



## Vie Communautaire

### Des immigrants fêtent à Sainte-Justine

À LIRE en page 7



JEAN DOMINGUE  
Député de Bellechasse

ASSEMBLÉE NATIONALE  
QUÉBEC

Hôtel du Parlement  
1045, rue des Parlementaires,  
2<sup>e</sup> étage, bureau 2.20  
Québec (Québec) G1A 1A4  
Tél. : 418 644-0709 Téléc. : 418 644-0947

193, rue Commerciale  
Saint-Henri-de-Lévis (Québec) G0R 3E0  
Tél. : 418 895-6347 Téléc. : 418 895-6351  
Sans frais : 1 866 875-0303  
Courriel : jdomingue-bell@assnat.qc.ca

# La Voix du Sud

www.lavoixdusud.com

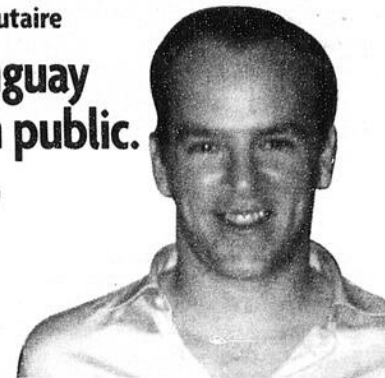
Transcontinental

Vol 47, no 27  
Samedi 5 juillet 2008  
27 339 exemplaires

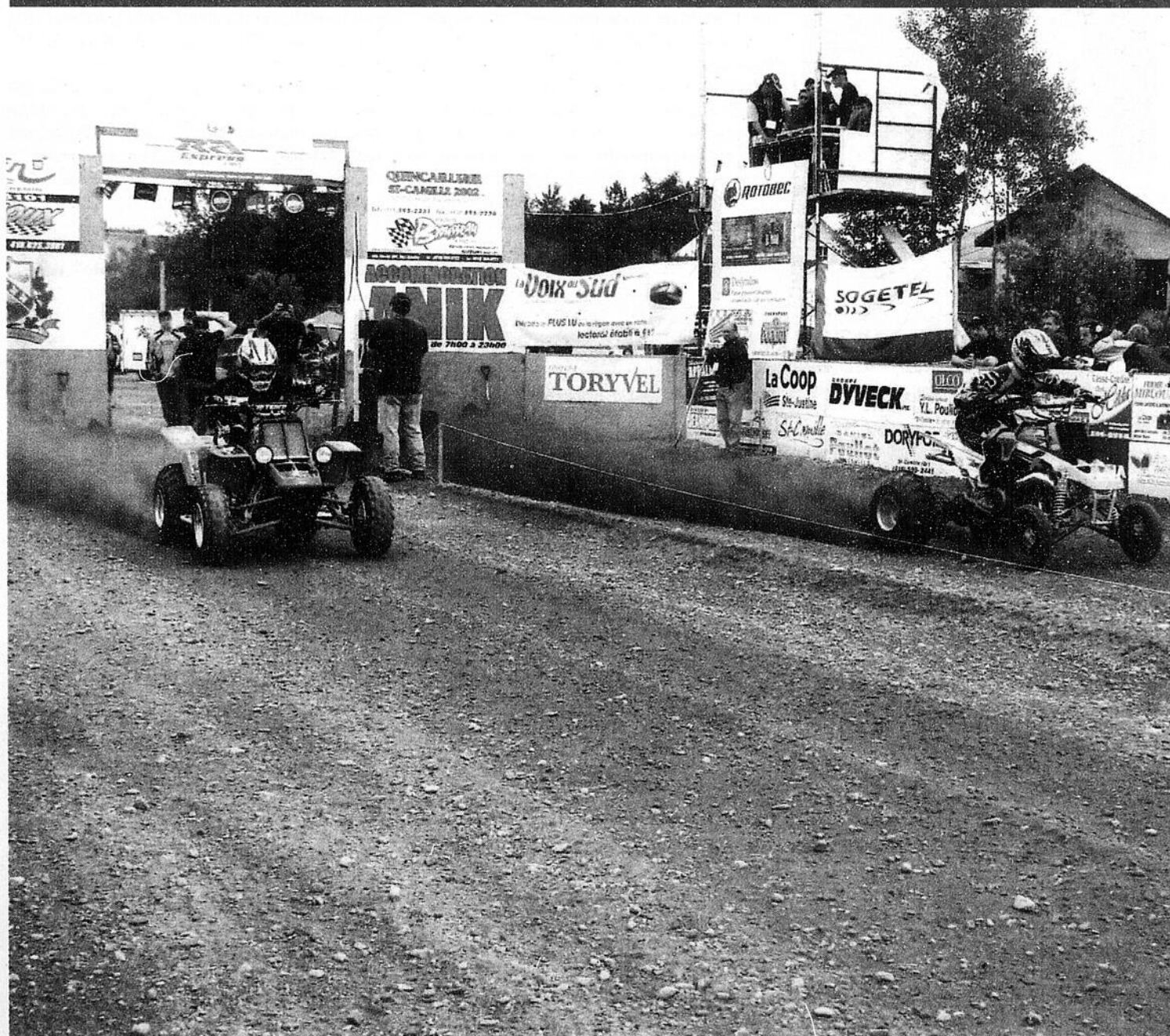
Vie communautaire

## Alex Tanguay gâte son public.

À LIRE en page 9



## La pluie perturbe le 2<sup>e</sup> Festi-quad de Saint-Camille



> Ludovic Côté  
ludovic.cote@transcontinental.ca

Bien engagées, le samedi 28 juin, avec la présentation du drag de VTT auquel 104 quadistes se sont inscrits, ce qui représentait une augmentation d'une quinzaine de participants par rapport à la 1<sup>re</sup> édition, les activités du 2<sup>e</sup> Festi-quad de Saint-Camille ont malheureusement été perturbées par la pluie forçant même l'annulation des courses d'habiletés du dimanche.

La pluie du samedi en fin d'après-midi n'a toutefois pas empêché la poursuite du drag de VTT qui s'est poursuivie jusqu'en début de soirée. Par contre, le feu de camp et le souper hot-dogs programmés pour la soirée du samedi ont été remis à la journée du dimanche après une amélioration progressive des conditions climatiques en cours de la journée. À cette occasion, les organisateurs du Festi-quad ont fait tirer au hasard une arbalète parmi les participants au Festi-Quad. Le gagnant est M. Germain Audet de Sainte-Justine.

Pour ce qui est gagnants des drags de VTT de la journée du midi auxquels environ 800 personnes ont assisté, il s'agit de Maxime Labrecque en classe 49 CC enfants, de Steeve Russy en classe 110 cc enfants, de Pascal...

(suite à la page 27)



Vitrerie  
& Vitres  
d'autos  
"mobile"

**DIRECTEMENT CHEZ VOUS**  
Remplacement et réparation de pare-brise

**RECEVEZ 125\$ ESSENCE**

pour votre vieux pare-brise endommagé

service de vitrerie maison aussi disponible à prix très compétitif

CELL.: (418) 998-7778 AUCUN FRAIS D'APPEL



Jean Boutin, prop.  
Aux clients assurés

5

5

5

**Actualités**

# 11 % des résidences pour personnes âgées de Chaudière-Appalaches sont certifiées

> **André Poulin**

Mandaté par le ministère de la Santé et des Services sociaux à l'instar de ses homologues du reste de la province pour émettre les certificats de conformité des résidences pour personnes âgées sur son territoire, l'Agence de santé Chaudière-Appalaches a procédé, mercredi dernier, à Lévis à la remise de 6 certificats à autant de résidences pour personnes âgées. Au total présentement, 24 ou 11 % des 215 résidences de Chaudière-

Appalaches sont certifiées. Toutefois, 72 % des résidences répertoriées soit 155 d'entre elles sont actuellement impliquées dans le processus de certification enclenché le 1er février 2007 et qui doit se conclure le 30 janvier 2009 avec la certification de toutes les résidences de Chaudière-Appalaches. Les récalcitrants risquent des amendes de 450 \$/jour pour les particuliers et 1 200 \$/jour pour les corporations. À ce jour, l'état d'avancement vers la certification sur le terri-

toire de l'Agence de santé et de services sociaux Chaudière-Appalaches se lit comme suit:

73 % des 30 résidences situées sur le territoire du Centre de santé et de services sociaux (CSSS) de Beauce; 69 % des 16 résidences situées sur le territoire du CSSS des Etchemins; 66 % des 107 résidences situées sur le territoire du CSSS du Grand-Littoral; 77 % des 39 résidences situées sur le territoire du CSSS de Montmagny-L'Islet et 78 % des 23 résidences situées sur le territoire du CSSS de la région de Thetford.

À mi-parcours du processus de certification obligatoire des résidences pour personnes âgées, l'Agence de la santé et des services sociaux de Chaudière-Appalaches est satisfaite des résultats obtenus pour garantir la qualité et la sécurité des soins et services offerts aux aînés vivant dans ces résidences. Les mesures de soutien mises en place permettront de rencontrer les exigences du Règlement sur les conditions d'obtention d'un certificat de conformité.

Parmi ces résidences maintenant certifiées en Chaudière-Appalaches, plusieurs desservent une partie du territoire de La Voix du Sud. Il s'agit du Manoir de l'Orchidée de Saint-Prospère, de la Résidence Vivre en harmonie de Saint-Raphaël; du Manoir St-Damien de Saint-Damien-de-Buckland; de la Résidence À la Croisée du Bonheur de Beaumont; du Domaine du Carrefour d'Armagh; des Marronniers de Lévis; de la Résidence Kennedy de Pintendre; de Gestion Par-Audet Inc. de Saint-Isidore; du Centre Curé-Larochelle de Saint-Odilon; du Manoir Des Sages 2002 Inc. de Saint-Magloire; d'Habitation MGR Deschênes de Montmagny;




Raymond Drouin et Claudette Drouin, du Manoir de l'Orchidée de Saint-Prospère reçoivent leur certificat de Marc Tanguay, président-directeur général de l'Agence de la santé et des services sociaux de Chaudière-Appalaches.

et de Les Habitations du Buton Inc. de Saint-Paul-de-Montmagny.

Un tel processus exige la collaboration de différents partenaires, dont les centres de santé et des services sociaux (CSSS), les Services de sécurité incendie, le ministère de l'Agriculture, des Pêcheries et de l'Alimentation et la Régie du bâtiment du Québec.

L'invitation est lancée aux exploitants n'ayant pas encore fait suivre leur demande à communiquer avec madame Guylaine Morin, de l'Agence de la santé et des services sociaux de Chaudière-Appalaches au 418 386-3363, pour obtenir l'information et le soutien nécessaires.



• LE CENTRE DE DENTUROLOGIE •

## BELLAVANCE

**Alain Bellavance, d.d.**

**Bienvenue aux bénéficiaires de la sécurité du revenu**


**Consultation gratuite**

**UN SEUL ENDROIT**

**97, boul. Bégin, Sainte-Claire**

**883-2380 1 866 883-2380**

DENTUROLOGISTE



## L'automobile pour nous, c'est une passion !

**2005 BMW 325 Ci Convertible**



**32 995\$**

Noir. 63 181 km. Automatique sport shift, cuir, sièges électriques, mags, ordinateur de bord et beaucoup plus. V6, 2.5L. Lumières au xenon. Unité 183.

**2006 Ford E-250 Éconoline longue**



**18 995\$**

Blanc. 29 349 km. V8, 4.6L, air climatisé, CD, volant ajustable, garantie Ford juin 2009 ou 60 000 km. Idéal pour travailleur, très propre. Unité 182.

**2004 Ford Freestar Sport**



**12 995\$**

Couleur taupe. 46 475 km. Sièges électriques, sièges capitaine, 2 airs climatisés, mags, lumières à brume, équipé au complet, garantie Ford Avril 2009 ou 100 000 km. Unité 238.

**2003 Chrysler PT Cruiser Touring**



**8 995\$**

Bourgogne. 73 997 km. Automatique, air climatisé, mags, démarreur à distance, équipé au complet, garantie 7 ans ou 115 000 km. Unité 217A.

**2005 Chevrolet Cobalt**



**9 495\$**

Bleu. 83 012 km. 5 vitesses, air climatisé, aileron, bien équipé, garantie GM avril 2010 ou 100 000 km. Unité 204.

**2005 Dodge Dakota 4x4**



**19 995\$**

Noir. 42 040 km. Crew Cab, mags, air climatisé, sièges électriques, couvre boîte, fond de boîte, attache-remorque, équipé au complet, garantie Dodge juillet 2010 ou 100 000 km. Unité 174.

**2002 Hyundai Accent GSI**



**5 995\$**

Gris argent. 72 942 km. 5 vitesses, mags, aileron, jupes sport, toit ouvrant, lumières à brume. Aubaine. Faites vite ! Unité 212.

**2004 Chevrolet Impala**



**6 995\$**

Blanc perle. 154 853 km. V6, 3.4L, air climatisé, démarreur à distance, équipé au complet, très propre. Unité 151A.

**2005 Kia Spectra LX**



**8 995\$**

Noir. 73 035 km. Automatique, air climatisé, aileron, vitres teintées, bien équipé, garantie juin 2009 ou 100 000 km. Unité 207.

# P.G. Lessard

## AUTO INC.



**YVES LESSARD,**  
PROPRIÉTAIRE



**ÉRIC VEILLEUX,**  
conseiller aux ventes



**NICOLAS BERNARD,**  
conseiller aux ventes

### HORAIRE

**Lundi au jeudi: 8h00 à 21h00**

**Vendredi: 8h00 à 17h00**

**Samedi et dimanche: Fermé**

**(418) 594-8844**

**(418) 228-9320**

**(Sans frais) 1 866 595-8844**

**310,  
Route 204,  
Saint-Prospère**

**www.pglessard.com**

## Actualités

## Saint-Anselme investira plus de 8,1 M\$ dans son usine de filtration d'eau

> Ludovic Côté  
ludovic.cote@transcontinental.ca

8 132 640 \$ seront investis au cours des prochains mois à Saint-Anselme pour augmenter la capacité des installations d'eau potable et les mettre aux normes, ce qui permettra à l'usine d'Exceldor de réaliser son projet d'agrandissement et d'augmenter sa cadence d'abattage et de transformation à 12 000 poulets à l'heure, une hausse de 50 %.

Le ministre de l'Agriculture, des Pêcheries et de l'Alimentation du Québec (MAPAQ) et ministre responsable de la région de la Chaudière-Appalaches, Laurent Lessard, et le député de Lévis-Bellechasse, Steven Blaney, était de passage le 27 juin dernier à Saint-Anselme pour annoncer la contribution de leur gouvernement respectif, qui s'élève à 2 546 369 \$ chacun, à ce projet qui profitera non seulement à Exceldor, mais également aux citoyens qui pourront compter sur une eau de meilleure qualité.

Pour sa part, la municipalité de Saint-

Anselme contribue à 38 % du projet, pour une somme de 3 039 902 \$. Celle-ci sera financée par règlement d'emprunt.

Concrètement, le projet vise à effectuer des travaux à l'usine de filtration, notamment le remplacement d'un décanteur, l'ajout d'un filtre gravitaire, la mise en place d'un système de désinfection par rayons ultraviolets et la construction d'un réservoir d'eau souterrain supplémentaire incluant un bâtiment de service. D'autres travaux sont également prévus pour la relocalisation d'infrastructures et comprennent entre autres l'installation d'une conduite d'aqueduc le long de la rivière Etchemin et de la route Morissette et la mise en place de conduites d'aqueduc ainsi que d'égouts domestique et pluvial entre la route 277 et la rue Principale.

Enfin, le maire de Saint-Anselme, Michel Bonneau, a mentionné que les travaux se termineront par la réalisation d'une nouvelle sortie pour la rue Principale afin de



Le maire de Saint-Anselme, Michel Bonneau, est entouré du ministre Laurent Lessard et du député de Lévis-Bellechasse, Steven Blaney.

laisser à Exceldor le champ libre pour aménager la partie de la rue qui traverse actuellement son usine.

Les appels d'offres seront lancés sous peu par la municipalité, qui prévoit la fin des travaux en décembre prochain.

## Les membres des Promutuel Dorchester et Lévisienne-Orléans invités à sanctionner la création du Groupe Ledor

La ministre des Finances, Mme Monique Jérôme-Forget ayant approuvé la conversion de Promutuel Dorchester et de Promutuel Lévisienne-Orléans en compagnies mutuelles d'assurance de dommages, connues sous le nom de Dorchester Assurances et AOL, leurs membres auront, le 18 juillet prochain, l'occasion de se prononcer sur le regroupement de ces deux nouvelles compagnies mutuelles d'assurance générale en une seule compagnie comme le recommandait l'Autorité des marchés financiers à la ministre dans son avis sur ce projet de conversion.

Dans le cas de Dorchester Assurances, les membres sont invités le dimanche 20 juillet au Complexe sportif et culturel de Sainte-Claire où un brunch sera servi à compter de

9:30. Le repas suivi à 10:30 de deux assemblées générales spéciales une première pour la prise du vote sur l'adoption des règlements de régie interne de la nouvelle compagnie mutuelle d'assurance et une seconde pour l'adoption du règlement de fusion entre Dorchester Assurances et de Lévisienne-Orléans Assurances pour former le Groupe Ledor inc. mutuelle d'assurance.

Dans le cas de ALO Assurance une démarche identique devrait se dérouler à moins d'avis contraire le dimanche 20 juillet à l'Érablière du Cap du 1925 chemin Lambert de Saint-Nicolas à compter de midi. Dans son cas, les assemblées spéciales précéderont le service d'un brunch aux participants. (AP)

## La Ferme éducative Chaudière-Appalaches déclare forfait

Créée en octobre 2000 pour fournir un milieu de vie et un programme éducatif en vue de développer l'autonomie résidentielle et l'employabilité des jeunes de 18-35 ans ayant une limitation intellectuelle ou un trouble envahissant du développement, la Ferme éducative Chaudière-Appalaches de Saint-Malachie déclare forfait.

Devant l'impossibilité d'obtenir du financement récurrent pour l'aider à financer ses opérations le conseil d'administration de La Ferme éducative, coopérative de solidarité, a en effet décidé, le 24 mai, de liquider ses actifs et de mettre à pied ses quatre employés. Seule sa directrice, madame Carol Hamel demeure en poste jusqu'à la vente de la ferme.

Pour le moment encore quatre jeunes poursuivent toutefois leur parcours de formation à la ferme, qui mettra définitivement un terme à ses

activités le 1er septembre prochain soit le temps de permettre aux jeunes qui séjournent actuellement à la ferme d'y compléter leur formation. Depuis le mois de décembre 2007, la ferme éducative qui avait une capacité d'accueil de 16 jeunes soit douze en hébergement et quatre en activité de jour avait d'ailleurs suspendu ses admissions.

Au cours de ses sept années d'existence, la Ferme éducative Chaudière-Appalaches a accueilli 75 jeunes pour des stages de formation qui leur ont permis de développer leur autonomie voire d'intégrer le marché du travail.

Le fruit de la vente de la Ferme Éducative dont la valeur au rôle d'évaluation de la municipalité de Saint-Malachie s'établit à 254 000 \$ servira à régler les dettes de la Coopérative de solidarité qui sera donc dissoute après sept ans d'existence. (AP)

**Assurances André Goulet**  
- Assurance-vie - Assurance collective - Assurance-salaire  
- REER et placements

**584, Bégin, suite 202,  
Saint-Anselme, Québec G0R 2N0**  
Bureau: (418) 948-0590  
Fax: (418) 948-0608  
Cellulaire: (418) 931-4674  
Courriel: andre.goulet@oricom.ca

**LES ENTREPRISES LÉVISIENNES PAVAGE**  
Établie depuis 1967  
**usinage & pavage d'asphalte**

• Résidentiel  
• Commercial  
• Municipal

Estimation gratuite www.levisiennes.com  
R.B.Q. 8269-5560-16

**Michelle Carter photographe**  
Photo passeport  
Photo de famille  
Encadrement  
Prenez vos rendez-vous

Tél.: 418-625-1053  
1568-D, Route 177, Lac-Etchemin

**Atelier Mobile**  
Rembourrage de sièges  
Service ultra-rapide fait sur place

▪ Tracteur ▪ Moto ▪ Camion  
▪ Bateau ▪ VTT ▪ etc...

**Réal Leclerc**  
2, Entrée 75, Saint-Michel de Bellechasse G0R 3S0  
Tél.: (418) 884-2838 • Cell.: (418) 570-9110

**DENTUROLOGISTE**  
**Stéphane Langlais, D.D.**

• Prothèses dentaires complètes, partielles et sur implants  
• Protecteur buccal  
• **URGENCE 7 jours/semaine**

**CONSULTATION GRATUITE**

Lac-Etchemin : 418 625-3828  
Saint-Raphaël : 418 243-2115  
Sans frais : 1 866 525-3828

Tu veux parler **ANGLAIS?**

• Cours de base et conversation  
• Service de traduction

Inf.: 418-885-8436

Caroline Métiévier, formatrice agréée certifiée par Emploi Québec et Revenu Québec

**FORMATEUR DYNAMIQUE**  
DEMANDÉ POUR DONNER DES COURS EN SOIRÉE.

**E.N.C.E.L.**  
ÉCOLE NATIONALE DE CAMIONNAGE ET ÉQUIPEMENT LOURD  
D.E.P. 5291 CENTRE DE FORMATION PRIVÉ D.E.P. 5220  
en transport par camion Horaires variables en conduite d'engins de chantier

**NOUVEAU**  
Cours de **RÉPARTITEUR**

Cours Classes 1, 2, 3  
1 800 663-5053  
Québec : 418 683-5053 www.encel.ca

Soins infirmiers  
**CAROLYNE BROCHU**  
INFIRMIÈRE, SPÉCIALISTE EN SOINS DE PLAIES COMPLEXES

• Frais remboursables par vos assurances privées ou collectives  
• Service de prélèvements complet  
• Traitement des verrues  
• Soins des plaies de tout genre

16, rue François Jacq, Saint-Anselme  
Pour rendez-vous: (418) 885-8169

**CLINIQUE CHIROPATRIQUE SOPHIE CHABOT**

• Soins chiropratiques pour toute la famille  
• Chiropratique pédiatrique  
• Suivi de grossesse

7 JOURS D'OUVERTURE  
**LUNDI, MERCREDI ET JEUDI**  
15, boul. Père-Brousseau Saint-Damien  
Membre de l'Ordre des Chiropraticiens du Québec  
**789-3939**

**Me Sophie Audet, notaire**

Service professionnel à domicile  
**(418) 625-2751**

Cessionnaire des greffes de Me Jules Fortin,  
Me Gaston et Me James Dufour, notaires

1684, Route 277, Lac-Etchemin

**La Voix du Sud**  
Des nouvelles  
EXCLUSIVES et  
INÉDITES,  
[www.lavoixdusud.com](http://www.lavoixdusud.com)

**ACTUALITÉS**

1<sup>er</sup> retombée concrète de la présence de Vision/sécurité 279

**L'ex-députée Diane Leblanc prend du service au Maroc**



La MRC des Etchemins encaisse 20 000 \$ pour son schéma de couverture de risque

253 312 \$ pour aider la formation des adultes en science et technologie

**VIE COMMUNAUTAIRE**

**La Banque Nationale offre un don de 5 000 \$ aux enfants de Louise Brissette**



**ARTS ET CULTURE**

**Le génie bellechassois sur les scènes des grands festivals d'été québécois**



**Un tandem gagnant en information**



André Poulin, Directeur de l'information



Ludovic Côté, Journaliste

**Actualités**

**L'exemple éloquent de La Durantaye**



Par Jean-Pierre Lamonde, président, Société historique de Bellechasse

Dans l'article précédent, nous avons essayé de démontrer que la diminution des revenus des assemblées de fabriques et l'augmentation des frais d'exploitation et d'entretien les acculaient tôt, ou un peu moins tôt, à l'incapacité d'envisager l'avenir sereinement. Dans cet article, nous allons examiner cette situation en l'illustrant d'un cas, celui de La Durantaye.

La Durantaye est une municipalité d'environ sept cents personnes. Dans ses belles années, elle en a compté plus de huit cents. Saint-Gabriel-de-la-Durantaye, c'est le nom de la paroisse, a été créée au début du 20<sup>e</sup> siècle, découpée à même les paroisses avoisinantes. Inquiète devant la situation financière à venir, l'assemblée de Fabrique a fait ses calculs et en est arrivée à la conclusion qu'elle ne passerait pas à travers. On a retourné les chiffres dans tous les sens, la courbe de la rentabilité pointait toujours vers le bas : les revenus diminuent et les dépenses augmentent. Tout ça, pour une messe par semaine. Sous le patronage de l'archange Gabriel, on ne se

décourage pas et on décide de chercher une solution. On va rencontrer les autorités municipales pour leur expliquer la situation, on parle à la MRC, on convoque une réunion publique et on présente la situation telle qu'elle est. Les gens sont estomaqués, mais tous veulent trouver une solution, on n'est pas pour fermer l'église. Quand même, pas ici!

Avant d'aller plus loin, précisons que la position de l'Archevêché, dans ces cas, est de laisser au maximum le milieu trouver des solutions locales qu'il approuvera par la suite, parce qu'on ne peut pas disposer d'une église sans l'accord de l'évêché, et ce dernier ne veut pas se retrouver avec des églises sur les bras.

À La Durantaye, on a trouvé une solution, pas une affaire de bouche-trou, mais une solution à long terme. L'église servira pour le culte, mais elle sera aussi un centre communautaire. Avec un double usage, ça vaut la peine d'y penser. Un architecte a fait des plans, évalué les travaux. Dans les 800 000 \$. C'est beaucoup d'argent! Municipalité, Caisse populaire, associations et tout ce qui bouge dans le milieu sont mis à contribution. Une gigantesque souscription s'organise pour assumer la quote-part du milieu, fixée à 265 000 \$. On sollicite même les anciens, instal-

lés en dehors. On approche actuellement le montant fixé.

Tout n'est pas réglé à La Durantaye, mais on est sur la bonne voie. Morale de cette histoire : quand le milieu veut, il peut. Demandez aux gens de St-Nazaire, moins de 400 habitants, ce qu'ils ont fait quand il a fallu réaliser les grands travaux à leur église. Ils ont retroussé leurs manches. Au printemps 2008, nous avons appris que, à Saint-Léon-de-Standon, les responsables locaux réfléchissent à l'avenir de leur église, comme à La Durantaye. Ils sont allés voir ce qui s'est fait ailleurs, pour ne pas répéter les erreurs commises. Ils cherchent une solution d'avenir. Nous entendrons parler d'eux bientôt.

Dans le prochain et dernier article, nous essaierons de voir les enjeux en cause dans ce débat sur l'avenir du patrimoine religieux, ou quelles conditions poser à la transformation de certaines églises pour en garantir un meilleur avenir.

**Êtes-vous content de l'arrivée d'Alex Tanguay avec le Canadien de Montréal?**



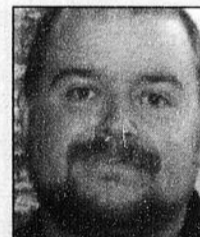
**Renald Pouliot Saint-Luc**

Alex Tanguay devrait aider le Canadien à améliorer sa fiche. L'équipe compte maintenant un joueur francophone de plus dans ses rangs et j'en suis bien content. J'espère qu'Alex évoluera sur un trio d'impact comme ce fut le cas alors avec l'Avalanche alors qu'il évoluait avec Jos Sakic.

**Jennylee Boutin Saint-Camille**



Oui, car le Canadien de Montréal est l'équipe à laquelle s'identifie la majorité des Québécois. C'est notre équipe et nos couleurs, il est donc naturel d'être heureux qu'un gars de la place évolue pour cette formation.



**Patrick Lachance Lac-Etchemin**

Oui, je suis très content car en plus d'aider la cause de l'équipe l'arrivée d'un joueur d'impact comme Alex avec le Canadien permettra d'aviver l'intérêt des résidents de la région pour l'équipe et de redonner un visage plus francophone à l'équipe.

**Ce que pensent nos internautes?**  
À la question de la semaine, nos internautes ont répondu oui à 64% et non à 36%.

**17<sup>E</sup> ÉDITION**  
**Festival d'Élégance**  
**SAMEDI 12 JUILLET 2008**  
- RALLYE PÉDESTRE (départ Moulin la Lorraine, arrivée Éco-Parc)  
- MARCHÉ de produits locaux  
- 21h : Hommage à Johnny Cash par THE PORTER  
**DIMANCHE 13 JUILLET 2008**  
- DÉJEUNER  
- EXPOSITION des voitures antiques et Muscle Cars  
- ANIMATION sur le site  
- MARCHÉ de produits locaux  
- KIOSQUES de marchands  
- CASSE-CROÛTE  
- GLISSADES D'EAU et PLAGE  
- LOCATION D'EMBARCATIONS

Entrée : 5 \$ pour les 12 ans et plus, plage incluse

**ÉCO-PARC**  
DES ETCHEMINS  
L'AVENTURE AQUATIQUE  
en Chaudière-Appalaches  
213, 1<sup>re</sup> Avenue, Lac-Etchemin, Québec, G0R 1S0  
[www.eco-parc.qc.ca](http://www.eco-parc.qc.ca)

**La Voix du Sud**  
www.lavoixdusud.com  
1516-A, Route 277, Lac-Etchemin G0R 1S0  
(418) 625-7471 1-866-325-8649 Fax: (418) 625-5200  
Annonces classées : 1 866 637-5236

VEUILLEZ RECYCLER CE JOURNAL

hebdos QUÉBEC

RÉSEAU SÉLECT

OFFICE DE LA DISTRIBUTION CERTIFIÉE

Deloitte

**Éditrice:** Caroline Gilbert  
**Directeur de l'information :** André Poulin  
**Journaliste:** Ludovic Côté

**Conseillères publicitaires:** Isabelle Leblond, Geneviève Roy, Brigitte Simard  
**Coordonnatrice aux ventes:** Isabelle Pruneau  
**Secrétaire-réceptionniste:** Marie-Hélène Jacques

**Directeur de production:** Rock Bizier  
**Graphiste:** Isabelle Morissette  
**Impression:** Imprimerie Transcontinental Rimouski  
**Distribution:** Publi-Sac Québec

**Directeur régional:** Gaston Martin  
**Directrice à l'administration:** Lynda Drouin  
**Publié par:** Médias Transcontinental S.E.N.C.  
**Vice-président principal:** Marc-Noël Ouellet  
[www.medias-transcontinental.com](http://www.medias-transcontinental.com)

**DISTRIBUTION CERTIFIÉE ODC : 27 339 EXEMPLAIRES • TIRAGE : 28 787 EXEMPLAIRES IMPRIMÉS**  
Dépôt légal : Bibliothèque Nationale du Québec. Société canadienne des postes - Envois de publications canadiennes. Contrat de vente de produit no 40013316. © 2005 Médias Transcontinental S.E.N.C. Toute reproduction des annonces ou informations, en tout ou partie de façon officielle ou déguisée est interdite sans la permission écrite de l'éditeur. Le Journal La Voix du Sud ne se tient pas responsable des erreurs typographiques pouvant survenir dans les textes publicitaires mais il s'engage à reproduire uniquement la partie du texte ou se trouve l'erreur. La responsabilité du journal et ou de l'éditeur ne dépassera en aucun cas le montant de l'annonce. Les articles publiés dans Le Journal La Voix du Sud sont sous la seule responsabilité des auteurs et la direction ne partage pas nécessairement les opinions émises.

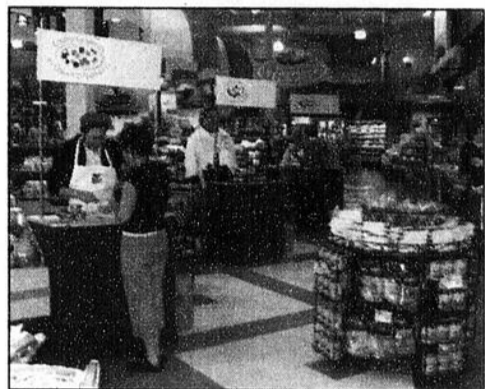
Transcontinental

Actualités

# Le «Show gourmand» laisse des traces à Lac-Etchemin

Les produits mis en valeur lors du « Show Gourmand », qui s'est tenu au Métro de Lac-Etchemin les 27 et 28 juillet derniers, auront désormais leur place sur les étagères et dans les réfrigérateurs du Métro Lac-Etchemin.

«Les consommateurs ont apprécié ce qu'ils ont vu et goûté lors du «Show Gourmand» et nous allons tenter de leur



Michel Droin fait goûter ses rillettes et terrines de marque Détour en France, Jean-Yves Laflamme des Flateries du palais et Hélène Guillemette de la Fromagerie du terroir de Bellechasse apparaissent aussi sur la photo.

donner accès à ces produits de chez nous. Si la demande le justifie, nous sommes même prêts à continuer d'offrir à nos clients une 3e catégorie de bœuf, celle du jeune bœuf des Appalaches» explique M. Nadeau, qui trouve important d'encourager le développement des petites entreprises régionales compte tenu à la fois de leur impact sur l'économie régionale et de la demande sans cesse croissante pour les produits agroalimentaires de proximité. Les produits de quatre des six producteurs présents au « Show gourmand » se retrouvaient d'ailleurs déjà en tout ou en partie sur les tablettes du marché Métro de Lac-Etchemin.

Une initiative de la Table agroalimentaire de la Chaudière-Appalaches (TACA) menée en collaboration avec la collaboration de M. Georges Nadeau et son équipe du Métro Lac-Etchemin, le « Show Gourmand » aux Couleurs et Saveurs de la Chaudière-Appalaches a offert aux consommateurs la possibilité de découvrir les produits de cinq entreprises de la région : Ferme Linor de Saint-Bernard (lait), Fromagerie du Terroir de Bellechasse de Saint-Vallier (fromage à griller et cheddar), Boulangerie d'ici de

Saint-Prospère (pain), Les Flatteries du Palais de Sainte-Marie (gelées), Détour en France de Lac-Etchemin (rillettes et terrines). De plus, d'autres produits tels que le jeune

bœuf de la Chaudière-Appalaches étaient présents.

Cette activité était le cinquième « Show Gourmand » dans la Chaudière-Appalaches.

## Événement Ça va chauffer cet été de Honda

Édition Canadian Trail  
Transmission complètement  
automatique Hondamatic  
GPScape intégré  
au tableau de bord



NOUVEAU!  
Financement à partir de  
3,9%

PSDF 10 099\$  
RABAIS DE  
TRX500FG  
VTT 08 2 000\$ | 8 099\$  
PRIX APRÈS RABAIS

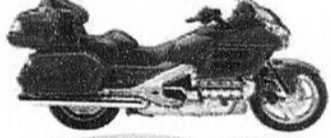
Puissant bicylindre en V  
de 745 cm<sup>3</sup> refroidi par liquide  
Selle large et basse avec section  
passager détachable  
Un nouvel échappement double,  
aussi agréable à écouter  
qu'à regarder



NOUVEAU!  
Financement à partir de  
3,9%

PSDF 8 699\$  
RABAIS DE  
VT750C  
CRUISER 08 1 200\$ | 7 499\$  
PRIX APRÈS RABAIS

Système de navigation  
intégré au tableau de bord  
Selle et poignées  
chauffantes  
Freins ABS



NOUVEAU!  
Financement à partir de  
3,9%

PSDF 29 399\$  
RABAIS DE  
GL1800AL  
TOURISME 08 4 000\$ | 25 399\$  
PRIX APRÈS RABAIS

CENTRE HONDA  
**MOOTO**  
Ride-Sud  
HONDA  
CENTRE

104325.2

418.837.7170  
Fax : 418.837.7957  
628, route Kennedy  
Plombière, QC G6C 1K1  
www.motorsud.com  
matativesud@qc.aira.com

**GRATUIT**

Obtenez un  
ENSEMBLE DE  
CAMPING  
6 pièces  
sur remplacement  
de pare-brise

ON SE DÉPLACE n'importe où!

Offre exceptionnelle  
d'une valeur de 149\$

**VITRES D'AUTOS STE-MARIE**  
Réparation et installation de vitres d'autos

**VITRERIE STE-MARIE**  
Douche sur mesure • Verre • Thermos • Miroir

Luc Boutin

Pour information : 418 387-3977 • Sans frais : 1 866 387-3977  
695, boulevard Vachon Nord, Sainte-Marie (face au P.F.K.)

# L'ÉCO-PARC des Etchemins

Une multitude  
d'activités rafraîchissantes  
pour toute la famille!

- Parc propre et sécuritaire • Plage surveillée
- Aire de jeux • Aire de pique-nique
- Glissades d'eau • Volley-ball de plage
- Embarcations nautiques

Obtenez  
un  
laissez-passer  
familial  
à moitié prix  
à la plage et aux glissades

Sur présentation de ce coupon. 2 adultes - 2 enfants. Saison 2008  
Non monnayable. Ne peut être jumelé à aucune autre offre. Valable avant 15h tous les jours.

ÉCO-PARC  
des Etchemins

213, 1<sup>re</sup> Avenue, Lac-Etchemin (Québec) G0R 1S0  
Tél.: (418) 625-3272 Téléc.: (418) 625-3271  
info@eco-parc.qc.ca www.eco-parc.qc.ca

ÉCO-PARC  
des Etchemins

213, 1<sup>re</sup> Avenue, Lac-Etchemin (Québec) G0R 1S0  
Tél.: (418) 625-3272 Téléc.: (418) 625-3271  
www.eco-parc.qc.ca

5

5

5

**Vie communautaire**

# La CDC vise l'équité dans le financement des organismes communautaires

> Ludovic Côté

ludovic.cote@transcontinental.ca

Porte-parole du Comité sur l'équité du financement des organismes communautaires de Chaudière-Appalaches, la Corporation de développement communautaire (CDC) de Bellechasse entend s'attaquer à cet important dossier en priorité au cours de la prochaine année.

Réunis en assemblée générale annuelle le 26 juin dernier à Armagh, les dirigeants de la CDC ont annoncé qu'ils allaient poursuivre leurs efforts pour faire avancer le dossier du sous-financement des organismes de la région. En 2007-2008, le comité, formé de représentants des CDC de la Chaudière-Appalaches, de la Table régionale des organismes communautaires Chaudière-Appalaches (TROCCA), des groupes-conseils Santé, Famille et Développement social et communautaire de la CRÉ ainsi que des CSSS du territoire, a principalement travaillé à obtenir l'appui des partenaires socio-économiques du réseau communautaire.

À l'heure actuelle, la moyenne du financement annuel que reçoivent les organismes de Chaudière-Appalaches (60 014 \$) est inférieure de 24 % à la moyenne québécoise, qui est de 78 493 \$. Le sous-financement est encore plus marqué dans la MRC de Bellechasse, qui ne reçoit que 47 000 \$.

Au cours des prochains mois, la CDC travaillera également à la mise en place de l'Entente spécifique sur le développement de l'économie sociale dans Chaudière-Appalaches, qui regroupe 26 partenaires, dont le ministère des Affaires municipales et des Régions (MAMR), le ministère de l'Emploi et de la Solidarité sociale (MESS), la

CRÉ, la Table régionale d'économie sociale de Chaudière-Appalaches (TRÉS), les centres locaux de développement (CLD) et les CDC de la région.

Cette entente de trois ans (2008, 2009, 2010) se traduit par un investissement gouvernemental de 563 903 \$ dédié à la formation des gestionnaires et des employés des entreprises d'économie sociale, au soutien technique et financier de celles-ci, à la promotion de l'économie sociale et au réseautage.

Par ailleurs, les dirigeants de la CDC et les représentants des organismes oeuvrant dans les domaines de la santé et des services sociaux ont annoncé qu'ils s'efforceraient de faire bonifier le Fonds de soutien aux organismes communautaires, qui s'établit à 30 000 \$ (10 000 \$ de la MRC de Bellechasse, 10 000 \$ de Promutuel Bellechasse et 10 000 \$ du réseau des caisses Desjardins de Bellechasse) depuis sa création il y a dix ans.

Une augmentation de la part des trois organismes impliqués, la contribution d'un quatrième bailleur de fonds ou la mise sur pied d'une activité de financement sont quelques-unes des possibilités qui s'offrent à eux pour bonifier ce fonds qui profite à une dizaine d'organismes de la santé et des services sociaux de la région.

Enfin, malgré une baisse importante du budget réservé aux Plateaux d'insertion de Bellechasse (de 188 084 \$ en 2006-2007 à 148 757 \$ en 2007-2008 et 108 537 \$ en 2008-2009) dû au non-renouvellement de l'entente de partenariat avec Services Canada, ce service sera de nouveau offert par la CDC, en collaboration avec Les Frigos Pleins, Ressourcerie Bellechasse, la Coopérative La Mauve et le CFER, qui servent de plateaux.



La présidente sortante de la CDC de Bellechasse, Marjolaine Montminy (au centre), est entourée des membres du conseil d'administration de l'organisme, soit Line Gaumond, Johanne Audet, Manon Bissonnette, Céline Laflamme et Gilles Duval.

Au cours de la dernière année, une vingtaine de personnes ont effectué ce parcours de 26 à 52 semaines, couronné d'une remise d'attestation du Centre d'éducation des adultes de Bellechasse.

**Départ de la présidente**

Arrivée à la fin de son 2e mandat, la prési-

dente sortante de la CDC, Marjolaine Montminy, a annoncé qu'elle quittait le conseil d'administration de l'organisme. Pour sa part, Line Gaumond d'Entraide Solidarité Bellechasse a profité de la période d'élection pour rejoindre le conseil d'administration, qui élira lors de sa réunion du mois d'août son nouveau président.

**> En bref**

**Les bénévoles attendus au jardin au suivant**

En collaboration avec le Travail de rue de Bellechasse, dans le cadre du projet « Faut bouger », Les Frigos Pleins de Bellechasse, Alpha Bellechasse et le joyeux jardinier Alain Perreault préparent un jardin communautaire nommé « Jardin au suivant », organisé dans les jardins de la Congrégation des sœurs de Notre-Dame du Perpétuel Secours (NDPS) à Saint-Damien. Cette initiative permet à des jeunes à la fois d'apprendre à travailler un jardin et développer leurs habiletés d'écriture par la rédaction de comptes rendus. L'éducation populaire, le sentiment d'appartenance et le retour à la terre sont les buts de ce projet de partage.

La première rencontre pour préparer la terre, semer les graines et trouver un nom au jardin : « Jardin au suivant » s'est déroulé le jeudi 12 juin. Les prochaines rencontres sont le mardi 8 juillet pour sarcler et en apprendre un peu plus sur les légumes de potager; le jeudi 14 août pour récolter, trouver des recettes et des façon de conserver et le jeudi 4 septembre afin de terminer la récolte, nettoyer les lieux et festoyer ! Les bénévoles sont les bienvenus afin d'apporter de l'aide aux participants. Donnez au suivant...

Pour inscription, Stéphanie au 418 789-3218 ou alpha.bellechasse@globetrotter.net

**Trois soirées envoûtantes éclairées au fanal dès 20h !**

**LES 11 ET 12 JUILLET :**

Monseigneur s'en vient, cachez la bagosse !

**LES 25 ET 26 JUILLET :**

C'est qui l'étrange qui rôde au village?

**LES 8 ET 9 AOÛT :**

La grande kermesse, la foire aux potins

SOUS LA DIRECTION ARTISTIQUE DE M. HUBERT CARIGNAN

6e édition  
**LES FEUX FOLLETS**

Transportez-vous dans un univers de magie et de mystère !



Cliquez sur le [www.village-des-defricheurs.qc.ca](http://www.village-des-defricheurs.qc.ca)

**LA FORÊT LÉGENDAIRE**

**UN JEU**  
grandeur nature

**HEURES D'OUVERTURE :**  
Tous les jours de 11h à 18h jusqu'au 24 août  
et les week-ends de septembre

**LES NUITS LÉGENDAIRES :**  
Les vendredis de 18h à 00h jusqu'au 22 août

Avez-vous peur d'entrer dans la forêt profonde ou dans la trappe à fantôme ?



Village des Défricheurs  
3821, Route 204, Saint-Prospier  
**(418) 594-6009**  
**1 866 594-6009**

**Le Théâtre du Ganoué vous propose «Les Moineau chez les Pinson»**



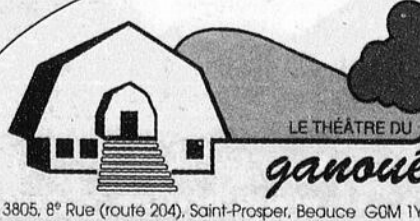
PAR LA TROUPE :  
**Les Barbottes échevelées**

TEXTE: Georges Dor  
MISE EN SCÈNE: Solange Thibodeau  
DISTRIBUTION: Martin Côté, Caroline Audet, Pierre Boucher, Solange Thibodeau

**À 20h**

- Les 20 et 21 juin
- Les 26, 27, 28 et 29 juin
- Les 3, 4, 5 et 6 juillet
- Les 10, 11, 12 et 13 juillet

Tarifs (par pers./taxes incluses) : 16,00\$  
Théâtre : Jeudi au dimanche  
**FORFAITS DISPONIBLES**



3805, 8<sup>e</sup> Rue (route 204), Saint-Prospier, Beauce G0M 1Y0

## Vie communautaire

## Des immigrants fêtent la Saint-Jean-Baptiste à Sainte-Justine

Une quarantaine de personnes immigrantes originaires d'Algérie, de Colombie, de la France et du Togo (Afrique de l'ouest) ont passé la Saint-Jean-Baptiste à Sainte-Justine et à Saint-Magloire, les 23 et 24 juin derniers.

Initiée par le Comité régional pour l'immigration dans Les Etchemins en collaboration avec le Mouvement de Solidarité Interculturelle de Québec (MSIQ), cette activité visait au-delà de son aspect festif à préparer le milieu à accueillir une population immigrante. Le MSIQ n'en était d'ailleurs pas à sa première visite à Sainte-Justine, puisqu'une première délégation y était déjà venue en 2004. La présence de la population immigrante de Québec a rehaussé le cachet de la Saint-Jean-Baptiste à Sainte-Justine. Cette fête nationale à saveur multiculturelle a été symbolisée par le spectacle donné en duo par le chansonnier Jacob Daigle et l'artiste togolais Jude Gbekou (en 1re page). Tenue sur le Site historique des Pères Trappistes, la journée de festivités a débuté par la célébration d'une messe par le curé Renaud Giroux.

Plus d'une centaine de personnes ont assisté à cette célébration qui a été suivie d'un brunch croissant. Par la suite, le chansonnier bien connu dans la région, Jacob Daigle, a interprété son répertoire de chansons québécoises et

françaises, accompagné, pour la dernière partie, de Gbekou Jude, un Togolais d'origine, percussionniste, copropriétaire d'une école de danse et percussion de Québec et directeur artistique du groupe « Ataensha main dans la main de Wendake ». Le public a grandement apprécié la performance de ces deux musiciens.

Les immigrants présents à cette activité ont été accueillis pour la nuit du 23 au 24 juin par des familles de Sainte-Justine, Saint-Cyprien et Saint-Magloire que le Comité régional pour l'immigration dans les Etchemins remercie de leur hospitalité. Il tient aussi à remercier le magasin Coop-IGA de Sainte-Justine pour la commandite du souper des immigrants, et tous ceux qui se sont impliqués pour la réussite de cette activité riche en couleur.



Le Groupe des bénévoles impliqué dans l'organisation de la Fête de la Saint-Jean à Sainte-Justine en compagnie du député Steven Blaney et du maire Marcel Morissette. (photo Julie Goulet)

## Saint-Sabine fêtera sa solidarité

> André Poulin

Sous le nom de Fin de semaine de solidarité sabinoise, le Comité des Loisirs et ses partenaires, Action coop Sainte-Sabine, Club sportif Mont Bonnet, le Cercle de Fermières, la Fadoq et le comité culturel organisent une pléiade d'activités, les 26 et 27 juillet prochains.

Au programme du samedi 26 juillet: tournoi de balle parenté au terrain de balle au coût de 50 \$/équipe. Inscription : Myriam Guay 383-3374 au plus tard le 15 juillet; visite des jardins de l'endroit dans le cadre de la Route fleurie de 13:00 à 17:00; buffet froid à la salle J.-Ernest-Guay au profit d'Action coop Sainte-Sabine au coût de 10 \$ adulte, 5 \$ 6 ans à 12 ans, gratuit 5 ans et moins. Réservation : Action coop. au 383-3124

En soirée de cette même journée, danses en ligne avec Gérald Turmel à 19 h 30; présentation d'un spectacle « The Eagles » sur écran géant à 21:00 et feu de camp en fin de soirée.

Dimanche 27 juillet, toutes les activités ont lieu au Club sportif Mont Bonnet. De 10:00 à 13 h 00, un rallye piétonnier au coût de 5 \$/équipe est proposé ainsi qu'un pique-nique familial de 11:00 à 13:00, apportez votre dîner et vos chaises pliantes. Un tournoi de volley-ball de plage (4 contre 4) avec présence obligatoire d'une fille est par la suite organisé à compter de 13:00. Les inscriptions se font au coût de 5 \$/personne auprès de Myriam Guay au 383-3374 avant le 15 juillet.

Des tournois de pétanque, fer et washers au coût : 5\$ par équipe de 2 sont aussi organisés à

compter de 13:00 alors que se mettront aussi en branle le bingo à l'intérieur du chalet du club et les activités gratuites pour les enfants.

## &gt; En bref

## Portes ouvertes à la caserne incendie de Saint-Cyprien

Le service de protection des incendies de Saint-Cyprien ainsi que le Conseil municipal de l'endroit vous invitent à l'inauguration de la caserne incendie ainsi que du camion auto-pompe, le dimanche 6 juillet à compter de 9:00. Hot dogs et rafraîchissements seront servis gracieusement sur place vers 12:00. Toute la population de Saint-Cyprien est conviée à cette journée portes ouvertes.

## Julie Pion quitte le CJE Les Etchemins



Directrice générale du Carrefour jeunesse emploi de la MRC Les Etchemins, depuis sa fondation, il y a dix ans, Mme Julie Pion quittera son poste à la fin de l'été. Mme Pion aurait choisi de réorienter sa carrière vers le secteur privé et de pratiquer sa profession de psychologue en cabinet privé.

Fabrication et réparation de prothèses dentaires

**Marc Lapointe**  
D.D. Denturologiste

Retrouvez le sourire

Réparation et fabrication de prothèses dentaires :

- Amovibles (dentiers)
- Partiels
- Sur implants
- Protecteurs buccaux

**CONSULTATION GRATUITE**

**Marc Lapointe D.D.**

1442, ROUTE 277, LAC-ETCHEMIN  
(418) 625-3218  
Fax : (418) 625-3228

**JEUDI**

**BUD LIGHT**

**KARAOKE**

**SPÉCIAL 2,50\$**  
de 16h00 à minuit

**BAR le BUNKER**

100, RUE GIGUÈRE, LAC-ETCHEMIN 625-5728

**Les VENDREDIS**  
des **TRAVAILLEURS**

La bière au prix de v'là 15 ans!  
de 8h00 à 19h00

**BUD LIGHT**

**Triple ton cash**

Changer votre argent avant 22h30

**KARTING**

**VIENS T'ESSAYER**

**OUVERT 7 JOURS**

**DU 21 JUIN AU 20 JUILLET**

**ARÉNA DE SAINT-ANSELME**

**VENTE DE PIANO**

**ÉCOLE DE MUSIQUE VINCENT-D'INDY**

+ 100 PIANOS NEUFS ET USAGÉS

RENOUVELLEMENT D'INVENTAIRE DE L'ÉCOLE DE MUSIQUE

**7 au 10 août 2008**

sur rendez-vous seulement  
**(514) 276-3333**

par Kawai Canada Musique et le Centre Musical Italméodie

5

5

5

**Vie communautaire**

## Desjardins gâte des finissants

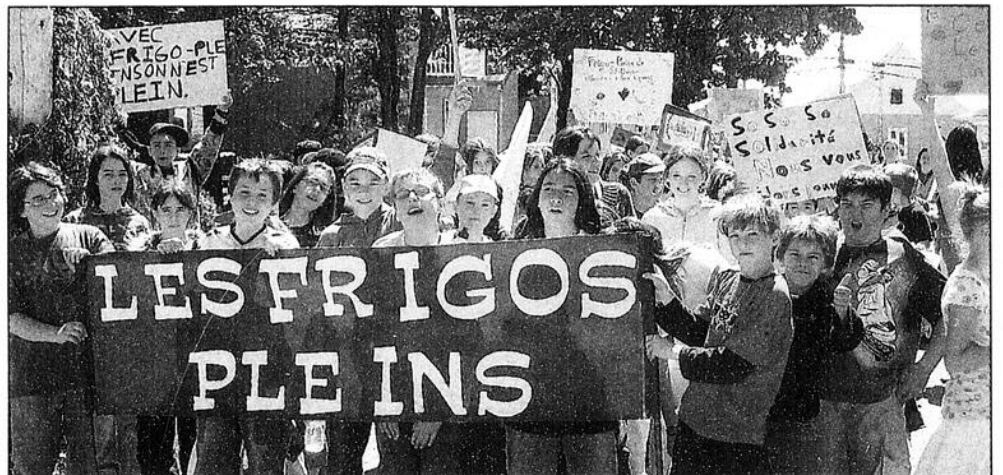


Suite à la conférence annuelle de Desjardins, qui a été organisée par les caisses populaires Desjardins du Sud de l'Échemin, de Langevin et Saint-Camille - Saint-Just - Saint-Magloire, le 14 mai dernier à la Polyvalente des Appalaches de Sainte-Justine, dans le but de d'informer les élèves finissants sur l'endettement ainsi que les guider et les conseiller financièrement dans le cadre de leurs études et de leurs projets, six d'entre eux sélectionnés au hasard ont mérité un prix princier soit leur transport en limousine, entre leur résidence et l'hôtel Le Manoir du Lac-Échemin, où se tenait le 21 juin leur bal des finissants. Sur la photo, on reconnaît les gagnants en compagnie de représentants de la caisse. Il s'agit dans l'ordre habituel des gagnants Maxence Turgeon (Sainte-Justine), Micael Audet (Lac-Échemin), Francesca G. Couture (Saint-Magloire), Byanca Lamontagne (Saint-Camille), Trycia Godbout (Lac-Échemin), Pierre-Luc Mercier (Lac-Échemin), ainsi que de Jacques Chabot, représentant de la Caisse populaire Desjardins du Sud de l'Échemin et Sherley Fortier, représentante de la Caisse Populaire Desjardins de Langevin.

## La cible du mois de septembre toujours dans la mire de l'Épicerie-boucherie coopérative de Buckland

Amorcée au début du mois de juin, la campagne de recrutement de membres de la future Épicerie-boucherie coopérative de Buckland, qui est actuellement menée par les membres de son conseil d'administration provisoire, a atteint plus de 60 % de ses objectifs. 180 membres sur un objectif de 300 membres utilisateurs, qui ont accepté de défrayer une part sociale de 300 \$, ont en effet déjà été recrutés par le comité provisoire. En cette première semaine de juillet, 65 000 \$ ont par ailleurs été amassés pour financer les 100 000 \$ de part du milieu requis pour le financement de ce projet de 300 000 \$. La cible du 30 août comme date plausible pour attacher le financement de ce projet apparaît donc comme très réaliste au président du comité provisoire, M. Raoul Vallières, qui prévoit l'entrée en scène de cette nouvelle coopérative au mois de septembre 2008. (AP)

## 4 040 \$ pour les Frigos Pleins



Les 1 512 enfants, parents et enseignants des dix écoles primaires de la MRC de Bellechasse qui ont participé au début du mois de juin à la marche de la Solidarité organisée par les Frigos pleins avec le double objectif de sensibiliser les jeunes à la situation des personnes qui vivent en situation de pauvreté et de recueillir des fonds pour leur venir en aide ont amassé 4 040 \$ en argent ainsi que 30 kilos de denrées non périssables. Ces montants incluent les sommes amassées par les élèves de l'École Le Tremplin de Saint-Lazare lors de leur activité rubans blancs. Des élèves de l'École La Source de Saint-Raphaël lors de la Marche de la Solidarité 2008 apparaissent sur la photo.

## Les bonnes affaires

**CONSEILLER**

Plus de 400 véhicules en inventaire!

**CLAUDE LACASSE**

Conseiller véhicules neufs et usagés  
22 ANNÉES D'EXPERIENCE

**Citadelle**  
CHEVROLET OLDSMOBILE CADILLAC LINCOLN  
LÉVIS, QC

89, ROUTE KENNEDY, LÉVIS  
**835-1171**

**CONSEILLÈRE**

2370015

**Geneviève Roy**

**1 418 625-7471**  
Sans frais  
**1 866 325-8649**  
Poste 24

**La Voix du Sud**

**CHEMINÉES**

**Bruno VERMETTE**

Entrepreneur en installation et réparation de cheminées  
Licence RBQ : 8251-3847-07

250, rang 2, Saint-Camille  
**418 595-2479**

**TRANSMISSION**

**TRANSMISSION Saint-Anselme (2003) inc.**

- Vente de pièces gros & détail
- Réparation sur tous modèles de transmission: auto, pick-up

**Hugues Lecours, spécialiste**  
22 ans d'expérience

426-A, Route Bégin, Saint-Anselme  
**(418) 885-9719**

**PUITS ARTÉSIENS**

François Domers, prop.

**SAINT-HENRI**

**EMILIEN BLAIS**

[www.puitsartesienseblais.com](http://www.puitsartesienseblais.com)

- Vente et installation de pompe
- Hydro-fracturation
- Nettoyage de puits
- Traitement d'eau
- Forage à percussion

**418 891-8021**  
1 866 442-0313

4645, Thomas-Chapais, Lévis (Québec) G6W 8E1

**CONSEILLER**

J'ai le véhicule qu'il vous faut!

**MAZDA**

**STEVETTE**  
Saint-Georges

**228-4815**  
Sans frais : 1 866 928-4815

**RICHARD PELLETIER**  
Conseiller aux ventes de véhicules neufs et usagés

15320, Boul. Lacroix, St-Georges-de-Beauce

**NOUVELLE ADMINISTRATION**

Visitez bientôt notre site internet!  
[www.armoiresabenakis.com](http://www.armoiresabenakis.com)

Armoires de prestige, standard, sur mesure.

Armoires de mélamine, bois, polystère, thermoplastique.

**Eric Gilbert et Pierre Panneton**

**Armoires Abénakis inc.**

301, Industrielle, Lac-Échemin  
**Tél: 418-625-5245** Fax.: 418-625-5248  
armoiresabenakis@sogetel.net

RBQ:1638-8308-48

LA QUALITÉ A UN NOM...

**Blouin Optométrie**

207-A, 2<sup>e</sup> Avenue, Lac-Échemin  
**625-5253**

Pour que vous y voyez plus clair...

**Services visuels complets**

- EXAMEN DE LA VUE
- LUNETTES
- VERRES DE CONTACT

**LABORATOIRE DE TAILLAGE SUR PLACE**

**TED LAPIDUS**  
PARIS

**CONSEILLER**

**Ford**

**Suzanne Roy Ford**

Richard Dutil, conseiller aux ventes

Le prix familial

**1 877 835-1915 (ext. 619) • Cell.: 563-7860 • 61, RTE KENNEDY, LÉVIS**

## Vie communautaire

## L'Omnium Alex Tanguay gâte ses partenaires et collaborateurs

&gt; André Poulin

À juste titre, à l'occasion du 10e Omnium Alex Tanguay qui a eu lieu le samedi 28 juin au club de golf Lac-Étchemin, ses organisateurs ont témoigné leur appréciation aux dix partenaires majeurs de l'événement ainsi qu'aux quelque 250 golfeurs qui, bon an mal an, participent depuis dix ans à ce tournoi, dont la tenue a permis de verser jusqu'à maintenant 142 000.00 \$ aux organisations sportives de la région.

Ainsi, un chandail des Flames de Calgary a été remis à chacun des Partenaires de ce 10e Omnium des mains d'Alex Tanguay, lui-même.

Chacun des 246 golfeurs qui ont participé à ce 10e tournoi s'est de plus vu remettre un polo et une casquette aux couleurs du 10e Omnium Alex Tanguay.

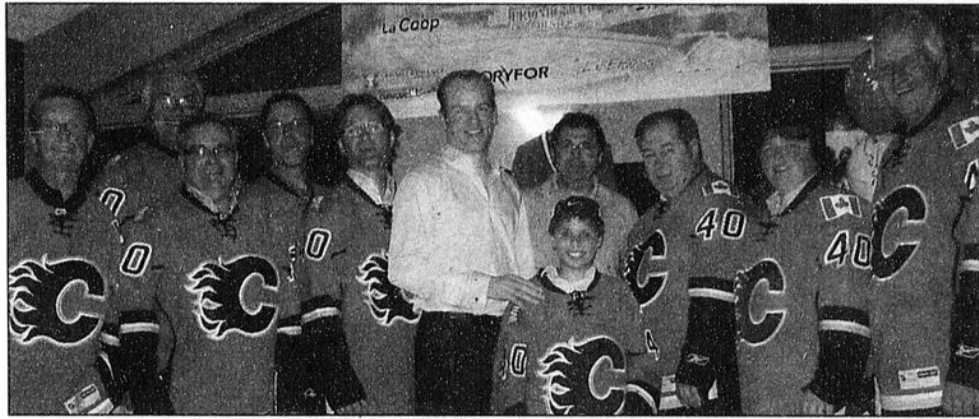
Un chandail des Flames de Calgary et du Canadien de Montréal ainsi que des écouteurs du magasin Paulo et Rémy et deux forfaits d'une valeur de 900 \$ incluant quatre paires de billets pour deux matchs du

Canadien et une nuit dans un hôtel voisin du Centre Bell figurent aussi au nombre des prix de présence qui sont venus s'ajouter aux prix décernés sur différents trous du parcours.

De plus, les gagnants de chacune des classes ont remporté un billet pour une partie du Canadien de Montréal au Centre Bell.

Il s'agit en classe A de messieurs Hugues et Philippe Fecteau avec un 65, après rétrogradation contre les frères Pascal et Cédric Dupont; dans la classe B, de Gilles Vézina et Sylvain Chabot avec un 70 et dans la classe C, de Kevin Nadeau et Larry Gagné avec un 75 après rétrogradation devant trois autres duos soit ceux formés de Steeve Venables et Réjean Morissette, de Raymond Couture et Ghislaine Thériault et de Mario Boilard et Mario Junior Boilard.

Au terme de l'omnium qui porte son nom, Alex Tanguay a finalement exprimé sa joie et sa fierté de se joindre aux Canadiens de Montréal ainsi que sa grande satisfaction devant la participation des commanditaires, des bénévoles et des joueurs à son tournoi,



Tous les commanditaires majeurs ont reçu un chandail des Flames de Calgary des mains d'Alex Tanguay. En 1re page, les gagnants des deux forfaits d'une valeur de 900 \$ chacun, Mme Justine Leblond et Jean-Pierre Couture en compagnie d'Alex.

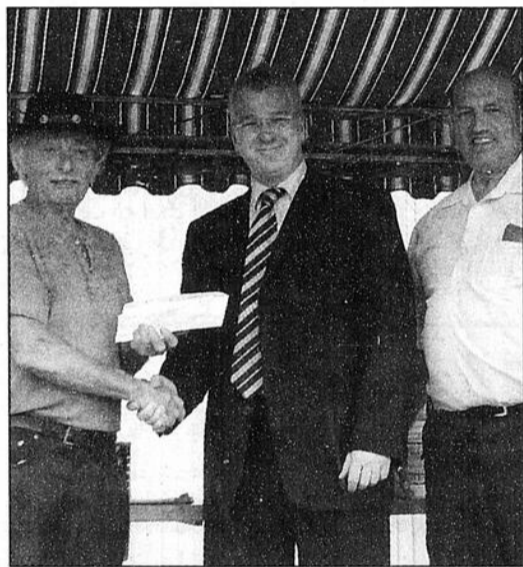
qui se solde cette année par la remis d'une somme de 5 000 \$ au Hockey mineur des Etchemins et de 2 500 \$ au Club junior de golf de Lac-Étchemin ainsi qu'à la Fondation Denis Turmel.

Enfin, les organisateurs de l'Omnium Alex Tanguay ont voulu souligner la naissance du premier enfant d'Alex, Maya, qui a fêté sa 7e semaine de vie, dimanche dernier, en remettant à sa mère, Hélène Bernard, un petit cadeau.

Plus de photos sur le [www.lavoixdusud.com](http://www.lavoixdusud.com)

Plus de photos de cet événement peuvent être vues sur le [www.lavoixdusud.com](http://www.lavoixdusud.com) sous l'onglet «Vie communautaire».

## Des jeunes de Saint-Lazare initiés à la pêche



Les Chevaliers de Colomb de Saint-Lazare, conseil 11614, ont organisé, le dimanche 22 juin 2008, au terrain des Loisirs de Saint-Lazare la journée «Pêche au village». La journée a commencé à 9h00 par la messe en plein air aux abords du petit lac, sur le terrain des Loisirs. Après la messe, les jeunes avaient priorité de pêche. Pour l'occasion, 400 truites de 9 à 12 pouces avaient été mises dans le lac afin de permettre aux jeunes de connaître la frénésie du pêcheur. De plus, beaucoup de commanditaires ont permis à la majorité des quelque 60 jeunes inscrits à l'activité de recevoir un cadeau d'une valeur de 10 \$ à 15 \$. Pour l'occasion, le député de Bellechasse, M. Jean Domingue, a remis un chèque 200\$ à M. André Garant, le responsable de la journée, en présence du nouveau grand-chevalier M. Gérard Labrie.

## Bénévoles recherchés pour animer les rues du Village des Défricheurs

Le Village des Défricheurs de Saint-Prospère est à la recherche de personnes bénévoles retraitées qui aimeraient s'impliquer dans l'animation du Village au cours de la saison estivale.

Le jeu consiste à se costumer en personnage d'époque et de camper un rôle correspondant aux habitants du village retraçant la vie des premiers habitants de la Beauce et des Etchemins. Venez profiter de l'été, vivez une expérience agréable à raconter des souvenirs d'enfance ou des histoires étonnantes aux visiteurs et touristes.

Il suffit d'aviser l'équipe du Village des Défricheurs de votre intérêt. Pour information, veuillez téléphoner au 594-6009. Bienvenue à tous.

## NOUVEAU SERVICE

Carrière Etchemin vous offre maintenant un service de

**MARTEAU HYDRAULIQUE** avec mini-pelle pour mieux vous servir.



## SERVICES OFFERTS :

- Drainage / Terrassement / Scarification + brûlage
- Vente de fosses septiques / Vente de tout genre de matériaux
- Installation septique conventionnelle
- Creusage de fosse au mètre au à l'heure
- Construction de chemins forestiers au mètre au à l'heure
- Installateur autorisé biofiltre écoflo de premier tech environnement
- Système de distribution sous faible pression eaux usées LPD300 LPD400

Membre de l'Association des entreprises spécialisées en eaux du Québec

Espérant pouvoir collaborer avec vous à la réalisation de vos projets, veuillez agréer Mme, M. nos plus sincères salutations !

CARRIÈRE  
**Etchemin inc.**

379, Grande-Rivière,  
**625-4414**

Cell.: 625-0000 Fax.: 625-2303

## COMMUNIQUÉ

Centre de santé et de services sociaux  
des Etchemins



### Un mandat renouvelé pour la directrice générale du Centre de santé et de services sociaux des Etchemins

Le 26 juin dernier, le conseil d'administration du Centre de santé et de services sociaux des Etchemins approuva à l'unanimité le renouvellement du mandat de Mme France Laplante Thérberge au poste de directrice générale.

Dans les quatre années de son premier mandat, les actions furent principalement consacrées à la mise en place de la nouvelle structure organisationnelle nécessitée par la création des CSSS et du réseau local de services de la MRC des Etchemins. À cet effet, la confirmation du diagnostic organisationnel a exigé des efforts importants et a nécessité un leadership soutenu pour l'atteinte des objectifs clinico-administratifs. Grâce aux efforts de l'ensemble des intervenants, le Centre de santé et de services sociaux des Etchemins (CSSSE) a maintenu une offre de service de qualité, tout en assurant une performance continue dans l'atteinte de l'équilibre budgétaire.

Le prochain mandat devra mettre l'accent sur la gestion de main-d'œuvre, dans un contexte de pénurie et de départs massifs à la retraite d'employés expérimentés. Nous devons poursuivre notre partenariat avec les organismes du milieu afin d'apporter une créativité nouvelle dans nos façons d'assurer à la population des services essentiels de base. En outre, la priorité en matière de l'offre de services médicaux en médecine familiale est toujours au rendez-vous.

Ce deuxième mandat de quatre ans s'amorce dans un contexte exigeant, commente la directrice générale. Les défis sont nombreux et on ne pourra parler de santé et de services sociaux sans rappeler l'importante action attendue sur les déterminants de la santé et sociaux tels le logement, l'alimentation, l'emploi et l'implication sociale dans nos communautés. Le CSSSE, par les directions de programmes et leurs professionnels ainsi que par l'équipe en organisation communautaire, poursuit sa contribution dans un partenariat multisectoriel avec les principaux organismes de notre territoire. C'est en équipe que le tout devient possible.

Mme Laplante Thérberge remercie le conseil d'administration, l'équipe de direction, l'ensemble du personnel, l'équipe médicale et le comité des usagers pour leur confiance et leur support pour la poursuite de son mandat.

Nous félicitons Mme Laplante Thérberge pour sa nomination et l'assurons du support du Conseil d'administration dans l'accomplissement du mandat qui lui est confié.

La présidente du conseil d'administration,

Pascale Goudreau

1er juillet 2008

5

5

5

**Vie communautaire**

# Les équipes d'impro de l'École secondaire Saint-Charles compte sur vos applaudissements



## Une sortie rafraîchissante!

- 10 000 spécimens dans un décor exceptionnel
- De l'animation pour toute la famille
- Un tunnel sous-marin sous 350 000 litres d'eau
- Un site idéal pour pique-niquer en famille

**Nouveau pour les jeunes :**

- Jeux d'eau et piste d'hébertisme «*KID Aventure*»

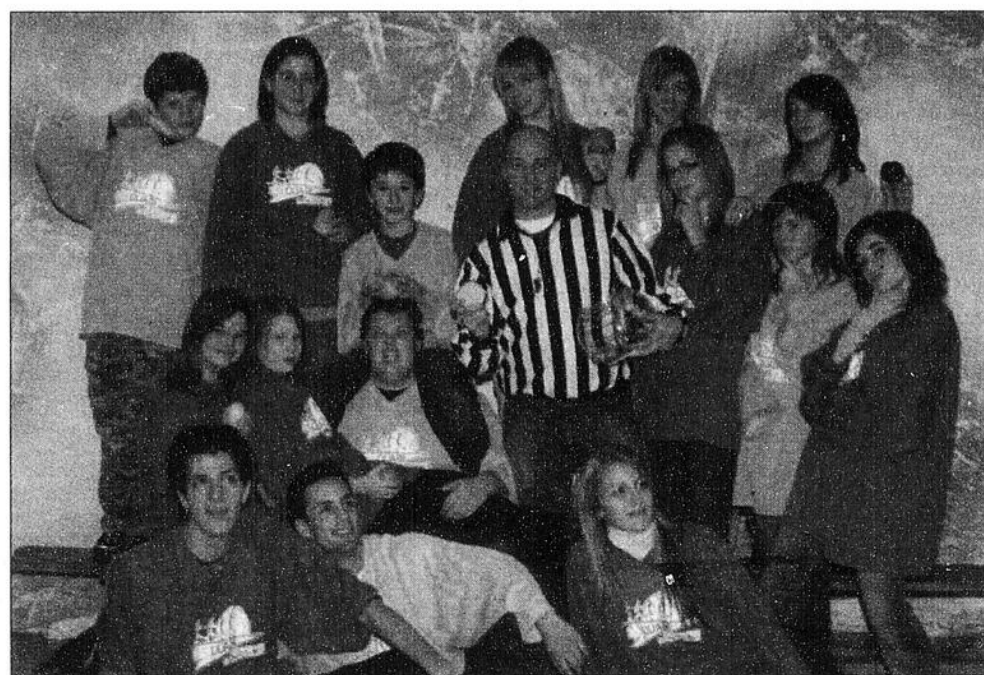


**49\$**  
FORFAIT FAMILLE  
2 adultes et 2 enfants  
(6-12 ans)

1675, avenue des Hôtels, Québec (près du pont de Québec)

Information : 418 659-5264  
Sans frais : 1 866 659-5264

Ouvert dès 10 h tous les jours [www.sepaq.com/aquarium](http://www.sepaq.com/aquarium)



Les deux équipes d'impro de l'École secondaire Saint-Charles en compagnie du responsable de l'impro, M. Dany Bourget.

Les quatre meilleures équipes québécoises d'improvisation de niveau scolaire dont deux représentent l'École secondaire de Saint-Charles (une équipe de niveau cadet et une de niveau juvénile) se mesureront les 18 et 19 juillet prochains en finale provinciale du Tournoi d'Impro qui sera disputée au Medley à Montréal.

Sélectionnées au terme des éliminatoires et des demi-finales des derniers mois parmi les 183 équipes inscrites au tournoi d'impro Educ'Alcol Juste pour rire, les équipes toutes bellechassoises se mesureront au collège Saint-Jean-Vianney de Montréal pour ce qui est de l'équipe cadette et à l'équipe de la

Poudrière de Drummondville dans le cas des juvéniles. Ces deux groupes d'improvisateurs comptent sur la présence de nombreux Bellechassoises parmi l'assistance lors de ces deux matchs d'improvisation qui sont sanctionnés par le volume d'applaudissement du public.

Pour assister aux matchs, il suffit d'appeler au 514-845-3440 poste 2366, ou d'écrire au [ibeaudoin@hahaha.com](mailto:ibeaudoin@hahaha.com) pour obtenir les horaires.

Chacune des deux équipes gagnantes (une par groupe d'âge) aura la chance de disputer un match contre les « pros de l'impro » nouvelle génération Juste pour rire!

# Histoire *Vraie*



Un énergumène a stationné son pare-chocs arrière près du pare-chocs avant de ma camionnette! Coup d'œil dans le rétroviseur, la voie est libre, je démarre, embraye à reculons, lâche l'embrayage, le moteur cale. Je redémarre, remets à reculons, lâche l'embrayage, le moteur cale à nouveau!

**Un instant, on relaxe!**

Je redémarre, embraye à nouveau, mais cette fois avec la fonction démultipliée. Je lâche l'embrayage. La camionnette sursaute. Cette fois, je tiens bon. Ça va

reculer, parole d'Érick Saint-Martin! Mais soudain, je sursaute : l'arrière se soulève!

Je reviens à ma position de départ et j'arrête tout. Estomaqué, je descends voir le mystère arrière. Une voiture gît là, le pare-chocs avant pratiquement déchiqueté.

**Je suis confondu!**

Arrive au même moment, en béquilles, un homme tout penaud, de l'âge de mon père. Il m'interpelle.

— Qu'avez-vous fait à ma voiture?  
— Je n'ai jamais vu votre voiture!  
Je vous le jure!

Le monsieur m'explique ensuite qu'il a eu, deux ans auparavant, un terrible accident automobile où il a perdu sa femme. Lui, il s'en est sorti avec des séquelles permanentes aux jambes.

**Je veux mourir!**

— Monsieur, ne vous faites pas de souci, que je lui dis. Reculez juste ce qu'il faut pour que je puisse

sortir ma camionnette de ce trou et je vous emmène directement chez mon assureur, Promutuel Beauce.

L'affaire fut réglée et classée rapidement.

**Comme bien des gens d'ici, faites confiance à Promutuel Beauce et assurez-vous qu'il n'y ait vraiment aucun obstacle lorsque vous reculez.**



Note : cette image a été créée afin d'illustrer une histoire vraie.

Tout commence par la confiance

**Vie communautaire**

**Josée Létourneau décorée des Forces canadiennes**

Le 27 juin dernier, lors de la parade de graduation des adjudants-maitres du camp d'été des cadets de l'armée de Valcartier, le capitaine Josée Létourneau de Lac-Etchemin s'est vu remettre la décoration des Forces canadiennes décernée aux officiers et au personnel non-officier des FC en reconnaissance de 12 années de bons et loyaux services. Le capitaine Létourneau est officier du Cadre des instructeurs de cadets et occupe les fonctions de chef de l'administration adjointe sur le camp.

Le personnel du Cadre des instructeurs de cadets est membre de la Réserve des FC avec une formation spécifique pour assurer la supervision, la gestion, la formation et la sécurité des cadets.



**CARQUEST**

**Votre VOITURE à besoin de peinture?**

Nous fabriquons plusieurs format!  
Pot de retouche, aérosol, jusqu'au gallon.

**A partir de 10<sup>95</sup>\$**

Passez nous voir!

**Notre FORCE, le SERVICE!**

**pièces d'auto DORCHESTER**  
Outillage commercial et Industriel

72, boul. Bégin, Sainte-Claire  
Tél.: (418) 883-2231 • 1 866 883-2231  
Fax: (418) 383-2915

25 ans à votre service!

G R O U P E  
**LEDOR**



**toujours bien présente dans la région!**

**Lac-Etchemin**



Line Deschênes, Gervais Royer, Lorraine Gagné  
212, 2<sup>e</sup> Avenue, LAC-ETCHEMIN 418 625-5912

**St-Prosper**



Caroline Talbot, Jacques Talbot, Christiane Talbot  
2395, 25<sup>e</sup> Avenue, SAINT-PROSPER  
418 594-5133

**Ste-Hénédine - St-Bernard - St-Anselme**



Clermont Maranda SAINT-HÉNÉDINE 418 935-3175  
Richard Blais SAINT-BERNARD 418 475-4438  
Jean Laprise SAINT-ANSELME 418 885-4905

**Ste-Aurélie - St-Zacharie - St-Prosper**



Gina Morin SAINT-AURÉLIE 418 593-3529  
Jean-Luc Larivière SAINT-ZACHARIE 418 593-3735  
Jacques Talbot SAINT-PROSPER 418 594-8873

**St-Nazaire - St-Malachie**



Paul-Armand Bruneau SAINT-NAZAIRE 418 642-5305  
Mike Kilganon SAINT-MALACHIE 418 642-2245  
Jim Kilganon SAINT-MALACHIE 418 642-2245

**Ste-Marie**



Jocelyne Maheux SAINT-MARIE  
418 387-7910

**C'est du SOLIDE!**

**Siège social : 78, boul. Bégin, Ste-Claire 883-2251 • 1 800 463-8846**

CHAUDIÈRE-APPALACHES • RÉGION DE QUÉBEC

5

5

5

## Vie communautaire

# La 6<sup>e</sup> Bourse Jeunesse du CJE des Etchemins décernée à Cynthia Nadeau

La 6<sup>e</sup> Bourse Jeunesse du CJE des Etchemins, qui vise à appuyer un jeune du milieu qui se démarque dans un domaine sportif, culturel, artistique ou autres sera décernée en 2008 à Cynthia Nadeau de Saint-Zacharie qui évolue en danse sportive.

Fille de madame Brigitte Lebel et de monsieur Pierrot Nadeau, Cynthia a commencé à faire de la danse sociale, en septembre 2005. Son partenaire évoluait déjà dans la danse

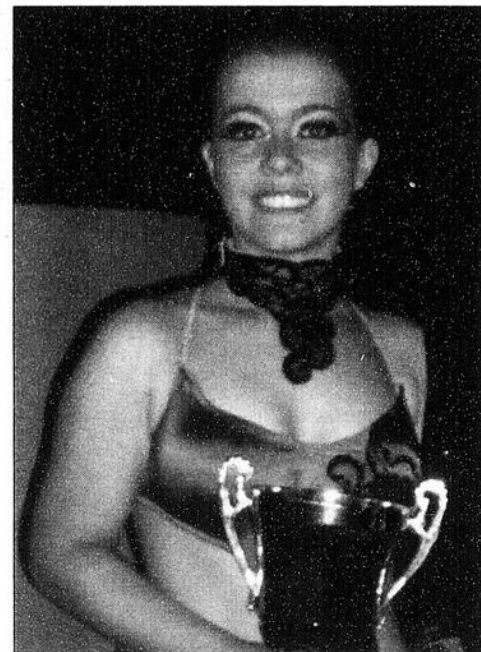
depuis un an. Elle a donc dû mettre beaucoup d'efforts pour se retrouver au même niveau que lui. Cynthia et son partenaire de danse ont fait leur première compétition provinciale en novembre 2005. Ils ont terminé 2<sup>e</sup> sur 15 dans la catégorie invitation. Par la suite, ils ont commencé à prendre des cours privés afin d'évoluer plus rapidement.

À l'hiver 2006, elle a participé à environ 4 compétitions dans la catégorie préliminaire. À

l'été, elle s'est préparée pour le niveau intermédiaire où elle a fait 4 compétitions. Ils finissaient régulièrement dans les trois premières positions. Après les fêtes, ils sont montés dans la catégorie bronze. Malheureusement, son partenaire a dû subir une chirurgie. Ils n'ont donc participé qu'à deux compétitions et ils ont terminé en 3<sup>e</sup> place.

Suite à cela, ils ont augmenté la fréquence de leurs cours ainsi que leurs heures de pratiques afin de se préparer à la catégorie argent pour l'automne 2007 ainsi que pour le grand championnat Circuit-Corpo. Ce championnat est le cumulatif des points selon le classement des couples toutes catégories confondues durant toutes les compétitions de l'année. Elle a donc dû travailler très fort pour réussir à pratiquer à travers ses études et les nombreuses compétitions. Elle et son partenaire ont réussi à finir toujours premiers dans leur catégorie et dans les 3 premières positions dans les danses toutes catégories. À la fin de l'année, ils ont finalement eu l'honneur de recevoir le trophée du grand championnat Circuit-Corpo.

Cet automne, elle veut changer de classe de danse pour aller dans la « danse internationale », catégorie argent. Elle pourra ainsi concourir à l'échelle mondiale. D'ailleurs, elle participera à la compétition mondiale qui se déroulera à Montréal en septembre prochain. Son objectif est de représenter le Canada d'ici 5 ans et cela dans différents pays. Elle vise également à participer à l'une des plus importantes compétitions mondiales, soit le festival de danse sportive à Blackpool, en Angleterre.



Cynthia Nadeau.

Comme par le passé, dix dollars (10 \$) par inscription au tournoi de golf du CLD- CJE et MRC des Etchemins communément appel le Classique des partenaires, qui aura lieu le 21 août au Club de golf Le Grand Héron de Saint-Benjamin seront versés automatiquement à Cynthia afin de l'aider à défrayer les coûts reliés aux compétitions. Les inscriptions à ce tournoi se font auprès de l'un ou l'autre des organismes organisateur.

La Voix du Sud  
www.lavoixdusud.com

DU 20 JUIN AU 24 AOÛT 2008

Concours PHOTO

Comme c'est beau vivre ici!

PLUS DE 850\$ EN PRIX À GAGNER

Collaboration spéciale: PROMUTUEL BEAUCE

Rendez-vous sur: [www.concoursvoixdusud.com](http://www.concoursvoixdusud.com)  
pour en connaître tous les détails.

FIERS PARTENAIRES DU CONCOURS PHOTO 2008

PROMUTUEL BEAUCE

Pour vos ASSURANCES et vos BESOINS FINANCIERS, c'est Promutuel Beauce!

Lac-Etchemin 418 625-3611  
Beauceville 418 774-3621  
1 800 463-1651

Visitez...Promutuelbeauce.com

Assurance et Services financiers

SAMSUNG

40" HD SAMSUNG LN40A450

RABAIS DE SUPER SPÉCIAL 200\$ 1 049\$

www.samsung.ca

marceau

RADIO - TV ENR.  
VENTE ET RÉPARATION  
754, boul. Bégin, Saint-Anselme (418) 885-9858

invitation

Tous les membres de Promutuel Dorchester sont invités à un brunch dimanche le 20 juillet 2008 au Complexe sportif et culturel de Ste-Claire situé au 160, rue de l'Église, Sainte-Claire à compter de 9h30.

Promutuel Dorchester société mutuelle d'assurance générale a reçu l'approbation des Autorités et a changé de statut pour continuer d'opérer comme une compagnie mutuelle d'assurance générale sous la désignation de Dorchester Assurances.

Le brunch sera suivi d'une assemblée générale spéciale pour l'adoption des règlements de régie interne à 10h30 et sera également suivi d'une autre assemblée spéciale à 11h00 pour adopter le règlement de fusion qui créera Groupe Ledor Inc., mutuelle d'assurance.

Venez en grand nombre, il nous fera plaisir de vous y rencontrer.

Gilles Veilleux Secrétaire 4 juillet 2008

Dorchester ASSURANCES

125<sup>e</sup> anniversaire «1883-2008»

«Toute une histoire à raconter»



SAINT-ODILON  
DE CRANBOURNE

## Un quart de siècle explosif pour Saint-Odilon

> André Poulin

Au cours de son cinquième quart de siècle d'existence, la municipalité de Saint-Odilon a connu un essor exceptionnel à plus d'un titre.

Cet essor tient à plusieurs facteurs parmi lesquels figurent l'augmentation de la valeur des terres agricoles, en raison notamment de l'important développement de la production porcine québécoise et du resserrement des normes régissant l'épandage des engrais de ferme ainsi que la remarquable expansion du secteur agricole de cette municipalité. Cette situation a eu pour corollaire une hausse des revenus de taxes de la municipalité (le secteur agricole compte actuellement pour 31 400 600 \$ des 79 millions de \$ de la valeur imposable de la municipalité, soit 38 % du total).

L'augmentation de ses revenus de taxes a permis à la municipalité d'investir des dizaines de milliers de dollars dans l'acquisition d'équipements et la diversification de ses installations tout autant que de financer via l'Association de développement de Saint-Odilon plusieurs projets d'infrastructures pour supporter son développement résidentiel et industriel. Un autre élément conjoncturel déterminant dans l'essor remarquable de Saint-Odilon est la mise en place en 1987 sous le règne du maire Jean-Charles Drouin des réseaux d'aqueduc et d'égout, qui allaient notamment permettre d'équiper de gicleurs les entreprises désireuses de s'établir à Saint-Odilon.

Combinés au dynamisme et à l'esprit entrepreneurial de ses citoyens, ces éléments ont permis à la municipalité de Saint-Odilon de vivre un dernier quart de siècle sur les cha-

peaux de roues dans de nombreux secteurs d'activités comme pourront le constater les lecteurs de pages qui suivent, qui sont dédiées au 125<sup>e</sup> de Saint-Odilon.

### Un quatuor de maires performant



À Saint-Odilon, le dernier quart de siècle s'est déroulé sous la férule de quatre hommes.

Tous des producteurs agricoles ou ancien producteur dans le cas de l'un d'eux, ces hommes ont contribué par leur dynamisme et leur leadership à modelé le visage du Saint-Odilon d'aujourd'hui, un village dynamique en plein développement où l'avenir s'avère des plus prometteuse comme l'indique la tendance au redressement de la courbe démographique de cette municipalité de 1 440 âmes.

Ces maires sont à l'avant à gauche M. Gaétan Pouliot, maire de 1973 à 1985, son successeur, debout à gauche, Jean-Charles Drouin, maire de 1985 à 1993, à ses côtés Denis Labbé, maire de 1993 à 2001, et assis à droite André Labbé, qui occupe le siège de maire depuis 2001.



Construit en 200, le centre communautaire de 6 319 pieds carrés qui abrite les bureaux de la municipalité, la bibliothèque municipale ainsi qu'une spacieuse salle d'une capacité de 400 personnes est aujourd'hui au coeur de la vie sociale et communautaire de Saint-Odilon.

# SAINT-ODILON-DE-CRANBOURNE

UN MILIEU DYNAMIQUE, UN VILLAGE  
IMCOMPARABLE POUR SA QUALITÉ DE VIE!



Plus de 20 terrains résidentiels à vendre ayant tous des services d'aqueduc, sanitaires et pluviaux.

L'Association de développement économique de Saint-Odilon ainsi que la Caisse populaire et la municipalité offrent  
**UNE SUBVENTION DE 10 000 \$**  
aux nouvelles constructions en plus d'un an de congé de taxes municipales donné par l'A.D.E.S.O.



Ces terrains sont vendus à partir de seulement 1\$ le pied carré.

Vivre à Saint-Odilon-de-Cranbourne,  
**UN MILIEU DE VIE PROSPÈRE!**



Municipalité  
Saint-Odilon



Desjardins  
Caisse populaire Desjardins  
de Cranbourne

Venez participer à notre **125<sup>E</sup> ANNIVERSAIRE**, on vous attends!

5

5

5

# 125<sup>e</sup> anniversaire «1883-2008»

«Toute une histoire à raconter»



**SAINT-ODILON**  
DE CRANBOURNE

## Une municipalité tournée vers l'avenir

> André Poulin

Au fil du dernier quart de siècle de nombreux investissements ont été consentis par la municipalité de Saint-Odilon pour améliorer ses équipements et diversifier ses installations.

L'acquisition du Centre Curé Larochelle en 1997 moyennant un investissement de 260 000 \$ suite à la décision du ministre de la Santé et des Services Sociaux de fermer plusieurs de ses centres d'hébergement de soins de longue durée a ainsi permis à la municipalité d'y conserver les 22 lits d'hébergement pour les personnes âgées en perte d'autonomie.

La construction en 2001 moyennant un investissement de 750 000 \$ d'un centre communautaire de 6 319 pieds carrés qui abrite les bureaux de la municipalité, la bibliothèque municipale ainsi qu'une spacieuse salle d'une capacité de 400 personnes constitue une autre

des remarquables réalisations ayant ponctué le dernier quart de siècle.

Tout comme elle l'a fait dans le secteur industriel en supportant les projets de développement de parcs industriels de l'Association de développement économique de Saint-Odilon (ADESO), la municipalité a aussi appuyé la politique de développement résidentiels de l'ADESO qui consiste à verser au propriétaire de nouvelles construction une somme de 5 000 \$. Dans ce cas, la municipalité ajoute un crédit de la taxe foncière d'un an à 100 % en plus de supporter le coûts de construction des infrastructures de rues jusqu'à la vente des terrains par les promoteurs de projets de développement résidentiel.

Ces incitatifs ont incité deux promoteurs M. Denis Nadeau et Benoît Drouin à mettre en chantier en 2002 et 2004 des

projets de développement résidentiels dénombrant chacun une dizaine de terrains desservis par les réseaux d'aqueduc et

d'égout. Une demi-douzaine de ces terrains sont actuellement construits.

Sous la gouverne du maire André Labbé la municipalité a aussi procédé au renouvellement de ses équipements d'entretien des chemins d'hiver et à l'achat d'un nouveau camion incendie y investissant près de 1 million de \$.

## Saint-Odilon souligne son 125e anniversaire

Orchestrées par le comité organisateur qui regroupe mesdames Louise Fleury, Louise Fecteau, Maryse Baillargeon et Diane Drouin ainsi que messieurs Étienne Lessard et Ghislain Cloutier sous la présidence de Mme Sylvie Drouin, plusieurs activités souligneront les 125 ans d'histoire de Saint-Odilon. Ces activités se sont mises en branle le samedi 14 juin avec la soirée country rétro, qui a attiré près d'une centaine de personnes puis se sont poursuivies avec un souper dansant auquel 220 convives ont participé, le dimanche 22 juin.

Ces célébrations se poursuivent de façon toute particulière la fin de semaine prochaine du 11, 12 et 13 juillet.

Une exposition d'articles religieux avec visite guidée de l'église sera alors proposée le vendredi 11 juillet de 13:00 à 17:00 ainsi que le samedi 12 juillet de 10:00 à 12:00 et de 16:00 à 18:00.

### Cranbourne toute une histoire à raconter

À deux reprises, le vendredi 11 juillet et le jeudi 17 juillet, une pièce de théâtre «Cranbourne toute une histoire à raconter» mettant en scène trente comédiens amateurs de Saint-Odilon, qui présenteront différents tableaux relatant des

événements marquants de l'histoire de la municipalité sera présentée. Puis, le samedi 12 juillet, un défilé empruntera la rue Principale à compter de 14:00. Une quarantaine de chars allégoriques, une vingtaine d'autos antiques, une cinquantaine de chevaux, une quinzaine de clowns ainsi que le 78e Fraser Highlanders de Québec, un groupe de tambours et clairons, participeront à ce défilé, qui constitue un des moments forts de cette fin de semaine d'activités.

En soirée, le Groupe Karma Kaméleons présentera son spectacle au stade couvert.

Dimanche, Mgr François Thibodeau célébrera à 10:00 une messe solennelle qui sera suivie d'un dîner des retrouvailles et d'un spectacle de chansons d'hier et d'aujourd'hui.

Enfin, deux activités estivales sont organisées dans le cadre du 125e soit le circuit commenté sur la présentation des panneaux d'interprétation de la municipalité et la fresque peinte par Roch Gagné sur le mur sud de la caserne incendie, le dimanche 28 septembre, et la soirée de fermeture des fêtes du 125e avec hommage aux bénévoles de l'année, le samedi 11 octobre.



L'acquisition du Centre Curé Larochelle en 1997 moyennant un investissement de 260 000 \$ a permis à la municipalité d'y conserver les 22 lits d'hébergement pour les personnes âgées en perte d'autonomie.

## Événement Ça va chauffer cet été de Honda

C'est le moment le plus chaud de l'année pour acheter un VTT Honda neuf 2008.



JUSQU'À  
**1500\$**

d'économies à l'achat de la plupart modèles de VTT Honda 2008.

TAUX DE FINANCEMENT  
HONDA D'AUSSEI PEU QUE  
**3,9%**

sur tous les  
VTT TRX500 2008 (24 mois)

Rendez-vous au plus vite chez votre concessionnaire de VTT Honda avant que ces offres refroidissent!



1314, Route 277,  
Lac-Etchemin  
**625-2081**



jmjacquessport.com

honda.ca

\*L'événement Ça va chauffer est une offre à caractère promotionnel. Cette offre est valable sur certains modèles de VTT Honda 2008 neufs et non préalablement enregistrés. Les réductions de 1500\$ sont offertes uniquement chez les concessionnaires participants et varient entre 200\$ et 1500\$. Pour les VTT, les modèles et les concessionnaires, visitez votre concessionnaire pour les détails. Jusqu'à 1500\$ de rabais disponibles sur les modèles TRX500F, TRX500FG et TRX500F 2008 (modèle). L'offre est limitée aux concessionnaires de Honda et de VTT Honda participants. Financement à 3,9% sur crédit approuvé jusqu'à 24 mois par Honda Services Financiers disponible uniquement pour les VTT TRX500 2008. Les taxes, l'assurance, les accessoires ainsi que les frais de livraison sont en sus. Les concessionnaires peuvent vendre à moindre prix. L'offre peut changer ou être prolongée sans préavis. Consultez votre concessionnaire pour connaître tous les détails et les modalités applicables.

## PAVAGES COLGAN & FRÈRES INC.

Pavage d'asphalte

Pour vos entrées privées, stationnement privé, municipal et commercial



ESTIMATION GRATUITE  
**464-4228**  
Propriétaire Gilbert Vachon

**50<sup>e</sup> Anniversaire Marcel Marquette**  
1958-2008  
50 ans avec les gens d'ici

**DeLaval**

Vente - Fournitures - Service  
Équipements complets pour la ferme laitière  
418-883-3388

## METRO

Alimentation Ofrigidiaire  
De tout pour mieux vous servir...

- Mets cuisinés
- Traiteur express pour vos 5 à 7
- Brunch
- Rendez-vous d'affaires
- Mariage
- Anniversaire
- Pique-nique, etc.

ET BIEN PLUS ENCORE...  
1575, route 277, Lac-Etchemin  
**625-6301**

*Au coeur de votre ville, au coeur de votre vie!*

**Pharmacie Sarah Lachance**

215, 2<sup>e</sup> Avenue Lac-Etchemin  
377, rue Langevin Saint-Odilon

**625.1994 464.2994**

**LIVRAISON GRATUITE**

125<sup>e</sup> anniversaire «1883-2008»«Toute  
une histoire à  
raconter»SAINT-ODILON  
DE CHAMPAGNE

## Une association de développement économique entrepreneuriale

### → André Poulin

Enclenchée au cours des années '70 sous l'administration du maire Gaétan Pouliot avec la construction d'une caserne incendie, en 1974, puis d'un garage municipal en 1977, la mise en place des infrastructures municipales s'est poursuivie avec l'achat du réseau privé d'aqueduc et la mise en place d'un réseau d'aqueduc et d'égout en 1986-87. Réalisé sous l'autorité de son successeur, M. Jean-Charles Drouin, moyennant un investissement de 4 millions de \$, qui a été financé à 50 % par le gouvernement du Québec, ce projet allait doter la municipalité d'une infrastructure qui rendait possible l'implantation d'industries dont la construction était tributaire de la possibilité d'installer des gicleurs dans leurs installations.

Pour tirer partie au maximum de cette possibilité, l'administration du maire Denis Labbé procéda en 1994 à la création de l'Association de développement économique de Saint-Odilon (ADESO) qui allait se révéler être le bras agissant de la municipalité dans le domaine de la mise en œuvre de mesures d'encouragement à l'implantation de nouvelles industries sur son territoire.

Présidée par le maire Denis Labbé, lui-même, de 1994 à 2001, puis par Edwing Maher de 2001 à 2004 et Richmond Gagné depuis cette date, l'ADESO a d'abord mené une souscription auprès des citoyens de Saint-Odilon pour financer la mise en place d'un premier parc industriel et la construction d'une première bâtisse industrielle sur un ter-

rain d'une cinquantaine d'arpents du coté est à la sortie nord du village.

L'opération se solda par des entrées d'argent de 102 000 \$, qui allait permettre de financer en partie les infrastructures de la rue du Parc et la construction d'un premier motel industriel de 8 000 c. destiné à accueillir les installations de Beauce Broue. Le mouvement enclenché en



Les Équipements Woody, qui se spécialise dans la fabrication d'équipements agricoles et forestiers, s'établit en 2003 sur la rue Commerciale.

1994 n'allait d'ailleurs pas s'arrêter là puisqu'aussitôt qu'en 1995 un agrandissement de 3 000 p.c. allait être réalisé à ce premier motel industriel pour répondre aux besoins de Beauce-Broue et à ceux d'une nouvelle entreprise Fabri-Métal. Puis le parc industriel s'agrandit, en 1996, avec la construction de la rue Industrielle aménagée afin d'y accueillir les entreprises Inter-Bois et Inter-Sec ainsi que



Une partie des installations des entreprises Inter-Bois et Inter-Sec ainsi que Structure de Beauce sur la rue Industrielle.

Structure de Beauce dont l'implantation fut facilitée par le don des terrains requis pour leur implantation et le financement de 50 % des coûts associés à leur aménagement, une politique qui prévaut d'ailleurs toujours à l'ADESO.

À la demande du Groupe Aspec, et de son propriétaire M. Hugues Fecteau, en 1998, un deuxième motel industriel de 9 000 pieds carrés fut par la suite construit par l'ADESO, moyennant la signature d'un bail de location de cinq ans au terme duquel ce dernier devait se porter acquéreur de l'immeuble, ce qui a été fait.

En 2005, Ébénisterie J. M. Gagnon se portera acquéreur du premier motel industriel et Pavage Colgan s'établira dans le parc indus-

triel portant du même coup à plus de 125 le nombre total de travailleurs oeuvrant dans ses six entreprises.

### Un deuxième motel industriel

Fort du succès remporté avec son premier parc industriel, l'ADESO se fit prévoyante et acquit en 2000 un deuxième terrain industriel d'une cinquantaine d'acres pour répondre aux demandes futures. Suite à la construction de la rue Commerciale, en 2002, par l'administration du maire André Labbé, qui occupe la mairie depuis 2001, Équipements Woody, qui se spécialise dans la fabrication d'équipements agricoles et forestiers, s'y établira en 2003, l'agence mécanique Courtney, qui oeuvre dans la réparation des équipements forestiers et agricoles, en 2003, Gestion Celmond, qui intervient dans le secteur de l'entretien des lignes électriques et la location d'entrepôts, en 2006, et finalement Agridilon, qui se spécialise dans la vente de produits agricoles, en 2007. L'implantation de cette dernière entreprise sera encore une fois facilitée par la présence d'un motel industriel de 5 000 p.c. qui se révèle être le 3<sup>e</sup> motel industriel construit par l'ADESO. Ces entreprises emploient présentement une quinzaine de personnes, ce qui porte à plus de 140 le nombre total des travailleurs oeuvrant dans ces deux parcs industriels, qui contribuent au dynamisme économique de Saint-Odilon et des paroisses environnantes et démontrent le bien-fondé de la stratégie agressive de promotion industrielle prônée par l'ADESO.

### Vous êtes en santé? Soyez en fiers!

Vous pourriez participer comme volontaire sain à une étude visant à identifier les gènes impliqués dans le syndrome métabolique!

Genizon BioSciences, une compagnie de recherche montréalaise spécialisée en génétique, conduit présentement une étude sur le syndrome métabolique. Les découvertes réalisées dans le cadre de ce projet permettront éventuellement de mieux traiter les gens qui en souffrent.

Le syndrome métabolique n'est pas une maladie en soi mais désigne plutôt une série de conditions liées à un mauvais métabolisme corporel :

- Taux élevé de sucre dans le sang
- Déséquilibre entre le bon et le mauvais cholestérol
- Hypertension et excédant de poids

Le risque de développer une condition associée au syndrome métabolique augmente significativement avec l'âge et certaines habitudes de vie (ex. exercice, alimentation). Ces conditions sont un facteur de risque important pour des maladies plus graves, comme le diabète de type II, les accidents vasculaires cérébraux et les autres troubles cardio-vasculaires.

### Cette étude vous intéresse?

Vous pouvez y participer si vous:

- Êtes âgé(e) de 45 ans et plus
- Êtes d'origine canadienne-française
- N'avez jamais souffert ou été traité pour :
  - ◆ l'hypertension
  - ◆ le diabète
  - ◆ des troubles lipidiques
  - ◆ des troubles cardio-vasculaires

Votre participation implique de rencontrer un(e) infirmier(ère) de recherche de Genizon qui se rendra à votre domicile afin de :

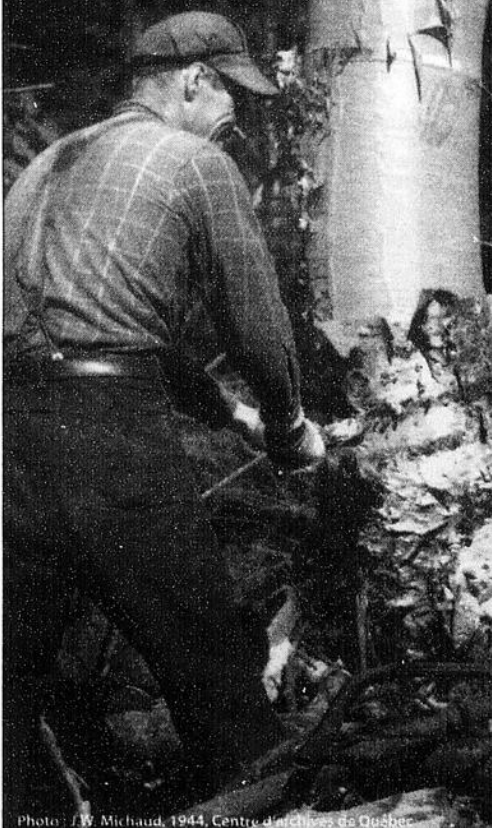
- Recueillir des informations sur votre état de santé
- Prendre des mesures de votre poids, de votre taille et de votre tension artérielle
- Effectuer un prélèvement sanguin dont une partie servira à évaluer votre taux de glucose et de cholestérol sanguin et l'autre partie servira aux analyses génétiques



### Vous avez des questions?

Contactez-nous au 1 888 244-0388 poste 711 ou consultez notre site web au [www.genizon.com](http://www.genizon.com)

## Prendre soin de nos forêts, aujourd'hui pour demain...



Nos pionniers ont bûché pour bâtir Saint-Odilon.

Depuis 125 ans, les propriétaires de boisés contribuent au mieux-être de la communauté.

**Ensemble**  
pour une forêt d'avenir

Photo: J.W. Michaud, 1944, Centre d'archives de Québec

On fait partie de la famille



Association des  
propriétaires de  
boisés de la Beauce

Exposition forestière de Beauce - 14 septembre  
Auberge Benedict Arnold, Saint-Georges

5

5

5

# 125<sup>e</sup> anniversaire "1883-2008"

«Toute une histoire à raconter»



**SAINT-ODILON**  
DE GRANBOURNE

## Un secteur des loisirs en plein effervescence

> **André Poulin**

À l'exemple des secteurs agricoles et industriels, le domaine des loisirs a connu au cours du dernier quart de siècle un développement exceptionnel à Saint-Odilon.

Déménagés sur l'actuel terrain de l'OTJ au début des années 1980, ce qui a d'ailleurs valu à la rue qui lui donne accès le nom de rue du Centenaire, les équipements de jeux de l'OTJ se sont par la suite progressivement développés sous l'impulsion des nombreux bénévoles qui se sont succédés sur son conseil d'administration.



Le stade couvert de l'OTJ, coopérative de solidarité.

**Maxime Bernier**

Député de Beauce



Bureau de Saint-Georges

Tél. : 418 227-2171

1 888 470-2171

Télex. : 418 227-3093

Bureau de Sainte-Marie

Tél. : 418 387-4224

Télex. : 418 387-8124

Leur dynamisme vaut aujourd'hui à Saint-Odilon de présenter le plus gros tournoi de plage du Québec. Inscrit à la programmation du Festival récréatif, qui en est à sa 18<sup>e</sup> présentation en 2008, ce tournoi reçoit bon an mal quelque 78 équipes qui se disputent la victoire sur les 8 terrains de volley-ball de plage aménagés sur le vaste terrain de l'OTJ où se retrouvent aussi des terrains de balle-molle, de soccer et de pétanque.

L'âge d'or du secteur loisir connaîtra toutefois son apothéose en juin 2006 alors que sous l'impulsion de jeunes administrateurs avec à leur tête Patrice Mathieu à la présidence et Érika Bilodeau à la vice-présidence, un nouvel organisme, l'OTJ de Saint-Odilon, coopérative de solidarité, prenait la relève de l'OTJ de Saint-Odilon pour mener à bien un ambitieux projet de construction d'un stade couvert commandant des investissements dépassant les 800 000 \$.

Moins d'un an plus tard, le jeudi 29 mars 2007, un spacieux stade couvert de 21 850 pieds carrés, dont l'un des murs est rétractable, ce qui permet une utilisation quatre saisons notamment pour le patinage, le hockey, le patin à roues alignées, le deck hockey, le tennis, le badminton et la tenue d'événements tels festival annuel, gala de boxe ou exposition agricole et forestière, était inauguré en présence de plusieurs de ses quelques 268 sociétaires et de représentants de ses nombreux partenaires.

L'OTJ, coopérative de solidarité, a en effet su rallier à son projet 268 membres émanant d'autant de familles, qui ont accepté de

souscrire une part sociale de 250 \$ à la réalisation de ce projet, qui a ainsi obtenu de 62,3 % des familles de la municipalité.

Cette brillante réussite, a d'ailleurs valu en 2007 à l'OTJ de Saint-Odilon, coopérative de solidarité, le premier prix régional du

Concours québécois en entrepreneuriat de la catégorie «Économie sociale» du volet «Création d'entreprise», une distinction qui constitue pour le comité de l'OTJ une motivation supplémentaire à poursuivre leur travail.

## Des agriculteurs entrepreneurs et innovateurs

> **André Poulin**

L'agriculture avec ses 31 400 600 \$ de valeur foncière représentant 38 % de la valeur foncière totale de la municipalité de Saint-Odilon ne constitue pas seulement une importante vache à lait pour l'administration municipale de Saint-Odilon, elle s'avère un puissant levier économique pour cette collectivité qui est reconnue pour le dynamisme et le tempérament innovateur de ses producteurs.

Un bel exemple nous en est donné par la Ferme famille Saint-Hilaire, qui expérimente depuis le mois de septembre 2006, une technologie avant-gardiste de digestion anaérobie à basse température pour traiter le lisier de ses 480 truies et 3 000 porcs à l'engrais. Cette technologie permet de produire un biogaz à partir du lisier pour ensuite le transformer en électricité tout en obtenant un lisier exempt d'odeur et permet de résoudre entièrement les inconvénients d'odeurs nauséabondes tout en récupérant l'énergie perdue par le lisier.

Le recourt à ce procédé innovateur qui compte un cheptel de vaches laitières de 350 sujets a d'ailleurs valu à l'entreprise le Sommet Agriculture durable du CLD au Gala méritas et harmonieuse en Sommet.

Des entreprises agricoles de pareilles dimensions, la municipalité de Saint-Odilon en dénombre une bonne douzaine qui s'avèrent des références de leur secteur d'activités.

Le professionnalisme des agriculteurs de Saint-Odilon, leur passion et leur esprit entrepreneurial n'a d'ailleurs pas été seulement reconnu par la CLD Robert-Cliche mais aussi le Syndicat des agricultrices de la Beauce qui a décerné à l'automne 2007 le titre d'Agricultrice de l'année en Beauce et d'Agricultrice accomplie à Liliane W. Bilodeau de Saint-Odilon, copropriétaire de la Ferme Bilowic, entreprise laitière qui compte 150 vaches Holstein pur-sang, dont 70 en lactation.

**TRACTEURS**  
**COLUMBIA**   
à des prix **JAMAIS VUS!**  
**RABAIS**  
**ALLANT JUSQU'À**  
**500\$\***

**EXEMPLE :**  
25hp50  
V-Twin  
Hydrostatic  
PDF électrique  
Pare-choc avant  
Enjoliveur d'ailes  
Déchiqueteur

**2295\$**  
POUR AUSSI PEU QUE  
Transport et préparation inclus

**LEHOUX**  
Sport Inc.  
LAC-ETCHEMIN

\*Sur tracteurs en stock.

1407, Route 277, Lac-Etchemin (418) 625-3081 www.lehouxsport.com

**Bon succès**  
**125<sup>e</sup>**  
**de St-Odilon**  
**La Voix du Sud**  
www.lavoixdusud.com

**SMG**  
**Champion**  
SCIERIES MOBILES GILBERT INC  
www.championsawmill.com  
**de l'arbre... à votre rêve!**

Délinieuse, remorque et chargeur à bois, treuils, fendeuses, déchiqueteuses, outillages forestier et équipements de sécurité, etc...

**À partir de 4695\$**

**13, 20, 25, 30 HP**  
Peut scier jusqu'à 17' long, x 44" diamètre  
Tension hydraulique

Prête à scier

**«Garantie 2 ans»**

**«Centre Husqvarna Québec»**

6325, boul. W.-Hamel, Ancienne-Lorette, Québec (Québec) G2E 5W2  
Tél. : (418) 871-2248 - Sans frais : 1-888-871-2248 - Fax : (418) 871-8418

# Festival Récréatif

17 au 20 juillet 2008

18<sup>e</sup> Édition



125<sup>e</sup> anniversaire  
"1883-2008"



"Toute une histoire à raconter"

# SAINT-ODILON

DE CRANBOURNE

## Vendredi le 11 juillet (125<sup>e</sup> St-Odilon)

**13h00 à 17h00**

Exposition d'articles religieux avec visite guidée de l'église. **GRATUIT**

**18h00**

**SOUPER ET PIÈCE DE THÉÂTRE AU STADE**  
Coût d'entrée et souper et théâtre: 25,00\$/pers.



**20h00**

Théâtre seulement 10,00\$/pers.

## Samedi le 12 juillet (125<sup>e</sup> St-Odilon)

**10h00 à 12h00 de 16h00 à 18h00**

Exposition d'articles religieux avec visite guidée de l'église. **GRATUIT**

**14h00**

**PARADE DE VOITURES ALLÉGORIQUES** sur la rue Langevin.

**21h00**

Groupe Karma Kaméleons au Stade  
Coût: prévente: 10,00\$/pers. • soirée: 15,00\$/pers.



## Dimanche le 13 juillet (125<sup>e</sup> St-Odilon)

**10h00**

Messe célébrée par Mgr. François Thibodeau.

**12h00**

Dîner des retrouvailles au stade.

**14h00**

Spectacle de chansons d'hier à aujourd'hui. Coût: 25,00\$/pers.

## Mercredi le 16 juillet (Festival récréatif St-Odilon)

**18h30**

Bingo 2 500\$ en prix

## Jeudi le 17 juillet (125<sup>e</sup> St-Odilon)

**20h00**

Pièce de théâtre au stade. Coût d'entrée: 10,00\$/pers.

## Vendredi le 18 juillet (Festival récréatif St-Odilon)

**17h00 à 20h00**

2 pour 1, musique d'ambiance

Spécial hot dog, Miss Buds • Entrée: 3,00\$ (après 18h00)

**18h30**

Début du tournoi de balle-molle

Inscription et information: O.T.J.: 464-4040 ou Patrice Mathieu: 464-4494



**19h00**

Les TWINS BROTHERS

## Samedi le 19 juillet (Festival récréatif St-Odilon)

**Am et pm**

Tournoi de balle-molle • Début du tournoi de volley-ball de plage

Entrée: 3,00\$. Inscription et information: Robert Ruel 464-4477 - www.bobruel.com

**Partie amicale de soccer PARENTS-ENFANTS**

Inscription et information: Denis Boily: 464-4388

**TIR À L'ARC (2<sup>e</sup> édition)**

Dans le stade, en collaboration avec le club Chasse et Pêche de Vallée-Jonction. Parcours de 2X15 cibles en 3D. **Plus de 2500\$ en prix.**

Coût: 9,00\$ (ajouter 3,00\$ pour entrer sur le site)

Inscription: 8h00 à 10h00

Information: Mario Bellavance 464-4404 • Sylvie Vachon 464-4279



**Activités pour enfants** Jeux gonflables, maquillage \$

**14h00**

Labyrinthe de cochons

**En soirée**

À ne pas manquer! U Can Dance  
et le Band Gaith Boucher



## Dimanche le 20 juillet (Festival récréatif St-Odilon)

Suite des tournois sportifs. Entrée: 3,00\$

**11h00 à 11h45**

Spectacle pour toute la famille: Animation Claudius Circus présente  
**EMPLUME** (duo de sœurs jumelles) au stade.

**13h30**

GÉMINIX (Gala d'amateurs) au stade.

**13h30**

**TIRE AMICALE DE PICK UP 4X4 (2<sup>e</sup> édition)**

(entrée 6,00\$ incluant l'entrée sur le site)

(traîne progressive) sur le site de la tire de tracteurs  
avec la participation des Chevaliers de Colomb.

Inscription 15,00\$ de 11h00 à 13h00 • Bourses selon les inscriptions

Inscription et information: Véronique Jacques 464-4624 • Francis Vachon 464-4636

En cas de pluie, écoutez la boîte vocale au: 464-4040



**Activités pour enfants** Jeux gonflables, maquillage \$.

**17h00**

**SOUPER SPAGHETTI**

Adulte: 8,00\$ (incluant un pepsi ou un 7up) • Enfant: 0 à 6 ans **GRATUIT**

**En soirée:**

Knock Out et le Band Gaith Boucher



## Dimanche le 28 septembre (125<sup>e</sup> St-Odilon)

**14h00 à 16h00**

Circuit commenté sur la présentation des 2 panneaux d'interprétation et la fresque réalisée par un artiste local. **GRATUIT**

## Samedi le 11 octobre (125<sup>e</sup> St-Odilon)

**FERMETURE DU 125<sup>e</sup> AVEC SOIRÉE ET MUSIQUE À LA SALLE MUNICIPALE. GRATUIT**

Hommage aux bénévoles de l'année.

Des articles promotionnels avec le logo du 125<sup>e</sup> seront en vente lors de nos activités.

**POUR LES ACTIVITÉS DU FESTIVAL**

Admission payante à partir de 16 ans

Information: 464-4040 ou 464-2044

Service disponible: Bar et casse-croûte

Merci à nos membres, bénévoles  
et aux divers organismes!

La programmation est sujette à changement

Pour plus de renseignements:

- Sylvie Drouin: 464-4134
- Maryse Baillargeon: 464-4761
- Louiselle Fecteau: 464-2041

Desjardins  
Caisse populaire  
de Cranbourne

Labatt

PEPSI

La Voix du Sud

CD

Beauce-Nord

Bienvenue à toute la population!

5

5

5



Soyez en santé.  
mangez nos antioxydants

**Fruitière Morissette**  
**883-3150** 100 route Caroline, Ste-Claire  
Aussi: Ste-Claire, 203 Bégin chez Corvette  
St-Anselme, 891 Bégin chez Ultramar

**FERME MARIVIL INC.**

**Fraisière**

- Vente de fraises en kiosque (diverses variétés)
- Autocueillette
- Blé d'inde (diverses variétés)



Prop.: Donald Mercier 319, chemin Ville-Marie, Beaumont  
Tél.: (418) 837-7031

Fraisière 217, route du Fleuve, Beaumont  
Tél.: (418) 833-4785

# Pour l'amour de la Fraîcheur!

## PANNA COTTA ET SES FRAISES À L'ÉRABLE

Quantité : 6 portions

### INGRÉDIENTS

- 1 c. soupe de gélatine neutre (1 sachet)
- 1 gousse de vanille
- 1 1/4 de crème 35 %
- 1/2 tasse de sucre
- 1 3/4 tasse de babeurre
- 2 tasses de fraises du Québec
- 3/4 tasses de sirop d'érable



### PRÉPARATION

Couper les fraises en fines tranches et les mettre dans un bol. Y verser le sirop d'érable, bien mélanger et réserver. Faire mariner. Gonfler la gélatine sur 2 c. à soupe d'eau froide 5 min. Fendre la gousse de vanille en deux à l'aide d'un couteau et en retirer les graines. Chauffer la crème et les graines de vanille. Y dissoudre le sucre en remuant. Ajouter la gélatine gonflée et laisser fondre complètement en remuant. Retirer du feu et ajouter le babeurre. Verser dans 6 verres ou ramequins huilés. Mettre au réfrigérateur au moins 2 heures ou jusqu'à ce que la préparation soit figée. Avant de servir, couvrir de fraises à l'érable. Au moins 1 pouce de préparation.

Source: L'Association des producteurs de fraises et framboises du Québec

# Fraisière A.D.

# ROY

Auto cueillette • Vente au détail

- Tables de pique-nique disponibles •

Venez cueillir vous-mêmes vos fraises  
ou vous les achetez tout  
fraîchement cueillies

Production à venir : framboises

Vous pouvez venir en famille  
du lundi au vendredi de  
7h00 à 21h00, samedi de 7h00  
à 17h00 et dimanche de  
9h00 à 20h00

10305, 127<sup>e</sup> Rue, Route 204 (entre St-Georges et St-Prosper) St-Georges Est

POUR PLUS D'INFORMATIONS :

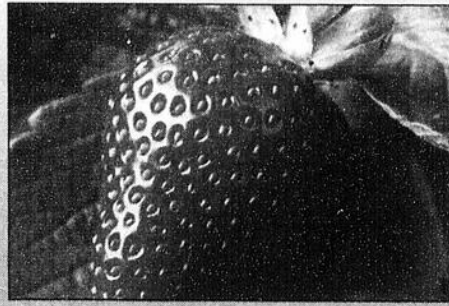
**418.227.4343 • 418.227.0608**

## ANNEAU AUX FRAISES ET À LA RHUBARBE

Quantité : 8 portions

### INGRÉDIENTS

75 ml (5 c. à s.) graisse végétale  
180 ml (3/4 tasse) sucre  
2 oeufs  
500 ml (2 tasses) farine à pâtisserie  
5 ml (1 c. à t.) poudre à pâte  
1 pincée de sel  
45 ml (3 c. à s.) lait  
2 ml (1/2 c. à t.) essence de vanille  
250 ml (1 tasse) rhubarbe en dés  
125 ml (1/2 tasse) fraises, tranchées



### PRÉPARATION

Préchauffez le four à 190 °C (375° F).  
Beurrez et enfarinez un moule à cheminée. Réservez.  
Dans un bol, battez la graisse végétale et le sucre jusqu'à l'obtention d'une consistance crémeuse. Ajoutez les oeufs un à un ; battez bien.  
Dans un second bol, tamisez la farine, la poudre à pâte et le sel.  
Dans un troisième bol, mélangez le lait et l'essence de vanille. Incorporez les ingrédients secs au premier mélange, en alternant avec le lait vanillé. Ajoutez la rhubarbe et les fraises. Versez dans le moule. Faites cuire au four durant 40 minutes.

Variantes:

- \* Nappez de sirop d'érable.
- \* Remplacer la rhubarbe par des canneberges.

## BAGELS CRÉMEUX AUX FRAISES

### INGRÉDIENTS

(pour 2 personnes)  
125 ml (1/2 tasse) de fraises écrasées  
250 ml (1 tasse) de fromage ricotta (ou de fromage cottage, au goût)  
10 ml (2 c. à thé) de sucre  
2 bagels tranchés  
Quelques fraises entières

### PRÉPARATION

Mélangez les fraises écrasées, le fromage et le sucre.  
Tartinez ce mélange sur les demi-bagels grillés.  
Tranchez les fraises restantes en fines lamelles.  
Décorez-en les tartines.

Source: L'Association des producteurs de fraises et framboises du Québec

**FRAISES  
À VENDRE**  
Cueillez-les vous-mêmes  
**Ferme Picard**  
INFORMATION :  
**887-6979**  
3300, rang Nord-Est, Saint-Charles

Notre kiosque est  
**OUVERT**  
**FERME JAROLD**  
FERME MARAÎCHÈRE  
AUTO-CUEILLETTE ET  
VENTE DE FRAISE  
**NOUVEAU**  
Produits de boulangerie  
Produits divers  
9195, route 279  
Saint-Charles, Bellechasse  
**887-3427**

**PERSONNEL DEMANDÉ**  
**Fraisière**  
**Michel Perreault inc.**  
Avons besoin de personnel  
pour la cueillette de  
fraises/framboises.  
Possibilité du salaire minimum et plus en \$  
De jour et cueillette de soir à partir de 17h30.  
Bienvenue aux gens en autos.  
Auto cueillette disponible.  
**POUR INFOS : 418 884-2990**  
**60, route 132, Saint-Michel-de-Bellechasse**

## Vie communautaire

# Les jeunes des terrains de jeux sensibilisés à la bonne alimentation

> André Poulin

Pour une troisième année consécutive, grâce à l'implication du gouvernement fédéral dans le cadre du programme « Emplois d'été Canada 2008 » et les Producteurs laitiers du Canada, des activités interactives sont proposées aux jeunes fréquentant les terrains de jeux pour promouvoir une saine alimentation. Ces ateliers combineront activités physiques et notions théoriques.

Et, parce que bien manger peut être drôlement bon, une consommation de produits laitiers sera offerte à chaque jeune à la conclusion de l'atelier.

Déjà plusieurs Services des loisirs des municipalités ont retenu cette activité dans le cadre de leur programmation estivale. Pour les municipalités qui n'auraient pas encore prévu accueillir l'animatrice, quelques plages horaires sont encore disponibles à la fin juillet et en août.



Madame Claudine Poulin, étudiante en nutrition à l'Université Laval, a été retenue par le Syndicat des producteurs de lait pour offrir des activités éducatives visant à promouvoir une saine alimentation.

Pour obtenir davantage d'information sur ce service, vous pouvez rejoindre madame Claudine Poulin, étudiante en nutrition à l'Université Laval, au 418-228-5588, poste 1239.

**25 ans de services  
soulignés**  
L'entreprise Gilles Audet Excavation Ltée conviait récemment ses employés à son party annuel au Théâtre Beaumont-Saint-Michel. Au cours du souper, M. Audet a souligné les 25 ans de service de Bruno Dion qui rejoint ainsi le club des « argentés » soit Réjean Roy, Mario-France Turmel, André Chabot et Jean-Guy Gosselin, tous cumulant plus de 25 ans dans l'entreprise. Bruno Dion et Gilles Audet apparaissent sur la photo.

**L'École de foresterie et  
de technologie du bois de Duchesnay**  
**Fais ce que tu aimes!**  
INSCRIS-TOI EN FORMATION  
PROFESSIONNELLE À LA SCIERIE-ÉCOLE  
Tu veux obtenir un emploi rapidement et un excellent salaire  
**Affûtage (8 mois)**  
- Effectuer l'affûtage et l'entretien des outils tranchants  
- Détecter les anomalies des scies  
**Sciage et classement (9 mois)**  
- Travailler avec les équipements d'une scierie  
- Évaluer et classer le bois selon les normes de l'industrie  
Tu apprends dans des conditions réelles de travail  
**Pour information:**  
1 866-875-9455 poste 5524 • 418-780-1290 poste 5524  
ecole.duchesnay@cscapitale.qc.ca

**Ronflement  
Apnées du sommeil**  
Des troubles à prendre très au sérieux  
Ça vous concerne et vous avez besoin d'information?  
**CENTRE DENTAIRE FERLAND**  
Sainte-Justine **418.383.3059**

5

5

5

## Agenda Communautaire

### À TOUS LES MERCREDIS

• La consommation d'alcool d'une autre personne vous dérange? Les groupes familiaux AL-Anon/Alateen peuvent aider les familles et les amis des alcooliques. Soyons les bienvenus à une réunion à 19:30 à la bibliothèque Benoit-Lacroix, 8 avenue Saint-Charles à Saint-Michel-de-Bellechasse. Pour information confidentielle: 990-2666 ou www.al-anon-quebec-est.org

### À TOUS LES JEUDIS

• À compter de 19:00 bingo à la salle des Aînés de Lac-Etchemin au 201, 2e avenue.  
• La bible est révélée au 301 rue Cloutier, à Lac-Etchemin, de 19:30 à 21:00. Pour information: 625-3029.

### À TOUS LES VENDREDIS

• Réunion des Outre mangeurs anonymes à 20:00 à la Maison de la Famille de Lévis. Information au 681-0807 ou 884-1394.  
• Le Club de Fadoq de Saint-Isidore organi-

se à l'aréna de l'endroit un cours de danse en ligne et de groupe avec Mariette et Guy à compter de 19:30. Bienvenue à tous. Pour information 882-6077.

### À TOUS LES DIMANCHES

• Le Club de l'Âge d'or de Saint-Marcel organise une soirée dansante avec orchestre à 20:00 à la salle municipale de l'endroit. Surprises au cours de la soirée, goûter et prix de présence.  
• Déjeuner rencontre pour célibataire de 35 ans et + au restaurant Les Vieux Puits du 76 A, route Kennedy à Lévis, à compter de 9:30. Information au 895-6172.  
• La bible est révélée au 301 rue Cloutier, à Lac-Etchemin, de 19:30 à 21:00. Pour information: 625-3029.

### SAMEDI 12 JUILLET

• Le Club Fadoq, le sourire printanier organise une soirée dansante avec orchestre à compter de 20:00 au centre communautaire de Saint-Nazaire de l'endroit.

### Clinique de sang à Lac-Etchemin

Les organismes communautaires de Lac-Etchemin en collaboration avec les paramédics du Groupe Cambi, services ambulanciers, organisent une collecte de sang, le vendredi 11 juillet de 13:30 à 20:30 au Centre culturel du 1470 route 277 à Lac-Etchemin. Un objectif de 90 donateurs est fixé pour cette collecte.

### Vendeurs de billets recherchés

La Fondation Maurice Tanguay est à la recherche de personnes pour effectuer la vente en kiosque des billets de la Maison Tanguay pour la période du début juillet jusqu'à la fin août. Tous les profits de la Maison Tanguay seront distribués à des familles et organismes qui oeuvrent auprès des enfants malades et handicapés. En 2007, plus de 1 000 000\$ ont été remis dans l'Est du Québec. Pour information: Martine Chabot 627-5527 # 231

# Sudoku

## PROBLÈME NO 133

9	1		4	2				7
2					1			3
	6		5					
	9	5						3
	3	6		5				1
			1					8
					7	2		
5	7	9					6	4
4	2	1						

SOLUTION DANS L'ÉDITION DE LA SEMAINE PROCHAINE

### RÈGLES DU JEU :

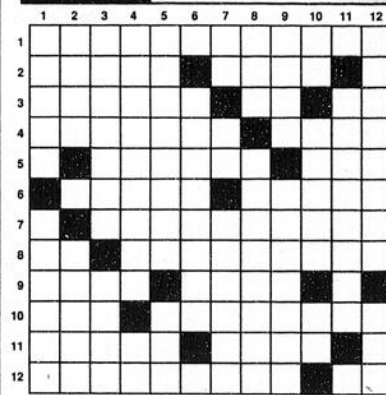
Vous devez remplir toutes les cases vides en plaçant les chiffres 1 à 9 qu'une seule fois par ligne, une seule fois par colonne et une seule fois par boîte de 9 cases.

Chaque boîte de 9 cases est marquée d'un trait plus foncé. Vous avez déjà quelques chiffres par boîte pour vous aider. Ne pas oublier : **vous ne devez jamais répéter plus d'une fois les chiffres 1 à 9 dans la même ligne, la même colonne et la même boîte de 9 cases.**

### RÉPONSE DU NO 132

1	6	9	4	7	2	3	8	5
4	3	2	8	6	5	9	7	1
7	5	8	1	9	3	6	2	4
5	4	6	2	3	1	7	9	8
2	1	7	9	4	8	5	6	3
8	9	3	7	5	6	4	1	2
3	2	4	6	1	7	8	5	9
9	7	1	5	8	4	2	3	6
6	8	5	3	2	9	1	4	7

# MOTS CROISÉS



PROBLÈME NO 13

SOLUTION DANS L'ÉDITION DE LA SEMAINE PROCHAINE

### HORIZONTALEMENT

- Linge mouillé que l'on utilise pour repasser à la vapeur.
- Hilarités. - Qui a de gros os.
- Jules. - Doublée. - Que l'on doit.
- Qui ment. - Bord d'un bois.
- Habitent Belgrade. - Choisi.
- Attiras vers toi. - Résultat d'une action.
- Restaurant.
- Ilion. - Excitées.
- Situation matérielle de quelqu'un. - Arbre du bord des eaux.
- Trucida. - Statues d'homme.
- Charaçon. - Ville du Cameroun.
- Réformés, rectifiés. - Richesse.

### VERTICALEMENT

- Petite embarcation servant d'annexe à un bateau. - Costume d'homme; complet.
- A un penchant pour. - Neige fondante.
- Pénétrer et engourdir de froid. - Opération boursière.
- Osèrent. - Richesse.
- Enzyme. - Solipède.
- Ce qui sert de base à quelque chose.
- Lac des Pyrénées. - Gamme. - Cellules femelles.
- Éculé. - Vifs reproches faits en élevant la voix.
- Lac d'Italie. - Harpons à plusieurs branches.
- Déchiffré. - Désobéissance d'un cheval. - Possessif.
- Toxique.
- Dépouilles de la queue. - Poisson comestible.

### RÉPONSE DU NO 12

1	P	A	F	E	T	E	S	E	V	R	
2	R	E	M	E	T	E	C	O	T	A	S
3	O	L	I	G	E	R	A	N	A	S	
4	E	S	T	R	A	T	I	E	R	E	
5	E	A	I	R	A	N	A	S	E		
6	L	E	S	A	R	A	C	O	T	A	
7	E	D	E	P	O	T	A	S	E		
8	R	A	N	E	M	E	T	E	S	S	
9	G	R	E	M	E	T	E	S	P	A	
10	E	L	E	S	T	S	O	F	A		
11	M	A	S	S	E	R	A	R	A	T	
12	T	I	R	E	S	F	R	A	T	E	



# inéma



## Saint-Georges

## Sainte-Marie

**CENTRE Cinéma** Ciné-Info: (418) 228-6000

**Linéma** sans frais 1-877-227-6001

**WILL SMITH**  
IL Y A DES HÉROS, IL Y A DES SUPER-HÉROS, PUIS IL Y A...  
**HANCOCK**

VEN. 15h30 - 19h00 - 21h30  
SAM. À JEUDI: 13h00 - 15h30 - 19h00 - 21h30

**MICHEL CÔTÉ** dans  
**CRUISING BAR 2**

EN FOLIE!  
TOUS LES MARDIS  
ET LES JEUDIS  
6.75\$  
sauf les jours fériés

NOUVEL HORAIRE DE JOUR POUR LA SAISON ESTIVALE

**CINÉMA** 418-387-6000

**Linéma** sans frais 1-877-227-6001

**WILL SMITH**  
IL Y A DES HÉROS, IL Y A DES SUPER-HÉROS, PUIS IL Y A...  
**HANCOCK**

VEN. 15h30 - 19h00 - 21h30  
SAM. À JEUDI: 13h30 - 19h00 - 21h30

**ROBERT NORTON** **LIV TYLER**  
**L'INCROYABLE HULK**  
UN HÉROS MONTRÉ SES VRAIES COULEURS

VEN. 15h30 - 19h00 - 21h30  
SAM. À JEUDI: 13h30 - 19h00 - 21h30

**MICHEL CÔTÉ** dans  
**CRUISING BAR 2**

EN FOLIE!  
TOUS LES MARDIS  
ET LES JEUDIS  
sauf les jours fériés  
6.50\$

NOUVEL HORAIRE DE JOUR POUR LA SAISON ESTIVALE

**DISNEY PIXAR**  
Y'A DE L'AMOUR DANS L'AIR  
**WALL-E**

VEN. 15h30 - 19h00 - 21h30  
SAM. À JEUDI: 13h30 - 19h00 - 21h30

**JAMES McAVOY**  
**MORGAN FREEMAN**  
**ANGELINA JOLIE**  
**RECHERCHÉ**

VEN. 15h30 - 19h00 - 21h30 / SAM. À JEUDI: 13h00 - 15h30 - 19h00 - 21h30

**DES MARDIS LE 8 JUILLET**

**CÉCILE DEBARDIÈRE** **CLOVIS CORNILLIAC** **BENOÎT POEYVOORE**  
**ALAIN DELON** **STÉPHANE ROUSSEAU** **FRANCK DUBOSC**

**DÈS MARDI: 13h30 - 19h00 - 21h30 / MERC. À JEU.: 13h30 - 19h00 - 21h30**

**EDWARD NORTON** **LIV TYLER** **TIM ROTH**  
**L'INCROYABLE HULK**  
DERNIÈRE CHANCE

VEN. 15h30 - 19h00 - 21h30  
SAM. À JEUDI: 13h00 - 15h30 - 19h00 - 21h30

**DISNEY PIXAR**  
Y'A DE L'AMOUR DANS L'AIR  
**WALL-E**

VEN. 15h30 - 19h00 - 21h30  
SAM. À JEUDI: 13h00 - 15h30 - 19h00 - 21h30

**DREAMWORKS**  
**KUNG FU PANDA**  
DERNIÈRE CHANCE

VEN. 19h00 / SAM. À JEUDI: 13h00 - 19h00

**MOUSSER. RINCER. SAUVER LE MONDE.**  
**ADAM SANDLER**  
**ON NE RIGOLE PAS AVEC LE ZOHAN**  
DERNIÈRE CHANCE

VEN. À JEUDI: 15h30 - 21h30

## EN PRIMEUR CETTE SEMAINE

**HANCOCK**  
Un super-héros torturé (Will Smith) tente de se relancer dans le quartier new-yorkais de Brooklyn. Pour redonner un sens à sa vie, il entame une histoire d'amour avec une femme au foyer en même temps qu'il se lie d'amitié avec un étrange garçonnet. Une nouvelle vie qui va provoquer le chaos dans la ville...  
Durée : 92 min. (action)  
Classement : 13+

**ASTERIX AUX JEUX OLYMPIQUES**  
Asterix et Obélix, dans de nouvelles aventures où ils devront remporter les Jeux Olympiques, permettre au jeune Gaulois, Alafolix, d'épouser la Princesse Irina et lutter contre le terrible Brutus, prêt à tous les stratagèmes, pour lui aussi gagner les Jeux Olympiques et se débarrasser de son père: Jules César.  
Durée : 117 min. (comédie familiale)  
Classement : G

# BIENVENUE DANS VOTRE SECTION DES ANNONCES CLASSÉES



Un seul numéro (Sans frais) pour vous servir **1.866.637.5236**  
**.Merkado**

annoncesclassées@transcontinental.ca

- |                            |                         |                          |
|----------------------------|-------------------------|--------------------------|
| 100 Immobilier achat/vente | 500 Services personnels | 700 Formation et Culture |
| 200 Immobilier Location    | 550 Services financiers | 800 Avis                 |
| 300 Marchandises           | 600 Marché de l'emploi  | 900 Véhicules            |
| 400 Services               |                         |                          |

HEURES D'AFFAIRES DU SERVICE TÉLÉPHONIQUE: LUN. AU VEN. DE 8H30 À 16H30 • TOMBÉE: MERCREDI 16H30

À NOS ANNONCEURS: Assurez-vous que le texte de votre annonce est exact dès sa parution, sinon il faut nous en aviser immédiatement. En cas d'erreur, notre responsabilité se limite uniquement au montant de l'achat de la première semaine de parution de votre annonce. MARCHÉ DE L'EMPLOI: Toute discrimination est illégale. Les postes offerts dans nos rubriques sont ouverts également aux hommes et aux femmes.

Pour une visibilité accrue  
annoncez dans plus de 50 journaux:

## Offrez-vous des EXTRA...

- ✓ Encadré
- ✓ Titre centré
- ✓ Caractères gras

Informez-vous auprès de  
votre téléconseillère.

**105** Propriétés à vendre

LAC Etchemin: 307 rue Leclerc, (418)625-3798

**105** Propriétés à vendre

GRANDE maison, 480 Principal, St-Léon-de-Stanton, terrain 442.20 mètres, 65,000\$. (418)466-2941

**130** Propriétés recherchées

2x4-1/2, ou plus à louer ou à vendre dans un rayon maximum de 20 km autour de St-Damien. Possibilité échange avec 2X4-1/2 région Bois Franc. Eric (819)362-9451

**155** Fermes/fermettes

ST-MALACHIE: ferme de 140 arpents carrés, maison ancestrale (+ de 100 ans) avec aile 2001, petite érablière, pommiers, lac, bâtiments de ferme. Jean-Claude Leblond (418)228-5314

**160** Terrains à vendre

EMPLACEMENTS de terrain au lac, région Lac Mégantic, grandeur réglementaire. Pour inf.: (418)486-2240, S.V.P laissez message.

NOTRE-DAME-DES-BOIS, en Estrie, terrains à vendre en montagne dans le plus grand Domaine privé en son genre au Québec. Financement disponible. Infos: (819)888-2314 www.domainedesappalaches.ca

**165** Terres à vendre

ÉRABLIÈRE 5,500 entailles avec équipement récent, situé à St-François de Montmagny. Acheteur sérieux seulement. (418)887-3888 ou (418)882-6670

**205** Logements/ appartements à louer

\* Idéal gens seuls/ semi-retraités: 4-1/2, grand 3-1/2 rénové, St-Odilon, buanderie. Possibilité meublés. (418)580-4640

**1 MOIS GRATUIT**  
STE-ROSE: Maison privée, dans le village, garage, câblé. Possibilité semi-meublée. Intérieur rénové, libre immédiatement. 350\$. Isabelle, Possibilité de vente 27,000\$ (418)625-4924

3-1/2, 275-C, route 204, St-Just-de-Bretonnière, 2e étage, porte-patio avec balcon arrière, semi-meublée, accès cour arrière, stationnement nettoyé par propriétaire, 270\$/mois pas chauffé, (418)244-3856

À STE-CLAIRE: 2-1/2, 3-1/2, chauffés, éclairés, semi-meublés, taxes incluses. Informations: (418)789-3152

**205** Logements/ appartements à louer

BEAU 4-1/2, 301, rue Bédard, Lac Etchemin. Portepatio, aspirateur central, 450\$/mois (non chauffé/non éclairé). Libre 1er juillet. (418)883-4309

GRAND 8-1/2 loué 405\$/mois non chauffé, non éclairé, grand terrain, disponible 1er juillet, faites vite! 1499 route 277, Lac Etchemin. (418)929-4701 J.P. Roy

HONFLEUR: 2x3-1/2, libres 1er juillet, peut-être subventionnés. Pour infos. (418)885-9243, (418)885-4343

LAC Etchemin: 4-1/2 à louer, près de la caisse, libre immédiatement. Société Logiluxe (418)594-6230

ST-ANSELME: 3-1/2 et 2-1/2, libres immédiatement. (418)885-4260

ST-DAMIEN-DE-BUCKLAND: pour juillet, 3-1/2, meublé, déneigé. Location au mois. (418)789-2701

ST-MALACHIE: beau grand 3-1/2, meublé ou non, près services (418)885-4734

## OFFRE



LES ÉQUIPEMENTS WOODY INC.  
sont à la recherche d'un(e)  
**SOUDEUR(SE)-  
ASSEMBLEUR(SE)**

- Avec diplôme ou expérience équivalente
- Maîtriser la lecture des plans
  - 40 heures/semaine
  - Salaire à discuter

### PEINTRE

DEMANDÉ AVEC EXPÉRIENCE  
40 HEURES SEMAINE

**Fonctions:**

- Peinturer équipements agricoles et forestiers
- Assemblage équipements et machinerie
- 40 heures/semaine

Transmettre vos curriculum vitae à Jérôme Labbé  
Tél.: (418) 464-2748  
Fax: (418) 464-2746  
Courriel: ewoody@sogetel.net

D'EMPLOI



Licence RBO: 1462-3045-02

## Offre d'emploi

### Soudeur

Offert à notre atelier mécanique de Sainte-Claire

**RESPONSABILITÉS:**

Procéder aux diverses soudures requises pour la réparation d'équipements lourds.

**PROFIL RECHERCHÉ:**

DEP en soudure ou expérience pertinente 3 à 5 ans d'expérience.

Veuillez faire parvenir votre CV au département de ressources humaines avant le 8 juillet 2008.

Courriel: [recrutement@excavationslafontaine.com](mailto:recrutement@excavationslafontaine.com)

Fax: 418-838-6801

Offre d'emploi

**BMR**  
le groupe  
**Bricomat**  
Lac-Etchemin

EST À LA RECHERCHE D'UN(E)

## CONSEILLER(ÈRE) VENDEUR(EUSE) POSTE TEMPS PLEIN

**Exigences:**

- Connaissances en quincaillerie, plomberie, électricité, peinture et en matériaux de construction.
- Habileté avec le service à la clientèle
- Habileté avec l'informatique
- Un bon esprit d'équipe
- Dynamique
- Expérience dans le domaine serait un atout.

Faire parvenir votre curriculum vitae avant le 14 juillet 2008 à:

Bricomat inc.  
Att. Claude Morin  
1526, Route 277,  
Lac-Etchemin (P.Q.) GOR 1S0  
Ou par fax: 418 625-1391  
Ou par internet: [bricomat@hotmail.com](mailto:bricomat@hotmail.com)

**TÔLE**  
**DOMTEC** INC.  
1950, 25<sup>e</sup> Avenue, Saint-Prospère

## 18 couleurs disponibles

CONTACTEZ-NOUS POUR UNE  
**ESTIMATION GRATUITE**

Tél.: 594-6211 - Fax: 594-6216

## OFFRE D'EMPLOI

### Le dépanneur 621 de Saint-Malachie

est à la recherche de personnel avec expérience pour travail de fin de semaine. Références requises.

Contactez Nancy Leclerc  
(418) 642-2871

**PRODUITS MÉTALLIQUES BUSSIÈRES inc.**

Situé à St-Henri, Produits Métalliques Bussières Inc. est une entreprise en croissance oeuvrant dans la transformation des métaux en feuille.

### Postes à combler : Opérateurs presse plieuse

Sous la supervision du directeur de production, le titulaire du poste opère une ou des machines à plier à contrôle numérique. Il contrôle toutes les fonctions de la machine et il est responsable de faire les montages et les ajustements nécessaires. Il doit tenir compte de la priorité des commandes.

Vous possédez une formation en lecture de plan. Toute combinaison d'expérience et de formation, jugée pertinente, sera considérée. La formation est disponible sur place. Vous devez être en mesure de lire et interpréter des dessins et avoir le souci du travail bien fait.

Les candidats intéressés sont invités à faire parvenir leur CV par courriel à l'adresse suivante : [shuot@rmb-pmb.com](mailto:shuot@rmb-pmb.com) ou par fax au 418-882-2926.

Pour en savoir davantage sur l'entreprise, visitez le [www.rmb-pmb.com](http://www.rmb-pmb.com)

Agence des services frontaliers du Canada / Canada Border Services Agency

## Nous embauchons

Nous sommes à la recherche d'agents des services frontaliers pour les secteurs : Montérégie, Estrie, Chaudière-Appalaches et Bas-St-Laurent.

Prolongation jusqu'au 31 août 2008

- Vous êtes âgé d'au moins 18 ans;
- Vous avez un agencement acceptable d'études (au minimum un diplôme d'études secondaires), de formation et d'expérience liée au poste ou vous avez complété avec succès deux ans d'un programme acceptable d'études post-secondaires;
- Vous maîtrisez le français et/ou l'anglais;
- Vous répondez aux autres exigences mentionnées dans l'annonce de recrutement Internet.

La préférence sera accordée aux citoyens canadiens.

Postulez en ligne dès maintenant à [www.emplois.gc.ca](http://www.emplois.gc.ca)  
Pour plus de renseignements, visitez notre site : [www.asfc.gc.ca](http://www.asfc.gc.ca)

5

5

5

**205** Logements/ appartements à louer

**ST-DAMIEN:** 2X 2-1/2, éclairés, chauffés & meublés, libres, 300\$, 325\$. (418) 887-3595 (418)789-4211 pour visite

**ST-PAUL-DE-MONTMINY:** grand 4-1/2, 350\$/mois; 5-1/2 sur 2 étages, 400\$/mois, rénovés, non éclairés, libres, (418)576-7215

**STE-CLAIRE:** 4-1/2, 1er plancher, avec cabanon, libre 1er septembre, 580\$/mois, non chauffé, non éclairé (418)807-0533

**210** Logements/appartement chauffés à louer

**LAC-ETCHEMIN:** 2-1/2, 4-1/2, chauffés, éclairés, libres immédiatement. Info: (418)625-7712

**210** Logements/appartement chauffés à louer

**LAC-ETCHEMIN:** grand 4-1/2 possibilité 5-1/2, chauffé, éclairé, déneigé, 525\$/mois. 1-(450)768-4244

**LAC-ETCHEMIN:** 4-1-1/2, chauffé, éclairé. Aussi 1-1/2, semi-meublé, chauffé, éclairé. Près des services. Libres immédiatement. (418)386-5445

**LAC-ETCHEMIN:** 5-1/2 chauffé, éclairé, libre 15 juin. (418)625-5552

**215** Logements/appartement chauffés/meublés à louer

**ST-MALACHIE:** Studio libre immédiatement. Meublé, chauffé, éclairé. Libre immédiatement. (418)885-4564, (418)885-9230

**225** Propriétés à louer

**ARMAGH:** Maison, 3 chambres, grand patio, garage et cabanon, secteur paisible, 500\$/mois (418)466-1352

**MAISON 2 étages,** non chauffé non éclairé, libre juillet (418)234-2686

**310** Divers à vendre

**ADAM et Eve.** Nudisme, gens libérés, chalets à louer, tentes, roulettes et motorisés acceptés. Brochure gratuite. Tél: (819)336-4320. 12 juillet Party Baby Doll, Carnaval de Rio 24-25-26-27 juillet. Festival échangiste 7,8,9,10 août, Festival Erotique 15,16,17 août.

**320** Animaux



**Chiots disponibles:**

- Carlin (Pug)
- Yorkshire Terrier
- Shih-tzu
- Shnauzer
- Boxer
- Sharpei
- Bichon Maltais
- Rottweiler

PHOTOS DISPONIBLES AU: [www.adopte-moi.ca](http://www.adopte-moi.ca)

**SUR RENDEZ-VOUS SEULEMENT**  
1594, 20<sup>e</sup> Avenue, SAINT-PROSPER (418) 594-2272

## ENCAN

Ferme Paradien inc  
Propriété de André Paré et Denise Roy  
67, Rang 2 Est  
Honfleur Cté Bellechasse  
G0R 1N0

**VENDREDI LE 11 JUILLET 2008 À 11 HEURES 30**

Vente complète du troupeau laitier Holstein « PARADEN »

60 têtes d'animaux Holstein pur sang  
Classifié pour le type  
Contrôle Valacta non supervisé 8372 kg  
4.40 % 3.44 % (paye de lait)  
MCR 179-189-178  
CCS moyen 125.000

**Sera vendu:** 60 têtes d'animaux Holstein pur sang de qualité comprenant 50 vaches classifiées pour le type dont 9 TB, 29 BP dont 10 premiers veaux sont classés BP 82 et mieux, 8 B et 4 NC et une dizaine de génisses d'élevage issues de mère TB. Tous les animaux proviennent ou ont été inséminés par les meilleurs taureaux de la race tel que : Outsida, Income, Stormatic, Inquirer, Best Model, Morty, Littoral, Watch Out, etc.

**N.B. Note de l'encan:** Le troupeau PARADEN constitue un jeune troupeau avec une qualité de pis remarquables, de très bons membres et un bon bagage génétique. Plusieurs vaches sont dues ou seront fraîchement vélées pour la mi-juillet et feront l'affaire pour vos deux jours additionnels.

**Exemples offerts:**  
- Paraden Best Model Thery TB  
Vélée le 28 avril 08  
3-7 320 jrs 8552 kg 3.9% 3.1% 177-187-171  
Mère: Paraden Rudolph Thérèse BP 83  
3-8 305 jrs 9391 kg 3.5 % 3.0 % 195-183-182  
2e mère: Irlande Astre Terrance BP 83  
2-2 305 jrs 10308 kg 2.3% 3.1% 249-153-244  
3e mère: Irlande Lindy Tania TB 86  
4-4 305 jrs 11687 kg 3.5% 3.2% 228-216-233

- Paraden Morty Pritoche BP 82  
2-11 384 jrs 8320 kg 4.6% 3.3% 161-203-164  
Mère BP 84 - TB - TB - BP - BP 82 - EX - TB - BP 82 - TB 86

- Paraden Littoral Nema BP 84  
P: 2-5 281 jrs 7943 kg 3.5% 3.2% 189-180-194  
Mère: Paraden Inquirer Namu BP 81  
5-3 315 jrs 9059 kg 4.0 % 3.4 % 178-190-190  
BP 82-BP 83-TB 86-B77-EX-TB-BP 82-TB 86

- Paraden Littoral Fatty BP 82  
306 jrs 8899 kg 3.6% 3.0% 226-216-209  
3e mère Sunny Hillvue Mark Fritz-et TB 87 1\*  
3 lactations supérieures  
Prod. 11-04 15396 kg 3.5 % 2.8 % 331-313-293  
TB 87 - TB 88

- Paraden Silicon Karoliny TB 1e veau  
2-8 91 jrs 8604 kg 4.0 % 3.1 % 200-215-201  
Mère BP 81 7355 kg 177-181-175  
BP - BP - BP 82 4\* - TB

- Paraden Stormatic Lupino BP 83  
2-1 358 jrs 8697 kg 3.9 % 3.4 % 192-202-202  
Fraîche vélée du 5 juin 08  
Mère TB

- Paraden Zulander Gaicha TB 2e veau  
Proj: 3-6 89 jrs 8921 kg 4.7 % 2.8 % 188-236-172

- Paraden Lovman Grimelda TB  
Proj: 4-2 101 jrs 8484 kg 4.4 % 2.9 % 168-202-165

**Conditions:** comptant, chèque ou prêt bancaire  
Cantine sur les lieux  
Catalogue disponible sur notre site web ou le jour de la vente

Pour informations, s'adresser aux propriétaires au 418-885-4557 cell 418-580-8668 ou à l'encan

Les Enchères René Houde inc.  
7655, rue St-François  
Sherbrooke  
Tél: 819-846-6267 Cell: 418-226-8371  
Cell: 819-820-4013 Fax: 819-846-4918  
Web: [www.encanshoude.com](http://www.encanshoude.com)

**Plus de 20 ans d'expérience**

### Cheminées Bellechasse Enr.

• Entrepreneur de cheminées de tous genres

Licence: 112-827  
**Jean-Guy Lamontagne**  
41, Fournier, C.P. 216 (418) 595-2184  
Saint-Camille, Bell., G0R 2S0  
Régie du bâtiment du Québec: Licence 8101-0415-39

### AVIS DE CLÔTURE D'INVENTAIRE

Avis est donné que suite au décès de M. Marcel Binet ayant demeuré à Saint-Camille, l'inventaire des biens de celui-ci a été fait par le liquidateur de la succession M. Gaétan Binet et que cette liste est disponible pour consultation au 1209 rue Anne-Pivain, Québec (Québec) G2L 1J4.

Pour tous renseignements, vous pouvez communiquer au 418-622-0614.

**VOYAGES ALTIMAX inc.** Réservations **933-8906** *groupes La Québécoise*

**Vous pouvez former votre propre groupe CASINO DE CHARLEVOIX**

**20\$** Tous les jours du lundi au vendredi avec 1 repas  
Dernière journée, 11 juillet  
Plusieurs surprises. Réservez tôt.

**MANOIR RICHELIEU**  
Informez-vous sur notre 2 jours / 1 nuit

**CASINO DE MONTRÉAL ET MARCHÉ AUX PUCES / 19 juillet**

**ZOO DE GRANBY / 19 juillet**

**ISLE-AUX-COUDRES / spectacle 8 août**  
**MONTE-JOLI**  
9-10 août, 1 nuit/2 jours, transport, hébergement et 2 repas. Jardins de Métis et Galeries d'art.

**CASINO LAC-LEAMY**  
HILTON (Hull) 1 nuit avec remise de coupons, repas, tour de ville 30-31 août. Vérifiez nos autres dates. *Faites vite!*

**ATLANTIC CITY**  
27 AU 31 JUILLET 60\$ de remise de coupons, sur le site face à la plage. Reste seul, quelques chambres, 2<sup>e</sup> autobus. Poss. forfaits d'été avec spectacles

**NIAGARA FALLS 299\$**  
15-16-17 août, 2 nuits *occ. double*

**VILLAGE D'ANTAN**  
19 juillet, 2 août et 16 août  
Spectacle Gilles Latulippe

**LA FABULEUSE HISTOIRE D'UN ROYAUME**  
Vendredi 11 juillet, Samedi 9 août

**LE MONTAGNAIS**  
16 et 17 août (1 nuit, 2 jours)  
Tirage 100\$ de jetons (2X50\$) à tous les 15 jours.

**ALINE PLANTE**  
**933-8906**  
1-888-585-7778  
Défendeur des permis du Québec. Toutes les taxes et OPC inclus.

# NÉCROLOGIE

### Remerciements

La famille remercie très sincèrement tous ceux qui ont témoigné des marques de sympathie lors du décès de **MONSIEUR GERMAIN TANGUAY**, survenu le 14 juin 2008.

Nous avons été profondément touchés. À tous un cordial merci.

Que chacun et chacune d'entre vous considère ce témoignage de reconnaissance comme lui étant adressé personnellement.

Monsieur Germain Tanguay

La famille Tanguay

### Messe anniversaire

Un an déjà, tu nous quittais pour un repos bien mérité. Toujours présente dans nos cœurs, jamais nous n'oublierons tous les bons moments que nous avons partagés ensemble.

En souvenir de toi, une messe anniversaire sera célébrée le dimanche 13 juillet 2008 à 9h30 en l'église de Saint-Lazare.

Merci aux parents et am(e)s qui se joindront à nous pour cette célébration.

Monsieur Camille Côté

Son épouse, ses enfants et son petit-fils

### Messe 1<sup>er</sup> Anniversaire

Chère épouse et maman,

Depuis un an, nous essayons d'apprivoiser la vie sans toi et chacun à notre façon nous te cherchons à travers notre quotidien. Quels beaux moments, nous avons eu la chance de partager avec toi et pour se remémorer ces beaux souvenirs, une messe anniversaire sera célébrée le dimanche 13 juillet 2008 à 9h30 en l'église de St-Cyprien.

Merci aux parents et amis qui se joindront à nous.

Ton époux Bertrand et les enfants

Madame Yolande Racine Cameron

### Messe 1<sup>er</sup> anniversaire

Une messe anniversaire sera célébrée en l'église de Saint-Luc le samedi 12 juillet 2008 à 19h00 à la mémoire de **MONSIEUR CONRAD VACHON**.

Il y a un an déjà que tu nous as quittés pour un monde meilleur et nous savons que tu continues de veiller sur nous.

Un sincère merci à tous ceux et celles qui prendront part à la célébration.

Ton épouse, ton fils Richard, les petits-enfants, Catherine et Claudia

Monsieur Conrad Vachon

### Remerciements

Nos remerciements les plus sincères à tous ceux et celles qui ont partagés notre chagrin lors du décès de **MADAME MONIQUE AUBIN**, survenu le 11 juin 2008 à l'Hôtel-Dieu de Lévis.

Votre présence ainsi que toutes les marques de sympathie manifestées de quelque façon que ce soit nous ont été d'un grand réconfort et furent très appréciées.

Que chacun d'entre vous trouve dans ces remerciements l'expression de notre reconnaissance et les considère comme lui étant adressés personnellement.

Son époux et ses enfants

Madame Monique Aubin

### Messe 1<sup>er</sup> anniversaire

Une messe anniversaire sera célébrée en l'église de St-Just-de-Bretenières, dimanche le 13 juillet à 10h00 à la mémoire de **MADAME JOSETTE THERRIEN-CROTEAU**.

Un sincère merci à tous ceux et celles qui prendront part à la célébration.

Ton époux Yvan Croteau, tes enfants et petits-enfants.

Madame Josette Therrien-Croteau

## Achetez directement du manufacturier

**TÔLE GALVANISÉE OU ÉMAILLÉE** GARANTIE DE 20 ANS  
fabriquée selon vos mesures, 26 jauges, 28 jauges

**MÉTAL SARTIGAN INC. - 418-228-1851 - 1-888-865-2284**

**PME Inter Notaires**  
**Bellechasse-Etchemins Inc.**

NOTAIRES Pour favoriser l'harmonie au sein de la famille...

Référez-vous à notre équipe formée en RÈGLEMENT DE SUCCESSIONS

Lac-Etchemin: 625-9501 • Sainte-Justine: 383-5051 • Saint-Anselme: 885-9850

Me Caroline Pouliot - Lyne Racine

**310 Divers à vendre**  
**CARRIOLE VTT, 500\$; génératrice 6,500 watts, 800\$; scie mécanique Stihl 034, 350\$; roues 15" pour Cavalier avec pneus d'hiver, 125\$; berceau enfant 125\$.**  
 Orgue Lowrey, 200\$; jardin d'eau (pompe, bassin), 125\$; (418)887-6816 après 18h.

**CHAUFFE-PISCINE** au bois L.S. Bilodeau augmente 10 à 15 degrés /jour. 250000 BTU. Modèle accessible pour villes/villages (EPA). Équipement d'ébénisterie neuf et usagé. www.lsbilodeau.com 1-888-557-4767

**310 Divers à vendre**  
**COUVERCLES** pour spa. Prix et qualité imbattables. Disponibles dans toutes les formes et couleurs. Composez le 1-866-565-5252. www.thecoverguy.com/francais.php

**310 Divers à vendre**  
**SCIERIE** à partir de 3495\$. Convertissez vos billes en bois de charpente de grande valeur avec votre propre scierie portative Norwood. www.scieries-norwood.ca/400q Information gratuite: 1-800-408-9995, poste: 400-QN.

**300 Marchandises**  
**OUTILS KING INDUSTRIELS**  
 Soudeuse, tour, milling, plieuse, presse...  
**1.866.883.2231**  
 Pièces d'autos  
**PAO**  
 Dorchester

**424 Astrologie/occultisme**  
 AVEC médium Québec retro-vez les meilleures voyantes du Québec, reconnues pour leurs dons, leur sérieux et la qualité de leur prédictions. Écoutez-les: 1-866-503-0838 Bell Mobilité, faites le # (car-ré)4676 Si vous souhaitez les voir et mieux les connaître: www.MediumQuebec.com

**BÉRÉNGÈRE**, médium de mère en fille, révélations immédiates. 1-900-548-0011 (2.90\$/min)

**CECILIA**, voyance ancestrale du grand nord, dates précises. Tél.: 1-900-783-2525 (2.90\$/min.) Bell mobilité # 5566

**424 Astrologie/occultisme**  
 LA Clinique d'Ésotérisme et Mme Minou. Tel que vu à la télé: 1-900-561-1212, à 4.89\$/min. Visa/Mastercard, composez le (514)768-2000 ou le 1-800-799-6395 à 2.59\$/min. (+taxes). Utilisateur de Bell mobilité faire le carré tarot(4) à 2.79\$/min. Horoscope gratuit et Concours au www.predictions2000.com Astro-Club ligne de voyance en direct 24 heures. Consultez des gens d'expérience au 1-900-830-6767 à 2.85\$/min. (+taxes).

**482 Services divers**  
**ÉBÉNISTERIE, séchoir à bois, bois d'allumage, gypse, (418)882-0193 (418)580-5719**

**CCB CENTRE DU CAMION BEAUCEVILLE**  
 Achat • Vente • Réparation  
 Voitures d'occasion • Pose de pare-brise  
**VÉHICULES RÉPARÉS**

06-INTERNATIONAL 9200I EAGLE, 16x40, full lock, 193 000 km, garantie... 59 995\$  
 06-SUBARU IMPREZA AWD, 2.5L, hatchback, automatique, tout équipé, 15 000 km... 13 995\$  
 05-CHEVROLET SILVERADO Z-71, 4X4, crew cab, tout équipé, 40 000 milles... 19 995\$  
 04-CHEVROLET SILVERADO Z-71, 4X4, 4 portes, tout équipé, 88 000 km... 15 995\$  
 02-FORD ESCAPE XLT, limité, 4X4, aut., tout équipé, 69 000 milles... 8 995\$  
 90-INTERNATIONAL, 4 900, moteur DT 466, 6 vitesses, boîte de 26" 6 995\$

**VÉHICULES ACCIDENTÉS (non réparés)**

08-FORD ESCAPE XLT, 4X4, limited, cuir, 20 743 km, pas VGA... 11 995\$  
 08-MAZDA TRIBUTE S, 4X4, auto., tout équipé, 3 027 km... 7 995\$  
 07-SUBARU WRX STI, man., 10 351 milles... 16 995\$  
 07-ACURA TL, navigation, aut., tout équipé, accidenté léger, 12 144 milles... 13 995\$  
 07-CHEVROLET SILVERADO Z-71, 4X4, 4 portes, 22 000 milles... 11 495\$  
 07-FORD MUSTANG, décapotable, 6 cyl., aut., pas VGA, 10 000 milles... 8 495\$  
 07-CHEVROLET SILVERADO Z-71 4X4, 4 portes, aut., tout équipé, 28 655 milles... 9 995\$  
 07-CHEV. EQUINOX LT AWD, aut., tout équipé, 2 948 milles... 8 995\$  
 07-FORD ESCAPE XLT ÉDITION LIMITED, 4x4, aut., tout équipé... 6 995\$  
 07-CHEV. AVALANCHE 4X4, aut., tout équipé, 34 000 km... 11 995\$  
 07-DODGE RAM, 4X4, moteur Hemi, aut., tout équipé, 41 000 km... 7 995\$  
 06-FORD F-150 FX4, cuir, crew cab, 4X4, 80 000 km, pas VGA... 13 995\$  
 06-FORD F-150, Lariat, 4X4, crew cab, pas VGA, 38 000 km... 15 995\$  
 06-FORD F-150 LARIAT FX4 4X4, cuir, aut., pas VGA, 40 118 km... 15 995\$  
 06-SUBARU Sedan Impreza, 2.5L, man., tout équipé, 35 313 milles... 6 995\$  
 06-CHEVROLET SILVERADO, 2500 HD, Duramax, diesel, 4X4, crew cab, 43 633 milles... 13 495\$  
 06-FORD F-150 FX4, cuir, toit ouvrant, 4X4, tout équipé, 31 000 km... 12 995\$  
 06-NISSAN 350Z, PERFORMANCE M6, man, noir, 18 065 km... 13 495\$  
 06-NISSAN 350Z, PERFORMANCE M6, blanche, man, 18 945 milles... 13 900\$  
 06-DODGE RAM, laramie, 4x4, auto, moteur Hemi, tout équipé 18 000 milles... 8 495\$  
 04-CADILLAC ESCALADE, 4 portes, aut., tout équipé, 41 989 milles... 13 995\$  
 04-SUBARU WRX, man., turbo, accidenté léger, 56 300 milles... 7 995\$  
 02-SUBARU WRX, turbo, 84 000 milles... 6 995\$

101, 233<sup>e</sup> Rue Beauceville Est  
**(418) 774-4010**  
 www.ccbauto.com

**Daniel Paré AUTOS**

**AUTOS**

- 2008 (2) Caliber SXT Sport, noir et rouge, 20 000 km, garantie, 16 995\$.
- 2007 Sebring Touring, noir, 37 000 km, garantie, 16 995\$.
- 2007 PT Cruiser Touring, convertible, aut., argent, a/c, full, 14 000 km, 17 995\$.
- 2004 Toyota Echo 4DR, hatchback, man., a/c, 92 000 km, 9 995\$.
- 2004 Mazda 3i, man., rouge, 73 000 km, garantie, 11 995\$.
- 2003 Vibe GT, man. transmission, full, mags, 124 000 km, 10 995\$.
- 2003 Mazda Protégé ES, aut., rouge, a/c, 9 995\$.
- 2003 Mazda Protégé 5, hatchback, man., bleu foncé, a/c, 10 495\$.
- 2003 Kia Rio LS, aut., full, 60 000 km, 6 995\$.
- 2002 Toyota Corolla Sport, aut., gris, full, 114 000 km, 9 995\$.
- 2001 Sentra, aut., a/c, 135 000 km, 4 995\$.
- 2001 Nissan Sentra GXE, aut., noir, a/c, 130 000 km, 5 995\$.
- 2001 Ford Escort, aut., a/c, 140 000 km, 3 995\$.

**CAMIONS**

- 2006 Dodge Ram 1500 SLT Off Road, quad cab, aut., rouge, 62 000 km, 22 995\$.
- 2006 Ram 2 500, diesel, Mega Cab, 4x4, 67 000 km, 32 995\$.
- 2005 Ram SLT Quad Cab 4x4, cuir, full, 20", 57 000 km, 18 995\$.
- 2005 Hyundai Santa Fe GLS 3.5 AWD, aut., argent, a/c, 61 000 km, 13 995\$.
- 2004 Caravan Édition Chrome, DVD, sièges baquets, 77 000 km, 8 995\$.
- 2004 Dakota Quad 4x4, noir, full, 60 000 km, 16 995\$.
- 2002 GMC Jimmy SLS 4x4, aut., beige, a/c, 120 000 km, 8 995\$.
- 2001 Mazda Tribute 4x4, aut., argent, full, 140 000 km, 7 995\$.
- 2001 GMC 2500 Crew Cab 4x4, diesel, boîte longue, 185 000 km, 12 495\$.

532, 3<sup>e</sup> rang Ouest, **HONFLEUR**  
 www.danielpare.com  
**885-9049**

**320 Animaux**  
 DRESSAGE: cours d'obéissance, Centre Canin Jean Tremblay. (418)887-3330

**397 On demande**  
**RECHERCHE endroit pour déverser matériel de remplissage de bonne qualité en grande quantité.** Gilles: (418)623-3405

**424 Astrologie/occultisme**  
 45 ans d'expérience avec Justine. 48 ans d'expérience avec Claudette, 44 ans d'expérience avec Francine, 42 ans d'expérience avec Marie-Huguette. Nous sommes clairvoyantes, tarotologues et numérologues. Nous avons atteint un niveau d'expérience supérieur à toutes les concurrences. Vous serez surpris par la qualité exceptionnelle du service et de l'extrême précision de nos prédictions. Cet appel pourra changer votre vie concernant la santé, l'amour, l'argent, la naissance. 3.79\$ min. 7 jours 24h (temps gratuits) 1-900-451-5276

**ALISSA**, voyance naturelle, prédictions claires et explicites. 20 ans d'expérience. Tél.: 1-900-548-7777 (2.90\$/min.)

**ANGÈLE**, voyance 95% de réussite, je ne pose aucune questions. 1-900-548-0044 (2.90\$/min)

**ANGÈLE**, voyance 95% de réussite, je ne pose aucune questions. 1-900-548-0044 (2.90\$/min)

**CONNECTION** Médium le seul regroupement des vrais médiums au Québec! Spécial 2.59\$/minute. 1-866-963-3486, 1-900-528-9000 #283647 (Bell Mobilité) www.connectionmedium.ca

**ESMÉRALDA**, voyante médium, vu à la TV et dans la presse. 1-900-548-0055 (2.90\$/min)

**JO SOLEIL**, équipe de voyants reconnus, avec pour mission de vous guider sur le chemin le plus court menant au bonheur, à la paix du cœur et de l'esprit, expérience de 15 ans... laissez-nous vous conseiller pour 2008! 1-900-451-8883 à 3.99\$/min. 18 ans+ ou par carte de crédit au (514)997-5716 avec poss. min. gratuite. Info qui est en ligne (514)724-6904. www.josoleil.com. Consultation WEB cam.

**L'ÈRE** du verseau composez le 1-900-451-6675 avec un appel complet, vous aurez droit à 12 minutes gratuites! Des spécialistes de la voyance répondent à vos questions d'amour, d'argent et plus! 3.79\$/min. Nouveau Bell Mobilité seulement, faites le #+reve ou (le carré +7383) à 2.99\$/min. 18 ans + pour découvrir la signification de vos rêves!

**LISA**, prenez en main votre destin, je ne pose aucune question. 1-900-548-0022 (2.90\$/min)

**VICTORIA**, voyance traditionnelle par les tarots, astrologie. Tél.: 1-900-548-5566 (2.90\$/min) Bell Mobilité #5566

**YACINTHE**, médium demeuré en fille, spécialiste AMOUR. Tél.: 1-900-548-8877 (2.90\$/min) Bell mobilité #5566

**440 Déménagement/transpor**  
**DÉMÈNAGEMENT J.F.C.** -Local/ longue distance. -Résidentiel/ commercial. -Entreposage. (418)230-7911. (877)280-7911

**474 Terrassement/paysagist**  
**CÈDRES** à haies 3' cultivés en pots, bleuets cultivés en pots, 7 ans prêts à produire. 785 chemin St-Joseph à St-Nicolas, (418)623-2670 ou (418)925-7670

**482 Services divers**  
**CASIER** judiciaire? Faites-le disparaître pour voyager, nouveaux emplois, tranquillité d'esprit et plus. Centre du Pardon National est un service primé à travers tout le pays. Appelez: 1-866-242-2411 ou www.nationalpardon.org

**510 Agence de rencontres avec permis**

**EXCLUSIF:** Le seul vrai réseau de dialogues et rencontres directes au Québec! Les plus jolies filles vous attendent pour des aventures inoubliables Goutez la différence... Abonnez Bell mobilité, faite le # (car-ré)6969. Sinon 1-866-552-8505 gratuit. Vous êtes curieux d'entendre quelques merveilleuses rencontres sont possible? Abonnez Bell mobilité, faites le #3333 l'aventure est au bout de la ligne...

**MAISON À VENDRE**

**Ancestrale située village Honfleur**

terrain 7927 p.c. maison 40'x28' 2 étages, 4 chambres, grand patio, piscine hors terre, arbres matures

**Info: 418-885-9402**

**Nicole Castonguay**  
**835-3724 Sutton**  
 Sutton PRO Courtier immobilier agréé  
 castonguayn@sutton.com

**St-Henri, NOUVEAU**  
**TRIPLEX**, 6 ans, secteur jeune, (3) 4 1/2 pièces, loué, non-chauffé, non-éclairé, grand terrain, cabanon. FAITES VITE.

**RE/MAX AVANTAGE INC.**  
 COURTIER IMMOBILIER AGRÉE  
**Robert Martineau**  
 AGENT IMMOBILIER AFFILIÉ **835-3535**

**BUCKLAND :**  
 Chalet habitable à l'année, rénové en grande partie, au pied du Massif du Sud, secteur recherché. FAITES VITE!

**NADIA CHAMPAGNE**  
 Bur.: 839-0001  
 Cell.: 670-1919

**NOUVEAU ST-DAMIAN**  
 Bungalow en Plaine nature avec terrain immense, garage 30 X 60 pour mécanique récréatif / agricole. Arbres Matures, site magnifique. Excellent pour amant de la nature.

**ÉRABLIÈRE ST-DAMIAN**  
 Érablière et terre à bois incluant plantation pin, clairière pour chevaux et chemin privé. Environ 1,500 érables matures pas entaillé depuis 38 ans, très bien situé.

**PRIX RÉVISÉ ST-LAZARE**  
 Spacieuse, terrain + de 78,000 p.c.tournele, tourbillon, poss. commerce à l'étage, bigénération 4 1/2 complètes au s.s. avec entrée ind. terrain dézonné, poss. 2ième const. Faites vite!

**NOUVEAU GARAGE ST-DAMIAN**  
 Garage clientèle établie. Mécanique, mini moteur, peinture et déboss. vendu avec ou sans fond de comm. (équipement de pointe) 4 1/2 à l'étage retait a neuf.

**AUTOMOD**  
**VITRES ET ACCESSOIRES D'AUTO**  
 Local de MJ Auto Inc. à Lac-Etchemin

**Courez la chance de GAGNER un crédit voyage!**  
 Une valeur de **3000\$** (détails en magasin)

**Vente et installation d'attache-remorque et supports à vélo**

**Vente et installation de pneus**

**Réparation et remplacement de pare-brise**  
 \*Rabais de franchise.

**MJ AUTO INC.**

Membre **AMVOQ**  
 Association des professionnels de vitres et accessoires d'auto du Québec  
 www.amvoq.ca

1607, route 277, Lac-Etchemin **625-4040**  
 600, route Lagueux, Saint-Nicolas **619-1041**  
 www.mjauto.net

**CAA** MÉDIATION CONCILIATION

- 2007 Toyota FJ Cruiser, aut., 33 090 km,  **VENDU**
- 2007 Dodge Nitro, tout équipé, 31 678 km, 20 995\$.
- 2007 Cadillac Escalade EXT, 36 422 km, 44 495\$.
- 2006 Infiniti G35 M6 coupé, 29 337 km, 31 995\$.
- 2006 Ford Mustang GT, conv., aut., 60 909 km, 25 995\$.
- 2006 Ford F150 XLT Crew, 6.5 pieds, 80 422 km, 22 995\$.
- 2005 Chev. Colorado, 4 portes, aut., 17 995\$.
- 2004 Dodge Grand caravan, tout équipé, 62 240 km, 11 995\$.
- 2004 Audi TT Quattro, conv., man., 79 630 km, 29 995\$.
- 2004 Toyota Corolla, aut., 77 109 km, 10 495\$.
- 2004 Chevrolet Venture, 78 164 km, 8 995\$.
- 2004 Honda Civic, man., 68 519 km, 9 995\$.
- 2004 Honda Civic DXG, aut., a/c, 52 410 km, 10 995\$.
- 2004 Nissan Altima, tout équipé, 61 487 km, 12 995\$.
- 2003 Toyota Corolla, man., a/c, 98 240 km, 8 995\$.
- 2002 Toyota Corolla, aut., 134 890 km, 6 995\$.
- 2000 Honda Prelude, man., blanc perle, 12 995\$.
- 1999 Dodge Durango SLT, 99 025 km, 4 995\$.
- 2008 Tracteur Massey 1533 4x4, pelle, 10h, garantie.
- 2007 Eclipse Spyder GS, conv., 4 cyl., man., 19 000 km.
- 2006 Toyota RAV4 4x4, garantie Toyota, 21 995\$.
- 2005 Saturn Ion 3, 4 portes, aut., 50 000 km,  **VENDU**
- 2005 GMC Envoy SLT 4x4, 79 000 km, 17 995\$.
- 2005 Toyota Camry SE, 4 portes, 4 cyl., aut., noir, 15 995\$
- 2005 Echo Hatchback, aut., 4 portes, 57 000 km.
- 2005 Pontiac Pursuit, 4 portes, 31 247 km, 9 495\$.
- 2005 Chev. Colorado LS Crew Cab 4x4, 51 995 km, 19 995\$.
- 2005 Ford Escape XLT 4x4, 46 000 km, 15 995\$.
- 2005 Ford Escape XLT 4x4, 59 000 km, 14 695\$.  **VENDU**
- 2005 Freestar Sport, 7 passagers, auto, 69 000 km, 9 995\$.
- 2004 Ford F-150 FX4 4x4, king cab, 41 000 km.
- 2004 Toyota Echo, 2 portes, man., 73 000 km, 8 995\$.
- 2004 Ford Focus familiale, 69 000 km, 8 995\$.
- 2003 Mazda Protégé LX, 2 litres, aut., 38 000 km.
- 2003 Protégé 5, 4 portes, aut., 55 000 km,  **VENDU**
- 2003 Mustang GT, convertible, 58 000 km, garantie.
- 2003 Ford F-150 XLT 4x4, V8, 4 portes, aut., 14 995\$.
- 2003 Infiniti 635, 4 portes, aut., 89 000 km 18 995\$.
- 2002 Honda Civic, 2 portes, man., 7 995\$.
- 2002 Accent GSI, 2 portes, aut., gris, 6 495\$.
- 2002 Toyota Echo, 4 portes, manuel, 65 600 km.
- 2002 Windstar LX, 4 portes, 89 000 km, 7 995\$.
- 2002 Accent GSI, 2 portes, manuel, 44 000 km,  **VENDU**
- 2001 Econoline E250, allongé, 97 000 km, 7 995\$.
- 2000 Ford Focus, 4 portes, aut., 114 000 km, 4 995\$.
- 2000 Ford F-150 King Cab, 4 portes, 104 000 km, 9 495\$.
- 2000 Chrysler Concorde, V6, aut., 72 000 km, 5 995\$.
- 2000 Ranger XLT King Cab 4x4, V6, aut., 9 995\$.
- 1999 Pontiac Grand am GT, 4 portes V6, 3 995\$.
- 1998 Volkswagen Cabriolet, 4 cyl., man., très propre, 8 995\$.
- 1998 Ford F-150 4x4 King Cab, V8, aut., boîte 6 pieds.
- 1995 Neon, 4 portes, auto, 130 000 km, 1 895\$.

### À VENDRE

- Bonne business  
- Bâtisse de 20 ans avec garage et petit appartement  
- Piste de motoneige et VTT passant dans la cour  
- Terrain volleyball, terrasse  
- Plusieurs alternatives possibles  
**INVESTISSEMENT REQUIS : 15 000\$**



**BAR CLAVIAN**

Pour informations: Marco ou Sherley 625-4747 ou 625-9799

### À VENDRE OU À LOUER

Bâtisse de 9 600 pi<sup>2</sup>. située dans le parc industriel de Lac-Etchemin



**POUR INFORMATIONS :**  
**418 228-9458 (ext. 222)**

### Le Permanent DE BEAUCE INC.

**Louis Trudel**  
625-3554 Courtier immobilier agréé



**NOUVEAU. Lac-Etchemin** Rang 8. Plein-pied 2 chambres (poss+). Construction 10 ans. Sous-sol partiellement aménagé avec sortie extérieure. Beau terrain paysagé. Grande remise. **TRES BAS PRIX**

**Lac-Etchemin** Près de tous les services. Belle propriété 3 chambres. Rénovée et très bien entretenue. Terrain paysagé de toute beauté.

**NOUVEAU. ST-CAMILLE** Occasion spéciale. Centre du village. Maison à rénover avec garage commercial. Grand terrain. Stationnement asphalté. **TRES BAS PRIX**

**Lac-Etchemin**, Route du Sanctuaire. Beau cottage brique et acier. 3 chambres + 1 bureau. Sous-sol vaste avec sortie extérieure. Beau grand terrain paysagé. Intimité assurée.

**Lac-Etchemin** 2<sup>ème</sup> Avenue. Qualité, confort. Entièrement rénoverée.

**PRIX REVISÉ. Lac-Etchemin.** Belle maison de ville tout brique. Presque entièrement rénoverée. Grand terrain aménagé avec garage indépendant. Patio. Possibilités commerciales excellentes.

**Lac-Etchemin.** Centre ville, maison à étage, 4 chambres. Grande salle de bain. Garage.

**Bord de la rivière. Lac-Etchemin.** Route du Mont-Original. Un vrai bijou avec sa cuisine impressionnante. Salon-salle à manger aire ouverte avec fenestration panoramique. Immense patio offrant une vue unique. Grand terrain borné par la rivière.

**MAISON DE CAMPAGNE. Lac-Etchemin.** Très belle propriété pour les amoureux de la nature. Grand terrain intime. Garage.

**DÉPANNEUR+ESSENCE, St-Odilon.** Occasion spéciale. Actuellement fermé pour raison de santé. Grande résidence. **FAITES UNE OFFRE.**

**LAC RAQUETTE.** Superbe chalet-maison 4 chambres. Foyer de pierre de toute beauté au salon. 2 salles de bain et 1 salle d'eau à l'étage. Chambre des maîtres spacieuse avec mezzanine. Poss. revenu au sous-sol. 2 patios. Garage isolé. Terrain de 200 pieds de façade sur le lac.

Dans la région des Etchemins. ENTREPRISE d'envergure. Important chiffre d'affaire et bonne rentabilité. Solide équipe d'employés. Un leader dans son domaine.

**FERMETTE. St-Benjamin.** Jolie maison de campagne avec garage et atelier. Poss. de garder 3 chevaux. Isolée et très accessible. Grand terrain entouré de pacage et de champs. Un coup de coeur assuré.

# Bienvenue dans notre section immobilière

**Nancy Auclair**  
agent immobilier affilié  
Tél.: 625-5030  
Cell.: 230-9848  
www.agentimmobiliersvp.com

**MAISON VEDETTE ST-CAMILLE**  
NOUVEAU  
Résidence près des services, 3 cc, sl de jeu, intérieur rénové avec goût, très propre et ensoleillée. Prix très abordable!

**MAISON VEDETTE ST-LUC**  
Plain-pied de qualité 28'x42' avec terrain de 55 000 pc et garage commercial. Idéal pour entrepreneur! Faites votre offre.

**MAISON VEDETTE ST-LOUIS**  
Chalet (camp de chasse) sur 10 acres de terrain approx. lac privé et ruisseau, chemin d'accès. Vendu meublé.

**MAISON VEDETTE ST-LUC**  
Construction 2002 avec terrain de 101 200 pc, aussi bâtiment 28'x30' isolé, endroit paisible sans voisin immédiat. Poss. terrain add.

**Votre agent est votre meilleur conseiller en matière immobilière, contactez-le !**

**LAC-ETCHEMIN**  
Cottage très attrayant, beaucoup de luminosité, 4 cc, bois francs, terrain intime, près des services.

**STE-JUSTINE**  
VENDU EN 27 JOURS  
Résidence avec bonnes bases, mais demandant certaines rénovations. Beau quartier.

**ST-MAGLOIRE**  
Résidence rénoverée à l'intérieur, très chaleureux, bcp d'inclus, près du Mont-Bonnet. **LIBRE IMMEDIATEMENT**

**LAC-ETCHEMIN**  
Propriété à découvrir de 9 pcs, emplacement splendide, amén. paysager, 3 garages, aucune réno. à faire.

**STE-JUSTINE**  
NOUVEAU  
Résidence au coeur du village, très surprenante par son intérieur rénové, grands espaces, bien entretenue. Idéal pour jeune famille!

**LAC-ETCHEMIN**  
PRIX REVISÉ  
Propriété de qualité, 4 cc, s-sol aménagé, pièces spacieuses, terrasse, garage, coin de rue, zonage rés. + commercial. **LIBRE IMMEDIATEMENT !**

**ARMAGH**  
Triplex très propre et bien situé, fenestration neuve, bonne rentabilité, poss. d'un logement pour le proprio.

**STE-JUSTINE**  
Immeuble commercial 40'x50' s'adaptant pour différents projets. Inklus équip. de restauration. Prix bien en dessous de l'évaluation municipale!

**ST-LUC**  
Gilles Poulin inc., courtier immobilier agréé

**RE/MAX**  
RE/MAX AVANTAGES INC.  
Courtier immobilier agréé  
835-3535  
803-3933  
clement.lacroix@remax-quebec.com

**Vous avez un projet d'achat ou de vente? CONFIEZ-LE MOI!**

**Clément Lacroix**  
Agent immobilier affilié

**MAISON DE LA SEMAINE**

**SAINT-ANSELME**  
VISITE LIBRE DIMANCHE 6 JUILLET DE 14H À 16H

20, Rue Larochelle, nouveau développement, résidence de 3 c.c., coquette, sous-sol fini, entrée ind., revêtement extérieur de qualité, baie-window dans cuisine. Plancher bois franc, garde-corps galerie extérieure aluminium.

**ARMAGH**  
NOUVEAU PRIX  
A 15 min. du Massif du Sud. Superbe propriété comprenant maison 3 c.c., 1 s. bain + 1 s. d'eau, garage double 22m x 30m, cour asphaltée + bâtiment à vocation multiples 20' x 30', 1/2 étage sur grand terrain 1/2 hectare. Secteur paisible.

**BUCKLAND**  
LIBRE IMMEDIATEMENT  
Près Massif du Sud, située à 10 min. du Centre de ski et centre Plein-Air. Cette propriété compte 6 pièces et une salle de bain en plus d'un jardin intérieur avec piscine creusée. Grand terrain de +/- 18 000 p.c. On en demande prix évaluation.

**SAINT-RAPHAËL**  
Duplex sur la rue Principale, à proximité de nombreux services. Toiture, fenêtres et escalier-balcon refaits. Investissement rentable.

**SAINT-RAPHAËL**  
Grande maison familiale en rénovation, travaux complétés à 80%, en retrait de la rue Principale. Près des écoles, garderies, centre communautaire. 5 chambres.

**CHEMIN DU LAQ-VERT**  
POSSIBILITE LOCATION OPTION D'ACHAT  
Secteur paisible de Bellechasse, chemin du Lac-Vert. Maison campagne avec garage et chalet suisse, toutes 2 sur même terrain. Aucun voisin à l'arrière. Installation septique avec champs d'épuration conforme. Idéal comme 1 seul ou 2 acheteurs. Aussi bi-générationnelle.

**SAINT-FRANÇOIS**  
Belle propriété secteur isolé et paisible. A 7 km autoroute 20. Le ruisseau Giasson traverse la propriété de 4 1/2 pièces. De plus, un garage et cabanon se dressent sur cette propriété de 40 000 p.c.

**BEAUMONT**  
Superbe propriété 30' x 36', style californien, 4 chambres, 2 salles de bain, armoires thermoplastiques, foyer au gaz. Terrasse 12' x 16' remise 12' x 16'. Terrain de 8 000 p.c. aménagé.

**ARMAGH**  
Maison campagne, petite fermette. Belle québécoise, 9 pièces, cachet d'époque, grand terrain avec 5 petits bâtiments de ferme, écurie, poulailler, atelier, garage.

**ARMAGH**  
Très belle résidence entièrement rénoverée abritant un salon de coiffure. Possibilité de poursuivre le commerce qui possède une entrée indépendante, 1 s. bain spacieux + 2 s. d'eau, walk-in chambre princ. Toutes les pièces sont vastes.

**SAINT-RAPHAËL**  
Villégiature bormant la rivière du Sud. Résidence principale ou chalet habitable à l'année. 70 000 pieds de terrain, cabanon, arbres matures. Paix et tranquillité assurées. A 20 minutes de Lévis. Construction 1976.

**SAINT-RAPHAËL**  
Exceptionnel dans le secteur! Cesse-croûte ouvert à l'année, 34 places int., 24 places ter. incluant tous les équipements. Sur la Route 281. Bonne rentabilité. Se vend avec la résidence. Vaste maison. 4 chambres avec garage 24 x 30 et local commercial. Armoires de bois, plancher bois franc et céramique. Rez-de-chaussée relié à neuf.

**SAINT-NÉRÉE**  
NOUVEAU PRIX AVEC TERRAIN SUR LE LAC  
Splendide résidence style chalet suisse, 2 c.c., meublé, garage et cabanon, service d'aqueduc mun. Lac Vert 489, Grande rue du Lac, St-Nérée-de-Bellechasse: lac privé aux prop., peu construit, bonne santé écolog., baignade, pédalo, chéoupe et sont pratiques.

**Sutton**  
L'immobilier nous habite

**RENÉ LEMIEUX**  
Agent immobilier affilié  
838.0900

**BESOIN FERMETTES, MAISONS DE CAMPAGNE, TERRES À BOIS.**  
Acheteurs en attente. APPELEZ-MOI!

**Votre propriété est un actif important. Pour vendre appelez-moi ! VISIBILITÉ • EFFICACITÉ • RÉSULTATS TAUX DE COMMISSION ABORDABLE**

**LA DURANTAYE**  
Bungalow 4 chambres, 2 salles de bain, garage détaché 24x24, terrain 20 000 p.c., sans voisin arrière. A 20 minutes de Lévis.

**ST-RAPHAËL**  
A VISITER  
Résidence 1 1/2 étage, très coquette, 3 c.c., int. rénové, toiture et fenêtres récentes, garage détaché 16x20, ter. 7 600 p.c., sans voisin arrière, près de tous les services. 95 000\$.

**ST-CHARLES**  
NOUVEAU  
Chalet habitable à l'année, construction 2002, 2 c.c., possibilité 3, vue partielle sur le lac et accès au lac, installation sanitaire 2008, remise 16x30, terrain 30 000 p.c. HAVRE DE PAIX!

**ST-RAPHAËL**  
Chalet habitable à l'année avec abris d'auto, 2 c.c., rénovation cuisine, salle de bain et plancher. Vue et accès au lac face au chalet, terrain intime 8 700 p.c., sans voisin arrière.

**ST-CHARLES**  
NOUVEAU  
Construction, 4 ans avec garage 16x32, 2 c.c., clé en main, au coeur du village. A VISITER!

**ST-ADALBERT**  
Fermette 103 acres boisé mature, merisier, bouleau, épinette, environ 5 000 érables, cabane à sucre avec équip., secteur chasse.

**ST-GERVAIS**  
NOUVEAU  
Immeuble 4 logements, près de tous les services, idéal pour propriétaire occupant pour y habiter à peu de frais, revenus 18 420\$

**LA DURANTAYE**  
Maison de campagne 1 1/2 étage, fenêtres et toiture récentes, 2 c.c., 2 salles de bain, solarium 4 saisons, gazebo, garage détaché 28x32, beaucoup d'inclus.

**ARMAGH**  
Terrain 75 000 p.c. situé en zone V-50 pour construction de chalet ou maison et un autre terrain de 17 000 p.c. évaluation municipale 12 300\$. Prix demandé : 13 500\$.

**QUÉBEC**  
Condo 3 1/2 pièces entièrement rénové, vendu meublé avec goût, près du Cégep et des services, libre immédiatement. 86 500\$

**ST-ANSELME**  
  
 15, St-André.  
**VENDU**

**ST-ANSELME**  
  
 899, St-Jacques.  
**VENDU**

**ST-ANSELME**  
**Terrain**  
 16 600 pi<sup>2</sup>  
 Rue Dumas  
**VENDU**

**ST-HENRI**  
  
 118, Pampidou.  
**VENDU**


**RE/MAX**  
**RE/MAX FORTIN, DELAGE INC.**  
 COURTIER IMMOBILIER AGRÉÉ  

  
**Ginette Aubin**      **François Côté**  
 Agent immobilier affilié      Agent immobilier affilié  
 À votre service depuis 25 ans !  
**883-3070**  
**NOUS SOMMES À LA RECHERCHE**  
**POUR ACHETEURS SÉRIEUX**  
**FERMES · FERMETTES · IMMEUBLES À LOGEMENTS · MAISONS · CHALET**

**ST-MALACHIE**  
  
 14, des Placements.  
**VENDU**

**ARMAGH**  
  
 55, Principale.  
**VENDU**

**LÉVIS**  
  
 34, Massé.  
**VENDU**

**BUCKLAND**  
**TERRE BOISÉE**  
 18 arpents  
 Petite érablière  
 Rte 279  
**VENDU**

**ARMAGH**  
**FERMETTE**  
  
**FERMETTE**. 172 arpents offrant une belle ancestrale 7 pièces, grange, hangar, bois pour coupe (1700 cordes), érablière, ruisseau, chasse-pêche. À 10 minutes ski.

**ST-MALACHIE**  
**FERMETTE**  
  
 «Ferme équestre de 9.45 arpents». Authentique propriété de 7 pièces, planchers d'origine, poutres apparentes, murs de lattes, écurie pour 9 chevaux, paddock extérieur. À découvrir !

**ST-DAMIEN**  
**FERMETTE**  
  
**FERMETTE**. RARE ! Terre boisée 58 arpents avec belle maison de campagne de 5 pièces dont 3 chambres, garage, plantation, bois pour coupe. À proximité village, golf, ski.

**STE-CLAIRE**  
**FERMETTE**  
  
**FERMETTE** 14 arpents. Cette belle ancestrale vous offre 5 1/2 pièces au cachet d'autrefois, grange, garages, bois pour coupe, plantation, IDEAL CENTRE ESTRIÈRE. 159 500\$.

**ST-GERVAIS**  
**FERMETTE**  
  
 «FERME ÉQUESTRE 30 ARP.», vaste domaine avec superbe maison de 7 pces avec foyer, grange, enclos, forêt enchantée, plantation, parcouru par amateurs de chevaux.

**STE-HÉNÉDINE**  
**FERME**  
  
 Ferme 160 arpents dont 140 arp. en culture drainée, maison impeccable de 7 pièces, grange, pois. 50 attaches pour boeufs ou laitières, hangar, citerne, verger 60 pommiers.

**ST-ANSELME**  
**FERMETTE**  
  
**FERMETTE**. Propriété de 91 arpents offrant un des sites les plus spectaculaires de la région. Ancestrale 6 pièces, plafonds à caissons, grange, hangar, érablière, culture. À découvrir !

**ST-HENRI**  
**ERABLIÈRE**  
  
 1600 entailles à tubulure sur terrain 17 arpents, équipement de qualité, station de pompage, cabane avec cuisine, contingent disponible. Le tout impeccable. 78 000\$.

**ST-ANSELME**  
  
 Conçue et fabriquée pour votre grand confort ! Superbe cottage offrant 9 pièces, foyer, portes françaises, garage 16x30, terrain paysager, piscine. Secteur recherché !

**ST-ANSELME**  
  
 Cette confortable propriété possède 5 1/2 pièces lumineuses dont 3 chambres au rez-de-chaussé, aires ouvertes, patio, aucun voisin arrière. 128 500\$

**STE-CLAIRE**  
**NOUVEAU**  
  
 Superbe tout brique ! Elle compte 7 pièces impeccables, aires ouvertes, 3 chambres, 2 salles de bain, sous-sol aménagé, garage, patio avec auvent, piscine. Toute beauté !

**ST-CYPRIEN**  
  
 Érigée sur boisé de 125 arpents, propriété de 6 pièces, sous-sol aménagé, bois pour coupe, plantation, chemin forestier, territoire exclusif de chasse. Petit paradis !

**STE-HÉNÉDINE**  
**NOUVEAU**  
  
 Au coeur du village ! Beau cottage offrant 6 pièces dont 4 chambres, 2 salles d'eau, aires ouvertes, rénovations récentes. Libre immédiatement ! 89 500\$.

**ST-MALACHIE**  
**DOMAINE**  
  
 Domaine de rêve, 120 arpents boisés ! Belle propriété de 7 pièces, lac privé, forêt enchantée, plantation, sentier pour randonnées équestre ou VTT, site exclusif de chasse. Petit paradis !

**ST-MALACHIE**  
**RIVIÈRE**  
  
 En bordure rivière sur terrain 53 775 pi<sup>2</sup>, oasis de paix offrant un cottage impeccable de 9 pièces dont 3 chambres, 3 salles d'eau, garage double. Véritable petit paradis !

**BUCKLAND**  
**LAC**  
  
 En bordure du lac Crève-Faim ! Chalet 4 saisons offrant 4 1/2 pièces meublées, (canot-qui inclus), activités nautiques, baignade. À quelques minutes ski, golf, sentiers.

**ST-ANSELME**  
  
 Située «35, Couture», belle canadienne tout brique offrant 5 1/2 pièces, armoires bois, nouveau décor, sous-sol aménagé, garage, terrain 9 788 pi<sup>2</sup> boisé. Aucun voisin arrière. 158 500\$

**ST-ANSELME**  
**NOUVEAU**  
  
 Ce beau cottage compte 9 pièces dont 5 chambres, appareil élect. encastrés, boiserie, planchers bois, solarium, garage double, superbe terrain 19 805 pi<sup>2</sup>, haies. Toute beauté !

**STE-CLAIRE**  
**REDUIT**  
  
 Somptueuse résidence de brique et pierre offrant 9 pièces impeccables, dont 3 chambres, 2 salles d'eau, revenu d'un 4 1/2 pièces, terrain 15 560 pi<sup>2</sup>, ruisseau. Coup de coeur assuré !

**ST-DAMIEN**  
**NOUVEAU**  
  
 «Secteur paisible», cette chaleureuse propriété compte 7 pièces dont 4 chambres, sous-sol aménagé, terrain 11 489 pi<sup>2</sup>. Aucun voisin arrière. 117 500\$.

**STE-HÉNÉDINE**  
**REDUIT**  
  
 Une belle d'autrefois, construite milieu 19<sup>e</sup> siècle, elle offre 8 pièces, murs et planchers de bois, cuisine d'été, hangar, terrain 42 803 pi<sup>2</sup>. Vue splendide ! 105 000\$.

**ST-MALACHIE**  
**NOUVEAU**  
  
 Située en retrait, cette maison au charme d'autrefois offre 6 1/2 pièces dont 3 chambres, plancher d'origine, cuisine d'été, garage, terrain 20 368 pi<sup>2</sup>. Sans voisin arrière. 89 500\$.

**ST-NAZAIRE**  
  
 Chaleureuse propriété offrant 7 pièces dont 4 chambres, rénovations récentes, terrain 6000 pi<sup>2</sup>. Moins cher qu'un loyer. 60 000\$.

**FRAMPTON**  
  
 Véritable joyau offrant 7 pièces, riches moulures, superbe escalier, planchers bois, garage, atelier 40x40, terrain 95 802 pi<sup>2</sup>, vue imprenable, près golf. À découvrir !

**ST-ANSELME**  
**REDUIT**  
  
 Construction 2006, belle propriété offrant 8 pièces lumineuses, 4 chambres, bureau, sous-sol aménagé avec salle familiale, terrain 7 961 pi<sup>2</sup> borné par ruisseau. Secteur recherché !

**ST-ANSELME**  
  
 Hors de l'ordinaire ! Située en retrait sur terrain 229 443 pi<sup>2</sup>, face au lac, luxueuse, elle compte 10 pièces, décor unique, foyer, lac, point d'eau. Coup de coeur assuré !

**STE-CLAIRE**  
**NOUVEAU**  
  
 Bâtisse commerciale isolée de 40x40 avec débarcadère, terrain 42 900 pi<sup>2</sup>, idéal pour multiples vocations. Informez-vous ! 75 000\$.

**ST-DAMIEN**  
  
 Superbe propriété tout brique offrant 6 pièces dont 3 chambres, appareils élect. encastrés inclus, garage attaché, terrain de 13 255 pi<sup>2</sup> paysager. Vue sur village !

**ST-HENRI**  
  
 Secteur recherché ! Chaleureuse propriété offrant 12 pièces dont 3 chambres, bureau, 2 salles d'eau, foyer, toit cathédral, sous-sol aménagé, terrain boisé de 37 412 pi<sup>2</sup>.

**ST-MALACHIE**  
**NOUVEAU**  
  
 Magnifique propriété offrant 7 pièces dont 3 chambres, plancher d'origine, sous-sol aménagé, superbe terrain 19 257 pi<sup>2</sup>, point d'eau, aucun voisin arrière. Vue imprenable !

**ST-NÉRÉE**  
**NOUVEAU**  
  
 Chalet de type 4 saisons offrant 5 1/2 pièces, grand solarium 3 saisons, vue et accès au lac, activités nautiques, baignade. À découvrir ! 78 000\$.

**HONFLEUR**  
  
 Superbe propriété de 9 pièces impeccables, verrière. De plus garage 36x46 pouvant être utilisé pour débosselage-peinture ou pour tout autre projets d'affaires.

**ST-ANSELME**  
**REDUIT**  
  
 Ce beau duplex compte un logement de 3 1/2 pièces plus sous-sol pour propriétaire plus un logement de 3 1/2 pièces à l'étage, entièrement loué. Impeccable ! 105 000\$.

**ST-ANSELME**  
**NOUVEAU**  
  
 Superbe ! Tout brique, elle offre 8 pièces dont 4 chambres, sous-sol aménagé avec poêle combustion lente, garage, terrain 9 961 pi<sup>2</sup> borné par ruisseau. Secteur recherché !

**STE-CLAIRE**  
**NOUVEAU**  
  
 Construite en l'an 2000, cette superbe propriété compte 7 pièces lumineuses dont 3 chambres, 2 salles de bain, sous-sol aménagé, garage excavé. Secteur convoité !

**ST-DAMIEN**  
  
 Paix et tranquillité ! Son intérieur champêtre compte 8 1/2 pièces lumineuses, toit cathédral au salon, foyer, 2 salles d'eau, garage, piscine, terrain 19 167 pi<sup>2</sup>, ruisseau. VUE !

**ST-HENRI**  
  
 Construite en 2005, belle propriété offrant 5 1/2 pièces, toit cathédral au salon, sous-sol semi-aménagé, garage excavé, terrain 6 864 pi<sup>2</sup>. Aucun voisin arrière.

**ST-MALACHIE**  
  
 Voici une très belle résidence, son intérieur compte 6 pièces lumineuses, superbe salle de bain, sous-sol aménagé, garage excavé, magnifique terrain 37 832 pi<sup>2</sup>. À découvrir !

**STE-ROSE**  
  
 Unique ! Elle compte 12 pièces dont 5 chambres, 2 salons avec foyer central, toit cathédral, sous-sol aménagé, garage, terrain 25 995 pi<sup>2</sup>. Toute beauté !

**HONFLEUR**  
**NOUVEAU**  
  
 Site exceptionnel de 2,60 arpents, beau cottage de 7 pièces, plafonds à caissons, cuisine d'été, garage double, grange 120x40, garage pour artisan. Vue, à découvrir !

**ST-ANSELME**  
  
 Maison de type modulaire, construite 2005 elle compte 4 1/2 pièces, toit cathédral au niveau salon-salle à manger, baie window. Véritable clé en main !

**ST-CAMILLE**  
**REDUIT**  
  
**FERMETTE** 84 arpents. Maison d'autrefois 6 1/2 pièces, grange, poulailler, garage, 40% boisé, borné par rivière Daquam. TERRITOIRE DE CHASSE EXCLUSIF.

**STE-CLAIRE**  
  
 Unique et raffinée, elle offre 8 pièces aménagées sur 2 étages, fenestration abondante, garage, le terrain de 21 270 pi<sup>2</sup> est agrémenté d'une piscine creusée bordée de haies. VUE, INTIMITE !

**ST-DAMIEN**  
**NOUVEAU**  
  
 Cette belle propriété compte 8 pièces aménagées sur 3 niveaux, 4 chambres, 2 salles d'eau, toit cathédral au salon, foyer, 2 salles d'eau, garage, piscine, terrain 12 750 pi<sup>2</sup>. Sans voisin arrière. Vue !

**ST-LÉON**  
  
 Au coeur du village ! Cottage tout brique, 5 1/2 pièces, toit cathédral, 2 chambres, 2 salles d'eau, solarium, possibilité d'un 2<sup>e</sup> logement ou commerce. Réel occasion ! 89 500\$

**ST-MALACHIE**  
  
 Construite en 2007, de type Novoclimat, somptueuse ! 7 pièces, cuisine de rêve, planchers bois et céramique, hall avec portes françaises, garage double excavé. Hâtez-vous !

**ARMAGH**  
**REDUIT**  
  
 Cette propriété tout pierre vous offre 7 pièces impeccables dont 3 chambres, 2 salles d'eau, sous-sol aménagé avec possibilité de revenus. Occasion unique ! 87 000\$.

**LAC-ETCHEMIN**  
**NOUVEAU**  
  
 À 3 minutes du golf et ski. Belle propriété rénovée offrant 6 pièces dont 3 chambres, sous-sol aménagé, cabanon, terrain 27 581 pi<sup>2</sup>. Secteur paisible. 89 500\$.

**ST-ANSELME**  
**REDUIT**  
  
 Superbe ! Construite en 2005, elle compte 5 1/2 pièces, tourelle, toit cathédral au salon, revenu au s. sol, garage excavé, qualité supérieure, terrain borné par ruisseau.

**ST-CHARLES**  
  
 «Accès au lac St-Charles». Chalet de type 4 saisons offrant 5 1/2 pièces lumineuses avec vue sur le lac. Activités nautiques permises. Secteur recherché !

**STE-CLAIRE**  
**NOUVEAU**  
  
 Belle canadienne tout brique offrant 7 pièces impeccables dont 3 chambres, armoires-escalier bois, 2 salles d'eau garage excavé, secteur paisible. 159 500\$

**ST-GERVAIS**  
**NOUVEAU**  
**Restaurant**  
  
 Restaurant/Casse-Croûte offrant 37 places dont 10 places sur terrasse, terrain 14 069 pi<sup>2</sup>, clientèle établie. Excellent revenu !

**ST-LÉON**  
  
 Construite en 2004, cette belle demeure compte 6 pièces lumineuses dont 3 chambres, aires ouvertes, sous-sol aménagé, terrain 15 593 pi<sup>2</sup>. Prix très compétitif !

**ST-MALACHIE**  
  
 Immeuble 4 logements dont 2 de 4 1/2 pièces, 2 de 5 1/2 pièces, terrain 14 278 pi<sup>2</sup>, entièrement loué. PRIX DEMANDÉ : 98 500\$.

**BUCKLAND**  
  
 Cette belle d'autrefois compte 6 pièces chaleureuses, murs et planchers d'origine, riches boiseries, superbe escalier, terrain 23 463 pi<sup>2</sup>. Coup de coeur assuré !


**LIMITE LAC-ETCHEMIN**  
**REDUIT**  
  
 Tranquillité et confort ! À proximité du golf et ski, maison de style champêtre 7 pièces, 3 c.c., gazebo, remise, vue imprenable. À 5 min. Lac-Etchemin. Petit paradis ! 135 000\$.

**ST-ANSELME**  
**RIVIÈRE**  
  
 Bord rivière ! Authentique et envoûtante propriété 1804, 9 pièces, plafonds à caissons, murs de bois, superbe terrain 103 293 pi<sup>2</sup>, spa, verger. Véritable joyau !

**STE-CLAIRE**  
  
 Située Rue de l'Érable. Propriété impeccable offrant 6 pièces dont 3 chambres, sous-sol aménagé, grand patio. Superbe terrain 10 000 pi<sup>2</sup>. Aucun voisin arrière !

**STE-CLAIRE**  
  
 Centre village, ce beau cottage compte 6 pièces dont 3 chambres, 2 salles d'eau, solarium. Revenu d'un bachelier, terrain 7 099 pi<sup>2</sup>. Aucun voisin arrière.

**ST-GERVAIS**  
  
 Belle propriété de pierre et brique offrant 6 grandes pièces lumineuses dont 4 chambres, 2 salles d'eau, garage, abri d'auto, située au coeur du village ! **NOUVEAU PRIX**.

**ST-LÉON**  
**DOMAINE**  
**REDUIT**  
  
 Située en retrait sur terrain 62 912 pi<sup>2</sup>, chaleureuse propriété offrant 7 pièces, moulures, poutres apparentes, garage pour artisan, lac privé ensemençé, vue. Petit paradis !

**ST-MALACHIE**  
**A CONSTRUIRE**  
  
 «Carré St-Patrick», magnifique propriété neuve, hall d'entrée avec porte française, cuisine, salle à manger, salle de lavage, 2 chambres, façade en pierre, terrain 8 128 p.c.

**BUCKLAND**  
**NOUVEAU**  
  
 En bordure du lac Crève-Faim ! Chalet 4 saisons offrant 4 1/2 pièces meublées, (canot-qui inclus), activités nautiques, baignade. À quelques minutes ski, golf, sentiers.

**LAC-ETCHEMIN**  
**BORD DU LAC**  
  
 Domaine de rêve de 19 acres dont 600 pieds au bord de l'eau, spacieuse demeure, 9 pièces conçues en fonction de son merveilleux site, SPA, garage, activités nautique.

**ST-ANSELME**  
  
 Secteur recherché ! Belle propriété offrant 8 pièces dont 3 chambres, 2 salles d'eau, sous-sol aménagé avec salle familiale, garage excavé, piscine. Tout pour plaire !

**STE-CLAIRE**  
  
 Superbe tout brique, 7 pièces lumineuses, 3 chambres, 2 salles de bain, sous-sol aménagé avec salle familiale, garage excavé, près de tous les services. **FAUT VOIR !**

**FOYER/RETRAITÉS**  
**Pour personne désireuse d'avoir son entreprise**  
  
 Cette propriété impeccable compte 9 pensionnaires autonomes et semi-autonomes, ambiance familiale, appartement pour propriétaire. Rentabilité assurée !

**STE-HÉNÉDINE**  
  
 Confortable propriété offrant 7 pièces dont 3 chambres, 2 salles d'eau, sous-sol aménagé, rénovations récentes, garage. À proximité de tous les services !

**ST-LÉON**  
  
 Vue imprenable ! Cette propriété compte 6 1/2 pièces dont 4 chambres, foyer, de plus un 5 1/2 pièces comme revenu, garage excavé. **CLÉ EN MAIN !**

**ST-MALACHIE**  
  
 Épicerie-dépanneur, logement adjacent pour proprio de 9 1/2 pièces, peut aussi se vendre pour immeuble à logement ou autres vocations.

**BUCKLAND**  
**REDUIT**  
  
 Spacieux cottage de 11 pièces, 8 chambres, 2 salles d'eau, terrain 17 160 pi<sup>2</sup>, grange, idéal pour gîte, foyer retraités, 10 minutes centre de ski. Faites vite !

**STE-SABINE**  
  
 Belle d'autrefois ! Restaurée selon les règles de l'art, elle compte 5 1/2 pièces, murs et plafonds de bois. Son authenticité vous charmera !

5

5

5

**510** Agence de rencontres avec permis

Le Réseau Rencontre Qui Fesse! Devenez membre gratuitement au (514)761-5252. Promotion on double les blocs de temps pour 25\$ au 1-900-643-1111. Rencontre instantanée par cellulaire faites le dièse + amie (# + 2643) à 0.89/min. Messagerie texte(SMS) envoyer RRF dans un nouveau message au 66.000 Tchat, webcam et concours au www.lereseauencontre.com Du direct osez en composant le 1-900-830-9900 à 2.45\$/min. pour 10 minutes. Achat par carte de crédit faites le 1-800-571-3999

**580** Occasions/propositions d'affaires

GROUPE Matic, toujours numéro 1, vous offre des routes de distributrices automatiques exclusives, établies, rentables, garanties. Mise de fond minimum, rendement maximum. Financement disponible. 1-866-941-8916

THE UPS Store-Occasion de franchise disponible. Joignez-vous au plus grand réseau de centres locaux de services aux entreprises du Canada. Infos: www.theupsstore.ca ou 1-800-661-6232

**585** Services financiers

PROPOSITIONS, réglez vos dettes en un paiement par mois, personnel ou commercial, cartes de crédit, impôts, Hydro etc. 7/7jrs 8h à 20h. Gestion en comptabilité Le-mieux, sans frais: 1-866-687-2496

**605** Emplois divers

AYEZ un revenu d'appoint de votre domicile, gérez vos heures. Entreprise du mieux-être cherche candidats pour service clientèle, consultants et/ou formation. Formulaire à compléter mieuxetreadomicile.com 1-866-285-7499

**BESOIN** d'une personne pour résidence de 5 personnes handicapées pour répit de fin de semaine. 2 fois par mois. Secteur Ste-Claire de Bellechasse. (418)883-1388

**BESOIN** immédiat d'évaluateurs mystères sérieux, ayant accès à internet. Appliquez au www.experienceexchange.com ou au (450)244-8957 ou (450)955-0636

**MAXI** coupe, salon établi depuis 25 ans, recherche 2 coiffeurs(SES) minimum 3 ans d'expérience... Excellentes conditions, belle atmosphère. Clientèle fournie. Dany Gagnon (418)580-0131

**PERSONNEL** demandé à St-Henri. Vous avez de l'entregent, vous aimez travailler avec le public? Nous cherchons une personne pour travailler à notre magasin économique. Travail temps plein. Si vous êtes intéressé n'hésitez pas à nous rejoindre au: (418)882-2212 ou au cellulaire (418)558-1372 et demandez Linda.

**605** Emplois divers

**PERSONNES** ou groupes demandés pour la cueillette des fraises, à St-Laurent, Ile d'Orléans, possibilité de camping sur place. Informations: (418)828-2682

**RECHERCHONS** personnes pour travail en pépinière avec ou sans expérience. La Durantaye, (418)884-3068

**845** Prières/remerciements



**REMERCIEMENTS** Remerciements au Sacré-Coeur de Jésus pour faveurs obtenues. Y.G.

**REMERCIEMENTS** Remerciements au Saint-Esprit pour faveurs obtenues. G.R.

**915** Véhicules de loisir

\$\$\$\$\$\$ Achat et vente de VTT, 4 roues, 2x4, 4x4, sport et moto. Payons les meilleurs prix comptants. Allons chercher. Michaël (819)364-2132

**915** Véhicules de loisir

\$\$\$\$\$\$ Achat de VTT, 4 roues 1985 à 2007, 2x4, 4x4 et sport. Payons les meilleurs prix comptant, nous nous déplaçons. En affaires depuis 1994 VTT Martin. (819)364-2578 Achat, vente, échange

**940** Tracteurs/machinerie agricole

**URGENT** besoin, achetons: Pêpines, bulldozers, "skidders", tracteurs avec chargeuses et tracteurs de ferme. Payons bon prix comptant. Tél. (819)353-1777

**980** Camions/comionnettes à vendre

**JEEP** Liberty 2006, 4x4, 53,000 km, couleur gris, très propre, 18,000\$, (418)594-5469, (418)625-0161

**985** Autos à vendre

**GRAND AM** 1999, 130,000 km., noir, a/c, 3,500\$, (418)933-2050 après 19h

**PLYMOUTH** Acclaim, 1992, automatique, 4 portes, démarreur, très propre, 1,000\$. (418)883-2073, (418)883-6002

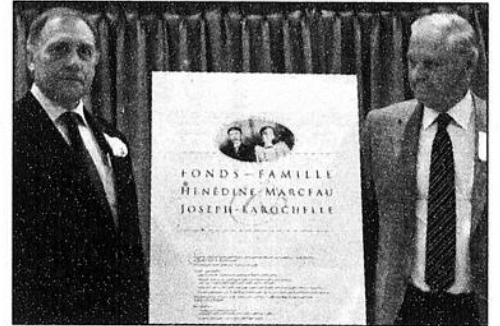
**Vie communautaire**

# La famille Hénédine-Marceau et Joseph Laroche se dote d'un fonds de dotation

À l'occasion d'une rencontre de retrouvailles de 160 descendants de Hénédine Marceau (1893-1972) et Joseph Laroche (1882-1963), un fonds de dotation destiné à honorer la mémoire de ce couple de Saint-Lazare a été lancé.

Le « Fonds Famille Hénédine-Marceau et Joseph-Laroche » a pour objectifs: d'aider la recherche et le support aux personnes souffrant de troubles auditifs; d'apporter un support aux organismes qui donnent de l'aide aux familles et particulièrement, celles ayant la responsabilité du bien être et de l'éducation d'un enfant malade ou handicapé; d'aider les œuvres de fabriques et communautés religieuses catholiques et particulièrement, celle de Saint-Lazare, de soutenir aussi toutes autres fins spécifiques philanthropiques que pourrait décider annuellement le comité familial du fonds.

Ce Fonds est créé au sein de la Fondation communautaire du grand Québec qui agira comme fiduciaire. Le président du conseil d'administration de la Fondation, M. Fernand Paradis, le créateur du Fonds M. Roland Laroche ainsi 12 représentants des familles de la première génération ont procédé à la signature de la convention. S'adressant aux membres de la famille M. Paradis s'est montré touché par leur choix de privilégier l'aide aux personnes qui souffrent de troubles auditifs et a fait l'éloge de la philanthropie: l'amour de tous les êtres humains.



Roland Laroche, représentant du Fonds de la Famille Hénédine-Marceau et Joseph-Laroche et Fernand Paradis, président de la Fondation communautaire du grand Québec

Hénédine Marceau et Joseph Laroche se sont mariés à Saint-Lazare le 9 juillet 1892 où ils ont donné vie à 14 enfants dont sept sont toujours vivants. Leur descendance et leurs alliés comptent aujourd'hui 273 personnes. Ils ont toujours habité la propriété située aux 1171 rang Petit Buckland.

La Fondation communautaire du grand Québec a pour mission l'amélioration de qualité de vie de sa collectivité en sensibilisant les familles, organismes et entreprises à créer leur fonds de dotation pour assurer la continuité des causes qui leur tiennent à cœur, et cela, pour toujours. Fièr de plus de 350 fonds créés à ce jour, elle détient plus de 22M\$ d'actifs.

## La troupe des Feux follets 2008 fait son entrée au Village des défricheurs

Les soirées des Feux follets du Village des Défricheurs reviennent cette année pour agrémenter les soirées chaudes de l'été. Composée d'une douzaine de personnes, la nouvelle troupe 2008 vous invite à veiller au fanal en leur compagnie, dans une série de 3 contes qui débutent à la brunante dès 20h. Sous la direction artistique d'Hubert Carignan, la troupe des Feux follets 2008 vous fera découvrir, 11 et 12 juillet - Monseigneur s'en vient, cachez la bagosse!

Deux autres soirées sont prévues au cours de l'été, soit les 26 et 27 juillet sous le thème « C'est qui l'étrange qui rôde au village? » et les 8 et 9 août « La grande Kermesse, la foire aux potins ».

Café et galette d'antan compléteront votre voyage dans le temps!



La troupe des Feux Follets.

Pour réserver vos places ou pour toutes informations additionnelles, composez le 418-594-6009 ou visitez le www.village-des-defricheurs.qc.ca.

**MAURICE Brousseau & FILS**  
STE-JUSTINE  
(418) 383-3212  
Internet: www.mbrousseau.com

**Liquidation VTT Sport 2008**

Hyosung TE 450 R, noir	5 995\$
Hyosung TE 450 R, rouge	5 995\$
Suzuki LTZ 400, jaune	6 495\$
Suzuki LTR 450, jaune	7 995\$
Polaris Outlaw 450 MXR, rouge	8 495\$
Polaris Outlaw 525 S, rouge	8 495\$
Polaris Outlaw 525 S, blanc	8 495\$
Polaris Scrambler 500 4x4, rouge	6 995\$

Prép. avant livraison inclus. Taxes en sus.  
**www.mbrousseau.com**

**MAURICE Brousseau & FILS**  
STE-JUSTINE  
(418) 383-3212  
Internet: www.mbrousseau.com

**VTT USAGÉS**

1996 Polaris Sportsman 500	2 995\$
2001 Polaris Sportsman 500 HO	3 995\$
2002 Polaris Magnum 500, tout équipé	3 995\$
2003 Polaris Sportsman 700, tout équipé	<b>VENDU</b>
2003 Suzuki Eiger 400, bas millage	<b>VENDU</b>
2004 Polaris Sportsman 700, équipé	4 495\$
2004.5 Polaris Sportsman 500, tout équipé	5 495\$
2005 Polaris Sportsman 700 EFI, tout équipé	5 995\$
2006 Polaris Sportsman 500 EFI, tout équipé	5 995\$
2006 Polaris 4x4 300, bas millage	3 995\$
2007 Yamaha Banshee 350, pipes Tommy	5 995\$

**Veillez prendre note que nous serons fermés les samedis du 7 juin au 1<sup>er</sup> novembre**

**www.mbrousseau.com**

Besoin de vendre ou d'acheter un véhicule?

**La Voix du Sud**  
www.lavoixdusud.com

1 418 625-7471 1 866 637-5236

**Laurent Rheault se mérite un prix d'excellence**

Laurent Rheault, directeur général/secrétaire-trésorier de la Municipalité de Lac-Etchemin et président du Comité des communications de la COMAQ (2002-2008), a remporté, avec huit (8) autres membres, le Prix d'excellence de la Corporation des officiers municipaux agréés du Québec, catégorie Rayonnement corporatif, décerné aux membres du comité de rédaction du numéro spécial Carrefour 40e anniversaire qui a paru dans le cadre des 40es assises annuelles. Les neuf récipiendaires ont travaillé pendant plus d'un an à la publication de la revue Carrefour 40e anniversaire, un document qui relate l'évolution de la Corporation et de son influence sur le milieu municipal, de sa fondation en 1968, jusqu'à aujourd'hui. Ils ont permis à la COMAQ de signer son bilan des 40 dernières années et de rendre hommage à ses fondateurs, à ses membres, à ses fidèles collaborateurs et partenaires. Le Prix d'excellence est remis annuellement à un membre ou à un groupe de membres s'étant particulièrement démarqués au sein de la Corporation ou de leur municipalité.

**Sport**

# La pluie perturbe le 2<sup>e</sup> Festi-quad de Saint-Camille

(suite de la page 1)

...Russel suivi de Nicolas Lessard en classe 0-350 cc, et dans le même ordre de Marco Veilleux, Renald Russel et Stéphane Lecours en classe 2 X 4, 0 à 500 cc de Marco Veilleux, Pascal Russel et Stéphane Lecours en classe 2 X 4, 0 à 700 cc, de Kevin Sylvain, Marco Veilleux et Gaétan Lessard, en classe 2 X 4 open, de Jérôme Labrecque, Stéphane St-Pierre en classe 2 X 4 méthanol, de Stéphane St-Pierre, Michel Brousseau en classe 4

X 4, 0 à 700 cc, de Germain Audet, Guy Giguère et de Jimmy Pouliot en classe 4 X 4, 0 à 800 cc amateur, de Stéphane St-Pierre, Gino Lamontagne et Guy Giguère en classe 4 X 4, 0 à 800 cc Pro et de Stéphane St-Pierre, suivi de Jérôme Labrecque en classe 4 X 4 open. Les gagnants et finalistes de chacune des classes se sont partagés le montant des inscriptions payées dans chacune des classes.



Accroupi, Germain Audet, le gagnant de l'arbalète, apparaît en compagnie des membres du comité organisateur du Festi-quad de Saint-Camille. Debout à l'avant, il s'agit de Luc Lamontagne, Nancy Lafontaine, vice-présidente, Frédéric Lamontagne, président, et Gérard Vachon. À l'arrière, il s'agit de Raphaël Latulippe, Sébastien Talbot. Absent: Richard Pouliot, Martin Couture, Jocelyne Alexandre, Johanne Faucher et M. Daniel Blanchette

## Festival Famille en Fête Saint-Paul du 17 au 20 juillet 2008

**PROGRAMMATION**

**Judi 17 juillet**

**Gala Mini Star**  
Description : inscription préalable  
Heure : dès 19h  
Responsable : Brigitte 469-3803  
Dany 469-2482  
Coût d'admission : 2\$ adulte - gratuit enfant

**Vendredi 18 juillet**

**Soirée Rock - Bike show et concours filles sexy**  
Description : Hommage à Green Day (1<sup>re</sup> partie) et Auteen (2<sup>me</sup> partie)  
Bourse : 1 500\$  
Heure : dès 21h  
Responsables : Inscription et information :  
Éric Langlois 469-2482  
Jean Boulet 469-2215  
Stéphane Rodrigue 469-2523  
Coût d'admission : 13\$

**Samedi 19 juillet**

**Tournoi de balle familial**  
Heure : dès 9h  
Description : inscription d'avance  
Responsable : Louis-Pierre Godbout 469-3040  
Coût d'admission : 7\$ - 0 à 5 gratuit  
Jeux gonflables gratuits (montagne russe - glissade skate - safari tour) Casse-croûte sur place  
\*Le coût d'admission inclut l'accès aux jeux - à la course de tracteurs - au terrain de balle et au poker

**Tournoi de poker style Texas Hold'em**  
Responsable : Louis Labrecque 469-3834  
Heure : de 10h à 17h  
Coût d'admission : 50\$ inscription  
Possibilité de 3250\$ en prix  
\*\*Pizzas en vente sur place

**Drag de tracteurs à polouze modifiés**  
Description : animation - musique  
\*si pluie remis au dimanche 20 juillet 2008  
Classes : super stock - modifiés - open - amateur  
\*\*http://ctgg.quebec.com (accès aux règlements)  
Responsable : Régis Asselin 469-2424  
Heure : de 11h - 17h  
Coût d'admission : 7\$  
\*\*Même accès que le terrain de balle - jeux et poker

**Souper spaghetti préparé par Auberge du Temps - spectacle avec «Les Rigoleux»**

Description : Animation durant le souper : Spectacle rétroviseur  
Heure : 17h00 à 19h00  
Coût d'admission : 10\$ Adulte  
5\$ 10 ans et moins

\*\*Payable sur place - n'inclut pas l'accès à la soirée\*\*

**Soirée couronnement du Duc**

Description : Groupe Épopée et Claude Atkins des Million-Airs (1<sup>re</sup> partie) Les Polysons (2<sup>me</sup> partie)  
Heure : 20h (1<sup>re</sup> partie)  
23h (couronnement et tirage)  
24h (2<sup>me</sup> partie)  
Coût d'admission : 12 ans et plus : 10\$  
6 à 11 ans : 5\$ - 5 ans et moins : gratuit

**Dimanche 20 juillet**

**Brunch Déjeuner préparé par Auberge du Temps**  
Heure : 9h sous la tente  
Coût d'admission : Adulte 9.95\$  
10 ans et moins 4.95\$  
\*\*Payable sur place - inclus les taxes

**Rallye VTT**

Dès 10h - inscription  
Départ dès 11h  
Coût : 15\$/VTT (seul ou en équipe)  
Responsables : Guy Boivin 469-2835  
Brigitte Boivin 469-3803  
\*\*1000\$ en prix\*\*

**Suite tournoi de balle familial**

**Gala d'amateur**  
Heure : 13h  
Responsable : Céline Bolduc 249-2617  
Description : inscription sur place 5\$ : bourse selon inscription  
Coût d'admission : 3\$  
\*\*même accès terrain balle  
Buffet froid servi à la fin - préparé par Casse-Croûte au Coin du Routier  
Coût : 8\$  
\*\*payable sur place\*\*

# 700 personnes au drag de rue d'Armagh

Malgré le temps incertain et la pluie qui a commencé en après-midi, près de 700 personnes se sont déplacées au drag de rue d'Armagh qui s'est finalement déroulé le samedi 28 juin après avoir été remis en raison de la pluie du dimanche 22 juin. 1200\$ en bourse ont été distribués parmi les gagnants dont la liste se lit comme suit. Il s'agit dans la catégorie 8 cylindres modifiés de Mario Couture de Pintendre avec un Dodge Challenger 1971, dans celle des 8 cylindres de

Maurice Vallée de St-Just avec un Oldsmobile Cutlass 1981. Dans la catégorie 6 cylindres de Dave Dubois de Québec avec un Dodge Stealth, dans celle des 4 cylindres, de Patrice Aubin de Saint-Damien avec un Toyota MR2, et, finalement, dans celle des 4X4, de Louis Métivier de Saint-Damien avec un Ford F350 Super Duty. L'organisation tient à remercier tous les bénévoles et les propriétaires de terrains qui ont permis à cette activité de connaître du succès.

**Indispensable**

**POUR UN TEMPS LIMITÉ**

**229<sup>95</sup> \$**  
MS 170  
Scie à chaîne  
30 cm / 1,3 kW

**299<sup>95</sup> \$**  
MS 180 C-BE  
31,8 cm / 1,9 kW

**379<sup>95</sup> \$**  
MS 250  
45,4 cm / 2,2 kW

**429<sup>95</sup> \$**  
MS 250 C-BE  
45,4 cm / 2,2 kW

**429<sup>95</sup> \$**  
MS 270  
50 cm / 2,5 kW

**549<sup>95</sup> \$**  
MS 260  
50 cm / 2,5 kW

**649<sup>95</sup> \$**  
MS 361  
55 cm / 2,4 kW

Les prix sont pour des scies avec guide-chaîne de 15" / 16". Les prix sont en vigueur jusqu'au 30 juin 2008, chez les détaillants participants.  
\*Sans essence, outil de coupe et démarreur.

STIHL a plus de 900 détaillants de service autorisés à travers le Canada - visitez votre détaillant local dès aujourd'hui!

# STIHL®

**T.Y. MOTEURS**  
Saint-Raphaël  
243-2292

**E. TURGEON SPORT**  
Buckland  
789-2094

**ÉLOI MORIN & FILS**  
Saint-Prosper  
594-5348

**ROY MINI-MOTEUR**  
Saint-Charles  
887-3653

**MAURICE BROUSSEAU**  
Sainte-Justine  
383-3212

**GARAGE SIMON GIGUÈRE**  
Sainte-Aurélie  
593-3292

**LOCATION D'OUTILLAGE ST-ANSELME**  
Saint-Anselme  
885-4468

[www.stihl.ca](http://www.stihl.ca)

Visitez notre chaleureux personnel pour de plus amples informations ou pour une démonstration.

[www.festivalst-paul.com](http://www.festivalst-paul.com)

5

5

5

# À votre nouveau PHARMAPRIX



## au 90, rue Bégin à Ste-Claire

Spéciaux en vigueur du samedi 5 juillet au vendredi 11 juillet 2008



**ROYALE**  
Mouchoirs ordinaires  
(2 épaisseurs/140) ou  
Ultra (3 épaisseurs/96)  
Limite de 4, 1,19 \$  
par article supplémentaire

**69¢**



**LIFE BRAND**  
ESSENTIALS ou  
**OMBRELLE**  
Produits solaires  
sélectionnés

**25%**  
de  
rabais



**NIVEA**  
Produits sélectionnés  
pour le bain ou  
pour le soin de la peau

**25%**  
de  
rabais



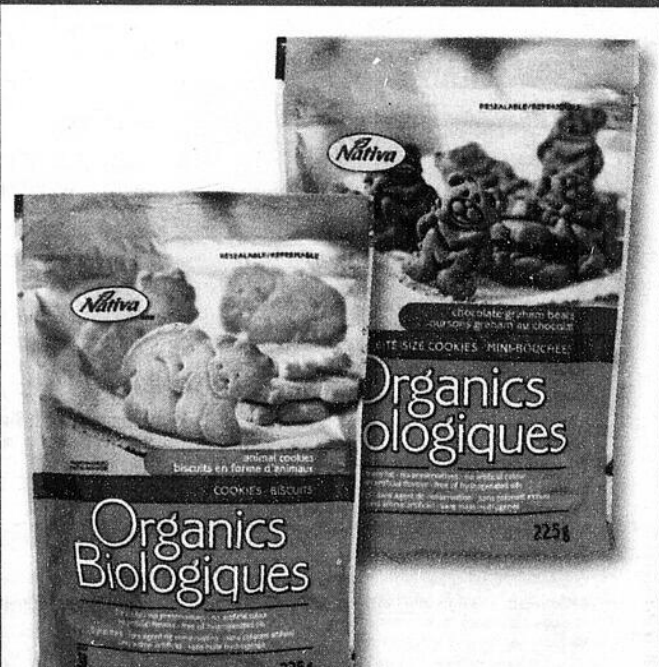
**LISTERINE**  
Rince-bouche  
antiseptique (1 L) ou  
Vapo-fraicheur (2 x 7,7 mL) ou  
format de poche (72)  
Produits sélectionnés

**4.99**



**PURE DIVINE** (295 mL - 355 mL) ou  
**ZEST** Gel pour le corps (532 mL) ou  
**DOVE** Antisudorifique (75 g)  
ou pains de savon (4 x 90 g) ou  
nettoyant pour le corps  
(295 mL - 354 mL)  
Produits sélectionnés

**3.99**



**NATIVA**  
**BIOLOGIQUES**  
Biscuits sélectionnés  
(225 g)

**1.99**

**OUVERT DU LUNDI AU VENDREDI DE 9 H À 21 H  
SAMEDI DE 9 H À 17 H - DIMANCHE DE 10 H À 17 H**

Ces offres sont valides uniquement au magasin Pharmaprix du 90, rue Bégin, Ste-Claire.  
Pas de vente aux marchands. Nous nous réservons le droit de limiter les quantités. Le texte prévaut sur la photo.