

## Le marché de la rénovation est en pleine expansion

Tous les experts, les organismes et les intervenants du domaine de la construction domiciliaire sont d'accord pour dire que le phénomène de la rénovation gagne de plus en plus de terrain, alors que la construction de maisons neuves devrait subir un certain ralentissement au cours de 1985. La tendance semble effectivement à la rénovation.

Les gens préfèrent rafraîchir leur propriété plutôt que d'investir dans une nouvelle demeure. Plusieurs cherchent à acheter une propriété de dix ans et même plus, et s'en faire une demeure agréable, adaptée à leurs besoins et à leur goût.

par Roch DESGAGNE

D'autres choisissent de rendre leur home un peu plus vaste, en y apportant quelques transformations.

La rénovation domiciliaire devient donc une véritable industrie, vers laquelle les intervenants du secteur de la construction se tournent. L'Association provinciale des constructeurs d'habitations du Québec (APCHQ) veut pour sa part stimuler un développement sans précédent de la rénovation au Québec.

L'APCHQ s'appête même à lancer une autre première canadienne: la garantie-rénovation, une forme d'assurance comportant quatre protections intéressantes pour le propriétaire qui effectue des travaux de rénovation.

Dans le monde de la construction, le mot d'ordre est lancé: il faut rénover le parc de logements qui prend de l'âge. On estime à un million le nombre de logements à rénover au Québec. Un potentiel inouï...

Une autre première, à Québec. Inspirés par l'Archifète de Québec en 1982, trois architectes conçoivent l'idée d'une clinique de l'architecture regroupant aujourd'hui quelques dizaines de stagiaires et de jeunes professionnels de cette discipline qui attendent patiemment d'être admis dans l'ordre des architectes. Coordonné par Mario Lafond, bachelier en architecture, cet organisme à but non lucratif a remplacé la compétition par un collectif de spécialistes en aménagement domiciliaire, qui pourrait éventuellement s'étendre en un réseau provincial.

Tous ces aspects et d'autres, comme les nouvelles tendances en rénovation, ont été abordés par le journal LE SOLEIL dans ce cahier thématique habitation-rénovation.

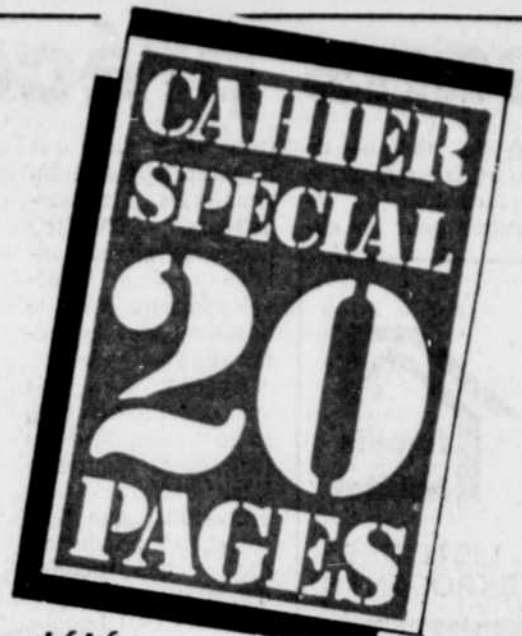


Illustration - Guy Lessard

## Expo habitat québécois 85

## L'APCHQ veut provoquer un développement sans précédent de la rénovation au Québec

◆ En mettant de l'avant le programme de formation de rénovation pour les en-

trepreneurs ainsi que la garantie-rénovation pour les consommateurs, l'APCHQ donne le signal tangible d'un développement dans le domaine de la rénovation au Québec.

L'accent sera mis sur ces programmes, entre autres, tout au long de la quatrième Expo habitat québécois 1985 que l'Association provinciale des constructeurs d'habitations du Québec (APCHQ) tiendra, du jeudi 7 mars au dimanche 10, dans le mail de la Place Sainte-Foy.

La directrice générale de l'APCHQ,

Marie-Claude Giraud, anticipe que plus de 150.000 visiteurs profiteront de cet événement d'envergure; l'an dernier, l'exposition avait attiré quelque 100.000 personnes en trois jours et les organisateurs ont convenu de prolonger Expo habitat Québec jusqu'au dimanche 10 mars.

Toutes les personnes intéressées particulièrement par l'achat, la rénovation et la décoration d'une habitation ont ainsi accès à une multitude d'informations aussi complexes qu'utiles, dispensées par 70 exposants et spécialistes

du domaine de la construction domiciliaire: entrepreneurs généraux et spécialisés, promoteurs, fournisseurs, institutions et corporations, municipalités et ministères, courtiers et prêteurs hypothécaires, rénovateurs, fournisseurs de matériaux, professionnels.

Le consommateur envisageant l'achat d'une maison neuve ou la rénovation de sa propriété pourra ainsi puiser à une abondante source d'information mise à la disposition du public gratuitement. L'accès à cette exposition est

également libre et l'APCHQ ajoute même la possibilité pour deux personnes de passer une semaine à Acapulco. Les coupons de participation seront disponibles au stand de l'association.

Que ce soit pour le financement, l'exécution de travaux, les subventions, les produits offerts ou autres renseignements, tout sera mis à la disposition des visiteurs intéressés.

## Cliniques à l'expo

C'est au plan de l'animation que Expo habitat québécois 1985 innove cette année, en présentant des cli-

niques de décoration et d'architecture / design à tous ceux et celles qui désirent soumettre aux professionnels leurs problèmes en matière d'aménagement d'une propriété.

Le samedi 9 mars (de 9h30 à 17h) des décorateurs professionnels offriront des consultations gratuites, tandis que dimanche le 10 (de 11h à 17h) ce sera au tour des architectes et designers.

Les visiteurs intéressés sont invités à apporter leur croquis, leurs plans et leurs échantillons, afin d'ex-

positionner leurs difficultés majeures et permettre de trouver des solutions concrètes et réalisables.

De leur côté, les corporations professionnelles, tels l'Association des notaires de la région de Québec, l'Ordre des arpenteurs-géomètres et la Corporation des maîtres mécaniciens en tuyauterie apporteront un éclairage nouveau sur les travaux de construction et de rénovation.

## Une ville à choisir

Six importantes municipalités de la région seront au nombre des exposants pour guider

le consommateur dans le choix de la ville où il veut s'établir. La qualité de vie, la réglemmentation, la taxation et les banques de terrains seront les principaux éléments mis en relief par ces municipalités.

Les futurs propriétaires pourront mesurer leurs connaissances grâce au jeu par ordinateur mis à leur disposition par l'APCHQ. Ils pourront alors évaluer leurs aptitudes au plan du calcul du budget / logement, du choix de l'entrepreneur, du financement et de la transaction hypothécaire et de la

construction d'une maison. Ces gens ont-ils bien rempli les étapes nécessaires à l'achat éclairé de leur habitation? L'ordinateur le leur dira!



Marie-Claude Giraud, directrice générale de l'Association provinciale des constructeurs d'habitations du Québec.

## Garantie rénovation de l'APCHQ

◆ Bientôt, l'Association provinciale des constructeurs d'habitations du Québec offrira aux consommateurs une garantie dans le domaine de la rénovation, un genre d'assurance comportant quatre principales protections.

Une protection des acomptes; une protection du parachèvement des travaux; une protection contre les malfaçons dénoncées au cours de la première année; et une protection contre les malfaçons affectant la solidité ou la stabilité de l'édifice dénoncé au cours des trois premières années des travaux effectués à l'immeuble.

Chaque protection est cependant sujette à certaines limites.

Il y a huit ans, l'APCHQ avait institué le programme de certification des maisons neuves, et, forte de cette expérience, l'association s'attend à ce que d'ici deux ans, la garantie-rénovation aura largement été adoptée comme le standard de qualité de toute l'industrie de la rénovation.

Tous les entrepreneurs spécialisés ainsi que les entrepreneurs généraux détenteurs d'une licence émise par la Régie des entreprises en construction du Québec pourront se qualifier en vue d'offrir cette importante garantie.

Par ailleurs, l'APCHQ vient de mettre sur pied un programme de formation en rénovation qui s'adresse aux entrepreneurs désireux d'acquiescer une expertise, ou de la perfectionner, en ce qui a trait à la rénovation domiciliaire.

De tels cours sont offerts dans les domaines de la gestion, de la technique et des soumissions. "Ce programme de formation a été fait sur mesure pour les constructeurs", note Marie-Claude Giraud, directrice générale de l'APCHQ - Région de Québec. "Avec ces deux initiatives, l'association donne le signal tangible d'un développement dans le domaine de la rénovation au Québec", insiste-t-elle.



## LISTE DES EXPOSANTS

## expo habitat québécois '85

## ENTREPRENEURS GÉNÉRAUX, MAISONS PRÉFAB ET PROMOTEURS

- Verbois Construction inc.
- Domaine des Soeurs inc.
- Construction Drouin & Parent inc.
- Yvan Blouin Construction inc.
- Michel Gagné Construction inc.
- Construction Germon inc.
- Modulox inc.
- Construction Canadienne T.J. inc.
- Vertmont-sur-le-Lac (Mogamont inc.)
- Habitex 2000
- Construction Nova (Marcel Parent) inc.
- J.M. Meunier
- Construction R. Jacques & D. Perreault inc.
- Construction Roger Laliberté inc.
- Dan Construction inc.
- Construction Pagaro (1977) inc.
- Habitat La Cité inc.
- Les Constructions C.L.R. Marcoux inc.
- André Rousseau Construction inc.

## FOURNISSEURS SPÉCIALISÉS

- Fiberglas Canada inc.
- Cuisines A.C. inc.
- Vitrierie Lévis inc.
- R. Laflamme & Frères inc.
- Dow Chemical inc.
- Fernand Morissette inc.
- Claude Miville inc.
- Alfred Giroux & Fils inc.
- Les Meubles du Québec Ltée
- Donat Flamand inc.
- Fiamidor inc.
- Gaz Inter-Cité Québec inc.
- C.I.P. Canexel inc.
- Bédard Luminaire inc.
- Ceramique Decor
- Couvre Toit M. Gauthier inc.
- Les Industries Unik (1983) Ltée
- Aspiré au mur Vacu-Maid
- Les Fenêtres Elite inc.
- Amyco inc.
- Le Centre de l'aspirateur Rive-Sud enr.
- Les Plans Ideal enr.
- Fen-Por-A enr.
- Jean Rénov inc.
- Bonneville Portes & Fenêtres
- Béton Bolduc 1982 inc.
- Escalier Grenier inc.
- Béton Québec inc.
- Les Foyers Don-Bar Fire Places inc.
- Les Dessins Drummond
- Powermatic du Canada Ltée
- Gouttières S.M. enr.
- Energie Solution inc.

## INSTITUTIONNEL

- Hydro-Québec
- SHQ
- SCHL
- APCHQ - Québec
- Ordre des Arpenteurs-Géomètres du Québec
- Association des Notaires
- Energie, Mines & Ressources
- Corporation des Maîtres Mécaniciens en Tuyauteries
- Société Québécoise des Manufacturiers d'habitation

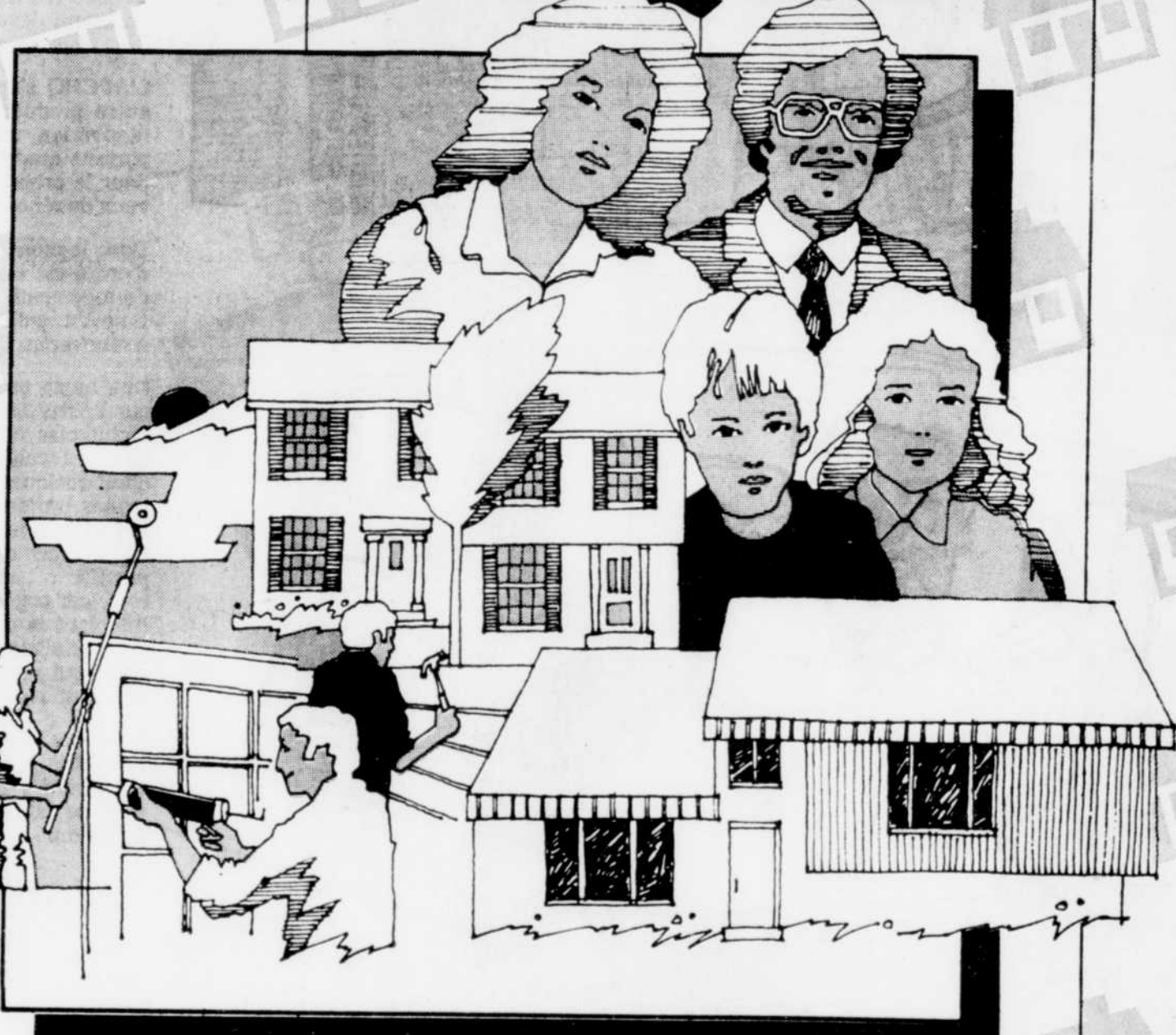
## MUNICIPALITÉS

- Loretteville
- Val-Bélair
- Sainte-Foy
- St-Jean-Christosome
- Charlesbourg
- Cap-Rouge

## MAISONS DE COURTAGE ET PRÊTEURS HYPOTHÉCAIRES

- Trust Général du Canada
- Assurance-vie Desjardins
- Le Permanent
- Fédération des Caisses Populaires Desjardins

## EXPO HABITAT QUÉBÉCOIS



Du 6 au 10 mars

70 exposants:

- Les constructeurs les plus réputés de la région de Québec
- Tout pour la rénovation
- Des conseils pour l'achat de votre maison

Entrée gratuite  
Ouvert le dimanche 10 mars  
de 11h à 17h

Gagnez des vacances de rêve: Tirage d'un voyage d'une semaine pour deux à ACAPULCO

Offert par



en collaboration avec  
SOL-VAC TOURS

Procurez-vous votre coupon de participation au kiosque de l'APCHQ



UN DÉVELOPPEMENT IVANHOE

En collaboration avec:



Région de Québec inc.

APCHQ



# Potentiel inouï au Québec Un million de logements à rénover

Les constructeurs d'habitations du Québec ne se font plus d'illusions. L'époque des grands parcs domiciliaires où s'égeaient,

par Jacques DRAPEAU

par dizaines, des maisons familiales et des duplex, est maintenant révolue.

Le mot d'ordre est lancé: rénover notre parc de logements qui prend de l'âge. Et déjà, le mouvement est amorcé.

Au chapitre de la rénovation domiciliaire seulement, les Québécois ont dépensé \$2 milliards au cours de la seule année 1984. Pour l'ensemble du pays, Statistique Canada révèle un investissement de l'ordre de \$7.3

milliards l'année dernière.

"C'est en effet un marché fort attrayant qui attirera beaucoup d'entrepreneurs, analyse André Rousseau, président de André Rousseau Construction. Et pour le constructeur, la rénovation est aussi rentable que la construction de maisons neuves."

M. Rousseau a déjà orchestré le

développement de nombreux parcs domiciliaires dans la région de Québec. Il ne cache pas son enthousiasme face à ce nouveau défi. "Les propriétaires qui savent compter un peu s'apercevront vite de l'excellent placement qu'ils réaliseront en procédant à des travaux de rénovation dans leur résidence."

Les entrepreneurs en cons-

truction du Québec, parmi les plus alertes, ont déjà quelques statistiques fort éloquentes en main:

En 1982, plus d'un million de logements au Québec étaient considérés par leurs occupants comme ayant besoin de réparations importantes. On parle ici de détérioration de la fondation, de pour-

riture des vérandas et des marches, de corrosion des tuyaux, humidité sur les murs et les plafonds, etc.

Au Québec toujours, près d'un logement sur deux est âgé de plus de 20 ans, ce qui représente un seuil critique.

En 1982, on estimait que deux logements sur 10 au Québec avaient été construits avant 1940. Certains programmes gouvernementaux ont permis la restauration d'un certain nombre d'entre eux seulement.

Les travaux de rénovation ne cessent de croître. Entre 1980 et 1983, ils ont progressé de 27.7 pour 100 au Québec.

En 1975, la rénovation représentait 14 pour 100 de toutes les dépenses de construction au Québec. Aujourd'hui, un dollar dépensé sur quatre au moins va à la rénovation.

On ne parle pas ici uniquement de travaux majeurs. En 1984, les Canadiens ont déboursé \$4.1 milliards pour exécuter des travaux de rénovation qualifiés de mineurs dans leur résidence.

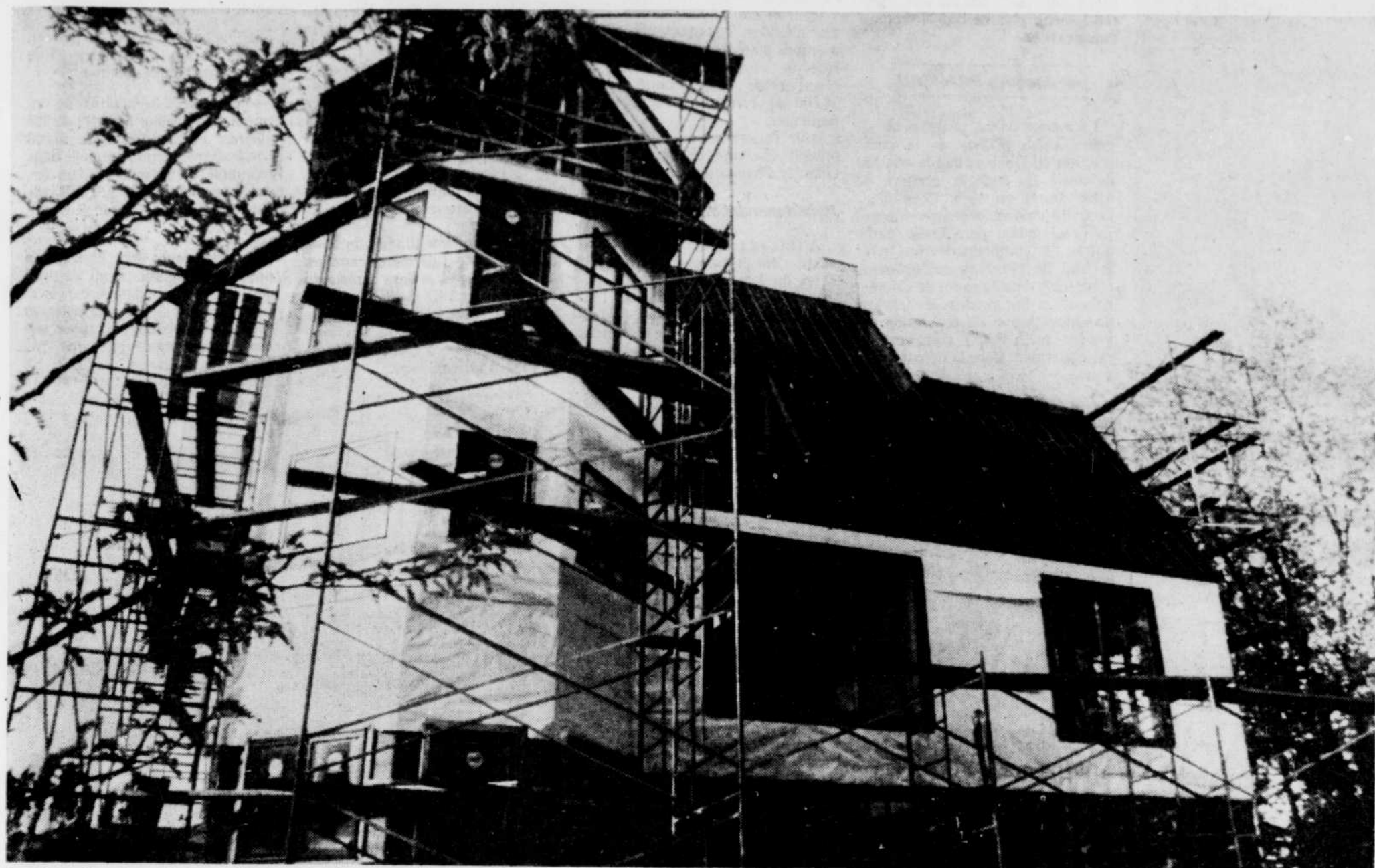
Le phénomène n'est pas seulement identifié au Canada. Chez nos voisins du Sud, \$70 milliards ont été investis dans la rénovation en 1984 comparativement à \$90 milliards pour la construction nouvelle.

### Recyclage

Cette perspective fort reluisante attire donc de nombreux entrepreneurs qui retournent même à l'école pour suivre des cours et se préparer à offrir des services spécifiques.

Mais pour eux, un écueil de taille se trouve sur leur chemin. Les brancardiers de la construction leur livrent, en effet, une lutte féroce. Le marché au noir a franchi des pas de géant au cours des dernières années au Québec, situation que dénoncent avec vigueur les associations d'entrepreneurs en construction.

Reste que les Canadiens font encore confiance aux constructeurs dans une bonne proportion. Les derniers relevés de Statistiques Canada indiquent que 54 pour 100 des travaux de réparations et 67 pour 100 des travaux de rénovation sont encore confiés à des entrepreneurs.



La rénovation domiciliaire recèle un potentiel extraordinaire au Québec et dans le reste du Canada et les entrepreneurs ne veulent pas rater le coche.

**CHARLESBOURG**  
**Domaine de Vinci**  
CONDO

Phase 1 terminée  
Construction supérieure en béton armé  
Plans approuvés par ingénieurs-conseils  
Prix variant de **57 800\$ à 65 800\$** pour un 4 1/2 pièces et de **44 800\$ à 51 800\$** pour un 3 1/2 pièces

Situé au centre-ville de Charlesbourg  
5360, boul. Henri-Bourassa  
Pour renseignements  
EDMARO INC., 622-3646 - 623-2329

**NOUVEAU**

**LES FENÊTRES**

**RÉPARATIONS DE PORTES ET FENÊTRES de toutes marques**  
Pièces et accessoires

**STORES VÉNIITIENS**  
Revêtements: vinyle, aluminium, acier, commercial. Portes et fenêtres: bois, vinyle, aluminium, etc.

**FABRIQUONS ÉGALEMENT PERSIENNES D'ALUMINIUM**

**DE LA CÔTE inc.**  
ENTREPRENEUR GENERAL

4091, BOUL. SAINT-ANNE, BEAUPORT G1C 2H9 (voisin de la Société des alcools)

**JACQUES SEGUIN**  
Tél.: (418) 663-8562  
Ré.: (418) 663-7253

**RÉNOVATIONS DE TOUS GENRES,**

**JEAN RÉNOV inc.**

**LE GÉANT de la RÉNOVATION**  
Estimation gratuite  
Venez visiter notre salle de montre

- FENÊTRES
- REVÊTEMENTS
- TOITURE
- ARMOIRES
- PORTES

**RABAIS de 25%** sur porte-fenêtres A.B.P. en acier  
En vigueur jusqu'au 1er avril

1924, rue de la Station, Beauport  
Québec G1E 4M1

**667-7962**

**le Permanent** **MLS**

**70% D'AUGMENTATION** dans nos ventes de janvier  
"Nous voulons vendre la vôtre"

**25 MILLIONS \$** pour financer les ventes du Permanent courtier à Québec...

 ANCIENNE-LORETTE, 1535, La-côte, 64 500\$, 25 x 40, s-sol fini, 5 chambres, marguerite, aires ouvertes, 7 ans, impeccable. Gilles Pastry 628-6735, 849-6236.	 ANCIENNE-LORETTE, 68 200\$, 1251, Bocage, 3 chambres, foyer, porte-patio, armoire chêne, chauffage électrique, très propre. Gilles Pastry 628-6735, 849-6236. Denis Desrochers 628-6735, 627-3465.	 BEAUPORT, 7, rue du Fargy, 52 900\$, aires ouvertes, armoire en chêne, près services. Jean-Pierre Allard 627-4460, 626-6416.	 BEAUPORT, 411, rue Canole, 57 000\$, cuisine coréen, armoire en chêne, aires ouvertes, planchers bois. Robert Minguy 627-4460, 626-2787.	 BEAUPORT, 482, Rimbaud, superbe décoration, 2 paliers, aires ouvertes, coût d'énergie: \$750/an. Il faut la voir. Daniel Pinkos 628-6735, 627-0774.	 CAP-ROUGE au 1224, de la Rivière, 61 500\$, bungalow, s-sol fini, terrain paysager, près de tout. Louise Biron 556-7000, 651-7542.	 CAP-ROUGE au 1063, rue du Golf, superbe bungalow, sous-sol fini, sortie extérieure, entrée split, 3 chambres, foyers. Lucie Dupré 608-7000, 651-6067.	 CHARLESBOURG, moderne tout briqué avec garage, beau terrain, occupation juillet. Urgent. 54 000\$ au 1461, de la Seigneurie. Bienvenue à tous. URGENT. Joanne Normand 628-6735, 626-5317.	 CHARLESBOURG, 1064, Bourg Royal, extérieur briqué et stucco, 5 pièces, salle familiale, finie en briques et pis, 2 entrées asphaltées, foyer, intérieur et extérieur. Bienvenue aux visiteurs. François Cormier 628-6735, 663-7697.
 CHARLESBOURG, 975, 80e Rue est, foyer au salon, 3 grandes chambres, salle à manger, salle de lavage, possibilité de bureaux au s-sol, grand stationnement. Lise Dufour 628-6735, 628-9910.	 CHARLESBOURG, 436, rue Caravanne, 81 500\$, superbe canadienne 4 ans, foyer pierre, aires ouvertes. Carmen Rousseau 627-4460, 622-3939.	 CHARLESBOURG, 225, 61e Rue ouest, 62 000\$, avec revenu \$735/mois, 3 chambres, bois franc. Kader Belaichouche 627-4460, 523-6253.	 DUBERGER, 2365, Ltourneau, 54 000\$, beaucoup rangement, bois franc, cabanon et grand terrain. Diane Bédard 627-4460, 667-3939.	 DUBERGER, 209, St-Hubert, 54 900\$, seulement, maison unifamiliale, impeccable, grand terrain, près de tous les services. Jean-Paul Fortier 628-6735, 626-4660.	 LAC-BEAUPORT, 33, chemin de la Sapinière, intérieur chaleureux, foyer au salon, 3 chambres, cuisine tout équipée, près des écoles et des centres de ski, site enchanteur. Bienvenue aux visiteurs. Luc Paquet 628-6735, 653-3160.	 MONTCHATEL au 565, Desportes, 81 500\$, superbe futuriste, aires ouvertes, garage pour 4 autos, Jenn-Air. Hélène Deveau 556-7000, 658-7724.	 MONTCHATEL, 168, de la Marianne, luxueuse propriété moderne, secteur recherché, terrain paysager. A voir absolument. Bienvenue à tous. Jean Routin 628-6735, 687-3726.	 NEUFCHÂTEL, beau cottage, 10 pièces, très bien situé, beau grand terrain paysager, foyer, faut voir, au 717, Pincourt. Lily Houle 628-6735, 643-7427.
 NEUFCHÂTEL, 63, rue Borasp, maison impeccable, beau terrain, beau secteur, une visite suffit. Marcel Brisson 628-6735, 622-0740.	 NEUFCHÂTEL, 505, boul. Bastien, 69 000\$, planchers bois sous tapis, revêtement extérieur refait, bonne construction, terrain paysager. Solange Doyon 627-4460, 522-1449.	 NOTRE-DAME DES LAURENTIDES, 240, Douglas, 63 500\$, sous-sol entièrement fini, marguerite dans les chambres, armoire menuiserie. Jacqueline Rebmann 627-4460, 626-9170.	 NOTRE-DAME DES LAURENTIDES, 44, des Inuits, 69 900\$, split moderne, aires ouvertes, impeccable construction 3 ans. Fernande Bellavance 627-4460, 627-3733.	 NOTRE-DAME DES LAURENTIDES, au 80, rue St-Jean, via boul du Jardin, très beau bungalow, près, 7 ans, 3 chambres et 2 au s-sol, terrain 75 x 180 bon, piscine hors terre. Fleurbaey, extra. A voir. Elizabeth Letour 628-6735, 628-7381.	 QUEBEC, 1043, de la Ronde, 4 rev. vertus, venez visiter le 5/6 du propriétaire qui est superbe. Luette Gosselin 628-6735, 628-9018.	 ST-REDEMPTEUR au 142, rue de l'Anse, jumelé impeccable, borne par rivière, près école. Claudette Garsau 608-7000, 632-6479.	 ST-REDEMPTEUR au 1164, des Cèdres, bungalow libre. Très beau terrain paysager, s-sol fini, le voir, y attendez! Huguette Michaud 608-7000, 653-5567.	 ST-REDEMPTEUR au 69, 10e Rue, 4 chambres, salle de jeux, piscine magnifiquement finie, 77 500\$. Une visite vous convaincra. Claire Gelly 608-7000, 631-1822.
 STE-FOY au 773, Léonard no 102, grand condo, 1 an, 2 pertes-pis, van superbe, très propre, peu de voisins. Urgent, transfert. Eliane Bernier 608-7000, 651-7602.	 STE-FOY, au 3500, Carré Rochon, bungalow 40 x 25, foyer, planchers bois franc, 2 salles bains, belle cuisine 77 500\$. Danielle Audet 608-7000, 608-7588.	 STE-FOY au 3243, Verant Nord, nouveau, armoire superbes, salle familiale, construction supérieure. 76 000\$. Claire Mepham 608-7000, 608-6277.	 STE-FOY au 1440, Lucerne, 55 000\$, coquet 5 pièces, impeccable, foyer, garage, grand terrain. Thérèse Ricard 608-7000, 608-8277.	 STONEHAM, 690, Valbourg, 54 900\$, belle propriété, 4 côtés briqué, 15 minutes centre-ville, petit bois. Lise Bowen 627-4460, 649-6251.	 VAL-BELAIR, 1727, rue Italie, 54 500\$, secteur tranquille, terrain paysager, piscine hors terre 24 pieds, aires aux milliaires, Françoise Blouin 627-4460, 661-7398.	 VAL-BELAIR, 1399, Gaboury, maison 1 an, job décoration. Venez me voir! Madeleine Jamin 608-7000, 688-1287.	 ST-ETIENNE, 2 beaux 5/4 pièces, 5 ans, briques, aires d'auto, revenu 350\$/mois. Logez-vous à bon prix. Claire Gelly 608-7000, 631-1822.	 ST-ETIENNE, 49 500\$, cottage F. très propre, décoration spéciale, grand terrain. Monique Boudreau 608-7000, 606-8327.

**BUREAUX OUVERTS DIMANCHE DE 10 A 17 HEURES**  
Les soirs sur semaine, jusqu'à 21 heures.

**BEAUPORT - CHARLESBOURG**  
805, 47e Rue est  
Charlebourg  
622-6735

**QUEBEC - LORETTEVILLE**  
8500, des Gradins  
Centre d'achats Lebourgnauf  
627-4460

**STE-FOY - RIVE-SUD**  
2925, chemin Ste-Foy  
Ste-Foy  
688-7000



# Chute des mises en chantier en 1985

◆ Le programme Corvée-habitation du gouvernement québécois est pratiquement chose du passé. Entre le mois d'août de 1982 et juillet de 1984, 77,500 nouveaux logements ont été construits dans le cadre de ce programme. Parallèlement, plus de 35,000 emplois étaient créés.

par Jacques DRAPEAU

Le retrait de ce programme signifie, selon l'Office de la construction du Québec, que le nombre de mises en chantier chutera de 6,000 unités en 1985. Cependant, l'activité devrait demeurer intense jusqu'au milieu de l'année parce que les entrepreneurs devront livrer le fruit de plusieurs engagements contractés dans le cadre de Corvée-habitation. Par la suite, les travaux de rénovation et de réparation devraient, selon l'OCQ, compenser le ralentissement dans la construction neuve.

L'évaluation de la Société canadienne d'hypothèques et de logement s'apparente à celle de l'Office de la construction. La SCHL évalue à 35,000 le nombre d'unités qui verront le jour en 1985, comparativement à 36,000 pour l'OCQ.

De son côté, l'Association provinciale des constructeurs d'habitations du Québec se montre plus réservée et prédit des mises en chantier de 30,000 unités dont 18,500 sous forme de résidences unifamiliales.

Pour l'ensemble du Canada, on prévoit environ 150,000 mises en chantier d'habitations nouvelles.

### Recommandations

A Ottawa comme à Québec, une vaste consultation se déroule au sujet du logement. De toute évidence, la nature même de l'intervention de l'Etat en matière d'aide au logement, subira de profondes modifications au cours des prochaines années.

Trois solutions s'offraient aux gouvernements:

— construire et fournir directement des logements par l'entremise du logement public et des coopératives;

— verser directement aux ménages nécessiteux des subventions pour qu'ils puissent se permettre un logement du secteur privé;

— verser des subventions aux locataires tout en continuant d'offrir une aide visant à améliorer l'offre, afin d'encourager soit la construction, soit la remise en état des logements.

Tout choix impliquera des compromis, c'est certain!

L'aide au logement a fait un bond prodigieux ces dernières années, tant au Québec que dans le reste du Canada. Entre 1978 et 1983, les sommes consacrées à l'habitation par le gouvernement québécois ont augmenté de 520 pour 100, se chiffrant, en 1983, à \$220 millions.

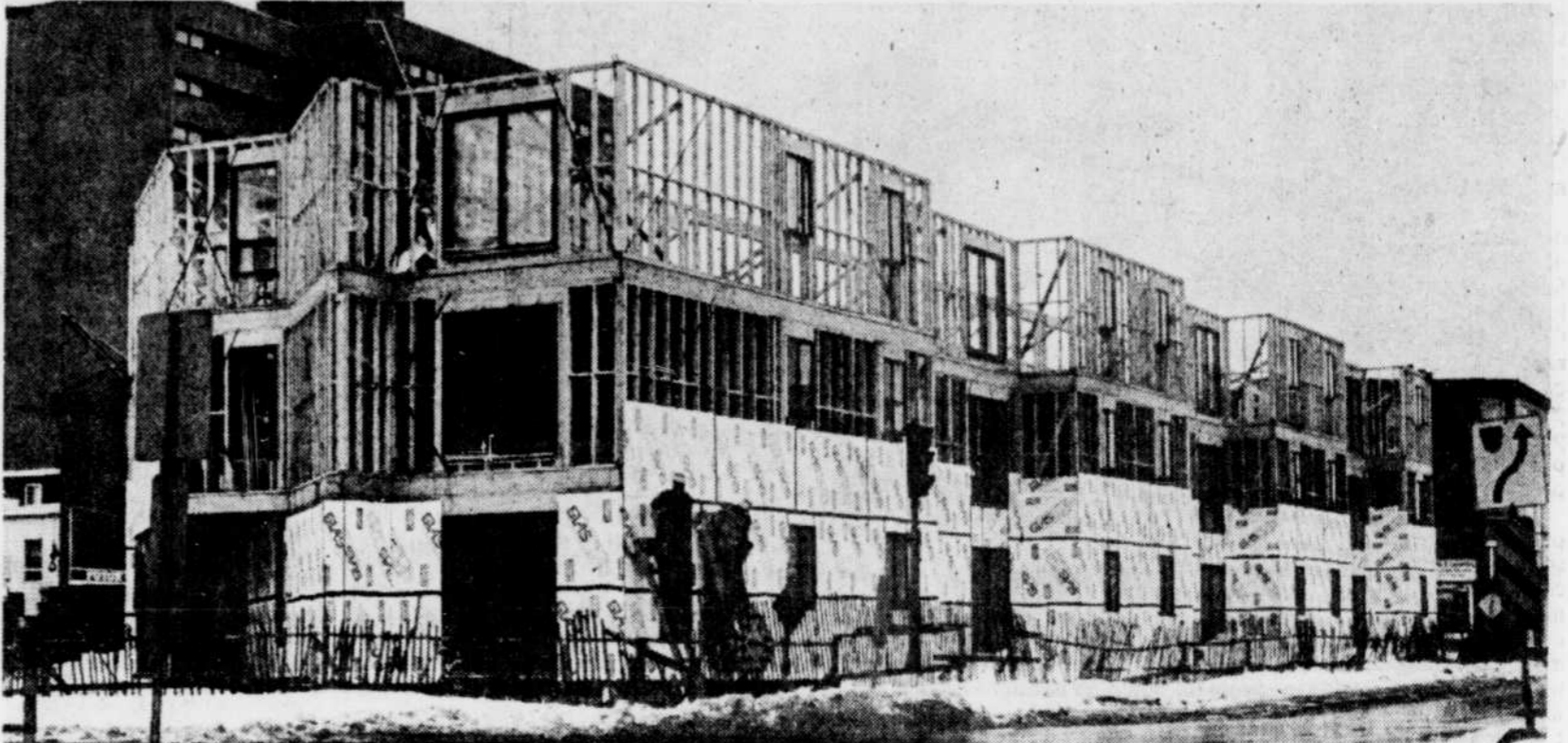
De son côté, le gouvernement fédéral s'est engagé pour une somme de \$1,8 milliard. Selon les prévisions, l'enveloppe budgétaire du fédéral se situera au même niveau en 1985-1986 pour diminuer à \$1,6 milliard l'année suivante, pour l'ensemble du pays.

Au Québec seulement, le portrait de l'habitation a quelque chose d'absolument impressionnant:

— plus de 2,3 millions de logements, une valeur foncière de \$58 milliards, le gagne-pain de 45,000 salariés, une injection annuelle dans l'économie de \$4 milliards, un encours hypothécaire de \$20 milliards et des loyers de \$4 milliards par année.

Pas étonnant que l'habitation continue de figurer parmi les priorités des gouvernements, car, lorsque le moteur a des ratés, il n'en faut pas beaucoup plus pour déclencher un mouvement de pa-

L'Association provinciale des constructeurs d'habitations du Québec prédit des mises en chantier de 30,000 unités, dont 18,000 maisons unifamiliales.



L'Office de la construction du Québec anticipe que le nombre de mises en chantier diminuera de 6,000 unités en 1985.

## LES CAHIERS THÉMATIQUES DU SOLEIL

Direction: Magella Soucy

Rédaction et mise en pages: Roch Desgagné

avec la collaboration de Marcel Rioux

Conception graphique: André Bernard

Ont collaboré à la réalisation de ce cahier "Habitation-rénovation 85"

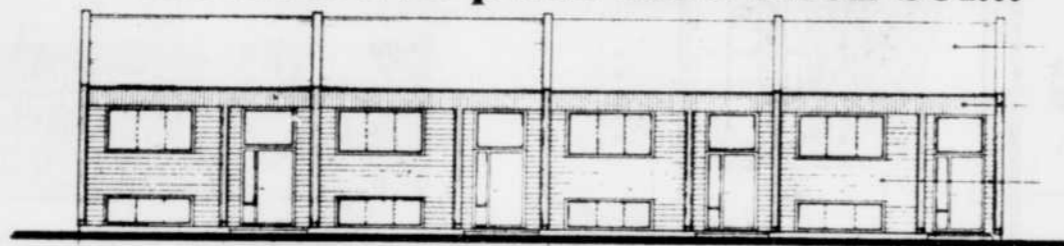
Jacques Drapeau et Jacques Dallaire de la section CONSOMMATION

Publicité: André Dumont

647-3435

## FAUBOURG DES MONTAGNES

L'alternative pour être chez soi...



12 unités de maisons en rangées

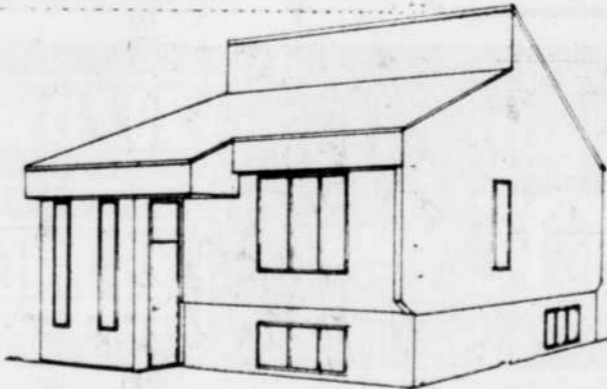
Un développement unique en son genre dans le grand Charlesbourg. Qualité de vie, tranquillité, grands espaces environnants.

Services: écoles, autobus, terrain de loisirs, C.L.S.C.

POUR L'ANNEE 1985

Bureau des ventes: rue des Inuit  
Renseignements: 849-9829

Boul. Laurentien - Sortie de la Faune



10 unités en maisons unifamiliales, bordure de la rivière Duberger



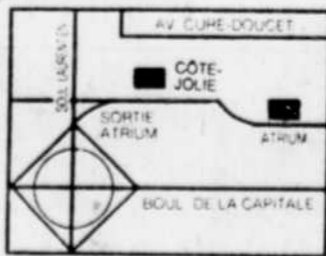
LES RÉSIDENCES

## CÔTE-JOLIE

UNE VUE EXCEPTIONNELLE SUR LA BELLE CAPITALE

- Maisons de prestige avec ou sans garage et vue exceptionnelle sur la belle capitale
- Conçues sur deux niveaux avec sous-sol
- 1335 pi. de plancher
- Pièces spacieuses et bien éclairées, ensoleillées toute la journée
- Mur coupe-feu et insonorisation aux normes élevées
- Terrain privé et aménagé en avant et en arrière
- Entrée d'auto asphaltée
- Formule de regroupement de services
- A proximité des grands boulevards de la Capitale et Laurentien
- A 8 minutes de la colline parlementaire et du Lac-Beauport

Architecte: Jean Corriveau



Renseignements: 623-0110 — 656-6551

## PARLONS Nouveautés



Le Loyaliste

STE-FOY  
VERMONT  
SUR LE LAC

BEAUPORT  
QUÉBEC

CHARLES-BOURG

LAC BEAUPORT  
CAP-ROUGE

AUTRES POINTS DE VENTES  
— 4573 Des Boquets, (Bocage du Golf) 871-9464  
— 6822 Des Cannes, Charlesbourg 623-4143  
— 1362 De L'Oural, Beauport 667-6946

N'oubliez pas notre hypothèque de 5%



364, Rue SEIGNEURIALE, BEAUPORT  
663-7585

un Soleil à soi...

# Acheter le bois très tôt vaut-il le coup?

◆ Le consommateur qui projette des travaux de rénovation à sa maison réaliserait-il des économies appréciables s'il achetait maintenant ses matériaux avant la hausse traditionnelle des prix du printemps?

par Jacques DRAPEAU

"Un casse-tête pour quelques dollars dans ses poches", estiment unanimement les spécialistes que nous avons interrogés à ce sujet. A moins d'acheter en très grande quantité et encore!

"L'acheteur perdra de l'intérêt sur son argent. Il risque aussi de se faire voler du bois ou de s'en faire déteriorer", explique Clément Garon de Garon Limitée de Sainte-Foy. Ca ne vaut pas vraiment le coup, donc!

Reste que la valse des hausses de prix a déjà commencé à se faire entendre. Et c'est loin d'être terminé. Chez Fernand Morissette, Gaston Légaré parle d'augmentation pouvant atteindre 30 pour 100 dans certains produits au cours des prochaines semaines.

Il n'y a cependant pas lieu de paniquer, semble-t-il, puisque la compétition demeurera très vive de ce côté. "Durant les mois de janvier et de février, jette M. Garon, nous sommes pratiquement obligés de donner nos matériaux. Nous devons nous montrer vigilants et maintenir des prix attractifs et surtout compétitifs."

Ainsi, par exemple, Garon Limitée a commandé huit pleins camions de styrofoam bleu afin d'éviter une hausse du prix de ce produit en vigueur depuis hier. Les détaillants de bois doivent se montrer alertes à cause des fluctuations dans le prix du bois de charpente, d'une semaine à l'autre.

**La qualité**  
La récession économique des dernières années a modifié certaines habitudes de consommateurs mais pas nécessairement dans la veine qu'on aurait prévue.

"Moins de gens finissent leur sous-sol maintenant mais ceux qui le font optent pour le beau", soutient Pierre Giroux de la maison Canac-Marquis Grenier. Les consom-

mateurs sont davantage attirés par la belle planche de pin et même par le chêne. "Il y a des modes dans le bois comme dans la coiffure, affirme Pierre Grenier de Baptiste Touchatou. Beaucoup de consommateurs optent pour le chêne actuellement."

Voilà sans doute pourquoi les ventes de panneaux en préfini sont en chute libre depuis quelques années. "Il fut un temps, d'indiquer M. Grenier, ou nous offrons 60 modèles différents de préfini dans nos magasins. Aujourd'hui, nous n'en avons plus qu'une trentaine."

Les experts interrogés font également consensus autour de certains choix populaires des consommateurs d'aujourd'hui. Les panneaux de mélamine pour l'intérieur et le bois traité pour l'extérieur maintiendront leur cotes d'amour auprès des acheteurs. "Je me souviens du temps pas très éloigné où nous achetions la mélamine par petites quantités, de dire Clément Garon. Maintenant, c'est à plein camion que ça nous arrive."

De plus en plus de bois traité entre dans la fabrication de patios, par exemple, parce que, d'expliquer M. Garon, "les gens ne veulent plus recommencer le travail au bout de trois ou quatre ans. Ils préfèrent investir davantage maintenant et avoir la paix par la suite."

**Le gris**  
Plusieurs experts s'entendent aussi pour dire que c'est le gris qui est devenu la "couleur folle" actuellement.

Un petit peu de gris à l'extérieur, un petit peu de gris à l'intérieur. Cette couleur revient dans à peu près tous les projets de rénovation. Incontestablement, c'est le gris qui dominera cette année.



A cette époque de l'année, les réserves de bois de construction sont importantes. Malgré tout, les spécialistes estiment qu'il y a peu d'avantages à acheter maintenant pour rénover plus tard.

ROYAL LePAGE.  
C'EST BON DE CONNAÎTRE DES CONNAISSEURS.



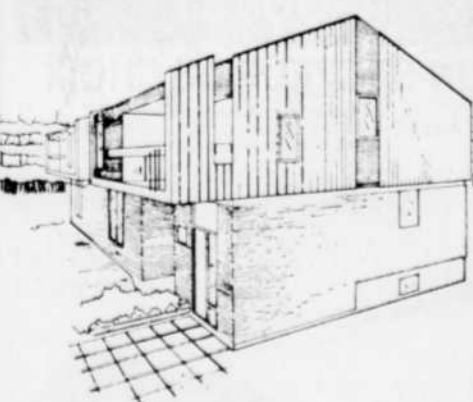
C'est bon de connaître les gens  
qui obtiennent plus d'inscriptions,  
connaissent plus d'acheteurs,  
passent plus d'annonces,  
gènèrent plus d'action  
et vendent plus de maisons  
que n'importe quel autre courtier  
au Canada.



Le courtier entièrement informatisé à Québec, tant pour ses mandats exclusifs que pour ceux du Service Inter-Agence de la Chambre d'Immeuble de Québec.

Contactez le bureau le plus près de chez vous:  
CHARLESBOURG 627-4321 DUPLESSIS 653-3694  
LAURIER 656-9660 NEUFCHÂTEL 843-1151

## TU PEUX ÊTRE FIER



LES CONSTRUCTION  
**LARIVIÈRE & FRÈRES**

UNIFAMILIALE/JUMELÉE/  
MULTIFAMILIALE

600, Chemin St-Joseph,  
Bernières

Pour renseignements,  
tél.:

831-1803 831-1914



La salle de bains

# Un investissement moyen de \$3,000

Les consommateurs québécois investissent de plus en plus d'argent dans leur salle de bain. Ils veulent une pièce spacieuse, fonctionnelle, d'un coup d'oeil agréable parce qu'ils souhaitent y passer plus de temps pour la détente.

par Jacques DRAPEAU

Les spécialistes constatent en ef-

fet un retour aux grandes salles de bains et les consommateurs ne lésinent généralement pas sur la qualité des produits utilisés. "L'investissement moyen pour la rénovation des salles de bains se situe autour de \$3,000, soutient Robert Dion, directeur des ventes chez Céramique Décor à Charlesbourg. Une nouvelle baignoire sur deux achetée aujourd'hui par le consommateur,

dépasse les dimensions standards quand il ne s'agit pas du fameux bain tourbillon, sans cesse plus populaire."

Claude Héroux, le grand patron de Vanités et Bains Décor à Sainte-Foy, croit avoir bien cerné le phénomène. "Dans plus de foyers, le couple travaille à l'extérieur. Ils ont besoin d'avoir tout en double dans leur salle de bain parce qu'ils dis-

posent de peu de temps avant le petit déjeuner. Au retour du travail, ils veulent retrouver des accessoires qui leur procureront la détente recherchée."

Vieux routier dans le domaine, M. Héroux affirme que "les articles de l'époque de grand-mère" sont de moins en moins en demande parce que les consommateurs sont mieux informés et qu'ils possèdent un

meilleur pouvoir d'achat.

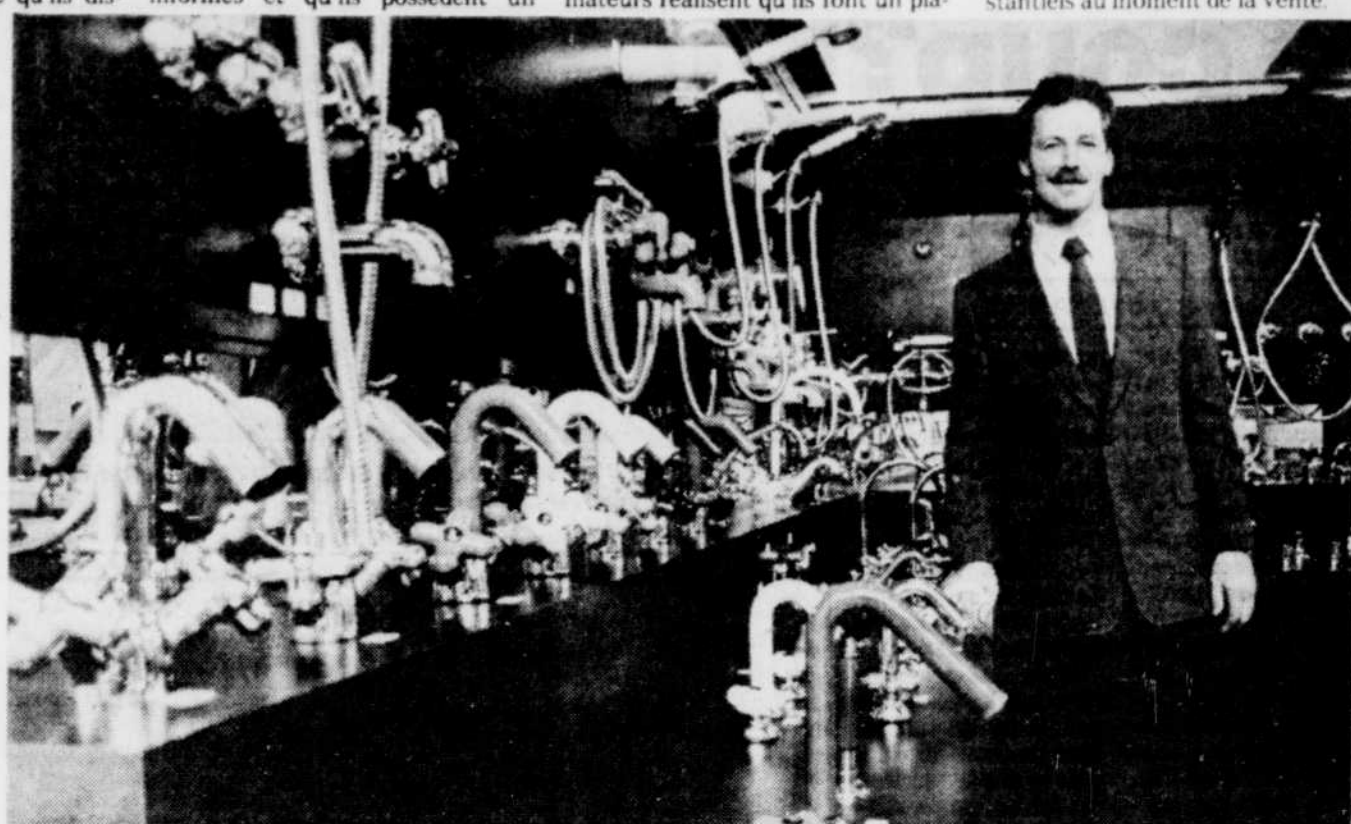
Autre constatation faite par M. Héroux: "Les gens acceptent de moins en moins de ne retirer que le conseil du plombier qui ne s'est malheureusement pas toujours adapté à l'évolution du marché dans ce domaine."

M. Héroux soutient aussi qu'un plus grand nombre de consommateurs réalisent qu'ils font un pla-

cement intéressant en investissant dans leur salle de bains "Qu'allez-vous d'abord visiter dans une nouvelle résidence? demande le spécialiste. La cuisine et la salle de bain." Or, M. Héroux va même jusqu'à affirmer qu'une dépense de quelques milliers de dollars dans une salle de bains permet au propriétaire de réaliser des profits substantiels au moment de la vente.



Les baignoires plus grandes et les baignoires tourbillon font partie des "petites folies" que se paient les consommateurs dans leur nouvelle salle de bains.



Des produits de salle de bains de toutes les couleurs, de tous les prix, pour répondre à tous les goûts, comme le souligne Robert Dion, de Céramique Décor.

**GRANDE VENTE ANNUELLE**  
des rabais jusqu'à **50%**  
SUR POÊLES, FOYERS, CHEMINÉES ET ACCESSOIRES

le poêle colonial Jøtul

**JØTUL**

Poêle à bois ou à charbon, le colonial Jøtul est conçu pour assurer le chauffage maximal de la maison. Facile à installer et polyvalent, il est fabriqué de fonte de première qualité. La combustion s'effectue lentement, la fumée enveloppant la chaudière pour améliorer la combustion et le transfert de chaleur.

LE PLUS GRAND CHOIX DE FOYERS SUR LES DEUX RIVES

Les foyers **ECONO**

3002, boul. du Jardin, Charlesbourg - 628-7718  
14, rue Principale, Saint-Romuald - 839-5084

Pour le plaisir des yeux, la qualité et l'harmonie...

VASTE CHOIX DE CARREAUX DE CÉRAMIQUE ET DE MARBRE

**CERAMIQUE BARSETTI** LITE

4850, boul. Henri-Bourassa Charlesbourg (Québec) Tél.: 623-3811

6 000\$ de subvention 9 1/2% - 3 ans

3 1/2 pièces sur 3 niveaux  
stationnement couvert

59 000\$ - 6 000\$ Sub  
53 000\$ hypothèque 9 1/2% - 3 ans

**Les Terrasses BOSWELL**

Condominiums

semaine 9h à 5h: 656-6521  
soir et fin de sem.: 694-0345 - 683-5439

Pourquoi ferez-vous un meilleur achat chez **baitec**

LES CONSTRUCTIONS

**baitec**

NOS SITES DE CHOIX...

**LES AVANTAGES:**

- Nous avons les plus beaux terrains en ville
- Nous avons le plus grand choix de maisons
- Nous avons des maisons modèles à visiter et des aménagements superbes
- Notre qualité de construction est supérieure aux normes SCHL
- Notre service après vente reste notre meilleure publicité
- Pour votre sécurité, votre dépôt est protégé par le plan de protection de l'APCHQ
- Votre maison est protégée par le programme de certification de maisons neuves

A visiter au 6494, des Gélinottes "Domaine des Gradins", au nord de Place Lebourgneuf 628-8582

3 maisons ouvertes aux visiteurs au 2122, boul. Hamel 687-2553

Notre fameuse maison-garage présentement en construction.

Domaine des Bourgeois à St-Rédempteur Maison modèle 831-7811

SI ON EST LÀ DEPUIS SI LONGTEMPS, LE DÉTOUR EN VAUT LA PEINE!

LES CONSTRUCTIONS **baitec**

Publi-reportage

**LE CONDOMINIUM... FORMULE D'AUJOURD'HUI ET DE DEMAIN**

Les **Jardins St-Charles**, pour une meilleure qualité de vie et un investissement rentable.

**Le concept architectural**  
Ensemble domiciliaire de haute qualité. Les **Jardins St-Charles** sont un groupement de modules de 3 ou 4 unités à hauteur maximale de 3 1/2 étages, sur un ou deux niveaux. Chaque unité offre une superficie de 1010 à 1130 pieds carrés, avec deux ou trois chambres à coucher. L'achat de l'un de ces condominiums vous assure une valeur de revente exceptionnelle. L'architecture est signée Beaudet & Nolet.

**Le site**  
Construits en bordure de la rivière St-Charles sur un site exceptionnel. Les **Jardins St-Charles** vous proposent un milieu de vie particulier. Un condo-jardin entouré de verdure, d'eau et d'arbres assurant tranquillité et confort à proximité des services, lieux de travail et loisirs.

Situation géographique avantageuse - le retour en ville! Coût du terrain inférieur au marché grâce au programme "Bâtir en Ville". Plus-value intéressante à courte échéance.

**Le bâtiment**

- INSONORISATION OPTIMUM (ITS 55)
- FENESTRATION axée sur deux orientations offrant une profondeur de vue intéressante et donnant une exposition maximale au soleil
- SÉCURITÉ: accès à l'entrée principale protégé par un système d'intercommunication, protection contre les incendies assurée par des détecteurs de fumée et un système d'alarme, éclairage d'urgence dans les issues
- PERSONNALISATION des intérieurs avec un éventail de choix de finis et de couleurs. Installations prévues pour le téléphone et le câble télévisuel
- CARACTÉRISTIQUES TECHNIQUES: charpente bois et béton, toit à versants. Isolation thermique conforme aux nouvelles lois gouvernementales. Isolation acoustique supérieure des planchers (béton) et des murs mitoyens. Frais d'entretien réduits: murs extérieurs en brique, fenêtres en bois recouvertes, balcons en acier avec tablier recouvert de fibre de verre.
- INTÉRIEURS DE LUXE: cuisine spacieuse incluant coin-déjeuner avec armoires en mélamine, salle à manger et séjour de dimensions généreuses. Foyer optionnel selon le modèle choisi. Bonne superficie de rangement. Buanderie incluant armoires murales. Salles de bains comprenant accessoires standard de couleurs variées, planchers en céramique. Tapis de haute qualité avec sous-tapis. Revêtement de vinyle dans la cuisine.

**Aménagement extérieur**  
L'attention toute particulière apportée à la disposition et aux lignes architecturales des bâtisses procure une atmosphère de bien-être et de confort. Les **Jardins St-Charles**... un endroit où il fait bon vivre! Terrain aménagé, gazon, arbres et arbustes, piscine, aires de jeux, stationnement à usage exclusif éclairé, avec prise de courant, ainsi que des stationnements pour visiteurs.

**Et ce n'est pas tout...**  
Financement à 9 1/2% 3 ans, Corvée-Habitation - Garantie maison neuve FCQ. Si vous désirez de plus amples renseignements sur Les **Jardins St-Charles**, n'hésitez pas à contacter

Madame Lise Gauthier au numéro 648-8200

CONSTRUCTION **Keops**

Un produit à la fine pointe de l'excellence, signé constructeur de PREMIER CHOIX!

**Le Plateau de Sillery**

- Situé dans un superbe boisé face au fleuve
- Taxes peu élevées
- Valeur de revente assurée 9 1/2%
- Accès rapide
- Intimité et tranquillité

Maison ouverte le dimanche après-midi

LOUIS CHALIFOUR architecte Bur: 651-6117 Res: 651-5534

**CHARLESBOURG-OUEST**

**UN SECTEUR DE CHOIX**

A 10 minutes du centre-ville  
A proximité des services (centres sportifs, centres commerciaux, écoles)

Vivre à Québec... comme à la campagne!

Nous avons une vaste gamme de modèles. Vous aurez sûrement un modèle à votre goût.

Unifamiliales, jumelées, maisons en rangée, quadruples.

Bureaux des ventes: boul. de la Morille

Du lundi au vendredi de 13 h 30 à 18 h 30 et de 19 h à 21 h, les samedis et dimanches de 13 h à 17 h.

Maisons témoins à visiter

**J.M. Meunier Inc.** constructeurs

Tél.: 627-2602, 667-5028

# Le blanc reprend sa place dans la salle de bains

Les experts consultés s'entendent généralement pour reconnaître que le gris restera la couleur dominante dans les projets de rénovation de salles de bain cette année. Léger désaccord enregistré toutefois pour le bourgogne. Si certains affirment que le bourgogne envahira le marché pour de nombreuses années, d'autres maintiennent que cette couleur n'est qu'une passade qui cédera vite sa place.

"Nous remarquons aussi que le blanc reprend une place de choix dans la faveur populaire", fait remarquer Robert Dion. Il ajoute que le papier peint, même de bonne qualité, n'occupe plus que 20 pour 100 des salles de bain rénovées, le choix du consommateur s'orientant vers la céramique. Le tapis est à toutes fins utiles disparu de la salle de bain moderne.

Les consommateurs d'aujourd'hui, signalent les spécialistes consultés, savent ce qu'ils veulent et jouent franc jeu. "En général, de dire M. Dion, l'investisseur n'es-

saiera pas de nous faire croire qu'il a \$5,000 en poche quand il ne dispose que de \$1,000 pour rénover sa salle de bain."

L'arrivée sur le marché de nombreux magazines spécialisés a largement contribué à modifier les habitudes d'achat des consommateurs. La salle de bain n'y a pas échappé. Il ne se passe pratiquement pas de journées sans que des acheteurs se présentent chez le marchand spécialisé avec, en main, une illustration empruntée à un périodique.

Les bricoleurs s'en donnent également à cœur joie dans la transformation des salles de bain. "Il est plus facile de travailler avec les produits modernes, soutient M. Dion, de sorte que beaucoup de mains habiles mettent la main à la pâte afin de diminuer les frais d'installation."

"Par ailleurs, laisse tomber M. Héroux, il faut fuir les charlatans, surtout dans l'installation d'un bain tourbillon, car il sera utilisé durant 25 années au moins."



Des salles de bains modernes et surtout spacieuses, voilà ce que recherche le consommateur quand il rénove cette pièce. C'est qu'il y passe plus de temps dans une journée.

Le Soleil, Marc St-Pierre



Le papier peint et le tapis ont presque disparu de la salle de bains, à la faveur de la céramique.

### LES FENÊTRES HAUTES PERFORMANCES A.B.P.

Le **Caloriverre** la plus grande invention depuis la découverte du verre.

- Cadre rempli de mousse isolante
- Rendement énergétique supérieur au bois
- S'installe sans toucher aux boiserie intérieures
- Se nettoie de l'intérieur
- Barrière thermique ultra efficace
- Garantie de 5 ans

BATTANT 950 ABP

**METRO** INC. 947, 3e Avenue Limoilou  
524-0620 / 524-3117  
PORTES / FENÊTRES

### FAUBOURG LAURENTIEN CHARLESBOURG

Voyez nos modèles à compter de **41500\$**

**SPÉCIAL SUR MAISON MODÈLE**

TERRAINS DISPONIBLES AU LAC-BEAUPORT  
Bureau des ventes: rue des Acadiens

**LES CONSTRUCTIONS ROBERT HAMEL INC.** 849-5126 / 849-4810

### SPÉCIAL EXPO HABITAT

## PORTES-PATIO

En montre à Place Ste-Foy durant Expo Habitat

Porte-patio triple Isolair — 59" x 81" **649\$**  
Porte-patio Aero thermos — 58 3/4" x 82 1/4" **379\$**

**ESTIMATION GRATUITE** Nous installons ce que nous vendons... c'est votre garantie de qualité!

**VITRERIE LÉVIS INC.**  
132, côte du Passage, Lévis — 833-2161

Lundi au vendredi, de 8h à 17h;  
le jeudi jusqu'à 21h;  
le samedi, de 9h à minuit.

# UNE IDÉE D'AVANCE...

## «L'HYPOTHÈQUE À L'ABRI»

C'est en innovant que Desjardins a toujours eu une bonne longueur d'avance dans le domaine du prêt hypothécaire. Desjardins vous offre aujourd'hui ce que les autres vous offriront peut-être un jour... l'hypothèque à l'abri.

Avec l'hypothèque à l'abri, le montant de vos remboursements est protégé contre les hausses souvent imprévisibles des taux d'intérêt. Le montant de vos remboursements sera désormais établi en tenant compte du taux d'inflation.

Voilà l'idée d'avance qui fait toute la différence.

Pour en savoir plus long sur hypothèque à l'abri, renseignez-vous auprès du personnel de votre caisse populaire Desjardins.

**Desjardins**  
Une ressource naturelle



Mario Lafond, à droite, coordonnateur de la Clinique d'architecture de Québec, converse avec deux stagiaires, Odile Roy et Paul Canac-Marquis.

## Service unique à Québec Vous pouvez donner de l'architecture à vos travaux de rénovation

◆ L'exemple est classique. Au bout du fil, ce propriétaire de maison unifamiliale d'une vingtaine d'années d'âge, en a plein son chapeau de son espace de vie de jour qui l'étouffe. Avec le temps, toutes ces cloisons, tous ces corridors ont fini par lui tomber sur les nerfs.

ce permis de construction qu'il faut demander. Ouf!

Durant ses six premiers mois d'opération, la Clinique d'architecture de Québec, la première du genre à voir le jour dans la province, a pu satisfaire quelque 70 clients de la grande région de Québec. Pour la plupart, il s'agissait justement de propriétaires de maisons unifamiliales qui souhaitaient être guidés dans leur projet de rénovation.

Essentiellement, cette clinique qui regroupe une quarantaine d'intervenants, désire rendre accessible à toute la population les services professionnels et techniques dans le secteur de l'habitation et de l'aménagement. Elle espère aussi que quelques préjugés s'estomperont autour de la profession. "Beaucoup de consommateurs ont peur de l'architecte et ils ont bien tort", pense Mario Lafond, le coordonnateur de la clinique.

C'est fort intéressant comme organisme (sans but lucratif) car il regroupe sous un même toit tous les domaines reliés à l'environnement bâti.

### Taux modulés

Une première visite à la clinique permet de dresser une analyse des besoins du client. C'est la consultation initiale qui peut, selon le désir du consommateur, déboucher sur la préparation de plans complets par la clinique.

"Environ 80 pour 100 de nos clients n'avaient encore jamais consulté un architecte", de préciser M. Lafond.

Evidemment, élaborer son projet de rénovation en compagnie de spécialistes permet une meilleure planification, une meilleure conception et de meilleurs résultats. En ayant en mains des plans d'architecte, le client s'assure d'une plus grande efficacité lorsqu'il demandera des soumissions.

Mais est-ce que tout ça coûte bien cher?

A la clinique, on parle d'un tarif de base de \$24 l'heure. "Bien que nous soyons un organisme sans but lucratif, précise M. Lafond, nous avons aussi des frais à rencontrer.

Et des services spécialisés, ça se paie!"

Depuis l'entrée en service de la clinique, les consultations ont duré en moyenne 2,3 heures. Quand les travaux de rénovation ont été supervisés et des plans commandés, les spécialistes ont consacré en moyenne 13,3 heures contre 15 heures en moyenne pour l'aménagement paysagiste.

La clinique d'architecture de Québec travaille aussi en fonction du budget dont dispose le client. Celui-ci peut mettre un terme à l'association avec la clinique au moment qu'il juge opportun.

L'organisme n'accepte que les projets dont l'investissement ne dépassera pas \$100.000. La Clinique d'architecture de Québec est installée au 291 rue Saint-Valier est à Québec. Le numéro de téléphone est le suivant: 522-4781.

Des stagiaires tirent les plans de résidences qu'il faudra rénover. De plus en plus d'architectes s'impliquent dans la rénovation. C'est le cas de la Clinique d'architecture de Québec.

**Le Boulingrin** QUARTIER MONTCALM

Subvention municipale  
**3000\$**  
9 1/2%  
3 ANS

**BUREAU DES VENTES: 385, rue Fraser**

Lundi au jeudi: 14h à 16h  
Sam., dim.: 13h à 16h

**683-9169 — 872-1943**

**J.M. Meunier inc.** Constructeurs

Achetez maintenant!  
Prise de possession: juillet 1985

**CONDOMINIUM**  
24 unités  
CONSTRUCTION ACIER, BÉTON, BOIS, BRIQUE

- COUR EXTERIEURE PAYSAGERE
- SUPER INSONORISE

STATIONNEMENTS INTÉRIEURS

**AU COEUR DE STE-FOY**

Seigneurie **4 Bourgeois**

**ENFIN UN CONDO DE QUALITÉ POUR LE PRIX D'UN LOYER!**

● à compter de 39 000\$ ● 3 1/2, 4 1/2, 5 1/2 pièces

**651-8490**

Bureau des ventes sur place: 2770, 4-Bourgeois

Vendu par: **Century 21** Réalisation: **Construction R. Jacques et D. Perreault Inc.**

Capitale (courtier) 656-6521

**NOUS SOMMES PRESENTS PARTOUT!!!**

A Québec, il y a **construction canadienne inc.**

...et les autres

Nous sommes le seul constructeur à vous offrir plus d'une centaine de plans, tous plus attrayants les uns que les autres, répondant à vos besoins en matière d'habitation.

Nous pouvons réaliser votre rêve... dans des secteurs privilégiés et ce, à proximité de tous les services!

- Villa St-Vincent
- Le Bourgneuf
- Domaine Bedard
- Développement Haendel
- Condominium Pere Lelièvre
- Siège Social: 905, de Nemours, Charlebourg

- Unifamiliales
- Jumelées
- Maisons de ville
- Condominiums

**JUSQU'À 7 000\$ DE RABAIS SUR NOS MAISONS EN INVENTAIRE PROFITEZ-EN...**

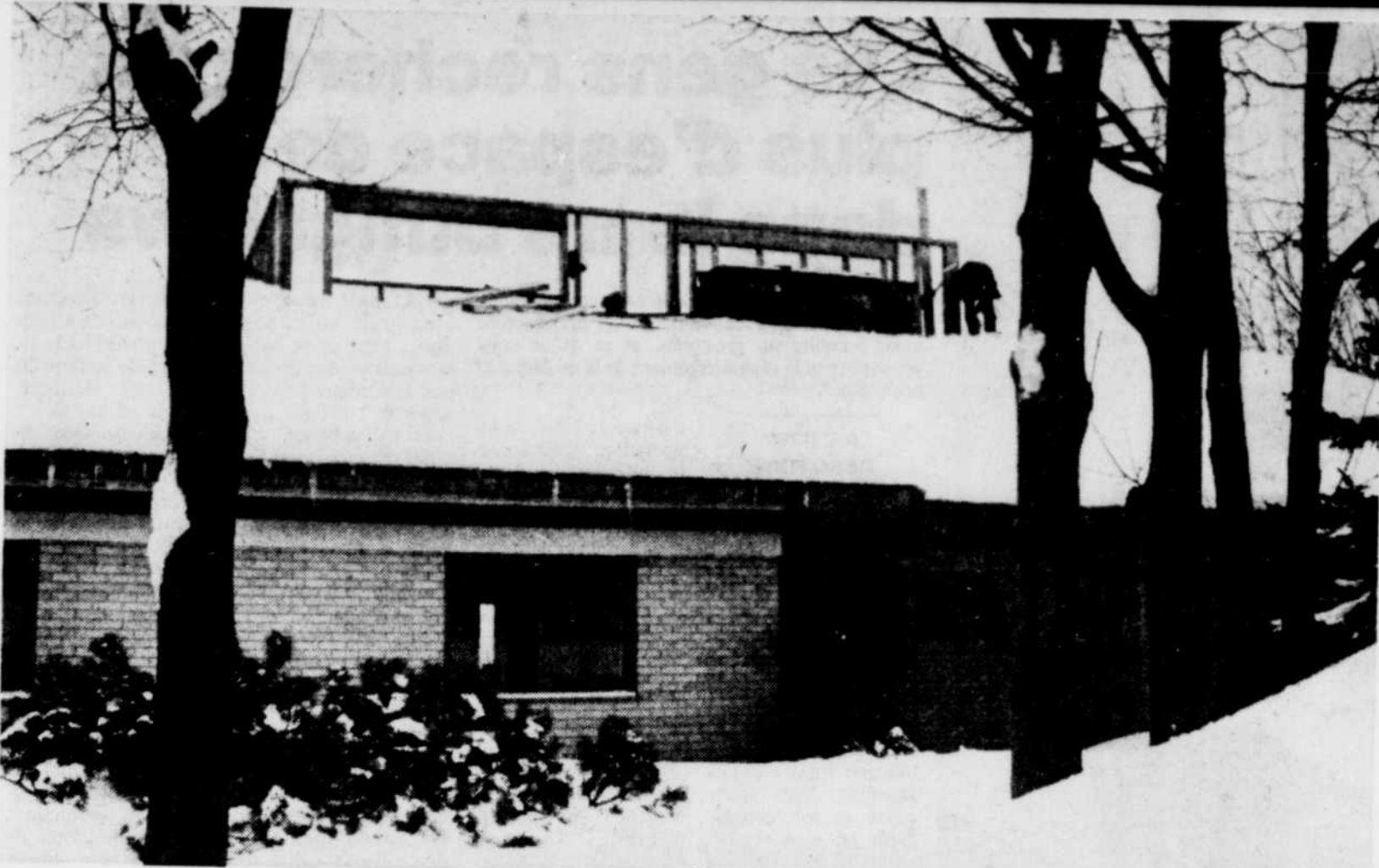
627-4775  
843-2460  
622-5259  
843-4838  
681-5066  
627-5145

**TRANSIT**

**RABAIS DE 20 A 40%**

**SPECIAL D'OUVERTURE**  
LUMINAIRES ● MOBILIERS ● ACCESSOIRES

820, St-Jean-Baptiste  
Intersection boul. Hamel et Henri IV  
872-8721



L'ajout d'une mezzanine-verrière, au-dessus de la partie centrale-arrière de la maison de Denis Pelletier, ouvrira les espaces intérieurs sur le paysage du fleuve Saint-Laurent.

Martine Pfalzgraf, stagiaire à la Clinique d'architecture de Québec, a trouvé une solution simple, peu coûteuse et exigeant peu de démolition, pour élever la structure centrale et l'aménager en mezzanine-verrière. Elle a opté pour un système de poutres et colonnes apparentes.

## L'art de donner un style contemporain à une maison familiale bien classique

**La bi-énergie**  
 C'est le temps  
 ou jamais de profiter  
 des 2 subventions

Hydro-Québec prolonge jusqu'au 31 mars 1985 son programme de subventions pour l'installation de la bi-énergie dans les habitations individuelles et collectives. Ainsi, le consommateur pourra profiter de 2 subventions jusqu'à la fin du Programme canadien de remplacement du pétrole, prévue pour cette même date. Hâtez-vous: vous avez jusqu'au 31 mars 1985 pour convertir votre système actuel.

Pour en savoir davantage, consultez vite un entrepreneur qualifié ou communiquez avec le service de la Clientèle d'Hydro-Québec.

de l'énergie  
 et du cœur

L'électrification 

◆ De plus en plus de gens achèteront des maisons "anciennes" — de 10, 15 ou même 20 ans d'existence — et vont les rénover en les adaptant à leurs besoins et à leur goût. C'est une tendance qui commence à se manifester dans l'agglomération de Québec.

par Roch DESGAGNE

C'est ce que confirme, du moins, M. Denis Pelletier, un citoyen qui est en train de transformer une résidence perchée en bordure du fleuve Saint-Laurent aux limites de Sainte-Foy et de Cap-Rouge, en une demeure contemporaine, selon les idées et les images qu'il s'est toujours faites d'une maison ambiante à tous les égards.

L'immense bungalow de 35 par 62 pieds, d'apparence bien standard, se métamorphose en une construction plus contemporaine, simplement par quelques modifications de la structure. Dans la partie centrale-arrière, on a ajouté une mezzanine-verrière, en surélevant cette section d'un étage.

L'immense verrière qu'on y aménagera dégagera complètement les deux paliers de la partie centrale de la maison. Il faut dire que le nouveau propriétaire s'est offert un décor incomparable avec vue sur le fleuve.

Tout en agrandissant la résidence par l'ajout d'une mezzanine au-dessus de l'espace séjour-salle à manger, on a gagné deux pièces qui serviront au travail, aux loisirs et aux activités culturelles des occupants. Le but d'une telle transformation était justement d'optimiser la vue sur le paysage.

"Je voulais éviter de réaménager dans une maison monotone, je voulais que ce soit différent du split-level ou du cottage, et il me fallait donc modifier la structure de ma future demeure", explique Denis Pelletier.

### Appréciations

Et il enchaîne: "En ce sens, les membres de la Clinique d'architecture m'ont été d'une aide indispensable, tout en me permettant de m'adresser à des gens compétents en structure."

Selon lui, une telle clinique de spécialistes-conseils devient un élément essentiel pour tous ceux qui, de plus en plus, réalisent des projets de rénovation.

"J'ai apprécié aussi grandement le fait que ces consultants sont des jeunes et qu'ils consacrent plus de temps à la conception et à la réalisation d'un tel projet", dit encore M. Pelletier. Enfin, il considère comme un avantage inestimable cette possibilité qu'il a eue de placer son mot, de donner ses propres idées et de faire avancer son projet personnel, selon ses besoins et les limitations économiques qu'ils impliquaient.

Pour sa part, la stagiaire en architecture Martine Pfalzgraf, qui a élaboré le projet sous la surveillance de l'architecture Bertrand Frigon, a particulièrement apprécié la confiance, l'entière liberté et la contribution spontanée que Denis Pelletier a apportées à l'élaboration du projet.

### Ouvrir les espaces

Essentiellement, explique-t-elle, pour surélever la structure centrale et l'aménager en mezzanine-verrière, il fallait trouver une solution simple et peu coûteuse, qui n'impliquait pas trop de démolition.

Martine Pfalzgraf a opté pour une charpente de poutres et de colonnes apparentes adjacentes aux murs et au plafond existants.

La toiture est rehaussée au-dessus de la mezzanine, et le nouveau volume s'intègre ainsi au reste de la résidence. L'ajout de grandes baies vitrées, en partie inclinées au niveau de la mezzanine, contribue à alléger la façade et à ouvrir les espaces intérieurs sur le paysage.

**STE-FOY**

**4 UNITÉS SEULEMENT**



- Jumelées 2 étages
- Brique et bois
- Incluant terrain gazonné et entrée double asphaltée
- Possibilité avec abri d'auto

**B pierre bilodeau** MAISON TÉMOIN  
constructeur Ltée 3772, chemin Ste-Foy  
 659-8400 - 872-1943 SAMEDI ET DIMANCHE 13H A 16H

Vous **CONSTRUISEZ** pour l'avenir? Laissez-nous **FAIRE CHANTIER** avec VOUS



construction **ANDRÉ ROUSSEAU** INC.

- DEPUIS BIENTÔT 25 ANS
- PLANS
- ÉTUDE DE PROJETS
- ÉVALUATION
- DÉCORATION
- RÉNOVATION

— Place Ste-Foy du 6 au 10 mars kiosque no 50 **651-8118 - 651-6668**



Yvon Boudreau, Mario Lafond, Jacynthe Dancause et le chargé de projet Paul Canac-Marquis, révisent les plans préliminaires qui transforment complètement le décor que l'on voit en arrière-scène.

# Les gens recherchent plus d'espace de vie dans leurs bungalows

«Je pense que pour des gens comme nous, un tel service de consultation en architecture vient combler un gros vide, et ce qu'on nous propose rend le réaménagement de la maison très accessible».

par Roch DESGAGNE

Mme Jacynthe Dancause commente ainsi le projet de réaménagement de la partie de vie de jour de sa demeure élaboré par de jeunes spécialistes de la Clinique d'architecture de Québec.

Sous les conseils du stagiaire en architecture Paul Canac-Marquis, Mme Dancause et son compagnon en sont rendus au stade de l'étude de plans préliminaires. Ce document de réflexion et de consultation propose trois possibilités de nouvelle disposition des espaces. Le do-

document de négociation, c'est-à-dire les plans et devis d'exécution des travaux suivra, selon la décision et les choix des clients.

Selon Mario Lafond, coordonnateur de la Clinique d'architecture, il est important de procéder tôt à la phase de préparation, qui nécessite un bon six mois de recherche et d'étude. Jacynthe et Yvon ont commencé à consulter en novembre. «Nous, on veut réfléchir», disent-ils, car leur projet de rénovation, ils ont envisagé de le concrétiser à l'été.

«On avait des idées, on en parlait à bien des

gens, mais tout ça manquait de cohésion... c'est cette harmonisation du projet que la clinique nous a apportée», confie Jacynthe Dancause, en ajoutant que leur démarche a également fait tomber leurs craintes sur les frais onéreux d'une consultation de professionnels. «Les architectes, on pensait que c'était inaccessible», dit-elle.

### De l'espace...

Disposant d'un immense terrain bien isolé naturellement — ce qui est plutôt rare dans les développements domiciliaires — le couple souhaitait donner à leur bungalow un style de grande maison ancienne, en terme d'ouverture de l'espace vital.

et Yvon recherchent. «Pour nous, c'est juste une question de confort, de commodité et de goût de changement», disent-ils.

Aucun des deux ne s'adonne au bricolage. Mario Lafond et Paul Canac-Marquis estiment d'ailleurs qu'au-delà de 50 pour 100 des gens ne touchent absolument à rien à la maison.

Le couple Dancause-Boudreau a donc réalisé que «pour des transformations de ce genre, il est préférable de faire appel à des gens compétents qui nous présentent des alternatives permettant de penser le projet, de réajuster notre tir, et de ne pas être pris au dépourvu».

Leurs idées, leurs besoins et leurs goûts, le stagiaire en architecture les a exprimés en concevant trois esquisses de réaménagement, qui sont autant de possibilités de redistribution des espaces... Et surtout de la meilleure solution. Au cours de leurs rencontres de consultation, ils ont estimé que la réalisation de ce projet-type pourrait coûter entre \$10,000 et \$15,000.

Je fais mon marché à bon marché! Parce que...

MOI, JE LIS LE SOLEIL TOUS LES MATINS MÊME LE DIMANCHE

abonnement: 647-3333

**COMMENT ACHETER LES MEILLEURES ARMOIRES AUX PLUS BAS PRIX?**

... DIRECTEMENT CHEZ LE MANUFACTURIER!

Sur place, sans de montre avec plus de 20 modèles disponibles dans une variété de matériaux. Également coffres-lavabo, meubles de rangement, etc.

**ARMOIRES OREILANS INC.**

ESTIMATION GRATUITE

4255 BOUL. SAINTE-ANNE, MONTMORENCY, BEAUPORT 667-6064

HABITATIONS **Maisonneuve INC.**

31907 par mois Capital, intérêts Québec

AIDE À L'ACCESSION À LA PROPRIÉTÉ RÉSIDENNELLE PENDANT 5 ANS

65 UNITÉS 47 900\$ TERRAIN INCLUS

BEAUPORT LES JARDINS DE MAISONNEUVE NOUVEAU DÉVELOPPEMENT RUE DELAGE NOUVEAU MODÈLE

Droits de reproduction autorisés par Les Bessons & Drummond inc., concepteurs des plans des Maisons du Québec

Vendu par: FIDUCIE PRÊT ET REVENU Les Coûts de la Capitale - 627-3900 Michelle Cléche et Paul Fontaine 661-4455 667-4256

DU JAMAIS VU Prix moindre que votre loyer

**SPECIAL**

**Merci Québec**

HABITATIONS **Maisonneuve INC.**

- Construction soignée super-isolée
- Service après vente
- Garantie 5 ans

CONSTRUITES A NEUFCHÂTEL

Offert par le Gouvernement du Québec: Aide à l'accession à la propriété résidentielle. Une subvention en rabais d'intérêt pendant 5 ans.

53 900\$ terrain inclus (modèle Bocage)

370,58\$ cap., int.

**ÉCONOMISEZ 2 640\$**

HABITATIONS MAISONNEUVE INC. connaît aujourd'hui un succès remarquable et c'est en bonne part grâce à votre appui en 1984. Vous nous avez aidés à atteindre notre objectif et à être les meilleurs. Nous tenons à vous remercier en lançant le plus grand rabais de prix sur nos maisons.

UN RABAIS MERCI QUÉBEC DE VOTRE CONFIANCE ENVERS NOUS. SANS CHARGE ET D'UNE VALEUR DE 2.640,00\$ DOLLARS.

- PORTE-PATIO • PATIO • FENÊTRES THERMOS À MANIVELLE • CÉRAMIQUE SALLE DE BAINS • CONTOUR DU BAIN JUSQU'AU PLAFOND • ACCESSOIRES DE BAIN EN COULEUR
- DÉTECTEURS DE FUMÉE • GARDE EN CHÈNE POUR DESCENTE DE SOUS-SOL
- RÉSERVOIR EAU CHAUDE CASCADE 60 GALLONS • TOUS CES ITEMS SANS CHARGE

Encore une fois un super MERCI! La Direction

*Langlois* President

HABITATIONS **Maisonneuve INC.** Duberger

2187, boul. Wilfrid-Hamel - 687-2722

**Le Charlebusier** NOUVEAU

44 RESIDENCES EXCEPTIONNELLES au coeur de CHARLESBOURG

- SITUÉ ANGLE 80e RUE - BOUL. MATHIEU
- STYLE CLASSIQUE
- CONFORT REMARQUABLE
- PIÈCES SPACIEUSES

REALISATION ET PROMOTION PAR **HABITAT LA CITE**

VENDU PAR **Century 21** Capitale Inc., courtier ACCUEIL ET VENTE 7995, BOUL. MATHIEU 626-7326

**Au FRANÇOIS DE LAVAL** CONDOMINIUM

le seul avec PISCINE et PARC (ne pas confondre)

Taux hypothécaire 9 1/2 - 3 ans en vertu du programme Corvée-Habitation

APPARTEMENT TEMOIN À VISITER 2749, chemin Ste-Foy, suite 102

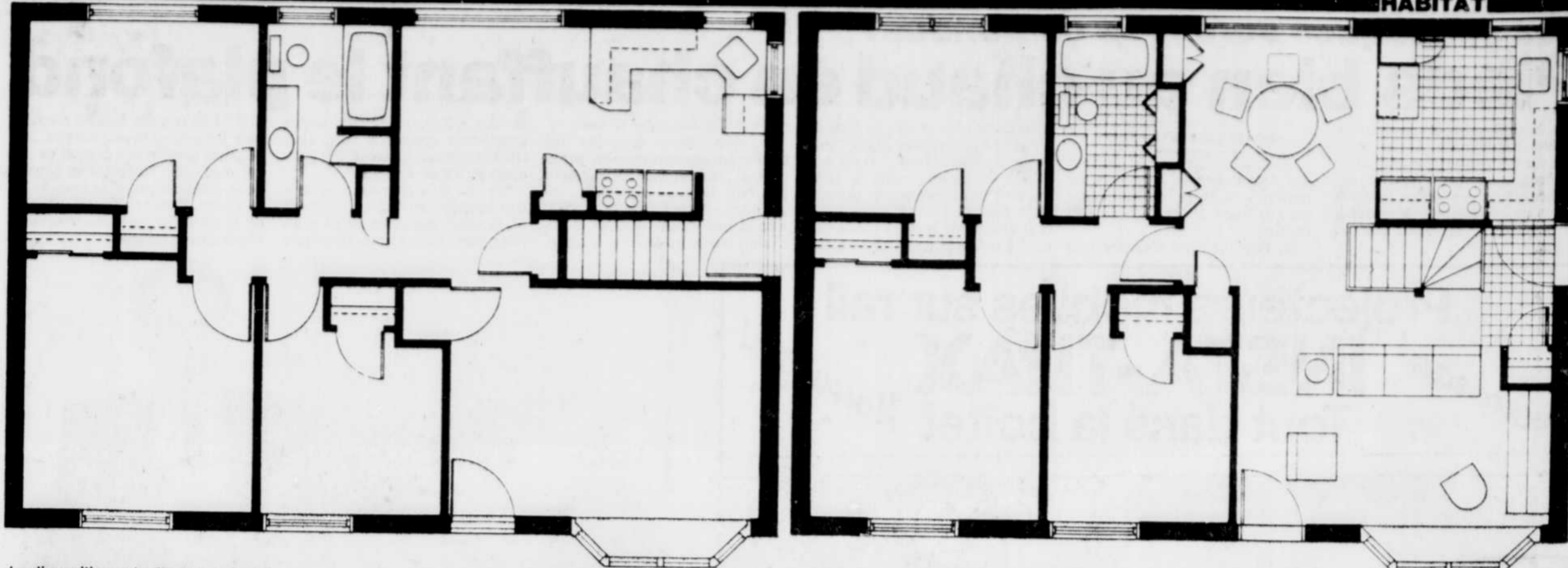
A PARTIR DE 58 500\$

- Possession immédiate
- Site incomparable à Ste-Foy
- Spacieux, éprouve du feu
- Garage intérieur, ascenseur etc.

TEL.: 658-8224

Un projet construit par "Const. R. Jacques & D. Perreault Inc."

MIS EN MARCHÉ PAR **Century 21** Capitale Inc. Courtier



La disposition actuelle de la maison.

L'espace de jour est devenu plus spacieux...

## L'opération de base: dévier et centraliser toute la circulation

◆ Généralement, le problème de biens des maisons familiales en est un de circulation. Il faut la dévier et la centraliser, explique Paul Canac-Marquis, de la Clinique d'architecture de Québec.

"Un des grands principes, pour nous, c'est de ne jamais oublier que chaque trait de crayon devient important pour les gens concernés, et le défi c'est de dessiner pour eux la qualité de vie qui leur convient le mieux", insiste pour sa part Mario Lafond, coordonnateur de la clinique.

La contrainte majeure, c'est d'agrandir un espace, une enveloppe qui reste fixe, en améliorant la circulation, en aérant les pièces et en harmonisant les espaces, tout cela sans perdre de rangement.

Mme Jacynthe Dancause trouve leurs suggestions très intéressantes, surtout lorsqu'ils proposent de centraliser la circulation des occupants. "C'est normal de pouvoir se rendre au sous-sol même en empruntant l'espace-salon" dit-elle. Cette pièce devient la salle d'accueil, et des efforts ont été faits au niveau des ouvertures. Par exemple, le mur qui emboîte la descente du sous-sol est remplacé par un garde.

Le changement de disposition de l'escalier par rapport à l'entrée et sa déviation au moyen d'un palier de quatre marches ont éliminé le "trou" au centre de la maison.

La porte latérale a été déplacée vers la-

lon, et l'on a créé un petit hall d'accès.

La salle de bain a été refaite, ce qui a procuré de l'espace pour la salle à diner et les rangements.

A partir de ces concepts de réaménagements, le char-

gé de projet, l'architecte Paul Canac-Marquis a présenté plusieurs propositions susceptibles de décongestionner l'espace-cuisine et l'espace-repas, et de permettre d'utiliser tout l'espace au mieux.

Dès que les propriétaires auront pris une décision, leurs conseillers en architecture traceront les plans et devis d'exécution, et tous ensemble, ils procéderont au choix des matériaux.

### La sécurité a bien meilleur coût.

RÉSIDENTIEL OU COMMERCIAL

- Électricité
- Chauffage
- Ventilation
- Gaz naturel
- Climatisation
- Bi-énergie
- Plomberie

Qu'il s'agisse d'une construction nouvelle, de rénovation ou de réparation, avez l'esprit tranquille

**pensez MIVILLE!**

Claude **CMI Miville inc.**

4020 5<sup>e</sup> Avenue Est, Charlesbourg, Québec, G1H 3R6  
**626-0828**

Venez nous rencontrer lors de l'Expo Habitat Québécois à Place Ste-Foy du 7 au 10 mars 1985.

Commencez votre gymnastique matinale par un exercice mental...

Commencez votre journée en lisant

LE SOLEIL

- Venez rencontrer nos spécialistes en matériaux
- 35 ans d'expérience à votre service
- Bois de tous genres
- Contre-plaqué
- Gypse
- Bardeaux, etc...
- Châssis et portes
- Représentants sur la route

**Un coup de main "expert" pour vos travaux de rénovation!**

Nous offrons un service de livraison avec griffe

**Quincaillerie Matériaux de construction**

# Laberge

564, avenue Royale, Beauport  
Matériaux: 661-9014 Quincaillerie: 661-3714

### Les Quartiers de l'Intendant

6 000\$ de subvention

PLUS QUE 12 UNITÉS ENCORE DISPONIBLES

**CONDOMINIUMS STUDIO - 1 CHAMBRE**

Maison historique superbement rénovée (autrefois Chez Gérard) coin Saint-Paul et Saint-Nicolas. Grande cour intérieure.

A partir de **33 000\$**

Corvée-Habitation, 9 1/2% - 3 ans

Dimanche de 13 à 17 heures ou sur rendez-vous:

**692-3697 / 692 0416**

## FACE AU FLEUVE ... Le MARINIER

Un grand Condo

- site absolument extraordinaire
- luxe • confort • qualité
- 1 - 2 - 3 chambres
- stationnement intérieur
- piscine • sauna • tourbillon, etc.
- ascenseur • chute à déchets
- construction béton armé

PRIX **59000\$ à 81000\$**

• A VOIR ABSOLUMENT!

Ouvert du lun. au jeu.: 13h à 17h et 19h à 21h. sam. et dim.: 13h à 17h

A "5" MINUTES DU PARLEMENT

au 380, boul. Ste-Anne, Beauport (derrière Le Baron Rouge)

Vendu par **Century 21** **667-3704**

CAPITALE INC. COURTIER **656-6521**

UN GRAND CONSTRUCTEUR: "Const. R. Jacques et D. Perreault Inc."

## VERMONT-SUR-LE-LAC STONEHAM

Très beau choix de **TERRAINS BOISÉS** prêts à construire

**.25 pi.ca.**

**FINANCEMENT AVANTAGEUX**

Voyez nos modèles à partir de **46500\$** (terrain en sus)

Aussi disponible, projet "Clé en main" incluant terrain, puits, champs d'épuration.

**LE CIMARON**

Si la détente et le repos, agrémentés de sports, sont pour vous un élément important, venez vivre à VERTMONT-SUR-LE-LAC, STONEHAM.

Vous y découvrirez un développement bien planifié, axé sur un environnement de première qualité, incluant un lac non pollué.

**JOUISSIEZ DES SPORTS SUIVANTS:**

Tennis - badminton - piscine - voile - canotage (aucun moteur) - golf à 500 verges du développement.

En hiver: pistes de ski de fond - raquette - et 3 centres de ski dans un rayon de 3 milles.

**AUTRES AVANTAGES:**

- Taxes peu dispendieuses
- Autobus scolaire
- A seulement 15 minutes de la ville de Québec
- Accès facile au lac pour tous les résidents
- Plus de 900.000 pieds en espace vert pour loisirs, etc.
- Investissement bien protégé par les règlements du développeur

Une simple visite vous émerveillera

**MAISON TÉMOIN à visiter au 119, av. Vermont**

**Drouin & Parent CONSTRUCTION INC.**

Pour renseignements: **848-2550 — 848-3192**

CAHIER SPÉCIAL

Les sceptiques seront-ils confondus?

Pieds bien au chaud en chauffant le plafond

◆ Yves Boucher est devenu une sorte de missionnaire. Ancien constructeur d'habitations, le citoyen de Vaudreuil-sur-le-Lac tente actuellement de convaincre les Québécois qu'en chauffant le plafond, on peut garder ses pieds bien au chaud.

par Jacques DRAPEAU

Quel défi n'est-ce pas! Surtout que dans l'esprit de la plupart des consommateurs, la chaleur cherche toujours à monter et non l'inverse.

M. Boucher vient d'obtenir tous

les accords pour vendre au Canada un produit norvégien appelé "pellicule chauffante Eswa". Fixée aux solives du plafond, entre la laine minérale et le matériau de finition, cette pellicule réchauffe les parois et les objets de la pièce plutôt que

que le soleil réchauffe la terre.

Occupant depuis deux ans une maison entièrement chauffée par la pellicule, M. Boucher n'en démord pas. Pour lui, c'est un système absolument extraordinaire. "Comme il répand une douce chaleur et réchauffe toutes les parois et le conte-

nu des pièces, vous vous sentez exactement comme si vous vous trouviez dehors, un soir d'été, juste après le coucher du soleil."

"Je sais qu'à première vue, tout cela semble bien farfelu, reconnaît M. Boucher, mais rien ne va m'arrêter parce que je crois en ce pro-

duit." Une poignée de main d'abord puis les présentations. Ensuite, M. Boucher déroule une portion de sa pellicule qui a l'aspect d'un papier peint d'aluminium, et la branche à la source d'alimentation électrique de la pièce. En quelques secondes, elle dégage la chaleur.

Projecteurs mobiles sur rail  
**INSTA-TRAX**  
Tout dans la boîte! Nouveau!

**\$43.95**

1 rail de 4 pi, 2 projecteurs, 1 fixation seulement \$43.95; projecteur additionnel \$13.95

INSTA-TRAX vous offre l'éclairage sur rail à des prix vraiment abordables. De plus, l'installation est facile et rapide.

**\$49.95**

1 rail de 4 pi, 2 projecteurs, 1 fixation seulement \$49.95; projecteur additionnel \$16.95

Vous pouvez ajouter le nombre de projecteurs que vous voulez sur le rail puisque les projecteurs se déplacent à volonté! Ils utilisent des ampoules 75W R-30 ou 100 W A-19.

**LIGHTOLIER**

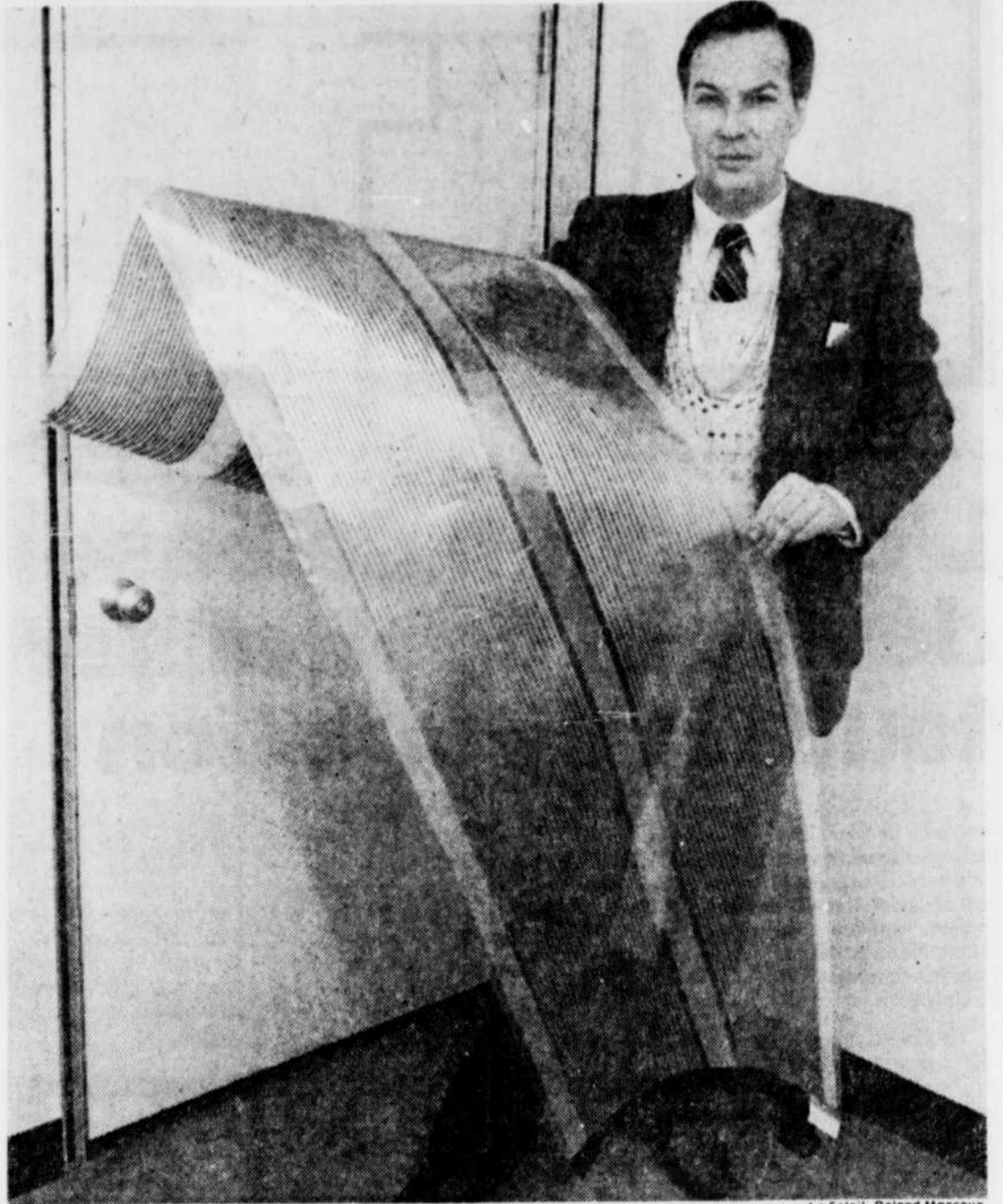
Maintenant 3 magasins pour mieux vous servir, dont une nouvelle adresse à Ste-Foy, Place des Quatre-Bourgeois

**LUMINAIRE BEDARD INC**

- choix illimité
- service incomparable
- prix compétitifs

Place Quatre-Bourgeois, Ste-Foy  
Place Lebourgneuf, Charlesbourg  
Place Tanguay, Lévis

Tél.: 659-2732  
Tél.: 622-1550  
Tél.: 833-1177



Yves Boucher nous présente sa fameuse pellicule chauffante souple. On dirait un papier peint à base d'aluminium.

**SUPER VENTE TOTALE**

PAYEZ ET EMPORTEZ

**ECONOBOIS**

<b>VENEER 5/8" x 4' x 8' bouv.</b> b.c. ou épi. dég. <b>13<sup>50</sup></b> la feuille	<b>PORTE EXTÉRIEURE ACIER STANLEY</b> Modèle B03 moustiquaire 34" x 80", 1re qualité <b>269<sup>5</sup></b> ch
<b>STYRO SM bleu</b> 2' x 8' x 1" #1 <b>4<sup>95</sup></b> la feuille	<b>PORTE PRÉMONTÉE</b> 12 à 36 po. complète avec poignée 101 Weiser, chambranle jointée 2 1/2" <b>45<sup>95</sup></b>
<b>GYPSE</b> Régulier - 3/8" x 4' x 8' <b>4<sup>79</sup></b>	<b>PANNEAU DE COPEAUX PRESSÉS</b> 4' x 8' x 3/8" bouveté, scellé contre l'humidité. Très beau matériel. <b>9<sup>50</sup></b> la feuille
<b>PARQUETERIE 12" x 12" VERNIE</b> merisier antique DUBO <b>1<sup>45</sup></b> chène 1re qualité <b>1<sup>65</sup></b> ch	<b>PORTE-MIROIR CLAIR ACME COULISSANTE</b> Cadre or champagne 2 panneaux L 47 po x H 80 à 96 po sans supplément <b>185<sup>5</sup></b>
<b>LE PRÉFINI</b> sur "rippe" 1re qualité sur "bois" légères imperfections à partir de <b>4<sup>25</sup></b> la feuille à partir de <b>5<sup>75</sup></b> la feuille	<b>LES POÊLES DROLET</b> Le Petit Scieur <b>295<sup>5</sup></b> Le Godendar <b>425<sup>5</sup></b> Le Cuisinier <b>459<sup>5</sup></b> (Autres modèles offerts)
<b>Le pin 1/2" x 4"</b> Weldwood Pin Chalet <b>8<sup>95</sup></b> pi 15.75 pi <sup>2</sup> Pin Frontier <b>9<sup>95</sup></b> pi 15.8 pi <sup>2</sup> (no 1) Pin Boston <b>11<sup>95</sup></b> pi 17 pi <sup>2</sup> (no 1)	<b>PORTE CENTENAIRE</b> Pin noueux 24 x 80 82 <sup>5</sup> 30 x 80 92 <sup>5</sup> <b>PANNEAUX D'ARMOIRE</b> Chêne 2 côtes #1 11-16" x 4' x 8' <b>35<sup>95</sup></b> Miel 2 côtes 11-16" x 4' x 8' <b>21<sup>95</sup></b> Pin noueux 2 côtes 11-16" x 4' x 8' <b>29<sup>95</sup></b> Merisier 2 côtes 11-16" x 4' x 8' <b>25<sup>95</sup></b>
<b>LE PIN NOUVEUX</b> Pick Wick <b>40<sup>c</sup></b> pi lin 1 x 8 Planche (B.L. 41) 1 x 8 <b>31<sup>c</sup></b> pi lin Planche (B.L. 41) 1 x 10 <b>37<sup>c</sup></b> pi lin Planche (B.L. 41) 1 x 12 <b>40<sup>c</sup></b> pi lin	<b>ÉPINETTE BELLE QUALITÉ</b> 2" x 3" x 8' <b>65<sup>c</sup></b> ch 2" x 4" x 8' <b>85<sup>c</sup></b> ch 2" x 6" x 8' <b>1<sup>25</sup></b> ch
<b>RÉSERVEZ DÈS MAINTENANT</b> <b>FENÊTRES: PLUS DE 300 MODÈLES</b>	<b>MÉLAMINE</b> 4' x 8' x 1/2" blanche (légères imperfections) <b>19<sup>50</sup></b> la feuille

**60%** DU PRIX DE DÉTAIL PROPOSÉ

— Clôtures, cabanon  
— Tous les matériaux de construction pour la maison  
— Choix imposant de tous les genres de matériaux  
— Tout pour le bricoleur

**ECONOBOIS**  
595, MAX-GROS-LOUIS  
CENTRE INDUSTRIEL  
VILLAGE-DES-HURONS **843-9710**

OUVERT TOUS LES SOIRS ET LE SAMEDI

Nous nous réservons le droit de limiter les quantités par client. Payez et emportez. En vigueur jusqu'au 8 mars ou jusqu'à épuisement de la marchandise.

**VISITEZ NOTRE STAND AU SALON EXPO-HABITAT '85**

**DON-BAR**

- CRÉATION
- FABRICATION
- VENTE
- INSTALLATION

**Avantages:**

- Design exclusif, des lignes sobres
- Homologué ULC
- Très facile d'installation, à seulement trois (3) pouces d'un mur combustible
- Prend très peu d'espace
- Fait sur mesure
- Allie le rendement d'un poêle à bois à l'esthétique et l'élégance d'un foyer

**FOYERS UNIVERSEL**

Plusieurs autres marques disponibles dont **COALBROOKDALE Vermont Castings**

- Combustion horizontale
- Contrôle thermostatique
- Course de la flamme allongée pour une chaleur plus constante

**QUEBEC: CARREFOUR DU COMMERCE**  
820, St-Jean-Baptiste, local 170  
(angle Henri IV et Hamet)  
**872-8556**

LEVIS: 94, rue Commerciale (près du traversier)  
**833-7892 833-9114**

**LA MAISON DE VOS REVES... Une réalité encore possible!**

**BEAUPORT**

BEAU CHOIX DE STYLES CANADIENS ET MODERNES

**CHOIX DE TERRAINS**

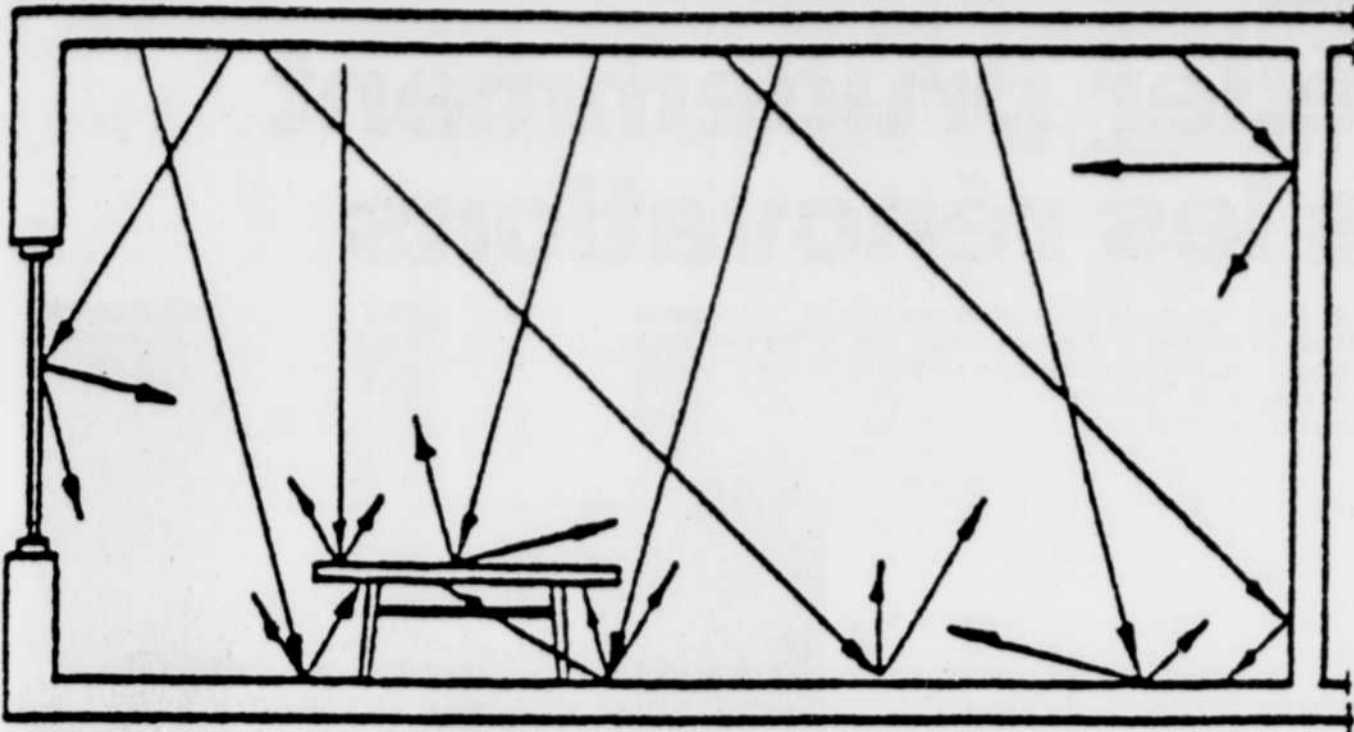
10 nouveaux terrains près de la rivière Beauport

**Maison modèle:**  
angle rues Grenier et Curie

**BEAUPORT INC.**  
**663-7642**

5 ans de garantie

QUEST GRENIER MAISON MODELE MEDISEL SUENEURIALE EST



Ce dessin explique le phénomène de la réverbération. La pellicule chauffante, installée au plafond, émet des rayons infra-rouges. Les parois de la pièce ainsi que les objets qui s'y trouvent, sont chauffés. A leur tour, ils projettent ensuite la chaleur.



Installer la pellicule chauffante au plafond sera un jeu d'enfant pour l'entrepreneur-électricien. Une brocheuse lui sera indispensable.

## Un système sécuritaire et facile à installer

Le système "pellicule chauffante" émet des ondes infra-rouges qui réchauffent les parois et les objets de la pièce. A leur tour, ils produisent la chaleur qui réchauffera le milieu ambiant. C'est le phénomène de la réverbération.

A première vue donc, ce nouveau système présente des avantages intéressants. Sécurité de l'électricité (de minces conduits électriques invisibles traversent la pellicule), thermostat dans chaque pièce, système totalement invisible, aucune plinthe, aucun conduit, aucun entraînement de la poussière, aucun bruit, aucun entretien, une chaleur égale, confortable.

Pour le maître-électricien aura la responsabilité de l'installation, il s'agit évidemment d'un système léger que l'on peut mettre en place très rapidement à l'aide d'une brocheuse. "Le camion de l'électricien pourrait transporter le système de chauffage de dizaines de maisons à la fois", d'indiquer M. Boucher.

### Mal connu

La pellicule de chauffage par rayonnement a été créée en 1939 en Norvège. Elle est depuis utilisée dans nombre de pays d'Europe.

En Amérique du Nord, c'est la puissante ITT qui se profile derrière la mise en marché du produit. La pellicule chauffante a fait son apparition aux Etats-Unis il y a maintenant neuf ans.

Au Québec, le chauffage par rayonnement est encore très mal connu. A la Corporation des maîtres-électriciens du Québec à Montréal, le directeur des services techniques, M. Pierre Liberatore, a fait savoir qu'il venait tout juste de recevoir la documentation au sujet de ce nouveau produit et qu'il allait fournir des informations aux 2.700 maîtres-électriciens du Québec via le journal interne de l'organisme.

"Notre rôle ne consiste pas à favoriser un système plutôt qu'un autre, précise M. Liberatore, mais à partir du moment où le produit est approuvé, nous devons en informer nos membres."

Chez Flamidor à Québec, l'un des administrateurs, M. Raymond Beaulieu, dit avoir assisté à une démonstration du produit en Europe, en 1979, mais il n'en a guère entendu parler depuis.

De son côté, le technicien-estimeur chez Flamidor, M. René Mayrand, entretient un certain scepticisme face à cette pellicule chauffante. "Nous n'avons pas de parti pris, note M. Mayrand. Nous installons tous

les systèmes de chauffage sur le marché. Je crois cependant que le système qui utilise la ventilation, demeurera toujours le meilleur parce qu'il offre la possibilité d'ajouter l'hu-

midificateur, le dés-humidificateur, le filtreur électronique, etc... Ce qui n'est évidemment pas le cas pour le chauffage par rayonnement."

Les consommateurs,

eux, sont intrigués et veulent en savoir plus long. A preuve, ces quelques lignes publiées récemment dans LE SOLEIL au sujet de l'arrivée de la pellicule. Novatherm Inc. de

Vaudreuil-sur-le-Lac a reçu des centaines de lettres de lecteurs de journal qui désiraient en savoir davantage.

Coût Yves Boucher hésite

à établir un prix pour l'installation d'un système de chauffage par rayonnement dans une résidence. Pour donner un ordre de grandeur, il estime qu'il faudrait

débours \$2.000 pour couvrir une maison de 1.500 pieds carrés de superficie. Frais d'installation inclus. "C'est un peu plus cher que les plinthes mais moins

cher que la plupart des autres systèmes", affirme M. Boucher.

Les lecteurs intéressés à obtenir plus d'informations encore peuvent écrire à l'adresse suivante: No-

vatherm Inc., 100 rue Les Guérêts, Vaudreuil-sur-le-Lac, J7V 5V5. Numéro de téléphone: (514) 455-3985.

### TUYAUX NOIRS POUR POÊLE À COMBUSTION CONTRÔLÉE

- Peinture noir mat
- Raccords rivetés ● Tuyaux agrafés
- Jauge 24 ● Dimensions spéciales disponibles sur commande



Conduits et raccords de chauffage-ventilation



PIÈCES SPÉCIALES DISPONIBLES SUR COMMANDE

**SAVARD INC.**  
MÉTAL LÉGER

741, St-Vallier ouest, Québec 683-3447

OUVERT:  
lun - vend:  
8h à 17h  
samedi:  
8h30 à 12h

### Qui aime bien... châssis bien

Recouvrement d'aluminium disponible en blanc ou brun.



La vitre Energiver plus isolante

jeu de coupe-froid flexible

La seule et UNIK raison de tomber en amour avec nos fenêtres de bois, c'est justement parce qu'elles sont UNIK. UNIK, c'est l'excellence de la fabrication, la livraison rapide, un choix varié de portes & fenêtres et... L'ENERGIVER! Qui aime bien, châssis bien avec les fenêtres UNIK!

**unik**

Les Industries Unik (1963) Ltée, St-Gilles, Ché Lotbinière (Québec) (418) 889-3964

**VITRERIE Laberge inc.**

SERVICE D'ESTIMATION GRATUIT  
M. Verret: 848-3588 ou M. Fontaine: 653-7973

**ENTREPRENEUR ACCRÉDITÉ**  
**CGSB / OUGC QUE 1509**  
POUR VOS TRAVAUX D'ISOLATION ET DE RENOVATION

Laine soufflée et autres.  
Menuiserie, fenêtres, portes, revêtements, ventilation, toitures.

**RQ Rénovation de Logis Québec Enr.**

SUBVENTION: ISOLATION AVANT 1er SEPT. 1977

Maisons construites avant

Pour renseignements:  
Normand Veilleux 845-9191  
Neufchâtel, Québec 842-9300

**BON PRIX, BONNE EQUIPE et SERVICE**

Je sais où aller en vacances, parce que

**MOI, JE LIS LE SOLEIL TOUS LES MATINS MÊME LE DIMANCHE**

abonnement: **647-3333**

**FACE AU FLEUVE • SILLERY**

**Les Villas de l'Anse**  
27 Maisons-Condominiums subventionnés

**"LES AVANTAGES de la MAISON et du CONDO"**

● MAISON-TÉMOIN  
● OUVERT 7 JOURS  
2207, ch. du Foulon  
656-6571

FLLEUVE  
BOUL. CHAMPLAIN  
CH. ST-LOUIS  
CH. ST-LOUIS  
GUYANA

VENDU PAR **Century 21**  
Capitale Inc. Courtier

**SUBVENTIONS**

**bi-énergie**

Profitez de la conversion subventionnée à la bi-énergie (mazout et électricité) pour réduire vos coûts de chauffage, et confiez les travaux à des experts.

**Pour maisons unifamiliales, double subvention:**

Jusqu'à **800\$** (Fédéral) + Jusqu'à **900\$** (Hydro-Québec)

si les conditions d'admissibilité sont remplies

**Pour maisons à logements, conciergeries et institutions:**

Jusqu'à **5 500\$** (Fédéral) + Jusqu'à **3 850\$** (Hydro-Québec)

si les conditions d'admissibilité sont remplies

**NOUS ATTENDONS LES SUBVENTIONS**

**GUILLOT**

Maîtres en chauffage • électricité  
plomberie • ventilation • climatisation.

Service jour et nuit.  
Estimation sans frais:  
661-9211



La plante synthétique confondra souvent le visiteur.

Le Soleil, Gilles Lafond

Pour les plantes...

# Procéder prudemment après les rénovations

◆ Parce qu'ils se retrouvent avec plusieurs pièces à redécorer, à la suite d'une rénovation imposante de leur propriété, beaucoup de gens sont tentés d'acheter des plantes en grande quantité.

par Jacques DALLAIRE

Au lieu du "tout-d'un-seul-coup", M. Gaétan Hamel, du centre-jardin Hamel, suggère plutôt de débiter modestement et de procéder progressivement quant à l'ajout de nouvelles plantes dans une demeure rénovée.

Pour une raison toute simple: les travaux effectués ont sans doute modifié le taux d'humidité de la maison. Il faut laisser le temps aux nouveaux matériaux de sécher complètement, mentionne M. Hamel, citant l'exemple du bois qui prendra souvent trois mois à s'adapter, car la plupart du temps il a été posé encore humide.

M. Hamel propose une décoration par "secteurs", en utilisant les plantes. Par exemple, les plantes servent de plus en plus à parer une fenêtre, remplaçant ainsi rideaux et tentures.

De même, les bacs permettront de meubler et d'égayer un autre coin de sa "nouvelle" maison. On pourra alors regrouper des plantes qui requièrent le même arrosage ou tenter de reproduire la nature, en créant un ensemble comprenant à la fois des plantes demandant un fort ensoleillement, donc plus grandes, et d'autres recherchant plus d'ombre, donc plus petites.

"Il est important de procéder à un choix judicieux de plantes, note M. Hamel. Ce que l'on veut habituellement reproduire, c'est un coin naturel. Règle générale, toutes les teintes vont assez bien ensemble, mais il faut choisir en fonction du caractère de chaque plante".

A la rigueur, si vraiment un endroit n'offre pas de lumière ou s'il est difficile d'intégrer un éclairage artificiel, il faut opter pour la plante synthétique, suggère M. Hamel.

"Certaines plantes synthétiques sont à confondre avec les plantes naturelles, indique-t-il. Les gens sont dans l'ensemble assez réceptifs à s'en remettre à ce type de plantes, mais souvent ils n'ont pas le choix".

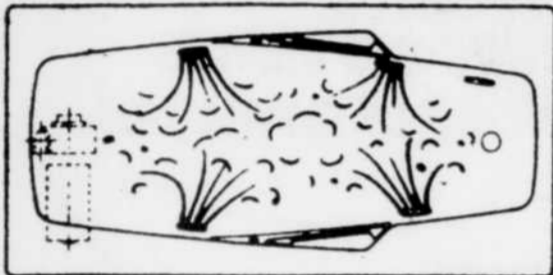


Les plantes peuvent souvent suffire à meubler une fenêtre.

Le Soleil, Gilles Lafond

## BAINS TOURBILLON (à prix d'aubaine?..)

Dans lequel de ces deux bains tourbillon seriez-vous le plus à l'aise?



Certaines gens peu soucieuses du réel, pour ne pas dire plus, vous diront peut-être que tous les bains tourbillon sont semblables... et pourtant!

Alors? Ou ces gens n'ont jamais vu un véritable bain tourbillon Jacuzzi (l'ignorance se comprend, pourvu que l'on n'en soit pas victime...), ou ces mêmes gens, en faisant une telle affirmation, vous démontrent à quel point ils ignorent les caractéristiques inhérentes du produit (à moins que dans leur esprit, une Chevrolet et une Cadillac soient semblables parce que toutes deux roulent sur 4 pneus...).

### Les autres

- ?
- ?
- ?
- ?
- ?
- ?
- ?
- ?
- ?
- ?
- ?
- ?
- ?
- ?
- ?
- ?
- ?
- ?
- ?
- ?

La plupart des autres offrent moins.

### JACUZZI

- \* Approuvé CSA
- \* Prétesté à l'usine
- \* Pompe Jacuzzi de renommée mondiale
- \* Prémonté à l'usine, sur base stabilisante
- \* Jets ajustables individuellement
- \* Jets encastrés
- \* Moteur double voltage
- \* Jets Hydro Heatstream brevets
- \* Conduits PVC durs, avec pente
- \* Fini acrylique de haute résistance
- \* Utilisé dans la plupart des hôpitaux du Québec, du Canada et du monde entier
- \* Utilisation vraiment sécuritaire
- \* Le no 1 des bains tourbillon et des Spas au Canada comme dans le reste du monde

Chez VANITES & BAINS DECOR, nous savons qu'en consommateurs avertis, vous ne vous laisserez pas abuser... Vous comprenez qu'à lui seul, le prix ne veut pas toujours dire grand-chose. C'est la qualité qui compte et les ressemblances sont parfois trompeuses.

Que préférez-vous acheter? Un bain tourbillon de moindre qualité à bas prix ou un bain tourbillon de bonne qualité au meilleur prix possible? VANITES & BAINS DECOR a opté pour la deuxième proposition. VANITES & BAINS DECOR offre le genre d'articles que vous recherchez, raffinés et de qualité, à un prix incomparable. C'est ce que nous appelons une véritable aubaine!

Venez visiter notre vaste salle de montre où près de cent bains sont en démonstration. Sur place, nous pourrions vous convaincre, preuves à l'appui, que le seul bain tourbillon qui puisse pleinement vous satisfaire porte le nom de Jacuzzi, le plus grand et le plus prestigieux fabricant de bains tourbillon au monde!

Venez comparer! En consommateurs avertis, vous saurez faire la différence entre le rêve et la réalité, entre la promesse d'un bain quelconque et la performance Jacuzzi!



A prix d'aubaine les bains tourbillon?... C'est à vous que revient la décision pour ce qui sera, dans votre vie, peut-être le seul achat d'un bain tourbillon. Donc...

◆ Pour la plupart des modèles  
**LE CHOIX INTELLIGENT, C'EST JACUZZI!**  
"N'importe quoi d'autre est de moindre valeur!"



**Vanites et Bains Décor**

Profitez de rabais de 20% à 50% sur plusieurs articles en magasin

2180, boul. Charest ouest, Québec  
Tél.: (418) 683-4488

• Lundi au vend.: 9h à 17h  
• Samedi: 9h à 15h30

LE VRAI CENTRE DU BAIN TOURBILLON

### LA VILLA



### LA CHAUMIÈRE



NOVA construction, c'est l'alliance du dynamisme, de l'expérience et du savoir-faire mis au profit du futur propriétaire.

C'est une équipe de professionnels, spécialistes de la construction domiciliaire, qui sauront vous conseiller dans votre investissement.

Ce sont des modèles de résidences de conception exclusive, où confort, raffinement, commodité et distinction sont toujours de rigueur.

NOVA construction, c'est une différence qui se distingue.

# NOVA

construction

700, RUE CAMBRONNE, C.P. 5006  
BEAUPORT, G1E 6B6, (418) 667-0850

Des idées "bien rangées" pour votre cuisine...



### UN SERVICE PROFESSIONNEL

Par des conseillers d'expérience. Fabrication, rénovation, installation selon vos goûts, vos besoins et votre budget.

• Directement du fabricant

ESTIMATION GRATUITE

DISTRIBUTEUR DES EVIERS Luwa

Pour rehausser la beauté de votre cuisine, nous vous offrons des armoires de conception européenne, dans une gamme de matériaux tels que:

- mélamine (blanc, amande ou gris)
- bois solide (chêne, pin, érable et merisier)
- plastique stratifié.



CUISINES A.C. INC.  
1206, chemin Industriel, Bernières, Qué.  
TEL. 831-1321

# Les plantes sont très pratiques comme éléments de décoration

Les plantes s'inscrivent de plus en plus dans la décoration et l'aménagement de son milieu de vie. Très variées, elles peuvent "meubler" fort agréablement un coin de la maison, se marier à plusieurs matériaux, tout en suscitant des arrangements souvent ingénieux.

par Jacques DALLAIRE

A la rigueur, toute pièce de son chez-soi peut servir de refuge à une plante, fût-elle synthétique! Les architectes, les décorateurs, les centres-jardins, les fleuristes, les nombreux livres et revues peuvent être mis à contribution, mais, dans ce domaine, le meilleur juge c'est encore soi-même.

"Il s'agit d'abord et avant tout d'une question de goût", observe M. Gaétan Hamel, du centre-jardin Hamel, tout en rappelant que les plan-

tes d'appartement n'existent pas comme telles.

Les plantes constituent en effet des morceaux de verdure importés des quatre coins du monde. Autant que cela est possible, évidemment, il faut tenter de reconstituer chez soi les meilleures conditions, pour permettre aux plantes de se développer normalement.

La lumière devient donc le critère principal, pour l'installation de plantes chez soi. Comme en pleine nature, dans leur milieu ambiant, certaines plantes exigeront beaucoup de soleil, tandis que d'autres affectionneront l'ombre.

La très grande majorité des plantes (bulbeuses, à fleurs ou à feuillage et les arbustes) préféreront un endroit ensoleillé ou mi-ensoleillé.

Certaines exigent peu ou pas d'exposition directe au soleil. Cultivées surtout pour leur feuillage, el-

les se développent dans une atmosphère chaude et légèrement humide.

Plusieurs plantes à feuillage croissent sans soleil. Cependant, la lumière devra être suffisante pour faire ombre de la main lorsqu'on la passe à l'endroit où la plante se trouve.

Rien n'empêchera, d'autre part, d'aménager un emplacement dans le sous-sol, voire dans le grenier, en ayant recours à l'éclairage artificiel, à l'aide de fluorescents ou de lumières incandescentes.

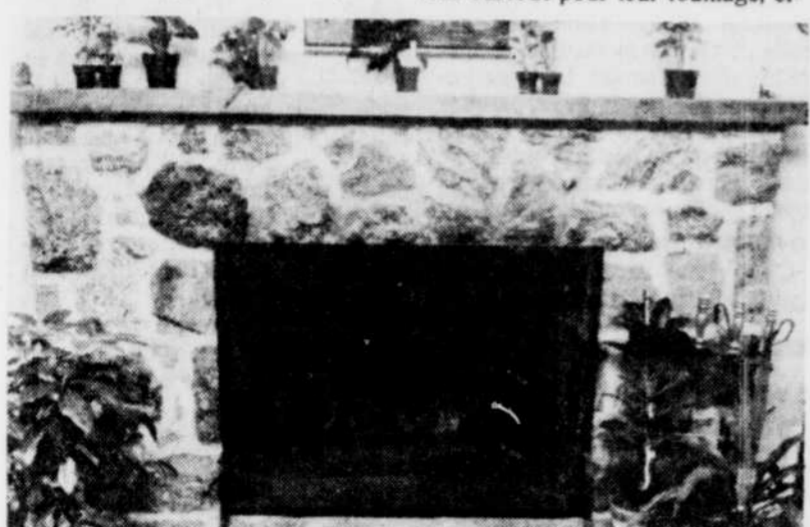
"Idéalement, explique M. Hamel, il faudrait les deux types d'éclairage intégrés. Evidemment, si l'on tient à avoir des plantes naturelles, le fluorescent n'est pas très esthétique.

Mais il favorise la croissance de la plante, tandis que l'ampoule (de type "spot") l'aide à fleurir. Si l'endroit est vraiment sombre, la lumière artificielle devrait être maintenue 16 heures par jour".

De façon plus générale, les couleurs plus claires entourant les plantes amélioreront la lumière. "Plus la peinture est mate, moins elle dégage de lumière, explique M. Hamel, quoiqu'elle assure une meilleure répartition de la lumière, contrairement au revêtement en bois, par exemple. Une tuile ou un autre matériau de plancher pâle contribueront également à répandre l'éclairage, comme un miroir placé à proximité d'un arrangement floral réfléchira la lumière".



Il faut procéder à un mariage harmonieux des plantes.



Évitez les sources de chaleur directes, émanant d'un foyer ou d'un poêle à combustion lente. Les plantes auront avantage à être placées latéralement, tout comme il faudra absolument les tenir éloignées des bouches d'air chaud.

PRIX EN VIGUEUR JUSQU'AU 5 MARS 1985

Demandez notre carte de crédit

CONTRÔLE MODERNE

CARBIDE TIPPED  
7-7 1/2"  
20 CARBIDE TEETH  
(O)

LAME DE SCIE  
7 1/4 po CWP 743 **2<sup>69</sup>**  
LAME DE SCIE  
7 1/4 po au carbure **8<sup>95</sup>**  
20 DENTS

PIN moulu  
PICK-WICK  
5/8 x 6 po  
**24<sup>¢</sup>** pi

CONTRE-PLAQUE  
d'épinette à plancher  
Bouvette  
5/8 po x 4 pi x 8 pi  
**16<sup>45</sup>**

GRAND CHOIX DE TAPIS  
100% nylon  
Couleurs et motifs variés  
Prix à compter de  
**4<sup>99</sup>** <sup>v</sup> 5<sup>97</sup> m<sup>2</sup>

ÉPINETTE belle qualité  
2 po x 4 po  
8 pi **95<sup>¢</sup>**  
10 pi **1<sup>39</sup>**  
12 pi **1<sup>69</sup>**  
14 pi **1<sup>99</sup>**  
16 pi **2<sup>29</sup>**

ENSEMBLE SALLE DE BAINS  
Gris et blanc os  
Baignoire 60 po  
Toilette isolée  
Lavabo  
**319<sup>95</sup>**

RIVETEUSE manuelle  
45 rivets inclus  
**9<sup>99</sup>**

POIGNÉE DE PORTE  
TAYMOR  
PASSAGE **5<sup>89</sup>**  
CHAMBRE **6<sup>99</sup>**  
AVEC CLEF **8<sup>99</sup>**

VÉRIN hydraulique  
2 tonnes **10<sup>99</sup>**  
4 tonnes **14<sup>99</sup>**  
8 tonnes **31<sup>99</sup>**

TUILE pour plafond  
**28<sup>¢</sup>** la tuile

PANNEAU DE LAMELLE DÉCORATIF  
DUROLAM  
BLANC  
1/16 po x 4 pi x 8 pi  
**23<sup>95</sup>**

GRAND CHOIX DE céramique à mur  
6 po x 6 po  
Prix à partir de **49<sup>¢</sup>** pi<sup>2</sup>

Porte d'acier STANLEY\*  
Recouverte de cèdre  
PRIX SPÉCIAL:  
**179<sup>95</sup>**

**NOUVEAU DÉVELOPPEMENT à NEUFCHÂTEL**

(boul. Castonguay et Couture)  
SEULEMENT 7 UNITÉS  
à partir de **42 500\$**  
Maison à visiter au  
9275, Place Beaudelaire  
Charlesbourg

Bientôt à Charlesbourg-Est...  
Nouveau projet domiciliaire!

PLACE MGR-DE-LAVAL à Beauport

- Eligible aux subventions
- Loger complit
- Financement facile
- Construction approuvée et suivie par un architecte
- Insonorisation maximale
- Système de sécurité
- Balcon

CONDOMINIUM 9 UNITÉS

4 1/2 à partir de **40 000\$**

Pour renseignements  
628-4551 — 628-3633

les constructions **H. RODRIGUE inc.**

Le dimanche: de 13h à 17h; la semaine: sur rendez-vous.

Centre d'aubaines

**CONTRE-PLAQUÉ MODERNE**

1177 boul. Pie XI Val-Belair • Téléphone: 842-1911

Payez et emportez!

**ÉMILIE ROCHETTE**

LES SPÉCIALISTES DU COUVRE-PLANCHER À QUÉBEC

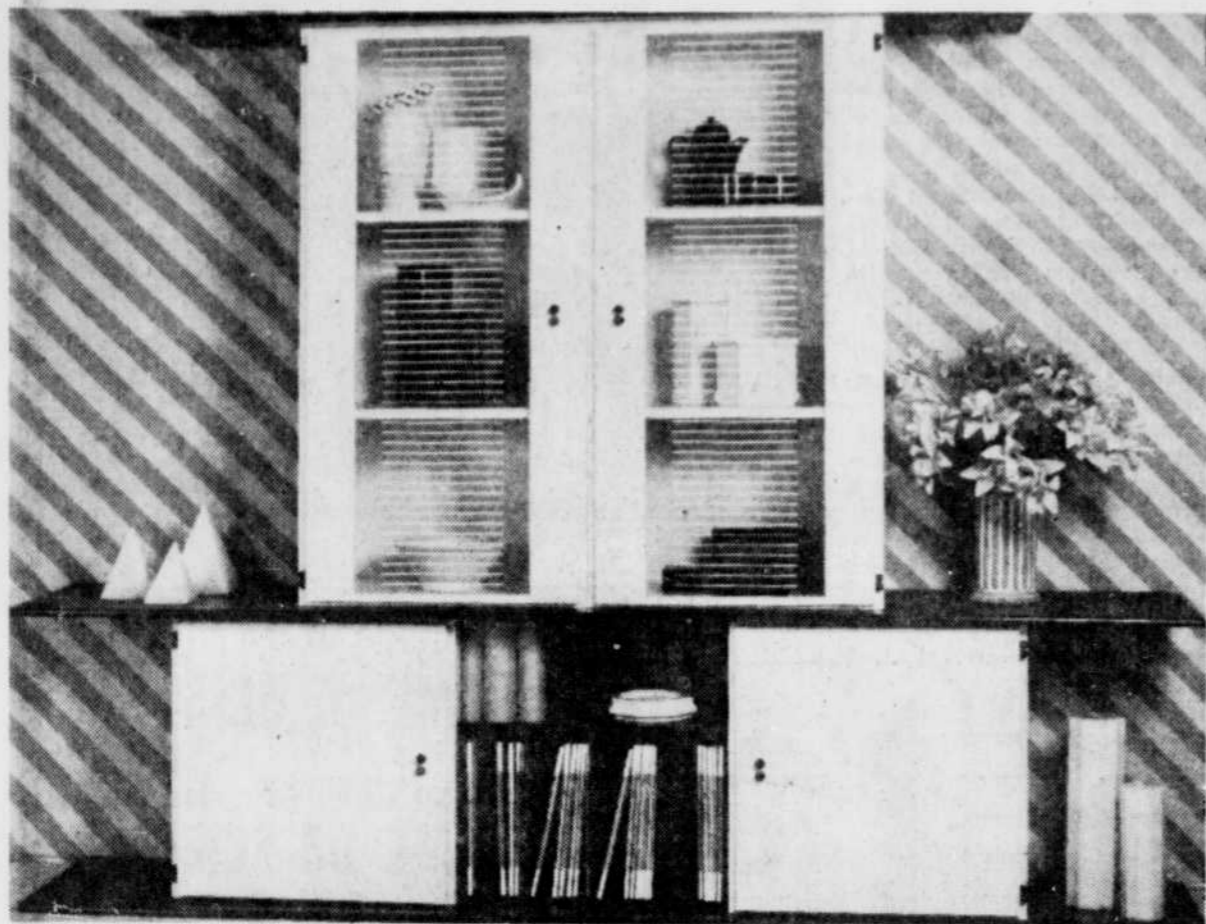
VOUS CONSTRUISEZ OU VOUS RÉNOVEZ? PROFITEZ DE NOS PRIX SPÉCIAUX DU PRINTEMPS.

Tapis Peerless **7<sup>95</sup>\$** | Prélart "Profil" **8<sup>95</sup>\$**  
Passe-partout, bouclé commercial. Régulier: 12,95\$ v.c. SPÉCIAL V.C. de Congoléum Régulier: 12,50\$ v.c. SPÉCIAL V.C.

555, de la Couronne, Québec — 529-4164 (stationnement au pied de la côte d'Abraham)

Des formules "gain de place"

# Quand on est à l'étroit dans sa maison



Un module de rangement constitue très souvent la solution "gain de place" dans une pièce. Une armoire bibliothèque peut également agrandir une petite pièce.

◆ PARIS (AFP) — On se plaint fréquemment du manque de place, surtout dans les appartements situés dans les immeubles de construction récente. Les pièces ne sont pas aussi spacieuses qu'on le souhaiterait et les dépendances, notamment la salle d'eau, sont souvent exigües.

par Charlotte RIX

Peut-on gagner de la place? Il est presque toujours possible de répondre à cette question d'une manière affirmative. Quand on a des meubles massifs et de grandes dimensions, on aura cependant du mal à les caser et il sera indispensable de calculer au plus juste la surface au sol qu'on peut leur donner. Parfois, si l'on ne veut pas se cogner à chaque pas, il faut se décider à se séparer d'une armoire trop volumineuse, à moins qu'on ne parvienne à réduire ses dimensions. Par exemple, il est plus facile de trouver la place pour deux éléments, obtenus après le partage du bloc, que pour un seul, trop massif.

Mais parfois on peut s'en tirer par des astuces. Ainsi, en disposant un bloc de rangement comme on en voit maintenant beaucoup, en épi ou à cheval sur deux pièces, peut-on gagner pas mal de place. Il suffit

généralement d'habiller le dos du meuble de sorte qu'il ne se distingue plus du mur, en le peignant de la même couleur ou en le recouvrant du même papier peint.

**Surélever le sol**

C'est une solution à laquelle on ne pense pas souvent. Pourtant, il suffit de se promener dans un magasin de meubles ou dans une exposition de mobilier, pour voir comment les décorateurs arrivent à gagner de la place rien qu'en surélevant une partie du stand. Ils doublent ainsi la partie en créant un espace supplémentaire au sol par une sorte d'estrade.

Dans un studio, on peut ainsi cacher complètement un divan ou un canapé. Monté sur roulettes, le sommier se glisse facilement dans l'espace laissé vide pour y disparaître, une fois le pan de bois rabattu. Sur le dessus, on pourra aménager un coin salon avec fauteuils et télévision ou encore une petite salle à manger. La pièce entièrement libérée du divan, paraîtra beaucoup plus grande. Évidemment, on ne doit pas oublier de laisser libre l'emplacement qu'occupera pendant la nuit le sommier.

**Le meuble "guichet"**

C'est une excellente formule "gain de place". En remplaçant, par

exemple, une porte par un meuble, armoire bibliothèque ou module de rangement, on n'aura qu'à partager en deux son fond et son devant, les monter sur des charnières de sorte qu'ils permettent de les ouvrir et de les fermer comme des portes. La partie supérieure pouvant être rabattue et tenue en place par un montant, devient une table et cela de chaque côté. Cette transformation est facile à faire et agrandit considérablement deux petites pièces sans qu'il soit nécessaire d'abattre une cloison ce qui serait beaucoup plus cher et même impossible dans un appartement loué.

On trouve maintenant des chaises, mêmes confortables et entièrement pliantes qui peuvent être rangées après avoir été emboîtées les unes dans les autres. La table aussi se plie et ainsi toute la salle à manger peut disparaître dans une penderie après le repas. Si l'on a aménagé une estrade trop basse pour y glisser un divan, on peut s'en servir pour y cacher les chaises et la table, mais aussi des valises, des caisses et tout ce dont on ne se sert pas constamment. En habillant le dessus et la (ou les) marche(s) de la même moquette utilisée dans la pièce, on obtient un effet très harmonieux et on a l'impression d'un agrandissement réel.

Voyez les toutes nouvelles collections chez

## CERAMIQUE DECOR

ROBINETS  
BAIGNOIRES  
DOUCHES  
ACCESSOIRES  
et les  
CERAMIQUES

**CERAMIQUE DECOR**  
4220, 3e Avenue ouest, Charlesbourg, 627-0122  
IMPORTATEUR - DISTRIBUTEUR

**NOUVEAU** améliorez votre **SYSTEME à PLINTHE ELECTRIQUE** conventionnel

**VOYEZ** ...le contrôle électronique de température pour plinthes chauffantes. Ce détecteur électronique de température procure une précision inégalée de régulation de température.

Aussi: **BI-ENERGIE SUR SYSTEME A AIR PULSE et PLINTHES**

Pour de plus amples renseignements, consultez un maître électricien: **ANDRE PLOURDE ENR.**  
147, St-Victor, Beauport - 661-6138

## COMMENT BÂTIR SA MAISON

**COURS, 45 heures** (2 soirs par sem.) coût **300\$**

**A PARTIR** du budget, lecture de plans, estimation, agencement des matériaux et tous les détails sur la construction de A à Z.

Information: **(418) 661-3614**

**INSTITUT DE L'ARTISAN DU QUÉBEC, ENR.**

247, av. St-Michel, Beauport, Québec, G1C 1G4  
Dispensé par MAURICE TALBOT, B.Ed.L.M.C., dir. prop. de l'Institut.  
École N.-D.-de-Roc-Amadour, 1825, boul. Benoît XV, Limoilou.  
Permis no 669601, culture personnelle, loi sur l'enseignement privé.

**VENTE et INSTALLATION**

**LES ARMOIRES DE LA CAPITALE ENR**

Pour un temps limité... **Rabais de 35%** sur la liste des prix suggérés pour certains modèles

- Choix de chêne, pin, mélamine et stratifié
- Plus de 45 modèles en montre

• Aussi disponibles: fenêtres et portes-patios

1240, boul. Charest ouest, Québec, tél.: 527-8105

**C'est possible de vous servir à n'importe quel niveau dans l'habitation**

- Maison à construire
- Maison déjà construite (neuve ou usagée)
- Service de courtage immobilier

VENDU PAR **Century 21 Capitale**

CONSTRUIT PAR **CVC CONSTRUCTIONS SA VIEILLE CAPITALE INC.**

3000 Michelet, Les Saules (Via St-Jean-Baptiste)  
871-8907 - 651-1827

Pour une information valable

**NOEL COURCY**  
Agent immobilier

**EILEEN MOORE**  
Agent immobilier

**Les Jardins d'hiver un investissement profitable...**

L'addition d'un solarium augmentera à la fois la valeur de votre résidence, de votre commerce ou de votre restaurant, et le niveau de la qualité de vie à l'intérieur de ces lieux.

Très esthétique et sans entretien, ce prolongement de votre bâtiment actuel deviendra très rapidement le lieu privilégié de votre maison, le cœur de votre foyer, l'âme de vos activités.

L'expérience et la compétence de notre personnel ainsi que la sélection des matériaux utilisés font de nos solariums, un produit recherché de très haute qualité.

Fait entièrement sur mesure avec une finition de qualité professionnelle, utilisant une structure très résistante, contrôlée par un bris thermique et offrant un choix de couleurs, notre produit laisse libre cours à votre imagination et à votre esprit créateur.

Consultez-nous

Nous sommes à votre disposition pour vous aider à réaliser votre projet.

**SERRE ET SOLARIUM**

## Les Jardins d'hiver INC.

17-B, route Trans-Canada, St-Romuald, G6W 5M5 (418) 839-0057

**L'excellence à la portée de votre budget**

*Résidences unifamiliales dans un environnement de choix*

"12 unités en construction"

- Terrain boisé exceptionnel
- 1,425 pi. ca. plus sous-sol
- Aménagement paysager inclus
- Ventilateur à récupération de chaleur inclus **vauEE**
- Bureau de vente: 173, rue Cook, Montchatel  
Téléphone: 842-3486

**LE DIX-HUITIÈME VERT**

d'Anjou, Moisan & Associés, architectes  
Gestion G. Jeanneau et Ass. inc. entrepreneur

## Terrains Cap-Rouge

**SUPERBES TERRAINS BOISÉS, DANS LES PLUS BEAUX SECTEURS**

- 1) BOCAGES DU GOLF (GOLF DE CAP-ROUGE)
- 2) PLACE GILLES-LAROCHELLE (PARC PRIVÉ CAP-ROUGE)
- 3) LES SOURCES (LIMITES DE STE-FOY ET CAP-ROUGE)

**PRIX: de 16 500\$ à 23 500\$**  
**FINANCEMENT SI DÉSIRÉ**

POUR TOUTES INFORMATIONS: **BUREAU OUVERT:**  
4651-J des Bosquets  
BOCAGES DU GOLF  
872-6937

Tous les jours 9 hres à 21 hres  
Samedi et dimanche: de 13 hres à 17 hres

## Maisons idéales

Rossignol No 4204

Rez-de-chaussée 1038 pi. car

ON VOUS ATTEND AU KIOSQUE NO 36  
CONSULTATION • CONCEPTION • EXECUTION

— Plans personnalisés  
— Plans de rénovation  
— Catalogue 1985

**les plans IDEAL.**

C.P. 888, Cap-Rouge, Québec G1Y 3E3, (418) 653-4965

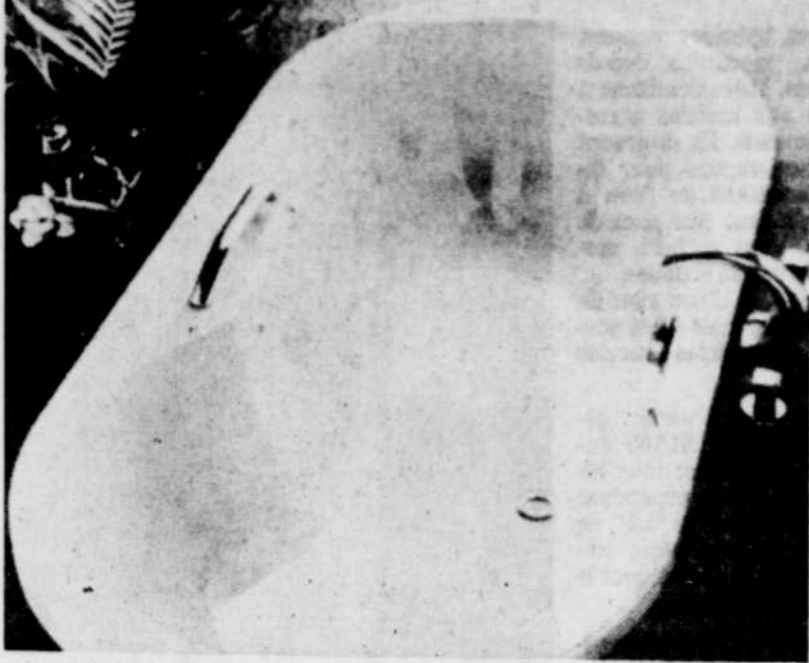
HABITAT

# Soyez astucieux!

Beaucoup d'architectes se préoccupent surtout de l'esthétique quand ils cherchent à placer les appareils sanitaires. Les gens qui doivent habiter le logement s'aperçoivent vite qu'ils ne peuvent pas caser un lave-linge ni même un meuble de rangement.

Que faire? Renoncer à un élément de confort dont on a vraiment besoin? Certainement pas. Il suffit généralement de déplacer le lavabo, le bidet ou la cuvette du W.C. pour libérer la place nécessaire. Les frais qu'il faut engager pour effectuer ces travaux ne sont pas très élevés, puisque toute la tuyauterie existe déjà. Ce n'est pas trop cher pour pouvoir installer ensuite la machine ou le meuble, et souvent les deux.

Evidemment, avant de faire faire ce déplacement, on doit calculer au plus juste la place au sol ainsi libérée; de toute manière, elle doit correspondre aux dimensions de l'appareil



Il suffit généralement de déplacer un appareil sanitaire pour libérer l'espace de la salle de toilette.

qu'on envisage d'acheter. Il existe maintenant des lave-linge petits mais très perfectionnés dont certains peuvent aussi sécher.

**Dans la cuisine**

Si la cuisine est exiguë, la ménagère doit faire un réel effort pour l'aménager. La moindre parcelle de

surface au sol est précieuse.

En combinant le réfrigérateur, l'évier et la plaque de cuisson, les constructeurs ont réduit considérablement le volume du bloc. Quand on prend chaque élément séparément, on a besoin du double de la place.

Dans une mini-cuisine, on doit aussi tirer le maximum des murs, en y suspendant les modules de rangement, le four et les placards. Il existe aussi des blocs qui forment un ensemble cuisinière, évier, réfrigérateur (ou lave-vaisselle) et dont une partie est aménagée en placards. Ce genre de bloc est livré prêt à être posé car toute la tuyauterie est prévue pour être raccordée en un temps record.

Très souvent le vestibule est si petit que le moindre meuble se ré-

véle trop encombrant. Il faut alors placer les placards en hauteur (bien calculer la distance du sol pour que même une personne grande ne risque pas de se cogner). Avec une de ces échelles dont se servent les libraires, on aura facilement accès à tous les placards.

Dans un appartement exigu, on doit utiliser les moindres coins et recoins. Niches, espaces entre les portes, sous les fenêtres etc., doivent être aménagés; tout ce qui peut être rentré dans les murs le sera et on évitera de créer cette sensation de claustrophobie qu'on ressent souvent dans un logement trop surchargé pour ses dimensions modestes. Soyez donc astucieux et cherchez des solutions adaptées à vos propres besoins...

**VENTE** Venez nous voir au Salon de l'Habitat, face à Eaton, Place Ste-Foy.

**SPECIAL EXPOSITION PROVINCIALE**

**Portes et fenêtres**  
BOIS ET VINYLE OU ALUMINIUM ROBUSTE  
FINI EMAIL CUIT DE COULEUR

Remplacez vos vieilles fenêtres de bois et cadres de bois et revalorisez votre maison

- Choix de couleurs
- Portes 1 1/2", 2", 2 1/2"
- Expérience et savoir-faire depuis 1962
- Portes-palcos et fenêtres à triple vitrage
- Garantie écrite de 5 ans

**FEN-POR-A** ESTIMATION GRATUITE **692-2127**

Le plus renommé dans le domaine des portes et fenêtres. Le soir: 842-2500

381, rue St-Paul, Québec 623-9204

Aussi: auvents, revêtement d'aluminium et de vinyle, stores, etc.

**VIVRE SOUS LE SOLEIL DOUZE MOIS PAR ANNEE AU QUEBEC**

**SOLARIUM QUEBEC INC.**

est à même de vous offrir une superbe pièce qui, harmonisée avec votre demeure, ne fera qu'en rehausser la valeur.

Faite d'aluminium traité et de verre isolant double ou triple, conçue pour notre climat canadien, fabriquée au Québec et à prix abordable. Pourquoi hésiter?

Installation 12 mois par année - estimation sans frais

**848-0155**

**AB**

- Creusage pour drain agricole, aussi piscine
- Démolition
- Excavation
- Dénéigement
- Sciage de béton

• Pelle avec marteau pour démolition intérieure et extérieure

**ALLEYN BÉLANGER**  
ENTREPRENEUR GÉNÉRAL INC.

623-1850 575, 80e Rue est  
Charlebourg G1H 1A8

**ST-NICOLAS**

**Rue de la Corniche**  
3 chambres, vue sur le fleuve  
Planchers de bois franc  
(2 minutes du pont)

Ouvert samedi et dimanche, les 23 et 24 février, de 12h30 à 17h00.

**Gérald Huot** ENT. GENERAL  
831-0591 ST-REDEMPTEUR

**UNE MAISON DE CHOIX**  
dans un site qui vous convient!

**MAISON A PALIERS MULTIPLES**

- Plus de 10 années d'expérience
- Près de tous les services
- Aucune taxe d'amélioration locale
- Une construction de qualité
- Choix de 20 modèles
- Nous pouvons construire votre future maison sur votre terrain et selon vos plans si vous le désirez.

**48900\$**

**UNE SAGE DÉCISION**  
Les Constructions

**Du Chevron**  
185, St-Louis, Loretteville — 842-2638  
Mme Marquis 826-1194

J'ai trouvé le logement idéal pour moi et ma famille... Parce que...

**MOI, JE LIS LE SOLEIL TOUS LES MATINS MÊME LE DIMANCHE**

abonnement: **647-3333**

**MARBRE GRANITE INTERNATIONAL**  
1385, Dorchester nord, Québec G1L 4M6  
Tél.: (418) 648-1754 — Téléc.: 051-3950

**MARBRE**

Tables en travertin modernes  
Plus de 150 sortes de marbre et granite  
Cubes, colonnes, foyers.

**50 MODELES DE TUILES 6 x 12 - 12 x 12**  
Jusqu'à **50%** de réduction

**Livraison rapide**  
Design et créations exclusives

**MARBRE GRANITE INTERNATIONAL**  
1385, Dorchester nord, Québec G1L 4M6  
Tél.: (418) 648-1754 — Téléc.: 051-3950

# POUVEZ-VOUS ÉCONOMISER 50 000 \$, 75 000 \$ OU MÊME DAVANTAGE SUR VOTRE PRÊT HYPOTHÉCAIRE?

**OUI, C'EST POSSIBLE GRÂCE AU NOUVEAU "FLEXI-PLAN" DE LA BANQUE DE COMMERCE.**

**ÉCONOMISEZ GRÂCE À UNE FLEXIBILITÉ QUE VOUS NE TROUVEREZ DANS AUCUNE AUTRE BANQUE AU CANADA.**

La Banque de Commerce est la seule banque à charte qui vous offre le choix d'effectuer vos versements toutes les semaines, toutes les deux semaines, deux fois par mois ou une fois par mois. Ainsi, notre nouveau prêt hypothécaire "Flexi-Plan" vous permet de faire correspondre aussi exactement que possible vos versements et vos jours de paye.

Et, comme nous l'indiquons ci-après, cette plus grande flexibilité peut vous aider à économiser des milliers de dollars en coûts d'intérêt, et du même coup à rembourser votre prêt hypothécaire dans des délais beaucoup plus courts.

**ÉCONOMISEZ AVEC LES NOMBREUSES OPTIONS DU "FLEXI-PLAN".**

Grâce à notre nouveau prêt hypothécaire "Flexi-Plan", vous aurez le choix entre plusieurs options pour réaliser d'importantes économies à long terme.

Par exemple, vous pouvez profiter des options de paiements anticipés sans pénalité et réduire de façon très appréciable les coûts d'intérêt. Vous pouvez aussi augmenter et même doubler le montant de vos paiements ordinaires pendant la durée de votre prêt hypothécaire, ce qui est un autre moyen de réaliser de fortes économies.

Et, bien sûr, nous vous offrons toujours des taux très avantageux.

Faites le calcul et vous comprendrez comment notre nouveau "Flexi-Plan" peut vous aider à économiser des milliers de dollars pendant la durée de votre prêt hypothécaire... et à gérer votre budget beaucoup plus facilement que jamais auparavant.

**VOICI COMMENT VOUS POUVEZ RÉDUIRE VOS COÛTS GRÂCE À NOTRE NOUVEAU "FLEXI-PLAN".**

Examinez le tableau ci-dessous. Vous verrez les économies que vous pourrez réaliser en n'utilisant que quelques-unes des options contenues dans notre "Flexi-Plan". (Les montants indiqués sont comparés aux versements mensuels d'un prêt hypothécaire traditionnel et sont basés sur un prêt hypothécaire de 50 000 \$ au taux de 12%, calculé semestriellement et non à l'avance.)

OPTION DE PAIEMENT	MONTANT PAYÉ ANNUELLEMENT	PÉRIODE DE REMBOURSEMENT	INTÉRÊT TOTAL	ECONOMIES TOTALES
MENSUEL 515.95 \$	6,191.40 \$	25 ans	104,785 \$	—
HEBDOMADAIRE 119.07 \$	6,191.64 \$	24.2 ans	99,499 \$	5,286 \$
128.99 \$ †	6,707.48 \$	17.4 ans	66,566 \$	38,219 \$
128.99 \$ † plus paiement anticipé de 500 \$ annuellement	7,207.48 \$	14.3 ans	53,080 \$	51,705 \$
128.99 \$ † plus paiement anticipé de 1 000 \$ annuellement	7,707.48 \$	12.3 ans	44,716 \$	60,069 \$
128.99 \$ † plus paiement anticipé de 5 000 \$ annuellement	11,707.48 \$	6.2 ans	21,641 \$	83,144 \$

† Versements calculés en supposant qu'un versement mensuel de plus est fait par année. (p. ex.: versement hebdomadaire = versement mensuel ÷ 4).

Comme vous pouvez le constater, il est vraiment possible d'économiser 50 000 \$, 75 000 \$ ou même davantage en mettant à profit simplement quelques-unes des nombreuses options de notre "Flexi-Plan".

**AUCUNE AUTRE BANQUE AU CANADA N'OFFRE UN PRÊT HYPOTHÉCAIRE AUSSI AVANTAGEUX.**

Les données sont concluantes. Notre nouveau prêt hypothécaire "Flexi-Plan" vous offre toutes les options désirées de même qu'une plus grande souplesse pour vous aider à planifier des aujourd'hui un maximum d'économies à long terme.

Pourquoi vous contenter d'un prêt hypothécaire traditionnel? Pourquoi ne pas vous rendre compte par vous-même combien vous pourriez économiser grâce à notre nouveau prêt hypothécaire "Flexi-Plan"?

Nous pensons que c'est le prêt hypothécaire le plus avantageux offert aujourd'hui par une banque canadienne et nous aimerions vous le prouver.

N'attendez plus. Il ne vous en coûtera que pour transférer votre prêt hypothécaire à la Banque de Commerce **65\$\***

**BANQUE DE COMMERCE**  
CANADIENNE IMPÉRIALE

Le prêt hypothécaire "Flexi-Plan" de la Banque de Commerce est réservé aux hypothécaires à taux fixe sur maisons d'habitation. Les prêts hypothécaires de LA SOCIÉTÉ D'HYPOTHÉQUES CIBC sont offerts par l'intermédiaire de la Banque de Commerce.

\* Cette offre prend fin le 31 mars 1985. Hâtez-vous!

Renseignez-vous dès aujourd'hui.

# Les Québécois boudent les lits d'eau

◆ Sans cesse plus populaires au pays de l'océan Atlantique et chez les Canadiens de l'Ouest, les lits d'eau demeurent, au Québec, un produit de curiosité qu'on hésite même à approcher souvent.

Les chiffres sont révélateurs: Quarante pour cent des foyers, dans l'Ouest du Canada, possèdent au moins un lit d'eau alors que le

par Jacques DRAPEAU

pourcentage se situe à moins de un pour cent au Québec.

"Nous n'avons pas d'explication à cet état de fait, jette Ron Gagnon du Baldaquin du cuivre, à Québec. A Moncton, au Nouveau-Brunswick, on trouve 20 détaillants de lits d'eau alors que dans la grande région de Québec, on n'en localise pas plus de deux ou trois. Ajoutons cependant que les grands détaillants de meubles peuvent toujours vous vendre un lit d'eau, mais ils n'en font pas une spécialité.

Guy Routhier, de la Galerie du lit d'eau à Sainte-Foy, raconte avoir vendu un lit d'eau à une personne qui avait longuement hésité avant de signer le contrat. Un ami lui avait demandé s'il ne souffrait pas de perversion sexuelle!.

Certains spécialistes consultés croient que nombre de Québécois sont restés avec l'impression que "la poche remplie d'eau était susceptible d'éclater à tout moment".

### Description

Le lit d'eau moderne n'est plus ce sac de vinyle rempli de liquide qu'on étendait sur le parquet et que les griffes bien aiguisées du chat pouvaient percer à tout moment.

Le produit s'est raffiné. Il est beaucoup plus résistant de nos jours. Les "pur-sang" sont toujours là évidemment avec leur pleine flottaison. Il faut une vingtaine de secondes pour que l'eau se stabilise. Le matelas d'eau est inséré dans un cadre de bois où on retrouve aussi une doublure de sécurité, un chauffe-eau avec thermostat.

Les lits d'eau hybrides gagnent cependant en popularité depuis quelques années. Ils ressemblent à s'y méprendre aux matelas à ressorts conventionnels. Ils disposent de systèmes anti-vagues pour diminuer le mouvement de l'eau à l'intérieur. Il ne faut pas plus de trois secondes, dans certains modèles, pour que l'eau se stabilise.

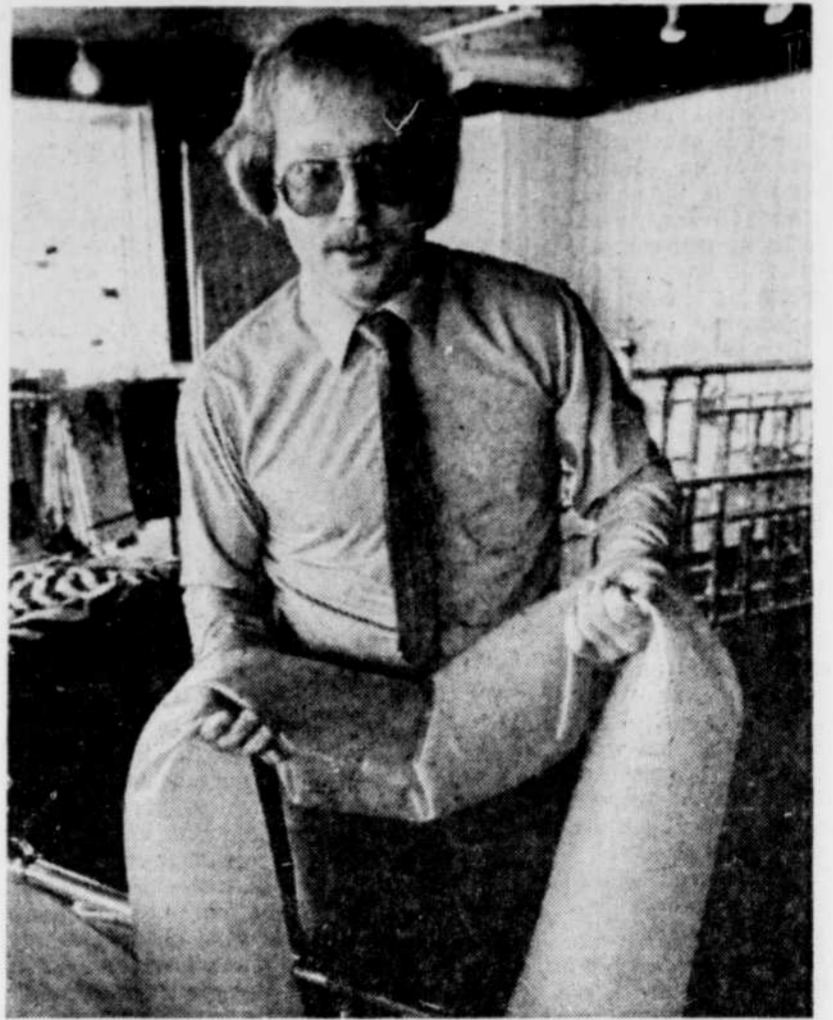
La plupart des lits d'eau sont de dimension "queen", mais il est possible d'adapter des matelas pour des lits d'enfants.

Le coût d'achat varie généralement de \$400 à \$1,100 environ, incluant support et tous les autres produits. Il est cependant possible de se procurer le "kit" de base à \$200 et de construire soi-même son meuble-lit dans lequel le matelas d'eau sera placé.

La garantie pleine et entière offerte par la plupart des compagnies est d'une durée de 10 ans. Certaines entreprises, affirme-t-on, accepteraient même de défrayer le coût d'études d'ingénieurs pour confondre les propriétaires d'immeubles à logements qui refuseraient la mise en place d'un lit d'eau dans un logement.

Les détaillants de lits d'eau offrent un certain nombre de brochures dont une qui s'intitule justement: "Comment convaincre votre concierge."

Les acheteurs nord-américains se situent dans toutes les catégories d'âge comme on a pu le vérifier dans le cadre de ce reportage.



Le Soleil, Jean-Marie Villeneuve  
Ron Gagnon, du Baldaquin du cuivre à Québec, tient l'un des huit boudins remplis d'eau utilisés dans un des plus récents modèles de lits d'eau sur le marché.



Le Soleil, Jean-Marie Villeneuve

Le sac de vinyle, rempli d'eau, est recouvert d'une enveloppe qui lui donne l'apparence d'un matelas conventionnel. A l'usage, on découvre vite la différence.

## Faire l'amour sur les vagues!

◆ Toutes sortes de mythes et de préjugés sont entretenus autour des lits d'eau quand ce ne sont pas des blagues grivoises et des plaisanteries douteuses.

Parlez-en à Guy Routhier, le propriétaire de la Galerie du lit d'eau à Sainte-Foy, qui a encore frais à la mémoire de nombreux commentaires entendus durant le dernier Salon de la femme à

Québec. Il y présentait trois lits d'eau.

"Je ne me vois pas faire l'amour là-dessus", argumenta une femme qui craignait que le roulis et le tangage ne dérangent sa concentration.

"Dormir avec des maux de coeur et le mal de mer. Non monsieur! Très peu pour moi", lança une autre.

"Mon mari n'arrête pas de bouger. Je ne me vois pas passer la nuit à balloter de mon côté", riposta une autre personne, frappée de scepticisme.

Tirailé par le doute, un autre visiteur posa son objection: "J'ai déjà assez de misères avec mes voisins du dessous. S'il faut qu'en plus, je leur envoie une tonne d'eau sur la tête, ça va être la guerre!"

Au début, Guy Routhier en riait aux larmes mais, à la fin, il ne s'amusa plus du tout. A un autre visiteur qui lui suggéra les dangers du mal de mer sur le lit d'eau, l'homme d'affaires admit, le plus sérieusement du monde, que des pilules contre le mal de mer étaient toujours fournies avec tout achat...

Un lit d'eau, ça doit bien peser une tonne? Le poids du modèle géant (King) peut atteindre 2,000 livres, soit 28 livres par pied carré. En comparaison, un réfrigérateur exerce une pression de 45 livres au pied carré et un adulte de taille moyenne, 150 livres au pied carré.

Et si une fuite se produisait, ma chambre serait transformée en chutes Niagara? Les enveloppes de vinyle qui retiennent l'eau sont très résistantes. Si une fuite devait se produire, l'eau serait retenue dans une doublure de sécurité installée dans le cadre du lit. Une cigarette échappée sur l'enveloppe de vinyle n'arriverait à la brûler à cause de l'action de l'eau sur les parois.

Puisque tous les lits d'eau sont munis d'un chauffe-eau, faut-il croire que l'on dort sur une "chaise électrique"?

La combinaison de l'électricité et de l'eau peut donner lieu à de jolis feux d'artifice. Cependant, dans le cas des lits d'eau, le chauffe-eau ne vient jamais en contact avec le matelas, encore moins avec l'eau.

Vidanger et remplir son lit d'eau, ça ne doit pas être une sinécure?

Une fois installé, le lit d'eau n'est rempli qu'une seule fois à l'aide d'un boyau d'arrosage. Par la suite, une fois tous les six mois, on incorpore à l'eau une petite quantité d'algicide pour prévenir la moisissure. Nul besoin de changer l'eau donc.

### Lit dur ou mou?

Nous nous retrouvons donc devant deux écoles de pensée: le lit ferme, voire dur, préconisé par la médecine moderne face au lit d'eau qui soutient toutes les parties du corps. Nous n'allons pas trop nous étendre sur le sujet parce que le débat n'en finirait plus.

Le matelas rigide supporte, face au lit d'eau qui épouse les formes du corps. Les tenants du lit d'eau sont affirmatifs: moins de pression exercée sur des parties du corps, confort et soulagement de certains maux arthritiques et de dos par la chaleur bienfaisante de l'eau.

**CONSTRUCTION RENOVATION A DES PRIX DE GROS**

**LES MATÉRIELUX G.M.R. inc.**

90, de Rotterdam, Parc Industriel, St-Augustin — 878-3820

**LABERGE & ALLARD inc.**  
entrepreneur général

Construction et rénovation résidentielles et commerciales.

3 ans de garantie

43, Principale, St-Étienne  
tél.: 831-4509  
831-2258

**PLATEAU LORETTAIN**

**HÂTEZ-VOUS!**

- 10 TERRAINS disponibles seulement
- SUBVENTION 1 000\$ sur modèles déjà construits

MAISONS UNIFAMILIALES A PARTIR DE **43 900\$**

**ATELIER DE DESSIN BERNARD POUYEZ LIMITEE**  
dessin général

Catalogue de plans disponible au prix de 15,00\$ + taxe 9% = 16,35\$

• Nous faisons également des plans personnalisés selon vos goûts et votre budget

modèle 201

Norm: \_\_\_\_\_  
Adresse: \_\_\_\_\_  
Ville: \_\_\_\_\_ Prov.: \_\_\_\_\_  
Tél.: \_\_\_\_\_ C.P.: \_\_\_\_\_  
Ci-inclus chèque  mandat poste

A l'ordre de: ATELIER DE DESSIN BERNARD POUYEZ LIMITEE  
dessin général  
1990, boul. Charest, Suite 118  
Sainte-Foy, Québec G1N 4K8. Tél.: (418) 681-0266

**PHILIPPE BERTRAND Inc.**

tél.: 872-9857  
663-7635

MAISON MODELE

Henri IV  
Châteaueau  
Pierre-Gouge  
nord

M. GRONDINES

Nous construisons dans tout le Québec Métro.

Terrains boisés sur la rive nord et la rive sud.

**BUREAU DES VENTES**  
St-Jean-Chrysostome  
1108, de l'Eglise  
839-8645

**LA FOIRE DU PRÉLART**

**PRELART CONGOLEUM HIGHLIGHT - PAVILLON sans cirage à partir de 995\$ v.c.**

**COUPONS DE PRELARTS**  
Grandeurs: 2 x 12, 3 x 12, 4 x 12  
**1 995\$ v.c.**

**PRELART CONGOLEUM FLOR EVER sans cirage à partir de 1095\$ v.c.**

**PRELART IMITATION BOIS sans cirage à partir de 495\$ v.c.**

**TAPIS OZITE**  
Couleurs: vert, rouille, gris  
**3 995\$ v.c.**

**VENEZ ÉCONOMISER DIRECTEMENT À L'ENTREPÔT**

**Les Tapis St-Romuald Inc.**

• INSTALLATION • MISE DE CÔTÉ • LIVRAISON

215, rue Principale, St-Romuald  
Téls: 839-0184 — 839-0176

constructions **PAGARO inc.**

**BUREAU DES VENTES**  
Cap-Rouge  
4359, Curé-Drolet  
659-4700

**PRO-UNIK inc.**

Subvention disponible jusqu'au 30 avril.

Profitez d'une ALLOCATION MENSUELLE DE 83,33\$ pour RÉDUIRE vos 12 premiers versements hypothécaires. Hâtez-vous!

• Visitez notre maison modèle au 496, Rimbaud, BEAUPORT.

• HEURES D'OUVERTURE:  
lundi au jeudi, 13h à 17h et 19h à 21h;  
samedi et dimanche, 13h à 16h

• 663-2229 ou 626-1513

**RABAIS DE 25% À 50%**

**LIVRAISON 1 SEMAINE MAXIMUM**

**Stores Experts**

2705, 1re Avenue  
(en face de Coq Rôté)  
**622-4661**

**RABAIS DE 25% À 50%**



Le Soleil, René St-Pierre

Pierre Routhier, de la Galerie du lit d'eau à Sainte-Foy, n'a pas hésité à sauter sur son matelas d'eau pour mesurer la résistance du produit. Huit lits d'eau sont alignés dans ce magasin. Le plancher ne s'est pas encore écroulé.

# "Avec mon lit d'eau, j'ai toujours hâte d'aller dormir"

— Colette Thivierge

◆ Colette Thivierge, une dame dans la quarantaine de Sainte-Foy, n'en finit plus de parler de son lit d'eau.

par Jacques DRAPEAU

"Je ne vais pas vous raconter d'histoires, plaidet-elle au bout du fil. Je me sens beaucoup plus détendue depuis que je possède mon lit d'eau. J'en suis rendue à avoir hâte de m'y retrouver tous les soirs."

Colette et Aurélien Thivierge ont adopté le lit d'eau voilà un peu plus d'un an. Madame arrivait d'un voyage dans l'Ouest et elle avait eu l'occasion de dormir sur un tel lit. De retour à Québec, elle se mit en frais de convaincre son mari d'emprunter cette nouvelle façon de dormir. Pour elle, l'essayer, c'était l'adopter.

Là-bas, dans l'Ouest, Colette Thivierge avait dormi sur le lit d'eau conventionnel, à matelas unique, placé dans un cadre de bois. Mais son époux, méfiant, opta pour le modèle hybride, muni de stabilisateurs pour diminuer le mouvement de l'eau à l'intérieur.

Il n'a pas fallu plus d'une journée ou deux pour s'adapter. "Mon mari a subi deux opérations au dos, raconte-t-elle. Quand il ressent des douleurs, il hausse le degré de chaleur de l'eau et il se sent mieux." Avant de passer au lit d'eau, les Thivierge possédaient le matelas à ressort le plus rigide sur le marché.

### Période d'essai

Les acheteurs de lits d'eau que nous avons interrogés (il s'agissait de clients du Baldaquin du cuivre à Québec et de la Galerie du lit d'eau à Sainte-Foy, sélectionnés au hasard), furent pour la plupart d'avis que les distributeurs de lit d'eau devraient accorder une période d'essai de 30 jours.

"Moi, soutient Maria DesGagnés de Beauport, je n'aurais jamais acheté un lit d'eau sans que l'on m'offre d'abord cette période d'essai." Les maisons d'affaires visitées acceptent cette formule mais ne remboursent pas l'argent investi. Elles reprennent le lit d'eau et affectent le montant sur le prix d'un matelas et sommier-caisse conventionnels.

"Je ne veux plus rembourser l'argent, précise M. Guy Routhier de la Galerie du lit d'eau parce que certaines personnes ont déjà abusé de l'opportunité. Certains astucieux faisaient installer un lit d'eau chez eux avant la période des Fêtes et profitaient de la période d'essais de 30 jours. Ils avaient de quoi coucher la visite confortablement. Après les Fêtes, ils rappelaient pour qu'on reprenne le produit."

Maria et Réjean DesGagnés disposent de leur

lit d'eau depuis une couple de mois seulement. "C'est certain qu'il faut prévoir une période d'adaptation, analyse la dame. Au début, on se pose toutes sortes de questions: Y a-t-il suffisamment d'eau? Est-ce la bonne température? Y a-t-il fuite? Mais on finit par trouver.

Chose certaine, M. DesGagnés n'eut jamais à surmonter le mal de mer sur son lit d'eau. Faut dire qu'il n'a guère de mérite de ce côté puisqu'il passe sa vie sur l'eau. Réjean DesGagnés est le capitaine du Louis-Joliet... le bateau-croisières!

Jules Gauvin, de Charny, s'est aussi procuré un lit d'eau voilà deux mois environ. Il a opté pour la "cadillac" du produit: un lit grand format muni de deux matelas indépendants avec double chauffe-eau. "C'est la solution dans le cas de deux personnes qui affichent des différences de poids importantes", constate-t-il.

Dans le cas de M. Gauvin, il a parlé d'une adaptation d'une semaine environ "mais c'est souvent le cas quand nous achetons un nouveau matelas conventionnel".



Le Soleil, René St-Pierre

Une cigarette brûle sur la surface de vinyle. Pas de danger! La masse d'eau que contient le sac, lui permet de résister à la chaleur.

## LE DOMAINE DUBERGER



- (maisons de ville à paliers multiples)
- SITE PARFAIT**
    - En face des écoles, des parcs et de la future piscine intérieure municipale
    - Autobus à la porte (7 trajets)
    - Tout près des services commerciaux
    - Quartier résidentiel et familial choisy
    - Accès rapide aux grandes artères
  - HABITATION DE LUXE**
    - Modèles jumelés et en rangée
    - Conception et construction de qualité (brique, fenêtres à manivelle, escaliers en bois, etc.)
    - Espace vital pratique et intéressant
    - Terrain aménagé
    - Garantie de 5 ans

MAISON TEMOIN À VISITER  
 687-2440 (jour)  
 683-1817 (soirs et fin de semaine)

## CONSTRUCTION

# VERBOIS

### SIEUR DE CHARNY

**Un site boisé**

- Condominium
- 1, 2 ou 3 chambres, possibilité de louer
- Autobus, écoles, centres d'achats, aquaréna, golf, site des chutes, à proximité
- À 10 minutes de Place Laurier

**...un lieu exclusif!**

**430\$** par mois  
 Capital, intérêts, taxes et frais communs inclus

- Hypothèque 9 1/2 %, 3 ans
- À visiter sur place, le samedi et dimanche après-midi.
- Pour s'y rendre: boulevard des Chutes (Pont Pierre-Laporte, sortie Chutes de la Chaudière)

### À CHARNY

**Des maisons**

**...et confortables**

**...chaleureuses**

Prix à partir de **55000\$** terrains inclus

Verbois vous propose ses constructions sur mesure: fiables, de qualité supérieure à prix abordable.

- Grand choix de terrains et de maisons disponibles
- Paliers multiples

**831-3131**

Visitez notre maison pilote au 1759, 13<sup>e</sup> Avenue Est, Charny.

## SOLARIS QUÉBEC INC.

L'énergie, conservez-la avec SOLARIS

**VENTE-FABRICATION INSTALLATION DE TOUS LES PRODUITS**

**SOLARIS**

- Porte-fenêtre
- Fenêtre
- Porte d'acier isolée
- Contre-porte patio maintenant disponible
- Armoires de cuisine

**PORTE-FENÊTRE**

La porte coulissante SOLARIS I-M est composée de panneaux à double ou triple vitrage scellé. Assemblage monobloc du vitrage et des membrures en P.V.C. Les panneaux fixes ou ouvrants peuvent être placés de façon à ouvrir du côté gauche ou droit.

**PORTE D'ACIER ISOLÉE**

SOLARIS V est disponible en plusieurs modèles de distinction qui s'harmonisent avec le style architectural de votre demeure. Des panneaux scellés sont aussi disponibles dans les portes comme dans les vitrages latéraux.

**RENOVATION**

- nous installons nous-mêmes sans intermédiaire, avec des menuisiers spécialistes, tous nos produits sur demande
- détenteur d'une licence d'entrepreneur de construction n° 1221-0082

**822-0643**  
 6150, boul. Sainte-Anne  
 L'Ange-Gardien

## Le St-Aubert

### CONDOMINIUM A CHARLESBOURG

**9 1/2 %**  
**3 ANS**

Unité de 5 1/2  
 3 ch. à coucher

- Situé sur un promontoire — vue magnifique
- Ultra-moderne
- Intercom codé
- Insonorisation
- Plancher de béton
- Stationnement
- Terrain boisé

**A compter de 425\$** par mois  
 incluant cap., int., taxes et entretien

**construction Paul Martin Inc.**  
 Division résidentielle  
 ENTREPRENEUR GÉNÉRAL

Bureau des ventes:  
**849-5092**  
**661-3148**

# Comme on fait son lit... on dort!

♦ PARIS (AFP) — Comme on fait son lit, ou on se repose, ou on achève de mettre à mal sa colonne vertébrale, malmenée par les agressions quotidiennes de la vie moderne.

par Marianne CLAISSE

La notion de confort au lit a heureusement évolué avec les progrès de la médecine. Au lit trop mou a succédé le lit dur jusqu'à ce que les fabricants mettent au point des literies fermes.

De nos jours, 3 millions et demi de matelas sont vendus chaque année en France. L'ancêtre, qui ne représente plus que 2 pour 100 de cette production, est le matelas de laine, recouvert de toiles méris et capitonné. Il est, soit 100 pour 100 pure laine, soit laine et crin (plus élastique), soit laine et mousse synthétique (qui donne un couchage plus ferme).

Venu des USA, après 1925, le matelas à ressorts satisfait 70 pour 100 des acheteurs. Simples ou plus

élaborés, les ressorts forment une nappe de soutien d'un seul tenant. Les ressorts cylindriques ont l'inconvénient de se comprimer tous ensemble sous le poids du dormeur le plus lourd et de finir par creuser une dépression. Les ressorts biconiques aux spires de tailles différentes qui ont peu de points de contact sont presque silencieux. Les ressorts ensachés, enveloppés individuellement et en nombre important, assurent une suspension très homogène.

L'épaisseur est aussi un critère de confort. 17 cm pour un matelas à ressorts classiques, 9 cm pour un contemporain.

Les matelas de mousse sont de plus en plus demandés. A cellules ouvertes, ils permettent le libre passage de l'air et ont une épaisseur d'au moins 10 cm.

Le water-bed, sorte de poche en plastique capitonnée en coton et remplie d'eau réchauffée par les résistances électriques représente 10 pour 100 du marché américain.

Accompagnant le matelas, on a le choix entre 4 types de sommiers: le tapissier, quadricaté dont le fond est fermé par des barres de bois où seront disposés des ressorts (il en existe à bord rigide, à soufflets ou à cuvette), le sommier à garniture mousse, le sommier métallique, le sommier à lattes. Ce dernier très en vogue, permet une grande flexibilité. On peut le régler en fonction du poids de la personne, relever la tête ou le pied du lit.

Toujours soucieux de construire pour vous des copropriétés de qualité, tant par le choix de leurs sites que par le choix de leurs architectes, ingénieurs et constructeurs, Promo-Domi Inc. vous propose 3 projets qui vous séduiront!

**Domaine François-de-Laval**  
CONDOMINIUM

PHASE 6  
Dernière phase avec vue sur les Laurentides

**HYPOTHEQUE 9 1/2 % 3 ANS**

SERRE à chaque condo, plus grand, plus luxueux.

A partir de **59 500\$**

**BUREAU DES VENTES MAISON MOBILE AU**  
2765, chemin Ste-Foy  
**658-1659**  
Vendu par: Roland Tremblay, Yves Brais, courtier

**OUVERT 7 JOURS**  
Lun., mar., mer. 12h à 17h - 19h à 21h  
Jeu., ven., sam., dim. 12h à 17h

**POINTE STE-FOY**  
vue sur les Laurentides

**HYPOTHEQUE 9 1/2 % 3 ANS**

**UN CONDO DE PRESTIGE "ACCESSIBLE" A VOTRE BUDGET**

les **Chatelets**  
condominium

- tout béton
- solarium à chaque unité
- 2 ascenseurs, garage intérieur

Promotion **PROMO-DOMI INC.**  
Vendu par Roland Tremblay, Yves Brais, courtier

**APPARTEMENT TÉMOIN**  
800, rue Alain, Ste-Foy  
**659-1609**  
Ouvert du lun. au ven. 13h à 17h - 19h à 21h  
sam. et dim. 13h à 17h

"Regard sur les Plaines"  
**LE MONCTON**  
CONDOMINIUM

550, chemin St-Louis (coin Moncton)

Financement par le Trust Général du Canada

**681-0153**

**HYPOTHEQUE 9 1/2 % 3 ANS**

**OUVERT 7 JOURS:**  
Lun., mar., merc. 12h à 17h - 19h à 21h  
Jeu., ven., sam., dim. 12h à 17h

Une promotion Promo-Domi Inc. Une réalisation Laurent Gagnon Inc. vendu par Roland Tremblay, Yves Brais, courtier

# PLANIFIEZ VOTRE ÉTÉ

**Vous voulez relaxer, cet été? Eh bien! c'est le temps d'y penser! L'achat d'une piscine hors terre ou creusée ne se fait à la légère, ça se planifie.**

Pour bénéficier du meilleur choix de modèles et grandeurs, mais surtout pour disposer d'une bonne date d'installation, consultez sans tarder un spécialiste au Centre Massicotte.



**PISCINES / PATIOS**  
**CITADELLE**

687, boul. Pierre-Bertrand  
Vanier, Québec  
**687-4270**

Heures d'ouverture: Lundi au mercredi: 9h à 17h30  
Jeudi et vendredi: 9h à 21h  
Samedi: 9h à 17h

**CENTRE**  
**massicotte**