

# vivre au féminin sur la rive-sud



A la Boutique Miss La Costa, 355 boul. Laurier St-Lambert se tenait vendredi soir dernier un défilé de mode mettant en vedette Elisabeth, Michèle et Raymonde qui présenteront à l'intérieur de la boutique les 30 novembre, 7 et 14 décembre prochain les nouveautés pour les fêtes. Lors de ces mini-défilés, un cocktail vous sera servi gratuitement. Alors n'hésitez pas à venir rencontrer nos modèles. (Photo: Bernard Brault).

## Communiqué aux parents de la polyvalente Antoine-Brossard

Chers parents, Le comité d'école Antoine-Brossard pour l'année 79-80 est né, ce n'est pas sans difficultés nous pouvons vous l'assurer. Il y avait exactement dix-neuf (19) parents présents à l'assemblée d'élection du 18 septembre 1979. Il faut donc s'interroger sur le désintérêt des parents...

Voici la liste des membres élus. Ces personnes acceptent de vous représenter dans votre école.

Monsieur Jean Toutant, président, Madame Lorraine Aubin, vice-présidente, Madame Francine Héon, secrétaire, Madame

Thérèse Dubois, délégué au comité de parents, Madame Pauline Di Bar, Madame Pauline Gagné, Madame Georgina Laporte, Madame Lise Perreault, Madame Joan Potvin, Madame Monique Simard, Monsieur Gabriel Lambert, principal, Mademoiselle Françoise Duguay, professeur.

Nous tâcherons de vous tenir au courant de nos activités le plus fidèlement possible. Nous comptons sur votre participation et votre collaboration. Nous vous invitons chaleureusement à nos réunions qui sont publiques et qui se tiennent le troisième mardi de chaque mois à 19:30h. à la Polyvalente Antoine-Brossard.

N'hésitez pas à faire appel à nous; nous nous ferons un plaisir de vous renseigner. Nous avons tenu une première réunion, le 16 octobre 1979, lors de laquelle nous avons formé trois comités à partir de nos priorités:

- Comité de lecture et d'information
- Comité sur la nutrition
- Comité sur l'environnement

Le ministre du Travail et de la Main-d'oeuvre du Québec, monsieur Pierre-Marc Johnson, a annoncé aujourd'hui la mise en place d'un vaste programme de création d'emploi spécialement destiné aux jeunes de 18 à 29 ans, dans le cas du projet numéro 3).

les jeunes et d'éliminer certaines barrières à leur accès au marché du travail.

1. Projets d'amélioration du milieu de travail dans l'entreprise.

Cette mesure, qui s'adresse aux jeunes de 18 à 29 ans, consiste essentiellement à subventionner une partie des coûts de salaire, dans le cadre de projets ayant pour objectif d'améliorer le milieu de travail dans les entreprises, que ce soit au niveau de la santé et de la sécurité au travail, ou au niveau du bien-être des personnes oeuvrant dans les entreprises. Dans certains cas, la participation gouvernementale peut atteindre 80 pour cent des salaires payés, durant un an, jusqu'à concurrence de \$150,000.00 pour un projet.

"PIJE" comporte cinq volets, à ce jour, et d'autres pourront s'ajouter au cours des prochains mois. Au moyen de subventions et d'allocations, PIJE permettra, dans une certaine mesure, de créer des emplois pour

2. Partage de l'emploi dans le secteur privé.

Cette mesure expérimentale de partage de l'emploi dans le secteur privé vise essentiellement à favoriser l'embauche des jeunes de 18 à 29 ans à des postes nouvellement créés par une réduction volontaire d'heures de travail. En effet, on peut penser qu'un nombre important de travailleurs et de travailleuses seraient intéressés à ne travailler qu'environ deux ou trois jours par semaine si on leur en offrait la possibilité. On pourrait ainsi dégager de nouveaux emplois à temps plein. La subvention gouvernementale peut atteindre une moyenne de \$4,500.00 par emploi créé à temps plein.

3. Stage en industrie.

Les stages en industrie visent essentiellement à aider les jeunes travailleurs et travailleuses à s'intégrer au marché du travail en leur permettant d'acquérir une expérience de travail. Cette mesure s'adresse aux jeunes de 18 à 24 ans, qui ont terminé avec succès leurs études professionnelles depuis au moins six mois et auxquels les employeurs reprochent souvent de manquer d'expérience pratique. Des allocations basées sur le taux de salaire minimum en vigueur au Québec sont versées aux stagiaires par le gouvernement.

4. Projets de création d'emplois permanents dans les petites entreprises.

Cette mesure, qui

s'adresse aux jeunes de 18 à 29 ans, consiste à subventionner en partie les coûts d'investissement reliés à la création d'emplois permanents pour des jeunes. La participation gouvernementale peut atteindre une moyenne de \$6,500.00 par emploi créé, jusqu'à concurrence de \$65,000.00 pour un projet, conditionnellement à l'occupation des emplois à plein temps durant 52 semaines, selon la limite de temps établie.

5. Projets de production de biens et services culturels (OSE-ARTS).

Cette mesure permet de subventionner une partie des salaires versés à des jeunes de 18 à 29 ans dans le cadre de projets de création de produc-

(Suite à la page E 2



Prix en vigueur du 1er au 19 décembre '79. Tant qu'il y en aura. Nous nous réservons le droit de limiter les quantités.

Long-jeu **\$10.99** ch.

**BEE GEES** Greatest Hits

**BOULE NOIR**  
Il me faut une femme

**FERNAND GIGNAC**  
Notre vie à deux

**BLONDIE**  
Eat to the beat

Longs-jeux **\$4.99** ch.

**ALAN PARSON**  
Eve

**JETHRO TULL**  
Storm Watch

**Barry Manilow**  
One more

**JULIO IGLESIAS**  
A vous les femmes

**GET THE KNACK**  
Get the knack

**THE KNACK**  
Get the knack

**ANNE MURRAY**  
I'll always love you

Longs-jeux **\$5.49** ch.

**DONNA SUMMER**  
Greatest Hits

LONG-JEU **\$10.99** ch.

DÉPÊCHEZ-VOUS

# Le Grand Solde Canadien de Tapis

Aussi peu que la

# 1/2

ou moins du prix de la Factorerie de Tapis

**En vedette**

Jusqu'à **\$70.**

de rabais sur un grand choix de carpettes décoratives. Tant qu'il y en aura.

**4 millions de dollars** de revêtements dernière mode - moquettes, carpettes et prélatrs en vinyle, en montre dans tous nos entrepôts.

- Plan de crédit différé offert.
- Installation sur demande avec garantie de service à vie.

**La Factorerie de Tapis**

HEURES D'OUVERTURE  
Lundi au Merc: 9h. à 18h.  
Jeudi et Ven: 9h. à 21h.  
Sam: 9h. à 17h.

**7205 BOUL. TASCHEREAU OUEST BROSSARD**  
OUEST DU PONT CHAMPLAIN  
**656-8440**

**2685 Chemin Chambly Longueuil**



## 50 bourses de \$8000 aux "jeunes administrateurs"

Pour l'année universitaire 1980/1981, le ministère de l'Éducation offre l'équivalent de 50 bourses de 8 000 \$ aux jeunes administrateurs désireux d'œuvrer ou d'œuvrant dans les petites et moyennes entreprises du Québec. Deux concours différents sont offerts: l'un pour des

études à temps plein, l'autre pour des études à temps partiel.

**Pour des études à temps plein**

Les candidats désireux de faire carrière dans l'administration d'une petite ou moyenne entreprise du Québec

peuvent obtenir une bourse au montant de 8 000 \$ pour des études à temps plein conduisant à la maîtrise en administration des affaires (MBA) ou au doctorat en administration. Les candidats doivent être titulaires d'un diplôme de premier ou de deuxième cycle ou l'équiva-

lent, avoir au moins deux années d'expérience dans un poste de cadre, être citoyen canadien ou immigrant reçu et résider au Québec depuis au moins un an en plus de remplir certaines autres conditions déterminées par ce concours.

Les boursiers de 1979/1980, qui solliciteront un renouvellement de bourses pour l'année scolaire 1980/1981, auront jusqu'au 1er mars 1980 pour faire parvenir leur dossier complet à la Direction générale de l'enseignement supérieur.

**Pour des études à temps partiel**

Les jeunes administrateurs de petites et

moyennes entreprises du Québec peuvent obtenir des bourses (265 \$ par crédit complété avec succès au niveau de la maîtrise, 150 \$ par crédit complété avec succès au niveau du baccalauréat) pour des études à temps partiel conduisant à un diplôme de premier ou deuxième cycle universitaire.

Pour être admissible à ce dernier concours, le candidat doit occuper un poste d'administrateur dans une petite ou moyenne entreprise au Québec depuis au moins deux ans et continuer à travailler dans une telle entreprise pendant les études. Il doit également entreprendre ou poursuivre des études dans un programme

agré par le ministère de l'Éducation et conduisant à un diplôme de baccalauréat ou de maîtrise. Enfin, le candidat doit être citoyen canadien ou immigrant reçu et résider au Québec depuis au moins un an et remplir les autres conditions déterminées par ce concours.

La date limite du dépôt des nouvelles demandes est fixée au 31 janvier 1980. Les intéressés peuvent se procurer les formulaires officiels d'inscription à la Direction générale de l'enseignement supérieur, 1035, De la Chevrière, 20e étage, Québec G1R 5A5, aux directions régionales du ministère de l'Éducation et du Commerce ainsi qu'aux étudiants des universités du Québec ou de l'Université d'Ottawa.

## Cette année encore, le Club Félin de Montréal est déterminé à battre son propre record!

On se souviendra que l'an dernier, à l'occasion de Noël, le CLUB FELIN DE MONTRÉAL organisa la plus importante exposition féline de la saison, qui fut un réel succès. 250 chats et plus de 6.000 visiteurs s'étaient donnés rendez-vous pour célébrer le "Noël des Chats". Il va sans dire que cette exposition gigantesque a fait parler d'elle, jusque dans les Clubs félins et magazines américains.

En bien! Le CLUB FELIN DE MONTRÉAL, en association avec le CAT CLUB DE MONTRÉAL (doyen des clubs de la Canadian Cat Association à Montréal), relève une fois de plus le défi! Dimanche, le 9 décembre 1979, au Centre d'Arts Galeries Taschereau, aura lieu la plus grande exposition de

l'année au Canada! Il sera possible d'y admirer de dignes représentants des races reconnues par la Canadian Cat Association: les superbes Persans, les mystérieux Maux Égyptiens, les Abyssins énigmatiques, les Rex ondulés, les Manx sans queue, les Siamois toujours très populaires, les Burmèses, les Chartreux, les Himalayens, sans oublier les Maine Coon, les Chats Sacrés de Birmanie, les Bleus Russes et plusieurs autres. Vous pourrez les regarder à loisir, les voir jugés et même discuter avec leur propriétaire, venus d'un peu partout au Canada et aux États-Unis. On attend un grand total de 300 chats!

Six juges de renom, de l'Ontario, mettront leur habileté à l'épreuve afin de déterminer les gagnants de chaque catégorie et les meilleurs chats du jour. Nos amis les Chats Domestiques n'en seront pas oubliés pour autant. Comme par les années précédentes, ils compétitionneront entre eux afin que soit couronnée la Famille Royale des Chats de Gouttières.

De plus, en cette occasion toute spéciale, sera présenté Quarts de Chaume, le premier Somali à habiter Montréal. Ce sera la grande entrée des Somalis au CLUB FELIN DE MONTRÉAL. Ce chat, relativement peu connu, est cependant des plus attachants: il possède le corps et les colonis de l'Abyssin, alliés à une

fourrure longue et four-

nie. A ne pas manquer! Je m'en voudrais de ne pas mentionner notre concours de décoration de cage sur le thème du Temps des Fêtes. Comme l'an dernier, ce sera au public d'élire nos vainqueurs!

Venez passer quelques heures en compagnie de la gent féline de Montréal. Vous ne le regretterez pas...

**DIMANCHE LE 9 DÉCEMBRE 1979, CENTRE D'ARTS GALERIES TASCHEREAU, à compter de 9 heures a.m. (Clôture à la fin des jugements, soit vers 19 heures).**

Prix d'entrée: Adultes: \$2.00. Enfants moins de 5 ans: gratuit 5 à 12 ans: 50¢. Age d'Or et étudiants: \$1.00. Catalogue de l'exposition. Ne manquez pas de vous procurer à l'entrée le catalogue de l'exposition afin de suivre les événements de la journée.

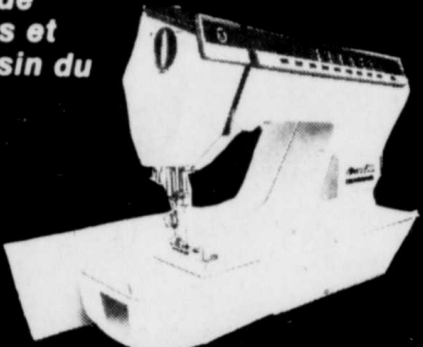
Marie-Claude Morin-Cayer  
Attachée de presse  
(514) 670-8182

### SUITE À L'INCENDIE DE LA PLACE LONGUEUIL

Votre concessionnaire SINGER Coton-Mouton Inc. de la Place Desormeaux de Longueuil invite toute cette clientèle qui désire se procurer les magnifiques produits SINGER à venir consulter nos expertes à notre magasin de la Place Desormeaux situé au 2877 Chemin Chambly à Longueuil.

Pour la femme qui veut parfaire ses talents de couture, COTON MOUTON INC. vous offre des cours de couture à tous les jours et sur place à notre magasin du centre commercial Place Desormeaux.

Pour de plus amples renseignements: composez: 670-3550.



**SINGER**

Remise sur échange et facilités de paiement

**SCOTON-MOUTON INC.**  
place desormeaux  
2877 Chemin Chambly, Longueuil 670-3550

DIRECTEMENT DE L'ENTREPÔT ÉCONOMISEZ VOS DOLLARS

**Distributions inc.**

- ARMOIRES DE CUISINE**
- salle de montre
  - prix compétitifs
  - comptoirs moulés
  - Jenn-Air
  - appareils Bélanger
  - hottes de poêles
  - Nutone
  - pharmacies
  - portes miroir
  - papiers peints
  - 30 à 35%
  - stores verticaux
- 171 DE MORTAGNE, BOUCHERVILLE, Q.C. J4B 6G4  
TÉL.: 655-6306

### L'Association France-Canada

## Le Dr André St-Jean de Gr. Park, président-fondateur

Récemment avait lieu l'assemblée de fondation de l'ASSOCIATION FRANCE-CANADA, SECTION RIVE-SUD. Cette Association, à caractère socio-culturel, fondée il y a près de trente ans, a des ramifications à travers le Québec, le Canada et la France. Ses buts principaux sont multiples:

- une meilleure connaissance et compréhension mutuelle par les Français et les Canadiens, de leur pays et de leur peuple;
- l'accueil et l'assistance aux visiteurs et aux immigrants;
- échanges d'étudiants-stagiaires Français et Canadiens;
- voyages-échanges pour les jeunes;
- échanges familiaux;
- jumelage de ville;
- prix littéraire France-Canada de Paris;
- bourse d'étude France-Canada inc.;
- manifestations artistiques, culturelles, gastronomiques, touristiques et historiques.

Mme Marie B. Archambault, présidente de l'Association France-Canada Inc, Montréal, accompagnée des of-

ficiers de son Conseil d'Administration et de plusieurs membres, assistaient également à cette réunion tenue dans un restaurant de St-Hubert. La section Rive-Sud compte présentement plusieurs adhérents de presque toutes les municipalités s'étendant de Sorel à Saint-Jean L'enthousiasme et l'action positive manifestées par les membres actuels sont un gage d'une réussite certaine quant à l'avenir de cette Association. Ont été choisis au Conseil d'Admi-

nistration de l'Association France-Canada, section Rive-Sud: Dr André St-Jean, président, fondateur; Mme Marie-Anne Bissonnette, vice-présidente; Mme Jeannette Villeneuve, secrétaire; M. Richard Roux, trésorier; M. Henri Ménard, directeur; Me Paul Bouthillier, aviseur légal.

Le fondateur de l'Association France-Canada sur la Rive-Sud, le Dr André St-Jean, de Greenfield Park, n'en est pas à ses premières armes dans les organisations à caractère national et international, en plus d'œuvrer dans les groupements locaux et régionaux. En reconnaissance de son dévouement, plusieurs associations et diocèses étrangers de pays tels: les États-Unis, la France, le Vatican, le Canada, le Patriarcat d'Alexandrie (Égypte), le diocèse d'Hermopolis Magna (Égypte), l'Espagne, la Belgique, Jérusalem, lui ont décernés des décorations prestigieuses. Il fut également récipiendaire de la médaille commémorative du vingt-cinquième anniversaire du couronnement de Sa Majesté la Reine Elizabeth II.

Nous souhaitons succès et longue vie à cette Association sur la Rive-Sud.

## Le monde dans nos mains à la MIRS

Qui n'a rêvé de ce pays. Ciel bleu et maison de chaux blanches, les îles, la méditerranée, los, Corfou, la Crète, que de rêves dans ces noms. Et que dire de l'accueil des grecs si ce n'est chaleur et amitié. Mais qu'en est-il de ce pays, comment les gens y vivent-ils, quel en est la situation sociale et politique? Sont-ils pêcheur, vivent-ils à la ville, à la campagne? Les grecs sont-ils plus orientaux ou plus européens? Pour répondre à ces questions et aux nombreuses autres que vous avez sur le bout de la langue, nous vous invitons à une SOIRÉE D'INFORMATION SUR LA GRECE QUI AURA LIEU DANS LES LOCAUX DE LA MAISON INTERNATIONALE DE LA RIVE SUD AU 255 ST. CHARLES EST LONGUEUIL, LE VENDREDI 30 NOVEMBRE 1979 DES 19.30 HRS. Cette soirée vous sera présentée par la COMMUNAUTÉ GRECQUE DE LA RIVE SUD, qui vous proposera un film sur la Grèce. M. Dimitris Maris de la COMMUNAUTÉ GRECQUE DE LA RIVE SUD sera l'animateur et pourra répondre à vos questions. BIENVENUE A TOUS POUR INFORMATION 677-1626 - 677-6825.



# vente spectaculaire

.....PLACE PORTOBELLO  
DU 26 NOVEMBRE AU 1 DÉCEMBRE

**25%**  
DE RABAIS  
SUR  
TOUTE LA MARCHANDISE  
AU PRIX RÉGULIER

- 50% DE RABAIS SUR UNE GRANDE SÉLECTION DE BOTTES D'HIVER POUR HOMMES, FEMMES ET ENFANTS
- 50% DE RABAIS SUR UNE GRANDE SÉLECTION DE SOULIERS POUR HOMMES
- CHOISISSEZ PARMIS UNE GRANDE SÉLECTION DE SOULIERS POUR DAMES. SEULEMENT \$ 15.00



# billet de la semaine

par Thérèse

## Il faut faire abstraction...

... de tout ce que chacun ne peut changer, depuis la folie inhumaine qui, à travers le monde, fait ses ravages jusqu'à cette soit-disant libération de la femme, fatiguée de jouer seule et qui veut désormais se pencher sur la famille.

L'homme est un drôle d'animal qui se veut raisonnable et qui fait tout pour ne pas l'être. Il joue sur une note à s'en fatiguer et puis sur une autre tandis qu'il serait si aisé de monter sa gamme au lieu de faire un tour d'équilibriste.

En croquant la pomme, l'homme a certainement perdu dans le jeu. D'aussi loin que l'on remonte dans l'histoire des siècles, il danse boîteusement avec ses éclairs de génie et ses infirmités. Il ne reconnaît pas l'échelle de Jacob mais bien plutôt celle qui descend au fond des enfers, dont d'ailleurs il se moque.

Aujourd'hui qu'on a laissé de côté, n'y croyant plus, l'enfer et son petit frère le purgatoire, on a fait sauter tout le reste, c'est-à-dire les valeurs inchangeables qui dorment emmurées, oubliées, et qu'on prend bien garde de réveiller. Ce serait dangereux de s'apercevoir à quel point l'honnêteté et la vertu peuvent devenir importants dans un monde qui se dit, se croit civilisé. Ce serait dangereux de recevoir dame Discipline et son confrère le Respect. Cela mêlerait tant de gens habitués à jouer les cartes et à porter des masques qui, un jour, les trahiraient.

L'humain n'intéresse que dans la mesure où il se met au service de l'argent. L'argent est utile mais corrompt les coeurs. L'argent est nécessaire quand, de par sa conscience, il sert aussi la science et ses frères.

Dans tout cet étalage moderne où la richesse trouve son pendant dans les charniers où s'entassent des paquets d'os qu'un jour a caché une chair merveilleuse, on ne peut que s'interroger.

Comme chacun dans son petit univers, son monde secret, ne peut que réussir ses vingt-quatre heures par jour s'il veut continuer à exister; il faudrait peut-être penser à faire de ce monument qu'est notre petitesse, une réussite d'architecture et d'équilibre. Ce serait la pierre qui, lancé dans un étang, ferait des cercles concentriques qui toucheraient ou influenceraient une plus ou moins grande étendue. Et peut-être que le Bien finirait par porter fruit et faire obstacle au Mal.

Peut-être que partant du particulier au général, on serait assez fort pour en faire une symphonie où l'élément d'équilibre musical ferait éclater ses cuivres pour faire entrer, non pas la guerre mais l'harmonie entre les hommes.

Thérèse

### DANSE DE FIN DE SAISON DU C.S.L.

Le 1er décembre prochain, aura lieu la danse de fin de saison des Liques

### FOURRURES A. Jodoin & Fils INC

- ASSORTIMENT COMPLET
- TOUT FAIT OU SUR MESURES
- RÉPARATION
- REMODELAGE



355 ST-GEORGES  
LAPRAIRIE  
TEL 659-0883

de Balle-Molle masculine et féminines du Club de Sport et de Loisir de Greenfield Park Inc. à l'École St-Edmond, rue St-Hubert à Greenfield Park, à compter de 20,00 heures.

A cette occasion, il y aura la remise des trophées aux équipes gagnantes des Championnats des ligues ainsi qu'aux équipes gagnantes des finales et à un joueur de chaque équipe.

Cette soirée se veut une soirée sociale pour les joueurs et joueuses de Balle-Molle seulement. D'autres informations seront communiquées plus tard, donnant les noms de récipiendaires et le déroulement de la soirée.

Pour de plus amples renseignements, communiquez avec Gilles Landry, 676-9488.



# Ça c'est du

**JAMBON PRÊT-À-MANGER**  
AVEC OS — BOUT DU JARRET OU CROUPE

**1.18** LB

PRIX HABITUEL 1.49 LB

**ÉCONOMIE .31** LB

**CÔTES LEVÉES**  
DE PORC — SURGELÉES

**.98** LB

PRIX HABITUEL 1.49 LB

**ÉCONOMIE .51** LB

**PORC HACHÉ**  
PRODUIT DÉGELÉ

**1.18** LB

**AUBAINE!**

**GIGOT D'AGNEAU**  
COMPLET — SURGELÉ — DE LA NOUVELLE-ZÉLANDE — 5 À 6 LB

**1.48** LB

**AUBAINE!**

**BACON DÉCOUENNÉ**  
BON APPÉTIT — PAQ. 1 LB

**1.18** LB

**AUBAINE!**

SAUCISSES FUMÉES MAPLE LEAF PAQ 1 LB **1.38** AUBAINE!  
BOUDIN FRAIS TAILLEFER LB **.98** AUBAINE!  
SOCS DE PORC FUMÉ-ROULES MAPLE LEAF—DE 2 A 3 LB LB **1.98** AUBAINE!  
SAUCISSES PORC ET BOEUF BILOPAGE LB **1.38** AUBAINE!

PÂTES IMPERIAUX (ROULES AUX OEUFS) AVEC SAUCE AUX PRUNES—BUDDHA CONT DE 12 **1.88** AUBAINE!  
JARRET DE PORC SURGELÉ LB **.48** AUBAINE!  
FOIE DE BOEUF SURGELÉ LB **1.08** AUBAINE!  
FILETS DE TURBOT SURGELÉS LB **1.38** AUBAINE!

BÂTONNETS DE PEPPERONI CRYOVAC MAPLE LEAF 10 OZ **1.68** AUBAINE!  
ÉPAULE DE PORC FUMÉ—GENRE PICNIC BITTNER S—DE 4 A 5 LB LB **1.49** AUBAINE!  
JAMBON CUIT TRANCHÉ TAILLEFER—COMPTOIR DE CHARCUTERIE LB **2.58** AUBAINE!  
VEAU HACHÉ LB **1.88** AUBAINE!

**ORANGES SUNKIST**  
DE LA CALIFORNIE — GROSSEUR 113 SANS PÉPINS — DOUZ.

**1.38**

**AUBAINE!**

**CHOUX-FLEURS**

DE LA CALIFORNIE CANADA NO. 1 GROSSEUR 16-CH

**.88**

**AUBAINE!**

**LAITUE ICEBERG**

DE LA CALIFORNIE CANADA NO. 1 GROSSEUR 24—CH.

**.59**

**AUBAINE!**

**POMMES DE TERRE**  
DE TABLE — LAVÉES — RÉCOLTE DU QUÉBEC — CANADA NO. 1 SAC 10 LB

**.67**

**AUBAINE!**

**FRUIT KIWI**  
IMPORTÉ DE LA NOUVELLE-ZÉLANDE GROSSEUR 49—CH.

**2/.88**

**AUBAINE!**

**SALADE DE CHOUX**  
SAC 8 OZ

**2/\$1**

**AUBAINE!**

**AVOCATS FRAIS**  
DE LA FLORIDE — GROSSEUR 40

**2/\$1**

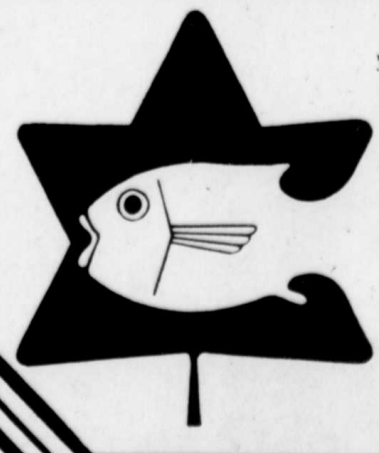
**AUBAINE!**

**NOVEMBRE**  
Mois du poisson et des fruits de mer

**GOBERGE EN PÂTE**  
SURGELÉE BLUE WATER PAQ. 12 OZ

**1.49**

**AUBAINE!**



**GOBERGE ET FRITES**  
SURGELÉES BLUE WATER PAQ. 32 OZ **2.19** AUBAINE!

**BAGUETTES DE CREVETTES**  
SURGELÉES BOOTH PAQ. 14 OZ **1.99** AUBAINE!

**MORUE EN PÂTE**  
SURGELÉE BOOTH PAQ. 12 OZ **1.69** AUBAINE!

**FILETS D'AIGLEFIN**  
SURGELÉS HIGH LINER PAQ. 16 OZ **2.09** AUBAINE!

**TARTELETTES AU BEURRE**  
RICHMELLO PAQ. DE 12 **1.49** AUBAINE!

**TARTE AUX RAISINS**  
RICHMELLO 20 OZ **1.29** AUBAINE!

**GARNITURE A DESSERT**  
DREAM WHIP PAQ. 3 OZ **.69** AUBAINE!

**MÉLANGE A GÂTEAUX**  
VARIÉ DUNCAN HINES 18 1/2 OZ **.91** AUBAINE!

**HARICOTS BLANCS**  
THOMPSON'S PAQ. 32 OZ **1.09** AUBAINE!

**MENTHES D.T.**  
WATSON'S PAQ. 250 g **.95** AUBAINE!

**MENTHES RAYEES**  
TREBOR PAQ. 250 g **.95** AUBAINE!

**JAVEL CONCENTRÉ**  
JAVEX CONT. 128 OZ LIQ. **1.17** AUBAINE!

**ARACHIDES MONDEES**  
BEAVER PAQ. 16 OZ **1.35** AUBAINE!

**CAFÉ INSTANTANÉ**  
CHASE & SANBORN POT 10 OZ **5.49** AUBAINE!

**MARGARINE FLEISCHMANN**  
EN QUARTIERS A L'HUILE DE MAIS PAQ. 32 OZ **2.43** AUBAINE!

**OLIVES MANZANILLA**  
NON PLACÉES FARCIES—CORONATION LIQ. **1.29** AUBAINE!

CRISTA...  
VING...  
D'ORANGE...  
FARINE...  
TOUT US...  
ROBIN HOOD...  
POIS...  
PETIT JA...  
DEL MONTE...  
CIGARET...  
BOUT FI...  
FORMAT KING...  
ROTHMANS...  
NOURRI...  
POUR CH...  
VARIÉE...  
MISS MEW...  
NOURRI...  
POUR CH...  
VARIÉE...  
DR. BALLARD...  
CAFÉ INSTANT...  
MAXWELL HOU...  
CORNICH...  
TRANCHI...  
ORIENTAL

# supermarché!

## south shore echoes

Mayor Marcel Robidas, of Longueuil, as usual beating every other mayor to the PR punch with his uncanny understanding of public relations. This time it's his plan for a giant public park. Several hundred acres are involved. Development began a few years ago and present facilities include excellent cross country skiing trails. A huge man-made lake is part of the plan. The park is bounded by Curé Poirier Blvd, Andoncour Street, Préfontaine Blvd and Jean-Paul Vincent Blvd.

Human nature is strange indeed, as our editor remarked last week: A two-month old baby was severely mauled by the family dog recently in Ontario when she rolled out of her crib. She lost a finger, both ears and suffered deep lacerations to face, scalp and arms. But who received the attention of the bleeding hearts? The dog. The Ontario Human Society reported one hundred offers to adopt the dog rather than see it destroyed.

When the «Best TV Actor» actor awards are handed out this year, the prize should go to Ed Broadbent. The calculated mannerisms of the professional stage orator, the smacking of the lips and the whole gamut, he has them all down pat. By comparison, the ill-mannered Donald Sutherland, who continued chewing a wad of gum while announcing that CBC extravaganza some months ago, is a rank amateur.

The «mobile» home residents of Laurier Park on Sir Wilfrid Laurier Blvd, St. Hubert, are publicizing the muddy condition of their streets, overcrowding on lots, and land rental increases which they consider unjustified. They have taken their case to provincial authorities. Some 400 families live in the park. It appears that the CN has entered the picture as an interested party and possible victim.

Rumors are current that Mayor Stephen Olynyk, of Greenfield Park, will seek a seat in the National Assembly in the next provincial elections. Mayor Olynyk was a star member of the crack Anti-terrorist Squad of the Montreal Police Department until his retirement a few years back.

Tele-Cable Videotron's «Wake-up» show next Sunday, December 2, will reflect the times. Keith Powell and Rod Roy, respectively technical director and president of the Rod Roy Ski School, will offer Channel 9 viewers advice on preparing for the coming skiing season and tips on buying ski equipment for Christmas giving. Also on the show: Police Chief Armand Daigle, of Beloeil, and Edmund Henke, of the Bonjour Chanson Choir. This is a community enterprise founded by Chief Daigle, and Mr. Henke is its musical director. They will talk about the choir and upcoming concerts. The show will also include «Electronic Christmas Shopping Hints» by Daniel Brodeur, manager of the Radio Shack store in the Montnach Mall, Beloeil. The «Wake-up» crew can hardly wait to play with the electronic products that will be demonstrated. Show time: every Sunday from 10 AM to noon, with Norman Haslam and Jim St. Amour.

St. Lambert detective sergeants Gerry Lambert and Andy Salvat quickly put their hands on five juvenile punks who, in separate incidents last week, «mugged» two St. Lambert residents (one a woman) and a lady from Longueuil. They have been turned over to the Service for the Protection of Youth (Juvenile Court). Maybe that should read «for the Protection of the Elderly».

Why Quebecers are sometimes hard to understand: If a Toronto group tried to stage in Quebec a risqué play distorting the role of the Virgin Mary, the Quebecois would surely run it out of town. Yet a Quebec theatrical group is doing it and the Quebecois fall over one another in their rush to see the production despite loud protests against its offensive content.

The Quebec government will offer 30 fine arts scholarships each worth up to \$6000 for the 1980-81 university year. Applications must be sent to the Direction générale de l'Enseignement supérieur, 1035 De La Chevrotière, 20th Floor, Québec G1R 5A5. Deadline is January 31.

There is more to readying a car for winter than installing snow tires. The owner needs to be reminded that winter driving has its special hazards and that these can also affect a car's operation.

Frank Senez, a resident of the South Shore just about most of his life, is reported to have sold more than four thousand cars in the last 25 years. That's an average of 13.3 cars per month at least. This has to be some sort of a record.

### DÉTERGENT EN POUDRE

FAB

# 4.99

PAQ. 4.8 kg

PRIX HABITUEL 6.45

ÉCONOMIE 1.46



### MAÏS EN GRAINS

NIBLETS OU (EN CRÈME—14 OZ LIQ.) DE FANTAISIE—GREEN GIANT

# 2/89

BTE 12 OZ LIQ.

PRIX HABITUEL .52 CH.

ÉCONOMIE .15 SUR 2 BOÎTES

### PEPSI-COLA

BOUTEILLES CONSIGNÉES CARTON DE 6 BOUT. DE 750 ml

# 1.88

PRIX HABITUEL 2.49

ÉCONOMIE .61

### CONFITURE AUX FRAISES

DORA—AVEC PECTINE—POT 24 OZ LIQ.



# .99

PRIX HABITUEL 1.39

ÉCONOMIE .40

### POIS DE FANTAISIE

NO 1-2—LE SIEUR—BTE 14 OZ LIQ.



# .55

PRIX HABITUEL .65

ÉCONOMIE .10

### CORNICHONS A L'ANETH

POLONAIS—ORIENTAL—POT 48 OZ LIQ.



# 1.19

PRIX HABITUEL 1.53

ÉCONOMIE .34

### OLIVES REINE

NATURE—CORONATION—POT 32 OZ LIQ.



# 1.99

PRIX HABITUEL 2.33

ÉCONOMIE .34

### RAGOÛT IRLANDAIS

BOEUF OU DINDE ET POULET—CLARK—BTE 24 OZ



# 1.35

PRIX HABITUEL 1.53

ÉCONOMIE .18

CRISTAUX WING PAQ. DE 4 ENV. DE 3 1/4 OZ	AUBAINE! AUBAINE! AUBAINE!	BETTERAVES MARINEES EMBALLAGE BONIS BICKS	AUBAINE! AUBAINE! AUBAINE!	JAMBON CUIT BTE 24 OZ	AUBAINE! AUBAINE! AUBAINE!	SHAMPOING POUR CHEVEUX WELLA BALSAM BOUT 500 ML	AUBAINE! AUBAINE! AUBAINE!	DÉTERGENT A VAISSELLE (50 OZ—2.59) CASCADE	AUBAINE! AUBAINE! AUBAINE!	ALKA SELTZER PAQ. DE 25	AUBAINE! AUBAINE! AUBAINE!
.95		.79		3.95		1.99		3.37		1.09	
FARINE TOUT USAGE ROBIN HOOD SAC 2.5 kg	AUBAINE! AUBAINE! AUBAINE!	EAU DE SOURCE LABRADOR CONT. 401199	AUBAINE! AUBAINE! AUBAINE!	POULET DESOSSE CORDON BLEU BTE 175 g	AUBAINE! AUBAINE! AUBAINE!	PÂTE DE FOIE PARIS PÂTE BTE 3 OZ	AUBAINE! AUBAINE! AUBAINE!	ESSUIE- TOUT COULEURS VARIÉES IMPRIME—ROYALE PAQ. DE 2	AUBAINE! AUBAINE! AUBAINE!	DENTIFRICE CREST SAVEUR MENTHE OU REGULIER TUBE 100 ml	AUBAINE! AUBAINE! AUBAINE!
1.63		1.09		.93		.39		1.39		1.09	
POIS PETIT JARDIN DEL MONTE BTE 14 OZ LIQ.	AUBAINE! AUBAINE! AUBAINE!	SAINDOUX TENDERFLAKE MAPLE LEAF PAQ. 16 OZ	AUBAINE! AUBAINE! AUBAINE!	BOISSONS VARIÉES BOUTEILLES CONSI- GNÉES—COTT BOUT 790 ml	AUBAINE! AUBAINE! AUBAINE!	GÂTEAUX STUART CHOCOLAT SUISSE 10'S OU MINI CROQUETTES PAQ. DE 8	AUBAINE! AUBAINE! AUBAINE!	AMPOULES ELECTRIQUE 80 OU 100 WATTS DOMINION PAQ. DE 6	AUBAINE! AUBAINE! AUBAINE!	MOUSSE A BARBE REGULIERE NOXZEMA CONT. 200 ml	AUBAINE! AUBAINE! AUBAINE!
.59		.76		.33		.99		1.69		.99	
CIGARETTE BOUT FILTRE FORMAT KING ROTHMANS	AUBAINE! AUBAINE! AUBAINE!	YOGOURT VARIE SAVEUR DE FRUITS DOMINION CONT. 500 g	AUBAINE! AUBAINE! AUBAINE!	FEVES AU LARD PURITAN POT 22 OZ LIQ.	AUBAINE! AUBAINE! AUBAINE!	PAIN DE SAVON POUR LE BAIN JERGENS PAQ. DE 3 PAINS DE 4.8 OZ	AUBAINE! AUBAINE! AUBAINE!	ASSIETTES A TARTES EN ALUMINIUM REYNOLDS 9" PAQ. DE 10	AUBAINE! AUBAINE! AUBAINE!	BRIQUET JETABLES RONI CH	AUBAINE! AUBAINE! AUBAINE!
7.65		1.09		.77		.79		.99		.88	
NOURRITURE POUR CHATS VARIÉE MISS NEW BTE 6 OZ	AUBAINE! AUBAINE! AUBAINE!	JUS D'ORANGE SURGÈLE—CON- CENTRÉE—MINUTE MAID LIQ.	AUBAINE! AUBAINE! AUBAINE!	NOUS NOUS RÉSERVONS LE DROIT DE LIMITER LES QUANTITÉS Prix en vigueur jusqu'à la fermeture le mardi 4 décembre 1979 (Sauf les produits de boulangerie le samedi 1er décembre 1979) dans les Supermarchés Dominion suivants: 1999 Boul. Roland Therrien, Longueuil 2685 Chemin Chamby Longueuil et 7200 Boul. Taschereau Brossard							
.29		1.09									
NOURRITURE POUR CHIENS VARIÉE DR BALLARD 25 1/2 OZ	AUBAINE! AUBAINE! AUBAINE!	CROUTES A TARTE SURGÈLES DIXIE CLUB PAQ. 9 OZ	AUBAINE! AUBAINE! AUBAINE!								
.53		.95									
CAFFÉ INSTANTANÉ MAXWELL HOUSE POT 10 OZ	AUBAINE! AUBAINE! AUBAINE!	BOISSON A L'ORANGE SURGÈLE HONEY DEW 12 1/2 OZ LIQ.	AUBAINE! AUBAINE! AUBAINE!								
6.49		.95									
CORNICHONS TRANCHES ORIENTAL POT 48 OZ LIQ.	AUBAINE! AUBAINE! AUBAINE!	POIS ET CAROTTES SURGÈLES DOMINION SAC 32 OZ	AUBAINE! AUBAINE! AUBAINE!								
1.69		.89									

Les Supermarchés Dominion Limités

Ça c'est du  
supermarché  
**Dominion**

# Inauguration du centre d'accueil Anne LeSeigneur

Lundi, le 3 décembre 1979, sera inauguré par M. Le Ministre des Affaires Sociales Denis Lazure, le Centre d'accueil Anne LeSeigneur, dont la Corporation sera officiellement en opération le 29 décembre 1979.

Il s'agit en fait d'un événement qui marquera le passage officiel au secteur public de l'ancien Institut Anbar, qui était un Centre d'accueil privé.

La corporation, en prenant le nom d'Anne LeSeigneur, a voulu rendre hommage au travail constant et sans écart de nos pionnières qui ont travaillé sans relâche aux côtés de leur mari à bâtir notre pays.

Entre le moment où le Centre fut acheté par le Ministère des Affaires Sociales et la mise en place d'une cor-

poration autonome, le Centre fut placé temporairement sous la tutelle d'une autre corporation d'où le nom des Centres Marronniers.

La vocation de l'établissement en est une de réadaptation desservant une clientèle handicapée mentalement au nombre de 225. Contrairement au modèle institutionnel traditionnel, le Centre vise à fournir à ses bénéficiaires, un cadre de vie se rapprochant le plus

possible d'une vie NORMALE telle que retrouvée au sein de toute communauté, en vue d'une réinsertion sociale.

Pour ce faire, la Résidence fut subdivisée en sept (7) unités de vie regroupant les bénéficiaires en fonction de leur potentiel et de leurs besoins propres. C'est dans cette optique que nous avons adopté le sigle officiel apparaissant plus haut.

Le demi-cercle

blanc représente la normalisation vers laquelle tendent nos objectifs. Chacune des sept rayures noires représente une étape du cheminement que suivent nos bénéficiaires avant d'atteindre ce décloisonnement. La rayure la plus étroite étant notre premier échelon d'apprentissage, nous tentons d'amener nos jeunes à l'échelon le plus élevé en tirant profit de toutes les ressources mises à notre dis-

position tant à l'intérieur qu'à l'extérieur. Ainsi, à l'intérieur nos Services disposent de ressources telles que: psychologie, ergothérapie, physiothérapie, récréologie, modules d'initiation au travail, etc. A l'extérieur et proportionnellement à leurs aptitudes, plusieurs bénéficiaires sont intégrés dans des ateliers protégés ou fréquentent des classes spécialisées de la Commission Scolaire Régionale de Chambly.

A ce chapitre, nous en sommes présentement à l'élaboration de services externes c'est-à-dire situés à l'extérieur du Centre d'accueil. Ces services, en plus de desservir la clientèle du Centre, visent

à répondre aux besoins exprimés au sein de notre communauté.

Nous pouvons à ce titre mentionner qu'un foyer de groupe fut implanté récemment sur le territoire de notre ville. De tels foyers seront probablement créés dans le futur. Nous prévoyons également la mise sur pied d'un Centre de jour qui regroupera autant la clientèle du Centre que des jeunes qui demeurent spot dans leur famille naturelle ou en famille d'accueil. Afin de supporter ces derniers, nous installeront bientôt un Service de dépannage où ces jeunes, provenant des familles pourront être pris en charge périodiquement par le Centre, de même

qu'un Service d'Aide à domicile.

Il s'agit donc en quelque sorte d'un renouveau où le Centre, en plus d'aller chercher les ressources de la communauté, vise à offrir également des services à tous ceux qui pourraient en bénéficier.

Le Centre Anne LeSeigneur désire profiter de cette occasion pour remercier la population de Chambly et des environs pour l'attitude positive qu'elle a toujours manifestée à l'égard des jeunes adultes du Centre d'accueil.

## Installation de poêles à combustion lente Mise en garde des Services de prévention des incendies

La direction des Services des Incendies de Brossard demande aux ci-

toyens qui installent dans leur résidence des poêles à combustion lente, des poêles à bois ou des "truiques", d'apporter une attention particulière aux instructions du fabricant lors de l'installation.

quées doivent être approuvées de même que les capuchons qui en recou-

vent l'extrémité à l'extérieur. Au cours des dernières semaines, les pompiers de Brossard ont dû répondre à des appels concernant ces capuchons qui avaient fondu et des tuyaux surchauffés à cause de la qualité douteuse des matériaux ou de l'imprudence de citoyens qui n'ont pas respecté les instructions des fabricants au cours de l'installation.

par Louise Tremblay

L'assistant-directeur de la Préven-

tion des Incendies, M. Claude Huot, suggère aux gens de s'adresser au département de leur municipalité ou aux personnes compétentes en la matière pour obtenir des informations adéquates sur la sécurité de tel ou tel matériel afin d'éviter tout risque d'incendie. Certains poêles et des cheminées préfabriquées non approuvées comporteraient des dangers menaçants.

## Caricature et bande dessinée au Québec

Le Pavillon international de l'humour organise samedi le 1er décembre 1979 à l'occasion du Salon du Livre de Montréal, deux débats ouverts au public, l'un sur la caricature politique, l'autre sur la bande dessinée. Le débat sur la caricature réunira les caricaturistes Robert

LaPalme, Jean-Pierre Girerd, Bado, ainsi que Michel Roy, rédacteur en chef du quotidien "Le Devoir" et maître Gélinas, avocat. On y abordera le problème de la censure ravivé par la récente affaire Bierman-Vander Zalm, celui des droits d'auteur, enfin les lignes de for-

ce qui caractérisent le caricaturiste québécois. Le débat sur la bande dessinée approchera à l'occasion de la parution récente sur le marché québécois de deux magazines de b.d. mensuels, les divers problèmes de fond qui retardent l'évolution de ce moyen d'expression ici. Cette rencontre rassemblera entre autres Jacques Hurtubise du magazine Croc, Jacques Payette des éditions Héritage, et Claude Gervais du magazine Mic-Mac. Ces deux débats d'une durée d'une heure chacun seront animés par Michel Capistran. Ils auront lieu respectivement à 14h. et à 15h30 dans les salles de la mezzanine sud-ouest de la Place Bonaventure. Amenez vos boussoles!

MONITEURS RECHERCHES

L'Association des Parents et des Handicapés de la Rive Sud Métropolitaine est à la recherche de jeunes garçons et filles dynamiques qui aimeraient occuper leurs samedis pour une bonne cause. Il s'agit d'agir comme moniteur. Les loisirs auront lieu à l'école Bel-Essor à Longueuil. Pour information communiquer avec Mme Hamelin au 655-0809. Merci et bravo à tous.

**INCROYABLE... MAIS VRAI!**  
DIRECTEMENT DU MANUFACTURIER

**VENTE D'AUTOMNE**  
chez **FOURRURES MICHELINE**  
1449, rue St-Alexandre suite 703 Montréal

ENTREPOSAGE - VENTE - RÉPARATION  
Profitez de cette occasion pour vous procurer un manteau de qualité, fabriqué par une maison de confiance. Nous faisons sur mesure, pour un léger surplus

<b>MANTEAUX DE VISON</b> Peaux allongées assorties à partir de \$2.800. à \$3.000. taxe incluse	<b>MANTEAU DE CASTOR</b> SPECIAL PALETOT DE CASTOR pour dames \$1.750. (taxe incluse) quantité limitée
<b>PALETOTS DE CHAT SAUVAGE</b> SPECIAL \$2.430 (taxe incluse)	<b>MANTEAU DE CHAT SAUVAGE</b> SPECIAL \$2.220 (taxe incluse)
<b>MANTEAU RAT MUSQUE LUSTRE</b> SPECIAL \$1.140 (taxe incluse)	<b>MANTEAU RAT MUSQUE</b> SPECIAL \$1.330 (taxe incluse)

Une visite à notre salon de fourrures vous convaincra sagement des OFFRES INCROYABLES de cette vente d'automne

Pour informations supplémentaires Communiquez avec M. Lucien Dion

Tél.: 843-3524

**Sears** Achetez tôt! **QUANTITÉS LIMITÉES**

# LIQUIDATION

## VÊTEMENTS ET ACCESSOIRES POUR LA FAMILLE EN VENTE DU 28 NOVEMBRE AU 1 DÉCEMBRE

**RABAIS 50%**  
**MANTEAUX DE DRAP POUR DAMES**  
Valeur \$80. à \$240.  
pour **39.99 à 119.99** ch.  
Rayon 17

**MANTEAUX SPORT, COURTS POUR DAMES**  
Assortiment de couleurs et de grandeurs. Rég.: \$115. pour Rayon 17 **89.99** ch.

**MANTEAUX EN "ANTRON"**  
Assortiment de couleurs et grandeurs Rég.: \$115. **74.99**

**MANTEAUX DE CUIR AVEC COLS EN FOURRURE POUR DAMES**  
Rég.: \$290. pour **199.99** ch.

**ASSORTIMENT DE VÊTEMENTS SPORT POUR DAMES**  
Choix de blouses, jupes, gilets, pantalons. Assortiment de couleurs et grandeurs. Valeur de \$12. à \$24. pour Rayon 07 **4.99 à 9.99** ch.

**ASSORTIMENT DE ROBES POUR DAMES**  
Assortiment de grandeurs et de coloris automnales. Valeur jusqu'à \$40. pour Rayon 31 **14.99** ch.

**VESTON DE VELOURS**  
Style classique à 2 boutons. Bourgogne, noir, brun. Grandeur 7-8 à 13-14 No. 8100. Valeur de \$65. pour **49.99** ch.

**VESTON TWEED**  
Style classique. Pièces de velours côtelés aux coudes. Gris/noir ou brun beige. 7-8 à 13-14 No. 2231 Valeur de \$55. pour Rayon 19 **34.99** ch.

**CHEMISE DE NUIT**  
Assortiment de couleurs en tailles, P.M. et G. Quantité: 100. Valeur de \$13. à \$18. pour **6.99** ch.

**RABAIS 50%**  
**ASSORTIMENT DE ROBES DE CHAMBRE**  
Valeur de \$10. à \$65.  
pour **9.37.49** ch.  
Rayon 38

**ASSORTIMENT DE PETITES CULOTTES POUR DAMES**  
Rég.: 2.09 pour Rayon 38 **3/\$4.**

**SOUTIENS-GORGE "BRAVISSIMO" DE LOVABLE**  
No. 31641/2/3-404. Valeur de \$7. Pour **3.99** ch.

No. 36872/3/4-402. Valeur de \$9. pour **4.99** ch.  
No. 36971/2/3-407. Valeur de \$9. Pour **4.99** ch.

No. 56233/4-408. Valeur de \$10. pour **5.99** ch.

**SOUTIENS-GORGE "SUPER LOOK" DE PLAYTEX**  
No. 31281/2/3-6800-800. Valeur 10.95 pour **5.99** ch.

No. 36432/3-6801-801. Valeur 11.95 pour **6.99** ch.

**SOUTIENS-GORGE "AH-H" DE SEARS**  
No. 31301/2/3. Valeur de 9.50 pour **6.99** ch.  
No. 36301/2. Valeur de 10.50 pour **6.99** ch.  
No. 42672/3. Valeur de \$12. pour **7.99** ch.  
No. 42674. Valeur de \$13. pour **7.99** ch.  
Rayon 18

**RABAIS 33 1/3%**  
**LIQUIDATION DE BOTTES D'HIVER POUR DAMES**  
En cuir et uréthane. Assortiment de pointures et de couleurs. Rég.: 39.99 à 74.99  
Rayon 54 pour **29.99 à 49.99** la paire

**MAILLOT D'EXERCICE**  
Choix de manches courtes ou manches longues. Traitée SANI-GARD. Grandeur P.M.G. Bourgogne, noir, marine, bleu roi. No. 93005/93000. Quantité: 45. Rég.: 5.99 et 6.99 pour **3.99** ch.

**BAS-CULOTTES "CLIN-ALON"**  
Culotte bikini en dentelle et jambes ultra transparentes. P.M.G. TG. Noir, sable, épi. Quantité 60. No. 18224. Rég.: 2.75 pour Rayon 75 **1.79**.

**ENSEMBLE TUQUE ET FOULARD**  
En tricot bouclé. 42% laine, 42% acrylique, 16% polyester. Gris ou brun. No.: 3947. Valeur de \$19. pour **8.99** ch.

**ASSORTIMENT DE SACS A MAIN**  
En vinyle. Brun, noir, tan. Valeur jusqu'à \$24. Rayon 88 **16.99**ch.

**LIQUIDATION DE VESTE DE SKI POUR ENFANTS**  
Assortiment de couleurs et de grandeurs. Rég.: 12.99 à 29.99 pour **5.99 à 14.99**ch.

**LIQUIDATION SUR UN ASSORTIMENT DE VÊTEMENT POUR ENFANTS**  
Grandeur pour bébé jusqu'à 6 ans X. Rég.: 2.99 à 12.99 pour **1.99 à 7.99** ch.

**ASSORTIMENT DE TUQUES**  
Rég.: 1.29 pour **.99** ch.

**RABAIS 25% TENUE DE NEIGE 2 PCES**  
Assortiment de couleurs et de grandeurs. Rég.: 29.99 à 59.99 pour **21.99 à 44.99** ch.  
Rayon 29

**CHANDAILS POUR FILLETES**  
Assortiment de couleurs et de grandeurs. Rég.: 6.98 à 12.98 pour Rayon 77 **3.99 à 8.49** ch.

**RABAIS 25%**  
**ASSORTIMENT DE CHEMISES DE NUIT ET PYJAMAS POUR FILLETES**  
EN nylon brossé et flanelle. Assortiment de couleurs. Tailles 7-14 Rég.: 6.97 à 11.98  
Rayon 77 pour **5.25 à 8.99** ch.

**JEANS ET PANTALONS EN VELOURS CÔTELÉ PAR LE CULOTTIER, RAINBOW, BRITANNIA**  
Valeur de 21.98 à 24.98 pour **9.99** ch.

**TENUE DE NEIGE 1-PC POUR GARÇONS**  
Marine/jaune, vert/jaune. Assortiment de tailles. Rég.: 37.98 pour Rayon 40 **19.99** ch.

**RABAIS 50%**  
**MANTEAUX COURTS EN CUIR AVEC OU SANS DOUBLURE**  
Noir, brun. Assortiment de tailles. Valeur de \$129. à \$200.  
pour **63.99 à 99.99** ch.  
Rayon 45

**MANTEAUX LONGS EN MELTON POUR JEUNES HOMMES**  
Mélange laine/nylon. Noir, gris, bleu marine Assortiment de tailles. Rég.: \$90. et \$110. pour **59.99 et 69.99** ch.

**CANADIENNE POUR HOMMES**  
En mélange de laine/viscose. Bleu marine/noir. Rég.: 49.99 pour Rayon 45 **29.99** ch.

**LAINE PHENTEX "ELITE" 8 OZ**  
Assortiment de couleurs. No. 69029 Rég.: 2.99 pour Rayon 25 **1.99** ch.

**RABAIS 33-1/3% SÉLECTION DE TISSUS AUTOMNALES**  
Rég.: 2.98 à 9.98 pour Rayon 36 **.99 à 6.49** mètre

**CHANDAILS EN COTON MOLLETONNÉS**  
Avec capuchon. No. 23900. Valeur de 7.99 pour **4.99** ch.

**MAILLOTS DE CORPS POUR HOMMES**  
A manches longues et à manches courtes Valeur de 3.98 et 4.98 pour **1.99 et 2.49** ch.

**GANTS DE SKI**  
Doublé mousse. Pour **3.99** ch.

**ASSORTIMENT DE CHANDAILS POUR HOMMES**  
Valeur jusqu'à 26.98 pour Rayon 33 **9.99** ch.

**SUPER VENTE**  
*"Joie de vivre"*  
**BELANGER**  
MAMAN APPRECIERA UN NOUVEAU REFRIGERATEUR POUR NOEL

SPECIAL POUR 2 SEMAINES  
JUSQU'AU 1er DECEMBRE

M-1122 **\$289.00**  
11.3 pi.cu.

M-1322 **\$329.00**  
11.3 pi.cu.

Aussi appareils usagés et rénovés.

- Quantité limitées
- Service après vente
- Dépôt des pièces
- Atelier de réparation
- Service à domicile

**PIERRE DURET**  
Une rue à l'ouest de Lafayette, coin Front

1717 VERCHÈRES, LONGUEUIL  
674-3059 - 674-1661

# A la polyvalente Gérard-Filion

## CHRONIQUE HEBDOMADAIRE

**CHRONIQUE HEBDOMADAIRE**

Une invitation écrite plus précise vous sera transmise par votre fille ou votre fils et vous donnera des précisions quant à votre soirée de participation ainsi que les locaux utilisés pour cette rencontre.

Exigez ce message de votre enfant.

L'an passé, la participation des parents à la rencontre parents-professeurs de la fin de la première étape fut en hausse, comparativement à la réponse des années précédentes.

Ainsi, le secondaire III attirait 50% des parents secondaires II 36%, secondaires IV-V 31%, adaptation scolaire 25%, commerce 19%, technique 17%.

Ce retour en force à l'école est un signe évident du plus grand intérêt de la population en général envers le monde scolaire.

### RENCONTRE PARENTS-PROFESSEURS LES 3, 4 DECEMBRE 1979

A l'occasion de l'émission du 1er bulletin de notes de la présente année scolaire, la direction ainsi que le personnel enseignant de la polyvalente Gérard-Filion invitent les parents des étudiants de l'école à venir chercher ce document, les 3 et 4 décembre prochains.

Cette deuxième rencontre entre parents et professeurs pour l'année en cours, favorisera un cadre de dialogue entre les personnes concernées. Ce type de rencontre est toujours bénéfique pour l'étudiant et les informations transmises mutuellement peuvent déboucher sur une connaissance plus juste de l'adolescent.

Il y va donc de l'intérêt de tous que ces deux soirées soient fructueuses autant par la qualité des échanges que par le grand nombre de parents qui auront répondu à cette invitation.

Les deux soirées sont ainsi planifiées.

**Lundi, 3 décembre (19h00 à 22h00)**

Participation des professeurs qui enseignent en :  
- secondaires II régulier  
- secondaire III régulier  
- technique

Les parents qui ont des enfants dans ces unités se présenteront donc le lundi 3 décembre.

**Mardi, 4 décembre (19h00 à 22h00)**

Participation des professeurs qui enseignent en :  
- secondaires IV - V réguliers  
- commerce  
- adaptation scolaire

Les parents qui ont des enfants dans ces unités se présenteront donc le mardi 4 décembre.

### SOIREEES ARTISTIQUES A GERARD-FILION

Le mois de décembre ramène chaque année deux soirées artistiques présentées par les étudiants de la polyvalente Gérard-Filion.

Aussi, cette année le mercredi, 12 décembre, c'est l'harmonie artistique M. Jean Palenaude qui prendra la vedette au cours du concert de Noël présenté en soirée à l'auditorium de l'école.

Puis, le mercredi suivant, en soirée, les étudiants en ballet-jazz, sous la direction de leur professeur, Mme Jacqueline Leclerc, offriront un spectacle de choix, haut en couleurs et en créations chorégraphiques.

Ces deux manifestations artistiques ont toujours attiré une foule nombreuse et enthousiaste et nul doute que cette année encore, ces deux soirées offriront aux étudiants et étudiantes l'opportunité de se produire devant une salle comble et avérée. C'est là la plus grande récompense pour ces jeunes qui ont investi de nombreuses heures de travail dans l'élaboration de ces deux soirées.

### IMPLICATION SOCIALE DES FINISSANTS DU SECONDAIRE V REGULIER

Les filles et les garçons de ce niveau travaillent fébrilement à apaiser, à la mesure de leurs moyens, la misère omniprésente soit dans le monde en général, soit à l'intérieur des limites plus

restreintes de l'environnement immédiat.

Ainsi, mercredi prochain, 28 novembre à 11h 30, au salon du personnel de la polyvalente Gérard-Filion, ils remettront aux autorités de l'Unicef une somme de \$1000.00 fruit de la soirée Unicef du 27 octobre dernier. Les parents sont cordialement invités à participer à cette conférence de presse toute simple, mais dont le geste est grand.

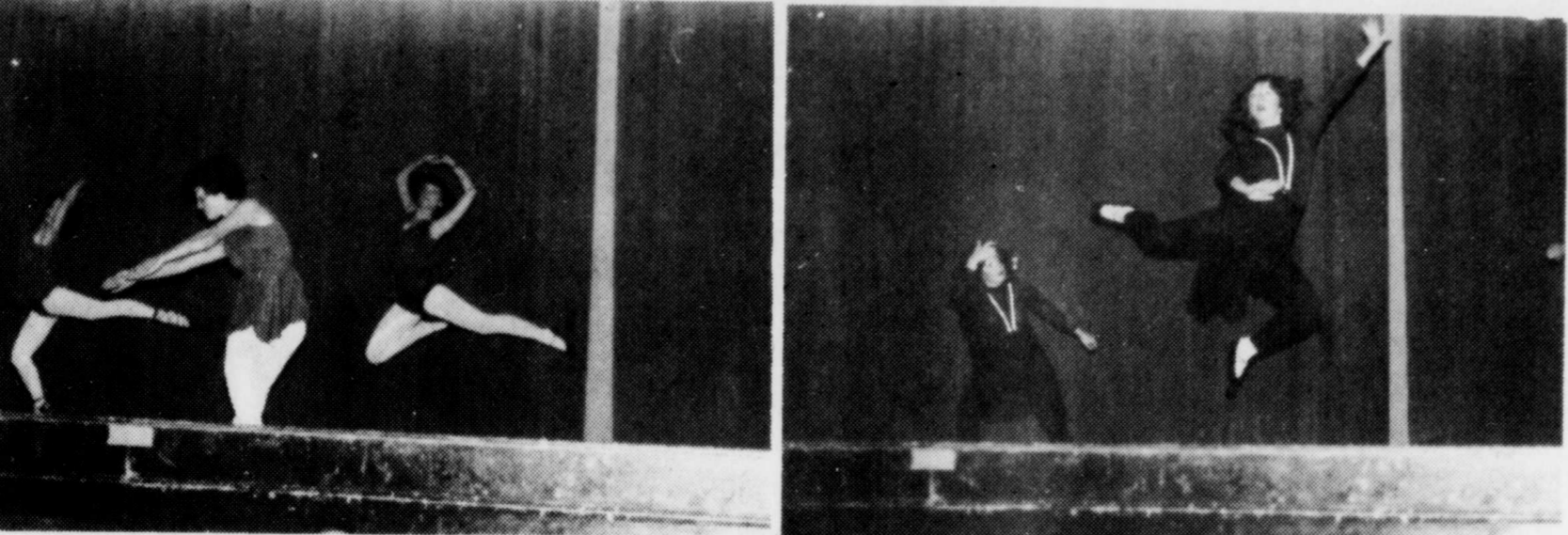
Les mêmes jeunes finissants s'affairent actuellement à monter des paniers de Noël qui seront distribués à des familles désignées par les autorités paroissiales du territoire de la polyvalente Gérard-Filion.

Les parents qui veulent contribuer à cette généreuse initiative peuvent remettre leurs dons par l'entremise de leur enfant ou personnellement au local B-305 de la polyvalente Gérard-Filion.

A ce même local, on peut se procurer des agendas, calendriers et cartes de Noël produits par l'oeuvre internationale Unicef. Ces items se distinguent par leur grande valeur artistique, et leur acquisition contribue à amasser des fonds pour l'Unicef.

Toutes ces initiatives sont le fruit de l'implication sociale des finissants du secondaire V régulier et l'apport dynamique de leur professeur n'est sûrement pas étranger à cet élan de générosité.

Etudiantes de Jacqueline Leclerc, professeur de ballet-jazz à la polyvalente Gérard-Filion, en spectacle, décembre 1978.



Etudiantes de Jacqueline Leclerc, professeur de ballet-jazz à la polyvalente Gérard-Filion, en spectacle, décembre 1978.

## Au profit de la fondation Claude St-Jean

### La Super Am 79

Les amateurs actifs de danse du Québec, organise à but non lucratif, qui regroupe les amateurs de danse qui participent à des compétitions chaque année, organise le 1<sup>er</sup> décembre prochain LA SUPER AM 79.

Il y aura compétitions de danse sociale, internationale (cha-cha, rumba, valse etc.) et disco. Tous les profits de cette journée de compétitions seront versés à la Fondation Claude St-Jean (association canadienne de l'ataxie de Friedrich).

Le prix d'entrée est de \$4.00 par personne. La compétition aura lieu le 1<sup>er</sup> décembre au centre Pierre Charbonneau (3000 Viau Mt) à partir de 9h. a.m. jusqu'à 1h a.m.

Pour tous ceux ou celles qui voudraient obtenir de plus amples informations peuvent s'adresser à Fernande ou Pierre Bourassa à 679-2347.

## PASSEZ NOUS VOIR OU APPELEZ NOUS

POUR VOS ARRANGEMENTS OU PLANTES DE NOËL

**10% DE RABAIS**

sur toutes les commandes de Noël placées avant le 10 décembre



LIVRAISON PARTOUT SUR LA RIVE SUD, ILE DE MONTREAL, LAVAL.

## FLEURISTE SMITH

219 St-Jean  
Longueuil  
674-6243

# Sears

## Economisez \$40 - \$50

### sur complets 3 pièces pour hommes. Un placement judicieux juste à point pour Noël.

Rég.: \$165 - \$185.

**EN SOLDE**

**\$172 - \$135**

**5 JOURS SEULEMENT!**



Complets classiques - mix de tissus 100% laine ou polyester/45% laine. Confection soignée.

**Style:**  
Veste à boutonnage simple (2 boutons)  
Revers crantés  
Fente au dos  
2 poches plaquées, à rabat.  
Gilet à 5 boutons.  
2 poches  
Pantalon très légèrement évasé avec 2 poches de côté, une poche au dos et passants de ceinture.

Choix de couleurs assorties dans des tons unis, rayés ou à carreaux. Tailles: 36 à 46 dans la plupart des coupes No. 3686

Aucune commande téléphonique acceptée. Vêtements pour hommes rayon 45

Sears SIMPSONS SEARS

Dites seulement "Portez à mon compte universel"

Satisfaction ou Remboursement

Simpsons-Sears

PLACE VERTU VILLE ST-LAURENT  
MAIL CHAMPLAIN VILLE BROSSARD  
LES GALERIES D'ANJOU VILLE D'ANJOU  
CARREFOUR DU NORD VILLE ST-JEROME

**MAGASINAGE EN PERSONNE SEULEMENT**

"RÉGULIER" OU "ÉTAT" REFÈRE AUX PRIX Simpsons-Sears

### "DEJEUNER AVEC PERE NOEL"

Samedi le 1<sup>er</sup> décembre, Eglise St. Paul, 321 Empire, Greenfield Park. Admission par billet seulement - \$1.75. Heure - 9:00, 10:00 et 11:00 a.m. Information et billets - 465-2169, 678-7385. Par le club Kinette de la Rive Sud.

Peut-être que demain matin... vous feriez mieux de

## RESTER AU LIT!

S'il s'avérait que demain soit un jour critique de votre cycle émotif, vous seriez sujet à des défaillances, à des erreurs de jugement et à des accidents. Il vaudrait mieux alors éviter certaines situations délicates ou encore surveiller vos allées et venues et faire preuve d'une prudence accrue.

### LA BIORYTHMIE, UNE SCIENCE RECONNUE

La naissance signale le commencement de la vie biologique de l'être humain et avec celle-ci débute ses trois cycles de vie (physique, intellectuel et émotif) qui continueront jusqu'à la mort.

### MAIS COMMENT SAVOIR?

Grâce à votre calendrier biorythmique personnel qui vous dira chaque jour ou en sont vos cycles physique, intellectuel et émotif et vous permettra de mieux vous connaître vous-même.

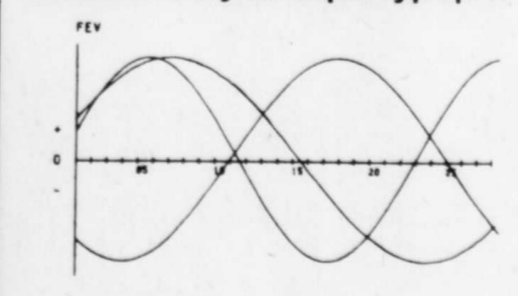
De plus en plus, on reconnaît aujourd'hui que l'utilisation du calendrier biorythmique peut éviter des embarras financiers, des accidents, des périodes d'irritabilité, d'angoisse et de désespoir. Plusieurs compagnies aériennes établissent maintenant le calendrier biorythmique de leurs pilotes de ligne afin de déterminer leurs jours critiques. Plusieurs compagnies d'assurance reconnaissent les bénéfices de la biorythmie dans la réduction des accidents.

Se connaître soi-même est à la base d'une vie heureuse. La biorythmie permet d'améliorer la connaissance qu'on a de soi parce qu'elle vous permet de prévoir à l'avance vos périodes fortes et vos périodes faibles et de les utiliser à votre avantage.

### POURQUOI PAS VOUS?

Gestion Luctor Ltée vous offre l'occasion de connaître votre propre courbe biorythmique afin de planifier à l'avance votre propre calendrier d'activités familiales, sociales et professionnelles. Après le Japon, l'Europe et les Etats-Unis, le Québec et le Canada commencent à vivre à l'heure de la biorythmie.

### Courbe biorythmique typique.



### PROFITEZ MAINTENANT DE CETTE OFFRE INTÉRESSANTE.

A l'aide de votre seule date de naissance, nos experts établiront par ordinateur votre courbe biorythmique sur un graphique avec notes explicatives. Ces renseignements précieux vous permettront de mettre toutes les chances de votre côté dans votre vie de tous les jours.

**SI VOUS ÊTES SCEPTIQUE**

et que vous préférez obtenir de plus amples renseignements sur la biorythmie avant de commander votre calendrier biorythmique, nous vous enverrons un dépliant dans lequel vous pourrez trouver réponse à toutes vos questions. Envoyez seulement \$2 et cochez "Dépliant" dans le coupon ci-joint.

Ci-joint \$14.95 pour obtenir mon propre calendrier biorythmique par ordinateur pour une période de 6 mois

SATISFACTION GARANTIE OU ARGENT REMIS

Nom \_\_\_\_\_  
Adresse \_\_\_\_\_  
Ville \_\_\_\_\_ Code postal \_\_\_\_\_  
Date de naissance \_\_\_\_\_ Jour Mois Année

Cheque ou mandat-poste seulement Pas d'argent comptant Frais de poste et de manutention compris

Dépliant: Oui, votre calendrier biorythmique m'intéresse mais j'aimerais obtenir copie de votre dépliant explicatif avant de le commander. Voici \$2.00 pour couvrir les frais de ce dépliant

Adressez ce coupon à Gestion Luctor Limitée, C.P. 4399  
Ottawa, Ontario  
K1S 5B4

**st-hubert**  
en vrac

Sears

# Rabais 25%

IL NE RESTE QUE 4 JOURS

Par: Claude Beaubien

**DRAPEAU OFFICIEL**

Le règlement SH-305 décrétant l'adoption d'un drapeau officiel pour la ville de Saint-Hubert a été approuvé à l'unanimité par les membres du conseil lors de la dernière assemblée régulière. Ce sont les armoiries de la ville qui apparaîtront sur le drapeau qui devrait très bientôt flotter à plusieurs endroits à travers la municipalité.

**CENTRE SPORTIF ROSANNE LA-FLAMME**

Le Centre Sportif de la municipalité de Saint-Hubert a été officiellement nommé au nom de Rosanne Laflamme lundi soir dernier alors que le conseil a adopté le règlement SH-306. C'est le 16 septembre dernier que l'ouverture officielle du centre avait eu lieu en présence de Rosanne Laflamme, une handicapée physique qui a su démontrer beaucoup de courage tout au long de sa vie. Notons que c'est la première fois au Québec qu'un centre sportif est baptisé au nom d'une femme. Le Centre Sportif Rosanne Laflamme est situé entre les polyvalentes MacDonald Cartier et André Laurendeau.

**SALLES DE BILLARD**

La municipalité de Saint-Hubert, par la voix de ses élus, vient de décréter un règlement devant interdire l'établissement de salles de billard à l'intérieur des limites de la ville. Cette nouvelle loi n'empêchera cependant pas les propriétaires de commerce du genre déjà en place, de continuer à les opérer étant donné le droit acquis qu'ils possèdent.

**VENTES INDUSTRIELLES**

Les contrats de vente de terrains dans les parcs industriels de Saint-Hubert comporteront désormais une nouvelle clause. La clause se lit comme suit: "A défaut par le présent acquéreur de remplir et respecter le contrat dans son entier, le vendeur pourra reprendre le dit immeuble, sans avis ni mise en demeure autre que l'avis de soixante jours prévu par la loi et dans ce cas, le vendeur remboursera à l'acquéreur le prix de vente ci-après mentionné ou toute partie de celui alors payé, déduction faite de 15% de frais d'administration calculés sur le prix de vente et déduction faite aussi des sommes déboursées par le vendeur en frais ou dépenses incidentes pour la présente vente ou pour l'avis de soixante et pour l'acte de rétrocession."

**UMO — CONGRES 1979**

Il a été résolu à l'unanimité par les membres du conseil municipal que les recommandations reçues par l'Union des Municipalités du Québec, lors de son congrès de 1979, en matière de fiscalité, d'aménagement du territoire, de police, de cours municipales, de loisirs, de rôle des élus, de bibliothèques municipales et d'information municipale, soient et sont approuvées.

**EXTENSION DE SERVICES**

La firme d'ingénieurs-conseils Normand W. Guérette et ass. prépareront les plans et devis et estimés, pour l'extension des services municipaux sur une partie du lot 128, le long du boul Champlain entre la rue Avon et le boul Cousineau, en prévoyant l'ouverture d'une voie de service parallèle au boul Champlain et un aménagement adéquat, tel que recommandé par la division du Génie. Les plans en question seront soumis par la suite au Service de Protection de l'environnement pour approbation.

**EXPOSITION D'ICÔNES BYZANTINES**

Du 30 novembre au 20 décembre, une exposition d'icônes byzantines de Madame Rosette

Mociornitza, accompagnées de céramiques roumaines aura lieu au Centre Culturel de Saint-Lambert, 574 rue Notre-Dame, Saint-Lambert.

**LE CENTRE D'ARTISANAT DE ST-LAMBERT**

C'est plus qu'une boutique d'artisanat, c'est un endroit où vous pouvez prendre des cours "Confection d'abat-jour, haute lisse, courte pointe, batik et le reste."

Mais c'est aussi une boutique d'artisanat québécois céramique, courte pointe, objet de bois, murale en tissu de Marie Claire et le reste.

C'est aussi chez-nous que vous trouverez des dentelles, des antiquités et des vêtements d'enfants.

Situé au:  
**607 RUE NOTRE-DAME  
ST-LAMBERT  
465-7010**

Une fois de plus, c'est le solde de complets du magasin pour hommes! Solde sensationnel de complets pour l'hiver ou l'automne dans un assortiment de tissus, motifs ou couleurs. Faites vite... achats en personne seulement. A votre magasin Sears le plus proche.



**Economisez \$37 à \$67.**  
sur notre assortiment de complets

Notre vaste sélection comprend en outre, des complets 3-pièces en 55% polyester/45% laine, en 100% laine et 100% bengaline de laine; des coordonnés comprenant un veston en velours et 2 pantalons. Tailles 36 à 46 pour la plupart des statures. Toutes les catégories de prix peuvent ne pas être offertes dans tous les magasins.

RÉG. \$145 À \$270

**108.75 À 202.50 CH.**

Aucune commande téléphonique acceptée

Simpsons-Sears



**MAGASINAGE EN PERSONNE SEULEMENT**

"RÉGULIER" ou "ÉTAIT" RÉFÈRE AUX PRIX Simpsons-Sears