



A l'Université Cornell de New York, 1,200 étudiants analysent le comportement humain avec d'anciens documents de l'émission populaire «Candid Camera».

L'enseignement du comportement humain grâce aux «Insolences d'une caméra»

■ ITHACA, N.Y. — Curieusement, c'est grâce à des documents des «Insolences d'une caméra» (Candid Camera) que l'on enseigne le comportement des humains à la faculté de psychologie de l'Université Cornell.

Par exemple, au lieu de s'en tenir à un cours magistral, long et fastidieux sur le respect de l'autorité, le docteur Mass a sorti d'anciens films de ce qui fut longtemps un succès populaire à la télé américaine.

Ainsi, il y a plusieurs années, on filma le comportement de citoyens qui, déambulant sur un trottoir, se retrouvèrent face à face avec une lumière rouge. Les tiers des passants enregistrés à ce moment-là attendirent que la lumière soit verte avant de recommencer leur marche.

Plus encore, dans une boutique de souliers, le carrelage noir et blanc identifié, on demandait — et c'était écrit à la porte de la boutique —, «il ne faut marcher que sur les carreaux noirs»; une fois encore le tiers des passants s'exécuta.

«Voilà une bonne illustration du comportement humain, indique le docteur Mass. Dans les deux cas, il n'y a pas d'uniforme, pas d'obligation d'obéir, mais les gens obéissent même si

l'autorité peut provenir de la simple direction d'une boutique.»

M. Mass qui donne son cours à plus de 1200 étudiants estime que son enseignement est valable en ce sens qu'il ne force pas des comportements humains en laboratoire. Une expérience significative aussi: trois comédiens dans un ascenseur ont le dos tourné à la porte: un individu, dans un building quelconque y prend place et au fur et à mesure que l'élévateur monte, l'individu en question se pose des questions et finit par croire qu'effectivement la porte de sortie est bien où sont les trois comédiens.

«Essentiellement, j'essaie de démontrer trois choses indique le psychologue: le conformisme, l'importance de l'opinion publique et le respect que des gens ont de l'autorité.»

En Floride récemment, on fit le test suivant: un reporter interroge des passants sur l'émission «Le Docteur de l'espace». Les sujets interrogés avaient tendance à émettre des opinions très précises sur l'émission. A la différence que l'émission n'existait pas... Elle n'avait été présentée sur aucun réseau. «Les gens ont tendance à se défendre ainsi de leur ignorance.»

CONTAMINÉS À NAGASAKI ET HIROSHIMA

Le gouvernement américain ne fait rien pour les anciens combattants

■ PORTLAND, Oregon (AP) — Il y a 35 ans, le caporal Lyman Quigley arrivait à Nagasaki, six semaines après que l'Amérique eut lancé la seconde bombe atomique. Avec 1,000 autres marines, il venait déblayer les ruines de la ville.

JOHN KENNEDY

Sans rien porter d'autre qu'un masque, ce jeune ouvrier agricole de l'Illinois — il avait 24 ans — conduisait un bulldozer tout près du point de chute de la bombe. Il vivait dans une école voisine et buvait l'eau du réservoir de la ville.

Aujourd'hui, M. Quigley est mort, mais sa veuve, Berenice, qui vit à Portland, Oregon, et son fils Ron appartiennent à un groupe qui a célébré le 24 septembre comme le jour anniversaire de leur propre souffrance, une souffrance qui semble laisser de glace le gouvernement américain.

Quand il quitta Nagasaki, le caporal Quigley souffrait d'ulcères permanents à la tête. Il est mort au début de cette année à l'âge de 51 ans de sa cinquième crise cardiaque.

«Son corps était celui d'un homme de 70 ans. Tout était vieilli, son cœur, ses poumons. C'était vraiment un vieillard», dit sa veuve.

Plus de 130 demandes d'indemnités ont été formulées par d'anciens combattants qui sont allés à Hiroshima et Nagasaki après les bombes. Aucun n'a eu satisfaction.

Dans un rapport publié le mois dernier, l'Agence américaine pour la défense nucléaire déclare qu'il est très peu vraisemblable que les quelque 20,000 hommes qui se sont succédés dans les deux villes dans les six mois qui ont suivi les bombardements aient pu subir les effets des radiations.

«Les recherches importantes menées par l'agence pendant les dix derniers mois ont montré que les anciens combattants des forces d'occupation d'Hiroshima et de Nagasaki n'ont pas à craindre un accroissement des risques pour leur santé», selon ce rapport.

Il ajoute que les recherches pratiquées par des savants américains et japonais ont montré que la plus forte dose à laquelle aurait pu être exposé un individu

dans ces deux villes était inférieure à un rem. Le porte-parole de l'agence, M. William McGhee, a précisé que le taux de radiation maximum auquel on peut être exposé sans danger est de cinq rems par an.

Ces conclusions surprennent des gens comme Mme Delores Clapp dont le mari, Ralph, s'est lui aussi trouvé à Nagasaki. Il est mort en 1979 d'une maladie de sang assez rare, qui n'a été diagnostiquée que chez une centaine de personnes depuis trente ans.

«Si Ralph n'était pas allé à Nagasaki, il aurait connu son petit-fils, affirme-t-elle. Il n'a pas hésité, lui, à aller à Nagasaki, mais le gouvernement hésite, malgré toutes les preuves que j'ai produites.»

Parmi les preuves dont font état les anciens combattants et leurs familles figure une étude faite par d'anciens combattants de Nagasaki et Hiroshima basés à Portland. Ce groupe est décidé à retrouver tous les soldats qui ont été stationnés dans ces deux villes et à proximité entre septembre 1945 et février 1946. Jusqu'à présent, il n'en a retrouvé qu'une centaine.

Nombreux cancers

Sur ces cent personnes, cinq cas de cancer de la moelle épinière ont été décelés, alors que le taux normal est de 0.5 pour 1,000, souligne N. Norman Solomon, un chercheur du groupe.

Il ajoute que le rapport de l'agence du Pentagone a oublié de prendre en considération les dangers de l'inhalation ou de l'ingestion des radiations, dont les effets peuvent n'apparaître que 20 ou 30 ans plus tard.

«Ce qui arrive c'est que le Pentagone et la Maison-Blanche reviennent à la même attitude que celle qui les a entraînés là-bas: «Nous ne poserons pas de questions parce que nous avons peur des réponses», déclare M. Solomon.

M. Maurice Wilson, 54 ans, gardien à Portland, déclare souffrir des jambes, des hanches et des mains depuis qu'il est revenu de Nagasaki à la fin de 1945. Il est récemment retourné à Nagasaki pour se faire examiner par des médecins japonais. «Ils ont été atterrés d'apprendre que le gouvernement américain ne fait rien pour nous», a-t-il déclaré.

ACHAT D'OR ET D'ARGENT

UN DES PLUS IMPORTANTS ACHETEURS, KISBER PAIE SUR-LE-CHAMP MONNAIE • OR • ARGENT • BIJOUX

NOUS PAYONS COMPTANT

NOUS OFFRONS POUR OR, ARGENT, PLATINE ET AUTRES BIJOUX:

LINGOTS D'OR

1 ONCE \$753⁷⁶

LINGOTS D'ARGENT

1 ONCE \$22⁷⁰

OR — DÉCHETS D'OR ET BIJOUX DE 10 À 22 CARATS BAGUES, BRACELETS, MONTRES, ALLIANCES, ETC.

OR DE PROTHÈSES DENTAIRES — COURONNES, BRIDGES, ETC.

ARGENT: ARTICLES D'ARGENT STERLING: COUVERTS, USTENSILES, SERVICES À THÉ, PLATEAUX, BIJOUX, ETC.

PLATINE — FILS, DÉCHETS, BIJOUX.

CONDITIONS DE VENTE

1. LE VENDEUR DOIT ÊTRE ÂGÉ DE 18 ANS OU PLUS OU PRÉSENTER UNE LETTRE DE CONSENTEMENT DU PARENT OU DU TUTEUR.
2. NOUS NE SOMMES PAS ACHETEURS DE PIÈCES SOUDEES OU ENDOMMAGÉES, À MOINS QU'IL NE S'AGISSE D'ARGENT OU D'OR, POUR LESQUELS NOUS OFFRONS LE PRIX DU MÉTAL.
3. LES PIÈCES D'ARGENT COURANTES DOIVENT ÊTRE TRIÉES PAR VALEUR (10, 25 ET 50) ET TYRE (1966 ET AVANT 1967 ET 1968).
4. AUCUNE COLLECTION N'EST TROP PETITE NI TROP GRANDE.
5. TOUS LES ARTICLES SONT PAYÉS SUR-LE-CHAMP.
6. PAR SUITE DES FLUCTUATIONS DU MARCHÉ, LES PRIX SONT SUJETS À CHANGEMENT SANS AVIS.
7. LES PRIX CITÉS S'APPLIQUENT AUX TRANSACTIONS COMEX-NEW YORK POUR LE 10 OCTOBRE, À 12h15 p.m.

MONTRES DE GOSSET
WALTHAM 21, 25 RUBIS, ELGIN 21, 25 RUBIS,
ILLINOIS 21, 25 RUBIS. TOUTES AMÉRICAIN,
25 RUBIS HAMILTON, SETH THOMAS

MONTRE-BRACELETS
OR ET PLATINE • ROLEX • PATEK PHILIPPE, VA-
CHERON & CONSTANTINE • SCHAFFHAUSE-
CARTIER • PIAGET

DIAMANTS

NOS CONTACTS SUIVIS AVEC LE MARCHÉ DIAMANTAIRE NEW-YORKAIS NOUS PERMETTENT DE VOUS OFFRIR LE MEILLEUR PRIX POUR DES DIAMANTS DE QUALITÉ. NOS ACHETEURS ÉVALUERONT VOS DIAMANTS ET VOUS FERONT UNE OFFRE SUR-LE-CHAMP. À L'HEURE ACTUELLE, LE MARCHÉ DU DIAMANT EST TRÈS ACTIF À NEW YORK, PARTICULIÈREMENT À L'APPROCHE DES FÊTES DE FIN D'ANNÉE. LES PIERRES D'UN ET DE DEUX CARATS SONT TRÈS EN DEMANDE, AVEC D'EXCELLENTS PRIX. LES 50 POINTS SONT ÉGALEMENT EN VOGUE. À L'HEURE ACTUELLE, UN DIAMANT D'UN CARAT DE TOUTE PREMIÈRE QUALITÉ PEUT ATTEINDRE \$50 000 (UNE CHANCE SUR UN MILLION QUE VOUS EN SOYEZ L'HEUREUX POSSESSEUR)

LES PIERRES D'UN CARAT DE BONNE QUALITÉ PEUVENT VALOIR PLUS DE \$2000. LE CRITÈRE PRINCIPAL EST LA QUALITÉ ET NON LA GROSSEUR. LA CARACTÉRISTIQUE IMPORTANTE EST LA COULEUR. LES DIAMANTS LES PLUS CLAIRS SONT LES PLUS APPRÉCIÉS. NOUS AVONS BESOIN BESOIN DE MARCHANDISE, RÉCÉREZ LA BAGUE QUE VOUS NE PORTEZ PAS À L'AIDE D'UNE BROUSSE À DENTS, UN PEU DE SAVON, ET VENEZ NOUS LA PRÉSENTER, NOUS VOUS FERONS IMMÉDIATEMENT UNE OFFRE. CÉSEZ DE PAYER LES PRIMES D'ASSURANCES ET FAITES MEILLEUR USAGE DE L'ARGENT RÉCUPÉRÉ. NOUS VOUS PAYERONS IMMÉDIATEMENT.

PIÈCES D'ARGENT CANADIEN				
10¢	1966 et avant	1.20	1967 et avant	3.00
	1967	0.88	1967	2.20
	1968	0.65	1968	1.60
25¢	1966 et avant	3.00	1967 et avant	6.00
50¢	1966 et avant	7.00	1967 et avant	12.50

PIÈCES AMÉRICAINES					
10¢	1964 et avant	1.40	25¢	1964 et avant	3.50
50¢	1964 et avant	7.00	51	1935 et avant	16.00

PIÈCES D'OR NEUVES				
CANADIENNES	1977 (\$100.00)	378.00	\$2.50 (très beau)	134.00
	1978 (\$100.00)	358.00	\$3.00	700.00
	1979 (\$100.00)	358.00	\$5.00 (très beau)	180.00
	MONNAIE OLYMPIQUE	88.00	\$10.00 (très beau)	328.00
	(ensemble) ETATS-UNIS		\$20.00 (très beau)	664.00
	\$1.00 V.F. (très beau)	254.00	\$50.00	4 500.00

KISBER & CIE 5560 (près de Blue Bonnets) RUE PARÉ 739-3355

LUNDI AU VENDREDI 9 A 18 h

ENCANTEURS-EVALUATEURS - LIQUIDATEURS

SAMEDI 9 A 17 h FERME LE DIMANCHE

La véritable Fondue Suisse.

Un repas délicieux qui se prépare en un tournemain.



Amenez simplement à ébullition ce repas déjà préparé, et en quelques minutes vous aurez le plat le plus nourrissant et le plus délicieux au monde!

La véritable Fondue Suisse est faite à partir de fromages gruyères et Emmental de Suisse, affinés spécialement, auxquels on a pris soin d'ajouter un peu de vin blanc et du kirsch.

Les Suisses adorent, au moins une fois la semaine, s'offrir une Fondue. Pourquoi pas vous...

Rappelez-vous, en faisant vos emplettes... Une vraie Fondue Suisse, tout comme en Suisse!

En sachets ou en boîtes dans tous les bons comptoirs laitiers et supermarchés au Canada.



FONDUE!

Portrait-type du cadre brûlé

■ LOS ANGELES (UPI) — Voici le portrait d'un «cadre brûlé»: toujours fatigué, maintes fois il se dit malade, il a de la difficulté à se concentrer, est rarement d'accord avec ses confrères, s'oppose aux idées nouvelles et il est généralement dépressif et parfois cynique face à son boulot.

Des prototypes comme celui-ci sont légion en Amérique du Nord, soutient le Dr Glogow, professeur au centre administratif de l'Université de la Californie du Sud. Selon lui, tous les secteurs professionnels sont touchés par ce mal: l'éducation, le monde des affaires, le secteur public et privé. Ces personnes «responsables» sont souvent des alcooliques invétérés, souffrant d'une fatigue physique et émotive provoquée par le stress, par des tendances héréditaires.

La plupart de ces malades en sont parfaitement conscients. Et ils utilisent pour combattre cette fatigue, l'alcool, les tranquillisants, la drogue.

«Malheureusement, soutient le

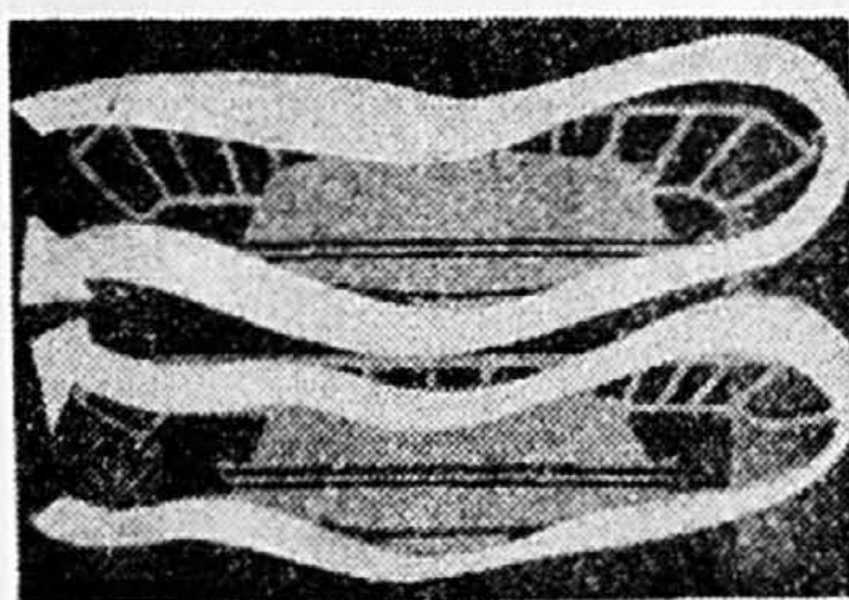
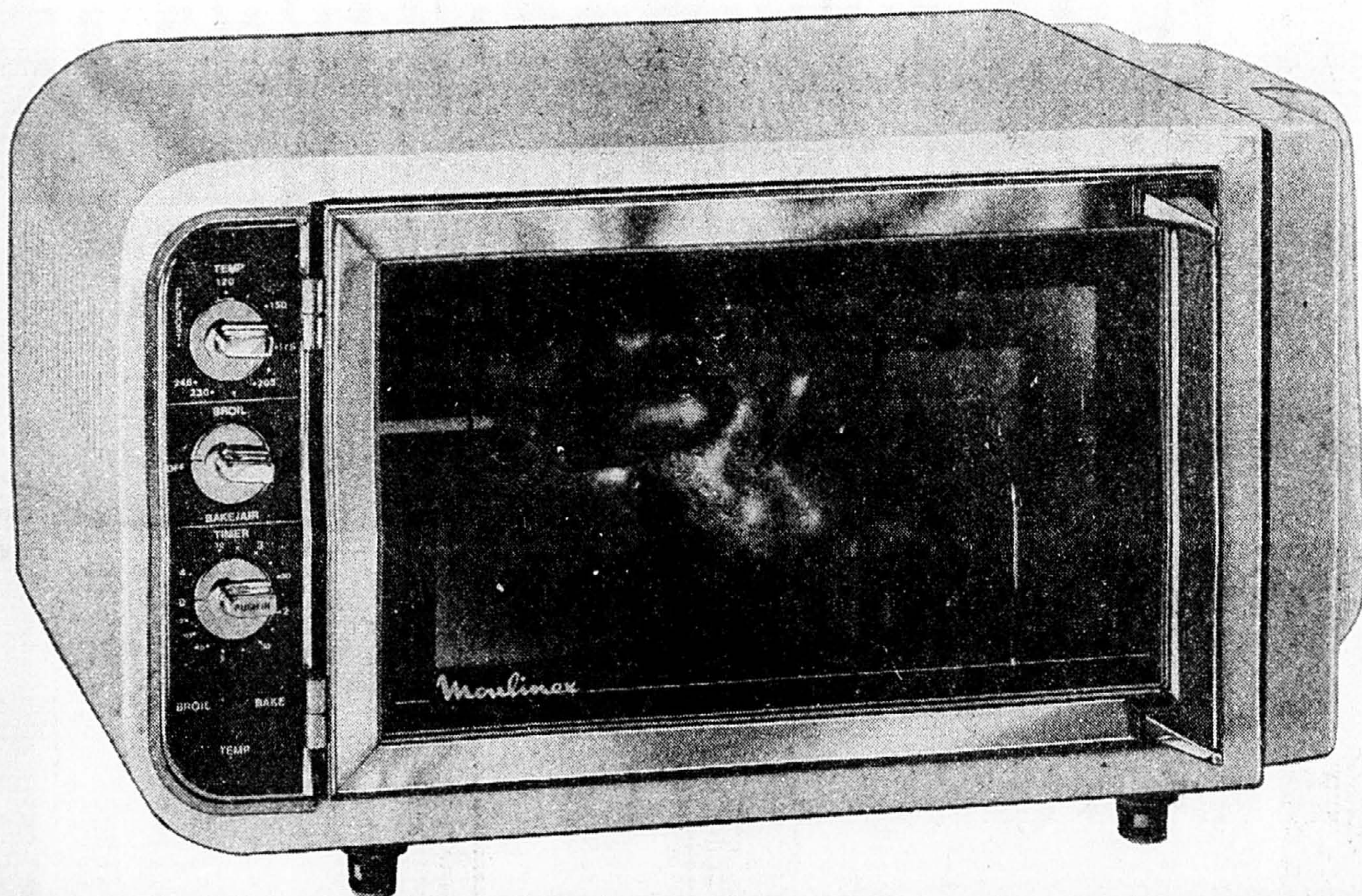
scientiste, trop peu d'industries, de compagnies ou d'organisations s'occupent de ces gens. Mais j'ai l'impression, dit-il, que cela changera prochainement, car c'est un véritable gaspillage de main-d'oeuvre.»

Il ajoute que les cadres supérieurs qui ont le moins d'influence dans leur milieu de travail sont habituellement moins affectés par cette fatigue excessive. Inversement, un mauvais patron affectera grandement le travail de ses employés, s'il se laisse «ainsi aller».

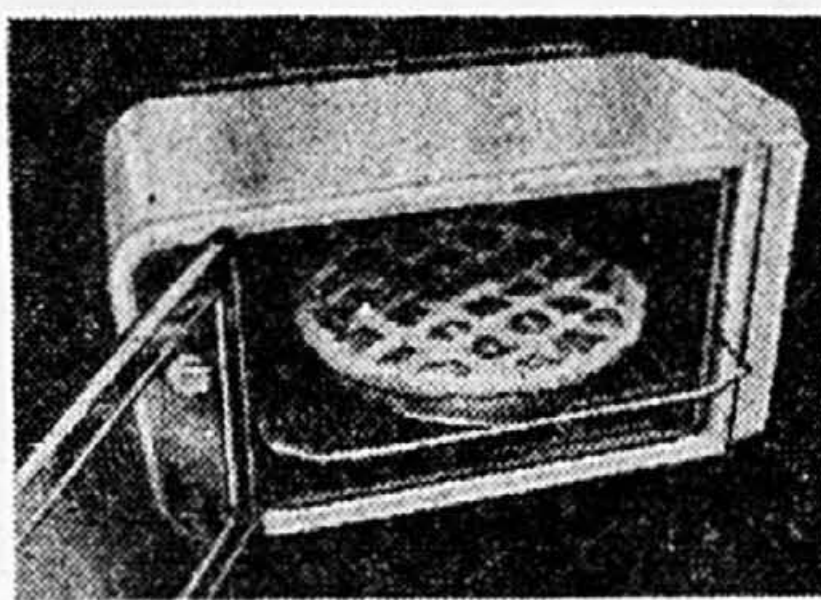
Enfin le professeur ajoute: il y a plusieurs façons d'éviter ce genre de dépression: il faut éviter de croire que le travail est tout dans sa vie. Il faut donc conserver une distance certaine face à son ouvrage. Et curieusement, le masochisme est à éviter dans ces cas. Plus on causera à la maison, par exemple, de problèmes qui nous touchent au travail, plus les chances sont grandes que «le client» décompresse. La communication avec des tiers est essentielle.

Miracle Mart

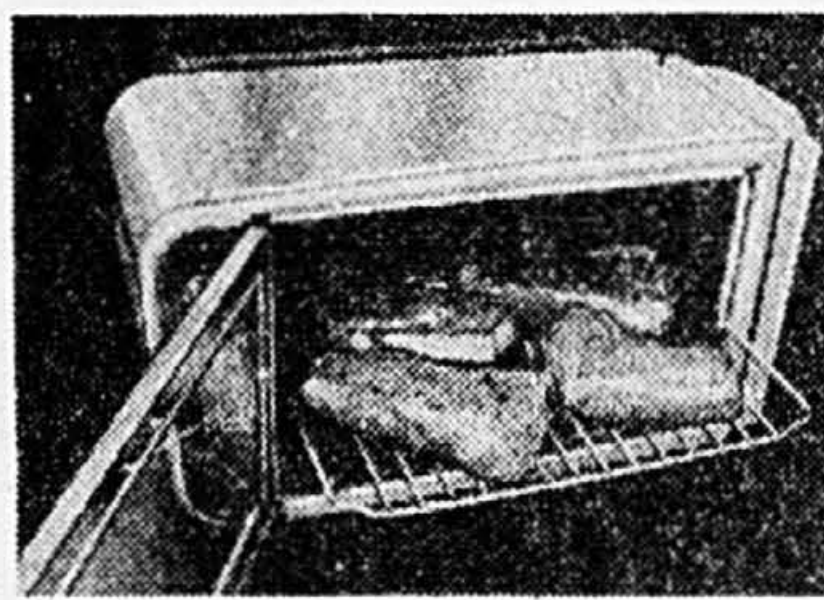
Epargnez jusqu'à \$70 sur le four à convection Moulinex... et cuisinez comme un chef!



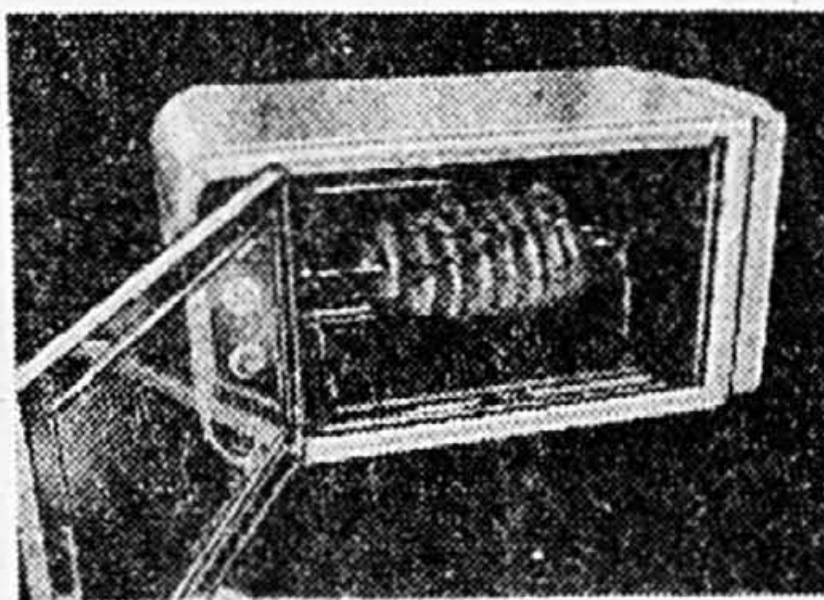
Circulation d'air chaud



Cuisson



Grillage par convection ou ordinaire



Rôtisserie

Qu'est-ce que la cuisson dans un four à convection?

Voici comment il fonctionne: dans le four à convection Moulinex, l'air chaud circule de façon continue à l'aide d'une ventilation qui permet, à son tour, que l'intérieur du four soit uniformément chaud. Puisque la nourriture est entourée également d'air chaud, elle cuit donc uniformément, ce qui permet un transfert plus efficace de chaleur et facilite ainsi la cuisson. Le four à convection permet de cuire un repas complet grâce à ses 2 grils et accélère la décongélation d'aliments.

La convection
L'air chaud circule constamment pour une cuisson plus rapide, plus efficace et les aliments sont plus savoureux et plus appétissants.

La ventilation latérale
Régularise la circulation de l'air chaud au-dessus de la nourriture.

La rôtisserie
Le four à convection Moulinex est le seul sur le marché qui soit doté d'un tourne-broche. Les viandes sont donc cuites de façon uniforme, celles-ci étant arrosées parfaitement.

Le secret est le mouvement d'air chaud. Depuis des années, les cuisiniers professionnels utilisent les fours à convection. Vous pouvez désormais en profiter. La circulation continue de l'air chaud permet de cuire les aliments rapidement tout en les gardant plus juteux, plus savoureux. Et parce qu'il réduit d'un tiers le temps de cuisson, vous épargnez de l'énergie.

Notre prix ord. **269⁹⁹** Notre rabais **45⁰⁰**

Vous payez au magasin

Moins coupon-rabais Moulinex (à poster) **25⁰⁰**
Votre coût réel **199⁹⁹**
Vous pouvez épargner un total de **70⁰⁰**

224⁹⁹

- **La porte à charnières**
Plus sûre qu'une porte à rabat, elle permet un accès plus facile et... s'enlève pour le nettoyage.
- **Le meilleur grill**
Deux modes de cuisson: par convection et ordinaire. Grâce à la convection, vous faites griller les deux côtés d'un bifteck en même temps.
- **Le nettoyage**
Système auto-nettoyant; la porte à charnières s'enlève facilement et peut aller au lave-vaisselle.

- **L'isolation**
Son isolation du haut et des côtés garde l'air chaud à l'intérieur... comme il se doit!
- **La capacité**
Il est assez grand pour cuire une dinde de 14 livres et un repas complet grâce à ses deux grils.
- **Les commandes**
Les boutons de commande, y compris la minuterie, sont sur le devant. Ils sont plus faciles d'accès et plus sûrs que ceux situés sur le dessus ou à l'arrière.
- **Les autres avantages**
Dispositifs tels que: égouttoir, deux grils et une poignée pour la lèchefrite.

Prix en vigueur du mercredi 15 au samedi 18 octobre.

Il y a 15 magasins Miracle Mart pour vous servir dans la région de Montréal

- Jean Talon et Pte IX
- Chemedy (Centre commercial St-Martin) (Ouvert à 9h15)
- Les Galeries Leclerc
- Carrefour Leval
- Place Longueuil
- Place LaSalle
- Place Côte des Neiges
- Châteauguay, 100 boul. d'Anjou
- Les Promenades Saint-Bruno
- Mail Champlain, Brossard
- Place Versailles, métro Redissen
- Plaza Alexia Nison, (métro Atwater)
- Plaza Greenfield Park
- Mail West Island Town, Steeple 25 (Ls. à 9h, 9h30 à 10h, 10h30 à 21h, samedi 9h à 17h)

OUVERT

OUVERT

Après 65 ans, une personne sur deux risque de mourir d'une attaque cardiaque

■ PARIS (AP) — Après 65 ans, une personne sur deux risque de mourir d'une attaque cérébrale ou d'une attaque cardiaque ou d'être victime de complications cardiovasculaires qui peuvent conduire à l'hémiplégie ou aux artérites, à la gangrène, à des maladies diverses du rein et de l'oeil ou à une insuffisance cérébrale.

A l'occasion de la première journée des entretiens de Bichat, le professeur J.-P. Emériaux, du centre de gériatrie de Bordeaux, a expliqué qu'au 1er janvier 1979, 14 pour cent des Français (7,450,000 personnes) étaient âgés de plus de 65 ans. Dans cette population, a-t-il dit, les affections cardiovasculaires et cérébrovasculaires secondaires à l'athérosclérose sont responsables de plus de la moitié des décès, la fréquence des complications augmentant régulièrement avec l'âge.

L'incidence annuelle des accidents vasculaires cérébraux est de 3 pour 1,000 à 60 ans et de 25 pour 1,000 après 75 ans. Soixante-quinze pour cent des accidents vasculaires cérébraux surviennent après 60 ans; de la même manière après 75 ans une personne sur deux est porteuse d'une affection cardiaque.

Parmi les facteurs de risques, quatre sont à surveiller plus étroitement: l'hypertension artérielle, le diabète, l'hyperlipidémie et le tabagisme, ces deux derniers éléments tendent cependant à se stabiliser à partir de la soixantaine.

La prise de la tension est donc

d'une importance primordiale car elle permet d'apprécier très exactement l'état des artères.

Le diabète exige aussi une surveillance étroite car la fréquence du diabète augmente régulièrement au cours du vieillissement.

Chez les hommes, la prévalence passe de 5,4 pour cent entre 55 et 64 ans à 9,5 pour cent entre 65 et 74 ans.

Le facteur de risques cardiovasculaires est plus élevé chez les diabétiques que dans le reste de la population. Il est deux fois plus fort chez les hommes et trois fois plus important chez les femmes. Dans la population masculine le rapport reste stable avec l'âge.

A côté de ces facteurs, il en est d'autres plus inattendus et les professeurs Audier, de Marseille, et Cormier, de Paris, ont signalé en particulier que chez les sujets dont les artères sont fragiles, des interventions très banales peuvent avoir des conséquences très graves, ainsi le fait d'aller trop loin dans une opération de pédicure peut provoquer des gangrènes. L'essentiel est donc de détecter les sujets à risque.

Voilà quelques années, devant les atteintes sévères d'un membre inférieur, on préconisait automatiquement l'amputation. Aujourd'hui, les chirurgiens sont plus réservés et l'on a obtenu des succès spectaculaires par des pontages qui permettent de rétablir l'irrigation des membres, qui en d'autres temps, eussent été sacrifiés.

GAGNEZ un voyage pour deux, toutes dépenses payées

au Club Med de Paradise Island grâce à **RADIOMUTUEL RED ROSE** la fine fleur du thé

25 couples chanceux s'envoleront, début décembre, vers le chaud soleil des Bahamas pour une semaine de rêve et de festivités...

Voile, pêche en haute mer, tennis, golf... Ils pourront s'adonner à toutes sortes d'activités ou, tout simplement, se prélasser au soleil.

- Pour être de la fête:
- Écoutez votre station RADIOMUTUEL
- Notez l'heure et la date de dix des 63 indices entendus dans une même semaine (du lundi au dimanche)
- Envoyez le tout à l'adresse indiquée sur le bon de participation ci-joint ou sur un fac-similé
- Courez la chance de gagner jusqu'à \$300 par jour en incluant le code universel ou tout fac-similé fait main et non reproduit mécaniquement de la boîte de thé Red Rose.

- REGLEMENTS
1. Lorsque vous entendrez, sur les ondes de RADIOMUTUEL, le début du thème musical AGADU, notez bien l'heure et la date!
 2. L'indice musical sera entendu neuf (9) fois par jour à différentes heures chaque jour entre 6h30 et 23h59 du lundi au dimanche et ce, du 22 septembre au 9 novembre.
 3. Vous devez identifier dans 10 indices par semaine du lundi au dimanche (incluant les heures et les dates) sur le bon de participation de La Presse ou tout autre fac-similé fait main et non reproduit mécaniquement, en lettres parentés le tout par le poste à CONCURS VOYAGE CLUB MED RADIOMUTUEL C.P. 2501 Succursale "N", Montréal, Québec H2X 3T4.
 4. Pour gagner la cagnotte du jour, il faut joindre à votre coupon de participation de La Presse ou tout autre fac-similé fait main et non reproduit mécaniquement avec vos 10 bonnes réponses, le code universel d'une boîte d'emballage de thé Red Rose (ou tout autre fac-similé fait main et non reproduit mécaniquement).
 5. Si le participant a inclus le code universel (ou tout autre fac-similé fait main et non reproduit mécaniquement) du Red Rose, il gagne le montant de la cagnotte au moment du tirage. La cagnotte débute à \$50 000 et augmente de \$50 000 chaque fois que RADIOMUTUEL pigera une lettre qui ne correspondra pas le code universel du Red Rose (ou tout autre fac-similé fait main et non reproduit mécaniquement).
 6. Tous les jours du lundi au vendredi, à 7h45, 12h10 et 17h45 approximativement, nous tirons au hasard deux (2) lettres de participation. Toute personne ayant eu dix bonnes réponses dans une même semaine devient éligible pour les 25 tirages d'un voyage pour 2 personnes au Club Med Bahamas. Les tirages auront lieu le 15 novembre à compter de 12h10 dans le cadre de l'émission Big Bazar, diffusée sur le réseau Mutual.
 7. Les participants doivent être âgés de 18 ans ou plus.
 8. La même personne ne peut pas gagner plus d'une fois.
 9. Les valeurs d'une semaine pour 2 personnes au Club Méditerranée de Paradise Island ont une valeur globale de \$17 000 can. Ils ne sont pas transférables ni modifiables ni échangeables pour leur valeur monétaire.
 10. Tous les gagnants devront accepter de faire le voyage à la même date, soit du 6 au 12 décembre 1980.
 11. Les chances de gagner varient selon le nombre de participants au concours.
 12. Les employés de RADIOMUTUEL, soit de CIMS, CTR, CTRB, CTRC et CTRD du Club Méditerranée de Bonaventure Food Ltd ainsi que son agence de publicité et du journal La Presse ne sont pas admissibles au concours.
 13. Le concours se termine le 14 novembre 1980 à 17h45.



Pour tous les détails, écoutez votre station RADIOMUTUEL.

en collaboration avec **la presse**

CjMS CjRP CjRC CjRS CjTR

Remplissez le coupon ci-joint et postez-le à l'adresse suivante

CONCURS VOYAGE CLUB MED/RADIOMUTUEL C.P. 2501 Succursale "N", Montréal, Québec H2X 3T4

CONCURS VOYAGE CLUB MED/RADIOMUTUEL RED ROSE/LA PRESSE

Nom: _____

Adresse: _____

Ville: _____ Code postal: _____

Tél: _____ Âge: _____

Heure	Date	Heure	Date
1		6	
2		7	
3		8	
4		9	
5		10	

Là où la qualité compte, l'économie demeure un atout!



Boniprix



vous offre ces douces aubaines.

PRIX EN VIGUEUR JUSQU'AU SAMEDI 18 OCTOBRE 1980.

NOUS NOUS RÉSERVONS LE DROIT DE LIMITER LES QUANTITÉS.



**PAPIER HYGIÉNIQUE
DELSEY**
PAQ. DE 4 ROUL.

1.19

**MOUCHOIRS
DE PAPIER
KLEENEX**
FORMAT DE POCHE
PAQ. DE 6

69¢



**ESSUIE-TOUT
ASSORTIS
KLEENEX BOUTIQUE**
PAQ. DE 2 ROUL.

1.09



**SERVIETTES SANITAIRES
KOTEX**
BOÎTE DE 12

99¢



**MOUCHOIRS DE PAPIER
KLEENEX**
BOÎTE DE 200

69¢



**SERVIETTES DE TABLE
ASSORTIES
KLEENEX BOUTIQUE**
PAQ. DE 150

1.49

**SERVIETTES
SANITAIRES
LIBERTÉ NOUVELLE**
BOÎTE DE 30

2.89

Participez au concours de **VOYAGES
FANTASTIQUES** de Kimberly-Clark. 5
vacances de rêve plus \$5 000.
Détails sur les boîtes spécialement
marquées de mouchoirs Kleenex[®],
papier hygiénique Delsey[®] et essuiet-
tout Kleenex[®].



**MOUCHOIRS
DE PAPIER
KLEENEX BOUTIQUE**
BOÎTE DE 120

79¢



6/1.98

COCA-COLA

BOUTEILLES CONSIGNÉES
Bouteille 750 ml

PRIX HABITUEL 6/3.89



69¢

JUS DE TOMATES

CANADA DE FANTAISIE
AYLMER
Boîte 48 oz

PRIX HABITUEL 97¢



2.79

CAFÉ MOULU

CHASE & SANBORN
Sac 1 lb

PRIX HABITUEL 3.79

PÊCHES

ÉTATS-UNIS DE FANTAISIE
DEL MONTE
Boîte 28 oz

88¢

MAÏS

CANADA DE FANTAISIE
NIBLETS
GRAINS - Boîte 12 oz
CRÈME - Boîte 14 oz

2/85¢

**BOISSONS
À SAVEUR DE FRUITS
ROUGEMONT**

Pot 64 oz

78¢

**MARGARINE
MOLLE**

FLEISCHMANN'S
Paquet de 2 x 8 oz

97¢

**RIZ FRIT
DAINTY**

Boîte
12 oz

59¢

**MARGARINE
MOLLE**

THIBault

Bol
2 lb

1.49

**PETITS POIS
CANADA DE FANTAISIE
LE SIEUR**

Boîte
14 oz

57¢

**SAUCE
POUR SANDWICHS CHAUDS**

ESTA

Boîtes
14 oz

3/1.00

**MÉLANGE À SOUPE
POULET ET NOUILLES
LIPTON**

Boîte de
2 x 2 1/2 oz

59¢

**FROMAGE
TRANCHÉ MINCE
IGA**

Paquet
500 g

1.89

**MORUE EN PÂTE
SURGELÉE
HIGH LINER**

Format
14 oz

1.69

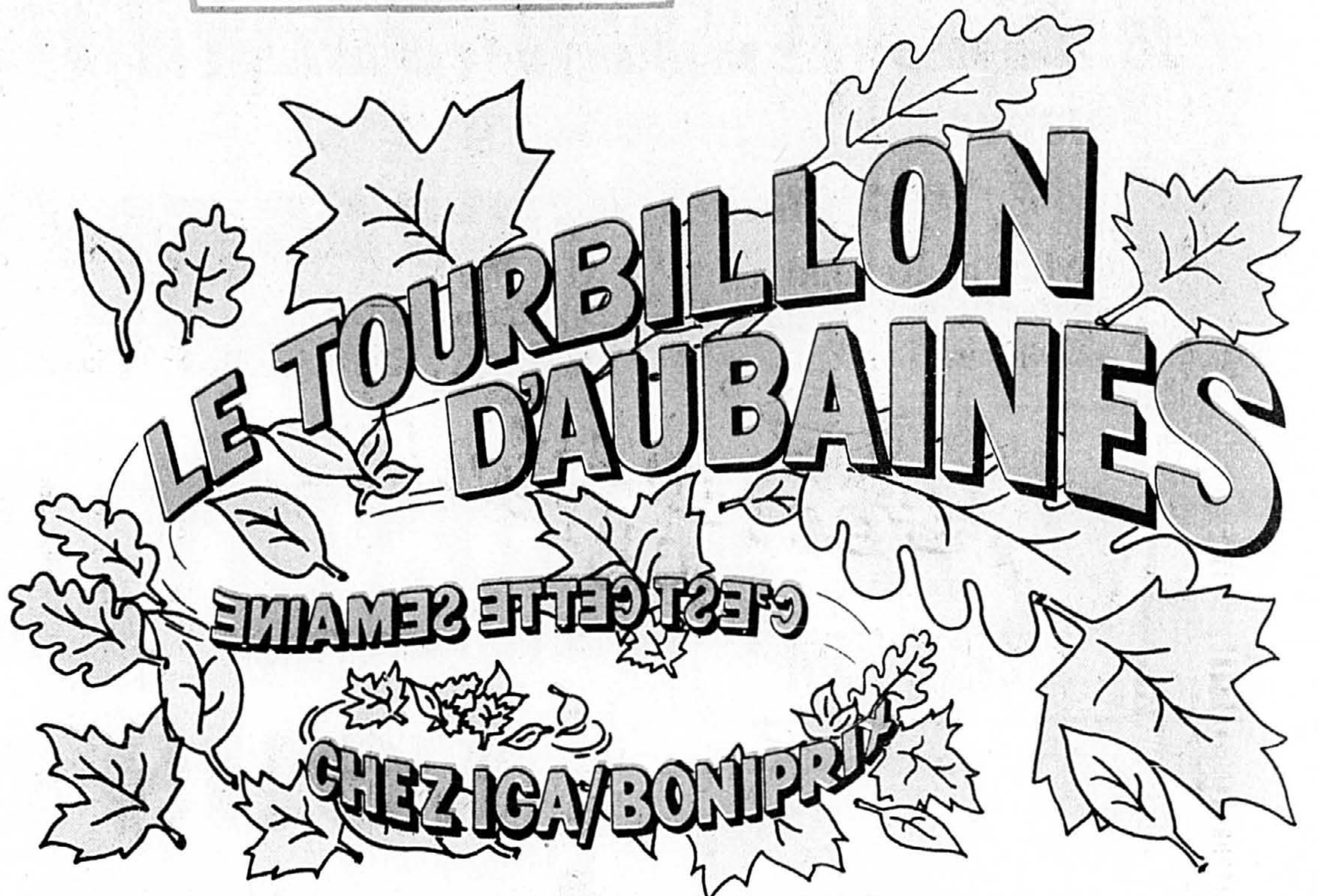
**HUILE DE MAÏS
MAZOLA**

Bouteille
1 L

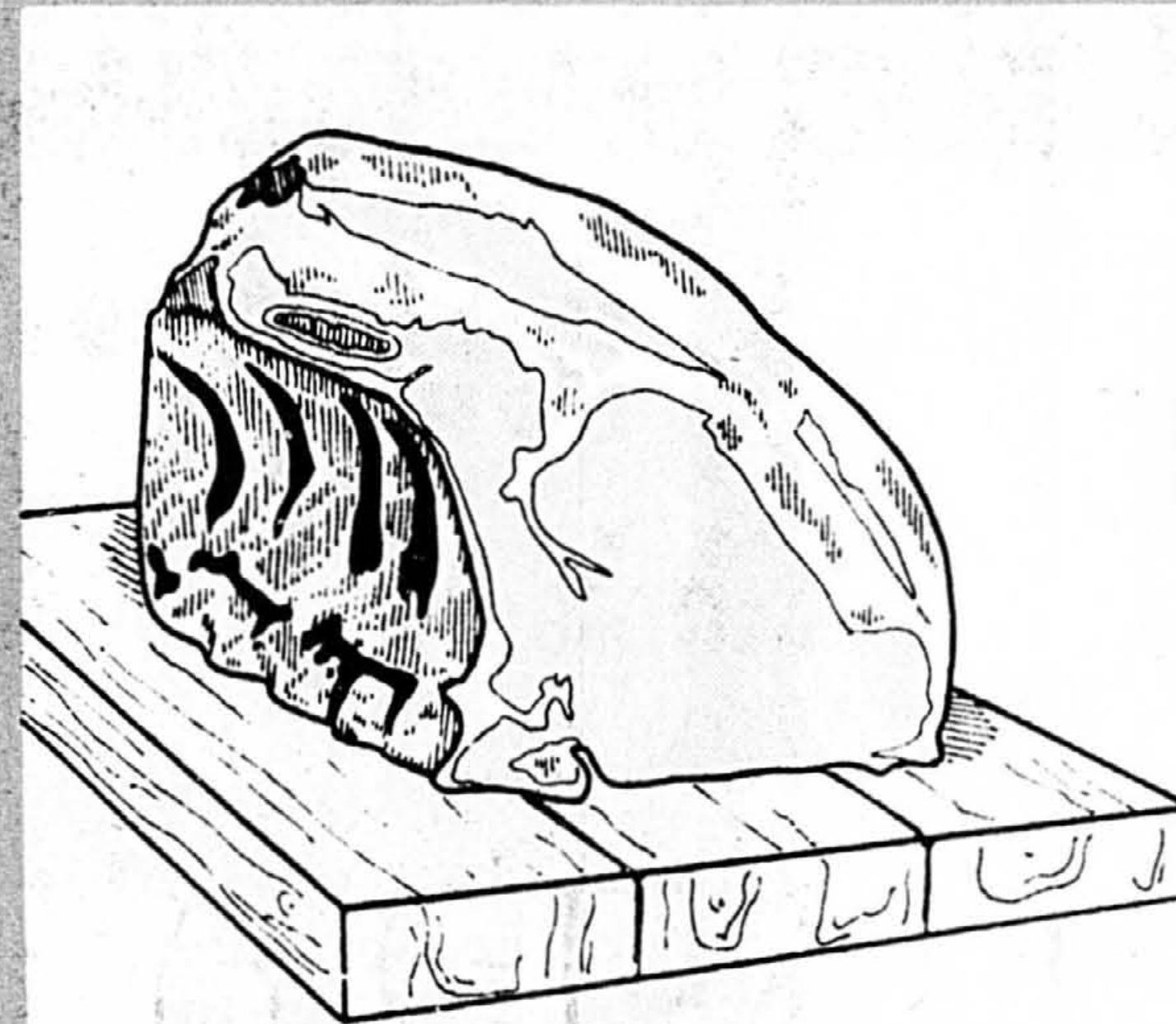
1.89



Boni



Les suggestions de votre boucher...
Une bonne façon d'épargner!



**LONGE DE
PORC FRAIS**

PORTION
DES CÔTES
ENVIRON 3 LB

1.15
LB

**LONGE DE
PORC FRAIS**

PORTION
DU FILET
ENVIRON 3 LB

1.35
LB

**POULES
À BOUILLIR**

SURGELÉES
CANADA
CATÉGORIE "A"
4 A 7 LB
CHANTECLERC
LB

68¢

**CÔTELETTES DE
PORC FRAIS**

COUPE
DU MILIEU

1.75
LB

**BACON
SANS COUENNE**

IGA

1.68
Paquet
500 g

Prix en vigueur jusqu'au samedi 18 octobre 1980. Nous nous réservons le droit de limiter les quantités.

SAUCISSES FUMÉES

HYGRADE

Paquet
1 lb

1.68

FROMAGE CHEDDAR DOUX

BLANC OU JAUNE
MONT ST-HILAIRE

LB

2.38

FOIE DE POULET

PRODUIT DÉCONGELÉ
CHANTECLERC

LB

98¢

**SAUCISSES
PORC & BOEUF**

EN VRAC
BILOPAGE

LB

1.38

BOEUF FUMÉ

COORSH

Paquet de
2 x 50 g

1.28

**VIANDES CUITES
TRANCHÉES**

3 VARIÉTÉS
HYGRADE

Format
175 g

98¢

PEPPERONI

CRYOVAC
LESTERS

LB

2.08

SAUCISSES PUR PORC

OU TOUT BOEUF
MAPLE LEAF

Format
500 g

2.28

ÉPERLANS DE LAC

NETTOYÉS
OMSTEAD

Format
1 lb

1.28

JAMBON CUIT

EXTRA MAIGRE
IGA
TRANCHÉ SELON VOS BESOINS

LB

2.98

SIMILI POULET

BILOPAGE

TRANCHÉ SELON VOS BESOINS

LB

1.58

SAUCISSON DE BOLOGNE

TAILLEFER

TRANCHÉ SELON VOS BESOINS

LB

1.18

p r i x



IGA/Boniprix sont heureux de souhaiter la bienvenue à 2 marchands qui se sont récemment joints à eux:

Marché Renaud
Place Renaud
Chomedey, Laval

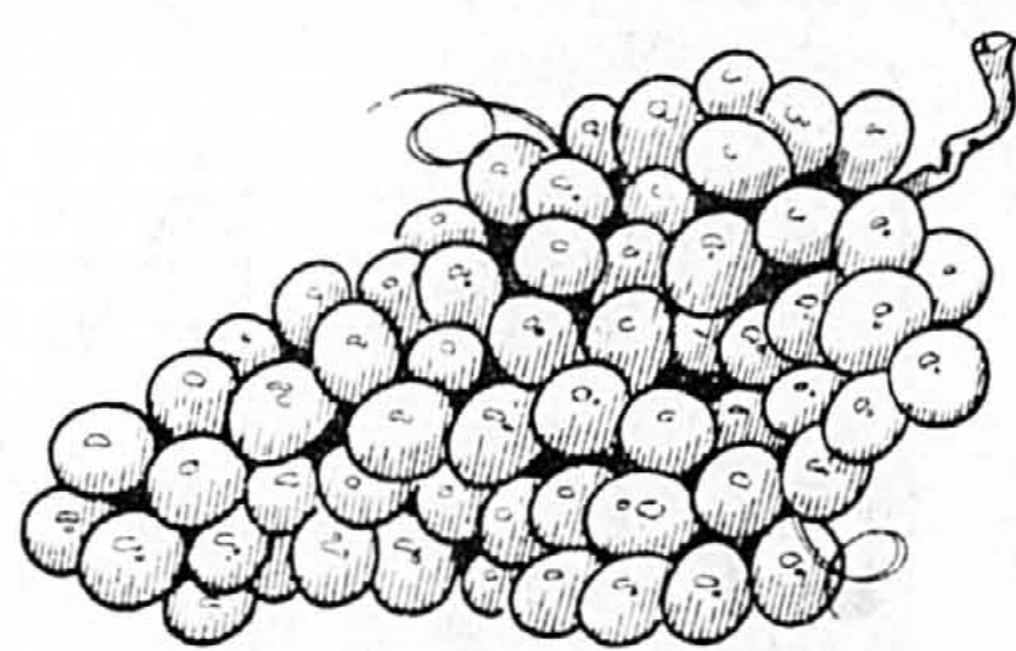
Marché Marcel Vachon
387, Chemin St-Ours
Sorel



La grande collection de cartes-recettes McCall's

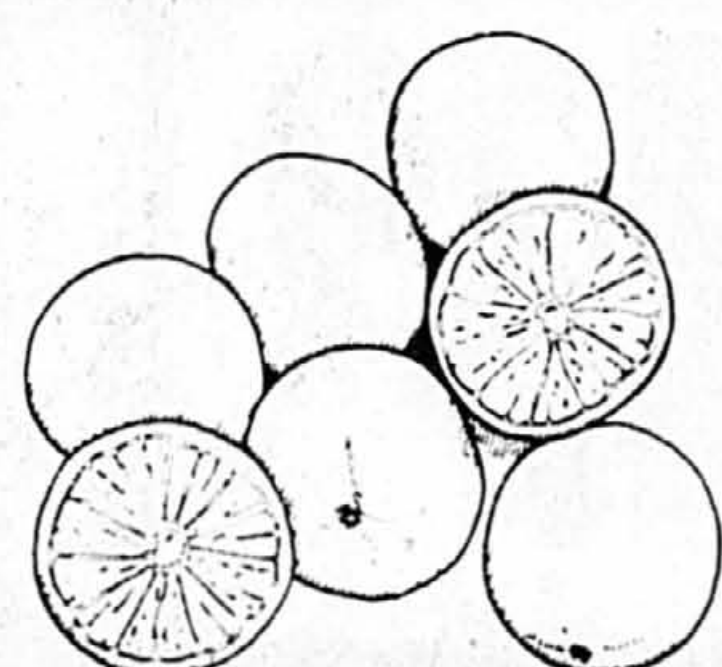
Procurez-vous cette semaine la Série 6, seulement \$1.00
Plus de renseignements à l'étalage McCall's de votre marché IGA/Boniprix.

Croustillants, tendres ou juteux... leur fraîcheur vous le garantit!



RAISINS ROUGES
EMPEREUR
DE CALIFORNIE
CANADA NO 1

69¢
LB



ORANGES OUTSPAN
DE L'AFRIQUE DU SUD

GROSSEUR 112

139
DOUZ.

MELON DE MIEL
DE CALIFORNIE
GROSSEUR 8

99¢
CH.

ÉCHALOTES
DES ÉTATS-UNIS

2/49¢
Paquets

OIGNONS JAUNES
DU QUÉBEC
CANADA NO 1

39¢
Sac 2 lb

Prix en vigueur jusqu'au samedi 18 octobre 1980. Nous nous réservons le droit de limiter les quantités.

CRÈME GLACÉE

CONTENANT DE PLASTIQUE

BANQUET
Format 2 L

1.89

BISCUITS

PEEK FREANS

ARROWROOT
DIGESTIFS
NICE
SABLÉS

Sac 400 g

98¢

FARINE TOUT USAGE

ROBIN HOOD

Sac 3,5 kg

2.49

EAU DE JAVEL

LA PARISIENNE

Cont 128 oz

89¢

SAUCE TOMATE

HUNT'S

Boîtes 14 oz

2/1.00

DÉTERSIF

ALL

Boîte 8,4 kg

10.89

BISCUITS

VIAU
VÉNUS, BANTAM, VIVA

Boîte 350 g

1.19

NOURRITURE POUR CHIENS
RÉGULIÈRE
DR BALLARD

Boîtes 15 oz

3/89¢

89¢

PRIX HABITUEL 1.19



MÉLANGE À GÂTEAU DE LUXE II DUNCAN HINES
Boîte 520 g

58¢

PRIX HABITUEL 89¢



JUS D'ORANGE CONGELÉ KENT
Boîte 12 1/2 oz

5/1.00

PRIX HABITUEL 5/1.75



JUS DE TOMATE OU LÉGUMES ASSORTIS
CANADA DE CHOIX
LA FERLANDIÈRE
Boîte 10 oz

ASSOUPLISEUR DE TISSUS FLEECY
Cont 128 oz

2.09

DÉTERGENT

IGA

Sac 2 kg

1.75

NOURRITURE POUR CHATS

KAL KAN

Boîte 6 oz

4/1.00

AMPOULES ÉLECTRIQUES

SATINÉES
SYLVANIA

Paquet de 2

89¢

DU RUTABAGA, VRAIMENT?

Par Marie-Paule Green

Le rutabaga est une plante à racine comestible de couleur jaune crème couronnée de violet; on le confond souvent avec le navet qui est en fait plus petit et plus blanc. C'est un légume avantageux puisque 2 livres de rutabaga donnent jusqu'à 8 portions. Coupez le rutabaga en tranches avant de l'éplucher. Les rutabagas, dont la teneur calorique est faible, apportent des vitamines C et A ainsi que du calcium. Servez le rutabaga cru en bâtonnets, copeaux, cubes et tranches comme hors-d'œuvre, collation, ou en salade. Comment servir le rutabaga cuit? Essayez-le frit dans du beurre et assaisonné de basilic ou d'aneth. Vous pouvez aussi le préparer autrement: cuisez-le avec des oignons émincés, puis faites une purée que vous assaisonnez de sauce Worcestershire; servez-le en purée avec un peu de cassonade et un soupçon de gingembre ou de muscade; parsemez la purée de rutabaga de fromage râpé et faites gratiner quelques minutes. Vous pouvez aussi en mettre dans vos soupes et ragouts préférés. Madame Green sera heureuse de discuter avec les groupes de consommateurs. Écrivez-lui à:

Service aux consommateurs Hudon et Deaudelin Ltée,
11 281 Albert Hudon, Montréal-Nord, P.Q. H1G 3J5.

Consultez la circulaire hebdomadaire pour plus de spéciaux.

Magasiner chez IGA/Boniprix...



Coronation®

des aubaines à croquer chez IGA/Boniprix



**OLIVES
MANZANILLA FARCIES
OU REINE NATURE
CORONATION**
POT 20 OZ

1.89

**GHERKINS
OU OIGNONS
CORONATION**
POT 12 OZ

1.29



**MARINADES SUCRÉES
CORONATION**
POT 24 OZ

99¢



**CORNICHONS À L'ANETH
OU À LA POLONAISE
CORONATION**
POT 1 L

1.19

**CORNICHONS
À L'ANETH
CORONATION**
POT 750 ml

1.19

**CERISES
AU MARASQUIN
ROUGES OU VERTES
CORONATION**
POT 250 ml

1.59

15¢ ÉPARGNEZ

**SUR VOTRE PROCHAIN ACHAT
D'OLIVES CORONATION**

AU DÉTAILLANT: Sur présentation de ce coupon par votre client à l'achat d'olives Coronation, les Aliments RJR Itée vous rembourseront 15¢ plus 5¢ de manutention. Toute autre application constitue une fraude. Des factures prouvant que vous avez acheté un stock suffisant (au cours des 90 jours précédents) pour couvrir tous les coupons remis pour remboursement devront être présentées sur demande. Les coupons seront nuls et non honorés s'ils sont présentés par l'entremise d'agences extérieures, de courtiers ou d'autres personnes qui ne sont pas des distributeurs de nos marchandises à moins qu'ils n'aient été spécifiquement autorisés par nous à présenter les coupons pour remboursement. Valeur au comptant 1/20¢.

Postez à: Aliments RJR Itée, C.P. 3000, Saint-Jean, Nouveau Brunswick E2L 4L3

ÉCHANGEABLE CHEZ IGA/BONIPRIX SEULEMENT



15¢

C'est donc agréable!

Prix en vigueur jusqu'au samedi 18 octobre 1980. Nous nous réservons le droit de limiter les quantités.

15¢ ÉPARGNEZ

**SUR VOTRE PROCHAIN ACHAT DE N'IMPORTE
QUELLE DES VARIÉTÉS DE MARINADES CORONATION
SUIVANTES:**

- Cornichons à l'aneth
- Cornichons tranchés sucrés
- Marinades sucrées

Au détaillant: À condition que vous ayez reçu ce coupon de votre client et selon les conditions stipulées dans l'offre du coupon, nous vous rembourserons ce coupon à sa valeur nominale, plus les frais de manutention. Toute autre application constituera une fraude. Sur demande, on devra présenter des factures prouvant l'achat d'un stock équivalent (au cours des 90 jours précédents) au nombre de coupons échangés.

Valeur au comptant 1/20¢. Pour remboursement, postez à: Aliments RJR Itée, C.P. 3000, St-Jean, N.B. E2L 4L3

ÉCHANGEABLE CHEZ IGA/BONIPRIX SEULEMENT



15¢



Boniprix



Un trésor grec mis au jour en Turquie

■ ANKARA (AFP) — Un trésor de monnaies grecques de 5.200 pièces d'argent pur a été découvert le 21 septembre dernier à Meydancik Kalesi, ancien fort situé à neuf kilomètres de Gulnar, dans la province d'Icel (sud de la Turquie) par des archéologues français qui le fouillaient depuis 1970.

Selon des renseignements recueillis auprès du professeur Emmanuel Laroche, ancien directeur de l'Institut archéologique français d'Istanbul, ce trésor qui paraît être le plus grand jamais trouvé en Turquie, était contenu dans trois vases en parfait état, cachés dans la grande salle d'un palais. Il a été déposé

au musée de Silifke (à l'est de Gulnar, sur la côte méditerranéenne turque).

L'inventeur, le docteur en archéologie Alain Laroche qui travaillait sous la direction du professeur Laroche, a commencé le tri des pièces.

Pour le professeur Laroche, cette découverte est essentielle pour la datation du palais.

En effet, un premier classement a montré que toutes les monnaies portent les noms de rois et souverains grecs depuis Alexandre le Grand jusqu'aux premiers Ptolémées, soit de la fin du IV^e siècle au début du III^e siècle avant Jésus-Christ.

Les effigies les plus fréquen-

tes frappées sont celles d'Alexandre le Grand et de Ptolémée Soter. On en trouve également de Seleukos, Antigonos, Arsinoe, Antiokhos.

Outre l'intérêt numismatique d'un tel trésor, la présence de la monnaie de Ptolémée dans ce site du Taurus Cilicien, prouve la puissance politique et l'influence de l'Égypte ptolémaïque dans le bassin méditerranéen oriental.

Les 5.200 pièces rejoignent une trouvaille antérieure sur ce même site: une inscription grecque mentionnant une dédicace de gymnase par un autre Ptolémée.

Grâce au témoignage de deux inscriptions en langue araméenne le site de Gulnar atteste également que, avant les Grecs, les Perses du grand empire y étaient déjà installés.

C'est en 1969 que le professeur Laroche a découvert l'existence de Meydancik Kalesi dans l'annuaire administratif de Mersin, chef-lieu de la province d'Icel, en recherchant des éléments d'identification toponymique dans la vallée du Goksu.

Remise en terre des momies?

■ LE CAIRE (AFP) — Le président Sadate a souhaité que les momies des pharaons d'Égypte, actuellement exposées au Musée des antiquités, soient remises en terre avec tous les honneurs qui leur sont dus.

Le chef de l'Etat qui s'adressait à un congrès d'écrivains et de philosophes a demandé aux participants d'étudier sa proposition car, a-t-il dit, l'exposition de ces momies aux visiteurs est contraire aux coutumes de l'Égypte.

Une vingtaine de momies, vieilles de plus de trente siècles, sont exposées actuellement au musée égyptien. La plus célèbre est celle de Ramsès II (1225 av. J.-C.) découverte en 1881, qui a été traitée récemment aux rayons gamma au Musée de l'homme à Paris pour arrêter sa décomposition du fait des bactéries.

Épaves de la bataille d'Actium

■ ATHENES (Reuter) — La Grèce a décidé de remonter à la surface les épaves d'anciens vaisseaux romains coulés lors de la bataille d'Actium au cours de laquelle Octavien et Agrippa avaient battu Marc-Antoine et Cléopâtre en l'an 31 avant Jésus-Christ.

Les navires, dont certains seraient encore en bon état, ont été localisés, sous une couche de sable, dans la baie d'Amurakios Kolpos (nord-ouest de la Grèce).

Des experts, réunis sous l'égide de M. Georges Rallis, premier ministre, ont décidé de commencer les travaux dès que possible.

Les archéologues grecs ont demandé l'aide de leurs collègues des universités de Harvard et de Plains (Etats-Unis).

2,500 Oultchs

■ MOSCOU (AFP) — Une peuplade de l'Extrême-Orient soviétique promise à l'extinction au début du siècle connaît un nouveau développement démographique, annonce l'agence TASS.

Il s'agit du peuple oultch, qui ne comptait plus en 1913 que trois cents individus. Les statistiques officielles prédisaient alors pour le milieu du 20^e siècle la disparition totale de cette minuscule peuplade. En fait, les Oultchs sont aujourd'hui plus de 2.500, et leur développement se poursuit, selon TASS.

L'agence soviétique a affirmé même que les Oultchs, dont la vie avait des formes primitives au début du siècle, se sont parfaitement intégrés à la civilisation moderne.

Sur les descendants des 300 «derniers Oultchs» de 1913, on compte aujourd'hui un savant de physique nucléaire et un écrivain.

LE BRIDGE

PAR EMILIE QUINTAL (collaboration spéciale)

Les devinettes à la table de bridge, ça peut avoir des effets contradictoires, suivant que les joueurs à qui elles s'adressent en trouvent ou non la solution. Ainsi, en jetant un coup d'oeil sur les quatre mains étalées il vous est facile de constater que si le déclarant avait eu, lui aussi, l'avantage de voir les cartes de ses adversaires il aurait pu, sans trop d'encombre, réussir son contrat. Malheureusement pour lui il n'avait pas de boule de cristal et il dut s'en remettre à son intuition, un «instrument» qui n'est pas toujours infallible.

Donneur: Ouest.

Aucun côté vulnérable.

Nord

- ♠ 4
- ♥ AD73
- ♦ V97
- ♣ AV654

Ouest

- ♠ A
- ♥ RV984
- ♦ D1052
- ♣ D107

Est

- ♠ D532
- ♥ 1062
- ♦ AR863
- ♣ 9

Sud

- ♠ RV109876
- ♥ 5
- ♦ 4
- ♣ R832

Les enchères:

Ouest	Nord	Est	Sud
1 Co	3 Co	4 Pi	3 Co
1 Co	3 Co	4 Pi	3 Co
1 Co	3 Co	4 Pi	3 Co

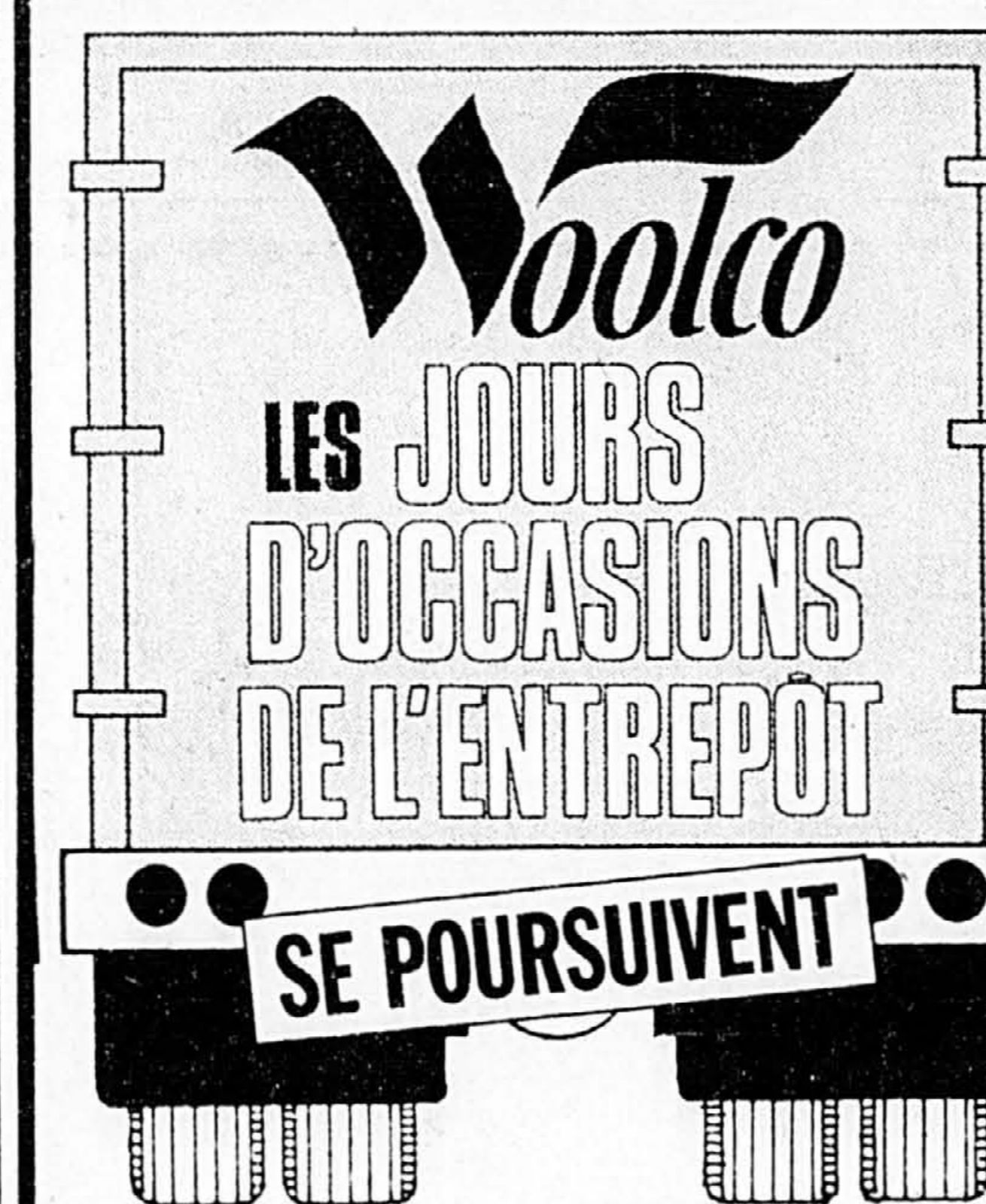
Entame: le quatre de coeur.

Aucun côté n'étant vulnérable, Sud prit le risque de déclarer d'emblée la manche à pique, bien convaincu que, de toute façon, son partenaire et lui-même ne pourraient empêcher le côté adverse de réussir une manche à coeur que n'aurait pas manqué d'atteindre son flanc gauche après la surenchère d'Est. Mais celui-ci, sans doute frustré par la décision de Sud, y alla d'un contre de pénalité, es-

perant prendre deux levées à carreau et une à l'atout, alors que son coéquipier pourrait probablement prendre au moins une levée, ayant ouvert les enchères.

Comme vous le voyez si le déclarant avait pu voir les mains de ses adversaires il aurait fait prendre la première levée par la dame de coeur du mort qui aurait également encaissé son as de la même couleur pour lui permettre de se défausser de son singleton à carreau et le retour du quatre d'atout lui aurait permis de prendre l'impasse de son valet contre la dame de son flanc droit et la levée serait allée à l'as d'Ouest. Quel qu'aurait alors été le retour de ce dernier, Sud aurait pris la levée, encaissé son roi d'atout et continué de la couleur vers la dame de son flanc droit et par la suite, grâce à une impasse contre la dame de trèfle d'Ouest, il aurait pris le reste des levées, soit le succès de sa manche contrée avec une levée additionnelle.

Malheureusement pour Sud, dans le cas qui nous occupe, celui-ci fit prendre la première levée par l'as de coeur du mort, craignant la perte d'une levée à cette majeure si le roi s'était trouvé dans la main de son flanc droit. Il fit lui aussi jouer le quatre d'atout du mort et son valet fut pris par l'as d'Ouest qui revint du sept de trèfle, le neuf d'Est étant pris par le roi du déclarant qui encaissa son roi de pique et continua de la couleur avec son dix vers la dame de son flanc droit. Celui-ci, anxieux de passer à la main de son partenaire, joua son six de carreau vers la dame de ce dernier et le retour du dix de trèfle fut coupé par le dernier atout d'Est, soit la mise en échec d'une levée pour le côté déclarant.



Rabais de 25%! Bottes «Cougar»

Cet hiver, adoptez un modèle pour toute la famille! Empeigne en cuir, tige en uréthane, doublure en peluche acrylique, semelle monopiece. Brun. Pointures sans demies: hommes 7 à 11; dames: 6 à 9; enfants: 1 à 6.

Pour hommes, prix courant Woolco, la paire: 54.97

\$41
Prix spécial Woolco, la paire:

Pour dames, prix courant Woolco, la paire: 44.96

\$33
Prix spécial Woolco, la paire:

Pour enfants, prix courant Woolco, la paire: 40.97

\$30
Prix spécial Woolco, la paire:



Rabais de 25% à 32%! Bottes lacées «Cougar»

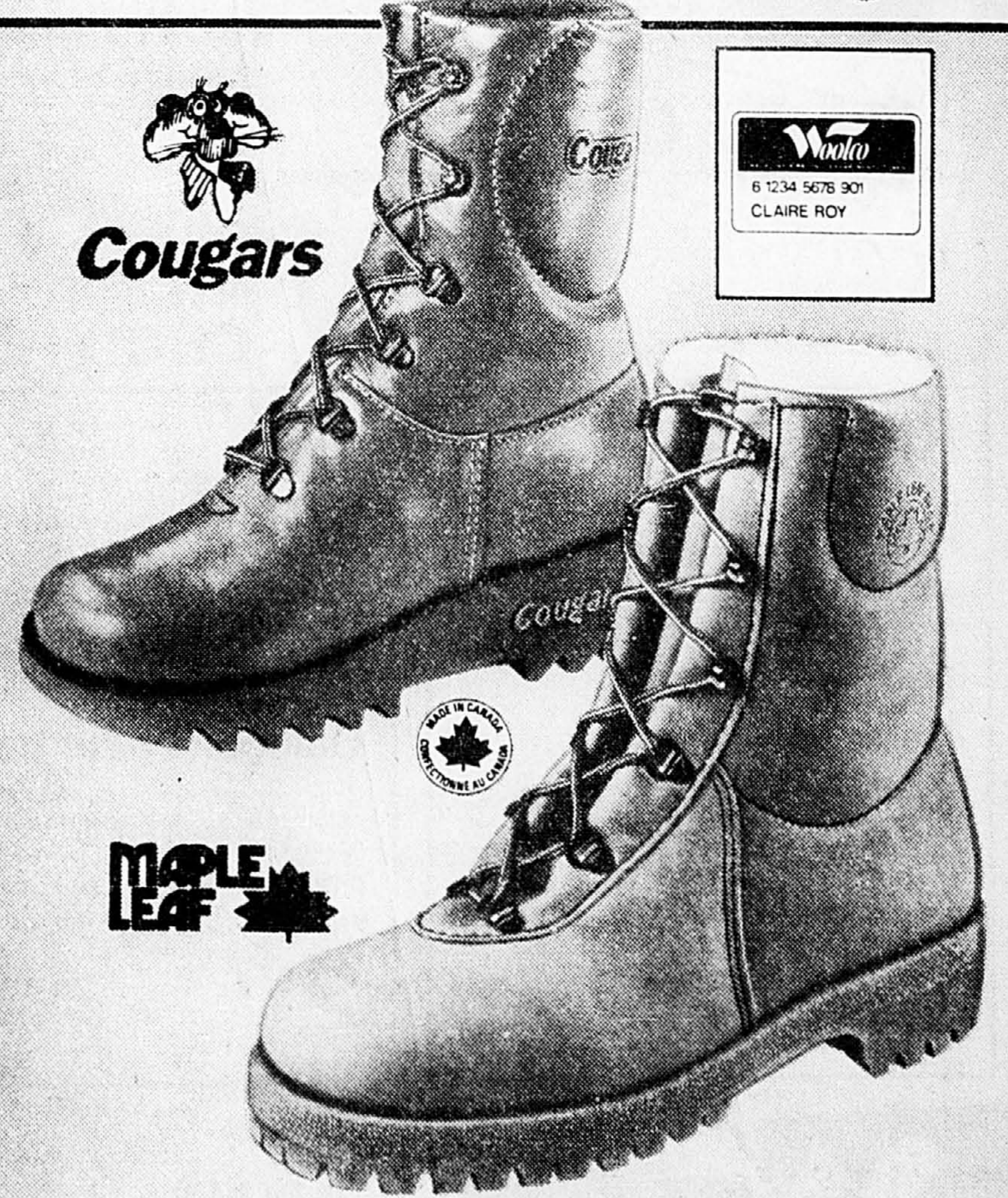
Modèle avec empeigne en cuir, isolé de mousse pour plus de confort, semelle monopiece. Confection canadienne. Brun. Dames: 6 à 9; jeunes: 3 à 6.

Pour dames, prix courant Woolco, la paire: 54.96

\$37
Prix spécial Woolco, la paire:

Pour jeunes, prix courant Woolco, la paire: 49.97

\$37
Prix spécial Woolco, la paire:



Rabais de 25%! Bottes sport pour hommes

Partez du bon pied en restant bien au chaud cet hiver! Modèle avec empeigne en cuir véritable et soufflet. Doublure en mousse et peluche acrylique. Naturel. Pointures 7 à 11.

Prix courant Woolco, la paire: 49.97

\$37
Prix spécial Woolco, la paire:

Prix en vigueur jusqu'au samedi 18 octobre ou jusqu'à épuisement des stocks en solde.



LES CAHIERS

- suivants:
- SIMPSONS..... 40 pages
 - LA BAIE..... 20 pages
 - EATON..... 16 pages
 - BONIMART..... 16 pages
 - PASCAL..... 12 pages
 - PROVIGO..... 8 pages
 - K-MART..... 8 pages
 - HACHETTE..... 4 pages
 - LIVRES LOISIRS..... 4 pages
 - TIME LIFE BOOKS

DANS

la presse

SAMEDI LE 18 OCTOBRE

Ne manquez pas de voir aussi Télé-Presse, les cahiers Arts et Spectacles, Carrières et Professions et Vacances-Voyages.

BROSSARD PLACE PORTOBELLO 7220, boul. Taschereau et pont Champlain	LAVAL CENTRE LAVAL Sortie 5 de l'autoroute des Laurentides et boul. St-Martin	ST-LEONARD CENTRE LANGELIER 7445, boul. Langelier et Jean-Talon est	KIRKLAND PLAZA SAINT-CHARLES Sortie 50 de la Transcanadienne et boul. Saint-Charles	ST-LAURENT CENTRE LE BAZAR 3750, Côte Vertu (Autobus 147) Transcanadienne sortie 38	LONGUEUIL CENTRE CENTRE-VILLE Boul. Roland Thérien et Cure Poitier
REPENTIGNY LES GALERIES RIVE NORD 100, boul. Brien	ROSEMERE PLACE ROSEMERE 401, boul. Labelle	LASALLE CENTRE LE CAVALIER 8248, boul. Champlain	ST-JEAN LES GALERIES RICHELIEU 978, boul. du Séminaire	VALLEYFIELD CENTRE VALLEYFIELD 30, Dufferin Road	JOLIETTE GALERIES JOLIETTE 1055, boul. Firestone

HUMANISER LA MORT

Le malade aide celui qui le soigne

■ (PC) — On peut non seulement «humaniser la mort», mais on arrive au point où c'est le malade qui aide celui qui le soigne, selon le témoignage du fondateur ce qu'on a appelé «la troisième école de Vienne» en psychiatrie, le Dr Victor Frankl, neurologue et psychiatre. Il n'a-

ment au camp d'Auschwitz la profonde conviction que «la souffrance peut avoir un sens et cela peut être vécu jusqu'à notre dernier souffle».

Devant les 1.300 participants à la dernière journée de travaux du troisième colloque international sur les soins aux malades terminaux, organisé par le service d'éducation médicale continue de l'université McGill et de l'hôpital Royal-Victoria, le Dr Frankl a admis que cela soulève certes la «question du caractère transitoire de la vie», pour affirmer que «cela ne prive pas la vie de son sens parce que tout doit finir. Ce qu'on ne semble pas vouloir voir, ce qu'on oublie, c'est la somme de travail de créativité, d'amour, de richesses que représente la vie qui s'achève».

Au tableau vert

Le fondateur de la logothérapie, soit la thérapie de l'homme, a dit qu'il faut changer notre attitude à l'égard de la souffrance. Se servant du tableau vert, il a montré que souvent dans la vie il

y a une équation entre succès et argent et réussite, mais dans le monde de la souffrance, il ne s'agit plus de succès versus échecs.

L'ordre des valeurs est changé et il faut alors vraiment aller au sens essentiel de la vie humaine. Il a mentionné une récente enquête qui a permis de voir que l'homme de la rue place en tête de liste des réussites l'art de vivre sa vie et sa mort avec dignité.

Le Dr Frankl a aussi rappelé que ce n'est pas le psychiatre qui va trouver un sens à la vie du patient mais que c'est bien le patient lui-même qui doit le trouver. Certes, le psychiatre peut utiliser ce qu'il appelle «le dialogue socratique» pour l'aider à y arriver mais il ne peut se substituer au patient.

Il a relaté une anecdote vécue à Vienne alors qu'il fut éveillé à trois heures du matin par une femme affirmant qu'elle allait se suicider. Il lui parle pendant une demi-heure et finit par lui donner rendez-vous à son bureau

pour 10 heures le lendemain matin en se demandant si elle y sera. Effectivement, elle s'y rend et comme il lui demande ce qui l'a amenée à changer d'idée, elle a répondu: ce n'est pas ce que vous m'avez dit, mais comme vous m'avez parlé pendant une demi-heure, j'ai pensé que je pouvais vous donner une autre chance.»

Douter est humain

Au cours de la période de questions, le Dr Frankl a dit à un intervenant que certainement il a eu des moments de doutes au sujet du sens de la vie dans son existence. «Cela est simplement humain», dit-il, parlant par ailleurs de la solidarité qui s'établit parmi les souffrants, parmi les humains qui vivent des situations tragiques.

Dans son discours, il a décrit le bonheur comme «le fait d'avoir trouvé un sens à la vie dans un moment donné». C'est cela qui rend capable de faire face aux souffrances et à la mort. Il donne comme exemple les mouvements de résistance alors que

des personnes sont prêtes à donner leur vie pour une cause.

Il a mentionné comment après la Seconde Guerre mondiale, il ne voulait pas se souvenir des souffrances des camps de concentration. Ce n'est que plus tard «que j'ai compris que la souffrance peut avoir un sens», dit-il.

Le Dr Frankl, dont les premiers travaux en psychiatrie ont été publiés en 1927, a mis au point sa théorie de logothérapie à la suite de son expérience en camp de concentration où il a vu son père mourir de privation à l'âge de 82 ans. L'école qu'il a fondée s'inscrit dans la lignée de l'école de psychanalyse de Freud et celle de psychologie individuelle d'Adler. Il est l'auteur de 26 ouvrages qui ont été traduits en 18 langues, dont le chinois et le japonais. Deux millions d'exemplaires de l'édition américaine de «Man's Search for Meaning» ont été vendus. Il est présentement professeur invité aux universités américaines d'Harvard, Stanford, Southern Methodist et Duquesne.

Nouvelle carte du monde

■ PARIS (AFP) — Le docteur Arno Peters, historien allemand, a présenté à Paris sa «carte pour un monde solidaire», une projection de la planisphère qu'il a mise au point en 1973, et dont la qualité essentielle est de rendre aux continents et aux pays leurs justes proportions et de reproduire les superficies avec une fidélité absolue.

M. Peters a expliqué que cette nouvelle planisphère est une projection non pas géométrique mais mathématique. Même si elle présente certaines distorsions, comme toujours dès que l'on tente de reproduire le globe sur une surface plane, l'échelle des superficies reste constante, un cm carré de la carte correspond toujours au même nombre de km carrés.

Cette projection a également l'avantage de replacer les continents à leur juste place, c'est-à-dire que l'équateur est au milieu de la carte, que l'Europe n'est plus au centre mais bien au nord et le Brésil, un des six pays les plus grands du globe, n'est plus égal à l'Alaska, comme dans la projection Mercator utilisée depuis le XVIIe siècle.

Woolco
LES JOURS D'OCCASIONS DE L'ENTREPÔT
SE POURSUIVENT

Rabais de 28%!

Rabais de 32%!

Chemise sport en tricot pour hommes

A. Chemise sans souci en 80% polyester et 20% coton. Patte devant, 2 poches à rabat et poignets à boutons. Offerte en bleu, beige, marine, chocolat, blanc cassé ou bleu ardoise. P.M.G.TG.

Prix courant Woolco, chac.: 17.88
PRIX SPÉCIAL WOOLCO

Chemise sport en tricot pour hommes

B. Chemise à la mode avec col capri, patte ouverte et poche gilet. Choix de 2 motifs: chemises ornées de losanges ou de motifs jacquards devant. Gris avec garniture brune ou poudre et blanc avec garniture marine. P. à TG.

Prix courant Woolco, chac.: 16.88
PRIX SPÉCIAL WOOLCO

AU CHOIX, CHAC.: \$12

Rabais de 24%!

Jean en denim pour hommes

Modèle «Brand X» en 100% coton prélavé. Style de l'Ouest. Poches cavalières devant et poches appliquées derrière. 30 à 38.

Prix courant Woolco, chac.: 19.80
PRIX SPÉCIAL WOOLCO

Pantalon en velours côtelé pour hommes

Pantalon «Brand X» en coton et polyester. Style de l'Ouest. Choix de couleurs variées. 8 à 18.

Prix courant Woolco, chac.: 19.80

PRIX SPÉCIAL WOOLCO

AU CHOIX, CHAC.: \$15

Jean en denim pour garçons

Jean «Brand X» prélavé. Style de l'Ouest avec poches cavalières devant, poches appliquées derrière et poche gousset. 8 à 18.

Prix courant Woolco, chac.: 15.80

PRIX SPÉCIAL WOOLCO

Pantalon en velours côtelé pour hommes

Pantalon «Brand X» en coton et polyester. Style de l'Ouest. Choix de couleurs variées. 8 à 18.

Prix courant Woolco, chac.: 15.80

PRIX SPÉCIAL WOOLCO

AU CHOIX, CHAC.: \$12

Rabais de 24%!

Chemises en tricot de polyester

Chemise en tricot 100% polyester offerte dans un choix de modèles: aspect tricot fait à la main, devant en jacquard ou rayures sur poitrine. Modèles à patte en Y à 2 ou 3 boutons ou à col roulé. Écru, fauve, gris,ivoire, bordeaux ou poudre. P.M.G.TG.

Prix courant Woolco, chac.: 19.88
PRIX SPÉCIAL WOOLCO, CHAC.:

\$15

Rabais de 24%! Caleçons pour hommes

Caleçons isothermes pleine longueur en 50% coton et 50% polyester. Lavables à la machine. Blanc. P.M.G.TG.

Prix courant Woolco, chac.: 4.99
PRIX SPÉCIAL WOOLCO

2 pour \$7

Rabais de 25%! Caleçons pour garçons

Caleçons isothermes pleine longueur en 50% coton et 50% polyester. Lavables à la machine. Blanc. P.M.G.

Prix courant Woolco, chac.: 3.97
PRIX SPÉCIAL WOOLCO, CHAC.:

2⁹⁷

Rabais de 25%! Chaussettes sport pour hommes

Chaussettes en 80% coton et 20% nylon. Blanc ou de couleur avec rayures à la cheville. Unipointure: 10 à 12.

Prix courant Woolco, paquet de 3 paires: 5.99
PRIX SPÉCIAL WOOLCO, paquet de 3 paires:

4⁴⁹

Rabais de 10%! Chaussettes sport pour garçons

Chaussettes en 75% coton et 25% nylon ou 75% acrylique et 25% nylon. Blanc ou de couleur avec rayures à la cheville. Unipointure: 8 à 10.

Prix courant Woolco, paquet de 3 paires: 3.88
PRIX SPÉCIAL WOOLCO, paquet de 3 paires:

3⁴⁹

Prix en vigueur jusqu'au samedi 18 octobre ou jusqu'à épuisement des stocks en solde.



BROSSARD
PLACE PORTOBELLO
7200, boul. Taschereau
et pont Champlain

LAVAL
CENTRE LAVAL
Sortie 8 de l'autoroute
des Laurentides et boul. St Martin

ST-LÉONARD
CENTRE LANGELIER
7445, boul. Langelier
et Jean Talon est

KIRKLAND
PLAZA SAINT CHARLES
Sortie 50 de la Transcanadienne
et boul. Saint Charles

ST-LAURENT
CENTRE LE BAZAR
3750 Côte Vertu (Autobus 147)
Transcanadienne sortie 38

LONGUEUIL
CENTRE CENTREVILLE
boul. Rolland-Thérien
et Cure-Parrier

REPENTIGNY
LES GALERIES RIVE NORD
100, boul. Brien

ROSEMÈRE
PLACE ROSEMÈRE
401, boul. Labelle

LaSALLE
CENTRE LE CAVALIER
8248, boul. Champlain

ST-JEAN
LES GALERIES RICHELIEU
978, boul. du Séminaire

VALLEYFIELD
CENTRE VALLEYFIELD
30, Dufferin Road

JOLIETTE
GALERIES JOLIETTE
1055, boul. Firestone