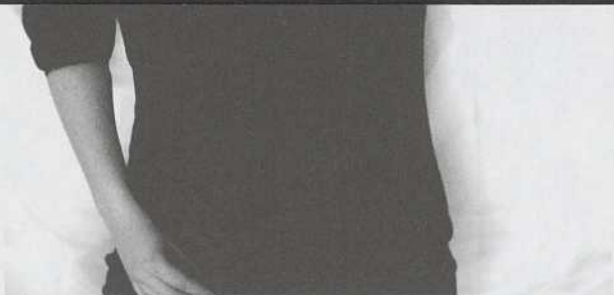


LE

RELEVÉ TRANSACTION==
TRANS RECORD==
TPU90674987 MARCH27/0906
QUITE MAISON
DEB 4540 1627
COMPT/ACCOUNT: CHEQUE/CHEQUES



PSYCHOMATON



DU 17 FÉVRIER AU 7 MARS 2009
AU THÉÂTRE D'AUJOURD'HUI

40 ANS, TOUJOURS D'AUJOURD'HUI

SEQ.: 037 LOT/BATCH: 257
2008/03/03 18:24 DA1

ACHAT/PURCHASE \$9.62
AUTOR./AUTHOR.: 3A245D

SAISON 2008-2009 VOL.10 N°5

OO APPROUVEE - MERCI

COPIE : CLIENT

PRODUCTION LE GROUPE AD HOC EN CODIFFUSION AVEC LE THÉÂTRE D'AUJOURD'HUI

ANNE-MARIE

OLIVIER



MISE EN SCÈNE VÉRONIKA MAKDISSI-WARREN



Canada Council for the Arts



LE DEVOIR



LE PSYCHOMATON

DURÉE DU SPECTACLE : 1 H 45 SANS ENTRACTE

JOSÉE TRAVAILLE DANS UN DÉPANNEUR. DERRIÈRE LE COMPTOIR, ELLE EST AUX PREMIÈRES LOGES POUR OBSERVER LES GENS DE SON QUARTIER. ELLE ESSAIE TANT BIEN QUE MAL DE LES COMPRENDRE ET DE LES AIDER, MAIS ELLE N'EST PAS SATISFAITE. AVEC L'AIDE DE SON AMI POLO, ELLE INVENTE ALORS UNE MACHINE POUR LITTÉRALEMENT DÉPANNER LES GENS EN LEUR OFFRANT UN *TOWING* MORAL. CETTE MACHINE AUX ALLURES DE PHOTOMATON DONNE DES SERVICES PSYCHOLOGIQUES AUTOMATISÉS : DE MULTIPLES PERSONNAGES S'Y RÉFUGIERONT POUR CONFIER LEURS ANGOISSES, LEURS RÊVES, LEUR MAL DE VIVRE ET LEUR PANNE D'AMOUR.

LE GROUPE AD HOC

CRÉÉ PAR HÉLÈNE FLORENT, VÉRONIKA MAKDISSI-WARREN ET ÉDITH PAQUET, LE GROUPE AD HOC PERMET À DES ARTISTES DE CONCRÉTISER DES FANTASMES SCÉNIQUES. APRÈS LA PIÈCE **LES GAGNANTS** DE FRANÇOIS ARCHAMBAULT, PRÉSENTÉE AVEC SUCCÈS EN 2003 AU THÉÂTRE PÉRISCOPE, **LE PSYCHOMATON** EST LA DEUXIÈME CRÉATION DU GROUPE, LA RÉPONSE D'UN APPEL LANCÉ À LA TALENTUEUSE ANNE-MARIE OLIVIER.

L'ÉQUIPE DU PSYCHOMATON

TEXTE **ANNE-MARIE OLIVIER**
MISE EN SCÈNE **VÉRONIKA MAKDISSI-WARREN**

INTERPRÉTATION

JOSÉE **HÉLÈNE FLORENT**
POLO, MME RIVARD **PAUL-PATRICK CHARBONNEAU**
NANCY, PATSY, DIANE, FRANÇOISE **ÉRIKA GAGNON**
JIMMY, LE LIVREUR, MARIO, RONALD **ÉRIC LEBLANC**
MARILOU, AGATHE, ROSE, MAGALIE **ÉDITH PAQUET**

ASSISTANCE À LA MISE EN SCÈNE ET RÉGIE **CHRISTIAN GARON**
DÉCOR **ÉLISE DUBÉ**
COSTUMES **JULIE MOREL**
LUMIÈRES ET DIRECTION TECHNIQUE **CHRISTIAN FONTAINE**
CONCEPTION SONORE **JEAN-SÉBASTIEN CÔTÉ**
CONCEPTION VIDÉO ET GRAPHISME **MARIO VILLENEUVE**

DIRECTION DE PRODUCTION **ÉRIKA GAGNON**
CONSTRUCTION DES DÉCORS **HUGUES BERNATCHEZ** ET **ÉLISE DUBÉ**
ASSISTANCE À LA SCÉNOGRAPHIE **VANO HOTTON**
CONSTRUCTION DU PSYCHOMATON **ASTUCE**, **ATELIER DE CONSTRUCTION SCÉNIQUE RICHARD BOUCHER**
ASSISTANCE AUX COSTUMES ET MAQUILLAGES **VANESSA CADRIN**
RÉGIE DU SON **CATHERINE DESJARDINS-JOLIN**

ÉQUIPE TECHNIQUE **ANTHONY CANTARA**, **MARC COUTURIER**,
RÉMI DEMONTIGNY, **MARTIN DUSSAULT**, **FRANÇOIS MARTEL** ET
MARTHA RODRIGUEZ

REMERCIEMENTS

MERCI À MARIE-GINETTE GUAY ET À L'ÉQUIPE DU THÉÂTRE PÉRISCOPE POUR LEUR APPUI ET LEUR FIDÉLITÉ, À MARIE-THÉRÈSE FORTIN ET À TOUTE L'ÉQUIPE DU THÉÂTRE D'AUJOURD'HUI POUR LEUR ACCUEIL CHALEUREUX ET LEUR SOUTIEN, À OLIVIER KEMEID, À KARINE COUSINEAU ET À SON ÉQUIPE (PHILIPPE ET MARILOU), À M. GASTON FLORENT, À LORRAINE CÔTÉ, AU CEAD, À PIERRE LEFEBVRE, À KEVIN MCCOY, À JACQUES LEBLANC, À ÉRYK WARREN, AU THÉÂTRE NIVEAU PARKING, AU CONSERVATOIRE D'ART DRAMATIQUE DE QUÉBEC, AU THÉÂTRE DU TRIDENT, AU THÉÂTRE DU GROS MÉCANO, À YVAN BIENVENUE, À MATHIEU GIRARD, AUX RESTAURATEURS QUI ONT GENTIMENT ACCEPTÉ NOS NAPPERONS ET À HUGUES FRENETTE, LE SUPERBE, QUI EST AVEC NOUS DANS NOS CŒURS !

« UNE GAGNE DE TU-SEULS ENSEMBLE. »

C'EST AVEC CETTE PHRASE DÉSORMAIS EMBLÉMATIQUE QUE MICHEL TREMBLAY METTAIT EN LUMIÈRE LE PROBLÈME DE L'INCOMMUNICABILITÉ DE NOS SOCIÉTÉS MODERNES.

ANNE-MARIE OLIVIER LA REPREND À SA MANIÈRE DANS SA PIÈCE **LE PSYCHOMATON**. CETTE JEUNE AUTEURE QUI NOUS AVAIT FORTEMENT IMPRESSIONNÉS AVEC SON SPECTACLE **SOLO GROS ET DÉTAIL**, NOUS PROPOSE CETTE FOIS, UNE FABLE URBAINE ABORDANT LES EFFETS PERVERS DE LA PAUVRETÉ SOUS TOUTES SES FORMES.

JOSÉE, UNE BRAVE FILLE AYANT À PEINE COMPLÉTÉ SA 5^E SECONDAIRE, EST TRAVERSÉE PAR UNE QUÊTE EXISTENIELLE QU'ELLE A PEINE À S'EXPLIQUER. ELLE DÉCIDE D'INVENTER POUR LES CLIENTS DU DÉPANNEUR OÙ ELLE TRAVAILLE TOUS LES JOURS, UN *TOWING* MORAL QUI LEUR PERMETTRA DE SE SENTIR MOINS SEULS ET MOINS DÉMUNIS. CETTE JOSÉE QUI VEUT À TOUT PRIX FAIRE QUELQUE CHOSE POUR SES SEMBLABLES, ENRÔLE SON AMI POLO DANS LA FABRICATION D'UNE SORTE D'ISOLOIR (!) PERMETTANT À CEUX QUI S'Y ENGOUFFRENT DE SE SENTIR MOINS TU-SEULS.

CES PERSONNAGES SONT INSPIRÉS D'HABITANTS DES QUARTIERS SAINT-ROCH ET LIMOILOU DE LA VIEILLE CAPITALE. ANNE-MARIE OLIVIER Y PRATIQUE SON MÉTIER DE COMÉDIENNE ET D'AUTEURE DEPUIS MAINTENANT UNE DIZAINE D'ANNÉES. C'EST D'ABORD LÀ, QU'ELLE A RÉUSSI À SE SIGNALER, RÉVÉLANT UN IMAGINAIRE DÉBRIDÉ ET QUELQUE PEU INSOLENT, UN UNIVERS UNIQUE QUI NOUS CONFRONTE ET NOUS OBLIGE À VOIR AUTREMENT DES CITOYENS QUE L'ON DIT À PART, PARCE QUE NOTRE MONDE LES MAINTIENT À PART.

ANNE-MARIE OLIVIER, ELLE, LES PREND À BRAS LE CORPS POUR DIRE CETTE DÉROUTE ET CE DÉSARROI. DE CE MONDE OÙ L'ON MANQUE DE TOUT NAÏT UNE POÉSIE INATTENDUE. ANNE-MARIE OLIVIER NOUS LA LIVRE AVEC SINCÉRITÉ, AVEC CE DÉSIR DE DIRE, POUR ARRIVER À CHANGER QUELQUE CHOSE DANS CE MONDE.

JE SUIS HEUREUSE D'ACCUEILLIR ANNE-MARIE OLIVIER AU THÉÂTRE D'AUJOURD'HUI ET DE VOUS PERMETTRE DE CONNAÎTRE UNE ARTISTE QUE J'AFFECTIONNE PARTICULIÈREMENT. UNE CONTEUSE FORGEANT SON CHEMIN EN GARDANT L'ŒIL OUVERT SUR CE QUI L'ENTOURE, AVEC CANDEUR ET LUCIDITÉ.

BON SPECTACLE.

MARIE-THÉRÈSE FORTIN
CODIRECTRICE GÉNÉRALE ET DIRECTRICE ARTISTIQUE



PHOTO: ISABELLE CLÉMENT



HÉLÈNE FLORENT DANS LE RÔLE DE JOSÉE



ÉDITH PAQUET DANS LE RÔLE DE ROSE

CHÈRES SPECTATRICES, CHERS SPECTATEURS,

J'AI ÉCRIT UNE PIÈCE FANTASISTE QUI SOULÈVE DE GRAVES QUESTIONS. OÙ ALLONS-NOUS? À QUOI CROYONS-NOUS VRAIMENT? QUELLES SONT LES VALEURS QUI NOUS TIENNENT À CŒUR? QUELLE EST L'IMPORTANCE DU CLIVAGE ENTRE NOS VALEURS PERSONNELLES ET NOS VALEURS SOCIALES? SOMMES-NOUS HEUREUX OU MALHEUREUX ET POURQUOI? SOMMES-NOUS ENGAGÉS OU DÉSENGAGÉS SOCIALEMENT? PRENONS-NOUS LE TEMPS DE RÉFLÉCHIR À NOTRE QUÉBEC D'AUJOURD'HUI ET À CELUI DE DEMAIN? SAVONS-NOUS AIMER? SOMMES-NOUS OUTILLÉS POUR PENSER? EST-CE QUE L'ÉVOLUTION TECHNOLOGIQUE NOUS LIBÈRE OU NOUS ASSERVIT, NOUS RAPPROCHE OU NOUS ÉLOIGNE, NOUS REND PLUS FORTS OU PLUS MALADES? QUE FAISONS-NOUS POUR LES ESSEULÉS? QUELS GESTES POSONS-NOUS POUR CONTRER LE RACISME ET LA FERMETURE D'ESPRIT? QUE FAIRE DE NOTRE ABDICATION DEVANT L'HORREUR? QUEL EST NOTRE RÉEL BESOIN DE RENCONTRER L'AUTRE? EST-CE QUE CELA VAUT LA PEINE DE SE POSER CES QUESTIONS OU LA VIE EST-ELLE IMMUABLE?

TOUT COMME JOSÉE, CETTE PETITE CAISSIÈRE DE DÉPANEUR AU CŒUR GONFLÉ DE COMPASSION, JE SUIS DÉVORÉE PAR DES CENTAINES DE QUESTIONS. EN ATTENDANT DE TROUVER ENSEMBLE DES RÉPONSES, JE VOUS INVITE DANS CE PETIT ESPACE DE LIBERTÉ, CETTE CABINE IMPROBABLE BAPTISÉE LE PSYCHOMATON. UN ENDROIT OÙ LES PLAIES PEUVENT SAIGNER LIBREMENT, UN ESPACE OÙ LES PETITES TÊTES DÉCHARGENT LEUR FOLIE, UNE ALCÔVE OÙ LA SOLITUDE DE CHACUN ÉCLATE COMME UN BOUTON D'ACNÉ CHARGÉ À BLOC. VOUS Y FEREZ LA RENCONTRE DE PERSONNAGES TANTÔT ODIeux, TANTÔT ATTACHANTS. DRÔLES DE POLAROIDs D'HUMANITÉ, MISÉRABLES PETITS INSTANTANÉS. ÇA Y EST, J'AI LE TRAC! JE PENSE À VOUS, QUI NOUS PRÊTEREZ DEUX PRÉCIEUSES HEURES DE VOTRE VIE ET DÉJÀ JE SUIS FÉBRILE À L'IDÉE DE VOUS RENCONTRER. SACHEZ QUE JE SUIS HONORÉE DE VOUS PRÉSENTER MON HUMBLE TRAVAIL DANS CE TEMPLE DE LA CRÉATION.

BIEN CORDIALEMENT,

ANNE-MARIE OLIVIER
AUTEURE

BIOGRAPHIE

AUTEURE, CONTEUSE ET COMÉDIENNE, FIGURE IMPORTANTE DE LA RELÈVE THÉÂTRALE QUÉBÉCOISE, ANNE-MARIE OLIVIER A ÉTÉ CONÇUE DANS UNE TENTE-ROULOTTE À ALMA PAR UNE NUIT CHAUDE ET ÉTOILÉE. TOUTE PETITE, ELLE A EU LE BONHEUR DE DANSER SUR LE THÈME DE **GOLDORAK**, DE JOUER QUELQUES MATCHS D'IMPRO SUR L'ASPHALTE ET SUR LA TOURBE, INVENTANT SANS CESSER DES HISTOIRES DANS SA TÊTE. AUJOURD'HUI ENCORE, ANNE-MARIE ÉCRIT, JOUE ET RACONTE DES HISTOIRES. SON SPECTACLE SOLO **GROS ET DÉTAIL** EN EST UN BON EXEMPLE. SPECTACLE ATYPIQUE DE CONTES URBAINS TRAITANT DE LA BEAUTÉ ET DE LA LAIDEUR, IL EXPLORE AVEC LUDISME ET POÉSIE DES THÈMES PAS TRÈS À LA MODE COMME LA PAUVRETÉ, L'ALCOOLISME ET LA VIOLENCE CONJUGALE. CE PREMIER CRU LUI A VALU LE PRIX D'INTERPRÉTATION PAUL-HÉBERT AUX PRIX D'EXCELLENCE DES ARTS ET DE LA CULTURE DE QUÉBEC ET LE MASQUE DU PUBLIC LOTO-QUÉBEC 2005. CETTE CRÉATION A VOYAGÉ AU QUÉBEC, EN FRANCE ET EN AFRIQUE. SON TEXTE **MON CORPS DEVIENDRA FROID**, PRÉSENTÉ AU FESTIVAL DU JAMAIS LU, EXPOSE UNE VÉRITABLE INDIGESTION DE RAPPORTS FAMILIAUX HOULEUX ET LE **COMA D'ANNETTE**, SON PROCHAIN SPECTACLE SOLO, NOUS PARLERA DU QUÉBEC ET DE LA MÉMOIRE. ANNE-MARIE OLIVIER A ÉGALEMENT ŒUVRÉ DANS DES PROJETS COLLECTIFS COMME **LE SHOW D'VACHES AU BITCH CLUB PARADISE** ET **REGARDS NEUFS**. COMME INTERPRÈTE, ELLE A TRAVAILLÉ SOUS LA DIRECTION DES METTEURS EN SCÈNE MARIE-JOSÉE BASTIEN, FRÉDÉRIC DUBOIS, CLAUDE POISSANT, PHILIPPE SOLDEVILA ET WAJDI MOUAWAD. SES DEUX PREMIERS OUVRAGES, **GROS ET DÉTAIL** ET **LE PSYCHOMATON**, SONT PUBLIÉS CHEZ DRAMATURGES ÉDITEURS.

BIENVENUE AU PSYCHOMATON!

NOUS SOMMES PLUS QU'ENCHANTÉS DE POUVOIR PRÉSENTER NOTRE PRODUCTION AU PUBLIC DE LA MÉTROPOLE.

« TOI PIS MOI, ON VA CHANGER LE MONDE! » DIT JOSÉE DANS LE PSYCHOMATON. NOUS N'AVONS PAS LA PRÉTENTION DE PENSER QUE LE THÉÂTRE A LE POUVOIR DE CHANGER LE MONDE, MAIS SI ON RÉVAIT UN PEU... ET QUE CE SOIR, VOUS RÉVIEZ AVEC NOUS...

DURANT LES PROCHAINES MINUTES, NOUS VOUS INVITONS À PARTAGER NOTRE TERRAIN DE JEU, AVEC VOTRE LUDISME ET VOTRE IMAGINATION, NOUS VOUS TISSERONS UNE GRANDE COURTEPOINTE URBAINE ET HUMAINE. NOUS TENTERONS DE DÉPEINDRE AVEC TENDRESSE ET JUSTESSE CES ÂMES QUI NOUS ENTOURENT, QUE NOUS CÔTOYONS TOUS LES JOURS, DES GENS APPAREMMENT SANS HISTOIRE... MAIS SI NOUS TENDONS L'OREILLE, NOUS DÉCOUVRONS QU'ILS EN ONT LONG À DIRE!

MERCI À TOUTE MA MERVEILLEUSE ÉQUIPE DE COMÉDIENS ET DE CONCEPTEURS. UNE CRÉATION, ÇA SE FAIT EN GANG ET QUELLE SPLENDIDE GANG! MERCI À MARIE-GINETTE QUAY, MARIE-THÉRÈSE FORTIN ET OLIVIER KEMEID, LA DIFFUSION DU SPECTACLE N'AURAIT PAS LIEU SANS LEUR APPUI ET LEUR CONFIANCE.

MERCI À ANNE-MARIE LA SUBLIME. MA BELLE AMIE, J'ESPÈRE DE TOUT CŒUR QUE LE SPECTACLE SERA À LA HAUTEUR DE TON TALENT.

MERCI À VOUS, CHERS MORDUS DE CRÉATION,

VÉRONIKA MAKDISSI-WARREN
METTEUSE EN SCÈNE

BIOGRAPHIE

DIPLÔMÉE DU CONSERVATOIRE D'ART DRAMATIQUE DE QUÉBEC À LA SUITE D'UNE FORMATION EN VIOLON DU CONSERVATOIRE DE MUSIQUE, VÉRONIKA MAKDISSI-WARREN TRAVAILLE COMME COMÉDIENNE DEPUIS 1996 AVEC DIVERSES COMPAGNIES DE CRÉATION ET S'IMPLIQUE ACTIVEMENT DANS LA VIE THÉÂTRALE DE QUÉBEC. ELLE EST COFONDATRICE DES PRODUCTIONS PRÉHISTORIQUES QUI ONT CRÉÉ MAMMOUTH ET MAGGIE ET KING LEAR CONTRE-ATTAQUE. MEMBRE AUSSI DU THÉÂTRE NIVEAU PARKING, ELLE A PARTICIPÉ ENTRE AUTRES À LA CRÉATION COLLECTIVE LENTEMENT LA BEAUTÉ (MASQUE - PRODUCTION QUÉBEC 2004) ET À LA PRODUCTION ON ACHÈVE BIEN LES CHEVAUX (NOMINATION POUR LE MASQUE DE L'INTERPRÉTATION FÉMININE 2007). DE 2003 À 2007, VÉRONIKA A JOUÉ SUR PLUSIEURS SCÈNES À L'ÉTRANGER EN ÉTANT DE LA RECRÉATION DE LA TRILOGIE DES DRAGONS AINSI QUE DE LA CRÉATION THE BUSKER'S OPERA, DEUX PRODUCTIONS MISES EN SCÈNE PAR ROBERT LEPAGE. VÉRONIKA A AUSSI TROIS MISES EN SCÈNE À SON ACTIF : LES GAGNANTS DE FRANÇOIS ARCHAMBAULT, CORPS ET ÂME (BODY AND SOUL) DE JOHN MIGHTON ET BIEN SÛR, LE PSYCHOMATON D'ANNE-MARIE OLIVIER.



ÉRIKA GAGNON DANS LE RÔLE DE DIANE

PORTRAIT D'UN CRÉATEUR CHRISTIAN FONTAINE

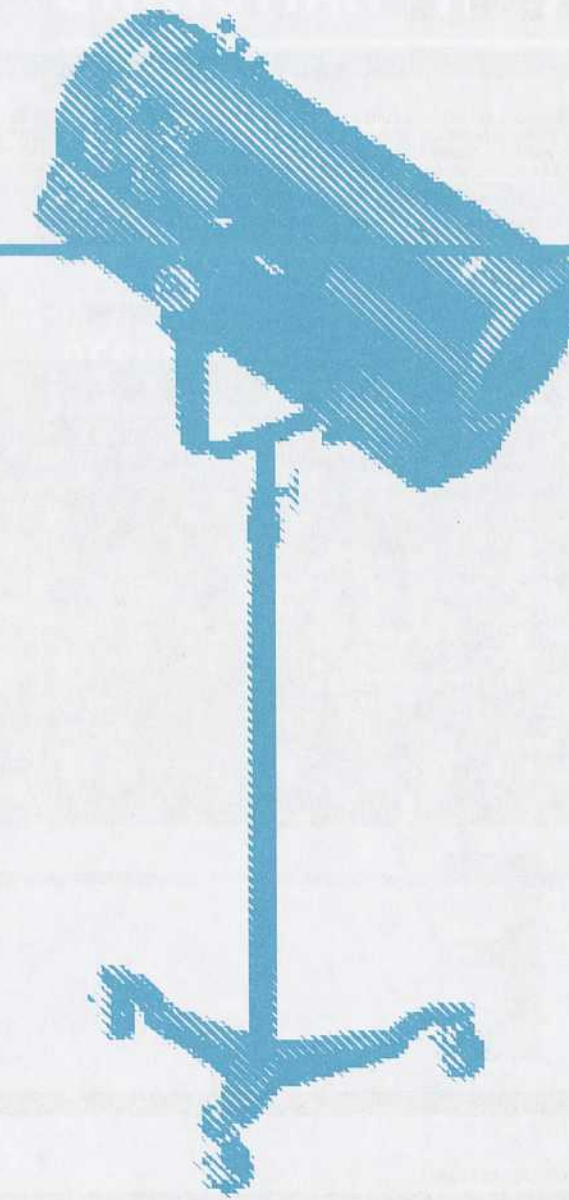
« CHRISTIAN FONTAINE EST UN ÊTRE INGÉNIEUX EN TOUT, UNIQUE, MAGIQUE, DISCRET, AU CERVEAU ET AU CŒUR IMMENSES. SON TRAVAIL, TOUJOURS SENSIBLE, RESTE PERTINENT, AU SERVICE DU PROPOS, EN SYMBIOSE AVEC LA MISE EN SCÈNE. ON DOIT LE CHÉRIR TANT IL EST PRÉCIEUX. IL NOUS A MÊME DÉJÀ SORTIS D'UN BOURBIER DRAMATURGIQUE EN UNE SEULE PAROLE DE SAGESSE. POUR MA PART, JE DÉSIRE TRAVAILLER AVEC LUI LE PLUS SOUVENT POSSIBLE. » L'ENTHOUSIASME DE L'AUTEURE ANNE-MARIE OLIVIER EST INEXTINGUIBLE LORSQUE VIENT LE TEMPS POUR ELLE DE PARLER DE CHRISTIAN FONTAINE, ÉCLAIRAGISTE ET DIRECTEUR TECHNIQUE SUR SON **PSYCHOMATON**. SCÉNOGRAPHE, ÉCLAIRAGISTE, PARFOIS AUSSI ACCESSOIRISTE ET DIRECTEUR TECHNIQUE, CHRISTIAN FONTAINE EST UN ENCHANTEUR SCÉNIQUE ASSOCIÉ DEPUIS PLUS DE DIX ANS AUX FORCES VIVES DE LA CRÉATION THÉÂTRALE CONTEMPORAINE DANS LA VILLE DE QUÉBEC. LORRAINE CÔTÉ, MICHEL NADEAU, MARIE-JOSÉE BASTIEN, MARIE-THÉRÈSE FORTIN, WAJDI MOUAWAD, TOUS S'ENTENDENT À VOIR EN CE CRÉATEUR DISCRET UN ARTISTE DONT LE GOÛT DES IMAGES ET DE LA PLASTICITÉ SCÉNIQUE VA DE PAIR AVEC UNE SENSIBILITÉ RARE AUX MOTS ET À L'ÉCRITURE.

ELLE EST FINIE DEPUIS LONGTEMPS L'ÉPOQUE OÙ LE DÉCOR ÉTAIT CONÇU COMME UNE ILLUSTRATION NATURALISTE D'UNE ÉPOQUE OU D'UN LIEU. LES SCÉNOGRAPHIES QU'A SIGNÉES CHRISTIAN FONTAINE POUR **ELVIRE JOUVET 40** OU **LES MISÉRABLES** AU COURS DE L'ANNÉE 2008, POUR **DISCOURS DE LA MÉTHODE** OU **SANTIAGO**, PRÉSENTÉS AU THÉÂTRE D'AUJOURD'HUI, SE CARACTÉRISENT PAR UNE APPARENTE SIMPLICITÉ, SE FONT SOUVENT PRESQUE INVISIBLES ET ONT POUR PRINCIPALE FONCTION DE FORMER UN ESPACE DE JEU POUR LES ACTEURS ET UN LIEU DE PROJECTION MENTALE POUR LES SPECTATEURS. ILS CONSTITUENT DES ESPACES À LA FOIS POÉTIQUES ET ÉVOQUEURS, OÙ LA LUMIÈRE ET LES ALLUSIONS ARCHITECTURALES FONT SENS AU MÊME TITRE QUE LE TEXTE OU LA MISE EN SCÈNE. D'AVANTAGE SOUCIEUX DE PARTICIPER AU RENOUVEAU DES FORMES D'ÉCRITURE QU'À LA MISE EN VALEUR DE SON ART, CHRISTIAN FONTAINE CRÉE UN RÉEL FICTIF, FANTASMÉ, DÉLIMITÉ TANTÔT PAR UN MUR, TANTÔT PAR UN SOL INCLINÉ, UTILISANT L'ESPACE ET LA LUMIÈRE POUR DONNER AU VIVANT UN ÉLAN ET UN MOUVEMENT.

TROIS MAÎTRES, TROIS GRANDS HOMMES DE THÉÂTRE, TROIS FIGURES TUTÉLAIRES DE LA PRATIQUE THÉÂTRALE DANS LA CAPITALE ONT EU ET CONTINUENT D'AVOIR UNE IMPORTANCE INOÛITÉ POUR DES GÉNÉRATIONS DE PRATICIENS DE LA SCÈNE : LE COMÉDIEN PAUL HÉBERT, L'AUTEUR ET PÉDAGOGUE MARC DORÉ ET LE SCÉNOGRAPHE PAUL BUSSIÈRES. CE DERNIER A ÉTÉ DÉTERMINANT DANS LE DÉVELOPPEMENT ARTISTIQUE DE CHRISTIAN FONTAINE. « OUTRE LE FAIT QU'IL A ÉTÉ NOTRE VOISIN D'EN DESSOUS DURANT DES ANNÉES, CET HOMME, IL EST VRAI, A ÉTÉ UNE SORTE DE MODÈLE POUR MOI. MON PÈRE A FAIT DU THÉÂTRE AVEC LUI DANS SA JEUNESSE. IL M'AMENAIT VOIR LES PRODUCTIONS DONT IL AVAIT SIGNÉ LES DÉCORS. ET CE TRAVAIL DE CET ARTISAN DE LA SCÈNE M'A TRÈS FORTEMENT MARQUÉ. UN AUTRE ÉLÉMENT DÉCLENCHÉUR IMPORTANT S'EST PRODUIT LORS DE MON PREMIER VOYAGE EN EUROPE, AU COURS DUQUEL J'AI VU DEUX SHAKESPEARE DU THÉÂTRE DU SOLEIL, **RICHARD II** ET **LA NUIT DES ROIS**, MIS EN SCÈNE PAR ARIANE MNOUCHKINE. LA CONCEPTION DE L'ESPACE DANS CES DEUX PRODUCTIONS EST DEMEURÉE MÉMORABLE. LES DÉCORS SIGNÉS CHRISTIAN FONTAINE ONT CECI EN COMMUN AVEC CEUX CONÇUS PAR GUY-CLAUDE FRANÇOIS, LE SCÉNOGRAPHE ATTITRÉ DE MNOUCHKINE, QU'ILS LIBÈRENT L'ESPACE PLUTÔT QUE DE L'ENCOMBRER. « LA CONCEPTION DE LA SCÉNOGRAPHIE ET DE LA LUMIÈRE EST POUR MOI D'ABORD UN MÉTIER, PLUS QU'UN MOYEN D'EXPRESSION PERSONNELLE. BIEN SÛR, MA SENSIBILITÉ NE PEUT QUE S'EXPRIMER À TRAVERS CES ESPACES CRÉÉS, MAIS JE N'AI PAS L'IMPRESSION DE SIGNER UNE ŒUVRE À MOI, MAIS BIEN DE PARTICIPER À UNE CRÉATION COLLECTIVE. IL NE FAUT JAMAIS OUBLIER QUE LE THÉÂTRE EST UN ART ET UN TRAVAIL D'ÉQUIPE. » LE SCÉNOGRAPHE YANNIS KOKKOS, QUI A ŒUVRÉ DURANT DES DÉCENNIES AUPRÈS DU GRAND METTEUR EN SCÈNE FRANÇAIS ANTOINE VITEZ, AVAIT L'HABITUDE DE DIRE QUE LORSQUE DES SPECTATEURS SORTENT D'UNE SALLE DE THÉÂTRE EN S'EXCLAMANT QUE LE DÉCOR ÉTAIT BEAU, LE SCÉNOGRAPHE DEVRAIT SE POSER DES QUESTIONS, PEUT-ÊTRE A-T-IL RATÉ SON BUT! NON PAS QU'UN ESPACE SCÉNIQUE DOIVE ÊTRE FORCÉMENT EN RETRAIT, MAIS LA SCÉNOGRAPHIE ET LA LUMIÈRE DEVAIENT À SES YEUX ÊTRE AU SERVICE DE L'ŒUVRE ET NON S'IMPOSER COMME DES ŒUVRES EN SOI. UNE OPINION QUE PARTAGE TOUT À FAIT CHRISTIAN FONTAINE.

FORMÉ EN SCÉNOGRAPHIE AU CONSERVATOIRE DE QUÉBEC, IL A COMMENCÉ, À SA SORTIE DE L'ÉCOLE, PAR ÊTRE RÉGISSEUR. ET CE N'EST QUE SEPT ANS PLUS TARD QU'IL SIGNE SA PREMIÈRE CONCEPTION DE DÉCORS. D'OÙ SA SENSIBILITÉ ET SON APTITUDE À EXERCER PRESQUE TOUS LES MÉTIERS DE L'OMBRE QUI RENDENT LE THÉÂTRE POSSIBLE. D'OÙ CETTE CONCEPTION COMMUNAUTAIRE DU MÉTIER. D'OÙ CET ESPRIT DE GROUPE ET DE TROUPE, QUI L'AMÈNE À TOUJOURS LAISSER SON EGO AU VESTIAIRE ET À PARTICIPER – COMME C'EST LE CAS AU THÉÂTRE DU SOLEIL – À UNE ŒUVRE GLOBALE PLUS QU'À L'ACCOMPLISSEMENT DE SON ŒUVRE PROPRE. AINSI A-T-IL TRAVAILLÉ DEPUIS 1995 AVEC UNE VARIÉTÉ DE GENS, AYANT DIVERSES EXPÉRIENCES ET VISIONS, FAISANT ÉVOLUER SON LANGAGE EN ÉTABLISSANT SIMULTANÉMENT DE MULTIPLES DIALOGUES. « AVEC ANTOINE LAPRISE OU PHILIPPE SOLDEVILA, AVEC QUI J'AI SOUVENT TRAVAILLÉ, JE POURSUIS UNE DÉMARCHE ENTREPRISE DEPUIS LONGTEMPS, MAIS J'AIME BEAUCOUP, C'EST VRAI, AVOIR UNE MULTITUDE D'INTERLOCUTEURS. » C'EST AINSI QUE FRÉDÉRIC DUBOIS, QUI SIGNAIT AU THÉÂTRE D'AUJOURD'HUI LA SAISON DERNIÈRE LA MISE EN SCÈNE DE **BACCHANALE**, A ENTAMÉ RÉCEMMENT UN DIALOGUE ARTISTIQUE AVEC LUI ET FAIT APPEL À LUI POUR LES DÉCORS DES **MISÉRABLES**, LES ÉCLAIRAGES DE **VANIA** D'HOWARD BARKER, ET DE **LA CANTATRICE CHAUVÉ** ET DE **LA LEÇON** D'IONESCO. LE METTEUR EN SCÈNE SOULIGNE LE FAIT QUE « CHRISTIAN FONTAINE EST UN CRÉATEUR PARADOXAL UNIQUE QUI SAIT DÉFIER LE TEMPS AVEC UN RYTHME INTÉRIEUR LENT, MAIS TELLEMENT EFFICACE. IL DÉCOUPE L'ESPACE DE FORMES DROITES, PRÉCISES, MÉTALLIQUES, VOIRE FROIDES, QUI POURTANT TRANSPROPOSENT UNE HUMANITÉ ET DES UNIVERS SI ACCUEILLANTS, PROFONDS, CHALEUREUX. C'EST UN ÊTRE QUI, PAR LA DOUCEUR, IMPOSE LA RIGUEUR. »

THÉÂTRE EST UN ART



HUMBLE, RIGOUREUX, CHRISTIAN FONTAINE S'ADAPTE À TOUS LES ARTISTES, À TOUS LES LANGAGES, À TOUTES LES PRATIQUES, PASSE DE LA CRÉATION AU RÉPERTOIRE, DU RÉALISME (PARFOIS DÉCALÉ) À LA FANTAISIE (PARFOIS INQUIÈTE), DE L'ASCÉTISME À L'UNIVERS DU MUSICAL, EN NE PERDANT PAS DE VUE QU'IL S'AGIT TOUJOURS DE DONNER À L'ŒUVRE L'ESPACE ET LA LUMIÈRE QUI LUI CONVIENT, ET D'ÉPOUSER LA VISION DU METTEUR EN SCÈNE AFIN QUE TOUS LES ÉLÉMENTS RÉUNIS CONVERGENT DANS LA MÊME DIRECTION. « MA RENCONTRE AVEC LES METTEURS EN SCÈNE EST DÉTERMINANTE : IL S'AGIT À CHAQUE FOIS DE DÉVELOPPER UN LANGAGE COMMUN, UN VOCABULAIRE COMMUN, DE METTRE EN COMMUN NOS VISIONS ET NOS IMAGINAIRES. »

« IL N'EST PAS FACILE DE PARLER DE L'ART DE CHRISTIAN FONTAINE, NOUS DIT L'UN DES PLUS RESPECTÉS CRITIQUES DE THÉÂTRE AU QUÉBEC, JEAN ST-HILAIRE, LUI QUI SAIT POURTANT LE DÉCRIRE EN TERMES MERVEILLEUSEMENT ÉLOQUENTS. L'HOMME ET SA MANIÈRE SONT DISCRETS. ILS AGISSENT SANS TAPE-À-L'ŒIL, AVEC SINCÉRITÉ ET CONSTANCE, COMME LA POUTRE PORTEUSE VOILÉE PAR L'ÉDIFICE. ENLEVEZ CHRISTIAN FONTAINE ET DES LÉZARDES APPARAÎTONT DANS L'ÉDIFICE DU THÉÂTRE À QUÉBEC. JE LE CONNAIS PEU COMME INDIVIDU, MAIS AU JUGÉ, IL ME SEMBLE APPARTENIR À CES ARTISTES DE L'OMBRE ULTRA-DISPONIBLES, PRÊTS ET APTES À SERVIR SANS PRÉJUGÉS DES UNIVERS DISPARATES. IL ARCHITECTURE DE FAÇON CONCLUANTE L'ENFERMEMENT DU POUVOIR DANS LE TRAGIQUE POUR **L'AIGLE À DEUX TÊTES** DE COCTEAU (THÉÂTRE DE LA BORDÉE ET THÉÂTRE DENISE-PELLETIER) ET **IPHIGÉNIE OU LE PÉCHÉ DES DIEUX** DE MICHEL AZAMA (THÉÂTRE NIVEAU PARKING). DANS **ATTENDANT GODOT** DE BECKETT (THÉÂTRE DE LA BORDÉE), IL CRÉE UN ESPACE MÉTAPHYSIQUE, UN LIEU À LA FOIS OUVERT ET FERMÉ OÙ LE TEMPS ET LA VIE SONT COMME SUSPENDUS SUR LE MYSTÈRE DE NOS CONDITIONNEMENTS. DANS SA SCÉNOGRAPHIE DE **L'IMPÉRATRICE DU DÉGOÛT** DE LORRAINE CÔTÉ (THÉÂTRE NIVEAU PARKING), LA SCÈNE NOUS INTRODUIT DANS LE CERVEAU DE LA PROTAGONISTE. DANS **SANTIAGO** DE HÉLÈNE ROBITAILLE (THÉÂTRE SORTIE DE SECOURS ET THÉÂTRE D'AUJOURD'HUI), LE CHEMIN DE COMPOSTELLE, SES DANGERS ET L'EXTASE MYSTIQUE PROMISE SE JOUENT AUTOUR ET SUR DEUX ÎLOTS S'ÉLEVANT EN COURBES DE NIVEAU. ON L'A VU AUSSI CASSER L'ESPACE, COMME DANS **ON ACHÈVE BIEN LES CHEVAUX** DE MARIE-JOSÉE BASTIEN D'APRÈS LE ROMAN D'HORACE MCCOY (THÉÂTRE NIVEAU PARKING ET THÉÂTRE LES ENFANTS TERRIBLES), OÙ LE SPECTATEUR DEVAIT QUITTER LE RAPPORT À LA SCÈNE FRONTAL, PLUS MONDAIN, POUR SE PRESSER, VOYEUR, DANS UNE DISPOSITION EN FER À CHEVAL, SUR LA QUÊTE PATHÉTIQUE ET LE DÉSESPOIR DES PARTICIPANTS À UN MARATHON DE DANSE DE LA GRANDE CRISE. POUR TOUT DIRE, SANS TROP FAIRE DE VAGUES, CHRISTIAN FONTAINE PLIE L'ESPACE AU TEXTE. JE NE ME SOUVIENS PAS QU'IL NOUS AIT EMMENÉS DANS UN AILLEURS INCONSÉQUENT. L'HARMONIE VISUELLE AVEC LE PROPOS ME SEMBLE LE MOBILE DE CET ARTISTE À L'ÉGO SOBRE. CHRISTIAN FONTAINE EST UN ARTISTE QUI MET EN CONFIANCE SANS FAIRE DE L'ÉPATE. C'EST UN CRÉATEUR PRÉCIEUX AU SEIN D'UNE ÉQUIPE, LE GENRE DE CONCEPTEUR HABITÉ PAR LA CERTITUDE QUE LE THÉÂTRE EST UN ART COLLECTIF. »

LEBEAU

PORTRAIT D'UN CRÉATEUR CHRISTIAN FONTAINE



DU 31 MARS AU 25 AVRIL 2009
AU THÉÂTRE D'AUJOURD'HUI

3900, RUE SAINT-DENIS, MONTRÉAL H2W 2M2 MÉTRO SHERBROOKE
T 514 282 3900 WWW.THEATREDAUJOURDHUI.QC.CA

PRÉSENTÉ EN PARTENARIAT AVEC AMNISTIE INTERNATIONALE.

AMNISTIE INTERNATIONALE



LE BRUIT DES OS QUI CRAQUENT

TEXTE SUZANNE LEBEAU + MISE EN SCÈNE GERVAIS GAUDREAU + AVEC EMILIE DIONNE, SÉBASTIEN RENÉ ET LISE ROY + ASSISTANCE À LA MISE EN SCÈNE STÉPHANIE CAPISTRAN-LALONDE + SCÉNOGRAPHIE STÉPHANE LONGPRÉ + COSTUMES LINDA BRUNELLE + LUMIÈRE DOMINIQUE GAGNON + ENVIRONNEMENT SONORE NANCY TOBIN + MAQUILLAGES FRANÇOIS CYR + COIFFURES ANIK GÉNÉREUX + RÉGIE GÉNÉRALE, SON ET PROJECTIONS ÉRIC GENDRON OU RÉGIS GUYONNET RÉGIE DES ÉCLAIRAGES RÉGIS GUYONNET OU DOMINIQUE GAGNON + + + + UNE CRÉATION DE LA COMPAGNIE DE THÉÂTRE LE CARROUSEL ET DU THÉÂTRE D'AUJOURD'HUI, EN RÉSIDENCE AU THÉÂTRE DE LA VILLE À LONGUEUIL, EN COPRODUCTION AVEC LE THÉÂTRE JEAN VILAR DE VITRY-SUR-SEINE ET LA FÉDÉRATION D'ASSOCIATIONS DE THÉÂTRE POPULAIRE (FRANCE) + + + + AVEC L'AIDE À LA CRÉATION DU CENTRE NATIONAL DU THÉÂTRE ET LE SOUTIEN À L'AUTEUR DE LA SACD (FRANCE) + + + + PHOTO LARA ROSENOFF + DESIGN GRAPHIQUE 1F.CA

le Carrousel



Centre national du théâtre



Compagnie de théâtre



cn



SACD



le théâtre public



J.R.B., LA PROVENCE

« LE BRUIT DES OS QUI CRAQUENT [...] EST UN MOMENT DE PURE ÉMOTION QUI DÉFIE LA CRITIQUE. [...] LA MISE EN SCÈNE PROPOSE UNE LECTURE IMPRESSIONNISTE OÙ L'ON SE TROUVE PROJETÉ À L'INTÉRIEUR DU CŒUR D'ANGELINA DONT LA PAROLE EST ÉTRANGLÉE D'ÉMOTION. LES TROIS INTERPRÈTES RENDENT PAR LEUR SOBRIÉTÉ LE PROPOS PLUS POIGNANT ENCORE. »

DOMINIQUE MARCON, ZIBELINE

« ON S'Y ATTENDAIT, MAIS LE CHOC FUT TOUT DE MÊME RUDE. LA COMPAGNIE QUÉBÉCOISE LE CARROUSEL NOUS A OFFERT UN MOMENT DE THÉÂTRE INOUBLIABLE, UN DE CES MOMENTS QUI NOUS ANCRENT DANS UNE RÉALITÉ INSOUTENABLE, MAIS DONT LA CONNAISSANCE EST NÉCESSAIRE. LE BRUIT DES OS QUI CRAQUENT EST UN TEXTE À LA FOIS INTENSE, DUR, CRU, SIMPLE ET DIRECT. [...] NI DIDACTIQUE, NI MISÉRABILISTE. CE TEXTE [...] EST UN CADEAU. UN VRAI. »

JEAN-DOMINIQUE BURTON, LA RÉPUBLIQUE DU CENTRE

« UNE ŒUVRE GRAVE ET POIGNANTE. »

JEAN-LUC BERTET, LEJDD.FR

« [...] LE TEXTE (...) QUI RELATE LE SORT DE DEUX ENFANTS SOLDATS, EST UNE ODE À LA DIGNITÉ RETROUVÉE ET À LA RESPONSABILITÉ. »

SUZANNE

LEBEAU

PARTENAIRES DE SAISON



LE DEVOIR



CRÉATION EN RÉSIDENCE

ANKY OU LA FUITE / OPÉRA DU DÉSORDRE

CHRISTIAN LAPOINTE

DU 10 AU
28 FÉVRIER 2009

TEXTE, MISE EN SCÈNE ET CONCEPTIONS CHRISTIAN LAPOINTE
ASSISTÉ D'ADÈLE SAINT-AMAND
AVEC SYLVIO-MANUEL ARRICLA,
MARYSE LAPIERRE ET JOCELYN PELLETIER
PRODUCTION THÉÂTRE PÉRIL
IMAGE VAN TURCOTTE

RÉSUMÉ

COMBIEN DE VOIX INTÉRIEURES POSSÈDE UN INDIVIDU? COMBIEN EN FAUT-IL POUR FAIRE UNE PERSONNE À PART ENTIÈRE, UN ÊTRE HUMAIN COMPLET, COMPLEXE, LUTTANT DE SON MIEUX POUR TROUVER EN LUI-MÊME UNE CERTAINE UNANIMITÉ? DANS LE TUMULTE DE QUESTIONS SOULEVÉES PAR LE MONDE DÉSHUMANISÉ DANS LEQUEL NOUS VIVONS, ANKY VOUDRAIT METTRE SES PENSÉES AU DIAPASON, FAIRE CHANTER EN CHŒUR DES SENTIMENTS CONTRADICTOIRES, TIRER UNE CERTAINE HARMONIE DE SON DÉSORDRE LE PLUS INTIME. TROIS COMÉDIENS, DEUX HOMMES ET UNE FEMME, INCARNENT LES MULTIPLES VOIX DE CE PERSONNAGE TOURMENTÉ, LIVRANT UN TEXTE POÉTIQUE QUI A TOUT DE LA PARTITION MUSICALE — MOUVEMENTS, TEMPS, ACCORDS.

CRÉATION EN RÉSIDENCE

HÔTEL PACIFIQUE

FANNY BRITT

DU 10 AU
28 MARS 2009

TEXTE FANNY BRITT
MISE EN SCÈNE GEOFFREY GAQUÈRE
INTERPRÉTATION FRANÇOIS BERNIER, BENOÎT DAGENAIS, JOHANNE HABERLIN,
PATRICK HIVON, MADELEINE PÉLOQUIN ET MONIQUE SPAZIANI
ASSISTANCE À LA MISE EN SCÈNE ET RÉGIE ANNIE LALANDE
DÉCOR ET ACCESSOIRES JONAS BOUCHARD
CONCEPTION DES COSTUMES CATHERINE GAUTHIER
ÉCLAIRAGES THOMAS GODEFROID
CONCEPTION SONORE PHILIPPE BRAULT
PRODUCTION THÉÂTRE DEBOUT
IMAGE ORAZIO FANTINI

RÉSUMÉ

UN HÔTEL DANS UNE GRANDE VILLE. TROIS COUPLES DE GÉNÉRATIONS ET DE BLESSURES DIFFÉRENTES. TROIS CHAMBRES COMME TROIS CELLULES. TROIS MONDES CLOS QUI SE DISLOQUENT. TROIS UNIVERS EN PARALLÈLE, QUI RÉVÈLENT LA FISSION DES ÊTRES QUI LES PEUPLENT. DEHORS, UN CONVOI PRÉSIDENTIEL, UNE NUIT HISTORIQUE, LA TERREUR, PEUT-ÊTRE... MAIS L'IMPLOSION VIENDRA DE L'INTÉRIEUR. PIÈCE EN TROIS CHAMBRES, HÔTEL PACIFIQUE POSE UN REGARD CRU SUR LA FROIDEUR DU TEMPS ENFUI ET LA LANCINANTE BRÛLURE DE LA DÉCEPTION DES VIVANTS.

JEAN-CLAUDE-

GERMAIN

HÔTEL
PACIFIQUE



DES LECTURES PUBLIQUES ITINÉRANTES !

LE CEAD PRÉSENTE CINQ LECTURES DE NOUVEAUX TEXTES À L'HIVER 2009. APRÈS AVOIR PROPOSÉ QUATRE TEXTES INÉDITS LORS DE LA RÉCENTE ÉDITION DU FESTIVAL TRANSAMÉRIQUE, LE CENTRE DES AUTEURS DRAMATIQUES (CEAD) POURSUIT SA SÉRIE ANNUELLE DE LECTURES TOUT AU LONG DE L'HIVER 2009. À RAISON DE CINQ LUNDIS RÉPARTIS ENTRE LES MOIS DE JANVIER ET MARS, CINQ NOUVELLES PIÈCES SONT ACCUEILLIES EN LECTURE PUBLIQUE PAR CINQ LIEUX THÉÂTRAUX MONTRÉALAIS. PREMIÈRES RENCONTRES ENTRE L'ŒUVRE ET LE PUBLIC, CES SOIRÉES CONSTITUENT UNE OCCASION PRIVILÉGIÉE POUR LES SPECTATEURS D'ÉCHANGER AVEC LES CRÉATEURS.

CHAQUE LECTURE EST SUIVIE D'UNE RENCONTRE AVEC L'AUTEUR ET LES ARTISTES. EN VISITANT AVEC CETTE SÉRIE CINQ LIEUX THÉÂTRAUX AUX HORIZONS DIVERS, LE CEAD SOUHAITE S'INSCRIRE DE FAÇON PONCTUELLE DANS LE CALENDRIER THÉÂTRAL, FAVORISER DES ÉCHANGES FRUCTUEUX ENTRE LES DRAMATURGES ET DES AMATEURS DE THÉÂTRE FIDÈLES ET ÉCLAIRÉS. L'ENTRÉE EST LIBRE. UNE CONTRIBUTION VOLONTAIRE EST SUGGÉRÉE.

L'ESPÉRANCE DE VIE DES ÉOLIENNES
DE **SÉBASTIEN HARRISSON**
MISE EN LECTURE **MONIQUE DUCEPPE**
AVEC **EVELYNE BROCHU, SÉBASTIEN DELORME,**
MARIE-ÈVE DESROCHES, NICOLE LEBLANC,
DANIELLE LÉPINE ET UN AUTRE COMÉDIEN
COMPAGNIE JEAN DUCEPPE, LE 9 MARS À 20 H

INHABITÉE DEPUIS DES ANNÉES, UNE VIEILLE MAISON EN BARDEAUX AU FOND D'UN RANG EN GASPÉSIE JOUXTE, DEPUIS PEU, UN MAJESTUEUX CHAMP D'ÉOLIENNES. ALORS QU'ANTOINE, UN INGÉNIEUR VENU DE LA VILLE, S'Y INSTALLE POUR LE TRAVAIL, LES LIEUX REPRENNENT VIE ET LE PASSÉ – RYTHMÉ PAR LES ACCORDS RÉTRO DES PREMIERS SUCCÈS DE CLAUDÉ LÉVEILLÉE – REMONTE À LA SURFACE SOUS LES TRAITES D'UN JEUNE SÉMINARISTE DISPARU DURANT LES ANNÉES 60. ENTRE SES PROJETS INFRACTUEUX D'AVOIR UN BÉBÉ AVEC SON AMOUREUSE ET LES DIFFICULTÉS INEXPLICABLES QUI ENTRAVENT L'ENTRÉE EN FONCTION DU NOUVEAU PARC ÉOLIEN, LE JEUNE SCIENTIFIQUE SE BUTE À UN DOUBLE MYSTÈRE : QU'EST-CE QUI NE VA PAS QUAND LA MÉCANIQUE EST POURTANT EN PARFAIT ÉTAT? ET SURTOUT, COMMENT RÉPONDRE À NOS INTERROGATIONS QUAND LA SCIENCE, ELLE, N'Y PARVIENT PLUS ?

DISPARITIONS
DE LA JEUNE AUTEURE ET COMÉDIENNE
SARAH BERTHIAUME
MISE EN LECTURE **ROBERT BELLEFEUILLE**
DISTRIBUTION À CONFIRMER
THÉÂTRE DE QUAT'SOUS, LE 23 MARS À 20 H

ÉTIENNE JOUE DU PIANO. JEANNE TRAVAILLE À LA BOUCHERIE. ILS SONT AMOUREUX. UN JOUR, ÉTIENNE DISPARAIT EN LAISSANT SON PIANO À QUEUE CHEZ JEANNE. SANS LETTRE, SANS MOTS, SANS RAISON. ALORS, ELLE L'ATTEND. LE CHERCHE. L'ESPÈRE. À TRAVERS LES VISITES D'ALICE, SA SOEUR, DE BERNARD, LE POLICIER QUI LA PREND POUR SA FILLE DISPARUE, ET LE SOUVENIR DE SES DERNIERS JOURS AVEC ÉTIENNE, JEANNE AVANCE, ÉTONNÉE, DANS LE VERTIGE DU DEUIL À FAIRE. ET LES HEURES PASSENT. LES CARCASSES DE LA BOUCHERIE EMPESTENT. LES MOUCHES VOLENT. SATIE RETENTIT. ET TOUT LE MONDE S'HABITUE. INDÉNIABLEMENT.

RÉSERVATION AUPRÈS DU CEAD :
514 288-3384
CEAD@CEAD.QC.CA

DÉCOUVREZ L'ŒUVRE DE SUZANNE LEBEAU DANS LE CADRE DE THÉÂTRE À LIRE

LE MERCREDI 25 MARS À 19 H 30, ASSISTEZ À LA LECTURE D'EXTRAITS DES ŒUVRES DE SUZANNE LEBEAU, DE **UNE LUNE ENTRE DEUX MAISONS À L'OGRELET** EN PASSANT PAR **SALVADOR ET SOULIERS DE SABLE**. LE THÉÂTRE À LIRE, UN VÉRITABLE VOYAGE EN COMPAGNIE DE SUZANNE LEBEAU QUI NOUS CONDUIT AU CŒUR DE SON ÉCRITURE ET DE SON IMAGINAIRE, EST CONÇU ET MIS EN SCÈNE PAR PHILIPPE LAMBERT, AVEC LES COMÉDIENS INVITÉS MARKITA BOIES ET BENOÎT MCGINNIS.

CETTE PRODUCTION DU CENTRE DES AUTEURS DRAMATIQUES (CEAD) ET DE BIBLIOTHÈQUE ET ARCHIVES NATIONALES DU QUÉBEC (BANQ) SERA PRÉSENTÉE À L'AUDITORIUM DE LA GRANDE BIBLIOTHÈQUE, 475, BOULEVARD DE MAISONNEUVE EST, MONTRÉAL.

L'ENTRÉE EST LIBRE.

Fauchois fleurs

À la fine fleur de l'événement.



PETIT CONTI

L'ÉQUIPE DU CONTINENTAL VOUS ATTEND MAINTENANT AU PETIT CONTI, MÊME MENU, MÊME PERSONNEL, MÊME CARTE DES VINS. SEULS CHANGEMENTS NOUS SOMMES AU 4007 ST-DENIS ET NOUS AVONS UNE TERRASSE SUR LA RUE.

A BIENTÔT.

HORAIRE:

MIDI 11H30 À 14H30 (LUNDI AU VENDREDI)

SOIR 17H30 À MINUIT (DIMANCHE À MARDI)

SOIR 17H30 À 01H00 (MERCREDI À SAMEDI)



L'ÉCHANGE

Livres, CD, DVD d'occasion

707 ET 713 MONT-ROYAL EST

⬇️ MONT-ROYAL (514) 523-6389



THÉÂTRES ASSOCIÉS

DEUX POUR UN

LE JEUDI AUX THÉÂTRES

OFFERT PAR LES COMPAGNIES MEMBRES

MONTRÉAL

Compagnie Jean Duceppe | 514 842 2112

Espace CO | 514 845 4890

Théâtre d'aujourd'hui | 514 282 3900

Théâtre Denise-Pelletier | 514 253 8974

Théâtre de Quat'Sous | 514 845 7277

Théâtre du Nouveau Monde | 514 866 8667

Théâtre du Rideau Vert | 514 844 1793

QUÉBEC

Théâtre de la Bordée | 418 694 9631

Théâtre du Trident | 418 643 9631

Valable sur le prix régulier. Au guichet du théâtre à compter de 19 h le soir même. Argent comptant seulement. Billets en nombre limité. Aucune réservation acceptée. Certaines restrictions s'appliquent.

POUR NOUS JOINDRE

3900, RUE SAINT-DENIS, MONTRÉAL QC H2W 2M2
☎ SHERBROOKE
T 514 282 3900 F 514 282 7535
INFO@THEATREDAUJOURDHUI.QC.CA

HORAIRE DE LA BILLETTERIE POUR LE PSYCHOMATON

LUNDI 12H-18H
MARDI 12H-19H
MERCREDI, JEUDI, VENDREDI ET SAMEDI 12H-20H
DIMANCHE 12H-15H

PRIX DES BILLETS POUR LE PSYCHOMATON

BILLETS À L'UNITÉ

RÉGULIER 31\$
ÉTUDIANT 24\$
AINÉ 24\$

PRIX DE GROUPE

RÉGULIER 25\$
SCOLAIRE 17\$
AINÉ 20\$

ADULTES : 10 PERSONNES ET PLUS
ÉTUDIANTS : 20 PERSONNES ET PLUS

LA BOUQUINERIE

SITUÉE DANS LE FOYER DU THÉÂTRE ET OUVERTE EN
MÊME TEMPS QUE LA BILLETTERIE, POUR CONNAÎTRE
LA LISTE DES LIVRES DISPONIBLES, VISITEZ NOTRE
SITE INTERNET OÙ INFORMEZ-VOUS AU GUICHET.

AVANT OU APRÈS LE THÉÂTRE

FAITES UN DÉTOUR PAR LA SUCCURSALE RENAUD-
BRAY DE LA RUE SAINT-DENIS,
UNE ADRESSE POUR DÉCOUVRIR DES ÉCRITURES OU
REDÉCOUVRIR VOS AUTEURS PRÉFÉRÉS.
OUVERT DE 9 H À 22 H AU 4380, RUE SAINT-DENIS

Renaud-Bray

ABONNEZ-VOUS À NOTRE LETTRE
D'INFORMATION ÉLECTRONIQUE
VOUS AUREZ AINSI ACCÈS À DES
INFORMATIONS EXCLUSIVES SUR LES
ACTIVITÉS DU THÉÂTRE D'AUJOURD'HUI.

RESTEZ INFORMÉS. VISITEZ NOTRE SITE WEB
WWW.THEATREDAUJOURDHUI.QC.CA

L'ÉQUIPE DU THÉÂTRE D'AUJOURD'HUI

CODIRECTION GÉNÉRALE ET
DIRECTION ARTISTIQUE **MARIE-THÉRÈSE FORTIN**
CODIRECTION GÉNÉRALE ET
DIRECTION ADMINISTRATIVE **JACQUES VÉZINA**
DIRECTION DE PRODUCTION **NICOLAS MARION**
DIRECTION DES COMMUNICATIONS **PHILLIPE DRAGO**
ADJOINT À LA DIRECTION ADMINISTRATIVE **DENIS SIMPSON**
ACTIVITÉS DRAMATURGIQUES **ALEXIA BÜRGER**
GÉRANCE **ANDRÉ MORISSETTE**
DÉVELOPPEMENT DE PUBLICS **ÉMILIE FORTIN-BÉLANGER**
DIRECTION TECHNIQUE **JEAN-PHILIPPE CHARBONNEAU**
SERVICE AUX ABONNÉS **SOPHIE DESROSISERS**
COORDINATION DES COMMUNICATIONS
FABBIE BARTHÉLÉMY
RÉCEPTION ET SECRÉTARIAT
CHRISTINE CHENARD ET FABBIE BARTHÉLÉMY
ENTRETIEN DU BÂTIMENT **ALAIN THÉRIAULT**
GUICHET **NATALIE BOUCHARD, LUC BRIEN,**
MATHILDE CORBEIL, LAURENCE DAUPHINAIS,
JOCELYN MÉNARD ET ISABELLE MONTPÉTIT
ACCUEIL **OLIVIER BADEAU, FABBIE BARTHÉLÉMY,**
AMÉLIE BERGERON, MYKALLE BIELENSKI,
ÉRIC BOULANGER, CATHERINE GIGNAC, SOPHIE
BLANCHARD-GOUGEON, BRIGITTE HÉBERT-CARLE,
ANTONIA LENEY-GRANGER, MARIE-DES-NEIGES POLLIQUIN,
STEVEN OUELLET ET GUILLAUME ROY
BAR **PATRICK DUPUIS, ANTOINE HARVIE-LACHAPPELLE**
ET **GAËTAN PARÉ**
CONCEPTION DU LOGO DU
THÉÂTRE D'AUJOURD'HUI **ÉRIC GODIN**
PHOTOGRAPHIE **VALÉRIE REMISE**
RELATIONS DE PRESSE
KARINE COUSINEAU COMMUNICATIONS 514 382 4844
CONCEPTION GRAPHIQUE **TF.CA**
RÉVISION DU PROGRAMME **LIZ FORTIN**

LE CONSEIL D'ADMINISTRATION

PRÉSIDENT **ROBERT CHEVRIER,**
PRÉSIDENT, SOCIÉTÉ DE GESTION ROCHE INC.
PREMIÈRE VICE-PRÉSIDENTE **STELLA LENEY,**
DIRECTRICE AUX AFFAIRES CORPORATIVES ET
SECRÉTAIRE ADJOINTE, HYDRO-QUÉBEC
DEUXIÈME VICE-PRÉSIDENT **CLAUDE LAVOIE,**
VICE-PRÉSIDENT RESSOURCES STRATÉGIQUES, MARKETEL
SECRÉTAIRE **FRANCINE SIMARD,**
PRÉSIDENTE, REPÈRE COMMUNICATION RECHERCHE
TRÉSORIÈRE **GLADYS CARON,** VICE-PRÉSIDENTE AFFAIRES
PUBLIQUES, COMMUNICATIONS ET RELATIONS AVEC LES
INVESTISSEURS, BANQUE LAURENTIENNE

LES ADMINISTRATEURS

JEAN BARD, SCÉNOGRAPHE
SUZANNE CÔTÉ, VICE-PRÉSIDENTE VENTES
INSTITUTIONNELLES, FIDELITY INVESTMENTS
CANADA LTD.
MARIE-THÉRÈSE FORTIN, CODIRECTRICE GÉNÉRALE ET
DIRECTRICE ARTISTIQUE, THÉÂTRE D'AUJOURD'HUI
RACHEL POITRAS
GILLES RENAUD, COMÉDIEN
JACQUES VÉZINA, CODIRECTEUR GÉNÉRAL ET DIRECTEUR
ADMINISTRATIF, THÉÂTRE D'AUJOURD'HUI ;
PRÉSIDENT, THÉÂTRES ASSOCIÉS (TAI)
HAROLD M. WHITE, AVOCAT