

# INFOS LAURENTIDES

CANADA POSTES CANADA



CAMP D'ENTRAÎNEMENT 2025  
**LE BEAU TEMPS RAMÈNE LES ALOUETTES À SAINT-JÉRÔME** PAGE **31**

## TED-IMPÔTSNET SAINTE-SOPHIE

LUNDI AU MERCREDI - 9H À 17H - JEUDI 9H À 18H VENDREDI - 9H À 16H - SAMEDI - 9H À 13H

PLUS DE 35 ANS D'EXPÉRIENCE

DÉPOSEZ VOS DOCUMENTS EN TOUT TEMPS SANS RENDEZ-VOUS

Transmission électronique des déclarations  
**REMBOURSEMENT RAPIDE**

Retirez le maximum de vos impôts à prix très compétitifs en plus d'un service rapide

Particulier à partir de **35<sup>99</sup>\$** + taxes (Impôts féd. et prov. inclus)

+ TRAVAILLEUR AUTONOME, + PROPRIÉTAIRE À REVENUS + PME, ETC.

P039693-1\_00327

450 565-5339 640, ch. Val des Lacs, Ste-Sophie J5J 2S7

**ZONE CIRCULAIRES**

**bonjour**  
 Agence immobilière

**Guyline MEILLEUR**  
 Courtier immobilier résidentiel  
 guyline.meilleur@remaxbonjour.com

**Vous voulez VENDRE ou ACHETER CONTACTEZ-MOI 450 569-1178**

14000, rue de la Chapelle Mirabel (Saint-Jérôme) J7J 2C8  
 T 450 431-1515 REMAXbonjour.com **Tranquilli-T**

**rabaischocs**

PAGES 37 À 39

Photo Hugo Bisson



**VAPEDEPOT**  
 vapedepot.ca

## Boutique d'articles pour vapoteur

**NOUVEAUX PRODUITS DISPONIBLES!**

**Variété de saveurs pour agrémenter vos cocktails, bouteilles d'eau etc...**

**Passez voir en boutique!**

Du lundi au vendredi de 8 h à 21 h • Samedi de 8 h à 17 h • Dimanche de 9 h à 17 h

**711A, rue Labelle, St-Jérôme 450 848-4664**

PC39587-1\_00386

# ESPACE Tendance

MEUBLES | MATELAS | DÉCO



**Éclat PRINTANIER**

Épargnez **360\$**

**elran**

**SOFA INCLINABLE MANUEL**  
**2399\$**  
RÉG. 2759\$

Causeuse inclinable manuelle 1999 \$ Rég. 2299 \$  
Fauteuil inclinable manuel 1199 \$ Rég. 1419 \$

AUSSI DISPONIBLE EN VERSION ÉLECTRIQUE

Épargnez **420\$**

TISSU

**SOFA CONDO INCLINABLE ÉLECTRIQUE**  
**3199\$**  
RÉG. 3619\$

**elran**

Fauteuil inclinable électrique 1699 \$ Rég. 1989 \$

ÉGALEMENT DISPONIBLE EN SECTIONNEL - CONFIGURATION AU CHOIX

Plus de 60 choix de tissus et cuirs

Fauteuil inclinable électrique 1699 \$ Rég. 1989 \$

**PODIUM gsd**

**VOTRE STYLE** Quel que soit le design, la couleur ou le format qui correspond à vos goûts, vous trouverez la combinaison parfaite pour rendre votre pièce unique.

**FINANCEMENT DISPONIBLE**

**MOLLIE** PATEAU MI-FERME 11 PO

**Sealy ESSENTIALS**

- Tissu CleanProtect™
- Couette SealyLoft™ avec fibres évacuant l'humidité
- Ressorts enséchés Posture Touch™ + 1 po SolidBase™
- Mousse SealySupport™ HD de 1,5 po
- Support de ressorts EssentialEdge™

**Matelas 60po 599\$**

Matelas 39 po 499 \$  
Matelas 54 po 549 \$  
Matelas 78 po 899 \$  
Sommier vendu séparément

**Fel**

TISSU

Fauteuil berçant, pivotant et dossier inclinable

**799\$**  
Rég. 969\$  
Épargnez **170\$**

**PODIUM**

TISSU

Fauteuil berçant, pivotant et dossier inclinable

**899\$**  
Rég. 1149\$  
Épargnez **250\$**

**TOUS NOS PRODUITS SONT 100% QUÉBÉCOIS, ENCOURAGEONS LOCAL !**

**Table ronde**  
1369\$  
Rég. 1589 \$

**Chaise**  
349\$  
Rég. 419 \$

**Canadel**

Épargnez **70\$**

Épargnez **220\$**

**en naturel**

**GRAND LIT AVEC RANGEMENT**  
**1599\$**  
RÉG. 1919\$

Épargnez **320\$**

Bureau 1199\$  
Rég. 1439\$

Miroir 329\$  
Rég. 389\$

Commode 899\$

Table de nuit 399\$  
Rég. 479\$

Grand lit 999\$  
Rég. 1159\$

**FINIS DU PROGRAMME PERSONNALISÉ**

Nous pouvons produire n'importe lequel de ces styles dans n'importe lequel de ces finis.

**Charbon** **Souffle**

**Truffe** **Naturel** **Champagne**

*Personnalisez chaque détail*

14 000 p.c. - Découvrez un vaste inventaire à prix juste et abordable!

**965, rue Labelle | SAINT-JÉRÔME | [espacetendance.ca](http://espacetendance.ca) | 450 504-6660**

# AU COIN DE MA RUE **MAINTENANT** À SAINTE-SOPHIE

**MARIE PIER LAFLEUR**  
mplafleur@groupejcl.ca

L'organisme à but non lucratif Au coin de MA rue, Centre de pédiatrie sociale en communauté Rivière-du-Nord, situé à Saint-Jérôme, a déployé ses ailes le 8 avril dernier pour inaugurer un point de service médico-social à l'école Jean-Moreau, de Sainte-Sophie. L'événement a réuni Danielle Léger, directrice de l'école Jean-Moreau, Elisa Baldet, directrice générale de l'organisme, Guy Lamothe, maire de Sainte-Sophie, ainsi que l'équipe de pédiatrie sociale.

L'organisme a pour mission de soigner et d'outiller les enfants les plus fragilisés de la communauté, en raison d'un contexte de vie difficile. Le centre offre des soins et des services permettant aux enfants de grandir en santé et de se développer pleinement, comme tous les enfants. L'équipe suit actuellement plus de 260 enfants et leurs familles dans la MRC de La Rivière-du-Nord. L'ajout de ce point de service local, comme projet-pilote à Sainte-Sophie, s'inscrit dans une volonté de se rapprocher des enfants et des familles de la municipalité, dont les besoins sont importants.

Elisa Baldet explique que l'organisme travaille main dans la main avec plusieurs partenaires du territoire, tels que le CISSS des Laurentides, le collectif 0-25 ans, les écoles locales ainsi que plusieurs autres organismes.

« On ne serait pas aussi forts qu'on l'est aujourd'hui si on ne travaillait pas en collaboration avec tout le monde sur le territoire. » — Elisa Baldet

Les besoins sont criants : sur le territoire, plus de 15000 personnes vivent avec de faibles revenus, dont entre 40 et 50 % des enfants sont à risque de connaître des



Photo : Marie Pier Lafleur

Elisa Baldet, directrice générale d'Au coin de MA rue; Danielle Léger, directrice de l'école Jean-Moreau; Dr Anne Gosselin-Brisson, médecin de famille et directrice clinique à Au coin de MA rue; M. Patrick Charrette, vice-président du conseil d'administration d'Au coin de MA rue; M. Guy Lamothe, maire de Sainte-Sophie; M. Michel Maurice, conseiller municipal.

problèmes de développement, rappelle Mme Baldet.

Selon le CISSS des Laurentides, la MRC de La Rivière-du-Nord se classe au 5e rang sur huit MRC dans la région pour la proportion moyenne de personnes vivant sous la mesure de faible revenu (11 %), ce qui représente 15135 personnes. En mars 2022, 2208 personnes, dont près du quart étaient des enfants (23 %), ont bénéficié de l'aide alimentaire des organismes de la MRC.

Mme Baldet ajoute que si on ne peut pas pallier ces difficultés dès la petite enfance,

les conséquences se feront sentir tout au long de la vie, tant au niveau scolaire que social et professionnel. L'objectif est donc d'agir le plus tôt possible pour permettre aux enfants de grandir en santé, et aux familles les plus vulnérables de s'en sortir.

« On a décidé de s'engager avec l'école Jean-Moreau parce que la direction travaille un peu comme nous avec ses enfants. Madame Léger, le midi, mange avec des cocos dans son bureau pour leur faire passer le temps comme il faut. Elle prend beaucoup de temps pour les enfants. On a eu des réunions, et les

enfants de la cour de récréation tapaient à sa fenêtre pour lui dire bonjour. Ça, c'est bon signe. Une directrice très proche de ses élèves, ça nous ressemble beaucoup. » — Elisa Baldet

Danielle Léger rapporte que lorsque l'école a été approchée, l'équipe a immédiatement répondu présente, convaincue que ce rapprochement avec les familles et les élèves était un grand plus.

« On est très heureux de faire partie de cette belle aventure, en espérant qu'elle se poursuive, parce que c'est mon souhait le plus cher. Et je pense que c'est un bel exemple, en fait, de l'ouverture de l'école sur la communauté. » — Danielle Léger

Pour la Dre Anne Gosselin-Brisson, membre de l'équipe médicale, l'accès direct aux écoles et aux intervenants est un atout précieux.

« On a tendance à voir les comportements de nos petits tannants ou de nos trop effacés négativement. Mais en les connaissant, en comprenant leur milieu et en intervenant sur les stress toxiques, on favorise leur développement. On les aide à grandir, à bien se développer, au lieu de leur donner des pilules pour les calmer. » — Dre Anne Gosselin-Brisson

Le maire de Sainte-Sophie, Guy Lamothe, se souvenait avoir assisté, trois ans plus tôt, à l'inauguration du projet à Saint-Jérôme, avec l'espoir de le voir naître un jour chez lui.

« De voir ça ici à Sainte-Sophie, moi, je le considère comme un coffre à outils pour la communauté, qu'on va pouvoir distribuer aux parents. J'espère que ça va durer longtemps. On peut juste applaudir ça. Je suis vraiment fier de vous. » — Guy Lamothe

**FORT EN CRÉDIT**

**600 VÉHICULES EN STOCK**

**PRIX SANS SURPRISES**

**QUALITÉ CARBUR**

PO38949-2\_00119

**ST-JÉRÔME**  
**AUTO DÉPÔT**  
LE SUPERCENTRE DE L'OCCASION

**stjeromeautodepot.com**  
2360, du Curé-Labelle, St-Jérôme  
**(450) 438-1922**

+++  
117  
Direction Prévost

**OUVERT**  
CE VENDREDI, SAMEDI  
ET LUNDI DE PÂQUES



Photo : Ville de Saint-Jérôme

Le maire de Saint-Jérôme, Marc Bourcier, a reçu la nouvelle ministre responsable de la région des Laurentides, Sonia Bélanger.

# MARC BOURCIER RENCONTRE LA MINISTRE SONIA BÉLANGER

MARIE PIER LAFLEUR / mplafleur@groupejcl.ca

Le maire de Saint-Jérôme, Marc Bourcier, a reçu la nouvelle ministre responsable de la région des Laurentides, Sonia Bélanger, à l'hôtel de ville, à la suite de sa nomination. Ils ont discuté des priorités de Saint-Jérôme, en plus de certains enjeux régionaux.

Les thèmes abordés comprenaient la sécurité publique, l'itinérance, le développement économique, les infrastructures et la santé. Mme Bélanger s'est montrée à l'écoute et a fait preuve d'ouverture, ce qui a permis une conversation constructive, propice à l'identification de solutions concrètes. Elle s'est engagée à assurer les suivis nécessaires afin de soutenir les efforts locaux. L'objectif : améliorer la qualité de vie des citoyens et assurer un développement durable, prospère et harmonieux.

Mme Bélanger s'est dite très satisfaite de la rencontre, qu'elle considère fructueuse. Celle-ci s'inscrit dans un contexte marqué par l'annonce de la construction d'un immeuble de huit étages et de 60 logements transitoires porté par La Hutte de Saint-Jérôme.

« Je tiens à remercier Mme la ministre pour sa visite et pour la précieuse collaboration qu'elle nous offre face à ces enjeux. Nous avons établi une communication et une relation de confiance avec son prédécesseur, le ministre Benoit Charrette. Cette rencontre avec la nouvelle responsable des Laurentides me confirme que nous sommes sur les mêmes bases, et qu'elles sont solides. Celles-ci nous permettront de progresser vers des solutions concrètes qui contribueront à façonner un avenir meilleur pour nos citoyens et notre région. » — Marc Bourcier

## EN DIRECT DE LA CITÉ MIRABEL



### Les Deux Gaspésiens débarquent à Cité Mirabel – Ouverture officielle le 18 avril à 10h!

L'annonce de l'ouverture de **La Poissonnerie Les Deux Gaspésiens à Cité Mirabel** a créé toute une vague d'enthousiasme! Et c'est maintenant officiel : les portes ouvriront ce **vendredi 18 avril à 10h00!** Pour l'occasion, **les 100 premiers clients recevront 10% de rabais.**

Une **poissonnerie** où vous y trouverez une sélection impressionnante de produits de la mer frais et une cantine urbaine aux saveurs gaspésiennes offrant **guédilles savoureuses, poutines au homard, pizzas aux fruits de mer, tartares frais** et plus encore!

Avec leur ambiance chaleureuse et leur touche authentiquement gaspésienne, **Les Deux Gaspésiens** deviendront rapidement une destination gourmande incontournable à la Cité.

**12280 rue Chaumont, Cité Mirabel**

Ne manquez pas leur arrivée! Suivez la page Cité Mirabel pour toutes les nouveautés à venir!



P025193-35\_11887

## VOUS LE VOYEZ. AIDEZ À L'ARRÊTER. FAITES LE 911.

Si vous voyez un conducteur dont les capacités semblent affaiblies, garez-vous et faites le 911.

En travaillant ensemble, nous pouvons sauver des vies.

CONDUITE AVEC  
CAPACITÉS AFFAIBLIES

madd Campagne 911

madd  
madd.ca

### Rencontres citoyennes RONALD RAYMOND ET STÉPHANE JOYAL

Conseillers municipaux des districts 1 et 2

INVITENT LA POPULATION À VENIR  
DISCUTER DE LEURS PRÉOCCUPATIONS  
SUR TOUS LES ASPECTS  
DE LA VIE MUNICIPALE. UNE OCCASION  
D'ÉCHANGER AVEC VOS CONSEILLERS  
MUNICIPAUX DANS UN CADRE INFORMEL  
ET CONVIVAL.

La rencontre se tiendra mercredi le **23 avril**  
Au Pavillon St-George.  
2105, rue St-George, Saint-Jérôme.  
Portes ouvertes de 19 h à 21 h



infoslaurentides.com

828 B, rue De Martigny,  
St-Jérôme, J5L 1Z6

Bureau d'affaires: 450 327-0220

Petites annonces: 450 327-0219

Télé.: publicité: 450 327-0221

Site Internet: infoslaurentides.com

Président-Éditeur: Serge Langlois • Directeur général: Pierre-Marc G. Langlois

Conseil d'administration: Claude Langlois, Michel Langlois, Serge Langlois

Directeur de la production: Yves Bourbonnais • Assistante: Michèle Giroux

Directeur du contenu: Christian Asselin • Directeur adjoint du contenu: Dany Baribeau

Journalistes: Christian Asselin, Benoît Bilodeau, Dany Baribeau, Reine Côté, Christophe Godon,

Anne-Merline Eugène, Émilie Constanza, Marie Pier Lafleur, Serge Langlois • Rédactrice Web: Isabelle Perreault

Rédactrice publicitaire: Geneviève Blais • Vidéastes: Bruno Cloutier, Thibault Rajaofetra et Photographe et vidéaste Hugo Bisson

Webmestre: Jade Lesieur • Directeur développement numérique et relations publiques: Jean-François Legault

Publicitaires: Clémence Leblanc, Caroline Godon, Charles Lalande, Jean-François Ferland, Pauline Allard et David Tremblay

Coordonnatrices aux ventes internes: Caroline Black, Lynda Archambault et Patricia Leclerc

Les opinions véhiculées par les chroniqueurs d'Infos Laurentides ne reflètent en rien la position des membres de la direction qui ne s'associe aucunement à ces propos.

Distribué par :



Toute annonce, grande ou petite, est acceptée par INFOS LAURENTIDES. COM. Cependant, le journal dégage sa responsabilité au-delà du coût de l'annonce, en cas d'erreur ou d'omission. La reproduction des annonces et des nouvelles de ce journal est interdite.

### INFOPRO

- Directeur de la production : Yves Bourbonnais
- Assistante : Michèle Giroux
- Responsable du développement commercial : Louis Vallée

DU VENDREDI 18 AVRIL AU LUNDI 21 AVRIL

## LE TEMPS DE VOTER PAR ANTICIPATION EST VENU

**BENOÎT BILODEAU**  
benoitb@groupejcl.ca

La campagne électorale en vue des élections fédérales du 28 avril prochain n'est peut-être pas encore tout à fait terminée sur le terrain, mais, mine de rien, l'heure de choisir est déjà arrivée pour les électeurs qui souhaitent se prévaloir du vote par anticipation. Si tel est le cas, ce vote se déroulera pendant la longue fin de semaine de Pâques, plus précisément du vendredi 18 avril au lundi 21 avril prochains.

Pendant ces quatre jours, les bureaux de vote par anticipation seront ouverts de 9 h à 21 h. Pour trouver le bureau où aller voter, il suffit de consulter la carte d'information de l'électeur qui a été distribuée au cours des derniers jours par la poste.

Si cette carte ne vous a pas encore été acheminée, il est aussi possible d'utiliser le Service d'information à l'électeur d'Élections Canada, accessible via le <https://www.elections.ca/scripts/vis/FindED?L=f&PAGEID=20>. Vous pourrez alors inscrire votre code postal dans la case appropriée pour savoir où vous devez aller voter, que ce soit pour le vote par anticipation ou pour la journée d'élection proprement dite.



Photo Élections Canada (courtoisie)

**Pour connaître votre bureau de vote, il suffit de consulter la carte d'information de l'électeur qui a été distribuée au cours des derniers jours par la poste.**

### LES CANDIDATS EN LICE

Dans les Basses-Laurentides, il y aura des élections dans quatre circonscriptions, soit celles de Rivière-des-Mille-Îles, Thérèse-De Blainville, Mirabel et Rivière-du-Nord. En raison du redécoupage de la carte électorale, celles-ci ont vu leurs délimitations être modifiées quelque peu. C'est donc dire que certains électeurs

risquent de se retrouver dans une circonscription fédérale autre que celle à laquelle ils appartenaient jusqu'à ce jour. Là encore, le Service d'information à l'électeur d'Élections Canada permet d'en savoir davantage à ce sujet.

Dans la circonscription de Rivière-des-Mille-Îles, le député sortant Luc Desilets, du Bloc québécois, qui tente d'obtenir un troisième mandat de suite, après ceux de 2019 et 2021, fait face à six adversaires. Il s'agit de Michel Genois (indépendant), Joseph Hakizimana (Nouveau Parti démocratique), Linda Lapointe (Parti libéral du Canada), Elia Lopez (Parti conservateur du Canada), David Santamaria Quiceno (Parti populaire du Canada) et Alec Ware (Parti vert du Canada).

Dans la circonscription de Mirabel, le député sortant Jean-Denis Garon, du Bloc québécois, est de nouveau en lice et aspire à un deuxième mandat, après celui obtenu en 2021. Cinq autres candidats convoitent ce siège : Albert Batten (Nouveau Parti démocratique), Serge Dubord (Parti conservateur du Canada), Robert Fleming (Parti libéral du Canada), Mario Guay (Parti vert du Canada) et Christian Montpetit (Parti populaire du Canada).

Du côté de la circonscription de Thérèse-De Blainville, les électeurs auront à élire un nouveau député à la suite de la décision de Louise Chabot, du Bloc québécois, de ne pas se représenter après deux mandats. Ils auront le choix entre cinq candidats : Julie Bergeron (Parti conservateur du Canada), Madeleine Chenette (Parti libéral du Canada), Marie-Noëlle Closson-Duquette (Bloc québécois), Michel Lacroix (Nouveau Parti démocratique) et Chantal Lavoie (Parti populaire du Canada).

Dans la circonscription Rivière-du-Nord, le député sortant Rhéal Éloi Fortin, du Bloc québécois, aspire, de son côté, à une quatrième victoire consécutive, après celles de 2015, 2019 et 2021. Il aura cette fois pour opposantes Christel Marchand (Nouveau Parti démocratique), Patricia Morrissette (Parti conservateur du Canada) et Mary-Helen Walton (Parti libéral du Canada).

Pour en savoir davantage sur cette élection fédérale du 28 avril prochain, il suffit de consulter le site web d'Élections Canada via le [www.elections.ca/accueil.aspx](http://www.elections.ca/accueil.aspx).

pattes & griffes

P036377-7\_11531

SAINT-JÉRÔME - 1050, BOUL. DU GRAND HÉRON (FACE AU BEST BUY)

Pour le bien-être de votre animal, nourriture et accessoires

Joyeuses Pâques  
à notre précieuse  
clientèle!

La boutique  
préférée  
de vos petits  
chériss!

10  
DE RABAIS

Avec tout achat en magasin de 50\$ et plus (avant taxes).

pattes & griffes



\*Toiletage et livraison exclus. Aucune valeur monétaire. Limite de 1 coupon par jour par client. Offre valable jusqu'au 30 juin 2025. Certaines conditions s'appliquent.  
COUPON VALABLE AU PATTES ET GRIFFES SAINT-JÉRÔME - 1050, BOUL. DU GRAND HÉRON (FACE AU BEST BUY)

5  
DE RABAIS

Avec tout achat en magasin de 25\$ et plus (avant taxes).

pattes & griffes



\*Toiletage et livraison exclus. Aucune valeur monétaire. Limite de 1 coupon par jour par client. Offre valable jusqu'au 30 juin 2025. Certaines conditions s'appliquent.  
COUPON VALABLE AU PATTES ET GRIFFES SAINT-JÉRÔME - 1050, BOUL. DU GRAND HÉRON (FACE AU BEST BUY)

ALTERNATIF  
LOCATION  
D'OUTILS

894, la Salette, St-Jérôme  
Tél.: 450.438.0288  
LOUALT.ca



P036377-7\_12045

LOCATION • VENTE • RÉPARATION • MACHINERIE • SCIES • ACCESSOIRES

MECHO ÉVÈNEMENT NATIONAL DES VENTES



DOMINEZ LE NETTOYAGE  
DE PRINTEMPS.

NOUVEAU! ÉPARGNEZ 50\$

LM-2119SP 190 CHP  
21" TONDEUSE À GAZON  
AUTOPROPULSÉE, BRIGGS & STRATTON EX1875  
SEULEMENT

799<sup>95</sup>\$

PDSF: 849.95\$

5 ANS 90

Nous recrutons !

COMMIS  
À LA LOCATION

Rejoins une équipe dynamique dans  
le domaine de la location d'outils  
et de machinerie !  
Salaire compétitif !

Envoie ton CV à : [info@loualt.ca](mailto:info@loualt.ca)

DPB-2500C1  
KIT DE SOUFFLEUR  
À MAIN 56V

Comprend une batterie 2,5Ah et  
un chargeur standard

SEULEMENT ÉPARGNEZ 20\$

289<sup>95</sup>\$

PDSF : \$309.95



PLUSIEURS SPÉCIAUX ET PRODUITS EN PROMOTION • DÉTAILS EN MAGASIN ET SUR LOUALT.CA

# ÉLECTIONS FÉDÉRALES 2025 : MARC BOURCIER S'ADRESSE AUX CANDIDATS DES PARTIS POLITIQUES

Alors que le Canada entre dans la période électorale fédérale, je m'attends à ce que les priorités de la capitale régionale des Laurentides se retrouvent dans les plateformes de toutes les candidates et de tous les candidats qui se présentent dans la circonscription de Rivière-du-Nord.

Les demandes des élus municipaux sont claires et les enjeux importants pour la communauté jérômiennaise. Au cours des trois dernières années, j'ai rencontré quelques députés du gouvernement fédéral, dont le député de Rivière-du-Nord, Rhéal Éloi Fortin. À chaque occasion, je leur ai demandé d'intervenir tout en veillant à assurer un suivi médiatique par souci de transparence et au bénéfice de notre population.

## VOICI LES PRINCIPAUX ENJEUX QUI REQUIÈRENT DES RÉPONSES :

1. En 2021, lors de sa visite à Saint-Jérôme, l'ancien premier ministre Justin Trudeau, avait annoncé le lancement du Fonds pour le transport en commun à zéro émission (Zero Emission Transit Fund, ZETF), un programme national de cinq ans afin de soutenir les collectivités en finançant à la hauteur de 50 % l'acquisition d'autobus scolaires à zéro émission. Or, ce programme n'a pas donné les résultats tant attendus. Cet engagement est pourtant déterminant pour la relance de Lion Électrique et pour le retour à l'emploi de façon durable de plus de 1 000 travailleuses et travailleurs des Basses-Laurentides, sans compter les milliers d'emplois indirects.

Mesdames et messieurs les candidats, comptez-vous activer rapidement le programme ZETF pour financer à la hauteur de 50 % l'acquisition d'autobus scolaires?

2. Le gouvernement canadien a créé le Programme de la taxe sur l'essence et de la contribution du Québec (TECQ) afin que les villes soient en mesure d'apporter des améliorations aux canalisations souterraines, à leur réseau routier et à la gestion des matières résiduelles. Il se trouve que le gouvernement fédéral a réduit de 30 % les sommes devant être versées aux villes pour la période 2024-2028, alors qu'on s'attendait plutôt à une bonification en raison des besoins de plus en plus importants. Les villes font ainsi face à un choix déchirant : taxer leurs citoyens ou négliger leurs infrastructures. Ça n'a juste pas de bon sens.

Mesdames et messieurs les candidats, êtes-vous prêts à vous engager à rehausser le programme TECQ d'au minimum 30 % dès le prochain budget 2025-2026?

3. La Ville de Saint-Jérôme s'est vue dans l'obligation d'entreprendre des démarches judiciaires devant la cour fédérale afin que Service correctionnel Canada (SCC) respecte ses propres procédures dans son projet de reconstruire « la prison » du Centre correctionnel Laferrière à l'entrée de notre centre-ville, sur le site de la Maison Taillon, à deux pas de la cité universitaire et du Centre



Photo: archive  
Le maire de Saint-Jérôme, Marc Bourcier.

de la famille. Ce projet ne recevant aucune acceptabilité sociale, la Ville a proposé à des ministres libéraux des solutions alternatives à coût nul, lesquelles sont appuyées par tous les leaders politiques des Laurentides et du Québec. Je rappelle que le Parti conservateur, représenté par son lieutenant québécois Pierre Paul-Hus, s'est engagé formellement à annuler ce projet insensé et que le député sortant de Rivière-du-Nord, Rhéal Éloi Fortin, appuie aussi la Ville dans ces démarches.

Mesdames et messieurs les candidats, êtes-vous prêts à soutenir activement la Ville de Saint-Jérôme et à vous engager pour que le centre correctionnel Laferrière soit reconstruit sur un autre site?

4. Les tarifs douaniers imposés par le président américain pourraient entraîner des hausses de coûts significatives pour les villes des Laurentides. Nos citoyens sont déjà suffisamment taxés et nos budgets municipaux ne prévoient pas de tels imprévus. Certains politiciens suggèrent que les villes pourraient être compensées à partir des revenus générés par les contre-mesures tarifaires.

Mesdames et messieurs les candidats, est-ce que vous vous engagez à compenser substantiellement les municipalités à partir des contre-mesures tarifaires ou d'une autre façon?

Je demande ainsi à toutes les candidates et à tous les candidats de me faire parvenir leurs réponses à [mairie@vsj.ca](mailto:mairie@vsj.ca) d'ici le vendredi 11 avril prochain. Passé ce délai, je considérerai que vous n'êtes pas intéressés par ces enjeux et nous en prendrons acte. Je ferai connaître vos réponses lors de la séance du conseil municipal du 15 avril et les communiquerai aux médias régionaux.

**MARC BOURCIER**  
MAIRE DE SAINT-JÉRÔME

**JAMBONS**  
de porclet de lait

**10% RABAIS**

Jusqu'au 21 avril 2025

Ferme familiale... Jambon local

Magasinez au [gaspior.com](http://gaspior.com)  
215, boul. Maisonneuve Saint-Jérôme  
Mardi au vendredi de 10 am à 16 pm  
450-712-4642

**Gaspor**  
DEPUIS SINCE 2004

P038920-2\_11391

P039632-1\_12108

Économisez encore plus ici avec **rabaischocs**

**Animalerie Guérande**

NOUVEAUTÉ CHEZ Guérande

Également disponible!

**BLUE BUFFALO WILDERNESS**

**PROMO 79,99 \$**

Rabais supplémentaire à la caisse!

2140, Boul. Curé-Labelle, local 6, Saint-Jérôme, Qc, J7Y 1T2 (en face de Matério) (450) 431-2626

# Vive Pâques et le retour du Printemps !

5 Saveurs full frais mon coco !

Circulaire du 17 au 23 avril 2025

CONCOMBRE ANGLAIS ONTARIO

99¢ /ch

POIVRONS ROUGES PQT MEXIQUE

149\$ /lb

ANANAS GOLDEN COSTA RICA ET MELON MIEL GUETEMALA

2/6\$

RAISINS ROUGES SANS-PÉPINS AFRIQUE DU SUD

199\$ /lb

JUS DÉLICE D'ORANGE DELMONTE AVEC OU SANS PULPE 2,5LITRES

599\$ /ch

Les fameux CIGARES AU CHOU 1.3KG

2099\$ /ch

ZUCCHINIS PQT MEXIQUE

129\$ /lb

TOMATES SUR VIGNE ONTARIO

149\$ /lb

POIRE BARTLETT AFRIQUE DU SUD

149\$ /lb

TOMATES RAISINS CHOPINE MEXIQUE

2/3\$

ÉCHALOTES MEXIQUE

3/2\$

MANGUES MEXIQUE

3/4\$

Les fèves au LARD

269\$ /lb

CAROTTES SAC DE 2 LB ET CÉLERIS MEXIQUE

2/4\$

LIME MEXIQUE

6/2\$

BROCOLIS É.U.

2/5\$

POMMES MCINTOSH, EMPIRE, SPARTAN ET CORTLAND VERGER MARTIN TROTIER SAC DE 3LB

2/6\$

CŒURS DE ROMAINE PQT DE 3 É.U.

2/6\$

ORANGES SAC DE 3LB ÉGYPTÉ

399\$ /ch

Les belles et bonnes QUICHES 400g

899\$ /ch

BOUCHERIE CAMPBELL DEPUIS 1947

GRILLADES DU NORD

999\$ /lb

POULET À L'ÉCHALOTES

1199\$ /lb

BIFTECK MARINÉ 5 POIVRES

1499\$ /lb

JAMBON FORÊT-NOIRE

299\$ /100 g

PEPPERONI ROMA

179\$ /100 g

MORTADELLE

279\$ /100 g

LES CROISSANTS AU BEURRE PQT DE 6

599\$ /ch

BIÈRE IPA DU NORD EST BORÉALE 473 ML

449\$ /ch

OKA ORIGINAL

269\$ /ch

MAASDAM HOLLANDAIS

219\$ /100g

BRIE LE BARON 250G

599\$ /ch

SIR LAURIER 170G ET CENDRÉ DE LUNE 200G

599\$ /ch

EDAM AUTRICHIEN

219\$ /100g

PÊCHE EN MOITIÉS OROS 796ML

2/7\$

LÉGUMINEUSES AURORA VOIR VARIÉTÉS 398ML

129\$ /ch

SIROP ÉRABLE AMBRÉ ET FONCÉ 540ML

699\$ /ch

COEURS DE PALMIER 460ML ET COEURS D'ARTICHAUTS 400ML ILLIOS

2/7\$



Photo Marie Pier Lafleur  
Hôpital de Saint-Jérôme.

# LES LAURENTIDES FACE À DES COMPRESSIONS INSOUTENABLES EN SANTÉ

La Coalition Santé Laurentides (CSL) exprime sa préoccupation face à la parution d'un article de La Presse du 4 avril 2025 intitulé Un manque à gagner de 3,6 milliards auquel Santé Québec doit faire face pour l'année 2025-2026. Ce déficit, confirmé par l'analyse du budget Girard, met en lumière des compressions budgétaires qui risquent de compromettre gravement l'accès aux soins dans les Laurentides.

Avec une croissance des dépenses en santé limitée à seulement 3 % dans le budget 2025-2026, contre une augmentation de 4,3 % l'année précédente, le réseau de santé des Laurentides serait confronté à des défis majeurs. Cette réduction accentuerait les défis financiers pour un réseau déjà sous pression, incapable de couvrir les coûts liés à l'inflation et aux hausses des dépenses. Cette situation mettrait directement en péril les établissements fragilisés des Laurentides en compromettant l'accès aux soins pour une population vieillissante et en forte croissance.

## DES EFFORTS DÉJÀ CONSIDÉRABLES DU CISSS DES LAURENTIDES

Le CISSS des Laurentides a déjà dû effectuer des ajustements importants pour éponger un déficit de 162,3 millions de dollars, notamment en réduisant de 55 % le recours à la main-d'œuvre indépendante (MOI), ce qui a permis d'économiser près de 40 millions de dollars. Bien que nécessaires, ces mesures ont exercé une pression accrue sur les équipes en place. La CSL s'inquiète des répercussions de nouvelles compressions budgétaires sur la qualité des services offerts aux patients, potentiellement exigés par Santé Québec.

Le 11 mars dernier, la CSL a adressé une longue lettre à la présidente et cheffe de la direction de Santé Québec, madame Geneviève Biron, afin de lui dresser un portrait complet de la situation critique dans les Laurentides. Ce geste s'inscrit dans un contexte où les compressions budgétaires et les défis liés à l'accessibilité aux soins continuent de fragiliser les services offerts dans notre région.

« Les Laurentides ne peuvent plus être les oubliées du réseau de santé québécois. Ces compressions budgétaires ne sont pas seulement des chiffres dans un budget : elles affecteraient directement nos patients, qui doivent attendre plus longtemps pour des soins essentiels, et nos équipes médicales, déjà à bout de souffle. L'iniquité dont nous sommes victimes depuis tant d'années, en termes de sous-financement, me fait froid dans le dos », déclare Dre Marie-Pierre Chalifoux, porte-parole de la CSL et médecin dans la région des Laurentides depuis 15 ans.

## DU PERSONNEL SOUS PRESSION DANS DES INSTALLATIONS VÉTUSTES

La vétusté des infrastructures hospitalières demeure une préoccupation majeure.

Les besoins en sont criants, notamment dans les centres hospitaliers de Saint-Jérôme, de Saint-Eustache et de Mont-Laurier. Classé comme le deuxième établissement le plus vétuste au Québec, le centre hospitalier de Mont-Laurier, obtient la cote E, avec un indice de vétusté de 53,2 %. Pour cet établissement, les travaux prévus pour 2024 tardent toujours à débuter. La cote E est aussi attribuée aux centres hospitaliers de Sainte-Agathe-des-Monts et de Rivière-Rouge, alors qu'Argenteuil obtient un D pour sa vétusté. La situation déplorable de nos infrastructures se veut assurément un frein à la rétention et au recrutement de personnel pour les centres hospitaliers des Laurentides.

## UN PLAN D'ACTION CLAIR POUR LES LAURENTIDES

Bien qu'inscrite dans le plus récent PQI, la CSL insiste sur l'urgence de lancer les travaux tant attendus à l'hôpital de Mont-Laurier, initialement prévus en 2024. De plus, il devient impératif de respecter les échéanciers pour les deux phases d'agrandissement des hôpitaux de Saint-Eustache et de Saint-Jérôme. La Coalition rappelle également que des plans cliniques ont été déposés pour moderniser les hôpitaux de Sainte-Agathe-des-Monts, de Rivière-Rouge et d'Argenteuil.

La CSL demande donc au ministre de la Santé d'octroyer à Santé Québec les moyens nécessaires pour garantir que le CISSS des Laurentides dispose des ressources financières adéquates afin d'assurer des soins accessibles et adaptés à la population laurentienne, vieillissante et en forte croissance.

La Coalition réitère sa demande pour l'élaboration d'un plan d'action clair en santé pour les prochaines années dans la région des Laurentides. Cette approche collaborative vise à assurer une gestion transparente des décisions éclairées et une amélioration concrète des services de santé dans les Laurentides.

« Nous apprécions grandement la collaboration et l'ouverture démontrées par le ministre de la Santé, Christian Dubé, ainsi que la ministre responsable des Aînés, ministre déléguée à la Santé et ministre responsable de la région des Laurentides, Sonia Bélanger. Leur volonté de travailler avec les acteurs de la région des Laurentides pour trouver des solutions concrètes est essentielle afin de répondre aux besoins spécifiques de notre région. La population laurentienne mérite un réseau de santé à la hauteur de ses besoins croissants et nous sommes déterminés à obtenir des résultats tangibles », déclare Marc L'Heureux, président de la CSL et préfet de la MRC des Laurentides.

**CIMETIÈRE NATUREL** + **SERVICES FUNÉRAIRES**

**Notre cimetière naturel est un lieu funéraire unique au Québec. À travers une mission plus humaine, nous vous offrons beaucoup plus que des services funéraires traditionnels. Chacune de nos actions vise à vous offrir de l'apaisement et la tranquillité d'esprit. Une équipe attentionnée, à l'écoute de vos besoins.**

P028887-1\_00093

**LES SENTIERS**  
CIMETIÈRE NATUREL / SERVICES FUNÉRAIRES  
Une exclusivité

MAGNUS POIRIER 100 ANS  
5 GÉNÉRATIONS

2480, boul. du Curé-Labelle, Prévost | 450 565-6464 | lessentiers.ca  
24 heures sur 24 | 7 jours sur 7



DANNY BERGER

## EN DIRECT!

### RETROUVAILLES FINISSANTS 1975 POLY ST-JÉRÔME



Le Pavillon D, Le Pavillon A, le double horaire, la Polythèque, les Adidas Gazelle, les corduroys Lee, le professeur d'histoire menotté, Harmonium un midi dans l'auditorium! Si ces mots évoquent un souvenir, c'est peut-être que vous étiez, en 1975, finissants à la Polyvalente Saint-Jérôme. D'autres images émergent? Débrayage, grève de trois mois, un secondaire 5 sans conclusion...en queue de poisson! C'est peut-être pour ça qu'après 50 ans, nous avons envie de nous revoir, de partager ces souvenirs, de fermer la boucle en quelque sorte, avec un brin de nostalgie et beaucoup de fierté d'avoir été là, d'avoir fait partie de l'histoire, de cette époque un peu folle. Une polyvalente où se côtoient 4,500 élèves, ça laisse sa trace! Nous sommes là, un peu poqués, toujours debouts, le même cœur. Nous espérons remédier à cette\* fin sans fin\* en mobilisant les concernés à une remise de diplômes mémorables pour le 50e anniversaire de cet événement! Manifestez-vous en grand nombre! Joignez-vous à ces \*Retrouvailles des finissants 1975 de la Polyvalente Saint-Jérôme, le samedi 14 juin 2025 à la \*\*Nef du Méridien 74 situé au 181 rue Brière à Saint-Jérôme, de 18h à 23h\*. Visitez le lien Facebook pour s'inscrire à l'événement qui est gratuit: Retrouvailles finissants 1975 Poly St-Jérôme.

### 2600\$ DE SIMULATIONS SPORTS LAURENTIDES



Merci à Cédric Lemieux et à Stacy Bernard, propriétaires de Simulation Sports Laurentides, situé à Saint-Jérôme pour l'organisation d'un Tournoi de golf intérieur au profit de la Fondation Pallia-Vie. C'est en équipe de quatre que plus de 72 joueurs ont pris part à cet événement unique le 22 mars dernier et grâce à chaque personne qui s'est élancée pour la cause, 2 600 \$ ont été amassés. La mission de Pallia-Vie est chère à Cédric ayant perdu sa mère à la suite d'un cancer. C'est avec une grande sensibilité qu'il a eu l'idée d'organiser cet événement, souhaitant ainsi redonner à l'organisme qui a si bien soutenu sa tante et son oncle.

### FOOTLOOSE À LA POLY



La comédie musicale des étudiants de la Polyvalente Saint-Jérôme a lieu dans quelques jours! Les acteurs, les danseuses, le band, un tout. Hommage à Footloose, ce sera excellent! Ces jeunes artistes ont très hâte de vous présenter ces spectacles, des jeunes artistes hyper talentueux. Venez les encourager le 15 ou le 16 avril sur le coup de 19h...! Il reste des billets: 450-436-4330 poste 5047

P028228-1\_00164

Entreprise

**Daniel Sarrazin**

T.: 450 438-9466  
C.: 450 565-7283

- Vente et installation de pneus
- Changement d'huile
- Traitement antirouille



843, rue Alfred-Viau,  
Saint-Jérôme

Ouvert dimanche  
de Pâques 7 h à 22 h

CHOIX INCOMPARABLE  
AU PRIX DU GROS

Le  
chocolat  
de Pâques

C'EST ICI QUE ÇA  
se passe!

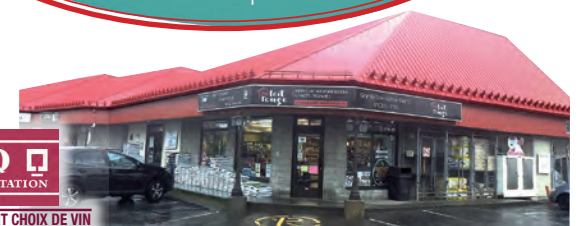
À l'achat de 2 chocolats Giacomo  
OBTENEZ **5\$\*** de rabais  
sur une caisse de 12 canettes ou  
bouteilles de Stella Artois  
\*Détails sur place.

PLUS DE  
120 MODÈLES  
DIFFÉRENTS!

**Autoitrouge**

MICROBRASSERIE  
ET METS PRÉPARÉS

SAQ  
ALIMENTATION  
IMPRESSONNANT CHOIX DE VIN



833, boul. ST-ANTOINE, SAINT-JÉRÔME • 450 438-3449

[autoitrouge.ca](http://autoitrouge.ca)

Commandez en ligne / Livraison de chocolat disponible.

# EST-CE ACCEPTABLE?

Comité prévention de la maltraitance MRC Rivière-du-Nord et nord de Mirabel



## LA MALTRAITANCE ORGANISATIONNELLE

L'histoire de M<sup>me</sup> BonCoeur

M<sup>me</sup> BonCoeur vit à la résidence SansRegret depuis un an, une résidence privée pour aînés(RPA). Récemment elle a reçu son avis d'augmentation pour son bail. Le pourcentage d'augmentation pour le loyer est de 10 % et celui pour les services est de 13.6%.

M<sup>me</sup> BonCoeur trouve les augmentations exagérées car elle a lu dans les médias que le Tribunal administratif du logement (TAL) suggère une hausse de 5.9%.

M<sup>me</sup> trouve que c'est de l'abus financier, de plus lorsqu'elle veut discuter avec la directrice, on lui refuse l'accès et le personnel est bête. On lui parle en l'appelant « ma p'tite madame », elle se sent infantilisée. On lui dit que si elle n'accepte pas l'augmentation, elle devra quitter.

Elle en parle à d'autres résidents à un dîner dans la salle à manger. Elle constate que l'ensemble des résidents ont peur et se font menacer d'expulsion. Un climat de terreur est installé par l'ensemble du personnel.

Elle avoue avoir peur d'en parler par crainte de représailles, elle ne sait pas quoi faire. Elle exprime ressentir une anxiété constante jusqu'à l'empêcher de dormir.

### Réponse du comité maltraitance

La situation s'apparente à de la maltraitance organisationnelle. M<sup>me</sup> BonCoeur a le droit de refuser l'augmentation et de rester dans son logement. C'est alors à la RPA de faire une demande au TAL pour une fixation de loyer. Il arrive malheureusement que la clause concernant « le droit du locataire au maintien dans les lieux

avec refus d'augmentation du loyer » ne soit pas inscrite sur l'avis de renouvellement.

Il est important de ne pas garder cette situation sous silence. Ce genre de situation peut s'amplifier avec le temps et a des conséquences importantes chez les personnes qui en sont victimes. Nous vous suggérons de vous référer au Centre d'assistance et d'accompagnement aux plaintes(CAAP) des Laurentides au 450 565-9111, qui pourra vous informer de vos droits et vous accompagner au besoin.

**De plus, pour toute situation de maltraitance dont vous croyez être victime ou témoin, vous pouvez contacter la Ligne Aide Maltraitance Adultes Aînés au 1 888-489-2287, Vigil'Ange au 450 275-5131 ou votre Service de police local.**



**TRARA**  
TABLE DE RÉFLEXION ET D' ACTIONS  
DE RETRAITÉS ET D'AINÉS  
MRC de La Rivière-du-Nord



**Vigil'Ange**  
**MISSION**  
Informer et guider les aînés isolés  
et les proches aidants vers les services  
et les ressources d'aide disponibles  
sur les territoires de la MRC de  
La Rivière-du-Nord et de Mirabel  
pour contribuer au maintien à domicile.  
**Informations : 450 275-5131**



**30 ans** **AQDR**  
Laval-Laurentides  
**30 ANS DE LUTTE  
POUR LA JUSTICE DES AÎNÉS**



Initiatives de travail de milieu  
auprès des aînés vulnérables  
**itmav**  
**Accompagner l'aîné  
au cœur de sa communauté**  
Écoute  
Références  
Accompagnement  
450-432-3200  
poste 232 ou 224  
CENTRE D'ACTION BENEVOLE SAINT-JEROME



Centre d'assistance  
& d'accompagnement  
aux plaintes  
**caap**  
Laurentides  
**1-877-767-2227**



*Service  
Travail & Maison*  
Aide à domicile  
Entretien ménager - Courses utilitaires  
Lessive - Préparation de repas -  
Soins d'assistance personnelle - Répît  
**Aide gouvernementale disponible  
aidechezsoi.com  
450 436-6425**  
981, rue Labelle St-Jérôme J7Z 5N5



**DAMES DE  
COMPAGNIE**  
& cie  
**Une présence  
rassurante...**  
**450-430-5547**

**Vous êtes  
victime ou  
témoin de  
maltraitance?**  
**Ligne Aide Maltraitance  
Adultes Aînés  
1 888 489-2287**  
**Il faut en parler**  
Votre gouvernement  
Québec



# SONIA TREMBLAY BRIGUERA LA MAIRIE DE SAINT-HIPPOLYTE

MARIE PIER LAFLEUR / mplafleur@groupejcl.ca

Sonia Tremblay, résidente de Saint-Hippolyte depuis 14 ans et conseillère municipale depuis quatre ans, se lance dans la course à la mairie en vue des élections du 2 novembre. Indépendante depuis 2023, elle a officiellement lancé le parti « Collectif Vision Citoyenne », le 24 mars dernier.

Depuis avril 2024, Mme Tremblay construit son équipe autour de cette bannière. Ils se rencontrent une fois par mois depuis bientôt un an. « Ce n'est pas un coup de tête. C'est organisé et réfléchi. On partage des valeurs et des objectifs communs, et on s'engage tous à être bien préparés pour bien servir la population », dit-elle. Elle rappelle qu'elle a quitté le parti en place en 2023, car il ne rejoignait plus ses convictions.

Ce mandat était sa première expérience en politique municipale, mais Mme Tremblay n'en est pas à ses débuts dans l'engagement communautaire. Elle a aussi entrepris de nombreuses lectures pour mieux comprendre son rôle : code d'éthique, responsabilités des élus, documents de l'Association des communicateurs municipaux du Québec (ACMQ). « Je voulais vraiment m'outiller pour bien faire mon travail d'élue », souligne-t-elle.

## TROIS GRANDES ORIENTATIONS

Le « Collectif Vision Citoyenne » se structure autour de trois axes : la gouvernance, l'aménagement du territoire et la vie citoyenne. Dès le départ, Sonia Tremblay a remis à chaque personne approchée pour se joindre à l'équipe le code d'éthique et les responsabilités des élus. « Je leur ai dit : "Je ne veux pas vous faire peur, mais je veux que vous sachiez dans quoi vous vous embarquez." »

Elle insiste notamment sur l'importance de la protection du territoire. « Saint-Hippolyte, c'est 63 lacs et une abondance de forêts. Leur valeur foncière repose beaucoup sur la santé de ces milieux naturels. Il faut en prendre soin. »

## DIALOGUE ET ÉCOUTE

Pour elle, la vie citoyenne repose sur une communication sincère et respectueuse.



Photo: Sonia Tremblay

Sonia Tremblay briguera la mairie de Saint-Hippolyte avec son parti «Collectif Vision Citoyenne».

« C'est parler aux gens avant de prendre des décisions. C'est avoir le courage de dire: "On comprend ce que vous souhaitez, mais voici pourquoi ce n'est pas possible. Est-ce qu'on peut réfléchir ensemble à une autre solution ?" »

Après sa démission, plusieurs citoyens l'ont contactée pour lui demander si elle quittait la politique. « Je n'ai jamais eu l'intention de partir. Au contraire. Et ces gens-là sont devenus un soutien essentiel pour moi », confie-t-elle.

Elle résume sa vision ainsi : « Évidemment, l'objectif, c'est d'être élue. Mais je crois que de belles valeurs, de belles idées, de bons principes et une saine gestion financière sont la base. Je ne promets rien. On ne va pas faire des pelletées de terre ou couper des rubans dès le départ. On va commencer par bien se former. Une fois en poste, on pourra voir les choses avec plus de clarté. »

Les candidats de son équipe seront dévoilés un à un prochainement. « Notre équipe, c'est comme un casse-tête : il faut que toutes les pièces soient là pour que ça fonctionne. »

**DE TOUT POUR VOS AMOURS!!**

VASTE CHOIX DE NOURRITURE ET DE JOUETS

• ACCESSOIRES  
• GÂTERIES  
• +++

**JOYEUSES PÂQUES**

**SUR PRÉSENTATION DE CE COUPON  
OBTENEZ 10\$ de rabais**

À l'achat de 70\$ avant taxes

Mange. Joue. Aime.  
**pitou minou & COMPAGNONS**

1093, boul. Jean-Baptiste-Rolland O,  
Saint-Jérôme • 450 436-8181

pmcglobal.ca

PO358147\_12020

**PLUS DE 35 ANS D'EXPÉRIENCE!**

ÉLAGAGE - ÉMONDAGE - ABATTAGE  
DÉBOISEMENT - ESSOUCHEMENT - DÉCHIQUETAGE  
(RÉSIDENTIEL - COMMERCIAL - MUNICIPAL - GOUVERNEMENTAL)

ISO 9001

**MAIN D'OEUVRE  
ACCREDITÉ PAR HYDRO QUÉBEC  
ET ÉQUIPEMENT SPÉCIALISÉ  
POUR TOUS GENRES DE TRAVAUX**

**PLUSIEURS ÉQUIPES  
À TRAVERS LA PROVINCE**

Nos équipes sont constitués d'élagueurs certifiés et accrédités par Hydro Québec pour les travaux à proximité des réseaux électriques.  
+ Assurance responsabilité de 10 000 000\$!

PO38873-1\_09641

**ARBORICULTURE DE BEUCE INC.**  
Tél.: 418.774.6217  
Sans frais : 1.866.774.6217  
Courriel : info@arboriculturedebeuce.com

**ESTIMATION GRATUITE**  
SECTEUR RIVE-NORD ET BASSES-LAURENTIDES  
TÉL.: 514.567.4187  
[WWW.ARBORICULTUREDEBEUCE.COM](http://WWW.ARBORICULTUREDEBEUCE.COM)

**Concours**

Gagnez un  
**séjour inoubliable**  
à l'Auberge du lac Taureau

**AUBERGE DU LAC TAUREAU**

**INFOS LAURENTIDES**

P038320-1\_00772

**CGE**  
CENTRE DE GRAVURE ELITE  
Person • Médailles • Trophées

**Vous avez des projets, nous avons des propositions. Médailles, trophées, plaques souvenirs.**

Venez personnaliser vos articles promotionnels de façon originale.

**CONTACTEZ-NOUS DÈS MAINTENANT**  
450 435-7551 GRAVUREELITE.CA

P038456-1\_00099

**BOUTIER + BFM**  
MODÉLISTE

271, rue de Villeneuve St-Jérôme, J7Z 3J5, QC  
450.565.5858

759 St-Jacques St-Lin-Laurentides, JSM 2V4, QC  
450.439.8872

**GRATUIT**  
Soudure d'une chaîne (Valeur de 15\$)

Présentez ce coupon avant toutes réparations et services. 1 coupon par personne. Exp.: 30/06/2025 IL090425

P038968-3\_00099

**Pépinière**  
Rivière du Nord  
Centre de jardin

**MAINTENANT OUVERT!**

**SPÉCIAL OUVERTURE**  
**RABAIS DE 30%**  
SUR SÉLECTION D'ARBRES

14250, Lahaie (route 158), Mirabel  
450 431-3565 | pepiniererdn.ca

P038438-3\_11729

**JeanCoutu**  
La chasse aux économies

Olivier Dannel • Chantal Collin  
Guillaume Nault  
Pharmacien(ne)s Propriétaires

3X le meilleur de vos produits de bonbons ou chocolaterie

2370, boul. Sainte-Sophie, Sainte-Sophie  
450 431-5151  
Spéciaux en vigueur du 17 au 23 avril 2025

P038448-5\_00159

**2 succursales pour mieux vous servir!**

**JeanCoutu**

Olivier Dannel - Chantal Collin  
Guillaume Nault  
Pharmacien(ne)s Propriétaires

2295, ave Du Marché Saint-Lin-Laurentides 450 302-8001 | 2370, boul. Ste-Sophie Sainte-Sophie 450 431-5151

**DES SERVICES DE SANTÉ POUR RÉPONDRE À VOS BESOINS!**

- Dossier Santé en ligne
- Liste de médicaments
- Anticoagulothérapie - INR (tests et suivi)
- Mise en pilulier des médicaments
- Renouvellement d'ordonnance par : Téléphone - Internet - Application mobile - Renouvellement préautorisé

Service de livraison - Dermocosmétiques - Ouvert 7 jours

Lundi au Vendredi de 9H à 21H  
Samedi et Dimanche de 9H à 18H

**Suivez-nous sur Facebook!**

P038439-1\_00159

**Vous avez tout à GAGNER**  
via Alexandre Gagné  
Courtier immobilier

**Obtenez une CARTE CADEAU de 250\$ de votre choix\*!**

450-821-1002

\*Sur tout nouveau mandat d'achat ou de vente  
\*L'offre prend fin le 30 avril 2024

P027215-1\_00462

**BINGO**  
DES LAURENTIDES

500, boul. des Laurentides (sous-sol des Galeries)

**Pour toutes informations**  
450 565-4888

**4 X 1000** LES VENDREDIS ET SAMEDIS

**Bingodeslaurentides.ca**

P038437-1\_00051

**Le Détour**  
Restaurant

**ça vaut le détour!**

**HEURES D'OUVERTURE**  
Lundi au samedi de 5h30 à 14h  
Dimanche de 6h30 à 14h

1425, boulevard Saint-Antoine (158) Saint-Jérôme  
450.565.8899 | Suivez-nous sur

P038472-2\_00719

**L'USINE**  
RESTAURANT BAR

**JEUDI DOUBLE**

**FILET MIGNON EN PROMO**  
**24<sup>95</sup>\$**  
SERVI AVEC FRIRES  
\*TOUTS LES DÉTAILS EN RESTAURANT

**HAPPY HOUR**  
De 16h jusqu'à tard!

Viens te régaler et trinquer sans te ruiner!

340, Rue Saint-Georges, Saint-Jérôme 450 436-7500 | 2939, Boul. des Promenades, Sainte-Marthe-sur-le-Lac 450 974-4040

restolusine.com

P038267-1\_00477

## Concours

Gagnez un

# séjour inoubliable

à l'Auberge du lac Taureau

P038406-1\_00772

Il y a 2 façons de participer :

1. Allez au [www.journalinfoslaurentides.com](http://www.journalinfoslaurentides.com) et remplissez le formulaire en ligne. **ou**
2. Faites parvenir le coupon dans le journal Infos Laurentides au  
828 B, de Martigny O. Saint-Jérôme, Qc J5L 1Z6  
Publication du 19 mars au 23 avril. Date limite de participation, le mardi 29 avril 2025, à 17 h. Le tirage aura lieu le 30 avril 2025

**INFOS**  
LAURENTIDES

**COUPON DE PARTICIPATION**

NOM : \_\_\_\_\_

TÉLÉPHONE : \_\_\_\_\_

NOM DU CONCOURS : \_\_\_\_\_



J'❤️ recevoir ma circulaire par courriel!

Incrivez-vous sur **5saveurs.com!**

Nom

Courriel

S'inscrire

**5 Saveurs**

P038271-1\_00151

**SUBVENTIONS GOUVERNEMENTALES ALLÉCHANTES!**  
INFORMEZ-VOUS MAINTENANT!  
RÉSIDENTIEL / COMMERCIAL / INDUSTRIEL

**sistm**  
LA TEMPÉRATURE PARFAITE

**450 436-4666**  
sistm.ca

P033783\_00107

JUSQU'AU 20 AVRIL  
**LES FOLIES D'ÉRABLE**  
5 CRÉATIONS SURPRENANTES AVEC UNE TOUCHE D'ÉRABLE

**YUZU**  
sushi

**YUZU SUSHI ST-JÉRÔME**  
369 rue Lamontagne  
450-431-1818

YUZU.CA

P038148-1\_11881

**NOUVEAU STUDIO À ST-JÉRÔME SECTEUR ST-ANTOINE**



**LES CAMPS EAND offerts à la semaine**

Groupe d'âge 5-7 ans et 8-14 ans

**DU 23 JUIN AU 27 AOÛT**  
2 cours de danse par jour  
HIP HOP-GYM-CHEER

3 studios climatisés

Service de garde disponible (\$) de 7 h à 9 h AM et 16 h à 18 h PM



**INSCRIPTION EN LIGNE**  
**CONSULTEZ STUDIOEAND.CA**  
**OU 450.694.1552**



P038434-3\_00277

**BP**  
FIÈREMENT CANADIENS DEPUIS 1964

**15\$**  
PRÊT EN MOINS DE 20 MINUTES

**UN DÎNER RAPIDE sans COMPROMIS!**

**SAINT-JÉRÔME**  
450 438-6222

P038384-1\_00073

**COOPÉRATIVE FUNÉRAIRE DES LAURENTIDES**  
RÉSIDENCE FUNÉRAIRE

Éternellement dévouée

- Services complets et professionnels
- Funérailles selon les volontés de la personne décédée
- Thanatopraxie, crémation et inhumation
- Arrangements préalables

**Devenez membre et économisez 10% sur nos services!**

**COOPÉRATIVE FUNÉRAIRE DES LAURENTIDES**  
328 de Martigny O., St-Jérôme  
450 504-9771 | Coopfunerairelaurentides.org

P038311-1\_00206

**Chico**  
La plus grande chaîne de boutiques d'animaux de quartier au Québec

**Chico Bellefeuille** 450 990-4607  
9, boul. de la Salette, St-Jérôme

P038275-1\_00619

**LE P'TIT MAGASIN SHAWBRIDGE**

Passez nous voir!

**Pour les p'tits...**

**chocolats de Pâques signés SHAWBRIDGE**

P038392-1\_00452

**... pour la famille**

Jambon à l'ananas, charcuteries artisanales et tarte au sucre

LE PARFAIT REPAS DE PÂQUES



f SHAWBRIDGE @SHAWBRIDGE SHAWBRIDGE.CA  
3023 BOUL. CURÉ-LABELLE, PRÉVOST, QC, CAN, J0R 1T0

**NOUVEAU**

**L'ÉTÉ SERA PANACHÉ!**

**AVEC SHAWBRIDGE**

**LE PANACHÉ**  
bière + légumes  
bière + légumes

**LE PANACHÉ**  
bière + légumes  
bière + légumes

Bières sauvages Lime et gingembre

**... et pour les grands**

**Concours**  
Gagnez un  
**séjour inoubliable**

**INFOS LAURENTIDES**



AUBERGE DU  
**LAC TAUREAU**

P039288-1\_00772

P039290-2\_12142

**3\$**

**MINIPITAS**  
TOUS LES MARDIS

SOUHLAKI BAR

1407 RD MICHELLE-GONCIC, BLAINVILLE, QUÉBEC J7B 1V6

P039288-1\_09499

**LA SCOOTER SHOP**

- Caméra de recul
- Poignées chauffantes
- Radio Bluetooth
- Freinage automatique
- Autonomie plus de 100km
- Système d'alarme et plus

**3185\$**  
**2995\$**

LE DYNO LE DYNO 2B

66 BOUL. INDUSTRIEL, LOCAL 95, ST-EUSTACHE  
450 974-3900 • lascootershop.ca

VISA SUIVEZ NOUS!

**Coq au Québec**  
RÔTISSERIE

LIVRAISON COMPTOIR SALLE À MANGER

**SPÉCIAL POUR 2**  
1 poitrine et 1 cuisse  
2 sauces  
2 salades  
2 frites

**SEULEMENT 2395\$** AU COMPTOIR 2125\$

717, rue Laviolette, St-Jérôme  
450 431-5252

P039310-1\_00103

**Toiture Caron & Fils**  
Expert Couvreur

Entreprise familiale depuis 15 ans

**APPELEZ-NOUS DÈS MAINTENANT POUR UNE ESTIMATION GRATUITE!**

BARDEAUX D'ASPHALTE  
TOITURES DE MÉTAL  
RÉPARATION ET ENTRETIEN DE TOITURES DE TOUS GENRES  
REPLACEMENT DE PUIT DE LUMIÈRE

**173, MTÉE DE L'ÉGLISE, ST-COLOMBAN**  
450 530-1436 | toiturescaron.com

P039324-2\_12288

Ouvert dimanche de Pâques 7 h à 22 h

CHOIX INCOMPARABLE AU PRIX DU GROS

**Le chocolat de Pâques**  
C'EST ICI QUE ÇA se passe!

PLUS DE 120 MODÈLES DIFFÉRENTS!

**Giacomo Au toit rouge**  
MICROBRASSERIE ET METS PRÉPARÉS

833, boul. ST-ANTOINE, SAINT-JÉRÔME • 450 438-3449  
autoitrouge.ca

Commandez en ligne / Livraison de chocolat disponible.

P039359-2\_00104

# GUY LAMOTHE BRIGUE UN SECOND MANDAT À SAINTE-SOPHIE

**MARIE PIER LAFLEUR**  
mplafleur@groupejcl.ca

Guy Lamothe, actuel maire de Sainte-Sophie, sollicite un second mandat auprès de la population pour les élections du 2 novembre prochain. M. Lamothe souhaite poursuivre le travail amorcé au cours des trois dernières années, simplement parce qu'il « adore ça » et qu'il veut continuer de servir les citoyens.

Au cours du prochain mandat, plusieurs conventions collectives devront être négociées, notamment avec les pompiers, les employés municipaux, les cols bleus et les cols blancs. Ce sera donc un mandat très chargé, souligne-t-il. Par ailleurs, Sainte-Sophie en est à la deuxième année de son plan triennal, ce qui impliquera des investissements importants : 3,5 M\$ pour le pavage et les rues collectrices, 2,6 M\$ pour la piste cyclable de l'accotement de la 4e Rue, pour ne nommer que ces projets. En 2026, cela représentera 9,976 M\$ en dépenses. Le plan triennal se conclura en 2027, avec une enveloppe globale de 33 049 500 \$.

À cela s'ajoute le dossier de la construction d'écoles, en attente des décisions gouvernementales. En 2024, près d'une centaine de projets — incluant constructions, agrandissements et ajouts de classes modulaires — ont été suspendus à travers le Québec, dont celui d'une école primaire à Sainte-Sophie. M. Lamothe s'est dit contrarié d'apprendre que l'établissement ne verrait pas le jour selon l'échéancier prévu. La municipalité avait exproprié des terrains pour les céder au centre de services scolaire, mais le gouvernement n'a toujours pas annoncé de date pour le début des travaux. Le terrain appartient encore à la municipalité et ne sera remis qu'au moment où le chantier débutera, précise-t-il.

« C'est ça, mon orientation pour les prochaines élections, pour mon prochain mandat. Et moi, présentement, j'adore ce que je fais, puis je veux continuer de servir la population. Être à l'écoute, être là pour eux. Ma priorité numéro un, c'est d'être à l'écoute [...] On ne peut pas plaire à tout le monde. Il va toujours y avoir des gens qui vont te contester, mais ça, c'est correct. » — Guy Lamothe

Le maire sortant souhaite aussi poursuivre l'amélioration des infrastructures sportives, intervenir sur le drainage — rendu plus complexe par les conditions



Photo : Marie Pier Lafleur  
Le maire de Sainte-Sophie, Guy Lamothe.

climatiques changeantes —, moderniser les réseaux d'aqueduc vieillissants, et investir dans plusieurs bâtiments municipaux. L'objectif : offrir aux citoyens des installations à la hauteur de leurs besoins.

Il rappelle que la population avait demandé, dans un sondage, l'aménagement d'un skatepark. Grâce à des subventions fédérales, le projet a été réalisé, parce que « la population le voulait, elle le demandait », dit-il. Il insiste toutefois sur l'importance de bien évaluer chaque projet, car chaque dollar doit être investi judicieusement. Et si un projet n'est pas réalisable, il faut l'expliquer clairement à la population.

Ancien conseiller pendant deux mandats, M. Lamothe considère que cette expérience était essentielle avant de devenir maire. Cela lui a permis, selon lui, de mieux comprendre la nature du poste et les dossiers municipaux. Il estime notamment que tenir les élections en novembre n'est pas idéal car, à peine les nouveaux élus entrés en fonction, il faut immédiatement se pencher sur le budget de l'année suivante.

« Il faut être confortable dans ses fonctions. Ça risque d'être moins facile pour quelqu'un de nouveau. C'est un poste qui est assis sur un siège éjectable. Tu ne peux pas être là pour 20 ou 30 ans. C'est comme ça. La loi dit qu'on doit aller en élection tous les quatre ans. C'est démocratique, donc tout le monde a le droit d'espérer ce poste. » — Guy Lamothe.

# Les Deals du Nord

## VENTE DE SOFAS ET D'ÉLECTROMÉNAGERS



UN VRAI

# 50%

DE RABAIS

**SUR TOUS LES SOFAS EN MAGASIN SANS EXCEPTION... CUIR, TISSUS ET INCLINABLES.**



**LIVRAISON rapide**

**24 h à 48 h**

\* Photos à titre indicatif seulement. Certaines conditions s'appliquent. Marchandise en inventaire seulement et pour un temps limité. Détails en magasin.

**ÉLECTROMÉNAGERS NEUFS, BOÎTES OUVERTES ET RECONDITIONNÉS**

## Multi Entrepôts 41



### PROJET EN CONSTRUCTION

**1<sup>er</sup> ÉTAGE**

**LOCATION D'ESPACE COMMERCIAL / INDUSTRIEL À PARTIR DE 1200 P.C.**

**2<sup>e</sup> ÉTAGE**

**MINI-ENTREPÔTS - 5X5, 5X10, 10X10, 10X15**



LES CONSTRUCTIONS  
**MAXIME LANGEVIN**  
ENTREPRENEUR GÉNÉRAL

**Disponible en octobre 2025**

[lesdealsdunord.com](http://lesdealsdunord.com)

**SORTIE 41  
AUTOROUTE  
15**

81, rue Valmont, Saint-Jérôme J7Y 4Y2  
(à l'arrière du Rubino) • **Pour info : 579 634-1444**

# ACHETER « LE PLUS LOCALEMENT POSSIBLE », C'EST FAISABLE !

(NDLR) – Face à la guerre commerciale lancée par les États-Unis, de plus en plus de personnes souhaitent acheter « le plus localement possible ». Et c'est faisable, car, dans les Basses-Laurentides, le choix ne manque pas, comme en fait foi cette liste. On vous invite à consulter, à l'aide du moteur de recherche de votre choix, les sites web et pages Facebook de ces entreprises pour en savoir davantage. Et aussi pour vous assurer qu'elles sont ouvertes au public lorsque vous vous y rendrez.

Prenez note que cette liste a été dressée à partir d'informations accessibles publiquement en ligne, dont certaines provenant de regroupements. Elle n'a pas la prétention d'être exhaustive ou d'être à jour. Elle ne comprend pas les kiosques de fruits et légumes que vous croiserez sur votre chemin, ni les commerces qui vendent différents produits du terroir.

Comme cette liste sera mise en ligne sur les sites des journaux du Groupe JCL, qui couvre les territoires des MRC de Deux-Montagnes, Thérèse-De Blainville et Rivière-du-Nord, ainsi que celui de la Ville de Mirabel, nous vous invitons à la bonifier en nous écrivant à l'adresse courriel leveil@groupejcl.ca.

## ALIMENTS DIVERS VENDUS EN MAGASIN

Imperial Snacking (popcorn; marques Imperial Popcorn et French Cancan) / Saint-Eustache  
La Petite Bretonne (pâtisseries prêtes à manger) / Blainville  
Mateina (infusion Yerba Mathé) / Saint-Eustache  
Serres Sagami – Savoura (tomates et fraises cultivées en serres) / Sainte-Sophie, Mirabel (Saint-Janvier)

## BIÈRES ALCOLISÉES ET SANS ALCOOL

Brasserie artisanale le Saint-Graal / Sainte-Thérèse  
Dieu du ciel ! / Saint-Jérôme  
Les Brasseurs du Nord (Boréale, Sober Carpenter) / Blainville  
Microbrasserie Route 8 / Saint-Eustache  
Micro-brasserie L'Entêté / Mirabel (Saint-Janvier)  
Noire et Blanche microbrasserie / Saint-Eustache  
Simple Malt Brasseurs / Saint-Eustache  
Shawbridge / Prévost

## CIDRES, MOÛTS DE POMMES

Cidres Polisson / Oka  
La Cidrierie des Générations - Verger Trottier / Saint-Joseph-du-Lac  
La Tête dans les pommes / Saint-Joseph-du-Lac

Vergers Lamarche (Chantepom) / Saint-Joseph-du-Lac  
**ÉRABLIÈRES ET PRODUITS MAISON**

Au pied de cochon (complet pour 2025) / Mirabel | Saint-Benoît  
Au pied de l'érable / Mirabel | Saint-Benoît  
Bistro la Dent Sucrée / Saint-Eustache  
Cabane à sucre Au Milieu des champs / Mirabel | Saint-Benoît  
Cabane à sucre Bertrand / Mirabel | Saint-Benoît  
Cabane à sucre Bouvrette / Mirabel | Saint-Janvier  
Cabane à sucre Chez Gagnon / Mirabel | Saint-Hermas  
Cabane à sucre Constantin / Saint-Eustache  
Cabane à sucre D'Amours / Sainte-Anne-des-Plaines  
Cabane à sucre Famille Éthier / Mirabel | Saint-Benoît  
Cabane à sucre Le Goinfre / Mirabel | Saint-Benoît  
Cabane d'À Côté / Mirabel | Saint-Benoît  
Chalet des Érables / Sainte-Anne-des-Plaines  
Chalet du Ruisseau / Mirabel | Saint-Benoît  
Domaine du Petit St-Joseph / Saint-Joseph-du-Lac  
Domaine Lafrance / Saint-Joseph-du-Lac  
Érablière Aux Quatre Vents (boîtes repas à déguster à la maison) / Mirabel | Sainte-Scholastique  
Les Rondins / Mirabel | Sainte-Scholastique  
Sous le charme des érables / Saint-Eustache  
Sucrierie à l'eau d'érable / Mirabel | Saint-Benoît  
Sucrierie Bonaventure / Mirabel | Saint-Janvier  
Val des Rosacées / Mirabel | Saint-Benoît

## FROMAGES

Fromagerie du Vieux-Saint-Joseph – Les Fromages du Verger / Saint-Joseph-du-Lac  
Fromagerie Victoria / Saint-Eustache, Saint-Jérôme  
Lait Charbonneau / Sainte-Anne-des-Plaines  
Les Fromagiers de la Table Ronde / Sainte-Sophie

## FRAISES, FRAMBOISES, PETITS FRUITS, LÉGUMES, AUTOCUEILLETTE

Au pays des petits fruits (fraises, framboises, bleuets, autres fruits et légumes, produits maison) / Mirabel (Sainte-Monique)  
Centre d'interprétation de la courge (courges et citrouilles) / Saint-Joseph-du-Lac  
Ferme Entre Ciel et Terre (paniers de fruits et légumes bio) / Sainte-Anne-des-Plaines  
Fraisebec (fraises) / Sainte-Anne-des-Plaines  
Fraisière Lauzon et Fils (fraises, bleuets, courges et citrouilles) / Sainte-Anne-des-Plaines  
La Ferme Métayer (fraises, framboises, bleuets) / Sainte-Anne-des-Plaines  
Les Fermes Pommix senc (fraises, framboises, maïs sucrés et pommes) / Saint-Joseph-du-Lac  
Les jardins des 5 sens (fleurs comestibles, petits fruits et fruits biologiques, thés, tisanes) / Mirabel | Saint-Benoît  
Patrice Coursol (fraises, tomates de serre, pommes de terre) / Mirabel  
Verger Josée et Marc Leduc (fraises et framboises) / Saint-Eustache  
Pommes et produits maison  
À la Croisée des Pommes / Saint-Joseph-du-Lac  
Cidrierie Lacroix / Saint-Joseph-du-Lac  
Domaine des Glaces / Mirabel | Saint-Benoît  
Domaine du Petit St-Joseph / Saint-Joseph-du-Lac  
Ferme L. Denis (+ framboises, autres fruits et légumes) / Saint-Joseph-du-Lac  
La Tête dans les pommes / Saint-Joseph-du-Lac  
Magie de la pomme / Saint-Eustache  
Val des Rosacées / Mirabel | Saint-Benoît  
Verger Champagne / Saint-Joseph-du-Lac  
Verger chez les Gauthier / Saint-Joseph-du-Lac  
Verger de la Petite Ferme / Mirabel | Sainte-Scholastique  
Verger Fleuripom / Saint-Joseph-du-Lac  
Verger Joannette / Saint-Joseph-du-Lac

## SPIRITUEUX

Distillerie Côte des Saints / Mirabel | Sainte-Scholastique  
Domaine Lafrance / Saint-Joseph-du-Lac

## VINS, HYDROMELS, APÉRITIFS

Domaine Pelchat-Lemaître-Auger / Saint-Joseph-du-Lac  
Intermiel / Mirabel | Saint-Benoît  
La Bullerie / Saint-Joseph-du-Lac  
Négondos Vignoble Biologique / Mirabel | Saint-Benoît  
Vignoble Les Vents d'Ange / Saint-Joseph-du-Lac  
Vignoble Rivière du Chêne / Saint-Eustache

## AUTRES

Fays, chocolaterie artisanale (chocolats, pâtisseries) / Oka, Sainte-Thérèse  
Pépinière Eco-Verdure (bananes) / Saint-Eustache  
La Maison Clayton Shagal (produits pour soins de la peau; vente en ligne) / Mirabel | Saint-Janvier  
La Maison Lavande (champs de lavande et produits de parfumerie) / Saint-Eustache  
Intermiel (produits du miel et de l'érable) / Mirabel | Saint-Benoît

**LA FONDATION  
ACADÉMIE LAFONTAINE**

**Merci pour votre collaboration!**



À droite : **Maxime Langevin**,  
Les Constructions  
Maxime Langevin inc.



**GAGNANTE DU 27 MARS 2025 :** Emilie Belleville,  
prix offert par Les Constructions Maxime Langevin inc.  
(Immersion viticole pour 6 personnes au Domaine La Bullerie,  
valeur 1 000 \$)



**GAGNANT DU 3 AVRIL 2025 :** Mikaël Galipeault,  
prix offert par Le Groupe Nord-Scène et le Strom Spa  
Saint-Sauveur. (Expérience thermique complète au Strom Spa  
de Saint-Sauveur, une carte-cadeau pour le Restaurant  
du Nord ainsi qu'une nuitée à l'Hôtel Mont-Gabriel pour  
deux personnes, valeur de 1 450 \$.)



De gauche à droite : **Vincent  
Millette, Mikaël Galipeault,  
Étienne Laroche**, Le Groupe  
Nord-Scène, **André-Maude  
Côté**, directrice  
du développement  
philanthropique La Fondation  
Académie Lafontaine

cahier

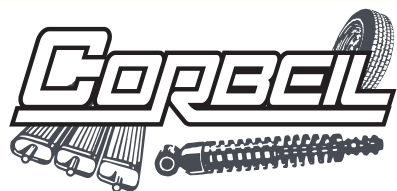
# Auto

- Entretien
- Service
- Changement de pneus



Ce printemps, prenez la route en toute confiance!

P039688-1\_00772



PNEUS • MÉCANIQUE • SILENCIEUX



TOYO TIRES

MICHELIN

YOKOHAMA

JUSQU'À 100 \$ DE RABAIS

70 \$ DE RABAIS

JUSQU'À 125 \$ DE RABAIS

BF Goodrich

UNIROYAL

Continental

JUSQU'À 70 \$ DE RABAIS

40 \$ DE RABAIS

JUSQU'À 100 \$ DE RABAIS



**FINANCEMENT DISPONIBLE**  
**3 MOIS SANS PAIEMENT, SANS INTÉRÊTS...**  
**INFORMEZ-VOUS!**

**PROMOTION !**

**À L'ACHAT DE 4 PNEUS**  
**BÉNÉFICIEZ DE L'ENTREPOSAGE**  
**DE VOS PNEUS**  
**GRATUITEMENT!!!**

**PRENEZ RENDEZ-VOUS!**

P039688-1\_00371

• SILENCIEUX • DIRECTION • AMORTISSEURS • ALIGNEMENT • ÉLECTRICITÉ ET MISE AU POINT • PNEUS • VIDANGE D'HUILE • AIR CLIMATISÉ



2095, BOUL. DU CURÉ-LABELLE SAINT-JÉRÔME

450 432.4282

**GARAGECORBEIL.COM**



Ce printemps, prenez la route en toute confiance!



PO39689-1\_00772

## VE ET VÉHICULE À ESSENCE : QUELLES SONT LES DIFFÉRENCES EN MATIÈRE D'ENTRETIEN?

À juste titre, on vante souvent les avantages des véhicules électriques (VE) en ce qui concerne leur entretien. Toutefois, cela ne signifie pas qu'ils sont à l'abri des dommages ou de l'usure. Découvrez en quoi ils diffèrent de leurs équivalents à essence.

### LES COMPOSANTES

Une automobile traditionnelle comporte des bougies, un réservoir à essence, un système d'échappement... toutes des pièces qui ne se retrouvent pas dans un véhicule électrique. Et qui dit moins de composantes, dit moins d'entretien! Selon CAA-Québec, une telle voiture permet de réaliser des économies annuelles d'environ 500 \$ (pour une moyenne de 20 000 km parcourus).

### LES ZONES SENSIBLES

Les véhicules électriques sont généralement plus lourds que les voitures à essence. Leur suspension et leur direction sont ainsi davantage sollicitées, ce qui requiert une attention particulière lors de l'entretien annuel.

Le système de freinage à récupération d'énergie des VE permet en outre de moins utiliser la pédale et, par conséquent, d'user les plaquettes moins rapidement. Or, cela augmente le risque que la rouille s'y propage. Il est donc recommandé de faire affaire avec un mécanicien spécialisé pour une inspection.

En somme, les voitures à essence représentent peut-être quelques dépenses supplémentaires, mais un entretien négligé d'un véhicule électrique peut certainement faire gonfler la facture de réparations!



## TENDANCE : DES INTÉRIEURS DE VOITURES AUX MATÉRIAUX VÉGANES ET ÉCOLOS!

S'il est surtout utilisé pour parler d'un mode d'alimentation, le terme « végétarien » peut également décrire des procédés de fabrication de différents produits, dont ceux que vous pouvez aujourd'hui retrouver à l'intérieur de votre voiture. Portrait d'une tendance en forte croissance!

### LA FIN DU CUIR

Plusieurs fabricants automobiles souhaitent mettre la main à la pâte afin de réduire l'empreinte écologique humaine. L'électrification des moteurs fait évidemment partie de leur stratégie, tout comme l'emploi de matériaux écoresponsables. En ce sens, certains d'entre eux ont renoncé à l'utilisation du cuir dans la conception de leurs sièges.

Des constructeurs ont ainsi développé de tout nouveaux textiles écologiques exclusifs, dont des matières créées à partir de bouteilles en polyéthylène recyclées et parfois même de bouchons récupérés par des producteurs de vin.

### LES PROGRÈS ANNONCÉS

Des recherches sont en cours pour fabriquer d'autres composants automobiles de façon écologique et éthique. Parmi les différents matériaux à l'essai, on retrouve entre autres la peau de tomate, qui pourrait notamment contribuer à produire des compartiments de rangement. Un tissu fait à partir de feuilles d'ananas a en outre servi à confectionner des tapis de voiture et est dorénavant convoité pour le recouvrement de sièges.

La fibre d'agave récupérée de la production de tequila est également prometteuse. En entrant dans la composition de bioplastique, elle serait potentiellement utile pour créer des pièces de climatiseur ou de système de chauffage.

Vous souhaitez en savoir davantage au sujet de la disponibilité de ce genre de produit? Rendez-vous chez un détaillant d'accessoires automobiles ou un concessionnaire de votre région!

- Freins
- Silencieux
- Pneus
- Suspension
- Mise au point
- Alignement

## GARAGE COURSOL

MÉCANIQUE GÉNÉRALE

À votre service depuis  
**37 ans!**

Technologie à la fine pointe pour alignement

ALIGNEMENT **139<sup>95</sup>\$**

à partir de

POSE DE PNEUS **70\$**

à partir de

1600, route 158, Saint-Jérôme **450 438-2236**



Ce printemps, prenez la route en toute confiance!



PO39689-1\_00772

## EN TOUTE CONFIANCE AVEC AUTO-CLINIQUE GMS SAINT-JÉRÔME

Fort de ses 43 ans d'expérience en mécanique, dont 30 à titre de propriétaire d'Auto-Clinique GMS Saint-Jérôme, Daniel Malenfant est une véritable référence dans le domaine automobile. Non seulement est-il reconnu par ses pairs, mais il a également su s'attirer une clientèle fidèle, les plus jeunes n'hésitant pas à en faire, tout comme leurs parents, leur garagiste de confiance.

Auto-Clinique GMS a ouvert ses portes en 1994 au coin des rues St-Georges et Cherrier, à Saint-Jérôme. À l'époque, le garage était spécialisé dans les silencieux et les pneus. Soucieux de répondre aux besoins des gens de la région, M. Malenfant a bonifié son offre de services en 2000 afin d'y inclure tout le volet mécanique, l'entretien préventif, les traitements d'antirouille, le diagnostic électronique et la modification de tuyaux d'échappement (en respect de la réglementation en vigueur).

Au fil des ans, il a su s'entourer d'une équipe de mécaniciens et d'apprentis motivés et tout aussi déterminés que lui à offrir un service de première qualité. Ceux-ci se tiennent d'ailleurs informés des avancées de l'industrie et s'assurent de parfaire leurs connaissances selon l'évolution des technologies utilisées. Auto-Clinique GMS est ainsi en mesure de recevoir les véhicules de toutes les grandes marques, y compris les

voitures de luxe.

« Pour nous, le service est primordial. On donne l'heure juste à nos clients sur les travaux à effectuer, sur les coûts que cela représente et nous nous assurons d'avoir leur approbation avant d'aller de l'avant », précise Alain Jasmin, bras droit de Daniel Malenfant depuis les débuts de GMS Saint-Jérôme.

Pour accommoder sa clientèle, le garage dispose également d'une flotte de véhicules de courtoisie, sans oublier qu'il est situé à seulement quelques pas de la gare de Saint-Jérôme. Un avantage indéniable pour la clientèle!

### IMPLIQUÉ DANS SA COMMUNAUTÉ

En plus d'être propriétaire du garage GMS, Daniel Malenfant possède les compagnies de transport Taxi Rivière du Nord et Taxi des Sommets (sous la direction de Steven Morin) ainsi que des immeubles dans la région de Saint-Jérôme. Il est également très impliqué au niveau social, n'hésitant pas à soutenir des collectes de fonds et événements organisés par plusieurs regroupements, organismes et associations sur le territoire.

**Auto-Clinique GMS Saint-Jérôme**  
[www.gmsautoclinique.com/stjerome](http://www.gmsautoclinique.com/stjerome)  
 450 565-4517



Alain Jasmin et Daniel Malenfant d'Auto-Clinique GMS Saint-Jérôme.

**gms**  
 AUTO + CLINIQUE  
**ENTRETIEN**

**CHANGEMENT DE PNEUS ET ENTRETIEN !**  
**PRENEZ RENDEZ-VOUS MAINTENANT !**

**CHANGEMENT D'HUILE**  
 à partir de **49<sup>95</sup>\$**

- FREINS
- SILENCIEUX
- ESTIMATION GRATUITE
- MISE AU POINT
- DIRECTION
- SUSPENSION
- AIR CLIMATISÉ
- MÉCANIQUE GÉNÉRALE

**ANTIROUILLE**  
 à partir de **89<sup>95</sup>\$**

**WWW.GMSAUTOCLINIQUE.COM**

**153, St-Georges, Saint-Jérôme 450 565-4517**



PO39623-1\_00067



Ce printemps, prenez la route en toute confiance!



PO39689-1\_00772

## ENTRETIEN AUTOMOBILE : TESTEZ VOS CONNAISSANCES!

Au printemps, il ne suffit pas de ranger le balai à neige : plusieurs gestes d'entretien sont essentiels pour que votre véhicule soit préparé à toutes éventualités. Tour d'horizon en 10 questions!

### À quel moment est-il sécuritaire de remettre vos pneus d'été?

- A. Dès que la date limite du 15 mars est passée
- B. Lorsque la température se maintient au-dessus de 7 °C durant le jour
- C. Quand toute la neige a fondu et qu'il n'en annonce plus

### Quels fluides devraient être vérifiés au printemps?

- A. L'huile à moteur et le liquide de refroidissement
- B. Le liquide lave-glace et le liquide de frein
- C. Tous les fluides

### Quand devriez-vous idéalement laver votre véhicule?

- A. Par une belle journée ensoleillée
- B. Lorsque le ciel est nuageux
- C. Quand il vente très fort

### Quand devriez-vous remplacer vos balais d'essuie-glace?

- A. Tous les 2 mois
- B. 1 ou 2 fois par an
- C. Tous les 2 ans

### Quels sont les impacts d'un pneu sous-gonflé?

- A. Augmentation de la consommation d'essence et conduite instable
- B. Usure prématurée des pièces de direction et de suspension
- C. Aucun impact notable

### Vrai ou faux?

Il est normal de sentir une mauvaise odeur ou d'entendre un bruit métallique sous le capot la première fois que la climatisation est actionnée au printemps.



Conserver inutilement pelle, sac de sel et compagnie dans le coffre peut augmenter votre consommation d'essence.

En plus de faire briller votre voiture, la cire protège la peinture.

Un filtre à air encrassé peut non seulement nuire aux performances de votre véhicule, mais aussi à votre santé.

Si vous n'avez eu aucun problème de démarrage durant l'hiver, il n'est pas nécessaire de vérifier votre batterie.

B - C - B - B - A - A - Faux - Vrai - Vrai - Vrai - Vrai - Faux

Réponses

PO39689-1\_11738



MÉCANIQUE 360

PRENEZ RENDEZ-VOUS  
POUR VOS PNEUS ET  
ENTRETIEN SAISONNIER

## PROFITEZ DE NOS PROMOTIONS!

À L'ACHAT DE  
4 PNEUS  
ENTREPOSEZ  
VOS PNEUS  
GRATUITEMENT!!!



**TOYO TIRES** 100 \$ JUSQU'À DE RABAIS  
**MICHELIN** 70 \$ DE RABAIS  
**YOKOHAMA** 125 \$ JUSQU'À DE RABAIS

**BFGoodrich** 70 \$ JUSQU'À DE RABAIS  
**UNIROYAL** 40 \$ DE RABAIS  
**Continental** 100 \$ JUSQU'À DE RABAIS



SILENCIEUX • DIRECTION • AMORTISSEURS • ALIGNEMENT  
• ÉLECTRICITÉ ET MISE AU POINT • PNEUS • VIDANGE D'HUILE • AIR CLIMATISÉ

495, boul. des Laurentides, Saint-Jérôme, 450 438-4184 mmecanique360.com

**PLUS QUE JAMAIS  
PROPULSÉ VERS L'AVENIR!**

**GARAGE  
EMP**  
St-Jérôme

est fier de faire parti  
du plus grand réseau d'ateliers  
indépendants spécialisés dans  
les véhicules électriques et hybrides.

**nexdrive**<sup>®</sup>

PROPULSÉ PAR 

- Spécialiste en véhicules électriques depuis 2017
- Techniciens certifiés
- Équipement à la fine pointe de la technologie
- Diagnostiques – Réparations – Entretien VÉ



**AUTOPRO**

128 boul. Rolland-Godard,  
Saint-Jérôme  
450 592-0953





Ce printemps, prenez la route en toute confiance!



PO39689-1\_00772

## REEMPLACER SON LIQUIDE DE REFROIDISSEMENT, C'EST IMPORTANT!

Vidanger et remplacer le liquide de refroidissement permet au moteur de garder une température adéquate pour son fonctionnement optimal. Voici un résumé de ce que vous devez savoir sur cette tâche d'entretien.

### À QUELLE FRÉQUENCE FAUT-IL LE FAIRE?

Il est recommandé de remplacer le liquide de refroidissement tous les 50 000 km (ou tous les 3 à 5 ans environ). Référez-vous au manuel du propriétaire pour connaître les détails qui concernent votre véhicule.

### QUELS SONT LES AVANTAGES?

Cette pratique élimine le tartre, la rouille et les autres dépôts qui peuvent obstruer votre système de refroidissement. Ces contaminants restreignent le débit du liquide : une mauvaise dissipation de la chaleur peut s'ensuivre, ce qui augmente le risque de surchauffe.

De plus, un liquide neuf contient des additifs qui fluidifient le fonctionnement de la pompe à eau, prolongeant ainsi sa durée de vie. Sans une lubrification adéquate, cette dernière pourrait s'user prématurément, voire se fissurer.

### POURQUOI FAIRE APPEL À UN PRO?

La vidange du liquide ne doit pas être prise à la légère : à moins que vous ayez des compétences élevées en mécanique, elle nécessite l'intervention d'un professionnel. Celui-ci pourra par la même occasion s'assurer de l'intégrité de votre système de refroidissement en inspectant le radiateur, les courroies, les joints, les tuyaux, etc. Il s'agit d'une excellente façon de repérer des problèmes potentiels avant qu'ils ne s'aggravent.

Vous voulez la paix d'esprit? Prenez rendez-vous dans un atelier de mécanique près de chez vous!



## POURQUOI FAUT-IL ÉVITER DE LAISSER SON PIED APPUYÉ SUR LA PÉDALE D'EMBRAYAGE?

Certains conducteurs de voitures à transmission manuelle développent le réflexe de garder un pied sur la pédale d'embrayage en tout temps. Ce geste est toutefois loin d'être inoffensif et peut entraîner de graves problèmes. Voici pourquoi!

### USURE EXCESSIVE

L'embrayage de votre véhicule est conçu pour s'engager et se désengager complètement. Lorsque vous posez votre pied sur la pédale, vous l'actionnez partiellement, ce qui crée une friction inutile. Avec le temps, cela peut affaiblir le disque d'embrayage et réduire sa durée de vie.

### EFFICACITÉ RÉDUITE

L'engagement partiel de l'embrayage force le moteur à travailler plus qu'il ne le devrait, augmentant ainsi sa consommation de carburant. Vous déboursez non seulement plus d'argent, mais les performances générales du véhicule sont aussi réduites.

### MAUVAIS CONTRÔLE

Le fait de poser constamment le pied sur la pédale, même légèrement, peut



empêcher l'embrayage de s'actionner de façon adéquate au moment désiré. Vous pourriez subir des retards d'accélération, des difficultés à maintenir votre vitesse ou encore des désembrayages involontaires, ce qui présente de sérieux risques pour votre sécurité.

### RISQUE ACCRU D'ACCIDENTS

En gardant un pied en suspens, vous adoptez une position qui pourrait réduire votre capacité à freiner ou à accélérer correctement. Il devient donc plus difficile d'éviter un obstacle ou une collision.

Prenez l'habitude de retirer votre pied de la pédale d'embrayage après avoir changé de vitesse : il en va de la sécurité de tous!

**PROMO FIDÉLITÉ!**  
OBTENEZ VOTRE  
**5<sup>e</sup> CHANGEMENT D'HUILE**  
**GRATUITEMENT!\***  
\*Durée limitée

**TOUTES LES GRANDES**  
**MARQUES DE PNEUS!**

**VENEZ VOIR**  
**SPÉCIAUX SUR PLACE!**

À partir de  
**60\$**  
14 à 19 pouces

**INSTALLATION**  
**DE VOS PNEUS D'ÉTÉ!**

**1595, boul. Saint-Antoine,**  
**Saint-Jérôme 450 592-0544**



Ce printemps, prenez la route en toute confiance!



P039544-1\_0072

## PRÉPAREZ VOTRE VÉHICULE POUR LA BELLE SAISON

Au printemps, les routes laissent leur empreinte sur votre voiture : sel, boue, poussière, taches tenaces... C'est le moment idéal pour offrir à votre véhicule un nettoyage complet signé Comme 9 Esthétique Automobile, à Saint-Jérôme.

### UN NETTOYAGE EN PROFONDEUR QUI CHANGE TOUT

Reconnus pour leur rigueur et leur souci du détail, Yannick Aubry, propriétaire, et son équipe permettent à chaque véhicule de retrouver son éclat d'origine. Rien n'est laissé au hasard : les plastiques sont brossés, les sièges shampooinés, les tapis nettoyés à fond, et même le coffre est remis à neuf.

Le travail est minutieux et vise à restaurer l'apparence et la fraîcheur du véhicule, tout en améliorant votre confort au quotidien. Le résultat? Un habitacle propre, sain et agréable, comme si vous retrouviez l'auto du premier jour.

### UN INVESTISSEMENT INTELLIGENT

Saviez-vous que l'accumulation de sel et de résidus sur les surfaces intérieures peut accélérer l'usure de certains matériaux? Un nettoyage en profondeur permet non seulement de redonner fière allure à votre véhicule, mais aussi de préserver sa valeur à long terme!

Ce type d'entretien contribue également à un meilleur environnement à l'intérieur du véhicule. En éliminant poussières, allergènes et polluants accumulés, on améliore la qualité de l'air dans l'habitacle, ce qui est particulièrement apprécié par les familles et les personnes sensibles. Une voiture propre, c'est aussi une conduite plus agréable et un bien-être renouvelé chaque jour.



Yannick Aubry de Comme 9 Esthétique Automobile accorde une grande importance à chaque détail. Les résultats parlent d'eux-mêmes.

### LA RÉFÉRENCE EN ESTHÉTIQUE AUTOMOBILE

En faisant affaire avec Comme 9 Esthétique Automobile, à Saint-Jérôme, vous vous assurez d'obtenir un service complet et personnalisé. Réservez votre place dès maintenant pour un nettoyage printanier complet (de 150 \$ à 225 \$, selon le type de véhicule). Deux plages horaires sont proposées pour les rendez-vous : 9 h ou 13 h, du lundi au vendredi. Une voiture de courtoisie est mise à votre disposition pour le temps du nettoyage.

Pour en savoir plus :

**Comme 9 Esthétique Automobile**  
[comme9esthetiqueauto.com](http://comme9esthetiqueauto.com)  
 710 A, De Martigny, Saint-Jérôme  
 514 941-8145

# OFFRE INCROYABLE...



C'est le printemps faites cirer votre véhicule!

**SERVICE DE LAVAGE À LA MAIN PROFESSIONNEL**

**1 SEUL PRIX!!**

**FORFAIT PROTECTION 4 ÉTAPES:**

- LAVAGE À LA MAIN
- DÉCONTAMINATION DE LA PEINTURE
- PROTECTION
- CERAMIQUE COATING GEL

**SEULEMENT 200\$**

**PRENEZ RENDEZ-VOUS!**

710 A DE MARTIGNY OUEST  
 ST-JÉRÔME  
[COMME9ESTHETIQUEAUTO@GMAIL.COM](mailto:COMME9ESTHETIQUEAUTO@GMAIL.COM)

**514 941-8145**

**rabaischocs 40% de RABAIS**

P039544-1\_11862



Ce printemps, prenez la route en toute confiance!



PO393689-1\_00772

## DEVRIEZ-VOUS CHANGER VOS VIEUX PHARES HALOGÈNES POUR DES MODÈLES À DEL?

La plupart des nouveaux véhicules sont équipés de phares à DEL, qui sont reconnus pour leur durabilité. Or, si votre propre voiture date déjà de quelques années, il est fort possible que ses phares soient munis d'ampoules halogènes. Devriez-vous les remplacer? Voici les éléments à prendre en considération!

### LES DIFFÉRENCES

Les ampoules à DEL émettent une lumière plus blanche que celle des modèles halogènes équivalents. Elles éclairent généralement mieux la route et nécessitent une quantité d'énergie moindre. Cela les rend toutefois plus susceptibles d'aveugler les conducteurs qui arrivent en sens inverse, d'où l'importance de bien les aligner afin que le faisceau lumineux ne soit pas trop haut.

Les ampoules halogènes se distinguent quant à elles par leur prix très abordable (en moyenne de 15 \$ à 30 \$ l'unité). Une paire de phares à DEL peut facilement se détailler à plus de 130 \$.

### LES RÉGLEMENTATIONS

Si les phares à DEL comportent plusieurs avantages, il faut tout de même vous assurer qu'ils sont réglementaires avant de les installer sur votre véhicule. La vigilance est donc de mise lorsque vous considérez vous en procurer, notamment s'ils sont importés d'un pays où le cadre légal est différent. À cette fin, demandez à un professionnel de vous confirmer que le produit qui vous intéresse est conforme!

Vous hésitez à choisir un type de phare pour votre voiture? Adressez-vous à un expert en pièces automobiles près de chez vous!



Les ampoules à DEL peuvent durer jusqu'à 60 fois plus longtemps que les ampoules halogènes.

**VOITURETTES  
DE GOLF**



**CHAISE ROULANTE  
ÉLECTRIQUE « LIBBY »**

**FABRIQUÉ AU QUÉBEC!**

**VASTE CHOIX DE QUADRIPORTEURS AINSI QUE VOITURETTES DE GOLF AVEC PLUS DE 10 CHOIX DE COULEURS !**

**346, boul. Roland-Godard, Saint-Jérôme • 450 432-9966 • [voiturettesdunord.com](http://voiturettesdunord.com)**

PO393689-1\_12012

# UN COCKTAIL POUR DU PARRAINAGE QUI TRANSFORME

## CHRISTOPHE GODON

christophe.godon@groupejcl.ca

Le 30 avril prochain, l'organisme Parrainage civique organise un cocktail dînatoire au Pic-Bois à Mirabel. Ce rendez-vous annuel, essentiel à sa mission, permet de financer des activités qui brisent l'isolement de personnes vivant avec une déficience intellectuelle.

Une centaine de personnes sont attendues, et une vingtaine de billets sont encore disponibles au coût de 160 \$ chacun, incluant bouchées et animation. Un montant de 90 \$ est admissible à un reçu pour fins d'impôt. « Cette soirée, c'est plus que du réseautage. C'est une façon directe d'aider nos membres à vivre des amitiés significatives », explique David Lavallée, directeur général.

L'amitié est une force qui peut transformer les individus. C'est essentiel dans notre développement social et ça s'inscrit assez tôt dans le parcours de vie, de la garderie à l'école au milieu professionnel. La mission de Parrainage Civique s'inscrit directement dans ce créneau.

« Ce qu'on leur offre, c'est un jumelage avec une personne bénévole selon ses intérêts et ceux des membres. Le succès des relations est basé sur les affinités, et même si l'organisme connaît très bien ses filleuls, le choix de la personne leur revient », explique M. Lavallée.

Alors que l'amitié se bâtit avec les activités et les intérêts de chacun, il peut être plus difficile pour une personne avec une légère déficience intellectuelle d'entrer en contact avec autrui. Pour les



Photo Clair obscur Multimédia

L'édition 2024 du cocktail dînatoire avait permis d'amasser 5000 \$.

familles qui vivent des changements ou pour les personnes dont les parents sont vieillissants, il faut des ressources. Avec un parrain ou une marraine, la personne « sort de son isolement parce qu'elle a une amie qui s'intéresse à elle, une amie qui l'écoute, qui la comprend, avec qui elle peut parler de choses qu'elle n'oserait pas aborder avec papa et maman ».

Parmi les exemples cités par David, on retrouve l'utilisation des transports en commun ou aller à la bibliothèque. Bien que ce soit des choses simples, elles peuvent représenter des défis pour ses membres. « Avec un ami, on va oser un peu plus, c'est l'histoire de la vie! », partage avec enthousiasme M. Lavallée.

Et les bienfaits ne sont pas seulement

ressentis par ceux qui reçoivent ces services. David partage que « en fin de compte, la personne qui donne aussi se sent valorisée parce qu'elle contribue directement à l'essor de cette personne-là, à sortir de l'isolement. C'est plus que de l'intégration sociale, c'est de l'inclusion sociale. » L'objectif est vraiment d'effacer le handicap en les faisant sentir « comme tout le monde ».

« C'est la cause qui m'a choisi » - David Lavallée

C'est en 2001 que David est tombé sous le charme des membres. « Ce sont des gens qui n'ont pas de filtre, alors ils te disent ce qu'ils pensent. S'ils sont heureux, ils sont heureux. S'ils ne sont pas contents, ils ne sont pas contents! C'est pour ça que je suis encore là. »

Chez Parrainage civique, « ce ne sont pas des intervenants professionnels, c'est vraiment des bénévoles qui développent des relations d'amitié durables, des relations de qualité, et c'est pour ça qu'on prend le temps de bien comprendre les besoins de la personne bénévole aussi », explique David.

Au-delà du réseautage, l'organisme remettra lors de la soirée le prix Normand Binette qui était un administrateur pendant plus de vingt ans au conseil d'administration. Cette année, le prix sera remis à Serge Dion pour l'ensemble de son œuvre au niveau communautaire et pour son soutien au Parrainage civique.

Vous pouvez vous procurer votre billet et en apprendre davantage sur l'organisme sur leur site internet : <https://www.parrainagecivique.ca/cocktaildinatoire/>

ÉDITION  
2025

Salon  
de  
l'emploi

de  
Saint-Jérôme

ADOS (14+)  
ADULTES  
ÂÎNÉS

1<sup>ER</sup> MAI 10H  
À 19H  
QUARTIER 50+

425, BOUL. JEAN-BAPTISTE-ROLLAND EST

[vsj.ca/salon-emploi](https://vsj.ca/salon-emploi)

Ville de  
SAINT-JÉRÔME

Avec la participation financière de :  
Québec

cime 103.9  
101.3  
LES LAURENTIDES  
DANS TA RADIO

LES BÉNÉVOLES  
JSC

je CARREFOUR  
JEUNESSE-EMPLOI  
DES BÉNÉVOLES

P038961-1\_00283

# ESPACE W

condos locatifs

# CONDOS LOCATIFS CITÉ MIRABEL

## OCCUPATION IMMÉDIATE 3 1/2 - 4 1/2 - 5 1/2

### VISITES LIBRES



DIMANCHE 4 MAI



DE 10H00 AM À 15H00 PM



18275 RUE DE CHENONCEAU, MIRABEL



## CONFORT ET MODERNITÉ TOUT INCLUS

Espace W est un complexe de condos locatifs conçu selon les plus hauts standards de construction. Offrant un design élégant et des matériaux de qualité, chaque unité est pensée pour un confort optimal. Tout est inclus pour une tranquillité d'esprit : électricité, eau chaude, chauffage, climatisation, Wifi haute vitesse, 7 électroménagers, stationnement intérieur, casier de rangement, balcon privé et habillage de portes et fenêtres. Avec ses stationnements entièrement intérieurs pour limiter les îlots de chaleur, Espace W allie innovation, durabilité et bien-être au cœur de Cité Mirabel.

## LES COMMODITÉS



SALLE  
COMMUNE



PISCINE  
AU TOIT



GYM  
COMPLET



SALLE  
DE JEUX



PISCINE, SPA  
& SAUNA



SALLE  
DE YOGA



TERRASSE &  
JARDINS



CUISINE  
COMMUNE



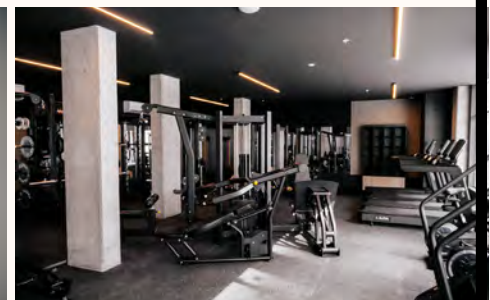
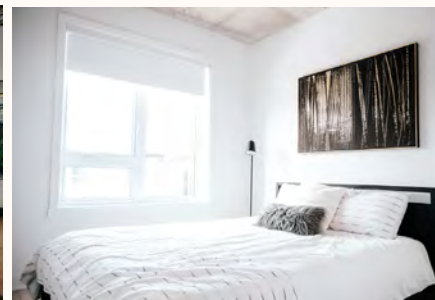
GOLF  
VIRUEL



SALLE DE  
COWORKING



SAUNA  
AU TOIT



location@espacew.com | 579-477-7779 | www.espacew.com

P038653-1\_11887

18275 RUE DE CHENONCEAU, MIRABEL

Un projet réalisé par RAY JUNIOR  
INVESTISSEMENT

# Ma maison

## À CITÉ MIRABEL DÉCOUVREZ L'UNIVERS ESPACE W

Le nouveau complexe de condos locatifs Espace W, qui prend forme au cœur de Cité Mirabel, redéfinit les standards de l'habitat haut de gamme. Bonne nouvelle : il est maintenant possible de visiter les unités sur rendez-vous et lors des visites libres.

« C'est un projet de 336 condos locatifs qui se déploie en quatre phases et qui met de l'avant un milieu de vie multigénérationnel. Le projet inclut une cour intérieure avec un parc pour les enfants et une piste pour qu'ils puissent courir, ainsi que des espaces réservés pour les adultes », explique Maxime Courtemanche, responsable de l'administration et du marketing au sein de l'entreprise Investissement Ray Junior.

### VIVEZ LE LUXE URBAIN

Modernes et spacieux, les condos offrent un confort inégalé grâce à des aménagements bien pensés, à des espaces lumineux et à une qualité de construction remarquable.

Avec la location sont inclus sept électroménagers, l'électricité, le chauffage et la climatisation, l'habillage de fenêtres et de la porte-patio, le Wifi haute vitesse, l'eau chaude, ainsi que l'accès à un balcon privé, à un espace de stationnement intérieur et à un casier de rangement.

À cela s'ajoutent des aires communes invitantes, en phase avec vos plus grandes aspirations. Dès 2025, de nouvelles commodités feront leur apparition à Espace W : la piscine avec terrasse sur le toit de la phase W1, la cour intérieure privée avec module de jeux pour enfants, la piscine et le spa intérieurs, le deuxième simulateur de golf, la salle de jeux avec tables de billard, baby-foot et ping-pong, l'espace de coworking et la cuisine commune pour vos réceptions festives.

Et ce n'est qu'un début! En 2026, d'autres commodités viendront enrichir votre quotidien: la piscine 18 ans et plus avec terrasse sur le toit de la phase W4 ainsi qu'un deuxième espace détente au toit avec sauna.

Sans oublier les espaces déjà disponibles pour agrémenter votre style de vie : la salle



Par son offre unique, Espace W promet de rassembler les générations!

d'entraînement, la salle de yoga, le golf virtuel ainsi que l'espace détente au toit et sauna de la phase W1. Espace W redéfinit l'art de vivre à Cité Mirabel!

Ne tardez pas et réservez dès maintenant votre unité de type 3 1/2, 4 1/2 ou 5 1/2!

N'oubliez pas de vous abonner à la page d'Espace W sur les réseaux sociaux pour rester à l'affût des prochaines dates des visites libres et des avancements du projet.

**Espace W**  
[www.espacew.com](http://www.espacew.com)  
 18275, rue de Chenonceau, Mirabel  
[location@espacew.com](mailto:location@espacew.com)  
 579 477-7779

## SÉCURITÉ, ÉCONOMIE, PERFORMANCE VOS CONDUITS DE SÈCHEUSE, Y AVEZ-VOUS PENSÉ?

Sur la liste d'entretien de votre propriété, avez-vous déjà pensé à vos conduits de sècheuse? Parions que non. «Pourtant, c'est un aspect important qui vous permet d'assurer la sécurité des vôtres, de réaliser des économies d'énergie et d'améliorer la performance de votre sècheuse», explique Manon Lalumière, des Entreprises NCS.

De bons conduits adéquatement disposés et un nettoyage professionnel constituent un investissement abordable qui réduit le temps de séchage et optimise le rendement de l'appareil tout en prévenant la surchauffe. Les Entreprises NCS offre des services professionnels et efficaces. Située à Blainville, cette entreprise dessert les territoires de Montréal, Laval et Rive-Nord.

### LA CHARPIE: HAUTEMENT INFLAMMABLE

La charpie que produit le séchage des vêtements est hautement inflammable. Il faut savoir qu'elle ne se retrouve pas uniquement dans le filtre que vous videz à la fin de chaque cycle, mais bien souvent dans les conduits.

Le saviez-vous? «Les tuyaux flexibles et les conduits rigides qui permettent l'évacuation de l'air devraient systématiquement être en métal, indique Mme Lalumière. Le plastique (vinyle) est un matériau facilement inflammable. Leur diamètre, leur longueur et le nombre d'angles, la hauteur et l'état du clapet peuvent augmenter le temps de séchage, accumuler plus de



La charpie ne se retrouve pas uniquement dans le filtre que vous videz à la fin de chaque cycle de sècheuse, mais bien souvent dans les conduits.

charpie et, par conséquent, affecter le fonctionnement de votre appareil.»

### INSPECTION PAR CAMÉRA VIDÉO

L'inspection avec la caméra vidéo permet de déceler toutes sortes de problèmes qui peuvent se présenter dans les conduits d'évacuation à l'intérieur des murs – par exemple des tuyaux écrasés ou séparés, un blocage, etc. En les visualisant, on peut les localiser et ouvrir uniquement où c'est nécessaire pour corriger le tout.

Pour en savoir plus :

**Les Entreprises NCS**  
[entreprisesnccs.com](http://entreprisesnccs.com)  
 450 437-4906

**ENTREPRISES**  
**NCS**  
 Nettoyage de Conduits de Sècheuses  
 Dryer Vent Cleaning

Faites vérifier et nettoyer vos conduits de sècheuses et de ventilation périodiquement  
 Une question de sécurité et d'économie d'énergie

RECOMMANDÉ PAR LES MANUFACTURIERS, LES SERVICES D'INCENDIE ET LES COMPAGNIES D'ASSURANCES

PRODUITS & SERVICES  
 Nettoyage, réparation et relocalisation de conduits de sècheuse  
 Nettoyage de conduits de ventilation  
 Évaluation avec caméra vidéo

**450 437-4906**  
[www.entreprisesnccs.com](http://www.entreprisesnccs.com)  
 RABAIS DE 10\$ SUR LE SITE WEB




**7** SENS  
condos locatifs

# CONDOS LOCATIFS CITÉ MIRABEL

RÉSERVEZ VOTRE UNITÉ  
3 1/2 - 4 1/2 - 5 1/2

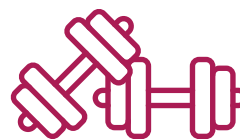


## VISITES LIBRES

 DIMANCHE 27 AVRIL  
 DE 10H00 AM À 14H00 PM  
 11500 RUE DE CHAMBORD MIRABEL



## LES COMMODITÉS



SALLE  
D'ENTRAÎNEMENT



SALLE  
DE JEUX



PISCINE, SPA &  
SAUNA



TERRASSE &  
JARDINS



CUISINE  
COMMUNE



GOLF  
VIRUEL



SALLE  
DE YOGA



SALLE  
D'ÉVÈNEMENT



HALL D'ENTRÉE  
LOBBY



579-477-7779

location@le7sens.com

www.le7sens.com

18275 RUE DE CHENONCEAU, MIRABEL

Un projet réalisé par 

# Ma maison

À CITÉ MIRABEL

## LE 7 SENS : UN CONFORT INSPIRÉ DES PLUS GRANDS HÔTELS

Le 7 Sens offre une nouvelle interprétation du concept de confort urbain. Ce luxueux complexe de 243 condos locatifs, situé à Cité Mirabel, révolutionne l'art de vivre! Il est possible de visiter les unités du 7 Sens sur rendez-vous et lors des visites libres.

Les espaces communs du 7 Sens sont conçus pour favoriser les rencontres et promouvoir le bien-être. Dotés d'aménagements haut de gamme tels qu'une piscine intérieure chauffée, un spa, un sauna, un gym entièrement équipé, une salle de yoga, une salle de golf virtuel, un salon lounge avec tables de billard, ainsi qu'une salle de réception, ils invitent les locataires à profiter pleinement de leur temps libre, dans un cadre luxueux et serein.

Les aménagements de la terrasse extérieure sont tout aussi impressionnants. Lors des belles journées, il est possible de se détendre sous les pergolas ou sur les chaises berçantes, d'emprunter les sentiers piétonniers, de jouer à la pétanque, de profiter des espaces verts ou encore de profiter du soleil, tout simplement. Un potager urbain offre aussi aux locataires l'opportunité de cultiver les fines herbes plantées par l'équipe du 7 SENS.

Bon à savoir : le stationnement intérieur, la câblodistribution, le wifi, l'eau chaude, les 7 électroménagers, le chauffage et la climatisation murale, l'habillage de fenêtres et de la porte-patio, l'accès à un balcon privé et un rangement au garage sont inclus dans la location. De plus, 72 bornes de recharge pour voitures électriques sont également à disposition. L'accès au wifi dans les espaces communs est assuré, tout comme la commodité d'une chute à déchets intelligente, une station pour laver votre voiture, deux ascenseurs et un espace sécurisé pour ranger les vélos.



Le complexe de condos locatifs Le 7 Sens offre un confort inspiré des plus grands hôtels.

Planifiez une visite dès maintenant ou abonnez-vous à la page du 7 Sens pour connaître nos prochaines dates de visites libres.

**Le 7 Sens**  
**le7sens.com**  
**11500, rue de Chambord, Mirabel**  
**location@le7sens.com**  
**579 477-7779**

## UN CHANTIER 100 % FÉMININ POUR LE QUARTIER CINQ4 À PRÉVOST



Sophie Ouellet, propriétaire de Sophie Ouellet Excavation, Joanie Paquette, propriétaire de Duo Entrepreneur Général (entrepreneur général du projet), Roxane Gaudreau-Parent, technicienne en génie civil pour Équipe Laurence, Anne-Philippe Lemaire, promoteur immobilier du projet, et Érika Provost, opératrice de pelle pour Sophie Ouellet Excavation.

Le projet immobilier Quartier Cinq4 prend forme à Prévost. Ce développement résidentiel de 18 semi-détachés vise à offrir un cadre de vie moderne et harmonieux. Particularité notable de ce chantier : toutes les opérations actuelles sont réalisées par des femmes!

De la promotrice à l'entrepreneure générale, en passant par l'excavation et le génie civil, une équipe entièrement féminine met son expertise au service de la construction. Une belle démonstration du savoir-faire des femmes dans l'industrie!

Les unités sont présentement en vente. Pour en savoir plus sur le projet et découvrir les modèles disponibles, visitez le site web : [www.lecinq4.com](http://www.lecinq4.com).

## ASPIRATEUR 2000 plus

**ASPIRATEURS,  
ACCESSOIRES  
ET OUTILS  
SPÉCIALISÉS**



**ASPIRATEUR CENTRAL  
THOMSON VAC 814**

Fièrement fabriqué  
au Québec

**Rabais de  
200\$**

CLASSIQUE C1 HARDFLOOR  
Fabriqué en Allemagne



Gratuit balai à tapis  
valeur de 69\$

**SPÉCIAL**  
**899<sup>95</sup>\$** + taxes  
 (Régulier 1170<sup>95</sup>\$)

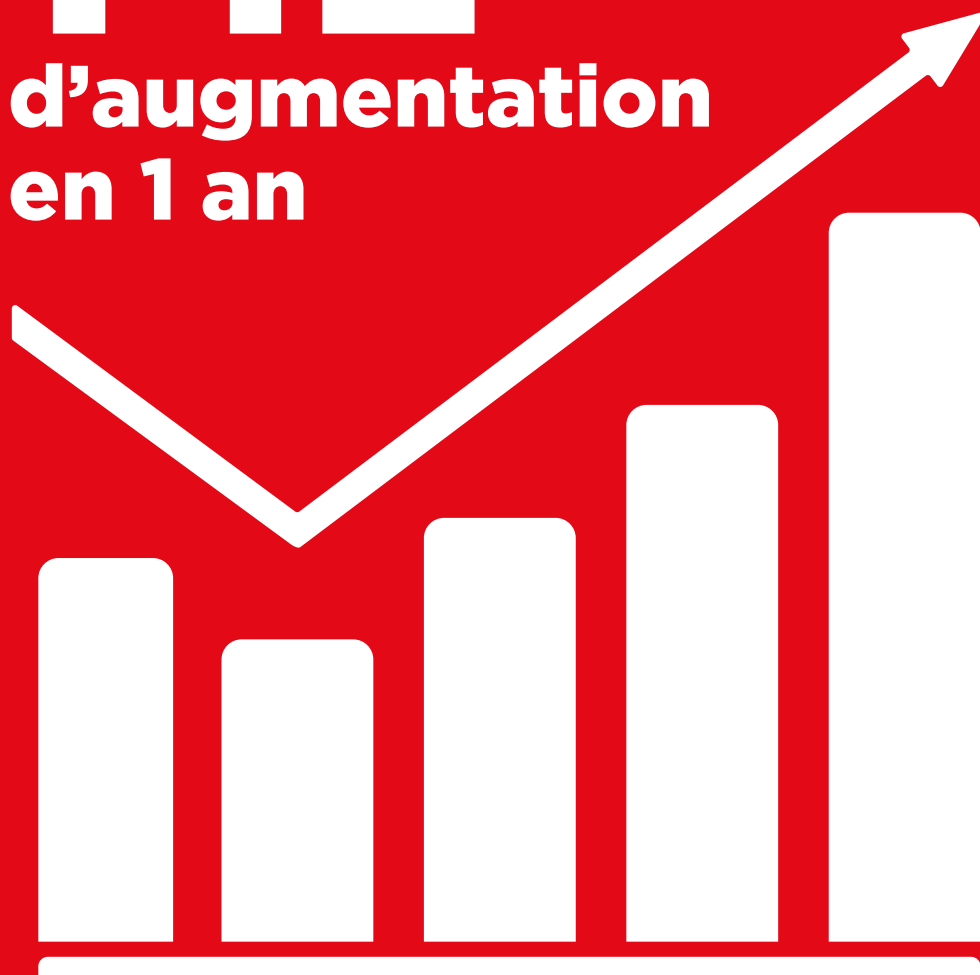
**SPÉCIAL**  
**399\$** + taxes  
 (Régulier 599<sup>95</sup>\$)



**CHOIX, CONSEILS, ESTIMATION GRATUITE, INSTALLATION,  
DÉBLOCAGE, TECHNICIEN SUR PLACE, ET PLUS**

**Carrefour du Nord St-Jérôme 450 569-0002 / [aspirateur2000plus.com](http://aspirateur2000plus.com)**  
 Blainville | Laval | Repentigny | St-Eustache | Rosemère | Terrebonne

**142%**  
d'augmentation  
en 1 an



**12 626**  
articles  
et pages  
consultés  
en  
moyenne  
chaque  
semaine  
sur notre  
site Web

**Merci à  
nos fidèles  
lecteurs  
et clients!**

**INFOS**  
**L**AURENTIDES

[journalinfoslaurentides.com](http://journalinfoslaurentides.com)

Vos nouvelles  
de Saint-Jérôme  
et des environs



Membre du  
**GROUPE JCL**  
LA FORCE DU MESSAGE

# LES ALOUETTES DE RETOUR À SAINT-JÉRÔME

MARIE PIER LAFLEUR / mplafleur@groupejcl.ca

Le samedi 12 avril dernier, au Centre sportif Claude-Beaulieu, la Ville de Saint-Jérôme a donné le coup d'envoi de la programmation du camp d'entraînement des Alouettes de Montréal en sol jérômien. Il s'agit de la deuxième des trois années où l'équipe a choisi Saint-Jérôme. Le camp officiel débutera le 11 mai prochain.

Plus de 1000 citoyens ont pris part aux festivités et sont venus rencontrer les joueurs Alexandre Gagné, Tyrice Beverette, Tyrell Richards et Joshua Archibald. De nombreuses personnes portaient les couleurs des Alouettes pour l'occasion, et les joueurs ont pris le temps de signer des autographes, au grand bonheur des partisans. Plusieurs activités étaient organisées pour tous : station artistique, lancer de précision, parcours d'agilité et de coordination, etc.

Le maire de Saint-Jérôme, Marc Bourcier, se remémore comment la Ville a approché l'équipe en vantant ses installations de pointe, parfaites pour leur entraînement. « Ils sont venus voir et ils étaient enchantés. » Ces discussions ont eu lieu juste avant que l'équipe ne remporte la Coupe Grey, il y a deux ans, ce qui a créé un réel engouement autour de la présence des champions à Saint-Jérôme, rapporte M. Bourcier.

« Le but, évidemment, et l'événement central, c'est le camp d'entraînement des Alouettes, où ils vont définir leur prochaine équipe pour la saison 2025. Nous sommes le nid du printemps des Alouettes, et on veut qu'ils gagnent la Coupe Grey en les aidant le mieux possible à s'entraîner chez nous. » — Marc Bourcier

Pendant la présence des Oiseaux à Saint-Jérôme, la population aura accès à plusieurs avantages, rappelle M. Bourcier. L'an dernier, de nombreuses écoles sont venues voir les joueurs s'entraîner, et ceux-ci ont également visité des établissements scolaires pour parler des bienfaits du sport.

« Moi, je pense que, justement, à travers le sport, on forme de meilleurs citoyens, avec des exemples sportifs comme les joueurs des Alouettes, à juste titre, qui sont très proches de la population et très humains. »

Mélissa Bossé, policière du Service de police de la Ville de Saint-Jérôme, était présente à l'événement avec plusieurs de ses collègues. « C'est une très belle activité qui permet aux jeunes de se dégourdir et de rencontrer les joueurs des Alouettes de Montréal », raconte-t-elle.

« Le but est vraiment de se rapprocher de notre communauté. On vient s'amuser avec les jeunes, et en même temps, on assure aussi la sécurité. » — Mélissa Bossé



Photo Hugo Bisson

**Alexandre Gagné, numéro 34, secondaire des Alouettes de Montréal était ravi d'être présent pour la population de Saint-Jérôme.**

Alexandre Gagné, numéro 34 et évoluant au poste de secondaire, mentionne : « C'est très excitant de sentir qu'on est littéralement à un mois du début de la saison, le début du camp d'entraînement. On ressent l'excitation, les installations sont géniales, on va avoir une bonne équipe compétitive cette année, et ça donne envie d'entamer la saison 2025 du bon pied », précise-t-il.

« Honnêtement, on a tellement été bien reçus par la Ville de Saint-Jérôme l'an dernier qu'on était contents de revenir en tant qu'organisation. Les partisans nous ont super bien accueillis. » — Alexandre Gagné

Du 11 au 28 mai, le public pourra assister à plusieurs séances d'entraînement sur le terrain extérieur. Il suffit de se présenter au parc Multisports selon l'horaire disponible au vsj.ca/alouettes.

La Ville de Saint-Jérôme a également mis en place des activités pour les écoles, permettant aux élèves de la région, tant du primaire que du secondaire, d'être aux premières loges d'entraînements sportifs de haut calibre et de rencontrer des athlètes de renom.

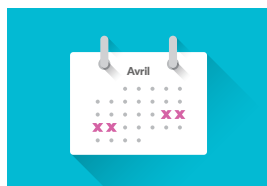
Le 17 mai prochain, les Alouettes disputeront un match intraéquipes à Saint-Jérôme dès 16 h 45. Les festivités commenceront à 14 h 30 lors d'une fête d'avant-partie avec camions de rue, animation et zone familiale.

ÉLECTION FÉDÉRALE / LE LUNDI 28 AVRIL

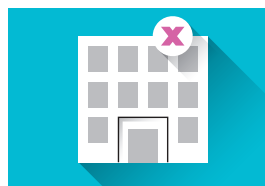
f i y x in  
#CestNotreVote

## Il y a plusieurs façons de voter d'avance.

Vous pouvez voter :



À votre bureau de vote par anticipation du vendredi 18 avril au lundi 21 avril, de 9 h à 21 h



À n'importe quel bureau d'Élections Canada d'ici le mardi 22 avril, 18 h



Par la poste – Faites votre demande d'ici le mardi 22 avril, 18 h

Consultez votre carte d'information de l'électeur ou visitez elections.ca pour connaître toutes les façons de voter.

PO39085-1\_11980

**X**  
C'est notre vote

Visitez [elections.ca](https://elections.ca) pour l'information officielle sur le vote  
1-800-463-6868 / [elections.ca](https://elections.ca) / ATS 1-800-361-8935

Elections Canada

# SERVICE RAPIDE ET EFFICACE POUR TOUS VOS BESOINS!

## SERVICE 5 ÉTOILES

★ TAXI POUR AÉROPORT DORVAL  
DISPONIBLE SUR RÉSERVATION  
INFORMEZ-VOUS!

★ TRANSPORT DES AINÉS (ALFRED)  
INFORMEZ-VOUS AU QUARTIER 50+

★ TRANSPORT ADAPTÉS  
ET COLLECTIF DE LA MRC



RIVIÈRE DU NORD  
**TAXI**  
450-327-2727



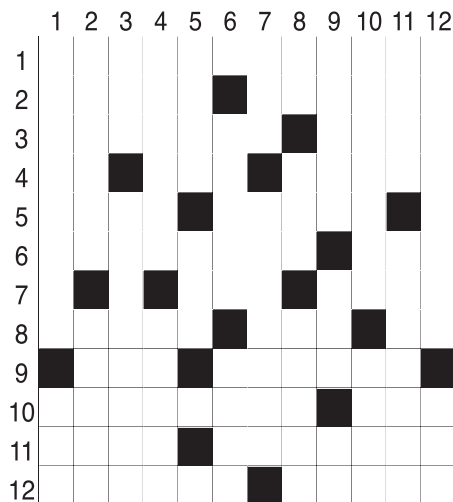
Disponible sur  
App Store

Disponible sur  
Google Play

★★★★★ SUR TOUT LE TERRITOIRE DE LA MRC RIVIÈRE-DU-NORD

# MOTS CROISÉS

N° 918



### HORIZONTALEMENT

- Funambule.
- Posséder — Enjoués.
- Passereau — A cinq doigts.
- Se dit d'une langue qui se parlait en France — Ville du Japon — Changer de poste.
- Université américaine — Assemblé avec du fil.
- Faire sortir de l'air — En lutte avec Israël.
- Homogène — Fidèle.
- Têtes de rocher — Petit poème — Déterminant démonstratif.
- Grand perroquet — Immunisé.
- Boire avec excès — Arme d'Eros.
- Rend service — Impérissable.

### VERTICALEMENT

- Chien de traîneau — Bruit sec.
- Défenseur — Mettre à sec.
- Convention établie par la morale — Le lapin en est un.
- Résonner — Oiseaux aquatiques.
- Courroux — Dénudés.
- Pas un — Écluées.
- Moitié de fils — Sert de renfort à une perforation.
- Mammifère arboricole — Paroi — Nids de rapaces.
- Souverain éthiopien — Côtes-du-Rhône — Dieu.
- Quatre voix — Au cours de.
- Vase — Déchirés.

### 12. Éclopé — Permet de démarrer.

RÉPONSE DU N° 918  
1 2 3 4 5 6 7 8 9 10 11 12  
12 C R E S U S  
11 A I D E E T R N R L  
10 I R I O N I N V A R C  
9 A R V A S L I N D E  
8 E J E C T I L A I C E  
7 D O C O S P E R T E R  
6 T O C O S P E R T E R  
5 A L E C O U S U O  
4 A V O I R I R I U R S  
3 M O I N E A U G V A N T  
2 I S A L T I M B A N O U E  
1 2 3 4 5 6 7 8 9 10 11 12

# Mot caché

Thème :  
GÉOGRAPHIE  
8 lettres

A	CANYON	FLEUVE	LATITUDE	PÉNINSULE	SUD
AFRIQUE	CAPITALE	FORÊT	LITTORAL	PLAGE	T
AMAZONIE	COLLINE	FRONTIÈRES	FRONTIÈRES	PLAINE	TERRITOIRE
AMÉRIQUE	CONTINENT	G	LONGITUDE	PLATEAU	VALLÉE
ARCHIPEL	D	GEYSER	M	PÔLE	VILLE
ARCTIQUE	DELTA	GLACIER	MARAIS	PRAIRIE	VOLCAN
ASIE	DÉSERT	GOLFE	MÉDITERRANÉE	R	Z
ATLANTIQUE	DÉTROIT	H	MONTAGNE	RÉCIF	ZONE
ATOLL	E	HÉMISPHERE	N	RÉGION	
AUSTRALIE	ESTUAIRE	J	NORD	RELIEF	
B	ÉTAT	JUNGLE	O	RIVIÈRE	
BAIE	EUROPE	L	OCÉANIE	ROUTE	
C	F	LAGON	P	S	
CANAL	FJORD	LAGUNE	PACIFIQUE	SAVANE	

P E A P H T M O N T A G N E V A L L E E  
D A U R E E N T I O R T E D E N A V A S  
A R C Q C R M E E G O L F E R E G I O N  
R M O I I H I I N U E D U T I T A L R C  
A E A N F T I O S I R G L A C I E R O E  
O T S Z E I C P T P T O F I C E R L N D  
E E O Y O R Q R E I H N P O L E L U E E  
G S D L E N I U A L R E O E V I G S L F  
A U E U L G I A E N E R R C N A E G O E  
L D E P T A C E U R A U E E L R N R L P  
P F N R I I R A E T I C Q T T U E L A E  
E R A A E O G O N I S V L I J T I Y U U  
I O R I U C E N T A A E I O R V S Q C A  
L N R R Q E T A O T L B E E V F I D A E  
A T E I I A U S N L I N F S R T A R N T  
R I T E R N O I D T I L I E N E C O Y A  
T E I E E I R E E A E A L A G O N J O L  
S R D T M E L R L U R I L E N O Z F N P  
U E E A A T R P V A E T C A P I T A L E  
A S M T A E E E M F A E L U S N I N E P

SOLUTION DE MOT CACHÉ - PROVINCE



Alexandre Aubry  
www.lignevision.com  
1 900 456-4114 ou cell.

HOROSCOPE  
DU 17 AVRIL AU  
23 AVRIL 2025



**BÉLIER** (21 MARS - 20 AVRIL)  
Votre générosité sera évidente, même face à ceux qui pourraient en profiter indûment. Heureusement, votre capacité à dire les choses telles qu'elles sont remettra tout en perspective et vous obtiendrez le respect qui vous est dû.



**TAUREAU** (21 AVRIL - 20 MAI)  
Des préparatifs minutieux sont essentiels avant d'entamer une négociation, que ce soit dans un cadre professionnel ou pour une acquisition. Il est crucial de rassembler toutes les informations nécessaires, une tâche qui exige de la patience.



**GÉMEAUX** (21 MAI - 21 JUIN)  
La semaine s'annonce idéale pour résoudre des conflits et rectifier diverses erreurs. C'est avec la victoire que vous sortirez de ces épreuves. De nombreux éléments devront être pris en compte pour rétablir l'équilibre et l'harmonie dans votre entourage.



**CANCER** (22 JUIN - 23 JUILLET)  
L'acquisition d'une maison représente un investissement significatif en ressources financières, mais aussi en temps. Vous éprouverez une grande fierté pour cette impressionnante réalisation, qui n'est pas à la portée de chacun.



**LION** (24 JUILLET - 23 AOÛT)  
Profitez de précieux instants en famille! Un projet d'envergure impliquant vos proches vous attend, comme un déménagement ou une réorganisation en raison d'impératifs professionnels. Une naissance pourrait vous être communiquée.



**VIERGE** (24 AOÛT - 23 SEPTEMBRE)  
L'arrivée graduelle de la belle saison éveille certainement en vous le désir de vous faire plaisir, notamment par l'acquisition de nouveaux vêtements. Votre vie sociale ne sera pas en reste : de nombreuses sorties sont prévues à votre agenda.



**BALANCE** (24 SEPTEMBRE - 23 OCTOBRE)  
Considérez les améliorations sur votre maison comme un investissement. L'échange affectif est nécessaire pour une relation de couple épanouie. Évitez de prêter de l'argent à un ami afin de préserver une relation amicale sereine.



**SCORPION** (24 OCTOBRE - 22 NOVEMBRE)  
Avec un dynamisme remarquable, vous lancerez dans une série d'initiatives captivantes, chacune plus enthousiasmante que la précédente, même face à des contraintes de temps ou à une situation financière moins brillante.



**SAGITTAIRE** (23 NOVEMBRE - 21 DÉCEMBRE)  
Si vous ne prenez pas le temps de relaxer, le stress pourrait devenir permanent. Considérez l'adoption d'un style de vie qui nourrit votre esprit et qui est en harmonie avec vos principes fondamentaux afin de cultiver un état de mieux-être.



**CAPRICORNE** (22 DÉCEMBRE - 20 JANVIER)  
Bien que votre nature soit réservée et que la timidité vous caractérise par moment, vous profiterez d'instantanés agréables en bonne compagnie. Il se pourrait même que vous ayez à organiser une réunion dans un cadre professionnel ou familial.



**VERSEAU** (21 JANVIER - 18 FÉVRIER)  
Sur votre lieu de travail, vous bénéficierez d'une promotion extraordinaire. Si vous êtes en quête d'emploi, vous obtiendrez un poste offrant d'excellentes opportunités de carrière et une progression rapide vers un avancement.



**POISSONS** (19 FÉVRIER - 20 MARS)  
L'envie de partir en voyage ou de s'évader dans une région pittoresque sera inspirante. Dans le cas où cette aventure serait prévue en groupe, il est possible que le comportement de certains individus rende l'organisation plus complexe.

TÉLÉCHARGEZ L'APPLI  
POUR NOUS LIRE SUR TABLETTE ET SUR VOTRE MOBILE!



RESTEZ EN CONTACT  
AVEC VOS NOUVELLES  
LOCALES!





## AGENDA

### RÉSEAU D'INFORMATION DES AÎNÉS DU QUÉBEC

Le Réseau d'information des aînés du Québec offre aux aînés de nombreux services à distance: plus de 150 ateliers en informatique, dépannages informatiques, information au sujet de la santé, espérance de voyages. Renseignements: [www.riq.ca](http://www.riq.ca) ou 1 866 592-9408.

### GROUPES FAMILIAUX AL-ANON

Al-Anon et Al-Ateen (adolescents) sont des ressources communautaires qui offrent de l'aide à toutes personnes, qu'elles aient été affectées par la consommation d'alcool d'un parent ou ami d'alcoolique. Les membres sont anonymes. Réunions le vendredi à 13h30 et le dimanche à 10h30 au 300, rue Longpré, à Saint-Jérôme. Site Web: [www.al-anon.alateen.org](http://www.al-anon.alateen.org).

### LE CLUB DE PLEIN AIR LES MARCH'AFONDS

S'adresse aux 50 ans et plus. Sorties en plein air, marche, tous les mercredis, transport en autobus. Inscriptions le lundi au Quartier 50, de 12h30 à 13h30. Renseignements: [marchafonds@gmail.com](mailto:marchafonds@gmail.com).

### CLUB ÂGE D'OR SAINT-ANTOINE

Le Club Âge d'or Saint-Antoine (2105,

rue St-Georges) vous invite à le rejoindre pour ses activités avec carte FADOQ. À tous les mardis: danse en ligne de 10h à 11h30, suivie d'un bingo en après-midi. Renseignements : Louise au 450 712-4145.

### CERCLE DE FERMIERES SAINTE-PAULE

Le Cercle de fermières Sainte-Paule est en période de recrutement. Vous désirez apprendre les bases du tricot, tissage, couture, etc., prendre un café et faire de nouvelles connaissances. Ou vous possédez certaines de ces compétences et voulez les partager, rejoignez-nous à un coût minime. Les cercles de fermières fêtent leur 110e anniversaire cette année. Notre thème est « Nous sommes fières de notre histoire ». Visitez notre site Facebook: Cercle de fermières Ste-Paule pour plus d'informations.

### GRANDS-PARENTS TENDRESSE

Organisme communautaire au service des aînés (45 ans et plus). Activités physiques, cours, sorties et conférences pour briser l'isolement des aînés et garder leur autonomie le plus longtemps possible. Site web: [www.grandsparentstendresse.org](http://www.grandsparentstendresse.org). Veuillez communiquer au 450 436-6664 pour plus d'informations et planifier une rencontre pour vous inscrire.



## Avis de décès et anniversaires

### BOYER, Jeannine • 1932-2025

À Sainte-Agathe, le 5 avril 2025 est décédée à l'âge de 92 ans Mme Jeannine Boyer épouse de feu M. Léon Raymond.

Elle laisse dans le deuil ses enfants Yvan (Johanne), Serge (Suzanne), Marielle (Pierre) et Alain (Marie-Julie).

Elle quitte également ses petits-enfants Rachel, Gabriel, Philip, Jessica et Vanessa, ses arrière-petits-enfants Mila, Dalia, Billy et Maxim.

Elle quitte aussi ses sœurs Claire et Fernande (Eddy), son frère Hervé (Nicole), ses beaux-frères, belles-sœurs, neveux, nièces, autres parents et amis.

La famille recevra vos condoléances le vendredi 25 avril de 14 h à 17 h au salon de la

Maison Funéraire Trudel Inc.  
214, Principale  
Saint-Sauveur  
450 438-1234  
[www.maisontrudel.ca](http://www.maisontrudel.ca)



La Liturgie de la Parole sera célébrée au salon à 16 h.



P039535-1\_00034

### JANELLE, Sylvie • 1955-2025

À St-Jérôme le vendredi 4 avril 2025, à l'âge de 69, est décédée Madame Dr. Sylvie Janelle, et fille de Laurent Janelle et de feu Gisèle Girouard.

Elle laisse dans le deuil ses enfants: Pierre-Olivier et Valérie, ses frères: Guy, Mario, Daniel et Martin et sa sœur Anne ainsi que plusieurs autres parents et amis.

Selon ses volontés, il n'y aura aucun rituel funéraire.

La Coopérative funéraire des Laurentides offre à la famille éprouvée ses plus sincères condoléances.



COOPÉRATIVE  
FUNÉRAIRE  
DES LAURENTIDES  
COMPLEXE DE SAINT-JÉRÔME



P039677-1\_00206

### GINGRAS, Fernand • 1931-2025

À Saint-Jérôme, le 23 mars 2025 est décédé à l'âge de 93 ans M. Fernand Gingras époux de Mme Doris Corbeil.

Outre son épouse, il laisse dans le deuil ses enfants Violette (Bernard), Pierre, Josée (Normand).

Il quitte également ses petits-enfants Sébastien (Janelle), Marie-Geneviève (Milosz), Olivier (Marjory et ses enfants) et Emmanuel, ainsi que son arrière-petit-fils Ludovick.

Il laisse aussi son beau-frère Laurier, sa belle-sœur Émilie (René) ainsi que ses neveux, nièces, autres parents et amis.

La famille recevra vos condoléances le samedi 26 avril de 14 h à 17 h au salon de la

Maison Funéraire Trudel Inc.  
801, boul. Des Laurentides  
SAINT-ANTOINE  
450 438-1234  
[www.maisontrudel.ca](http://www.maisontrudel.ca)



Une célébration commémorative se déroulera au salon à 16 h.

À la mémoire de M. Gingras, compensez l'envoi de fleurs par un don à Centraide Laurentides.



P039536-1\_00034

### MEUNIER, Yves 1953 - 2025

Le 26 mars nous quittait, M. Yves Meunier, à l'âge de 72 ans, après une longue maladie.

Chauffeur d'autobus depuis plus de 50 ans, il était connu de plusieurs générations. Il laisse dans le deuil sa conjointe des 40 dernières années Francine Gauthier, son frère Sylvain (Carole), sa sœur Huguette et sa belle sœur Diane Gauthier Clavel (Léo), son beau frère Denis Gauthier (Sylviane) ainsi que plusieurs neveux et nièces, arrières neveux et nièces, parents, amis et collègues de travail.

La famille recevra les condoléances le samedi 26 avril, au Salon Desrosiers, 676, boul. des Laurentides, Saint-Jérôme, J7Z 4M5, de 13 h à 16 h. Une célébration aura lieu le même jour à 16 h. Vos marques de sympathies pourraient se faire par un don à une fondation de votre choix.



P039628-1\_12273



## AGENDA

**(NDLR)** – Veuillez prendre note que la publication gratuite de messages dans l'agenda communautaire est réservée aux organismes à but non lucratif (maximum de 50 mots). Préparez votre communiqué et envoyez-le à l'adresse courriel suivante au plus tard le vendredi, à midi: [gblais@groupejcl.ca](mailto:gblais@groupejcl.ca).

### BONS VOISINS DE ST-PIERRE CLUB FADOQ

Le jeudi 24 avril, à 12h30, whist militaire 5 \$. Réservation avant le 22 avril auprès de Serge Rho au 450 848-4930. Préférable par équipe de 4 joueurs. 2105, rue St-Georges, Saint-Jérôme. Rejoignez notre club pour nos activités!

### ASSOCIATION PULMONAIRE DU QUÉBEC

Groupes d'entraide virtuels. Vous êtes concernées par une maladie pulmonaire ou par l'apnée du sommeil? Participez à des conférences ou capsules éducatives gratuites offertes par des professionnels. Bienvenue aux membres de la famille et

aux proches aidants. Groupe - Maladies pulmonaires: le 29 avril, de 13h30 à 15h, Réadaptation et fibrose pulmonaire; le 13 mai, de 13h30 à 14h30, rencontre de partage; et le 27 mai, de 13h30 à 15h, conférence « L'alimentation dans la gestion des douleurs chroniques et de l'inflammation: ça peut faire une différence? ». Groupe - Apnée du sommeil: le 28 avril, de 19h à 20h30, Comprendre l'utilité de la rampe de votre appareil CPAP; comment vous en servir? avec Judith Soulière, inhalothérapeute à la clinique de santé respiratoire des Sommets; et le 26 mai, de 19h à 20h30, soirée questions et réponses avec Joanie Tremblay, inhalothérapeute chez Biron. Inscription et programmation: [poumonquebec.ca](http://poumonquebec.ca).

### CARREFOUR D' ACTIONS POPULAIRES DE ST-JÉRÔME

Le Carrefour d'Actions Populaires de St-Jérôme est un lieu dédié à l'information, aux rencontres et aux échanges, ayant pour but la protection des droits des locataires et prestataires d'aide sociale.

Nous offrons de l'information, de l'écoute et du soutien dans vos démarches administratives pour défendre vos droits en ce qui a trait à la : Loi sur le tribunal administratif du logement et la Loi sur l'aide aux personnes et aux familles (aide sociale). Renseignements : 450 432-8696, [carrefouractionspopulaires.org](http://carrefouractionspopulaires.org).

### CHATS NOMADES SANS TOIT

L'organisme Chats Nomades sans Toit peut vous aider à stériliser votre chat à moindre coût. Pour ce faire, vous devez répondre à deux critères: être résident(e) de Saint-Jérôme et être un(e) citoyen(ne) ou une famille à faible revenu. Renseignements: 450 438-7012.

### CLUB D'ÉCHECS DE SAINT-JÉRÔME

Le Club d'échecs de Saint-Jérôme vous attend tous les lundis soirs au pavillon Bouvrette au 280, 29e Avenue, à Saint-Jérôme. Vous cherchez un partenaire pour jouer une partie d'échecs? Notre club offre différents calibres de jeu: débutant jusqu'au niveau expert. Les activités commencent vers 19h. Renseignements: [lavariante.ca](http://lavariante.ca).

### LE COFFRET

Le COFFRET a besoin de vous et de votre réseau! Nous sommes à la recherche de bénévoles bilingues (français-espagnol) et d'interprètes (Swahili, Kinyarwanda et Sango)! Ensemble, facilitons l'intégration des nouveaux arrivants. Si vous connaissez quelqu'un, contactez-nous au (450) 565-2998. Merci de partager cette annonce!

### BALADES LAURENTIENNES (GREETERS)

Vous êtes une personne qui voulez faire découvrir votre coin de pays à vos amis ou à des visiteurs? L'Association des Balades laurentiennes (Greeters) pourrait vous intéresser. L'organisation internationale des Greeters (IGA) regroupe plusieurs

destinations sur tous les continents. Elle permet à des visiteurs de découvrir une ville ou une région lors d'une balade avec le regard et les anecdotes de ceux qui y habitent. La visite est gratuite et les membres sont bénévoles. Plusieurs endroits/secteurs/villes des Laurentides sont des bijoux à découvrir; si cela vous intéresse, communiquez avec [laurentiangreeters@gmail.com](mailto:laurentiangreeters@gmail.com) pour plus d'informations.

### LIGUE DIAMANTS

La Ligue Diamants est à la recherche de nouveaux joueurs. Pour les 60 ans et plus, le jeudi, à 13h, au Bowling Mirabel, 244, rue Scott, à Saint-Jérôme. Présentez-vous à la salle de quilles directement. Inscription ouverte en tout temps!

### ASSOCIATION DE LA FIBROMYALGIE DES LAURENTIDES

Mission: offrir de l'information et du support aux membres et à leur entourage concernant les multiples aspects de la maladie ainsi que sur les ressources existantes. Services offerts : ligne d'écoute téléphonique, cours d'activités physiques, groupes de soutien, conférences, ateliers, location de livres et documents, etc. Renseignements: 450 569-7766 ou [www.fibromyalgie-des-laurentides.ca](http://www.fibromyalgie-des-laurentides.ca).

### CAPTCHPL

CAPTCHPL, connaissez-vous cet acronyme? C'est le Centre d'Aide Personnes Traumatées Crâniennes et Handicapées Physiques Laurentides, un organisme communautaire sans but lucratif ayant comme mission de faciliter l'intégration sociale de ses membres. Si vous vous questionnez sur cet organisme: 450 431-3437 ou 1 888 431-3437, [captchpl@videotron.ca](mailto:captchpl@videotron.ca) ou [www.captchpl.org](http://www.captchpl.org). Toujours à la recherche de bénévoles et accompagnateurs pour aider les membres.

## Avis public



### APPEL D'OFFRES

SOUSSION PUBLIQUE – « ACHAT DE VÉHICULES UTILITAIRES HYBRIDES DE TYPE «POLICE INTERCEPTOR» »

**DESCRIPTION :** La Ville de Saint-Jérôme souhaite obtenir des soumissions pour

« ACHAT DE VÉHICULES UTILITAIRES HYBRIDES DE TYPE « POLICE INTERCEPTOR »

**SOUSSION N° :** « 2025-VSJ-035 »

**DISPONIBILITÉS DES DOCUMENTS :** Toutes les entreprises intéressées pourront se procurer les documents de soumission à compter du **17 avril 2025**, sur le système électronique d'appel d'offres SEAO ([www.seao.ca](http://www.seao.ca)).

**RÉCEPTION DES SOUSSIONS :** au plus tard le **20 mai 2025, avant 10 h**, au bureau de la greffière, 300, rue Parent, Saint-Jérôme (Québec) J7Z 7Z7, pour être ouvertes publiquement sur-le-champ.

**COMMUNICATION :** Pour tout renseignement supplémentaire concernant cette demande de soumissions, veuillez communiquer avec le responsable de l'information aux soumissionnaires, Michael Poirier, Conseiller à l'approvisionnement et à la gestion contractuelle, à l'adresse courriel suivante [mpoirier@vsj.ca](mailto:mpoirier@vsj.ca).

Toute question ou demande de clarification doit être transmise au moins 96 heures avant la date et l'heure prévues pour la réception des soumissions.

**ÉVALUATION DE RENDEMENT INSATISFAISANT :** La Ville de Saint-Jérôme se réserve le droit de refuser la soumission d'un entrepreneur, d'un prestataire de services ou d'un fournisseur qui, au cours des deux années précédant la date d'ouverture des soumissions, a fait l'objet d'une évaluation de rendement insatisfaisant par la Ville.

**ACCORD INTERGOUVERNEMENTAL :** Le présent appel d'offres est assujéti à l'Accord de commerce et de coopération entre le Québec et l'Ontario (ACCQO), l'Accord de libre-échange canadien (ALEC) et l'Accord économique et commercial global entre le Canada et l'Union Européenne (AECG).

**RÉSERVE :** La Ville n'encourt aucune responsabilité du fait que les avis écrits ou documents de soumission & addendas véhiculés par système électronique soient incomplets ou comportent quelque erreur ou omission que ce soit. En conséquence, tout soumissionnaire doit s'assurer, auprès de SEAO, avant de soumissionner, d'obtenir tous les documents reliés à cet appel d'offres.

**ACCEPTATION DES SOUSSIONS :** La Ville ne s'engage à accepter ni la plus basse ni aucune des soumissions reçues.

DONNÉ À SAINT-JÉRÔME, ce 16 avril 2025.

Michael Poirier

Conseiller à l'approvisionnement et la gestion contractuelle

P039612-1\_00283



SAINT-HIPPOLYTE

SERVICE DE FAUCHAGE DES ACCOTEMENTS ET DES FOSSÉS

### AVIS D'APPEL D'OFFRES 2025TP08 - AOP

La Municipalité de Saint-Hippolyte demande des soumissions pour le service de fauchage et des accotements et des fossés.

Les documents d'appel d'offres, tout document auquel ils renvoient de même que tout document additionnel qui y est lié ne peuvent être obtenus que par le biais du SEAO ([www.seao.ca](http://www.seao.ca) ou au 1-866-669-7326). L'obtention des documents est sujette à la tarification de cet organisme.

Les soumissions devront être reçues au plus tard à 11 h, le 5 mai 2025. L'ouverture publique des soumissions suivra.

Les résultats de la présente demande de soumissions seront publiés dans le SEAO.

La Municipalité de Saint-Hippolyte ne s'engage à accepter ni la plus basse ni aucune des soumissions reçues.

Fait à Saint-Hippolyte le 16 avril 2025.

La greffière et directrice générale adjointe,

Marie-Ève Huneau, avocate

P039690-1\_00143



## APPEL D'OFFRES PUBLIC

La Ville de Prévost demande des soumissions pour l'appel d'offres public suivant :

- TP-SP-2025-12 – Achat de murs préfabriqués en béton

Le devis sera disponible par l'intermédiaire du système électronique d'appel d'offres (SÉAO) approuvé par le gouvernement pour l'application de la *Loi sur les contrats des organismes publics*, RLRQ, c. C-65.1, dont le site Internet est le suivant : [seao.gouv.qc.ca](http://seao.gouv.qc.ca).

Les soumissions devront être reçues, par la poste ou en main propre, dans une enveloppe cachetée, clairement identifiée, conformément au devis. Le soumissionnaire a la responsabilité de s'assurer que sa soumission soit déposée physiquement à l'adresse indiquée ci-dessous au plus tard le **mardi 6 mai 2025 à 11 h**. L'ouverture publique des soumissions suivra immédiatement.

La Ville de Prévost ne s'engage à accepter ni la soumission ayant obtenu le meilleur prix, ni aucune des soumissions reçues et ne sera en aucune façon responsable de quelque dommage, perte ou préjudice de quelque nature que ce soit.

Les soumissions seront reçues à l'endroit suivant :

Ville de Prévost  
a/s Service du greffe  
2870, boulevard du Curé-Labelle  
Prévost (Québec) J0R 1T0

Donné à Prévost, ce 16 avril 2025.

Caroline Dion, notaire  
Greffière

P039615-1\_00087

## Avis public



### APPEL D'OFFRES SOUMISSION PUBLIQUE – TRAVAUX DE RÉFECTION DE CHAUSSÉES - LONGUES SECTIONS 2025

**DESCRIPTION :** La Ville de Saint-Jérôme souhaite obtenir des soumissions pour le projet suivant :

« **Travaux de réfection de chaussées - longues sections 2025** ».

**SOUSSION N° : 2025-1,1 TRAV**

**DISPONIBILITÉS DES DOCUMENTS :** Toutes les entreprises intéressées pourront se procurer les documents de soumission à compter du 16 avril 2025 sur le système électronique d'appel d'offres SEAO ([www.seao.ca](http://www.seao.ca)).

**RÉCEPTION DES SOUMISSIONS :** au plus tard le **7 mai 2025, avant 10 h**, au bureau de la greffière, 300, rue Parent, Saint-Jérôme, Québec, J7Z 7Z7, pour être ouvertes publiquement sur-le-champ.

**COMMUNICATION :** Pour tout renseignement supplémentaire concernant cette demande de soumissions, veuillez communiquer avec le responsable de l'information aux soumissionnaires, Mme Lysann Pelletier, ing., à l'adresse courriel suivante : [lysannpelletier@vsj.ca](mailto:lysannpelletier@vsj.ca).

#### DESCRIPTION SOMMAIRE DES TRAVAUX :

- Retrait et ajout de puisards;
- Décohesionnement et enlèvement d'enrobés bitumeux ;
- Enlèvement partiel et construction de bordures, de trottoirs et de bandes cyclables;
- Pose d'enrobés bitumeux;
- Structure de chaussées;
- Aménagements paysagers et plantation d'arbres;
- Réfection d'aménagements privés;
- Marquage et dispositifs de signalisation ;
- Travaux connexes.

Toute question ou demande de clarification doit être transmise au moins deux cent quarante (240) heures avant la date et l'heure prévues pour la réception des soumissions.

**GARANTIES :** La présente soumission est assujettie à des clauses de garantie (cautionnement).

**ÉVALUATION DE RENDEMENT INSATISFAISANT :** La Ville de Saint-Jérôme se réserve le droit de refuser la soumission d'un entrepreneur, d'un prestataire de services ou d'un fournisseur qui, au cours des deux années précédant la date d'ouverture des soumissions, a fait l'objet d'une évaluation de rendement insatisfaisant par la Ville.

**ACCORD INTERGOUVERNEMENTAL :** Le présent appel d'offres est assujetti à l'Accord de commerce et de coopération entre le Québec et l'Ontario (ACCQO), l'Accord de libre-échange canadien (ALEC).

**RÉSERVE :** La Ville n'encourt aucune responsabilité du fait que les avis écrits ou documents de soumission & addendas véhiculés par système électronique soient incomplets ou comportent quelque erreur ou omission que ce soit. En conséquence, tout soumissionnaire doit s'assurer, auprès de SEAO, avant de soumissionner, d'obtenir tous les documents reliés à cet appel d'offres.

**ACCEPTATION DES SOUMISSIONS :** La Ville ne s'engage à accepter ni la plus basse ni aucune des soumissions reçues.

DONNÉ À SAINT-JÉRÔME, ce 16 avril 2025.

Le greffier adjoint de la Ville,

SIMON VINCENT, avocat

P039621-1\_00283



JEUNE DE NATURE

### APPEL D'OFFRES PUBLIC TP-SP-2025-037 ACQUISITION D'UN TRACTEUR ARTICULÉ

La Ville de Saint-Colomban demande des soumissions pour l'acquisition d'un tracteur articulé.

Les soumissions seront reçues, par la poste ou en main propre, dans une enveloppe cachetée, clairement identifiée, et portant la mention « **TP-SP-2025-037 – Soumission pour l'acquisition d'un tracteur articulé** ». Le soumissionnaire a la responsabilité de s'assurer que sa soumission soit déposée physiquement à l'adresse indiquée ci-dessous **au plus tard le 05 mai 2025 à 10 h 00**. L'ouverture publique aura lieu le même jour à 10 h 01.

Le devis est disponible par l'intermédiaire du système électronique d'appel d'offres (SÉAO) approuvé par le gouvernement pour l'application de la *Loi sur les contrats des organismes publics* (RLRQ, c. C-65.1) dont le site Internet est le suivant : [www.seao.ca](http://www.seao.ca)

La Ville de Saint-Colomban ne s'engage à accepter ni la soumission ayant obtenu le meilleur prix, ni aucune des soumissions reçues et ne sera en aucune façon responsable de quelque dommage, perte ou préjudice de quelque nature que ce soit.

Les soumissions seront reçues à l'endroit suivant :

Ville de Saint-Colomban  
a/s de Léane Adam, greffière  
330, montée de l'Église  
Saint-Colomban (Québec) J5K 1A1

Donné à Saint-Colomban, ce 16<sup>e</sup> jour du mois d'avril 2025.

Léane Adam, avocate  
Greffière  
[greffe@st-colomban.qc.ca](mailto:greffe@st-colomban.qc.ca)

P039680-1-100308

## Avis public



### APPEL D'OFFRES SOUMISSION PUBLIQUE – SERVICES PROFESSIONNELS – ÉTUDE GÉOTECHNIQUE ET CARACTÉRISATION ENVIRONNMENTALE DES SOLS – QIO – QUARTIER INDUSTRIEL OUEST (PROJET 2022-93 GEO ET CES-2)

**DESCRIPTION :** La Ville de Saint-Jérôme souhaite obtenir des soumissions pour

« **SERVICES PROFESSIONNELS – ÉTUDE GÉOTECHNIQUE ET CARACTÉRISATION ENVIRONNEMENTALE DES SOLS – QIO – QUARTIER INDUSTRIEL OUEST (PROJET 2022-93 GEO ET CES-2)** »

**SOUSSION N° : « 2025-VSJ-172 »**

**DISPONIBILITÉS DES DOCUMENTS :** Toutes les entreprises intéressées pourront se procurer les documents de soumission à compter du 16 avril 2025, sur le système électronique d'appel d'offres SEAO ([www.seao.ca](http://www.seao.ca)).

**RÉCEPTION DES SOUMISSIONS :** la soumission devra être reçue au plus tard le **16 mai 2025, avant 10 h**, au bureau de la greffière, **300 Parent, Saint-Jérôme (Québec) J7Z 7Z7**. Les enveloppes A – Offre qualitative seront ouvertes sur le champ. Les enveloppes B – Offre financière seront ouvertes en comité de sélection à la suite de l'évaluation qualitative des soumissions.

**COMMUNICATION :** Pour tout renseignement supplémentaire concernant cette demande de soumissions, veuillez communiquer avec le responsable de l'information aux soumissionnaires, Mélodie Lussier-Pelletier, conseillère à l'approvisionnement et à la gestion contractuelle, à l'adresse courriel suivante [mlpelletier@vsj.ca](mailto:mlpelletier@vsj.ca).

Toute question ou demande de clarification doit être transmise au moins 96 heures avant la date et l'heure prévues pour la réception des soumissions.

**ÉVALUATION DE RENDEMENT INSATISFAISANT :** La Ville de Saint-Jérôme se réserve le droit de refuser la soumission d'un entrepreneur, d'un prestataire de services ou d'un fournisseur qui, au cours des deux années précédant la date d'ouverture des soumissions, a fait l'objet d'une évaluation de rendement insatisfaisant par la Ville.

**ACCORD INTERGOUVERNEMENTAL :** Le présent appel d'offres est assujetti à l'Accord de commerce et de coopération entre le Québec et l'Ontario (ACCQO), l'Accord de libre-échange canadien (ALEC) et l'Accord économique et commercial global entre le Canada et l'Union Européenne (AECG).

**RÉSERVE :** La Ville n'encourt aucune responsabilité du fait que les avis écrits ou documents de soumission & addendas véhiculés par système électronique soient incomplets ou comportent quelque erreur ou omission que ce soit. En conséquence, tout soumissionnaire doit s'assurer, auprès de SEAO, avant de soumissionner, d'obtenir tous les documents reliés à cet appel d'offres.

**ACCEPTATION DES SOUMISSIONS :** La Ville ne s'engage à accepter ni la plus basse ni aucune des soumissions reçues.

DONNÉ À SAINT-JÉRÔME, ce 16 avril 2025.

Conseillère à l'approvisionnement et à la gestion contractuelle,

MÉLODIE LUSSIER-PELLETIER

P039607-1\_00283

# PETITES ANNONCES

## Un seul numéro 450 327-0219

### AVIS À NOS ANNONCEURS

L'article 242 de la Loi sur la protection du consommateur stipule que: «AUCUN COMMERÇANT NE PEUT, DANS UN MESSAGE PUBLICITAIRE, OMETTRE SON IDENTITÉ ET SA QUALITÉ DE COMMERÇANT.»

Nos annonceurs se doivent de publier leurs annonces en conformité avec cette loi.

Veillez noter que la responsabilité du journal INFOS LAURENTIDES

se limite à une insertion d'une annonce erronée.

Nous vous demandons de bien vérifier votre annonce dès la première parution.

Trouvez ce que vous recherchez en quelques clics!



PC89075-2\_06027

## Terre Constantin inc.

À votre service depuis 1956

**RECHERCHE CHAUFFEUR DE 12 ROUES  
CHAUFFEUR DE PELLE ET DE LOADER**

**Livraison de sable, terre et gravier**  
Terre noire • Terre à gazon • Terre à jardin  
Terre jaune • Sable à mortier  
Sable à compaction • Pierre concassée

125, montée du Domaine, Saint-Eustache  
terreconstantin@videotron.ca  
450 473-2384

42. LOCAUX  
À LOUER / À VENDRE

LOCAL COMMERCIAL À LOUER: 2950 P12. Disponible 1er mai. Prêt aut.640. Chauffage gaz, gicleurs, déneigement inclus, porte de garage. Luc Brunet : 514-820-3355.

121 OFFRES DE SERVICES

DANIEL: Homme à tout faire. Rénovation intérieure/extérieure. DÉMÉNAGEMENT. 450-917-0081.

101 OFFRES D'EMPLOI

RECHERCHE EMPLOYÉ(E)S avec ou sans expérience. Pour tonte de pelouses, entretien plates bandes et taille de haies. 514-236-9009, 514-809-2905.

124 PEINTURE/ JOINTS

PRO PEINTURE INC.: résidentiel/ commercial. Travail professionnel. Employés courtois. Meilleurs prix garantis. RBQ:5675-7925-01. 514-742-0270.

41 BUREAUX À LOUER

41 BUREAUX À LOUER

101 OFFRES D'EMPLOI

101 OFFRES D'EMPLOI

TOITURE 640 INC.  
R.B.Q. 5599-6680-01

RECHERCHE COUVREURS JOURNALIER  
(Avec ou sans expérience)  
**Rénovation de toiture**  
514-945-8977

## QUAND LA TOXICOMANIE PREND TOUTE LA PLACE

faites les premiers pas

Québec (418) 524-0320  
Montréal (514) 939-0202

www.portage.ca

PORTAGE  
Pour vaincre la toxicomanie

## ESPACE DE BUREAU À LOUER

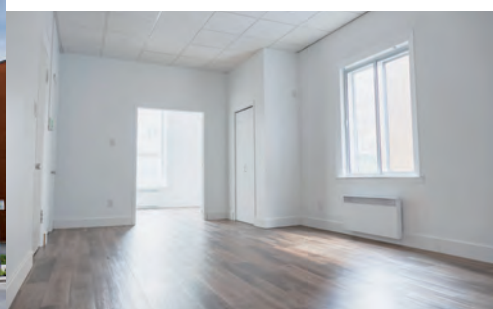
Magnifique espace de bureau de 683 pieds carrés entièrement rénové, au rez-de-chaussée de l'immeuble La Tourelle, situé dans le charmant Vieux Saint-Eustache. Vous bénéficierez d'une salle d'attente commune, également d'un accès à une cuisinette et à une salle de conférence peu utilisées, disponibles sur réservation

Les propriétaires seront également disponibles pour vous aider à faire connaître votre entreprise, offrant ainsi un soutien supplémentaire pour votre réussite professionnelle.

*Ne manquez pas cette occasion unique.*

Contactez-nous au  
**514 830-9135**

afin de planifier une visite de cet espace de bureau exceptionnel.



## Avis public



**APPEL D'OFFRES**  
**SOUSSION PUBLIQUE – SERVICE D'AGENTS POUR L'APPLICATION DE RÈGLEMENTS MUNICIPAUX POUR LA PÉRIODE 2025-2029 (incluant 2 années optionnelles) – 2025-VSJ-181**

**DESCRIPTION :** La Ville de Saint-Jérôme souhaite obtenir des soumissions pour

« **SERVICE D'AGENTS POUR L'APPLICATION DE RÈGLEMENTS MUNICIPAUX POUR LA PÉRIODE 2025-2029 (INCLUANT 2 ANNÉES OPTIONNELLES)** »

**SOUSSION N°:** « 2025-VSJ-181 »

**DISPONIBILITÉS DES DOCUMENTS :** Toutes les entreprises intéressées pourront se procurer les documents de soumission à compter du 17 avril 2025, sur le système électronique d'appel d'offres SEAO (www.seao.ca).

**RÉCEPTION DES SOUSSIONS :** les soumissions devront être reçues au plus tard le **8 mai 2025, avant 10 h**, au bureau de la greffière, **300 Parent, Saint-Jérôme (Québec) J7Z 7Z7**. Les enveloppes seront ouvertes en comité de sélection à la suite de l'évaluation qualitative des soumissions reçues.

**COMMUNICATION :** Pour tout renseignement supplémentaire concernant cette demande de soumissions, veuillez communiquer avec le responsable de l'information aux soumissionnaires, Catherine Quesnel, coordonnatrice aux approvisionnements, à l'adresse courriel suivante [cquesnel@vsj.ca](mailto:cquesnel@vsj.ca).

Toute question ou demande de clarification doit être transmise au moins 96 heures avant la date et l'heure prévues pour la réception des soumissions.

**ÉVALUATION DE RENDEMENT INSATISFAISANT :** La Ville de Saint-Jérôme se réserve le droit de refuser la soumission d'un entrepreneur, d'un prestataire de services ou d'un fournisseur qui, au cours des deux années précédant la date d'ouverture des soumissions, a fait l'objet d'une évaluation de rendement insatisfaisant par la Ville.

**ACCORD INTERGOUVERNEMENTAL :** Le présent appel d'offres est assujéti à l'Accord de commerce et de coopération entre le Québec et l'Ontario (ACCQO) et l'Accord de libre-échange canadien (ALEC).

**RÉSERVE :** La Ville n'encourt aucune responsabilité du fait que les avis écrits ou documents de soumission & addendas véhiculés par système électronique soient incomplets ou comportent quelque erreur ou omission que ce soit. En conséquence, tout soumissionnaire doit s'assurer, auprès de SEAO, avant de soumissionner, d'obtenir tous les documents reliés à cet appel d'offres.

**ACCEPTATION DES SOUSSIONS :** La Ville ne s'engage à accepter ni la plus basse ni aucune des soumissions reçues.

DONNÉ À SAINT-JÉRÔME, ce 16 avril 2025.

**Catherine Quesnel**  
Coordonnatrice aux approvisionnements

PO39629-1\_00283

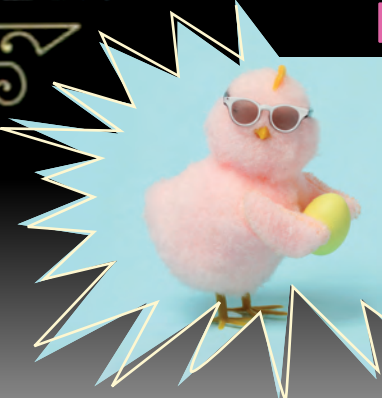


# GRANDE RÉOUVERTURE

## BUFFET À VOLONTÉ!

LES SAMEDIS SOIRS ET DIMANCHES MATINS

CHANTEUR SUR PLACE !  
PLANCHER DE DANSE...



RÉSERVEZ RAPIDEMENT  
VOTRE BRUNCH DE PÂQUES  
EN FAMILLE!!!  
DE 9H À 14H

**22,95\$ / PERS.**

\*Tire d'érable sur place!

**- TIRAGE -**  
Toutes les 1/2 heures  
d'un chocolat de Pâques !  
Valeur 19,95\$

LES SAMEDIS SOIRS  
DE 17H À LA FERMETURE

**+30 CHOIX DE REPAS !**

SEULEMENT  
**39,95\$ / PERS.**

GROS BRUNCH  
DU DIMANCHE  
DE 9H À 14H

SEULEMENT  
**22,95\$ / PERS.**  
\* Enfants : 0 à 2 ans gratuit  
3 à 10 ans 11,95\$

**2  
PARTIES  
GRATUITES !**



RÉSERVATIONS  
**450-432-1016**

**ZONE  
CIRCULAIRES**

**3 PAINS  
SUPER PRIX**

Voir variété  
**3 pour 5\$**



**WOW!**

**BACON  
SURGELÉ  
500g**

**3,99\$**



GRUPE MAISON  
*Courtemanche*  
& Variétés

**GAGNEZ  
UN CHOCOLAT DE PÂQUES  
D'UNE VALEUR  
DE 179,95\$ !**

**- TIRAGE -  
LE 20 AVRIL  
À 16H30**

**CHIPS 130g**



Voir variété  
**3 pour 5\$**



**COQUILLES  
SURGELÉES  
4,99\$ ch.**

Toutes variétés

\* Bourguignonne et fromage Brie, Fruits de mer,  
Millionnaire ( homard, crevettes Argentine ++),  
Crevettes / crème d'ail, Poulet et +++

**PLUS DE  
30 CHOIX DE REPAS  
SANS LACTOSE/SANS GLUTEN \*surgelés**



**DESSERTS  
Sans Gluten**



**ET PLUS DE  
150 CHOIX DE PLATS  
CUISINÉS \*surgelés**



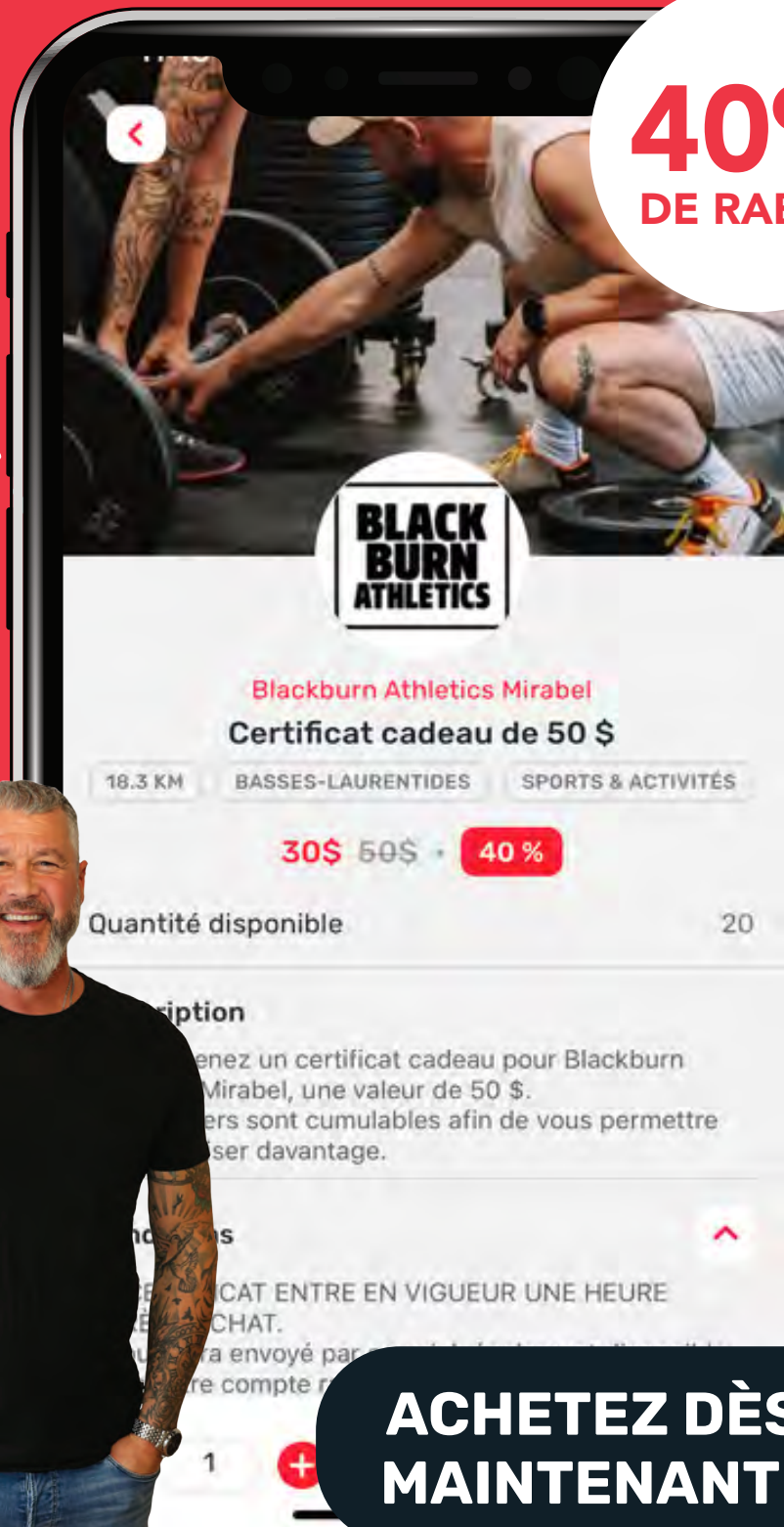
\* SPÉCIAUX VALIDES JUSQU'AU 23 AVRIL OU JUSQU'À ÉPUISEMENT DES MARCHANDISES.

**2020 RUE ST GEORGES, SAINT-JÉRÔME 450 438-8548 BOUTIQUECOURTEMANCHE.COM**

# rabaischocs

ZONE CIRCULAIRES

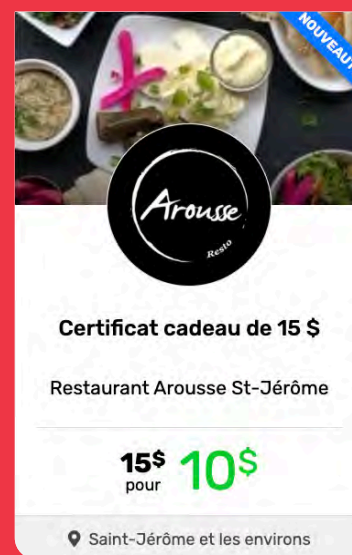
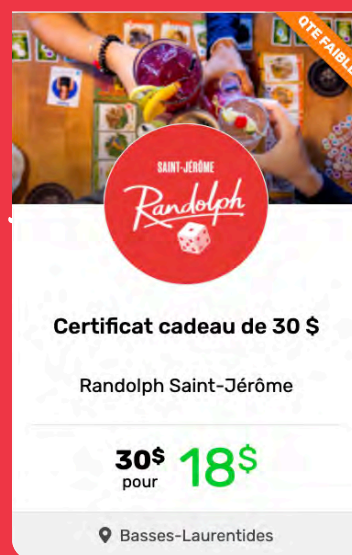
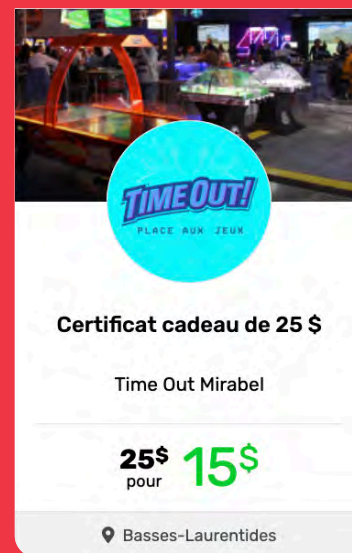
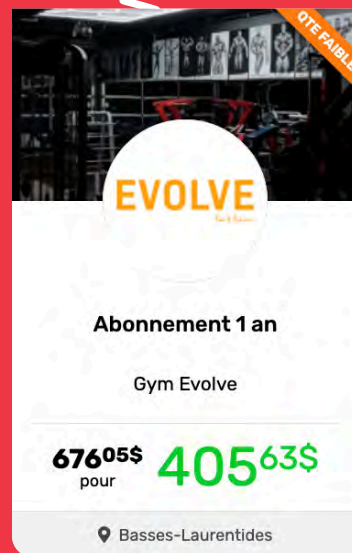
40%  
DE RABAIS



ACHETEZ DÈS  
MAINTENANT !

HEY!

Voici un mode de paiement simple, facile et convivial. Ces bons d'achat sont cumulables et sans restriction !



LE PRINTEMPS S'INSTALLÉ.  
NOS PRIX FONDENT!



**Certificat cadeau de 25 \$**

Fripierie Les trésors de Mamie Do

**25\$**  
pour **12\$**

📍 Basses-Laurentides

NOUVEAUTÉ



**Certificat cadeau de 25 \$**

Fermes Gaspor

**25\$**  
pour **1750\$**

📍 Saint-Jérôme et les environs

OTE FAIBLE




**Ensemble de peinture**

Peinture Coupal

**142\$**  
pour **99\$**

📍 Saint-Jérôme et les environs

OTE FAIBLE



**Certificat cadeau de 25 \$**

Restaurant le Détour

**25\$**  
pour **1750\$**

📍 Basses-Laurentides

NOUVEAUTÉ



**Certificat cadeau de 25 \$**

Poulet Rouge Mirabel

**25\$**  
pour **1750\$**




**Certificat cadeau de 25 \$**

Coq au Québec

**25\$**  
pour **17\$**

📍 Basses-Laurentides

NOUVEAUTÉ




**Certificat cadeau de 25 \$**

Animalerie Guérande

**25\$**  
pour **16\$**

📍 Saint-Jérôme et les environs




**Simulateur Trackman**

Génération Golf Mirabel

**40\$**  
pour **25\$**

📍 Basses-Laurentides

OTE FAIBLE



**Certificat cadeau de 20\$**

Nature Florale

**20\$**  
pour **12\$**

📍 Saint-Jérôme et les environs

ZONE CIRCULAIRES



Exclusivement en ligne sur rabaischocs.com  
et sur l'application mobile

G 4.8 ★★★★★



# FORT EN CHOIX

**PRIX SANS SURPRISES**



JEEP WRANGLER 2025

**OFFRES UNIQUES**  
EN LOCATION



RAM 1500 2025

**MOINS CHER**  
QUE LA COMPÉTITION



JEEP COMPASS 2025

À PARTIR DE

**34 295\$<sup>+</sup>**

**FIÈREMENT  
FABRIQUÉS  
AU CANADA**



CHRYSLER PACIFICA ET PACIFICA HYBRIDE



CHRYSLER GRAND CARAVAN

**OUVERT**  
CE VENDREDI, SAMEDI  
ET LUNDI DE PÂQUES

**stjeromechrysler.com**  
13 855, Rue de la Chapelle, Mirabel  
**1 833 824-1337**



MEMBRE DU GROUPE  
**CARBUR**

Suivez-nous sur :



\* En comparaison des prix en location sur modèles similaires avec RAM 1500 Sport 2025. Détails et conditions en concession. +Prix de départ en achat sur Jeep Compass Sport 4x4 2025 destiné à la clientèle stock #25-39. Taxes et immatriculations en sus. Détails et conditions en concession.