

# HEBDO RÉGIONAL

BEAUCE-NORD · BEAUCE-SUD · ETCHEMINS

LE SAMEDI 14 FÉVRIER 1998 - VOL. 10, No 14 - 28 pages - 45000 copies



**Thérèse Quirion**  
REER  
227-8631

- en épargne collective
- en planification financière
- en gestion hypothécaire
- en planification de la retraite

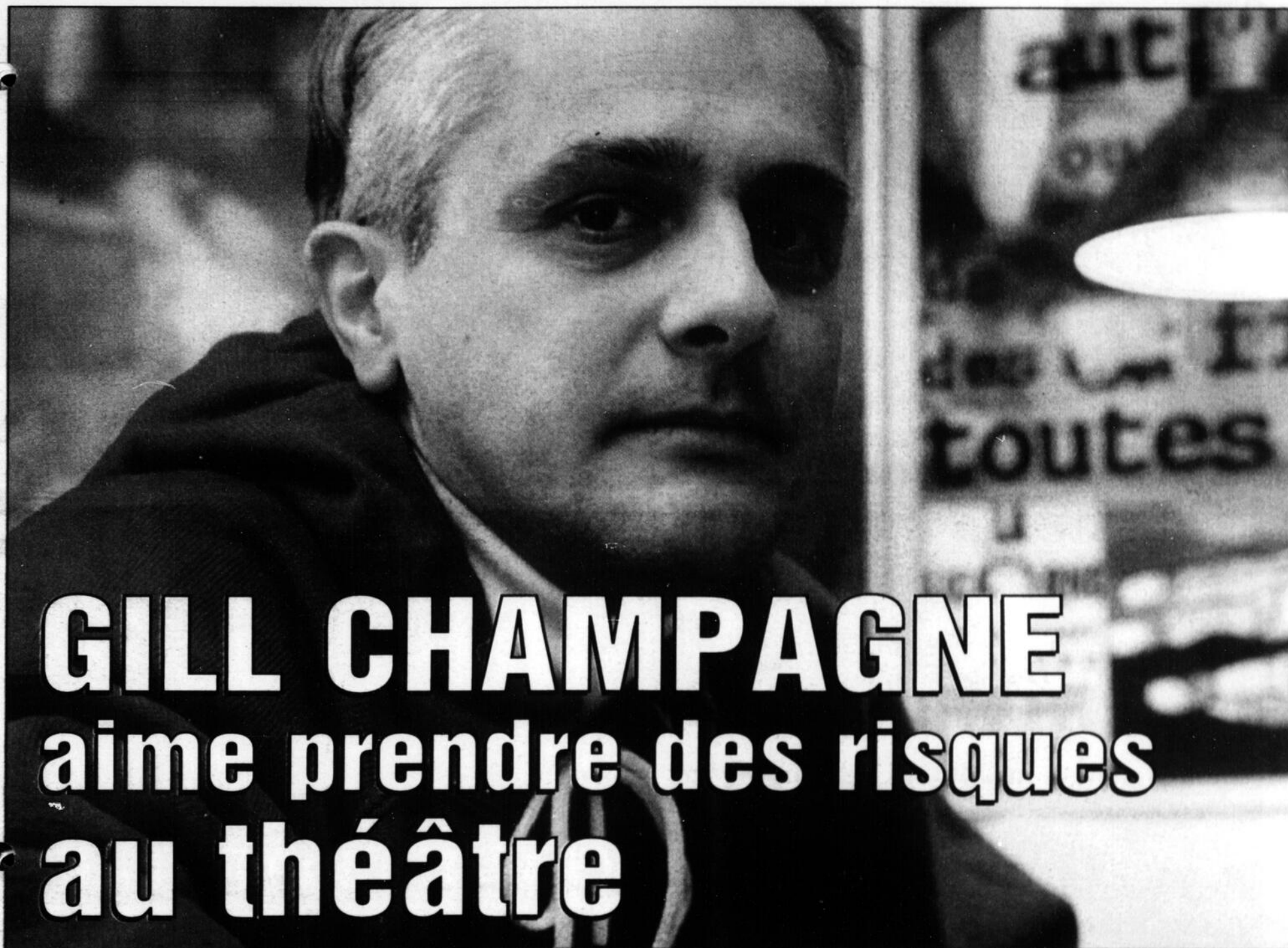
Adm. A. Pl. Fin.  
conseillère principale




**Yvan Veilleux**  
REER  
426-3218

- en épargne collective
- en gestion financière
- en gestion hypothécaire
- en planification de la retraite

Représentant

**GILL CHAMPAGNE**  
aime prendre des risques  
au théâtre

## PROTHÈSES AUDITIVES

**LE GROUPE  
FORGET  
PARENT**  
AUDIOPROTHÉSISTES



- Aides techniques
- Protecteurs industriels
- Bouchons de natation

**SAINT-GEORGES:**  
Centre Professionnel de Beauce  
2900, boul. Dionne, suite 101  
Saint-Georges Ouest  
228-2970  
Du lundi au vendredi inclusivement

**SAINTE-MARIE:**  
760, boul. Vachon Nord  
Sainte-Marie, G6E 1M2  
Local adjacent à la Pharmacie Jean Coutu  
387-7988  
Lundi au Vendredi: 9h00 à 17h00  
Jeudi soir: sur rendez-vous



**5 CENTRES  
VISION BÉGIN**  
de la BEAUCE

|                                  |                                  |                                |
|----------------------------------|----------------------------------|--------------------------------|
| <b>Sainte-Marie</b><br>386-2929  | <b>Saint-Joseph</b><br>397-6344  | <b>Beauceville</b><br>774-6... |
| <b>Saint-Georges</b><br>227-4800 | <b>La Guadeloupe</b><br>459-6060 |                                |



**98\$**

LUNETTES À PARTIR DE

# Excellence sports



# VENTE de fermeture

AVANT DÉMÉNAGEMENT

LIQUIDATION

entre

30 ET 80%

DE RABAIS sur tout l'inventaire

• HOCKEY • SKIS • PLANCHES À NEIGE • VÉLOS • ESPADRILLES • VÊTEMENTS

LA VENTE COMMENCE LE JEUDI 19 FÉVRIER 98

N.B.: FERMÉ LE MERCREDI 18 FÉVRIER 1998  
POUR PRÉPARER LA VENTE.

# Excellence sports

500, 87e rue  
Saint-Georges, Bce  
(Voisin du Carrefour St-Georges)

418-227-5005

Les **PRIX**  
de la chaîne

Le **SERVICE**  
du propriétaire

En nomination au Gala des masques

# Gill fait du théâtre «très particulier»

Par **JACQUES LÉGARÉ**

Gill Champagne ne fait pas du théâtre comme tout le monde. «On revient beaucoup au texte, mais toujours dans une forme très particulière», explique-t-il. Il recherche un public qui aime «prendre des risques». Et il le trouve!

Nous avons rencontré le directeur artistique du Théâtre blanc à la suite des récents honneurs que lui a valus sa mise en scène de *La minute anacoustique* (nomination au Gala des masques de Montréal, et Prix d'excellence de la culture de la Ville de Québec).

## Théâtre blanc

Le Théâtre blanc a été fondé en Beauce au début des années 80 par Gill Champagne et Hélène Poulin «pour nous créer des jobs». Spécialisé au départ dans les pièces québécoises à tendance sociale, il est maintenant reconnu pour l'originalité de ses textes et de sa mise en scène, tout comme celle de la scénographie (décors, éclairages, etc.). Gill forme d'ailleurs un tandem avec le scénographe Jean Hazel,



qui a aussi obtenu un Prix d'excellence pour son travail dans *La minute anacoustique*. Même s'il admet que

ce n'est pas en faisant du théâtre à Québec qu'il atteindra la célébrité, Gill se sent manifestement bien où il est. Le Théâtre Blanc présente au Périscope une ou deux pièces par année, qui attirent un public assez important. «Ce sont beaucoup des étudiants», précise Gill. Il signe aussi des mises en scène pour d'autres compagnies. C'est ainsi qu'il en est venu à diriger Paul Hébert, dans la pièce *Je ne suis pas Rappaport*. L'expérience a été très agréable, le comédien acceptant de bon gré les recommandations du metteur en scène. «Il suffit qu'il sente que la barque ne coulera pas», commente le Beauceron.

## Les guerriers

Pour avril prochain, Gill prépare *Les guerriers*. Il s'agit d'une pièce du Français Philippe



Gill Champagne pose derrière le décor conçu par Jean Hazel, pour *Les Guerriers*

Minyana, reconnu pour son écriture «bouleversant les modes conventionnels de narration».

C'est l'histoire d'une femme qui revoit trois hommes qui l'ont aimée, à leur retour de guerre.

«Une histoire bouleversante de chair, de larmes et de sang», selon Gill Champagne.

# On manque de civières à l'urgence!



Par **JACQUES LÉGARÉ**

Alors qu'on compte en principe une douzaine de civières à l'urgence, on retrouvait une trentaine de patients sur civière en fin de semaine dernière. Mercredi dernier, les mesures d'exception commandées par le ministre Rochon avaient permis de baisser ce nombre à une vingtaine.

C'est ce que nous a affirmé la directrice générale du Centre hospitalier Beauce-Étchemin, Mme Huguette Giroux, à l'issue d'une conférence qu'elle a donnée mercredi dernier au Georgesville, à l'invitation de la Chambre de Commerce de Saint-Georges.

## Plus de civières

L'hôpital a déjà demandé que le nombre de civières à l'urgence passe de 12 à 16, mais de l'aveu de la directrice, cette mesure n'est pas suffisante pour régler le problème. Elle croit notamment qu'il y a un travail de sensibilisation à



faire, afin que les gens qui ont des problèmes de santé demandent de l'aide auprès des autres ressources (ex: CLSC) et qu'ils n'attendent pas que la situation s'aggrave au point de devoir se rendre à l'urgence.

## Pas la place pour mourir

Lors de la conférence qu'elle a prononcée, Mme Giroux avait fait allusion au «problème d'urgence que l'on vit depuis un mois». Une partie de ce problème vient de l'encombrement des lits pour hospitalisation. À ce sujet, Mme Giroux a soutenu que l'hôpital «ce n'est pas une place pour venir mourir», et qu'il faudrait trouver d'autres solutions pour les soins palliatifs.

Elle s'interroge aussi sur l'opportunité de multiplier les interventions auprès de certains patients. «À quel âge on commence à se poser des questions?» demande-t-elle, avant de poursuivre un peu

plus loin: «Il y a un débat éthique qui doit être fait et ce n'est pas facile». Sans porter de jugement sur la question, Mme Giroux apporte l'exemple de la Norvège, où on accepte le testament biologique et le refus de traitement pour les personnes de 80 ans et plus. Elle note aussi que dans ce pays, on ne fait pas d'intervention extraordinaire pour sauver un poupon qui pèse moins d'un kilo.

Mme Huguette Giroux

**BESOIN D'ARGENT**  
Apporte-nous tes objets de valeurs.  
Nous pouvons te dépanner.

**LES SERVICES ARGENT-COMPTANT**  
ST-GEORGES, Bce  
130, 120e Rue, St-Georges - (418) 228-0223  
**PAWN SHOP**

ACHAT VENTE  
ACCUMODATION

Télévision, audio, CD  
vidéo, télécopieur,  
ordinateur, caméra,  
instrument de musique  
outils, etc.

14-03-98  
TRANSACTION PAYÉE IMMÉDIATEMENT

# Ameublements Tanguay investit 5 M\$ dans son magasin de Saint-Georges

Par **SIMON BUSQUE**

Ameublements Tanguay ouvrira son huitième magasin à

Saint-Georges à la fin du mois de mai. L'érection de ce nouveau magasin, sur le site de l'ancien Canadian Tire, nécessitera un investissement de 5

M\$ et permettra la création d'une quarantaine d'emplois.

Le président d'Ameublements Tanguay, M. Maurice Tanguay, est

venu lui-même annoncer la nouvelle jeudi dernier en conférence de presse au Georgesville.

prochaines semaines et les personnes engagées recevront une formation adéquate.

M. Tanguay a expliqué que le nouveau magasin d'une superficie de 36 000 pieds carrés sera érigé sur un terrain de 140 000 p.c. «Nous allons offrir les mêmes services et les mêmes avantages qu'on retrouve dans nos autres magasins. La clientèle de la Beauce nous demandait de venir s'y installer et c'est pour cette raison que nous avons pris cette décision», a-t-il dit.

M. Tanguay a confié la construction de l'édifice au Groupe Pomerleau. Les travaux d'architecture ont été confiés à la firme Paul Baillargeon et ceux d'ingénierie au Groupe GLD.

Le personnel sera aussi recruté en Beauce. L'embauche du personnel se fera au cours des

## Débuts modestes

Ameublements Tanguay a été fondé en 1961 à Lévis. Il ne comptait que quatre employés et a réalisé un chiffre d'affaires de 65 000\$. Aujourd'hui, l'entreprise compte plus de 600 employés, un inventaire de 25 M\$ et un chiffre d'affaires de plus de 170 M\$, ce qui en fait le leader incontesté de l'Est du Québec dans la vente du meuble, de l'électroménager, de l'électronique et de l'informatique.

Le maire Roger Carette a salué la venue d'Ameublements Tanguay. «Une telle entreprise joue le rôle d'intercepteur commercial et c'est important car un million de dollars d'achats locaux ou régionaux correspond à environ six emplois», a-t-il déclaré.

## Voyages Rolande Paradis Bee Inc.

Détenant de permis du Québec 227-0968

968, 158e rue, Ville de Saint-Georges

**vacances air transat**

**PUERTO VALLARTA • 1 sem.**

Blue Bay Club tout incl. 3\*\*\* 1168\$ tx incl.

Club Embarcaadero tout incl. 3\*\*\*+ 1228\$ tx incl.

Club Marival sup. tout incl. 4\*\*\*\* 1388\$ tx incl.

Paradisus Deluxe tout incl. 5\*\*\*\*\* 1488\$ tx incl.

**CAYO COCO • 1 sem. 21 FÉV.**

Club Tryp Cayo Coco tout incl. 4\*\*\*\* 1028\$ tx incl.

**VARADERO • 1 sem.**

Hôtel International std 2 repas 3\*\*\* 898\$ tx incl.

Super Club Puntarena tout incl. 3\*\*\* 1038\$ tx incl.

Mar Del Sur, 1 ch., for. incl. 2\*\* 928\$ tx incl.

**GUARDALAVACA • 2 sem.**

Club Guardalavaca F. Club 2\*\*+ 1028\$ tx incl.

**PUERTO PLATA • 1 sem.**

Puerto Plata Village tout incl. 3\*\*\*+ 1098\$ tx incl.

**LA FLORIDE • 1 sem.**

Hôtel Beacharbour vue stat., à partir de 869\$ tx incl.  
(avion, auto, hôtel)

patio + auto 979\$ tx incl.

patio + transferts 979\$ tx incl.

**FLORIDE EN AUTOCAR - 21 fév., 20 jrs**  
Quelques places disponibles

31-01-98

Une force conseil pas comme les autres.



M. André Jolicoeur (v.-p. Finances), M. Roger Carette (maire), M. Maurice Tanguay (président d'Ameublements Tanguay) et M. Hervé Pomerleau (Groupe Pomerleau) ont dévoilé la maquette du futur magasin.

Zarzuela

samedi 7 mars  
20h00 - 26\$

Danses et choreographies au rendez-vous

Elvis Memory

vend. et sam. 13 et 14 mars  
20h00 - 15\$

La vie de Luc et Marion

Opéra rock

mettant en vedettes:  
René Lajoie & Isabelle Morin

20 mars  
20h00 - 24\$

LES AMANTS DE LA SCÈNE

BILLETTS DISPONIBLES

Au Vidéo Club Première  
228-2455



379\$/mois

97-GRAND PRIX SE 4 portes, 3.8 L, blanc  
• 21,995\$



212\$/mois

95-OLDSMOBILE ACHIEVA  
4 p., tout équipé, 37,000 km



160\$/mois

96-FIREFLY  
4 portes, auto., 36,000 km



300\$/mois

95-FIREBIRD V6, auto.,  
LOCATION 36 MOIS



222\$/mois

97-ESCORT STATION WAGON  
auto., cruise, tout équi., 37,000 km



250\$/mois

97-GRAND AM 2 p., V6, auto., 25,000 km, tout  
équipé • 15,500\$



285\$/mois

96-TRANS SPORT tout équipé.  
16,900\$



301\$/mois

96-BUICK CENTURY 4 p., V6, 37,000 km, air,  
cruise, vitres électriques • 15,995\$



316\$/mois

96-SONOMA 4X4  
king cab, noir • 19,995\$



357\$/mois

95-JIMMY 4X4 4 p., 35,000 km  
23,500\$

# 0\$

## COMPTANT

### À vous d'en profiter!

ST-HONORÉ, BEAUCE  
**POULIN**  
PONTIAC BUICK GMC  
331, Rue Principale  
485-6164 ou 227-6291  
*Pas plus loin qu'ailleurs*



2,995\$

94-FORD PICK UP 4X4 auto.,  
34,000 km - 1 an de garantie



7,995\$

92-CHRYSLER DYNASTY 4 p., vert.,  
1 an de garantie



11,900\$

89-GMC 4X4 SLE king cab, bte longue,  
tout équipé, moteur 350 • 3/4 TONNE



17,995\$

CADILLAC DEVILLE  
4 portes, rouge, tout équipé



289<sup>89</sup>/mois

98-VILLAGER  
tout équipé, siège capitaine, roues mag.



13,995\$

94-ASTRO SLE - 4X4 - 4WD  
tout équipé - SLR



Yvon Patry  
conseiller



Alain Duval  
conseiller



Alain Asselin  
directeur commercial

**0\$ comptant 0\$ versement 0% d'intérêt**

} pendant 3 mois sur  
tous nos véhicules  
neufs

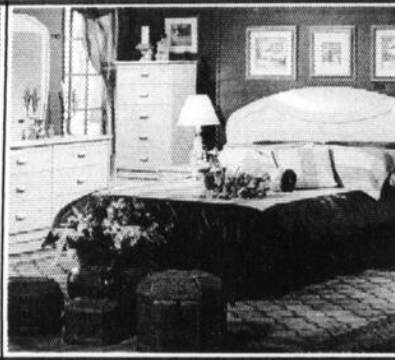
# MEILLEUR SUPER

L'ENSEMBLE «VALENTIN»

22  
MCX



TABLE 4 CHAISES



SUPERBE CHAMBRE 6MCX, PLATE  
FORME ET MATELAS



2 CAUSEUSES OU SOFA FAUTEUIL



UNITÉ AUDIO VIDÉO

L'ENSEMBLE «NUPTIAL»

22  
MCX



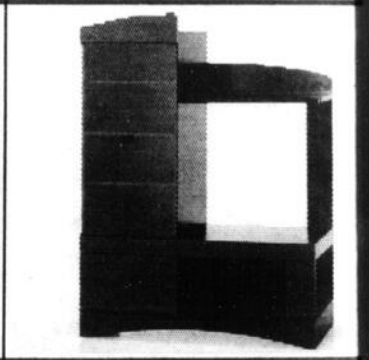
TABLE 4 CHAISES  
PHOTO DIFFÈRE LÉGÈREMENT



SUPER CHAMBRE 6MCX  
PLATE FORME ET MATELAS 510 RESSORTS



SOFA FAUTEUIL



UNITÉ AUDIO VIDÉO

# MEILLEUR

AVEC: RÉFRIGÉRATEUR, CUISINIÈRE, LAVEUSE-SÈCHEUSE  **Kelvinator**

L'ENSEMBLE «ÉCONOMIQUE»

22  
MCX



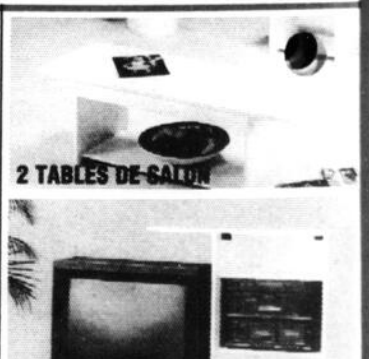
TABLE, 4 CHAISES



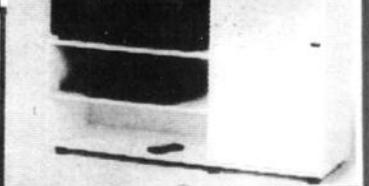
CHAMBRE 6 MCX  
PLATE FORME ET MATELAS



2 CAUSEUSES



2 TABLES DE SALON



UNITÉ AUDIO VIDÉO

**3499** \$

**1 AN  
POUR PAYER\*  
AUCUN INTÉRÊT**

\*Sujet à l'approbation du service de crédit - Ne payez que les taxes de vente.

# VENTE RS PRIX



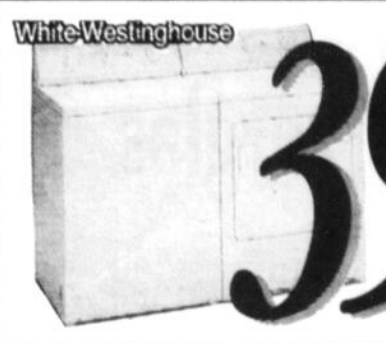
2 TABLES DE SALON



RÉFRIGÉRATEUR 18PI CUBE



CUISINIÈRE 30PI



LAVEUSE 9 CYCLES - GRANDE CAPACITÉ  
SÈCHEUSE 7 CYCLES

3949<sup>\$</sup>

1 AN POUR PAYER  
AUCUN INTÉRÊT



2 TABLES DE SALON



RÉFRIGÉRATEUR 18PI CUBE



CUISINIÈRE 30PO DIGITAL, DESSUS  
RELEVABLE



LAVEUSE SÈCHEUSE 6 CYCLES - TRÈS  
GRANDE CAPACITÉ - SÈCHEUSE 4 CYCLES

5499<sup>\$</sup>

1 AN POUR PAYER  
AUCUN INTÉRÊT

# SERVICE

Depuis le 1er janvier 1998, en achetant chez nous, vous êtes protégé par les 10 normes rigoureuses de service à la clientèle TOP SERVICE dont voici l'une d'elle.

**SERVICE PLUS RAPIDE  
PLUS EFFICACE QUE  
PARTOUT AILLEURS  
GARANTI**

**RÈGLE 8** S'il se trouve un vice quelconque sur un article, un livreur remplira un rapport de service détaillé et précis qui sera traité à l'interne au retour. Vous serez alors contacté et mis au courant de la procédure à suivre la plus rapide.

**NOUS PAYONS VOTRE ESSENCE!**

Mentionnez nous (dans vos mots) la règle TOP SERVICE ci-dessus et nous paierons votre déplacement en essence.

**AUCUN FRAIS D'ENTREPOSAGE**

Le Nouveau  
**CENTRE DU MEUBLE**

**BEAUCEVILLE**

774-9875 SANS FRAIS 1-888-324-PRIX (7749)  
**OUVERT LE DIMANCHE DE 12H À 16H**

# «On a un terroir à inventer»

Par **JACQUES LÉGARÉ**

À côté de l'industrie agro-alimentaire mécanisée et uniformisée, «il est possible de vendre des aliments qui soient tirés de la nature et ne soient pas dénaturés», soutient le cuisinier du petit écran Daniel Pinard.

M. Pinard était l'invité du Conseil agro-alimentaire Beauce-Appalaches le 27 janvier dernier au Georgesville. Il a notamment parlé de miser sur des produits régionaux. «On a un terroir à inventer», affirme-t-il.

Selon M. Pinard, l'industrialisation de l'agriculture et de la fabrica-

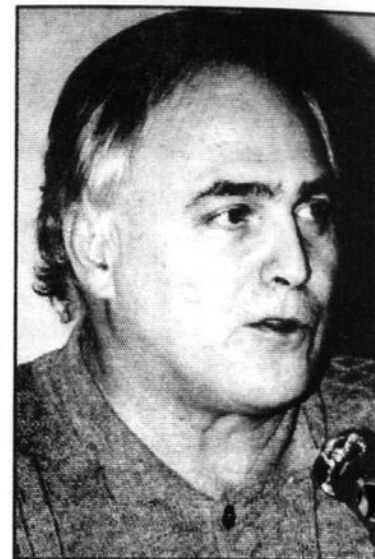
tion des aliments amène une uniformisation des goûts. «Si tout le lait du Québec arrive dans le même contenant, il aura forcément le même goût», donne-t-il en exemple.

Quant aux fruits, ils sont «de moins en moins mangeables», prétend-il, parce qu'on les choisit en fonction de leur allure, ou du fait qu'ils «voyagent» bien. De façon générale, les produits alimentaires sont faits «pour plaire à tout le monde, et par conséquent à personne» dit-il.

Sans prétendre enrayer le mouvement vers l'uniformisation, il sou-

tient qu'il y a une place pour des produits naturels sur le marché, comme semble le démontrer une tendance américaine. «Je rêve du jour où on pourra avoir une crème sans quatre ou cinq additifs. Tous les citronniers du monde ne pourraient faire surir la crème québécoise», donne-t-il en exemple.

M. Pinard plaide pour la transformation des produits locaux en aliments qui soient caractéristiques à chaque terroir. «Au Québec, les produits «régionaux» sont les mêmes d'une région à l'autre», affirme-t-il.



M. Daniel Pinard.

## Opération verglas

L'équipe de la Société de financement agricole du Québec comprend que la pire tempête de verglas qu'ait connue le Québec vous a causé bien des ennuis et des soucis. À la suite de cette catastrophe naturelle, la Société tient à vous «délester» rapidement des tracas financiers liés à votre entreprise agricole ou forestière et vous rappelle qu'elle est présente dans les bons comme dans les mauvais moments.

### Pour vos besoins de financement

La Société peut vous accorder des prêts à des taux très avantageux ainsi que des ouvertures de crédit. En outre, si vous détenez déjà un prêt à la Société, nous pouvons vous avancer jusqu'à 20 % de la valeur de ce prêt pour faire face à des dépenses d'opération supplémentaires occasionnées par cette crise.

### Report des versements

Si vous ne pouvez faire présentement les versements sur vos emprunts en raison de la situation problématique causée par le verglas, la Société pourra les reporter.

### Un traitement prioritaire

Afin de répondre de façon prioritaire à vos demandes, l'équipe de conseillers et conseillères de la Société de financement agricole du Québec sera redéployée. N'hésitez pas à nous contacter.

|                          |                |
|--------------------------|----------------|
| Granby                   | (514) 776-7145 |
| Hull                     | (819) 772-3044 |
| L'Assomption             | (514) 589-2204 |
| Rock Forest              | (819) 820-3323 |
| Saint-Hyacinthe          | (514) 778-6605 |
| Saint-Jean-sur-Richelieu | (514) 348-4948 |
| Salaberry-de-Valleyfield | (514) 370-3040 |
| Victoriaville            | (819) 758-8239 |



Québec

## Sachez trouver les aliments d'ici

(JL) Il se produit beaucoup d'aliments en Beauce-Appalaches. Ça tout le monde le sait! Ce qu'on ignore souvent par contre, c'est où on peut les trouver ces aliments. Le guide *Découvrez et adoptez les produits alimentaires de Beauce-Appalaches* vient remédier à la situation.

On a procédé le 27 janvier dernier au lancement du guide, qui a été imprimé à 5 000 exemplaires.

Il a été conçu à l'initiative du Conseil agro-alimentaire Beauce-Appalaches, en collaboration avec divers organismes reliés à l'agro-alimentaire. Son lancement était aussi le début d'une campagne promotionnelle des produits agro-alimentaires régionaux, qui s'étendra sur trois ans.

### Ferme

Le guide regroupe les informations en quatre «familles»: les pro-

duits de la ferme, les produits de l'érablière, les produits transformés, et les repas champêtres.

On y retrouve bien sûr des produits de l'éclaircie, de même que des céréales, légumes etc. On peut aussi y découvrir que notre région recèle des productions plus rares, comme l'autruche, la pintade, le topinambour, la gelée royale, le sanglier, la truite, etc.

### Du chocolat

Quant aux aliments transformés ou cuisinés, on y trouve des produits laitiers, viandes et charcuteries, pain et pâtisseries, et même des fèves au lard, des rouleaux impériaux, de la bière ou du chocolat belge!

En plus d'une présentation des divers types d'aliments, on donne les caractéristiques et le temps de conservation de chacun, sa valeur nutritive, etc. Différentes *Tables champêtres* sont aussi énumérées, avec des éléments du menu, les activités possibles sur le site, etc.

On peut retrouver le document à l'UPA de la Beauce (228-5588).

Avec  
**Daniel Mathieu,**  
mes affaires vont  
bien...



Mes états de comptes  
sont déjà postés!

Profitez de la  
vente à 1 cent  
des logiciels  
Fortune 1000  
pendant qu'il est  
encore temps!

Depuis que j'ai informatisé mon entreprise avec les systèmes comptables Fortune 1000, l'impression des états de comptes est beaucoup plus simple. Et ça me laisse du temps pour penser un peu à moi!

cae

Solutions informatiques

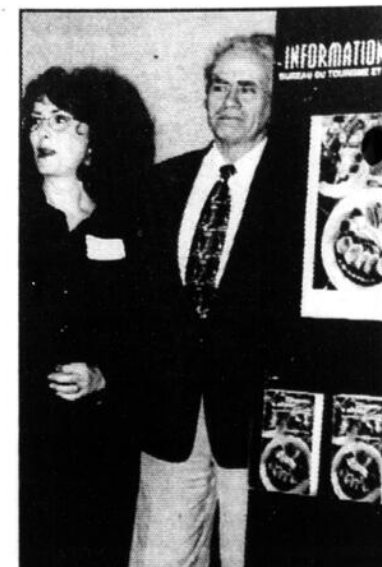
Contactez  
Daniel Mathieu 227-0379



Solutions informatiques

LES SYSTÈMES COMPTABLES  
**FORTUNE**  
1000

Prêts pour l'an 2000... depuis 1983



Mme Léna Rouillard (prés. du conseil agro-alimentaire) et M. Marc-Yvon Poulin (prés. de la commission scolaire) procèdent au lancement du guide.

# L'Expo-sciences se tiendra à la Polyvalente de Saint-Georges du 20 au 22 février

Par **SIMON BUSQUE**

La troisième édition de l'Expo-sciences Desjardins aura lieu à la Polyvalente de Saint-Georges du 20 au 22 février. De 40 à 45 équipes provenant des écoles secondaires et primaires de la Commission scolaire Chaudière-Etchemin prendront part à l'événement.

Le public est bien sûr invité à se rendre voir de près ce que réalisent ces jeunes scientifiques en herbe qui présenteront des travaux dans les domaines des sciences de la vie, sciences physiques, sciences appliquées et technologiques et sciences humaines.

Les équipes du primaire sont participatives alors que celles du secondaire sont compétitives et évaluées par des juges. Ces dernières pourront ensuite, si elles le désirent, participer aux Expo-sciences régionale, provin-



Les principaux responsables de l'Expo-sciences Desjardins. Dans l'ordre, on retrouve MM. Roland Poulin (directeur de la polyvalente), Georges Pelletier (de la commission scolaire), Lucien Roy (responsable du comité de l'Expo) et Carol Lamontagne (Caisses populaires de la région).

ciale, nationale et même internationale. Étienne Chabot de Saint-Georges s'était d'ailleurs rendu en Finale internationale, ce qui prouve que cet idéal peut être atteint.

Les élèves batailleront pour l'obtention d'une partie des bourses de 1 500\$. La remise des prix aura lieu vers 15h15 dimanche.

## Autres activités

En plus de l'Expo-sciences, les visiteurs pourront assister à des ateliers ainsi qu'à des projections à caractère scientifique. Le public pourra également voter pour l'équipe de son choix.

L'exposition est ouverte au public le vendredi, samedi et dimanche après-midi.

## Avis de convocation

Assemblée générale annuelle

Promutuel Beauce, société mutuelle d'assurance générale a le plaisir d'inviter ses membres-assurés à participer à leur assemblée générale annuelle qui se tiendra le :

**dimanche 8 mars 1998 à 10 h**  
au Restaurant Motel Le Journal  
269, route 276, St-Joseph-de-Beauce.

*Au plaisir de vous y rencontrer!*

## Mise en candidature

Ceux qui désirent soumettre leur candidature au poste d'administrateur doivent transmettre un formulaire de mise en candidature, dûment signé par trois (3) membres en règle de la Société, au secrétaire de cette dernière au plus tard le 7<sup>e</sup> jour précédant la date de l'assemblée générale qui donnera lieu à l'élection, soit le 25 février 1998 à 16 h 30. Le formulaire de mise en candidature doit être rédigé selon l'exemple ci-dessous.

### Exemple de mise en candidature

Je, soussigné, membre en règle de la Société depuis quatre-vingt-dix (90) jours, déclare que je réside dans le territoire du siège désigné et/ou que je représente un membre qui y a sa principale place d'affaires et je propose la candidature de

M. \_\_\_\_\_ Membre n° \_\_\_\_\_

Adresse \_\_\_\_\_

comme administrateur de la Société au siège n° \_\_\_\_\_

*(Doit être signé par trois (3) membres en règle depuis quatre-vingt-dix (90) jours)*

## Postes à combler

Siège n° 4 East Broughton, Ste Clotilde, St Pierre de Broughton Vacant

Siège n° 6 Beauceville, St Simon les Mines, Notre Dame des Pins, St Alfred Jean Guy Rodrigue

Siège n° 8 St Martin, St Honoré, St René, St Jean de la Lande Adrien Roy



René Dumont  
Secrétaire  
14 février 1998

**HEBDO RÉGIONAL**  
BEAUCÉ-NORD - BEAUCÉ-SUD - ETCHÉMIN  
Toutes les nouvelles de la semaine livrées chez vous le samedi

**Une corde de bois franc à 600\$ ?!**

Les billes de bois franc de qualité déroulage et sciage peuvent valoir plus que vous pensez!

Achetez: merisier et bouleau blanc déroulage 800 - 1300\$/MPMP

Aussi: tremble, érable (roulage, sciage)

Pour renseignements, guide gratuit: **(418) 588-8000**

**TRANS FORET**



FRANÇOIS PARADIS  
animateur radio-télévision  
formateur

## GENS D'AFFAIRES

*Faites profiter vos employés d'une formation sur mesure, répondant à vos besoins.*

- COMMUNICATION D'AFFAIRES
- GESTION EFFICACE DU TEMPS
- PAROLE EN PUBLIC
- IMAGE D'ENTREPRISE
- L'HUMOUR ET LE TRAVAIL

**François Paradis**

Informations: (418) 831-0428

- SÉMINAIRE 1/2 JOURNÉE - JOURNÉE
- DÉJEUNER CONFÉRENCE

*"Investissez sur ce que vous avez de plus précieux: vos partenaires, vos employés"*

COMMUNICATION FRANÇOIS PARADIS INC.

## Faites appel aux forces de la nature

### Explorer XLS 98

4 x 4, 4 portes

**359\$ / mois**

TRANSPORT INCLUS  
AUCUN DÉPÔT DE SÉCURITÉ REQUIS

Première mensualité exigée. Immatriculation, assurances et taxes en sus. Des frais de 0,08 \$ du kilomètre après 36 000 kilomètres et d'autres conditions s'appliquent.



### CHOISISSEZ LE PAIEMENT QUI VOUS CONVIENT LE MIEUX

| MENSUALITÉ LOCATION 24 MOIS | MISE DE FONDS OU ECHANGE EQUIVALENT |
|-----------------------------|-------------------------------------|
| 359\$                       | 3 995\$                             |
| 459\$                       | 1 995\$                             |

LOCATION SANS COMPTANT DISPONIBLE



LE PLAIN DE CHANGER DE VÉHICULE AU DÉBUT DES 24 MOIS  
OPTION D'ACHAT À QUELQUE GARANTIE  
SAISONNIÈRE / VÉHICULES  
OBLIGATOIRES



**Vos concessionnaires Ford et vos concessionnaires Lincoln Mercury**

[www.acfmq.qc.ca](http://www.acfmq.qc.ca)



# L'école internationale: c'est oui!

Par **JACQUES LÉGARÉ**

## 7 MAISONS À VISITER

De 68 500 \$ à 150 000 \$



99,50\$/sem. cap. int. terrain inclus, 5% de mise de fonds avec SCHL, const. 2X6, fenêtre triple verre, tps, tvq, frais de notaire, cert. localisation, armoires, rec. plancher, fondations, gouttières, patio, peinture (matériel), échangeur d'air inclus.



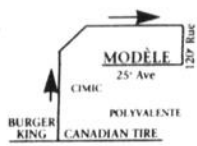
1315\$/sem. cap. int. terrain et gazon inclus, 5% de mise de fonds avec SCHL, const. 2X6, fenêtre triple verre, tps, tvq, frais de notaire cert. localisation, armoires, rec. plancher, fondations, gouttières, patio, peinture (matériel), échangeur d'air inclus.



2015\$/sem. cap. int. terrain de 80X100 et gazon inclus, tps, tvq, frais de notaire cert. localisation, armoire, rec. plancher, fondations, gouttières, patio, peinture (matériel), échangeur d'air inclus.



**NOUS CONSTRUISONS AUSSI SUR VOTRE TERRAIN**



**Samedi**  
**13h00 à 16h00**  
**En semaine sur rendez-vous**  
**Le RAP ça existe encore**



**Les Constructions**  
**Robert Bernard Inc.**  
**Constructeur de la Beauce**  
**INF. : 228-8304**

**Venez constater notre qualité supérieure au marché.**  
**Il nous fera plaisir de vous en parler.**  
**BIENVENUE À TOUS!**

## NISSAN SENTRA XE - 98

4 portes, a/c, am/fm/cassette et plus



**198\$** /mois  
36 mois \*  
Transport et préparation inclus

## NISSAN ALTIMA

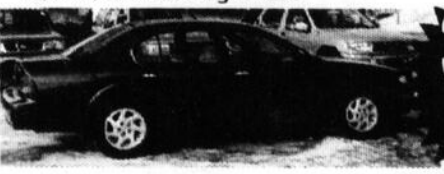
**298\$** /mois GXE - 98 aut., équip. complet



**298\$** /mois  
36 mois \*  
Transport et préparation inclus

## NISSAN MAXIMA GXE-98

V6, aut., ensemble agrément



**398\$** /mois  
30 mois \*  
Transport et préparation inclus

## PATHFINDER CHIL KOOT

V6, 3.3 L, équipement complet



**398\$** /mois  
30 mois \*  
Transport et préparation inclus

\* Location basé sur 20 000 km/année, 36 mois sur Sentra, Altima. 30 mois sur Maxima, un acompte de 1795\$. 30 mois sur Pathfinder, un acompte de 2795\$. Valeur résiduelle garantie sur approbation de crédit Nissan Canada Finance.

**SIROIS NISSAN INC.**  
11280, 2e avenue, St-Georges-Est — Tel.: 228-9708 - 228-9709



Il y aura deux classes d'Éducation internationale à la Polyvalente Saint-François de Beauceville, dès septembre 1999. Après cinq ans, dix classes seront réparties sur les cinq niveaux du secondaire.

La Commission scolaire de la Beauce-Etchemin (C.S.B.E.) a accepté le projet, lors de l'assemblée des commissaires du 9 février. La CSBE consacra 25 000\$ à la mise en place de ce programme, qui insiste sur l'implication sociale et l'ouverture sur le monde et l'apprentissage des langues (espagnol).

### Saint-Bernard

Des gens de Saint-Bernard et Saint-Elzéar sont par ailleurs venus rencontrer les commissaires. Pour chacune de ces deux écoles, on prévoit avoir 0,7 directeur d'école, alors que l'on préférerait en avoir un au complet. Les gens ont témoigné des problèmes que l'on vit à ces écoles depuis qu'on ne dispose plus d'un directeur «à 100%».

Le représentants de la Commission, ont fait plusieurs



Les gens de Saint-Bernard sont venus faire valoir leurs idées.

comparaisons, tendant à prouver que le traitement offert à ces deux villages était comparable à ce qu'on retrouve ailleurs sur le territoire. On s'est cependant montré ouvert à l'idée de confier ce «0,7 poste» à une seule personne (et non pas de le scinder comme on l'a fait à Saint-Elzéar). On semblait aussi d'accord pour compléter la tâche du directeur par des fonctions à l'intérieur de la même école ou à la commission scolaire, lui évitant ainsi de diviser ses énergies entre plusieurs écoles.

### Formation professionnelle

Notons par ailleurs que l'an prochain, une personne sera

affectée au développement de la Formation professionnelle à Sainte-Marie. On y donnera des cours de secrétariat et comptabilité. Pour le futur, on lorgne aussi des options comme *Compétences génériques*, qui regroupe l'ensemble des activités de production d'une PME. On parle aussi de *Fabrication de meubles en série*, et *Bois ouvré*.

L'édifice actuellement utilisé en patie pour l'éducation des adultes sera loué au complet l'an prochain, afin d'accueillir aussi la formation professionnelle, en attendant l'acceptation du projet d'un Centre de formation professionnelle.

## Nos étudiants réussissent bien

(J.L.) Les étudiants du secondaire de la Commission scolaire de Chaudière-Etchemin ont eu dans l'ensemble des résultats enviables aux examens du Ministère de 1997. Leur taux de réussite a été supérieur à la moyenne provinciale dans 44 des 55 examens, et ils ont obtenu une moyenne supérieure dans 39 de ces épreuves.

Tels sont les faits saillants d'un rapport présenté par le coordonnateur de l'enseignement secondaire M. Raymond Morin, lors

de la séance du conseil des commissaires du 28 janvier. Ce rapport comparait les résultats de la C.S.C.E. avec les autres écoles publiques du Québec.

### Anglais

Parmi les onze examens où on a des taux de réussite inférieurs à la moyenne, on en compte cinq d'anglais. «On a toujours de la difficulté au niveau de la compréhension. Nos élèves parlent pas si pire, mais comprennent mal.», constatait M. Morin.

Notons que cette assemblée du conseil aura aussi été l'occasion

d'accueillir une nouvelle commissaire, Mme Jacqueline Lambert, en remplacement du conseiller démissionnaire Pierre Couture.

### Livres dans les écoles

Il semble par ailleurs que les écoles de la CSCE ne souffrent pas d'une pénurie de livres, comme c'est le cas dans plusieurs endroits au Québec. «À ma connaissance, on n'a pas ce problème-là», nous a affirmé le président de la commission M. Marc-Yvon Poulin, qui note que les manuels sont «un outil primordial» pour les élèves.

**Dr Alain Lachance, médecin ophtalmologiste**  
À la fine pointe de la technologie en Beauce!

**CHIRURGIE de la VISION au LASER**  
(Myopie, Astigmatisme, Hypermetropie)

**LASIK**

**CLINIQUE D'OPHTALMOLOGIE & LASER DE BEAUCE**  
Tel.: (418) 228-3533

115 05, 1re Av., Saint-Georges

**EXAMEN D'ÉVALUATION GRATUIT** avec ce coupon  
Valable jusqu'au 1<sup>er</sup> avril 98



COMMISSION SCOLAIRE  
de la  
CHAUDIÈRE-ÉTCHEMIN

**SERVICES DE  
FORMATION PROFESSIONNELLE**

**COURS À TEMPS PLEIN OFFERTS À L'AUTOMNE  
INSCRIPTION 1998-1999**

| PROGRAMME  | DIPLÔME<br>OBTENU | DURÉE DE LA<br>FORMATION | DATE DE DÉBUT | DATE DE FIN | COURS<br>JOUR OU SOIR |
|--|-------------------|--------------------------|---------------|-------------|-----------------------|
| <b>CENTRE DE FORMATION PROFESSIONNELLE DE SAINT-JOSEPH (CFP de Saint-Joseph)</b> |                   |                          |               |             |                       |
| Carrosserie  | DEP               | 1 575 h                  | 24-08-1998    | 10-12-1999  | Jour                  |
| Carrosserie  | DEP               | 1 575 h                  | 31-08-1998    | 12-11-1999  | soir                  |
| Mise en oeuvre de matériaux composites   | DEP               | 900 h                    | 31-08-1998    | 23-04-1999  | Jour                  |
| <b>CENTRE DE FORMATION PROFESSIONNELLE POZER (CFP Pozer)</b>                     |                   |                          |               |             |                       |
| Assistance aux bénéficiaires en<br>établissement de santé                        | DEP               | 630 h                    | 31-08-1998    | 26-03-1999  | Jour ou soir          |
| Assistance sociale et familiale<br>aux personnes à domicile                      | DEP               | 960 h                    | 31-08-1998    | 25-06-1999  | Jour                  |
| Coiffure (alternance)  | DEP               | 1 350 h                  | 31-08-1998    | 17-09-1999  | Jour                  |
| Coiffure   | DEP               | 1 350 h                  | 31-08-1998    | 17-09-1999  | soir                  |
| *Comptabilité (ens. ind.)  | DEP               | 1 350 h                  | 08-09-1998    | 03-09-1999  | Jour                  |
| Comptabilité Informatisée et finance   | ASP               | 450 h                    | 11-09-1998    | 05-02-1999  | soir                  |
| Esthétique   | DEP               | 1 350 h                  | 31-08-1998    | 17-09-1999  | Jour et soir          |
| Mise à jour en bureautique   |                   | 405 h                    | 28-09-1998    | 15-01-1999  | soir                  |
| Santé, assistance et soins infirmiers  | DEP               | 1 800 h                  | 31-08-1998    | 20-04-2000  | Jour                  |
| *Secrétariat (ens. ind.)   | DEP               | 1 350 h                  | 08-09-1998    | 03-09-1999  | Jour                  |
| <b>CENTRE D'IMPRIMERIE DE LA CHAUDIÈRE (CIC)</b>                                 |                   |                          |               |             |                       |
| Impression et finition   | DEP               | 1 350 h                  | 31-08-1998    | 17-09-1999  | Jour ou soir          |
| Préparation à l'impression   | DEP               | 1 800 h                  | 31-08-1998    | 10-12-1999  | Jour et soir          |
| <b>CENTRE INTÉGRÉ DE MÉCANIQUE INDUSTRIELLE DE LA CHAUDIÈRE (CIMIC)</b>          |                   |                          |               |             |                       |
| Dessin industriel  | DEP               | 1 800 h                  | 31-08-1998    | 10-12-1999  | Jour et soir          |
| Électricité d'entretien  | DEP               | 1 800 h                  | 31-08-1998    | 10-12-1999  | Jour et soir          |
| Mécanique industrielle   | DEP               | 1 800 h                  | 31-08-1998    | 10-12-1999  | Jour et soir          |
| Soudage-montage  | DEP               | 1 800 h                  | 31-08-1998    | 10-12-1999  | soir                  |
| Soudage-montage  | DEP               | 1 800 h                  | 21-09-1998    | 14-01-2000  | Jour                  |
| Techniques d'usinage   | DEP               | 1 800 h                  | 31-08-1998    | 24-03-2000  | Jour                  |
| <b>POLYVALENTE DE SAINT-GEORGES</b>  |                   |                          |               |             |                       |
| Charpenterie-menuiserie  | DEP               | 1 350 h                  | 31-08-1998    | 17-09-1999  | Jour                  |
| Mécanique automobile   | DEP               | 1 800 h                  | 08-09-1998    | 26-05-2000  | Jour                  |
| Mécanique automobile   | DEP               | 1 800 h                  | 31-08-1998    | 21-01-2000  | soir                  |
| <b>CENTRE DE FORMATION PROFESSIONNELLE DE SAINTE-MARIE</b>                       |                   |                          |               |             |                       |
| Secrétariat  | DEP               | 1 350 h                  | 31-08-1998    | 17-09-1999  | Jour ou soir          |
| Comptabilité   | DEP               | 1 350 h                  | 31-08-1998    | 17-09-1999  | Jour ou soir          |

Vous prévoyez suivre des cours en formation professionnelle à l'automne 1998

**DATE LIMITE D'INSCRIPTION POUR LE PREMIER TOUR EST LE 1<sup>er</sup> MARS 1998**

Pour plus d'informations ou inscription, communiquez avec les Services d'accueil et de référence au numéro de téléphone

**(418) 226-2620**

\* Enseignement individualisé: D'autres dates d'entrée sont prévues au cours de l'automne et l'hiver.

*«La formation professionnelle à la Commission scolaire de la Chaudière-Étchemin,  
une voie d'accès vers la compétence»*

CENTRE D'OPTIQUE  
**SEARS**<sup>MD</sup> 

DR RENÉ MARCHAND, OPTOMÉTRISTE

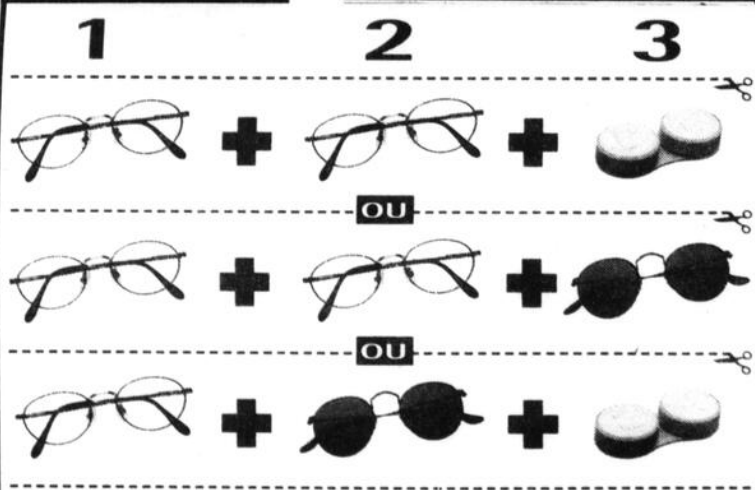
OUVERT LE DIMANCHE



**3** OFFRE  
**1** Spéciale  
pour

PARMI NOTRE COLLECTION MODE  
POUR UN TEMPS LIMITÉ

Valide jusqu'au 31 mars 1998



Choisissez deux paires de lunettes complètes (verres et montures) parmi notre collection mode, et ne payez que la plus chère des deux et obtenez en plus une paire de lunettes de soleil parmi notre collection spéciale, ou une paire de verres de contact (clairs, souples, sphériques) ou lentilles jetables au mois, pour 3 mois (BAUSCH & LOMB).

Certains traitements en supplément.

MD: Marque déposée de Sears dont l'usage est autorisé au Canada



Gagnez des points du Club Sears en utilisant la carte Sears.

EXAMEN DE LA VUE SUR PLACE  
ACCEPTONS PRESCRIPTIONS DE L'EXTÉRIEUR

Prenez rendez-vous dès aujourd'hui avec nos optométristes.

Carrefour St-Georges 228-7775

## Les policiers ajoutent un ourson en peluche à leur arsenal

Par **ANDRÉ BOUTIN**

Il arrive souvent, dans l'exercice de leur fonction, que les policiers doivent rassurer de jeunes enfants qui vivent des situations stressantes comme un acte de violence conjugale, un accident ou un incendie. Dorénavant, pour faire face à ces situations, ils auront une arme secrète bien cachée dans le coffre arrière de l'auto-patrouille.

Il s'agit d'un mignon petit ourson de peluche habillé aux couleurs de la Sûreté du Québec et qui s'appelle *Polixe*. À chaque fois qu'ils le jugeront nécessaire, les policiers pourront ainsi apporter un peu de réconfort à un enfant en détresse en lui remettant le sympathique toutou.

Le programme communautaire *Mon ami l'ourson Polixe* de la Sûreté du Québec, après avoir été utilisé dans des projets-pilotes depuis 1994, est maintenant en vigueur dans toute la province. Grâce à la participation financière de la Fondation Canadian Tire, 26 000 oursons ont été achetés. Ce sont des centaines de membres des Clubs de



Pour nous présenter les oursons *Polixe*, on aperçoit le Sgt Marc Guay, chef de poste à Saint-Joseph, MM. Michel Mayrand et Jean-Claude Lévesque, des Canadian Tire de Sainte-Marie et Saint-Georges, et Mme Marie Lessard de la Fédération des Cercles de fermières.

fermières du Québec qui ont confectionné bénévolement les habits de chacun d'eux.

### Une première expérience

Au poste de la Sûreté de Saint-Joseph, les oursons suivent sagement les patrouilleurs depuis maintenant trois semaines. À une occasion, un patrouilleur a utilisé

*Polixe* avec succès pour rassurer un enfant lors d'une opération en pleine nuit.

«Cette première expérience a été très positive et nous a démontré l'efficacité de cette approche auprès des jeunes enfants» a indiqué le Sgt Marc Guay, chef de poste à St-Joseph.

## Les transporteurs scolaires mettent l'accent sur la sécurité

Par **SIMON BUSQUE**

La campagne de sécurité annuelle de l'Association du transport écolier du Québec (A.T.E.Q.), secteur Chaudière-Etchemin, a pris fin hier (vendredi). Les transporteurs de la région ont organisé une foule d'activités afin de sensibiliser les conducteurs, élèves, parents et automobilistes.

Des affiches, macarons et dépliants ont été distribués. L'Association a aussi remis un jeu questionnaire aux élèves et a présenté un vidéo aux maternelles. De l'information circule en plus sur le réseau Internet (<http://www.globetrotter.qc.ca.gt/usa/gers/bobmarjo/>).

### Les coupures

Présent à la conférence de presse, le représentant de l'Association provinciale, M. Gaston Lemay, a lancé un appel aux décideurs afin que cessent les coupures dans le transport scolaire. Les transporteurs ont subi une coupure de 50 M\$ l'an dernier et craignent en recevoir une autre de plusieurs autres millions cette année.

«On ne déplore aucun accident mortel impliquant des autobus scolaires depuis 1992. J'ose espérer que le gouvernement tiendra compte



Le président de l'A.T.E.Q. Chaudière-Etchemin, M. Denis Champagne, le président de la campagne, M. Robert Ruel et le directeur général de la Commission scolaire, M. André Roy, ont participé à la campagne de sécurité dans le transport scolaire.

de la sécurité des enfants car d'autres coupures pourraient avoir un impact direct sur la sécurité».

Le président de la campagne régionale, M. Robert Ruel de Saint-Odilon, abonde dans le même sens ajoutant que les transporteurs sont au minimum de leur marge de manoeuvre. «S'il y a d'autres coupures, ça pourrait signifier un vieillissement des flottes. Les élèves pourraient aussi avoir à marcher

plus, ce qui augmente les risques d'accident», dit-il.

En Chaudière-Etchemin, les coupures dans le transport scolaire ont été d'environ 750 000\$ l'an dernier en plus d'une somme de 250 000\$ en rationalisation.

Soulignons que Chaudière-Etchemin a reçu le Prix François-Maurais remis à la meilleure Association de transport scolaire l'an dernier.



**Raymond Lacombe**  
DIRECTEUR D'AGENCE  
AGENT EN ASS. DE PERSONNES  
St-Victor (418) 588-6122



**Pierre Lacombe**  
DIRECTEUR ADJOINT  
AGENT EN ASS. DE PERSONNE  
ST-GEORGES  
(418) 228-2070



**Odette Grenier**  
DIRECTRICE ADJOINTE  
AGENT EN ASS. DE PERSONNE  
BEAUCEVILLE  
(418) 774-3946



**Maurice Fecteau**  
ADJOINT SPÉCIAL  
AGENT EN ASS. DE PERSONNE  
BEAUCEVILLE  
(418) 774-3283

# Une équipe de confiance

sous la direction de  
Raymond Lacombe  
vous offre un  
service professionnel en :

- Assurance-vie
- Placements :
  - garantis
  - fonds
- REER, FERR, CRI
- Assurance collective
- Assurance hypothécaire



**Robert Cloutier**  
AGENT EN ASS. DE PERSONNE  
BEAUCEVILLE  
(418) 774-9541



**Ronald Veilleux**  
AGENT EN ASS. DE PERSONNE  
LAC-ETCHEMIN  
(418) 625-8671



**Reynald Gilbert**  
AGENT EN ASS. DE PERSONNE  
ST-GEORGES  
(418) 228-6935



**Mario Bouffard**  
AGENT EN ASS. DE PERSONNE  
STE-CLAIRE  
(418) 883-2989



**Diane Couture**  
AGENT EN ASS. DE PERSONNE  
STE-CLAIRE  
(418) 883-2717



**Edgar Fiset**  
AGENT EN ASS. DE PERSONNE  
ST-JEAN-DE-LA-LANDE  
(418) 227-3139



**René Veilleux**  
AGENT EN ASS. DE PERSONNE  
ST-VICTOR  
(418) 588-3909



**Marco Thibodeau**  
AGENT EN ASS. DE PERSONNE  
BEAUCEVILLE  
(418) 774-5304



**François Lafrenière**  
AGENT EN ASS. DE PERSONNE  
ST-HONORÉ  
(418) 485-6452



**Lyne Fortin**  
AGENT EN ASS. DE PERSONNE  
BEAUCEVILLE  
(418) 774-5458



**Louis Giguère**  
AGENT EN ASS. DE PERSONNE  
ST-GEORGES  
(418) 227-6048



**Brigitte Casaubon**  
AGENT EN ASS. DE PERSONNE  
ST-NICOLAS  
(418) 836-4470



**Yvan Trépanier**  
AGENT EN ASS. DE PERSONNE  
ST-GEORGES  
(418) 227-5489



**Steeve Poulin**  
STAGIAIRE  
AGENT EN ASS. DE PERSONNES  
(418) 226-0969



**Charles Poulin**  
STAGIAIRE  
AGENT EN ASS. DE PERSONNES  
(418) 228-8920



**Hélène Bégin**  
STAGIAIRE  
AGENT EN ASS. DE PERSONNES  
(418) 387-4748



**Monique Fontaine**  
STAGIAIRE  
AGENT EN ASS. DE PERSONNES  
(418) 227-0208

## Personnel Administratif



**Suzanne Cloutier**  
PRÉPOSÉE AUX  
NOUVELLES AFFAIRES



**Louise Landry**  
SUPERVISEUR  
ADMINISTRATIVE



**Rolande Veilleux**  
SECRETAIRES  
RÉCEPTIONNISTE

### ÉDIFICE CANAM-MANAC

11535, 1re Avenue, bureau 400, Saint-Georges (Québec) G5Y 7H5

Tél.: (418) 228-7171



**L'INDUSTRIELLE  
ALLIANCE**  
COMPAGNIE D'ASSURANCE SUR LA VIE

Votre partenaire  
de **confiance**  
DEPUIS 1982

# Les Justiciers organisent un tournoi de hockey

Par **SIMON BUSQUE**

Les Justiciers organisent un tournoi de hockey olympique et *six-pack* les 20, 21 et 22 mars à l'aréna de Saint-Joseph.

Une trentaine d'équipes seront acceptées.

Pour inscriptions ou informations, les équipes doivent communiquer avec Marquis Giguère au 397-4829.

Les profits de ce tournoi seront versés à l'équipe des Justiciers de la Ligue Senior LDB.

## POUR PRENDRE DEMAIN EN MAINS

Pourquoi 750 000 Canadiens ont choisi le Groupe Investors ?

Pour Planifier Votre retraite

Communiquez dès aujourd'hui avec votre représentant(e)



Réjean Lessard,  
Adm. A. Pl. Fin.  
directeur  
464-4309



Thérèse Quirion  
Adm. A. Pl. Fin.  
conseillère principale  
227-8631



Côme Simard  
représentant  
227-5111



Bruno Therrien  
représentant  
387-4688



Yvan Veilleux  
représentant  
426-3218



Gérard Guillemette  
représentant  
228-7082



Mario Nadeau  
représentant  
226-0462



François Bégin  
représentant  
227-8631

**IG Groupe Investors**  
Une société de la Corporation financière Power

LES SERVICES INVESTORS LIMITÉE

Hôtel Le Georgesville  
300, 118e Rue - #300  
Saint-Georges  
Tél.: 418-227-8631  
Fax: 418-227-8286

# Chicago sort les Commandeurs

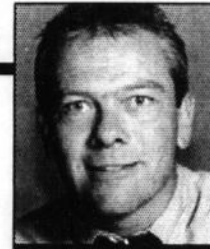
Par **SIMON BUSQUE**

Les Commandeurs de Lévis ont connu un excellent tournoi à Drummondville avant de s'incliner en semi-finale 4-1 devant Chicago.

Les deux équipes se retrouvaient nez à nez 1-1 avant le début de troisième période.

Chicago en a profité pour inscrire trois buts rapides et savourer la victoire.

Avant cet échec, les Commandeurs ont vaincu dans l'ordre Moncton 4-1, Détroit Compuware 5-0, Bramalae Ontario 7-0 et le Cap-de-la-Madeleine 4-3.



Kevin Cloutier fut le meilleur attaquant du tournoi avec six buts et trois aides alors que Sébastien

Nadeau amassait un but et cinq mentions d'assistant. Jean-François Talbot a pour sa part récolté quatre aides.

Les Commandeurs disputeront leur prochain match demain (dimanche) en recevant les Cantonniers de Magog.

Vendredi, ils recevront la visite des Gouverneurs de Sainte-Foy.

# ROUGE D'AMOUR



La comédie dont vous tomberez follement amoureux... avec

## Les 2 Grébiches

SAMEDI 21 FÉVRIER

SUPPLÉMENTAIRE  
SAMEDI 28 FÉVRIER

AU PARC  
DE L'ÉRABLE  
BEAUCEVILLE OUEST

RÉSERVATIONS: JOUR 227-1261 / SOIR 228-7982

Forfait souper/table d'hôte (potage, brochette de poulet ou roush, dessert, brouvage) et spectacle: 24,00\$ TAXES INCLUSES

HEURE: 17h30

## Lafleur, Dionne, Perreault et cie s'amènent au Palais des sports

Par **SIMON BUSQUE**

Les anciennes vedettes de la Ligue Nationale de Hockey feront vibrer le Palais des sports de Saint-Georges le samedi 28 février à 19h alors qu'ils viendront disputer une partie contre l'équipe de la Cage aux Sports.

Jeunes et moins jeunes pour voir ou revoir en action des joueurs comme Guy Lafleur, Marcel Dionne, Gilbert Perreault, Yvan Cournoyer, Marc Tardif, Réal Cloutier, Serge Bernier,

Gilles Marotte, Gaston Gingras, Richard Sévigny et quelques autres vedettes. Ils se mesureront à une équipe formée de l'Association des policiers du Québec et de joueurs locaux comme Alain Beaulé, Jean-Marc Dubreuil, Dany Côté, Francis Lapointe, Alexandre Lacroix et Bernard Giguère. L'équipe locale sera dirigée par le président d'honneur de l'événement, Michel «Docteur» Samson.

### 2 000 personnes

Les organisateurs de cet événement s'attendent à attirer

environ 2 000 spectateurs, d'autant plus que les profits de la partie seront partagés entre la Fondation du Centre hospitalier Beauce-Etchemins et le Comité du 50e anniversaire de vie urbaine de Saint-Georges. Les organisateurs espèrent récolter des profits de 15 000\$.

Des billets V.I.P. au coût de 50\$ seront disponibles et les détenteurs auront droit à une réception privée avec les joueurs après la rencontre. Les billets réguliers se vendent 10\$ pour les adultes et 5\$ pour les enfants de 12 ans et moins.

«Nous invitons les gens à assister en grand nombre à cette partie car en plus de voir ces vedettes en action, ils aideront notre organisme», a expliqué M. Denis Drouin de la Fondation de l'hôpital. Ce dernier explique que la Fondation a fait l'acquisition pour plus d'un million de dollars

d'équipements pour l'hôpital depuis qu'elle a vu le jour.

Les billets pour ce match sont disponibles à la Cage aux Sports, à la Fondation de l'hôpital, au Palais des sports, au Comité du 50e anniversaire de la ville et auprès des membres des organismes mentionnés.



MM. André Longchamps (Cage aux Sports), Michel Samson (président d'honneur), Denis Drouin (Fondation de l'hôpital) et Francis Lapointe (Brasserie Molson O'Keefe) invitent la population à assister au match des Légendes.



*est heureux de vous présenter ses 2 nouveaux conseillers...*



**JEAN BOLDUC**  
Tél. rés.: 227-5904  
*Bien connu à la grandeur de la Beauce, il saura répondre à vos besoins.*



**STEVE GRENIER**  
Tél. rés.: 227-8663  
*connu dans la vente automobile de par ses 3 ans d'expérience, il saura vous conseiller dans le choix de votre prochain véhicule.*




407, 1re avenue Renault  
**BEAUCEVILLE**  
Téléphones:  
774-9801 / 228-1011

**Déjà 1 an**



*L'Artisan du Café*

13820, Boul. Lacroix  
St-Georges  
Tél.: (418) 227-6561

(Face à  
Bureautique  
Guy Drouin)

**À l'occasion de  
son 1<sup>er</sup> Anniversaire  
L'Artisan du Café  
vous invite ce  
dimanche 15 février  
de 9h30 à 17h00**

**À VENIR VOUS IMPREGNEZ  
DE L'AGRÉABLE ODEUR  
DU CAFÉ, FRAÎCHEMENT  
TORRÉFIÉ, DEVANT VOUS.  
À NOTRE CHALEUREUSE  
BOUTIQUE DÉGUSTATION  
DE CAFÉ SUR PLACE...**

**Merci à notre  
fidèle clientèle.**

OUVERT DIMANCHE 15 FÉVRIER

ÇA VAUT LE DÉTOUR

# Beauce-Amiante remporte le Tournoi bantam de Thetford-Mines

Par **SIMON BUSQUE**

Les Élites de Beauce-Amiante ont enlevé les grands honneurs du Tournoi bantam à Thetford-Mines la semaine dernière.

En grande finale, les Élites ont pris la mesure de la Mauricie au compte de 2-1 grâce aux buts de Patrick Bolduc et Marc-Antoine Pouliot. Pour atteindre la finale, ils ont défait la Mauricie 1-0, Norois

3-0, fait match nul 2-2 contre Yamaska et pris la mesure de Lac Saint-Louis 2-0. Mathieu Boulet et Simon Nadeau avec deux chacun ainsi que Johny Duquet, Alexandre Gilbert, Marc-Antoine Pouliot et Stéphane Hébert ont marqué les autres buts du tournoi. Le gardien Ghislain Rousseau a été choisi le joueur du match à deux reprises.

De leur côté, les midgets au Tournoi de Beauport ont perdu 3-2 contre la Mauricie-Est, gagné 3-2 contre Amos et blanchi London 3-0. Stéphane Veilleux a fort bien fait lors du tournoi avec une performance de deux buts et cinq aides en plus de recevoir l'étoile du match à chaque partie. David Turcotte et Lucien Jr Lessard,



Les Élites pee-wee participent au Tournoi du Colisée. Ils jouent leur premier match aujourd'hui (samedi) à 14h.

avec chacun un but et deux passes, se sont aussi distingués.

## Atome et pee-wee

Les atomes, au Tournoi de Lévis-Lauzon, ont subi des défaites de 4-1 et 4-3 contre la Colombie-Britannique et Gatineau et remporté une victoire de 4-3 en fusillade contre New-Jersey. Charles Bergeron et François Champagne ont marqué chacun

trois buts lors du tournoi, les deux autres allant à Steeve Bergeron.

Enfin, les pee-wee ont fait match nul 1-1 contre Orford, 3-3 contre Drummondville et 3-3 contre Kitchener lors du Tournoi de Magog. Mathieu Vachon et Pierre-André Bureau ont compté chacun trois buts, l'autre étant l'oeuvre de Pier-Yves Bouffard.

À noter que les pee-wee envahiront la glace du Colisée de

Québec aujourd'hui (samedi) à 14h en portant les couleurs des Remparts de Québec. Les atomes se retrouvent quant à eux au Tournoi de Beauceville.

Les bantams reçoivent Beaubourg aujourd'hui à Lac-Etchemin à 14h et visitent Sainte-Foy dimanche.

Enfin, les midgets visitent Beaubourg dimanche.

## Les Amputés de guerre L'HÉRITAGE SE PERPÉTUE

L'Association des Amputés de guerre a instauré le Programme **LES VAINQUEURS** afin d'offrir aux enfants amputés de l'aide financière en ce qui a trait aux membres artificiels, des séminaires régionaux et plus encore.

Maintenant, ce sont les doyens du Programme **LES VAINQUEURS** qui veillent à poursuivre la tradition d'entraide de l'Association.



Pour tout renseignement au sujet du Programme **LES VAINQUEURS** et des autres programmes de l'Association des Amputés de guerre, veuillez communiquer avec :

**Les Amputés de guerre — Québec**  
Service des plaques porte-clés  
606, rue Cathcart, bureau 530  
Case postale 11027  
Succursale Centre-ville  
Montréal (Québec) H3C 4W6  
Tél. : (514) 398-0759 (Montréal)  
ou «ACCÈSFACILE!» :  
Tél. : 1-800-250-3030  
Télééc. : 1-800-219-8988  
Internet : <http://www.amputesdeguerre.ca>  
Numéro d'enregistrement d'organisme de charité : 0200831 00

## À L'ACHAT D'UN VÉHICULE NEUF OU USAGÉ

# AUTOMOBILES NATIONAL

VOUS OFFRE UNE AVANCE DE FONDS

JUSQU'À **25000\$**

POUR FÉVRIER SEULEMENT

## SANS INTÉRÊT POUR 6 MOIS

Vous pourrez l'appliquer en comptant sur votre véhicule, en paiement de vos cartes de crédit, en travaux sur votre maison ou comme bon vous semble !

**Beaucoup plus que des voitures!**

Voir détails et conditions sur place.

**NATIONAL**  
SAINT-GEORGES — BEAUCE  
Oldsmobile CHEVROLET  
Saint-Georges, Tél. : 228-8838



\* Offre d'une durée limitée, réservée aux particuliers. Sujet à l'approbation du crédit. Immatriculation, assurances et taxes en sus. Transport et préparation inclus. 2500\$ comptant ou échange équivalent 36 ou 48 mois.

## Tournoi provincial Novice

# East-Broughton l'emporte... mets-en!

(JL) Au tournoi provincial Novice de Saint-Éphrem, East-Broughton a sauvé l'honneur des équipes de la région en remportant la classe B contre Fleurimont, par le compte plus que convaincant de 9-2.

Le tournoi avait lieu du 5 au 8 février, à l'arena de Saint-Éphrem, et opposait 24 équipes dans les class-

es A, B et C. «On a refusé encore des équipes», note l'organisateur Sylvain Lessard, qui attribue une bonne partie du succès de ce tournoi à la qualité de l'accueil et de l'hébergement dans les familles.

La victoire d'East-Broughton dans le B n'a pas été aussi facile qu'il ne paraît, puisque cette équipe ne menait que 3-2 un peu avant la fin de

la deuxième période. Auparavant, elle avait disposé de Saint-Sébastien (7-2), Saint-Éphrem (4-1) et de Beauport (7-1) en semi-finale.

### Fleurimont

Dans le A, on a eu droit à «toute une finale», affirme M. Lessard. Fleurimont l'a emporté 3-2 contre les Caribous de Charlesbourg, grâce à

un but en surtemps du sensationnel David Perron. Ce joueur a totalisé 13 buts et 4 passes durant le tournoi! Saint-Georges et Saint-Prosper avaient fait les semi-finales dans cette classe.

Dans la classe B, Beauceville a perdu en finale contre Québec, par le compte de 2-1. Québec dominait dans l'ensemble, mais Beauceville a

mis de la pression à la fin du match. Saint-Prosper et Saint-Éphrem s'étaient rendus en semi-finale.

M. Lessard était plus que satisfait du tournoi, même s'il aurait souhaité plus de succès pour les trois équipes de Saint-Éphrem. «C'est peut-être la nervosité de jouer devant leur public», avance-t-il.



East-Broughton a tiré son épingle du jeu, en gagnant le B.



## Le Naturiste vous informe:

par  
CARMEN FORTIN, N.D.  
naturopathe

### LA SANTÉ DE LA PROSTATE

Pratiquement tous les hommes souffrent d'une hypertrophie de cette glande autour de 60 ans, mais qui peut commencer dès 50 ans et qui se traduit, à long terme, par une obstruction partielle puis totale de l'orifice de la vessie. L'incontinence apparaît alors de même que la difficulté à uriner. À la longue, des résidus d'urine y séjournent continuellement et causent une pression dans le dos et éventuellement des dommages aux reins et l'urémie.

Un certain nombre de plantes peuvent retarder l'évolution de la maladie et permettre à l'individu de jouir d'un bien-être.

La baie de sabal ou palmier nain, une plante spécifique de la prostate, elle inhibe l'action de la 5-alpha réductase, cette enzyme qui favorise de la testostérone en dihydrotestostérone, une forme plus active de la testostérone qui provoque la croissance des tissus de la prostate. Cette plante permet la réduction de l'hypertrophie bénigne de la prostate, favorise l'évacuation de l'urine et diminue la nécessité de se lever la nuit. Elle permet de diminuer la sensation d'inconfort et de pesanteur dans la région du bas-ventre.

L'huile de graine de citrouille, très nourrissante, riche en protéines, fibres, fer, phosphore, vitamines A et B. On leur attribue plusieurs propriétés médicinales, elles seraient diurétiques et elles aident à soigner les infections urinaires et les troubles de la prostate.

Le zinc, le fait que cette glande ait une concentration en zinc dix fois plus grande que la plupart des autres organes démontrent l'importance de prendre régulièrement un bon supplément de zinc pour prévenir ou améliorer un problème éventuel de prostate.

### SANTÉ DE LA PROSTATE Du 15 au 21 février 1998

- Huile de citrouille: nourrit la prostate
- Zinc 10 mg: aide au bon fonctionnement de la prostate
- Palmier nain: utile contre l'hypertrophie bénigne

**50%**  
DE RABAIS

**LE NATURISTE**  
Dr Jean-Marc Brunel N.D.

SAINTE-MARIE 387-3566  
GALERIES DE LA CHAUDIÈRE

Carrefour St-Georges  
228-9735

ÉDITION 1998

# O'Keefe PRÉSENTE LES SOIRÉES A SENTIER CHASSE-PÊCHE

Maintenant, billets en vente dans tous les **CANADIAN TIRE** de votre localité.

Notre ambassadeur  
**YVON CRÉVE**

**CANADIAN TIRE**

**GROS LOTS\* À GAGNER!**

3 CHALoupES FISHERMAN DE PRINCECRAFT AVEC MOTEURS JOHNSON 9.9 ET 3 VTT DE YAMAHA

**4 FILMS EXCLUSIFS**

**2 FILMS DE CHASSE**  
• ORIGINAL • SAUVAGINE

**2 FILMS DE PÊCHE**  
• MOUCHETÉE • 5 RÉGIONS • 5 ESPÈCES

CHAQUE SOIR SUR PLACE  
GARDE CÔTIÈRE AUXILIAIRE CANADIENNE  
SOCIÉTÉ DE SAUVETAGE

\*LES RÈGLEMENTS DE CE CONCOURS SONT DISPONIBLES À: LA RÉCEPTION DE LA VILLA DES PINS

14-02-98

## SAMEDI 21 FÉVRIER 1998, 19h15

Réception Villa des Pins • 2505-A, Kennedy, Notre-Dame-des-Pins  
Organisée par Les Archers de la Méchatigan  
Tél.: 418-774-4449 - 228-2463 - 227-0270

**Admission (taxes incl.), pré-vente: 10,95\$ - à l'entrée: 12,95\$**



Le Centre du Camion  
Dodge en Beauce.  
Nous serons  
présents!

**LESSARD**  
PLYMOUTH • CHRYSLER  
15320 Boul. Lacroix  
Saint-Georges Tél.: 228-6671

**Au Bon Marché**

**BERNARD**

Plein air • Travail • Loisirs  
Chasse • Pêche

**228-2463**

12535, 1re Avenue, Saint-Georges

**Dans le 4e film = Sylvain Morin de Saint-Martin,  
propriétaire de Boutique Panache à Saint-Martin  
et de la Pourvoirie Trophée Club.**

# Même avec un seul oeil Gaston Leblanc est le meilleur au billard

Par **JACQUES LÉGARÉ**



Chantal Gravel

Les associés et membres du groupe Raymond, Chabot, Martin, Paré, comptables agréés, sont heureux de souligner la réussite de Mme Chantal Gravel à l'examen final de l'Ordre des comptables agréés du Québec.

Madame Gravel est diplômée de l'Université de Sherbrooke.

Elle poursuit présentement sa carrière à nos bureaux de sa ville d'origine, soit Ville Ste-Marie.

Raymond, Chabot, Martin, Paré, leader provincial dans le domaine de l'expertise comptable offre ses services dans les principales villes de la Beauce.

**Raymond Chabot Martin Paré**

LA FORCE DU CONSEIL

Membre québécois du réseau mondial Grant Thornton.

En remportant le tournoi de Saint-Georges, Gaston Leblanc prenait les commandes du circuit *Pro-Tour* de billard. Mais ce qui lui a probablement fait encore plus plaisir, c'est d'avoir signé une première victoire depuis qu'il a perdu un oeil, à la suite d'une opération qui a mal tourné, il y a quelques mois.

Nous l'avons rencontré après sa victoire sur Luc Salvas, en finale du tournoi beauceron de 9 américain. La première étape du circuit *Pro-tour* avait lieu les 6-7-8 février, au centre de billard de Saint-Georges.

«Vive la Beauce!»

C'est par un retentissant «Vive la Beauce!» que l'exubérant quinquagénaire a salué sa victoire. «La Beauce c'est ma place de prédilection», nous a-t-il expliqué. M. Leblanc a noté que le calibre du tournoi était «un des tops que j'ai vu».

Son adversaire Luc Salvas n'était pas déçu outre mesure de sa performance même s'il n'a pas connu ses succès habituels à la casse.



Jean Bernard (à droite) félicite le gagnant Gaston Leblanc (au centre), en compagnie du finaliste Luc Salvas.

**Watson**

L'Ontarien Jerry Watson, 3e, parlait pour sa part d'une organisation «cinq étoiles». Quant au public «il connaît la partie», affirme-t-il.

L'organisateur du tournoi Jean Bernard était fort satisfait de l'événement, qui a attiré des centaines de spectateurs, notamment lors de la finale et des prestations du Beauceron Jimmy Poulin.

• LE GÉNIE DU SKI ET DES BAS PRIX • LE GÉNIE DU SKI ET DES BAS PRIX • LE GÉNIE DU SKI ET DES BAS PRIX • LE GÉNIE DU SKI ET DES BAS PRIX

## SUPER VENTE DE SKIS, PLANCHES À NEIGE, BOTTES, VÊTEMENTS, ETC...

CHEZ:



**Du 14 au 21 février 1998**

**FERMÉ LE LUNDI 16 FÉVRIER**

**1149, Boul. Vachon Nord, Sainte-Marie • Tél.: 387-4610**

**150 000 \$ DE MARCHANDISE A LIQUIDER**

**VOICI QUELQUES EXEMPLES**

**50% ET PLUS**

sur lot de vêtements d'hiver pour ado, homme et femme

**PLANCHE À NEIGE NIDECKER ou SIN**  
avec fixations aluminium ou ordinaire  
Rég.: 700,00\$

**349<sup>98</sup>\$**

Quantité limitée

### BOTTES DE SKI ALPIN

|                       | RÉG.                 | SPÉCIAL              |
|-----------------------|----------------------|----------------------|
| RAICHLÉ 177, 190, 199 | 250 <sup>00</sup> \$ | 49 <sup>98</sup> \$  |
| RAICHLÉ 191           | 300 <sup>00</sup> \$ | 59 <sup>98</sup> \$  |
| ROSSIGNOL R66-R67     | 300 <sup>00</sup> \$ | 79 <sup>98</sup> \$  |
| RAICHLÉ 2.7           | 250 <sup>00</sup> \$ | 89 <sup>98</sup> \$  |
| NORDICA AFX66         | 240 <sup>00</sup> \$ | 99 <sup>98</sup> \$  |
| NORDICA TC4           | 300 <sup>00</sup> \$ | 99 <sup>98</sup> \$  |
| RAICHLÉ 3.8           | 380 <sup>00</sup> \$ | 99 <sup>98</sup> \$  |
| ROSSIGNOL MID3 ET 700 | 400 <sup>00</sup> \$ | 99 <sup>98</sup> \$  |
| ROSSIGNOL COURSE X    | 600 <sup>00</sup> \$ | 299 <sup>98</sup> \$ |
| ROSSIGNOL COURSE KX   | 700 <sup>00</sup> \$ | 349 <sup>98</sup> \$ |

### SKI ALPIN

|                    | RÉG.                 | SPÉCIAL              |
|--------------------|----------------------|----------------------|
| KASTLE CX          | 200 <sup>00</sup> \$ | 49 <sup>98</sup> \$  |
| ROSSIGNOL V2C, STC | 300 <sup>00</sup> \$ | 99 <sup>98</sup> \$  |
| DYNASTAR 2.8       | 400 <sup>00</sup> \$ | 99 <sup>98</sup> \$  |
| PRE - M3S          | 500 <sup>00</sup> \$ | 149 <sup>98</sup> \$ |
| K2 5500            | 600 <sup>00</sup> \$ | 249 <sup>98</sup> \$ |
| VIPER X            | 850 <sup>00</sup> \$ | 369 <sup>98</sup> \$ |
| VIPER Z            | 800 <sup>00</sup> \$ | 429 <sup>98</sup> \$ |
| ROSSIGNOL 9S       | 850 <sup>00</sup> \$ | 469 <sup>98</sup> \$ |
| ROSSIGNOL EXS      | 850 <sup>00</sup> \$ | 469 <sup>98</sup> \$ |
| ROSSIGNOL 7SJ      | 400 <sup>00</sup> \$ | 199 <sup>98</sup> \$ |

### ÉQUIPEMENT SKI ALPIN AU COMPLET

|                |             |      |                           |
|----------------|-------------|------|---------------------------|
| <b>JUNIOR:</b> | Rég.: 400\$ | pour | <b>199<sup>98</sup>\$</b> |
| <b>FEMME:</b>  | Rég.: 650\$ | pour | <b>299<sup>98</sup>\$</b> |
| <b>HOMME:</b>  | Rég.: 700\$ | pour | <b>359<sup>98</sup>\$</b> |

**FAITES VITE! LE PREMIER ARRIVÉ, À LUI LE MEILLEUR CHOIX**

Ces prix sont en vigueur jusqu'à épuisement des stocks

P.S.: N'oubliez pas notre voyage de ski à Sugarloaf, dimanche le 1er mars. Inscrivez-vous à l'avance. Adultes: 52\$ - 13 à 18 ans: 47\$ - 6 à 12 ans: 42\$ en argent canadien, taxes incluses. - Transport et billet de ski.

**SKI**

**SKI**

• LE GÉNIE DU SKI ET DES BAS PRIX • LE GÉNIE DU SKI ET DES BAS PRIX • LE GÉNIE DU SKI ET DES BAS PRIX • LE GÉNIE DU SKI ET DES

# Jimmy tient tête aux meilleurs

Par **JACQUES LÉGARÉ**

Face aux meilleurs joueurs de «9» de l'est du Canada, Jimmy Poulin s'est mérité une fort enviable 5e position, au tournoi du Centre de billard de Saint-Georges.

Jimmy a d'abord signé des victoires de 11-7 contre le professionnel Gaston Roy, et de 11-2 contre le Mariverain Serge Mathieu. Opposé ensuite à Sylvain Vermette, l'un des dix meilleurs au Québec, il l'a emporté 11-10, au terme d'une spectaculaire remontée de six parties. Il l'a ensuite emporté 11-9 sur André Pelletier, le vainqueur du championnat provincial sur les ondes de RDS, l'an dernier.

Il aura fallu le Maître Jerry Watson pour le stopper 11-5. Jimmy n'a joué qu'un seul coup de baguette au cours des six premières parties, et il n'y avait aucun coup possible! Par la suite, il a perdu un match serré de 11-9 con-

tre Alain Martel, «l'un des deux meilleurs au Québec», selon l'organisateur du tournoi Jean Bernard.

Jimmy, qui suivra toutes les étapes du Pro-tour cette année, bénéficiera donc pour le prochain tournoi d'un classement qui l'assurera de ne pas rencontrer un

joueur de très fort calibre en partant.

## Chénard

Philippe Chénard, aussi de Saint-Georges, commençait contre André Pelletier (le vainqueur du championnat à RDS), à qui il a livré une chaude lutte (9-11). Il a

ensuite emporté quatre victoires (dont une de 11-3 contre Steeve Doucet, l'un des meilleurs au Québec), puis a perdu 11-10 contre le très solide Ontarien Jeff White. Philippe a terminé 9e.

Un autre Beauceron, Denis Paquet a été moins chanceux, avec deux défaites.



Jimmy Poulin.

## La Vie de Luc et Marion

Un Roméo et Juliette des temps modernes



LE NOUVEL OPÉRA ROCK

LE NOUVEL OPÉRA ROCK

**UNE PRODUCTION MAGISTRALE!**

En Avant Première

AUDITORIUM DU CEGEP BEAUCE APPALACHES

20 mars à 20h00

RÉSERVATION: 228-2455

Parce que vous faites travailler du monde, vous avez droit à plus d'économies d'impôt.



**Le REER**  
du Fonds de solidarité (FTQ):  
la création et le maintien  
d'emplois au Québec,  
et toujours plus  
d'économies d'impôt.

Détenant plus de 2 milliards \$ d'actif, le Fonds de solidarité (FTQ) a pour mission d'investir dans des entreprises d'ici afin de créer ou de maintenir des emplois. C'est pourquoi vous obtenez, en souscrivant à son REER, des crédits d'impôt additionnels.

Ainsi, non seulement vous économisez toujours plus d'impôt qu'avec un REER ordinaire, mais, comme ses 330 000 actionnaires, vous obtenez également un rendement équitable. Vous savez en plus que vous allez faire travailler du monde. C'est donc profitable pour tous.

Pour des renseignements détaillés sur les actions du Fonds, consultez le prospectus disponible à vos bureaux.



Téléphonez-nous pour connaître l'adresse et les heures d'ouverture du bureau le plus près de chez vous.

**FONDS**  
DE SOLIDARITÉ  
DU TRAVAILLEUR  
DU QUÉBEC (FTQ)  
**LE REER**  
QUI TRAVAILLE TOUS LES JOURS

**1 800 567-FONDS**



Photo à titre indicatif

## Escort LX berline 98

OFFRE D'UNE DURÉE LIMITÉE

- Moteur de 2L, 110 ch
- Boîte manuelle 5 vitesses
- Deux sacs gonflables
- Freins assistés
- Radio AM/FM stéréo avec haut-parleurs haut de gamme
- Sécurité enfants aux portes arrière
- Vitres teintées
- Banquette arrière à dossier divisé repliable 60/40

**229** \$\*  
par mois

LOCATION 36 MOIS



**FORD**

**Vos concessionnaires Ford et vos  
concessionnaires Lincoln Mercury**

[www.acfmq.qc.ca](http://www.acfmq.qc.ca)



**MERCURY  
LINCOLN**

**PROGRAMME POUR DIPLÔMÉS:** Obtenez un rabais supplémentaire de 750 \$. Voyez votre concessionnaire pour les détails.  
\*AUCUN DÉPÔT DE SÉCURITÉ REQUIS. Première mensualité exigée. Immatriculation, assurances, transport (660 \$) et taxes en sus. Des frais de 0,08 \$ du kilomètre après 54 000 kilomètres et d'autres conditions s'appliquent.

## Sébastien Champagne mène les Justiciers à la victoire

Par **SIMON BUSQUE**

Sébastien Champagne a marqué quatre buts pour conduire les Justiciers de Saint-Joseph à une victoire facile de 8-4 sur les Éperviers de Black-Lake.

Champagne a choisi un moment opportun pour connaître un fort match puisque les Justiciers luttent toujours pour le troisième rang de la Ligue Senior LDB avec seulement deux matches à jouer.

Martin Larochelle, Alain Roy, Pascal Bernard et Patrice Poulin ont compté les autres buts des vainqueurs.

Les Justiciers disputent leur prochain match demain (dimanche) après-midi alors que Saint-Pierre-Les-Becquets sera le visiteur à l'aréna de Saint-Joseph.



Sébastien Champagne a inscrit quatre buts.

Les Justiciers entreprendront les séries éliminatoires à Saint-Joseph le samedi 21 février. L'identité de leurs adversaires n'est pas encore connue.

*En Risque maintenant*

## Dans Échos Vedettes cette semaine

En Floride  
Le 30 mars, le jour de ses 30 ans  
**Céline** inaugure son château de 15 millions

### Roch Voisine

Le même agent que  
**MARIAH CAREY**  
et **ROD STEWART**

Après un an de fréquentations  
**Elise Guilbault et Marcel Leboeuf**  
se séparent



APRÈS 35 ANS DE VIE ARTISTIQUE,  
**ON SAIT DE QUOI ON PARLE.**

**Abonnez-vous** Mtl : (514) 663-7025  
Ext : (514) 1-800-361-9415

# SEARS

## RABAIS 40%

### Pneu Superguard<sup>MD</sup> 60 ... garanti 100 000 km contre l'usure<sup>†</sup>

La semelle en composé de formule spéciale s'use uniformément et procure une excellente traction. Épaulement à fentes allongées pour augmenter la force de traction sur la chaussée, par tous les temps. Série n° 61000



| Dimensions | Rég. Sears | Soldé, chac. |
|------------|------------|--------------|
| P145/80R12 | 79,99      | 47,99        |
| P155/80R13 | 94,99      | 49,99        |
| P185/80R13 | 115,99     | 68,99        |
| P195/75R14 | 123,99     | 73,99        |
| P215/75R14 | 133,99     | 79,99        |
| P205/75R15 | 133,99     | 79,99        |
| P235/75R15 | 150,99     | 89,99        |
| P175/70R13 | 109,99     | 65,99        |
| P185/70R14 | 119,99     | 71,99        |
| P195/70R14 | 124,99     | 74,99        |
| P215/70R14 | 140,99     | 83,99        |
| P205/70R15 | 144,99     | 86,99        |
| P175/65R14 | 115,99     | 68,99        |
| P215/65R15 | 137,99     | 81,99        |

Avec garantie contre les avaries rouillères!  
Autres dimensions aussi soldées  
†Détails de la garantie chez Sears

**TOUS LES FORMATS  
RIEN QUE  
79<sup>99</sup>**

Ch. Avec reprise!  
La batterie DieHard<sup>MD</sup>, offerte seulement chez Sears, est garantie 66 mois<sup>†</sup> y compris un remplacement gratuit pendant 12 mois. Jusqu'à 130 minutes de capacité de réserve pour les urgences. Série n° 50600.  
<sup>†</sup>Les \$ de dépôt à l'achat d'une batterie neuve chez Sears, vous sont remboursés lorsque vous retournez votre vieille batterie à des fins de recyclage.



SEARS... UN SERVICE FIABLE<sup>MD</sup>!

Entretien d'hiver rien que  
**14<sup>99</sup>\$**

Comprend: • Huile, lubrification et filtre • Vérification en 20 points • Test de la batterie et du système de chargement • Vérification visuelle des freins • Permutation des pneus

Prix de réclame en vigueur jusqu'au dimanche 1<sup>er</sup> mars, ou si Sears est fermé jusqu'au samedi 28 février 1998, dans la limite des stocks disponibles

02320 Copyright 1998, Sears Canada Inc.

**SEARS**  
CARREFOUR SAINT-GEORGES  
• 228-2222 •

Liquidation de pneus d'hiver de marque 'Firestone', série 60 et 70. Quantité limitée. Hâtez-vous! Un seul prix: **49<sup>99</sup>\$**

# Tournoi de hockey-bottines à Lac-Etchemin

Par **SIMON BUSQUE**

La 16e édition du tournoi de hockey-bottines de Lac-Etchemin aura lieu à l'aréna Simon-Nolet les 28 février et 1er mars prochain.

Les équipes compétitionneront dans les classes Commerciale, Participation, A et B. La formule est de type double-élimination. Les équipes désireuses d'y participer doivent s'inscrire avant le 24 février auprès de José Poulin au 625-8741.

## Cinéma

Par **DANIELLE GIGUÈRE**

### Le Chanteur de Noces

*Le Chanteur de Noces* est une comédie légère et rafraîchissante portant sur l'amour perdu et retrouvé et mettant en vedette Drew Barrymore et Adam Sandler.

Cette mignonne comédie aux accents d'autrefois vante les vertus de l'institution du mariage. Le film veut prouver qu'une union peut encore marcher en autant que deux personnes soient véritablement faites l'une pour l'autre.

**Julia et Robbie se rencontrent lors d'une réception**

Julia (Drew Barrymore) et Robbie (Adam Sandler) croient tous les deux au mariage. C'est d'ailleurs lors d'une réception que se

croisent leur destinée. La séduisante Julia assiste à la réception avec des amis. Pour sa part Robbie, un garçon au charme fou, est le chanteur attiré de la noce.

**Julia va se marier et Robbie aussi**

Les deux jeunes gens doivent se marier sous peu, mais pas ensemble. Robbie est fiancé avec Linda depuis six ans alors que Julia fréquente Glen depuis plus de quatre ans. Mais...le hasard changera bien des choses.

**Une rupture en attire une autre**

Linda quitte Robbie quelques jours avant que Glen se décide enfin à fixer la date de son mariage avec Julia. Julia tente d'aider

Robbie à se remettre de son chagrin d'amour alors que ce dernier encourage Julia à préparer son mariage qui arrive à grands pas.

**Faits l'un pour l'autre**

Pendant que le futur époux de Julia s'occupe à faire de l'argent et à courir les jupons, Robbie et Julia se rendent compte qu'ils sont faits l'un pour l'autre. Il s'en faudra de peu pour qu'ils manquent l'occasion de leur vie: c'est-à-dire leur propre mariage.

**La dernière chance**

*Demier Recours*

**Les premiers débutant le 20 février**

*Fifi Brind'acier* et *Le loup-garou de*

## Votre enfant éprouve des difficultés scolaires?



Plus le temps pour les devoirs et leçons?



NOUVEAU  
DANS LA  
RÉGION!

### NOUS LE JUMELLERONS

avec un (e) tuteur (trice) ou un (e) enseignant(e) qualifié(e) qui ira le rencontrer à la maison afin de le mener **VERS LE SUCCÈS !**

- Employés sélectionnés avec soin et minutie
- Tous les niveaux et toutes les matières
- Prix plus qu'abordables et modalités de paiement flexibles

#### AUSSI OFFERTS

- Service d'orthopédagogie
- Préparation au test d'admission des collèges privés
- Cours d'anglais pour enfants

**SOS ÉTUDES** 1-888-872-0989  
CHAUDIÈRE-APPALACHES ET MAURICIE/BOIS-FRANCS

## LA TROUPE

# DES GENS D'ICI

Plus de 300 spectateurs à l'église de St-Ephrem... Merci!

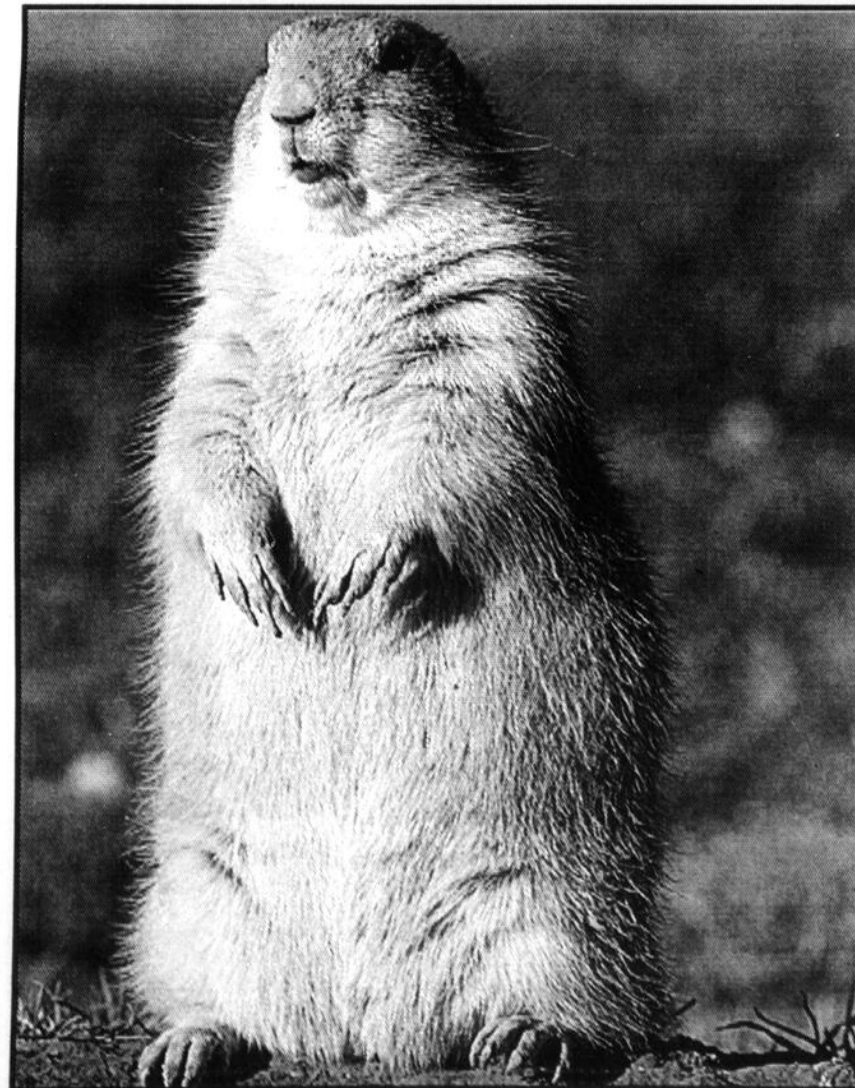
Annie Drouin, Lyne et Alain Giroux, Josée Maurice, Manon Leclerc, Isabelle Morin, Manon Poulin et Geneviève Vézina (collaboration Marc Lessard au piano). Avec la participation de: Manon et Caroline Moisan, Linette Poulin et Marie-Claude Poulin, Mme Christiane Roy et le groupe de jeunes chanteuses "ROCK'N NONE". En plus, la troupe Gens d'humour: Jonathan Allen, Jessy Carrier, Claudine Faucher, Claudia Veilleux (gagnante du concours Gens d'humour), Martin Veilleux (St-Benjamin), Martin Veilleux (St-Côme, présenté au Capitole). Aux guitares: David Jacques; direction musicale: Roby Talbot (musiciens du groupe Ad Vitam). Réalisation: Carold Poulin. Production: Pleins feux sur des gens d'ici, organisme sans but lucratif.

\* Créer ou innover, c'est risquer l'inconnu...\*

Samedi le 28 février à 20h, Polyvalente Saint-Martin

Sièges réservés: 10\$ (à la porte: 13\$) 17 ans et moins: 5\$ (à la porte: 8\$)

34 artistes sur scène. Réservez dès maintenant! 227-0864



# Sortez de l'ombre...

## HEBDO RÉGIONAL

BEAUCE-NORD · BEAUCE-SUD · ETCHEMINS

45 000 COPIES

# 90 ANS

À VOTRE SERVICE

**cinéma**  
St-Georges

**VENDREDI 12 DÉC.  
AU JEUDI 18 DÉC.**

Les JEUDIS-CINÉMA  
à 4,00\$  
seul jours fériés

Spécial semaine **6,00\$**  
Ainsi que toute  
représentation avant 18h

Informations: 228-7540  
1-800-361-7540

DUSTIN HOFFMAN SHARON STONE SAMUEL L. JACKSON

**SPHERE**  
EN VERSION FRANÇAISE

DE L'AUTEUR À SUCCÈS  
DE JURASSIC PARK ET THE LOST WORLD

**HORAIRE SPÉCIAL: TOUS LES SOIRS: 18h50 - 21h20**  
JOUR, SAM. & DIM.: 13h30

Avant  
l'internet,  
Avant  
le téléphone  
cellulaire,  
Avant  
le patin à roues  
alignées,

C'était  
les années 80!

Vous vous  
souvenez?

adam sandler  
drew barrymore

le  
**chanteur  
de nocces**

v.f. de THE WEDDING SINGER

**TOUS LES SOIRS: 19h00 - 21h15**  
JOUR, SAM. & DIM.: 13h30

DAN AYKROYD  
JOHN GOODMAN

**LES FRÈRES  
BLUES  
2000**

LES BLUES SONT DE RETOUR.  
www.blues-brothers-2000.com

v.f. de BLUES BROTHERS 2000

**HORAIRE SPÉCIAL: TOUS LES SOIRS: 19h00 - 21h20**  
JOUR, SAM. & DIM.: 13h30

**CENTRE**  
Cinéma  
VILLE  
2e niveau, Place Centre-Ville

**VENDREDI 13 FÉV.  
AU JEUDI 19 FÉV.**

Les JEUDIS-CINÉMA  
à 4,00\$  
seul jours fériés

Spécial semaine **6,00\$**  
Ainsi que toute  
représentation avant 18h

Informations: 228-7540  
1-800-361-7540

GAGNANT DU GOLDEN GLOBE  
DU MEILLEUR SCÉNARIO

ROBIN WILLIAMS MATT DAMON

**LE DESTIN DE  
Will hunting**

BEN AFFLECK MINNIE DRIVER STELLAN SKARSGÅRD

v.f. de good will hunting

**HORAIRE SPÉCIAL: TOUS LES SOIRS: 19h00 - 21h20 / JOUR, SAM. & DIM.: 13h30**

GAGNANT DE  
**4**  
GOLDEN GLOBE

**TITANIC**

2 MOIS!

EN VERSION FRANÇAISE

**HORAIRE SPÉCIAL: TOUS LES SOIRS 1 REPR.: 19h00 / JOUR, SAM. & DIM.: 13h00**

ANDY GARCIA MICHAEL KEATON

Dernière  
Chance

"DE L'ÉNERGIE PURE!"  
Un suspense des plus intense!  
NATIONAL NEWS SYNDICATE, Bonnie churchill

**DERNIER RECOURS**

v.f. de DESPERATE MEASURES

**TOUS LES SOIRS: 21h20**

LES BOYS PULVÉRISENT TOUS LES RECORDS POUR UN FILM QUÉBÉCOIS!

LES  
**BOYS**

10  
SEMAINES!

LOUIS SAIA

**HORAIRE SPÉCIAL: TOUS LES SOIRS: 19h00**

# Petites annonces

3 FAÇONS DE PROCÉDER = -Par la poste: C.P. 158, Saint-Georges Est G5Y 2E4  
-À nos bureaux: 12625, 1re Avenue, Saint-Georges Est -Tél.: 228-8858 - 8h à 17h sans interruption- Fax: 227-3091



## SERVICE DES PETITES ANNONCES COUPON DE RÉSERVATION (Écrire en lettres mouillées, S.V.P.)

Nom: .....

Adresse: .....

Tél.: .....

TOUTES LES PETITES ANNONCES SONT PAYABLES À  
L'AVANCE PAR CHÈQUE, CARTE DE CRÉDIT, ETC.

## PRIX D'UNE ANNONCE

**ORDINAIRE**  
-1 parution, le pouce ..... 6,50\$  
-3 parutions, le pouce ..... 16,00\$  
**CARACTÈRE GRAS**  
-1 parution, le pouce ..... 7,50\$  
-3 parutions, le pouce ..... 18,00\$

Les petites  
annonces  
doivent  
nous  
parvenir  
avant  
mercredi  
16h30

Faire chèque ou mandat-poste à:

**HEBDO RÉGIONAL**  
BEAUCHE-NORD · BEAUCHE-SUD · ETCHÉMINIS

12625, 1re Av., St-Georges G5Y 2E4

## INSCRIRE LE TEXTE DE VOTRE ANNONCE ICI (ÉCRIRE EN LETTRES MOUILLÉES, S.V.P.)

\* Si une erreur se glisse lors de la parution de votre annonce,  
s.v.p. nous en aviser dans les 48 heures qui suivent au...

418-228-8858

## AUTOS À VENDRE

**ATTENTION** Nous vendons pièces d'autos usagées et de Pick Up tel que: aile, capot, grille, bumper, support de radiateur, porte, toit, boîte, valise, stop, lumière, miroir, mag, roue, pneu, poignée de porte, cabine fibre de verre, siège, tableau de bord, réservoir d'essence, vitre, porte etc... Inf.: 227-3345.

## ENTR. LOUIS ROY INC.

408, rang des Érables, Saint-Joseph, 418-397-6433  
TOUS NOS VÉHICULES SONT GARANTIS!  
FINANCIEMENT SUR PLACE

**97-GRAND PRIX GTP**, 5,000 km, tout équipé  
**97-SUNFIRE**, 4 p., aut., équipé, 6,300 km  
**97-LUMINA LTZ**, équipé, 21,400 km  
**97-FIREFLY**, aut., 2 p., 4 cyl., 12,600 km  
**97-CAVALIER LS**, 2.4, convertible, équipé, 2,000 km  
**97-GOLF GTI**, UR6, man., équipé, 5,000 km  
**97-GRAND AM SE**, équipé, 30,900 km  
**96-JETTA GLS**, man., équipé, 35,500 km  
**96-INTREPID**, équipé, 27,000 km  
**95-ESCORT LX**, 4 p., aut., équipé, 39,600 km  
**95-SATURN SCI**, man., 2 p., air, 41,200 km  
**95-SCOUPE**, man., 41,800 km  
**95-SUNFIRE**, man., mags, aileron  
**95-WINDSTAR LX**, équipé, 48,700 km  
**94-GRAND CARAVAN ES**, équipé, 60,700 km  
**91-COLT 200 GT**, aut., toit, air, 80,000 km

**ATTENTION-ATTENTION** Nous vendons pièces usagées: moteur, transm., diff., alternateur, démarreur, thimer, carburateur, disque, rotor, drum, ordinateur, galpneur, à partir de 10\$, piston à frein, table bed jasing, amortisseur, tête de moteur, block, cam shaft, muffleur, pipe clutch, moteur, compresseur air clim., etc... Inf.: 227-3345.

**AUTO** vendu accidenté ou réparé à votre goût. Pontiac Sunfire 1996, 2 p., man., verte, seulement 20,000 km, man.; Lincoln Continental Executive Série 1993, blanc, tout équipé, seulement toit endommagé, aucune vitre cassée; Corsica 1996, 4 p., équipé, avec moteur V6 3.1, air clim. Inf.: 227-3345.

**AUTOS & PIÈCES** Chevrolet 1981 pour pièces, plusieurs pièces GM, 305, 350, transm. autom.; Chevelle 1977 pour course Nova 1979, stock car, aussi Formula MX 1990, très propre, 1900\$. Inf.: 227-4548.

**AUTOS** 1997 Probe GT a/c, c/c, v/c, mag, 900 km; 1997 Civic LX 4 p., man., a/c, c/d, 18,000 km; 1997 Sunfire autom., a/c, c/d, 5000 km; 1997 Quest XE, a/c, c/c, r/c, 600 km; 1998 Winstar GL, a/c, c/c, v/c, r/c, mag, 3.8 l., 13,500 km; 1998 Breeze a/c, c/c, 6400 km; 1997 Cavalier Z24, 2 p., a/c, c/c, mag, v/c, c/o, 11,800 km; 196 Villager a/c, c/c, 51,300 km; 1997 Grand Prix vert, SE 4 p., a/c, c/c, v/c, 3.8 l., 17,300 km; 1997 Grand Prix SE, autom., a/c, c/c, v/c, 31,800 km; 1997 Sunfire SE, 4 p., a/c, c/c, 25,000 km; 1997 Intrepid 4 p., a/c, c/c, v/c, 17,800 km. Inf.: Commerçant 397-6433 (JNO)

## AUTOS ACCIDENTÉES

**prix imbattables, nouvel inventaire à chaque sem.:** Vols Jetta 1996, tout équipé, autom.; Ford Taurus 1997, tout équipé; 1995 Geo Tracker autom., 2 p.; Honda Civic 1997, 2 p., modèle Si tout équipé; Camaro Z28 1996, tout équipé, 5 vit.; 1996 Buick Le Sabre, modèle Custom, tout équipé. Altima 1997 GXE, autom., tout équipé; Toyota Celica 1995 autom., bien équipé coul. noir; 1997 626 Chronos bien équipé, bas millage; Toyota Rav 4, 4x4, tout équipé, autom., toit ouvrant électr., très bas millage; Saturn 1997 bien équipé, 5 vit.; Dakota SLT 1996, 4x4, king cab, autom., tout équipé; Cavalier LS 1997 tout équipé; Volkswagen Golf 1996; 1996 Tracker 4x4 4 p., autom., tout équipé modèle SLI aussi pièces de disp. Inf.: 685-2488, 227-7784, 593-3460, 593-6312.

**AUTOS** Chevrolet Cavalier 1996, 2 p., verte, autom., bal. garantie GM, 10,900\$; original; Eagle Summit 1994 ES 2 p., bleu, man., très propre, spécial 7500\$; Ford Taurus 1992, GL tout équipé avec 3.8, bleu, très propre, spécial 5200\$; Ford Topaz 1992, 4 p., autom., très propre, air clim., 5900\$. Inf.: 227-3345.

**AUTOS** Mercury Sable LS 1994, seulement 47,000 km, verte, tout équipé avec mag, à voir; Mazda Protégé 1994, 4 p., autom., 1 seul proprio, balance garantie Mazda 7995\$ très propre; Honda Civic DX 1993, verte, très belle, 2 p., man., balance garantie Honda 10,450\$; Chevrolet Lumina Z34 1992, 2 p., gris très propre, tout équipé, faites votre offre. Inf.: 227-3345.

**AUTOS** Pontiac Lemans 1981, 2 p., très propre, autom., à qui la chance 995\$; Jetta Carrat 1986, très bonne cond., 4 p., tout équipé, spécial 2950\$; Pontiac Tempest 1988, 4 p., autom., spécial 2250\$; Pontiac Sunbird 1991, noir, très très propre, man., moteur 3.1, seulement 4900\$. Inf.: 227-3345.

**FORD AEROSTAR** 1993 XL 4x4, bien équipé avec air clim., spécial 9500\$; Chevrolet Lumina Van, 7 pass., bien équipé, air clim., très propre, spécial 9450\$; Chevrolet Blazer 1989, 4x4, 2 p., V6 4.3 litres, autom., spécial 4900\$; Dodge Pick Up 1985 4x4, autom., quelque réparation à faire, 2450\$. Inf.: 227-3345.

**PICK UP** 4x4 king cab 1994, 4.3 Vortec, 83,000 km, autom., air clim., vitres électr., miroir, fond de caisse, bande décorative, mag; (4) Pick Up 4x4, king cab, 1983 à 1984 autom.; Park Avenue 1985 en bonne cond.; Chevette autom. Inf.: 228-3157.

**PICK UP** Chevrolet king cab, 2x4, 1989, très propre, boîte 8', tout équipé; GMC S-10 king cab, 2x4, autom., V6, 4.3, très propre, spécial 6995\$; Chevrolet S-10 1989 4x4, man., 5 vit., V6, noir, très propre, et mec. A-1, seulement 6900\$; GMC 1989 king cab, 4x4, boîte 8', très propre, autom., 10,950\$. Inf.: 227-3345.

**PICK UP** Ford F 150, 1990 2x4, king cab, XL, tout équipé, bonne cond., 4350\$; Ford F 150 1987, king cab, autom., boîte courte et longue à partir de 2900\$; Datsun Nissan 1987, king cab, man., propre avec cab fibre de verre spécial 2995\$; Dodge 1987, 1/2 tonne spécial 1350\$; Toyota Pick Up 1987, spécial 1975\$. Inf.: 227-3345.

**PICK UP** Ford Ranger XL 1997, seulement 10,000 km, king cab, autom., 4.0 litres, comme neuf, balance garantie Ford 3 ans ou 60,000 km; GMC Van 1995 Cargo très propre, 34,000 km, balance garantie 3 ans ou 60,000 km, 1/2 tonne blanc; GMC 4x4 1993, turbo diesel, double roues, bien équipé, très propre, autom., seulement 95,000 km, spécial 19,800\$. Inf.: 227-3345.

**PICK UP** GMC 1992 king cab, 4x4 diesel, 6.2 SLE, tout équipé avec boîte de 8', 140,000 km, très propre, mec. A-1, Geo Tracker 1994 4x4, man., 2 p., garantie GM jusqu'en 2001, très propre, spécial 10,450\$; Ford Ranger XL 1993, king cab, 4x4 rouge, 75,000 km, V6 spécial, 19,950\$; Tracker 1990 4x4, autom., spécial 5995\$. Inf.: 227-3345.

**TOYOTA COROLLA** 1995, 60,000 km, man., exc., cond., 9500\$. Inf.: 774-5273 ou 228-7233 soir.

## MOTOS / VTT

**MOTONEIGE** Grand Touring 580 1996, 4600\$; Formula III 1996 4600\$. Inf.: 418-386-2221.

## COMMERCE

**GARAGE COMMERCIAL** 36x40, 2 portes, ave chambre à peinture et lift et grand terrain, plusieurs poss. de comm., ainsi qu'une maison adjacente 25x28 2 étages + solarium complètement rénovée. Inf.: 774-3168.

## MACHINERIE

**ACHETERAIS** tracteur de ferme, bon ou mauvais état. Inf.: 418-882-6230.

**SKIDDER** Franklin 132 XL, moteur 353 GM, trans. power shift, diff. planétaire Dana 230, pneus 23.1x25 dont 2 neufs, 2 sets de chaîne, cabine fermée, chauffée, prix à disc. Inf.: soir 625-9852.

**TRACTEUR MC**  
285, cabine de compagnie, air climatisé, 2700 heures, 82 forces PTO. Inf.: 484-5528.

**TRACTEUR**  
David Brown 880, clutch neuve, double action, 3800\$. Inf.: 418-479-5625.

**VENTE/ACHAT** de tours à fer, Milling, Shears, Punch Press et autres machines-outils neuves et usagées, plus de 300 machines en inventaire à Lévis, Garant Machinerie. Inf.: 418-837-5832 (JNO, 14-5)

## DIVERS À VENDRE

**A DONNER** téléphone cellulaire pour le prix du transfert de contrat. Inf.: fin de sem. 227-4679.

**ARGENT À PRÊTER**  
A baisser vos paiements en consolidant sur prêt personnel, hypothécaire Avco. Inf.: 1-800-463-1022.

**ARMOIRE**  
de bois en chêne préfabriqué en très bon état avec comptoir prémoulu. Inf.: 397-4807.

**COMPRESSEUR** Surge 2 forces pour érablière, 450\$; bassin à lait de Laval 300 gal., 600\$; dome avec pré-chauffant pour bouillieuse 5x14, 1000\$. Inf.: 427-3686.

## SET DE CHAMBRE

6 morceaux noir stratifié, matelas non inclus, 1 1/2 an d'usage, 850\$. Inf.: 459-3594 après 19h00 jusqu'à 21h00.

**SUPER LIQUIDATION!** Réouverture de tous nos magasins. Obtenez 5 mois pour payer sans intérêt (sur approbation du crédit) ou 5% d'escompte sur tout achat de 1000\$ et plus. Asphente 7/16, 5.49\$; 3/4 6.19\$; Plywood 3/8, 10.29\$; 5/8, 15.99\$; bardeaux 20 ans, 8.45\$; 30 ans 8.99\$; parqueterie pré-vernie 1.19\$, sélect, 1.59\$; laine R20, 11.99\$; R12, 12.69\$; porte luau 12.95\$; coloniale 16.95\$; acier 29.95\$; pré-montée 95.95\$. En vigueur du 17 au 28 février 98. Matériaux imparfaits... prix parfaits! Matériaux A Bas Prix St-Nicolas 418-863-3636.

**TRAILER** 4x6', tandem, tout en métal, neuf. Inf.: 226-0741.

## ANIMAUX

2 CHIOTS Golden 1 mâle, 1 femelle, âgé de 2 mois. Inf.: 464-4321.

**BORLOT** complètement refait à neuf, prêt à atterrir à bon prix. Inf.: après 18h30 588-6933.

## MAISON À LOUER

**A ST-ODILON** vaste maison de campagne à louer à la journée ou à la semaine, 6 c. à coucher, grand terrain, end. paisible, à 5 km du village. Inf.: 228-1921.

**MAISON À LOUER** avec garage, chauffage au bois et électr., grande cour, libre imm., sit. au 158 rue Princ. St-Frédéric. Inf.: 427-3686.

**À LOUER**  
14-02-98

**Bureaux de chantier  
toutes grandeurs**  
1764, rte Kennedy  
Saint-Joseph (418) 397-6517

## Bureaux à louer

Espaces à louer  
superficielles de 1000  
à 14 000 pi.ca.  
à tarif concurrentiel  
au 2375, boul. Dionne,  
Saint-Georges

Pour informations:

228-6688

Jean-Nil Cloutier

Site exceptionnel

## ON DEMANDE

**MAC TOOLS** Soyez votre patron. Notre multinationale, dans la vente d'outillage de haute qualité, est à la recherche d'un distributeur pour la région de Ste-Marie, motivation et discipline nécessaire, investissement requis, revenu très intéressant, formation donnée et aide financière disponible. Pour plus de renseignements, veuillez communiquer avec Noel Genest au 418-622-1484.

**PLAN DE REVENU SÉRIEUX** partiel ou temps plein, potentiel 18,000 à 60,000\$/année ou accéléré 100,000\$ et plus par année, temps plein. Domaine Santé Beauté. Investissement 137\$ No 1 Raymond Tomassin 1-800-336-3960.

## ATTENTION

### AGENCE DE RECHERCHE

**Reve d'Amour 2419-6040 Québec Inc.** 3835 24e avenue St-Prospere GOM 1Y0. Nous avons album pour tendance avec nom, adresse et tél. pour 15\$. 1 nom/5\$ taxes en sus. Inf.: 418-594-5180 (JNO)

**MME JACYNTHÉ** Carte et tarot des maîtres et numérologie, relation d'aide, travail, amour, orientation, sur rendez-vous. Inf.: 418-253-5406.

### UN MARIAGE BIENTÔT

ou graduation? Robes de mariée, de mère de mariée et de bal, de bouquetière et son cortège. Vente, location et confection à prix très apprécié; confection d'agencements de fleurs pour salle et église; poss. de faire robes de mariée et son cortège sur mesure; recherche pour confection robe de mariée, bal et bouquetière. Pour vous Monsieur habit et toxédo de tout genre et confection, ainsi que nettoyage de robe. Inf.: 228-8307 ou page 226-1429.

### VOYANCE

tarot - numérologie - astrologie, 2.99\$/min. 20 ans d'expér. Inf.: 1-900-451-5240.

## VOYANCE EN DIRECT

1-900-830-2433

éso enr. 18+ 3.69\$/min. 24 hres  
Visa 1-888-656-6156 Master

## RÉGIME

PERDEZ JUSQU'À  
30 LB AU PRIX DE BASE DE  
30\$ POUR  
30 JRS  
MAGIQUE - 418-882-5246

## CONSEILLER(ÈRE) PUBLICITAIRE POUR BANQUE DE C.V.

Nous sommes présentement à la recherche d'un(e) conseiller(ère) publicitaire.

### FONCTIONS:

Rencontrer et conseiller la clientèle pour:

- des campagnes publicitaires axées sur des thèmes spécifiques;
- des cahiers spéciaux;
- promouvoir notre hebdo.

### EXIGENCES:

- Sec. V, excellente connaissance du français écrit et parlé;
- Bonne connaissance en publicité et marketing;
- Aimer le contact avec les gens et être impliqué dans son milieu;
- Être positif, enthousiaste et dynamique;
- Capable d'organiser et planifier son travail soi-même;
- Disponible le soir;
- Aptitudes en dessin ou maquette;
- Bonne présentation et aimer les défis;
- Désir d'apprendre, d'avancer et d'atteindre des objectifs;
- Deux (2) ans d'expérience dans la vente touchant de près le domaine publicitaire;
- Automobile nécessaire.

Faire parvenir votre curriculum vitae au:

DÉPARTEMENT "C"  
C.P. 158,  
Saint-Georges G5Y 5C4

## L'Agenda des Spécialistes

04 sem. .... 40\$      26 sem. .... 225\$      418-228-8858  
13 sem. .... 120\$      52 sem. .... 385\$



**GROUPEMENT FORESTIER  
CHAUDIÈRE**

## DEMANDE DE SOUMISSIONS (Dégagement de plantations)

Le Groupe Forestier de la Chaudière inc. fait appel à des soumissions pour le dégagement de plantations sur des terrains privés de son territoire.

Des blocs d'environ 40 hectares font l'objet de ces appels d'offre dans les 4 secteurs suivants:

| Secteur                        | Contrat no |
|--------------------------------|------------|
| East-Broughton ↔ Ste-Clothilde | 98-1       |
| Ste-Marie ↔ Beauceville        | 98-2       |
| St-Séverin ↔ St-Frédéric       | 98-3       |
| St-Victor ↔ St-Méthode         | 98-4       |

Toute personne désirant des renseignements supplémentaires sur les conditions d'attributions et les cahiers de charges de ces contrats est priée de communiquer avec M. Jean-Pierre Boutin et/ou Jacques Morin au numéro (418) 588-6674 avant le 27 février 1998.

**GROUPEMENT FORESTIER DE LA CHAUDIÈRE INC.**  
356, route 108, C.P. 250, Saint-Victor, G0M 2B0  
Tél.: 418-588-6674 - Fax: 418-588-6774

## OFFRES D'EMPLOI

Développement des ressources humaines Canada

**SÉRIGRAPHISTE** est demandé chez Acrylique DCR Inc. de St-Gédéon. Doit posséder 1 an d'exp., être minutieux. Préparation et impression en sérigraphie sur matériel carton acétate et plaque de brass. Poste perm. t. plein 40 hrs sem. Salaire à discuter. 2261466 Marco Gagné 582-6262

**PRÉPOSÉ AU TRAITEMENT DES LENTILLES** est demandé chez Optique Murray Inc. de ville St-Georges. La personne doit posséder une bonne acuité visuelle, très bonne dextérité manuelle, bonne disponibilité et être minutieuse. Emballage et inspection. L'emploi exige des efforts physiques. Poste perm. t. plein 35 hrs sem. Salaire à négocier. 2256013 Didier Murray 227-1509

**CONDUCTEUR DE CAMION LOURD** est demandé chez 9058-6561 Québec Inc. de Beauceville. Exigences: fiche de conduite, conformité du carnet de route, permis conduire classe 1 et références. Doit aller dans des chantiers de bois chercher le chargement dans le Maine. Poste temporaire jusqu'au 3 juin 98. Salaire à discuter. 2261191 Brigitte Doyon entre 8h00 et 17h00 774-4003

**REPRÉSENTANTS** sont demandés pour un employeur de la région. Exp. requise dans la vente. Connaissances de la bière un atout, clientèle commerciale, vente en gros. Doit posséder véhicule personnel, permis de conduire classe (3). Poste perm. t. plein. Salaire à commission. 2257444 Poster ou faxer C.V. 228-3341 C.H.R.C. 11500, 1<sup>re</sup> Av. St-Georges, Qué. G5Y 7H2

**MANOEUVRES** dans la fabrication de tuyaux de plastique sont demandés pour Plastique Excel de St-Joseph. Aucune exp. requise. Formation offerte par l'employeur. Connaissance du produit serait un atout. Posséder aptitudes pour travail en équipe. Emploi de jour, soir et de nuit, sur rotation. Salaire à discuter. 2249912 Poster C.V. 747, Rg 4 Sud, St-Joseph, G0S 3E0

\* Veuillez prendre note que le salaire minimum est augmenté depuis le 1 octobre 1997, soit de 6,70\$ à 6,80\$ et pour les employé(e)s à pourboires de 5,95\$ à 6,05\$ l'heure.

**SYSTÈME DE RÉPONSE VOCALE AUTOMATISÉ. VOUS AVEZ ACCÈS À TOUTES LES OFFRES D'EMPLOI DISPONIBLES, ET CE, 7 JOURS PAR SEMAINE, 24 HEURES PAR JOUR, UN SEUL NUMÉRO À COMPOSER (418) 226-0303.**

Pour plus de renseignements concernant ces offres ou d'autres informations sur le marché du travail, veuillez communiquer avec le CENTRE D'EMPLOI DU CANADA au numéro 226-8806 ou vous rendre à notre bureau situé au 11500, 1<sup>re</sup> Avenue, Ville Saint-Georges.



## CUISINIER DEMANDÉ

- À temps plein, 40 heures/semaine
- Minimum de 2 à 3 ans d'expérience
- Cuisinier sur ordre, travail de soir et fin de semaine
- Bon salaire à discuter
- On exige une personne propre, facilité à travailler avec d'autres personnes et ayant de l'initiative
- Travail disponible maintenant.

Joindre **M. Richard Rosa**  
ou **M. Richard Poulin**  
à **228-9755**  
ou demander le gérant  
Fax: 228-7126



## CONTREMAÎTRE

Nous sommes à la recherche d'un contremaître.

Sous la responsabilité du directeur de production, il aura à planifier, organiser, diriger et contrôler les activités de production de son département.

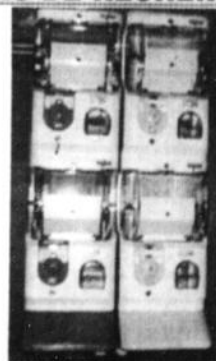
### Expérience requise

- Sens de l'organisation
- Sens du leadership

Faire parvenir votre c.v. à:

**LE MEUBLE  
VILLAGEOIS INC.**  
C.P. 147, 24 St-Thomas  
Saint-Benoît (Québec)  
G0M 1P0

## AVIS DE RECHERCHE



RECHERCHE PARENTS ADOPTIFS désirant partir à leur compte à temps plein ou partiel. Je suis exclusive et autonome. Je ne génère que des profits. Je travaille à tous les jours. Je ne suis jamais malade. Je suis disponible pour toutes les régions du Québec.

**APPELÉZ-MOI: (418) 657-1177**

## COURS DE BAR INTENSIF

\* UN BAR POUR CHAQUE ÉTUDIANT \*

Session d'hiver 1998  
Prix: 350\$ (taxes incluses)

**C.I.F.H.**

Endroit:  
Auberge Benedict Arnold  
École d'Hôtellerie du Québec  
Formation reconnue par  
le ministère du travail  
**1-888-882-1011**

## HEBDO RÉGIONAL

BEAUCE-NORD • BEAUCE-SUD • ETCHÉMINIS

*Toutes les nouvelles  
de la semaine livrées  
chez vous le samedi*

## VASTE CHOIX DE VEHICULES USAGES

Prix • Qualité • Service après vente



**93-CHEVROLET LUMINA Z34**  
"SHOW ROOM"  
Garantie totale incluse **69\$/sem.**

- 96-CHEVROLET 4X2, manuelle
- 95-CHEVROLET S10, 4X2, manuelle
- 95-DODGE CARAVAN V6, aut.
- 95-CHEVROLET 4X4 SILVERADO
- 94-FORD RANGER XL 4X2, manuelle
- 94-CH. SILVERADO, aut., turbo diesel
- 92-CHEVROLET 4X2, diesel, aut.
- 91-CHEV. LUMINA APV, V6, aut.
- 91-PLYMOUTH VOYAGER V6, aut.
- 90-SUZUKI SIDEKICK aut., 4X4
- 89-DODGE DAKOTA 4X4, aut.

- 97-LUMINA 3.1 L, aut., tout équip.
  - 96-CHEV. CAVALIER Z22, manuelle
  - 96-CHEV. CAVALIER, 4 p., aut.
  - 95-BUICK LESABRE
  - 95-NISSAN SENTRA GLE
  - 95-DODGE NEON, aut., air
  - 95-FORD CONTOUR GL, tout équipé, V6
  - 95-OLDS. DELTA LSS, tout équipé
  - 94-HYUNDAI ELANTRA GLS aut.
  - 94-OLDS. ACHIEVA S, 3.1 L, V6, aut.
  - 93-MAZDA PRECIDA GS, V6, manuelle
  - 93-MERCURY TRACER LTS, man., 16 V
  - 90-TOYOTA TERCEL manuelle, 5 vit.
  - 90-CADIL. FLEETWOOD, très propre, tout équipé
  - 88-PONTIAC FIREBIRD aut., V8, 5 L.
- À VOIR!**

**AUSSI AUTRES MODÈLES  
DISPONIBLES**

**NATIONAL**  
585, 90e rue St-Georges  
**228-8838**  
www.autonational.qc.ca  
Seul concessionnaire recommandé de la région. Il y a sûrement une raison!!

## UN EMPLOI EN BEAUCE L'EMBARRAS DU CHOIX!

Le Cégep  
Beauce-Appalaches  
peut t'aider  
à atteindre ton but.

**Des programmes  
adaptés aux besoins  
des entreprises**

- Génie civil
- Production manufacturière
- Gestion de l'imprimerie

**Le Cégep Beauce-Appalaches offre aussi les programmes suivants :**

- Éducation en services de garde • Éducation spécialisée
- Techniques administratives • Technique informatique • Soins infirmiers
- Sciences de la nature • Sciences humaines • Arts et lettres
- Lettres et philosophie • Langues et traduction

**FAIS MAINTENANT  
TA DEMANDE D'ADMISSION.  
DATE LIMITE : 1<sup>er</sup> MARS 1998**



1055, 116e rue Est,  
Ville Saint-Georges  
(Québec) G5Y 3G1  
Téléphone: (418) 228-8896  
Télécopieur: (418) 228-0562  
Adresse électronique: info@cegepbceapp.qc.ca

# Carrières ET professions

## Vous êtes à la recherche d'un emploi?

(ou vous voulez un emploi plus valorisant?)

### DESROCHERS, HÉBERT ET ASSOCIÉS INC. peut vous aider!

Nous sommes en contact avec plus de 200 des principales entreprises de la grande région de la Beauce à qui nous faisons parvenir à CHAQUE DEUX MOIS, un sommaire de vos expériences et de vos compétences et ce, pour une période d'un an. (l'anonymat est conservé).

Pour une rencontre avec un de nos conseillers, veuillez prendre rendez-vous avec Mme Danièle S. Rochette au **227-0268**

*Prenez note qu'un montant de 25,00\$ (taxes incluses) est demandé pour les frais d'administration.*



**DESROCHERS, HÉBERT ET ASSOCIÉS INC.**  
Conseillers en gestion des ressources humaines  
11505, 1<sup>re</sup> Avenue, bureau 410  
Saint-Georges (Québec) G5Y 7X3  
Tél.: (418) 227-0268

14-02-98

## manac

Une division de Le Groupe Canam Manac Inc.

Manac, le plus important fabricant canadien de semi-remorques de qualité est à la recherche d'un candidat(e) pour combler le poste de :

### Dessinateur

Sous la supervision du chef, salle à dessin, le (la) dessinateur (trice) effectue des dessins de conception et y apporte des modifications lorsque requis. Il (elle) produit des listes de matériaux et les achemine aux services concernés.

La personne recherchée détient un diplôme d'études collégiales en génie mécanique. Cette personne possède une très bonne connaissance de l'anglais, travaille bien en équipe et est capable de rencontrer des objectifs. Elle maîtrise très bien le logiciel Autocad version 13.

Les personnes intéressées à travailler au sein d'une équipe dynamique sont priées de soumettre leur candidature avant le vendredi 20 février 1998, à l'adresse suivante :

**Manac**  
Service des ressources humaines  
2275, 107<sup>e</sup> Rue, Ville de Saint-Georges  
Beauce (Québec) G5Y 8G6

Nous respectons l'équité en matière d'emploi. Seules les personnes retenues pour une entrevue recevront un accusé de réception.

Les Amputés de guerre



«D'enfant à enfant...»

Les enfants amputés partagent avec d'autres jeunes leurs connaissances en matière de sécurité.

«Avec la prudence, pas d'accidents! Donc, JOUEZ PRUDEMMENT!»



BIENTÔT DANS LA BEAUCE



## CONSEILLERS DANS LA VENTE

POUR NOS DÉPARTEMENTS D'APPAREILS ÉLECTROMÉNAGERS, DE MEUBLES, D'ÉLECTRONIQUE ET D'INFORMATIQUE

Ameublements Tanguay est à la recherche de candidats et candidates avec expérience pour combler des postes de conseillers dans la vente pour son nouveau magasin de Saint-Georges de Beauce.

Les personnes que nous recherchons sont dynamiques et présentent certaines affinités pour le service à la clientèle.

Ameublements Tanguay offre une gamme intéressante d'avantages sociaux.

Si l'un de ces emplois vous intéresse, faites parvenir sous pli confidentiel, votre curriculum vitae à l'adresse suivante avant le 20 février 1998. Bien indiquer sur votre enveloppe le numéro de dossier ainsi que le poste pour lequel vous postulez.

### AMEUBLEMENTS TANGUAY

7200, Armand-Viau  
Québec (Québec)  
G2C 2A7  
A/S Madame Josette Gagné  
Dossier: 00451

Aucun appel téléphonique ne sera accepté.

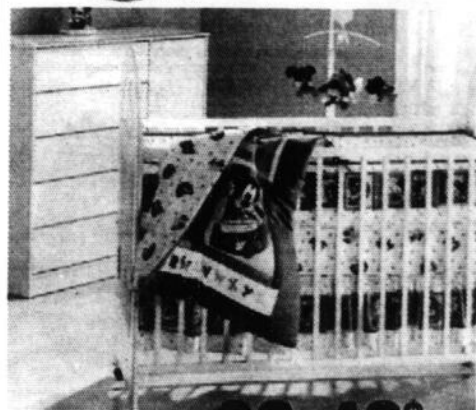
PRIX DE RÉCLAME EN VIGUEUR DU LUNDI 16 AU DIMANCHE 22 FÉVRIER 1998 \*

# SEARS



Des affaires exceptionnelles et des gros rabais pendant les

## JOURS DU BÉBÉ



**RABAIS 30-40\$**

LIT OU ARMOIRE DE STYLE CONTEMPORAIN

Rabais 40\$ - Lit à découpes  
sur le panneau avant.  
Rég. Sears 199,99

**159,99**

Rabais 30\$ - Armoire  
No 64580  
Rég. Sears 169,99

**139,99**

**RABAIS 10\$**  
SIÈGE REHAUSSEUR  
'SIT'N SNOOZE'  
Pour tout-petits de 40-60 lb.  
Rég. Sears 59,99



**49<sup>99</sup>**

**RABAIS 20\$**  
SIÈGE D'AUTO 'REGAL'  
DE COSCO<sup>MD</sup>  
Pour bébés jusqu'à 40 lb.  
No 27521. Rég. Sears 109,99



**89<sup>99</sup>**

**RABAIS 10\$**  
EXERSAUCER EVENFLO<sup>MD</sup>  
Réglable à 3 hauteurs.  
Rég. Sears 79,99



**69<sup>99</sup>**

**RIEN QUE 21<sup>99</sup>**  
BAIGNOIRE FISHER-PRICE<sup>MD</sup>  
Pour nouveau-nés. Dossier  
cousiné inclinable.  
No 69432. Rég. Sears 26,99



### TOUS LES OUTILS À MOTEUR D'EXTÉRIEUR ET LA QUINCAILLERIE CRAFTSMAN<sup>MD</sup> SONT SOLDÉS



Et, avec  
la carte Sears



**Pas de paiement avant 6 mois** POUR TOUS LES OUTILS D'ÉTABLI ET MACHINES-OUTILS,

CHASSE-NEIGE ET TRACTEURS - Pas de paiement avant août 1998, sur approbation de votre crédit, avec la carte Sears. Achat minimum de 200\$. Tous les frais et taxes applicables sont payables au moment de l'achat. Cette offre ne s'applique pas aux articles soldés de nos Centres de liquidation ni aux achats par catalogue. Elle est en vigueur jusqu'au dimanche 22 février 1998.

SAINT-GEORGES DE BEAUCE, Carrefour St-Georges • 418-228-2222

\* Sauf avis contraire, dans la limite des stocks disponibles

**À RETENIR  
774-4100**

*Marc  
Lessard*  
**588-6647**

# LES GÉANTS

*Pierre  
Lessard*  
**594-8844**

DE L'USAGE  
PRÈS DE  
**175**  
VÉHICULES  
DE TOUTES  
MARQUES



ADRIEN LAROCHELLE 382-5071  
APPOLD TURCOTTE 227-5165  
FRANÇOIS POULIN 774-9770

## AUTOMOBILES

- 97-TOYOTA COROLLA 4 p., aut., air, démarreur
- 97-TAURUS GL full, 29,000 km, 16,495\$
- 96-CIVIC CX 3 p., 24,000 km, 48\$/sem.
- 96-JETTA GL 4 p., diesel, équi., 45\$/sem.
- 96-TAURUS GL 4 p., V6, full, 13,895\$
- 96-CAVALIER 222 2 p., aut., rouge, 46\$/sem.
- 96-CAVALIER 222 vert, man., 5 vit., 9,895\$ ou 38\$/sem.
- 95-GRAND AM SE V6, 4 p., full, 11,895\$
- 95-CIVIC SI coupé, équi., toit ouvrant, 14,895\$
- 95-ACCORD EX 4 p., full, vert, bal. gar.
- 95-DODGE STRATUS aut., équi., au complet, 12,495\$
- 95-SUNFIRE SPORT 2 p., noir, aut., comme neuf
- 95-SUNFIRE 4 p., équi., aut., 10,995\$
- 95-BERRETTA SS 5 vit., équi., air. Spéc.: 7,995\$
- 95-NÉON HIGHLINE 4 p., aut., air, 43,000 km, 9,895\$
- 95-MYSTIQUE GS aut., équipé, air, 49,000 km
- 95-ESCORT LX WAGON aut., équi., blanc, bal. gar.
- 95-ESCORT LX SPORT 3 p., vert, 5 vit., laser, 35,000 km
- 95-COLT ES aut., 34,000 km, bal. gar.
- 95-MYSTIQUE GS, tout équipé, aut., 9,995\$
- 95-BMW 318 2 p., équi., air, toit ouvrant, 35,000 km, 20,895\$
- 95-HYUNDAI ACCENT SPORT toit ouvrant, alleron, 39\$/sem.
- 95-ACURA INTEGRA, 2 p., équipé, gris, bal. gar.
- 94-BMW 318i, 4 p., vert. IMPECCABLE!
- 94-MUSTANG LX rouge, 6 cyl., aut., full
- 94-TAURUS SHO 4 p., full, 11,895\$
- 94-CIVIC 3 p., 4 cyl., man., 9,495\$
- 94-SUZUKI SWIFT 2 p., 5 vit., 5,995\$
- 94-SUNBIRD LE 4 p., aut., dém. dist., 7,495\$
- 93-LINCOLN TOWN CAR 4 p., blanc, comme neuf, DÉMO, FAITES OFFRE!
- 93-SABLE GS 4 p., V6, full, comme neuf, Sp. 7,895\$
- 93-TOPAZ GS 4 p., aut., air, 55,000 km. IMPECCABLE!
- 93-ESCORT LX SPORT 3 p., aut. Sp.: 29\$/sem.
- 93-FESTIVA 3 p., aut., blanc
- 91-TOYOTA COROLLA LS 4 p., aut. FAITES OFFRE!
- 91-BUICK LE SABRE LTÉE 4 p., full. FAUT VOIR!
- 91-PONT. TRANS AM 8 cyl., man., cond. "Show Room"
- 91-TOPAZ 4 p., aut., air, très propre, Spécial: 3,495\$
- 89-CAVALIER 224, V6. À VOIR!
- 85-BMW 535 6 cyl., full, 3,995\$

**22 CAMIONS EN INVENTAIRE**

**Automobiles  
du Boulevard**  
CENTRE DE VÉHICULES USAGÉS

**94-TAURUS SHO**  
full, vert  
**11,895\$**

CHEVY VAN diesel,  
3/4 tonne, 124,000 km  
**10,895\$**

EXPLORER 4X4 XLT  
4 p., full.  
**9,495\$**

HYUNDAI ACCENT SPORT  
34,000 km, gar. 1er nov. 2000  
**39\$/sem.**

96-CIVIC CX 24,000 km,  
équipé avec laser  
AUTO ACCÈS  
**48\$/sem.**

95-COLT ES  
AUTO,  
35,000 KM  
**9,995\$**

96-JETTA GL 4 p., diesel,  
équipé avec air  
**14,995\$**  
OU AUTO ACCÈS 45\$/sem.

BMW 535 I  
6 cyl., aut., full  
**3,995\$**

## NOS MINI-VANS

- 97-CARAVAN 17,000 km, Auto-Accès 59\$/sem.
- 96-CARAVAN SE 5 p., 3.3 équi., Auto-Accès 59\$/sem.
- 96-VILLAGER équipé, Auto-Accès 56\$/sem.
- 95-WINDSTAR GL full, 15,895\$
- 95-VOYAGER SE 7 pass., équipé, 11,495\$

802, boul. Renault, Beauveville  
**774-4100**  
**227-1416**  
ADRESSE INTERNET  
www.quebecweb.com/automobiles

**96-DODGE RAM SLT  
LARAMIE 4X4**  
tout équipé

PRIX INCROYABLE DE  
**23,900\$** OU  
32\$/mois 48 mois  
AUTO ACCÈS DESJARDINS

96-DODGE STRATUS  
équipé, très propre  
AU PRIX INCROYABLE  
**10,900\$**

98-CONTOUR GL  
équipé, mag, état de neut  
AU PRIX INCROYABLE  
**16,900\$**

97-ESCORT LX  
4 p., air, cass.  
PRIX "CHOC"  
**12,995\$**

96-CAVALIER  
4 p., 5 vit., seul, 27,000 km  
**11,500\$**

96-TOYOTA COROLLA DX  
4 p., automatique  
**12,800\$**

95-FORD CONTOUR  
4 p., tout équipé, comme neut  
SPECIAL  
**11,500\$**

94-GEO MÉTRO  
2 p., 5 vit., bas millage  
ÉTAT DE NEUF  
**5,900\$**

93-ASUNA SUNFIRE  
2 p., aut., cass., rouge  
**SEULEMENT  
72,000 KM**

95-NÉON COUPE SPORT gros moteur, 16 valves,  
mag, cass, spoiler, door lock  
**9,995\$**  
ou 28\$/sem. **FAITES VITE!**

96-CARAVAN 7 pass.,  
V6, rouge vin., équipé  
UN SEUL BAS PRIX  
**14,900\$**  
**FAITES VITE!**

95-SONOMA 4X4 SLS  
Z-R2 king cab, 4.36, 5 vit.  
**SEUL. 51,000 KM  
COMME NEUF**

95-DODGE CARAVAN  
7 pass., air, cass.,  
vitres teintées  
SPECIAL  
**12,900\$**  
**ÉTAT DE NEUF**

93-GMC C-1500  
aut., très bonne condition  
POUR SEULEMENT  
**9,995\$**

94-GMC 4X4  
aut., noir, comme neut  
**14,900\$**

**\$\$ AUBAINES \$\$ AUBAINES \$\$ AUBAINES \$\$ AUBAINES \$\$ AUBAINES**

**1,950\$**  
90-TOPAZ 5 vit., 4 cyl.

**1900\$**  
88-PONTIAC 6000 SE FULL

**895\$**  
87-MAZDA 323 2 p., 5 vit.

Les fins de semaine, contactez **RÉJEAN**  
au 593-5083 ou cell.: 226-6286

**P.G. Lessard**  
310, 8<sup>e</sup> Rue, Saint-Prospér  
**594-8844 /ext.: 227-3827**  
ADRESSE INTERNET  
www.quebecweb.com/pglessard