

ENTRE NOUS / E2



# Chez nous

**Centre-du-Québec**  
Commerces et entreprises  
s'affichent en français / Page E7

**Région de Mégantic**  
La Chambre de commerce s'offre  
une directrice générale / Page E3



## Le Memphrémagog mal protégé?

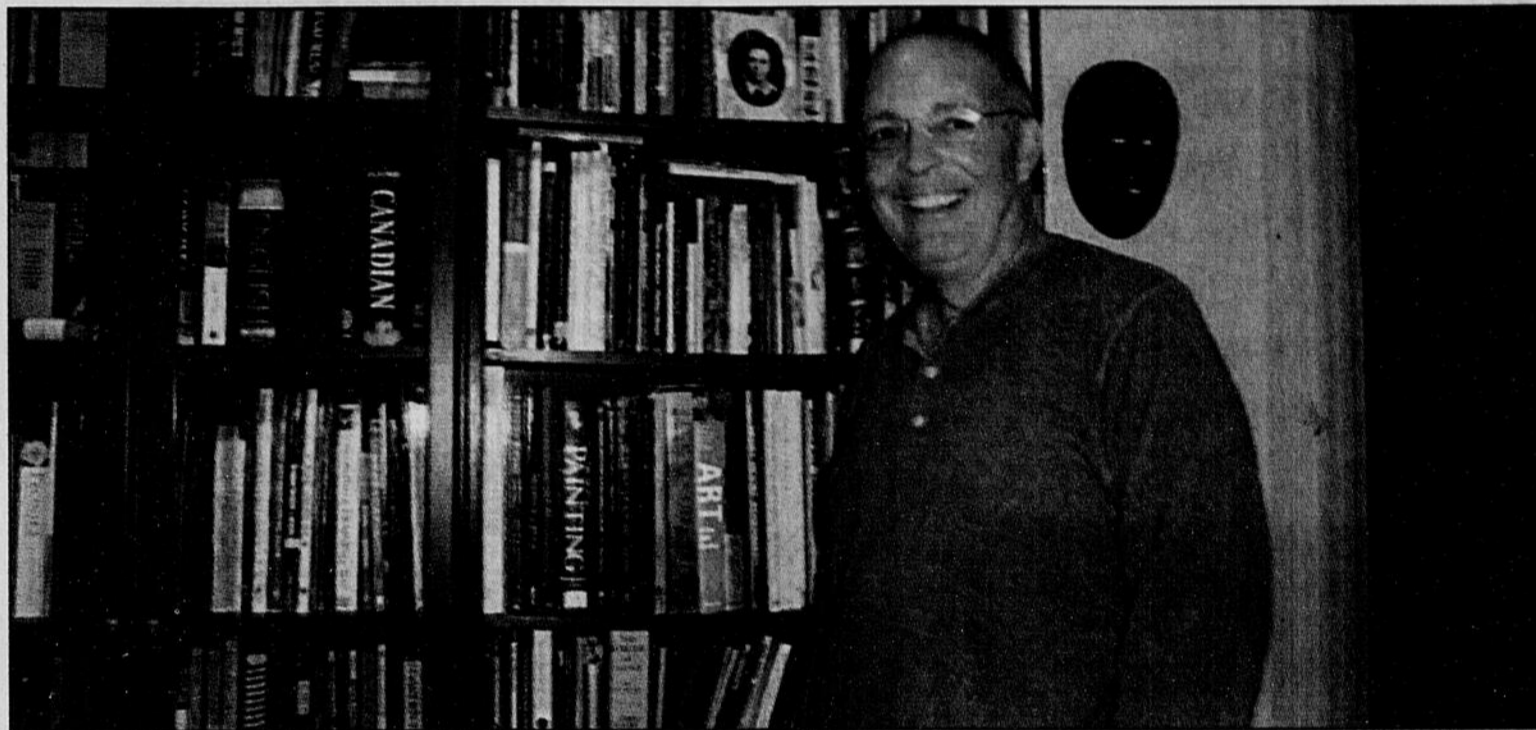
Wilder Lewis quitte le MCI en déplorant le manque de leadership des élus régionaux

Olivier Bouffard  
MAGOG

À terme de son mandat de deux ans, le président sortant de Memphrémagog conservation inc. (MCI), Wilder Lewis, a le sentiment de laisser à son successeur Donald Fisher un conseil d'administration plus solide, mais se désolé du «manque de leadership» des élus pour protéger le lac.

«Mon plus grand plaisir au cours de cette période a été d'augmenter la force de ce conseil d'administration en y voyant entrer des gens tels que l'ex-député d'Orford, Robert Benoit, et plusieurs autres gens qui se passionnent pour le lac Memphrémagog et son bassin versant», dit-il.

M. Lewis se félicite aussi d'avoir redonné à MCI ses lettres de noblesse en tant qu'organisme de défense du joyau aquatique de la région. «Une de mes priorités a été de redonner à MCI une voix forte dans les débats concernant le lac Memphrémagog. Lorsque j'ai accédé à la présidence, il y avait déjà quelques années que le MCI n'était plus aussi actif sur la scène publique qu'il l'avait déjà été», explique M. Lewis, qui ajoute que sous sa direction, l'organisme s'est fortement impliqué dans des dossiers cruciaux tels que les projets d'agrandissement du site d'enfouissement d'Intersan à Magog et de développement projeté par Intermont au sein du Parc du mont Orford, deux dossiers chauds à propos desquels M. Lewis maintient des positions sans équivoque.



Wilder Lewis, président sortant de Memphrémagog conservation inc., se dit déçu du manque de leadership des élus régionaux pour protéger le lac Memphrémagog.

La Tribune, Olivier Bouffard

**L'enneigement artificiel pointé du doigt**

M. Lewis pointe du doigt l'enneigement artificiel au mont Orford pour expliquer la présence de teneurs élevées en chrome et en nickel à l'embouchure du ruisseau Castle à Magog. «Le mont Orford, en fin de compte, n'est qu'un gros rocher. Si on l'asperge assez longtemps, on peut comprendre que du minerai finisse par s'en écoulant. De plus, l'eau qui alimente les canons à neige de la station de ski s'écoulerait normalement par la rivière Aux Cerises, au lieu de quoi elle s'écoule au printemps par le ruisseau Castle, qui n'a pas la capacité naturelle pour la recevoir, ce qui explique le problème de sédimentation à son embouchure. Si on continue ainsi, le delta du ruisseau Castle continuera à s'obstruer, et cela finira par modifier le contour même du lac», avertit M. Lewis.

Le président sortant s'oppose donc catégoriquement à ce que l'échange de terrains entre Intermont et le Parc du mont Orford aille de l'avant. La position de l'organisme qu'il présidait jusqu'au week-end dernier est tout aussi claire au sujet du site d'enfouissement d'Intersan: celui-ci doit fermer ses portes à tout jamais.

Dans ces deux dossiers, M. Lewis se dit déçu des élus régionaux. «C'est quelque chose que j'ai dit lors de l'assemblée annuelle à laquelle le maire de Magog Marc Poulin et le préfet de la MRC Roger Nicolet étaient présents, il ne s'agit pas d'une attaque par en arrière.» M. Lewis déplore particulièrement que M. Poulin ait appuyé l'échange de terrains proposé entre Intermont et le Parc du mont Orford.

M. Lewis croit que la Ville de Magog semble peu se soucier du lac sur les berges duquel elle est érigée. «Nous ne voyons pas de véritable passion pour le lac de la part des élus magogois. Pourtant Magog n'est plus la petite ville manufacturière du passé. Si le lac Memphrémagog n'est pas en santé en tout temps, la Ville de Magog s'expose à de graves problèmes.»

**Priorité au lac**

«Il y aura toujours des intérêts personnels pour s'opposer à une protection rigoureuse du lac, poursuit M. Lewis. Faire preuve de leadership voudrait dire pour Magog de mettre de l'ordre dans ses priorités, de dire que la priorité première, c'est la santé du lac, et que les considérations de taux de taxes viennent en deuxième.»

Du côté de la gestion des déchets, M. Lewis croit que la MRC Memphrémagog tente bel et bien de protéger le lac, «mais la MRC se retrouve dans la position difficile de composer avec des municipalités qui ne veulent pas augmenter le taux de taxation pour la gestion des déchets. Trop de gens persistent à croire que la disposition des déchets devrait être gratuite», croit-il.

Selon M. Lewis, il faut en finir avec l'argument voulant que, comme le site d'enfouissement est déjà à cet endroit, aussi bien l'y conserver. «C'est un mauvais site, au mauvais endroit. Le sol y est poreux et lorsque le site se mettra à couler et à déverser des toxines dans le lac, nos enfants et les enfants de nos enfants devront soit quitter le lac, ou encore retirer les déchets du site, c'est un prix incroyablement élevé à payer.»

Achetez directement et **LE MARCHÉ DU STORE**  
DIRECTEMENT DE NOTRE MANUFACTURE

# ÉCONOMISEZ!

du plus grand manufacturier-détaillant de stores au pays!

Prix incroyables sur STORES VERTICAUX!

**STORES VERTICAUX EN VINYLE**

**MODÈLE 'PRIMO' GARANTI À VIE!**

Toutes les grandeurs disponibles!  
DIRECTEMENT DE NOTRE MANUFACTURE!

Exemples (L x H)

36" x 48"	\$38 <sup>80</sup>
48" x 60"	48 <sup>80</sup>
60" x 72"	61 <sup>60</sup>
75" x 84"	78 <sup>80</sup>
96" x 84"	95 <sup>60</sup>
108" x 95"	122 <sup>40</sup>

**ÉPARGNEZ ENCORE PLUS**  
avec coupon ci-dessous!

**MINI-STORES EN ALUMINIUM**

À partir de **35<sup>20</sup>**

ALUMINIUM	
MODÈLE 'SYMMETRY' 1 po. Design contemporain, 71 couleurs au choix.	
Exemples :	Directement de notre usine!
18" x 42"	\$35 <sup>20</sup>
35" x 54"	65 <sup>20</sup>
41" x 66"	82 <sup>30</sup>

**ALUMINIUM DE LUXE**

MODÈLE SOFTLOOK<sup>MD</sup> 1 po.  
Rail de forme arrondie, lamelles 8 millièmes

Exemples :	Directement de notre usine!
18" x 42"	\$76 <sup>30</sup>
29" x 48"	95 <sup>60</sup>
35" x 54"	108 <sup>30</sup>

**STORES PLISSÉS ET CELLULAIRES**

29" x 42" **48<sup>00</sup>**  
Modèle 'Libra'

STORES PLISSÉS SIMILI-LIN	
MODÈLE MASQUERADE Texturé avec aspect de lin!	
Exemples :	Directement de notre usine!
29" x 42"	\$68 <sup>30</sup>
34" x 50"	89 <sup>60</sup>
47" x 60"	122 <sup>80</sup>

STORES CELLULAIRES FILTRANT LA LUMIÈRE	
MODÈLE 'DUOPLÉAT' Économisez de l'énergie!	
Exemples :	Directement de notre usine!
24" x 42"	\$104 <sup>00</sup>
34" x 50"	140 <sup>80</sup>
47" x 60"	196 <sup>80</sup>

**Sherbrooke**  
(819) 565-0007  
2324, rue King ouest  
Voisin du restaurant Tim Horton

**LE MARCHÉ DU STORE**

**Drummondville (819) 478-4983**  
**Granby (450) 777-1099**  
**Victoriaville (819) 357-1297**  
**St-Hyacinthe (450) 771-4266**

**LE MARCHÉ DU STORE**  
DIRECTEMENT DE NOTRE MANUFACTURE

Appelez sans frais  
1-800-254-6377  
pour le supermagasin  
le plus près de chez vous  
www.lemarchedustore.com

**15\$**  
de rabais

SUR ACHAT DE 100\$ et PLUS  
CHEZ LE MARCHÉ DU STORE<sup>MD</sup>  
Expire le 24 Août, 2003 06747014

**30\$**  
de rabais

SUR ACHAT DE 200\$ et PLUS  
CHEZ LE MARCHÉ DU STORE<sup>MD</sup>  
Expire le 24 Août, 2003 06747014

**45\$**  
de rabais

SUR ACHAT DE 300\$ et PLUS  
CHEZ LE MARCHÉ DU STORE<sup>MD</sup>  
Expire le 24 Août, 2003 06747014

**75\$**  
de rabais

SUR ACHAT DE 500\$ et PLUS  
CHEZ LE MARCHÉ DU STORE<sup>MD</sup>  
Expire le 24 Août, 2003 06747014

Veuillez présenter le coupon lors de votre commande. Ne peut être jumelé à d'autres offres. Non applicable sur achats antérieurs. Non valable au Centre de Liquidation.

Maisons d'enseignement

Memphrémagog  
Robert Benoit honoré

MAGOG (OB) - La Chambre de commerce et d'industrie Magog-Orford honore l'ex-député libéral d'Orford, Robert Benoit, et convie la population de l'ensemble du comté à venir souligner les accomplissements de ce dernier.

L'événement prendra place le 16 septembre, au Chéribourg dans le Canton d'Orford. Au cours de la soirée, des personnalités politiques ayant côtoyé M. Benoit au long de ses trois mandats consécutifs à titre de membre de l'Assemblée nationale prendront la parole pour se remémorer la carrière politique de M. Benoit, qui s'est retiré de la politique active peu avant les dernières élections provinciales.

La soirée débutera par un cocktail à compter de 17 h 45, qui sera suivi d'un repas à 18 h 30. Le prix des billets est de 35 \$, et les personnes intéressées à assister à la soirée sont priées de réserver leur places avant le 9 septembre en appelant au 843-3494.

La biblio populaire

MAGOG (OB) - La Bibliothèque Memphrémagog est plus populaire que jamais. Les chiffres communiqués par la direction de l'établissement font état de hausses importantes de l'achalandage depuis le début de l'été.

De janvier à juillet, la bibliothèque a enregistré 1631 nouveaux abonnements, soit une hausse de 76 pour cent par rapport à la même période l'année précédente. Le nombre de prêts a aussi

augmenté de manière significative : 16 485 prêts de plus que l'an dernier ont été effectués, soit une hausse de 31 pour cent.

Le mois de juillet, en particulier, a été une période de fort affluence. On y a dénombré en moyenne quelque 325 visiteurs par jour. Ce succès a toutefois un prix, selon la direction de la bibliothèque : les neuf stations d'accès Internet sont prises d'assaut et des périodes d'attente sont parfois rendues inévitables. Cependant, indique le communiqué, la hausse de fréquentation n'occasionne des inconforts qu'en ce qui a trait à l'espace disponible, et la collection de livres demeure assez vaste pour desservir correctement les usagers.

Val-Saint-François  
Élection partielle

RICHMOND (GM) - Depuis hier, s'est ouverte la période de mise en candidatures pour l'élection partielle visant à combler le poste de conseiller au quartier numéro 4 de Richmond, laissé vacant à la suite de la démission de Ghyslain Bilodeau-Constant au début du mois de juillet.

Toutes les candidatures seront reçues jusqu'au 12 septembre au bureau du président d'élection à l'Hôtel de Ville de Richmond. Si un scrutin est nécessaire, il aura lieu le 5 octobre prochain.

Maisons d'enseignement

Commission scolaire Eastern Townships

POUR PARLERS ANGLAIS!

Ateliers de conversation

Sessions intensives de jour

Du lundi au jeudi de 9 h à 12 h  
15 septembre au 7 octobre  
14 octobre au 5 novembre  
10 novembre au 2 décembre

Sessions de soir

Lundi et mercredi de 19 h à 22 h  
8 septembre au 27 octobre  
3 novembre au 17 décembre

Frais

Seulement 189 \$ pour 42 heures

- Tout inclus.
- Reçu officiel émis.
- Tarif spécial pour adulte ayant besoin de crédits de niveau secondaire.

Inscription

26 août et 2 septembre  
11 h à 13 h et 16 h 30 à 19 h

Enseignants chevronnés!

Faites vite!

Places limitées!

*"Un milieu d'apprentissage exceptionnel"*

NEW HORIZONS  
Centre d'éducation aux adultes  
Adult Education Centre

2365, rue Galt Ouest, Sherbrooke (Québec) J1K 1L1  
Téléphone : (819) 566-0250 • Télécopieur : (819) 566-2658

Centre Saint-Michel  
FORMATION POUR ADULTES

Commission scolaire de la Région de Sherbrooke

OUVERT À LA COMMUNAUTÉ!

**FORMATION À DISTANCE**

1re à 5e secondaire

FRANÇAIS  
MATHÉMATIQUES  
ANGLAIS  
SCIENCES  
INFORMATIQUE  
HISTOIRE

- Documentation complète
- Soutien téléphonique d'un tuteur
- Possibilité de travail en ligne

Pour information, adressez-vous au:  
Centre Saint-Michel  
135, rue King Ouest  
Sherbrooke (Québec) J1H 1P4  
Tél. : (819) 822-5520, poste 2236  
Sans frais : 1-800-425-5522, poste 2236

Coaticook  
Saint-Laurent s'endimanche

COATICOOK (JFG) - La série d'événements intitulée «St-Laurent s'endimanche» tire à sa fin au lieu historique national Louis-S.-St-Laurent à Compton. Plus que deux activités spéciales figurent ainsi toujours au programme de la saison 2003 du site de Parcs Canada.

D'abord, ce dimanche, le groupe Le Chêne vert offrira deux représentations à 14 h et 16 h dans le jardin du lieu historique Louis-S.-St-Laurent. Cette formation musicale se spécialise dans la musique celtique. Des airs irlandais, bretons et des Îles Shetland appartiennent à son répertoire.

Puis, le dimanche 31 août, se tiendra la dernière activité de la série «St-Laurent s'endimanche» 2003. Ce jour-là, on fêtera la moisson dans le jardin du lieu historique national de Compton.

Des épis de maïs seront notamment servis aux visiteurs du site de Parcs Canada à cette occasion. Sur place, les gens auront par surcroît la chance d'entendre la musique folklorique de Bruce Patton, Lucien Beauchemin et Stewart Deacon.

Bois-Francs  
Campagne de Centraide

VICTORIAVILLE (GB) - Michel Vachon, vice-président de la région Centre-du-Québec pour la Fédération des caisses Desjardins du Québec, succède à Germain DeGrandpré à titre de président de la campagne de financement 2003 de Centraide.

Comme président de la dernière campagne Desjardins au Centre-du-Québec, il a connu un franc succès alors que les souscriptions provenant de Desjardins ont augmenté de plus de 20 pour cent. Invité par M. DeGrandpré à présider la levée de fonds 2003, M. Vachon a répondu avec empressement et enthousiasme au défi qui lui était proposé.

«Centraide est un organisme sérieux et crédible qui joue un rôle incontournable dans la région», dit Michel Vachon.

FESTIVAL D'ÉTÉ NISSAN



SENTRA 1.8 2004

Location à partir de

179 \$ /MOIS<sup>†</sup>

Comptant initial de 1525 \$  
(transport et préparation compris)

Achat à partir de

15 598 \$\*\* PDSF

2,8%\*  
Financement à l'achat

- Siège du conducteur à 8 réglages
- Moteur 1,8L de 126 chevaux
- Pneus toutes saisons de 15 po
- Barres stabilisatrices avant et arrière
- Coussins gonflables
- Dossier arrière rabattable 60/40
- Et beaucoup plus!

Et pour 20\$ de plus/mois<sup>††</sup>

- obtenez:
- Climatiseur
  - Radio AM/FM stéréo 100 watts avec lecteur CD
  - Essuie-glaces à balayage intermittent



NISSAN MAGOG  
427, BOUL. BOURQUE  
OMERVILLE  
843-8145

SHERBROOKE NISSAN  
4280, BOUL. BOURQUE  
ROCK FOREST  
823-8008

<sup>†</sup>Location de 48 mois pour la Sentra 1.8 2004 (C41GS4 AA00). <sup>††</sup>Location de 199 \$ par mois pour 48 mois pour la Sentra 1.8 2004 «Option Plus» (C41GS4 BK00). Pour les deux offres de location, acompte ou échange équivalent de 1525 \$. Limite de 24 000 km par année avec 0,10 \$/km extra. Premier versement et dépôt de garantie équivalent à un versement mensuel, toutes taxes comprises, requis à la livraison. Assistance routière 24 h. Taxes, immatriculation, assurances, obligations sur peu neuf, frais d'enregistrement RDPRM et frais du concessionnaire en sus sur toutes les offres de location ou d'achat. Sur approbation du crédit. \*Taux de financement de 2,8 % à l'achat pour les termes jusqu'à 36 mois. Offre d'une durée limitée. Les concessionnaires peuvent vendre ou louer à prix moindre. \*\*PDSF de la Sentra berline 1.8 à boîte manuelle (C41GS4 AA00). Voir votre concessionnaire participant pour tous les détails. Le modèle illustré est à titre indicatif seulement. Nissan, le logo Nissan, la signature «Découvrir...» et le nom du modèle Nissan sont des marques de commerce Nissan.

# Une DG à la Chambre granitoise

Johanne Gonthier occupera ses fonctions pour une durée indéterminée



La nouvelle directrice générale de la Chambre de commerce Région de Mégantic, Johanne Gonthier.

Katy Cloutier  
LAC-MÉGANTIC

Une directrice générale seconde les activités du conseil d'administration de la Chambre de commerce Région de Mégantic depuis lundi. Johanne Gonthier occupera ses fonctions pour une durée indéterminée.

Il s'agit de la première fois depuis une dizaine d'années que l'organisme de 96 ans, voué entre autres à la représentation des intérêts des membres et à leur réseautage, se dote d'une ressource qui lui est uniquement dédiée.

Native de Montréal mais habitant le Granit depuis un an, celle qui se dit tout de même très familière avec la région semble très enthousiaste à relever ce nouveau défi.

Johanne Gonthier verra à réaliser divers mandats au cours des prochains mois. «Nous avons une volonté d'étendre notre rayonnement à toute la MRC, souligne-t-elle. Nous voulons aussi que la chambre ait un rôle plus dynamique. Nous sommes déjà présents, mais nous voudrions être proactifs.»

L'organisme de la MRC du Granit compte 160 membres, principalement à Lac-Mégantic, d'où l'objectif de viser les commerces de l'ensemble du territoire granitois.

Déjà, elle entrevoit des projets afin d'augmenter la présence du regroupement dans la communauté. «En général, toutes les activités ont lieu à Lac-Mégantic, relève-t-elle. Nous pensons à en organiser dans d'autres municipalités afin de créer un plus grand sentiment d'appartenance et se faire connaître.»

La nouvelle directrice générale croit également que l'organisme a un rôle de formation, éducation et information, et doit ainsi mettre sur pied des activités d'intérêt pour se rapprocher des besoins des membres.

«Un autre mandat sera d'informer les gens à propos de nos activités, et faire plus de bruit, ajoute-t-elle. Et notre prochaine grosse activité aura lieu le 27 août avec la présentation de la septième édition de notre tournoi de golf au club de Lac-Mégantic.»

Dans les prochaines semaines, avant

de débiter ses mandats, la nouvelle directrice générale s'affaira à connaître la Chambre de commerce.

Johanne Gonthier ne se retrouvera pas en terrain totalement inconnu. Bien qu'elle en soit à une première expérience au sein de ce type d'organisme, elle a oeuvré pendant de nombreuses années dans le domaine des

relations publiques.

### Pour le développement

Pour sa part, la présidente du conseil d'administration de l'organisme, Nancy Cameron, se dit très heureuse de l'arrivée de cette ressource. «Elle va nous aider grandement, exprime-t-elle. Johanne a une bonne expérience en

marketing et relations publiques, et elle nous sera très utile pour le développement de la Chambre et l'organisation d'activités pour répondre aux besoins des membres.»

«Sa vaste expérience et son expertise seront certainement des atouts importants pour la réalisation des défis ambitieux de notre plan d'action», renchérit-elle.

La venue d'une directrice générale dans l'organisme n'est pas étrangère aux séances de travail de la chambre de l'hiver dernier. Les membres du conseil d'administration avaient alors exprimé leur désir d'embaucher une ressource entièrement consacrée aux activités de regroupement, puisqu'ils voyaient cette solution essentielle à la poursuite des objectifs.

## Maisons d'enseignement

### POUR ADULTES SEULEMENT...

La différence, c'est la pédagogie.

# CENTRE DE FORMATION COLLÉGIALE CHAMPLAIN

## Inscris-toi ! 563-9574

Titre de cours	Jour	Heure	Date	Prix	Titre de cours	Jour	Heure	Date	Prix	Titre de cours	Jour	Heure	Date	Prix
<b>Cours crédités</b>					<b>Tourisme</b>					Retouche de photos numériques	9h	Samedi	9:00	15 nov 775
<b>Administration</b>	60h	Merc	19:00	3 sep 1915	Amérique Centrale, du Sud, Antilles	45h	Merc	18:30	3 sep 1275	Utilisation du scanner	6h	Lundi	9:00	27 oct 555
<b>Analyse et supervision de projets informatiques</b>	45h	Mardi	19:00	2 sep 1115	Introduction à l'agence de voyage	60h	Mardi	18:30	2 sep 1575	Utilisation du scanner	6h	Samedi	9:00	1 nov 555
<b>Décoration : conseil</b>	45h	Mardi	9:00	2 sep 1125	Vente de services touristiques	45h	Lundi	18:30	8 sep 1275	Windows - initiation à XP	6h	Samedi	9:00	6 sep 545
<b>Décoration résidentielle</b>	45h	Jeudi	9:00	4 sep 1565	Anglais et Espagnol, voir Langues					Windows - initiation à XP	6h	Jeudi	18:30	23 oct 545
<b>Informatique</b>	60h	Merc	18:30	3 sep 2085	<b>Cours non crédités</b>					<b>Langues</b>	30h	Merc	19:00	10 sep 1995
<b>Access I</b>	45h	Lundi	18:45	8 sep 1265	<b>Administration</b>	21h	Mardi	19:00	23 sep 1335	Langage des signes	18h	Jeudi	18:30	4 sep 1305
<b>Access II</b>	45h	Jeudi	13:00	4 sep 1445	<b>Arts</b>					<b>Cours pour 50 ans et plus</b>				
<b>Excel I</b>	45h	Lundi	18:45	8 sep 1575	<b>Aquarelle I/Watercolor I</b>	30h	Lundi	9:00	15 sep 1765	<b>Informatique</b>				
<b>Excel II</b>	45h	Lundi	18:45	8 sep 1575	<b>Dessin : modèle vivant/Drawing: Live Model</b>	30h	Lundi	19:00	15 sep 1765	Access module A	15h	Jeudi	13:00	23 oct 965
<b>Création d'un site web I</b>	45h	Mardi	19:00	2 sep 1515	<b>Dessin I/Drawing I</b>	30h	Lundi	13:00	15 sep 1765	Excel module A	15h	Vend	13:00	24 oct 965
<b>Fortune 1000 Acomba</b>	45h	Mardi	13:00	2 sep 1455	<b>Peinture II</b>	30h	Mardi	9:00	16 sep 1765	Excel module B	15h	Samedi	9:00	21 oct 965
<b>Introduction à l'informatique</b>	45h	Lundi	18:45	8 sep 1425	<b>Peinture III</b>	30h	Mardi	19:00	16 sep 1765	Excel module C	15h	Lundi	13:00	27 oct 965
<b>Introduction à l'informatique</b>	45h	Mardi	19:00	2 sep 1455	<b>Peinture IV recherche</b>	30h	Vend	9:00	19 sep 1765	Internet : courriel et navigation I	7h	Lundi	13:00	8 sep 555
<b>Introduction à l'informatique</b>	45h	Lundi	18:45	8 sep 1455	<b>Peinture V couleurs et médium</b>	30h	Merc	19:00	17 sep 1765	Internet : courriel et navigation II	7h	Vend	9:00	24 oct 555
<b>Traitement des images I</b>	45h	Merc	19:00	3 sep 1575	<b>Peinture VI</b>	30h	Jeudi	9:00	18 sep 1765	Internet : courriel et navigation III	7h	Vend	9:00	14 nov 555
<b>Word I</b>	45h	Mardi	13:00	2 sep 1575	<b>Horticulture</b>					Internet intermédiaire: rech. et téléchargement	7h	Lundi	13:00	27 oct 555
<b>Word II</b>	45h	Merc	19:00	3 sep 1575	<b>Aménagement paysager I</b>	10h	Lundi	18:30	20 oct 735	Introduction à l'informatique	15h	Mardi	13:00	27 oct 965
<b>Computer</b>	45h	Tues	19:00	2 sep 1205	<b>Aménagement paysager II</b>	10h	Lundi	18:30	24 nov 735	Introduction à l'informatique	15h	Vend	9:00	5 sep 965
<b>Langues - Les prix pour ces cours varient entre 105 \$ et 262 \$</b>	45h	Thur	19:00	4 sep 1205	<b>Bulbes d'automne et floraison printanière</b>	9h	Mardi	18:30	9 sep 665	Introduction à l'informatique	15h	Lundi	13:00	27 oct 965
<b>Anglais élémentaire I</b>	45h	Lundi	18:45	8 sep	<b>Bulbes et plantes aromatiques</b>	12h	Lundi	18:30	15 sep 855	Introduction à l'informatique	15h	Jeudi	9:00	23 oct 965
<b>Anglais élémentaire II</b>	45h	Lundi	18:45	8 sep	<b>Fermeture d'automne et compostage</b>	9h	Mardi	18:30	30 sep 665	PowerPoint pour divertissement II	9h	Jeudi	9:00	25 sep 775
<b>Anglais élémentaire III</b>	45h	Merc	19:00	3 sep	<b>Informatique</b>					Word module A	15h	Merc	13:00	3 sep 965
<b>Anglais élémentaire IV</b>	45h	Merc	19:00	3 sep	<b>Graver ses CD</b>	6h	Samedi	9:00	27 sep 545	Word module B	15h	Mardi	13:00	21 oct 965
<b>Anglais intermédiaire I</b>	45h	Mardi	19:00	2 sep	<b>Graver ses CD</b>	6h	Jeudi	18:30	20 nov 545	Word module C	15h	Jeudi	13:00	23 oct 965
<b>Anglais intermédiaire II</b>	45h	Mardi	19:00	2 sep	<b>Graver ses CD</b>	6h	Lundi	9:00	8 sep 545	<b>Langues</b>				
<b>Anglais intermédiaire III</b>	45h	Merc	19:00	10 sep	<b>Imprimer à moindre coût</b>	3h	Samedi	9:00	20 sep 255	Espagnol élémentaire pour voyager I	15h	Vend	9:00	26 sep 1335
<b>Anglais avancé I</b>	45h	Mardi	19:00	2 sep	<b>Imprimer à moindre coût</b>	3h	Jeudi	18:30	30 oct 255	Espagnol élémentaire pour voyager III	15h	Vend	13:00	26 sep 1085
<b>Supervision</b>	45h	Merc	19:00	3 sep 1075	<b>Internet : clavardage (le Chat)</b>	6h	Jeudi	18:30	6 nov 545	<b>Computer courses for 50 +</b>				
<b>Techniques d'instruction</b>	45h	Lundi	18:45	8 sep 1325	<b>Internet : courriel avancé</b>	6h	Jeudi	18:30	13 nov 545	Introduction to Computers	15h	Friday	9:00	19 sep 965
<b>Intro à l'informatique, voir Informatique</b>					<b>Internet : courriel et navigation</b>	9h	Samedi	9:00	20 sep 775	Word A	15h	Wed	9:00	17 sep 965
					<b>Internet : importation d'images</b>	3h	Samedi	9:00	25 oct 255	Word B	15h	Wed	9:00	22 oct 965
					<b>Internet : navigation sécuritaire</b>	6h	Samedi	9:00	1 nov 545					
					<b>Internet : téléchargement avancé</b>	6h	Jeudi	18:30	27 nov 545					
					<b>Internet intermédiaire: rech. et téléchargement</b>	6h	Samedi	9:00	18 oct 545					
					<b>Introduction à l'informatique</b>	24h	Jeudi	19:00	18 sep 1815					
					<b>Magasiner son PC</b>	3h	Samedi	9:00	18 oct 255					
					<b>Magasiner son PC</b>	3h	Jeudi	18:30	11 sep 255					
					<b>Musique via Internet</b>	6h	Samedi	9:00	6 sep 545					
					<b>Musique via Internet</b>	6h	Lundi	9:00	29 sep 545					
					<b>Optimiser ses périphériques</b>	6h	Samedi	9:00	29 nov 545					
					<b>Optimiser Windows</b>	6h	Samedi	9:00	15 nov 545					
					<b>Optimiser Windows</b>	6h	Jeudi	18:30	18 sep 545					
					<b>Outlook</b>	9h	Samedi	9:00	25 oct 775					
					<b>PowerPoint : présentation professionnelle</b>	9h	Jeudi	18:30	2 oct 775					
					<b>Présentation de Linux</b>	6h	Jeudi	18:30	6 nov 545					
					<b>Retouche de photos numériques</b>	9h	Lundi	9:00	10 nov 775					

**Lisez la description des cours dans notre guide (Publi-Sac du 8 et 9 août) ou visitez notre site web à l'adresse [www.centre-champlain.qc.ca](http://www.centre-champlain.qc.ca)**

**POUR ÉTUDIANTS NÉS À L'EXTÉRIEUR DU QUÉBEC**

- Preuve de citoyenneté canadienne ET
- Certificat de sélection du Québec; OU
- Copie de bail ou relevé de taxes municipales de l'année précédente

Étudiants étrangers : 18,38 \$/heure (matériel en sus)

**Renseignements : 554, rue de l'Ontario, Sherbrooke 563-9574 Télécopie : 563-9353**

## Maisons d'enseignement

La promesse d'une formation de qualité

**CENTRE DE FORMATION PROFESSIONNELLE DE MEMPHRÉMAGOG**

**ANNÉE SCOLAIRE 2003-2004**

Un emploi assuré dès la fin de vos études vous intéresse-t-il ?

Les entreprises du secteur du caoutchouc, du plastique et des matériaux composites attendent déjà vos candidatures.

N'hésitez pas à vous inscrire; les cours débutent très bientôt.

Prochaines entrées :

- DEP Conduite et réglage de machines à mouler, 1 350 heures : 27 août 2003
- DEP Modelage, 1 500 heures : 27 août 2003
- DEP Mise en œuvre des matériaux composites, 900 heures : 27 août 2003
- AEP Caoutchouc, 510 heures : novembre 2003

**SEUL LE CFP DE MEMPHRÉMAGOG OFFRE UN PROGRAMME DE FORMATION AVEC UNE SPÉCIALISATION DANS LE DOMAINE DU CAOUTCHOUC.**

INSCRIPTION ET INFORMATION :

Service des admissions  
1255, boul. des Étudiants, Magog (Québec)  
Téléphone : (819) 843-9515 • Télécopieur : (819) 843-2953  
[cfpmag@csdessommets.qc.ca](mailto:cfpmag@csdessommets.qc.ca)

Pour nous, un enseignement de qualité n'est pas qu'un souhait : c'est une promesse.

**CENTRE DE FORMATION PROFESSIONNELLE DE MEMPHRÉMAGOG**

**COMMISSION SCOLAIRE DES SOMMETS**

La promesse de l'excellence

**Collège de Sherbrooke**

Centre de formation continue

## Vous visez un emploi en informatique?

Formations accélérées pour adultes

**INFORMATIQUE DE GESTION**

Vous pourrez :

- aider les utilisateurs d'ordinateurs
- utiliser les logiciels standards
- développer des applications informatiques
- entretenir des systèmes informatiques
- installer et configurer le matériel.

Attestation d'études collégiales (A.E.C.) d'un an débutant le 22 septembre 2003.

**GESTION DE RÉSEAUX INFORMATIQUES**

Vous pourrez :

- analyser les besoins en réseautique
- concevoir les nouveaux réseaux
- installer et entretenir les équipements réseaux
- gérer les réseaux et leur sécurité.

Certification CISCO reconnue par les employeurs.

Attestation d'études collégiales (A.E.C.) d'un an et deux mois débutant le 15 octobre 2003.

**GRATUITÉ SCOLAIRE**

**Soirée d'information**

Le mardi 26 août 2003, à 19 h, au pavillon 2 (375, rue du Parc), local 52-101  
\* Inscription et test d'admission le soir même

Conditions d'admission : Diplôme de 5<sup>e</sup> secondaire et mathématiques 436

Apportez des photocopies : du dernier relevé de notes du secondaire du certificat de naissance ou baptistaire

**Renseignements : (819) 564-6350 poste 104**

# CE LUNDI MERCREDI • JEUDI

EN DEMANDE GÉNÉRALE • POUR LES 5 D

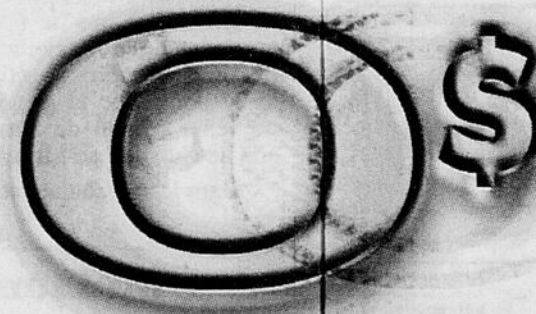
# IL EST FORMIDABLE INTERDIT À NOS RIVAUX DE PERCEVOIR LE MOINDRE SOUS D'INTÉRÊT NI NI LE MOINDRE D'ICI L'HIVER

## À L'ACQUISITION DE N'IMPORTE

 **mazda** *Protegé*




**169\$**  
par mois



Dépôt • Transport • Préparation



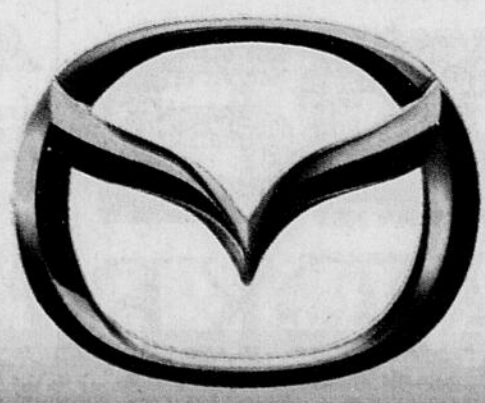
 **mazda**  
TRIBUTE 4x4 2003



 **FOURGONNE**



## CET ÉVÉNEMENT PRENDRA FIN



# mazda DE SHERBROOKE

Jusqu'à ce vendredi le 29 août 2003. 0 % d'intérêt de 48 à 60 mois, selon le modèle Mazda 2003 choisi en achat, excluant la Mazda Speed. Aucun paiement avant 90 jours en achat ou location à 48 mois, 80 000 km inclus, 0,08 \$ le kilomètre excédentaire, avec comptant ou échange de 2 100 \$ pour la Protegé SE ou la Protegé S 2003. Sujet à approbation de crédit. 0 \$ comptant disponible. Détails sur place.

4787, BOUL. BOURQUE, SHERBROOKE

LE GROUPE **Beaucage**

*Parce que vous faites*

# MAZDA MARDI JEUDI • VENDREDI

LES 5 DERNIERS JOURS DU MOIS D'AOÛT  
IRMELLEMENT  
S REPRÉSENTANTS  
IR LE MOINDRE  
ÉT DURANT 4 ANS  
DRE PAIEMENT  
ER PROCHAIN

IMPORTE QUELLE MAZDA 2003

 \$ **229** \$  
par mois

 **mazda Protegé 5**

Transport • Préparation

 **mazda**  
FOURGONNETTE MPV 2003

 **mazda B3000**  
DUAL SPORT 2003

ORA FIN CE VENDREDI 29 AOÛT, 17h

# mazda

DE SHERBROOKE

QUE, SHERBROOKE 564-8664

que vous faites partie de la famille!

**GARANTIE LEADERSHIP**  
**mazda**  
3 ANS / 80 000 km  
5 ANS / 100 000 km  
sur le groupe motopropulseur  
ASSISTANCE ROUTIÈRE 24 h / 24

PROGRAMME  
MAZDA POUR  
LES DIPLÔMÉS 

# Plus de pluie en août qu'en juillet

## Maisons d'enseignement

École de couture  
**Fibrelle**



Caroline Filiatrault  
Session d'automne  
Début des cours : 2 septembre

502, rue Conseil, Sherbrooke, J1G 1K1  
Tél. (819) 820-7492  
caroline.filiatrault@qc.aira.com

## POUR ADULTES SEULEMENT

### INSCRIPTION IMMÉDIATE !

**Lundi au vendredi**  
9 h à 11 h 30 et 13 h 30 à 16 h

**Programmes A.E.C. à temps plein**  
Anglais au bureau \*

Début 15 septembre.

Conçu pour les personnes intéressées à améliorer leur bilinguisme afin de réintégrer le marché du travail, ce programme s'adresse à des personnes oeuvrant dans la bureautique.

**Informatique de bureau bilingue \***  
Début 15 septembre Stage de 100 h.

Devenez agent de bureau bilingue en suivant 5 cours d'anglais, français écrit, rédaction, en plus des cours d'informatique.

**Informatique d'affaires**  
Début 15 octobre. Stage de 100 h

Devenez agent de bureau en suivant un cours de comptabilité, de français écrit, et en apprenant les logiciels les plus courants.

**Critères d'admission**  
Diplôme d'études secondaires ou équivalent  
De plus, certains programmes ont des critères spécifiques

\* Selon certaines conditions, les personnes sans emploi peuvent être admissibles au soutien d'Emploi-Québec.

**POUR INFORMATIONS - (819) 563-9574**

Une collaboration de :  
Québec Emploi-Québec

**CENTRE DE FORMATION COLLÉGIALE CHAMPLAIN**  
554, rue de l'Ontario, Sherbrooke J1J 3R6  
www.centre-champlain.qc.ca

**Collège de Sherbrooke**

Centre de formation continue

### Ateliers en micro-informatique

Pour des formations spécialisées et adaptées aux besoins du marché de l'informatique. Les sessions de formation sont de courte durée, animées par des spécialistes et regroupent jusqu'à 12 personnes.  
Coût : 10 \$ l'heure de cours, incluant taxes, matériel pédagogique et attestation de suivi.

Titre de l'atelier	Jour*	Date	Coût
Introduction à Windows (7 h)	mercredi	3 et 10 septembre	70 \$
Initiation à Windows-Word-Excel-Internet (14 h)	lundi	8 au 29 septembre	140 \$
Word 2000/XP - introduction (14 h)	mardi	9 au 30 septembre	140 \$
Excel 2000/XP - introduction (14 h)	samedi	13 et 20 septembre	140 \$
Excel 2000/XP - introduction (14 h)	lundi	15 septembre au 6 octobre	140 \$
Windows - Intermédiaire (14 h)	mercredi	17 et 24 septembre	70 \$
Access 2000/XP - introduction (14 h)	mercredi	17 septembre au 8 octobre	140 \$
Internet - navigation et courrier électronique (14 h)	mardi	23 septembre au 14 octobre	140 \$
Word 2000/XP - introduction (14 h)	samedi	27 septembre et 4 octobre	140 \$
Page web - création rapide avec outils graphiques (14 h)	mercredi	1 <sup>er</sup> au 22 octobre	140 \$
EduLinux 9.1 - introduction (14 h)	mardi	7 au 28 octobre	140 \$
Word 2000/XP - intermédiaire (14 h)	mardi	14 octobre au 4 novembre	140 \$
Excel 2000/XP - intermédiaire (14 h)	samedi	18 et 25 octobre	140 \$
Initiation à Outlook 2000/XP (14 h)	lundi	20 octobre au 10 novembre	140 \$
Excel 2000/XP - intermédiaire (14 h)	lundi	20 octobre au 10 novembre	140 \$
Access 2000/XP - intermédiaire (14 h)	mercredi	22 octobre au 12 novembre	140 \$
Dépannage des micro-ordinateurs (14 h)	mercredi	29 octobre au 19 novembre	140 \$
Word 2000/XP - intermédiaire (14 h)	samedi	1 <sup>er</sup> et 8 novembre	140 \$
PHP - MySQL - niveau 1 (14 h)	mardi	4 au 25 novembre	140 \$
Initiation à PowerPoint (14 h)	mardi	11 novembre au 2 décembre	140 \$
Access 2000/XP - avancé (14 h)	mercredi	26 nov. au 17 décembre	140 \$

\*Horaire des cours : 18 h 30 à 22 h du lundi au vendredi; 8 h 30 à 16 h 30 le samedi.

### Nouveau Ateliers en ligne sur Internet

291 modules de formation disponibles directement sur Internet, répartis sur 42 cours différents (logiciels de bureautique, cao/dao, pages web, graphisme, etc.).  
Cours de langues (anglais, allemand, espagnol, italien, néerlandais et français).

Consultez notre site web : [www.CollegeSherbrooke.qc.ca](http://www.CollegeSherbrooke.qc.ca) ou [www.le-formateur.com](http://www.le-formateur.com)

Information : (819) 564-6350 poste 104  
Inscription : Service du registraire, pavillon 5, 475 rue du Parc

François Gougeon  
SHERBROOKE

Le déficit de pluie en juillet se traduit pour la première moitié du mois d'août... par un surplus de précipitations.

Imaginez, alors qu'il tombe en moyenne 131 millimètres (mm) de pluie sur Sherbrooke dans tout un mois d'août, les 17 premiers jours du présent mois ont permis d'enregistrer la quanti-

té incroyable de 187 mm. Et c'est sans compter des précipitations diluviennes localisées, comme Tingwick par exemple, avec plus de 130 mm en une journée.

«À date, par rapport à un mois d'août normal, on a déjà reçu le double de précipitations... On est vraiment en train de combler notre déficit du mois de juillet», commente le météorologue René Lagacé, à Environnement Canada. De fait, le mois passé, malgré plus de 20 jours de temps gris et pluvieux, il n'est tombé que 72 mm de pluie, contre

une moyenne de 117 mm.

Côté température cependant, le mois d'août est parti pour être nettement plus chaud que la normale. Au cours des 17 premiers jours, a aussi précisé M. Lagacé, on a enregistré une moyenne de 21,4 Celsius alors qu'elle se situe habituellement à 16,6 Celsius. C'est considérable avec pratiquement cinq degrés de plus. «Les nuits chaudes du commencement d'août ont joué pour beaucoup», a noté le spécialiste de la météo.

## Maisons d'enseignement

**CENTRE DE FORMATION PROFESSIONNELLE VOCATIONAL EDUCATION CENTRE**  
LENNOXVILLE


**Commission scolaire EASTERN TOWNSHIPS EASTERN TOWNSHIPS School Board**

### PROGRAMMES DE FORMATION PROFESSIONNELLE AOÛT 2003

## Devenez bilingue!

Autres programmes offerts:

- ASSISTANCE FAMILIALE ET SOCIALE AUX PERSONNES A DOMICILE
- SANTÉ, ASSISTANCE ET SOINS INFIRMIERS
- COMPTABILITÉ
- LANCLEMENT D'UNE ENTREPRISE
- SECRETARIAT
- SOUDAGE-MONTAGE
- TECHNIQUES D'USINAGE



Vente-conseil

- ✓ Cours à temps plein
- ✓ Donné en anglais
- ✓ Centre entièrement climatisé
- ✓ Nouveaux aménagements
- ✓ Devenez bilingue
- ✓ Prêts et bourses sont disponibles

**INFORMATION ET INSCRIPTION**  
819 - 563-5627

**Centre Saint-Michel FORMATION POUR ADULTES**

### Cours du soir Automne 2003 Dès septembre

**Nouvelle programmation**

#### Formation générale

Cours menant à l'obtention d'un diplôme d'études secondaires (DES)

**Préscolaire au secondaire V**

- Français
- Mathématiques
- Informatique
- Sciences chimie, physique, biologie

Inscription en tout temps

**Renseignements et inscription : 822-5520 poste 2233**

Heures : Lun-Mar-Mer : 13 h à 16 h, 18 h 15 à 20 h 30  
Jeu-Ven : 8 h 30 à 11 h 30, 13 h à 16 h

En tout autre temps, laissez un message sur la boîte vocale.

**Centre St-Michel 135, rue King Ouest Sherbrooke J1H 1P4**

#### Formation autofinancée

<b>Écrire sans fautes</b> Ce cours permet d'améliorer sa compétence en français écrit par la révision et l'intégration de règles normatives en français, par le développement d'habiletés en analyse et en correction. <b>Volet 1/Volet 2/Volet 3</b> Test de classement : 9 septembre Durée : 12 semaines (36 h) Date : Du 15 sept. au 1 <sup>er</sup> déc. (Volet 2) Date : Du 16 sept. au 2 <sup>e</sup> déc. (Volets 1 et 3)	<b>Anglais conversation</b> Ce cours permet de développer la maîtrise de la langue anglaise parlée. Plusieurs activités d'apprentissage : discussions thématiques, l'écoute d'émissions anglaises, conférences, sortie thématique. <b>Volet 1 / Volet 2</b> Test de classement : 16 septembre Durée : 10 semaines (30 h) Date : Du 23 sept. au 25 nov. (Volets 1 et 2)
<b>Sécurité nautique</b> Ce cours permettra d'acquérir la carte de compétence, obligatoire depuis le 15 septembre 2002, pour la conduite d'embarcations. <b>Permis obligatoire</b> Durée : 4 heures Date : 23 sept. / 21 oct. / 18 nov. En collaboration avec EFS Inc., organisme accrédité par la Garde côtière canadienne.	<b>Conversion métrique métrique ↔ impériale</b> Conversion métrique et impériale de longueur, de surface et de volume. Système métrique et impérial. <b>Approche pédagogique par projet</b> Durée : 15 heures Date : Du 14 oct. au 11 nov.
<b>Initiation à la randonnée pédestre avec Jean-Marie Croteau</b> Ce cours permettra de planifier, de préparer et de réussir une activité de marche sur un parcours prédéterminé. <b>Volet 1 : Randonnée de courte durée</b> <b>Volet 2 : Randonnée de longue durée</b> Durée : 5 sem. (15 h) Date : Du 16 sept. au 14 oct. (Volet 1) Date : Du 28 oct. au 25 nov. (Volet 2)	<b>Succession et finances</b> Ce cours permettra d'acquérir les connaissances de base de la planification successorale : testament, impôt, placements, etc. <b>Nouvelle formule</b> Durée : 2 semaines (6 h) Dates : 23 sept. et 30 sept., 21 oct. et 28 oct., 18 nov. et 25 nov.
<b>Achat d'un ordinateur</b> Ce cours permettra de vous informer sur les caractéristiques des composants d'un PC utiles pour faire l'achat éclairé d'un ordinateur. Durée : 3 heures Dates : 23 sept. / 21 oct. / 18 nov.	<b>Sécuriser votre domicile</b> Ce cours présente les différentes facettes de la sécurité domiciliaire lors d'une sortie : au chalet, en vacances, etc. <b>Nouveau</b> Durée : 3 h Dates : 23 sept. / 21 oct. / 18 nov. / 16 déc.
<b>Informatique sur mesure - Forfait de groupe</b> De 3 à 5 personnes maximum Horaire selon vos disponibilités (Jour, soir, samedi) Nouvelle approche pédagogique Contenu adapté au groupe (Word, Excel, Access, etc.)	<b>Informatique sur mesure - Forfait individuel</b> De 1 à 3 personnes maximum Horaire selon vos disponibilités (Jour, soir, samedi) Nouvelle approche pédagogique Contenu adapté aux personnes (Word, Excel, Access, etc.)



La Tribune, Gilles Besmargian  
**Au nombre des personnalités présentes au lancement de la septième édition du concours J'affiche en français de la SSJB Centre-du-Québec, on remarquait, dans l'ordre habituel, le représentant de l'OQLF, Gérald Paquette, la conseillère linguistique, Micheline Champoux, la présidente de la SSJB, Lionel Bernard, et le directeur général de l'organisme, François Gardner.**

# Le Centre du Québec s'affiche en français

Gilles Besmargian  
 besmar@videotron.ca

VICTORIAVILLE

## Maisons d'enseignement

Pour une septième année, la Société Saint-Jean-Baptiste du Centre-du-Québec (SSJB), en collaboration avec plusieurs partenaires dont l'Office québécois de la langue française (OQLF), invite les commerçants et les entreprises de service du territoire à démontrer l'importance qu'ils accordent à la langue française en participant au concours «J'affiche en français».

Lors des six premières éditions, pas moins de 350 établissements ou près de 60 en moyenne par année à l'échelle de la région 17 ont participé au concours et les lauréats de chacune des catégories, dans chacune des cinq MRC, ont reçu un chèque de 250 \$ et une plaque originale. Le gagnant régional de son côté s'est vu remettre le prix François-Marquis, un écriin trophée réalisé par l'École québécoise du meuble et du bois ouvré de Victoriaville d'une valeur de 1000 \$. Il en sera de même cette année.

Dans un premier temps, les établissements inscrits, qui doivent le faire avant le 14 septembre, recevront la visite d'une conseillère linguistique, Micheline Champoux, et de la représentante de la SSJB, Chantal Dionne, qui leur communiqueront une évaluation linguistique et des suggestions pour améliorer leur français.

«Comme deuxième étape, la mi-novembre, comme le faisait remarquer le directeur général de la SSJB, François Gardner, la société rendra public le nom des finalistes (trois commerces dans chacune des cinq MRC et trois entreprises de service à l'échelle de la région Centre-du-Québec). Et en janvier 2004, le jury visitera les finalistes pour déterminer les six lauréats de même que le récipiendaire du prix François-Marquis».

Le jury évaluera alors l'enthousiasme et la rigueur des finalistes dans la mise en place des suggestions des conseillers et mesureront aussi l'impact des améliorations linguistiques. Quant à la proclamation des lauréats, elle aura lieu le samedi 20 mars 2004, lors de la soirée de clôture du concours au Pavillon du mont Arthabaska, à Victoriaville.

L'an passé, rappelons que les hebdomas La Parole et l'Express de Drummondville, dans la MRC de Drummond, avaient remporté le prix François-Marquis et la palme dans la catégorie Entreprise de service.

Dans la MRC d'Arthabaska, Lamontagne de verre de Victoriaville avait mis la main sur le chèque de 250 \$ dans la catégorie commerce. Avait fait de même en 2002, le Marché d'alimentation J.M. Trottier de Sainte-Sophie-de-Lévrard dans la MRC de Bécancour, William J. Walter de Drummondville dans la MRC de Drummond, Bronze Café d'Inverness dans la MRC de l'Érable et la Pizzeria Stratos de Nicolet dans la MRC du même nom.

Le représentant de l'Office québécois de la langue française, Gérald Paquette, s'est dit heureux de voir son organisme associé à la SSJB. «C'est bien de voir un ange gardien de la langue française qui, avec nous, partage les mêmes objectifs». Bon an, mal an, l'OQLF accorde une aide financière variant entre 2000 \$ et 3000 \$ au concours.

Même son de cloche de la part du maire de Victoriaville, Roger Richard. «Il s'agit d'une excellente initiative qui nous amène non seulement à se conscientiser, mais aussi les concours contribue aussi à améliorer le français», a-t-il conclu.

## Maisons d'enseignement

**Collège de Sherbrooke**

**Centre de formation continue**

### Ateliers en dessin assisté par ordinateur (DAO) Cours non crédités

Préalables : être familier avec l'environnement Windows et posséder une base en dessin technique  
 Coûts : atelier de 14 heures : 120 \$; de 21 heures : 175 \$ (incluant taxes et attestation de suivi)  
 Horaire : 18 h 30 à 22 h (pas de cours le lundi 13 octobre, Action de grâce)  
 Nombre d'inscriptions : minimum 12, maximum 18

Titre de l'atelier (durée)	Inventor 6 (lundis et mercredis)	SolidWorks 2003 (mardis et jeudis)
Modélisation de pièce solide 3D (21 h)	3 au 22 septembre	2 au 18 septembre
Création d'assemblage 3D (21 h)	24 septembre au 15 octobre	23 septembre au 9 octobre
Mise en plan (dessin de production) (21 h)	20 octobre au 5 novembre	14 au 30 octobre
Modélisation avancée (21 h)	10 au 26 novembre	4 au 20 novembre
Métal en feuille (tôlerie) (14 h)	1 <sup>er</sup> au 10 décembre	25 novembre au 4 décembre

Titre de l'atelier (durée)	AutoCAD 2003 (mardis et jeudis)
Introduction au logiciel AutoCAD 2D (21 h)	2 au 18 septembre
Notions intermédiaires I sur AutoCAD 2D (21 h)	23 septembre au 9 octobre
Notions intermédiaires II sur AutoCAD 2D (21 h)	14 au 30 octobre
Notions avancées sur AutoCAD (21 h)	4 au 20 novembre

Information et inscription : (819) 564-6350 poste 315

# L'UNIVERSITÉ BISHOP'S

## C'est votre tour de jouer!!!



## COURS DE SOIR - AUTOMNE 2003

### ANGLAIS LANGUE SECONDE

Inscription et examen de classement  
 Les 25, 26 et 27 août 2003  
 Les 2, 3 et 4 septembre 2003  
 Entre 17 h 30 et 18 h 30  
 Édifice Nicoll's, salle 209

#### Cours de niveaux :

ESL 070	Débutant I	Mardi
ESL 071	Débutant II	Lundi ou mardi
ESL 080	Intermédiaire I	Lundi ou mardi
ESL 081	Intermédiaire II	Lundi ou mercredi
ESL 211	Communication avancée	Mercredi

#### Cours spécialisés :

ESL 131	Anglais des affaires	Mercredi
ESL 133	Anglais pour les technologies	Lundi

### CERTIFICATS EN LANGUES MODERNES ET ESPAGNOL

#### ALLEMAND

GER 101	Introduction à l'allemand I	Mardi
GER 201	Allemand intermédiaire I	Lundi

#### ESPAGNOL

SPA 101	Espagnol I	Lundi
SPA 201	Espagnol III	Mardi

#### FRANÇAIS LANGUE SECONDE

FRA 131	Français I	Lundi
---------	------------	-------

### CAMPUS KNOWLTON

FIN 160	Dessin I	Mercredi
FIN 180	Théorie des couleurs	Mardi
FIN 181	Peinture I	Lundi
FIN 190	Estampe et gravure II	Jeudi
FIN 222	Approches psychologiques des arts	Vendredi
FIN 250	Les femmes et les arts	Lundi
FIN 260	Dessin II	Jeudi
FIN 261	Dessin III	Jeudi
FIN 296	Photographie II	Mercredi
MUS 111	L'art de l'écoute II	Jeudi
PSY 222	Approches psychologiques des arts	Vendredi
SPA 101	Espagnol I	Mardi
SPA 201	Espagnol II	Mardi

Pour plus d'information sur les cours à Knowlton, contactez :

Professeure Louise Jamet  
 Centre universitaire de Knowlton  
 235, chemin Knowlton  
 Knowlton (Québec) J0E 1V0  
 Tél. : (450) 242-1518  
 bishopsu.knowlton@qc.aira.com

N.B. : Tous les cours et ateliers sont offerts en anglais.

### CERTIFICAT EN INFORMATIQUE

CSC 208	Programmation scientifique	Mardi
CSC 218	Programmation avancée en C++	Mercredi

### ÉDUCATION

EDU 310	Curriculum de la maternelle et du 1er cycle	Lundi
---------	---	-------

### ATELIER NON CRÉDITÉS

#### Danse sociale

Le dimanche soir, de 19 h 15 à 20 h 15 (débutant)  
 Commencant le 21 septembre pour 10 semaines  
 Avec Mme Ginette Caron et assistant  
 Coût : 130,00 \$ par couple

#### Tango argentin

Le mardi soir, de 19 h à 21 h  
 Commencant le 23 septembre pour 8 semaines  
 Avec M. André Carrière  
 Coût : 80,00 \$ par personne

#### Communiquer en petit groupe

Le mardi soir, de 19 h à 22 h  
 Début le 23 septembre  
 Avec Prof. Lies Ouwerkerk  
 Coût : 50,00 \$

#### Prendre soin de soi-même

Le mardi soir, de 19 h à 22 h  
 Début le 7 octobre  
 Avec Prof. Lies Ouwerkerk  
 Coût : 50,00 \$

#### Technique de studio photographique

Le samedi 27 septembre, de 9 h à 16 h et  
 le dimanche 28 septembre, de 9 h à 13 h  
 Avec M. Grant Siméon, photographe  
 Coût : 150,00 \$

#### "The Third Eye", atelier de photographie

Le mercredi soir, de 18 h à 20 h  
 Du 24 septembre au 22 octobre  
 Avec M. Grant Siméon, photographe  
 Coût : 110,00 \$

#### Initiation à l'informatique

Le mardi soir, de 18 h à 21 h  
 Du 16 septembre au 18 novembre  
 Avec M. Dennis Beaudet  
 Coût : 199,00 \$

### CLUB DE CONVERSATION PRATIQUÉZ VOTRE ANGLAIS!

Fins de semaine intensives de conversation  
 Le samedi ou le dimanche, de 9 h à 16 h  
 Les 20 et 21 septembre  
 Les 18 et 19 octobre  
 Les 15 et 16 novembre

Coût : 60,00 \$/jour ou 100,00 \$/fin de semaine  
 45,00 \$/jour (étudiants de l'Université Bishop's)

### APPRENEZ LA GESTION EN ANGLAIS

Certificat en administration des affaires  
 Certificat en ressources humaines

BFN 360	Finance internationale I	Mardi
BHR 328	Santé et sécurité au travail	Mercredi
BMG 140	Gestion de la logistique	Lundi
BMG 221	Droit corporatif	Lundi

### SCIENCES DE LA NATURE

PHY 113	Introduction à l'astronomie	Mardi
---------	-----------------------------	-------

### SCIENCES SOCIALES

ESG 163	Introduction à la géographie culturelle et du paysage	Lundi
POL 112	Le processus politique canadien	Lundi
PSY 101	Introduction à la psychologie I	Mardi
PSY 266	Psychologie des aînés	Lundi
SOC 100	La pensée sociologique	Jeudi
SOC 101	La société canadienne	Lundi
SOC 105	La société et les médias I	Mercredi
SOC 225	La société québécoise II	Mardi

### SCIENCES HUMAINES

ENG 201	Écriture créative II	Mardi
ENG 285	Journalisme	Lundi
HIS 413	L'Amérique du nord britannique	Lundi
PHI 246	La philosophie de l'art	Mardi
REL 150	L'anti-sémitisme et l'anti-judaïsme	Lundi

### CERTIFICATS EN ARTS PLASTIQUES

FIN 140	Les fondements de l'art visuel	Mardi
FIN 181	Peinture I	Mercredi
FIN 190	Estampe et gravure I	Mardi

### ATELIERS D'INFORMATIQUE

Les samedis et dimanches matin, de 8 h à 12 h, en petits groupes de 6 étudiants maximum.

Windows	6 septembre 2003
Internet	7 septembre 2003
Word I	13 et 14 septembre 2003
Word II	20 et 21 septembre 2003
Excel I	27 et 28 septembre 2003
Excel II	4 et 5 octobre 2003
Access I	18 et 19 octobre 2003
Power Point	25 et 26 octobre 2003
Internet	1er novembre 2003
Windows	2 novembre 2003
Web Page Creation	8 et 9 novembre 2003
Word I	15 et 16 novembre 2003
Excel I	22 et 23 novembre 2003

Coût : 95,00 \$ (50,00 \$ étudiants de Bishop's)

**ÉDUCATION PERMANENTE**  
**UNIVERSITÉ BISHOP'S**  
 Nicoll's 209  
 LENNOXVILLE, QUÉBEC  
 J1M 1Z7  
 1 800 567-2792, poste 2670  
 (819) 822-9670  
 contedu@ubishops.ca

En août, le compte à rebours est commencé...

# Entrez dans la vague



Accent GS

LOUEZ À PARTIR DE  
**149\$\***  
par mois /60 mois

0\$ dépôt de sécurité  
transport et  
préparation inclus



0% financement à l'achat jusqu'à 36 mois

LOUEZ À PARTIR DE  
**235\$\***  
par mois/60 mois

0\$ dépôt de sécurité

0%  
de financement  
à l'achat jusqu'à  
60 mois



Sonata GL

LOUEZ À PARTIR DE  
**199\$\***  
par mois/60 mois

0\$ dépôt de sécurité

Transport et  
préparation inclus



Tiburon

0% financement à l'achat jusqu'à 48 mois

LOUEZ À PARTIR DE  
**199\$\***  
par mois/48 mois

0\$ dépôt de sécurité



Santa Fe GL

0% financement à l'achat jusqu'à 36 mois

0%  
de financement  
à l'achat jusqu'à  
60 mois

Elantra GL  
LOUEZ À PARTIR DE  
**165\$\***  
par mois /60 mois

0\$ dépôt de sécurité  
transport et  
préparation inclus



www.hyundaicanada.com

À l'achat

0%  
de financement

OU

RIEN  
À PAYER  
avant un an

**HYUNDAI**  
Gagnant



\* Programme de location sur 48 mois : Les services financiers Hyundai pour le Santa Fe GL 4 cylindres 2VD 2003 neuve, PDSF à partir de 21 050 \$, 199 \$/mois avec comptant de 3 495 \$. Programme de location sur 60 mois : Pour la Sonata GL 2003 neuve, PDSF à partir de 21 595 \$, 235 \$/mois avec 2 295 \$ comptant. Pour l'Accent GS 3 portes 2003 neuve, PDSF à partir de 12 395 \$, 149 \$/mois avec 595 \$ de comptant, L'Elantra GL 2003 neuve, PDSF à partir de 15 295 \$, 165 \$/mois avec 2 099 \$ comptant. La Tiburon 2003 neuve, PDSF à partir de 19 995 \$, 199 \$/mois avec 2 595 \$ comptant. Première mensualité exigée. Dépôt de sécurité de 0 \$ sur tous les modèles 2003. Frais de transport et préparation inclus pour l'Accent, l'Elantra et la Tiburon, en sus pour la Sonata et le Santa Fe. Taxes et frais d'acquisition de 350 \$ en sus. Kilométrage de 20 000 km par année, 10 cents par kilomètre additionnel. 0% de financement à l'achat jusqu'à 36 mois pour les voitures 2003 neuves de modèle Accent GS et Santa Fe. 0% de financement à l'achat jusqu'à 48 mois sur certains modèles Tiburon, et 0% à l'achat jusqu'à 60 mois sur les modèles Elantra et certains modèles Sonata. \*\* Le paiement différé d'un an (365 jours) est disponible sur tous les véhicules neufs 2003. Aucun frais d'intérêt ne seront exigés durant les premiers 335 jours après la livraison du véhicule. Après les 335 premiers jours, l'intérêt commence à croître et l'acheteur paiera le capital et l'intérêt mensuel au terme du contrat à un taux d'intérêt de 7,89% par année. Le premier paiement est dû le 366<sup>e</sup> jour après la livraison du véhicule. Le terme du contrat maximum est de 48 mois, excluant les 12 mois de paiements différés. Un dépôt ou un échange peut être exigé. Ces offres sont valides jusqu'au 31 août 2003 sur les véhicules en inventaire seulement, conditionnelles à l'approbation de crédit et ne peuvent être combinées à aucune autre offre. Photos et couleurs à titre indicatifs. Voir les concessionnaires participants pour tous les détails.