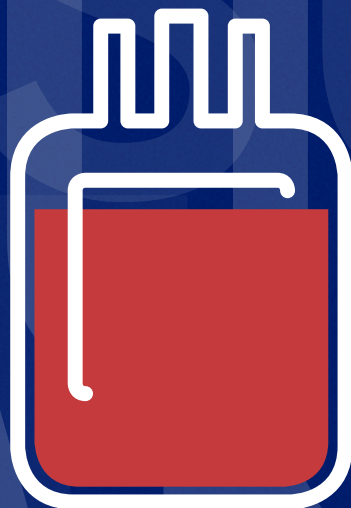




LAIT  
MATERNEL



PRODUITS  
SANGUINS



CELLULES  
SOUCHES



PRODUITS  
STABLES



TISSUS  
HUMAINS



HÉMA-QUÉBEC

# MISSION

Répondre avec efficacité aux besoins de la population québécoise en sang et autres produits biologiques d'origine humaine de qualité.

# VISION

Devenir un partenaire stratégique au service du système de santé québécois.



# UNE GRANDE ÉQUIPE DÉDIÉE AU DON DE VIE



PLUS DE

**250 000**

**DONNEURS**

de sang, de plasma, de cellules  
souches, de tissus humains et  
de lait maternel



DES MILLIERS DE  
**BÉNÉVOLES**



**1 418**

**EMPLOYÉS**



**PARTENAIRES**

**DÉVOUÉS**



**ADMINISTRATEURS**

**RIGoureux**

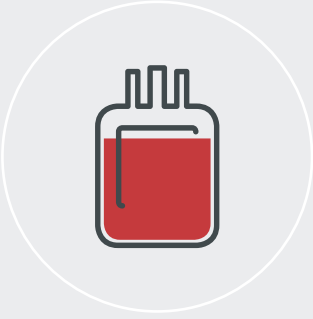
Leur engagement permet chaque année à Héma-Québec de fournir aux centres hospitaliers **plus de 800 000 produits** et de soutenir les professionnels du système de santé en offrant des services spécialisés et novateurs.



**428 M\$**

**REVENUS ANNUELS**

# SECTEURS D'ACTIVITÉ



## PRODUITS SANGUINS

**Le sang est le liquide qui circule dans les veines et les artères du corps.**

Il se compose de plasma, dans lequel baignent trois types de cellules : les globules rouges, les globules blancs et les plaquettes. Toutes les 80 secondes, quelqu'un a besoin de sang au Québec. Ce peut être à la suite d'un accident, au cours d'une intervention chirurgicale, ou encore pour traiter une maladie.



## PRODUITS STABLES

**Les produits stables sont des médicaments fabriqués principalement à partir de plasma.**

Le plasma est la partie liquide du sang et véhicule dans le corps humain les cellules sanguines et des substances nutritives. Des milliers de Québécois ont besoin de plasma pour traiter, par exemple, des troubles neurologiques, un déficit immunitaire ou d'autres maladies, comme l'hémophilie.



## CELLULES SOUCHES

**Les cellules souches sont les cellules « mères » à partir desquelles toutes les autres cellules sanguines se développent.**

On les trouve dans la moelle osseuse, la circulation sanguine périphérique et le sang de cordon ombilical. Pour certains malades, la greffe de cellules souches s'avère l'unique chance de survie. Certaines maladies causent la destruction ou un fonctionnement anormal de la moelle osseuse, et le traitement ultime consiste à remplacer les cellules souches du patient par celles d'une personne en bonne santé.



## TISSUS HUMAINS

**Les tissus humains peuvent être prélevés pour des fins de greffe.**

Il s'agit par exemple de tissus oculaires, de valves cardiaques, de tissus cutanés, de tissus artériels et de tissus musculosquelettiques. Un don de tissus peut aider jusqu'à 20 personnes, que ce soit pour recouvrer la vue grâce à une greffe de cornée ou soigner un grand brûlé à l'aide de tissus cutanés.

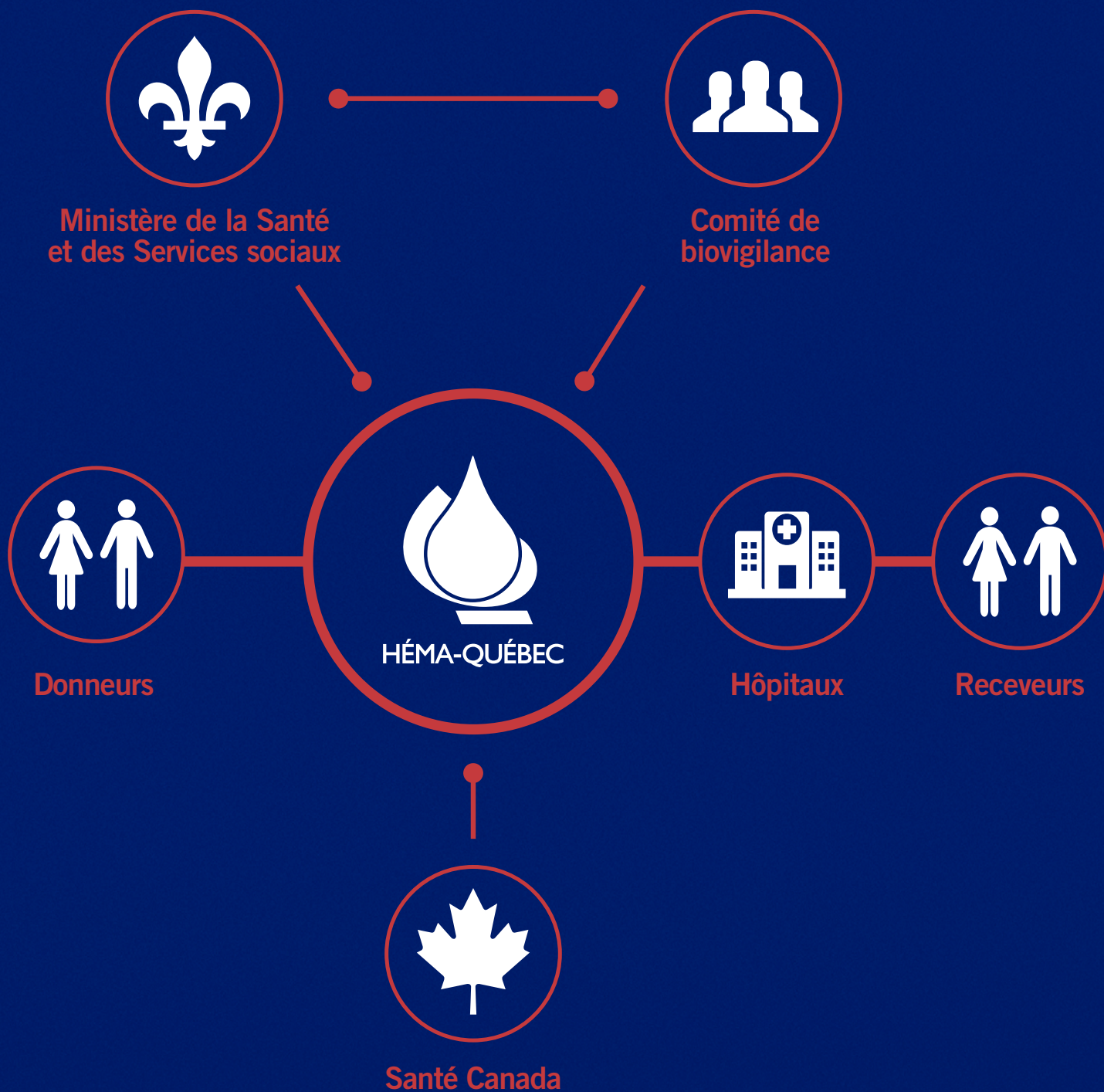


## LAIT MATERNEL

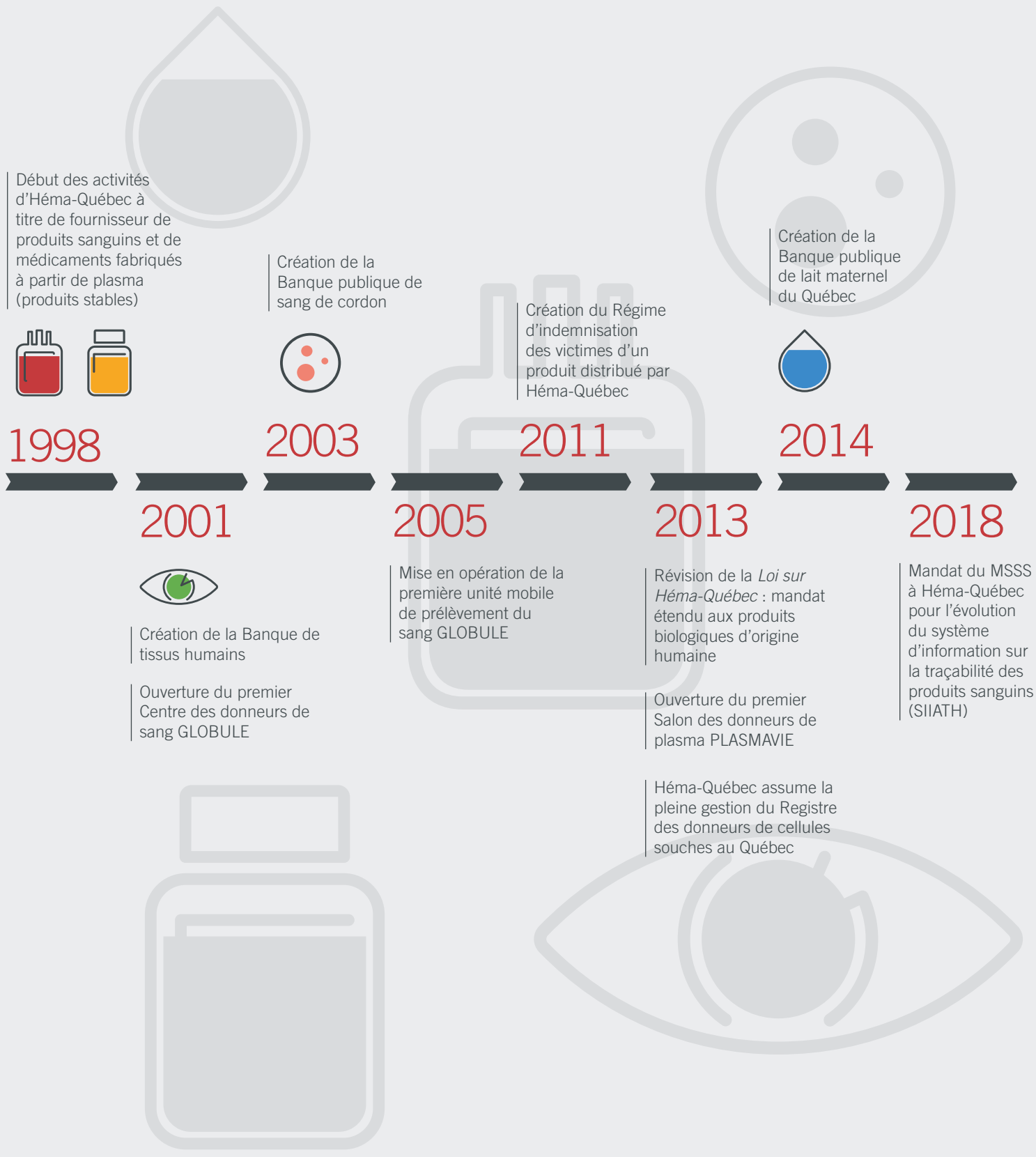
**Le lait maternel de banque profite particulièrement aux grands prématurés ne pouvant être allaités par leur mère.**

Il réduit le risque de développer une maladie intestinale sévère.

# SYSTÈME DU SANG ET DES PRODUITS BIOLOGIQUES D'ORIGINE HUMAINE AU QUÉBEC



# DE FOURNISSEUR DE SANG À EXPERTE EN PRODUITS BIOLOGIQUES D'ORIGINE HUMAINE



Début des activités d'Héma-Québec à titre de fournisseur de produits sanguins et de médicaments fabriqués à partir de plasma (produits stables)



1998

Création de la Banque publique de sang de cordon



2003

Création du Régime d'indemnisation des victimes d'un produit distribué par Héma-Québec

Création de la Banque publique de lait maternel du Québec



2014

2001



Création de la Banque de tissus humains

Ouverture du premier Centre des donneurs de sang GLOBULE

2005

Mise en opération de la première unité mobile de prélèvement du sang GLOBULE

2013

Révision de la *Loi sur Héma-Québec* : mandat étendu aux produits biologiques d'origine humaine

Ouverture du premier Salon des donneurs de plasma PLASMAVIE


2018

Mandat du MSSS à Héma-Québec pour l'évolution du système d'information sur la traçabilité des produits sanguins (SIATH)


Héma-Québec assume la pleine gestion du Registre des donneurs de cellules souches au Québec


# PRÉSENCE PERMANENTE À L'ÉCHELLE DU QUÉBEC


 Établissement

 Centre des donneurs de sang GLOBULE

 Service régional  
des collectes mobiles

 Salon des donneurs de plasma PLASMAVIE

 PLASMAVIE incluant un espace  
dédié au don de sang

 Point de dépôt pour  
le lait maternel

Saguenay



Lebourgneuf

Québec

Sainte-Foy

Trois-Rivières



Saint-Laurent

Laval

Sherbrooke

Gatineau

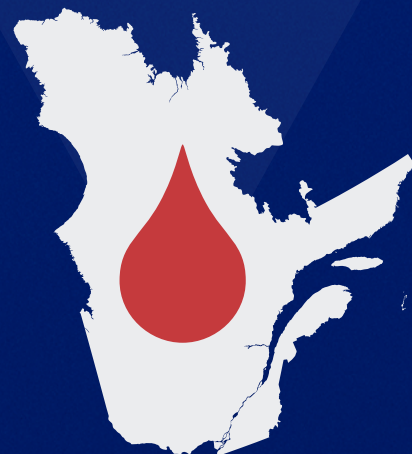


Montréal

Brossard



En plus de milliers  
de collectes mobiles  
à travers la province!





# PRODUITS SANGUINS

À titre de fournisseur exclusif de produits sanguins au Québec, Héma-Québec est responsable du recrutement des donneurs, des prélèvements, de leur analyse et de leur transformation ainsi que de la livraison des produits aux centres hospitaliers.

## MODES DE COLLECTE



CENTRES

21%



UNITÉS MOBILES

5%



COLLECTES MOBILES

74%

## EN UN COUP D'ŒIL



**180 540**  
DONNEURS  
INSCRITS  
(tous types de dons)



**366 438**  
VISITES  
dans les sites de collecte  
(tous types de dons)



**2 287**  
COLLECTES  
MOBILES  
(y compris les collectes  
en unités mobiles)

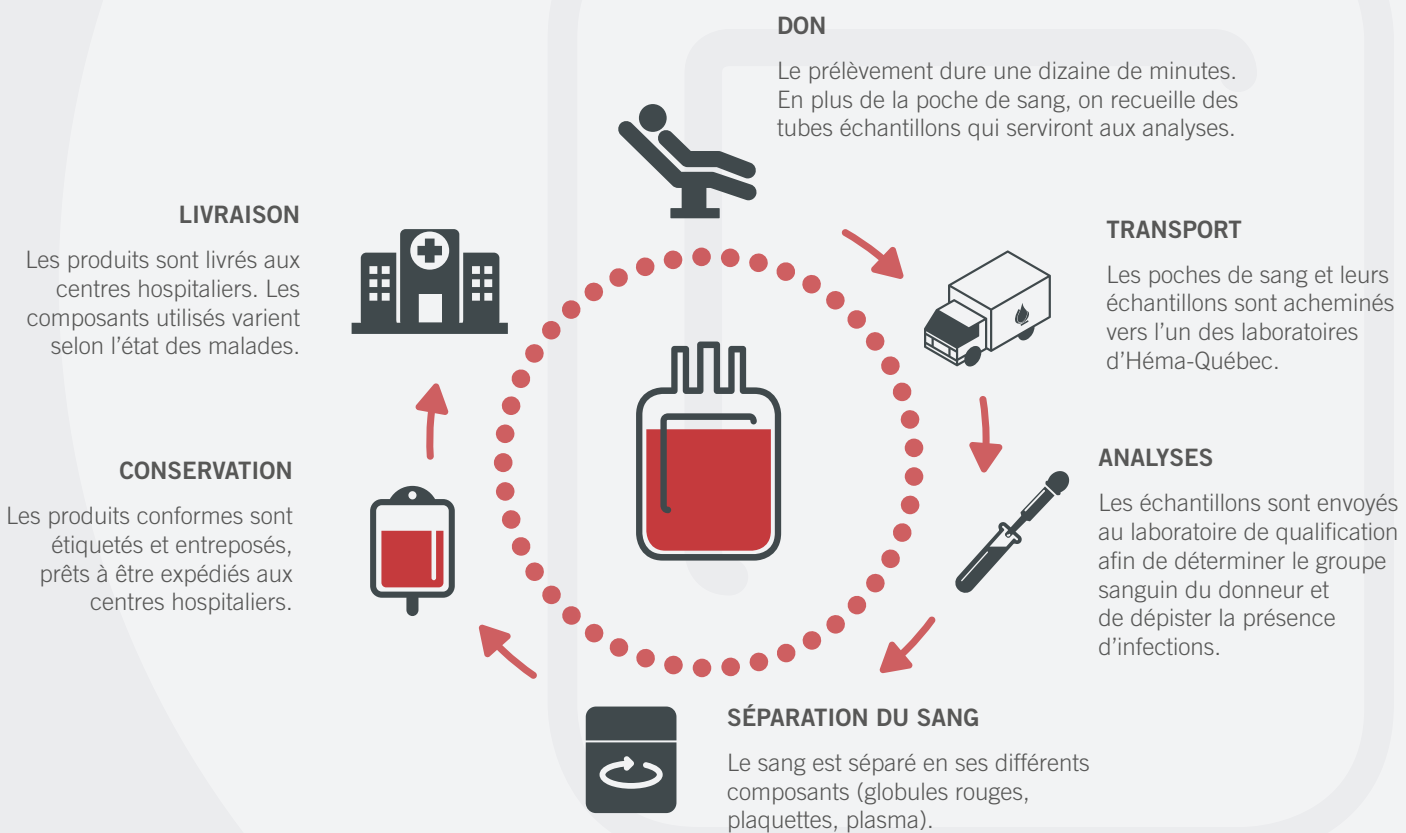


**1,54**  
DON DE  
SANG TOTAL  
par an en moyenne  
par donneur



**308 652**  
PRODUITS  
SANGUINS  
livrés aux centres  
hospitaliers

## DU DON À LA DISTRIBUTION



# PRODUITS STABLES

Héma-Québec assure la distribution exclusive de produits stables pour le Québec. Elle est responsable des stratégies d'approvisionnement, de l'achat de produits fabriqués principalement à partir de plasma (produits stables), de la gestion de la réserve et de la distribution aux centres hospitaliers. Elle s'occupe également du recrutement des donneurs, des prélèvements, de leur analyse ainsi que de l'envoi au fractionnement d'une partie du plasma qu'elle prélève (l'autre partie est transfusée).



**504 510**

**PRODUITS STABLES**

livrés



Environ

**50**

**PRODUITS**

différents, dont 4 fabriqués  
à partir du plasma québécois

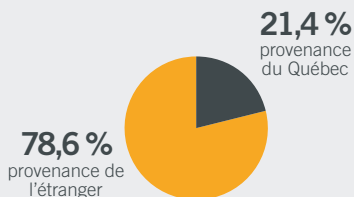
# AMÉLIORER LA SUFFISANCE EN PLASMA

destiné à la fabrication de médicaments

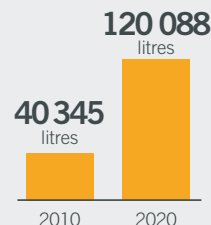
Les immunoglobulines sont les produits stables les plus utilisés au Québec pour lesquels l'organisation vise à augmenter la suffisance. En 2019-2020, le volume de plasma utilisé pour la fabrication de médicaments a permis de combler 21,4 % des besoins en immunoglobulines au Québec.

Malgré la hausse de la quantité de plasma collecté, le taux de suffisance demeure stable en raison de la forte croissance de la demande en immunoglobulines (92 % en 10 ans).

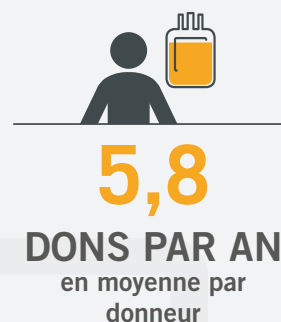
Taux de suffisance en immunoglobulines



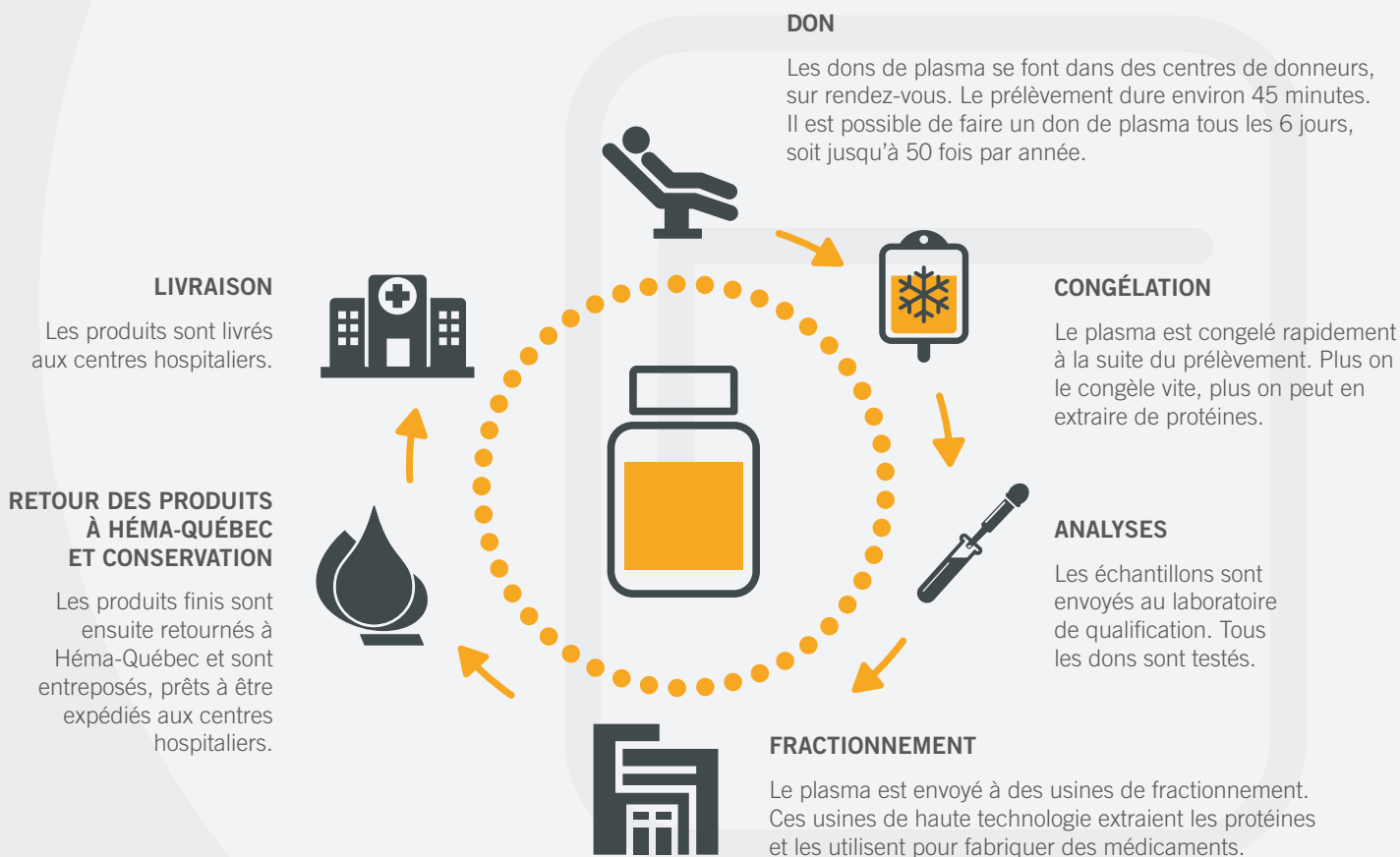
Augmentation de la quantité de plasma collecté pour la fabrication de médicaments



La suffisance repose sur la générosité des donateurs



## DU DON À LA DISTRIBUTION





# CELLULES SOUCHES

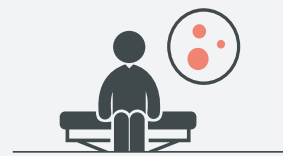
Héma-Québec est responsable du recrutement et de la qualification des donneurs en plus de la gestion du Registre des donneurs de cellules souches pour le Québec : une banque informatisée constituée de plus de 51 000 personnes qui pourraient éventuellement consentir à donner de leurs cellules souches pour un malade.

La Banque publique de sang de cordon donne accès à une source complémentaire de cellules souches, autre que celles issues de la moelle osseuse ou du sang périphérique, et fait partie intégrante du Registre des donneurs de cellules souches d'Héma-Québec. Le sang de cordon est très riche en cellules souches.

Héma-Québec s'occupe du recrutement des donneuses, de la transformation et de la mise en banque des unités de sang de cordon. Il s'agit de la première banque publique de sang de cordon en activité au Canada.



Le registre fait partie d'un réseau mondial de plus de



DON DE CELLULES SOUCHES : ÉTAPE PAR ÉTAPE

SUIVI POST-DON

Un suivi auprès du donneur est effectué jusqu'au rétablissement complet.



INSCRIPTION

Toute personne qui se qualifie s'inscrit au Registre et reçoit une trousse de prélèvement buccal par la poste.



DÉTERMINATION DU PROFIL GÉNÉTIQUE ET AJOUT AU REGISTRE

Les échantillons retournés à Héma-Québec servent à déterminer le profil génétique du donneur potentiel, qui est ensuite ajouté au registre international.

DON DE CELLULES SOUCHES

Si toutes les conditions sont réunies, le don a lieu. Deux types de dons sont possibles : moelle osseuse ou cellules souches périphériques.



PATIENT AYANT BESOIN D'UNE GREFFE DE CELLULES SOUCHES

Pour certains malades, la greffe de cellules souches s'avère l'unique chance de survie.

LE PATIENT EST GREFFÉ

La greffe a lieu entre 24 h et 48 h après le don.



PRÉPARATION AU DON

Le donneur potentiel passe un examen physique général pour confirmer que son état de santé lui permet de donner.

ANALYSES ET CONFIRMATION DE LA COMPATIBILITÉ

Si une personne est potentiellement compatible avec un patient, Héma-Québec procède à des analyses poussées pour confirmer sa compatibilité génétique avec ce dernier.



BANQUE PUBLIQUE DE SANG DE CORDON

EN UN COUP D'ŒIL



4 498

MÈRES  
INSCRITES

à la Banque publique  
de sang de cordon



11 254

UNITÉS  
EN BANQUE

au 31 mars 2020



18

UNITÉS  
DISTRIBUÉES

dans le monde  
en 2019-2020

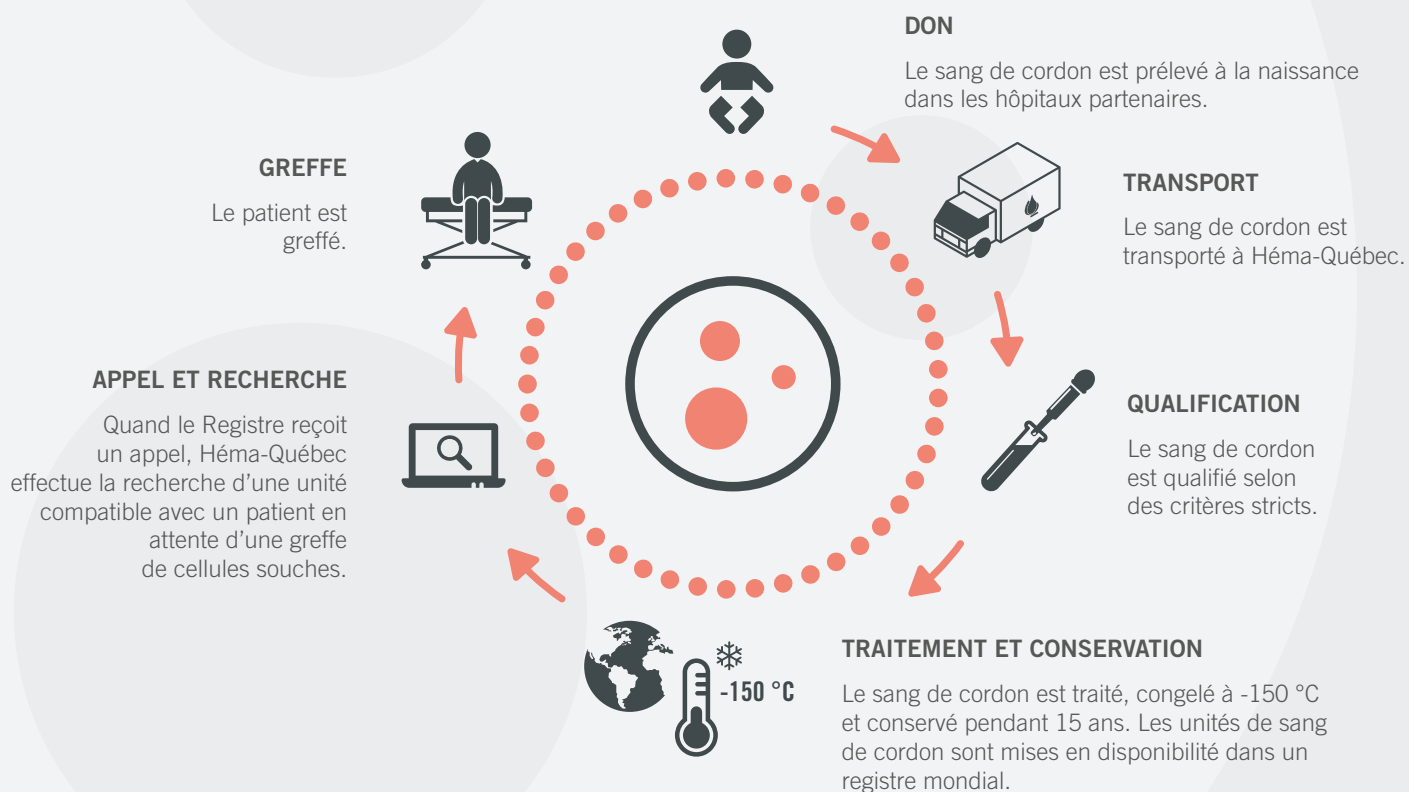


9

CENTRES  
HOSPITALIERS

partenaires

DU DON À LA GREFFE



..... **DISTRIBUTION INTERNATIONALE DES UNITÉS** .....  
**DE SANG DE CORDON**



Le Registre des donneurs de cellules souches est lié à la banque de données mondiale de la World Marrow Donor Association (WMDA), qui donne accès à plus de 37 millions de donneurs de cellules souches potentiels. En 2020, le Registre d'Héma-Québec a reçu la certification de la WMDA, attestant ainsi sa conformité aux plus hautes normes internationales.

\* Depuis 2008.



# TISSUS HUMAINS

Héma-Québec gère la seule banque publique de tissus humains au Québec et la plus importante au Canada. Elle est responsable de la sensibilisation des intervenants du milieu de la santé à l'importance de recommander les donneurs potentiels, tout comme du prélèvement, de la transformation et de la distribution de tissus humains aux hôpitaux.

## EN UN COUP D'ŒIL



**7 280**

**RECOMMANDATIONS**  
de donneurs reçues



**962**

**DONNEURS**  
prélevés



**5 384**

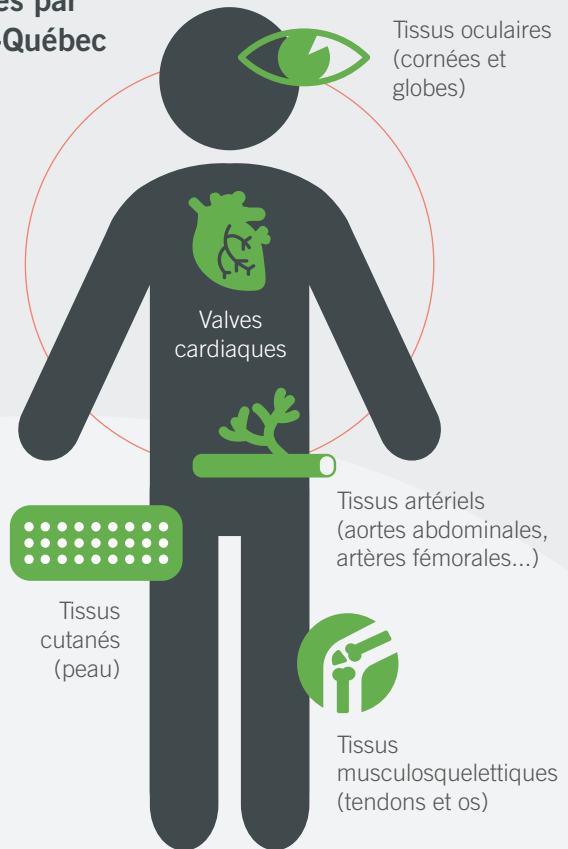
**TISSUS DISTRIBUÉS**  
aux centres hospitaliers



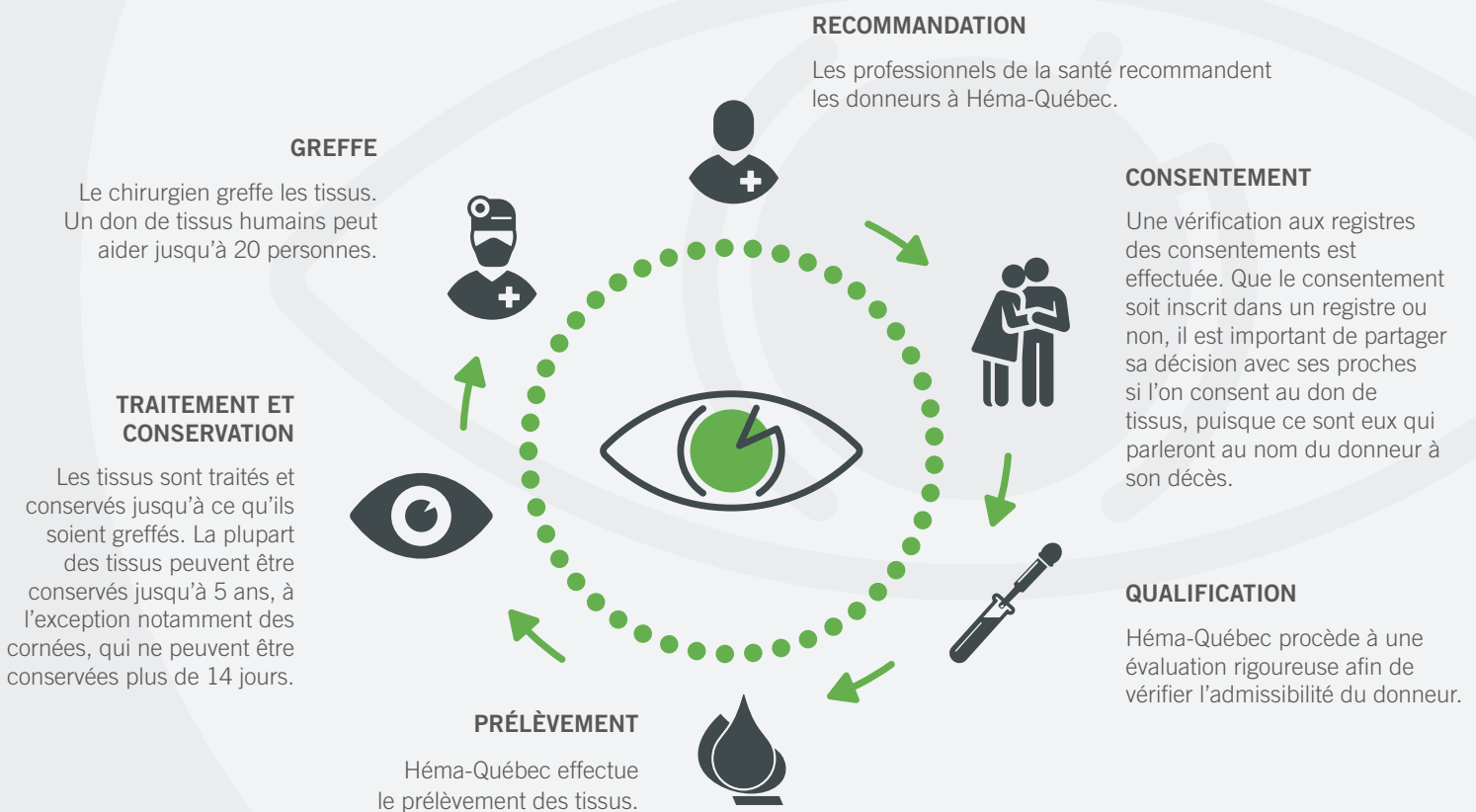
**Une entente avec le BUREAU DU CORONER**

permet à Héma-Québec d'accroître sa capacité à rendre disponible des tissus en quantité et en qualité afin de répondre aux besoins de la population.

Tissus humains prélevés par Héma-Québec



## DE LA RECOMMANDATION À LA GREFFE





# LAIT MATERNEL

Héma-Québec gère la seule banque publique de lait maternel au Québec. Elle a pour mandat de fournir du lait humain pasteurisé aux prématurés de 32 semaines ou moins nécessitant des soins médicaux et dont la mère n'est pas en mesure d'allaiter. L'organisation est responsable du recrutement, de la qualification des donneuses ainsi que de la transformation, des analyses et de la distribution du lait aux centres hospitaliers.

EN UN COUP D'ŒIL



931

**DONNEUSES**  
actives au cours de l'année



1 658

**DONNEUSES**  
INSCRITES



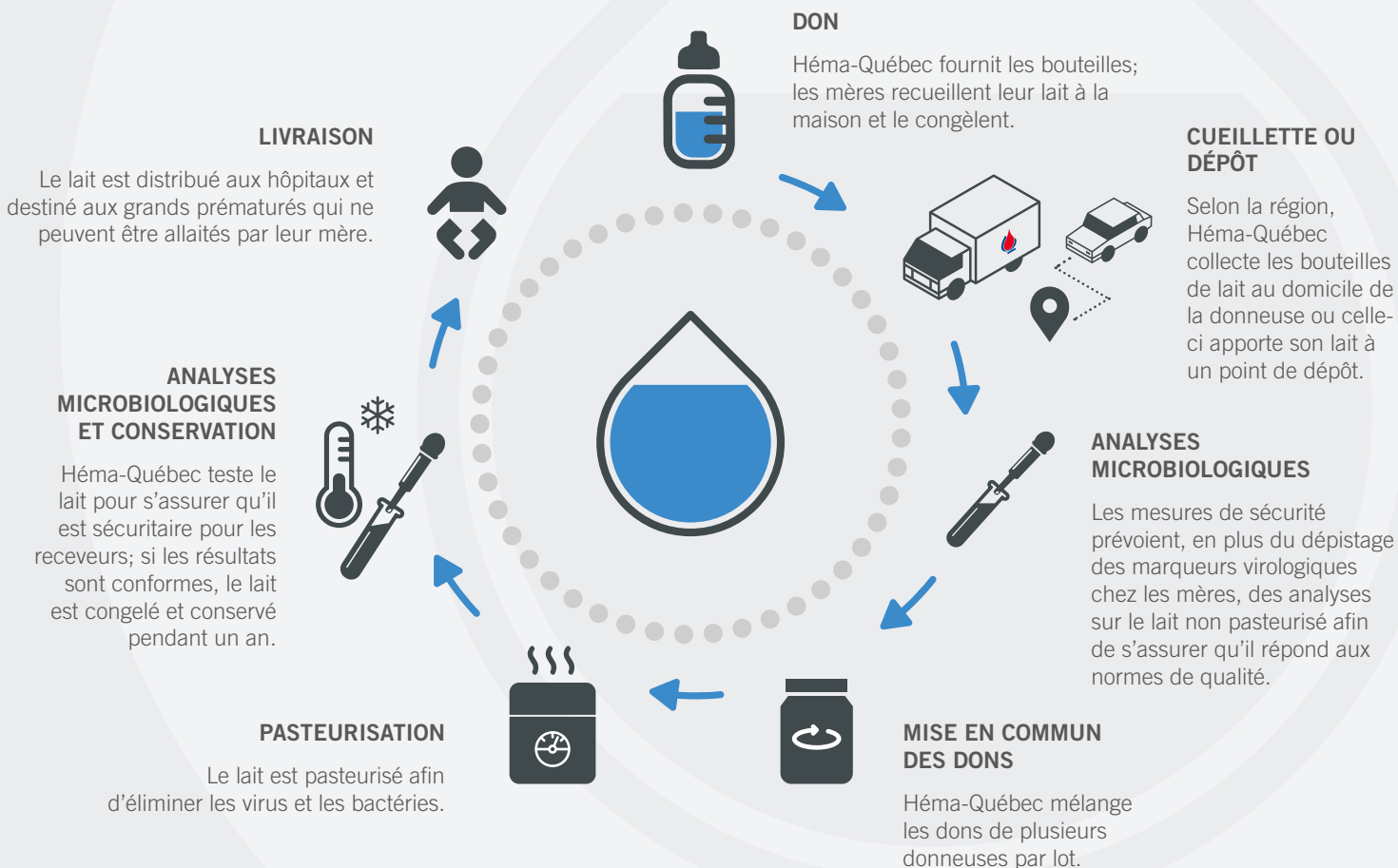
18 175

**BOUTEILLES**  
distribuées

Selon la région, Héma-Québec collecte les bouteilles de lait au domicile de la donneuse (pour les municipalités des communautés métropolitaines de Montréal et de Québec) ou cette dernière apporte son lait à l'un des points de dépôt situés dans les Salons PLASMAVIE.



DU DON À LA DISTRIBUTION



# LABORATOIRES SPÉCIALISÉS

En plus de répondre aux besoins de la population québécoise à titre de fournisseur de produits biologiques d'origine humaine, Héma-Québec offre des services de laboratoires spécialisés à ses partenaires.

## Centres hospitaliers

Héma-Québec est reconnue comme étant un centre de référence offrant des services de biologie médicale aux établissements du système de santé québécois.



**4 712**  
DEMANDES  
D'ANALYSES  
reçues des hôpitaux  
en 2019-2020

- Cas complexes en immunologie érythrocytaire et plaquettaire : **2 092 analyses** (cas patients)
- Génotypage érythrocytaire des groupes sanguins : **4 879 analyses** (cas patients et donneurs)
- Typages HLA : **5 423 analyses**
- Dépistage des marqueurs virologiques : **1 900 analyses** (donneurs en centre hospitalier)
- Phénotypage : **23 986 culots phénotypés** livrés aux hôpitaux

## Transplant Québec

Les laboratoires d'Héma-Québec soutiennent également Transplant Québec en réalisant des tests de qualification visant à déterminer si un candidat au don d'organes est porteur d'infections transmissibles par le sang.



**152**  
ÉCHANTILLONS  
TRAITÉS  
en 2019-2020

## Laboratoire de cellules souches : cryopréservation de cellules souches périphériques autologues

Héma-Québec offre un service de cryopréservation de cellules souches périphériques autologues à quatre centres hospitaliers du Québec. Ce service consiste à recevoir, transformer, cryopréserver, tester et entreposer temporairement les cellules souches d'un patient jusqu'à ce qu'il soit apte à recevoir ses propres cellules.



**155**  
REQUÊTES POUR  
PATIENTS  
traitées en 2019-2020

# INNOVATION

La participation d'Héma-Québec à de nombreux partenariats et études contribue fortement à en faire un partenaire stratégique du système de la santé québécois.

Les connaissances développées par les équipes de médecins, statisticiens, épidémiologistes et chercheurs d'Héma-Québec sont partagées avec la communauté médicale et scientifique en plus de contribuer à faire valoir son expertise dans le domaine des sciences de la vie.

## RAYONNEMENT



**20**  
CONFÉRENCES  
sur invitation



**27**  
PUBLICATIONS  
SCIENTIFIQUES



**4**  
PRÉSENTATIONS  
ORALES  
à des congrès  
internationaux



**26**  
AFFICHES  
SCIENTIFIQUES

## PRINCIPAUX AXES EN RECHERCHE ET DÉVELOPPEMENT

### Soutien aux opérations

- Évaluation de nouvelles technologies
- Amélioration des méthodes et processus dans les opérations
- Tests de qualification des produits biologiques

### Recherche et développement

- Développement de nouveaux produits
- Recherche fondamentale
- Recherche épidémiologique
- Recherche sur les tendances d'utilisation des produits biologiques d'origine humaine

### Valorisation de la recherche

- Rayonnement par l'entremise de communications
- Protection et valorisation de la propriété intellectuelle

**PRODUITS SANGUINS**

**PRODUITS STABLES**

**CELLULES SOUCHES**

**TISSUS HUMAINS**

**LAIT MATERNEL**

Publié par la Direction des relations publiques et du rayonnement,  
Vice-présidence à l'expérience clientèles et à l'intelligence d'affaires.  
Les données reflètent les résultats au 31 mars 2020.

Toute reproduction est permise avec mention de la source.

**Dépôt légal**

Bibliothèques et Archives nationales du Québec, 2020

ISSN 2561-7478 (version imprimée)

ISSN 2561-7486 (version en ligne)



HÉMA-QUÉBEC

[www.hema-quebec.qc.ca](http://www.hema-quebec.qc.ca)

