

PARC NATIONAL DE MIGUASHA

GUIDE DÉCOUVERTE

2019

RECONNAISSANCE PATRIMOINE MONDIAL
20
ANS



Miguasha : lorsque les poissons régnaient sur le monde...

Le parc national de Miguasha vous offre la chance de remonter le temps jusqu'à la période du Dévonien, il y a 380 millions d'années. D'une superficie de seulement 0,8 km², ce petit parc joue dans la cour des grands! Membre de la prestigieuse famille des sites du patrimoine mondial, il détient le titre enviable de meilleur endroit au monde pour illustrer et faire découvrir « l'Âge des poissons », période clé de l'évolution où les vertébrés sont passés de l'eau à la terre!

Ici, la découverte se fait par le biais d'une gamme variée d'activités familiales vous permettant de connaître de façon ludique cet univers exceptionnel, vestige fascinant d'un autre temps.

Que ce soit en visitant les salles d'exposition avec un naturaliste, en jouant au paléontologue dans le Rallye Elpi, en fouillant dans le carré de sable, en assistant à une représentation du théâtre de marionnettes, ou en explorant la majestueuse falaise du parc, tout ici vous amène à la découverte de ce site unique. Partez en quête de vos origines!

Découvrez-en plus à sepaq.com/miguasha



**EUSTACHE,
LE PRINCE
DE MIGUASHA**

L'EUSTHENOPTERON FOORDI, L'ANIMAL EMBLÈME DU PARC

L'*Eusthenopteron foordi* est littéralement une « star du roc »! Retrouvés en abondance dans la falaise fossilifère, les spécimens de ce poisson à nageoires charnues révèlent dans ses moindres détails l'anatomie étonnante de ce prédateur ancien. Doté de poumons et de nageoires robustes, celui qu'on surnomme le Prince de Miguasha a été le tout premier poisson fossile utilisé par les paléontologues du monde entier pour souligner la parenté entre les vertébrés terrestres et leurs parents à nageoires.



APPEL AUX CHASSEURS DE FOSSILES!

Tous les enfants raffolent de partir à la chasse au trésor! Le Rallye Elpi leur permet d'apprendre tout en s'amusant en quête d'un véritable trésor... Pourrez-vous le découvrir?



UN LABO DONT VOUS ÊTES LE HÉROS

En 2019, le laboratoire pédagogique est repensé pour offrir une expérience immersive où vos yeux, vos mains et votre cerveau seront mis à profit. Une belle occasion de vous familiariser avec le travail du paléontologue!



ELPISTOSTEGE : AUX ORIGINES D'UNE QUÊTE

Saviez-vous que notre propre existence est liée à celle de fascinants poissons à l'esprit aventurier ayant vécu sur la planète il y a 380 millions d'années? Pour en savoir plus, joignez-vous à cette activité qui vous dévoilera bien des secrets sur un fossile unique au monde.



UNE FALAISE À VOYAGER DANS LE TEMPS

À l'origine même du parc, la falaise fossilifère nous a fourni jusqu'à présent quelque 14 000 spécimens de poissons, de plantes et d'invertébrés surgis d'un autre âge. Accompagné d'un naturaliste, venez découvrir cette géologie fascinante dans l'une ou l'autre des formules de visite proposées.

CARTE ANNUELLE PARCS NATIONAUX DU QUÉBEC

Les parcs nationaux du Québec proposent une expérience unique. Explorez pleinement cette nature exceptionnelle avec la carte annuelle Parcs nationaux du Québec :

- accès illimité à TOUS les parcs nationaux pour 12 mois
- nombreux avantages exclusifs, incluant une nuit gratuite de camping

Détails à sepaq.com/carteparcs

ACCÈS ENCADRÉ POUR LES CHIENS



Dès le 17 mai 2019, les chiens seront admis au parc national de Miguasha, dans certains endroits désignés.

Tous les détails à sepaq.com/animaux

PRINCIPALES RÈGLES D'ENCADREMENT*

- En tout temps, le chien doit rester dans les endroits autorisés.
- Le chien doit être tenu en laisse (max. 3m) et sous surveillance en tout temps.
- La personne responsable doit immédiatement ramasser les excréments de son animal.
- Le chien qui aboie, qui hurle ou qui nuit au bien-être, à la quiétude et à la sécurité des autres visiteurs n'est pas toléré.

*Toute personne qui contrevient à l'une ou l'autre de ces règles est susceptible de devoir quitter le territoire et/ou de recevoir un constat d'infraction, le cas échéant.

Le respect de la réglementation est essentiel et l'offre pourrait être revue si un relâchement était constaté.

ENDROITS AUTORISÉS

Sentier d'été	L'évolution de la vie
Camping	Espace VR
Accès nautique	Rive



LE RESTAURANT LE DÉVONIEN

L'expérience d'un parc situé en bordure de la mer ne serait pas complète sans un menu adapté à ce cadre enchanteur. Sandwichs au crabe et au homard sont en vedette, le tout servi avec le sourire par le personnel du parc.



LA BOUTIQUE L'ÉCHOPPE

La plus belle boutique du réseau des parcs nationaux! Pierres, géodes, cristaux, produits d'artisans locaux, bijoux, et les fameux moulages de poissons fossiles de Miguasha... laissez-vous tenter!

RALLYE ELPI

EN FAMILLE,
VENEZ JOUER AU
PALÉONTOLOGUE,
SUR LA TRACE DE
L'ICÔNE DU PARC!

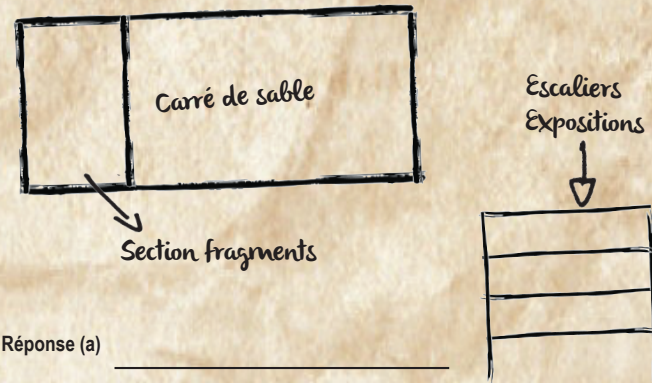
Rendez-vous sur la
terrasse pour lire le
panneau d'introduction
au rallye, puis utilisez
la carte ci-jointe
pour atteindre les
dix « stations
de recherche ».
Inscrivez les réponses
à chacune des
questions et peut-être
en viendrez-vous à
mettre la main sur la
récompense d'Elpi!
Détails au poste
d'accueil du parc

Rallye Elpi - Carnet

1 Lieu Carré de sable

Mise en situation : Vos collègues étaient si excités lors de la découverte d'Elpi qu'ils ont laissé par erreur un fragment important de l'animal sur le site de fouille! Suivant les indications de vos collègues, vous vous rendez sur le site de la découverte (le carré de sable) pour tenter de récupérer le fragment avant qu'il ne soit abîmé.

Question :
a) Quelle partie du corps d'Elpi a été oubliée par l'équipe sur le terrain?
b) Dans quel coin du carré de sable se cache ce fragment? Sur l'image, faites un X dans le bon coin du carré de sable.



Réponse (a) _____

2 Lieu Point d'observation (descendre l'escalier à côté de la sculpture de poisson métallique)

Mise en situation : Un site fossilifère est le vestige d'un ancien monde disparu. Les espèces fossiles qu'on y trouve donnent souvent des indications sur l'habitat dans lequel elles ont vécu et sont mortes.

Réponse _____

3 Lieu Escalier d'accès à la plage

Mise en situation : La vie sur notre planète est apparue dans l'eau, s'est beaucoup diversifiée et, petit à petit, a colonisé la terre ferme. Les couches de roches sous nos pieds gardent la trace de cette évolution, y compris celle des vertébrés, les animaux qui ont une colonne vertébrale.



4 Lieu Exposition « De l'eau à la terre », section « Paléoenvironnement »

Mise en situation : Durant le Dévonien, la période géologique pendant laquelle a vécu Elpi, on retrouvait une vie abondante, particulièrement dans les milieux aquatiques. Mais de nombreux animaux actuels n'existaient pas encore.



5 Lieu Exposition « De l'eau à la terre », section « Fossile/Fossilisation »

Mise en situation : À sa mort, Elpi était destiné à se décomposer entièrement. Mais une série d'étapes est venue contribuer à sa préservation sur des millions d'années. La nature fait bien les choses!

Réponse _____

6 Lieu Exposition « De l'eau à la terre », section « Laboratoire pédagogique »

Mise en situation : C'est au laboratoire du parc que s'est déroulée la préparation entière du spécimen, afin de le sortir de la roche. Il s'est révélé être, dans l'histoire du site, le fossile ayant demandé le plus de temps de dégagement!

1 _____

2 _____

7 Lieu Exposition « De l'eau à la terre », section « Salle Famille-Plourde »

Mise en situation : De son vivant, Elpi côtoyait d'autres habitants de son milieu aquatique. Vos collègues vous indiquent que les feuilles menées à l'emplacement de sa découverte ont permis d'en apprendre plus sur cette question.

Réponse _____

8 Lieu Exposition « De l'eau à la terre », Salle « Sarcoptérygiens »

Mise en situation : Tous les animaux qui ont colonisé la terre ferme ont dû s'adapter à la vie à l'extérieur de l'eau. Cela a causé des grands changements dans le corps des vertébrés du Dévonien. Les fossiles retrouvés à Miguasha nous donnent quelques informations à ce sujet.

Réponse _____

9 Lieu Exposition « De l'eau à la terre », Salle « Sarcoptérygiens »

Pour en apprendre davantage sur l'intrigant Elpi, vous décidez finalement avec vos collègues du parc d'étudier l'intérieur du fossile à l'aide de rayons X. En observant les images obtenues, une surprise de taille vous attend...

Question : Des os robustes sont dissimulés à l'intérieur des 2 paires de nageoires d'Elpi! Il a donc un squelette dans ses nageoires charnues. À l'avant (dans les nageoires pectorales), vous observez un **gros os à la base**, suivi de **2 os, l'un à côté de l'autre**, puis de **plusieurs petits os**. Les nageoires de derrière, les pelviennes, sont semblables. Cela vous rappelle quelque chose...la même série d'os se cache aussi dans le squelette humain!



1 _____

2 _____

3 _____

10 Lieu Entrée de l'Exposition « Elpistostege »

Mise en situation : Ainsi, Elpi vivait il y a très longtemps à Miguasha, dans un environnement en bordure du continent, à un moment de l'histoire de la vie où se préparait la colonisation de la terre ferme par les vertébrés à quatre pattes. Elpi partage d'ailleurs plusieurs ressemblances avec les animaux à quatre pattes. Il est maintenant temps de retourner voir votre collègue pour lui révéler ce que vous avez appris sur ce poisson unique.

Réponse _____

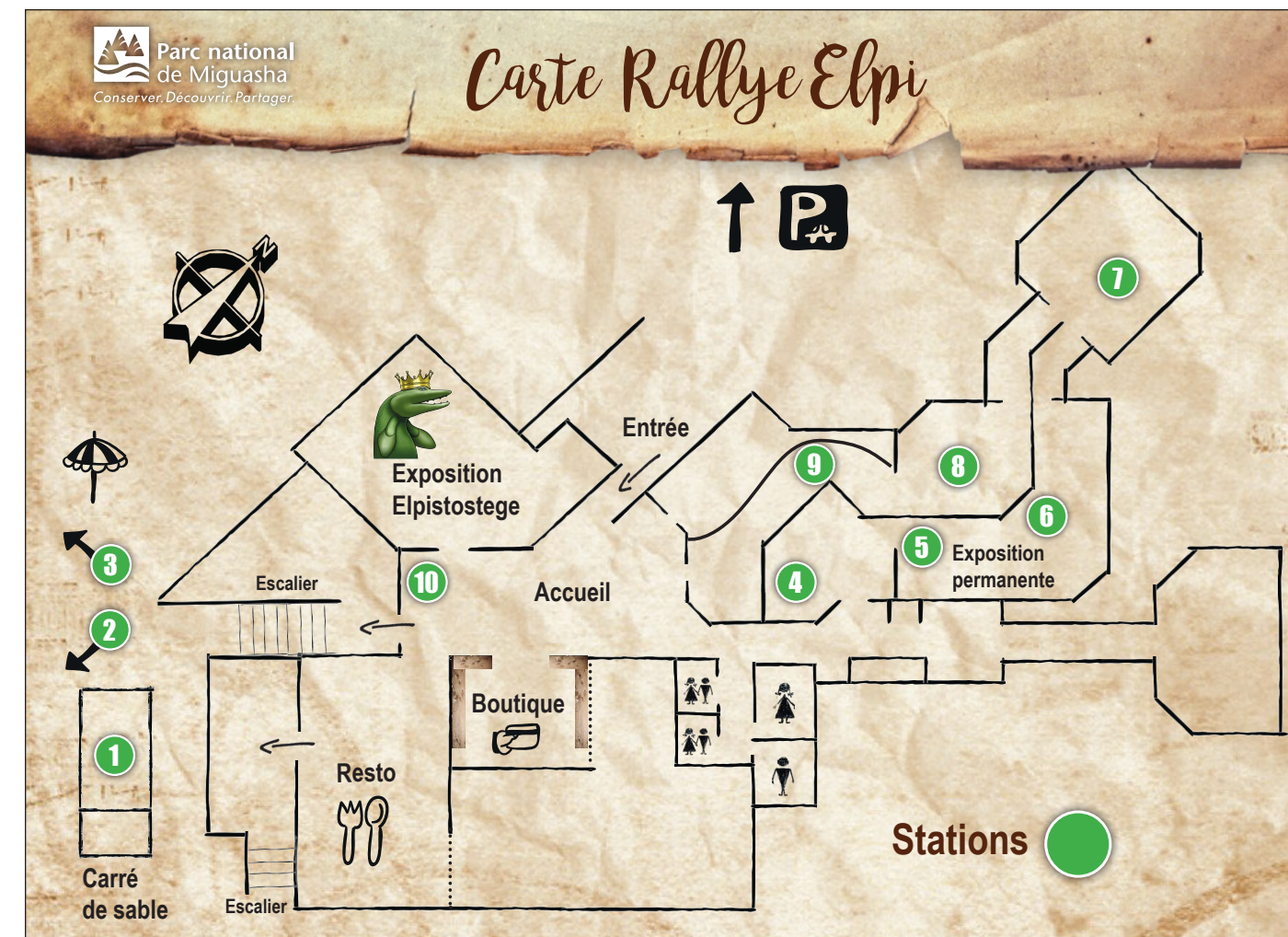
finale

Vos recherches sont maintenant complétées et vos collègues du parc sont comblés. Elpi avait quelque chose d'important à nous apprendre : notre corps raconte l'histoire de notre passé lointain et une partie de ce passé est préservée dans les fossiles de Miguasha! Il est maintenant temps de recevoir votre récompense finale! Rendez-vous au poste d'accueil et utilisez la réponse à la dernière question pour ouvrir le coffre au trésor d'Elpi!

Le code suivant vous sera utile : 1=A 3=E 5=I 7=O 9=T
2=C 4=G 6=M 8=R 0=U

Merci à vous amis paléontologues!

Bravo pour votre persévérance et bonne fin de séjour à Miguasha!



PAR ICI LES FAMILLES!



Gratuit! Pour vos enfants de 17 ans et moins

En toute saison, vos enfants vous accompagnent gratuitement.

ACCÈS AUX PARCS NATIONAUX

PRÊT D'ÉQUIPEMENTS* de plein air

ACTIVITÉS VARIÉES et adaptées pour toute la famille

PRÊT D'ACCESSOIRES* pour les jeunes enfants

*Certaines conditions s'appliquent.

NOS COUPS DE CŒUR AU PARC NATIONAL DE MIGUASHA

- Rallye Elpi
- Théâtre de marionnettes
- Carré de sable

JOURNÉE DES PARCS NATIONAUX DU QUÉBEC 7 septembre 2019

ACCÈS GRATUIT

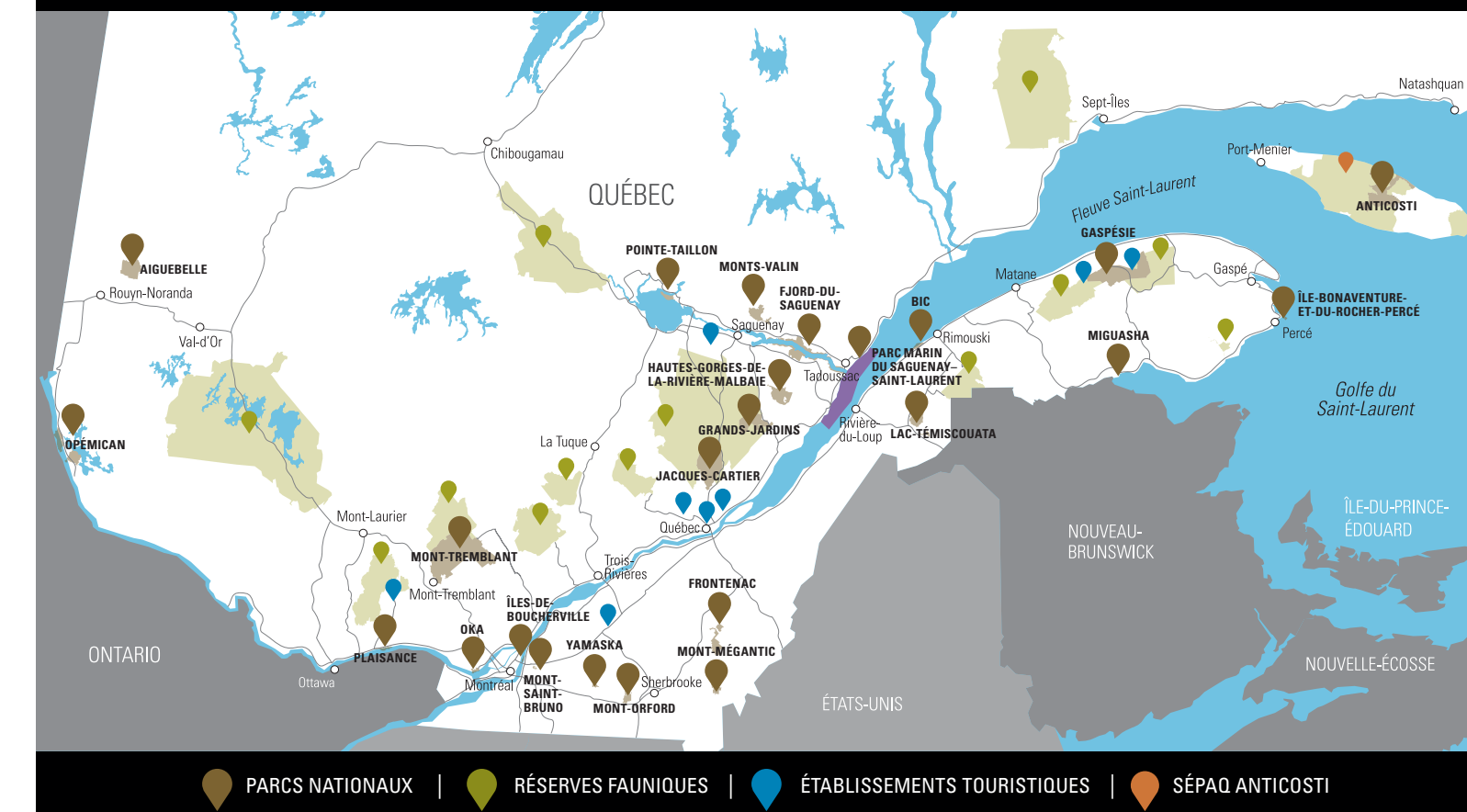
JOURNÉE D'HIVER SÉPAQ 25 janvier 2020

ACCÈS GRATUIT

LE PLUS GRAND RÉSEAU DE NATURE ET DE PLEIN AIR AU QUÉBEC

La Sépaq a le privilège de mettre en valeur des territoires d'une richesse incroyable. Parmi eux, 24 parcs nationaux se distinguent par leur caractère unique. Ce sont des aires protégées qui appartiennent à tous les Québécois et qui font naître des souvenirs impérissables chez ceux qui s'approprient avec fierté ces destinations d'exception.

Découvrez toutes nos destinations à sepaq.com



PARCS NATIONAUX | RÉSERVES FAUNIQUES | ÉTABLISSEMENTS TOURISTIQUES | SÉPAQ ANTICOSTI

JOURNÉE DES PARCS NATIONAUX DU QUÉBEC 7 septembre 2019

ACCÈS GRATUIT

JOURNÉE D'HIVER SÉPAQ 25 janvier 2020

ACCÈS GRATUIT



Passez nous voir en boutique

Plusieurs produits exclusifs à découvrir!

Rapportez un brin de nature à la maison en passant à notre boutique souvenir. Tous les profits de la vente de nos produits sont réinvestis dans les parcs nationaux du Québec. Une belle façon de contribuer à la protection de notre patrimoine naturel.

RENDEZ-VOUS AVEC LA DÉCOUVERTE



VISITE DES SALLES D'EXPOSITION*

Venez découvrir les plus beaux spécimens de poissons, d'invertébrés et de plantes trouvés au fil des décennies par les équipes de recherche du parc! Ces fossiles exceptionnels, dont le seul spécimen complet connu au monde d'*Elpistostege watsoni*, sont mis en contexte et permettent de comprendre la vie telle qu'elle s'épanouissait entre terre et mer, il y a 380 millions d'années.

Quand : Du 29 avril au 25 octobre (visite autonome) et du 3 juin au 14 octobre (visite guidée).

Où : Salles « De l'eau à la terre » et « *Elpistostege* : aux origines d'une quête ».

CONSERVER POUR DEMAIN



LES FOUILLES SYSTÉMATIQUES

Avec son énorme potentiel paléontologique, la falaise continue de fournir, bon an mal an, quelques 500 nouveaux spécimens fossiles aux collections du parc. Cet été encore, un site de fouille systématique aménagé à la falaise permet aux fouilleurs de révéler bien des secrets enfouis depuis 380 millions d'années. À votre passage sur la grève, peut-être aurez-vous la chance d'être les premiers à voir quels trésors sont ramenés au centre de recherche!

UN CENTRE DE RECHERCHE

Cas unique au sein du réseau des parcs nationaux, le parc national de Miguasha est doté d'un centre de recherche qui permet d'effectuer sur place la préparation, la mise en collection et l'étude des spécimens exceptionnels tirés de la falaise. Cette année, un projet de refonte de la base de données et le réaménagement des salles de collection permettra d'assurer pour les années à venir la conservation des fossiles tout comme la pérennité des informations qui leurs sont associées.

UNE FALAISE DURABLE MAIS FRAGILE

Exposée aux éléments et composée de dépôts sédimentaires friables, la falaise fossilifère du parc est soumise à une érosion naturelle soutenue. De l'aménagement extérieur à l'implantation des sites de fouilles, en passant par les projets de reboisement, l'ensemble des activités en cours sur le territoire vise à minimiser la part anthropique dans ce processus.

Dans un avenir rapproché, la caractérisation du littoral du parc permettra d'identifier les principales causes d'érosion à l'œuvre ainsi que les mesures correctives applicables afin d'assurer la préservation de ce patrimoine unique.

Dans le cadre du Programme de suivi des indicateurs environnementaux (PSIE), le taux de recul de la falaise du parc est mesuré sur une base annuelle. À moyen terme, ceci devrait permettre d'identifier les zones plus à risque sur le territoire.

DÉCOUVERTE DE LA FALAISE*

La grève représente un lieu d'apprentissage hors du commun puisqu'il met en contact le visiteur avec la raison d'être du parc : la falaise fossilifère. Tout en profitant du magnifique paysage caractérisant le parc, vous aurez l'opportunité de toucher, de voir, de comprendre et même de vivre la paléontologie sur le terrain.

Dans l'œil du géologue...

Toutes vos questions sur la géologie, la formation fossilifère et les fouilles trouveront réponses au pied de la falaise où un naturaliste mettra vos sens à profit dans une activité grand public permettant de comprendre que cette falaise n'est pas comme les autres.

Quand : Du 3 juin au 14 octobre

Où : Sur la grève au pied de la falaise

Activité sur réservation!

Accompagné d'un garde-parc chevronné et équipé de tout le matériel de terrain nécessaire, venez découvrir l'envers du décor du parc national de Miguasha! Vous aurez ainsi un accès privilégié au centre de recherche et partirez en patrouille pour percer à jour de nombreux mystères que garde jalousement cette falaise et, qui sait, pour découvrir d'authentiques fossiles avec votre marteau de géologue!

Quand : Du 1^{er} juillet au 23 août en réservant à l'avance au : 418 794-2475, poste 226

Où : Poste d'accueil du parc

PLAISIR EN FAMILLE*

Par le biais d'activités ludiques, le parc permet aux jeunes familles de s'initier au captivant monde de la paléontologie! Que ce soit à titre de spectateurs au théâtre pour enfants mettant en vedette des marionnettes amusantes, ou en jouant aux enquêteurs scientifiques dans le cadre du Rallye Elpi, petits et grands y trouveront assurément leur compte.

Quand : Du 29 avril au 25 octobre (rallye Elpi) et du 8 juillet au 24 août (théâtre).

Où : Renseignements au poste d'accueil du parc.

* L'accès au parc, aux salles d'exposition et aux activités guidées est tarifé. Détails au www.sepaq.com/miguasha



PRUDENT DE NATURE



Photo: Steve Deschênes, Parc national des Grands-Jardins

EN NATURE, MA SÉCURITÉ, C'EST MA RESPONSABILITÉ

La Sépaq a pour mission d'assurer l'accessibilité à des milieux naturels représentant les joyaux de la nature québécoise. Elle a à cœur la sécurité de ses visiteurs. Elle vous invite à être prudent de nature!

Vous préparer adéquatement constitue le premier pas vers la pratique agréable et sécuritaire de vos activités. **VOUS ÊTES RESPONSABLE DE VOTRE PROPRE SÉCURITÉ** et la gestion des risques fait partie intégrante de votre expérience.

Avant de partir pour une excursion, **ASSUREZ-VOUS DE POSSÉDER LES COMPÉTENCES ET HABILITÉS REQUISES** à la pratique de l'activité choisie **ET DE RESPECTER VOS CAPACITÉS PHYSIQUES**. Votre sortie ne doit vous laisser que d'agréables souvenirs. Nous vous invitons à consulter nos fiches-conseils relatives aux activités offertes par la Sépaq, disponibles à sepaq.com/securite. Vous y trouverez aussi une liste d'organismes qui peuvent vous aider à planifier vos activités de façon sécuritaire.

sepaq.com/securite

AIDE-MÉMOIRE

AVANT DE QUITTER

- Prévoir partir en groupe d'au moins deux personnes.
- Vous informer des prévisions météorologiques.
- Apporter de l'eau et de la nourriture même s'il s'agit d'une activité de quelques heures.
- Prévoir des chaussures et des vêtements appropriés et adaptés aux conditions climatiques.
- Avertir un proche de l'endroit exact de votre destination ainsi que du moment prévu de votre retour.

UNE FOIS SUR PLACE

- Ne pas compter sur votre téléphone cellulaire.
- Vérifier le temps requis pour compléter votre activité.
- Respecter la signalisation et les avis d'interdiction, dont ceux concernant les feux à ciel ouvert.

AU RETOUR

- Une fois votre activité terminée, veuillez rapporter au personnel tout bris, anomalie ou problème remarqués.

RAPPEL

📄 Lors de votre visite dans un parc national, ayez toujours en votre possession le reçu de votre droit d'accès ou votre carte annuelle d'accès.

🚫 Rappelez-vous que les animaux sont dans leur habitat naturel et que vous êtes un visiteur. Pour assurer à la fois votre sécurité et la leur, il est interdit de les nourrir, sans quoi ils pourraient en venir à perdre leur crainte naturelle des êtres humains et adopter des comportements agressifs.

🚫 Afin de préserver les richesses naturelles, il est interdit de prélever des éléments naturels (animaux, plantes, bois mort, roches, etc.) Aussi, pour éviter le piétinement de la flore, vous devez demeurer dans les sentiers de randonnée aménagés.

EN CAS D'URGENCE : 911

SÛRETÉ DU QUÉBEC : 310-4141 (numéro unique) / 4141 (pour cellulaire)

* Là où les réseaux cellulaires sont accessibles. Les frais encourus lors des opérations de recherche et de sauvetage sont à la charge du bénéficiaire. Il est possible de se procurer auprès d'un assureur une protection relative à ces risques.

Parc national de Miguasha

231, route Miguasha Ouest, Case postale 183
Nouvelle (Québec) G0C 2E0
Information : 418 794-2475
Courriel : parc.miguasha@sepaq.com
sepaq.com/miguasha

Dépôt légal : 2019
Bibliothèque et Archives nationales du Québec

Photos: Robert Baronnet, Sylvain Desbiens,
Mathieu Dupuis, Johanne Kerr, Olivier Matton



GÉOPARC DE PERCÉ
La face cachée du Rocher

500 millions
d'années d'histoire de la Terre à explorer et des milliers de souvenirs à rapporter

United Nations Educational, Scientific and Cultural Organization | Percé UNESCO Global Geopark

Géoparc de Percé
418 782-5112
geoparcdeperce.com

Camping Baie de Percé
1 844 782-5102
campingbaiedeperce.com

Logo de Percé, Desjardins, UQAR, Canada, Québec

BIOPARC
le parc animalier

Plus de 40 espèces animales!

Pavillon des amphibiens et reptiles
Insectarium
Petite ferme
Chalets sur mer

bioparc.ca
1-866-534-1997
BONAVENTURE

L'ESPACE RENÉ-LÉVESQUE

Un musée-jardin pour un grand Gaspésien

Parcourez un sentier d'interprétation audioguidé et découvrez la vie passionnante et l'oeuvre considérable d'un enfant de New Carlisle devenu premier ministre.

Un homme d'exception qui a changé à jamais le visage du Québec.

Un court métrage sur l'homme accueille le visiteur. D'autres activités interactives sont offertes.

espacerenelevesque.com

Présenté par Hydro Québec | ESPACE RENÉ-LÉVESQUE

NEW CARLISLE

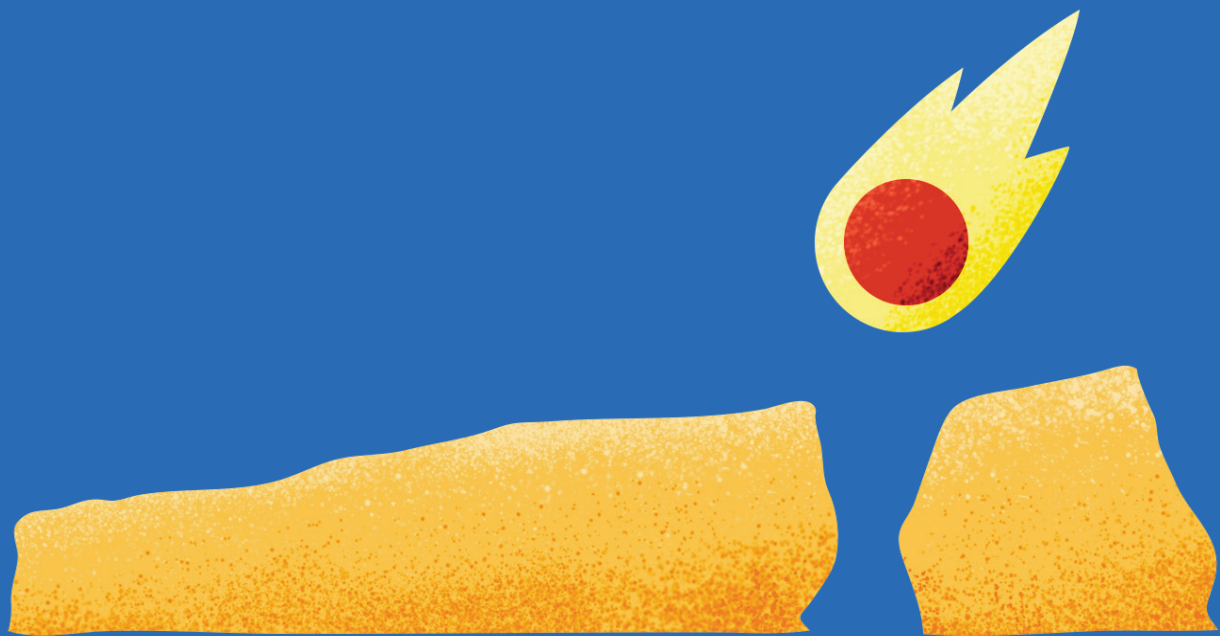
120, boul. Gérard-D.-Levesque | 581 357-3355

Lieu historique national de la Bataille-de-la-Ristigouche

PLONGEZ EN 1760!

Planifiez votre visite maintenant!
parcscanada.gc.ca/visitez
1 888 773-8888

Logo de Parcs Canada



« Ça a d'air que
c'est une météorite
qui a percé le rocher. »

Pour la vraie histoire, visitez les 5 Musées gaspésiens.
Donnez du sens à votre voyage.



Parc du
BOURG
de Pabos

 **Musée**
de la Gaspésie

MANOIR

Le Boutillier

SITE HISTORIQUE
NATIONAL
*Banc de Pêche
de Poyébac*



MUSÉE
ACADIEN DU QUÉBEC

museesgaspesiens.com