



MONTOIT

Pleins feux sur
les orchidées

Page 19

Un verre
ou deux...

Page 4



CAHIER J | LA PRESSE | MONTRÉAL | SAMEDI 17 MARS 2001

La Presse

CHACUN SON CONDO



Photo PIERRE McCANN, La Presse

Design moderne et style épuré: ce décor de Francine Martineau a été conçu pour plaire aux célibataires et il a été réalisé dans l'un des trois appartements-témoins du Club Marin III à l'Île-des-Soeurs.

L'architecture s'adapte aux DINK, boomers, zoomers...

LUCIE LAVIGNE

Le «bungalow power». Rappelez-vous, c'était à l'époque où les maisons de plain-pied poussaient comme des pissenlits. Toutes semblables, toutes alignées, dans des banlieues propres qui sentaient l'asphalte neuf et le gazon fraîchement coupé...

«Il y a 25 ans, le baby-boomer avait 25 ans. Il arrivait sur le marché de l'habitation, il était jeune et il voulait SA petite maison. On lui en construisait donc 100 en rangée et il en choisissait une. Ça correspondait à ce qu'il pouvait s'offrir.» Dans un style imagé, Paul Forest, analyste de la Société d'habitation du Québec (SHQ), résume le marché immobilier des années soixante et soixante-dix.

Aujourd'hui, messieurs-dames boomers sont plus riches et plus expérimentés dans l'achat immobilier. Conséquence: ils exigent un produit qui répond à «leurs» besoins.

«Si on avait encore des demandes de constructions nouvelles de l'ordre de 60 000 unités, probablement que les consommateurs n'auraient pas le choix de prendre ce qu'on leur offre. Mais ce n'est plus le cas», rappelle l'analyste de la SHQ.

Pas le choix. Les constructeurs doivent maintenant cibler.

Exemple? À la Corporation Proment, on sonde et on teste les différents groupes d'acheteurs de condo comme on le ferait pour le lancement d'une nouvelle marque de bière ou d'auto.

Condo sur mesure

Traditionnellement, les acheteurs de copropriétés étaient des jeunes couples, des retraités (60 ans et plus) et des célibataires. Mais Brenda Gewurz, vice-présidente à la vente et au marketing chez Proment, a observé un grand changement: «Les gens entre 45 ans et 55 ans commencent déjà à planifier leur retraite en vendant leur maison et en se tournant vers la copropriété. Pour eux, cette retraite signifie plus du tiers de leur vie et ils ne veulent pas répéter les erreurs de leurs parents. Ils veulent un habitat flexible, voyager, faire de l'exercice. Sinon, ils changent de carrière, vendent leur grosse entreprise et en commencent une nouvelle, moins exigeante.»

On connaît les DINK (Double Income, No Kids), les baby-boomers, les célibataires et les empty nesters (les propriétaires dont les enfants ont quitté la maison). Tous font partie de la clientèle cible du promoteur immobilier à qui l'on doit, entre autres, les Club Marin I, II et III à l'Île-

des-Soeurs. Dans son communiqué au sujet du nouveau projet Les Sommets sur le fleuve, le constructeur n'hésite pas à affirmer que les plans de l'architecte Jean-Pierre Bart combleront les besoins de plusieurs clientèles en offrant une grande flexibilité dans l'aménagement.

Toujours à l'affût des tendances, Brenda Gewurz me présente fièrement une nouvelle catégorie d'acheteurs: les zoomers. Les zoom qui? «Ce sont les boomers de 55 ans et plus qui ont envie de zoomer (traverser en trombe) leur retraite», définit le constructeur américain Del Webb, spécialisé dans les projets résidentiels réservés à ce type de clientèle.

À coups de questionnaires et de groupes de discussion, Brenda Gewurz n'a pas lésiné à sonder ses acheteurs et visiteurs. Résultats?

Le copropriétaire ne veut plus un seul walk-in dans sa chambre à coucher, mais deux. Chacun SA grande penderie. Ce n'est plus la taille de la salle de bains qui compte, mais ses accessoires sophistiqués comme un plancher chauffant ou un pommeau de douche à jets doubles.

Voir CONDO en page 2

VENTE DE
LITS 1/2 PRIX
DU PRIX RÉGULIER

Montréal centre-ville 625 av. Président Kennedy (coin Union) 514 848-0923
Pointe Claire Méga Centre des Sources 2345, autoroute transcanadienne 514 695-8880
Laval Centre Décor 440 3916, autoroute 440 Ouest (coin Curé Labelle) 450 687-1447
Saint-Léonard 6855, rue Jean-Talon Est 514 253-1070

Brossard NOUVELLE ADRESSE 8505, boul. Taschereau Ouest 450 462-1264

Détails en magasins

mobilia
à votre style . à votre portée

IMMOBILIER

CONDO

Suite de la page J 1

Les gens désirent aussi des espaces multifonctionnels, sans vocation propre. Ils demandent une cuisine spacieuse pour pouvoir y travailler à deux. Et la cloison de cette cuisine ne devra pas être un mur porteur au cas où les propriétaires aimeraient l'ouvrir sur la salle à manger, aménager un comptoir ou un passe-plat. Ils veulent être bien branchés, peu importe leur âge. « On a installé un câblage qui permettra de relier en réseau tous les ordinateurs du condo », explique Brenda Gewurz au sujet des Sommets sur le fleuve.

Et quoi encore ? « Les gens désirent une salle de lavage dans leur copropriété », ajoute-t-elle. Les boomers actifs demandent un espace de rangement (pour les skis, les vélos) supplémentaire dans leur condo. « Et parce qu'ils sont stressés, ils recherchent des petits plaisirs », précise la spécialiste marketing. D'où les privilèges des copropriétaires bien nantis des Sommets sur le fleuve. En effet, ceux qui pourront s'y loger (les prix oscillent entre 179 000 \$ et 1,3 million \$) auront accès à leur cellier privé, à un centre sportif et récréatif, ils pourront se rendre dans une salle de massothérapie ou dans une pièce réservée à la dégustation des grands crus.

Génération « moi »

De nos jours, les occupants veulent personnaliser leur intérieur. « C'est le phénomène de l'égoïsme », résume Brenda Gewurz. Ils ne veulent pas se sentir un numéro dans la société. Ils cherchent plutôt à retrouver leur identité, leur individualité. Autrement dit, il n'est plus question de leur présenter que du blanc ou du gris comme seules possibilités pour « égayer » leur cuisine. « Aujourd'hui, on en offre une centaine ! » s'exclame la vice-présidente.

À vouloir offrir un « produit » personnalisé, les promoteurs n'hésitent pas à mettre le paquet dans l'aménagement de leurs appartements témoin. Magasiner son nid ressemble de plus en plus à du lèche-vitrine chez Holt Renfrew.

Chez Proment, trois copropriétaires ont été complètement et somptueusement décorées selon le profil du client : DINKS trentenaire, baby-boomer (voire zoomer) ou célibataire. « Mais pour moi, ce n'est pas le style de décoration qui importe le plus mais l'utilisation de l'espace », conclut Brenda Gewurz.

Tous les condos sont donc dans la nature...



Photos PIERRE McCANN, La Presse©

Nathalie Dupuis, directrice, alliances, Est du Canada, chez Hewlett-Packard et son conjoint ont eu le coup de foudre pour ce condo témoin. « Nous l'achetons tel quel ! » Pour cette trentenaire, ce décor n'est ni traditionnel ni rétro. On aurait pu présumer que ce couple DINKs aurait plutôt craqué pour le style moderne ? « Il y a beaucoup de jeunes qui travaillent dans le monde de la technologie et qui préfèrent, à la maison, s'entourer d'une ambiance plutôt nostalgique », observe Brenda Gewurz.



La mode des baignoires en coin s'essouffle. « Nous futurs condos offriront une baignoire plus longue et plus large », promet Brenda Gewurz.

En haut à droite: pour le compte de Club Marin III, la designer d'intérieur Louise St-Laurent a créé cet environnement susceptible de plaire à un couple approchant la cinquantaine et dont l'enfant adolescent habite avec eux. Ci-contre, par ici, les couples sans enfant qui travaillent ont leur style de condo. Ce décor a été imaginé par la designer d'intérieur Aline L. Harrison à l'Île-des-Soeurs.



ÎLE-DES-SOEURS
Pour la vue
et le style de vie.

PENTHOUSES ET CONDOS DE PRESTIGE

- GAGNANT "Projet résidentiel de l'année 2000" Décerné par l'Association provinciale des constructeurs d'habitations du Québec
- Pas de perte de temps dans le trafic. Moins de 10 minutes du centre-ville en auto même aux heures de pointe
- Des vues remarquables à 180 degrés sur le mont Royal, le centre-ville, le fleuve Saint-Laurent.
- De l'espace! Jusqu'à 3400 pieds carrés
- Environnement champêtre de l'Île-des-Sœurs : lacs, parcs, sentiers de randonnée en bordure du fleuve.

3 CONDOMINIUMS TÉMOINS À VISITER

295 chemin du Golf, Île-des-Sœurs
tél [514] 762.3589
www.lepanorama.com

Heures d'accueil : 13h à 20h lundi au mercredi / 12h à 17h les week-ends

Les Jardins **Versailles** PHASE I
CONDOMINIUMS DE LUXE
30% VENDU

Condominiums 3 1/2, 4 1/2, 5 1/2

Situé dans l'est de Montréal, sur la rue Sherbrooke, à proximité de la Place Versailles, un nouveau projet immobilier intégré alliant charme, élégance et raffinement.

Qualité et confort

- Jardin et promenade piétonnière
- Piscine et spa intérieurs • 2 Ascenseurs • Salle d'exercice
- Salle communautaire • Service de conciergerie • Climatiser inclus
- Stationnement intérieur inclus • Atelier de bricolage • Accès unique au site
- Système de gicleur automatique • Système de chauffage à air chaud

à partir de **125 900 \$***

Site de choix à quelques pas de tous les services :

- Place Versailles • Métro • Cinéma • Clinique médicale
- Pharmacie et autres

*Taxes en sus
Licence R.B.Q. 3178-1933-39

Les Constructions Beau-Design

Bureau des ventes : 7805 Sherbrooke est, Montréal
Renseignements : (514) 355-2000

Occupation juil. 2001 et déc. 2001

IMMOBILIER

Une pièce en extra avec ça?

LUCIE LAVIGNE

« Le jour où j'ai aménagé une pièce supplémentaire dans ma maison, j'ai finalement réussi à la vendre », confie Pierre McCann, photographe de *La Presse*.

Les acheteurs exigent maintenant une pièce en extra pour y aménager ce qu'ils veulent : soit une chambre pour un enfant boomerang (qui revient au nid après les études ou une séparation), soit un bureau de télétravail, une salle multimédia ou une chambre d'invités.

« Même dans nos petits appartements en copropriété dotés de deux chambres, les gens recherchent un troisième espace », confirme Brenda Gewurz, vice-présidente, vente et marketing, à la Corporation Proment. Elle insiste : « Une des grandes nouveautés dans le milieu de l'immobilier est cette recherche de flexibilité. Les consommateurs veulent une pièce supplémentaire dont ils se serviront à leur guise. »

À cet égard, elle parle de sa propre expérience. « Je suis une baby-boomer et, comme les gens de cette génération, j'ai été habituée

à avoir mon espace privé. Ainsi, aujourd'hui, je ne tiens pas à partager mon bureau résidentiel avec mon mari. »

L'arrivée de l'ordinateur, du cinéma maison, des chaînes hi-fi, du DVD et autres gadgets high-tech ont donc métamorphosé l'aménagement et la distribution des pièces dans la structure même de l'habitat. « Il y a des lieux maintenant pour les machines. Les gens ont dû leur faire une place », constate Arnaud Sales, directeur du département de sociologie de l'Université de Montréal.

« On se retrouve ainsi avec DES bureaux dans une propriété, enchaîne-t-il. Les gens recherchent d'abord, leur espace, sans compter que les exigences de travail sont de plus en plus pesantes. En plus, l'enfant veut bien souvent son bureau. L'époque où les petits faisaient leurs devoirs dans la cuisine semble révolue. »

Flexibilité oblige, à la Corporation Proment, on évite la confusion en prévoyant des installations électriques dans plusieurs pièces.

« Car on ne peut certifier où seront aménagés le salon, la salle à manger et le vivoir, explique Brenda Gewurz. Ainsi, poursuivie, elle, le propriétaire pourra aisément placer son lustre dans l'espace qu'il aura finalement choisi comme salle à manger. »



Les acheteurs exigent maintenant une pièce en extra pour y aménager ce qu'ils veulent : une chambre pour un enfant boomerang (qui revient au nid), un bureau de télétravail, une chambre d'invités ou autre. Enfin, cette chambre se trouve dans l'un des condos-témoins du Club Marin III.



Photos PIERRE McCANN, La Presse©

Cette pièce « en extra » a été aménagée en petite salle multimédia. Décorée par Francine Martineau, elle est nichée dans l'un des trois condos modèle du Club Marin III à l'Île-des-Sœurs.

Salle de montre à visiter
Une adresse de choix...
255, av. Laurier Est

Le Laurier
CONDORIUM

Ouvert 7 jours

En construction

à partir de **169 000 \$**
907 pi car. à 2 332 pi car.
Immeuble de 8 étages (3 ascenseurs)

- Luxueux hall d'entrée • Jardin intérieur
- Climatisation centrale
- Stationnement intérieur
- Grands balcons et terrasses
- Planchers de bois franc
- Penthouses avec terrasse privée sur le toit

Sam.-dim., 12 h à 17 h
Semaine, 13 h à 20 h
(514) 495-9009

Bureau des ventes :
5105, rue de Gaspé (coin Laurier)
www.samcon.ca • www.visitenet.com/mtisamcon

Samcon

CRÉDIT DE TAXES FONCIÈRES

Palme d'Or

CONSTRUCTEUR DE L'ANNÉE 1999

100 000\$ ET MOINS

100 000\$ À 175 000\$

125 000\$ et moins

Samcon

Redéveloppement urbain • www.samcon.ca • www.visitenet.com/mtisamcon

RBQ : 24401697-51

Map showing location: Saint-Laurent, H.-Julien, Saint-Denis, Laurier

LE GOSFORD • VIEUX MONTRÉAL

24 CONDOMINIUMS DE GRAND STANDING
3 1/2 - 4 1/2 - 5 1/2 - LOFT

- Garage souterrain avec espaces de rangement • Ascenseur
- Cour intérieure • Balcons • Terrasses
- Foyer - 2 salles de bains
- Hauts plafonds • Grande fenestration

Bureau des ventes ouvert 7 jours
rue Gosford coin St-Antoine

à partir de **149 000 \$**
(514) 397-1997 • (514) 825-5529

Champ de Mars

NOUVEAU PROJET DE PRESTIGE AU CENTRE-VILLE/47 LUXUEUX CONDOS LE CHÂTEAU SAINT-HUBERT

- 2 salles de bain • Bois franc • Bâtisse en béton • Stationnement intérieur
- 3 ascenseurs • Climatisation
- Foyer • Terrasse sur le toit

à partir de **189 000 \$**
Bureau des ventes ouvert tous les jours
Boul. René-Lévesque coin St-Hubert et St-Christophe
Tél.: (514) 397-1997 • Cell.: (514) 825-5529

Berri-UQAM

Plateau

de **95 000 \$** à **184 900 \$**

Les **Manoirs du PLATEAU**

- 3 1/2 • 4 1/2 • 5 1/2 • Mezzanine
- 2 terrasses • Garages disponibles
- Planchers lattes de bois franc

Rue St-Dominique entre Mont-Royal et Villeneuve
Visites libres : sam. et dim. de midi à 17 h.
Bureau des ventes :
1929 Wolfe sud d'Ontario
(514) 596-0944

Map showing location: Villeneuve, St-Laurent, St-Dominique, St-Denis, Mont-Royal

En construction
Loft disponible
Prix réduit

Les Condos du Marché AMHERST

30 9 UNITÉS DISPONIBLES

87 500 \$ à **175 000 \$** (taxes incluses)

803 pi car. à 1 293 pi car.

- 3 1/2 • 4 1/2 • 5 1/2 sur 2 niveaux
- Stationnement intérieur et foyer en option

À 2 pas du centre-ville
Bureau des ventes :
1929, rue Wolfe (sud d'Ontario)
(514) 596-0944

Map showing location: Sherbrooke, Amherst, Wolfe, Ontario, Montcalm, de Maisonneuve

Les Jardins de Maisonneuve

28 8 UNITÉS DISPONIBLES

Ouvr 7 jours

Map showing location: Berri, Beaudry

Ahuntsic Nouveau projet Carré Henri-Julien

à partir de **85 900 \$** 31/2 • 41/2

- Garage en option
- Grand balcon
- Cour intérieure paysagée

8779, rue Henri-Julien
Bureau des ventes - (514) 388-1250

Spécial d'ouverture
5 appareils GE inclus

Map showing location: Farly, H.-Julien, St-Denis, Crémazie

Le Vignoble

DES DEUX-MONTAGNES

sur le bord de l'eau
Joie de vivre assurée!



Profitez du site unique que vous offre Le Vignoble.

Ne vous contentez pas d'une vue sur l'eau, naviguez-y! Situé sur le bord du lac des Deux Montagnes, Le Vignoble vous donne accès au lac de même qu'à tous les cours d'eau environnants.

- Grand 4 1/2 avec ou sans mezzanine (1 300 à 1 600 pi car.)
- Immense chambre principale avec "walk-in"
- Insonorisation de qualité supérieure
- Salle de bains et douche séparées
- Balcon avec vue sur l'eau
- Cuisine moderne
- Système d'alarme
- Garage intérieur
- Plage privée
- Piscine
- Foyer

Direction :
Autoroute 640, direction ouest,
sortie Deux-Montagnes (8),
direction sud, à la première
lumière,
20e Avenue, tourner à gauche,
tout droit jusqu'à la
prochaine lumière,
chemin d'Oka, tourner
à droite :

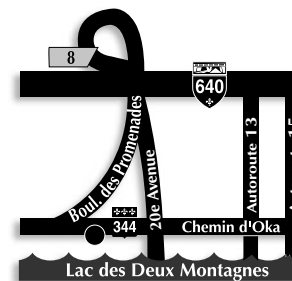
2800, chemin d'Oka
Ste-Marthe-sur-le-Lac

À partir de **120 900 \$** (taxes en sus)

Occupation immédiate

(450) 491-4603

Condo de prestige choisi par le designer Philippe Dagenais pour l'émission Déco show à TVA.



RBQ-41-02 Licence R.B.Q. 8259-2379-51

LES TROUVAILLES DE LUCIE

Un verre ou deux...



Vase à pois conçu par Bruno Andrus (90\$ à la galerie Espace Verre).



LUCIE LAVIGNE

Du verre soufflé, gai et coloré. Bref, branché! Voici ce que nous proposent les artisans verriers de la galerie Espace Verre de Montréal. Parmi les oeuvres exposées, on a flashé sur les verres utilitaires d'Annie Michaud (beurrier ou vinaigrier) et sur les vases et bouteilles de Bruno Andrus et de Louise Gingras. Les voici.

Où se renseigner?

Galerie de l'Espace Verre
(Centre des métiers du verre du Québec): (514) 933-6849.

Annie Michaud: (514) 817-2172.



Une fiole en guise de vinaigrier ou d'huilier (Annie Michaud, 40 \$ à la galerie Espace Verre).



«Je déteste les gros beurriers rectangulaires, avoue Annie Michaud. On met toujours trop de beurre dedans et on le perd.» Sa solution? Un beurrier rond et mignon (80\$ à la galerie Espace Verre).



Verre à eau d'Annie Michaud (40\$). On s'informe auprès d'elle.



Cette bouteille vert lime et son bouchon en spirale ont été conçus par Louise Gingras (100\$ à la galerie Espace).



Ces deux magnifiques vases en jaune et orange sont de Bruno Andrus (290\$ chacun à la galerie de l'Espace Verre).



Photos MARTIN CHAMBERLAND, La Presse ©

Plateau
entre Mont-Royal et Marie-Anne

Les Condos Coloniale
4368 à 4372, rue Coloniale
Montréal, Québec,
[WWW.DYG.QC.CA](http://www.dyg.qc.ca)

- 4 condos de 1 040 à 1 140 pi car.
- Vaste aire de vie
- Planchers en bois franc
- 2 chambres à coucher
- Insonorisation supérieure
- Balcon avant et terrasse arrière
- Finition au choix de l'acheteur

De 119 900 \$ à 159 900 \$
(Incluant TPS & TVQ)
Garantie construction neuve ACQ
Crédit de taxes foncières 3 000 \$

Les développements
DYG
R.B.Q. 8260-5007-54

Visite libre
Sam, Dim
de 13h à 16h
tél: 514-726-0618

CONDOMINIUMS
Les Cours de l'Église

UNE RÉSIDENCE DISTINCTIVE au cœur du Vieux St-Laurent
Seulement 8 unités...
HÂTEZ-VOUS!

- Architecture de choix
- Pierres naturelles et verrières
- Structure en béton offrant une insonorisation supérieure
- Plafonds de 9 pieds
- Garage intérieur
- À 5 minutes de marche du métro Du Collège

4 1/2 à partir de 115 000 \$

Société Immobilière Leroux, R.B.Q. 8259-7279
1335, de l'Église (coin Ste-Croix), Ville St-Laurent
Téléphone: (514) 744-2884 7 jours sur 7 de 13 h à 17 h

Devex
SOCIÉTÉ DE DÉVELOPPEMENT IMMOBILIER

PLATEAU/MILE END
directement sur le parc
FAUBOURG LAURIER VI

En construction
LE GILFORD MARQUETTE

5221, De Gaspé
Quartier Mile-End / Plateau Mont-Royal
(entre Laurier et Fairmount) Métro Laurier

59 unités de condominiums neufs
Grand rez-de-chaussée sur 2 niveaux
Possibilité de 4 chambres, 1 600 pi car.
à partir de 152 000 \$ (taxes incluses)
Grand 3e étage avec mezzanine, 1 380 pi car.
à partir de 165 000 \$ (taxes incluses)
Dernière unité, rez-de-chaussée, 950 pi car.
À 112 000 \$ (taxes incl.)
Bois franc, terrasse, balcon. Possibilité de foyer, garage et terrasse sur le toit. Ensoleillé, vue sur le Mont-Royal.
Hâtez-vous, déjà 80% vendu!!!
Occupation été-automne 2001

1690, Gilford
Plateau Mont-Royal
(près de Marquette)

8 spacieux condos neufs
3 ch. à coucher
1 273 à 1 355 pi. car. bruts
Bois franc, terrasse.
Possibilité de foyer et stationnement.
De 122 000 \$ à 159 000 \$ (taxes incluses)
Déjà 75% vendu
Occupation Juillet 2001

(514) 278-2387
vente@devex.qc.ca
www.devex.qc.ca

VISITES LIBRES
5221, De Gaspé
entre Laurier et Fairmount
En sem. : sur rendez-vous!!!
Sam. et dim. : 13 h à 16 h
Finaliste Domus 2000
Taux d'intérêt réduits et garantis
Rabais pré-construction

LICENCE RBQ : 2744-3399-42

MON VOISIN
C'EST LE FLEUVE !

PHASE 5

Les Brises du Fleuve
À 7 MINUTES DU CENTRE-VILLE

4 1/2, 5 1/2
TAUX HYPOTHÉCAIRE: RABAIS DE 1 %

Venez visiter notre condo modèle

Dernier site d'envergure disponible sur l'île de Montréal, en bordure du fleuve et à proximité du centre-ville.

- À deux pas du métro De l'Église
- Piscines, piste cyclable
- Vue imprenable, tranquillité garantie

30, ALLEE DES BRISSES DU FLEUVE, VERDUN
FACE AU 4200, BOUL. LA SALLE (VIA RUE ATWATER)

CONSTRUCTION SAVERDUN INC.
OUVERT DU LUNDI AU JEUDI DE 13H À 19H
LES SAMEDI ET DIMANCHE DE 13H À 17H
POUR INFORMATION : (514) 762-1214

LA PLACE PIERRE DE COUBERTIN
Maitre constructeur PLATINE
Le Garantie des maîtres de l'immobilier

Condominiums
• Tout près d'un parc
• Planchers en bois franc
• 1 070 pi. car. 1 110 pi car.
• Insonorisation supérieure et certifiée
• Subvention de la ville de Mtl : 3 500 \$

À deux pas du métro Langelier

FIN DE PROJET
4 unités seulement

PLACE MOUSSEAU 10 maisons de ville
• 1 448 pi ca. à 1 688 pi ca.
• Garage • Option mezzanine

PLACE LAFONTAINE 6 maisons de ville
• 1 917 à 2 150 pi car.
• Garage

PLACE IYALL 6 maisons de ville
• 1 360 à 1 588 pi car.
• Garage • Options mezzanine

Bureau d'information :
6941, av. Pierre-de-Coubertin
www.habitationslaurendeau.com

TESTÉ SOUS MON TOIT

Prix orange pour un presse-citron

LUCIE LAVIGNE

Dernièrement, notre Daniel Pinard national, patron des boomers et des gourmets, s'est émerveillé devant un presse-citron. Tiens donc ! La rédaction du cahier Mon Toit – toujours prête à tester les nouveautés – s'est intéressée de près au bel objet présenté par l'animateur des *Pieds dans les plats*. En verre soufflé à la main (sans moule), les presse-citrons d'Annie Michaud sont, en effet, fascinants. Leur design sensuel et suggestif a aussi fait jaser et provoqué quelques fous rires. Mais sérieusement, fonctionnent-ils aussi bien qu'à la télé ? C'est ce qu'on s'est demandé.

Andrée LeBel

Notre chef de division est emballée. « Ce presse-citron fonctionne admirablement bien. Facile à utiliser, il se lave aisément. Suffit de le passer sous l'eau et il est de nouveau impeccable. Mieux : j'ai obtenu une fois et demie plus de jus. Bref, j'adopte ! »

Anne Richer

Amateur des beaux objets, Anne est d'abord attirée par l'aspect sensuel du presse-citron coloré et translucide. « Je le poserais à contre-jour ou au creux d'une armoire munie d'un éclairage judicieux. » En découvrant ces presse-citrons de verre, Anne a d'abord cru voir des bibelots ou même des flacons. « J'ai d'abord cherché à les ouvrir... » Ah bon ? « Si tu ne m'avais pas avertie dès le départ que c'était un presse-citron,

explique-t-elle, j'aurais cherché un peu avant de saisir leur véritable fonction. » Et maintenant, peut-on affirmer que cette belle pièce de verre est utilitaire ? « Ce presse-citron est très sensuel, mais pour l'efficacité, je m'en remets plutôt au presse-agrumes de plastique. » Néanmoins, le presse-citron d'Annie Michaud n'a pas son pareil pour épater la galerie et les invités lors d'un dîner. Anne acquiesce d'un signe de tête. « Presser le citron avec un tel objet au-dessus d'un poisson est d'un chic fou ! »

Mon chum et moi

Voilà, j'ai mis mon conjoint à contribution. Pourquoi mêler la famille à cette rubrique « Testé sous Mon Toit » ? Primo : mon fiancé ne rate pas un épisode des *Pieds dans les plats* et il a été intrigué par le presse-citron d'Annie Michaud. Deuzio : il se dit « pas pire » cuisinier. Passons maintenant au banc d'essai. Parce qu'ils sont faits à la main, ces ustensiles de verre affichent de légères différences de taille. Commentaire ? « Je les trouve tous très efficaces, mais je préfère les plus gros, car ils se rapprochent de la grosseur d'un demi-citron et le pressent plus rapidement. » Enfin, pour ma part, et sans vouloir contredire (hum !) qui que ce soit, je constate peu de différence entre les ustensiles lorsque vient le temps de presser un citron. Par contre, je les ai testés avec une orange, et j'ai eu du mal à éviter les éclaboussures autour du verre (posé, bien sûr, sous l'ustensile). Leur principal atout : ces presse-citrons sont hygiéniques, car ils se nettoient très facilement sous l'eau. Leurs inconvénients : inévitablement, les pépins ne sont pas retenus. Mais par dessus tout, c'est la beauté de l'objet qui retient mon attention.

Les presse-citrons d'Annie Michaud coûtent 35 \$ pièce. On s'informe en joignant la galerie Espace Verre ou le Centre des métiers du verre du Québec au (514) 933-6849.



Photo PIERRE Mc CANN, La Presse©

Les presse-citrons d'Annie Michaud n'ont pas leur pareil pour épater les invités lors d'un dîner.

EN VOYAGE AVEC NOUS
Les mercredis et samedis dans *La Presse*

VACANCES VOYAGE

Plateau
CONDOS LOFTS DE STYLE NEW-YORKAIS

Vue panoramique sur la ville
4530, rue Clark, Montréal
• Construction en béton
• Grandes surfaces de 119 900 \$ à 400 000 \$ (taxes en sus)

ESPACE LOFTS
Renseignements (514) 285-4530
www.constructionquorum.com

Heures d'ouverture
Lun. ou merc.: 13 h à 19 h
Jeudi: 13 h à 17 h
Vend.: sur rendez-vous
Sam. - dim.: midi à 17 h

St-Lambert Condo Simard-Lambert
4 1/2 avec garage double et ascenseur,
à partir de **100 500 \$** + taxes
206, rue De Guyenne
(514) 990-6616

Phase II Déjà 45% vendu

La vie de Château à St-Bruno
Rêve devenu réalité
Spacieux penthouses personnalisés et appartements nichés au coeur d'un boisé à St-Bruno
PHASE III livraison juillet 2001
(514) 441-0343
Venez nous rencontrer
Succombez à notre style de vie sans compromis
Les Châteaux Champêtres
282, boul. Seigneurial, Saint-Bruno
Lun. au dim. 13h à 17h

PHASE II 85% VENDU

LES JARDINS DU PARC CARON VILLE ST-LAURENT
À 10 MIN DU CENTRE-VILLE par le train de banlieue station Montpellier

CONDOS DE QUALITÉ
• 1, 2 ou 3 ch. à coucher.
• Ascenseur et stat. intérieur.
• Grand balcon.
• 6 étages, structure de béton

PHASE III 15% VENDU

À PARTIR DE 95 500 \$

Bureau des ventes 950, rue Muir, Saint-Laurent (près de Côte-Vertu)
Lun. au vend.: Midi à 20 h.
Sam. et dim.: Midi à 17 h.
Tél.: (514) 747-1153
www.scaliaetfils.com

Près de l'aut. 15.
Métro Côte-Vertu

Groupe Immobilier Scalia inc.
Constructeur depuis 35 ans
R.B.Q. : 2548-1598

LES RÉSIDENCES Sur Le Canal
à Lachine
Condominiums de prestige en triplex sur le Canal Lachine face à la marina
2 et 3 ch. à coucher
à partir de **90 900 \$** (plus TPS et TVQ)
• Versements mensuels abordables, tout compris, à compter de **703 \$**
Horaire : Lundi au jeudi de 15 h à 20 h
Samedi, dimanche de 12 h à 17 h
Rens. : Bureau des ventes : sur la rue du Canal entre ch. LaSalle et du Musée
(514) 368-8064

LES PROPRIÉTÉS BELCOURT INC.

Nous bâtissons votre rêve

Le Cœur de la Cité
MONTRÉAL @ CENTRE-VILLE

CONDO DÉCORÉ À VISITER à partir de 169 000 \$
incluant : TPS et TVQ
5 000 \$

CRÉDIT DE TAXES FONCIÈRES (MONTREAL)

Condominiums DE PRESTIGE
• Vastes condos de 2 ou 3 ch. à coucher
• 1 ou 2 garages intérieurs
• Ascenseur
• Piscine extérieure
• Salon privé (cinéma maison, billard)
• Centre de conditionnement physique

À l'angle des rues Notre-Dame et de la Montagne
BUREAU DES VENTES : (514) 989-8665
HEURES DE VISITE : Lundi au vendredi : 13 h à 20 h
Samedi et dimanche : 12 h à 17 h

VISITEZ NOS 2 CONDOS DÉCORÉS FACE AU PARC

Taux d'intérêt de 5,9 % / 3 ans
3 000 \$

LE CARREFOUR De Coubertin

Phase II maintenant disponible
• R.D.C. : 2 niveaux, 3 c.c. • 2^e : plein-pied, 2 c.c.
• 3^e : mezzanine avec toit-terrasse, 2 c.c.
Concept clé en main :
• Bois franc • Foyer • 6 électroménagers G.E.
• Stationnement extérieur ou garage

4520, Pierre-de-Coubertin #4
BUREAU DE VENTES : (514) 253-4443
HEURES DE VISITE : Lundi au mercredi : 13 h à 20 h
Samedi et dimanche : 12 h à 17 h

PRIX À PARTIR DE 94 900 \$ (taxes en sus)

L'ÎLE DES SŒURS L'ÉTÉ PROCHAIN ? 6 DERNIÈRES CHANCES !

FACE AU PARC
3 résidences semi-détachées : avec loft, garage double et 6 électroménagers
À PARTIR DE 374 900 \$ (taxes incluses)

AUSSI DISPONIBLE maisons de ville à partir de **274 900 \$** (taxes incluses)
+ 1 maison unifamiliale de prestige personnalisée

VISITEZ NOTRE MAISON MODÈLE :
407, rue de la Sagittaire à l'Île des Sœurs
BUREAU DES VENTES : (514) 762-6714
HEURES DE VISITE : Lundi au mercredi : sur rendez-vous
Samedi et dimanche : 12 h à 17 h

FIN DE PROJET ! AU PRESTIGIEUX HAUT ST-LAMBERT

MAISON UNIFAMILIALE À PARTIR DE 222,900 \$ (taxes incluses)

222,900 \$
à partir de (plus TPS et TVQ)
• Versements mensuels abordables, tout compris, à compter de **703 \$**
Horaire : Lundi au jeudi de 15 h à 20 h
Samedi, dimanche de 12 h à 17 h
Rens. : Bureau des ventes : sur la rue du Canal entre ch. LaSalle et du Musée
(514) 368-8064

VISITEZ NOTRE MAISON MODÈLE :
130 Upper-Edison, Saint-Lambert
BUREAU DES VENTES : (514) 465-4608
HEURES DE VISITE : Lundi au mercredi : 13 h à 20 h
Samedi et dimanche : 12 h à 17 h

www.legroupeexcel.com

| RÉNOVATIONS |

Des solutions pour vos problèmes de béton



YVES PERRIER

collaboration spéciale

Je réponds cette semaine à vos questions sur la réparation des fondations et des dalles de béton. Ces problèmes sont très fréquents et nécessitent une bonne connaissance des produits à utiliser selon les situations.

Ça coule à nouveau

Il y a deux ans, j'ai colmaté un trou dans mes fondations qui créait des infiltrations d'eau au printemps. J'ai utilisé un ciment instantané spécialement conçu pour boucher les fuites. Malheureusement, les fuites sont réapparues cette année et le produit semble se détacher de la fondation. Y a-t-il un meilleur produit plus permanent pour boucher les trous ?

P. Vaillancourt, Laval
La majorité des ciments conçus pour boucher rapidement les fuites ne sont pas considérés comme des produits permanents. Ceux-ci contiennent des chlorures ou du fer qui réagissent chimiquement avec le béton et qui causent le décollement du ciment de réparation après un an ou deux. La pire situation survient lorsqu'il y a présence d'acier d'armature ou d'attaches de coffrage dans le trou à obturer. Dans ce cas, le ciment de réparation oxyde l'acier et le décollement se produit après très peu de temps. Il existe des produits permanents pour boucher les fuites, qui ne contiennent ni chlorure ni fer. Ils sont tout aussi faciles à utiliser que les produits standard. Il suffit de les demander.

Pour la réparation des fissures, ce produit n'est pas idéal, car il n'offre aucune élasticité. Si les fondations ont le moindre mouvement, les fuites réapparaîtront. Dans ce cas, il est préférable d'utiliser les produits liquides à base d'uréthane à deux composantes, spécialement conçus pour la réparation de fissures. L'uréthane à deux composantes a l'avantage de gonfler pour remplir les fissures et il conserve une certaine élasticité qui maintiendra l'étanchéité lors de faibles mouvements.

Niveler la dalle du garage

Je dois niveler la surface de la dalle de béton d'un garage double. Comment



Pour de petites surfaces, le ciment polymère vendu chez les marchands de matériaux se révèle très efficace.

doit-on s'y prendre pour que le nouveau béton adhère bien à l'ancien et qu'il n'éclate pas en galettes comme on voit très souvent ?

R. Newton, Boucherville
Pour des petites surfaces, le ciment polymère vendu chez les marchands de matériaux sera très efficace pour ce type de réparation. Mais pour de grandes surfaces comme un garage double, il est beaucoup plus économique de concocter votre propre mélange. Après avoir bien brossé et humidifié les surfaces, il faut tout d'abord les enduire d'un coulis d'adhésion. Le

coulis d'adhésion est composé de quatre kilos de ciment pour quatre kilos de sable avec un litre de colle à béton et un litre d'eau. Il est appliqué en fine couche à l'aide d'un large pinceau à poils raides. Ce coulis permettra de lier le nouveau mortier de réparation à l'ancien sans se détacher. Ce mortier doit être composé de trois quantités de sable à béton pour une quantité de ciment en lui ajoutant une partie de colle à béton diluée dans la même quantité d'eau. En matière de quantités, cela peut se traduire par 150 kilos de sable pour 50 kilos de ciment mélangés à 10 litres de colle à béton et 10 litres d'eau. Ce mé-

lange vous donnera 100 litres de mortier qui pourra être appliqué en couche mince de 0 à 2,5 cm (0 à 1 po) d'épaisseur sans se fissurer ni éclater. Cette quantité permet de réparer une surface de 10 m² d'une profondeur de 1 cm. Vous aurez environ deux heures pour le travailler à la truelle d'acier et il aura durci en 24 heures. Attendre 48 heures avant d'y stationner votre voiture. Grâce à la colle ajoutée au béton celui-ci sera beaucoup plus résistant au sel que l'ancien plancher de béton.

Lorsque les réparations sont de plus de 2,5 cm d'épaisseur, il existe

une autre méthode qui sera encore plus économique, il s'agit d'enduire la dalle existante d'un coulis d'adhésion avant de couler le nouveau béton.

La colle à béton avec microfibres ?

La colle à béton est généralement à base d'acrylique. Parmi les produits les plus performants, ceux qui incorporent des microfibres minérales sont recherchés pour leur grande adhérence au béton existant. En plus de sa fonction de liaison, la colle à béton avec microfibres est un produit très polyvalent qui peut être utilisé de multiples façons pour améliorer l'imperméabilité et la résistance du béton aux acides et aux taches. Par exemple, on peut en ajouter au béton standard pour le rendre à la fois plus dur, plus imperméable et plus facile à niveler. Cela est particulièrement utile pour les travaux de béton extérieurs ou pour ajouter une couche de réparation sur un plancher de garage. En effet, le béton recommandé pour ces travaux devrait avoir une résistance de 3000 lbs/po², mais à cette densité il se travaille difficilement. Les entrepreneurs ajoutent alors de l'eau pour le rendre plus malléable, mais ceci diminue la résistance du béton à 2000lbs/po² et le rend plus perméable. La solution au problème consiste à remplacer l'eau ajoutée par de la colle à béton. En ajoutant 20 litres de colle et 20 litres d'eau dans 6 m³ de béton, on augmente la densité du béton original de 35 % et ce mélange se pose aussi facilement qu'un béton auquel on ajoute de l'eau.

Lors de la commande du béton, demandez un béton de 3000 lbs/po² ayant un affaissement maximal de 1 po. L'affaissement du béton est déterminé par la quantité d'eau ajoutée. Lorsque la bétonnière arrive chez vous, demandez un test de cône pour en vérifier l'affaissement, s'il excède largement votre demande refusez le chargement. Si l'affaissement est adéquat, faites ajouter dans le malaxeur la colle à béton que vous avez achetée.

Pour plus d'informations sur ces produits visitez le site : www.gofinexpert.com

Faites parvenir vos questions à Yves Perrier, La Presse, 7, rue Saint-Jacques, Montréal, Qc, H2Y 1K9. Yves Perrier est membre de l'Ordre des architectes du Québec.

*Légende
La majorité des produits pour boucher les fuites ont une action temporaire.*

CONDOS HAUT DE GAMME face au LAC MEMPHRÉMAGOG À 1 heure de Montréal



- VUE EXCEPTIONNELLE SUR LE LAC
- 2 CHAMBRES À COUCHER
- ASCENSEUR SEMI-PRIVÉ
- GARAGE INTÉRIEUR
- CLIMATISATION CENTRALE
- PENTHOUSES AVEC MEZZANINE OU TERRASSES SUR LE TOIT

PORTE OUVERTE les 17 et 18 mars

Brique d'or décernée par Yves Perrier, La Presse, 7 octobre 2000

PHASE 2 (dernière phase) ACTUELLEMENT EN VENTE

2941735 Bureau: Auberge l'Étoile-sur-le-lac, site adjacent au Littoral
1150, Principale Ouest, Magog J1X 2B6 • 1-800-567-2727

*Au bord de l'eau
Pour la vue
et le prestige*



Phase II

- Directement au bord de l'eau
- Vue spectaculaire du Saint-Laurent, du centre-ville et du Mont-Royal
- Surface spacieuse de 1 520 à plus de 3 000 pi car.
- Bâtiment tout béton avec insonorisation supérieure
- Plafonds de 9 pieds de hauteur
- Climatisation centrale
- Salle d'exercice, piscine extérieure, piste cyclable



Bureaux des ventes
Lundi au mercredi : 12 h à 18 h
Jeudi : sur rendez-vous
Samedi et dimanche : 13 h à 17 h

LES TERRASSES DU LAC CONDOMINIUMS

8550, boul. Marie-Victorin Brossard. Tél. : (450) 466-3266
(2 km à l'ouest du pont Champlain, aut. 15 sud, sortie 51 rue Riviera)

2941126

2937753

2941870

MEUBLES

Pour un peu de bois

ANNE RICHER

POUR TOUCHER un peu de bois, ils perdent la tête. Est-ce l'odeur de la matière ou la seule caresse sur les noeuds? Est-ce l'idée de la création à venir?

Quoi qu'il en soit, ces ébénistes fabriquent des meubles qui ont du style et pourraient avoir de l'âge. L'adaptation à la moderne de styles classiques de meubles est le moyen qu'ont choisi ces ébénistes pour rejoindre tout le monde. Les besoins liés à la vie moderne ont droit de cité. Et les meubles, pour être appréciés, ne doivent pas être seulement objets de collection. Mais ils doivent aussi enfermer une âme.

Une équipe et un couple: Francine Trudeau et Denis Perreault. Leur atelier est situé à Sainte-Julie. Denis a 28 ans de métier en rénovation et en ébénisterie. Il caressait le vieux rêve de se consacrer à la création de meubles. Elle, est secrétaire médicale de formation. « On a plongé, raconte-t-elle. On a voulu avoir notre affaire et réaliser notre rêve. »

Denis Perreault avait, dès le départ, le savoir-faire à un haut niveau. L'autre moitié de l'équipe a appris sur le tas, collaborant étroitement aux différentes étapes du travail d'un meuble, en ratant, en recommençant. C'est ainsi qu'elle assume la finition du meuble, une dernière et précieuse étape.

« On a travaillé, au début, avec de nombreuses décoratrices, raconte Denis, elles ont amené de l'eau à notre moulin et grâce à elles on a pu comprendre mieux la psychologie et les besoins de la clientèle. C'est dans le style anglais notamment qu'on a orienté nos efforts. » Leurs voyages en Louisiane et en Nouvelle-Angleterre leur ont fait découvrir ces petits meubles pratiques, la plupart bâtis sur la hauteur et qui ont un charme indéfectible et indémodable. Et qu'ils ont eu envie de reproduire, de transformer au gré de la fantaisie des clients, au gré de leur fantaisie à eux.

Denis Perreault brandit un index absent et rassure en même temps: « Bien des menuisiers ont ainsi perdu des bouts, dit-il. Mais rien ne les empêche d'être les meilleurs », conclut-il, rassurant. L'ébénisterie est un art et un métier qui n'est pas sans risque.

Dans l'atelier gît un important dépôt de bois, planches précieuses et qui ne livreront leurs qualités intrinsèques que lorsque le couple aura engagé le processus de créativité.

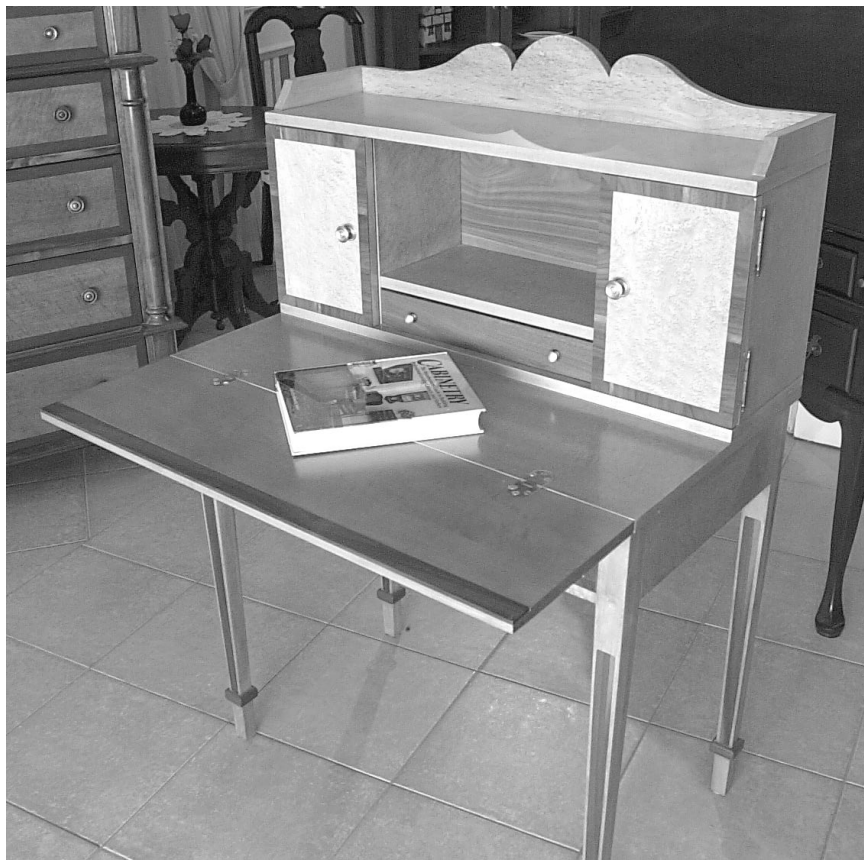
« Un meuble n'est pas juste un meuble. C'est une partie de nous-mêmes. »

On peut joindre les ébénistes artisans au (450) 649-0144.



Photos ARMAND TROTTIER, La Presse

Ci-dessus, Denis Perreault et Francine Trudeau dans l'atelier à peaufiner un manteau de cheminée en chêne ou à engager le processus de construction d'un meuble. Ci-dessous, à gauche, un bonheur-du-jour d'inspiration française, délicat et élégant aux cent petits espaces à découvrir. À droite, encoignure en acajou, anglais du XVIII^e siècle. Imposant. Le grain du bois gagne en beauté si la finition est attentive.



LE QUATORZE-CENT
GOULIN OUEST

Condos style maison de ville sur trois niveaux (s.s., r-d-c, étage), une à trois chambres à coucher.

- Entrée individuelle
- Stationnement disponible
- Construction de béton
- Garantie maison neuve
- Crédit de taxes
- Occupation mars 2001
- 115 000 \$ à 179 000 \$ tx. inc.
- 1 100 à 2 100 pi²

Tél: (514) 891-3299

Côte-des-Neiges
« Le Victoria »

Victoria et Lacombe, 1, 2 ou 3 ch., aménagement moderne, planchers en bois franc, grande terrasse et balcon.

73 000 \$ à 149 000 \$ (avant taxes), options disponibles, occupation juillet 2001.

www.lesecolofts.com/levictoria

Courtier Shelson inc.: (514) 484-1233

Condominiums et lofts
Outremont

Un plan d'aménagement exceptionnel PLUS QUE 8 UNITÉS DISPONIBLES POUR JUILLET 2001

À partir de 125 000 \$
Unités de 2 ou 3 chambres à coucher

Ascenseur et garage intérieur
Superficies de 1 000 à 1 600 p.c.

Une réalisation des Habitations L'Allée Glendale

Outremont
L'Allée Glendale Alley

Quelques Maisons de ville disponibles

BUREAU DES VENTES 1759, avenue Glendale (514) 495-1613

CONDOMINIUMS DE PRESTIGE

DÉJÀ 45% VENDU!

Ouverture officielle dimanche le 18 mars de 14 h à 18 h. Venez visiter nos condos modèles.

- 3 1/2 - 4 1/2 - 5 1/2 - Penthouse
- Fenêtres panoramiques
- Planchers bois franc
- Insonorisation supérieure
- Occupation juin 2001

Baron Royal
Phase II

Non seulement un chez-soi... Un mode de vie! (514) 254-3232 • (514) 992-1930

Centre-ville de Montréal

OUBLIEZ LES INCONVÉNIENTS d'une nouvelle construction
OBTENEZ-EN TOUS LES AVANTAGES

7 différents modèles
2 chambres
À partir de 130 000 \$

Aussi disponible: • 1 chambre à partir de 117.000\$
• 3 chambres à partir de 199.000\$

- 784 pi² à 1 582 pi² habitable
- Stationnement intérieur inclus
- Structure de béton - excellente insonorisation
- Unités avec foyer à partir du 3^e étage
- Climatisation
- Planchers en bois
- Financement privilégié
- Métro Lucien-Lalier

Le 500 de la Montagne

(514) 846-4042
BUREAU DES VENTES

500, de la Montagne, bureau 102, Montréal (entre les rues Saint-Jacques et Notre-Dame)
lun-jeu de 13h à 20h, sam-dim de 13h à 17h
www.kevlarinc.com

KEVLAR INVESTISSEMENTS IMMOBILIERS KEVLAR INC. Courtier immobilier agréé

LES SOMMETS
sur le fleuve

Vivre aux Sommets avec vue sur le Fleuve

Les Sommets sur le Fleuve, ce prestigieux édifice, donne l'impression de s'élever jusqu'au ciel. D'architecture classique, il offrira des vues panoramiques à couper le souffle, comme si parfois, le décor flottait sur le Saint-Laurent. Aux Sommets sur le Fleuve, vous bénéficierez d'un centre sportif et récréatif dernier cri et de jardins paisibles vous menant aux berges du fleuve. Vous profiterez en plus de tous les avantages d'habiter la Pointe Sud de l'île des Soeurs. Il fera bon vivre aux Sommets!

Selon les plans, les surfaces habitables varient de 900 à 3 500 pc. À partir de 179 000 \$ jusqu'à 1 300 000 \$. Occupation décembre 2002.

Pavillon des ventes: 50 Place du Commerce, Ile des Soeurs (Québec) H3E 1J5 Tél: (514) 762-3450
Hâtez-vous! Venez nous voir... Lundi au jeudi: 11h à 19h Samedi et dimanche: 11h à 17h Vendredi: Fermé

www.proment.com/sommets Hautement inspirants.

Maintenant en vente!

Premier promoteur de l'île des Soeurs, la Corporation Proment offre depuis près de vingt ans une architecture harmonieuse et un confort moderne dans les plus beaux sites spécialement sélectionnés.

| LE SALON DU CADEAU DE MONTRÉAL |

Le cocooning n'est pas fini

DANIELLE BONNEAU

En matière de décoration intérieure, aucune règle et aucun style ne font plus l'unanimité. Tout est une question de goût.

Au Salon du cadeau de Montréal, qui se tenait au début du mois à la Place Bonaventure, fabricants, importateurs et distributeurs d'accessoires décoratifs et d'articles cadeaux présentaient leurs dernières nouveautés aux commerçants de la province. Nous avons ainsi pu saisir les principales tendances qui se dégagent dans l'industrie. Conclusion? Plusieurs grands courants se côtoient et s'épanouissent simultanément.

Prenez le style oriental. Plusieurs, depuis quelques années, ont développé un goût pour les lignes pures et le décor dépouillé de l'Extrême-Orient. D'autres préfèrent intégrer quelques éléments d'inspiration africaine dans leur décor ou encore, adoptent le look des années soixante, à l'allure plus contemporaine. Bon nombre de personnes, enfin, continuent d'apprécier les décors chaleureux de l'époque victorienne.

Le marché est très segmenté, constate Philippe Jacques, dont la firme Nostalgia fait fabriquer et importer des lampes peintes à la main aux motifs fleuris vieillots, de même que des chandeliers et des vases sur pied de style classique.

« Nous sommes dans une période de transition, estime-t-il. Beaucoup de gens recherchent des valeurs sûres. Ils marient différents styles et favorisent un look éclectique. »

« Le cocooning n'est pas fini », renchérit Charlotte Bouffard, gérante régionale des ventes chez Harrogate House, qui importe d'Italie une vaste collection d'accessoires décoratifs. Les chandeliers, des reproductions d'antiquités, remportent un grand succès et trouvent place partout dans la maison, constate-t-elle.

Le laiton brillant ne jouit plus de la même popularité. Il a cédé le pas aux finis antique ou argent vieilli. Ce qui importe : que les accessoires ne soient pas trop lustrés.



Ci-dessus, fontaine d'intérieur et accessoires décoratifs en laiton argenté d'inspiration asiatique importés par Camilla House. Pour se créer un petit coin où régneront le calme et la tranquillité. À droite, de plus en plus de lampes adoptent une allure contemporaine. Fabriqué par Lumiray.

Photos MARTIN CHAMBERLAND, La Presse©



une vision

un horizon

loft
ABSOLU

QUAI #3
www.quai3.com

[514] 848 0711
555, rue de la Commune

Lundi au jeudi, de 16h à 21h.
Samedi et dimanche, de 13h à 17h.

Prérel

Nouveau projet
Occupation mai 2001

Dos au golf Le Challenger

Les Maisons de ville Félix-Leclerc

LE NOUVEAU SAINT-LAURENT
6 modèles, 2 ou 3 chambres,
avec possibilité de grandes mezzanines
... à des prix très abordables.

Bureau des ventes : 7030, boul. Henri-Bourassa O.
À tous les jours de 13 h 30 à 17 h 30

Tél. : (514) 832-0494 / 336-1811 / www.rodimax.com

NSL inc.
constructeur

Licence RBQ : 8102-2428-19

MODELES TÉMOINS À VISITER

PARC WESTMOUNT
CONDOMINIUMS SUR LA MONTAGNE

à partir de **169 900\$** tx.

24 unités de prestige. 2 ou 3 chambres. Ascenseur. Grand balcon à flanc de montagne face au Parc Summit. Vue sur le Mont-Royal. Garage intérieur. Bâtisse de béton de qualité supérieure. Gicleurs. Climatisation centrale. De 1100 à 2400 pi².

Une réalisation du Groupe Dargis. Constructeur dans la région métropolitaine depuis 1965. Gagnant d'un Domus et de la palme Platine de l'APCHQ.

4468 Côte-des-Neiges
(514) 939-2828

DARGIS

www.groupeDargis.com

PLACE MONTMARTRE
OUTREMONT

LA NOUVELLE TOUR DE GRAND STANDING À OUTREMONT

- * PRESTIGIEUSE TOUR DE 32 COPROPRIÉTÉS SUR 8 ÉTAGES
- * PLAFONDS DE 9 PIEDS
- * FOYER AU GAZ
- * PLANCHERS DE BOIS ET CÉRAMIQUE CHAUFFANTE
- * TOUT BÉTON, INSONORISATION SUPÉRIEURE
- * SURVEILLANCE PAR CAMÉRA
- * 4 UNITÉS DE COIN PAR ÉTAGE
- * ESPACES DE STATIONNEMENT INTÉRIEUR

RÉSERVEZ DÈS MAINTENANT!

514-948-3233

SUR RENDEZ-VOUS SEULEMENT

Village Liberté
SUR BERGES

Un milieu de vie... conçu pour vous

Un tout nouveau concept!

Déguster un porto sur la terrasse en regardant le soleil se coucher sur le fleuve, faire de la vie une belle aventure... enfin le genre de vie dont vous avez tant rêvé.

Un projet d'habitation innovateur à Brossard offre un nouveau milieu de vie pour les **50 ans et plus**. Village Liberté vous offre un style de vie stimulant.

Réalisé sur les rives du fleuve Saint-Laurent, Village Liberté sur berges vous offre l'opportunité d'habiter des maisons unifamiliales ou des condos-appartements dans un site aménagé de façon exceptionnelle.

(450) 923-9891
145, rue Saint-Maurice, angle Saint-Laurent à Brossard

Lundi au mercredi, de 11 h à 19 h.
Samedi et dimanche, de 13 h à 17 h.

www.villageliberte.com

Prérel

LE FONTAINEBLEAU 2

LE CONDO LE PLUS POPULAIRE DE BOUCHERVILLE
NOTRE DERNIÈRE PHASE / VOTRE DERNIÈRE CHANCE

MAGNIFIQUES DÉTAILS ARCHITECTURAUX

LUMIÈRE BEAUCOUP DE LUMIÈRE

VERANDA POSSIBLE À L'ARRIÈRE

GARAGE DOUBLE PRIVÉ SUR LES CÔTÉS

RAPPORT QUALITÉ/PRIX EXCEPTIONNEL

à partir de seulement **128 800\$**

TOUTES LES ENTRÉES SONT PRIVÉES

1300 PC. 2 CHAMBRES À COUCHER

PAYSAGEMENT COMPLET

NOS COORDONNÉES

376-1, du Languedoc, Boucherville
(450) 449-0444

HABITATION CLASSIQUE 2000

No RBQ : 8260-2269

LE SALON DU CADEAU DE MONTRÉAL

Accents d'Afrique

DANIELLE BONNEAU

Le safari a la cote. Les zébrures et les taches de léopard, de girafes et de guépard s'immiscent un peu partout dans la maison et donnent une touche d'exotisme aux objets les plus variés.

Au Salon du cadeau, le vent de la savane a envouté plusieurs distributeurs et importateurs. Certains offraient des masques et des statuettes d'inspiration africaine, tandis que d'autres proposaient une grande variété d'objets tachetés ou rayés : coussins, jetés, miroirs, lampes, boîtes décoratives, assiettes et tasses de céramique empruntaient les couleurs chaudes de l'Afrique.

« Beaucoup de gens aménagent un coin africain chez eux, constate Souel Chalhoub, directeur des ventes de la firme Natasha Lana, qui importe et distribue des masques indonésiens et fait fabriquer des meubles d'appoint, des supports pour disques compacts et des casiers à bouteilles de vins de

facture primitive dans son usine située en Indonésie.

« Plusieurs apprécient les masques, parce que chacun a sa propre signification, poursuit-il. Certains éloignent les mauvais esprits, tandis que d'autres amènent la paix, la famille, l'honneur et la tendresse. »

Les masques plaisent davantage aux jeunes de 15 à 30 ans, estime Kom Lee, copropriétaire de Komme Lee International. Mais beaucoup d'accessoires décoratifs pour la maison d'inspiration africaine plaisent à un public plus vaste. « Le rotin effectue un retour. Plusieurs apprécient les choses naturelles comme le bambou et les produits faits de façon artisanale, car ils sont uniques. »

D'autres articles, comme la vaisselle zébrée et tachetée de Parsons Steiner, ou encore les mignonnes tasses aux anses en forme de girafe, de guépard et de léopard de HRS Enterprises, se marient bien avec les coussins, les jetés, les nappes, les napperons et les rideaux aux airs d'Afrique. Fort jolis, ils s'intégreraient dans n'importe quel décor.



Photos MARTIN CHAMBERLAND, La Presse

Les coussins, les jetés, les napperons et les boîtes décoratives d'Allied Asia, enjolivés de zébrures ou de taches, se marient bien avec les mignonnes tasses aux anses en forme de girafe, de guépard et de léopard importées et distribuées par HRS Enterprises.



Natasha Lana fait fabriquer des masques et des meubles d'appoint dans son usine située en Indonésie.

LOFT
Henri Belle-Lagrenade

20 lofts
Plateau Mt-Royal

2496, rue Rachel Est

visite libre loft modèle
du mar. au ven. de 13h à 20h • sam. et dim. de 13h à 17h

(514) 525-7444

Occupation immédiate
Stationnement disponible

LES LOFTS HOGAN
2188, rue Wellington, Montréal

**BAIN PUBLIC
RÉNOVÉ EN CONDOS**

2 DERNIÈRES UNITÉS

900 pi car 84 000 \$
970 pi car 93 000 \$

1 chambre en mezzanine, balcon, terrasse-toit, planchers bois franc, puits de lumière, système d'alarme.

**SUR RENDEZ-VOUS
(514) 846-3707**

Projet de maison neuve ?
Optez pour **NOVOCLIMAT^{MC}** !

Un concept habitation à votre portée

Novoclimat^{MC} : la maison confortable, saine et économique sur le plan du chauffage.

- Des constructeurs formés et accrédités Novoclimat^{MC}
- L'inspection Novoclimat^{MC} gratuite
- La certification gouvernementale

Pour plus de renseignements :

- Agence de l'efficacité énergétique
Tél. : 1 877 727-6655
Site Web : www.aee.gouv.qc.ca
- Forums énergie
Site Web : www.forum-energie.com

Renseignez-vous sur le prêt hypothécaire Novoclimat^{MC}

Novoclimat est une initiative de l'Agence de l'efficacité énergétique du Québec, en collaboration avec la Chambre de commerce du Québec, les Forums Énergie et l'Association provinciale des constructeurs d'habitations du Québec.

CONCEPTIONS RACHEL JULIEN INC.
ÉMÉRITE 2000 | ENTREPRENEUR DE L'ANNÉE | MULTIFAMILIALE LE HAUT ST-NORBERT

Au cœur de la vie culturelle !
Phase III : 35 condos pour juin 2001

PROMOTION A/C INCLUS

LE HAUT SAINT-NORBERT

- 758 p² à 1 345 p²
- Construction en béton
- 6 étages avec ascenseur
- Plafond 9 pi
- Stationnements intérieurs
- Jardin intérieur
- Grands balcons et terrasses
- Planchers de bois franc à partir de **104 500\$** + tx

90, St-Norbert, Mt St-Laurent
(514) 849-1818

Du nouveau dans Maisonneuve
Face au marché Maisonneuve

Le Carrefour du Marché
Phase I : 40 condos pour juin 2001

- 4 1/2 à partir de **69 300\$** + tx
- 1 055 p² à 1 282 p²
- Planchers de bois franc
- Mezzanine, terrasse sur le toit
- Stationnements extérieurs
- Face à un parc, piscine, patinoire, jardins, aires de jeux, garderie

507\$ par mois

2075, Bennett, Mt Viou
(514) 256-3975

Du nouveau dans Ahuntsic
Face au parc Marcelin Wilson

Les Cours Bois-de-Boulogne
16 6 maisons de ville pour juin 2001

- 2 056 p² et +
- Sous-sol fini
- Garage double
- Terrasse 20 pi x 20 pi
- Planchers de bois franc
- Plafond 9 pi

à partir de **162 900\$** + tx

11819, M-Anne-Lavallée, Mt Henri-Bourassa
(514) 745-3581

Du nouveau dans Villeray
Rabais de 5 000\$ Spécial Pré-vente

Promenade Tillemont
18 condos pour oct. 2001

- 4 1/2 à partir de **90 420\$** +tx
- Balcon et terrasse
- Stationnements extérieurs

Rue Tillemont, Mt entre Garnier et Lanauidière
(514) 721-9339

Horaire des bureaux de vente : Lun. au mer. 14 h à 20 h Sam. et dim. 13 h à 17 h

R.B.Q. 8007-5443-0

| LE SALON DU CADEAU DE MONTRÉAL |

Des encadrements plus contemporains

DANIELLE BONNEAU

Les encadrements et les laminés offerts par les manufacturiers évoluent aussi au gré des tendances et reflètent les grands courants du jour.

Que révèlent-ils ? « Nous sommes dans une époque de transition, estime Rachel Bourdages, représentante chez le manufacturier Oakdale Decor. « Les Québécois changent apparemment de décor aux sept ans. Or le style victorien est populaire depuis huit ans. Les décors chargés aux couleurs foncées cèdent la place à des intérieurs plus éclectiques.

« Les gens sont tannés du style victorien, mais ils ne sont pas prêts à adopter un style contemporain, aux lignes plus froides, poursuit-elle. Plusieurs encadrements sont donc transitionnels et subissent, de façon subtile, l'influence du style oriental, fort populaire depuis deux ans. Les fleurs, par exemple, sont présentées de façon plus stylisée. »

Les moulures des encadrements sont sobres et simples. Il y a moins de fioritures, remarque aussi Paul de Bellefeuille, représentant chez le manufacturier Ren-Wil. « On va vers des choses plus contemporaines. Les tons de terre sont moins présents et il y a davantage de couleurs pastel. »

Comme les encadrements se marient avec les intérieurs, plusieurs manufacturiers proposent des produits susceptibles de plaire à ceux qui se créent des coins de style asiatique ou africain. Pour les aider à créer l'effet désiré.



Cet encadrement (ci-dessus) s'intégrerait autant dans un décor moderne que traditionnel. À noter, la moulure, assez sobre et simple, sans fioritures. De chez Ren-Wil. À droite, les fleurs sont maintenant présentées de façon plus stylisée. De chez Oakdale Decor.

Photos MARTIN CHAMBERLAND, La Presse ©

Centre du foyer
SEARS



Avec la carte Sears,

VOUS AVEZ 2 ANS POUR PAYER, SANS INTÉRÊT*

les fenêtres, portes d'entrée et de patio et toitures en bardeaux, installées

**rabais 10% sur
bardeaux installés
garantis 30 ans**

Grand choix de couleurs et de styles
Garantie entièrement transférable;
détails en magasin.

Des rénovations imprévues peuvent alourdir sérieusement le budget d'un foyer, mais avec la carte Sears, ces travaux deviennent plus faciles à gérer. Imaginez une nouvelle toiture dont le prix s'élève à 3600 \$ (matériaux et main-d'œuvre inclus).

En 24 mensualités, sans intérêt*, cette toiture ne coûtera que 150 \$ par mois*, juste 5 \$ par jour en moyenne. Laissez-nous vous aider à exécuter les travaux de rénovations au moment où ils s'imposent.



**Achetez-en 4,
la 5^e est gratuite****
Fenêtres Défi Climat^{MD}
en vinyle et en aluminium,
installées

Grand choix de styles et de combinaisons. Au choix: à battants, à guillotine, à auvent et à châssis coulissant à l'horizontale.

**L'offre de fenêtre gratuite s'applique à la moins chère

**Poignée en prime
à l'achat d'une porte
d'entrée de Sears,
installée**

Nos conseillers à la vente peuvent vous aider à choisir la porte d'entrée en acier qui répond à vos besoins.

Sears fera faire l'installation par des entrepreneurs qualifiés. Licence RBQ: 1281-5924-64

APPELEZ LE **1-800-LE-FOYER^{MC}** (1-800-533-6937)

24 HEURES SUR 24, 7 JOURS SUR 7. DES PRODUITS ET SERVICES DE TOUTE CONFIANCE^{MD}.
POUR UN DEVIS À DOMICILE, SANS OBLIGATION, PASSEZ À VOTRE MAGASIN SEARS OU TÉLÉPHONEZ
ET DEMANDEZ LE TÉLÉPHONISTE N° 30.

*Payez en 24 mensualités égales, sans intérêt, jusqu'en mars 2003. Avec la carte Sears seulement, sur approbation de votre crédit. Achat minimum: 200 \$. Tous les frais et taxes applicables sont payables au moment de l'achat. Des frais de crédit s'ajouteront au solde de votre compte pour toute portion impayée d'un montant porté sur votre compte Sears, à compter du mois suivant. Offre en vigueur jusqu'au dimanche 1^{er} avril 2001. Renseignez-vous.

OFFRES EN VIGUEUR DU LUNDI 19 MARS AU DIMANCHE 1^{er} AVRIL 2001

Copyright 2001. Sears Canada Inc.

MONTOIT



L'investissement teck

MICHEL BEAUNOYER
collaboration spéciale

Avant d'arrêter votre choix sur l'un des modèles de meubles de jardin proposés par la petite entreprise Mayateck, de Thetford Mines, vous avez tout intérêt à consulter vos enfants puisque ce sont probablement eux qui hériteront du mobilier. Le teck est reconnu pour sa durabilité et bien traité, le mobilier de patio pourra facilement franchir le cas du demi-siècle, et même plus.

La PME, lancée il y a quelques mois, s'est fait une spécialité de transformer du bois de teck, provenant de plantations costaricaines, en meubles de jardin massifs et de

qualité supérieure. Relativement cher comparativement aux importations provenant de l'Indonésie, le meuble québécois présente toutefois une conception et un assemblage de meilleure qualité. C'est ce qui permet au manufacturier de se distinguer et de rivaliser avec une poignée de fabricants américains et anglais qui proposent aussi du haut de gamme sur le marché nord-américain.

« Notre assemblage est fait de tenons et mortaises, ce qui lui confère une solidité exceptionnelle », explique M. François Roberge, dirigeant de Mayateck, le seul manufacturier de meubles d'extérieur en bois de teck massif au Canada.

« De plus, nous ne lésinons ni sur la qualité ni sur la quantité de bois entrant dans nos meubles. » Les lattes de chaises ont, par exemple, une épaisseur de cinq huitièmes de pouce.

Puisque l'entreprise est toute jeune, son catalogue est encore limité à une dizaine de meubles, allant de la boîte à fleurs à la berceuse en passant par la chaise Adirondack. « Mais nous avons une gamme élargie en préparation, notamment une grande table et des chaises qui feront bonne figure sur les patios », reprend M. Roberge en ajoutant qu'il n'y pas de limite pour l'instant au nombre de produits qui seront proposés aux amateurs de beaux meubles.

Comme le souligne le dirigeant des ateliers, le produit est si durable qu'il faut le voir comme un investissement. Sa résistance à l'usure permet ainsi d'ajouter des pièces en cours de route, sans que l'ensemble ne paraisse dépareillé. L'application annuelle d'une couche d'huile de teck, de préférence de l'huile de lin qui tend à laisser un dépôt un peu collant sur les meubles, permet de conserver la teinte riche du bois. Autrement, les meubles prennent un aspect plus gris, les puristes disant plutôt argenté. Bref, c'est selon la préférence et traité ou non, le meuble aura la même durée de vie enviable.

En passant, même si le teck

pousse sous des latitudes nettement plus clémentes que les nôtres, il est si coriace qu'il subit l'hiver sans broncher. Rien n'interdit de laisser le mobilier là où il se trouve toute l'année durant.

Les concurrents américains et anglais de la PME québécoise ont déjà une longueur d'avance, puisqu'ils jouissent de réseaux de représentation et de distribution bien structurés. Pour l'instant, le manufacturier de Thetford Mines ne peut proposer que la vente directe. Mais les choses vont changer puisque les jeunes entrepreneurs mettent présentement en place, entre deux meubles, leur propre réseau de distribution.

Vivre au bord de l'eau

Le **Bourg de la rive** vous offre l'opportunité de vivre Ahuntsic, sur les berges de la rivière des Prairies, dans un cadre enchanteur où les arbres sont plus grands que nature et où la qualité de l'architecture et de l'aménagement paysager se marient magnifiquement bien avec le site exceptionnel.

- maisons de ville
- condos-jardins
- condos à niveaux
- condos-appartements

Lundi au jeudi de 13h à 19h.
Samedi et dimanche de 13h à 17h.

AHUNTSIC
AVENUE NORWOOD
ANGLE BOUL. GOUIN
(514) 331 0025

bourg de la rive

2937922

Place Curotte dans le coeur d'Ahuntsic

60% de vendu en 5 semaines Hâtez-vous!

SEULEMENT 14 condominiums

RBO : 8108-8973-07

NOUVEAU au coeur des Promenades Fleury, coin Curotte

- 1 chambre
- 2 chambres avec mezzanine
- Planchers en latte de bois
- Garage disponible

Bureau des ventes :
1540 rue Fleury est, Montréal
Tél. : (514) 383-8535

www.d3habitations.com

2941802

Q2M DEVELOPPEMENT

de la Montagne 15

Pour un style de vie exclusif

Occupation printemps 2001

Le 2015, oasis de paix et de sécurité au coeur du centre-ville de Montréal.

1 ou 2 chambres, plafond 10 1/2 pi de hauteur, gym, sauna, service de sécurité 24 heures sur 24, penthouse disponible.

À partir de **1400 \$/mois**
Pour information : (514) **487-8819**

2940925

Un pied à terre au centre-ville de Montréal ou une résidence permanente... Pourquoi pas !

Royal Penfield

La distinction et l'élégance que vous méritez !

34 condominiums

- 12 modèles de penthouses exclusifs prestigieux et luxueux
- vue imprenable sur le centre-ville et sur le fleuve
- de 1 130 à 3 153 pi car.

(514) 932-6600

NOUVEAU BUREAU DES VENTES
Édifice Seaforth
3550, Ch. Côte-des-Neiges
(coin Docteur Penfield)
bureau RC 85

Quelques penthouses toujours disponibles. **HÂTEZ-VOUS !**

www.royalpenfield.com

2941852

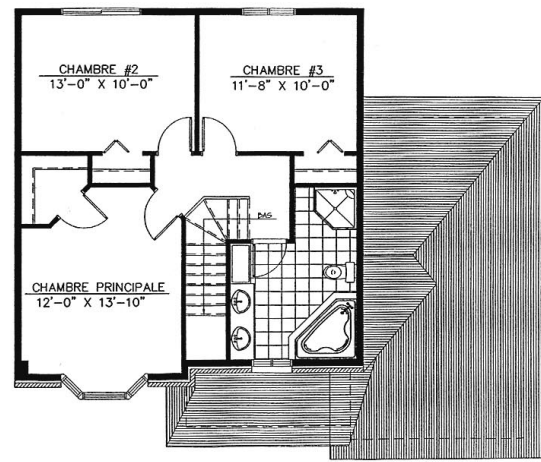
LA MAISON DE LA SEMAINE



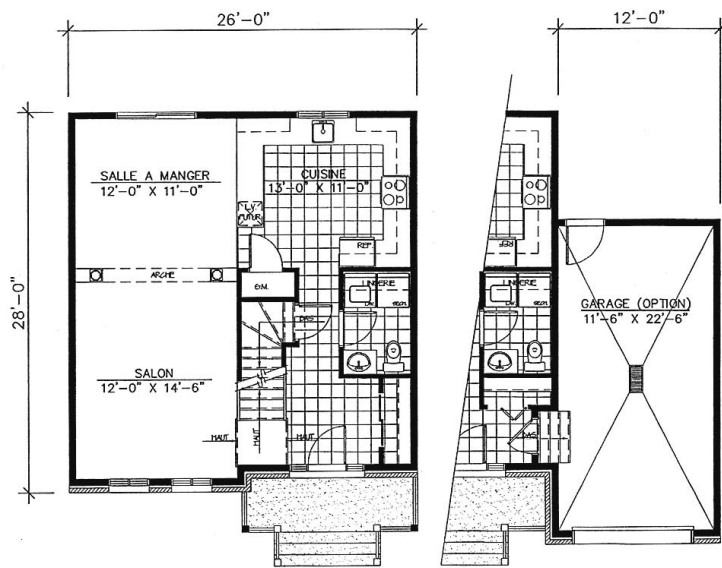
Le Chambertain (466)

Splendide cottage d'allure campagnarde avec un magnifique balcon en façade et un intérieur fort spacieux. Un salon et une salle à manger, divisés par un arche, une grande cuisine avec de larges plans de travail et trois chambres à l'étage comptent parmi ses atouts. Le garage est en option. Le coût de construction de ce modèle peut varier entre 98 600 \$ et 108 600 \$, terrain, taxes et options en sus.

Pour plus de renseignements ou pour commander un plan, communiquez avec Plans Design au (450) 652-7359 / ligne Montréal : (514) 941-0404.



ETAGE: 719.7 P.C.



REZ-DE-CHAUSSEE: 715.5 P.C.

ENVIRONNEMENT

Environnement pur pour asthmatiques !

Quelques mesures d'assainissement de la maison

CLAUDE SAVARY
Le Nouvelliste

Trois-Rivières — Ce n'est pas le mal du siècle, mais il est de plus en plus fréquent. Un nombre grandissant de personnes, souvent des enfants, souffrent d'asthme.

Est-ce que nos maisons respirent mal ? Sont-elles trop étanches ? Il est difficile d'apporter des explications définitives, mais il demeure un fait : malgré toutes les nouvelles normes, il reste encore beaucoup de chemin à parcourir pour rendre nos maisons parfaitement saines.

La Société canadienne d'hypothèques et de logement (SCHL) s'est penchée sur la question et a mis au point un guide de mesures préventives pour soulager ce problème d'asthme à la maison.

Première des choses, recommande-t-on, c'est de cesser de fumer. Une autre mesure, difficilement réalisable pour plusieurs, c'est de trouver un autre foyer pour vos animaux

de compagnie ou de les loger à l'extérieur.

Autre mesure qui en choquera quelques-uns, persuadez les membres de la famille de ne pas se parfumer. Il faut aussi éviter les assainisseurs d'air, les désodorisants et les produits de nettoyage parfumés. Les assainisseurs d'air ne font que masquer l'odeur et ajoutent, en fait, aux polluants dans la maison.

S'il est vrai que les plantes agissent comme des purificateurs d'air, leur présence ne suffit pas à assurer un environnement pur. De plus, la terre des plantes peut contenir des moisissures.

Par ailleurs, les chandelles et les lampes à l'huile constituent des sources de particules qu'on respire et dégagent de la suie.

Il faut aussi savoir qu'un foyer ou un poêle à bois produit des contaminants. Quand on a une personne asthmatique dans la maison, il faut y penser. Les cuisinières électriques sont préférables aux appareils à gaz.

Enfin, les filtres des appareils de chauffage doivent être entretenus régulièrement. Remplacez les filtres jetables par des filtres en papier.

Acariens

Ils sont invisibles à l'oeil nu, mais leur présence est cependant incommode pour les personnes sensibles à l'asthme ou aux allergies. Selon la SCHL, il est préférable d'utiliser un aspirateur muni d'un bon filtre ou un aspirateur central ou portatif avec évacuation à l'extérieur.

Les tapis, vous vous en doutez, sont à proscrire. Ils sont de véritables ramasse-poussière. De la même façon, utilisez le moins de meubles coussinés dans les chambres.

Les acariens ont besoin d'humidité pour se reproduire. Il faut donc abaisser le taux d'humidité dans la maison plutôt que d'utiliser des housses protectrices ou des produits chimiques. Par ailleurs, plus le taux d'humidi-

té est élevé, plus il entraîne la prolifération des moisissures.

Des moyens simples

Pour enrayer l'humidité, il faudrait d'abord diriger les tuyaux de descente pluviale loin des fondations. Il faut aussi voir à ce que la pente du terrain ne favorise pas un amoncellement d'eau près des fondations. Au cours des mois chauds, l'utilisation d'un déshumidificateur est recommandée. Évidemment, il faut fermer les fenêtres et le climatiseur lorsqu'on utilise le déshumidificateur.

Même si c'est bien pratique, n'entreposez pas de bois de chauffage dans la maison.

Partez le ventilateur de la salle de bain quand vous prenez une douche ou un bain. L'air doit être évacué à l'extérieur de la maison.

Dans les chambres, l'utilisation d'un plancher en bois dur est préférable à un plancher en bois aggloméré ou stratifié.

Le boisé de Saint-Lambert
Condo modèle **70% vendu**
Maison de ville et condo de 158 000\$ à 275 000\$ taxes incl. 36 unités seulement • site exceptionnel
16 Place Le Maronnier, St-Lambert (450) 465-2455 • Ouvert 7 jours
Le charme à l'européenne!

Cour Boyer
44 CONDOS MAISONNETTES MEZZANINES
4 1/2 - 2 niv. 121 000 \$
5 1/2 - 2 niv. + mezz. 155 000 \$
1 200 à 1 500 pi car.
• Plancher en béton et bois franc
• Chauffage air chaud - Foyer au gaz inclus
• Mezzanine - Toit terrasse
• Belle rue Boyer, piste cyclable, marché, plaza
6550, RUE BOYER
Samedi et dimanche de 13 h à 16 h (ou sur rendez-vous)
HÉLENE BUI, Century 21-Maximmo ctr
(514) 733-8340

Quatre saisons de rêves
au cœur du Mont-Tremblant
Réservez votre unité dès aujourd'hui
1 877 429-6446
Votre résidence de 2, 3 ou 4 chambres vous y attend pour la saison de ski ou la prochaine saison de golf, profitez d'intéressants revenus de location, à partir de \$164,900 (ameublement inclus).
DÉCOUVREZ LES NOUVELLES RÉSIDENCES SUR LE GOLF «LA BÊTE» DE GRAYROCKS
www.aiglon-tremblant.com

Le Sanctuaire Jean-Brillant
Condominiums de prestige sur le Mont Royal
Construction en béton
Superficies habitables jusqu'à 2 300 pi car.
Penthouses avec terrasse sur le toit
Bureau des ventes : 5301, av. Decelles (coin Jean-Brillant)
Tél. : (514) 340-1141
www.d3habitations.com

Anjou-sur-le-Lac
Montclair
Maison jumelée à partir de 209 500 \$
Maison de ville à partir de 173 500 \$
Taxes incluses

- ✓ Nouveaux modèles
- ✓ Nouvel emplacement
- ✓ Grand terrain
- ✓ Système à air chaud inclus
- ✓ Frais d'infrastructures déjà payés à 100 %
- ✓ Tous les fils sont enfouis

7044, Croissant de la Berge

J'y trouve un lac, un parc, des sentiers pour la marche, tous les magasins dont j'ai besoin, du transport en commun, un golf public tout près... mais surtout le modèle de maison rêvée pour le style que j'aime et mon budget!

Source de confort Gaz Métropolitain système de chauffage à air pulsé
Bureau d'accueil 351-9580
samedi, dimanche : 12h à 17h
lundi à mercredi : 13h à 20h
jeudi, vendredi : fermé

BRICOLAGE ET RÉNOVATION

10. Thermostats

Inspection et entretien d'un thermostat à basse tension



Si une trop grande quantité de poussière ou de saleté s'accumule sur la lame bimétallique du thermostat, ce dernier fonctionnera mal. Pour nettoyer la spirale, coupez le courant alimentant le thermostat, retirez le couvercle de celui-ci et réglez-le à la température minimale. Nettoyez la spirale à l'aide d'une brosse à soies fines (photo D); réglez le thermostat à la température maximale et nettoyez de nouveau la spirale. Remettez le thermostat à la température normale.

Si le thermostat à basse tension fonctionne mal, commencez par vérifier si les fils intérieurs sont bien attachés. Resserrez les bornes dévissées jusqu'à obtenir un ajustement serré. Servez-vous d'une pince à bec effilé pour rattacher les fils aux bornes (photo E), puis vissez bien les bornes.

Trouvez le transformateur qui alimente le thermostat. Il est probablement situé près de l'appareil de chauffage/climatisation ou derrière le panneau de service du générateur de chaleur. Resserrez toutes les connexions lâches du transformateur.

Réglez le multimètre à une plage de 50 V (ca.). Mettez le thermostat sous tension, puis placez l'une des sondes du multimètre

sur chacune des bornes du transformateur (photo F). Si le multimètre ne détecte pas de tension, c'est que le transformateur est défectueux; remplacez-le de la même manière que s'il s'agissait d'un transformateur de carillon (page 444).

Réglez le thermostat à AUTO et à HEAT. Dénudez sur 1/2 po les deux extrémités d'un court fil gainé. Placez l'une des extrémités du fil sur la borne marquée W, et l'autre sur la borne marquée R (photo G). Si le système de chauffage se met en marche, cela signifie que le thermostat est défectueux et doit être remplacé.

On peut facilement remplacer un thermostat à basse tension défectueux par un thermostat électronique. Coupez le courant alimentant le thermostat. Débranchez le thermostat; étiquetez les fils, afin de savoir à quelles bornes ils s'attachent. Prenez garde de ne pas laisser les fils tomber dans la cavité murale. Faites passer les fils dans la base du nouveau thermostat; fixez le thermostat au mur (photo H). Raccordez les fils aux bornes du nouveau thermostat en vous guidant sur le diagramme de connexion du fabricant (photo I).



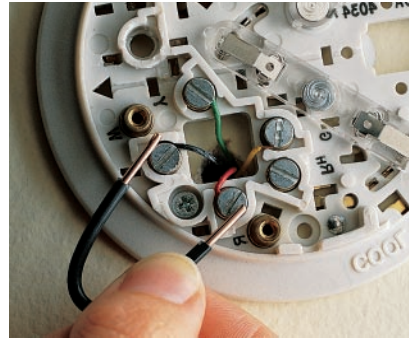
D. Retirez le couvercle; inspectez la spirale, les contacts et les connexions.



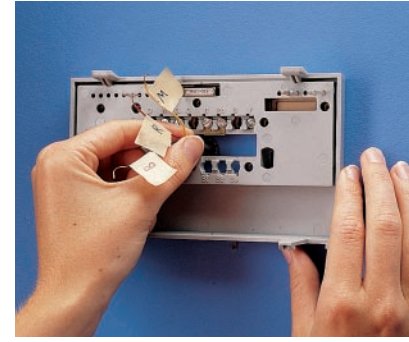
E. À l'aide d'une pince à bec effilé, enroulez les fils détachés autour des bornes, puis vissez ces dernières.



F. Avec un multimètre, vérifiez si le thermostat à basse tension fonctionne bien.



G. Utilisez un court fil pour créer une connexion entre les bornes W et R.



H. Faites passer les fils à basse tension dans la base du thermostat; fixez ce dernier au mur, puis raccordez les fils.



I. Connectez les fils à basse tension aux bonnes bornes; remettez le couvercle.

La plupart des thermostats comportent peu de pièces, et celles-ci ont rarement besoin d'être réparées ou remplacées. Mais il arrive que les fils deviennent lâches, que les contacts se corrodent ou que la poussière gêne le fonctionnement du thermostat.

Comme un thermostat défectueux peut rendre la maison inconfortable et faire augmenter les frais de chauffage ou de climatisation, il convient d'en vérifier le bon fonctionnement au moins une fois par an.

La plupart des thermostats sont à basse tension, à tension secteur ou électroniques. Le thermostat à basse tension est alimenté par un transformateur qui réduit à 24 V la tension secteur de 120 V. Le thermostat à tension secteur est alimenté par la même source que les radiateurs électriques qu'il commande. La plupart des thermostats électroniques fonctionnent à basse tension; ils sont commodes et remplacent facilement les anciens thermostats à basse tension.

Un thermostat à basse tension simple (photo A) allume et éteint

le système de chauffage ou de climatisation. D'autres modèles sont munis d'une commande distincte pour le ventilateur du générateur de chaleur et pour le climatiseur. Le thermostat contient une lame bimétallique en spirale qui se contracte ou se dilate en fonction des variations de température. La spirale est reliée à un tube contenant du mercure et à deux contacts électriques. Lorsque la spirale tourne assez pour faire basculer le tube, la goutte de mercure roule sur les deux contacts, ce qui ferme le circuit et met le système en marche. Les boutons de commande déterminent la température à laquelle le circuit se fermera.

Le thermomètre à tension secteur (photo B) est relié à un radiateur électrique et est alimenté par le même courant que ce dernier. La tension, de 120 V ou de 240 V, peut causer un choc électrique grave. Ce type de thermostat peut être monté directement sur la plinthe chauffante ou le radiateur mural, ou bien installé sur le mur. Vous pouvez véri-

fier le bon fonctionnement du thermostat installé sur le mur de la même manière que s'il était monté sur la plinthe ou le radiateur (page 472). Si vous avez l'intention de démonter un thermostat à tension secteur pour le réparer ou l'inspecter, coupez-en l'alimentation au tableau de distribution principal et assurez-vous qu'il est bel et bien hors tension avant de commencer le travail.

Le thermostat électronique à basse tension (photo C) fait appel aux mêmes connexions que le thermostat à basse tension pour commander le système de chauffage

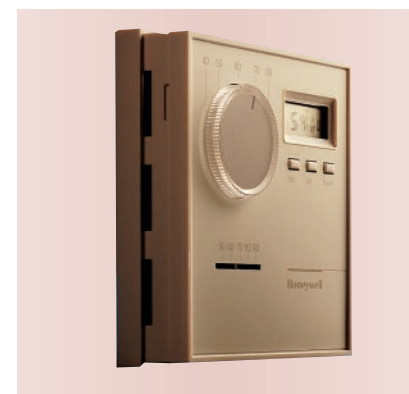
ou un autre appareil, tel un climatiseur ou un humidificateur. Vous pouvez facilement remplacer un thermostat à basse tension par un thermostat électronique à basse tension sans modifier le câblage. On peut programmer le thermostat électronique pour qu'il modifie automatiquement la température. En faisant baisser la température lorsque vous êtes absent ou lorsque vous dormez, cet appareil économise l'énergie. Les économies de chauffage et de climatisation que vous réaliserez compenseront rapidement le coût d'achat du nouveau thermostat.



A. Le thermostat à basse tension, rarement défectueux, doit être inspecté toutes les saisons (poussière et fils lâches).



B. Le thermostat à tension secteur fonctionne à 120 V ou à 240 V. Avant de le réparer, coupez le courant au tableau de distribution principal.



C. Le thermostat électronique d'un système de chauffage central fonctionne à basse tension et requiert peu d'entretien.

Outils: Brosse à soies fines, pince à bec effilé, vérificateur de tension, tournevis (pointe ordinaire et pointe cruciforme).
Matériel: Ruban-cache.

Extrait du
GUIDE COMPLET
DU BRICOLAGE
ET DE LA RÉNOVATION
©2000

LES EDITIONS DE
L'HOMME

www.edhomme.com

Le Nouvel
EUROPA

au Vieux-Montréal sur les coins de McGill, d'Youville et des Sœurs-Grises

56 condominiums neufs de 1000 à 3000 pieds carrés • ascenseurs
stationnement intérieur • aménagement *souples* spécifications
accès *lumineux* et corridors en verre • jardins et terrasses • tous les
attraits • quatre unités *intimes* par étage • à partir de 175,000 \$

Renseignements et rendez-vous

982.9991

Bureau de vente
au 367, rue d'Youville coin Normand
lun-jeu 12h00-19h00
sam-dim 12h00-17h00
Louise L'Heureux et Carol Nadon
agents immobiliers affiliés

Rue tranquille,
vue sur parc, grande
terrasse, secteur
très en demande...

(450) 449-3131

Offrez-vous un cadre de vie sans pareil au sein d'un des multiples projets domiciliaires de Boucherville! Maisons unifamiliales, condos spacieux, demeures champêtres... le tout au cœur d'une ville où nature, fleuve, espaces verts, parcs et qualité de vie se marient pour le plus grand bonheur de ses résidents.

Découvrez tout le charme de Boucherville et renseignez-vous dès aujourd'hui sur nos projets résidentiels!

Boucherville

Boucherville... j'en rêve!



La Presse vous donne LE GOÛT DE rénover

Succombez à cette nouvelle série de six fascicules de 12 pages en couleurs et richement illustrés. Yves Perrier, architecte et collaborateur au cahier Mon Toit de **La Presse**, propose chaque samedi trois projets de rénovation avec plein d'idées séduisantes et de capsules-conseils très pratiques.

Aujourd'hui



CUISINES INVITANTES

On y mange, on y jase, on y vit ! La cuisine, c'est souvent la pièce la plus fréquentée. Un investissement intelligent ! Vous trouverez dans ce deuxième fascicule de nombreuses informations pour faire les bons choix de produits et de matériaux, sans oublier de précieux conseils sur l'éclairage et l'aménagement.

Samedi prochain

SALLES DE BAINS REPOSANTES



Une petite pièce qui prend de plus en plus de place dans nos vies trépidantes et qui invite à relaxer... Ce fascicule vous présente trois exemples de rénovation de salles de bains reflétant les nouvelles tendances. Laissez aller votre imagination avant de plonger dans un bon bain chaud !

Collectionnez les fascicules *Le goût de rénover* offerts gratuitement dans **La Presse** les **SAMEDIS** jusqu'au 14 avril.

À gagner : 5 000 \$ d'achats chez RONA

Répondez à la question suivante :
Quel est l'investissement optimal à consacrer à la rénovation d'une cuisine par rapport à la valeur de la propriété?

La réponse se trouve dans le fascicule *Le goût de rénover* inséré aujourd'hui dans **La Presse**.

Ce coupon sera publié les samedis jusqu'au 14 avril 2001 inclusivement. Les règlements du concours sont disponibles à **La Presse**. Les coupons devront être reçus au plus tard le 23 avril et le tirage aura lieu le 27 avril. Les fac-similés ne sont pas acceptés.

Concours 5 000 \$ AU SERVICE DE VOTRE IMAGINATION

Déposez dans la boîte de concours chez votre marchand RONA participant ou postez-le à :
Concours AU SERVICE DE VOTRE IMAGINATION, C.P. 11052, succ. Centre-ville, Montréal (Québec) H3C 4Y8

Nom _____
Prénom _____ Âge _____
Adresse _____ App. _____
Ville _____ Code postal _____
Tél. (rés.) () _____ Tél. (travail) () _____
Courriel _____
Réponse _____ Date 17 mars 2001

La Presse

en collaboration avec

RONA
au service de votre imagination

DÉCORATION |

Lampes Berger, vases d'ablution

REYNALDO MARQUEZ

L'objet ne diffuse aucune lumière mais se dit lampe néanmoins. Il s'agit d'une petite lampe avec une grande prétention : assainir l'air ambiant.

« La lampe Berger a plus de cent ans. Elle était utilisée pour assainir l'air dans les hôpitaux et dans tous les endroits où il était nécessaire de maintenir de bonnes conditions hygiéniques », raconte Albert Lévy, vice-président de la chaîne de magasins Clair de Lune à Montréal.

Des vertus « magiques » sont prêtées à cette petite lampe. « Elle détruit les mauvaises odeurs dans la maison et empêche les maladies de se propager en fixant les bactéries dans l'air », affirme Geneviève Urbain, gérante d'une succursale du centre-ville.

L'objet rappelle vaguement une bouteille de parfum. En fait, on pourrait croire que la lampe Berger est une bouteille de parfum que l'on brûle.

Pierre volcanique

Elle comprend une base, un bouchon et une pierre volcanique à laquelle est attachée une mèche.

« La pierre volcanique est ce qui permet la diffusion continue du parfum dans la maison », explique M^{me} Urbain. Ce qui ne représente aucun danger d'incendie.

La petite lampe carbure à l'ozalool, de l'alcool à friction aromatisé. Il en existe plus d'une vingtaine de parfums. Il suffit de remplir la lampe Berger aux deux tiers, d'apposer la pierre volcanique et la mèche qui s'y rattache.

« La mèche et la pierre doivent s'imbiber d'ozalool, ce qui prend près d'une demi-heure. Il suffit ensuite d'allumer la mèche », dit M^{me} Urbain. Une flamme impressionnante s'en échappe. Il faut l'entretenir et la garder à l'oeil pendant deux minutes et souffler. Lorsqu'elle s'éteint, l'ozalool emplit la pièce. Ne reste qu'à inhaler.

Pas une simple mode

La lampe Berger est plus qu'une simple mode, affirme M. Lévy. « Il existe, surtout en France, des clubs Berger où se rassemblent des personnes pour partager leur passion. Il y a aussi tout un réseau de collectionneurs qui achètent toujours nos modèles de l'année. »

La lampe Berger a 100 ans. Cependant, elle est au Québec depuis à peine une dizaine d'années. « Elle a de plus en plus d'adeptes », assure M. Lévy. « Juste pour dire, ça fait cinq ans déjà que nous participons au Salon national de l'habitation. Les premières années nous y vendions à peine une trentaine de lampes. Cette année, nous en avons vendu plus de 600 », pour-



Cette lampe Berger, qui ressemble à une bouteille de parfum, est en porcelaine de Limoges, plaquée en or 14 carats. Elle coûte 188,99 \$.

suit-il. M. Lévy attribue ce succès au fait que de plus en plus de Québécois reconnaissent la vertu de la lampe : celle de venir à bout de n'importe quelle mauvaise odeur. Les prix d'une lampe Berger varie entre 70 \$ et 3000 \$.



« Quand on allume la mèche, une flamme impressionnante s'en échappe », dit Geneviève Urbain.

Photos PIERRE CÔTÉ, La Presse/©

LE DE LA ROCHE II
CONDOMINIUMS

SAINT-JOSEPH

À partir de 98 000 \$
ex. incl.

12 unités de condos mezzanine penthouse

4520, rue De La Roche
Heures d'ouverture: Sam., dim., de 13h à 17h (sur appel en semaine)

CONSTRUCTION MALTAIS LEE
R. B. Q. : 1-800-273-0336

(514) 992-0306 / 992-1523

Vivre au bord de l'eau

PHASE II

DOMAINE DE L'EAU VIVE Site exceptionnel Sainte-Dorothée

à partir de 197 900 \$ Tout inclus
Maison modèle aménagée par Sears
Aussi condos disponibles

(514) 248-8467

habiter.com

LE CAVERHILL
457 rue Saint-Pierre Vieux-Montréal

Lofts et Penthouses sur 2 niveaux
Jusqu'à 3500 pi.2
Foyer, Terrasse privée
Garages intérieurs

Bureau des ventes et visites
Lun-Mer 13h@19h
Jeu 13h@17h
Ven sur rendez-vous
Sam-Dim 12h-17h

Développements McGill inc T 1.514.288.4737

REO #8111-2021-13

EN CHANTIER PRÉSENTMENT

MIRAGE
sur le fleuve

CONDOMINIUMS DE LUXE • VUE IMPRENABLE

"DIRECTEMENT SUR LE FLEUVE À BROSSARD"

- 2 chambres à coucher à partir de \$134,000
- Vue imprenable sur Montréal
- Magnifiques "Penthouses" avec terrasse
- Stationnement intérieur
- Piscine privée

Heures:
Lun - Jeudi: 10h00 à 20h00
Vendredi: Informations seulement
Sam - Dim: 12h00 à 18h00

LE MIRAGE SUR LE FLEUVE
Bureau des Ventes: 8390 Boul. Marie-Victorin, Brossard
(450) 466-2223 • 1-888-845-6666
www.LeMirage.ca

HUNSONS HOLDINGS

OFFRE DE LANCEMENT

Collection 2001

VENEZ VOIR NOTRE NOUVELLE COLLECTION DE PISCINES HORS-TERRE

OBTENEZ À L'ACHAT D'UNE PISCINE HORS-TERRE* IMPACT, DISCOVERY OU JACUZZI UNE PRIME DE 500\$

* S'APPLIQUE SEULEMENT SUR LES PISCINES HORS-TERRE AYANT UN MUR DE 52 po DE HAUTEUR.

SOIT : un ensemble de lumière pour piscine hors-terre et un système d'épuration d'eau Nature².

L'OFFRE SE TERMINE LE 25 MARS

CLUB PISCINE

PLAN DE FINANCEMENT DISPONIBLE. VOIR DÉTAILS EN MAGASIN.

CERTAINS ARTICLES ET/OU CERTAINES PROMOTIONS PEUVENT VARIER D'UN CLUB PISCINE À UN AUTRE. PHOTOS À TITRE D'ILLUSTRATION.

HEURES D'OUVERTURE:
LUN AU MER: 9 à 18 h
JEU ET VEN: 9 à 21 h
SAMEDI: 9 à 17 h
DIMANCHE: 10 à 17 h

AMEUBLEMENT EXTÉRIEUR

Alors, ça gaze ?

MICHEL BEAUNOYER
collaboration spéciale

Un cauchemar hante tous les amateurs de grillades sur le barbecue : celui de la bonbonne vide. Les invités sont assis sur la terrasse, les doux arômes des steaks parviennent à leurs narines frémissantes quand soudainement... plus de gaz propane !

Si certains se munissent d'un second réservoir juste au cas, d'autres prennent les grands moyens. Ils investissent dans une conduite de gaz naturel. L'alimentation des équipements de patio au gaz naturel n'est pas encore très répandue. Car au royaume de l'hydroélectricité, le gaz naturel comme source énergétique fait un peu figure de parent pauvre et la disponibilité des équipements au Québec n'est rien en comparaison à ce que l'on retrouve ailleurs au Canada.

« Il faut faire davantage d'éducation », admet Robert Thouin, directeur des ventes chez Option Gaz, de Gaz Métropolitain. Peut-être, mais il n'en demeure pas moins que le

mordu de grillades devra débours environ 2800 \$ uniquement pour obtenir un branchement au gaz, et ce, si l'approvisionnement est possible dans son secteur. Car le gaz naturel est encore principalement lié aux activités industrielles et commerciales. Toutefois, plusieurs vieux quartiers et bon nombre de nouveaux projets immobiliers bénéficient d'un accès à cette source énergétique.

Gaz Métropolitain offre certains rabais si l'utilisateur convertit toute sa maison au gaz naturel. Cela rend probablement l'investissement plus justifiable.

Cela étant dit, les équipements de patio au gaz naturel bénéficient présentement d'une certaine vague de popularité. Les chauffe-terrasses ont ainsi été découverts par les amateurs de restauration au grand air et maintenant, ils veulent installer cet équipement chez eux, question de prolonger les belles soirées d'été. Cet appareil diffuse un dôme de chaleur sous lequel viennent se réfugier les amateurs de cocktails vespéraux. Dès la mi-avril, nous indique M. Thouin, on peut profi-

ter de cette chaleur, avec le plaisir de tricher sur la saison.

Et puisque l'on a maintenant le gaz, pourquoi ne pas y brancher le barbecue ? Gaz Métropolitain en offre plusieurs modèles, dont les prix se comparent à ceux des appareils au propane. Certains centres de rénovation offrent maintenant quelques appareils pouvant être branchés sur cette source, mais le choix demeure limité.

Le foyer extérieur alimenté au gaz naturel est une nouveauté introduite plus récemment sur notre marché. Après que le verglas eut fait entrer le foyer au gaz dans la maison, voici qu'on veut le sortir à l'extérieur. L'avantage avec cet appareil est qu'il ne nécessite aucune cheminée et qu'il est souvent plus aisé d'obtenir l'autorisation de l'utiliser en zone urbaine où la réglementation sur les feux extérieurs peut s'avérer contraignante. Certains argumenteront toutefois que le gaz, c'est bien beau, mais cela n'a pas le charme d'un feu de camp. Certes, mais sur le patio, c'est probablement plus recommandable.



Le chauffe-terrace diffuse une agréable chaleur parfaite pour les amateurs de cocktails vespéraux.



Barbecue au gaz naturel.

Photos RÉMI LEMÉE, La Presse

GAGNANT "Projet domiciliaire au gaz de l'année 2000"
Décerné par l'Association provinciale des constructeurs d'habitations du Québec.

Le HAUT SAINT-LAMBERT

Votre dernière chance d'acheter une maison neuve à Saint-Lambert!

Plus que 13 terrains disponibles.

A partir de **\$171,100** (taxes incluses)
Superficie habitable de: **1 383 à 2 750 pi. ca. et plus**

Heures de visite:
Lun. au Mer.: 13h à 20h
Sam. et Dim.: 12h à 17h

Direction: route 132, sortie Notre-Dame, à droite sur Riverside, à gauche sur Argyle, à gauche sur Upper Edison.

130, Upper Edison à St-Lambert Tél.: (450) 465-6554 www.lsr.ca

PHASE II MAINTENANT EN VENTE
LIVRAISON JUILLET 2001

PHASE I COMPLÈTEMENT VENDUE

Maisons de ville
à compter de **285 000 \$** taxes incluses

- 3 niveaux totalisant 1667 p.c. + niveau sous-sol avec 2 stationnements intérieurs
- 2 grandes terrasses extérieures
- Fenestration généreuse
- Design intérieur exclusif

Venez visiter notre unité témoin
située au 360 St-Hubert, Vieux Montréal
(accès par de la Commune)

OUVERTURE
Lundi au jeudi 12h à 19h
Vend. au dim. 12h à 17h

Bureau des ventes
514.288.9191

Réalisation: Groupe Alfid Groupe Le Versant
2395-6384-40

Les Cours du Canal Lachine **Nouveau!**

Finaliste
CONTRUS
Constructeur de l'année 2000

LOFTS • 4 1/2 • 5 1/2

- Plafonds 9 pi • Ascenseur
- Stationnement intérieur
- Toit terrasses • Foyer au gaz
- Planchers en lattes de bois franc
- Cour intérieure • Etc.

ATWATER CHARLEVOIX NOTRE-DAME RUFUS-ROCKHEAD

DEVVONT inc. Rens.: (514) 255-4265

Heures de bureau :
Lun. au jeu. : Midi à 20 h. • Vend. au dim. : Midi à 17 h.

LES TERRASSES Du Parc CONDOMINIUMS

CONDOMINIUMS
Nouveau projet face au parc LaSalle à Lachine

2 et 3 chambres à coucher 78 900\$ (plus TPS et TVQ)

Versements mensuels abordables, tout compris à partir de **636\$**

Horaires : Lun. au jeu. de 15 h à 20 h
Sam. et dim. de 12 h à 17 h

Rens.: Bureau des ventes sur la rue St-Antoine, entre la 12e et la 13e Avenue.
(514) 637-3513
Les Propriétés Belcourt inc.

LE DOMAINE GEORGES-ÉTIENNE-CARTIER
maisons de ville

Phase 1 et II vendu à 90%
Phase III maintenant en vente

- Centre-ville
- Superbes maisons de ville 20 pi
- À côté du parc et du canal Lachine
- Garage double inclus
- Modèle de 2 et 3 étages
- À partir de 189 000 \$
- Crédit de taxes municipales

LES COURS DU MARCHÉ INC.
4400, rue Saint-Ambroise, Montréal
(514) 935-6922
www.d3habitations.com

NOUVEAUX PRODUITS



Photo RÉMI LEMÉE, La Presse

Le printemps sera toujours présent dans votre cour arrière, hiver ou pas. La serre Tempo, conçue pour un usage résidentiel, conviendra aussi bien aux jardiniers expérimentés qu'aux jardiniers en herbe. Offerte en deux modèles, en blanc uniquement, elle est faite en polyéthylène renforcé de sorte qu'elle ne jaunira pas. L'entretien est aussi facile. Il suffit d'y passer un linge humide avant le froid et de répéter l'opération le printemps venu. La porte à fermeture éclair est ajustable au type de ventilation désirée. La chaufferette électrique avec thermostat intégré de 1500 watts et le thermomètre, indispensables à la survie des plantes en hiver, sont offerts en option. Il faut cependant s'attendre à payer la note pour pouvoir compter sur une serre fonctionnelle par temps froid.



Alchémille jaune, alkékenge du Pérou et Elsie Purnell sont autant de plantes vivaces faciles à cultiver et à entretenir. Les amateurs jardiniers seront d'autant plus contents d'apprendre qu'il est maintenant tout aussi facile de les exhiber grâce à un nouveau support à plante dont l'installation ne requiert aucun outil. Le support de Créations arc-en-ciel s'adapte à presque toutes les rampes de balcons ou de patios, offrant stabilité et sécurité. Traité pour résister aux rayons UV, il est fabriqué en polypropylène, un plastique très résistant. Il peut supporter un pot de fleurs de 11 livres avec un diamètre de 10 pouces. Blanc seulement. Pas la main verte ? Qu'à cela ne tienne, le support se transforme en petite table. Il suffit d'y placer le plateau conçu spécialement. Il ne reste plus qu'à déposer fruits et légumes frais.

VIEUX-MONTRÉAL

Les **Condos Victoria**

CONDO MODÈLE À VISITER

- Planchers de bois franc, hauts plafonds
- Cave à vin
- Stationnement disponible
- Terrasse jusqu'à 275 pi²
- 5 min du Square Victoria et de la Cité Multimédia

concept unique!

Bureau des ventes : 699, rue Saint-Maurice (514) 866-0400 (Une rue au sud de Notre-Dame à l'ouest de McGill) Lundi au jeudi de 13 h à 19 h Sam. et dim. de 13 h à 17 h

KEVLAR
INVESTISSEMENTS IMMOBILIERS KEVLAR INC.
COURTIER IMMOBILIER AGRÉÉ

LES LOFTS DU QUARTIER LATIN

À PARTIR DE **65900\$**

- 40 lofts, garage en option, au coeur du Quartier Latin
- Construction en béton
- Studios et condos jusqu'à 3 000 pi car.
- Bois franc
- En face du Cinéplex Odéon
- Plafond de 9 pi
- Appartements avec terrasse
- À une rue de Saint-Denis, près des restaurants et du métro
- Système de sécurité à circuit fermé

25% de Vendu en 4 semaines

De Maisonneuve

BUREAU DES VENTES
327 rue Emery, Montréal
Stationnement pour visiteurs
(514) 843-4017
www.d3habitations.com

Le Domaine **Georges-Etienne-Cartier** sur le canal Lachine

Phase I et II vendu à 60%
Phase III maintenant en vente

Condos à partir de **109 900\$** taxes en sus

- À côté du parc Georges-Étienne-Cartier
- Près du centre-ville • Près du marché Atwater
- Stationnement intérieur • Plafond de 9 pi
- Terrasse sur le toit disponible • 2 balcons
- Planchers en lattes de bois

4400, rue St-Ambroise, Montréal
514.935.6922

Les Cours du Marché inc. R.B.Q. : 8231-1424-25
www.d3habitations.com

Qualité et Confort
Maison de ville

à partir de **113 700\$*** taxes en sus

Maison modèle
5900, 23^e Avenue (coin Rosemont)
(514) 374-1134

Les Constructions Beau-Design
www.beau-design.com

RBQ: 3178193339

OFFRE DE LANCEMENT

Collection 2001

VENEZ VOIR NOTRE NOUVELLE COLLECTION DE SPAS

OBTENEZ À L'ACHAT D'UN SPA MAAX MODÈLE SAINTE-LUCIE UNE PRIME DE 900\$

SOIT : une jupe, un couvercle, un ozonateur et une soufflerie thérapeutique.

L'OFFRE SE TERMINE LE **25 MARS**

CLUB PISCINE

PLAN DE FINANCEMENT DISPONIBLE. VOIR DÉTAILS EN MAGASIN.

CERTAINS ARTICLES ET/OU CERTAINES PROMOTIONS PEUVENT VARIER D'UN CLUB PISCINE À UN AUTRE. PHOTOS À TITRE D'ILLUSTRATION.

HEURES D'OUVERTURE:
LUN AU MER: 9 à 18 h
JEU ET VEN: 9 à 21 h
SAMEDI: 9 à 17 h
DIMANCHE: 10 à 17 h

| DÉCORATION |

Le calcul vaut le travail

DANIELLE BONNEAU

Avec l'hiver qui n'en finit plus, plusieurs regardent soudainement leur intérieur d'un oeil critique et désirent y ajouter un peu de vie. Mais par où commencer ?

« Il faut y penser le plus tôt possible, recommande Francine Alepins, designer-coloriste en chef pour l'est du Canada chez Peintures Benjamin Moore. On met beaucoup d'énergie et parfois beaucoup d'argent dans la décoration de la maison. Cela ne se prépare pas en trois jours. »

Pour mettre toutes les chances de son côté, elle suggère de récolter le plus d'idées possible et de se monter un petit dossier. « L'élimination se fera ensuite naturellement, dit-elle. Comme si on mettait les idées dans un entonnoir. Beaucoup de gens sont paralysés à l'idée de choisir des couleurs. En se donnant un peu de temps, ils seront mieux en mesure de surmonter leur crainte. »

Le livre *Déco-recettes, un style relevé, haut en couleurs*, récemment publié par Peintures Benjamin Moore, a justement été conçu pour aider les consommateurs à réaliser leurs projets. Il explique comment s'y prendre, à l'aide de photos, et donne de nombreux trucs.

« Il s'adresse à tous ceux qui ont envie de s'essayer, souligne Mme Alepins. Les projets sont simples et faciles à réaliser. On démythifie les techniques de peinture. Celles-ci sont d'ailleurs plus simples et plus subtiles qu'il y a quelques années. »

Le livre explique notamment comment atteindre l'effet recherché dans les différentes pièces de la maison en jouant avec la couleur des murs, leur texture, les moulures, les meubles, les encadrements, les accessoires et l'habillage des fenêtres. Un souci particulier a été apporté aux palettes de couleurs suggérées pour chacune des pièces. Elles ont été reproduites le plus fidèlement possible afin qu'elles puissent réellement aider les consommateurs dans leurs différentes démarches.

roule

Le livre *Déco-recettes, un style relevé, haut en couleurs* est disponible chez les détaillants Benjamin Moore. Son prix ? 13,95 \$.



Ci-dessus, la fausse céramique, dans la cuisine, fait bel effet. Et c'est apparemment très facile à faire, en suivant les instructions données dans le livre *Déco-recettes, un style relevé, haut en couleurs*. À droite, pour atteindre l'effet recherché, il faut jouer avec la couleur des murs, leur texture, les moulures, les meubles, les encadrements, les accessoires et l'habillage des fenêtres.

Vue panoramique / Plafond 9 pi. / Plancher et escalier en pin / Accès au lac

Maison témoin neuve disponible dès le printemps

PHASE III

- 65 km de Laval
- Site exceptionnel
- Immense terrain
- Bord de l'eau
- Vue panoramique
- Environnement protégé
- Architecture contrôlée
- Immenses terrains avec accès au lac (plage privée)
- Réseau de ski de fond

Maisons personnalisées construites selon vos plans et devis.
Moreau et Frères, bâtisseurs depuis 2 générations

Les Boisés Champêtres
Des Laurentides - Val Morin - Val David
HAUT DE GAMME
Terrains, lacs et montagnes au lac Lasalle

Rens. : Boisés champêtres (819) 322-7111 (819) 324-7001
Ouvert le sam. et dim.
Semaine : sur rendez-vous
Construction Moreau et Frères (450) 432-3378

UN DOMAINE CHAMPÊTRE OÙ LA FAIBLE DENSITÉ RÉSIDENNELLE ASSURE L'INTIMITÉ DE CHAQUE DEMEURE...
Visitez notre site internet : www.boisechampetre.com

PLATEAU-Le Laurier
rue Rivard coin Garneau (à 100 pieds du métro Laurier)

Maintenant en chantier

Visite sur rendez-vous en tout temps
3 dernières unités

- 1 condo 1 400 pi car sur 2 niveaux (2e et 3e)
- 1 condo 1 400 pi car sur 2 niveaux (terr. et r.-d.-c)
- 1 condo 1 060 pi car au 2e
- 1 garage int. disponible
- Plafond de 9 pi
- Planchers en lattes de bois franc
- Rangement au sous-sol inclus
- Super insonorisation

Développement **COVACOR LTÉE** Ltée (450) 547-8119

LES ATELIERS BARIBEAU Inc. REMBOURRAGE - DÉCAPAGE

Évaluation à domicile gratuite

- Excellent choix de tissus
- Décapage et réparation de meubles
- Réparation et finition de meubles de rotin
- Spécial pour les aînés

Aussi disponible
RECOUVREMENT DE MEUBLES AVEC VOTRE TISSU

30 % à 50 % de réduction sur une sélection de tissus

8637, 8e Avenue, Mtl (514) atelierbaribeau.montrealplus.ca **728-4138**

Les maisons de Ville, en Ville

FIN DE PROJET 4 UNITÉS SEULEMENT HÂTEZ-VOUS à partir de 116,900\$

Habitations LM
FACE AU STADE OLYMPIQUE ET STATION DE MÉTRO

Accueil et vente: 4332A, rue Pierre-de-Coubertin (514) 257-1515

Heures de visite: lun. au jeu. de 13 h à 20 h Sam. et dim. de 12 h à 17 h

Accès au projet par carte magnétique

PLATEAU LES COURS DU PARC LAURIER

PHASE I
Unité modèle à visiter

À partir de **114 900\$**
Taxes incluses

CONDOMINIUMS

- 1 à 3 chambres
- Terrasse
- Mezzanine
- Plafond cathédrale
- Terrasse sur le toit

MAISONS DE VILLE NOUVEAUX MODÈLES

- 2 à 4 chambres
- Terrasse
- Mezzanine
- Plafond 10 pi
- Garage

à partir de **209 900\$**
taxes incluses

Insonorisation béton

R.B.Q. 8229-7789
CRÉDIT DE TAXES

Bureau des ventes, lun. à mer. : 13 h à 20 h, jeu. à dim. : 13 h à 17 h
5513, rue Garnier, Montréal (514) 526-2220

Maisons à vendre, grand terrain.

NOUVEAU PROJET
résidences luxueuses et condos à partir de 139 000 \$ livraison mai-juin

CONTACT: RICHARD LAUZON (514) 642-7111

CLUB DE GOLF DE L'ÎLE DE MONTRÉAL
GOLF ET RÉSIDENCES

3700 rue Damien Gauthier, Pointe-Aux-Trembles (40 est, sortie Sherbrooke est)

| JARDINER |

Pleins feux sur les orchidées



PIERRE GINGRAS

Vaste monde que celui des orchidées. On en compte pas moins de 30 000 espèces qui ont donné, de façon naturelle ou artificielle, plus de 75 000 hybrides.

Jadis considérées comme des plantes aux prix exorbitants, les orchidées se sont démocratisées au cours des récentes années avec la venue des grandes surfaces. Si bien que de nos jours, on peut obtenir un phalaenopsis sur le point de fleurir en bouton pour une vingtaine de dollars, parfois un peu moins. Ce qui reste fort abordable quand on sait qu'avec un minimum d'entretien la floraison persistera au moins trois mois et que le plant fleurira année après année si on daigne le rendre heureux.

Mais il est difficile de ne pas tomber sous le charme des orchidées et rares sont ceux qui n'ont pas voulu poursuivre l'aventure après une première acquisition. D'autant plus que cet univers permet de faire sans cesse des découvertes. Plusieurs de ces passionnés font aujourd'hui partie des nombreuses sociétés spécialisées comme Les Orchidophiles de Montréal, la plus importante au Québec avec ses 750 membres.

Tout ce petit préambule, pour vous signaler que c'est en fin de semaine prochaine, les 24 et 25 mars, qu'a lieu au collège Maisonneuve l'OrchidExpo. Cette exposition annuelle des Orchidophiles de Montréal sera sans nul doute un événement majeur dans le domaine puisqu'on y découvrira pas moins de 3000 spécimens en fleur, tous plus beaux les uns que les autres. Les exposants, dont plusieurs sont des commerçants, viennent des États-Unis, de l'Ontario, de la Co-



Ci-dessus, une orchidée stanhopea. À droite, cette orchidée de l'espèce coelogyne est toujours spectaculaire.

lombie-Britannique et du Québec. On y trouvera même un producteur du Pérou.

La plupart ont aussi un comptoir sur place, ce qui permet d'obtenir des plants en fleurs à des prix qui défont souvent toute concurrence puisque les achats se font directement des maisons de production. Plusieurs spécimens de la collection du Jardin botanique de Montréal seront aussi exposés.

En réalité, le seul problème de cette exposition est sa popularité. Le meilleur moment pour la visiter sans trop se serrer les coudes est le dimanche matin, à partir de 9 h. Le rendez-vous a lieu au 2700, rue Bourbonnière (coin Sherbrooke, métro Pie-IX), samedi de 12 h à 18 h et dimanche de 9 h à 17 h. L'entrée est de 6 \$ par adulte (5 \$ âge d'or et jeunes de 8 à 12 ans).

Des orchidées aux bourgeons fragiles

Parlant d'orchidées, s'il est vrai que les plants se vendent à prix intéressants, il n'en reste pas moins

que les vendeurs sont souvent avares de conseils en ce qui concerne leur culture. Insistez pour obtenir un feuillet sur l'entretien de votre plant. Vous éviterez ainsi certaines erreurs courantes, comme d'arroser trop souvent.

« Depuis un an, je cultive quatre plants d'orchidées qui étaient en fleurs au moment de l'achat, fleurs qui ont persisté six mois, écrit à ce sujet Roger Girard. Après la floraison, ils ont bourgeonné à nouveau. Les bourgeons grossissent, mais tombent avant d'ouvrir. Que se passe-t-il ? » J'ai posé la question à André Poliquin, président des Orchidophiles de Montréal, auteur du volume *Les Orchidées phalaenopsis*, publié chez Trécaré.

Tout semble indiquer que votre orchidée (faute d'indications nous présumerons qu'il s'agit d'un phalaenopsis) est en train de « fleurir à mort », selon l'expression utilisée par notre expert. Sauf exception (notamment chez les espèces à fleurs jaunes), une floraison de six mois exige une quantité d'énergie



Photos ANDRÉ POLIQUIN



Photo ANDRÉ POLIQUIN

On compte au moins 30 000 espèces et 75 000 hybrides d'orchidées. Ci-dessus, une magnifique paphiopedilum.

considérable de la part d'un phalaenopsis. Épuisée, votre plante n'a probablement plus la force nécessaire pour permettre l'épanouissement de ses nouveaux bourgeons. Il vaut mieux couper la hampe florale pour favoriser l'apparition de nouvelles feuilles qui lui permettront de se refaire une santé.

Par ailleurs, d'autres facteurs peuvent aussi faire avorter la floraison. Lors de leur apparition, les bourgeons effectuent un lent mouvement rotatif sur la tige en plus d'être attirés vers la lumière. Et c'est justement à ce moment, quand les fleurs vont s'épanouir bientôt, que les amateurs deviennent parfois fébriles et se mettent à « tripoter » leurs plantes. Or à cette époque, le moindre changement d'angle de la tige par rapport à la lumière exige un effort d'adaptation trop grand de la part des bourgeons qui auront à se déplacer à nouveau. Ils finiront alors par tomber.

Même si la chose peut paraître étrange, les pommes peuvent aussi avoir une influence dommageable

sur les orchidées, mentionne M. Poliquin. Il s'agit bien sûr de pommes qui ont amorcé leur processus de décomposition, ce qui amène un dégagement d'éthylène, un gaz provoquant la chute des bourgeons. Les fleurs sont d'ailleurs si sensibles à l'éthylène qu'il faut absolument éliminer celles qui commencent à faner sinon le peu de gaz qu'elles émettent réduira considérablement la durée de vie des autres fleurs sur le plant.

Rappelons par ailleurs que la meilleure façon de favoriser la floraison des phalaenopsis est d'accroître les écarts de température entre le jour et la nuit. Ce qui se produit normalement en hiver, lorsqu'une plante est près d'une fenêtre. On peut aussi favoriser l'apparition de nouvelles fleurs en coupant, après floraison, la hampe florale juste au-dessus du noeud terminal, celui qui est situé le plus près du premier bouton qui s'est épanoui.

| LE TOUR DU JARDIN |

Fleurs de cactus

Si l'hiver est toujours trop long à mon goût, mes plantes d'intérieur m'aident à oublier le temps froid et maussade, surtout en fin de saison. C'est particulièrement le cas cette année puisque, à l'heure actuelle, une douzaine d'amaryllis sont en fleurs ou sur le point de fleurir. Cette floraison abondante est particulièrement appréciée, car dans certains cas, il s'agit de bulbes que je possède depuis quelques années. L'un d'eux a même donné presque simultanément deux hampes florales dotées chacune de six fleurs. Une beauté. Plusieurs plants d'orchidée sont aussi en fleurs, des phalaenopsis, de même que mon inépuisable *Osmanthus fragrans* au parfum envoûtant. Mais la plus grande surprise fut ce petit cactus dont j'ignore le nom qui vient de donner trois fleurs minuscules et blanches. La plante pousse dans un petit pot depuis une quinzaine d'années et je me demande toujours si elle se plaît dans son milieu. Même si elles n'apparaissent pas chaque année, ces quelques fleurs effacent tous mes doutes.



Photo PIERRE McCANN, La Presse

Comme ils n'ont pas subi de traitement thermique, les bulbes d'amaryllis que l'on conserve année après année fleurissent habituellement en février ou en mars à la maison, une floraison toujours appréciée à cette période de l'année. Ci-dessus l'amaryllis « Jewell ».

REPORTAGE PUBLICITAIRE

Flash Habitation

Optez pour la différence

L'Orée de Blainville

Ce qui retient l'attention quand on quadrille les premières rues du projet domiciliaire "L'Orée de Blainville", c'est de constater que les maisons sont toutes bien différentes l'une de l'autre, aussi bien dans leur architecture que dans les couleurs qui les parent. Et en jetant un petit coup d'oeil à l'intérieur de ces propriétés, on pourrait également découvrir qu'aucune ne ressemble à la voisine!

Cette différence, c'est la marque de commerce de J.P. Gaul Construction, le développeur et constructeur de ce projet domiciliaire oùungalows et cottages se côtoient dans une brillante harmonie. L'entreprise en a d'ailleurs fait son slogan "Optez pour la différence".

" Nous avons plus de 200 plans disponibles dans nos cartons que nous pouvons proposer aux acheteurs, signale Pierre Gaul, le président de l'entreprise. Ils peuvent aussi être adaptés au goût de nos clients. Plusieurs nous arrivent avec une ébauche de concept et nous les complétons selon leurs indications. Certains sont des premiers acheteurs, d'autres en sont à leur seconde acquisition, voire même leur troisième propriété et leurs attentes diffèrent selon leur situation familiale. En résumé, nous ne forçons pas les futurs occupants à choisir parmi une gamme restreinte de modèles. Nous désirons qu'ils aménagent dans une résidence dont ils auront décidé, préalablement, de l'utilisation des moindres recoins, du design de la façade et de toute l'architecture du bâtiment".

Bien sûr, si l'on examine les 70 unités déjà construites depuis 1999 dans l'Orée de Blainville, on constate tout de même que l'anarchie n'y règne pas : de la brique orne les façades, du vinyle court, la plupart du temps, sur les trois autres pans de l'enveloppe des bâtiments, des bardeaux d'asphalte multicolores protègent les toitures, une fenestration abondante illumine l'habitat et plusieurs éléments structuraux de toiture ennoblisent chacune de ces demeures.

Ces maisons de style, qui se détaillent entre 105 000 et 205 000 \$ taxes incluses, sont implantées sur des terrains qui font au minimum 6 000 pieds carrés. Une fois le projet complété, 450 unités d'habitation se voisineront dans l'Orée de Blainville. Pierre Gaul compte bien acquérir ses lettres de noblesse avec ce large complexe domiciliaire même si l'entreprise n'en est pas à ses débuts.

40 ans d'expérience

C'est le père du président actuel, Jean-Paul Gaul, qui fondait cette société, il y a près de 40 ans maintenant. J.P. Gaul Construction s'est spécialisée depuis ses débuts dans la construction neuve de maisons unifamiliales et a principalement exercé son talent sur le territoire de la Rive-Nord de Montréal. Pierre Gaul a naturellement suivi les traces de son père. Il a déjà 24 ans d'expérience sur les chantiers, si l'on calcule que c'est en 1976 qu'il y a fait ses premiers pas comme apprenti-menuisier. Il obtenait en 1988 sa licence d'entrepreneur général alors qu'il remplaçait son mentor à la présidence de l'entreprise. Et dix ans plus tard, il rachetait l'ensemble des actions que détenait toujours son père dans la PME. Toutefois, malgré ses 66 ans, le fondateur continue de contribuer à l'essor de J.P. Gaul Construction et travaille toujours, outils en main, à l'érection des nouveaux domiciles de l'Orée de Blainville. Pierre Gaul s'exprime lui aussi plus aisément sur un chantier et il met ainsi constamment la main à la pâte, surveille l'évolution de la construction et s'assure de la conformité du

travail avec les plans. Bien des sous-traitants qui oeuvrent à leurs côtés ont fait leurs preuves, comme en témoigne nombre de partenariats qui remontent déjà à une douzaine d'années ou même plus, dans quelques cas. Leur minutie vaut à l'entrepreneur d'afficher la palme d'or remise par l'A.P.C.H.Q., une distinction qui ne s'obtient qu'avec le temps et qui indique que son titulaire s'est signalé par son travail de qualité, année après année.

Site enchanteur

À Blainville, il continue de mettre à profit cette grande crédibilité acquise sur un site de toute beauté. Le développement domiciliaire incorpore la plus grande partie possible du boisé sur lequel s'érige le projet. L'environnement est enchanteur et le quartier est paisible. L'Orée de Blainville se retrouve, géographiquement, au centre de la municipalité, bordant l'autoroute des Laurentides (sortie 25), à proximité de l'autoroute 640, à cinq minutes de la plus proche gare du train de banlieue et à une dizaine de minutes de Laval. Des écoles primaire et secondaire voisinent le projet de J.P. Gaul Construction et un magnifique parc (Des Hironnelles) est en construction, au coeur de l'Orée de Blainville : les terrains de tennis sont déjà complétés et s'ajouteront bientôt un terrain de baseball, une aire de jeux récréatifs, etc. Un deuxième parcours de golf est également projeté à l'intérieur des limites du territoire municipal.

Ville en expansion - c'est la municipalité où le nombre de mises en chantier a été le plus élevé en 1999 -, Blainville a adopté une fiscalité foncière fort raisonnable.

Pierre Gaul trouve néanmoins primordial de guider adéquatement les personnes intéressées par son projet à circonscrire leur capacité financière en regard de l'hypothèque qu'elles contracteront.

" Autant notre personnel prend bien le temps d'écouter les propos de nos visiteurs aux bureaux de notre maison témoin de la rue Ernest-Bourque, autant il offre sa collaboration pour déterminer leur potentiel d'achat. Comme il est accrédité par une institution financière, notre personnel peut même préqualifier ces acheteurs".

Comme on le voit, Pierre Gaul ne laisse rien au hasard afin de ficeler tous les aspects de ce projet qui lui tient particulièrement à coeur.

L'Orée de Blainville et ses rues aux noms évocateurs de notre faune ailée - Huarts, Tangaras, etc. - risquent fort de devenir un nouveau repère de qualité pour cette municipalité des Basses Laurentides.



Condominium
À PARTIR DE 98 900 \$*

Maison semi-détachée
À PARTIR DE 244 900 \$

Maison unifamiliale
À PARTIR DE 305 900 \$



Le seul pont

(que nous aimons traverser)

Maison de ville

À PARTIR DE 166 900 \$

UNE FUTURE PLACE PUBLIQUE
QUE VOUS FRÉQUENTEREZ SANS
UTILISER LA VOITURE ET OÙ VOUS
POURREZ SIROTER UN PETIT CAFÉ



PASSEZ VOIR LA MAQUETTE DU NOUVEAU
TERRAIN DE GOLF LE CHALLENGER ET DE LA PHASE II
AU CENTRE INFO BOIS-FRANC



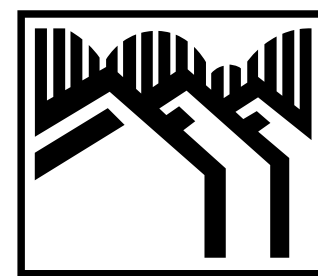
VIVRE À BOIS-FRANC PHASE II, C'EST ENCORE MIEUX ! Nos clients sont heureux et leur investissement prend de plus en plus de valeur. Le terrain de golf sera prêt en 2002. Les boutiques sur la place publique faciliteront la qualité de vie de nos résidents et diminueront leurs déplacements en auto.

Ce qui est encore mieux: nous améliorons encore notre qualité de ville et nos constructeurs bâtissent la résidence que vous recherchez.

ILS VOUS Y ATTENDENT POUR VOUS LA FAIRE VISITER !

BOMBARDIER Bombardier inc., Services Immobiliers,
promoteur du plan directeur

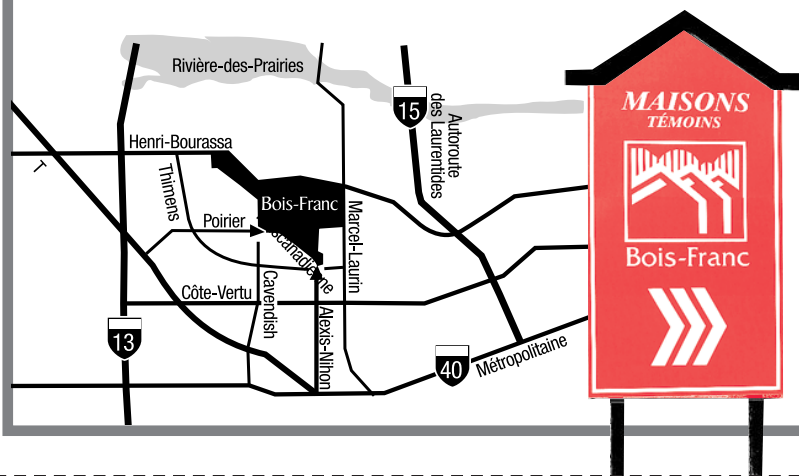
514.333.3066
WWW.BOISFRANC.COM
2700, BOUL. POIRIER



Bois-Franc
à Saint-Laurent

PHASE II
c'est encore mieux!

LES PRIX, PRODUITS ET SERVICES SONT SUJETS À CHANGEMENT SANS PRÉAVIS
* MODÈLE DIFFÉRENT DE CELUI À 98 900 \$



J'aimerais recevoir gratuitement la documentation Bois-Franc

- Avez-vous l'intention de déménager OUI!
dans la prochaine année?
 0-3 MOIS 4-6 MOIS 7-12 MOIS
- Actuellement, vous êtes
 PROPRIÉTAIRE LOCATAIRE
- Pour votre prochaine résidence vous voulez être
 PROPRIÉTAIRE LOCATAIRE
- Dans quelle municipalité travaillez-vous?
(le nom de cette municipalité)
À quelle distance demeurez-vous
de votre travail?
 0-4 KM 5-10 KM 11-20 KM + 21 KM
- Quel type de résidence recherchez-vous?
 CONDOMINIUM SEMI-DÉTACHÉ
 MAISON DE VILLE TRIPLEX MAISON DÉTACHÉE
- Combien recherchez-vous
de chambres à coucher?
 1 2 3 4
- Combien voulez-vous payer par mois,
tout inclus (hypothèque et taxes)
 601 \$-700 \$ 701 \$-800 \$ 801 \$-900 \$
 901 \$-1000 \$ 1001 \$-1200 \$ + 1201 \$
- Vous aimeriez acheter une maison
dont le prix est de:
 MOINS DE 100 000 \$ 100 000 \$ - 125 000 \$
 126 000 \$ - 150 000 \$ 151 000 \$ - 175 000 \$
 176 000 \$ - 200 000 \$ 201 000 \$ - 225 000 \$
 226 000 \$ - 250 000 \$ + 251 000 \$

Comment retourner
cette demande d'information?

- PAR LA POSTE: 2700, BOUL. POIRIER,
SAINT-LAURENT QC H4R 2P6
- PAR TÉLÉCOPIEUR AU NUMÉRO (514) 335-7007
- PAR INTERNET, À L'ADRESSE SUIVANTE:
WWW.BOISFRANC.COM

PHASE II *c'est encore mieux!*

NOM DE FAMILLE (SVP, ÉCRIRE EN LETTRES MOULÉES) _____ PRÉNOM _____

ADRESSE _____ VILLE _____

TÉLÉPHONE RÉSIDENCE () - _____ CODE POSTAL _____

TÉLÉPHONE BUREAU () - _____ COURRIER ÉLECTRONIQUE _____

J'AIMERAI RECEVOIR UNE DOCUMENTATION PLUS COMPLÈTE DU PROJET BOIS-FRANC

J'AIMERAI QU'ON ME RENSEIGNE D'AVANTAGE PAR TÉLÉPHONE
ET PRÉFÉRERAI RECEVOIR UN APPEL ENTRE:
 9 H ET 17 H 17 H ET 21 H

J'AIMERAI AVOIR UN RENDEZ-VOUS POUR UNE VISITE GUIDÉE
JE CONNAIS QUELQU'UN QUI AIMERAIT RECEVOIR DE L'INFORMATION

NOM _____

MOYEN POUR LE REJOINDRE _____

