



La façon la plus économique d'élever les veaux

Les veaux les plus avantageux sont ceux qui ont une bonne taille et une bonne constitution, et le meilleur système d'élevage est celui qui permet, avec le moins de frais possible, d'obtenir ces caractères désirés.

Les principes suivants ont été parfaitement démontrés: —

- 1. Le seul moyen sûr d'améliorer le troupeau est d'élever les meilleurs veaux, issus d'un bon reproducteur de race.
2. Les mauvais veaux, d'une pauvre généalogie, ne valent pas la peine d'être élevés.
3. Les veaux qui héritent de la taille, de la vigueur et de la constitution de leurs ancêtres, sont ceux dont l'élevage revient le moins cher.

4. Le moyen le plus sûr d'éviter la tuberculose et l'avortement épidémique dans un troupeau est d'élever ce troupeau soi-même.
5. Le veau élevé au lait de sa mère coûte de 25 à 50 pour cent de plus que le veau élevé à la chaudière, à moins que la terre et les pacages ne soient très bon marché.

6. Les veaux élevés au lait entier et à la chaudière reviennent de deux à trois fois plus cher à l'âge de six mois que les veaux élevés au lait écrémé, au lait de beurre, au petit lait ou à la moulée à veaux.

Alimentation des jeunes veaux

Mieux vaut séparer le jeune veau de sa mère à sa naissance et ne pas le laisser téter cette dernière, à moins qu'il ne soit incapable de boire, ou que le pis de la vache soit très enflammé. Il est essentiel que le veau reçoive le lait de sa mère pendant les quatre premiers jours, à raison de huit à dix livres, divisées en trois ou quatre repas. On continue ce régime de lait entier pendant trois semaines. Au bout de ce temps, on commence à remplacer une partie du lait entier par du lait écrémé, et vers l'âge de six semaines le veau devrait recevoir de 12 à 14 livres de lait écrémé avec deux onces de gelée de graine de lin ou une bonne moulée à veau, qui remplace la crème.

Lorsque les veaux ont trois semaines, commencez à mettre dans leur mangeoire une petite quantité d'avoine ronde, commencez aussi à leur donner un peu de foin de trèfle fin, et fournissez-leur l'occasion de boire de l'eau froide et propre, au moins deux fois par jour.

Lorsque les veaux ont plus de six semaines, augmentez graduellement la quantité de lait écrémé de 12 à 20 livres par jour, en deux repas. Si vous donnez de la moulée aux veaux, augmentez-la graduellement de deux onces à une livre ou une livre et demie par jour.

L'avoine ronde, donnée sèche dans la mangeoire, doit être remplacée au bout de deux semaines par un mélange de grain composé de parties égales de son, d'avoine

LE BOISEMENT DANS LES PRAIRIES

Ce qui se fait pour encourager les fermiers à planter des arbres sur leurs propriétés dans le Manitoba, la Saskatchewan et l'Alberta.

Le colon trouve rarement où qu'il aille s'établir, les choses telles qu'il les désire. Ce n'est souvent qu'après plusieurs années de dur labeur et d'application incessante à son travail de défrichement qu'il parvient à dominer le domaine qu'il s'est taillé soit dans la forêt, ou la prairie, l'apparence confortable du coin de terre où il a passé sa jeunesse et dont il aime à se rappeler le souvenir. Dans la forêt, il doit disputer obstinément à la végétation chaque pied carré du terrain qu'il veut rendre cultivable et l'on sait la somme d'énergie qu'il faut pour préparer une ferme dans ces conditions. Dans la prairie, la chose se simplifie au contraire à cause de l'absence absolue d'arbres dans certains districts; après un premier "cassage", le sol s'y prête très facilement aux travaux agricoles et le colon peut dès la première année compter sur un rendement abondant de sa semence. C'est ce qui a fait la popularité de ces provinces dès qu'elles furent ouvertes à la colonisation et en même temps, ce sont ces conditions qui ont fait quelque peu négliger par les colons d'autres régions canadiennes très fertiles, mais trop abondamment boisées.

Mais cette absence d'arbres dans les provinces prairiales, si elle a son côté pratique, offre d'autre part quelques inconvénients dont le principal est certainement la monotonie qu'elle jette dans le paysage. Cette observation peut paraître futile au premier abord, mais il n'en reste pas moins vrai que le colon qui vient de l'Est par exemple, où les campagnes sont partiellement boisées, a parfois en arrivant dans les prairies l'impression de se trouver dans un désert, devant ces immenses horizons sur lesquels pas la moindre branche ne se découpe. C'est dans le sud de la Saskatchewan et de l'Alberta que ces conditions prévalent surtout et c'est pour le bénéfice des populations qui habitent ces districts qu'a été lancé il y a quelques années un fort mouvement pour encourager la plantation des arbres sur les fermes, le long des routes, etc. La nature a donné au sol des prairies tous les éléments nécessaires à la croissance des arbres et ces derniers, si on en prend le soin voulu, y poussent avec autant de vigueur que dans n'importe quelle autre partie du pays. Dès qu'on remarque la transformation qui s'opère un peu partout dans le paysage, à mesure que les fermiers entrent dans le mouvement et s'occupent d'embellir les abords de leurs propriétés en y plantant des arbres.

Les autorités fédérales, de même que la compagnie du Pacifique Canadien, prennent un vif intérêt au boisement des prairies et afin d'encourager les fermiers elles n'épargnent rien et prêtent d'abord d'exemple. Le gouvernement fédéral possède à Indian Head



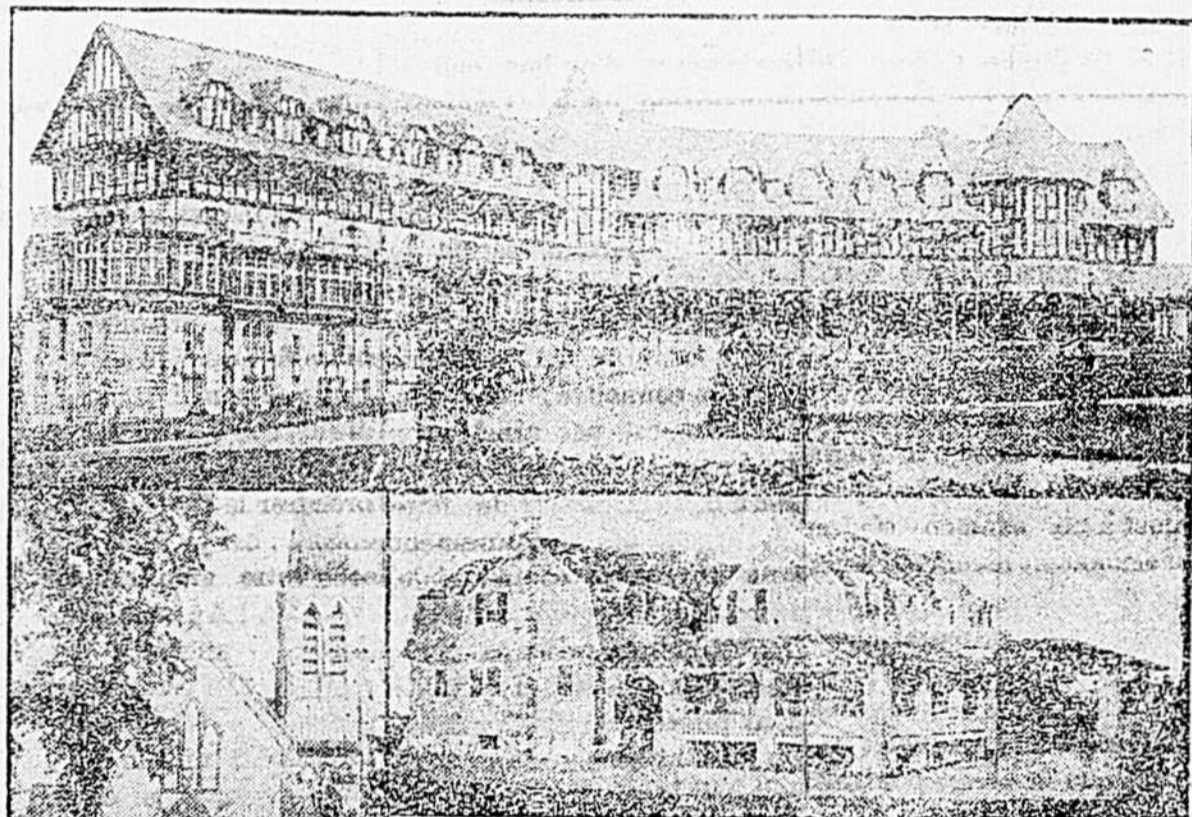
(1) Bureaux du Pacifique Canadien sur le bloc d'irrigation de cette compagnie à Strathmore, Alberta. Les arbres qui entourent l'édifice ont été plantés au cours des dernières années. (2) Une maison de ferme comme on en voit beaucoup dans les prairies. Quelques arbres en embellissent les abords.

en Saskatchewan, une vaste pépinière de 450 acres, pouvant fournir annuellement sept ou huit millions de jeunes arbres, spécialement cultivés pour s'adapter facilement au climat et au sol des prairies. La distribution des arbres aux fermiers est absolument gratuite. Le Pacifique Canadien qui possède lui aussi une pépinière à Wobley, Sask., restreint sa distribution aux colons qui sont établis sur son bloc d'irrigation dans l'Alberta sud-ouest au cours des six dernières années. 200,000 jeunes arbres ont été plantés dans ce district. La compagnie en a encore planté un grand nombre le long de ses routes et autour de ses gares.

Ceux qui désirent obtenir des arbres soit du gouvernement ou du C.P.R., doivent faire application un an à l'avance et s'engager à préparer leur terrain selon les indications qui leur sont fournies. Des inspecteurs visitent ensuite les plantations pour voir si les travaux sont effectués comme ils doivent l'être et pour donner les instructions nécessaires. Les populations agricoles s'occupent maintenant de l'importance du boisement de leurs campagnes et le succès qu'ont obtenu jusqu'ici ceux qui ont planté des arbres autour de leurs fermes, sera un dernier encouragement pour les autres qui ne sont pas encore entrés dans le mouvement.

Les Villégiatures de l'Atlantique

ST. ANDREWS-BY-THE-SEA



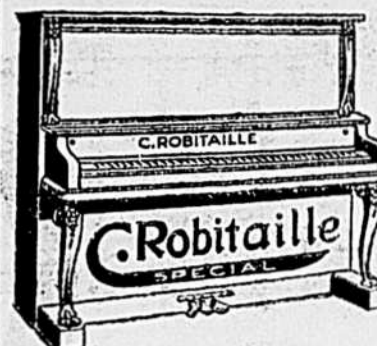
(1) L'Hôtel Algonquin. (2) L'église catholique de St. Andrews. (3) Résidence d'été de Lord Shaughnessy à St. Andrews.

Parmi les villégiatures les plus fashionables de l'est du Canada, St. Andrews-by-the-Sea occupe certainement l'une des premières places, tant par la pittoresque de son site et la beauté de la contrée environnante, que pour la société qui s'y donne rendez-vous durant les mois de la belle saison. Conspicue par sa situation égale à celle de n'importe quelle plage à la mode dont s'enorgueillissent nos voisins sur les côtes de l'Atlantique. C'est en tout point un endroit charmant où les amateurs de la vie au grand air peuvent, durant les chaudes journées de l'été, se livrer aux nombreux sports qui caractérisent les villégiatures les plus en vogue. Maintenant que le retour aux conditions d'avant-guerre s'effectue

normalement, tant à cause de la rentrée dans la vie civile de milliers de Canadiens, que du rajustement des problèmes du transport, on s'attend à une forte affluence de touristes à St. Andrews cette année et déjà les nombreuses demandes de renseignements concernant la populaire plage de la Baie de Fundy justifient amplement ces prévisions. Les deux superbes terrains de golf qui s'y trouvent sont probablement la principale attraction de l'endroit, car ils sont comptés parmi les plus beaux d'Amérique. Surplombant tout cela la mer bleue, les amateurs peuvent tout en se livrant à leur sport favori, respirer les éduvés salins et vivifiants de l'océan. L'un des terrains a 2,500 pieds de long et l'autre 6,000 pieds. Le plage, les magnifiques routes qui rayonnent de la ville vers l'intérieur, la pittoresque baie de Passamaquoddy, toute parsemée d'îles boisées et à demi sauvages, qui forment ses rives, offrent aux nombreux touristes, offrant aux plus grands avantages pour le cano-

à la chaleur et aux mouches, tenez-les dans une loge fraîche et obscure jusqu'à l'âge de quatre mois, après quoi vous pourrez les mettre dans un enclos tranquille. Si ce sont des veaux d'automne, mettez-les dans une loge propre, ensoleillée et assez chaude. Donnez à ces derniers une ration limitée de racines (navets ou betteraves) ou un

Suite en 4ème page



Achetez votre piano

d'une maison Canadienne, qui est la plus vieille de Québec, dans la ligne, c'est une garantie que vous aurez pleine et entière satisfaction sur tous les rapports.

Nous vendons les meilleures marques de pianos qui sont sur le marché, et nos prix et conditions sont à la portée de toutes les bourses.

C. ROBITAILLE, Enr., 320 Rue St-Joseph, QUEBEC.

Agents pour les célèbres moulins "New William" et "C. Robitaille"

M. ALFRED GRENIER, de ROBERVAL, est notre représentant pour les districts du Lac St-Jean et de Chicoutimi. Il a toujours en main les morceaux nécessaires de réparation, pour nos moulins, et est autorisé à vendre pour nous avec autant d'avantage que si vous achetiez de nous-mêmes.

J. A. GARON COURTIER METABETCHOUAN

Argent à prêter sur hypothèques, avec ou sans amortissement.

Achat de billets - Collections - Assurance-feu. SPECIALITE: Achat de créances hypothécaires, au plus haut prix du marché.

Terres à vendre à bonnes conditions. Toutes affaires terminées promptement.

Trottier Frères INGENIEURS-MECANICIENS, ROBERVAL, P. Q.

Fabricants et marchands de machines et accessoires pour Moulins à Scie et autres.

Réparation de tous genres. SPECIALITE: Réparation d'automobiles de toutes marques.

Echange d'engins à vapeur et autres machines. Ouvrage soigné et satisfaction garantie.

Atelier sur la rue ST-JOSEPH, à quelques minutes du quai et près de l'ancienne boutique Trottier & fils. Téléphone Centre.

J. E. POTVIN Roberval Epicier en gros et en détail

Achetant directement des producteurs.

VEND: Grains, Provisions, Epicerie de Choix à un prix défiant toute compétition.



PHARMACIE CONSTANTIN

Renommée par la qualité et le bas prix de ses marchandises.

Remèdes brevetés --- Médicaments variés. Grande variété d'articles de toilette.

Les meilleurs parfums. Adressez toute correspondance à ROBERVAL.

Advertisement for Copenhagen Snuff, featuring an illustration of a snuff tin and text: 'Scientifiquement préparé. Saveur plaisante. Tabac à Chiquer Copenhagen. Ce tabac est économique parce que vous ne le mâchez pas, il est simplement placé entre la lèvre inférieure et la gencive; par conséquent, il dure longtemps.'

Cartes Professionnelles

ARMAND BOILY, LL. L. Avocat ROBERVAL P. Q.

Dr H. D. Brassard, M. D., Médecin-Chirurgien, ROBERVAL P. Q.

ERROL LINDSAY, Notaire, ROBERVAL P. Q.

T. L. BERGERON, LOUIS H. BRASSARD, L.L.L. BERGERON & BRASSARD Avocats Roberval, P. Q.

J. S. N. TURCOTTE, M. P. P. Notaire, NORMANDIN P. Q. TERRES A VENDRE

Simon Lapointe, C. R. Antonio Langlais, L.L.L. Armand Sylvestre, LL.B. LAPOINTE, LANGLAIS & SYLVESTRE Avocats

Bureau à Roberval et à Chicoutimi.

COME L. A. MORISSET Notaire ROBERVAL

Dr. EG. LEMIEUX, M. D. MEDECIN-CHIRURGIEN ROBERVAL

PERCY MARTIN Avocat ST-FELICIEN

LA BANQUE NATIONALE (FONDEE EN 1800)

Capital Autorisé \$5,000,000 Capital Payé 2,000,000 Réserves 2,100,000

Nous payons l'intérêt aux dépôts 2 FOIS L'AN

A NOS 235 BUREAUX

Nous acceptons des DEPOTS DE \$1.00 et plus.

Nous avons des correspondants par le monde entier et nos MANDATS DE VOYAGE sont payables au pair par tous.

NOTRE BUREAU DE PARIS, (FRANCE) 14, Rue Auber, offre des avantages exceptionnels au PUBLIC VOYAGEUR.

Les virements de fonds, les collections, les paiements, les crédits commerciaux et les placements sont effectués en Europe, aux Etats-Unis et au Canada, AU PLUS BAS TAUX.

Succursales à Chicoutimi, Roberval, Bagotville, St-Felicien, Bassin Chicoutimi, Jonquières, Métabetchouan, St-Joseph d'Alma, Hébertville Station, Chambord, Saint-Gédéon.

SUN INSURANCE OFFICE

Cie fondée en 1710 BUREAU CHEF, Londres, Angleterre.

La plus vieille Cie d'assurance au monde.

Bureau principal au Canada. 15 Wellington St. E. Toronto, Ontario. LYMAN ROOT, Gérant CHS. N. DUMAIS, Agent.

A vendre

Une presse à foin internationale à foulon automatique, pouvant être actionnée par deux chevaux et n'ayant servi que pour le pressage de 5000 à 6000 bottes de foin. Elle est garantie par conséquent comme parfaitement neuve et en parfait ordre. Aussi 300 livres de broche à foin; les jacks seront fournis avec la presse. Le tout pour le prix de \$400.00. S'adresser à Antoine Ouellet, La Doré.

Terres à vendre dans toutes les paroisses du Comté Lac St-Jean. J. A. THIBAUT, Notaire Courtier en immeubles. Roberval

# AUX AMATEURS DE LA MUSIQUE

J'ai le plaisir d'annoncer au public que j'ai ouvert un **Salon de musique** dans l'ancien magasin de M. LATOUR, voisin du Bureau des Postes. J'invite ma nombreuse clientèle à venir le visiter et écouter jouer nos **pianos, phonographes, harmoniums** et autres instruments de musique choisis parmi les meilleures marques sur le marché.

A l'occasion de l'ouverture de mon salon de musique je donnerai sur tout achat de \$5.00 un comptant un billet donnant droit sur un phonographe de \$135.00, lequel sera tiré au sort le 1er septembre. Une attention toute spéciale sera portée aux commandes envoyées par la maille.

## Pianos



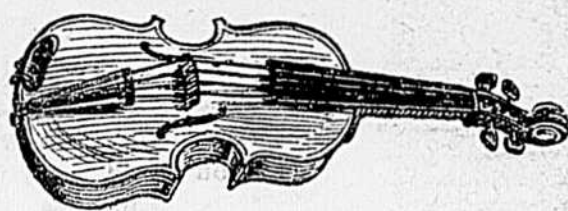
Le succès reconnu et le progrès du piano "Mendelssohn" sont dus au fait qu'il est construit par des musiciens, dans un atmosphère musical.

M. V. B. Mendelssohn, la tête dirigeante de la manufacture, s'est toujours dévoué d'une manière constante à l'art de la MUSIQUE.

Les conditions économiques et industrielles de la manufacture sont des meilleures, mais le "MOTO" est l'ART avant le COMMERCE. Connaissance parfaite de l'acoustique, buts scientifiques, capacité au point de vue de la mécanique : sont les trois grands points qui caractérisent les employés de la manufacture. Chaque instrument est examiné par un expert avant d'être expédié.

Je suis le représentant pour les comtés du Lac St-Jean et Chicoutimi, et vous ne trouverez aucun prix plus bas, ou des termes plus favorables, quand bien même vous parcoureriez tout le pays.

## Violons



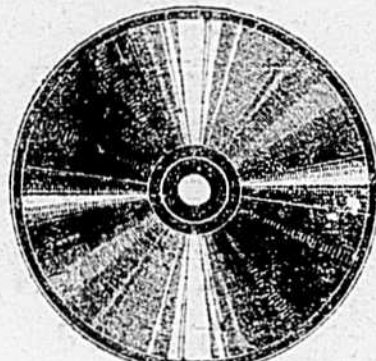
J'ai en magasin plusieurs sortes de violons, soit de marques italiennes, japonaises ou allemandes.

J'ai aussi les meilleures cordes qu'il y a sur le marché.

## Accordéons, musiques à bouche

Vous trouverez aussi un choix d'accordéons et de musiques à bouche.

## Records

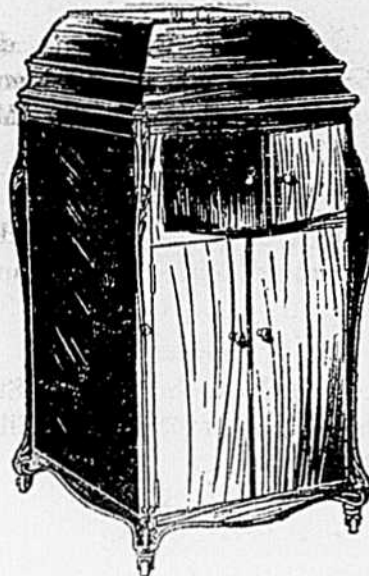


J'aurai toujours en magasin le plus grand choix de records français que vous puissiez trouver.

## Musique en feuilles

Venez choisir vos morceaux de musique pour piano ou violon.

## Phonographes



Exigez le phonographe "Unique" car il est toujours prêt à jouer et à vous amuser. C'est la plus grande valeur pour le prix.

Il a fallu deux ans de travail et de recherches à des connaisseurs pour arriver à perfectionner cette merveille en fait de graphophone.

"L'Unique" amène chez vous tout le charme d'une reproduction naturelle et mélodieuse.

La perfection de sa construction et l'harmonie de son ensemble vous garantissent contre tous les désappointements et les ennuis.

Le mécanisme à double ressort sur lequel vous pouvez compter est puissant, solide et durable.

J'ai toujours en mains les pièces de rechange, et ce graphophone joue tous les records Edison, Columbia, Pathé et Victor.

Il est garanti pour 5 ans contre tout défaut de construction.

Ecrivez pour prix et catalogues

N. A. ALLY,

ROBERVAL.

## J. L. BOLDUC, HORLOGER-BIJOUTIER, ROBERVAL.

Toujours en mains :-- Jongs de mariage, Bagues de fiançailles, Montres, Horloges de fantaisie, Lunettes, etc.

Aussi un assortiment complet de bijouterie de la plus haute qualité, vendue avec garantie.

Venez vous convaincre vous-même de la qualité et des prix

Chez J. L. Bolduc, HORLOGER-BIJOUTIER, Roberval.

Téléphone : Centre

## THE NORTHERN ASSURANCE CO., LIMITED OF ENGLAND

"Strong as the Strongest"  
Fonds accumulés 1916, \$54,724,458.  
Inclut \$4,098,637. Capital payé.  
Lewis Building,  
17 Rue St-Jean,  
MONTREAL  
G. E. MOBERLY, Gérant

CHS. N. DUMAIS, AGENT LICENSÉ Roberval, P. Q.  
Règlement prompt et libéral en cas de perte.

## La traverse du lac

AVIS PUBLIC est par les présentes; donné que les municipalités ou parties intéressées à la traverse et au balisage du lac St-Jean, entre Roberval et Péribonka, ne seront nullement responsables des accidents pouvant arriver sur la dite traverse, pendant cette saison.

Par ordre du Comité.  
O. PLANTE, Sec.

## Propriété à Vendre

Une bâtisse comprenant un magasin et 4 logements, située sur la grande rue, beau poste de commerce, à vendre à très bonnes conditions.

Pour plus amples informations s'adresser à  
Alphonse Binet  
Roberval.

## Meuble exceptionnel

Les connaisseurs en meubles de style sont informés qu'un secrétaire-bibliothèque Louis XVI en noyer noir est exposé à leur disposition dans le magasin de M. Adéard Leclerc à Roberval. Ce secrétaire est de fabrication française et provient de la vente du mobilier d'une famille bien connue de Montréal. C'est un meuble d'une grande élégance et qui ferait honneur aux logis meublés avec le plus de goût. A la même vente, faite il y a un mois environ, un premier ministre de la province de Québec a fait l'acquisition d'une bibliothèque Empire au prix de plus de trois mille piastres. On est invité à examiner le morceau de choix qu'est ce secrétaire, au magasin de M. Leclerc, qui a bien voulu se charger de donner tous les renseignements voulus.

Le meilleur moyen pour un jeune homme de faire des économies, c'est d'acheter une police d'assurance-vie dans la "Royale", actif de \$55,000,000.00, représentée par J. H. DELISLE, Roberval.

## A VENDRE

Une propriété comprenant 150 acres de terre; dont 60 acres en culture et 25 acres défrichés en souches. Aussi 6 vaches et quelques taurailles, 2 chevaux, 12 moutons, 6 cochons, 20 poules et tous les instruments aratoires pouvant servir aux travaux de la ferme. Prix très avantageux pour un acheteur sérieux.

S'adresser à  
ALFRED POTVIN,  
Lac Bouchette.

## TABAC A CHIQUER COPENHAGEN

L'usage du tabac à chiquer étant généralement produit son effet immédiatement par le fait même. Par conséquent, une pincée vous suffira pour en apprécier la saveur et durera longtemps; ce qui démontre que le tabac à chiquer Copenhagen est économique et de qualité supérieure.

## LA FONDERIE DE ROBERVAL

GUIMONT & FORTIN, Prop.

P. TREMBLAY, gérant.

FONDEUR, MECANICIEN.

Ouvrage général, délivré dans un très court délai.

Travail garanti.

Donnons toute la satisfaction possible.

## PIANOS, ORGUES, PHONOGRAPHES.

### Ouvrage garanti

Si vous avez un piano ou un orgue à faire Accorder, et si vous avez un phonographe à faire Réparer, adressez-vous à Adéard Thibeault, Accordeur de pianos Lac Bouchette.

Abonnez-vous au "COLON"

## A Vendre

Machineries complètes pour boutique de charbon-ménager et manufacture de portes et chassiss, comprenant Bouilloires à vapeur et engin de douze forces, moteur à gasoline 8 H. P. plieur, corroyeur, scie à refendre, tour machine à percer, machine à tenons, machine à polir, etc. Vendrai à bonnes conditions à un prompt acheteur. Vendrai les machines et la boutique située dans le village de Saint-Jérôme séparément au choix de l'acheteur.

J. A. Garon, Courtier, Metabetchouan P. Q.

## Gagnon & Frère

Manufacturiers de Portes et Chassis

Propriétaires de Moulins à scie.

Marchands de bois de sciage de toutes sortes lattes, bardeaux, etc.

Commandes par la maille exécutées promptement  
Rue Paradis, ROBERVAL.

## Grains et Graines de Semences

Cultivateurs, ne retardez pas à placer vos commandes pour être sûrs d'avoir des grains et graines de choix et de premier choix.

Notre stock est maintenant au complet, nos prix défient toute compétition et nous sommes 10% et 15% meilleur marché que qui que ce soit.

Nous avons aussi le Plâtre à terre, les fameux engrais Calco et engrais chimiques, les Son, Pain de Lin, Gruce, Blé d'Inde, Fleur à veaux, Patée etc.

Nous protégeons le cultivateur contre toute spéculation, venez nous voir pour vous convaincre et vous retournerez satisfaits.

COTE BOIVIN & CIE INC. ROBERVAL CHICOUTIMI.

## Gros Bénéfice pour le détailleur

### La Chasse aux Renards

Est très facile et payante à faire si vous faites usage de

### La RENARDICIDE

Enregistré No. 23,512

La Seule et Véritable Droguerie à RENARDS

N'EST PAS UN POISON

En usage depuis plusieurs années par les meilleurs chasseurs de la Baie d'Hudson et du Labrador. 800 témoignages de Satisfaction.

Est aussi employée avec succès pour la chasse aux Vison, Loutre, Pékan, Ours, Loup, Martre, etc.

LA RENARDICIDE Agent Distributeur pour le Lac St-Jean PAUL MOREL, Marchand, Mistassini, Lac Saint-Jean.

## FAITES FAIRE VOS IMPRESSIONS AU "COLON"

LE "COLON", est le meilleur médium de publicité pour les marchands

## AMENDEMENT, ENGRAIS et REMEDE



### "CALCO" comme amendement

La texture du sol est très favorablement affectée par l'application de "Calco". Les terres fortes deviennent plus poreuses et plus facilement perméables par l'air et par l'eau.

La condition physique des terrains sablonneux est aussi fort avantageusement améliorée par l'addition de calcaire : la chaux leur donne plus de consistance et plus de corps.

### "CALCO" comme engrais

L'introduction du carbonate de calcium dans le sol augmente considérablement la PROPORTION de potasse et d'acide phosphorique SOLUBLES, et met de la sorte la terre en meilleur état de servir à l'alimentation des plantes et de produire d'abondantes récoltes.

### "CALCO" comme remède

La réaction chimique, entre l'acide de la terre et le calcium appliqué, produit un composé neutre qui corrige l'acidité du sol. Les principes ferrugineux nuisibles qui s'y trouvent sont transformés, sous l'influence du calcaire, en composés inoffensifs et le sol est conséquemment rendu apte à la végétation des plantes.

### Extrait d'analyses

Chimique :

Carbonate de Calcium.. 98.41%  
Insoluble dans l'acide (sable, argile)..... 66%  
Oxyde de fer et alumine.. 80%  
Carbonate de magnésium.. 13%

100.00%

Physique :

Quantité passant le tamis de 100 mailles au pouce 99.59%

DESCHAMBAULT QUARRY Corporation, 52, rue St-Paul, QUEBEC.

NOTULES

M. et Mme Gaston Touchette, de l'Ange Gardien Qué., sont en promenade à Roberval chez M. Charles Dumais, père de Mme Touchette.

M. Paschal Bergeron, de Jonquières, est actuellement à Roberval, chez son fils M. Ths-Ls Bergeron, avocat.

M. Emile Gagnon, de Chambord, était en ville lundi.

M. Gédéon Verrault, de St-Joseph d'Alma, était en ville lundi.

M. Ferdinand Fortin, de Chambord, était en ville mardi.

On assure que ce serait une irréparable erreur que de ne pas assister à la séance qui sera donnée dimanche soir au profit des Dames Urselines.

Les nouvelles qui courent...! Toine - As-tu acheté ton billet pour la soirée?

Poléon - Pas encore, mais j'ai le temps, jusqu'à dimanche soir.

Toine - Méfie-toi, mon vieux. Les billets s'enlèvent rapidement et le nombre en est limité. Tu aurais tort de risquer de perdre cette soirée, car il paraît que ça va être beau "dangereux".

M. Alf. Vandal, Marchand, de Jonquières, était à Roberval hier.

M. Yvan Vallée, de Québec, directeur des chemins de fer et ingénieur en chef des Travaux Publics de la Province, était ces jours derniers l'hôte de son beau-frère, M. H. D. Brassard, M. D.

M. Pierre Moreau, marbrier, de cette ville, est parti ce matin, pour un voyage d'affaire à Québec.

M. E. E. Tremblay, industriel, est parti en voyage d'affaire à Chicoutimi.

M. Horace Pilote, de Ké-nogami, était ici ces jours derniers.

M. St-Georges Morissette, après avoir passé quelques temps chez ses parents, est retourné mardi au Séminaire de Chicoutimi.

M. Armand Boily, avocat, est de retour d'un voyage de quelques jours à Québec.

Mme William Bilodeau, du Lac Edouard, est en promenade ici, l'hôte de Mme Vve L. E. Otis.

J'ai envie de rire.....! C'est facile. Tu n'as qu'à aller à la soirée de dimanche. Tu es sûr de rire pour ton argent. Il te faudra même être scupuleusement honnête pour ne pas rire pour l'argent de ton voisin.....

M. Adélar d'Harvey, négociant, de Jonquières, était en ville hier. M. Harvey est à mettre la dernière main à une grosse transaction.

M. Jos. Roy et M. Louis Lamontagne de St-Prime, étaient hier à Roberval, par affaires.

Melle Marie-Anne Villeneuve, modiste de cette ville, est allée à Chicoutimi, ces jours derniers.

Madame (Dr) E. Lemieux, de cette ville, est revenue hier soir de Québec, où elle était allée assister aux funérailles de son père, M. C. Philiat Bergeron décédé à Québec, la semaine dernière.

M. Joseph Ouellet, de Chicoutimi, est en ville pour quelques semaines, en visite chez ses nombreux parents.

M. F. X. Larouche de St-Prime, est allé à Ottawa la semaine dernière, par affaires.

MARIAGES

On annonce pour le 28 avril courant, le mariage de M. Paul Jacques, mécanicien, avec Mademoiselle Blanche Bédard, de cette ville.

Nos meilleurs souhaits de bonheur.

Lundi le 21 a été célébré dans l'église paroissiale le mariage de M. William Girard fils de M. Bill Girard avec Mademoiselle Marie-Anna Grenon, fille de M. Jean Grenon de cette ville. Nos meilleurs souhaits de bonheur aux nouveaux époux.

A VENDRE

Un yacht à gazoline, 30 pds de longueur, engin de 60 forces, 6 cylindres, en parfait état, livrable de suite à un acheteur sérieux. Prix modéré. Bonnes conditions de paiement. Autres détails donnés sur demande.

J. A. GRÉGOIRE, Chicoutimi.

4 fs. 15 mai.

On demande une servante pour famille de six personnes. Bons gages. S'adresser à

Mme DAVID NÉRON, Roberval.

PERDU

Un porte-monnaie, contenant une somme de \$21.00 et divers objets, a été perdu au Lac-Bouchette samedi, le 12 avril courant. Prière à la personne qui l'aurait retrouvé de le remettre à

M. Alfred GAUDREAU, Lac-Bouchette, Lac St-Jean.

L'ANNONCE

Mon fils, fais affaires avec les gens qui annoncent. Tu n'y perdras jamais.

(Benjamin Franklin)

Si un article peut être vendu, il doit être annoncé.

INCORPORÉE 1855 LA BANQUE MOÏSSONS CAPITAL ET FONDS DE RÉSERVE - - 1,000,000 100 SUCCURSALES AU CANADA Toutes affaires de banque transigées LETTRES DE CREDIT CIRCULAIRE MANDATS D'ARGENT DÉPARTEMENT D'ÉPARGNE Le plus haut taux d'intérêt alloué. Succursale de Roberval, P. Q. E. BARNARD, GERANT.

A VENDRE

Machineries de moulin à scie

Machineries des moulins appartenant anciennement à Oyamel Company, Ltd.

- Bouilloires Engins Carriages à steamfeed Edgers Catrine Chaines à mont-billot Butters Ecorseurs Poulies Shafts Scies à dents rapportées Scies à dents fixes Courroies cuir, etc. Tuyaux, valves, baïls à ré-auits, coudres, couplings, Babbitt, etc., etc. paquetage à engins.

TERMES : Comptant sur livraison des machines où elles sont actuellement.

S'adresser à :

A. G. NAUD, Roberval.

HORAIRE DU CHEMIN DE FER

Départ des convois de St-Félicien. 7.35 A. M. Pour Québec, tous les jours, excepté le dimanche. 7.35 P. M. Pour Québec le dimanche. Départ de Roberval 9.30 A. M. Pour Québec, tous les jours, excepté le dimanche. 3.40 P. M. Pour Chicoutimi, etc., tous les jours, excepté le dimanche. 4.50 A. M. Pour Chicoutimi le dimanche seulement. 9.10 P. M. Pour Québec, le dimanche. Pour tous les autres renseignements, on est prié de s'adresser à C. A. Levesque, Chef de gare, Roberval

LA FACON LA PLUS ECONOMIQUE D'ÉLEVER LES VAUX

Suite de la 2ème page

mélange de racines et d'ensilage. Donnez du sel régulièrement, soit mélangé avec la moulée sèche, ou les gros fourrages, soit en pierre. La quantité de gros fourrages dépend de l'âge du veau. Les racines sont essentielles pour le développement économique des jeunes animaux.

Le bon foin de trèfle ou de luzerne est excellent. De deux à trois mois, un veau consomme en moyenne par jour, 3 livres de navets et d'ensilage (parties égales) et 11 livres de foin de trèfle; de 4 à 6 mois 10 livres de racines et d'ensilage et 2 livres de foin; de 7 à 11 mois de 16 à 18 livres de racines et d'ensilage et 3 livres de foin.

Pères de famille, protégez votre femme et vos enfants, en achetant une bonne police dans la compagnie d'assurance-vie "LA ROYALE" actif \$55,000,000.00 représentée par J.-H. DELISLE, Roberval

ON DEMANDE

Des TERRES à ACHETER Faire connaître les prix et conditions à

J. A. Thibault, Notaire, Roberval

On demande

3 hommes d'expérience, dont 2 chauffeurs d'auto et 1 ingénieur-mécanicien, pour conduire un rouleau à chemin et un concasseur. Références demandées.

S'adresser à THOMAS DESBIENS, Chambord.

Fille ou femme demandée immédiatement pour ouvrage général dans une résidence privée. \$20.00 par mois pour personne d'expérience.

P. H. BROUSSEAU, Roberval.

Deux ou trois associés faisant affaire ensemble, feraient un bon placement en achetant une police d'assurance-vie dans "LA ROYALE", actif \$55,000,000.00 représentée par

J.-H. DELISLE, Roberval.

GRANDE VENTE A Prix Très Réduits

A partir du 11 au 10 Mai au Magasin Populaire de

J. B. DUMONT, ROBERVAL.

Ne laissez pas passer cette CHANCE.

Mesdames et mesdemoiselles, venez voir mon grand assortiment de Costumes, Manteaux et blouses, d'une très belle qualité, et de coupe parfaite à 25% de Réduction.

Fantaisies pour Dames.

Matinées en soie et crêpe de chine toutes les nuances et différentes qualités à 25% de Réduction.

Collets, cravates, ceintures, mouchoirs et gants, à 25% de Réduction.

65 dz. bas en cashmere noir prix régulier .90 pour 0.62

Bas en soie de toutes les couleurs à 25% de Réduction.

Messieurs, pensez à votre toilette du printemps. Il me fait plaisir de vous offrir des habits de plus belle qualité, des plus nouveaux styles pour la saison à 25% de Réduction.

Pardessus de printemps très beau tweed tout laine, tous les modèles à 25% de Réduction.

Le plus beau choix de bas, cols, cravates, chemises, gants et autres articles de fantaisi, à 25% de Réduction.

Bottines en veaux, avec semelles neolin brunes ou noires prix régulier \$7.50 pour \$4.95 125 paires de bottines en veaux, noir pour 4.00 2.95

Un grand choix d'étoffes à robes toutes les couleurs à 25% de Réduction.

Tous billets de Chars seront remboursés pour tout achat de \$20.00 et aussi charretiers payés de la gare à mon magasin.

N'hésitez pas à venir il y a de l'argent à faire.

L'IRRIGATION ET LA CULTURE MIXTE.



Blé cultivé sur une ferme irriguée à Tilley, A.bert.

L'ÉTONNANTE variété des récoltes est probablement ce qui frappe tout d'abord l'attention du voyageur qui visite les régions irriguées de l'Alberta-sud, mais celui-ci sent surtout son intérêt s'éveiller pour ce mode de culture lorsqu'il constate l'abondante croissance et l'excellente qualité des céréales et des légumes cultivés sur les fermes où l'on emploie le système d'arrosage artificiel. Le blé, l'avoine, l'orge et le lin y viennent en abondance et l'alfalfa y donne un rendement qui n'a pu encore être surpassé dans aucune autre partie du Canada. Le trèfle, de même que diverses autres variétés d'herbes fourragères, donnent sous l'effet vivifiant de l'eau dont on se sert pour imbiber régulièrement le terrain, des résultats uniques qui justifient à eux seuls l'adoption de l'irrigation dans ces districts où les pluies ne suffisent pas pour apporter au sol l'humidité nécessaire à la croissance des plantes. Que dire ensuite des légumes et des autres plantes des jardins, telles que les tomates, les melons, les courcoubres, etc., qui atteignent aussi une croissance des plus satisfaisantes.



Courges récoltées sur le bloc "C" de l'adon du C.P.R., près de Brooks, Alberta.

Le blé est naturellement la récolte principale dans l'Alberta-sud, tout comme dans les autres régions où l'on n'a pas à pratiquer l'irrigation. Là où le blé a été régulièrement irrigué l'an dernier, la récolte a été en moyenne de trente-cinq minots à l'acre et en plusieurs endroits, on a pu obtenir plus de quarante minots. Le rendement des autres grains a été proportionnellement aussi bon, de sorte que dans ces conditions, si l'on considère que de pareils résultats peuvent être à peu près assurés aux fermiers bon au mal au, grâce à l'irrigation, on ne peut s'empêcher d'admirer la valeur de l'arrosage artificiel, dont le Pacifique Canadien s'est fait le champion dans l'Alberta depuis quelques années, construisant à grands frais près de Calgary un immense barrage pour malverser les eaux de la rivière Bow et faisant tout en son pouvoir pour aider les colons à s'établir sur les fermes irriguées qu'il a fait préparer dans le district.

Il ne faut pas cependant qu'on se laisse aller à croire que les fermiers accordent toute leur attention à la culture du blé, car l'irrigation leur ouvre trop de nouvelles perspectives pour qu'ils s'en tiennent aux céréales seulement. Il semble d'ailleurs impossible qu'on ne songe pas à tirer autrement profit d'une terre qui produit en abondance des pommes de terre qui peuvent rivaliser pour la qualité avec celles de toute autre partie du pays; des pois au taux de quarante à soixante minots à l'acre; des betteraves à sucre, des citrouilles énormes; des melons savoureux, des tomates et des courcoubres excellents sans parler des choux et des oignons-fleurs; des fèves, des carottes, des navets et autres légumes; des fraises, des framboises, des groseilles et autres baies. Cette terre est appelée à produire pour l'usage des populations toujours croissantes des centres de l'Ouest canadien, toutes ces choses qui leur sont essentielles et il n'est pas exagéré d'affirmer qu'avant plusieurs années, la culture des légumes et autres plantes potagères aura en quelque sorte supplanté celle des grains et surtout du blé, sur les fermes arrosées au moyen de l'irrigation. Il y a encore les plantes fourragères qui poussent merveilleusement sur le sol irrigué de l'Alberta-sud; de celles-ci, l'alfalfa est la principale, non seulement parce qu'elle vient en abondance, mais aussi parce que cette plante corrobore le sol qui la fait pousser et que ses hautes qualités nutritives, pour les chevaux, les vaches, les bêtes à cornes et même les porcs, permettent au fermier de développer sur sa ferme l'industrie de l'élevage, devenue aujourd'hui si rémunératrice. La culture mixte est certainement préférable à toute autre et l'on ne peut trop insister sur les nombreux avantages qu'elle comporte pour celui qui la pratique. Le fermier peut en outre, à cette méthode, plus sûre d'exploiter son terrain, consacrer un peu de temps quelle récolte lui rapporte les meilleurs profits et il est inutile de mentionner aux fluctuations des prix, ayant une plus grande diversité de produits, il n'est pas possible de sorte que son revenu annuel est plus stable et régulier.

TOUJOURS AU POSTE!

Mon Agence d'immeubles, établie depuis au-delà de 4 ans, est la mieux organisée de toute la région du Lac-St-Jean, et jouit d'une réputation sans égale.

Les nombreuses ventes, faites par mon entremise, ont donné satisfaction complète aux acheteurs et aux vendeurs.

J'ai toujours comme par le passé, un grand choix de propriétés de ferme, fromageries, moulins, etc.

M. Georges Doré, de Normandin, est mon agent autorisé pour les paroisses de Normandin, Albanel et St-Méthode.

Automobiles à la disposition des clients sérieux. Téléphones : -Dubuc et Centre.

L. A. Rainville, COURTIER EN IMMEUBLE

St-Prime, Co. Lac St-Jean, P. Q.

IMPRIMERIE Cie de Publicité de Roberval, Prop.

Téléphone Centre

Le Colon

Circulaires, Cartes d'affaires, Entetes de lettres, Etats de comptes Enveloppes. Factures, Factums, Programmes Pamphlets, Livres, etc.

Travail irréprochable. Prompte livraison.

ATELIER, AVENUE MARCOUX ROBERVAL.

Annoncez dans "Le Colon" 4000 personnes connaîtront votre marchandise et vos prix.

