

HEBDO RÉGIONAL DE BEAUCE

BEAUCE - 20 pages

Vol. 3 - No 25 - Le dimanche 12 mai 1991

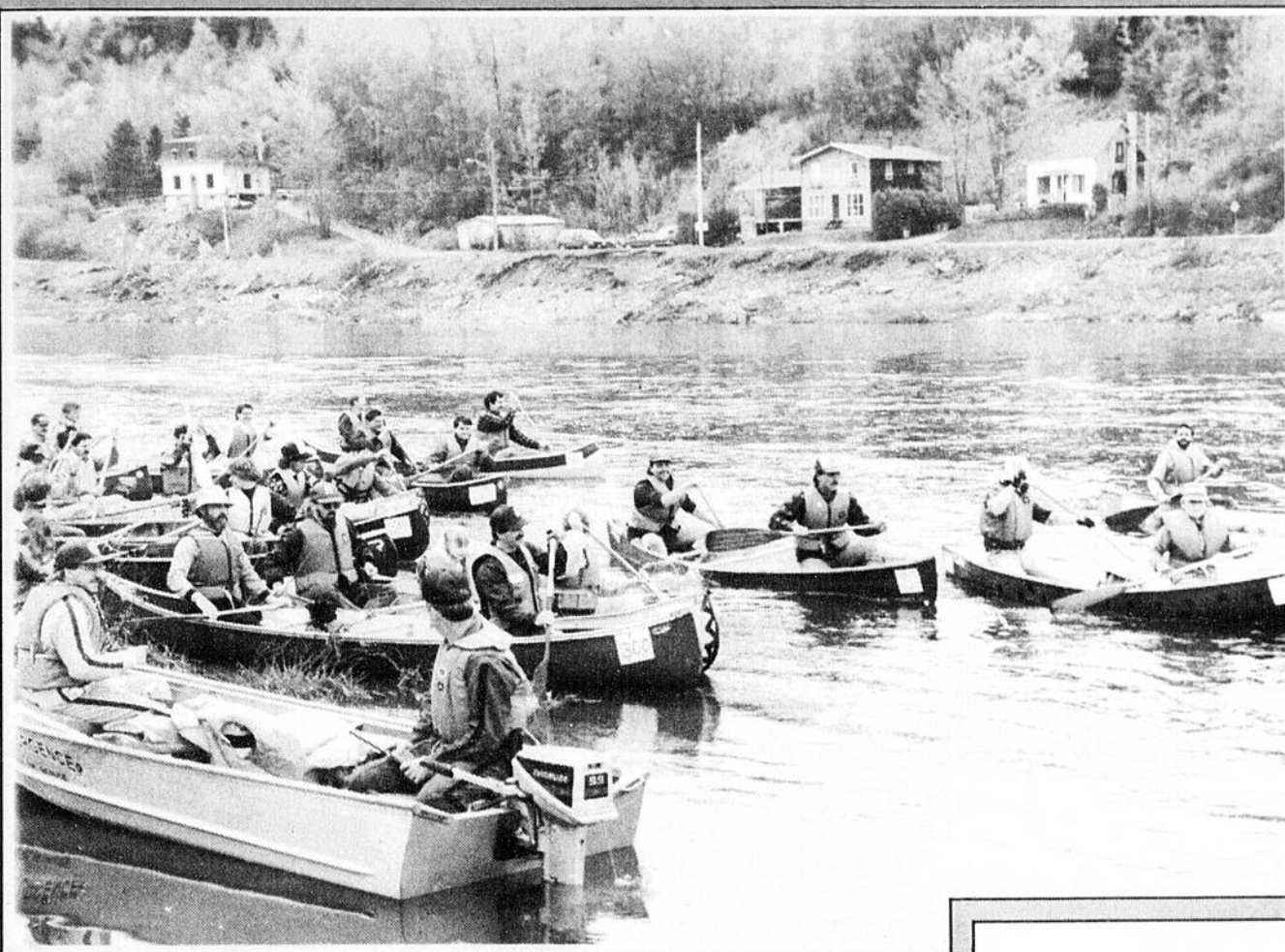
MICROTIC

INFORMATIQUE

CAISSES ENREGISTREUSES - ORDINATEURS
LOGICIELS - MEUBLES ET FOURNITURES INFORMATIQUES

150-C, boul. Vachon N., Sainte-Marie, Beauce, C.P. 820, G6E 3C1
Tél.: (418) 387-2266 - Fax: 387-6686 - Ligne directe: 1-800-463-3456

À VOS RAMES!



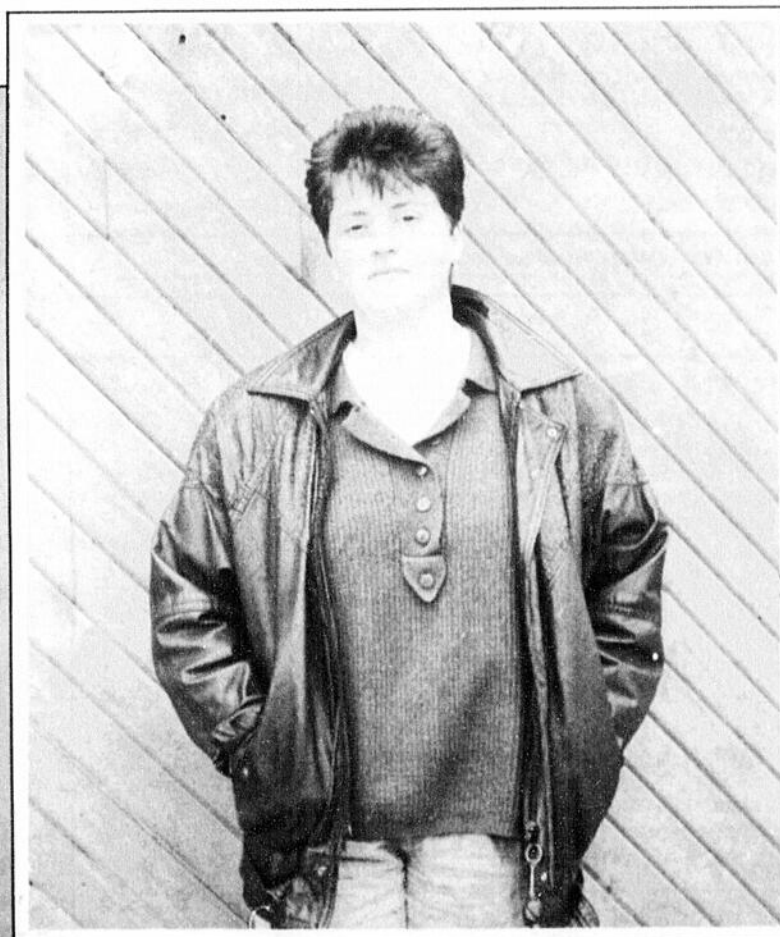
C'est le 26 mai prochain qu'aura lieu le Défi de la Chaudière, une descente de la rivière entre Beauceville et Saint-Joseph.

Pierre Breton raconte en page 3

DES JUGES
PAS PIQUÉS
DES VERS
AU
CLERMONT
PÉPIN

Page 6

JOSÉE POMERLEAU
a vécu toute une expérience



Page 4

Jean Marceau
écrit
pour **Jano Bergeron**

Page 5

MMB BOCETEC SPÉCIAL
DE MAI



La Richelieu
26 x 38 OPTION B

PRIX: **\$37,015.** (plus TPS)

BUREAU DES VENTES: Face à notre usine

1325, av. du Palais, Saint-Joseph - 397-4660

HEURES D'OUVERTURE
Lundi au Vendredi... 10h00 à 17h00
Jeudi et Vendredi... 18h00 à 21h00
Samedi... 13h00 à 18h00

MAINTENANT OUVERT
LE DIMANCHE
de 13h00 à 18h00

Signalisation touristique

Jusqu'au 31 mai pour faire vos demandes

par Simon Busque

Les ministères du Tourisme et des Transports avisent les entreprises touristiques québécoises qu'elles ont jusqu'au 31 mai pour renouveler leurs

signalés en plus de faciliter l'accès aux attractions, aux activités et à l'hébergement offerts aux visiteurs.

Au départ, les entreprises doivent s'assurer de l'admissibilité de leur équipement auprès leur associa-

ments qui seront signalés l'été prochain sur le réseau routier québécois.

Soulignons en terminant que le ministère des Transports pourra recevoir tout au long de l'année des nouvelles demandes



Les entreprises ont jusqu'au 31 mai pour faire une demande de signalisation de leurs équipements touristiques.

contrats ou encore effectuer une nouvelle demande de signalisation de leurs équipements sur les routes.

Implanté en 1988, le programme de signalisation touristique atteste la qualité et la crédibilité des établissements touristiques

tion touristique régionale. On vérifiera si l'équipement répond aux critères prévus pour par la suite le recommander au ministère du Tourisme. Une fois la demande acceptée, c'est le ministère des Transports qui procédera au choix des équipe-

de la part d'entreprises désireuses de signaler leurs équipements.

Pour plus de détails, on vous invite à communiquer avec votre association touristique régionale ou encore avec votre bureau de district du ministère des Transports.

LES TOILES IND DE BEAUCE INC.

ESTIMATION GRATUITE



AUVENTS DE TOUT GENRE

720, Route Carter,
Sainte-Marie, Beauce G6E 1R3
Tél.: 387-5247



CONFECTION et REPARATION
DE TOILES DE TOUT GENRE

- ✓ Bâches
- ✓ Filets de copeaux
- ✓ Filets à gravier
- ✓ Courroies
- ✓ Auvent
- ✓ Garage ✓ Etc...

HEURES D'OUVERTURE: Lundi au Vendredi: 8h00 à 17h00
OUVERT LE SOIR ET LE SAMEDI SUR APPEL

RÊVEZ

A quoi rêvez-vous? Au remboursement total de votre hypothèque? A une retraite confortable? A l'achat d'un chalet près d'un lac? Quelque soit votre rêve, il vous faut probablement de l'argent pour le réaliser. Il est important que vous commenciez d'abord par économiser en vous payant en premier.



JACQUES PAGÉ
représentant
1505, 10e av.
Saint-Georges Ouest
228-8272



THÉRÈSE QUIRION
représentante
2125, 125e rue
Saint-Georges Est
228-5211



CÔME SIMARD
représentant
845, 29e rue
Saint-Georges Ouest
227-5111



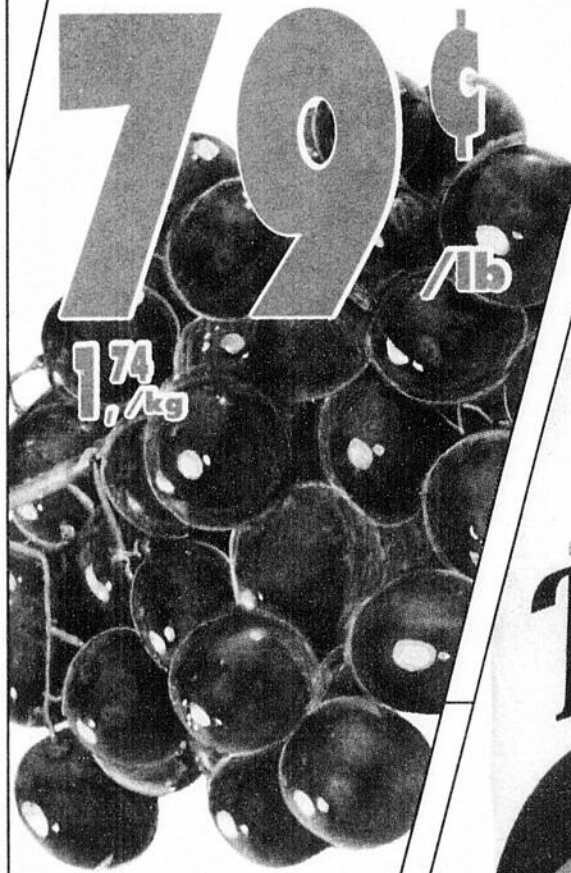
Bâtisseurs d'avenir
depuis 1940

MARCHÉ RICHELIEU

Du 13 au 18 mai 1991



**RAISIN ROUGE
EMPEREUR**
PRODUIT DU CHILI
CATÉGORIE NO 1



**ESSUIE-TOUT
DE PAPIER
HI-DRI**
PAQUET 2 ROULEAUX



**CUISSES DE
POULET FRAIS**
AVEC DOS



Y a du bon dans le voisinage

En canots sur la Chaudière!

par Pierre Breton

La Chaudière qui stresse peut aussi servir à détendre. De menaçante, elle peut devenir caressante. Suffit de la prendre par le bon bout, en canots par exemple.

L'occasion de canoter sur cette diablesse de rivière sera offerte à toute la population beauceronne le dimanche 26 mai prochain lors de l'événement baptisé Le Défi de la Chaudière.

Le Défi de la Chaudière, c'est une des-

cente en canots de Beauceville jusqu'à Saint-Joseph, comprenant un volet participation ouvert à tous les amateurs et un volet compétition pour les canotiers plus aguerris.

Le départ se prendra au Parc Mathieu à

Beauceville à compter de 13h00 pour les amateurs et à 13h30 pour les compétiteurs. Ces derniers ne pourront toutefois pas partir sans avoir participé au critérium qui les obligera à parcourir un trajet en boucle, dont à ramer à contre-cou-

rant. Ils devront répéter le même exercice à leur arrivée au pont de Saint-Joseph.

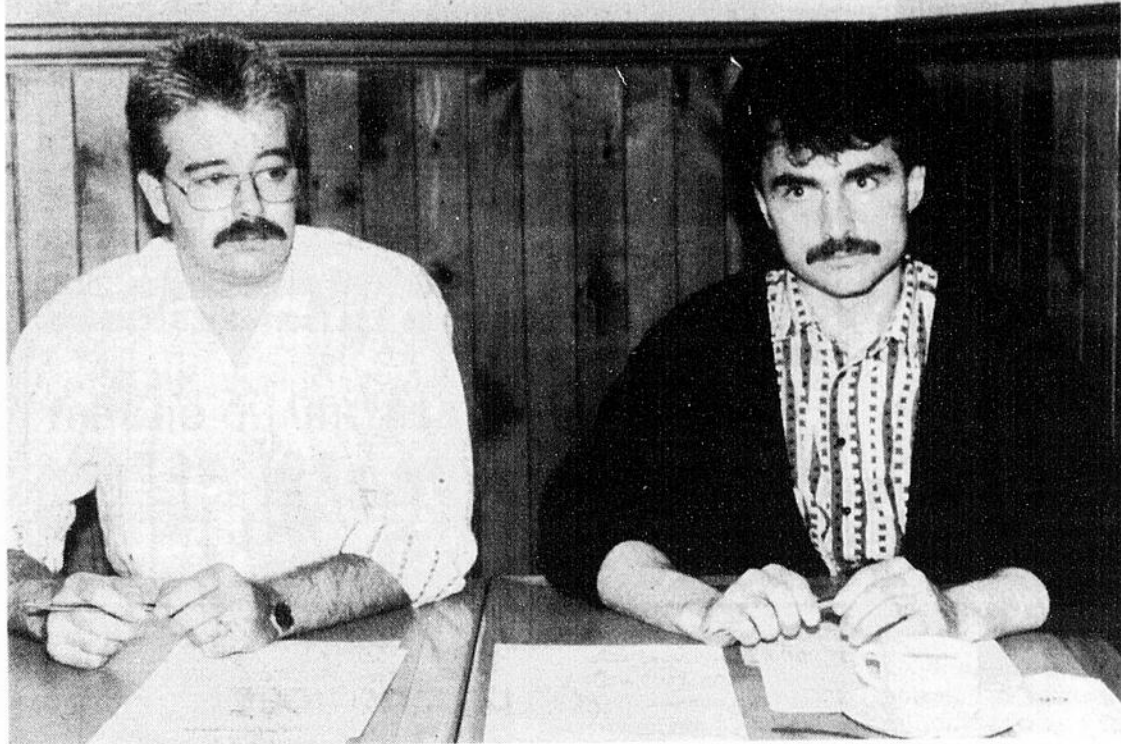
La trentaine de bénévoles qui s'occupent de l'organisation du Défi de la Chaudière, espèrent bien une participation égale à

l'an dernier alors que 38 embarcations avaient pris le départ.

L'inscription qui se fera sur place coûtera 10 \$ aux participants mais elle sera un peu plus élevée pour les coureurs qui pourront toutefois se partager

des bourses totalisant 300 \$.

Dans des conditions climatiques normales, il faut environ 1h30 à 2h00 pour parcourir les 16 kilomètres séparant Beauceville de Saint-Joseph.



Paul Morin et Rock Poulin, deux des coordonnateurs du Défi de la Chaudière.

Le 22 juin

On fête l'arrivée des Poulin en Beauce

par Simon Busque

L'Association des familles Poulin organise le 22 juin prochain à Saint-Côme la fête du 250^e anniversaire de l'arrivée des Poulin en Beauce.

Pour l'occasion, un comité régional a été mis sur pied au cours de l'hiver et il verra à organiser et promou-

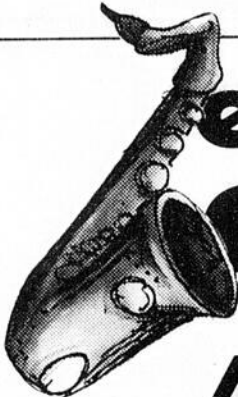


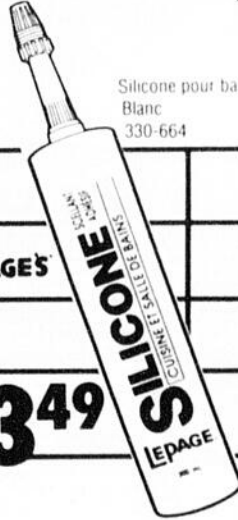

voir cette journée commémorative qui aura lieu dans le cadre du Centenaire de Saint-Côme. On veut aussi faire connaître l'Association des familles Poulin et recruter de nouveaux membres.

Le 22 juin, les Poulin sont donc conviés à un souper des retrouvailles, suivi du lancement de trois volumes, du choix des archives des familles Poulin, de

l'assemblée générale et d'une soirée dansante avec orchestre.

Les personnes qui désirent de plus amples informations concernant cette grande fête ou encore sur l'association doivent communiquer avec Yvan (387-3204), Gérald (228-8720), Stanley (774-4070) ou encore Lucille (774-5717).

Les instruments du grand ménage

				
47 ⁹⁹		15 ⁷⁹	3 ⁴⁹	71 ⁵⁹
Chlore HTH régulier en tablette, 11.4 kg 556-033		Ruban à mesurer Ultralok, 25' X 1 050-166	Silicone pour baignoire Blanc 330-664	Echelle domestique Reynolds 20' marche 1 1/2, montant 3 325-471

45⁹⁹

Chlore HTH régulier granuleux, 11.4 kg 555-944

MATÉRIAUX DÉCOREN INC.
1048, boul. Vachon nord
Sainte-Marie, Beauce (Qué.)
G6E 1M5 418-387-6666

MATÉRIAUX ST-ISIDORE INC.
191, rue Ste-Geneviève
Saint-Isidore (Qué.)
G0S 2S0 418-882-5664

BÂTI TOUT

Prix payez et emporter en vigueur jusqu'au 18 mai

CONCOURS LES INSTRUMENTS DU GRAND MÉNAGE

Plus de **25 000\$** en prix à gagner

7 voyages d'une semaine pour 2 personnes en floride

116 bons d'achats d'une valeur de 150\$

Tirage d'un bon par magasin

UNE COLLABORATION



General Electric



Pour participer: Remplissez le coupon de participation et déposez-le dans la boîte prévue à cet effet chez l'un des marchands participants BÂTI TOUT.
Date limite de participation: Samedi le 18 mai 1991
Règlements du concours en magasin

COUPON DE PARTICIPATION DU CONCOURS LES INSTRUMENTS DU GRAND MÉNAGE

Nom _____

Adresse _____

Téléphone _____

Déposez ce coupon de participation dans la boîte prévue à cet effet chez l'un des marchands BÂTI TOUT participants
Date limite de participation: SAMEDI LE 18 MAI 1991 Règlements de concours en magasin

Une excellente façon d'apprendre à se connaître

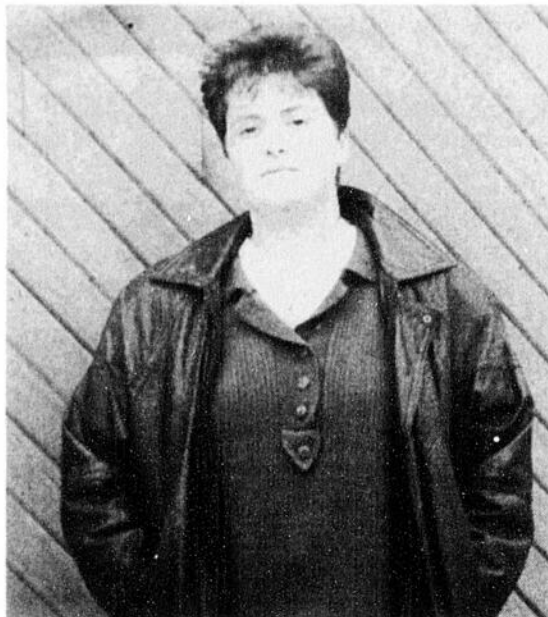
«J'ai appris à me connaître, à avoir confiance en moi. Je me suis ouverte à d'autres sujets, j'ai été sensibilisée à différents problèmes et j'ai appris, une chose très importante pour les dominicains, à danser le meringue».

par Marie-Andrée Quirion

Les yeux pétillants, la tête pleine de souvenirs, la verve facile, Josée Pomerleau est de retour d'un voyage de six mois avec Jeunesse Canada Monde dont trois mois passés à Alma au Québec et trois autres en République Dominicaine. Non contente de cette expédition, Josée retournera en République Dominicaine à la fin de mai pour une période de cinq semaines et cette fois-ci à ses propres frais.

Absente de chez elle pendant six mois, Josée avoue qu'elle n'a pas eu le temps de s'ennuyer. «J'ai vécu au jour le jour», précise-t-elle. La première moitié de son séjour s'est déroulée dans une famille d'Alma. «J'ai fait mon apprentissage au Centre de solidarité internationale d'Alma», explique Josée. Tout s'est bien déroulé.

Ce fut néanmoins la seconde partie du voyage qui a le plus emballé Josée. En République Dominicaine, elle s'est retrouvée dans une famille de huit enfants en plus du père, de la mère et



Josée Pomerleau retourne voir sa famille d'accueil en République Dominicaine et en profitera pour visiter le pays.

de son homologue, Anna qui venait du Costa Rica. Douze personnes qui se partageaient deux chambres à coucher, pas d'électricité, pas d'eau courante, une cuisine installée dehors sur le feu de bois. «Les réveils dominicains sont bien différents des réveils québécois», affirme Josée Pomerleau. «Ici on se lève au son du réveil-matin, là-bas, c'est la mère de famille qui réveille ses enfants pour aller chercher du bois ou de l'eau».

Josée allait en mon-

tagne avec son groupe pour aider à la formation du comité d'alphabétisation. Une journée par semaine était vouée à l'organisation d'activités éducatives. «Mon homologue et moi avons organisé une journée sur l'environnement à Alma et une journée sur les coopératives en République», précise Josée. «J'ai aussi appris à me débrouiller en espagnol».

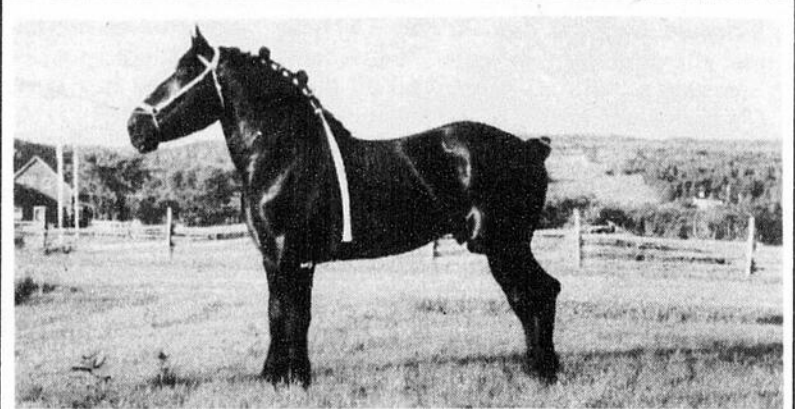
Même si la communauté dont elle faisait partie vit dans une certaine pauvreté, Josée

explique qu'ils aiment beaucoup s'amuser. «La musique occupe une place très importante dans la vie des Dominicains et chaque soir, il fallait danser le meringue», poursuit Josée Pomerleau. «Ils sont également très religieux».

Josée mentionne qu'elle a appris à prendre ses responsabilités. «J'ai développé mon sens de l'initiative, à sortir le côté positif de toutes les embûches que l'on peut rencontrer et surtout à mieux me connaître». Elle avoue également qu'elle apprécie un certain confort mais qu'elle rejette beaucoup d'autres choses et voit d'un oeil bien différent notre monde matérialiste.

Josée retourne en République Dominicaine dans sa famille d'accueil pour cinq semaines. «Je vais voyager un peu à l'intérieur du pays, revoir la communauté où j'étais avant de revenir me trouver un emploi pour l'été». Par la suite, Josée débutera ses études en histoire à l'Université Laval en septembre.

L'ÉCURIE GILBERT DE SAINT-CÔME



Pour accouplement, étalon pur-sang Percheron classé A, no permis 91028, 17.3 mains, poids 2020 livres, couleur noire, né le 1er mars 1986, Quebecus Furi.

Pour informations: BERTHRAND GILBERT
Rang 9, Saint-Côme - 685-2054

Son prix ne vous coupe pas les jambes. Son espace vous permet de les allonger.



Passat
LOCATION-BAIL
299\$
PAR MOIS*

La Passat est si spacieuse que vous n'en croirez pas vos yeux!

- Une vraie cinq places
- Dossiers arrière rabattables
- 200 litres d'espace utile
- Climatisation
- Volant réglable en hauteur
- Retroviseurs extérieurs chauffants
- Radio AM / FM stéréo-cassette

Venez dès aujourd'hui essayer la plus grosse, la plus spacieuse des Volkswagen jamais construites!

* Basé sur un bail de 48 mois pour une Passat 4 portes, acompte de 2900\$ ou reprise équivalente. Sujet à approbation par Crédit Volkswagen Canada. Flexibilité de l'acompte. Immatriculation, taxes, assurance, frais de préparation du concessionnaire et de livraison en sus. Offre valable jusqu'au 30 mai 1991. Le prix peut varier selon le modèle et les options choisies. Détails chez votre concessionnaire autorisé Volkswagen.



Vallée Automobiles

Vallée Automobiles Inc.
375, 136e Rue, St-Georges Est Tels: 228-2931 - 3263
Détenteur du certificat "LA QUALITÉ: j'y vois"

HEBDO RÉGIONAL

12625, 1re Ave, Saint-Georges, Bce G5Y 2E4 - 418-228-8858

Une division de QUEBECOR INC.
Groupe Quebecor Inc., 612 Ouest, rue St-Jacques, Montréal, Québec H3C 4M8 - (514) 877-9777
ANDRÉ GOURD, Premier vice-président du Groupe Quebecor Inc.
MONIQUE LÉONARD, Directrice générale, Hebdo régional
NORMAND BELISLE, C.A., Contrôleur, Édition et Commerce de détail

Directeur général régional: YVON ROY

Directeur général par intérim: André Bolduc

Directeur des ventes: Robert Quirion

Contrôleur: Michel Aubertin

Directeur de l'Information: Simon Busque

Repr. à Montréal: REPCOR

612 ouest, rue St-Jacques, Montréal H3C 1C8



Imprimé par: Imprimerie St-Romuald de St-Romuald division Groupe Imprimerie Quebecor, Courrier de 2e classe Permis no 1193
Toute reproduction des annonces ou informations en tout ou en partie, de la façon officielle ou déguisée, est formellement interdite sans la permission écrite de la compagnie.



CONSULTEZ VOTRE CHIROPRACTICIEN D'ABORD, C'EST NATUREL!

MAUX DE DOS ET LES TRAVAILLEURS

CLINIQUE CHIROPRACTIQUE DE BEAUCE ENR.
offre à la population de la Beauce et des environs une évaluation complète de votre colonne vertébrale

- | | |
|----------------------------|--------------------------|
| 1-Subluxation Sacroïliaque | 6-Chevilles |
| 2-Imbrication | 7-Genoux |
| 3-Disque | 8-Fixation des vertèbres |
| 4-Intégrité des ligaments | 9-Dommages à la moëlle |
| 5-Vérification des muscles | 10-Torsion du bassin |

Un examen de dépistage sera fait gratuitement par le Dr FORTIER. Cet examen de dépistage comprend:

- 1-Intégrité biomécanique vertébrale
- 2-Test neurologique
- 3-Test orthopédique

Cet examen vous est offert jusqu'au 25 mai 1991

P.S.: Pour personnes désireuses de solutionner leurs problèmes seulement.

AVEC RENDEZ-VOUS SEULEMENT

CLINIQUE CHIROPRACTIQUE DE BEAUCE ENR.

121 10, 1re Av., Ville Saint-Georges — Tél.: 228-7548
391, boul. Vachon, Sainte-Marie — Tél.: 387-5156

Il écrit pour Jano Bergeron

par Jacques Légaré

Sur son dernier album, la chanteuse Jano Bergeron interprète deux chansons du parolier d'origine beauceronne Jean Marceau. Ce dernier n'entend pas s'en tenir là!

Âgé de 23 ans, le fils de Gérard et Yolande Marceau a quitté Saint-Éphrem depuis cinq ans, pour Montréal. Il y travaille à la bibliothèque et au centre de traitement informatique d'une institution financière.



Plus qu'un hobby pour Jean Marceau.

Il ne gagne pas sa vie à écrire des chansons, mais c'est tout de même pour lui plus qu'un hobby. «Comme une seconde profession», dit-il.

Sylvain Lelièvre

Au début, il écrivait des poèmes, mais sa rencontre avec l'auteur-compositeur Sylvain Lelièvre a été déterminante. «C'est lui qui m'a poussé à écrire des chansons, et qui m'a montré les structures de base».

Le parolier beauceron fait équipe avec le musicien de Québec Rémy Tremblay. Ils ont

proposé quelques-unes de leurs chansons à Jano Bergeron, et cette dernière en a retenu deux pour son dernier album: «Pour être ensemble», et «Sauvez-la». La première traite «de façon légère» des relations de couples, et l'autre de son intégration «dans la grande ville de Montréal».

«C'est une belle chimie qui existe entre Rémy Tremblay et moi», affirme M. Marceau, qui aimerait bien travailler à nouveau pour Jano Bergeron.

écor
st-georges É

VOUS ANNONCE

Grand
Solde
ÉCLAIR

Spécialement
pour vous...
JUSQU'AU 25 MAI

JUSQU'À

50%

Le printemps vous donne le goût de tout transformer. Si la perspective d'un remue-ménage vous emballe, pourquoi ne pas profiter de notre GRAND SOLDE ÉCLAIR. Des rabais allant jusqu'à 50% sur toutes nos collections en magasin, incluant accessoires tels: tapis, prélaris, couvre-lits, papier peint, luminaires, tableaux, etc...

En plus, un choix de meubles à commander à des rabais très promotionnels.

Profitez de la
PROMOTION

90

JOURS
SANS INTÉRÊT

Rien à payer avant
août 1991

(Sous approbation du service de crédit)

10380, 1ère Av., St-Georges
Beauce (Québec) G5Y 2C1

JACQUES DEMERS et MARIE-JOSÉE BÉGIN
propriétaires

Rés.: (418) 227-2024 - Bur.: (418) 228-4240
Fax: (418) 227-1362



20%

Sur toute la marchandise
Printemps-Été
pour Elle et Lui

au
Triangle
ent.

BEUCEVILLE

581A, 1re avenue,
(pres du pont),
774-6378



Concours Clermont Pépin

Des juges triés sur le volet!

par Jacques Légaré

Les participants à la finale du Concours Clermont Pépin peuvent être rassurés, ils ne seront pas jugés par n'importe qui.

La finale de ce concours régional d'interprétation musicale aura lieu à l'auditorium du Cégep Beauce-Appalaches, le samedi 18 mai prochain, à 20h00.

M. Clermont Pépin, qui agira comme président du jury, se passe de présentation. Les autres membres du jury seront Gilles Lefebvre (prés. du Conseil des arts de la Communauté urbaine de Montréal), Claude Savard (pianiste et professeur à l'Université de Montréal), Wilfrand Guillemette (Directeur du Conservatoire et membre de l'Orchestre symphonique à Québec), et Yolande Gendron (Dir. de l'École de musique de Verdun). Pour la semi-finale, qui se déroulera la veille (17 mai) à l'auditorium du Cégep, le jury sera différent.

Au départ, on comptait 134 participants au Concours. Une première élimination (les 25 et 26 avril derniers) a réduit le nombre de

participants à 61, et la semi-finale servira à déterminer qui seront les 25 finalistes.

Anciens participants

Le soir de la finale, ces derniers se produiront à tour de rôle devant les juges.

Durant que les juges délibèreront, deux jeunes ayant déjà connu du succès au concours Clermont Pépin, Mario Bolduc (marimba) et Dominique Bureau (piano) exécuteront quelques oeuvres en duo.

À la fin du gala, les juges dévoileront les gagnants dans les divers secteurs (premier et deuxième cycle du secteur privé, Secteur supérieur et Musique au secondaire).



Mario Bolduc et Dominique Bureau, des anciens participants du concours, montreront leur savoir faire.

EMPLOYEURS, cet été, les étudiants sont prêts à attaquer le marché du travail...



EMPLOYEURS?
Faites leur confiance...

ÉTUDIANTS?
V'nez vous inscrire...

SAUREZ-VOUS ÊTRE COMPLICE?

Le Centre d'emploi du Canada pour étudiants est maintenant à votre service

Heures d'ouverture:
8h00 A.M. à 4h00 P.M.

SAINT-GEORGES
Mail supérieur
Place Centre-Ville
Saint-Georges
227-6717

SAINTE-MARIE
287, Marguerite-
Bourgeois
G6G 3B6
387-2901

SOLARIUM QUÉBEC
Les années LUMIÈRE
ESTIMATION GRATUITE
VERRIÈRE - SERRE

HABITAS Finaliste 88
HABITAS Lauréat 88
NOBILIS Finaliste 88

BEAUCÉ: 387-5974
QUÉBEC: 1-623-9572
GESTION BEAUCÉ NORD ENR.



COMMISSION
SCOLAIRE
RÉGIONALE de la
CHAUDIÈRE

AVIS AUX FEMMES QUI DÉSIRENT RETOURNER SUR LE MARCHÉ DU TRAVAIL

- Vous désirez retourner sur le marché du travail?
- Vous ne savez pas quelle profession ou quel métier choisir?
- Vous cherchez quel travail vous convient le mieux?
- Vous voulez connaître les avantages et les inconvénients d'un retour au travail?

Les Services de l'éducation des adultes de la Commission scolaire régionale de la Chaudière offrent un programme de **Transition travail** vous permettant de mieux vous préparer à retourner sur le marché du travail.

Ce programme a une durée de 5 semaines à temps plein, de 9 à 16 heures, 5 jours / semaine.

Une possibilité d'allocations de formation et de frais de gardienne peuvent être alloués aux personnes éligibles.

Début prévu: 13 MAI 1991
Endroit: Édifice Les Sources
11855, 19e avenue,
Saint-Georges Est
POUR INFORMATIONS ET INSCRIPTION
RENÉE ROY - 228-5541
poste 356



Directement de la
Manufacture BOISVERT
 de Saint-Ludger

A L'AGE DU JEANS, LE JEANS POUR TOUS LES AGES!

RÉDUCTION DE
50%

sur tous les VÊTEMENTS en
 TWILL DE COTON
 POUR L'ÉTÉ
 pour HOMMES et DAMES
 et sur toutes les blouses imprimées
 (de coton) jusqu'à épuisement des stocks

JEANS GARNIS DE
CUIR NOIR
 pour TOUTE LA FAMILLE

50%
 D'ESCOMPTE

(Plus de 40 modèles à moitié prix)

Tous les JEANS garnis de
CUIR BRUN
 RÉDUITS DE

50%

Toutes les
ROBES LONGUES
 réduites de

50%

Les **DERNIÈRES**
NOUVEAUTÉS
 SONT RÉDUITES DE

25%
 À L'ANNÉE

Aussi les **DERNIÈRES**
NOUVEAUTÉS avec de
 légères imperfections sont
TOUJOURS À DEMI-PRIX

50%
 D'ESCOMPTE



AU MAGASIN DE L'USINE

RAY BOISVERT

172, rue Boisvert, Saint-Ludger, (819) 548-5550

HEURES D'OUVERTURE
 Lun., Mar., Merc.: 9h00 à 17h30

Jeu., Vend.:
 Samedi:

9h00 à 21h00
 9h00 à 17h00

Aussi disponible au «**MINI-PRIX**»
 1020, boul. Bégin, Saint-Anselme

Francine Morin est «comme les autres»

«Quand j'étais petite, il y en a qui me faisaient pleurer en me disant que je n'étais pas comme les autres parce que j'étais adoptée», se rappelle Francine Morin. Une trentaine d'années plus tard, cette ex-Beaucevilloise ne cache pas sa satisfaction de pouvoir leur dire qu'elle a retrouvé sa mère naturelle.

par Jacques Légaré

Née en 1954 d'une «fille-mère», comme on les appelait à l'époque, la petite Francine a été adoptée par un couple de Beauceville (Jean-Luc et Bertha Morin). C'est là qu'elle a été élevée, avant que la famille déménage dans l'Estrie. Francine

cielle. Ce n'est que quinze ans plus tard, en octobre dernier, qu'elle a enfin pu rencontrer sa mère, Mme Roseline Gasse-Dugas, qui demeure à Sorel.

Elle affirme avoir été accueillie «à bras ouverts» par sa mère et ses huit frères et soeurs. Elle a cependant eu la déception

d'apprendre que son père était décédé depuis plus de vingt ans.

Ses parents adoptifs ont bien pris la chose. «Ça n'a rien changé avec eux. Ils savent que je ne les laisserai pas tomber». Son mari (qui ne manque pas de se plaindre à la blague d'avoir deux belle-mères) et ses trois

enfants sont également contents pour elle.

Mme Morin ne voit pas de problèmes particuliers à faire partie

de deux familles à la fois. «J'imagine que c'est la même chose quand les gens divorcent et se remarient», dit-elle.

Droit aux origines: d'accord ou pas?

par Michel Roy

À compter de 19h00 dimanche prochain (le 19 mai), Radio-Québec diffusera en direct une émission spéciale de cinq heures sur le droit aux origines, en collaboration avec le Mouvement Retrouvailles.

Animée par Lise LeBel et Gérard-Marie Boivin, cette émission a pour but de sensibiliser les gens et de démystifier la question de la recherche des origines par les enfants confiés à l'adoption. Tout au long de la

soirée les téléspectateurs pourront téléphoner sans frais, au 1-800-361-4362, pour dire s'ils sont ou non en faveur du droit aux origines. L'émission présentera des entrevues-témoignages, des films d'archives et des numéros de variétés.

Selon le Mouvement Retrouvailles, le nombre de personnes touchées par l'adoption est évalué à 1,3 million au Québec, soit une personne sur six: 200 000 adoptés, 100 000 non adoptés, 600 000 mères et pères naturels et 400 000 parents adoptifs.



On voit derrière Francine Morin, en compagnie de ses parents adoptifs et de sa mère naturelle.

avait alors 16 ans.

Hantée par le désir de retrouver sa mère, elle a dû attendre jusqu'à 21 ans avant de faire sa demande officielle.

S.O.S. retrouvailles

(SB) Le Mouvement Retrouvailles est actuellement à la recherche des personnes qui s'y sont inscrites entre 1983 et 1985 car il a besoin de renseignements supplémentaires et ne peut vous retracer par le courrier.

Toutes les personnes concernées sont invitées avec le Mouvement Retrouvailles aux numéros de téléphone 774-3858 ou 387-7839 ou encore écrire au C.P. 208, Sainte-Marie, Beauce, G6E 3A7.

25 000 exemplaires distribués gratuitement
228-8858

ASPHALTE

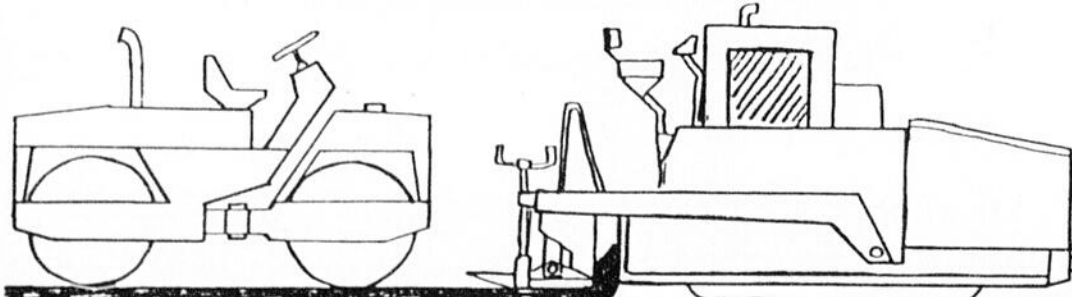
- RÉSIDENTIEL
- COMMERCIAL
- INDUSTRIEL

Directement du fabricant!

ESTIMATION GRATUITE

PAVAGES
Abenakis Ltée

13675, 2e Avenue, Ville Saint-Georges Est



BUREAU SAINT-GEORGES

228-8116

USINE SAINT-GEORGES:
228-0060

USINE SAINT-LÉON:
642-5558

LES PIANOS ANDRE BOLDUC INC.



** VENTE **
** ACCORD **

RÉPARATION
pianos neufs et usagés
en magasin

Dépositaire de pianos.

SEILER KAWAI ZIMMERMANN
230, côte des Fermes
Saint-Joseph de Beauce
Tel.: 397-5057

BÂTISSE INDUSTRIELLE

Saint-Frédéric de Beauce

- Aux abords de la route 112
- 35 minutes de Québec par l'autoroute 73
- Superficie 50 x 150
- Construction 1989
- Entrée 550
- Avec bureau

Prix très avantageux, possibilité location avec option d'achat. Nombreux autres avantages disponibles.

Pour renseignements ou autre bâtisse disponible:

M. Louis Fournier
Commissaire industriel pour CIDICAB
Tél.: 418-426-2490

SUPER VENTE D'ENTREPÔT

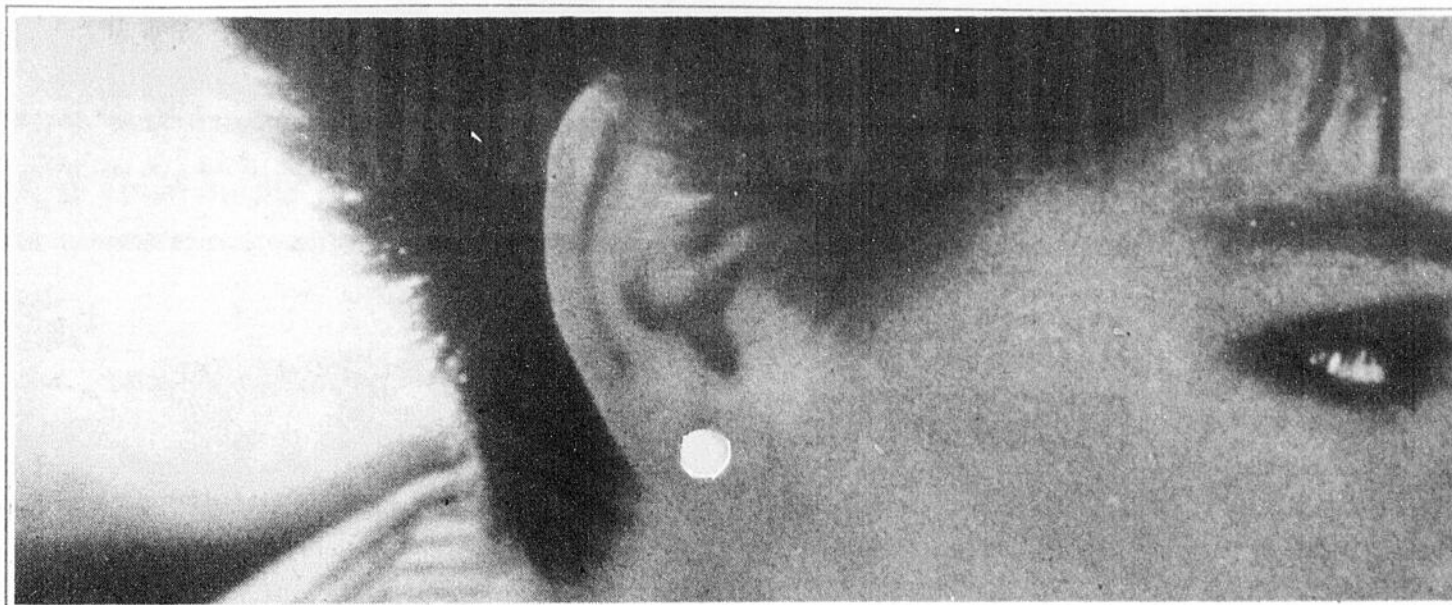
DE 50% À 70% DE RABAIS

CUIR 2000

CARTES DE CRÉDIT ACCEPTÉES
MISES DE CÔTÉ ACCEPTÉES

SAINTE-MARIE
8660, boul. Lacroix - 228-0531
1068, boul. Vachon Nord,
Place Marie Ville - 387-6144

POUR UNE ÉCOUTE DIFFÉRENTE DU COMMERCE AUTOMOBILE



ON EST ATTENTIF À VOS BESOINS

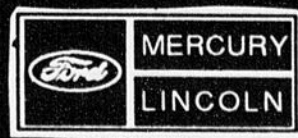
Chez BEAUCE AUTO, il est important que chaque client soit écouté et compris. C'est la raison pour laquelle tout notre personnel a été spécialement formé pour porter une attention particulière à vos besoins, que ce soit dans le domaine de la vente, du service, des pièces et plus encore . . .

On aimerait vous connaître mieux parce que vous êtes plus qu'un client pour nous . . .

*Chez Beauce Auto, la vente ne se résume pas
à la signature du contrat.*

"Au premier rang... et pour longtemps"

beauce auto



407, BOULEVARD RENAULT, BEAUCEVILLE — 774-9801 OU 228-1011



SPECIAL DE LA SEMAINE

PROBE GL — 1990

15 000 km, automatique, air climatisé, bleu

12 995\$

90-TAURUS 4 p., air, vitre élect., volant inclinable, régulateur de vitesses, radio cassette, 18 000 km, titanium

90-RANGER 4x4 5 vit., 15 000 km, comme neuf, gris charcoal

89-RANGER Super Cab 4x4 air., man., blanc

89-TOPAZ L 4 portes, automatique, air, marron

89-RANGER Super Cab 4x4 5 vitesses, air

89-F-150 4x4 bleu, 6 cylindres, manuelle

89-F-150 4x4 rouge, 302, auto., air, bien équipé

88-RANGER Super Cab 4x4 man., gris

88-MUSTANG LX 302 H.O., man., bleu. Garantie prolongée

88-TOPAZ L 4 portes, automatique, blanc

88-MAZDA King Cab 4x4 manuelle

88-F-150 Super Cab 4x2 302, manuelle, gris 2 tons

87-SABLE LS Wagon tout équipé. Balance de garantie

87-EXP 58 000 km, automatique, blanc

87-F-150 Super Cab 4x4 6 cyl., manuelle, noir et gris

86-AEROSTAR 7 passagers, bleu, air, très propre, aut., V-6

85-LINCOLN Town Car Signature gris, 4 p., très propre

86-BRONCO II 4x4 rouge, man. Garantie prolongée 69 000 km

Un Prix provincial
pour Andrée Boucher



(SB) Andrée Boucher, fille de Jean-Luc et Line Boucher maintenant de Saint-Georges, a remporté un premier Prix provincial lors d'un concours de français organisé dans le cadre de la Semaine des secrétaires. Andrée, qui travaille pour le ministère de l'Énergie et des Ressources à Baie-Comeau, a reçu une bourse de 500 \$.

LES CLÔTURES J.-P. N. inc.

COMMERCIALE - RÉSIDENNELLE - ESTIMATION GRATUITE
Vente - Réparation - Installation
Clôtures métalliques - Glissières de sécurité

JEAN-PAUL PARADIS et NORMAND DEBLOIS, props.
104, rue Cliche, Frampton, Cité Beauce-Nord, Qc. G0R 1M0
Tél.: (418) 479-2112 - Fax: (418) 479-2112 - Tél.: (418) 387-9151

Participez au concours
"SOIRÉE GRATUITE"
DU
CINEMA
ST-GEORGES
DÉTAILS CI-DESSOUS

DÉBUTANT VEND. 10 AU 16 MAI

Salle 1 **QUAND L'HABIT FAIT L'ESPION** (14 ans)
7h20, 9h10 - Sam., Dim.: 1h20, 3h10
Salle 2 **SILENCE DES AGNEAUX** (18 ans)
7h10, 9h30 - Sam. Dim.: 1h10, 3h20
Salle 3 **KING RALPH** (G)
7h00 - Sam., Dim.: 1h15
AMÉRIQUE INTERDITE (18 ans)
9h00 - Sam., Dim.: 3h15

INFO HORAIRE: 228-7540

DÉBUTANT VEND. 17 AU 23 MAI

Salle 1 **JOUER DUR** (14 ans)
7h10 et 9h20 - Sam. et Dim.: 1h15 et 3h30
Salle 2 **FX 2** (en français - 14 ans)
7h15 et 9h15 - Sam. et Dim.: 1h25 et 3h20
Salle 3 **QUAND L'HABIT FAIT L'ESPION** (14 ans)
1 repr.: 7h20 - Sam. et Dim.: 1h20
Salle 3 **SILENCE DES AGNEAUX**
1 repr.: 9h10 - Sam. et Dim.: 3h10

INFO HORAIRE: 228-7540

CINÉ-RABAIS

400 - SAMEDI P.M.
- MARDI SOIR
- MERCREDI SOIR
Pour adultes et étudiants
(Sauf moins de 14 ans: \$3.00)

Chaque semaine, dix (10) numéros de téléphone seront tirés au sort. Si votre numéro apparaît, vous avez 10 jours pour profiter d'une admission gratuite pour une personne en mentionnant votre numéro au guichet du Cinéma St-Georges. Non valide avec d'autres promotions. Les numéros gagnants de cette semaine sont:

382-3104, 387-6078, 774-6314
685-3364, 484-5651, 582-3838, 228-5367
228-9111, 397-6652, 393-5114

AÉROSPORT ENCORE PLUS... SPORT

Voici la NOUVELLE Aérostar édition spéciale...

**AVEC PLUS
D'ÉQUIPEMENT...**

- Climatiseur
- Transmission automatique
- Radio électronique AM/FM stéréo cassette avec montre
- Servofreins / Servodirection / Volant réglable
- Régulateur de vitesse / Glaces teintées
- Moteur V6, 3 litres à injection électronique
- Chauffe-vent / Chauffe bloc moteur
- Essuie-glace à balayage intermittent
- Dégivreur de lunette arrière
- Groupe éclairage
- Version 7 passagers avec deux fauteuils Capitaine
- Groupe décor sport spécialement lettré "AÉROSPORT", marchepied, etc.



Prix de détail suggéré 19 732 \$
Moins RABAIS du CONCESSIONNAIRE - 737 \$
Moins REMISE FORD - 1 000 \$

VOTRE PRIX

ou le financement de Ford.

17 995\$*



**ENCORE PLUS...
NOUS VOUS OFFRONS L'AÉROSTAR XL
À PARTIR DE SEULEMENT 16 495\$***

* Vous choisissez la remise en argent de 1 000 \$ incluse ou le financement du manufacturier.

À VOUS DE CHOISIR! MAIS FAITES VITE... CAR LES QUANTITÉS SONT LIMITÉES ET CETTE OFFRE NE DURERA PAS!



Les concessionnaires
Ford et Mercury du Québec

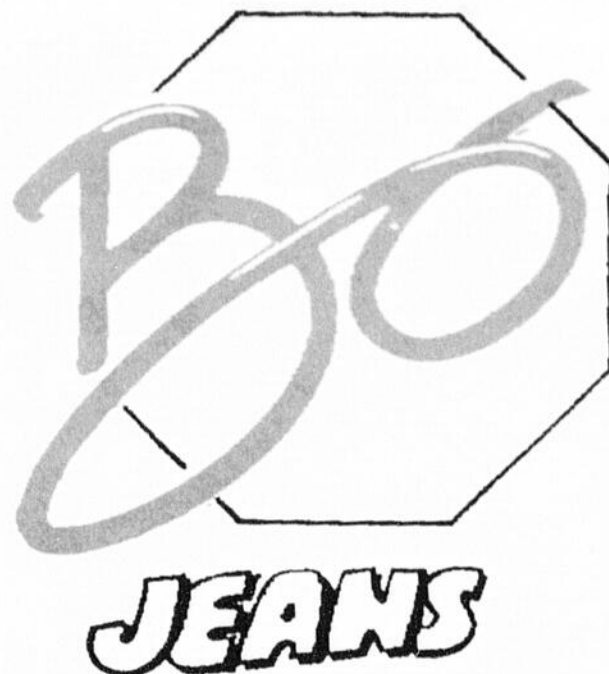


ON VOUS EN DONNE PLUS!

* L'Aerostar XL 4x2 à 7 passagers inclut le groupe d'équipement 632A plus le climatiseur et la transmission automatique. L'Aéropost est un Aerostar XL 4x2 à 7 passagers, modèle spécialement équipé et lettré "AÉROSPORT". Les prix incluent la remise Ford de 1 000 \$. Le client peut choisir entre la remise en argent de 1 000 \$ ou le financement actuel du manufacturier. La TPS, la TVP, les frais de transport, la taxe d'accise sur le climatiseur et toutes autres taxes applicables sont en sus. Le concessionnaire peut vendre à prix moindre. Certains concessionnaires peuvent ne pas avoir les modèles spécialement équipés pour livraison immédiate. Les véhicules offerts peuvent différer de ceux ci-haut illustrés. Tous les détails chez votre concessionnaire Ford ou Mercury participant.

VENTE DE MAI

COUP DE FOUDRE



En vigueur à partir du mercredi 15 mai
jusqu'au 25 mai ou jusqu'à épuisement des stocks

DES PRIX IRRÉSISTIBLES

EXCLUSIF

POUR LUI

JEANS

avec cuir, de
marque Bo Jeans

POUR ELLE

JEANS

fleuris ou blanc
de marque Bo Jeans

SPECIAL

39⁹⁹

POUR ELLE

BUSTIERS

multicolore,
très mode

SPECIAL

19⁹⁹

T-SHIRTS

unisexe avec
motif rayé
ou fleuri

14⁹⁹

T-SHIRTS

style photo ou
couleurs pastel
unies, au choix

7 / 19⁹⁹

EXCLUSIF

POUR ELLE

**SHORTS
EN JEANS**

très mode
avec broderie
de marque
Christopher J

SPECIAL

29⁹⁹

POUR ELLE

**BERMUDAS
EN JEANS**

très mode
avec appliques
fleuris

SPECIAL

29⁹⁹

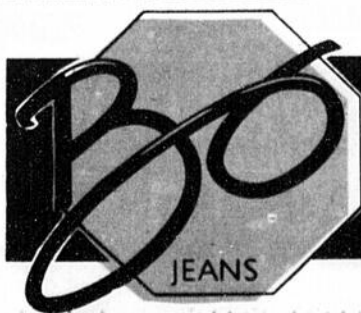
POUR LUI

**BERMUDAS
EN JEANS**

délavés,
très mode

SPECIAL

29⁹⁹



CARREFOUR ST-GEORGES
Saint-Georges
227-0179



GALERIES DE LA CHAUDIERE
Sainte-Marie
387-4444

PLACE CENTRE-VILLE
Saint-Georges
227-5339

CHÈQUES PERSONNELS - VISA - MASTERCARD - PLAN MISE DE CÔTÉ

VOTRE DÉPUTÉ

**VOUS
INFORME**
Gilles
Bernier

Votre participation au plan vert

La situation de l'environnement est un problème qui nous concerne tous: la vie elle-même est en jeu. Évidemment, si nous sommes responsables des problèmes environnementaux, nous sommes tout aussi responsables de leur résolution. En réponse à l'inquiétude manifestée par les Canadiens et Canadiennes au sujet de l'écologie, on a créé le Plan vert du Canada qui encourage tout particulièrement la participation individuelle. Déjà, des millions de citoyens du pays sont membres de quelque 1 800 organismes écologiques. Le Plan peut donc servir de point de ralliement pour la participation populaire.

Un des projets dans le Plan est le programme de reboisement communautaire, qui permettra de planter 325 millions d'arbres dans 6 000 localités du pays. Les arbres nous donnent de l'ombre, des abris pour une foule d'organismes vivants et, surtout, l'oxygène nécessaire à la vie.

Les Partenaires de l'environnement, un programme déjà en cours, recevra des sommes additionnelles du Plan vert afin d'accroître l'aide offerte aux communautés ayant des projets de restauration et de sauvegarde de l'environnement.



MEDJUGORJE
Message de Marie Reine de la Paix
du 25 mars 1991

Chers enfants,

Aujourd'hui encore je vous invite à vivre la passion de Jésus dans la prière en union avec Lui.

Prenez la décision de consacrer plus de temps à Dieu qui nous a offert ces jours de grâce, c'est pourquoi, chers enfants, priez et renouvez dans vos coeurs d'une façon spéciale l'amour envers Jésus.

Je suis avec vous, je vous accompagne de ma bénédiction et de mes prières.

Merci d'avoir répondu à mon appel.

DANS LA RÉGION BEAUCE-ETCHEMIN

il existe un groupe de bénévoles de Catherine de Longpré formées pour accompagner les malades de cancer et pour apporter un support aux familles à domicile.

N'hésitez pas
à nous contacter:
227-2150 - 228-7113.

**CES SERVICES
SONT GRATUITS!**

En outre, le Plan vert jouera un rôle en matière d'éducation, en appuyant des projets communautaires qui feront la démonstration de nouvelles méthodes pour résoudre les problèmes de pollution.

Comme on peut le voir, le Plan vert renferme une foule de projets d'envergure individuelle ou com-

munitaire. Le gouvernement ne sera pas en reste, puisque de vastes projets ont également été prévus à l'échelle gouvernementale.

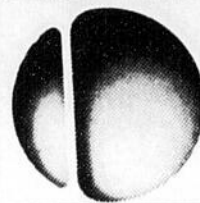
Certains diront qu'une seule personne ne peut changer le monde, qu'une seule personne qui ramasse des déchets dans un parc ne peut rien changer à la situation. C'est peut-être

vrai, mais si 25 millions de Canadiens se mettent à la tâche, les problèmes écologiques pourront assurément se régler plus rapidement.

J'en profite pour saluer tous les gens qui ont assisté au Colloque sur l'environnement samedi dernier, organisé par le CRCD Chaudière-Appala-

ches. Je vous souhaite que cette prise de conscience du milieu nous mène vers des actions concrètes pour le mieux-être des beaucerons et des beauceronnes. Bonne semaine!

Gilles Bernier



**Clinique d'ophtalmologie
Sainte-Foy**

et verres de contact
2590, boul. Laurier, suite 210,
Sainte-Foy, G1V 4M6
(418) 653-6655

Dr LISE ST-PIERRE, FRCS

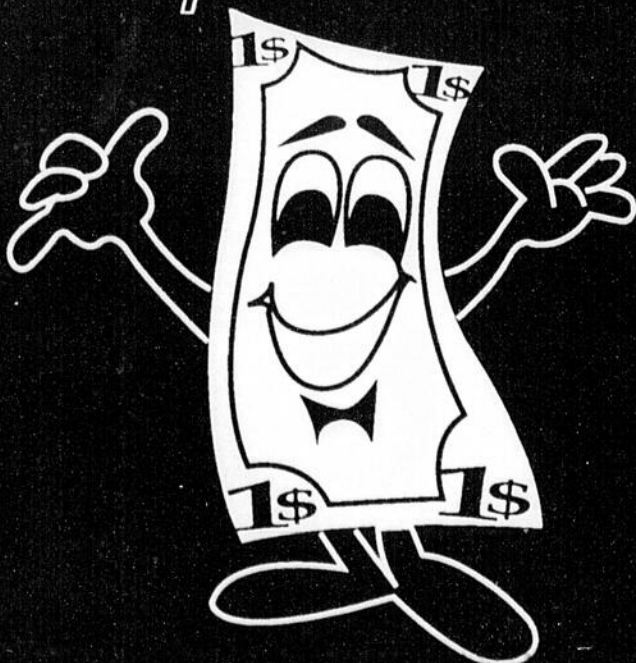
LA COURSE AU VIEUX DOLLAR

CONCOURS

Participez et gagnez !
250 \$ en argent Carrefour à la
personne qui aura apporté le plus
vieux dollar de la course. Tirage de 3
bons de 50 \$ chacun en argent Carrefour
parmi les participants.

Les prix seront attribués le samedi 18 mai 1991
entre 14h30 et 15h en direct du RESTO-CARREFOUR
sur les ondes de

ckrb
146



CONDITIONS DE PARTICIPATION

Apportez votre plus vieux dollar
les jeudi 16 mai et vendredi 17 mai
entre 18h et 21h et le samedi 18 mai entre
12h et 14h30 au RESTO-CARREFOUR.

Règlements du Concours disponibles chez les
marchands du Carrefour St-Georges et au bureau
d'administration de la SITQ.



**CARREFOUR
ST-GEORGES**

Surveillez l'agrandissement du Carrefour Saint-Georges

GM

MORIN

MORIN AUTOMOBILES

*Spécial
Cercle
d'Excellence*



L'ÉQUIPE DE MORIN AUTOMOBILE FÊTE SA VICTOIRE
AU CERCLE D'EXCELLENCE

**ENEZ EN PROFITER AVEC NOUS
CHANGEMENT D'HUILE**

12.99

POUR VOITURES GM À ESSENCE
—4 litres d'huile GM
—Filtre à l'huile GM
—Vérification en 15 points
—Taxes en sus

Faites vite... Cette offre prend fin
vendredi le 17 mai

RENDEZ-VOUS: **228-8801**

MORIN AUTOMOBILE... L'ÉQUIPE No 1



Le choix qui s'impose.

GM

MORIN

MORIN AUTO INC

520 87^e rue Ville St. Georges CAP.**228-8801**



Mobilier de salon EL RAN
Relaxation, cuir véritable

50%



Mobilier de salon EL RAN Relaxation – Un sofa 3 places inclinable plus un fauteuil inclinable berçant ou un sofa 3 places inclinable plus une causeuse inclinable. **2 morceaux**

995\$



Mobilier de salon
Relaxon, inclinable

795\$



Mobilier de salon
Relaxon inclinable
un sofa 3 places
plus un fauteuil

795\$

2 causeuses
à

795\$



Un sofa 3 places
inclinable plus
un fauteuil
inclinable
berçant

995\$

Mobilier de salon EL RAN
Relaxation – Une causeuse
Inclinable plus un sofa
3 places inclinable

995\$



Mobilier de salon EL RAN Relaxation
Un sofa 3 places inclinable plus un fauteuil
inclinable berçant, couleur beige

995\$



Un sofa 3 places in-
clinable plus une
causeuse inclinable
plus un fauteuil in-
clinable berçant.
Trois morceaux

1395\$

Mobilier de salon EL RAN
Relaxation – Un sofa 3 places
inclinable plus un fauteuil
inclinable berçant

995\$



Modulaire Relaxon avec un sofa-lit
et une extrémité inclinable

1095\$

Lot de sofas 3 places EL RAN
inclinables

449\$

Lot de causeuses EL RAN
inclinables

389\$

Lot de fauteuils EL RAN
inclinables

109\$

"Tous les items énumérés sur cette page comportent de légères imperfections" – Quantité limitée

LAURENT ROY MEUBLES

120, Commerciale, Tring-Jonction – 426-3285

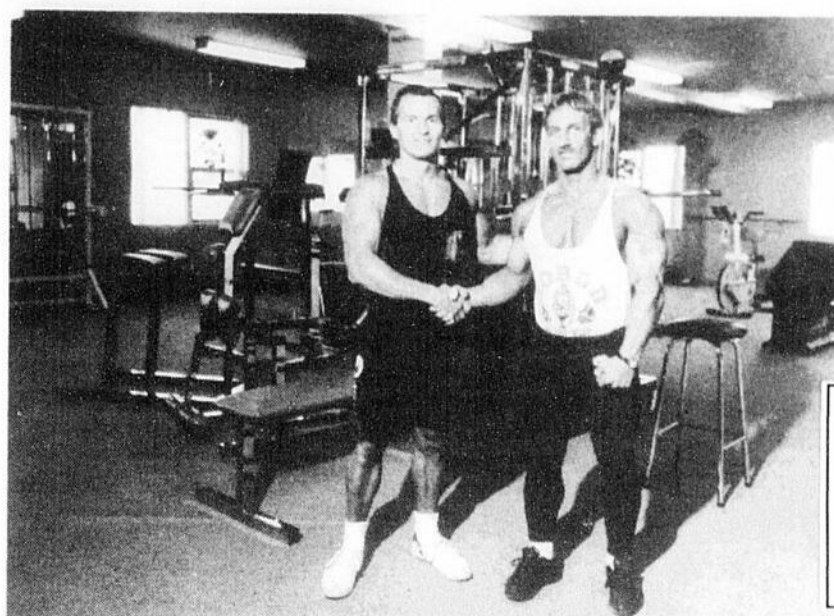
Le 25 mai prochain à Saint-Georges

Une avalanche de muscles

(P.B.) Les meilleurs culturistes de la Beauce et de la région de Québec se sont donné rendez-vous à Saint-Georges le samedi 25 mai prochain pour s'y disputer le championnat du Québec métro et de la Beauce.

La compétition se déroulera à l'auditorium du Cégep Beauce-Appalaches. Les préliminaires débiteront à 10h30 alors que les finales commenceront à 19h.

Ce championnat est organisé par Arsène Lagrange, propriétaire



du studio Atlantis à Saint-Joseph.

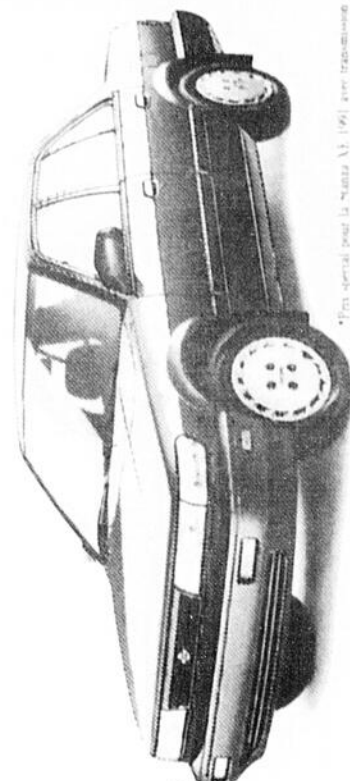
Sera présent à cette compétition à titre d'invité spécial, M. François Boisvert de Montréal, deuxième au concours Monsieur Amérique 1990 et détenteur en 1989 du titre de Monsieur Canada.

L'organisateur du championnat, Arsène Lagrange (à gauche) en compagnie de son invité spécial, François Boisvert.

Stanza XE

Incluant 1700 \$ d'options

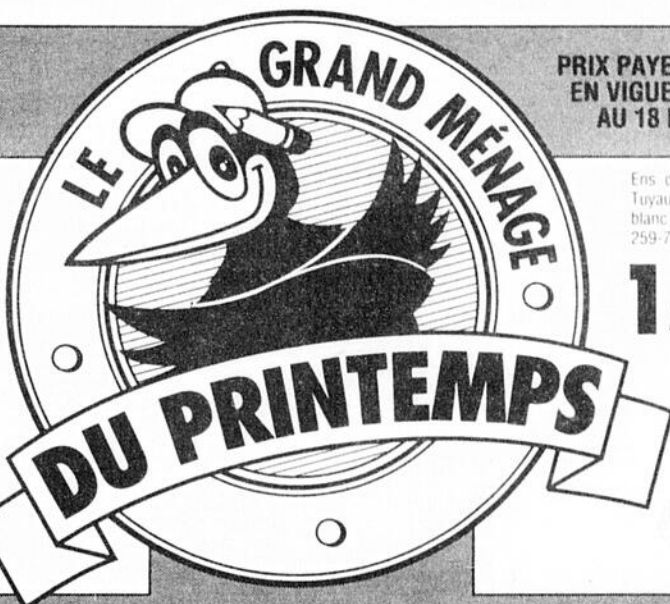
15 290 \$*



très
Votre sympathique
concessionnaire



HEBDO REGIONAL DE BEAUCE 12 mai 1991 / Page 15

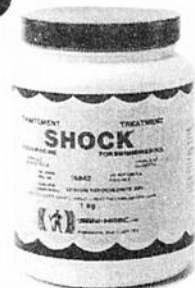


PRIX PAYEZ ET EMPORTEZ
EN VIGUEUR DU 13 MAI
AU 18 MAI 1991

Traitement Shock pour piscine 1kg. Désinfectant pour l'eau. Granulé.

5⁶⁹

SANI-MARC



Ensemble douche personnelle Ondine Tuyau en nylon/vinyle 59" 1 tête #1 blanc et 1 support murale 3 positions. 259-709

15⁴⁹



ONDINE



Chlore HTH régulier granuleux, 11.4 kg 555-944

45⁹⁹

Chlore HTH régulier en tablette, 11.4 kg 556-033

47⁹⁹

Peinture semi lustré Invitation 4 litres. Latex intérieur. 957-562

13²⁹

INVITATION



Piles Energizer D, carte de 2, C, carte de 2 ou 9 volts, carte de 1 201-098 201-135 201-159

3⁹⁹

Piles Energizer AA, carte de 4 201-111

4²⁹

EVEREADY



Peinture Tremclad 4 litres, aluminium, blanc lustré, noir lustré, ou rouge feu. 304-487 304-494 304-500 304-562

24⁹⁹

TREMCO.



GAGNEZ UN VOYAGE POUR DEUX EN FLORIDE !



PRIX DU CONCOURS:

- 7 Voyages d'une semaine pour deux personnes en Floride
- Un bon d'achat par magasin

Une collaboration de



MOEN



Ferplus

QUINCAILLERIE

DIVISION DE MARCHANDS UNIS INC.

QUINCAILLERIE I.P.J. INC.
130, rue du Pont
Vallée-Jonction (Qué.)
G0S 3J0 418-253-5652

Quincaillerie LA CHAUDIÈRE enr.
1116, boul. Vachon nord
Sainte-Marie, Beauce (Qué.)
G6E 1N7 418-387-8088

QUINCAILLERIE R. BEAUDOIN
101, rue Cliche
Frampton (Qué.)
G0R 1M0 418-479-2808

QUINCAILLERIE LUC SYLVAIN
615, Des Rosiers
Saint-Elzéar, Beauce (Qué.)
G0S 2J0 418-387-3766

QUINCAILLERIE LE-ROY ENR.
36, de l'Église
Saint-Éphrem, Beauce (Qué.)
G0M 1R0 418-484-2075

COUPON DE PARTICIPATION

Nom, prénom _____
Adresse _____
Code postal _____ Téléphone _____

Remplissez le coupon de participation et déposez-le dans la boîte prévue à cet effet chez l'un des marchands participants Ferplus. Date limite de participation: Le samedi 18 mai 1991. Règlements du concours en magasin.

À BEAUCEVILLE, ON SE RETROUSSE LES MANCHES

Les 6, 7, 8 et 9 avril 1991, 200 familles et 90 commerces de la VILLE DE BEAUCEVILLE ont été éprouvés par les inondations de la Rivière Chaudière.

La VILLE DE BEAUCEVILLE tient à informer sa population qu'elle a offert et offrira tous les services et les efforts nécessaires pour minimiser les conséquences à ses sinistrés.

De plus, la VILLE DE BEAUCEVILLE tient à remercier l'ensemble des intervenants et les nombreux bénévoles qui ont contribué à éviter des incidents fâcheux qui auraient pu mettre en péril la vie de certains sinistrés.

Par la solidarité et le soutien des nombreux intervenants, bénévoles et donateurs auprès des sinistrés, les impacts du sinistre permettront aux personnes affectées de reprendre le plus rapidement leur vie normale.

La VILLE DE BEAUCEVILLE verra, dans les semaines à venir, à se concerter avec les intervenants de son milieu pour contrer les effets négatifs et établir une stratégie d'action pour les mois à venir.

**LE MAIRE
LES CONSEILLERS
LE PERSONNEL ADMINISTRATIF DE
LA VILLE DE BEAUCEVILLE**

Pour avoir offert gracieusement l'espace de cette publication, Merci aux Éditions Chaudet, éditeur des Hebdomadaires de Québec en Beauce, l'Éclaireur-Progress / Beauce Nouvelle, Beauce-Média / La Vallée de la Chaudière, Hebdo Régional de Beauce, Parlons affaires en Beauce / Etchemins.

Le meilleur rendement... avec une
ANNONCE CLASSEE
partout en Beauce dans l'
Hebdo Régional de Beauce

Par la poste: C.P. 158, Ville de Saint-Georges, Beauce G5Y 5C4
A nos bureaux: 12625, 1re Ave, Ville de Saint-Georges, Beauce
Par tél.: 228-8858 - 9h00 à 17h00 sans interruption

TARIF DES ANNONCES CLASSÉES (taxe incluse)

ORDINAIRE	AVEC CADRE
Ventes au comptant (argent, chèque, Visa) payables avant parution vendredi 16h30.	Ventes au comptant (argent, chèque, Visa) payables avant parution, vendredi 16h30.
1 parution, le pouce: 5,35 \$	1 parution, le pouce: 6,45 \$
3 parutions, le pouce: 12,50 \$	3 parutions, le pouce: 15,00 \$
Ventes non comptant, facturées	Ventes non comptant, facturées
1 parution, le pouce: 6,35 \$	1 parution, le pouce: 7,45 \$

Nous acceptons la carte
VISA

MAISONS A VENDRE

MAISON MOBILE de marque MMB, 1978, 14 x 66, 2 ch., chauff. élect. Inf. 228-7007. (4fs, 5-5-91 13682 H)

A VENDRE St-Georges Ouest, besoin d'argent. Bloc à log. (2) 4 1/2 pi., se paie seul. Inf. 1-667-5055. (3fs, 12-5-91 13710 JB)

ST-JOSEPH bungalow 24 x 40, terrain 13,000 pi. ca., aménagé, piscine hors terre, climatisée. Inf. après 18h00. 228-5111. (3fs, 12-5-91)

MAISON 1 1/2 étage, 4 c., garage isolé, terrain 125 x 160, patio 12 x 12, avec auvent, chambre froide, garde-robe de cèdre, balayeuse centrale, à St-Côme. Inf. 685-3107. (3fs, 28-4-91 13401 JYV)

CAMP DE CHASSE à vendre, situé au Canton Metgermette (dans St-Zacharie, près de la frontière), bon pour la chasse au chevreuil et pêche à la truite mouchetée. Inf. 685-3249. (2fs, 5-5-91)

MAISON DE CAMPAGNE 26 x 28, chauff. élect. et bois, située entre St-Honoré et St-Benoit, couvre-plancher et peinture neuve, garage, terrain 53,000 pi. ca., prix abordable. Inf. 228-0215. (3fs, 12-5-91)

MAISON située au 785, 81e rue St-Georges Est, quartier résidentiel, grand terrain, const. de 14 ans, cause: décès. Inf. 774-9088. (3fs, 5-5-91)

AUBAINE maison 2 minutes d'un terrain de golf et centre de ski, en banlieue de Thetford Mines près du Mont Adstock, terrain 34,000 pi. ca., 7.5 nég. Inf. Francine Leblond 1-422-5553. (4fs, 28-4-91)

AUTOS CAMIONS

SUZUKI Forsa GL 1987, 88,000 km, RPM, 2 miroirs, toit ouvrant, radio am/fm cass., valise élect., bloc heater, 3 p., excellente cond. Inf. 397-6022. (3fs, 28-4-91)

TOYOTA Tercel DX 1990, coupé 2 portes, autom., 23,000 km, garantie. Inf. 427-2017 jour ou 427-2043 après 18h00. (3fs, 5-5-91)

VAN SAFARI SLX 1988, 77,000 km, garantie 6 ans 100,000 km. Prix à disc. Inf. le soir 819-583-0456. (2fs, 5-5-91)

MERCURY Grand marquis LS 1985, 8 cyl., 4 portes, équipement complet, très propre, 130,000 km. Inf. 397-6316. (3fs, 28-4-91)

CADILLAC 1972, coupé de ville, très propre, à voir. Inf. 227-0496 après 18h00. (3fs, 12-5-91)

PICK UP Toyota, 1989, extra cab, V6 injection, 5 vitesses, bleu, tout équipé, prix à disc. Inf. 397-6202. (3fs, 12-5-91 13604 MJ)

ATTENTION Aimeriez-vous recevoir, 100 lettres par jour contenant 5\$? Pour une copie de mon plan, unique, et 15 formules, envoyez vite 5\$ à: Galantier, dépt 111, C.P. 5434, Succ. B, Montréal, H3B 4P1. (3fs, 28-4-91)

PONTIAC Firebird Trans-Am 1979, 6.6L, autom. 1-top, peinture neuve, 125,000 km, n'a jamais sortie l'hiver, en excellente condition. Inf. 228-4232 ou 774-6247. (3fs, 12-5-91)

SONATA GL 1989, 4 portes, transm. manuelle, 26,000 km, noir et gris, bien équipé, 9200\$. Inf. 227-4560. (2fs, 5-5-91 13366 BB)

CHRYSLER New Yorker 1985, très propre, parfaite condition, mécanique et carrosserie A1, 2 pneus 145SR13. Inf. 397-5716 ou 397-4670. (3fs, 28-4-91)

DODGE OMNI 024, 1980, propre, mécanique refaite à neuf, autom., 1000\$ nég. Inf. après 18h00 774-4157. (3fs, 5-5-91)

JETTA 1988, blanche, manuel 5 vit., 53,000 km, 2 portes, 7400\$ nég. Inf. après 18h00, 685-3883. (3fs, 12-5-91 13709 RB)

MSUTANG LX 1986, 3 portes, 4 cyl., autom., blanche, 98,000 km, bien équipée, urgent. Inf. 418-227-4465. (1fs, 12-5-91)

BUICK RÉGAL 1984, 2 portes, très propre, mécanique A1, moteur 305, autom., pneus d'hiver et été, pas de TPS. Inf. 228-7799. (3fs, 5-5-91 13473 RP)

MOTOS VTT

MOTO YAMAHA Enduro, 175cc, semi route, semi trail, 1981, 500\$. Inf. après 18h00 227-3701. (3fs, 5-5-91)

HARLEY DAVIDSON Softail 1988, monté low Boy, beaucoup de chrome plus peinture, carburateur SU, 15,000 km, 16,000\$. C'est à voir. Inf. 418-227-5994. (3fs, 28-4-91)

MACHINERIE

TRACTEUR White modèle 260, 1979, avec cabine et chargeur frontal, 4900 hres, très propre. Inf. 426-2168. (3fs, 12-5-91 13766 MC)

ACHÉTERAIS machinerie, bull, pépinière, déboucheuse, en bon ou mauvais état. Inf. 1-882-5773. (JNO, 2-9-90 8726 YG)

TRACTEUR David Brown blanc, 880, avec loader, propre, prix à disc. Inf. 588-3874. (3fs, 28-4-91 13240 NP)

TRACTEUR Renault 651, 4 x 4, 1980, 4 cyl., diesel, 2100 hres, souffleur 7", marque BLR, cabine Laurin avec chauffage, loader KMW, kick attache, 2 buckets, 7" et 6 1/2". A voir au 885, 155e Rue St-Georges Est. N.B. contrat de neige disp. si désiré. Inf. 228-7872. (3fs, 5-5-91 13553 RM)

TIMBERJACK modèle 240, 1980, en bonne condition. Inf. 685-3486. (3fs, 28-4-91)

BOB JACK Franklin 125B, mot. 4 cyl., Perkin, chargeuse rotor Rotoback, pneus forestiers 16.9.30, vérification complète, poss. de contrat de travail, échangeurs pour tracteur Kubota diesel avec chargeur avant ou tracteur de 45 à 50 forces. Inf. 595-2324 après 18h00. (3fs, 28-4-91 13254 SD)

DÉGAUCHISSEUSE 6", montée sur base de métal, avec moteur élect., n'a presque pas servi. Prix à discuter. Inf. après 17h00 588-3940. (3fs, 5-5-91)

TRACTEUR David Brown, diesel, 990, sortie d'huile avec trailer et chaîne à piton, moteur refait à neuf, cheminée préfabriquée 7", bois de poêle en 4", rg Cumberland St-Georges. Inf. 464-4791. (3fs, 5-5-91)

COMMERCE

BAR-RESTAURANT et chambre à vendre, en Beauce, bon chiffre d'affaires, clientèle établie, log. inclus, équipement de fine pointe, cause vente: maladie. Fais ton offre plus ton cash est haut, plus le prix est bas, possibilité d'arrangement. Inf. 1-228-8392 entre 17h00 et 19h00. (4fs, 12-5-91 13648 MV)

STATION SERVICE lave-auto, petite mécanique, dépanneur, résidence, important financement possible, bon chiffre d'affaires, raison: retraite. Inf. 595-2325. (2fs, 5-5-91)

SALON DE COIFFURE situé chemin Ste-Foy à Ste-Foy, très bien situé, chiffre d'affaires, 225,000\$, cause départ pour la Floride. Inf. 1-418-836-5877 Jean-Claude. (2fs, 5-5-91)

ANIMAUX

CHEVAUX 1 jument demi-sang arabe, 1 Appaloosa guilding, 1 poulain de 8 mois. Inf. 426-2726. (3fs, 28-4-91)

ETALON quarterhorse 4 pattes blanche, jument Quarterhorse et arabe avec équipement, aussi trailer à chevaux. Inf. 427-2665. (3fs, 28-4-91 13324 MD)

2 CHEVAUX canadiens 7 ans, enregistrés, guilding, attelage + voiture, vente en double seulement. Inf. 774-6470. (4fs, 21-4-91 13164 JM)

JUMENT Quarterhorse, 9 ans, couleur sorrel, bien dressée, 1250\$, aussi 2 selles western 400\$ chacune. Inf. 382-3126 après 20h00 ou 228-0530. (3fs, 5-5-91 13481 BV)

DIVERS A VENDRE

TRAITEMENT D'EAU système de traitement d'eau au chlore pouvant servir à tous genres d'élevage, marque Anjou, avec pompe d'oseuse, dont une partie du système est à l'état de neuf, bas prix. Inf. 426-2168. (3fs, 12-5-91 13767 MC)

ATTENTION On vend moins cher que tous, bois traités 1 x 6 x 5, 0.79, 2 x 4 x 8, 1.89, 2 x 6 x 8, 2.69, 4 x 4 x 8, 3.99, treillis 4 x 8, 5.99, aspenite 7/16, 3.99, plancher de chêne, 89, pré-verni, 1.89, parqueterie 1 65, mélamine 8.95, tuile à plafonds 2' x 4', 1.99, préfini, 4.95, 2x4x8 99, 2x8x12 3.49, 2x10x14 5.74, 6x6x8 5.95. Pour tout bois d'épinette, consultez nos bas prix. Inf. Bernières 418-836-3636. (2fs, 21-4-91 13197 P)

SURPLUS PROVENANT du gouvernement: 150 bureaux de secrétaire, dactylo, élect. et manuelle, 100 classeurs latéraux et verticaux, calculatrice, chaise de secrétaire, 500 chaises empilables, classeur pour petites pièces 5" x 8" x 20", armoires à papeterie, table à dessin, banc et classeur à plans, 150 tables en bois franc 30 x 48, 30 x 60, 30 x 72, divers fauteuils pour chalets, tablettes de métal pour entrepôt, spécial du mois: ensemble de bureau, chaise et classeur. Livraison sans frais. Heure d'ouverture lundi au vendredi 9h00 à 20h00, samedi 9h00 à 17h00 et dimanche 11h00 à 16h00. Inf. 359-3067 Surplus C.R. Enr. (4fs, 12-5-91 13549 S)

EQUIP. D'ÉTABLIÈRE Les Entreprises Denis Darveau Inc. Si vous êtes intéressés à vous informer des prix de tubulure, dompeur, réservoir à eau d'étable usagé ou neuf, séparateur ou à échanger votre évaporateur. Communiquez avec le représentant Yvon Quirion, 471, Rue Champagne, St-Honoré. Inf. 418-485-6807. (JNO, 27-1-91 11161 YQ)

Tarif des annonces classées dans l'HEBDO RÉGIONAL DE BEAUCE (taxe incluse)

ORDINAIRE: Ventes au comptant (argent, chèque, Visa) payables avant parution vendredi 16h30.
1 parution, le pouce: 5,35 \$
3 parutions, le pouce: 12,50 \$
Ventes non comptant, facturées
1 parution, le pouce: 6,35 \$

AVEC CADRE: Ventes au comptant (argent, chèque, Visa) payables avant parution, vendredi 16h30.
1 parution, le pouce: 6,45 \$
3 parutions, le pouce: 15,00 \$
Ventes non comptant, facturées
1 parution, le pouce: 7,45 \$

L'Agenda des Spécialistes **HEBDO RÉGIONAL DE BEAUCE**

BOIS DE CÈDRE

DUMAS & FRÈRES, St-Côme, Beauce G0M 1J0, 685-2222 ou 685-3648. Gros et détail. Bois carré, madriers, planches, bois plané ou brut, pour finition int. et ext., différentes grandeurs. (28-07-91)

CONSTRUCTION/RÉNOVATION

Les Constructions B. Champagne Inc. SPÉCIALITÉS: Constructions, rénovations de tous genres. Tirage de joints, peinture. Meubles et armoires sur mesures. Bruno Champagne, prop. tél. 418-382-3306. (30-06-91)

CUIR

CUIROMA enr. 129, 95e rue, Beauceville, 774-6201 - Fabricant d'articles en cuir: portemonnaie, ceintures, sacs et étuis de toutes sortes, etc. - Pose d'oeillets, boutons-pression (snaps). Réparations diverses. Vente de cuir et de suède. L'expérience à votre service. (07-07-91)

DISTRIBUTION CIRCULAIRES

L'ÉCLAIREUR-PROGRÈS/BEAUCE NOUVELLE HEBDO RÉGIONAL de Beauce

FIBRES DE VERRE

GILLES BILODEAU ENR. Recouvrement de patios, galeries, ouvrage garanti, estimation gratuite. 594-8160 ou 594-8169. (22-09-91)

JOURNAUX LOCAUX

L'ÉCLAIREUR-PROGRÈS/BEAUCE NOUVELLE HEBDO RÉGIONAL de Beauce

MEUBLES SUR MESURES

MELATECK enr. 774-6088 100 Rg Bord de l'Eau, Beauceville O. Spécialité: mélamine stratifiée, résidentiel et commercial. Ex.: comptoirs de réception, armoires de cuisine, bibliothèque, etc. (26-05-91)

SABLAGE DE PLANCHERS

GILLES QUIRION Sablage de planchers, "vieux planchers remis à neuf" - Tél.: 228-3042. Vente et pose: bois franc, parquetterie 12835, 1re Avenue, Saint-Georges Est. (19-05-91)

SALON DE BEAUTÉ

Studio Edith Serei enr. 12615, 1re Ave, Saint-Georges Est. Tél.: 228-9244

TOITURES

Rénovation de toitures en bardeaux d'asphalte. Travail propre et garanti. Matériaux et main-d'œuvre garantis 5 ans. Subvention de \$5,000, si éligible. Plan de financement, ne payez pas un sou avant 1 an. Estimation gratuite. Inf.: 227-4999. (23-06-91)

VITRES TEINTÉES

Améliore l'esthétique et le confort: autos, camions, bateaux, résidences, commerce. Estimation gratuite. Ouvrage garanti. VITRES TEINTÉES MARC-ANDRÉ enr. Pour informations et rendez-vous: Marc-André Poulin, 228-9459. (21-07-91)

AGENDA DES SPÉCIALISTES

4 sem. 25 \$
13 sem. 70 \$
26 sem. 135 \$
52 sem. 250 \$

HEBDO RÉGIONAL
Tél.: 228-8858

L'Agenda des Spécialistes

Une rubrique pour vous faire connaître dans toute la Beauce
4 semaines 25 \$
13 semaines 70 \$
26 semaines 135 \$
52 semaines 250 \$

228-8858
HEBDO RÉGIONAL DE BEAUCE

30 CORDES de 4 pi., du bois de cabane à sucre faite en 1991. 205\$ corde à disc. Inf. 597-3792 ou 597-3752. (3fs, 28-4-91 13319 B)

ST-DILOM
logement 4 1/2 pi., meublé ou non, libre immé., 270\$. Inf. 661-4798. (JNO, 28-4-91 13331 JGS)

ROULOTTE
Appalaches, 20 pi., 6 places, avertisseur, très propre. 1976, 6.000\$. Inf. 382-5737. (3fs, 28-4-91)

DONALD VALLIÈRES
bois de chauffage, érable du Maine et merisier, fendu et livré. Inf. 228-9416. (JNO, 12-5-91 13765 DV)

LIVRES
Procurez-vous le livre St-Côme de Kennebec (600 pages, 360 photos), réalisé par la Société Historique de St-Côme, ds les librairies de St-Georges (35\$) ou par la poste (38.50\$) à l'adresse suivante: Société Historique de St-Côme, 1174 Rang 7, St-Côme Linière, G0M 1J0. (6fs, 21-4-91 13178 S)

VENTE DE RIPE SEC
en vrac, 32 verges par voyage. Inf. Transport Alain Lessard Inc., 580, Rang des Érables, St-Joseph, G0S 2V0. 397-4761. (4fs, 28-4-91)

GUITARE ÉLECTRIQUE
série A avec étui, valeur 650\$ pour 300\$. Inf. 774-6113 hres repas. (3fs, 12-5-91)

ACCESSOIRES DE MAGASIN
caisse enregistreuse, annonce extérieur, panier tablettes, etc. Inf. 228-8874. (4fs, 21-4-91 13006 S)

TENTE ROULOTTE
6 places, bien équipée, en bon état. Inf. jour 397-5796 ou soir 228-7273. (3fs, 12-5-91 13753 I)

TERRAINS A VENDRE

TERRAIN 63 x 94, prête à construire, sur la 12e Rue St-Georges Ouest, entre la 7e et la 8e Ave. Inf. soir 1-835-0535 ou 227-5483. (9fs, 10-3-91 12217 LB)

ÉRABLIÈRE
à Frampton, 3150 entailles, avec poss. de 4000, tubulure, cabane à sucre (1978), toute équipée, élect. puits de surface, chemin d'accès. Inf. 479-5571. (3fs, 5-5-91)

LOGEMENTS A LOUER

ST-JOSEPH 4 1/2 pièces, semi-meublé, quartier résidentiel près du centre d'achat, libre immé. Inf. 774-9567. (3fs, 28-4-91 13248 PV)

LOGEMENTS
grand 3 1/2 pi., St-Georges Ouest, entrée lav. séch., 278\$, libre immé., concierge sur place, au 540, 21e Rue, 3 1/2 pi., 210\$, libre immé. Inf. 227-5325, 1-426-2142, 426-2770, 426-2567. (JNO, 12-5-91 13705 S)

BEAUCEVILLE
5 1/2 pi., au 620B, 11e Ave Genest, Beauceville Est, libre immé. Inf. 774-3284. (3fs, 28-4-91 13400 DM)

Garton DeBlair

- DESSIN GENERAL •
- PLANS DE RESIDENCES •
- RENOVATION • DECORATION •
- AMENAGEMENT COMMERCIAL •

9120, 38e AV., ST-GEORGES, BEAUCE G5Y 5C2
228-5225

LOGEMENT
4 1/2 pièces, meublé ou non, chauffé, éclairé, taxe incl., t.v., libre immé., repeint à neuf, situé au 586, Boul. Renaud, Beauceville. Inf. 774-6896. (JNO, 20-1-91 11132 MP)

LOCAUX A LOUER

2 LOCAUX
à louer, 1 au 11720, 3e Ave St-Georges Est, 25 x 47 x 10' haut, avec une porte 10 x 9' élect. disponible, non isolé, accès très facile, libre immé., 1 au 11710, 3e Ave St-Georges Est, 32 x 45 x 10' haut, avec 2 portes de 10 x 9' isolé, libre 1er mai 1991. Inf. jr Martin 228-2919 ou après 19h00 227-0935. (JNO, 17-2-91 9193 V)

ESPACE A LOUER
50 x 70, grand stat., situé au 970, du Palais St-Joseph, centre-ville. Inf. 397-4202. (3fs, 28-4-91)

DIVERS A LOUER

MAISON A LOUER de campagne 5 1/2 pi., située au rang Fraser, Beauceville Est, libre immédiatement. Inf. 774-2161. (3fs, 5-5-91 13499 BG)

MAISON A LOUER située sur l'avenue du Palais à St-Joseph. Inf. 397-4135. (3fs, 5-5-91)

A VENDRE OU A LOUER

MAISON à vendre ou à louer, 5 ch., plancher de bois franc, 2 s. de bain, lot à bois, située rang 11 Ste-Aurèle. Inf. 593-3784 ou 774-3270. (3fs, 5-5-91 13453 GG)

A VENDRE OU A LOUER
maison à Beauceville Est, 350\$, aussi 6 1/2 pi., lav. séch., poêle, réfrig., congélateur. Inf. après 17h00, 774-5161. (4fs, 12-5-91 13643 SA)

A VENDRE OU A LOUER
maison, à 2 km, de la Zec Jaro, terrain 100 x 163, 20.000\$ nego. Inf. 1-875-1511 ou 1-522-8840. (4fs, 28-4-91 13402 DH)

ACHETERAIS

ACHETERAIS ferme, roulant, animaux, sucrerie, coupe de bois, payé comptant. Inf. 227-4956. (JNO, 28-4-91 13323 MN)

ACHETERAIS petite faucheuse de 4 pi. hydraulique de marque Didier pour petit tracteur de jardin. Inf. 397-6022. (3fs, 28-4-91)

ON DEMANDE

ARTISTES DE SPECTACLES
recherche: chant, danse, humour, comédie, magie, musique, tous styles, animateur, mime, jongleur. Exige qualité. Travail dans la région. Contactez Productions Beaux Spectacles. Inf. 227-5064. (JNO, 17-2-91 11824 B)

OCCASION D'AFFAIRES
Surplus C.R. Enr., spécialisé en ameublement de bureau recyclé, provenant du Surplus des gouvernements, est à la recherche d'un dépositaire pour la Beauce et la région. Inf. Réjean ou Gaston 418-359-3067. (4fs, 5-5-91 13352 S)

OCCASION D'AFFAIRES
Temps plein ou partiel, poss. de 375\$ à 1125\$/semaine, recherches personnes ambitieuses dans votre région, 25 ans et plus. Donnons formation. Inf. 1-800-361-5096 ou 514-328-7116. (52fs, 20-5-90)

STANHOME
Produits Stanley toujours à votre service dans la région, pour travail à temps plein ou partiel, comme conseillère en réunions à domicile, très bien rémunéré. Pour entrevue 418-426-2087. (3fs, 5-5-91)

ATTENTION

AGENCE DE RENCONTRE
Amour Plus Enr. c.p. 365, St-Côme Linière Bce Sud G0M 1J0. Ns avons description de toutes tendances, normes et femmes. Insc. gratuite pour tous. Album de description 20\$ hors d'ouverture 13h00 à 19h00 du lundi au vend. 5\$/1 nom, 12\$/3 noms. Envoyez env. affranchie, pas de chèque personnel. Inf. 418-685-2320. (JNO, 3-2-91 7127 A)

A VENDRE OU A LOUER, OPTION D'ACHAT
ÉQUIPEMENT D'UN BAR-LAITIER
valeur de 30 000 \$ pour 15 000 \$
garantie de 12 mois, utilisé 20 mois

1 machine à C.G.M. refroidie à l'eau, double, 2 têtes, 3 couleurs; 1 réfrigérateur de 60", 2 portes, fontaines à sundae; 1 réchaud trempé au chocolat; 1 machine à mousse; 1 machine à pop corn; 1 jet-spray, 2 essences; Petit bâtiment case-croûte propre et trailer livré si intéressé (en surplus). S'adresser à Fernand Piante, Crème glacée molle St-Georges enr., 5150 boul. Hamel, Les Saules, Qué. G2E 2G9 - 1-418-672-9829

NETTOYAGE
Nettoyage à la vapeur, de tapis, meubles rembourrés, etc., résidentiel et commercial. Prix compétitif. Estimation gratuite. Inf. 397-5364. (3fs, 5-5-91)

ATTENTION
bûcherails et transporteurs du bois de 4 pi. pour cultivateur ou autres intéressés. Inf. 228-1775. (3fs, 12-5-91)

POMPE À L'EAU
2 1/2", modèle Rex, moteur Wisconsin, très bon ordre. Prix sur demande.
Scott Equipement inc.
21, 7e Rue,
Scott Junction
Bur. 418-387-8292
Rés. 418-387-3541

PIANO À VENDRE
De marque Lesage, style moderne, très propre, ayant peu servi, à prix d'aubaine. Pour inf.:
1-387-6144 jour
1-387-5877 soir

Rejoignez
toute la
Beauce
avec le
Super Hebdo
Régional
228-8858

Ventes par encan

ENCAN

sur la ferme AUBI,
Pierre Bilodeau, prop.,
332 rang 3, AUDET, Mégantic-Compton, P.Q.
LE VENDREDI 17 MAI à 12h30

SERONT VENDUS:
Un excellent troupeau de 32 têtes d'animaux Ayrshire et Holstein dont 17 vaches laitières Ayrshire; 7 sont pur-sang enregistrées avec papier et 10 sont nip; 8 taures Ayrshire de 16 à 18 mois, quelques unes enregistrées avec papier et 1 veau de 2 mois; 6 vaches laitières Holstein dont 1 pur-sang enregistrée avec papier et 5 sont nip.
Ce troupeau est sous le contrôle officiel de la P.A.T.L.Q. et que les animaux Ayrshire sont classifiés, moyenne du troupeau Ayrshire 6300 kilos, moyenne du troupeau Holstein 7500 kilos avec un test de 4.02.
À noter que ce troupeau a participé aux expositions agricoles. Catalogue disponible le jour de la vente.

ÉQUIPEMENT LAITIÈRE:
Réservoir à lait Milk Kuper 500 gallons; 3 trayeuses DeLaval; Réservoir Cascade 40; Évier en stainless; Tableau de régie.

INSTRUMENTS ARATOIRES:
Tracteur Fiat no 70-66, année 1989, 70 forces, 380 hres; Presse Massey Ferguson 224 avec lance-balles, 1 an d'usage; Faucheuse rotative Falazet; Râteau faneur Vicom 330; 2 wagons à foin; Charrue à 3 versoirs Kvernland; Râteau chapeau de paille; Herse à disques traînante; Herse à pacage; Semoir à grain Massey Harris; Semoir à graine électrique; Ensacheuse neuve; Génératrice Winco P.T.D. 15 000 watts; Monte-balles de 50' avec moteur; Convoyeur 50' avec moteur; Fan à foin; Monte-balles 25'; Écureur Barco 200' de chaîne, sortie droite, transmission neuve avec déclencheur automatique; 2 fans d'étable; Chaînes à vaches, tout l'équipement de l'étable.

Antiquités et beaucoup d'articles trop long à énumérer.

À noter que c'est un excellent troupeau d'animaux et que les instruments aratoires sont en très bonne condition.

Condition: COMPTANT - Cantine sur les lieux
Pour information au prop.: 819-583-1653
Jean-Luc Lamontagne 819-548-5259
Normand Paré 819-548-5373

CLERMONT VEILLEUX & FILS
Encanteurs
690, 14e Avenue, La Guadeloupe, P.Q.
Tél.: 418-459-3332

Carrières
et professions...

OFFRES D'EMPLOIS Canada

PROFESSIONNEL ET TECHNIQUE
Nous sommes à la recherche d'un **TECHNICIEN EN GÉNIE CIVIL** pour Saint-Georges. La personne doit posséder un DEC en génie civil, l'expérience n'est pas obligatoire. Travail temporaire à temps plein de jour, de la mi-mai à la fin octobre. Salaire 350\$/sem. - 2165-222 (1604570)

PERSONNEL ADMINISTRATIF
Un employeur de Saint-Victor est à la recherche d'une **SECRÉTAIRE SENIOR**. De 5 à 10 ans d'expérience sont exigés, être responsable, fiable et autonome. OBLIGATOIREMENT, avoir des connaissances en Word Perfect et en Lotus. Travail permanent à temps plein de jour, 5 jours/sem. Salaire 250\$ à 300\$ semaine. - 4111-110 (1602355)

HÔTELLERIE ET RESTAURATION
Un restaurant de Saint-Martin est à la recherche d'un(e) **CUISINIER(ÈRE)**. La personne doit posséder 2 ans d'expérience, être responsable, fiable et autonome. Travail permanent à temps plein de jour, 36 à 38 hres/sem. Salaire 5,75\$ et + selon expérience. - 6121-114 (1602918)

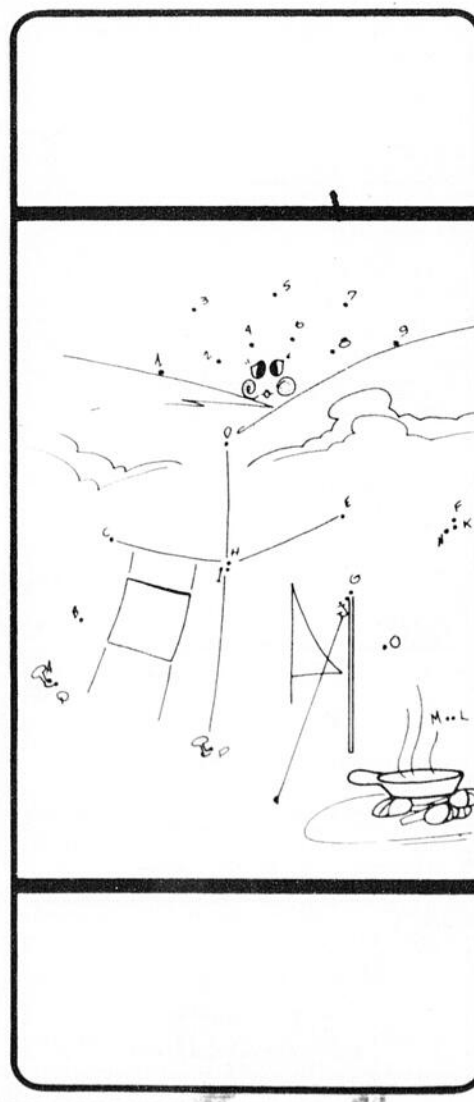
SERVICE
Nous sommes à la recherche d'une **ESTHÉTICIENNE** pour Saint-Georges. La personne doit posséder 2 ans d'expérience dans le domaine de l'esthétique. Travail temporaire à temps plein de jour. Salaire à discuter avec l'employeur. - 6143-123 (1605148)

HÔTELLERIE
Nous sommes à la recherche d'un(e) **BOULANGER(ÈRE)** pour Saint-Georges. La personne doit posséder 3 ans d'expérience dans la fabrication de pains et de croissants français. Travail permanent à temps plein de nuit. Salaire 8\$ + selon expérience. - 8213-114 (1597140)

INDUSTRIE
Nous sommes à la recherche d'un(e) **PRESSEUR(EUSE)** pour une manufacture de Saint-Victor. La personne devra posséder de l'expérience si possible sur une presse. Travail permanent à temps plein de jour. Salaire à discuter selon l'expérience. - 8569-298 (1603114) - 588-3913

MÉCANIQUE
Nous sommes à la recherche d'un **MÉCANICIEN EN INJECTION ÉLECTRONIQUE**. La personne devra avoir un minimum de 2 ans d'expérience en injection électronique. Travail permanent à temps plein de jour, 40 heures semaine. Salaire à discuter. - 8581-110 (1601275) - 228-5444

POUR PLUS D'INFORMATION...
CENTRE D'EMPLOI DU CANADA 228-8806
11500, 1re Avenue, Ville Saint-Georges, Beauce



CARRIÈRES ET PROFESSIONS...



Sélection de personnel
Gestion des ressources humaines
Structure organisationnelle

... à la hauteur de vos ambitions!

VOUS ÊTES À LA RECHERCHE D'UN TRAVAIL À LA MESURE DE VOS COMPÉTENCES?

Nous avons peut-être un emploi qui répond à vos aspirations...

NOS SPÉCIALITÉS

- Personnel de bureau
- Personnel cadre
- Représentants
- Professionnels
- Techniciens

NOS SERVICES

- Entrevue personnelle
- Tests d'évaluation
- Banque de C.V.
- Rédaction de C.V.
- Contacts aux employeurs

CONTACTEZ-NOUS SANS TARDER!

N.B.: 90% de nos postes sont comblés sans avoir recours à la publicité.

PME PARTENAIRES CONSULTANTS INC.

11535, 1^{re} Avenue, bureau 301, Saint-Georges de Beauce (Québec)
G5Y 2C7
(418) 228-2055 - Télécopieur (418) 228-1886

GÉRANT(E)/ ASSISTANT(E)- GÉRANT(E)

Vous désirez un
revenu selon votre
compétence.

Nous sommes à la
recherche de candi-
dat(e)s intéressé(e)s à
se faire une carrière
dans la vente.

Possibilité de gains
très intéressants.

Pour plus d'informa-
tions, téléphonez au

228-8012

Ste-Auréli Timberlands Co. Ltd.

SUPERVISEUR DES OPÉRATIONS

Ste-Auréli Timberlands Co. Ltd.,
(Maine T6R19), près de Sainte-Auréli,
est à la recherche d'un superviseur
d'opérations pour la coupe et le trans-
port d'un volume approximatif de
50 000 tonnes/an.

Les principales tâches sont la planifi-
cation, l'organisation et le contrôle de
la coupe de 50 000 tonnes selon les
politiques de la Compagnie et les lois
et règlements du gouvernement. Ce
contremaître d'opérations est aussi
responsable de la localisation et de la
construction des chemins, des travaux
sylvicoles et quand nécessaire, du
mesurage.

Le candidat est un technicien ou un
ingénieur forestier avec au moins 5 ans
d'expérience dans le domaine et a une
licence de mesurage pour le Maine.
L'expérience pourra compenser pour la
scolarité. Une connaissance de
l'anglais et être un forestier licencié du
Maine seront un atout.

La personne devra avoir un visa ou les
permis requis pour travailler dans le
Maine.

Envoyez votre curriculum vitae à:

Ste-Auréli Timberlands Co. Ltd.

C.P. 149

Sainte-Auréli, P.Q.

G0M 1M0

Att.: Surintendant des opérations
forestières

**Votre publicité
dans le
Super Hebdo
Régional
rejoint les lecteurs
de toute la Beauce**

EMPLOI BEAUCE JEUNESSE INC.

Programme d'aide au développement de l'emploi sommés à la recherche de 12 candidat(e)s

Exigences:

- Être âgé(e) entre 16 et 24 ans, hommes et
femmes;
- Avoir quitté l'école depuis au moins six (6)
mois;
- Avoir de la difficulté à décrocher un emploi
ou avoir eu de la difficulté en emploi;
- Bonne motivation au travail.

Conditions:

- Salaire minimum en vigueur;
- 35 heures par semaine.

Durée:

- 12 semaines incluant 5 semaines d'appren-
tissage en milieu de travail.

Date de début:

- Mardi, 30 juillet 1991
- Appelle dès maintenant.

Lieu de travail:

- 12420, 1^{re} Avenue, 2^e étage
Saint-Georges Est, Beauce (QC)
G5Y 2E1

*Bottin de chambres disponible

Pour tous renseignements, communiquer
avec **MARJOLAINE BOUCHER**, au numéro
suivant: **227-1550**

RECRUTEMENT

GÉRANT DES VENTES

Ce concours vise à combler un poste à l'entre-
prise "LES PORTES LAMBTON INC.", impor-
tant manufacturier de portes intérieures et
extérieures. Le titulaire du poste sera appelé
à se déplacer régulièrement des locaux de la
compagnie, afin de couvrir les différents
aspects de son travail.

Attribution

Sous la responsabilité du directeur général, le
titulaire de ce poste planifie les activités de
commercialisation, dirige l'équipe de ventes,
organise ses interventions et contrôle les
résultats afin de maximiser le rendement de
ses ressources.

Conditions d'admission

- Posséder une expérience minimum de 5 ans
dans le domaine des ventes, dont 2 ans en
gérance;
- Connaître le marché de la construction;
- Très bonne maîtrise de la langue anglaise;
- La débrouillardise, le leadership et le sens de
l'organisation sont des qualités essentielles
pour un tel poste.

Période d'inscription: Du 13 au 24 mai 1991.

Inscription:
LES PORTES LAMBTON INC.
235, 2^e ave., C.P. 130
Lambton, Québec
G0M 1H0
a/s Josée Laprade
Tél.: (418) 486-7401

**PORTES
LAMBTON**



Offre d'emploi

Notre compagnie située à Saint-
Narcisse, comté de Lotbinière, est à
la recherche d'une personne pour
travailler dans des porcheries
d'engraissement situées à Saint-
Narcisse. Nous recherchons une
personne stable et responsable avec
au moins un an d'expérience dans le
domaine.

Logement fourni et salaire selon
l'expérience.

Si vous êtes intéressé, communi-
quez avec:

**Germain Camiré ou
Jean-Pierre Breton
au numéro 418-475-6641**



DES ETCHEMINS

Le C.L.S.C. Des Etchemins
recherche un(e)

TECHNICIEN(NE) EN ASSISTANCE SOCIALE pour combler les besoins de sa liste de rappel

La personne recherchée devra posséder un
diplôme d'études collégiales en assistance
sociale. Elle devra être en mesure d'intervenir
aussi bien en groupe qu'individuel et
devra posséder une expérience de travail
auprès de la clientèle des jeunes des milieux
scolaires et auprès des personnes âgées en
maintien à domicile.

Les personnes intéressées doivent faire par-
venir leur curriculum vitae pour le 22 mai
1991 à 16h30 à:

Gilles Carreau
C.L.S.C. Des Etchemins
201, Rue Claude-Bilodeau
Lac Etchemin (Québec)
G0R 1S0

On ne s'appelle pas *Les Coopérants* pour rien.



**GAGNEZ
UN PLAN D'ARGENT
DE 1 000\$**

1^{er} CONCOURS "ON NE S'APPELLE PAS LES COOPÉRANTS POUR RIEN"

Bien sûr c'est pourquoi nous vous offrons de GAGNER UN PLAN
D'ARGENT DE 1 000 \$* émis par La Financière Coopérants
prêts-épargne inc.

4 personnes mériteront chacune un plan d'argent de 1 000 \$.
Remplissez ce bulletin de participation et envoyez-le, ou déposez-le
dans une boîte prévue à cet effet dans les succursales Financière
Coopérants participantes. Les tirages auront lieu le 3 septembre 1991
à 13h00 aux succursales de La Financière Coopérants prêts-épargne inc.
situées à Grand'Mère, St-Georges, Terrebonne, St-Jean-sur-Richelieu
Ce concours est en vigueur du 15 avril 1991 et se termine le
15 août 1991.

Les règlements complets du concours sont disponibles au bureau des
Coopérants assurance générale, 2100 Drummond, suite 700, Montréal
H3G 2S9 et aux succursales de La Financière Coopérants participantes

BULLETIN DE PARTICIPATION

J'accepte de participer au concours de Coopérants assurance générale
aux conditions prévues

Date _____ Âge _____

Nom _____ Prénom _____

Adresse _____ (code postal) _____

(rue) _____ (ville) _____

Tel. (Rés) _____ (Travail) _____

Pour être valide, ce coupon doit être dûment complété

QUESTIONS

Quand vos assurances sont-elles renouvelables?

(jour) _____ (mois) _____ (année) _____ habitation

(jour) _____ (mois) _____ (année) _____ automobile

Question d'habileté mathématique? Réponse _____

20 + 10 - 5 x 6 + 2 = _____

ASSURANCE HABITATION ET AUTOMOBILE

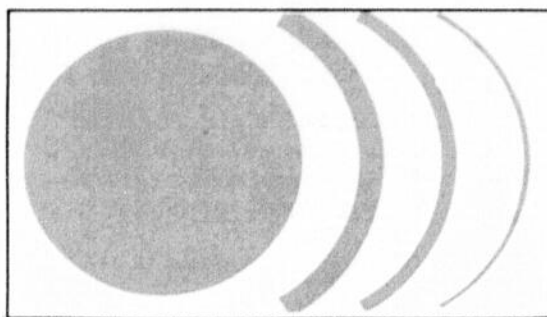


Coopérants
Assurance générale

ST-GEORGES
11400, 1^{ère} Avenue
Place Centre-Ville
St-Georges (Québec)
G5Y 5S4
Tél.: (418) 228-2059

SAINTE-MARIE
1079, boul. Vachon nord
Sainte-Marie, Beauce (Québec)
G6E 1M8
Tél.: (418) 387-5691





ALARME PRO-TECH →

SYSTÈMES DE SÉCURITÉ
RÉSIDENTIELS, COMMERCIAUX, INDUSTRIELS

*L'équipe
pro-tech...*



YVES ROY
superviseur



FRANCINE RODRIGUE
secrétaire



NICOLAS POULIN
représentant



RICHARD ROY
propriétaire



NICOLE FORTIN
adjointe administration



JULIE MORIN
représentante



DINO ROY
technicien

**CENTRALE
DE
SURVEILLANCE
24/24**

**FEU – VOL
URGENCE MÉDICALE**

**Compagnie
beauceronne**

SIÈGE SOCIAL

**12140, 2e Avenue
Saint-Georges, Beauce
G5Y 1X4**

Tél.: 228-1740

Fax: 228-1740

**Appels reçus
par la centrale
CAMBI de
Saint-Georges**