

# TRICENTENAIRE D'YAMACHICHE

300 ANS

D'HARMONIE ET DE FIERTÉ



UN SUPPLÉMENT DE

**L'ECHO**

Nos hommages aux citoyens et citoyennes de Yamachiche à l'occasion des fêtes du Tricentenaire



# Célébrons ensemble le tricentenaire

## BREF HISTORIQUE D'YAMACHICHE

### Géographie

Yamachiche est située sur les bords du lac Saint-Pierre. Ses deux rivières, la Petite et la Grande, qui se déversent dans ce lac, favorisèrent la colonisation et le commerce. Le retrait de la mer de Champlain a laissé à Yamachiche un sol riche et fertile propice à l'agriculture.

Le nom d'Yamachiche tire ses origines de la tribu algonquienne des Ouamachiche qui, avant l'arrivée des Européens, parcourait le territoire environnant. Cette dénomination désignait « boue au fond de l'eau ».

### La colonisation

Pierre Boucher, le gouverneur des Trois-Rivières, se fit concéder le fief Grosbois en 1653 puis, à nouveau, en 1672. Ce dernier cède la partie ouest de ce fief en 1693 à son fils Lambert. Puis, il fait de même pour la partie est en 1702 à ses neveux Charles et Julien Lesieur.

La Grande Paix de 1701 permet de redémarrer le mouvement de colonisation de la Nouvelle-France. C'est dans cette foulée que les premiers colons arrivèrent dans Grosbois et s'installèrent, d'abord près des berges de la petite rivière, puis sur celles de la grande. Ce sont les trois frères Gélinas et Pierre Héroux qui méritent

le titre de premiers défricheurs. En 1704, un premier enfant né en sol yamachichoïse, annonce la longue postérité de ces pionniers.

En 1722, les fiefs Grosbois, Gatineau et Dumontier sont formés en paroisse. Celle-ci prend le nom de Sainte-Anne. C'était d'ailleurs à cette sainte que fut dédiée la chapelle érigée en 1711. Elle était située à l'endroit où l'on retrouve la sortie 180 de l'autoroute 40. Il fallut attendre en 1743 avant qu'Yamachiche ne soit desservie en permanence par un prêtre.

Le premier noyau villageois n'était pas situé à l'emplacement actuel. On le retrouvait plutôt près des rives du lac Saint-Pierre, à l'endroit où les frères Lesieur avaient établi leur domaine. Ce sont les premiers seigneurs résidents, ils sont les fondateurs d'Yamachiche.

Divers événements successifs feront en sorte que le village du Grand Machiche, comme on l'appelait autrefois, allait perdre son importance. Premièrement, l'incendie de l'église en 1780 et sa reconstruction à l'emplacement actuel. Deuxièmement, le déplacement du chemin du Roi plus au nord suite à la grande inondation de 1865 et troisièmement, la construction du chemin de fer de la Rive Nord en 1878, qui rendit obsolète le commerce

intra-fluvial.

### La population

Cette petite communauté en plein essor prend rapidement de l'expansion, si bien qu'au premier recensement du régime anglais en 1760, elle comptait 103 foyers, 20 fois plus qu'à l'aveu et dénombrement de 1723. À cette population en croissance vint s'ajouter un contingent de 192 Acadiens en 1767. Entre 1778 et 1786, un groupe de 440 loyalistes est temporairement accueilli par le seigneur Conrad Gagy.

Malgré la création des paroisses de Saint-Barnabé en 1832 et de Saint-Sévère en 1850, la population yamachichoïse ne cesse de croître tout comme celle du Québec, pour atteindre plus de 4,000 en 1851. Par la suite, la population suivra le mouvement d'exode rural ayant touché l'ensemble du Québec et verra sa population décroître jusqu'à la seconde guerre mondiale. Par la suite, la population subira une augmentation substantielle pour atteindre aujourd'hui près de 3,000 habitants.

### L'agriculture

L'agriculture occupe une place primordiale dans le développement économique d'Yamachiche. Son terroir étant favorable à l'exploitation agricole, les premiers habitants

purent ainsi passer d'une agriculture de subsistance à une agriculture intégrée à l'économie coloniale. La crise agricole de la première moitié de XIXe siècle affecte la production yamachichoïse. La production de blé s'en voit donc marginalisée et l'on doit résolument se tourner vers une autre source de revenu. La présence de terres en bois debout et un réseau navigable permettront de soutenir une industrie agro-forestière, d'où la présence de nombreux moulins à scie. L'exploitation laitière s'amorce également dans la seconde moitié du XIXe siècle et l'on retrouve plusieurs beurriereries et fromageries dont la production s'étend de la fin de ce siècle jusqu'à l'après-guerre. La production laitière demeure la principale industrie agricole d'Yamachiche.

La place de l'agriculture compte aujourd'hui pour la part la plus importante des activités économiques de la municipalité. La superficie des terres en cultures est près de 80% de la superficie totale de la municipalité et on dénombrait 82 exploitations en 1996.

### L'économie

Divers commerces et industries viendront se joindre à l'agriculture pour donner à Yamachiche un essor économique majeur. On remarque la complémentarité de celles-ci avec le

Suite en page 3 >

Harmonie et fierté  
Voilà qui décrit bien les  
gens de Yamachiche  
**Bon Tricentenaire!**

L'équipe de Assurances



Gilles Bazinet  
c.d'A. Ass

**Gilles Bazinet**

Georgette Bazinet, c. d'A. Ass  
Nathalie Roberge, c. d'A. Ass  
Linda Benoît, souscripteur  
Kathleen Béland, comptabilité  
Valérie Boisvert, bureautique



**ASSURANCES  
GILLES  
BAZINET Inc.**

Partenaire de Inter Groupe Assurances

335, rue Sainte-Anne  
Yamachiche  
(819) 296-3789  
1-800-203-9008  
courriel:bureau@assgbazinet.com

**MAYTAG**  
CHAUFFE-EAU

Enfin... des chauffe-eau fiables !

NOUVEAU



Chauffe-eau électrique

**GARANTIE  
6 ANS  
INCLUANT CONTRÔLE  
ET ÉLÉMENTS**

**SPÉCIALITÉ:  
CHAUFFAGE**  
• Gaz naturel  
• Brûleur à l'huile  
• Poêle sans  
cheminée

Service  
24h/24

Nous sommes dépositaire autorisé des chauffe-eau Maytag

VENDUS ET INSTALLÉS PAR DES PROFESSIONNELS

Plomberie  
**Guillemette**

630, rue Ste-Anne, Yamachiche • 296-3351

**Gilles Lemyre**  
DEPUIS 136 ANS  
À  
YAMACHICHE !

- Farine de sarrasin sur meule de pierre
- Crible à grain
- Moulin à scie et planeur



680, Grande-Rivière Sud  
YAMACHICHE  
(819) 296-3578

Les installations électriques  
**Claude-Denis inc.**  
Entrepreneur électricien

Une entreprise  
d'ici !



Membre CMEQ  
RBQ: 2620-7159-70

(819) 296-2226

465, boul. Trudel  
Yamachiche, Québec  
G0X 3L0

Cell.: (819) 371-8861  
Paget: (819) 372-2579  
Télec.: (819) 296-2226

# 300 ans d'harmonie et de fierté

## ◀ Suite de la page 2

monde agraire.

On remarquera également l'implantation de potiers dans la deuxième moitié de XIXe siècle. La présence d'argile et de combustibles permettra à ceux-ci de développer une industrie florissante, où la production de terrines fut parmi les plus importantes du Québec, et ce pendant près d'un demi-siècle.

L'industrie de la brique représente également un secteur économique important pour Yamachiche. Ses briqueteries prolifèrent au même moment où l'activité immobilière est en expansion. En effet, la présence de bois d'œuvre et de celles de nombreux artistes multidisciplinaires du domaine de la construction fera en sorte de doter Yamachiche d'un dynamisme architectural qui se reflétera partout au Québec. On voit encore aujourd'hui la beauté de ses maisons de briques si finement décorées, qui représentent non seulement le savoir technique de nos ancêtres, mais aussi la croissance qui animait cette communauté.

Au XXe siècle, on verra apparaître des entreprises qui viendront diversifier le secteur économique. De la grande industrie en passant par l'entreprise de service, celles-ci indiquent la vitalité qui anime Yamachiche. Plusieurs entreprises, qui sont encore présentes aujourd'hui, peuvent faire remonter leur fondation à plusieurs générations.



La récolte du foin était indispensable au soutien de l'industrie laitière.

Suite en page 4 ▶

## 300 ANS DE CULTURE, AGRIVERT CULTIVE AVEC VOUS!



**AGRIVERT**  
COOPÉRATIVE  
AGRICOLE RÉGIONALE

433, boul. Trudel, Yamachiche  
**(819) 296-3713**

FABRICATION MÉCANIQUE SUR DEVIS

## STRUCTURES D'ACIER DÉSILETS inc.

Michel Désilets  
Président

Plano-mill  
(25' X 6' X 5')

## HEUREUX 300<sup>e</sup> À TOUS!

USINAGE



Structures d'acier  
Fabricant d'équipements  
agricoles et industriels

SOUDURE



251, Bellemare  
Yamachiche GOX 3LO

Tél.: (819) 296-2415  
Télec.: (819) 296-2305

10720

# Célébrons ensemble le tricentenaire

## ◀ Suite de la page 3

### La politique

Plusieurs yamachichoïses se sont illustrés sur la scène politique. En fait, le comté de Saint-Maurice fut représenté à la chambre d'assemblée du Bas-Canada par des yamachichoïses pendant plus de la moitié de la durée de ce gouvernement, jusqu'à l'Acte d'Union. Sous le Canada-Uni, on y retrouve encore la même proportion. Sous la Confédération canadienne, des yamachichoïses représentent Saint-Maurice au fédéral sans interruptions jusqu'en 1896. Sur la scène provinciale, on retrouve le même portrait, soit de 1871 à 1886. Ajoutons à cette liste déjà fort impressionnante, quantité d'hommes politiques ayant des racines yamachichoïses.

Le 1er juillet 1855, la municipalité de la paroisse de Sainte-Anne d'Yamachiche prend officiellement son titre selon la loi du régime municipal de 1845. De 1847 à 1877, Yamachiche est le chef-lieu du comté de Saint-Maurice. En 1887, le village se détache de la paroisse pour former une entité municipale distincte de la paroisse. Ce ne fut qu'en 1987 que ces deux entités furent à nouveau réunies.

### Les institutions

Le dynamisme qui anime la communauté se reflète dans ses institutions. Outre les 12 écoles de rangs qui desservent les différents arrondissements, on retrouve en 1852

un couvent dirigé par les sœurs de la Congrégation Notre-Dame, puis en 1853, un collège régi par les Frères des Écoles Chrétiennes.

À ces institutions scolaires viendra s'ajouter un hospice pour les indigents tenu par les sœurs de Charité de la Providence à partir de 1871. Ces trois institutions forment, avec les résidences nouvellement construites, le magnifique presbytère datant de 1847 et la somptueuse église de 1873, un centre villageois ayant l'ampleur d'une petite ville.

Cette église, que l'on compare aisément à Saint-Pierre de Rome, fut la première au Québec à intégrer un dôme hémisphérique à base circulaire. Véritable œuvre d'art, elle établissait tout le savoir-faire des artisans yamachichoïses. On doit sa construction à l'entreprise des frères Héroux et aux plans dressés par le curé Dorion.

Soulignons également la présence de la magnifique statue de Sainte-Anne qui, autrefois, ornait le fronton de la cinquième église. Celle-ci fut sculptée en 1832. On la retrouve, aujourd'hui, enchâssée dans un magnifique pavillon de style néo-classique.

Le culte à Sainte-Anne fut des plus populaires et on accorde à cette thaumaturge plusieurs guérissons miraculeux. Aujourd'hui encore, le culte à cette sainte est bien présent dans la paroisse.

Stéphane Buisson, historien



La famille, la religion et la terre. Cette photo représente l'image stéréotypée des Canadiens-Français.



**Un meilleur porc**  
**ATRAHAN Transformation inc.**  
*souhaite un heureux 300<sup>e</sup> aux gens d'ici*

**Raybestos**

**GARANTIE À VIE**

- Freins avant
- Freins arrière
- Disques/tambours
- Silencieux
- Amortisseurs

**1 auto en courtoisie**

L'équipe de Marcel Gauthier souhaite de très joyeuses fêtes du tricentenaire à tous et à toutes.

Marcel Gauthier

**Garage Marcel Gauthier Inc.**  
 260 Ste-Anne, Yamachiche GOX 3L0  
 (819) 296-3111

**UNI PRO**  
 freins  
 silencieux  
 suspension

10727

# 300 ans d'harmonie et de fierté

## UN TRÉSOR GARANTI

La bibliothèque d'Yamachiche répond à tous les services

**S**ous la direction de madame **Micheline Gariépy-Auger**, une équipe de bénévoles offre à la population d'Yamachiche un service de bibliothèque dans un spacieux local de 241 mètres carrés.

10 000 volumes sont à la disposition de la population mais il ne faut pas oublier que le Centre régional de services aux bibliothèques publiques de la Mauricie, qui est notre fournisseur, est en mesure de répondre à toutes les demandes spéciales, sur réservation préalable, ce qui donne accès à quelque 400 000 volumes.

Prochainement informatisée, la bibliothèque d'Yamachiche est fréquentée par 25 % de la population, une affluence qui devrait considérablement augmenter dès l'an prochain puisque les élèves de l'école primaire s'y rendront à toutes les semaines dans le cadre de leur horaire régulier dès septembre prochain.

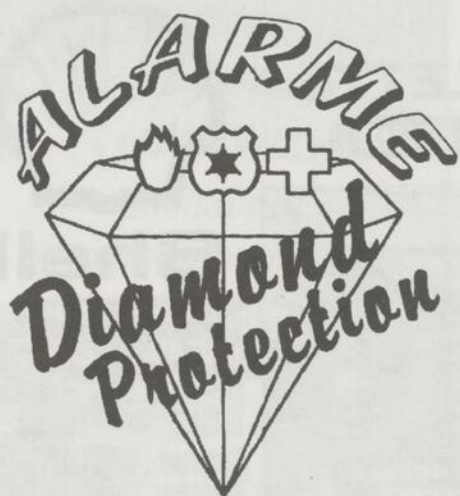
Les bénévoles accueilleront le 27 juillet prochain l'auteure **Pauline Gill** dont la célèbre et très populaire trilogie de «La Cordonnière» est inspirée de gens ayant vécu à Yamachiche et dont l'action se passe notamment à Yamachiche. La rencontre avec **Pauline Gill** sera à la bibliothèque de 13 h 30 à 15 h 30.

La bibliothèque **J. Alide Pellerin** d'Yamachiche est située au 440, Sainte-Anne à Yamachiche, au Pavillon des loisirs, en arrière de l'école primaire **Omer-Jules-Desaulniers**.



Photo, Nérée Beauchemin, sa vie, son œuvre

Le poète **Nérée Beauchemin** discutant avec son ami l'abbé **Albert Tessier**.



Détaillant



*Bon tricentenaire aux citoyens de Yamachiche*

*Denis Diamond et Clément Arvisais*

Alarme feu / vol médical  
Température / gicleurs  
Caméra de surveillance  
Contrôle d'accès - Central ULC

Yamachiche  
(819) 296-2127

10743



## JOYEUX TRICENTENAIRE

Buffet gastronomique  
tous les dimanches de 17h à 21h



Service de buffet



Salle à manger  
accueillante et  
chaleureuse



Brunch tous les  
dimanches en  
matinée  
10h à 14h



Terrasse extérieure



Combo  
Teen Burger  
Mozza Burger



Service aux tables



Avec service au volant



Restaurant

- Menu du jour
- Menu rapide
- Table d'hôte en soirée
- Déjeuners servis 24 h



Poulet Chubby  
2-3-10-15-20 morceaux  
sur place pour emporter



Service au comptoir



08580

©2001 Services alimentaires A&W du Canada Inc.



Sortie 174 de l'autoroute 40  
YAMACHICHE

# Célébrons ensemble le tricentenaire

# PROGRAMMATION

*Les activités sont sujettes à changement sans préavis*

Motocross d'Yamachiche	6-7 juillet 2002
Organisé par Normand Milot	10h Rang Concession
Demi-Marathon Marcel Jobin	13 juillet 2002
Organisé par le Club Milpat	8h École O.J.D
Neuvaine à Sainte-Anne	
Croix de chemin, lieu à déterminer	22 au 25 juillet 2002
Église d'Yamachiche	21 et 26 juillet 2002
Organisée par le comité de liturgie	
<b>Journée familiale</b>	<b>27 juillet 2002</b>
<b>Organisée par le Service des Loisirs</b>	<b>12h30 École O.J.D</b>
Gratuit	
La Bibliothèque J.A. Pellerin reçoit	27 juillet 2002
Pauline Gill, auteur de la série	13h30 Bibliothèque
La Cordonnière	J.A. Pellerin
Organisée par la bibliothèque J.A. Pellerin	
<b>Ouverture officielle des Fêtes</b>	<b>27 juillet 2002</b>
<b>Régiment Cie Franche de la marine</b>	<b>18h45</b>
<b>Cérémonie officielle d'ouverture</b>	<b>19h30</b>
<b>* Messe de la Sainte-Anne</b>	<b>20h00</b>
<b>Animation musicale avec La Criée</b>	<b>Église</b>
<b>Feu d'artifice - Gratuit</b>	
4 As Cascades	28 juillet 2002
APPORTER VOTRE CHAISE	14h Terrain Loisirs
5\$/personne	
Exposition « Clin d'œil sur le passé »	août 2002

**Horaire à déterminer - Gratuit**  
 Compétition amicale de pompiers  
 Organisée par le Service incendie d'Yam.  
**Journée du cheval canadien**  
 Organisée par l'A.Q.C.C. (Denis Duchesne)  
**Rassemblement des Blais d'Amérique**  
 Organisé par l'Association des Blais  
**Soirée divertissante avec les**  
**« Joyeux Crapauds » - 5\$/personne**  
**Salon des artisans et Marché aux**  
**puces dans le village - Gratuit**  
 Fête champêtre de la Quincaillerie  
 Coop Agrivert  
 Organisée par la Quincaillerie Coop  
**Spectacle de Michaël Rancourt**  
**(1re partie: Martine Janvier)**  
**PLACES LIMITÉES - 18\$/personne**  
 Exposition de voitures anciennes  
 Organisée par Luc Godon  
 Revue Superstar  
 Organisée par la Fond. rech. mal. infantiles  
 Pièce de théâtre  
 « Il faut placer pépère »  
 Organisée par l'A.F.E.A.S.  
 Party d'huîtres annuel et spectacle

**Sous-sol église**  
 4 août 2002  
 9h Terrain Loisirs  
 10 août 2002  
 10h Terrain Loisirs  
 10 août 2002  
 17h30 Porte Mauricie  
**23 août 2002**  
**21h Terrain Loisirs**  
**24 août 2002**  
**10h Terrain Loisirs**  
 25 août 2002  
 10h30 Terrain Loisirs  
  
**31 août 2002**  
**20h Sous-Sol église**  
  
 1er septembre 2002  
 11h Foyer Ernest J.  
 21 septembre 2002  
 20h Sous-sol église  
 28 septembre 2002  
 20h Sous-sol église  
  
 26 octobre 2002



*Fiers citoyens de Yamachiche, nous vous souhaitons de joyeuses festivités et félicitons le comité organisateur des fêtes du Tricentenaire !*



- VENTE DE MOULÉE
- ACHAT ET VENTE DE GRAINS
- TRANSPORT À FOREFAIT
- SERVICE DE CLASSIFICATION DE GRAINS

**Martin Auger**  
**(819) 296-2176**  
 Cell: (819) 697-5360

850, Chemin des Acadiens  
 Yamachiche (Qc.)  
 G0X 3L0

08583

## Garage LAURENT MAILLETTE DÉPANNEUR CLAIR DE LUNE



Nous sommes heureux de partager ces sentiments de fierté et de générosité qui caractérise si bien les citoyens de Yamachiche. Célébrons ensemble notre tricentenaire d'histoire.

Claire Maillette  
 propriétaire

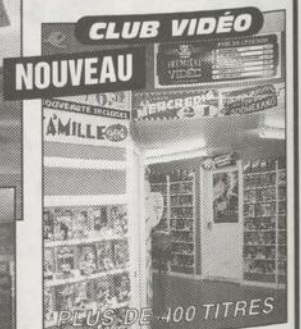
- STATION-SERVICE
- DÉPANNEUR
- CLUB VIDÉO
- TERMINUS ORLÉANS
- SERVICE DE PHOTOCOPIEUR ET TÉLÉCOPIEUR
- LOTO QUÉBEC
- SERVICE DE NETTOYEUR

**OUVERT TOUS LES JOURS DE 6 H À 22 H**

871, STE-ANNE, YAMACHICHE • (819) 296-3322



**Shell**



**LE CELLIER**



08840

# 300 ans d'harmonie et de fierté

de Joël Denis & les Rock'n Rollers  
Organisé par la Fond. rech. mal. infantiles  
L'Heure du spectacle  
Organisée par la Fond. rech. mal. infantiles  
Retrouvailles du conseil municipal  
Organisées par le conseil municipal  
10e anniversaire Noël des enfants  
Organisé par le Service des Loisirs  
Concert de Noël Chorale Amadeus  
Organisé par la Chorale Amadeus  
Souper reconnaissance  
Organisé par le Club Optimiste  
**\* Banquet et Bal d'époque**  
**PLACES LIMITÉES** - 50\$/personne  
Tournoi de cartes  
Organisé par le Club Optimiste  
Carnaval d'hiver  
Organisé par le Service des Loisirs

**Spectacle et défilé de mode**  
**« La beauté traverse le temps »**  
**Organisés par Denis Guimond**  
Coût à déterminer  
Assemblée de secteur de l'Âge d'Or  
Organisée par l'Âge d'Or  
Gala Mini-stars  
Organisé par le Club Optimiste  
**Exposition de peinture**  
**Démonst. d'un potier-céramiste**  
**Dévoilement du concours de photos**  
Gratuit

18h Porte Mauricie  
2 novembre 2002  
20h Sous-sol église  
17 novembre 2002  
10h Porte Mauricie  
8 décembre 2002  
13h Sous-sol église  
14 décembre 2002  
20h Église d'Yam.  
25 janvier 2003  
18h30 Sous-sol église  
**8 février 2003**  
**18h Porte Mauricie**  
16 février 2003  
13h Sous-sol église  
21 au 23 fév, 28 fév.  
au 2 mars 2003  
Horaire à déterminer  
**16 mars 2003**  
**20h Sous-sol église**

20 mars 2003  
8h30 Sous-sol église  
5 avril 2003  
13h Sous-sol église  
**27 avril 2003**  
**10h Sous-sol église**

Journée sécurité sur roues  
Organisée par le Club Optimiste  
Fête Dieu  
Organisée par le comité de liturgie  
**Le tour du patrimoine**  
**(Sortie à vélo)** - coût à déterminer  
Soirée Desjardins Nérée-Beauchemin 21 juin 2003  
Spectacle Paul Piché  
(1re partie: Chantal Béland et ses invités)  
Demi-Marathon Marcel Jobin  
Organisé par le Club Milpat  
Rassemblement des Héroux  
Organisé par l'Association des Héroux  
d'Amérique  
Rassemblement des Bastarache,  
Bastrash et Basque  
Organisé par l'Association des Bastarache,  
Bastrash et Basque  
**Fermeture des Fêtes**  
**Journée familiale**  
**Organisée par le Service des Loisirs**  
Gratuit  
**\* Messe de la Sainte-Anne**  
**Animation musicale, feu d'artifice**  
Gratuit  
**Défilé de chars allégoriques**  
**(Activité à confirmer)**  
Gratuit  
**\* Le port du costume d'époque est suggéré.**  
**\* Caractère gras : activités organisées par le tricentenaire.**

31 mai 2003  
8h30 Église  
1er juin 2003  
10h30 Église  
**14 juin 2003**  
**9h Église**  
20h Terrain Loisirs

12 juillet 2003  
8h École O.J.D.  
19 juillet 2003  
10h Sous-sol église

26 juillet 2003  
3h Sous-sol église  
26 juillet 2003

**26 juillet 2003**  
**13 h Sous-sol église**

**Église**  
**en soirée**

**27 juillet 2003**  
**PM**

## LES MARCHANDS DU CENTRE COMMERCIAL LOUISEVILLE

souhaitent  
à toute la population  
d'Yamachiche et des  
environs de magnifiques  
festivités à l'occasion  
des cérémonies du  
300e anniversaire  
de fondation de  
leur municipalité

- Animalerie
- Boutique
- Boutique des P'tits cadeaux pas bêtes
- Chaussures Pitt
- Clinique Super Vision
- Dollarama
- Hart
- Maxi
- Restaurant Ti-Nel
- Salon Reviens
- Vêtements Elle

550, boul. Saint-Laurent Est  
Louiseville

## Bon tricentenaire...



Prop. Stéphane Morin

### LETTRAGE

- véhicules
- enseignes
- bannières
- coroplast
- stickers etc...

### CONCEPTION GRAPHIQUE

- logo
- cartes d'affaires
- papeterie etc...

Tel: 819-296-3232  
Fax: 819-296-2584

280, Désaulniers,  
Yamachiche, PQ  
G0X 3L0

Email: conceptiongraphitech@infoteck.qc.ca

## Joyeux Tricentenaire à toute la population



Affiliée au groupe brunet

- Vente et location d'appareils orthopédiques
- Prise de tension artérielle et de glycémie
- Test de grossesse
- Consultation pour obtention de contraception orale d'urgence

### Livraison gratuite

#### Heures d'affaires:

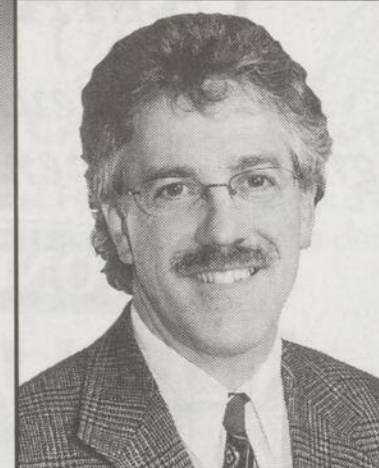
Lundi au vendredi: 9 h à 18 h  
Samedi: 10 h à 14 h  
Dimanche: Fermé



M. Biron, L. Charlebois  
& F. Vallée  
PHARMACIENS

683, Sainte-Anne, Yamachiche  
(819) 296-2222

## BON TRICENTENAIRE !



Gardons notre noblesse et notre  
générosité dans l'action car tous  
ceux qui nous ont précédés depuis  
300 ans à Yamachiche, le méritent  
bien.

Rémy Désilets

Le député de Maskinongé



ASSEMBLÉE NATIONALE

# Célébrons ensemble le tricentenaire



Photo, collection Jean Lord

Les célébrations de la fête de sainte Anne attiraient une foule énorme comme en témoigne cette photo.

## LE CULTE À S

**L**orsqu'on érigea une chapelle en 1711, on dédia celle-ci à sainte Anne. En 1722, la paroisse Sainte-Anne d'Yamachiche est officiellement formée. Elle comprenait l'ensemble qui compose Yamachiche aujourd'hui, une partie de Pointe-du-Lac, de Saint-Barnabé, de Saint-Sévère, de Saint-Étienne, de Saint-Thomas-de-Caxton, de Saint-Léon-le-Grand, de Charette et de Saint-Paulin.

Trois objets se rattachent au culte de cette sainte. Le premier, un tableau du peintre canadien François Beaucour, réalisé au XVIII<sup>e</sup> siècle et qui fut détruit dans l'incendie de 1957.

Le second, la statue de sainte Anne, sculptée par Thomas Baillargé, orna le fronton de l'église de 1832 à 1868. Alors qu'on s'appretait à démolir l'ancienne église, elle fut placée dans le cimetière. Certains pèlerins qui passaient par Yamachiche ne pouvaient s'empêcher d'emporter avec eux un souvenir de cette sainte. En 1877, on décida donc de réparer

la statue et de l'insérer dans un pavillon d'ordre dorique afin de la protéger des pèlerins exaltés et des intempéries. Une rumeur voulait que celle-ci, toujours sur le fronton de l'église, ait résisté à l'incendie de l'église. Elle est toujours dans le cimetière prête à recevoir les pèlerins.

Le dernier objet de ce culte est une phalange de la patronne d'Yamachiche. Elle fut obtenue en 1843 par le curé Dumoulin qui était un grand collectionneur de reliques. Elle provient de la ville de Carcassone en France où l'on conserve une main entière.

La présence de cette relique attirant de plus en plus de visiteurs, le curé Dumoulin demanda en 1846 à l'évêque de Québec, Mgr Signay, la permission de célébrer annuellement la fête de sainte Anne. Depuis cette date on célèbre une neuvaine en l'honneur de cette dernière. Cette neuvaine se terminait par une célébration solennelle.

Outre l'aspect temporel du culte, il y a l'aspect spirituel qui revêt une grande importance. Les nombreuses guérisons miraculeuses attribuées à la « bonne sainte Anne » feront en

## YAMACHICHE

*Nos meilleurs voeux pour ce grand moment de votre histoire*

MONUMENTS  
J E A N  
**BOUCHER**

inc.

De père en fils,  
nous fabriquons  
les monuments  
dans notre atelier

275, Dessureault  
Cap-de-la-Madeleine  
G8T 2L8

(819) 379 • 3366

10769

## ET SI VOUS Y ÉTIEZ?

France  
Belleniare  
Directrice

230, Pierre-Boucher Yamachiche (819) 298-3203

### CROISIÈRES

M/V  
**Le Draveur**

LES GRANDS PRIX DU TOURISME QUÉBÉCOIS 2002

- Croisière touristique de 90 minutes
- Naviguez sur le fleuve Saint-Laurent et la rivière Saint-Maurice. Départs réguliers selon l'horaire du parc portuaire de Trois-Rivières
- Fiesta Mexicaine
- 5 à 7 du Capitaine
- Nolisement pour groupes de 30 personnes et plus

M/S Jacques-Cartier

- Croisière 1 journée
- Montréal et Québec (feux d'artifice), Îles de Sorel, Portneuf, Grosse-Île, Île-aux-Coudres, rivière Richelieu et fjord du Saguenay.
- Souper-croisière
- Croisière spectacle (Franck Olivier, Elvis Lajoie)
- Tarif selon destination. Repas, animation et musique inclus.

RENSEIGNEMENTS ET RÉSERVATIONS  
(819) 375-3000 ou 1 800 567-3737  
[www.croisieres.qc.ca](http://www.croisieres.qc.ca)

10772

# 300 ans d'harmonie et de fierté

## SAINTE ANNE

sorte de placer Yamachiche dans les lieux de pèlerinages les plus importants.

Au fil des ans, cette fête exclusivement religieuse s'est transformée en grande fête populaire où s'allient célébrations, spectacles et feux d'artifices.

C'est dans cet optique que le 27 juillet prochain débiteront les fêtes du tricentenaire d'Yamachiche.

**Stéphane Buisson, historien**



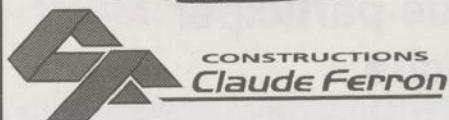
Photo, Pinsonnault

La statue de sainte Anne située dans le cimetière. On attribue plusieurs guérisons miraculeuses à celle-ci.



Photo, collection Lucie Sylvestre

La rue Notre-Dame près de la Gare, en direction de la rue Sainte-Anne.



**Entrepreneur général**  
Commercial • Résidentiel  
• Rénovation • Industriel

**Pour tous vos besoins  
en construction ou  
en rénovation...**

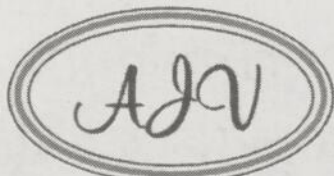
80, Jean-Baptiste-Gélineault  
Yamachiche (Qué.)  
GOX 3LO

Tél.: (819) **296-2279**  
Télec.: (819) **296-1030**

Licence R.B.Q.: 8103-2666-26

*Joyeuses  
festivités*

à toute la population !  
Succès aux  
organisateurs des fêtes  
du Tricentenaire



**Les Assurances  
Jean Villemure inc.**  
Cabinet de services financiers

**Alain Villemure**  
Courtier en assurance de dommages  
et conseiller en sécurité financière

673, Ste-Anne, Yamachiche  
**(819) 296-3934**

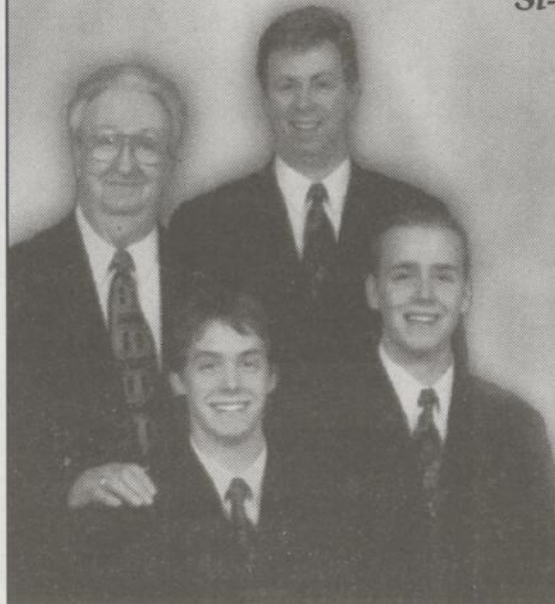
Les résidences funéraires

*St-Louis & Fils Ltée*

Les résidences funéraires St-Louis et Fils Ltée sont fières d'être au coeur de l'histoire de la municipalité d'Yamachiche depuis 72 années, de père en fils.

Les trois générations de la famille St-Louis ont le plaisir de vous souhaiter de joyeuses festivités du tricentenaire.

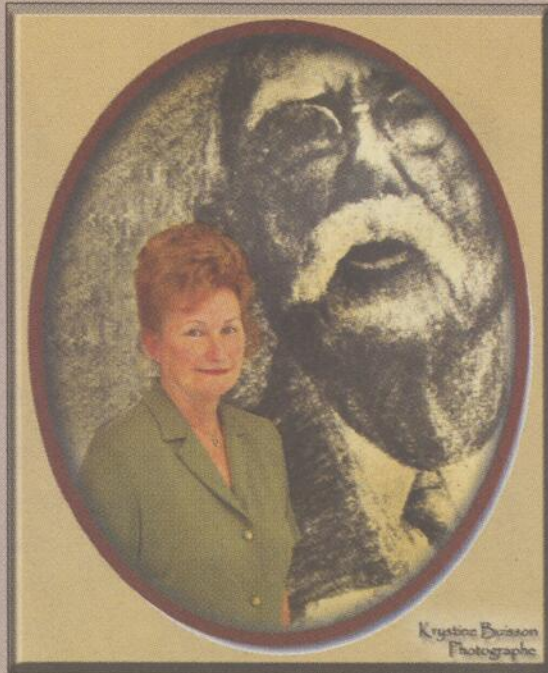
*St-Louis Et Fils... avec vous.*



Louiseville  
Maskinongé  
Yamachiche  
Pointe-Du-Lac  
St-Justin  
St-Sévère  
St-Thomas-  
de-Caxton

# Célébrons ensemble le tricentenaire

## MOT DE LA PRESIDENTE



Retour aux sources, reconnaissance de l'héritage culturel, patrimonial et social que nous ont légué nos ancêtres, voilà autant de raisons pour célébrer avec éclat ces 300 années d'existence de notre coin de pays. Le Comité des Fêtes, formé de 16 bénévoles est à l'action depuis plusieurs mois afin d'élaborer une programmation tout aussi variée qu'intéressante, pour tous les groupes d'âges et tous les goûts. De plus, toutes les activités s'échelonnent sur une période d'un an, soit du 27 juillet 2002 au 26 juillet 2003.

J'en profite pour remercier tous les bénévoles qui s'impliquent déjà et tous ceux

qui s'ajouteront afin d'assurer la réussite de ces festivités, sans oublier La Municipalité d'Yamachiche et tous les partenaires et commanditaires qui nous apportent leur appui financier.

En terminant, je vous convie à ces fêtes qui marqueront une autre page importante de notre histoire! Invitez vos parents et amis et participez en grand nombre à toutes les activités. Venez célébrer avec nous, à Yamachiche, 300 ANS D'HARMONIE ET DE FIERTE !

*Louise A. Bellemare.*

## MOT DU CURÉ

Chères paroissiennes,  
Chers paroissiens,

À l'occasion du 300<sup>e</sup> anniversaire de Yamachiche, le passé interroge le présent.

À la seule force de leurs bras, les pionniers ont fait reculer la forêt pour vivre et survivre. Tout en vivant des joies fragiles et des liens brisés par les échecs et la mort, ils ont gardé envers et contre tous leur foi en Dieu et en la vie.

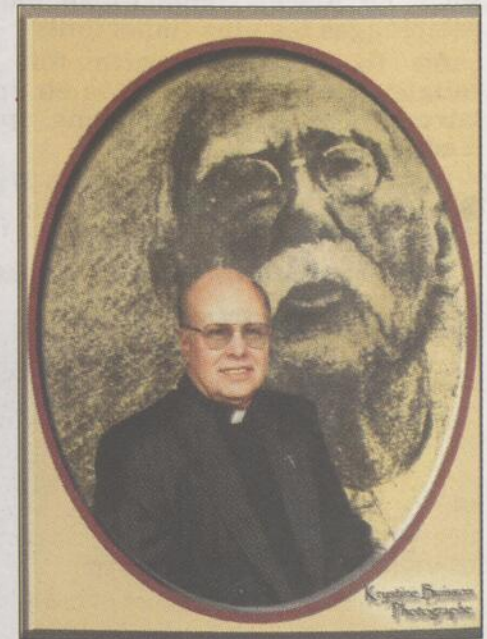
Tant d'efforts, de courage et d'abnégation pour relever un défi, pour acquérir un territoire et bâtir un avenir, ne peuvent maintenant que susciter reconnaissance et remerciements.

Ces ancêtres, à travers le temps et l'espace, nous laissent le témoignage d'hommes et de femmes créés pour parfaire l'oeuvre de Dieu et donner une terre à leurs enfants afin qu'ils puissent à leur tour vivre dans la dignité et la fraternité.

Présente du début à la fin de leur vie, l'Église, sous la protection de sainte Anne, a participé à leurs joies comme à leurs peines.

Ils ont su apprécier l'appui moral et spirituel que les pasteurs leur ont apporté en tout temps.

Quelqu'un a déjà dit : « Un peuple qui renie son passé n'a plus d'avenir ». Ce ne sera pas le cas des citoyens de



Yamachiche qui acceptent pendant un an de relire leur histoire et aussi de marcher dans les traces des fiers bâtisseurs avec la même détermination et volonté afin de laisser aux futurs générations une communauté dans laquelle il fait bon vivre.

Aussi avec sainte Anne, que cette année festive en soit une d'action de grâce.

*Jean Neault, prêtre - curé  
Paroisse Sainte-Anne*



Caisse populaire Desjardins  
Nérée-Beauchemin

# 300 ans ça se fête en grand !

[www.desjardins.com](http://www.desjardins.com)

La Caisse populaire Desjardins Nérée-Beauchemin est fière de participer financièrement aux Fêtes du tricentenaire d'Yamachiche.

*Les dirigeants et les employés  
vous souhaitent de très joyeuses festivités.*

Siège social Saint-Barnabé  
780, rue St-Joseph, C.P. 70  
Saint-Barnabé (Québec) G0X 2K0  
Téléphone: **819.264.2119**  
Télécopieur: 819.264.5260

Centre de service de Yamachiche  
141, rue Notre-Dame, C.P. 129  
Yamachiche (Québec) G0X 3L0  
Téléphone: **819.296.3711**  
Télécopieur: 819.296.2520

Centre de service de Saint-Sévère  
59, rue Principale  
Saint-Sévère (Québec) G0X 3B0  
Téléphone: **819.264.2188**  
Télécopieur: 819.264.2133

Centre de service de Saint-Thomas-de-Caxton  
340, avenue de Saint-Thomas-de-Caxton  
St-Thomas-de-Caxton (Québec) G0X 3L0  
Téléphone: **819.296.3852**  
Télécopieur: 819.296.2590

Centre de service de Saint-Étienne-des-Grès  
1234, rue Principale, C.P. 70  
Saint-Étienne-des-Grès (Québec) G0X 2P0  
Téléphone: **819.535.2018**  
Télécopieur: 819.535.1758

Centre financier aux entreprises  
de la MRC de Maskinongé  
75, avenue St-Laurent  
Louiseville (Québec) J5V 2L6  
Téléphone: **819.228.9175**  
**1.877.228.9175** (sans frais)  
Télécopieur: 819.228.8216

# 300 ans d'harmonie et de fierté

Mot du maire

## 300 ANS D'OCCUPATION

Nos premiers défricheurs se sont établis près des embouchures de la Grande Rivière et de la Petite Rivière Yamachiche.

Au fil des ans, les cultures remplacèrent les forêts qui alimentèrent les moulins à scies d'Yamachiche. La terre s'avérait l'une des plus productives qui soit, nos sols sont parmi les mieux cotés au Québec.

Puis nos prédécesseurs ont raffiné leurs élevages, transformé les produits naturels pour en arriver à notre économie actuelle. Yamachiche compte aujourd'hui d'importants producteurs et éleveurs agricoles et des entreprises parmi les plus importantes au Québec en matériaux de construction, abattage, récupération, location de machinerie lourde, meunerie ainsi qu'une panoplie de commerces et d'artisans.

Sur le plan familial, plusieurs grandes familles du Québec ont leur souche à Yamachiche et leur descendance est nombreuse car on a recensé 171 familles de 12 enfants et plus dans l'histoire d'Yamachiche. La communauté a toujours démontré une vénération à sainte Anne et à ses institutions religieuses.

Au niveau politique, les communautés de Saint-Sévère et de Saint-Barnabé se sont détachées du territoire d'Yamachiche, le village a été autonome pendant 100 ans, 25 des nôtres ont été députés et Omer-Jules Desaulniers fut le dernier surintendant de l'instruction publique.

La population d'Yamachiche a supporté financièrement l'hébergement de ses personnes âgées et l'éducation de ses enfants, le couvent et le collège d'Yamachiche avaient une réputation d'excellence et l'entraide a toujours été la marque des gens d'Yamachiche.

Une grande effervescence culturelle nous a donné Antoine Gérin-Lajoie, le premier romancier québécois et le poète Nérée Beauchemin. Quatre historiens ont publié leur vision d'Yamachiche et François Lesieur-Desaulniers était une sommité en généalogie.

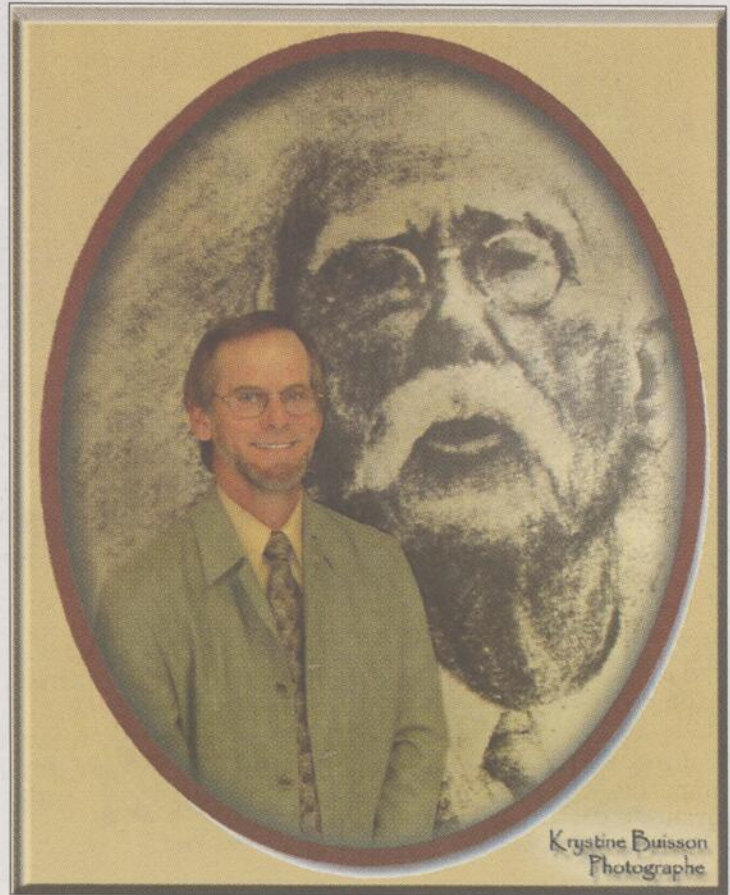
D'habiles constructeurs, notamment Alexis Millette et les frères Héroux, dont la renommée dépasse les frontières du Québec, nous ont légué une architecture exceptionnelle et un splendide noyau villageois.

Des signes tangibles de ce centenaire nous survivront. Prenons tous le temps de mieux connaître notre passé, de valoriser notre communauté, de participer aux activités offertes.

Notre souhait le plus cher est à l'effet que nous soyons tous comblés par ces festivités. Je ne doute pas que nos visiteurs seront encore témoins de la belle prospérité et de la joie de vivre qui caractérisent tant les gens d'Yamachiche.

À tous, bonnes festivités

Michel Isabelle, maire



# Patrick Morin

## LE CENTRE DE LA RÉNOVATION

À votre Service...



Tout le personnel du Groupe Patrick Morin est fier de souligner les 300 ans d'histoire de Yamachiche. Comme vous, nous bâtissons l'avenir jour après jour.

**LOUISEVILLE**

730, boul. Saint-Laurent Est  
(819) 228-4600

**BERTHIERVILLE**

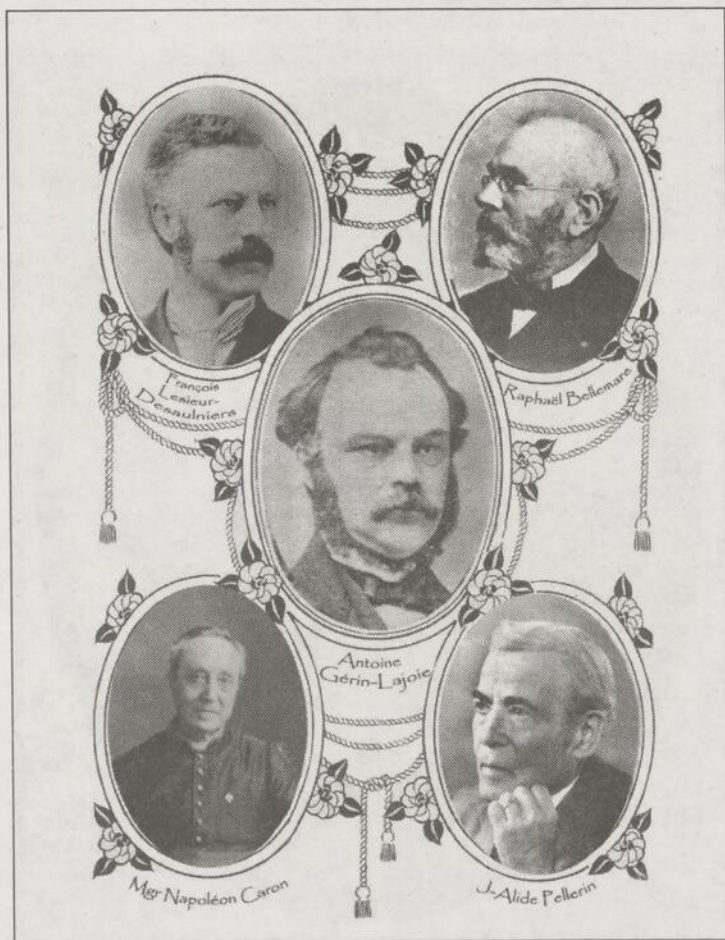
1020, av. Gilles-Villeneuve  
(450) 836-6288

**LAVALTRIE**

280, rue St-Antoine  
(450) 586-2222

# Célébrons ensemble le tricentenaire

## LES HOMMES DE LETT



### Antoine Gérin-Lajoie

Rédacteur en chef de la Minerve, fondateur des Soirées Canadiennes et du Foyer Canadien, Antoine Gérin-Lajoie est à la base du développement de la littérature québécoise.

Il publia deux romans centrés autour d'un personnage qui redonnait ses titres de noblesse à la ruralité, son héros Jean Rivard partant de simple défricheur pour s'épanouir à titre de responsable des grandes décisions qui géreront le pays.

Parus dans le Monde en feuilleton, les deux Jean Rivard devenaient la première œuvre littéraire québécoise à être publiée en France.

Antoine Gérin-Lajoie fit sa marque à titre de bibliothécaire du Parlement fédéral dont il composa le premier catalogue et la première bibliographie française.

La bibliothèque de l'école primaire d'Yamachiche porte d'ailleurs l'appellation Antoine-Gérin-Lajoie et une plaque commémorative se trouve aux 160 Petites-Terres depuis 1924 suite à la commémoration de son centenaire par la Commission des monuments historique du Québec.

On doit à Jean Rivard les paroles de la chanson Un canadien errant, balade qui raconte avec tristesse l'exil des patriotes vers les Bermudes et l'Australie.

La devise d'Antoine Gérin-Lajoie est magnifique de sens « Plus d'honneur que d'honneurs ».

### Napoléon Caron

Certains ont raconté l'histoire d'Yamachiche comme Mgr Napoléon Caron P.A. qui publia plusieurs volumes dont un «Précis historique» de la paroisse d'Yamachiche avec supplément généalogique de François L.-Desaulniers. Il publia également Deux voyages sur le St-Maurice, un recueil de paroles et musiques relatives aux fêtes de sainte Anne.

De plus avec un contemporain de son temps Ernest Gagnon il a lancé le projet de donner notre hymne national O Canada. Calixa Lavallée et Basile Routhier furent retenus à cet effet. La première fois qu'il fut chanté c'est dans l'église St-Jean-Baptiste de Québec le 24 juin 1880. L'organiste pour la circonstance fut Gustave Gagnon frère d'Ernest. Ils étaient natifs de Louiseville, fils du notaire Antoine Gagnon.

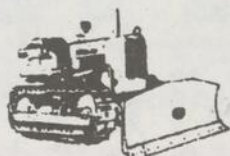
### François Lesieur-Desaulniers

En 1898 François Lesieur-Desaulniers, avocat député journaliste, a voulu sortir des sentiers battus l'histoire de nos ancêtres, leurs généalogies. Le lecteur en scrutant chacun de ses livres peut se dire qu'il descend d'une race noble et fière.

M. Desaulniers affirmait «C'est au contact de cet excellent prêtre Napoléon Caron que nous est venu le goût des études généalogiques».

Patriote sincère et passionné du sol natal François L.-Desaulniers s'était trouvé des sujets d'inspiration : l'histoire de ses ancêtres ou l'histoire en général, l'histoire de ceux qui ont bâti notre pays.

EXCAVATION YVAN PLANTE  
**PLANTE**  
& FILS YAMACHICHE



Bon succès pour  
les fêtes du 300<sup>e</sup>  
de Yamachiche



Denis Plante, prop.  
511, Canton Nord,  
Yamachiche, QC  
GOX 3L0

Tél.: (819) 296-3773  
Bur.: 296-3945

**NOUS SOMMES  
HEUREUX DE  
SOULIGNER  
LES FÊTES DU  
TRICENTENAIRE  
DE YAMACHICHE**



**FORMATION GESTION INFORMATIQUE**

Cours de formation en informatique  
(Débutants - Intermédiaires - Avancés)

Formule personnalisée (petit groupe)

**COURS PRIVÉS**

**VENTE DE PIÈCES et SYSTÈMES  
INFORMATIQUES**

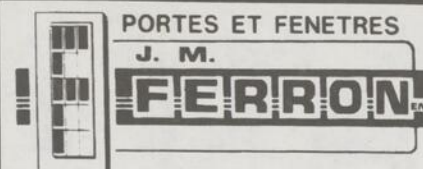
SERVICE TECHNIQUE (dépannage informatique)  
SERVICE DE RÉSEAUTIQUE (câblage et config.)  
RÉPARATION D'IMPRIMANTES



**René Lafontaine**

BUR: (819) 296-2180

Cell.: (819) 697-5261



Bon  
**300<sup>e</sup>**  
à tous!



Jean-Marc Ferron, prop.  
Courriel: Info@jmferron.com  
Télécopieur: (819) 296-3333

1158, Sainte-Anne, Yamachiche  
Tél.: (819) 296-2121  
1-800-567-7623

Représentant: Gilles Vermette  
(819) 228-9040

2950, Saint-Jean,  
Trois-Rivières-Ouest 377-0477

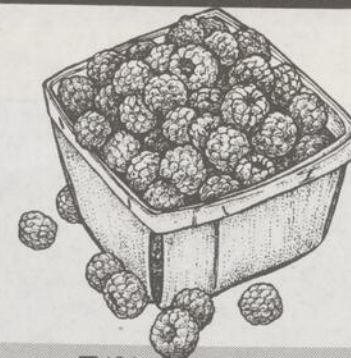
Licence RBQ: 8109-8345-52

www.jmferron.com

**FRAMBOISES**

**OUVERTURE  
TRÈS BIENTÔT!**

**AUTOCUEILLETTE**



**Téléphonez-nous  
avant de vous déplacer**

**FRAMBOISIÈRE**  
Daniel et Sylvie Lavallée  
1091, Grande-Rivière Sud  
Yamachiche  
(819) 296-2343

Voisin de la Bleuetière

# 300 ans d'harmonie et de fierté

## TRES

Ayant un goût inné des recherches, il fut un collectionneur infatigable. Il y mit tant de minutie que de 1898 à 1908, il parvint à retracer la généalogie d'une cinquantaine de familles dans son œuvre magnifique Les vieilles familles d'Yamachiche. Il compléta plusieurs autres monographies intéressantes. Ses travaux resteront le phare qui guidera les chercheurs de demain.

### Raphaël Bellemare

Véritable historien, appuyé des documents nécessaires, Raphaël Bellemare se retroussa les manches pour mettre fin au dilemme du temps : qui des Lesieur ou des Gélinas furent les premiers habitants d'Yamachiche.

Ce sera donc l'histoire des commencements d'Yamachiche que publiera Raphaël Bellemare en 1902. Pour appuyer sa thèse à l'effet que les premiers habitants étaient bien les Gélinas, il paya l'érection d'un monument qu'il dédia, histoire de faire taire ses détracteurs, à la bonne sainte Anne.

Défenseur des droits des canadiens-français et rédacteur de la Minerve de 1847 à 1855, Raphaël Bellemare gardera toute la rigueur nécessaire qui fait de Les Bases de l'Histoire d'Yamachiche, une référence historique à toute épreuve.

Le monument de 1702 existe toujours et c'est la famille Claire Bellemare qui l'entretient impeccablement.

### J. Alide Pellerin

À la fin des années 1970, J. Alide Pellerin remua les traces du passé d'Yamachiche en publiant Yamachiche et son histoire et en dotant Yamachiche d'armoiries et d'une devise : « Harmonie et Fierté ».

Napoléon Caron avait traité de l'histoire religieuse, François Lesieur Desaulniers de généalogie et Raphaël Bellemare des origines. Il restait à faire le point, 80 ans plus tard, pour fixer l'image du Yamachiche moderne avec son passé prestigieux.

Profondément religieux et respectueux, J. Alide Pellerin étalera sur près de 800 pages son attachement à Yamachiche dans l'indifférence presque générale. « Ce que j'écris aujourd'hui, ce ne sera que dans 50 ans que les gens l'apprécieront » répétait-il. La communauté lui rendra hommage en désignant la bibliothèque municipale « Bibliothèque J.-Alide Pellerin » où l'on retrouve des bustes des 6 auteurs d'Yamachiche : Nérée Beauchemin, Antoine Gérin-Lajoie, Napoléon Caron, François Lesieur Desaulniers, Raphaël Bellemare et J. Alide Pellerin.



Krystine Buisson  
Photographe

## COMITÉ DU TRICENTENAIRE

**1e rangée, de g. à d. (sr. Lise Lessard, Madeleine Desaulniers, Louise A. Bellemare, Jeannine Desaulniers, Claire Gélinas, Jacques Landry)**  
**2e rangée, de g. à d. (Stéphane Buisson, Paul Carbonneau, Francine Gélinas, Richard Noël, André Desaulniers, Gaétane Chartier, Jacqueline B. Côté, Valérie Desaulniers, Dany Giguère, Gaétan Blais) absent, Serge Lamy.**

(Photo Krystine Buisson)

**Bon 300e anniversaire  
à tous les  
Yamachichois !**

**ÉBÉNISTERIE**  
**D'Alain**  
 Alain Dupont  
 (819) 296-2759  
 Spécialité  
 Meubles en bois sur mesure  
 1154, Ste-Anne Est, Yamachiche (Québec) G0X 3L0  
 10752

**Pour 300 ans d'harmonie  
et de fierté, BRAVO  
à la population d'Yamachiche !  
Plein succès aux organisateurs  
et responsables des activités.**

**ANNONCIERES**  
**Claude Gélinas**  
 Conception de plan et  
 par ordinateur  
 Analyse et planification  
 des couleurs  
 Consultation gratuite  
 pour devis  
 227, rue St-Jacques  
 Yamachiche  
 296-2502  
 08572

**BRAVO  
aux organisateurs  
des fêtes et  
BIENVENUE aux  
nombreux visiteurs**


**Autobus**  
**Pellerin**  
 DIVISION DU  
**GRUPE GAUDREAU 50<sup>th</sup>**  
 Jean-Yves Duchesne  
 RESPONSABLE  
 2755, rue Charbonneau  
 Trois-Rivières-Ouest (Québec)  
 G9A 5C9  
 Tél.: (819) 377-1133  
 Fax: (819) 377-1147  
 08596

**Bijouterie  
Giguère**  
 Depuis 1913  
 223, av. Saint-Laurent  
 Louiseville  
 (819) 228-4187  
 10723

**YAMACHICHE**  
**Un patrimoine  
qui fait la fierté  
des citoyens !**

**Le comité des fêtes  
mérite toute notre  
admiration.**

**Bravo  
et participons  
nombreux  
aux activités !**

**DISTRIBUTION**  
**JACQUES BORGIA ENR.**  
 Georges Bérard, prop.  
  
 Argo  
 Tél.: (819) 533-4879  
 Fax: (819) 533-4880  
 2851, 5e Rue  
 Grand-Mère, QC, G9T 5R5  
 08594

**Depuis près de 15 ans  
à votre service**

**Buffet L'Ami  
du Client**



**Buffet froid**

**Toute occasion**

- Baptême
- Après-funérailles
- Fêtes d'enfant
- Buffet de fin de soirée pour mariage
- Etc...

**Service de traiteur**



**François Duhaime  
Nicole Lamy  
621, chemin des Carons  
Yamachiche**

**296-2166**

10755

# Célébrons ensemble le tricentenaire

## MEMBRES DU COMITÉ DU TRICENTENAIRE

### Conseil d'administration

Louise A. Bellemare  
Francine Gélinas  
Valérie Desaulniers  
Jacqueline B. Côté  
Serge Lamy

présidente  
vice-présidente  
vice-présidente  
secrétaire-adm.  
trésorier

### Administrateurs

Gaétan Blais  
Gaétane Chartier  
Jeannine Desaulniers  
Claire Gélinas  
Lise Lessard s.p.

Paul Carbonneau  
André Desaulniers  
Madeleine Desaulniers  
Jacques Landry  
Richard Noël

### Collaborateurs spéciaux

Dany Giguère  
Stéphane Buisson  
Krystine Buisson  
Karine Ouellette  
Marie-France Boutin

secrétaire relationniste  
historien  
photographe  
stagiaire en récréologie  
tech. en muséologie

## UN PROJET DE MISE EN VALEUR : LE CIRCUIT PATRIMONIAL

Les célébrations du tricentenaire d'Yamachiche sont non seulement une occasion de festoyer, mais également de mettre en valeur de façon durable notre patrimoine.

Avec le concours de la municipalité, le comité du tricentenaire travaille à mettre sur pied un circuit patrimonial. Dans ce sens, une demande d'aide financière a été effectuée auprès du Ministère des Affaires Municipales et de la Métropole dans le cadre du projet de Renouveau urbain et villageois.

Ce circuit fera découvrir au promeneur, tout au long d'une ballade dans le centre du village, l'histoire générale d'Yamachiche, mais également celle de ses institutions. Il apprendra de quelle façon le cadre physique de cette municipalité a évolué. On y apprendra notamment où eurent lieu les premiers défrichements et qui furent ses fondateurs. On y aborde également les thèmes de la vie sociale, de l'économie, et de leur importance à Yamachiche. Le circuit met également en valeur la richesse de son architecture. Bref, il permet de comprendre quels sont les éléments ayant modelé le Yamachiche moderne.

*Stéphane Buisson,*  
historien

Esprit d'équipe  
Sentiment d'appartenance  
Fierté de vivre

3 points  
qui assurent la  
population de  
Yamachiche d'un  
avenir prometteur

TRANSPORT  
**PETIT**  
ET FILS INC.

Tél.: (819) 296-2574  
Rés.: (819) 296-3475  
Fax: (819) 296-3464

Roger Petit, P.D.G.



101, Parc Industriel, Yamachiche (Québec) G0X 3L0

10762

# SONIC

*Bravo Yamachiche!  
Nous sommes heureux de  
vous offrir nos produits.*

- Huile à chauffage
- Essence - Diesel

**MARIO ET  
ÉMILE DÉSAULNIERS**  
Agents distributeurs

(819) **377-1715**

7710, boul. Jean-XXIII  
Trois-Rivières-Ouest

L'équipe du Marché  
IGA de Louiseville  
salue tous les  
citoyens de  
Yamachiche et  
souhaite à chacun  
de joyeuses  
festivités durant  
ce Tricentenaire.

**exigez IGA**

MARCHÉ IGA DIANE RODRIGUE  
90, Ste-Élisabeth, Louiseville • (819) 228-5818

# Merci

À toute la population de Yamachiche et des environs, merci pour avoir contribué à notre succès pendant plus de 30 ans à l'exploitation de serres ainsi qu'à la culture de fraises et framboises.

À tous les organisateurs des fêtes du Tricentenaire de Yamachiche, nos félicitations et vœux de succès.

Les Serres

*Jean-Paul  
Ferron*

320 rue Gérin-Lajoie, Yamachiche

**(819) 296-3707**

# 300 ans d'harmonie et de fierté

## LES ARMOIRIES D'YAMACHICHE

**L**e 6 mars 1978, le conseil municipal adoptait la recommandation de l'historien J. Alide Pellerin. Cette devise se veut le symbole de l'idéal des résidents dans l'épanouissement harmonieux de leur vie communautaire; le mot fierté reflétant bien ce sentiment d'honneur qui a constamment caractérisé les Yamachichoises, une population fière de son histoire et de ses traditions.

La Grande Rivière Yamachiche et la Petite Rivière Yamachiche se joignent en un seul cours d'eau, symbolisé par le bleu, afin d'indiquer la position géographique de la municipalité qui se déverse dans le fleuve Saint-Laurent à la hauteur du Lac Saint-Pierre.

C'est le Y pour Yamachiche que l'historien parsème de 7 étoiles symbolisant des institutions religieuses et culturelles et des éminents personnages qu'il ne nommera malheureusement pas. Ce ne sont pourtant pas les candidatures de prestige qui manquent.

Au-dessus du Y, la couronne porte l'inscription SA en l'honneur de sainte Anne, la communauté vouant depuis sa fondation

un culte à sainte Anne, de nombreux pèlerinages se sont organisés autour de la statue réputée miraculeuse qui est toujours logée dans le cimetière paroissial.

L'armoire est sur fond de briques puisque le sol est recouvert de 2 à 3 pieds de terre sur 180 pieds d'argile. De cette glaise, on faisait de la brique et de la poterie et les résidents profiteront de la grande fertilité du sol, l'un des mieux cotés au Québec.

La clef de sol rappelle les chantes et musiciens qui ont accompagné les grandes fêtes religieuses qui se tenaient autrefois à Yamachiche.

Tout en haut de l'écu, les boucles rappellent le souvenir de nos architectes-sculpteurs, notamment les constructeurs Milette et Héroux qui ont bâti 117 églises monumentales tant au Canada qu'au nord des États-Unis et les somptueuses résidences du centre urbain.

Les deux branches de chêne rappellent la présence d'arbres gigantesques, des chênes, des noyers et des pins, qui amenèrent Pierre-Boucher à désigner son fief du nom de Gros Bois parce que ces essences étaient prometteuses de grandes richesses,



### Blasonnement

De gueules, maçonné de sable, au pairle d'azur chargé de sept étoiles d'or; accompagné en chef d'une couronne du même, chargé du sigle S A, de sable; adextré d'une clef de sol d'or; senestré d'une gerbe de blé du même.

L'écu est timbré d'une fleur de lis d'or, accostée de boucles de palmettes du même.

Sur le listel d'or soutenu par deux branches de chêne de sinople et posées en sautoir en pointe, la devise de sable:

HARMONIE ET FIERTÉ.

En termes de blason (héraldique) :

GUEULES veut dire ROUGE  
SABLE veut dire NOIR  
AZUR veut dire BLEU  
SINOPLÉ veut dire VERT

Fiers de nos racines...

À tous les Yamachichoises, je désire souhaiter de belles festivités à l'occasion du TRICENTENAIRE de YAMACHICHE

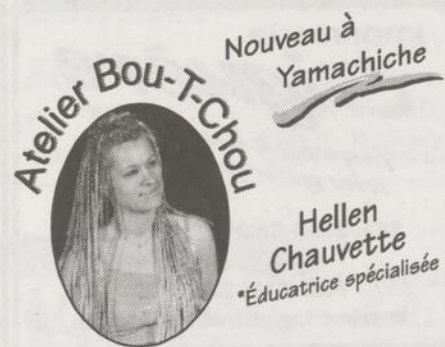
**Laurier  
Isabelle**

ARPENTEUR GÉOMÈTRE

19, AVENUE SAINT-LAURENT  
LOUISEVILLE

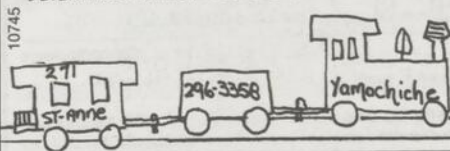
228-8916

Un petit mot pour vous annoncer



- ☺ Ouvert 5 jours (lundi au vendredi)
- ☺ Heure (de 6 h 30 à 19 h)
- ☺ 2,00 \$ de l'heure
- ☺ Menu équilibré
- ☺ Programme éducatif dès la naissance
- ☺ Nouveau ! le samedi
- ☺ Cours de gardien(ne)s avertis(es) 10 ans et plus manuel + trousse de premiers soins fournis

Pss. en attente de subvention à 5 \$  
DÉTENTRICE PREMIERS SOINS CROIX ROUGE ET RCR



La direction et le personnel souhaitent de belles festivités aux gens de Yamachiche.

La récupération... une harmonie avec la nature



247, Sainte-Anne  
Yamachiche (Québec)  
GOX 3LO

Tél.: (819) 296-3701  
Télécopieur:  
(819) 296-2576

Bonnes festivités à tous les gens de Yamachiche !

ALAIN GRENIER

C.M.A., D. Fisc

Fiscaliste  
expert-comptable

- Transfert agricole familial
- Réorganisation corporative
- Planification successorale
- Préparation états financiers
- Service de tenue de livres

673, Sainte-Anne, #2  
Yamachiche (Québec)

GOX 3LO

Tél.: (819) 296-2453

Télec.: (819) 296-1082

# Célébrons ensemble le tricentenaire

## RICHE...COMME YAMACHICHE

*La communauté compte sur une solide base économique*

**O**n serait tenté de croire qu'une municipalité rurale, dont la grande majorité du territoire est zonée agricole, sans possibilité d'expansion pour l'industrie et le commerce, est économiquement restreinte.

Tel n'est pas le cas puisque la communauté d'Yamachiche bénéficie d'une solide base économique et s'appuie sur de précieux acquis.

Zonage agricole disiez-vous ? La municipalité d'Yamachiche dispose de plus de 2,5 millions de pieds carrés de terrains en zone industrielle qui sont disponibles. Ces terrains de son Parc Industriel sont déjà desservis par le gaz naturel, l'aqueduc, l'égout sanitaire et pluvial, la voie ferrée. Les industries et commerces peuvent s'y implanter sans être soumis à des taxes de répartitions locales et la proximité de l'autoroute 40 fait d'Yamachiche un endroit facile d'accès puisque nous sommes également desservis par les routes 138 et 153.

Mais parlons de ceux qui y sont déjà... Au premier plan, l'agriculture avec des terres agricoles dont la valeur ne cesse de se multiplier, des élevages renommés, une industrie laitière solide, des cultures prodigieuses qui



bénéficient d'une terre fertile et d'un microclimat favorable.

Puis il y a Duchesne & fils Ltée, un très important manufacturier de matériaux de construction qui célébrera sous peu son 75e anniversaire de fondation. L'entreprise a démontré tout son attachement à la communauté en reconstruisant à Yamachiche suite au terrible incendie de 1998, une décision qui a fait rejaillir les qualités humaines de ses propriétaires.

Deux des cinq plus grands abattoirs porcins du Québec, ATrahan Transformation et Univiande opèrent à Yamachiche et sont en continuelle expansion.

Yamachiche compte également sur l'une des plus importantes meuneries au Québec, Shur-Gain ainsi qu'un très important locateur de machineries lourdes dont les opérateurs sont des sommités en leur domaine, Thomas Bellemare Ltée.

Le centre de récupération Groupe RCM est l'un des pionniers de la récupération au Québec et la population d'Yamachiche n'a pas manqué de les soutenir au départ, ce que lui rend aujourd'hui au centuple cette compagnie sans but lucratif.

Plusieurs commerces et artisans viennent appuyer ces grandes entreprises et la communauté bénéficie d'un solide support financier avec un rôle d'évaluation de 115 millions de dollars.

La première conséquence d'une telle richesse foncière est un taux de taxe très bas, aucune taxe d'amélioration locale pour les nouvelles constructions et un réseau d'infrastructures neuf et performant.

On ne peut qu'associer grandes industries avec travailleurs compétents et nul doute que la proximité de l'autoroute 40 s'avère un atout indispensable qui saura toujours favoriser Yamachiche dans ses projets d'expansion.

En cette année du tricentenaire, il nous faut être reconnaissant envers ces femmes et ces hommes d'hier qui ont bâti la prospérité d'aujourd'hui et inculqué tant de savoir-faire à nos travailleurs.

### GARAGE

**Claude Labonne  
Automobile**

**ACHAT ET VENTE  
D'AUTOS USAGÉES**

*Vente de pièces usagées:  
Système d'échappement  
Freins • Pileuse pour  
système d'échappement*

1090, Chemin Rivière-du-Loup  
Yamachiche, QC G0X 3L0

**(819) 296-3158**

LOCATION  
**Pelletier**  
AUTOS • CAMIONS • MINIBUS  
www.locationpelletier.com

STATION SERVICE

**OLCO**

Tél.: (819) 228-8877  
Fax: (819) 228-8877

Gynette Lavoie  
propriétaire

1151, Boul. St-Laurent Est  
Louiseville J5V 2L4

*Heureux 300e  
à tous les citoyens(nes)  
d'Yamachiche!*

Imprimerie

**Giguère**

*Impression de  
tous genres*

181, Saint-Charles, Louiseville  
(819) 228-3595  
Fax: (819) 228-8639  
imprimeriegiguere@qc.aira.com



*Installation de  
portes et  
fenêtres*

**JEAN NOËL enr.**

511, Ste-Anne, Yamachiche  
G0X 3L0

Tél.: (819) 296-3327  
Fax: (819) 296-3870

#Licence RBQ 2928-2977-10

\*Félicitations au comité organisateur!

**FIERS DE S'ASSOCIER AUX  
FÊTES DU TRICENTENAIRE**

*Nous souhaitons une participation  
active de tous les citoyens*



Tél.: (819) 296-3067

**Construction  
Serge Lamy inc.**

ENTREPRENEUR GÉNÉRAL  
Résidentiel • Commercial • Rénovation  
Isolant de fibre cellulosique

621, BOUL. TRUDEL, YAMACHICHE

*Pour l'histoire et le  
développement de  
notre municipalité  
Bravo à nos bâtisseurs!*

Les Boiseries



ARMOIRES  
DE CUISINE &  
SALLE DE BAIN  
MEUBLES

881, Grande-Rivière Nord  
Yamachiche, QC G0X 3L0

Téléphone: (819) 296-2188  
Télécopieur: (819) 296-3608

Jean-Louis Deschamps, EBÉNISTE

*L'âme de votre décor!*

08597

**PLEIN SUCCÈS  
AUX ORGANISATEURS  
DES FÊTES DU TRICENTENAIRE  
Bienvenue  
aux nombreux visiteurs**

La santé à travers la chiropratique

*Dre Guylaine Lessard, D.C.*

Chiropraticienne

(819) 228-3005  
Sur rendez-vous

255, Saint-Laurent  
Louiseville, QC J5V 1K2

08709

*Maison Barthélemy-Caron*

**Résidence pour  
Personnes Retraitées  
ou en perte d'autonomie**

531 Ste-Anne, Yamachiche  
Prop., Josette Noël tél. (819) 296-3339

**Venez nous rencontrer !**

# 300 ans d'harmonie et de fierté

## MUNICIPALITÉ ACTIVE

Yamachiche est une municipalité où il fait bon vivre. Il y a une vie sociale des plus actives et intéressantes. Les citoyens se sentent concernés par ce qui se passe dans leur milieu. La municipalité comme telle et les résidents sont dynamiques, accueillants et chaleureux. Les citoyens ont un souci de l'évolution et de l'amélioration de leur communauté.

Plusieurs organismes font partie de la municipalité et ce dans tous les domaines que ce soit du côté culturel, social, sportif, religieux, éducatif, communautaire, etc. Tous ces organismes fonctionnent avec un comité de bénévoles. Sans eux, le dynamisme de la communauté serait sûrement différent. Pour que cela fonctionne nous avons besoin de ces personnes (qui ont à cœur leur milieu de vie) qu'elles mettent du temps et de l'énergie.

Les bénévoles dans une municipalité sont le noyau de belles réalisations et font en sorte qu'ils veulent continuer et amorcer des choses nouvelles pour les années à venir. Ils aiment relever des défis et en donnent toujours plus à leur « clientèle ».

Plusieurs bénévoles sont là pour « renforcer » l'organisation. Ils soutiennent cette dernière dans ses activités. Sans leur aide précieuse, ce serait différent. Entouré de tous ces gens, il est plus facile de faire des activités et de combler les attentes de la population.

Félicitations à tous ceux qui s'impliquent pour leur milieu et bienvenue aux nouveaux bénévoles désirant s'impliquer dans un organisme.

## SERVICE RÉCRÉATIF ET SPORTIF D'YAMACHICHE

Le Service Récréatif et Sportif d'Yamachiche inc. existe depuis 1971. C'est grâce à un groupe de bénévoles que les loisirs ont débuté. Au départ, un nombre d'activités minimales étaient organisées puisque les bénévoles manquaient de temps pour l'accomplissement d'activités régulières.

Depuis maintenant quatre ans, la municipalité d'Yamachiche a engagé une permanente, Madame Valérie Desaulniers, en tant que Directrice des Loisirs. Avec ce service qui est dorénavant plus solide et structuré, la municipalité est beaucoup plus vivante et dynamique que par le passé.

Ces dernières années ont été l'occasion de construire des bases solides pour une organisation des loisirs à Yamachiche. Le souci constant d'innovation et la qualité de nos activités, alliés à la participation active des gens du milieu, créera des attentes de plus en plus grandes qui devront être comblées et qui permettront tant de défis à relever au cours des années futures pour l'organisation des loisirs.

La structure des loisirs est maintenant stable. Les activités se développent et prennent de plus en plus d'ampleur, les bénévoles s'impliquent et se sentent concernés par ce secteur

d'activités, la population réagit bien à ce tournant dans leur communauté et elle prend conscience de ce qu'elle désire, la demande va en grandissant. Tous les éléments sont réunis afin que les gens se sentent bien dans leur milieu. Le Service des loisirs est là pour donner une qualité de vie en loisirs à ses citoyens et répondre à leurs besoins.

Plusieurs activités et projets ont été réalisés et d'autres sont à venir. Parmi ce qui a été accompli jusqu'à maintenant, notons le parc des jeunes Marguerite-Bourgeois, piste de BMX, Noël des enfants, journée familiale, programmation hiver, été et automne (cours diversifiés), disco, terrain de jeux, semaine de relâche, soccer, voyages, etc... S'ajoute à cela toutes les activités des différents organismes de la municipalité.

Certes, le fait d'avoir un service de qualité offert par le Service Récréatif et Sportif d'Yamachiche inc. semble consolider les liens entre les résidents et crée un sentiment d'appartenance à la communauté.

*Valérie Desaulniers*  
Directrice des Loisirs

**FAMILLE**  
**GÉRARD MONTOUR**  
*Fiers citoyens d'Yamachiche depuis 30 ans!*

*Votre coiffure est votre charme*  
**Denis Guimond Coiffure**  
Elle & Lui  
Nérée-Beauchemin  
YAMACHICHE  
296-3822

*Nous sommes fiers d'exploiter les terres agricoles d'Yamachiche*  
**Ferme Julien Houle**  
980, Grande-Rivière Nord  
Yamachiche GOV 3L0

**BO CRÉATIONS KOMTOU**  
Confection Diane Trahan  
272, Gélinas  
Yamachiche (Québec)  
G0X 3L0  
Du lundi au vendredi  
Sur rendez-vous:  
(819) 296-3226

**Lebeau Vitres d'autos**  
Franchise opérée par:  
Gestion Pierre Lemay Inc.  
48, Grande Carrière  
Louiseville, Qué. J5V 2J7  
Tél.: 819.228.1888  
Fax: 819.228.7888  
Pierre Lemay  
René Houle  
Propriétaires opérants

**Atelier Ginette Fréchette**  
Artiste-peintre  
471, Canton-Nord, Yamachiche  
(Québec) G0X 3L0  
Tél.: (819) 296-2524 Télécopieur: (819) 296-1325  
Site web: <http://ginettefréchette.iquebec.com>  
Courriel: [ginettefréchette@iquebec.com](mailto:ginettefréchette@iquebec.com)  
**Visite sur appel**

**Bon succès au comité des fêtes du 300e anniversaire de Yamachiche. Fêtons ensemble cette page d'histoire.**  
**Nathalie Boisvert**  
maître coloriste  
12 ans d'expérience  
**Salon Gilles**  
elle et lui  
230, De Carufel, Yamachiche  
(819) 296-3965

**CONSTRUCTION GM**  
Entrepreneur Général  
• Rénovation  
• Pose de céramique  
• Installation de portes et fenêtres  
**Martial G. Gélinas, prop.**  
Yamachiche (819) 296-2695

**MEUBLES Usi-Bois**  
Manufacturier de meubles  
DE YAMACHICHE  
*Benoît Guinard, prop.*  
FOURNISSEUR COMMERCIAL UNIQUEMENT

**RESTAURANT CHEZ Maurice**  
MENU DU JOUR  
Bar laitier en saison  
MAURICE LEFEBVRE, prop.  
Commandes téléphoniques  
(819) 296-2158  
204, Sainte-Anne  
Yamachiche

# Célébrons ensemble le tricentenaire

## MARCHÉ AUX PUCES DANS TOUT LE VILLAGE

Avis aux résidents d'Yamachiche !

Ne vendez pas vos articles tout de suite, attendez le Méga Marché aux puces qui aura lieu le samedi 24 août 2002, à la grandeur du village d'Yamachiche.

Visiteurs ! venez parcourir les rues de la municipalité d'Yamachiche, afin de découvrir les trésors à prix modiques.

## SALON DES ARTISANS

Par la même occasion, arrêtez au Salon des artisans sous le chapiteau situé sur le terrain des Loisirs au 440 rue Ste-Anne. Vous pourrez vous procurer des produits de nos talents régionaux.

Avis aux artisans intéressés à vendre leurs produits (tissage, courtoise, peinture sur bois, fer forgé, meubles, produits alimentaires, etc.)

Veillez vous inscrire d'ici le 2 août 2002 en contactant le bureau du Tricentenaire au 296-1240.

## LE TOPONYME GROSBOIS

L'origine du nom Grosbois pour le fief des rivières Yamachiche remonte à la concession de l'arrière-fief Gatineau en 1699. En effet, on y mentionne dans cet acte le titre de Pierre Boucher : « seigneur de Boucherville et de Grosbois », ses deux fiefs et que cet arrière-fief « est situé au-dessous de la rivière Ouamachiche, dit de Grosbois ».

Cependant, le choix du nom de Grosbois n'est nullement lié à la nature des arbres dans le fief. Il est plutôt lié à un désir du sieur Boucher de conserver la mémoire de sa région d'origine en France: la Perche. On retrouve donc différents patronymes chez les fils de Pierre Boucher, dont celui de Grosbois.

Voilà donc pourquoi on retrouve le nom de Grosbois pour le fief d'Yamachiche.

## UNE MULTITUDE D'YAMACHICHE

Le nom Yamachiche ayant une origine amérindienne, on en a retrouvé de multiples façons de l'écrire. Son origine étant orale, on l'a rencontré écrit de 17 façons : Amachiche, Mashis, Machiche, Hyamachiche, Tyamachiche, Yabmachiche, Yabamachiche, Jamachiche, Ouabmachis, Ouabmakis, Ouamatchis, Wabmachis, Ogmachiche, Oumachiche, Ouamachiche, Ouabmachiche et Ouabamachiche. La version moderne étant bien évidemment Yamachiche.

## LE MOT « MAGOUA »

Voici une expression typiquement yamachichoise. Bien que cette appellation soit péjorative, son origine ne l'est pas tout à fait. Ce mot tire son origine de l'abénaki et signifie « Mohawk » ou « Iroquois » et il est utilisé en tant que nom de famille. Il pourrait également signifier « petit ours ». On le rencontre également orthographié « magwa » où il signifie « enflure ».



## LE PREMIER TÉLÉGRAPHE

Raoul Duchesne fut le premier télégraphe de la Canadian Marconi co. en 1926, l'une des plus importantes stations télégraphiques sans câbles au Canada. La Marconi fit office de station de communication out-remier pendant la seconde guerre mondiale.

## ARCHIVAGE DE PHOTOS

Depuis déjà près de neuf mois, Krystine Buisson archive des documents photographiques yamachichois. Sans sa présence et la collaboration des citoyens, ce cahier et les divers projets relatifs au tricentenaire seraient peu imagés. On compte déjà plus de 3,000 photos et documents qui seront préservés pour les générations futures.

**NETTOYEUR**  
michel forget  
*une différence... très nette*

1583, 5e avenue, Shawinigan-Sud  
Tél.: (819) 536-4862

POINT DE SERVICE  
Dépanneur Clair de lune, Yamachiche

**FERME**  
**Pierre Milot Inc.**

- Travaux à forfaits  
- Déneigement

(819) 296-3631

10771

**Rosaire St-Yves inc**

160 place marcon  
Yamachiche, Qué. Canada  
G0X 3L0  
tel 819-296-2464 fax 819-296-2419  
e-mail : ees@3web.net

**Eric St-Yves**  
Directeur de production

Manufacturier de chaises berçantes

08586

08736  
LES SCIAGES DE BÉTON R.N. INC.  
**RICHARD NOËL**

SCIAGE DE BÉTON - FORAGE  
RÉSIDENTIEL - COMMERCIAL - INDUSTRIEL

**Richard Noël Jr**  
118, St-Jacques Domicile: (819) 296-2757  
Yamachiche Télécopieur: (819) 296-2757  
Licence R.B.Q.: 3091-6514-29 Message: (819) 296-3052

**LAMINAGE D.G.**

FABRICANT ET GROSSISTE  
Service de laminage professionnel  
Laminage d'affiches et de photos

332, RUE GÉLINAS  
YAMACHICHE (QUÉBEC) G0X 3L0

(819) 296-3346

08708

DÉCAPAGE DE MEUBLES  
- Spécialité: Armoires de cuisine

ESTIMATION GRATUITE

**Marchand' Art**  
Achat et Vente d'antiquités

Marie-Claude Noël 171 Rue Notre-Dame  
(819) 296-2404 Yamachiche G0X 3L0

10721

**Me Claudelle Lacerte**  
NOTAIRE ET CONSEILLÈRE JURIDIQUE

54, rue Principale St-Sévère G0X 3B0 c.lac@qc.ala.com  
Tél.: (819) 264-5782 c.lac@notarius.net  
Fax: (819) 264-5782

673, rue Ste-Anne #1 Yamachiche G0X 3L0  
Tél.: (819) 296-3723  
Fax: (819) 296-2579

**MOTEL**  
La Bonne Étoile

Québec Montréal  
Yamachiche

Gaëtan Bazinet, prop.

- \* Lits d'eau
- \* Bains tourbillons double
- \* Bain/Douche
- \* Films gratuits
- \* Air Climatisé
- \* Téléphone
- \* T.V. couleurs

(819) 296-3930

191, Sainte-Anne Yamachiche G0X3L0

10741

# TRACTEURS DT AGCO<sup>®</sup>

de 160 à 225 ch

## PRÊT À SE BATTRE!

### Les nouveaux champions poids lourds

Nos nouveaux tracteurs AGCO de la Série DT sont conçus pour assommer tous les concurrents avec plus de caractéristiques standard et de valeur, incluant :

- Des moteurs diesel Cummins 8.3L de la Série C à suralimentation
- Des cabines spacieuses et insonorisées avec siège d'instructeur
- Une transmission "powershift" à double commande
- Une capacité de levage atteignant 19.000 livres
- Des pneus Michelin Agribib™

**AGCO**  
vous devez en conduire un.

Visitez-nous aujourd'hui même. Montez dans la cabine. Saisissez le volant. Vous verrez alors pourquoi, en matière de puissance, de caractéristiques et de valeur pour votre dollar, les tracteurs AGCO de la Série DT sont les nouveaux champions incontestés.

*Au service des  
agriculteurs depuis  
plusieurs années !*

## GARAGE PIERRE DUGRÉ

*souhaite heureux  
300e à tous les  
Yamachichoïis.  
Bonnes festivités  
à tous !*

## PRESSE À BALLES CARRÉES

# HESSTON<sup>®</sup>



## FAUCHEUSE

Modèles 1365 - 1340 - 1320

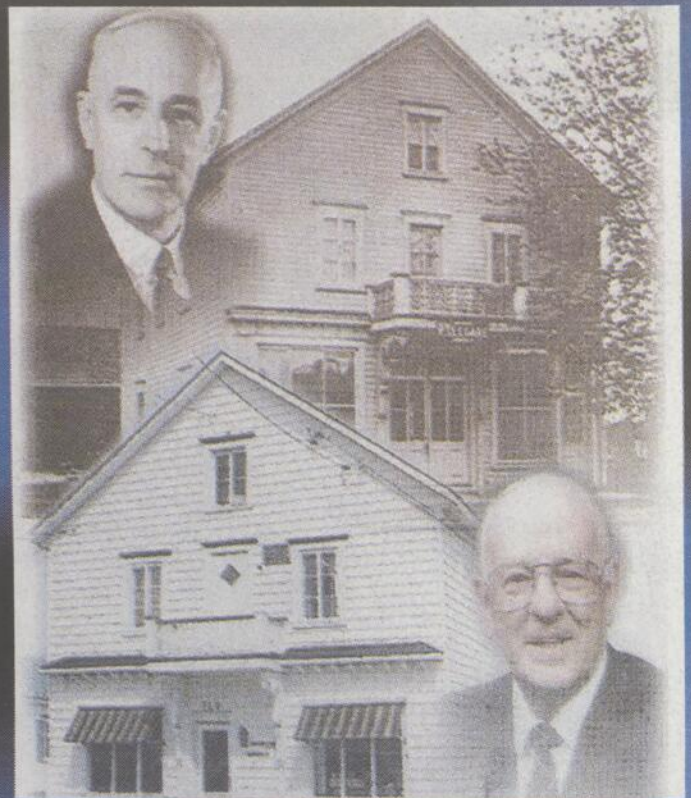
• Largeur de coupe de 9 pi 2 po à 15 pi 3 po

# HESSTON<sup>®</sup>

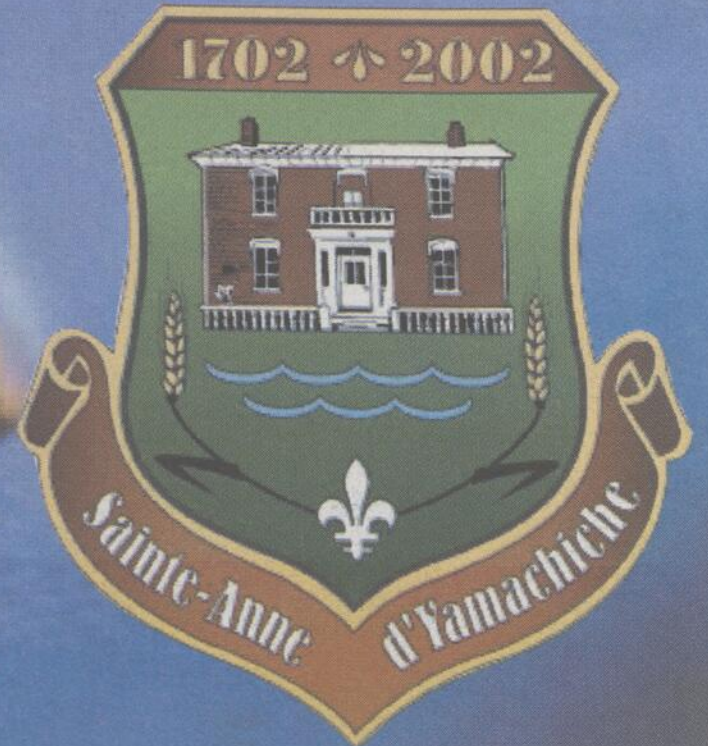
**AGCO<sup>®</sup>** *Garage Pierre Dugré inc.*  
Saint-Barthélemy *À votre service depuis 35 ans*  
(450) 885-3202 • (819) 228-3191 **Sans frais 1 877 885-3202**

80060

Yamachiche, trois cents ans d'histoire, d'harmonie et de fierté, avec tout ce que cela implique de joies, d'événements, de défis, de réussites et d'anecdotes, pour en arriver aujourd'hui à un résultat dont nous pouvons tous être fiers :



**Avoir bâti, tous ensemble, une communauté unie évoluant dans un environnement d'une qualité exceptionnelle.**



Duchesne et Fils Ltée  
333, rue St-Jean  
Yamachiche (Québec)  
G0X 3L0



**DUCHESNE**

Fabricant / Distributeur de matériaux de construction