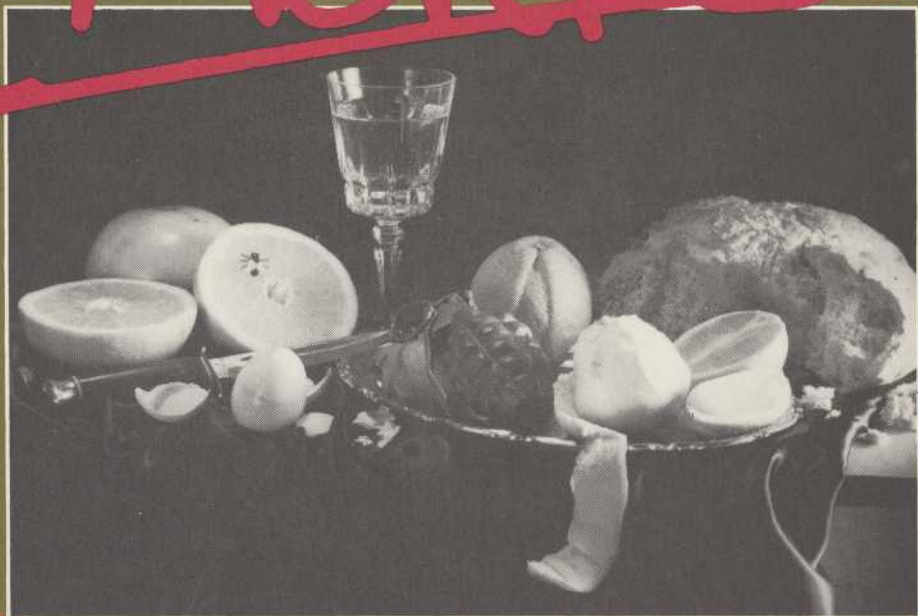


NATURE MORTE



Théâtre
SOUS

Mot de l'auteur

STILL LIFE (Nature Morte) traite de trois personnes que j'ai rencontrées dans le Minnesota au cours de l'été 1978. Le thème principal est la violence aux États-Unis. La guerre du Vietnam sert de toile de fond à ce tableau de la violence chez nous. La pièce est dédiée à toutes les victimes de la guerre.

Il s'agit d'un « documentaire » car la pièce est composée d'extraits d'entrevues que j'ai effectuées cet été-là. J'ai choisi le style documentaire afin de m'assurer entièrement de la vraisemblance des événements décrits. Peut-être pourrait-on contester la justesse de l'interprétation des événements par les gens qui les décrivent, par contre on ne peut pas nier que ce sont de vraies personnes qui décrivent de vrais événements exactement comme elles les ont vus et exactement comme elles les ont compris.

La pièce est aussi un document personnel. Après avoir vu STILL LIFE, un spécialiste du cerveau et ses perceptions m'a dit que la construction de la pièce ressemble à un traumatisme de mémoire. Chaque personnage est aux prises avec ses souvenirs traumatisants des événements et la pièce reconstitue mon propre souvenir traumatisant de leur histoire. Les personnages s'adressent directement au public afin que celui-ci puisse entendre ce que j'ai entendu et vivre ce que j'ai vécu.

La violence dans notre pays m'obsède depuis les années 60. Je n'ai aucune réponse aux questions que je pose dans la pièce mais je pense qu'il faut quand même les poser. La pièce est un plaidoyer pour un interrogatoire sur les autres et sur soi, une tentative de compréhension de notre propre violence et l'espoir que par cette compréhension on puisse un jour, comme le dit Nadine « se protéger et refaire surface. »

Emily Mann

traduit de l'américain par John Stowe

NATURE MORTE

un documentaire d'Emily Mann
adapté par Pierre Laville

mise en scène: Yves Desgagnés
assistance à la mise en scène: Francine Charette
décor et éclairages: Martin Ferland
costumes: Lise Bédard

distribution:

Mark : Gilbert Sicotte
Cheryl : Hélène Mercier
Nadine : Michèle Deslauriers

Nous tenons à remercier
tout particulièrement Suzanne Schmouh
pour sa précieuse collaboration.

Nous remercions également
Pierre Breault
Marie-Andrée Corneille
René Richard Cyr
José Jacome
Michel Laperrière
Lise Latrémouille
Réjean Marcil
John Stowe
Pratt & Whitney Canada
William Morris Agency inc.
Café Le Funambule.

du 26 mars au 28 avril 1985
du mardi au samedi à 20h00,
le dimanche à 15h00

Les chaises de fer forgé sont une gracieuseté
du Café Le Funambule, 3817, rue Saint-Denis, Montréal
287-9407

DIRECTION PRINTEMPS

Et direction
Pegabo aussi. On choisit
des chaussures aux cou-
leurs vives ou pastel;
à talons hauts, moyens
ou plats; en toile,
ou en cuir. On choisit
la nonchalance,
l'élégance, et cet air
de bien-être qui séduit
tellement.

PEGABO *Bellissime!*

**VOTRE PETIT CADEAU
SIGNÉ PEGABO**
Venez chercher votre dossier-mode
dans toutes les boutiques Pegabo.



Mot de la directrice artistique

J'« haguïs » la guerre. TOUTES les guerres. Les horribles, les affreuses, les « grandes » guerres — comme s'il y avait quelque chose de grand dans la guerre! —, les petites guerres insinueuses qu'on se joue entre nous, qu'on s'aime ou qu'on ne s'aime pas.

J'« haguïs » la guerre!

NATURE MORTE, d'Emily Mann, nous confronte à nos contradictions: il y a en chacun de nous un Hitler et une mère Térèse. Savoir, prendre conscience, c'est peut-être un pas vers...

Louise Latraverse



Photo: Robert Laliberté

Mot du metteur en scène

Je voudrais profiter de l'opportunité qui m'est offerte d'écrire dans ce programme pour remercier Mark, Cheryl et Nadine de dire tout haut ce que je ne suis pas encore capable de dire tout bas, bien que le film de ma mémoire ne soit pas un film muet.

Yves Desgagnés

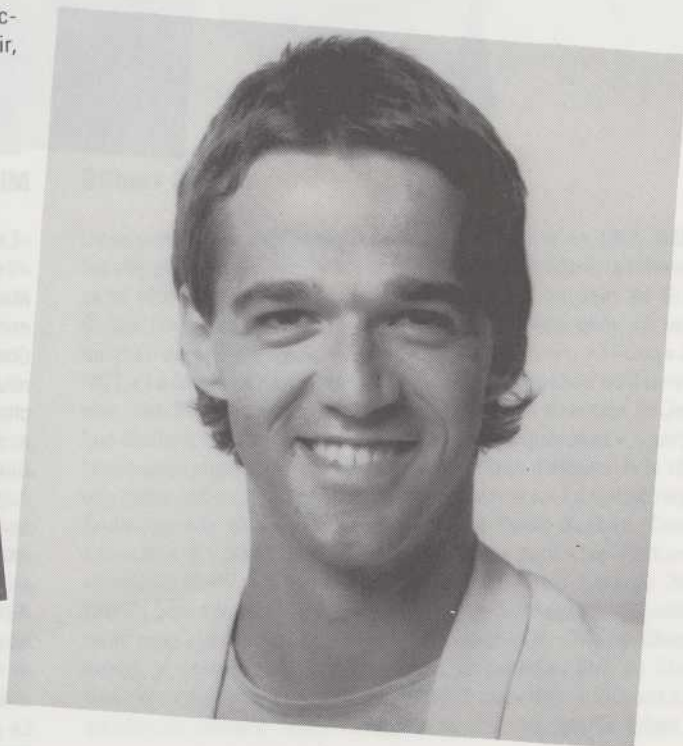
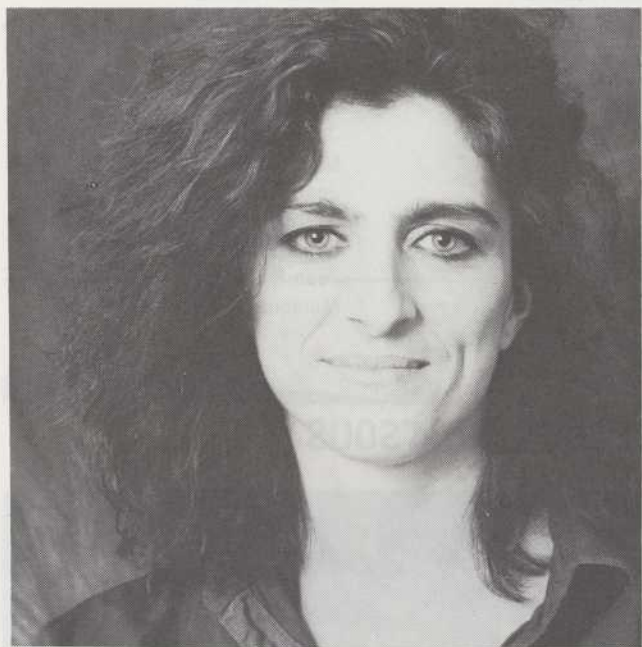


Photo: Gilbert Duclos



Michèle Deslauriers

« La Fricassée », « Don Quichotte », « Bof & Compagnie » et surtout « Pop Citrouille » sont autant d'émissions de télé qui ont permis à Michèle Deslauriers de nous être plus familière et à nous de constater la grande versatilité de son talent de comédienne. Comment dire le plaisir, voire le ravissement, qu'ont suscités en nous ses imitations de Miss Météo (Jocelyne Blouin), celles de chanteuses comme Diane Dufresne, Diane Tell, Dalida, La Bolduc... et celle, particulièrement étonnante, de Denise Bombardier. Quelques Variétés: « Bye Bye », « Vaut mieux en rire », nous ont donné l'opportunité de remarquer son jeu éclaté. En plus de prêter sa voix à des personnages de séries pour enfants: « Nic et Pic », « Klimbo » ainsi que « Passe Partout » (oui TI BRIN c'est elle!), elle a été de la Ligue Nationale d'Improvisation durant quelques saisons. Au théâtre elle a joué dans quelques textes de Jacqueline Barrette, elle était également de la distribution de « Ines Pérée et Inat Tendu » de Réjean Ducharme à la NCT, de « L'Androgyne » de France Vézina ainsi que de « Histoire à dormir debout » pour la Cie Jean Duceppe Le jeudi soir de 19h30 à 20h00, soyez devant votre téléviseur pour l'émission « Court-Circuit », à l'antenne de Radio-Canada: vous pourrez vérifier la véracité de nos dires sur son talent.



Hélène Mercier

Bien sûr, il faut dire qu'elle a reçu sa formation de comédienne à l'Option Théâtre du Collège Lionel-Groulx. Bien entendu on ne peut taire l'imaginaire vivace et tout personnel dont elle a fait montre pendant plusieurs années au sein de la LNI, ni sa participation active à la création de « Vie et Mort du Roi Boiteux » de Jean-Pierre Ronfard, qu'elle a été de la distribution de « L'Amant » de Pinter à la Chaconne, de « City Life » à l'Ex-Tasse, de « La Tremplaine est à deux pieds du Plafond » au théâtre d'Aujourd'hui. Il est également important de noter qu'elle a joué le personnage de Junie dans le « Britannicus » dirigé par André Brassard à l'automne 82, celui de Joâ dans « Fêtes d'Automne » au TNM et qu'au printemps dernier elle nous offrait la Patricia passionnée de « Je ne t'aime pas » de Louise Roy et Yves Desgagnés (pièce qui représentait le Québec au festival de Limoges cet automne). Mais ce qui est indispensable à dire, c'est la générosité et le talent remarquable avec lesquels elle nous « donnait » la Catherine de « Duo pour voix obstinées », récemment, au Théâtre d'Aujourd'hui sous la direction de François Barbeau. Sur scène, Hélène Mercier, c'est un « must », à voir absolument!

Photo: Mirko Buzolitch



Gilbert Sicotte

Depuis sa sortie de l'École Nationale de Théâtre en 1968, Gilbert Sicotte partage son temps et son talent entre le théâtre, la télévision et le cinéma. Outre ses nombreuses activités au sein du Grand Cirque Ordinaire, on a pu le voir évoluer sur scène dans « À cœur ouvert » de Robert Gurik, « Butley » au Rideau Vert, « Ti-Coq » à la NCT, « Le Mariage de Figaro » pour le Trident à Québec où il tenait le rôle titre. Plus récemment, il interprétait sous la direction de Jean-Luc Bastien, d'Artagnan dans « Les Trois Mousquetaires », interprétation pour laquelle la critique ne tarissait pas d'éloges. À la télé il est, entre autres, de l'équipe de « Avec le temps », « Le Gutenberg » à Radio-Canada et de « Au jour le jour » à Radio-Québec. Comme comédien, il a à son actif près de vingt films dont « les Vautours », « L'affaire Coffin » et « Les années de rêve » tous trois de Jean-Claude Labrecque, « Anastasie » de Paule Baillargeon, « Cordélia » ainsi que « Les Bons Débarras », « Fantastica », « Maria Chapdelaine » et cette année il tourne dans le nouveau film de Claude Gagnon: « Visage pâle ». NATURE MORTE nous donne une occasion de plus de mesurer toute l'étendue de son indubitable talent.

COMPAGNIE DE 4'SOUS INC.

Président:	Paul Buissonneau
Vice-Président:	Benoît Mailloux
Vice-Présidente:	Simonne Martinet
Secrétaire:	Olivier Prat
Trésorier:	Benoît Mailloux
Membres:	André Audet Jean Bazin Martin Buissonneau Jean Demers Jean Lanctôt Louise Latraverse Jean Ryan Monique Verschelden

L'ÉQUIPE DU 4'SOUS

Directeur général:	Paul Buissonneau
Directrice artistique:	Louise Latraverse
Directrice administrative:	Simonne Martinet
Directeur de production:	Jean-Pierre St-Michel
Régie:	Lyne Gemme
Accueil:	Paul Dandurand
Guichet:	Isabelle Hurtubise Francine Duquet
Bar:	Sylvie Hallé
Attaché de presse:	Pierre Bernard
Graphiste:	Luc Mondou
Photographe de production:	Robert Laliberté



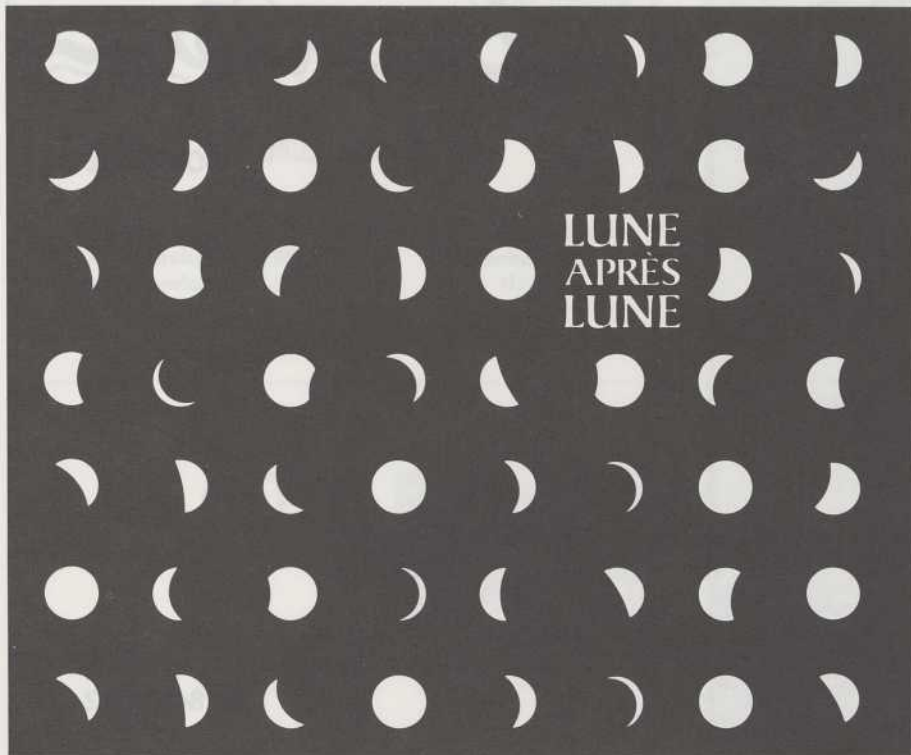
Le Théâtre de 4'Sous est subventionné par le Ministère des Affaires culturelles du Québec, le Conseil des Arts du Canada ainsi que par le Conseil des Arts de la Communauté urbaine de Montréal. Il est membre de l'Association des Directeurs de Théâtre et fait partie de l'Académie des Arts Vantage.



Spéciaux de dernière minute
Billets d'avion — Assurances — Forfaits vacances

Voyages aux Quatre-Vents inc.

6321 rue St-Hubert, Montréal, Qc H2S 2L9
(514) 279-7321 Frais virés acceptés.
Permis du Québec N° 19253673-0648



**Vous pouvez
dormir tranquille.**

Avec un assureur solvable,
comme le GROUPE COMMERCE,
vous avez la certitude d'être indemnisés
à temps... et sans problème.

Parlez-en à votre courtier d'assurances
... et dormez tranquille.



**LE GROUPE
COMMERCE**
Compagnie
d'assurances

Une présence rassurante... depuis 78 ans.

P ZZLES



333 RUE PRINCE-ARTHUR
MONTREAL, QUEBEC
H2X 3R8
TEL.: 288-FRED

Laurier
Laurier

COIFFURE

450 SHERBROOKE EST
SUITE 350 A
MONTREAL

☎ 843 7512



Cuisine française
nouvelle et traditionnelle

Restaurant
L'amusegueule Inc.

Table d'hôte à compter de 14,50\$
Brunch 4 services à 10,95\$
Brunch 5 services à 14,95\$

3822, St-Laurent
Montréal H2W 1X6
(514) 843-7809

BAR
SALON DE THÉ
LE DAPHNÉ
3803 RUE SAINT-DENIS, MONTREAL, QUEBEC TEL: 849-3042

LA CÔTE  **À BARON**

Restaurant français style bistrot
du lundi au vendredi de 11h30 à 3h00
samedi et dimanche de 17h00 à 3h00
2070, rue Saint-Denis, Montréal
Téléphone: 842-6626

L'impression des programmes est une gracieuseté de



**PRATT & WHITNEY
CANADA**

PRD THEQUS 1985.03.26 X