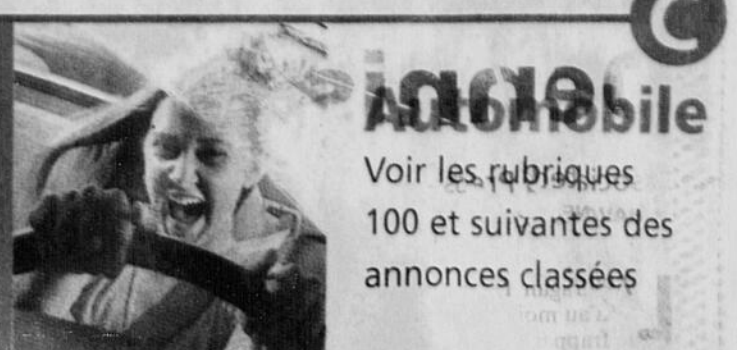


Immobilier



Immobilier
 Voir les rubriques
 100 et suivantes des
 annonces classées

CONSULTEZ NOS ANNONCES CLASSÉES DANS CE CAHIER

www.cyberpresse.ca

VIVE L'ÉTÉ

Profitez de votre été, avec la fraîcheur de la piscine et d'un magnifique terrain aménagé. Située près du CÉGEP elle offre la possibilité de louer des chambres aux étudiants. Intérieur avec plancher de bois franc et grandes pièces.
FAUT VOIR.

NORMAND CHOUINARD - STEVE LEMAY
 822-2935 - (819) 573-2881

ROYAL LePAGE
 SELECTION

MAISON OUVERTE,
 DIMANCHE, 14 h À 16 h

937, RUE LEONARDO DE VINCI, ST-ÉLIE-D'ORFORD
 Élégante résidence, construction haut de gamme. Grandes pièces claires, entrée distincte avec portes françaises, 4 ch. à c., 2 1/2 s. de b., s. à d. distincte, planchers b. fr. et céramique, s.-sol fini, poss. de studio et salle de cinéma, syst. d'alarme et Edenair, immense patio, garage. Le tout sur un vaste terrain aménagé de +/- 35 000 pi². À 10 min. du Carrefour.

EILEEN STEINMAN - 822-1228
 Agent immobilier affilié - Immeubles Royal Ent.

Royal

IDÉAL POUR JEUNE FAMILLE!

Rue Gagnon, Deauville. Construction 2004, pièces aérées, 2 c. à coucher, 2 salles de bains, plancher de bois exotique au salon. Poss. de revenus, entrée distincte et 2e cuisine au sous-sol. Grand patio à l'arrière. Secteur très tranquille. 154 900 \$.
 Nous remettons 50 \$ à la Société canadienne du cancer pour chaque transaction réalisée en 2005.

Équipe Bérubé-Toutant
 www.BerubeToutant.com
 (819) 820-8363

ROYAL LePAGE
 EVOLUTION

VISITE LIBRE,
 14 À 16 h., DIMANCHE 10 JUILLET

2225, BOUL. PORTLAND, SHERBROOKE
 TRÈS BEAU BUNGALOW tout brique, secteur nord, terrain intime, plusieurs rénovations faites. Prix réduit à 145 000 \$. À qui la chance? Venez la découvrir, elle vous plaira.

JONATHAN GRÉGOIRE
 565-7575
 WWW.jgregoire.ca

SERVICES IMMOBILIERS
JACQUES GRÉGOIRE

*** PRÈS BOIS BECKETT ***

NORD, CUL-DE-SAC.
 Attrayante unif. (1986), pierre et brique, 4 ch. à c., pl. bois franc, plan fonctionnel. Piscine creusée, terr. bien paysagé. Paisible, secteur homogène. SIA : 054695.

ROBERTE BERTHIAUME
 569-0500

MAGNUM
 IMMOBILIER
 courtier immobilier agréé

ROCK FOREST

SUPERBE COTTAGE tout brique, constr. 2003, bois franc, foyer au gaz, plafond de 9 pi, boiseries, armoires en merisier, comptoir en granite, entrée ind., thermopompe. Terrain boisé de 11 621 pi². Offrez-vous la perfection!

ÉQUIPE NADEAU-CLOUTIER
 (819) 821-0000

PRISME
 IMMOBILIER

MAISON OUVERTE
 LE DIMANCHE 10 JUILLET DE 14 H À 16 H

1625, RUE PATON, SHERBROOKE
 #800. Nord, rue paisible. Résidence de choix rénovée, 4 ch. à l'étage, 12 pces, bois franc en lattes (Brésilien), salle familiale au rez-de-chaussée avec foyer, portes françaises. Grand terrain privé.

JACINTHE DUBÉ
 564-5000 www.jacinthe-dube.com

ROYAL LePAGE
JACINTHE DUBÉ

NOUVEAU PRIX

Sherbrooke ouest. Jumelé complètement aménagé sur les 3 étages, 3 chambres, 1 1/2 salle de bains dont une luxueuse, belle verrière, lavoir au r.-de-ch., ensoleillement maximum, système d'alarme, remise. Près parc, rivière, piste cyclable, autoroute, université ET PLUS. À VOIR!

GUY R. BOUCHARD
 Agent immobilier affilié - Groupe Sutton de l'Estrie
 823 7474

Sutton
 COURTIER IMMOBILIER AGRÉÉ

RÉSIDENCE UNIQUE
 PLAN D'ARCHITECTE

IDÉALE POUR PROFESSIONNEL, bureau spectaculaire, construction au-dessus des normes, structure d'acier, béton armé. 4 ch. à c. possibles. Si différente qu'elle ne se décrit pas. Piscine creusée. Terrain privé. Vue sur la ville. Faut voir.

MARIE-RENÉE L'ÉCUYER
 MAXI COURTIER IMM. AGRÉÉ
 829-1000

IMMI

SUPERBE CONDO 129 900 \$

NORD. Constr. 2003, 2 ch. à c., intérieur avec décoration de très bon goût, moulures, foyer au salon, 2 portes patio, « walk in ». Une valeur sûre.

JACQUES GRÉGOIRE
 565-7575
 www.jgregoire.ca

SERVICES IMMOBILIERS
JACQUES GRÉGOIRE

CANTON DE MAGOG

Rue Parent. Coup de cœur assuré! 4 ch. à coucher, 3 salles de bains, poêle à comb. lente dans la salle familiale, fenestration remarquable. Terrain très privé, haies matures, accès au lac Magog. 215 000 \$. Faites vite!
 Nous remettons 50 \$ à la Société canadienne du cancer pour chaque transaction réalisée en 2005.

LISE DESMARAIS Équipe Bérubé-Toutant
 www.BerubeToutant.com
 (819) 820-8363

ROYAL LePAGE
EVOLUTION

MAISON OUVERTE
 Dimanche entre 14 h et 16 h

1480, RUE MARCEL-MARCOTTE (via Bl. Bourque, Mi-Valton)
 Construction neuve, finition haut de gamme, superbe propriété terminée sur trois niveaux, planchers et escaliers de bois franc, salle à diner indépendante, 3 grandes chambres à l'étage, sous-sol aménagé. À ce prix, une visite s'impose! 199 000 \$.

CLAUDE POIRIER
 Courtier immobilier agréé
 564-1659

ROYAL LePAGE
EVOLUTION

SECTEUR GRAND LAC SAINT-FRANÇOIS

Maison neuve, très grand terrain, piscine creusée à proximité, terrain de tennis à quelques pieds de la résidence, secteur privé avec beaucoup de services. Les vacances à nos portes!

FRANÇOIS GAGNÉ
 Agent immobilier affilié
 (418) 338-2760, (418) 948-1000

Remax Accès inc.

ROCK FOREST

SUPERBE COTTAGE, construction neuve, qualité supérieure, 3 ch. à c., bois franc, armoires de merisier (acajou), foyer au gaz, 2e entrée au sous-sol, patio de béton. Magnifique terrain avec arbres. Comparez la qualité et installez-vous!

CHANTAL FRANCIS
 Agent immobilier affilié
 563-3000, 564-6639
 www.chantalfrancis.com

ROYAL LePAGE
EVOLUTION

ROCK FOREST

Vraie belle maison de qualité, chaleureuse à souhait, foyer, 3 chambres au rez-de-chaussée, planchers de bois franc et céramique, sous-sol aménagé, salle dg jeux, solarium avec SPA. Terrain boisé. **Gâtez-vous!**

DANIEL LAMBERT Agent immobilier agréé
 (819) 565-3000, POSTE 20
 www.daniellambert.ca

ROYAL LePAGE
SELECTION

VOUS CONSULTEZ LA RÉFÉRENCE IMMOBILIÈRE EN ESTRIE

VOTRE MAISON

AFFICHEZ VOTRE PROPRIÉTÉ À VENDRE DANS LE GUIDE IMMOBILIER

La Tribune
 115 000 LECTEURS LA REGARDENT

CONDOMINIUM SUR LE GOLF

Un choix intelligent!

Un condo modèle peut être visité

Seulement 3 CONDOS Faites vite!

DUTIL
 BUREAU DES VENTES
 2153, rue Principale, condo 101, Sherbrooke

ÔDETTE DUTIL
 TÉL. : (819) 346-4444, poste 400
 Sur rendez-vous seulement

Condo modèle meublé par

Les Terrasses du golf

ROYAL LePAGE
EVOLUTION

PROJET de maison en tête?

Nous sommes **là!**



CONDOS & LOFTS
60 UNITÉS DISPONIBLES

Pour le prix d'un loyer, offrez-vous ce dont vous rêvez!

ON CASSE VOTRE BAIL
(POUR UN TEMPS LIMITÉ)



LES **CONDOS DU VALLON**

RUE MORAND, VIA MI-VALLON ROCK FOREST
Promoteur: Gilles Poulin 563-5039 572-0880

PORTES OUVERTES
Dimanche de 14 h à 16 h

CONDO

SECTEUR CARREFOUR DE L'ESTRIE
rue Thérèse-Casgrain
via rue des Chênes

NOUVEAU! avec ascenseur

HORAIRE:
Lundi ou vendredi
9 h à 16 h

LES CONSTRUCTIONS
Jacques Vallée 2000 inc. 821-0109

Construction et rénovation
J.M. Langlois inc.

QUALITÉ HABITATION
La Nouvelle Maison!

Nous pouvons vous bâtir sur nos terrains ou sur votre terrain.

Bureau de vente :
1093, rue Des Tourterelles, St-Élie.
Ouvert de 13 h à 16 h, du lundi au vendredi et le soir.

RBC 2842-441-46 Pour inf.: 829-9763 - Cell.: 620-7580

CONDOMINIUMS rue Quatre-Saisons

1 seul à vendre

5 1/2

- Garage intérieur
- Isolation et insonorisation SUPÉRIEURES
- Bois franc

Options disponibles.

A partir de **109 900 \$**
+ taxes

(819) 571-1602

Plusieurs maisons pour prise de possession rapide.

UN **ENTREPRENEUR** de **CONFIANCE!**

Maitre constructeur
GARANTIE MAISONS NEUVES
APCHS

No. de licence
R.B.Q.

Premier constructeur régional
APCHA

8109-7651-08

LES ENTREPRISES
LACHANCE
www.lachance.qc.ca

Nous pouvons vous construire partout en région. - Projets clé en main ou sur votre terrain.

ROCK FOREST (Carré Gaspé)
Bureau de vente principal et maison modèle situés au
1075, rue du Faubourg,
(Via Boul. Bourque, Boul. Bourassa, rue Frontière)
Rock Forest
Heures d'ouverture :
lundi au vendredi, de 8 h 30 à 12 h 00
et 13 h 00 à 16 h 30
820-1545
Samedi et dimanche de 13 h à 16 h 30

SAINT-ÉLIE-D'ORFORD
Rue Zétes et rue Phénix
Unifamilial, jumelé, triplex, duplex
820-1545

SAINT-ÉLIE-D'ORFORD
(Nouveau Faubourg)
Unique en Estrie. Projets résidentiels réservés aux gens de 50 ans et plus. Bureau de vente situé au
656, rue Saint-André
(via rue Saint-Jacques).
Heures d'ouverture :
Lundi au vendredi de 13h à 16h30
ou sur rendez-vous
566-6744

WATERLOO (Chambourg sur le lac)
(450)-539-4215
Sortie 88, autoroute 10

FLEURIMONT
(les Côteaux du sanctuaire)
Deux secteurs
1. Secteur Lajeunesse, maison jumelée et unifamiliale. Vue superbe, secteur jeune.
2. Secteur domaine champêtre. Grand terrain boisé avec service d'aqueduc.
Via le Boul. St-François et chemin de Beauvoir
820-1545
Magog
rue Chénier
Terrains boisés, via chemin Hatley
Bureau de vente :
595, rue Chénier
Ouvert jeudi, 15 h à 19 h
566-6744

TERRAINS

TERRAINS

DÉVELOPPEMENT RÉSIDENTIEL SEMI-RURAL SHERBROOKE

TERRAINS DE 16 000 À 25 000 P.C.
Prêts à construire

Vendu à 55%

Une vie de campagne... en ville.

Bureau de vente sur place
Claude Pepin 820-4341 Charles Custeau 571-3743

En bordure du prestigieux club de golf Longchamps
• Aqueduc • Électricité en arrière-lot

JPC SOCIÉTÉ DE PLACEMENTS

CUSTEAU GROUPE

PLACE DU PARC
SHERBROOKE
Arrondissement (Brompton)

TERRAINS À VENDRE
60x100 65x100 70x100 75x100 80x100

Aussi :
• terrains irréguliers jusqu'à 14 000 pi²
• terrains pour jumelés 80 x 100
• terrains pour 4 logements

Info., Paul Proulx Cell. : (819) 432-0934
Contracteur de votre choix.
Contracteurs disponibles sur place.

TERRAINS - ROCK FOREST
TERRAINS POUR UNIFAMILIALE
(avec vue magnifique)

Près du parc Central

* Réservez votre terrain pour l'automne ou le printemps prochain! *

Travaux permanents inclus.

Louise Chrétien (819) 846-3779

TERRAIN RÉSIDENTIEL

27,190 pi² 24,200 pi²

VENDU

VENDU

VENDU

13,000 pi² VENDU

nouveau

Chemin Laliberté Sud

Prêt à construire
Arrêt d'autobus à 200 pieds.
Rue résidentielle de 30 pieds de largeur.
Asphalte en 2005
Travaux permanents: aqueduc
égout sanitaire, pluvial

Entrée d'eau.
Rue sans issue.

(819) 569-7149
(819) 347-5554

www.boisédeschanterelles.ca

Boisé Protégé à ROCK FOREST

Magnifiques terrains... prêts à construire

566-0782, 842-3444

BOISÉS PRÊTS À BÂTIR

Rock Forest, (près base de plein air)
Chemin Blanchette:
0,5 à 5 acres.
Rue Rodrigue:
11 000 à 44 000 pi²

Sainte-Catherine de-Hatley:
1,5 acres,
vue panoramique lac Magog et mt Orford,
accès lac et plage privée,
1000, chemin du Lac.

Par propriétaire:
Visite virtuelle: www.presquisle.com **842-2484**

Place **Edmond Rostand**
DÉVELOPPEMENT RÉSIDENTIEL DE PRÉSTIGE

Vendu à 90%

ENCORE QUELQUES TERRAINS DISPONIBLES
TERRAINS DE 10 000 À 20 000 P.C.
Prêt à construire immédiatement

- Lampadaires architecturaux
- Trottoir architectural
- Électricité en arrière-lot
- Parc du voisinage

Une réalisation de:
JPC SOCIÉTÉ DE PLACEMENTS

division de:
GazMétro

Charles Custeau 571-3743 Denis Custeau 566-8866 Ext.216

DOMAINE CHAMPÊTRE
DEAUVILLE, AUTOROUTE 10, SORTIE 123,
à 2 km de l'AUTOROUTE (via 249 Nord)

BEAUX GRANDS TERRAINS boisés de
53 000 pi² à 4,5 ACRES.

AUTRES TERRAINS boisés de 43 000 à 68 000 pi²
disponibles au

BOISÉ ST-MICHEL à Orford

POUR INFORMATION, **ROBERT JOYAL**
BUREAU OUVERT SAMEDI ET DIMANCHE, EN SEMAINE SUR «R.D.V.»
860, RUE DE LA GRANDE-COULÉE, DEAUVILLE
TÉL. : (819) 868-7828. SANS FRAIS : 1 866 868-7828

Grands terrains avec aqueduc

33,000 p.c. et plus

Rue Labbé à Rock-Forest
(à 4 km de l'Université de Sherbrooke)

Près de tous les services

Phase 2 en promotion!

Terrains boisés
Nouveau plan à consulter
Phase 1 presque complétée

Suzanne & Réjean Lessard
(819) 864-6745 www.domainecampanule.com

PROJET de maison en tête?

Nous sommes **là!**

Découvrez le nouvel Okimuk!

À l'intérieur comme à l'extérieur, l'Okimuk a retrouvé son éclat et s'est fait une beauté. Visitez nos super condos et profitez du meilleur des mondes :

- emplacement unique et pratique
- intérieurs refaits à neuf
- structure de béton
- administration sur place 24/7

Visite libre tous les samedis de midi à 16h.

Rendez-vous en tout temps

569.4408

Les condos de l'Okimuk
2600, boul. de Portland
Arrondissement Jacques-Cartier
Renseignements au 569-4408
okimuk@jphinternational.com

projet de **CONDOS** Habitations **Chênes**
près du Carrefour de l'Estrie
3 condos modèles à visiter

3 1/2 4 1/2 5 1/2
à partir de **143 000\$**
2960, RUE DESCHÊNES
578-1940
Bureau des ventes | Ouvert samedi et dimanche de 13 h à 16 h 30

- STATIONNEMENT INTÉRIEUR;
- ASCENSEUR;
- SYSTÈME D'INTERCOM AVEC CAMÉRA;
- ASPIRATEUR CENTRAL;
- FINITION SUPÉRIEURE.

PRÉRETRAITÉS ET RETRAITÉS

www.lemonarque.ca



Luxeux domaine



(819) 563-1431
Possibilité : possession immédiate.

Luxeux condos offerts en 4 1/2 et 5 1/2

- Foyer au gaz
- Système d'alarme
- Intercom visuel relié à l'entrée du domaine
- Planchers chauffants (rez-de-chaussée)
- Fixtures et luminaires de qualité supérieure
- Comptoirs en granite
- Remise 5 pi x 10 pi
- Vastes abris d'autos (rez-de-chaussée) ou balcons (étage)

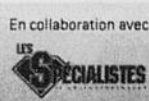
Un Club House pratique

Piscine creusée, chauffée, foyer central, spa et sauna, appareils de conditionnement physique, une cuisine complète, bar, système de son et télévision.

Venez nous voir!

Heures de visites libres:
Du lundi au vendredi de 10 h à 17 h
Samedi de 10 h à 16 h
Dimanche de 12 h à 16 h

Pour visites sur rendez-vous: (819) 563-1431



Tour d'horizon

ÉCOLE STE-FAMILLE, groupe Énergie. Danse
soc. groupe, tous les samedis à 20h30. Tél.: 562-8192.

LE CENTRE LE BEL ÂGE DE WINDSOR
6, 6e av. Windsor. 9 juillet danse avec l'orchestre "Estel et Rock". Ouverture salle climatisée à 19h. Apportez vos consommations. 845-2201, 845-5631, 845-7890.

VOYAGE ORGANISÉ STE-ANNE-DE-BEAUPRÉ
le 13 juillet. Casino de Montréal, 27 juillet. La Fabuleuse histoire d'un royaume (Chicoutimi), 5 et 6 août (un déjeuner, 2 dîners, 2 soupers), arrêt Casino Charlevoix. Marguerite Garant 819-843-9271. Air Tour Voyages Inc.

2 PROPRIÉTÉS BUNGALOWS
★ 169 800\$ et + ★
Est.ottage en pierre de granit, 3 c.c. sur immense terrain de 9200 pi. 23' Foyer, foyer, garage. 169-5038
St-Elie, 42 000 pi car semi-boisé, 5 c.c. 2 s.b. garage, piscine, spa, 10 mi. de tout. Appelez-moi sans tarder.
R. Richer 823-7474, 821-0278, Groupe Sutton.

2 PROPRIÉTÉS BUNGALOWS
★ BESON MAISONS ★
entre 90 000\$ et 140 000\$ à plusieurs acheteurs sérieux.
Claude Maheu, Groupe Sutton, (819) 432-0082

2 PROPRIÉTÉS BUNGALOWS
2004 FLEURIMONT 3 c.c. 2 s.bans, salle familiale, garage 18x24 bois fr., céramique, décoration unique, patio.
169 000\$ 822-2786.

2 PROPRIÉTÉS BUNGALOWS
CHERCHE PROPRIÉTÉ À VENDRE?
J'ai une liste d'acheteurs. Claude Maheu Sutton 819-432-0082

2 PROPRIÉTÉS BUNGALOWS
COATCOOK
Bung avec beaucoup de potentiel sur près d'un acre de terrain. Endroit tranquille près de tous les services.

2 PROPRIÉTÉS BUNGALOWS
COATCOOK, 2003
par propno, 2 c.c., 11 s. bains, sous-sol prêt à être aménagé. 2 balcons, un patio ciment. Remise 10 x 12', entrée de cave. Lun au vend après 16h. 658-3777 ou fin sem au 679-0478

2 PROPRIÉTÉS BUNGALOWS
★ FERMETTE ★
6 acres zone blanc, 15 min du centre ville Grange, 75% boisé. Privé. Info: 578-0812.

2 PROPRIÉTÉS BUNGALOWS
EST, BUNGALOW
près du Quatre-Saisons
168 000\$ Tél. 821-2705

2 PROPRIÉTÉS BUNGALOWS
DEAUVILLE - 800 METRES
de la plage - bung élevé, récent, Kanexel, 8 pces, 3.4 c.c., 2 s.bans, fenestration abondante, finition de qualité, foyer au salon, libre en sept., zonage permet revenu au s.-sol. SA 053704.
PAULINE BELANGER
819-822-9077
Re Max D'Abord courtier

L'Équipe Daniel Leblanc
Courtier immobilier agréé
aime vous loger

PASCAL PRÉVOST
Agent imm. affilié
Cell: 572-2732

868-6000
www.danielleblanc.com

DANIEL LEBLANC
Agent imm. agréé

ROYAL LEPAGE
ÉVOLUTION
Maggie George
Agent immobilier affilié
www.maggiageorge.com
(819) 820-2022

Sutton
DARA JANE LOOMIS
Agent immobilier affilié
Groupe Sutton de l'Estrie
Tél.: (819) 574-7804

Maison ouverte
Dimanche de 14 h à 16 h

18, rue Meadow, Hatley - 398 000 \$
Magnifique maison style loyaliste, reconstruite en 1994 #049700
www.mon_toit.ca
143 S. (G) à ch. Nord, (G) à Meadow

ROYAL LEPAGE
SÉLECTION
Courtier immobilier agréé
Fondateur responsable et actif

Daniel Lambert **Michelle Garant**

565-3000
poste 20

NOUVEAU

ROCK FOREST. 5 ch. à c., 2 s. b., pl. bois franc, garage att. Prix : 259 000 \$. 054794.

NOUVEAU

FLEURIMONT. Cottage 4 ch. à c. Piscine creusée, gar., gr. terrain. Prix : 269 900 \$. 054799.

NOUVEAU FLEURIMONT. Bungalow rénové, 4 ch. à c., 2 s. b., armoires de cuisine en chêne, s.-sol aménagé, garage détaché sur 2 étages de 16 x 38. Terrain privé avec haies mures. Secteur de choix. Premier arrivé, premier servi!

NOUVEAU ROCK FOREST. Superbe cottage, aires ouvertes, 3 ch. à c. au 2e étage, armoires de cuisine, escalier et planchers en bois franc, décoration récente, terrain paysagé et privé, piscine. Rue sans issue, près des écoles et parcs. À ce prix, n'attendez pas!

NOUVEAU

NORD. Charmant jumelé, style victorien, foyer au salon, 4 chambres dont 3 à l'étage, 2 1/2 salles de bains, sous-sol aménagé. Près des services, du Carrefour et du nouveau plateau St-Joseph. 164 000 \$.

NOUVEAU

CONDOS. SHERBROOKE NORD. Grands 5 1/2, qualité supérieure, pl. céramique, garage.

NOUVEAU PRIX 139 900 \$

CH. STE-CATHERINE. Belle propr. en brique, gar., gr. terr. privé, gr. pces, 2 ch. à c. (050245) 432-2621.

NOUVEAU FLEURIMONT. Superbe bungalow rénové, 3 ch. à c. au 1er étage, bois franc, armoires de cuisine en bois, plusieurs fenêtres-portes récentes, s.-sol aménagé. Terrain paysagé et privé avec haies mures. Secteur recherché, près des écoles et parcs. Soyez les premiers!

NOUVEAU ROCK FOREST. Superbe bungalow tout brique, 4 ch. à c., aires ouvertes, puits de lumière, bain, armoires et escaliers en chêne, foyer au salon, trottoirs et patio en pavé uni. Terrain paysagé avec haies mures, piscine creusée. N'attendez pas!

NOUVEAU

PROPRIÉTÉ À PALIERS, 3 chambres, planchers de bois franc. Terrain paysagé bordé d'une haie. Près du Carrefour de l'Estrie et des services. Idéale comme première maison. 124 000 \$.

NOUVEAU

COMMERCIAL, site stratégique, 190 pi sur boul. Bourque. Maison rénovée. Idéale pour partir en affaires. 052659.

NOUVEAU

BORD DU LAC MAGOG, 82 pi de façade. Cott. constr. 1997, qualité sup., 5 ch. à c., toit cathédrale et garage. 053896.

NOUVEAU FLEURIMONT. Superbe bungalow impeccable, bois franc, aires ouvertes, armoires de cuisine en érable de couleur acacia, décor chaleureux, boiserie, décoration récente, terrain paysagé et privé. Secteur recherché. Il faut saisir cette occasion!

NOUVEAU

CANTON HATLEY - Nouveau joli chalet au bord du Lac Massawippi.

NOUVEAU

EST. Propriété tout brique de 2 chambres, bois franc et céramique avec garage 10 x 21 et 4 1/2 pièces au sous-sol. Vue imprenable sur la ville! 129 900 \$.

NOUVEAU

TRIPLEX. Sherbrooke. Tout brique. Près de tous les services. Prix : 149 000 \$. 051881.

NOUVEAU

DUPLEX à Sherbrooke nord. 2 x 5 1/2, loués 650 \$ et 750 \$. 185 000 \$. 054501.

NOUVEAU FLEURIMONT. Superbe bungalow impeccable, bois franc, aires ouvertes, armoires de cuisine en érable de couleur acacia, décor chaleureux, boiserie, décoration récente, terrain paysagé et privé. Secteur recherché. Il faut saisir cette occasion!

NOUVEAU

NORTH HATLEY. 895 000 \$. Le Moulin, Restaurant à Gîte, offre le cachet original.

NOUVEAU

JOLI PETIT COTTAGE, armoires en chêne blanc, planchers de bois franc, 2 chambres. Terrain très bien aménagé avec piscine creusée. Logez-vous pour le prix d'un loyer! 115 000 \$.

2 PROPRIÉTÉS BUNGALOWS
INTERIEUR UNIQUE
2 étages, 30x38, foyer, garage à s-sol, armoires chêne teint, pi. lattes de chêne, salon piano cathédrale 16 pi. de haut, gazebo 12x16, 4650 Gustave Rock Forest, 2-49-5033, 6-71-3909

2 PROPRIÉTÉS BUNGALOWS
JOLIE MAISON ANCESTRALE
à Dunham sur la route des vins, 3 c.c., planchers bois, grande terrasse et garage. Libre imm. Grand terrain aménagé à voir absolument. La Capitale Champlain, Pauline Paré 450-679-3011

2 PROPRIÉTÉS BUNGALOWS
MAGOG, 81 VALIQUETTE
3 c.c., const. de qualité, finitions soignées, piscine, cuisine, salle à manger, vue, secteur paisible, 819-843-7396. Aussi à vendre, terrain adjacents, 100x150

2 PROPRIÉTÉS BUNGALOWS
WINDSOR, UNIFAMILIALE
1996 3 c.c. à l'étage, poss. 2 b. b. franc, à l'étage, bois au s-sol, 819-843-7396

2 PROPRIÉTÉS BUNGALOWS
SHERBROOKE EST
Duplex 4 c.c., 115 b. francs, planchers bois dur et flottant, Log 31, foyer, 4308 m. énergie isolée, garage, 15' x 12' 2nd étage, allée pavée. Devez-vous proposer à prix approché. Label Immobies & Ass. Guy Label 819-849-3333

ROYAL LEPAGE
SÉLECTION
JEAN-YVES PELLERIN
Agent immobilier affilié
565-3000

NOUVEAU ROCK-Forest
BORD DE L'EAU
Impeccable, cottage aires couvertes, foyer, garage double, 2e bâtisse pouvant servir de chalet. 65 pi de terrain à l'eau. Une aubaine à 169 000 \$.

MAISON 4 C.C. 2 S.B.
SUR 2 ACRES 10 m de Luny Bishop 827-0659
MAISON 6 CH. 11 S.B.
près CEGEP, poss. de revenu, 135 000\$ pour vente rapide 569-0485

MAISON UNIFAMILIALE
820 GAZARD, 8 Forêt, garage double de cadre, piscine, aspirateur central, 4 c.c., 2 s.b. et en zone Four visite 819-829-2199

ST-DENIS DE BROMPTON
Vente voir 1635 route 222, cottage 4 c.c., piscine, terrain privé, rénové, 2002, très propre, 125 000\$ DENISE G. MATHIEU 819-868-8889

CHRISTIAN THÉRIAULT
Agent imm. affilié
(819) 822-2222

14 BORD DE L'EAU
A VOIR! DEULVILLE, LAC MAGOG
4 c.c., 115 b. franc, foyer, pi. flottante, bois central, Navi-gable, quel. piscine 259 000\$ 819-864-1022

20 TERRES TERRAINS
GRAND LAC ST-FRANÇOIS
chemin du Sarrage (Désar) 114-448-1282, 819-829-8138

40 APPART. ARROND. DE BROMPTON
11-21-12-13-14-15-16-17-18-19-20-21-22-23-24-25-26-27-28-29-30-31-32-33-34-35-36-37-38-39-40

42 APPART. ARROND. DE FLEURMONT
(Est, Fleurimont)
4 + 1/2
Tres tranquille, 8 rue Nord 566-2661

Nicole Gagnon
agent imm. agréé
847-3400, (819) 868-1530

Vincent Roselli inc.
Courtier imm. agréé
566-3334

MICHEL LANGEVIN
822-2222

Ghislain Asselin 345-0408
Martin Delisle 345-7036
Royal Lepage Avantage

FERMETTE ÉTABLIE EN 1892
2 résidences splendides, 14 pièces, tout en flanc de montagne.

6 LOGEMENTS
Sherbrooke est. Tout brique, 6 logements de 4 1/2 non chauffés loués toujours loués. Revenu brut 25 950 \$.

BEAUVOIR. Vue magnifique. Salle à dîner avec foyer, grande salle familiale au 2e, finition cèdre, fenestree et agrémentée d'un spa. Grand terrain avec piscine et garage.

LAC D'ARGENT, MARBLETON. Vue magnifique sur le lac. Rénovée en 1996, foyer au salon, balcon privé ch. des maitres, garage 20 x 26. Plage commune, quai, sentiers pédestres, pêche, natation.

20 TERRES TERRAINS
3 TERRAINS 75 X 100'
Prix: 5 000\$ ch. A Rock Forest, info: 572-1962

26 COMMERCES À VENDRE
2 COMMERCES, RICHMOND
Club vidéo et Gym, vendu seul ou ensemble, clientèle établie, excellent potentiel 826-3773

ROYAL LEPAGE
SÉLECTION
Courtier immobilier agréé

MAISON OUVERTE
Dimanche 13h30 à 15h30 au 2010, rue Burdette, Magog, en partenariat avec le notaire JEAN-FRANÇOIS PROTEAU, Century 21 Stragen cr. Cell: 679-3261

4 MAISONS OUVERTES
MAISON OUVERTE
Dimanche 13h30 à 15h30 au 2010, rue Burdette, Magog, en partenariat avec le notaire JEAN-FRANÇOIS PROTEAU, Century 21 Stragen cr. Cell: 679-3261

8 CONDOMINIUMS À VENDRE
CONDO À VENDRE
super luxueux, sur 2 étages, dans l'est de la ville 566-1431 / 620-2099

3/1 - 2EME ÉTAGE coin Chai-foyer et 10ème Ave, boulevard, 3903 \$ Tel: 819-298-3859, 819-698-3959

Quartier nord, condo avec vue, 153 000 \$. Sia 053928

SHERBROOKE NORD. Impeccable jumelé, 3 chambres à coucher, très bel aménagement paysagé dans un secteur jeune et agréable. Une visite vous séduira!

MAISON UNIFAMILIALE
à vendre, 100x150, 4 c.c., 2 s.b., 2 terrasses, 2 étages, 105 700\$ 877-3890

10 MAISONS DE CAMPAGNE
HAVRE DE PAIX
30 min. Sherbrooke, maison-chalet de 25x32, 3 c.c. à l'étage, arbel, bois, escaliers, chemin, ascenseur, accès lac Miror, 819-884-2238

3/1 À LOUER
1045, rue Lacombe 980, rue Des Paysans Sherbrooke

Un 173 pieds au bord du Lac Elgin, 169 500 \$. Sia 054286

SHERBROOKE EST. Magnifique bungalow, avec vaste salle à manger éclairée, sur bois franc, 3 ch. au 1er, 2 salles de bains complètes récentes. Piscine creusée.

MAISON-MOBILE 45 X 12 habitable en tout temps. ROULOTTE 50 pi. long en bonne condition. Tel: 562-4251

12 MAISONS MOBILES
MAISON-MOBILE RENOVÉE 95%
galerie 300 pi2, remise 12x16, habitation à l'année, Camping Normand, saison 2005 payée 72 000\$ Info: 822-9595

3/1 À LOUER
4255 chauffé, eau chaude, planchers en bois. Bien situé près du cégep, conciergerie 829-1273.

Un domaine au bord du lac Elgin, 299 500 \$. Sia 054297

MAISON NEUVE, libre, Rock Forest, 154 500 \$. Sia 053250

MAISON-MOBILE 45 X 12 habitable en tout temps. ROULOTTE 50 pi. long en bonne condition. Tel: 562-4251

14 BORD DE L'EAU
A ST-GÉRARD bord de la Rivière St-François, chalet 4 saisons rénové, 110 000\$ tout meuble. Agents s'abstenir. 845-0942

3/1 À LOUER
4255 chauffé, eau chaude, planchers en bois. Bien situé près du cégep, conciergerie 829-1273.

Rénovée et libre, à Rock Forest, 135 000 \$. Sia 053484

QUARTIER NORD, maison neuve, 219 000 \$. Sia 053978

NOELLE HAYES
Agent immobilier affilié
(819) 432-3727

TERRAINS RÉSIDENTIELS
+ ou - 1 acre
Place Vau-de-Mont est située dans la région Magog-Orford.

EST MEILLEURS PRIX
4 1/2 + 5 1/2
Chauffés, eau chaude, grands appartements, près école et centre commercial. 829-0074 823-3060 346-0889

Habitation

Un sauna chez soi, comme en Finlande

Christian Benoit-Lapointe

Les Finlandais raffolent de leur sauna. Ce pays de cinq millions d'habitants compte plus de 2,2 millions de saunas, qui font intimement partie de la culture et de la vitalité de ce peuple nordique.

«Lorsque j'étais jeune, mon père avait acheté un terrain le long d'un lac. Et comme l'auraient fait de nombreux compatriotes, nous avons d'abord construit un sauna deux ans avant que la maison de campagne soit terminée. Nous avons dormi dans une tente durant ce temps parce que le sauna était plus important que la maison pour nous.»

Ce sont des immigrants qui nous ont familiarisés avec cet art de vivre et Pekka Saario, importateur de saunas finlandais, poursuit cette tradition.

Trois éléments sont essentiels dans un sauna finlandais. D'abord, la chaleur. Celle des saunas ancestraux était produite par un feu de bois.

Aujourd'hui, un système électrique programmable permet de contrôler la température. Ces hautes températures font du sauna un lieu très hygiénique, puisque aucune bactérie ne survit lorsque le mercure dépasse les 82 degrés Celsius.

En versant une ou deux louches d'eau sur des roches placées au-dessus du système de chauffage, on obtient le deuxième élément indispensable: la vapeur d'eau. «En Amérique du Nord, certaines personnes qui construisent des saunas secs ne comprennent pas bien la raison d'être des saunas finlandais: transpirer pour purifier le corps. Si on ne met pas d'eau sur les pierres, c'est néfaste pour la peau, parce que les pores ne s'ouvrent pas pour transpirer», prévient Pekka Saario.

Le troisième élément essentiel est un système de ventilation adéquat, sans quoi on peut éprouver de la difficulté à respirer dans cet environnement chaud

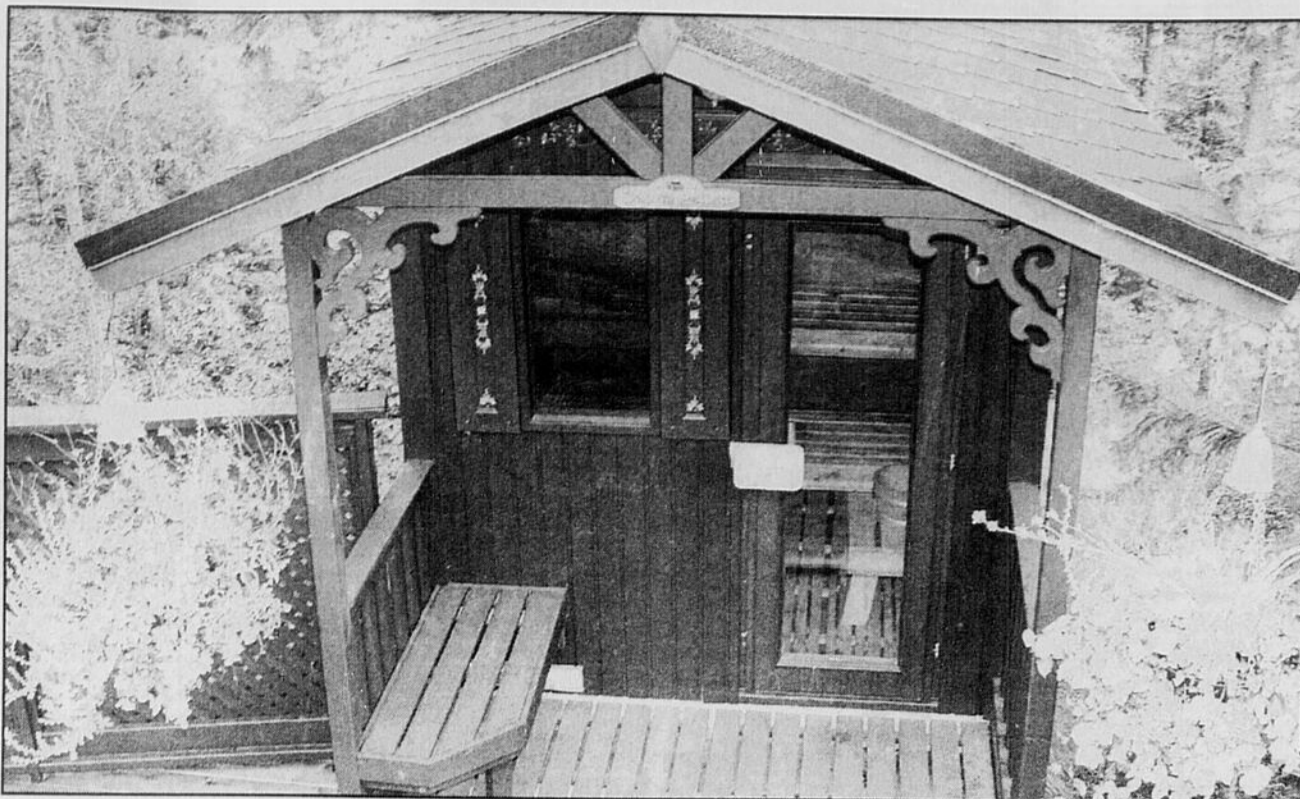


Photo fournie par Sauna Pekka

S'il est normal de voir des saunas dans des centres de santé et des hôtels luxueux, il est aussi possible d'en avoir un dans sa propre cour, comme les Scandinaves.

et humide.

Importé de Finlande

S'il est normal de voir des saunas dans des centres de santé et des hôtels luxueux, il est aussi possible d'en avoir un dans sa propre cour, comme les Scandinaves. Pekka Saario importe du matériel de son pays natal de marque Harvia, un grand fabricant qui exporte ses produits dans 60 pays.

Des murs à l'épreuve de l'eau

Le fabricant CGC conçoit des panneaux à l'épreuve de l'eau pour les murs et les planchers. L'entreprise a déjà conquis une partie du marché institutionnel au cours de la dernière année, et tente maintenant de percer le marché résidentiel.

Contrairement au gypse, qui gonfle s'il est submergé, le panneau Aqua-Tough de la série Fiberox peut résister à une inondation de plusieurs jours grâce à une agglomération compacte de plusieurs matériaux. Il est donc particulièrement conçu pour la salle de bains et les endroits hu-

mides où se forment habituellement des moisissures. Même si son produit résiste à l'eau, CGC suggère tout de même à ses clients de le peindre ou de le recouvrir de céramique, comme ils l'auraient fait avec un mur conventionnel.

Évidemment, les panneaux Aqua-Tough sont plus lourds que ceux de gypse. Il est aussi plus difficile d'y percer des trous. Cette solidité leur confère toutefois un autre avantage: ils sont à l'épreuve des coups. «Les écoles et les hôpitaux ont souvent recours aux panneaux Aqua-

L'intérieur est fait de planches de pin nordique ou d'épicéa nordique déshydratées, des essences de bois spécialement cultivées pour les saunas. Contrairement à une croyance populaire, le cèdre n'est pas un bon matériel, car il dégage une odeur désagréable dans la chaleur et l'humidité et il devient très foncé après seulement quelques mois.

Les roches utilisées sur le système de chauffage sont composées d'une sorte de granit finlandais très dense et elles ne contiennent aucun sulfure, phosphore ou amiante. «Car si les roches renferment du sulfure, le sauna noircira rapidement», explique Pekka Saario. Comme elles subissent d'importants chocs thermiques, elles doivent être remplacées chaque année.

Un kit contenant tout ce qui est nécessaire pour construire un sauna, avec des plans sur mesure et un guide d'utilisation, se vend environ 2000 \$. Le sauna peut être monté à l'intérieur comme à l'extérieur de la maison, sur le balcon, sur le toit et même sur un bateau. Il ne restera plus qu'à faire connaissance avec le *löyly*, l'esprit du sauna. (La Presse)

www.sauna.ca

Tough parce qu'ils résistent à l'eau, mais aussi parce qu'ils supportent les mauvais traitements. Ils l'utilisent jusqu'à une hauteur de quatre pieds et complètent le mur avec du gypse», explique Christian Dutil, représentant pour CGC.

Enfin, le panneau Aqua-Tough limite aussi la propagation du feu. Des tests menés par la compagnie révèlent qu'il brûle moins vite, mais aussi qu'il ne dégage pas de fumée.

Coût: 12,97 \$ le panneau de 3 pieds sur 5. Chez Home Depot. (La Presse)

38 CLIN D'OEIL

1991 - 2005

Ce dimanche Putchy aurait fêté ses 14 ans.

42 APPART. ARROND. DE FLEURIMONT (Est, Fleurimont)

4 1/2 A SOUS-LOUER pour 1er septembre. Tel: 563-9048 / cell 560-6329

4 1/2 chauf. e. chaude 510\$/mois. Idéal pour couple retraité. 346-0819 / 565-5114

4 1/2 chauf. e. chaude. Près Galeries 4-Saisons. CUSE. 562-2945

4 1/2 EST. BEAU SECTEUR 550\$/mois tout inclus. Libre imm. jour 875-5465, soir 829-1464, cell 829-4129

4 1/2 PRES GALERIE QUATRE saisons. 468\$/mois tout inclus. Libre 1er sept. 569-4951

5 1/2 avec air clim. et garage. Libre imm. 875-5465. Rue Aubry. 563-5603 ou 571-2433

5 1/2 NEUF. 5 min du CHUS. Libre 1er août. Info: 346-9264

5 1/2 NEUF STYLE CONDO Très grand. Libre imm. août ou sept. Près CHUS. 7155 / 829-5662

★ 3 STYLE CONDO ★ Très grand. Luxueux. Près CHUS. grand garage. tout voir! pas cher. 687\$/mois. 1er sept. 348-4164

★ 6 PCS. LIBRE 1ER SEPTEMBRE ★ 509 rue du Conest. 566-0741

GRAND 3 1/2 chauf. e. ch. libre 1er sept. 3613. Tel: 569-6452 / cell: 572-2484

44 APPART. ARROND. DE LENNOXVILLE

3 1/2 (4 1/2-5 1/2) Près des autobus. A Lennoxville. 823-5336

3 1/2-4 1/2 Neuf. style condo. Libre 1er sept. 111 Oxford. 569-4977

★ 4 1/2 DEMI SOUS-SOL ★ insonorisé. tout inclus. électro. fournis si nécessaire. semi-meublé. endroit tranquille. 569-8002

4 1/2 LENNOXVILLE libre imm. 485\$/mois. 578-2499

46 APPART. ARROND. MONT-BELLEVUE (centre-ville, ouest, université, Ascot)

121 BALL - PETIT 4 1/2 Bois fr. libre imm. 350\$/mois. Rien d'inclus. Tel: 823-1537

46 APPART. ARROND. MONT-BELLEVUE (centre-ville, ouest Université scot)

★ 1106 DES GRANDS MONTS ★ 3 1/2 chauf. e. chaude. 370\$/mois. Libre 1er août. 819-570-1203

1890 DES GRANDMONTS 3 1/2 chauf. e. ch. Libre imm. Tel: 345-9159

1er CHOIX 1520 Place Evangéline 3 1/2 à 3905 et 4 1/2 à 4405 eau chaude fournie. Près U de S. bus. Conciergerie. cul-de-sac. 566-1066

PLACE THIBAUT 4 1/2 - 480\$ Chauffé, eau chaude, piscine. 939, Thibault, Ascot 571-9201

LE PHARE 850, rue Tessier, Ascot 4 1/2 - 480\$ 620-7221

1560-1575 ÉVANGÉLINE 3 1/2 à 3905 et 4 1/2 à 4405 Eau chaude incluse, conciergerie. Près de l'université. bus. 820-8063

1655 DES GRANDS-MONTS 4 1/2 à 3305 tout inclus, conciergerie. Bien situé, près de tous les services. 829-1273

46 APPART. ARROND. MONT-BELLEVUE (centre-ville, ouest Université scot)

2 1/2, 1ER ÉTAGE endroit très tranquille, idéal pour personne seule, près des services, chauf. e. chaude. Libre 1er juillet. 3203 571-0293 / 569-2352

2 1/2, 3 1/2, 4 1/2, 8 1/2 Dispo. Juillet. Aussi 5 1/2 et 6 1/2 pour Août. 820-2866 matinale@abacom.com

2 1/2 - 350\$ Chauffé, eau ch. éclairé, poss. semi-meublé ou meuble. Libre 1er juillet. Tel: 566-5161.

2 1/2 SEMI MEUBLE Eau chaude bord de eau. 335\$/mois. 823-8050 ou 574-4213

343 BROOKS 4 1/2 libre 1er juillet, 2e étage. 440\$/mois. 563-1537 / 570-8528

3 1/2, GR. 5 1/2 CHAUF., EAU CH. 425\$ et 600\$ poêle-frigo inclus, sect. Ouest. 822-0829, après-midi. 819-566-0761

4 1/2 DANS TRIPLEX BRIQUE ★ près des services et école. 453\$/mois. 566-0717 / cell: 572-4543

4 1/2 + S-SOL COMPLET poêle comp. pl. f. ent. lav. séch. 850-cent. juil. 655-560-1191

4 1/2 coin Brooks et Aberdeen rien d'inclus, pas de stat. pas de chien. Références exigées. 375\$ et plus. Tel: 829-2850

4 1/2 A SOUS-LOUER près université, idéal pour étudiant, 450\$/mois. avec piscine. 819-562-4229

4 1/2 CH. EAU CH. libre imm. 1630 de Courville. 450\$/mois. 879-4652 ou 864-1581

4 1/2 chauf. éclairé semi-meublé pas chien, libre imm. Réf. exigées. 380\$/mois. 819-566-2019

4 1/2 DANS 4 LOG. très propre, pl. bois fr. refait. endroit tranquille, près services. 435\$/mois. chauf. e. ch. Libre imm. Tel: 566-0399

3 1/2-4 1/2 BON PRIX! Chauffé eau chaude 380-3060 / 346-0889

★ 3 1/2 QUEST - rue Des Boies ★ Ch. eau ch. endroit tranquille. Tel: 822-2496

3 1/2 chauf. e. ch. 405\$ 569-4252

3 1/2 CHAUFFÉ centre-ville, eau chaude, rénové, pl. neuvs. 375\$/mois. Libre 1er août. 345-8254

46 APPART. ARROND. MONT-BELLEVUE (centre-ville, ouest Université scot)

3 1/2 RÉNOVÉ pl. bois franc, chauf. e. ch. fournie, 2ème étage triplex, libre 1er août. 347-2421

3 1/2 tout meubl. électr. fournie : 435\$/mois. 569-4252

LE PÉLICAN 3 1/2 - 4 1/2 - 5 1/2 400\$ - 480\$ - 560\$ Chauffés, eau chaude, piscine. 1825, Belvedere Sud, Ascot 571-4485

1er août, chauf. e. ch. ecl. flottant et tapis. imm. tranquille. 530\$/mois. 566-0717 / cell: 572-4543

4 1/2 + S-SOL COMPLET poêle comp. pl. f. ent. lav. séch. 850-cent. juil. 655-560-1191

4 1/2 coin Brooks et Aberdeen rien d'inclus, pas de stat. pas de chien. Références exigées. 375\$ et plus. Tel: 829-2850

4 1/2 A SOUS-LOUER près université, idéal pour étudiant, 450\$/mois. avec piscine. 819-562-4229

4 1/2 CH. EAU CH. libre imm. 1630 de Courville. 450\$/mois. 879-4652 ou 864-1581

4 1/2 chauf. éclairé semi-meublé pas chien, libre imm. Réf. exigées. 380\$/mois. 819-566-2019

4 1/2 DANS 4 LOG. très propre, pl. bois fr. refait. endroit tranquille, près services. 435\$/mois. chauf. e. ch. Libre imm. Tel: 566-0399

★ 4 1/2 DANS TRIPLEX BRIQUE ★ près des services et école. 453\$/mois. 566-0717 / cell: 572-4543

Libre imm. Secteur Ouest, rue Bertrand. 563-2075

4 1/2 RUE PRINCE 3e ÉTAGE 445\$/mois. Rien d'inclus. Libre imm. 562-2548 ou 437-1491

46 APPART. ARROND. MONT-BELLEVUE (centre-ville, ouest Université scot)

3 1/2 RÉNOVÉ pl. bois franc, chauf. e. ch. fournie, 2ème étage triplex, libre 1er août. 347-2421

3 1/2 tout meubl. électr. fournie : 435\$/mois. 569-4252

LE PÉLICAN 3 1/2 - 4 1/2 - 5 1/2 400\$ - 480\$ - 560\$ Chauffés, eau chaude, piscine. 1825, Belvedere Sud, Ascot 571-4485

1er août, chauf. e. ch. ecl. flottant et tapis. imm. tranquille. 530\$/mois. 566-0717 / cell: 572-4543

4 1/2 + S-SOL COMPLET poêle comp. pl. f. ent. lav. séch. 850-cent. juil. 655-560-1191

4 1/2 coin Brooks et Aberdeen rien d'inclus, pas de stat. pas de chien. Références exigées. 375\$ et plus. Tel: 829-2850

4 1/2 A SOUS-LOUER près université, idéal pour étudiant, 450\$/mois. avec piscine. 819-562-4229

4 1/2 CH. EAU CH. libre imm. 1630 de Courville. 450\$/mois. 879-4652 ou 864-1581

4 1/2 chauf. éclairé semi-meublé pas chien, libre imm. Réf. exigées. 380\$/mois. 819-566-2019

4 1/2 DANS 4 LOG. très propre, pl. bois fr. refait. endroit tranquille, près services. 435\$/mois. chauf. e. ch. Libre imm. Tel: 566-0399

★ 4 1/2 DANS TRIPLEX BRIQUE ★ près des services et école. 453\$/mois. 566-0717 / cell: 572-4543

Libre imm. Secteur Ouest, rue Bertrand. 563-2075

4 1/2 RUE PRINCE 3e ÉTAGE 445\$/mois. Rien d'inclus. Libre imm. 562-2548 ou 437-1491

46 APPART. ARROND. MONT-BELLEVUE (centre-ville, ouest Université scot)

5 1/2, dans 6 log. BOIS-FRANC 2 c.c. à offrir, balcon, cabanon, stat. A 2 pas du Lac des Nations. Choix de peintures. 455\$/mois. Libre imm. 514-995-5655

5 1/2, PRES UNIV. Secteur paisible, autobus, conciergerie, bienvenu aux retraités. piscine. 566-8328 / 578-8328

5 1/2 GRAND Libre août. En coin d'immeuble, balcon. Près des services. 346-9981

70 PÉEL 3 1/2 chauf. e. ch. semi-meublé, libre imm. 410\$/mois. Tel: 570-2368

81 KING OUEST 1 1/2 à 325\$, 2 1/2 à 340\$, 3 inclus. Près de tous les services, bus. 529-1273

ABERDEEN - 1 1/2 sur bois franc. 355\$/mois. 511/4505. 346-1705 / 822-1600

APP. RODRIGUE 3 1/2 chauf. e. ch. meublé ou non, près parc, épicerie, église, tranquille. Tel: 565-9137

BEAU 3 1/2 A SOUS-LOUER 1er août, près des services. Rue Short. 385\$/mois. 563-5661

BEAU GRAND 3 1/2, FOYER (ds maison), ch. eau ch. 480\$/mois. Poss. 1er août. 563-2191

GRAND 4 1/2 375\$/mois, près université. Info: 346-4578 / 565-7340

GRAND 4 1/2 DANS QUADRI-PLEX disp. 1er sept. Près tous services. Aucun tapis. 505\$/mois. tout compris. Cell: 571-6855

GRAND 4 1/2 RÉNOVÉ, chauf. e. ch. Libre 1er août. 440\$/mois. Tel: 829-7975

GRANDS 3 1/2 et 4 1/2 ultra moderne, adfice de béton, ascenseur, ban. tourbillon, etc. idéal pour personnes retraitées. Libre mai et juillet.

4 1/2 DANS TRIPLEX BRIQUE ★ près des services et école. 453\$/mois. 566-0717 / cell: 572-4543

Libre imm. Secteur Ouest, rue Bertrand. 563-2075

4 1/2 RUE PRINCE 3e ÉTAGE 445\$/mois. Rien d'inclus. Libre imm. 562-2548 ou 437-1491

46 APPART. ARROND. MONT-BELLEVUE (centre-ville, ouest Université scot)

5 1/2, dans 6 log. BOIS-FRANC 2 c.c. à offrir, balcon, cabanon, stat. A 2 pas du Lac des Nations. Choix de peintures. 455\$/mois. Libre imm. 514-995-5655

5 1/2, PRES UNIV. Secteur paisible, autobus, conciergerie, bienvenu aux retraités. piscine. 566-8328 / 578-8328

5 1/2 GRAND Libre août. En coin d'immeuble, balcon. Près des services. 346-9981

70 PÉEL 3 1/2 chauf. e. ch. semi-meublé, libre imm. 410\$/mois. Tel: 570-2368

81 KING OUEST 1 1/2 à 325\$, 2 1/2 à 340\$, 3 inclus. Près de tous les services, bus. 529-1273

ABERDEEN - 1 1/2 sur bois franc. 355\$/mois. 511/4505. 346-1705 / 822-1600

APP. RODRIGUE 3 1/2 chauf. e. ch. meublé ou non, près parc, épicerie, église, tranquille. Tel: 565-9137

BEAU 3 1/2 A SOUS-LOUER 1er août, près des services. Rue Short. 385\$/mois. 563-5661

BEAU GRAND 3 1/2, FOYER (ds maison), ch. eau ch. 480\$/mois. Poss. 1er août. 563-2191

GRAND 4 1/2 375\$/mois, près université. Info: 346-4578 / 565-7340

GRAND 4 1/2 DANS QUADRI-PLEX disp. 1er sept. Près tous services. Aucun tapis. 505\$/mois. tout compris. Cell: 571-6855

GRAND 4 1/2 RÉNOVÉ, chauf. e. ch. Libre 1er août. 440\$/mois. Tel: 829-7975

GRANDS 3 1/2 et 4 1/2 ultra moderne, adfice de béton, ascenseur, ban. tourbillon, etc. idéal pour personnes retraitées. Libre mai et juillet.

4 1/2 DANS TRIPLEX BRIQUE ★ près des services et école. 453\$/mois. 566-0717 / cell: 572-4543

Libre imm. Secteur Ouest, rue Bertrand. 563-2075

4 1/2 RUE PRINCE 3e ÉTAGE 445\$/mois. Rien d'inclus. Libre imm. 562-2548 ou 437-1491

48 APPART. ARROND. BOIS-FRANC, DESSÉVILLE

RUE ANDRÉ - 2 1/2 Neuf, chauf. e. ch. Libre 1er sept. Tel: 569-4977

SECTEUR DUNANT 3 1/2 370\$/mois semi-meublé, chauf. e. ch. ch. Juillet. Pas d'animaux. Enquêté de crédit. Tel: 570-1203

SECTEUR UNIV. 3 1/2 Loc: 346-9542 / 569-0233

SECTEUR UNIVERSITÉ 1 1/2 tout inclus. Loc: 348-1097 / 346-9996

★ STYLE LOFT ★ Sous-sol bien équipé, style loft, meublé tout inclus, entrée au 2e, jamais habitée, entrée et stat. privés. Pas de préférence. Libre imm. 550\$/mois. 572-1045

WELLINGTON - 1 1/2-3 1/2 Chauffé, eau ch. 345-0701

50 APPART. ARROND. JACQUES-CARTIER (nord)

1 1/2 VIEUX NORD tout inclus. 4 électros, stat., 2 s-sol. rénové. 330\$/mois. 346-2050

2654 KING OUEST 3 1/2 imm. et 1er août. Info: 563-1297 / 823-1537

2720, rue PROSPECT Grand 5 1/2 style cond. 1er étage. 4 c.c. foyer au gaz. 2 stat. libre 1er juillet. 930\$/mois. 563-1537 / 570-8528

2 1/2, 3 1/2 LES RÉSIDENCES DU CARREFOUR 2625 DU MANOIR ELIGIBLE AU CREDIT! de 23% Jour: 564-4458

4 1/2, RUE MCGREGOR Libre 1er octobre, possibilité septembre. 450\$/mois. Après 16 h : 565-7514

★ 3 1/2 CHAUFFÉS ★ 4206 Châteaubeau Eau ch. asp. mur. intercom. très propre, stat. buanderie. 420\$/mois. Libre 1er juillet. 346-5551 / 880-2820

GRAND 4 1/2 chauf. éclairé. 655\$/mois. Bourque, Deauville, libre 1er août. 864-1777

GRAND 4 1/2 dans 6 log. Rien à St-Élie. Pl. flottant et céramique. remisé, 2 stat. libre maintenant. 610\$/ et 825\$/mois. 563-8473, Cell: 574-0903

GRAND 5 1/2 R.F. non insonorisation. pl. fl., près de tous services. 550\$/mois. 822-3215

MAISON DE VILLE neuve. duplex 3 étages. 8 pces. 3 c.c. 3 s.b. dont 2 complètes. asp. central, échange d'air, grand patio, finition luxueuse. 1145\$/mois. St-Élie. 569-4468

URGENT CESSATION DE BAIL Bien situé, Rock Forest. Libre immédiatement, prime de location de 400\$. 829-1273, 345-8164

★ VIVRE A LA CAMPAGNE ★ et être en ville, 1 km de U. de S. 3 1/2 ch. eau ch. accès à la terrasse, jardin, endroit calme et paisible. Tel: 562-9514

50 APPART. ARROND. JACQUES-CARTIER (nord) 1 1/2 GRAND chauf. e. ch. chauf. e. ch. sauna. info: 679-2424

★ 1 ET 3 1/2 345\$ à 445\$ ★ meublé, chauf. e. ch. élect. intercom. 569-4987

★ 1 1/2 MEUBLE CHAUFFÉ ÉCLAIRÉ ★ stat. rue Ontario. 410\$/mois. libre imm. Tel: 450-245-6684

1 1/2 rue PRÉCOURT Meublé, chauf. e. ch. Libre 1er juillet. 355\$/mois. 821-0191 / 571-2299

475 VIMY 3 1/2 chauf. e. ch. entrée lav-séch. libre imm. 470\$/mois. 569-1623

MÉTÉO La Tribune

La Tribune 564-5450

...une publicité qui *marche!*

Victoriaville Var 18/14

Theford Mines Sol 18/12

Drummondville Var 18/15

Lac-Mégantic Var 16/12

Valcourt Var 17/14

Sherbrooke Var 17/13

Magog Var 17/14

Coaticook Var 17/13

HUMIDEX 17

AUJOURD'HUI CETTE NUIT

17 PRÉC. 90

13 PRÉC. 60

26 PRÉC. 20

14 PRÉC. 20

LUNDI MARDI

27 PRÉC. 10

12 PRÉC. 10

28 PRÉC. 10

12 PRÉC. 10

QUÉBEC

Gaspé	Sol	31/11	Rimouski	Sol	29/14
Iles-de-la-Mad.	Sol	21/15	Saguenay	Sol	32/14
La Grande	Sol	28/10	St-Georges	Sol	30/14
Lac-St-Jean	Sol	28/16	Sept-Îles	Sol	23/13
Montréal	Var	27/17	Trois-Rivières	Var	28/15
Québec	Sol	30/14	Val d'Or	Var	28/13

CANADA

Charlottetown	Sol	25/13	Régina	Sol	31/20
Edmonton	Sol	25/11	St-John's	Sol	20/11
Fredericton	Sol	28/13	Toronto	Ora	25/18
Halifax	Var	25/13	Victoria	Var	18/12
Ottawa	Var	26/16	Winnipeg	Ora	29/19

USA

Boston	Plu	18/15	New York	Plu	20/17
Bridgeport	Plu	20/16	Plattsburg	Ave	24/16
Burlington	Ave	24/16	Portland	Ave	21/14
Concord	Plu	22/14	Providence	Plu	20/15
Detroit	Ora	27/17	Washington	Plu	26/19

LE MONDE

Athènes	Sol	37/25	Mexico City	Ave	21/10
Beijing	Sol	31/25	Moscou	Sol	21/7
Berlin	Plu	20/13	Paris	Nua	21/13
Hong Kong	Ora	33/28	Port-au-Prince	Var	34/24
Lisbonne	Sol	33/17	Rome	Sol	27/19
Londres	Ora	25/16	Tokyo	Sol	24/20

DESTINATIONS SOLEIL

Atlantic City	Plu	22/18	Myrtle Beach	Ora	33/27
Cape Cod	Plu	18/15	Old Orchard	Ave	21/14
Daytona Beach	Ora	31/26	Orlando	Ora	32/25
Freeport	Var	30/26	Plattsburg	Ave	24/16
Ft. Lauderdale	Var	32/25	Tampa	Ora	33/25
Honolulu	Ora	30/27	Virginia Beach	Ora	30/22
Key West	Ora	31/26	West Palm B.	Ora	31/26
Miami	Ora	32/25	Wildwood	Plu	22/18

© Services Commerciaux MM 2005

Météo Média

ST-ÉLIE A LOUER 1 GRAND 4 1/2 LIBRE IMMÉDIATEMENT INFO : 620-7580

4 1/2 STYLE CONDO Luxueux et bon prix. Aires couvertes, foyer, gaz, bois fr. exotique, douche coin, bain insonorisé, gr. balcon, sect. tranquille, carte M-Vallois. Libre imm. 347-1476. http:pages.infinit.net/oroquo

4 1/2 STYLE CONDO Grand, moderne, très propre, endroit tranquille, près de tous services. Tel: 564-7656

4 1/2 STYLE CONDO Intron supérieure, insonorisé, aire ouverte, gr. balcon. Libre imm. 825\$ 562-1060, 823-2963

4 1/2 sur 1050 pi Beau secteur, balcon, remisé, foyer au gaz, douche séparée, très bien décoré. A voir! Tel: 564-4695 ou 820-5156

5 1/2 FAUT VOIR. 3383 GASPE imm. récente, 1er étage, 2 c.c., 1 bureau, vous n'avez qu'à placer vos meubles. Céramique pl. flottant, bal. centrale, o-ae, 2 stat. 850\$. Libre juillet. 564-5066

ATTENTION! TRÈS BEAUX LOG. PLACE BOURGOGNE Rock Forest 3 1/2-460\$ Aussi 4 1/2: 545\$ Grande pièce, chauf. e. ch. eau chaude, piscine, autobus, conciergerie sur place, possibilité avec planchers flottants. Diane 822-1220. Liette 5

104 AUTOS À VENDRE 104 AUTOS À VENDRE 104 AUTOS À VENDRE 104 AUTOS À VENDRE 104 AUTOS À VENDRE

Thibault

PONTIAC • BUICK • GMC

- ✓ Inspection en plus de 150 points
- ✓ Garantie du fabricant
- ✓ Assistance routière

GM Optimum
VÉHICULES D'OCCASION

 SUNFIRE 4 p. 8 900\$	 DODGE DAKOTA Club cab 10 900\$	 JIMMY 2 p., 4 x 4 9 900\$
---	---	--

- | AUTO | CAMIONS |
|--|--|
| 3 en inventaire :
2005 Sunfire, 4 p., autom., clim.
2005 Chevrolet Optra LS, 10 000 km
2005 Buick Allure CXL
2005 Malibu, 4 p., 4 cyl., t. équipé
2005 Buick Allure CX
2005 Pontiac Grand Am GT coupé
2005 Buick Century
2004 Pontiac Grand Am SE1, V6, t. équipé, gris
2004 Pontiac Sunfire, 4 p., auto, clim.
2003 Pontiac Vibe, 5 vit., gr. électrique, 49 000 km
2002 Pontiac Sunfire, 2 p., autom., 44 000 km
2002 Pontiac Grand Am GT, noir, t. équipé
2001 Honda Prelude SE, t. équipé, 56 000 km | 2005 Chevrolet Uplander LS, allongé, 18 000 km
2005 Pontiac Montana SV6 allongée, t. équipé
2005 Montana allongée 8 passagers, 16 000 km
2003 GMC 2500 HD, diesel, 4 x 4
2002 Dodge Caravan SE, 63 000 km
2002 Chevrolet Tracker convertible ZR2
2002 Pontiac Aztec 36 000 km
2001 Dodge Caravan SE, 54 000 km
2001 Pontiac Montana allongé, t. équipé
2000 Pontiac Montana, t. équipé
1998 Dodge Dakota Club Cab SLT, t. équipé |

FINANCEMENT OU LOCATION SUR PLACE

 HYUNDAI ELANTRA GL 8 500\$	 BUICK ALLURE 21 900\$	 PONTIAC GRAND AM GT 14 900\$
--	---	--

Toujours plus de 100 véhicules en inventaire!

Thibault fait même **sourire** les prix

SHERBROOKE : 3839, rue King Ouest • 563-7878
MAGOG : 1761, rue Sherbrooke • 843-5767

*Photos à titre indicatif • Détails sur place

104 AUTOS À VENDRE AU COIN DES AUBAINES CHEV. CAVALIER VL 2003 4 p., 60 000 km, très belle voiture, garantie 1 an, 4355 boul. Bourque (face au SE), 566-4959	104 AUTOS À VENDRE AU COIN DES AUBAINES CHRYSLER INTREPID 1999 tout équipé, garantie 1 an, A prix d'aubaine! 4355 boul. Bourque (face au SE), 566-4959	104 AUTOS À VENDRE CHRYSLER CONCORD LXI 1998 152 000 km, mags, chro-més, cuir, CD, 8950\$ Tel: 819-678-6666 CHRYSLER SEBRING JXI 98 50 000 miles, blanc, tout équipé, inspecté par la SAQ, 6300\$ (tout vendre) 878-3330 CHRYSLER INTREPID SE 2001 * gris, 96 000 km, aut., t. équipé, 13 500\$ rég. 829-9449 872-9157 CHRYSLER SEBRING DÉCAPOTABLE 1996 * 93 000 km, comme neut., 7900\$ Tel: 964-9029
---	---	--

Michel Comtois AUTOS À VENDRE
autos www.automcomtois.com

TOUJOURS LA meilleure occasion

AUTOS FORD CONTOUR 95, man., air, 4 cyl., bas kilom. 3 495 \$ FORD ESCORT 99, (3 en stock), fam. et berline, à partir de 3 995 \$ FORD FOCUS SE 00, autom., 4 p., air, 53 200 km 36 \$/sem. + t. FORD TAURUS 99, air, mags, t. équipé 28 \$/sem. + t. HONDA CIVIC 98, autom., 4 p. 57 \$/sem. + t. HONDA CIVIC SI-G 97, man., toit, air, super condition 57 \$/sem. + t. HYUNDAI ACCENT GL 99, autom., air, clim., 4 p., bas kilom. 28 \$/sem. + t. MAZDA 626 LX 97, autom., 4 cyl., super équipé 43 \$/sem. + t. MAZDA PRÉCIDIA MX-3 95, autom., super cond. Spécial 3 995 \$ MAZDA PROTÉGÉ LX 00, man, air 41 \$/sem. + t. MAZDA PROTÉGÉ LX 97, man., mot. élect. 40,65 \$/sem. + t. MAZDA PROTEGE LX 95, autom., gr. élect. 37 \$/sem. + t. MERCEDES 500 SL 00, comme neuve! 47 995 \$ NEON EXPRESSO 99, autom., air, 75 000 km 33 \$/sem. + t. PONTIAC SUNFIRE GTO 99, autom., air 33 \$/sem. + t. PONTIAC SUNFIRE 01, autom., 4 p., 27 200 km 37 \$/sem. + t. SATURN 02, autom., 4 p., 64 000 km, bal. de gar. 33 \$/sem. + t. TOYOTA CAMRY 98, autom., air 49 \$/sem. + t. TOYOTA COROLLA 01, man, 117 000 km 38 \$/sem. + t. TOYOTA ECHO 01, man, 2 p., superbe! 36 \$/sem. + t. VOLKS GOLF CABRIO 01, man. 17 995 \$	SMART CABRIO NEUVE!  22 995\$ ou 59\$ /sem. + t. CAMIONS FORD F-150, king cab, air JEEP GRAND CHEROKEE LAREDO 95, cond exceptionnelle! 5 995 \$ MAZDA PICK UP 96, man., boîte rég, disp. bientôt! 5 495 \$ NISSAN PATHFINDER 95, autom., 4 x 4, air, gr. élect. 4 995 \$ TOYOTA 4RUNNER 88, man, 4 cyl., 4 x 4 3 495 \$ FOURGONNETTES CHEVROLET ASTRO 95 8 passagers Spécial 3 995 \$ CHEVROLET LUMINA VAN 93, autom., 7 pass. Faites vite! 2 995 \$ DODGE GRAND VOYAGER 96 3 995 \$ DODGE CARAVAN LE 96, super équipé 4 995 \$ FORD WINDSTAR 00. Nouveau! 2 « airs », 57 000 km, 41\$/sem. MERCURY VILLAGER 95, excellent routier 3 995 \$ PLYMOUTH VOYAGER 00, très très bas kilom. 45 \$/sem. + t.
PETITS BUDGETS DODGE CARAVAN 93, autom., gr. élect., excellent routier 1 795 \$ FORD FOCUS, FAM, 00, autom., air, etc. Très haut kilom. Prix incroyable : 3 495 \$ HYUNDAI ACCENT 97 autom., très bas kilom. 2 995 \$ MAZDA 323 93, man. 1 795 \$ NISSAN ALTIMA GXE 94, autom., 4 p. 3 495 \$ PLYMOUTH NEON 95, autom., 4 p., 103 000 km 2 995 \$	

822-2223
4565, boul. Industriel (Route 220), Sherbrooke

Alain GAGNON Conseiller
HONDA CIVIC 2001 automatique, air climatisé, 82 000 km
Elite Chrysler Jeep Dodge
1138, Route 220, St-Elie d'Orford
564-1122

Magog Ford (2000) Inc.
AUTOS
FOCUS SE FAMILIAL 2002-2003
3 en inventaire
2004 TAURUS SE, familial
2004 FOCUS ZTW, familial
2003 CROWN VICTORIA LX
2003 TAURUS SE, 14 950 \$
2002 TAURUS SEL
2001 TAURUS SE
2000 OLDSMOBILE INTRIGUE 9 995 \$
CAMIONS
ESCAPE XLT 4 x 4, argent
2005
2004 ECONOLINE E250, allongé
2003 F250, 4 x 4, supercab, diesel
2003 F250, 4 x 4, 6.0 L, diesel
2003 F150, 4 x 4, supercab
Magog Ford (2000) Inc.
2000, rue Sherbrooke, Magog
843-3673
(819) 843-3673
Sans frais: 1-877-552-3673
www.magogford.ca

SHERBROOKE SUZUKI

4242, boul. Bourque, ROCK FOREST 340-1200

HYUNDAI SHERBROOKE

4320, boul. Bourque, ROCK FOREST 562-1700

SPÉCIAL DE LA SEMAINE



SATURN VIEW 2002
Man., clim.
Garantie prolongée incluse **13 995 \$**

Protégez-vous!
Achetez une Occasion en Or
Prestige pour éviter de se faire passer un sapin

★ = SHERBROOKE SUZUKI
○ = HYUNDAI SHERBROOKE

- ★ 03 HYUNDAI ACCENT, autom., 41 000 km, noir
- ★ 02 HONDA CIVIC, 5 vit., rouge framboise, 54 264 km
- ★ 02 CHEVROLET TRACKER, autom., rouge, 66 291 km
- ★ 02 JEEP LIBERTY, autom., sport, bourgogne
- ★ 02 SUZUKI AERIO, man., 62 000 km, bourgogne
- ★ 02 NISSAN SENTRA GXE, autom., 52 000 km, bleu
- ★ 02 KIA RIO RX-V, autom., noir, 6 995 \$
- ★ 01 TOYOTA COROLLA, man., beige, 52 000 km
- ★ 01 TOYOTA COROLLA, man., bleu, 78 000 km
- ★ 01 SUZUKI VITARA, autom., bleu, 88 455 km
- ★ 01 SUZUKI VITARA, 5 vit., bleu, 76 696 km
- ★ 01 SUZUKI ESTEEM, man., 46 000 km, rouge
- ★ 01 SUZUKI ESTEEM, autom., sedan, argent
- ★ 01 KIA SPORTAGE, autom., 4 x 4, bleu
- ★ 01 SUZUKI VITARA, man., 68 000 km, noir
- ★ 01 SUZUKI VITARA, man., 4 cyl., 2,0 l, noir
- ★ 01 SUZUKI XL-7, autom., 7 pass., argent
- ★ 00 SATURN LW1, autom., familial, beige
- ★ 00 SUZUKI ESTEEM, autom., noir, 64 431 km
- ★ 00 SUZUKI GR. VITARA, man., 4 x 4, blanc
- ★ 00 SUZUKI GR. VITARA, man., 88 000 km, bleu
- ★ 00 SUZUKI ESTEEM, autom., 57 000 km, familial
- ★ 00 SUZUKI GR. VITARA, autom., 4 x 4, or
- ★ 00 SUZUKI ESTEEM, autom., familial, vert
- ★ 00 SUZUKI SWIFT, man., 76 000 km, 5 495 \$
- ★ 00 SUZUKI ESTEEM, man., 48 000 km, 6 995 \$
- ★ 99 CHEVROLET CAVALIER Z-24, man., noir

- ★ 98 SUBARU LEGACY, autom., intégral, argent
- ★ 98 FORD WINDSTAR, autom., vert, spécial
- ★ 98 TOYOTA COROLLA VE, man., beige
- ★ 97 SUZUKI SIDEKICK, man., 4 portes, vert
- ★ 97 OLDSMOBILE CUTLASS SUPREME, autom., vert
- ★ 97 PLYMOUTH GR. VOYAGER SE, autom., turquoise
- 03 NISSAN ALTIMA 3.5, autom., 48 000 km
- 03 KIA RIO RS, man., 33 863 km
- 03 HYUNDAI ACCENT GS, autom., 24 423 km
- 03 MAZDA PROTÉGÉ LX, autom., 45 226 km
- 02 NISSAN SENTRA GXE, autom., 59 400 km
- 02 SATURN VUE, man., 75 000 km
- 02 MAZDA TRIBUTE LX, autom., 64 000 km
- 02 CHRYSLER INTREPID SE, autom., 66 462 km
- 02 HYUNDAI ELANTRA GT, man., 75 539 km
- 02 FORD FOCUS SE, autom., 54 680 km
- 02 HONDA CIVIC DX, man., 67 930 km
- 01 HONDA ACCORD, autom., 50 500 km
- 01 OLDSMOBILE ALERO GX, autom., 65 900 km
- 00 MAZDA MPV, autom., 132 113 km
- 99 CHEVROLET MALIBU, autom., 83 808 km
- 98 PLYMOUTH VOYAGER, 139 430 km
- 98 CHRYSLER CONCORDE LXI, autom., 108 950 km
- 95 GMC SIERRA C/K 2500, autom., 96 200 km

SPÉCIAL DE LA SEMAINE



KIA RIO RS 2003
4 portes
Balance de garantie, 33 000 km **8 495\$**

- L'économie**
Pontiac Sunfire, 1996, autom.,
seulement **4 495\$**
- Valeur sûre - Comme une neuve**
Volkswagen Golf 1998, man.,
seulement **6 995\$**
- 4 x 4 à prix incroyable**
Kia Sportage EX, 2000, man.,
seulement **7 995\$**
- 4 x 4 tout équipé!**
Suzuki Grand Vitara, 2001, man.,
seulement **10 995\$**
- Une sportive à bon prix**
Chrysler Néon LE 2001, man., mags,
aileron et + + +, seulement **6 995\$**

Plus de 65 véhicules Hyundai en inventaire inspectés



Accent À partir de **5 995 \$**



Elantra À partir de **7 995 \$**



Sonata À partir de **12 995 \$**

N'achetez pas avant de passer chez nous

www.hyundaisherbrooke.com

2^e chance au crédit

Vente Liquidation avant les vacances

Chartier AUTOMOBILES

4300, rte 143 sud, Lennoxville

- AUTOS**
- 05 CHRYSLER 300 TOURING, 3.5 L, t. équipé, clim., cuir, sièges chauffants, groupe confort mags, CD, 18 000 km
 - 04 TOYOTA CAMRY LE 00, t. équipé, clim., CD, 36 000 km
 - 04 FORD TAURUS SE, V6, t. équipé, clim., CD, mags, 30 000 km
 - 03 MAZDA PROTÉGÉ LX, 2.0 l, auto., t. équipé, clim., 53 000 km
 - 03 TOYOTA COROLLA CE, 4 cyl., auto., clim., CD, 53 000 km
 - 03 NISSAN SENTRA XE, autom., clim., CD, 43 000 km
 - 03 FORD FOCUS ZX5, 4 cyl., auto, t. équipé, clim., CD, siège chauffant, mags, 31 000 km
 - 02 CHRYSLER SEBRING LX, V-6, t. équipé, clim., mags, 63 000 km
 - 02 BUICK CENTURY SPECIAL EDITION, V-6, t. équipé, clim., CD, mags, 60 000 km
 - 02 MAZDA PROTÉGÉ 5, 5 vit., t. équipé, clim., CD, mags, 64 000 km
 - 02 HYUNDAI ELANTRA VE, autom., t. équipé, clim., CD, 47 000 km
 - 02 CHRYSLER CONCORD LXI, 3.5 L, t. équipé, cuir, clim., CD, mags, 89 000 km
 - 02 CHRYSLER NEON LE, 4 cyl., autom., t. équipé, clim., CD, mags, 52 000 km
 - 02 NISSAN MAXIMA GLE, 3.5 L, t. équipé, cuir, clim., mags, t. ouvrant, 46 000 km
 - 01 HYUNDAI ELANTRA, 5 vit., 90 000 km
 - 99 CHEVROLET MALIBU, V6, clim., 90 000 km
- CAMIONS FOURGONNETTES 4X4**
- 04 CHEVROLET 1500LS Z-71, 4 x 4, 5.3 l, k. cab, boîte courte, t. équipé, clim., CD, mags, 12 500 km seulement
 - 04 FORD EXPLORER LTD, V8, 4 x 4, t. équipé, cuir, toit ouvrant, mags, 2 clim., CD, 4 sièges capitaine, 6 pass., 17 500 km
 - 03 JEEP LIBERTY SPORT, 3.7 L, 4 x 4, t. équipé, clim., CD, mags, 57 000 km
 - 03 FORD ESCAPE LIMITED, V6, 4 x 4, t. équipé, clim., cuir, toit, mags, 45 000 km
 - 03 CHEVROLET 2500HD DURAMAX, 4X4, cab. rég., auto, clim., état neuf, 23 000 km
 - 02 DODGE CARAVAN, V-6, t. équipé, clim., 67 000 km
 - 02 F-150 SUPER CREW XLT, FX4, 5.4 L, 4 x 4, t. équipé, clim., CD, mags, sièges baquets, 76 000 km
 - 02 CHEVROLET 1500LS Z-71, 4 x 4, 5.3 L, k-cab, boîte courte, t. équipé, clim., CD, mags, 57 000 km
 - 02 PONTIAC MONTANA, V6, t. équipé, clim., CD, suspension air, 61 000 km
 - 01 DODGE CARAVAN, V-6, t. équipé, clim., CD, 67 000 km

Tous nos véhicules sont inspectés et garantis.
Financement avec la Caisse ou Banque Royale sur place.
(819) 562-6133

104 AUTOS A VENDRE 104 AUTOS A VENDRE 104 AUTOS A VENDRE 104 AUTOS A VENDRE 104 AUTOS A VENDRE

LA TRANQUILLITÉ D'ESPRIT EST AUSSI UNE CARACTÉRISTIQUE DE SÉRIE

ARGENT

HONDA VÉHICULES D'OCCASION

Certifiés

OR

UN VÉHICULE INSPECTÉ, CERTIFIÉ ET PROTÉGÉ PAR HONDA

CIVIC

ACCORD



3,8 %
60 mois*

4,8 %
60 mois**

Garantie complète Honda pouvant s'étendre sur 6 ans ou 160 000 km avec inspection mécanique en 150 points.

- 2000 HONDA ACCORD SE, 4 p., vert, autom., 37 000 km, garantie jusqu'au 28 fév. 2006 ou 20 000 km **Certifiés argent**
- 2000 HONDA CIVIC SE, 4 p., beige, man., 96 000 km, garantie jusqu'au 28 déc. 2006 ou 160 000 km **Certifiés or**
- 2000 HONDA ACCORD SE, 4 p., vert, autom., 37 700 km, garantie jusqu'au 28 fév. 2006 ou 20 000 km **Certifiés argent**
- 2000 HONDA CIVIC EX-G, gris, autom., 85 000 km, garantie jusqu'au 15 nov. 2005 **VENDU** **Certifiés argent**
- 2000 HONDA ACCORD LX, 4 p., vert, autom., 74 000 km, garantie 12 mois ou **VENDU** **Certifiés argent**
- 2000 HONDA ACCORD EX, 4 p., bleu, autom., 83 600 km, garantie jusqu'au 29 juin 2006 ou 160 000 km **Certifiés or**
- 2001 HONDA CIVIC DX, 4 p., prune, autom., 77 800 km, garantie jusqu'au 7 mars 2007 ou 160 000 km **Certifiés or**
- 2001 HONDA CIVIC LX-G, prune, 81 300 km, garantie jusqu'au 18 août 2007 ou 160 000 km **Certifiés or**
- 2001 HONDA ACCORD LX, 4 p., signet, man., 82 130 km, garantie jusqu'au 25 juillet 2007 ou 160 000 km **Certifiés or**
- 2001 HONDA CIVIC DX-G, 4 p., noir, autom., 65 669 km, garantie jusqu'au 30 août 2007 ou 160 000 km **Certifiés or**
- 2001 HONDA CIVIC DX, 4 p., beige, man., 61 300 km, garantie jusqu'au 30 juillet 2007 ou 160 000 km **Certifiés or**
- 2001 HONDA CIVIC DX, 4 p., prune, autom., 77 800 km, garantie jusqu'au 7 mars 2007 ou 160 000 km **VENDU** **Certifiés or**
- 2001 HONDA CIVIC DX-G, 4 p., prune, autom., 39 779 km, garantie jusqu'au 14 juin 2007 ou 160 000 km **Certifiés or**
- 2001 HONDA CIVIC LX, 2 p., bleu, man., 80 371 km, garantie jusqu'au 23 avril 2007 ou 160 000 km **Certifiés or**
- 2001 HONDA ACCORD LX, 4 p., argent, autom., 66 124 km, garantie jusqu'au 28 août 2007 ou 160 000 km **VENDU** **Certifiés or**
- 2001 HONDA CIVIC DX-G, beige, man., 80 500 km, garantie jusqu'au 16 avril 2007 ou 160 000 km **VENDU** **Certifiés or**
- 2001 HONDA CRV LX, argent, man., 72 221 km, garantie jusqu'au 9 oct. 2007 ou 160 000 km **VENDU** **Certifiés or**
- 2002 HONDA CRV EX, noir, man., 59 348 km, garantie jusqu'au 1er juillet 2008 ou 160 000 km **Certifiés or**
- 2002 HONDA ACCORD LX-C, 4 p., bleu, man., 93 267 km, garantie jusqu'au 24 avril 2008 ou 160 000 km **Certifiés or**
- 2002 HONDA CIVIC, bleu, 30 515 km, garantie jusqu'au 30 déc. 2008 ou 160 000 km **Certifiés or**
- 2002 HONDA CIVIC DX, 4 p., beige, autom., 31 183 km, garantie jusqu'au 30 déc. 2008 ou 160 000 km **Certifiés or**
- 2002 HONDA CIVIC LX-G, 4 p., noir, man., 69 765 km, garantie jusqu'au 29 mai 2008 ou 160 000 km **Certifiés or**

- 2002 HONDA CIVIC DX-G, 4 p., bleu, man., 70 800 km, garantie jusqu'au 8 août 2008 ou 160 000 km **Certifiés or**
- 2002 HONDA ACCORD, argent, man., 47 780 km, garantie jusqu'au 30 janv. 2009 ou 160 000 km **Certifiés or**
- 2002 HONDA CIVIC DX-G, 4 p., blanc, man., 84 285 km, garantie jusqu'au 16 mai 2008 ou 160 000 km **Certifiés or**
- 2002 HONDA CIVIC LX-G, 4 p., argent, man., 77 600 km, garantie jusqu'au 8 avril 2008 ou 160 000 km **Certifiés or**
- 2002 HONDA CIVIC DX, 2 p., bleu, man., 52 091 km, garantie jusqu'au 23 avril 2008 ou 160 000 km **Certifiés or**
- 2002 HONDA CIVIC DX-G, 4 p., titane, man., 75 095 km, garantie jusqu'au 9 mai 2008 ou 160 000 km **Certifiés or**
- 2002 HONDA CIVIC DX, 4 p., argent, man., 76 515 km, garantie jusqu'au 29 mai 2008 ou 160 000 km **Certifiés or**
- 2002 HONDA CIVIC DX, 4 p., rouge, man., 75 764 km, garantie jusqu'au 6 déc. 2007 ou 160 000 km **Certifiés or**
- 2002 HONDA CIVIC LX, 4 p., rouge, man., 55 7000 km, garantie jusqu'au 26 sept. 2007 ou 160 000 km **Certifiés or**
- 2002 HONDA ACCORD SE, 4 p., or nap., man., 54 000 km, garantie jusqu'au 27 mai 2008 ou 160 000 km **Certifiés or**
- 2002 HONDA CRV EX, cuir, argent, autom., 52 568 km, garantie jusqu'au 5 déc. 2007 ou 160 000 km **VENDU** **Certifiés or**
- 2002 HONDA CIVIC LX, 2 p., bleu, man., 58 629 km, garantie jusqu'au 18 févr. 2008 ou 160 000 km **Certifiés or**
- 2003 HONDA CIVIC DX-G, 4 p., noir, autom., 51 639 km, garantie jusqu'au 30 mars 2009 ou 160 000 km **Certifiés or**
- 2003 HONDA CIVIC DX-G, 4 p., rouge, man., 17 332 km, garantie jusqu'au 30 déc. 2008 ou 160 000 km **Certifiés or**
- 2003 HONDA CIVIC DX, 2 p., bleu, man., 38 000 km, garantie jusqu'au 28 mai 2009 ou 160 000 km **Certifiés or**
- 2003 HONDA ACCORD LX, 4 p., bleu, autom., 80 625 km, garantie jusqu'au 21 oct. 2009 ou 160 000 km **Certifiés or**
- 2003 HONDA CIVIC DX, 4 p., noir, man., 55 068 km, garantie jusqu'au 25 févr. 2009 ou 160 000 km **Certifiés or**
- 2003 HONDA CRV EX, argent, autom., 68 349 km, garantie jusqu'au 29 sept. 2009 ou 160 000 km **VENDU** **Certifiés or**
- 2003 HONDA CIVIC DX, 4 p., bourgogne, man., 36 099 km, garantie jusqu'au 24 avril 2009 ou 160 000 km **Certifiés or**
- 2003 HONDA CIVIC LX coupé, noir, man., 63 950 km, garantie jusqu'au 19 mars 2009 ou 160 000 km **Certifiés or**
- 2004 HONDA CIVIC SE, 2 p., bleu, autom., 19 706 km, garantie jusqu'au 12 avril 2010 ou 160 000 km **Certifiés or**

www.sherbrookehonda.com

Sherbrooke Honda
2615, rue King Ouest
566-5322

PROGRAMME POUR
DIPLOMÉS



* 3,8 % sur Civic 2001, Certifié Or - Argent.
** 4,8 % sur Accord Civic, Certifié Or - Argent.
Durée limitée. Certaines conditions s'appliquent.

104 AUTOS A VENDRE 104 AUTOS A VENDRE 104 AUTOS A VENDRE 104 AUTOS A VENDRE 104 AUTOS A VENDRE

- CONVERTIBLE MITSUBISHI ECLIPSE Spyder 1998, 70 000 km, autom., air, cuir, cruise, alarme 13 750\$. 819-571-8628
- DODGE RAM 1995 Club cam 6 places 8500\$. CHRYSLER INTREPID 1999, 7900\$. CAVALIER 2002 1997, 3800\$. 548-0790
- FORD ESCORT ZX2 1999 bleu, aut. 6000\$. 625-1075
- FORD FOCUS 2004 4 p., aut., moteur Mazda 2.3 L, 97, 3000 miles, mag. 11 300\$. Tel: 564-4488
- FORD FOCUS FAMILIAL SE 2002, 2 L, auto, tout équipé, mag. 8 pneus, mec. A1, 81 000 km, bleu marine, bal. gar. 2007, 10 400\$. Tel: 578-2726, 563-7507
- FORD FOCUS ZX-3 2000 autom., condition A-1, 6300\$. nég. Tel: 819-678-6686
- FORD MUSTANG 1996 4 Convertible, moteur V8 4.6 L, 121 000 km, syst. son MACK 460 jamais sorti l'hiver, 14 000\$. Tel: 565-2874 ou 570-8643
- FORD MUSTANG Grande 1972 rouge et blanc, int. cuir blanc, autom., 74 000 miles, Acheteur sérieux, 12 000\$. 526-1445

- FORD TAURUS SE 1998, 80 000 km, tout équipé, impeccable. Faut voir! 7500\$. nég. Tel: 545-2681
- GEO METRO 2000 4 p., aut., pneus été et hiver, très économique, pneu, 29 000 miles, 5500\$. Tel: 548-7423
- AU COIN DES AUBAINES GEO TRACKER 98 4x4 Diécapotale, noir, man., 62 000 km, garanti 1 an 4355 boul. Bourque face au BEI, 566-4939
- GOLF GTI 1995 noir, man, peint, refait, mec. A, 1 plus extras, 5200\$. 645-7292
- GRAND PRIX GT 2002 Bel. loc. fin 09-06 1 mois gratuit. Soir 843-8723
- HONDA ACCORD 1998 4 p., aut., A1, 219 000 km, pas de rouille, 1995\$. 432-3335
- AU COIN DES AUBAINES HONDA ACCORD coupe 1998, automatique, tout équipé, tout ouvrant, mag. noir, très belle voiture. A prix d'aubaine, garantie 12 mois, 4355 boul. Bourque face au BEI, 566-4939
- HONDA ACCORD EXR 1998 V-6, tout équipé, 38 000 km, 15 000\$. 346-6017 ap. 10 h a.m.
- HONDA ACCORD LX 1996 aut., bien équipé, bon état, seul, 185 000 km, 569-7283
- HONDA CIVIC 1997 femme proprio, non fum., man. argent, dem. dist., 6 000\$. nég. Tel: 819-346-3125
- HONDA CIVIC 2001 bleu, 2 portes, transm. manuelle, a/c, CD, groupe élect., très propre, 4 pneus d'hiver, clear lights à l'arrière, 66 000 km., 11 800\$. Inf: 819-583-5581
- HONDA CRV-EXL 2003 noir, tout équipé, int. cuir, démar. dist., marche-pieds, tout ouvrant, 53 881 km., 26 900\$. Tel: 562-6565
- HYUNDAI ACCENT 2001 75 000 km, garantie du fabricant, 5800\$. 570-5556
- HYUNDAI ELENTRA 2001 tout équipé, 51000 km, garantie du fabricant, 6400\$. 570-5556
- JETTA 1.8 T, 2001 noire, 57 000 km, 14 300\$. nég. Tel: 347-3285

Charp auto inc.

- 02 SUNFIRE, 2 p., automatique, t. équipé, 25 000 m, 6 500 \$
 - 00 FOCUS, 4 portes, manuel, 910 000 km, 6 999 \$
 - 98 CAMARO T-TOP, automatique, t. équipé, 102 000 m, 6 800 \$
 - 98 GOLF, manuel, 2 portes, 4 500 \$
 - 98 TERCEL, 4 portes, manuel, 3 800 \$
 - 98 ACCENT, automatique, 4 portes, 121 000 km, 3 800 \$
 - 98 WINDSTAR, tout équipé, 3 100 \$
 - 98 HYUNDAI ELANTRA « WAGON », automatique, 140 000 km, 3 999 \$
 - 95 VAN ASTRO, 4 x 4, 4 500 \$
 - 95 HYUNDAI SCOOP, 2 portes, automatique, 132 000 km, 1 600 \$
 - 95 FIREBIRD, automatique, 3 800 \$
 - 94 ESCORT, 2 portes, automatique, 113 000 km, 2 200 \$
 - 90 CIVIC, 2 portes, automatique, 999 \$
 - 87 VOLKSWAGEN CABRIOLET, manuel, 165 000 km, 2 500 \$
- MOINS DE 1 000 \$**
- 94 GRAND AM, V-6, 4 portes, automatique, 650 \$
 - 93 TEMPO, V-6, 4 portes, automatique, 800 \$
 - 93 HYUNDAI SCOOPE, 2 portes, manuel, 700 \$
 - 93 SATURN, 4 portes, manuel, 650 \$
 - 92 SHADOW, automatique, 4 portes, 127 000 km, 850 \$
 - 92 ELANTRA, 4 portes, manuel, 900 \$
- 6619, boulevard Bourque, Deauville
864-4837 - 864-0370

AU COIN DES AUBAINES

- HONDA ACCORD coupe 1998, automatique, tout équipé, tout ouvrant, mag. noir, très belle voiture. A prix d'aubaine, garantie 12 mois, 4355 boul. Bourque face au BEI, 566-4939
- HONDA ACCORD EXR 1998 V-6, tout équipé, 38 000 km, 15 000\$. 346-6017 ap. 10 h a.m.
- HONDA ACCORD LX 1996 aut., bien équipé, bon état, seul, 185 000 km, 569-7283
- HONDA CIVIC 1997 femme proprio, non fum., man. argent, dem. dist., 6 000\$. nég. Tel: 819-346-3125
- HONDA CIVIC 2001 bleu, 2 portes, transm. manuelle, a/c, CD, groupe élect., très propre, 4 pneus d'hiver, clear lights à l'arrière, 66 000 km., 11 800\$. Inf: 819-583-5581
- HONDA CRV-EXL 2003 noir, tout équipé, int. cuir, démar. dist., marche-pieds, tout ouvrant, 53 881 km., 26 900\$. Tel: 562-6565
- HYUNDAI ACCENT 2001 75 000 km, garantie du fabricant, 5800\$. 570-5556
- HYUNDAI ELENTRA 2001 tout équipé, 51000 km, garantie du fabricant, 6400\$. 570-5556
- JETTA 1.8 T, 2001 noire, 57 000 km, 14 300\$. nég. Tel: 347-3285

104 AUTOS A VENDRE 104 AUTOS A VENDRE

JETTA TDI 1999 Man., tout équipé, tout ouvrant, sièges chauffants, 115 000 km, 819-678-0363, 562-8037

GÉRALD RENÉ
Conseiller

GRAND AM GT 2001
2 portes, équip. complet, 53 000 km

Elite Chrysler Jeep Dodge
1138, Route 220, St-Élie d'Orford
564-1122

Michel GAGNON
Conseiller

MAZDA B4000 2002
4 x 4, équip. complet, boîte de fibre, 82 000 km.

Elite Chrysler Jeep Dodge
1138, Route 220, St-Élie d'Orford
564-1122

RELAIS TOYOTA

2059, rue King Ouest, Sherbrooke
(819) 563-6622

Protégez vous!
Achetez une Occasion en Or
Disponible chez Relais Toyota

pour éviter de se faire passer un sapin

VENEZ VOIR NOS SUPER ÉTIQUETTES JAUNES

PRIX INFÉRIEURS À CEUX DES ENCAN.

40 TOYOTA

usagés, inspectés et garantis en inventaire.

TOUT ÇA à des prix pour vendre!

En affaires depuis plus de 25 ans.

SPÉCIAL DE LA SEMAINE

COROLLA CE 2002
manuel, CD, 4 portes **Seulement 7 995\$**

en inventaire

Voici quelques exemples :

AUTOS	An Modèle	Équipement	Km
03 Echo	man., cd	37 000	
03 Honda Civic LX	man., clim., rég. vit.	39 000	
03 Hyundai Tiburon SE	man., clim., cuir	58 000	
03 Corolla CE	autom., cd	88 000	
02 Subaru Impreza	man., clim., abs, vitres	55 000	
02 Mazda Protegé 5	man., clim., rég. vit.	55 000	
02 Nissan Sentra XE	man., clim., cd	53 500	
02 Corolla CE	man., clim., CD	48 410	
02 Camry LE	autom., clim., rég. vit., vitres	70 000	
02 Jetta GLS TDI	autom., clim., rég. vit., siège élect. chauff.	69 200	
01 Echo	autom., clim.	84 792	
01 Hyundai Elantra	man, clim., rég. vit.	110 700	
01 Corolla CE	autom., clim., rég. vit.	46 000	
99 Honda Civic DX	autom., clim., cd	127 000	
99 Honda Accord EX	autom., clim., cuir, toit	112 900	
99 Corolla VE	autom., clim., 4 p.	65 000	
99 Sienna LE	autom., clim., rég. vit., vitres, abs	92 500	
03 Tundra	autom., 8 cyl., clim.	115 000	
02 Rav4	autom., équipé	72 000	
01 Tacoma	4 x 4, man., clim., rég. vit., toit, 6 cyl.	63 500	

www.relais.toyota.ca

Nos voitures proviennent de notre clientèle et non de l'encan.

Prix Optimum + 0\$*

Tous nos véhicules d'occasion Optimum comportent une promesse en 4 points* sans frais supplémentaires:

- Inspection en 150 points
- Garantie du manufacturier
- Assistance routière 24 heures
- Privilège d'échange

Plus de 408 VUS en stock** à partir de 11995\$†.

500\$ de rabais étudiant à l'achat ou à la location d'un véhicule GM Optimum†.

Visitez l'un de nos 116 points de vente au Québec ou optimum.gmcanada.com

Faites le calcul.

Optimum VÉHICULES D'OCCASION

Véhicule illustré à titre indicatif seulement. *Garantie limitée et Assistance routière: 3 mois ou 5000 km, possibilité d'échange, 30 jours ou 2500 km. Selon la première éventualité. Certaines conditions s'appliquent. **L'inventaire disponible dans un concessionnaire à l'autre et des véhicules au prix indiqué peuvent n'être disponibles que pour un temps limité chez certains concessionnaires. Données établies en date du 21 juin 2005 pour les modèles de l'année 2001 et variables en fonction des ventes et des locations intervenues depuis. Le concessionnaire peut vendre à moindre prix. Taxes et droits exigibles en sus. †Cet offre s'applique aux étudiants des niveaux secondaire, collégial et universitaire inscrits à temps plein. Certaines conditions s'appliquent.

104 AUTOS À VENDRE
 MAXIMA 2000 GX5
 tout équipé, 60 000 km, 13 600\$.
 Tel: 566-4136

104 AUTOS À VENDRE
 * MAZDA PROTEGE SE 98 *
 119 000 km, auto, pneus neufs,
 5 1500 \$, 246-4149 / 878-3129

104 AUTOS À VENDRE
 MITSUBISHI ECLIPSE GS 2003
 Bas mileage, 819-556-2424

104 AUTOS À VENDRE

www.sherbrookehonda.com

CENTRE QUALITÉ PLUS HONDA

=
 INTÉGRITÉ
 =
 CONFIANCE
 =
 SÉCURITÉ

Tous nos véhicules sont inspectés et garantis
 +
 Le seul et unique à offrir une garantie exclusive de 160 000 km*
 +
 Exigez le dossier historique de chaque véhicule provenant
 de notre fidèle clientèle
 +
 Rabais diplômé 500 \$**

**Plus de 100 véhicules de toutes
 marques en inventaire**

1995 PLYMOUTH NEON, 2 p., vert, man.,
 139 968 km
 1995 HONDA CIVIC LX, 4 p., bleu, autom.,
 189 471 km
 1996 HONDA ACCORD EX, 4 p., vert, autom.,
 136 000 km
 1996 FORD CONTOUR GL, 4 p., argent, autom.,
 171 359 km
 1996 HONDA ODYSSEY, beige, autom.,
 187 788 km
 1996 BUICK LE SABRE, beige, autom.,
 164 056 km
 1997 HONDA ACCORD EX, 4 p., vert, autom.,
 140 000 km
 1997 TOYOTA CAMRY, blanc, 58 400 km
 1997 HONDA CRV LX, vert, autom., 196 765 km
 1998 GMC SIERRA, bleu, autom., 94 155 km
 1998 HONDA ACCORD EX, 2 p., noir, autom.,
 169 658 km
 1998 HONDA ACCORD DX, 4 p., bleu, autom.,
 186 000 km
 1998 CHEVROLET MALIBU, bleu, autom.,
 147 833 km
 1998 HONDA CIVIC LX, 4 p., argent, autom.,
 73 834 km
 1998 HONDA CRV LX, bleu, man., 176 463 km
 1998 CHEVROLET TRACKER, noir, man.,
 82 845 km
 1998 OLDSMOBILE GL, 4 p., bleu, autom.,
 152 000 km
 1998 FORD CONTOUR, 4 p., blanc, autom.,
 99 068 km
 1998 HONDA CIVIC EX, 4 p., vert, autom.,
 90 000 km
 1999 HONDA CIVIC DX, gris, autom., 97 548 km
 1999 HONDA ACCORD DX, 4 p., bleu, autom.,
 76 650 km
 1999 HONDA ACCORD LX, 4 p., bleu, autom.,
 90 000 km
 1999 CHEVROLET CAVALIER, gold, autom.,
 111 351 km

1999 CHRYSLER INTREPID LS, 4 p.,
 champagne, autom., 115 499 km
 1999 HONDA CRV LX, argent, autom., 98 807 km
 2000 HONDA CRV LX, gold, man., 135 000 km
 2000 HONDA CIVIC EX-G, argent, autom.,
 93 000 km
 2000 HYUNDAI ELANTRA, argent, man.,
 80 531 km
 2001 HONDA ACCORD LX, 4 p., signet, man.,
 82 130 km
 2001 NISSAN ALTIMA GXE, beige, autom.,
 85 000 km
 2001 NISSAN MAXIMA GXE, 4 p., beige,
 autom., 101 000 km
 2001 BUICK CUSTOM CENTURY, argent,
 autom., 54 400 km
 2001 SR L200, 4 p., argent, man., 126 944 km
 2001 HYUNDAI ACCENT GS, 2 p., gold, autom.,
 98 968 km
 2001 CHEVROLET CAVALIER VL, 2 p., gris,
 autom., 101 474 km
 2002 HONDA CRV EX, noir, man., 59 348 km
 2002 ACURA RSX, beige, man., 71 600 km
 2002 GMC JIMMY SLS, 4 p., beige, autom.,
 46 498 km
 2002 CHRYSLER NEON LE, 4 p., bleu marine,
 autom., 81 250 km
 2002 TOYOTA ECHO, 4 p., argent, man.,
 33 000 km
 2002 CHEVROLET CAVALIER VL, bleu, autom.,
 60 296 km
 2003 MAZDA MPV, bleu, 35 646 km (241283A)
 2004 PONTIAC SUNFIRE, 2 p., orange, autom.,
 18 800 km (251012A)
 2004 HONDA CIVIC SE, 2 p., bleu, autom., 19
 706 km (250813A)
 2004 TOYOTA CAMRY XLE, 4 p., rouge, autom.,
 23 527 km (250078A)

Sherbrooke Honda HONDA
 www.sherbrookehonda.com

* Garantie 160 000 km sur véhicule certifié or à partir de la date de mise en service.
 ** Rabais diplômé selon programme Honda véhicule certifié.

2615, rue King Ouest (819) 566-5322
 Sherbrooke Demandez le département des véhicules d'occasion

GARANTIE UNIQUE CERTIFIÉE • GARANTIE UNIQUE CERTIFIÉE
 www.sherbrookehonda.com

104 AUTOS À VENDRE
AUTOMOBILE JL.COM

**LES MEILLEURS PRIX
 À SHERBROOKE**
 Liquidation monstre,
 tout doit sortir
 La meilleure offre
 sera acceptée
 822-2880
 905 Belvédère sud

LIMOUSINE blanche super lon-
 gue 1996 Lincoln Towncar, tout
 équipé, impeccable. Peut
 transporter jusqu'à 10 passa-
 gers. A vendre ou à louer.
 Scange Soutel
 cell: 819-570-9425
 rés: 819-652-2191

MAZDA PROTEGE 5 2002
 man., gris métal, gr. électr. tot.
 ouvr., a/c, mags 16 po, pneus été
 et hiver, presque neufs, 98 000
 km, Jean-Philippe 562-5458

104 AUTOS À VENDRE
AU COIN DES AUBAINES

NEON 2002
 4 p., aut., a/c, bleu, gar. 1 an
 A prix d'Aubaine
 4355 boul. Bourque
 (face au BE) 566-4939

NISSAN SENTRA XE 2003
 Argent, 35 000 km, a/c, 3 ans ga-
 rantie, Melissa 819-345-2378
 Pascal 450-770-2168

NISSAN SENTRA NOIRE GXE *
 2003, 5 vit., 37 000 km, t. équipée
 4 pneus d'hiver, jantes et enrou-
 leurs, 12 250\$. Tel: 679-3739

VOLKSWAGEN GOLF CABRIOLET 88
 Edson Karaman, gris, 5 vit., in-
 térieur cuir, 172 000 km, mags 15
 po, très propre, n'a jamais sort
 l'hiver, 5500\$ terme, 566-0969

VOLKSWAGEN GOLF CL
 2003, 36 000 km, manuelle, noi-
 re, 4 pneus d'hiver, 4 portes, 1
 taxe, comme neuve, 13 900\$, ba-
 lance de garantie, 819-968-0719

104 AUTOS À VENDRE

OLDS ALERO 2001, V6, 3.4 L,
 autom., 4 p., 173 000 km, tout
 équipé, très bon état, 6900\$
 nég. Tel: 346-0931

OLDS ALERO 2000 NOIR
 112 000 km, 5 vit., 4 cyl., 4 portes,
 a/c, pour vente rapide. Cause
 achat pick up 5300\$ nég.
 819-576-7195

PONTIAC FIREBIRD FORMULA
 350 1985, montée 450 HP, con-
 dition show room. Prix:
 8 500\$. info: 564-0300

PONTIAC GRAND AM 2002
 30000km, a/c, rég. vit. 1 seul pro-
 prio. info au 820-4777

PONTIAC SUNFIRE 2002
 man., 4 p., rouge vin, 93 000 km
 de grande route. Très bon état.
 819-566-2263

PONTIAC SUNFIRE 2003 *
 2 p., noir, aut., a/c, comme neuve
 29 400 km, gar. 100 000 km/2008
 9 950\$. (TPS incluse) 569-7071

SATURN 2002 Man. 18 000 km,
 garantie 5 ans/100 000 km,
 Cause vente de véhicule peu
 utilisé, 9 500\$ 822-4575

104 AUTOS À VENDRE

TOYOTA ECHO 2002
 manuel, 10 000\$, 819-346-3468

TOYOTA ECHO 2000
 man., 185 000 km, noir, parfaite
 cond., 6900\$, 819-835-0180.

AU COIN DES AUBAINES

TOYOTA ECHO 2002
 4 p., man., 33 000 km, garantie
 du fabricant exp. 3 mai 2007.
 4355 boul. Bourque
 (face au BE) 566-4939

TOYOTA RAV4
 1998, 4x4, gris argent, t. équipe,
 support à bagages, 4 pneus d'hiv-
 er, 4 pneus d'été, 110 000 km,
 Tel: 565-8908/878-5079

AU COIN DES AUBAINES

Un seul propriétaire
 Toyota Camry 97, 4 p., aut.,
 seulement 58 000 km
 Garantie 12 mois
 4355 boul. Bourque
 (face au BE) 566-4939

104 AUTOS À VENDRE
 MAZDA 626 ES 1998
 V6, aut., a/c, tout autour élect.
 pneus neufs, 145 000 km,
 6900\$ nég. Tel: 562-5939

MAZDA MIATA 1999 76 000 mi,
 noire, décapotable, 14 500\$

MAZDA MIATA 1990, décapotable,
 rouge, autom., toit neuf
 avec vitre. Excellente condition
 819-479-2262

MAZDA PROTEGE LX 2001
 Aut., a/c, démarr. 94 000 km
 8750\$ Tel: 847-2093

SATURN SL-1 SPORT 2000
 aut., 80 000 km, 4 p., a/c, 19
 000 \$, AM/FM/CD, très propre.
 Tel: 562-5146

SUBARU OUTBACK 2001,
 H63-VDC, 80 000 km, a/c, cur.
 2 toits ouvrants, vitres teintées,
 cond. A1, 21 500\$ 149
 821-0523, 563-3278, laissez mes

TAURUS FAMILIAL 1999
 150 000 km, bon état, 7500\$
 Tel: 620-2668

TOYOTA COROLLA LE 1999
 4 portes, autom., tout équipé,
 82 800 km, 9850\$, 437-7029 ou
 864-9090

Val Estrie
 www.valestrie.com

Obtenez LA TRANQUILLITÉ
 D'ESPRIT TOTALE
 GRÂCE À NOTRE GARANTIE

AUTOS

2005 FOCUS, familiale,
 autom., 9 km, «charcoal»
 2005 MUSTANG, base,
 autom., 10 km, rouge
 2005 MUSTANG, base,
 autom., 11 km, rouge
 2004 MUSTANG GT,
 conv., autom., 16 km, gris
 2004 MUSTANG GT,
 conv., autom., 28 km,
 rouge
 2004 LINCOLN
 TOWNCAR ULTIMATE,
 22 km, noir
 2004 MUSTANG, base,
 autom., convertible,
 15 km, noir
 2003 FOCUS ZTW,
 autom., cuir, T.O., 34 km,
 vert
 2003 TOYOTA COROLLA
 CE, man., clim., «cruise»,
 «doorlock», 55 km, rouge
 2003 FOCUS SW, autom.,
 14 km, vert
 2003 TOWN-CAR
 SIGNATURE, t. équipé,
 toit, cuir, 25 km, blanc
 2002 TAURUS SEL, toit,
 aileron, 58 km, charcoal
 2002 LINCOLN LS, V8,
 autom., t. équipé, toit,
 cuir, 38 km, beige
 2002 LINCOLN LS, V8,
 autom., t. équipé, toit,
 cuir, 54 km, gris
 2002 FOCUS SW, sport,
 autom., tout équipé,
 51 km, charcoal
 2002 FOCUS SW, autom.,
 27 km, beige
 2001 FOCUS ZTS,
 autom., 47 km, gris
 2001 CHRYSLER
 SEBRING LX, autom., V6,
 t. équipé, 50 km, beige
 2001 FOCUS SE, autom.,
 101 km, bleu

AUTOS

2001 FOCUS SE, autom.,
 44 km, argent
 2000 FOCUS SE, sport,
 autom., 13 km, bleu
 2000 LINCOLN
 EXECUTIF, cuir, t. équipé,
 77 km, vert
 2000 LINCOLNTOWNCAR
 Cartier, toit, cuir, 72 km,
 blanc
 2000 TAURUS SEL,
 113 km, rouge
 2000 TAURUS SE,
 aileron, 89 km,
 bourgogne
 1998 MYSTIQUE, autom.,
 clim., 4 cyl., 105 km, gris

CAMIONS

2005 EXPLORER
 SPORTTRACK, 4., «full»,
 16 km, gris
 2005 ESCAPE, V-6,
 automé, 4 X 4, XLT, T.O.,
 16 km, gris
 2004 EXPLORER LTD, V8,
 16 km, gris
 2004 ESCAPE XLT, V6,
 autom., 4 capitaines,
 18 km, rouge
 2004 ESCAPE XLT, V6,
 autom., 4 x 4, 38 km,
 charcoal
 2004 E-250 ALLONGÉE,
 4,6 L, clim., 10 km, blanc
 2003 HONDA PILOT EX,
 autom., 4 x 4, t. équipé,
 8 pass., 47 km, bleu
 2003 WINDSTAR, sport, t.
 équipé, télé-védo, 90 km,
 noir
 2003 F-250 S-CR, king
 ranch, 4 x 4, toit, diesel,
 court, 42 km, brun
 2003 F-250 S-CR LARIAT,
 4 x 4, toit, diesel, long,
 42 km, bleu

2003 RANGER EDGE S-C,
 4 x 4, man., 4 L, clim.,
 45 km, bleu
 2002 F-150 R-C XL, 4 x 4,
 V8, man., 48 km, beige
 2002 DODGE RAM 1500
 SLT S-C, 5.9 L, 4 x 4,
 long, t. équipé, 83 km,
 bleu
 2002 RANGER EDGE S-C,
 4 x 4, autom., clim., flair
 side, 52 km, noir
 2002 RANGER EDGE RC,
 V6, man., 39 km, noir
 2001 HONDA ODYSSEY,
 t. équipé (gar. 7 ans 160
 000 km), 100 km, blanc
 2000 FORD WINDSTAR LX,
 92 km, rouge
 2000 F-150 S-C XLT, 4 x
 4, 4.6 L, autom., long, gar.
 Toyota, 113 km,
 bourgogne
 1999 EXPLORER E-
 BAUER, t. équipé, cuir,
 86 km, vert

**2^e
 CHANCE
 AU CRÉDIT
 DISPONIBLE
 SUR PLACE**

Possibilité de
 location ou
 plan de
 financement.
 Voir les détails
 auprès de votre
 représentant.

Val Estrie Ford
 4141, rue King Ouest
 Sherbrooke
 563-4466

Pour information (sans frais)
1 888 634-2727
 http://www.megaparc.com

Luc Cliche
 Conseiller

**PACIFICA
 TOURING
 2005**

intérieur
 cuir
 31 000 km

Elite
 Chrysler Jeep Dodge

1138, Route 220, St-Elie d'Orford
564-1122

Nick Gagnon
 Conseiller

**GRAND PRIX
 SE
 2002**

29 000 km

Elite
 Chrysler Jeep Dodge

1138, Route 220, St-Elie d'Orford
564-1122

04 Pontiac Sunfire, 4 p., aut.
 04 Pontiac Grand Am, 4 p., V6, 2 500 km
 04 Volvo V70 SE, 21 000 km
 04 Saab, t. équipé, 11 000 km
 03 Honda Civic LX, auto.
 02 Cavalier, 4 p., autom.
 02 Ford Focus, familial, 55 000 km
 02 Civic DX, 4 p., 5 vit., clim.
 02 Hyundai Elantra VE, aut.
 02 Ford Focus, 4 portes, automatique
 01 Cavalier, 4 p., 5 vit.
 00 Honda Accord SE, 4 p., autom., 80 000 km
 00 Hyundai Elantra, 4 p., man.

CAMIONS

05 Dodge Dakota SLT 4 x 4, 4 p., 10 200 km
 04 Mitsubishi Outlander LX, AWD
 03 Buick Rendez-Vous AWD, 36 000 km
 03 F-250 XLT, 4 x 4, turbo diesel
 99 Plymouth Grand Voyager
 99 Ford F-250, king cab, 4 x 4

**Automobiles
 D. Veilleux INC.**
 ACHAT-VENTE-ECHANGE

6535, rte 147 COMPTON
835-5742 835-5592

FREDETTE
 Les Autos Réal Fredette inc.

Occasion de qualité avec les
 meilleures garanties de l'industrie!

02 FORD FOCUS SE SPORT WAGON,
 autom., t. équipé, mags, 65 km 12 750 \$

02 HYUNDAI ELANTRA VE, 5 vit.
 t. équipé, climatiseur, mags, 52 km 9 995 \$

02 CHEVROLET IMPALA, t.
 équipé, 91 km 10 875 \$

01 PONTIAC SUNFIRE, 4 portes,
 5 vit., roues 15 po, 45 km 6 900 \$

01 SATURN SL 1, 4 portes, 5 vit.,
 volant inclinable, CD, 25 km 7 400 \$

01 MAZDA PROTEGE LX, 4 cyl.,
 autom., CD, 75 km 8 900 \$

01 NISSAN SENTRA GXE, 4 portes,
 autom., clim., t. équipé, 73 km 9 875 \$

01 HYUNDAI ACCENT GS,
 2 portes, autom., CD, dém. à
 distance, 60 km 6 900 \$

01 NISSAN SENTRA GXE, 5 vit.,
 clim., t. équipé, 77 km 9 475 \$

01 VOLKSWAGEN JETTA GLS,
 autom., t. équipé, 58 km 12 750 \$

01 HYUNDAI ELANTRA VE, autom.,
 t. équipé, climatiseur, 43 km 9 675 \$

01 BUICK REGAL LS, t. équipé,
 6 cyl., « 3 800 », siège élec.,
 clim. thermostatique, 71 km 12 400 \$

99 FORD TAURUS SE FAMILIAL,
 t. équipé, s. élect., mags,
 8 pass., 121 km 7 775 \$

98 MAZDA PROTEGE LX, autom.,
 t. équipé, climatiseur, 107 km 6 900 \$

98 NISSAN ALTIMA GXE, autom.,
 t. équipé, 130 km 6 900 \$

97 HONDA ACCORD LX, 4 p.,
 autom., clim., équipé, 151 km 6 900 \$

CAMIONS

03 DODGE GRAND CARAVAN SPORT,
 t. équipé, sièges élect., 4 s.
 capit., 2 climatiseurs, 86 km 14 750 \$

02 OLDSMOBILE SILHOUETTE GLS,
 allongé, t. équipé, cuir, 4 s.
 capit., susp. à l'air, 2 s. élect.
 chauff., p. coulis. élect., 66 km 16 800 \$

02 PONTIAC MONTANA, 5 portes,
 clim., gr. élect., un siège intégré
 pour enfant, 68 km 12 400 \$

02 FORD WINDSTAR SPORT,
 t. équipé, 4 s. capitaines,
 2 clim., 52 km 14 675 \$

01 CHEVROLET VENTURE LS ALLONGÉE,
 5 p., t. équipé, incl. mags, 4 s.
 capitaine, porte couliss. élect.,
 susp. air, etc, 67 km 13 500 \$

01 GMC SONOMA « king cab »,
 6 cyl., autom., 2 x 4, clim.,
 40 km 13 800 \$

01 PONTIAC MONTANA SE,
 t. équipé, 4 s. capit.,
 porte-bagage, 74 km 12 800 \$

01 SUZUKI GRAND VITARA,
 6 cyl., man., 4 x 4, t. équipé,
 clim., 66 km 12 500 \$

99 FORD EXPÉDITION EDDIE
 BAUER, t. équipé, 7 pass., cuir,
 toit, original, 101 km 19 800 \$

PRÊTS AUTO DISPONIBLES EN
 COLLABORATION AVEC:
Desjardins BANQUE NATIONALE
 Banque nationale

OUVERT du lundi au samedi
 4400, boul. Bourque,
 Rock Forest
(819) 564-8353

Saturn de Sherbrooke

Véhicules d'occasion CERTIFIÉS!

Plus de **300** véhicules

de toutes marques disponibles par
www.beaucagedirect.com
 directement chez
Saturn Sherbrooke

SATURN SAAB HONDA GM NISSAN TOYOTA HYUNDAI Ford MAZDA ISUZU

2005 SATURN ION	4 500 km, 4 p., 4 cyl., man., clim., CD	24 995 \$	2001 SATURN LS	35 205 km, 4 p., 4 cyl., autom., clim., CD	11 995 \$
2003 SATURN ION	48 200 km, 4 p., 4 cyl., man., CD	9 995 \$	2001 SATURN	64 759 km, sedan, 4 p., 4 cyl., autom., CD	8 995 \$
2003 FORD FOCUS	66 000 km, familial, 4 p., 4 cyl., man., clim., CD	14 995 \$	2001 MAZDA PROTEGE LX	82 535 km, 2WD, 4 p., 4 cyl., man., CD	9 995 \$
2003 SATURN ION	42 000 km, 4 p., 4 cyl., autom., clim., CD	12 995 \$	2001 SATURN	73 801 km, sedan, 4 p., 4 cyl., autom., clim., CD	8 995 \$
2002 SATURN	50 590 km, sedan, 4 p., 4 cyl., autom., CD	8 495 \$	2001 SAAB	59 375 km, 9-5 Séries, 4 p., 4 cyl., autom., clim., CD	18 995 \$
2002 SATURN VUE	74 500 km, AWD, 4 p., 6 cyl., autom., clim., CD	18 995 \$	2001 HYUNDAI ACCENT GSI	96 434 km, 3 p., 4 cyl., man., CD	6 995 \$
2002 SATURN S	61 165 km, 4 p., 4 cyl., autom., CD	7 995 \$	2001 SATURN	41 648 km, coupé, 3 p., 4 cyl., man., CD	8 995 \$
2002 SATURN LS	61 650 km, 4 p., 4 cyl., autom., clim., CD	12 995 \$	2001 NISSAN SENTRA GXE	88 000 km, 2WD, 4 p., 4 cyl., autom., clim., CD	10 995 \$
2002 MAZDA MPV DX	65 000 km, 4 p., 6 cyl., autom., clim., CD	14 995 \$	2001 SATURN	64 850 km, sedan, 4 p., 4 cyl., man., CD	5 995 \$
2002 SAAB	74 000 km, 9-3 Séries, 4 p., 4 cyl., autom., clim., CD	18 995 \$			
2001 ISUZU RODEO LS	49 903 km, 4WD, 4 p., 6 cyl., autom., clim. C&C	17 995 \$			

Partez sans payer! 90 jours sans paiement ni intérêt sur tous nos véhicules d'occasion **uniquement chez Saturn de Sherbrooke**

Pour information, samedi et dimanche,
 Danny Breton : (819) 679-8617
 ou dès lundi

Saturn de Sherbrooke
 4880, boulevard Bourque Sherbrooke
(819) 823-1400
 saturndesherbrooke@saturncanada.com

INVENTAIRE COMPLET AU
 www.beaucagedirect.com

104 AUTOS À VENDRE
VOLVO 1997 AWD, 195 000 km, familial, toit ouvrant, 8 roues et pneus neufs, multiples accessoires, A1, cabler four, central et réparations 10 500\$. Tel: 668-2010

104 AUTOS À VENDRE
VOLVO FAMILIALE 1991
autom. 135 000 km en bon état. Tel: 562-1782

104 AUTOS À VENDRE
VW GOLF 2004 GLS
TDE 50 000 km, manuel, toit magis, ac, siège en CO, argent, 22 500\$. Tel: 543-5489 après 17h

104 AUTOS À VENDRE
VW GOLF GTI VIRE ORIGINAL
1997 rouge 180 000 km, tout équipé 2 types de magis 15" et 17", jantes sport, hiver 8800\$. Tel: 890-847-0772

104 AUTOS À VENDRE
WESTFALIA 1984
moteur, cyl. vert, 4 lieu, man. 180 000 km, très bon état. Tel: 890-847-0772

104 AUTOS À VENDRE
VOLVO S60 T6 2000
Chapagne, 10 ans, 100 000 km, transmission 13 500\$. Tel: 820-3312

104 AUTOS À VENDRE
VOLVO S60 T6 2000
Chapagne, 10 ans, 100 000 km, transmission 13 500\$. Tel: 820-3312

104 AUTOS À VENDRE
VOLVO S60 T6 2000
Chapagne, 10 ans, 100 000 km, transmission 13 500\$. Tel: 820-3312

104 AUTOS À VENDRE
VOLVO S60 T6 2000
Chapagne, 10 ans, 100 000 km, transmission 13 500\$. Tel: 820-3312

104 AUTOS À VENDRE
VOLVO S60 T6 2000
Chapagne, 10 ans, 100 000 km, transmission 13 500\$. Tel: 820-3312

J.N. AUTO ROAD SIDE INC.
317, route 116, RICHMOND, JOB 2HO
(819) 826-3084
OUVERT DU LUNDI AU VENDREDI de 8 h à 21 h
ET LE SAMEDI de 9 h à 16 h



Financement sur place, location ainsi que 2e chance au crédit.

04 MUSTANG GT, conv., autom., t. équipé, 22 000 km, bal. gar., 27 893 \$
04 CHEVROLET IMPALA, 4 p., 3.4 L, t. équipé, magis, 37 000 km, 15 493 \$
02 TOYOTA ECHO, 4 portes, manuel, 64 000 km, noir, 9 893 \$
02 SUNFIRE SLX, 4 p., man., clim., magis, bal. gar. 50 000 km, 8 893 \$
03 GOLF LX, 4 p., man., clim., magis, 45 000 km, 14 993 \$
02 SUNFIRE GTX, 4 p., autom., t. équipé, moteur 2.4 L, 44 000 km, 10 993 \$
02 CIVIC LX, 4 p., autom., t. équipé, 140 000 km, 10 993 \$
02 PT CRUISER, autom., t. équipé, magis, t. ouvrant, 95 km, 12 493 \$
02 INTREPID SE, 6 cyl., autom., t. équipé, 43 800 km, bal. gar., 11 893 \$
02 FOCUS, 4 p., man., clim., noir, 57 000 km, bal. gar., 9 993 \$
02 NEON LE, 4 p., autom., clim., 53 000 km, bal. gar., 9 993 \$
02 MAZDA PROTEGE 5 ES, 4 p., autom., t. équipé, 43 249 km, 14 993 \$
01 TOYOTA ECHO, 4 p., automatique, 116 000 km, 9 493 \$
01 FOCUS SE WAGON ZTEC, autom., t. équipé, 64 000 km, 10 993 \$
01 ELANTRA VE, autom., t. équipé, 50 857 km, bal. gar., 10 493 \$
01 SONATA GL, 4 cyl., autom., t. équipé, 57 000 km, bal. gar., 9 893 \$
01 GRAND AM, 2 p., man., clim., t. ouvrant, 93 000 km, magis, 11 993 \$
01 GRAND AM GT, 4 p., 6 cyl., autom., 9 493 \$
01 FOCUS FAMILIAL, autom., t. équipé, 52 000 km, bal. gar., 10 993 \$
01 PONTIAC SUNFIRE, 4 p., man., 40 600 km, bal. gar., 7 493 \$
01 NEON LE, 4 p., autom., clim., 34 600 km, bal. gar. BIJOU, 9 993 \$
01 ACURA EL TOURING, autom., t. équipé, aileron, magis, 86 000 km, 13 993 \$
01 BUICK CENTURY CUSTOM, 3.1 L, autom., t. équipé, 57 000 km, 11 493 \$
01 MAZDA PROTEGE ES, 4 p., man., t. équipé, t. ouvrant, 73 000 km, 11 493 \$
01 OLDS AURORA, 4 L, t. équipé, cuir, toit ouvrant, 110 000 km, 14 993 \$
01 PROTEGE LX, man., clim., aileron, t. ouvrant, 84 000 km, 10 993 \$
01 PROTEGE ES, 4 p., autom., t. équipé, t. ouvrant, 87 000 km, 11 993 \$
01 HONDA ACCENT GS, 2 p., autom., clim., 39 500 km, bal. gar., 7 993 \$
01 NISSAN SENTRA, 4 p., autom., clim., 95 900 km, bal. gar., 8 893 \$
01 ACCENT GL, 4 p., man., bal. gar., 37 000 km, 6 993 \$
01 ALTIMA SE, 4 p., 4 cyl., autom., t. équipé, 56 700 km, bal. gar., 13 993 \$
01 IMPALA LS, 3.8 L, autom., t. équipé, aileron, magis, 108 000 km, 10 893 \$
01 MALIBU LS, 4 p., 6 cyl., autom., t. équipé, cuir, t. ouvrant, 72 300 km, 8 893 \$
01 NEON LE, 4 p., autom., clim., 80 000 km, 6 893 \$
01 GRAND MARQUIS, 4.6 L, autom., t. équipé, 55 000 km, 12 893 \$
01 MAZDA PROTEGE, 4 p., man., noir, 68 000 km, 8 893 \$
01 CHEV. IMPALA, 4 p., 6 cyl., autom., t. équipé, 94 000 km, 9 493 \$
01 COROLLA, 4 p., autom., noir, 93 000 km, 8 893 \$
01 OLDS INTRIGUE GL, 4 p., 3.8 L, autom., t. équipé, cuir, t. ouvrant, 6 893 \$
01 CIVIC LX, 4 p., man., t. équipé, 6 493 \$
01 CIVIC LX, 4 p., automatique, clim., 52 000 km, 7 993 \$
01 CHRYSLER SEBRING JX, décapotable, 2.4 L, autom., 8 893 \$

MINIFOURGONNETTES ET UTILITAIRES SPORT

02 LIBERTY LIMITED, 3.7 L, autom., t. équipé, 4 x 4, 51 000 km, balance garantie plan d'or, 20 893 \$
02 BLAZER LS, 2 p., 6 cyl., 4.3 L, autom., clim., 96 000 km, 13 993 \$
02 WINDSTAR SPORT, 5 p., 6 cyl., autom., t. équipé, 4 sièges baquets, 62 000 km, balance garantie, 14 493 \$
02 MONTANA SE, 5 p., 6 cyl., autom., t. équipé, 4 sièges baquets, magis, 54 000 km, 14 993 \$
02 KIA SEDONA EX, 5 p., 6 cyl., autom., t. équipé, 4 sièges baquets, 121 500 km, 10 893 \$
02 BUICK RENDEZ-VOUS CX, 3.4 L, autom., t. équipé, 82 000 km, 15 893 \$
02 CARAVAN SE, 5 p., 3.3 L, t. équipé, 63 000 km, bal. gar., 14 893 \$
02 ESCAPE XLT, autom., 4 x 4, t. équipé, ouvrant, 38 000 km, 21 893 \$
02 KIA SEDONA EX, 5 p., 4 s. baquets, 7 pass., t. équipé, 42 000 km, 15 993 \$
02 GRAND CARAVAN SPORT, 5 p., 3.3 L, autom., t. équipé, 2 clim., 77 000 km, 15 993 \$
01 GEO TRACKER, 4 p., autom., clim., 4 x 4, noir, 54 000 km, 13 993 \$
01 ODGE CARAVAN, 5 portes, 6 cyl., autom., t. équipé, 82 000 km, 8 893 \$
01 PONTIAC MONTANA, 4 p., 3.4 L, autom., t. équipé, 91 500 km, 9 893 \$
01 GRAND CARAVAN SE, 3.3 L, tout équipé, 4 sièges baquets, 115 000 km, 8 893 \$
01 SUZUKI VITARA, décapotable, 4 x 4, autom., 7 893 \$
01 SUBARU FORESTER familial, 4 x 4, tout équipé, cuir, 153 000 km, 10 493 \$
01 GRAND CHEROKEE LAREDO, 4x4, 4L, autom., t. équipé, 130 000 km, 8 493 \$
01 VAN RAM, fini campeur, 318 autom., 52 000 km, 7 873 \$

Autos de moins de 6 000 \$

02 ACCENT, man., 71 000 km, 5 493 \$
01 NEON LE, 4 p., autom., clim., 118 000 km, 5 993 \$
01 NEON, 2 p., autom., t. équipé, t. ouvrant, 40 000 km, 4 493 \$
01 DAEWOO LEGANZA, autom., t. équipé, 97 000 km, 5 493 \$
01 INTREPID, 4 p., 6 cyl., autom., t. équipé, 148 000 km, 5 993 \$
01 ELANTRA, autom., t. équipé, 5 893 \$
01 COROLLA VE, 4 p., automatique, noir, 182 600 km, 5 893 \$
01 ALTIMA GXE, autom., 207 000 km, 5 893 \$
01 TAURUS SE, 6 cyl., autom., t. équipé, 82 000 km, 5 993 \$
01 TRANS SPORT ALLONGÉ, 3.4 L, autom., t. équipé, 5 993 \$
01 GRAND AM GT, 2 p., 6 cyl., t. équipé, t. ouvrant, 127 000 km, 5 993 \$
01 GRAND AM SE, 4 p., 6 cyl., autom., t. équipé, t. ouvrant, 128 000 km, 5 493 \$
01 SATURN, 4 p., man., 141 000 km, 3 993 \$
01 CUTLASS SUPREM SL, 4 p., 6 cyl., autom., moteur recon, 128 000 km, 5 893 \$
01 ACURA INTEGRA, 4 p., man., t. équipé, 4 893 \$
01 ESCORT FAMILIAL, 4 cyl., autom., 2 993 \$
01 SABLE FAMILIAL, 6 cyl., autom., 1 893 \$
01 AURORA, 4 p., t. équipé, 5 893 \$
01 GRAND AM, 4 p., 6 cylindres, automatique, 2 893 \$
01 RODEO LS, 4 p., 6 cyl., autom., t. équipé, 4 x 4, 171 000 km, 4 993 \$
01 CHRYSLER LE BARON GTC, décapotable, 6 cyl., autom., t. équipé, 134 000 km, 5 493 \$
01 GRAND MARQUIS, 4.6 L, autom., 1 993 \$
01 CADILLAC DEVILLE, 4 p., t. équipé, cuir, jamaï sorti l'hiver, 173 000 km, 3 493 \$
01 SONOMA, 6 cyl., autom., king cab, 4 x 4, tel. que, 1 993 \$
01 MERCEDES 300SE, 4 p., t. équipé, t. ouvrant, 313 000 km, 4 893 \$

CAMIONS 4 x 4 ou 2 x 2

04 RANGER EDGE QUAD CAB, 4 L, man., clim., 6 600 km, BIJOU, 18 993 \$
03 CHEVROLET SILVERADO LS, Quad Cab, 4 x 4, 5.3 L, autom., t. équipé, 25 000 km, 28 893 \$
03 GMC SL, Quad Cab, 4 x 4, 5.3 L, autom., clim., 55 000 km, 23 893 \$
03 CHEVROLET SILVERADO 2 500 HD, 4 x 4, 6 L, man., 101 000 km, 19 993 \$
02 DODGE LARAMEE SLT SPORT, Crew Cab, 4 x 4, 4.7 L, automatique, t. équipé, 66 000 km, 24 993 \$
02 FORD F-150 XLT, quad cab, 4 x 4, 5.4 L, autom., 78 000 km, 23 893 \$
02 SONOMA SLS, king cab, 3 p., 4 x 4, 4.3 Vortec, autom., clim., 53 000 km, 18 993 \$
01 CHEVROLET SILVERADO LT, Quad Cab, 4 x 4, 5.3 L, autom., t. équipé, cuir, 78 000 km, 24 893 \$
01 SILVERADO 3500 LT, crew cab, 4 x 6, roues doubles, 81 L, autom., t. équipé, cuir, 68 000 km, 28 893 \$
01 DODGE LARAMEE SLT, quad cab, 4 x 4, 360, t. équipé, 82 000 km, 18 993 \$
01 GMC SL 1500, cab ordinaire, 4.8, autom., clim., 4 x 4, 74 000 km, 16 993 \$
01 GMC SIERRA SL, King Cab, 4 x 4, 5.3 L, autom., clim., 87 000 km, 19 993 \$
01 DAKOTA SPORT, king cab, 4 x 4, 4.7 L, man., 75 500 km, 12 893 \$
01 FORD F150 XL, 4.2 L, autom., clim., 75 500 km, 10 993 \$
01 GMC SONOMA SLS, king cab, 4 x 4, 4.3 L, autom., clim., 75 000 km, 16 993 \$

Visitez notre site internet
www.jnauto.com
Julien, Normand Stéphane et Sébastien pour vous servir
(819) 826-3084
Notre devise depuis 23 ans: « Choix, qualité, service après vente irréprochable. »



Outback 2002
Automatique, vert, 79 000 km, tout équipé
SUBARU CERTIFIÉ

Legacy GT 2000
90 000 km, man., t. équipé, noir, garantie du manufacturier.
SUBARU CERTIFIÉ

Forester LTD 2001
Auto., cuir et toit, 78 000 km, gris métallique.
SUBARU CERTIFIÉ

Outback 1999
Gris métallique, automatique, 51 000 km.
SUBARU CERTIFIÉ

Le plus grand choix de véhicules Volvo et Subaru "certifiés" en région...
Faites vite! ...toute offre raisonnable sera acceptée!

SUBARU SHERBROOKE VOITURES D'OCCASION CERTIFIÉES VOLVO SHERBROOKE

Tous nos véhicules sont inspectés par nos techniciens formés par les manufacturiers.

Estrie Auto Centre
4367, boul. Bourque, Rock Forest 564-1600 1 - 800 567-4529

LE PLUS GRAND centre du véhicule d'occasion à Magog Orford

2001 Mazda MX-5 Miata
man. 6 vit., t. équipé, 1 propr., 55 800 km

2005 Ford Focus familiale ZXV, autom., clim. SPÉCIAL : 14 950 \$
2004 Toyota Corolla, autom., clim. 15 950 \$
2003 Toyota Corolla, autom., clim., 1 propr., 35 000 km
2002 Corolla CE, autom., clim., bleu, 1 propr., 44 300 km
2002 Camry LE, t. équipé, 1 propr. 16 950 \$
2002 Corolla CE, autom., bal. gar. 6/160 10 950 \$
2002 Berlina Echo, 4 p., autom., 1 propr., 51 000 km
2001 Buick Century, t. équipé, 78 000 km, 10 999 \$
2001 Echo, 4 p., autom., gar. totale, 8 950 \$
2001 Corolla CE, t. équipé, gar., 1 propr., 8 950 \$
2001 Toyota Echo, 4 p., clim., 1 propr., 28 800 km
2001 Camry LE, t. équipé, 1 propr. 14 950 \$
2001 Toyota Echo, gar. totale Toyota 9 950 \$
2001 Corolla CE, autom., clim., garantie 9 950 \$
2000 Toyota Echo, 4 p., man. 6 950 \$
2000 Corolla, bleu, autom., clim. 9 950 \$
2000 Celica GT, t. équipé, gar. SPÉCIAL : 15 950 \$
1999 Nissan Sentra GXE, autom., t. équipé, 1 propr., 69 000 km
1998 Corolla Touring, noir, man. 6 950 \$

2005 Fourgonnette Toyota Sienna, t. équipé, 1 propr., 12 000 km
2004 Toyota Sienna, 5 p., t. équipé, bal. gar. Totale 6/160
2003 Toyota 4Runner SR5, V8, 4 x 4, bal. gar. Totale 6 ans ou 160 000 km!
2003 Subaru Forester X, argent, t. équipé, 1 propr.
2002 Fourgonnette Windstar, t. équipé, 5 p., très propre 10 950 \$
2002 Sienna CE, t. équipé vison, 1 propr., 68 600 km
2001 Toyota 4Runner, 4 x 4, V6, autom., cuir, toit, équipe A à Z, bal. gar.
2001 Toyota Rav4, autom., 1 propr., 63 600 km
2001 Fourgonnette Sienna, t. équipé 16 950 \$
2001 Tacoma xtracab, 4 x 4, gar. 5/100, 73 000 km
2000 Ford Ranger, 4 x 4, rouge, cabine fibre, 57 000 km
2000 Suzuki Grand Vitara, 4 x 4, V6 11 700 \$
2000 Toyota Rav4 AWD, t. équipé SPÉCIAL : 13 950 \$
1998 Sienna XLE, 5 p., 7 pass., cuir, toit, magis, équipé de A à Z
1998 Rav4 AWD, vert, man, 1 propr. SPÉCIAL : 9 950 \$

* Photo à titre indicatif seulement
CECI N'EST QU'UNE PORTION DE L'INVENTAIRE. PLUSIEURS AUTRES SONT DISPONIBLES !

106 VEHICULES 5000S ET MOINS
00 HONDA ACCENT GS 2 portes, autom 4300\$
99 OLDS ALERO autom, 4 cyl 5100 4900\$
99 PONTIAC SUNFIRE 2 portes, man, incedable 4800\$
98 SATURN SW1 familial, 4 p, man, 3200\$
96 EABLE VISION 3.3 l, excellent état 2500\$
93 HONDA CIVIC hatchback, autom, très propre 2900\$
Echanges acceptés 828-1767, 345-5872

1986 CAMARO Z-28 V6, aut, 1-top headers 80 000 miles, chassis et planchers intacts, pas accidenté Spécial 2500\$ 550-2390

1993 SUBARU IMPREZA 4 p, semi-autom, très propre 3200\$
Autres véhicules en inventaire 342-0-110

1995 CHEVY MONTE CARLO a/c, 2900\$ 578-5752

1995 GEO METRO 2 p, man, 97 000 km 2700\$
Autres véhicules en inventaire 342-2525

1996 CHRYSLER CIRRUS tout équipé, 4 p, 1993\$
Autres véhicules en inventaire 342-2525

106 VEHICULES 5000S ET MOINS
1996 HONDA ELANTRA GLS familial, aut, 113 000 km, tout équipé vert, 3900\$ 823-9458

1999 HONDA ACCENT FGS man, incedable 4800\$
Autres véhicules en inventaire 342-2525

1999 PONTIAC GRAND AM GT tout équipé, 4995\$ 578-5752

1999 SATURN SL1 4 p, man, 3995\$
Autres véhicules en inventaire 342-2525

2000 DODGE NEON 4 p, autom, tout équipé, 4200\$
Autres véhicules en inventaire 342-2525

93 SUZUKI SIDEKICK J1X 4 portes, 5 vit., blanc équipé 3495\$ 470-9415

94 CHRYSLER CONCORDE 6 cyl., aut., bonne cond., 1200\$
Echange accepté 578-5752

94 FORD TEMPO 4 p, aut, 2900\$
4 cyl, autom, 4 portes, a/c 160 000 km, 1400\$
470-9415

94 HONDA ELANTRA 4 cyl, aut, 142 000 km 2200\$
Call: 470-9415

95 TOYOTA TERCEL 4 p, aut, 2900\$
Echange accepté 578-5752

106 VEHICULES 5000S ET MOINS
ASPIRE 94 5 portes aut, pas clim certifié, 99 800 km, bonne condition, très propre 3000\$.
Claude 572-9660

AUBAINE: Geo Cabrio 1989, 5 p, man, 3500\$.
Autres véhicules en inventaire 342-2525

1999 PONTIAC GRAND AM GT tout équipé, 4995\$ 578-5752

1999 SATURN SL1 4 p, man, 3995\$
Autres véhicules en inventaire 342-2525

2000 DODGE NEON 4 p, autom, tout équipé, 4200\$
Autres véhicules en inventaire 342-2525

93 SUZUKI SIDEKICK J1X 4 portes, 5 vit., blanc équipé 3495\$ 470-9415

94 CHRYSLER CONCORDE 6 cyl., aut., bonne cond., 1200\$
Echange accepté 578-5752

94 FORD TEMPO 4 p, aut, 2900\$
4 cyl, autom, 4 portes, a/c 160 000 km, 1400\$
470-9415

94 HONDA ELANTRA 4 cyl, aut, 142 000 km 2200\$
Call: 470-9415

95 TOYOTA TERCEL 4 p, aut, 2900\$
Echange accepté 578-5752

106 VEHICULES 5000S ET MOINS
CAVALIER Z22 1997 120 000 km, mec A1, syst. alarme, dém. dist. syst. 3800\$.
Tel: 819-849-2247

CHEV. CAVALIER Z-22 1995 2 portes, manuel, 180 000 km, pneus Good Year neufs, mec. et car. bonne condition, aubaine 1950\$. 620-6374

CHEVROLET CAPRICE 1992 305 inject, 150 000 km, bien chaussé, pour pièces ou route 400\$. Tel: 823-8387

CHEVROLET CAVALIER 1995 Aut, 4 p., 120 000 km, bonne cond., 2500\$ nég. Tel: 566-2045

CHEVROLET LUMINA LS 95 * auto, old oil, plancher, t. équipé, siège élect., démarreur à distance 148 000 km 3 300\$ 564-4029

CHRYSLER DYNASTIE 1990 mec A-1, 1600\$ nég. 565-2946

CHRYSLER INTREPID ES 97, bonne condition Spécial 3695\$. Tel: 822-1391

CHRYSLER INTREPID 94 V6, 3.3, très bonne condition, très très propre, 201 500 km, vente rapide, 1850 \$, 819-573-6033. Faut voir!

3 DODGE CARAVAN 1993 3 litres, 142 000 km, très propre, pas de rouille, 2500\$ négociable. Téléphone: 819-846-6669

DODGE CARAVAN 1997 190 000 km, 5 p, ac Bioux, Aubaine 3600\$ 437-4440

DODGE GRAND CARAVAN 96 5 p, aut, équipé, pneus neufs, démarrage, mec. A1, 3900\$. 565-3992 565-7311

DODGE NEON 1995 4 p, aut, 1300\$ 348-5820

DODGE NEON 95 1 seul propriétaire 1500\$. Tel: 571-5828

ELANTRA 1999 68 000 km, 5 p., t. équipé, Aubaine 4600\$ Tel: 578-2615

106 VEHICULES 5000S ET MOINS
HYUNDAI ACCENT 2001 * 123 000 km, man, CD 4 pneus neufs, 4900\$. 562-3599 345-0555

JETTA 1991 200 000 km, 4 p, autom, très propre, Aubaine, 1600\$ 437-4440

MAZDA 323, 1990, mécanique A-1, 900\$ BATEAU GREW 1985, 14 avc remorque, 850\$. 512 Down St. 563-6367 rep.

MAZDA 323 1994 143 000 km, man, 130 000 km, 500\$. Tel: 345-3151, cell: 575-7058

MAZDA 323 1994 143 000 km, man, 130 000 km, 500\$. Tel: 345-3151, cell: 575-7058

MAZDA MPV 1985 * ac, dém. dist. 1100\$ nég. Tel: 823-9214, cell: 620-2981

MAZDA MX-3 PRECIDIA 1994 4 cyl., 1.6, autom, a besoin de quelques réparations, 1500\$. 829-0322

MAZDA PROTEGE 1993 265000km, tout équipé et électrique auto, 1500\$ 845-7292

MAZDA PROTEGE 1991 130 000 km, 500\$. Tel: 569-0289

MAZDA RX-7 1987 réparations à faire 1800\$ nég. Tel: 346-9883 347-1410

MERCEDES 300E 89 besoin gasket, 1800\$ nég. Fait vendre 823-5836

MERCEDES BENZ 1992 39000 km, 5 p, ac Bioux, Aubaine 3600\$ 437-4440

MERCEDES BENZ 1992 39000 km, 5 p, ac Bioux, Aubaine 3600\$ 437-4440

MERCEDES BENZ 1992 39000 km, 5 p, ac Bioux, Aubaine 3600\$ 437-4440

MERCURY SABLE 1994 167 000 km, 2200\$ 573-1146

MERCURY TOPAZ 95 bonne cond, 1985 de 80 000 km, 1000\$ nég. Francis (our) 564-3406, laissez mess. (voir sur 18 h) 432-2311

METRO 1993 auto, 150000km, 600\$ GOLF 91, man, 230000km, 900\$ EAGLE 99, man, 210000km, 800\$ TERCEL 93, man, 270000km, 900\$. Info au 846-4559

106 VEHICULES 5000S ET MOINS
NEON 1995 4 portes, 4 cyl., autom., 113 000 km, 2000\$. Tel: 562-5880

NISSAN ALTIMA 1994 man, 2000\$ Tel: 562-4251

NISSAN ALTIMA 1994 aut, 4 portes, très propre, très bonne condition 2850\$.
SATURN 92 5 vit., 4 p., très propre, bonne cond. 1750\$.
Echange accepté 437-3625

NISSAN SENTRA 1998 autom., 4 portes, super mécanique, 34000\$ très nég. 819-537-1390

NISSAN SENTRA 1993 5 vit., bleu, 275 324 km, en très bonne condition 700\$. 846-2191

NISSAN SENTRA 1995 man, bon état, 168 000 km, 2500\$. 569-9827 572-4723

NISSAN SENTRA 1990 2 portes, manuel, 132 000 km, mec. et car. très bonne condition, aubaine 1600\$. 520-5374 818-8775-1334

PONTIAC BONNEVILLE SSEI SUPER CHARGER 1994 212 000 km, très bonne condition, 12000\$. 576-9803

PONTIAC GRAND AM 1994 2 portes, 4 cylindres, 5 vit., com. neuf, 3000\$ nég. 849-3705

PONTIAC TRANSPORT 1995 * bcp de pièces neuves, 2500\$ nég. Tel: 549-7227

SATURN 1994 4 p, p, propre, 1500\$. PICK UP NISSAN 1994 pour pièces 750\$. 569-0992

SATURN 1997 4 portes, manuel, Aubaine 1900\$. Tel: 578-2615

SATURN 2001 4 portes, manuel, Aubaine 3200\$. Tel: 578-2615

SATURN 95 4 p, 5 vit., 137 000 miles, très propre, 1000\$ nég. 846-6921

SATURN SL1 1997 5 vit., 4 portes, 225 000 km, en parfaite condition 2500\$. 678-7878, 864-9685

SATURN SPORT 1992 160 000 km, tout équipé, 2000\$. 823-8119

SUBARU LEGACY TURBO 1991 4WD, 4 p, très propre, 3300\$. 878-9399

SUBARU LEGACY 1992 * fam, 1x4, bonne cond., a/c, 188 000 km, 700\$. 819-348-9437

TOPAZ 91 Bonne mec, batterie, alternateur, silencieux et catalans neufs, 8 pneus, toit et valise, repeat, 182 000 km, 1100\$. 532-4414

TOYOTA CELICA GTS * 1991, man, 192 000 km, bcp pos neuves, 2300\$ nég. 348-2845

TOYOTA COROLLA 1994, man, très propre, 3500\$ nég. 823-8445

TOYOTA COROLLA LE 1991, man, 5 vit., 4 p, bon état, 1600\$. 346-5632

TOYOTA COROLLA 1991 Familiale 5 vit, très propre 2000\$. Tel: 820-0243

TOYOTA TERCEL DX 1991 162 000 km, man, 2000\$. 2000\$. Tel: 678-9399

TOYOTA TERCEL 94 Man, 150 000 km, 3000\$. 564-6209 348-7387

TOYOTA TERCEL 1992 blanc, autom, propre, bonne mec, 980\$ nég. 574-9249

TRANS-AM 1986 sans moteur et transmission, beau projet à finir, 12500\$. Tel: 849-2406

VOLKS FOX 1990 230 000 km, 4 p, 4 pneus hiver, 1000\$ nég. 846-6960

VOLKSWAGEN 1987 Cabriolet, Tel: 819-875-7530

VW GOLF CABRIOLET 1988, blanc, intérieur, 1800\$. 210 000 km, 1500\$. 826-1445

104 AUTOS À VENDRE 104 AUTOS À VENDRE 104 AUTOS À VENDRE 104 AUTOS À VENDRE

Weedon Auto
326, 2e Avenue, Weedon
(819) 877-2833

Pour les gens de Sherbrooke
c'est chez **Weedon auto** que ça se passe!
Michel Aubut

Vente Bermuda sur véhicules usagés
Garantie complète 12 mois/12 000 km
(Sur véhicules sélectionnés)

AUTOS Plus vaste choix de 1993 à 1997, à bas prix!

- 2005 Chrysler 300, bas km
- 2004 Chrysler Sebring, 24 600 km, amande
- 2004 Chrysler Sebring, 19 000 km, bleu
- 2003 PT Cruiser, t. équipé, 33 000 km
- 2002 Chrysler Neon, grise
- 2002 Hyundai Elantra VE, 64 000 km
- 2000 Intrepid, Concorde, Neon, etc.
- 2000 Ford Focus, 38 000 km, 5 vit., CD
- 1999 Chevrolet Malibu, bas km
- 1999 Intrepid, très propre
- 1997 Pontiac Grand Am GT, moteur 3.1, très propre
- 1997 Honda Civic EX, 5 vit., très propre

CAMIONS Grand choix de Dodge Caravan et Grand Caravan

- Bon choix de Ram et Dakota (4 x 4, 2 x 4, king cab, club cab) 1992, 1996, 1999, 2001, 2002, 2003
- 2003 Durango SLT, bleu, 22 000 km
- 2003 Durango SLT, noir, cuir, 31 000 km
- 2003 Dakota quad cab, sport, t. équipé, 34 000 km, 4 x 4, cab. fibre, noir
- 2003 Dakota club cab, 4 x 4, V8, noir
- 2002 Dakota, club cab, 4 x 4, V8, t. équipé, 50 000 km, argent
- 2002 Jeep Liberty Renegade, 29 000 km
- 2001 TJ, 2 toits, bas km, autom., 5 vit.
- 2001 Dodge Ram 2500, 4 x 4, sport, quad cab, rouge
- 2001 Jeep Grand Cherokee Limited, noir. Faut voir!
- 2000 Dodge Ram SLT 2500, quad cab, diesel, 80 000 km

www.weedonauto.com

122 ROULOTTES TENTES-ROULOTTES

- ★ LAREDO FIFTH WHEEL 2002 ★ Modèle 25 R, extension 27 ext. fibre de verre, ouvert, micro-onde, chauffage gaz et élect., grande fen. arrière, grand compartiment à bagage. Tél: (819) 565-4400
- ★ ROULOTTE 28 PI. 2004 ★ Guitstream t. équipé, ch. fermée, comme neuve, 18 500\$. 578-4258
- ★ ROULOTTE 18 PI. 1998. Tél: 346-0257
- ★ PROWLER LYNX 18 PI. 1988. Impeccable, grande salle de bain, couche 6 pers, 7 500\$. Info: 566-4790, 820-6001

LIQUIDATION JUSTE À TEMPS POUR LES VACANCES!

Roulottes à compter de **4590\$**

Pi	Année	Marque
18	'74	PNC
18	'00	Thao
19	'02	Terry
19	'02	Trail Cruiser
19	'98	Dutchmen
23	'85	Prowler
23	'73	Award
24	'94	Citation
24	'73	Sportsmen
25	'03	Four Winds
25	'96	Glendale
25	'98	Trail-Lite
26	'98	Prowler
26	'04	Prowler
27	'92	Terry
27	'92	Stevcraft
28	'92	Hi-Lo
29	'94	Salem
30	'94	Award
30	'94	Trail-Lite
33	'94	Bonair

Fifth-Wheel à compter de 9700\$

Pi	Année	Marque
21	'90	Amel Light
21	'90	Prowler
24	'98	Prowler
24	'03	Wilderness
24	'03	Sons Winds
25	'91	Prowler
25	'91	Terry
25	'91	Shadow Cr.
25	'98	Coldan
26	'99	Coachmen
26	'99	Conquest
27	'04	Bonair
27	'99	Prowler
27	'95	Bonair
27	'95	Terry
27	'95	Shadow
27	'05	Colorado
28	'00	Golden Falcon
28	'94	Savana
29	'94	Coldan
29	'95	Travelaire
29	'99	Coachmen
29	'99	Prowler
29	'99	Terry
30	'92	New Travel
33	'96	Seahawk
34	'97	Westport

CE QUE VOUS N'OBTIENDEZ PAS D'UN PARTICULIER :

- Inspection
- Garantie
- Financement
- Service

Inventaire complet et visite virtuelle au www.roulottesevasion.com

ROULOTTES ÉVASION.COM

600, chemin du Parc Industriel, Sherbrooke (Bromptonville), Sortie 60 de l'autoroute 55
Tél: 819-846-0878
1-800-548-0878

Tous les détails sur place. Photos à titre indicatif. Quantités limitées.

124 BATEAUX SPORTS NAUTIQUES 130 MOTOS, SCOOTERS

BATEAU THUNDERCRAFT
16'2" mot. Mercury hors-bord 75 HP, radio, remorque comme neuve, pompe à eau élec. 2 avirons, art-dém. tot en toile neuf de 900\$. Prix 4500\$. 842-2522

★ CADORETTE 15 PI. OPEN DECK ★
50 h.p. A.1. 3500\$. Tél: 838-4967

CANOT EN BOIS
14 pi. très bonne cond. constr. Métalux. 750\$. 847-4578

CANOT FIBRE DE VERRE
couleur bleu, 14 avec 1 quille, comprenant capote et le tout transport. Est. neuf. 400\$. à voir 864-4505

CHALOUPE 12 PIÈDES
Aluminium large. Prix 385\$. Tél: 620-7698

CHALOUPE 14 PI.
fibre de verre, neuve, Mercury 25 h.p., 2500\$. CANOT 16 pi. bouts carés, neuf 700\$. CANOT 14 pi. 385\$. Tél: 566-2424

CHALOUPE FIBRE DE VERRE
12 pi. avec moteur 5 forces, Evinrude, rampes et réservoir à essence. 600\$. 570-6330

CHALOUPE ST-MAURICE 14 PI.
fibre verre, double fond, remorqué, à press. et anti-malgas, moteur Evinrude 25 forces, 1995, mise point fin juin 05. 1850\$. 829-7388. 846-2692

CHERCHÉ MONTE-BATEAU
pour 2 000 lb. Tél: 864-0353

DOWNRIGGER
élect. Cannon. Tél: 566-9784

GONFLABLE DE MARQUE
Mingos 10 pi. bonne condition. 2500\$ nég. Tél: 820-8285

INBOARD 16.9 Fibre de verre, Grew, Marcuriser, 170 forces, 3.7 L, remorque, toit solaire et sonore inclus, le tout en bonne cond. 3900\$. 563-2287

MOTEUR 60 FORCES 1970
avec réservoir à essence, 100 L, moteur de trim et commande de gaz, prix nég. 565-8480

MOTEUR MARINER
15 H.P. 2 temps, exc. 850\$, après 17 h sur sem. 864-9400

MOTO-MARINE BOMBARDIER
modèle HX 1996, cond. A-1. Daniel 823-2666

PETERBOROUGH H16
open deck, Mercury Force 125 HP, à la voile, grande voile, remorque. Bonne cond. 4200\$. Info au 563-8205

PLANCHE À VOILE
350\$. Inf. 845-1271

PONTOON 1994
20 pi. tout équipé, bonne cond. Tél: 839-3088

PROWLER LYNX 2002 Canadian Edition, 719 HP, hybride, double essieu, tout équipée comme neuve, inspection faite 15.500\$. Tél: 819-847-0660

★ QUILLARD KELT 7.80 ★
1982, 27 pi., tirant d'eau 4 pi., enrouleur géométrique, grande voile, moteur Honda 10 hp, 26 600\$. 843-0771

STINGRAY 1991 cudy cabine, modèle 719 ZFX, 23 pi., t. équipé, moteur 7.4 marcuriser, avec remorque, 23 500\$. 562-1010

★ VOLIER 25 PI. REMORQUE ★
mot. 5 h.p., voile bon état, 3500\$. Tél: 569-7933. 843-1336

VOILIER MISTRAL 16 PI.
très propre. Tél: (418) 458-1006

128 TOUT-TERRAINS

- 4 ROUES HONDA 250 Fourtrax 2X4, 1996. Prix: 1275\$. Tél: 864-9217
- ACHETERAIS VTT YAMAHA 350 CC et +, bas mileage, équipé, laissé mess. 577-5444
- BANSHEE 2001, exc. cond., tune pipe 16, moteur neuf et beaucoup plus. 5500\$. 565-1020
- BIG RED 200 avec racine, très propre. 1100\$. 821-2889
- HONDA CR 250 2003 acheté en 2004, 3800\$. 849-4257
- HONDA FOREMAN S, 450 laune, 2000, 4 000 km, pneus et batterie neufs, très bonne cond., 4 500\$. Tél: 835-0077
- ★ HONDA ODYSSEY ★ pour pièces ou brocure, 500\$ nég. Tél: 562-6651
- ★ HONDA TRX 2003 ★ 200 km, presque neuf, bal de prêt ou meilleure offre. Tél: 843-9416, 432-1114
- MOTO-CROSS HONDA CR125 2001 très bonne condition, 2995\$ nég. 835-9396
- MOTOCROSS NEUF 70 CC, idéal pour enfant, prix extraordinaire. 842-2519, 822-8055
- SPECIAL JUILLET Arctic cat 400, 4x4, état, 2005. NEUF, à partir de 6495\$. + 4 ans de garantie. YOGI MOTOSPORT 849-6969
- ★ SUZUKI QUADSPORT 1987 ★ bonne condition. 1 200\$. Tél: 864-9838
- ★ SUZUKI RM 250 2000 ★ mot. neuf, factures à l'appui, bcp de pièces de remplacement, 3200\$. Très belle moto. 819-563-3848
- VTT YAMAHA 2003 400 cc, tout équipé, 7300\$. Honda 2003, 350 cc, équipé 7300\$. Les 2 en très bonne cond. Cause: déménagement. 847-1608 après 17h
- VTT YAMAHA 350CC 1998 4 roues motrices, rouge, 3800\$ nég. Fabrique offre Vente rapide. 835-9396
- YAMAHA BIG BEAR 350 1987 propre, 1850\$. Tél: 345-7356
- YAMAHA BIG BEAR SE 1997 4x4 special 3495\$ YOGI MOTOSPORT 849-6969
- YAMAHA GRIZZLY 660 2003 tout équipé, spécial 6895\$ YOGI MOTOSPORT 849-6969
- ★ YAMAHA RAPTOR 2001 ★ très propre, susp. au gaz, 4900\$ nég. Faut vendre! Rami, 845-4574. Tél: 658-0946
- YAMAHA WARRIOR 2000 Très propre, 3700\$. YAMAHA WOLVERINE 4x4 1999 3200\$. Tél: 658-0946

132 REMORQUES

- CARGO 7 x 16 avec Vinose, isotherme à l'urthane. 6500\$. 819-823-5411
- DOMPTEUR 2 ESSIEUX, freins élect., 5 x 13 x 7 pi. (haut), First Wheel, avec toile, 2200\$. Orford 532-4403
- REMOQUE 2 ESSIEUX DE 7000 lbs, roues 16 po, freins élect., 8'7 x 5 x 19 (haut), très propre, 3 000\$. Tél: 819-362-3192, 819-362-6129
- REMOQUE 4x2x5 basculante, roues 8 po 600\$. Tél: 565-3247
- REMOQUE 4x8, métal, pour VTT, roues 13 po, 500\$. Tél: 845-1233
- REMOQUE 6 X 6 bonne condition, 3500\$ nég. Tél: 563-2075
- REMOQUE DEMPULSE 14 pi. x 7 pi., 6500\$. Tél: 846-3286, 572-3876 cell.
- REMOQUE NEUVE 4x8 basculante 850\$. 564-4635
- REMOQUE pour arrière VTT, tout en acier, neuve Aussi remorque 4x4, neuve. Daniel 565-1192
- ★ REMORQUE 4x3 ★ métal, pour VTT, roues 13 po, 500\$. Tél: 845-1233
- REMOQUE 4x8, 14 pi. x 7 pi., 6500\$. Tél: 846-3286, 572-3876 cell.
- REMOQUE NEUVE 4x8 basculante 850\$. 564-4635
- REMOQUE pour arrière VTT, tout en acier, neuve Aussi remorque 4x4, neuve. Daniel 565-1192
- ★ REMORQUE 4x3 ★ métal, pour VTT, roues 13 po, 500\$. Tél: 845-1233
- REMOQUE 4x8, 14 pi. x 7 pi., 6500\$. Tél: 846-3286, 572-3876 cell.
- REMOQUE NEUVE 4x8 basculante 850\$. 564-4635
- REMOQUE pour arrière VTT, tout en acier, neuve Aussi remorque 4x4, neuve. Daniel 565-1192
- ★ REMORQUE 4x3 ★ métal, pour VTT, roues 13 po, 500\$. Tél: 845-1233
- REMOQUE 4x8, 14 pi. x 7 pi., 6500\$. Tél: 846-3286, 572-3876 cell.
- REMOQUE NEUVE 4x8 basculante 850\$. 564-4635
- REMOQUE pour arrière VTT, tout en acier, neuve Aussi remorque 4x4, neuve. Daniel 565-1192
- ★ REMORQUE 4x3 ★ métal, pour VTT, roues 13 po, 500\$. Tél: 845-1233
- REMOQUE 4x8, 14 pi. x 7 pi., 6500\$. Tél: 846-3286, 572-3876 cell.
- REMOQUE NEUVE 4x8 basculante 850\$. 564-4635
- REMOQUE pour arrière VTT, tout en acier, neuve Aussi remorque 4x4, neuve. Daniel 565-1192
- ★ REMORQUE 4x3 ★ métal, pour VTT, roues 13 po, 500\$. Tél: 845-1233
- REMOQUE 4x8, 14 pi. x 7 pi., 6500\$. Tél: 846-3286, 572-3876 cell.
- REMOQUE NEUVE 4x8 basculante 850\$. 564-4635
- REMOQUE pour arrière VTT, tout en acier, neuve Aussi remorque 4x4, neuve. Daniel 565-1192
- ★ REMORQUE 4x3 ★ métal, pour VTT, roues 13 po, 500\$. Tél: 845-1233
- REMOQUE 4x8, 14 pi. x 7 pi., 6500\$. Tél: 846-3286, 572-3876 cell.
- REMOQUE NEUVE 4x8 basculante 850\$. 564-4635
- REMOQUE pour arrière VTT, tout en acier, neuve Aussi remorque 4x4, neuve. Daniel 565-1192
- ★ REMORQUE 4x3 ★ métal, pour VTT, roues 13 po, 500\$. Tél: 845-1233
- REMOQUE 4x8, 14 pi. x 7 pi., 6500\$. Tél: 846-3286, 572-3876 cell.
- REMOQUE NEUVE 4x8 basculante 850\$. 564-4635
- REMOQUE pour arrière VTT, tout en acier, neuve Aussi remorque 4x4, neuve. Daniel 565-1192
- ★ REMORQUE 4x3 ★ métal, pour VTT, roues 13 po, 500\$. Tél: 845-1233
- REMOQUE 4x8, 14 pi. x 7 pi., 6500\$. Tél: 846-3286, 572-3876 cell.
- REMOQUE NEUVE 4x8 basculante 850\$. 564-4635
- REMOQUE pour arrière VTT, tout en acier, neuve Aussi remorque 4x4, neuve. Daniel 565-1192
- ★ REMORQUE 4x3 ★ métal, pour VTT, roues 13 po, 500\$. Tél: 845-1233
- REMOQUE 4x8, 14 pi. x 7 pi., 6500\$. Tél: 846-3286, 572-3876 cell.
- REMOQUE NEUVE 4x8 basculante 850\$. 564-4635
- REMOQUE pour arrière VTT, tout en acier, neuve Aussi remorque 4x4, neuve. Daniel 565-1192
- ★ REMORQUE 4x3 ★ métal, pour VTT, roues 13 po, 500\$. Tél: 845-1233
- REMOQUE 4x8, 14 pi. x 7 pi., 6500\$. Tél: 846-3286, 572-3876 cell.
- REMOQUE NEUVE 4x8 basculante 850\$. 564-4635
- REMOQUE pour arrière VTT, tout en acier, neuve Aussi remorque 4x4, neuve. Daniel 565-1192
- ★ REMORQUE 4x3 ★ métal, pour VTT, roues 13 po, 500\$. Tél: 845-1233
- REMOQUE 4x8, 14 pi. x 7 pi., 6500\$. Tél: 846-3286, 572-3876 cell.
- REMOQUE NEUVE 4x8 basculante 850\$. 564-4635
- REMOQUE pour arrière VTT, tout en acier, neuve Aussi remorque 4x4, neuve. Daniel 565-1192
- ★ REMORQUE 4x3 ★ métal, pour VTT, roues 13 po, 500\$. Tél: 845-1233
- REMOQUE 4x8, 14 pi. x 7 pi., 6500\$. Tél: 846-3286, 572-3876 cell.
- REMOQUE NEUVE 4x8 basculante 850\$. 564-4635
- REMOQUE pour arrière VTT, tout en acier, neuve Aussi remorque 4x4, neuve. Daniel 565-1192
- ★ REMORQUE 4x3 ★ métal, pour VTT, roues 13 po, 500\$. Tél: 845-1233
- REMOQUE 4x8, 14 pi. x 7 pi., 6500\$. Tél: 846-3286, 572-3876 cell.
- REMOQUE NEUVE 4x8 basculante 850\$. 564-4635
- REMOQUE pour arrière VTT, tout en acier, neuve Aussi remorque 4x4, neuve. Daniel 565-1192
- ★ REMORQUE 4x3 ★ métal, pour VTT, roues 13 po, 500\$. Tél: 845-1233
- REMOQUE 4x8, 14 pi. x 7 pi., 6500\$. Tél: 846-3286, 572-3876 cell.
- REMOQUE NEUVE 4x8 basculante 850\$. 564-4635
- REMOQUE pour arrière VTT, tout en acier, neuve Aussi remorque 4x4, neuve. Daniel 565-1192
- ★ REMORQUE 4x3 ★ métal, pour VTT, roues 13 po, 500\$. Tél: 845-1233
- REMOQUE 4x8, 14 pi. x 7 pi., 6500\$. Tél: 846-3286, 572-3876 cell.
- REMOQUE NEUVE 4x8 basculante 850\$. 564-4635
- REMOQUE pour arrière VTT, tout en acier, neuve Aussi remorque 4x4, neuve. Daniel 565-1192
- ★ REMORQUE 4x3 ★ métal, pour VTT, roues 13 po, 500\$. Tél: 845-1233
- REMOQUE 4x8, 14 pi. x 7 pi., 6500\$. Tél: 846-3286, 572-3876 cell.
- REMOQUE NEUVE 4x8 basculante 850\$. 564-4635
- REMOQUE pour arrière VTT, tout en acier, neuve Aussi remorque 4x4, neuve. Daniel 565-1192
- ★ REMORQUE 4x3 ★ métal, pour VTT, roues 13 po, 500\$. Tél: 845-1233
- REMOQUE 4x8, 14 pi. x 7 pi., 6500\$. Tél: 846-3286, 572-3876 cell.
- REMOQUE NEUVE 4x8 basculante 850\$. 564-4635
- REMOQUE pour arrière VTT, tout en acier, neuve Aussi remorque 4x4, neuve. Daniel 565-1192
- ★ REMORQUE 4x3 ★ métal, pour VTT, roues 13 po, 500\$. Tél: 845-1233
- REMOQUE 4x8, 14 pi. x 7 pi., 6500\$. Tél: 846-3286, 572-3876 cell.
- REMOQUE NEUVE 4x8 basculante 850\$. 564-4635
- REMOQUE pour arrière VTT, tout en acier, neuve Aussi remorque 4x4, neuve. Daniel 565-1192
- ★ REMORQUE 4x3 ★ métal, pour VTT, roues 13 po, 500\$. Tél: 845-1233
- REMOQUE 4x8, 14 pi. x 7 pi., 6500\$. Tél: 846-3286, 572-3876 cell.
- REMOQUE NEUVE 4x8 basculante 850\$. 564-4635
- REMOQUE pour arrière VTT, tout en acier, neuve Aussi remorque 4x4, neuve. Daniel 565-1192
- ★ REMORQUE 4x3 ★ métal, pour VTT, roues 13 po, 500\$. Tél: 845-1233
- REMOQUE 4x8, 14 pi. x 7 pi., 6500\$. Tél: 846-3286, 572-3876 cell.
- REMOQUE NEUVE 4x8 basculante 850\$. 564-4635
- REMOQUE pour arrière VTT, tout en acier, neuve Aussi remorque 4x4, neuve. Daniel 565-1192
- ★ REMORQUE 4x3 ★ métal, pour VTT, roues 13 po, 500\$. Tél: 845-1233
- REMOQUE 4x8, 14 pi. x 7 pi., 6500\$. Tél: 846-3286, 572-3876 cell.
- REMOQUE NEUVE 4x8 basculante 850\$. 564-4635
- REMOQUE pour arrière VTT, tout en acier, neuve Aussi remorque 4x4, neuve. Daniel 565-1192
- ★ REMORQUE 4x3 ★ métal, pour VTT, roues 13 po, 500\$. Tél: 845-1233
- REMOQUE 4x8, 14 pi. x 7 pi., 6500\$. Tél: 846-3286, 572-3876 cell.
- REMOQUE NEUVE 4x8 basculante 850\$. 564-4635
- REMOQUE pour arrière VTT, tout en acier, neuve Aussi remorque 4x4, neuve. Daniel 565-1192
- ★ REMORQUE 4x3 ★ métal, pour VTT, roues 13 po, 500\$. Tél: 845-1233
- REMOQUE 4x8, 14 pi. x 7 pi., 6500\$. Tél: 846-3286, 572-3876 cell.
- REMOQUE NEUVE 4x8 basculante 850\$. 564-4635
- REMOQUE pour arrière VTT, tout en acier, neuve Aussi remorque 4x4, neuve. Daniel 565-1192
- ★ REMORQUE 4x3 ★ métal, pour VTT, roues 13 po, 500\$. Tél: 845-1233
- REMOQUE 4x8, 14 pi. x 7 pi., 6500\$. Tél: 846-3286, 572-3876 cell.
- REMOQUE NEUVE 4x8 basculante 850\$. 564-4635
- REMOQUE pour arrière VTT, tout en acier, neuve Aussi remorque 4x4, neuve. Daniel 565-1192
- ★ REMORQUE 4x3 ★ métal, pour VTT, roues 13 po, 500\$. Tél: 845-1233
- REMOQUE 4x8, 14 pi. x 7 pi., 6500\$. Tél: 846-3286, 572-3876 cell.
- REMOQUE NEUVE 4x8 basculante 850\$. 564-4635
- REMOQUE pour arrière VTT, tout en acier, neuve Aussi remorque 4x4, neuve. Daniel 565-1192
- ★ REMORQUE 4x3 ★ métal, pour VTT, roues 13 po, 500\$. Tél: 845-1233
- REMOQUE 4x8, 14 pi. x 7 pi., 6500\$. Tél: 846-3286, 572-3876 cell.
- REMOQUE NEUVE 4x8 basculante 850\$. 564-4635
- REMOQUE pour arrière VTT, tout en acier, neuve Aussi remorque 4x4, neuve. Daniel 565-1192
- ★ REMORQUE 4x3 ★ métal, pour VTT, roues 13 po, 500\$. Tél: 845-1233
- REMOQUE 4x8, 14 pi. x 7 pi., 6500\$. Tél: 846-3286, 572-3876 cell.
- REMOQUE NEUVE 4x8 basculante 850\$. 564-4635
- REMOQUE pour arrière VTT, tout en acier, neuve Aussi remorque 4x4, neuve. Daniel 565-1192
- ★ REMORQUE 4x3 ★ métal, pour VTT, roues 13 po, 500\$. Tél: 845-1233
- REMOQUE 4x8, 14 pi. x 7 pi., 6500\$. Tél: 846-3286, 572-3876 cell.
- REMOQUE NEUVE 4x8 basculante 850\$. 564-4635
- REMOQUE pour arrière VTT, tout en acier, neuve Aussi remorque 4x4, neuve. Daniel 565-1192
- ★ REMORQUE 4x3 ★ métal, pour VTT, roues 13 po, 500\$. Tél: 845-1233
- REMOQUE 4x8, 14 pi. x 7 pi., 6500\$. Tél: 846-3286, 572-3876 cell.
- REMOQUE NEUVE 4x8 basculante 850\$. 564-4635
- REMOQUE pour arrière VTT, tout en acier, neuve Aussi remorque 4x4, neuve. Daniel 565-1192
- ★ REMORQUE 4x3 ★ métal, pour VTT, roues 13 po, 500\$. Tél: 845-1233
- REMOQUE 4x8, 14 pi. x 7 pi., 6500\$. Tél: 846-3286, 572-3876 cell.
- REMOQUE NEUVE 4x8 basculante 850\$. 564-4635
- REMOQUE pour arrière VTT, tout en acier, neuve Aussi remorque 4x4, neuve. Daniel 565-1192
- ★ REMORQUE 4x3 ★ métal, pour VTT, roues 13 po, 500\$. Tél: 845-1233
- REMOQUE 4x8, 14 pi. x 7 pi., 6500\$. Tél: 846-3286, 572-3876 cell.
- REMOQUE NEUVE 4x8 basculante 850\$. 564-4635
- REMOQUE pour arrière VTT, tout en acier, neuve Aussi remorque 4x4, neuve. Daniel 565-1192
- ★ REMORQUE 4x3 ★ métal, pour VTT, roues 13 po, 500\$. Tél: 845-1233
- REMOQUE 4x8, 14 pi. x 7 pi., 6500\$. Tél: 846-3286, 572-3876 cell.
- REMOQUE NEUVE 4x8 basculante 850\$. 564-4635
- REMOQUE pour arrière VTT, tout en acier, neuve Aussi remorque 4x4, neuve. Daniel 565-1192
- ★ REMORQUE 4x3 ★ métal, pour VTT, roues 13 po, 500\$. Tél: 845-1233
- REMOQUE 4x8, 14 pi. x 7 pi., 6500\$. Tél: 846-3286, 572-3876 cell.
- REMOQUE NEUVE 4x8 basculante 850\$. 564-4635
- REMOQUE pour arrière VTT, tout en acier, neuve Aussi remorque 4x4, neuve. Daniel 565-1192
- ★ REMORQUE 4x3 ★ métal, pour VTT, roues 13 po, 500\$. Tél: 845-1233
- REMOQUE 4x8, 14 pi. x 7 pi., 6500\$. Tél: 846-3286, 572-3876 cell.
- REMOQUE NEUVE 4x8 basculante 850\$. 564-4635
- REMOQUE pour arrière VTT, tout en acier, neuve Aussi remorque 4x4, neuve. Daniel 565-1192
- ★ REMORQUE 4x3 ★ métal, pour VTT, roues 13 po, 500\$. Tél: 845-1233
- REMOQUE 4x8, 14 pi. x 7 pi., 6500\$. Tél: 846-3286, 572-3876 cell.
- REMOQUE NEUVE 4x8 basculante 850\$. 564-4635
- REMOQUE pour arrière VTT, tout en acier, neuve Aussi remorque 4x4, neuve. Daniel 565-1192
- ★ REMORQUE 4x3 ★ métal, pour VTT, roues 13 po, 500\$. Tél: 845-1233
- REMOQUE 4x8, 14 pi. x 7 pi., 6500\$. Tél: 846-3286, 572-3876 cell.
- REMOQUE NEUVE 4x8 basculante 850\$. 564-4635
- REMOQUE pour arrière VTT, tout en acier, neuve Aussi remorque 4x4, neuve. Daniel 565-1192
- ★ REMORQUE 4x3 ★ métal, pour VTT, roues 13 po, 500\$. Tél: 845-1233
- REMOQUE 4x8, 14 pi. x 7 pi., 6500\$. Tél: 846-3286, 572-38

150 PERSONNEL DEMANDE SOLARCAN PORTES ET FENÊTRES CORP MANUFACTURIER RECHERCHE VENDEURS(SES) EN RÉNOVATION DE PORTES ET FENÊTRES, POUR LES RÉGIONS DE DRUMMONDVILLE, VICTORIAVILLE ET LAC-MÉGANTIC.

150 PERSONNEL DEMANDE CONGREGATION RELIGIEUSE À SHERBROOKE recherche cuisinier-éleveur expérimenté DEP en cuisine d'établissement, 2 ans d'expérience, doit être capable de travailler sur 2, salaire 11,25\$ de l'heure, faire parvenir CV par télécopieur au 562-2578

150 PERSONNEL DEMANDE CUISINIER(ÈRE) PIZZANIER(ÈRE) Nous sommes à la recherche d'une personne dynamique pour un poste à temps plein ou partiel. Faites parvenir CV par télécopieur au 835-0907 ou par courriel à: pizz.cher@rogers.com ou se présenter au 1905, rue King Ouest à Sherbrooke 823-0303

150 PERSONNEL DEMANDE ÉQUIPE DU RESTAURANT Demers est à la recherche de cuisiniers (ères) d'expérience. Temps plein, temps partiel. Juny Felix, tél. 564-2811 ou se présenter avec CV au 936 rue DuConsil, Sherbrooke

150 PERSONNEL DEMANDE AIDE À DOMICILE Notre entreprise est à la recherche de PREPOSEES pour combler des postes permanents à temps plein ou partiel. Poste PREPOSEE en entretien ménager. Tâches: faire le ménage régulier, changer les lits, faire la lessive, etc.

150 PERSONNEL DEMANDE HYGIENISTE DENTAIRE Poste à temps plein, esprit d'équipe essentiel pour un milieu offrant une atmosphère de travail agréable et favorisant la relation avec le patient.

150 PERSONNEL DEMANDE MAISON DES JEUNES Waterville, Québec (ville) cherche animateur/animateuse (s) 35h/semaine. Tâches: intervenir dans la relation d'aide aux jeunes et autres tâches de planification et de coordination des activités de financement et de personnel de la MJC POSTE ANIMATEUR/PROF. Carrière-études possible au poste. Envoyez CV, avant le 15 juillet 2005 au 200 rue Desjardins, Waterville, Qc J0E 3H0. At: Mélanie Perron 819-837-3103. melanie.perron@jeunes.ca

162 ANIMAUX 2 NICHES À CHIEN NEVES TEL 832-8486 3 PETITS CHIOTS 350\$ sem. Fincher nam, noirs 800\$ sem. 6 sem. 844-1214

Suprem Automobile Conseiller(ère) aux ventes EXIGENCES: Bilingue, Expérience connexe de 5 ans, Diplôme universitaire serait un atout, Sens de l'organisation, Habileté à créer de nouveaux liens d'affaires, Connaissances informatiques, Belle personnalité et dynamisme. NOUS VOUS OFFRONS: Revenu avantageux, Avantages sociaux, Environnement de travail dynamique et valorisant, Automobile fournie, Emploi stable.

FORMATION AUTOMOBILE A.V. URGENT BESOIN DIRECTEUR (TRICE) FINANCIER (ÈRE) ET CONSEILLER(ÈRE) AUX VENTES Vous voulez bâtir une nouvelle carrière? L'industrie de l'automobile vous intéresse? \$35. Salaire de 45.000\$ à 100.000\$ et plus annuel. Véhicule neuf fourni! Congés week-end. Avantages sociaux. Pas besoin de diplôme, d'expérience, nous vous formons. Cours privé intensif donné à Granby. Faites vite! Places limitées. Inf. du lundi au vendredi, de 9h à 18h, sans frais: 1-877-252-3945

150 PERSONNEL DEMANDE IGA COUTURE 2240 King Est, Fleurimont 566-6292, fax 566-6432 recherche assistant-gérant de CHARCUTERIE assistant-gérant d'ÉPICERIE COMMIS BOUCHER

150 PERSONNEL DEMANDE LAC BROME terrain de camping recherche universitaire de préférence bilingue pour l'accueil, disp immédiatement recherche aussi sauveur piscine et plage 1, carnet plein 1-882-242-8888

150 PERSONNEL DEMANDE METRO DUNANT recherche un BOUCHER d'expérience un APPRENTI-BOUCHER un COMMIS aux fruits et légumes. Postes permanents. Environ 35 hrs/semaine. S'adresser au 1541 rue Dunant et demander Jean-Paul Beauvais.

150 PERSONNEL DEMANDE PHOTOGRAPHE jeune, dynamique et débrouillard (è), pour la saison estivale. Expérience en photo, 2 ans, ou plus, très bon, avoir caméra 35 mm Reflex et flash. Vulture nécessaire. Entre 10 et 15\$ l'heure. 819-562-6663

Votre horoscope

20 JUILLET au 22 JUILLET Une situation complexe s'éclaircira aisément si vous choisissez la voie de la vérité. La crainte de dire les choses est un obstacle que vous êtes en mesure de surmonter. Votre honnêteté sera mieux accueillie que vous ne le croyez, vous permettant de redémarrer sur des bases plus solides. Le plus rapidement vous agirez, le mieux vous sentirez.

23 JUILLET au 23 AOÛT La visite de la Lune dans votre Signe favorise la vie sociale. Ce n'est pas le temps de vous enfermer chez vous. Vos sorties devraient vous permettre de multiplier vos contacts et de tisser des liens solides avec une vaste gamme d'individus. Et avec la conjonction de Mercure et de Vénus, un rapport pourrait s'établir entre vos fréquentations et votre réussite professionnelle.

24 AOÛT au 22 SEPTEMBRE Vous ne devriez pas hésiter à demander un service à quelqu'un aujourd'hui. Un refus est la pire chose qui puisse arriver; vous n'avez donc rien à perdre et tout à gagner. Par ailleurs, il est probable qu'une personne de votre entourage soit intimidée par votre comportement. Votre sens de l'humour peut facilement briser la glace et détendre l'atmosphère.

23 SEPTEMBRE au 23 OCTOBRE L'heure est à l'introspection. Voici le temps de faire un bilan et de poser un nouveau regard sur les circonstances qui englobent votre quotidien. Vous avez parcouru beaucoup de chemin ces derniers temps et certaines notions ne s'appliquent plus à votre situation actuelle. En éliminant un paradoxe, vous vous sentirez beaucoup mieux dans votre peau.

24 OCTOBRE au 22 NOVEMBRE La visite de la Lune en Lion peut contribuer à semer le doute dans votre esprit. Ne permettez pas à votre imagination de vous faire croire à des complots ou au manque de sincérité d'autrui. Il y a une explication logique à toute chose. Vous pouvez faire confiance aux autres à moins, bien sûr, d'avoir la preuve concrète qu'ils sont en train de vous trahir.

23 NOVEMBRE au 21 DÉCEMBRE Situés en Lion, la Lune, Mercure et Vénus adoucissent un climat tendu ou mettent un terme à une période d'inquiétude. Les soucis relatifs à votre état de santé ou à celui d'un proche ne génèrent pas d'énergie positive. Par contre, l'humour, l'exercice physique et les produits naturels peuvent s'avérer efficace pour enrayer bien des maux.

22 DÉCEMBRE au 20 JANVIER Si certains doutes accaparent votre esprit, vous devriez aller au fond des choses le plus rapidement afin d'en avoir le cœur net. Posez des questions directes. Ainsi, vous saurez s'il y avait, ou non, raison de s'inquiéter. Sur le plan social, recherchez les activités et les loisirs qui vous mettent en contact avec de larges groupes d'individus.

21 JANVIER au 19 FÉVRIER En plus de Mercure et de Vénus, le passage de la Lune dans votre Signe opposé, le Lion, pourrait vous offrir une belle surprise sur le plan affectif ou relationnel. Vous pouvez également entreprendre un nouveau projet de décoration intérieure. Vous êtes capable de marier le confort à l'esthétique et d'épater les visiteurs que vous recevrez dans la chaleur de votre foyer.

20 FÉVRIER au 20 MARS L'heure est au compromis, ce qui ne veut pas dire qu'il faille tout concéder aux autres. Vous êtes en mesure de tirer votre épingle du jeu et d'améliorer votre situation. Votre discipline et les efforts en vue de modifier votre apparence ou de corriger un trait de caractère rapporteront des résultats plus que satisfaisants, mais ils ne seront pas instantanés. Maintenez votre bonne volonté.

21 MARS au 20 AVRIL Avec l'appui de Mars en Bélier ainsi que de la Lune et des planètes en Lion, vous avez de fortes chances de remporter la victoire au jeu ou lors d'une compétition sportive. Votre avance sur vos adversaires les plus redoutables semble confortable. Ne sous-estimez pas la puissance de la pensée positive, car elle joue toujours un rôle crucial et déterminant.

21 AVRIL au 20 MAI Il est préférable de parler de vous et de vos propres expériences que de celles des autres. Gardez-vous de répéter les histoires que l'on vous raconte. Vous risqueriez de faire circuler des rumeurs qui seront démenties sous peu. Étant donné que la Lune se situe encore au carré de votre Signe, en Lion, il vaut mieux ne pas faire trop de confidences aux gens que vous venez de rencontrer.

21 MAI au 21 JUNE Il est possible que certaines personnes désapprouvent vos choix. Toutefois, vous ne devriez pas permettre à leur opinion de vous influencer. Vous savez qui vous êtes et quels gestes vous devez poser afin d'être bien dans votre peau. Acceptez-vous comme vous êtes; si les autres ne sont pas en mesure de la faire, ce n'est plus votre problème...

IMMEX GESTION IMMOBILIÈRE Immex est une entreprise de gestion immobilière en expansion qui gère un portefeuille de plus de 600 000 pi.ca d'immeubles commerciaux ainsi que près de 600 logements dans la région de Sherbrooke. Nous recherchons un ou une

PRÉPOSÉ (E) À LA MAINTENANCE Habiletés: Plomberie, Électricité, Menuiserie, Peinture, Climatisation un atout Les personnes intéressées doivent faire parvenir leur curriculum vitae avant 16 heures, le 12 juillet 2005, par courrier, courriel ou télécopieur à l'adresse suivante:

OPÉRATEUR CAMION OPÉRATEUR CAMION GIRAFE OPÉRATEUR CHARIOT ÉLÉVATEUR Poste camionneur - Permis de conduire classe 1. - Expérience de 3 ans. - Connaissance des matériaux de construction.

Poste opérateur camion girafe - Permis de conduire classe 1. - Expérience de 3 ans. - Expérience dans le maniement d'un camion girafe. - Connaissance des matériaux de construction.

Poste opérateur chariot élévateur - Connaissance des matériaux de construction. - Habileté à apprendre rapidement. Conditions pour le poste: - poste à temps complet.

Centre de rénovation Dubreuil inc. À l'attention de M. Jean-Pierre Grégoire 5711, boul. Bourque Rock Forest (Québec) J1N 1G8

George's BOULANGERIE VENDEUR LIVREUR (Remplaçant) à temps plein (44 heures). 2090, rue King Est Fleurimont, Qc Fonctions: relevant de la Compagnie, vous effectuerez sur une base régulière de titre de vendeur livreur, la vente et la distribution de produits de boulangerie et de pâtisseries sur routes déjà établies sur le territoire de Sherbrooke et ses environs.

Olymel Ouverture de postes Olymel, société en commandite, un leader dans l'industrie québécoise et canadienne de l'abattage, de la découpe, de la transformation de la viande et de la distribution des viandes, recherche pour son usine de transformation de Magog:

JOURNALIÈRES, JOURNALIERS PÉRIODE ESTIVALE de la mi-juin jusqu'à la fin août 40 heures semaine Exigences: Bonne dextérité manuelle, rapidité, capacité de faire des travaux répétitifs, apte à travailler au froid.

CHAUFFEUR POIDS Lourd DEMANDE (Québec/Ontario) Faites parvenir votre C.V. par Télécopieur: (819) 845-2353

COSMÉTICIENNE avec expérience - Temps plein ou temps partiel. Pharmacie Marie-Claudé Lapointe 2140 King Est, Fleurimont Envoyez votre curriculum vitae par téléc. (819) 823-1815

PRÉPOSÉ À L'ENTRETIEN D'IMMEUBLES Exigences: expérience en plomberie, menuiserie, électricité, peinture. Temps plein de jour. Salaire à discuter. Faire parvenir votre curriculum vitae, avant le 30 juillet 2005, à: La Tribune Casier 287, 1950, rue Roy Sherbrooke (Québec) J1K 2X8

URGENT besoin d'un COUPLE CONCIERGE Exigences: doit demeurer sur les lieux; Faire parvenir votre curriculum vitae, avant le 30 juillet 2005 à: La Tribune Casier 288, 1950, rue Roy Sherbrooke (Québec) J1K 2X8

PAYSAGEMENT ET DÉNEIGEMENT ML INC. 4165, boulevard Saint-Joseph Drummondville (Québec) J2B 7V2 recherche PAYSAGISTE MANOEUVRE EN PAYSAGEMENT TONTE DE PELOUSE

EMPLOIS DISPONIBLES À VALCOURT (entrée en poste 1^{er} août) à la cafétéria de BOMBARDIER Service Cuisiniers(ères) poste de jour (Formation exigée pour ces postes) 4 Commis de cafétéria 2 postes de jour et 2 postes de soir (Expérience en restauration, à la caisse ou au casse-croûte constitue un atout) Une journée d'entrevues se fera le mercredi 13 juillet. Veuillez vous présenter avec votre C.V., entre 8 h 30 et 12 h ou entre 13 h et 16 h, à la salle municipale de Valcourt (au sous-sol), située au 820, rue St-Joseph (près de l'église).

Des postes à temps plein et partiel sont disponibles aux deux pâtisseries de Sherbrooke. Si vous avez des aptitudes d'assistant(e) gérant(e) cuisine ou d'aide-cuisinier, une belle occasion s'offre à vous à la pâtisserie de la rue King Ouest. Si vous avez des aptitudes de livreur, caissière ou aide-cuisinier, une belle occasion s'offre à vous à la pâtisserie de la rue King Est. Qui saura en profiter? Faites parvenir votre curriculum vitae avant le 1^{er} août 2005 à

152 TRAVAIL DEMANDÉ AUTOCAD Offre services de mise en plan et modifications Dessins de tous genres. Tél: 820-1513. AVIS AUX COMPAGNIES OU AUTRES. Vous voulez baisser vos coûts de revient? Cherchez un travailleur autonome pour transporter, à petits et moyens coûts, Région Sherbrooke. Avec véhicule cargo et cellule. Info: Stéphane, 563-7204. TU AS PERDU TON EMPLOI? Tu es cherches un meilleur? 819-843-5042 ou www.creatonjob.info

162 ANIMAUX 1 FEMELLE 3 MÂLES BOYER * brins, pâle ou foncée, 9 sem. Prix à partir, 350\$/ch. 843-2108. 819-562-6210 après 17 h. 2 DOBERMAN BRUNS mâles, 1 an, oreilles et queue taillées, vacc., 375\$/chiots ou 650\$/pour les 2. Tél: 562-4215. 2 JUMENTS PERCHERON dentaires, blanches, tachetées ou, pure sang, enr. 525-2254. RANCH DES CÈDRES Monique et Charles LENOIR 1580, Route 112 Ouest Weedon (Québec) Tél.: (819) 677-2101 Cours d'équitation western. Entraînement, débouillage. Préparation du cheval et du cavalier aux compétitions: plaisance, Reining, trail. Manèges inférieure et extérieure. Pension. Vente de chevaux. Sentiers de randonnée.

RECHERCHE 3 ÉTUDIANTS (ES) dynamiques avec plein d'idées de l'Université de Sherbrooke pour faire le marketing de promotion du Morgan Club et Morgan Beach Club à Sherbrooke. Info au 432-0384. RECHERCHE JEUNES FILLES 18 ans et + 1 000\$ et plus Toutes nationalités. * RECHERCHE LIVREURS * Se présenter à la Pizzeria Mivan, au 166 rue Wellington, Sherb.

RECHERCHE TRAVAILLEUR journaliste pour travail saisonnier (avril-décembre) dans plantation d'arbre de Noël. Tél: 849-6523. RECHERCHE URGENT Chef cuisinier (ère), premier cuisinier (ère), serveurs (ses). Salaire selon expérience. Contactez Michel Mathieu, 819-843-8887. REPRESENTANT VENDEUR DEMANDE dans le domaine du nettoyage de meubles et tapis, porte-à-porte, salaire entre 400\$ et 500\$/semaine. Expérience dans la vente un atout. 829-9516. * RESTAURANT AU-SUSHI * à la recherche d'un cuisinier ou cuisinière avec exp. et livreur demandé. Demandez Jennifer, 345-2467. * SERVICE RESTO SOLEIL * De soir avec expérience. Appointer C.V. de jour du lun au vend au 2172 King Ouest. Tél: 565-1916. * SI TU RECHERCHES UN EMPLOI * d'été, que tu es dynamique et aime voyager, nous recherchons des gens comme toi! 819-846-1777 cell: 822-9052. TAILLEURS DE SAPINS avec expérience de préférence grandeur 6' et plus. Doit se transporter. 849-6637 après 18 h. * TECHNICIEN * en application d'antenne. Age requis 20 ans et plus. Se présenter à 1465, Desjardins avec CV et photo. TRAVAILLEUR AUTONOME pour transporter, à petits et moyens coûts, Région Sherbrooke. Avec véhicule cargo et cellule. Info: Stéphane, 563-7204. TU AS PERDU TON EMPLOI? Tu es cherches un meilleur? 819-843-5042 ou www.creatonjob.info

RECHERCHE JEUNES FILLES 18 ans et + 1 000\$ et plus Toutes nationalités. * RECHERCHE LIVREURS * Se présenter à la Pizzeria Mivan, au 166 rue Wellington, Sherb. RECHERCHE TRAVAILLEUR journaliste pour travail saisonnier (avril-décembre) dans plantation d'arbre de Noël. Tél: 849-6523. RECHERCHE URGENT Chef cuisinier (ère), premier cuisinier (ère), serveurs (ses). Salaire selon expérience. Contactez Michel Mathieu, 819-843-8887. REPRESENTANT VENDEUR DEMANDE dans le domaine du nettoyage de meubles et tapis, porte-à-porte, salaire entre 400\$ et 500\$/semaine. Expérience dans la vente un atout. 829-9516. * RESTAURANT AU-SUSHI * à la recherche d'un cuisinier ou cuisinière avec exp. et livreur demandé. Demandez Jennifer, 345-2467. * SERVICE RESTO SOLEIL * De soir avec expérience. Appointer C.V. de jour du lun au vend au 2172 King Ouest. Tél: 565-1916. * SI TU RECHERCHES UN EMPLOI * d'été, que tu es dynamique et aime voyager, nous recherchons des gens comme toi! 819-846-1777 cell: 822-9052. TAILLEURS DE SAPINS avec expérience de préférence grandeur 6' et plus. Doit se transporter. 849-6637 après 18 h. * TECHNICIEN * en application d'antenne. Age requis 20 ans et plus. Se présenter à 1465, Desjardins avec CV et photo. TRAVAILLEUR AUTONOME pour transporter, à petits et moyens coûts, Région Sherbrooke. Avec véhicule cargo et cellule. Info: Stéphane, 563-7204. TU AS PERDU TON EMPLOI? Tu es cherches un meilleur? 819-843-5042 ou www.creatonjob.info

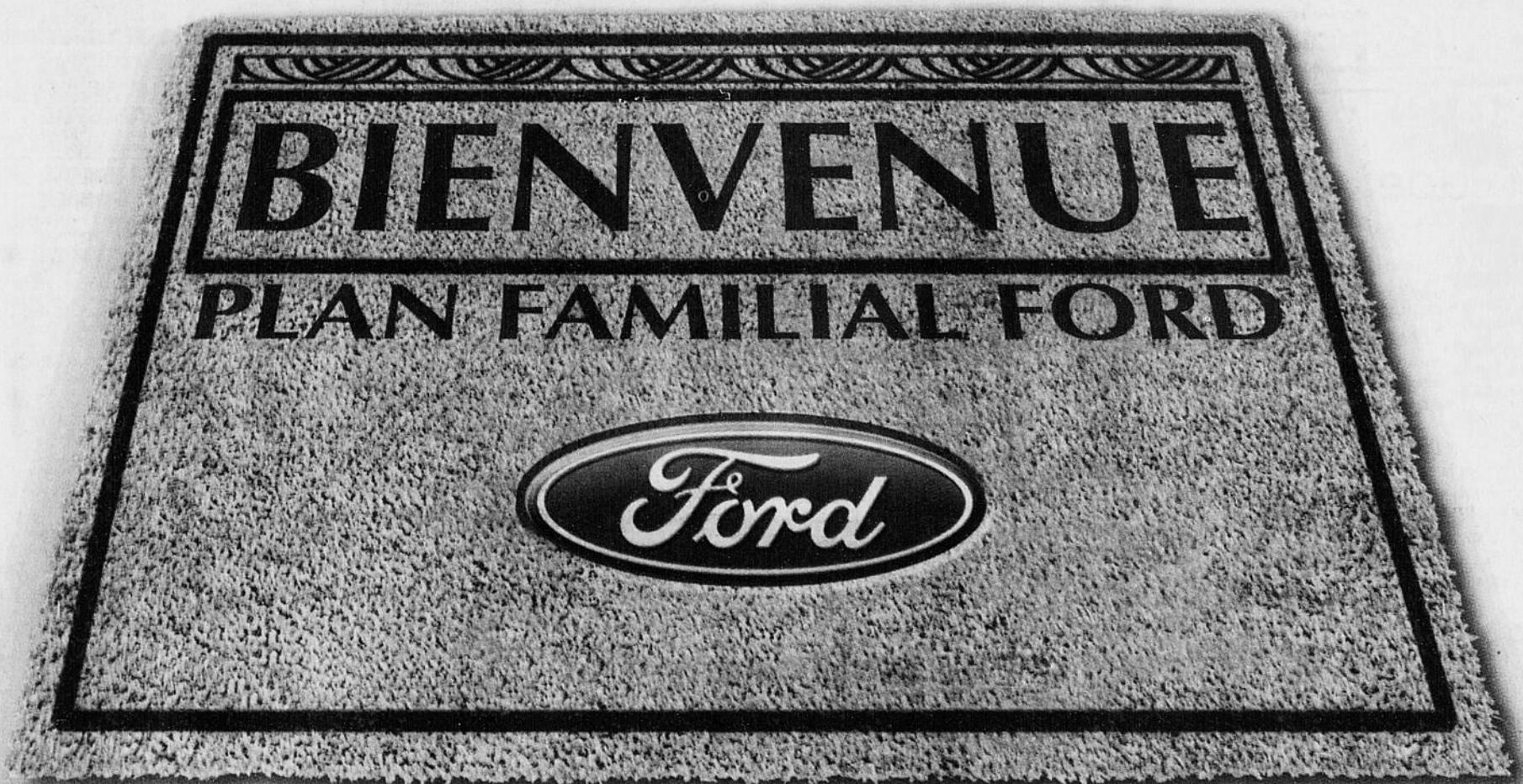
162 ANIMAUX 1 FEMELLE 3 MÂLES BOYER * brins, pâle ou foncée, 9 sem. Prix à partir, 350\$/ch. 843-2108. 819-562-6210 après 17 h. 2 DOBERMAN BRUNS mâles, 1 an, oreilles et queue taillées, vacc., 375\$/chiots ou 650\$/pour les 2. Tél: 562-4215. 2 JUMENTS PERCHERON dentaires, blanches, tachetées ou, pure sang, enr. 525-2254. RANCH DES CÈDRES Monique et Charles LENOIR 1580, Route 112 Ouest Weedon (Québec) Tél.: (819) 677-2101 Cours d'équitation western. Entraînement, débouillage. Préparation du cheval et du cavalier aux compétitions: plaisance, Reining, trail. Manèges inférieure et extérieure. Pension. Vente de chevaux. Sentiers de randonnée.

162 ANIMAUX 1 FEMELLE 3 MÂLES BOYER * brins, pâle ou foncée, 9 sem. Prix à partir, 350\$/ch. 843-2108. 819-562-6210 après 17 h. 2 DOBERMAN BRUNS mâles, 1 an, oreilles et queue taillées, vacc., 375\$/chiots ou 650\$/pour les 2. Tél: 562-4215. 2 JUMENTS PERCHERON dentaires, blanches, tachetées ou, pure sang, enr. 525-2254. RANCH DES CÈDRES Monique et Charles LENOIR 1580, Route 112 Ouest Weedon (Québec) Tél.: (819) 677-2101 Cours d'équitation western. Entraînement, débouillage. Préparation du cheval et du cavalier aux compétitions: plaisance, Reining, trail. Manèges inférieure et extérieure. Pension. Vente de chevaux. Sentiers de randonnée.

162 ANIMAUX 1 FEMELLE 3 MÂLES BOYER * brins, pâle ou foncée, 9 sem. Prix à partir, 350\$/ch. 843-2108. 819-562-6210 après 17 h. 2 DOBERMAN BRUNS mâles, 1 an, oreilles et queue taillées, vacc., 375\$/chiots ou 650\$/pour les 2. Tél: 562-4215. 2 JUMENTS PERCHERON dentaires, blanches, tachetées ou, pure sang, enr. 525-2254. RANCH DES CÈDRES Monique et Charles LENOIR 1580, Route 112 Ouest Weedon (Québec) Tél.: (819) 677-2101 Cours d'équitation western. Entraînement, débouillage. Préparation du cheval et du cavalier aux compétitions: plaisance, Reining, trail. Manèges inférieure et extérieure. Pension. Vente de chevaux. Sentiers de randonnée.

Suite des annonces classées à la page D-7

PAYEZ LE MÊME PRIX QUE LES EMPLOYÉS DE FORD*.



NOTRE PRIX, C'EST VOTRE PRIX.

VOICI LE TOUT NOUVEAU PLAN FAMILIAL FORD. D'ICI LE 1^{er} AOÛT, VOUS PROFITEZ DU RABAIS DE NOS EMPLOYÉS SUR LA PLUPART DES MODÈLES FORD OU LINCOLN 2005 NEUFS EN STOCK CHEZ VOS CONSEILLERS PARTICIPANTS. BIENVENUE DANS LA GRANDE FAMILLE FORD.**

CHOISISSEZ VOTRE MODÈLE PRÉFÉRÉ ET PARLEZ-EN À VOTRE CONSEILLER FORD AUJOURD'HUI MÊME.



FORD F-150 2005

FORD FOCUS 2005

FORD FREESTAR 2005

FORD FREESTYLE 2005

FORD ESCAPE 2005

FORD FIVE HUNDRED 2005

181028

ford.ca



Bien pensé



* LES CONSOMMATEURS AVERTIS LISENT LES TEXTES EN PETITS CARACTÈRES. * Cette offre prend fin le 1^{er} août 2005 et s'applique à la plupart des modèles Ford 2005 neufs en stock, à l'exception des Mustang et de l'Escape hybride. Frais de transport, immatriculation, assurances et toutes taxes applicables en sus. Les conseillers Ford peuvent vendre ou louer moins cher. Certaines conditions s'appliquent au Programme des diplômés. ** Offre valable uniquement chez les conseillers Ford participants. Tous les détails chez les conseillers Ford.