

Bâtir au Québec

la presse

MONTREAL, SAMEDI 20 FEVRIER 1971 — 87e ANNEE — No 43

Le pavillon du Québec à Osaka est conservé et remonté près de Sapporo

Jean-Paul SOULIE

Chroniqueur à l'Économiste & Financier



Seulement deux des pavillons de l'Expo 70 d'Osaka ne seront pas détruits. Le pavillon du Québec et le pavillon des pays scandinaves.

Cet honneur qui échoit à la province de Québec va donner un caractère permanent à la présence de la Belle province au Japon. Le pavillon, grâce à sa conception architecturale et peut être aussi en raison de la sympathie dont il a joui durant l'Expo auprès des Japonais, a été démonté et est en voie de reconstruction non loin de Sapporo, dans le nord du pays. Il fera partie des installations d'une station de sports d'hiver installée dans un cadre merveilleux, à environ 1 1/2 heure des pistes sur lesquelles se dérouleront les compétitions des jeux d'hiver de Sapporo, l'an prochain.

L'Institut de Ingénieurs du Canada organisait jeudi dernier au Club des Ingénieurs, une soirée au cours de laquelle le pavillon du Québec et celui du Canada ont été présentés, peut-être pour la dernière fois.

L'Institut avait invité deux personnalités officielles qui faisaient partie des délégations canadiennes et québécoises à Osaka, M. Jacques Vaast, du pavillon du Canada, M. Normand Bernier, du pavillon du Québec, et l'architecte J. de Blois, qui a réalisé le pavillon du Québec.

M. Vaast a fait un rappel de l'histoire de la participation canadienne à

l'exposition universelle du Japon. Il a rappelé que lors de l'exposition de Bruxelles, le Canada avait une représentation très modeste.

Les progrès réalisés au Canada en treize ans dans la conception architecturale ont permis de produire, à Osaka, un des plus beaux pavillons de l'exposition.

M. Vaast a rappelé les nombreux problèmes que les architectes et les ingénieurs avaient dû résoudre, en particulier celui qui posait les miroirs extérieurs où le soleil se reflétait.

Le pavillon du Canada a malheureusement subi le sort commun à tous les autres pavillons. Il a été démonté, et il n'en reste plus rien que le souvenir qu'en gardent ses innombrables visiteurs.

Un pavillon démontable

Le pavillon conçu et réalisé par Jacques De Blois, architecte de Québec, pour représenter la Belle province, connaissait un sort plus enviable. Il avait été construit de manière à pouvoir être démonté et reconstruit après l'exposition.

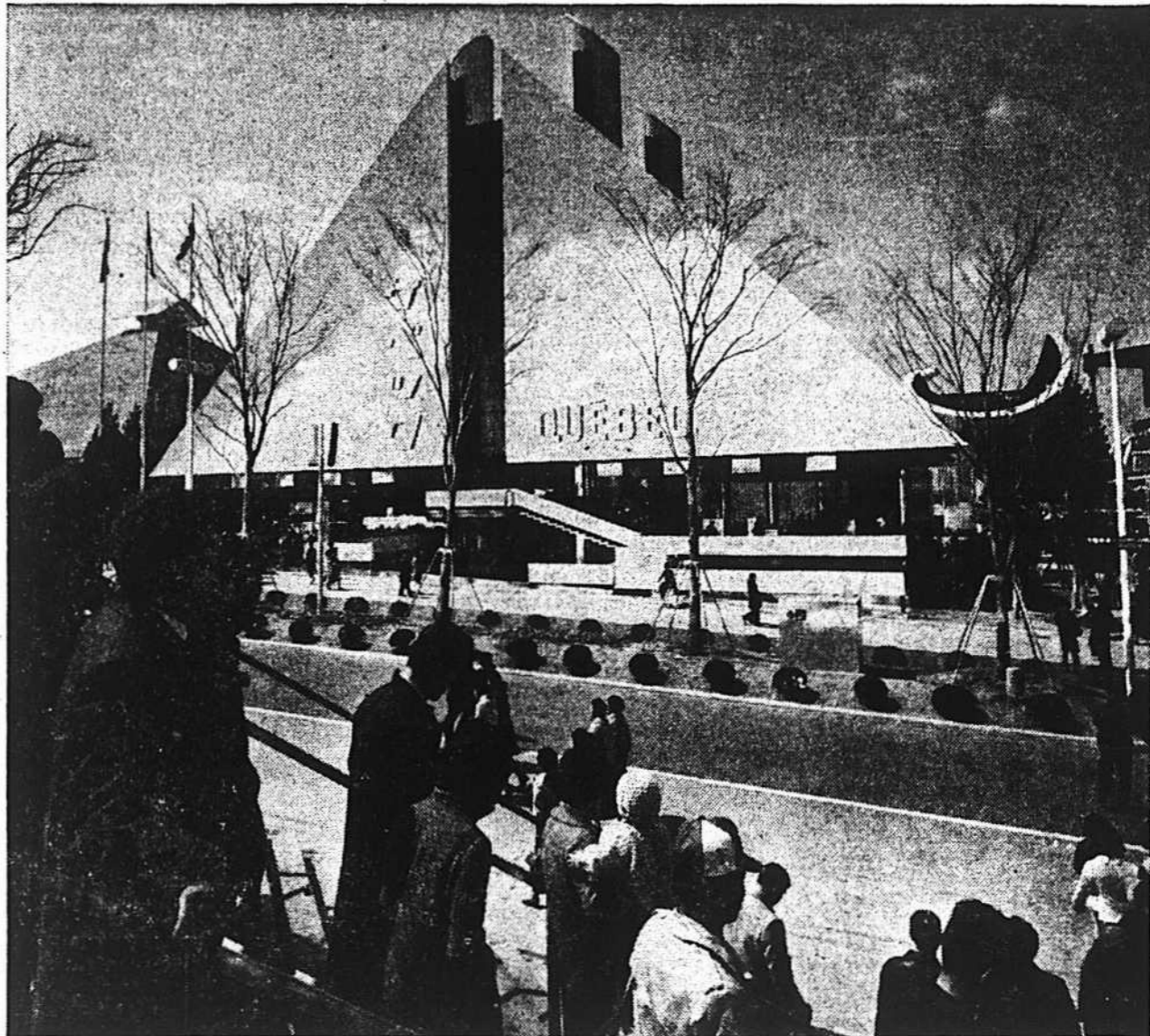
Les Japonais l'ont démonté dans le nord du pays. Il fera maintenant partie d'une station de sports d'hiver. Il gardera cependant son nom de pavillon du Québec. Le gouvernement de la province et les autorités nipponnes ont passé un accord selon lequel le pavillon ne pourra pas être utilisé à des fins commerciales, ni souillé d'une manière ou d'une autre.

M. De Blois présentait son oeuvre à l'aide de diapositives. Ses commentaires ont fait naître pour un instant mille et une difficultés qu'ont rencontrées les constructeurs québécois, mais aussi la brillante réussite finale.

La construction d'un édifice comme le pavillon du Québec est toujours une sorte d'aventure. L'affaire se complique lorsque les entrepreneurs, les architectes et les ouvriers qui travaillent à sa réalisation parlent japonais et le concepteur français. La firme japonaise qui avait la responsabilité du contrat de construction disposait d'un interprète. La bonne volonté et la gentillesse maintenant bien connues des Japonais d'un côté et la faculté d'adaptation de M. De Blois de l'autre sont venues à bout de ce problème de bilinguisme. La coopération laissera ses traces: le pavillon du Québec survivra. Sa voile a été hissée dans les neiges du Japon.

Si la construction du pavillon permettait son démantèlement, et si les Japonais ont préféré le conserver, c'est sans doute grâce à sa conception, mais c'est peut-être aussi en raison de la sympathie qu'il avait suscitée chez les visiteurs de l'exposition. M. Normand Bernier, qui connaît bien le Japon, a tenu à souligner l'extraordinaire atmosphère qui régnait dans son pavillon. L'accueil chaleureux du personnel, l'agencement de la cour intérieure et les sièges où les visiteurs pouvaient se reposer, la discothèque, les chansons du Québec que les Japonais apprennent — tout au moins le refrain — ont été autant d'attraits qui ont rendu le Québec célèbre au Japon.

Alors qu'avant l'exposition d'Osaka la province était totalement ignorée là-bas, il existe maintenant un courant de sympathie entre le Québec et le Japon, a dit M. Bernier. Et cette sympathie se traduit déjà par des contacts plus fréquents sur le plan des affaires et du commerce entre les deux pays.



Le Pavillon du Québec à l'Exposition internationale d'Osaka ne mourra pas. Les visiteurs qui se rendront à Sapporo à l'occasion des Jeux d'hiver n'auront qu'un petit détour à faire pour le retrouver.

Harold Mills: 60 années consacrées à l'immeuble

par Jean-Paul SOULIE

Quand M. Harold Mills donne son opinion sur la situation actuelle du commerce de l'immeuble, les spécialistes l'écoutent avec attention. M. Mills connaît son sujet. Depuis 60 ans, il dirige Westmount Realities Company, entreprise de courtage immobilier qu'il a fondée avec son frère Ernest B. Mills en 1910.

M. Mills a vécu l'évolution de l'immeuble, la croissance de la région de Montréal, la Grande Crise, la guerre, l'après-guerre. Il a participé à la création de la Chambre d'Immeuble de Montréal, et a assisté à l'élaboration et à la mise en application des lois et réglementations qui régissent aujourd'hui le commerce de l'immeuble.

Quand M. Mills parle d'inflation, il cite, de mémoire, des chiffres étonnants: "En 1912, un briqueteur gagnait 55 cents de l'heure, un plombier 40 cents, un électricien 35 cents. Aujourd'hui, un briqueteur a \$5.06, un plombier \$5.28, un électricien \$5.28".

Avec un remarquable talent de conteur, M. Mills raconte l'histoire de son entreprise, et celle des agents immobiliers, des constructeurs qu'il a connus au cours de sa carrière. C'est l'histoire des rues de Montréal, c'est aussi l'histoire des Montréalais, de leurs déménagements, de leurs propriétés.

Cette année, la compagnie Westmount Realities a tenu son assemblée annuelle avec quelques semaines de retard. Il s'agissait de faire coïncider cet événement avec le 80ème anniversaire du président. Cette assemblée annuelle était d'ailleurs la dernière que M. Harold Mills présidait. Il vient de céder le poste de président à son neveu, M. J. Ronald Mills. Il demeurera cependant dans la compagnie à titre de conseiller, et il n'est pas question pour lui de ralentir ses activités.

Une analyse serrée

Dans son dernier rapport M. Mills fait une analyse de la situation du marché de l'immeuble. Il note que les conditions économiques présentes ont affecté l'immobilier non seulement au Québec, mais dans l'ensemble du Canada.

Cependant, une amélioration semble vouloir se manifester et le premier signe en est la baisse du taux d'intérêt sur les prêts de première hypothèque, qui sont récemment passés de 10% à 9 1/2%. De plus, note M. Mills, l'argent est maintenant moins rare qu'il ne l'était il y a quelque temps, pour les prêts en première hypothèque; autre signe encourageant, on assiste à une reprise des cours à la Bourse.

Les conditions qui ont prévalu au cours des dernières années ont cepen-



Harold MILLS

dant affecté fortement le marché de l'immeuble.

"En général, et à quelques exceptions près, on peut dire que en comparaison des prix qui existaient en 1966, et au début de 1967, les prix des propriétés ont baissé de 10% à 20%.

Cependant, avec l'amélioration des conditions économiques, la demande va inévitablement augmenter, et les prix vont remonter. M. Mills note d'ailleurs que certains districts ont été beaucoup moins touchés que d'autres. En particulier les municipalités du Lakeshore, où la construction de mai-

sons ultra-modernes continue à être très active, n'a pas enregistré de baisse dans le prix des propriétés. Au contraire, il y aurait même une augmentation. Dans des secteurs plus près du centre, les immeubles les plus anciens ont connu une baisse de leur valeur, sauf dans les cas où ils ont été modernisés.

Situation du Québec

Les conditions du marché dans la province de Québec ont aussi été influencées par l'existence d'un certain nombre de problèmes politiques qui n'ont pas été résolus et qui ne peuvent pas l'être rapidement. Mais il est extrêmement difficile d'évaluer dans quelle mesure ces problèmes ont affecté le marché de l'immeuble, dit M. Mills.

Les problèmes, selon M. Mills, peuvent se résumer à la recherche d'une formule constitutionnelle qui permette de garder la province de Québec à l'intérieur de la Confédération, à la solution du problème que posent les révolutionnaires, et à la recherche d'une solution au problème de la langue française, qu'il faut répandre dans le Canada anglais.

"De temps en temps, note M. Mills, quand une société fait face à des problèmes sociaux, culturels et politiques, et à lutter dans ces domaines, les autres activités en souffrent."

"En conclusion, notre avenir, social et commercial dépend de notre capacité et de notre détermination à traiter les problèmes spéciaux que pose le Québec et à les résoudre".

Une place immobilière

Entre deux coups de téléphone, M. Mills reçoit, dans son bureau privé, au 23ième étage d'un immeuble qui domine le secteur de Westmount que quelques-uns appellent encore le terrain des Sulpiciens, au nord de la rue Sherbrooke et à l'ouest de la rue Atwater. Il se souvient de l'époque où les premières maisons ont été construites sur ce terrain. Elles devaient alors se vendre \$23,000 à \$24,000. La crise de 1929 devait faire tomber leur valeur à \$12,000.

Aujourd'hui, elles valent entre \$40,000 et \$50,000. Et M. Mills sait que si l'une d'elles doit changer de propriétaire, il faudra encore une fois faire appel à un courtier en immeuble.



Acte de prise de possession de la terre et seigneurie de l'Isle de Montréal

Le travail d'un courtier en immeuble consiste essentiellement à faire passer un titre de propriété d'une personne à une autre. Le courtier peut, à l'aide des actes légaux, remonter dans le temps et retracer l'histoire d'une propriété, qu'il s'agisse d'une maison, d'un terrain à bâtir ou d'une ferme.

M. Harold Mills ne s'est pas contenté de participer activement à l'histoire des 60 dernières années de la Métropole. Il a voulu connaître le point de départ de son industrie. Et il est arrivé au premier acte de propriété enregistré au Canada et portant la signature du premier des citoyens de Ville Marie, Paul de Chomedey de Maisonneuve.

A chacun de ces clients, M. Mills remet une copie de cet acte historique. On peut difficilement remonter plus loin dans l'histoire écrite et enregistrée des propriétés de Montréal.

Voici la transcription de l'acte signé le 18 août 1653:

Aujourd'hui date des pntes. Est comparu au greffe et tabellionage de Villemarie en l'Isle de Montréal, Messire gabriel Souart prestre curé de la parre, dud lieu y resident, Lequel au nom & comme procureur de Messieurs du séminaire St. Sulpice du

faubourg Saint Germain les paris, fondé de procura'on de messire Alexandre Le Ragois de Bretonvilliers pre. Supérieur dud. Séminaire, passé pardevant Le franc & LeVasseur No. res au Chlet. de paris. Le Cinquiesme May dernier passé. Lequel en vertu du Contrat de donation faite par Messieurs May associés pour la Conversion des Sauvages de la nouvelle france en lad. Isle, passé pardevant lesd no. res la neufie. mars aussy dernier passé au profit dud. Sominaire du droit de propriété que lesd. Sieurs Associés avoie, et pouvoient Avoir en lad Isle de montreal, et autres choses mentionnés Aud. Contrat ma Requis me vouloir transporter dans la maison Seigneuriale dit le fort en lad Isle; don est gouverneur ou Capitaine Monsieur de Maisonneuve et pour et en Vertu et execu'on. dud. Contrat, requérir Led. Sieur gouverneur luy vouloir aud. nom, mettre en la possession de la propriété de lad Isle de Montréal, Maison Seigneuriale d'icelle, et au'es choses mentionnés Aud Contract. Ou estant et parlant à la personne dud. Sieur gouverneur; Auroir led. Sieur gouverneur mis Led sieur Souart aud. nom en possession et Jouissance de lad propriété de l'Isle de

montreal, Maison Seigneuriale d'icelle & au'es choses mentionnées aud. Contrat, tout ainsy et en la maniere que le tout se poursuit et comporte, A la ReServe des tiltres pappiers et Enseignements en Consequence d'icelle qu'il peut avoir en sa possession, Lesquels ils promets remettre se main dud sieur Souart, a Sa première demande & requis'on en luy donnant bonne & Suffisante discharges de laquelle prise de possession de propriété desd choses cy dessus Ded. Sieur Souart Aud. nom a accepté et accepte icelle, aux conditions portées par Led contract, dont il se tient content, et en a deschargés et discharge aud nom Led Sieur Gouverneur, Ce fait & passé Aud. fort Lan gbie Soixante et trois, Le dixhuitie. jo. J'aoust apres midy en pn'ca des Sieur Pierre picoté de Belestre, Nicolas de Monchy et claud Robutel Sr. de St-André tesmoins demeurans de présent Aud. de villemarie, Soubsignés avec Lesd Sieur Souart & led. Sieur Gouverneur.

G. Couart, Paul de Chomedey de Maisonneuve, gouverneur, De Belestre, C. Robutel, De Monchy, Basset, co'is au greffe.

5 soumissionnaires pour un projet de 500 logements à loyer modique à Pierrefonds

par Jean-Paul SOULIE

Un important projet d'habitation, comportant environ 500 appartements à loyer modique, et dont le coût s'élevait à quelque \$6,000,000 sera réalisé à Pierrefonds. L'Office d'habitation de cette municipalité a reçu cinq appels d'offres qui ont été ouverts jeudi.

Le choix de l'Office d'habitation de Pierrefonds sera connu d'ici deux semaines. Il ne s'agit pas en effet d'attribuer le contrat au plus bas soumissionnaire, mais d'étudier et d'analyser les diverses propositions. La méthode du contrat global, appliquée dans ce cas, a pour résultat de fournir un éventail de solutions très différentes.

Le jury chargé d'étudier les différentes soumissions est composé des membres de l'Office d'habitation de Pierrefonds et des spécialistes de la Société d'habitation du Québec, qui fournit les fonds.

C'est à la suite d'une étude de la SHQ sur les besoins de la municipalité de Pierrefonds en logements à loyer modique que les demandes

de soumissions ont été faites. Le terrain a été déterminé et fourni par la municipalité, et les entrepreneurs intéressés, en étroite collaboration avec des concepteurs, des architectes et des ingénieurs, ont apporté leur solution au problème: construire environ 500 logements pour un prix unitaire qui se situe entre \$11,000 et \$12,000, soit approximativement un total de \$6,000,000.

Bien que le montant de la soumission ne soit pas le seul critère qui entre en ligne de compte pour le choix final, le prix garde toujours son importance.

Ce sont Les Entreprises Roger Pilon, de Dollard-Ormeaux, qui ont fourni la plus basse soumission, avec \$5,510,400 pour 492 logements.

Vient ensuite la compagnie Janin Construction, de Montréal, qui, en collaboration avec Cosyco Ltée, a donné un prix de \$5,714,273 pour 486 appartements. Walthea Management Corp., de Montréal, a soumis un projet de \$6,021,400 pour 502 logements. Brandon Construction Inc. propose de construire 500 logements pour \$6,317,673 et Duroc Construction Inc., de Montréal, 504 logements pour \$6,396,225.

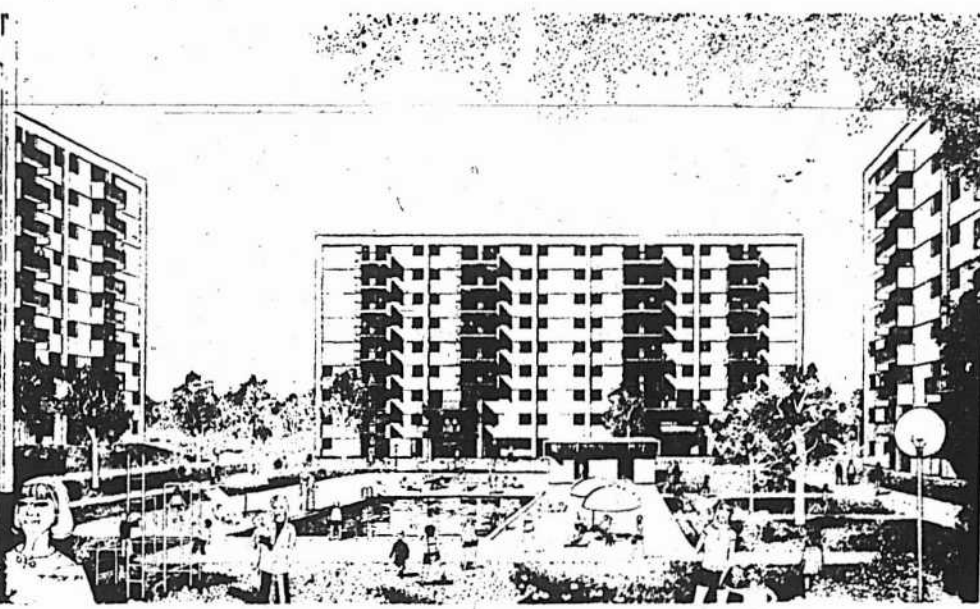
La faible différence de prix

existant entre les cinq projets présentés va certainement compliquer la tâche du jury. Les détails de la conception, l'agencement des bâtiments, les superficies, le confort de chaque projet devront être comparés et évalués en fonction des besoins de Pierrefonds et des futurs locataires prévus.

La tâche du jury ne sera pas facile. Cependant le maire de Pierrefonds, M. Eddy Lalonde, a déclaré à LA PRESSE qu'il était enchanté des propositions qui ont été soumises. "Toutes les soumissions sont très près du prix unitaire prévu, et les entrepreneurs proposent des projets extrêmement intéressants."

Pour M. Fernand Gaudreau, de la Société d'habitation du Québec, le choix sera difficile: "Nous avons reçu des propositions très intéressantes. Il faut maintenant les étudier en profondeur, et en détail."

C'est la tâche à laquelle s'attaque maintenant les architectes, ingénieurs et spécialistes de la SHQ, et l'Office d'habitation de Pierrefonds. Quant aux soumissionnaires, ils attendront que la décision finale soit annoncée.



Le projet des Entreprises Roger Pilon: 492 logements pour \$5,510,400.

Innovation de la SHQ: les appels d'offre globale

La Société d'habitation du Québec, qui finance par l'intermédiaire de l'Office d'habitation de Pierrefonds le projet de 500 logements à loyer modique de cette municipalité pratique, pour les appels d'offre, le système global.

Cette méthode, nouvelle au Canada, présente de nombreux avantages pour les propriétaires des immeubles, en l'occurrence les offices municipaux d'habitation. Les entrepreneurs doivent en effet présenter leur projet à partir d'un certain budget. La plus grande liberté leur est laissée pour la conception des projets. Ils sont cependant toujours tenus de se conformer aux dispositions existantes des divers codes de construction et des réglementations qui régissent l'habitation.

Leurs projets doivent aussi correspondre aux besoins des municipalités. La Société d'habitation du Québec fait d'ailleurs des études préalables pour déterminer les besoins de municipalités qui font des demandes de financement.

Du point de vue du propriétaire, la pratique de l'ap-

pel d'offre global évite de faire appel à un concepteur professionnel. Suivant la méthode traditionnelle d'appel d'offre, les entrepreneurs recevaient des directives très précises, des plans, des spécifications détaillées, et ils fournissaient un prix à partir de ces exigences. Pour déterminer ces plans et devis, le propriétaire devait faire appel à son architecte, à un concepteur, à un bureau d'ingénieurs.

L'appel d'offre global permet au contraire à un propriétaire de faire un choix entre plusieurs conceptions différentes, entre différentes réponses à ses besoins. En ce qui concerne la SHQ, cette pratique va permettre une plus grande diversification des constructions à loyer modique.

Cependant il faut noter que les offices municipaux disposent d'une assez grande autonomie dans la détermination des emplacements, et dans la fixation des spécifications de base.

Si un besoin de logements à loyer modique est reconnu dans une municipalité, l'of-

fice municipal d'habitation pourra fixer le terrain sur lequel il désire voir construire le projet, ou laisser les entrepreneurs trouver le terrain eux-mêmes et dans certains cas le fournir.

Enfin la question du choix de l'offre reste entre les mains de l'office d'habitation qui peut faire appel aux spécialistes de la SHQ, ou décider lui-même. La question de l'évaluation des offres est très délicate, à cause des facteurs non mesurables et impossibles à évaluer en terme de dollars qui entrent en jeu.

Construction: que patrons et syndicats cessent leurs luttes pour le pouvoir

—M. C. E. Parish

L'Association de la Construction de Montréal a tenu cette semaine sa 73ème assemblée générale annuelle. Au cours de cette réunion, l'Association a élu son Conseil d'administration pour 1971. M. Jacques McDonald, directeur et président des Entreprises Benda Ltée, a été élu président. Les vice-présidents du nouveau Conseil sont MM. R. C. Scrim, H. J. Vander Noot et C. P. Campbell.

Deux panels étaient au programme de cette assemblée, portant, l'un sur les pratiques relatives aux soumissions et contrats publics, l'autre sur les problèmes de crédit et des faillites.

L'étude du problème des faillites avait été confiée, depuis trois ans, à un comité spécial, qui a remis son rapport aux membres de l'association. Le rôle de ce comité était d'informer les membres de leurs droits et de leurs obligations qui découlent pour eux de la loi des faillites.

Dans son discours, lors du dîner qu'il présidait, le président sortant, M. C. E. Parish a fait le point de la situation de l'industrie de la construction "tourmentée par le ralentissement de l'économie et

les diminutions alarmantes qui en ont résulté du point de vue des travaux à effectuer, critiquée de plus par certains pour sa prétendue inefficacité, connaissant la frustration qu'apportent les interventions gouvernementales de plus en plus nombreuses, et victime de sa propre main-d'oeuvre".

M. Parish a recommandé que les attitudes qui prévalent actuellement dans les différentes organisations représentant l'industrie de la construction soient changées radicalement pour pouvoir traiter efficacement avec les représentants de la main-d'oeuvre et ceux du gouvernement. "Toute réorganisation qui ne serait pas basée sur une volonté de compromis serait futile", a déclaré le président sortant de l'Association de la Construction de Montréal.

Les lois qui existent actuellement comportent des éléments excellents, a affirmé M. Parish, mais il faut que "le gouvernement cesse ses bricolages" et nous laisse travailler. Il faudra aussi que les associations, qu'elles soient patronales ou ouvrières, mettent un terme à leur lutte pour le pouvoir, et qu'elles en reviennent à leur rôle premier celui de voir au mieux être de leurs membres.

M. Parish ne croit pas que l'industrialisation de l'industrie de la construction et l'utilisation de composantes manufacturées se généralise rapidement, tout au moins pas avant deux ou trois ans.

Quant aux contrats par offre globale, M. Parish est d'avis qu'ils sont excellents pour le propriétaire mais difficilement applicables aux genres de travaux offerts actuellement. M. Parish a déclaré: "Je crois que la formule du contrat à prix fixe est encore le meilleur moyen de s'assurer une saine concurrence."



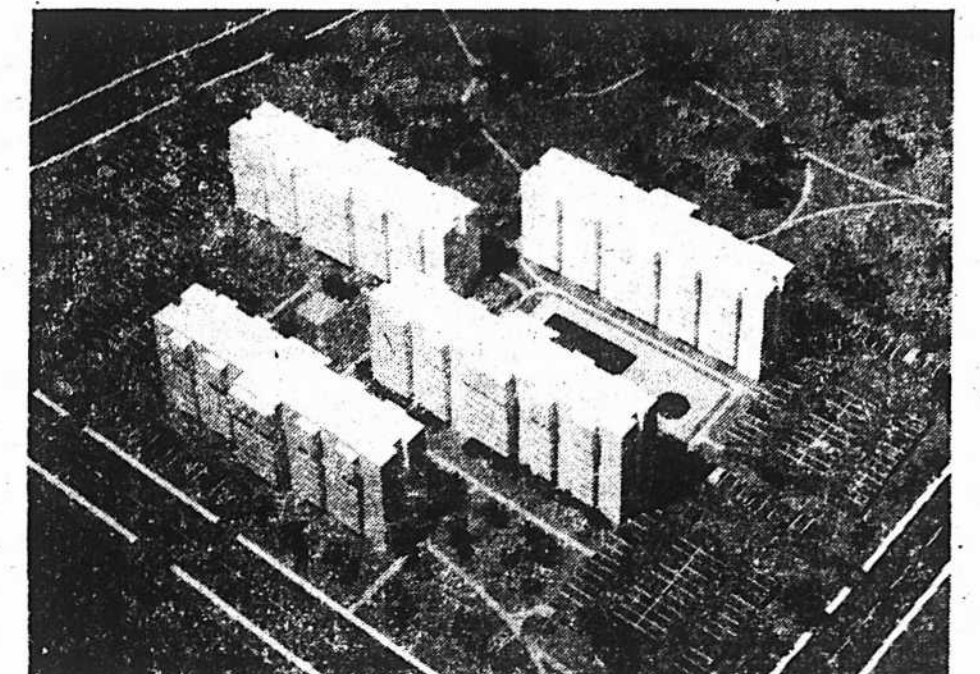
Jacques McDonald



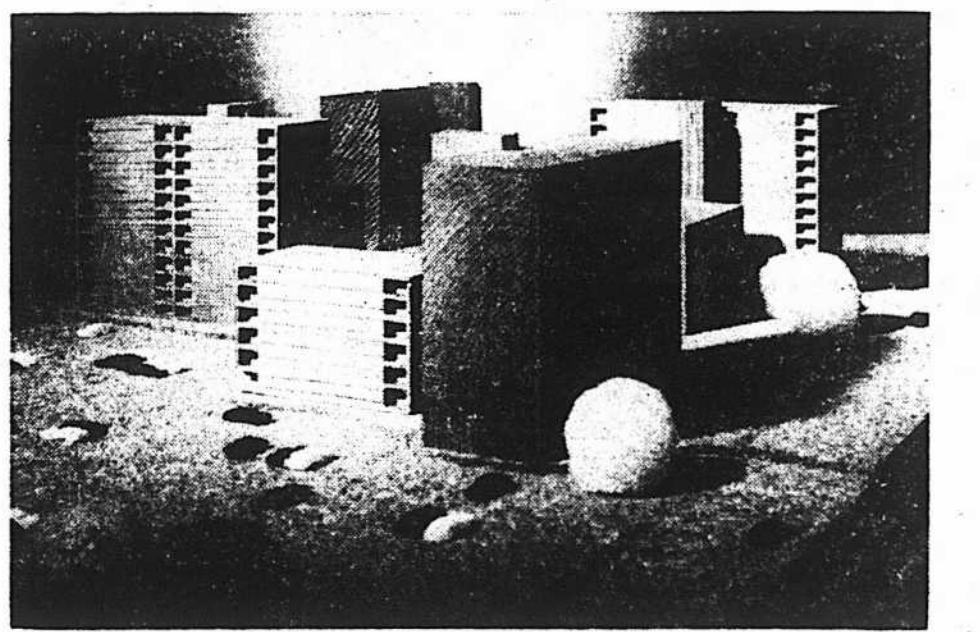
Gendron Beauchemin



Roland Cyr

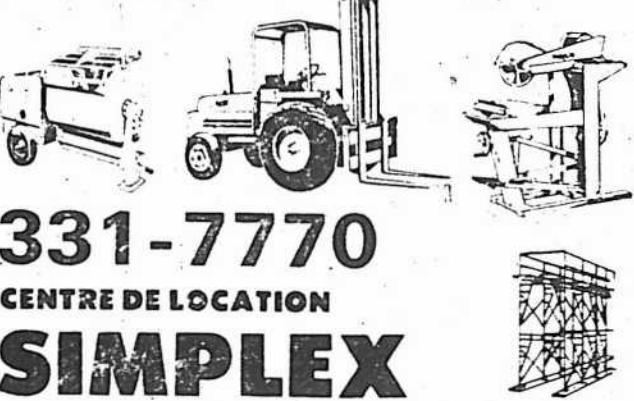


Le projet de Duroc Const. Inc.: 504 logements pour \$6,396,225.



Le projet de Brandon Construction Inc.: 500 logements pour \$6,347,673.

Louez nos outils



331-7770
CENTRE DE LOCATION
SIMPLEX

9740, BOUL. DE L'ACADIE, VERONNEAU & FILS

MAISONS TEMPO

5 SITES SONT PRÊTS!

VISITEZ NOS SUPERBES DECORS CONTRE L'INFLATION DANS LA CONSTRUCTION ENFIN... UNE MAISON POUR BUDGET MOYEN! 15 superbes modèles, à compter de \$12,550

DOLLARD	\$17,050/	et plus. Comptant \$750 et plus. Prenez la sortie 35 sur la Transcanadienne. 1 mile au nord sur Boul. des Sources. A droite sur Brunswick, à gauche sur Davignon, jusqu'à Kingsley. 683-6670
BROSSARD	\$12,550/	et plus. Comptant \$250 et plus. Traverser le pont Champlain, prenez la sortie no 1 à l'entrée de l'autoroute Sherbrooke. Les modèles sont près du Boul. MATT 676-8425
ST-BRUNO	\$13,990/	\$19,950. Comptant: \$490 et plus. Prenez le tunnel Lalonde (tout) jusqu'à Montarville. 3 milles aux maisons Parkwood. Route 9: gauche, gare St-Bruno, jusqu'à Montarville. 866-2243
CHATEAUGUAY	\$13,990/	et plus. Comptant: \$250 et plus. Traverser le pont Mercier (sans péage) suivez la route 4 vers Maisons. Les modèles sont passé l'échangeur Châteauguay, à votre gauche. 691-2241
CHOMEDEY LAVAL	\$12,950/	et plus. Comptant: \$250 et plus. Les modèles sont sur Notre-Dame. Traverser le pont Cartierville. Nord sur Boul. Labelle. Tournez à gauche sur Notre-Dame, 1 ^{er} mille. 681-4330.

tempo

par Parkview

PARKWOOD

LEGER COMPTANT
Aussi peu que \$980 par mois

MAISON mobile

Un nouvel accès à la vraie vie
La maison complète, entièrement meublée, agencée et décorée par le leader des manufactures de maisons mobiles au Canada. Un simple paiement mensuel couvre tout.

AU BAS PRIX SPECIAL DE ORDINAIRE \$8,300 ECONOMISEZ \$1,305

\$6,995

QUANTITE LIMITEE — PREMIER RENOU, PREMIER SERVI

Venez ou écrivez-nous pour recevoir notre catalogue gratuit!

LAURENTIAN TRAILER CITY

1260 boul. LABELLE, Blainville, Qué. 430-3434

DIRECTION: Prenez l'autoroute des Laurentides jusqu'à la sortie 16. Nous sommes sur la route 11, 1 mile au sud de St-Janvier.

Terrasse ST-BRUNO

LE MEILLEUR PLACEMENT DOMICILIAIRE DANS LA REGION DE MONTRÉAL

6 jolis modèles
\$12,990 à \$16,990
Comptant minime
\$50 ET PLUS

Le prix comprend l'acte d'hypothèque, les frais d'inspection, frais d'arpentage et remise provinciale s'il y a lieu.

- PLUS POUR VOTRE ARGENT 144 pieds carrés de plus que dans tout autre logis de 3 chambres à coucher dans la région.
- MEILLEURE QUALITE de construction, matériaux et travail.
- MEILLEUR AMENAGEMENT — comparable aux maisons deux fois plus chères.
- MEILLEUR EMPLACEMENT — tous les avantages de la vie au grand air, mais avec magasins et transports à votre portée.

MAISON MODÈLE 505 BOUL. CLAIRVIEW 653-6862

TRANSCANADIENNE: sortie Montarville, jusqu'au Boul. Clairview. Tournez à droite, suivez les affiches. ROUTE 9: gauche à la gare St-Bruno, gauche sur Loyseau (2e rue) et suivez les affiches.

Jardin et maison

PAR PAUL POULIOT

La taille des arbres en hiver

Avant la fin du mois

Nous sommes présentement à une époque de l'année qui est particulièrement propice à la taille des arbres à feuilles décidées. En effet, ces arbres n'ont plus de feuilles et il est, par conséquent, très facile de choisir les branches que l'on veut conserver et celles qu'il faut enlever. On

élimine les branches excédentaires ou qui peuvent nuire à la croissance normale de la plante, ainsi que les branches malades ou endommagées. S'il s'agit d'un jeune arbre suffisamment développé, on en profite pour ne conserver que les branches qui formeront la charpente définitive.

Il est très important de tailler, avant la fin de février, les arbres suivants, qui perdent une grande quantité de sève lorsque l'on fait la hêtré, les charmes et les érables à sucre. Bien que la perte de sève ne leur est pas nécessairement fatale, c'est souvent la cause du dépérissement de plusieurs branches, ce qui nuit à la vitalité et à l'apparence de l'arbre.

Avant de se lancer à l'assaut des branches, il est conseillé de planifier ce travail. En raison de la grande valeur des arbres, mieux vaut procéder avec circonspection et avoir un motif bien fondé pour éliminer une ou plusieurs branches.

Si vous avez affaire à de gros arbres, surtout si les branches à enlever sont hautes, mieux vaut alors confier le travail à des spécialistes. Ces hommes ont l'équipement

nécessaire et ils feront, en quelques minutes ce qui vous demanderait des heures, avec, en plus, le risque de blessures graves.

nécessaire et ils feront, en quelques minutes ce qui vous demanderait des heures, avec, en plus, le risque de blessures graves.

extrémités est boulonné à l'extérieur. A moins de posséder l'équipement nécessaire à ce travail, mieux vaut en confier l'exécution à des spécialistes.

Les grosses branches

On ne saurait trop insister sur la nécessité de tailler les grosses branches avec précaution. On les coupe au ras du tronc ou de la branche qui les porte. Pour commencer il faut faire d'abord une coupe par-dessous, à quelques pouces du tronc principal. Puis, on scie par dessus, à deux ou trois pouces du tronc, jusqu'à la chute de la branche. Le tronçon qui reste est ensuite coupé au ras du tronc. Il est à remarquer que la coupe sous la branche a pour but d'empêcher l'écorce de se déchirer vers le bas sur le tronc de l'arbre.

Toutes les coupes d'un dia-

mètre supérieur à un demi-pouce devraient être protégées avec un enduit spécial, comme le "Braco" ou le "Mastique Pelton" qui recouvre hermétiquement la plaie et aide à sa cicatrisation rapide.

Il est remarquable que dans le cas de paires de branches qui se croisent, on coupe la moins importante. S'il s'agit d'une branche qui pousse rapidement que les autres, on la rabat pour obtenir un arbre plus uniforme.

Les arbres fruitiers

Les objectifs de la taille des arbres fruitiers sont: développer une charpente solide, avec des branches bien espacées; assurer une hauteur convenable pour faciliter la cueillette, et éliminer la croissance excessive. Il est également important de tailler l'arbre pour que l'air puisse circuler librement entre les branches et qu'il soit facile de faire les arrosages d'insecticides et de fongicides.

On observe souvent sur les

L'immeuble et ses problèmes

Réponse à vos questions par LA CHAMBRE D'IMMEUBLE DE MONTREAL

Question — En réponse à une question, vous écriviez récemment qu'un courtier pouvait étudier les titres de ma propriété et me dire s'ils étaient valides. J'ai donc consulté un courtier de mes connaissances, mais il m'a dit que c'était là l'affaire d'un avocat ou d'un notaire et non la sienne.

Quand je lui ai déclaré que je croyais qu'il était en mesure de me rendre ce service, il m'a remercié du compliment et m'a suggéré de communiquer avec vous. Est-ce que je ne vous avais pas bien compris?

Réponse — Voici textuellement ce que j'avais dit dans cette chronique: "Au moment où vous avez mis votre maison en vente, votre courtier a examiné soigneusement vos documents pour voir s'il pouvait survenir des difficultés plus tard".

Un courtier en immeubles n'a pas à prodiguer des conseils ou à formuler des opinions d'ordre juridique. Mais dans l'exercice de sa profession, il lui incombe de vous conseiller de consulter un avocat ou un notaire au besoin. Avant d'offrir une propriété en vente, il voudra naturellement prendre connaissance des titres pour voir si tout semble normal. S'il con-

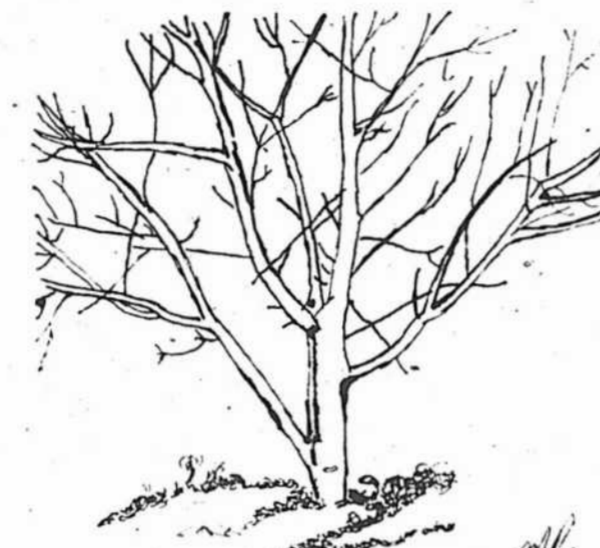
state qu'il y a un risque qu'il survienne des difficultés, il fera part de ses observations à son client et lui conseillera peut-être de consulter un avocat ou un notaire dans le but de combler toute lacune des titres qui pourrait éventuellement compliquer la vente de la propriété.

Cela fait partie du service d'inscription, mais le courtier n'est pas en affaires expressément pour étudier les titres. Il se contente normalement de vérifier l'acte d'achat actuel du propriétaire, le contrat d'emprunt et les documents connexes. L'avocat ou le notaire appelé à faire "enquête" sur des titres s'adressera au bureau d'enregistrement et étudiera en détail une foule de transactions antérieures — il s'agit d'un travail complexe qui peut parfois exiger l'étude approfondie de nombreux et de vieux documents.

Le courtier rend un fier service à son client en examinant ses titres parce qu'il le fait d'un oeil de spécialiste exercé par la pratique de sa profession. Il connaît les expressions juridiques qui mystifient le profane; il saura déceler les failles qui pourraient échapper à celui-ci. Mais il ne s'agit là que d'un à-côté de son travail qui consiste à faciliter la vente de biens immobiliers. Ses recherches ne visent pas — et c'est normal — à être aussi complètes et définitives que l'opinion professionnelle qu'un avocat ou un notaire est appelé à donner par écrit.

Question — Je me suis laissé dire qu'un homme avait vendu sa maison plus cher que le prix qu'il en demandait. J'ai de la difficulté à le croire. Est-ce possible?

Réponse — Tout le monde s'attend qu'une propriété se vende un peu moins cher que le "prix demandé". Il y a donc lieu d'être étonné quand le contraire se produit. Mais cela arrive à l'occasion. L'explication se trouve la plupart du temps dans le fait que la vente comprenait des "extras" dont le prix original ne tenait pas compte, soit l'acquisition de tapis, d'appareils électro-ménagers ou même de meubles.



Voici un pommier qui a été bien taillé dès le début. Il a développé une charpente solide et ses branches, bien espacées, sont d'une hauteur convenable pour la cueillette des fruits. Les arrosages, contre les insectes et les maladies, sont grandement facilités chez un tel arbre.



Les branches de cet arbre ont cédé à la suite d'une tempête. Parce qu'on a négligé d'éliminer assez tôt une fourche faible, c'est un arbre complètement ruiné qui devra être enlevé et remplacé.



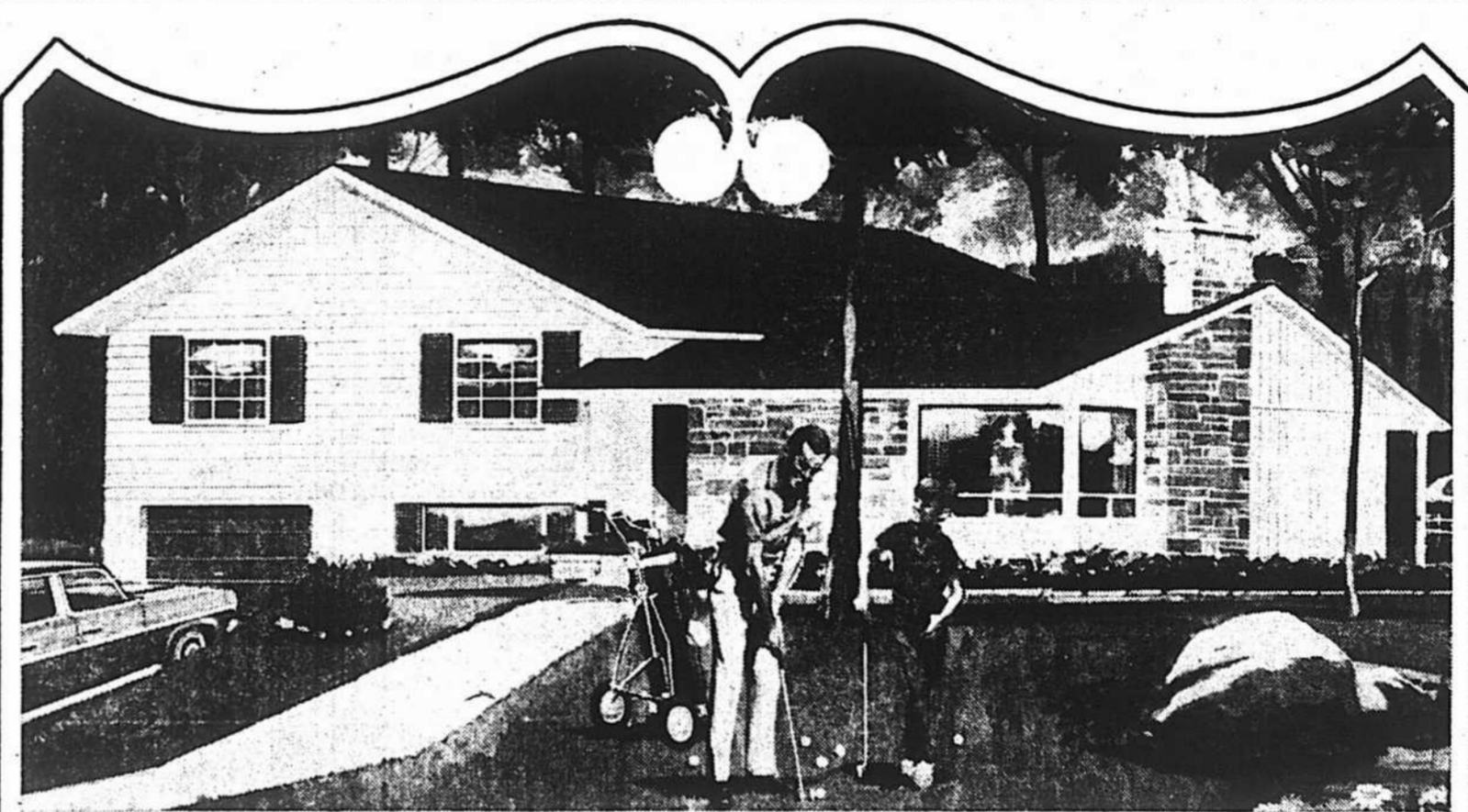
LE PLUS GRAND CHOIX DE CARREAUX DE CÉRAMIQUE IMPORTÉS
MODÈLES EXCLUSIFS
• Tous d'origine européenne à la mode
• Aucun ENTRETIEN
• Dures à vie
• Facile à poser
9545 boul. St-Laurent
Pour renseignements: 388-1118
Ouvert le samedi de 9h à 12h

WORLD MOSAIC INC.

Pourquoi tailler ?

Outre la nécessité d'éliminer les branches mortes, endommagées ou pourries, on taille les arbres d'ornement pour leur aider à développer une charpente solide, capable de résister victorieusement aux assauts des vents violents, de survivre aux tempêtes. L'émouillage a aussi comme objectif primordial, chez les jeunes arbres, de leur donner la forme que l'on désire. Par la taille bien exécutée on dirige les branches d'après le type que l'on désire conserver ou la forme que l'on veut donner à l'arbre.

Attention aux fourches
Les fourches faibles doivent



CONCORDE

Une invitation à visiter Les Habitations CIP

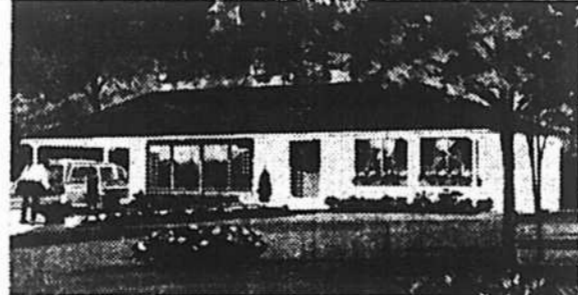
Un accueil chaleureux, une architecture intéressante, des maisons spacieuses et une décoration joyeuse vous attendent lors de votre prochaine visite aux Habitations CIP.

A quelques minutes du centre-ville, vous pourrez voir un projet d'habitations tout neuf, réalisé par une des plus grandes compagnies canadiennes.

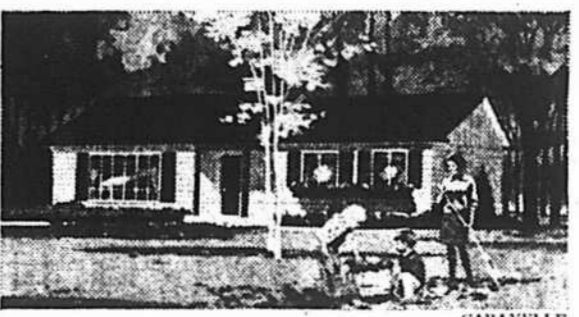
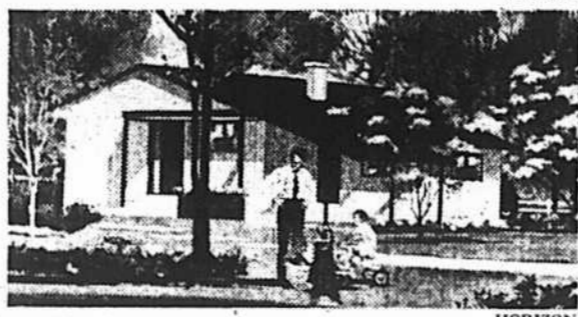
peu d'entretien grâce à l'usage de matériaux spécialisés qui leur assurent une beauté durable.

Nos maisons, conçues pour la famille moderne, vous offrent confort et commodités. Elles ne requièrent que

D'accès facile aux transports en commun, les Habitations CIP sont situées à proximité des églises, écoles et centres commerciaux.



A compter de \$13,500
Heures: 11 à 21 heures
Téléphone: 622-2800



LES HABITATIONS CIP LIMITÉE

LE FOND



M. ROLAND GIGUÈRE
Président directeur général
Télé-Métropole Corporation

DES CHOSES

M. Claude Lapointe reçoit, dans le cadre des festivités du 10^{ème} anniversaire du canal 10,

Monsieur Roland Giguère, président directeur général de Télé-Métropole Corporation

sujet: LE CANAL 10, ses 10 années et ses projets futurs sur le plan économique, de l'information et artistique.

ce dimanche 21 février 3 heures p.m.

10 toujours le numéro 1 de l'information CFTM

annonces classées 87-47-111

101 Propriétés à vendre 101 Propriétés à vendre 101 Propriétés à vendre 101 Propriétés à vendre 101 Propriétés à vendre 101 Propriétés à vendre 101 Propriétés à vendre 101 Propriétés à vendre

ENFIN À LORRAINE

avec le nouveau taux d'intérêt à partir de **7 7/8%**

Devenez propriétaire pour aussi peu que **\$88** par mois taxes incluses **\$17.50**

3% de rabais provincial égale

Merci Du soleil dans votre vie!



À COMPTER DE \$99 COMPTANT \$10,950

Prix à compter de

GRATIS: Acte de prêt et examen de titre. Aucuns frais de levée des plans ou d'inspection. Aucun intérêt accumulé. Aucun coût dissimulé.

BUNGALOWS STYLE RANCH ET COTTAGES CONÇUS PAR NOS ARCHITECTES MOTIFS TRADITIONNEL ET ESPAGNOL.

2 PROJETS À LORRAINE BOIS-JOLI Cottages. Intérêt à partir de 7 7/8%
Prix à compter de **\$10,950**
Paiement mensuel de **\$88.** par mois incluant taxes.
Telephone: 622-4560

BOIS-JOLI Bungalows
Prix à compter de **\$12,850.**
Telephone: 622-0134

Pour s'y rendre: sortie 9 de l'autoroute des Laurentides jusqu'à la 1ère lumière après le pont Ste-Rose. Tournez à droite jusqu'à Lorraine et suivre les indications. Par le pont Viau, tournez à gauche à Bois-des-Filion et continuez jusqu'à Lorraine.

BLAINVILLE À STE-THERÈSE
Prix à compter de **\$12,850.**
Pour s'y rendre: de Montréal empruntez la route 11A nord jusqu'à Blainville et de là jusqu'à la 81ème avenue.
Telephone: 435-1060

2 PROJETS À BROSSARD COTTAGES À PARTIR DE \$11,730.
Paiement mensuel de **\$99.40** TAXES INCLUSES.
TELEPHONE 678-1930

BUNGALOWS À PARTIR DE \$13,390.
TELEPHONE: 676-9613

Pour s'y rendre: traversez le pont Champlain, empruntez la sortie 1 à l'entrée de l'autoroute de Sherbrooke et suivez les enseignes Roger Pilon.

BONIS: épargnez des centaines de dollars. Entrez dans votre maison maintenant et commencez à payer en mai.



Roger Pilon

Nous avons aussi d'autres projets à Québec
Telephone: 1-418-626-0540

EN PLEIN COEUR DE LA VILLE DE

LAVAL

DENAUT

"LE COTTAGE"

PROJET APPROUVÉ PAR LE GOUVERNEMENT ET LA SOCIÉTÉ D'HABITATION DU QUÉBEC

OFFRE SENSATIONNELLE

ACHETEZ MAINTENANT POUR LIVRAISON MAI 71

photo originale

MAISON MODÈLE 1710 DU MOUCHEL

PRIX TOTAL \$15,300

ACHETEZ MAINTENANT POUR LIVRAISON MAI 71

COMPTANT TOTAL REQUIS \$91129

PROFITEZ DE 4 mois gratuits

Achetez votre maison maintenant emménagez au mois de mai '71... Et commencez vos paiements seulement le 1er septembre '71!

Cette offre valable pour un temps limité seulement

DOMAINE RENAUD VILLE de LAVAL

POUR S'Y RENDRE: Sortie 7 de l'Autoroute des Laurentides vers l'est sur le boul. St-Martin, tournez à gauche au boul. Tessier et suivez nos enseignes.

M. D. Proulx 688-1800

ACHÈTEZ MAINTENANT POUR LIVRAISON MAI 71

VOTRE MAISON BIEN À VOUS **\$10062** PAR MOIS CAPITAL INTÉRÊT SI ÉLIGIBLE AU RABAIS PROVINCIAL TAXES APPROX \$45 PAR MOIS

✓ A côté du fameux Centre Laval

✓ Service d'autobus jusqu'au Métro.

Toutes les facilités scolaires de la maternelle jusqu'au secondaire

JACQUES DENAUT (1969) Inc. SIÈGE SOCIAL: 688-1800

NOUVEAU PLACE **Fabre** MM

QUARTIER DE DISTINCTION (FABREVILLE) À VILLE DE LAVAL



UN DE NOS MODÈLES

NOUS SOMMES SOUCIEUX DE DONNER À CHAQUE MAISON UN ASPECT ORIGINAL. DEMEURANT EN HARMONIE AVEC L'ENSEMBLE

PRIX \$11,950 À \$16,600 COMPTANT \$650 ET PLUS

Cet ensemble résidentiel est situé à seulement 15 minutes du centre-ville, près des écoles, centres commerciaux, aéroports, etc.

Ce nouveau quartier de distinction a été planifié conjointement avec le Service d'urbanisme de la Ville de Laval et de la S.C.H.L. et répond aux aspirations d'un acheteur averti.

- 1 — Approuvées par la S.C.H.L. nos maisons se conforment aux normes les plus sévères.
- 2 — Nos maisons sont éligibles au rabais provincial si l'acheteur rencontre les exigences de la S.H.Q.

9 MAISONS MODÈLES OUVERTES AU PUBLIC TOUS LES JOURS

POUR S'Y RENDRE: SORTIE 10 de l'autoroute et suivez les enseignes jusqu'à PLACE FABRE jusqu'à la rue Fleury Fabreville, Ville de Laval.

Tél. 622-6908 — 663-1696

Une autre réalisation des entreprises Albert Gagnon Ltée et de Bernard Dev. Inc.

CONCEPTION ET RÉALISATION D'ALBERT GAGNON LTÉE ET DE BERNARD Dev. Inc.

CHATEAUGUAY CENTRE

OFFRE **\$500** SENSATIONNELLE

BONI D'HIVER BUNGALOWS ET SPLIT-LEVELS

SOCIÉTÉ CENTRALE D'HYPOTHÈQUES COMPTANT À PARTIR DE \$200

Taux d'intérêt à partir de 8 1/2% RABAIS PROVINCIAL: -3%

VISITEZ NOTRE MAISON MODÈLE A: 64 BOUL. STE-MARGUERITE

OUVERT TOUS LES JOURS DE 10 A.M. À 8 P.M. POUR INFORMATIONS:

691-0222 739-3611 CHATEAUGUAY CONSTRUCTION INC.

Jardins Terrebonne



\$99 COMPTANT \$102 PAR MOIS

Ces maisons sont éligibles pour le rabais provincial.

OCCUPATION IMMÉDIATE OU PLUS TARD

A 10 minutes du pont Pie-IX, route 25, sortie Terrebonne est, à une rue des feux de circulation, se trouve la rue Mackenzie.

IMMEUBLES **FAUST** REALTIES INC.

OUVERT AUX VISITEURS

VILLE MONT-ROYAL DIMANCHE 25 P.M. 331 GENEVA CR.

Superbe cottage de 9 pièces séparées, terrain de 12,000 pi. salon avec foyer, salle à dîner, porte coulissante sur jardin, salle à déjeuner, fenêtrage panoramique, belle cuisine tout équipée, 4 ch. coucher, 3 baigns, s.c. fini, chambre de bonne, garage double, près gare et écoles, rue tranquille, offres considérables, occupation immédiate. M.L.S. Mme Courville: 688-0838

BUREAU-CHEF: 731-1101 256-1822

A NOUVEAU ROSEMONT

Magnifique duplex à 3 logements CANADIEN — ESPAGNOL — COLONIAL

FINITION LUXEUSE

Beaubien Construction 6480 Louis-Dupire Par Carignan une rue au nord de Beaubien

688-1744 725-1709

Nouveau projet à ST-LEONARD

Cottage de luxe, prix raisonnable

Comptant **\$1,300** et moins

E. R. GALLANT Construction Ltée 334-5725

Direction: par Lacordaire (nord de Jarry) tournez à droite sur Honoré-Mercier, jusqu'au 9045, Rochette

En construction

101 Propriétés à vendre 101 Propriétés à vendre 101 Propriétés à vendre 101 Propriétés à vendre 101 Propriétés à vendre 101 Propriétés à vendre 101 Propriétés à vendre 101 Propriétés à vendre

POUR CÉLÉBRER NOS

45 ANS
DANS LA CONSTRUCTION D'HABITATIONS...



Nous accordons un **BONI DE \$500**

LES HABITATIONS
BRANDON
LA SOCIÉTÉ DE CONSTRUCTION
BRANDON INC.
depuis 1926...

Sur le prix de vente de chacune de nos maisons déjà construites
N.B. Aucun changement de prix depuis Octobre 1969
TAUX D'INTÉRÊT : 7 3/4% et plus

Cette offre est valable jusqu'au 30 avril 1971

DIRECTION
Par le pont Champlain, sortie no 1, Brossard
Bureau des ventes
7500, boulevard Milan
Ville de Brossard, (Asterville)

676-7741

LA CHANCE VOUS SOURIT AU

DOMAINE GENTILLY



UN ATTRAYANT QUARTIER RESIDENTIEL DE LONGUEUIL

Angle des boulevards Jacques-Cartier et Roland-Thériault
Plus de 1000 lots

À VENDRE

Des jolies maisons bien construites. Genres variés: bungalow, cottage, duplex, maison de ville.
Ces dix de 25 modèles différents

PRIX DE \$11,650 à \$35,000

À LOUER — BRANDON
4 1/2 pièces — 677-9667

POUR VOUS RENDRE AU DOMAINE GENTILLY:

Par le pont tunnel Hippolyte Lafontaine — A la sortie, roulez vers l'ouest sur la route 3 jusqu'à la sortie qui conduit au boulevard Roland-Thériault. Suivez alors nos indications.
Par les ponts Jacques-Cartier, Victoria et Champlain — A la sortie, roulez vers l'est sur la route 3 jusqu'à la sortie qui conduit au boulevard Roland-Thériault. Suivez alors nos indications.

POUR TOUTS RENSEIGNEMENTS, APPELEZ

M. Fernand Blanchard à 676-7721 ou 679-8354

HENRI DUBORD
CONSTRUCTION INC.

C'est moins cher à St-Eustache

PRIX À PARTIR DE **\$11,760**

MENSUALITES **\$99⁵⁰** et plus

Acompte: **\$12200**

SEULEMENT 20 UNITES ENCORE DISPONIBLES

TÉL. 627-0128 - 473-1313

DIRECTION: Autoroute des Laurentides jusqu'à la sortie 16, autoroute 640 jusqu'à la sortie St-Eustache, première intersection à gauche vers PLE XII jusqu'à la rue Cartier et filiez sur Cartier jusqu'à l'extrémité.

Le "Espana"

Le Discothèque

MODÈLE D

Le Provincial

Le Verchères

l'Accessible

NOUVEAU ROSEMONT

EN SPECIAL
POUR LE MOIS DE FEVRIER

LUXUEUX DUPLEX — TRIPLEX
STYLE ESPAGNOL ET COLONIAL

SOUS-SOL FINI AVEC SALLE DE JEU
FOYER NATUREL ET BAR

DECORATION INTERIEURE SELON VOTRE GOUT

AUSSI
logements de
4 1/2
à louer

ROCKWOOD CONSTRUCTION
6520, LOUIS-DUPIRE

DIRECTION: UNE RUE AU NORD DE BEAUBIEN AU 6520, LOUIS-DUPIRE
ENTRE CARIGNAN ET L'ANGELIER

259-2224 Ouvert de 2 h p.m. à 9 h p.m. 279-7198
DEMANDEZ M. DANIS

★ **TRIPLEX** ★

par Grand Prix Construction

OCCASION UNIQUE

FACE AU CENTRE DE LA NATURE LAVAL

COMPTANT INTERET

\$1,000 8 1/2%

LOGEMENT 2x5 1/2 PLUS JOLI 3 1/2

- TOUTES LES PIÈCES BIEN ENSOLEILLÉES •
- GRANDE VERANDA •
- GRANDE FACILITE DE TRANSPORT •
- PRES DU PONT PIE-IX, PONT PAPINEAU-LEBLANC •

DIRECTION: Traverser le pont Pie-IX, tourner à droite à la première sortie pour prendre le boul. de la Concorde, filiez jusqu'à l'avenue du Parc, tournez à droite et montez jusqu'au numéro 1050 Bienvenue.

1050 AVENUE DU PARC
DUVERNAY — 325-4710

ST-HILAIRE

SUCCESSION RAYMOND DUPUIS

20 triplex neufs
CONSTRUCTION DE QUALITE
2 MAISONS MODÈLES OUVERTES
AUX VISITEURS
A 1129 SAINT-REAL
B.L.R. CONSTRUCTION
334-9170

NOUVEAU-BORDEAUX

Aucun comptant
Cottage neuf, moderne, 5 pièces, piscine, sous-sol fini, 122' paiement par moi 886.50 et plus, 622-0277

DO'S VENDRE

Ville St-Laurent, triplex en parfaite condition, 2199 Normand, 334-3014.
JOUR: 866-9641 — SOIR: 737-0530

terrasse des érables

MAPLE TERRACE
MONTREAL-NORD



DUPLEX - TRIPLEX LUXUEUX

- Quelques pas des églises et écoles catholiques (primaires et secondaires)
- L'autobus de la Commission de Transport
- Accès facile du métro
- Pas de pont à traverser
- Grands centres d'achats

COMPTANT à partir de
\$1925

DIRECTION: Emprunter le Boulevard Lacordaire jusqu'à Arthur-Chevrin (nord de Henri-Bourassa), Maison modèle 6031 Arthur-Chevrin, coin Fortin.
Information — Tél. 324-0942

claudelégault construction ltée

NOTRE 16e ANNÉE AU MEME SITE — CONFIANCE — REPUTATION — EXPERIENCE

Notre secret: Qualité et clients satisfaits

101 Propriétés à vendre 101 Propriétés à vendre 101 Propriétés à vendre 101 Propriétés à vendre 101 Propriétés à vendre 101 Propriétés à vendre 101 Propriétés à vendre 101 Propriétés à vendre

Tout le monde
peut construire une boîte...

Saratoga construit de magnifiques maisons...

à ST-BRUNO

Montvillage
Un décor raffiné au pied du joli Mont-Bruno.

9 maisons modèles

de \$14,450 à \$22,950

ITINÉRAIRE: Prenez le tunnel Hippolyte-Lafontaine ou tout autre pont de la Rive Sud, puis la route transcanadienne direction Québec. Sortez à Montarville. Suivez Montarville sur une distance de 4 milles.

Tel: 653-4911

à BROSSARD

Paisible, attrayant... à quelques minutes seulement du centre-ville.

10 maisons modèles

de \$15,450 à \$27,950

ITINÉRAIRE: Traversez le pont Champlain, empruntez la sortie 1, Brossard (dernière sortie avant le poste de péage). Traversez le viaduc du boulevard Matte et tournez à gauche à la rue Dubarry.

Tel: 676-4332

OCCUPATION IMMÉDIATE ou 1er MAI

Pas besoin de payer plus cher pour obtenir qualité et élégance.

SARATOGA

CONSTRUCTION LTD./LÉE

PLUS DE 50 MODÈLES À BROSSARD • ST-BRUNO • DOLLARD DES ORMEAUX • KIRKLAND • BEACONSFIELD

À MONTRÉAL-NORD VOTRE RÊVE peut maintenant se réaliser!



**DEVENEZ PROPRIÉTAIRE
POUR LE MÊME LOYER
QUE VOUS PAYEZ MAINTENANT**

La phase I de notre projet de construction à Montréal-Nord ayant eu un succès inespéré, tout a déjà été vendu.

La compagnie Claude Legault Construction Ltée est heureuse d'offrir une deuxième phase d'habitations à prix moyen avec des conditions exceptionnelles. Les normes les plus sévères en matière de construction et d'urbanisme ont été respectées afin de créer un milieu propice à l'épanouissement des personnes désirant avoir leur propre chez-soi.

MAISON MODÈLE SITUÉE au 5960 VILLENEUVE (coin Fortin)



Cottage \$13,500
1ère HYPOTHÈQUE \$12,823
PLEIN COMPTANT \$677
TOTAL PAR MOIS \$128
Incluant les montants pour le capital, l'intérêt et les taxes.

RABAIS PROVINCIAL

Ces maisons sont toutes éligibles au Rabais Provincial qui est de \$17.50 par mois.

Projet approuvé par le Gouvernement du Canada et la Société Centrale d'Hypothèques et de Logement.

Nous l'avons déniché!
Notre maison est formidable. Le prix est très convenable. L'endroit est admirable.



CLAUDE LEGAULT Const. Ltée

Une aubaine!

un placement de choix avec économie d'impôt

Conçu et réalisé par
PARAVERT CONSTRUCTION INC.

A CARTIERVILLE



LE TUDOR II
visitez VILLAGE MARLBORO

Ce nouveau lotissement est situé sur l'emplacement de l'ancien Golf Marlboro à Cartierville. Site enchanteur dans un décor verdoyant. Élegante conception architecturale d'avant-garde. Construction de grand standing. Une nouvelle conception de duplex pour les connaisseurs.

Devenez
PROPRIÉTAIRE
d'un DUPLEX de QUALITÉ digne
POUR SEULEMENT
\$135.25
mensuellement

incluant: capital, intérêts, taxes.

Chauffage
des logements

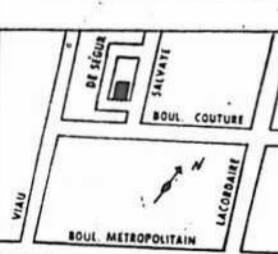
Pour ceux qui préfèrent
LOUER une superficie habitable de 1,260 pieds carrés de tranquillité, un prix défiant toute compétition.

POUR S'Y RENDRE:
Boulevard Gouin à 1/4 de mille à l'ouest du Pont Cartierville entrée rue CHEMIN DU GOLF. Bienvenue

336-3922
En montre de midi à 9h tous les jours.

ST-LÉONARD

DUPLEX CANADIEN
DUPLEX COLONIAL



HABITATION "NOVELEC"
HYPOTHÈQUE 8, 8 1/2, 9%
S.C.H.L. 25 ANS

SPECIAL POUR MAI
MAISON MODÈLE

9165 DE SÉCUR
ENT. BOISJOLY INC.

321-8330
322-6510
1945 CONSTRUCTEUR 1971



DUPLEX

À \$70.00 PAR MOIS

- CAPITAL - INTÉRÊTS - TAXES
(votre coût réel)

Déduisez vos coûts de vos impôts... c'est légal!

Rien ne sert de louer: Il faut acheter à point. Le saviez-vous?

Le gouvernement vous permet de déduire les coûts d'entretien de votre nouveau duplex, de vos impôts sur le revenu. Dès lors, les chiffres démontrent clairement qu'il est plus profitable d'acheter un de nos duplex que d'être à louer.

LOYERS GARANTIS
Aucun risque. Nous garantissons qu'à tous les mois vous recevrez vos chèques de loyer à compter du jour de la date d'achat, pour une période d'un an!

Emerillon

526-4141/679-0770
2,700 Chemin Chambly, Longueuil

Si vous savez compter vous pouvez acheter

- \$350.00 par mois
- capital, intérêts et taxes
- avec comptant de \$2,500.00

Soustrayez:

- \$250.00 par mois
- Revenu provenant de vos deux locataires
- et
- \$40.00 amortissement du dégrèvement d'impôt et de capitalisation

Il reste \$10.00 par mois!

À ST-BRUNO MAISON UNIVERSELLE ALCAN

OFFRE À TRIPLE RÉDUCTION

Ses derniers modèles Clermont 1970

Y COMPRIS:

- Abri d'auto
- 4 chambres à coucher
- Chauffage à l'eau chaude
- 2 salles de bain complètes
- Terrain entièrement gazonné
- Grande cuisine avec lave vaisselle et cuisinière à demeure
- Arbres fruitiers
- Tous couvre-planchers

+ laveuse et sècheuse et réfrigérateur

LE PRIX MAINTENANT \$18,790
ÉTAIT \$19,790
ÉPARGNEZ \$1,000

Une réduction de \$16 par mois pendant 5 ans soit \$960 sur intérêts.

Sur les appareils ménagers inclus vous épargnez \$800.

Une remise est accordée si non requis

Remboursement de capital, intérêts et taxes \$198 par mois

Prix: **\$18,790**

Comptant total: **\$1,021**

Taux d'intérêts maintenant **7 1/8%**

Était 9 1/4%

Hypothèque de 25 ans assurée par la S.C.H.L. à taux renouvelable à tous les 5 ans.

POUR S'Y RENDRE: À ST-BRUNO, SUIVRE LA RUE RABASTALIÈRE, JUSQU'À LA RUE DUFROST.
HEURES DE VISITE: le samedi et le dimanche de 10 h a.m. à 5 h p.m.
Sur semaine, de 10 h a.m. à 9 h p.m.
Pour renseignements détaillés appeler: 653-9511 ou 653-4404

UNE DIVISION DE
MAISONS ALCAN, LTÉE
Une filiale de l'Alcan Aluminium Limitée

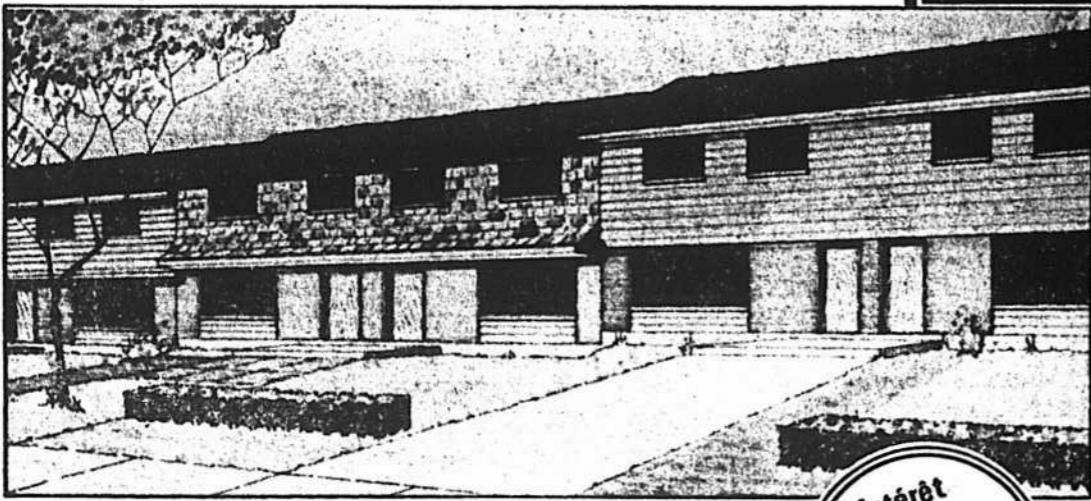
HÂTEZ-VOUS!

101 Propriétés à vendre 101 Propriétés à vendre 101 Propriétés à vendre 101 Propriétés à vendre 101 Propriétés à vendre 101 Propriétés à vendre 101 Propriétés à vendre 101 Propriétés à vendre

VISITEZ, COMPAREZ, JUGÉZ!

Unique à Laval...

Des maisons conçues et réalisées pour donner le maximum de confort aux salariés à revenu moyen, avec des conditions exceptionnelles.



PLACE **Renaud**

Intérêt **7 7/8%**

BUREAU: 385 rue Richard, Ville de Laval
RENSEIGNEMENTS: 663-5550-663-5565

POUR S'Y RENDRE: de Pont-Viau, boul. des Laurentides, tournez à gauche au boul. St-Martin et surveillez l'enseigne Place Renaud. Par l'Autoroute des Laurentides, sortie 7, puis filez sur le boul. St-Martin jusqu'à la rue Vallière et surveillez nos enseignes.

HABITAT 7

PRIX \$11,850

Hypothèque \$11,261 Acompte \$189

MENSUALITÉ \$99.50
CAPITAL, INTÉRÊT, TAXES

Spécialement

Pour les salariés à revenu moyen
Cette offre est unique

Voici pourquoi!

- Approuvé par la Société d'Habitation du Québec pour le Régime Provincial.
- Plus de 500 maisons réalisées dans ce secteur depuis 2 ans.
- Des services publics complets.
- A 10 minutes de la station Métro Henri-Bourassa.
- Ecole et parc en plein centre du projet.
- Intérêt 7 7/8%

Une autre réalisation des Entreprises
Albert Gagnon Ltee et Bernard Development Inc.

PRIX RÉDUIT

Pour vente rapide
ÉCONOMISEZ \$1,500

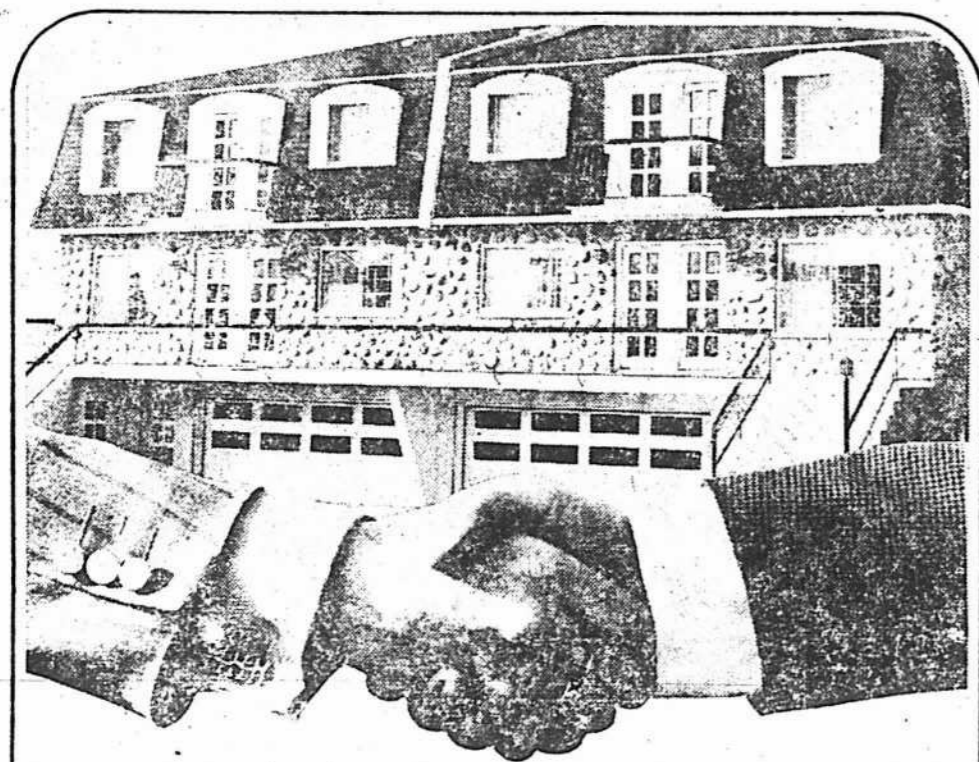
LUXUEUX
DUPLIX
DOMAINE RENAUD LAVAL
à côté du centre Laval

LE VERSAILLES DE LUXE
Le magnifique duplex de style Normand

PRIX **\$27,900**
HYPOTHÈQUE **\$26,000**
COMPTANT **\$1,900**
CÔÛT RÉEL AU PROPRIÉTAIRE **\$109.88**
PAR MOIS
tout compris
capital, intérêt, taxes

JACQUES DENAULT
(1969) inc. DIRECTEUR GÉNÉRAL 7 ans de services aux propriétaires - vous fait tout sur le Boul. St-Martin - laissez-vous guider de Boul. Taylor et servez vos enseignes.

DENAULT M. D. PROULX **688-1800**



la bonne affaire

C'est-y possible? Certainement! Vous pouvez vous acheter un duplex bien à vous, parmi plus de 100 modèles au choix, pour aussi peu que \$1,000.00 comptant. Ainsi vous recevez un revenu mensuel de \$125.00 à \$165.00 de la part de votre locataire. Propriétaire... pour moins qu'il ne vous en coûte présentement!

Déduisez vos coûts de vos impôts!
C'est-y possible? Oui M'Sieur et c'est légal. Si votre revenu est de 7,500.00 ou plus, votre coût réel sera bien en deça de \$90.00 par mois.

Venez nous visiter... sans histoire!



TÉL.: 526-4141
679-0770

2700 Chemin Chambly, Longueuil, P.Q.

MODELE CASTELLON **DUVERNAY (Ouest)**
Le DOMAINE
PRÈS DU PONT PÂPINEAU

MODELE HACIENDA

3 MODELES À PARTIR DE **\$23,475.**

- 3-5 chambres à coucher
- 2 chambres de bain
- salle de jeu
- Bar et foyer
- Ligne directe avec le métro
- Entrée du garage pavée
- Terrain paysager
- Pres du futur centre divertissement
- Terrain gazonné
- Entrée pour auto.

CHOIX DE 2 MODELES COTTAGE ESPAGNOL OU CANADIEN **\$17,975.**

Mensuel, Capital Taxes et intérêts **\$187**
Comptant Total **\$1,940**

M. Messier 669-4719
Projet 481-1725
Bureau 663-3358
Résidence

VILLE ST-LEONARD
PROJET S.C.H.L.
Duplex et Triplex
QUALITE — BEAUTE — CONFORT
OCCUPATION IMMÉDIATE OU PLUS TARD

PRIX \$37,250
PRET S.C.H.L. \$33,580
COMPTANT \$3,670
COMPTANT MINIMUM \$2,000

- Entrées en marbre intercom.
- Isolé afin d'épargner jusqu'à 50% de chauffage.
- Chambre froide.
- Fini en chêne naturel.
- Portes "casier" doubles.
- Salle de jeu finie avec bar.
- Foyer en pierre si désiré.
- Chauffage à eau chaude zoné avec thermostats individuels.
- Toilette dans chambre de jeu si désiré.

Magnifique logement dans le demi-sous-sol 4 1/2

Les Entreprises **HABITAT**
Maison modèle: 8507, Grouard
Tél.: 321-1747

AVANT D'ACHETER VOYEZ

DETROIT CONSTRUCTION

Description: 3 chambres à coucher, grande cuisine, sous-sol hauteur 8 pieds.

Prix à compter de **\$14,290.00** paiement initial à partir de **\$700.00** BUNGALOW OU SEMI-SPLIT TERRAIN 60' x 100'

Maison modèle: 559, rue Jean, Fabreville, LAVAL

DIRECTION: AUTOROUTE DES LAURENTIDES, SORTIE No 10 allant vers Laval Ouest, continuez environ 1 mille. Suivre les enseignes pour maison modèle.

Renseignements 625-2122

PIGEON & ST-PIERRE
CONSTRUCTION ENRG.
VOUS INVITE À VISITER LEUR NOUVEAU PROJET À LAVAL

Dépôt aussi peu que: **\$100**
 Paiement mensuel à partir de **\$8611**
 Prix à partir de **\$11,500**
 Ouvert pour inspection 7 jours par semaine, 10 h a.m. à 9 h p.m.

«PARME»
«PAPILLON»

DIRECTION: Traversez le pont Viau, filez tout droit sur le boul. des Laurentides jusqu'au numéro 5371 et surveillez nos enseignes, "MAISON MODELES".

Tél.: 669-7414 - 622-7729

Pourquoi rester à loyer, quand vous pouvez devenir propriétaire de votre propre...

BUNGALOW 5 1/2 PIÈCES
\$10,990 PRIX COMPLET

\$99.00 COMPTANT TOTAL INITIAL **110.00** PAR MOIS TOTAL TAXES COMPRIS

A CHATEAUGUAY - PARC MERCIER

- LOCATION DE CHOIX
- TUILES CERAMIQUE
- DANS CHAMBRE DE BAIN
- ACTE DE PRET COMPRIN
- ACCÈS STRAITS GAZES
- PORTES PATIO
- CHAUFFAGE A L'HUILE
- SALLE DE JEU SUDIVISEE
- CUISINE POUR BANDEBIE
- CVC CONNECTION
- PRISE DE BESOIN ELECTRIQUE
- CHASSIS ALUMINIUM PANORAMIQUES
- PLANCHERS PARQUETIERE PARTOUT AVEC VARATHANE

Ce projet est accepté et financé par la société Centrale d'Hypothèques et de logement!!! Construit par

DELBROOKE CONST. CO. LTÉE

DIRECTION CHATEAUGUAY: Suivez les routes 3 et 4 à Châteauguay - 1/2 mille passé le rond-point sur la route No 4.
Modèles ouverts de 1 h à 8 h tous les jours

TÉL: 691-2680

NOUVEAU ROSEMONT SUMMUM EN CONSTRUCTION
Magnifique triplex de grand luxe
1 x 6 2 x 4
SOUS-SOL COMPLETEMENT FINI PLAFOND SUSPENDU (INSONORISE)
\$62,000

Rodrigue Construction Inc.
6064, CARIGNAN (Nord du boul. Rosemont)
254-5509 353-5225

OUVERT AUX VISITEURS DIMANCHE 2 A 4
12480 PLACE ST-CASTIN

Près Gouin, bord de l'eau, piscine intérieure, luxueux bungalow 14 pièces, 3 chambres de bains, 5 chambres à coucher, quali, garage, grand stationnement, plusieurs extras. Faul voir. Libre d'hypothèques.

VOTRE HOTESSE: MME BERTRAND, 334-5255
MME BEAUCHEMINE, COURTIERES 388-1171

ANJOU
Spacieux duplex neuf, semi-défilé, haut grand 5 1/2 loué \$145, sous-sol 3 1/2 \$110, bas, grand 5 1/2 avec sous-sol, salle de jeux, foyer naturel, garage double, grand terrain superficie 6,000 pieds.
S'adresser: 4234 Place des Pignerolles, (Direction: Boul. des Galeries d'Anjou entre Sherbrooke et Métropolitain, suivre enseignes "Mar-Pil Construction Ltée"), 352-7350.

SECTEUR CHATEAUGUAY
Bungalow 4 chambres à coucher, 1 1/2 salle de bain, propriétaire transféré, 10% Acompte minime, bon revenu, 691-2680, vendre, acompte minime, 679-2680.

VENEZ CHEZ DAN & DAN DEV.

Pour trouver le confort d'une maison au revêtement entièrement de **★ BRIQUE ★**

Livraison immédiate ou en mai
PETIT COMPTANT A PARTIR DE **\$450**

Votre visite vous convaincra

Direction: Pont Champlain ou Jacques-Cartier, tournez aux galeries Towers (arrière) à droite sur Grande Allée. Gauche sur Hubert-Guertin, droit sur Brown, suivre sur la rue Maurice.