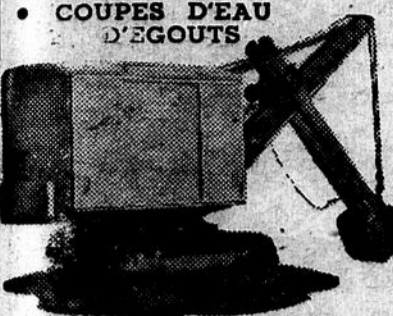


# St. Lambert Asks For Seaway Plan Details

(See page 11)

• EACAVATION  
• COUPES D'EAU  
D'EGOUTS



**PAUL BOUCHARD**  
265 O. St-Charles OR. 5-6164  
LONGUEUIL.

## LE COURRIER du SUD

### THE SOUTH SHORE COURIER

OR. 5-6754



BUANDERIE - NETTOYEURS  
**PERRON**  
pour satisfaction absolue  
320 THURBER  
coin Ch. Chamby  
et Lemoyne  
LONGUEUIL

LE SEUL HEBDOMADAIRE BILINGUE SUR LA RIVE-SUD. — THE ONLY BILINGUAL WEEKLY NEWSPAPER ON THE SOUTH-SHORE

Volume 8 — No 16

Jeudi, le 1er juillet 1954 — Rive-Sud — Montréal — South Shore — Thursday, July 1st, 1954

5c



Son Eminence le Cardinal Paul-Emile Léger était de passage parmi nous le 25 juin dernier, alors qu'une délégation ecclésiastique et civile de toutes les paroisses du diocèse est venue l'accueillir à l'entrée du pont Jacques-Cartier, pour l'escorter jusqu'à St-Jean où il célébra, le soir, une messe en plein air au Stade municipal. Cet événement fut l'un des plus marquants durant les fêtes du cinquantenaire de Montréal-Sud qui viennent d'être célébrées du 24 au 27 juin. On voit ici le Cardinal l'entretenant cordialement avec la foule.

# LE PASSAGE DU CARDINAL REJOUIT notre POPULATION

De nombreux dignitaires ecclésiastiques et civils du diocèse viennent à la rencontre du Cardinal Léger à l'entrée du pont Jacques-Cartier pour l'accompagner jusqu'à St-Jean. — Son Eminence adresse quelques mots à Montréal-Sud, qui célèbre son cinquantenaire, et bénit la population. — Messe en plein air au stade municipal de St-Jean.

(Photo "Le Courrier du Sud", par Studio JO-LAND)

Le diocèse de St-Jean recevait officiellement et pour la première fois Son Eminence le cardinal Léger, le 25 juin dernier, jour marquant la fin de la Semaine Eucharistique que Son Exc. Mgr Coderre avait instituée pour commémorer le 20e anniversaire de fondation du diocèse et clôturer les Grandes Missions.

Des milliers de personnes se sont pressées au rond-point de l'entrée du pont Jacques-Cartier pour accueillir Son Eminence.

Mgr Romain Boulé, P.A., V.G., curé de St-Antoine de Longueuil, souhaite labienvenue au cardinal. Le maire de Montréal-Sud, Son Honneur le maire Marcel Salette, et le député provincial, M. Redmond Roche souhaitèrent également la bienvenue à Son Eminence le premier dans sa ville et le second dans son comté. M. Salette demanda au cardinal d'adresser quelques mots. Il se dit heureux de venir officiellement prendre contact avec la population de la Rive-Sud. Et c'est avec grand plaisir qu'il accorda ensuite sa bénédiction à la population. De nombreuses personnes, particulièrement des enfants, se pressèrent ensuite à la voiture occupée par le cardinal pour le voir de plus près et baiser son anneau épiscopal.

Après s'être ainsi entretenu avec la foule quelques instants,

(Suite à la page 22)



AU GRAND BANQUET DE CLOTURE DES FETES DU CINQUANTENAIRE DE MONTREAL-SUD — Les pionniers de cette ville ont été particulièrement l'objet de nombreux témoignages d'estime et d'admiration. Tous les citoyens qui demeurent depuis cinquante ans et plus à Montréal-Sud ont reçu chacun un certificat d'honneur des mains du maire de l'endroit, M. Marcel Salette. On voit ici le député fédéral Auguste Vincent adressant la parole aux 150

convives. Il venait de lire un message de l'Hon. Louis St-Laurent, premier ministre du Canada. On remarque sur cette photo, de gauche à droite: Mme la mairesse Paul Pratt, Longueuil; M. Auguste Vincent, député du comté de Longueuil; Mme Redmond Roche, et M. le député provincial Redmond Roche; Mme Auguste Vincent; Mme et M. Marcel Salette, maire de Montréal-Sud; et le Rév. Père Ovila Favreau, S.J., natif de Montréal-Sud.

(Photo "Le Courrier du Sud", par Studio JO-LAND)

Téléphone : OR. 4-4924

**QUINCAILLERIE**  
LONGUEUIL  
**HARDWARE**

Agent des poêles et fournaises  
**COLEMAN**  
Réfrigérateurs marque  
**FRIGIDAIRE**  
CROSLY TELEVISION

PEINTURES,  
VITRES,  
PAPIERS,  
TENTURE,  
CADEAUX,  
RADIOS.

67 St-Charles,

ARTICLES DE  
SPORT  
FERRONNERIE.

PAINTS,  
GLASS,  
WALL PAPERS,  
GIFTS  
SPORTING  
GOODS  
HARDWARE.

Tél.: OR. 4-4924 LONGUEUIL 155 ouest, St-Charles

*Abias Pepin Limitée*

MATERIAUX DE CONSTRUCTION  
BOIS — CHARBON  
HUILE A CHAUFFAGE

# MARCHE

# Saindon & Fils Ltée

## SUPER MARKET

433, BOUL. STE-HELENE

MONTREAL-SUD



TOUJOURS SUR LA GLACE  
**BIERE & PORTER**  
DE TOUTES SORTES

Livraison gratuite sur la Rive-Sud  
LUNDI A JEUDI:  
10.30 hres et 3.00 hres P.M.  
VENDREDI ET SAMEDI  
Toute la journée



### BISCUITS "BORDEN'S"

BORDEN'S BISCUITS  
JUST BAKE'N EAT  
AS ON TELEVISION

TEL  
QU'ANNONCE A  
LA TELEVISION

8-OZ.

**21c**

10 BISCUITS

**KAM** 12 OZ TIN **49c**

**POULET DESOSSE**  
AVEC GELATINE  
"BRUNET"  
GELATINE ADDED  
**BONELESS CHICKEN** 7-OZ. - TIN **45c**

**KRAFT HANDY SNACKS** ROLLS 8-OZ. TRANCHE DE LUXE 1/2's lb. sliced **29c** **31c**

Jus d'oranges "SNIVELEY'S" 2 POUR Orange Juice 20 OZ TIN **29c**

**NOUS LES AVONS ENFIN!**  
les mélanges à gâteaux

**Pillsbury**  
4 saveurs

Gâteau blanc aux épices  
fondant au chocolat doré

**27c** avec 1 coupon

**SAUMON SOCKEYE** 1/2'S **39c**  
**"CLOVER LEAF" SALMON**

**Nestlé's Quick** 8-OZ. **31c**  
**Chocolat rapide**

**MARINADES SUCREES** "JOUBERT" 24-OZ - JAR **35c**  
**SWEET PICKLES**

**Miracle Whip** DE KRAFT 8-oz.-JAR **29c**  
**Appret à salade**

### FRUITS & LEGUMES

### VIANDES DE CHOIX

**LAITUE Iceberg canadienne** SIZE 36 **15c**  
**Canadian Iceberg LETTUCE** 2 pr

**CHAPONS évicérés 6-7 lbs** GRADE "A" DE LAIT **69c**  
**CAPONS cleaned 6-7 lbs.** GRADE "A" MILK FED

**CERISES Bing - très grosses** **49c**  
**CHERRIES Bing - very tasty** lb.

**DEVANT DE VEAU ROULE** SANS PERTE **45c**  
**FRONT OF LAMB, ROLLED** NO WASTE

**CITRONS Sunkist frais** **49c**  
**LEMONS Sunkist - fresh** dz.

**RÔTI DE HAUT COTE - palette** **35c**  
**CHUCK OF ROAST - blade** lb.

**MELONS D'EAU** entier-whole **85c**  
**WATERMELONS** demi-half **45c**  
Quart-quarter **25c**

**EPAULE DE JAMBON - tout cuit** PRET A MANGER - MAIGRE - 2 A 3 LBS. **79c**  
**SHOULDER OF HAM** READY TO EAT - LEAN - 2 TO 3 LBS.



Semaine des fraises en conserves  
Strawberry preserving week

EN VENTE Jarre de conserve  
Crown ou Mason

ON SALE Preserving Jars Crown or  
Mason



**LES PIONNIERS DE MONTREAL-SUD.** — Ce sont les heureux récipiendaires de certificat d'honneur remis par Son Honneur le maire Salette de Montréal-Sud que nous voyons sur cette photo. Ces personnes ont toutes demeurées plus de cinquante ans à Montréal-Sud. Et à titre de pionniers ils ont reçu des certificats d'honneur en reconnaissance de leurs services envers la ville, à l'issue du grand banquet qui fut organisé en leur honneur le 27 juin dernier, à l'école St-Jean-Baptiste, qui fut béni le même soir par Son Exc. Mgr Coderre. On voit sur la première rangée, de gauche à droite, les personnes suivantes (le chiffre qui suit leur nom indique l'année de leur arrivée à Montréal-Sud): Mme Ovilá Cyr (1892), Mme Aldéric Chevalier (1892), Mme Oscar Bergeron (1902), Mme Prime Lord, la plus vieille citoyenne de Montréal-Sud (1891), Mme Pierre Lefebvre (1892), Mme W. H. Reynolds (1893), Mme Ed. Kilgallen (1894), Miss Kilgallen (1894), Mme Charles Minderman (1899), Mme Ernest Jackson (1903) et Mme Hélène Dubuc (1891). Sur la deuxième rangée, même ordre: M. Ovilá Cyr (1892), M. Aldéric Chevalier (1894), M. Lucien Favreaux (1898), M. Prime Lord (1892) le plus ancien citoyen de la place; M. Pierre Lefebvre (1892), M. Lucien Lord (1899), M. Amédée Gervais (1902), M. Avila Joly (1895), M. H.-J. Howell (1894) et M. Habert Joly (1895).

(Photo "Le Courrier du Sud", par Studio JO-LAND)

### Election d'un commissaire à Jacques-Cartier

M. Armand Després a l'intention de se présenter à la prochaine élection du 12 juillet pour devenir commissaire d'écoles.

M. J. A. Daigneault est le commissaire sortant de charge cette année à la municipalité scolaire de la paroisse de Longueuil (cité de Jacques-Cartier). Il occupe le siège no 5 et représente le quartier no 3, qui comprend aussi Prévillie.

M. Armand Després, 1191, rue Cartier, agent d'affaires de la Fraternité Unie des Charpentiers et Menuisiers d'Amérique et marguillier sortant de charge à la paroisse Notre-Dame de la Garde, a décidé de briguer les suffrages à ce poste.

M. Després a déclaré qu'il en-



M. Armand DESPRES

tendait servir la cause des propriétaires du quartier no 3. La mise en nomination se fera le premier lundi de juillet, soit le 5, et l'élection aura lieu le 12. On demande à tous les intéressés de remplir leur devoir de voteurs en élisant l'homme qu'ils croient le plus apte au poste en question.

### L'UN DES NOTRES A L'HONNEUR



M. Raymond SOUCIE, de St-Lambert, président provincial des Chambres de Commerce des Jeunes du Québec, vient d'être élu vice-président des Chambres de Commerce des Jeunes du Canada au congrès de Regina. Il a aussi été nommé sénateur international à vie du mouvement.



M. Ernest NADON, propriétaire d'un important garage situé sur la rue St-Jean, Longueuil, qui vient d'être nommé par la compagnie Chrysler Corporation comme dépositaire autorisé des voitures Plymouth, Chrysler et Fargo.

## H. C. PANET Quick PROPANE Gas Co.

"The purest propane gas!" "Le gaz propane le plus pur!"



- DEPENDABLE SUPPLY PROVISION ASSUREE
- RAPID AND CLEAN COOKING CUISSON RAPIDE ET PROPRE
- SILENTLY OPERATING OPERATION SILENCIEUSE
- HOT WATER — EAU TRES CHAUDE



En employant le Quick Propane Gas vous avez une qualité supérieure et le meilleur Gaz sur le Marché.

Faites affaire avec des gens qui ont grandi avec le développement de la Rive-Sud, et ayant à leur emploi un personnel qualifié, peuvent garantir leur ouvrage et le service. Vous pouvez avoir confiance dans la compagnie — Quick Propane Gas Co. — pour un service assuré pour votre consommation Domestique — Commerciale ou industrielle. La qualité et le service qui gardent toujours nos clients souriants. L'installation parfaite qui maintient l'opération d'une manière efficace... Quand vous transigez avec Quick Propane Gas Co. vous êtes convaincu que vous avez toujours pour votre argent.

Avec Quick Propane Gas vous pouvez faire beaucoup plus que la cuisson, vous pouvez aussi jouir de tout genre de système de chauffage automatique, de chauffe-eau automatique pour chaque usage de nettoyage, plus notre séchoir automatique fonctionnant au gaz propane. Tout ceci à un prix très raisonnable.

Also — Aussi

Washing Machines — Refrigerators — Stoves — Heaters  
Machines à laver — Réfrigérateurs — Poêles — Chauffeuses

32 ST. CHARLES W.O. LONGUEUIL

OR. 4-8702

Easy Terms — Termes faciles

### Médecins de garde — Emergency Calls for Doctor

4-5 JUILLET — JULY 4th-5th

LONGUEUIL & MONTREAL-SUD Dr R. Marcil .....	OR. 5-6281
ST-LAMBERT & VILLE LEMOYNE Dr Ph. Albert .....	OR. 1-7440
CITE DE JACQUES-CARTIER & MACKAYVILLE Dr Ph. Riopelle .....	OR. 5-0507

**LE COURRIER DU SUD**  
HEBDOMADAIRE BILINGUE

CIRCULATION : 16,200 COPIES  
Edité par Published by  
La Cie de Publication et d'Imprimerie de la Rive Sud Ltée  
181A, St-Charles ouest Longueuil Tél.: OR. 5-6251

BILINGUAL WEEKLY NEWS PAPER

**THE SOUTH SHORE COURIER**

Autorisé comme envoi postal de seconde classe par le Ministère des Postes, Ottawa  
Authorized as second class mail by Post Office Dept. Ottawa.

**Editorial...**

**Soyez prudents sur la route**

La circulation s'accroît sans cesse sur les routes du Québec. En fin de semaine et les jours de fête, les routes sont prises d'assaut par des milliers de citoyens qui se dirigent vers les centres de villégiatures ou simplement leur chalet en vue de se reposer. Et ce sans compter les centaines de milliers de touristes des autres provinces ou des Etats-Unis désireux de visiter le Québec. Pourquoi cependant ces voyages ont-ils souvent un dénouement tragique?

L'an dernier, d'après la statistique officielle, le Québec a enregistré près de 90,000 accidents. 901 personnes ont perdu la vie et environ neuf mille autres ont été blessées plus ou moins gravement. Plus du quart des véhicules en circulation (175,000) ont été impliqués dans ces accidents, survenus surtout en fin de semaine. A quoi attribuer ce bilan tragique, si ce n'est à l'imprudence, à la négligence ou à la boisson?

Les automobilistes pourraient en effet éviter la majorité de ces accidents dont ils sont victimes, s'ils prenaient des précautions élémentaires, c'est-à-dire ne jamais prendre de boisson avant un voyage, circuler à une vitesse raisonnable, observer tous les règlements de la circulation et surtout ne jamais s'installer au volant épuisé de fatigue. On a constaté que la fatigue est aussi une grande cause d'accidents. Quant un chauffeur est épuisé, ses réflexes sont lents, alors que sa voiture poursuit sa course à vive allure. Aussi n'est-il pas en mesure d'éviter tous les obstacles. Les experts en sécurité suggèrent fort à propos que le chauffeur, pour combattre la fatigue, tienne les fenêtres de sa voiture ouvertes, boive assez souvent du café, s'arrête durant le voyage pour se délasser, enfin, et c'est sans doute là le meilleur conseil, prenne le temps de dormir une demi-heure ou même plus s'il s'endort trop.

La courtoisie au volant est également un excellent moyen d'éviter des accidents. L'automobiliste doit toujours se rappeler que la route appartient non à lui seul, mais à tout le monde, et qu'il lui faut se comporter envers les autres comme il désire que les autres se comportent envers lui.

A l'occasion de la Confédération, la circulation sera plus dense encore que durant les fins de semaine de la saison estivale. La fin de semaine de la Confédération, par exemple, les automobilistes rencontreront beaucoup de touristes américains qui viendront célébrer le 4 juillet au Canada. Soyons prudents. On ne le sera jamais trop, et on ne se repentira jamais de l'avoir trop été. Circulons à une vitesse raisonnable. Quelques minutes de plus valent mieux qu'une collision. Du reste, celui qui voyage à une vitesse raisonnable ne se rend-il pas aussi vite à destination? Aucun automobiliste n'a l'intention de terminer son voyage à la morgue ou à l'hôpital lorsqu'il s'engage sur la route. Or c'est précisément là que conduisent les imprudences. On en a la preuve tous les jours et, une fois l'accident arrivé, il est souvent trop tard pour prendre des résolutions. La meilleure façon d'assurer sa sécurité et celle des autres usagers de la route, est, encore une fois de conduire avec prudence et surtout avec la courtoisie qui caractérise tout citoyen conscient de ses responsabilités.

*Courriers en Assurance*

**O. René Gravel & Cie**

500 PLACE D'ARMES MONTREAL, B.E. 2041  
RES. 150 AV. ST. ALEXANDRE LONGUEUIL TEL. OR. 5-6274

VIE  
FER. VOL  
MALADIE  
AUTOMOBILE  
ACCIDENTS  
RESPONSABILITE  
BRIS DE GLACE

Gérant **PAUL M. EMARD c.c.s.**



"Bonsoir, mes amis, bonsoir!  
Mes amis, aurevoir."  
Une veille de départ fait toujours un peu triste et après avoir chanté les vacances, j'ai peine à quitter mon petit coin pour le large, la mer et les beaux horizons.

"Partir, c'est mourir..." On meurt pourtant un peu chaque jour mais les départs creusent davantage les sillons. Même si les projets sont enchanteurs et brillent de mille facettes, il y a quand même un arrachement intime un peu cruel à laisser tout ce qui fait son milieu et son atmosphère habituels.

Je sais pourtant que cette impression se dissipera et que je serai vite gagnée à toutes les beautés de la route, aux mille choses inconnues hier, nouvelles aujourd'hui et bientôt familières. On dit que les voyages sont de puissants et combien agréables formateurs et c'est uniquement sous cet angle que j'envisage mon éloignement.

Il faut toujours profiter du moment où l'on vit et le faire scrupuleusement promettre à son être moral un bel enrichissement et permet du même coup de faire aux autres une vie plus agréable, plus pleine et plus riche. Car vivre, ce n'est pas uniquement manger, boire et dormir, lesquels constituent la partie matérielle et animale de notre être; vivre, c'est sentir avec son cœur et son esprit que chaque minute vous parle, vous fait part d'une nouvelle découverte ou reste sans cesse la science ou le progrès. C'est comprendre la merveille d'un monde créé malgré la laideur et les vices qui s'y cachent, ce qui soit dit en passant, n'altère en rien le plaisir de l'existence.

Je vais partir! Les malles sont bouclées mais il reste mille choses à prévoir et j'essaye de ne rien oublier. Tout mon monde est nerveux, pressé de prendre la route. Je fais mille fois le tour du logis. Je regarde chaque objet, chaque bibelot. L'aurevoir me semble si lointain. J'ai tout à coup l'envie d'apporter des petites choses chères à mon cœur. Mais pourquoi s'encombrer, elles vont bien m'attendre et sagement. Je ferme mon piano. Lui aussi va me manquer. Une dernière fois, je caresse ses touches d'ivoire dans la douceur d'un adieu.

C'est avec le lever du soleil et le premier chant des oiseaux que je ferme ma porte. C'est dans la montée de la lumière, dans la splendeur d'un nouveau jour que je commence mes vacances.

Une dernière chose... j'emporte avec moi ma machine à écrire puisque je ne crois pas complètement vous quitter... et j'en suis très heureuse!

Thérèse GIROUARD.

**On n'est pas libre de choisir un métier en Tchécoslovaquie**

— Le ministre de l'Education et le ministre du Travail en Tchécoslovaquie ont publié une ordonnance selon laquelle l'orientation professionnelle dans un pays dont l'économie est planifiée ne peut dépendre d'un hasard mais doit être soumise aux intérêts du plan étatique.

Par ces mesures, les jeunes gens quittant l'école peuvent être obligés de choisir un métier

**POUR VOS PHOTOGRAPHIES**

- ★
- mariages
- portraits d'enfants
- portraits d'adultes
- événements sociaux
- photo commerciale

★

**Consultez ROLAND DEMERS,**  
propriétaire du Studio-JO-LAND,  
diplômé du NEW YORK INSTITUTE OF PHOTOGRAPHY,  
remarquablement bien équipé pour servir sa clientèle.

NOUS INVITONS LE PUBLIC DE LA RIVE-SUD A VENIR VISITER NOTRE SUPERBE INSTALLATION.

**STUDIO JO-LAND**  
74, rue Saint-Charles — Longueuil  
OR. 4-8224  
(Au-dessus de la Ferronnerie Millette)

**FIBRDOR**

*la porte de qualité supérieure — "à peindre" — pour maisons en série. Surfaces lisses de planches murales durcies n'exigeant qu'une seule couche de peinture.*

PRICE LIST  
FIBRDOR

PAINT	GRADE	
1'4" x 6'6" or 6'8"	.....	\$5.75
1'6" " " "	.....	\$5.75
1'8" " " "	.....	\$5.75
1'10" " " "	.....	\$5.75
2'0" " " "	.....	\$5.80
2'2" " " "	.....	\$6.00
2'4" " " "	.....	\$6.20
2'6" " " "	.....	\$6.35
2'8" " " "	.....	\$6.45
2'10" " " "	.....	\$6.65

NOUS DELIVRONS ★ WE DELIVER

**QUINCAILLERIE**  
**MONTREAL-SUD Ltée**  
MATERIAUX DE CONSTRUCTION

1095, Washington ★ Montréal-Sud  
OR. 4-4934

# COLEMAN

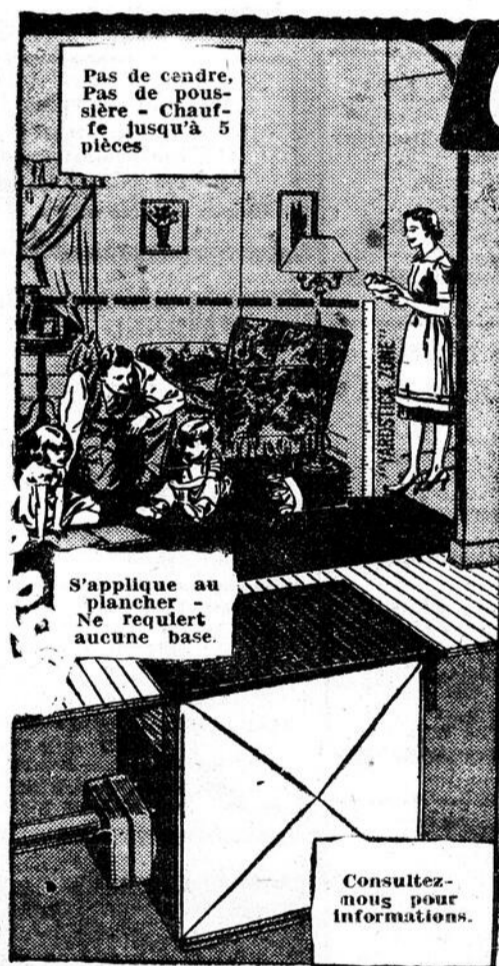


## MAINTENANT

*Vous pouvez obtenir un système de chauffage*

*au gaz de marque*

# COLEMAN



**Coleman**

- une vraie fournaise moderne
- fait expressément pour Le gaz propane
- Pas de cendre
- Pas de poussière
- Pas de suie
- Pas de fumée
- Ne requiert aucun nettoyage
- nous pouvons vous l'installer en très peu de temps
- modèle économique pour tous genres de système de chauffage

**VOYEZ NOS TERMES:**

**UN TRES LEGER DEPOT ET UN PAIEMENT DE SEULEMENT \$1.25 PAR SEMAINE**

**VOYEZ-NOUS DES AUJOUR-D'HUI POUR L'INSTALLATION D'UN SYSTEME "COLEMAN"**



Chevalier Propane Gas brings you your propane gas direct from the factory to your COLEMAN heater at a lowest price.

Chevalier Gaz Propane vous apporte votre gaz propane directement de la raffinerie à votre fournaise COLEMAN et... meilleur marché.



# CHEVALIER GAZ PROPANE INC.

"CHEZ CHEVALIER, TOUT EST BON MARCHÉ"

918, Victoria

OR. 4-1551

Montréal-Sud

# Open-Air Band Concerts Drawing Crowds to Longueuil

Mayor Paul Pratt Conducts Programs Of Popular Appeal Every Monday Evening

Every Monday evening sees more and more folks from all over the South Shore being drawn to the splendid open-air band concerts conducted by Mayor Paul Pratt in the Park just east of the Longueuil City Hall.

The South Shore Harmony Band is a well-drilled and smart-

looking aggregation of some 32 talented musicians drawn from the South Shore districts. The group which was formed years ago, has been rehearsing at the Longueuil City Hall weekly throughout the past winter, and now rates as one of the finest of its kind across Canada, a fact attested to by the fact that the

band is utterly unable to cope with the many requests for appearances throughout the Province.

Unusual for an aggregation of his type, the band specializes in 'sweet' music, although it can give forth with the rousing type of stuff when the occasion demands. Primarily a classical group, its affable conductor has wisely made concessions to the 'popular' taste as well in order to inveigle our younger folks into taking an interest in music, and each program contains several numbers familiar to the average listener.

Mayor Pratt, founder-conductor of the band, is an accomplished musician in his own right, and comes by his talent naturally, being a descendant of the famous Pratt family of piano manufacturing fame. Conductor Pratt always makes a big personal hit with audiences of both languages, his friendly commentaries and announcements being made in both French and English, and his programs always conclude with both National Anthems played in stirring fashion.

ASSURANCES GENERALES  
PRETS ET PLACEMENTS  
FEU - VOL  
AUTOMOBILE  
BRIS DE GLACE  
RESPONSABILITE  
PROTECTION  
VIE, ETC.

**HENRI LAFRENIERE, C.S.C.**  
28, STE-CATHERINE  
OR. 4-4595  
LONGUEUIL

VENDEUR — DEALER

• DE SOTO  
• DODGE  
• Camions DODGE Trucks

CHARS USAGES — USED CARS

**LONGUEUIL AUTOMOBILE**  
LIMITÉE  
268, St-Charles O., Longueuil OR. 5 6203

QUI A DIT...?  
"CHARBONNIER EST  
MAÎTRE DANS  
SA MAISON"



UN CHARBONNIER chez qui François 1er s'était arrêté.  
Il se fit rendre par le roi la place la plus confortable en disant:  
"Je suis chez moi: charbonnier est maître dans sa maison".

Cette réclame fait partie d'une série publiée par

**Molson's**  
LA BIÈRE QUE VOTRE  
ARRIÈRE-GRAND-PÈRE BUVAIT

## "Village rouge" italien consacré à la Vierge


La commune de Mezzana Rabattone, en Italie, de réputation "village rouge", a été consacrée solennellement au Coeur de Marie.

Les autorités municipales communistes de ce village avaient annoncé à la population que cette consécration serait défendue, mais la cérémonie s'est déroulée sans incidents. Parmi les fidèles agenouillés au moment où le curé de la paroisse, M. l'abbé Antonio Bonopane, donna la bénédiction du Saint Sacrement, on put remarquer la présence du bourgmestre communiste et de plusieurs membres du conseil municipal.

Il n'y a que deux mois que Don Antonio Bonopane a commencé sa mission à Mezzana Rabattone. Sa première besogne était de nettoyer l'église délabrée et de célébrer la messe dans une église vide.

Par des visites à domicile, l'organisation d'une école gardienne et des cours du soir, il est parvenu à convertir quelques communistes. Sur une vieille bicyclette reçue de l'archevêque de Tortona, le curé allait trouver les travailleurs dans les champs et les aider au travail. Petit à petit le village a ainsi retrouvé le chemin de l'église. En ce moment le "village rouge" a remplacé Lenine par Dieu.

Tout chalet d'été, toute voiture devraient posséder une trousse de secourisme bien garnie. Des accidents surviennent pendant les vacances, alors qu'il n'est pas pas toujours possible d'avoir un médecin. Ceux qui ne sont pas initiés au secourisme devraient emporter un bon manuel de premiers soins.



**GIRARD**  
&  
FRERE  
PLOMBIERS  
COUVREURS  
OR. 1-8962  
ST-JOSAPHAT

## CARTES PROFESSIONNELLES

**Gaston Péloquin**  
Comptable Public Enregistré  
Registered Public Accountant  
Coin River et avenue Walnut,  
ST-LAMBERT, OR. 3-2561

**REDMOND ROCHE**  
C.R., M.A.L.  
Roche, Macnaughten  
& Bruneau  
AVOCATS  
Tous les lundis, Longueuil à 166 St-Jean  
de 9.30 a.m. à 12.30 p.m.  
132 Ouest, St-Jacques  
Montréal 1 - PLATEAU 8344

**Dr Antoine Larouche**  
CHIRURGIEN-DENTISTE  
37-A ouest, St-Charles  
Longueuil  
HEURES DE BUREAU  
9.30 a.m. à 9.30 p.m.  
Samedi: 9.30 a.m. à 5.00 p.m.  
Tél.: OR. 5-6315  
(En haut de la Commission  
des Liqueurs).

**Dr GERARD LUSSIER**  
Chirurgien-Dentiste  
Surgeon Dentist  
464 Victoria Tél.: OR. 1-1740  
Daily - 9 à 5 h. - tous les jours  
Monday - Wed. - Friday:  
Lundi - merc. - vendredi:  
9 a.m. à 9 p.m.

Examen de la vue  
**RENE VARIN, L. Sc. O. OD.**  
Eye Sight Specialist  
Optométriste  
Phone: OR. 1-9295  
482 Victoria - St-Lambert  
Eye Tested

**GUY CLOUTIER, notaire**  
401, Ste-Hélène Montréal-Sud  
Bureau: OR. 5-6416  
Rés. OR. 4-2591  
HEURES DE BUREAU: Tous les  
jours de la semaine de 9.00 hres  
a.m. à 6.00 hres p.m. Le soir de  
7.30 hres à 9.00 hres, sur "ren-  
dez-vous" pris le jour.

**Dr J. A. DUSSAULT, L.D.S.**  
Heures de bureau: 9.30 a.m. à  
9.00 p.m., tous les jours. Sa-  
medi sur appointment seule-  
ment.  
Résidence:  
152 Brais, Longueuil,  
Tél.: OR. 4-8492  
CHIRURGIEN-DENTISTE  
Bureau: FRONTEAC 9246  
1108 rue Visitation - Montréal

**GERARD CORBEIL**  
B.A., B.C.L.  
AVOCAT  
25 est, St-Jacques - PL. 4165  
Montréal  
Le soir: à 394 Hawthorne,  
Longueuil  
De 7 h. 30 à 9 h. 30 sur ren-  
dez-vous à Tél.: OR. 4-8859

Salluste LAVERY, B.C.L., C.R.,  
1, St-Thomas, Longueuil,  
OR. 5-0816  
Claude LAVERY, B.C.L., L.S.P.  
**LAVERY & LAVERY**  
AVOCATS et PROCUREURS  
Barristers, Attorneys and  
Solicitors  
1575, rue St-Denis, Montréal,  
Tél.: HA. 4118

**J. T. GAUDET NOTAIRE**  
44 Ste-Catherine Longueuil  
Heures de bureau:  
Mardi et vendredi  
entre 7 et 9 p.m.

**Gervaise Brisson B.A. L.L.L.**  
de l'étude BRISSON & BRISSON  
152 E. Notre-Dame, Montréal  
HA 2766  
105 rue St-Louis,  
Ville Lemoyne  
lundi et vendredi de 7 hres  
à 9 hres P.M.  
OR. 1-6398

**Docteur Jacques Joly**  
Médecine générale  
112, rue Lemoyne, Apt 9,  
Tél.: OR 4-1638, Longueuil  
Heures d'affaires: 2 à 4 heures  
7 à 9 heures

Examen de la vue  
**Dr MARCEL PROULX, O.D.**  
Tél.: OR. 5-0588  
Heures de bureau: —  
10 A.M. - 9 P.M.  
Samedi: 10 A.M. - 5 P.M.  
25, St-Charles O., Longueuil

**FERNAND JODOIN**  
Membre de l'Institut des  
Auditeurs publics accrédités,  
et autrefois de l'Impôt sur le  
Revenu.  
1412 Boulevard Marie-Victorin  
JACQUES-CARTIER  
OR. 4-2500 — RES.: BY. 6751  
IMPOT SUR LE REVENU

**Docteur Mathieu Blois**  
Médecine générale  
Maternité  
Résidence: 48 Montebach,  
Longueuil. Tél.: OR 5-7670  
Bureau: 2 hres à 4 hres  
7 hres à 8.30 hres.

Greenfield Park  
OR. 1-6417  
Surgeon Doctor  
**Dr. GEORGES H. DUBOIS**  
Médecin Chirurgien  
Office Hours: Heures de Bureau  
2 p.m. to 4 p.m.  
7 p.m. to 9 p.m.  
144 Boul. CHURCHILL;  
en face du Théâtre Little Met

**NOUVELLE ADRESSE**  
**Dr. Guy Tremblay**  
CHIRURGIEN DENTISTE  
Heures de bureau:  
9 h. a.m. à 9 h. p.m.  
190 rue St-Laurent Ouest,  
Longueuil,  
(entre Boul. Quinn et Labonté)  
Tél.: OR 5-6428

**AGENT  
D'IMMEUBLES**  
Pour tous genres de  
transactions d'immeubles  
que ce soit pour VENTE  
ou ACHAT d'un commerce  
ou d'une maison vous  
pouvez vous reposer sur  
l'expérience,  
la compétence  
et l'honnêteté de  
**PAUL DUBAULT**  
876 Ste-Hélène - Mt-Sud  
Tél.: OR. 5-6469

Greenfield Park  
OR. 1-0235 Rés.: AM. 6819  
Chirurgien Dentiste  
**Dr. ANDRE ST-JEAN**  
Surgeon Dentist  
Office Hours Heures de Bureau  
Tuesday to 9 a.m. Mardi à  
Thursday 9 p.m. Jeudi  
Saturday 9 to 12 a.m. Samedi  
144 Boul. CHURCHILL

**LIVRAISON GRATUITE** FREE DELIVERY  
Vente et posage par experts de:

- Linoleums et tapis
- Tuiles d'asphalte de caoutchouc
- Linoleum
- Tuiles murales en plastique (choix de 22 couleurs)
- Estimation gratuite
- Ouvrage garanti.

Sale and installation by experts of:

- Carpets and Linoleums
- Asphalt tiles
- Rubber tiles
- Linoleum
- Plastic wall tiles (choice of 22 colors)
- Free estimate
- Guaranteed work.

**RIVERSIDE FLOOR COVERING**  
A. BORDUAS, PROP.  
TUILES: plastiques - caoutchouc - asphalte  
LINOLEUMS - TAPIS  
1138, rue Victoria Tél.: OR. 3-3475 Ville Lemoyne

## Souscripteurs au prêt d'honneur des Soc. St-J.-B.

### A Saint-Jean

St-Jean. — Hon. Alcide Côté, M.P., ministre des Postes : \$25.00; Monarch Bottling Works (Ménard & Frère) : \$25.00; Société St-Jean-Baptiste masculine de St-Jean, 525.00; Dr Geo Phaneuf, M.D., \$10.00; Hôtel New Windsor, \$10.00; Anonyme, \$10.00; J. R. Robert, \$25.00; M. J.L. Pinonault, \$5.00; Armand Rémi-

lard Ltée, 5.00; M. Roland Viau, 5.00; M. L.J. Robichaud, 5.00; Phcie Thuot & Desnoyers, 5.00; M. Bernard Milot, 5.00; Biscuiterie L. Lefebvre, 2.00; Restaurant Le Louvre, 2.00; Restaurant Mme P. Perrier, 1.00; Chez Béatrice, 2.00.

St-Rémi - St-Michel. — Cercle d'entraide mortuaire St-Rémi - St-Michel, 75.00; Soc. St-Jean-Baptiste de St-Rémi - Saint-Michel, 25.00; Amicale Marie-Anne du Couvent de St-Rémi, 10.00; Mlle Christiane Lacaille, 5.00; Mlle Gabrielle Lacaille, 5.00; M. Jean R. Provost, 2.00.

Longueuil. — Jos Labonté & Fils, 10.00; Phcie J.E. Couture,

5.00; Me Roger Lamarre, N.P., 1.00.

St-Lambert. — M. l'abbé Armand Abel, 16.00; Mme Jean Fabien, 10.00;

St-Hubert. — Collecte porte-église, 109.00.

St-Jacques. — Collecte porte-église, 16.00.

Comme l'on sait, ces bourses d'études genre "Prêt d'Honneur" instituées par les Sociétés St-Jean-Baptiste du diocèse de St-Jean, ont pour but d'aider les jeunes étudiants doués mais pauvres de notre région à compléter ainsi faire bénéficier la collectivité de talents qui autrement resteraient improductifs. Pour faire un succès de cette oeuvre éminemment nationale, qui est sous le haut patronage de Son Excellence Mgr G. M. Coderre, évêque Coadjuteur de St-Jean, la collaboration de tous est essentielle et d'avance nous remercions les futurs souscripteurs pour leur générosité. Un reçu officiel déductible de l'impôt sur le revenu est adressé à tout donateur qui peut faire tenir son chèque libellé à l'ordre du "Comité des Bourses d'Etudes du diocèse de St-Jean" au secrétariat général a-s M. J.R. Robert, 315, Jacques Cartier, St-Jean, ou au trésorier M. J.A. Desrochers, a-s Banque Canadienne Nationale, St-Rémi. Merci d'avance.

(Communiqué du Secrétariat diocésain)

## 59% des employés boivent du café aux Etats-Unis

New York. — Près des trois cinquièmes des employés aux Etats-Unis jouissent maintenant de périodes quotidiennes de repos pour prendre du café à leur travail, d'après les résultats d'une enquête menée récemment dans tout le pays.

En 1950 moins de la moitié (49.5%) des employés pouvaient boire du café pendant leurs heures

de travail, révèle cette même étude. Depuis lors, la proportion a augmenté d'environ 10%; elle est maintenant de 59%.

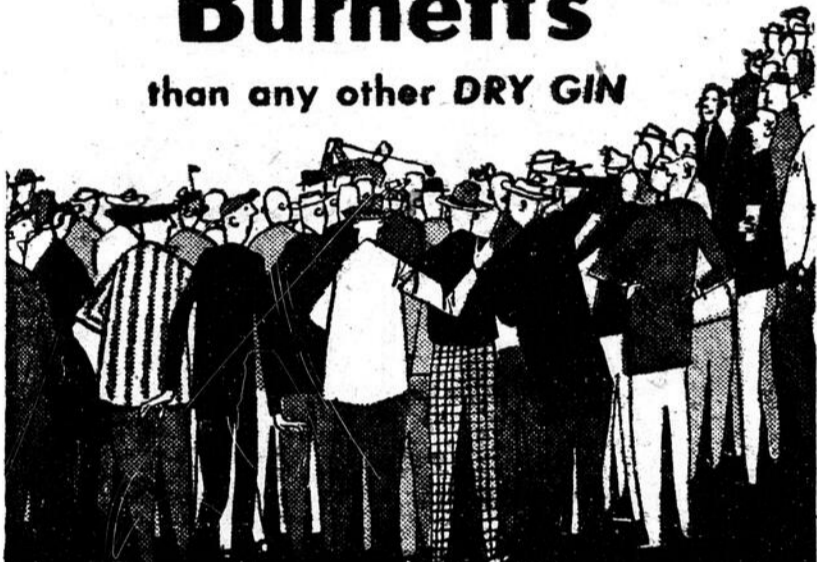
Entreprise l'hiver dernier par la Psychological Corporation pour le compte du Bureau Panaméricain du Café, l'enquête a comporté des entrevues personnelles avec 8,000 personnes représentant tous les groupements économiques de grands centres, de villes moyennes et de

petites, et même de villages de 300 ou 400 âmes. Les sujets interrogés représentaient également tous les âges et tous les échelons du revenu.

La consommation moyenne de café par personne au cours de la période sous revue (du 7 janvier au 3 février) s'établit à 2.52 tasses par jour, ce qui représente des augmentations d'environ 9% par rapport à l'hiver de 1950 et de 2% au regard de 1953.

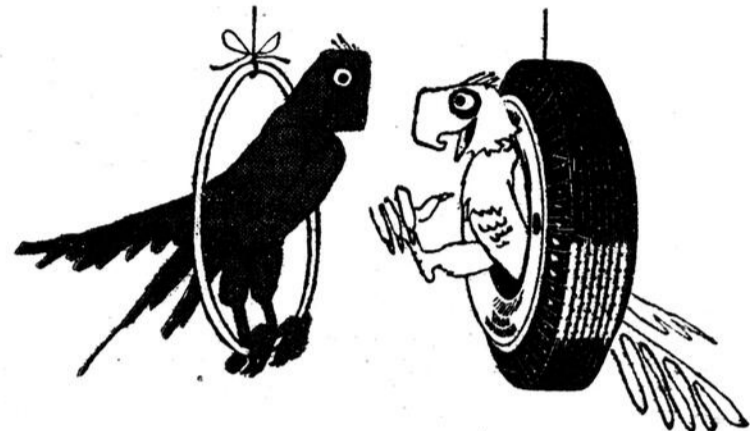
# More People DRINK Burnett's

than any other DRY GIN



BURNETT'S WHITE SATIN GIN  
BURNETT'S LONDON DRY GIN

Distilled in Canada and distributed by The House of Seagram



Mes DOMINION ROYAL VIENNENT DE CHEZ

STADIUM TIRE SERVICE LTEE

### PLAN BUDGETAIRE

Léger comptant requis - bas paiement hebdomadaire

Eugène Turcotte, gérant

1081 VICTORIA

Montréal-Sud

Alignement de roues sur machines "John Beam" Visuliner

OUVERT TOUS LES JOURS de 8 h. à 6 h.

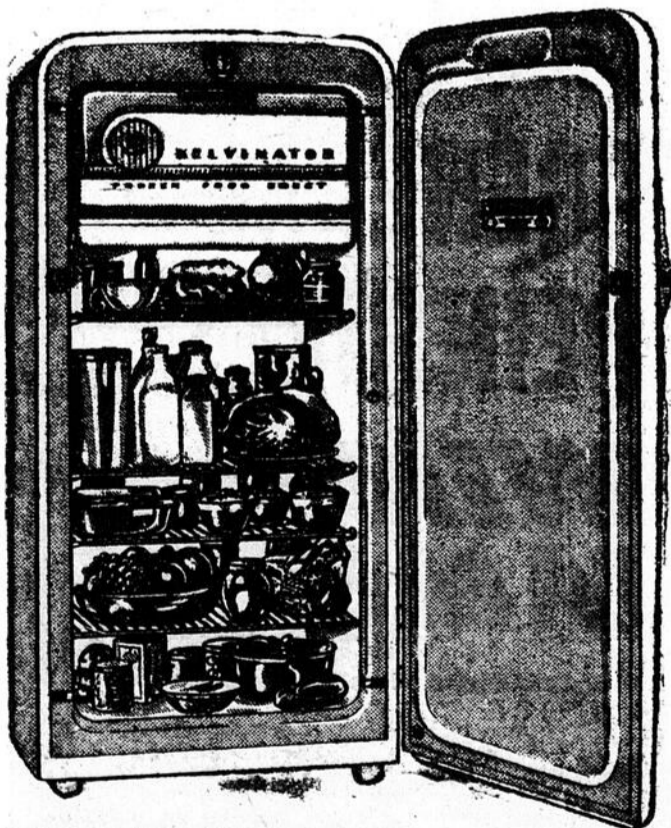
VENDREDI de 8 h. à 9 h.

SAMEDI de 8 h. à 2 h.

1871 Delorimier  
Montréal - FA. 1177

"A VOTRE SERVICE DEPUIS 25 ANS"

# KELVINATOR



LES REFRIGERATEURS LES PLUS POPULAIRES AU CANADA

Parce qu'ils offrent:

- PLUS D'ESPACE D'EMMAGASINAGE
- UNE LIGNE MODERNE REPONDANT AUX BESOINS ET EXIGENCES DE LA VIE MODERNE
- LA MEILLEURE QUALITE QUE L'ON PUISSE ESPERER D'UN REFRIGERATEUR.



FACILITE DE PAIEMENT 24 MOIS POUR PAYER

Prix à compter de: \$259.95

MARCEL PREVOST

1300 Chemin Chambly — OR. 4-4092 — Jacques-Cartier

GENEREUSE ALLOCATION D'ECHANGE GARANTIE DE 5 ANS

## Attention aux causes d'incendies durant les vacances

Le ramonage des cheminées est terminé depuis le 10 juin dans Longueuil.

J'espère que les citoyens ont commencé de nettoyer le bas de leurs cheminées ainsi que les tuyaux et les brûleurs à l'huile. Il serait bon également de vérifier si les fournaies à charbon sont bien cimentées. Il faut être prêt pour l'hiver.

Nombre de familles quittent leurs demeures durant la période des vacances pour des fins de semaines complètes. Je leur recommande de bien s'assurer, avant de laisser la maison que tout soit en parfait ordre. Les prises de courant électriques et les conduits à gaz devraient être fermés ou retirés. Il faut aussi ne laisser aucun bout de cigarette ou de cigare allumé.

Il est important que les parents ne laissent jamais leurs enfants seuls à la maison sans une gardienne d'au moins 16 ans. Il faut mettre hors de leur portée les allumettes, les briquets, tout ce qui peut être de danger immédiat.

Je demanderais aux parents de surveiller leurs enfants durant les vacances, afin qu'ils soient prudents dans les jeux qu'ils font dans les hangars, les caves, les cours, etc. Empêchez-les de faire toute friture à base d'huile et demandez-leur une prudence extrême.

Il serait bon que vous nettoyez vos caves et les endroits où les enfants s'amuseront. C'est habituellement dans les caves que le feu origine.

Encore une fois, je vous recommande la prudence et la vigilance. Evitez les négligences de toutes sortes.

CHEF A. DUSSAULT  
Dépt. des Incendies,  
Longueuil.



à MAINTENANT une  
**VRAIE BELLE**  
**ÉTIQUETTE!**

Seule  
la bière DOW  
est "CLIMATISÉE"

## Band Concert At Longueuil

On Monday night, July 5th, at 8:30, in front of the Longueuil City Hall, will be given a band concert by The South Shore Band, made up of musicians from Longueuil, Montreal-South, St. Lambert and Town of Jacques-Cartier, under the musical direction of mayor Paul Prout of Longueuil.

The concert has been placed under the auspices of the Weston Bakeries Limited of Longueuil, Mr. F.-E. Hale, general-manager, or his representative, will act as chairman for the evening.

The following program will be played:

- 1—March: 'The Cadets' Own' — Laurendeau.
- 2—Ouverture: 'Cradle of Liberty' — Johnson.

3—Concert number: 'Basket of Roses' — Albers.

4—'Invocation and Cosack Dance' — Lenikov.

5—March: 'Mont St. Louis Cadets' — Laurendeau.

### INTERMISSION

6—March: 'The Interlochen Bowl' — Goldman.

7—Waltz: 'Let me call you sweetheart' — Yoder.

8—'One Alone', from 'The Desert Song' — Romberg.

9—Trombone Solo: 'Jupiter Polka' — Buchel.

10—March: 'Bay State Cadets' — Sargent.

Les mouches transportent des germes qu'elles ramassent sur les ordures ménagères et sur d'autres saletés, et les déposent sur des aliments exposés à l'air, ce qui propage la maladie. On aidera à se débarrasser de ces bestioles en grillageant portes et fenêtres, et en se servant généreusement d'insecticides.

## Garden Party

The St. Anthony - Longueuil, Sub-division of the Catholic Women's League will hold a garden party on Thursday, July 15th, from 3 to 5 p. m. at the home of Mrs. Alan Lord, 200 Mantarville

Ave. Added features will be a sale of home cooked food and novelties.

### MEILLEURE UTILISATION

En utilisant plus d'essences d'arbres, l'industrie des pâtes et papiers assure un usage plus complet de nos ressources forestières.



VENDEUR — DEALER

- FORD
- MONARCH

- CAMIONS "FORD" TRUCKS
- CONSUL
- ZEPHYR SIX

CHARS USAGES — USED CARS

## BREARD AUTOMOBILE

864 Victoria — MONTREAL-SUD — Tél.: OR. 5-6288

# Ferronnerie Leduc

1925 rue St-Hélène      Ville Jacques-Cartier

• • •

## TEL. OR. 4-4290

# Votre nouveau...

## QUARTIER-GÉNÉRAL POUR LES PEINTURES

# SHERWIN- WILLIAMS

Organisé pour donner un service complet dans tous vos besoins de peinture et de décoration.

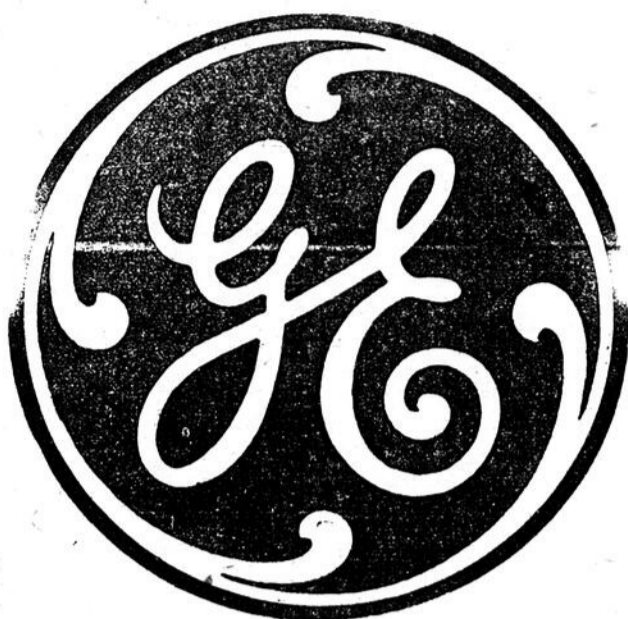
SERVICES GRATUITS DISPONIBLES :

- Produits recommandés pour chaque surface.
- Estimation gratuite de la quantité requise.
- Suggestions dans le choix des couleurs.
- Suggestions pour rendre le peignage plus facile.

Peintures  
Vernis  
Emaux.

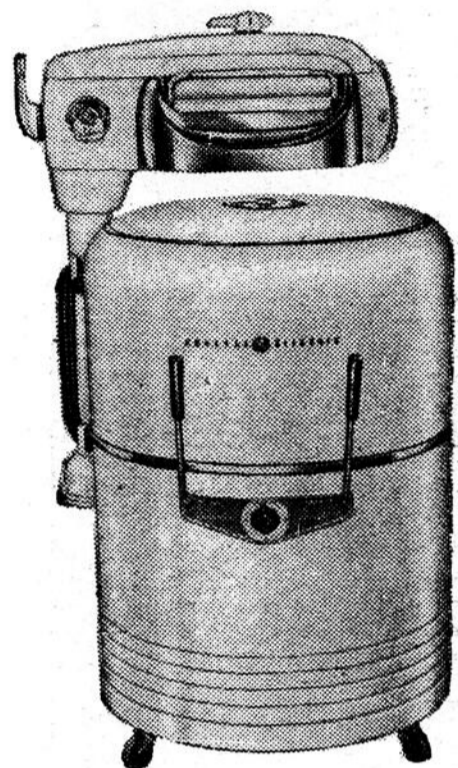
Cordiale invitation à tous nos amis de ou dans les environs de  
Ville Jacques-Cartier pour venir nous visiter.

Les meilleurs produits sur le marché sont de marque...



**LESSIVEUSES DE LUXE**

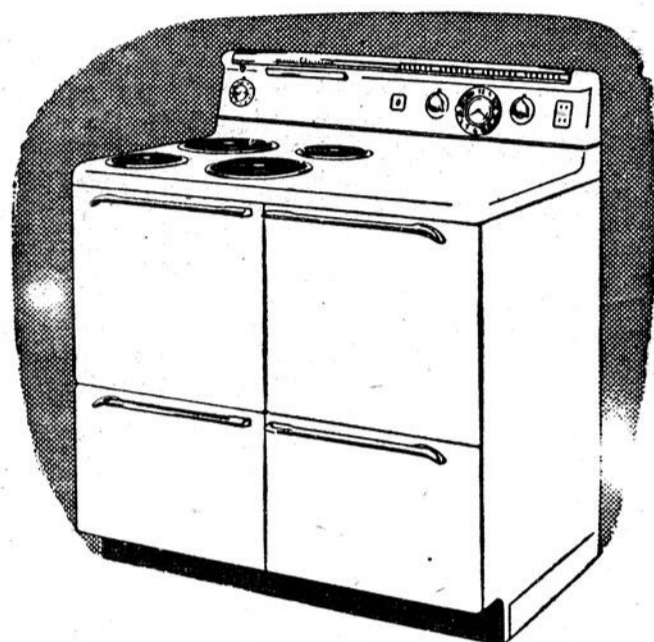
Modèle MD 9 P



Cette nouvelle lessiveuse de Marque GENERAL ELECTRIC renverse tous les progrès accomplis dans le domaine de la lessive. Cette lessiveuse vous offre une lessive parfaite sans la moindre des fatigues. Ne tardez pas, débarrassez-vous d'une lessiveuse désuète; changez pour une G-E.

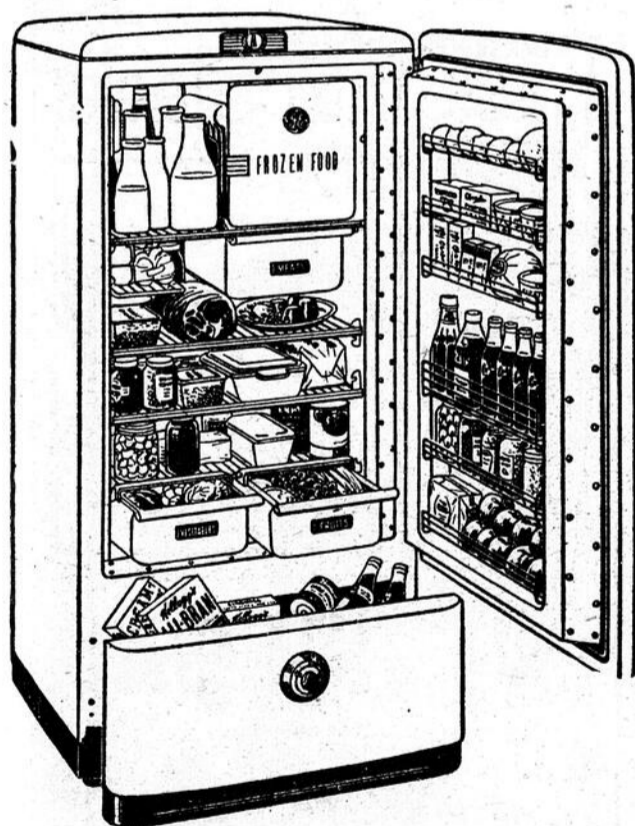
Prix à partir de :

**\$169.00**



**REFRIGERATEUR "Space-Maker"**

GENERAL ELECTRIC



- Un tiers plus d'espace frigorifié dans le même encombrement de plancher.
- économique — il vous fera économiser en achetant en plus grande quantité.
- variante des tablettes — elles peuvent être disposées de manière à accommoder des paquets olumineux ou embarrassants.
- stor-a-dor—on y conserve les articles d'usage fréquent conditionneur de beurre—conserve une livre de beurre à la consistance parfaite pour bien l'étendre.

Prix à partir de :

**\$269.95**

**POELE A**

**CLAVIER MAGIQUE**

Voici la cuisson par clavier magique à un nouveau bas prix. Au toucher d'un bouton vous obtenez le degré avtc de chaleur désiré — du plus élevé au plus faible. Avec un poêle à clavier magique G-E la préparation de vos repas vous sera beaucoup plus facile que jamais auparavant. N'attendez pas... venez le voir aujourd'hui même !

- cuisson par clavier magique... l'exacte chaleur au toucher d'un bouton
- lampe à même qui éclaire la surface de cuisson... c'est aussi une veilleuse très pratique dans la cuisine
- minuterie automatique du four qui commence la cuisson des repas pendant votre absence
- quatre éléments Hi-Sped Calrod — chaque élément ayant 5 degrés de chaleur.

Prix à partir de :

**\$199.50**

ameublements



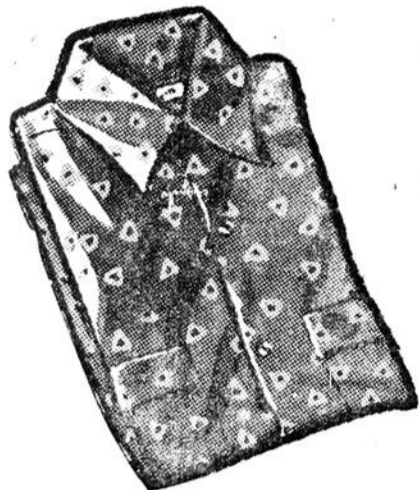
2548, rue BELANGER Montréal Tél.: RA. 2-3551-2  
1257 est, rue LAURIER Montréal Tél.: AM. 8093

**PRIX SPECIAL AUX MEMBRES DU CLUB "1000"**

**7 AUTOMOBILES A VOTRE SERVICE**

**A Longueuil notre magasin est situé à: 34 rue LEMOYNE — OR. 4-8133**

# BOND'S SPECIALS



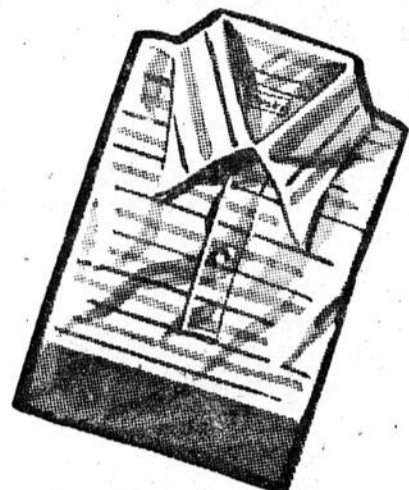
**CHEMISES SPORT  
MANCHES COURTES**

**500 SPORTS SHIRTS  
SHORT SLEEVES**

Un manufacturier bien connu abandonne les affaires  
A well-known manufacturer gives up business

**COLORS ASSORTIES  
ASSORTED COLORS**

REG. \$3.75  
for  
**\$1.95**  
pour



*Sure to  
Win  
admiring  
glances!*

Smartly Styled  
Sports Coat

**VESTONS  
SPORT**

**\$9.95**

REG. \$20.00

**MEN'S DACRON SUITS**

For  
2 PIECES **\$32.95**  
Rég. \$45.00

**Ladies SUMMER Suits**

For  
Light Shades **\$12.95**  
Teintes pasteltes  
rég. \$25.00

**LADIES SHORTIES  
NEWEST STYLES**

Reg. for  
\$30.00 **\$14.95**

**COSTUMES pour dames  
DERNIERS MODELES**

REG. **\$14.95**  
\$25.00

**BOY'S BLAZERS**

Reg. for  
\$10.00 **\$6.95**

**BOY'S RAYON SUITS**

HABIT  
DE RAYONNE **\$5.95**  
pour garçons  
rég. \$10.00

**MEN'S SPORTS  
COAT**

ALL COLORS AND SIZES

REG. \$35.00

**SPECIAL**

**\$21.95**

**VESTONS SPORT**

**THIS SPRING  
Ease into Slacks**



**SPECIAL**

REG.  
\$9.95

**\$4.95**

**PANTALONS POUR HOMMES**



**HABITS**

pour hommes

2 PIECES

**\$19.95**

REG. \$40.00

2 PIECES

**MEN'S SUITS**

WE HAVE RECEIVED 5,000  
YARDS OF ENDS OF CLOTH  
FOR LADIES' COATS &  
SUITS, FROM 5 YARDS TO  
1/2 YARD AND VERY  
CHEAP PRICE.

**BOND  
CLOTHES  
SHOP**

210 St-Jean LONGUEUIL

**OUVERT :**  
De 9 a.m. à 9 p.m. tous  
les jours de la semaine

**OPEN :**  
From 9 a.m. to 9 p.m.  
every day of the week

# St. Lambert Asks For Seaway Plan Details

## Ambulance For South Shore ?

The Federal Government being about to proceed with the construction of the St. Lawrence Seaway and this work will undoubtedly bring about a great change in the economic, social and industrial life of the South Shore opposite Montreal. As a result of the seaway a tremendous growth may be expected on the South Shore and this, in turn, will create a critical transportation problem.

Much has been written about the proposed Lachine Section, the section in which the South Shore is situated, and maps have appeared in the Montreal papers recently. However, these might well have been based on plans drawn up some years ago and, therefore, far from up-to-the-minute. Again, these articles and plans could conceivably be something that could be likened to an artist's conception of a proposed construction. It seems that nobody on the South Shore knows for certain just how the proposed Seaway construction will affect the area; nobody knows exactly what the present proposals are.

The St. Lambert City Council, at the second regular meeting of the month of June which was held on Monday, June 21st, unanimously approved that a resolution requesting that the Federal Government "...make its plans known in all detail with the least possible delay so that steps to overcome any inconvenience or damage which may be entailed by our citizens may be remedied."

The resolution is being sent to the Hon. Lionel Chevrier, Minister of Transport, Mr. August Vincent, M.P. for Longueuil County, the Hon. Maurice Duplessis, Prime Minister for the Province of Quebec, Col. Redmond Roche, M.L.A. for the County of Chambly and to all other interested municipalities on the South Shore.

Another important subject on the agenda of the council meeting was the renewal of the proposition that the St. John's Ambulance Brigade should maintain an ambulance on the South Shore. A similar proposition was put forward to the Council about a year ago whereby each of the South Shore municipalities would share the cost of maintenance — St. Lambert's share was, at that time, estimated at about \$100.00 per annum. At that time the proposal came to nothing because there was insufficient support although St. Lambert agreed to participate. Once again St. Lambert has agreed to come in and it is hoped that adjacent municipalities will now find it possible to encourage the scheme.

During recent years some of the literature sent to the citizens of St. Lambert by the City has

been rather misleading when it came to translations. At the suggestion of the Mayor, J. Darius Robitaille, the first remedial step was taken when a committee of two, Ald. Y. Joyal and Ald. Russell King, was appointed to examine both the English and French texts of all accounts, notices, etc., which will be sent to both tenants and proprietors. The committee will not, of course, have to examine any correspondence originating in the City Hall.

Amongst the remaining items

on the agenda were the second and third readings and adoption of the new parks and playgrounds by-law, No. 384, the passing of accounts amounting to \$15,993.93, authorisation of the settlement out of court in the St. Lambert v Birtles case and the water report for the period covering the last sixteen days of May.

The next regular meeting of the St. Lambert Council will be held on Monday, July 5th at approximately 8.30 a.m.

CHEZ...

## TAYLOR HABITS D'ETE EN DACRON

DANS LES TEINTES DE  
GRIS et BEIGE

**\$42.50**

## HABITS TROPICAL

2 PANTALONS

DANS LES TEINTES  
BEIGE — BLEU — GRIS

**\$44.50**

## PANTALONS SPORT

GABARDINE TOUT LAINE

**\$16.95** et **\$19.95**

GABARDINE DE CELANESE

**\$10.95**

TROPICAL

**\$8.95**

DANS LES TEINTES

BEIGE - BLEU - BLEU MARIN - GRIS - BRUN

## VESTONS SPORT

**\$32.50** et plus

**J. L. TAYLOR & SONS Ltd**

556, rue Victoria — OR. 1-7216

ST-LAMBERT

**FERME JEUDI 1er JUILLET**

Jour du Dominion.

Ouvert vendredi soir jusqu'à 9 hres.

Ouvert samedi de 9 a.m. à 6 p.m.

**TOUS CEUX  
QUI AIMENT  
LA LAGER  
DISENT  
que**



*est la  
MEILLEURE*



la LAGER qui  
se VEND le plus  
au CANADA

OV-54-3F



### Fleurs fraîches

pour toutes occasions

Oeillets ..... doz \$3.00  
Jonquilles ..... doz 1.25  
Tulipes ..... doz 1.50  
Glacéails ..... doz 3.50

### Fresh Flowers

for all occasions

Carnations ..... doz \$3.00  
Daff ..... doz 1.25  
Tulip ..... doz 1.50  
Gladiola ..... doz 3.50

## G. KHIGNESSE

Delivery everywhere on the South Shore and Montreal  
Livraison partout sur la Rive-Sud et Montréal

1748, Chambly Road — Ville Jac.-Cartier — OR. 4-4460



**THEY HAVE TO BE GOOD ...  
WE'RE IN BUSINESS TO STAY**



**AUTOMOBILES et CAMIONS  
OFFERTS  
A PRIX D'AUBAINE**

*Aucune offre raisonnable  
refusée*

- |                                      |                            |
|--------------------------------------|----------------------------|
| 1—FARGO panel 48                     | 6—PLYMOUTH sedan 51        |
| 2—THAMES panel 49                    | 7—WILLIS Station Wagon 50  |
| 3—CHEVROLET sedan 53<br>chaufferette | 8—FORD coach 48            |
| 4—AUSTIN 52 radio<br>chaufferette    | 9—PACKARD 46               |
| 5—MONARCH hard top 52<br>tout équipé | 10—DESOTO<br>Club Coupe 40 |

**GARANTIE DE  
30 JOURS  
50 - 50**

**ORléans  
5-6203**

Ouvert tous les soirs jusqu'à 9 heures

**Longueuil Automobile**

Ltée

268, rue St-Charles

Longueuil

## Les travaux de la piscine de Longueuil débuteraient dans une semaine

Depuis quelque temps déjà, la piscine est revenue sur les lèvres des gens de Longueuil. L'endroit ne pouvait être mieux situé que le terrain de l'O.T.J. St-Pierre Apôtre; ce parc qui est au centre même de Longueuil pourra desservir un grand nombre de jeunes. L'Hôtel de Ville a permis de faire creuser la piscine dès la semaine prochaine; les pompiers volontaires de Longueuil, avec la coopération des directeurs de l'O.T.J. organisent une grande TOMBOLA sur le terrain de ce parc. Cette kermesse débutera vendredi prochain le 2 juillet pour se terminer le dimanche suivant le 11 juillet. Un article donnant le programme détaillé paraît dans une autre colonne de ce journal. Plusieurs organisations ou groupements ont accepté de patroniser une soirée; outre les pompiers volontaires, les Chevaliers de Colomb du conseil 2754, le Cercle Sportif et le L.R. A. deux autres parcs de Longueuil, le Cercle Lacordaire, La Chambre de Commerce de Longueuil, le club Richelieu, la Société des Artisans, la Société St-Jean-Baptiste, le Conseil de Ville de Longueuil. MM. les députés, Me Redmond Roche et Me Auguste Vincent ont accepté également de faire acte de présence; Son Honneur le maire Paul Pratt trésorier de la Tombola,

viendra également égayer la foule, avec l'Harmonie de la Rivière-Sud. A la clôture de la tombola, une bicyclette d'une valeur de \$75.00, et un chapelet d'une grande valeur, seront tirés au sort. EN FOULE,

## Election à la Ligue des Propriétaires de Jacques-Cartier

Dimanche le 4 juillet prochain aura lieu l'élection de l'exécutif et de la direction de la ligue des Contribuables Propriétaires de la Cité de Jacques-Cartier, en la

salle paroissiale de St-Jean Vianney, à 2 heures p. m.

Les propriétaires devraient se faire un devoir d'y assister, car pendant le prochain terme de 1954-55, l'avenir et le développement de la cité seront en jeu. Il faudra déterminer un plan d'ensemble et d'urbanisme, discuter de la construction d'un aréna, promouvoir la venue de nouvelles industries, demander la construction de trottoirs, sol-

liciter des parcs d'amusement, etc. Pour appliquer ce programme il faudra des hommes d'action, des hommes éclairés et compétents. Aux propriétaires de Jacques-Cartier de les choisir.

(Communiqué)

Pour être bien renseigné lisez Le Courrier du Sud

# AVANT...

# LE PLAN PROVINCIAL D'EMBELLISSEMENT

# APRES !



VOUS OFFRE

L'OPPORTUNITE DE

FINIR OU D'EM-

BELLIR L'EXTERIEUR DE VOTRE

MAISON. OU DE VOUS FOURNIR

LES MATERIAUX NECESSAIRES



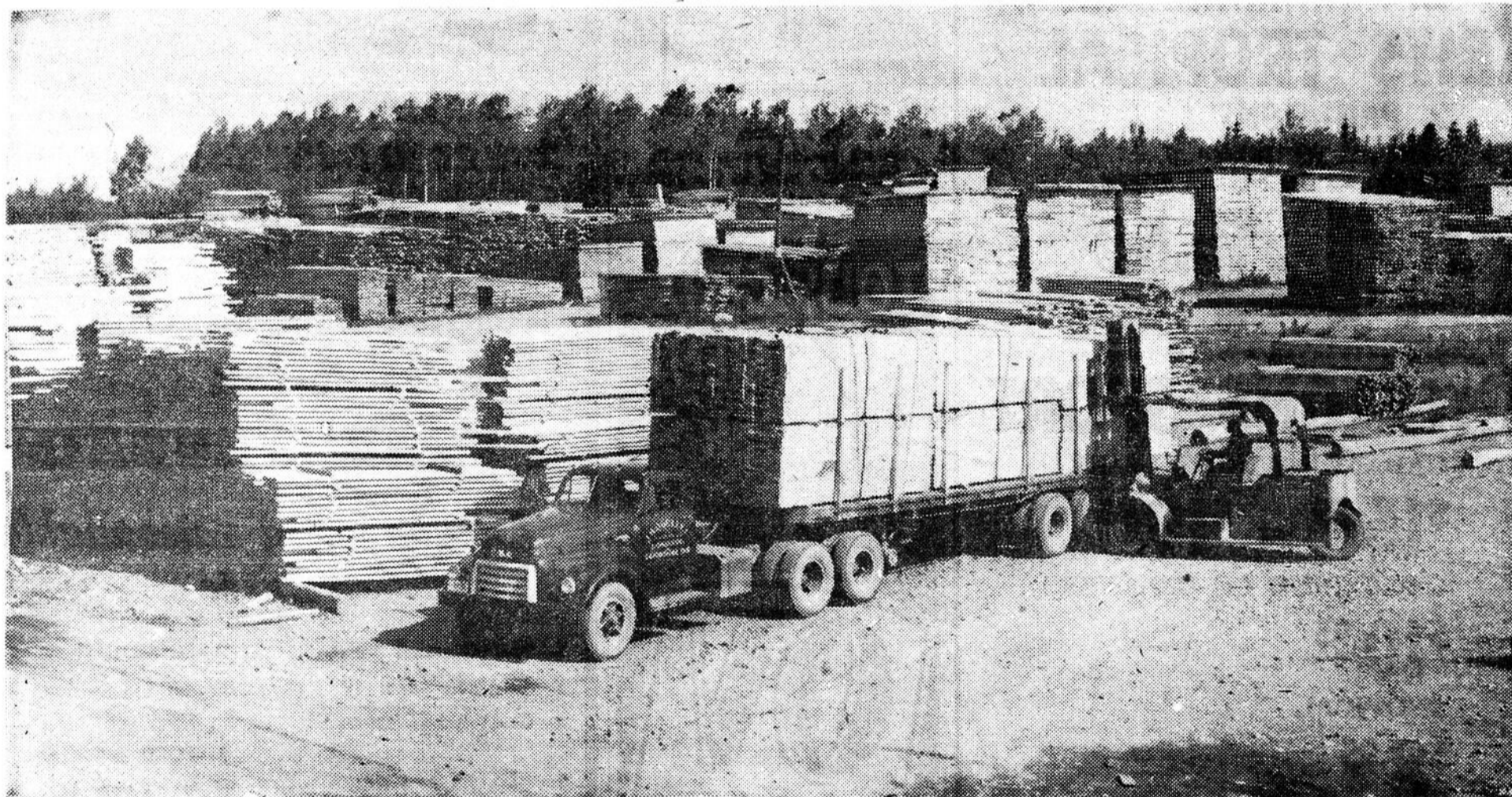
## PAS DE PAIEMENT COMPTANT

PAIEMENTS AUSSI BAS QUE \$20.00 PAR MOIS

SANS OBLIGATION ECRIVEZ A 427 est, NOTRE-DAME

OU TELEPHONEZ **MA. 9201**

Montréal Dépt. E.



COUR A BOIS DE NOTRE MOULIN A LAFONTAINE, QUE.

## BOIS DE PREMIERE QUALITE

— LIVRAISON RAPIDE —

Nous sommes équipés pour vous livrer dans un délai de 48 heures tout le bois dont vous avez besoin pour votre construction.

— QUANTITE —

Tout notre bois est mesuré à la machine et attaché en paquet de 2,000 pieds afin d'éviter toute erreur à nos clients.



TELEPHONE  
**ORléans**  
**5-6254**  
LONGUEUIL

# J.-H. OUELLET

179 rue St-Charles

(A l'ouest de Labonté)

Longueuil

# POURQUOI SOUSCRIRE AU PRÊT D'HONNEUR DES S.S.J.B. ?

Oui, ... pourquoi souscrire au "prêt d'honneur" en faveur des étudiants doués mais pauvres et institué dans le diocèse de St-Jean par les Sociétés Saint-Jean-Baptiste afin d'aider ces jeunes à compléter leurs études universitaires, de préférence dans les professions les moins encombrées et où ils pourront être le plus utiles à la collectivité canadienne-française.

Voilà une question pertinente que nous ont posé plusieurs personnes sollicitées, lesquelles, cependant se sont empressées par la suite de poser le geste généreux attendu d'elles, en souscrivant à leur tour afin d'empêcher que ne se perdent irrémédiablement nos talents qui ainsi deviendront un actif précieux pour tout notre groupement ethnique.

Son Excellence Mgr G. M. Coderre, Evêque Coadjuteur de St-Jean, l'a si bien compris lui-même, qu'il n'a pas hésité un instant à accorder son patronage d'honneur à cette campagne dans le diocèse de St-Jean et à encourager son clergé et ses paroissiens à aider de leur obole,

si modeste soit-elle, cette oeuvre des plus méritante et surtout des plus importante pour notre survie et notre épanouissement culturel en tant que groupement distinct noyé dans le grand tout anglo-saxon et américain de ce continent.

**POURQUOI** encore souscrire au Prêt d'Honneur des Sociétés St-Jean-Baptiste du Diocèse de St-Jean?

**PARCE QUE** notre peuple a besoin de compétences pour se développer.

**PARCE QUE** plusieurs jeunes aujourd'hui comme par le passé, ne peuvent faute d'argent, exercer un métier ou une profession de leur choix, conforme à leurs aspirations et à leurs talents et doivent en souffrir toute la vie.

**PARCE QUE** trop de jeunes vont grossir les rangs des travailleurs non spécialisés qui constituent la classe la moins rémunérée et la plus atteinte par la crise économique.

**PARCE QUE** tout don grossit un capital qui sera prêté des dizaines de fois pour se transformer en valeurs humaines.

**PARCE QUE** le Prêt d'Honneur du Comité des Bourses d'Etudes du Diocèse de St-Jean, instituées par les Sociétés St-Jean-Baptiste, constitue une oeuvre de charité intellectuelle, une oeuvre permanente à

**FONDS PERPETUEL.**

Pour toutes ces raisons nous invitons toutes les personnes, hommes d'affaires ou professionnels, groupements, associations, commissions scolaires, conseils de ville ou de municipalités, et à faire généreusement leur part d'ici la fin de juin et ainsi, par la collaboration de tous, assurer le succès de cette campagne et par le fait même le succès futur de nombreux jeunes étudiants de chez nous empêchés faute de moyens pécuniers de devenir des compétences, donc un atout important dans notre essor économique.

Soyez donc VOUS AUSSI généreux et même avant d'avoir été sollicité, faites votre chèque qui devra être libellé à l'ordre du "Comité des Bourses d'Etudes du Diocèse de St-Jean" et envoyé au Secrétariat Général,

## Concert le 5 à Longueuil

Lundi soir le 5 juillet, à 8 h. 30, dans le parc situé en face de l'Hôtel de Ville, aura lieu un concert de fanfare donné par l'Harmonie de la Rive-Sud, composée de musiciens de Longueuil, Mont-réal-Sud, St-Lambert et Ville Jacques-Cartier, sous la direction du maire Paul Pratt de Longueuil.

Ce concert a été placé sous les auspices de la Compagnie Weston Bakeries Limitée de Longueuil, dont M. F.-E. Hale, gérant-général, ou son représentant, agira comme président d'honneur de la soirée.

Voici le programme qui sera exécuté :

- 1—Marche: 'The Cadets' Own' — Laurendeau.
- 2—Ouverture: 'Cradle of Liberty' — Johnson.
- 3—Pièce de genre: 'Basket of Roses' — Albers.
- 4—Invocation et Danse Cosaque' — Lenikov.
- 5—Marche: 'Les Cadets du Mont St-Louis' — Laurendeau.
- INTERMISSION**
- 6—Marche: 'The In'erlochen Bowl' — Goldman.
- 7—Valse: 'Let me call you sweetheart' — Yoder.
- 8—Chanson: 'One Alone', extrait du 'Chant du Désert' — Romberg.
- 9—Solo de trombone: 'Jupiter Polka' — Buchel.
- 10—Marche: 'Bay State Cadets' — Sargent.

a/s M. J. R. Robert, 315 Jacques Cartier, St-Jean, ou au trésorier M. J. A. Desrochers a/s Banque Canadienne Nationale St-Rémi ou au Président de votre S.S.J.B. locale.

Ci-après suit une autre liste des derniers généreux souscripteurs que nous remercions bien sincèrement: SAINT-JEAN: Hon. Acide Côté, C.R., \$25.00; Dr George Phaneuf, MD., \$10.00; M. J. L. Pinsonnault, \$5.00; Armand Rémillard Ltée, \$5.00; Mme P. Perrier, \$1.00; Société St-Jean, Baptiste masculine de St-Jean, \$25.00; ST-REMI: M. Jean R. Provost, \$2.00.

N'oubliez pas: **SOUSCRIRE AU PRÊT D'HONNEUR DES S.S.J.B. C'EST UN PLACEMENT NATIONAL...** Nous vous remercions donc d'avance pour votre générosité.

(Communiqué du Secrétariat Diocésain.)

## Grande exposition fromagère à Québec en sept.

Le fromage est un des meilleurs aliments connus et l'un des plus complets. De plus, son coût par unité nutritive et protéique est un des plus bas relativement à la qualité de ses constituants. Pourtant ces faits sont si peu connus du public Canadien qu'il ne se mange pas 3.5 lbs de fromage par personne au Canada alors que dans plusieurs pays d'Europe la consommation dépasse 20 lb.

Le public ignore-t-il ces faits, ou bien est-ce les fabricants qui ne produisent pas un fromage à point, les intermédiaires qui ne savent pas le conserver, la variété qui fait défaut, les emballages qui sont trop gros ou trop peu attrayants?

A toutes ces questions, le consommateur pourra trouver une réponse durant l'Exposition Provinciale du 3 au 12 septembre, en visitant l'Exposition Fromagère, organisée conjointement par le ministère provincial de l'Agriculture et la Commission de l'Exposition.

Les producteurs de fromage sont invités à participer à cette exposition, à y établir des kios-

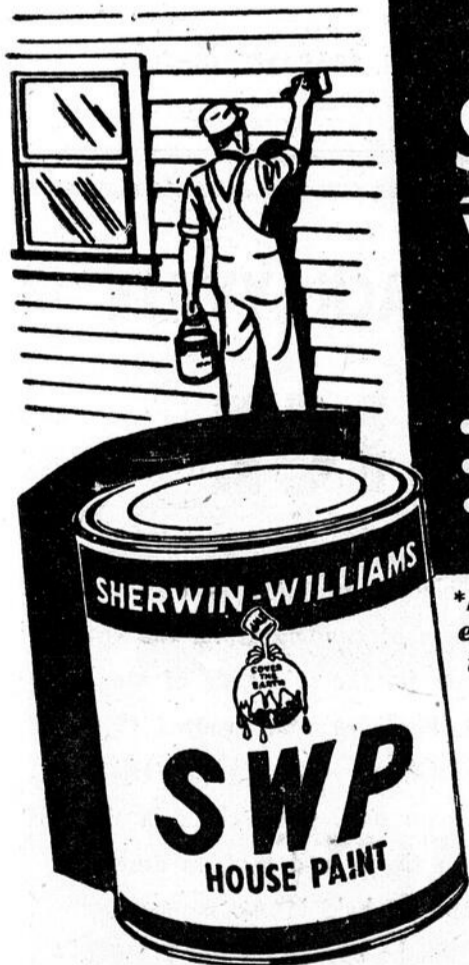
ques et à offrir leurs fromages au moment même où ils sont à leur meilleur. De plus, des juges compétents décerneront des rubans et des prix pour un montant de \$500,00 aux meilleurs fromages, aux plus aguichants emballages et aux plus beaux kiosques.

Cependant, aucun fromage refait ne sera accepté et les exposants devront déjà avoir sur le marché au 1er juillet 1954, des fromages en emballages d'une livre ou moins.

## SHERWIN-WILLIAMS PAINTS

"Your Sherwin-William paint dealer will help you through all your paint problem."

# DON'T BE FOOLED when you buy house paint



**SHERWIN-WILLIAMS SWP HOUSE PAINT IS WEATHERATED\***  
for your protection AGAINST:

- Excessive Loss of Gloss
- High Dirt Collection
- Uncontrolled Chalking
- Rapid Erosion
- Color Fading
- Checking and Cracking

\*Every drop of SWP is tested for its ability to resist each of these 6 points before it is permitted to bear the Sherwin-Williams label.

Brighten Furniture, Woodwork etc. with Sherwin-Williams HIGH GLOSS ENAMELOID



## St. Lambert Hardware

CLEMENT GIROUARD, NEW OWNER

WE SHARPEN LAWN-MOWERS  
ST-LAMBERT

434, VICTORIA

OR: 1-7269



**SHERWIN-WILLIAMS PAINT HEADQUARTERS**

## AVIS PUBLIC

Vous êtes par les présentes avisés qu'il y aura assemblée pour la nomination de candidats aux postes de Commissaires d'écoles dans la Municipalité ci-haut, postes devenus vacants à la fin du terme de M. Richard Hogan, Commissaire et M. Alcide Lesard, Commissaire, lequel terme expire le premier lundi juridique de juillet de l'année mille neuf cent cinquante quatre (1954) soit le cinquième jour de juillet, en l'année mil neuf cent cinquante quatre (1954).

Cette assemblée aura lieu le cinquième jour de juillet mille neuf cent cinquante quatre (le 5 juillet 1954) au bureau du Secrétaire-trésorier de la dite Municipalité Scolaire de dix heures A.M. à 11 heures A.M., heure avancée, en l'école du Sacré-Coeur, 2042 Boulevard Marie, Mackayville, Chambly, P.Q. et s'il y a lieu, le scrutin sera tenu au même endroit le lundi, 12ième jour de juillet 1954 entre 9 heures A.M. et 7 heures P.M. (heure avancée).

Donné à Mackayville ce vingt cinquième jour de juin de l'année 1954. Co. Chambly, Qué.

E. COUSINEAU,

Président de l'Assemblée.

## St-Lambert réclame les plans de la canalisation

En raison des grands changements d'ordre économique et social que provoquera la canalisation du St-Laurent sur la Rive-Sud, le Conseil municipal de St-Lambert a décidé le 12 juin dernier, de demander au gouvernement fédéral les plans détaillés de la canalisation du Saint-Laurent.

Une proposition en ce sens a été proposée par le conseiller J.-L. Townshend et appuyée par le conseiller L.W. Oughter. La ville veut être ainsi en mesure d'étudier les nombreux problèmes qui surgiront de l'aménagement du projet de canalisation. On sait en effet, qu'il est question de construire un barrage en face de St-Lambert, ce qui pourrait nécessiter des travaux d'envargure sur la rive.

Le texte de la résolution se lit comme suit :

Attendu que tout indique que le gouvernement fédéral va entreprendre la canalisation du fleuve St-Laurent ;

Attendu qu'une telle entreprise apportera de grands changements dans la vie économique,

sociale et industrielle de la rive sud, en face de Montréal et plus particulièrement dans la ville de St-Lambert ;

Attendu qu'à la suite de l'aménagement fluvial il se peut qu'un essor considérable se produise sur la rive sud et qu'il en résulte un problème aigu de transport ;

Attendu qu'il est essentiel et impérieux que tous les détails de l'aménagement projeté soient disponibles à la date la plus proche possible de façon à assurer la sauvegarde de tous les droits et intérêts de la ville de St-Lambert.

Il est résolu, en conséquence, que le gouvernement fédéral soit prié de faire connaître ses plans dans les moindres détails dans le plus bref délai afin que des mesures propres à prévenir tout ennui et tout dommage aux citoyens de la ville puissent être prises à temps.

Il est de plus résolu que copie de cette résolution soit envoyée aux personnages suivants : l'honorable M. Lionel Chevrier, ministre fédéral des Transports ; Me Auguste Vincent, député fédéral de Longueuil ; l'hon. M. Maurice Duplessis, premier ministre de la province de Québec, et le colonel Redmond Roche, député provincial de Chambly, ainsi qu'à toutes les autres municipalités intéressées de la rive sud.

## The History Of The Wedding Cake

**Cake Began in Ancient Times**

This month, skilled and experienced bakers all across Canada will be filling many extra orders for the only cake suitable for that once-in-a-lifetime occasion. With justifiable pride, these highly trained craftsmen will add a rose here, or a dove there, to make each wedding cake an individual creation, symbolizing the happiness and sincerity of a romantic but religious ceremony.

In almost every land today, we take the Wedding Cake for granted. We forget that it, as well as many other traditions, had a beginning, away back in the ritual and ceremony of history.

If we had been wedding guests in ancient Rome, during the days of Romulus, we might have witnessed a strange spectacle. The beautiful wedding cake, of delicate texture, with artistic decorations symbolizing matrimonial bliss, was, by custom, broken over the head of the blushing bride. This was part of the "Confarreatio", or eating together invented by Romulus to celebrate the nuptial vows. Romulus had viewed as impractical the sprinkling of corn, pouring of oil and other rites which, before his time, had confirmed the parents' agreements to make provisions for the young couple.

As civilization advanced, the "Confarreatio" was replaced by other wedding customs. But, the cake-eating part of the ceremony remained, even after its original significance was forgotten.

In England, the bridal cake was originally made of rich and aromatic ingredients. This was covered with a white icing made of sugar and almonds to symbolize the pleasure and the pain of marriage. The cake also served as a good luck charm for the bridesmaids. We are told that the cake was cut into small pieces, which were passed through the ring nine times by the bride.

### CORINNE CONLEY



Blonde, blue-eyed Corinne Conley may only weigh 112 pounds but her accomplishments are many. As an actress, commentator, and singer, the twenty-five year old artist has had leading roles in many U.S. and Canadian theatre productions, including "Voice of the Turtle", "Present Laughter", "Taming of the Shrew", "The Man Who Came to Dinner", "Macbeth", and "She Stoops to Conquer". She has appeared in many dramas and variety shows on both CBC television and radio, has done extensive repertory work and appeared as "Rosie" in Grahen Gelin's film of "Ti-Coq".

### IMPORTANT GAGNE-PAIN

L'industrie des pâtes et papiers crée plus de richesse chaque année que tout autre secteur du commerce et de l'industrie du Canada.

groom. Each bridesmaid received a tokenpiece, which she tucked into the foot of her left stocking. If she placed the token under her pillow, as she slept she was sure to dream of the man who was destined to become her partner for life.

Wedding cakes, as well as customs have changed with time. No longer is the elaborately decorated wedding cake destroyed in ancient ceremony. Today, in most rituals, bride and groom join hands to make the first cut into the cake which symbolizes health, happiness and prosperity for them in the years to come.

La formation en défense civile prépare un citoyen non seulement à se défendre contre une intervention ennemie, mais aussi à faire face à des désastres naturels comme les inondations, les tremblements de terre et les ouragans.

## Les ouvriers du textile demandent un conciliateur

Après plusieurs séances de négociations directes, les Ouvriers Unis des Textiles d'Amérique, local 102 et local 192, et la Dominion Textile Ltd, n'ont pu venir à une entente sur aucun des points soumis par les ouvriers. Il en fut de même pour les Ouvriers Unis des Textiles d'Amérique, local 100 et la Montreal Cottons Ltd. de Valleyfield, une subsidiaire de la Dominion Textile Ltd.

Les officiers de l'Union, tel que les membres l'ont décidé précédemment, se voient forcés de s'adresser à la Commission des Relations Ouvrières et au ministre du Travail pour obtenir les services d'un conciliateur.

Le différend actuel engage près de 4,000 ouvriers dans les divers moulins de la compagnie à Montréal et à Valleyfield.

## VILLE DE MACKAYVILLE AVIS

Je donne avis aux électeurs de la ville de Mackayville que la présentation de candidats pour la charge vacante d'un échevin pour ladite ville, aura lieu à l'hôtel de ville situé 1959 Blvd. Edouard, dans la ville de Mackayville, le TROISIEME jour du mois de juillet, en l'année 1954, entre midi et deux heures de l'après-midi (heure avancée de l'Est), et que, dans le cas où le scrutin deviendrait nécessaire et seront ouvert de la manière prescrite par la loi, ce scrutin sera ouvert le DIXIEME jour du mois de juillet 1954; depuis neuf heures du matin jusqu'à huit heures du soir (heure avancée de l'Est), et que je serai secrétaire d'élection.

Donné sous mon seing, à Mackayville, ce 23e jour de juin 1954.

H. BRABANT, sec.-trés.

## NOTICE

### to the Population of Mackayville CHIMNEY SWEEPING

Starting July 5th. 1954, men properly equipped and duly authorized by the town, will pass in our streets to sweep all chimneys. According to municipal by-law no. 11, you are requested to have this sweeping done every year. Do not take any risks; protect your family and your neighbors.

You are requested to give the necessary assistance to the chimney sweepers, and pay to the man in charge, who will give you a receipt; the cost will be 50c per chimney or 25c per door.

Town Hall of MACKAYVILLE.

## AVIS

### à la population de Mackayville RAMONAGE DE CHEMINEES

A partir du 5 juillet 1954, des équipes d'hommes spécialisés et dûment autorisés par la ville, passeront dans nos rues pour le nettoyage de cheminées. D'après le règlement municipal no. 11, vous êtes tenus de faire faire ce nettoyage une fois par année. Ne prenez pas de risques; protégez votre foyer et vos voisins.

Vous devez donner aux ramoneurs l'aide nécessaire, et régler directement à l'homme en charge qui vous remettra un reçu; le coût sera 50c par cheminée ou 25c par porte.

Hôtel de Ville de MACKAYVILLE.

## TOWN OF MACKAYVILLE NOTICE

I give notice to the electors of the town of Mackayville that the nomination of candidates for the vacant office of an alderman for the said town of Mackayville, shall be held at the Town Hall situated 1959 Edward Blvd., in the town of Mackayville, on the THIRD day of July 1954, from noon until two o'clock in the afternoon (Daylight saving time), and that, in case a poll becomes necessary and be held in the manner by law prescribed, such poll will be opened on the TENTH day of July 1954, from nine in the morning till eight in the evening (Daylight saving time), and that I will act as election clerk.

Given under my hand, at Mackayville, this 23rd. day of June 1954.

H. BRABANT, sec.-treas.

**OR. 5-6363**

EPICIER - BOUCHER

**2**  
**MAGASINS**  
**STORES**

**OR. 5-9565**

BIERE - PORTER

MAGASIN **MAISONNEUVE** STORE

Service Livraison **W.**  
Gratis

BEER - PORTER

150 MONTENACH (coin Guibault)

**M. GUERTIN**

AT YOUR  
A VOTRE

**SERVICE**

Delivery Free  
Service

GROCER - BUTCHER

35 ST-LAURENT (coin Grant)

JEUDI 1er JUILLET LES MAGASINS  
MAISONNEUVE SERONT FERME TOUTE  
LA JOURNEE

THURSDAY DOMINION DAY, MAISONNEU-  
VE'S STORES WILL BE CLOSED ALL DAY

PAPIER TOILETTE

Royal Knight

TOILET PAPER

3 pour **89<sup>c</sup>**

Jus de Tomates

RAYMOND - 28-OZ.

Tomato Juice 2 pour **25<sup>c</sup>**

Fèves jaune coupées

EXCEL -

Yellow Cutted Beans 2 pr **27<sup>c</sup>**

Pois Huson

NO 4 - 20-OZ.

Huron Peas 2 pour **35<sup>c</sup>**

ATTENTION

Surveillez



ATTENTION

Lait Carnation

Carnation Milk 2 pour **27<sup>c</sup>**

Soupe légumes ou tomates

AYLMER

Vegetable or tomato soup 2 POUR **25<sup>c</sup>**

CORN FLAKES 2 pour **33<sup>c</sup>**

CIRE

Elegant

40-OZ.

**99<sup>c</sup>**

Elegant

W A X

POIRE HENLEY  
HENLEY PEARS

28-oz.

**23<sup>c</sup>**

JUS DE RAISIN "Welsh"

32-oz.

**41<sup>c</sup>**

GRAPES JUICE "Welsh"

16-oz.

**21<sup>c</sup>**

Aubaine Plat de Pyrex Gratis

AVEC UN SAVON EN FLOCONS PRINCESS

Get a free pyrex plate

WITH A SOAP OF PRINCESS

format géant

**67<sup>c</sup>**

BEURRE PEANUT

York

16-OZ.

ICE - BOX

**43<sup>c</sup>**

York

PEANUT BUTTER



**FRUITS & VEGETABLES**

Assortiment de fruits et légumes frais reçu tous les jours  
du marché.

Best assortment of fruits and vegetables received  
every day from the farm.

MELONS D'EAU complet **84<sup>c</sup>**  
WATERMELONS, whole

PRUNES **29<sup>c</sup>**  
PLUMS dz.

RADIS **10<sup>c</sup>**  
RADISH 3 pqt.

Our Choice

**Meats are delicious**

at these very **LOW PRICES**

JAMBON - Epaule sans jarret **59<sup>c</sup>**  
SHOULDER OF HAM shankless lb.

POITRINE DE BOEUF **13<sup>c</sup>**  
BRISKET OF BEEF lb.

ROTI T-BONE **79<sup>c</sup>**  
T-BONE ROAST lb.

SAUCISSE FUMEE **39<sup>c</sup>**  
WEINER SAUSSAGES lb.

# MARCHE DEMETELIN

2020 Est ONTARIO PRES DELORIMIER HO. 4320 - HO. 3004

## 3 MARCHES OFFERTS A PRIX D'ECONOMIE

Marché No 1	Marché No 2	Marché No 3
5 lbs Boeuf ou 1 Poulet nettoyé	4 lbs Veau roulé	7 lbs de boeuf ou 7 lbs de veau ou 7 lbs jambon
1 lb. Steak Délicatisé	1 lb Pork haché	2 lbs tranches de porc frais
1 lb Chop de Veau	1 lb Boeuf haché	— ou —
1 lb De rognon	1 lb Midget Bologna 2 lbs	2 lbs steak délicatisé
3 Pâtés à viande	1/2 lb Jambon pressé	1 lb Saucisses
1/2 lb. Bacon Windsor	3 lbs Poitrine	1 lb Hot Dog 1 lb Boudin
		1 lb Tête en fromage
<b>Le tout \$3.59</b>	<b>Le tout \$3.79</b>	<b>\$6.99</b>

REALISEZ UNE ECONOMIE DE 49c en achetant ce marché pour seulement

Livraison gratuite sur la Rive-Sud tous les jours  
4 camions à votre service BIERE & PORTER sur glace

## FRUITS & LEGUMES

LAITUE Iceburg	3 pr. 29c
RADIS frais	6 pqts 19c
TOMATES cello	2 pr. 35c
MELONS d'eau	6 lbs. ch 89c
PRUNES rouges	2 doz. 45c PANIER \$1.19
ORANGES juteuses	2 doz. 49c
PATATES N.-B.	50 lbs 69c

## VENTE A \$1.00

Pois Vert -15-oz. - 8 pr \$1.00  
EPARGNEZ .16c

Blé d'Inde doré 10 pr. \$1.00  
20 OZ

Macédoine 2-27c - 8-\$1.00  
LACORBEILLE

Soupe Lipton 15 pr \$1.00  
TOMATES ET LEGUMES

Tomates 7 pr \$1.00  
20 OZ - EPARGNEZ .05

Soupe Lipton 9 pr \$1.00  
ASSORTIE - EPARGNEZ .13

Jus de Tomates 10 pr \$1.00  
CHOIX 20 OZ

Fèves jaunes 7 pr 89c  
LA SALLE 20 OZ - EPARGNEZ .05 2 pr 27c

Papier de toilette 13 - \$1.00  
EPARGNEZ 25c 3 pour 29c

**SPECIAL**  
SAVON TIDE 2 boîtes **59c**

FARINE A GATEAUX  
1 MIXTURE A GATEAUX EPICÉE  
1 MIXTURE A GATEAUX BLANC  
LES DEUX POUR **35c**

## EPICERIE DE CHOIX

**BEURRE No. 1**  
lb. **55 1/2**

Pain au lait chacun 11c

Belmont Spread lb. 35c

## SPECIAL

Graisse pure 2lbs 49c

Confiture aux fraises 37c  
24 OZ

**OEUFS "A"** doz. 39c  
POULETTES

Olives Plain Gattuso 29c  
NOUVEAU JARRE 16 OZ. PENNY BANK

Lait Evaporé Crino 2 pr 25c

## VOLAILLES

Poules 5 à 6 lbs lb. 39c  
GRADE "A"

Poules 4 à 5 lbs lb. 35c  
GRADE "A"

Poulets 3 lbs et plus 53c  
TOUT NETTOYE - GRADE "A"

Poulet 5 lbs et plus lb. 59c  
GRADE "A"

Dindes Grade "A" 49c  
ET PLUS

Boeuf haché 3 lbs \$1.00  
TRES MAIGRE  
Saucisse Commercial 3 lbs \$1.00  
1 PAIN GRATIS

## BOEUF de L'OUEST

DE MARQUE BLEUE  
Steak de ronde - Surlonge 69c  
LB

Roti d'épaule - Shoulder Roast 32c  
COMPLET LB

Roti de croupe - Rum roast 59c  
COMPLET LB

Roti de boeuf - Roast of beef 49c  
DESOSSE TENDRE - BONED AND TENDER LB

Roti de haut côté - Chuck Roast 32c  
10 A 12 LBS - PALETTE - BLADE LB

Steak délicatisé 65c  
LB

Steak Tendre lb. 39c

Poitrine lb. 15c

Bologna Midget 2 lbs 49c

## VEAU DE LAIT FRAIS

Devant lb. 22c

Roulé de Veau lb. 43c

Chops de Veau lb. 55c

Tranche de Veau lb. 89c

Bologna complet lb. 22c

Derrière de Veau lb. 42c

Foie - Coeur - Cerveille - FRAICHE



Appareil nouveau, poli et chromé, peu encombrant mais il est mortel aux insectes dans les foyers et établissements commerciaux et il est garanti pour la vie.

LAMPE \$4.95  
 PILULES POUR UN AN \$2.00  
 LE TOUT \$6.95  
 TELEPHONER IMMEDIATEMENT  
 OR. 5-6187

PEST KILLERS REG'D  
 Satisfaction garantie ou argent remi. Approuvé sous L'ACTE des insecticides No 4366 P.C.P. ACT.



## PRES DU CLOCHER PAROISSIAL

Par GERARD BOURDEAU  
 270, St Jacques Longueuil Tél.: OR. 5-9306

### LES VACANCES DE NOS ENFANTS

Durant les vacances, il est du devoir des parents d'envoyer leurs enfants à confesse pour le premier vendredi du mois. Il n'est pas normal que durant les vacances, si peu d'enfants gardent la bonne habitude de se confesser chaque mois.

Il est aussi du devoir des parents de voir à ce que leurs enfants accomplissent leur devoir religieux spécialement en ce qui concerne la messe du dimanche.

**ST-ANTOINE DE LONGUEUIL**  
 Lundi dernier à 9.00 hres A.M., il y avait une messe spéciale pour les enfants de 6 à 15 ans. Après la messe, les enfants se rendirent en parade au terrain de l'O.T.J. pour l'ouverture officielle.

Mercredi, à 3.00 et 7.30 hres le soir, confession pour le premier

vendredi du mois.

Communion réparatrice vendredi pour demander au Sacré-Coeur de préserver les enfants durant les vacances.

### ST-LAMBERT

Dimanche dernier, un enfant de la paroisse M. Marcel Ste-Marie, chanta sa première messe dans l'église paroissiale.

Mardi soir dernier, il y avait messe à 10.00 hres dans cette paroisse, pour célébrer le vingtième anniversaire de fondation du diocèse de St-Jean, et pour clôturer la Semaine Eucharistique. Un grand nombre des paroissiens ont répondu à l'appel de leur curé M. le Chanoine Ludovic Deslauriers. Le sermon fut donné en français et en anglais par M. le Curé lui-même.

### Les guides et scouts

Les guides catholiques de St-Lambert passeront quinze jours de vacances au lac Libby dans les Cantons de l'Est, soit du 4 au 17 juillet prochain. Les scouts iront au lac à Foin, près de St-Zénon diocèse de Joliette, du 18 au 31 juillet.

### ST-GEORGES DE MTL-SUD

Félicitations à M. l'abbé Jean-Charles Côté, notre vicaire qui vient d'être nommé curé de la nouvelle paroisse Ste-Louise de Marillac V.-J.-C. M. l'abbé Côté sera remplacé par M. l'abbé Chicoine à qui nous souhaitons la plus cordiale bienvenue.

### ST-CHARLES BORROMEE V.-J.-C.

M. le curé Léo Lamarre tient à féliciter ses paroissiens qui ont répondu à son appel et qui se sont rendus en si grand nombre à St-Jean pour les fêtes du vingtième anniversaire.

Nous profitons de l'occasion pour souhaiter bonheur et longue vie à M. le Curé à l'occasion de son anniversaire de naissance.

### STE-LOUISE DE MARILLAC

M. l'abbé Jean-Charles Côté, curé de la nouvelle paroisse Ste-

Louise de Marillac V.-J.-C. remercie sincèrement MM. les curés et toutes les personnes des paroisses environnantes d'avoir donné si généreusement à la quête spéciale qui fut faite pour aider au départ de cette nouvelle  
 (Suite à la page 18)



Make more mileage with your money  
**Ranger Service Station**  
 Corner Victoria & Charron Lemoyne  
 20 GALLONS DE GASOLINE **FREE**  
 Every week for the holder of the lucky number

Plus de millage pour votre argent  
**Ranger Service Station**  
 Victoria & Charron Ville Lemoyne, Qué.  
**GRATIS**  
 20 GALLONS DE GASOLINE chaque semaine au détenteur du numero chanceux.

PETROLES  
**J. E. A. RANGER**  
 PETROLEUM LTEE - LTD  
 \* FUEL OIL  
 \* HUILE à CHAUFFAGE Gro: et détail  
 • BUREAU - OFFICE 468: Victoria - St-Lambert OR. 1-7800  
 • ENTREPOT - WAREHOUSE 2040: St-Georges - Lemoyne OR. 3-2821

LISEZ ET FAITES LIRE "LE COURRIER DU SUD"

Seulement \$2.45 par semaine

vous procure ce magnifique POELE ELECTRIQUE de marque



- fourneau d'une très grande capacité
- contrôle automatique par bouton
- fourneau contrôlé par le temps
- élément super-puissant qui vous donne une chaleur uniforme
- lampe fluorescente pleine grandeur sur le dessus du poêle.

prix à partir de \$199.50

PAIEMENTS FACILES SI DESIRE

# Bunker

RADIOS ET ACCESSOIRES ELECTRIQUES

• VENTE et SERVICE •

885, rue Ste-Hélène • OR. 5-6441 • Montréal-Sud

délicieux rafraichissants...

LES BONBONS D'ETE

Laura Secord



toujours frais chez... **PHARMACIE LONGUEUIL**  
 PAUL ARCAND, PROP.

LIVRAISON GRATUITE **OR. 5-6208**

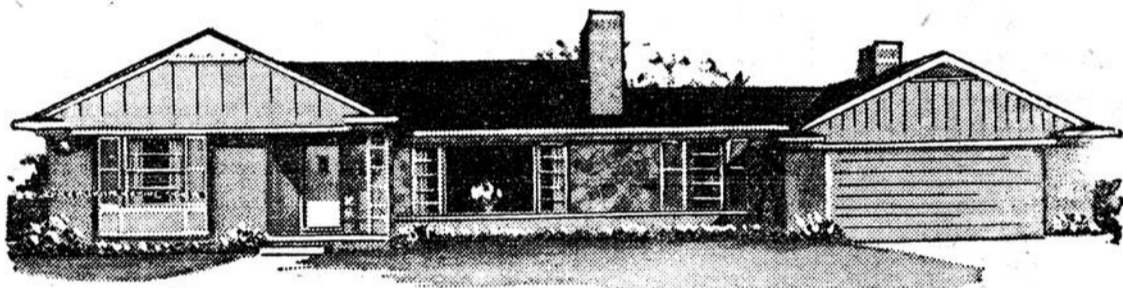
45, St-Charles Ouest Longueuil



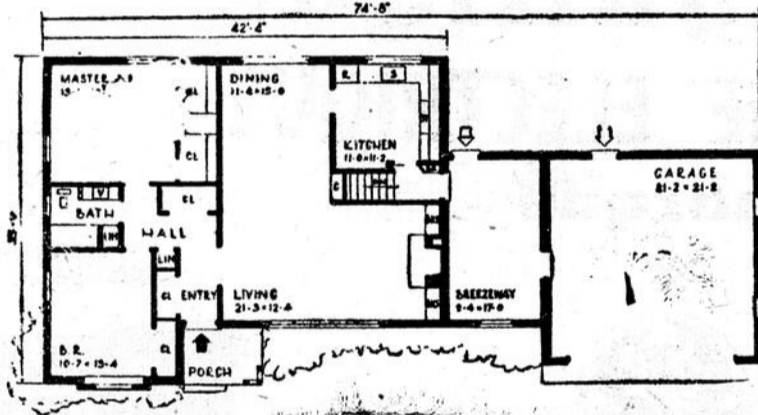
# MATERIAUX de TOITURE

## et COUVREURS

Nous en sommes rendus cette semaine à la couverture de la maison de vos rêves. Dans les grandes villes où les terrains sont rares et dispendieux, on tend surtout à la construction massive, c'est-à-dire une série de maisons se touchant les unes les autres. Les toits de ces maisons sont ordinairement plats et recouverts par des couvreurs experts. Dans le genre de construction que nous avons dans nos municipalités de la Rive-Sud, c'est surtout le toit incliné que nous voyons. Dans la plupart des cas, le nouveau propriétaire le recouvrira lui-même de bardeaux d'asphalte. Différentes compagnies offrent de nos jours des produits aux couleurs diverses et qui donnent un charmant coup d'oeil. Si vous en faites vous-même l'application, assurez-vous de le poser solidement en suivant bien les instructions fournies par le manufacturier. Le toit est un item trop important dans la construction d'une maison pour être négligé.



Ce plan d'habitation, de style assez luxueuse empreinte d'une contemporain, fait voir une maison qu'une fenêtre de très grande sur-légère touche de style colonial. Le face. Un large appartement sépare salon est orné d'un foyer ainsi le garage du reste de la maison, appartement qui peut servir comme salle de télévision ou chambre d'invité.



Tout pour la construction

**Quincaillerie et Matériaux de Construction**  
**MONTREAL-SUD LTEE**

1095, Washington Montréal-Sud OR. 4-4934



ORchard 1-7255

Building and roofing materials

Matériaux de construction

315, rue ST-LOUIS

VILLE LEMOYNE

POUR TOUS VOS MAUX

**E. PREFONCE &**

224, RUE GRANT NGU

**GIRARD & FRERE**

- COUVERTURE
- FERBLANTERIE
- CHAUFFAGE
- PLOMBERIE
- VENTILATION — AIR CONDITIONNE

ORchard 1-8962

11 St-Gerald Ville Lemoine

Tél.: OR. 5-6468

24, rue Monk

**CLEMENT**  
**LETOURNEAU**  
**INC.**

Bois et matériaux de construction  
Lumber and builders' supply

LONGUEUIL

**C & L Bu Mat**

255, ST. D... et

Gast... x, p



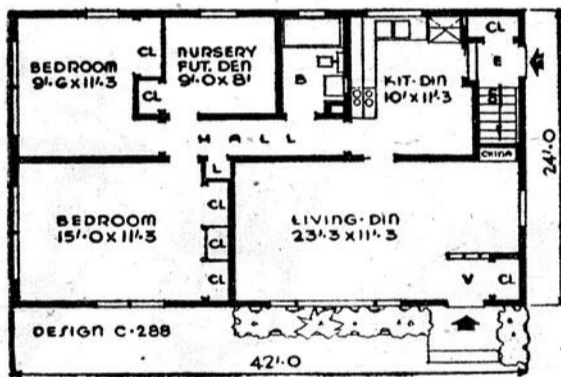
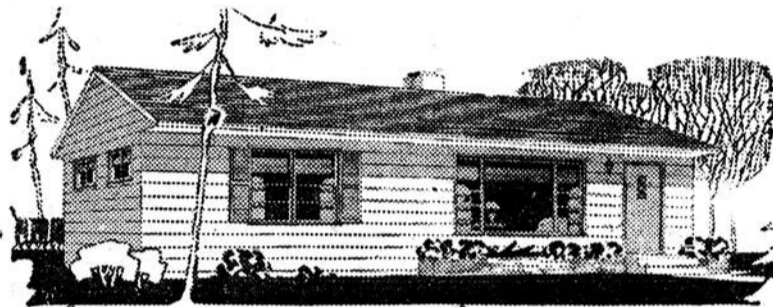
# ROOFING CONTRACTORS and ROOFER SUPPLIES



Our dream house has now progressed to the stage where the roofing is now the next item for consideration. In big cities where space is at a premium, the tendency is toward massed construction, the roof is generally flat, and this type of job calls for the attention of specialist. The type of construction most in favour on the South Shore calls for a sloping roof, for which by far the most popular covering is high grade asphalt shingle.

Every house has its own requirements for a number of reliable brands of mineral-coated asphalt shingles in a wide range of matching or contrasting shades, offering the owner the choice of practically any solid shade, or the interesting possibilities of almost unlimited colour combinations to delight the eye.

If you do your own roofing, make sure of a good permanent job by following the manufacturer's directions to the letter of your home. The roof is all too important a detail to compromise.

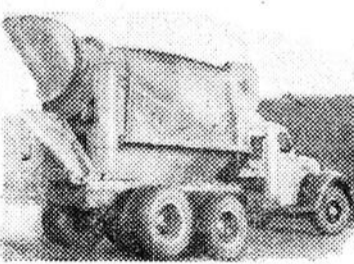


The most economical type of house to build is a plain rectangular plan without costly projection, using a gable roof without dormers. Here's such a plan, with living room, kitchen, bath, three bedrooms and a full basement. All plumbing for kitchen, bathroom and basement laundry is grouped in one wall and the furnace is located in the center of the basement with resulting short heating ducts.

There is dining space in the kitchen in addition to the dining room formed by the vestibule. Exterior finish on frame consists of wide siding and asphalt shingles with picture window and a brick planting area.

MAUX VOYEZ  
**REFONDE & FILS LTEE**  
GRANT NGUEUIL OR. 5-6704

TEL. OR. 1-7468  
**DUPUY & FRERE**  
BOIS DE CONSTRUCTION — LUMBER  
Spécialité: Pin sec et moulures  
301, ST-DENIS AVE. ST-LAMBERT, P.Q.

CIMENT  
**READY-MIXED**  
CONCRETE  
  
● PAVAGE  
● D'ASPHALTE  
● ASPHALT PAVING  
**P. BAILLARGEON Ltée**  
40 BRIDGE St-Lambert OR. 3-2848

Téléphone: ORchard 1-7278  
**L. B. Materials Co. Ltd**  
ST. LAMBERT  
G... président

Tél.: OR. 5-0393  
**J. A. LEFEBVRE**  
Plomberie - Chauffage | Plumbing - Heating  
Couverture en Tôle et Gravois | Sheet Iron & Metal Roofing  
225 CHEMIN CHAMBLY LONGUEUIL

**Pour une réparation ou une construction nouvelle**  
**ACHETEZ VOS MATERIAUX de**  
**MID-LUMBER Inc.**  
**BOIS DE CONSTRUCTION**  
1480 LOGAN CITE DE JACQUES-QUARTIER **OR. 4-8234**

1

1

1

### Smith-Gore Wedding

On Saturday afternoon, June 19th, the wedding of Eileen Doris Smith and Lloyd Albert Gore took place in St. Stephen's church, East Greenfield.

The marriage was performed by Rev. J. Irving. The bride wore a cocktail length gown of lace and tulle over white satin, and carried cascade of deep and pink

carnations and orange blossoms. She was given away by her father Mr. Fred Smith, and she was attended by the niece of the groom, Barbara Steels who wore a gown of blue nylon net over blue satin and carried a bouquet of peas and pink and red carnations.

A reception was held later at the home of the groom's mother (Mrs. A. J. Gore), Castle Gardens, St. Hubert. Going away, the bride wore blue taffeta with white accessories.



The BANK of NOVA SCOTIA'S



You set your own savings-goal . . . you save on the popular, convenient instalment plan . . . and your PSP contract guarantees your estate the full amount of that goal in case of decease before you make it.

Drop into your nearest branch right away for the free PSP booklet, giving all the details about this new, guaranteed way to save!



Four neighbourhood BNS manager is a good man to know. In Longueuil he is J. G. DEMERS

### Clocher paroissial...

(Suite de la page 15)

paroisse.

Heures des messes

Commençant dimanche prochain, voici l'heure des messes qui seront dites dans cette nouvelle paroisse au No. 958 Joliette, 8 hres, 10 hres et 11.30 hres.

ST-JOSAPHAT, VILLE DE LEMOYNE

Bénédictio de cloches

Dimanche le 27 juin dernier, eut lieu la bénédiction de trois cloches par Son Exc. Mgr G.-M. Coderre, évêque coadjuteur de St-Jean. M. le curé Louis Brassard mérite toutes nos félicitations de la manière dont il a organisé cette cérémonie, qui fut très bien réussie.

Première cloche: Sol dièse, 1260 lbs. Parrain M. Alexandre Dumoulin; marraine Mme Alexandre Dumoulin. Inscription: Amour à Jésus 1954.

Deuxième cloche: La dièse, 890 lbs, Parrain M. Jean Bariteau, maire de Ville de Lemoine; marraine Mme Jean Bariteau. Inscription: En l'honneur de l'Immaculée Vierge-Marie, Année mariale 1954.

Troisième cloche: Do, 600 lbs. Parrain M. Emile Duragon, marguillier comptable; marraine Mme Emile Duragon. Inscription: En l'honneur du titulaire St-Josaphat 1954.

Ces cloches furent fondues par Les Etablissements Cogné Enr. de Montréal.

NOTRE-DAME DE L'ASSOMPTION MACKAYVILLE

A l'occasion du Premier Vendredi du mois, il y aura messe vendredi soir à 9.30, précédée d'une demie-heure saiate et confession.

### Pèlerinage au sanctuaire N.-D. des Sept Douleurs

Du 25 au 31 juillet aura lieu un grand pèlerinage au sanctuaire Notre-Dame des Sept-Douleurs, Pointe Navarre, Gaspé-Sud. Ce voyage de sept jours est organisé sous le patronage des RR. PP. Servites de Marie.

Toutes les conditions de transport et toutes les facilités de voyage sont assurées par l'agence Canada-Voyage, à qui on peut s'adresser pour participer à ce pèlerinage en terre de Gaspé. Tél. CA. 5704.

### Bonne finance de la ville de Donnacona

La ville de Donnacona, comté de Portneuf, a vendu, une émission de \$25,000 d'obligations séries vingt ans à des conditions intéressantes. L'emprunt à 3% 1955-74 a été adjugé au prix de 91.92 à Clément, Guimont, Inc. Le loyer net de l'emprunt est de 3.92%.

C'est en mai 1952 que la municipalité avait effectué sa transaction précédente sur le marché des obligations. Elle avait émis alors \$75,000 de titres à 2% séries 10 ans au prix de 89.38, soit un coût net de 4.062%.



### Mettez de l'argent en poche, avec la TOITURE EN ROULEAU MURRAY

Vous réduirez assurément vos dépenses en achetant la Toiture en Rouleau Murray pour recouvrir ou rénover le toit d'un garage, d'une villa, d'une ferme . . . Il en coûte peu pour le poser, et constitue une protection idéale contre les intempéries. La Toiture en Rouleau Murray est la plus économique que vous puissiez acheter.

Consultez-nous au sujet de la Toiture en Rouleau Alexander Murray, elle est de confiance! On la fabrique maie ou à surface ardoisée très pittoresque.

### GEORGES ROY

Blocs de Ciment — Tuyaux d'égoûts  
 Vos Quartiers-généraux Murray et Donnacona  
 1844, St-Georges, Ville Jacques-Cartier OR. 4-4244  
 Bois - Matériaux de Construction - Portes et Chassis

C'est réellement un plaisir d'employer la peinture

Ryan



Les Maîtres-Peintres s'accordent à dire que: la "Beauté du fini, la durabilité et la facilité d'application font de la peinture RYAN le produit de première qualité le plus en demande. Lorsque vous achetez la peinture RYAN, vous êtes assurés d'une protection plus durable à un prix économique."

### Ryan Paint Co. Ltd.

### VIANDE CHEVALINE

Steak tendre lb 39c  
 Filet lb 69c

Steak haché lb 25c  
 Haut côté lb 25c

LIVRAISON: Longueuil, Montréal-Sud, Ville Jacques-Cartier.  
 2 livraisons: 10 a.m. et 4 p.m.  
 Partout ailleurs samedi seulement.

VIANDES INSPECTÉES PAR GOUV. FÉDÉRAL

Veronneau & Frères

163 St-Jean - LONGUEUIL -- 423 Ste-Hélène - MTL - SUD  
 Tél.: OR. 5-6131 Tél.: OR. 5-6433

19 GREEN

OR. 1-7295

ST. LAMBERT

# LA GRANDE TOMBOLA DE ST-PIERRE APOTRE DEBUTERA LE 2 JUILLET

Soirées patronnées par les associations locales  
Nombreuses activités intéressantes

C'est bien du 2 au 11 juillet qu'à St-Pierre Apôtre se tiendra la grande tombola en faveur d'une piscine. En plus des nombreux kiosques, des attractions spéciales dont vous trouverez le programme plus bas viendront s'ajouter.

Notons tout spécialement la contribution généreuse de "Lise Roy" qui a consenti à quitter ses

obligations pour venir le soir de l'ouverture, le 2 juillet, nous faire entendre les plus beaux chants de son répertoire.

Signalons aussi la gentillesse de Mme Paul Pratt, la mairesse qui a bien voulu prêter son concours aux dames de la paroisse pour organiser une journée spéciale pour les enfants.

Un groupe de jeunes musiciens ont offert leurs services bénévoles pour différents soirs de la tombola. Leur orchestre de fondation récente a déjà connu des succès et promet de plaire beaucoup.

Enfin, mentionnons le dévouement inlassable de M. le maire Paul Pratt qui dirigera la fanfare "L'Harmonie de la Rive Sud" les 4 et 11 juillet. Il patronnera un soir avec les autres membres du Conseil de l'hôtel de ville de Longueuil; de plus, il servira de "grand argentier" pour tout le temps de la tombola.

C'est à ce dernier titre que M. le Maire invite la population à venir nombreuse à tous les soirs.

Il invite même les personnes ou organisations à imiter le beau geste d'un groupe de dames de St-Pierre Apôtre qui lui ont fait parvenir un chèque de \$50.00 lequel sera versé au fonds spécial de la piscine.

Les chèques faits à cette intention pourront être adressés directement à M. le Maire, à 198, rue St-Alexandre et écrits à l'ordre de "L'O.T.J. de St-Pierre Apôtre. Fonds de la Piscine".

### PROGRAMME DE LA TOMBOLA

2 juillet. — Ouverture. Lise Roy et ses chansons. Les Pompiers volontaires.

3 juillet. — Les Chevaliers de Colomb.

4 juillet. — M. Auguste Vincent M.P. "L'Harmonie de la Rive Sud".

5 juillet: Cercle Sportif et L.R.A.

Orchestre des Jeunes. Directeur: J. Dussault.

6 juillet. — Cercle Lacordaire.

7 juillet. — La Chambre de Commerce de Longueuil. Orchestre des Jeunes. Directeur J. Dussault.

8 juillet. — Le Club Richelieu.

9 juillet. — Les Sociétés Artistiques et St-Jean Baptiste.

10 juillet. — Le Conseil de Ville de Longueuil.

11 juillet. — M. Redmond Roche M.A.L. "L'Harmonie de la Rive Sud".

## Le tennis à Longueuil

Monsieur,

Votre journal nous apprend qu'on parle de construire une plus grande piscine aux limites de Longueuil. Si c'est pour les enfants je n'ai pas d'objections, mais pour les adolescents, qui n'ont d'autre qu'à "bommer" ne pourrait-on pas faire quelque

chose?

J'ai vu qu'on parlait de tennis? L'idée me paraît bonne, trop bonne sans doute, c'est pourquoi on n'en parle plus!

On dit que le tennis est un jeu distingué qui n'a pas la faveur de la masse, mais si la population de Longueuil se flatte d'être distinguée, c'est tout à fait le genre de sport qui conviendrait à sa jeunesse, il me semble.

NILESSOG.

Quand on craint d'avoir une maladie de coeur, on doit en parler à son médecin. Etablir soimême son diagnostic est dangereux — cela peut vouloir dire que la maladie de coeur est négligée ou, autrement, que l'on prend un coeur parfaitement sain pour un coeur malade.



**J. E. NADEAU**  
CONTRACTEUR GENERAL

Ouvrage garanti  
2410 PREFONTAINE  
OR. 5-7429  
Ville Jacques-Cartier

Vitres - Miroirs  
**DOMINIQUE**  
**GLASS**  
MIRRORS

1326 St-Alexandre  
OR. 5-7057  
V. Jacques-Cartier

*for all Purposes*



Make paint dollars go farther  
**C-I-L PAINTS**  
For Lasting Beauty and Protection

C-I-L PAINTS have long proved that they can TAKE IT. They have the enduring beauty, the tough resistance to wear and weather which means true paint economy. Cover better, look better, last longer than cheaper paints. 22 colours, black and white.

FERRONNERIE  
**JOS. LEBEAULT**  
HARDWARE ENRG.

A. Lebeault et L. Legault, props  
Matériaux de construction — Builders Supplies

TRUTONE WHITE  
PEINTURES C-I-L PAINTS

**OR. 5-9423**

36, ST-CHARLES West LONGUEUIL

### CHEZ ORCHID LINGERIE

**STYLE 208 C**  
en coton avec fermeture-éclair - Grandeurs 36 à 44

**STYLE 208 D**  
en coton avec fermeture-éclair - Grandeurs 40 à 50

POUR UNE ALLURE PLUS ELEGANTE, vous vous devez de posséder une CORETTE



**Corette Bra**



**Corette Bra**



**Corette Bra**

- EN COTON AVEC FERMETURE-ECLAIR SUR LE DEVANT  
STYLE 387 A — GRANDEURS 30 A 36  
STYLE 387 B — GRANDEURS 32 A 40  
STYLE 387 C — GRANDEURS 32 A 44
- EN SATIN AVEC FERMETURE-ECLAIR SUR LE DEVANT  
STYLE 388 A — GRANDEURS 30 A 36  
STYLE 388 B — GRANDEURS 32 A 40  
STYLE 388 C — GRANDEURS 32 A 44

- EN COTON AVEC FERMETURE-ECLAIR SUR LE DEVANT  
STYLE 384 A — GRANDEURS 30 A 36  
STYLE 384 B — GRANDEURS 32 A 38  
STYLE 384 C — GRANDEURS 32 A 40
- EN SATIN AVEC FERMETURE-ECLAIR SUR LE DEVANT  
STYLE 389 A — GRANDEURS 30 A 36  
STYLE 389 B — GRANDEURS 32 A 38  
STYLE 389 C — GRANDEURS 32 A 40

ALLEZ SANS TARDER CHEZ...

## ORCHID LINGERIE

● ROBES ● BLOUSES ● LINGERIE

1684, Ontario — AM. 9894 — Montréal



(Photo "Le Courrier du Sud", par Studio JO-LAND)

M. et Mme Henri Guérette, de Longueuil, organisaient une fête-surprise au Club Lemoyne de Longueuil en l'honneur de leur fils Richard pour célébrer la récente graduation en commerce de ce dernier à l'Université McGill. De gauche à droite : M. Henri Guérette, Mlle Madeleine Hérad, Richard Guérette et Mme Henri Guérette.



Samedi dernier, le 19 juin, avait lieu le mariage de Mlle Marguerite Brisebois, fille de M. et Mme Octave Brisebois avec M. Claude Evans, fils de M. et Mme Pierre Evans de Longueuil. La bénédiction nuptiale leur fut donnée par le chanoine Armand Raccicot, curé de la paroisse St-Pierre Apôtre de Longueuil. (Photo Studio Dollard, Longueuil)

POUR TOUS VOS  
BESOINS DE  
FERRONNERIE  
VOYEZ



FERRONNERIE  
**BOISVERT**  
767 COTEAU-ROUGE  
VILLE JACQUES-CARTIER  
OR. 5-0831

LA NOUVELLE DIRECTION DES CHEVALIERS DE COLOMB DE LONGUEUIL



Les Chevaliers de Colomb de Longueuil se réunissaient récemment pour nommer les membres du nouveau bureau de direction. M. Laurent Girard, fut élu Grand Chevalier. On voit ici, de gauche à droite, première rangée: M. Roland Therrien, secrétaire-archiviste; M. Roger Vermette, député Grand Chevalier; l'abbé Paul Corbière, aumônier; M. Laurent Girard, Grand Chevalier; M. Paul-M. Emond, ex-Grand Chevalier; M. Léopold Bourdeau, chancelier; M. René La-

marre, secrétaire-financier; et deuxième rangée, même ordre: M. Gilles Laflamme, secrétaire-trésorier; M. Robert Laplante, garde intérieur; M. Albert Turner, 2e syndic; M. André Thibault, 3e syndic; M. James A. Graham, 1er syndic; M. Roger Gingras, cérémoniaire; M. Adélar Brunet, aviseur légal et Pierre Caron, garde intérieur. Est absent, M. Roger Côté, intendant.

(Photo "Le Courrier du Sud", par Studio JO-LAND)

**BOEUF DE L'OUEST**

Marque Bleue et rouge

Epaule 10 à 12 lbs	33c
Rôti de boeuf petit os	45c
Haut côte belle partie	39c
Rôti Boeuf désossé	55c
Boeuf à bouillir	1 lb 15c
Côtes de boeuf désossé	1 lb 69c
Bacon	1/2 lb 25c

**FESSE DE MOUTON**

5 à 6 lbs chacune	1 lb 39c
-------------------	----------

**VEAU DE LAIT**

Fesse de lait frais	1 lb 49c
---------------------	----------

Devant	22 1/2 c
Derrière	42 1/2 c
Rouleau	43c
Chops	55c
Steak dans fesse tranche du centre	89c
Steak de veau délicatisé	59c
Foi de veau de lait	89c

**SPECIAL**

Filet de boeuf en morceau	69c lb
Pointe Désossé	69c lb
Sirloin désossé	69c lb

**STEAK**

ronde, chops, flanc	69 lb
Sirloin délicatisé	

**SPECIAL OEUFS**

Grade Petit Doz.	29c
------------------	-----

**SPECIAL SAUCISSE à hot dog**

3 lbs	99c
1 pot moutarde	01c
Le tout	\$1.00

**VOLAILLES SPECIAL CHAPONS** grade "A" 6 lbs et plus

	55c lb
--	--------

**SPECIAL BAR-B-Q POULETS** GRADE B 2 A 3 LBS NETTOYÉS

	49 LB
--	-------

**DINDES** GRADE "A" 12 lbs et plus

12 lbs et plus	49c et plus
Poule Grade A 4 à 5 lbs	33c
Poule grade A 5 et 6 lbs	39c
Poulets pour rôtir grade A 5 et 6 lbs	49c
Poulets pour frire en mçx Grade B	59c

**AGNEAU**

Devant	29c
Fesse	59c
Beurre 1ère qualité	55c

10 lbs de patates gratis avec l'achat de l'un de ces marchés

**MARCHE NO 1**

4 lbs POULET pour rotir
4 lbs ROTI DE BOEUF
4 lbs ROTI VEAU désossé
2 lbs SAUCISSES
2 lbs VIANDE HACHEE
1 lb BOLOGNA

LE TOUT \$6.99

**MARCHE NO 2**

6 lbs POULE
3 lbs ROTI VEAU désossé
1 lb. BOUDIN
1 lb BOLOGNA
1 lb BOEUF HACHE
1 lb SAUCISSES
1 paquet de BACON

LE TOUT \$4.99

**MARCHE NO 3**

3 lbs ROTI de BOEUF
3 lbs POULET pour ROTIR Nettoyé Grade "A"
1 lb STEAK délicatisé
1 lb DE BOUDIN
1 lb SAUCISSES

LE TOUT \$3.99

Fraises de Montréal au plus bas prix. — Faïches tous les jours

**FRUITS & LEGUMES**

Tomates Cello	2 pqts 35c
PATATES N.-B. No 1 50 lbs	63c — 10 lbs 17c
Oranges Sunkist	3 doz 85c
Celeri Pascal	2 pour 25c
Concombres	3 pour 25c
Belmont Spread	35c
Laitue pomme	3 pour 29c

**Marché INTERNATIONAL Market**

VIANDES — PROVISIONS — BUTCHER — GROCER

Livraison gratuite tous les jours à 4 hres  
VENDREDI et SAMEDI: LIVRAISON CONTINUELLE  
2010 ONTARIO - Corner Bordeaux

Free delivery every day at 4 P.M.  
FRIDAY and SATURDAY: CONTINUOUS DELIVERY  
Appelez-nous à FA. 1100 — 1108 — 1109

## Au congrès des Ch. de Commerce à Napierville

La Chambre de Jacques-Cartier demande une enquête sur la vallée du Richelieu.

Lors du congrès annuel des Chambres de Commerce de la région de Richelieu-Lac Champlain, qui eut lieu à Napierville le 13 juin dernier, et auquel assistaient quelque 300 représentants, la Chambre de Commerce de Jacques Cartier apporta une résolution qui fut adoptée à l'unanimité après étude. Elle demande au gouvernement fédéral de faire une quête complète de toute la vallée du Richelieu, aux points de vue économique, géographique, sous-sol, richesses naturelles. Le rapport d'une telle enquête sera précieuse, advenant

la canalisation du Richelieu et du St-Laurent.

Le conférencier de la réunion de l'après-midi, M. F.-Albert Angers, a parlé plus particulièrement de la part plus grande que devraient prendre les Canadiens français dans l'industrie lourde. "On prend note avec grand plaisir, chaque année, du progrès des nôtres dans l'industrie, mais il y a encore une grande marge avant d'atteindre la place que nous devrions occuper en rapport avec notre population et nos possibilités de capitaux".

### PERSONNALITES AU BANQUET

Après une réception à la conserverie de Napierville, un banquet a clôturé cette journée. M. Gérard Matteau, président de la Chambre de Napierville, présidait ces agapes.

Il avait à ses côtés, à la table d'honneur, M. J.-P. Toupin, président régional; M. J.-Hercule Riendeau, député de Napierville-Laprairie; L.-O. Régnier, sé-

nateur des Chambres de la province; M. J.-H. Guérette, président des relations extérieures des Chambres du Québec; M. Lucien Bergeron, directeur des relations extérieures; l'abbé R. Plante, représentant l'autorité religieuse; M. Henri Grégoire, maire de Napierville; M. F.-Albert Angers; M. René Guérette, secrétaire-adjoint de la Commission scolaire de Montréal; Me Gaston Riendeau, juge municipal de Marieville; les présidents des Chambres de la région, M. F. Asselin (Ville Jacques-Cartier), M. Roger Fleury (Ile-aux-Noix), M. Conrad Camaraine (St-Jean), M. G. Hétu (St-Bruno), M. Gilbert Bédard (Marieville), M. Lionel Cardinal (Longueuil), M. Bernard Larocque (Iberville), M. Marcel Brodeur (Chambly), M. A. Péloquin (Farnham), M. L. Lanoue (Henriville).

Le conférencier, M. René Guérette, présenté par M. G. Matteau et remercié par M. J.-P. Toupin, a fait une analyse du système d'éducation dans la province de Québec. Il a souligné le devoir des parents, le devoir des éducateurs, le devoir des corps publics, le devoir des législateurs.

M. Hercule Riendeau, député, a tiré les conclusions de cette journée d'étude et de congrès.

## Chômage saisonnier

Nous sommes tellement habitués au retour annuel du chômage saisonnier au Canada que nous oublions souvent les formidables pertes que nous subissons, tant du point de vue de production que du point de vue humain.

Il y a probablement au delà de 250,000 travailleurs en chômage saisonnier chaque année, ce qui

représente une perte annuelle d'environ 150 millions de dollars en salaires.

Au cours des mois de décembre 1953 à avril 1954, nous avons versé 140 millions de dollars en prestations d'assurance-chômage, dont une bonne part est allée aux chômeurs saisonniers.

Comme tous les autres genres de chômage, le chômage saisonnier occasionne des coûts impondérables, personnels et sociaux qu'on ne saurait exprimer en termes de dollars, mais qui n'en sont pas moins réels.

L'hon. Milton Gregg, ministre du Travail (le 7 juin 1954)

## INTERNATIONAL PREXY A.M.H.S.



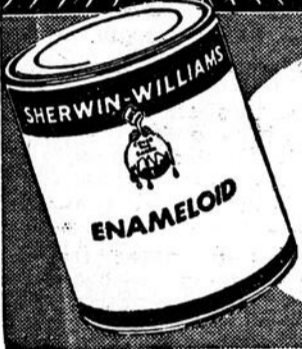
St. Lambert, who was recently chosen international president of the American Materials Handling Society. Mr. Gillespie was one of the founders of the local branch of the Society and its first president. In his new capacity he will preside over thirty chapters of this professional group across Canada and the United States.

vente du foin a forcé les cultivateurs n'ayant pas assez d'animaux à trouver un autre débouché pour leurs surplus de foin. Cette situation explique une production record de graine de mil de 4,500,000 livres.

En vertu du plan canadien de multiplication des plantes fourragères mis sur pied pour encourager la production de semence d'origine authentique, des producteurs de graine de mil de Ste-Elizabeth et de Ste-Mélanie de Joliette ont reçu 1,500 livres de semence certifiée de mil "Climax" fournie par le Ministère au prix de la semence commerciale No 1. Ces producteurs choisis par l'agronome local ont convenu de prendre les précautions nécessaires pour multiplier cette semence en vue de la vendre sous l'étiquette de semence de mil "Climax" de première qualité.

"VOTRE VENDEUR "SHERWIN-WILLIAM" TROUVERA UNE SOLUTION A TOUS VOS PROBLEMES DE PEINTURE".

FAITES BRILLER vos meubles et vos boiseries



AVEC ENAMELOID

SHERWIN-WILLIAMS UN ÉMAIL TRÈS ÉTINCELANT Pour travaux d'intérieur et d'extérieur, cet émail aux mille usages embellit et protège pour longtemps d'innombrables objets.

ST. LAMBERT HARWARE

CLEMENT GIROUARD, NOUVEAU PROP. 434, VICTORIA ST-LAMBERT OR. 1-7269

BIERE - PORTER

AGENT SWP PAINTS



TEL.: OR. 1-1110

BIERE - PORTER

3104 Grande Allée

# Mme R. Hotte &

FILS SON

MACKAYVILLE

Klik sandwich meat TIN 51c

Kam sandwich meat TIN 49c

Gruyere cheese 12. portions 37c

Echalottes de semences LB 19c

### TOP GRADE MEATS

Shankless picnic ham LB 55c

Loin of pork FILET 69c

LONGES DE PORC FRAIS RIB END 63c

Leg veal RIB END 59c

FESSE DE VEAU SHANK END 55c

Saucisses au boeuf LB 29c

Bacon Maple Leaf LB 99c

Carnation milk TIN 14c

Strawberry jam Joubert - 24 oz. 37c

Kleenex MED. 2-39c MEN SIZE 33c

York peanut butter 42c

Para Super-Lac 20 oz. 99c

POPUR PLANCHERS 40 oz. 1.59

### JOHNSON'S

Car-Nu 20 oz. 1.49

Car-Plate 10 oz. 99c

CLOSED THURSDAY FERME JEUDI

Heinz baby or junior foods 40 VARIETY 3-28c

Tomato juice 2 20 oz. 21c

Robin Hood cake mix 2-59c

FRUITS & VEGETABLES

Iceberg lettuce LARGE GROSSE 2-25c

Celery LARGE 23c

New potatoes 10 LBS 39c

Sunkist oranges 2 doz. 55c

Red or seedless grapes lb 25c



Dimanche le 27 juin dernier, Son Excellence Mgr G.-M. Coderre, évêque coadjuteur à St-Jean, bénissait le nouveau carillon de trois cloches, installé récemment dans la tourelle de l'église. De très nombreux paroissiens assistèrent à cette cérémonie religieuse.

## Histoire mariale de notre diocèse

Son Exc. Mgr Gérard-M Coderre, évêque coadjuteur à St-Jean-de-Québec, présente à son clergé, dans une lettre circulaire, l'Histoire mariale de ce diocèse, rédigée par Mgr Joseph Poissant, chancelier et archiviste.

L'auteur expose tout d'abord comment le culte de la Vierge s'est développé profondément, dès la fondation de Ville-Marie, dans cette portion de l'Eglise canadienne qui est depuis 20 ans le diocèse de St-Jean.

Les Jésuites, qui reçurent en 1647 les terres de la Prairie, ont implanté cette dévotion; la première chapelle dédiée à Marie s'est élevée sur la Côte de St-Lambert dès 1675; en 1705 la nouvelle église de Laprairie recevait comme titulaire la Nativité

de la B.V. Marie. En 1836, le diocèse de Montréal a été érigé sous le patronage du T. S. Nom de Marie. Plusieurs paroisses du diocèse de St-Jean, avant ou après son érection, ont été dédiées à Marie: Notre-Dame-du-Mont-Carmel de Lacolle (1901), Notre-Dame-Auxiliatrice de St-Jean (1906), Très-Saint-Coeur-de-Marie de Fort-Chambly (1901), la plupart des nouvelles paroisses de Ville Jacques-Cartier et de Mackayville, etc.

L'influence de plusieurs communautés religieuses consacrées à Marie est également exposée. L'auteur de l'Histoire mariale du diocèse retrace, à la lumière des pastorales, circulaires et mandements de Son Exc. Mgr A. Forget, les étapes de l'intégration de la piété mariale à la vie du diocèse; il nous en fait connaître l'œuvre poursuivie cette œuvre, notamment en préparant la célébration des 20 ans du diocèse par

une grande Mission et la visite des statues de la Vierge dans chaque foyer, de mai 1953 à mai 1954.

## Recipes For Brides Only

JUNE is "her" month. Many are the symbols and events which we traditionally associate with this happy romantic time of year. There are diamonds, orange blossoms, rose gardens and wedding bells. And, of course, there are showers, trousseau teas and wedding receptions. The menu at any one of these events is sure to include sandwiches — lots of them, the fancier the better! So for the bride, or her mother or her sister, here are some party sandwich ideas to match the thrill of the old wedding march.

### Double Ring Sandwiches

- 2 hard-cooked eggs, chopped
- 1/2 cup chopped, cooked bacon
- 3 tablespoons mayonnaise or salad dressing.
- 6 slices whole wheat bread
- 6 slices enriched white bread
- 2 tablespoons soft butter or margarine
- 1 dozen slices stuffed green olives.

Combine chopped eggs, bacon and mayonnaise. Use whole wheat and enriched white bread OR all enriched OR all whole wheat bread for each sandwich. Cut each slice of bread into two 2 inch rounds with a cookie cutter. Then cut the centre from twelve (half) of the rounds to form circles. Spread butter on bread rounds, then spread with 1 tablespoon egg salad-bacon filling. Place a circle of bread over egg-bacon filling and place a slice of stuffed olive in the centre of each circle. The cut-out "centres" may be spread with filling and garnished for additional open face sandwiches.

Yield: 1 dozen Double Ring Sandwiches.

### Olive-Cheese Diamonds

- 1/4 cup cream cheese
  - 3 tablespoons chopped ripe olives
  - 1 tablespoon chopped pimento
  - 2 tablespoons mayonnaise or salad dressing.
  - Dash, salt
  - 5 slices enriched white bread
  - 5 teaspoons softened butter or margarine.
- Combine cream cheese, olives, pimento, mayonnaise and salt. Cut each slice of bread into two 2 inch diamonds with a cookie cutter. Spread each diamond with 1/2 teaspoon butter, then with 1 1/2 teaspoon olive-cheese mixture.
- Yield: 10 Olives-Cheese Diamonds.

### Flower Pot Sandwiches

- 36 1 inch cubes enriched white bread
  - 1 three ounce package cream cheese
  - 1 tablespoon milk
  - 3 dozen whole strawberries, hulls on.
- Pull part of the centre out of each bread cube with a pair of tweezers to make the flower pot. Combine cream cheese and milk. Spread cream cheese over the sides and top rim of each bread cube. Make crosswise cuts in the pointed top of each strawberry and spread them open like flowers, leaving the hull on. Place a strawberry flower in the centre of each bread cube.
- Yield: 36 Flower Pot Sandwiches.

## La télévision n'a pas donné les résultats annoncés

Outre qu'elle coûte très cher, la politique gouvernementale en matière de télévision n'a nullement donné les résultats annoncés. M. Drew, leader de l'opposition progressiste-conservatrice, a formulé cette opinion à la Chambre des Communes, au cours du débat sur la radiodiffusion.

"Le gouvernement, a poursuivi M. Drew, "avait affirmé que sa politique consistait à interdire une trop grande commercialisation de la télévision et à donner des débouchés aux talents canadiens. Ainsi, il obtint la ratifica-

tion des crédits de trente millions accordés à la société Radio-Canada.

"Les restrictions extraordinaires adoptées en matière de télévision devaient en principe permettre plus aisément la diffusion et la connaissance de la culture canadienne par l'écran", a poursuivi M. Drew.

M. Drew faisait ainsi allusion, semble-t-il, au fait que la télévision ait été réservée exclusivement à la société Radio-Canada.

"On prétend, a-t-il continué, que la concurrence et la mise en service de différents postes de télévision sont interdites afin de sauvegarder la culture canadienne et d'en donner les avantages à la population. En fait, les télé-spectateurs canadiens, à moins qu'ils n'habitent tout près de la frontière américaine, n'ont pas la possibilité de choisir, c'est-à-dire d'accepter ou de rejeter cette culture."

Le ministre du Revenu, M. McCann, n'a fait qu'une rapide réponse avant l'ajournement. La politique en vigueur visant à donner un poste aux régions non comprises dans la superficie couverte par le rayon d'action des postes de Radio-Canada restera celle du gouvernement "pour un certain temps encore".

Toutefois, le gouvernement se propose d'autoriser dans un avenir relativement rapproché la mise en service de deux ou trois postes dans une région déterminée. En temps voulu, par ailleurs, les postes privés seraient autorisés à faire de la télévision dans les régions actuellement réservées à Radio-Canada.

M. Drew a déclaré alors que dans les localités où les auditeurs-spectateurs ont la possibilité de choisir entre un poste américain et Radio-Canada, ils consacrent 70 pour cent de leur réception à la télévision américaine.

Malgré les dépenses importantes, les Canadiens n'accordent donc que 30 pour cent de leur réception aux émissions culturelles très coûteuses de la Société Radio-Canada.

Mais ces 30 pour cent eux-mêmes ne sauraient être considérés comme canadiens, puisque la moitié au moins des Emissions de Radio-Canada viennent des Etats-Unis.

Des savants ont découvert que les disonauriens étaient arthritiques. Bien que l'on ne connaisse pas encore tout de l'arthrite et de ses variétés, on en sait assez, grâce à des travaux de recherche, pour pouvoir lutter contre cette affection, grâce à un traitement hâtif.

## RAYMOND SOUCIE

ASSURANCES GENERALES

Feu  
Vol

Accident  
Maladie  
Automobile  
Bris de glace  
Etc. — Etc.

**296 Elm — St-Lambert**

L'assurance est PEU COUTEUSE,  
mais combien AVANTAGEUSE

**Tél.: OR. 1-7461**

Au service de la Rive Sud depuis 1940

### SUGGESTIONS pour VACANCES

Dernières créations  
Nouveaux matériels

**Robes**

Grandeurs: 9 à 19  
12 à 52

**Prix : 2.98 à 30.00**

**Venez tôt**

POUR UN meilleur choix

### HOLIDAY SUGGESTIONS

Outstanding creations  
Newest materials

**Dresses from 9 to 19 12 to 52**

**Prices : 2.98 à 30.00**

**Come Early**

FOR A Best Selection

ROBES SOLEIL  
ROBES LEGERES  
ROBES DE SOIREE

Nylon - Cotton - Normandie - Choix de plusieurs autres nouveaux matériels.

- PANTALON bicyclette
- SHORT
- PANTALONS sport
- BLOUSES
- JUPES
- PYJAMAS
- ROBE DE NUIT
- BAS
- ROBE DE MAISON
- COSTUME DE BAIN

SUN DRESSES  
STREET DRESSES  
PARTY DRESS

many other new materials  
Nylon - Cotton - Crêpe de Nor-

- PEDAL PUSHER
- SHORT
- SLACKS
- BLOUSES
- SKIRTS
- PYJAMAS
- NIGHTGOWNS
- STOCKINGS
- HOUSECOATS
- BATHING SUITS

## PERFECT FIT Reg'd

404, RUE VICTORIA      SAINT-LAMBERT  
Tél.: OR. 1-7555

# LES PEINTURES RAMSAY



**FONT D'UNE MAISON - UN FOYER**



Vous serez étonné de constater jusqu'à quel point une nouvelle couche de peinture peut transformer votre maison en un foyer frais et attrayant. Choisissez les Peintures Ramsay pour l'intérieur et l'extérieur. Une protection assurée, une beauté riche, pratique et durable.

Venez au plus tôt examiner notre bel assortiment de cartes de couleurs Ramsay pour les finis Mats, Semi-lustrés et Lustrés. Permettez-nous de vous aider dans tous vos projets de peinture.

**MAGASIN GENERAL  
ALBERT BELANGER**

195, St-Louis Lemoyne OR. 1-6694

**A. RAMSAY & SON  
COMPANY**

FABRICANTS DE PEINTURES DE QUALITÉ SUPÉRIEURE  
DEPUIS PLUS DE 100 ANS.

## Richard Guérette, récemment gradué de l'Université McGill, est fêté au Club Lemoyne par ses parents et amis

Jeudi soir dernier, le 17 juin, avait lieu au Club Lemoyne de Longueuil une fête-surprise en l'honneur de M. Richard Guérette, fils de M. et Mme H. Henri Guérette, de Longueuil.

Cette soirée avait été organisée par ces derniers pour célébrer la graduation de leur fils.

Richard, âgé de 22 ans, recevait en effet son diplôme en commerce de l'Université McGill en fin de mai dernier. Il fréquenta cette institution universitaire durant quelques années, après avoir fait ses études primaires au collège de Longueuil et ses études secondaires au Brébeuf et au Loyola.

M. J. Henri Guérette, son père, maître de cérémonie rappela aux invités et particulièrement aux compagnons d'études de Richard le travail qu'avait dû s'imposer ce dernier pour devenir un homme prêt à servir la société. "Un quart de siècle pour se préparer sérieusement et à la vie et faire plaisir à ses parents, c'est peu de chose dans une vie d'homme."

Surprise d'une fête à laquelle il ne s'attendait pas du tout, Richard sut tout de même remercier en termes élogieux et ses père et mère, et ses parents et amis.

Il reçut une bourse de \$100 de la part de ces derniers, et une bourse spéciale de la part de Mme Flore Guérette, sa marraine. Son amie, Mlle Madeleine Hérrard, de Longueuil, se vit aussi

offrir une magnifique gerbe de fleurs.

On souligna qu'elle fut pour Richard une collaboratrice compréhensive durant le temps de ses études.

Pour que Richard garde en mé-

moire cette fête intime, ses parents lui présentèrent son portrait très joliment encadré.

Un toast au champagne fut ensuite présenté en l'honneur du nouveau gradué.

Et enfin des danses carvées et du bon vieux temps, des chants et des sains divertissements terminèrent cette soirée que tous apprécièrent grandement.

**Au volant, soyez toujours prudent.**

## TAPIS • LINOLEUM • TUILES

SONGEZ-VOUS A RECOUVRIR VOTRE CHALET D'ÉTÉ!

COUPONS JUSQU'À 10 verges ..... 39c vgs. c.  
CARPETTES PRELART ..... 6 x 9 3.75 — 9 x 10 1/2 6.75  
7 1/2 x 9 4.75 — 9 x 12 7.50

CHOIX D'OREILLERS DE PLUME

depuis \$2.59. la paire

**ECONOMISEZ**

en achetant chez FONTAINE un véritable tapis Axminster tout laine.

3 VERGES DE LARGEUR. DEUX TONS DE GRIS, ROUGE, VERT.

depuis **\$7.50** v. carrée

Magnifique dessin exclusif Feuille d'érable, couleur BISCUIT: \$8.50 v. carrée.

Installation experte et exclusive de tuiles de Linoleum ou de caoutchouc. Prix modiques.

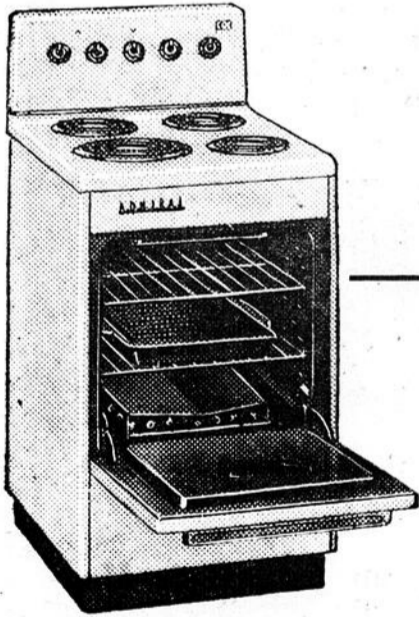


723, rue Mont-Royal Est  
FA. 1717

**A FREE**  
1963 Ontario Est  
AM. 8810

*Pour une cuisine vraiment moderne, vous devez vous procurer les appareils électriques*

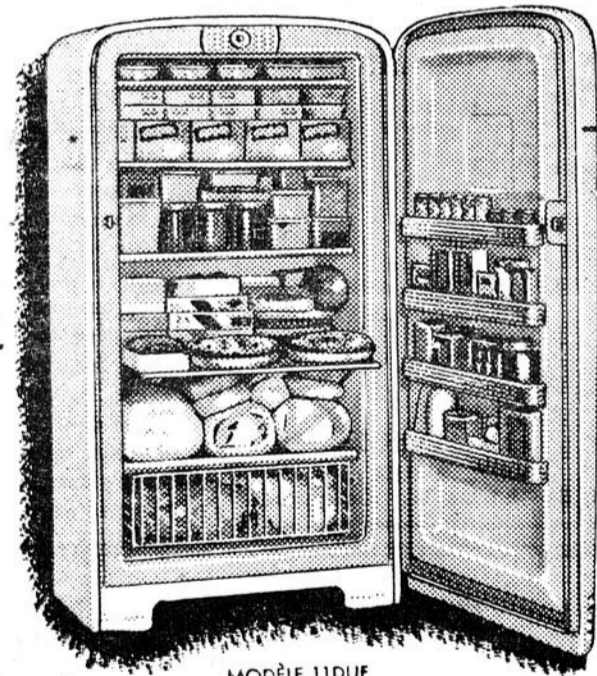
# Admiral



PRIX A PARTIR DE

**\$229.95**

Une des caractéristique Admiral: REPARTITION CONTROLEE DE LA CHALEUR DU FOUR. Ce nouveau perfectionnement Admiral assure une répartition égale de la chaleur dans le four. L'air est admis par deux événements situés au-dessous de l'élément "bake" (cuisson au four) au lieu d'une fissure dans le bas de la porte du four, ce qui vous donne une chaleur plus constante.



MODÈLE 11DUF

PRIX A PARTIR DE

**\$279.95**

LES REFRIGERATEURS ADMIRAL possèdent une capacité d'emmagasinage, qu'aucune autre marque de même grandeur ne peut égaler. C'est pourquoi ils sont si en demande sur le marché. Donc, ne vous privés plus d'une si grande utilité courante qu'est un réfrigérateur. Soyez avisés et achetez un Admiral.

**SERVICE.**

Pour accommoder le public de la Rive Sud, nous avons maintenant un département de service, composé d'experts de télévision.

Nous répondons rapidement à vos appels et nous garantissons notre travail.

**FACILITE DE PAIEMENT SI DESIRE**

**PARK ELECTRIC Reg'd**

CHARLES LAFOND, prop.

ENTREPRENEUR ELECTRICIEN — SERVICE

174 CHURCHILL Greenfield Park TEL.: OR. 1-9275

# SOUTH SHORE HAM'S FIELD DAY SUCCESS

## Field Service Conditions Simulated In Test

The local radio club, The South Shore Amateur Radio Club, participated in the trans-continental field day during the week end June 19th and 20 th. The club, the members of which reside in varying localities throughout the South Shore area, had themselves a very good time and, what is more important, managed to get somewhere near the objective that had been set by the field day committee.

What is all this about? This is a question that you, dear reader, might very well be asking yourself. Well, every June the

American Amateur Relay League, a body of radio amateurs which represents all radio amateurs in North America, organises a field day which is a test of emergency-powered radio stations operating in the field under conditions similar to those which might be encountered in an actual emergency.

This year the local club found a new and very much better site from which to operate; the location was quite near the summit of Mount Sutton, some to operate; the location was quite near the summit of Mount Sutton, some three-and-half miles from the Vermont border. As a result of the height above sea level and to the careful planning of the field day committee, the results achieved were considerably better than in June, 1953 when the club operated from the slopes of Mt. Bruno. Another advantage of the new Sutton site was that there was a noticeable absence of mosquitos although there were some oversize flies which fortunately do not bite.

Five complete stations were on the air for the twenty-four hours of the contest and approximately three hundred differend contacts were made. The final log for the contest has not yet been consolidated so that the exact score, including the various multipliers, is not available at the time of writing. However, it appears that the club will amass a score of approximately three thousand points compared with the 1735 points of 1953.

The latter score earned the club seventh place across Canada and third place in the Province of Quebec.

A handful of members left St. Lambert on the Friday afternoon with much of the equipment and by dusk there were several of the tents up, several antennas strung between convenient trees and two stations on the air.

Power for these stations and for the lamps was supplied by one small gas-driven generator.

On the Saturday morning the main power supply arrived on a large truck. This was an tighteen kilowatt, gas driven generator and it was more than sufficient to power all of the transmitters, supply all the possible lighting requirements and leave a reserve of power which would take a lot of using... next year, given the same generator, the cook says that he will take along an electric stove!

### POUR UN CHAR

**USAGE**  
EN PARFAITE  
CONDITION

Consultez.

**Marcel  
CLAICHE**

CHEZ  
LONGUEUIL  
AUTOMOBILE



FOR THE BEST IN

**USED  
CARS**

See:

**Marcel  
CLAICHE**

AT  
LONGUEUIL  
AUTOMOBILE

OR. 5-6203  
268, St-Charles W. Longueuil

## COURSES STOCK-CARS AU TERRAIN DE COURSES NOEL RACEWAY

DIMANCHE 4 JUILLET - 2.30 P.M.

20 Voitures — 6 courses

Free For All 25 tours

Estrades Neuves Stationnement Gratuit.

Admission \$1.00 — (Entrée libre Chauffeurs de Taxi)

PAS RESPONSABLE DES ACCIDENTS

LE PROGRAMME EST PRESENTE PAR LA

**Canada Stock Car Auto Racing**

OR. 3-3484

ROGER NOEL, prés.

700 Boul. Taschereau

Paroisse Laprairie

Station Brosseau

Route No 9

## LE PASSAGE DU CARDINAL ...

(Suite de la page 1)

le cardinal se dirigea vers Saint-Jean dans une voiture découverte qui était venue de St-Jean pour le recevoir. Il y avait pris place avec Mgr Romain Boulé.

Un cortège d'une centaine d'automobiles portant les dignitaires ecclésiastiques et civils de toutes les paroisses du diocèse escorta le cardinal Léger jusqu'à la ville épiscopale de Saint-Jean où S. Exc. Mgr Coderre l'accueillit.

### SENS DE CETTE VISITE

Son Eminence était accompagnée de Son Exc. Mgr Gérard-Marie Coderre, évêque coadjuteur de Saint-Jean; Son Exc. Mgr Alfred Langlois, évêque de Valleyfield; Mgr R. Boulé, P.A., vicaire général du diocèse; Mgr Lucien Martin, P.A., supérieur du Séminaire de Saint-Jean; Me Jacques Cartier, chevalier de St-Sylvestre; de M. le chanoine Eugène Martineau, curé de la cathédrale; Mgr A. Beauséjour, principal de l'Ecole normale.

S.H. le mair eArmand Ménard, dans une courte allocution de bienvenue, a rappelé la joie éprouvée par la ville de Saint-Jean, il y a vingt ans, alors que la ville devenait siège épiscopal. Il a dit la joie de voir Son

Eminence le cardinal venir célébrer le vingtième anniversaire de cet événement et il a souhaité que la vitalité progressive de la ville de Saint-Jean soit au diapason de l'esprit chrétien qui doit animer ses citoyens.

"C'est un chapitre de la philosophie chrétienne que nous vivons, dit Son Eminence, dans la rencontre de l'auprtorité religieuse et de l'autorité civile. Les deux autorités découlent de la même source, Dieu, créateur du monde créateur de la société.

"Dieu, ayant créé l'homme, lui remit le conseil de sa destinée entre les mains. C'est pourquoi l'Eglise laisse à ses fils une grande liberté dans les choses

temporelles. Tant que les hommes agissent dans une juste honnêteté, l'Eglise les encourage, les remercie. Quand il s'agit de choses de l'Eternité, l'Eglise a une juridiction complète et, dans les choses temporelles, elle leur rappellera lagrave obligation d'accomplir toute chose dans un esprit de justice et de charité.

"Si tous les hommes vivaient la doctrint chrétienne en plénitude, le monde redeviendrait un paradis.

(A suivre la semaine prochaine)

### USINES DE PAPIER

Le Québec compte presque autant d'usines de papier que tout le reste du Canada.

### 300 ACRES CHACUNE

Chaque famille canadienne de cinq personnes possède symboliquement 300 acres de forêt de la Couronne.



## V-Garden Restaurant

THE IDEAL PLACE TO EAT  
"The best quality foods"  
for Chinese and Canadian dishes

+++

Our specialty meals to take out — Special dinners for parties  
SMOKED MEAT SANDWICH — FISH & CHIPS  
SPAGHETTI

Open weekdays from 8 a.m. to 2 a.m.

Fridays & Saturdays from 8 a.m. to 4 a.m.

Tel.: OR. 5-0150 — Montreal-South — 1120 Victoria St.

## Avis aux électeurs du quartier no 3 de Ville Jacques-Cartier

Lundi, le 5 juillet 1954, vous serez appelé à vous choisir un commissaire d'école pour votre quartier.

Nous, propriétaires du quartier No 3, vous demandons d'appuyer à cette candidature M. Armand Desprès, agent d'affaires de la Fraternité Unie des Charpentiers et Menuisiers d'Amérique et marguillier sortant de charge de la paroisse N.-Dame-de-la-Garde.



M. Armand DESPRES

Rappelez-vous l'article paru dans un journal de Montréal répudiant le scandale à la commission scolaire de Ville Jacques-Cartier.

Nous croyons que M. Armand Desprès est l'homme tout désigné pour administrer nos affaires scolaires sans mettre en jeu l'honneur de ses administrateurs.

Vous vous devez, par devoir, d'appuyer sa candidature et nous comptons sur vous.

Bien à vous,

Les Propriétaires du quartier no 3



# JOURNEES à \$1.00 et organisez un PIQUE-NIQUE!

**POUR votre PIQUE-NIQUE!**

**Poulet entier Torino** boite 3 1/4 lbs **1.59**  
TORINO WHOLE CHICKEN

**Viandes à Sandwichs Sans-O** boite 3 1/2 oz. **09c**  
SANS-O MEAT SPREADS

**Biscuits Ritz** paquet 8 oz. **19c**  
RITZ CRACKERS

**Sirop de fruits Cott's** boite 12 oz. **39c**  
COTT'S PURE FRUIT SYRUPS

## JUS DE TOMATES

**10** BTES 20-OZ. TINS **\$1.00**

IGA Tomato Juice

## PECHES

GEORGIAN BAY

**5** BTES 20-OZ. TINS **\$1.00**

GEORGIAN BAY PEACHES

\$ \$ \$ \$ \$ \$ \$ \$ \$

**Ginger Ale** OU COLA EXPORT 12 oz. **9** boites **1.00**  
PURE SPRING GINGER ALE OR COLA

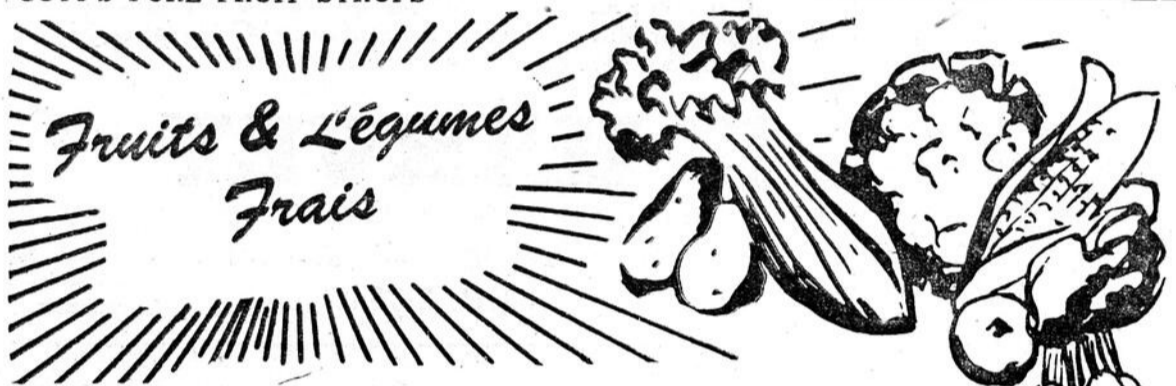
**Poires à dessert** King's choice 15 oz. **7** boites **1.00**  
CHOICE DESSERT PEARS

**Pois verts** SO-SWEET NO. 4 15 oz. **6** boites **1.00**  
SO-SWEET FANCY GREEN PEAS

**Fèves jaunes IGA** IGA CUT WAX BEANS 20 oz. **7** boites **1.00**

**Pouding Instant** Royal 7 pkts **1.00**  
ROYAL INSTANT PUDDING

**Papier de toilette** Royal Coach 17 roul. **1.00**  
TOILET TISSUE



**Melons d'eau** lb. Rouge rafraichissant **06c**  
COOLING WATERMELON

**Raisins rouges** lb. CARDINAL **25c**  
RED CARDINAL GRAPES

**Prunes Santa Rosa** lb. **25c**  
SANTA ROSA PLUMS

**Laitue** DU QUEBEC CROUSTILLANTE 2 Grosses Pommes **19c**  
QUEBEC GROWN LETTUCE

PRIX DES FRUITS ET LEGUMES SUJETS AUX FLUCTUATIONS QUOTIDIENNES DU MARCHÉ

### OFFRE SPECIALE IGA!

AVEC UNE COMMANDE MINIMUM DE \$7.00 VOUS POUVEZ OBTENIR UNE JOLIE TAIE D'OREILLER "Tex-Made" BLANCHE POUR SEULEMENT \$0.59 OU UNE COLOREE POUR \$0.69

VOYEZ NOTRE ANNONCE DANS LA PRESSE DE DEMAIN POUR DE PLUS AMPLES VALEURS — JEUDI LE 17 JUIN



## VIANDES DE CHOIX

**Fesse de Jambon** lb. **69c**  
FUME - PREMIUM DE SWIFT Entière ou bout de jarret  
SMOKED LEG HAMS — WHOLE OR SHANK HALF

**Jambon** Entièrement cuit Entier ou bout de jarret **75c**  
PREMIUM DE SWIFT FULLY COOKED HAM

**Steak ou Rôti** Tendre de choix **69c**  
PORTERHOUSE - T-BONE OU ALOYAU (WING)  
STEAKS OR ROASTS

**Cotelette de veau** lb. **59c**  
NOURRI AU LAIT RIB VEAL CHOPS — MILK FED

## LONGUEUIL

**Marché LABRECHE IGA Market**  
65 RUE STE-CATHERINE ST.  
Téléphone OR. 5-6265

## VILLE JACQUES-CARTIER

**Marché LABELLE IGA Market**  
1000 COTEAU-ROUGE  
Téléphone OR. 4-4811

**Marché LABELLE IGA Market**  
1280 COTEAU-ROUGE  
Téléphone OR. 4-8177

## L'éducateur d'aujourd'hui doit être un asile de sécurité et de stabilité

(Suite et fin de la conférence prononcée par le Chanoine Armand Racicot devant les instituteurs et institutrices du diocèse de St-Jean réunis en congrès à l'Externat Classique de Longueuil le 5 juin dernier).

### AMELIORER LES RELATIONS HUMAINES

Leurs sciences, leurs connaissances, leurs acquisitions intellectuelles, leur éducation conceptuelle n'a jamais ou presque été mise à l'épreuve. Ils n'ont jamais mesuré l'écart qu'il peut y avoir entre un concept et une action, entre une intention et une exécution.

Quand d'aventure on leur a proposé les valeurs humaines, de dignité, de chrétienne, d'intégrité, de probité, d'équité ou de justice, de gratuité, de dévouement, de magnanimité, ils ont bien fait leur possible pour COMPRENDRE.

Ils ont répondu avec aplomb aux examens. Ils ont obtenu le maximum des points et le diplôme. Ils n'étaient point éduqués pour autant.

On avait oublié de les introduire comme par la main dans la phase opératoire, pour qu'ils puissent mettre leur conduite en accord avec les beaux principes qu'ils inscrivaient sur leurs paravents.

Aussi bien, quand ils se sont trouvés aux prises avec la vie réelle, quand ils sont entrés en contact avec les opérations vicieuses et des opérateurs sans

scrupule, quand ils ont vu et constaté et vécu ce qui se passait dans le monde et qu'on leur avait toujours caché, quand ils ont senti les pressions sociales s'exercer sur eux jusqu'à les écraser; comme ils n'avaient aucune résistance à la pression, comme ils n'avaient aucune préparation à se conduire tout seuls dans les difficultés; comme ils n'avaient aucune agressivité dans l'ordre de l'opération et de l'action, comme ils n'avaient qu'à offrir une poignée de principes et de théorèmes abstraits aux arguments concrets et vivants de la chair, de l'argent, de la force, de la puissance matérielle, ils se sont laissés écraser, broyer, pulvériser par la vie, ils ont glissé de chute en chute jusqu'à renier et blasphémer leur conviction intellectuelles. Et comme le monde les y invite, ils ont fini par appeler mal ce qui est bien et bien ce qui est mal, prélude à la déchéance totale.

Mais le moyen de faire autrement?

"Il nous faut être profondément convaincu de deux choses: l'école et ses cadres, ses professeurs, ses programmes d'études, sa discipline, ses heures de travail et de repos, etc., s'acquittent d'une façon irremplaçable de la première phase de l'éducation (la phase conceptuelle).

"Mais, pour s'acquitter avec un égal succès de la seconde phase de l'éducation, la phase opératoire, les éducateurs doivent remuer ciel et terre — et c'est plus urgent que jamais — pour assurer la collaboration de l'éduqué sous une forme ou sous une autre. Et c'est là qu'entre en jeu le sens social des éducateurs.

"Pour s'assurer la collaboration de l'éduqué, je le répète,

j'insiste, autrement c'est le fiasco complet, l'école et ses cadres, etc. ne suffisent plus. Il faut autre chose, d'autres formules, d'autres principes, d'autres inspirations; d'autres cadres qui vont provoquer l'engagement à fond de l'éduqué lui-même, en toute spontanéité, en toute franchise, dans une détente dynamique de tout son être, dans une tension librement consentie vers un but précis à atteindre dans le domaine opératoire, formules, principes, inspirations et cadres qu'on trouve avec une abondance et une richesse inouïe dans le répertoire des oeuvres, mouvements et associations qu'on appelle, bien faussement d'ailleurs, du nom d'organisations parascolaires ou extrascolaires.

"Le nom qu'on leur donne indique la place que bien à tort on leur fait." Et le conférencier indique quelques-unes de celles qu'on peut facilement mettre sur pied sur les plans culturel, artistique, économique, loisirs et sports, apostolique et éducatif.

"Dans tous ces mouvements, continue-t-il, l'enfant se met volontiers, librement et spontanément à l'école de la vie. Il commence son entrée dans le monde. L'enfant fait l'expérience des relations humaines. Déjà se dessinent à l'intérieur de ces petits mondes les ambitions, les poussées, les noblesses et les mesquineries des autres hommes, en l'occurrence des petits frères du même âge. Et l'enfant découvre par expérience personnelle les solutions aux problèmes auxquels il aura à faire face dans un avenir rapproché. Et s'il réussit aujourd'hui, demain il sera chef.

"Mais vous voyez d'ici ce qu'il faut d'abnégation, d'esprit de sacrifice et de gratuité dans un personnel enseignant pour se distribuer ces tâches supplémentaires, ingrates, difficiles, délicates, mais combien enivrantes pour ceux qui s'y donnent sans arrière-pensée. Et ceci m'amène à vous parler de la conception sociale idéale des responsables de l'éducation.

### LE MONDE SCOLAIRE DOIT FORMER UNE COMMUNAUTE VIVANTE

"Oui, pour faire de l'éducation il faut des éducateurs, non pas nécessairement des intellectuels raffinés, mais des hommes et des femmes de caractère, aux coeurs chauds et vibrants, à la générosité chevaleresque, au dévouement toujours en alerte, d'une disponibilité infatigable, des hommes et des femmes capables de faire le pont entre le monde des éducateurs et la foule innombrable des éduqués.

En un mot des sortes de prêtres exercent cette espèce de sacerdoce qui transmet les richesses de l'esprit dans des intelligences frustes, en éveillant le désir de les traduire en actes, des hommes qui possèdent à un degré éminent le sens de l'autre, le sens social.

Continuant ensuite à montrer comment les instituteurs et institutrices d'un côté, et les sujets de l'enseignement d'un autre côté, sont habituellement divisés en deux classes bien distinctes, vivant séparément, le conférencier ajouta: "Mais quand même, entre nous, comme question de fait, c'est au moins la division des classes. C'est comme si l'on

(Suite à la page 29)



## Mettez de l'argent en poche, avec la TOITURE EN ROULEAU MURRAY

Vous réduirez assurément vos dépenses en achetant la Toiture en Rouleau Murray pour recouvrir ou rénover le toit d'un garage, d'une villa, d'une ferme... Il en coûte peu pour le poser, et constitue une protection idéale contre les intempéries. La Toiture en Rouleau Murray est la plus économique que vous puissiez acheter.

Consultez-nous au sujet de la Toiture en Rouleau Alexander Murray, elle est de confiance! On la fabrique unie ou à surface ardoisée très pittoresque.

## E. HARVEY

BOIS ET MATERIAUX DE CONSTRUCTION  
BLVD LAURIER — ST-HUBERT  
OR. 3-3067

## ROLLAND FOURNIER

Entrepreneur  
Plâtrier  
Plastering  
Contractor  
49, ST-LOUIS,  
Ville de LeMoyne.  
TEL. OR. 1-1349



EXPERT in MARBLE and TERRAZO CERAMIC TILE BATHROOM



ST. LAMBERT TILE & TERRAZO  
René Brunet, Prop.  
OR 1-9608

Chambre de bain et tuile CÉRAMIQUE  
EXPERT en MARBRE et TERRAZO  
3150 MANCE • MACKAYVILLE

## COURSES DE CHIENS GREYHOUND

AU TERRAIN DE COURSES

## NOEL RACEWAY

Situé 700 Boul. Taschereau 5 1/2 milles du Pont Jacques-Cartier Route No 9

Vendredi 2 samedi 3 juillet à 8.30 p.m.

Commençant jeudi 1er juillet à 2.30 P.M.

6 chiens par courses 6 courses par programme

LE PROGRAMME EST PRESENTE PAR

## NOEL GREYHOUND KENNEL CLUB

ROGER NOEL, prés.

Admission \$1.00

OR. 3-3484

PAS RESPONSABLE DES ACCIDENTS



# RIEN

de tout ce que vous pourrez dire au sujet de notre fameux nettoyage **SANITONE**, n'atteindra l'ombre de la vérité que vous pourrez constater en envoyant un habit ou une robe chez-nous.

Pourquoi ne pas venir ou téléphoner pour vous en convaincre.



# Parker's

(QUEBEC) LIMITED  
OR. 4-1516

125-127 St-Charles ouest — Longueuil  
205 ST-DENIS — OR. 1-7233 — ST-LAMBERT

## Les commissaires de Mackayville n'ont pu mieux loger les frères enseignants

Les membres de la Municipalité Scolaire de Mackayville désirent faire part à la population de cette municipalité qu'après de nombreuses et infructueuses démarches auprès des syndicats et franc-tenanciers de la paroisse St-Jean-Eudes, ils n'ont pu réussir à en venir à une entente au sujet de l'acquisition ou du louage, en tout ou en partie, soit de l'église soit du presbytère actuels dans le but d'y installer des classes et aussi pour pouvoir

loger les religieux enseignants présentement en l'école du Sacré-Coeur.

Les membres de la dite Commission n'avaient d'autres buts en faisant ces nombreuses démarches que d'épargner des dépenses supplémentaires à la population en générale et aussi obtenir temporairement un logement quelque peu convenable à ces dévoués religieux.

E. CONSINEAU  
Secrétaire-trésorier

## Excursion au Mont Orford des Dames St-Vinc. de Paul

Le 10 juin, trois autobus des Conférences féminines de St-Vincent de Paul de Montréal et de la Rive-Sud partaient pour une journée inoubliable.

A huit heures, le soleil pointe à l'horizon. L'Union des coeurs se confond en un chant marial; la joie est grande de traverser les jolies villes de Rougemont, Granby, Waterloo, etc, pour arriver à ce coin enchanteur du Mont Orford.

Après le dîner qui fut servi à l'Hôtel Orford, Mme Parrot, présidente de Montréal, tint l'assem-

blée générale, faisant les rapports de l'année. M. l'abbé Lessard, aumônier, donna de sages conseils à toutes ces dames de charité et insista sur la visite aux pauvres, afin de les rendre meilleurs et de les instruire de leurs devoirs.

A trois heures, on se rendit au monastère de St-Benoit du Lac pour assister aux vèpres. La prière est belle et pieuse, l'assistance est nombreuse, et le chant édifie chacune.

Le retour s'effectua par le Lac Brome, Sweetsburg, Farnham et St-Jean. Le soir, à la demande de Son Exc. Mgr Coderre, il y eut une assemblée générale et conjointes des conférences de St-Vincent de Paul féminines et masculines, à la Centrale Catholique.

Confrères et consœurs de St-Jean offrirent ensuite un goûter, dans un atmosphère fraternel. "Pour tant de joies, merci Seigneur".

(Communiqué)

N.B.— Les conférences de la Société Féminine St-Vincent de Paul sont invitées au Palais Cardinalice, Montréal, le 17 juillet, pour la récitation du chapelet.

Le diabétique qui observe les prescriptions de son médecin en ce qui regarde le régime, les injections et les soins généraux de santé peut mener une existence presque normale.

## Le problème de l'alimentation du peuple indou

D'après les renseignements reçus des missionnaires, 60% de la population hindoue est encore insuffisamment nourrie, 30% de la population ne dispose pas de rations alimentaires suffisantes, même en temps normal.

Tout le pays semble manquer de produits lactés et des produits alimentaires de première nécessité.

L'Inde dispose de 50,000 médecins, c'est-à-dire d'un médecin pour 8,000 habitants. Malgré les efforts du corps médical, certaines maladies continuent à faire de nombreuses victimes; ainsi compte-on annuellement 1.2 millions de décès causés par la malaria. Parmi les causes de décès on note également: tuberculose: 500,000 décès; variole: 70,000 décès; peste: 20,000 décès; morsures de serpent: 30,000 décès; enfa-

chaque année 200,000 mères indiennes environ meurent en couches ou des suites de l'accouchement. L'administration des soins médicaux est rendue difficile du fait que 90% des médecins sont catholiques, tandis que 90% de la population habite les pays plats.

## MATERIAUX DE CONSTRUCTION ET DE TOITURE



315, ST-LOUIS VILLE LEMOYNE  
TELEPHONE: ORchard 1-7255

## SERVICE ET SATISFACTION EST NOTRE DEVISE SUCCES EN DECORATION EST NOTRE BUT

Une devise n'est qu'une devise tant qu'elle n'est pas réalisée. La peinture n'est que peinture tant qu'on ne l'applique pas sur une surface — elle peut alors signifier beauté, couleur, durée et protection.

Pour réussir en décoration, il faut plus qu'une bonne peinture. Notre service a pour but de vous aider dans le choix de la bonne couleur, de vous recommander la peinture voulue pour un travail satisfaisant, et de vous donner une valeur égale à vos déboursés. Mettez-nous au courant de vos problèmes de décoration. Grâce aux brochures et dépliants gratuits sur la peinture de Benjamin Moore, ses diverses couleurs et ses modes d'application, vous obtenez la plus haute qualité et la meilleure valeur partout.

## EMAIL IMPERVO

... pour entière satisfaction

Le meilleur émail fabriqué... l'émail IMPERVO... avec un fini lustré d'une beauté durable. Essayez l'IMPERVO dans votre cuisine. Le blanc reste blanc et les couleurs ne changent pas. L'émail IMPERVO pour intérieur et extérieur est sans égal.

GALLON: \$9.85

PINTE: \$2.95



## FAITES PARTOUT LA COMPARAISON — QUALITE ET PRIX

### LE PLUS EN DEMANDE

DULAMEL jouit d'une grande popularité auprès de nos clients. Son fini reposant et semi-luisant en fait une peinture idéale pour les murs de la cuisine et de la chambre de bain. S'applique facilement avec pinceau ou rouleau.



GALLON: \$6.95

PINTE: \$2.15

### PEINTURE POUR BOIS BRUT

Elle vous épargnera des couches de peinture. Le "Moore's interior wood primer" pour bois brut est une matière lourde et compacte, apte à former une pellicule assez épaisse pour cacher le grain du contreplaqué ou d'autres surfaces.



GALLON: \$6.55

PINTE: \$1.95

### SERVICE DE DECORATION BETTY MOORE

La brochure "Color opens the door" 1954 de Betty Moore est maintenant disponible. Procurez-vous votre exemplaire gratuite et permettez-nous de vous en dire davantage sur notre service pratique et gratuit de décoration.

## C & L Building Materials Co. Ltd

Gaston Lacroix, président

255, St-Denis

St-Lambert

Tél.: OR. 1-7278

## Shanahan Hardware

542, Victoria

St-Lambert

OR. 1-1557

## Jean-Paul Grenier

5, St-Louis,

Ville Lemoine

OR. 1-7233

QUI ACHETE Moore ACHETE QUALITE



Franchement, la bière de riz CROWN & ANCHOR est une bière de la plus haute qualité!

Si vous êtes de ceux qui aiment une bière de goût fin et exquis, vous direz certainement: "C'est MA bière."

ouverts  
le  
vendredi  
soir  
jusqu'à  
**9.30**  
h.

Chez **dupuis** Frères

**pour les vacances  
des jeunes**

commandes téléphoniques  
dès 9h. du matin  
**PL. 5151**  
local  
**300**



Jouets gonflés en **VINYLLITE**

Piscines	2.98 à 18.95		
Ceintures de sécurité	.89	Ceintures "canard"	.98
Ballons 12"	.51	Ceintures "cheval"	1.49
Ballons 18"	.79	Bateaux	1.49
Anneaux de sécurité	.79	Flotteurs plats 36" x 24"	2.98
		Dupuis — quatrième	



**glissoires pour enfants**

Longueur 10 pieds, hauteur 5 pieds

(livraison à l'endroit le plus rapproché de votre chalet)

Fabrication de bois franc solide en bois bien verni. Larges côtés pour empêcher de basculer avant d'arriver au bas. Arrière à rampes pour faciliter l'ascension jusqu'au bout.

**32<sup>95</sup>**

Dupuis — quatrième

**tricycles "leader"**

roue avant		
12"	2 à 3 1/2 ans	<b>16<sup>95</sup></b>
16"	3 à 4 1/2 ans	<b>19<sup>95</sup></b>
20"	4 1/2 à 6 1/2 ans	<b>20<sup>95</sup></b>
24"	6 à 8 ans	<b>22<sup>95</sup></b>

Forte charpente en acier tubulaire

- soudure à l'électricité
- garde-boue solides
- selle sur ressorts spirales
- poignées et pédales caoutchouc
- Pneus 1 1/2" semi-pneumatiques
- Poignées et selle réglables à volonté



**Dupuis Frères**  
RAYMOND DUFUIS, PRÉSIDENT

Dupuis — quatrième

## Marcel Mongeau, professeur de pêche émérite

MARCEL MONGEAU a embrassé... une nouvelle carrière! Il s'est institué professeur de pêche, genre sportif.

Sans nacelle  
De pêcheur,  
Voilà Marcel  
Professeur  
A sa guise  
If you please!

Pour mieux voir les poissons... au fond de l'eau, il y jette ses lunettes; — il brise son manche de ligne en bambou sur le dos des animaux aquatiques, — perd en gesticulant \$10 de trolle dans un seul après-midi, soit respectivement \$30, \$35 et \$10. mais il s'en fiche!

Donc, si vous voulez vous perfectionner dans l'art moderne de pêcher (méthode à la Marcel), adressez-vous au no 29 ave. St-Jacques, Longueuil. Une des spécialités du professeur Mongeau est de produire des "remous" dans l'estomac de ses invités pour ensuite leur enseigner comment descendre... en vitesse, un escalier, quand on se sent malade.

Comment s'y prend-il? C'est son secret!

Quand on craint d'avoir une maladie du coeur, il vaut mieux consulter un médecin. Les parents qui se permettent de juger eux-mêmes de la condition du coeur de leur enfant peuvent se tromper grossièrement, refuser à cet enfant une vie active normale ou bien négliger ce qui peut être véritablement une maladie de coeur.

## Mme J. A.S. Vincent décédée à l'âge de 96 ans à Longueuil

Celle que l'on croit être la plus vieille citoyenne de Longueuil vient de décéder le 17 juin der-

### Un élévateur à grain détruit par les flammes

Un élévateur à grain a complètement été détruit par les flammes au cours de la nuit de vendredi à samedi, à St-Jérôme. On nous apprend de source autorisée que les dégâts s'élèvent à plus de \$200,000.

Les flammes d'origine inconnue se sont déclarées dans l'établissement de la 'Laurentide Milling', rue St-Antoine, samedi matin.

nier dans la demeure de son gendre Gaston Décarie, 142, Chemin Chambly, Longueuil.

Mme J. A. S. Vincent, qui mourut à l'âge de 96 ans, gardait toujours une santé remarquablement robuste, jusqu'à ce qu'elle s'éteigne rapidement en quelques jours seulement.

Née Marie Hurtubise, elle était née le 28 décembre 1857 près de St-Bruno, de M. et Mme Antoine D. Hurtubise. Elle se maria à Montréal en 1888 à M. J. A. S. Vincent qui mourut en 1931.

Mme Vincent laisse trois filles, Jeanne (Mme Gaston Décarie de Longueuil), Virginie (Mme E. Désy d'Outremont) et Mlle Françoise Hurtubise de Longueuil, ainsi que Mme A. Barlow de Longueuil, sa soeur, et un petit-fils, Jean Décarie, également de

Longueuil.

Les funérailles ont eu lieu lundi dernier à l'église St-Antoi-

ne de Longueuil. L'inhumation fut faite au cimetière de la Côte des Neiges.

- PLOMBERIE
- CHAUFFAGE à l'eau chaude
- MATERIAUX de plomberie
- GROS et DETAIL



**G. SICOTTE**

Enr'g.

1071 Laurier - LeMoine  
TELEPHONE

**OR. 1-6030**

- PLUMBING
- HOT WATER heating system
- PLUMBING SUPPLIES
- WHOLESALE and RETAIL

# Un essai vous en donnera la preuve ...seule une V-8 est vraiment moderne



LA VICTORIA, SÉRIE "CRESTLINE"

ESSAYEZ LA  
**FORD V-8**



ELLE VAUT PLUS À L'ACHAT... ET VAUT PLUS À LA REVENTE!

(Certains des dispositifs et des accessoires illustrés ou mentionnés sont standard dans quelques modèles et facultatifs moyennant supplément dans d'autres.)



LE VENDEUR AUTORISÉ FORD VOUS INVITE À **ESSAYER LA FORD SUR LA ROUTE**

# BREARD AUTOMOBILE

864, VICTORIA

MONTREAL-SUD

TEL.: OR. 5-6288

LES MEILLEURS CAMIONS D'OCCASION PORTENT L'EMBLEME VOYEZ UN VENDEUR DE CAMIONS FORD

### ASSURANCES GÉNÉRALES

Pour votre protection et votre sécurité, confiez vos assurances de

- FEU
- VOL
- ACCIDENT, etc.

à un expert en assurances

**PAUL DUFALT**

REPRÉSENTANT LONDON ASSURANCE  
876 Ste-Hélène — Mt-Sud  
Tél.: OR. 5-6469

### FLEURS

POUR TOUTES OCCASIONS  
de nos serres  
LIVRAISON  
sur la  
Rive Sud et Montréal



### FLOWERS

FOR ALL OCCASIONS  
from our green houses  
DELIVERY  
on the

South Shore and Montreal

**SMITH  
BROS  
FLORIST**

OR. 5-6696

139, ST-JEAN, LONGUEUIL

**Cinéma DIEPPE**  
MONTREAL-SUD

OUVERTURE :  
Du lundi au samedi: 6.30 p.m.  
Dimanche: 1.00 p.m.

VEN. - SAM. FRI. - SAT.  
JULY 2-3 JUILLET

Richard Widmark  
Marilyn Monroe

dans - in

**"DON'T BOTHER TO KNOCK"**

Charlton Heston  
Susan Hayward

dans - in

**"THE PRESIDENT'S LADY"**

NEWS

DIM. - LUN. SUN. - MON.  
JULY 4-5 JUILLET

Abbott & Costello

**"DEUX NIGAUDS AU COLLEGE"**

plus

Madeleine Robinson

**"L'HOMME DE MA VIE"**

ACTUALITES

MAR. - MERC. - JEU.  
TUES. - WED. - THURS.  
JULY 6-7-8 JUILLET

Rod Cameron  
Ilona Massey

**"LES PILLARDS"**

plus

Suzy Carrier  
Jean Paqui

**"DAKOTA 308"**

News

LES CONIFERES CANADIENS

Les conifères constituent plus des trois quarts du bois dans les forêts canadiennes.

**WEEKLY WIND-UP**

by Diamond Jim



Longueuil Royals of the Montreal Senior Baseball League matched the efforts of their International League namesakes by dropping a pair of games last Sunday, 11-7 to St. Victor in the afternoon fixture at the latter's East End diamond, and 13-3 to Brading's at Laurier Park in the gloaming.

The departure of pitchers "Lefty" Ouellette for greener financial pastures, and Leo Gagnon who returned home to Grand Falls to take his pilot's license, has hit the hurling staff a hard blow. So much so that captain and third baseman Armand Ballabey had to come to the rescue of southpaw Jean-Marie Blain in the afternoon set-to. The battery department suffered still another blow when it was found last week that starry catcher Russ "Shaky" Scheller had

sustained broken bones in his hand, and will be out for a week at least. Versatile veteran "Buck" Picard jumped into the backstopping breach against St. Victor, while getting himself two hits, and Yvon Therrien, a second baseman, caught "Tony" Demers and Blain in the night game.

It is announced that the Royals are hot on the trail of some starry material to round out the hurling staff in time for their return to the home stand this Sunday in a "natural" in which they face the strong Montreal East club which will in all likelihood nominate localite Claude Blain for mound duty against many of his former mates who just relish an opportunity to face his tricky slants.

From Montreal Senior Baseball League headquarters comes the announcement that catcher Schedler and shortstop Lee Burgess of our Royals have been to the League's all-star squad for an inter-league classic to be played shortly at Delorimier Stadium. See you this Sunday at the local Paul Pratt Park diamond - 2.00 P.M.

**Théâtre VOX**  
575 Côteau Rouge  
Jacques-Cartier

VEN.-SAM. FRI.-SAT.  
JULY 2-3 JUILLET

Steve Cochran - Carole Matthews

**"Shark River"**  
Technicolor

Charles Boyer - Jennifer Jones

**"La Folle Ingénue"**

DIM. - LUN. - MAR.  
JULY 4-5-6 JUILLET  
SUN. - MON. - TUES.

Robert Cummings  
et Joan Caulfield

**"La Scandaleuse Ingénue"**  
Technicolor

Carla Del Poggio  
et Massimo Girotti

**"Jeunesse perdue"**

MERC. WEDNESDAY  
JULY 7 JUILLET

**FERME - CLOSED**

NOUS JOUONS NOS VUES  
SUR ECRAN GEANT

**Local Canadian Corps To Stage Dance, July 16**

The beautiful dance floor at 6th Hussars headquarters in Mt South has engaged for another in the series very successful dances being staged by South Shore Branch 10 Canadian Corps Association Inc. The date of this next event is Friday, July 16th.

Officials in charge of the affair extend a cordial invitation to all senior dance fans of the district to attend. Cabaret-style seating arrangements will prevail, and food and refreshments will be available at modest charge.

Tickets may be obtained in advance from members of the Corps or may be purchased at the door the evening of the dance.



Mme Estelle MOUTON de la paroisse St-Josaphat, Ville Le-moyne, qui a été élue secrétaire diocésaine des cercles d'Economie Domestique, vient d'être nommée comme déléguée diocésaine au congrès provincial qui aura lieu le 22 septembre prochain.

**THEATRE ROYAL**  
Jacques-Cartier

VEN.-SAM. FRI.-SAT.  
JULY 2-3 JUILLET

Esther Williams  
et Van Johnson dans  
**"EASY TO LOVE"**  
- Color -  
Marlene Dietrich  
et Clive Brook dans  
**"SHANGHAI EXPRESS"**

DIM.-LUN. SUN.-MON.  
JULY 4-5 JUILLET

Fernandel  
et Zsa Zsa Zabor dans  
**"L'ENNEMI PUBLIC NO 1"**  
Guy Rolfe - Mai Zetterling dans  
**"HILDEGARDE"**

MAR.-MERC.-JEU.  
TUES.-WED.-THURS.  
JULY 6-7-8 JUILLET


Ray Milland - Patricia Roc dans  
**"L'ENQUETE EST CLOSE"**  
James Mason  
et Robert Preston dans  
**"FACE TO FACE"**

Lait - Crème - Beurre - Oeufs • Milk - Cream - Butter - Eggs

**Laiterie VICTORIA Dairy**  
ARM. BOURGAULT, prop.

Essayez notre lait Jersey  
Ask for our Jersey Milk

Tél.: OR. 1-8751  
433 BUTE - St-Lambert



Want a finish that stays white?

use Porsolak-super-enamel!

Porsolak is a real porcelain-like finish!

So permanent and durable that you won't have to repaint for years!  
Comes in Gloss, Satin Sheen and Dull.



**O.P.W. PORSOLAK**  
SUPER-ENAMEL WHITE

● Vous avez besoin de VALISES ?

Vous pouvez vous procurer tous genres de valises à meilleur prix que n'importe où ailleurs à la cordonnerie

GEORGES ROY

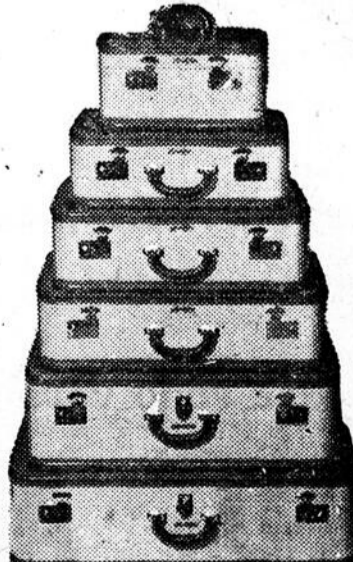


Assortiment complet de bottines de travail et de gants de travail aux meilleurs prix à la cordonnerie...

LA PLUS VIEILLE ET LA PLUS GRANDE CORDONNERIE DE LA RIVE-SUD

● Are you looking for LUGGAGE ?

You'll find a complete choice At



**GEORGES ROY**  
185 CHEMIN CHAMBLY - LONGUEUIL - OR. 5-6854

**QUINCAILLERIE LONGUEUIL**  
67, St-Charles O. LONGUEUIL OR. 4-4924

**QUINCAILLERIE RANGER**  
476, Victoria ST-LAMBERT OR. 1-8145

**QUINCAILLERIE ST-CHARLES**  
1246, Ch. Chambly JACQUES-CARTIER OR. 5-7415

**BELIVEAU & FRERE**  
1079 Côteau Rouge JACQUES-CARTIER OR. 5-0933

**L'éducateur...**

(Suite de la page 24)  
 avait dans une ville d'un côté tous les parents, et de l'autre tous les enfants. Je crains qu'à

vouloir trop insister sur ce qui sépare la classe des professeurs de la classe des élèves que l'on compromette toujours davantage l'obtention d'une collaboration franche et spontanée de l'éduqué à sa propre éducation.

"Non! le monde scolaire, professeurs et élèves, forment une communauté vivante, une espèce de corps mystique en miniature, constitué d'une variété multiple de membres les plus divers, mais admirablement bien reliés les uns aux autres, où il se doit de circuler un courant de vie, un esprit communautaire intense, un esprit de solidarité et d'union entre les forts et les faibles qui fait que les responsabilités de tous deviennent les responsabilités de chacun.

"Or, dans un mécanisme aussi compliqué que celui d'un corps mystique, il suffit de peu de chose parfois, un sourire, un petit coup de tête moqueur, etc., et voilà que le mécanisme se met à grincer. Quand un membre souffre, que nous le voulions ou non, tous les membres de sympathie, d'un mot d'encouragement, d'un geste d'appréciation, et voilà que le mécanisme se met à tourner sans bruit et toujours plus vite. Quand un membre est joyeux, sa joie éclate et se déteint sur tous les autres.

"L'éducateur au sens social est celui qui se tient toujours au fait des pulsations de la communauté. L'éducateur au sens social vraiment développé est celui qui se tient toujours à l'affût de ce qui peut améliorer les relations humaines.

"Relations humaines entre les membres de sa profession comme tels et les autres membres de la société; comme par exemple les employeurs, les commissaires d'école, les parents, les autorités civiles et religieuses. Et ici le sens social prend le nom de cons-

**27e anniversaire de sa nomination comme cardinal**

— Son Em. le cardinal Joseph-Ernest van Roey, archevêque de Malines et primat de Belgique, a fêté le 20 juin le 27e anniversaire de sa nomination comme cardinal-prêtre.

Né à Vorselaar, le 13 janvier 1874, le cardinal van Roey fut ordonné en septembre 1897 et obtint le diplôme de docteur et maître en théologie à l'Université catholique de Louvain. En 1901 il fut nommé en charge des cours à l'Université de Louvain, en 1903 professeur extraordinaire et enfin en 1907 professeur ordinaire.

Après avoir assumé diverses fonctions marquantes, Mgr van Roey fut nommé 17e archevêque de Malines le 12 mars 1926. Le 20 juin 1927 le Pape Pie XI éleva l'archevêque de Malines à la dignité de cardinal.

science professionnelle, de sens syndical, de sens civique, de sens de l'Eglise.

"Relations humaines entre les membres de sa profession les uns par rapport aux autres. Ce sens social devient alors un parti pris irrésistible et entêté contre la colère, la violence, la haine, l'injure sous toutes ses formes, une confiance sereine et dynamique dans les destinées de la discussion libre, une conviction inébranlable dans la puissance de la douceur, de la patience et de la longanimité, une immense provision de courage et une infatigable disponibilité pour rendre service.

"Relations humaines entre les éducateurs et les éduqués, un inlassable respect des petits et des faibles, des dépourvus et des ignorants, une inépuisable volonté d'être MEDIATEUR entre ce qui est en haut et ceux qui sont en bas, une inclination, une propension facile à se plier, à se pencher, à se baisser pour prendre en charge, pour élever, faire monter et faire grandir.

"Plus on fait usage du sens social dans les relations humaines, plus les hommes deviennent civilisés, délicats et influents. En sorte que ce n'est pas tellement par les péchés de commission que l'on blesse le sens social, que par les péchés d'omission.

"La jeunesse consultée un enjeu violemment convoité en différentes régions du monde à l'heure actuelle. Les forces révolutionnaires, les forces matérialistes essaient par tous les moyens de s'en emparer. Entre vos mains, pas un seul instant elle n'a été en danger. Pour la mieux conserver, pour la mieux servir, pour la mieux faire s'épanouir, donnons-nous tous la main avec un sens égal des réalités. Consacrons-lui nos pensées et nos cœurs. Faisons-en notre raison de vivre. Et elle vivra pour toujours adéquatement humaine et intégralement chrétienne.

LENDROIT DU SPECTACLE DE LONGUEUIL  
**AVALON**  
 SHOW PLACE OF LONGUEUIL

JEUDI A SAMEDI — SUNDAY TO SATURDAY  
 JULY 1-2-3 JUILLET

Jeanne CRAIN · Michael RENNIL  
**DANGEROUS CROSSING**

Plus : — LOVE LOTTERY in Technicolor

DIMANCHE - LUNDI — SUNDAY - MONDAY  
 JULY 4-5 JUILLET

Jane WYMAN · Ray MILLAND · Aldo RAY  
**Let's Do It Again!**  
 Color by Technicolor

Plus : — THE HOMESTEADERS

MARDI - MERCREDI — TUESDAY - WEDNESDAY  
 JULY 6-7 JUILLET

**Back to God's Country**  
 IN TECHNICOLOR  
 ROCK HUDSON

Plus : — LAVENDER HILL MOB

JUILLET ET AOUT — JULY AND AUGUST

**MATINEE**  
 SEULEMENT A 1.15  
 LE DIMANCHE APRES-MIDI  
 LE SOIR LE SPECTACLE COMMENCERA A 6.00.  
 ONLY AT 1.15 ON SUNDAY AFTERNOON.  
 AT NIGHT SHOW STARTS AT 6.00.

Tél.: OR. 5-6271 Etablie en 1909  
**THOMAS MILLETTE Enr.**  
 Chs.-Ed Millette, prop.  
 Assortiment complet de Prélarts et de Carpettes  
 Complete Assortment of Linoleums and Rugs  
 Ferronnerie Hardware  
 Matériaux de construction Builders Supplies  
 Bois, Charbon Wood, Coal  
 Huile à chauffage Fuel Oil  
 76 ST-CHARLES O. — Tél.: OR. 5-6271 — LONGUEUIL

**PITTSBURGH SUN-PROOF HOUSE**  
 vendeur "PITTSBURGH" Dealer  
**FERRONNERIE PREGENT Enr.**  
 HARDWARE  
 Matériaux de plomberie et accessoires électriques — Cadeaux — Outils — Vitres — Etc.  
**OR. 4-1401**  
 NOUS LIVRONS — WE DELIVER  
 924 Verchères - Ville Jacques-Cartier - OR. 4-1401

**CINEMA "RIO"**  
 (Longueuil)  
 JEU. - VEN. - SAM. JULY 1-2-3 JUILLET  
 THURS. - FRI. - SAT.  
 Michèle MORGAN  
 Ralph RICHARDSON  
 dans  
**"LA PREMIERE DESILLUSION"**  
 Bing CROSBY  
 Fred ASTAIRE  
 dans  
**"LA MELODIE DU BONHEUR"**  
 (Musical - Technicolor)  
 SUN. - MON. - TUES. JULY 4-5-6 JUILLET  
 DIM. - LUN. - MAR.  
 Randolph SCOTT  
 Janis CARTER  
 in  
**"SANTA FE"**  
 (Version française)  
 (Technicolor)  
 Victor MATURE  
 Gene TIERNEY  
 dans  
**"SHANGHAI"**  
 (Version française)  
 (Programme double français  
 French double-bill)  
 WED. - THURS. - FRI. - SAT. JULY 7-8-9-10 JUILLET  
 MERC. - JEU. - VEN. - SAM.  
 Sylvana MANGANO  
 dans  
**"LE RIZ AMER"**  
 (Bitter Rice)  
 John DEREK  
 Judy LAWRENCE  
 dans  
**"L'EPEE DE MONTE CRISTO"**  
 (Technicolor)

MANUFACTURIER DE  
 Portes - Châssis - Armoires  
 Nous nous rendons prendre les mesures sur commande  
 Spécialité: PLATE GLASS  
 SUR DEMANDE, NOUS IRONS CHERCHER LES CHASSIS POUR VITRER, SANS CHARGE SUPPLEMENTAIRE.  
 Vendeur autorisé de peinture  
**S C A R F E**  
 Toute livraison est à nos frais  
**A. Déry & Fils** Portes - Châssis - Armoires  
 1405 ST-ALEXANDRE Ville Jacques-Cartier OR. 5-7258

FOR YOUR **HATS**  
 AND YOUR **FLOWERS**  
 SUCH AS:  
 • CORSAGES  
 • BRIDE'S BOUQUET  
 • FLORAL TRIBUTES  
 • CUT FLOWERS FOR THE HOME  
 • JAPANESE GARDENS  
 • BIBELOTS  
**Gertrude DENAULT**  
 FLORIST — FLEURISTE  
 75 ST. CHARLES W. — OR. 5-9316 — LONGUEUIL

**FUTUR CHAMPION**  
 grâce à notre **LAIT**  
**Homogénéisé**  
**Pasteurisé**  
**OR. 4-4951**  
**Laiterie ST-ALEXANDRE**  
 LIMITEE

  
**VENTE ...**  
**REPARATIONS ...**  
**LOCATIONS ...**  
 Tél.: OR. 5-6423  
**ROYER TYPEWRITER**  
 69, St-Laurent Longueuil

**SERVICE SEAT COVER** A PARTIR **\$9.95** FROM  
**REBUILDING & RECOVERING SEAT REG'D** • 1235 Chemin Chambly • Ville Jacques-Cartier  
**OR. 4-4284**

Ameublement Général  
**TELEVISION**  
**POELES**  
**REFRIGERATEURS**

• • •

**B. COTE**  
**INC.**

106 St-Louis — LEMOYNE  
 OR. 1-1953 - 54

**Gagnants du tirage de l'Externat Clas.**

Les gagnants du tirage qui a récemment été organisé à l'Externat Classique de Longueuil au profit de la J.E.C. sont les suivants:

Mme J. Morin, 180, rue Ste-Famille, Boucherville, qui reçoit un petit radio Philipps;

Mlle L. Bélanger, 1910, rue Duke, Mackayville, qui remporta une plume-réservoir Waterman;

Mme L. Chartrand, 3, rue St-Joseph, Varennes, qui obtint des médailles du Christ et de la Vierge.

Un merci à tous ceux qui ont bien voulu encourager cette oeuvre de jeunesse.

**Service téléphonique récemment amélioré à Boucherville**

BOUCHERVILLE. — Une enquête a été commencée ici cette semaine par la Compagnie de Téléphone Bell du Canada dans le but de savoir combien d'abonnés du téléphone de Boucherville préféreraient avoir le service de secteur étendu avec Montréal et Longueuil.

M. Paul Lesser, gérant régionale le changement peut être effectué dans deux ans, environ, abonnés locaux indiquent qu'ils préfèrent le service de secteur étendu et si ce projet est ensuite approuvé par la Commission des Transports du Canada.

En vertu de ce service, tous les appels téléphoniques, dans les deux sens, entre les abonnés des-

semaine à visiter tous les abonnés de Boucherville afin de leur expliquer le nouveau service. Ces représentants remettent aux abonnés un dépliant renfermant des informations quant au nouveau service, et une carte-réponse où les abonnés sont priés d'indiquer leur préférence.

Huit centres de la banlieue ont déjà le service de secteur étendu avec Montréal: Lachine, St-Lambert, Longueuil, Pointe-aux-Trembles, Rivières-des-Prairies, et l'Abord-à-Plouffe.

PHOTOS pour **MARIAGES**

• • • • •

I set de photos gratuit pour la mariée

ORléans 5-9915



**TV Service**

VOYEZ **Ranger Tele-Music** REGD.

546 Victoria — St. Lambert  
 OR. 1-0638 — OR. 3-3512

enseignes **NEON** signs

Enseignes en plastique  
 • Plastic Signs  
 Enseignes professionnelles  
 • Professional Signs  
 Pancartes, etc.  
 • Posters, etc.

LETTREGE de camions et remorques  
 • Truck LETTERING

"Arrêt" - "Lentement" "Zone d'école"

**PATENAUDE SIGNS** REG'D  
 OR. 3-2209

1351 Boul. Taschereau  
 Brosseau (entre St-Lambert et Laprairie)

**La police recherche quatre jeunes bandits**

Montréal, (PC) — La police rapportait hier l'arrestation de Roger Jalbert, 22 ans et Bertrand Verrault, 23 ans, soupçonnés d'avoir monté depuis quatre mois une série de hold-up qui leur ont rapporté presque \$5,000. Deux autres hommes sont encore recherchés en connection avec les six hold-up.

La peinture... ça nous concerne

APPELEZ:

**HOMECRAFT SHOP**

Peintre-décorateur  
 OUVRAGE GARANTIE  
 OR. 1-8425

Pour nouvelles constructions ou réparations appelez:

**J. C. A. BERGERON** MENUISIER

425. Joliette Tél.: OR. 4-4171  
 Insp. Bâtiments Ville Mont-Sud

CONSTRUCTION OU ELEVATION DE MAISON

VOYEZ **H. LAPOINTE et Fils**

2275 René — Cité J.-Cartier  
 OR. 4-1398 ou Lpr. 453-J

Menuiserie - Construction neuve et réparation de tout genre - Tireur de join à Gyproc.

VOYEZ **LORENZO POITRAS**  
 1227 Ch. Chambly V. J.-C.  
 OR. 4-8169

**LES PEINTURES ECONOMIQUES**

INTERIEUR — EXTERIEUR  
 Email, Semi-lustre, Mat, Flat Vernis, Oil réducteur

Tout ce qu'il faut pour ménage  
 Pinceaux, Rouleaux de \$2.50- à \$6.50 le gallon

Peintures garanties  
 Livraison tous les jours dans toute la Rive-Sud.

3126, Grande-Allée, Mackayville  
 Tél.: OR. 1-9656

MENUISERIE

Consultez-nous pour les prix de construction maisons, chalets, armoires, comptoirs, finition. Pour appointement

TEL.: OR. 4-8719  
**ROLAND BORDELEAU**  
 1828, Montarville, V. Jac.-Cartier

**J. LORD ET FILS** FER ORNEMENTAL

Clôtures — Balcons  
 Rampes d'escaliers  
 Ornamental Iron Works

873, Ste-Hélène  
 Montréal-Sud - Montréal Sth  
 TEL.: OR. 4-4510

**Bicycles de course**

3 VITESSES AVEC SAC ET POMPE  
 DYNAMO — CLOCHE — SUPPORT

Spécial **\$67.95**



Spécialité: réparations de bicycles de course

AGENT POUR:

- CCM
- RALEIGH
- TORPADO
- LEGNANO
- PHILLIPS

BICYCLES DE 3 - 4 - 6 - 8 - 9 - 10 - 18 VITESSES  
 20 Bicycles usagés à prix spécial

**STE. HELENE BICYCLE**  
 1270, Ste-Hélène - Ville Jacques-Cartier - OR. 4-4898

Pour travaux de CONSTRUCTION ou REPARATIONS en

**PLOMBERIE et CHAUFFAGE**

**BOUCHARD & FRERES**  
 Entrepreneurs en Plomberie et Chauffage

Travail à contrat ou à l'heure — Service jour et nuit

189, LAFAYETTE OR. 5-7264 MONTREAL-SUD

Vente - réparation - Location VETEMENTS DE TRAVAIL

**TARPAULINS** Sales - Service

ALSO RENTALS WORK CLOTHING CANVAS SPECIALTIES

**SID GROSS**  
 (Finme Mfg. Co. Ltd.)  
 PHONE: OR. 4-8503

**E. HARVEY**

Bldv LAURIER - St-Hubert  
 TEL.: OR. 3-3067

BOIS ET MATERIAUX DE CONSTRUCTION de toutes sortes NEUFS ET USAGES

LUMBER AND BUILDING MATERIALS of all kinds NEW and USED

**Jos. Pitre Inc.**  
 Directeur de Funerailles  
 Salons Mortuaires  
 Funeral Parlors

68 ouest rue St. Charles West, Longueuil, Tel. OR. 5-6616

Marcel PITRE, B.M., président L. T. DE LAURIERS, directeur-gérant

Stair Case Railing Fence Fire Escape Marques



Escalier Rampe Clôture Escalier de sauvetage Marquise

**South Ornamental Iron Works**  
 REG'D  
 TEL.: OR. 1-7660  
 R. PREVOST

SPRINGFIELD PARK CHAMBLY COUNTY

LOUEZ VENDEZ ACHETEZ PAR NOS ANNONCES

A LOUER — TO RENT

A LOUER — A Longueuil annexe, logement 2 appartements pour couple seulement. OR. 4-4566.

CHAMBRE A LOUER — 34 rue St-Thomas, Longueuil.

A LOUER — Chambre pour une personne, 210, Guilbault, Longueuil OR. 4-4824

A LOUER — Salon double non meublé, 210, Grant, apt 4, Longueuil.

MAISON A LOUER — 3 appartements, 2050, Gentilly, Longueuil OR. 5-9505.

A LOUER — Chambre pour jeunes gens; maison tranquille. S'adresser à 187, St-Jacques, Longueuil, OR. 5-9374

A LOUER — 3<sup>1/2</sup> app. à louer dans haut. Maison 398, St-Alexandre.

CHAMBRE A LOUER — Chambre meublée ou non, rue Ste-Catherine près autobus. OR. 4-4264.

A LOUER — 2<sup>1/2</sup> app. meublés entrée privée, air climatisée, eau chaude. OR. 5-7205 De 9 à 11 a.m. de 7 à 10.30 p.m.

A LOUER — 2 bureaux coin Ste-Hélène et Victoria, à Montréal-Sud. S'adresser à 1152 Victoria.

CHAMBRE A LOUER — Greenfield Park; chambre et cuisine, chauffées, poêle électrique, près communications. Tél.: OR. 1-6301.

TO LET — 3 room house to let \$27.00 dollars a month. Call OR. 1-5965, Mackayville.

A LOUER — Chambre à louer, 1 ou 2 personnes, pension ou usage cuisine. Tél.: OR. 5-6798 - 136 Longueuil.

A LOUER — 5 apts: \$40.00 par mois; communications faciles, pas d'enfant. Références exigées. Possession immédiate. 3288 Mackay, Mackayville.

A LOUER — A St-Lambert: salon double dans sous-sol; chambre de bain, entrée privée. Tél.: OR. 1-8179

**JEUNE HOMME DEMANDE**  
pour travail comme commis dans une quincaillerie.  
Jos Lebault Entr.  
36, St-Charles O. OR. 5-9423

**DR ALBERT GAUDET**  
46 rue St-Denis, St-Lambert,  
annonce à sa clientèle que son bureau sera fermé du 5 au 31 juillet.

**Bouchers demandés**  
travail permanent  
OR. 5-6231

**Commerce à vendre**  
Ferronnerie dans la paroisse St-Pierre Apôtre, Longueuil.  
Etablissement moderne.  
OR. 5-7288

**TV SERVICE**  
OR. 5-6085  
YVES GARIÉPY  
Technicien en électronique diplômé de l'École Technique de Montréal  
70A Guillaume — Longueuil



POUR VOS ANNONCES CLASSIFIEES ADRESSEZ-VOUS CHEZ LES DEPOSITAIRES SUIVANTS:

DEPOSITAIRES D'ANNONCES CLASSEES POUR "LE COURRIER DU SUD"

**LONGUEUIL :**  
Librairie Beauchamp, 49, St-Charles O.  
Pharmacie Grant, 36, Lemoyne.  
Pharmacie Pelletier, 88, Montenach.  
Bureau "Courrier du Sud", 181, à St-Charles O.

**ST-LAMBERT :**  
Raymond Soucie, Assurances 296 ELM.  
Bijouterie Normand 532 Victoria.

**MONTREAL-SUD :**  
Bijouterie Jolivet, 404, Ste-Hélène.

**VILLE LEMOYNE :**  
Restaurant Croteau, 77 St-Louis.  
Magasin Senechal, 174, St-Pierre.

**MACKAYVILLE :**  
Restaurant Central, 3101 Grande Allée.

**JACQUES-CARTIER :**  
Restaurant Roy, Côteau-Rouge.  
Ferronnerie Roberge, 2205 Ch. Chambly.  
Salon Clerc 1340 Ste-Hélène

**FOR SALE — 1 Silent Glow oil furnace "pot" type, 1 coal water heater, 59 Victoria, Longueuil.**

**MAISON A VENDRE — Possession immédiate, 3203 rue Mance, Mackayville, 26 x 28 pieds, trois grands appartements en bas et 2 non finis en haut. S'adresser à M. Laurent Girard, PL. 4131.**

**A VENDRE — Set de studio et bicyclette. 271 Boul. Quinn. OR. 5-9239.**

**DIVERS — MISC.**

**A BON COMPTE — Planchers, sablage, finition. Machines modernes. J. H. Bourdeau, 256 St-Louis, tél.**

**PLOMBIER — Pour vos troubles de plomberie et chauffage voyez Gérard Forget, 31 Terrasse Excel Longueuil. OR. 5-7638.**

**MENUISERIE — Prendrais contrat de menuiserie de tout genre. Réparations. S'adresser à O. Lapointe, 326 Lafayette, Montréal-Sud, OR 4-4473.**

**A SAUVE — Brûleurs à l'huile ABC. Vente et service. Réparation de lessiveuses. Aiguillage ciseaux toutes sortes. Tél.: OR. 5-9207.**

**HAUTE COUTURE — Robes d'été, tailleurs d'automne. Altérations, réparations, ouvrage garanti. Prix très raisonnables. 50 arue Montenach, apt 3.**

**New Telephone Improvement in Boucherville**

Boucherville, July 1st: A survey of Boucherville telephone subscribers was launched this week by The Bell Telephone Company of Canada to determine how many subscribers here favor having extended area service with Montreal and Longueuil.

Paul Lesser, Bell Telephone manager for this region, said that the change can be made in about two years, providing a large majority of local subscribers say they want the broader service and approval is given by the Board of Transport Commissioners for Canada.

Under the plan, all telephone calls in both directions between the Boucherville exchange and the Montreal and Longueuil exchanges would be local calls. The present toll charge on such calls would therefore be eliminated. Monthly rates for local telephone service in Boucherville would be same as those in Montreal and Longueuil.

Boucherville subscribers would be able to dial the Montreal and Longueuil numbers desired, and, likewise, Montreal and Longueuil telephone users would be able to dial direct to Boucherville telephones.

"Because of the extensive changes required in our equipment and methods of operation, the new service will be practical only if most of our Boucherville customers express a preference for it and if it is made applicable to all customers in the exchange," Mr. Lesser said.

Bell Telephone representatives have begun visiting all Boucherville subscribers to explain the new service plan. Each subscriber is given a folder containing details about the plan, and a ballot card on which he can state his preference.

Eight suburban telephone exchanges are now included in Montreal's extended area service plan.



**Bunker**  
TV - RADIO - APPLIANCES  
SALES & SERVICE  
885 ST. HELEN  
OR. 5-6441



**ST-LAMBERT**  
Professionnel demande local ou sous-sol dans St-Lambert, localité centrale — pour occupation immédiate. S'adresser, par téléphone à ORléans 5-6109  
Request for Office or basement, central location, St. Lambert, Professional use — Immediate possession. Phone ORléans 5-6109.

**ENTREPRENEUR GENERAL**  
Constructions neuves et réparations de tous genres  
Estimation gratuite  
A l'heure ou au contrat  
Ouvrage garanti  
**E. ROBERT**  
326 St-Jacques Longueuil  
OR. 4-2465

**REAL ESTATE FOR SALE**  
**Mrs. M.R. Reilley**  
representing  
**Redpath Realties Ltd**  
IN LONGUEUIL  
Specialty in Revenue properties.  
OFFICE: PL. 1104  
RESIDENCE: OR. 4-2861

Service de **RADIO TV**  
fait par experts  
APPELEZ: OR. 4-1715  
**Bélanger Radio-TV**  
VENTE — SERVICE  
1309, Préfontaine OR. 4-1715  
Cité Jacques-Cartier

**REPARATIONS**  
• MACHINES A LAYER de toutes marques  
• POMPES A L'EAU  
• REFILAGE DE MOTEUR  
Ouvrage garanti  
**ST-HELENE REPAIR SHOP**  
P. Marois, prop.  
1072, St-Hélène OR. 5-7013

Manufacturiers de **PORTES et CHASSIS** de toutes grandeurs  
**Longueuil Furniture Reg'd**  
274, ST-JEAN TEL. OR. 5-9800

Magasins

# THRIFT

Stores

UNE COMPAGNIE DU QUÉBEC THE QUEBEC OWNED FOOD CHAIN

77 RUE ST. CHARLES ST. LONGUEUIL QUEBEC  
 576 RUE VICTORIA ST. - ST. LAMBERT QUEBEC

STATIONNEMENT GRATUIT A LONGUEUIL — FREE PARKING AT LONGUEUIL

PRIX EN VIGUEUR LES 30 JUIN, 2 ET 3 JUILLET — PRICES EFFECTIVE JUNE 30th, JULY 2nd AND 3rd 1954

**BAS PRIX HAUTE QUALITÉ** ★ **LOW PRICES FINEST QUALITY**

Aliments de Qualité + Bas Prix + Livraison Gratuite = Meilleures Valeurs à Votre Magasin Amical "THRIFT"

Quality Foods + Low Prices + Free Delivery = Best Values at Your Friendly "THRIFT"

## JELL-O

GELEES OU POUNDINGS EN POUDRE

JELLIES AND PUDDING POWDERS **3** PKGS PQTs **29<sup>c</sup>**

## Miracle Whip

APPRET A SALADE — SALAD DRESSING

KRAFT POT 16-OZ. JAR **49<sup>c</sup>**

**KAM** Tout viande — Sans perte bte 12-oz. **39<sup>c</sup>**  
 POUR DES GOUTERS VITE PREPARES

**JUICE GRAPEFRUIT** **3** Btes 20-OZ. **29<sup>c</sup>**  
 TRINIDAD — SUCRE

**POIS VERTS** **2** Btes 20-oz. **31<sup>c</sup>**  
 HURON DE CHOIX

**PAPIER** hygiénique **6** Roull. **45<sup>c</sup>**  
 VOGUE

**KAM** ALL MEAT - NO WASTE 12-oz. Tin **39<sup>c</sup>**  
 FOR QUICK TASTY SNACKS

**JUS** de pamplemousses **3** 20-oz. Tins **29<sup>c</sup>**  
 TRINIDAD SWEETENED

**GREEN PEAS** **2** 20-oz. Tins **31<sup>c</sup>**  
 HURON CHOICE

**TISSUE** TOILET **6** Rolls **45<sup>c</sup>**  
 VOGUE —

**VIANDES DE PREMIER CHOIX**  
**QUALITY MEAT VALUES**

**FRUITS ET LÉGUMES FRAIS**  
**FRESH FRUITS AND VEGETABLES**

ROYAL "TENDERIZED" SANS JARRET

## JAMBONS PICNIC PICNIC HAMS

SHANKLESS **lb. 55<sup>c</sup>**  
 BAS PRIX! LOW PRICE!

SUNKIST VALENCIA — EXTRA SUCREES ET JUTEUSES

## ORANGES

EXTRA SWEET AND JUICY **DOUZ. 39<sup>c</sup>**  
 GROSSEUR - 288 - SIZE DOZ.

TENDRE, DELICIEUX, CAT. "A", NOURRI AU LAIT

## POULET AU PANIER CHICKEN in BASKET

TENDER, DELICIOUS **lb. 49<sup>c</sup>**  
 GRADE "A" - MILK-FED  
 PRET A CUIRE! OVEN READY

"COUPE ROUGE" DE FLORIDE GROSSEUR APP. 25 LBS

## MELONS D'EAU WATERMELONS

"FLORIDA" RED CUTTERS **CHA. 89<sup>c</sup>**  
 AVERAGE WEIGHT 25 LBS EACH  
 ((morceaux, : lb. 6c)

**GARANTIE DE SATISFACTION 100% GUARANTEE OF SATISFACTION**