

**Statistiques générales
des bibliothèques
universitaires québécoises**

2005-2006



CREPUQ
CONFÉRENCE DES RECTEURS
ET DES PRINCIPAUX
DES UNIVERSITÉS DU QUÉBEC

La Bibliothèque nationale du Canada a catalogué cette publication de la façon suivante :

Statistiques générales des bibliothèques universitaires québécoises 2005-2006

Annuel.

Paraît depuis 1979/80.

ISSN 0840-4534

ISBN 978-2-89574-049-0

1. Bibliothèques universitaires--Québec (Province)--
Statistiques--Périodiques. I. Conférence des
recteurs et des principaux des universités du Québec.

Z7356.Q8S73 027.7'09714021 C89-032704-1

Saisie des données, production des tableaux et
mise en page de la publication : Sylvie Parisé

N° de publication : 2008.03

Dépôt légal – 3^e trimestre 2008

Bibliothèque et Archives nationales du Québec

Bibliothèque et Archives Canada

ISSN 0840-4534

ISBN 978-2-89574-049-0

© Conférence des recteurs et des principaux des universités du Québec 2008

REMERCIEMENTS

Ce document sur les statistiques générales des bibliothèques universitaires québécoises est le résultat du travail d'un grand nombre de personnes. Je tiens d'abord à remercier très sincèrement les responsables des bibliothèques universitaires québécoises pour leur collaboration à la réalisation de ce document. Je remercie également les membres du Groupe de réflexion sur l'évolution du Programme des statistiques (monsieur Jean-Pierre Côté, monsieur Richard Dumont et monsieur Pierre Tessier) pour leur précieuse collaboration dans le suivi de ce dossier. Enfin, je profite de l'occasion pour remercier aussi le personnel du secrétariat de la CREPUQ, plus particulièrement, monsieur Onil Dupuis, mais tout spécialement, madame Sylvie Parisé qui a assuré la saisie des données, la production des tableaux et la mise en page de la publication.

Sylvie Belzile
Présidente, Groupe de travail responsable de la
gestion du programme des statistiques et
Directrice, Service des bibliothèques
Université de Sherbrooke

TABLE DES MATIÈRES

REMERCIEMENTS

TABLEAUX COMPARATIFS PAR ÉTABLISSEMENTS

I Ressources humaines

Tableau 1	Répartition du personnel professionnel, technique et de bureau
Tableau 2	Répartition du personnel professionnel par rapport à l'ensemble du personnel
Tableau 3	Répartition du personnel de soutien par rapport à l'ensemble du personnel
Tableau 4	Nombre d'étudiants en équivalence temps complet par employé en équivalence temps complet

II Ressources financières

Tableau 5	Répartition des dépenses de fonctionnement des bibliothèques selon la nature des dépenses
Tableau 6	Fonds spéciaux (ressources documentaires) et dépenses d'investissement
Tableau 7	Répartition des dépenses en ressources documentaires
Tableau 8	Répartition des dépenses en ressources humaines
Tableau 9	Dépenses totales de fonctionnement et dépenses en ressources documentaires de la bibliothèque par rapport aux dépenses totales de fonctionnement de l'établissement
Tableau 10	Dépenses en ressources humaines de la bibliothèque par rapport aux dépenses en ressources humaines de l'établissement
Tableau 11	Dépenses totales de fonctionnement, en ressources documentaires (monographies et publications en série) et en ressources humaines par étudiant en équivalent temps complet

III Ressources matérielles

Tableau 12	Ressources matérielles
Tableau 13	Superficie en mètres carrés par étudiant et nombre d'étudiants en équivalent temps complet par place assise

IV Ressources documentaires

Tableau 14	Répartition des ressources documentaires (unités physiques)
Tableau 15	Évolution des ressources documentaires – imprimés (unités physiques)
Tableau 16	Nombre de documents par étudiant en équivalent temps complet
Tableau 17	Nombre de documents par professeur
Tableau 18	Répartition des documents mixtes
Tableau 19	Répartition des ressources documentaires (unités intellectuelles)

V Statistiques d'utilisation

Tableau 20	Fréquentation et utilisation de la documentation imprimée
Tableau 21	Circulation de la documentation imprimée
Tableau 22	Fourniture de documents
Tableau 23	Prêts aux usagers externes couverts par des protocoles d'entente
Tableau 24	Emprunts directs par les usagers d'autres bibliothèques universitaires québécoises et canadiennes
Tableau 25	Exploitation des ressources documentaires et formation documentaire
Tableau 26	Exploitation des ressources documentaires (référence) par rapport à la population étudiante en équivalent temps complet
Tableau 27	Utilisation de la documentation (prêts et consultation sur place) par rapport à la fréquentation - Prêts de documents et fréquentation de la bibliothèque par rapport à la population étudiante en équivalent temps complet

ANNEXES

Annexe I	Remarques particulières.....	49
Annexe II	Evolution des bibliothèques entre 1990 et 2006 : tableaux comparatifs et représentation graphique des données	55
Annexe III	Dépenses de la bibliothèque par rapport aux dépenses de l'établissement 2005-2006.....	71
Annexe IV	Évolution des dépenses de fonctionnement et d'investissement par bibliothèque 2004-2005 et 2005-2006	75
Annexe V	Répartition des dépenses de fonctionnement et d'investissement des bibliothèques selon la nature des dépenses 2005-2006	79
Annexe VI	Questionnaire, guide et définitions – version française	83
Annexe VII	Questionnaire, guide et définitions – version anglaise.....	99

LÉGENDE

ND	Donnée non disponible
S. O.	Sans objet

**TABLEAUX COMPARATIFS PAR ÉTABLISSEMENTS
2005-2006**

I - RESSOURCES HUMAINES

Section I. Ressources humaines

Tableau 1
Répartition du personnel professionnel, technique et de bureau

Établissements	Ensemble du personnel N.	Personnel professionnel		Personnel de soutien		Surnuméraires et occasionnels	
		N.	%	N.	%	N.	%
Bishop's University	24,68	7,00	28,4	15,82	64,1	1,86	7,5
Concordia University	158,00	40,00	25,3	115,00	72,8	3,00	1,9
McGill University	256,10	61,70	24,1	163,00	63,6	31,40	12,3
Université de Montréal	311,50	87,50	28,1	223,00	71,6	1,00	0,3
HEC Montréal	33,80	8,00	23,7	24,80	73,4	1,00	3,0
École Polytechnique	37,90	12,00	31,7	24,70	65,2	1,20	3,2
<i>Total UdeM</i>	<i>383,20</i>	<i>107,50</i>	<i>28,1</i>	<i>272,50</i>	<i>71,1</i>	<i>3,20</i>	<i>0,8</i>
Université de Sherbrooke	77,84	23,00	29,5	52,84	67,9	2,00	2,6
Université Laval	226,00	60,0	26,5	154,00	68,1	12,00	5,3
Université du Québec							
Univ. du Québec à Chicoutimi	35,70	10,00	28,0	25,10	70,3	0,60	1,7
Univ. du Québec à Montréal	178,95	46,00	25,7	122,00	68,2	10,95	6,1
Univ. du Québec à Rimouski	28,00	8,00	28,6	15,00	53,6	5,00	17,9
Univ. du Québec à Trois-Rivières	47,90	11,00	23,0	36,30	75,8	0,60	1,3
Univ. du Québec en Abitibi-Témiscamingue	9,00	1,00	11,1	8,00	88,9	0,00	0,0
Univ. du Québec en Outaouais	32,00	6,00	18,8	22,80	71,3	3,20	10,0
École nationale d'administration publique	14,00	2,00	14,3	10,00	71,4	2,00	14,3
École de technologie supérieure	18,00	7,00	38,9	10,00	55,6	1,00	5,6
INRS	10,30	2,70	26,2	7,50	72,8	0,10	1,0
Télé-université	6,00	2,00	33,3	3,50	58,3	0,50	8,3
<i>Total UQ</i>	<i>379,85</i>	<i>95,70</i>	<i>25,2</i>	<i>260,20</i>	<i>68,5</i>	<i>23,95</i>	<i>6,3</i>
TOTAL	1505,67	394,90	26,2	1033,36	68,6	77,41	5,1
Bibliothèque et Archives nationales du Québec	568,71	189,44	33,3	324,86	57,1	54,41	9,6

Section I. Ressources humaines

Tableau 2

Répartition du personnel professionnel par rapport à l'ensemble du personnel

Établissements	Ensemble du personnel N.	Personnel professionnel			
		Bibliothécaires		Autres professionnels	
		N.	%	N.	%
Bishop's University	24,68	7,00	28,4	0,00	0,0
Concordia University	158,00	36,00	22,8	4,00	2,5
McGill University	256,10	57,70	22,5	4,00	1,6
Université de Montréal	311,50	83,50	26,8	4,00	1,3
HEC Montréal	33,80	8,00	23,7	0,00	0,0
École Polytechnique	37,90	11,00	29,0	1,00	2,6
<i>Total UdeM</i>	<i>383,20</i>	<i>102,50</i>	<i>26,7</i>	<i>5,00</i>	<i>1,3</i>
Université de Sherbrooke	77,84	22,00	28,3	1,00	1,3
Université Laval	226,00	55,00	24,3	5,00	2,2
Université du Québec					
Univ. du Québec à Chicoutimi	35,70	9,00	25,2	1,00	2,8
Univ. du Québec à Montréal	178,95	45,00	25,1	1,00	0,6
Univ. du Québec à Rimouski	28,00	7,00	25,0	1,00	3,6
Univ. du Québec à Trois-Rivières	47,90	11,00	23,0	0,00	0,0
Univ. du Québec en Abitibi-Témiscamingue	9,00	1,00	11,1	0,00	0,0
Univ. du Québec en Outaouais	32,00	6,00	18,8	0,00	0,0
École nationale d'administration publique	14,00	2,00	14,3	0,00	0,0
École de technologie supérieure	18,00	7,00	38,9	0,00	0,0
INRS	10,30	2,20	21,4	0,50	4,9
Télé-université	6,00	2,00	33,3	0,00	0,0
<i>Total UQ</i>	<i>379,85</i>	<i>92,20</i>	<i>24,3</i>	<i>3,50</i>	<i>0,9</i>
TOTAL	1 505,67	372,40	24,7	22,50	1,5
Bibliothèque et Archives nationales du Québec	568,71	97,55	17,2	91,89	16,2

Section I. Ressources humaines

Tableau 3
Répartition du personnel de soutien par rapport à l'ensemble du personnel

Établissements	Ensemble du personnel	Personnel de soutien					
		Bibliotechniciens		Autres techniciens		Autres employés	
	N.	N.	%	N.	%	N.	%
Bishop's University	24,68	5,24	21,2	2,00	8,1	8,58	34,8
Concordia University	158,00	47,00	29,7	4,00	2,5	64,00	40,5
McGill University	256,10	54,00	21,1	26,00	10,2	83,00	32,4
Université de Montréal	311,50	90,00	28,9	15,50	5,0	117,50	37,7
HEC Montréal	33,80	12,00	35,5	0,00	0,0	12,80	37,9
École Polytechnique	37,90	12,00	31,7	4,00	10,6	8,70	23,0
<i>Total UdeM</i>	<i>383,20</i>	<i>114,00</i>	<i>29,7</i>	<i>19,50</i>	<i>5,1</i>	<i>139,00</i>	<i>36,3</i>
Université de Sherbrooke	77,84	30,14	38,7	5,50	7,1	17,20	22,1
Université Laval	226,00	55,00	24,3	6,00	2,7	93,00	41,2
Université du Québec							
Univ. du Québec à Chicoutimi	35,70	11,50	32,2	1,00	2,8	12,60	35,3
Univ. du Québec à Montréal	178,95	52,00	29,1	2,00	1,1	68,00	38,0
Univ. du Québec à Rimouski	28,00	8,00	28,6	0,00	0,0	7,00	25,0
Univ. du Québec à Trois-Rivières	47,90	15,40	32,2	0,00	0,0	20,90	43,6
Univ. du Québec en Abitibi-Témiscamingue	9,00	4,00	44,4	0,00	0,0	4,00	44,4
Univ. du Québec en Outaouais	32,00	13,00	40,6	0,00	0,0	9,80	30,6
École nationale d'administration publique	14,00	8,00	57,1	0,00	0,0	2,00	14,3
École de technologie supérieure	18,00	5,00	27,8	0,00	0,0	5,00	27,8
INRS	10,30	4,00	38,8	0,00	0,0	3,50	34,0
Télé-université	6,00	2,50	41,7	0,00	0,0	1,00	16,7
<i>Total UQ</i>	<i>379,85</i>	<i>123,40</i>	<i>32,5</i>	<i>3,00</i>	<i>0,8</i>	<i>133,80</i>	<i>35,2</i>
TOTAL	1 505,67	428,78	28,5	66,00	4,4	538,58	35,8
Bibliothèque et Archives nationales du Québec	568,71	97,11	17,1	36,00	6,3	191,75	33,7

Section I. Ressources humaines

Tableau 4
Nombre d'étudiants en équivalent temps complet
par employé en équivalent temps complet

Établissements	Étudiants N.	Ensemble du personnel		Bibliothécaires		Bibliotechniciens	
		N.	Étudiants par employé	N.	Étudiants par bibliothécaire	N.	Étudiants par bibliotechn.
Bishop's University ¹	3 151,0	24,68	127,7	7,00	450,1	5,24	601,3
Concordia University	23 717,3	158,00	150,1	36,00	658,8	47,00	504,6
McGill University	23 738,0	256,10	92,7	57,70	411,4	54,00	439,6
Université de Montréal	31 831,4	311,50	102,2	83,50	381,2	90,00	353,7
HEC Montréal	7 727,1	33,80	228,6	8,00	965,9	12,00	643,9
École Polytechnique	4 027,2	37,90	106,3	11,00	366,1	12,00	335,6
<i>Total UdeM</i>	<i>43 585,7</i>	<i>383,20</i>	<i>113,7</i>	<i>102,50</i>	<i>425,2</i>	<i>114,00</i>	<i>382,3</i>
Université de Sherbrooke	15 101,4	77,84	194,0	22,00	686,4	30,14	501,0
Université Laval	28 639,1	226,00	126,7	55,00	520,7	55,00	520,7
Université du Québec							
U. Q. à Chicoutimi	4 223,4	35,70	118,3	9,00	469,3	11,50	367,3
U. Q. à Montréal	25 427,1	178,95	142,1	45,00	565,0	52,00	489,0
U. Q. à Rimouski	3 405,4	28,00	121,6	7,00	486,5	8,00	425,7
U. Q. à Trois-Rivières	7 379,3	47,90	154,1	11,00	670,8	15,40	479,2
U. Q. en Abitibi-Témiscamingue	1 381,4	9,00	153,5	1,00	1 381,4	4,00	345,4
U. Q. en Outaouais	3 510,4	32,00	109,7	6,00	585,1	13,00	270,0
ENAP	675,7	14,00	48,3	2,00	337,9	8,00	84,5
École de technologie supérieure	3 651,9	18,00	202,9	7,00	521,7	5,00	730,4
INRS	348,4	10,30	33,8	2,20	158,3	4,00	87,1
Télé-université	2 923,7	6,00	487,3	2,00	1 461,9	2,50	1 169,5
<i>Total UQ</i>	<i>52 926,7</i>	<i>379,85</i>	<i>139,3</i>	<i>92,20</i>	<i>574,0</i>	<i>123,40</i>	<i>428,9</i>
TOTAL	190 859,1	1 505,67	126,8	372,40	512,5	428,78	445,1
BAnQ	S. O.	568,71	S. O.	97,55	S. O.	97,11	S. O.

¹ L'Université Bishop's loue ses services de bibliothèque au Champlain Regional College, Campus de Lennoxville. Des modifications ont été apportées aux statistiques pour tenir compte de cette réalité.

II - RESSOURCES FINANCIÈRES

Section II. Ressources financières

Tableau 5

Répartition des dépenses de fonctionnement des bibliothèques selon la nature des dépenses

Établissements	Dépenses de fonctionnement \$	Ressources documentaires ¹		Ressources humaines		Autres dépenses	
		\$	%	\$	%	\$	%
Bishop's University	2 281 183	775 223	34,0	1 429 516	62,7	76 444	3,4
Concordia University	14 212 749	4 596 907	32,3	9 086 494	63,9	529 348	3,7
McGill University	30 457 988	13 657 242	44,8	14 469 914	47,5	2 330 832	7,7
Université de Montréal	30 363 638	9 783 279	32,2	19 429 562	64,0	1 150 797	3,8
HEC Montréal	3 181 329	1 408 056	44,3	1 678 965	52,8	94 308	3,0
École Polytechnique	3 489 181	1 106 882	31,7	2 151 813	61,7	230 486	6,6
<i>Total UdeM</i>	<i>37 034 148</i>	<i>12 298 217</i>	<i>33,2</i>	<i>23 260 340</i>	<i>62,8</i>	<i>1 475 591</i>	<i>4,0</i>
Université de Sherbrooke	9 022 033	4 245 026	47,1	4 515 412	50,0	261 595	2,9
Université Laval	23 300 525	10 289 669	44,2	12 522 459	53,7	488 397	2,1
Université du Québec							
Univ. du Québec à Chicoutimi	3 100 758	744 193	24,0	2 212 873	71,4	143 692	4,6
Univ. du Québec à Montréal	14 561 338	4 264 769	29,3	9 793 471	67,3	503 099	3,5
Univ. du Québec à Rimouski	1 912 935	564 404	29,5	1 315 050	68,7	33 481	1,8
Univ. du Québec à Trois-Rivières	4 103 251	1 355 408	33,0	2 650 372	64,6	97 471	2,4
Univ. du Québec en Abitibi-Témiscamingue ²	743 500	230 500	31,0	507 000	68,2	6 000	0,8
Univ. du Québec en Outaouais	2 281 676	732 929	32,1	1 515 109	66,4	33 638	1,5
École nationale d'administration publique	1 038 178	300 465	28,9	690 605	66,5	47 108	4,5
École de technologie supérieure	1 658 316	532 382	32,1	1 078 824	65,1	47 110	2,8
INRS	1 188 757	535 699	45,1	623 654	52,5	29 404	2,5
Télé-université	415 418	65 699	15,8	306 980	73,9	42 739	10,3
<i>Total UQ</i>	<i>31 004 127</i>	<i>9 326 448</i>	<i>30,1</i>	<i>20 693 938</i>	<i>66,7</i>	<i>983 742</i>	<i>3,2</i>
TOTAL	147 312 753	55 188 732	37,5	85 978 073	58,4	6 145 949	4,2
Bibliothèque et Archives nationales du Québec	51 846 840	9 311 519	18,0	21 220 406	40,9	21 314 916	41,1

¹ Inclut les fonds spéciaux.

² L'UQAT utilise la bibliothèque du Cégep de l'Abitibi-Témiscamingue. Un contrat de service au montant de 507 000 \$ tient lieu de dépenses en salaires.

Section II. Ressources financières

Tableau 6
Fonds spéciaux (ressources documentaires) et dépenses d'investissement

Établissements	Dépenses fonds spéciaux en ressources documentaires \$	Dépenses d'investissement \$
Bishop's University	4 727	57 826
Concordia University	336 764	403 048
McGill University	2 922 463	35 715
Université de Montréal	889	101 058
HEC Montréal	7 667	0
École Polytechnique	14 956	13 818
<i>Total UdeM</i>	23 512	114 876
Université de Sherbrooke	109 605	171 344
Université Laval	200 500	349 191
Université du Québec		
Univ. du Québec à Chicoutimi	32 504	5 000
Univ. du Québec à Montréal	359 534	36 771
Univ. du Québec à Rimouski	21 935	17 854
Univ. du Québec à Trois-Rivières	27 493	26 856
Univ. du Québec en Abitibi-Témiscamingue	35 000	5 000
Univ. du Québec en Outaouais	39 188	32 351
École nationale d'administration publique	2 994	2 200
École de technologie supérieure	28 359	3 383
INRS	0	0
Télé-université	0	0
<i>Total UQ</i>	547 007	129 415
TOTAL	4 144 578	1 261 415
Bibliothèque et Archives nationales du Québec	7 488 275	7 606 785

Section II. Ressources financières

Tableau 7
Répartition des dépenses en ressources documentaires

Établissements	Dépenses en ressources documentaires \$	Monographies		Publications en série		Autres documents		Autres dépenses		Fonds spéciaux		Reliure	
		\$	%	\$	%	\$	%	\$	%	\$	%	\$	%
Bishop's University	775 223	224 077	28,9	525 983	67,8	0	0,0	10 390	1,3	4 727	0,6	10 046	1,3
Concordia University	4 596 907	786 401	17,1	3 394 052	73,8	0	0,0	0	0,0	336 764	7,3	79 690	1,7
McGill University	13 657 242	4 546 044	33,3	5 180 812	37,9	357 187	2,6	424 819	3,1	2 922 463	21,4	225 917	1,7
Université de Montréal	9 783 279	1 873 409	19,1	7 703 712	78,7	0	0,0	0	0,0	889	0,0	205 269	2,1
HEC Montréal	1 408 056	137 542	9,8	1 206 486	85,7	25 671	1,8	0	0,0	7 667	0,5	30 690	2,2
École Polytechnique	1 106 882	360 394	32,6	669 780	60,5	0	0,0	47 311	4,3	14 956	1,4	14 441	1,3
<i>Total UdeM</i>	<i>12 298 217</i>	<i>2 371 345</i>	<i>19,3</i>	<i>9 579 978</i>	<i>77,9</i>	<i>25 671</i>	<i>0,2</i>	<i>47 311</i>	<i>0,4</i>	<i>23 512</i>	<i>0,2</i>	<i>250 400</i>	<i>2,0</i>
Université de Sherbrooke	4 245 026	556 928	13,1	3 238 561	76,3	35 747	0,8	265 346	6,3	109 605	2,6	38 839	0,9
Université Laval	10 289 669	2 500 058	24,3	7 429 780	72,2	104 821	1,0	0	0,0	200 500	1,9	54 510	0,5
Université du Québec													
U. Q. à Chicoutimi	744 193	189 245	25,4	315 159	42,3	175 691	23,6	10 000	1,3	32 504	4,4	21 594	2,9
U. Q. à Montréal	4 264 769	1 128 119	26,5	2 632 277	61,7	63 895	1,5	6 583	0,2	359 534	8,4	74 360	1,7
U. Q. à Rimouski	564 404	129 101	22,9	337 971	59,9	8 679	1,5	53 752	9,5	21 935	3,9	12 966	2,3
U. Q. à Trois-Rivières	1 355 408	374 429	27,6	873 899	64,5	15 745	1,2	22 705	1,7	27 493	2,0	41 137	3,0
U. Q. en Abitibi-Témisc.	230 500	50 000	21,7	123 000	53,4	4 000	1,7	17 000	7,4	35 000	15,2	1 500	0,7
U. Q. en Outaouais	732 929	241 976	33,0	321 180	43,8	109 896	15,0	7 810	1,1	39 188	5,3	12 879	1,8
ENAP	300 465	118 533	39,4	169 712	56,5	182	0,1	0	0,0	2 994	1,0	9 044	3,0
ÉTS	532 382	119 902	22,5	355 867	66,8	0	0,0	23 823	4,5	28 359	5,3	4 431	0,8
INRS	535 699	8 993	1,7	523 655	97,8	140	0,0	2 885	0,5	0	0,0	26	0,0
Télé-université	65 699	12 679	19,3	12 643	19,2	0	0,0	40 377	61,5	0	0,0	0	0,0
<i>Total UQ</i>	<i>9 326 448</i>	<i>2 372 977</i>	<i>25,4</i>	<i>5 665 363</i>	<i>60,7</i>	<i>378 228</i>	<i>4,1</i>	<i>184 935</i>	<i>2,0</i>	<i>547 007</i>	<i>5,9</i>	<i>177 937</i>	<i>1,9</i>
TOTAL	55 188 732	13 357 830	24,2	35 014 529	63,4	901 654	1,6	932 801	1,7	4 144 578	7,5	837 339	1,5
BAnQ	9 311 519	501 241	5,4	21 535	0,2	0	0,0	0	0,0	7 488 275	80,4	1 300 468	14,0

Section II. Ressources financières

Tableau 8
Répartition des dépenses en ressources humaines

Établissements	Dépenses en ressources humaines \$	Salaires		Avantages sociaux	
		\$	%	\$	%
Bishop's University	1 429 516	1 119 166	78,3	310 350	21,7
Concordia University	9 086 494	7 547 084	83,1	1 539 409	16,9
McGill University	14 469 914	12 212 164	84,4	2 257 750	15,6
Université de Montréal	19 429 562	16 022 124	82,5	3 407 438	17,5
HEC Montréal	1 678 965	1 390 407	82,8	288 558	17,2
École Polytechnique	2 151 813	1 745 832	81,1	405 981	18,9
<i>Total UdeM</i>	<i>23 260 340</i>	<i>19 158 363</i>	<i>82,4</i>	<i>4 101 977</i>	<i>17,6</i>
Université de Sherbrooke	4 515 412	3 764 767	83,4	750 645	16,6
Université Laval	12 522 459	9 789 516	78,2	2 732 943	21,8
Université du Québec					
Univ. du Québec à Chicoutimi	2 212 873	1 876 655	84,8	336 218	15,2
Univ. du Québec à Montréal	9 793 471	8 213 809	83,9	1 579 662	16,1
Univ. du Québec à Rimouski	1 315 050	1 086 554	82,6	228 496	17,4
Univ. du Québec à Trois-Rivières	2 650 372	2 208 378	83,3	441 993	16,7
Univ. du Québec en Abitibi-Témiscamingue	507 000	450 000	88,8	57 000	11,2
Univ. du Québec en Outaouais	1 515 109	1 258 781	83,1	256 328	16,9
École nationale d'administration publique	690 605	579 407	83,9	111 198	16,1
École de technologie supérieure	1 078 824	885 823	82,1	193 001	17,9
INRS	623 654	516 404	82,8	107 250	17,2
Télé-université	306 980	255 960	83,4	51 020	16,6
<i>Total UQ</i>	<i>20 693 938</i>	<i>17 331 771</i>	<i>83,8</i>	<i>3 362 166</i>	<i>16,2</i>
TOTAL	85 978 072	70 922 832	82,5	15 055 241	17,5
Bibliothèque et Archives nationales du Québec	21 220 406	18 150 677	85,5	3 069 729	14,5

Section II. Ressources financières

Tableau 9

Dépenses totales de fonctionnement et dépenses en ressources documentaires de la bibliothèque par rapport aux dépenses totales de fonctionnement de l'établissement

Établissements	Dépenses de fonctionnement de l'établissement ^{1, 2} \$	Dépenses de fonctionnement de la bibliothèque incluant les avant. sociaux		Dépenses en ressources documentaires incluant la reliure	
		\$	%	\$	%
Bishop's University ³	30 807 123	2 281 183	7,4	775 223	2,5
Concordia University	270 576 460	14 212 749	5,3	4 596 907	1,7
McGill University	444 267 046	30 457 988	6,9	13 657 242	3,1
Université de Montréal	514 604 814	30 363 638	5,9	9 783 279	1,9
HEC Montréal	83 847 859	3 181 329	3,8	1 408 056	1,7
École Polytechnique	86 884 219	3 489 181	4,0	1 106 882	1,3
<i>Total UdeM</i>	<i>685 336 892</i>	<i>37 034 148</i>	<i>5,4</i>	<i>12 298 217</i>	<i>1,8</i>
Université de Sherbrooke	237 557 814	9 022 033	3,8	4 245 026	1,8
Université Laval	404 898 555	23 300 525	5,8	10 289 669	2,5
Université du Québec					
Univ. du Québec à Chicoutimi	59 214 305	3 100 758	5,2	744 193	1,3
Univ. du Québec à Montréal	294 532 100	14 561 338	4,9	4 264 769	1,4
Univ. du Québec à Rimouski	49 536 636	1 912 935	3,9	564 404	1,1
Univ. du Québec à Trois-Rivières	89 187 227	4 103 251	4,6	1 355 408	1,5
Univ. du Québec en Abitibi-Témiscamingue	26 344 606	743 500	2,8	230 500	0,9
Univ. du Québec en Outaouais	45 504 230	2 281 676	5,0	732 929	1,6
École nationale d'administration publique	16 449 745	1 038 178	6,3	300 465	1,8
École de technologie supérieure	52 358 652	1 658 316	3,2	532 382	1,0
INRS	54 977 906	1 188 757	2,2	535 699	1,0
Télé-université	31 587 248	415 418	1,3	65 699	0,2
<i>Total UQ</i>	<i>719 692 655</i>	<i>31 004 127</i>	<i>4,3</i>	<i>9 326 448</i>	<i>1,3</i>
TOTAL	2 793 136 545	147 312 753	5,3	55 188 732	2,0
Bibliothèque et Archives nationales du Québec	—	51 846 840	—	9 311 519	—

¹ Source : Rapport financier annuel 2005-2006 des établissements universitaires québécois.

² Total des salaires et dépenses des fonctions « enseignement », « recherche », « soutien à l'enseignement et à la recherche » et « soutien institutionnel ». La fonction « entreprises auxiliaires » n'est pas prise en compte dans ce tableau.

³ L'Université Bishop's loue ses services de bibliothèque au Champlain Regional College, Campus de Lennoxville. Des modifications ont été apportées aux statistiques pour tenir compte de cette réalité.

Section II. Ressources financières

Tableau 10
Dépenses en ressources humaines de la bibliothèque par rapport
aux dépenses en ressources humaines de l'établissement

Établissements	Dépenses en ressources humaines		
	de l'établissement ^{1, 2} \$	de la bibliothèque \$ %	
Bishop's University ³	24 550 208	1 429 516	5,8
Concordia University	202 521 734	9 086 494	4,5
McGill University	338 391 555	14 469 914	4,3
Université de Montréal	386 767 521	19 429 562	5,0
HEC Montréal	65 956 566	1 678 965	2,5
École Polytechnique	64 432 368	2 151 813	3,3
<i>Total UdeM</i>	<i>517 156 455</i>	<i>23 260 340</i>	<i>4,5</i>
Université de Sherbrooke	175 305 516	4 515 412	2,6
Université Laval	305 992 274	12 522 459	4,1
Université du Québec			
Univ. du Québec à Chicoutimi	49 343 716	2 212 873	4,5
Univ. du Québec à Montréal	233 750 157	9 793 471	4,2
Univ. du Québec à Rimouski	41 094 846	1 315 050	3,2
Univ. du Québec à Trois-Rivières	73 903 963	2 650 372	3,6
Univ. du Québec en Abitibi-Témiscamingue ⁴	19 349 109	507 000	2,6
Univ. du Québec en Outaouais	36 792 013	1 515 109	4,1
École nationale d'administration publique	12 091 310	690 605	5,7
École de technologie supérieure	41 320 540	1 078 824	2,6
INRS	35 564 177	623 654	1,8
Télé-université	25 927 326	306 980	1,2
<i>Total UQ</i>	<i>569 137 157</i>	<i>20 693 938</i>	<i>3,6</i>
TOTAL	2 133 054 899	85 978 073	4,0
Bibliothèque et Archives nationales du Québec	—	21 220 406	—

¹ Source : Rapport financier annuel 2005-2006 des établissements universitaires.

² Total des salaires des fonctions « enseignement », « recherche », « soutien à l'enseignement et à la recherche » et « soutien institutionnel ». La fonction « entreprises auxiliaires » n'est pas prise en compte dans ce tableau.

³ L'Université Bishop's loue ses services de bibliothèque au Champlain Regional College, Campus de Lennoxville. Des modifications ont été apportées aux statistiques pour tenir compte de cette réalité.

⁴ L'UQAT utilise la bibliothèque du Cégep de l'Abitibi-Témiscamingue. Un contrat de service au montant de 507 000 \$ tient lieu de dépenses en salaires.

Section II. Ressources financières

Tableau 11

Dépenses totales de fonctionnement, en ressources documentaires (monographies et publications en série) et en ressources humaines par étudiant en équivalent temps complet

Etablissements	Étudiants	Dépenses de fonctionnement		Ressources documentaires		Monographies		Publications en série		Ressources humaines	
	N.	\$	par étudiant	\$	par étudiant	\$	par étudiant	\$	par étudiant	\$	par étudiant
Bishop's University ¹	3 151,0	2 281 183	724,0	775 223	246,0	224 077	71,1	525 983	166,9	1 429 516	453,7
Concordia University	23 717,3	14 212 749	599,3	4 596 907	193,8	786 401	33,2	3 394 052	143,1	9 086 494	383,1
McGill University	23 738,0	30 457 988	1 283,1	13 657 242	575,3	4 546 044	191,5	5 180 812	218,2	14 469 914	609,6
Université de Montréal	31 831,4	30 363 638	953,9	9 783 279	307,3	1 873 409	58,9	7 703 712	242,0	19 429 562	610,4
HEC Montréal	7 727,1	3 181 329	411,7	1 408 056	182,2	137 542	17,8	1 206 486	156,1	1 678 965	217,3
École Polytechnique	4 027,2	3 489 181	866,4	1 106 882	274,9	360 394	89,5	669 780	166,3	2 151 813	534,3
<i>Total UdeM</i>	<i>43 585,7</i>	<i>37 034 148</i>	<i>849,7</i>	<i>12 298 217</i>	<i>282,2</i>	<i>2 371 345</i>	<i>54,4</i>	<i>9 579 978</i>	<i>219,8</i>	<i>23 260 340</i>	<i>533,7</i>
Université de Sherbrooke	15 101,4	9 022 033	597,4	4 245 026	281,1	556 928	36,9	3 238 561	214,5	4 515 412	299,0
Université Laval	28 639,1	23 300 525	813,6	10 289 669	359,3	2 500 058	87,3	7 429 780	259,4	12 522 459	437,3
Université du Québec											
U. Q. à Chicoutimi	4 223,4	3 100 758	734,2	744 193	176,2	189 245	44,8	315 159	74,6	2 212 873	524,0
U. Q. à Montréal	25 427,1	14 561 338	572,7	4 264 769	167,7	1 128 119	44,4	2 632 277	103,5	9 793 471	385,2
U. Q. à Rimouski	3 405,4	1 912 935	561,7	564 404	165,7	129 101	37,9	337 971	99,2	1 315 050	386,2
U. Q. à Trois-Rivières	7 379,3	4 103 251	556,0	1 355 408	183,7	374 429	50,7	873 899	118,4	2 650 372	359,2
U. Q. en Abitibi-Témiscamingue ²	1 381,4	743 500	538,2	230 500	166,9	50 000	36,2	123 000	89,0	507 000	367,0
U. Q. en Outaouais	3 510,4	2 281 676	650,0	732 929	208,8	241 976	68,9	321 180	91,5	1 515 109	431,6
ENAP	675,7	1 038 178	1 536,4	300 465	444,7	118 533	175,4	169 712	251,2	690 605	1 022,1
ETS	3 651,9	1 658 316	454,1	532 382	145,8	119 902	32,8	355 867	97,4	1 078 824	295,4
INRS	348,4	1 188 757	3 412,4	535 699	1 537,8	8 993	25,8	523 655	1 503,2	623 654	1 790,3
Télé-université	2 923,7	415 418	142,1	65 699	22,5	12 679	4,3	12 643	4,3	306 980	105,0
<i>Total UQ</i>	<i>52 926,7</i>	<i>31 004 127</i>	<i>585,8</i>	<i>9 326 448</i>	<i>176,2</i>	<i>2 372 977</i>	<i>44,8</i>	<i>5 665 363</i>	<i>107,0</i>	<i>20 693 938</i>	<i>391,0</i>
TOTAL	190 859,1	147 312 753	771,8	55 188 732	289,2	13 357 830	70,0	35 014 529	183,5	85 978 072	450,5
BAnQ	S. O.	51 846 840	S. O.	9 311 519	S. O.	501 241	S. O.	21 535	S. O.	21 220 406	S. O.

¹ L'Université Bishop's loue ses services de bibliothèque au Champlain Regional College, Campus de Lennoxville. Des modifications ont été apportées aux statistiques pour tenir compte de cette réalité.

² L'UQAT utilise la bibliothèque du Cégep de l'Abitibi-Témiscamingue. Un contrat de service au montant de 507 000 \$ tient lieu de dépenses en salaires.

III - RESSOURCES MATÉRIELLES

Section III. Ressources matérielles

Tableau 12
Ressources matérielles

Établissements	Superficie mètres carrés N.	Capacité d'accueil		Rayonnage mètres linéaires N.	Équipements	
		Places individuelles N.	Places en salles de travail N		Postes informatiques N.	Connections réseaux N.
Bishop's University	4 996	269	265	18 395	81	243
Concordia University	30 591	2 967	0	51 628	324	1 500
McGill University	38 050	4 509	403	ND	640	1 390
Université de Montréal	34 865	2 863	808	105 667	615	100
HEC Montréal	4 947	560	61	11 799	34	270
École Polytechnique	3 570	524	106	8 840	64	470
<i>Total UdeM</i>	<i>43 382</i>	<i>3 947</i>	<i>975</i>	<i>126 306</i>	<i>713</i>	<i>840</i>
Université de Sherbrooke	12 914	1 222	418	38 804	93	5 225
Université Laval	22 804	1 775	792	89 300	262	6 500
Université du Québec						
Univ. du Québec à Chicoutimi	4 400	333	72	11 480	40	26
Univ. du Québec à Montréal	21 631	1 565	515	47 435	215	201
Univ. du Québec à Rimouski	3 154	366	97	10 170	31	29
Univ. du Québec à Trois-Rivières	6 155	418	30	20 444	64	301
Univ. du Québec en Abitibi-Témiscamingue ¹	—	—	—	—	—	—
Univ. du Québec en Outaouais	2 083	215	12	5 595	58	100
École nationale d'administration publique ²	ND	ND	ND	ND	ND	ND
École de technologie supérieure	2 370	265	56	2 706	26	76
INRS	1 183	54	7	2 220	15	0
Télé-université	203	7	0	491	2	2
<i>Total UQ</i>	<i>41 179</i>	<i>3 223</i>	<i>789</i>	<i>100 541</i>	<i>451</i>	<i>735</i>
TOTAL	193 916	17 912	3 642	424 974	2 564	16 433
Bibliothèque et Archives nationales du Québec	72 769	ND	ND	149 660	445	380

¹ L'UQAT utilise les services de la bibliothèque du Cégep de l'Abitibi-Témiscamingue. Les données relatives aux ressources matérielles sont fournies à l'Annexe I.

² Compte tenu d'un incendie, les données de l'ENAP sont absentes de ce tableau.

Section III. Ressources matérielles

Tableau 13
Superficie en mètres carrés par étudiant en équivalent temps complet et
nombre d'étudiants en équivalent temps complet par place assise

Établissements	Étudiants N.	Superficie nette		Capacité d'accueil	
		mètres carrés N.	m ² par étudiant	N.	Étudiants par place
Bishop's University	3 151,0	4 996	1,6	534	5,9
Concordia University	23 717,3	30 591	1,3	2 967	8,0
McGill University	23 738,0	38 050	1,6	4 912	4,8
Université de Montréal	31 831,4	34 865	1,1	3 671	8,7
HEC Montréal	7 727,1	4 947	0,6	621	12,4
École Polytechnique	4 027,2	3 570	0,9	630	6,4
<i>Total UdeM</i>	<i>43 585,7</i>	<i>43 382</i>	<i>1,0</i>	<i>4 922</i>	<i>8,9</i>
Université de Sherbrooke	15 101,4	12 914	0,9	1 640	9,2
Université Laval	28 639,1	22 804	0,8	2 567	11,2
Université du Québec					
Univ. du Québec à Chicoutimi	4 223,4	4 400	1,0	405	10,4
Univ. du Québec à Montréal	25 427,1	21 631	0,9	2 080	12,2
Univ. du Québec à Rimouski	3 405,4	3 154	0,9	463	7,4
Univ. du Québec à Trois-Rivières	7 379,3	6 155	0,8	448	16,5
Univ. du Québec en Abitibi-Témiscamingue ¹	—	—	—	—	—
Univ. du Québec en Outaouais	3 510,4	2 083	0,6	227	15,5
École nationale d'administration publique ²	ND	ND	ND	ND	ND
École de technologie supérieure	3 651,9	2 370	0,6	321	11,4
INRS	348,4	1 183	3,4	61	5,7
Télé-université	2 923,7	203	0,1	7	417,7
<i>Total UQ</i>	<i>50 869,6</i>	<i>41 179</i>	<i>0,8</i>	<i>4 012</i>	<i>12,7</i>
TOTAL	188 802,0	193 916	1,0	21 554	8,8
Bibliothèque et Archives nationales du Québec	S. O.	72 769	S. O.	S. O.	S. O.

¹ L'UQAT utilise les services de la bibliothèque du Cégep de l'Abitibi-Témiscamingue. Les données relatives aux ressources matérielles sont fournies à l'Annexe I.

² Compte tenu d'un incendie, les données de l'ENAP sont absentes de ce tableau.

IV - RESSOURCES DOCUMENTAIRES

Section IV. Ressources documentaires

Tableau 14
Répartition des ressources documentaires (unités physiques)

Établissements	Total d'unités physiques N.	Unités physiques							
		Imprimés		Microformes		Partitions		Documents mixtes	
		N.	%	N.	%	N.	%	N.	%
Bishop's University	590 577	445 091	75,37	119 301	20,20	3 308	0,56	22 877	3,87
Concordia University	5 216 979	3 399 258	65,16	1 755 182	33,64	3 351	0,06	59 188	1,13
McGill University	6 768 861	4 303 473	63,58	1 826 291	26,98	46 772	0,69	592 325	8,75
Université de Montréal	4 174 798	2 448 555	58,65	1 492 921	35,76	32 971	0,79	200 351	4,80
HEC Montréal	381 658	361 131	94,62	16 963	4,44	0	0,00	3 564	0,93
École Polytechnique	317 929	280 603	88,26	23 839	7,50	0	0,00	13 487	4,24
<i>Total UdeM</i>	<i>4 874 385</i>	<i>3 090 289</i>	<i>63,40</i>	<i>1 533 723</i>	<i>31,46</i>	<i>32 971</i>	<i>0,68</i>	<i>217 402</i>	<i>4,46</i>
Université de Sherbrooke	2 358 843	831 258	35,24	1 338 174	56,73	7 651	0,32	181 760	7,71
Université Laval	4 753 744	2 785 210	58,59	1 330 408	27,99	56 293	1,18	581 833	12,24
Université du Québec									
U. Q. à Chicoutimi	1 151 865	468 144	40,64	552 819	47,99	0	0,00	130 902	11,36
U. Q. à Montréal	3 626 048	1 634 095	45,07	924 542	25,50	74 015	2,04	993 396	27,40
U. Q. à Rimouski	487 530	357 270	73,28	25 016	5,13	0	0,00	105 244	21,59
U. Q. à Trois-Rivières	1 518 520	618 579	40,74	724 278	47,70	4 094	0,27	171 569	11,30
U. Q. en Abitibi-Témiscamingue	263 690	251 238	95,28	107	0,04	0	0,00	12 345	4,68
U. Q. en Outaouais	284 423	244 395	85,93	26 009	9,14	0	0,00	14 019	4,93
ENAP ¹	ND	ND	ND	ND	ND	ND	ND	ND	ND
École de technologie supérieure	74 602	65 556	87,87	4 062	5,44	0	0,00	4 984	6,68
INRS	50 434	49 827	98,80	0	0,00	0	0,00	607	1,20
Télé-université	14 103	13 273	94,11	382	2,71	ND	ND	448	3,18
<i>Total UQ</i>	<i>7 471 215</i>	<i>3 702 377</i>	<i>49,56</i>	<i>2 257 215</i>	<i>30,21</i>	<i>78 109</i>	<i>1,05</i>	<i>1 433 514</i>	<i>19,19</i>
TOTAL	32 034 604	18 556 956	57,93	10 160 294	31,72	228 455	0,71	3 088 899	9,64
BAnQ	4 894 441	3 781 333	77,26	439 147	8,97	113 113	2,31	560 848	11,46

¹ Compte tenu d'un incendie, les données de l'ENAP sont absentes de ce tableau.

Section IV. Ressources documentaires

Tableau 15
Évolution des ressources documentaires – imprimés (unités physiques)

Établissements	Nb d'unités physiques cataloguées au 31 mai 2005	Nb d'unités physiques catalogués ajoutés durant l'année		Nb d'unités physiques catalogués retirés durant l'année		Accroissement net d'unités physiques catalogués		Nb d'unités physiques catalogués au 31 mai 2006	Publications gouvernement. imprimées non cataloguées ¹	Total Nb d'unités physiques imprimées
	N.	N.	%	N.	%	N.	%	N.	N.	N.
Bishop's University	441 831	8 418	1,9	5 158	1,2	3 260	0,7	445 091	0	445 091
Concordia University	3 138 862	22 078	0,7	4 736	0,2	17 342	0,6	3 156 204	121 909	3 278 113
McGill University	3 568 651	75 737	2,1	13 062	0,4	62 675	1,8	3 631 326	672 147	4 303 473
Université de Montréal	2 408 137	55 646	2,3	15 228	0,6	40 418	1,7	2 448 555	0	2 448 555
HEC Montréal	358 144	3 120	0,9	133	0,0	2 987	0,8	361 131	0	361 131
École Polytechnique	277 996	5 605	2,0	2 998	1,1	2 607	0,9	280 603	0	280 603
<i>Total UdeM</i>	<i>3 044 277</i>	<i>64 371</i>	<i>2,1</i>	<i>18 359</i>	<i>0,6</i>	<i>46 012</i>	<i>1,5</i>	<i>3 090 289</i>	<i>0</i>	<i>3 090 289</i>
Université de Sherbrooke	824 432	12 812	1,6	5 986	0,7	6 826	0,8	831 258	0	831 258
Université Laval	2 731 341	60 462	2,2	6 593	0,2	53 869	2,0	2 785 210	0	2 785 210
Université du Québec										
U. Q. à Chicoutimi	460 889	7 465	1,6	210	0,0	7 255	1,6	468 144	0	468 144
U. Q. à Montréal	1 590 018	54 115	3,4	10 038	0,6	44 077	2,8	1 634 095	0	1 634 095
U. Q. à Rimouski	349 712	6 704	1,9	4 419	1,3	2 285	0,7	351 997	2 539	354 536
U. Q. à Trois-Rivières	609 425	12 115	2,0	2 961	0,5	9 154	1,5	618 579	0	618 579
U. Q. en Abitibi-Témiscamingue	251 238	6 575	2,6	9 818	3,9	- 3 243	-1,3	247 995	0	247 995
U. Q. en Outaouais	236 475	9 290	3,9	1 370	0,6	7 920	3,3	244 395	0	244 395
ENAP ²	ND	ND	ND	ND	ND	ND	ND	ND	0	0
ETS	66 945	2 146	3,2	3 535	5,3	- 1 389	-2,1	65 556	0	65 556
INRS	48 742	1 090	2,2	5	0,0	1 085	2,2	49 827	0	49 827
Télé-université	12 487	786	6,3	ND	ND	786	6,3	13 273	0	13 273
<i>Total UQ</i>	<i>3 625 931</i>	<i>100 286</i>	<i>2,8</i>	<i>32 356</i>	<i>0,9</i>	<i>67 930</i>	<i>1,9</i>	<i>3 693 861</i>	<i>0</i>	<i>3 693 861</i>
TOTAL	17 375 325	344 164	2,0	86 250	0,5	257 914	1,5	17 633 239	796 595	18 429 834
BAnQ	3 641 229	140 710	3,9	606	0,0	140 104	3,8	3 781 333	0	3 781 333

¹ Les publications gouvernementales sont généralement incluses dans la colonne des unités physiques; ne sont incluses dans cette colonne que les données fournies par les bibliothèques qui comptabilisent à part leurs publications gouvernementales.

² Compte tenu d'un incendie, les données de l'ENAP sont absentes de ce tableau.

Section IV. Ressources documentaires

Tableau 16
Nombre de documents par étudiant en équivalent temps complet

Établissements	Étudiants	Nombre total d'unités physiques		Documents mixtes		Monographies achetées durant l'année		Abonnements à des publications en série	
	N.	N.	par étudiant	N.	par étudiant	par étudiant	N.	par étudiant	
Bishop's University ¹	3 151,0	590 577	187,4	22 877	7,3	3 779	1,2	18 409	5,8
Concordia University	23 717,3	5 216 979	220,0	59 188	2,5	16 253	0,7	12 724	0,5
McGill University	23 738,0	6 768 861	285,1	592 325	25,0	400 526	16,9	81 772	3,4
Université de Montréal	31 831,4	4 174 798	131,2	200 351	6,3	26 254	0,8	25 600	0,8
HEC Montréal	7 727,1	381 658	49,4	3 564	0,5	2 578	0,3	3 669	0,5
École Polytechnique	4 027,2	317 929	78,9	13 487	3,3	23 926	5,9	6 393	1,6
Total UdeM	43 585,7	4 874 385	111,8	217 402	5,0	52 758	1,2	S. O.	S. O.
Université de Sherbrooke	15 101,4	2 358 843	156,2	181 760	12,0	9 016	0,6	17 942	1,2
Université Laval	28 639,1	4 753 744	166,0	581 833	20,3	32 437	1,1	29 882	1,0
Université du Québec									
U. Q. à Chicoutimi	4 223,4	1 151 865	272,7	130 902	31,0	4 924	1,2	20 000	4,7
U. Q. à Montréal	25 427,1	3 626 048	142,6	993 396	39,1	26 893	1,1	8 702	0,3
U. Q. à Rimouski	3 405,4	487 530	143,2	105 244	30,9	3 791	1,1	12 952	3,8
U. Q. à Trois-Rivières	7 379,3	1 518 520	205,8	171 569	23,3	5 716	0,8	17 819	2,4
U. Q. en Abitibi-Témiscamingue	1 381,4	263 690	190,9	12 345	8,9	2 605	1,9	220	0,2
U. Q. en Outaouais	3 510,4	284 423	81,0	14 019	4,0	4 418	1,3	13 025	3,7
École nationale d'administration publique ²	ND	ND	ND	ND	ND	ND	ND	ND	ND
École de technologie supérieure	3 651,9	74 602	20,4	4 984	1,4	1 060	0,3	6 745	1,8
INRS	348,4	50 434	144,8	607	1,7	451	1,3	5 544	15,9
Télé-université	2 923,7	14 103	4,8	448	0,2	245	0,1	2 490	0,9
Total UQ	52 251,0	7 471 215	143,0	1 433 514	27,4	50 103	1,0	S. O.	S. O.
TOTAL	190 183,4	32 034 604	168,4	3 088 899	52,2	564 872	3,0	283 888	1,5
Bibliothèque et Archives nationales du Québec	S. O.	4 894 441	S. O.	560 848	S. O.	133 181	S. O.	14 515	S. O.

¹ L'Université Bishop's loue ses services de bibliothèque au Champlain Regional College, Campus de Lennoxville. Des modifications ont été apportées aux statistiques pour tenir compte de cette réalité.

² Compte tenu d'un incendie, les données de l'ENAP sont absentes de ce tableau.

Section IV. Ressources documentaires

Tableau 17
Nombre de documents par professeur

Établissements	Profes- seurs ¹	Nombre total d'unités physiques		Documents mixtes		Monographies achetées durant l'année		Abonnements à des publications en série	
	N.	N.	par prof.	N.	par prof.	N.	par prof.	N.	par prof.
Bishop's University ²	118	590 577	5 004,9	22 877	193,9	3 779	32,0	18 409	156,0
Concordia University	896	5 216 979	5 822,5	59 188	66,1	16 253	18,1	12 724	14,2
McGill University	1 643	6 768 861	4 119,8	592 325	360,5	400 526	243,8	81 772	49,8
Université de Montréal	1 474	4 174 798	2 832,3	200 351	135,9	26 254	17,8	25 600	17,4
HEC Montréal	216	381 658	1 766,9	3 564	16,5	2 578	11,9	3 669	17,0
École Polytechnique	226	317 929	1 406,8	13 487	59,7	23 926	105,9	6 393	28,3
<i>Total UdeM</i>	<i>1 916</i>	<i>4 874 385</i>	<i>2 544,0</i>	<i>217 402</i>	<i>113,5</i>	<i>52 758</i>	<i>27,5</i>	<i>S. O.</i>	<i>S. O.</i>
Université de Sherbrooke	903	2 358 843	2 612,2	181 760	201,3	9 016	10,0	17 942	19,9
Université Laval	1 380	4 753 744	3 444,7	581 833	421,6	32 437	23,5	29 882	21,7
Université du Québec									
U. Q. à Chicoutimi	225	1 151 865	5 119,4	130 902	581,8	4 924	21,9	20 000	88,9
U. Q. à Montréal	929	3 626 048	3 903,2	993 396	1069,3	26 893	28,9	8 702	9,4
U. Q. à Rimouski	176	487 530	2 770,1	105 244	598,0	3 791	21,5	12 952	73,6
U. Q. à Trois-Rivières	327	1 518 520	4 643,8	171 569	524,7	5 716	17,5	17 819	54,5
U. Q. en Abitibi-Témiscamingue	96	263 690	2 746,8	12 345	128,6	2 605	27,1	220	2,3
U. Q. en Outaouais	176	284 423	1 616,0	14 019	79,7	4 418	25,1	13 025	74,0
ENAP ³	S. O.	ND	ND	ND	ND	ND	ND	ND	ND
École de technologie supérieure	149	74 602	500,7	4 984	33,4	1 060	7,1	6 745	45,3
INRS	155	50 434	325,4	607	3,9	451	2,9	5 544	35,8
Télé-université	50	14 103	282,1	448	9,0	245	4,9	2 490	49,8
<i>Total UQ</i>	<i>2 283</i>	<i>7 471 215</i>	<i>3 272,5</i>	<i>1 433 514</i>	<i>627,9</i>	<i>50 103</i>	<i>21,9</i>	<i>S. O.</i>	<i>S. O.</i>
TOTAL	9 139	32 034 604	3 505,3	3 088 899	52,2	564 872	61,8	283 888	31,1
Bibliothèque et Archives nationales du Québec	S. O.	4 894 441	S. O.	560 848	S. O.	133 181	S. O.	14 515	S. O.

¹ Source : Enquête sur le personnel enseignant des établissements universitaires québécois 2005-2006.

² L'Université Bishop's loue ses services de bibliothèque au Champlain Regional College, Campus de Lennoxville. Des modifications ont été apportées aux statistiques pour tenir compte de cette réalité.

³ Compte tenu d'un incendie, les données de l'ENAP sont absentes de ce tableau.

Section IV. Ressources documentaires

Tableau 18
Répartition des documents mixtes

Établissements	Total d'unités physiques N.	Total documents mixtes		Disques, cassettes-audio, etc. N.	Film, cassettes, vidéo, etc. N.	Diapositives, photos, etc. N.	Cartes, plans, photos aériennes, etc. N.	Documents ordinolingues N.
		N.	%					
Bishop's University	590 577	22 877	3,87	4 959	1 089	0	16 134	695
Concordia University	5 216 979	59 188	1,13	39 943	4 215	0	13 002	2 028
McGill University	6 768 861	592 325	8,75	49 197	37 278	258 190	240 711	6 949
Université de Montréal	4 174 798	200 351	4,80	40 385	10 938	142 279	343	6 406
HEC Montréal	381 658	3 564	0,93	0	2 614	0	0	950
École Polytechnique	317 929	13 487	4,24	5	573	0	12 812	97
<i>Total UdeM</i>	<i>4 874 385</i>	<i>217 402</i>	<i>4,46</i>	<i>40 390</i>	<i>14 125</i>	<i>142 279</i>	<i>13 155</i>	<i>7 453</i>
Université de Sherbrooke	2 358 843	181 760	7,71	12 926	4 527	43 311	120 996	ND
Université Laval	4 753 744	581 833	12,24	20 686	25 144	215 205	314 891	5 907
Université du Québec								
U. Q. à Chicoutimi	1 151 865	130 902	11,36	335	7 831	38 466	78 932	5 338
U. Q. à Montréal	3 626 048	993 396	27,40	37 781	22 099	596 597	327 472	9 447
U. Q. à Rimouski	487 530	105 244	21,59	560	2 781	30 999	69 450	1 454
U. Q. à Trois-Rivières	1 518 520	171 569	11,30	5 331	5 276	55 851	101 641	3 470
U. Q. en Abitibi-Témiscamingue	263 690	12 345	4,68	775	1 074	9 356	1 040	100
U. Q. en Outaouais	284 423	14 019	4,93	418	2 793	9 248	250	1 310
ENAP ¹	ND	ND	ND	ND	ND	ND	ND	ND
ETS	74 602	4 984	6,68	82	401	1 958	34	2 509
INRS	50 434	607	1,20	0	232	0	150	225
Télé-université	14 103	448	3,18	17	274	ND	2	155
<i>Total UQ</i>	<i>7 471 215</i>	<i>1 433 514</i>	<i>19,19</i>	<i>45 299</i>	<i>42 761</i>	<i>742 475</i>	<i>578 971</i>	<i>24 008</i>
TOTAL	32 034 604	3 088 899	9,64	213 400	129 139	1 401 460	1 297 860	47 040
BAnQ	4 894 441	560 848	11,46	259 772	31 161	173 537	86 868	9 510

¹ Compte tenu d'un incendie, les données de l'ENAP sont absentes de ce tableau.

Section IV. Ressources documentaires

Tableau 19
Répartition des ressources documentaires (unités intellectuelles)

Établissements	Monographies achetées N.	Publications en série (imprimés et électroniques)		
		Abonnements payés N.	Abonnements reçus en dons et échanges N.	Total abonnements pub. en série N.
Bishop's University	3 779	18 407	2	18 409
Concordia University	16 253	12 517	207	12 724
McGill University	400 526	75 111	6 661	81 772
Université de Montréal	26 254	21 503	4 097	25 600
HEC Montréal	2 578	2 239	1 430	3 669
École Polytechnique	23 926	6 269	124	6 393
<i>Total UdeM</i>	<i>52 758</i>	<i>S. O.</i>	<i>S. O.</i>	<i>S. O.</i>
Université de Sherbrooke	9 016	16 842	1 100	17 942
Université Laval	32 437	23 897	5 985	29 882
Université du Québec				
Univ. du Québec à Chicoutimi	4 924	20 000	0	20 000
Univ. du Québec à Montréal	26 893	8 702	0	8 702
Univ. du Québec à Rimouski	3 791	12 834	118	12 952
Univ. du Québec à Trois-Rivières	5 716	17 573	246	17 819
Univ. du Québec en Abitibi-Témiscamingue	2 605	220	ND	220
Univ. du Québec en Outaouais	4 418	12 351	674	13 025
École nationale d'administration publique ¹	ND	ND	ND	ND
École de technologie supérieure	1 060	6 701	44	6 745
INRS	451	5 539	5	5 544
Télé-université	245	2 446	44	2 490
<i>Total UQ</i>	<i>50 103</i>	<i>S. O.</i>	<i>S. O.</i>	<i>S. O.</i>
TOTAL	564 872	263 151	20 737	283 888
Bibliothèque et Archives nationales du Québec	133 181	1 969	12 546	14 515

¹ Compte tenu d'un incendie, les données de l'ENAP sont absentes de ce tableau.

V - ACTIVITÉS

Section V. Activités

Tableau 20
Fréquentation et utilisation de la documentation imprimée

Établissements	Fréquentation Entrées	Circulation des documents	Demandes totales de fourniture de documents	Consultation sur place
	N.	N.	N.	N.
Bishop's University	281 227	71 569	3 779	51 982
Concordia University	2 055 095	952 132	12 874	160 082
McGill University	3 452 220	1 168 477	38 031	1 009 654
Université de Montréal	2 149 159	952 242	31 995	863 962
HEC Montréal	406 294	105 480	3 229	45 576
École Polytechnique	312 414	64 169	6 216	35 581
<i>Total UdeM</i>	<i>2 867 867</i>	<i>1 121 891</i>	<i>41 440</i>	<i>945 119</i>
Université de Sherbrooke	666 662	313 971	23 628	154 730
Université Laval	954 253	687 411	33 028	489 333
Université du Québec				
Univ. du Québec à Chicoutimi	256 324	42 774	6 352	129 000
Univ. du Québec à Montréal	1 277 082	735 198	12 159	518 770
Univ. du Québec à Rimouski	179 557	54 841	5 489	42 413
Univ. du Québec à Trois-Rivières	322 826	145 416	11 687	125 959
Univ. du Québec en Abitibi-Témiscamingue	359 217	45 598 ¹	3 992	22 930
Univ. du Québec en Outaouais	156 834	112 240	5 359	17 811
École nationale d'administration publique ²	ND	ND	ND	ND
École de technologie supérieure	249 104	53 651	3 033	23 716
INRS	12 093	5 052	3 437	6 208
Télé-université	S. O.	1 969 ¹	2 671	S. O.
<i>Total UQ</i>	<i>2 813 037</i>	<i>1 196 739</i>	<i>54 179</i>	<i>886 807</i>
TOTAL	13 090 361	5 512 190	206 959	3 697 707
Bibliothèque et Archives nationales du Québec	2 651 728	3 466 586	4 176	1 556 043

¹ Il faudrait ici considérer que la valeur totale réelle pourrait être supérieure à celle indiquée, car la donnée concernant les prêts de réserve n'est pas disponible.

² Compte tenu d'un incendie, les données de l'ENAP sont absentes de ce tableau.

Section V. Activités

Tableau 21
Circulation de la documentation imprimée

Établissements	Prêts initiaux N.	Renouvellements de prêts N.	Prêts de réserve N.
Bishop's University	54 967	1 109	15 493
Concordia University	858 371	ND	93 761
McGill University	705 462	314 170	148 845
Université de Montréal	445 366	379 987	126 889
HEC Montréal	28 229	59 189	18 062
École Polytechnique	29 037	25 371	9 761
<i>Total UdeM</i>	<i>502 632</i>	<i>464 547</i>	<i>154 712</i>
Université de Sherbrooke	126 686	166 923	20 362
Université Laval	518 732	108 445	60 234
Université du Québec			
Univ. du Québec à Chicoutimi	30 625	6 945	5 204
Univ. du Québec à Montréal	344 115	311 939	79 144
Univ. du Québec à Rimouski	37 931	14 265	2 645
Univ. du Québec à Trois-Rivières	90 651	44 157	10 608
Univ. du Québec en Abitibi-Témiscamingue	36 479	9 119	ND
Univ. du Québec en Outaouais	78 417	27 264	6 559
École nationale d'administration publique ¹	ND	ND	ND
École de technologie supérieure	24 288	26 089	3 274
INRS	3 325	1 599	128
Télé-université	1 895	74	ND
<i>Total UQ</i>	<i>647 726</i>	<i>441 451</i>	<i>107 562</i>
TOTAL	3 414 576	1 496 645	600 969
Bibliothèque et Archives nationales du Québec	3 466 586	ND	0

¹ Compte tenu d'un incendie, les données de l'ENAP sont absentes de ce tableau.

Section V. Activités

Tableau 22
Fourniture de documents

Établissements	Demandes de prêts satisfaites par le PEB	Emprunts		
		Demandes satisfaites par le PEB	Commandes directes par les usagers	Total
	N.	N.	N.	N.
Bishop's University	1 502	1 835	442	2 277
Concordia University	3 555	8 529	790	9 319
McGill University	17 375	12 316	8 340	20 656
Université de Montréal	19 711	12 232	52	12 284
HEC Montréal	789	2 440	ND	2 440
École Polytechnique	824	3 300	2 092	5 392
<i>Total UdeM</i>	<i>21 324</i>	<i>17 972</i>	<i>2 144</i>	<i>20 116</i>
Université de Sherbrooke	6 492	8 229	8 907	17 136
Université Laval	20 088	10 525	2 415	12 940
Université du Québec				
Univ. du Québec à Chicoutimi	2 091	4 261	0	4 261
Univ. du Québec à Montréal	5 973	6 186	0	6 186
Univ. du Québec à Rimouski	1 745	3 744	0	3 744
Univ. du Québec à Trois-Rivières	5 360	5 775	552	6 327
Univ. du Québec en Abitibi-Témiscamingue	733	3 259	0	3 259
Univ. du Québec en Outaouais	2 254	2 869	236	3 105
École nationale d'administration publique ¹	ND	ND	ND	ND
École de technologie supérieure	451	1 073	1 510	2 583
INRS	494	2 943	0	2 943
Télé-université	94	2 577	ND	2 577
<i>Total UQ</i>	<i>19 195</i>	<i>32 687</i>	<i>2 298</i>	<i>34 985</i>
TOTAL	89 531	92 093	25 336	117 429
Bibliothèque et Archives nationales du Québec	3 019	1 157	0	1 157

¹ Compte tenu d'un incendie, les données de l'ENAP sont absentes de ce tableau.

Section V. Activités

Tableau 23
Prêts aux usagers externes couverts par des protocoles d'entente

Établissements	Aux usagers de la carte CREPUQ		Aux usagers des cartes OCUL, CAUL et COPPUL		Aux usagers dans le cadre d'autres ententes		Total Prêts aux usagers externes N.
	N.	Nombre d'inscrits N.	N.	Nombre d'inscrits N.	N.	Nombre d'inscrits N.	
Bishop's University	765	50	4	1	0	0	769
Concordia University	13 641	928	597	24	0	0	14 238
McGill University	37 596	2 407	2 009	88	ND	ND	39 605
Université de Montréal ¹	23 567	1 051	1 261	30	176	3	25 004
HEC Montréal ¹	3 175	335	0	2	883	771	4 058
École Polytechnique ¹	1 027	59	3	1	0	0	1 030
<i>Total UdeM</i>	<i>27 769</i>	<i>1 445</i>	<i>1 264</i>	<i>33</i>	<i>1 059</i>	<i>774</i>	<i>30 092</i>
Université de Sherbrooke	—	23	0	0	0	0	0
Université Laval	2 386	166	170	10	0	0	2 556
Université du Québec							
Univ. du Québec à Chicoutimi	170	17	0	0	0	0	170
Univ. du Québec à Montréal	17 377	2 526	178	16	21	3	17 576
Univ. du Québec à Rimouski	54	6	0	0	79	33	133
Univ. du Québec à Trois-Rivières	937	47	0	0	4	1	941
Univ. du Québec en Abitibi-Témiscamingue	82	12	0	0	0	0	82
Univ. du Québec en Outaouais	721	33	43	6	2 816	137	3 580
École nationale d'administration publique ²	ND	ND	ND	ND	ND	ND	ND
École de technologie supérieure	2 053	120	7	1	412	12	2 472
INRS	218	34	0	0	0	0	218
Télé-université	0	0	0	0	0	0	0
<i>Total UQ</i>	<i>21 612</i>	<i>2 778</i>	<i>228</i>	<i>23</i>	<i>3 332</i>	<i>186</i>	<i>25 172</i>
TOTAL	103 769	7 814	4 272	179	4 391	960	112 432

¹ Les données relatives aux transactions effectuées par leurs usagers respectifs entre les bibliothèques de l'Université de Montréal, de HEC Montréal et de l'École Polytechnique sont considérées comme étant des données internes (intracampus) et ne sont donc pas comptabilisées dans ce tableau.

² Compte tenu d'un incendie, les données de l'ENAP sont absentes de ce tableau.

Section V. Activités

Tableau 24

Emprunts directs dans les bibliothèques universitaires québécoises par les usagers d'autres bibliothèques universitaires québécoises et canadiennes

Prêteurs	Emprunteurs																																														
	CREPUQ																				Total partiel		OCUL		COPPUL		CAUL/CBUA		TOTAL																		
	Bishop's	Concordia	McGill	UdeM	HEC	Poly	Sherb	Laval	UQAC	UQAM	UQAR	UQTR	UQAT	UQO	ENAP	ETS	INRS	TELUQ	Insc.	Prêt	Insc.	Prêt	Insc.	Prêt	Insc.	Prêt	Insc.	Prêt																			
Bishop's	0	0	3	13	2	8	0	0	0	0	38	493	2	11	0	0	5	240	0	0	0	0	0	0	0	0	0	0	0	0	0	50	765	1	4	0	0	0	0	51	769						
Concordia	2	7	0	0	270	4 464	305	4 388	34	526	62	678	16	369	14	46	0	0	186	2 853	0	0	3	2	2	14	3	42	1	16	20	207	10	29	0	0	928	13 641	20	447	2	126	2	24	952	14 238	
McGill	11	119	696	12 468	0	0	796	11 996	55	606	147	1 470	42	564	39	689	3	1	490	8 191	3	9	5	91	0	3	1	265	14	87	61	368	44	635	0	34	2 407	37 596	62	1 506	14	337	12	166	2 495	39 605	
UdeM	1	3	110	2 277	171	3 839	*	*	*	*	91	2 189	66	2 016	4	16	521	11 363	2	3	10	327	3	22	6	313	35	645	9	156	19	305	3	93	1 051	23 567	25	1 038	1	87	4	136	1 081	24 828			
HEC	1	0	41	43	24	134	*	*	*	*	45	645	31	144	1	0	123	1 309	1	21	16	447	0	0	5	51	30	248	10	101	1	0	6	32	335	3 175	1	0	0	0	1	0	337	3 175			
Poly	0	0	23	237	6	44	*	*	*	*	3	8	1	40	0	0	6	233	1	3	0	0	1	2	0	0	0	4	11	315	6	140	1	1	59	1 027	1	3	0	0	0	0	60	1 030			
Sherbrooke	5	—	0	—	0	—	2	—	0	—	2	—	0	—	4	—	0	—	6	—	0	—	2	—	1	—	0	—	1	—	0	—	0	—	23	—	0	0	0	0	0	0	23	—			
Laval	0	0	3	90	4	115	34	409	1	23	0	0	25	311	0	0	7	118	24	392	16	279	14	256	4	8	1	32	10	131	1	34	15	66	7	122	166	2 386	5	114	1	2	4	54	176	2 556	
UQAC	1	3	1	4	0	0	5	38	0	0	0	0	3	85	3	25	0	0	1	0	1	6	2	9	0	0	0	0	0	0	0	0	0	0	0	17	170	0	0	0	0	0	0	17	170		
UQAM	7	100	169	1 107	155	919	1 264	9 171	96	392	90	341	163	1 113	104	1 024	19	78	0	0	17	198	96	863	12	79	22	490	146	788	118	465	29	151	19	98	2 526	17 377	16	178	0	0	0	0	2 542	17 555	
UQAR	0	0	0	0	0	0	1	1	0	0	0	0	0	0	0	0	1	2	2	31	0	0	0	0	1	4	0	0	0	0	1	16	0	0	0	0	6	54	0	0	0	0	0	0	6	54	
UQTR	0	0	0	0	0	0	9	189	0	0	2	11	5	54	11	483	2	21	7	105	0	0	0	0	2	33	1	29	3	10	1	2	0	0	4	0	47	937	0	0	0	0	0	0	47	937	
UQAT	0	0	0	0	0	0	1	6	0	0	0	0	4	13	1	0	0	0	3	27	0	0	1	16	0	0	1	20	1	0	0	0	0	0	12	82	0	0	0	0	0	0	12	82			
UQO	0	0	0	0	0	0	3	17	0	0	1	80	2	63	0	0	1	5	10	132	0	0	2	12	2	159	0	0	8	155	1	69	1	5	2	24	33	721	6	43	0	0	0	0	39	764	
ENAP	—	—	—	—	—	—	—	—	—	—	—	—	—	—	—	—	—	—	—	—	—	—	—	—	—	—	—	—	—	—	—	—	—	—	—	—	—	—	—	—	—	—	—	—	—	—	—
ETS	0	0	17	367	3	40	9	120	2	23	41	950	3	43	1	7	0	0	10	85	0	0	2	17	1	13	3	66	15	45	0	0	12	195	1	82	120	2 053	1	7	0	0	0	0	121	2 060	
INRS	0	0	0	0	2	8	10	55	0	0	1	0	1	2	1	1	0	0	19	152	0	0	0	0	0	0	0	0	0	0	0	0	0	0	34	218	0	0	0	0	0	0	34	218			
TELUQ	0	0	0	0	0	0	0	0	0	0	0	0	0	0	0	0	0	0	0	0	0	0	0	0	0	0	0	0	0	0	0	0	0	0	0	0	0	0	0	0	0	0	0	0	0	0	0
TOTAL	28	232	1 063	16 606	637	9 571	2 439	26 390	188	1 570	346	3 530	441	5 952	278	4 486	38	241	1 413	25 113	41	519	153	2 040	29	337	43	1 308	263	2 129	234	1 733	137	1 526	43	486	7 814	103 769	138	3 340	18	552	23	380	7 993	108 041	

Légende : Insc. pour inscription.

Note : Les données relatives aux transactions effectuées par leurs usagers respectifs entre les bibliothèques de l'Université de Montréal, de HEC Montréal et de l'École Polytechnique sont considérées comme étant des données internes (intracampus) et ne sont donc pas comptabilisées dans ce tableau. Voici leurs données réelles :

	UdeM		HEC		Poly	
UdeM	0	0	354	6 164	404	6 171
HEC	310	2 366	0	0	120	1 825
Poly	72	1 194	19	239	0	0

Section V. Activités

Tableau 25
Exploitation des ressources documentaires et formation documentaire

Établissements	Aide et référence			Formation documentaire		
	Questions de référence N.	Questions techniques N.	Total des interventions N.	Sessions faites à des groupes N.	Participants rejoints N.	Heures totales N.
Bishop's University	7 521	334	7 855	130	2 353	83
Concordia University	80 338	17 849	98 187	341	9 025	455
McGill University	107 582	ND	ND	1 491	20 500	ND
Université de Montréal	88 677	36 236	124 913	961	13 331	1 421
HEC Montréal	11 435	1 457	12 892	42	444	43
École Polytechnique	6 439	1 948	8 387	88	918	184
<i>Total UdeM</i>	<i>106 551</i>	<i>39 641</i>	<i>146 192</i>	<i>1 091</i>	<i>14 693</i>	<i>1 648</i>
Université de Sherbrooke	30 073	10 130	40 203	301	4 115	475
Université Laval	142 026	16 449	158 475	520	8 100	776
Université du Québec						
Univ. du Québec à Chicoutimi	22 971	ND	22 971	83	1 402	117
Univ. du Québec à Montréal	58 288	16 591	74 879	486	10 389	464
Univ. du Québec à Rimouski	10 424	1 954	12 378	64	1 412	82
Univ. du Québec à Trois-Rivières	5 171	12 491	17 662	128	1 900	266
Univ. du Québec en Abitibi-Témiscamingue	783	0	783	21	335	32
Univ. du Québec en Outaouais	22 255	18 292	40 547	73	1 941	146
École nationale d'administration publique ¹	ND	ND	ND	ND	ND	ND
École de technologie supérieure	2 836	2 754	6 920	54	667	94
INRS	1 658	0	1 658	17	83	32
Télé-université	114	243	357	ND	ND	ND
<i>Total UQ</i>	<i>124 500</i>	<i>52 325</i>	<i>178 155</i>	<i>926</i>	<i>18 129</i>	<i>1 233</i>
TOTAL	598 591	136 728	629 067	4 800	76 915	4 670
Bibliothèque et Archives nationales du Québec	687 064	252 461	ND	382	1 226	ND

¹ Compte tenu d'un incendie, les données de l'ENAP sont absentes de ce tableau.

Section V. Activités

Tableau 26

Exploitation des ressources documentaires (référence) par rapport à la population étudiante en équivalent temps complet

Établissements	Étudiants	Questions de référence		Questions techniques	
		N.	par étudiant	N.	par étudiant
Bishop's University	3 151,0	7 521	2,39	334	0,11
Concordia University	23 717,3	80 338	3,39	17 849	0,75
McGill University	23 738,0	107 582	4,53	ND	ND
Université de Montréal	31 831,4	88 677	2,79	36 236	1,14
HEC Montréal	7 727,1	11 435	1,48	1 457	0,19
École Polytechnique	4 027,2	6 439	1,60	1 948	0,48
<i>Total UdeM</i>	<i>43 585,7</i>	<i>106 551</i>	<i>2,44</i>	<i>39 641</i>	<i>0,91</i>
Université de Sherbrooke	15 101,4	30 073	1,99	10 130	0,67
Université Laval	28 639,1	142 026	4,96	16 449	0,57
Université du Québec					
Université du Québec à Chicoutimi	4 223,4	22 971	5,44	ND	ND
Université du Québec à Montréal	25 427,1	58 288	2,29	16 591	0,65
Université du Québec à Rimouski	3 405,4	10 424	ND	1 954	ND
Université du Québec à Trois-Rivières	7 379,3	5 171	0,70	12 491	1,69
Université du Québec en Abitibi-Témiscamingue	1 381,4	783	0,57	0	0,00
Université du Québec en Outaouais	3 510,4	22 255	6,34	18 292	5,21
École nationale d'administration publique ¹	675,7	ND	ND	ND	ND
École de technologie supérieure	3 651,9	2 836	0,78	2 754	0,75
INRS	348,4	1 658	4,76	0	0,00
Télé-université du Québec	2 923,7	114	0,04	243	0,08
<i>Total UQ</i>	<i>52 926,7</i>	<i>124 500</i>	<i>2,35</i>	<i>52 325</i>	<i>0,99</i>
TOTAL	190 859,1	598 591	3,14	136 728	0,72
Bibliothèque et Archives nationales du Québec	S. O.	687 064	S. O.	252 461	S. O.

¹ Compte tenu d'un incendie, les données de l'ENAP sont absentes de ce tableau.

Section V. Activités

Tableau 27

**Utilisation de la documentation (prêts et consultation sur place) par rapport à la fréquentation
Prêts de documents et fréquentation de la bibliothèque par rapport
à la population étudiante en équivalent temps complet**

Établissements	Utilisation	Fréquentation (entrées) ¹ N.	Ratio	Étudiants ETC N.	Prêts		Fréquentation	
					N.	par étudiant	N.	par étudiant
Bishop's University ²	123 551	281 227	0,4	3 151	71 569	22,7	281 227	89,3
Concordia University	1 112 214	2 055 095	0,5	23 717	952 132	40,1	2 055 095	86,6
McGill University	2 178 131	3 452 220	0,6	23 738	1 168 477	49,2	3 452 220	145,4
Université de Montréal	1 816 204	2 149 159	0,8	31 831	952 242	29,9	2 149 159	67,5
HEC Montréal	151 056	406 294	0,4	7 727	105 480	13,7	406 294	52,6
École Polytechnique	99 750	312 414	0,3	4 027	64 169	15,9	312 414	77,6
<i>Total UdeM</i>	2 067 010	2 867 867	0,7	43 586	1 121 891	25,7	2 867 867	65,8
Université de Sherbrooke	468 701	666 662	0,7	15 101	313 971	20,8	666 662	44,1
Université Laval	1 176 744	954 253	1,2	28 639	687 411	24,0	954 253	33,3
Université du Québec								
Univ. du Québec à Chicoutimi	171 774	256 324	0,7	4 223	42 774	10,1	256 324	60,7
Univ. du Québec à Montréal	1 253 968	1 277 082	1,0	25 427	735 198	28,9	1 277 082	50,2
Univ. du Québec à Rimouski	97 254	179 557	0,5	3 405	54 841	16,1	179 557	52,7
Univ. du Québec à Trois-Rivières	271 375	322 826	0,8	7 379	145 416	19,7	322 826	43,7
Univ. du Québec en Abitibi-Témiscamingue	68 528	359 217	0,2	1 381	45 598	33,0	359 217	260,0
Univ. du Québec en Outaouais	130 051	156 834	0,8	3 510	112 240	32,0	156 834	44,7
École nationale d'administration publique ³	ND	ND	ND	ND	ND	ND	ND	ND
École de technologie supérieure	77 367	249 104	0,3	3 652	53 651	14,7	249 104	68,2
INRS	11 260	12 093	0,9	348	5 052	14,5	12 093	34,7
Télé-université	S. O.	S. O.	S. O.	2 924	1 969	0,7	S. O.	S. O.
<i>Total UQ</i>	2 081 577	2 813 037	0,7	52 927	1 196 739	22,6	2 813 037	53,1
TOTAL	9 209 897	13 090 361	0,7	190 859	5 512 190	28,9	13 090 361	68,6
Bibliothèque et Archives nationales du Québec	5 022 629	2 651 728	1,9	S. O.	3 466 586	S. O.	2 651 728	S. O.

¹ Cette donnée ne reflète plus la totalité de l'utilisation des ressources et des services de la bibliothèque puisqu'une grande partie en est maintenant accessible virtuellement.

² L'Université Bishop's loue ses services de bibliothèque au Champlain Regional College, Campus de Lennoxville. Des modifications ont été apportées aux statistiques pour tenir compte de cette réalité.

³ Compte tenu d'un incendie, les données de l'ENAP sont absentes de ce tableau.

ANNEXES

ANNEXE I

REMARQUES PARTICULIÈRES

1. **Université Bishop's**

La bibliothèque dessert deux établissements. Les tableaux tiennent compte à la fois des données relatives à l'Université Bishop's et de celles du campus de Lennoxville du Collège régional Champlain.

Population étudiante

Université Bishop's	3 151 EETC
Collège Champlain	815 EETC

Dépenses totales de fonctionnement de l'établissement

Université Bishop's	30 807 123 \$
Collège Champlain	8 224 409 \$

Dépenses en ressources humaines de l'établissement

Université Bishop's	24 550 208 \$
Collège Champlain	6 084 338 \$

2. **Université Concordia**

Tableau 12

3.4.1 Postes informatiques

Over counted last year, accurate this year.

Tableaux 16, 17 et 19

4.3.2.1 Nombre de monographies achetées durant l'année

Methodological error in reporting earlier year's statistics that led to over counting the number of electronic journals.

3. **Université McGill**

Tableaux 16, 17 et 19

4.3.1.2 Nombre de monographies disponibles électroniquement

Includes Proquest dissertations and Theses full text.

4. **Université de Montréal**

Tableau 15

4.1.1.1 Nombre d'unités physiques cataloguées à la fin de l'année précédente

Le chiffre au 31 mai 2005 a été ajusté, passant de 2 389 108 à 2 408 137, en raison d'une harmonisation dans le compte de notre état de collection.

5. École Polytechnique

La Bibliothèque a déménagé dans un nouveau pavillon durant l'été 2005. Elle a été fermée et a donc dû suspendre ses activités du vendredi 8 juillet 2005 au vendredi 12 août 2005 (26 jours ouvrables).

Tableau 25

5.7 Formation

Une refonte des programmes en génie a été faite en 2005-2006 : cette refonte a éliminé un cours au Bac (tronc commun) que les étudiants au 1^{er} cycle devaient faire et qui les introduisait à la recherche documentaire et bibliographique.

6. Université de Sherbrooke

Tableaux 12 et 13

3.1.1 Superficie nette en mètres carrés

Superficie nette en mètres carrés : les données 2005-2006 comprennent le nouvel entrepôt de la bibliothèque des sciences humaines

Tableau 12

3.3.1 Capacité de rayonnage en mètres linéaires

Capacité de rayonnage en mètres linéaires : les données 2005-2006 comprennent le nouvel entrepôt de la bibliothèque des sciences humaines.

Tableaux 20 et 27

5.1.1 Nombre d'entrées à la bibliothèque

À partir de 2005-2006, les données relatives au campus de Longueuil sont incluses dans les statistiques.

Tableaux 23 et 24

5.4.1 et

5.4.5 Prêts aux usagers externes couverts par des protocoles d'entente

Les données relatives au nombre de prêts ne sont pas disponibles pour l'année 2005-2006.

7. Université Laval

Tableaux 5 et 8

2.1.2.4 Salaires

La baisse salariale est explicable par le fait que plusieurs retraités au sommet de l'échelle ont été remplacés par des personnes au début de l'échelle.

Tableau 12

3.4.2 Connexions réseaux

Forte augmentation par rapport à l'an passé. Tout le campus de l'Université Laval est accessible sans fil. Théoriquement donc il y aurait 40 000 usagers. Toutefois, il n'y a que 5 000 étudiants qui ont payé les frais de sans fil de 10 \$ de même que 1 500 employés. Donc, potentiellement 6 500 personnes peuvent se brancher à chaque jour. Présentement, nous avons 1 500 connexions par jour simultanément sur le campus.

Université Laval (suite)

Tableaux 20 et 27

5.1.1 Nombre d'entrées à la bibliothèque

Ce chiffre doit être lu en parallèle aux entrées « virtuelles » à la Bibliothèque. Ainsi, uniquement dans nos 48 bases de données fournissant des données compatibles Counter, nous comptons un minimum de 471 330 sessions d'utilisateurs, correspondant à un accès virtuel. Il faudrait que les statistiques puissent en tenir compte.

Tableaux 20, 21 et 27

5.2.2 Renouvellements de prêts

On tente d'expliquer cette baisse des renouvellements par le fait que nous expédions des avis de courtoisie signalant trois jours à l'avance de l'échéance prochaine des prêts. On note également une forte baisse de nos revenus d'amendes pour retards.

Tableaux 20, 21 et 27

5.2.3 Total – prêts de documentation

Idem pour cette question. Nous comptons de moins en moins de prêts physiques et de plus en plus de prêts « virtuels ». Ainsi en 2005-2006, uniquement pour nos bases de données compatibles avec la norme Counter, nous avons 1 337 901 téléchargements de documents

8. Université du Québec à Montréal

Tableau 7

2.1.1.4 Autres dépenses en ressources documentaires

Pour l'année 2004-2005, nous avons inscrit le coût de l'abonnement seulement. Pour l'année 2005-2006, nous avons inscrit le coût de l'abonnement et le coût d'achat des articles.

Tableaux 6 et 7

2.1.1.6 Dépenses fonds spéciaux – ressources documentaires

PCLSN.

Tableaux 12 et 13

3.1.1 Superficie nette en mètres carrés

Nouvel aménagement de la Bibliothèque des sciences au Cœur des Sciences.

Tableau 12

3.2.1 Places individuelles

Réaménagement de l'espace à la Bibliothèque centrale.

Tableau 18

4.1.4.4 Cartes, plans, photos aériennes, etc.

Élagage important dans les cartes.

9. Université du Québec à Rimouski**Tableaux 16, 17, 18 et 19****4.1.4.4 Cartes, plans, photos aériennes, etc.****4.3.2.1 Abonnements payés à des publications en série****4.3.2.2 Abonnements reçus en dons ou par voie d'échanges à des publications en série**

La grande variation des chiffres de ces points s'explique par une méthode de comptabilité différente

Tableaux 20 et 27**5.1.1 Nombre d'entrées à la bibliothèque**

Le nombre d'entrées est partiel, car notre le compteur situé à la sortie de la bibliothèque a été défectueux pendant une période indéterminée (environ 4 mois).

7. Université du Québec en Abitibi-Témiscamingue**Tableaux 5, 8, 10, 11**

L'UQAT utilise la bibliothèque du Cégep de l'Abitibi-Témiscamingue. Un contrat de service au montant de 507 000 \$ tient lieu de dépenses en salaires dans ces tableaux.

Tableaux 12, 13

Les données qui suivent nous réfèrent aux clientèles du Cégep et de l'Université et n'ont donc pas été incluses dans les statistiques :

Superficie nette :	3 293 mètres carrés
Capacité d'accueil :	
Places individuelles :	291
Places en salle de travail :	130
Capacité de rayonnage :	
rayonnage :	6 177 mètres linéaires
Équipement à la disposition des usagers :	
Postes informatiques :	80
Connexions réseaux :	64

10. Université du Québec en Outaouais

La Didacthèque Carmen-Lachance a été transférée sous la responsabilité administrative du Service de la bibliothèque à la fin de l'année 2005-2006, ce qui explique les écarts de points de vue de la masse salariale, du budget d'acquisition, de l'inventaire des collections et de l'utilisation des services.

11. École nationale d'administration publique

Il y a eu un incendie l'an dernier à la bibliothèque de l'ENAP à Montréal (deux semaines environ avant Noël). La bibliothèque a déménagé de local et elle a été pratiquement fermée aux usagers. Le service de PEB a été pendant plusieurs mois non fonctionnel.

12. École de technologie supérieure

Tableau 14

4.1.2 Microformes

Un inventaire manuel a été fait.

Tableaux 16, 17 et 19

4.3.2.1 Abonnements payés à des publications en série

Abonnements payés à des publications en série. Extraction à partir de SFX pour les abonnements électroniques.

13. Institut national de la recherche scientifique

L'INRS comprend quatre centres de recherche qui sont répartis dans quatre villes différentes, c.-à.-d. Québec, Montréal, Laval, Varennes.

Tableau 25

5.6.2 Nombre de questions techniques

Les questions techniques ne sont pas comptabilisées.

14. Bibliothèque et Archives nationales du Québec

Période couverte : du 1^{er} avril 2005 au 31 mars 2006.

ANNEXE II

ÉVOLUTION DES BIBLIOTHÈQUES ENTRE 1990 ET 2006 : TABLEAUX COMPARATIFS ET REPRÉSENTATION GRAPHIQUE DES DONNÉES

RESSOURCES FINANCIÈRES

ÉVOLUTION DES DÉPENSES

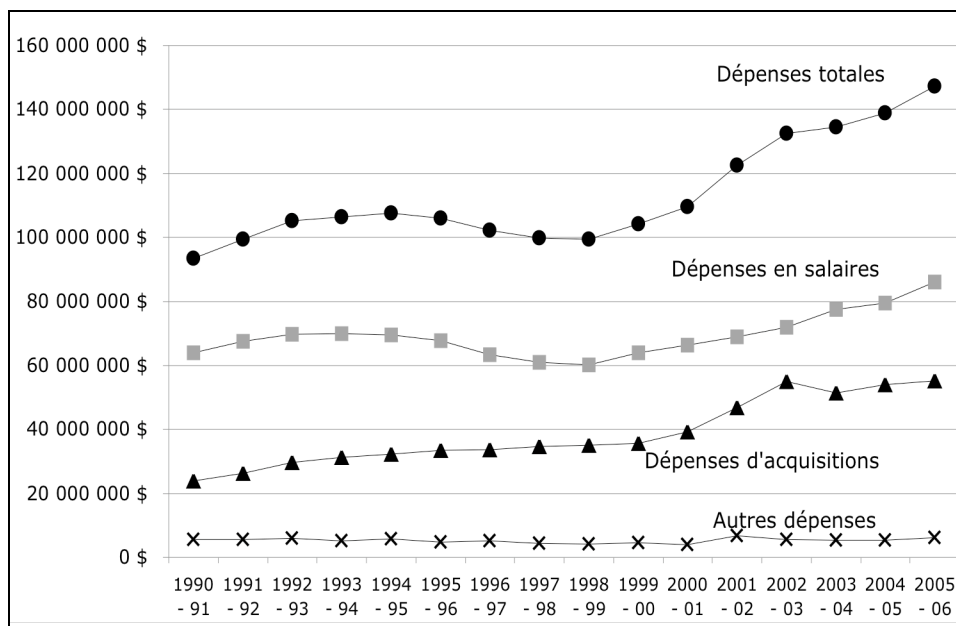
1. DÉPENSES DE FONCTIONNEMENT (ACQUISITIONS, SALAIRES ET DÉPENSES DIVERSES) 1990-2006

	Dépenses de fonctionnement	Acquisitions	Salaires et av. sociaux	Autres dépenses
1990 - 91	93 455 671 \$	23 941 787 \$	64 016 509 \$	5 497 375 \$
1991 - 92	99 442 134 \$	26 306 161 \$	67 617 986 \$	5 517 987 \$
1992 - 93	105 300 155 \$	29 686 338 \$	69 732 393 \$	5 881 424 \$
1993 - 94	106 307 168 \$	31 216 033 \$	69 838 826 \$	5 252 309 \$
1994 - 95	107 545 517 \$	32 240 283 \$	69 564 145 \$	5 741 089 \$
1995 - 96	106 066 747 \$	33 562 164 \$	67 693 339 \$	4 811 244 \$
1996 - 97	102 218 912 \$	33 679 507 \$	63 412 835 \$	5 126 570 \$
1997 - 98	99 870 574 \$	34 666 604 \$	60 893 464 \$	4 310 507 \$
1998 - 99	99 521 835 \$	35 136 017 \$	60 134 395 \$	4 251 423 \$
1999 - 00	104 281 830 \$	35 763 200 \$	63 983 974 \$	4 534 656 \$
2000 - 01	109 581 158 \$	39 260 101 \$	66 315 176 \$	4 005 881 \$
2001 - 02	122 568 371 \$	46 729 153 \$	69 005 851 \$	6 833 367 \$
2002 - 03	132 531 368 \$	55 039 834 \$	71 885 973 \$	5 605 561 \$
2003 - 04	134 403 661 \$	51 362 563 \$	77 576 267 \$	5 464 831 \$
2004 - 05	138 863 078 \$	53 991 357 \$	79 559 377 \$	5 312 344 \$
2005 - 06	147 312 753 \$	55 188 732 \$	85 978 073 \$	6 145 949 \$

Réf. : Tab. 17

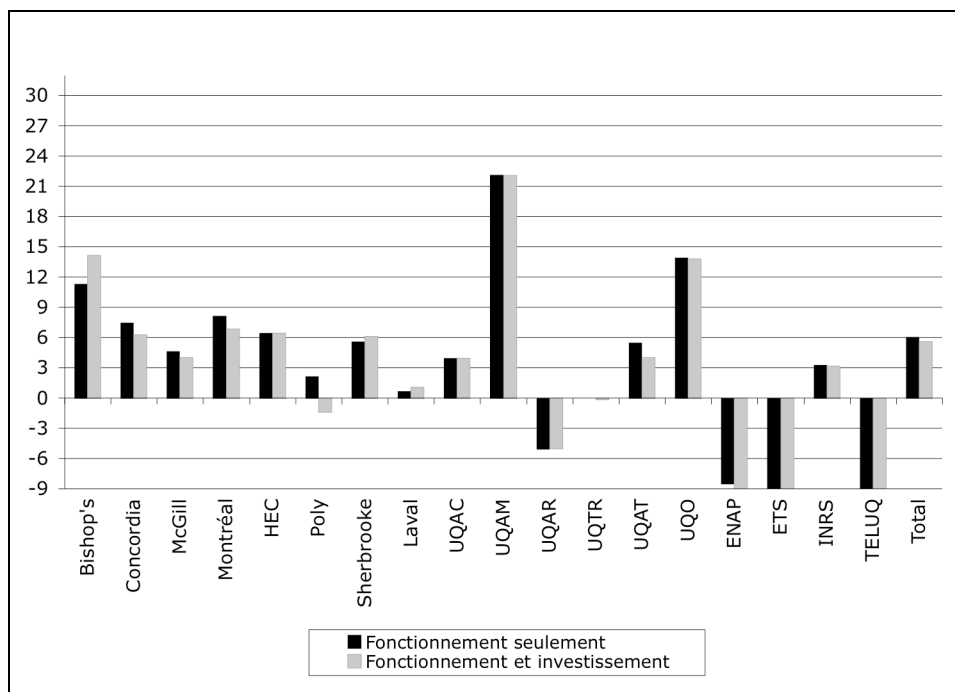
Réf. : Tab. 5

2. ÉVOLUTION DES DÉPENSES DE FONCTIONNEMENT 1990-2006



Réf. : Tab. 5

3. ÉVOLUTION DES DÉPENSES DE FONCTIONNEMENT ET D'INVESTISSEMENT PAR BIBLIOTHÈQUE 2004-2005 ET 2005-2006



Réf. : Annexe IV

DÉPENSES PAR ÉTUDIANT

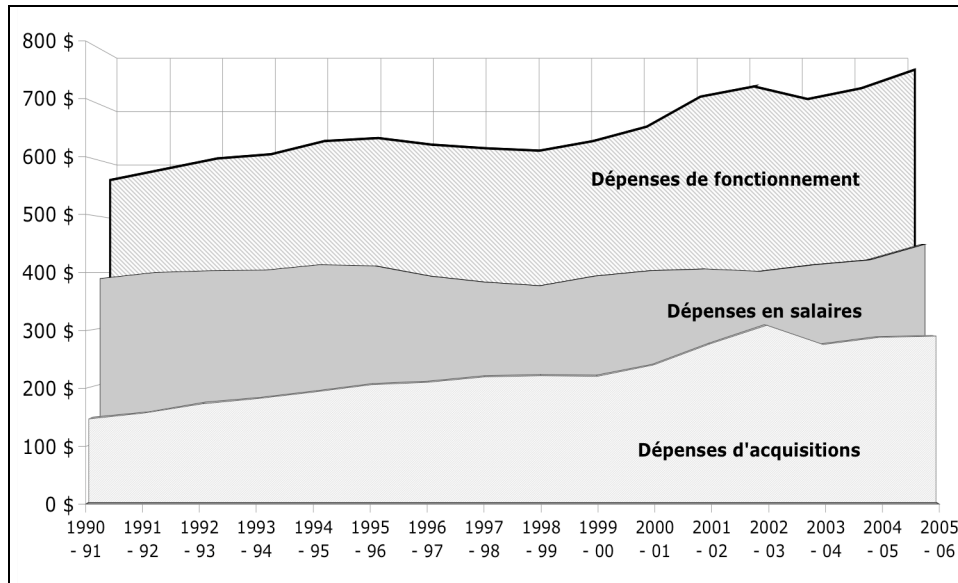
4. DÉPENSES DE FONCTIONNEMENT, D'ACQUISITIONS ET DE SALAIRES PAR ÉTUDIANT (EETC) 1990-2006

	Dépenses de fonctionnement	Dépenses en salaires	Dépenses d'acquisitions
1990 - 91	568,80 \$	389,70 \$	145,70 \$
1991 - 92	588,70 \$	400,30 \$	155,70 \$
1992 - 93	609,40 \$	403,60 \$	171,80 \$
1993 - 94	616,20 \$	404,80 \$	181,00 \$
1994 - 95	640,70 \$	414,40 \$	192,00 \$
1995 - 96	646,40 \$	412,20 \$	204,50 \$
1996 - 97	633,70 \$	393,10 \$	208,80 \$
1997 - 98	628,00 \$	382,90 \$	218,00 \$
1998 - 99	623,30 \$	376,60 \$	220,10 \$
1999 - 00	640,90 \$	393,20 \$	219,80 \$
2000 - 01	667,10 \$	403,70 \$	239,00 \$
2001 - 02	722,51 \$	406,77 \$	275,46 \$
2002 - 03	741,21 \$	402,04 \$	307,82 \$
2003 - 04	717,66 \$	414,23 \$	274,25 \$
2004 - 05	738,10 \$	422,86 \$	287,00 \$
2005 - 06	771,84 \$	450,48 \$	289,16 \$

Réf. : Tab. 23

Réf. : Tab. 11

5. ÉVOLUTION DES DÉPENSES PAR ÉTUDIANT (EETC) 1990-2006



Réf. : Tab. 11

DÉPENSES DES BIBLIOTHÈQUES VS LES DÉPENSES DES ÉTABLISSEMENTS

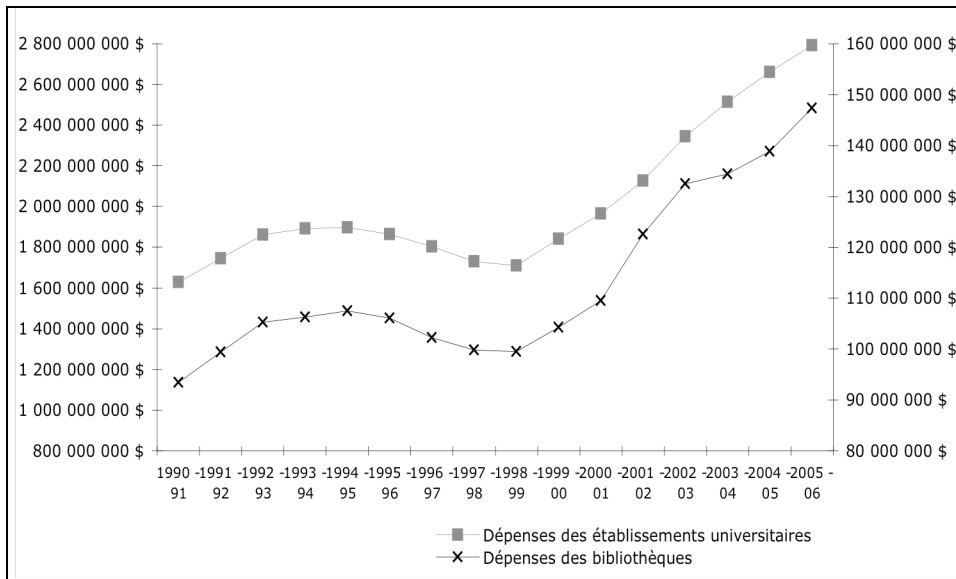
6. DÉPENSES DE FONCTIONNEMENT (ÉTABLISSEMENTS UNIVERSITAIRES ET BIBLIOTHÈQUES 1990-2006

	Dépenses des établissements universitaires	Dépenses des bibliothèques	Ratio bibliothèque/université
1990 - 91	1 628 819 848 \$	93 455 671 \$	5,74%
1991 - 92	1 745 492 551 \$	99 442 134 \$	5,70%
1992 - 93	1 861 313 072 \$	105 300 155 \$	5,66%
1993 - 94	1 892 443 311 \$	106 307 168 \$	5,62%
1994 - 95	1 896 954 191 \$	107 545 517 \$	5,67%
1995 - 96	1 863 285 895 \$	106 066 747 \$	5,69%
1996 - 97	1 802 799 878 \$	102 218 912 \$	5,67%
1997 - 98	1 729 645 701 \$	99 870 574 \$	5,77%
1998 - 99	1 709 848 537 \$	99 521 835 \$	5,82%
1999 - 00	1 841 535 270 \$	104 281 830 \$	5,66%
2000 - 01	1 964 722 819 \$	109 581 158 \$	5,58%
2001 - 02	2 126 270 194 \$	122 568 371 \$	5,76%
2002 - 03	2 345 164 698 \$	132 531 368 \$	5,65%
2003 - 04	2 514 936 160 \$	134 403 661 \$	5,34%
2004 - 05	2 660 161 909 \$	138 863 078 \$	5,22%
2005 - 06	2 793 136 545 \$	147 312 753 \$	5,27%

Réf. : Tab. 21

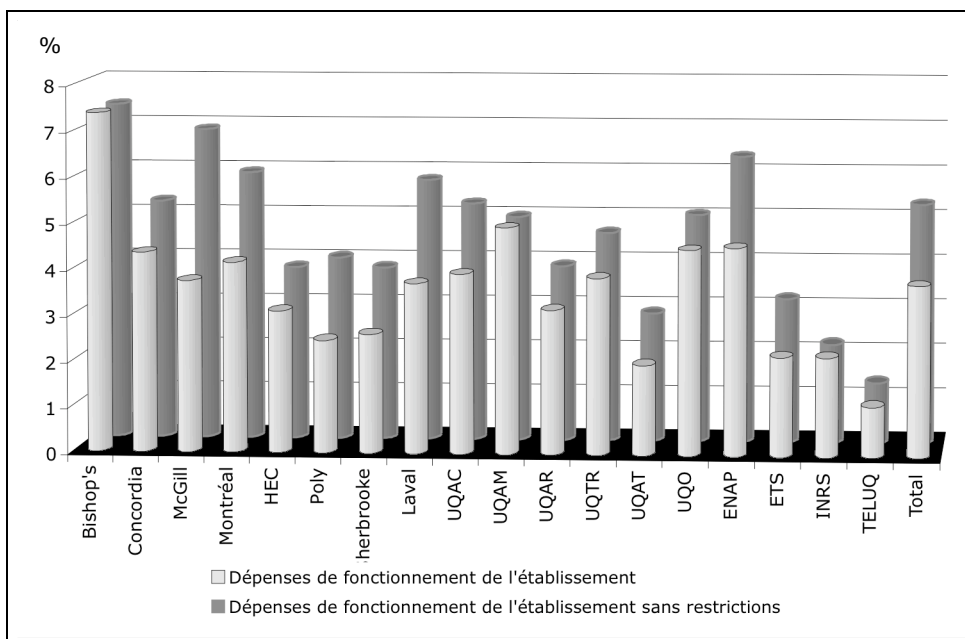
Réf. : Tab. 9

7. ÉVOLUTION DES DÉPENSES DE FONCTIONNEMENT (ÉTABLISSEMENTS UNIVERSITAIRES ET BIBLIOTHÈQUES) 1990-2006



Réf. : Tab. 9

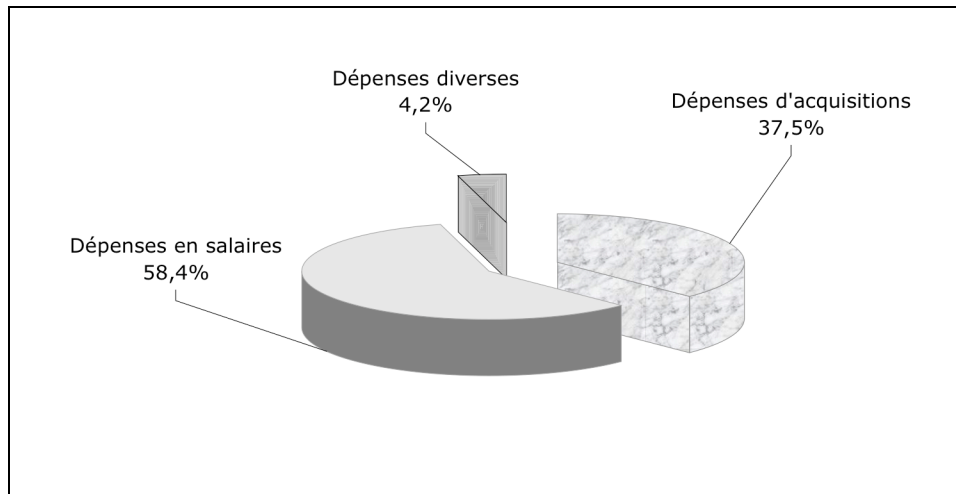
8. COMPARAISON DES DÉPENSES DE L'ÉTABLISSEMENT ET DE LA BIBLIOTHÈQUE 2005-2006



Réf. : Annexe III

RÉPARTITION PAR TYPES DE DÉPENSES

9. RÉPARTITION DES DÉPENSES DE FONCTIONNEMENT 2005-2006



Réf. : Tab. 5

DÉPENSES D'ACQUISITIONS

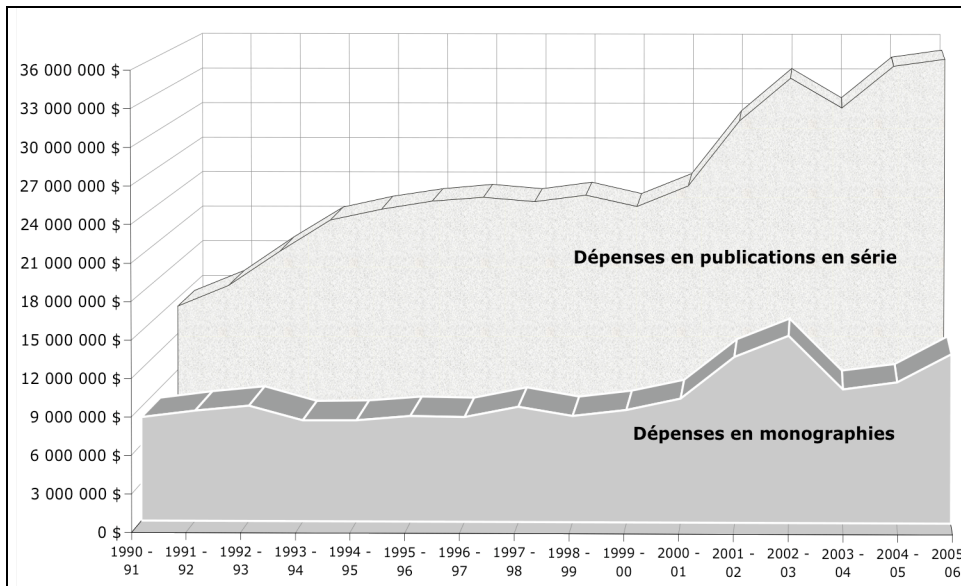
10. DÉPENSES D'ACQUISITIONS (MONOGRAPHIES ET PUBLICATIONS EN SÉRIE) 1990-2006

	Dépenses en monographies	Dépenses en publications en série
1990 - 91	8 176 545 \$	14 292 243 \$
1991 - 92	8 736 473 \$	16 028 267 \$
1992 - 93	9 124 778 \$	18 913 432 \$
1993 - 94	7 968 772 \$	21 503 625 \$
1994 - 95	8 014 086 \$	22 450 566 \$
1995 - 96	8 364 992 \$	23 105 592 \$
1996 - 97	8 267 423 \$	23 457 435 \$
1997 - 98	9 108 233 \$	23 121 554 \$
1998 - 99	8 384 410 \$	23 653 871 \$
1999 - 00	8 877 332 \$	22 722 260 \$
2000 - 01	9 795 198 \$	24 422 325 \$
2001 - 02	13 099 166 \$	29 835 064 \$
2002 - 03	14 774 695 \$	33 412 104 \$
2003 - 04	10 576 194 \$	30 932 581 \$
2004 - 05	11 122 244 \$	34 395 229 \$
2005 - 06	13 357 830 \$	35 014 529 \$

Réf. : Tab. 19

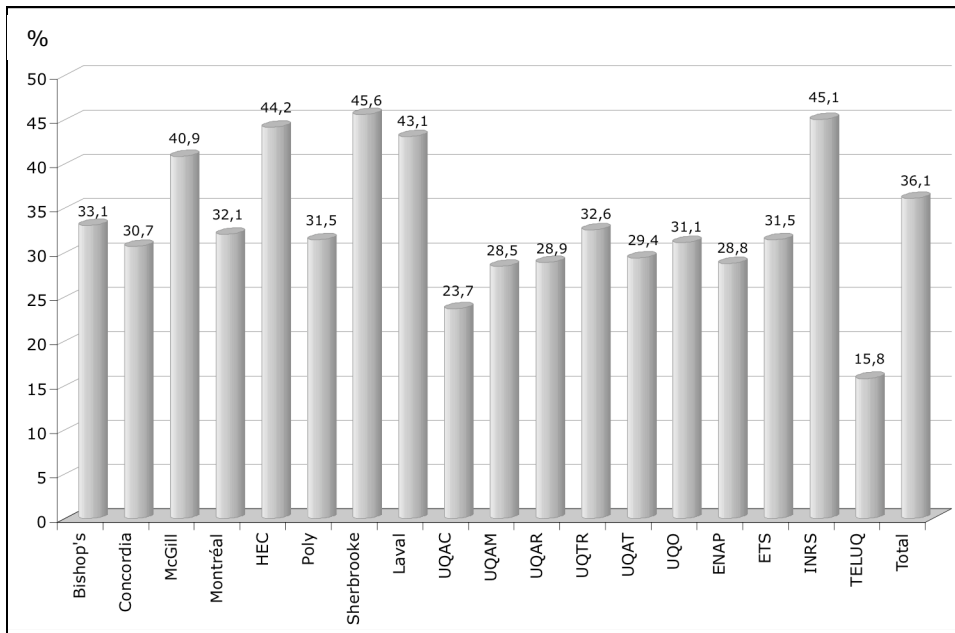
Réf. : Tab. 7

11. ÉVOLUTION DES DÉPENSES D'ACQUISITIONS 1990-2006



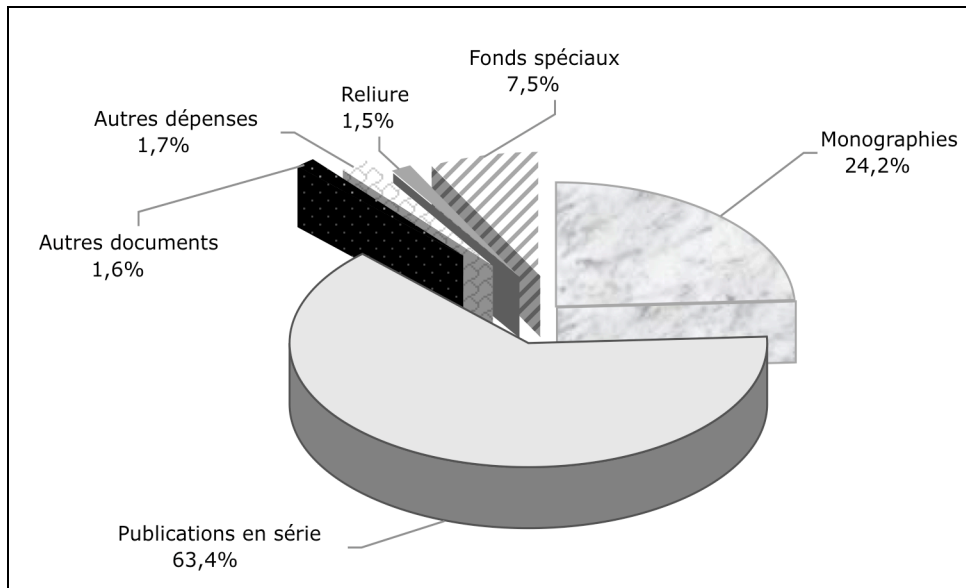
Réf. : Tab. 7

12. POURCENTAGE DES DÉPENSES D'ACQUISITIONS (FONCTIONNEMENT ET FONDS SPÉCIAUX) PAR BIBLIOTHÈQUE 2005-2006



Réf. : Annexe V

13. RÉPARTITION DES DÉPENSES EN RESSOURCES DOCUMENTAIRES 2005-2006



Réf. : Tab. 7

RESSOURCES HUMAINES

ÉVOLUTION DES EFFECTIFS

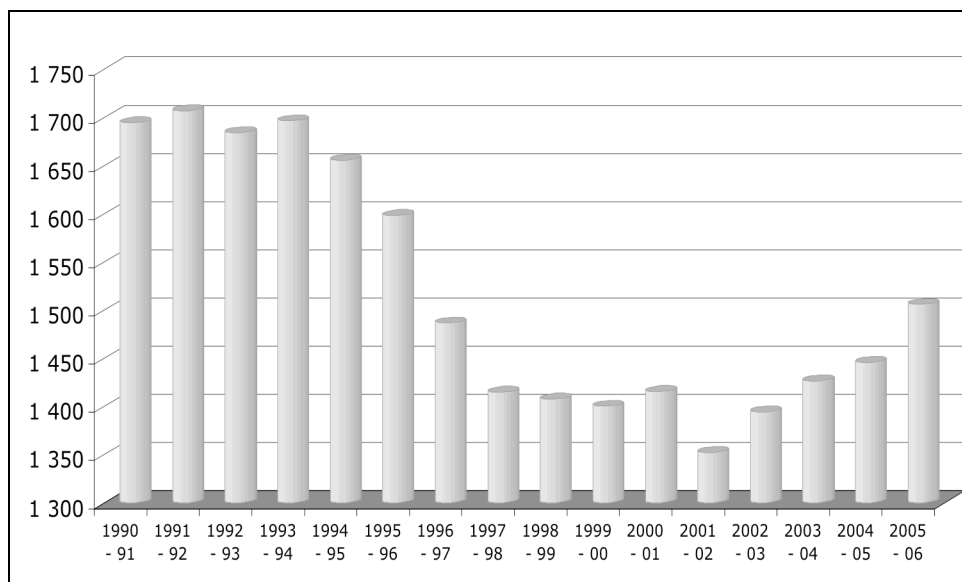
14. EFFECTIFS EN PERSONNEL 1990-2006

	Ensemble du personnel	Personnel professionnel	Personnel technique	Personnel du bureau
1990 - 91	1 694,3	428,8	609,9	655,6
1991 - 92	1 706,7	432,0	616,1	658,7
1992 - 93	1 683,7	433,1	605,3	645,4
1993 - 94	1 696,1	431,1	607,5	657,5
1994 - 95	1 655,4	424,6	593,1	637,5
1995 - 96	1 598,1	414,2	572,5	611,4
1996 - 97	1 486,5	382,9	479,0	624,6
1997 - 98	1 414,8	359,9	488,0	566,9
1998 - 99	1 407,5	359,7	482,7	565,0
1999 - 00	1 400,2	361,2	486,5	552,5
2000 - 01	1 415,5	366,6	491,8	557,2
2001 - 02	1 352,1	380,4	434,1	537,7
2002 - 03	1 394,2	390,7	454,3	549,2
2003 - 04	1 426,4	397,4	475,4	553,6
2004 - 05	1 445,7	406,7	491,1	547,9
2005 - 06	1 428,3	394,9	494,8	538,6

Réf. : Tab. 8

Réf. : Tab. 1 et 3

15. ÉVOLUTION DES EFFECTIFS EN PERSONNEL 1990-2006



Réf. : Tab. 1

16. NOMBRE D'ÉTUDIANTS (EETC) PAR EMPLOYÉ 1990-2006

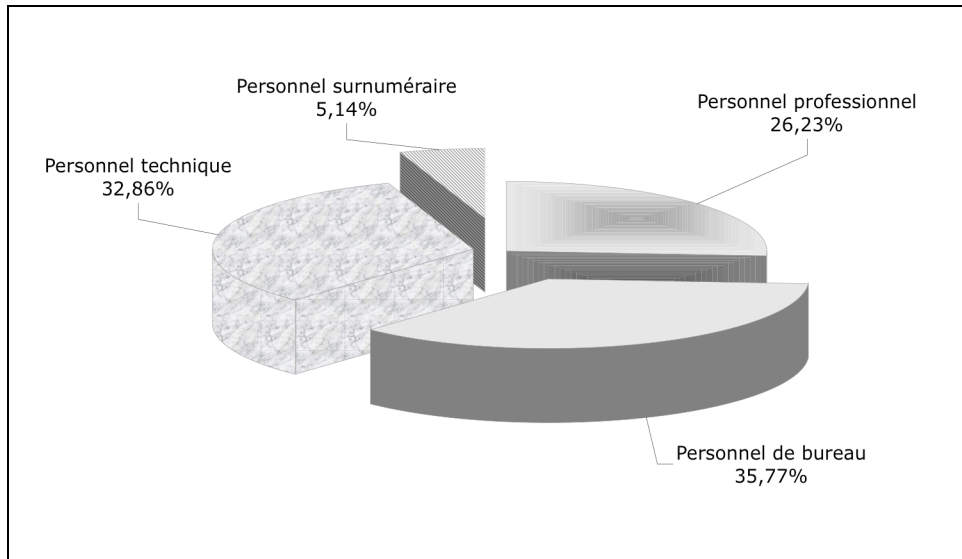
	Étudiants par employé	Étudiants par professionnel	Étudiants par bibliothécaire
1990 - 91	97,0	383,1	408,4
1991 - 92	99,0	391,0	415,9
1992 - 93	102,6	399,0	423,0
1993 - 94	101,7	400,2	419,0
1994 - 95	101,4	395,4	415,6
1995 - 96	102,7	396,2	416,3
1996 - 97	108,5	421,2	447,0
1997 - 98	112,4	441,9	470,3
1998 - 99	113,4	443,9	475,5
1999 - 00	116,2	450,5	482,5
2000 - 01	116,0	448,1	480,8
2001 - 02	116,7	446,0	482,8
2002 - 03	118,4	457,7	490,3
2003 - 04	123,8	471,3	501,6
2004 - 05	123,1	462,6	489,1
2005 - 06	126,8	483,3	512,5

Réf. : Tab. 16

Réf. : Tab. 1 et 4

RÉPARTITION DES EFFECTIFS EN PERSONNEL

17. RÉPARTITION DU PERSONNEL 2005-2006



Réf. : Tab. 1 et 3

RESSOURCES DOCUMENTAIRES

ÉVOLUTION DES COLLECTIONS

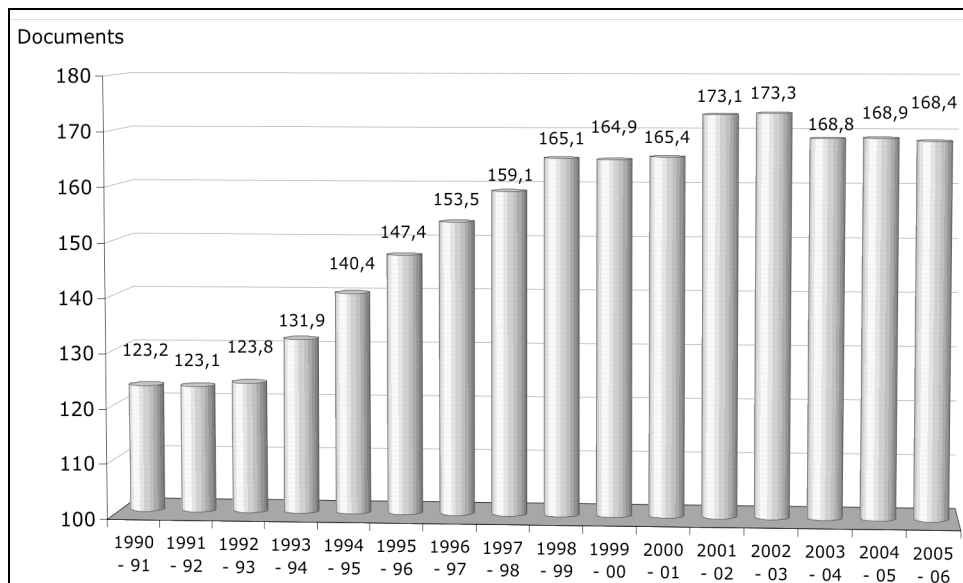
18. RESSOURCES DOCUMENTAIRES 1990-2006

	Documents	Documents par étudiant
1990 - 91	20 237 465	123,2
1991 - 92	20 787 596	123,1
1992 - 93	21 385 093	123,8
1993 - 94	22 753 264	131,9
1994 - 95	23 573 730	140,4
1995 - 96	24 194 701	147,4
1996 - 97	24 766 052	153,5
1997 - 98	25 300 489	159,1
1998 - 99	26 360 526	165,1
1999 - 00	26 837 504	164,9
2000 - 01	27 173 549	165,4
2001 - 02	29 366 300	173,1
2002 - 03	30 994 695	173,3
2003 - 04	31 618 529	168,8
2004 - 05	31 778 140	168,9
2005 - 06	32 034 604	168,4

Réf. : Tab. 28

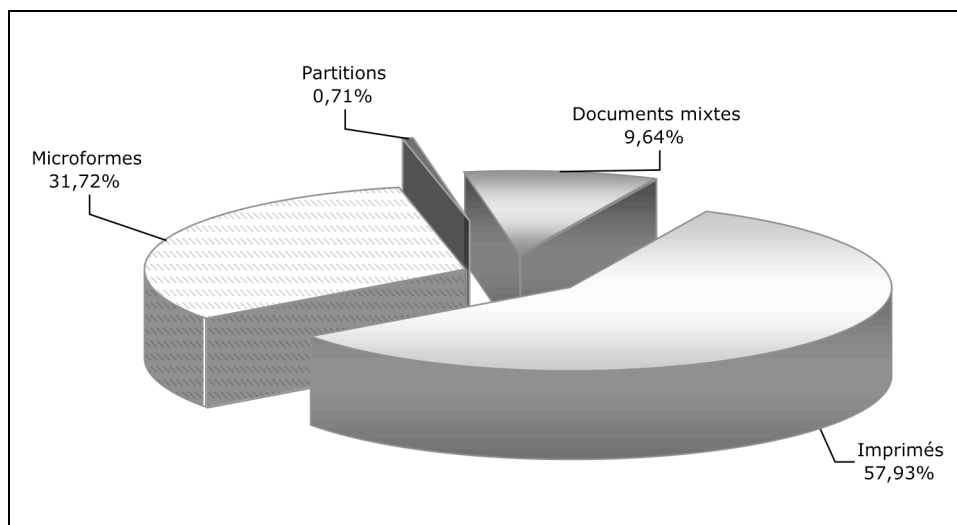
Réf. : Tab. 16

19. ÉVOLUTION DU RATIO : DOCUMENTS PAR ÉTUDIANT EN ÉQUIVALENT TEMPS COMPLET 1990-2006



Réf. : Tab. 16

20. RÉPARTITION DE LA DOCUMENTATION 2005-2006



Réf. : Tab. 14

RESSOURCES MATÉRIELLES

LOCAUX

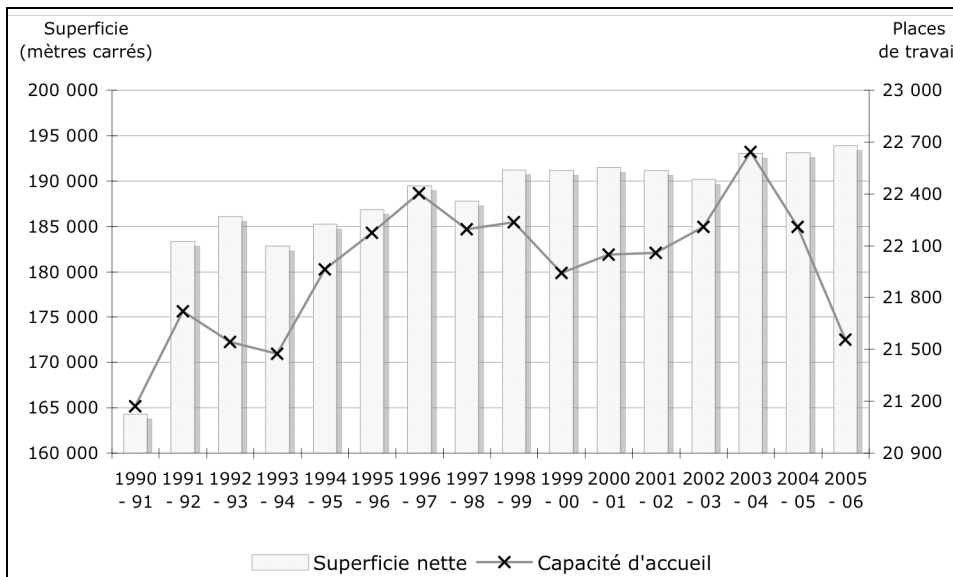
21. SUPERFICIE NETTE ET CAPACITÉ D'ACCUEIL 1990-2006*

	Superficie nette M.	Capacité d'accueil M.
1990 - 91	164 307	21 169
1991 - 92	183 379	21 720
1992 - 93	186 052	21 541
1993 - 94	182 850	21 474
1994 - 95	185 249	21 962
1995 - 96	186 880	22 172
1996 - 97	189 481	22 403
1997 - 98	187 750	22 193
1998 - 99	191 221	22 236
1999 - 00	191 134	21 942
2000 - 01	191 451	22 046
2001 - 02	191 171	22 058
2002 - 03	190 176	22 209
2003 - 04	193 013	22 641
2004 - 05	193 111	22 208
2005 - 06	193 916	21 554

Réf. : Tab. 29

Réf. : Tab. 13

22. ÉVOLUTION DE LA SUPERFICIE NETTE ET DU NOMBRE DE PLACES DE TRAVAIL 1990-2006*



Réf. : Tab. 13

* À l'exclusion de la bibliothèque de l'UQAT qui utilise les locaux du cégep.

UTILISATION DES RESSOURCES

FRÉQUENTATION DES BIBLIOTHÈQUES ET LA CIRCULATION DES DOCUMENTS

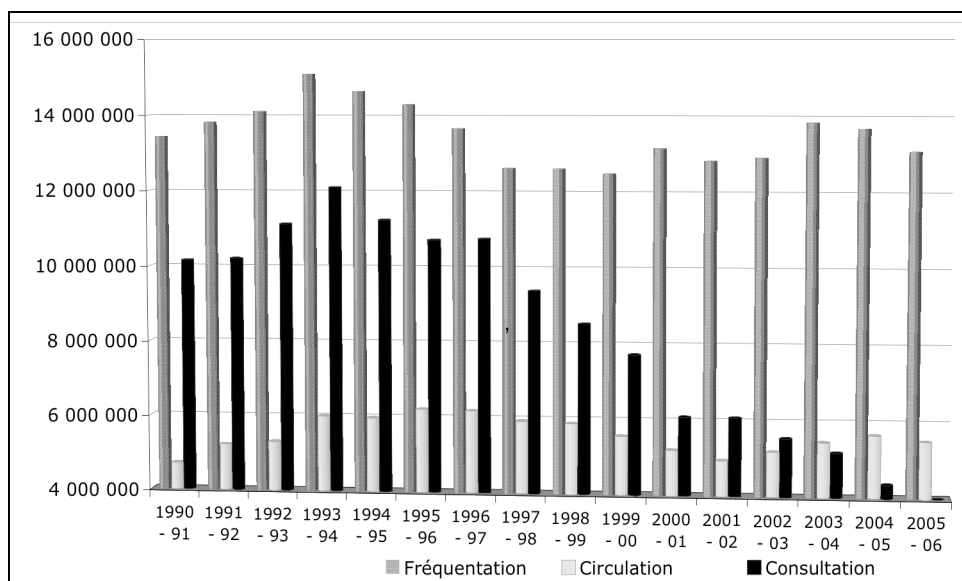
23. FRÉQUENTATION DES BIBLIOTHÈQUES ET DE LA CIRCULATION DES DOCUMENTS 1990-2006

	Fréquentation Entrées	Circulation des documents	Consultation sur place
1990 - 91	13 420 483	4 715 170	10 164 825
1991 - 92	13 812 966	5 219 954	10 210 908
1992 - 93	14 101 576	5 307 346	11 136 551
1993 - 94	15 089 714	6 008 911	12 111 286
1994 - 95	14 617 901	5 973 878	11 259 150
1995 - 96	14 288 100	6 222 917	10 734 705
1996 - 97	13 659 177	6 195 140	10 774 448
1997 - 98	12 618 438	5 937 764	9 408 605
1998 - 99	12 610 308	5 885 642	8 545 553
1999 - 00	12 488 545	5 569 442	7 737 783
2000 - 01	13 151 051	5 214 726	6 097 758
2001 - 02	12 835 666	4 951 522	6 095 896
2002 - 03	12 917 638	5 200 681	5 558 721
2003 - 04	13 835 960	5 462 845	5 190 330
2004 - 05	13 674 520	5 664 753	4 367 842
2005 - 06	13 090 361	5 512 190	3 697 707

Réf. : Tab. 33

Réf. : Tab. 20

24. ÉVOLUTION DE LA FRÉQUENTATION DES BIBLIOTHÈQUES ET DE LA CIRCULATION DES DOCUMENTS 1990-2006



Réf. : Tab. 20

POPULATION ÉTUDIANTE

25. POPULATION ÉTUDIANTE 1988-2006

	Étudiants temps complet N.
1988 - 89	155 658
1989 - 90	158 335
1990 - 91	164 289
1991 - 92	168 912
1992 - 93	172 778
1993 - 94	172 529
1994 - 95	167 873
1995 - 96	164 095
1996 - 97	161 304
1997 - 98	159 034
1998 - 99	159 668
1999 - 00	162 722
2000 - 01	164 256
2001 - 02	169 643
2002 - 03	178 804
2003 - 04	187 280
2004 - 05	188 146
2005 - 06	190 859

Note : Les données relatives à Bibliothèque et Archives nationales du Québec sont exclues de ces tableaux.

ANNEXE III

DÉPENSES DE LA BIBLIOTHÈQUE PAR RAPPORT AUX DÉPENSES DE L'ÉTABLISSEMENT 2005-2006

Annexe III
Dépenses totales de fonctionnement de la bibliothèque par rapport aux dépenses totales (y incluant les services à la collectivité, les services aux étudiants et la recherche subventionnée) de l'établissement
2005-2006

Établissements	Dépenses de fonc. de l'établissement sans restriction *	Dépenses de fonc. de l'établissement sans restriction * (serv. à la collectivité)	Dépenses de fonc. de l'établissement sans restriction * (serv. aux étudiants)	Dépenses de fonc. de l'établissement avec restriction * (recherche subv.)	Dépenses de fonc. de l'établissement *	Dépenses de fonc. de la bibliothèque	
	\$	\$	\$	\$	Total \$	\$	%
Bishop's University	30 807 123				30 807 123	2 281 183	7,40
Concordia University	270 576 460	6 878 579	10 008 962	38 587 404	326 051 405	14 212 749	4,36
McGill University	444 267 046	17 782 183	18 314 253	334 290 109	812 734 695	30 457 988	3,75
Université de Montréal	514 604 814	2 496 854	16 395 357	211 137 860	731 012 977	30 363 638	4,15
HEC Montréal	83 847 859	4 286 600	2 773 449	13 812 739	102 647 056	3 181 329	3,10
École Polytechnique	86 884 219	2 925 049	699 858	51 295 754	141 804 880	3 489 181	2,46
<i>Total UdeM</i>	<i>685 336 892</i>	<i>9 708 503</i>	<i>3 473 307</i>	<i>276 246 353</i>	<i>975 464 913</i>	<i>37 034 148</i>	<i>3,80</i>
Université de Sherbrooke	237 557 814	3 041 076	14 023 282	92 371 027	346 993 199	9 022 033	2,60
Université Laval	404 898 555	6 205 754	13 890 754	202 455 874	627 450 937	23 300 525	3,71
<i>Université du Québec</i>							
U. Q. à Chicoutimi	59 214 305	2 186 098	3 106 381	14 434 464	78 941 248	3 100 758	3,93
U. Q. à Montréal	294 532 100				294 532 100	14 561 338	4,94
U. Q. à Rimouski	49 536 636	104 641	1 149 172	9 753 693	60 544 142	1 912 935	3,16
U. Q. à Trois-Rivières	89 187 227	1 048 139	3 684 927	12 428 024	106 348 317	4 103 251	3,86
U. Q. en Abitibi-Témiscamingue	26 344 606	11 644	227 992	11 234 597	37 818 839	743 500	1,97
U. Q. en Outaouais	45 504 230	1 436 912	931 913	3 018 752	50 891 807	2 281 676	4,48
ENAP	16 449 745	2 580 252	86 148	3 769 392	22 885 537	1 038 178	4,54
ETS	52 358 652	2 590 040	1 206 240	20 357 226	76 512 158	1 658 316	2,17
INRS	54 977 906	0	0	53 252 962	54 977 906	1 188 757	2,16
Télé-université	31 587 248	923 848	642 639	4 589 129	37 742 864	415 418	1,10
<i>Total UQ</i>	<i>719 692 655</i>	<i>10 881 574</i>	<i>11 035 412</i>	<i>132 838 239</i>	<i>821 194 918</i>	<i>31 004 127</i>	<i>3,78</i>
TOTAL	2 793 136 545	54 497 669	87 141 327	1 076 789 006	3 940 697 190	147 312 753	3,74

Source : Rapport financier annuel 2005-2006 des établissements universitaires québécois.

* Total des salaires et dépenses des fonctions « enseignement », « recherche », « soutien à l'enseignement et à la recherche » et « soutien institutionnel ». La fonction « entreprises auxiliaires » n'est pas prise en compte dans ce tableau.

ANNEXE IV

ÉVOLUTION DES DÉPENSES DE FONCTIONNEMENT ET D'INVESTISSEMENT PAR BIBLIOTHÈQUE

2004-2005 et 2005-2006

Annexe IV
Évolution des dépenses de fonctionnement et d'investissement par bibliothèque
2004-2005 et 2005-2006

Établissements	Dépenses de fonctionnement seulement			Dépenses de fonctionnement et d'investissement		
	2004-2005 \$	2005-2006 \$	Différence %	2004-2005 \$	2005-2006 \$	Différence %
Bishop's University	2 049 288	2 281 183	11,32	2 049 288	2 339 009	14,14
Concordia University	13 225 083	14 212 749	7,47	13 749 566	14 615 797	6,30
McGill University	29 098 222	30 457 988	4,67	29 310 629	30 493 703	4,04
Université de Montréal	28 070 257	30 363 638	8,17	28 506 794	30 464 696	6,87
HEC Montréal	2 988 377	3 181 329	6,46	2 988 377	3 181 329	6,46
École Polytechnique	3 416 050	3 489 181	2,14	3 550 465	3 502 999	-1,34
<i>Total UdeM</i>	<i>34 474 684</i>	<i>37 034 148</i>	<i>7,42</i>	<i>35 045 636</i>	<i>37 149 024</i>	<i>6,00</i>
Université de Sherbrooke	8 542 501	9 022 033	5,61	8 662 501	9 193 377	6,13
Université Laval	23 144 953	23 300 525	0,67	23 392 162	23 649 716	1,10
<i>Université du Québec</i>						
U. Q. à Chicoutimi	2 982 290	3 100 758	3,97	2 987 290	3 105 758	3,97
U. Q. à Montréal	11 921 607	14 561 338	22,14	11 955 111	14 598 109	22,11
U. Q. à Rimouski	2 014 127	1 912 935	-5,02	2 031 941	1 930 789	-4,98
U. Q. à Trois-Rivières	4 103 317	4 103 251	0,00	4 135 033	4 130 107	-0,12
U. Q. en Abitibi-Témiscamingue	704 600	743 500	5,52	719 600	748 500	4,02
U. Q. en Outaouais	2 002 693	2 281 676	13,93	2 033 270	2 314 027	13,81
ENAP	1 134 609	1 038 178	-8,50	1 153 146	1 040 378	-9,78
ETS	1 827 461	1 658 316	-9,26	1 839 996	1 661 699	-9,69
INRS	1 150 660	1 188 757	3,31	1 151 887,00	1 188 757	3,20
Télé-université	486 983	415 418	-14,70	486 983	415 418	-14,70
<i>Total UQ</i>	<i>27 841 364</i>	<i>30 588 709</i>	<i>9,87</i>	<i>28 007 274</i>	<i>30 718 124</i>	<i>9,68</i>
TOTAL	138 863 078	147 312 753	6,08	140 704 039	148 574 168	5,59
BAnQ	90 694 801	51 846 840	-42,83	90 694 801	59 453 625	-34,45

ANNEXE V

**RÉPARTITION DES DÉPENSES DE FONCTIONNEMENT
ET D'INVESTISSEMENT DES BIBLIOTHÈQUES
SELON LA NATURE DES DÉPENSES**

2005-2006

Annexe V
Répartition des dépenses de fonctionnement et d'investissement des bibliothèques
selon la nature des dépenses
2005-2006

Établissements	Dépenses totales fonctionnement, investissement et frais spéciaux \$	Ressources documentaires fonctionnement et fonds spéciaux	
		\$	%
Bishop's University	2 343 736	775 223	33,1
Concordia University	14 952 561	4 596 907	30,7
McGill University	33 416 166	13 657 242	40,9
Université de Montréal	30 465 585	9 783 279	32,1
HEC Montréal	3 188 996	1 408 056	44,2
École Polytechnique	3 517 955	1 106 882	31,5
<i>Total UdeM</i>	<i>37 172 536</i>	<i>12 298 217</i>	<i>33,1</i>
Université de Sherbrooke	9 302 982	4 245 026	45,6
Université Laval	23 850 216	10 289 669	43,1
<i>Université du Québec</i>			
Univ. du Québec à Chicoutimi	3 138 262	744 193	23,7
Univ. du Québec à Montréal	14 957 643	4 264 769	28,5
Univ. du Québec à Rimouski	1 952 724	564 404	28,9
Univ. du Québec à Trois-Rivières	4 157 600	1 355 408	32,6
Univ. du Québec en Abitibi-Témiscamingue	783 500	230 500	29,4
Univ. du Québec en Outaouais	2 353 215	732 929	31,1
École nationale d'administration publique	1 043 372	300 465	28,8
École de technologie supérieure	1 690 058	532 382	31,5
INRS	1 188 757	535 699	45,1
Télé-université	415 418	65 699	15,8
<i>Total UQ</i>	<i>31 265 131</i>	<i>9 326 448</i>	<i>29,8</i>
TOTAL	152 718 746	55 188 732	36,1
Bibliothèque et Archives nationales du Québec	66 941 900	9 311 519	13,9

ANNEXE VI

QUESTIONNAIRE, GUIDE ET DÉFINITIONS – VERSION FRANÇAISE

DÉMARCHE À SUIVRE

1. Complétez les zones foncées de l'onglet « Statistiques générales CREPUQ ». Un triangle rouge apparaît dans le coin supérieur droit de la cellule lorsqu'une définition est disponible. Les définitions s'affichent dès que le pointeur de la souris passe vis-à-vis de la cellule.
2. Tous les calculs s'effectueront automatiquement.
3. Expédiez le fichier complété à la CREPUQ par courriel avant la date limite.
4. Les bibliothèques membres de l'ARL, de l'ABRC ou de l'ACRL peuvent également profiter de cet outil pour compléter les questionnaires statistiques de ces associations :

- Complétez les questions de l'onglet « Complément ARL, ABRC, ACRL », selon le cas. Utilisez le tableau des correspondances à la droite du formulaire pour identifier les questions additionnelles auxquelles vous devez répondre.
- Reportez les résultats de l'onglet « Grille ... » au questionnaire statistique pertinent.

N. B. Le Groupe de travail révisé annuellement la compatibilité des définitions des éléments des questionnaires de chaque association.

Nom de l'établissement :

Période du 1^{er} juin au 31 mai – année :

Rempli par :

Approuvé par :

Terminé et envoyé le :

2005 à 2006

CREPUQ - Statistiques générales

Correspondances

Section 1. Ressources humaines

ARL ABRC ACRL

1.1 Personnel professionnel (ETC)

1.1.1 Bibliothécaires	
1.1.2 Autres professionnels	
1.1.3 Total - personnel professionnel (ETC)	0,00

	7.1	
	7.2	
33	7.3	33

1.2 Personnel de soutien (ETC)

1.2.1 Bibliotechniciens	
1.2.2 Autres techniciens	
1.2.3 Autres employés	
1.2.4 Total - personnel de soutien (ETC)	0,00

	7.4	
34	7.4	34

1.3 Surnuméraires et occasionnels (ETC)

--	--

7.5

1.4 Total - employés équivalent temps complet

	0,00
--	-------------

7.6

0

Section 2. Ressources financières

ARL ABRC ACRL

2.1 Dépenses de fonctionnement

2.1.1 Ressources documentaires

2.1.1.1 Dépenses - monographies	
2.1.1.2 Dépenses - publications en série	
2.1.1.3 Dépenses - autres documents	
2.1.1.4 Autres dépenses en ressources documentaires	
2.1.1.5 Total partiel - dépenses en ressources documentaires	0 \$
2.1.1.6 Dépenses fonds spéciaux - ressources documentaires	
2.1.1.7 Total partiel - dépenses en ressources documentaires, incluant fonds spéciaux	0 \$
2.1.1.8 Dépenses - reliure, etc.	
2.1.1.9 Total - dépenses en ressources documentaires, incluant les fonds spéciaux et la reliure	0 \$

16		16
17		17
18		18
19	5.6	19
	5.7	
19	5.9	19
20		20

2.1.2 Ressources humaines

2.1.2.1 Salaires - personnel professionnel	
2.1.2.2 Salaires - personnel de soutien	
2.1.2.3 Salaires - surnuméraires et occasionnels	
2.1.2.4 Total - salaires	0 \$
2.1.2.5 Avantages sociaux	
2.1.2.6 Total - masse salariale incluant les avantages sociaux	0 \$

22	6.1	22
23	6.2	23
	6.3	
	6.4	
	6.5	

2.1.3 Autres dépenses de fonctionnement

2.1.3.1 Autres dépenses de fonctionnement	
---	--

26	6.6	26
----	-----	----

2.1.4 Total - dépenses de fonctionnement, sans les avantages sociaux

0 \$

27	6.7	27
----	-----	----

2.1.5 Total - dépenses de fonctionnement, incluant les avantages sociaux

0 \$

2.2 Dépenses d'investissement

2.2.1 Dépenses d'investissement	
---------------------------------	--

0

Section 3. Ressources matérielles

ARL ABRC ACRL

3.1 Superficie nette

3.1.1 Superficie nette en mètres carrés	
---	--

3.2 Capacité d'accueil

3.2.1 Places individuelles	
3.2.2 Places en salle de travail	
3.2.3 Total - nombre de places de travail	0

3.3 Capacité de rayonnage

3.3.1 Capacité de rayonnage en mètres linéaires	
---	--

3.4 Équipements à la disposition des usagers

3.4.1 Postes informatiques	
3.4.2 Connexions réseaux	

0

Section 4. Ressources documentaires

ARL ABRC ACRL

4.1 Unités physiques

4.1.1 Imprimés

4.1.1.1 Nombre d'unités physiques catalogués à la fin de l'année précédente	
4.1.1.2 Nombre d'unités physiques catalogués ajoutés durant l'année	
4.1.1.3 Nombre d'unités physiques catalogués retirés durant l'année	
4.1.1.4 Accroissement net	0
4.1.1.5 Publications gouvernementales imprimées non comptées ailleurs	
4.1.1.6 Nombre total d'unités physiques imprimées à la fin de l'année	0

1a	1.1	1a
2	1.2	2
2a	1.3	2a
3	1.4	3
9	2.2	9
	1.5	

4.1.2 Microformes

4.1.2.1 Nombre total d'unités physiques de microformes	
--	--

8	2.1	8
---	-----	---

4.1.3 Partitions imprimées

4.1.3.1 Partitions imprimées	
------------------------------	--

	2.4	
--	-----	--

4.1.4 Documents mixtes

4.1.4.1 Disques, cassettes-audio etc.	
4.1.4.2 Films, cassettes, vidéo, etc.	
4.1.4.3 Diapositives, photos, etc.	
4.1.4.4 Cartes, plans, photos aériennes, etc.	
4.1.4.5 Documents ordinolingues	
4.1.4.6 Total - nombre de documents mixtes	0

14	2.7	14
15	2.8	15
13	2.6	13
12	2.5	12
10		10

4.1.5 Nombre total d'unités physiques à la fin de l'année

4.1.5.1 Nombre total d'unités physiques à la fin de l'année	0
--	----------

4.2 Manuscrits et documents d'archives

4.2.1 Manuscrits et documents d'archives en mètres linéaires	
4.2.1a Manuscrits et documents d'archives en pieds linéaires	0

	2.3	
11		11

4.3 Unités intellectuelles

4.3.1 Monographies

4.3.1.1 Nombre de monographies achetées durant l'année	
4.3.1.2 Nombre de monographies disponibles électroniquement	

4.3.2 Publications en série

4.3.2.1 Abonnements payés à des publications en série	
4.3.2.2 Abonnements reçus en dons ou par voie d'échanges à des publications en série	
4.3.2.3 Total - nombre d'abonnements à des publications en série	0

5		5
6		6
7		7

0

Section 5. Activités

ARL ABRC ACRL

5.1 Fréquentation

5.1.1 Nombre d'entrées à la bibliothèque	
--	--

5.2 Circulation de la documentation

5.2.1 Prêts initiaux	
5.2.2 Renouvellements de prêts	
5.2.3 Total - prêts de documentation	0
5.2.4 Prêts de la réserve	

42	u 1.1	42
	u 1.2	
43		43
	u 1.4	

5.3 Fourniture de documents

5.3.1 Demandes de prêts satisfaites par le PEB	
5.3.2 Demandes d'emprunt	
5.3.2.1 Demandes d'emprunts satisfaites par le PEB	
5.3.2.2 Commandes faites directement aux fournisseurs par les usagers	
5.3.2.3 Total partiel - demandes d'emprunts	0
5.3.3 Total - demandes totales de fourniture de documents	0

44	u 4.2.3	44
45		45

5.4 Prêts aux usagers externes couverts par des protocoles d'entente

5.4.1 Aux détenteurs de la carte CREPUQ, en provenance de...

Nombre d'inscriptions

Nombre de prêts

	Nombre d'inscriptions	Nombre de prêts
Bishop's University		
Concordia University		
McGill University		
Université de Montréal		
HEC Montréal		
École Polytechnique		
Université de Sherbrooke		
Université Laval		
Université du Québec à Chicoutimi		
Université du Québec à Montréal		
Université du Québec à Rimouski		
Université du Québec à Trois-Rivières		
Université du Québec en Abitibi-Témiscamingue		
Université du Québec en Outaouais		
École nationale d'administration publique		
École de technologie supérieure		
Institut national de la recherche scientifique		
Télé-université		
Total	0	0

5.4.2 Aux détenteurs de la carte OCUL

5.4.3 Aux détenteurs de la carte COPPUL

5.4.4 Aux usagers des cartes CBUA

5.4.5 Aux étudiants du 1er cycle détenteurs d'une carte CREPUQ, en provenance de...	Nombre d'inscriptions	Nombre de prêts
Bishop's University		
Concordia University		
McGill University		
Université de Montréal		
HEC Montréal		
École Polytechnique		
Université de Sherbrooke		
Université Laval		
Université du Québec à Chicoutimi		
Université du Québec à Montréal		
Université du Québec à Rimouski		
Université du Québec à Trois-Rivières		
Université du Québec en Abitibi-Témiscamingue		
Université du Québec en Outaouais		
École nationale d'administration publique		
École de technologie supérieure		
Institut national de la recherche scientifique		
Télé-université		
Total	0	0

5.4.6 Aux bénéficiaires d'autres ententes		
--	--	--

5.5 Consultation

5.5.1 Consultation sur place des documents	
--	--

u 1.5

5.6 Aide et référence

5.6.1 Nombre de questions de référence	
5.6.2 Nombre de questions techniques	
5.6.3 Total des interventions	

41 u 3.3 41

5.7 Formation documentaire

5.7.1 Formation - nombre de sessions faites à des groupes	
5.7.2 Formation - nombre de participants rejoints	
5.7.3 Formation - nombre d'heures totales	

39 u 3.1 39
40 u 3.2 40

0

Notes, commentaires ou explications additionnelles

STATISTIQUES GÉNÉRALES DES BIBLIOTHÈQUES UNIVERSITAIRES DU QUÉBEC

GUIDE ET DÉFINITIONS

SECTION 1 – RESSOURCES HUMAINES

Ensemble des postes affectés à la Bibliothèque

Postes en équivalent temps complet :

Postes officiellement reconnus au plan d'effectifs, qu'ils soient vacants ou comblés, auxquels s'ajoutent les postes temporaires, contractuels ou subventionnés répondant à des besoins à long terme ou permanents.

1.1.1 Bibliothécaires

Postes en équivalent temps complet requérant généralement un diplôme universitaire en bibliothéconomie ou en sciences de l'information (baccalauréat, maîtrise ou doctorat) incluant les cadres.

1.2.1 Bibliotechniciens

Postes en équivalent temps complet requérant généralement un diplôme d'études collégiales (D.E.C.) en techniques de la documentation ou l'équivalent.

1.2.2 Autres techniciens

Postes en équivalent temps complet requérant généralement un diplôme d'études collégiales (D.E.C.) dans un domaine autre que les techniques de la documentation (ex. : techniciens en administration, techniciens en informatique, etc.).

1.3 Surnuméraires et occasionnels

Personnel d'appoint en équivalent temps complet engagé pour **une période de temps limitée** et exceptionnelle (ex. : les étudiants embauchés à l'heure).

Ne pas tenir compte ici des remplaçants affectés pour des périodes temporaires à des postes réguliers vacants à temps complet ou à temps partiel.

SECTION 2 – RESSOURCES FINANCIÈRES

Total des sommes effectivement dépensées par la bibliothèque, peu importe la source de financement.

2.1.1 Ressources documentaires

Ensemble des dépenses effectuées pour l'acquisition, la mise à jour et l'entretien (reliure) des collections de la bibliothèque.

Les dépenses effectuées pour l'acquisition des documents mixtes et des documents électroniques ainsi que pour des abonnements à des banques de données informatiques doivent être incluses en 2.1.1.1 (ex. : NetLibrary) ou 2.1.1.2 (ex. : Web of Science) selon le cas.

Les dépenses récurrentes assumées à partir des sommes provenant du programme des frais indirects de la recherche doivent être incluses dans les dépenses de fonctionnement au point 2.1.1.1 à 2.1.1.4 selon le cas.

2.1.1.4 Autres dépenses en ressources documentaires

Toutes autres dépenses afférentes à l'obtention de sources documentaires pour les usagers de la bibliothèque, imputées au budget d'acquisition et utilisées entre autres pour des abonnements à des services bibliographiques commerciaux (ex. : FirstSearch), l'interrogation à distance des banques de données, l'adhésion à des associations ou services de fourniture en vue d'obtenir des documents (ex. : ACRL, Source de l'ICIST).

Les dépenses pour l'acquisition de banques de données informatiques qui ne peuvent être incluses ailleurs comme les banques de données statistiques (ex. : IDD, Sherlock), les banques d'images, etc. pourront être inscrites ici.

2.1.1.6 Dépenses fonds spéciaux – ressources documentaires

Sommes reçues en sus du budget de fonctionnement appliquées pendant l'année écoulée à un achat de documentation.

Les dépenses récurrentes assumées à partir des sommes provenant du programme des frais indirects de la recherche doivent être incluses dans les dépenses de fonctionnement au point 2.1.1.1 à 2.1.1.4 selon le cas.

2.1.1.8 Dépenses – reliures, etc.

Toutes dépenses liées à la conservation des collections (reliure, microfilmage, numérisation, etc.).

2.1.2 Ressources humaines

Salaires incluant les salaires des employés réguliers, surnuméraires, temporaires, le temps supplémentaire et les primes.

2.1.2.5 Avantages sociaux

Part de la rémunération des employés en sus du salaire versé (ex. : fonds de pension, assurances collectives, etc.)

2.1.3.1 Autres dépenses de fonctionnement

Inscrire ici le total de toutes les autres dépenses de fonctionnement imputées au budget de la bibliothèque (ex.: fournitures, frais de perfectionnement et de voyage, etc.)

2.2.1 Dépenses d'investissement

Dépenses en immobilisations ayant pour objet l'acquisition ou l'ajout de biens d'équipements quelle qu'en soit la source (budget régulier, subventions externes, projets de recherche, Fondation, etc.). Inclure ici les micro-ordinateurs et les terminaux.

Section 3 – Ressources matérielles

3.1 Superficie nette

Superficie occupée par la bibliothèque à l'exclusion des espaces réservés à la mécanique, aux équipements sanitaires, aux escaliers, aux ascenseurs et aux corridors de circulation.

Pour les fins de ce questionnaire, la formule de conversion suivante est utilisée :

x pieds carrés $\times 0,093 = y$ mètres carrés.

3.3 Capacité de rayonnage

Pour les fins de ce questionnaire, la formule de conversion suivante est utilisée :

x pieds linéaires $\times 0,305 = y$ mètres linéaires.

3.4.1 Postes informatiques

Inclure les micro-ordinateurs et les terminaux.

3.4.2 Connexions réseaux

Nombre de prises réseaux en accès libre incluant le nombre maximal de connexions sans fil disponibles.

Section 4 – Ressources documentaires

4.1.1.1 Nombre d'unités physiques catalogués à la fin de l'année précédente

Exclure les microformes, les publications gouvernementales non cataloguées, les cartes et les documents audiovisuels.

4.1.1.2 Nombre d'unités physiques catalogués ajoutés durant l'année

N'inclure que les volumes catalogués, classifiés et préparés matériellement. Exclure les microformes, les publications gouvernementales non cataloguées, les cartes et les documents audiovisuels.

4.1.1.3 Nombre d'unités physiques catalogués retirés durant l'année

Exclure les microformes, les publications gouvernementales non cataloguées, les cartes et les documents audiovisuels.

4.1.1.5 Publications gouvernementales imprimées

Inscrire le nombre total d'unités physiques de publications gouvernementales si non déjà incluses dans la section 4.1.1.1 et 4.1.1.2.

4.1.2.1 Nombre total d'unités physiques de microformes

Inscrire le nombre total d'unités physiques : bobines de microfilm, microtextes et fiches de microfiches. Inclure toutes les publications gouvernementales publiées sur microforme.

4.1.4.5 Documents ordinolingues

Nombre d'unités physiques de disques, rubans, cédéroms, comprenant des données ou des programmes (c.-à-d. données du recensement, banques de données installées localement, ouvrages de référence sur cédéroms, etc.).

4.2 Manuscrits et documents d'archives

Exclure les fonds de documents de nature administrative. Il faut inscrire ici le métrage en mètres linéaires.

Pour les fins de ce questionnaire, la formule de conversion suivante est utilisée :

1 boîte clastek = 30,5 cm

1 boîte archive = 10,5 cm.

4.3.1.1 Nombre de monographies achetées durant l'année

Inclure tous les volumes acquis grâce au budget de l'année en cours, incluant les monographies en version électronique, mais à l'exception des monographies sur microformes et des documents mixtes.

4.3.1.2 Nombre de monographies disponibles électroniquement

Nombre total de titres de monographies accessibles électroniquement à la fin de l'année.

4.3.2 Publications en série

Publication paraissant en livraison successive, s'enchaînant numériquement, chronologiquement, (ou selon toute autre indication de succession), pendant une durée non limitée à l'avance. Les publications en série comprennent les revues, les journaux, les publications annuelles ou à périodicité plus espacée, les comptes rendus, mémoires et rapports d'institutions privées ou publiques et de congrès, les collections de monographies quel que soit le format.

4.3.2.1 Abonnements payés à des publications en série

Inclure le nombre total de titres disponibles sous licence. Ne compter qu'une seule fois les titres qui sont disponibles sous les deux formats.

Section 5 – Activités

5.2.1 Prêts initiaux

Inclure les prêts à une autre bibliothèque d'un même établissement.

Inclure aussi les prêts consentis aux bibliothèques d'hôpitaux ayant un lien avec l'Université par un contrat d'affiliation. Les prêts aux autres hôpitaux doivent être considérés comme des prêts entre bibliothèques.

5.3 Fourniture de documents

Les prêts faits à une autre bibliothèque du même établissement ne doivent pas être considérés comme des prêts entre bibliothèques, mais comme des prêts réguliers et ne doivent donc pas être comptabilisés deux fois.

5.4 Prêts aux usagers externes couverts par des protocoles d'entente

Prêts faits aux usagers provenant d'autres institutions et couverts par l'une des ententes acceptées par la CREPUQ. Ces données sont un sous-ensemble des données fournies en 5.2.

5.5.1 Consultation sur place des documents

Exclure les documents prêtés et retournés, les nouvelles acquisitions, les volumes provenant de la reliure et toute autre catégorie de documents étrangère à l'utilisation sur place de la collection par l'utilisateur.

5.6.1 Nombre de questions de référence

Inscrire le nombre total de questions de référence. Une question de référence se définit comme suit : une interaction préposé/usager, dans un contexte d'information ou de formation individuelle, faisant appel de la part du préposé à la connaissance de sources documentaires autres que celles décrivant la bibliothèque et ses services (horaires, plans, manuels, politiques et règlements, etc.), à leur utilisation — dans quelque format que ce soit — ou à leur interprétation.

Lorsqu'une question de référence comporte aussi une question technique (telle que décrite en 5.6.2), celles-ci doivent être calculées séparément.

5.6.2 Nombre de questions techniques

Inscrire le nombre total de questions techniques. Une question technique se définit comme suite : relation d'aide visant à assister un usager dans l'utilisation d'un outil informatique (équipement ou logiciel) disponible en bibliothèque ou encore d'un outil permettant d'accéder aux ressources de la bibliothèque.

Exemples :

- soutien Proxy, WebCT, numérisation, etc.;
- soutien aux logiciels de bureautique (Word, Excel, PowerPoint);
- soutien aux logiciels de gestion de données bibliographiques (EndNote, ProCite).

5.6.3 Nombre total des interventions

Inscrire le nombre total des interventions.

Exemples :

1 personne, 1 question de référence = 1 intervention

1 personne, 1 question de référence et 1 question technique = 2 interventions

1 personne, 2 questions de référence = 2 interventions

2 personnes en même temps, 1 question de référence = 1 intervention.

5.7.1 Formation - nombre de sessions faites à des groupes

Inscrire le nombre total de sessions données à des groupes durant l'année. Inclure les sessions offertes dans le cadre de cours crédités et de programmes structurés de formation documentaire, y compris les présentations en classe, les sessions d'orientations et les visites de la bibliothèque. Dans le cas d'une série de cours, comptabiliser chacune des sessions.

5.7.2 Formation - nombre de participants rejoints

Inscrire le nombre total de participants aux présentations. Ne compter chaque personne qu'une fois dans le cas d'une série de cours dont les étudiants sont toujours les mêmes.

ANNEXE VII

QUESTIONNAIRE, GUIDE ET DÉFINITIONS – VERSION ANGLAISE

Name of institution:

Period from June 1 to May 31 – year:

Completed by:

Approved by

Date:

2005 to 2006

CREPUQ - General Statistics

Correspondances

Section 1. Human resources

ARL	CARL	ACRL
-----	------	------

1.1 Professional staff (FTE)

1.1.1 Librarians	
1.1.2 Other profesional	
1.1.3 Total - professional staff (FTE)	0,00

	6.1	
	6.2	
28	6.3	28

1.2 Support staff (FTE)

1.2.1 Library technicians	
1.2.2 Other technicians	
1.2.3 Other staff	
1.2.4 Total - support staff (FTE)	0,00

29	6.4	29
----	-----	----

1.3 Temporary and casual employees (FTE)

--	--

30	6.5	30
----	-----	----

1.4 Total - staff in full-time equivalent (FTE)

	0,00
--	-------------

31	6.6	31
----	-----	----

CREPUQ - General Statistics

Correspondances

0

Section 2. Financial resources

ARL CARL ACRL

2.1 Operating expenditures

2.1.1 Information resources

2.1.1.1 Expenditures - monographs	
2.1.1.2 Expenditures - serials	
2.1.1.3 Expenditures - other documents	
2.1.1.4 Expenditures - other information resources	
2.1.1.5 Sub-total - information resources expenditure	0 \$
2.1.1.6 Expenditures - special funds (non-operating) for collection materials	
2.1.1.7 Sub-total - information resources expenditure, including special funds	0 \$
2.1.1.8 Expenditures - Binding, etc.	
2.1.1.9 Total - Information resources expenditure, including binding and special funds	0 \$

16	4.1	16
17		17
18	4.5	18
19	4.6	19
	4.7	
19	4.9	
20		20
21	4.8	21

2.1.2 Human resources

2.1.2.1 Salaries - professional staff	
2.1.2.2 Salaries - support staff	
2.1.2.3 Salaries - temporary and casual employees	
2.1.2.4 Total - salaries	0 \$
2.1.2.5 Employee benefits	
2.1.2.6 Total - masse salariale including employee benefits	0 \$

22	5.1	22
23	5.2	23
24	5.3	24
25	5.4	25
	5.5	

2.1.3 Other operating expenditure

2.1.3.1 Other operating expenditures	
--------------------------------------	--

26	5.6	26
----	-----	----

2.1.4 Total - operating expenditure, without employee benefits

	0 \$
--	-------------

27	5.7	27
----	-----	----

2.1.5 Total - operating expenditure, including employee benefits

	0 \$
--	-------------

2.2 Capital expenditures

2.2.1 Capital expenditures	
----------------------------	--

CREPUQ - General Statistics

Correspondances

0

Section 3. Information resources

ARL CARL ACRL

3.1 Net Space

3.1.1 Net Space in square meters	
----------------------------------	--

3.2 User seating

3.2.1 Individual carrels	
3.2.2 Seats in study rooms and at group tables	
3.2.3 Total number of user seats	0

qa 5.2

3.3 Shelf capacity

3.3.1 Shelf capacity in linear meters	
---------------------------------------	--

qa 6.3

3.4 Library equipment available to users

3.4.1 Computer workstations	
3.4.2 Network connections	

qa 5.3

qa 5.9

CREPUQ - General Statistics

Correspondances

0

Section 4. Collection materials

4.1 Physical units

4.1.1 Print

4.1.1.1 Number of catalogued physical units at the end of the last [fiscal-omit] year	
4.1.1.2 Number of catalogued physical units added during the reporting year	
4.1.1.3 Number of catalogued physical units withdrawn in the reporting year	
4.1.1.4 Net growth	0
4.1.1.5 Government publications - Print	
4.1.1.6 Total physical units in print format at this year's end	0

4.1.2 Microforms

4.1.2.1 Total number of physical units	
--	--

4.1.3 Musical scores

4.1.3.1 Total number of musical scores	
--	--

4.1.4 Audiovisual materials

4.1.4.1 Phonodiscs audiocassettes, CDs, etc.	
4.1.4.2 Films, video-cassettes, DVD videos, etc.	
4.1.4.3 Slides, photographs, etc.	
4.1.4.4 Maps, aerial photographs, etc.	
4.1.4.5 Machine-readable material	
4.1.4.6 Total number of audiovisual materials	0

4.1.5 Number of catalogued physical units at the end of the year

4.1.5.1 Number of catalogued physical units at the end of the year	0
---	----------

4.2 Manuscripts and archives documents

4.2.1 Manuscripts and archives in linear meters	
4.2.1a Manuscripts and archives in linear feet	0

4.3 Bibliographic title count

4.3.1 Monographs

4.3.1.1 Number of monograph titles purchased during the reporting year	
4.3.1.2 Number of monograph titles in electronic format	

4.3.2 Serials

4.3.2.1 Number of titles acquired by subscription and standing order	
4.3.2.2 Serials obtained by gift or exchange	
4.3.2.3 Total - Current Periodicals and standing orders	0

ARL CARL ACRL

1a	1.1	1a
2	1.2	2
2a	1.3	2a
3	1.4	3
9	2.2	9
1	1.5	1

8	2.1	8
---	-----	---

2.4

14	2.7	14
15	2.8	15
13	2.6	13
12	2.5	12
10		10

	2.3	
11		11

4	1.6	4
---	-----	---

5		5
6		6
7		7

CREPUQ - General Statistics

Correspondances

0

Section 5. Activities

ARL CARL ACRL

5.1 Attendance

5.1.1 Number of library entrants	
----------------------------------	--

qa 5.1

5.2 Circulation

5.2.1 Loans	
5.2.2 Renewals	
5.2.3 Total - Circulation	0
5.2.4 Loans from reserve collections	

35 qa 2.1 35

qa 2.2

36 36

qa 2.4

5.3 Documents supplied to other institutions via ILL

5.3.1 ILL requests received from other libraries and filled	
5.3.2 User requests for items not in the Library	
5.3.2.1 Requests filled by ILL borrowing	
5.3.2.2 Documents ordered directly by users	
5.3.2.3 Sub-total: User requests for items not in the Library	0
5.3.3 Total : Documents ordered and supplied via ILL, Document Delivery	0

37 37

38 38

5.4 Loans to extramural borrowers covered by inter-university agreements

5.4.1 To users with a CREPUQ card	Number of request	Number of loans
Bishop's University		
Concordia University		
McGill University		
Université de Montréal		
HEC Montréal		
École Polytechnique		
Université de Sherbrooke		
Université Laval		
Université du Québec à Chicoutimi		
Université du Québec à Montréal		
Université du Québec à Rimouski		
Université du Québec à Trois-Rivières		
Université du Québec en Abitibi-Témiscamingue		
Université du Québec en Outaouais		
École nationale d'administration publique		
École de technologie supérieure		
Institut national de la recherche scientifique		
Télé-université		
Total	0	0
5.4.2 To users with OCUL card		
5.4.3 To users with COPPUL card		
5.4.4 To users with CBUA card		

CREPUQ - General Statistics

Correspondances

5.4.5 Undergraduate students holding a CREPUQ card issued by:	Nombre d'inscriptions	Nombre de prêts
Bishop's University		
Concordia University		
McGill University		
Université de Montréal		
HEC Montréal		
École Polytechnique		
Université de Sherbrooke		
Université Laval		
Université du Québec à Chicoutimi		
Université du Québec à Montréal		
Université du Québec à Rimouski		
Université du Québec à Trois-Rivières		
Université du Québec en Abitibi-Témiscamingue		
Université du Québec en Outaouais		
École nationale d'administration publique		
École de technologie supérieure		
Institut national de la recherche scientifique		
Télé-université		
Total	0	0
5.4.6 Users covered by other agreements		

5.5 Collection use

5.5.1 In-house collection use	
-------------------------------	--

S8 qa 2.5 54

5.6 Reference and instruction

5.6.1 Number of reference questions	
5.6.2 Number of technical support [or, clearer in English: technical support] questions	
5.6.3 Total number of reference and technical support questions	

34 qa 4.3 34

5.7 Orientation

5.7.1 Orientation - number of group orientations	
5.7.2 Orientation - number of participants	
5.7.3 Orientation - total number of hours spent on orientation sessions	

32 qa 4.1 32

33 qa 4.2 33

0

Notes, comments, or additional explanations

QUEBEC UNIVERSITY LIBRARIES: GENERAL STATISTICS

GUIDE AND DEFINITIONS

SECTION 1 – HUMAN RESOURCES

Total library positions.

Full-time permanent positions:

Full-time positions officially recognized in the budget, including vacant permanent positions, including ongoing or long-term project or contract staff.

1.1.1 Librarians

Positions, in full-time equivalents, including management and supervisory positions, generally requiring a university degree in library science (BLS, MLIS or Ph.D).

1.2.1 Library technicians

Positions, in full-time equivalents, which generally require a D.E.C. (diplôme d'études collégiales) in library technology or the equivalent.

1.2.2 Other technicians

Positions, in full-time equivalents, that generally require a D.E.C. (diplôme d'études collégiales) in a field other than library technology (e.g. accountants, computer programmers, archivists, etc.).

1.3 Temporary and casual employees

Personnel hired for a limited time period. Do not include here replacements hired to fill temporarily vacant full-time or part-time permanent positions (ex. hourly-paid student assistants).

SECTION 2 – FINANCIAL RESOURCES

Total funds actually spent by the library, whatever the source of financing.

2.1.1 Information resources

Total expenditures for the acquisition, updating and maintaining of the collection, including preservation costs such as binding.

Expenditures relating to the acquisition of non-print and electronic resources, as well as subscriptions to electronic databases must be included in item 2.1.1.1 (e.g. NetLibrary) or in item 2.1.1.2. (e.g. Web of Science) as appropriate.

The recurring expenditures derived from the indirect research costs program must be included in the operational expenditures in sections 2.1.1.1 through 2.1.1.4, as appropriate.

2.1.1.4 Other expenditures for Information resources

Any other expenditures relating to the development of the collection for the benefit of library users included in the collection development budget: document delivery services (e.g., First Search, CISTI Source), on-line database searching charges, subscriptions to associations.

Expenditures for numeric and image databases (e.g., IDD, Sherlock) may be reported here.

2.1.1.6 Expenditures from special funds (non-operating) for collection materials

Sums received in addition to the operating budget and applied during the year to purchases of materials.

The recurring expenditures derived from the indirect research costs program must be included in the operational expenditures in sections 2.1.1.1 through 2.1.1.4, as appropriate.

2.1.1.8 Expenditure - binding, etc.

All expenditures relating to the conservation of collections, e.g., binding, re-formatting.

2.1.2 Human resources

Salaries of permanent, casual and temporary employees, including overtime and premiums.

2.1.2.5 Employee benefits

Cost of benefits other than salary.. (e.g. employer contribution to pension funds, group insurance, etc.).

2.1.3.1 Other operating expenditures

Include here the total of all other operating expenses paid from the Library budget (e.g., supplies and minor equipment, training costs, travel expenses).

2.2.1 Capital expenditures

Expenditures for equipment and furniture, regardless of the source of funding (operating, capital, external grants, etc.). Include expenditure for microcomputers and terminals.

SECTION 3 – PHYSICAL RESOURCES

3.1 Net Space

Space occupied by the library excluding space reserved for machinery and maintenance, washroom facilities, stairways, elevators and corridors.

For purposes of this questionnaire the following conversion formula is used:
 $x \text{ square feet} \times 0.093 = y \text{ square meters.}$

3.3 Shelf capacity

For the purposes of this questionnaire, the following conversion formula is used:

$x \text{ linear feet} \times 0.305 = y \text{ linear meters.}$

3.4.1 Computer workstations

Include microcomputer and terminal stations.

3.4.2 Network connections

Number of user-accessible data-lines and maximum number of wireless network connections.

SECTION 4 – COLLECTION MATERIALS

4.1.1.1 Number of catalogued physical units at the end of the last [fiscal-omit] year

Include periodical physical units, but exclude microforms, uncatalogued gov. pubs., maps, audiovisual materials.

4.1.1.2 Number of catalogued physical units added during the reporting year

Do not include volumes received but not yet catalogued. Do not include microforms, uncatalogued gov. pubs., maps, audiovisual materials.

4.1.1.3 Number of catalogued physical units withdrawn in the reporting year

Do not include uncatalogued gov. pubs., maps, audiovisual materials.

4.1.1.5 Government publications - Print

Report the number of physical units of uncatalogued gov. pubs.

4.1.2.1 Number of microforms

Report the total number of physical units: reels of microfilm, microcards and microfiches, including microform gov. pubs.

4.1.4.5 Machine-readable material

Number of physical units for disks, tapes, CD ROMs containing databases or programs. E.g., Census data files, databases and reference works on CD ROM.

Number of physical items, not titles.

4.2 Manuscripts and archives documents

Exclude collections of documents kept for administrative purposes. Collections should be measured in linear meters.

For purposes of the questionnaire, the following conversion formulae are used:

1 «clastek» box = 30.5 cm.

1 «archival» box = 10.5 cm.

4.3.1.1 Number of monograph titles purchased during the reporting year.

Report number of volumes purchased. Include all volumes for which an expenditure was made the reporting year, including volumes paid for in advance but not received during the fiscal year. Include monographs in electronic format but exclude those microforms and mixed format document.

4.3.1.2 Number of monograph titles in electronic format

Figure should be the total titles available as of the end of the reporting year.

4.3.2 Serials

A continuing resource issued in a succession of discrete parts, usually bearing numbering, that has no predetermined conclusion. Serials include journals, magazines, electronic journals, continuing directories, annual reports, newspapers and monograph series. (AACRII 2002 rev.)

4.3.2.1 Number of titles acquired by subscription and standing order

Figure should include leased as well as purchased serials. If the same title is acquired in two or more formats (paper, electronic, microform) it should be counted only once.

SECTION 5 – ACTIVITIES

5.2.1 Loans

Include documents supplied to other libraries within the same University

Include also the number of loans to hospital libraries affiliated with the University. Loans to non-affiliated hospital libraries are counted as ILLS.

5.3 Documents supplied to other institutions via ILL

Loans made to another library within the same university must not be counted twice.

5.4 Loans to extramural borrowers covered by inter-university agreements

Loans to users from other universities or institutions covered by libraries in one of the inter-university agreements recognized by the CREPUQ Sous-comité des bibliothèques.

Note: This is a subset of the data reported in 5.2.

5.5.1 In-house collection use

Exclude from the re-shelving count items which were signed out through the circulation system and returned, newly-acquired titles on display, volumes received back from the binder.

5.6.1 Number of reference questions

Include here the total of reference questions.

A reference question is defined as follows: an interaction between staff/user, in the context of information or Individual Instruction, calling upon staff knowledge of information sources, in any format, other than those describing the use and interpretation of the library and its services (e.g., opening hours, floor plans, manuals, rules and regulations, etc.) .

When a reference question also includes a technical question (as described in section 5.6.2), it must be counted separately.

5.6.2 Number of technical support [or, clearer in English: technical support] questions.

Enter the number of technical support questions. A technical support question is defined as a request for assistance in using computer equipment and software.

Ex.: • problems with configuring a browser to a proxy server
 • help with productivity software (Word, Excel, etc.)
 • difficulties with printing and saving of documents.

5.6.3 Number of transactions

Include the number of transactions.

Examples:

- 1 person, 1 reference question = 1 transaction
- 1 person, 1 reference question and 1 technical question = 2 transactions
- 1 person, 2 reference questions = 2 transactions
- 2 persons at the same time, 1 reference question = 1 transaction

5.7.1 Orientation – number of group orientations

Report the number of sessions offered to specific classes as well as general library orientations, including tours. If an orientation is done as a series of sessions, count each part as a session.

5.7.2 Orientation – number of participants

In the case of orientation sessions given in parts to the same class, report the number of participants only once.