

L'actuelle récession est moins sévère que celle de 81-82, soutient le Conference Board

Oshawa (PC)

L'actuelle récession est pire que celle de 1981-82, disent plusieurs Canadiens, mais le Conference Board du Canada affirme le contraire.

Les comparaisons entre la récession qui sévit et les dommages économiques survenus en 1981-82 sont à peu près aussi fréquentes que les annonces de mises à pied.

M. Velis Sanderson, un ouvrier de General Motors mis au chômage pendant une semaine à l'usine d'Oshawa, en Ontario, pour cause de récession — la compagnie produit plus d'autos que les consommateurs n'en achètent — soutenait récemment qu'avec le coût de la vie beaucoup plus élevé qu'en 1981-82, «ça va être plus difficile. Et il y a la TPS et toutes ces taxes, en veux-tu, en voilà».

Pourtant le Conference Board, influent groupe d'experts économiques, soutient que la récession en cours est moins sévère que la précédente, puisque, invoque-t-il, le produit intérieur brut a moins régressé qu'au cours de la récession de 1981-82.

Par contre, le rythme de croissance du nombre de faillites en 1990 a largement dépassé celui de 1982. Pour embrouiller davantage la comparaison, les taux d'intérêt étaient nettement plus élevés en 1982, tandis que le dollar canadien vaut davantage aujourd'hui.

Si le portrait statistique de la situation reste confus, les témoignages des travailleurs, des employeurs et des économistes, eux, convergent de façon surprenante.

La société Trust Général s'appellera désormais La Capitale

Montréal (PC)

La société de courtage immobilier Trust Général s'appellera désormais La Capitale.

Et pour s'attirer une clientèle qui se fait rare en ces temps de récession, la société offrira de garantir pendant un an la plomberie, l'électricité, le chauffage central ainsi que certains appareils ménagers qui seront inclus dans la vente d'une résidence.

Le président et chef de la direction de l'entreprise, Paul Legault, a assuré que la garantie offerte par La Capitale ne coûterait pas un cent ad-

Pessimisme généralisé

Beaucoup de gens ont vécu les débuts de la dernière décennie comme une période difficile, une dure épreuve, dont ils sont quand même sortis indemnes. Ils évoquent aussi les sept années de forte croissance que le pays a connues à partir du milieu des années 80.

Aujourd'hui, par contre, on a l'impression que le ralentissement de l'économie causera des dommages irré-

s'améliorer. Cette fois, les mises à pied ne sont pas seulement temporaires. Les compagnies, souvent, ferment carrément leurs portes.»

Les travailleurs eux-mêmes sont sans illusion et plusieurs ne se cachent pas que leur emploi est peut-être disparu pour de bon.

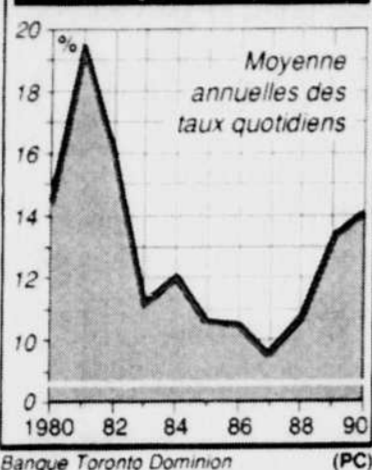
Des données fédérales montrent que la plus grosse augmentation annuelle des faillites au cours des années 80 s'est produite en 1982, avec 33 pour cent de plus que l'année d'a-

vant. Mais en 1990, le nombre des faillites était 46 pour cent plus élevé qu'en 1989.

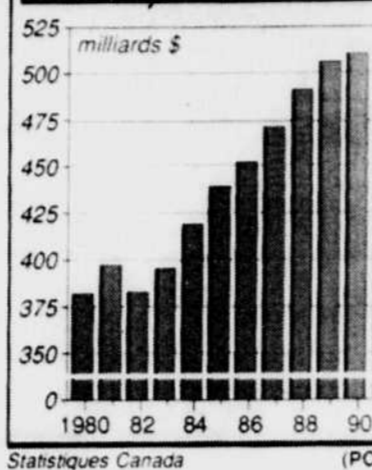
Et Statistique Canada indiquait qu'en février, il y avait 332 000 Canadiens de moins au travail qu'à la même période l'an dernier.

On dit qu'il y a récession quand l'économie ralentit pendant deux trimestres consécutifs. La Grande dépression des années 30 a été la pire de toute l'histoire de l'économie canadienne.

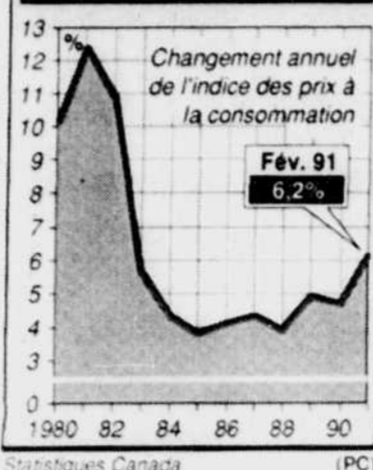
Taux préférentiel



PIB



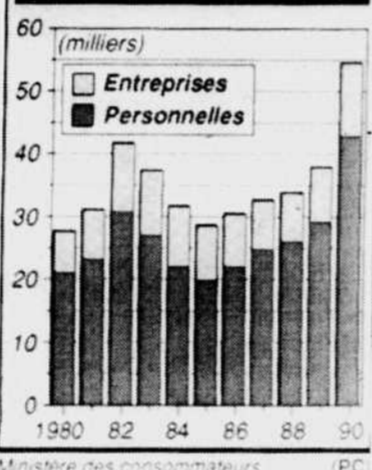
Inflation



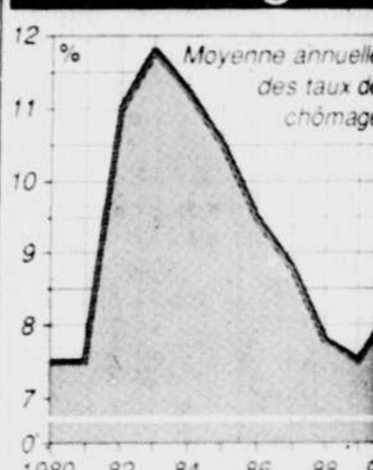
réversibles au Canada et que le pays ne sera plus jamais le même.

«En 1982, commente M. Laurent Thibault, président de l'Association des manufacturiers canadiens, les gens se disaient qu'il fallait seulement tenir bon et que les choses allaient

Faillites



Chômage



EN BREF

Hydro-Québec sur le marché de Londres

Montréal (PC) — Hydro-Québec a négocié un nouveau financement de 100 millions de livres sterling sur le marché de Londres. La nouvelle émission, série HV, au taux annuel de 11,25 pc, sera datée du 17 avril courant et viendra à échéance le 17

avril 2001. Les titres, non rachetables avant échéance, sont offerts à 99,80 pour un rendement semi-annuel de 10,98 pc. Le syndicat international chargé de l'émission est dirigé par SS. Warburg Securities.

Rossignol déplace une usine vers Taiwan

Paris (AP) — Rossignol va fermer une usine de raquettes de tennis de Côte-Saint-André, dans le département de l'Isère, et licencier 182 employés. La production de raquettes de tennis sera déplacée à Taiwan. Le

directeur général de Skis Rossignol SA, Jean-Jacques Bompard, a déclaré que cela aidera la société, qui connaît de graves difficultés financières, à diminuer ses coûts de production.

Iacocca pourrait vendre 75 % de ses actions

Washington (AFP) — Le président de Chrysler, Lee Iacocca, pourrait vendre plus des trois quarts des actions qu'il détient dans le constructeur automobile américain, a-t-il indiqué après avoir informé la SEC (Securities and Exchange Commission) de la composition exacte de son portefeuille d'actions. M. Iacocca, qui contrôle 408 840 actions ordinaires de Chrysler, possède également une option d'achat sur 2,5 millions de titres du constructeur. Agé de 66

ans, le président de Chrysler a informé la compagnie qu'il pourrait «de temps en temps» vendre ou céder des titres du constructeur. Le porte-parole de Chrysler, Steve Harris, a précisé que les informations communiquées à la SEC entraînent «dans le cadre d'une procédure normale d'enregistrement des titres» de M. Iacocca et qu'il ne prévoit pas de vendre 315 000 de ses titres dans un avenir proche.

La production mondiale de tissus diminue de 2 %

Zurich (Reuter) — L'activité mondiale de l'industrie textile est restée ralentie au 4e trimestre 1990, la production de fibres restant stable par rapport à la même période en 1989 alors que les stocks progressaient de plus de 7 pc, a annoncé la Fédération internationale de l'industrie textile. La production mondiale de tissus a diminué de 2 pc alors que les stocks sont restés relativement stables. En Europe, l'indice des commandes de

fibres a diminué de 12 pc par rapport au dernier trimestre de 1989, alors que les commandes de tissus ont reculé de 7 pc. Pour les Etats-Unis, l'indice des commandes de tissus s'est contracté de 18 pc. Au dernier trimestre, la production européenne de fibres a diminué de près de 10 pc. Tous les continents ont été affectés par le ralentissement de la production de tissus, même si elle a augmenté de 30 pc en France et de 18 pc en Autriche.

Suppression de 1900 emplois par Grumman

Bethpage, NY (AFP) — Grumman, un des principaux fournisseurs du Pentagone, a annoncé 1900 suppressions d'emploi ou 7,4 pc de son effectif en raison de la contraction du budget de la Défense et de la nécessité de réduire ses prix pour rester concurrentiel. Grumman, qui construit le chasseur F-14 Tomcat et le bombardier A-6 utilisés par la marine américaine, a précisé que de 1200 à 1300 des personnes concernées par cette mesure seraient licenciées alors

que de 600 à 700 emplois seront éliminés par le biais de départs volontaires et à la retraite. Ce programme de dégraissage se prolongera jusqu'à la fin de l'année. L'effectif de Grumman est actuellement de 25 600 personnes au total. Le président du groupe, Renzo Caporali, a souligné que le nombre de commandes d'avions du Pentagone et d'autres produits avait été réduit et certaines commandes annulées.

CT 3600 TÉLÉAVERTISSEUR

389\$ (pagette) à affichage numérique 2195 mensuel

Taxe, antenne, installation en sus. Réseau provincial. Minimum 3 mois.

andré-radio C'est une promesse!

SHERBROOKE, 3040, RUE KING OUEST, 563-9744

CANTEL AGENT AGRÉÉ 24406x

Pourquoi j'ai choisi Déménagement Roy?

«Votre compagnie de déménagement est des plus recommandables. Personnel très courtis! Beaucoup de précautions dans la manipulation, excellente méthode de travail. De plus, les horaires ont été rigoureusement respectés.»

M. Mme Claude Boly de Montréal à Sherbrooke

DÉMÉNAGEMENT

ROY

Agent Atlas Van Lines

(819) 563-4322
1-800-567-7392

INFINITI G20

En nomination pour le titre de voiture de l'année 1991

Moteur 140 h.p. Toit ouvrant électrique Vitrines électriques

Intérieur de cuir

AIR CLIMATISÉ INCLUS

Système antivol Roues d'aluminium Freins ABS

ENTIÈREMENT ÉQUIPÉE!

POUR SEULEMENT **23400\$** t.t.p. en sus

Une création de **NISSAN**

SHERBROOKE INFINITI

4280, Boul. Bourque, Rock Forest, 820-1122

Petites annonces

La Tribune

Dès 8 h 30 jusqu'à 16 h 30*
564-0999

* avant 16h00 pour publication le lendemain
(petites annonces seulement)

TOUR D'HORIZON

BUFFET ANNA DOSTIE BERGERON
Froid ou chaud. Toutes occasions. 562-0519.

BUFFET QUATRE PINS ENR., TRAITEUR
Solange Gravel-Dionne, propriétaire. 566-6371

BUFFET BISTRO DE L'ESTRIE
Chaud ou froid. Spécialité: fesse de boeuf. Spécial après-funérailles. 1056, 12e Ave nord. 820-1158

DRASANTÉ.....565-5553
Temps Libre, 937 Belvédère Sud. 563-0586

BOUTIQUE MULTI-MODES
Maintenant ouvert pour la saison printemps-été, gr. 5 à 16 ans. Au 105 Lomas, Sherbrooke (sortie nord Centre Commercial King).

BUFFET PELLETIER
1715 Dunant. Tél.: 562-2223.

ECKANKAR, CONFÉRENCE
Comment vivons-nous le changement? Demain 20h. CÉGEP, rue Parc, Pav. 2, local 54-176. 2\$

MATHÉMATIQUE COURS PRIVÉS
sec.1 à V-30 ans exp. 846-2063.

VENTE DE FERMETURE
30 à 60%
de réduction sur vêtements en magasin

BOUTIQUE Distinction

Centre d'achats King
2287, rue King ouest
Sherbrooke
819/567-8814

1 PROPRIÉTÉS M BUNGALOWS
1, 2, 3, 4 ADORABLES unifamiliales ou duplex à laisser... Aubaine! 843-0550, 868-0870

1557\$ COMPTANT PAMF
Achetez votre maison neuve. 5 pces, avec abri d'auto immédiatement, vous faites votre peinture et laissez-nous faire le reste. Le PAMF se termine le 1er mai 1991. A vous d'en profiter! CONSTRUCTION RRC, 820-1497

3 KM DU CHUS Superbe canad., brique, foyer, comb. lente, bois franc, 2 s.b., 3 c.c., garde-robe abîmé, 4 acres avec 2 lacs + grange, patio, taxes 525\$, payée 140 000\$ début 1987. Offre raisonnable acceptée. Libre le 1er juin. Prendrais échange. Tél.: 878-3414.

ASBESTOS, rés. unifamiliale, 3 c.c., 2 s.b., bain, asc. central. Vente rapide, cause divorce. 819-372-5277 pp. 16h.

ATTENTION DERNIERE CHANCE
à tous les intéressés, sur une maison neuve. Incroyable en 1991, aussi peu que 461\$/mois. R.R.C., 820-1498.

AUBAINE! MOINS DE 69.500\$
Par le propriétaire, jumelé, Canton d'Ascot, près des écoles. 3 ch. & c., 2 s.b., 2 b. bain. Tél.: 562-8016. Agents s'abstenir.

BUNGALOW-EST
5 pces. Renseignements sur les lieux. Tél.: 563-0493.

COOKSHIRE
2 log., 1 x 3, 1 x 4, peut facilement faire un beau 6 pces, très bien situé. Eval. munic. 51,000\$. Incroyable 37,000\$ (toute une aubaine). BADEAU & FILS courtier: 564-1454

EST, MAISON NEUVE
1200 Bayeux. Par les Entreprises Roger Quinon inc., tél. 822-1695, 565-4573.

ST-ELIE - 4 pces à l'étage, 2 pces au s-sol, système d'alarme, vacuum, piscine hors terre. Dans les 90 000\$.

QUEST - Bung. grand 5 pces à l'étage, s-sol, s. de séjour + log. 3 pces. Grandes pces. Garage s-sol. A qui la chance? Libre imméd. si désiré. Bon prix. 1-7130

LES JARDINS CONDONIA
800, rue Vimy, Sherbrooke nord.

Achetez maintenant CONSTRUCTION CONDONIA absorbe la T.P.S.

OUVERT samedi et dimanche de 13 à 16 hres.

Nous vous offrons un plan d'achat garanti pour votre résidence. Possibilité d'assurance de votre bail.

HYP. 8 1/2%

564-2856 ou 565-7474
Groupe Associé Inc. S. Rodrigue courtier 1-7319

1 PROPRIÉTÉS M BUNGALOWS
MELBOURNE Endroit idéal pour personnes retraitées, jolie maison modulaire, très propre, grand terrain paysager, voisin du Camping Melbourne et du terrain de golf, près de tous les services, taxes minimales, vente rapide prix ferme 28,000\$. 826-3251 après 17h.

PAR PROPRIÉTAIRE
Fleurimont: maison 24 x 40, 4 c.c., pl. bois franc, sous-sol semi fini avec sortie extérieure, abri d'auto, cour asphaltée, const. 1975, près de tous les services. Tél.: 567-2910.

REPRISE DE FAILLITE
2274 Des Merisiers, Fleurimont. Très beau secteur, 2 terrains. Eval. mun.: 101,250\$. Possibilité financement. Inf.: lundi au vendredi, heures de bureau: 563-5080.

ROCK FOREST
Dans les 70,000\$. Petit bijou, bung. exceptionnel, 7 pces, 3 c.c., chauff. électr., porte-fenêtre, marqueterie, s. fam., très chaleureux, comb. lente. Décoration jeune. Faut voir. TRANSFERT, Imm. Diane Ricard Enr. courtier 564-1492, 569-8296

ROCK FOREST zone commerciale, rue Grégoire, résidence rénovée sur un terrain aménagé de 105 x 125. Imm. F. Trépanier, GILLES THÉBERGE 562-9752

SOCIÉTÉ IMMOBILIÈRE MEMPHRE ENR
BUNGALOW, rue De Rouville, 3 c.c., 2 salons, salle à dîner, véranda vitrée, foyer, piscine, grand terrain. Prix d'aubaine. EST: 1-514-1134, plus piscine h.t., garage. Prix pour règlement d'affaire. 68,000\$. OUEST: 2-41/2, brique, terr. 100 x 100, garage, cour asphaltée. Une visite vous convaincra.

CONDO à vendre ou à louer.
MOTEL 16 unités avec salle à manger, terr. 300 x 300, près Sherbrooke, Éva. mun. 288 000\$. Peut acheter pour 175 000\$. Considérer échange.

RESTAURANT-MOTEL-MAGASIN DE CAMPAGNE avec station service. Considérer échange contre propriété. Call. Gaëtan Bégin, 31 rue Wood, bur. 569-3729. Imm. AFFIAs R. Fournier courtier.

MAISON DE CAMPAGNE située à Deauville, 3 c.c., vue magnifique sur lac Magog. Prix 18 000\$. Tél.: 87-0009. Tél. 847-3624.

MAISON NEUVE (Fleurimont)
Style moderne, s-sol fini, garage, trav. perm. inclus. Secteur neuf. Galvin et Desjardins, CONSTR. JEAN-GUY POULLIN, 567-1030, 563-3903.

NORD
Super jumelé, 2236 Prospect, 6 pces, 2 s.b., Pas d'escaliers, travaux permanents payés. 819-563-2300, 838-5916

QUEST AUBAINE 59.500\$
Bungalow brique, chauff. électrique, planchers bois franc, impeccable. Groupe Associé MICHEL COUSINEAU courtier 565-7474

PAR PROPRIÉTAIRE
neuf, Galvin et Desjardins, Sherbrooke, 10 pces, 2 s.b., garage, grand terrain. 889-2659 après 16h30.

ACHETER CAMPAGNE SEULEMENT const. 34 log., 12 mm, voisins très beaux quartier, très bien situé, près tous services, très propre, parf. cond. Entretien toujours fait par propriétaire. Tax. de location: 100% depuis 8 ans que je suis propriétaire. Raison de vente: investissement important. Prix pour vente rapide. 569-3729. 5 fois les brutes. Inf.: 826-2445

EST, 20e Ave. 4 x 4 pces, style condo, const. 1988. 1 libre à l'acheteur. Excellent placement. 10 000\$ comptant. 563-7182.

EST, DUPLEX, brique, style bungalow, terrain: 75 x 100, garage: 18 x 30, 5/2 pces libre à l'acheteur. Tél.: 820-2298

FOYER pour personnes âgées. Impeccable. Près de tout, 12 ch. à coucher, très grande galerie. Logement à l'acheteur. Gr. Associés IMM. MICHEL COUSINEAU courtier 565-7474

MAGNIFIQUE DUPLEX neuf à St-Elie d'Orford, idéal pour proprio occupant et pour 1ère maison. Éligible Programme Gouvernementale Mon. tax. Mon. Tax à 8%. Tél.: 823-2316.

NORD, Quadruplex jumelé, log. style condo, grands 4 pces, const. supérieure. Prix réduit à 169,000\$. 849-2551

QUEST 31 logements. Prix réduit. 822-0463.

PAR PROPRIÉTAIRE
Magog, 3 x 12 log., neuf. Prix réduit. 822-0463.

PAR PROPRIÉTAIRE, nord, triplex brique, gr. terr., remise, secteur tranquille, 1 logement 6 1/2 pces, libre à l'acheteur. Tél.: 567-6098.

PEU DE COMPTANT 8 logements, brique. Prix et excellentes conditions pour vendre. Gr. Associés IMM. MICHEL COUSINEAU courtier 565-7474

SECT. UNIVER. Triplex avec garage, 1 x 5 pces libre à l'acheteur. Tél.: 569-8497

TRIPLEX face au CÉGEP, rue Villeneuve, grand 9 pces au proprio avec vue superbe, plus rev. 810\$/mois. Groupe Associé Jeanne Bouchard courtier 565-7474, 846-3541.

WINDSOR duplex comm., rev. 650\$/mois, taxes: 825\$, évaluation: 42 000\$. Aubaine! 39 900\$. Tél.: 878-3414.

6 MAISONS MOBILES - ROULOTTES À VENDRE
A VENDRE, MAISON MOBILE 14 x 65, 1979, beau grand terrain. Jour: 567-7169; soir: 565-8463.

PROWLER DE LUXE
1987, 29 pi., chambre fermée, auvent, cuisine à l'avant, 2 portes, comme neuve. Tél.: 836-5773

7 CHALETS À VENDRE
BORD LAC MASSAWIPPI. Magnifiques terrains prêts à construire, à partir de 40,000\$. 849-2551.

DEAUVILLE Bord de l'eau, chalet hivernisé, 103 x 130, sous-sol fini, 11 pièces. 563-0590.

8 TERRAINS À VENDRE
* BIRCHTON *
TERRAINS 200 x 200, à partir de 4500\$. Construction: 567-9449.

BEAU TERRAIN 2360 Belvédère sud (route prov.), près Sherb. zone commerciale. Beaurgard Construction: 567-9449.

BORD LAC MASSAWIPPI. Magnifiques terrains prêts à construire, à partir de 40,000\$. 849-2551.

COMPTON CANTON
200 x 165 pi. 8 000\$. Tél.: 822-1268.

DOMAINE 4 SAISONS, coin 8e rang sud & Ch. Lefebvre, rue Des Glauciers et Pivoines. Choix de terrains semi boisés 32,300 pi ca à 30' le pi. Prêts à construire au temps désiré. Test de percolation inclus. Pas de difficulté de puiser l'eau. Terme facile 3 ans sans intérêt. 823-1786.

EST 20e Ave. très beau site prometteur 92,000 pi ca. Inf.: 822-0463.

EST, beau terrain commercial, situé sur coin de rue, 5000 pi ca. Tél.: 820-2288

FLEURIMONT. Terrains avec trav. perm. Situés rue DES SA-PIERS, nouveaux secteurs unifamilial. Tél. 822-3356.

FLEURIMONT 12e Ave Nord, terrain zoné pour tous genres de commerces, 50,000 pi ca. Prix stock. 864-4487.

NORD. Superbe terrain 27,289 pi car, pour construction unifamiliale luxueuse. Rue sans issue. Faites une offre. JACIN-THÉ DUBÉ 564-5000

LE PERMANENT courtier

ROCK FOREST ENFIN RUE FRÉDÉRIC
32 lots à votre disposition, choix de votre constructeur, leur arriver en choix, voisin école Boisjoli et parc municipal.

PAUL BERGERON ROMEO GAUDETTE
864-9996

TERRAINS ÉLEVÉS
Diff. grandeurs, trav. perm. compris: 9500\$.

1 MAISON NEUVE, prix réduit. PLUSIEURS TERRAINS à 50' le pied, vue sur petit lac. Magog. 864-6193, 565-4107

TERRA À 100 acres, ayant dessus 1200 cordes de bois. Aussi lot de 54 acres. 1-819-652-2272.

9 FERMES À VENDRE
STOKE 98,500\$ 50 acres, bungalow, 24 x 28, 3.5 km. du CHUS, garage 124 x 36. RICHARD LAVOIE 569-8195, 822-2222. REMAX 123, SHERBROOKE inc. courtier.

A VENDRE, SERVICE de location de limousines, Lincoln 86, allongé, 60", blanche T.V., vit. cellulaire, bat. etc., avec contrats pour mariages. 566-0929 ou 566-8730.

COMMERCES À VENDRE
A VENDRE, SERVICE de location de limousines, Lincoln 86, allongé, 60", blanche T.V., vit. cellulaire, bat. etc., avec contrats pour mariages. 566-0929 ou 566-8730.

COMMERCES D'ENTRETIEN PAYSAGER À VENDRE
Tél.: 887-6801

COMMERCES entretien ménager, solidement établi, très bonne clientèle. Seulement 26,500\$. Groupe Associé MICHEL COUSINEAU courtier 565-7474

EQUIPEMENT DE SALON DE BRONZAGE COMPLET à vendre. 569-2375

18 CONDOMINIUMS À VENDRE
BORD DE L'EAU, Château du Lac, Memphrémagog, 2 1/2 rez-de-chaussée. Directement du propriétaire. Marina privée, piscine chauffée. 819-822-1904.

SUPER CONDO
Hypothèque 7 1/2% - 3 ans NORD, 2 ou 3 c.c. Libre imméd., 2 s. bains, piscine creusée. Formule triplex, jumelé. NIL WALTER LEMIRE 563-2939, 822-2222. REMAX SHERBROOKE INC. courtier.

SUPERBE CONDO À VENDRE
Au nouveau centre-ville, sur 2 1/2 étages, plafond de 10 à 14 pi, 2 c.c., salle T.V., salle de travail, 2 entrées privées, ascenseur, foyer, excellente vue sur rivière Magog, accès direct à la terrasse et piscine. Directeur du propriétaire. Causé: 564-1563.

21 HYPOTHÈQUES
PRETONS 1ère et 2e hyp. Achetons balance de prix de vente. Argent de particuliers. AVONS PEUT-ÊTRE LA SOLUTION À VOS PROBLÈMES D'ARGENT. BADEAU & FILS courtier 564-1454

22 ARGENT À PRÊTER
1ère, 2e, 3e hyp. Pré-saisie, avis de 60 jours. N'attendez pas qu'il soit trop tard! Rés., commerc., indust. Achetons cie en diff. financière. 846-3376.

ARGENT PRIVÉ À PRÊTER
1ère, 2e, 3e hyp. Pré-saisie, avis de 60 jours. N'attendez pas qu'il soit trop tard! Rés., commerc., indust. Achetons cie en diff. financière. 846-3376.

PRETS HYPOTHÉCAIRES
Ni Walter Lemire & Pierre Millette 822-2222. REMAX SHERBROOKE INC. courtier

COMPAGNIE ÉTABLIE Depuis 8 ans ouvre nouvelle distribution, temps plein/partiel, 25 ans de expérience. Légal et réglementé. Tél.: 1-800-463-8995, 514-251-7253

FABRICANT GROSSISTE
À L'ÉCHELLE PROVINCIALE vous offrons une variété d'affaires (nombre limité)
- Etre distributeur (gros et détail), territoires protégés
- Produits haut de gamme, facilité de démarrage
- Succès assuré, formation et suivi.

1324 PLACE QUINZ
Voisin centre d'achats Quatre Saisons vers le C.H.U.S.
3 - 3 1/2 - 4 - 4 1/2 - 5 pièces
Toutes commodités 41-5413x
564-7442 app. 108 566-2829

MINIATURE CONCEPT «DÉPANNEUR»
Entièrement automatique

PROMOTION SPÉCIALE
pour baux de 12 mois et plus
944, CH. THIBAUT #211
3 1/2 - 4 1/2 - 5 1/2
Voisin école primaire, à 10 min. du centre-ville et de l'Université.
566-2899 564-4080

ASCOT
DERNIÈRE CHANCE
4 MOIS GRATUITS
SUR BAIL DE 2 ANS.
3 1/2 - 4 1/2 - 5 1/2 PCES
CHAUFFÉS, EAU CHAUDE
Promotion pour personnes âgées
• Situés dans quartier résidentiel
• Parc parc: Belvédère, école, église
• Proximité d'autobus
• Stationnement ext.
• Piscine
• Service de conciergerie
• Dépanneur
Bureau de location 939, rue Thibault
564-3930 41-7383

26 CAPACITÉ IMPOY
IMPOY, particulier, commerce, professionnel, état financier: 8 ans d'exp. vérificateur impôt féd. G. THEBERGE 562-9752.

33 CHAMBRES ET PENSION - 3e ÂGE
RÉSIDENCE GORDON POUR PERSONNES RETRAITÉES ET AUTONOMES
105 rue Gordon, centre-ville. Studios, meubles ou non, avec services si désiré. Pour plus d'informations, venez nous visiter. 564-1200

TERRASSES BELLEVUE
Grandes chambres, suites, log. SERVICES COMPLETS
lière qualité
ascenseur - sécurité
site de choix - prix abordable
822-3083

VILLA LA JOIE DE VIVRE Pour personne retraitée autonome, grande chambre bien éclairée, ambiance familiale. Près de tous services. 823-9126.

41 APPARTEMENTS À LOUER
NORD PRÈS CARREFOUR
4 1/2 et 2 1/2
Cul-de-sac
205 Candiac #1
821-3772
41-6893p

COMPLEXE PAPINEAU
1159, 1175, 1205 Papineau
3 1/2 - 4 1/2 - Très grandes pièces
Emplacement de lave-vaisselle et four micro-ondes.
Insonorisé.
Interphone.
RÉSERVEZ MAINTENANT
Bureau de location 1205, Papineau #110
822-3356 41-6769

11 COMMERCES À LOUER
RESTAURANT LICENCIÉ, 40 places, tout équipé, refait à neuf. Situé sur route 108. 1-819-652-2272.

12 MAISONS DE CAMPAGNE
PRES ORFORD résidence récente, 22 acres, garage chauffé 32 x 40. Echange possible. Groupe Associé MICHEL COUSINEAU courtier 565-7474

14 BÂTISSES COMMERCIALES
1051 CONSEIL local commercial, 2,300 pi ca plus 3 logements, refaits. Revenu: 1,100\$/mois. Terrain 100 x 107. FAUT VENDRE IMM. AFFILIÉS RENALD FOURNIER courtier 564-1923

BÂTISSSE COMMERCIALE rue Denaud, 3 étages. Prix réduit. 822-0463.

KING QUEST bâtisse commerciale de 7 commerces tous loués. 864-4467.

LOCATION
80 Santé et relaxation
81 Voyages transport
82 Personnel
83 Perdu Trouvé
84 Non-responsabilité
85 Animaux à vendre
86 Articles de sport
87 Camping
88 Piscines
89 Bateau et Yachts
90 Rencontres - Amis
91 Divers à vendre
92 Nouveautés
93 Appareils photographiques
94 Vêtements à vendre
95 Antiquités à vendre
96 Terre de jardinage
97 Terre pour pelouses
98 Demande à acheter
99 Demande à échanger
100 Instruments de musique
101 Matériaux de construction
102 Équipement de bureau
103 Ordinateurs

105 Instituteurs institutrices
106 Aides domestiques
107 Travaux domestiques
108 Travail à temps partiel

ÉDUCATION
121 Écoles de conduite
122 Éducation Instruction
123 Cours privés

SERVICES
140 Esthétique - Coiffure
141 Entrepreneurs
142 Garderies
143 Services divers
144 Service d'ambulance
145 Réparations d'appareils
146 Déménagement
147 Cartes professionnelles
148 Paysagistes

33 CHAMBRES ET PENSION
33 CHAMBRES ET PENSION - 3e ÂGE
33 CHAMBRES ET PENSION
33 CHAMBRES ET PENSION

À votre rythme

La Sécurité: Clé protégée, Télé en circuit-fermé, Immeubles à l'épreuve du feu, Surveillance médicale

Les Activités: Sauna, Piscine intérieure, Salle de bronzage

Les Services: Salle communautaire, Chapelle, Salle à manger

Et bien plus encore!

2 1/2 3 3 1/2 4 4 1/2 6 1/2 PIÈCES

FAITES LE TOUR DU PROPRIO SUR VIDÉO

LES RÉSIDENCES DU CARREFOUR
Portes ouvertes les samedis et dimanches.
2825, rue du Manoir, Sherbrooke
Tous les jours (819) 564-4408 33-6026

RÉSIDENCE FONTAINE
Suites spacieuses, 1er plancher, vue sur la rue, très grandes fenêtres, bois franc, service complet, 1er, 2e, 3e étages.
Aussi 2 grandes chambres avec s. bains.
Libres immédiatement.
TÉL.: 563-2307 33-6860X

41 APPARTEMENTS À LOUER
1 MOIS GRATUIT
3 1/2 pces, disp. 1er avril, 5 1/2 pces, libre imméd. Rue Gordon, Plateau Marquette. Tél. 569-0783

41 APPARTEMENTS À LOUER
1 MOIS GRATUIT OUEST 2 1/2, 3 1/2, 4 1/2, s-meubles ou non, 275\$ à 460\$. Libre mai et juillet. 565-7022, 564-4835

1 MOIS GRATUIT
3 1/2 pces, disp. 1er avril, 5 1/2 pces, libre imméd. Rue Gordon, Plateau Marquette. Tél. 569-0783

1 MOIS GRATUIT OUEST 2 1/2, 3 1/2, 4 1/2, s-meubles ou non, 275\$ à 460\$. Libre mai et juillet. 565-7022, 564-4835

CENTRE-VILLE FAUT VOIR!
2 1/2 - 284\$/m. semi meublé - chauffé
3 1/2 - 361\$/m. chauffé
Neuf
1 1/2 - 234\$/m. semi meublé
2 1/2 - 284\$/m. semi meublé
Soir: 565-9458
Jour: 566-5516
Concierge 566-0846 41-6497

MOTS PERDUS
8 lettres: l'utilité des plantes 54

COMPLEXE PAPINEAU
1159, 1175, 1205 Papineau
3 1/2 - 4 1/2 - Très grandes pièces
Emplacement de lave-vaisselle et four micro-ondes.
Insonorisé.
Interphone.
RÉSERVEZ MAINTENANT
Bureau de location 1205, Papineau #110
822-3356 41-6769

41 APPARTEMENTS À LOUER
NORD PRÈS CARREFOUR
4 1/2 et 2 1/2
Cul-de-sac
205 Candiac #1
821-3772
41-6893p

COMPLEXE PAPINEAU
1159, 1175, 1205 Papineau
3 1/2 - 4 1/2 - Très grandes pièces
Emplacement de lave-vaisselle et four micro-ondes.
Insonorisé.
Interphone.
RÉSERVEZ MAINTENANT
Bureau de location 1205, Papineau #110
822-3356 41-6769

11 COMMERCES À LOUER
RESTAURANT LICENCIÉ, 40 places, tout équipé, refait à neuf. Situé sur route 108. 1-819-652-2272.

12 MAISONS DE CAMPAGNE
PRES ORFORD résidence récente, 22 acres, garage chauffé 32 x 40. Echange possible. Groupe Associé MICHEL COUSINEAU courtier 565-7474

14 BÂTISSES COMMERCIALES
1051 CONSEIL local commercial, 2,300 pi ca plus 3 logements, refaits. Revenu: 1,100\$/mois. Terrain 100 x 107. FAUT VENDRE IMM. AFFILIÉS RENALD FOURNIER courtier

41 APPARTEMENTS A LOUER

1 MOIS GRATUIT
Parc industriel, 4 1/2, tapis neufs, entrée lav.-séch. Tél.: 565-3409

1 x 5 PCES, services fournis, 660 rue Triest, 480\$-800, 821-3766

109 WELLINGTON NORD, 2 1/2, 3 1/2 pces, semi-meublé, 2 pces, 4 pces, libre juillet, chauffés, eau ch. 567-5711

1141 CONSEIL
4 1/2, 5 1/2, imm. 4 log. Planchers bois franc, grandes pces. 566-8222, 820-0315, 566-2242.

115 FRONTENAC, 4 1/2 pces, non meublé, chauffé, eau ch. Libre juillet. 567-5711

122 BALL, 3 pces, meublé, moderne, micro-onde, ventilateur, chauffés, eau ch., stat. 3208, Tél. 569-0382

1240 LAROCQUE
OUEST, 3 1/2, 4 1/2, très grands, meublé si désiré. Près tous services, autobus, dépanneur, etc. 821-9260, 564-1006

124 AVENUE NORD, près Terriell, endroit tranquille, 3 pces, 355\$, 4 pces, 365\$, chauffés, eau chaude, 563-3529

150 CATE
3 1/2, chauffé, eau ch., semi meublé ou non. 563-8115

155 LOMAS
1 1/2, 3 1/2 pces, meublé, non chauffé, eau ch. fournie, piscine, lavoir, stat. 563-9175

1570 GARANT, NORD, Triplex, quartier résidentiel paysager, chauffé, eau chaude, 2 pces, meublé, incluant lav.-séch., 300\$, Tél. 563-7182

1595 GOYETTE, 3 1/2, 4 1/2, meublé ou non, stat. ch., eau ch. 300 et plus. Libres. Tél.: 820-1104 ou 569-8634

PROMOTION SPÉCIALE
Appl. Le Phare
3 1/2 - 4 1/2 pces
850 TESSIER, apr. 102
823-8947
820-0910

41 APPARTEMENTS A LOUER

1595 LAROCQUE
1616 LAROCQUE
4 1/2 pces, chauffés, eau chaude, libre juillet, 380\$/mois, 569-1636, 864-6925

1600 BOUL. ALEXANDRE, sous-sol, 3 1/2 meublé, chauffé, eau ch., éclairé, stat., asp. mural, 365\$, inf. 569-0532

178 WELLINGTON NORD, 1 1/2, 2 1/2, pces, libres juin et juillet, semi-meublé, chauffés, eau ch., 567-5711, 566-6402

18 WELLINGTON NORD, 2 1/2, 3 1/2, semi-meublé, libre, stat., 5 1/2, semi-meublé, libre, 1er mai, chauffé, eau ch., 567-5711

190 WILSON
Grand 4 1/2 pces avec foyer. Libre 1er juillet, 495\$/mois, 569-1636, 864-6925

1 1/2 et 3 1/2, près Cégep, meublé, ch., éclairés, eau ch., libres juin, juil., août, 823-2054

1 1/2 PCE, meublé, non chauffé, eau chaude fournie, piscine, service de conciergerie, 630 J-CARTIER NORD, 562-5320, 562-2181

1 1/2 PCES, PROPRIÉTÉ TRANQUILLITÉ
meublé, chauffé, eau ch., nord, près de tous services, Gestion par prop., 265\$, Libre 1er juillet, Tél.: 563-8822, 566-0854

1 1/2, 2 PCES
Grands et propres, 715, 13e Ave N. Meublé, ch., eau ch. fournie, 2709/M, 822-2727

1 1/2, 3 1/2, 4 1/2
2650 King Ouest. Meublé, chauffés, éclairés, 285\$, 345\$, Libres imméd. 822-4308, 864-6969

1 1/2-1938/MOIS, 2178/M, 3 1/2-2758/M, chauffés, meublé, eau, non éclairé, 155 WELLINGTON N., local 115, 562-3971, 567-5128

2, 3, 4 PCES, pour gens tranquilles, ouest, près centre, chauffé, eau ch., frais point, meublé ou non, buanderie. Libres imméd. ou juil. 564-6015

APP. BRULOTTE
Près C.H.U.S.
Piscine.
823-8947 820-0910

41 APPARTEMENTS A LOUER

2020 CHAGNON
3 1/2, 4 1/2, chauffés, eau ch., insonorisés. Près tous services. 315\$ & 365\$. Tél. 565-9539

2600 KING OUEST
1 1/2, 3 1/2 pces, libres imméd. Meublé, chauffés, eau ch. 569-1636, 864-6925

2 1/2 ET 3 1/2 PCES centre-ville, meublé, eau ch., lav.-séch., conciergerie, app. en bon état. 2 1/2: 260\$, 3 1/2: 350\$. Tél.: 846-4239

2 1/2 PCES meublé, chauffé, dans l'est. 290\$/mois, 821-9267

2 1/2 PCES. Ouest. Neuf. Meublé ou non. Disponible mai. Inf.: 569-4977

2 1/2, 3 1/2 GILLESPIE semi-meublé ou non. Jour 569-9725, soir 563-5351

2 1/2, 3 1/2, 4 1/2, 5 1/2 CHAUFFÉS, EAU CHAUDE
Meublé ou non, très propres. OUEST
567-9410, 565-8735

3 GRANDES PIÈCES meublé, chauffés, eau ch. fournie, pas de bail, au mois: 296\$, libres 1er mai, situés au 1012 Champlain. Tél.: 562-8692

3, 3 1/2, 4, 4 1/2
EST. Modernes, meub. ou non. Libres. Près tous serv. 566-2016, 562-1457, 567-5128

305-13e AVE N.
2 1/2, 3 1/2, 4 1/2 GRANDS
EST. PRÈS CEGEP, hôpitaux, meublé si désiré, tout compris. 822-0315

317 MARQUETTE 1 1/2 meublé, 215\$/mois, libre 1er juillet, 564-8791 après 18h.

37 FRASER
4 pces chauffé, endroit tranquille, ensolleilé. Tél.: 566-2098 ou 563-1982

3 1/2, 4 1/2 PROPRIÉTÉ TRANQUILLITÉ
chauffé - eau ch. OUEST, frais point, tapis neuf, cuisine moderne, insonorisé. Gestion par propriétaire. IMM. IMPECCABLE. Meublé si désiré. 823-5453

12e AVENUE NORD
GRAND 4 1/2 récent, frais point, armoires mélamine. Très bien éclairé.
823-8968

RUE MÉSRY
1 mois gratuit
3 - 4 pces
piscine int.
566-0990

41 APPARTEMENTS A LOUER

3 1/2 au 1285 King Ouest, meublé, 290\$

3 1/2, rue Brooks
4 1/2, 760 Victoria, services fournis: 425\$, inf. 821-3766

3 1/2, 4 PCES - EST PROMOTION SPÉCIALE
Chauffé, eau chaude, meublé si désiré. 910 DES BLES, 820-0303, 822-0315

3 1/2, 4 1/2 CHAUFFÉS 980 DES PAYSANS
Eau chaude fournie, armoires mélamine, meublé si désiré. Près Quartiers-Saisons et CHUS. 823-0991, 822-0315

3 1/2, 4 1/2 PCES - EST CHAUFFÉS-EAU CH.
PRES CHUS, voisin Quartiers-Saisons. Meublé si désiré. 1321 Place Quintal. 566-6027, 822-0315

3 1/2, 4 1/2 PCES Ouest, tranquille, plancher bois franc. Idéal pour personne âgée ou étudiant. 821-9267

3 1/2, 4 1/2, 5 1/2 chauffés, eau ch., frais point, meublé, tapis, frais point, grand stationnement, 615 McGregor 567-3378

3 1/2, 4 1/2, 5 1/2 PCES - EST
NORD - PISCINE
PRIX ???
EAU CHAUDE fournie, Meublé si désiré, 745 MCGREGOR, 820-0448, 564-1006

3 1/2, 4 1/2, 5 1/2 OUEST 1555-1580 DORVAL
PROMOTION SPÉCIALE, tout compris, meublé si désiré. 823-0012, 564-1006

3 1/2, 4 1/2, PISCINE RUE SANS ISSUE, EST
Meublé si désiré. Voisin d'école, autobus, parc, etc. 1205 JARDINS FLEURIS, 567-7758, 566-2589, 822-0315

NORD 540 MALOUIN
coin J.-Cartier
1 1/2, 2 1/2, 3 1/2 chauffés, eau chaude, semi-meublé, balcon. Libres juillet.
822-3966
41-6780

NORD 1 mois gratuit
rue Lomas
2 - 3 - 4 pces
élec. payé, piscine.
566-4964
41-5854x

41 APPARTEMENTS A LOUER

3 1/2, EST, 325\$
Meub. sem.-m., chauffé, eau ch. baic. 822-0129, 563-8828

3 1/2, NORD, duplex, 1er juin, 375\$, 566-6515

3 1/2, OUEST, DISPONIBLES IMMÉDIATEMENT
Très grands, modernes, meublé si désiré, entrées lav.-séch. et lave-vaisselle. Près tous services. 567-9881

4 PCES 85 Wellington Nord, semi meublé, ch., pl. bois franc. 563-1982

4435 PAVILLON 3, 4, 5 pces, chauffés, eau chaude, piscine, parc d'amusement, peinture, tapis couleur à votre choix. 564-1877

4 1/2 - 355\$
1975 Chagnon, chauffé. Tél.: 566-1574, 822-2560

4 1/2 PCES ch., éclairé, eau ch., frais point, immeuble neuf, terrasse B.B.O. fournie, seulement 405\$/mois. Tél.: 563-4756

4 1/2 PCES, chauffé, eau chaude, Rue Beauvoir, quartier nord, Tél.: 562-5344

4 1/2 PCES UNIVERSITÉ meublé ou semi-meublé, à sous-louer de mai à sept. Tél.: 562-6007 ou 567-7774

4 1/2, 5 1/2 NEUFS. Près Woolco, grands, modernes, endroit tranquille. Inf.: 567-7656

4 1/2, 5 1/2, PETIT BLOC
Avant négociables sur place. Nord, Ouest, Est. 823-9618

505 LAVIGERIE, 3 1/2 pces, semi meublé libre imm. 3 1/2, 4 1/2 pces libres mai et juillet, chauffés, eau chaude, piscine, salle lavage, stat., prise libre imm. 565-5711, 567-9930

5 1/2, 6 1/2 petit bloc récent, très grand, près Galeries 4 Saisons, 940 Montpelier. 563-1587

5 1/2 PCES, OUEST, DISPONIBLES IMMÉDIATEMENT. Très grands, modernes. Choix de modèles et grands pour votre besoin. Prix compétitifs. Bus, métro, 2065 Belvédère sud, 569-4797

5 1/2 STYLE CONDO, Secteur Seigneurie de Bellevue. Libre 1er juillet. Au 991 L'HABITAT, 5 1/2, 2065 Belvédère sud, 569-4797

5 1/2, 3 1/2, NORD, rue Montréal, chauffés, eau chaude, éclairés, stat. Pour 1er juillet, 567-9216

5 1/2, 4 1/2, 3 1/2 PCES
Rock Forest, endroit paisible, entrée lav.-séch. 564-3048, 822-2782, 567-5128

670 Mc GREGOR
1, 3, 4, 5 pces, chauffés, eau chaude fournie, piscine ext., site enchanteur. 823-0232, 569-5288

6 1/2, 7 1/2, NORD
Avant négociables sur place. 2, 3, 4 pces, 823-9618

840 ST-PIERRE, 4 pces, 285\$, chauffé, élect. locataires, immeuble rénové, armoires chêne. 563-2875

840-860 PL. DESORMEAUX
3 1/2, 4 1/2, 5 1/2, chauffé, eau ch. Meublé ou non. Près des services. Références demandées. 820-0626, 846-3233

86 WELLINGTON NORD, 5 pces, non meublé, ch., libre 1er mai. Tél.: 567-5711

875 VEILLEUX, 3 1/2 pces, semi-meublé, libres imm., juil. Grand 5 1/2 pces non meublé, libre juillet, eau ch., asp. asc., pisc., sauna, salle lav. 567-5711, 566-4125

A SOUS-LOUER QU. NORD
grands 1 1/2, 2 1/2 pces, meublé, chauffés. Taxes comprises. Libres imméd. 565-7978, 823-9347

OUEST 1125 DES SEIGNEURS
1 1/2, 4 1/2 pces, modernes, tranquilles, insonorisés. Près Mont Bellevue et Université. Semi-meublé ou non.
567-3022
41-6765

NORD 1110 Portland
4 1/2 pces
chauffé
éclairé.
846-3714
41-7384

41 APPARTEMENTS A LOUER

914 PL. BERGAMIN
3 1/2, 4 1/2, 5 1/2, libres imméd. et juillet. Meublé ou non. De 300\$ à 400\$, modernes, chauffés, eau chaude. Poss. de mois gratuit. 566-1460, 822-0932

A QUI LA CHANCE?
3 1/2 meublé, 4 1/2, 5 1/2 chauffés, eau chaude fournie. Près de tous les services. Service de buanderie. Quartier Est. 1 MOIS GRATUIT 822-2949

A VOIR 2 1/2, 5 1/2 935 VEILLEUX
8 LOGEMENTS, voisin Carrefour Dunant, chauffé, eau chaude, meublé si désiré. 567-2315, 564-1006

A VOIR 2 1/2, 5 1/2 1115-1135 J. FLEURIS EST-CHAUFFÉS
3, 3 1/2, 4 1/2, eau chaude, meublé si désiré, voisin école, parc, dépanneur, etc. 563-1765, 565-7845, 822-0315

APP. BERGAMIN
3 1/2, 4 1/2, 5 1/2 pces. Ouest. Venez visiter et réserver maintenant des log. modernes, insonorisés, avec piscine. Près tous les services, autobus à la porte. 569-4977

Secteur Universitaire
1 1/2, 3 1/2, 4 1/2, eau ch. fournie, meublé si désiré. 2705-2755 GALT OUEST. Tél.: 565-3494, 563-1348, 564-1006

APP. LE CONCORDE A PARTIR DE 300\$
1 1/2, 3 1/2, 4 1/2, 5 1/2 pces ultra-modernes, site idéal. Libres immédiatement. OUEST-880 Juges 820-1562 EST-680 Terriell: 562-3424 714, 13e Ave: 821-4740 709, 12e Ave: 565-8542 40 ST-François: 567-8202 17 King E: Studio 2 1/2, 3 375 Terriell: 569-0417 1210 Daniel: 569-6228 GÉRANT: 822-3503

APP. S.D.R. 916 JOURNAL
GRAND 3 1/2 pces, chauffé, eau ch., très propre, endroit paisible. 823-6209, 569-7930

BANQUE DE LOGEMENTS
POUR LE CHOIX ET LE PRIX SERVICE GRATUITS OUEST & CENTRE 823-5412 EST: 822-0315 714, 13e Ave: 821-4740 LENOX: 822-0763 MAGOG: 847-3746

CENTRE VILLE PLAZA KING 55 KING OUEST
2 1/2, 3 1/2 pces, rénovés à neuf, ultra-modernes, intercom, vaucum, meublé ou non. Libres imméd. Prix irrésistible. 562-0885, 567-5815

CENTRE VILLE 65 GORDON
1 1/2, 2 1/2 pces, meublé, chauffés, éclairés. 564-1200

CENTRE-VILLE 82 King ouest, 1 1/2, chauffé, éclairé, meublé, 190\$/mois, libre imm. Tél.: 565-9829

CHATELAINE
3, 4 et 6 pces, chauffés, eau chaude, service conciergerie, piscine ext., stationnement. 569-8236, 569-6434

CHOIX D'APPARTEMENTS
Est, Nord, Ouest. 1 1/2, 3 1/2, 4 1/2, remis à neuf. Libres imm. Tél.: 822-3323

DANS PETIT BLOC OUEST 5 1/2 PCES
Grand, chauffé, eau ch., asp. très propre, couvre plancher neuf.
NORD 4 1/2 PCES
Près Carrefour, grand, style condo, luxueux, 2 p. patio, vue superbe. 566-0143

OUEST 475 LAVIGERIE 3 1/2, 4 1/2 pces, chauffés, eau ch., droit traçé, libres 1er juil. 566-8301, 564-7906

41 APPARTEMENTS A LOUER

FACE AU GOLF STYLE CONDO 6 1/2 PCES, SPACIEUX
Aussi disponible, 4 1/2 pces dans immeuble de 6 ou 8 log. service de conciergerie, stationnement double, avantages négociables sur place
564-6846
562-9907

ENDROIT PROPRE ET TRANQUILLE 2 1/2, 3 1/2, 4 1/2, Chauffé, eau ch.
Ouest, grands pces, frais point, tapis neuf, cuisine moderne, insonorisé. Gestion par proprio. Bâtisse bien entretenue.
823-1698

EST 190 12 e Ave. n., 2e, 4 1/2 dans 4 log., chauffé, eau ch., entrée lav.-séch., toute commodité, gaires, asc. et arrièr. juil. 415\$, 562-8428

EST 770 Place Desormeaux, 3 1/2, 4 1/2, 5 1/2, chauffés, eau ch. fournie, piscine ext., conciergerie, buanderie, intercom, meublé ou non, endroit tranquille. Inf.: 569-6544, 562-5236 avant 21 h.

EST ARRIERE HOPITAL ST-VINCENT
2 pces, meublé, chauffé, éclairé, très propre, très bien situé, libre 1er juillet. 285\$/mois, 430 rue Lafontaine. Visite sur rendez-vous. Tél.: 826-3607

EST, 1 MOIS GRATUIT, 3 1/2, 4 1/2, 5 1/2, 6 1/2, 7 1/2, 8 1/2, 9 1/2, 10 1/2, 11 1/2, 12 1/2, 13 1/2, 14 1/2, 15 1/2, 16 1/2, 17 1/2, 18 1/2, 19 1/2, 20 1/2, 21 1/2, 22 1/2, 23 1/2, 24 1/2, 25 1/2, 26 1/2, 27 1/2, 28 1/2, 29 1/2, 30 1/2, 31 1/2, 32 1/2, 33 1/2, 34 1/2, 35 1/2, 36 1/2, 37 1/2, 38 1/2, 39 1/2, 40 1/2, 41 1/2, 42 1/2, 43 1/2, 44 1/2, 45 1/2, 46 1/2, 47 1/2, 48 1/2, 49 1/2, 50 1/2, 51 1/2, 52 1/2, 53 1/2, 54 1/2, 55 1/2, 56 1/2, 57 1/2, 58 1/2, 59 1/2, 60 1/2, 61 1/2, 62 1/2, 63 1/2, 64 1/2, 65 1/2, 66 1/2, 67 1/2, 68 1/2, 69 1/2, 70 1/2, 71 1/2, 72 1/2, 73 1/2, 74 1/2, 75 1/2, 76 1/2, 77 1/2, 78 1/2, 79 1/2, 80 1/2, 81 1/2, 82 1/2, 83 1/2, 84 1/2, 85 1/2, 86 1/2, 87 1/2, 88 1/2, 89 1/2, 90 1/2, 91 1/2, 92 1/2, 93 1/2, 94 1/2, 95 1/2, 96 1/2, 97 1/2, 98 1/2, 99 1/2, 100 1/2

EST, 1 MOIS GRATUIT, 3 1/2, 4 1/2, 5 1/2, 6 1/2, 7 1/2, 8 1/2, 9 1/2, 10 1/2, 11 1/2, 12 1/2, 13 1/2, 14 1/2, 15 1/2, 16 1/2, 17 1/2, 18 1/2, 19 1/2, 20 1/2, 21 1/2, 22 1/2, 23 1/2, 24 1/2, 25 1/2, 26 1/2, 27 1/2, 28 1/2, 29 1/2, 30 1/2, 31 1/2, 32 1/2, 33 1/2, 34 1/2, 35 1/2, 36 1/2, 37 1/2, 38 1/2, 39 1/2, 40 1/2, 41 1/2, 42 1/2, 43 1/2, 44 1/2, 45 1/2, 46 1/2, 47 1/2, 48 1/2, 49 1/2, 50 1/2, 51 1/2, 52 1/2, 53 1/2, 54 1/2, 55 1/2, 56 1/2, 57 1/2, 58 1/2, 59 1/2, 60 1/2, 61 1/2, 62 1/2, 63 1/2, 64 1/2, 65 1/2, 66 1/2, 67 1/2, 68 1/2, 69 1/2, 70 1/2, 71 1/2, 72 1/2, 73 1/2, 74 1/2, 75 1/2, 76 1/2, 77 1/2, 78 1/2, 79 1/2, 80 1/2, 81 1/2, 82 1/2, 83 1/2, 84 1/2, 85 1/2, 86 1/2, 87 1/2, 88 1/2, 89 1/2, 90 1/2, 91 1/2, 92 1/2, 93 1/2, 94 1/2, 95 1/2, 96 1/2, 97 1/2, 98 1/2, 99 1/2, 100 1/2

EST, 1 MOIS GRATUIT, 3 1/2, 4 1/2, 5 1/2, 6 1/2, 7 1/2, 8 1/2, 9 1/2, 10 1/2, 11 1/2, 12 1/2, 13 1/2, 14 1/2, 15 1/2, 16 1/2, 17 1/2, 18 1/2, 19 1/2, 20 1/2, 21 1/2, 22 1/2, 23 1/2, 24 1/2, 25 1/2, 26 1/2, 27 1/2, 28 1/2, 29 1/2, 30 1/2, 31 1/2, 32 1/2, 33 1/2, 34 1/2, 35 1/2, 36 1/2, 37 1/2, 38 1/2, 39 1/2, 40 1/2, 41 1/2, 42 1/2, 43 1/2, 44 1/2, 45 1/2, 46 1/2, 47 1/2, 48 1/2, 49 1/2, 50 1/2, 51 1/2, 52 1/2, 53 1/2, 54 1/2, 55 1/2, 56 1/2, 57 1/2, 58 1/2, 59 1/2, 60 1/2, 61 1/2, 62 1/2, 63 1/2, 64 1/2, 65 1/2, 66 1/2, 67 1/2, 68 1/2, 69 1/2, 70 1/2, 71 1/2, 72 1/2, 73 1/2, 74 1/2, 75 1/2, 76 1/2, 77 1/2, 78 1/2, 79 1/2, 80 1/2, 81 1/2, 82 1/2, 83 1/2, 84 1/2, 85 1/2, 86 1/2, 87 1/2, 88 1/2, 89 1/2, 90 1/2, 91 1/2, 92 1/2, 93 1/2, 94 1/2, 95 1/2, 96 1/2, 97 1/2, 98 1/2, 99 1/2, 100 1/2

EST, 1 MOIS GRATUIT, 3 1/2, 4 1/2, 5 1/2, 6 1/2, 7 1/2, 8 1/2, 9 1/2, 10 1/2, 11 1/2, 12 1/2, 13 1/2, 14 1/2, 15 1/2, 16 1/2, 17 1/2, 18 1/2, 19 1/2, 20 1/2, 21 1/2, 22 1/2, 23 1/2, 24 1/2, 25 1/2, 26 1/2, 27 1/2, 28 1/2, 29 1/2, 30 1/2, 31 1/2, 32 1/2, 33 1/2, 34 1/2, 35 1/2, 36 1/2, 37 1/2, 38 1/2, 39 1/2, 40 1/2, 41 1/2, 42 1/2, 43 1/2, 44 1/2, 45 1/2, 46 1/2, 47 1/2, 48 1/2, 49 1/2, 50 1/2, 51 1/2, 52 1/2, 53 1/2, 54 1/2, 55 1/2, 56 1/2, 57 1/2, 58 1/2, 59 1/2, 60 1/2, 61 1/2, 62 1/2, 63 1/2, 64 1/2, 65 1/2, 66 1/2, 67 1/2, 68 1/2, 69 1/2, 70 1/2, 71 1/2, 72 1/2, 73 1/2, 74 1/2, 75 1/2, 76 1/2, 77 1/2, 78 1/2, 79 1/2, 80 1/2, 81 1/2, 82 1/2, 83 1/2, 84 1/2, 85 1/2, 86 1/2, 87 1/2, 88 1/2, 89 1/2, 90 1/2, 91 1/2, 92 1/2, 93 1/2, 94 1/2, 95 1/2, 96 1/2, 97 1/2, 98 1/2, 99 1/2, 100 1/2

EST, 1 MOIS GRATUIT, 3 1/2, 4 1/2, 5 1/2, 6 1/2, 7 1/2, 8 1/2, 9 1/2, 10 1/2, 11 1/2, 12 1/2, 13 1/2, 14 1/2, 15 1/2, 16 1/2, 17 1/2, 18 1/2, 19 1/2, 20 1/2, 21 1/2, 22 1/2, 23 1/2, 24 1/2, 25 1/2, 26 1/2, 27 1/2, 28 1/2, 29 1/2, 30 1/2, 31 1/2, 32 1/2, 33 1/2, 34 1/2, 35 1/2, 36 1/2, 37 1/2, 38 1/2, 39 1/2, 40 1/2, 41 1/2, 42 1/2, 43 1/2, 44 1/2, 45 1/2, 46 1/2, 47 1/2, 48 1/2, 49 1/2, 50 1/2, 51 1/2, 52 1/2, 53 1/2, 54 1/2, 55 1/2, 56 1/2, 57 1/2, 58 1/2, 59 1/2, 60 1/2, 61 1/2, 62 1/2, 63 1/2, 64 1/2, 65 1/2, 66 1/2, 67 1/2, 68 1/2, 69 1/2, 70 1/2, 71 1/2, 72 1/2, 73 1/2, 74 1/2, 75 1/2, 76 1/2, 77 1/2, 78 1/2, 79 1/2, 80 1/2, 81 1/2, 82 1/2, 83 1/2, 84 1/2, 85 1/2, 86 1/2, 87 1/2, 88 1/2, 89 1/2, 90 1/2, 91 1/2, 92 1/2, 93 1/2, 94 1/2, 95 1/2, 96 1/2, 97 1/2, 98 1/2, 99 1/2, 100 1/2

EST, 1 MOIS GRATUIT, 3 1/2, 4 1/2, 5 1/2, 6 1/2, 7 1/2, 8 1/2, 9 1/2, 10 1/2, 11 1/2, 12 1/2, 13 1/2, 14 1/2, 15 1/2, 16 1/2, 17 1/2, 18 1/2, 19 1/2, 20 1/2, 21 1/2, 22 1/2, 23 1/2, 24 1/2, 25 1/2, 26 1/2, 27 1/2, 28 1/2, 29 1/2, 30 1/2, 31 1/2, 32 1/2, 33 1/2, 34 1/2, 35 1/2, 36 1/2, 37 1/2, 38 1/2, 39 1/2, 40 1/2, 41 1/2, 42 1/2, 43 1/2, 44 1/2, 45 1/2, 46 1/2, 47 1/2, 48 1/2, 49 1/2, 50 1/2, 51 1/2, 52 1/2, 53 1/2, 54 1/2, 55 1/2, 56 1/2, 57 1/2, 58 1/2, 59 1/2, 60 1/2, 61 1/2, 62 1/2, 63 1/2, 64 1/2, 65 1/2, 66 1/2, 67 1/2, 68 1/2, 69 1/2, 70 1/2, 71 1/2, 72 1/2, 73 1/2, 74 1/2, 75 1/2, 76 1/2, 77 1/2, 78 1/2, 79 1/2, 80 1/2, 81 1/2, 82 1/2, 83 1/2, 84 1/2, 85 1/2, 86 1/2, 87 1/2, 88 1/2, 89 1/2, 90 1/2, 91 1/2, 92 1/2, 93 1/2, 94 1/2, 95 1/2, 96 1/2, 97 1/2, 98 1/2, 99 1/2, 100 1/2

EST, 1 MOIS GRATUIT, 3 1/2, 4 1/2, 5 1/2, 6 1/2, 7 1/2, 8 1/2, 9 1/2, 10 1/2, 11 1/2, 12 1/2, 13 1/2, 14 1/2, 15 1/2, 16 1/2, 17 1/2, 18 1/2, 19 1/2, 20 1/2, 21 1/2, 22 1/2, 23 1/2, 24 1/2, 25

44 LOGEMENTS A LOUER
1 1/2, 2 1/2, 3 1/2, 4 1/2, 5 1/2
Est. ouest, meublés, semi ou non...

44 LOGEMENTS A LOUER
3 PCES Rénové, 2400, 4 pces, 2709, les 2 non chauffés, King et Queen...

44 LOGEMENTS A LOUER
* 4 PCES 711 Conseil, 1er étage, pl. bois fr., entrée lav-séché...

44 LOGEMENTS A LOUER
4 1/2, 1050 McMANAMY
Près Université, quartier ouest, 2 salles de bain, foyer de pierre...

44 LOGEMENTS A LOUER
AUBAINE!
Très grand 4 1/2, sur 2 étages, 2 salles de bain, foyer de pierre...

44 LOGEMENTS A LOUER
LOGEMENT 4 1/2 PCES éclairé, TUIT, 3600/mois, 5 S'adresser au 310, St-Michel...

44 LOGEMENTS A LOUER
ROCK FOREST rue Gabriel, maison de ville, 4 1/2, très agréable, libre imméd. ou juillet...

51 CHAMBRES A LOUER
ETUDIANTS (ESI), Belles grandes chambres, près CEGEP, Cuisine commune, entrée auto...

65 ANIMAUX A VENDRE
FEMELLE BERGER ANGLAIS très propre avec accessoires et cage-Cause: démantement...

71 DIVERS A VENDRE
MACHINE POUR ALIGNEMENT de roues d'automobile, marque Norton Electronique, avec échelle de leviers et tables tournantes...

2850 MESH
4 1/2, très propre, beau éclairé, 2 balcons, entrées lav-séché, lave-vaisselle, stat. avec piscine...

3 1/2, PRES MONT BELLEVUE
Eau ch., poêle, réfrig., four, planchers bois franc, 1er juillet...

3 1/2, RÉCENT
Centre Nord, face rivière, 565-9483, 820-4190, 565-8254.

5 1/2, 4 1/2, 3 1/2 PCES
Rock Forest, meublés ou non, Li-bres, 1er juil., 567-5711, 2782, 564-3046, 567-5128.

5 1/2, OUEST
415 The Valley, parc Belvédère, 5000/mois, 566-8841, 567-3116, 823-9618.

5 1/2, OUEST
415 The Valley, parc Belvédère, 5000/mois, 566-8841, 567-3116, 823-9618.

5 1/2, OUEST
415 The Valley, parc Belvédère, 5000/mois, 566-8841, 567-3116, 823-9618.

5 1/2, OUEST
415 The Valley, parc Belvédère, 5000/mois, 566-8841, 567-3116, 823-9618.

5 1/2, OUEST
415 The Valley, parc Belvédère, 5000/mois, 566-8841, 567-3116, 823-9618.

5 1/2, OUEST
415 The Valley, parc Belvédère, 5000/mois, 566-8841, 567-3116, 823-9618.

APP. PLACE MCGREGOR
GRANDS LOGEMENTS
NORD 3 1/2 - 4 1/2 - 5 1/2
Eau chaude fournie, Meublé si désiré. Service de conciergerie. Piscine.

865 WALSH
Est, 3, 4 pces, chauffés, eau chaude, Libres imméd. Tél: 567-7358, 564-3051.

890 DESORMEAUX
4 1/2 GRAND - EST
Chauffés, eau chaude fournie, meublés si désiré, 565-9840, 822-0315.

915 DES BLÉS
PROMOTION
SUPER AVANTAGEUSE
3 1/2, 4 1/2 CHAUFFÉS
EST. Eau chaude, meublés si désiré, 823-0991, 822-0315.

945 LAROCHE
Très beau 3 1/2, refait à neuf, eau chaude, 1er juillet, 2500, Tél: 563-3709, 875-5303.

955 DES BLÉS
5 1/2, 4 1/2, 3 1/2, chauff., eau ch., four, imm. en const., très bien situé, coin 15e et Papi-neau...

A MAGOG
1615-1625 Sherbrooke
face Galeries Orford
4 1/2, option services incluant: chauffage, eau ch., taxes, 843-9449, 868-1820, 564-1006.

A MAGOG
OFFRE IMBATTABLE
2 1/2, 3 1/2, 4 1/2, 5 1/2, impeccables, 200 CALIXA LAVALLÉE, Meublés si désiré, conciergerie sur les lieux, Tél: 847-3746, 564-1006.

MOTS CROISÉS
1 2 3 4 5 6 7 8 9 10 11 12
HORIZONTELEMENT
1 - Petit sac. - Que l'on prend trois fois par jour.

945 LAROCHE
Très beau 3 1/2, refait à neuf, eau chaude, 1er juillet, 2500, Tél: 563-3709, 875-5303.

955 DES BLÉS
5 1/2, 4 1/2, 3 1/2, chauff., eau ch., four, imm. en const., très bien situé, coin 15e et Papi-neau...

A MAGOG
OFFRE IMBATTABLE
2 1/2, 3 1/2, 4 1/2, 5 1/2, impeccables, 200 CALIXA LAVALLÉE, Meublés si désiré, conciergerie sur les lieux, Tél: 847-3746, 564-1006.

A MAGOG
OFFRE IMBATTABLE
2 1/2, 3 1/2, 4 1/2, 5 1/2, impeccables, 200 CALIXA LAVALLÉE, Meublés si désiré, conciergerie sur les lieux, Tél: 847-3746, 564-1006.

A MAGOG
OFFRE IMBATTABLE
2 1/2, 3 1/2, 4 1/2, 5 1/2, impeccables, 200 CALIXA LAVALLÉE, Meublés si désiré, conciergerie sur les lieux, Tél: 847-3746, 564-1006.

A MAGOG
OFFRE IMBATTABLE
2 1/2, 3 1/2, 4 1/2, 5 1/2, impeccables, 200 CALIXA LAVALLÉE, Meublés si désiré, conciergerie sur les lieux, Tél: 847-3746, 564-1006.

A MAGOG
OFFRE IMBATTABLE
2 1/2, 3 1/2, 4 1/2, 5 1/2, impeccables, 200 CALIXA LAVALLÉE, Meublés si désiré, conciergerie sur les lieux, Tél: 847-3746, 564-1006.

MOTS CROISÉS
1 2 3 4 5 6 7 8 9 10 11 12
VERTICALEMENT
1 - Ville de l'Arabie ancienne. - Pion.

945 LAROCHE
Très beau 3 1/2, refait à neuf, eau chaude, 1er juillet, 2500, Tél: 563-3709, 875-5303.

955 DES BLÉS
5 1/2, 4 1/2, 3 1/2, chauff., eau ch., four, imm. en const., très bien situé, coin 15e et Papi-neau...

A MAGOG
OFFRE IMBATTABLE
2 1/2, 3 1/2, 4 1/2, 5 1/2, impeccables, 200 CALIXA LAVALLÉE, Meublés si désiré, conciergerie sur les lieux, Tél: 847-3746, 564-1006.

A MAGOG
OFFRE IMBATTABLE
2 1/2, 3 1/2, 4 1/2, 5 1/2, impeccables, 200 CALIXA LAVALLÉE, Meublés si désiré, conciergerie sur les lieux, Tél: 847-3746, 564-1006.

A MAGOG
OFFRE IMBATTABLE
2 1/2, 3 1/2, 4 1/2, 5 1/2, impeccables, 200 CALIXA LAVALLÉE, Meublés si désiré, conciergerie sur les lieux, Tél: 847-3746, 564-1006.

A MAGOG
OFFRE IMBATTABLE
2 1/2, 3 1/2, 4 1/2, 5 1/2, impeccables, 200 CALIXA LAVALLÉE, Meublés si désiré, conciergerie sur les lieux, Tél: 847-3746, 564-1006.

A MAGOG
OFFRE IMBATTABLE
2 1/2, 3 1/2, 4 1/2, 5 1/2, impeccables, 200 CALIXA LAVALLÉE, Meublés si désiré, conciergerie sur les lieux, Tél: 847-3746, 564-1006.

SOLUTION D'AUJOURD'HUI: DANS LES PETITES ANNONCES

88 INSTRUMENTS DE MUSIQUE
SUPERBE PIANO ANTIQUE
couleur acajou, excellente condition. Tél.: 821-3617

101 PERSONNEL DEMANDE
256/ANNEE
Recrutement de membres pour club privé à caractère sportif (volley-ball, soccer, course à pieds, etc.)...

COIFFEUR(EUSE) ESTHÉTICIENNE
ESMÉTICÉ, COIFFE SHERBROOKE
Vous offre l'opportunité de travailler au sein d'une équipe des plus dynamiques...

COIFFEUSE COMPÉTENTE
temps partiel, St-Elie. Tél.: 564-2193.
CONCIERGE sérieux, 30 ans et plus, pour imm. à logis. Log. 3 pces disponibles, fourni et autres conditions avantageuses. Inf.: 563-7182.

COSMÉTIQUE FINELLE
Cosméticienne pour faire connaître un appareil révolutionnaire et nouveau pour rajeunir le visage. Entraînement fourni. Pour entrevue, Mme Viens: 566-7037, entre 10h et 18h.

COUPLES SÉRIEUX
30 ans et plus, pour conciergerie. Immeubles à logements multiples. Devront demeurer sur les lieux. Conditions avantageuses. 566-8221.

CURRICULUM VITAE
Rédaction professionnelle. Service personnalisé. ÉCRITURE: 569-0831.

ENTRETIEN GÉNÉRAL
et location de logements, dans mm. 6 log., près Université. Partie loyer à titre de salaire + taux horaire pour certains travaux. Début: dès que possible. 563-7500.

FEMME 30 ans et plus, libre, honnête, voulant se joindre à un couple pour aider dans un bar et casse-croûte. Logée, nourrie. Devra demeurer sur les lieux. B.S. acc. 819-826-6158

GAGNER 81 à 129 HEURES
Promotion de grand magasin de Victoriaville, formation fournie, horaire flexible, temps plein ou partiel. Tél. frais vivés. Mme Viens, 0-514-874-9941.

L'INTERVAL
situé à Orford recherche 5 consultants vacanciers. Expérience dans la vente et bilingue un atout. Contactez Chantal Cloutier au: 847-3415.

LIVREURS DEMANDES à temps plein ou à temps partiel à la Casa di Spaghetti. Venez remplir une demande d'emploi. 3059 King Ouest.

MAGOS, CUISINIER DEMANDE
avec exp. en cuisine générale, spécial du jour, steak, fruits de mer. Voir Marcel Pélissier, 1375 rue Sherbrooke, 843-5585, 562-5549. N.B. REFAIRE application si déjà faite

MECANICIEN D'AUTOMOBILE
minimum 5 ans d'expérience, responsable, honnête, sociable et bon caractère. Connaissance en injection électronique, capable de diriger et de céder avec précision. Poste d'association pour personne qualifiée. Poste ouvert jusqu'au 1er mai 1991. Envoyer C.V. au casier: 78, La Tribune, 1950, Roux, Sherb., Qc. J1K 2X8.

NOUS SOUS-BAIS À RECHERCHER
agent manufacturier pour la mise en marché de poêles chauffants au grains de maïs et aussi de distributeurs vendeurs pouvant faire livraisons à 150\$ une après vente. Combustion 2005 GL Inc. 819-847-5400.

RECHERCHONS PERSONNE
expérimentée et fiable pour faire la promotion et la vente d'un produit de première main, directeur de centre commercial, 27.5 hres/sem. - sal. min. plus bon attribuable selon quantité vendue. Besoin: 2 postes. Téléphonez le 11 avril 91 entre 8h30 et 13h00 au 846-8906 pour prendre rendez-vous.

REPRÉSENTANT DES VENTES,
dynamique et sociable pour la vente de produits électriques industriels. Exp., requise, bilingue. Faite parvenir C.V. au 1110 King Est, Sherbrooke, J1G1E4.

REPRÉSENTANTS, avec ou sans expérience. Auto nécessaire. Possibilité de 500\$ et plus par semaine. Inf.: 569-0525.

RETOUR AU TRAVAIL
Après plusieurs années au foyer à vous occuper des enfants, vous recherchez une expérience de travail enrichissante et vous ne souhaitez pas de voir commencer au bas de l'échelle. En plus de cette précieuse expérience de parent, vous possédez une capacité de communication que vous savez mettre à profit. Votre enthousiasme est débordant et votre joie de vivre est contagieuse. Nous vous offrons des perspectives de revenu plus élevées que la moyenne, un milieu de travail stimulant, une formation complète et surtout... La pleine reconnaissance de votre expérience. Pour une entrevue téléphonique préalable, contactez-nous dès maintenant. Service d'encadrement et sûr. Jour: 819-864-6416, soir: 819-562-2710. Demander Gilles ou Nicole

SANS EXPERIENCE?
Tu veux travailler, tu es disponible immédiatement et à temps plein, tu as plus de 18 ans, cet emploi est pour toi!! Alors saute sur ton téléphone et signale le 823-8978 pour prendre rendez-vous.

SECRETARIA RECEPTIONNISTE
avec expérience en word Perfect et Lotus. Salaire à négocier. 40 h. 823-3023.

SOLICITATION TÉLÉPHONIQUE
avec exp. pour prendre rendez-vous, salaire de base plus bon. Horaires lundi, mardi, mercredi, 17h à 21h. 564-8044.

SUPERVISEUR DEMANDE à la Casa di Spaghetti. Venez remplir une demande d'emploi. 3059 King Ouest.

CUISINIERS(ES)
demandés(es) avec expérience pour travail à Drummondville. Salaire entre 6' et 8' h. 1-472-2942 demandez Pierre. 107-7258

101 PERSONNEL DEMANDE
TÉLÉPHONISTES demandées, du lundi au vendredi de 15h30 à 21h. Aucune vente, formation sur place. Pour info, entre 13h et 21h, lundi au vendredi: 821-2489, demandez Lisa ou Carole

TÉLÉPHONISTES doublons nos effectifs, cadre de travail agréable, de base plus prime. 823-2437, entre 10h et 14h.

TRAVAUX de tous genres, temps partiel, poste, temps plein. Inf.: 566-8866, entre 8h et 10h.

VENDEURS DEMANDES
Faire des estimations à domicile sur rendez-vous pour violation de congélateur. Commission très intéressante plus renouvellement, programme de formation. Vendeurs négatifs à l'abstenir. Tél.: 564-8044.

102 TRAVAIL DEMANDE
MÉNISIER FERRAIT réparations, rénovation, pose de pl. bois franc et clabard. 832-2275.

123 COURS PRIVÉS
AAA - ATTENTION!!! Rattrapage scolaire. Inscription cours de orthopédagogie 30 ans exp. Placés limités. Succès assuré. 569-6071, 843-3083

MATHÉMATIQUES COURS PRIVÉS
sec. I à V-30 ans exp. Tél.: 846-2063.

WORD PERFECT
(4.2, 5.0, 5.1) COURS INTENSIF TRAVAUX. Tél.: 864-3134

143 SERVICES DIVERS
A BON PRIX Coffrage de ciment, rénovation ou construction neuve. 846-2575.

AVÈZ RÉPARATIONS À FAIRE?
MÉNISIERIE, PEINTURE, ETC. Tél.: 563-1942

CONSTRUCTION MAISONS
Nouvelles, à partir de 45 000\$. Soléus inclus. Raymond Lambert Const. 819-864-9783.

COUTURE ET RIVARD
RÉNOUATION DOMICILIAIRE
Confiez-nous vos projets, gardez le sourire! 837-2088, 837-2830

HOMME DE CONFIANCE
pour vos travaux de menuiserie. 15 ans d'expérience, très bonnes références. Demandez René: 565-3429

INFILTRATION
problèmes de solage
Estimation gratuite
expoxy granit inc. 821-3737

LAVAGE DE TAPIS. WATERVILLE
Tél.: 837-3000.

NETTOYAGE DE TAPIS
meubles, lavage de murs, planchers et vitres. Estimé gratuit sur place. Dulac Maintenance: 567-4906

PEINTRE-PLÂTRIER
Peinture, tapisserie, joints, stucco décoratif. D. GAGNÉ: 564-0948

PEINTURE Plâtre, joints gyproc, finition de s.-sol, réparation de ciment. R. Parisé, 569-8785.

PLOMBIER d'expérience ferait
rénovations, réparations, etc. Dominic: 569-3408.

PROBLÈME DE TOITURE
D.R. COUVREUR ENR. Bur: 566-8948. Si aucune réponse: 832-3189

RÉPARATION-RÉNOUATION
Plomberie, chauffage, ventilation, vente et installation de thermopompe. 569-8731 S.M.B. Yvon Fournier.

SALLES DE BAINS
à faire ou rénover, estimation gratuite. M. Fontaine, 843-7087, 564-8790.

148 PAYSAGISTES
ENTRETIEN DE GAZON pose de gazon et tourbe, livrés. Tél.: 566-5907.

HAIES DE CEDRES Prenons votre commande, bon prix. Tél.: 562-3205.

TAILLE D'ARBRES fruitiers, nettoyage de pelouses, abattage d'arbres, prenons maintenant contrats entretien de pelouse. Tél.: 822-7886.

162 TRACTEURS
MASSEY FERGUSON industriel, modèle 304, chaînes et moteur neufs, parfaite condition. 5-5003 Pierre: 563-5752.

165 MOTOCYCLETTES SCOOTERS
HONDA ASPENCADE 1100 83 20 000km, tout équipé, radio AM/FM, compresseur etc. comme neuve, en excellente cond. 849-6616 ap 15h30.

HONDA CBR SPORT 600 1990, 1 an de gar., 25000 km. Tél.: 566-6982

KAWASAKI 220 4 ROUES 1989, 2600\$. Tél.: 878-3720.

KAWASAKI KX 80 1987, 1250\$. Tél.: 566-2625.

MOTOCRAFT HONDA, CR 125, 1990, CR 250, 1990, CR 500, 1987, tous en exc., cond. Steve: 839-2988, Denis: 879-7177, 879-7478.

SCOOTER 80 cc, neuf, 999\$ TTP en sus, 1 an de garantie. Entreprises Denis Boisvert, 2 Queen, Lennoxville, 565-1376

SUZUKI 1983, sport, 550 c.c., 390\$. Tél.: 564-6660.

SUZUKI MADURA V-FOUR GV 700 cc, 1985, 20,000 km., 1500\$, très propre, mécanique A-1. 563-4514

166 REMORQUES
REMORQUE (van) 45 pl. pour entreposage très propre. Tél.: 819-477-6248.

168 CAMIONS
89 VAN GMC aut., 86 PICK UP GMC 1/2 LOCATION PELLETIER 1979 King Est, Fleurimont 566-0727

168 CAMIONS
DODGE DAKOTA 89, V-6, 5 vit., 2 tons, boîte longue, boîte de fibre, 32 000 km. Automobiles Denis Veilleux: 835-5592, 835-5742

DODGE MINI-VAN 1987 5 vit., 2.1L, excellente condition. 821-4617, 563-3095.

FORD BRONCHO 1980 4x4, très propre. 849-7476.

FORD RANGER XL 1990, King Cab x 4, V-6, 5 vit., 2 tons, roues d'aluminium, a.c., seul, 21 000 km. Automobiles Denis Veilleux: 835-5592, 835-5742

GMC 1978 long empâté, 6 pneus Michelin en très bonne cond., capacité 3 tonnes. S'adresser à: Déménagement G. Roy Inc., Tél.: 563-4322

MAZDA 1984 5 vit., 1650\$, DODGE, 1984, 5 vit., 3900\$, Après 17h: 562-8167.

NISSAN 4x4 1987, 61 000 km, cond. A-1. 8 900\$. Tél.: 569-7375.

A QUI LA CHANCE ?
PICK-UP KING CAB 5-10 5 vit., bonne condition, 70 000 km, cabine et tapis dans la boîte, 8 roues avec pneus neufs. Après 17h: 878-3749.

PICK UP DODGE 1986 boîte courte, 4x4, 6 cyl., 4 vit., 43,860km, boîte fibre de verre et protégée boîte, en bonne cond. 819-876-7228, ap. 16h.

PICK UP MAZDA 1987, modèle sport, B2200, king cab, boîte fibre de verre, parfaite condition. 7500\$. Tél.: 877-2301

PICK UP FORD RANGER King Cab, XLT 1987, 5 vit., 4 cyl., 2.3 l., 98 000 km, 4 800\$, 845-4256 marchand

PICK UP FORD F150 1979, très propre, 1 200\$. Tél.: 878-3659.

PICK-UP GM S-15 1984, autom., avec boîte. 822-4714.

PICK-UP ISUZU Space Cab 1989, noir, 4 roues motrices, 4 pneus Khumo avec roues, 4 pneus Yokohama avec roues de magnésium, boîte blanche, protégée boîte. Jour: 822-3867. Soir: 563-7198.

Sherbrooke NISSAN
89 Caravan autom., 40 000 km 87 King Cab, 1987, 5 vit., 86 Pick-Up Nissan, autom., 63 000 km 86 Multi, autom., air clim. 86 Voyager LE, autom.

4280 BOUL. BOURQUE SHERBROOKE 823-8008

VENTE RAPIDE! CHEVROLET BLAZER S10 1988 4x4, aut., mot. 4.3 l., 58 000 km., gar. transf., sacrifié au prix de liste. 845-7731.

170 AUTOS À VENDRE
« PLYMOUTH HORIZON », 84, 'gold', 98,000 km., automatique, propre, bonne condition. 1300\$. Tél.: 566-7312.

1980 CHEVROLET CITATION, 2 p., 6 cyl., 87,000 km. Pas de rouille, t. ouvrant, propre, exc. cond. Vra biou! Économique. 1650\$. Tél. 565-5860.

1986 FORD TEMPO GL 4 p., air, 77 000 km, tout équipé, 2 500\$. 1983 CHEVROLET CELEBRITY 4 p., V-6, 1 800\$. 1985 TEMPO GL 4 p., autom., 81 000 km, 1 800\$. COURTIER D'AUTOMOBILES DE L'ESTRIE, 864-6183 De 9h à 21h, 7 jr/sem

3 200\$ SUNBIRD 85, 2 p., 5 vit., brun pâle, 110 000 km. Un seul prop., non fumeuse. En parfaite condition. LES AUTOS RÉAL FREDETTE 864-8353

7895\$, ATTENTION TAURUS 1989, V-6, aut., 111 000 km, bal. garantie Ford, air clim., cass., 'cruise', volant ajust., 4 pneus neufs, véhicule en parfaite condition. LOCATION DE L'ESTRIE LTÉE 822-4141 demandez Richard ou 566-4141.

PRECISION ACURA
la, ou on en fait plus!

SUPER SPÉCIAUX sur toutes nos Acura usagées. FAUT VOIR POUR LE CROIRE

Intégra LS, beige, man. Honda Civic DX, noire, man. Intégra GS, bleue, aut. Intégra LS, noire, aut. Intégra LS, rouge, man. Intégra RS, bleue, man. Intégra RS, beige, aut. Pontiac Sunbird SE, man., rouge. Intégra LS, rouge, man. Volvo 740 GL, rouge, aut. Accord LX coupé, charcoal Legend, blanche, aut. Intégra LS, blanche, man. Toyota Corolla, blanche, man. Prelude 4 s.w., man., rouge. Intégra RS, bleue, man. Intégra LS, beige, man. Legend, rouge, aut. Intégra LS, beige, aut. Pontiac Sunbird SE, jaune, man. Intégra LS beige, man. Pontiac Sunbird SE, rouge, aut. Accord LX, man., bourgeoise. Prelude, noire, aut. Pontiac 6000, grise, aut. Chrysler Laser, grise, man. Dodge Omni, rouge, aut. Toyota Camry LE, bleue, man. Dodge Ram 50, man. Camaro, charcoal, aut. Mazda 626, grise, man. Accord, rouge, aut. Subaru GL, bleue, man. GMC pick-up, bleu, aut. Pontiac Firebird, bleue, aut. Pontiac Sunbird, bleue, aut.

FORD BRONCO 11 90, rouge, auto, AM/FM cass., bas millage, 19 994 km. 16 500\$.

LINCOLN TOWNCAR 87, gris, auto, AM/FM cass., t. équipée, 81 900 km, balance de garantie, 13 900\$.

FORD Probe 89 LX, rouge M-5, AM/FM cass., 'cruise', bas millage, 23 500 km. 12 900\$!

Intégra LS, beige, man. Pontiac Sunbird SE, jaune, man. Intégra LS beige, man. Pontiac Sunbird SE, rouge, aut. Accord LX, man., bourgeoise. Prelude, noire, aut. Pontiac 6000, grise, aut. Chrysler Laser, grise, man. Dodge Omni, rouge, aut. Toyota Camry LE, bleue, man. Dodge Ram 50, man. Camaro, charcoal, aut. Mazda 626, grise, man. Accord, rouge, aut. Subaru GL, bleue, man. GMC pick-up, bleu, aut. Pontiac Firebird, bleue, aut. Pontiac Sunbird, bleue, aut.

INFORMEZ-VOUS sur notre plan de location Pas de comptant requis. 170-7329

4900, Boul. Bourque Rock Forest 564-8909

LE VOITURIER
2615 King ouest Sherbrooke 566-5322

2611, rue King est Sherbrooke (819) 569-5981 170-7382

170 AUTOS À VENDRE
90 VEHICULES EN INVENTAIRE A prix raisonnable. J.N. AUTO ROADSIDE INC. 317, RTE 116, RICHMOND, 819-826-3084. Achats et ventes. Autos, camions, van, 4 x 4. Ouvert du lundi au vendredi de 8h à 21h, samedi de 9h à 16h.

A VOIR VENTE FAITES VOTRE OFFRE
90 Pontiac Firefly, 4 p., aut. 88 Volks Fox GL, 4 p., man. 87 Mazda 626, 4 p., aut., D.D. 87 Pontiac Sunbird LE, 4 p., aut. 87 Dodge Omni, man. 87 Dodge Aries LE, aut., 2.5 injection 87 Plymouth Sundance 4 p., autom. 86 Audi 4000S, 4 p., aut., équipée, 77,000 km. 86 Honda Prelude Special Edition, 76,000 km 86 Toyota Celica GTS, tout équipée sauf air 86 Buick Century LTD, 4 p., V6, t. équipée 86 Dodge 600 SE, t. équipée, bas millage 85 Plymouth Reliant, fam., aut. 84 Dodge 600 ES, 4 p., autom., vitres élect.

CAMIONS
87 International diesel, 3 t., boîte, 28 000 km. 87 Dodge Raider, 4x4, aut., 50,000 km., comme neuf 85 Pick-Up Chev. S-10, V6, 5 vit., 4 cyl., 98 000 km, 4 800\$, 845-4256 marchand

A QUI LA CHANCE ?
PICK-UP KING CAB 5-10 5 vit., bonne condition, 70 000 km, cabine et tapis dans la boîte, 8 roues avec pneus neufs. Après 17h: 878-3749.

PICK UP DODGE 1986 boîte courte, 4x4, 6 cyl., 4 vit., 43,860km, boîte fibre de verre et protégée boîte, en bonne cond. 819-876-7228, ap. 16h.

PICK UP MAZDA 1987, modèle sport, B2200, king cab, boîte fibre de verre, parfaite condition. 7500\$. Tél.: 877-2301

PICK UP FORD RANGER King Cab, XLT 1987, 5 vit., 4 cyl., 2.3 l., 98 000 km, 4 800\$, 845-4256 marchand

PICK UP FORD F150 1979, très propre, 1 200\$. Tél.: 878-3659.

PICK-UP GM S-15 1984, autom., avec boîte. 822-4714.

PICK-UP ISUZU Space Cab 1989, noir, 4 roues motrices, 4 pneus Khumo avec roues, 4 pneus Yokohama avec roues de magnésium, boîte blanche, protégée boîte. Jour: 822-3867. Soir: 563-7198.

Sherbrooke NISSAN
89 Caravan autom., 40 000 km 87 King Cab, 1987, 5 vit., 86 Pick-Up Nissan, autom., 63 000 km 86 Multi, autom., air clim. 86 Voyager LE, autom.

4280 BOUL. BOURQUE SHERBROOKE 823-8008

VENTE RAPIDE! CHEVROLET BLAZER S10 1988 4x4, aut., mot. 4.3 l., 58 000 km., gar. transf., sacrifié au prix de liste. 845-7731.

170 AUTOS À VENDRE
« PLYMOUTH HORIZON », 84, 'gold', 98,000 km., automatique, propre, bonne condition. 1300\$. Tél.: 566-7312.

1980 CHEVROLET CITATION, 2 p., 6 cyl., 87,000 km. Pas de rouille, t. ouvrant, propre, exc. cond. Vra biou! Économique. 1650\$. Tél. 565-5860.

1986 FORD TEMPO GL 4 p., air, 77 000 km, tout équipé, 2 500\$. 1983 CHEVROLET CELEBRITY 4 p., V-6, 1 800\$. 1985 TEMPO GL 4 p., autom., 81 000 km, 1 800\$. COURTIER D'AUTOMOBILES DE L'ESTRIE, 864-6183 De 9h à 21h, 7 jr/sem

3 200\$ SUNBIRD 85, 2 p., 5 vit., brun pâle, 110 000 km. Un seul prop., non fumeuse. En parfaite condition. LES AUTOS RÉAL FREDETTE 864-8353

7895\$, ATTENTION TAURUS 1989, V-6, aut., 111 000 km, bal. garantie Ford, air clim., cass., 'cruise', volant ajust., 4 pneus neufs, véhicule en parfaite condition. LOCATION DE L'ESTRIE LTÉE 822-4141 demandez Richard ou 566-4141.

De 8595\$ à 10995\$
1987 Toyota Camry, 5 vitesses, toit ouvrant, che, air clim. 1988 Accord Ltée, blanche, air clim. 1989 Civic Si, 5 vitesses, toit ouvrant 1989 Civic Wagon, 5 vitesses 1990 Pontiac Firefly, décapotable

De 8595\$ à 10995\$
1987 Toyota Camry, 5 vitesses, toit ouvrant, che, air clim. 1988 Accord Ltée, blanche, air clim. 1989 Civic Si, 5 vitesses, toit ouvrant 1989 Civic Wagon, 5 vitesses 1990 Pontiac Firefly, décapotable

Voir Michel Fournier ÉCONAUTO HONDA 2615 King ouest Sherbrooke 566-5322

170-7329

170-7329

170-7329

170-7329

170-7329

170-7329

170-7329

170-7329

170-7329

170-7329

170-7329

170-7329

170-7329

170-7329

170 AUTOS À VENDRE
ACHAT AUTOS POUR PIÈCES, PAYONS BIEN. Aussi vente pièces usagées. Avant 17h: 832-3478.

ACHETONS VIEILLES AUTOMOBILES pour 'scrap'. Vendons pièces d'autos. Inf.: 569-0733.

ACURA INTEGRA RS 1990, 4 p., rouge, man, air clim., radio Clarion, gar. prop. 13 900\$ nég. Pas T.P.S. 562-8437.

CADILLAC 1982
Faut voir! 4 p., grise, très propre, moteur neuf 3 800\$. Tél.: 562-8426 ou 563-4512.

CAVALIER 2-24 1989, tout équipée, autom., air clim., 'cruise', door lock, toit ouvrant, 25,000 km. Garantie prolongée. 822-3256.

CHEVROLET CAVALIER RS 86 seulement 43 000 km, très propre, exc. mec., pneus d'hiver et d'été: 4 600\$. Tél.: 569-3297 après 18h.

CHRYSLER DAYTONA TURBO 2 1986, t. top, équipée de A à Z, noir et charcoal. C'est à voir! 5 500\$. Tél.: 835-5489.

CHRYSLER DYNASTY 90 V-6, 3.3, a.c., régul. vit., seul, 21,000 km. Automobiles Denis Veilleux: 835-5592, 835-5742.

CHRYSLER FIFTH AVENUE 89 V-6, traction arrière, tout équipé, impeccable, seul, 29,000 km. Automobiles Denis Veilleux: 835-5592, 835-5742.

CIERA BROUGHAM 86 4 p., 6 cyl., aut., t. équipée, 73 000 km. Notre prix: 6 500\$. LES AUTOS RÉAL FREDETTE 564-8353

FORD AEROSTAR XL 1988 90,000km, V-6, autom., 7 pl., air, A-1, 8 pneus sur roues, bien équipé. 562-8476.

COLT 100 LX Turbo, 89, 4 p., 5 vit., bal. de garantie du fabricant, sans frais, 4 'mags', 4 pneus d'hiver neufs, 845-4256, impeccable Aubaine! Ter arrivé, Ter servi. Tél.: 823-8022, 820-1663.

DODGE ARIES 86 4 p., autom., 3000\$ ferme. Tél.: 868-1545.

Décès, Avis, Remerciements



CHARPENTIER Jean
— A Drummondville, le 4 avril 1991, est décédé monsieur Jean Charpentier, ancien maire de St-Nicéphore, à l'âge de 62 ans, époux de Mme Doris Morin, demeurant à St-Nicéphore. Monsieur Charpentier repose à la Résidence Funéraire

Mario Lemaire & J.H. Fleury Inc.
4561 Boul. St-Joseph St-Nicéphore, Qc
Tél.: 1-78-1515

Mario Lemaire, prés.
Heures de visite: VENDREDI de 19 h à 22 h, SAMEDI de 14 h à 17 h et de 19 h à 22 h, DIMANCHE de 14 h à 17 h et de 19 h à 22 h. Jour des funérailles de 10 h à 12 h, en l'église de St-Nicéphore. Inhumation au cimetière paroissial. M. Charpentier laisse dans le deuil, outre son épouse, ses enfants: M. Réjean Charpentier (Monique Labbé), St-Georges de Beauce; M. Mme Michel Desharnais (Lyne), St-Nicéphore; M. Mme Alain Samson (Danielle), St-Nicéphore; M. Mme Guy Boisvert (Andrée), Lavenir; 11 petits-enfants; son frère et ses sœurs: Frère Olivier Charpentier (Olivier), Baie-James; M. Mme Conrad Côté, St-Dominique; M. Mme Paul-Émile Côté,

Notre-Dame du Bon Conseil; Mme Clotilde Bahl, St-Nicéphore; M. Mme Paul-Émile Daudelin, St-Dominique; M. Mme Raymond Richer, St-Dominique; Mme Madeleine Charpentier, St-Cyrille de Wendover; ainsi que plusieurs neveux et nièces et autres parents et amis.

GAUCHER Edmond

— A Magog, le 6 avril 1991, est décédé monsieur Edmond Gaucher, à l'âge de 80 ans, époux de feu Thérèse Boisvenue, demeurant à Magog. Il n'y aura pas d'exposition. Il y aura incinération sous la direction funéraire de la

Résidence Funéraire Léo Paul Ledoux Magog Inc.
150, Sherbrooke Magog, Qc

Jacques Lecours, prés.
Une messe commémorative aura lieu à une date ultérieure. Monsieur Gaucher laisse dans le deuil son frère: M. Mme Yvon Gaucher, Sherbrooke; ainsi que plusieurs neveux, nièces, autres parents et amis.



COULOMBE Alberta

— Au Centre Hospitalier Hôtel-Dieu de Sherbrooke, le 6 avril 1991, est décédée madame Alberta Couombe, à l'âge de 90 ans, fille de feu Georges Couombe et

de feu Julie Hamel, demeurant à East Angus. La défunte repose aux

JARDINS DU SOUVENIR DE L'ESTRIE INC.
Salon Funéraire Brien & Monfette 1987 Inc.
56, Laurier East Angus, Qc
Tél.: 565-9393 832-2323
R. Pépin, prés.

R. Quintal, dir. gén.
M. Mme Bourque, rep.
Heures de visite: LUNDI de 14 h à 16 h et de 19 h à 22 h. Jour des funérailles de 12 h jusqu'au départ du salon à 13 h 45. Funérailles le mardi 9 avril 1991, à 14 h, en l'église St-Louis de France. Inhumation au cimetière d'East Angus. Mademoiselle Couombe, fille de feu Georges Couombe et feu Julie Hamel, d'East Angus, laisse dans le deuil sa belle-sœur Marie Couombe. Elle laisse également ses neveux, nièces, cousins, ainsi que de nombreux autres parents et amis.



HALLEE Laurette (Laverdière)

— Au Centre Hospitalier St-Vincent de Paul, le 7 avril 1991, est décédée madame Laurette Laverdière-Hallée, à l'âge de 76 ans, épouse de monsieur Edgar Hallée, demeurant à Sherbrooke. La défunte repose à la

Coopérative Funéraire de l'Estrie
1011, Galt ouest (Coin Pacifique) Sherbrooke, Qc
Tél.: 565-7446

Alain Leclerc, dir.

Heures de visite: MARDI de 14 h à 16 h et de 19 h à 22 h. Jour des funérailles de 9 h jusqu'au départ du salon à 10 h 40. Funérailles le mercredi 10 avril 1991, à 11 h, en l'église St-Joseph. Inhumation au cimetière St-Michel. Madame Laverdière-Hallée laisse dans le deuil son époux monsieur Edgar Hallée; ses enfants: Jean-Jules Gilbert (Denise); Jean Hallée; ses frères, sœurs, beaux-frères et belles-sœurs: M. Ovide Laverdière; M. Mme Gérard Laverdière (Lauraine); M. Mme Philibert Laverdière (Pauline). M. Mme David Laverdière (Claire); M. Mme Marie-Ange (Philippe Dion); M. Mme Aristide Laverdière (Arlène); M. Mme Joseph Laverdière (Yvette); M. Mme Alcide Laverdière (Yvette); M. Mme Emilien Dumas; M. Mme Philippe Hallée (Marie-Anne Arguin); M. Mme Fernand Hallée; M. Mme Jean-Paul Hallée (Lisette); M. Mme Ronald Hallée (Suzette); M. l'Abbé Georges-Henri Hallée; M. Mme Joseph Bélanger (Antoinette); M. Mme Paul-Émile Dostie (Bertha); M. Mme Gérard Bouffard (Lucienne); M. Mme Celia Hallée-Gagné; M. Mme Léandre Boulanger (Thérèse Hallée); M. Mme Aimé Morin (Fernande Hallée); M. Mme Simone Jacques-Hallée; M. Mme Clémence Fortin; ses petits-enfants; Francine (Alain Veilleux), Julien, Marc et Denis; ainsi que plusieurs neveux, nièces, autres parents et amis.

LABRANCHE Lydia (Normand)

— Au Centre Hospitalier d'Asbestos, le 5 avril 1991, est décédée madame Lydia Normand, à l'âge de 86 ans, épouse de feu Lionel Labranche, demeurant au Foyer de Wotton. La défunte repose au

Salon Funéraire Antonio Boisvert et Fils Ltée
64 3e Avenue Windsor, Qc
Tél.: 845-3004

Rose-Hélène Fautoux, à l'âge de 57 ans, épouse de André Hamel, demeurant à Martinville. La défunte repose à la

Résidence Funéraire Charron & Fils Inc.
228, Child Coaticook, Qc
Tél.: 849-4141

Claude Charron, prés.
Heures de visite: LUNDI de 19 h à 22 h; MARDI, de 14 h à 16 h et de 19 h à 22 h. Jour des funérailles de 8 h 30 jusqu'au départ du salon à 9 h 30. Funérailles le mercredi 10 avril 1991, à 10 h, en l'église de Martinville. Inhumation au cimetière du même endroit. Madame Hamel laisse dans le deuil outre son époux, ses enfants: Marcel (Nicole), Martinville; Gérald (Suzanne), Martinville; Michel (Chantal), Martinville; sa mère Rose Fautoux, Coaticook; 5 petits-enfants; ses frères, sœurs, beaux-frères et belles-sœurs: Roma (Annette), Hartford, Conn.; Bernard (Fernande), Island Pond; Jacques (Lise), Fleurimont; Réjean (Fernande), Hartford; Roger (Lise), Martinville; Micheline (Jean-Louis), Compton; Julien (Céline), Coaticook; Alain (Danielle), Sherbrooke; Daniel (Sylvie), Lennoxville; Marie-Reine (Gaulin), Coaticook; Annette Fautoux, Coaticook; ainsi que plusieurs neveux, nièces, autres parents et amis.

JACQUES Donat

— A son domicile, le 5 avril 1991, est décédé monsieur Donat Jacques, à l'âge de 86 ans et 9 mois, époux de feu Alice Faucher, demeurant à Sherbrooke. Le défunt repose à la

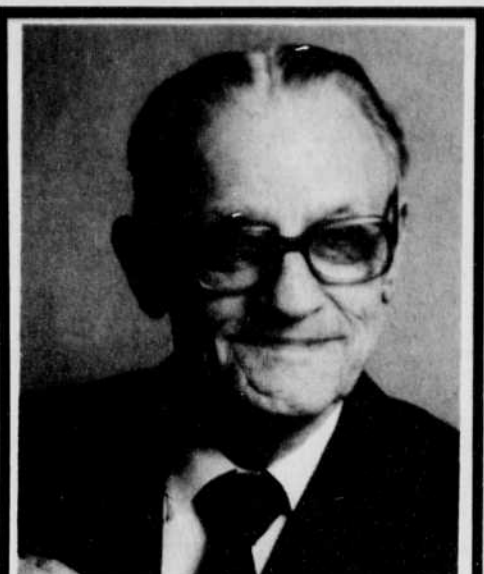
Coopérative Funéraire de l'Estrie
526 Prospect, Sherbrooke, Qc
Tél.: 565-7646

Alain Leclerc, dir. gén.

Heures de visite: LUNDI de 14 h à 16 h et de 19 h à 22 h. Jour des funérailles de 11 h jusqu'au départ du salon à 13 h 35. Funérailles le mardi 9 avril 1991, à 14 h, en l'église Immaculée-Conception. Inhumation au cimetière St-Michel. Monsieur Jacques laisse dans le deuil son fils: Roger (Lucille Beauchamps); son petit-fils Luc (Angèle Gouin); ses sœurs: Mlle Marie-Ange Jacques; M. Mme Patricia Jacques-Carleton, Holyoke, Mass.; ses belles-sœurs: Yvette (feu Herman Jacques); M. Mme Emilie Faucher (feu Wilfrid Faucher); M. Mme Marianne Blais (feu Philippe Blais); M. Mme Estelle Faucher (feu Louis Faucher), Peatsfield, Mass.; ses petits-enfants: Mario (Shirley), Edmonton; Sylvie (Jacques Villemaire); Louise (Laurent Simard); José; Julie; ses arrière-petits-fils: Simon et René; ainsi que de nombreux neveux, nièces, autres parents et amis.

B. Boisvert, prés.

H.P. Grondin, dir.
Heures de visite: SAMEDI de 10 h à 12 h, DIMANCHE de 14 h à 17 h et de 19 h à 22 h. Jour des funérailles, de 13 h jusqu'au départ du salon à 14 h 35. Funérailles, le lundi 8



JACQUES Donat

— A son domicile, le 5 avril 1991, est décédé monsieur Donat Jacques, à l'âge de 86 ans et 9 mois, époux de feu Alice Faucher, demeurant à Sherbrooke. Le défunt repose à la

Coopérative Funéraire de l'Estrie
526 Prospect, Sherbrooke, Qc
Tél.: 565-7646

Alain Leclerc, dir. gén.

Heures de visite: LUNDI de 14 h à 16 h et de 19 h à 22 h. Jour des funérailles de 11 h jusqu'au départ du salon à 13 h 35. Funérailles le mardi 9 avril 1991, à 14 h, en l'église Immaculée-Conception. Inhumation au cimetière St-Michel. Monsieur Jacques laisse dans le deuil son fils: Roger (Lucille Beauchamps); son petit-fils Luc (Angèle Gouin); ses sœurs: Mlle Marie-Ange Jacques; M. Mme Patricia Jacques-Carleton, Holyoke, Mass.; ses belles-sœurs: Yvette (feu Herman Jacques); M. Mme Emilie Faucher (feu Wilfrid Faucher); M. Mme Marianne Blais (feu Philippe Blais); M. Mme Estelle Faucher (feu Louis Faucher), Peatsfield, Mass.; ses petits-enfants: Mario (Shirley), Edmonton; Sylvie (Jacques Villemaire); Louise (Laurent Simard); José; Julie; ses arrière-petits-fils: Simon et René; ainsi que de nombreux neveux, nièces, autres parents et amis.

B. Boisvert, prés.

H.P. Grondin, dir.
Heures de visite: SAMEDI de 10 h à 12 h, DIMANCHE de 14 h à 17 h et de 19 h à 22 h. Jour des funérailles, de 13 h jusqu'au départ du salon à 14 h 35. Funérailles, le lundi 8



— A son domicile, le 5 avril 1991, est décédé monsieur Donat Jacques, à l'âge de 86 ans et 9 mois, époux de feu Alice Faucher, demeurant à Sherbrooke. Le défunt repose à la

JACQUES Donat

— A son domicile, le 5 avril 1991, est décédé monsieur Donat Jacques, à l'âge de 86 ans et 9 mois, époux de feu Alice Faucher, demeurant à Sherbrooke. Le défunt repose à la

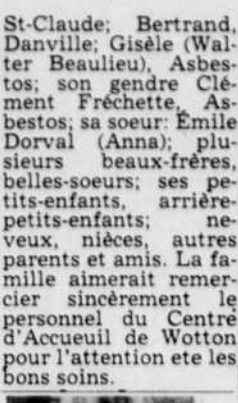
Coopérative Funéraire de l'Estrie
526 Prospect, Sherbrooke, Qc
Tél.: 565-7646

Alain Leclerc, dir. gén.

Heures de visite: LUNDI de 14 h à 16 h et de 19 h à 22 h. Jour des funérailles de 11 h jusqu'au départ du salon à 13 h 35. Funérailles le mardi 9 avril 1991, à 14 h, en l'église Immaculée-Conception. Inhumation au cimetière St-Michel. Monsieur Jacques laisse dans le deuil son fils: Roger (Lucille Beauchamps); son petit-fils Luc (Angèle Gouin); ses sœurs: Mlle Marie-Ange Jacques; M. Mme Patricia Jacques-Carleton, Holyoke, Mass.; ses belles-sœurs: Yvette (feu Herman Jacques); M. Mme Emilie Faucher (feu Wilfrid Faucher); M. Mme Marianne Blais (feu Philippe Blais); M. Mme Estelle Faucher (feu Louis Faucher), Peatsfield, Mass.; ses petits-enfants: Mario (Shirley), Edmonton; Sylvie (Jacques Villemaire); Louise (Laurent Simard); José; Julie; ses arrière-petits-fils: Simon et René; ainsi que de nombreux neveux, nièces, autres parents et amis.

B. Boisvert, prés.

H.P. Grondin, dir.
Heures de visite: SAMEDI de 10 h à 12 h, DIMANCHE de 14 h à 17 h et de 19 h à 22 h. Jour des funérailles, de 13 h jusqu'au départ du salon à 14 h 35. Funérailles, le lundi 8



— Au Centre Hospitalier Hôtel-Dieu de Sherbrooke, le 7 avril 1991, est décédé monsieur Augustin Leclerc, à l'âge de 78 ans, époux de madame Corona Champagne, demeurant à Sherbrooke. Le défunt repose au

LECLERC Augustin

— Au Centre Hospitalier Hôtel-Dieu de Sherbrooke, le 7 avril 1991, est décédé monsieur Augustin Leclerc, à l'âge de 78 ans, époux de madame Corona Champagne, demeurant à Sherbrooke. Le défunt repose au

JARDINS DU SOUVENIR DE L'ESTRIE INC.
Salon Funéraire A. Bélisle Enr.
505, Short Sherbrooke, Qc
Tél.: 564-6455

R. Pépin, prés.

Heures de visite: LUNDI de 14 h à 16 h et de 19 h à 22 h. Jour des funérailles de 9 h jusqu'au départ du salon à 10 h 45. Funérailles, le mardi 9 avril 1991, à 11 h, en l'église St-Jean de Brébeuf. Inhumation au cimetière St-Michel. Monsieur Leclerc laisse dans le

LECLERC Augustin

— Au Centre Hospitalier Hôtel-Dieu de Sherbrooke, le 7 avril 1991, est décédé monsieur Augustin Leclerc, à l'âge de 78 ans, époux de madame Corona Champagne, demeurant à Sherbrooke. Le défunt repose au

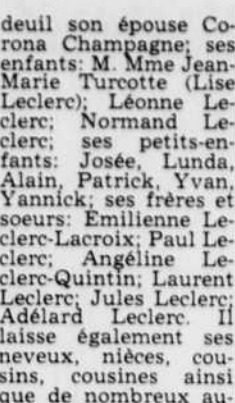
OUELLETTE Gisèle (Paradis)

— Subitement au Centre Hospitalier Universitaire de Sherbrooke, le 5 avril 1991, est décédée madame Gisèle Paradis, à l'âge de 58 ans, épouse de Josaphat Jos Ouellette, demeurant à Cookshire. La défunte repose à la

Résidence Funéraire L.O. Cass & Fils Ltée
505 Craig Sud Cookshire, Qc
Tél.: 875-3807

R. Quintal, dir. gén.

Heures de visite: LUNDI de 14 h à 16 h et de 19 h à 22 h. Jour des funérailles de 9 h jusqu'au départ du salon à 10 h 45. Funérailles, le mardi 9 avril 1991, à 11 h, en l'église St-Jean de Brébeuf. Inhumation au cimetière St-Michel. Monsieur Leclerc laisse dans le



— Au Centre Hospitalier de Lac Mégantic, le 6 avril 1991, est décédé M. Aristide Lacroix, à l'âge de 78 ans, demeurant à la villa du Repos, Lambton. Le défunt repose à la

LACROIX Aristide

— Au Centre Hospitalier de Lac Mégantic, le 6 avril 1991, est décédé M. Aristide Lacroix, à l'âge de 78 ans, demeurant à la villa du Repos, Lambton. Le défunt repose à la

Salle Communautaire Paul VI St-Sébastien

sous la direction funéraire de

Jacques & Frères
Heures de visite: LUNDI de 14 h à 17 h et de 19 h à 22 h. Jour des funérailles, de 11 h jusqu'au départ du salon à 15 h 10. Funérailles le mardi 9 avril 1991, à 15 h 30 en l'église St-Sébastien. Inhumation au cimetière paroissial. Monsieur Lacroix laisse dans le deuil ses frères, sœurs, beaux-frères et belles-sœurs: M. Mme Gérard Poulin (Gertrude), Lambton; Félix (Rita Jobin), Windsor; Marie-Paul (Paul-Eugène Thérien) Lac Mégantic; Arsène (Thérèse Côté), St-Sébastien; ainsi que plusieurs neveux, nièces, autres parents et amis.

Suite de "Décès, Avis, Remerciements"

à la page suivante

PROPRIÉTAIRE	NO DE LOT	RANG	CANTON	SUPERFICIE	BÂTI	TAXES MUNIC.	TAXES SCOL.	TOTAL
BÉLIVEAU, Hilaire	588-5		Orford	42270 p.c.	V	136.39		136.39
BÉLIVEAU, Hilaire	588-4		Orford	43132 p.c.	V	142.76		142.76
BÉLIVEAU, Hilaire	588-3		Orford	48213 p.c.	V	158.14		158.14
BÉLIVEAU, Hilaire	588-2		Orford	47267 p.c.	V	155.96		155.96
BÉLIVEAU, Hilaire	588-1		Orford	42068 p.c.	V	138.39		138.39
BÉLIVEAU, Hilaire	588-13		Orford	71492 p.c.	V	235.02		235.02
BÉLIVEAU, Hilaire	588-11		Orford	48393 p.c.	V	160.35		160.35
BÉLIVEAU, Hilaire	588-10		Orford	70925 p.c.	V	1.88		1.88
BÉLIVEAU, Hilaire	588-7		Orford	86662 p.c.	V	219.66		219.66
BÉLIVEAU, Hilaire	588-6		Orford	66449 p.c.	V	219.66		219.66
BÉLIVEAU, Hilaire	588-5		Orford	66001 p.c.	V	217.46		217.46
BÉLIVEAU, Hilaire	588-4		Orford	66001 p.c.	V	217.46		217.46
BÉLIVEAU, Hilaire	588-3		Orford	66330 p.c.	V	219.66		219.66
BÉLIVEAU, Hilaire	588-2		Orford	66215 p.c.	V	217.46		217.46
BÉLIVEAU, Hilaire	588-1		Orford	66001 p.c.	V	217.46		217.46
BÉLIVEAU, Hilaire	588-13		Orford	7302 Ac	V	631.71		631.71
BÉLIVEAU, Hilaire	588-12		Orford	66215 p.c.	V	217.46		217.46
BÉLIVEAU, Hilaire	588-11		Orford	66001 p.c.	V	217.46		217.46
BÉLIVEAU, Hilaire	588-10		Orford	7302 Ac	V	631.71		631.71
BÉLIVEAU, Hilaire	588-9		Orford	66215 p.c.	V	217.46		217.46
BÉLIVEAU, Hilaire	588-8		Orford	66001 p.c.	V	217.46		217.46
BÉLIVEAU, Hilaire	588-7		Orford	66215 p.c.	V	217.46		217.46
BÉLIVEAU, Hilaire	588-6		Orford	66001 p.c.	V	217.46		217.46
BÉLIVEAU, Hilaire	588-5		Orford	66215 p.c.	V	217.46		217.46
BÉLIVEAU, Hilaire	588-4		Orford	66001 p.c.	V	217.46		217.46
BÉLIVEAU, Hilaire	588-3		Orford	66215 p.c.	V	217.46		217.46
BÉLIVEAU, Hilaire	588-2		Orford	66001 p.c.	V	217.46		217.46
BÉLIVEAU, Hilaire	588-1		Orford	66215 p.c.	V	217.46		217.46
BÉLIVEAU, Hilaire	588-13		Orford	7302 Ac	V	631.71		631.71
BÉLIVEAU, Hilaire	588-12		Orford	66215 p.c.	V	217.46		217.46
BÉLIVEAU, Hilaire	588-11		Orford	66001 p.c.	V	217.46		217.46
BÉLIVEAU, Hilaire	588-10		Orford	7302 Ac	V	631.71		631.71
BÉLIVEAU, Hilaire	588-9		Orford	66215 p.c.	V	217.46		217.46
BÉLIVEAU, Hilaire	588-8		Orford	66001 p.c.	V	217.46		217.46
BÉLIVEAU, Hilaire	588-7		Orford	66215 p.c.	V	217.46		217.46
BÉLIVEAU, Hilaire	588-6		Orford	66001 p.c.	V	217.46		217.46
BÉLIVEAU, Hilaire	588-5		Orford	66215 p.c.	V	217.46		217.46
BÉLIVEAU, Hilaire	588-4		Orford	66001 p.c.	V	217.46		217.46
BÉLIVEAU, Hilaire	588-3		Orford	66215 p.c.	V	217.46		217.46
BÉLIVEAU, Hilaire	588-2		Orford	66001 p.c.	V	217.46		217.46
BÉLIVEAU, Hilaire	588-1		Orford	66215 p.c.	V	217.46		217.46
BÉLIVEAU, Hilaire	588-13		Orford	7302 Ac	V	631.71		631.71
BÉLIVEAU, Hilaire	588-12		Orford	66215 p.c.	V	217.46		217.46
BÉLIVEAU, Hilaire	588-11		Orford	66001 p.c.	V	217.46		217.46
BÉLIVEAU, Hilaire	588-10		Orford	7302 Ac	V	631.71		631.71
BÉLIVEAU, Hilaire	588-9		Orford	66215 p.c.	V	217.46		217.46
BÉLIVEAU, Hilaire	588-8		Orford	66001 p.c.	V	217.46		217.46
BÉLIVEAU, Hilaire	588-7		Orford	66215 p.c.	V	217.46		217.46
BÉLIVEAU, Hilaire	588-6		Orford	66001 p.c.	V	217.46		217.46
BÉLIVEAU, Hilaire	588-5		Orford	66215 p.c.	V	217.46		217.46
BÉLIVEAU, Hilaire	588-4		Orford	66001 p.c.	V	217.46		217.46
BÉLIVEAU, Hilaire	588-3		Orford	66215 p.c.	V	217.46		217.46
BÉLIVEAU, Hilaire	588-2		Orford	66001 p.c.	V	217.46		217.46
BÉLIVEAU, Hilaire	588-1		Orford	66215 p.c.	V	217.46		217.46
BÉLIVEAU, Hilaire	588-13		Orford	7302 Ac	V	631.71		631.71
BÉLIVEAU, Hilaire	588-12		Orford	66215 p.c.	V	217.46		217.46
BÉLIVEAU, Hilaire	588-11		Orford	66001 p.c.	V	217.46		217.46
BÉLIVEAU, Hilaire	588-10		Orford	7302 Ac	V	631.71		631.71
BÉLIVEAU, Hilaire	588-9		Orford	66215 p.c.	V	217.46		217.46
BÉLIVEAU, Hilaire	588-8		Orford	66001 p.c.	V	217.46		217.46
BÉLIVEAU, Hilaire	588-7		Orford	66215 p.c.	V	217.46		217.46
BÉLIVEAU, Hilaire	588-6		Orford	66001 p.c.	V	217.46		

Décès, Avis, Remerciements

IN MEMORIAM

ALLARD (M. Constant), 85 ans, Windsor, décédé le 6 avril.
BOUDREAU (Mme Estelle), 77 ans, Sherbrooke, décédée le 5 avril.
BOULANGER (Mme Emma), 82 ans, Windsor, décédée le 6 avril.
BREAULT (Mme Laurentienne), 67 ans, Asbestos, décédée le 5 avril.
CHARPENTIER (M. Jean), 62 ans, St-Nicéphore, décédé le 4 avril.
CHRETIEN (M. Gérard), 61 ans, Sherbrooke, décédé le 7 avril.
CLEMENT (M. Léon), 82 ans, East Angus, décédé le 4 avril.
COULOMBE (Mlle Alberta), 90 ans, East Angus, décédée le 6 avril.
GAUCHER (M. Edmond), 80 ans, Magog, décédé le 6 avril.
HALLEE (Mme Laurette), 76 ans, Sherbrooke, décédée le 7 avril.
HAMEL (M. Jean-Philippe), 20 ans, Magog, décédé le 3 avril.
JACQUES (M. Donat), 86 ans, Sherbrooke, décédé le 5 avril.
LABRANCHE (Mme Lydia), 86 ans, Wotton, décédée le 5 avril.
LACROIX (M. Aristide), 78 ans, Lambton, décédé le 6 avril.
LAFRANCE (M. Roland), 73 ans, Sherbrooke, décédé le 5 avril.
LALIBERTE (Mme Laurette), 61 ans, St-Elie d'Orford, décédée le 6 avril.
LECLERC (M. Augustin), 78 ans, Sherbrooke, décédé le 7 avril.
OUELLETTE (Mme Gisèle), 58 ans, Cookshire, décédée le 5 avril.
OUELLETTE (Mme Lise), 39 ans, Richmond, décédée le 5 avril.
PEPIN (M. Abéric), 86 ans, Sherbrooke, décédé le 5 avril.
ROBERGE (M. Paul), 75 ans, Sherbrooke, décédé le 6 avril.
ST-JEAN (Mme Maria), 95 ans, Sherbrooke, décédée le 6 avril.

Sherbrooke. Elle laisse également ses neveux, nièces, autres parents et amis.



ST-JEAN Maria (Pelletier)

— Au Centre Hospitalier d'Youville, le 6 avril 1991, est décédée madame Maria Pelletier-St-Jean, à l'âge de 95 ans, épouse de feu monsieur Joseph St-Jean, demeurant à Sherbrooke. La défunte repose aux

JARDINS DU SOUVENIR DE L'ESTRIE INC. Salon Funéraire A. Bélisle Enr. 505, Short Sherbrooke, Qc. Tél.: 564-6455 R. Pépin, prés.

R. Quintal, dir. gén. Heures de visite: LUNDI de 19 h à 22 h. Jour des funérailles de 9 h jusqu'au départ du salon à 10 h 30. Funérailles le mardi 9 avril 1991, à 11 h, en la Cathédrale St-Michel. Inhumation au cimetière St-Michel. Madame St-Jean laisse dans le

deuil ses sœurs: M. Mme Adélard Ancill; Mme Gustave Gagné. Elle laisse également ses neveux, nièces, cousins, cousines ainsi que de nombreux autres parents et amis.



ROBERGE Paul

— Au Centre Hospitalier St-Vincent de Paul de Sherbrooke, le 6 avril 1991, est décédé monsieur Paul Roberge, à l'âge de 75 ans; époux en premières noces de feu madame Thérèse Galipeau et en deuxième noces de madame Carmelle Fouquet, demeurant à Sherbrooke. Le défunt repose aux

JARDINS DU SOUVENIR DE L'ESTRIE INC. Salon Funéraire Brien & Monfette 1987 Inc. 33, Bowen sud Sherbrooke, Qc. Tél.: 563-9393 R. Pépin, prés.

R. Quintal, dir. gén. Heures de visite: LUNDI de 14 h à 16 h et de 19 h à 22 h. Jour des funérailles de 9 h jus-

qu'au départ du salon à 10 h 30. Funérailles le mardi 9 avril 1991, à 11 h, en l'église St-Louis de France. Inhumation au cimetière d'East Angus. Le défunt laisse dans le deuil son épouse Carmelle Fouquet; sa fille Micheline (Jacques Boivin); ses petits-enfants: Bruno Boivin (Martine Lamontagne); Marc Boivin (Danielle Bousquet); Sylvie Boivin (Marc Labouche); son arrière-petit-fils Guillaume Boivin; ses sœurs: Gilberte (Jean Bernard); Jeanne (D'Arc Armand Vachon); Marielle Pageau; ses beaux-frères et belles-sœurs: Mme Aldéa Lalumière; Mme Adrienne Bibault; Lawrence (Paul Olivier); Blanche (Patrick Garneau); Conrad Galipeau; Paul Galipeau (Fleurette Bourque); Albert Fouquet; Anna-Marie Fouquet; Espérance (Jean-Paul Bolduc); Yolande Fouquet-Nadeau. Il laisse également ses neveux, nièces, cousins, cousines ainsi que de nombreux autres parents et amis.

Ensemble on peut vaincre le cancer
 SOCIÉTÉ CANADIENNE DU CANCER
 CANADIAN CANCER SOCIETY

Premiers parachutages de vivres aux réfugiés kurdes

Nicosie (AP)

L'aide humanitaire internationale aux Kurdes a commencé à se concrétiser hier avec les premiers parachutages de vivres par des avions militaires américains et l'annonce d'opérations du même genre par la France à partir d'aujourd'hui. Mais, après la Turquie, l'Iran a fait savoir qu'il n'accepterait plus de réfugiés.

Hier, six avions américains Hercules C-130 ont décollé de leur base américano-turque afin de parachuter eau et rations de nourriture prêtes à consommer destinées aux réfugiés bloqués dans les montagnes à la frontière irako-turque.

Selon un porte-parole de la base, ces avions transportaient 32 tonnes de nourriture. Il n'a pas précisé le contenu des autres, mais ajouté que les vols devaient se poursuivre aujourd'hui et jusqu'à ce que les organisations internationales puissent prendre en charge sur le terrain la distribution des secours.

Ces vols humanitaires sont escortés par des avions de combats, prêts à intervenir en cas d'action irakienne. Du fait qu'ils volent bas, les C-130 sont à la merci de tirs d'artillerie anti-aérienne ou de missiles sol-air individuels.

Hier, le secrétaire d'Etat américain James Baker, qui est arrivé en fin d'après-midi en Turquie, a mis en garde l'Irak contre toute tentative de gêner ces opérations: «Nous ne tolérerons aucune interférence dans cet effort humanitaire».

Trois avions de transport sont aussi partis hier de Grande-Bretagne pour aller parachuter de l'aide.

A Paris, le Quai d'Orsay a annoncé hier qu'en plus de l'aide envoyée en Turquie et dont la distribution a déjà commencé, des parachutages se feront également effectués à partir de lundi dans les «zones difficiles d'accès», y compris en Irak, par cinq Transall envoyés hier sur la base d'Incirlik, en même temps qu'un Boeing-707 chargé de 29 tonnes de denrées et 10 tonnes de couvertures.

La France avait déjà expédié vendredi en Turquie 80 tonnes d'aide en Turquie (vivres, tentes, couvertures, bâches et médicaments) qui étaient en

courses de distribution dans les camps de la frontière avec l'Irak.

L'afflux des réfugiés a amené hier Téhéran à annoncer la fermeture de sa frontière. Le président Ali Akbar Hachémi-Rafsanjani a triplé l'aide iranienne aux réfugiés, la portant à 42 millions de dollars (237 millions de \$), mais a lancé un nouvel appel à l'aide internationale. Radio-Téhéran a fait état d'un «besoin urgent» de produits alimentaires de base, de couvertures, de lampes portatives et de vêtements. L'Iran affirme avoir accueilli depuis le début de l'insurrection en Irak quelque 580 000 Irakiens, pour la plupart en provenance du Kurdistan.

Le premier ministre albanais aurait été élu au second tour

Tirana (Reuter, AP, AFP)

Le premier ministre albanais Fatos Nano, mis en ballottage au premier tour des élections législatives albanaïses, a été élu hier au second tour, selon des résultats encore provisoires.

Fatos Nano aurait obtenu 54,3 pour cent des suffrages dans sa circonscription de Tirana, contre 45,7 pour cent à son rival du Parti démocratique (opposition), Sokrat Nesturi.

Le Parti du Travail (PTA, communiste) a remporté plus de deux

sièges du parlement à l'issue des premières élections législatives multipartites, selon des résultats annoncés dans la nuit de dimanche à aujourd'hui par le Parti démocratique à Tirana.

Selon ces résultats, le PTA, au pouvoir depuis 1946, a remporté 168 sièges, le Parti Démocratique 75, le mouvement Omonia (défense de la minorité grecque) 5 et l'Union des Vétérans (proche du parti communiste) 1 siège.

Des élections auront lieu dimanche prochain pour le dernier siège à pourvoir, à Lushnje (centre) où le scrutin avait été annulé pour irrégularité.



OUELLETTE Lise

(St-Laurent)
 — A Richmond, le 5 avril 1991, est décédée subitement madame Lise St-Laurent, à l'âge de 39 ans, épouse de Claude Ouellette demeurant à Richmond. La défunte repose au Salon Funéraire Antonio Boisvert & Fils Ltée 64 3e Avenue Windsor, Qc. Tél.: 845-3004 B. Boisvert, prés. H.P. Grondin, dir. Heures de visite: SA-

MEDI de 19 h à 22 h. DIMANCHE de 14 h à 16 h et de 19 h à 22 h. Jour des funérailles, de 9 h jusqu'au départ du salon à 10 h 30. Funérailles, le lundi 8 avril 1991, à 11 h, en l'église Ste-Famille. Inhumation au cimetière Ste-Bibianne de Richmond. Outre son époux, madame Ouellette laisse dans le deuil ses enfants: Gabriel; Sylvain; ses parents: M. Mme René St-Laurent, Richmond; ses frères et sœurs: Claude, Richmond; Francine (Michel Brochu), Richmond; Céline (Hervé Girardin), Cornwall Ont.; Marcel (Denise Mason), Cornwall Ont.; Sylvain, Richmond; Murielle (Mario Beaudoin), Cowansville; Serge (Denise Lamarche), Sherbrooke; ses beaux-parents: M. Mme Paul-Emile Ouellette, Windsor; ses beaux-frères et belles-sœurs: André (Manon Dubreuil), Richmond; Lucien (Huguette Langlois), Sherbrooke; Lucienne, Windsor; Diane (André Moreau), Longueuil; Carole (Laurent Comeau),



LALIBERTE Laurette

(Camiré)
 — A Laurette mon épouse, notre maman et notre sœur qu'on a tant aimée et qu'on aimera toujours. Le Seigneur t'a appelée à la maison du Père, ce 6 avril 1991, à l'âge de 61 ans. Tu laisses derrière toi 35 ans de ta vie consacrée à l'enseignement, plusieurs années de bénévolat à la chorale de St-Elie et aux Filles d'Isabelle, du Cercle Marie-Julie de Sherbrooke. Tu es pour nous tous un exemple de foi, de courage et d'amour qui nous aidera à continuer. Ton époux Claude, tes enfants Marc (Micheline Grenier), Angèle (Denis Garand), Florence (Daniel Tremblay), Maryse (Emile Bergeron), tes petits-enfants: Dany, Nancy, Cynthia et Martin, ta belle-mère Régina Laliberte, tous de St-Elie d'Orford.

Madame Laliberte, épouse de Claude Laliberte, demeurant à St-Elie d'Orford, est décédée au Centre Hospitalier Hôtel-Dieu de Sherbrooke, suite à une longue maladie. Elle repose aux

JARDINS DU SOUVENIR DE L'ESTRIE INC. Salon Funéraire Arthur Bélisle Enr. 505 Short, Sherbrooke, Qc. Tél.: 564-6455 R. Pépin, prés. R. Quintal, dir. gén.

Heures de visite: DIMANCHE et LUNDI de 14 h à 16 h et de 19 h à 22 h. Jour des funérailles de 12 h jusqu'au départ du salon à 13 h 30. Funérailles le mardi 9 avril 1991, à 14 h, en l'église de St-Elie d'Orford. Inhumation au cimetière de St-Elie d'Orford. Madame Laliberte laisse également dans le deuil ses frères et sœurs: Cécile Pruneau (Fernand), St-Denis de Brompton; Robert Camiré (Eliane), St-Denis de Brompton; Philippe Camiré (Aline), Sherbrooke; Rita Winslade (Robert), Dorval; Georgette St-Amant (Emile), Windsor; ses beaux-frères et belles-sœurs: René Laliberte, St-Elie d'Orford; Paul-Emile Laliberte (Claire), Hatfield, Mass.; Lisette Laroche (Robert), St-Denis de Brompton; ainsi que ses oncles, tantes, neveux, nièces, cousins, cousines et de nombreux autres parents et amis. Un merci spécial au personnel et aux bénévoles de l'unité de soins du 6ème C du Centre Hospitalier Hôtel-Dieu de Sherbrooke pour les bons soins prodigués.

TOYOTA

Là, tu parles!

Un cellulaire en équipement standard, à l'achat d'une Toyota neuve.*

POUR FRANCHIR LE MUR DU SON.
TOYOTA vous donne la parole. Restez près de votre monde, de vos affaires, de vos plaisirs. Achetez-vous un véhicule TOYOTA neuf, offert avec un téléphone AUDIOVOX en équipement standard par tous les concessionnaires participants. Vous n'avez qu'à passer chez VITRO PLUS le faire installer, sans frais, sur votre véhicule TOYOTA neuf, pour franchir le mur du son. Accrochez-vous au réseau cellulaire CANTEL du 8 au 26 avril 1991.

* L'offre n'est valide que si vous vous engagez à devenir client CanTel au moment de l'installation du téléphone et à acquitter les frais d'abonnement et d'utilisation du système pour une période minimale de six mois. Pour tous les détails, voyez votre concessionnaire participant.

BOUCHERVILLE Toyota Duval 1175, Amperé 655-2350	BROSSARD Brossard Toyota 8855, Taschereau 445-0577	CANDIAC Candiac Toyota 185, de l'Industrie 659-6511	CHAMBLY Chambly Toyota 2269, Chambly 658-4534	CHATEAUGUAY Châteauguay Toyota 25, Industriel 692-9200	COWANSVILLE Cowansville Toyota 597, Rivière 263-8888	DRUMMONDVILLE Toyota Drummondville 1750, Mercure 471-7177	GRANBY Estrie Toyota 6, Irwin 578-8404	ÎLE PERRÔT Île Perrôt Toyota 430, Grand Boulevard 453-2550	JOLIETTE Joliette Toyota 357, Barrette 759-5449	LACHUTE Lachute Toyota 1070, Principale 562-6662	LAVAL Chomedey Toyota 3665, Saint-Martin O Chomedey 687-2634
Vimont Lexus 255, Saint-Martin E Laval 669-2710	MAGOG Toyota Magog 224, route 112 645-9855	MONT-LAURIER Claude Auto 535, Paquette 623-5511	MONTREAL METRO Alix Toyota 6807, de Lorimier 376-9191	Chassé Toyota 819, Rachel E 527-5411	Fairview Toyota 12, Auto Plaza Pointe-Claire 694-1510	Houé Toyota 9080, Hochelaga 351-5010	Longueuil Toyota 839, Taschereau 679-9690	Pointe-aux-Trembles Toyota 11, 700, Sherbrooke E 640-1474	St-Laurent Lexus Toyota 5335, chemin Côte de Liesse 787-9811	St-Léonard Toyota 7665, L'acordaire 252-1375	Spinelli Lexus Toyota 561, Saint-Joseph Lacine 634-7171
Toyota Centre Ville 1922, Ste-Catherine O 935-6354	Toyota Pie IX 9150, Pie IX 329-9009	Woodland Toyota Verdun 1000, Woodland 581-5444	REPENTIGNY Repentigny Toyota 182, Notre-Dame 581-3340	RICHMOND Toyota Richmond 533, Route 116 826-5923	ST-ESTACHE Toyota St-Eustache 160, Durois 875-1872	SAINT-HYACINTHE Angers Toyota 3395, Lafontaine 734-9191	SAINT-JEAN Déry Toyota 1055, Séminaire N 871-3817	ST-JÉRÔME Toyota St-Jérôme 1150, des Laurentides 438-1255	STE-AGATHE Toyota à Ste-Agathe 2350, Route 117 326-1044	SAINTE-THERÈSE Blainville Toyota 120, Desjardins E 435-3685	SHAWINIGAN Mauricie Toyota 8855, des Héberts 539-8393

Experts en téléphonie et vitres d'autos.

vosre concessionnaire

En action pour les gens qui bougent.™