

L'Écho régional

Une première canadienne pour le Ranch Lambton

Plus important ranch d'élevage du bison dans l'Est du Canada, le Ranch Lambton de Lambton vient de réaliser une première canadienne en expédiant par avion, le 24 janvier dernier, une cargaison de dix jeunes femelles bisons destinées à un client belge désireux de posséder son propre élevage.

Yves Bellefleur

C'est la première fois qu'un éleveur canadien expédie des bisons vivants outre-frontières et cette première est revenue à Claude Roy et Brigitte Boulanger, dont le ranch d'élevage est situé rang St-Michel à Lambton.

Les éleveurs de Lambton ont été approchés par l'entremise de l'Ambassade canadienne à Bruxelles, en Belgique.

Le ministère fédéral de l'Agriculture a aussi été impliqué en facilitant les modalités d'exportation.

Ce premier envoi devrait normalement déboucher sur d'autres livraisons puisque des pourparlers ont déjà été entamés entre les éleveurs de Lambton et celui de la Belgique pour la livraison de jeunes bisons mâles.

UNE VIANDE ENCORE TROP PEU CONNUE

En quinze ans, l'élevage de Lambton démarré par Émilien Boulanger, le père de Brigitte, est devenu le plus gros de l'Est canadien. Le cheptel varie entre 400 et 500 têtes.

Chaque année, ce sont environ 150 bisons mâles, dont l'âge varie entre deux et trois ans, qui sont abattus pour la viande qui est écoulée auprès de gros établissements hôteliers du Québec, qui la servent dans leurs restaurants.

"Un bison de trois ans, explique Brigitte Boulanger, peut atteindre un poids de 1 400 livres, ce qui donne environ 700 livres de viande coupée en quartiers. Les

coupes de viande sont les mêmes que pour le boeuf, sauf que la viande de bison contient très peu de gras. On parle de 2,8 % de gras contre 28 % pour le boeuf".

Étant donné sa qualité nutritive et diététique, ainsi que sa rareté - ils ne sont qu'une poignée d'éleveurs au Québec - la viande de bison se vend au moins le double du prix du boeuf.

Il y a encore beaucoup de travail à faire pour faire davantage connaître et apprécier cette viande de choix dont le goût se rapproche un peu de la viande d'original.

"Le marché se développe", constate Brigitte Boulanger. Elle ne cache pas que la publication récente de reportages vantant la viande de bison dans des quotidiens de Montréal et Québec a contribué à mieux la faire connaître.

Certains établissements hôteliers de Montréal ont obtenu beaucoup de succès ces derniers mois avec

leurs plats préparés avec de la viande de bison. Durant son "Festival du bison", par exemple, le chef du Ramada Renaissance Hôtel du Parc de Montréal offrait du Tartare de jeune bison sur pain de seigle rôti, du Daube de bison au Chirouble ou bien encore du Tournedos de bison grillé sauce aux champignons crème à l'estragon!

"Mais, d'ajouter Brigitte Boulanger, pas besoin de fréquenter les grands hôtels pour apprécier la viande de bison. On peut très bien l'apprêter chez soi sous forme de tournedos, T-bone, viande hachée, etc. On a aussi développé des recettes spéciales pour de la touthière de bison".

Un comptoir de vente au détail a d'ailleurs été amé-

nagé au Ranch Lambton.

Les éleveurs de Lambton développeront dès le printemps prochain le volet touristique de leur entreprise, en offrant des visites guidées sur le ranch qui occupe près de 400 acres.

D'ailleurs, le Ranch Lambton vient de conclure une entente avec une agence de voyages de la métropole qui dirigera une centaine d'autobus vers le ranch au cours de la prochaine saison estivale. Ces visiteurs seront tous des européens en visite au Canada. Ils iront voir la baie James, le Vieux Québec, les chutes Niagara et... les bisons du Ranch Lambton!

Pour tous les voyages de groupes, il sera important de réserver en signalant le (418) 486-2472.

Entrepreneur
général
construction

UNI TOI

211 St-Ambroise
Milan
• Construction • Rénovation

RAYMOND MORIN prop.
Rés.: (819) 657-4998
(819) 547-3733

-Résidentiel - Commercial - Industriel
-Estimation gratuite -



Sylvie Mercier
Maitre Coiffeur

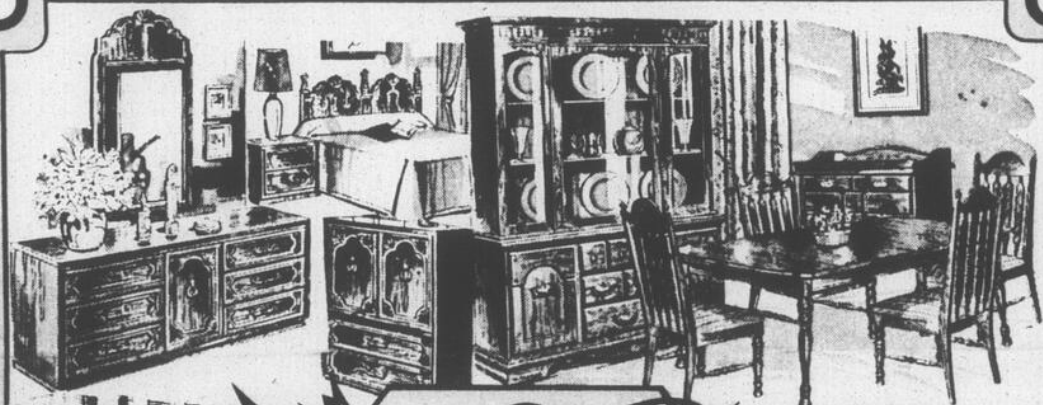
Salon
de
Coiffure

COIFFURE

ELLE ET LUI

4929 PAPINEAU
LAC-MÉGANTIC
583-5581

Ça continue!
Oui! Ça se continue!
LA VENTE SANS INTÉRÊT AVANT JUILLET '92



Achetez maintenant

- Une télévision
 - Un vidéo
 - Un mobilier de chambre à coucher
 - Un ensemble matelas
 - TOUT-TOUT-TOUT
- Plan de financement sur place

(Aucune institution bancaire)



SHIER LTÉE

Entrée arrière donnant sur un vaste stationnement asphalté.

5200, Frontenac
Lac-Mégantic
583-2404

- Cartes de crédit acceptées
- Mise de côté



Le Ranch Lambton compte sur un cheptel qui varie entre 400 et 500 bisons.
(Photo L'Écho - Archives)

NOUVEAU

Institut de Beauté
Michelle

du 5 au 29 février

10%

d'escompte
sur tous les
produits



VAGHEGGI

- Électrolyse par ordinateur
- MOINS DOULOUREUX

Institut de Beauté

Michelle

5070 Frontenac
Lac-Mégantic

Sur rendez-vous: **583-1247**

Cartes professionnelles

Avis légaux

AVOCATS

Pierre G. PICARD
Martine BEUCAGE
AVOCATS et PROCUREURS



Bureau d'Aide Juridique
5139 Frontenac, tél. 583-1214
Lac-Mégantic - G6B 1H2

Claude PARADIS
Robert GIGUÈRE

Monty, Coulombe
AVOCATS

5109, Frontenac 583-3833
Lac-Mégantic G6B 1H2

DENTUROLOGISTES

MARIO RODRIGUE, d.d.
DENTUROLOGISTE

5009 Boul. des Vétérans Lac-Mégantic
583-1143 du lundi au vendredi de 9h à 5h
soir et fins de semaine sur rendez-vous

CLINIQUE de DENTUROLOGIE enr.
Guy Perreault, d.d.
Denturologiste

du lundi au vendredi de 9h à 17h
soir sur rendez-vous
Fabrication • réparation de prothèse dentaire
4639 Laval
Lac-Mégantic 583-0669

JEAN-ROCK THIBAudeau, d.d.
DENTUROLOGISTE

135 35, 10e ave St Georges Est, Bce (418) 228-7341
506, 14e ave La Guadeloupe (418) 459-6224
159, 7e Rue C.L.S.C. St-Gédéon (418) 582-6374

MEDECINS

CLINIQUE MÉDICALE LAC-MÉGANTIC

Médecine familiale, Pédiatrie, Obstétrique - Heures de bureau sur rendez-vous
5256, rue Frontenac, Lac-Mégantic - Pour rendez-vous

Dr M-Nicole Destin, m.d. L.M.C.C. 583-3345
Dr Daniel Brochu, m.d. L.M.C.C. 583-3347
Dr Gérard Chaput, m.d. L.M.C.C. 583-3345
Dr France Perron, m.d. L.M.C.C. 583-3344

WOBURN
Centre Municipal
3e mercredi
du mois

Michel Boucher, physiothérapeute 583-4746

CLINIQUE SANTÉ-FAMILLE

3904 Laval - LAC-MÉGANTIC - G6B 1A4
Téléphone: (819) 583-5533

MARC-RENÉ NOGUE, m.d. L.M.C.C.

RAYMOND HOULE, m.d.

Dr SYLVIE BEAUDOIN, m.d. L.M.C.C.
MÉDECINE GÉNÉRALE
3545, rue Claudel,
Lac-Mégantic 583-5855

CLINIQUE FAMILIALE
LAMBTON

Dr Paule Laflamme
Dr Christian Mercier
Médecine générale

SUR RENDEZ-VOUS 203 Principale 2e étage
URGENCE
VISITE À DOMICILE (418) 486-7408

CLINIQUE MÉDICALE
LAC-DROLET

LISE GROSLOUIS, M.D.
696 Principale - LAC-DROLET 549-2776

Dr JACK MACHIN m.d. L.M.C.C.
MÉDECINE GÉNÉRALE

5256 Frontenac bureau 112
Lac-Mégantic 583-0109

DEPUTE

FRANÇOIS GÉRIN, député
MÉGANTIC-COMPTON-STANSTEAD
BUREAU COMTÉ BUREAU D'OTTAWA

38, rue Child, #160
Coaticook, Québec.
G1A 2B1
Bureau: (819) 849-7007
Auto: (819) 821-0416
Fax: (819) 849-7955
Sans frais: 1-800-567-6086

Pièce 551
Ed. Confédération
Chambre des Communes
Ottawa, Ontario, K1A 0A6
Bureau: (613) 995-0231
Auto: (819) 821-0416
Fax: (613) 992-2953

ARPEUTEUR-GEOMETRE



ROBERT BINET
ARPEUTEUR-GÉOMÈTRE

6254, SALABERRY
LAC-MÉGANTIC, P.Q.
G6B 1H8 (819) 583-3936

VETERINAIRE

Clinique vétérinaire du Lac
Dr CÉCILE CORRIVEAU et Dr JEAN ROY
3252 chemin Baie des Sables
Lac-Mégantic G6B 1R6 583-5742

COMPTABLES

RAYMOND, CHABOT,
MARTIN, PARÉ

Comptables agréés

5320, rue Frontenac
Lac Mégantic (Québec) G6B 1H3
Tél.: (819) 583-0611

Fernand Beaudoin c.a.
Emmanuel Aubut

CHIRURGIENS-DENTISTES

CENTRE DENTAIRE
CHAMPAGNE & ROY
SUR RENDEZ-VOUS
DU LUNDI AU VENDREDI

Dr Bernard CHAMPAGNE 583-4707
Dr Jean ROY 583-2288
6312, Salaberry, Lac-Mégantic

Dr BRUNO BÉDARD
CHIRURGIEN-DENTISTE

741, 14e Ave. La Guadeloupe
Beauce-Sud, tél. (418) 459-6431

DR GÉRALD BOLDUC, d.d.s.
CHIRURGIEN DENTISTE

Sur rendez-vous: 9h00 à midi
Mercredi et samedi exceptés: 2h à 5h et 7h à 9h
3544 Milette 583-1026 Lac-Mégantic

CHIROPATICIENS

YVAN PLAMONDON, d.c.

docteur en chiropratique
4728, rue Laval - Lac-Mégantic - 583-3187

NOTAIRES

Me CLAIRE BOUFFARD
notaire C.L.S.C.

La Patrie: 40, rue du Moulin 888-2811
jeudi p.m. 41 ouest, rue Victoria
Scotstown: 657-4417

Suzanne BOULANGER
NOTAIRE

Cessionnaire des Greffes
J.W. Bourque et L.L. Bourque
MARDI avant-midi 888-2433
NOTRE-DAME DES BOIS 5335, Frontenac
LAC-MÉGANTIC 583-2262

Daniel DROUIN - Alain TALBOT
notaires

Me Drouin est cessionnaire des greffes des
notaires C. E. Côte et DeLourdes Lippé
Bureau à St-Sébastien
Tous les mardis de 1h30 à 4h30 p.m.
au 528, Principale 652-2727
4927 Laval LAC-MÉGANTIC 583-0787

Jean-Paul Normand, notaire

5256 rue Frontenac tél. 583-4442
[édifice Ph. C. Charron] LAC-MÉGANTIC

VEILLEUX & BEAUDOIN

André VEILLEUX, Martine BEAUDOIN, notaires
5175 FRONTENAC LAC-MÉGANTIC 583-3141
731 Principale 25 Principale
Lac. Drolet 549-2922 N.D. Bois 888-2433
121 rue Dallaire 475 St-Augustin
St-Ludger 548-5438 WoBurn 544-2131

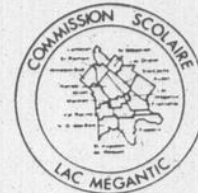
OPTOMÉTRISTES

J.-P. PARADIS o.d.
OPTOMÉTRISTE

Examen visuel - Psycho-motricité
Verres de contact
Lunetterie
583-4700 5031 boul. des Vétérans
Lac-Mégantic

Dr MADELEINE DUBÉ o.d.

OPTOMÉTRISTE
Examen de la vue - Verres de contact
Lunetterie
583-0404 5050 Frontenac
LAC-MÉGANTIC



AVIS PUBLIC

AUX CONTRIBUABLES DE LA COMMISSION
SCOLAIRE LAC-MÉGANTIC EST PAR LES
PRÉSENTES DONNÉ PAR LE
SECRÉTAIRE GÉNÉRAL:

QUE: Le Conseil des Commissaires de la Com-
mission scolaire Lac-Mégantic, à sa séance
ordinaire du 24 mars 1992, adoptera une modifi-
cation à son règlement numéro 2 concernant:

Les règles pour le classement des élèves et le
passage d'une classe à une classe supérieure
ou le passage de l'enseignement primaire à
l'enseignement secondaire.

QUICONQUE désire prendre connaissance du
projet de règlement amendé peut le faire en se
présentant:

au: Centre administratif
Commission scolaire Lac-Mégantic
4730, rue Dollard
Lac-Mégantic

et ce, pendant les heures d'ouverture des bureaux.
Ces amendements entreront en vigueur le 25 mars
1992.

LE SECRÉTAIRE GÉNÉRAL
JEAN CLOUTIER

Lac-Mégantic
1992 01 29



APPEL D'OFFRES

La polyvalente Montignac, sous l'autorisa-
tion de la C.S. Lac-Mégantic, demande des
soumissions pour la vente d'un bâtiment neuf
de 12'6" X 34' construit par les élèves du DEP.
en Charpenterie-menuiserie.

Les soumissions devront être déposées au
secrétariat de la polyvalente Montignac situé
au 3409, rue Laval, Lac-Mégantic G6B 1A5.
dans des enveloppes scellées portant la
mention "SOUMISSION" avant 15 h 00, le 14
février 1992.

L'ouverture des soumissions se fera à la
salle de conférence, à la même adresse, à
15 h 30, ce même jour.

Les personnes intéressées peuvent obtenir
plus d'informations et visiter ledit bâtiment en
contactant Guy Dostie au numéro (819) 583-
3023.

La polyvalente Montignac ne s'engage à
accepter ni la plus haute, ni aucune des
soumissions reçues.

Guy Dostie
adjoint administratif

LABONTE'S STORE



Économisez-Faites le plein aux U.S.A.
ESSENCE DIESEL - SANS PLOMB

TABAC - BIÈRE - ALCOOL
ACCOMMODATION 7 JOURS

STAR ROUTE 27 33 km de Lac-Mégantic
COBURN GORE, MAINE TÉL.: 207-297-2651



À vous de jouer.

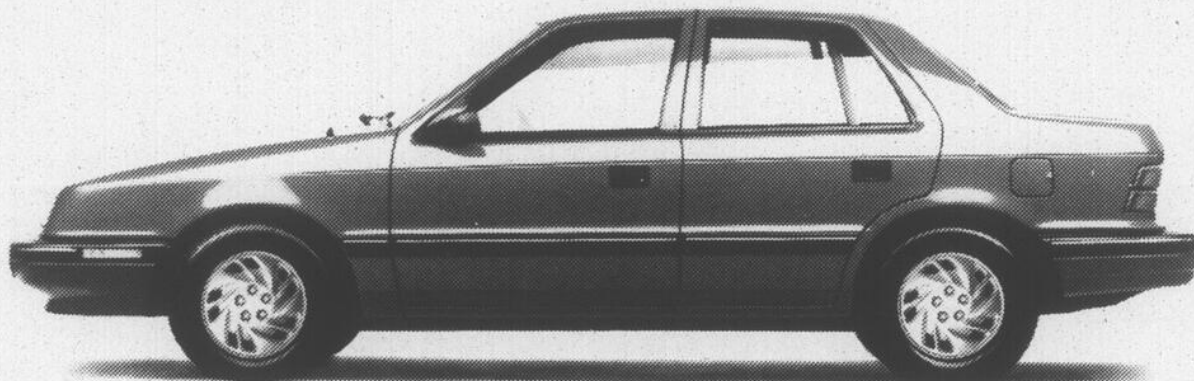
Un achat
préservé
un emploi...
COPIER

C'EST IMPORTANT

«Quand tout est en option,
ça regarde mal!»



Regardez bien
la Sundance et la Shadow 1992.



12 376 \$*
- 1 000 \$ DE REMISE

OU

taux de financement du fabricant

OU

Programme d'un pare-chocs
à l'autre aux acheteurs Chrysler**

Vous en avez pour votre argent!

47 caractéristiques en équipement standard, dont:

- moteur 2,2 L à injection électronique
- direction et freins assistés

Et de plus, vous obtenez:

- radio AM/FM stéréo à 4 haut-parleurs
- déclenchement intérieur du hayon
- glaces teintées
- essuie-glace intermittent
- console avec appui-bras
- groupe lumière
- tapis avant et arrière
- et bien d'autres

Et pour une période de temps limitée, on vous offre aussi:

- climatiseur
- transmission automatique
- coussin de sécurité gonflable***

* Transport et préparation inclus. Taxes en sus. Prix de détail suggéré par le fabricant. Modèle 2 portes offert à 300\$ de moins. Détails chez le concessionnaire.

** Ces offres sont mutuellement exclusives et d'une durée limitée.

*** Offert pour une période de temps limitée ou jusqu'à épuisement des stocks.

Association publicitaire des concessionnaires Chrysler Inc.



L'AVANTAGE CHRYSLER



CHEZ LE CONCESSIONNAIRE CHRYSLER DODGE PLYMOUTH DE VOTRE RÉGION.

CHRONIQUE AGRO-ALIMENTAIRE

par Marie-Josée Lepage, D.T.A.

Quatre-vingt pour cent (80%) des sols cultivés au Québec ne présentent aucun signe de dégradation. Les autres vingt pour cent (20%) ont des

problèmes qui pourront être corrigés par l'utilisation de pratiques culturelles mieux adaptées.

C'est ce qui ressort du

Rapport synthèse sur l'inventaire des problèmes de dégradation des sols agricoles du Québec. Cette étude, laquelle a débuté il y a quatre ans, avait pour mandat d'identifier les facteurs responsables de la dégradation des sols, de déterminer la nature et l'envergure des phénomènes dans chaque région agricole, de recommander des pratiques de conservation et de donner un outil de plus aux agriculteurs et agricultrices.

La grande région Beauce-Appalaches a de quoi être fière puisqu'elle se classe douzième (12e) sur les douze régions agricoles. Cela veut dire qu'il s'agit de la région où la dégradation des sols est la moins problématique. Ce qui nous porte à croire que les agriculteurs et les agricultrices de la région sont de bons gestionnaires de leurs champs et qu'ils sont soucieux de leurs ressources. Par leur mode de gestion, la qualité du sol et de l'eau s'en trouve conservée.

L'étude a révélé que les méthodes culturelles en usage sur les fermes laitières de la plupart des régions agricoles du Québec, soit la rotation des cultures et la préservation de la matière organique par l'apport du fumier, sont à l'origine du maintien de la qualité de la majorité des sols. Les sols qui présentent des signes de dégradation se retrouvent surtout dans les régions où la monoculture est intensive et où certaines pratiques sont inadéquates.

Il ne faut pas pour autant cesser nos bonnes pratiques, car il n'en demeure pas moins que la prévention constitue notre meilleur remède pour lutter contre la dégradation.

Bien que la région ne semble pas avoir de gros problèmes de dégradation, il n'en reste pas moins qu'à l'échelle de la ferme, des problèmes de dégradation des sols peuvent survenir et même être présents. On sait que les citoyens d'aujourd'hui sont fort préoccupés par les questions d'ordre environnemental. Mais grâce à toute l'information disponible et au bon sens des agriculteurs et agricultrices, nous sommes mieux équipés pour prévenir les problèmes reliés à la préservation des ressources et de notre environnement.

Ainsi, on peut penser assurer des lendemains très prometteurs et laisser à nos héritiers une agriculture renouvelée et durable.

Marie-Josée Lepage, d.t.a. Bureau de renseignements agricoles 5527, Frontenac, bureau 308 Lac-Mégantic, Qc. G6G 1H6. Tél.: 819-583-0780

Inspiré de l'inventaire des problèmes de dégradation des sols agricoles du Québec, 1990.

Avis légaux, appels d'offres, Carrières et professions

CRTC

Canada

CRTC - Avis public 1992-8. Le Conseil a été saisi des demandes suivantes: 23. THETFORD MINES, VICTORIAVILLE ET LAC-MÉGANTIC (Qué.). Demande (912052700) présentée par le **RESEAU APPALACHES (FM) LTEE**, 327, rue Labbé, Thetford Mines (Qué.) G6G 5S3. en vue de renouveler la licence radiophonique CFJO-FM Thetford Mines et Victoriaville, y compris sa station réémettrice CFJO-FM Thetford Mines et Victoriaville, y compris sa station réémettrice CFJO-FM 1 Lac-Mégantic qui expire le 31 août 1992. Examen de la demande. 327, rue Labbé, Thetford Mines (Qué.) 55, rue St-Jean-Baptiste, Victoriaville (Qué.) Hôtel de ville, Lac-Mégantic (Qué.). La demande et les renseignements sur le processus d'intervention sont disponibles en communiquant avec la salle d'examen du CRTC, Édifice central, Les Terrasses de la Chaudière, 1 promenade du Portage, Pièce 201, Hull (Qué.), et le bureau régional du CRTC, Complexe Guy Favreau, Tour de l'Est, 200 ouest, boul. René-Lévesque, Pièce 602, Montréal (Qué.) H2Z 1X4. Les interventions écrites doivent parvenir au Secrétaire général, CRTC, Ottawa (Ont.) K1A 0N2 et preuve qu'une copie conforme a été envoyée à la requérante le ou avant le **25 février 1992**. Pour de plus amples renseignements vous pouvez contacter la direction des Audiences publiques du CRTC (819) 997-1328, ou les Services d'information du CRTC à Hull au (819) 997-0313, Fax (819) 994-0218, ou le bureau régional de Montréal (514) 283-5507.



Conseil de la radiodiffusion et des télécommunications canadiennes

Canadian Radio-television and Telecommunications Commission

OFFRE D'EMPLOI

POSTE: Mécanicien

DESCRIPTION: Sous l'autorité de la directrice de production, le titulaire de ce poste prévoit et procède à l'entretien de la machinerie, installe de nouveaux équipements, modifie certains équipements, élabore un manuel de maintenance préventive (machinerie, camion), répare les camions.

PRÉ-REQUIS:

- Très bonne connaissance en mécanique de machinerie et camions;

- Bonne connaissance en soudure, électricité;

- Habilité;

- Bon jugement;



2843-5816 Québec Inc. (PORTES LAMBTON)
A/S Madame Sylvie Rancourt
235, 2ième Avenue
C.P. 130
Lambton, Québec
G0M 1H0

Nos spécialistes à votre service

DECORATION tapis tuiles etc.

DECOR M. LEMIEUX

DE TOUT POUR VOTRE DECORATION

- CERAMIQUE
- TAPISSERIE
- PEINTURE
- STORE
- DRAPERIE
- COUVRE-LIT
- TAPIS
- PRELART
- ACCESSOIRES DE SALLE DE BAIN
- CONFECTION DE RIDEAU ET TENTURE

CONSEILLERE EN DECORATION

4976, DOLLARD-LAC-MÉGANTIC, 583-4745

POSAGE - SABLAGE - VERNISSAGE de PLANCHERS de BOIS FRANC
Vieux planchers remis à neuf
finition plastique
GILLES QUIRION
13e rue ST-GÉDEON tél.: (418) 582-3102

MEUBLES

SHIER LEE

Entrée arrière donnant sur un vaste stationnement asphalté

5200 Frontenac Lac-Mégantic 583-2404

- TAPIS
- PRELARTS
- TUILES
- CADRES
- CONFECTION
- DRAPERIES
- COUVRE-LITS
- ACCESSOIRES de SALLE de BAIN
- DOUILLETES

FINITION DE PLANCHERS



30 ANS
D'EXPERIENCE

B.A. Finition de Planchers inc.
le NO 1 EN RÉGION

A. MORIN, président
POSE et SABLAGE de
PLANCHER en bois franc
SPÉCIALITÉ: Vieux plancher
en vernis CRYSTAL.

STRATFORD (418)443-2899

FINITION DE PLANCHERS

PLANCHERS

Posage, sablage, vernissage de planchers de bois franc. Vieux planchers remis à neuf. Finition crystal sans cirage.
LES ENTREPRISES LÉON BRETON ENR.
205, Rang 7, St-Gédéon, Bce
Tél.: (418) 582-3930 (Évariste Breton)
(418) 582-3467

ISOLATION

ISOLATION

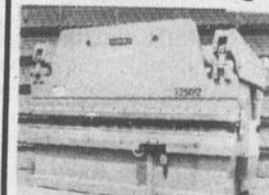
RÉNOVATION - CONSTRUCTION
Polyuréthane, barrière thermique

ISOLATION

JEAN-CHARLES ISABEL INC
334, PRINCIPALE
ST-ROMAIN (418) 486-2675

MÉTAL

Métal Laroche Inc.



Atelier de fabrication de
composantes de métal
(Plate Shop)

- Shear-Brake
- Ironworker
- Soudure au mig.
- Equip. de tôlerie
- Etc...

Jacques Laroche, prop.
3965 Québec Central
Lac-Mégantic, Qc G6B 2C8

583-5451/3150

REMBOURREURS

BILODEAU REMBOURRAGE



Tissus • Cuiette • Foam
2497, rue St-Jean
R.R.1 FRONTENAC
583-2774



service garanti

JEAN-LOUIS
BILODEAU

ENCAN



Vente par encan jeudi le 6 février 92, à midi, pour Raymond Nadeau. La ferme est située au 108 rang des Érables à St-Joseph de Beauce, cté Beauce nord.

En cas de tempête remis au lendemain.

SERA VENDU:

Un bon troupeau Holstein de 30 têtes, l'équipement de laiterie, un bulk-tank Universel 300 glls, toute la machinerie de ferme, un tracteur J. Deere 4x4 no 2355, seulement 1150 hres, pépîne Kelly no 70 1 an d'usage, presse à foin N.H. no 311, faucheuse conditionneuse N.H. 479, rateau N.H. 57 épandeur à fumier N.H. no 512, 180 minots, 3000 balles de foin beaucoup de machinerie et d'articles de hangar trop long à énumérer.

Condition comptant. Cantine sur les lieux.

Albert et Luc Breton de Inverness encanteurs bilingues, à votre disposition pour tout genre d'encans et acheteurs de terres et de roulants de ferme au complet.

ALBERT & LUC BRETON ENCANTEURS BILINGUES

A VOTRE DISPOSITION POUR TOUTS GENRES D'ENCANS

TOUJOURS ACHETEUR DE TERRE ET DE ROULANT DE FERME AU COMPLET

CO-OP CO-OP CO-OP CO-OP

MACHINERIE USAGÉE

- | | |
|--|--|
| FAUCHEUSE CONDITIONNEUSE HESSTON PT-10 | FAUCHEUSE NEW HOLLAND 479 |
| FAUCHEUSE CONDITIONNEUSE MASSEY FERGUSON 925 | TRACTEUR ZETOR 5211 RC |
| FAUCHEUSE CONDITIONNEUSE NEW HOLLAND 469 (2 en inventaire) | TRACTEUR WHITE 2-60 RC |
| ÉPANDÉUR À FUMIER HESSTON | VISSE À GRAIN 31 pieds |
| TRACTEUR OLIVER 1370 | ÉPANDÉUR À FUMIER VACUUM |
| PALAN ÉLECTRIQUE POWER WINCH | FANEUSE FAHR CENTIPEDE |
| HERSE MASSEY FERGUSON (28 roulettes) | TRACTEUR FORDSON DEXTA |
| TONDEUSE de finition Bolens | TRACTEUR ZETOR 7211 RC |
| FANEUR KHUN 16 pieds 452 F | FANEUSE KHUN 13 pieds |
| PELLE À FUMIER | CHARGEUR POUR |
| CHOPPER NEW HOLLAND (2 en inventaire) | TRACTEUR MF 35 |
| ÉPANDÉUR ENGRAIS CHIMIQUE (2 en inventaire) | FANEUSE FAHR (13 pieds) |
| FANEUSE FAHR 16 pieds | TRACTEUR FIAT 1380 DT (avec cabine) |
| HERSE WHITE (36 roulettes) | TRACTEUR FIAT 980 RC |
| HERSE À RESSORTS 12 pieds | SOUFFLEUR À NEIGE 6 McKee |
| FANEUR KHUN GF4 13 pieds (2 en inventaire) | HERSE À RESSORTS JOHN DEER 9 |
| RATEAU NEW HOLLAND 256 | FANEUSE FAHR KH-45 |
| RATEAU FANEUR JF modèle HSR 240 | MONTE-BALLE ALLIÉ 32 pieds |
| CHARRUE OVERUM 3 versoirs | SOUFFLEUR À NEIGE 6.6 |
| HERSE 24 disques MF | SOUFFLEUR À NEIGE Bervac 4 pieds |
| | SOUFFLEUR À NEIGE MCK 7. 2 vis |
| | SOUFFLEUR À NEIGE (Deltson) |
| | TRACTEUR INTER 674 |
| | TRACTEUR Universel 530 DT |
| | CAMION GMC avec plate-forme basculante pour machinerie |
| | HERSE À RESSORTS Inter 9 |

SOCIÉTÉ COOPÉRATIVE AGRICOLE LAC-MÉGANTIC-LAMBTON

VENEZ rencontrer Clément Dumas ou Serge Dupuis
3333 d'Orsennens Lac-Mégantic 583-4444

CO-OP CO-OP CO-OP CO-OP

LECTEURS/LECTRICES
DE BULLETINS
DE NOUVELLES

- Pierre Bruneau
- Bernard Derome
- Jacques Moisan

ANIMATEURS/ANIMATRICES
D'ÉMISSIONS
D'AFFAIRES
PUBLIQUES/
D'INFORMATION

- Claude Charron
- Simon Durivage
- Jean-Luc Mongrain

ANIMATEURS/ANIMATRICES
D'ÉMISSIONS
D'INFORMATION
ARTISTIQUE/
CULTURELLE

- Remy Girard
- Suzanne Lévesque
- Denis Talbot

ANIMATEURS/ANIMATRICES
D'ÉMISSIONS
MAGAZINE/
TALK SHOW

- Jean-Pierre Coallier
- Michel Desautels
- Marie-Chantal Labelle

ANIMATEURS/ANIMATRICES
DE JEUX/QUIZ

- Réal Giguère
- Donald Lautrec
- Patrice L'Écuyer

ANIMATEURS/ANIMATRICES
D'ÉMISSIONS
DE SPORT

- Michel Bergeron
- Jean Pagé
- Claude Quenneville

ANIMATEURS/ANIMATRICES
D'ÉMISSIONS
DE SERVICES

- Janette Bertrand
- Gérard-Marie Boivin
- Claire Lamarche

ANIMATEURS/ANIMATRICES
D'ÉMISSIONS
DE VARIÉTÉS

- Gilles Latulippe
- Jici Lauzon
- Michel Louvain

COMÉDIENS DE
TÉLÉROMANS
OU MINI-SÉRIES
QUÉBÉCOISES

- Jean Besré
- Roy Dupuis
- Jacques Thisdale

COMÉDIENNES DE
TÉLÉROMANS
OU MINI-SÉRIES
QUÉBÉCOISES

- Angèle Coutu
- Nicole Leblanc
- Marina Orsini

ARTISTES
ÉMISSIONS
JEUNESSE

Consultez
un enfant

- Lorraine Auger
- Marc-André Coallier
- Marie Eykel
- André Robitaille

LE MÉTROSTAR
(PERSONNALITÉ
MASCULINE)

- Jean-Pierre Coallier
- Bernard Derome
- Jean-Luc Mongrain

ARTISTES
D'ÉMISSIONS
D'HUMOUR

- Marcel Béliveau
- Pauline Martin
- Dominique Michel
- Guy Richer

LA MÉTROSTAR
(PERSONNALITÉ
FÉMININE)

- Angèle Coutu
- Claire Lamarche
- Marina Orsini

VOTEZ VOUS POURRIEZ GAGNER GROS.

Méto et TVA, en collaboration avec le Journal de Montréal et le Journal de Québec, présentent le Gala MétoStar. Le seul gala où tous les gagnants sont choisis par le grand public.

Participez et vous pourriez gagner une des deux Honda 1992 de modèle Berline Civic LX offertes en collaboration avec vos concessionnaires Honda, ou encore un des dix voyages au Jack Tar Village de Nuevo Vallarta au Mexique offerts en collaboration avec l'agence de voyages Aller-retour.

Votez en choisissant vos artistes préférés dans chacune des 14 catégories. Après avoir rempli ce bulletin de vote au complet, en prenant soin de ne cocher qu'un seul nom par catégorie, déposez-le dans la boîte réservée à cette fin chez votre marchand Méto participant ou postez-le à l'adresse suivante : Concours MétoStar, C. P. 5, Succursale Pointe-aux-Trembles, Montréal (Québec) H1B 5K1, avant le 15 février 1992 à minuit.



Civic LX
Vos concessionnaires
HONDA



Ce bulletin de vote officiel vous rend admissible au concours. Pour participer, vous devez être âgé d'au moins 18 ans. Seuls les bulletins remplis au complet sont valables. Le vote est sous la surveillance du Groupe Mallette. Les mises en nomination ont été déterminées suite à un sondage téléphonique. Vous trouverez tous les règlements chez votre marchand Méto participant.

METRO 
Star



METRO  TVA

NOM : _____
 ADRESSE : _____

 VILLE : _____
 CODE POSTAL : _____
 TÉL. : _____ ÂGE : _____

le Journal de
montréal

journal
québec

ACHETEZ... LOUEZ... ET VENDEZ PAR NOS

PETITES ANNONCES 583-1630
JOUR LIMITE VENDREDI, 15 HEURES

Prenez note que la Loi sur la Protection du consommateur, article 242, stipule que: "AUCUN COMMERÇANT ne peut, dans un message publicitaire, omettre son identité et sa qualité de commerçant."

Tarifs



• Annonce payée à l'avance au comptoir ou carte VISA: **4,75\$** 15 mots (5¢ mot add.)

• Annonce encadrée: 1 col. X 1" = 6,60\$ - 1 col. X 1 1/2" = 9,45\$ - 1 col. X 2" = 13,20\$
RAIS DE FACTURATION: 0,50\$ par annonce

MAISONS A VENDRE

MAISONS A VENDRE

MAISONS A VENDRE

MAISONS A VENDRE

MAISONS A VENDRE

MAISONS A VENDRE

MAISONS A VENDRE



LAC-MÉGANTIC:

Rue Huard, res. 4 c.c. construction récente, plancher bois, marquetterie, près du CLSC du c. d'achat et de l'hôpital.

Frontenac

Maison de campagne à rénover avec terrain de 41 acres boisés à 45% d'essences variées.

Lac-Mégantic:

Hes, rue Vanier, poss. 4 c.c. sous-sol partiellement fini, 2 salles de toilette, salon en marquetterie, patio, remise.

Lambton:

Propre à rénover totalisant 9 logements, à être rénovés, situés rue du Couvent et 2^e Avenue.

Piopolis:

Terrain, 235 de façade au lac, situé Rang des Grenier.

Frontenac:

Rte 161, bungalow 3 c.c., sous-sol fini, garage fermé, très belle vue panoramique, grand terrain.

Lac-Mégantic:

Coin Dollard et 11^e Rang, bungalow 3 c.c., foyer au sous-sol, terrain 80 x 100, abri d'auto.

Frontenac:

Maison de campagne récemment rénovée, 3 c.c., terrain, façade de 182', surface de 37 320 pi. ca., sur la Rte 204.

Piopolis:

Chemin du Lac, chalet non-hivernisé, façade de terrain de 95' au lac.

Frontenac:

R.R.1, Chemin Bloudeau-Roy, chalet pour chasse & pêche.

Marsboro:

Chemin Piopolis, chalet avec grand terrain boisé et paysagé.

Ste-Cécile:

Lot de 50' acres boisé, env. 80% d'essences variées, partie zone blanc.

Piopolis:

Maison-moblie partiellement meublée sur fondation de béton.

Piopolis:

Chalet résidence Rang des Grenier, poss. 3 c.c., très beau site avec accès au lac.

Stornoway:

Maison campagne entièrement rénovée avec terrain de 100 acres, boisé, prairie, oratoire avec ruisseau et banc de gravier.

Milan:

Rénover avec le siècle dernier, maison centenaire.

Lac-Drolet:

Centre-village, résidence de très grande qualité, grandes pièces bien entretenues, bien décorée, idéal pour professionnel.

St-Sebastien:

Rue Principale, maison R-2000, site idéal pour travailleur de cette région.

PROSPER BOUCHARD
335 rue Frontenac Lac-Mégantic
(819) 583-0124

MAISON A VENDRE ST-ROMAIN

3 chambres, 2 salles de bain, cuisine, salon, abri d'auto, remise, entrée élect., neuve, chauffage électrique, endroit idéal pour l'été, tranquille, beau terrain, magnifique vue sur le lac, financement facile, intérêt 8,9%, Tél.: (418) 486-7859 (oct 28 JNO)

STE-FERDINAND D'HALIFAX - MAISON-MOBILE 14x60, 6 pièces, ch. élect, source, fosse septique, terrain paysagé, grande remise. Située en fian de montagne. Vente par le propriétaire. Composez (514) 677-5898 (ja 13 au ms 16)

MAISON à vendre ou à louer 24x33: 4 chambres à coucher, garage 21x20, grand terrain, rue Taché, cour asphaltée, libre le 1^{er} mars. Prix intéressant. COMPOSEZ 583-4267. (ja 13-20-27-F-3 P)

MAISON située au 3957 Leclerc, Lac-Még. (près Hôp. et Poly). 26x40, abri d'auto, 4 ch. c., 2 salles de bain, armoires et planchers en chêne, plaque Jenn-Air, four et four micro-ondes encastrés, bain tourbillon, solarium avec vue sur le lac, sous-sol fini, 2 remises, piscine creusée 16 x 32 avec chauffe-eau et balayeuse. Inf: (819) 583-1608 et 583-2360. (ja 20-27 fe 3)

MAISON A VENDRE, 2 logements refaits à neuf, situé au 3732 Joliette. A vendre au prix de l'évaluation. Composez 583-5767. (ja 27 fév 3-10-17-24 ms 2-9-16)

MAISON UNIFAMILIALE à vendre, 28x36', cuisinette, salle à manger, salon, salle de bain complète, salle de lavage, 3 c.c., salle de jeu; terrain 200'x210'; remise 24'x12'; chauffage bois élect. Taxes minimales. Composez 583-3515. (ja 27 fév 3-10-27 P)

RESIDENCE de style chalet suisse, 3 étages, avec grand terrain, bien situé à Lac-Drolet, PLUS UN TERRAIN DE 100x100 sur le bord du Lac-Drolet. Le tout à très bas prix. Composez 547-3434. (nov 4 JNO)

MAISON construction 1981, plancher bois franc, grandes pièces, garage annexé à la maison; poss. de louer le bas (4 1/2); terrain paysagé avec grand patio; taxes minimales; beaucoup d'extra. Cause de vente: transfert. A VOIR! Composez 583-4554. (nov 11 JNO)

MAISON A VENDRE 24'x44', 3 c.c., 2 salles de bain, sous-sol fini, poêle combustion lente encastré dans foyer de pierre, garage chauffé, remise, terrain bien aménagé de 114'x100'. Prix très intéressant pour vente rapide. Composez 583-5025. (ja 20 JNO)

7 JOURS VENTE COMPTE À REBOURS 7 JOURS

Un outil pour les gens d'action

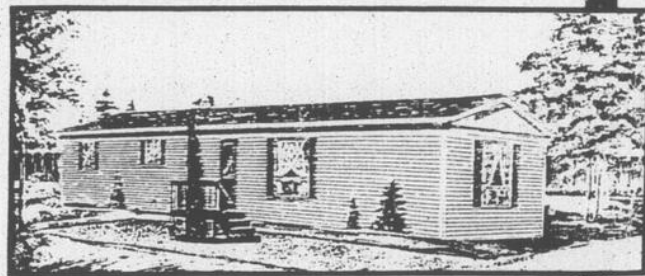
7 JOURS

- Garantie 5 ans
- Livraison incluse à 100 milles

Économisez plusieurs milliers de dollars à l'achat d'une maison préfabriquée. Livrée en 1992. Pour les gens d'action, une promotion spectaculaire s'offre à vous!
La promotion **7 JOURS**

- Approuvée SCHL
- Construction Habitec 2000 +

Aussi: Prix de liquidation sur 2 modèles de maisons modulaires neuves 14X64



Déjà en grande promotion

Maison usinée comprenant:

- Maison en contre plaqué
- Approuvée SCHL
- Porte-patio
- Transport inclus +
- Érection à 100 km

NOVA 3 Série 768 32 500\$

(taxes en sus)

- Plus de 15 maisons mobiles usagées de toutes grandeurs à liquider
- Venez faire votre offre!
- Maisons usagées 12 pi. à partir de **3 800\$**

Maison Mobile PIERRE DOYON
999 Notre-Dame Victoriaville 758-4625

Heures d'ouverture

- Lundi au Samedi de 9h00 à 16h30
- Jeudi et Vendredi de 9h00 à 21h00
- Dimanche de 12h00 à 16h00

Annonces classées

LOGEMENTS A LOUER

LOGEMENT de 7 1/2 pces, libre immédiatement, non-meublé, non-chauffé, au 2^e étage, centre-ville; 375\$ p.m. Composez 583-1026.

(déc 23 JNO)

JN MOIS GRATUIT - TRÈS BEAU LOGEMENT 4 1/2 pces, non-meublé, non-chauffé, coin Laval-Lavolette. Composez 583-4545 le jour ou 583-0298.

(oct 28 JNO)

LOGEMENT de 4 1/2 pces, non-meublé, situé au 3783 rue Wolfe, Lac-Még. Libre immédiatement. Composez 549-2994.

(De 2 JNO)

LOGEMENT de 4 1/2 pces, situé rue Hilaire dans un bas. Inf.: 583-3059. Libre le 1^{er} janvier.

(De 30 JNO)

LOGEMENTS de 1 1/2, 4 1/2, 5 1/2, tous situés rue Boutin. Composez 583-3276.

(ja 6 JNO)

LOGEMENT de 5 1/2 pces, rue Laval, face à l'église Ste-Agnès. Composez 583-5537 après 18h30.

(ja 6 JNO)

LOGEMENT de 4 1/2 pces, dans un bas, rue Dollard, près de l'église. Composez 583-4310.

(ja 20 JNO)

LOGEMENT de 3 1/2 pces, meublé, 220\$ p.m. LOGEMENT de 2 1/2 pces, meublé, chauffé, 185\$ p.m. S'adresser au 3709 rue Lavolette, tél. 583-0615.

(ja 13 JNO)

APPARTEMENT de 1 1/2 pce, meublé, libre le 1^{er} février, situé au 4916 Dollard, près de l'église Ste-Agnès. 160\$ p.m. Composez 583-3611.

(ja 20 JNO)

LOGEMENT de 4 1/2 pièces, 2^eme plancher, rue Daniel, à Fatima. Endroit tranquille; libre le 1^{er} fév. COMPOSEZ (hrs de repas) 583-0712.

(ja 27 JNO)

LOCAL COMMERCIAL A LOUER: libre immédiatement. Composez 583-1149.

(ja 27 JNO)

LOGEMENT NEUF de 4 1/2 pces, idéal pour personne retraitée ou jeune couple, au 5404 Frontenac; LOGEMENT de 4 1/2 pces, frais peints, très propre, endroit tranquille, au 3527 Garnier. Composez 583-0302 ou 583-0254.

(déc 9 JNO)

LOGEMENT de 4 1/2 pces, avec très belle vue, balcon, idéal pour personnes âgées, coin Dollard-Villeneuve, près de l'église Ste-Agnès. Composez 583-1688 jour ou 583-0138 soir.

(fév 3 JNO)

GRAND LOGEMENT de 4 1/2 pces, situé au 3616 Wolfe. Composez 583-4267.

(fév 3-10 P)

LOGEMENT de 3 1/2 pces, meublé ou semi-meublé; 2^e étage, libre immédiatement. Composez 583-4619 ou 583-0266.

(fév 3 JNO)

LOGEMENT de 4 1/2 pces, au 1^{er} plancher, rue Du Moulin, près de la Légion Canadienne; non-chauffé, non-meublé; libre immédiatement. Composez 583-1789.

(fév 3 JNO)

LOGEMENTS A LOUER

LOGEMENTS POUR PERSONNES DE 60 ANS ET PLUS; au HLM DE LAC-MÉGANTIC, 6697 CREMAZIE et 3680 PRESIDENT KENNEDY. Pour inf.: 583-5404 à l'heure des repas et le soir.

(fév 3)

LOGEMENT de 4 1/2 pces, très propre; cuisinière, réfrigérateur fournis si désiré; grand stationnement. Composez 583-4274.

(fév 3 P)

MAISONS A LOUER

MAISON UNIFAMILIALE A LOUER, située à Frontenac; 3 c.c., chauffage bois/élect.; libre le 1^{er} juillet. Composez 583-3515.

(ja 27 fév 3-10-17 P)

CHAMBRES ET PENSION

CENTRE D'HÉBERGEMENT MARIANITE

chambre et pension; chambres pour couple; ménage, lavage inclus; chapelle - surveillance; médecin attitré
4996 Champlain Lac-Mégantic
583-0558, 583-3521
(déc 16 JNO)

LOCAUX COMMERCIAUX A LOUER

LOCAL COMMERCIAL à louer, idéal pour commerce ou bureau. Composez 583-2729 le jour.

(sept 30P oct 7 JNO)

LOCAL COMMERCIAL A LOUER, AU CENTRE-VILLE 5353 FRONTENAC; 1212 pi. ca. PLUS SOUS-SOL. Composez 583-0138 le soir ou 583-1688 le jour.

(ja 13 JNO)

LOCAL COMMERCIAL A LOUER

5000 pi. ca.
au 5397 Frontenac
Lac-Mégantic
(centre-ville)
Inf.: 583-1400
demandez J. Alain
ou A. Valiquette

(jn 24 JNO)

COMMERCES A VENDRE

COMMERCE DE CHAUSURES D'ENFANT avec très bonne clientèle établie, avec poss. d'ajouter vêtements d'enfant; situé au centre-ville, Lac-Mégantic. Composez 583-0138 le soir ou 583-1688 le jour.

(ja 13-20-27 fé 3)

SHERBROOKE - CASSE-CROUTE à vendre, très bien équipé, excellente occasion pour couple qui recherche une sécurité d'emploi. Composez (819) 823-2035 entre 9h et 17h ou (819) 569-9977.

(ja 20-27 fév 3-10)

OFFRES D'EMPLOIS

NOUVEAU: compagnie établie depuis 8 ans ouvre futurs distributions. Possibilité de 800\$/1.600\$ semaine et plus. Temps plein, partiel, 25 ans et plus. Léger investissement. COMPOSEZ 1-800-463-6995.

(H.Reg) (Ja13-20-27 F-3P)

ETUDIANTS(ES) faite vous beaucoup d'argent en vendant de BONNES GROSSES TABLETTES DE CHOCOLAT, meilleur profit; livraison à domicile. Composez 1-800-363-7255.

(ja 27 fév 3 P)

CHOCOLAT\$ VENDS-EN DU "BON PETIT QUEBECOIS" et fais-toi beaucoup de FRIC\$\$. Nous livrons. Pour un service professionnel, appelez-nous: 1-800-561-2395.

(HRég.) ja 27-fév 3-10-17

GAGNEZ JUSQU'À 265\$ en assemblant 50 paires de boucles d'oreilles à domicile. "Aucune vente à faire". Travail disponible partout au Canada. Inf: Envoyez une enveloppe pré-adressée et timbrée: Bolan inc. 841 Bd Jean-Paul Vincent, Longueuil Qc, J4G 1R3.

(HRég) ja 27 au ms 16

AUTOMOBILES A VENDRE

DODGE CARAVAN 1991, 7 passagers, 4 sièges baquets; 6 cyl., régulateur de vitesse, air climatisée; 39 000km. Composez 583-4826 ou 583-1323.

(déc 16 JNO)

CHRYSLER FIFTH AVENUE 1986, très propre, en bon état. Composez 583-1026.

(ja 13 JNO)

VENTE D'AUTOS USA-GÉES débousselage-peinture-mécanique générale. LES ENTREPRISES MILAN ENR. SYLVAIN BUREAU, prop. 535 Chemin de la Yard MILAN, GOY 1E0 (819) 657-4464.

DODGE DAYTONA ES 1989, Turbo, 49 000 km, noire, équipement complet. Prix 7800\$ Composez 583-2699.

(fév 3-10 P)

CHEVROLET CAVALIER 1985 Type 10, autom., très bon état. 96 000 km. Composez 583-4071.

(fév 3-10 P)

CAMION CHEVROLET 1979, 10 roues avec VR. Composez 583-1905.

(fév 3 P)

MOTONEIGES A VENDRE

MOTONEIGE ARTIC CAT PANTHERA 1980, très bon état; prix 1000\$. Composez 583-3389 après 18h00.

(fév 3-10 P)

MOTONEIGE BOMBARDIER OLYMPIQUE 1970, 1 cylindre, 18 forces, propre, comme neuf. Composez 583-4342.

(fév 3 P)

A QUI LA CHANCE! MOTONEIGE SKI-DOO Formule PIX 1990, 4400 km; poignées et poutres chauffants, très propre, prix 3300\$. FAUT VOIR! Composez (819) 652-2164 demandez Jeannot Lachance

(fév 3-10)

MOTONEIGES A VENDRE

MOTONEIGE PANTHERE 440, 340 cc, 1975, très bon état, prix 300\$. Cause de vente: retour aux études. Composez 583-2172 le soir après 17h00.

(fév 3 P)

TERRAINS A VENDRE

PLUSIEURS TERRAINS, différentes grandeurs, situés près du lac des Joncs; droit de passage au lac; 10c le pied carré. Composez 544-9032 à l'heure des repas ou 544-4571.

(ja 20-27 fé 3-10 P)

TERRE de 104 acres, vue panoramique, ruisseau à truites, coupe de bois, évaluée à 25.000\$; très bonne grande de 40'x60'. Située à St-Sébastien. Prix 39.000\$. Composez (514) 436-2189.

(ja 27 JNO)

ANIMAUX A VENDRE

CHIOTS A VENDRE: COCKERS AMERICAINS, POMERANIENS, COLEY LASSIE, BICHONS MALTAIS, SHITSU et petites races croisées. S'adresser à Viateur Vallée, 615 Rang 7, St-Ludger, tél.: (819) 548-5287.

(nov 4 au 15 jan)

CHIOT A VENDRE: COCKERS AMERICAINS, POMERANIENS, COLEY LASSIE, BICHONS MALTAIS, SHITSU, et petites races croisées. S'adresser à Viateur Vallée, 615 Rang 7, St-Ludger, Tél.: (819) 548-5287.

(fév 3 à mai 18P)

ON DEMANDE

ACHETERAIS TERRAIN de 50 acres boisés, dans les environs de Lac-Mégantic. Composez 583-1768 entre 18h et 20h.

(fév 3-10 P)

RECHERCHE UNE GARDIENNE à domicile, pour le temps des sucres (environ 6 semaines). Composez 583-2670 Audet.

(fév 3-10-17-24 P)

LOUERAIS MAISON DE CAMPAGNE avec ou sans électricité, pour le mois de mars. Composez 583-5717 ou 583-3203.

(fév 3-10 P)

ACHETONS ARMES À FEU
De tous genres:
Épées
Fusils
Carabines
Baïonnettes
Cartouches
modernes ou antiques. JNO

583-2533

DIVERS A VENDRE

CUISINIÈRE, REFRIGÉRATEUR, LAVEUSE, SECHEUSE, CONGÉLATEUR, FOUR ENCASTRE, PLAQUE CHAUFFANTE.

Composez 583-3534 (1949)

(nov 4 JNO)

POELES A COMBUSTION LENTE, 2 portes paysagées. Directement du fabricant. PRIX DE GROS: 395\$ (valeur 799\$), 8 modèles, garantie 5 ans, poêle miniature pour chasse et pêche, cheminée pré-fabriquée 2100 degrés. 35% de rabais. Composez (514) 246-2851.

(ja 20-27 fé 3-10-17-24P)

DIVERS A VENDRE

AUBAINE: PIANO DIGITAL de marque Roland EP-3, garantie un an; prix 450\$. Composez 583-5762 après 18h00.

(ja 27, fév 3)

MOTONEIGE SKI-DOO SAFARI LX neuf; détail 5366\$ EN SPECIAL A 3395\$. Composez 583-5266.

(ja 27 fév 3)

BOIS DE CHAUFFAGE érable et merisier pas fendu, sec, 9 1/2 corde à vendre dans un seul bloc; à 2 milles de la ville; 28\$ la corde aussi PETIT POELE ultra-léger, idéal pour chasse et pêche. Composez 583-3239 à l'heure des repas.

(Ja 27 P)

SURPLUS MILITAIRE MONTREAL: Chemise travail 3,50\$, Pantalon travail 4,50\$, Bottines travail 15\$, catalogue (envoyer 3\$, remboursement 1^{er} commande). Surplus Militaire, 26 Notre-Dame, C.P. 243, St-Timothée Qc, J0S 1X0.

(HRég.) (ja 27 fé 3-10-17)

3 ROUES HONDA 1985, 250cc, avec suspension; pneus neufs; prix 1100\$. Composez 652-2708.

(ja 27 fév 3)

NEUFS et usagés: AQUARIUMS, CAGES (oiseaux, Hamster, etc) ACCESSOIRES (oiseaux, chats, chiens, aquarium); à prix d'aubaine. Composez 583-4567.

(nov 11 JNO)

ACHETONS ET VENDONS DE TOUT
Marché aux Puces
3709 rue Lavolette
583-0615
(751) (3 ms)

TAXIDERMIE JYC
ACHAT DE PEaux
DE TOUT GENRE
583-3547
ja 6-13-20-27
fé 3-10

CAUSEUSE noire et rose, en soft touch, un an d'usage, prix 150\$. Composez 583-4472.

(fév 3)

BAIN gris, 60 de long, de marque Crane, avec renvoi automatique; très propre. Composez 583-5305.

(fév 3 P)

SOUFFLEUSE Mastercraft 10, froces, 28 1/2 ans d'usage, très bon état; prix 750\$. Composez 583-0500.

(fév 3 P)

ON PAIE LE 7% DE TPS SUR 7 PRODUITS. Plancher de chêne 67c #1 87c. Sélect 97c. Pré-verni: 1.47. Miamine 4x8: 9.97, 1 9.97. Tablette 1X8: 1.67. Melolite 1 2: 4.97, Blanc: 5.97, 5 8 6.97. Tuile à plafond 2.4: 1.67. Laine #1 R12-15: 19.47, R20-23: 29.77. Panneaux exotique: 18.97. Préfin: 4.97 à 8.97. Payez et emportez. Si-Hyacinthe (514) 799-1970

(fév 3-10 P)

TOUR A BOIS 36" avec accessoires: BALAYEUSE Shop-Vac 13 gal., état de neuf. Composez 583-5460.

(fév 3-10 P)

DIVAN recouvert à neuf, tons de vert et gris; prix 500\$. Composez 583-3937.

(fév 3-10 P)

MONTÉE DE NETTOYEUR (pour fumier), de marque Houle. 55 pieds: 6 ans d'usage. Composez (819) 888-2340.

(fév 3-10-17-P)

DIVERS

SI VOUS DÉSIREZ rejoindre d'autres régions que celles desservies par notre journal: L'ÉCHO DE FRONTENAC, nous vous offrons ce service. Communiquez à L'ÉCHO DE FRONTENAC, (819) 583-1630. (heb. Rég.) (oct 3 JNO P)

DIVERS

STANLEY Vous avez besoin de produits d'entretien ménager économiques, biodégradables et non-corrosifs. Appelez Lise à 583-3045. (oct 28 JNO)

RECUPERATION carcasse d'auto et métaux de tout genre
GABRIEL GILBERT
LAMBTON
(418) 486-7356

RADIATEURS SERVICE

R. BOUCHER AUTO
RADIATEUR
RR 1 St-Jean Vannoy
LAC-MÉGANTIC
Spécialité: Tous genres de radiateur et de réservoirs à essence et diesel
Tél.: (819) 583-0304

OFFRES SERVICES

ETUDE DE BIBLE GRATUITE AU FOYER

Si vous cherchez le chemin étroit dont Jésus parle en Mathieu 7, son ministère d'apôtre en Mathieu 10. Pour info appelez 1-(514) 378-2733.

(fév 3-10-17 P)

J'OFFRE mes services à domicile. CUISINE. SOINS PERSONNELS. TENIS COMPAGNIE. GRAND MENAGE. En tout temps. Composez 583-4808.

(fév 3-10-17-24)

OCCASIONS D'AFFAIRES

NOUVEAU Compagnie établie depuis 8 ans ouvre futurs distributions. Possibilité de 800\$ 1.600\$ semaine et plus. Temps plein, partiel, 25 ans et plus. Léger investissement. Composez 1-800-463-6995.

(H.Reg) (f3-10-17-24P)

DISTRIBUTEUR autonome et dynamique demandé pour une ligne de produits industriels biodégradable. Vous devez vouloir travailler à votre compte en visant un excellent revenu. Composez (819) 877-3751.

(H.Reg) (F 3 P)

ELECTROLUX

Représentant pour la région
DANNY LEBLOND
VENTE-SERVICE
(819) 583-2172

• Central
• Commercial
• laveuse-polisseuse

FINANCIEMENT DISPONIBLE
ACCEPTATIONS-ÉCHANGES

RÉFRIGÉRATION MÉGANTIC inc.

• Réfrigération-climatisation
• Ventilation, thermopompe
• Réservoir à lait

COMMERCIAL • INDUSTRIEL

Tél.: (819) 657-4364
Fax: (819) 657-4579 Réjean Paré

Avis légaux, appels d'offres, Carrières et professions



AVIS PUBLIC

AUX CONTRIBUABLES DE LA COMMISSION SCOLAIRE LAC-MÉGANTIC EST PAR LES PRÉSENTES DONNÉ PAR LE SECRÉTAIRE GÉNÉRAL:

QU'À sa séance ordinaire du 28 janvier 1992, le Conseil des Commissaires de la Commission scolaire Lac-Mégantic a adopté une résolution instituant les règlements suivants:

Règlement #3:

Règlement relatif à la délégation de certains pouvoirs et certaines fonctions du Conseil des Commissaires au Comité Exécutif de la Commission scolaire Lac-Mégantic.

Règlement #4:

Règlement relatif à la délégation de certains pouvoirs et certaines fonctions du Conseil des Commissaires au directeur général de la Commission scolaire Lac-Mégantic.

Règlement #5:

Règlement relatif à la délégation de certains pouvoirs et certaines fonctions du Conseil des Commissaires au secrétaire général de la Commission scolaire Lac-Mégantic.

Règlement #6:

Règlement relatif à la délégation de certains pouvoirs et certaines fonctions du Conseil des Commissaires au directeur des services éducatifs de la Commission scolaire Lac-Mégantic.

Règlement #7:

Règlement relatif à la délégation de certains pouvoirs et certaines fonctions du Conseil des Commissaires au directeur des ressources humaines de la Commission scolaire Lac-Mégantic.

Règlement #8:

Règlement relatif à la délégation de certains pouvoirs et certaines fonctions du Conseil des Commissaires au directeur des ressources matérielles de la Commission scolaire Lac-Mégantic.

Règlement #9:

Règlement relatif à la délégation de certains pouvoirs et certaines fonctions du Conseil des Commissaires au régisseur des transports de la Commission scolaire Lac-Mégantic.

Règlement #10:

Règlement relatif à la délégation de certains pouvoirs et certaines fonctions du Conseil des Commissaires au directeur des ressources financières de la Commission scolaire Lac-Mégantic.

Règlement #11:

Règlement relatif à la délégation de certains pouvoirs et certaines fonctions du Conseil des Commissaires au directeur d'école de la Commission scolaire Lac-Mégantic.

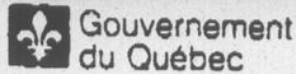
QUICONQUE veut prendre connaissance de ces règlements, peut le faire en se présentant au CENTRE ADMINISTRATIF de la Commission scolaire Lac-Mégantic, aux heures d'ouverture.

Ces règlements entreront en vigueur à compter du 5 février 1992.

LE SECRÉTAIRE GÉNÉRAL
JEAN CLOUTIER

Lac-Mégantic
1992 01 29

avis public



MINISTÈRE DES FORÊTS

DÉPÔT DES PLANS QUINQUENNAUX D'AMÉNAGEMENT FORESTIER POUR LES TERRITOIRES VISÉS AU PRÉSENT AVIS

Conformément à l'article 58.1 de la Loi sur les forêts (L.R.Q. c. F-4.1), le ministre des Forêts rend accessibles au public, pour information, les plans quinquennaux d'aménagement forestier pour certains territoires du domaine public situés dans les MRC Les Etchemins, Beauce-Sartigan, Le Granit, L'Amiante et Arthabaska, plus précisément dans les cantons de Metgermette-Nord, Metgermette-Sud, Marlow, Risborough, Coleraine et Garthby, et qui font l'objet de contrats d'approvisionnement et d'aménagement forestiers.

Ces plans quinquennaux décrivent les interventions forestières réalisées en 1990 et 1991 dans l'aire commune 34-03 ainsi que la programmation retenue pour la période 1992-1994 par les entreprises suivantes:

- Les Industries Grondin Itée
- Vexco Scierie inc.
- Cascades (East Angus) inc.
- Domtar inc. (Groupe des papiers communication).

Ces plans, qui doivent être approuvés par le ministre, pourront être consultés du 3 février au 18 mars 1992. Le bureau de l'unité de gestion est ouvert du lundi au vendredi (sauf les jours fériés), de 8 h 30 à 12 h et de 13 h à 16 h 30.

Unité de gestion Beauce
Ministère des Forêts
575, 98e Rue est
Saint-Georges
Tél.: (4180 228-9759

Québec



Le CLSC MARIA-THIBAUT est à la recherche de candidat-e-s pour combler le poste suivant.

DIÉTÉTISTE - NUTRITIONNISTE

(temps partiel régulier avec possibilité de temps complet)

Description:

Le(la) titulaire effectue un travail auprès des bénéficiaires et plus particulièrement le travail auprès de groupes tels que malades cardiovasculaires, diabétiques, stomisés et autres.

Exigences:

- Doit détenir un diplôme universitaire terminal en diététique ou nutrition.
- Deux années d'expérience pertinente, de plus, une expérience en santé communautaire serait un atout.
- Capacité d'intervenir auprès de groupes, faire preuve de polyvalence.
- Membre en règle de la Corporation professionnelle des diététistes du Québec.

Les personnes intéressées doivent faire parvenir leur candidature avant le 24 février 1992 à 16 h 30 en inscrivant sur l'enveloppe: Concours 02-92 à l'attention de:

M. Mario Grimard
Adjoint administratif
CLSC Maria-Thibault
3700 rue Laval
Lac-Mégantic, G6B 1A4

AVIS

CONVOCAION DE LOCATAIRES

Lucia Mathieu
et André Rouillard

demeurant au
145, R.R.1
Marsboro G0Y 1G0

Veillez prendre avis qu'une demande de recouvrement de loyer pour le logement situé au 116, rang de la Savane, à Piopolis, Québec, a été déposée contre vous à la Régie du logement de Sherbrooke, dont le bureau est situé au 740, rue Galt Ouest, bureau 115, à Sherbrooke, lieu où vous pouvez obtenir copie de la demande. L'audition de la cause est prévue pour le 10 février 1992 à 9 h 30.



La SOCIÉTÉ EN COMMANDITE TAFISA CANADA est nouvellement implantée à Lac-Mégantic et fait partie du groupe TAFISA, leader européen dans la fabrication de panneaux de particules et fini mélamine. Elle recherche une personne de talent pour combler le poste suivant:

COORDONNATEUR RESSOURCES HUMAINES

Relevant du vice-président finances et administration, vous serez chargé de toutes les activités du service des ressources humaines, notamment la gestion des avantages sociaux et des régimes collectifs, la conduite d'entrevues et la mise sur pied d'une banque de candidatures, le maintien de relations stables et harmonieuses avec les centres de main-d'œuvre et autres intervenants, l'administration des dossiers personnels des employés et l'exécution de toutes autres tâches connexes.

Titulaire d'un diplôme universitaire en administration, avec concertation en personnel, vous comptez deux années d'expérience en gestion des ressources humaines. Doué d'un esprit d'analyse et du sens de l'organisation, vous êtes un excellent communicateur, à l'oral comme à l'écrit, et vous interagissez aisément avec tous les niveaux hiérarchiques. Reconnu pour votre leadership, vous êtes de plus un joueur d'équipe hors pair pour qui le service est important.

Veillez faire parvenir votre curriculum vitae, sous pli confidentiel, avant le 12 février 1992, à l'adresse suivante ou envoyer par télécopieur au: (819) 583-2931.

M. André Paradis
SOCIÉTÉ EN COMMANDITE TAFISA CANADA
4220, rue Villeneuve
Lac-Mégantic (Québec), G6B 2C3
Nous souscrivons au principe d'équité dans l'emploi.

AVIS DE CONVOCATION

Les membres de La Caisse populaire de Ste-Agnès de Lac-Mégantic sont convoqués à l'assemblée annuelle qui se tiendra le 23 février 1992, à 19 h au sous-sol de la Caisse (salle Alyre St-Pierre) pour

1. Prendre connaissance du rapport annuel.
2. Statuer sur la répartition des trop-perçus.
3. Élire les membres du Conseil d'administration, de la Commission de crédit et du Conseil de surveillance.
4. Déterminer l'intérêt payable sur les parts permanentes.
5. Prendre toute autre décision réservée à l'Assemblée générale par la Loi sur les caisses d'épargne et de crédit.
6. Procéder à une période de questions orales adressées aux membres du Conseil d'administration.
7. Adopter le règlement relatif à l'émission de 13 780 parts permanentes. Les membres peuvent obtenir gratuitement une copie du projet de règlement en s'adressant à la caisse durant ses heures d'affaires.
8. Adopter des modifications aux statuts de la Caisse relativement au siège social et au territoire de cette dernière.

Avis donné par le
Conseil d'administration
le 15 janvier 1992
par Réginald Bourret
Secrétaire

Le tout sera suivi
d'un tirage et d'un goûter



La caisse populaire Desjardins

SPORTS

26 équipes attendues au 4e Tournoi Atome-Pee Wee Richelieu

La quatrième édition du Tournoi inter-régional Atome-Pee Wee Richelieu de Lac-Mégantic sera présentée sur six jours, du 3 au 8 mars prochain, à l'aréna du Centre Mgr Bonin. En tout, 26 équipes provenant des régions Estrie, Beauce et Québec ainsi qu'une formation de Barry au Vermont Québec ainsi qu'une formation de Barry au Vermont s'amèneront à Lac-Mégantic avec l'ultime objectif de s'acquerir le trophée et la bannière des champions.

Lac-Mégantic sera représentée à ce tournoi par quatre équipes, soit une formation pour chacune des catégories. Les Pee-Wee "C" de l'entraîneur Gaby Dugré tenteront le tout pour conserver leur bannière de champions acquise l'an dernier.

Les autres formations méganticoises seront: les Optimistes de l'entraîneur

Pierre Blais, en classe Atome "C"; les Lions des entraîneurs Bernard Demers et Danielle Thibodeau, en classe Atome "CC" ainsi que le J.A. Fontaine de l'entraîneur Gilles Lacroix dans la catégorie Pee-Wee "C".

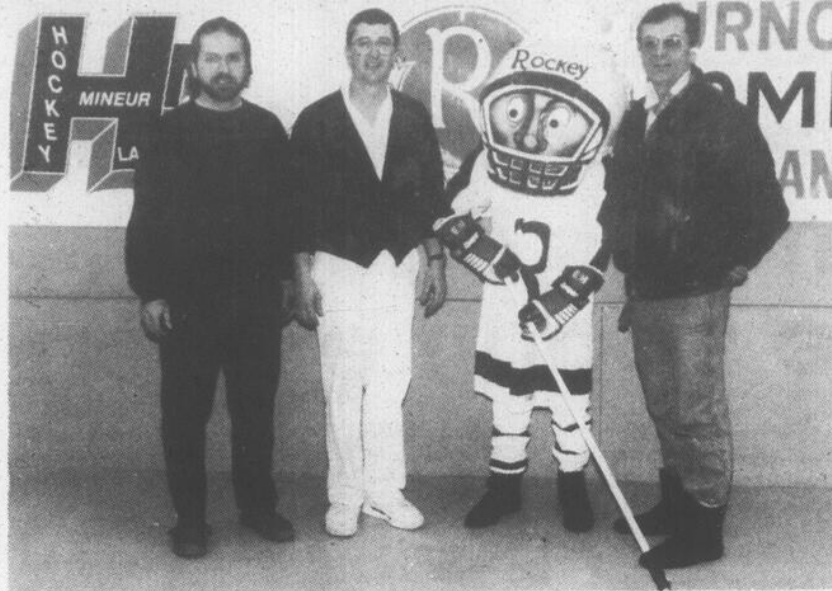
Des équipes de Lambton, Courcelles et St-Gédéon seront également du rendez-vous, mais l'on retrouvera aussi des formations provenant de Val-Bélair, St-Georges, Thetford-Mines, Black-Lake, Disraéli, Cowansville, Coaticook, Magog, Lennoxville, East-Angus, Acton Vale et Victoriaville.

Ce sont donc plus de 400 jeunes hockeyeurs qui se pointeront à Lac-Mégantic. "Tous ces jeunes sont accompagnés de supporters, parents et amis", a fait remarquer le président du tournoi, Pierre Comtois, ajoutant: "Il faut être conscient que les retombées économiques d'un tel

événement sont relativement importantes".

Claude Morin, président du club Richelieu de Lac-Mégantic, qui parraine le tournoi, assure pour sa part que tous les membres Richelieu de Lac-Mégantic mettront la main à la pâte pour faire un succès de cette manifestation sportive.

"L'organisation d'un pareil événement, fait remarquer le coordonnateur du



Le 4e Tournoi inter-régional Atome Pee wee de Lac-Mégantic sera présenté du 3 au 8 mars inclusivement. Sur la photo: Yves Comtois, président; Claude Morin, président Richelieu; la mascotte Rocky et Yves Louis-Seize, le coordonnateur.

tournoi, Yves Louis-Seize, implique la contribution de plusieurs bénévoles. Ils seront tout près de 80 pour la durée du tournoi.

HEBERGEMENT

Le comité organisateur est présentement à la recherche de familles d'accueil pour héberger des jeunes hockeyeurs durant la fin de semaine du tournoi.

Les familles intéressées peuvent communiquer avec l'un ou l'autre des responsables suivants: Gilles Lacroix au 583-3530, Nicole Charbonneau au 583-3878 et Christine Inkel au 583-3449.

Le coordonnateur a tenu à rappeler que tous les profits seront versés à l'Association du hockey mineur de Lac-Mégantic.



Des patineuses du C.P.A. Les Lames Argentées de Lac-Mégantic participent à la finale régionale des Jeux de la participation qui se tiendra à Rock-Forest les 8 et 9 février prochain.

Dans la catégorie "Junior bronze", il s'agit de Nancy Couture, Marie-Josée Demers, Jessica Dostie Sarah Dostie, Isabelle Dubé, Chantal Fil-

lion Jolyane Giroux et Sandra Mercier. Deux autres patineuses: Marie-Anne Dubé et Kate Plamondon, y prendront part dans la catégorie "aspirant-préliminaire".

Une médaille d'or en finale permettrait aux patineuses de la catégorie "junior bronze" de se rendre à la finale provinciale à Princeville.

Un après-midi spécial au Club Méganski

Le club de ski de fond Méganski à Baie-des-Sables tiendra un après-midi spécial le dimanche 9 février lors d'une randonnée familiale à laquelle sont invités tous les adeptes du ski de fond.

Les membres du conseil d'administration seront sur place pour accueillir les fondeurs et ils se feront un plaisir de dispenser quelques conseils notamment en matière de fartage.

On sera également en mesure de servir café, jus,

fruits et biscuits. C'est gratuit, que vous soyez membres ou non. Profitez de cette occasion pour pratiquer cette magnifique activité sportive.

Une invitation est particulièrement lancée à tous les anciens adeptes du ski de fond qui ont délaissé la pratique pour différentes raisons.

Le club de ski désire informer la population que les sentiers sont en bonne condition, malgré le peu de neige qui est tombé en région.

Jouez dur. Jouez Ranger.



Ranger : le pick-up compact le plus vendu au Canada.

Dur de dur à l'extérieur.
Tendre à l'intérieur. Imbattable sur toute la ligne.

- Le meilleur de sa catégorie pour la stabilité du roulement et la maniabilité.
- Des ensembles d'options augmentant sa valeur.
- La plus grande cabine double de sa catégorie.
- Freins arrière antiblocage (ABS).
- Plateau de chargement à doubles parois soudées.

10 195\$

ou 243,65\$ par mois

*Transport, taxes, préparation en sus

Toujours de première classe!

AUTOS PREMIÈRES (1986) inc.
3707 Laval
Lac-Mégantic
583-3700

SPORTS

Athlètes de la région honorés lors du Mérite sportif estrien

Deux athlètes de la région, Roger Lessard de Lac-Mégantic et Nathalie Bolduc de Lac-Drolet, ont reçu une partie des honneurs du 11e Mérite sportif estrien, tenu à Sherbrooke mardi dernier. Le cycliste Roger Lessard a été honoré du titre d'Athlète vétérán de l'année tandis que la fondeuse Nathalie Bolduc s'est vue remettre le titre de Révélation féminine de l'année.

La 11e édition du Mérite sportif a permis d'honorer 10 athlètes estriens qui se sont distingués au cours de la dernière année. On y a salué les exploits du hockeyeur Yannick Perreault et de la patineuse de vitesse Sylvie Daigle qui ont été respectivement décorés du titre d'athlète masculin et féminin de l'année.

Roger Lessard, qui accumule les Victors depuis quelques années, en était à son quatrième, mardi dernier. Ce trophée, il le doit à sa belle détermination. Agé de 42 ans, il enfourche son vélo plusieurs heures par jour, l'été, pour se maintenir ses hauts standards de compétivité.

Au cours de la dernière saison estivale, il s'est notamment distingué en prenant le 3e rang de l'épreuve



Roger Lessard: athlète vétérán de l'année en Estrie.

sur route des championnats cyclistes canadiens.

Quant à Nathalie Bolduc, qui en était à son premier Victor, elle s'est distinguée en 1991, notamment en remportant les honneurs de la Coupe Sports-Experts Sealtet en style classique, catégorie juvénile, en plus



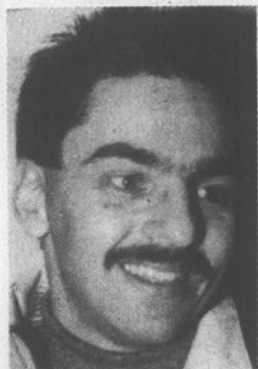
Nathalie Bolduc: révélation féminine de l'année en Estrie.



Olivier Isabel: athlète masculin, ski de fond.

de terminer troisième au championnat de l'Est du Canada.

Deux autres athlètes de la région, Olivier Isabel (ski de fond) de St-Romain et Bruno Roy (cyclisme) de



Bruno Roy: entraîneur bénévoles, cyclisme.

Frontenac ont également été honorés lors de ce gala, en recevant respectivement une mention spéciale d'athlète masculin en ski de fond et entraîneur bénévoles en ski de fond.

Les Echos du Hockey Mineur

Les Novices 2 Provigo de Lac-Mégantic ont fait face à de redoutables adversaires: Sharks de St-Georges. Ces derniers ont facilement disposé des nôtres au compte de 6 à 1. Seul Jean-Philippe Ménard a réussi à déjouer le gardien adverse.

Les Atomes Optimistes "C" qui sont présentement sur une lancée de victoires ont disposé de Beauceville par 4 à 0 Les marqueurs: Patrick Morin (2 buts) Frédéric Blais et Frédéric Poulin avec le but gagnant.

Malgré un effort soutenu de l'offensive du Bantam Optimiste "CC" de Lac-Mégantic, les hommes de Danny Pouliot et Bruno Rhéaume se sont inclinés

2 à 1 face au Lac-Etchemin, l'équipe de la dernière position dans la L.C.B.A. Inc. Vincent Baillargeon a offert une de ses meilleures performances de la rencontre.

A Lac-Etchemin, le Midget CC s'est avoué vaincu 4 à 1 avec une équipe découragée par les blessures suite au tournoi de La Pocatière. L'instructeur Stéphane Grenier s'est présenté à Lac-Etchemin avec seulement 9 joueurs et 1 gardiens. Dire qu'il y a à peine 10 jours, cette formation était à 3 points de la première position!

Le Lac-Mégantic Pee-Wee "CC" qui est présentement au Tournoi du Cap-de-la-Madeleine se retrouvera bientôt au tournoi International Pee-Wee de

Québec qui doit débiter dans la 2e semaine de février à Québec. La semaine prochaine, l'Écho fera paraître une photo et une présentation de nos joueurs locaux.

Les prochaines rencontres: Samedi 8 février: 11h45 Mach I-II. 12h45 Mach III. 14h: Mégantic-Pee-Wee "C" reçoit St-Sébastien. 16h: Mégantic-Midget "CC" reçoit Thetford.

Yves Lavigne

OFFRIR SES
CONDOLEANCES
EN CONTRIBUANT
À LA RECHERCHE



LA FONDATION
DU QUÉBEC
DES MALADIES
DU COEUR

ARMOIRES IGÉROBY INC.

...pour une cuisine moderne

**VENEZ VOIR NOS
MODELES EN
SALLE DE MONTRE!**

Estimation gratuite

4195 Villeneuve, Lac-Mégantic
(819) 583-5743

- MÉLAMINE
- STRATIFIÉ
- QUATRO
- BOIS ET BOIS LAQUÉ
- COUPE de COMPTOIR MOULÉ

A St-Joseph

Un match crucial pour les Riverains

Les Riverains disputent un match crucial vendredi alors qu'ils batailleront pour une participation aux séries fin de saison dans la Ligue Beauce-Dorchester. Lac-Mégantic et St-Joseph, qui sont nez à nez au classement général des équipes, voudront toutes deux aller chercher les deux points pour éviter de terminer la saison régulière au dernier échelon du classement.

Les deux équipes seront à leur dernier match en saison régulière et le pointage final déterminera laquelle des deux formations obtiendra une partici-

pation aux séries fin de saison.

Dans un autre match au programme de la Ligue Beauce-Dorchester, les Eperviers de Black Lake et le Bar Maple Leafs de Frampton, qui occupent respectivement la première et la deuxième positions, se mesureront pour le championnat de la saison régulière.

Outre l'avènement des Riverains, la saison 1991-92 aura été marquée par une égalité des forces déployées les cinq formations du circuit. Le faible écart de points entre la première et la dernière positions en est une belle preuve.

3995 \$

P155/80R13

Dimension, flanc blanc	Bas prix courant
P165/80R13	43,95 \$
P175/80R13	48,95
P185/80R13	51,95
P185/75R14	52,95
P195/75R14	53,95

RADIAL TOUTES SAISONS
CEINTURÉ D'ACIER
S4S

Dimension flanc blanc	Bas prix courant
P205/75R14	61,95 \$
P205/75R15	62,95
P215/75R15	64,95
P225/75R15	69,95
P235/75R15	72,95

2e PNEU À MOITIÉ PRIX

RADIAL TOUTES SAISONS HAUTE PERFORMANCE DE PREMIER CHOIX
EAGLE GT+4

Dimension, lettres blanches dessinées
Deuxième pneu à moitié prix

A partir de **13100 \$** **6550 \$**

P175/70R13

PRIX DE SOLDE

RADIAL TOUTES SAISONS DE PREMIER CHOIX
INVICTA GL

Dimension, flanc blanc

A partir de **5900 \$**

P155/80R13

ACHATS AVANTAGEUX

PNEU TOUTES SAISONS POUR VOITURES IMPORTÉES ET PETITES VOITURES
CORSA GT

Dimension, flancs noirs

A partir de **5700 \$**

P175/70R13

Prix de solde en vigueur jusqu'au 22 février. Téléphonez-nous pour les prix des dimensions non représentées.

GOOD YEAR

LAC-MÉGANTIC

6232, Salaberry

583-1614

Film Secur

- L'inventaire complet de vos biens
- La cassette originale est conservée en archive dans une voûte
- Les services d'ajusteurs-évaluateurs-estimateurs

PARLEZ-EN À VOTRE COURTIER

Ne laissez rien au hasard
Contactez
CLAUDE TURGEON enr.
2700, rue des Épinettes
R.R. 5, Lac-Mégantic
668 2S3 583-3410

SPORTS

LIGUE DE QUILLES DU CENTRE MGR. BONIN

Mardi soir

Dépanneur 7-23	37.5
Mégantic Transport	37.5
Le Bistro du Manoir	34
Le Carrefour	29
Orchestre Poivre & Sel	25
Coquelicot	17

Classement féminin

Lorraine Couture	151
Francine Bourque	131
Aline Vigneault	131
Gervaise Couture	126

Substitut:
Nathalie Lacroix P.J. 3 G.T.
240. Moy - 80

PHSS: Marthe Coulombe	164
PHSA: Lorraine Couture	211
PHTS: Marthe Coulombe	427
PHTA: Lorraine Couture	516

Classement masculin

Roger Bourque	175
Janel Couture	173
Elie Rodrigue	162
Raynald Couture	162
Sylvio Veilleux	160

PHSS: Sylvio Veilleux	196
PHSA: André Lareau	245
PHTS: Sylvio Veilleux	538
PHTA: Roger Bourque	167

Rencontre du 14 janvier 1992

Mégantic Transport (Hand. 33)
Dépanneur 7-23
Orchestre Poivre & Sel
Le Carrefour (Hand. 23)
Le Bistro du Manoir
Coquelicot (Hand. 57)

(Centre Mgr. Bonin)

LIGUE MIXTE - LUNDI SOIR

Positions femmes

Line Couture	162.4
Manon Turmel	157.4
Manon Fortier	143.1

Positions Hommes

Gaston Champagne	174.7
Roger Bourque	171.2
André Lachance	170.9

Plus haut simple de la semaine

Jackie Caouette	148
Jean-Guy Turmel	190
Provigo Jeannot-Hallee	673

Plus haut triple de la semaine

Pauline Poulin	412
Jean-Guy Turmel	533
Provigo Jeannot-Hallee	1909

LIGUE MIXTE - VENDREDI SOIR

Positions femmes

Jacynthe Bedard	153.0
Carmelle Gosselin	146.5
Cathy Patry	145.5

Positions hommes

Gaston Champagne	176.3
André Lachance	173.5
Denis Cameron	180.9

Plus haut simple de la semaine

Raymonde Morin	182
Denis Cameron	222
Pavage Mégantic	1039

Plus haut triple de la semaine

Carmelle Gosselin	461
Gaston Champagne	531
Pavage Mégantic	2999

Ligue mixte vendredi soir

Positions femmes

Jacynthe Bedard	153.0
Carmelle Gosselin	147.4
Cathy Patry	146.5

Positions hommes

Gaston Champagne	174.4
André Lachance	171.1
Denis Cameron	168.8

Plus haut simple de la semaine

Raymonde Morin	182
André Lachance	212
Garage L.N. Beliveau	1054

Plus haut triple de la semaine

Cathy Patry	483
Lawrence Bernard	535
Garage L.N. Beliveau	2976

Fidèles au club de ski alpin



Après avoir contribué généreusement durant trois ans au financement de l'éclairage des pistes de ski alpin, les Caisses Populaires de Lac-Mégantic récidivent avec le soutien financier à la nouvelle piste pour chambres à air que le club de ski alpin a mise en opération cette année à la demande incessante de la population. La réalisation de la piste et l'achat des tubes ont nécessité des déboursés de l'ordre de 6,000\$. "La contribution des caisses vient combler une partie du déficit que ce nouveau projet a creusé dans les actifs du Club de Ski Alpin", constate André Audet, secrétaire du club. (Sur la photo, dans l'ordre habituel: Réginald Bourret et Jacques Blanchette, de la caisse Ste-Agnès, Gilles Charest du club de ski; Roland Gervais et Roger Lacroix de la Caisse Notre-Dame de Fatima et Clément Morin, directeur du Club de Ski Alpin).

NOUVEAU

Soudure chez Paul enr
4065, Villeneuve
Lac-Mégantic
prop. Paul-Emile Choquette

Soudure générale-Coupage à l'arc-air
Atelier: 583-2911 rés.: 583-0528

RADI-ACTIVITÉ

TOP 20

en collaboration avec
CKFL 1400 AM
106,9 câble MF

FRANCOPHONE

- | | | |
|----|----|---|
| 3 | 1 | AILLEURS - Marjo |
| 2 | 2 | L'AMOUR EXISTE ENCORE - Céline Dion |
| 1 | 3 | PRENDS MA MAIN - Joane Labelle |
| 6 | 4 | LETTRE A UN COWBOY - Mitsou |
| 4 | 5 | AUX PORTES DU MATIN - Richard Séguin |
| 5 | 6 | DIS-MOI - Stéphane Biddle |
| 8 | 7 | JE L'AIME ENCORE - DeShaime |
| 7 | 8 | PAS QUESTION D'AVENTURE - Claude Dubois |
| 12 | 9 | PRENDRE LE TEMPS - Léandre |
| 9 | 10 | NE M'EN VEUX PAS - Patrick Norman |
| 10 | 11 | JE M'ARRÊTERAI PAS DE T'AIMER - Lara Fabian |
| 13 | 12 | Y'A DES ENFANTS - Ginette Reno |
| 20 | 13 | UN JOUR AVANT TOI - Gérard Blanc |
| 14 | 14 | JE TE DONNERAI - Jean-Jacques Lafon/N. Carsen |
| 16 | 15 | PETITE MARIE - Francis Cabrel |
| 16 | 16 | LA LUNE D'AUTOMNE - Michel Rivard |
| 21 | 17 | CHANSON POUR LES DEMOISELLES - Michel Fuain |
| 11 | 18 | MA GÉNÉRATION - Luc de Larochellière |
| 15 | 19 | CE MATIN - Marie-Denise Pelletier |
| 19 | 20 | S'EN BALANCER - Liane Foly |

Légende: SD = Semaine dernière
CS = Cette semaine

ANGLOPHONE

- | | | |
|----|----|---|
| 1 | 1 | BEAUTY & THE BEAST - Céline Dion & Peabe Bryson |
| 3 | 2 | CAN'T LET GO - Mariah Carey |
| 8 | 3 | DANIEL - Wilson Phillips |
| 2 | 4 | WHEN A MAN LOVES A WOMAN - Michael Bolton |
| 6 | 5 | CARRIBEAN BLUE - Enya |
| 4 | 6 | KEEP COMING BACK - Richard Marx |
| 6 | 7 | SENZA UNA DONNA - Zucchero Feat, Paul Young |
| 9 | 8 | HOLDING ON - Beverley Craven |
| 10 | 9 | EVERY ROAD LEADS BACK TO YOU - Bette Midler |
| 7 | 10 | THAT'S WHAT LOVE IS FOR - Amy Grant |
| 15 | 11 | DON'T LET THE SUN GO... - George Michael/Elton John |
| 13 | 12 | PROMISE ME - Beverley Craven |
| 13 | 13 | SONG OF OCARINA - Diege Modena |
| 12 | 14 | WAITING - Roch Voisine |
| 16 | 15 | COCKTAIL-ROMANTIQUE - Ce soir on danse Vol. 1 |
| 14 | 16 | SINCE I DON'T HAVE YOU - Ronnie Millsap |
| 17 | 17 | CHANGE - Lisa Stansfield |
| 18 | 18 | DREAMS TO DREAM - Linda Ronstadt |
| 19 | 19 | WHEN YOU TELL ME THAT YOU LOVE ME - Diana Ross |
| 20 | 20 | I FALL ALL OVER AGAIN - Dan Hill |

Le cinéma présente les 07-08-09 et 12 février LE PRINCE DES MARÉES

(Version française de Prince of Tides)
SALON A (14 ans)

Drame psychologique réalisé par Barbra Streisand. Prod.: B. Streisand, Andrew Karsh. Scén.: Pat Conroy, Becky Johnston, d'après le livre de P. Conroy. Phot.: Stephen Goldblatt. Mus.: James Newton Howard. Mont.: Don Zimmerman. Int.:

Nick Nolte, Barbra Streisand, Blythe Danner, Kate Nelligan, Jeroen Krabbé, Melinda Dillon, George Carlin, Jason Gould.

La psychiatre Susan Lowenstein a une jeune cliente qui n'arrive plus à se souvenir de son enfance. Elle fait donc appel à Tom Wingo, le frère de sa patiente, pour qu'il lui décrive le milieu familial où ils ont

grandi. Ce rappel de souvenirs malheureux s'avère pénible pour Tom, d'autant plus qu'il vit présentement des moments difficiles avec son épouse. Après plusieurs sessions, Tom révèle un secret d'enfance qui explique le traumatisme de sa soeur. Bien qu'épris de Susan, il décide néanmoins de retourner auprès de sa famille. Bienvenue à tous!



Le Club de motoneige Les Moufflons des Montagnes tient à rappeler aux enfants handicapés et à leurs parents qu'il tiendra son activité spéciale le dimanche 16 février prochain, au relais des Moufflons.

Les enfants et leurs parents sont conviés à participer à un magnifique brunch qui sera servi gratuitement aux enfants, à compter de 10 h 30.

Après le repas, les jeunes handicapés pourront bénéficier d'une belle randonnée en motoneige grâce à leur

parrain-motoneigiste. Un souvenir sera également remis à tous les participants.

Informations ou inscriptions auprès de Solange Fortin, les lundis, mardis et mercredis au 549-2547 et les autres jours au 652-2593. Les profits réalisés seront versés à la Société pour les enfants handicapés.

Invitations également à tous les membres du club Moufflons des Montagnes, ainsi qu'au public en général.

Salon Chez Louise
Service personnalisé
UNE APPROCHE NATURELLE
Pour une belle chevelure
583-3396

SYSTÈME BIOLAGE de Matrix
- En harmonie avec la nature-extraits d'herbes
- En harmonie avec votre environnement
- Emballage écologique

Soins des cheveux
LOUISE TANGUAY, prop. 3304, rue Victoria Lac-Mégantic

CHEF-D'OEUVRE D'UNE EXTRÊME TENDRESSE...

"Un voyage intérieur intense... réalisé avec beaucoup de finesse, de sensibilité et d'amour. Nick Nolte incarne à merveille l'homme en état de crise. La mise en scène de Barbra Streisand est aussi passionnée et touchante que sa performance"

- David Sheehan, KNBC-TV

14 ANS

"UNE MISE EN SCÈNE TRIOMPHALE DE BARBRA STREISAND"

- Jim Whaley,

CINEMA SHOWCASE

"UNE RÉALISATION DE PREMIÈRE CLASSE."

- Pia Lindstrom, WNBC-TV



SPECIAL
DIMANCHE APRÈS-MIDI ET MERCREDI SOIR
\$3.50

BARBRA STREISAND, NICK NOLTE LE PRINCE DES MARÉES

version française de THE PRINCE OF TIDES

CINÉMA MÉGANTIC
LAC MÉGANTIC 583-4970

VEN. SAM. 2 REP. 7:15 - 9:15
DIMANCHE 2 REP. 1:30 - 7:30
MERCREDI 1 REP. 7:30

À venir: Capitaine Crochet J.F.K - L'attaque des Aigles de Feu à tous!

Directement de la manufacture



Préparez-vous à profiter de la grande vente de la collection de printemps et de croisière

On liquide
notre collection
de DENIM NOIR
Profitez de rabais
de **40% à 60%**

On liquide
notre collection
FLEURS DE PARIS
(denim garni de coton
fleurs de Paris)
Profitez de rabais
de **40% à 60%**

GRANDE VENTE
à **10\$**

- Pantalons
twill de coton
pour hommes et dames
- Pantalons
en velours côtelé
pour dames
- Jeans rayés
teindus
pour hommes et dames
- Tout le denim pâle

DES RABAIS DE
60% à 80%

Très grand spécial
pour enfants
Plusieurs modèles
très très réduits
à partir de **9.99\$**

Plusieurs autres
spéciaux
en magasin
Mêmes prix
Mêmes conditions
dans toutes les
boutiques Océan

Toujours **50%**
de rabais
sur les nouveautés
avec légères
imperfections

Boutiques Vagabond
Partout au Québec

L'Option pour Elle
Partout au Québec

Boutique Chicago
Québec

Océan 90
241, rue Sherbrooke
Magog

Océan 90
Carrefour Dunant
Sherbrooke

Océan 89
Galeries Quatre-Saisons
Sherbrooke

Océan Jeans
Les Promenades Ste-Anne
Route 138, Ste-Anne

Jeans Cobra
Les Factoreries St-Sauveur
St-Sauveur des Monts

La Manufacture Boisvert
St-Ludger (Beauce)

Vêtements Océan
boul. Métropolitain
St-Léonard

Océan Jeans
Les promenades Hudson
3187, Montée Harwood
Hudson

Océan
Les Versants de Bromont
Bromont

Jeans Chez Rock
Cookshire

Vêtements Chabanel
961, boul. Curé Labelle
Blainville

Boutiques Zabé
Québec et St-Georges

Coton Plus
Port Cartier

Écono Chic
Jonquière

Chez Rolande
New Carlisle

Boutique Sybil et Sylvain
Chambly

Boutique Nicole Bergeron
Drummondville

Boutik Disco Mode
St-Gabriel

Magasin Patrin
Bearn

Magasin
Bouchéville

Boutique Le Look en
Dégelis

Lingerie Devost
Trois-Pistoles

Directement de la manufacture
Ray-Boisvert

172, rue Boisvert
St-Ludger

(819) 548-5550

Heures d'ouverture

9h00 à 17h30 du lundi au mercredi

9h00 à 21h00 les jeudis et vendredis

9h00 à 17h00 le samedi