

# PERSPECTIVES D'EMPLOI 2022-2026

## LANAUDIÈRE



**Réalisation :**

Direction générale de Services Québec de Lanaudière  
40 rue Gauthier Sud, bureau 2000  
Joliette (Québec) J6E 4J4

**Direction :**

Alexia Landreville, directrice du marché du travail et des services spécialisés (DMTSS), par intérim

**Rédaction :**

Afi Lassi Assimaidou, économiste responsable de la diffusion sur le marché du travail

**Soutien technique et mise en page :**

Céline Lord, technicienne en information sur le marché du travail

## TABLE DES MATIÈRES

★ Gestion .....	4
★ Affaires, finance et administration .....	4
★ Sciences naturelles et appliquées et domaines apparentés.....	4
★ Secteur de la santé.....	5
★ Enseignement, droit et services sociaux, communautaires et gouvernementaux.....	5
★ Arts, culture, sports et loisirs .....	5
★ Vente et services.....	6
★ Métiers, transport, machinerie et domaines apparentés.....	6
★ Ressources naturelles, agriculture et production connexe .....	7
★ Fabrication et services d'utilité publique.....	7

Ce document présente les professions qui offriront d'excellentes perspectives d'emploi dans la région de Lanaudière dans les prochaines années.

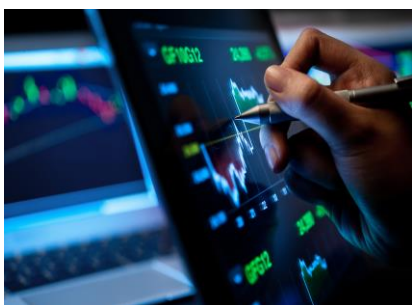
À noter qu'une ☆ marque les [métiers non traditionnels](#).

La mention **PAMT** indique que les professions sont visées par le Programme d'apprentissage en milieu de travail.

*Notez que les perspectives d'emploi n'indiquent pas une garantie d'obtenir un emploi, mais donnent un aperçu de la facilité ou de la difficulté à trouver un emploi.*

## GESTION

- 0111 Directeurs financiers/directrices financières
- 0112 Directeurs/directrices des ressources humaines
- 0114 Directeurs/directrices d'autres services administratifs
- 0122 Directeurs/directrices de banque, du crédit et d'autres services de placements
- 0125 Directeurs/directrices d'autres services aux entreprises
- 0131 Directeurs/directrices d'entreprises de télécommunications | ☆
- 0513 Directeurs/directrices de programmes et de services de sports, de loisirs et de conditionnement physique
- 0631 Directeurs/directrices de la restauration et des services alimentaires
- 0632 Directeurs/directrices des services d'hébergement
- 0821 Gestionnaires en agriculture | ☆
- 0911 Directeurs/directrices de la fabrication | ☆



## AFFAIRES, FINANCE ET ADMINISTRATION

- 1113 Agents/agentes en valeurs, agents/agentes en placements et négociateurs/négociatrices en valeurs
- 1114 Autres agents financiers/agentes financières
- 1121 Professionnels/professionnelles en ressources humaines | ☆
- 1122 Professionnels/professionnelles des services-conseils en gestion aux entreprises
- 1123 Professionnels/professionnelles en publicité, en marketing et en relations publiques | ☆
- 1214 Superviseurs/superveuses de services postaux et de messageries
- 1215 Superviseurs/superveuses du personnel de coordination de la chaîne d'approvisionnement, du suivi et des horaires
- 1221 Agents/agentes d'administration | ☆
- 1223 Agents/agentes des ressources humaines et de recrutement | ☆
- 1225 Agents/agentes aux achats

- 1251 Sténographes judiciaires, transcripteurs médicaux/transcriptrices médicales et personnel assimilé | ☆
- 1253 Techniciens/techniciennes à la gestion des documents | ☆
- 1311 Techniciens/techniciennes en comptabilité et teneurs/teneuses de livres | ☆
- 1312 Experts/expertes en sinistres et rédacteurs/rédactrices sinistres
- 1434 Commis de banque, d'assurance et d'autres services financiers | ☆
- 1525 Répartiteurs/répartitrices

## SCIENCES NATURELLES ET APPLIQUÉES ET DOMAINES APPARENTÉS

- 2123 Agronomes, conseillers/conseillères et spécialistes en agriculture
- 2131 Ingénieurs civils/ingénieures civiles | ☆
- 2132 Ingénieurs mécaniciens/ingénieures mécaniciennes | ☆
- 2133 Ingénieurs électriciens et électroniciens/ingénieures électriciennes et électroniciennes | ☆
- 2141 Ingénieurs/ingénieures d'industrie et de fabrication | ☆
- 2154 Arpenteurs-géomètres/arpenteuses-géomètres | ☆
- 2171 Analystes et consultants/consultantes en informatique | ☆
- 2174 Programmeurs/programmeuses et développeurs/développeuses en médias interactifs | ☆
- 2175 Concepteurs/conceptrices et développeurs/développeuses Web | ☆
- 2211 Technologues et techniciens/techniciennes en chimie
- 2225 Techniciens/techniciennes et spécialistes de l'aménagement paysager et de l'horticulture
- 2231 Technologues et techniciens/techniciennes en génie civil | ☆
- 2233 Technologues et techniciens/techniciennes en génie industriel et en génie de fabrication | ☆
- 2234 Estimateurs/estimatrices en construction | ☆
- 2241 Technologues et techniciens/techniciennes en génie électronique et électrique | ☆
- 2252 Designers industriels/designers industrielles | ☆
- 2253 Technologues et techniciens/techniciennes en dessin | PAMT
- 2263 Inspecteurs/inspectrices de la santé publique, de l'environnement et de l'hygiène et de la sécurité au travail

## PERSPECTIVES D'EMPLOI 2022-2026

- 2264 Inspecteurs/inspectrices en construction
- 2281 Techniciens/techniciennes de réseau informatique | ☆
- 2282 Agents/agentes de soutien aux utilisateurs | ☆



### SECTEUR DE LA SANTÉ

- 3011 Coordonnateurs/coordonnatrices et superviseurs/superveuses des soins infirmiers | ☆
  - 3012 Infirmiers autorisés/infirmières autorisées et infirmiers psychiatriques autorisés/infirmières psychiatriques autorisées | ☆
  - 3111 Médecins spécialistes
  - 3112 Omnipraticiens/omnipraticiennes et médecins en médecine familiale
  - 3113 Dentistes
  - 3131 Pharmaciens/pharmaciennes | ☆
  - 3132 Diététistes et nutritionnistes | ☆
  - 3141 Audiologistes et orthophonistes | ☆
  - 3142 Physiothérapeutes | ☆
  - 3143 Ergothérapeutes | ☆
  - 3211 Technologues de laboratoires médicaux | ☆
  - 3213 Technologues en santé animale et techniciens/techniciennes vétérinaires | ☆
  - 3215 Technologues en radiation médicale | ☆
  - 3219 Autres technologues et techniciens/techniciennes des sciences de la santé (sauf soins dentaires) | ☆
  - 3222 Hygiénistes et thérapeutes dentaires | ☆
  - 3233 Infirmiers auxiliaires/infirmières auxiliaires | ☆
  - 3234 Personnel ambulancier et paramédical | ☆
  - 3236 Massothérapeutes | ☆
  - 3413 Aides-infirmiers/aides-infirmières, aides-soignants/aides-soignantes et préposés/préposées aux bénéficiaires | ☆
- ### ENSEIGNEMENT, DROIT ET SERVICES SOCIAUX
- 4031 Enseignants/enseignantes au niveau secondaire
  - 4032 Enseignants/enseignantes aux niveaux primaire et préscolaire | ☆
  - 4033 Conseillers/conseillères en information scolaire | ☆
  - 4112 Avocats/avocates (partout au Canada) et notaires (au Québec)
  - 4151 Psychologues | ☆
  - 4152 Travailleurs sociaux/travailleuses sociales | ☆
  - 4153 Thérapeutes conjugaux/thérapeutes conjugales, thérapeutes familiaux/thérapeutes familiales et autres conseillers assimilés/conseillères assimilées | ☆
  - 4165 Recherchistes, experts-conseils/expertes-conseils et agents/agentes de programmes en politiques de la santé | ☆
  - 4166 Recherchistes, experts-conseils/expertes-conseils et agents/agentes de programmes en politiques de l'enseignement | ☆
  - 4212 Travailleurs/travailleuses des services sociaux et communautaires | ☆
  - 4214 Éducateurs/éducatrices et aides-éducateurs/aide-éducatrices de la petite enfance | ☆
  - 4215 Instructeurs/institutrices pour personnes ayant une déficience | ☆
  - 4411 Gardiens/gardiennes d'enfants en milieu familial | ☆
  - 4412 Aides familiaux résidents/aides familiales résidentes, aides de maintien à domicile et personnel assimilé **PAMT** | ☆
  - 4413 Aides-enseignants/aides-enseignantes aux niveaux primaire et secondaire | ☆
- ### ARTS, CULTURES, SPORT ET LOISIRS
- 5131 Producteurs/productrices, réalisateurs/réalisatrices, chorégraphes et personnel assimilé
  - 5225 Techniciens/techniciennes en enregistrement audio et vidéo | ☆
  - 5241 Designers graphiques et illustrateurs/illustratrices



### VENTE ET SERVICES

- 6221 Spécialistes des ventes techniques - commerce de gros | ☆
- 6231 Agents/agentes et courtiers/courtrières d'assurance
- 6311 Superviseurs/superviseuses des services alimentaires
- 6321 Chefs | ☆
- 6322 Cuisiniers/cuisinières | PAMT
- 6331 Bouchers/bouchères, coupeurs/coupeuses de viande et poissonniers/poissonnières - commerce de gros et de détail | PAMT | ☆
- 6411 Représentants/représentantes des ventes et des comptes - commerce de gros (non-technique) | PAMT
- 6421 Vendeurs/vendeuses - commerce de détail | PAMT
- 6541 Agents/agentes de sécurité et personnel assimilé des services de sécurité | ☆
- 6551 Représentants/représentantes au service à la clientèle - institutions financières | ☆
- 6611 Caissiers/caissières
- 6711 Serveurs/serveuses au comptoir, aides de cuisine et personnel de soutien assimilé | ☆
- 6722 Opérateurs/opératrices et préposés/préposées aux sports, aux loisirs et dans les parcs d'attractions | ☆
- 6731 Préposés/préposées à l'entretien ménager et au nettoyage - travaux légers | PAMT
- 6732 Nettoyeurs spécialisés/nettoyeuses spécialisées | PAMT | ☆



### MÉTIERS, TRANSPORT, MACHINERIE ET DOMAINES APPARENTÉS

- 7231 Machinistes et vérificateurs/vérificatrices d'usinage et d'outillage | PAMT | ☆
- 7233 Tôliers/tôlières | ☆
- 7236 Monteurs/monteuses de charpentes métalliques
- 7237 Soudeurs/soudeuses et opérateurs/opératrices de machines à souder et à braser | PAMT | ☆
- 7241 Électriciens/électriciennes (sauf électriciens industriels/électriciennes industrielles et de réseaux électriques) | ☆
- 7242 Électriciens industriels/électriciennes industrielles | ☆
- 7243 Électriciens/électriciennes de réseaux électriques | ☆
- 7246 Installateurs/installatrices et réparateurs/réparatrices de matériel de télécommunications | PAMT | ☆
- 7251 Plombiers/plombières | ☆
- 7271 Charpentiers-menuisiers/charpentières-menuisières | ☆
- 7283 Carreleurs/carreuses | ☆
- 7291 Couvreurs/couvreuses et poseurs/poseuses de bardeaux | ☆
- 7292 Vitriers/vitrières | ☆
- 7295 Poseurs/poseuses de revêtements d'intérieur | ☆
- 7311 Mécaniciens/mécaniciennes de chantier et mécaniciens industriels/mécaniciennes industrielles | PAMT | ☆
- 7312 Mécaniciens/mécaniciennes d'équipement lourd | PAMT | ☆
- 7313 Mécaniciens/mécaniciennes en réfrigération et en climatisation | ☆
- 7318 Constructeurs/constructrices et mécaniciens/mécaniciennes d'ascenseurs | ☆
- 7321 Mécaniciens/mécaniciennes et réparateurs/réparatrices de véhicules automobiles, de camions et d'autobus | ☆

## PERSPECTIVES D'EMPLOI 2022-2026

- 7322 Débosseleurs/débosseuses et réparateurs/réparatrices de carrosserie | ☆
- 7333 Électromécaniciens/électromécaniciennes | ☆
- 7371 Grutiers/grutières | ☆
- 7452 Manutentionnaires | ☆
- 7511 Conducteurs/conductrices de camions de transport | ☆
- 7512 Conducteurs/conductrices d'autobus et opérateurs/opératrices de métro et autres transports en commun | ☆
- 7514 Chauffeurs-livreurs/chauffeuses-livreuses - services de livraison et de messagerie | ☆
- 7521 Conducteurs/conductrices d'équipement lourd (sauf les grues) | PAMT | ☆
- 7611 Aides de soutien des métiers et manœuvres en construction | ☆



### RESSOURCES NATURELLES, AGRICULTURE ET PRODUCTION CONNEXE

- 8431 Ouvriers/ouvrières agricoles | PAMT | ☆
- 8432 Ouvriers/ouvrières de pépinières et de serres | PAMT
- 8611 Manœuvres à la récolte
- 8612 Manœuvres en aménagement paysager et en entretien des terrains | PAMT | ☆

### FABRICATION ET SERVICES D'UTILITÉ PUBLIQUE

- 9213 Surveillants/surveillantes dans la transformation des aliments, des boissons et des produits connexes | PAMT | ☆
- 9214 Surveillants/surveillantes dans la fabrication de produits en caoutchouc et en plastique | ☆
- 9241 Mécaniciens/mécaniciennes de centrales et opérateurs/opératrices de réseaux énergétiques | ☆
- 9416 Opérateurs/opératrices de machines à travailler les métaux légers et lourds, et de machines de formage | PAMT | ☆
- 9422 Opérateurs/opératrices de machines de traitement des matières plastiques | PAMT | ☆
- 9423 Opérateurs/opératrices de machines de transformation du caoutchouc et personnel assimilé | PAMT | ☆
- 9461 Opérateurs/opératrices de machines et de procédés industriels dans la transformation des aliments, des boissons et des produits connexes | ☆
- 9462 Bouchers industriels/bouchères industrielles, dépeceurs-découpeurs/dépeceuses-découpeuses de viande, préparateurs/préparatrices de volaille et personnel assimilé | PAMT | ☆
- 9532 Monteurs/monteuses et contrôleurs/contrôleuses de meubles et d'accessoires | ☆
- 9533 Monteurs/monteuses et contrôleurs/contrôleuses d'autres produits en bois | PAMT | ☆
- 9612 Manœuvres en métallurgie | PAMT | ☆
- 9614 Manœuvres dans le traitement des pâtes et papiers et la transformation du bois | ☆
- 9617 Manœuvres dans la transformation des aliments, des boissons et des produits connexes | PAMT

