

HEBDO RÉGIONAL

BEAUCE-NORD • BEAUCE-SUD • ETCHEMINS

24 pages - 42,000 copies - Vol. 8 - No 24

Le samedi 27 avril 1996

Quincaillerie d'armoires 2000
9450, boul. Lacroix
Saint-Georges
227-3939
Centre de coupe
de beauce

QUINCAILLERIE SPÉCIALISÉE
Pour fabricants de meubles, d'armoires
et travaux d'ébénisterie, etc....

- Comptoirs PRÉMOULÉS
- PORTES d'armoires thermoplastique
- Crampes et clous industriels à air
- COULISSES, PENTURES, VIS
- COLLE CONTACT: CHEMREX
- Stratifié: Wilsonart - Formica
- Forbo - Névarat
- Produits de nettoyage:
ORANGE GLO - PROLAY - CLENZ-ALL

**Distributeur régional
RICHELIEU / BLUM**

PLUS DE 1000 MODÈLES DE POIGNÉES D'ARMOIRES



Les jeunes cherchent L'AMOUR AUTHENTIQUE

page B6

L'école de Sainte-Sabine sera fermée

page A4

**SUPERBE
MAISON MODÈLE
À VISITER
ROUTE CAMERON
SAINTE-MARIE**

MARCOUX
MAISONS USINÉES

Bur.: 387-5517 - Fax: 387-7592

**MODÈLES 2 CHAMBRES
À PARTIR DE
50,865.\$**

INCLUS: CLÉ EN MAIN 100%,
PEINTURE, PLANCHER, FONDATION, ETC.

PROTHÈSES AUDITIVES

**LE GROUPE
FORGET
PARENT**

AUDIOPROTHÉSISTES

- Aides techniques
- Protecteurs industrielles
- Bouchons de natation

SAINT-GEORGES:
Centre Professionnel de Beauce
2900, boul. Dionne, suite 101
Saint-Georges Ouest
228-2970
Du lundi au vendredi inclusivement

SAINTE-MARIE:
760, boul. Vachon Nord
Sainte-Marie, G6E 1M2
Local adjacent à la Pharmacie Jean Coutu
387-7988
Lun., Jeudi, Vendredi: 9h00 à 17h00
Vendredi soir: sur rendez-vous

**5 CENTRES
VISION BÉGIN
de la BEAUCE**

Sainte-Marie
386-2929
Saint-Georges
227-4800
La Guadeloupe

LUNETTES À PARTIR DE 98\$

Hommage aux p'tits budgets



Trio P'tit McDo

Voici le **nouveau** trio de McDonald's.

Avec son hamburger double garni de fromage, de laitue, de tomate et de sauce spéciale, sa portion de frites et sa boisson gazeuse moyennes, tout ce qu'il a de petit, c'est son prix : 3,49 \$, tous les jours.

8925, boul. Lacroix,
SAINT-GEORGES
227-2777

900, Vachon Nord
SAINTE-MARIE
387-2877



Beauceville se distingue



par Jacques Légaré

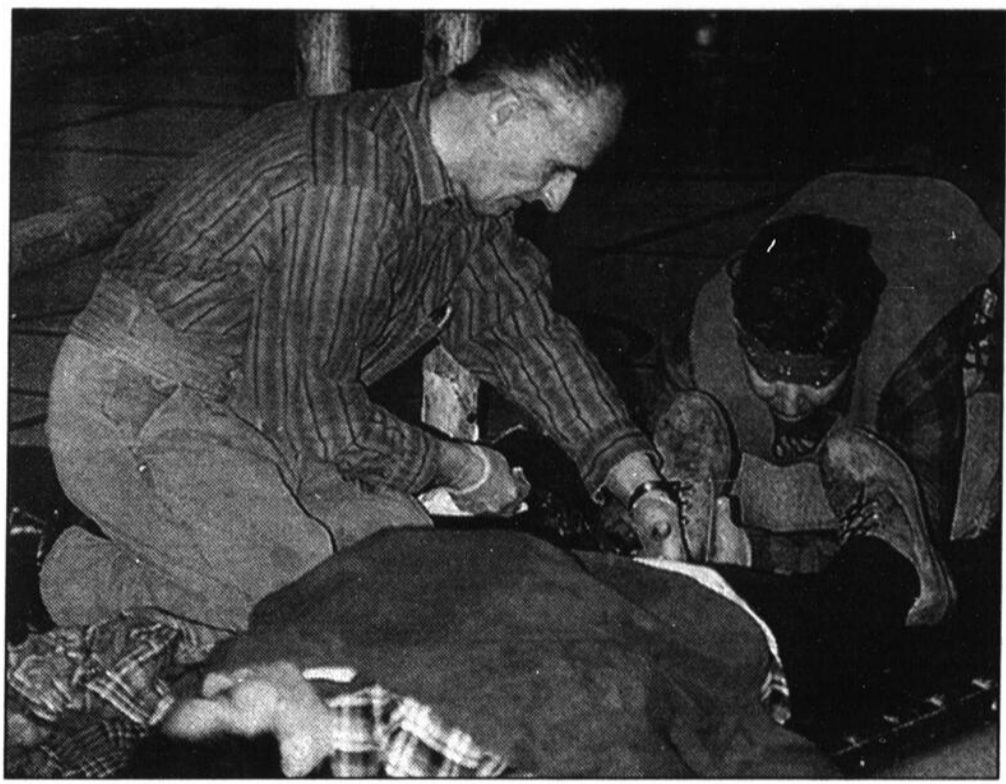
La division de Beauceville de l'Ambulance Saint-Jean s'est mérité le trophée Boucher, remis au corps qui s'est distingué dans l'ensemble de la région de Québec.

Le trophée a été remis lors de la revue annuelle de l'Ambulance Saint-Jean pour le Corps de Beauce et celui de l'Amiante. Le tout se déroulait à Saint-Prospère, le 21 avril dernier.

Le trophée Boucher récompense notamment la compétence des membres d'une division et son efficacité dans la remise des rapports aux autorités, et la participation des membres à la revue annuelle.

Les autres trophées étaient remis parmi les quatre divisions de la Beauce. Celui du Corps de Beauce (ponctualité dans la remise des rapports) est allé à Sainte-Marie. La division hôte (Saint-Prospère) a quant à elle remporté le trophée Paul-Vachon (participation à la revue annuelle).

La revue aura aussi été l'occasion de remettre plusieurs médailles, dont des Méritas à Gérald Loubier et Victor Bélanger (Saint-Georges), Gisèle Vachon et Maxime



Cette démonstration de la division de Courcelles était saisissante de réalisme.

Lussier (Sainte-Marie), Gabrielle Roy et Diane Latulippe (Beauceville) ainsi que Kathy

Leclerc et Loyola Laflamme (Saint-Prospère).



M. Joseph Aubé a remis le trophée à M. Gilles Lessard, de la Division de Beauceville.

C'est le temps de «cabaner» après une saison moyenne

par Jacques Légaré

La saison des sucres est à toutes fins pratiques terminée dans notre région, et les sucriers s'affairent à «cabaner».

C'est ce que nous a confirmé M. Mario Rodrigue, secrétaire du Syndicat des acériculteurs beaucerons. À 2,3 livres par entaille, on a connu une récolte un peu moins élevée (90%) que la normale.

Cela constitue tout de même un redressement par rapport à une saison qui avait plutôt mal commencé. Dans l'ensemble du Québec, on estime la récolte à 2,01 livres par entaille jusqu'à présent.

Quant à la qualité du sirop, M. Rodrigue mentionne que plusieurs producteurs lui ont affirmé avoir une certaine difficulté à faire du bon sirop, mais celui livré jusqu'ici est à 61% dans les deux meilleures classes, ce qui est très bon. L'un dans l'autre, la qualité aura probablement été moyenne.

45 millions de livres

Jusqu'à présent, on a récolté 45 millions

de livres de sirop en vrac au Québec, et la demande sera de l'ordre de 55 millions cette année. La saison n'est cependant pas terminée dans le Bas-du-Fleuve, et il se pourrait qu'on atteigne une production d'environ 50 millions de livres.

Comme du côté américain on a recueilli environ 5 millions de livres de plus que l'an dernier, la demande devrait être à peu près satisfaite.

M. Rodrigue ne s'attend pas à une forte variation du prix, et se dit convaincu que le prix «minimum» du Regroupement des acériculteurs beaucerons (RAB) pourra être maintenu. Il considère cependant possible que le prix soit révisé à la hausse. «Ça dépendra de la lecture que les gens feront de la récolte de cette année», affirme-t-il en rappelant que les instruments de mesure dont on dispose ne sont pas infaillibles. «En tout cas j'espère que ça ne montera pas trop parce que ça voudrait dire qu'on a de la difficulté à approvisionner les marchés», a-t-il conclu.



Une saison bien ordinaire pour les sucriers

LA NOUVELLE MYSTIQUE 1996
fait place à de nouvelles caractéristiques ingénieuses que les principales voitures concurrentes de la Mystique n'ont jamais offertes.

DERNIÈRE SEMAINE

Pour un temps limité
 air climatisé
 + 1,000\$

Beauce #1

UNE EXCLUSIVITÉ
 407, 1^{re} avenue Renault, Beauceville
 774-9801 - 228-1011

MERCURY LINCOLN ASSISTANCE ROUTIÈRE 24 HEURES



Le Naturiste

*VOUS
informe...*

LA DÉSINTOXICATION ESTIVALE

La saison estivale offre une occasion toute particulière d'accomplir une bonne désintoxication de notre organisme. Toutes les conditions sont en effet réunies pour assurer le succès de cette bienfaisante opération...

La belle température nous incite à moins manger. La chaleur favorise la transpiration, source importante d'élimination. Le grand air permet l'oxydation des toxines et la pratique des sports est facilitée plus qu'en toute autre saison. Sans compter que nous avons alors à notre disposition une abondance de fruits et de légumes qu'on peut utiliser pour leurs propriétés dépuratives.

Idéalement parlant, notre organisme devrait être en mesure de se débarrasser de toutes les impuretés qui peuvent s'y trouver. Le corps est muni d'un certain nombre d'organes d'élimination (les émonctoires) dont le rôle est précisément de rejeter des déchets à l'extérieur du corps. Les reins, la peau, le foie, l'intestin, les poumons et les muqueuses sont autant d'organes qui peuvent éliminer les substances indésirables qui encombrant l'organisme.

D'où viennent tous ces déchets? De deux sources distinctes. D'abord de notre milieu interne, c'est-à-dire de l'activité même de nos cellules. Et ensuite de l'extérieur, soit des aliments que nous mangeons, des liquides que nous buvons, de l'air que nous respirons, etc. Cette deuxième source d'intoxication est parfois considérable compte tenu de la mauvaise qualité de nos aliments et des substances toxiques que nous introduisons volontairement dans notre organisme: médicaments de synthèse, alcool, tabac et autres.

La capacité fonctionnelle de nos émonctoires dépend de notre vitalité. Ainsi, un individu plein d'énergie élimine mieux ses déchets. Mais un individu fatigué, épuisé, qui manque d'énergie nerveuse, élimine incomplètement ses toxines. Résultat: celles-ci s'accumulent dans son organisme et donnent éventuellement lieu à plusieurs maladies.

Jean-Marc Brunet, n.d.
de l'Académie
des Sciences de New York

SPÉCIAL CETTE SEMAINE



RAPHANUS ET ARTICHAUT 12 ampoules Spécial 17,99\$ 3/42,99\$	BÉTULLUS 12 ampoules Spécial 15,99\$ 3/42,99\$
BÉTRAVIM 12 ampoules Spécial 14,99\$ 3/39,99\$	PHYTOBIL 100 ml Spécial 7,99\$ 3/21,99\$



**CARREFOUR
ST-GEORGES**
228-9735

**SAINTE-MARIE
GALERIES DE
LA CHAUDIÈRE**
387-3566

OUVERT LE DIMANCHE
12H00 à 16H00

L'école fermera à Sainte-Sabine

Le sort en est jeté: l'école de Sainte-Sabine sera fermée l'an prochain.

C'est ce qui découle du plan d'organisation scolaire et du «plan triennal de destination des immeubles» adoptés mercredi dernier à la Commission scolaire de la Chaudière-Etchemin.

Même si aucun parent n'est venu protester, «il est faux de prétendre que l'école ferme dans l'indifférence», affirme la commissaire de ce secteur Mme Lyne Coulombe.

Cette année, certains élèves de Saint-Magloire avaient accepté d'aller à l'école de Sainte-Sabine pour permettre le maintien de l'école, mais devant la baisse de clientèle, Mme Coulombe admet que «les miracles, c'est à Sainte-Anne de Beaupré». La situation a été expliquée aux parents, qui n'ont manifesté «aucune forme d'agressivité», dit la commissaire, qui s'est tout de même abstenue de voter.

Beauceville

L'autre fait saillant de l'organisation scolaire de la prochaine année est le transfert de certains cours aux adultes à l'étage de l'école Mgr de Laval, à Beauceville. Présentement, on loue des locaux au Centre cul-

turel pour les cours aux adultes.

Les plus jeunes (maternelles et peut-être première année) resteront au rez de chaussée de l'école Mgr de Laval, où ils n'entreront pas en contact avec la clientèle adulte, nous assure-t-on. On construira par ailleurs une passerelle pour rejoindre l'École De Léry, ce qui permettra une utilisation commune de certains équipements, comme les gymnases.

Chefs de groupe

Certains commissaires n'étaient pas satisfaits que les fonctionnaires présentent pour approbation un plan d'organisation scolaire qui prévoyait le maintien des «chefs de groupes» (professeurs dont une partie de la tâche consiste à faire de la planification pédagogique). On n'appréciait pas que l'ensemble de ces postes soient reconduits avant même que le comité des finances puisse faire ses recommandations sur les coupures à venir.

Le plan d'organisation, qui doit être completé pour le 15 mai, a été accepté mais le Comité des finances devra réviser d'ici là la question des chefs de groupe.

Le 14 mai, soyez du nombre !

(P.B.) Le mardi 14 mai prochain, Statistiques Canada effectuera le recensement de la population canadienne.

C'est par courrier que les ménages seront rejoints. A compter du 6 mai, Statistique-Canada acheminera un questionnaire.

Quatre ménages sur cinq recevront un questionnaire simplifié ne comportant que 7 questions. Les autres recevront un questionnaire plus détaillé portant sur des sujets comme l'emploi, la scolarité ou la mobilité.

Tous les renseignements fournis dans les questionnaires demeurent strictement confidentiels.

Les personnes qui auraient besoin d'aide pour remplir leur questionnaire pourront composer sans frais le 1-800-670-3388.



Attrapez la magie !

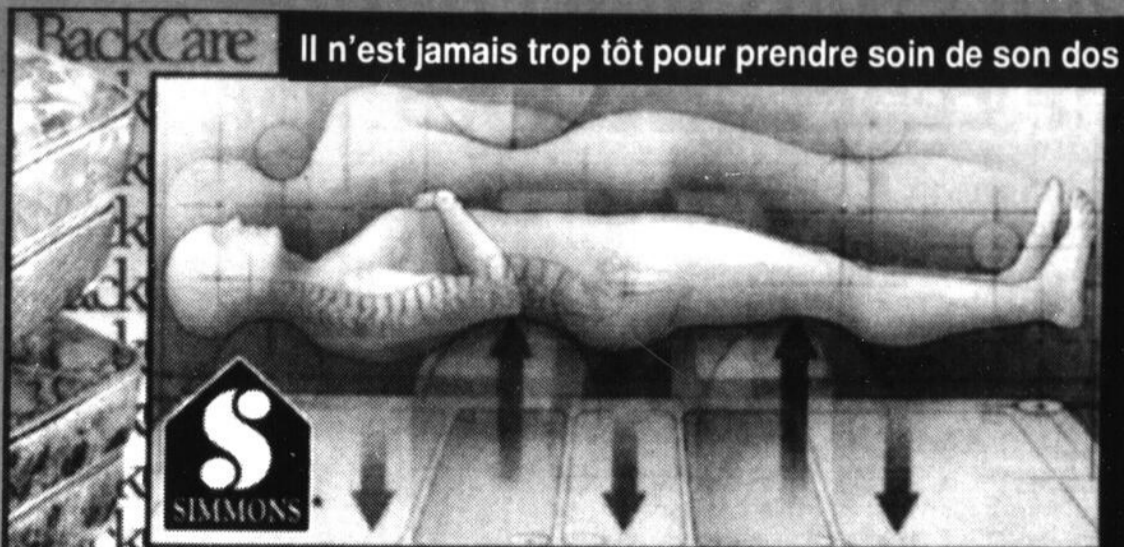


SAINT-GEORGES

**PALAIS DES SPORTS
POUR 2 FINS DE SEMAINES**



**HEURES D'OUVERTURE: Jeudi - vendredi: 18 heures
Samedi - dimanche: Midi**



Il n'est jamais trop tôt pour prendre soin de son dos

Intégrant le soutien de mousse breveté **ContourFit*** pour toute anatomie.

Deux zones de soutien

Elles procurent une fermeté accrue pour mieux soutenir les courbes des reins tout en soulevant le haut des cuisses afin d'aider le corps à se détendre dans une position naturelle.

Trois zones confort

Elles épousent naturellement les formes du corps tout en réduisant les points de compression aux épaules, aux hanches et au bas des jambes.

Le solde de matelas toute anatomie

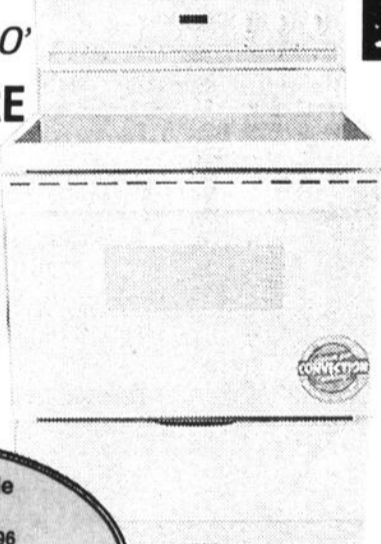
- Matelas 54" **395\$**
- Ensemble 54" **589\$**
- Matelas 60" **435\$**
- Ensemble 60" **649\$**

**Garantie 10 ans
100% non-prorata**

SIMMONS
BackCare

OUVERT LE DIMANCHE DE MIDI À 16h00

Cuisinière 30"
FRIGIDAIRE GALLERY



Achetez ce modèle de cuisinière entre le 29 avril et le 1er juin 1996 et recevez en **prime** une batterie de cuisine 5 mcx Lagostina

Lave-vaisselle **FRIGIDAIRE**

Achetez ce LAVE-VAISSELLE FRIGIDAIRE entre le 1er avril et le 31 mai 1996 et recevez en **prime** cet ensemble "Corning Ware Casual Elegance" de 5 mcx (valeur approximative au détail de 40\$)



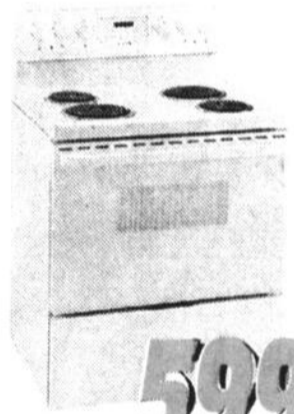
FRIGIDAIRE



FRIGIDAIRE
Cuisinière 30"

599\$
Rabais de **100\$**

Réfrigérateur 18 pi.cu.
FRIGIDAIRE



Rabais de **70\$**



Réfrigérateur 22 pi.cu.

FRIGIDAIRE GALLERY



MEUBLES GÉRARD POIRIER INC

12850, 1ère Avenue, Saint-Georges Tél.: 228-2710

Le Géant du Matelas

LIVRAISON ET MISE DE CÔTÉ SANS FRAIS

100% BEAUCERON
pour le SERVICE et la QUALITÉ depuis + de 40 ans

Méga-concours!



RÉNOVATION BRICOLAGE

le magazine des bricoleurs québécois fête ses 20 ans!

Remplissez le bulletin de participation et courez la chance de gagner un pick-up Chevrolet d'une valeur de

20 000 \$



• troisième porte facilitant l'entrée des passagers et des bagages, une exclusivité dans la catégorie pick-up compact.

ou un abonnement à **Rénovation-Bricolage**
Un abonnement à gagner chaque semaine, durant 16 semaines!

Pour plus de détails sur le concours, consultez **Rénovation-Bricolage**.



BULLETIN DE PARTICIPATION

Nom: _____
 Prénom: _____
 Adresse: _____
 app: _____
 Ville: _____ Province: _____
 Code postal: _____
 Tél. Rés.: _____ Bur.: _____
 Âge: _____ Sexe: _____

Retournez à l'adresse suivante:
HEBDO RÉGIONAL
 12625, 1^{re} Av., St-Georges, Bce G5Y 2E4
 Le concours commence le 25 mars et se termine le 13 juillet 1996.
 Le premier tirage d'un abonnement aura lieu le vendredi 5 avril.

Trois Beaucerons lancent une agence de rencontre sur Internet

par Simon Busque

Forts d'une expérience acquise dans des domaines différents, trois Beaucerons se sont associés pour créer la première agence de rencontre québécoise multi-disciplinaire ayant un site sur Internet, l'Agence Cyber Rencontre enr.



MM. Mario Veilleux, Michel Jacques et Jean G. Roy ont créé la première agence de rencontre québécoise multi-disciplinaire sur Internet.

Les trois associés, Michel Jacques, Jean-Guy Roy et Mario Veilleux, rencontrés la semaine dernière, filent déjà le parfait bonheur. En opération depuis le 17 mars seulement, l'Agence compte déjà une centaine d'abonnés dont quelques-uns d'Europe et des États-Unis. «Bien plus, ajoute M. Jacques, une cinquantaine de personnes par jour visitent notre site qui est tout récent».

Le service offert par l'Agence Cyber Rencontre s'adresse autant aux céli-

bataires qui veulent rencontrer l'âme soeur qu'aux gens qui aimeraient se faire de nouveaux amis et établir une correspondance amicale. On pense aussi aux collectionneurs qui désirent connaître ceux ou celles qui partagent les mêmes passions.

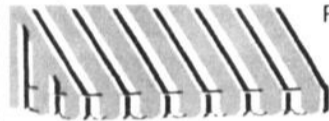
À l'instar d'une agence de rencontre traditionnelle, la confidentialité est assurée. «Notre agence filtre les correspondances et n'inscrit pas les coordonnées de ses abonnés sur le site. Nous procédons à l'inscription des personnes intéressées et on leur fait parvenir les coordonnées des gens qui désirent répondre à leur invitation. Les abonnés sont par la suite libres ou non de répondre à leurs différentes correspondances», explique M. Roy.

Cyber Rencontre est hébergée chez Internet Login, à l'adresse: [HTTP://www.Login.net/Cyber](http://www.Login.net/Cyber). Les gens qui ne possèdent pas d'ordinateur peuvent aussi adresser leur correspondance à Cyber Rencontre, C. P. 242, Saint-Georges, G5Y 5C7.

M. Roy nous indique qu'il en coûte environ 6\$ pour une inscription. Le service est offert en français seulement, mais l'Agence regarde pour ouvrir une section anglaise.

ACHETEZ MAINTENANT ET PAYEZ DANS 6 MOIS

Structure en aluminium émaillé disponible sur auvent de patio



Protégez-vous des rayons ultra-violet.

DEUX POINTS DE VENTE POUR MIEUX VOUS SERVIR

Beauce: Yvan Fournier 227-3087

FILIALE DE AUBE & AUBE INC.
 435, boul. Taché Est, Montmagny
 (418) 248-7844 - Beauce: 227-3087

- Vente
- Location
- Réparation
- Installation
- Abris d'autos
- Portiques d'hiver
- Fabrication d'auvents commercial et résidentiel
- Toiles de camion
- Toiles de tous genres
- Enseignes lumineuses
- Nouveau concept aluminium

27-04-96

LE PRINTEMPS EST ARRIVÉ! PROFITEZ-EN!

STORES!



TOUJOURS...

APPORTEZ VOS MESURES
 ...on s'occupe DU RESTE!

- DIRECTEMENT DU PLUS GRAND FABRICANT AU QUÉBEC!
- LES PLUS BAS PRIX!
- MEILLEURE QUALITÉ, GARANTIE à 100%!
- ...PRÊTS en 24 HEURES!

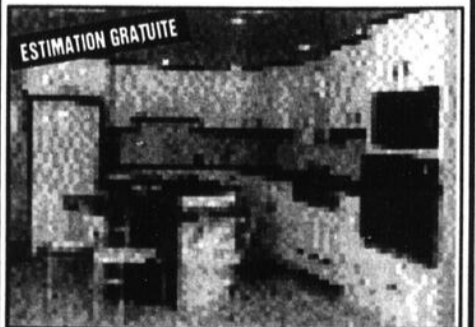
LE MARCHÉ DU STORE

DIRECTEMENT DU MANUFACTURIER

Succ. 9000 boul. Lacroix • 228-0067 No. 25 A ST-GEORGES (près de Pizza Hut, en face de Canadian Tire)	Artagnaska 819 357-1297	Greenfield Park 514 672-0200	Ave Mont-Royal 514 522-0700	St-Georges 418 228-0067
	Chicoutimi 418 549-1465	Joliette 514 752-4123	Pré-aux-Trièbles 514 640-9037	St-Hyacinthe 514 771-4266
	Chomedey 514 668-2370	Lafontaine 514 569-8332	Repentigny 514 582-9937	St-Jean S R 514 348-0990
	Drummondville 819 478-4083	• Montreal •	Sherbrooke 819 565-0007	Terrebonne 514 471-4791
	Fabreville 514 963-0020	Jean-Talbot 514 251-0375	Sorel 514 743-6866	Trois-Rivières 819 378-5715
	Granby 514 777-1099	Plaza St-Hubert 514 278-8327	St-Basile 514 974-5424	Vanier-Québec 418 687-0055

PLUS GRAND CHOIX AU PAYS:
15,000
 STYLES ET COULEURS de STORES

ENTREPRISE QUÉBÉCOISE ÉTABLIE DEPUIS 1954



MANUFACTURIER D'ARMOIRES DE CUISINE ET DE SALLE DE BAINS
 175, rue Michener
 St-Joseph-de-Beauce, Québec G0S 2V0
 Tél.: (418) 397-5432 - Fax: (418) 397-4621
 Représentant: Jean-Paul Pépin

27-04-96



CINÉMA

Danielle Giguère

Le Facteur

Cinéma Centre Ville

Un générique tout en richesse

Le Facteur est un drame franco-italien réalisé par Michael Radford d'après le roman d'Antonio Skarmanta, Une ardente pa-

tience. Le film affiche à son générique les noms suivants: Massimo Troisi, Philippe Noiret, Maria Grazia Cucinotta, Linda Moretti et Anna Bonaiuto

La poésie au quotidien

Sommé de quitter l'Italie en raison de ses allégeances communistes, le poète chilien Pablo Neruda obtiendra, grâce au pouvoir de ses amis écrivains, un permis provisoire de résidence dans une petite villa située sur l'île de Capri, au large de Naples. Le poète fera la connaissance d'un

modeste fils de pêcheur. Ce dernier verra sa vie se transformer au contact quotidien de Pablo et de sa poésie.

Anecdotes sur le tournage

Le réalisateur écossais Michael Radford a tourné en Italie ce film mettant en vedette le grand Philippe Noiret dans le rôle du poète chilien. Le réalisateur Massimo Troisi interprète le rôle principal du film, il décédait peu de temps après le tournage à l'âge de quarante-trois ans. Philippe Noiret souligne son grand plaisir d'avoir tourné dans le décor

enchanteur de Salina, une des îles Éoliennes.

Tous ceux qui aiment la poésie et les belles images seront touchés par le film le Facteur.



Cinéma St-Georges

DÈS VENDREDI 26 AVRIL AU JEUDI 2 MAI

Inf.: 228-7540

VAN DAMME
UNE CITÉ PERDUE.
UN HOMME PRÉDESTINÉ.
LE TEST DE L'HONNEUR.

Conquête Du DRAGON D'OR

Jusqu'au bout.

13 ANS +

SOIRS VEND. À JEUDI: 19h00, 21h00

JOURS SAM. et DIM.: 13h00, 15h00

JULIA ROBERTS JOHN MALKOVICH

Le Diable Aime L'Innocence

Mary Reilly

13 ANS +

SOIRS VEND. À JEUDI: 21h30

ENSEMBLE À JAMAIS. SINON...

OBSSESSION MORTELLE

VF DE FEAR

13 ANS +

SOIRS VEND. À JEUDI: 19h10, 21h20

SAM. et DIM.: 13h10, 15h20

Ce film vous tiendra en haleine!

KURT RUSSEL

DÉCISION AU SOMMET

13 ANS +

SOIRS VEND. À JEUDI: 19h10

JOURS SAM. et DIM.: 13h10, 15h20

NOUVEAU CENTRE VILLE NOUVEAU

CINÉMA CENTRE VILLE 2e niveau, Place Centre-Ville
VENDREDI À JEUDI 26 avril au 2 mai Inf.: 228-7540
2e niveau Place Centre-Ville

Richard Gere

Tôt ou tard, l'homme qui porte deux masques devra découvrir sa véritable identité.

16 ANS +

SOIRS VEND. À JEUDI: 19h00, 21h30

JOURS SAM. et DIM.: 13h00, 15h30

LE FACTEUR (IL POSTINO)

«★★★★!» Jay Stone, OTTAWA CITIZEN
«★★★★!» Craig MacInnis, TORONTO STAR
«★★★★!» Lee Bacchus, VANCOUVER PROVINCE

13 ANS +

SOIRS VEND. À JEUDI: 19h10, 21h30

MATT LEBLANC

Ed

EN VERSION FRANÇAISE

Il y a toutes sortes de héros.

G

JOURS SAM. et DIM.: 13h10, 15h20

MME WINTERBOURNE

L'histoire d'une fille de rien qui devient une grand dame

SHIRLEY MACLAINE RICKI LAKE BRENDAN FRASER

G

SOIRS VEND. À JEUDI: 19h10, 21h30

JOURS SAM. et DIM.: 13h10, 15h20

PRÉSENTÉS LA SEMAINE PROCHAINE

- * MAGIE NOIRE: SOIRS, VEND. À JEUDI: 19h05, 21h10 • JOURS, SAM. et DIM.: 13h05, 15h10
- * L'OREILLE D'UN SOURD: SOIRS, VEND. À JEUDI: 19h05, 21h10 • JOURS, SAM. et DIM.: 13h05, 15h10
- * CONQUÊTE DU DRAGON D'OR: SOIRS, VEND. À JEUDI: 19h, 21h • JOURS, SAM. et DIM.: 13h00, 15h00

CINÉMA CENTRE VILLE

- * BARB WERE: SOIRS, VEND. À JEUDI: 19h00, 21h30 • JOURS, SAM. et DIM.: 13h00, 15h15
- * MME WINTERBOURNE: SOIRS, VEND. À JEUDI: 19h00 • JOURS, SAM. et DIM.: 13h00, 15h15
- * TERREUR EXTRÊME: SOIRS, VEND. À JEUDI: 21h30
- * AUTRE FILM À CONFIRMER

PRÉSENTÉS du 3 au 9 mai

ARTS ET SPECTACLES

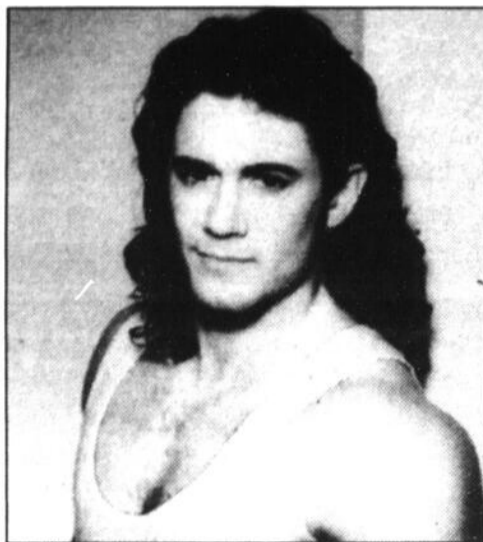
Stéphane Bass en spectacle

(P.B.) Le chanteur Stéphane Bass sera en spectacle à la salle des Chevaliers de Colomb de Ste-Marie le 18 mai prochain.

Ce jeune artiste surtout connu pour le succès de la chanson "Si j'avais des ailes" a vu sa carrière ralentie par les décès successifs de ses deux premiers gérants. Il a malgré tout déjà deux albums à son actif.

A Sainte-Marie, Bass sera accompagné de ses deux frères. Lui-même joue du saxophone, du piano, de la guitare et de l'harmonica.

Le coût du billet est de \$15 et on peut réserver au 387-3120 ou 3747.



Lemire viendra à St-Georges

(MR) L'humoriste chéri des Québécois, Daniel Lemire, viendra en spectacle à l'auditorium du Cégep Beauce-Appalaches à Saint-Georges.

Mme Lisette Plante, responsable de la programmation, nous confirme l'inscription de Lemire, de Marc Dupré et de Mario Jean à la programmation 96-97 des Amants de la scène. «Mais attention, ce n'est que le début», avertit-elle.

«Nous voulons cette année permettre à la grande population de profiter de nos représentations à des prix très compétitifs par rapport aux salles de Québec ou Montréal», poursuit Mme Plante. Ce n'est pas pour rien, d'ailleurs, qu'on dévoile déjà les gros noms signés. Les salles de Québec mènent une lutte féroce pour attirer la clientèle. La programmation complète des Amants de la scène sera même dévoilée plus rapidement que par le passé, justement pour faire face à la musique.



Ronnie Lemire donnera le meilleur de lui-même...

pourquoi, indique Lisette Plante, nous avons décidé de réserver certains artistes plusieurs soirs de façon à satisfaire notre clientèle».

Les abonnements de saison seront disponibles en juin. Les anciens abonnés seront rejoints personnellement par la corporation. Les nouveaux abonnés peuvent avoir de l'information au 227-3875.



Rembourseur Plante

Recouvrement et réparation de tout genre
Résidentiel • Commercial

Sièges
auto, bateau, moto,
camion, meubles, etc.

ESTIMATION GRATUITE

Charles-Edouard
Plante, prop.

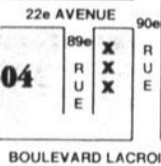
402, 9e av. de Léry, Beauceville
G0S 1A0
Tél.: (418) 774-6567

MAISONS MODÈLES À VISITER

EN SEMAINE ET DIMANCHE
de 13h00 à 16h00



Inf.: 228-8304



Le Constructeur de la Beauce Robert Bernard

Supplémentaires

«Plusieurs spectacles de la dernière saison ont été présentés à guichet fermé, ce qui a déçu beaucoup de gens. C'est

Colloque sur le défi du vieillissement

(MR) Les 2 et 3 mai se tiendront au Sanatorium Bégin les Journées de formation annuelle du Sanatorium Bégin, sous le thème «Oser la complicité».

Ce colloque s'adresse aux personnes qui travaillent avec les personnes âgées dans les établissements.

Plusieurs conférenciers aborderont les nombreuses facettes de ce travail: la journaliste Ariane Émond, le psychiatre Guy

Ausloos, Mme Marie-F. Côté, bénévole chez Les petits frères des pauvres, la travailleuse sociale Diane Beauséjour, et Mme Isabelle Barette, de la Régie de la santé de Chaudière-Appalaches. Enfin, M. Pierre-Yves Boily, travailleurs social et consultant, se demandera «s'il faut être fou ou mendiant pour choisir ce métier».

On peut encore s'inscrire en composant le (418) 625-3307.

Les produits d'érable Beaudry



C.P. 864
1500, rue Pacifique
Sherbrooke, Qc J1H 5L1
Tél.: (819) 569-5161
Fax: (819) 569-5168
Télex: 05-836-182



Division de la
Compagnie Borden Ltée

ATTENTION ACÉRICULTEURS

MESSAGE DE LA COMPAGNIE LES PRODUITS D'ÉRABLE BEAUDRY

Si Les Produits d'Érable Beaudry change de propriétaire en 1996, la Compagnie Borden Ltée reconnaît qu'elle doit respecter les obligations que Les Produits d'Érable Beaudry a contractées avec ses clients-producteurs.

Conséquemment, tous les clients-producteurs qui ont reçu des barils de la Compagnie cet automne pour la récolte 1996, auront le droit de livrer leur sirop d'érable dans les barils de la Compagnie à l'entrepôt de Beaudry à Sherbrooke au printemps 1996.

L'inspection et la classification du sirop se feront lors de la livraison, et le paiement sera effectué à la fin de la cueillette, comme en 1995.

La Compagnie Borden Limitée garantit que toute obligation contractée pour la récolte 1996 par Les Produits d'Érable Beaudry, avant la vente de la Compagnie, sera respectée.

Nous vous informons que la réception des barils du sirop d'érable de la récolte 1996 et l'inspection débiteront le 29 avril 1996 pour se terminer le 31 mai 1996.

Après cette date, aucun baril de sirop d'érable ne sera accepté.

LA DIRECTION

Nomination

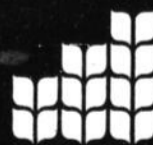
M. Gilles Jacques, directeur du service des sinistres chez Promutuel Beauce, est fier d'annoncer la nomination de M. Michel Roy à titre d'enquêteur-régleur. Il travaille à partir du siège social qui est situé au 650, boulevard Renault à Beauceville.

M. Roy détient un diplôme d'études collégiales en assurances générales et une vaste expérience dans le domaine. Son expérience et son dynamisme permettront aux membres-assurés de bénéficier d'un service hautement professionnel et personnalisé en matière de règlement de sinistres. M. Roy adhère avec enthousiasme à la promesse d'engagement faisant partie du concept de qualité de service de Promutuel Beauce.

Partenaire économique important de sa région et reconnue pour son expertise en assurance de dommages et en assurance de personnes, Promutuel Beauce affiche une solidité financière des plus enviabiles, lui permettant de répondre efficacement aux besoins de protection de ses membres-assurés.



Michel Roy
Enquêteur-régleur



PROMUTUEL
Beauce

774-3621
1 800-463-1651

SUPER *la fièvre du meuble* VENTE

Toute la marchandise
PAYABLE DANS 1 AN*
 Sans frais, sans intérêt

**NE PAYEZ
 AUCUNE TAXE****

GRAND APPAREILS • BLANCS

SOLDE

ÉCONOMISEZ SUR CES APPAREILS DE BUANDERIE BLANCS DÉCORATIFS TON SUR TON



Appareils Électroménagers
Inqlis
 * Marque déposée d'Inqlis Limitée

LAVEUSE SUPER CAPACITÉ

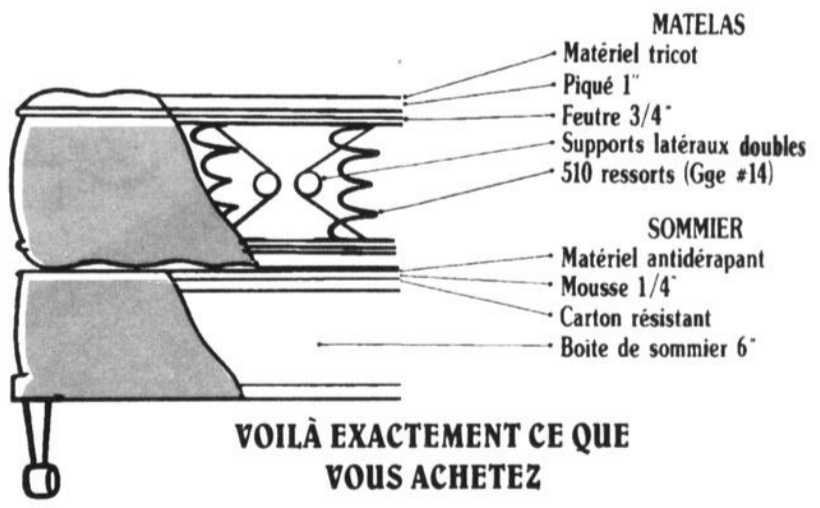
- Capacité de 3,05 pi³ permettant de faire de très grosses brassées
- 7 cycles automatiques de lavage et 4 réglages de température pour donner à tous les tissus les soins spéciaux qu'ils requièrent
- 4 niveaux d'eau pour les petites, les moyennes et les grosses brassées
- Distributeurs automatiques de javelissant et d'assouplissant pour faire gagner du temps et protéger les lessives
- Agitateur à double action créant un effet de «culbutage» pour nettoyer en profondeur

SÈCHEUSE SUPER CAPACITÉ

- Capacité de 7,0pi³ permettant de réduire le nombre de brassées hebdomadaires et économiser l'énergie
- 4 cycles (2 minutes / 2 automatiques) et 3 réglages de température pour une bonne souplesse de séchage
- Porte à super-grande ouverture permettant de charger et de décharger la sècheuse en un clin d'oeil
- Grille de séchage sans culbutage pour faire sécher sans problèmes les articles peu maniables

Orthopédique 510 ressorts

Garantie 20 ans



VOILÀ EXACTEMENT CE QUE VOUS ACHETEZ

MATELAS 54"

199\$

ENSEMBLE 54"

299\$



Conservez ces 3 pages D'AUBAINES présentez-les lors de votre prochain achat ici (valable jusqu'au 31 août '96) et obtenez ce panier chauffe-pain GRATUITEMENT

* Vous devez présenter les 3 pages
 Quantités limitées (nous donnerons un équivalent si nous en manquons)
 ** Sur achat de plus de 150\$
 * Prix spéciaux et condition pendant la «fièvre du meuble» seulement

* Sous réserve de l'approbation du département de crédit
 ** Ne payez que les taxes de vente
 *** Ne peut être combinée à la promotion payable dans 1 an



Le Nouveau
CENTRE DU MEUBLE

596, Boul. Renault, Beauceville Est - 774-9875

Simplement...
 ...le meilleur endroit

L'ÉVÉNEMENT
DU MEUBLE
DE L'ANNÉE

SUPER

la fièvre
du meuble



MAGNIFIQUE MOBILIER DE
STYLE CLASSIQUE, D'UNE QUALITÉ
IRRÉPROCHABLE, SIGNÉ

EN CUIR OU EN TISSUS

Jaymar

PRIX SPÉCIAL
*la fièvre
du meuble*



BUREAU, MIROIR,
COMMUNE, TÊTE
DE LIT

1549\$

TABLE DE NUIT EN SUS 189\$

PIED DE LIT EN SUS 139\$

qualité
ideal

Les meilleures
aux meilleures

Toute la maison

PAYABLE DA

Sans frais, sa

OU

NE PA

AUCUNE

*D*écoration
INTÉRIEUR

* Sous réserve de l'approbation du département de crédit
Ne payez que les taxes de vente
** Ne peut être combinée à la promotion payable dans 1 an

Le Nou



CENTRE

596, Boul. Rena

vre
meuble

VENTE

NE
MANQUEZ PAS
CETTE CHANCE
UNIQUE
D'ÉCONOMISER

meubles marques
meilleurs prix

la marchandise

DANS 1 AN*

is, sans intérêt

OU

IE PAYEZ

NE TAXE**

Ouvert

LE DIMANCHE
DE 12h00 À 16h00

meuble
ME DU MEUBLE
Renault, Beauceville Est - 774-9875

Simplement...
...le meilleur endroit



LES INDUSTRIES DE LA RIVE SUD LTÉE

FINI LACQUÉ BLANC
BUREAU, MIROIR, COMMODE,
TÊTE DE LIT

599\$

TABLE DE NUIT
EN SUS 89\$



Qualité
supérieure

SALLE À MANGER
EN MOBILIER MASSIF
(1 table, 4 chaises)

899\$

27-04-96

Chez Chrysler, on connaît votre véhicule et on vous comprend.

VIDANGE D'HUILE ET REMPLACEMENT DU FILTRE

Comprend jusqu'à 5 litres d'huile de qualité supérieure Mopar et un filtre à huile Mopar de qualité

Seulement 19⁹⁹\$

- Vérification du filtre à air, des tuyaux, des courroies d'entraînement, des balais d'essuie-glace, des amortisseurs et des jambes de suspension, du système d'échappement, de pneus, des phares et feux
- Vérification du niveau de tous les liquides
- Renseignez vous au sujet de notre garantie Cinq étoiles Chrysler.

« PRÊT À L'HEURE PROMISE... OU RIEN À DÉBOURSER! »

* S'applique à la plupart des véhicules de Chrysler Canada Taxes en sus Renseignez vous

AMORTISSEUR MOPAR

Ces amortisseurs à charge d'azote pour service intense assurent contrôle et confort améliorés, que vous conduisiez une voiture, une fourgonnette ou un camion. Ils sont conformes aux exigences techniques de votre véhicule et offrent une réaction rapide, quelles que soient les conditions de la route (d'autres amortisseurs sont disponibles à prix comparables).

Seulement 39⁹⁹\$

chacun, pose comprise, taxes en sus. SG20864

GARANTI AUSSI LONGTEMPS QUE VOUS ÊTES PROPRIÉTAIRE DU VÉHICULE!

PNEU RADIAL CÉMENT D'ACIER

Pneu radial ceinture d'acier offrant une bande toutes saisons, conçu par ordinateur pour améliorer la tenue de route et la traction, quelles que soient les conditions climatiques. (D'autres dimensions sont offertes à prix économiques.)

Seulement 43⁹⁹\$

chacun P155/80R13 Pose, équilibrage et taxes en sus

GARANTIE CONTRE LES RISQUES ROUTIERS SANS FRAIS SUPPLÉMENTAIRES!
Tous les détails chez le concessionnaire

SERVICE CINQ ÉTOILES



- Techniciens formés par Chrysler
- Pièces de rechange Mopar
- Service et commodité
- Attention et courtoisie
- Prix concurrentiels



Association publicitaire des concessionnaires Chrysler Inc.



VOTRE CONCESSIONNAIRE **CHRYSLER** QUELQU'UN DE FIABLE.

La commission scolaire regorge de jeunes talents



Carol Fluet, Sylvain Paré, Virginie Mathieu et Isabelle Plante ont soulevé l'assistance dans une chorégraphie sensuelle à en couper le souffle.



Caroline Moisan a une voix qui ressemble étrangement à celle d'Alanis Morisset.



par Simon Busque

Le deuxième spectacle de variétés «C'est show, c'est show à la Chaudière-Etchemin» a

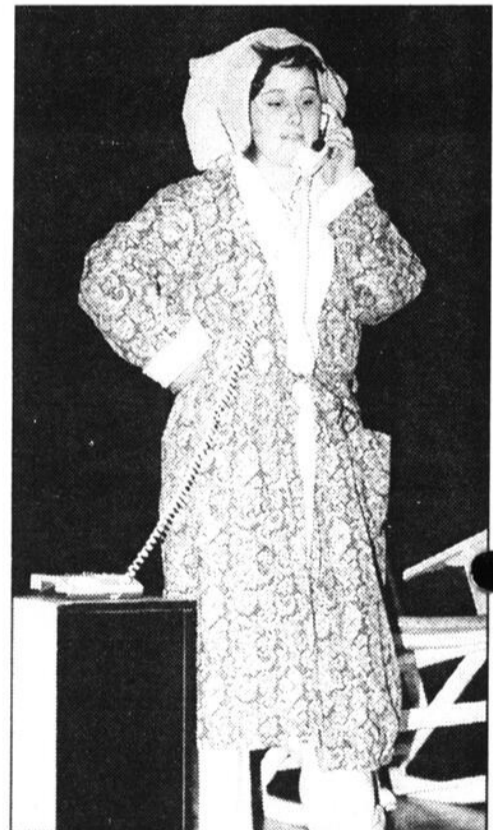
permis une autre fois au public de découvrir nos jeunes talents de demain.

Quelque 150 étudiants des écoles secondaires de la Chaudière-Etchemin, sont montés sur les planches de l'auditorium de la Polyvalente Bélanger de Saint-Martin le mercredi 17 avril, dans des numéros d'humour, de chant, de chorégraphie ou de groupes musicaux.

Les participants ont agréablement surpris l'assistance pour leurs performances qui étaient, pour la plupart, fort bien réussies. Le public n'a pas ménagé les applaudissements, ce qui a été un tonique incroyable pour ces jeunes qui ne possèdent pas énormément d'expérience sur scène.

On ne peut passer sous silence les performances exceptionnelles du danseur Luc Gilbert de l'école Trinité, de la chanteuse Caroline Moisan de la Polyvalente Bélanger, dont la voix ressemble étrangement à celle d'Alanis Morisset, des danseurs Virginie Mathieu, Isabelle Plante, Carol Fluet et Sylvain Paré de la Polyvalente Saint-François, de la chanteuse Ariane Bernard également de Saint-François ainsi que des voix harmonieuses de Vicky Champagne, Vicky Gagnon, Mélanie Morin et Nancy Faucher de la Polyvalente de Saint-Georges.

Les humoristes, Alexis Giguère de la Polyvalente des Abénaquis et Isabelle Champagne de la Polyvalente Bélanger ont démontré beaucoup d'aisance sur scène.



Isabelle Champagne a repris le numéro du téléphone de Marie-Lise Pilote.

Les deux «p'tits comiques» Louis-David Paré et Jean-Philippe Vachon de la Polyvalente Veilleux ont, quant à eux, fait passer un degré à l'auteur de ces lignes.

Les étudiants, quoi qu'on en dise, ont fait la démonstration qu'il se réalisait de grandes choses dans les écoles de la région, et ils ont su le démontrer en une seule soirée.

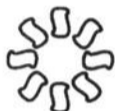
SPÉCIALISTES DE VOS PROJETS

EN CONSTRUCTION ET RÉNOVATION

AIDE-MÉMOIRE

ARMOIRES DE CUISINE	CENTRE DE CUISINE ST-GEORGES	228-5215
ARPEUTEUR GÉOMÈTRE	BEAULIEU, RIOUX, POULIN, BISSON	228-0231
CENTRE DE RÉNOVATION	CENTRE DE RÉNO. ANDRÉ LESSARD	228-9725
ESCALIERS	ESCALIERS B&B MENUISERIE	774-6080
LUMINAIRES	DESIGN LUMINAIRE	228-8072
MEUBLES DE PARTERRE	LES MEUBLES ÉCOPLASTIC	459-6302
PLOMBERIE	PLOMBERIE M. LABBÉ	228-8010
PORTES DE GARAGE	COUTURE ALUMINIUM	228-8951
PORTES ET FENÊTRES	SOLARCO	774-3603
REVÊTEMENTS EXTÉRIEURS	COUTURE ALUMINIUM	228-8951
STORES	LE MARCHÉ DU STORE	228-0067
SYSTÈME DE POMPAGE	LES POMPES COUTURE	228-5639
TRUSS	CLYVANOR	228-7690
VITRERIE	VITRERIE COMMERCIALE ABS	227-4040

PORTES ET FENÊTRES



SOLARCO 2000 Inc.

ACHÉTEZ DIRECTEMENT DU MANUFACTURIER
Portes et fenêtres en aluminium et PVC
4151, Rte Kennedy, Notre-Dame-des-Pins
774-3603

STORES

DIRECTEMENT DU PLUS GRAND MANUFACTURIER

STORES

STORES: VERTICAUX et HORIZONTAUX
PLISSÉS OU DE TOILE

LE MARCHÉ DU STORE
DIRECTEMENT DU MANUFACTURIER
9000, boul. Lacroix - Tél.: 228-0067
À ST-GEORGES (près de SOBEYS)

CENTRE DE RÉNOVATION



centre de rénovation
andré lessard

quincaillerie, décoration, bois, matériaux
11240, 2e avenue,
Ville St-Georges, Beauce
Tél.: 228-9725 **unitotal**

REVÊTEMENTS EXTÉRIEURS



COUTURE ALUMINIUM
(ST-GEORGES) INC.

MÉTAL SARTIGAN INC.

• Revêtement ACIER - VINYLE - ALUMINIUM
• Gouttières ALUMINIUM • Rampes ALUMINIUM
• Volets et colonnes ALUMINIUM
785, 6e Avenue Ouest,
Ville de Saint-Georges,
Beauce (Québec) G5Y 3T8
228-8951
Reynolds

PLOMBERIE



PLOMBERIE M. LABBÉ

SERVICE DE PLOMBERIE
RÉSIDENTIEL ET COMMERCIAL
Vente • Installation • Service

228-8010
Plombiers qui travaillent avec et pour vous!
Urgence en tout temps pour notre clientèle
17100, Boul. Lacroix, secteur Jersey Mills, St-Georges

MEUBLES DE PARTERRE et ACCESSOIRES DÉCORATIFS

LES MEUBLES ÉCOPLASTIC LTÉE
MANUFACTURIERS

Tables et chaises de parterres, réparations,
sous-traitance,
- Rampes d'aluminium et P.V.C.
- Patio en plastique recyclé

577, 4e rue, La Guadeloupe **459-6302**

VITRERIE



VITRERIE COMMERCIALE ABS Inc.

TOUT POUR VOS TRAVAUX DE
CONSTRUCTION ET RÉNOVATION
RÉSIDENTIEL • COMMERCIAL • INSTITUTIONNEL
ESTIMATION GRATUITE
Spécialistes: verre - miroirs - portes et fenêtres en aluminium
550, 91e rue, St-Georges • 227-4040 • Fax: 227-4046

ARPEUTEUR GÉOMÈTRE



**BEAULIEU, RIOUX,
POULIN, BISSON**

ARPEUTEURS-GÉOMÈTRES
Richard Poulin B. Sc. A.

829, av. du Palais 275, 125e rue 6254, Salaberry
St-Joseph de Bce St-Georges Est Lac Mégantic
G0S 2V0 G5Y 2Y3 G6B 1H8
Tél.: (418) 397-6656 Tél.: (418) 228-0231 Tél.: (819) 583-3936

ESCALIERS



ESCALIERS
B & B MENUISERIE

MANUFACTURIER:
escaliers - rampes en bois
- colonnes extérieures
- moulures

115, 34e Rue (coin Rte 173)
Notre-Dame-des-Pins • **774-6080**

ARMOIRES DE CUISINE

CENTRE DE CUISINE ST-GEORGES INC.



BALTHAZAR ROY, prop.
665, 91e rue, St-Georges
Est, Bce G5Y 3K7
228-5215
28 ANS D'EXPÉRIENCE
Notre réputation repose sur
notre design et sur la qualité
de nos installations

SYSTÈME DE POMPAGE

LES POMPES COUTURE INC.

VENTE - INSTALLATION - SERVICE

• Pompes submersibles
• Purificateurs d'eau
• Service et pièces sur toutes marques

DE VRAIS PROFESSIONNELS À VOTRE
SERVICE DEPUIS PLUS DE 25 ANS

745, 6e Av. O., St-Georges **228-5639**



LUMINAIRES



« NOUS AVONS LE
LUMINAIRE QUE
VOUS CHERCHEZ »

228-8072
Télécopieur: 228-9872

8988, Lacroix, St-Georges

PORTES DE GARAGE



COUTURE ALUMINIUM
(ST-GEORGES) INC.

MÉTAL SARTIGAN INC.

• Portes de garage • Opérateurs ÉLECTRIQUE
• Pièces en inventaire PORTES et OPÉRATEURS
• Installation et Entretien
785, 6e Avenue Ouest,
Ville de Saint-Georges,
Beauce (Québec)

228-8951



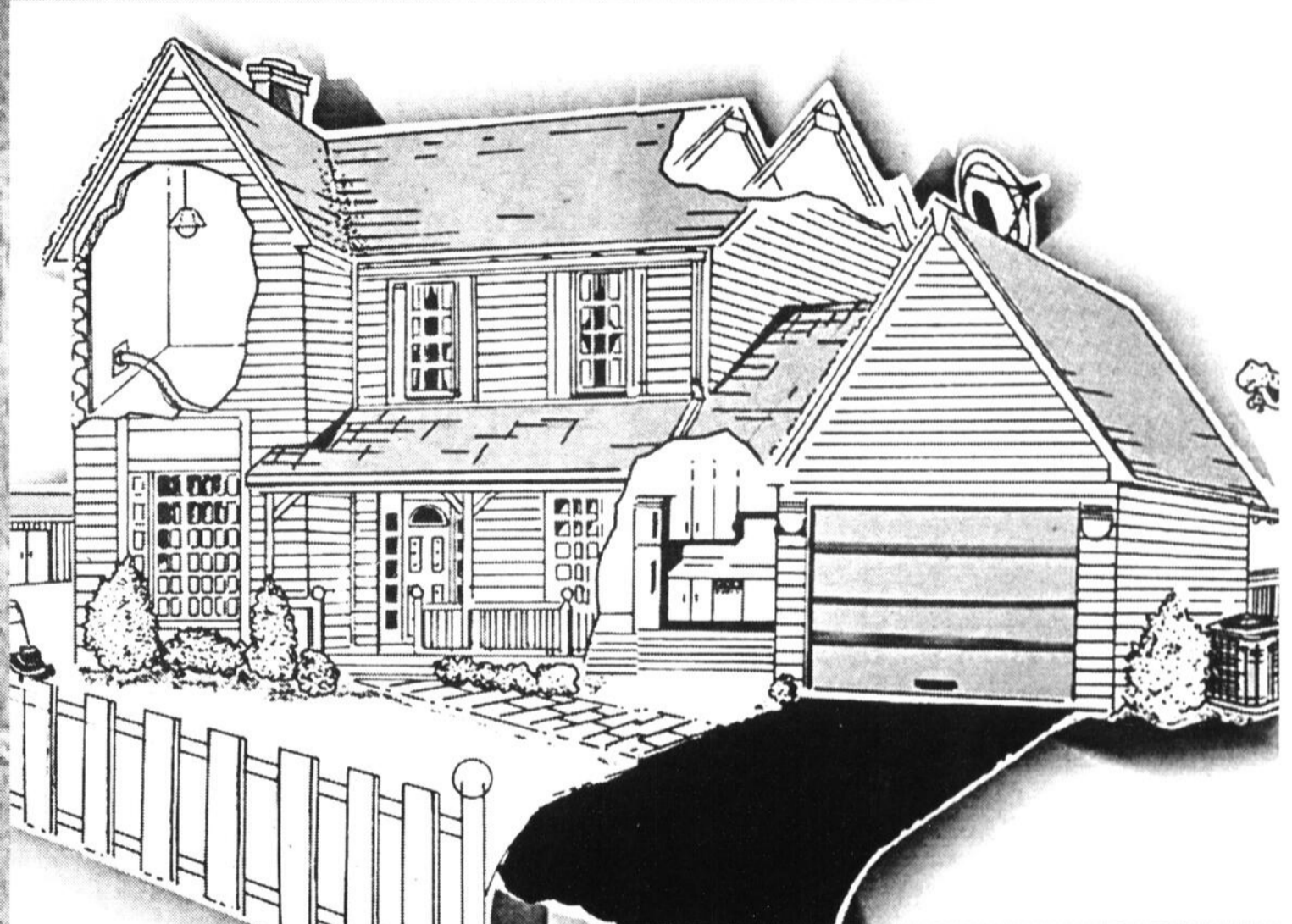
TRUSS

CLYVANOR LTÉE

FABRICANT DE FERMES DE TOITS TRUSS
SOLIVES DE PLANCHER (POUTRELLES)

2125, 95e Rue - Parc Industriel
Saint-Georges Est

Tél.: 228-7690 • Fax: 228-0479



Magasin Général de Sainte-Rose de-Watford

20,000 visiteurs depuis l'ouverture!

par Danielle Giguère

Il suffit d'avoir plus de trente ans et d'être né en campagne pour se souvenir à quel point les magasins généraux pouvaient captiver les gens de l'époque. À proximité des églises, le magasin général offrait une variété incroyable de marchandises tout en accueillant la population qui échangeait allègrement toutes les nouvelles de son patelin. Sainte-Rose-de-Watford a préservé et restauré, au cœur de son village, le captivant vestige de son patrimoine. Le magasin général fut visité par plus de 20,000 personnes depuis juillet 1993. Tout un succès!



Magasin Général



Madame Pauline Beaudoin et Monsieur Normand Hébert



L'histoire en quelques lignes

La construction a débuté dès 1893 pour s'achever en 1910. Au cours des années, le commerce est passé aux mains de quelques propriétaires et a changé de vocation à cause de l'évolution du marché et de la spécialisation des commerces. Le dernier propriétaire Monsieur Clermont Parent, a gardé le magasin jusqu'à sa fermeture en 1987. Il l'a ensuite vendu, le vingt-neuf mai 1993, au Comité du patrimoine de Sainte-Rose pour la fondation d'un musée.

Un siècle à ressusciter

Madame Pauline Beaudoin et Monsieur Normand Hébert espéraient redonner vie au magasin. Avec le temps, la bâtisse avait perdu de son lustre, c'est ainsi qu'avec le temps, Normand fut bénévolement directeur des travaux de restauration. Il fallait ressusciter un siècle d'histoire et préserver l'authenticité des souvenirs. Une lourde tâche et un noble objectif qui ont demandé courage et détermination. En février 1992, animée d'une grande volonté, Pauline Beaudoin, l'épouse de Normand retournait aux études en promotion et

Merci à tous nos précieux collaborateurs qui ont permis la réalisation de ce publi reportage.

en informations touristiques. Après avoir étoffé ses connaissances dans ce champ d'activités, elle a formé un comité.

Le Comité du patrimoine de Saint-Rose est composé de neuf administrateurs. Il poursuit le double objectif de sauvegarder et de restaurer le magasin général tout en faisant connaître son village et les Etchemins aux visiteurs.

1993: L'année des grands départs!

Le Comité obtient sa charte le 10 mai 1993 et achète le magasin le 29 mai pour finalement en faire l'ouverture le 23 juillet 1993. En été 1995 a eu lieu l'inauguration de la maison ancestrale.

Les récompenses

En 1993, la Magasin Général de Sainte-Rose-de-Watford s'est vu décerner le deuxième prix pour son développement par le grand prix du tourisme. Il a aussi été mis en nomination pour l'année 1995 pour le prix de la maison ancestrale. Ces récompenses sont largement méritées quand on travaille avec autant d'acharnement. Bravo au comité!

Les activités pour la saison 1996

L'ouverture du magasin aura lieu le 28 avril prochain. De nombreuses activités sont prévues à l'agenda: des brunchs, des soirées country, des soupers spaghetti et des expositions. De plus, tout au cours de la saison, des billets à 2\$, seront offerts aux visiteurs, leur permettant de participer à un grand tirage de 600\$ qui se tiendra le 12 octobre, jour de la fermeture. L'argent ainsi amassé servira aux réparations, à l'aménagement et à rentabiliser le site touristique.

Les commodités

Tous les visiteurs qui achètent une carte de membre à 4.50\$ obtiennent un droit de visite permanent du site pour toute la saison en cours. Au deuxième étage du magasin, une grande salle est aménagée pour recevoir des groupes. Un service de traiteur sur réservation, peut vous mijoter un repas canadien. Des tables de pique-nique sont aussi disponibles pour ceux qui veulent manger tout en admirant la nature. Un permis d'alcool pour les fins de semaine permet aux gens de participer aux activités prévues. N'hésitez pas à faire vos réservations.

Le Comité du patrimoine remercie sincèrement la Caisse populaire de Sainte-Rose-de-Lima pour le don de 1,000,00\$

Municipalité de
Ste-Rose-de-Watford

C.P. 39,
695, rue Carrier
Ste-Rose-de-Watford
G0R 4G0

BAR-RESTAURANT
Au Colibri
Ste-Rose
267-5151

LOUIS LESSARD INC.
ENTREPRENEUR FORESTIER
P.O. Box 809, Jackman, Me 04945.0809
Tél.: (418) 267-5591
Fax: (418) 267-5592

**TRANSPORT
MARC VACHON**

- Vente de gravier et sable
- Terre tamisée, noire à jardin

280, rang 2, Ste-Rose-de-Watford
267-5911

**GARAGE
JACQUES BÉDARD**

443, Principale
Ste-Rose-de-Watford
G0R 4G0
267-5492

**CONSTRUCTION
MARTIAL PROVENÇAL**

ENTREPRENEUR
GÉNÉRAL
DÉPOSITAIRE DE PORTES
ET FENETRES BONNEVILLE
267-5421

ASSOCIATION
CHASSE ET PÊCHE
4 ÉTOILES

250, Grande Ligne, Ste-Rose-de-Watford
Salle de tir intérieur:

- PARCOURS À L'ARC
- TIR DE REVOLVER ET CARABINE 22
- TIR AU PIGEON D'ARGILE
- AJUSTEMENT DE CARABINE

HEURES D'OUVERTURE:
JEU. ET VEND.: 19h00 à 24h00
SAM.: 13h00 à 24h00 - DIM.: 13h00 à 17h00
267-5606

K
Kallgaz
**STATION SERVICE
YVES DEBLOIS ET DANIEL BOULERICE INC.**

Spécialités: Freins, silencieux
Mise au point, haute performance

1020, Route 204
Ste-Rose-de-Watford
Bellechasse (Québec) G0R 4G0
Tél.: (418) 267-4781
Fax: _____

DOSSIER TOURISTIQUE

**Merci à nos collaborateurs de
Sainte-Rose-de-Watford**

PRÉCISIONS

Provençal inc.

279, Rte 204,
Ste-Rose
Bellechasse

Tél.: 418-267-5131

Joseph Audet Ltée

MANUFACTURIER • COURTIER
• BOIS FRANC VERT ET SEC

237, Route 204,

Sainte-Rose-de-Watford

(Québec) Canada G0R 4G0

Téléphone: (418) 267-4151

Télexcopieur: (418) 267-5200

Alimentation

M.C. Jacques inc.

665, rue Principale
Ste-Rose-de-Watford

267-5451

VIANDE FRAÎCHE • PÂTISSERIES MAISON
PAIN FRAIS DU JOUR
LOCATION DE VIDÉO
PEINTURE BENJAMIN MOORE

Le Soleil des aînés

Résidence pour personnes
retraitées autonomes

CHAMBRE ET PENSION • VISITE DE MÉDECIN
• INFIRMIÈRE SUR PLACE • ENTRETIEN MÉNAGER
BUANDERIE

Carole Dancause Hébert

675, rue Principale, Ste-Rose-de-Watford

418-267-4066

ADB

Tél.: (418) 227-9045
Fax: (418) 227-9048

ASSURANCE
Auto - Résidentiel
Commercial
Agricole
Camionnage

LES ASSURANCES
DANIEL BEAUDOIN
& ASSOCIÉS INC.

11400, 1^{er} avenue
Place Centre-Ville,
2^e étage
Ville de St-Georges
G5Y 5S4



- Gaufres au sirop d'érable
- Gaufres Liegeoises
- Tartes au sucre
- Pâtes à tarte
- Pâtes à pizza
- Boules à pizza

Mario Provençal, président

275, route 204, Ste-Rose,
Bellechasse, Québec, Canada
G0R 4G0

Tél./Fax: (418) 267-5102

Menuiserie

Algonquin Ewr.

MEUBLES • ARMOIRES • ESCALIERS, ETC...
• Estimation gratuite

1075, rang Bois-Francs, Ste-Rose G0R 4G0

418-267-5167

Martin Audet, prop.

JOURS ÉTIQUETTES ROUGES

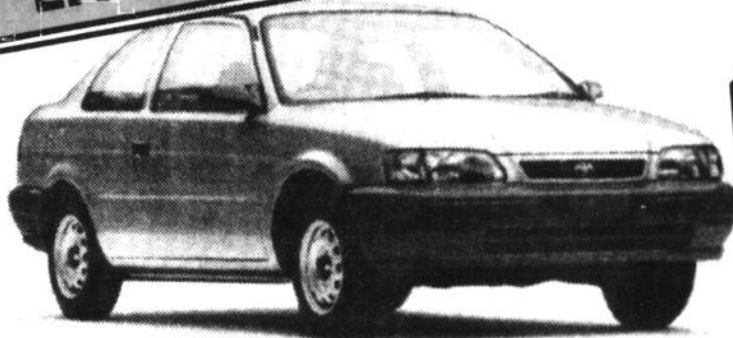


TOYOTA
5.6%
24 mois
Sur TERCEL SPORT
COROLLA PLUS • CAMRY PLUS
TAKOMA THUNDER

CAMRY LE
Climatiseur,
vitres électriques
Location 48 mois
343\$****
Transport et préparation inclus
Comptant: 1200\$

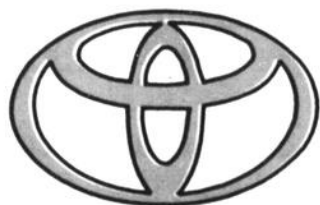
TOYOTA
OFFRES
AVANTAGEUSES
4 RUNNER
AVALON
En stock présentement:
DEUX
4 RUNNER '96
PRÊTS POUR
LIVRAISON

TOYOTA
4.6%
24 mois
Sur
TERCEL (Sauf Sport)
PASEO
COROLLA (Sauf Plus)
CAMRY (Sauf Plus)
TAKOMA (Sauf Thunder)
T-100



TERCEL
À partir de
11,948\$
Transport et préparation en sus

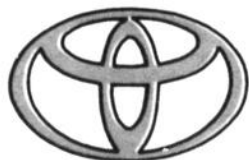
Offres valables jusqu'au 30 avril 96. Sujettes à approbation de Toyota Crédit Canada Inc. Voyez votre concessionnaire Toyota pour tous les détails.
*Bail à long terme avec option d'achat sur le modèle Tercel SD 96 AC51LK-AA. Coût total du bail: 10 901,28\$. Le concessionnaire peut offrir un bail à prix moindre. Location au détail aux clients admissibles. Taxes en sus. Premier versement de 227,11\$ et dépôt de sécurité de 250\$ requis au moment de l'achat. Franchise de 96 000 km; frais de 7¢/km excédentaire. Valeur résiduelle: 4 659,72\$. Locations de 24 à 36 mois également offertes. **Taux de financement de 24 mois. Exemple: 20 000\$ à un taux annuel de 4,6%, soit des paiements mensuels de 873,85\$ pendant 24 mois. Coût de l'emprunt: 972,40\$. Coût total du prêt: 20 972,40\$. L'offre ne s'applique pas à la «Corolla Plus». ***Bail à long terme avec option d'achat sur le modèle Camry Sedan LE 96 BG17KP-AA. Coût total du bail: 18 785,76\$. Le concessionnaire peut offrir un bail à prix moindre. Location au détail aux clients admissibles. Taxes en sus. Premier versement de 391,37\$ et dépôt de sécurité de 400\$ requis au moment de l'achat. Franchise de 96 000 km; frais de 7¢/km excédentaire. Valeur résiduelle: 13 229,00\$. Locations de 24 et 36 mois également offertes.



Votre concessionnaire

TOYOTA

TU M'ÉPATERAS TOUJOURS!



ST-GEORGES TOYOTA

Des gens d'ici pour les gens d'ici

Tél.: **227-1330**



ANNONCES CLASSÉES

DE L'HEBDO RÉGIONAL

"partout en Beauce"

3 façons de procéder: }
 • Par la poste: C.P. 158, Saint-Georges Est, G5Y 2E4
 • À nos bureaux: 12625, 1re Av., Saint-Georges Est
 • Tél.: 228-8858 - 9h à 17h sans interruption
 Fax: 227-3091



SERVICE DES PETITES ANNONCES

COUPON DE RÉSERVATION

(Écrire en lettres moulées, S.V.P.)

Nom:

Adresse:

Tél.:

TOUTES LES PETITES ANNONCES SONT PAYABLES À L'AVANCE PAR CHÈQUES, CARTES DE CRÉDIT, ETC.

PRIX D'UNE ANNONCE

ORDINAIRE
 -1 parution, le pouce **6,50\$**
 -3 parutions, le pouce **16,00\$**

CARACTÈRES GRAS
 -1 parution, le pouce **7,50\$**
 -3 parutions, le pouce **18,00\$**

Faire chèque ou mandat-poste à:



12625, 1re Av., St-Georges G5Y 2E4
 Tél.: 228-8858 - Fax: 227-3091

INSCRIRE LE TEXTE DE VOTRE ANNONCE ICI

(ÉCRIRE EN LETTRES MOULÉES, S.V.P.)

* Si une erreur se glisse lors de la parution de votre annonce, s.v.p. nous en aviser dans les 48 heures qui suivent au

418-228-8858

MAISONS A VENDRE

A QUI LA CHANCE maison sit. à St-Côme 26x32, terrain 103x183 split level, 3 c. à coucher, 1 s. de bain, 2 salons, cuisine, plancher et escalier en bois franc, sous-sol fini, bien isolé, patio refait à neuf, piscine, constr. 1983, prix 58.000\$ disc. Inf.: 418-685-3423

CHALET A VENDRE

à St-Zacharie, Bce Sud, chasse et pêche. Inf. jr 418-832-4633.

DIRECT. DU PROPRIO Vous recherchez une belle opportunité. J'ai à vous offrir à ville Ste-

Marie un jumelé fini sur 3 étages, 4 c. à coucher, 3 s. de bain (grande douche, bain sur podium, comptoir à maquillage) s. de lavage, cuisine, s. à dîner, salon, vivoir, grande espace, avantageux car jumelé géré en condominium permettant l'accès à la piscine chauffée et au sentier près du ruisseau, sit. à proximité de tous les services de la ville Ste-Marie, toute offre raisonnable sera considérée, contactez-moi 418-227-5516 ou 418-387-7732

MAISON située au 484 Rte 108 à St-Victor, terrain 100x125, gr 28x42 comprenant cuisine, salon, 3 c. à coucher, 1 s. de bain et 1 s. de lavage, sous-sol semi-fini, patio et remise. Inf. après 16h00 418-426-2448 ou 2100

MAISON à vendre, rue Principale, 1 1/2 étage, sous-sol fini avec garage, direct du proprio. Inf.: 588-6257

ST-MALACHIE

148,5 acres env., lac, ruisseau, maison 24x26, foyer, 2 remises, 135,000\$. Inf.: 418-838-9720.

AUTOS A VENDRE

ACCIDENTÉ 1994 Tercel, 2 p. man., 24.000 km, 1995 Stratus 4 p., autom., a/c, rég. de vit., 20.100 km, 1995 Miata autom., 11.300 km, 1995 Firebird autom., toit ouvrant, a/c, rég. de vit., 30.500 km, 1994 Cavalier, 2 p., man., a/c, 8.000 km, 1996 Cavalier Z24, toit ouvrant, mag., a/c, 16.000 km, 1994 Intrepid ES, 3.5 litres, équipé, 42.000 km,

1995 Cherokee 4x4, autom., rég. de vit., a/c, volant ajust., mag., 8.400 km. Inf. Commerçant 397-6433

ACHETERAIS autos et Pick Up usagés pour moins de 5.000\$. Inf. 774-6077

AUTOS 1995 Astro Van a/c, rég. de vit., volant ajust., 13.000 km, 1995 Intrepid ES, 13.000 km, équipé, 1995 Sunfire, 4 p., autom., a/c, 4.200 km, 1995 Caravan, a/c, 14.200 km, 1995 Néon, a/c, 4 p., autom., 6.700 km, 1995 Monté Carlo ES, 2 p., autom., équipé, 29.700 km, 1995 Géo Métro, 2 p., autom., 14.800 km, 1994 Sunbird LE, a/c, 6 cyl., man., 2 p., 38.100 km, 1993 Asura Sunrunner 4x4 man., convertible, 38.000 km, 1995 Eagle Talon TSi man., a/c, rég. de vit., volant ajust., toit ouvrant 6300 km, 1990 Pulsar, 85.000 km, au-

tom., 2 p., T-Top. Inf. Commerçant 397-6433.

AUTOS Van Ford Aerostar Sport 1994, 1 an de garantie, 52.000 km, garantie prolongée si désirez, 16.500\$ non disc., Ford Escort diésel 1984, 1200\$ à disc., Ford Escort 1984, propre, 1200\$ prix à disc. Inf.: 685-3423 Raynald.

BUICK CENTURY 1986, 95.000 km, 4 p., autom., a/c, vitres électr., belle peinture, exc. méc., 4 pneus Michelin 4 saisons, 250\$. Inf.: 228-3157

CAMARO 1985 151.000 km, 5 vit., mot. 2.8 injection, avec toit ouvrant, vénitien, roues chromées et 4 pneus neufs, jamais sorti l'hiver, 2950\$, aussi

2 Pick Up usagés pour pièces 1983-84. Inf.: 774-2117.

CAMARO Iroc Z 1989, 5 vit., T-Top, rouge-vin, parfaite cond., 108.000 km, 7000\$ disc. Inf.: 597-3803.

FORD LTD 1975 4 p., moteur 351 M 400, 58.612 milles, besoin d'une peinture, 500\$. Inf.: 418-464-4504 après 17h00.

MAZDA Protégé 1991, blanc avec aileron, 4 p., 5 vit., toit ouvrant, prix à nég. Inf.: 594-5525.

PICK UP Ranger XL 1995, 3.000 km, autom., V6, kign cab, autom., 1984 à 1988, 600\$ à 4200\$, plusieurs marques de Pick Up 4x4 Dodge, moteur 318. Inf.: 228-3157.

TOYOTA Corolla 1995, 13.000 km, 4 p., autom., vert int. gris. Inf.: 228-8790.

MOTOS / VTT

4 ROUES Honda 250X 1991, méc. A-1, très propre, ainsi que 2 sets de pneus. Inf.: 484-2689.

ACHETONS MOTOS Grand Prix. Inf.: 514-963-3456 (JNO, 2-7)

COMMERCE

ATTENTION Sécurisez votre avenir, plusieurs franchises disponibles, vendus clé en main, formation complète. Inf.: paget 514-553-9352.

COMMERCE

casse-croute, construction de 2 ans, peut être démanté, bâti sur remorque de maison mobile. Inf.: soir 418-383-3383

MACHINERIE

ACHETERAIS tracteur de ferme, bon ou mauvais état. Inf.: 418-882-6230.

ACHETEUR

de tracteur de ferme, tel que: Massey Ferguson, Johndeer, Kubota et autres marques, aussi vieille engin stationnaire, payons bon prix comptant. Inf.: 819-364-2666 Yvan ou 819-364-2021 Gervais.

DIVERS tracteur Inter B275 avec mot. 444, cabine, loader, 2 wagons à foin 821, 2, 8/16, 1 râteau faneau JF 7, 1 presse New Holland 268, trailer pour animaux 7x12, 6' de haut, 1 faneur N.H. 7. Inf.: 485-6847 ou 485-6505.

MACHINERIES 1 presse à foin New Holland no 273 avec lance-balles, 2 voitures à foin de 20' avec ridelles, 1 faneur à foin 13', tour à fer capacité 18"x45" fonctionne sur 550 volts, très bon état, prix raisonnable. Inf.: 418-774-9447.

OFFSET MILLER 14', roulette de 24", herse à disques Oliver 52 roulettes. Inf.: 418-485-6502.

TRACTEUR Belarus 1979, 4x4, modèle 820, 1064 heures, avec cabine et loader, aussi 1 bulldozer Intern. PDC5, diésel, besoin de réparation, échange accepté. Inf.: 774-2117.

VENTE/ACHAT de tours à fer, Milling, Shears, Punch Press et autres machines-outils neuves et usagées, plus de 300 machines en inventaire à Lévis, Garant Machinerie. Inf.: 418-837-5832 (JNO, 14-5)

DIVERS A VENDRE

4 MAGS 15" pour Dodge Shadow, clavier Cassio, très bonne état. Inf.: après 17h00 484-5484.

À BAS PRIX! Bois traité 1x6x5, 88c; 2x4x8, 1.99\$; 4x4x8, 4.95\$; aspenite 7/16, 3.99\$ - 5.99\$; 3/4, 7.99\$; plywood 1/2, 14.99\$; 5/8, 16.99\$; plancher bois franc merisier, .89c; chêne, 99c; 1x3x8, 29c; 2x3x8, 55c; 2x4x12, 2.49\$; 2x8x12, 4.99\$; 2x10x12, 7.25\$. Matériaux A Bas Prix Bernières 418-836-3636.

A VENDRE 4 pneus 35" Mud Terrain, 1 mois d'usure, 675\$; Push Bar de Cie Ford 1978, 70\$; drive shaft arrière 4x4 Ford 1977, 75\$; 2; rods de conduite 4x4 Ford 1977, comme neuve, 75\$; coil spring 4x4 Ford 1977, 50\$ la paire + 2 blocs 2" neufs, pour relever 4x4, 40\$. Inf.: 227-0816.

A VENDRE comptoir de cuisine en chêne naturel avec verrerie 72" x 32" de large avec dessus de comptoir, l'évier et les robinets; aussi réfrigérateur, cuisinière et hotte de cuisinière de couleur amande, idéal pour chalet. Inf.: 685-3551.

A VENDRE

bureau double pour c. à coucher, blanc 72" avec 6 tiroirs, très propre, 100\$, aussi penderie de couleur blanche 72"x36", en très bonne cond., 75\$. Inf.: 774-9079.

A VENDRE

lit électr. avec tête et pied inclinables, peut faire des massages (vibrations), val. de 1400\$ laissé à 1000\$, cause de vente: décès servi seulement 4 nuits. Inf.: dem. Guy-laine 267-4021.

ANTENNE

parabolique 6' avec tous l'équipements à l'état de neuf, 350\$, idéal pour hockey. Inf.: 418-484-9505 après 17h00.

EQUIPEMENT BUREAU

ameublement de bureau neuf et usagé, vestiaire 2 portes, très propre, chaises et bancs de bar, centre d'ordinateur complet; lot de tables de salon, luminaires; set de chambre. Inf.: Surplus Multiple 304 Rte Kennedy, Beauceville 774-4646 ou fax 774-4648.

FOIN A VENDRE 2e coupe, 350 à 400 balles. Inf.: 418-426-2406.

OUTILLAGE sableuse orbitale une courroie, toupie Makita sans fil, toupie Craftman, scie à champs tourné, serre-joint, scie à chaîne 14" à gaz; scie à onglet et plusieurs autres. Inf.: 774-4607.

PANNE d'évaporateur 5x10 en deux sections en stainless, 2 flottants, 1100\$ disc. Inf. soir 418-484-5605.

L'Agenda des Spécialistes

HUILE À CHAUFFAGE

Pour la chaleur que vous méritez!

- St-Georges 228-6604
- Vallée-Jct 253-6860
- Beauceville 774-2141
- Ste-Marie 387-2303

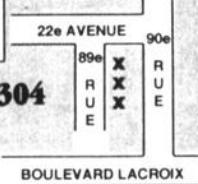
Pétroles JCI Inc., distributeur ESSO

MAISONS MODÈLES À VISITER

EN SEMAINE ET DIMANCHE de 13h00 à 16h00



Inf.: 228-8304



Le Constructeur de la Beauce Robert Bernard

PLUS DE 80 VÉHICULES USAGÉS EN INVENTAIRE SOLIDE COMME DU ROC...



CONCESSIONNAIRE Jeep



892, Boul. Henderson, St-Malachie GOR 8N0
 (418) 642-2855

OUVERT TOUS LES SOIRS jusqu'à 21h00

95- 1500 SILVER K. CAB 14,000 km	96- GR. CARAVAN SE siège bébé, tout équipé
95- GRAND CHEROKEE LAREDO 24,000 km	95- PLYMOUTH VOYAGER siège bébé, 45,000 km
95- GRAND CHEROKEE LAREDO 62,000 km	94- GR. CARAVAN LE équipement complet
93- GRAND CHEROKEE LAREDO 66,000 km	94- PLYMOUTH VOYAGEUR air climatisé
95- DODGE RAM 1500 4 x 4, 62,000 km	93- CHEVROLET LUMINA APV 60,000 km
94- CHEVROLET 1500 SL 4 x 4, 31,000 km	94- CHEVROLET ASTRO 4 x 4, tout équipé, 38,000 km
93- CHEVROLET 1500 SLE diésel, 4 x 4 94,000 km	94- SIDEKICK 4 portes, 4 x 4, 76,000 km
93- CHEVROLET KING CAB 4 x 4, 95 km	92- CHEV. LUMINA APV tout équipé, 98,000 km
92- FORD F150 4 x 4, 53,000 km	92- ISUZU SPACE CAB 4 x 4, noir
92- CHEROKEE SPORT 88,000 km, noir	91- EXPLORER XL 4 x 4, bleu 27-04-96

PLUS DE 20 CAMIONS DODGE NEUFS EN INVENTAIRE

Dr Gilles Lafond

Ophthalmologiste

10 ans d'expérience en chirurgie réfractive pour la correction de la myopie et de l'astigmatisme

LASER EXCIMER LASIK et KÉRATOTOMIE RADIALE

Pour consultation

STE-MARIE (418) 387-5889

QUÉBEC 687-3283

1-800-43-LASER

ou retournez ce coupon à:
 Laser Visuel de Québec
 1270, ch. Ste-Foy, local 2106
 Québec (Qc) G1S 2M4
 Pour recevoir gratuitement une cassette vidéo d'information

Nom: _____

Adresse: _____

TERRE POUR REMPLISSAGE

à vendre, excellent matériel (terre, gravier, sable) idéal pour remplissage ou autres, situé sur la Rte 173 entre Beauceville et Notre-Dame-Des-Pins, prix 5\$/par voyage livraison en sus. Inf.: 774-9079.

ANTIQUITÉS

ANTIQUITES Le plus gros Marché aux puces et d'antiquités, on trouve de tout à Lac Mégantic au 3709 rue Laviolette. Inf.: 819-583-0615 Fermé le dimanche

ANIMAUX

8 TAUREAUX Charolais, pure-sang, âgé de 1 ans et plus. Inf.: 418-464-4321.

CHEVAUX d'équitation et équipement, consignation accordée dimanche 5 mai 11h00, sonville Tardif Ranch. Inf.: 418-338-0405.

CHIOTS Caniche miniature et Shitzu, enreg., vacc., garantie santé. Inf.: 227-2019.

ROTTWEILER mâle enreg., tatoué, vacc., très bon prix. Inf.: 594-5525.

J'ACHÈTE OBJETS INDIENS

Abénakis, ancien canot d'écorce, porte-bébé, ceinture fléchée, poterie, pipe, masque, etc. Aussi très vieux meubles en pin et objets d'art du Québec.

Inf. frais virés:
819-868-1226
ou **819-868-0074**
demander Jacques

TERRAINS A VENDRE

TERRAIN St-Georges Ouest, avenue Chaudière 2585 m. avec piscine creusée, clôture et "slab" de ciment 20x20, prêt à construire. Inf.: 228-3157.

LOGEMENTS A LOUER

LOGEMENT grand 4 1/2 pi., stores incl., garage privée avec porte électr., non ch., non écl., sit. au 642 11e ave Genest Beauceville Est, 435\$mois, libre le 1er juillet. Inf.: 774-6470.

DIVERS A LOUER

A LOUER 2 maisons une sit. à St-Frédéric et une en campagne rang 7 Ste-Clotilde, très propre, libre le 1er juillet. Inf.: 418-427-3686.

ON DEMANDE DRYWALL'S

système intérieur (poseur et teneur) pour U.S.A. avec visa et pour l'Angleterre sans visa, travail garanti pour 1 an. Inf. 603-895-6599 de 8h00 à 17h00 langue anglaise ou de 18h00 à 22h00 langue française.

ON RECHERCHE

JEUNE COUPLE sans enfants recherche maison de campagne si poss. avec grange. Inf.: 227-9398.

LOUERAIS avec option d'achat maison de campagne style ferme. Inf.: soir 418-424-0424.

ATTENTION

"ACCES A L'AMOUR" Trois ans et des centaines de clients heureux. L'Amé Soeur, une agence d'ici qui forme des couples rapidement, confidentiel, peut coûteux, présentement libres, des hommes de 23, 31, 34, 37, 42, 47, 48, 52, 55 et 67 ans. Femmes 18, 22, 28, 33, 38, 43, 49, 52, 54, 64 ans, etc. 227-0614. Rabais 20% avril.

EMPLOI IMMÉDIAT 25,000\$ à 35,000\$/an REVENU GARANTI

-Clientèle établie
-Formation à nos frais
-Au Québec depuis 30 ans
-Minimum garanti 400\$/semaine
-Région Beauce
Si vous détenez un secondaire V ou l'équivalent ainsi qu'une automobile, téléphonez au:
418-228-6358
418-228-3658
Demandez Yvan

AGENCE DE RENCONTRE

Reve d'Amour 2419-6040 Québec Inc. 3835 24e avenue St-Prospér GOM IYO. Nous avons album pour tendance avec nom, adresse et tél. pour 15\$. 1 nom/5\$ taxes en sus. Inf. 418-594-5180 (JNO)

ATTENTION

C'est encore le temps des Sucres! Barils neufs 32 gallons, quantités limitées. Bon Prix! Inf.: 588-5583.

VOUS LISEZ

HEBDO RÉGIONAL

228-8858

CARRIÈRES et PROFESSIONS

LES PRODUITS FORESTIERS

becesco



27-04-96

Pour l'ouverture prochaine d'une seconde unité de sciage, les postes décrits ci-dessous seront disponibles:

- Classificateur de bois franc
- Scieur de bois franc
- Aide affûteur
- Aide-mécanicien
- Opérateur d'éboueur
- Opérateur de déligneuse multiple
- Journalier (6 postes)

Salaires et conditions selon la convention collective en vigueur.

Si un de ces postes vous intéresse, veuillez vous présenter à nos bureaux. Les entrevues auront lieu les 29 et 30 avril 1996.

LES PRODUITS FORESTIERS BECESCO INC.
51, rue du Moulin
St-Just (Québec) G0R 3H0

En pleine nature en Estrie



PENSIONNAT ET EXTERNAT POUR GARÇONS

- * Institution privée de niveau secondaire
- * Située face au lac Massawippi
- * Transport organisé pour les pensionnaires et les externes
- * Un environnement pédagogique bien particulier
- Insistance très forte en français, mathématiques et anglais
- Trois (3) périodes d'étude par jour pour les pensionnaires et deux (2) pour les externes
- Système de récupération éprouvé.
- Méthode de travail efficace
- Informatique de projets
- Sciences obligatoires au 2e cycle

Séances d'information et examens d'admission

Samedi le 4 mai à 13h00

Transport organisé

580, route 141, R.R. N°2
AYERS CLIFF (Québec)
JOB 100
Tel.: (819)838-4221
Fax: (819)838-4222



27-04-96

CARRIÈRES et PROFESSIONS AVIS PUBLIC



Transports Québec



APPELS D'OFFRES ET DE CANDIDATURES

Les appels d'offres qui suivent correspondent aux contrats de services auxiliaires (type A), de construction (type C) et de services professionnels (type P).

Contrats de type A et P: seules seront considérées les offres présentées par des fournisseurs possédant les qualifications requises et ayant un établissement au Québec, ou, le cas échéant, dans une province ou un territoire visé par un accord intergouvernemental.

On peut obtenir une copie du dossier d'appel d'offres moyennant le paiement du montant indiqué à la rubrique «Coût du dossier»; ce coût, qui inclut les taxes, est payable en espèces, par chèque ou mandat poste à l'ordre du ministre des Finances et n'est pas remboursable. Pour consulter ou obtenir les documents:

Québec

Service des contrats
Ministère des Transports du Québec
700, boul. René-Lévesque Est
2^e étage
Québec (Québec) G1R 4Y9
Téléphone: (418) 644-8848

Montréal

Service des contrats
Ministère des Transports du Québec
35, rue de Port-Royal Est
3^e étage
Montréal (Québec) H3L 3T1
Téléphone: (514) 873-6061

Contrats de type C: seules seront considérées les soumissions présentées par des entrepreneurs ayant un établissement au Québec, ou, le cas échéant, dans une province ou un territoire visé par un accord intergouvernemental, et qui sont titulaires de la licence requise par la Loi sur le bâtiment. Les entrepreneurs doivent commander le dossier d'appel d'offres en leur nom.

Le ministère des Transports ne vend plus les dossiers d'appels d'offres pour les contrats de type C; les entrepreneurs doivent désormais les commander par l'entremise des systèmes électroniques d'appels d'offres CIEC de Transcom (1 800 882-2432) ou SIOS, de la Société de gestion des systèmes d'information (1 800 361-4637) qui publient également le présent avis d'appel d'offres. On peut toutefois consulter les dossiers au Service des contrats du ministère des Transports aux adresses mentionnées précédemment.

Pour tous les types de contrats, les soumissionnaires doivent commander une copie du dossier d'appel d'offres au même nom que celui sous lequel ils entendent soumissionner. En outre, une garantie de soumission peut être exigée sous forme de cautionnement ou sous forme de chèque visé, de mandat, de traite, de lettre de garantie irrévocable ou d'obligations payables au porteur, le montant de la garantie est indiqué à la rubrique «Garantie de soumission exigée».

Le Ministère ne s'engage à accepter aucune des soumissions ou des offres reçues.
Le sous-ministre, Yvan Demers, ing.

C Contrat no: 4271-96-0607 - Correction des fondations et travaux divers ainsi que revêtement, correction, renforcement partiel et couche d'usure en enrobé bitumineux sur la Route 269-01-100, 110 dans les municipalités de Saint-Honoré et La Guadeloupe (Beauce-Sud). Longueur de 3,853 km.

Garantie de soumission exigée: 39 800 \$ (cautionnement) ou 19 900 \$ (autre)

Réception des soumissions: salle des soumissions de Québec.

Clôture de l'appel d'offres et ouverture des soumissions: Québec, le jeudi 23 mai 1996, 15 h.

C Contrat no: 4271-96-0603 - Travaux préparatoires (transitions de ponceaux, drainage, pose de glissières de sécurité et de garde-fous), le planage et la pose d'une couche d'usure ou le rechargement au gravier suivi de la pose d'une couche de base et d'une couche de surface sur la route 173 dans la municipalité de Sainte-Marie Ville (Beauce-Nord). Longueur de 0,94 km.

Garantie de soumission exigée: 16 600 \$ (cautionnement) ou 8 300 \$ (autre)

Réception des soumissions: salle des soumissions de Québec.

Clôture de l'appel d'offres et ouverture des soumissions: Québec, le jeudi 23 mai 1996, 15 h.



COMMISSION SCOLAIRE de la CHAUDIÈRE-ETCHEMIN

AVIS PUBLIC

APPEL D'OFFRES POUR LA LOCATION DE PHOTOCOPIEURS

La Commission scolaire de la Chaudière-Etchemin désire recevoir des offres pour la location d'environ 70 photocopieurs dans ses écoles citées au cahier des charges.

Les soumissionnaires intéressés peuvent se procurer le cahier des charges au:

Service des approvisionnements
Centre administratif Langevin
93, Route 277
Sainte-Germaine-Station, Bellechasse
G0R 3B0
Téléphone: (418) 625-8801
Télécopieur: (418) 625-8803
à l'attention de Rosaire Roy ou de Suzanne Fortin

Les offres, sous enveloppes scellées et identifiées: "Soumission: photocopieurs", devront être déposées à l'adresse indiquée ci-dessus et ce, **avant 14 h, le mercredi 15 mai 1996**. L'ouverture des soumissions sera effectuée au même endroit, à 10 h, le jeudi 16 mai 1996.

La commission scolaire ne s'engage à accepter ni la plus basse, ni aucune des soumissions reçues.

Donné à Sainte-Germaine-Station, ce 24e jour du mois d'avril 1996

ROSAIRE ROY, coordonnateur
Service des approvisionnements



Aux diplômé(e)s du Cégep Beauce-Appalaches

APPEL DE CANDIDATURES

Le Cégep Beauce-Appalaches sollicite des candidatures pour assumer une fonction comme membre du conseil d'administration.

L'exigence requise est la possession d'un diplôme d'études collégiales complétées au Cégep Beauce-Appalaches dans un programme de formation pré-universitaire.

Toutes les personnes intéressées doivent faire parvenir leur curriculum vitae ainsi qu'une lettre explicitant leurs motivations à siéger au conseil d'administration du Cégep Beauce-Appalaches avant le 10 mai 1996 à 16 heures, à l'adresse suivante:

Monsieur Jocelyn Benoit, d.g.
secrétaire général
Cégep Beauce-Appalaches
1055, 116e Rue
Ville de Saint-Georges (Québec)
G5Y 3G1

OFFRES D'EMPLOI
Développement des ressources humaines Canada

ESTHÉTICIENNE - ÉLECTROLOGISTE avec min. (3) ans d'exp. est demandé à St-Georges. Cours en électrologie, avec clientèle de préférence. Emploi perm. t. plein, de jour et soir. Salaire à négocier.
6482 2059022 Poster c.v.: Clinique esthétique santé 11040, 1re avenue, St-Georges, G5Y 5S3

SEA BEAUCE
SERVICES D'EMPLOI AGRICOLES DE LA BEAUCE

PROJET SPÉCIAL DE REGROUPEMENT D'EMPLOIS
ATTENTION EMPLOYEURS ET EMPLOYÉS!

Avec la réforme de l'assurance-chômage, les travailleurs saisonniers seront de plus en plus pénalisés. De plus, les entreprises qui embauchent de façon saisonnière ont de la difficulté à recruter une main-d'œuvre stable et qui revient d'année en année. Le Service d'emploi agricole de la Beauce travaille présentement à regrouper divers postes saisonniers pour la création d'emplois à l'année.

Exemples de types d'emplois regroupés: pépinière, entreprise laitière, usine, foins, coupe de bois...

TRAVAILLEURS: Vous occupez déjà un poste saisonnier et vous désirez prolonger votre période d'emploi en le combinant à d'autres postes? Vous possédez de l'expérience pertinente? Veuillez nous contacter dès maintenant.

EMPLOYEURS: Vous êtes un employeur qui embauchez de façon saisonnière ou temporaire? Vous souhaitez pouvoir conserver vos travailleurs d'année en année? Vous désirez expérimenter le regroupement d'emplois? Veuillez nous contacter dès maintenant.

Emploi dans une pépinière (regroupement d'emplois)

EXIGENCE: Occuper déjà un emploi saisonnier tout en étant disponible pour la période mentionnée ci-dessous.
Durée: Fin avril à la mi-juin.
Salaire: 8,25\$/heure, 45 heures par semaine, du lundi au vendredi.
Détails: Triage et emballage, ensemencement et empotage.

Emploi à l'année dans une maternité porcine

EXIGENCE: Minimum de 2 ans d'expérience dans une maternité porcine. Emploi pour un couple.
Détails: Responsable d'une maternité de 250 truies.
Endroit: Saint-Narcisse.
Salaire: 500\$ + bonus, maison chauffée éclairée à 40\$/sem.

Emploi à l'année dans une porcherie (engraissement)

EXIGENCE: Expérience requise en engraissement (connaissance en soudure ou mécanique serait un atout).
Détails: Aura à effectuer, avec un autre employé, tous les travaux reliés à un engraissement de 2 500 porcs, fabriquer les moulées et ouvrage général sur la ferme.
Endroit: Sainte-Hénédiène.
Salaire: 325\$ brut par semaine, maison fournie.

Emploi à l'année en production laitière

EXIGENCE: Minimum de 2 ans d'expérience en production laitière.
Détails: Traite et possibilité de travaux avec la machinerie agricole.
Endroit: Saint-Anselme.
Salaire: 350\$ brut pour débiter, augmentation prévue après 3 mois. 1 fin de semaine sur 2 à discuter.

Banque de candidats pour remplacement en production laitière

EXIGENCE: Formation et / ou expérience récente. Être capable d'assumer seul la traite et la responsabilité du troupeau.
Durée: Fin de semaine à l'occasion ou pour vacances, maladies ou toute autre absence du propriétaire.
Endroit: Saint-Georges - Saint-Ludger.
Salaire: À discuter (autour de 10\$/heure).

Emploi à temps partiel (à l'année) sur une ferme porcine assainie

EXIGENCE: Fiabilité, stabilité, disponibilité et sérieux.
Détails: Lavage de porcheries et transport de porc. À tous les lundis après-midi et 1 semaine complète de travail à toutes les 3 semaines (parfois quelques fins de semaine).
Endroit: Saint-Éphrem.
Salaire: Entre 7 et 8\$/heure.

Banque de candidats pour les semences et récoltes

EXIGENCE: Expérience récente avec la machinerie agricole et disponibilité.
Durée: Mi-mai (1 ou 2 semaines) • Juillet-août (2 à 3 semaines), selon la température (possibilité de postes à temps plein de mai à octobre avec autres travaux).
Endroit: Région de la Beauce.
Salaire: Entre 8\$ et 10\$/heure.

Pour information, veuillez communiquer avec **Mme Johanne Gagnon, Service d'emploi agricole de la Beauce, 2500, 127e Rue Est, Saint-Georges (418) 228-5588.** Noter que les candidat(e)s possédant une formation en agriculture auront privilège(s).

APPRENTI(E) - DÉBOSSÉUR(EUSE) est demandé pour un garage de St-Georges. Cours en débosselage obligatoire et exp. de préférence. Emploi perm. à t. plein. Salaire 8\$/heure. 7322 2064232 Jacques Drouin 228-2077

REPRÉSENTANTS sont demandés pour la faire la vente d'ameublement de décoration intérieure dans la région de la Beauce ou Montréal ou Estrie. Exp. dans la vente de préférence. Emploi perm. t. plein. Salaire à commission. 6411 2064196 Mario Fecteau 774-4134

PÂTISSIER est demandé à St-Georges. Cours en pâtisserie ou exp. dans le domaine. Permis de conduire classe 5. Poids d'environ 100 livres à soulever. Emploi perm. à t. plein de jour et nuit sur rotation. Salaire 8\$/heure. 6252 2055581 228-7115 Monique ou Jacques Doyon

MÉCANICIEN D'ENTRETIEN POUR UNE SCIERIE est demandé à Beauceville. On demande de l'exp. dans l'entretien d'un planeur automatisé. Connaissance de base en soudure, électricité, pneumatique et hydraulique. Emploi perm. à t. plein, 44 hrs/sem. Salaire 10\$/heure et plus selon exp. 7311 2064720 774-3382 Marie-Louis Gilbert

SYSTÈME DE RÉPONSE VOCALE AUTOMATISÉ: 228-0393

VEUILLEZ PRENDRE NOTE QUE LE MASCULIN A ÉTÉ UTILISÉ DANS LE SEUL BUT D'ALLÉGER LE TEXTE.

Pour plus de renseignements concernant ces offres ou d'autres informations sur le marché du travail, veuillez communiquer avec le **CENTRE D'EMPLOI DU CANADA** au numéro 228-8806 ou vous rendre à notre bureau situé au 11500, 1re Avenue, Ville Saint-Georges.

OFFRE D'EMPLOI

Nous sommes à la recherche du candidat suivant:

RESPONSABILITÉS:
Le (la) titulaire de ce poste planifie, organise et gère les activités de production. Il (elle) élabore également des méthodes de travail, processus de fabrication et participe à des tests pour la recherche et le développement de nouveaux produits.

EXIGENCES:
Formation technique obligatoire. DEC en électromécanique. Avoir du leadership, le goût du défi, l'esprit d'équipe et un grand sens des responsabilités sont les qualités principales recherchées. Bilinguisme serait un atout.

LIEU DE TRAVAIL:
Sainte-Marguerite de Beauce.

DISPONIBILITÉ: 20 mai 1996.

Faire parvenir votre curriculum vitae avant le 10 mai 1996 à:

Offre d'emploi #0018
C.P. 122, Sainte-Marguerite, Québec
G0S 2X0

Vente par ENCAN

DIMANCHE 5 MAI à 11h00
succession ZÉPHIRIN (PIT) GAGNÉ,
SAINT-ADRIEN à la salle d'encan
Jules Grimard, Ham-Nord

Drills 1/2 - 1/8 impacts; scie électrique; sableuse; chargeur à batterie; ratchettes; étaux; classeur à bolts; table à souder; compresseur; hache-viande industriel; tous les outils manuels. Épandeur à fumier; remorque à pulpes; génératrice 4400 W; faucheuse; charrue; wagon à chevaux; bacus; charrues selkè; hache paille; panne à sucre.
ANTIQUITÉS: Bain sur pattes; métier à tisser; 2 tricoteuses; chaudrons fonte et autres; set à eau; jars; vaisselle rose; vaisselle bleu Carnaval; 30 couvertures; horloge; baleur Copp; balance 2,000 livres; lampes suspendues à l'huile et sur pieds; rouet; téléphone en bois; 2 violons, accordéon; guitare; montre de poche; horloge; coffre cèdre; garde-robe; paniers osier; valises; set chambre; vieux outils; tables marbre pattes d'aigle; marbre; chaise press-back; cloche brasse.
MÉNAGE: réfrigérateur; cuisinière; laveuse; sècheuse; congélateur; tous les accessoires électriques; ensemble salle à dîner; chambre salon; batterie cuisine; vaisselle.
Grande quantité d'articles non énumérées.

Argent comptant. Cantine sur place.
Toujours à votre disposition pour tous genres d'encans
Jules Grimard
Encanteur - Évaluateur
Ham-Nord, Québec Tél.: (819) 344-2227

Assemblée des producteurs de bois

par Jacques Légaré

Le Syndicat des producteurs de bois de la Beauce tiendra son assemblée générale annuelle ce dimanche 28 avril, au Journal de Saint-Joseph.

L'assemblée du Plan conjoint commencera à 10h, et précédera celle du Syndicat. Le tout sera fini pour l'heure du dîner, où un brunch sera offert aux participants.

En plus des affaires internes du Syndicat, il sera notamment question d'aménagement forestier, de formation et d'éducation.

Venez voir le «taco»

(JL) Depuis le temps qu'on en parle... les gens auront enfin le loisir de voir le tomodynamomètre (taco), du Centre hospitalier de Saint-Georges.

Une «porte ouverte» a en effet été organisée ce dimanche 28 avril, entre 13h et 17h. Les gens pourront bénéficier des explications de l'équipe médicale, et visiter l'ensemble des locaux d'imagerie médicale et de radiologie.

Cet événement a lieu à l'occasion de l'inauguration officielle du tomodynamomètre, récemment acquis grâce à la Fondation du C.H.S.G..

manac
Une division de I.e Groupe Canam Manac Inc.

Manac, le plus important fabricant canadien de semi-remorques de qualité est à la recherche de candidats(es) pour combler un poste de:

Dessinateurs

Sous la supervision du chef, salle à dessin, le (la) dessinateur (trice) effectue des dessins de conception et y apporte des modifications lorsque requis. Il (elle) produit des listes de matériaux et les achemine aux services concernés.

La personne recherchée possède de une à trois années d'expérience pertinente et détient un D.E.C. en génie mécanique. Une formation différente associée à une plus vaste expérience sera également considérée. Cette personne travaille bien en équipe et est capable de rencontrer des objectifs. Elle maîtrise très bien le logiciel Autocad.

Les personnes intéressées à travailler au sein d'une équipe dynamique sont priées de soumettre leur candidature avant le vendredi 3 mai 1996, à l'adresse suivante :

Manac
Service des ressources humaines
2275, 107e Rue, Ville de Saint-Georges
Beauce (Québec) G5Y 8G6

Nous respectons l'équité en matière d'emploi.

RAYMOND, CHABOT INC.
DEMANDE DE SOUMISSIONS

RAYMOND, CHABOT INC., es qualité de syndic à l'actif de:
LES ABRIS PRO-AB INC.
requiert, à l'égard des biens ci-après décrits, des offres d'achat.

DESCRIPTION DES BIENS

LOT 1: Fonds de commerce (arches, quais, attaches, traverses, boulons, etc.) ÉVALUÉ À: 13,278.00\$
LOT 2: Abris d'autos, de motos et de bateaux ÉVALUÉ À: 2,500.00\$
LOT 3: Outils et équipement de bureau ÉVALUÉ À: 235.00\$

1. Les biens pourront être examinés au 20295, 2e Avenue, Ville Saint-Georges de Beauce, le **jeudi 2 mai 1996 de 14:00 à 17:00 heures.**
2. Les offres d'achat doivent être accompagnées d'un dépôt constitué du produit d'un chèque visé payable à l'ordre du syndic, d'un montant représentant pas moins de 15% du montant offert pour les biens meubles.
3. Les soumissions doivent parvenir au syndic, à son bureau, avant le **mercredi 8 mai 1996 à 11:00 heures**, heure à laquelle le syndic cessera de les recevoir; le syndic prendra connaissance des soumissions en la présence des soumissionnaires qui sont conviés à cette fin au bureau du syndic à **Saint-Georges le 8 mai 1996 à 11:00 heures.**
4. Sous réserve des ajouts, modifications ou omissions qui peuvent être contenus au document intitulé "Modalités et Conditions de vente", les dispositions du paragraphe 8 de l'article 114 des Règles sur la faillite et l'insolvabilité s'appliquent à la présente demande de soumissions.
5. Pour plus de renseignements, veuillez communiquer avec Monsieur Pierre Madore au (418) 228-2821.

SAINT-GEORGES, le 24 avril 1996.

RAYMOND, CHABOT INC.
Es qualités de syndic à l'actif de
Les Abris Pro-Ab Inc.
Pierre Madore, CIP

12025, 1re Avenue Est,
Saint-Georges, Beauce (Québec) G5Y 2E2
Tél.: 228-2821, télécopieur: 227-5058

LA PLUS GRANDE DES PETITES VOITURES

neon *EX*

12 996 \$* OU

175 \$
PAR MOIS**

LOCATION, TERME DE 30 MOIS - COMPTANT INITIAL DE 2196 \$



Neon Ex 1996

L'ensemble 21N comprend:

- Moteur 2 litres, 16 soupapes, 132 chevaux
- Boîte manuelle à cinq rapports
- Habitacle avancé
- Deux coussins de sécurité
- Radio AM/FM stéréo avec lecteur de cassette et six haut-parleurs
- Aileron arrière
- Roues de 14 po et enjoliveurs de luxe
- Rétroviseurs extérieurs à commande intérieure manuelle

750 \$ AUX DIPLÔMÉ(E)S***

Remise en argent supplémentaire de 750 \$ à l'achat du véhicule Chrysler 1996 de votre choix **en plus** de tout autre rabais offert. Cette offre se termine le 31 décembre 1996.



Programme d'aide pour handicapés physiques

Tous les détails chez le concessionnaire.

Association publicitaire des concessionnaires Chrysler Inc.

CHRYSLER CANADA

Commanditaire officiel de l'équipe olympique canadienne



© A.O.C.



VOTRE CONCESSIONNAIRE

CHRYSLER

QUELQU'UN DE FIABLE.

* Transport (630 \$), immatriculation, assurances et taxes en sus. Offre d'une durée limitée. Détails chez les concessionnaires participants. Le concessionnaire peut vendre à un prix moindre et peut avoir à commander.
 ** Tarif mensuel établi d'après la description du véhicule ci-haut. Terme de 30 mois. Comptant initial ou échange équivalent. Transport (630 \$), immatriculation, assurances et taxes en sus. Sous réserve de l'approbation de Chrysler Credit Canada Ltée. Un dépôt de sécurité équivalent à un versement mensuel arrondi au multiple de 25 \$ le plus près sera exigé. Location pour usage personnel. Rachat non requis. Le locataire est responsable de l'excédent de kilométrage après 51 000 km, au taux de 9 ¢ le km. Offre d'une durée limitée, chez les concessionnaires participants. Le concessionnaire peut louer à un prix moindre et avoir à commander. *** L'offre aux diplômé(e)s s'adresse aux personnes qui ont obtenu ou qui obtiendront un diplôme collégial ou universitaire d'une institution canadienne attirée entre le 1^{er} janvier 1995 et le 31 décembre 1996 et qui prendront livraison du véhicule avant le 31 décembre 1996.

Tout simplement GÉNIAL



UNE TOUCHE DE GÉNIE®

Parce que vous voulez une
peinture de qualité à un prix

GÉNIAL



Teinture opaque

Teinture opaque qui couvre bien la couleur et le grain du bois tout en faisant ressortir la texture. Résiste à la moisissure. Grande variété de couleurs prémélangées ou préparées sur commande.

prix GÉNIAL! **24⁸⁸**

3.79 litres
Prix rég: 31,95\$



AquaPerle Émail au latex fini perle résistentant

Si vous avez des enfants turbulents, choisissez cette peinture pour les chambres à coucher, le vestibule, les escaliers, la salle familiale, le salon. Produit un élégant fini au lustre perle, durable et lavable.

prix GÉNIAL! **29⁸⁸**

3.79 litres
Prix rég: 39,95\$

Certaines couleurs hors série peuvent coûter plus cher.
Cette vente se termine le 8 juin 1996.

Disponible à ce prix génial chez tous vos marchands Benjamin Moore participants