

LE PEUPLE COURRIER

CAHIER B

Mercredi 22 mai 1985



En partant de gauche, au bas de la photo, on reconnaît Jean-Yves Boucher, Ginette Plante, Michel Harvey, Monique Miville-Deschênes, Yves Massicotte, André Chamard et René Pelletier.

Serge Jourdain d.d.

Denturologiste



C.L.S.C.
St-Pamphile, Comté L'Islet
Tél.: 356-5284

Location d'autos

Budget

de Montmagny

248-8951

Auberge du Faubourg

Le café-théâtre Tit-Chat Noir ouvre ses portes le 25 juin

Par Michel Chassé

Il y aura du nouveau cet été à l'Auberge du Faubourg à compter du 25 juin alors que le café-théâtre "Tit-Chat Noir", animé par Monique Miville-Deschênes et Yves Massicotte, nous fera voyager dans le temps en nous présentant des chansons et une série de petites comédies des années 1900.

"L'Anglais tel qu'on le parle" de Tristan Bernard, "La Cinquantaine", "Mentons bleus", "Le Maître de Forges", "Le Gora", "Les Choux" et "Le Constipé récalcitrant" de Georges Courteline constitueront la partie théâtrale du spectacle.

Egalement, Monique Miville-Deschênes interprétera les mélodies suivantes: "Le Chat Noir" et "A Bati-

gnelles" d'Aristide Bruant, "Ma grand-mère" et "Ah revenez..." de Béranger, "Le temps des cerises" de Clément, "Le doux caboulot" de Francis Garce, et "Va danser" de Gaston Coûte.

Tout en signant la mise en scène du spectacle, Yves Massicotte fait partie de la distribution avec Michel Harvey, Ginette Plante, André Chamard, Jean-Yves Boucher, René Pelletier et Monique Miville-Deschênes.

Du 25 juin au 31 août

Les représentations auront lieu du 25 juin au 17 août, du mardi au samedi inclusivement, à compter de 21 hres. ON fera relâche les dimanches et lundis. On terminera la saison avec des représentations les 24 et 31 août, toujours au Bar du Sculpteur.

Le prix du billet est de 9\$ du mardi au vendredi, et de 10\$ le samedi. Un tarif spécial de 8\$ est fait pour les groupes de quinze et plus, et on offre un forfait à 16\$ du

mardi au vendredi inclus, ce qui comprend un repas à l'Auberge du Faubourg et le spectacle au Tit Chat Noir (réservations: 598-3301).

Pourquoi avoir choisi le nom du Tit Chat Noir? Parce que notre répertoire s'identifie beaucoup à un café de Montmartre du début du siècle, le Chat Noir, que fréquentaient les intellectuels de Paris à l'époque, explique Yves Massicotte.

RÉNOVATION — CONSTRUCTION

Restaurons c'est la saison

PORTES ET FENÊTRES

Tous genres
Tous styles
Toutes grandeurs

PORTES PATIO

2+2 Des Bâtiments
Standard

* GARANTIE
20 ANS

Loherndo

GROUPE
LAURENDEAU-TARDIF
INC.

Menuiserie Tardif Inc.

190, 6e Avenue
Montmagny

(418) 248-2391

Laurendeau Inc.

Rue des Artisans
St-Jean Port-Joli

(418) 598-3348

Directement du manufacturier

Venez visiter notre salle de montre — Estimation gratuite

Faites vite! Cessez de conduire écrasé sous la chaleur de votre toit et ouvrez-vous aux grands espaces. Profitez du soleil avec un toit ouvrant installé chez G. Lebeau, les grands spécialistes du toit ouvrant. Choix considérable, qualité et prix très avantageux! (installation incluse sur la plupart des voitures)

quand on aime son auto!

G. Lebeau &

Face à J.P. Simard Auto

151 Boul. Taché ouest, MONTMAGNY 248-8959

Des professionnels
à votre service

Informatique

CAULIUS **LOGICON**

UNE GAMME COMPLÈTE DE SERVICES INFORMATIQUES

Systèmes clés en main -- Traitement en lot --
Traitement interactif -- Distribution de logiciels --

1, Place de l'Eglise, Montmagny
Suite 400, P.O. G5V 2L9 248-8810

CLINIQUE DENTAIRE RICHARD ET COULOMBE

DENTISTES



Dr Pierre Richard

Dr Raymond Coulombe

25 Boul. Taché ouest
Montmagny

82, 10ième Rue
L'Isletville

248-2175

247-5055

Arpenteurs-géomètres

PELLETIER et PELLETIER
ARPENTEURS-GÉOMÈTRES



206, 11e Rue
MONTMAGNY
248-2091

194 A, Rue de l'Eglise
SAINT-PAMPHILE
356-3104

Arpenteur - Géomètre



GAETAN MASSON

172 des Meuniers, Montmagny

248-6107

Comptables

MICHEL CHAMARD C.A.
COMPTABLE AGRÉÉ

123 de Gaspé est, C.P. 909
St-Jean Port-Joli, Qué. G0R 3G0
Tel. (418) 598-9596

Simon Gosselin C.G.A.

COMPTABLE GENERAL LICENCIÉ

46, de la Reine
Montmagny

248-5600
(Carré du Roi)

Camil Cloutier C.A., C.G.A.
Comptable agréé

527, Route du Petit Cap
Cap-Saint-Ignace

Bureau: 246-3430

Le monde des affaires



Comptables

Fernand Breton, C.A.

Comptables agréés

68, rue du Palais de Justice
Edifice Couillard (suite 101)
MONTMAGNY, P.Q.

Bur.: 248-1232 Rés.: 248-1513

RAYMOND LORTIE C.G.A.

Comptable général licencié

BUREAU:
1, 6e rue, Montmagny, Que
Tel. 248-2722

**RAYMOND, CHABOT,
MARTIN, PARÉ
& ASSOCIÉS**

Comptables agréés

15 Av. St-Magloire, Montmagny Tel. 248-1303

ASSOCIÉS RESIDENTS

Gaston Berube C.A. Roland Pouliot C.A.

Les Galeries La Pocatière Tel. 856-2547

ASSOCIÉ RESIDENT
Louis-Marie Dionne C.A.

AUTRES BUREAUX: Rivière du Loup, Matane, Ste-Anne-des-Monts,
Chandler, New Richmond

Jeanine Caron-Gosselin, C.A.

26 Chemin du Roy Est,

St-Jean Port-Joli

Bureau: 598-3338

**Mallette
Benoit
Boulangier
Rondeau & Associés**

Comptables agréés

1, Place de l'Eglise, Montmagny 248-5777
127, rue Principale, St-Pamphile 356-5269

Associés résidents:

Pierre Beaulieu, c.a. Martin Chouinard, c.a.

Michel Dubé, c.a. Johanne Blais, c.a. Lucie Leclerc, c.a. Benoit Poitras, c.a.

MONTREAL, QUEBEC, SHERBROOKE, RIMOUSKI, SEPT-ÎLES, MONTMAGNY, SAINT-JEROME,
STE-AGATHE-DES-MONTS, MAGOG, PORT-CARTIER, TROIS-PISTOLES, ST-PAMPHILE

Représentation nationale et internationale

**Réfrigération
(commerciale)
Climatisation**

Vente-installation

S.G.

Service Enr.
Montmagny
248-7419

Optométristes

**Gobeil et
St-Martin**

OPTOMETRISTES

Edifice Allard app. 21-23
46 Est. St-Jean Baptiste
Montmagny

248-3420

**ROBERT
DAVELUY**

B.A.L.L.L.

Avocat procureur
Edifice Allard

Rue St-Jean Baptiste
Montmagny

**Directeurs de
Funérailles**

**LAURENT
NORMAND INC.**

Directeur de Funérailles
Montmagny, Bellechasse

Bur.: 248-0545

115 rue St-Louis Montmagny

*Ruelland &
Boulangier Inc.*

Maurice Boulangier
Directeur de funérailles
31 Av de la Fabrique
Montmagny
248-1363



MICHEL NORMAND
RIVE-SUD ÉCONO INC.
ENTREPRENEUR-ÉLECTRICIEN

— CHAUFFAGE ÉLECTRIQUE
— CONVERSION BI-ÉNERGIE
RÉSIDENTIEL • COMMERCIAL

16 François-Richard
Montmagny 248-4813

Ingénieurs conseils

DESPRÉS, LANDRY & ASS. LTÉE

Ingénieurs conseils
Montmagny Tel.: 248-0622

Architecte

MICHEL LORTIE

architecte

1300 BISHOP SAINTE-FOY G1W 3E3 (418) 651-8355

Bureau de consultation

1 - 6e Rue, Montmagny, 248-2722

Assurances



**Jeanne L.
Boulangier Inc.**



COURTIER D'ASSURANCES GÉNÉRALES
Vie - Feu - Vol - Accident
Responsabilité - Auto

Edifice Ruelland & Boulangier Inc.
31 de la Fabrique 248-0226

Avocats

**MORIN, LEMIEUX & ASS.
AVOCATS**

Marcel Morin B.A.L.L.L.L.M. Jean-Alain Lemieux B.A.L.L.L. Pierre Blais B.A.L.L.L.
Marcel Guimont DEC.L.L.L. Gisèle Gauthier DEC.L.L.B. Gilles Jobin DEC.L.L.L.

25 Boul. Taché ouest, suite 205
Montmagny G5V 2Z9 248-3114

**PELLETIER, LAVOIE & ASS.
AVOCATS**

Florian Pelletier B.A.L.L.L. Jogues Lavoie DEC.L.L.L.

72, St-Jean Baptiste est Montmagny
Qué. G5V 1K1 248-7474

Denturologiste



Denturologiste

Gaëtan Gauthier, D.D.

35, Ave de Gaspé O.
St-Jean Port-Joli

82, 10e Rue
Ville L'Islet

598-3232

247-3187

DENTUROLOGISTE

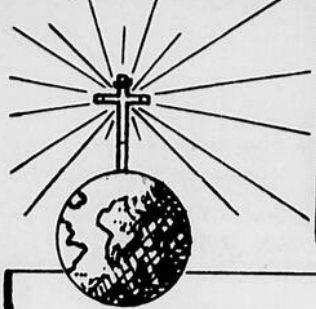


André Normand

25 Boul. Taché ouest, Montmagny
(Entre les restaurants Bel-Air et Alouette)

248-0849

Bonjour chez-toi!



par Paul-Emile, ptre

Fête de l'Ascension!

L'Affaire-Jésus continuera!!

Tant qu'il y aura des regards tournés vers l'avenir, et non vers le seul passé par simple nostalgie et non vers le ciel seulement par désir d'évasion et non vers le seul présent par étroitesse d'esprit, des regards capables de croire que demain vaut déjà d'être vécu, qu'il y a une vie au delà de toute mort et tout un monde au delà du monde, l'affaire-Jésus continuera.

Tant qu'il y aura des gens qui croient que le ciel est déjà là,

quand ils vivent en harmonie, l'affaire-Jésus continuera.

Tant qu'il y aura assez d'audace pour que, dans un seul coeur humain, soit vécue jusqu'au bout la logique de l'Evangile, l'affaire-Jésus continuera.

Quand les hommes, les femmes, les jeunes, les adultes, les gouvernants et les pasteurs vivront d'amour, l'affaire-Jésus continuera!!

L'Ascension, c'est la Fête de l'espérance.

La Paroisse de St-Mathieu remercie

Encore cette année, la Fabrique St-Mathieu reprend une activité fort appréciée en 84: la soirée du Merci à ses bénévoles paroissiaux.

Rappelons que l'an dernier, au-delà de cent-

cinquante (150) bénévoles de cette paroisse avaient participé à cette soirée organisée par la Fabrique St-Mathieu. Organisée en collaboration avec les commerces de la paroisse, cette soirée vise à dire un

merci sincère à tous ceux et celles qui ont consacré bénévolement temps et énergie pour aider à la vie sociale et religieuse de leur paroisse.

Au programme: vin

d'accueil aux bénévoles, animation et goûter.

Donc, si vous avez consacré quelques heures bénévoles dans la paroisse St-Mathieu, vous êtes bienvenue à notre soirée du Merci, samedi soir le 1 juin, à

compter de 20:30 heures (après la messe de 19:30 heures) au sous-sol de l'Eglise St-Mathieu.

Les prêtres et marguilliers de St-Mathieu

Un choix PROFITABLE pour vous

MAINTENANT VOUS POUVEZ OBTENIR PLUS DE MILLES POUR MOINS D'ARGENT

52 mil/gal

145\$* par mois



Location 48 mois; taxes, transport, assurances et entretien en surplus

ESCORT «S»

- Traction avant
- Moteur 4 cylindres de 1,6 L GR
- Boîte manuelle 5 vitesses
- Suspension indépendante sur quatre roues
- Freins à disque à l'avant et à tambour à l'arrière
- Direction à crémaillère
- Batterie service dur
- Banquette amère à dossiers rabattables
- Commandes d'essuie-glaces/lave-glaces montées sur levier
- Ceintures de luxe de teinte harmonisée avec régulateur de tension
- Deseimbueurs de glaces latérales
- Mini-console
- Protection de la partie inférieure des flancs de carrosserie contre l'abrasion



SOUVENIR INOUBLIABLE
POUR VOTRE FAMILLE



PORTRAIT COULEUR GRANDEUR

8" x 10" **.88¢**

AUCUN FRAIS SUPPLEMENTAIRE POUR GROUPES
CHOIX D'ARRIERE PLAN DISPONIBLE
DES PORTRAITS ADDITIONNELS PEUVENT
ETRE OBTENUS A UN PRIX TRÈS COMPETITIF
UNE OFFRE SPECIALE PAR FAMILLE

MAGASIN PEOPLES
MONTMAGNY
29-30-31 mai et 1er juin

Mercredi 10h à 17h
Jeudi - vendredi 10h à 20h
Samedi 10h à 16h

CHABOT AUTO

Laissez-vous tenter
vous aussi
par nos bas prix

Possibilité
de financement
à partir de

9,9%

sur
modèles
populaires

* Offres valides jusqu'au 10 juin 85

FORD, DE QUOI VOUS CONVAINCRE.

MAINTENANT OUVERT LE SAMEDI
CHABOT AUTO inc.

260 Chemin Des Poirier, Montmagny 248-0612

SUJET:
MEUBLES

MOT-MYSTÈRE

Lorsque tous les mots ci-dessous auront été utilisés horizontalement, verticalement et diagonalement dans la grille, il ne vous restera que les lettres servant à relever le MOT MYSTÈRE.

Bahut	Buffet	Fauteuil	Table
Banc	Bureau	Lit	Téléviseur
Bar	Cabinet	Pouf	Trône
Ber	Causeuse	Secrétaire	Vaisselier
Bergère	Chiffonier	Siège	Voltaire
Bibliothèque	Crédence	Sofa	

SOLUTION 7 LETTRES:
COMMUNE

E	C	C	E	C	N	E	D	E	R	C	E
R	L	L	N	E	N	O	R	T	H	U	O
I	V	B	I	A	M	A	E	I	Q	V	U
A	O	T	A	U	B	G	F	E	R	A	B
T	L	U	M	T	E	F	H	O	E	I	C
E	T	H	O	I	O	T	L	R	S	S	A
R	A	A	S	N	O	B	U	I	D	S	B
C	I	B	N	I	E	B	U	A	T	E	I
E	R	I	L	R	P	O	U	F	F	L	N
S	E	B	E	R	G	E	R	E	F	I	E
R	I	R	U	E	S	I	V	E	L	E	T
B	E	E	S	U	E	S	U	A	C	R	T

La Fondation de l'Hôtel-Dieu de Montmagny lance sa souscription

Par Diane Gendron

Née en 82, la Fondation de l'Hôtel-Dieu de Montmagny a décidé de faire appel à la générosité du public pour la première fois cette année. Dans ce but, elle a planifié une campagne de souscription populaire qui se tiendra dans la semaine du 26 mai, sous la présidence d'honneur d'un ancien ministre de la Santé et du Bien-Être Social, M. Jean-Paul Cloutier.

Le lancement officiel de la campagne se déroulait le vendredi 17 mai dernier à l'Hôtel-Dieu de Montmagny, en présence d'une trentaine d'invités du milieu de la santé et des affaires sociales.

Thème et fonctionnement

"Votre santé vaut bien un don", voilà le thème de la campagne qui sera adopté dorénavant par la Fondation.

La formule de sollicitation retenue a ceci d'intéressant, explique le président de la Fondation Marc Boulanger, qu'elle suscite la participation des clubs d'Age d'Or de la région. En effet, 19 clubs ont accepté de faire du porte à porte dans leurs paroisses au profit de la Fondation. Quant aux autres localités, elles seront couvertes par d'autres organismes ou bénévoles. Notons que

cette campagne se déroule dans Montmagny et L'Islet.

Objectif

Avec cette levée de fonds sensée prendre l'affiche sur une base annuelle, la Fondation espère amasser 100 000\$ sur une période de cinq ans. "Pour la première année, on peut se montrer optimiste et viser 25 000\$", a déclaré le président. La Fondation, a-t-il noté, détient jusqu'à présent 25 000\$ dans ses coffres provenant de dons privés, de cartes de membres et des profits du tournoi de golf bénéfice.

Formule qui répond à un besoin

Connaissant le milieu hospitalier et étant bien placé aussi au niveau de l'expérience d'une fondation, M. Cloutier a révélé que c'était une des meilleures formules pour asseoir solidement des initiatives. "La Fondation permet d'accumuler des fonds qui génèrent des profits pour continuer une oeuvre".

A plus forte raison pour un hôpital, la Fondation répond au besoin de fournir des services et des équipements additionnels afin d'être en

mesure de donner des soins plus complets à la population, a-t-il enchaîné. D'ailleurs, de plus en plus le contexte tend à prouver que le public a une part de responsabilité à assumer dans la quête de soins hospitaliers.



Le président de la Fondation de l'Hôtel-Dieu de Montmagny, M. Marc Boulanger en compagnie du président d'honneur de la campagne de souscription, M. Jean-Paul Cloutier.

[D.G. Peuple-Courrier]

Semaine de l'arbre

du 26 mai
au 1^{er} juin 1985

Gouvernement du Québec
Ministère de l'Énergie
et des Ressources

Québec

MATELAS CONDOR Ltée

214 du Manoir, C.P. 98
Cap-Saint-Ignace 246-5611

Manufacturier de matelas et de lits continentaux

SPECIALITÉ: Fabrication de matelas particuliers pour personnes souffrant de déviation de la colonne vertébrale



ENTREPRENEUR
-plomberie
-chauffage

Jean-Claude Blouin Inc.

1150 av. Ste-Brigitte
Montmagny

248-3345

VENTE
INSTALLATION
RÉPARATION

SERVICE DE POMPE À EAU

Vente et installation

Honorius Simard

Entrepreneur en plomberie et chauffage

Berthier sur Mer, Qué. G0R 1E0

Tél.: 259-7853

DENTUROLOGISTE

Roger Hallé D.D.

<p>Montmagny:</p> <p>45 Ste-Marie appt 6 Montmagny 248-4928 259-7246 Rés.</p>	<p>Armagh:</p> <p>Mme Jeanne-D'Arc Beudoin 132 Rue St-Joseph Armagh 466-2157</p>
--	---

Tél. Rés.: 248-3592 Rep. ADELARD AUDET
Bur.: 248-1261 Tél.: 248-1948

Jabreque & Fils

PLOMBERIE CHAUFFAGE

ENTREPRENEURS EN PLOMBERIE ET CHAUFFAGE
VENTE - INSTALLATION - RÉPARATION

358, EST. BOUL. TACHE, MONTMAGNY.

Les spécialistes en système BI-ÉNERGIE

Air chaud et eau chaude

DÉBARRASSEZ-VOUS DE VOS VIEILLES IDÉES!

ON VIENT ENSEI...

Objectif de 41 membres et 25 000\$

Le R.D.I. en campagne dans Montmagny-L'Islet

(M.C.) Lancée à Québec le 6 mai dernier, la campagne de financement et de recrutement du Rassemblement Démocratique pour l'Indépendance du Québec bat actuellement son plein au niveau provincial et cela jusqu'au 6 juin, avec comme objectif 5 000 membres et

250 000\$. Pour le comté de Mont-

magny-L'Islet, les ob-

jectifs sont de 41 mem-

bres et 25 000\$, les res-

ponsables de la campa-

gne étant Alain Raby

Chicoine (259 2280),

Le coût d'une carte de

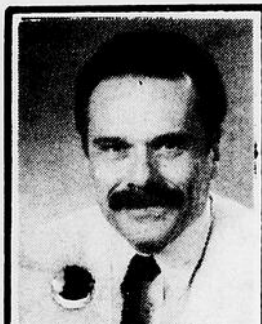
est de 5\$.

C'est la semaine de la Garde

La Garde Paroissiale de Montmagny Inc., célèbre sa semaine de la Garde du 18 au 25 mai 1985.

On a un urgent besoin de femmes, d'hommes et de couples intéressés à faire du bénévolat pour aider à faire grandir ce mouvement. Toutes les personnes intéressées peuvent s'inscrire du 18 mai au 25 mai. Les membres de la Garde Paroissiale seront à votre disposition après toutes les messes et le lundi soir de 19 heures 30 min. à 20 heures 30 min. au sous-sol de l'église St-Thomas.

Bienvenue à tous ceux qui veulent se joindre à la Garde.

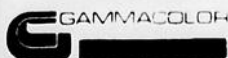


Paul St-Pierre
Designer intérieur
Membre de

l'équipe!

Pour un design personnalisé

248-3743



119 est
St-Jean-Baptiste,
Montmagny
Tél.: 248-3743

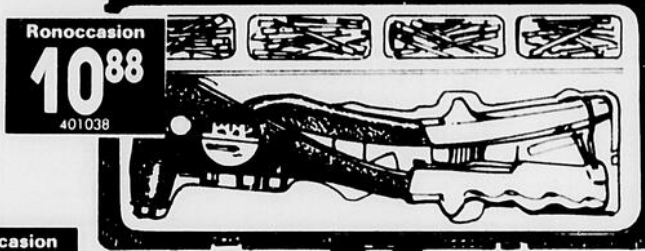
LES PRIX SONT AU BEAU FIXE

Terre à jardin Terrextra de Premier

Contient de l'humus et autres ingrédients permettant de bien retenir l'humidité. 3 sacs de 30 litres.



Ronocasion
5\$
1295031



Ronocasion
1088
401038

Trousse Bostik avec riveteuse et 60 rivets "pop"
Pour assembler le métal, le plastique ou les panneaux laminés. Pas besoin de boulons, ni d'écrous!

Bostik



Ronocasion
79\$
1197011

Meuleuse-ponceuse compacte Makita de 4"

Ne pèse que 1,8 kg. Disque et clé inclus. 3,5 ampères, 10 000 tours-minute. 101/4" de long.

Ronocasion
67\$
069041

Rasoir rechargeable International de Braun

Fonctionne avec ou sans cordon dans le monde entier et se recharge en une heure. Avec étui compact. Garanti 2 ans.

BRAUN

Latex semi-brillant Maxi

Couvre aussi bien que des peintures bien plus dispendieuses. 4 L, blanc seulement.



Ronocasion
988
1381002



Ronocasion
2377

Peinture anti-rouille Varathane® de Flecto

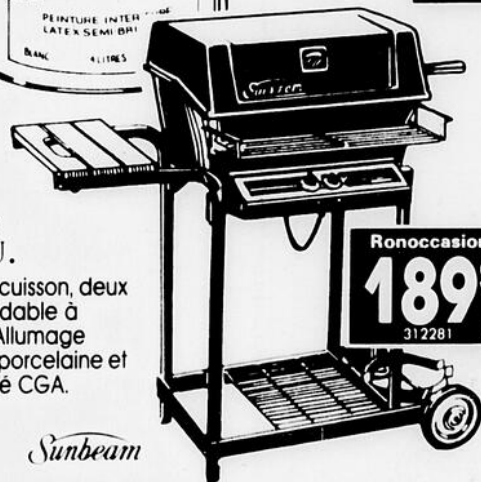
S'applique sans apprêt sur toutes les surfaces exposées à la corrosion, à l'intérieur comme à l'extérieur. Noir, blanc ou aluminium. 4 L.



Ronocasion
697
1381006 +

Teinture à bois Maxi

Semi-transparente, au latex. Pour l'intérieur ou l'extérieur. Bois roux, noyer ou cèdre. 4 L.



Ronocasion
189\$
312281

Barbecue au gaz Sunbeam de 30 000 B.T.U.

348 po² de surface de cuisson, deux brûleurs en acier inoxydable à commande séparée. Allumage automatique, grille de porcelaine et thermomètre. Approuvé CGA.

Sunbeam



Ronocasion
997
047040

Engrais herbicide 16-4-4

Additionné d'herbicide qui vous débarrassera des mauvaises herbes tout en fertilisant votre pelouse. 14 kg.

LE QUINCAILLIER QUI A TOUT

Prix "payez et emportez"
du 13 au 25 mai 1985.



Les détails des illustrations peuvent varier. Nous nous réservons le droit de limiter les quantités.

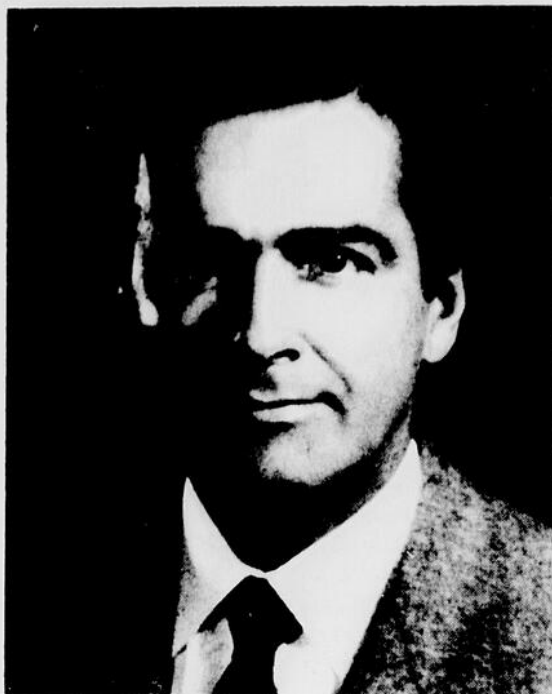
Sainte-Perpétue
350, rue Principale
359-2251

Montmagny
52 ouest, rue St-Jean-Baptiste
248-1424

Saint-Pamphile
94, rue Principale
356-3818

L'Islet
58, 5ième Rue
247-5262

Michel Côté à l'assemblée annuelle du P.C. de Bellechasse



M. Michel Côté, ministre de Consommation et Corporation Canada, sera l'invité spécial à l'assemblée générale annuelle du Parti Conservateur de Bellechasse, dimanche prochain le 26 mai à 9h A.M. pour déjeuner au Motel et Restaurant de la Plage de Berthier-sur-Mer. Bien qu'il ne sera là qu'à titre d'observateur, le

ministre prendra la parole avec le député du comté, Me Pierre Blais. L'association fera rapport des activités de la dernière année, et on procédera à l'élection d'un nouveau Bureau de direction. Le Parti Conservateur de Bellechasse regroupe environ 1 600 membres, sous la présidence de M. Germain Roy, de St-Léon de Standon.

ADMINI-GESTION INC.
TRAVAIL GÉNÉRAL D'ADMINISTRATION
ET DE GESTION INFORMATISÉES

Donald Després

Cap St-Ignace,
Tél: 418-246-3328
Télex: 051-3489

merci
★ MONTMAGNY - L'ISLET
**CHRYSLER VA ENCORE
PLUS LOIN!**

9,9%

Maintenant, les concessionnaires Dodge et Plymouth vous remercient en vous offrant une sélection de voitures et camions neufs 1985 au bas taux de financement de 9,9%.*

VOITURES

- Plymouth Horizon
- Plymouth Turismo
- Chrysler LeBaron GTS
- Plymouth Reliant
- Chrysler Laser
- Chrysler Daytona

CAMIONS

- Dodge Ram 50
- Dodge Power Ram 50

Offre valable pour les modèles 1985 éligibles en inventaire chez les concessionnaires participants; on doit acheter et prendre livraison au détail du 6 mai au 31 mai 1985. Offre non valable pour les véhicules de parcs ou de location. Tous les détails chez les concessionnaires participants.

*Taux pour le plein montant à crédit pour toute la durée du contrat, maximum de 48 mois.

**Chez Chrysler,
notre seule ambition,
c'est d'être les meilleurs!**



CHRYSLER



W.FORTIN AUTOMOBILES
(1984) Inc.
78, 9e Rue
Ville de L'Islet
Tél: 247-3914

Tu m'étonneras toujours!

COMPOSEZ AVEC LES CHIFFRES



C'EST FACILE. C'EST RAPIDE. C'EST PRÉCIS!

Un, deux, trois, quatre, cinq, six, sept... à chaque chiffre sa touche, bien nette, bien dégagée. A la seule pression du doigt, vous composez votre numéro: facilement.

Avec une ligne à clavier, vous n'avez plus besoin d'attendre le retour du cadran. En pressant la touche de chaque chiffre, une tonalité musicale se fait entendre instantanément pour vous confirmer que tout est bien enregistré.

Grâce à la composition au clavier, vous faites vos numéros avec la précision du doigté. Moins de risque d'erreurs, donc moins de frustration.

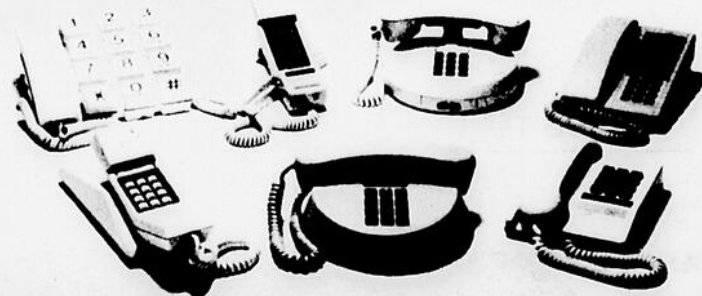
Il n'en coûte que quelques sous par jour pour profiter du service de ligne à clavier, peu importe le nombre d'appareils installés:

	Tarif mensuel*
Ligne résidentielle	2,00 \$
Ligne d'affaires	2,75 \$

Pour commander votre ligne à clavier, n'hésitez pas à communiquer avec nous. Voyez l'inscription Québec-Téléphone, service de résidence ou service d'affaires pour votre circonscription dans l'annuaire.

Capacité limitée dans certaines circonscriptions téléphoniques.

*Les frais de service, la location d'équipement et la taxe sont en sus.



QUÉBEC-TÉLÉPHONE

CGP-8502-598

Subvention de 12 624\$ à la Chaudronnée du Bel Age

Par Michel Chassé
La popote roulante de St-Jean Port-Joli, connue depuis janvier dernier sous le nom de La Chaudronnée du Bel Age, un organisme sans but lucratif, vient de recevoir une subvention

de 12 624\$ du Ministère de la Santé nationale et du Bien-être social du Canada qui lui permettra d'opérer efficacement sur une période de 18 mois. Accordé dans le cadre du programme Nouveaux Horizons, cet oc-

troi permettra donc à l'organisme de livrer trois dîners par semaine aux 22 clients desservis actuellement. Ces repas sont livrés chez les bénéficiaires les lundi, mercredi et vendredi midis, ceux-ci devant verser 11\$ hebdomadai-

rement. La clientèle varie de 15 à 25 personnes environ. En incluant le Conseil d'Administration, sous la présidence de M. Jean-Paul Bourdeau, on compte une vingtaine de bénévoles qui gravitent autour de la Chaudronnée du Bel Age.

Les repas sont préparés dans un local situé au sous-sol du Centre paroissial de St-Jean Port-Joli, et loué auprès de la municipalité à raison de 50\$ par mois. A noter que les menus très variés sont élaborés selon les conseils

d'une diététiste.

La livraison est effectuée le lundi par M. et Mme Lucien Bernier, le mercredi par Georgette Bélanger et Noelleand St-Pierre, et le vendredi par M. et Mme Jean-Paul Bourdeau. En plus de ce dernier, qui en est le président, les autres membres du C.A. sont Marie-Paule Caron, secrétaire-trésorière, Fernand Lizotte, vice-président, Blanche Fortin, Robert Caron, Jeanne Caron, Claire Lizotte, Rita Chouinard Yvette Caron et Glorienne Lebel.



Le président de la Chaudronnée du Bel Age, M. Jean-Paul Bourdeau, en compagnie de son épouse Rose et de Mmes Jeanne-d'Arc Pelletier et Blanche Fortin.

[M.C. Peuple-Courrier]

- Obligation d'épargne du Québec en mai 85
- Obligations municipales, scolaires, hôpitaux, etc.
- Actions cotées en bourse ou au comptoir
- Régime d'épargne actions du Québec
- Régime enregistré épargne-retraite autogéré
- Dépôt à terme

JACQUES GAUDREAU
77 ave de la Gare
Montmagny
248-2700



Molson Rousseau Inc., suite 4528
800 Place Victoria, Montréal H4Z 1G2 866-1551
Membres de l'Association Canadienne des Courtiers en valeurs mobilières et des bourses de Montréal et Toronto

CENTRE JARDIN



PLUS DE 30 ANS AVEC VOUS
Votre garantie de satisfaction

FLEURS—LÉGUMES—VIVACES
PANIERS SUSPENDUS

VENEZ VISITER LES PLUS GRANDES
SERRES DE PRODUCTION DE PLANTES
ANNUELLES À L'EST DU QUÉBEC

- Plus de 3 000 paniers suspendus
- Venez faire votre choix dès maintenant
- Service mise de côté

TROIS ENDROITS pour MIEUX VOUS SERVIR
L'ISLET - LA POCATIÈRE MONTMAGNY

VENEZ CONSTATER SUR PLACE LA DIVERSITÉ ET LA QUALITÉ
DE NOS PRODUITS

CARON FLEURISTE INC.

GROS ET DETAIL

MICHEL CARON, président

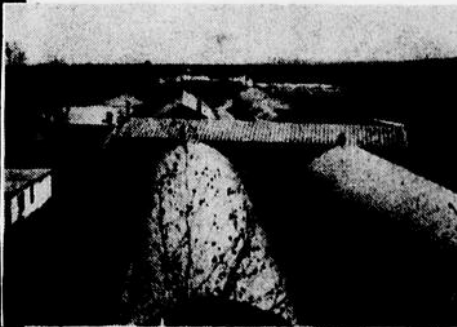
vaste stationnement

Ouvert 7 jours par semaine jusqu'à
la fin de juin
392 des Pionniers est
L'Islet-sur-Mer, Cté L'Islet

247-5128

Terrain des Galeries Montmagny

Galeries La Pocatière



PRODUCTEUR OFFICIEL POUR LE PODIUM DU PAPE
À L'UNIVERSITÉ LAVAL



,92¢

+ taxe*

*UNE PHOTO
SPÉCIALE
PAR CLIENT

une
magnifique
photo
couleur
3.5 X 5
par un

photographe
professionnel

DENIS DESJARDINS
DE MONTMAGNY

2 JOURS SEULEMENT

23 et 24 mai 85

De 10h00 a.m. à 8h00 p.m.

chez:

Korvette

130. ST-THOMAS, MONTMAGNY

Important projet d'une base de plein air régionale

Par Michel Chassé

Une trentaine de résidents de Ste-Perpétue se sont réunis mardi le 14 mai à la salle du cinéma pour prendre connaissance d'un projet de base de plein air régionale qui serait située sur l'emplacement actuel du Centre du ski de fond Lafrenière et du Club de motoneige l'Etoile d'Or.

Un projet évalué à quelque 225 000\$ et qui fut élaboré par un comité provisoire formé de représentants de différents organismes locaux, en collaboration avec M. Pierre Diguier, l'agent de développement économique de la M.R.C. de L'Islet. Ce dernier a tenu à préciser que l'estimé des coûts était approximatif.

Le but de cette rencontre publique était de recueillir les commentaires et suggestions des gens sur cette conception de projet, comprenant entre autres: la construction d'un chalet de 70 pieds par 40 en agrandissant celui du Club l'Etoile d'Or qui mesure 40 par 24, l'amélioration des pistes de ski de fond, l'aménagement de sentiers écologiques, de pistes cyclables et le creusage d'un lac artificiel de 200 pieds par 150, avec une île au centre, pour la pisciculture et le patinage l'hiver.

Les commentaires ont été très favorables, les priorités retenues étant l'amélioration des pistes de ski de fond et la

construction du chalet. La première permettrait le rallongement de la saison de trois à quatre semaines, alors que la deuxième fournirait une cuisine et une salle à manger adéquates, une salle pour des activités sociales, et de l'hébergement pour montagnistes en randonnée ou pour les chasseurs à l'automne.

La prochaine étape sera donc, tout en faisant une étude de faisabilité, de présenter le projet aux municipalités et organismes de L'Islet-Sud pour savoir si on peut compter sur leur appui, avant de la déposer à la Commission de Développement Économique de la M.R.C. en vue de l'intégrer dans le plan de développement économique élaborée

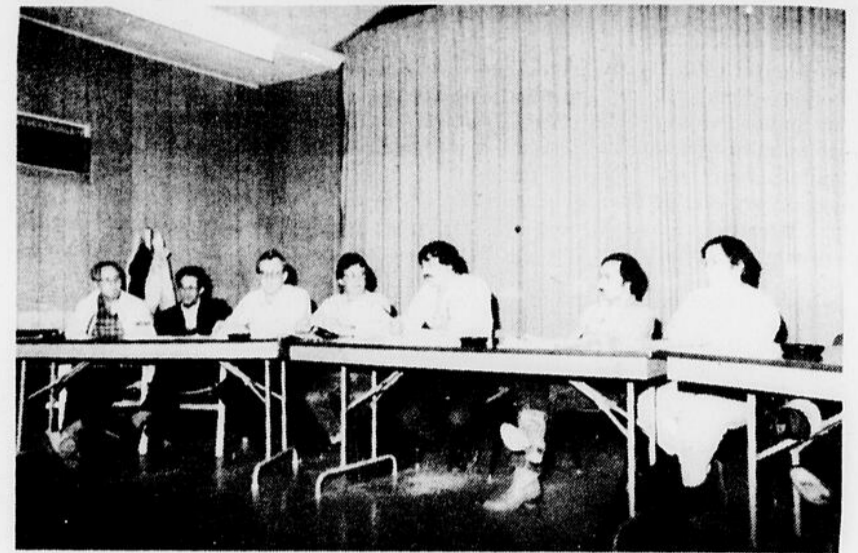
par cette dernière et l'O.P.D.Q. Car la vocation régionale de la base de plein air est très importante si on veut l'appui de la M.R.C.

Si tout va bien, les promoteurs pourraient signer un contrat de développement dès octobre prochain avec l'O.P.D.Q., dans le cadre d'un projet-pilote de développement économique mis de l'avant par celle-ci en collaboration avec la M.R.C.

Advenant l'acceptation du projet par l'O.P.D.Q., lequel projet répond bien aux orientations de la M.R.C. en matière de tourisme et contenues dans sa proposition préliminaire d'aménagement, il faudra évidemment une participation financière du milieu, représentant

au minimum 25% des coûts. Cela amènera également la fusion des deux clubs en présence, Lafrenière et l'Etoile d'Or. Mais cette fusion ne se fera qu'une fois la réalisation du projet assurée. De toute façon, on ne prévoit aucun problème à ce sujet.

L'idée d'une base de plein air régionale à Ste-Perpétue est donc lancée publiquement. Beaucoup de travail a été abattu et il en reste beaucoup à faire d'ici octobre. Mais on semble décidé à aller de l'avant!



Quelques représentants des divers organismes impliqués dans le projet d'une base de plein air régionale à Ste-Perpétue. De gauche à droite, ce sont MM. Denis Chouinard, des Lions, Maurice Thibodeau, du Zec Chapais, Réjean Dubois, de la Chambre de Commerce, Raynald Mercier, du Centre Lafrenière, Pierre Diguier, de la M.R.C. de L'Islet, Yvon Blanchet, du Club l'Etoile d'Or, et Mme Marie-Claude Chouinard, qui agit à titre de secrétaire du comité provisoire. [M.C. Peuple-Courrier]

Plus grand choix de la région

BOIS DE PLANCHER

• CHÊNE • MERISIER • ÉRABLE

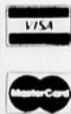
N.B. en montre: chêne en planche préfini.

OFFRE SPÉCIALE POUR UN TEMPS LIMITÉ

Érable N° 2 (2" x 3" x 8')... 1,29 P.M.P.

Merisier N° 2 (2" x 3" x 8')... 1,25 P.M.P.

Vernis BETONEL 27,95 gal.



TAPIS

Face à l'école St Pie X

MONTMAGNY (81) ENR.

391 Boulevard Taché est

MONTMAGNY 248-7840

BÉTON DÉPANNEUR



CIMENT ... où et quand vous le désirez

Pour les PETITES QUANTITÉS de béton dans des ACCÈS DIFFICILES nous avons enfin LA SOLUTION

C'est pratique - économique rapide et sécuritaire

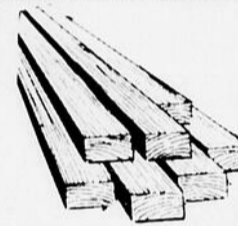
BLOCS DE CIMENT MONTMAGNY ENR.

BLOCS — TUYAUX — TUILES

Denis Breton, prop.

108 des Cascades Montmagny 248-2451

SPÉCIAUX DE MAI
Pour votre prochaine construction ou rénovation



2"x4"x8'
Grade no 1
Chaque
1,48

Aspenite
7/16"x4"x8'
La feuille
7,75

Bardeaux
d'asphalte
noir 210 lbs
Le paquet
8,65

Insul
sheating
1/2"x4"x8'
la feuille
4,65

Clapboard
de massonite
blanc, 12", m.pied
850,00

Veneer
épinette Sélect
1/2"x4"x8'
la feuille
14,10

1"x2"x8'
la feuille
5,45

Fenêtre
St-François
(dépositaire)
**40%
de rabais**

Laine
Glasclad
1"x4"x8'
la feuille
8,75

Livraison dans la région de "Montmagny" à tous les jours

Votre rénovateur



**JEAN-GUY
CHENARD INC.**

Rte 132 St-Roch-des Aulnaies

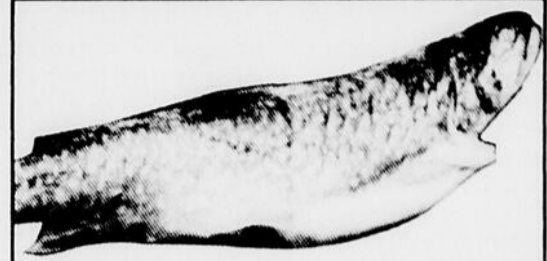
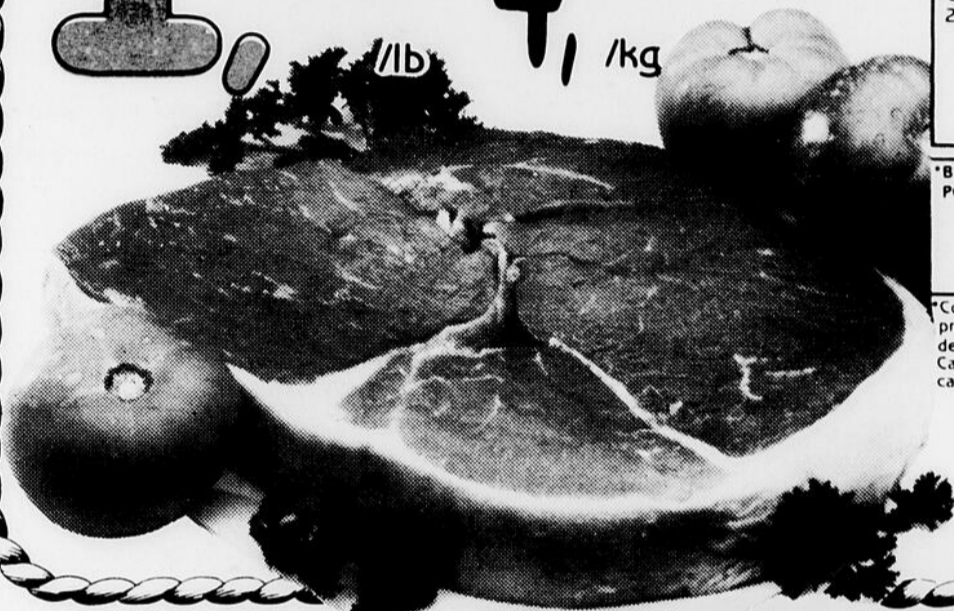
354-7738



FESTIVAL BOUCHERIE METRO

***BIFTECK DE RONDE
DÉOSSÉ, TRANCHE ENTIÈRE
OU ROSBIF D'EXTÉRIEUR DE
CROUPE DÉOSSÉ**

1,98 /lb **4,37** /kg



TRUITE GRISE SURGELÉE

produit du
Canada,
2 à 4 lb

1,58 /lb **3,48** /kg

***BIFTECK OU ROSBIF DE
POINTE DE SURLONGE**

3,28 /lb **7,23** /kg

**JAMBON CUIT ULTRA MAIGRE
HYGRADE**
(tranche selon vos besoins)

2,28 /lb **5,03** /kg

*Coupe
provenant
de boeuf
Canada
catégorie "A"



**JUS CONCENTRÉ
OASIS**
surgelé
orange, ananas
cont. 355 ml

99¢

Le potager Metro



**LAITUE
ICEBERG**
Produit de
la Californie,
Canada no. 1
gr. 24

58¢ ch.



**CRÈME GLACÉE
FAVOREL**
parfums variés
carton 2 L

1,69

NEW!

Tide

**TIDE
DÉTERSIF
EN POUVRE**
bte 6 Litres

3,39
avec coupon

3,89
sans coupon

Sur présentation de ce coupon rabais, épargnez 50¢ à l'achat de DÉTERSIF EN POUVRE TIDE, bte 6 Litres à 3,89\$. Cette offre est valable du 20 au 25 mai 1985, chez votre maître épiciers Metro seulement. Limite: un coupon par client.

Au détailant: Pour être remboursé, veuillez retourner vos coupons à:
Procter & Gamble (Canada) Inc., 4415 St. Lawrence St., Toronto, Ontario, M4W 1L1.
Procter & Gamble vous remboursera 50¢ plus 0,099¢ pour les frais de manipulation.

FRAISES
produit de la Californie
Canada no. 1

79¢ chop.

CROUSTILLES METRO
saveur régulière, barbecue, ondulees,
sac 200 g

«LA CRÈMAGLACE» SEALTEST
CRÈME GLACÉE
parfums variés,
cont. carton 2 Litres

**FROMAGE FONDU À TARTINER
CHED'D'ART LACTANTIA**
bocal 250 g

FACELLE ROYALE
ESSUIE-TOUT DE PAPIER
blanc, amande, imprimé,
paquet 2 rouleaux



**CHOU
FLEUR**
produit des
États-Unis,
Canada no. 1
gr. 12

1,29 ch.

99¢
RELISH VARIÉE CORONATION
sucrée, hamburger, maïs, hot dog
bocal 375 ml

2,89
ESTA
SAUCE POUR SANDWICHS CHAUDS
bte 400 ml

1,49

89¢

1,19
LÉGUMES VARIÉS IDÉAL
pois verts assortis, haricots coupés
ou assaisonnés, jaunes ou verts,
maïs en crème, maïs à grains entiers,
macédoine,
Canada de choix ou fantaisie,
bte 541
598 ml

2/1,00
JUS DE POMMES METRO
Canada de choix,
cont. 1,36 Litre



59¢
**CHAMPIGNONS
MORCEAUX ET
TIGES
METRO**
bte 284 ml

*La régularité dans les approvisionnements en fruits et légumes est à la merci des conditions météorologiques. Soyez toutefois assurés, chers clients, que dans le cas de ces denrées, les épiciers Metro, ne ménagent aucun effort pour vous offrir variété et qualité à bon prix, tout au long des saisons.



METRO ET ESSO
vous offrent... **Esso**
1 MÉTRODOLLAR
par tranche de 20 \$ d'achat*
*Voir détails en magasin

Les prix annoncés dans cette page sont en vigueur dans tous les magasins de vos maîtres épiciers Metro du lundi 20 mai au samedi 25 mai 1985 jusqu'à 17h00. Nous nous réservons le droit de limiter les quantités. Si un article venait à manquer, n'hésitez pas à demander un bon d'achat différé. Si certaines marques de commerce de produits annoncés ne sont pas disponibles dans certaines régions, elles seront alors remplacées par une autre marque de commerce de même nature et d'un prix couvrant égal ou supérieur. Pas de vente aux marchands. Photos à titre indicatif seulement.

Hivernage prolongé ou fermeture des haltes routières?

Par Paul Beaudoin

Trois haltes routières sur le territoire de la M.R.C. de Bellechasse, deux sur la Route 277 à St-Anselme et St-Léon, et une troisième sur la Route 132 à St-Vallier, ne subissent pas un hivernage prolongé mais plutôt une fermeture estivale loin de faire l'unanimité dans le milieu.

Les maires de St-Vallier village et paroisse, MM. Jean Raymond Lemieux, et Paul-Henri Bélanger n'ont d'ailleurs pas tardé à réagir à la suite d'une pétition d'une quinzaine de citoyens, qui, elle, fut déposée, mercredi dernier, au Conseil des maires de la M.R.C. de Bellechasse. Le préfet de la M.R.C.

M. Paul-Henri Bélanger n'avait pas encore eu la version du chef du District 15 à Charny M. Claude Lortie, ni de l'ingénieur Richard Lamontagne de St-Charles, vendredi soir dernier.

Tout indique cependant qu'il s'agit d'une décision de haut fonctionnaire du ministère des Transports aux prises avec des coupures budgétaires draconiennes. Le député péquiste de Bellechasse Claude Lachance n'a pas, lui non plus, fait toute la lumière sur ces fermetures.

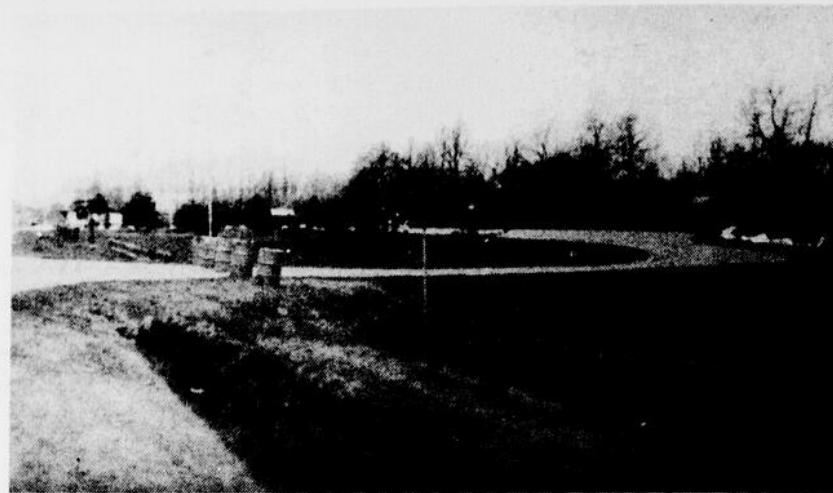
J'ai, dit-il, contacté le ministre délégué au développement et à la voirie des régions, M. Henri Lemay qui s'est montré étonné par cette nouvelle.

Cette fermeture est un coup dur pour la Rive-Sud. La halte routière de St-Vallier prenait souvent les allures d'un centre de villégiature le dimanche après-midi. C'était le pique-nique familial ou encore l'excursion, appareil photo ou jumelles à la main, à ce sanctuaire d'oiseaux sur les abords du fleuve.

Les touristes de passage ne manquaient pas de s'y arrêter pour profiter des commodités de cette infrastructure routière dont l'accessibilité n'avait jamais fait défaut par les années passées.

Les pressions de la M.R.C. vont certainement remettre en question cette décision administrative. Il faudra cer-

tainement des arguments technocratiques convaincants pour que ces haltes routières demeurent fermées aux automobilistes. Ce ne sera certainement pas un nouvel outil de promotion touristique dans Bellechasse.



La fermeture de la halte routière à St-Vallier fait beaucoup jaser de ce temps-ci. Les citoyens de St-Vallier et les automobilistes de la Rive-Sud n'apprécient guère cette décision administrative à l'origine de coupures budgétaires gouvernementales.

(P.B. Peuple-Courrier)

Différend C.G.F.A.- M.E.R.

Le reboisement est compromis

Par Claude Marchand

Si une entente ne survient pas incessamment entre le ministère des Energies et Ressources du Québec et la Coopérative de gestion forestière des Appalaches, il sera trop tard pour commencer la plantation de conifères dans la forêt publique des Appalaches.

Conformément à l'objectif du M.E.R., plus de 900 000 arbustes (390 000 en récipients et 519 000 à racines nues) doivent être plantés dans ce secteur entre le 6 mai et le 21 juin 85. Mais voilà qu'on ne s'entend pas sur le prix à payer aux planteurs.

Alors que le gouvernement offre 16,75 cents du plant à racines nues, la C.G.F.A. réclame 18,25 cents, soit le montant accordé au Regroupement forestier de Kamouraska.

Plusieurs rencontres de négociation entre les représentants du M.E.R. et ceux de la C.G.F.A., depuis le 23 avril, n'avaient pas permis de conclure une entente, vendredi dernier encore. A ce prix-là, on n'arrive pas, argue la Coop; tandis

que le gouvernement, pour sa part, prétend que la C.G.F.A. a un coût d'administration trop élevé et paie trop cher ses planteurs. Un reboiseur, précisons-le, plante en moyenne 800 arbustes par jour.

La C.G.F.A., en vertu d'un contrat de 5 ans qui prend fin en 86, a l'exclusivité des travaux sylvicoles dans l'unité de gestion 35 de la forêt domaniale des Appalaches. Or, si le reboisement prévu pour ce printemps est reporté à l'an prochain, la Coop a des raisons de croire que, une fois son contrat échu, le gouvernement fasse appel à des "jobbers" indépendants; et elle a l'intention de ne pas laisser faire ça.

On croit au reboisement, nous a dit le directeur général de la Coop M. Jean-Yves Lévesque, mais pas au point de perdre de l'argent en travaillant. En outre si on a déjà accusé la C.G.F.A. de faire de la mauvaise plantation au début des années 80, a-t-il indiqué, la situation n'est sûrement plus la même puisque la Coop a maintenant à son service un

technicien forestier compétent.



MONT STE-ANNE
Chalet 24, rue du Plateau
Beaupré, Qué. G0A 1E0
Tél. (418) 827-5201

Certificat de vacances gratuit (3 jours/2 nuits) pour 2 personnes

Oui Non

- 1) Prenez-vous des vacances annuellement hors du Canada?
- 2) Êtes-vous amateur de ski ou de golf?
- 3) Est-ce que le coût de vos vacances est supérieur à 1 000 \$ par année?
- 4) Aimerez-vous économiser un minimum de 50% sur le coût de vos vacances?

Pour participer, retournez-nous ce certificat dûment complété dans les trois (3) jours de sa réception. Nous nous ferons un plaisir de choisir avec vous la période qui vous convient et de vous donner nos conditions faciles d'admissibilité.

NOM: _____ ÂGE: _____ PROFESSION: _____
 ADRESSE: _____ VILLE: _____
 CODE POSTAL: _____ TÉL.: (rés.) _____ (bur.) _____
 NOMBRE D'ENFANTS: _____
 DATES DISPONIBLES: 1) _____ 2) _____ 3) _____

N.B.: Les enfants sont admis et les repas ne sont pas compris dans cette offre. Pour assurer votre participation, retournez ce certificat à l'attention de Guy Turgeon, président, à l'adresse inscrite dans le haut de cette annonce.



Latex d'intérieur semi-lustré Super blanc (01-100)

19,88\$*
ou moins les 4 litres

Émail porcelaine semi-lustré d'intérieur Suppr blanc (01-404)

21,88\$*
ou moins les 4 litres

Latex Mat d'intérieur Blanc (01-009)

16,88\$*
ou moins les 4 litres

Latex acrylique mat d'extérieur Blanc hiver (02-009)

19,88\$*
ou moins les 4 litres

Émail pour planchers d'intérieur et d'extérieur Gris tuile (02-230)

19,88\$*
ou moins les 4 litres

* Offert sans supplément dans tous les tons pastel du sélecteur CROWN DÉCOR. Se termine le 29 juin 1985

CROWN DIAMOND

... en toute confiance

Quincaillerie Caron Inc.

271 Rue Principale St-Cyrille
247-3164

Edouard Gendreau Inc.

111 Boul. Taché ouest, Montmagny
248-0845

Quincaillerie Jos Proulx Inc.

58, 5e rue L'Isletville
247-7272

Pièces et Accessoires St-Jean Inc.

303 Route de l'Eglise St-Jean Port-Joli
598-3388

Luc Cloutier Pièces Autos Enr.

120 Rue Principale Ste-Perpétue
359-2329

Pièces et Accessoires St-Pamphile

46 Rue Principale St-Pamphile
356-3325

Les SPORTS

Guylaine Cloutier aux Jeux du Canada

Guylaine Cloutier, de Montmagny, fait partie de l'équipe qui représentera le Québec aux Jeux du Canada, du 20 au 23 août prochain à St-Jean Nouveau-Brunswick.

Elle fut en effet sélectionnée lors des épreuves de la Coupe du Québec en natation, la fin de semaine du 11 mai dernier au Centre Claude Robillard de Montréal, qui avaient précisément pour but de choisir les meilleurs nageurs de la province.

Bien qu'elle ne fut pas en excellente forme physique, Guylaine décrocha deux médailles aux 100 et 200 mètres brasse.

Les Jeux du Canada constituent la rencon-

tre la plus prestigieuse pour les athlètes désireux de devenir membres des équipes nationale et internationale senior, en vue évidemment des Jeux Olympiques.



Guylaine Cloutier

POUR VOS BESOINS DE

- Blocs de ciment
4-6-8-10-12 Briques et cheminées
- Tuyaux en ciment
6 pouces à 60 pouces
- Tuiles de parterre
Et inter blocks assortis
- Fosses septiques
Fosses de rétention de 550 à 1800gal
Certificat no.: 7910 Conforme B.N.Q. 0139
- Blocs de rétention de terre



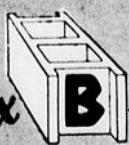
**DIRECTEMENT
DU
MANUFACTURIER**

Aussi:

- Transport de gravier
(permis VR)
- Bibelots pour parterre
- Chaînes de rues

**ATTENTION
SPÉCIALE
aux
municipalités**

**Diminuez de 50% le coût de votre solage
en utilisant nos blocs de béton**



Bellechasse, Inc.

Noël Grenier, prop.

St-Raphaël, cté. Bellechasse

Tél. 243-2000 (Jour)

Rés. 243-2052 (Soir)

Ligue de ballon sur glace Montmagny.

Normand Goupil et Chantal Turgeon joueurs par excellence

Lundi le 11 mai c'était la remise des trophées de la Ligue de ballon sur glace de Montmagny.

Au niveau individuel Normand Goupil et Chantal Turgeon furent choisis joueurs par excellence au niveau de la ligue.

Les recrues de l'année, Daniel Thibault et Martine Turgeon; meilleurs défenseurs: Micheline Blais et Daniel Cloutier; meilleurs joueurs des

séries: Paul Gagnon et Diane Fréreau; le gentilhomme et la gentille-dame: Jean-Pierre Ouellet et Linda Fréreau.

La réunion de la ligue pour mettre fin à cette saison aura lieu le 14 juin à 20 hres au Bar Central. Merci à tous pour leur participation et leur travail; au plaisir de reparler de ballon dans l'avenir.

Germain Auger

DENIS CARON, entrepreneur-peintre
A CONTRAT OU A L'HEURE
Route 2, St Jean Port Joli. Tél.: 598-3005

BOIS DE PLANCHER
CHENE — MERISIER — ERABLE
1 3/4" - 2" - 2 1/2" et plus
NOS AVANTAGES:
• Clouées et sableuses en location • Vernis reconnus tels
BETONEL, CROWN DIAMOND et VALSPAR • Sableurs qualifiés
suivés

LIVRAISON **unitotal**
GRATUITE
RAPIDE
DANS TOUTE LA RÉGION

EDOUARD GENDREAU INC.
CENTRE RÉNOVATION - DÉCORATION
LOCATION D'OUTILLAGE
111, Boul. Taché Ouest,
Montmagny **248-0845**

DU-RO

VITRES

TOIT OUVRANT

de très haute qualité

229\$

Installation comprise
taxe en sus.

Réparation et installation
de pare-brise et vitres
pour assurances


TOIT DE 15 x 30 po

GARANTIE
DE 1 AN
PIECES &
MAIN-D'OEUVRE

VITRES et REMBOURRAGE
pour autos
machinerie + de toutes
lourde, sortes

Centre de Débosselage G.L. Inc.
et
Vitres d'Auto G. et L. Langlois Enr.

278 Chemin Vincelotte, Cap-Saint-Ignace Station
246-5853



Info-Loisirs
St Jean Port-Joli
Eric Fortin
598-3084

Jouons encore... et pourquoi pas?

Mettez de côté la routine pour un soir et venez refaire le plein d'énergie! Mercredi le 22 mai à la salle de l'École St-Jean, à compter de 19:30 hres, nous vous invitons à venir vous divertir en participant à une soirée de jeux coopératifs. Qu'est-ce que le jeu coopératif? C'est une gamme de jeux où l'on retrouve le plaisir de jouer, la joie de l'entraide, l'esprit coopératif et où toute forme de compétition est absente. Les jeux coopératifs comportent des activités douces, modérées ou très actives. Chaque participant respecte ses propres capacités, son rythme et ses limites. Ca s'adresse à tous, sans exception, de 4 à 99 ans. Pour inscription et information, communiquez au numéro 598 9597 le jour ou 598 9380 le soir et demandez Sylvie. Le coût n'est que de 3\$.

ONET

Avis à tous les jeunes de 14 à 18 ans. J'ai présentement à mon bureau des formulaires d'inscription pour le projet ONET. Comme vous le savez sûrement, ce projet est une occasion rêvée de faire une grande fête en célébrant l'environnement et la jeunesse. ONET c'est neuf jours d'intervention, 30 heures de nettoyage, des journées thématiques remplies d'activités diverses qui auront lieu du 20 au 28 juillet. Venez me voir ou communiquez avec moi au numéro 598-3084 pour avoir plus d'informations.

Semaine de l'Age d'Or
Du 19 au 26 mai, plusieurs activités sont prévues. D'abord mardi le 12 mai, à 14:00 heures il y aura un tricoton (laine et broches fournies). A 20:00 heures le même jour il y aura une rencontre avec Mme Ernestine Bernier qui parlera du conditionnement physique. Jeudi le

23 mai: Pièce de théâtre par un groupe d'élèves de l'École St-Jean. A 20.00 heures, Cinéma-Comédie "Les Gossipeuses - Mon Oncle Antoine". Toutes ces activités se dérouleront au sous-sol de la Caisse Populaire. Samedi le 25 mai, à 20.00 heures: Soirée de danse avec l'orchestre Lord. Prix de présence, "râfle", goûter. Dimanche le 26 mai: A 17:00 heures, Messe à l'Eglise suivie d'un souper à la salle de l'Amphithéâtre. Coût: 6\$ pour les membres et 8\$ pour les non-membres. Bienvenue à tous les membres et à tout le public en général. Réserver vos cartes à l'avance en téléphonant à l'un ou l'autre des numéros suivants: 598-6413, 598-6405, 598-3148, 598-6824, 598-3739, 598-3942, 598-6682, 598-6657, 598-6704. Rita Ouellet, présidente.
Eric Fortin
598-3084

Si on s'y mettait...



La Fondation Québécoise d'Éducation Économique

Rallye cycliste, dimanche à Cap-Saint-Ignace

C'est dimanche prochain le 26 mai qu'aura lieu le 11ième Rallye cycliste de la Garde paroissiale. Le départ se fera à 13h (et non 13h30 comme annoncé précédemment) à la salle paroissiale pour une balade de 30km.

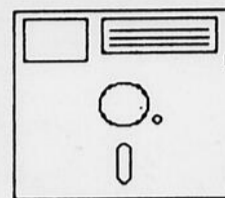
Les inscriptions seront prises à compter de midi à la salle. On nous informe qu'il reste encore quelques feuilles de commanditaires disponibles auprès des mem-

bres de la Garde. Ceux-ci, d'ailleurs, remercient à l'avance tous ceux et celles qui participeront à cette activité de financement.
Jean-Marc Frégeau
Publiciste



ÉCONOMISEZ
FAITES-LES À LA MAISON
BIÈRE-VIN
La Boutique Bière et Vin Maison
Équipement et concentrés
Service d'imprimerie - Faire-part et Trophées
19 St-Louis, Lévis, Qué. 835-1400

Super spécial



**IBM
Apple II
TRS-80
C-64**

\$2.49

Disquettes 5 1/4"

Double côté, double densité

SYSTEME D informatique

38, des Pionniers est,
l'Islet-sur-mer
GOR 2B0

(418) 247-5088



Traditionnel 1-C

Les maisons unisées sont vendues et installées par:

**HABITEC
2000**

ÉDOUARD FORGUES

70 boul. Blais ouest (Rte 132)
Berthier-sur-Mer 259-7937



Daniel Simoneau
DÉCORATEUR
ENSEMBLIER

UN DÉCOR PROFESSIONNEL à la portée de tous

Daniel est diplômé du Cegep de Rivière-du-Loup en aménagement intérieur. Sa formation lui permet de travailler tant au niveau commercial que résidentiel.

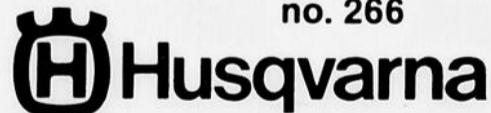
Vous pouvez le joindre au:

Centre de Peinture et Décoration

3, av. du Bassin sud, Montmagny
248-1722

SPÉCIAL SCIE À CHAÎNE

no. 266



499\$

Plus 1 chaîne GRATUITE



Langlois & Frère Inc.

143 St-Jean Baptiste, O.
Montmagny 248-3276

SPÉCIAUX

PLANCHES À VOILE

mistral



10%

de rabais sur modèles 85

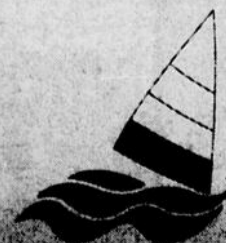
PLUSIEURS MODÈLES USAGÉS:

10% à 20% de rabais sur accessoires:

Wet, suit, support de toit d'auto, vestes de flotaison, etc...

PLANCHE COMPLÈTE
595,00\$
le board

PLAN BUDGETAIRE
ET MISE DE CÔTE



Centre Nautique de Montmagny Enr.

22 Ave des Canotiers, Montmagny 248-6015

Boutique Neige et Vent

401, 9ième Rue, La Pocatière 856-3460

En athlétisme

Le Club Lavironde entame bien la saison (Lachute, 18 mai 1985)

Au tout début d'une saison qui s'annonce fort chargée, les athlètes du Club Lavironde présents à Lachute, samedi, le 18 mai 1985, ont merveilleusement bien testé leur état de forme.

Malgré une température inclemente et de fortes bourrasques de vent, quatre de nos coureurs de demi-fond ont amélioré leurs records personnels: Simon Prévost Junéville 1500m. 2e, 4 min. 23.7 (-4 sec.); Martin Couombe cadet, 2000 m. 1er sur 16, 6 min. 31.4 (-3 sec.); Frédéric La-

bie, cadet, 2000 m. 4e sur 16, 6 min. 36.5 (-13 sec.); Caroline Gervais cadette 800m. 4e, 2 min. 36.5

Dans les épreuves de vitesse, la doyenne, Nicole Rouleau, prenait la première place dans les épreuves du 100m. et du 200m. en plus d'une troisième place dans l'épreuve du 400m. En outre, soulignons que mercredi soir, au PEPS de l'université, Nicole enlevait la première place dans l'épreuve du 100m. haies avec un chrono de 15,4 sec.

Trois des cinq cadettes

de Lavironde inscrites dans l'épreuve du 100m. accédèrent à la finale, où, dans une course âprement disputée, Myriam Bossé prenait la 1ère

place (13,2 sec.), Marie-Josée Richard la 2e place (13,6 sec.), Annie Blanchet s'accaparait la 3e place (13,9 sec.) dont un triplé pour Lavironde dans cette épreuve où l'on comptait 17 participantes. Soulignons que Myriam Bossé a aussi réalisé la deuxième meilleure performance de la journée dans l'épreuve du 200

m. chez les cadettes.

Du côté masculin, le turbulent Jean-François Poitras, à sa première expérience sur 100m., mérita une place en finale où il inscrivit un chrono de 12,5 sec.

Dimanche le 26 mai, Nicole Rouleau, Diane Blais et Nicolas Samson participeront à une compétition haute performance au PEPS de l'Université Laval.

Montmagny obtient le championnat provincial de canot

Le Championnat provincial de courses en canot se tiendra à Montmagny, cette année; les courses, sanctionnées par la Fédération québécoise de canot long parcours, se dérouleront dans le bassin du quai du Large, samedi

le 8 juin.

Les départs des différentes classes C1, C2, Junior, Senior, Maître et Mixte se succéderont à compter de midi. Les trois premiers dans chacune des catégories accéderont automatiquement au Champion

nat canadien, prévu pour le 29 juillet à Peterborough en Ontario.

Pour plus de renseignements et inscription, contacter Raynald Fortin à 248-2008 ou Jacques Gagné à 248-2510.

ACTION!

Ete-Automne 85

FORFAITS D'ÉTÉ

Tennis: 75.00\$
Racquetball: 35.00\$

(Du 3 juin au 31 août 85)
Lignes d'été

SERVICES

- Tennis
- Racquetball
- Arts martiaux
- Salon de bronzage
- Magasin d'articles de sport
- Bar, casse-croûte
- Cordage de raquettes
- Service de serviettes
- Service de garderie
- Location de raquettes
- Saunas
- Tourbillons

Club entièrement climatisé
CENTRE NAUTILUS
(septembre 1985)

"C'EST LE TEMPS D'Y PENSER"

Club Action
Route 20, sortie Pintendre

Tél.: 833-7884

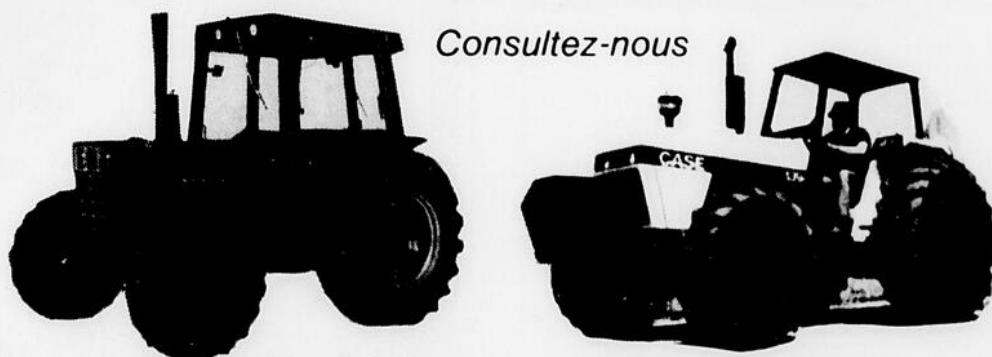
club action

CASE IH

Deux dans un.

Une toute nouvelle équipe au service de l'agriculteur d'aujourd'hui

Nous vous proposons un choix de plus



Consultez-nous

Nous défions la concurrence
3 options de financement disponibles

OPTION A

Financement
SANS INTÉRÊT
jusqu'au
1er janvier 1986
+ rabais

OPTION B

Financement
8.8%
+ rabais

OPTION C

RABAIS
substantiel
pour paiement
comptant

Ces offres de financement prennent fin le 31 mai 1985

Ces options de **FINANCEMENT**
sont aussi **DISPONIBLES** sur toute notre gamme
de machinerie agricole.

Jean-Guy et Denis Bolduc Inc.



La Durantaye,
Cté Bellechasse

MACHINERIE AGRICOLE
VENTE - SERVICE

Tel 418 884 2841
Tel 418 884 2842

Mercredi le 22 au Bûcheron

Assemblée générale annuelle du hockey mineur de Montmagny

C'est mercredi le 22 mai à 19h30 au Centre Sportif "Le Bûcheron" que sera tenue l'Assemblée générale annuelle de l'Association de hockey sur glace de Montmagny Inc.

A l'ordre du jour, principalement, il y aura les rapports des différents directeurs de l'exécutif du Hockey mineur Magnymontois. On y fera une révision de la dernière saison

avec des recommandations en vue de la prochaine qui débutera en septembre.

Certains directeurs dont le mandat se termine cette année ne seront pas de retour, ce qui veut donc dire qu'il y aura élections afin de greffer un ou des nouveaux membres à l'exécutif de l'AHGM. C'est là une occasion pour ceux ou celles qui au-

raient le goût de faire valoir leurs points de vue de le faire. L'Assemblée générale

s'adresse à tout le monde, tant bénévoles que parents ou joueurs et même aux gens qui,

sans être impliqués au hockey mineur, y sont tout de même intéressés.

Venez en grand nombre et faites valoir vos opinions et suggestions. Cela s'avère toujours

plus utile que de la critiquer à distance.

Mario Mercier

Tournoi de balle-molle des Perdus d'avance

Le quatrième tournoi de balle-molle des Perdus d'avance aura lieu la fin de semaine du 1er juin.

Toutes les équipes masculines de catégorie "participation" sont invitées à s'inscrire, car il reste encore quelques places disponibles.

Le tournoi aura lieu sur le terrain des Loi-

sirs St-Thomas à Montmagny, et des bourses seront remises aux équipes championnes.

Pour s'inscrire ou obtenir de plus amples informations, il suffit de contacter André Richard à 248-1936 ou Pierre Gaudreau à 248-3448.

Gilbert Nicole
Publiciste

PROBLEMES AVEC L'ALCOOL?



LA CROISEE DES CHEMINS C'EST POSSIBLE!

4080 1^{ère} ave ST GEORGES 227-0897

Semaine de l'arbre

du 26 mai au 1^{er} juin 1985

REBOISONS POUR DEMAIN

Gouvernement du Québec
Ministère de l'Énergie et des Ressources

Québec

Fournaise Fréco
RÉPARATION
Jean-Guy Marois
832-4716

Bolens

La tondeuse la plus perfectionnée sur le marché

- Avec sac à herbe ou en version déchiqueteuse: élimine le râteau.
- Sac avec couvercle basculant: élimine les problèmes de vidaige.
- Fenêtre permettant de contrôler le remplissage du sac: élimine les mauvaises surprises.
- Hauteur de coupe réglable avec un seul levier: élimine les réglages compliqués.
- Embrayage au guidon: élimine toute confusion.

Un prix avantageux

3 ANS DE GARANTIE

Bolens Eliminator Suburban Tractor

- Moteur de 8 ou de 11 cv.
- Tondeuse de 30 ou de 36 po.
- Enchasseur pour ensachage arrière.
- Mise en sac ou déchiquetage facile.

Bolens Eliminator 1700

Bolens Eliminator Suburban Tractor

En option:

- Tondeuse pro de 36 ou 42 po.
- Enchasseur pour ensachage arrière.
- Souffleuse.
- Coupe-bordure 2 phase.

- Moteur industriel-commercial de 11 ou - 16 cv
- Transmission robuste par engrenage ou hydrostatique.

La qualité du matériel professionnel à la disposition du particulier

TONDEUSES 42-48-60 po

- Moteur Kohler à 2 cyl. de 17 ou - 19 cv
- Transmission de hydrostatique brevetée à pédale.
- Attachements robustes.
- Attachements commandés par l'arbre de transmission.
- Relevage hydraulique

GAGNÉ ÉQUIPEMENT INC.

516, Rte du Petit-Cap, Cap-Saint-Ignace G0R 1H0

(418) 246-3127

Bolens Du matériel fiable qui simplifie votre travail

Baseball mineur magnymontois

Une baisse d'inscriptions qui cause de l'incertitude

Avec à date un total d'inscriptions dépassant à peine la centaine, le Baseball Mineur Magnymontois a vécu des heures d'incertitude, surtout au niveau du baseball participation.

Comment réussir à faire du bon baseball participation avec un total d'inscriptions qui ne permet que de former une équipe Midget "A" (de justesse), une bantam "A", une Pee-Wee "A" plus une équipe Pee-Wee Participation et un club Moustique "A" et suffisam-

ment de joueurs pour former deux clubs Moustique participation. On ne peut faire jouer l'équipe Pee-Wee locale toute seule et il deviendrait ennuyant pour les deux formations moustique locales de s'affronter toute l'année.

On a donc tenté au cours de la dernière semaine d'inscrire ces trois équipes dans la ligue Compétition "B" de la Rive-Sud. Cependant, cette idée est morte dans l'oeuf alors

que les dirigeants du Baseball mineur Magnymontois essayaient un refus de la Ligue. On s'y est pris trop tard semblé-t-il!

On devra donc y aller avec une Ligue de baseball participation formée de trois équipes regroupant des joueurs Moustique et Pee-Wee, qui joueront vraiment à la vraie mode du participation, soit pour s'amuser. Peut-être les jeunes auront-ils plus de plaisir ainsi!

Mario Mercier

"Synchro-Soleil", samedi à la piscine de Montmagny

"Synchro-Soleil" tel est le thème du spectacle que présentera le Club de nage synchronisée, samedi le 25 mai à 20h30, lors de son gala annuel auquel participeront toutes les nageuses.

Nous espérons vous plaire et il y en aura pour tous les goûts. Sous la direction musicale et la chorégraphie de Paule Boulanger, les monitrices et instructeurs ont créé des personnages en vacance.

Solo, duo, quatuor, groupe, tout un enchaînement pour vous épa-

ter et vous faire relaxer. Nous vous suggérons de tenir compte de la chaleur et de l'humidité pour le choix de votre tenue vestimentaire. Petits et grands, c'est un rendez-vous.

Prochaine activité

Le club organise son horaire d'été. Bienvenue aux nouvelles adeptes! nous aurons un cours de débutantes. L'horaire sera fixé prochainement. On peut donner son nom le soir, du spectacle. Pour de plus amples informations, appelez Louise Aubé tél.: 248-1598.

Dans le cadre de la semaine de la Garde

La Garde Paroissiale de Montmagny Inc. organise une

SOIRÉE DANSANTE

au sous-sol de l'Église St-Thomas
Le 25 mai 1985 à 21 heures
dances sociales, canadiennes et disco
Suivi d'un goûter

Permis de Boissons Prix d'entrée: 3,00\$

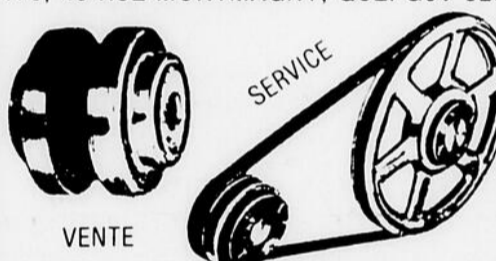
BIENVENUE À TOUS

Votre distributeur:

LEROY-SOMER

RÉPARATION ÉLECTRIQUE
MONTMAGNY INC.

VENTE RÉPARATION MOTEURS EQUIPEMENT ÉLECTRIQUE
170, 4e RUE MONTMAGNY, QUÉ. G5V 3L5



VENTE SERVICE

Tél.: 248-2072

video club MONTMAGNY

Cinéma Lafontaine 248-1454

LOCATION DE: Magnétoscopes, vidéo, caméras, consoles et jeux Atari

Nouveautés de la semaine

- Le bébé de Rose-Marie
- Les hommes du président
- Les anges-gardiens
- Le point du non-retour
- Otages

PRESENT

La Fille en Rouge

Tranquille et timide, Teddy Pierce desirait offrir une petite aventure.

Un beau jour, elle entra dans sa vie dans une robe de son rouge.

Maintenant sa femme porte un revolver. Ses amis se cassent la tête pour tenter de le trouver et il est sur le point de se faire prendre.

Meilleure chanson originale
"I just called to say I love you"
de Stevie Wonder

24, 25, 26 et 29 mai

Les 13 ans et moins 3,00 \$

GENE WILDER CHARLES GRODIN JOSEPH BOLOGNA JUDITH IVEY

La bonne nouvelle: Jonathan à sa première aventure

UN COLLÈGE DE CLASSE

Collège: 19h15
Fille: 20h45

Cinéma Lafontaine 1
Ouvert 7 jours - Hébergement 248-0155

BIENVENUE AU MEILLEUR DIVERTISSEMENT FAMILIAL

MONTMAGNY 1, 2

ROUTE 20, SORTIE 22B HORAIRE 248 2105

OUVERTURE À: 19H30
LA PROJECTION DÉBUTE AU CREPUSCULE PAR LE FILM PRÉSENTÉ

CINEPARCS

LA GUERRE DES ÉTOILES

LE RETOUR DU JEDI

MONTMAGNY 1

Après Arsène Lupin
TOM SELLECK est le "gentleman cambrioleur" par excellence.

LASSISTER

TOM SELLECK JANE SEYMOUR LAUREN HUTTON BOB HOJKINS JOE REGALBUTO ED LAUTER

On ne court pas dans la jungle en 10 minutes.

À LA POURSUITE DU DIAMANT VERT

MONTMAGNY 1

Des vacances INOUBLIABLES

Bonjour les vacances

avec CHEVY CHASE

MONTMAGNY 2

LES 24-25-26 MAI

La projection débute par Le retour du Jedi

La projection débute par Lassister

A ne pas manquer

Tous les dimanches de 10h00 à 14h00, notre

BRUNCH

PRIX:

Adultes: 7,50\$*

Enfants: 3,25\$*

*Taxe et service en sus

Encore cette année, l'Auberge du Faubourg vous offre son

FESTIVAL DU HOMARD SPÉCIAL

2 POUR 1 15,95\$

Bienvenue à tous

l'Art de bien vous recevoir

Auberge du Faubourg

Route 132, Sortie 414, Autoroute 20
St-Jean Port-Joli 598-6455

Le nouveau budget du Québec améliorera celui de votre famille

EXEMPTIONS D'IMPÔT PLUS AVANTAGEUSES

Exemptions pour enfants à charge.

	Enfants de 0 à 16 ans:
1985	AUCUNE
1986	1 870 \$ pour le premier enfant 1 370 \$ pour chacun des autres enfants à charge
	Enfants de 16 à 20 ans (ou plus s'ils sont aux études)
1985	810 \$ par enfant de 16 et 17 ans 1 320 \$ par enfant de 18 à 20 ans
1986	1 870 \$ pour le premier enfant 1 370 \$ pour chacun des autres enfants à charge
	PLUS Enfants fréquentant un collège ou une université:
1985	AUCUNE exemption additionnelle
1986	Exemption additionnelle atteignant 2 690 \$/année ou 1 345 \$/semestre

Mode d'imposition des allocations familiales

Les allocations familiales du Québec **continueront d'être versées**. Toutefois, elles devront, à compter du 1^{er} janvier 1986, être ajoutées à l'impôt à payer de la personne qui a réclamé l'exemption pour enfant à charge. Les allocations familiales fédérales s'ajouteront quant à elles au revenu de la personne qui réclame l'exemption pour enfant à charge et deviendront de ce fait, imposables. Malgré cela, le **nouveau régime s'avère plus avantageux** pour les familles avec enfants.

Exemption de personne mariée:

1985	\$3 960
1986	\$4 560

DÉDUCTIONS POUR LES PERSONNES OCCUPANT UN EMPLOI

Hausse de la déduction des frais reliés à l'emploi

Le taux de la déduction générale pour frais reliés à l'emploi sera doublé par rapport au régime existant. Cette déduction passera de 3% à 6% du revenu de l'emploi. La déduction maximale de 500 \$ sera ainsi accordée à tous les contribuables gagnant au moins 8 333 \$ comparativement à 16 666 \$ actuellement.

1985	1986
3%	6%

Hausse de la déduction des frais de garde d'enfant de moins de 6 ans

La déduction maximale pour frais de garde sera portée de 2 000 \$ à 3 510 \$ pour les enfants de moins de 6 ans. Pour les enfants âgés de 6 à 11 ans, la déduction maximale pour frais de garde passera à 1 755 \$. Cette déduction pourra dorénavant être réclamée par l'un ou l'autre des conjoints.

1985	1986
2 000 \$	3 510 \$

Baisse des retenues à la source

Les contribuables pourront dès le 1^{er} janvier 1986 profiter des baisses d'impôt **directement sur leur chèque de paie**.

Désormais, la personne qui assume les **frais de garde** des enfants pourra même demander à son employeur **d'inclure cette déduction** dans les retenues d'impôt à la source à chaque paie.

RÉDUCTION DES TAUX D'IMPÔT

Baisse des taux marginaux d'impôt

Les taux d'impôt sur le revenu seront réduits en 1986 et 1987 pour tous les contribuables ayant un revenu imposable supérieur à 17 360 \$. Le **taux marginal maximum** d'impôt sur le revenu qui est actuellement de 33% sera réduit à 30% en 1986 puis à 28% en 1987.

83% DES BAISSES D'IMPÔT IRONT AUX FAMILLES AVEC ENFANTS

Exemple: Couple ayant **UN** seul revenu de travail et deux enfants âgés de 6 à 11 ans

Revenu de travail	IMPÔT DU QUÉBEC ⁽¹⁾		BAISSE de l'impôt pour 1986
	AVANT	APRÈS	
20 000	1 246	995	251 \$ soit 20%
25 000	2 322	1 962	360 \$ soit 16%
30 000	3 579	3 079	500 \$ soit 14%
40 000	6 161	5 524	637 \$ soit 10%

Exemple: Couple ayant **DEUX** revenus de travail et deux enfants âgés de 6 à 11 ans

Revenu de travail		IMPÔT DU QUÉBEC ⁽¹⁾		BAISSE de l'impôt pour 1986
Conjoint «A»	Conjoint «B»	AVANT	APRÈS	
20 000	10 000	2 297	1 764	533 \$ soit 23%
20 000	15 000	3 024	2 659	365 \$ soit 12%
20 000	20 000	3 945	3 681	264 \$ soit 7%
20 000	30 000	6 292	5 808	484 \$ soit 8%

REMARQUE: Le montant de la baisse d'impôt est comparable pour les couples ayant à leur charge des enfants de moins de 6 ans ou de 12 à 15 ans.

Exemple tenant compte de la nouvelle taxe de vente sur les PRIMES D'ASSURANCE et des baisses d'impôt en 1986

Baisse d'impôt provenant du nouveau budget	500 \$
Taxe de vente sur les primes d'assurance ⁽²⁾	123 \$
BAISSE TOTALE POUR LE CONTRIBUABLE	377 \$

NOTES: (1) L'impôt comprend l'impôt du Québec, moins les crédits de taxes et les allocations familiales provinciales.
(2) Selon un montant estimatif des primes d'assurance s'élevant à 1 362 \$.