

CAMIER

C

LA MODE



Style sophistiqué Très sophistiquée, une lunette solaire de forme loup garnie d'applications de cuir texturé. Centre optique René Marchand



Design asymétrique Lunette solaire avec monture travaillée en asymétrie avec lentilles réfléchissantes. Collection Brigitte Bardot. Guy Rouleau opticien



Version bicolore Un style très branché avec monture bicolore Hélène Garant optométriste

Des lunettes plein la vue

◆ Depuis quelques années déjà, le domaine de la lunetterie connaît un regain de popularité. Les lunettes prescrites par un spécialiste tout comme les lunettes soleil iorgnent les tendances de la mode et s'inscrivent dans des couleurs, des imprimés et des formes de plus en plus sophistiqués.

Si la fonction première des lunettes est de corriger des troubles de vision ou encore de protéger la vue contre les rayons nocifs du soleil, leur vocation décorative les place également aujourd'hui parmi les accessoires de mode. D'ailleurs avec l'avènement des lentilles cornéennes correctrices, les lunettes ne sont plus portées par nécessité mais par choix. Les lunettes solaires, elles, sont presque devenues un «must». Beau temps mauvais temps, elles font partie d'une allure dictée par la mode ou encore par les stars de la musique ou du cinéma. Rappelons-nous qu'il y a une quinzaine d'années, c'était la mode des petites lunettes rondes à la John Lennon; plus près de nous, il y a deux ans, arrivait le phénomène Corey Hart avec ses lunettes noires et cette année, le dernier cri est le style Woody Allen qui plait davantage aux yuppies.

Mais la lunetterie aujourd'hui c'est toute une gamme de modèles différents, bien plus qu'un ou deux styles, offerts dans une grande variété de coloris. Des grands noms de la couture tels Yves Saint-Laurent, Claude Montana, Nina Ricci, Lacoste, Dior, Courrèges et bien d'autres apposent leurs griffes sur certains modèles plus luxueux. Sans parler des nombreuses lunettes sportives comme Bjorn Borg, Jimmy Connors, Martina Navratilova (tennis), Sam Snead et Arnold Palmer (golf) qui signent eux aussi des lignes de lunettes.

Si l'on connaît bien les lentilles polarisantes qui éliminent l'éblouissement provoqué par les reflets du soleil sur l'eau ou les lentilles photochromatiques qui s'assombrissent ou s'éclaircissent selon la densité de la lumière, ou encore celles qui réfléchissent à la manière d'un miroir, les plus utilisées sont en plastique poli, pressé à chaud ou moulé. C'est d'ailleurs dans cette dernière variété que se retrouve chaque année la plus grande quantité de nouveaux modèles.

Cette saison, parmi les nouveautés disponibles sur le marché, on remarque beaucoup de montures taillées très droites à la hauteur de l'arcade sourcilière, ou encore qui s'effilent en pointes sur le côté. On note également un goût marqué pour les branches plus larges ou pour des charnières bordées de petits bavolets de plastique qui bloquent le passage de la lumière. Les jeux de textures sont aussi très importants dans la mode en lunetterie. Les imprimés mouchetés, lézardés, rayés, quadrillés, les tissus à motifs plastifiés, le fini simili-bois, les incrustations de pierreries, les recouvrements de cuir, les alliages de métaux argentés, dorés ou bronzés ainsi que les effets de laques colorées à la japonaise confèrent aux nouvelles montures une allure plus spéciale. Plus fantaisistes, on remarque également les formes dites asymétriques qui donnent l'impression que les montures entourant les lentilles ne sont pas à la même égalité.

Depuis que la mode s'est emparée des lunettes soleil, on constate malheureusement que bien des consommateurs tiennent davantage compte du style des montures que de la qualité des lentilles. Pourtant, le port quotidien de lunettes solaires non sécuritaires parce que ne filtrant pas suffisamment les rayons infrarouges et ultra-violets peut être dommageable pour les yeux.

Par conséquent, n'oubliez pas que le choix des lunettes ne se fait pas à l'aveuglette. Lisez bien les étiquettes pour connaître le pouvoir de filtration des lunettes ou encore demandez l'avis des spécialistes. ●

Forme rectangulaire

De la collection Versace, un modèle de forme rectangulaire bordé de métal doré
Guy Rouleau opticien, chapeau La Chapellerie



boutique

Polo



Ralph Lauren®

jeans

40% à 50%

de rabais sur tous les vêtements de saison

Polo Ralph Lauren

Place Sainte-Foy, 653-1602

LA MODE



Le Soleil, Reynald Lavioie

De la collection Yves Saint-Laurent, un modèle avec lentilles uniformes. Monture et branches recouvertes de cuir texturé serpent.

Hélène Garant optométriste



Le Soleil, André Pichette

De style Woody Allen, un modèle avec monture en plastique et métal avec point d'appui ajustable sur le nez.

Centre optique René Marchand



Le Soleil, Reynald Lavioie

Un modèle très léger, avec monture texturée de reflets brillants, de la collection Yves Saint-Laurent.

Hélène Garant optométriste



Le Soleil, Reynald Lavioie

De la collection Krizia, une lunette de soleil à motif tacheté de noir.

Guy Rouleau opticien, turban La Chapellerie



Le Soleil, André Pichette

Les motifs sont à l'honneur, cette saison. De gauche à droite, on retrouve un modèle avec jeux de couleurs dégradées, une version à motif fines rayures et carreaux, de la collection Laura Biagotti, une lunette de soleil de forme rectangulaire garnie d'imprimé en zigzag, ainsi qu'un modèle avec monture et branches recouvertes de tissu plastifié.

Centre optique René Marchand

Ouvrez l'oeil lors du choix des lunettes de soleil

◆ Sachez ouvrir l'oeil lorsque vous choisissez des lunettes de soleil. En effet, il existe sur le marché une gamme incroyable de modèles qui, hélas, ne sont pas tous de très bonne qualité.

par Sylvie CORRIVEAU (collaboration spéciale)

Une lunette solaire devrait avoir des montures solides et souples et des verres soigneusement fabriqués. Malheureusement, c'est bien souvent dans ces verres minéraux (en verre) ou organiques (en plastique), dont les surfaces ne sont pas uniformément douces et égales, que se situe le problème de la qualité. Ces lentilles devraient avoir sur les deux côtés des surfaces parfaitement parallèles, sinon le verre crée des distorsions et des effets prismatiques qui gênent la vision. Avant d'acheter des lunettes de soleil, vérifiez donc toujours si les lentilles provoquent ces déformations, puisque le port prolongé de verres de mauvaise qualité peut endommager la vue. En effet, derrière des lunettes de soleil, les pupilles se dilatent pour s'ajuster à la pénombre dans laquelle elles sont artificiellement plongées. Il faut aussi savoir que même si les pupilles sont dilatées, elles laissent encore passer les rayons infrarouges et ultraviolets. On connaît aujourd'hui les dangers du soleil sur la peau et il est facile d'imaginer ceux qu'il pourrait causer aux yeux.

La meilleure façon de s'assurer de la qualité d'une paire de lunettes de soleil est de l'acheter chez un optométriste ou un opticien d'ordonnances. Ces spécialistes de la vue reçoivent des fabricants des fiches techniques indiquant les composants des montures et des verres. D'ailleurs, des lunettes solaires achetées dans ces cliniques spécialisées sont plus facilement réparables en cas de bris et certaines entreprises offrent même des garanties. Par ailleurs, on peut également trouver dans les grands magasins, les boutiques et les pharmacies des modèles d'excellente qualité. Toutefois, comme certains fabricants ne laissent généralement aucun renseignement concernant les propriétés filtrantes des lentilles, il vaut mieux faire certains tests. La revue de l'Office de la protection du consommateur recommande avant de faire tout achat d'orienter les lunettes de façon à ce que les lentilles réfléchissent la lumière en provenance de l'éclairage électrique fixé au plafond du magasin. Ensuite, déplacez-les légèrement jusqu'à ce que les reflets parcourent toute la surface périphérique et surtout les coins. Si vous remarquez des vagues ou des ondulations, choisissez une autre paire de lunettes, puisqu'il y a distorsion et que vos yeux, en les portant, feraient l'effort de corriger cette déformation de l'image, ce qui pourrait entraîner de la fatigue visuelle, des maux de tête ou encore de l'irritation.

Alors, pour voir l'été en beauté et sous le soleil en toute sécurité, offrez-vous des lunettes à la mode...mais de qualité. ●

S O L D E D E J U I L L E T

MISTER LEONARD • PANT-MAN • MASER • JOUSSE • LINDA LUNDSTROM • M. BROOKS

pulls

Choix de pulls en mailles de coton, tricot uni, encolure ronde, bateau. Couleurs pastel assorties

Rég.: 25\$ à 75\$

**20%
ET PLUS**

pantalons

Légers en coton, avec plis à la taille ou bande élastique. Choix de grandeurs et couleurs

Rég.: 30\$ à 120\$

**20%
ET PLUS**

jupes

Assortiment de jupes droites en coton et polyester. Choix de couleurs et grandeurs

Rég.: 40\$ à 75\$

**20%
ET PLUS**

robes

Choix de robes de notre collection printemps-été. Soie, coton, etc. Couleurs et grandeurs assorties

Rég.: 90\$ à 200\$

**20%
et
50%**

blouses et chemisiers

Coton et polyester
Rég.: jusqu'à 70\$

**20%
ET PLUS**

Une foule d'autres articles tels que: shorts, bermudas, jumpsuits, costumes tailleurs.

VISA — MASTER CARD — AMERICAN EXPRESS

TOUTES VENTES FINALES

Prêt-à-porter
Sissi
8500 Boul. Henri Bourassa
Carrefour Charlesbourg Tél.: 627.1799

ACHETONS OR ET DIAMANT
• Service d'évaluation pour assurance
• 3 Gemmologues gradues à votre service
BIJOUTERIE MAURICE LEMIEUX
7 Saint-Louis, Lévis
837-3601



À gauche, maillot une pièce en coton-lycra, épaulé, manches longues, col smocking appliqué (Pool Position). À porter en robe bustier ou en jupe longue, enroulée sur les hanches avec son deux-pièces bandeau en lycra coordonné; deux hauteurs de slip. Au centre, robe en coton mélangé noir et blanc. (Rasurel). À droite, gilet en lin craquelé bleu dur et noir, sur un short en lin bleu dur, large, à pinces ouvertes (Christian Dior).

Le grand jeu des maillots

♦ PARIS (AFP) - Vrais deux-pièces, faux une pièce, maillot sophistiqué, maillot nageur sculptural, les maillots 87 défilent en découvrant le corps et en flattant le bronzage.

par Jacqueline CLAUDE

Pour les sportives, les formes nettes et efficaces sont de rigueur avec des maillots à découpes ou bretelles qui ne craignent pas l'eau et jouent souvent l'éclat de la couleur sous le soleil.

Le deux-pièces, irrésistiblement féminin, arbore un petit air lingerie avec soutien-gorge et slip volant ou un style résolument hawaïen avec bandeau noué sur les

seins. Le slip brésilien très échanté fait la jambe longue et s'associe à une étroite brassière, grande vedette de l'année. Quant aux frioleuses, elles peuvent s'emmitoufler dans de longs gilets-peignoirs à porter sur « body » confortable.

Et puis, il y a le grand jeu de la séduction pour des maillots de stars un tantinet habillés avec manches longues et col smoking... à réserver de préférence pour marcher le long de la plage.

Enfin, pour rentrer de la plage, les maillots se cachent pudiquement sous une robe bustier transformable en longue jupe ou un indémodable short en lin et son gilet assorti.



« Body peppermint » 100 pour 100 coton et gilet long à manches larges en 100 pour 100 coton rayé.



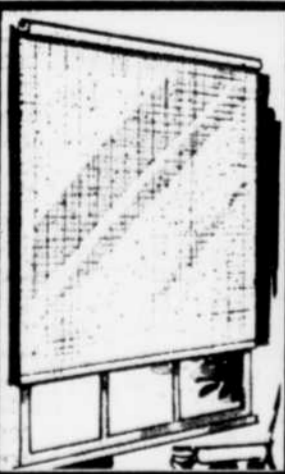
En haut, deux-pièces très lingerie au soutien-gorge triangle coulissé et slip volant noir en lycra imprimé de petits coeurs (Rasurel). Côté face pour ce maillot débardeur en lycra noir, un décolleté arrondi mais côté pile, la surprise, de larges bretelles croisées haut, mettant le dos en vedette (Olympic).



Ci-contre, maillot de bain deux-pièces en polyamide et lycra « Amazonie », aux multiples couleurs de l'été, soutien-gorge bandeau noué devant, culotte californienne (Vitos).

DÉFILEÉS DE LA SEMAINE

Le lundi 6 juillet, à 19h, à l'Auberge des Gouverneurs de Sainte-Foy, se tiendra un défilé de mode présenté par la boutique Le Temps.



Toiles en carton

plastifié, très beau choix de couleurs. 5 grandeurs de 24" à 48"

14⁹⁸ et plus

pompom

LE COIN CULINAIRE
Place Laurier Sainte-Foy
653-5878



Un cadeau de mariage apprécié

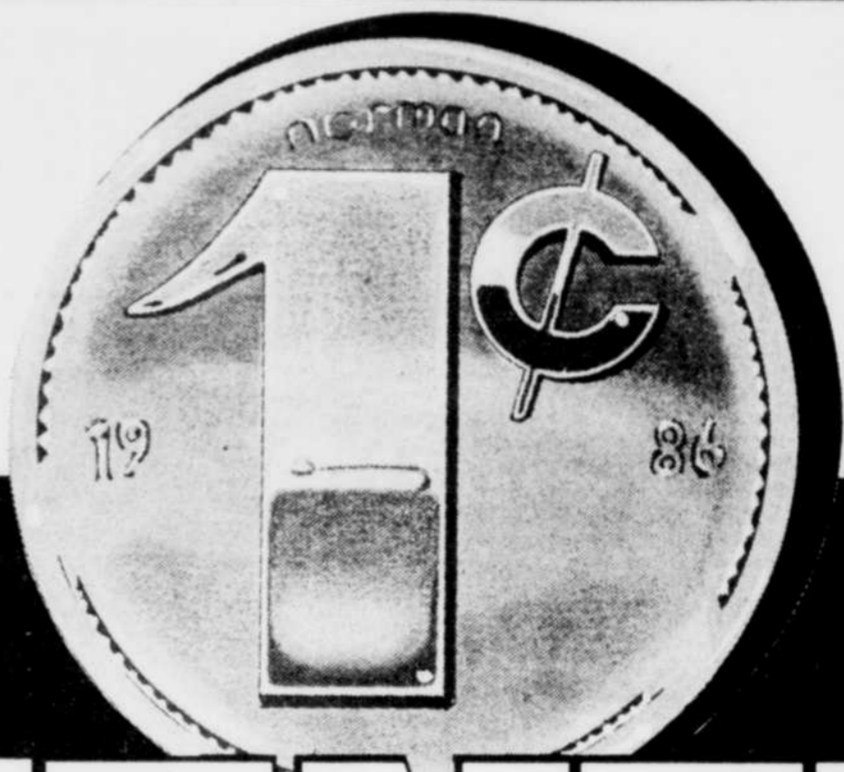
VERRERIE CHÂTEAU
Colony Glass

Reg. 8.95\$ Promotion **6.95\$***

* Sauf pour le verre à cognac.

la maçonnerie

Centre d'achats Place Laurier, Ste-Foy, Québec — 658-5135



VENTE

Pour la 64e fois consécutive, la vente qui est devenue un événement québécois.

Commencant dès le jeudi 2 juillet à 9h00
LA VENTE UNIQUE À QUÉBEC



DOUBLE VOTRE ACHAT

Sur la grande majorité de notre marchandise estivale

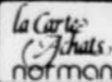
L'occasion unique d'achats formidables: deux vêtements pour le prix d'un

● La seule vente ayant su garder la confiance des consommateurs ● Exemple: vous achetez une jupe de coton à 29.98\$ vous y ajoutez un cent pour 29.99\$ et vous emportez 2 jupes ne coûtant que 14.99\$ chacune ● Aucune commande postale ou téléphonique ● Aucune mise de côté inférieure à 50.00\$ ● Toute vente finale ● Aucun chèque accepté sauf pour les détentrices de notre carte privilèges.

norman

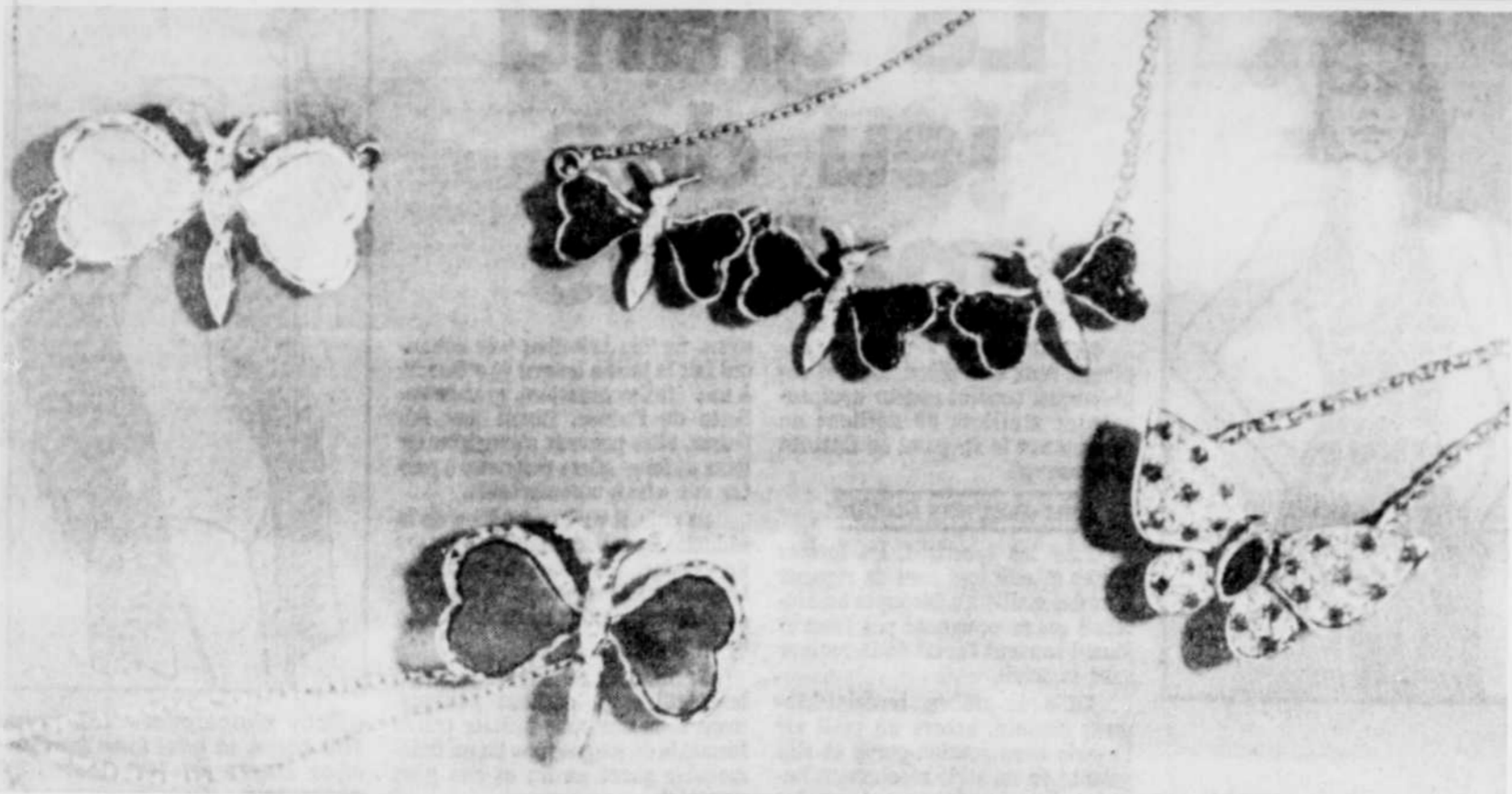
MODE OUI... CHER NON!

Credit accepte



● Plan mise de côté
● Chèques personnels demandez la carte privilèges Norman





Jolies parures papillons pour accompagner une tenue estivale.

Les bijoux de l'été: l'or en vedette

♦ PARIS (AFP) - L'or est à la mode. Et pas seulement sur les places financières où la chute du dollar lui donne à nouveau la vedette dans les transactions, mais en bijouterie-joaillerie où, après la vogue des matériaux aussi divers que le bois, le plexiglass, le caoutchouc ou l'aluminium anodisé, il séduit de nouveau les consommateurs.

par Jacqueline CLAUDE

Quelques chiffres peuvent illustrer le propos. La proportion d'adultes acheteurs de bijoux en or s'élevé en moyenne, en Europe, à 18 pour 100, le niveau le plus élevé se rencontrant en Grande-Bretagne (28 pour 100) et en Suisse (25 pour 100), alors que le plus faible est en France (14 pour 100) et en Allemagne (13 pour 100). Cependant, la tendance, dans tous les marchés européens, demeure à la hausse puisque le pourcentage moyen ne dépassait pas, en 1985, la barre des 13 pour 100.

Il n'est pas surprenant de constater que la plupart des bijoux en or sont destinés aux femmes (73 pour 100), les bijoux en or pour les hommes ne représentant que 14 pour 100 dans l'ensemble de l'Europe, sauf en Allemagne, où il atteint 17 pour 100. Ce sont les pays à dominante catholique qui achètent le plus de bijoux en or pour enfants avec, en tête, la France (22 pour 100) face à une moyenne de 13 pour 100.

Sur le plan purement mode, la tendance des bijoux féminins pour 1987 est à l'accumulation de chaînes et de bracelets portés ensemble, aux parures plus volumineuses ornées de fermoirs imposants et à la réapparition des broches.

Deux orientations se partagent

les faveurs des créateurs français: sophistiquées et naturelles.

Les formes sont épurées, stylisées. L'or jaune prédomine et joue la carte du volume, du relief, de la géométrie adoucie. Les parures sont articulées, les chaînes travaillées, les surfaces matelassées, les fermoirs imposants. Les colliers présentent souvent des maillons arrondis.

Grâce à de nouveaux procédés comme l'électroformage, des volumes très légers peuvent être réalisés.

Une timide tendance avant-garde se fait jour avec des parures architecturées et des motifs perforés.

Les thèmes animaliers ont de tout temps séduit les créateurs de bijoux. Les félins, notamment, ont eu depuis le début du siècle la faveur des grands joailliers. Preuve de cette continuité, la joaillerie Cartier organise tout l'été une exposition qui leur est consacrée: «Le thème animalier Cartier de 1910 à 1987». En vedette, la célèbre panthère et, notamment, celle en platine et diamants, dressée triomphante, est sensuelle sur un cabochon saphir exceptionnel de plus de 152 carats. Plus qu'un bijou, il s'agissait du premier fauve en volume créé par Cartier en 1949 pour la Duchesse de Windsor.

Plus modestes sont aujourd'hui les petits animaux proposés par Fred, en or, diamants et pierres précieuses et, notamment, des farandoles de papillons (un thème à la mode dans la haute-couture). Au bout de chaînes fines dansent, montés en pendentifs, des papillons en nacre blanche ou en nacre grise, serts d'or, des papillons pavés de diamants et de rubis, des papillons en lapis lazuli.

FABRICVILLE

3 MILLIONS DE DOLLARS

LA LIQUIDATION DE TISSUS

Surplus d'inventaire

SE POURSUIT JUSQU'AU 7 JUILLET.

TOUT L'INVENTAIRE DE TISSUS PRINTEMPS-ÉTÉ*

EST RÉDUIT DE

50%

PATRONS

Simplicity

Achetez-en 1 et obtenez-en 2 GRATUITS de même valeur.

Limite: 2 par client jusqu'au 7 juillet.

★★SAMEDI SEULEMENT★★

25 000 MÈTRES DE TISSUS VARIÉS

1 49\$

m

100 000 MÈTRES DE

COTON

ET POLYCOTON

Coton satiné
Coton jacquart
Toile imprimée
Coton "noile"

Rég. 5,98\$ - 12,98\$

50%

DE RABAIS

FAITES VITE POUR UN MEILLEUR CHOIX!

VENTE GIGANTESQUE

TISSUS DE SOIRÉE DE FANTAISIE

- Crêpe de Chine
- Faille, georgette
- Satin shantung
- Jacquard, et autres

50%

TANT QU'IL Y EN AURA!

DE NOTRE DÉPARTEMENT DE DRAPERIES

50%

DE RABAIS

SUR LA CONFECTION DE DRAPERIES.

* Sauf sur tissus de base, nouveautés automnales et mur à 25

MEILLEURE VALEUR DE L'ÉTÉ!

TRICOTS VARIÉS

Rég. 5,98\$ - 7,98\$

2 99

m

Par suite du manque d'espace tous les articles ne sont pas disponibles dans tous les magasins

FABRICVILLE

LE PLUS IMPORTANT DISTRIBUTEUR DE TISSUS ET FINISSES DU CANADA

MEILLEURE QUALITÉ - MEILLEURS PRIX

- PLACE LAURIER 3e étage sur la Promenade 651-3489
- 1505, RUE D'ESTIMAUVILLE GIFFARD 661-6128
- CARREFOUR JEAN COUTU 9, Marie-de-l'Incarnation, VANIER 683-2299

Nouvelles adresses:

Deuxième festival international de mode à Paris

♦ C'est le 19 septembre qu'aura lieu dans l'un des endroits les plus prestigieux de Paris, les jardins du Trocadero et le long des bassins du Palais de Chaillot, tout près de la Tour Eiffel, le deuxième Festival International de mode.

Le premier événement de ce genre avait eu lieu en 1985 sur les Champs-Élysées. Ce festival de mode est organisé par la Fédération française de la couture, du prêt-à-porter féminin, des couturiers et des créateurs de mode et par l'in-

dustrie du vêtement masculin. Ce gigantesque défilé de mode, présenté par près de 900 mannequins, mettra en vedette les nouvelles collections automne-hiver 1987-88. Ont été invités à s'associer à cet événement tous les pays possédant une industrie de la mode. Parmi les participants, on retrouve des représentants des pays d'Europe, de la Chine populaire, de Cuba, mais aucun du Canada. Ce défilé de mode sera retransmis à la télévision pour le bénéfice de plus d'un milliard de spectateurs.

BRONZAGE

50% SUR SÉANCES

30 séances	50 séances
65\$	95\$

PERMANENTE

19⁹⁵

Coupe, brushing inclus (les lundis, mardis, mercredis).

MÈCHES-SOLEIL

à partir de

COUPE

14⁹⁵
5⁹⁵

Coiffure Riche Art

Pour dames et hommes

2009, 1re Avenue
648-0888

Du lundi au vendredi, 9h à 21h; samedi, 8h à 17h.

LES ANNONCES CLASSEES 647-3311

À votre service de 8h30 à 17h30, du lundi au vendredi

index des rubriques

Dès la 1re journée, veuillez lire attentivement votre annonce. En cas d'erreur, il faut nous en aviser le plus tôt possible, car notre responsabilité se limite à la période comprise entre la première parution erronée et le premier jour ouvrable suivant cette parution. Nous ne sommes responsables que du montant facturé pour la période précitée.

Numéro de département: bien que tous les efforts soient faits pour assurer un service adéquat, l'annonceur accepte que l'éditeur ne soit pas tenu responsable des dommages qu'il pourrait subir lors de l'utilisation de ce service particulier de livraison du courrier.

Le Soleil se réserve le droit d'accepter, de refuser ou d'annuler la publication de toute annonce, pour toute raison jugée valable par la Direction.

COMPOSEZ 647-3311

AVIS
101 à 110

102 AVIS DIVERS

106 MESSAGES PERSONNELS

107 AGENCES DE RENCONTRE

108 AGENCES DE RENCONTRE

109 AGENCES DE RENCONTRE

110 AGENCES DE RENCONTRE

SERVICES ET VENTES
120 à 247

120 ACCESSOIRES DE PARTERRES

121 CABANONS BOIS TRAITÉ

122 AMENAGEMENT TERRAIN

123 AMENAGEMENT TERRAIN

124 AMENAGEMENT TERRAIN

125 AMENAGEMENT TERRAIN

126 AMENAGEMENT TERRAIN

127 AMENAGEMENT TERRAIN

128 AMEUBLEMENT

128 AMEUBLEMENT

129 AMEUBLEMENT

130 ANIMAUX

131 ANIMAUX

132 ANIMAUX

133 ANIMAUX

134 ANIMAUX

135 ANIMAUX

136 ANIMAUX

137 ANIMAUX

138 ANIMAUX

139 ANIMAUX

140 ANIMAUX

141 ANIMAUX

142 ANIMAUX

143 ANIMAUX

144 ANIMAUX

145 ANIMAUX

146 ANIMAUX

147 ANIMAUX

148 ANIMAUX

149 ANIMAUX

150 ANIMAUX

151 ANIMAUX

152 ANIMAUX

153 ANIMAUX

154 ANIMAUX

155 ANIMAUX

156 ANIMAUX

157 ANIMAUX

158 ANIMAUX

159 ANIMAUX

160 ANIMAUX

161 ANIMAUX

162 ANIMAUX

163 ANIMAUX

164 ANIMAUX

165 ANIMAUX

166 ANIMAUX

167 ANIMAUX

168 ANIMAUX

169 ANIMAUX

170 ANIMAUX

171 ANIMAUX

172 ANIMAUX

173 ANIMAUX

174 ANIMAUX

175 ANIMAUX

176 ANIMAUX

177 ANIMAUX

178 ANIMAUX

179 ANIMAUX

180 ANIMAUX

181 ANIMAUX

182 ANIMAUX

183 ANIMAUX

184 ANIMAUX

185 ANIMAUX

186 ANIMAUX

187 ANIMAUX

188 ANIMAUX

189 ANIMAUX

190 ANIMAUX

191 ANIMAUX

192 ANIMAUX

193 ANIMAUX

194 ANIMAUX

195 ANIMAUX

196 ANIMAUX

197 ANIMAUX

VENTE AU NUMERO: 35c l'exemplaire, du lundi au vendredi, 1.25\$ le samedi et 50c le dimanche

ABONNEMENTS
(livraison par camélot et routes motorisées)

	A la Semaine 1 M(4) 3 M(13) 6 M(26) 12 M(52)		Payé d'avance	
7j (Lun-Dim)	2.75	11.00	34.50	67.25
6j (Lun-Sam)	2.35	9.40	29.65	57.50
5j (Lun-Dim)	1.75	7.00	22.00	42.75
4j (Lun-Dim)	1.85	—	23.55	45.70
3j (Lun-Dim)	1.25	—	16.25	32.50
2j (Lun-Dim)	0.60	—	7.80	15.60

LIVRAISON PAR LA POSTE
Province de Québec et Edmoustone, N.B. (Lun.-Dim.)
1 mois: 12.40; 6 mois: 76.35
3 mois: 39.05; 12 mois: 144.20

Autres provinces (Lun.-Dim.)
1 mois: 16.60; 6 mois: 103.65
3 mois: 52.70; 12 mois: 198.80

Pays étrangers (Lun.-Dim.)
1 mois: 42.00; 6 mois: 266.40
3 mois: 134.25; 12 mois: 522.60

128 AMEUBLEMENT

129 AMEUBLEMENT

130 ANIMAUX

131 ANIMAUX

132 ANIMAUX

133 ANIMAUX

134 ANIMAUX

135 ANIMAUX

136 ANIMAUX

137 ANIMAUX

138 ANIMAUX

139 ANIMAUX

140 ANIMAUX

141 ANIMAUX

142 ANIMAUX

143 ANIMAUX

144 ANIMAUX

145 ANIMAUX

146 ANIMAUX

147 ANIMAUX

148 ANIMAUX

149 ANIMAUX

150 ANIMAUX

151 ANIMAUX

152 ANIMAUX

153 ANIMAUX

154 ANIMAUX

155 ANIMAUX

156 ANIMAUX

157 ANIMAUX

158 ANIMAUX

159 ANIMAUX

160 ANIMAUX

161 ANIMAUX

162 ANIMAUX

163 ANIMAUX

164 ANIMAUX

165 ANIMAUX

166 ANIMAUX

167 ANIMAUX

168 ANIMAUX

169 ANIMAUX

170 ANIMAUX

171 ANIMAUX

172 ANIMAUX

173 ANIMAUX

174 ANIMAUX

175 ANIMAUX

MÉTÉO

Aujourd'hui à Québec: min: 13; max: 22
L'an dernier: min: 10; max: 23

MONTREAL (PC) - Voici les prévisions météorologiques pour la province de Québec émises par Environnement Canada pour aujourd'hui, avec un aperçu pour demain.

Situation générale: le temps variable et instable persistera sur plusieurs régions. Un creux barométrique maintiendra du temps nuageux avec des averses dispersées surtout sur le sud de la province en matinée. Derrière ce creux, les vents plus secs du nord-ouest nous donneront de belles éclaircies en après-midi. Un autre système situé sur le nord du Québec et de l'Ontario amènera des nuages et des averses dispersées sur l'Abitibi-Témiscamingue dès la matinée puis sur le reste de la province dans le courant de la journée. Seules, les régions du sud-ouest auront droit à de belles éclaircies.

Peu de changement est prévu dans les températures pour les prochains jours.

Trois-Rivières et Drummondville, Québec, Beauce: nuageux avec quelques averses en matinée. Ciel variable par la suite. Max: 20 à 22. Vents modérés. Risque de précipitations: 50 pour 100. Demain: nuageux avec quelques averses.

Lac-Saint-Jean: ciel variable. Possibilité d'averses en après-midi. Max: près de 20. Vents modérés. Risque de précipitations: 30 pour 100. Demain: nuageux avec quelques averses.

Saguenay, La Tuque, Réserve des Laurentides, Charlevoix et Rivière-du-Loup: nuageux avec quelques averses en matinée. Ciel variable par la suite. Max: 20 à 22. Vents modérés. Risque de précipitations: 50 pour 100. Demain: nuageux avec quelques averses.

Rimouski, Matapédia, Sainte-Anne-des-Monts et Parc de la Gaspésie, Gaspé et Parc Forillon: quelques averses tôt en matinée. Ciel variable et possibilité d'averses par la suite. Max: près de 22. Vents modérés. Risque de précipitations: 50 pour 100. Demain: nuageux avec quelques averses.

Baie-Comeau, Sept-Îles, Basse-

Coûte nord, secteur de Natashquan et à l'ouest, Anticosti: quelques averses tôt en matinée. Ciel variable et possibilité d'averses par la suite. Max: 16 à 18. Vents modérés. Risque de précipitations: 50 pour 100. Demain: nuageux avec quelques averses.

LES PRÉVISIONS



LES SYSTEMES



LES RECORDS

Province	Min	Max
Canada	6	25
Calgary	13	23
Edmonton	6	24
Fredericton	10	26
Halifax	11	25
Montréal	15	23
Regina	8	22
Toronto	16	27
Vancouver	16	28

LES MAREES

Sept-Îles	Rimouski	Québec	Grondives
05h00 H 2.8	05h25 H 3.9	04h45 B 0.6	07h55 B 1.0
11h35 B 0.6	12h00 B 1.0	09h50 H 5.1	12h10 H 3.4
17h25 H 2.1	18h00 H 3.2	17h35 B 0.6	20h55 B 1.9
23h10 B 0.7	23h45 B 1.2	22h20 H 4.3	00h50 H 2.1

LA LUNE

Sept-Îles	Rimouski	Québec	Grondives
05h35 H 2.7	06h05 H 3.7	05h20 B 0.6	08h35 B 1.0
12h05 B 0.7	12h35 B 1.0	10h30 H 4.9	12h50 H 3.3
18h00 H 2.1	18h45 H 3.1	18h05 B 0.6	21h25 B 1.0
23h55 B 0.7	00h25 B 1.3	23h00 H 4.2	

MÉTÉO - Québec: 418-872-2859 - Montréal: 418-775-7205

Les records: min: 7 en 82; max: 33 en 45

Les normales: min: 12; max: 24

LES RECORDS

Province	Min	Max
Canada	6	25
Calgary	13	23
Edmonton	6	24
Fredericton	10	26
Halifax	11	25
Montréal	15	23
Regina	8	22
Toronto	16	27
Vancouver	16	28

ÉTATS-UNIS

Province	Min	Max
Atlanta	19	31
Boston	15	28
Chicago	19	27
Dallas	23	33
Los Angeles	16	21
New York	15	31

VOUS SOUVENEZ-VOUS?

Le 30 juin 1912: La tornade la plus destructrice qu'on ait jamais connue dans les Prairies frappe Regina vers 16h50. Le cyclone de Regina, tue 30 personnes, en blesse des centaines et cause \$4,000,000 de dégâts.

LES MAREES

Sept-Îles	Rimouski	Québec	Grondives
05h00 H 2.8	05h25 H 3.9	04h45 B 0.6	07h55 B 1.0
11h35 B 0.6	12h00 B 1.0	09h50 H 5.1	12h10 H 3.4
17h25 H 2.1	18h00 H 3.2	17h35 B 0.6	20h55 B 1.9
23h10 B 0.7	23h45 B 1.2	22h20 H 4.3	00h50 H 2.1

MÉTÉO - Québec: 418-872-2859 - Montréal: 418-775-7205

C-10

LOGEMENTS

432 MAISONS A LOUER
ST-ROUALD vendre ou louer, jumelé 4 1/2 étages, 1000 pi. carrés, 3 chambres, 2 salles de bain, garage, terrain, balcon, 659-1329.

437 A PARTAGER MAISON OU LOGEMENT

ANCIENNE Lorette, maison à partager avec personne proprement meublée ou non, tous services compris, près de tout, 3000 pi. carrés, 872-8778.

CHAMBRES

443 CENTRE-VILLE
ENDROIT tranquille, permis cuisiner, 346 de l'Église, 524-5342.

445 CHARLESBOURG ET CHARLESBOURG-OUEST

A 628-0129, très grande, avec toutes commodités, sur terre avenue avec piscine, 227-7186.

447 LES SAULES - DUBERGER

CHAMBRE avec toutes commodités, 400 pi. carrés, 682-0334.

448 LIMOLOU

500 pi. carré semi-meublé 4500 pi. carrés, chauffé, électricité, possibilité parking, 2505-524-7319, 649-0409.

450 MONTCALM

A 305 des Franciscains, simple ou double meublé, 1000 pi. carrés, 887-3516.

452 RIVE-SUD

A BERNIERES, chambre, piscine, 831-1984.

453 STE-FOY

A 653-2519, près de l'Église et de St-Louis, entrée privée, très beaux meubles, 659-6668 ou 658-3254.

453 STE-FOY

A accès privé, 653-1430, 654-9137, cèdre, université, avec cuisinière.

470 CONDOMINIUM A LOUER

AVENUE Carrier, 1er étage, 1000 pi. carrés, 3 chambres, 2 salles de bain, meublé, 1er étage, 607-0142.

CONDOS NEUFS

STE-FOY, 3 chambres, luxe, ascenseur, insonorisés, face ou fleur.

458 SILLERY

BOUL. Laurier, près Maquie, cuisine, entrée privée, 527-9414.

466 CHAMBRES ET PENSIONS

ILE D'ORLEANS RESIDENCE STE-FAMILLE personnes âgées autonomes, chambre spacieuse, insonorisée, salle de bain privée, service complet, sur fleur, construction neuve, 829-3113.

PENSION AUX 5 SAISONS

Arrière-Église St-Pascal, personnes âgées, grand balcon 18x14, toilette et entrée privée, 663-1010.

VILLA MONICA

St-Paul, 5000 pi. carrés, 2000 pi. carrés, piscine, 2000 pi. carrés, 658-0246.

481 BEAUPORT

A VOIR maison moderne, 2 chambres, 2 salles de bain, vue, 3 ans, grand terrain 687-2720.

482 CAP-ROUGE - ST-AUGUSTIN

A 653-2592, du propriétaire, cottage d'inspiration britannique, 3 ans, 11 pièces, boiserie en pin, piscine chauffée et eau chaude, 119-0008.

483 STE-FOY

A 653-2519, près de l'Église et de St-Louis, entrée privée, très beaux meubles, 659-6668 ou 658-3254.

484 CHARLESBOURG

A 653-2519, près de l'Église et de St-Louis, entrée privée, très beaux meubles, 659-6668 ou 658-3254.

485 STE-FOY

A 653-2519, près de l'Église et de St-Louis, entrée privée, très beaux meubles, 659-6668 ou 658-3254.

486 BEAUPORT

A 653-2519, près de l'Église et de St-Louis, entrée privée, très beaux meubles, 659-6668 ou 658-3254.

487 LES SAULES - DUBERGER

A 653-2519, près de l'Église et de St-Louis, entrée privée, très beaux meubles, 659-6668 ou 658-3254.

488 LIMOLOU

A 653-2519, près de l'Église et de St-Louis, entrée privée, très beaux meubles, 659-6668 ou 658-3254.

489 LORETTEVILLE - NEUFCHATEL

A 653-2519, près de l'Église et de St-Louis, entrée privée, très beaux meubles, 659-6668 ou 658-3254.

490 MONTCALM

A 653-2519, près de l'Église et de St-Louis, entrée privée, très beaux meubles, 659-6668 ou 658-3254.

475 CONDOMINIUM A VENDRE

BOCAGES du Golf, 1978, 6 pièces (3 chambres), 2 salles de bain, 2 garages, 2000 pi. carrés, terrain 10.000 pi. carrés, beau secteur, très beaux arbres, 658-3254.

482 CAP-ROUGE - ST-AUGUSTIN

A 653-2519, près de l'Église et de St-Louis, entrée privée, très beaux meubles, 659-6668 ou 658-3254.

483 STE-FOY

A 653-2519, près de l'Église et de St-Louis, entrée privée, très beaux meubles, 659-6668 ou 658-3254.

484 CHARLESBOURG ET CHARLESBOURG-OUEST

A 653-2519, près de l'Église et de St-Louis, entrée privée, très beaux meubles, 659-6668 ou 658-3254.

485 STE-FOY

A 653-2519, près de l'Église et de St-Louis, entrée privée, très beaux meubles, 659-6668 ou 658-3254.

486 BEAUPORT

A 653-2519, près de l'Église et de St-Louis, entrée privée, très beaux meubles, 659-6668 ou 658-3254.

487 LES SAULES - DUBERGER

A 653-2519, près de l'Église et de St-Louis, entrée privée, très beaux meubles, 659-6668 ou 658-3254.

488 LIMOLOU

A 653-2519, près de l'Église et de St-Louis, entrée privée, très beaux meubles, 659-6668 ou 658-3254.

489 LORETTEVILLE - NEUFCHATEL

A 653-2519, près de l'Église et de St-Louis, entrée privée, très beaux meubles, 659-6668 ou 658-3254.

490 MONTCALM

A 653-2519, près de l'Église et de St-Louis, entrée privée, très beaux meubles, 659-6668 ou 658-3254.

492 RIVE-SUD

MAISON neuve à louer, 2 chambres à coucher, terrain 40x100, 658-3254.

525 CHARLESBOURG ET CHARLESBOURG-OUEST

A 653-2519, près de l'Église et de St-Louis, entrée privée, très beaux meubles, 659-6668 ou 658-3254.

528 LIMOLOU

A 653-2519, près de l'Église et de St-Louis, entrée privée, très beaux meubles, 659-6668 ou 658-3254.

COURTAC

A 653-2519, près de l'Église et de St-Louis, entrée privée, très beaux meubles, 659-6668 ou 658-3254.

529 LORETTEVILLE NEUFCHATEL

A 653-2519, près de l'Église et de St-Louis, entrée privée, très beaux meubles, 659-6668 ou 658-3254.

530 MONTCALM

A 653-2519, près de l'Église et de St-Louis, entrée privée, très beaux meubles, 659-6668 ou 658-3254.

532 RIVE-SUD

A 653-2519, près de l'Église et de St-Louis, entrée privée, très beaux meubles, 659-6668 ou 658-3254.

COURTAC

A 653-2519, près de l'Église et de St-Louis, entrée privée, très beaux meubles, 659-6668 ou 658-3254.

536 ST-SAUVEUR

A 653-2519, près de l'Église et de St-Louis, entrée privée, très beaux meubles, 659-6668 ou 658-3254.

540 VANIER

A 653-2519, près de l'Église et de St-Louis, entrée privée, très beaux meubles, 659-6668 ou 658-3254.

542 BANLIEUE ET AUTRES SECTEURS

A 653-2519, près de l'Église et de St-Louis, entrée privée, très beaux meubles, 659-6668 ou 658-3254.

540 VANIER

A 653-2519, près de l'Église et de St-Louis, entrée privée, très beaux meubles, 659-6668 ou 658-3254.

542 BANLIEUE ET AUTRES SECTEURS

A 653-2519, près de l'Église et de St-Louis, entrée privée, très beaux meubles, 659-6668 ou 658-3254.

540 VANIER

A 653-2519, près de l'Église et de St-Louis, entrée privée, très beaux meubles, 659-6668 ou 658-3254.

542 BANLIEUE ET AUTRES SECTEURS

A 653-2519, près de l'Église et de St-Louis, entrée privée, très beaux meubles, 659-6668 ou 658-3254.

540 VANIER

A 653-2519, près de l'Église et de St-Louis, entrée privée, très beaux meubles, 659-6668 ou 658-3254.

542 BANLIEUE ET AUTRES SECTEURS

A 653-2519, près de l'Église et de St-Louis, entrée privée, très beaux meubles, 659-6668 ou 658-3254.

540 VANIER

A 653-2519, près de l'Église et de St-Louis, entrée privée, très beaux meubles, 659-6668 ou 658-3254.

542 BANLIEUE ET AUTRES SECTEURS

A 653-2519, près de l'Église et de St-Louis, entrée privée, très beaux meubles, 659-6668 ou 658-3254.

540 VANIER

A 653-2519, près de l'Église et de St-Louis, entrée privée, très beaux meubles, 659-6668 ou 658-3254.

482 CAP-ROUGE - ST-AUGUSTIN

A 653-2519, près de l'Église et de St-Louis, entrée privée, très beaux meubles, 659-6668 ou 658-3254.

483 STE-FOY

A 653-2519, près de l'Église et de St-Louis, entrée privée, très beaux meubles, 659-6668 ou 658-3254.

484 CHARLESBOURG ET CHARLESBOURG-OUEST

A 653-2519, près de l'Église et de St-Louis, entrée privée, très beaux meubles, 659-6668 ou 658-3254.

485 STE-FOY

A 653-2519, près de l'Église et de St-Louis, entrée privée, très beaux meubles, 659-6668 ou 658-3254.

486 BEAUPORT

A 653-2519, près de l'Église et de St-Louis, entrée privée, très beaux meubles, 659-6668 ou 658-3254.

487 LES SAULES - DUBERGER

A 653-2519, près de l'Église et de St-Louis, entrée privée, très beaux meubles, 659-6668 ou 658-3254.

488 LIMOLOU

A 653-2519, près de l'Église et de St-Louis, entrée privée, très beaux meubles, 659-6668 ou 658-3254.

489 LORETTEVILLE - NEUFCHATEL

A 653-2519, près de l'Église et de St-Louis, entrée privée, très beaux meubles, 659-6668 ou 658-3254.

490 MONTCALM

A 653-2519, près de l'Église et de St-Louis, entrée privée, très beaux meubles, 659-6668 ou 658-3254.

492 RIVE-SUD

MAISON neuve à louer, 2 chambres à coucher, terrain 40x100, 658-3254.

525 CHARLESBOURG ET CHARLESBOURG-OUEST

A 653-2519, près de l'Église et de St-Louis, entrée privée, très beaux meubles, 659-6668 ou 658-3254.

528 LIMOLOU

A 653-2519, près de l'Église et de St-Louis, entrée privée, très beaux meubles, 659-6668 ou 658-3254.

COURTAC

A 653-2519, près de l'Église et de St-Louis, entrée privée, très beaux meubles, 659-6668 ou 658-3254.

529 LORETTEVILLE NEUFCHATEL

A 653-2519, près de l'Église et de St-Louis, entrée privée, très beaux meubles, 659-6668 ou 658-3254.

530 MONTCALM

A 653-2519, près de l'Église et de St-Louis, entrée privée, très beaux meubles, 659-6668 ou 658-3254.

532 RIVE-SUD

A 653-2519, près de l'Église et de St-Louis, entrée privée, très beaux meubles, 659-6668 ou 658-3254.

COURTAC

A 653-2519, près de l'Église et de St-Louis, entrée privée, très beaux meubles, 659-6668 ou 658-3254.

536 ST-SAUVEUR

A 653-2519, près de l'Église et de St-Louis, entrée privée, très beaux meubles, 659-6668 ou 658-3254.

540 VANIER

A 653-2519, près de l'Église et de St-Louis, entrée privée, très beaux meubles, 659-6668 ou 658-3254.

542 BANLIEUE ET AUTRES SECTEURS

A 653-2519, près de l'Église et de St-Louis, entrée privée, très beaux meubles, 659-6668 ou 658-3254.

540 VANIER

A 653-2519, près de l'Église et de St-Louis, entrée privée, très beaux meubles, 659-6668 ou 658-3254.

542 BANLIEUE ET AUTRES SECTEURS

A 653-2519, près de l'Église et de St-Louis, entrée privée, très beaux meubles, 659-6668 ou 658-3254.

540 VANIER

A 653-2519, près de l'Église et de St-Louis, entrée privée, très beaux meubles, 659-6668 ou 658-3254.

542 BANLIEUE ET AUTRES SECTEURS

A 653-2519, près de l'Église et de St-Louis, entrée privée, très beaux meubles, 659-6668 ou 658-3254.

540 VANIER

A 653-2519, près de l'Église et de St-Louis, entrée privée, très beaux meubles, 659-6668 ou 658-3254.

542 BANLIEUE ET AUTRES SECTEURS

A 653-2519, près de l'Église et de St-Louis, entrée privée, très beaux meubles, 659-6668 ou 658-3254.

540 VANIER

A 653-2519, près de l'Église et de St-Louis, entrée privée, très beaux meubles, 659-6668 ou 658-3254.

542 BANLIEUE ET AUTRES SECTEURS

A 653-2519, près de l'Église et de St-Louis, entrée privée, très beaux meubles, 659-6668 ou 658-3254.

540 VANIER

A 653-2519, près de l'Église et de St-Louis, entrée privée, très beaux meubles, 659-6668 ou 658-3254.

525 CHARLESBOURG ET CHARLESBOURG-OUEST

A 653-2519, près de l'Église et de St-Louis, entrée privée, très beaux meubles, 659-6668 ou 658-3254.

528 LIMOLOU

A 653-2519, près de l'Église et de St-Louis, entrée privée, très beaux meubles, 659-6668 ou 658-3254.

COURTAC

A 653-2519, près de l'Église et de St-Louis, entrée privée, très beaux meubles, 659-6668 ou 658-3254.

529 LORETTEVILLE NEUFCHATEL

A 653-2519, près de l'Église et de St-Louis, entrée privée, très beaux meubles, 659-6668 ou 658-3254.

530 MONTCALM

A 653-2519, près de l'Église et de St-Louis, entrée privée, très beaux meubles, 659-6668 ou 658-3254.

532 RIVE-SUD

A 653-2519, près de l'Église et de St-Louis, entrée privée, très beaux meubles, 659-6668 ou 658-3254.

COURTAC

A 653-2519, près de l'Église et de St-Louis, entrée privée, très beaux meubles, 659-6668 ou 658-3254.

536 ST-SAUVEUR

A 653-2519, près de l'Église et de St-Louis, entrée privée, très beaux meubles, 659-6668 ou 658-3254.

540 VANIER

A 653-2519, près de l'Église et de St-Louis, entrée privée, très beaux meubles, 659-6668 ou 658-3254.

542 BANLIEUE ET AUTRES SECTEURS

A 653-2519, près de l'Église et de St-Louis, entrée privée, très beaux meubles, 659-6668 ou 658-3254.

540 VANIER

A 653-2519, près de l'Église et de St-Louis, entrée privée, très beaux meubles, 659-6668 ou 658-3254.

542 BANLIEUE ET AUTRES SECTEURS

A 653-2519, près de l'Église et de St-Louis, entrée privée, très beaux meubles, 659-6668 ou 658-3254.

540 VANIER

A 653-2519, près de l'Église et de St-Louis, entrée privée, très beaux meubles, 659-6668 ou 658-3254.

542 BANLIEUE ET AUTRES SECTEURS

A 653-2519, près de l'Église et de St-Louis, entrée privée, très beaux meubles,

AUTRES PROPRIÉTÉS
suivre
577 VILLEGATIEUR HORS QUÉBEC

A LOUER, condominium, St-Ferdinand, bord de la mer, 656-1547

CONDÒ 3/4 Pampanga, semaine ou mois, 627-0667, 649-7559

FLORIDE, Côte ouest, maison, plusieurs activités, 681-8585

HALLANDALE maison à louer, piscine, prix réduit, 658-3537

MIAMI Nord, condo 3/4 meuble, à louer à l'année, bon prix, 681-9958

POMPANO Beach, condo, louer, semaine, piscine, mer, 657-5555

PRIX réduit, Sea Gate Motel, Fort Lauderdale, splendide, près mer, piscine, climatisé, 681-8585

WEST Palm Beach, condo à louer, près plage, 2005, 525-9735

PROPRIÉTÉS COMMERCIALES, AGRICOLES ET INDUSTRIELLES
580 à 598

580 BUREAUX
A 1216 Place Montcalm, maison victorienne, entièrement en suites, au bureau idéal, 529-2484

1.900 à 1.300 c. Aménagement, grand parking, 681-5121, 656-0147, 627-5520

500 à 25.000, à louer, différents secteurs, C. Sauvageau, RE/MAX Haute-Ville, courtier 687-3211

A 2073 Brantley, Ste-Foy 1.200 et 1.336 p.c., 681-6543

ACCES FACILE BOUL LAURIER IBERVILLE IV BOUL LA CAPITALE
Livraison cte en main
653-7458

ACCES FACILE GALERIE DUPRES 512, espace à bureaux, 500 p.c. et 1.000 p.c., PLAZA LAVAL, 300, 500 et 1.000 p.c., 2525 BOUL HAMEL, 240 p.c., 400 p.c., subdivisibles
Bruno Roussin F.R.I., 651-9443

ACCES facile, bien aménagé, prêt à occuper. Pour visites et informations: 626-1547, 627-8151

A CHARNY, libre le juillet, environ 750 p.c., 632-8355

A DUBERGER, site exceptionnel (neuf), Pour entreprises de service et professionnelles, 20.000 p.c. disponibles. LOUER ou ACHETER 871-8661

A Limoilou et Québec, différents bureaux, salle d'attente, 626-7954

A LOUER
A 2106 boul. Charest Ouest, Ste-Foy, espace à bureaux d'une superficie d'environ 7.500 p.c., beau coup d'espaces pour le stationnement. Pour plus d'informations Serge Ouellet 687-9300

Magnifique BUREAU À LOUER IBERVILLE II
1 200 - 1 600 p.c.
Un carrousel. Une excellente opportunité.
Jour: 659-2193
Soir: 658-2535

Condos
Galeries
à QUÉBEC
Pour des professionnels un environnement professionnel. Louer, louer avec option d'achat ou acheter.
871-9661

BUREAU DE PRESTIGE
Sous-location
Complexe La Laurennne
Centre ville
5 800 p.c. carrés
Automne 1987
659-2193

Nouveau projet BUREAUX À LOUER
Boul. Laurier, av. Fournier.
Livraison "clés en main"
Espaces commerciaux aussi disponibles
659-2193

STE-FOY PLACE DE VILLE
Espace à louer, bureaux jusqu'à 16.500 p.c.
— Grand fenestrage
— Climatisé, chauffé
— Éclairé
— Stationnements
Informations:
Société Immobilière Trans-Québec Inc.
681-8188

ESPACE À BUREAU À LOUER
Surface de 40 000 p.c. à louer en totalité ou en partie.
Anciens locaux de "RENDEZ-VOUS 87"
Très bien situés sur boul. Charest. Libre immédiatement.
Prix à discuter
Pour Informations:
M. Jean-Claude Michel
418-641-0764

PRO-IMMO
Bureaux — Entrepôts
Salle de montre
Partout à Québec
100 000 p.c. ca. disponibles
871-9661

BUREAUX À LOUER
Galerie du Vallon
688-1635

STE-FOY PLACE DE VILLE
Espace à louer, bureaux jusqu'à 16.500 p.c.
— Grand fenestrage
— Climatisé, chauffé
— Éclairé
— Stationnements
Informations:
Société Immobilière Trans-Québec Inc.
681-8188

ESPACE À BUREAU À LOUER
Surface de 40 000 p.c. à louer en totalité ou en partie.
Anciens locaux de "RENDEZ-VOUS 87"
Très bien situés sur boul. Charest. Libre immédiatement.
Prix à discuter
Pour Informations:
M. Jean-Claude Michel
418-641-0764

PRO-IMMO
Bureaux — Entrepôts
Salle de montre
Partout à Québec
100 000 p.c. ca. disponibles
871-9661

BUREAUX À LOUER
Galerie du Vallon
688-1635

STE-FOY PLACE DE VILLE
Espace à louer, bureaux jusqu'à 16.500 p.c.
— Grand fenestrage
— Climatisé, chauffé
— Éclairé
— Stationnements
Informations:
Société Immobilière Trans-Québec Inc.
681-8188

ESPACE À BUREAU À LOUER
Surface de 40 000 p.c. à louer en totalité ou en partie.
Anciens locaux de "RENDEZ-VOUS 87"
Très bien situés sur boul. Charest. Libre immédiatement.
Prix à discuter
Pour Informations:
M. Jean-Claude Michel
418-641-0764

PRO-IMMO
Bureaux — Entrepôts
Salle de montre
Partout à Québec
100 000 p.c. ca. disponibles
871-9661

BUREAUX À LOUER
Galerie du Vallon
688-1635

STE-FOY PLACE DE VILLE
Espace à louer, bureaux jusqu'à 16.500 p.c.
— Grand fenestrage
— Climatisé, chauffé
— Éclairé
— Stationnements
Informations:
Société Immobilière Trans-Québec Inc.
681-8188

ESPACE À BUREAU À LOUER
Surface de 40 000 p.c. à louer en totalité ou en partie.
Anciens locaux de "RENDEZ-VOUS 87"
Très bien situés sur boul. Charest. Libre immédiatement.
Prix à discuter
Pour Informations:
M. Jean-Claude Michel
418-641-0764

PRO-IMMO
Bureaux — Entrepôts
Salle de montre
Partout à Québec
100 000 p.c. ca. disponibles
871-9661

BUREAUX À LOUER
Galerie du Vallon
688-1635

STE-FOY PLACE DE VILLE
Espace à louer, bureaux jusqu'à 16.500 p.c.
— Grand fenestrage
— Climatisé, chauffé
— Éclairé
— Stationnements
Informations:
Société Immobilière Trans-Québec Inc.
681-8188

ESPACE À BUREAU À LOUER
Surface de 40 000 p.c. à louer en totalité ou en partie.
Anciens locaux de "RENDEZ-VOUS 87"
Très bien situés sur boul. Charest. Libre immédiatement.
Prix à discuter
Pour Informations:
M. Jean-Claude Michel
418-641-0764

PRO-IMMO
Bureaux — Entrepôts
Salle de montre
Partout à Québec
100 000 p.c. ca. disponibles
871-9661

BUREAUX À LOUER
Galerie du Vallon
688-1635

580 BUREAUX

A LOUER, local pour bureau, chauf. climatisé, près Centre-ville Plaza Laval. Tél. 664-0641

A STE-FOY
465 p.c. en tout ou en partie, possibilité services portables, 683-1242

A STE-FOY, édifice Delta Sud, 1.361 ca. de bureaux à louer, libres fin novembre, climatisés, chauf., fenêtres, stationnement. Société Immobilière Trans-Québec Inc., 681-8188

A STE-FOY
Site exceptionnel, 291 Chemin Ste-Foy, nouveaux aménagements disponibles en juillet, accès aux bus, (entièrement rénové) Roussin 651-9443

AVANTAGEUX
Le prix, le lieu, l'accès, le stationnement, l'aménagement, 651-4141
681-1423 Joanne Brassard

BOIS-FONTAINE
A louer différents espaces à bureaux, 649-466, 409 p.c., occupation immédiate
Société Immobilière Trans-Québec Inc., 681-8188

BUREAUX À LOUER
Très bonne condition
CENTRE-VILLE
EDIFICE DU BOULEVARD
500 PI. C. ET PLUS
529-8441

CAP-ROUGE
Bureau 600 p.c. carrés, 4005 par mois, accès aux services, libre octobre, 658-0046

CHARLESBOURG
Edifice Ray-Bourg, 3 garant, 1er étage, plancher de 14.000, divisible sur demande. Locaux disponibles à louer, accès aux services, stationnement, climatisé, en centre de Charlesbourg, 626-5506, 626-5292

CHARLESBOURG
ESPACE de bureau à louer, aménagé, très avantageux, 1.510 p.c. carrés, stationnement, accès aux services, libre août, 627-6919

CHARLESBOURG
L'ancien de première qualité, 530 boulevard Henri-Bourassa, 627-2052

CHARLESBOURG
L'ancien de première qualité, 530 boulevard Henri-Bourassa, 627-2052

CHARLESBOURG
L'ancien de première qualité, 530 boulevard Henri-Bourassa, 627-2052

CHARLESBOURG
L'ancien de première qualité, 530 boulevard Henri-Bourassa, 627-2052

CHARLESBOURG
L'ancien de première qualité, 530 boulevard Henri-Bourassa, 627-2052

CHARLESBOURG
L'ancien de première qualité, 530 boulevard Henri-Bourassa, 627-2052

CHARLESBOURG
L'ancien de première qualité, 530 boulevard Henri-Bourassa, 627-2052

CHARLESBOURG
L'ancien de première qualité, 530 boulevard Henri-Bourassa, 627-2052

CHARLESBOURG
L'ancien de première qualité, 530 boulevard Henri-Bourassa, 627-2052

CHARLESBOURG
L'ancien de première qualité, 530 boulevard Henri-Bourassa, 627-2052

CHARLESBOURG
L'ancien de première qualité, 530 boulevard Henri-Bourassa, 627-2052

CHARLESBOURG
L'ancien de première qualité, 530 boulevard Henri-Bourassa, 627-2052

CHARLESBOURG
L'ancien de première qualité, 530 boulevard Henri-Bourassa, 627-2052

CHARLESBOURG
L'ancien de première qualité, 530 boulevard Henri-Bourassa, 627-2052

CHARLESBOURG
L'ancien de première qualité, 530 boulevard Henri-Bourassa, 627-2052

CHARLESBOURG
L'ancien de première qualité, 530 boulevard Henri-Bourassa, 627-2052

CHARLESBOURG
L'ancien de première qualité, 530 boulevard Henri-Bourassa, 627-2052

CHARLESBOURG
L'ancien de première qualité, 530 boulevard Henri-Bourassa, 627-2052

CHARLESBOURG
L'ancien de première qualité, 530 boulevard Henri-Bourassa, 627-2052

CHARLESBOURG
L'ancien de première qualité, 530 boulevard Henri-Bourassa, 627-2052

CHARLESBOURG
L'ancien de première qualité, 530 boulevard Henri-Bourassa, 627-2052

CHARLESBOURG
L'ancien de première qualité, 530 boulevard Henri-Bourassa, 627-2052

CHARLESBOURG
L'ancien de première qualité, 530 boulevard Henri-Bourassa, 627-2052

CHARLESBOURG
L'ancien de première qualité, 530 boulevard Henri-Bourassa, 627-2052

CHARLESBOURG
L'ancien de première qualité, 530 boulevard Henri-Bourassa, 627-2052

CHARLESBOURG
L'ancien de première qualité, 530 boulevard Henri-Bourassa, 627-2052

CHARLESBOURG
L'ancien de première qualité, 530 boulevard Henri-Bourassa, 627-2052

CHARLESBOURG
L'ancien de première qualité, 530 boulevard Henri-Bourassa, 627-2052

CHARLESBOURG
L'ancien de première qualité, 530 boulevard Henri-Bourassa, 627-2052

CHARLESBOURG
L'ancien de première qualité, 530 boulevard Henri-Bourassa, 627-2052

CHARLESBOURG
L'ancien de première qualité, 530 boulevard Henri-Bourassa, 627-2052

CHARLESBOURG
L'ancien de première qualité, 530 boulevard Henri-Bourassa, 627-2052

CHARLESBOURG
L'ancien de première qualité, 530 boulevard Henri-Bourassa, 627-2052

CHARLESBOURG
L'ancien de première qualité, 530 boulevard Henri-Bourassa, 627-2052

CHARLESBOURG
L'ancien de première qualité, 530 boulevard Henri-Bourassa, 627-2052

CHARLESBOURG
L'ancien de première qualité, 530 boulevard Henri-Bourassa, 627-2052

580 BUREAUX

ESPACE À BUREAUX Modernes spacieux CLIMATISÉS Meubles, chauffage, chauf. air, climatisé, Réponse aux appels téléphoniques inclus.

648-1431
Pierre Rousseau

585 COMMERCES
ACCOMMODATION, bon secteur à Ste-Foy, revenu impressionnant, paiement au propriétaire, personne sérieuse seulement, après 15h, 681-9443

A STE-Brigitte de Laval, restaurant à vendre, 10.000\$, comptant 3.000\$, louer 200\$ mois, 825-2873

A VENDRE motel-restaurant, avec 1-2 logements, ferronnerie à construire, sur la Rivière St. Dumas, 837-3107

A STE-Brigitte de Laval, restaurant à vendre, 10.000\$, comptant 3.000\$, louer 200\$ mois, 825-2873

A VENDRE motel-restaurant, avec 1-2 logements, ferronnerie à construire, sur la Rivière St. Dumas, 837-3107

A STE-Brigitte de Laval, restaurant à vendre, 10.000\$, comptant 3.000\$, louer 200\$ mois, 825-2873

A VENDRE motel-restaurant, avec 1-2 logements, ferronnerie à construire, sur la Rivière St. Dumas, 837-3107

A STE-Brigitte de Laval, restaurant à vendre, 10.000\$, comptant 3.000\$, louer 200\$ mois, 825-2873

A VENDRE motel-restaurant, avec 1-2 logements, ferronnerie à construire, sur la Rivière St. Dumas, 837-3107

A STE-Brigitte de Laval, restaurant à vendre, 10.000\$, comptant 3.000\$, louer 200\$ mois, 825-2873

A VENDRE motel-restaurant, avec 1-2 logements, ferronnerie à construire, sur la Rivière St. Dumas, 837-3107

A STE-Brigitte de Laval, restaurant à vendre, 10.000\$, comptant 3.000\$, louer 200\$ mois, 825-2873

A VENDRE motel-restaurant, avec 1-2 logements, ferronnerie à construire, sur la Rivière St. Dumas, 837-3107

A STE-Brigitte de Laval, restaurant à vendre, 10.000\$, comptant 3.000\$, louer 200\$ mois, 825-2873

A VENDRE motel-restaurant, avec 1-2 logements, ferronnerie à construire, sur la Rivière St. Dumas, 837-3107

A STE-Brigitte de Laval, restaurant à vendre, 10.000\$, comptant 3.000\$, louer 200\$ mois, 825-2873

A VENDRE motel-restaurant, avec 1-2 logements, ferronnerie à construire, sur la Rivière St. Dumas, 837-3107

A STE-Brigitte de Laval, restaurant à vendre, 10.000\$, comptant 3.000\$, louer 200\$ mois, 825-2873

A VENDRE motel-restaurant, avec 1-2 logements, ferronnerie à construire, sur la Rivière St. Dumas, 837-3107

A STE-Brigitte de Laval, restaurant à vendre, 10.000\$, comptant 3.000\$, louer 200\$ mois, 825-2873

A VENDRE motel-restaurant, avec 1-2 logements, ferronnerie à construire, sur la Rivière St. Dumas, 837-3107

A STE-Brigitte de Laval, restaurant à vendre, 10.000\$, comptant 3.000\$, louer 200\$ mois, 825-2873

A VENDRE motel-restaurant, avec 1-2 logements, ferronnerie à construire, sur la Rivière St. Dumas, 837-3107

A STE-Brigitte de Laval, restaurant à vendre, 10.000\$, comptant 3.000\$, louer 200\$ mois, 825-2873

A VENDRE motel-restaurant, avec 1-2 logements, ferronnerie à construire, sur la Rivière St. Dumas, 837-3107

A STE-Brigitte de Laval, restaurant à vendre, 10.000\$, comptant 3.000\$, louer 200\$ mois, 825-2873

A VENDRE motel-restaurant, avec 1-2 logements, ferronnerie à construire, sur la Rivière St. Dumas, 837-3107

A STE-Brigitte de Laval, restaurant à vendre, 10.000\$, comptant 3.000\$, louer 200\$ mois, 825-2873

A VENDRE motel-restaurant, avec 1-2 logements, ferronnerie à construire, sur la Rivière St. Dumas, 837-3107

A STE-Brigitte de Laval, restaurant à vendre, 10.000\$, comptant 3.000\$, louer 200\$ mois, 825-2873

A VENDRE motel-restaurant, avec 1-2 logements, ferronnerie à construire, sur la Rivière St. Dumas, 837-3107

A STE-Brigitte de Laval, restaurant à vendre, 10.000\$, comptant 3.000\$, louer 200\$ mois, 825-2873

A VENDRE motel-restaurant, avec 1-2 logements, ferronnerie à construire, sur la Rivière St. Dumas, 837-3107

A STE-Brigitte de Laval, restaurant à vendre, 10.000\$, comptant 3.000\$, louer 200\$ mois, 825-2873

A VENDRE motel-restaurant, avec 1-2 logements, ferronnerie à construire, sur la Rivière St. Dumas, 837-3107

A STE-Brigitte de Laval, restaurant à vendre, 10.000\$, comptant 3.000\$, louer 200\$ mois, 825-2873

A VENDRE motel-restaurant, avec 1-2 logements, ferronnerie à construire, sur la Rivière St. Dumas, 837-3107

A STE-Brigitte de Laval, restaurant à vendre, 10.000\$, comptant 3.000\$, louer 200\$ mois, 825-2873

A VENDRE motel-restaurant, avec 1-2 logements, ferronnerie à construire, sur la Rivière St. Dumas, 837-3107

A STE-Brigitte de Laval, restaurant à vendre, 10.000\$, comptant 3.000\$, louer 200\$ mois, 825-2873

A VENDRE motel-restaurant, avec 1-2 logements, ferronnerie à construire, sur la Rivière St. Dumas, 837-3107

A STE-Brigitte de Laval, restaurant à vendre, 10.000\$, comptant 3.000\$, louer 200\$ mois, 825-2873

A VENDRE motel-restaurant, avec 1-2 logements, ferronnerie à construire, sur la Rivière St. Dumas, 837-3107

A STE-Brigitte de Laval, restaurant à vendre, 10.000\$, comptant 3.000\$, louer 200\$ mois, 825-2873

592 FERMES

LOTINIERE, ferme 277 acres, belle culture, bon état, 2 étages, 6 pièces, libre maintenant, chauffage électrique et bois, vue sur le fleuve, 882-2131

LOTINIERE, vue fleurie, maison contemporaine, garage, ferronnerie, mécanique, 67-2953, voir 681-9443

ST-FRANÇOIS, Bellechoue, 28 arpents, maison 2 étages, rivière, garage, étable, 1419-8448

ST-FRANÇOIS, Centre Champlain, 130 arpents, belle maison, grande étable et nettoyeur, stationnement, 681-9443

A STE-Brigitte de Laval, restaurant à vendre, 10.000\$, comptant 3.000\$, louer 200\$ mois, 825-2873

A VENDRE motel-restaurant, avec 1-2 logements, ferronnerie à construire, sur la Rivière St. Dumas, 837-3107

A STE-Brigitte de Laval, restaurant à vendre, 10.000\$, comptant 3.000\$, louer 200\$ mois, 825-2873

A VENDRE motel-restaurant, avec 1-2 logements, ferronnerie à construire, sur la Rivière St. Dumas, 837-3107

A STE-Brigitte de Laval, restaurant à vendre, 10.000\$, comptant 3.000\$, louer 200\$ mois, 825-2873

A VENDRE motel-restaurant, avec 1-2 logements, ferronnerie à construire, sur la Rivière St. Dumas, 837-3107

A STE-Brigitte de Laval, restaurant à vendre, 10.000\$, comptant 3.000\$, louer 200\$ mois, 825-2873

A VENDRE motel-restaurant, avec 1-2 logements, ferronnerie à construire, sur la Rivière St. Dumas, 837-3107

A STE-Brigitte de Laval, restaurant à vendre, 10.000\$, comptant 3.000\$, louer 200\$ mois, 825-2873

A VENDRE motel-restaurant, avec 1-2 logements, ferronnerie à construire, sur la Rivière St. Dumas, 837-3107

A STE-Brigitte de Laval, restaurant à vendre, 10.000\$, comptant 3.000\$, louer 200\$ mois, 825-2873

A VENDRE motel-restaurant, avec 1-2 logements, ferronnerie à construire, sur la Rivière St. Dumas, 837-3107

A STE-Brigitte de Laval, restaurant à vendre, 10.000\$, comptant 3.000\$, louer 200\$ mois,

VÉHICULES A MOTEUR

674 ROULOTTES, TENTES-ROULOTTES

DEPOSITAIRE LIONEL
Modèles de et de
VISIBLES À L'INTERIEUR

PRESTO SPORTS INC.
4232 Henri Bourassa, Charles-
bourg, 428-2371, soir 428-7941

CAMPEUR Dodge Camperon
modèle en 1984, toilette avec fosse
septique, avant Imperial 8000, le
tout parfaite condition, 872-9142

MOTORISÉE Citation 1980, 26,
classe A, équipement complet,
état neuf, 37.000km, 418-248-8481,
Bur: 418-268-3525, faut voir

MOTORISÉE Glendole Sterling
1987, camion Ford F 350, air cli-
matisé sur camion et roulotte,
échelle arrière, 30.000km, 828-2598

ROULOTTE PNC 1973, cuisinière
8x16, cabanon, toute installée à
N.D. des Laurentides, prix à dis-
custer, 831-2437

TENTE-roulotte Bellevue
1974, propre, ouvert, réfrigi-
érateur, poêle, lavabo, toi-
le bon état, 1.500\$, 458-7727

TOUT nouveau, attention, location
de mini-roulottes 13 pi, 1987, d'un
coût de 400 kilos, solution à des
vacances économiques, 884-3309

CAMPEUR Camperon
Ford 1984, 30.000km, 18.500\$
négociable, 831-4258

LOCATION de tentes-roulottes, 6
places, 225\$ par semaine,
Soir: 430-1184, 831-1184

LOCATION de tente-roulottes
BA700, 1987, 6 places, 225\$,
661-4777, 626-6193, 623-0126

MOTORISÉE Dauphine 1980, 21
pi, 40.000km, air, équipée,
tires propres, 23.000\$, 829-6252

MOTORISÉE Citation 24, 1978,
37.000km, état impeccable, 31.500\$
867-5870, 661-3602, 1-594-2060

MOTORISÉE Holiday, de luvé,
26, 22.000km, comme neuf, tout
équipé, 849-3507

ROULOTTE 1971, 18, 6 places,
tires propres, chauffage électrique,
2.900\$, 836-0427

ROULOTTE Satellite 1976, peut
coucher 5 personnes, à vendre,
658-3852

TENTE-roulotte de luvé à 6 places,
poêle et eau chaude, prix à dis-
custer, Après 17h, 588-8270

TENTE-roulotte confort 1973,
4 places, très bonne condition,
1.500\$ négociable, 849-2804

TENTE-roulotte Bonair 1984, 6
places, tout rigide, poêle, réfrigi-
érateur, ouvert partout, 623-5887

ACHETERAIS ouvert 20 lampes
pour roulotte, vert blanc, 843-4150

A LOUER, caravanes motorisées,
34 pi, 661-9120

A LOUER, motorisée diesel,
694-0025, fin de semaine 1-426-3179

A LOUER motorisée 24, 4 places,
disponible le 17 août, 626-6874

A LOUER, motorisée 21, 1986, 4 ou
12 juil., 22 ou 29 août, soir 653-2270

A LOUER roulotte, 21 pi, tout
équipé, avec ouvert, 623-7379

DAUPHINE 1979, 23, ouvert, po-
lie, terrain pour saison, 871-0854

LOCATION de roulettes et
tentes-roulottes, 871-4998

MOTORISÉE 27, 1987, à louer,
diesel air climatisé jour 823-0414

MOTORISÉE 1985, 27, excellente
condition, 822-2314

MOTORISÉE, Classe A, à louer,
libre en août, 829-1735

ROULOTTE Apalache 78, 35
pi, 418-872-1295, 418-872-2033

ROULOTTE Holiday 1979, 21
pi, 6 places, 6.300\$, 628-5504

TENTE-roulotte, tout mou, très
bon état, 500\$, 842-4699

TENTE-roulotte Starcraft 8 places,
partielle condition, 864-2750

A VOIR:
- Aquarius 25, 74 très propre
- Triple E 26 Classe A, 1984,
équipée
Caravanes Caron Québec
872-0580

C'est facile de placer une an-
nonce classée: 647-3311

ADELBERT

Non, ça ne te va pas du tout!

680 VEHICULES TOUT TERRAIN

ODYSSEY, 1981, très propre,
250cc, 1.900\$, soir 848-3547

QUADRUNNER Suzuki 1987, à 15
vitesses et à 4 roues motrices,
250CC, 4.300\$, 822-2102

3 ROUES Kawasaki 110cc, 1984,
bon état, 400\$, 1-337-2671

685 YACHTS ET BATEAUX

A VENDRE planche à voile Eon
210 litres, aubaine, 626-2903

BATEAU Glendon CV21, Turbo,
état neuf, moteur 655, avec par-
tie du proprio, 1-228-9820

BATEAU Peterborough 14 pi, 5
places, moteur Evinrude 40 for-
ces, très bonne condition, Lac St-
Augustin, 2.000\$, 488-7903 ou 877-
0872 après 18h

BENETEAU First 26, 1985, excel-
lente condition, bien équipée, à
louer ou à vendre, prix: 30.750\$,
C. Gravel, 687-5810 ou 681-5084

CANOT Radisson 1, 12 pi, 12
bouts pointus, 1985, 350\$, 872-3005

Canot Sportspal, chaloupe,
pedalo, remorque, 527-4766

CARVER 28, 1977, excellent état,
moteur neuf, 681-9033, 694-0244

CATAMARAN 14 pi, plus tra-
pèze, plus couche, plus remorque,
Après 18h, 871-8386

CATAMARAN en fibre de verre
20 pi, état neuf, 849-8789

C & C 35', 1983

Super équipée, course, croisière
115.000\$ remplacement 150.000\$
Faites une offre: 829-7981, 875-4982

Centre de planche à voile

LAC ST-JOSEPH

L'abonnement de saison du centre
permet de pratiquer la planche à
voile tout l'été. Équipement in-
clus! Aussi vous bénéficiez d'un
cours complet, d'une passe d'en-
tree pour la saison et d'un espace
de stationnement. L'abonnement
coûte seulement 225\$ ou 399\$ pour
2 personnes, 875-4953

CHALOUPE aluminium 16, Jum-
bo, toute équipée, remorque, mo-
teur 40 forces, 848-2496

CHALOUPE Sunray 14 pi, fibre
de verre, avec moteur Evinrude
6 forces, 750\$, 623-0295

CODE 40, avec remorque, voiles,
sil, 1.200\$, 848-2925

COQUE Trawler 27, balsa, fibre
verre, 8.500\$, après 17h, 829-4203

CRUISIER Starcraft 24 en alu-
minium cuisinière intérieure, 145 HP
Mercurius, 15.000\$, 1-853-3403 soir

DERIVEUR 14 pi léger, bon état,
405\$ négociable, soir: 681-6740

DERIVEUR 12 pi, bon état,
1.000\$, Tel: 647-6444 après 18h

DERIVEUR Mistral 4,04 impecca-
ble, 651-1616, 837-0926, 1-259-7398

Deriveurs Bombardier 4,8, equi-
pés et invitation, 875-4594, 651-2308

À St-Nicolas, les Hell's comptent rester peinards

♦ SAINT-NICOLAS - Les rési-
dants du quartier Villieu devront
s'y faire. Il semble que les Hell's
Angels sont à Saint-Nicolas pour y
rester. Cependant, la semaine der-
nière, des émissaires du groupe de
motards ont indiqué aux élus que
la ville pouvait compter sur l'en-
tière collaboration des Hell's afin
de contribuer au rétablissement
de la paix sociale et du calme dans
le secteur est de cette municipalité
de la Rive-Sud de Québec.

par Gilbert LEDUC

Le maire Yvan Canac-Marquis
et les conseillers du quartier Vil-
lieu, Gaston Cantin et Raymond
Beaudoin ont en effet rencontré,
jeudi dernier, deux représentants
des motards.

Selon le conseiller Cantin, les
Hell's ont confirmé de nouveaux
promesses faites au maire Marquis,
lors d'un entretien précédent, afin
d'apaiser le tumulte engendré par
la «fortification» de leur résidence,
sur le boulevard du Pont.

«C'est de bon augure», affir-
mait, hier, au SOLEIL, Gaston Can-
tin pour qui le tête-à-tête avec les
porte-parole des motards s'est
avéré fort positif. Notre interlocu-
teur n'a cependant pas voulu déta-
iller outre mesure le contenu des dis-
cussions, prétextant que ses
confères du conseil municipal de
Saint-Nicolas n'ont pas encore été
informés de ce qui s'est dit lors de
la rencontre de jeudi dernier. Un
caucus des édiles nicolais était pré-
vu pour hier soir.

DÉCÈS ET AVIS DIVERS

705 AVIS DE DÉCÈS

BILODEAU, Pauline Baribeau, Ville Vanier
BOSSÉ, Sylvio, St-Georges Est
BRETON, Thérèse Dion, Québec
CHAGNON, Antoinette Aubertin, Montréal
COUTURE, Gabriel, Ste-Foy
DEHEM, ALBERT, Québec
DUCASSE, Major Paul, Cap Rouge
FORGET, Jeannette Desmarais
FORTIN, Renée, Giffard
FRENETTE, Yvan, Deschailions
GAGNÉ, Lydia Tremblay, Ancienne-Lorette
GAGNÉ, René, Ste-Foy
GINGRAS, Rosaline Leduc, St-Basile
LAROUCHELLE, Marie-Claire Giroux
LETOURNEAU, Adrien, St-Roch-des-Aulnaies
LORTIE, Rose Readman, Loretteville
MORIN, Marie-Louise, Sayabec
PAUL, Yvan, Sillery
POTVIN, Mme L. Ullysse, Trois-Rivières
ROBITAILE, Gaston, St-Émile
SAILLANT, Simeon, Giffard
TREPANIER, Jacques, Les Saules
TURGEON, Jean-Marie, St-Isidore Dorchester
VACHON, Léonce, St-Joseph de Beauce
VILLENEUVE, Armand, Courville

BILODEAU (Pauline, née
Baribeau)

A Québec, le 29 juin
1987, à l'âge de 55 ans,
est décédée dame Pauline
Baribeau Bilodeau,
épouse M. Henri-Louis
Bilodeau, elle demeurait
à Ville-Vanier. Elle sera
exposée à la résidence
funéraire
Sylvio Marceau inc.
270, Marie-de-
l'Incarnation
Québec
mardi et mercredi de
14h à 17h et de 19h à
22h, jeudi, jour des fu-
nerailles, ouverture à
midi. Les funérailles au-
ront lieu le jeudi 2 juillet,
à 14h, en l'église No-
tre-Dame-de-la-
Recouvrance et de là au
Parc La Souveraineté
pour crémation. Elle
laisse dans le deuil, outre
son époux, ses en-
fants: M. et Mme Alain
Marois (Manon), Katy et
Stéphane Bilodeau; sa
petite-fille: Mélanie; ses
deux sœurs: M. et Mme
Armand Fournier (Mar-
guerite), M. et Mme
Marcel Rod (Jeannine);
ainsi que plusieurs au-
tres beaux-frères, belles-
sœurs, neveux, nièces,
cousins et cousines.
Pour informations: 522-
5212.

Nous
compatissons
à votre deuil
et, vous offrons
nos
condoléances.

LE SOLEIL

Pont-Rouge se prépare à l'invasion de mille motards

♦ Le nom «Hell's Angels» fait
blémir plus d'un citoyen de Sainte-
Jeanne de Pont-Rouge par les
temps qui courent.

par Isabelle JINCHEREAU

Après 20 ans, les 2.000 habi-
tants de cette paisible localité s'ac-
commodaient tant bien que mal,
quelques soirs d'été, de la fureur
des conducteurs de bolides sur la
piste d'accélération, érigée dans les
prés du Grand Capsa, à 30 km à
l'ouest de Québec.

Mais de là à accueillir, en cette
première fin de semaine de juillet,
près de 1.000 propriétaires de pé-
taradantes motos Harley Davidson,
venus des quatre coins du Canada
et même des États-Unis pour com-
pétitionner sur la piste d'un mille
de longueur, sous le parrainage
d'une soixantaine de membres des
Hell's, il y a tout un monde. Tout ça
sous l'œil de motards d'autres
clubs ayant des accointances avec
les Hell's, qui ne conduisent que des
Harley, ainsi que d'amateurs de
course invités à remplir les 5.000
places des estrades.



Près de 1.000 propriétaires de pétaradantes motos Harley Davidson, venus des quatre coins du Canada et même des États-Unis, sont attendus à Pont-Rouge, en fin de semaine prochaine.

font, ils le font à l'intérieur de leur
clan. Au moins, ils amènent de l'ac-
tivité économique», précise l'hom-
me d'affaires. Samedi, M. Duplain
superviserait, tel que prévu, un ré-
ception de mariage et une soirée
d'adieu au célibat.

L'hôtel-motel de la Colline, de
Saint-Raymond, hébergera égale-
ment une quinzaine de motards. Le
propriétaire du commerce Dion
Moto a aussi reçu leur visite, histoire
de vérifier le stock des pièces en
cas de bris.

À Pont-Rouge, les deux-tiers des
26 chambres du motel Bon-Air ont
été loués. La plus proche voisine de
la piste de «drag», Mme Roger Fau-
cher, domiciliée au 302, Grand Capsa,
est habituée au bruit des cou-
reurs et prend la situation avec
calme. «Que voulez-vous qu'on
fasse. Y'en est déjà venu des bicy-
cles ici. Une fois, j'avais eu du
trouble avec la police», dit-elle.

Mme Faucher souhaite qu'il
fasse beau car la pluie, croit-elle,
pourrait exciter les exaltés, par ex-
emple, à bloquer le trafic, en cas de
fermeture de l'emplacement. Quel-
ques voisins ont déjà manifesté
leurs craintes à ce sujet. «On n'y
peut rien, c'est du monde comme
les autres, ils ont des droits», con-
state pour sa part le maire de la pa-
roisse, M. René Leclerc.

Surveillance du territoire
Ce n'est pas ce que pensent bon
nombre d'habitants du village. Ain-
si, plusieurs ne se sont pas gênés
pour appeler au poste de la Sûreté
du Québec de Saint-Raymond. «On
fait quoi, on ferme», s'interrogent-
ils, craignant que les balades en
moto dans les rues étroites du villa-
ge ne conduisent au vandalisme.

«C'est-y vrai que l'armée va avoir
un contingent ici», dit-on. On appré-
hende aussi la friction entre cer-
taines bandes et les incursions dans
les bars des alentours, on évoque
les ravages de la boisson et de la
drogue, on s'indigne de l'inertie de
la police.

Un porte-parole de la SQ, qui a
tenu à garder l'anonymat, a expli-
qué, hier, qu'il attendait environ

500 motos à ce rassemblement et
qu'on pouvait espérer 2.000 person-
nes sur le terrain pour le spectacle
de samedi soir. «Lors de cette fin de
semaine, nous avons mis sur pied
une opération de sécurité routière
sur tout le territoire du district 03,
avec emphase sur les zones de
Saint-Raymond et Portneuf. Aucun
cas de panique ne nous a été signalé
et nous entendons garder le contr-
ôle de la situation», a-t-il simplement
précisé, écartant toute intervention
militaire. La tactique de la SQ est
d'éviter toute confrontation.

Quelques voisins de la piste ont
toutefois mentionné au SOLEIL que
la Sûreté avait loué un emplace-
ment juste en face de la piste pour y
installer un centre de communica-
tion. Une foule de radars seront
également en place dans le Grand
Capsa et on n'écarte pas la possibi-
lité d'établir un quartier-général
des opérations à la salle paroissiale
ou au centre sportif.♦

Kmart
LA PLACE DU QUÉBÉCOIS

CORRECTION

Dans notre cahier publicitaire
"Solde d'été", en vigueur du
29 juin au 4 juillet 1987:

Page K-7:
Chemise habillée sans
repassage pour homme,
régulièrement vendue 14,88\$,
en spécial à 9\$. N'est pas
disponible à notre magasin
de Place Fleur de Lys.

Nous nous excusons de ce
contretemps.
Zellers

MISE AU POINT
Dans la circulaire "Vente d'entrepôt
Sears, avant-première en magasin",
insérée dans Le Soleil du 27 juin,
l'illustration des contenants Frig-O-Seal
en page 1 est inexacte; ces contenants
sont bien de marque Frig-O-Seal en
vente à 0,99\$, mais différents de celle
illustration.

Nous nous excusons de ces
contretemps.
SEARS

CORRECTIONS
Dans notre cahier publicitaire
"Mode d'été pleine d'entrain",
en vigueur du 30 juin au 4 juillet,
les articles suivants ne sont pas
disponibles:

Page 2:
- Tente dôme à 2 portes pour 5
personnes
- Glacière 15,2 litres

Page 3:
- Piscine "Monsieur Tortue"

Page S-1:
- Peinture d'intérieur Bapco
CIL, 4 litres
- Tapisserie Norwall à 21,99\$,
prix courant

Page 8:
- Tricycle Playskool

Nous nous excusons
de ces contretemps
auprès de notre
clientèle.

Zellers

Le député Piquette ne s'excusera pas d'avoir parlé en français

♦ EDMONTON (PC) - Le néo-dé-
mocrate Léo Piquette est «à 80
pour 100 certain» qu'il ne présen-
tera pas d'excuses pour avoir parlé
en français à la législature d'Al-
berta, même s'il court le risque
d'être emprisonné, de se voir im-
poser une amende ou priver de son
siège.

M. Piquette a invoqué une «forte
pression» exercée par des organisa-
tions francophones et par ses élec-
teurs de la circonscription d'Artha-
basca-Lac La Biche pour expliquer

sa décision de faire fi des recom-
mandations faites, la semaine der-
nière, par un comité législatif
albertain.

Le comité estime que M. Piquette
a outrepassé ses privilèges législa-
tifs et a statué qu'il devrait s'excuser
pour manquement au respect de
l'autorité absolue du président de
la législature, M. David Carter,
pour avoir tenté d'ébranler ce der-
nier et avoir «exprimé certaines opi-
nions» à son sujet.♦

Alerte à la bombe chez les Mulroney

♦ OTTAWA (PC) - Un appel à la
bombe a provoqué un certain émoi
à la résidence officielle du premier
ministre Brian Mulroney, hier.

Un individu s'exprimant en an-
glais a téléphoné au bureau du pre-
mier ministre, en milieu d'après-
midi, pour signaler la présence
d'une bombe à la résidence officiel-

le du premier ministre, au 24 pro-
menade Sussex, à Ottawa.

En fin d'après-midi, après avoir
passé au peigne fin la résidence et
les jardins du premier ministre, les
agents de la GRC, munis de chiens,
n'avaient toujours rien découvert
de suspect.♦

les
Annonces
classées
du Soleil

647-3311

DECES ET AVIS DIVERS

remerciements • mémoriam • services anniversaires • faveurs

705 AVIS DE DECES

BOSSE (Sylvio) - Dans l'avis de décès de M. Sylvio Bosse, paru le samedi 27 juin dernier, nous aurions dû lire sa belle-sœur Mme Yvonne Hudon Bosse. Nous nous excusons de cette erreur.

BRETON (Thérèse Dion)

A l'Hôpital Jeffery Hale, le 28 juin 1987, à l'âge de 74 ans et 1 mois, est décédée Dame Thérèse Dion, épouse de M. René Breton, elle demeurait à Québec. La famille recevra les condoléances au Funerarium de la Coopérative Funéraire de l'Anse 280, 8ième Rue Québec

lundi de 14h à 17h et de 19h à 22h, mardi de 12h à 13h40. Le service religieux sera célébré le mardi 30 juin 1987 à 14h en l'église Ste-Claire D'Assise et de la crématorium du cimetière St-Charles. Elle laisse dans le deuil, outre son époux, ses enfants: Ginette, Jacques (Rolande Morin), Céline (Michel Plante), ses petits-enfants: Eric, Frantz et Marc Breton, ses frères et sa belle-sœur: Emilie Dion (Rolande Lemieux), Eugène Dion, ainsi que plusieurs oncles, tantes, neveux, nièces, cousins et cousines. Pour renseignements: 525-6044.

CHAGNON (Antoinette Aubertin) - A Montréal, le 28 juin 1987, à l'âge de 89 ans, est décédée Mme Antoinette Aubertin, épouse de feu Charles-Auguste Chagnon. Elle laisse dans le deuil ses enfants, Gaston, Jean-Jacques (Huguette Chamard), Marcelle (Dr Jacques Corbeil), Monique (Louis Gauthier), ses petits-enfants: Diane, Marie (Georges Desjardins), Pierre, Catherine et Genevieve Chagnon; André, Jean-Marc, Philippe et Danielle Corbeil; Michelle et Faule Gagné; et plusieurs arrière-petits-enfants. Exposé mardi, à 17h. Les funérailles auront lieu le jeudi 2 juillet, à 10h. Le convoi funèbre partira des salons

Alfred Dallaire Inc. 1111 rue Laurier Ouest pour se rendre à l'Eglise Conventuelle St-Albert Le Grand, 2715 Chemin de la Côte Ste-Catherine où le service sera célébré à 10h et de la crématorium Notre-Dame des Neiges. Parents et amis sont priés d'y assister sans autre invitation.

COUTURE (Gabriel) A sa résidence, le 28 juin 1987, à l'âge de 74 ans, est décédé M. Gabriel Couture, médecin-vétérinaire retraité, époux de Dame Germaine Laflamme, il demeurait à Ste-Foy. La famille recevra les condoléances au funerarium

Lépine-Cloutier Ltée 1025, Route de L'Église Québec mardi de 14h à 17h et de 19h à 22h, mercredi de 14h à 17h et de 19h à 22h, jeudi de 12h à 13h45. Le service religieux sera célébré le jeudi 2 juillet 1987 à 14h en l'église Ste-Ursule et de la au cimetière Belmont. Il laisse dans le deuil, outre son épouse, ses enfants, gendres et belles-filles: Louise (Yvel Cloutier), Richard, Daniel (Lise Vallière), Gisèle (Raymond Gauthier), ses petits-enfants: Eric, Isabelle, François, Marie-Eve, Marie-Hélène, Mathieu et Anne-Marie, ses sœurs, frères, belles-sœurs et beaux-frères: Raoul Couture, Jean-Paul Couture, Yvette Couture, Philippe Bédard (Madeleine), Soeur Alice Bédard, Claire Bédard (Napoléon Leclerc), Madeleine Bédard (Charles Galibois), Réal Bédard (Thérèse), Marcelle Bédard, Solange Bédard (Hubert Latendresse), Jacques Bédard (Charlotte), Emilie Laflamme (Jacqueline), Simone Laflamme (Ls-Georges Gagné), Rolande Laflamme (Roland Hardy), Ls-Georges Laflamme (Jacques-Jacques), ainsi que plusieurs neveux, nièces et autres

parents et amis(es). Prière de compenser l'envoi de fleurs par un don à l'Institut de Cardiologie de l'Hôpital Laval, 2725, Chemin Ste-Foy, Ste-Foy, Qc G1V 4G5. Pour renseignements: 529-3371.

DEHEM (Albert) - A Chambly, le 29 juin 1987, à l'âge de 61 ans, est décédé M. Albert Dehem, époux de Dame Thérèse François, du 380 Chemin St-Louis, Québec. Le service religieux sera célébré le jeudi 2 juillet à 10h en l'église St-Dominique, 175 Grande-Allée Ouest. Selon ses volontés, son corps a été remis à la faculté de médecine de l'Université Laval. Mme Dehem recevra les condoléances des amis, une demi-heure avant le service. Il laisse dans le deuil, outre son épouse, sa famille et ses amis de France et tous ses bons amis québécois. Compenser l'envoi de fleurs par un don à La Fondation des Maladies du Cœur. Pour renseignements: 692-2800.

DUCASSE (Major Paul) A l'Hôpital Laval, le 28 juin 1987, à l'âge de 73 ans, est décédé le Major Paul Ducasse, époux de Dame Françoise Jobin, il demeurait à Cap Rouge. Selon ses volontés, il ne sera pas exposé. Un service sera chanté le jeudi 2 juillet 1987 à 11h en l'église du St-Sacrement. L'inhumation se fera au cimetière St-Charles sous la direction de la Coopérative Funéraire du Plateau 950 des Erables Québec

La famille recevra les condoléances à l'église, une demi-heure avant la cérémonie. Il laisse dans le deuil, outre son épouse, ses deux filles et ses gendres: Lise (Raymond Talbot), et Micheline (Jean Roy), ses petits-fils: François et Steeve, sa sœur: Mme Dora Caldwell, son frère et sa belle-sœur: M. et Mme Emilie Ducasse (Olive), ainsi que ses neveux et nièces, cousins et cousines. Pour renseignements: 681-2667.

FORGET (Jeannette Desmarais) - A Montréal, le 28 juin 1987, à l'âge de 68 ans, est décédée Dame Jeannette Desmarais, épouse de M. Ulysse Forget. La famille recevra les condoléances au funerarium Magnus Poirier Inc. 7388 rue Vau St-Léonard

lundi et mardi de 14h à 17h et de 19h à 22h. Le service religieux sera célébré le mercredi 1er juillet 1987 à 14h en l'église St-Bonaventure et de la au crématorium Magnus Poirier Inc. Elle laisse dans le deuil, outre son époux, ses enfants, gendres et belles-filles: Pierre, Diane (Gilles Duquette), Francine (Roland Cayer), Claire (Pierre Gagnon), Robert (Marjolaine Toupin), ses 9 petits-enfants, son arrière-petite-fille, ses sœurs: Raymond et Lise, ses frères: Marcel, Gérard, Claude, Guy, Léopold et Lucien. Pour renseignements: (514) 727-2847

FORTIN (Renée) - A Beauport le 26 juin 1987 à l'âge de 50 ans est décédée dame Renée Fortin fille de Auguste Fortin et de Berthe Nadeau. Elle demeurait à Giffard. La famille recevra les condoléances à la résidence funéraire Wilbrod Robert & Fils 3221 Ch Royal Giffard - Beauport

lundi de 19h à 22h, mardi de 14h à 17h et de 19h à 22h, mercredi jour des funérailles de 13h à 14h40. Le service religieux sera célébré le mercredi 1er juillet 1987 à 15h en l'église de St-Ignace de Loyola et de la au cimetière St-Charles. Elle laisse dans le deuil outre ses parents, ses frères et ses sœurs, Gilles (Céline), Yvon (Thérèse), Jacques (Noëlla), André (Marielle), Nicole Fortin et Lise Fortin, Michel (Dolores), ainsi que ses oncles et tantes, cousins, cousines, neveux et nièces et amis. Pour renseignements: 661-9223

AVIS DIVERS Pour faire paraître un avis dans cette page, veuillez communiquer avec le Service des Annonces Classées, en composant le numéro 647-3311

FRENETTE (Yvan)

A Bois des Fillons, le 24 juin 1987, à l'âge de 21 ans, est décédé accidentellement M. Yvan Frenette, fils de M. Rosario Frenette de Rosemère et de Mme Priscilla Martin de Deschailions. Il demeurait au 1226, Marie-Victorin à Deschailions. Il a été confié au funerarium

Charland & Soucy 1035 Marie-Victorin Deschailions pour incineration. Un service sera chanté le mercredi 1er juillet 1987 à 15h en l'église de Deschailions, en présence des condoléances, où la famille recevra les condoléances une heure avant la cérémonie. L'inhumation des cendres aura lieu au cimetière de Deschailions. Il laisse dans le deuil, outre ses parents, son frère: Mario, sa sœur: Chantal, ses neveux: Carl et Eric Lefebvre tout quatorze de St-Pierre les Becquets, ses grands-mères: Marie-Blanche Martin et Ste-Sophie de Levard et Lucia Demers de Fortierville, ainsi que plusieurs oncles, tantes, cousins, cousines et de nombreux amis.

GAGNÉ (Lydia Tremblay) Au C.H.U.L., le 27 juin 1987, à l'âge de 77 ans, est décédée Dame Lydia Tremblay, épouse de feu Douzain Gagné, elle demeurait à L'Anctienne-Lorette. Selon ses volontés, elle ne sera pas exposée. Elle a été confiée au

Parc-Commemoratif La Souvenance 301 Rang Ste-Anne Quartier Laurentien Québec pour crémation. Le service religieux sera célébré le mercredi 1er juillet 1987 à 14h en l'église de l'Anctienne-Lorette. La famille recevra les condoléances à l'église, une demi-heure avant la cérémonie. Elle laisse dans le deuil ses enfants, gendres et belles-filles: Marie (Arthur Jobidon), Clément (Colette Bérubé), Soeur Céline c.b.c., Rosette (Alfred Richard), Claudette (Pierre Gilbert), Marina (Michel Mathieu), Léger (Lise Fradette), Jacinthe (George Stevens), Gilles (Carole Lemieux), ses nombreux petits-enfants, ses frères et sœurs, beaux-frères et belles-sœurs, neveux et nièces, cousins et cousines. Prière de compenser l'envoi de fleurs par des dons à la Fondation du C.H.U.L. Tel.: 656-4141. Pour renseignements: 529-0136

Armand Plante Inc 1130, Notre-Dame Nord Ste-Marie de Beauce Les visites se feront mardi de 19h30 à 22h, mercredi à compter de 9h30. Pour renseignements: 387-2665

LETOURNEAU (Adrien) - A St-Roch-des-Aulnaies, le 28 juin 1987, à l'âge de 90 ans et 4 mois est décédé subitement Monsieur Adrien Letourneau, célibataire, demeurant à St-Roch-des-Aulnaies. Les funérailles auront lieu mercredi 1er juillet à 14h. Départ du salon paroissial de St-Roch-des-Aulnaies à 13h50 sous la direction de la maison

Marius Pelletier pour l'église de St-Roch-des-Aulnaies et de la au cimetière paroissial. Il laisse dans le deuil son frère, M. Joseph Eugène Letourneau, son beau-frère M. Diogène Beaumont, sa belle-sœur Mme Albina Marie Letourneau, ainsi que plusieurs neveux et nièces, cousins et cousines. Le salon sera ouvert mardi de 19h30 à 22h, mercredi jour des funérailles, ouverture à compter de 12h30.

M. et Mme Louis Faupé (Betty), M. Georges Gagné, plusieurs neveux et nièces, cousins et tantes. Pour renseignements: 522-5212

GINGRAS (Rosaline Leduc) A l'Hôpital Laval, le 27 juin 1987, à l'âge de 53 ans, est décédée Dame Rosaline Leduc, épouse de M. Rosario Gingras. La famille recevra les condoléances à la résidence funéraire

L. Leclerc et Fils Ltée 18 Du Parc St-Basile lundi et mardi de 14h à 17h et de 19h à 22h, mercredi ouverture à 13h. Le service religieux sera célébré le mercredi 1er juillet 1987 à 15h en l'église de St-Basile et de la au cimetière paroissial. Elle laisse dans le deuil sa fille Louise, ses fils: Jean (Bibianne Bouffard), Pierre (Michèle Dubé), Laval (Hélène Moisan), ses petits-enfants: Danielle, Caroline, Andréanne, Marie-Eve, Dino, son frère: Jean-Charles (Domitienne Bouchard), ses sœurs: Sr Régina, Marcelle (Lucien Jobin), Elisabeth (Alexandre Genois), Claire (P.E. Frenette), ses beaux-frères et belles-sœurs, plusieurs neveux, nièces, cousins, cousines, parents et amis(es). S'il vous plaît compenser l'envoi de fleurs par un don à la Fondation Canadienne des Maladies du Rein, 803, rue des Voiliers, Québec, Qc, G1K 8G8. Pour renseignements: 1-337-2291

MORIN (Marie-Louise Ouellet) - Au Foyer Ste-Marie de Sayabec, le 29 juin 1987, à l'âge de 89 ans et 8 mois est décédée Dame Marie-Louise Ouellet, épouse de feu Monsieur Emile Morin, demeurant au Foyer Ste-Marie de Sayabec. Les funérailles auront lieu en l'église de Sayabec le mercredi 1er juillet à 15h. Départ de la résidence funéraire

Georges Fournier et Fils Inc 1 Ave Marcheterre Sayabec à 14h45 pour l'église de Sayabec et de la au cimetière paroissial. Elle laisse dans le deuil son frère, M. Phydime Ouellet de Sayabec. Le salon sera ouvert mardi de 14h à 17h et de 19h à 22h, mercredi, jour des funérailles à compter de 12h. Pour informations, 536-5438

PAUL (Yvan) A Sillery, le 27 juin 1987, à l'âge de 54 ans, est décédé M. Yvan Paul, époux de Dame Lise Bardou, la famille recevra les condoléances au funerarium

Lépine-Cloutier Ltée 975, Marg-Bourgeois Québec mardi de 14h à 16h et de 19h à 22h, mercredi de 14h à 17h et de 19h à 22h, jeudi de 9h à 10h45. Le service religieux sera célébré le jeudi, 2 juillet, à 11h, en l'église St-Charles Garnier. Il laisse dans le deuil, outre son épouse, ses enfants: Mi-reille et Frédéric, sa mère: Mme Gabriel Paul (Jeanne Lacroix de Bellin), ses beaux-patients: M. et Mme Théophile Bardou (Jeanne Marcoux) de Sillery, ses frères, sa sœur, ses beaux-frères et belles-sœurs: M. et Mme Etienne Paul, Mlle Anne-Marie Paul, M. Guibert Paul, M. et Mme Marcel Paul, Mme Jean-Marie Paul, tous de Belgique, Dr et Mme Pierre Gagnon (Thérèse Bardou), Mme Suzanne Bardou Fillion (son ami Richard Emond), sa grand-tante Mlle Blanche Marcoux, ainsi que plusieurs neveux et nièces. Pour renseignements: 529-3371.

POTVIN (Mme L. Ulysse) - Au C.H.U.S. le 27 juin 1987, est décédée subitement à l'âge de 74 ans, Mme L. Ulysse Potvin, épouse de M. L. Ulysse Potvin, agronome, demeurant à Trois-Rivières. Les funérailles auront lieu le mercredi 1er juillet en l'église St-Pierre X à 13h30. La défunte

LORTIE (Rose Readman)

est exposée au centre funéraire Rousseau & Frères Ltée 445, des Volontaires Trois-Rivières

à compter de lundi de 19h à 22h, mardi de 14h à 17h et de 19h à 22h, mercredi à compter de 11h. La défunte laisse dans le deuil son époux, M. L. Ulysse Potvin, ses enfants, Guy (Lise Girard) de Québec, Lise (Jean-Pierre Biron) de Trois-Rivières, Denise (Michel Leclerc) de St-Louis-de-France, Jean de Québec, Jacques de Montréal; ses petits-enfants: Mario, Marie-France et Eric, ainsi que plusieurs frères et sœurs, beaux-frères et belles-sœurs, neveux et nièces, cousins, cousines et amis(es).

ROBITAILLE (Gaston) - A l'Hôpital St-François D'Assise, le 29 juin 1987, à l'âge de 60 ans, est décédé M. Gaston Robitaille, époux de Dame Gabrielle Gagné, il demeurait à St-Emile. Selon ses volontés, il ne sera pas exposé. Le service religieux sera célébré le mercredi 1er juillet 1987 à 11h. La famille recevra les témoignages de sympathie une demi-heure avant la cérémonie en l'église de St-Raymond et de la au cimetière paroissial. Elle laisse dans le deuil sa fille Louise, ses fils: Jean (Bibianne Bouffard), Pierre (Michèle Dubé), Laval (Hélène Moisan), ses petits-enfants: Danielle, Caroline, Andréanne, Marie-Eve, Dino, son frère: Jean-Charles (Domitienne Bouchard), ses sœurs: Sr Régina, Marcelle (Lucien Jobin), Elisabeth (Alexandre Genois), Claire (P.E. Frenette), ses beaux-frères et belles-sœurs, plusieurs neveux, nièces, cousins, cousines, parents et amis(es). S'il vous plaît compenser l'envoi de fleurs par un don à la Fondation Canadienne des Maladies du Rein, 803, rue des Voiliers, Québec, Qc, G1K 8G8. Pour renseignements: 1-337-2291

MORIN (Marie-Louise Ouellet) - Au Foyer Ste-Marie de Sayabec, le 29 juin 1987, à l'âge de 89 ans et 8 mois est décédée Dame Marie-Louise Ouellet, épouse de feu Monsieur Emile Morin, demeurant au Foyer Ste-Marie de Sayabec. Les funérailles auront lieu en l'église de Sayabec le mercredi 1er juillet à 15h. Départ de la résidence funéraire

Georges Fournier et Fils Inc 1 Ave Marcheterre Sayabec à 14h45 pour l'église de Sayabec et de la au cimetière paroissial. Elle laisse dans le deuil son frère, M. Phydime Ouellet de Sayabec. Le salon sera ouvert mardi de 14h à 17h et de 19h à 22h, mercredi, jour des funérailles à compter de 12h. Pour informations, 536-5438

SAILLANT (Siméon) A Québec, le 27 juin 1987, à l'âge de 73 ans, est décédé Monsieur Siméon Saillant, époux de feu Dame Claire Cloutier, il demeurait à Giffard. Selon ses volontés, il a été confié au Crématorium

Lépine-Cloutier Ltée 715, St-Vallier Est Québec Un service sera chanté, en présence du défunt, le mardi 30 juin 1987 à 14h en l'église Sainte-Odile. Les familles Saillant et Cloutier recevront les condoléances à l'église une demi-heure avant la cérémonie. Il laisse dans le deuil sa fille: Marthe, son gendre: Gerry Tremblay, sa compagne: Jeannette Delamarre, ses petits-enfants: Sandra et Valérie, sa belle-mère: Mme Joseph-Edouard Cloutier (Léontine Rancourt), ses frères, sœurs, beaux-frères et belles-sœurs: Mme Albéric Racette (Blanche), M. et Mme Roger Côté (Marie-Paul), Mme Alfred Maheux (Marie-Jeanne), Mme Jean-Paul Desmarais (Yvonne), Mme Gerorgette Saillant, M. Georges Saillant, M. et Mme Louis-Philippe Saillant (Rolande Cloutier), M. et Mme Georges Boyan (Claire), M. Guy Gagné, M. J. Paul Turgeon, Mme Armand Saillant, Mme Lucien Cloutier (Fernande Letarte), M. et Mme Adrien Cloutier (Louissette Thomassin), M. et Mme Paul-Henri Cloutier (Rolande Labrecque), M. et Mme Rodolphe Cloutier (Thérèse Tremblay), M. et Mme Jacques Cloutier (Pauline Lavoie), M. et Mme Jules Cloutier (Armande Blouin), M. et Mme Roland Simard (Françoise Cloutier), M. Marcel Cloutier, M. Jocelyn Delamarre. Compenser l'envoi de fleurs par un don à l'Association du diabète du Québec, 2700 Boul. Laurier, Suite 403, Tour Frontenac, G1V 2L8. Tel.: 656-6241. Pour renseignements: 529-3371.

AVIS DIVERS Pour faire paraître un avis dans cette page, veuillez communiquer avec le Service des Annonces Classées, en composant le numéro 647-3311

HEURES D'AFFAIRES: 8:30 à 17:30

DECES Communiquer avec votre directeur de funérailles qui nous fera parvenir vos avis de décès. Le Soleil fait parvenir à la famille une reproduction souvenir de chaque parution d'un avis de décès. Le tarif est de 1,15\$ la ligne (minimum 7\$) et 25\$ pour un photo.

TREPANIER (Jacques)

A Québec, le 28 juin 1987, à l'âge de 55 ans, est décédé M. Jacques Trepanier, courtier en douanes, il demeurait au 4725 Carré Ader, Les Saules. Selon ses volontés, il a été confié au Crématorium

Lépine-Cloutier Ltée 715, rue St-Vallier Est Québec Un service sera chanté le mardi 30 juin 1987 à 14h en l'église Sainte-Monique-des-Saules où la famille recevra les condoléances une demi-heure avant la cérémonie. Il laisse dans le deuil ses enfants, gendres et belles-filles: Francine (Charles Drapau), Lucie, ses petits-enfants: Audrey, Pierre-Charles et Melissa, son ex-épouse Claire Morency, sa mère: Mme Lucienne Rancourt Trepanier, ainsi que plusieurs frères, sœurs, beaux-frères, belles-sœurs, neveux et nièces. Que votre témoignage de sympathie se traduise par un don au Centre de Recherche en Cardiologie, a/s C.H.U.L., 2705, Bd. Laurier, Ste-Foy, Qc, G1V 4G2. Pour renseignements: 529-3371.

TURGEON (Jean-Marie) A St-Isidore Dorchester, le 29 juin 1987, à l'âge de 61 ans, est décédé subitement M. Jean-Marie Turgeon, époux de dame Thérèse Laroche. Il demeurait au 2062, Rte Kennedy, St-Isidore. Les funérailles auront lieu le mercredi 1er juillet à 15h. Départ de la résidence funéraire

Gonzague Valois et Fils Inc 168 rue Ste-Genevieve St-Isidore à 14h45 pour l'église de St-Isidore et l'inhumation au cimetière paroissial. Il laisse dans le deuil outre son épouse, ses enfants: Lysse (Jean-Guy Coulois), Réjean (Andrée Pomerleau), Denis (Lise Paradis), Brigitte (Carol Gagné), Louise (Sylvain Arseneau), Gilles, ses petits-enfants: Christian et Marie-Anne, André Coulois, Ghislain, Patrick et Nicolas Turgeon, Christine et Steve Turgeon, Pascal Gagné, ses sœurs: M. et Mme Paul-Eugène Larose (Noëlla), M. et Mme Charles Laroche (Anne-Marie), M. et Mme Alphonse Patry (Thérèse), ainsi que plusieurs beaux-frères, belles-sœurs, cousins, cousines, neveux et nièces. Compenser l'envoi de fleurs par un don à la Fondation des Maladies du Cœur du Québec. Le salon sera ouvert mardi de 14h à 17h et de 19h à 22h, mercredi jour des funérailles à compter de 13h. Pour informations: 882-5658

VACHON (Léonce) - Au foyer Mgr Roy, St-Joseph de Beauce, le 29 juin 1987, à l'âge de 86 ans et 6 mois, est décédé M. Léonce Vachon, fils de feu M. Joseph Vachon et de feu Mme Adélaïde Roy. Il demeurait au foyer Mgr Roy de St-Joseph de Beauce. Les funérailles auront lieu le mercredi 1er juillet à 15h. Départ à 14h40 du funerarium de la maison

Armand Plante Inc 875, Ave. Ste-Thérèse St-Joseph de Beauce pour l'église de St-Joseph et de la au cimetière paroissial. Il laisse dans le deuil ses frères et sa sœur, M. Valère Vachon, M. et Mme Edouard Vachon (Annette Doyon) de Québec, M. et Mme Wilfrid Vachon (Claudia Ouellet) de Lewiston, Maine, Mme Omer Vachon (Irene Dostie) de Arthabaska, M. et Mme Antonio Vachon (Gemma Blanchet) de Scott Junction, Soeur Yvonne Vachon (Soeur de la Charité), ainsi que plusieurs neveux et nièces. Mercredi, jour des funérailles, la famille recevra les condoléances à la résidence funéraire à compter de 12h30. Pour informations: 397-5764.

AVIS DIVERS Pour faire paraître un avis dans cette page, veuillez communiquer avec le Service des Annonces Classées, en composant le numéro 647-3311

HEURES D'AFFAIRES: 8:30 à 17:30

DECES Communiquer avec votre directeur de funérailles qui nous fera parvenir vos avis de décès. Le Soleil fait parvenir à la famille une reproduction souvenir de chaque parution d'un avis de décès. Le tarif est de 1,15\$ la ligne (minimum 7\$) et 25\$ pour un photo.

VILLENEUVE (Armand)

A Courville, le 29 juin 1987, à l'âge de 71 ans, est décédé M. Armand Villeneuve, époux de dame Rita Simard. La famille recevra les condoléances à la résidence funéraire

F.X. Bouchard Inc 2258 av. Larue Courville mardi, de 14 à 17h et de 19 à 22h, mercredi, de midi trente à 14h45. Le service religieux sera célébré le mercredi, 1er juillet, à 15h, en l'église St-Louis de Courville et de la au cimetière paroissial. Il laisse dans le deuil outre son épouse, ses enfants, son gendre et sa belle-fille, Paul-André (Diane Bouchard), Armande (Noël Barbeau), Céline et Monique, ses petits-enfants, Isabelle et Jean-Philippe, sa mère Mme Donat Villeneuve, ses frères, sa sœur, beaux-frères, belles-sœurs, Mlle Cecile Villeneuve, M. l'abbé René Villeneuve, M. et Mme Raymond Villeneuve, M. Maurice Crépim, M. et Mme Jean-Paul Marcoux, M. Maurice Simard, M. Jules Simard, M. et Mme Eugène Simard, M. et Mme Benoit Simard, Mme Eliane Simard, ainsi que plusieurs neveux et nièces. Compenser l'envoi de fleurs par un don à la Société Canadienne du Cancer, 489 St-Cyrille O., Québec, G1S 1S2, 683-8666. Pour renseignements: 663-9838

75 SERVICES ANNIVERSAIRES BOUCHARD (Rachel Biledeau) - Le vendredi, 3 juillet 1987, à 19h, en l'église de Beauré, sera célébré le service anniversaire de dame Rachel Biledeau, épouse de Pierre Bouchard. Nous invitons parents et amis à se joindre à la famille pour cette célébration.

COUTURE (Gertrude Côté) Le jeudi 2 juillet, à 19h15, en l'église St-Ignace de Loyola, à Giffard, sera chanté le service anniversaire de Mme Gertrude Côté, épouse de feu Alfred Couture. Parents et amis sont cordialement invités à y assister.

AVIS DIVERS Nous compatissons à votre deuil et, vous offrons nos condoléances.

LE SOLEIL In Memoriam

ARMAND VILLENEUVE Co-Fondateur de Quincalleries Villeneuve & Frères Inc en 1946 Ex-Président de la Caisse Populaire de Courville Ex-Président du Club de Golf Gourville Ex-Vice-Président de l'Association des Quincalliers du Québec Métropolitain

LA DIRECTION ET LE PERSONNEL DE QUINCALLERIES VILLENEUVE & FRERES INC.

COURVILLE 2300 AVENUE ROYALE BEAUPORT (QC) G1C 1P8 (418) 663-9894 Les funérailles auront lieu le mercredi 1er juillet 1987, à 15h, en l'église St-Louis de Courville

STE-ANNE-DE-BEAUPRE 10 400, BOUL. STE-ANNE STE-ANNE-DE-BEAUPRE (QC) G3A 3G3 (418) 827-4524

908001

FAVEURS OBTENUES

REMERCIEMENTS au St-Esprit pour faveurs obtenues avec promesse de publier. L.C.

REMERCIEMENTS au St-Esprit pour faveurs obtenus avec promesse de publier. I.R.

REMERCIEMENTS au St-Esprit pour faveurs obtenus avec promesse de publier. D.B.

REMERCIEMENTS au St-Esprit pour faveurs obtenus avec promesse de publier. J.G.

REMERCIEMENTS au St-Esprit pour faveurs obtenus avec promesse de publier. F.R.

SINCERES remerciements au St-Esprit pour faveurs obtenus avec promesse de publier. L.B.

SINCERES remerciements au St-Esprit pour faveurs obtenus avec promesse de publier. M.P.

ST-ESPRIT qui m'éclaircit tout, qui illumines tous les chemins pour que je puisse atteindre mon idéal. Toi qui me donnes le don divin de pardonner et d'oublier le mal qu'on me fait et qui, dans tous les instants de ma vie, es avec moi, je veux pendant ce court dialogue Te remercier pour tout et confirmer encore une fois que je ne veux pas me séparer de Toi à jamais, même et malgré n'importe quelle illusion matérielle. Je désire être avec Toi dans la gloire éternelle. Merci de Ta miséricorde envers moi et les miens. (La personne devra dire cette prière pendant trois jours de suite. Après les trois jours, la grâce demandée sera obtenue même si elle pouvait paraître difficile. Faire publier aussitôt la grâce obtenue sans dire la demande; au bas, mettre les initiales de la personne exaucée.) A.N.

REMERCIEMENTS au St-Esprit pour faveurs obtenus avec promesse de publier. L.B.

REMERCIEMENTS au St-Esprit pour faveurs obtenus avec promesse de publier. L.B.

REMERCIEMENTS au St-Esprit pour faveurs obtenus avec promesse de publier. L.B.

REMERCIEMENTS au St-Esprit pour faveurs obtenus avec promesse de publier. L.B.

REMERCIEMENTS au St-Esprit pour faveurs obtenus avec promesse de publier. L.B.

REMERCIEMENTS au St-Esprit pour faveurs obtenus avec promesse de publier. L.B.

REMERCIEMENTS au St-Esprit pour faveurs obtenus avec promesse de publier. L.B.



Le côté revers du nouveau dollar représente un huard sur l'eau, oeuvre de l'artiste ontarien Robert Ralph Carmichael et gravé par Terrence N.E. Smith.

Les nouvelles pièces de \$1 commencent à être distribuées

À compter d'aujourd'hui, notre traditionnel billet de papier de \$1 ne flottera plus. D'ores et déjà, il roulera sur l'or. Il faudra s'y faire puisque d'ici la fin de 1989, le « dollar papier » sera remplacé par le « dollar métal ».

par Réjean LACOMBE

C'est ainsi qu'aujourd'hui même quelque 100 millions de nouvelles pièces de \$1 en métal seront mis en circulation à travers tout le pays. Les dirigeants de la Monnaie royale canadienne soulignent que c'est la première fois depuis 50 ans qu'un changement de cette importance est apporté au système monétaire canadien.

De forme hémicirculaire (11 côtés), la nouvelle pièce de \$1 est légèrement plus lourde et plus grande que la pièce de \$0.25. Le nouveau dollar en métal pèse sept grammes, soit deux grammes de plus que le \$0.25, son diamètre est de 26,5 mm et son épaisseur est de deux millimètres.

Une importante économie
En fait, ce n'est pas la première fois que l'on parle du fameux dollar en métal. Depuis 1978, des dirigeants d'entreprises et des représentants de groupes d'intérêt canadiens ont plaidé à plusieurs reprises pour le remplacement de la coupure de \$1 en papier. On indiquait alors que l'utilisation du dollar en métal se solderait par une importante économie.

De fait, on souligne maintenant que les responsables des ré-

seaux de transport pourront épargner jusqu'à \$4 millions par an en éliminant le traitement des billets de banque.

L'État également sort grand gagnant de cette importante modification. Cette pièce de \$1 en métal devrait normalement durer 20 ans alors que le dollar de papier doit être remplacé au bout de quelques années seulement. Or, le gouvernement fédéral prévoit économiser en frais de production rien de moins que \$175 millions sur une période de 20 ans.

En outre, les aveugles trouveront matière à satisfaction puisqu'ils pourront maintenant éprouver moins de difficulté à identifier cette nouvelle pièce de \$1. Au cours des prochains mois, on prévoit également que les distributeurs automatiques pourront offrir une plus grande gamme de produits avec l'utilisation de ce nouveau dollar.

De plus, la nouvelle pièce n'est pas trop laide à regarder. Si du côté avers, on retrouve, comme toujours, l'effigie de la reine Elizabeth II, il n'en reste pas moins que le nouveau dollar métal est remarquable pour son côté revers. On y retrouve un huard sur l'eau, oeuvre de l'artiste ontarien Robert Ralph Carmichael et gravé par Terrence N.E. Smith.

Le placage en aurate-bronze représente 8,5 pour 100 du poids total de la pièce, dans une proportion de 88 pour 100 de cuivre et de 12 pour 100 d'étain. Le flan est en nickel pur. Le revêtement en aurate est déposé sur le flan par galvanoplastie.

Les cols bleus de Québec réclament un conciliateur

Les négociations étant dans une impasse depuis quelque temps déjà, le syndicat de cols bleus de la ville de Québec a demandé, hier, au ministre du Travail la nomination d'un conciliateur.

par Pierre MARTEL

Au début de mai, la ville de Québec a déposé des offres finales et globales à ses travailleurs manuels affiliés au Syndicat canadien de la fonction publique (SCFP). Quelques jours plus tard, dans une proportion de 93 pour 100, les syndiqués rejetaient ces offres.

Par la suite, le syndicat a formulé une contre-proposition à l'employeur en lui donnant jusqu'au 29 juin pour y répondre. Or, selon Mme Monique Cloutier, du SCFP, la ville a décidé de ne pas modifier l'offre présentée au début de mai.

« Nous nous sommes rencontrés ce matin (en parlant d'hier) et la ville de Québec ne veut pas répondre à notre contre-proposition. Elle s'en tient à son offre du 8 mai. Devant ce blocage, nous avons demandé au ministre de procéder à la nomination d'un conciliateur », a indiqué Mme Cloutier.

La solidité de Manic V à court terme donne un délai à Hydro

Hydro-Québec décidera en décembre ce qu'il convient de faire pour conforter son grand barrage de Manic V mais il demeure que la solidité et la sécurité de l'ouvrage ne sont pas mises en doute à court terme.

par Marc SAINT-PIERRE

C'est ce qui se dégage des propos formulés par le grand manitou du projet de « confortement » du barrage géant, Berge Tahmazian, au cours d'une conférence de presse, hier, à Baie-Comeau.

Et à moyen et long terme, personne n'a démontré qu'il n'y avait danger non plus, a ajouté en substance l'ingénieur hydroquébécois.

Le barrage Daniel-Johnson est sous le microscope d'Hydro-Québec depuis 1981 quand s'est manifestée dans son immense structure de béton une fissure de type inconnu.

Citant les grandes lignes d'un premier rapport d'une firme américaine déposé tout récemment devant le conseil d'administration d'Hydro-Québec, M. Tahmazian a indiqué que le barrage de Manic V est stable et qu'il y a « absence de danger prévisible à court terme ».

Cette firme, Harza, de Chicago, a été amenée à étudier Manic V en décembre 1986 à la demande d'Hydro. L'entreprise américaine a reçu le mandat de valider en quelque sorte les constatations empiriques

d'un comité d'experts internationaux intervenus eux-mêmes plus tôt dans le dossier du plus grand barrage à voûtes multiples au monde.

Ces experts internationaux avaient conclu, début 1986, que Manic V tenait bien le coup et qu'il fallait poursuivre les études avant de songer à des masses de béton comme l'avaient précédemment suggéré les firmes SNC et ABBDL.

Selon un rapport du 29 octobre 1985 de ces deux dernières maisons, il y avait même urgence de réparer le grand barrage.

De quoi amener Hydro à entreprendre illico l'ingénierie détaillée en vue d'éventuels travaux pressants de « confortement », à préparer le bas des voûtes du barrage, à y élaborer des abris chauffés et à mettre en place toute une série d'appareils de contrôle faisant maintenant de Manic V l'un des barrages les plus « instrumentés » au monde.

« Hydro n'a pas lésiné sur les moyens dès qu'il a été question de sécurité », a commenté M. Tahmazian.

Or, a noté en substance M. Tahmazian, il y a maintenant consensus chez tous les ingénieurs sur le fait de poursuivre les études depuis qu'il est établi qu'Hydro a tout son temps.

On scrutera encore plus en pro-

fondeur, quitte à établir de nouveaux modèles mathématiques sur ordinateur, les questions posées par exemple par les fissures et le comportement du barrage.

Et ainsi le fera Harza pour vraisemblablement suggérer une solution permanente aux problèmes de Manic V en octobre.

Pour l'instant, ni M. Tahmazian ni personne chez Hydro ne s'avance à indiquer quelle pourrait être cette

Village-des-Hurons

Deux partis se font face aux élections partielles

Deux partis se feront face lors des élections partielles de vendredi au Village-des-Hurons. Il s'agira de la quatrième élection en quatre ans, dont deux élections générales et une partielle.

par Yves THERRIEN

Le candidat au poste de grand chef du Parti de l'avenir, M. Max Gros-Louis, entend mettre la main à la pâte pour régler les dossiers de l'agrandissement du territoire de la réserve et des territoires de chasse. Il veut aussi résoudre certains problèmes concernant l'éducation et rassembler tous les membres afin de doter la nation huronne de son

te solution. Auparavant, on avait d'abord parlé de 300.000 mètres cubes de béton pour construire des butées au bas des voûtes, puis une solution mixte de béton et de « confortement » thermique.

« Il n'y a pas d'orientation absolue définitive de prise. Hydro-Québec s'en vient maintenant avec une solution beaucoup plus adaptée », a noté, sans plus, Michel Bernier, attaché aux communications d'Hydro sur la Côte-Nord.

code d'appartenance. Pour sa part, le candidat de l'Équipe forte, M. Wellie Picard, a préféré ne pas faire de commentaires sur l'instant. Les membres de l'Équipe devaient se réunir, hier soir, pour mettre la dernière main au programme du parti.

Outre les candidats au poste de grand chef, l'équipe de M. Wellie Picard est composée de MM. François Fernand Sioui, Louis-Philippe Sioui et Maurice Picard jr; celle de M. Max Gros-Louis, de Mme Reine Lainé et de MM. Harold Bastien et René Duchesneau. Le scrutin se tiendra, de 9h à 19h, à la salle Kondiaron, 90, boulevard Bastien.

HOROSCOPE

MARDI 30 JUIN

Le carré Mars-Jupiter risque de perturber votre jugement. Vous aurez tendance à vous croire invincible et vos adversaires auraient beau jeu de vous tendre des pièges que vous ne sauriez voir. Soyez plus attentif à la réalité des choses. Chance avec 24 et 17.

ANNIVERSAIRES: Votre ouverture d'esprit vous permettra de comprendre ce qu'il y a d'intéressant dans de nouvelles propositions que l'on vous soumet.

NAISSANCES: Les enfants nés ce jour seront intelligents et actifs mais ils se montreront facilement un peu prétentieux. Apprenez-leur la modestie.

BELIER (21 mars - 20 avril): Profession: Un changement important se prépare dans votre milieu professionnel, vous devez agir avec beaucoup de prudence.

TAUREAU (21 avril - 20 mai): Profession: De nouvelles relations vont faciliter vos nouvelles entreprises, mais vous devrez faire preuve de diplomatie.

GEMEAUX (21 mai - 21 juin): Profession: Examinez bien le climat qui règne autour de vous avant de vous manifester et ne laissez pas subsister de doutes quant à vos intentions.

CANCER (22 juin - 22 juillet): Profession: Cette journée

pourrait être le point de départ de nouvelles préoccupations importantes, soyez perspicace et adaptez-vous à une situation nouvelle.

LION (23 juillet - 22 août): Profession: Vous serez hésitant car l'on vous fera plusieurs propositions qui semblent comporter chacune autant d'avantages que d'inconvénients.

VIERGE (23 août - 22 septembre): Profession: Prenez nettement position et dégagez-vous des retards afin d'avoir les mains libres pour de nouvelles entreprises.

BALANCE (23 sept. - 22 oct.): Profession: Une tendance nouvelle va naître et vous dictera votre conduite à suivre, en attendant conformez-vous aux désirs de votre entourage.

SCORPION (23 oct. - 21 nov.): Profession: Vous serez fortement influencé par les propos entendus ou par les suggestions faites par votre entourage.

SAGITTAIRE (22 nov. - 20 déc.): Profession: Ne vous exposez pas à des critiques qui blesseraient votre amour-propre, faites votre travail avec conscience.

PESAIRES (21 déc. - 19 jan.): Profession: Ne vous laissez pas influencer par les suggestions faites par votre entourage.

VERSEAU (20 jan. - 18 fév.): Profession: Une certaine confusion d'esprit risque de vous envahir et vous pourriez vous tromper dans vos jugements, restez objectif.

POISSONS (19 fév. - 20 mars): Profession: Votre chance grandira soudainement, vous pouvez vous lancer sans crainte dans des entreprises audacieuses.

ries risquent de gâcher cette journée. Santé: Évitez l'emploi des somnifères.

TAUREAU (21 avril - 20 mai): Profession: Ne répondez pas à l'agressivité des critiques et des propos de votre entourage, on cherche à connaître vos intentions.

GEMEAUX (21 mai - 21 juin): Profession: Montrez-vous à la hauteur des responsabilités qui vous ont été confiées, accordez-vous du temps à la réflexion.

CANCER (22 juin - 22 juillet): Profession: Vous progresserez lentement dans une situation dont vous reconnaîtrez à peine tous les éléments et circonstances.

SCORPION (23 oct. - 21 nov.): Profession: Les échanges d'idées avec des personnes originales vous ouvriront des horizons nouveaux sur vos propres possibilités.

VERSEAU (20 jan. - 18 fév.): Profession: C'est une bonne journée pour exprimer vos désirs, faire valoir vos points de vue et vous

mettre en avant avec efficacité. Affection: Ne laissez pas dégénérer une querelle futile.

POISSONS (19 fév. - 20 mars): Profession: Votre chance grandira soudainement, vous pouvez vous lancer sans crainte dans des entreprises audacieuses.

VERSEAU (20 jan. - 18 fév.): Profession: C'est une bonne journée pour exprimer vos désirs, faire valoir vos points de vue et vous

mettre en avant avec efficacité. Affection: Ne laissez pas dégénérer une querelle futile.

POISSONS (19 fév. - 20 mars): Profession: Votre chance grandira soudainement, vous pouvez vous lancer sans crainte dans des entreprises audacieuses.

VERSEAU (20 jan. - 18 fév.): Profession: C'est une bonne journée pour exprimer vos désirs, faire valoir vos points de vue et vous

mettre en avant avec efficacité. Affection: Ne laissez pas dégénérer une querelle futile.

POISSONS (19 fév. - 20 mars): Profession: Votre chance grandira soudainement, vous pouvez vous lancer sans crainte dans des entreprises audacieuses.

VERSEAU (20 jan. - 18 fév.): Profession: C'est une bonne journée pour exprimer vos désirs, faire valoir vos points de vue et vous

mettre en avant avec efficacité. Affection: Ne laissez pas dégénérer une querelle futile.

POISSONS (19 fév. - 20 mars): Profession: Votre chance grandira soudainement, vous pouvez vous lancer sans crainte dans des entreprises audacieuses.

VERSEAU (20 jan. - 18 fév.): Profession: C'est une bonne journée pour exprimer vos désirs, faire valoir vos points de vue et vous

cher une meilleure compréhension et de tenter un rapprochement avec vos adversaires.

GEMEAUX (21 mai - 21 juin): Profession: Montrez-vous à la hauteur des responsabilités qui vous ont été confiées, accordez-vous du temps à la réflexion.

CANCER (22 juin - 22 juillet): Profession: Vous progresserez lentement dans une situation dont vous reconnaîtrez à peine tous les éléments et circonstances.

SCORPION (23 oct. - 21 nov.): Profession: Les échanges d'idées avec des personnes originales vous ouvriront des horizons nouveaux sur vos propres possibilités.

VERSEAU (20 jan. - 18 fév.): Profession: C'est une bonne journée pour exprimer vos désirs, faire valoir vos points de vue et vous

mettre en avant avec efficacité. Affection: Ne laissez pas dégénérer une querelle futile.

POISSONS (19 fév. - 20 mars): Profession: Votre chance grandira soudainement, vous pouvez vous lancer sans crainte dans des entreprises audacieuses.

VERSEAU (20 jan. - 18 fév.): Profession: C'est une bonne journée pour exprimer vos désirs, faire valoir vos points de vue et vous

mettre en avant avec efficacité. Affection: Ne laissez pas dégénérer une querelle futile.

POISSONS (19 fév. - 20 mars): Profession: Votre chance grandira soudainement, vous pouvez vous lancer sans crainte dans des entreprises audacieuses.

VERSEAU (20 jan. - 18 fév.): Profession: C'est une bonne journée pour exprimer vos désirs, faire valoir vos points de vue et vous

mettre en avant avec efficacité. Affection: Ne laissez pas dégénérer une querelle futile.

POISSONS (19 fév. - 20 mars): Profession: Votre chance grandira soudainement, vous pouvez vous lancer sans crainte dans des entreprises audacieuses.

cher une meilleure compréhension et de tenter un rapprochement avec vos adversaires.

GEMEAUX (21 mai - 21 juin): Profession: Montrez-vous à la hauteur des responsabilités qui vous ont été confiées, accordez-vous du temps à la réflexion.

CANCER (22 juin - 22 juillet): Profession: Vous progresserez lentement dans une situation dont vous reconnaîtrez à peine tous les éléments et circonstances.

SCORPION (23 oct. - 21 nov.): Profession: Les échanges d'idées avec des personnes originales vous ouvriront des horizons nouveaux sur vos propres possibilités.

VERSEAU (20 jan. - 18 fév.): Profession: C'est une bonne journée pour exprimer vos désirs, faire valoir vos points de vue et vous

mettre en avant avec efficacité. Affection: Ne laissez pas dégénérer une querelle futile.

POISSONS (19 fév. - 20 mars): Profession: Votre chance grandira soudainement, vous pouvez vous lancer sans crainte dans des entreprises audacieuses.

VERSEAU (20 jan. - 18 fév.): Profession: C'est une bonne journée pour exprimer vos désirs, faire valoir vos points de vue et vous

mettre en avant avec efficacité. Affection: Ne laissez pas dégénérer une querelle futile.

POISSONS (19 fév. - 20 mars): Profession: Votre chance grandira soudainement, vous pouvez vous lancer sans crainte dans des entreprises audacieuses.

VERSEAU (20 jan. - 18 fév.): Profession: C'est une bonne journée pour exprimer vos désirs, faire valoir vos points de vue et vous

mettre en avant avec efficacité. Affection: Ne laissez pas dégénérer une querelle futile.

POISSONS (19 fév. - 20 mars): Profession: Votre chance grandira soudainement, vous pouvez vous lancer sans crainte dans des entreprises audacieuses.

MOTS CROISÉS

NO E-452 Edimédia Inc.

Grid for crossword puzzle with numbers 1-12 indicating starting positions.

Answers for crossword puzzle: 1-Action de lancer des projectiles. 2-Plante ligneuse. 3-Poursuivre, importuner. 4-Lac d'Écosse. 5-Cette chose-là. 6-Tumeur sur la jambe du cheval. 7-Action d'élever. 8-Solution colloquiale. 9-Triage. 10-Principe liquide des huiles. 11-Sous-vêtements féminins. 12-Étain. 6-Mets qui plait beaucoup. 7-État qui n'a pas d'accès à la mer. 8-Personne, individu. 9-Pron. pers. 10-Desirer, jalouser. 11-Multitude. 12-Syn. tierces.

MOT MYSTÈRE

740 A L L E N N A C E V

6 lettres Le mot clé: Radio

Lisez attentivement la liste des mots. Lorsqu'ils auront tous été utilisés horizontalement, verticalement, obliquement, et, en plus, de droite à gauche et de bas en haut, il ne restera que les lettres formant le mot-mystère.

Table of words: Aval, Dépôt, Garce, Mouche, Pied, Saline, Télé; Document, Garçon, Placer, Satin, Torchonner; Domaine, Natron, Plis, Séchoir, Traite; Cent, Duper, Macle, Pous, Semoir; Château, Mâle, Oestre, Puce, Sexe; Cirre, Mari, Sodé; Claim, Femme, Matin, Paiement, Stérile; Clarifier, Feux, Mine, Paille, Raglan, Studio; Cloué, Filer, Mode, Pair, Ranch; Créance, Front, Môme, Paysan, Redan, Tamiser

Solution du problème précédent: Rétréci

Word search grid with letters F, E, M, M, E, L, C, A, M, D, D, U, P, E, R, T, R, A, I, T, E, L, H, O, O, A, L, A, V, A, M, R, E, D, A, N, O, C, S, E, M, O, I, R, C, I, I, L, H, A, I, U, N, T, N, A, E, E, E, R, A, A, I, T, C, M, E, A, S, I, T, S, M, N, E, L, P, R, T, E, U, H, R, C, A, I, E, E, N, A, C, O, E, N, R, C, O, D, L, M, N, C, N, O, N, N, I, T, A, S, E, E, M, A, O, O, H, T, H, C, A, A, S, O, U, I, L, T, R, D, C, O, D, C, E, L, E, S, T, P, M, L, I, I, P, R, I, I, R, S, G, N, L, Y, N, E, A, P, F, A, A, R, R, O, T, A, I, S, E, A, O, D, L, I, I, G, I, S, T, U, R, L, O, U, T, P, R, O, E, L, C, E, N, T, D, C, A, D, M, O, D, E, F, R, L, X, U, E, F, I, E, S, E, C, U, P, L, A, C, E, R, T, S, E, O

carrières et professions

POUR FAIRE PARAÎTRE VOS ANNONCES DANS CETTE PAGE

COMPOSEZ 647-3270 OU ÉCRIVEZ À CARRIÈRES ET PROFESSIONS LE SOLEIL L.T.E.E. C.P. 1547, QUÉBEC, QUÉ. G1K 7J4

Advertisement for 'Bureau de courtiers d'assurances recherche SOUSCRIPTEUR (TRICE) assurances personnelles Minimum 3 ans d'expérience. Faire parvenir votre curriculum vitae à: Dépt 3963 - Le Soleil 390, St-Vallier est Québec, Qc G1K 7J6

Advertisement for 'CARRIÈRE DANS LA VENTE' and 'REPRÉSENTANT(E)S'. Rémunération à salaire + commission + allocation de dépenses. Expérience dans le domaine souhaitable mais non nécessaire. Vous êtes ambitieux(euse), vous avez une belle personnalité et vous possédez une automobile? Vous êtes le (la) candidat(e) que nous recherchons. Pour rendez-vous téléphoner au numéro: 688-3274 et demander M. C. Vocelle TRAITEMENT D'EAU AQUA D'OR INC. 1375, boul Charest ouest suite 2A Québec G1N 2E7