

## Confiez le mandat à un agent familial avec votre milieu

Que ce soit pour vendre ou pour acheter une propriété, l'agent immobilier sert d'intermédiaire entre l'acheteur éventuel ou le propriétaire vendeur. Agissant aussi auprès de vous à titre de conseiller avant, pendant et même après que la transaction soit conclue. Il est donc fort souhaitable qu'il existe, entre vous et l'agent, une bonne relation interpersonnelle.

L'expérience a déjà prouvé que quelqu'un de la famille n'est pas toujours la personne idéale à consulter pour une telle entreprise. En effet, il est plus sage de séparer relations de famille et relations d'affaires, car il ne

faut pas oublier qu'avec la famille, il y a toujours les sentiments et la sensibilité qui sont omniprésents, ce qui peut, parfois, entraîner un certain laisser-aller.

En affaires, il faut respecter les heures, les contrats signés et les paroles prononcées. Ainsi, dans les transactions immobilières qui entraînent quelquefois des poursuites judiciaires, il vaut mieux contacter quelqu'un de neutre que d'appeler un membre de sa famille.

Votre agent doit vous inspirer confiance et bien comprendre votre langage. Par exemple, si vous parlez mieux le créole que toute autre langue il est bon de trouver un

agent qui puisse parler et comprendre le créole. Si vous parlez français, votre agent doit être francophone et non unilingue anglophone ou italo-phonique. Dans ces deux derniers

cas, la communication interpersonnelle serait très pauvre et sujette à des confusions.

Votre agent doit donc être une personne disponible et présente qui parti-

cipe activement à la vie de votre quartier ou de votre communauté.

Il est préférable d'appeler son agent soi-même en se basant sur les critères précités, que de

donner un mandat au premier venu. Par ailleurs, si un agent vous est recommandé par un ami ou un membre de la famille, c'est que son service a été satisfaisant. Vo-

tre agent doit donc être quelqu'un qui travaille dans votre intérêt, qui respecte vos choix et répond à vos questions parce que vous êtes, en fait, une personne importante.

## Mini Prix MAXI ÉCONOMIES

Merci BouClair!

JUSQU'À  
**30%**  
PRÊTS EN  
**48** hres  
VERTICAUX SUR MESURE  
BOUCLAIR EN P.V.C. 2" & 3 1/2"  
Première qualité!  
Unis, à rayures contrastantes et gautrés.  
Grand choix de couleurs.

MEILLEURS PRIX EN VILLE!	HORIZONTALS 1" EN P.V.C. EN MAGASIN	
	ORD.	VENTE
18X45	5,99	3,49
24X45	6,99	3,99
27X45	8,99	5,99
31X45	9,99	6,49
36X45	10,99	7,49
40X45	12,99	8,49
44X45	14,99	9,49
48X45	15,99	9,99
54X45	17,99	11,49
60X45	19,99	12,49
72X45	24,99	16,49
24X64	10,99	7,49
27X64	11,99	7,99
31X64	13,99	9,49
36X64	15,99	10,99
40X64	17,99	11,99
48X64	19,99	14,49
54X64	23,99	15,99
60X64	26,99	17,99
72X64	31,99	21,49

NOUVEAU EN MAGASIN  
**STORES HORIZONTALS**  
ALUMINIUM 1" "CAPRI" de draco  
blanc, abatre, gris, rose, bleu, menthe, dans un grand choix de grandeurs en magasin.  
UN RABAIS DE **25%**  
VALENCE GRATUITE VERTIFLEX DE DRACO  
Toutes valences commandées en même temps qu'un store Vertiflex de Draco sera fournie GRATUITEMENT!  
UN RABAIS DE **50%**  
P.V.C. 1" "PLAZA" de draco  
abricot, rose, bleu, noir et gris dans un grand choix de grandeurs en magasin.

Quincaillerie Kirsch **25%** DE RABAIS  
**DRAPERIES SUR MESURE**  
**30% DE RABAIS**  
sur les échantillons sur commande de toutes les compagnies renommées (sauf Paro)  
**30% DE RABAIS**

**À VENDRE** PAR LE PROPRIÉTAIRE  
  
SECTEUR DOUVILLE 26 x 40, 4 c.c., 2 salles de bain, terrain 7 700 pi.car. **778-1413**

**trans-action** MULTI-SERVICES INC. courtier  
**BIENVENUE AUX VISITEURS**  
DIMANCHE LE 24 NOVEMBRE 14H À 16H  
  
Je suis très vendeur  
Libre immédiatement. Const. '91. Beaucoup d'extras. Plancher bois. Travaux permanents payés. Très belle salle de bain. Faut voir  
12 222, De Poutou, secteur annexe  
Inf. Pascal Milotte  
**773-8424**

**BouClair** 2265 rue Casavant Ouest  
ST-HYACINTHE 771-4294  
Jusqu'au 23 novembre 1991  
VISA MasterCard

## M. Lucien Aubé, grand récipiendaire du prix "Lucien-Tremblay"

Le prix "Lucien-Tremblay" est décerné, chaque année, à l'entrepreneur électrique qui, au cours de sa carrière, a contribué de façon exceptionnelle à l'avancement des dossiers de la Corporation des maîtres électriciens du Québec, et qui s'est dévoué à défendre les intérêts de ses collègues avec persévérance et détermination.

Cette année, l'hommage a été rendu à un homme reconnu pour son dévouement, son acharnement et sa grande sensibilité aux besoins des autres: M. Lucien Aubé, entrepreneur électricien depuis 1959, et président des Entreprises électriques A & R Itée de Saint-Hyacinthe.

Hydro-Québec.

Sa feuille de route est impressionnante et il est facile de déduire que, depuis 30 ans, sa persévérance et son dévouement ont porté fruits.

Son implication sociale au sein de sa région est aussi bien connue, et il a prouvé depuis longtemps que les hommes les plus occupés sont encore ceux qui ont le plus de difficulté à dire non à une cause à laquelle ils croient.

M. Aubé a toujours été une inspiration pour les petites et moyennes entreprises qu'il a su constamment défendre avec conviction.

En faisant de lui le récipiendaire du prix "Lucien-Tremblay" 1991, la Corporation des maîtres électriciens tenait à souligner la valeur d'un grand homme et lui rendre ainsi hommage.

**LES IMMEUBLES**

## PRO *vente*

inc. courtier



**NORMAND RACINE**  
Courtier

**POUR UNE VENTE PROFESSIONNELLE**

**VOUS CHERCHEZ DES BONS PRIX, EN VOICI:**

**\*PRIX POUR VENDRE\***



**200 - ST-JOSEPH**, grand bungalow de 5 1/2 pièces, const. 1990, près école et terrain de jeux et piscine mun.. Prix en bas de 100 000 \$. Faites vite, à ce prix.



**205 - DOUVILLE**, superbe propriété de 7 pièces, 3 chambres, 2 papiers, plancher bois franc. Cause de vente: transfert.

**RÉDUIT À 79 000 \$**



**115 - ST-JOSEPH**, bungalow 5 1/2 pièces, planchers bois franc, grande remise, très beau terrain paysager. Évalué à 92 000 \$ en 1989, le prix est réduit à 79 000 \$. C'est le temps d'acheter.

**RÉDUIT À 73 500 \$**



**168 - BUNGALOW** tout brique de 5 1/2 pièces, 3 c.c., terrain de 85' x 100', piscine 21 pieds, taxes mun. de 855 \$ / an. Prix réduit à 73 500 \$.

**RÉDUIT À 99 000 \$**



**177 - DOUVILLE**, belle propriété avec sous-sol fini, 5 c.c., foyer, plancher bois franc, terrain de 8297 pi.car., beaucoup d'extras. Pour inf. demandez Serge Parenteau.

**RÉDUIT AU MINIMUM**

**207 - FONDS DE COMMERCE**, avec clientèle bien établie, bon chiffre d'affaires. Attention: le prix demandé est beaucoup moins élevé que son profit annuel.

**FAUT VENDRE RAPIDEMENT.**

**FAUT VENDRE**

**440, rue Saint-Joseph, Saint-Hyacinthe au 771-7777**

**RE/MAX IMPACT**

1275 BLANCHETTE, ST-HYACINTHE

## 771-7707



**1010 - BUNGALOW '89**, 3 c.c., sous-sol fini, plancher bois franc. Inf. Michèle LaFrance.



**1003 - SEMI-DÉTACHÉ**, Ste-Rosalie, construction '81, 3 c.c., Faut vendre. Inf. Michèle LaFrance ou Gérald Guimond.



**1009 - SECTEUR ACTON VALE**: 4 logis, tout loué, meublé, très grand terrain 118 372 pi.car., pourrait être subdivisé pour propriété privée, revenu brut 16 860 \$ env.. Inf. Gérald Guimond.



**1001 - BUNGALOW '88**, 5 1/2 pièces, super propre, paiement de seulement 379 \$ / mois. Inf. Michèle LaFrance.



**1011 - STE-MADELEINE**, rue de l'Aube: bungalow impeccable, très bien décoré, poêle à combustion lente au sous-sol, beau terrain paysager, piscine hors-terre avec grand patio, abri d'auto et entrée asphaltée. Faut voir. Inf. Gérald Guimond.



**GÉRALD GUIMOND**



**MICHÈLE LAFRANCE**



**DANIEL CHICOINE**


**NOUVEAU**

## TERRASSES ROMÉO-FORBES

**À PARTIR DE**

# 89 900 \$

**PROJET**



Prêt hypothécaire

### Mon taux

# 8 1/2 %

(pour 3 ans)

Prêt hypothécaire

### Mon taux

# 8 1/2 %

(pour 3 ans)

- Votre terrain privé
- Terrain gazonné
- Garage unité du centre

- INCLUS
- INCLUS
- INCLUS

- Plancher parqueterie
- 1 800 pieds carrés total
- Voisin immédiat: école, piscine, gymnase

- INCLUS
- INCLUS
- INCLUS

À VENDRE PAR LE PROPRIÉTAIRE



**ST-HYACINTHE PRÈS ROUTE 20 SECTEUR TRANQUILLE** Superbe québécoise avec garage, 3 c.c., finition supérieure, beaucoup d'extras, tout brique, impeccable, piscine creusée, entièrement paysager, taxes municipales 197 \$. Prix: 156 000 \$

**799-5152**

NOUVELLE CONSTRUCTION

OUVERT AUX VISITEURS

Samedi - Dimanche de 13h à 16h

Logements style condo

3 1/2 - 4 1/2

- Endroit tranquille
- Choix de couleur (cuisine)
- Promotion pour nos 4 1/2

5535 rue Théroux, Douville (près de Dieppe)

Inf.: 774-1310

Communication-Québec vous informe

## Le courtier et l'agent d'immeubles

On peut vendre ou acheter soi-même une propriété immobilière. On peut aussi utiliser les services d'intermédiaires, contre rémunération. Il s'agit généralement de courtiers d'immeubles ou d'agents d'immeubles à l'emploi de ces derniers, qualifiés et légalement autorisés à agir à ce titre en vertu d'un permis émis par le Service du courtage immobilier du Québec.

Toutefois, les notaires, les avocats et d'autres professionnels dans l'exercice de leurs fonctions et dans les limites prescrites par la Loi sur le courtage immobili-

lier peuvent également effectuer une opération immobilière.

Un courtier d'immeubles est une personne ou une corporation qui, contre rémunération (commission), effectue des opérations immobilières pour quelqu'un d'autre.

Un agent d'immeubles est une personne qui travaille pour un courtier et qui le représente à l'occasion d'une opération immobilière.

Les opérations immobilières que peuvent effectuer les courtiers et les agents d'immeubles sont les suivantes: l'achat, la vente, la

promesse d'achat ou de vente d'un immeuble; l'échange d'un immeuble; la location d'un immeuble; la vente en bloc d'un fonds de commerce; le prêt garanti par hypothèque ou nantissement d'un immeuble.

Le mandat que l'on donne à un courtier d'immeubles est un contrat par lequel une personne (appelée mandant) charge une autre personne (appelée mandataire) de la représentation dans l'accomplissement d'un acte.

Dans le cas de la vente d'un immeuble, le propriétaire-vendeur confie au

courtier, contre rémunération, le mandat d'offrir en vente sa propriété et de lui trouver un acheteur consentant à payer le prix demandé et à accepter certaines conditions particulières.

Pour répondre aux questions que se posent régulièrement les personnes qui réalisent une transaction immobilière par l'intermédiaire d'un courtier, le Service du courtage immobilier du Québec a publié "Pour une transaction immobilière réussie". Cette brochure gratuite précise aussi diverses expressions, obliga-

tions et pratiques l'obtenir, il suffit de téléphoner à Communication-Québec au 778-1123.

### VISITE LIBRE

DIMANCHE 24 NOVEMBRE '91 de 14H À 16H



5956 - 2000 VÉZINA, secteur Bourg-Joli. Un intérieur comme pas d'autres!!! Venez visiter. Je vous attends.

Johanne Brabant



**trans-action**  
MULTI-SERVICES INC. courtier

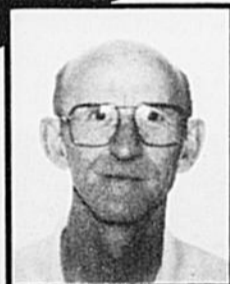
**773-8424**



## Vitrierie LÉPINE

enr.

Miroirs décoratifs  
Joints de portes, fenêtres, etc...  
Dessins sur vitres et miroirs  
Réparation de fenêtres,  
moustiquaires, portes-patios  
Perçage de vitres, miroirs

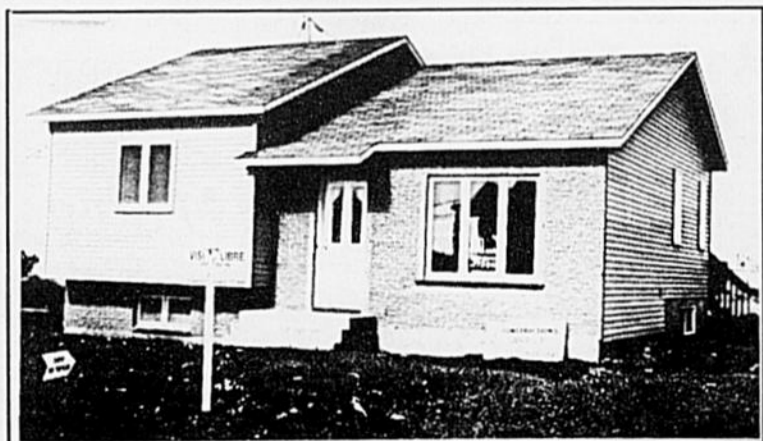


Hervé Lépine  
Propriétaire

16965 St-Louis  
St-Hyacinthe, Qc J2T 3G5

**774-6848**

NÉGOCIABLE 8. ... \$



**FAITES VOTRE OFFRE, ELLE EST NEUVE**

Ouvert aux visiteurs Dimanche 14h à 16h  
au 575 Desbiens, Ste-Madeleine

Faites-moi une offre à votre choix

Vos hôtes: Aurèle Beaugard & Pascal Milotte

Trans-Action Multi-Services Inc. **773-8424**



## L'IMMOBILIÈRE ST-HYACINTHE COURTIER

ATTENTION... POUR OCCUPANT!!!

### CHARMANTE!



412 - 4 LOGIS BOURG-JOLI, beau terrain avec arbres matures. Parfait pour propriétaire occupant. Avec un comptant de 12 500 \$ il ne vous coûte que 425 \$ / mois pour habiter cette propriété! Tél.: 774-3368.

### BOURG-JOLI



413 - 4 X 5 1/2, près des services, quatre garages, beaucoup de potentiel. Avec un comptant de 12 000 \$ il ne vous coûte que 250 \$ / mois pour habiter cette propriété! Tél.: 774-3368.

### OCCUPANT!

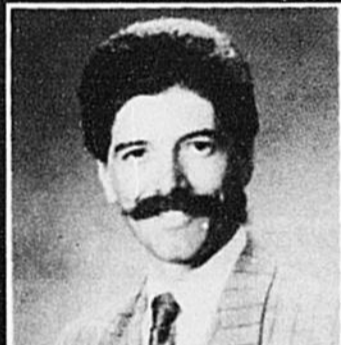


414 - DEUX DUPLEX, quatre grands 5 1/2 en bonne condition à bon prix. Avec un comptant de 9 900 \$ il ne vous coûte que 250 \$ / mois pour habiter cette propriété! Tél.: 774-3368.

### NOUVEAU!



415 - 6 LOGIS, moins de 175 000 \$... Rentable immédiatement. Avec un comptant de 16 500 \$ il ne vous coûte que 132 \$ / mois pour habiter cette propriété! Tél.: 774-3368.



JOSEPH PIETRONIRO  
**774-0733**

### REPRISE DE FINANCE

401 - TERRAIN COMMERCIAL 50 000 pi.car.. Toutes les offres seront considérées. Tél.: 774-3368.

INVESTISSEURS

### 6 X REVENUS!



406 - 4 X 5 1/2, 1 X 4 1/2. Bien situé avec grand terrain. Éligible à la subvention PRIL. Toutes offres seront considérées. Tél.: 774-3368.

### COMMERCIAL



410 - COIN AVEC BEAUCOUP DE POTENTIEL. Tout l'achalandage du magasin Héritage passe en avant! Tél.: 774-3368.

### RÉSIDENTIEL



407 - BUNGALOW 1990, propre et fonctionnel, 2 c.c., 2 salles de bain et 2 garages. Taxes très basses. Tél.: 774-3368.

### BOURG-JOLI



409 - 4 LOGIS Bourg-Joli. Moins de 100 000 \$. Tél.: 774-3368.

### TRÈS RARE!



405 - 6 LOGIS 4 1/2 pièces près des services. Un immeuble de quoi être fier. Tél.: 774-3368.



404 - CONDO STE-CATHERINE, beau 4 1/2, prix pour vente rapide. Tél.: 774-3368.

### 5.2 X REVENUS



406 - RENTABLE TOUT DE SUITE! Possibilité d'un logis pour propriétaire occupant. Tél.: 774-3368.

### COIN TRANQUILLE



411 - 4 LOGIS BRIQUE. Très propre, rénové. Beau logis facile à louer. Tél.: 774-3368.



403 - 15 000 PI.CAR. TERRAIN, 3 c.c., super cottage, inclus four et poêle encastré, lave-vaisselle, armoires en chêne. Deux minutes de la ville. Tél.: 774-3368.

# Le confort en hiver exige de l'humidité

Souffrez-vous d'une gorge sèche et d'une peau sèche pendant l'hiver? Si oui, il se peut que l'air chez vous ne soit pas assez humide. Le problème s'annonce normalement lorsque nous partons la fournaise à l'automne et persiste jusqu'au printemps. Quoique nos systè-

mes de chauffage nous donnent de la chaleur, ils peuvent faire de notre environnement familial un désert.

Peau sèche et gorge sèche ne sont pas les seuls signes que l'air est sec, il y a aussi les sinus desséchés et les difficultés

respiratoires. La sécheresse peut aussi fendiller le mobilier, endommager les plantes et créer une électricité statique agaçante. Pour assurer votre confort et pour protéger votre maison, il faut combattre les pertes d'humidité.

Combien d'humidi-

té faut-il? Les normes d'humidité relative pour la maison et le bureau sont d'environ 45 à 55%. Un humidificateur pourra vous aider à maintenir ce pourcentage. Cependant, le choix d'un modèle approprié peut s'avérer difficile même pour le consommateur averti. D'aucuns se

soucient de ce que disent les journaux sur l'inhalation de bactéries et de minéraux, et font primer les facteurs santé et sécurité du modèle dans leur choix.

Les humidificateurs à évaporation, ou à tambour, humectent l'air par le biais d'un tambour, ou tampon, qui en tournant passe dans un réservoir d'eau. L'air qu'un ventilateur force en travers de ce tampon absorbe de l'humidité. Quoique ce système injecte assez d'humidité dans l'air, il a le désavantage de permettre à des bactéries de se multiplier dans l'eau stagnante du réservoir s'il n'est pas bien entretenu, d'être bruyant et d'exiger de remplir le réservoir et de changer les tampons.

Depuis une dizaine d'années, l'humidificateur ultrasonique portatif a reçu l'aval du public. Une humidité rafraîchissante est

créée par de l'eau coulant sur un vibreur discal, ou transducteur, qui fractionne les molécules d'eau et produit une buée fine. Malheureusement, cette buée est souvent porteuse de minéraux, par exemple le calcium qui forme une poussière blanche déplaisante, salissante et parfois nuisible à la longue aux appareils et aux meubles. Si vous vous procurez un de ces modèles légers, assurez-vous qu'il comprenne un filtre ou une cartouche pour retirer les minéraux, ou ne vous servez que d'eau distillée.

Depuis peu, le monde de l'humidification s'est tourné vers un modèle innovateur à buée chaude. La buée est produite par l'ébullition de l'eau qui, par le fait même, se stérilise. Vous bénéficiez ainsi d'une humidité libre de poussière blanche, virus ou bactéries, tout simplement propre et saine.

Un des chefs de file en technologie de buée chaude est l'humidificateur Clean Mist de Bionaire. Ce concept unique comprend un plateau amovible de collecte de minéraux, ce qui en facilite l'entretien. Il ne faut ni filtre ni cartouche. Deux réservoirs d'eau faciles à transporter simplifient le remplissage.

Le Clean Mist s'avère idéal même pour les chambres d'enfants et les pouponnières, où la santé et la sécurité priment. Une triple protection thermostatique assure la sécurité quelles que soient les circonstances. On a aussi prévu une coupe à médicaments pour que l'appareil serve de vaporisateur pour traiter les rhumes embêtants de l'hiver.

Lorsque vous choisissez une unité pour la maison, prenez le temps de faire un peu (suite à la page H-5)

**trans-action**  
MULTI-SERVICES INC. courtier



**773-8424**

**MICHELINE GATIEN**  
FRI courtier

### ACHETEZ MAINTENANT

Votre rêve devenir propriétaire  
N'hésitez plus contactez-moi.  
J'en ferai une réalité.  
Peu de comptant nécessaire  
Taux d'intérêts 8.90  
**Subvention possible**  
**Achat avant 31 mars 92**  
Prenez rendez-vous



**470 VAUDREUIL**  
**PEINTURE GLIDDEN**, toujours à la même adresse pour vous servir longtemps.



**620 SACRÉ-COEUR EST**. À quand la vôtre?



**GARANTIE AVHY**

**5932 - PRÈS DU GOLF**, 12 000 pi. cat. terrain, piscine. Salon boudoir, s. à manger au rez-de-chaussée, 4 c.c.. À voir abs.

### TERRAINS

**Bols-Joli**  
7 500 pi. car.  
9 510 pi. car.  
**Rte 116, Ste-Mad.**  
27 648 pi. car.  
**St-Thomas**  
28 400 pi. car.  
**La Présentation**  
superbe, dos boisé  
16 341 pi. car.

### LES TOUTES BELLES DE LA RUE GIROUARD



**POSSIBILITÉS À L'INFINI**, solides comme pas une, belles, chaleureuses, impeccables, avec revenus intéressants.

### ST-THOMAS, ELLES N'ATTENDENT QUE VOUS



**TRAVAUX PERMANENTS PAYÉS**, taxes 1 100\$. Hourra!



**CELA PEUT ÊTRE À VOUS**. Osez, avec les taux d'intérêts actuels et des logements loués à 100%.

## L'IMMOBILIER C'EST MA VIE



PORTES ET FENÊTRES

**LEGAULT et MARTIN inc.**

installation et réparation  
résidentiel, commercial et industriel

Service 24 heures / 7 jours

## Pour vos bris et réparations de fenêtres

Le seul en région qui vous donne un service  
24 heures, 7 jours par semaine

**Le Centre de Rénovation Legault et Martin** Rénovation  
démolition

## Vitrierie Legault et Martin



Estimation **GRATUITE**  
Service 24 heures / 7 jours

**3 camions sur la route pour vous servir**

- Devanture de magasin
- Dessus de table
- Miroir
- Murideau

**ROBERT LEGAULT 1-774-6260 Cell. 945-8851**

## Le confort en hiver exige de l'humidité

(suite de la page H-4) de recherche. N'oubliez pas de vous informer sur les modalités d'entretien de chaque appareil et sur le coût des accessoires

tels que tampons, filtres et cartouches. Le modèle que vous choisissez devra non seulement vous fournir l'humidité qu'il vous faut, mais aussi satisfaire à

vos exigences en matière d'entretien, santé et sécurité. Pour de plus amples renseignements, composez le 1-800-363-3801.

### ABRI D'AUTO CITADELLE

### LE PRÊT-À-PARTIR



**QUALITÉ CITADELLE GARANTIE**

**Blitz CITADELLE**

Finis les réveils matinaux pour pelleter votre stationnement, déblayer, déglacer votre automobile.

520 rue Martineau 796-4141  
St-Hyacinthe, Qc

**VISITE LIBRE DIM. 14H00 À 16H00**

946 BAS RIVIÈRE, ST-DAMASE  
25 KM, NAVIGABLE, 89 900 \$

**BORD DE L'EAU**



811 - FAUT VENDRE, 5 km pont de Douville, bungalow 3 chambres, rénové. Propriété impeccable, piscine, terrain paysager, entrée demi-lune, etc...

Les Immeubles  
80 Ltée, courtier



**GILLES LUSSIER**  
771-8025

**BORD DE L'EAU, 54 900 \$**



808 - 5 KM PONT DOUVILLE, très propre, poêle, cabanon, etc...

74 900 \$ BUNG. 90

**PROVIDENCE, 59 000 \$**



814 - BORD DE L'EAU.

**STE-ROSALIE, 54 900 \$**



810 - M / M3 c.c., 14' x 68', s.s. 8', 43 200 pi.car., lattes chêne, près de 20.

**802 - DOMAINE BOUSQUET, 34 035 pi.car., 3 chambres, tourbillon, douche, etc...**



74 900 \$ BUNG. 90

**ANNEXE 84 950 \$**



806 - BRIQUE, 3 c.c., garage, face parc, rivière, séminaire.

**1821 RG ST-FRANÇOIS 89 900 \$**



803 - BUNGALOW pierre, 3 c.c., lattes chêne, foyer, piscine, garage, taxes 825 \$.

**STE-MADELEINE, 89 900 \$**



807 - BUNG. DE QUALITÉ, brique blanche, bachelor 3 1/2, près des services.

**BORD DE L'EAU, 79 900 \$**



707 - BUNG. 2 chambres, très éclairé, garage, vue panoramique rivière.

**PRÉSENTATION, 54 900 \$**



710 - M/M2 chambres, terrain paysager, cabanon, près des services.



# Carontex

## Décor à Prix

2015 LAFRAMBOISE ST-HYACINTHE  
2ième étage, porte à droite  
774-2824

HEURES D'OUVERTURE  
Lundi, mardi, mercredi 9h à 17h30  
Jeudi, vendredi 9h à 21h  
Samedi 9h à 17h

**OUI, CHEZ CARONTEX, TOUT EST À MEILLEUR PRIX!**

# VENTE

## Noël en Folie!

**NON CARONTEX NE DÉMÉNAGE PAS**

### JUSQU'À 50% DE RABAIS

- DOUILLETES ~~29<sup>98</sup>\$~~ **189<sup>98</sup>\$**
- COUETTES SYNTHÉTIQUES ~~54<sup>98</sup>\$~~ **74<sup>98</sup>\$**
- OREILLERS ~~5<sup>98</sup>\$~~ **21<sup>98</sup>\$**
- LITERIE JUVÉNILE (Draps et douillettes) ~~20<sup>98</sup>\$~~ **30<sup>98</sup>\$**




### JUSQU'À 45% DE RABAIS

- ENSEMBLES DE DRAPS DE COTON à partir de ~~12<sup>98</sup>\$~~ **7<sup>98</sup>\$**
- ENSEMBLE DE DRAPS DE FLANNELLETTE à partir de ~~24<sup>98</sup>\$~~ **14<sup>98</sup>\$**
- FAMEUX DRAPS CHAUDS à partir de ~~32<sup>98</sup>\$~~ **17<sup>98</sup>\$**
- COUVERTURES à partir de ~~9<sup>48</sup>\$~~ **5<sup>48</sup>\$**



### JUSQU'À 55% DE RABAIS

- SERVIETTES "Caldwell" ~~98<sup>¢</sup>~~ **74<sup>85</sup>¢**
- RIDEAUX DE DOUCHE ~~2<sup>98</sup>\$~~ **39<sup>98</sup>\$**
- ACCESSOIRES DE SALLE DE BAIN (verre, savonnier, porte-brosse à dents, poubelle) ~~15<sup>98</sup>\$~~ **8<sup>98</sup>\$**
- NAPPES ~~328<sup>\$</sup>~~ **144<sup>85</sup>\$**



### AUX PLUS BAS PRIX DU QUÉBEC

- STORES VERTICAUX
- STORES HORIZONTAUX
- TOILES
- COUSSINS ET CADRES



**PLUS UNE FOULE D'AUTRES ARTICLES NON ÉNUMÉRÉS**

Créez des pièces à la mesure de votre imagination

## Bien choisir une couleur n'est pas chose facile

Beaucoup de gens créent des coloris en glanant des idées ici et là: la maison d'un ami, une revue de décoration, voire une toile, des rideaux, une poterie ou du tissu dans une pièce.

Quoique l'idée soit bonne, elle ne tient compte ni du rôle des couleurs ni des règles de base de leur choix.

La couleur influence notre perception de l'espace. Elle peut créer une atmosphère ou donner l'illusion de dimensions plus grandes ou plus petites.

Quant au tapis, sa couleur détermine la transformation de l'espace. Pour rendre confortable une pièce à exposition nord, prenez un

tapis foncé dans des tons du segment chaud du spectre (rouge, orange ou jaune). Parce que ces teintes riches absorbent la lumière, elles créent l'illusion d'un espace plus petit et intime.

Les couleurs plus pâles, surtout les pastels et teintes neutres, aident à agrandir l'espace. Si la pièce est ensoleillée, les verts et les bleus auront un effet rafraîchissant.

### La couleur, reflet du style

Le choix de couleur peut mettre en valeur et compléter les styles de mobilier. Les pièces

traditionnelles sont faites pour les tapis haut de gamme à poil luxueux. Les saxony aux tons doux de rose, bleu de faïence, gris-vert et pastel vont bien avec le mobilier traditionnel. Dans les tons chauds, grenat, saphir, topaze et émeraude complètent bien des décors traditionnels. Les agencements campagnards s'accommodent bien des teintes du terroir: marron, sable, gris ou encore les tons

poussière de rose, pêche, bourgogne ou vert.

Quant au mobilier contemporain aux lignes pures et au design pratique, il convient aux couleurs dans le vent telles que mauve chaud, pêche, corail, bleu-vert et toute une gamme de crèmes qui adoucissent les lignes du mobilier moderne.

Mais, vous pouvez aussi adopter des tons riches de

joyaux pour injecter de la vie et de l'énergie à un décor éclectique.

Nous n'avons pas tous l'oeil d'un coloriste. Mais la plupart des gens ont de fortes préférences en couleurs.

Il s'agit de marier vos préférences aux autres facteurs du décor de la pièce pour atteindre un ensemble cohérent. Jusqu'à ce que Decorimage naisse, c'était l'apanage du décorateur.

Redécorer implique un grand investissement de temps, d'énergie et d'argent. Il est bon de tomber pile du premier coup. Quelles que soient vos pré-

férences en matière de mobilier et de couleurs, ces principes sauront vous procurer une plus grande satisfaction une fois le projet complété.



**MONTRÉAL TRUST**



**STE-MADELINE:** 1987, moderne, 4 chambres, terrain clôturé, entrée pavé uni. **Faut voir!** Carmen Ruel

**MONTRÉAL TRUST, courtier 467-1120**



**SOCIÉTÉ MASKOUTAINE DE COURTAGE (1990) INC.**

**774-3057 bur.**  
**799-1382 rés.**  
**771-8715 cell.**



**Guy Plante**



**0362 - SECTEUR ST-DAMASE:** super propriété, comprenant 3 c.c., 2 s. de bain et beaucoup d'extras, située sur terrain de 8 750 pi.car.. Nouveau sur le marché. Inf. Guy Plante 799-1382.



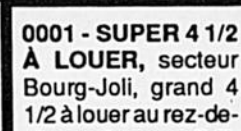
**0243 - PROFITEZ DE LA BAISSÉ DU TAUX D'INTÉRÊT:** maison neuve, 2 c.c., planchers en parqueterie, échangeur d'air, grand terrain. Inf. Guy Plante.



**0345 - SUPER PROPRIÉTÉ, SECTEUR DOUVILLE:** split level de 4 c.c., sous-sol 1/2 fini, grand terrain de 10 222 pi.car., piscine creusée, secteur tranquille. Prix: 9...\$. Faites vite! Inf. Guy Plante 799-1382.



**0354 - SUPER COMMERCE RENTABLE:** boutique spécialisée, située à St-Hyacinthe. Prix avantageux. Faites vite! Inf. Guy Plante 799-1382.



**0001 - SUPER 4 1/2 À LOUER, secteur Bourg-Joli, grand 4 1/2 à louer au rez-de-chaussée, possibilité d'avoir un garage. Prix: 340 \$ / mois. Guy Plante 799-1382.**



**J'ai de nombreux ACHÉTEURS, sûrement un POUR VOTRE PROPRIÉTÉ.**



**0292 - COTTAGE À 2 MINUTES DE LA VILLE:** 2 c.c., très grandes pièces, très éclairé, garage, grand terrain, prix raisonnable. Inf. Guy Plante 799-1382.



**0330 - SUPRE DUPLEX:** 1 - 5 1/2 pour propriétaire, 1 - 4 1/2 loué jusqu'au 30/06/92 à 425 \$ par mois. Faites vite. Nouveau sur le marché. Guy Plante 799-1382.



**0315 - SECTEUR ST-ROSALIE:** propriété de 3 c.c., 2 s. de bain, grandes pièces, grand terrain bien paysager, beaucoup d'extras. Nouveau sur le marché, taxes minimales. Inf. Guy Plante 799-1382.



**CENTRE PROFESSIONNEL DE L'IMMOBILIER** courtier

2330, rue Sainte-Anne, Saint-Hyacinthe QC J2S 5H9 FAX: (514)774-6001 774-0429

**PARTAGEZ VOS FRAIS**



**4342 - DUPLEX tout brique, 2 x 5 1/2 pièces, garage. Bon revenu! À qui la chance? Inf. Mimié Bourdon.**

**RÉDUIT À 38 000 \$**



**4752 - PRIX POUR VENTE RAPIDE!** Cottage de 7 pièces sur terrain riverain de 18 400 pi.car., libre immédiatement! Venez voir et faites une offre! Inf. Laurent Blanchette.



**4661 - BUNGALOW:** Douville, tout brique. Faut voir. Inf. Ginette & Claude Parenteau.



**4540 - LIBRE IMMÉDIATEMENT!** Bungalow tout briquel Bois franc, 3 c.c., 2 salles de bain, garage. Pas cher! Faut voir! Inf. Claude & Ginette Parenteau.

**RAVISSANTE!**



**4705 - RUE GOSSELIN,** très belle propriété vous offrant beaucoup d'espace et de confort. Terrain tout paysager 61 x 104. Venez la voir! Inf. Laurent Blanchette.

**COMMERCIAL**



**4732 - MAISON 6 pièces plus une pièce avec commerce. Rénovée int. et ext.. Faut visiter. Prix très abordable. Inf. Daniel Choquette.**

**DUPLEX À STE-ROSALIE**



**4686 - LOG. 6 1/2 + 1 X 4 1/2** avec bail de 2 ans, près de tous les services. 4 c.c., très propre, un bon endroit pour les enfants, avec le terrain de jeux à proximité. Achez maintenant pour le printemps '92. Inf. Diane Lagacé.

**MOINS DE 80 000 \$**



**4706 - BUNGALOW 1989,** 8 pièces, int. spacieux et fonctionnel. Belle grande salle de bain, et plus encore. Beaucoup d'espace à un petit prix. Faites vite! Inf. Daniel Choquette.

**MOI JE FAIS UN PLACEMENT**



**4703 - ET UN BON EN ACHETANT CE BEAU 6 LOGIS** de très bonne construction, très propre et tout loué, et à un prix très très raisonnable. Inf. Marcel Parenteau.

**SUPERBE**



**4709 - CONST. NEUVE,** propriété très belle, planchers bois franc, 2 salles de bain, garage, terrain boisé. Taxes minimales, à 15 minutes de St-Hyacinthe. Inf. Daniel Choquette.

**C'EST UN DÉPART**



**4717 - VOUS DÉBUTEZ EN PLACEMENT?** Voilà votre chance! 3 logis avec 2 garages pour 78 000 \$. Ça rapporte 835 \$ par mois. Inf. Marcel Parenteau.

**MOINS DE 85 000 \$**



**4674 - DE CONST. 1988,** ce grand bungalow de 28 x 44 saura combler vos besoins. Belle cuisine style européen, toit cathédrale, marqueterie. Terrain tout clôturé. Inf. Laurent Blanchette.



**Monique Cournoyer**  
**773-6494**



**1342 - ST-HYACINTHE:** cottage unique, en plus confortable, terrain paysager, abri et cabanon.



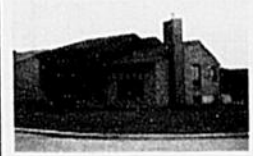
**1325 - ST-HYACINTHE:** 2 immeubles à revenus rue Bourdages, loués avec baux. Avis aux investisseurs.



**1244 - ST-HYACINTHE:** duplex brique, 2 - 4 1/2 refait intérieur, 2 garages. Très propre. Bon prix.



**1378 - ST-HYACINTHE:** jumelé 1966 Douville, 6 pièces, paysager, cabanon, abri d'auto.



**1572 - ST-HYACINTHE:** split 3 niveaux '85, idéal pour garderie. La maison se prête bien à ce genre de chose.



**1082 - ST-HYACINTHE:** cottage de grande classe, rue Comtois, foyer, piscine creusée, paysager, pavé-uni.



**1383 - ST-HYACINTHE:** rue Bernier, duplex 76 000 \$, revenus 780 \$ brut par mois.



**1039 - TRACY:** cottage '89. Il faut vendre, transfert. Secteur résidentiel. Elle est unique. Faut voir!



\*\*Courtier \*Agent

# CENTRE PROFESSIONNEL DE L'IMMOBILIER courtier

2330, rue Sainte-Anne, Saint-Hyacinthe QC J2S 5H9 FAX: (514)774-6001 774-0429

## Un choix logique

### REVENU NET DE 31 858 \$



4600 - 11 LOGIS plus 2 ateliers, rapporte 52 260 \$ moins dépenses de 20 401 \$ pour un revenu net de 31 858 \$. Inf. Marcel Parenteau.

### BOIS-JOLI



4695 - PROPRIÉTÉ DE QUALITÉ supérieure, 10 pièces, garage, paysagement professionnel. Plusieurs extras que vous apprécierez lors d'une visite. Inf. Mimie Bourdon.

### CONDO LUXUEUX 3 1/2



4723 - TRÈS MODERNE, armoires mélamine blanche, verrière, entrée céramique, bain touillonné. Faut voir! Inf. Daniel Choquette.

4656 - COMMERCE DE TRAITEUR avec 2 salles de réception + camionnette pour service à domicile + bungalow + contrats transférables. Appelez-moi. Une belle occasion pour vous. Inf. Jacques Fontaine.

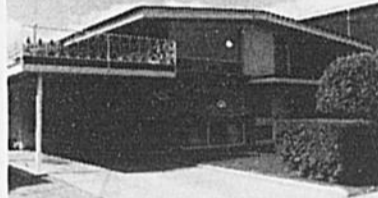
### INCROYABLE À CE PRIX



4667 - BUNGALOW tout brique avec garage, sur un grand terrain de 16 799 pi.car.. Viens me visiter. Inf. Lucien Beauvive.



4740 - NOUVEAU: 2 logis, Boug-Joli. Inf. Claude & Ginette Parenteau.



4662 - 2 LOGIS, très grands, logement libre à l'acheteur. Tout brique. Inf. Ginette & Claude Parenteau.

### COTTAGE ET COMMERCE

4551 - GARAGE 80 X 55 pour peinture et débosselage. Cottage 4 c.c., terrain de 35 252 pi.car.. Faut vendre. Inf. France Girouard.

### C'EST LE TEMPS



4198 - DE RÉSERVER VOTRE MAISON avec 2 logis de 5 1/2 pièces si vous voulez en occuper un pour juillet '92, car ça prend un avis de 6 mois pour occuper un des 2 logis. Prix: 6... \$. Inf. Marcel Parenteau.

### TAXES 227 \$ AU RAPIDE PLAT N.



4730 - BUNGALOW ré. 86, 4 c.c., armoires mélamine, salle de bain luxueuse avec bain tourbillon thérapeutique 7.6 x 11.6, balayuse centrale + acc.. Il faut agir vite! Téléphonez dès maintenant. Inf. Diane Lagacé.

### OUVERT AUX VISITEURS



4685 - AU 203 BOUSQUET, St-Pie. Ter. 30 000 pi.car., taxes 462 \$, superbe bun. '89 de qualité supérieure. Votre hôtesse: Diane Lagacé.

### OUVERT AUX VISITEURS



4610 - 171 STE-ANNE, St-Damase. Votre hôtesse: Lise Boucher.

### VISITE LIBRE



4761 - AU 15250 CHAMPLAIN (St-Joseph), près rue St-Pierre. Nouveau prix, superbe, tout brique, garage, foyer, pompe à chaleur. Venez constater. Vos hôtes: Lucien Beauvive et Denis St-Onge.



4760 - NOUVEAU! Super beau grand duplex dans le Bois-Joli. Tout brique, 2 x 5 1/2. Un logement libre à l'acheteur. Inf. Claude ou Ginette Parenteau.



4745 - NOUVEAU: 4 logis Boug-Joli en brique. Un logement libre pour vous, secteur St-Sacrement. Inf. Claude & Ginette Parenteau.



4644 - COTTAGE AVEC REVENUS! L'intérieur a conservé son cachet d'antan. Faut voir! Inf. Ginette & Claude Parenteau.



4718 - SUPERBE PROPRIÉTÉ de qualité qui vous charmera à coup sûr! Beaucoup d'extras. Taxes 702 \$ / an. Terrain de plus de 32 300 pi.car., à 2 pas de l'autoroute. Inf. Laurent Blanchette.

### DOUVILLE



4700 - BELLE PROPRIÉTÉ, 4 c.c., très fonctionnelle, foyer, salle de séjour, piscine. Beau terrain avec de superbes arbres matures. Inf. Mimie Bourdon.

### UNE MAISON NOMMÉE "DÉSIR"



4531 - VOUS RÉVÉZ D'UNE MAISON avec de grandes pièces? 5 c.c., lattes de chêne, superbe cuisine fonctionnelle, foyer, remise, piscine creusée, taxes minimes. J'attends votre appel! Inf. France Girouard.

### (NOUVEAU) ENTREPÔTS (NOUVEAU)



4741 - 2 LOGIS dont 1 x 7 1/2 pièces, plus 2 entrepôts, planchers ciment de 24 x 39 avec 2 portes de 12 pieds, sur grand terrain commercial à 2 pas du Club de Golf La Providence. Inf. Marcel Parenteau.

### UNE AFFAIRE! 6. ... \$



4737 - LA CAMPAGNE À PETIT PRIX, grand terrain, garage double, 2 logis pour le prix d'un. À qui la chance? Inf. Lise Boucher.

### (NOUVEAU) MAISON MOBILE (NOUVEAU)

4759 - GRANDEUR 14 X 68 avec garage, sur très beau grand terrain gazonné, à 8 milles de la ville. Inf. Marcel Parenteau.

Ginette B. Parenteau\*\* 799-3488  
Jacques Laliberté\*\* 774-2174  
Jacques Fontaine\* 774-0484  
Daniel Dupuis\* 546-4265  
Marcel Parenteau\* 773-6342  
Roger Berthiaume\* 546-3870  
Laurent Blanchette\* 773-9598

Lise Boucher 773-2496  
Jacqueline Robert 772-5295  
Claude Parenteau\*\* 799-3488  
Alain Proulx\* 799-4765  
Yves Godbout 799-5284  
Lucien Beauvive\* 774-1484  
Diane Lagacé\* 799-4870

Daniel Choquette\* 771-2793  
Mimie Bourdon\* 774-4102  
Marcel Talbot\* 774-0429  
Pierrette Aubin\* 774-6931  
Paule Roy\* 774-5753  
Denis St-Onge\* 778-3613  
France Girouard\* 796-1318

### ST-THOMAS



4594 - BUNGALOW 90, aires ouvertes, planchers chêne, verrière, puits lumière ++ extra. Travaux permanents payés. À voir absolument. Inf. Mimie Bourdon.

### NOUVEAU ST-THOMAS



4757 - SUPERBE SEMI-DÉTACHÉ style anglais, 3 c.c., 2 salles de bain, sous-sol fini, combustion lente, garage 12 x 20, piscine 24 pieds. Inf. Alain Proulx.

### TROIS SOUHAITS!



4750 - SI VOUS RECHERCHÉZ PAIX, confort, et site central, à prix abordable. Appelez maintenant! Inf. Lise Boucher.



4755 - "NOUVEAU" 3 x 5 1/2 Bourg-Joli, tout brique! Inf. Ginette ou Claude Parenteau.



4756 - NOUVEAU-NOUVEAU investisseurs: 6 logis en brique. 3 x 4 1/2 et 3 x 5 1/2 à environ 7 fois les revenus. Inf. Ginette & Claude Parenteau.

### RUE DE L'ÉGLISE



4631 - IDÉAL POUR VOTRE PREMIER INVESTISSEMENT! Bungalow tout brique de 8 pièces. Armoires en chêne, planchers bois franc, four encastré, etc... Terrain 75 x 150. Inf. Laurent Blanchette.

### MOINS DE 60 000 \$



4621 - COTTAGE 4 c.c. rénové, plomberie, électricité, sous-sol 7' ciment, grand terrain + taxes minimes. Une aubaine. À vous d'en profiter. Inf. Mimie Bourdon.



4669 - PETIT COTTAGE pour 35 000 \$. Terrain 60' x 100'. Oui, 35 000 \$! Appelez-nous! Inf. Ginette & Claude Parenteau.

### SECTEUR DE CHOIX



4687 - MAISON DE CONSTRUCTION SUPÉRIEURE complètement rénovée, piscine intérieure, 5 chambres, garage double, prix demandé est basé sur éval. mun. uniformisée. Inf. Yves Godbout.

### UN CHOIX DE CONNAISSEUR!



4682 - IMPECCABLE de construction et d'apparence. 4 c.c., parc chêne, décoration moderne, s-sol fini, superbe terrain bien aménagé. Travaux permanents payés. À qui la chance? Inf. France Girouard.

Decorimage révolutionne le magasinage

## L'informatique conviviale élimine les risques de la décoration résidentielle

Lorsque le consommateur se remettra à l'heure de la décoration cet

automne, une agréable surprise l'attendra.

Un grand fabricant de tapis vient de lancer une technologie qui élimine l'à-peu-près en matière de conception d'intérieurs et permet au client de décorer avec confiance.

Mieux, ce service est gratuit.

Les Tapis Peerless a lancé Decorimage, un système unique de décoration informatisée grâce auquel le

client fait des essais avant d'acheter. Ce système innovateur est le premier du genre dans l'industrie du couvre-plancher et un exemple probant des retombées de la technologie de pointe.

**Essayez avant d'acheter**

"Vous voyez ce dont votre pièce aura l'air avant de passer à la caisse, a déclaré Catherine Larose, directrice nationale de la publicité chez Peerless. Il faut bien ad-

mettre que le tapis est parfois un investissement de taille et que personne ne veut prendre de mauvaises décisions. Decorimage élimine la devinette, sans frais. C'est l'idéal pour les gens qui craignent de commettre une erreur coûteuse."

Decorimage illustre d'abord à l'écran une pièce agencée comme la vôtre. En jouant avec les couleurs, le consommateur est à même de se constituer une pièce à sa mesure. À l'aide d'une souris, vous donnez aux murs et au mobilier les couleurs exactes que vous recherchez. Ensuite, vous choisissez parmi toutes les couleurs et textures de tapis Peerless la combinaison qui se marie le mieux à la pièce

de vos rêves. Tous se fait sous vos yeux. Larose décrit Decorimage comme la "visualisation idéale".

Ce qui fait la beauté du système c'est que le consommateur peut décorer avec confiance. Fini la hantise d'avoir à vivre avec une erreur coûteuse. Ce qui paraît si bien dans une revue peut ne pas cadrer chez vous. Les dimensions, l'éclairage et le mobilier d'une pièce influencent tous l'effet de certaines couleurs et textures.

Avec Decorimage, il n'est plus nécessaire de compter sur la justesse de son imagination. La pièce tant rêvée est là devant soi. Si ça ne vous plaît pas, il suffit de changer le décor!

**Agencements représentatifs**

Ce système remarquable offre des douzaines d'agencements de pièces, du campagnard au contemporain, du traditionnel à l'électrique. Le consommateur trouve toujours sur l'écran, à même plus de 80 agencements de pièces, quelque chose qui correspond à sa pièce. L'écran de Decorimage permet de voir quatre agencements à la fois.

Quoique des systèmes semblables aient été conçus pour l'industrie de la peinture, le programme Decorimage comporte des exclusivités. Par exemple, il ajuste non seulement les couleurs, mais aussi les textures et les motifs.

Une fois le tapis choisi, Decorimage imprime un rapport que le client conserve comme outil de référence de ses choix de couleurs de tapis et de peinture. Cette information reste en mémoire pendant un mois, ce qui permet au client de prendre des décisions sujettes à confirmation avec son ou sa partenaire.

Bob Wilkinson, vice-président principal, ventes et marketing, chez Peerless, estime que "Decorimage changera la façon de décorer une maison. Nous mettons entre les mains du client un outil de décoration résidentielle professionnelle qui maximise la justesse des choix." Wilkinson note que Decorimage est si facile à utiliser qu'il fonctionne presque tout (suite à la page H-9)

**La Capitale** MAÎTRE COURTIER I.R.C. *Exigez la Meilleure* **APÉC**




**Monique Cournoyer**  
**773-6494**

**VISITE LIBRE**  
DIMANCHE LE 24 NOVEMBRE DE 14H À 16H




1240 BERNARD, ST-HYACINTHE. Votre hôtesse: Monique Cournoyer.

**trans-action** MULTI-SERVICES INC. courtier **773-8424**









**Paulette Lanctôt \***



5614 - SUPERBE COTTAGE NEUF: 3 c.c., aires ouvertes, thermo-pompe, etc... Faites vite!

**IMMEUBLES À REVENU**

**ACHETER AVANT LE 31 DÉCEMBRE**

<p><b>COMMERCIAL</b></p>  <p>P-5686 - TRIPLEX: tous loués, 1 x 6 1/2 et 2 x 5 1/2 + 2 gr. garages, très propre. Faut visiter.</p>	<p><b>COMMERCIAL FAUT VENDRE</b></p>  <p>5560 - DUPLEX en bas de l'évaluation, 1 x 9 pièces et 1 x 6 pièces, terrain 24 666 pi.car.. Prix: 7. ... \$.</p>
<p><b>BOURG-JOLI</b></p>  <p>5473 - IMMEUBLE À REVENU, rapporte 25 920 \$. Faites une offre.</p>	<p><b>INVESTISSEUR</b></p>  <p>5472 - IMMEUBLE BRIQUE: super propre int. et ext.. Rénovés, revenus très intéressants pour investisseur.</p>
<p><b>DUPLEX 5. ... \$</b></p>  <p>5677 - ATTENTION: échangerais pour bungalow.</p>	<p><b>RÉDUIT</b></p>  <p>5470 - SUPER PROPRE: immeuble commercial. Revenu 27 480 \$. 58 000 \$, en bas de l'évaluation municipale. Faites vite.</p>

5495 - CENTRE-VILLE: lingerie établie depuis plusieurs années, très rentable. Faites vite.

5482 - COMMERCE, BOUCHERIE + 2 x 4 1/2, très rentable, dans secteur de choix. Informez-vous.

5594 - TOUT BRIQUE: 3 c.c., bureau, foyer, s-sol fini, garage, parqueterie, terrain 20 000 pi.car..



**JEAN CHARBONNEAU**  
*Un professionnel à votre service!*

**778-3673**

**Vous voulez:**  
**VENDRE**  
**ACHETER**  
**ÉCHANGER**  
*Consultez Jean Charbonneau*

**À QUI LA CHANCE?**

**MAISON**  
pour 124.28\$ par semaine.  
Très bon secteur.

CX 1015 - FERME PORCINE: maternité, 130 truies. Vraie aubaine.

CX 1019 - TERRAIN À VENDRE, idéal pour pêcheur, chasseur, Cantons de l'Est.

CX 1018 - CHALETS. Faut voir!

CX 1017 - MAISON MOBILE 5 1/2, piscine h.t., impeccable.

CX 1016 - ST-VALÉRIEN: joli trois logis de 9 1/2, 6 1/2 et 3 1/2. Faut voir. Pour un placement judicieux.

CX 1026 - TERRAIN bien situé, 10 000 \$ avec service. Faut vendre.

CX 1014 - BUNGALOW: 5 1/2 piscine h.t., porte-patio, comptoir lunch, abri auto.

**À QUI LA CHANCE?**

**MAISON MOBILE,**  
à partir de 17 500\$

(514) 778-3673  
(514) 447-2100




**trans-action** MULTI-SERVICES INC. courtier

**VISITE LIBRE**  
DIMANCHE LE 24 NOVEMBRE '91  
DE 14H À 16H

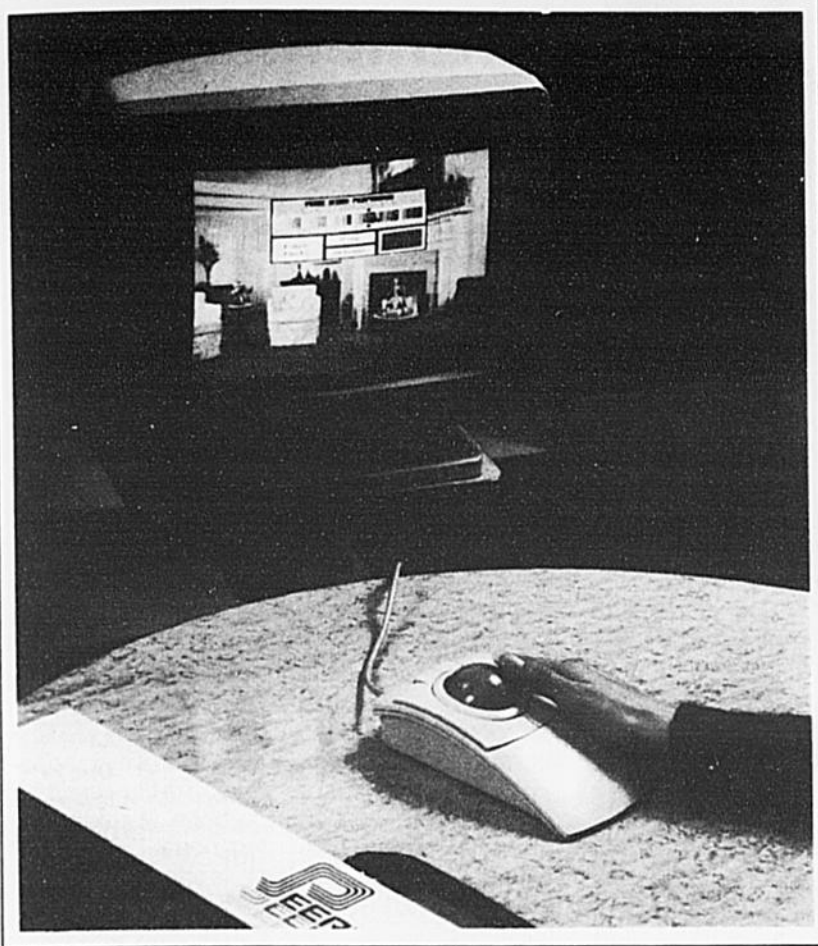


5815 - 3740 MORISSETTE, STE-ROSALIE.  
Plancher bois franc, 3 chambres à l'étage...  
PASSEZ DONC VOIR!

De plus, venez voir nos quelques terrains toujours disponibles avec possibilité de construire vous-même.

**Johanne Brabant et Jean-Bruno Beauregard vous attendent.**

**GARANTIE AVHY**



Le système Deco-  
rimage Informatisé  
de conception d'in-  
térieurs permet de  
décorer avec con-  
fiance. Les clients  
décorer eux-mêmes  
leurs pièces et  
choisissent texture  
et couleur de tapis  
en conséquence.  
C'est tout un  
avantage que de  
voir le résultat final  
avant d'acheter un  
élément dispen-  
deux de déco-  
ration.

(suite de la page H-8)

seul, ajoutant  
qu'e"même temps il  
est amusant à utili-  
ser".

**Décorez votre  
maison à  
votre goût**

Un autre élément  
fascinant du pro-  
gramme est l'option  
de décoration sur  
mesure. Contre des  
frais modiques,  
Peerless informati-  
sera des photogra-  
phies de vos pièces  
pour que vous puis-  
siez décorer à  
l'écran votre pièce  
telle qu'elle existe.

Avec Decori-  
mage, le consom-  
mateur peut, confortablement  
installé,  
prendre en magasin  
des décisions diffi-

**Decorimage révolutionne le magasinage  
L'informatique conviviale  
élimine les risques de la  
décoration résidentielle**

les. Une fois la cou-  
leur et la texture  
choisies, le pro-  
gramme Decori-  
mage présente l'en-  
semble des caracté-  
ristiques et avan-  
tages du couvre-  
plancher choisi.

Quoique les experts  
recommandent  
quand même que le  
client retourne à la  
maison avec des  
échantillons pour vé-  
rifier la justesse de  
sa décision, Decori-  
mage réussit à éli-

miner l'aspect devi-  
nette de l'achat des  
tapis.

Le système Deco-  
rimage n'est installé  
que dans des Bouti-  
ques de Tapis Peer-  
less sélectionnés.

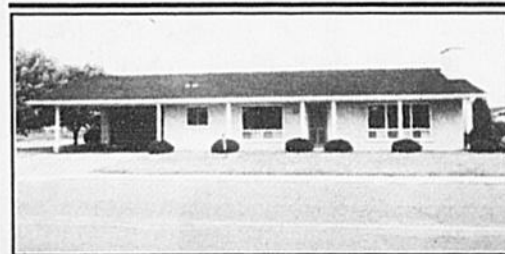
Pour de plus amples  
renseignements sur  
Decorimage, ou  
pour recevoir le li-  
vret Guide du Tapis  
pour le Consomma-  
teur, composez le 1-  
800-363-3801.



5682 - GRANDE MAISON, 5 c.c., 2 garages. Prix 9. .... \$.



5620 - FAUT VENDRE, faites votre offre. Prix: 8. .... \$.



5512 - TRÈS TRÈS RÉDUIT, faites votre offre.



5621 - 2 LOGIS POUR 6. .... \$ Qui dit mieux? Avis aux investisseurs.



5232 - OUI, JE SUIS VENDEUR. 4 c.c., verrière, loyer.



3830 - FAITES VOTRE OFFRE, taxes minimales, loyer, maison rien à faire.

5740 - COMMERCE BIJOUTERIE, centre-  
ville. Bâtisse et commerce. Inf. confidentiel-  
les.

5082 - PLUSIEURS BEAUX TERRAINS  
prêts à construire. À vous d'en profiter.

5680 - QUINCAILLERIE à vendre. Bâtisse,  
commerce. Très bel emplacement. Inf.  
confidentielles.

*Une personne de  
confiance à votre  
service*

Aurèle Beauregard  
**773-8424**



**trans-action**  
MULTI-SERVICES INC. courtier



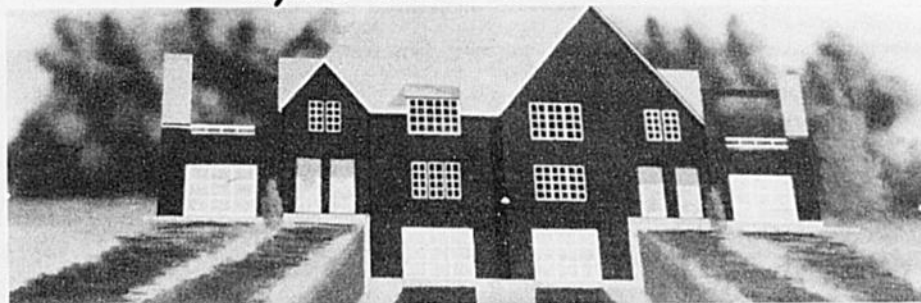
**NOUVEAU**

**CONDOS DE PRESTIGE  
des Jardins du Séminaire**

RUE ST-GERMAIN - RUE SACRÉ-COEUR  
*déjà 3 unités de vendues*

**NOUVEAU**

**POUR INFO**



- Unité de 1 200 pi.car.
- Construction tout brique, béton, acier
- Garage individuel
- Phase II présentement en construction

COURTIER **HABITAT** ST-HYACINTHE **773-8880**

# SKIEZ GRATUITEMENT

## avec Hiverna et Excellence Sport

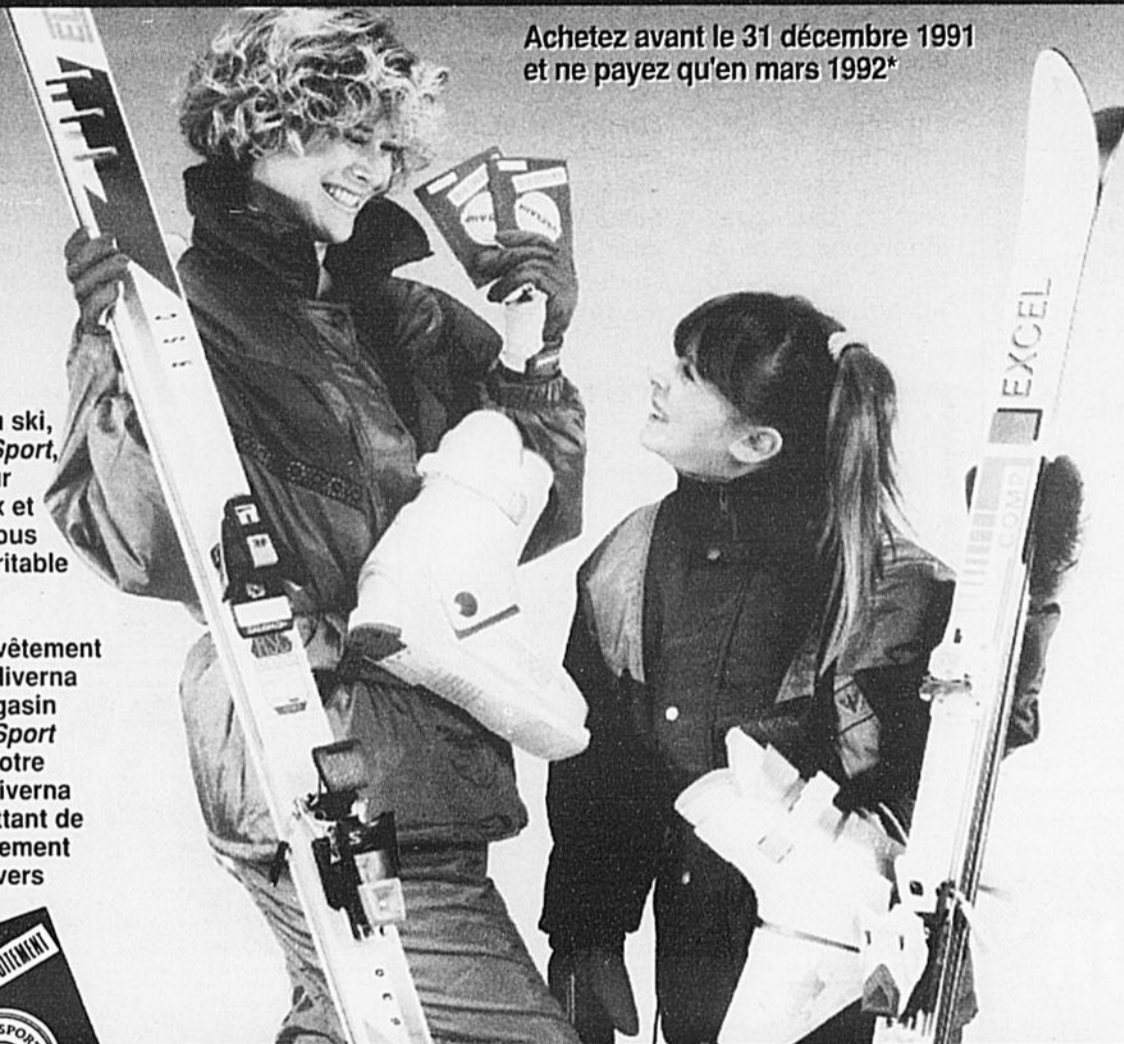
Achetez avant le 31 décembre 1991  
et ne payez qu'en mars 1992\*

Oui, cher maniaque du ski, Excellence Sport, reconnu pour les bons prix et le service, vous offre une véritable promotion.

Achetez un vêtement de marque Hiverna dans un magasin Excellence Sport et obtenez votre passeport Hiverna vous permettant de skier gratuitement 11 fois à travers la province.



Cette promotion est en vigueur jusqu'à épuisement des stocks et s'applique sur les collections Hiverna 1991 et 1992



A	B	C	D
Ensemble mode 2 pièces Hiverna pour femme à partir de:	Équipement de ski adulte Détente comprenant: Skis Elan 630, bottes Munari MX23, fixations Salomon 447	Ensemble 2 pièces junior Hiverna, plusieurs choix de couleurs à partir de :	Équipement de ski pour junior comprenant: Skis Excel Equipe, bottes Munari Jr, fixations Tyrolia 530 à partir de:
<b>350<sup>00</sup>\$</b>	<b>259<sup>99</sup>\$</b>	<b>169<sup>99</sup>\$</b>	<b>159<sup>99</sup>\$</b>

\*Achat minimum de 300 \$. Sujet à l'approbation du service de crédit.



**Gérard Lalime**

15845, ST-LOUIS  
ST-HYACINTHE  
(514) 773-6634

Excellence Sport est une division de:

## Prémunissez-vous contre la pollution à domicile

Depuis des années, on parle de la pollution atmosphérique et de ses effets sur la santé. Cependant, nous avons parallèlement négligé l'air que l'on respire à la maison et au travail.

La qualité de l'air ne préoccupe plus seulement ceux qu'affligent les allergies et l'asthme. Elle nous touche tous. Des recherches ont démontré que les gens passent environ 90% de leur temps à l'intérieur. Il s'ensuit que nous sommes plus exposés à la pollution intérieure qu'à la pollution extérieure.

Une étude récente du ministère ontarien de l'environnement a conclu que l'air des immeubles contient de deux à cinq fois plus de certains polluants, appelés des composés organiques volatiles, que le grand air. Ces polluants proviennent de nombreux produits courants, tels les détergents, cires, matières synthétiques, peinture et colles.

L'aggravation de ce problème vient de ce que saleté, poussière, pollen, pollution industrielle et fumée de tabac sont emprisonnés quotidiennement à l'intérieur dans le sillage des mesures de conservation de l'énergie. On demande aux constructeurs de bâtir ou rénover immeubles et résidences de façon très étanche. Le calfeutrage autour des portes et fenêtres nous assure que la chaleur ou la fraîcheur, selon le cas, ne s'échapperont pas. Quoique ce calfeutrage ait diminué le gaspillage d'éner-

gie, le manque de ventilation et d'air frais emprisonne les polluants et crée un environnement renfermé et malsain.

Une façon sûre de nettoyer l'air repose sur le purificateur/ionisateur d'air électret/carbone conçu par Bionaire Inc., un chef de file mondial en matière de qualité de l'environnement intérieur. Ce système unique allie deux appareils... un filtre électret/carbone et un ionisateur négatif. Travaillant en tandem, ils retirent 99% des saletés, poussières, particules de fumée, poil animal et même bactéries. Le filtre au carbone élimine les odeurs déplaisantes de la cuisine et du tabac.

Les ions négatifs sont les purificateurs d'air de dame nature. En activant un interrupteur, des ions négatifs se répandent dans l'air ambiant et revitalisent l'air renfermé et étouffant sans produire d'ozone nocif. Il en résulte un air de campagne à la maison.

Il n'est pas question que l'efficacité s'obtienne aux détriments du confort. Légers et portatifs, les modèles s'installent aussi bien sur un bureau qu'au mur. Aucun besoin de nettoyer des filtres fixes et sales. Un moniteur vous indique quand il faut remplacer le filtre, une opération fort simple!

Ce système dernier cri fonctionne même pendant que vous dormez. Un turbo ventilateur fournit une grande puissance nettoyante et fonctionne sans bruit. L'entretien et l'installation sont simples - il suffit de brancher l'appareil et de respirer à pleins poumons.

C'est le temps de prendre votre environnement en main tant à l'intérieur qu'à l'extérieur! Pour de plus amples renseignements, composez le 1-800-363-3801.

## Résidences du Parc

RUE SACRÉ-COEUR (près de Pratte)  
MAISON OUVERTE UNITÉ MODÈLE  
DIMANCHE 14h00 à 16h00  
ou sur rendez-vous.

Inf. Courtier Habitat **773-8880**

Projet d'habitations de prestige conçues selon vos exigences



# Chauffage central

Un domaine technique, tel le chauffage central, peut devenir un véritable casse-tête lorsqu'il s'agit de bien connaître la terminologie propre à ce champ de spécialisation.

Afin de faciliter la tâche des spécialistes, des traducteurs et du grand public, le Secrétariat d'État a publié un nouveau lexique portant sur le chauffage central.

Ce lexique propose aux lecteurs la terminologie se rapportant à certains aspects de la production, du transport et de la distribution de la chaleur dans les systèmes de chauffage à eau chaude, à vapeur et

à air chaud.

En tout, Chauffage central répertorie plus de 270 notions pour donner à tous le mot juste.

Ces renseignements proviennent d'une documentation spécialisée qui est répertoriée à la fin du volume pour le plus grand bénéfice des utilisateurs.

Cette publication, en version bilingue, comporte 75 pages et porte le numéro de catalogue S52-3/37-1991.

Le lexique, Chauffage central qui se vend 7,95 \$ (TPS, frais d'expédition et de manutention en sus) peut être consulté dans les biblio-

thèques publiques et éducationnelles canadiennes inscrites au Programme du service de dépôt du GCC-É.

Il est également possible d'en obtenir des exemplaires

dans toutes les librairies associées au GCC-É, dans les autres librairies, ou en les commandant directement au Groupe Communication Canada-Édition, Ottawa, Canada K1A 0S9.

**À VENDRE** PAR LE PROPRIÉTAIRE

**MAISONS NEUVES 1991**

situées à Ste-Rosalie  
St-Hyacinthe  
St-Thomas

**Prix: 92 000 \$ terrain inclus**

- Bain tourbillon
- Échangeur d'air
- Éligible à Mon Taux Mon Toit

**799-4414**  
**771-8483**



Paul Messier  
Courtier  
773-8360

Francine Messier  
773-8360

Francine Choquette Maheu  
799-5330

France Lavigne  
771-0560

<p><b>49 900 \$</b></p> <p><b>3449 - BELLE MAISON:</b> 3 chambres, taxes 342 \$ / an. Elle n'attend que vous. Inf. Francine Choquette.</p>	<p><b>75 000 \$</b></p> <p><b>3417 - BOURG-JOLI:</b> duplex de 4 1/2 pièces rénové avec garage. Inf. Francine ou Paul Messier.</p>	<p><b>56 500 \$</b></p> <p><b>3404 - PRÈS DE DOUVILLE:</b> belles pièces, 2 galeries-patio, 3 chambres, taxes minimes. Inf. Francine ou Paul Messier.</p>
<p><b>2390 - VENEZ VISITER:</b> à St-Thomas, superbe propriété, plancher de bois franc, beaucoup d'extras. Moins chère que son coût de construction. Inf. Francine ou Paul Messier.</p>	<p><b>3481 - NOUVEAU:</b> belle maison chaleureuse dans un beau secteur. Planchers bois franc, 3 chambres, 2 salles de bain, sous-sol fini, piscine creusée et encore plus. Réduit. Inf. France Lavigne.</p>	<p><b>PRIX RÉDUIT</b></p> <p><b>3447 - BOURG-JOLI:</b> 5 chambres, beau terrain, voisin de l'école et du terrain de jeux. Inf. Francine ou Paul Messier.</p>
<p><b>3424 - FAITES UNE OFFRE:</b> duplex rue Dessaulles, très bien situé. À vous d'en profiter. Inf. France Lavigne.</p>	<p><b>COIFFURE ET BRONZAGE</b></p> <p>4 fauteuils, 2 lavabos, 2 lits de bronzage plus 1 facial, avec inventaire. Le tout pour vente rapide. 15 500 \$. Inf. Francine Choquette.</p>	<p><b>84 000 \$</b></p> <p><b>3454 - VOUS RECHERCHEZ UN STYLE DIFFÉRENT, LA VOICI:</b> intérieur en merisier et pin, 3 chambres, garage au sous-sol, arbres fruitiers. Il faut la voir. Inf. France Lavigne.</p>

**trans-action** MULTI-SERVICES INC. courtier

**FAUT VOIR**

**Bienvenue aux visiteurs**  
**Le 24 novembre de 14h à 16h**  
**16920 rue Savard**

5766 - COTTAGE 3 c.c., salle à manger, cuisine, etc... Beaucoup de planchers de bois franc. Attention: terrain 11 499 pi.car.

Votre hôte: Pierre Tanguay F.R.I. courtier

**773-8424**

**trans-action** MULTI-SERVICES INC. courtier

5820 - À BROMONT près du lac: magnifique propriété 3 étages, 4 c.c., entièrement meublée. Piscine creusée 19 x 32, garage, terrain 275 x 150 boisé, très privé. Prix et conditions faciles.

**Faut la voir!**  
avec Guy Langevin

**773-8424**

**trans-action** MULTI-SERVICES INC. courtier

**A VENDRE**

5799 - "SUPER DEAL" doit être vendue, 15 arpents de terre, maison impeccable, construction 1980. Informez-vous!

**Francine St-Germain courtier**  
**au 773-8424.**

**trans-action** MULTI-SERVICES INC. courtier

**NOUVEAU TRIPLEX**

5953 - SECTEUR DOUVILLE, 5 1/2 pièces libre à l'acheteur. Faites vite

Information: Claudette Pellerin  
**773-8424**

**PRIX RÉDUIT**

3478 - STE-ROSALIE: bien situé, près de tout, joli bungalow avec sous-sol fini, beau grand terrain avec patio couvert. Inf. Francine Choquette.

**CONDO**

**BOIS-JOLI** rue Pratte, au 1er plancher, 5 1/2 pièces avec foyer, garage, piscine et meubles. Libre immédiatement. Inf. Francine ou Paul Messier.

3461 - À CE PRIX VOUS NE TROUVEREZ PAS MIEUX: très beau jumelé, voisin de l'école, 3 chambres, grand terrain. Inf. Francine Choquette.

**TERRAIN**

Commercial ou résidentiel, secteur Douville. 164 838 pi.car.. Prix: 27¢ / pi.car.. Inf. Francine ou Paul Messier.

3479 - PRIX INCROYABLE: 3 belles chambres, sous-sol fini, magnifique terrain clôturé. Inf. France Lavigne.

**79 500 \$**

3456 - CETTE PROPRIÉTÉ TOUT BRIQUE et son terrain sont vraiment magnifiques et son prix encore plus. Tout pour vous plaire. Inf. France Lavigne.

3459 - VOUS SEREZ ENCHANTÉ: belles grandes pièces, salle de bain neuve avec bain tourbillon, sous-sol fini, plus un petit logis et un atelier que vous pourrez louer à votre goût. Inf. Francine Choquette.



**Réalisez  
votre  
rêve**



1375, Girouard Ouest, St-Hyacinthe

1375, Girouard Ouest, St-Hyacinthe



## NOTAIRE GRATUIT

À compter du 20 novembre 1991, et ce pour un temps limité, Courtier-Habitat défrayera le coût du contrat notarié d'acquisition pour toutes nouvelles offres d'achat concernant nos propriétés résidentielles.



**"Contactez en premier un agent D'HABITAT"**



Paul Dubreull

774-7289



Diane C. Bradette

773-4875



Gilles Lemonde

441-1382



Micheline Brunelle

773-1586



Françoise Tremblay

799-4515



Andrée Corbell

799-1259



P.-Paul Deslandes

774-0956



Michel Lanoux,  
FRI, CMR

773-8880

### NOUVEAU SUR LE MARCHÉ



**1206 - CONDO DU SÉMINAIRE**, le plus beau site du projet, tous les avantages d'une propriété particulière sans les inconvénients. Le grand luxe à bon compte.



**1203 - RUE CHARTIER**, bungalow en brique de 9 pièces, 4 chambres, sous-sol fini, taxes très raisonnables, entrée en pavé uni, Bois-Joli.



**1197 - PROPRIÉTÉ TRÈS PROPRE** près de tous les services, 3 c.c., taxes raisonnables.



**1183 - DOUVILLE**, rue Thérèse, jumelé très fonctionnel, vous n'avez qu'à placer vos meubles, terrain très bien paysager. À voir.



**1151 - BOIS-JOLI**, joli bungalow de 6 pièces, 2 salles de bain, bain thérapeutique, foyer, terrain paysager. À voir absolument.



**1196 - RUE LAPORTE**, joli bungalow dont la décoration est refaite à neuf, paysagement extérieur neuf, portes neuves, foyer, travaux permanents payés.



**2053 - IDÉAL POUR PROFESSIONNEL**, superbe résidence de luxe, magnifique terrain riverain. À voir absolument.



**1177 - À VOIR ABSOLUMENT**, rue Savoie, bungalow de 4 chambres, foyer, poêle combustion lente, piscine, s. sol fini.



**1150 - SECTEUR DOUVILLE**, à voir, belle résidence offrant un bon revenu d'appoint. Informez-vous.



**1127 - POUR UN CHEZ-SOI PAISIBLE** et près de tous les services, je vous offre tout ce dont vous recherchez.



**1096 - DOUVILLE**, grande propriété, terrain plus de 20 000 pi.car., garage, s. sol tout aménagé, possibilité de location pour personnes âgées, étudiants...



**2057 - COTTAGE** très propre de 5 chambres, terrain de 53 600 pi.car., garage de 30' x 60', idéal pour débosselage et peinture.



**2059 - ST-PIE** maison riveraine, grand terrain, garage, taxes minimales. À voir.



**2038 - TRÈS GRANDES PIÈCES**, tout brique, secteur paisible, taxes minimales, grand terrain. Une visite vous convaincra.



**3062 - VOUS RECHERCHEZ VOTRE PREMIÈRE MAISON** avec revenus au s. sol. 2 x 4 1/2, construction 1987.



**3046 - IMMEUBLE À REVENU** rénové récemment. À voir au centre-ville.

### NOUVEAU



**1205 - SECTEUR ANNEXE**: bungalow impeccable, abri d'auto, garage, piscine, très propre, taxes très raisonnables.



**1142 - ST-JOSEPH**, comme première maison j'ai ce qu'il vous faut, garage, grand terrain, 3 chambres, et taxes raisonnables. À vous de constater...



**1201 - MAGNIFIQUE CONSTRUCTION 1990** luxueuse et confortable, elle vous offre une cuisine de rêve, foyer, grandes pièces, garage, tout y est.



**3061 - 4 LOGIS** brique, revenus 15 420 \$ / an, chauffage électrique, garage double, le tout pour 12. ... \$.

### RUE MARTINEAU



**1199 - BELLE RÉSIDENCE** de prestige en brique avec garage et 2 bachelors de 3 1/2 pièces, 5 chambres, foyer, beaucoup d'extras.



**5046 - BÂTISSE COMMERCIALE** sur un grand terrain face à l'autoroute 20.