

Guide

de spécifications techniques pour les
photos de produits



Document mis à jour en avril 2023

**Pour une
consommation
responsable**





Avis important concernant la propriété intellectuelle

Les images que vous soumettez doivent vous appartenir. Vous garantissez que personne d'autre ne possède un droit de propriété intellectuelle sur ces images, incluant les droits d'auteur, les marques de commerce et les brevets. Si la SQDC reçoit une réclamation d'un tiers à cause de l'image que vous avez soumise, vous vous engagez à la dégager de toute responsabilité, à prendre fait et cause pour elle et à l'indemniser.

Introduction

Ce *Guide de spécifications techniques pour les photos de produits (Guide)*, créé par la Société québécoise du cannabis (SQDC), a pour but d'accompagner les fournisseurs dans la prise de photos qui serviront à illustrer leurs produits dans SQDC.ca.

En respectant les spécifications incluses dans ce *Guide*, les fournisseurs contribuent à offrir aux clients et clientes de la SQDC des images de qualité et fidèles à la réalité, qui leur permettront de faire un choix éclairé lors de leurs prochains achats.

La SQDC remercie les fournisseurs de contribuer à la clarté, l'exactitude et l'uniformité de la présentation des produits offerts en ligne pour une expérience client impeccable.

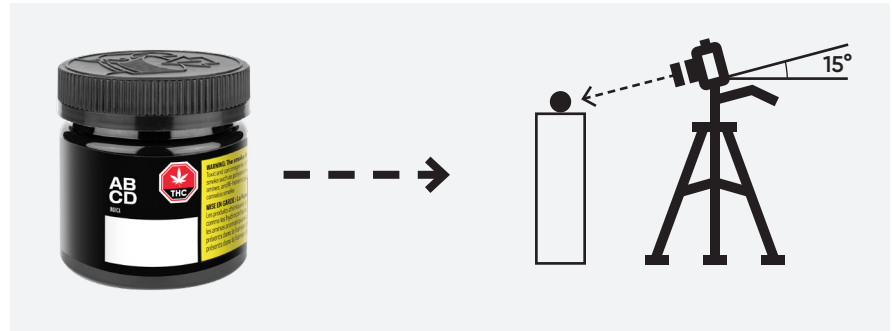
Table des matières	Pages
① Photographie : consignes générales à respecter	2
② Image principale de mise en marché Web	3
③ Bonnes pratiques	4
④ Autres images	5
⑤ Image du produit de cannabis	6
⑥ Étiquette à plat	7
⑦ Fichiers photos	8
⑧ Spécifications techniques propres aux boissons	9
⑨ Spécifications techniques propres aux comestibles	11
⑩ Spécifications techniques propres aux accessoires	13

1 Photographie : consignes générales à respecter

Voici quelques consignes de base à respecter lors de la prise des photos.

1.1. Angle de la photographie

Une élévation de 15° par rapport au centre du produit – ou 3/4 par rapport au bas du produit – est préférable pour une bonne perspective (caméra levée pour montrer la profondeur).



Exception

Certains produits ayant peu de profondeur, comme les sacs scellés et les prêts-à-boire, peuvent nécessiter un angle moins prononcé pour une présentation efficace. Un angle de 0 degré est donc exigé pour photographier ces produits.

1.2. Éclairage

Clair et net, le produit doit être suffisamment éclairé des deux côtés pour bien en faire ressortir les détails. Aucune ombre ne doit être présente.

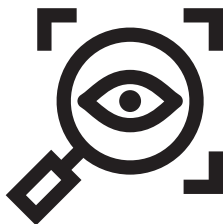
1.3. Composition de la photo

Aucun élément ou accessoire décoratif ne peut être inclus dans les photos.

1.4. Qualité de la photo

Les couleurs des photos doivent être riches et équilibrées, tout en demeurant réalistes. Nous suggérons fortement que la retouche photo soit aussi indétectable que possible.

L'image doit être capturée avec une grande profondeur de champ afin qu'on voit nettement le produit dans son ensemble.



2 Image principale de mise en marché Web

L'image principale doit être celle de l'emballage qui contient le cannabis.



Maintenir l'uniformité des images pour une même marque au niveau de :

- l'éclairage;
- la taille de l'emballage;
- la prise de vue (angle de la photo).

Exemples non conformes :
l'éclairage, l'angle de caméra et la taille sont tous différents pour des produits d'une même marque.



3 Bonnes pratiques

Les attributs variables d'un lot à l'autre **ne doivent pas apparaître sur les images.**

Le retrait des informations suivantes sur l'emballage permet un affichage plus clair et simplifié pour le client :

- Concentration de THC | CBD
- Autres attributs (ex. : terpènes)
- Date d'expiration
- Date d'emballage
- Numéro du lot
- Code à barres



Les sachets doivent contenir du cannabis et ne pas avoir l'air vides.

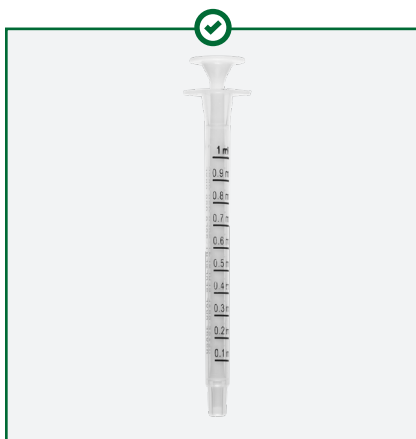


4 Autres images

Images secondaires et autres images

- L'image secondaire est composée de l'emballage principal à côté de l'emballage secondaire.
- Cette image doit montrer l'emballage externe légèrement en retrait par rapport au contenant principal (contenant, bouteille, etc.).
- Les deux contenants doivent être collés l'un sur l'autre.
- Aucun autre élément ne doit apparaître sur cette image.
- Les autres images consistent au tableau de la valeur nutritive pour les comestibles ou à la seringue graduée pour les extraits.

L'emballage externe est positionné légèrement derrière le contenant principal. Les 2 emballages se touchent.



Pour la seringue graduée (photo de gauche), les unités de mesure doivent être lisibles, dans le bon sens des inscriptions.



La SQDC encourage tous les fournisseurs à éliminer l'emballage secondaire.

5 Image du produit de cannabis

Cette image ne contient que le produit lui-même.

Pour les **fleurs de cannabis séchées**, fournir une photo avec une seule cocotte de bonne taille. À noter que si votre produit est de variété « mélange » ou « en rotation », la photo doit tout de même contenir une seule fleur de cannabis.



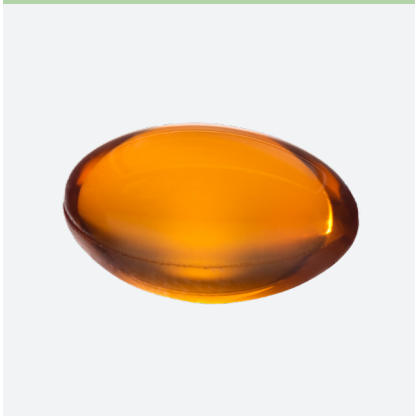
Pour les **préroulés**, inclure une photo avec un seul joint, positionné à l'horizontal, avec l'embout à gauche.



Pour le **haschich**, fournir une photo d'une seule unité.



Pour les **produits vendus en plusieurs unités distinctes** (p. ex. les capsules), inclure une image d'une seule unité du produit.



Pour les **produits qui ne sont pas sous forme unitaire distincte** (cannabis moulu, kief et produit décarboxylé), inclure une image avec une quantité permettant de bien voir le produit.



Aucun autre élément ne doit apparaître sur cette image.

6 Étiquette à plat

Image de l'étiquette

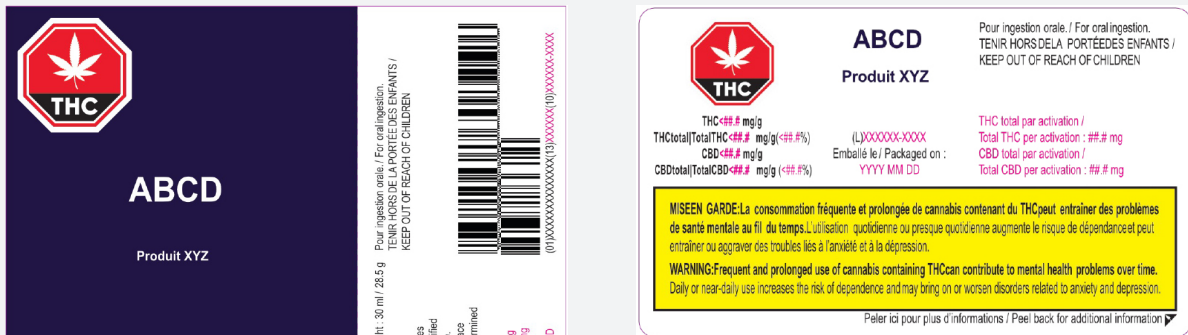
- L'étiquette de l'emballage contenant le cannabis
- Déposer le fichier sur la plateforme Microsoft Azure

NOMENCLATURE DU FICHIER

12chiffrescodeproduit



Étiquette à plat de l'emballage primaire



Étiquette à plat de l'emballage secondaire

Pour les produits ayant un emballage secondaire, le même fichier doit contenir les deux images des étiquettes à plat.

7 Fichiers photos

Les fichiers photos doivent respecter la nomenclature détaillée ci-dessous.

NOMENCLATURE DES FICHIERS	
Image principale	12chiffrescodeproduit_0_
Image secondaire – emballage (s’il y a lieu)	12chiffrescodeproduit_1_
Image secondaire – seringue graduée (s’il y a lieu)	12chiffrescodeproduit_2_
Image fleur séchée ou produit	12chiffrescodeproduit_produit_

TAILLE ET FORMAT DES IMAGES	
Format du fichier	PNG-24
Résolution	72 dpi (minimum)
Dimensions	1500 x 1500 pixels
Arrière-plan	Fond transparent
Surface	Le produit doit couvrir environ 80 % de la surface de l’image.
Marge – image principale	Doit présenter une marge minimale de 150 pixels.
Marge – image secondaire ou autre image	Doit présenter une marge minimale de 50 pixels.



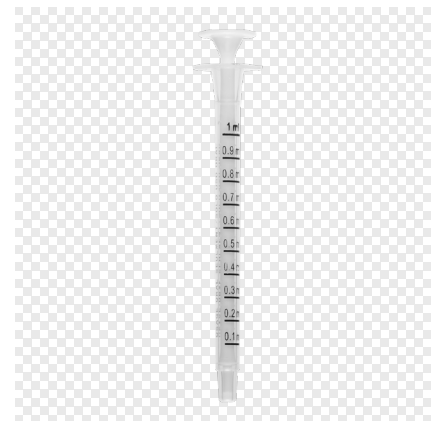
Ici, ne pas écrire le nom ou le type de produit, mais bien le mot « produit ».



Image principale
→ Emballage qui contient le cannabis
12chiffrescodeproduit_0_



Image secondaire
→ Emballage principal à côté de l’emballage secondaire
12chiffrescodeproduit_1_



Autre image
→ Seringue graduée
12chiffrescodeproduit_2_



Image du produit
12chiffrescodeproduit_produit_



8

Spécifications techniques propres aux boissons

8.1. Prêts-à-boire

Image principale

1. Le devant de l'emballage, montrant sa description (nom du fichier : 12chiffrescodeproduit_0_).

Image secondaire

2. Le tableau de la valeur nutritive (nom du fichier : 12chiffrescodeproduit_1_).

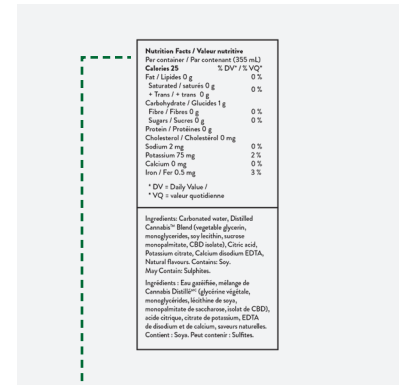


Il est obligatoire de fournir 2 images.

→ Un angle de 0° est exigé



Pour les prêts-à-boire, les images du produit doivent inclure le sceau de sécurité pour enfant.



L'image du tableau de la valeur nutritive doit être transmise pour les produits comestibles.

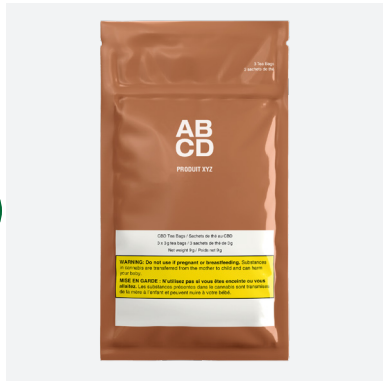
8

Spécifications techniques propres aux boissons

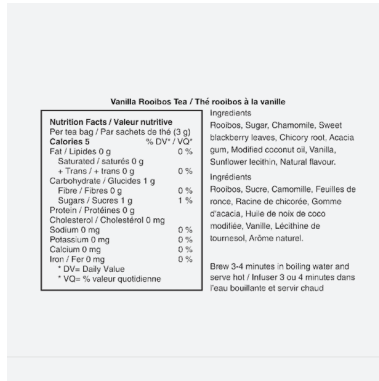
(Suite)

8.2. Infusions

Pour les infusions **pas emballées individuellement** :



12chiffrescodeproduit_0_



12chiffrescodeproduit_1_



12chiffrescodeproduit_produit_

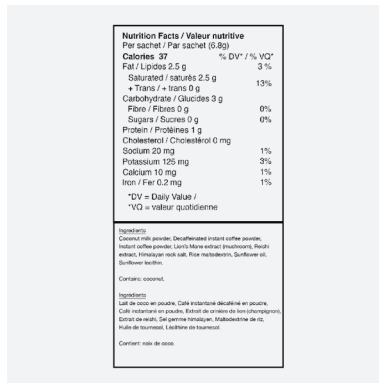
Pour les infusions **emballées individuellement** :



Notez que les emballages individuels doivent eux aussi présenter le symbole normalisé du cannabis.



12chiffrescodeproduit_0_



12chiffrescodeproduit_2_



12chiffrescodeproduit_1_



12chiffrescodeproduit_produit_

9

Spécifications techniques propres aux comestibles

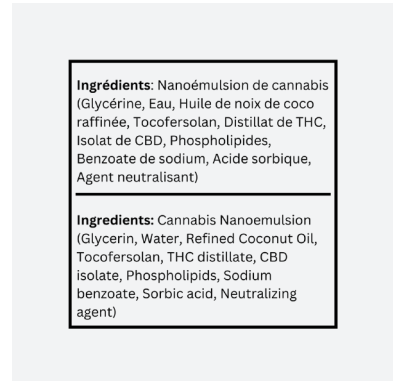
(Suite)

Pour les ingrédients à cuisiner pas emballés individuellement :

9.2. Ingrédients à cuisiner



12chiffrescodeproduit_0_

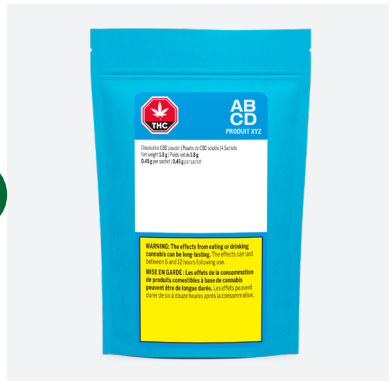


Ingrédients: Nanoémulsion de cannabis (Glycérine, Eau, Huile de noix de coco raffinée, Tocofersolan, Distillat de THC, Isolat de CBD, Phospholipides, Benzoate de sodium, Acide sorbique, Agent neutralisant)

Ingredients: Cannabis Nanoemulsion (Glycerin, Water, Refined Coconut Oil, Tocofersolan, THC distillate, CBD isolate, Phospholipids, Sodium benzoate, Sorbic acid, Neutralizing agent)

12chiffrescodeproduit_1_

Pour les ingrédients à cuisiner emballés individuellement :



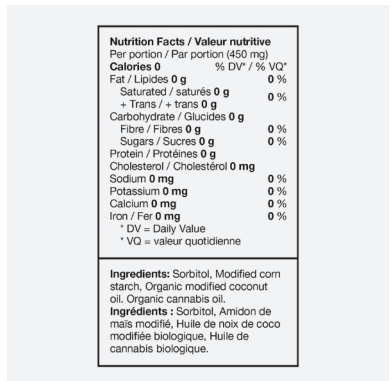
12chiffrescodeproduit_0_



12chiffrescodeproduit_1_



Notez que les emballages individuels doivent eux aussi présenter le symbole normalisé du cannabis.



Nutrition Facts / Valeur nutritive
Per portion / Par portion (450 mg)
Calories 0 % DV* / % VQ*
Fat / Lipides 0 g 0 %
Saturated / saturés 0 g 0 %
+ Trans / + trans 0 g 0 %
Carbohydrate / Glucides 0 g
Fibre / Fibres 0 g 0 %
Sugars / Sucres 0 g 0 %
Protein / Protéines 0 g
Cholesterol / Cholestérol 0 mg
Sodium 0 mg 0 %
Potassium 0 mg 0 %
Calcium 0 mg 0 %
Iron / Fer 0 mg 0 %
* DV = Daily Value
* VQ = valeur quotidienne

Ingredients: Sorbitol, Modified corn starch, Organic modified coconut oil, Organic cannabis oil.
Ingrédients : Sorbitol, Amidon de maïs modifié, Huile de noix de coco modifiée biologique, Huile de cannabis biologique.

12chiffrescodeproduit_2_



12chiffrescodeproduit_produit_

10 Spécifications techniques propres aux accessoires

Image principale

1. L'image principale sera l'accessoire lui-même, et non son emballage.

Images secondaires

2. Tous les autres niveaux d'emballages ou montages avec accessoires devront s'ajouter à l'image principale.
3. Vous devez également fournir une photo de l'endos de votre produit sans le code à barres, si applicable.





Pour contacter la SQDC

	Courriel
Questions de la part de nouveaux fournisseurs	Info.fournisseurscannabis@sqdc.ca
Questions sur la création de produits pour les fournisseurs ayant une relation établie avec la SQDC	mem_produits@sqdc.ca



SQDC.ca