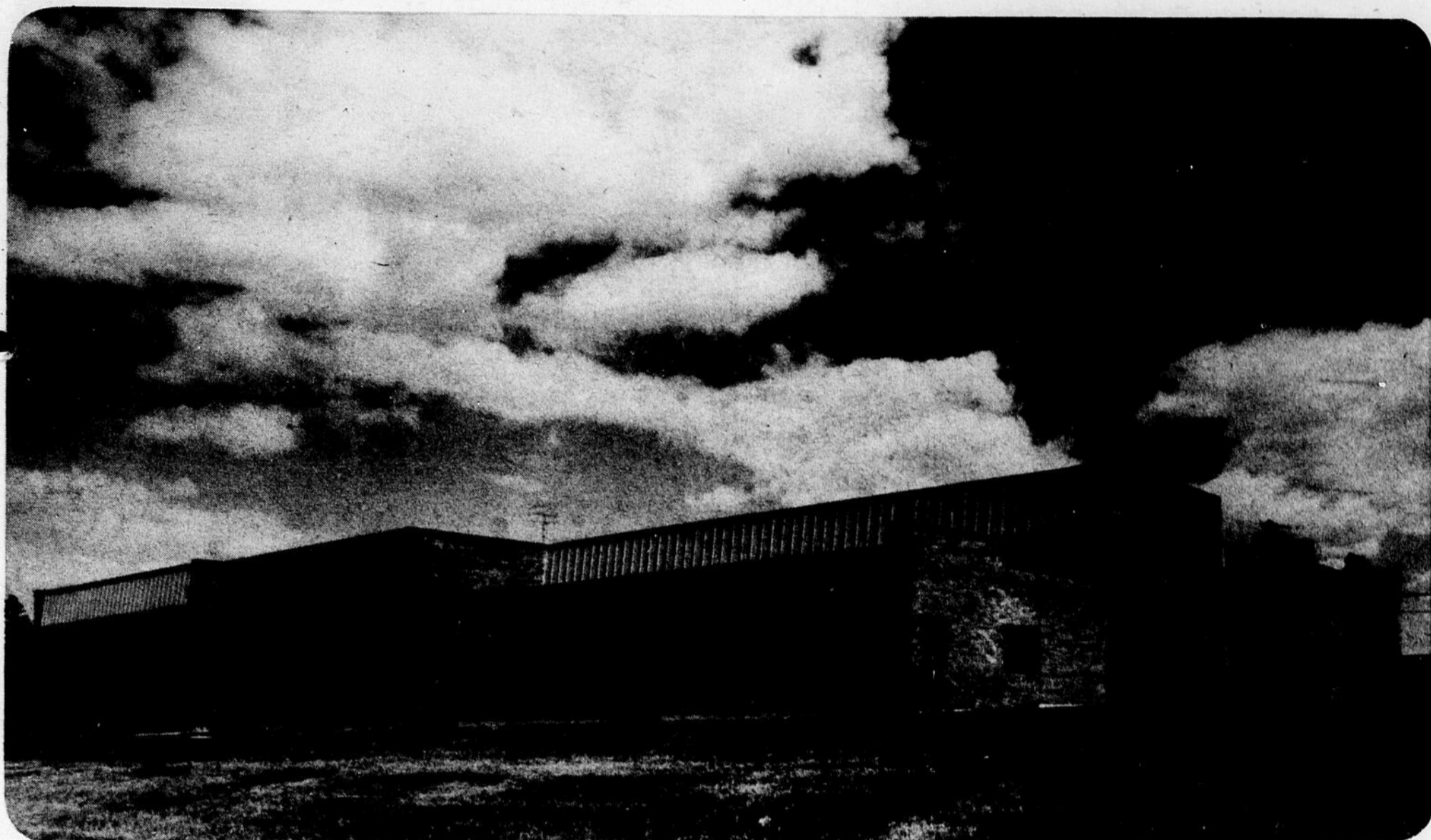


C.L.S.C. Trois-Saumons



Un Centre de services communautaires, s'identifiant à une population attaché aux valeurs laissées par son passé et choquée par un environnement exceptionnel...

Inauguration officielle le 27 mai 1979

Une réalisation de:

Les Entreprises
CHARLES-E.
ROY
ENTREPRENEUR GÉNÉRAL

2425, DANIEL, STE-FOY, QUEBEC 10

G2E 3L9

Charles E. Roy, pres.
TEL. RES. 658.6863

TEL. BUR. 872-2868

côté / chabot

ARCHITECTES

Gilles Côté, architecte

51, ave St-Charles, (Neufchâtel),
QUÉBEC, Qué. G2B 2K8
418/842-1967

**bouthillette,
parizeau,
buis & gingras**

ingénieurs-conseils
MÉCANIQUE et ÉLECTRICITÉ
1535, boul wilfrid-hamel,
québec G1N 3Y7
687-2764



SERVICES DE GENIE
Maritime
Transports
Structure
Travaux Publics
Municipaux

C O P A C
Consulting in Organization, Production, Arrangement and Construction

615 LAFONTAINE RIVIERE-DU-LOUP G5R 3C5 (418) 862-8217



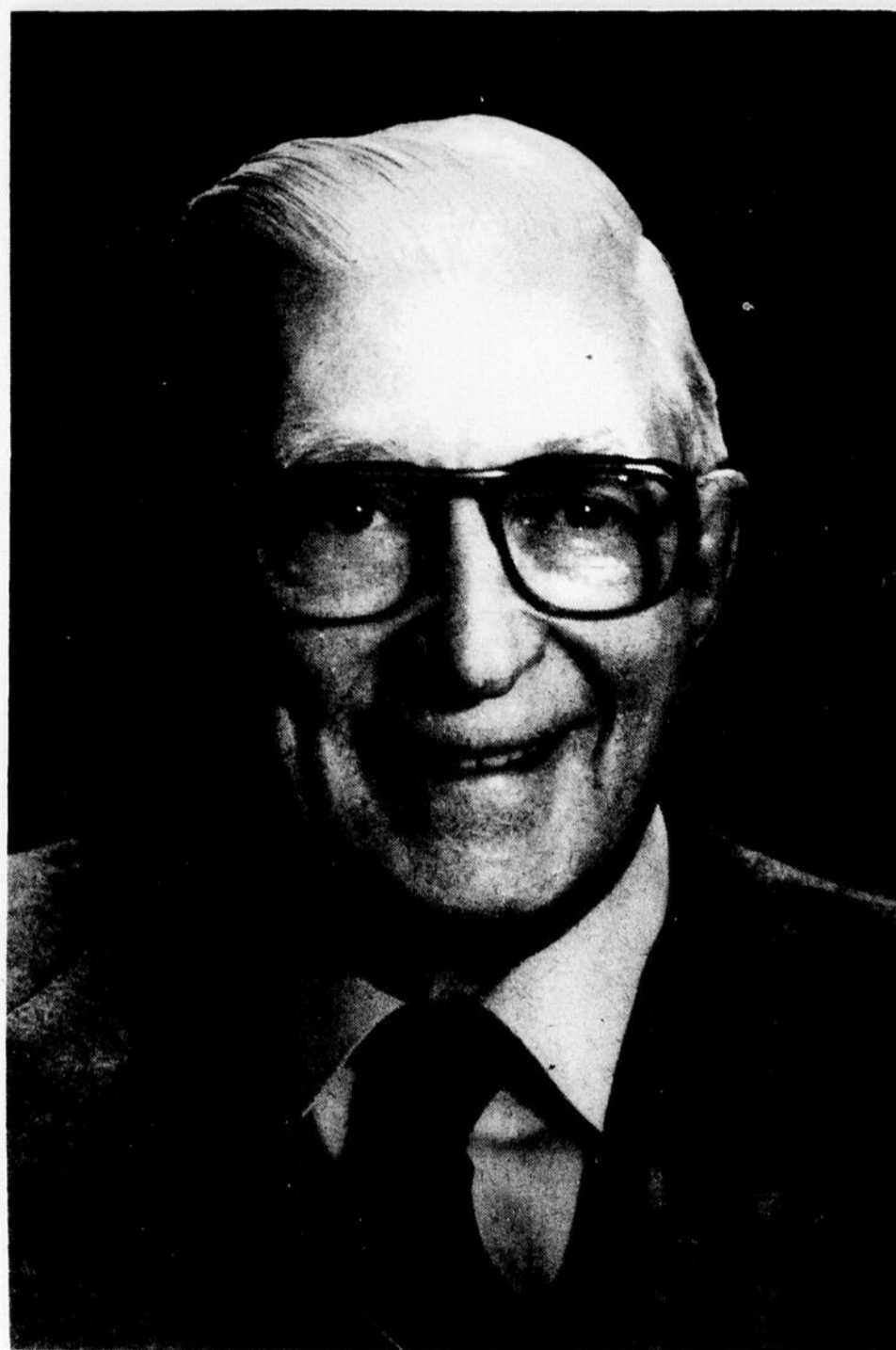
Chers amis,

C'est avec le plus grand des plaisirs que je m'associe à vous, résidents de L'Islet-Nord, pour fêter l'inauguration de votre centre local de services communautaires.

L'ouverture d'un nouveau centre local de services communautaires (C.L.S.C.) s'est un peu une garantie pour les citoyens d'une région de recevoir des services médicaux et sociaux de qualité, rapidement, là où le besoin se fait sentir. A Trois-Saumons c'est de plus l'assurance de pouvoir profiter si nécessaire de services hospitaliers de soins prolongés.

Le Centre Local de Services Communautaires des Trois-Saumons sera l'image des gens qu'il entend servir, il n'appartient qu'à vous de veiller à ce qu'il soit conforme à ce que vous en attendez.

Denis Lazure,
Ministre des Affaires Sociales



Les membres du conseil municipal de St-Jean Port-Joli sont heureux d'offrir à l'administration du CLSC ses plus sincères félicitations à l'occasion de l'inauguration officielle de son immeuble.

Vaincre les préjugés et les obstacles n'est pas toujours chose facile. L'important c'est que l'oeuvre existe et que tous ensemble nous travaillions à en améliorer les services et l'efficacité.

Fernand Lizotte, m.d.
Maire de St-Jean Port-Joli

Mathieu & Frère Enr.

ENTREPRENEUR EN PEINTURE
SPECIALITE: Peinturage au Fusil

GUY MATHIEU MARCEL MATHIEU
Co-Prop. Co-Prop.
Tél.: 774-9093 Tél.: 774-3479
BEAUCEVILLE-EST, P. QUEBEC



**J. MAURICE
LANGLAIS LTEE.**

Entrepreneur plomberie, chauffage

DEPOSITAIRE: Adoucisseurs
et filtres à eau culligan
Tél.: 598-6607



**Gilles Couillard
PHARMACIEN**

51 Avenue de Gaspé
St-Jean Port-Joli
598-6424



MAURICE CARON

(Négociant gros)

C. P. 127
Ville de L'Islet, P.Q.
247-3797

Jean-Guy Chenard Inc.



Matériaux de construction
Quincaillerie

St-Roch-des-Aulnaies
354-7738

Panelfold Canada Inc.

Cloisons et portes extensibles

599, 8e Rue, Québec
529-2111

**Jean Chouinard
& Fils Inc.**

AGENT LAITERIE CITE
ET BREUVAGES F.B.I.
St-Jean Port-Joli
598-6760

**Doucet &
Lamontagne Inc.**

SPECIALITES:
BRIQUE, PLATRE
STUCCO ET FOYERS
185 ouest, Rue Ouellet
Rimouski

Marché St-Jean

Conrad Fortin, prop.

EPICIER-BOUCHER
VENTE GROS ET DETAIL
St-Jean Port-Joli 598-6201

Inauguration officielle de l'édifice du Centre local de Services Communautaires des Trois-Saumons, le 27 mai

Les membres du conseil d'administration invitent toute la population du territoire à participer à l'inauguration officielle de l'édifice du Centre Local de Services Communautaires des Trois-Saumons à Saint-Jean Port-Joli le 27 mai prochain. La visite des locaux, la rencontre du personnel et

des bénéficiaires de l'institution vous permettront de constater que nous avons tout mis en œuvre pour doter la région d'un centre de services bien équipé, fonctionnel et beau, capable de répondre à vos besoins. Merci à tous ceux qui de près ou de loin ont collaboré avec nous à la réalisation de

cette oeuvre: autorités gouvernementales de divers paliers, employés cadres tenaces qui ont surmonté tous les obstacles, architectes, ingénieurs, entrepreneurs et travailleurs chargés de la construction, artistes et artisans responsables de la décoration, personnel professionnel et de soutien de l'institu-

tion....
Merci également à tous ceux qui ont contribué à

l'organisation des fêtes de l'inauguration de l'institution. Le 27 mai prochain,

venez visiter votre C.L.S.C., vous y serez les bienvenus. J. Léonard Bourgault, prés.



Message du député de Montmagny-L'Islet

Le C.L.S.C. des Trois-Saumons fidèle à sa vocation, a procuré à la population des soins de santé et des services communautaires depuis quelques années déjà.

Voici qu'il franchit une autre étape de sa jeune histoire en aménageant dans un édifice moderne. Les travailleurs du C.L.S.C. y trouveront un environnement physique plus adapté à leur fonction et les personnes nécessitant des soins prolongés connaîtront un hébergement plus sécuritaire.

Vous tous qui avez contribué à cette réalisation, recevez nos hommages. J'exprime des remerciements très sincères à tous les membres de l'équipe du C.L.S.C. et je suis assuré qu'ils continueront de bien servir notre population.

Que les personnes hébergées reçoivent l'assurance de mon amitié la plus cordiale.

JULIEN GIASSON, M.A.N
Député de Montmagny-L'Islet

L'ordre du jour du 27 mai:

- 1.30 hres Les invités d'honneur visitent
 - 2.00 hres Ouverture officielle, discours. Toute la population est invitée.
 - 2.30 hres Le public visite
 - 4.00 hres Fin de la visite.
- Réception pour les invités d'honneur.
Bienvenue

Meilleurs vœux...

OXYGENE
Laurendeau & Fils Inc.
SERVICE ET QUALITE

Produits de soudure-Produits industriels
St-Jean Port-Joli, Québec
Tél.: 598-3333

Imprimerie Fortin Ltée
C.P. 639 ... Tél. (418) 856-2324 & 856-2325
906, Av. Avenue L. POCAIÈRE, K... G0R 1Z0

TYPOGRAPHIE LITHOGRAPHIE (OFFSET) IMPRESSION DE TOUS GENRES PHOTOCOPIE

Agent de MOORE BUSINESS FORM

raoul beaulieu inc.
spécialiste en plomberie, chauffage, ventilation, climatisation, résidentiel et commercial.

7080, boul. du jardin, quartier orsainville, charlesbourg, qué. G1G 4A8 tél.: 626-6642

Systèmes de classements spécialisés
Code de couleurs, imprimerie, papeterie

J.D. Jul. inc.

2595 Père Lelièvre, Québec, P.Q.
G1P 2Y3
Tél.: (418) 687-0762

transport dallaire Ltée
MONTMAGNY
C.P. 218, MONTMAGNY, G5V 3S6 Tél. 248-1442

succursales
MONTREAL, 5680 de Lanaudière Tél. 273-8827
QUÉBEC, 1401 D'Estimaville Tél. 667-7711

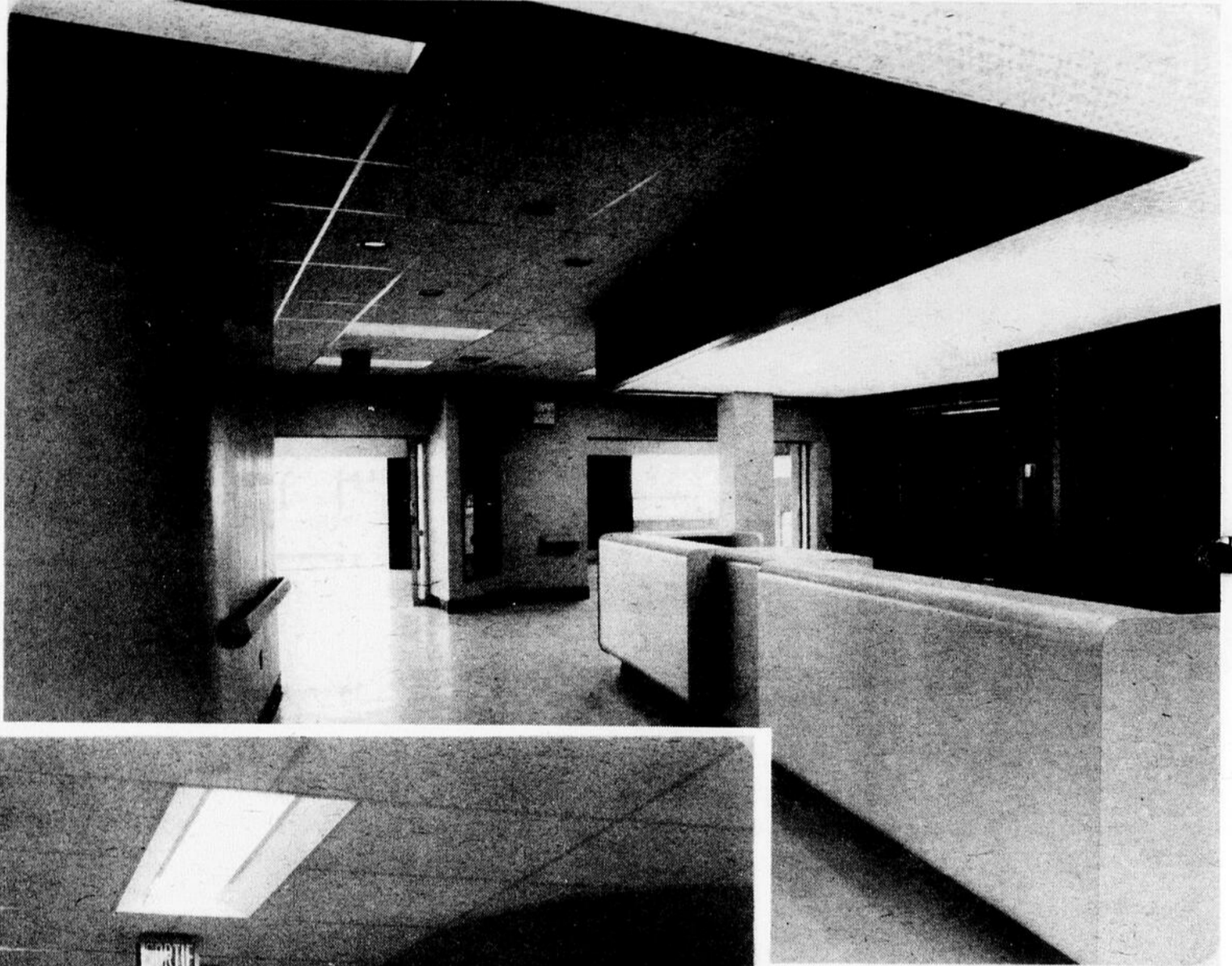
CAFÉ - THÉ - CONFITURES - BEURRES SUCRÉS ET D'ARACHIDE - SIROP
DESSERT FRANÇAIS - GELÉE AU MIEL - ESSENCES - ÉPICES - POUDRES ALIMENTAIRES - ETC.

J.-A. DÉS Y Limitée

IMPORTATEURS MANUFACTURIERS
1459, ave Delormier, Montréal - TÉL.: 521-1104*


Le C.L.S.C.

VU....



...de
l'intérieur

Bur.: (418) 248-1105
Rés.: (418) 248-2311



**bernier
& fils enr.**

Imprimeurs

J. R. BERNIER
propriétaire

C. P. 123,
74, Ave St-Magloire,
Montmagny, Qué. G5V 3S5



JACQUES GAUMOND INC
Ameublement de Bureau
SERVICE DE REPARATION ET LOCATION
67 EST, ST-JEAN BAPTISTE, MONTMAGNY, G5V 1J9

Bur.: 248-2454
Rés.: 248-2831



Emile Couture (TM) Ltée
DISTRIBUTEUR DE COCA-COLA LTÉE


165, 4e rue, Montmagny.
Tél.: 248-0911

Tel.: 598-3328 C.P. 12

Ambulance Dubé Enr.



St-Jean Port-Joli, P. Qué.



34 Blvd Cartier,
Rivière-du-Loup, Qué.
Tél.: 862-7288 et 7289
862-3251

- Plomberie
- Chauffage
- Ventilation

RÉS.: 862-4159 JACQUES VIEL

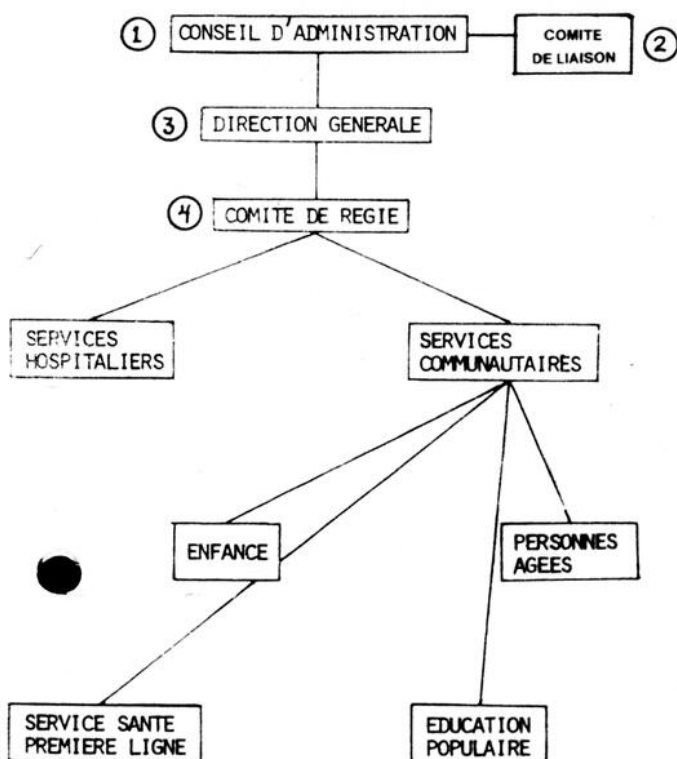
Pièces et Accessoires St-Jean Inc.
303, route de l'Église, C.P. 452
St-Jean-Port-Joli, Comté l'Islet
Québec G0R 3G0
Téléphone 598-3388 - 3389



Paul E. Gauvin



Le C.L.S.C. comment ça marche?



Description:

1— Les membres du conseil d'administration autour de la table:

Paul Langlais, personnel du CLSC,
Solange Caron, groupe socio-économique, St-Roch des Aulnaies,
Richard Deschênes: personnel du CLSC
Jean-Marc Bourgault: directeur général,
Léonard Bourgault: président, usager du CLSC,
Daniel St-Pierre: vice-président, usager du CLSC,
André Thibault: usager du CLSC, St-Eugène,
Réjean Laberge: médecin
Hélène Rollan: usager, L'Islet-sur-Mer,
Martial Picard: usager du CLSC, Ste-Louise,
Jeanne T. Chouinard: groupe socio-économique, St-Jean Port-Joli

2— Le comité de liaison conseille et critique l'action du Conseil d'administration. Il est formé d'un représentant par paroisse.

St-Louise: M. Martiel Picard
St-Roch des Aulnaies: Mme Jacqueline Chouinard
St-Damase: Mme Jeanne Lord
St-Jean Port-Joli: Mme Yvette Cloutier
St-Aubert: M. Lucien Bois

St-Eugène: Mme Rose-Aimée Deschênes
St-Cyrille: M. Donald Coulombe
Le Grand-L'Islet: Mme Bertrand Masson

4— Le comité de régie:
Ce comité aide le directeur général dans les décisions de régie interne.
Il est formé des membres de la direction et de représentants du personnel.

3— Jean-Marc Bourgault, Directeur-général

j.e. leclerc & fils enr.

MARCELLIN LECLERC
COURTIER D'ASSURANCE AGREE
ST-JEAN PORT-JOLI, CTE L'ISLET P OUE
(418) BUREAU 598 6050 / RESIDENCE 598 6972

membre
de l'association
des courtiers
d'assurances
du quebec



LÉONARD SAVOIE ingénieur-conseil

RÉJEAN BROCHU tech.

Service alimentaire.
Plan + Gestion

702, boulevard St-Cyrille ouest
Québec G1S 1T2
Tél.: (418) 983-1951

vitrierie du
bas du fleuve inc.

c.p. 758, 335 rivard (plaza industrielle), rimouski, qué
G5L 7C7 tél.: (418) 723-6878

JL

jean luc bélangier inc.

produits chirurgicaux - surgical products

Rés.: 418-843-5539
1-800-361-8569

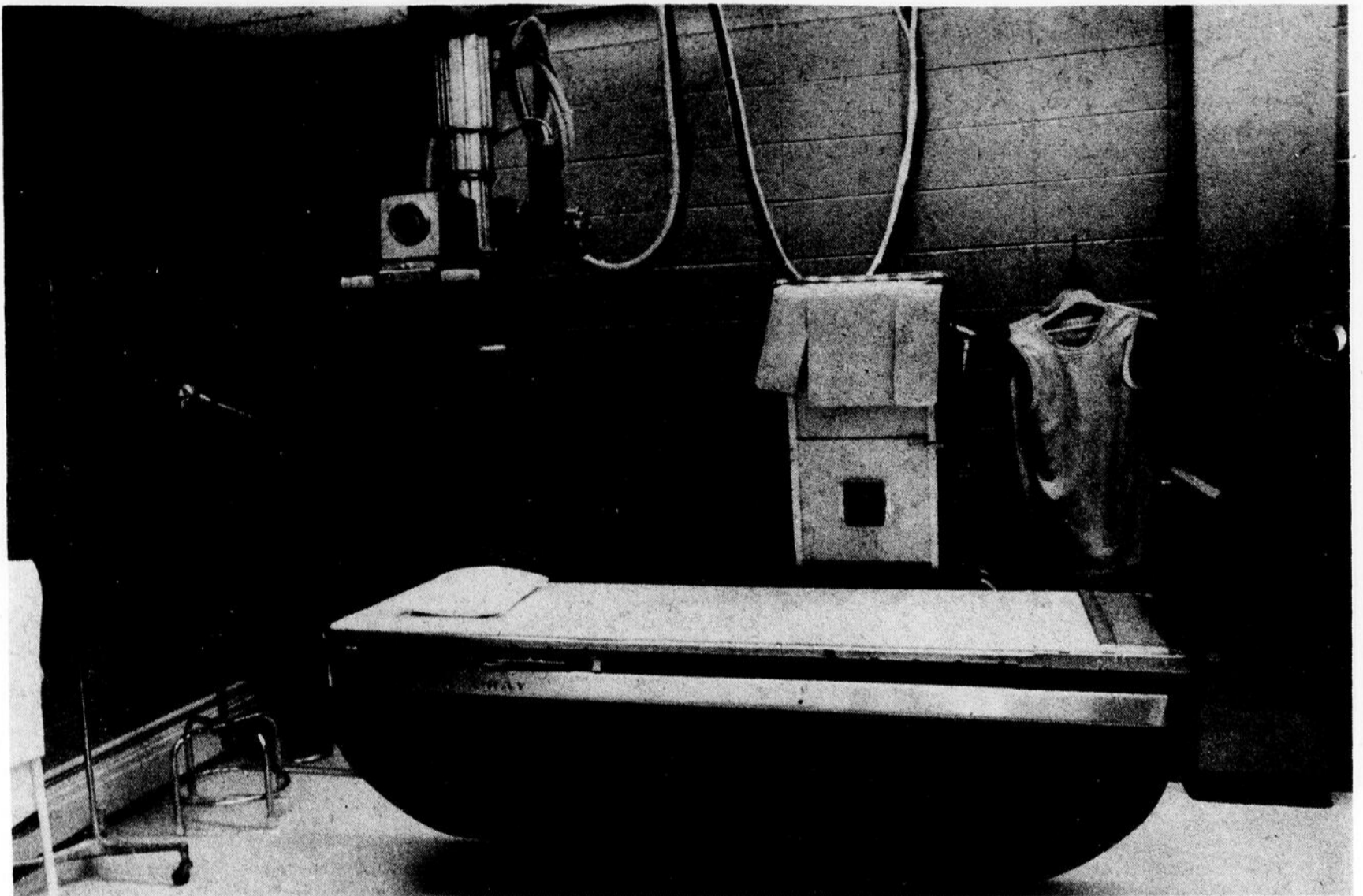
Gérald Garand représentant


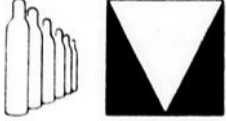



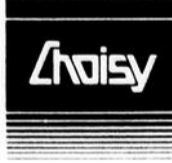




10989 rue Masse, Montréal H1G 4G5 / Tél.: 514-323-3250

C.L.S.C. = Prévention

Le CLSC est un organisme public qui vise à améliorer l'état de santé, les conditions sociales des individus et de la communauté. Il réalise cette tâche par des programmes de prévention et en encourageant la prise en charge par la population des problèmes du milieu.

Le CLSC des Trois-Saumons offre déjà des dizaines de services courants et de prévention. Son but est de rendre les services accessibles à ceux qui en ont besoin. Le CLSC vise surtout à aider les individus et les groupes à s'informer et à prendre l'initiative pour améliorer les conditions de vie dans la région.



| | | |
|---|---|--|
| <p>MAURICE BERNIER PRESIDENT</p>  <p>TEL.: 248-4949 — C.P. 271 57, ST-JEAN-BAPTISTE EST., MONTMAGNY, QUÉ., G5V 3S8 LIBRAIRIE MAURICE INC.</p> | <p>gaétan lecourt</p>  <p>médigaz de la capitale inc. 2268 LÉON HARMEL, QUÉBEC, QUÉ., G1N 4L2 (418) 683 2325-6</p> |  <p>QUÉBEC-TELEPHONE</p> |
|  <p>ALLYRE VACHON <i>Directeur Régional</i></p> <p>214 Boul. Taché Ouest Cité Montmagny, Québec G5V 2T3 Tél.: (418) 248-4747</p> |  <p>banque provinciale ST-JEAN-PORT-JOLI, P.Q. G0R 3G0 598-3325</p> <p>MICHEL EMOND DIRECTEUR</p> |  <p>Un environnement sain A clean environment</p> <p>RICHARD HAMELIN REPRESENTANT COMMERCIAL SALES REPRESENTATIVE 418 882-0306</p> <p>LABORATOIRES CHOISY LTÉE. CHOISY LABORATORIES LTD. Tél (418) 882-0306 — 1-800 567-2157 • C.P. 6 / P.O.B. 6 Louiseville, Qué.</p> |
| <p>FORTIER HAWEY & CIE TOUCHE ROSS & CIE COMPTABLES AGRÉÉS</p> <p>880 CHEMIN STE-FOY QUÉBEC, QUÉ. G1S 2L2 (418) 687-3333</p> | <p>LE GUIDE DE SÉCURITÉ INC. 1010, ST-CYRILLE B. QUÉBEC G1S 1T9 Bur.: 688-1551</p>  <p>DORIS LORD SURVEILLANCE - PATROUILLE - PROTECTION SERVICE JOUR ET NUIT</p> | <p>YVON BERNIER, Directeur adjoint des Ventes Division Bibliothèque</p>  <p>MONTEL INC.</p> <p>C.P. 130 Montmagny, Qué., G5V 3S5 Tél.: (418) 248-0235 - Telex 051-3419 Ligne directe de Québec: 884-2715</p> |
| <p>LUCIEN LEVESQUE DIRECTEUR</p> <p>HERDT & CHARTON (1971) INC. DIVISION PHARMACEUTIQUE 9393 LOUIS-H. LAFONTAINE MONTRÉAL, QUÉ. H1J 1Y8 TÉL. (514) 353-8950</p> | <p>TEL.: 681-4183</p> <p>JOCELYN BOISSINOT</p>  <p>Imprimerie J. BOISSINOT INC. 149 DU GRAND TRONC, QUÉBEC, G1N 4E9.</p> | <p>J.J. PAQUET, prop.</p>  <p>ENR.</p> <ul style="list-style-type: none"> • TAPIS • COUVRE PLANCHER • DRAPERIES • FOURNITURE ET POSE <p>7050, VERDON, CHARLESBOURG TEL.: 623-9761</p> |



Le centre hospitalier de soins prolongés

L'unité de soins prolongés du CLSC des Trois-Saumons, oriente ses objectifs vers une thérapie dynamique, permettant à ses bénéficiaires, de jouir d'une qualité de vie auquel tout être humain a droit indépendamment de sa condition physique ou psychique.

Le service s'efforce de créer un milieu de vie, où il y a des possibilités d'épanouissement et de joie. Cette thérapie dynamique se réalise par une approche qui vise l'amélioration et le maintien de la capacité fonctionnelle, l'autonomie complète ou partielle de la personne, le ralentissement, autant que possible de tout processus de détérioration de la santé.

Le bénéficiaire participe à son traitement, soutenu par sa famille, par une équipe multidisciplinaire et par un groupe de bénévoles.

Des techniques agressives, tant médicales que de nursing et de réadaptation, organisées dans un système de soins, assurent le dynamisme, la cohérence et la concrétisation des objectifs.

Jacques Couture
Dir. des soins infirmiers



Message des bénéficiaires

Dans un décor harmonieux, avec une équipe de travailleurs dévoués et attentifs à nos moindres désirs, nous envisageons la vie sous un autre angle.

Du point de vue médical, infirmières, auxiliaires et médecins collaborent afin d'améliorer notre sort. Chaque bénéficiaire qui le peut, est levé et habillé avec soin. Une physiothérapeute s'applique à entretenir le peu de mobilité qui nous reste.

Un groupe de bénévoles se dévoue pour nous; elles animent la messe du mercredi soir et nous organisent des petites fêtes récréatives; elles mettent du soleil dans nos coeurs.

Nous avons aussi un comité de pastorale dirigé par nos dévoués pasteurs; ceux-ci, avec tact et délicatesse, nous apportent un précieux réconfort moral.

Nous avons aussi un comité de bénéficiaires, ce mouvement pour ceux qui ne le sauraient pas, sert de lien entre le malade et l'autorité dirigeante. Nous avons droit de parole jusqu'au Conseil d'Administration.

Permettez-moi, ici de remercier, toute cette équipe, de leur grande compréhension. A vous tous, parents et amis, merci de votre chaude présence, continuez de nous aimer, nous vous le rendrons.

Le président des Bénéficiaires
Lucille Khazoom

LE Géotechnique / Contrôle Qualitatif
• Sondages • Études / Soils • Béton • Asphalte • Acier

LABORATOIRE D'INSPECTION ET ESSAIS INC.

ANDRÉ LEBLANC, ING., M.S.C.

MONTREAL 6775, BOMBARDIER H1P 2W2 - (514) 326-0130
QUÉBEC 3380, BOUL. HAMEL G1P 2J9 - (418) 872-3381

DOLBEC TRANSPORT AGENT ALLIED VAN LINES

DÉMÉNAGEMENT LOCAL ET LONGUE DISTANCE
EMBALLAGE - ENTREPOSAGE

MAGELLA DOLBEC
Consultant

325, rue Marconi,
Parc Jean-Talon nord,
Ste-Foy, G1N 4A5

Tél.: 687-3830

EQ ÉQUIPEMENTS D'HÔPITAL DE QUÉBEC

Agent exclusif: METAL CRAFT

ROGER DROLET

2149, Boissinot Québec P.Q. G1P 2N2
Tél.: 527-0749

"Comptoir Agricole des Aulnais Inc."

CATHERINE T. GIARD
PRÉSIDENTE

LIGNE DIRECTE MONTMAGNY: (418) 247-3857
LIGNE DIRECTE QUÉBEC: (418) 692-0433
LIGNE DIRECTE RIVIÈRE-DU-LOUP: (418) 862-7996

ST-ROCH DES AULNAIES, CTE L'ISLET, P.Q., GOR 4E0
TEL: (418) 354-7731 - 7732

COOP La Paix

Jude Bonneau, gérant
321, rue de l'Église
C.P. 428, St-Jean Port-Joli
Québec, GOR 3G0
Tél. Bur.: 598-3385 | Rés.: 598-6147

NADEAU Clavigraphe Ltée
VENTE - REPARATION - SERVICE

480 LAFONTAINE TEL.: 862-5023
RIVIÈRE-DU-LOUP, QUE.

HERVE NADEAU Bur.: 862-5023
Président Réa.: 862-4714

Rés.: 839-6461

**J. ARSENAULT
J. DALLAIRE**
PHARMACIENS

ST-JEAN PORT-JOLI 598-3003

CAMILIEN CHARRON MEUBLES INC

ENTREPRENEUR - ELECTRICIEN
INSTALLATION DE CHAUFFAGE - MOTEURS

C.P. 99 - Tel: 963-2105 - St-Jean-de-Dieu, P.Q.
GOL-3MO

Les Fruits & Légumes
L. P. Gagnon Inc.
En gros
Prop. Denis Bruneau

St-Denis de Kamouraska, (418) 498-2402

Félicitations au personnel et à la direction du nouveau C.L.S.C. des Trois-Saumons

de la part de



SPECIALITES:
•Mets chinois
•Pizzas
•B.B.Q.

RESTAURANT
598-3044

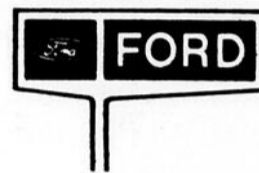
371, route 204
Saint-Jean Port-Joli

Jim Picard, prop.

Dionne & Frère Inc.

Rolland Pelletier, prop.
598-6326

Gaétan Villeneuve, représentant
598-9216



St-Jean Port-Joli **598-3305**



Hotel

Restaurant Denis Enr.

Bar Salon - Salle à manger

Spécialités: Steak, fruits de mer

St-Jean Port-Joli, Qué.
Avenue de Gaspé - 598-6266

Restaurant



Rte Transcanadienne
St-Jean Port-Joli
598-6240

Rte 132
St-Roch des Aulnaies
354-2950



W. Fortin Automobile Inc.

78, 9e Rue Ville de L'Islet **247-3914**



Route 204, Saint-Jean Port-Joli **598-3366 - 67**

Jeannine Caron-Giasson, C. A.

26 Chemin du Roy Est,
St-Jean Port-Joli

Bureau: 598-3338 Résidence: 247-3837



BÉLANGER REMBOURRAGE

SPECIALITE: Meubles neufs
Rue de l'Ermitage
St-Jean Port-Joli **598-3933**

Fondée en 1939

Bur.: 598-3369
Rés.: 598-6268



LES ENTREPRISES A. DESROSIERS INC.

Manufacturier de
portes et châssis
Bois de construction
Moulin à scie

C. P. 67 - ST-AUBERT,

Mouleurs de toutes sortes
Ferrerie - Vitres - Etc.
Matériaux

CTE L'ISLET, QUE. - GBR 290

P. MARCHAND C. ROBITAILE

1000, 6e AVE
LA POCATIERE

856-3744

RUE DE L'EGLISE
ST-JEAN PORT-JOLI

598-3071