

*Rolland
Jacques*

CARROSSIER

- Débrossage - Peinture
- Autos d'accommodation
- Aussi LE DOCTEUR
DU PARE-BRISE



83, Route 276, Saint-Frédéric

Tél.: (418) 426-3374

Fax: (418) 426-3374

Rés.: (418) 426-3408

16377

SOUDURE LUC DOYON



Fabrication de
REMORQUES
tout genre

CONTENEURS
différentes
grandeurs



73, Rte 275, Frampton

Tél.: (418) 479-5490

Fax: (418) 479-6522

16431

Carrosserie S. Cliche enr.



Peintre-Carrossier

Vente - Achat - Échange

1040, Notre-Dame N., Ste-Marie

(418) 386-3680

16335

 **GARAGE** 
J.M. MATHIEU & FILS

DEBROSSEAGE • PEINTURE • VOITURES DE COURTOISE

323, Rte Kennedy
C.P. 723,
Beauceville-Est

Bur.: 418-774-9620

16374



 **SUBARU**

*Vous vous agrippez tellement bien à la surface que vous
vous croirez surhumain...*



Legacy 2.5 GT

Vachon

 **SUBARU**
L'attraction intégrale

1093, boul. Vachon Nord, Ste-Marie

Tél.: 418-387-7510



Outback

16365

SUBARU, LA REINE DES FAMILIALES

Même si le constructeur japonais fabrique quelques berlines intéressantes et un coupé luxueux à traction intégrale (la SVX), cette marque a surtout fait sa réputation avec les familiales incluant la nou-

velle Impreza Outback. La Legacy, elle, se voit ajouter une nouvelle finition Outback Limited. Son moteur 2,2 litres gagne deux chevaux-vapeur de puissance mais le 2,5 litres en gagne dix ! Ce

qui sera intéressant de surveiller au cours de l'année sera la présentation d'un véhicule tout-terrain qui se veut un croisement entre un utilitaire sportif et une familiale.



La nouvelle "camionnette" à venir de Subaru

OLDSMOBILE AURA BIENTÔT 100 ANS

Oldsmobile est une des plus vieilles marques d'automobile en Amérique. En fait, elle aura 100 ans en 1997. Mais c'est aussi une marque qui a connu sa part de gloire et de difficultés. Après avoir perdu beaucoup de popularité, Oldsmobile renaît lentement, surtout grâce à la belle berline Aurora qui influencera éventuellement toute la gamme. Pour cette année, cette grande auto nous est reconduite presque intégralement.

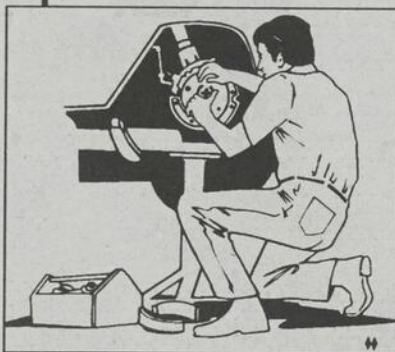
Depuis peu, on doit déplorer la disparition de la grande berline Ninety-Eight. Mais l'Eighty-Eight est reconduite avec quelques

améliorations. La Cutlass Supreme laissera bientôt sa place à la toute nouvelle Intrigue, une intermédiaire qui reprend le thème de l'Aurora. Sa plate-forme, par contre, partage plusieurs éléments avec celle de la Buick Century et Regal.

Pour le moment, Oldsmobile nous offre toujours sa petite voiture Achieva mais celle-ci fera éventuellement place à l'Alero, une nouvelle auto pour cette division. Notons qu'aux États-Unis, la marque propose aussi une version de luxe de la Blazer, la Bravada et de la Venture, la Silhouette.

LE SPÉCIALISTE DE LA MISE AU POINT

STE-MARIE Auto Électrique Inc.



POUR UN TEMPS LIMITÉ
(mois d'avril et mai)

15% sur les
FREINS

20% sur les
AMORTISSEURS
(Monroe ou Gabriel)

Saviez-vous que dans **90%** des cas, les bris de votre **ALTERNATEUR** ou **DÉMARREUR** sont solutionnés par de simples ajustements ou changements de pièces à prix minime...

FAITES-LE VÉRIFIER...VOUS Y GAGNEREZ!

- Mise au point assistée par ordinateur du système d'injection
- Mécanique générale
- Réservoirs d'essence réusinés (garantis à vie)
- Tournage de freins et tambours

559, boul. Vachon Nord, Ste-Marie - 387-2627

OUVERT 6 JOURS - Mercredi - Jeudi - Vendredi de 19h à 21h et Samedi de 9h à midi

UNIPNEU

"Mieux qu'ça,
ça s'peut pas!"

BRIDGESTONE
Pneu de technologie avancée

RE900

- Garantie de 4 ans sur la bande de roulement
- Offre une excellente traction sur chaussée mouillée
- Stabilité remarquable dans les virages
- Période d'essai de 30 jours

TURANZA T

- Pneu de longue durée
- Conduite au confort exceptionnel
- Garantie à vie limitée "Pacte Platine"
- Protection contre les risques routiers
- Période d'essai de 30 jours

PROTECTION
CONTRE
LES RISQUES
ROUTIERS

ON REMISE
VOS PNEUS

Choix et
Service
COMME
NULLE PART
AILLEURS



LA SÉCURITÉ
sans compromis

LES PNEUS
BEAUCERONS
INC.

538, boul. Renault, Beauceville Est, Beauce (Qc) G0S 1A0
Tél.: (418) 774-3404 - 774-3651



Auto 1997

Lada a vaincu l'épreuve du temps

On se souviendra des premières Lada qui sont arrivées au Québec. Les gens n'ont pas mis de temps à tourner au ridicule ces produits russes dont la qualité, avouons-le, n'était pas toujours des plus remarquables. Mais aujourd'hui, il en est tout autre. Lada nous propose des autos et des camionnettes qui rejoignent plus facilement les demandes du marché moderne. Son modèle Samara gagne de plus en plus de popularité et cette voiture livrable en trois ou quatre portes et même en finition Sagona est disponible à un prix défiant toute concurrence. Le seul moteur disponible est un

quatre cylindres de 1,5 litres qui se débrouille très bien, surtout en situation urbaine. Grâce à l'aide de la General Motors, il est désormais muni d'une injection d'essence électronique qui lui permet de développer 69 chevaux-vapeur. Incidemment, c'est une traction avant.

Également, les concessionnaires Lada ont une mini-camionnette à proposer à leurs clients, la Niva, une sorte d'utilitaire sportif qui a fait ses preuves dans des courses tout-terrain en Europe. C'est le 4x4 le moins coûteux sur le marché.



Le petit coupé Lada est toujours là en 1997

UAP PIÈCES D'AUTO

490, boul. Vachon Nord, Ste-Marie - Tél.: 387-6112

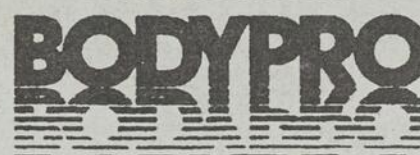


Pièces et accessoires, peinture pour automobile et équipement de garage.
Venez rencontrer nos conseillers...

Programme de bannière



Produits de carrosseries



Consignation



Outillages



Peinture



DuPont Canada



Pour un temps limité:

Offre spéciale sur nos amortisseurs

Dans le pneu, on offre les meilleures marques telles que:

Toyo, Hangkook

Quelque soit la marque, on peut vous la procurer.

L'alignement, l'injection et l'air climatisé sont nos spécialités

GARAGE GASTON BLAIS

Mécanique générale
St-Narcisse de Lotbinière

475-6403

PASSEZ NOUS VOIR

Garage GERMAIN BRETON

Débosselage
et
Peinture



- Vente et achat d'autos
- Frame master
- Vitre

Ce printemps, faites faire une beauté à votre véhicule en la confiant à un spécialiste

1456, rte Kennedy, St-Joseph, 397-6363

La toute nouvelle

NIVA

Édition Spéciale 97



- Moteur 1,7 injection
- Transmission manuelle 5 vitesses
- Traction aux 4 roues intégrale permanente

300\$
DE RABAIS

sur tous nos véhicules

À partir de **11,095\$**

GARANTIE COMPLÈTE 3 ANS OU 60,000 KM
GARANTIE 10 ANS OU 400,000 KM SUR MOTEUR



LADA™

Automobiles Bernard Roy

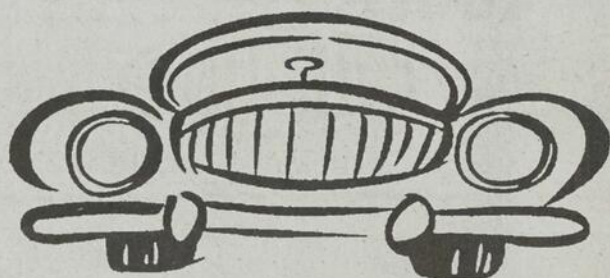
2175, 127e rue, St-Georges

Tél.: 228-1050

LES BUICK ENCORE PLUS NOBLES EN 1997

PROMUTUEL
le chemin le plus
court

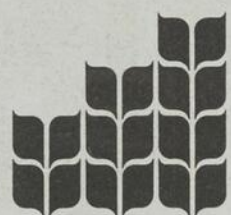
pour votre
assurance auto



Au coeur même de votre région :

- règlement rapide lors d'un sinistre automobile;
- protections à la mesure de votre budget;
- service personnalisé et professionnel.

Voilà des avantages que seul Promutuel peut vous offrir.



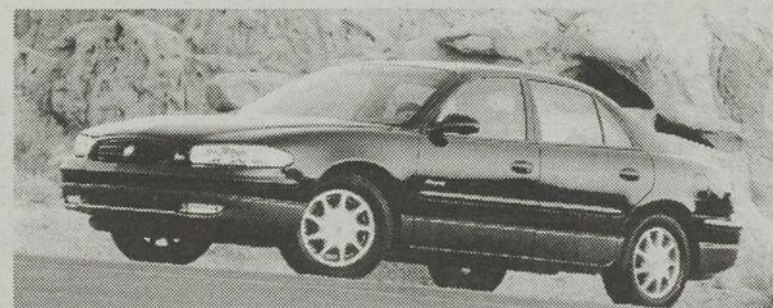
PROMUTUEL
Beauce

Siège social :

650, boulevard Renault, Beauceville Est · 774-3621 / 1 800 463-1651

Carrefour Saint-Joseph, Saint-Joseph · 397-4147
1055, boulevard Vachon Nord, Sainte-Marie · 387-3131

L'assureur des Beaucerons!



La toute nouvelle Buick Regal 1997 1/2

La marque Buick est positionnée juste avant celle de Cadillac dans l'ordre de croissance chez General Motors. Ce n'est donc pas surprenant d'y trouver des modèles affichant un certain luxe, une certaine classe. En 1997, Buick nous reconduit son petit modèle Skylark en coupé ou en berline mais sa légendaire Century, un modèle dont la ligne date de 1982, tirera bientôt sa révérence pour faire place à une voiture du même nom mais complètement redessinée. Un seul moteur sera disponible dans cette nouvelle berline. Cependant, au cours de 1997, Buick en vendra une version plus cossue, la Regal, dont le moteur sera le V6 3800 Series II aussi livrable avec un compresseur mécanique. On distinguera la nou-

velle Regal de sa soeur la Century par son avant plus agressif.

D'autre part, en montant dans la gamme, on constate que Buick a légèrement remodelé sa populaire berline LeSabre afin de répondre aux exigences modernes. Quant à la grande berline de luxe Park Avenue, celle-ci affiche une toute nouvelle allure alors que sa plateforme a aussi été refaite. La version Ultra représente la plus haute finition disponible sur une Buick. Celle-ci est mue par un V6 3800 à compresseur mécanique. Finalement, Buick nous a ramené le coupé Riviera aux lignes futuristes et très originales sans grand changement pour 1997. Celui-ci est aussi mû par le V6 à compresseur. Finalement, toutes les Buick sont à traction avant.

GARAGE



Rémi Giguère
ENR

Réparation
de voitures accidentées
Peinture - Débosselage
Pose de pare-brise

909, Avenue du Palais
St-Joseph
(418) 397-4525

16372

**CENTRE DE VÉRIFICATION
DE BEUCE INC.**

SPÉCIALITÉS:

Moto - Auto - Taxi -
Camion jusqu'à 55000 kg.

Expertise technique pour
véhicules reconstruits

Atelier mobile



Mandaté par la S.A.A.Q.
Jacques Turmel

Tél./Fax: 387-6505

1215, 2ème Rue, Parc industriel, Ste-Marie

16767

Garage
J.L. Giroux



·Peinture
·Débosselage
·Installation et réparation
de pare-brise

Tél.: (rés.): 397-5069 /
397-5183

"À votre service depuis 43 ans"

Tél.(gar.) **397-6111**

634, ave Larochele, ST-JOSEPH

16370

Auto 1997

FORD, PLUS AGGRESSIVE QUE JAMAIS

On ne peut reprocher à Ford de ne pas être agressive sur le marché. Depuis l'année dernière, le numéro deux américain a lancé plusieurs versions remaniées et révisées de ses véhicules les plus populaires, de l'Escort à la toute nouvelle camionnette Expedition. D'autre part, la marque soigne toujours son image de sportive. On le constate avec le lancement de la version Cobra de la Mustang (elle est même disponible en cabriolet) en plus de celle la Taurus SHO à moteur V8 qui a réussi à convain-

cre plus d'un sceptique de ses qualités de grande routière.

Toujours dans la même veine, Ford nous présente cette fois-ci une version coupé de la toute récente Escort, la ZX2. La nomenclature GT est maintenant disparue du catalogue de cette auto mais la ZX2 devrait vraiment plaire aux amateurs de sportives. Notons que ce coupé sera aussi mû par le quatre cylindres Zetec de 130 chevaux.

D'autre part, il faut admettre que Ford est vraiment à l'écoute de sa

clientèle. Lorsque la première génération de Contour fut critiquée pour son manque d'espace aux jambes des passagers d'arrière, ses concepteurs ont redessiné le dossier des sièges avant pour mieux accommoder ces personnes. Mais depuis, la Contour a été

profondément révisé pour 1998 et on y constate encore plus d'espace à l'arrière. Notons aussi que la fourgonnette Windstar a été redessinée pour 1998 avec une portière de conducteur plus longue permettant un accès aux places arrière.



La nouvelle Escort ZX2 récemment lancée par Ford

CONDUIRE DU NEUF VOTRE USAGÉ... moins que nous achetons!

Prix mentionné + taxes!



Claude Cliche
Directeur des ventes



Roger Cloutier
Conseiller



Marie-France Lessard
Conseillère

ESCORT LX **5990\$***

Escort Sport 1997
Air clim., am/m cass., roues d'aluminium, aileron. Stock: 97015

Contour GL **6966\$***

Contour GL 1997
Aut., cass., console, air clim., groupe sport, roues d'aluminium. Stock: 97019

MUSTANG **9965\$***

Mustang GT 1997
4.6 l., 5 vit., équip. complet, disques laser, anti-vol, aileron. Stock: 97134

Taurus GL **8676\$***

Taurus GL 1997
Air clim., vitres élect., tout équipée. Stock: 97099

WINDSTAR GL **8149\$***

Windstar GL 1998
4 sièges capitaines, roues d'aluminium, 2 tons, équip. complet. Stock: 97114

RANGER XLT **8966\$***

Ranger Super Cab 4X4 XLT 1997
4 l., roues alum., cass., bien équipée. Stock: 97113

EXPLORER XL **8956\$***

Explorer 4X4 1997
4 p., aut., sièges capitaines, roues d'aluminium, cass., équip. complet. Stock: 97146

F-150 **8956\$***

F-150 4X4 1997
Air clim., pare-chocs chromés, aut., différentiel auto-blocant, bien équipé. Stock: 97104

ASSISTANCE
ROUTIÈRE
24 HEURES
INCLUDE



* VOUS AVEZ EN MAIN...

LE POUVOIR
DE PAYER
COMPTANT

• OFFERT POUR UN TEMPS LIMITÉ
• ILLUSTRATIONS PEUVENT DIFFÉRER
• BAIL 24 MOIS / 36,000 KM INCLUS

414, Principale, Vallée-Jonction Tél.: 253-5445 / 1-800-546-5445

LE **SPECIALISTE**

Pour votre
AUTO
satisfaction.

Pour votre confort et
votre sécurité

Offrez-vous les pneus **Hankook**

845 cote de millage 130,000 kilo

Nous offrons toute une gamme de
pneu de différente marques...

À vous de choisir

ALIGNEMENT - POSE - BALANCEMENT

SPECIAL

NETTOYAGE DU
SYSTÈME DE
REFROIDISSEMENT

49.95\$

GARAGE
**Lucien
Turmel**

1110, Notre-Dame nord, Ste-Marie **387-4313**

MONROE
SENSATRAC

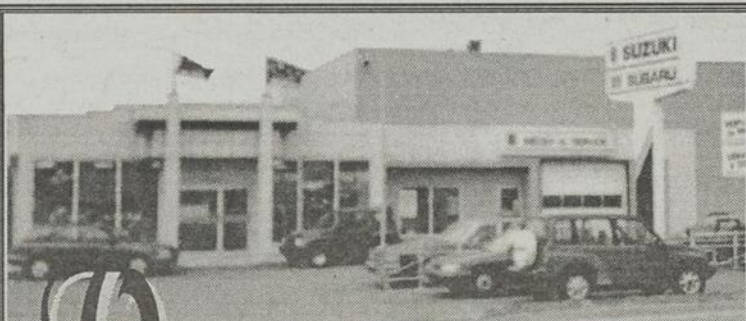
AMORTISSEURS ET JAMBES DE SUSPENSION

ACHETEZ-EN 3 ET

4 IÈME

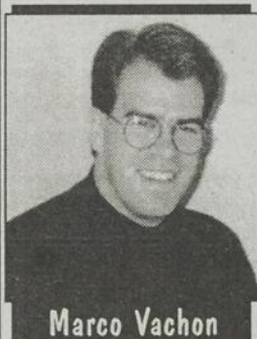
GRATUIT!

387-4313



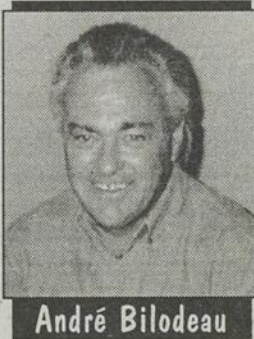
Voitures performantes
Concessionnaire performant!

Département des ventes



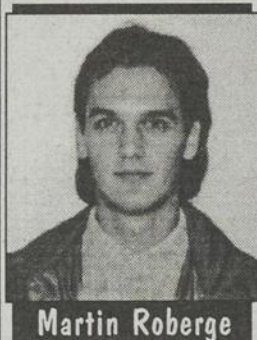
Marco Vachon

2^e
au Québec
en terme de
performance
de vente
(sept. '96 à mars '97)



André Bilodeau

Département de service



Martin Roberge

Parmi les
8 meilleurs
techniciens au
Canada,
2
se retrouvent
chez nous!



Jean-François Beaulieu

SUZUKI POURSUIT SA FORMULE GAGNANTE



La nouvelle familiale de Suzuki est basée sur l'Esteem

SERVICE À DOMICILE GRATUIT

Installation et réparation de
pare-brise **SANS FRAIS**
pour l'assuré

- RÉPARATION DE CARROSSERIE
- DÉBOSSÉLAGE ET PEINTURE
- VENTE DE VOITURES USAGÉES



GARAGE
FRANÇOIS MARCOUX
1356, boul. Vachon Sud, Ste-Marie
387-5662

17074

Pour le constructeur japonais Suzuki, l'année 1997 sera une continuité de sa formule gagnante. Il nous ramène donc ses populaires Swift assemblées à Ingersoll en Ontario.

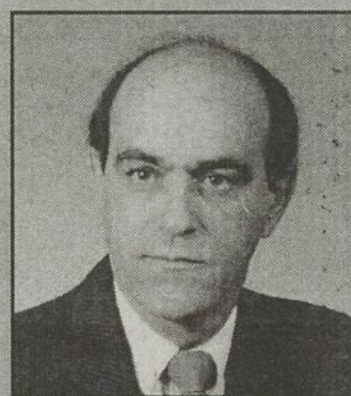
On reverra aussi les berlines et familiales Esteem, cette voiture qui permet à Suzuki de se mesurer aux grands noms de l'industrie dans le domaine des compactes à traction avant. Sa ligne est peut-être un peu discrète mais

elle plaît à plus d'un utilisateur soucieux de l'économie de carburant. En plus, Suzuki nous représente le plus original utilitaire sportif sur le marché, la X-90, un croisement entre la voiture sportive et le tout-terrain.

Enfin, nous reverrons les populaires Sidekick deux ou quatre portes reconduites intégralement incluant la belle finition Sport.



Pierre Beauchemin



Denis Dagnault



Louis Roy

L'expérience

Le savoir-faire

La connaissance

*Pourquoi chercher ailleurs...
voilà 3 conseillers sachant
répondre à vos attentes*

Wadeau

610, boul. Vachon Sud,
S T E - M A R I E
Tél.: (418) 387-6619

15413

Vachon



Qui la conduit la recommande

1093, boul. Vachon N., Ste-Marie - 387-7510

16367

Auto 1997

CHEVROLET NOUS PRÉSENTE LES NOUVELLES CORVETTE ET MALIBU

La marque Chevrolet représente beaucoup pour General Motors. On y trouve à la fois les voitures les plus économiques, les plus

sportives et les plus utilitaires. C'est aussi une marque de camionnette importante sur le marché.

La plupart des voitures Chevrolet sont reconduites pour 1997. C'en est le cas pour les berlines, coupés et cabriolets Cavalier, les berlines Lumina et les coupés Monte Carlo. On sait maintenant que les anciennes grandes berlines et familiales Caprice et Impala SS ne sont plus produites par Chevrolet mais cette division de GM lance cette année une nouvelle berline intermédiaire, la Malibu, qui ressuscite un ancien nom glorieux de la marque.

Disponible avec un quatre cylindres ou un V6, cette voiture est destinée à une clientèle plus modeste qui recherche un moyen de

transport spacieux, économique et fiable.

Pour les plus hardis, Chevrolet vient de dévoiler sa toute nouvelle Corvette de la cinquième génération. Quoiqu'elle n'intéresse que les amateurs de sportives, la nouvelle Corvette est tout de même animée par un nouveau V8 en aluminium qui sera éventuellement offert dans les Camaro et même certaines camionnettes. Finalement, Chevy nous ramène la populaire Camaro construite à Boisbriand au Québec. Notons qu'il en existe une version très puissante, la Z28 SS, modifiée à Montréal par un préparateur accrédité par GM. Chevrolet commercialise aussi les nouvelles fourgonnettes Venture et les grandes Express, les pick-up S-10 et séries C et K et les utilitaires sportifs Blazer, Tahoe et Suburban.



La nouvelle Corvette ne manque pas de panache

Tout simplement

Sous tous ses angles

CHEVROLET MALIBU '97

La toute nouvelle Chevrolet Malibu

En équipement standard

- moteur 2,4 litres de 150 ch.
 - transmission auto surmultiplié
 - air climatisé
 - freins ABS
 - radio cassette
 - coussins de sécurité
- et beaucoup plus...**



Le titre de "Voiture de l'année" décerné par Motor Trend, après une analyse et des essais approfondis, représente la récompense la plus ancienne et la plus prestigieuse de toute l'industrie automobile nord-américaine.



à compter de

19 997\$*

*Transport + taxes

DROUIN FRÈRES
auto dépositaire

CHEVROLET
Geo
Oldsmobile

1020, boul. Vachon,
Ste-Marie

Tél.: (418) 387-6601

GRATTEZ ÉCONOMISEZ

Rabais

jusqu'à 50%!

Remplacez vos jambes de force et amortisseurs usés

MAINTENANT...
et ÉCONOMISEZ!!!

Pour plus de détails, entrez!

Pendant une durée limitée



Rabais de 10 à 50% sur les jambes de force et amortisseurs de type

Le Guide Marque confiance

Séries admissibles:
G69000, G55/56000, G63000

Confiez-Nous
l'entretien
De Votre Voiture

L'HIVER ARRIVE À
GRANDS PAS

2 mécaniciens...plus de
15 ans d'expérience



La pose et le
balancement de vos
4 pneus sera effectuée à partir de

25\$ taxes comprises

Vérification de vos

FREINS GRATUITEMENT



Le changement d'huile de
votre auto est dû?

Nous l'effectuerons

Vos freins crient, votre
silencieux est bruyant...

PAS DE PROBLÈME!

PRENEZ RENDEZ-VOUS
POUR VOTRE
ANTIROUILLE...

Silencieux-Freins
Mécanique générale
Antirouille

Garage
CLAUDE TURCOTTE Inc.
387-2277



869, Notre-Dame Sud,
Ste-Marie de Beauce

Claude Turcotte
Propriétaire

Auto 1997

PONTIAC EST LA MARQUE LA PLUS AGGRESSIVE DE GM

C'est le printemps!

... et on a le véhicule qu'il vous faut

PONTIAC TRANS SPORT 1997



Moteur V6, transmission 4 vit,
air climatisé

Location 36 mois **297.\$** par mois

Comptant ou échange 2200\$. Transport et taxes en sus. 20 000 km/an. Km excédentaire 0.08\$. Dépot exigible 350.\$

PONTIAC SUNFIRE 4 PTES 1997



Automatique, radio cassette

Location 36 mois **269.\$** par mois

0\$ comptant. Transport et taxes en sus. 20 000 km/an. Km excédentaire 0.08\$. Dépot exigible 325.\$

PONTIAC GRAND AM SE 4 PTES 1997



Moteur 2.4 L, transmission autom.
4 vit, Am / Fm cassette

Location 36 mois **299.\$** par mois

1134.⁹⁶⁵ comptant ou échange équiv. Transport et taxes en sus. 20 000 km/an. Km excédentaire 0.08\$. Dépot exigible 350.\$

PONTIAC GRANDPRIX SE 4 PTES 1997



Moteur V6, transmission aut. 4 vit,
air climatisé

Location 36 mois **399.\$** par mois

1664.⁹⁶⁵ comptant ou échange équiv. Transport et taxes en sus. 20 000 km/an. Km excédentaire 0.08\$. Dépot exigible 475.\$



Sylvain Cliche
Dir. Ventes



René Bussières
Dir. Commercial



Alain Montminy
Dir. Ventes-véhicules usagés



René Brousseau
Conseiller



Antoine Cloutier
Conseiller



Paul Cliche
Conseiller

ANT. LABBÉ

INC.

Plus de 120 véhicules neufs
Plus de 75 véhicules usagés

OÙ VOUS TROUVEREZ LE MEILLEUR
RAPPORT VALEUR/PRIX

PERSONNE NE VOUS EN OFFRE AUTANT

46, Route 173, Vallée-Jonction - 253-5451/ 387-5858



RABAIS ÉTUDIANT
750\$ si éligible

Ouvert du lundi
au vendredi
9h à 21h



Pontiac se veut la marque la plus agressive de la toute puissante General Motors. On le constate d'ailleurs par la ligne de ses voitures et par ses commerciaux à la télé.

La gamme débute par la petite Sunfire reconduite en 1997 mais toujours disponible en coupé, berline ou cabriolet. Pontiac nous propose aussi le coupé et la berline Grand Am qui n'ont subi que peu de changements en 1997.

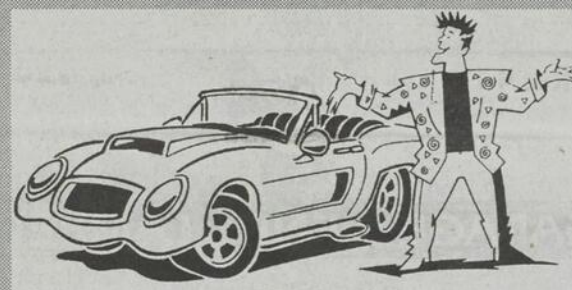
Cependant, la Grand Prix prend une toute autre allure cette année tant dans sa version coupé que berline. Les lignes sont très agressives et aussi modernes. Il y a même une finition GTP qui, selon les divers analystes, doit se mesurer à la populaire berline

sportive de Ford, la Taurus SHO. La plus grande berline de la marque demeure la Bonneville qui a été reconduite presque intégralement en 1997.

Du côté sportif, Pontiac offre toujours la Firebird ou Trans Am, un coupé ou cabriolet rapide construit ici même au Québec à Boisbriand. Il en existe même des versions très puissantes WS6 et Firehawk modifiées à Montréal sous licence de Pontiac.

Finalement, notons que Pontiac commercialise une toute nouvelle version de sa Trans Sport en 1997 et qu'elle vend aussi un petit utilitaire sportif, la Sunrunner, sa propre version de la Tracker.

Programme d'assurance pour étudiants (es)



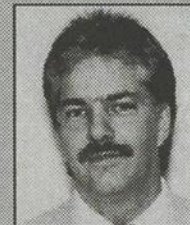
Vous pouvez bénéficier d'un rabais jusqu'à

45%

*Selon conditions d'admissibilité.



Pierre Cliche



Maurice Duval



Michel Pigeon



Gilles Bisson



Denise Gagné Turgeon



LES ASSURANCES CLICHE ET DUVAL ENR.

165, Taschereau, St-Joseph
Tél.: **397-5701**

Auto 1997

MAZDA CROIT EN SA RÉPUTATION

Pour Mazda, l'année 1997 n'en est pas une de grandes nouveautés. Ce constructeur japonais tient plutôt à assurer sa position sur le marché avec des produits connus et appréciés.

La gamme débute avec la populaire Protégé qui est désormais offerte en version de base SE moins élaborée mais très abordable. Celle-ci a un moteur quatre cylindres 1,5 litre comparativement au 1,8 de la LX. En grimant l'échelle de la gamme, on note la disparition du nom Cronos alors que la berline intermédiaire de Mazda conserve la nomenclature 626. Il en va de même pour le coupé de la même plate-forme qui perd le nom Mystère mais conserve celui de MX-6. L'autre

berline plus luxueuse de la marque est la Millenia, une voiture intermédiaire à traction avant mue par un V6 2,5 litres que l'on retrouve dans les 626 ou par un V6 2,3 litres du type Miller de 210 chevaux alimenté par un compresseur mécanique.

Pour les amateurs de sportives, Mazda nous ramène l'inimitable MX-5 Miata, ce petit roadster à deux places mais on doit déplorer la disparition de la puissante RX-7 du catalogue.

Quant aux camionnettes, on reverra les traditionnelles fourgonnettes MPV (maintenant en version All Sport à quatre roues motrices) et les pick-up de la série B basés sur les Ford Ranger.

226, Rte 112



(418) 426-2106

GARAGE HENRY LAMBERT

Vente d'automobiles
Débosselage - Peinture - Mécanique - Radiateurs

ST-FRÉDÉRIC

16406

Le monsieur, il est patient...

Le monsieur, il est tanné...

Le monsieur, il doit attendre car il n'avait pas prévu qu'il ferait beau un jour...

L'AIR CLIMATISÉ ÉTAIT BRISÉ Pour ne pas attendre...

Consultez

**Spécialités
d'Autos
Laberge inc.**

On ne laisse pas
tomber nos clients

1163, Notre-Dame Nord,
Ste-Marie
387-2612



16465

L'ÉVÈNEMENT
COMPLÈTEMENT
ÉCLATÉ
MAZDA

DES OFFRES FRACASSANTES SUR LA PLUS ÉCLATÉE DES BERLINES!

Pour un temps limité, offrez-vous la Mazda Protégé SE 1997 en choisissant une de ces trois offres fracassantes :

CLIMATISEUR SANS FRAIS

(installé par le fabricant)

OU

CRÉDIT ÉQUIVALENT DE 1000 \$

OU

179 \$

LOCATION
Personnalise
MAZDA

par mois/location 24 mois

Incluant
entretien
sans frais*

Mazda Protégé
Édition Spéciale
1997



Les concessionnaires Mazda du Québec

mazda
EMPORTE-MOI

Auto M. Blais

ST-PATRICE • 596-2322

Modèles Protégé SE seulement. Le crédit de 1000 \$ est déductible du PDSF. L'offre de location de la Protégé SE 1997 est pour le modèle D4XJ57AA10. Acompte de 1500 \$, premier mois et dépôt de 250 \$ exigés. Transport et préparation de 795 \$, immatriculation, assurances et taxes en sus. 20000 km par an; frais de 8 ¢ le km additionnel. Certaines conditions s'appliquent. Voyez votre concessionnaire participant. *Certaines restrictions s'appliquent à l'offre d'entretien. Renseignez-vous au préalable chez votre concessionnaire participant.

Auto 1997

UN PETIT TRUC UTILE EN ÉTÉ

Voici un petit truc utile qui vous évitera de devoir frotter fort la prochaine fois que vous laverez votre voiture. Si vous devez faire un déplacement nocturne sur des routes où l'on risque de rencontrer des nuées d'insectes, vous pouvez être assurés que vous vous retrouverez le lendemain avec une carrosserie complètement couverte de cadavres bien collés à la peinture, au pare-chocs, aux phares.

En effet, si vous prévoyez un tel déplacement, assurez-vous de transporter un rouleau de pellicule plastique d'emballage alimentaire

(du style Saran Wrap, Handi Wrap ou autre) dans votre trousse dans la malle. Lors de votre départ en soirée ou lors de votre dernier arrêt pour un repas, prenez quelques minutes pour recouvrir le pare-chocs, les phares et la pointe du capot de cette pellicule adhésive. Faites attention de ne pas obstruer les passages d'air pour le radiateur! N'oubliez pas le haut du pare-brise (laissez un bon dégagement aux essuie-glace). Ainsi, à votre destination, il ne vous restera plus qu'à décoller cette pellicule qui sera certainement pleine d'insectes écrasés ce qui vous sauvera des efforts de frottage.

RESPECTEZ LE COUSSIN GONFLABLE!

Vous avez certainement lu les récents rapports qui signalaient le décès de jeunes enfants «frappés» par le coussin gonflable du passager. Ne prenez pas peur! Les coussins gonflables sont d'excellents outils de sécurité en autant que l'on sache les respecter.

D'abord, ce genre de coussin ne doit être considéré que d'aide aux ceintures de sécurité. Sans ces dernières, il devient à toutes fins pratiques inutile. D'autre part, les consignes sont de plus en plus sévères. N'asseoyez pas de jeunes enfants et encore moins de

bébés face à la place du passager de droite. Il y a une réclame à la télé d'une marque de voiture européenne qui recommande fortement aux parents de placer les enfants à l'arrière. C'est là qu'ils vont.

Eventuellement, cette technologie sera encore plus perfectionnée. Déjà le gouvernement américain a demandé aux grands constructeurs d'automobile d'amoinrir le déploiement de ces coussins. Et Ford a même inclus un commutateur pour désactiver le coussin de droite de ses camionnettes (il fonctionne avec la clé de contact).



Malgré tout, les coussins gonflables sont efficaces.

Quant à Mercedes-Benz, la firme allemande est à mettre au point un système de reconnaissance du poids du passager qui établira la force de déploiement du coussin...en cas de besoin. Mais en attendant, faites confiance à ce système tout en y respectant ses limites. Et n'oubliez pas de boucler la ceinture quand même!

LIBÉRÉ



Et 170\$ pour en profiter



C'est le temps ou jamais de vous envoler avec un cellulaire. Jusqu'au 11 avril, la mise en service est gratuite et on vous donne un crédit de 120 \$ sur le temps d'antenne à l'abonnement. En tout, une économie de 170 \$! Et ça, sans compter les minutes gratuites déjà offertes avec les forfaits Flex, Combiné et Liberti. Pour vous abonner ou en savoir plus sur cette offre, passez chez un agent QuébecTel Mobilité participant.

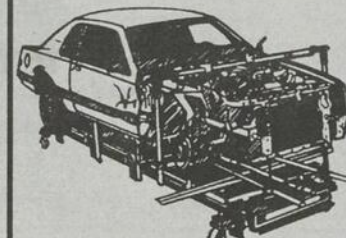
PLACEMENTS STE-MARIE (1990) INC.

Galerias de la Chaudière
1116, boul. Vachon Nord, Sainte-Marie
(418) 387-3611

 **QuébecTel Mobilité**
1 800 463-8988

*Mise en service d'une valeur de 50\$. Contrat de 12, 18, 24 ou 36 mois. Équivalent de 10 \$ par mois crédités en minutes sur les 12 premiers mois du contrat. Crédit non cumulable d'un mois à l'autre. Options additionnelles, frais annuels d'accès au réseau, taxes, frais d'interurbain et d'itinérance en sus. Ne peut être jumelée à aucune autre offre. Sous réserve d'approbation de crédit.

Depuis plus de 30 ans
**ON REDRESSE DES
CHÂSSIS D'AUTOS ET
CAMIONS LÉGERS**



"Merci de nous faire confiance"

Vente et achat de
véhicules usagés

Conrad Gagnon Inc.
Spécialité: **FRAME MASTER**

1538, rte Kennedy nord, Ste-Marie

Tél.: **387-5824**

16219

S
U
Z
U
K
I
•
K
A
W
A
S
A
K
I



BOISSELLE AVITEC LTÉE

SPORTS MOTORISÉS - VENTE ET SERVICE
Bateaux, moteurs, remorques, motos, motoneiges, tout terrain

LOCATION DE MOTEURS ET CHALoupES

ROUTE 271, ST-BENOÎT, BCE, QC, G0M 1P0

TÉL. ET FAX: (418) 228-7314

MESSAGER: (418) 228-0810

Présent à l'Expo
Plein Air au
Georgesville les
11-12-13 avril

VENTE ET SERVICE DE MOTEURS POUR EMBARCATIONS

 **SUZUKI**
HORS BORD

 **MERCURY**
MARINE

 **EVINRUDE**
OUTBOARDS

 **merCruiser**
SEMI HORS-BORD & MOTEURS ENBORD

 **FORCE**
HORS BORD

Choix d'embarcations convenant à vos activités de pêche ou de plaisance

• PÉDALO • PONTON • MOTO-MARINE
• ÉLÉVATEUR DE BATEAU • REMORQUE

Choix complet d'équipement pour la marine

Heures d'ouverture:
Lundi au jeudi: 8h30 à 20h00
Vendredi: 8h30 à 18h00
Samedi: 8h30 à 12h00



16396

H
O
N
D
A
•
Y
A
M
A
H
A

Service #1
de
Qualité



DUFOUR & LAPOINTE
MERCURY - CAMIONS FORD

IMBATTABLE!

Windstar 98

Air climatisé
Vitres, portes électriques
Miroirs électriques
V6, 3,0 L
Automatique, surmultipliée
AM, FM, cassettes, stéréo
Groupe éclairage
Sièges basculants
et coulissants



Photo à titre indicatif seulement

seulement

* 9424³²\$

OU

7851\$
semaine*

Taxes et transport inclus. Même l'entretien est compris!**
Toute l'équipe vous attend!



Jean Audet

Herman Nadeau

Jérôme Giguère
Directeur du service

Régis Lapointe
Directeur
des pièces

Sonia Côté
Directrice commerciale

Pierre Durand
Conseiller

Mario Moore
Conseiller

Roger Lessard
Conseiller



VENEZ NOUS VOIR! NOUS SOMMES TOUT PRÈS DE CHEZ VOUS.
1352, boul. Vachon Nord, Sainte-Marie, Beauce • Tél.: (418) 386-3673 • FAX: (418) 387-5716



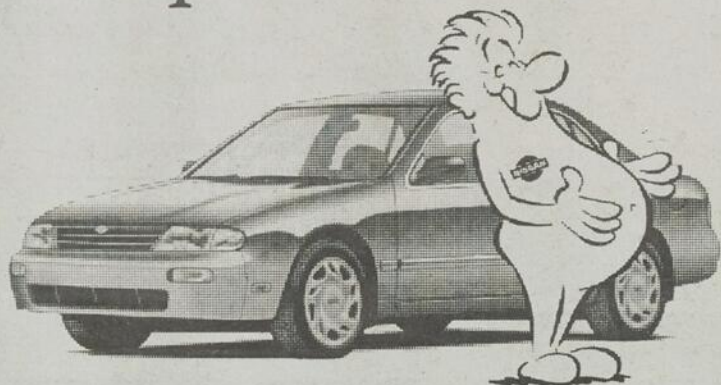
* Ce prix est basé sur un plan de 24 mois comptant ou sur une mensualité pendant 24 mois avec un comptant de 3 000\$. Le kilométrage permis est de 18 000 km par année. À la fin, vous n'avez aucune obligation mais 3 options.
** L'entretien comprend les changements d'huile, filtre, 2 rotations de pneus, liquide de transmission et les filtres, selon le programme de Ford.



Déjà un an

C'est en ce début du mois d'avril '96 que Transmission Ste-Marie célébrait son 1er anniversaire. Propriété de René Gosselin de Ste-Marie, le garage se spécialise dans la réparation de transmission, de moteur et de mécanique générale. Loin d'être un novice, René a oeuvré pendant 20 ans comme mécanicien spécialisé en transmission, il a été reconnu à 2 reprises comme expert par GM Canada. Dans son travail, il est assisté à l'administration par son épouse Line Simard et à la mécanique par Charles Bédard. Félicitations à toute l'équipe.

C'est normal de moins consommer après les fêtes.



Altima GXE 1997

299\$ par mois*

Location de 36 mois

Transport et préparation inclus

- Moteur 16 soupapes, DACT (150 ch)
- Transmission automatique
- Deux coussins gonflables
- Climatiseur sans CFC
- Groupe électrique
- Radiocassette MA/MF/4 haut-parleurs
- Régulateur de vitesse

NISSAN



SIROIS NISSAN

11280, 2 Ave St-Georges
(418) 228-9708

Les gens avisés lisent toujours les petits caractères et bouclent leur ceinture. *Location de 36 mois pour une Altima GXE 1997 avec boîte automatique. Taxes, immatriculation et assurances en sus. Dépot de 960\$ ou échange équivalent. Premier versement et dépôt de garantie de 350\$ requis. Limite de 60 000 km. Frais de 8 cents du kilomètre excédentaire. Valeur garantie de 14 203,26\$. Sur approbation de crédit par NCFI. Informez-vous sur les possibilités de location sans acompte auprès de votre concessionnaire Nissan participant ou composez le 1 800 387-0122 (entre 8h et 19h) 6375

Auto 1997

NISSAN APPORTE QUELQUES RETOUCHES À SES MODÈLES POPULAIRES

Nissan est un populaire constructeur japonais qui dessert une grande partie du marché automobile. Ses produits sont bien connus et bien appréciés donc, on ne leur a apporté que quelques retouches en 1997.

Au départ, on retrouve l'économique Sentra qui nous revient sans changement sauf pour la disparition du coupé de la gamme. Mais celui-ci n'était presque pas nécessaire vu qu'il y a la 200 SX, un coupé déjà basé sur la Sentra qui est livrable en version de base ou en SE ou SE-R plus évolués.

Ce modèle est donc reconduit aussi en 1997. L'autre berline intéressante de la marque est l'Altima, une populaire voiture qui n'a plus besoin de présentation. Nissan connaît un tel succès avec cette auto qu'elle nous est reconduite sans changement notable cette année sauf pour quelques retouches mineures.

Par contre, le coupé 240 SX voit sa calandre redessinée de façon à lui donner une allure plus distinctive pour 1997. Autrement, cette voiture à propulsion arrière est essentiellement la même que l'an-

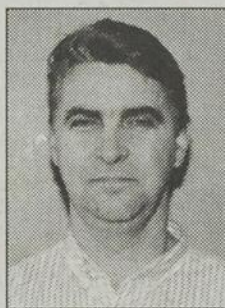
née dernière. Du même coup, Nissan a apporté quelques petites retouches esthétiques à la populaire berline Maxima à traction avant. Autrement, elle demeure la même pour 1997.

Enfin, Nissan misera beaucoup sur son nouvel utilitaire sportif redessiné, la Pathfinder mais reconduit ses pick-up Costaud (on attend une nouvelle version) et ses mini-fourgonnettes Quest.

CENTRE DE L'AUTO

Vallée-Jonction

(Anciennement Quincallerie I.P.J. inc.)



Paul Jacques
propriétaire

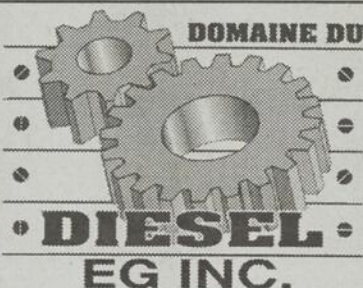
SPÉCIALITÉS:

- Pneus
- Freins
- Pièces d'autos
- Silencieux

Mécanique Générale

La vente de la Quincallerie, nous permet de vous offrir un service encore plus personnalisé.

130, du Pont, Vallée-Jonction Tél.: **253-5030**



Moteur - Transmission - Différentiel - Frein

Entretien préventif et réparation de véhicules lourds et légers

Grande sélection de pièces pour votre véhicule!

- | | | |
|------------------------------|-----------|-----------------|
| • Camions (3,000 kg et plus) | • Autobus | • Semi-remorque |
| • Camions - Tracteurs | • Minibus | • Remorque |

Pour votre sécurité routière...

Centre de service mandaté par la S.A.A.Q. pour effectuer en atelier ou à domicile la vérification mécanique et la certification de véhicule reconstruit de 3,000 kg et plus.

1135, Notre-Dame Nord, Ste-Marie Bce Tél.: (418) 387-3036 Ouvert tous les soirs de la semaine jusqu'à 22h00 et le samedi jusqu'à midi

Auto 1997

CHRYSLER PRÉSENTE PLUSIEURS NOUVEAUX MODÈLES POUR 1998

Le Salon de l'Auto de Détroit a, depuis les quelques dernières années, été un tremplin pour les nouveaux modèles du constructeur américain Chrysler qui a d'ailleurs profité de ce tout dernier

salon pour nous dévoiler ses Concorde et Intrepid (cette voiture est une Dodge aux Etats-Unis), toutes des berlines à traction avant. On y note une grande évolution au niveau du style, surtout à

l'aérodynamisme. Ces autos, qui devraient être sur le marché à l'automne prochain, sont désormais mues par de nouveaux V6 en aluminium spécifiquement développés pour cette gamme.

Entretiens, les concessionnaires Chrysler ont toujours les populaires modèles 1997 de la même gamme à proposer en plus du coupé Sebring d'allure sportive. Notons que cette voiture est offerte en version cabriolet mais elle n'en partage pas la même plate-forme ni les éléments mécaniques. En effet, ce cabriolet est basé sur la populaire berline Cirrus qui, elle, est reconduite pour

1997. Finalement, on retrouve aussi une mini-fourgonnette Autobeach sous l'enseigne Chrysler, soit la luxueuse Town & Country qui peut, incidemment, être livrée en traction intégrale.



Chrysler a déjà dévoilé ses nouvelles Concorde 1998

VENTE - RÉPARATION
 ✓ AILES ✓ CAPOT
 ✓ PARE-CHOC ✓ RADIATEUR
 pièces d'autos P. & R. **Bowin** INC.
 1100, Du Pont Ouest, ST-LAMBERT,
 cité Lévis - (418) 889-9509



René Brousseau

Vendeur du trimestre

À tous ceux et celles qui m'ont fait l'honneur de les servir...

Merci!

ANT-LABBÉ INC.

46, rte 173, Vallée-Jonction
 (418) 253-5451
 (418) 387-5858

Nouveau Propriétaire

- Mécanique Générale (auto et camion)
- Pneus
- Freins
- Amortisseurs
- Mise au point
- Diagnostic système d'injection
- Dépositaire NAPA

GARAGE DAVID AUDET

104, Principale, Frampton
 (418) 479-2033

NOUS ALLONS
 CHERCHER VOTRE
 VÉHICULE

LE CHEF DE FILE DE VOTRE RÉGION

NOUS ALLONS
 CHERCHER VOTRE
 VÉHICULE

MISE AU POINT

POURQUOI?

- Améliore la consommation d'essence
- Améliore la qualité de conduite
- Évite de boucher le catalyseur
- Donne une meilleure combustion (moteur moins chaud)

S'applique à la plupart des véhicules Chrysler

COMPREND:

Pose des bougies MOPAR et filtre à air, changement d'huile, vérification électronique du moteur, vérification de la courroie d'entraînement, densité de l'antigel, système de refroidissement et ses composants, densité de la batterie, filtre à essence, nettoyage des bornes de batterie, essai routier.

4 CYLINDRES

99⁹⁵\$

Taxes en sus

6 CYLINDRES

115⁹⁵\$

Taxes en sus

8 CYLINDRES

139⁹⁵\$

Taxes en sus

Prix pour voiture japonaise, informez-vous!

SERVICE CINQ ÉTOILES

★ CHRYSLER



INSPECTION DE LA TRANQUILITÉ

Changement d'huile et filtre

INCLUANT:

- 5 litres d'huile
- Filtre à l'huile MOPAR
- Vérification en 15 points

19⁹⁹\$

Mopar
 SATISFACTION
 DE LA CLIENTÈLE

Jeep
 Eagle

DANIEL PARÉ
 DODGE CHRYSLER JEEP

692, boul. Henderson, Saint-Malachie

(418) 642-2855

Heures d'ouverture:

Lundi, mardi, mercredi, jeudi: 8h à 21h / Vendredi: 8h à 17h

NETTOYAGE DU SYSTÈME D'INJECTION

POURQUOI:

- Nettoie les injecteurs encrassés
- Redonne au moteur sa puissance perdue
- Réduit les gaz polluants
- Empêche le calage et étouffement
- Aide au démarrage
- Lubrifie et rénove le système d'injection
- Protège le système contre la rouille
- Enlève tout dépôt du système

95⁹⁵\$

Taxes en sus

Recommandé à tous les 18,000 km

NETTOYAGE DU SYSTÈME DE REFOUILLISSEMENT

POURQUOI?

- Antigel se détériore avec les années
- Formation de rouille et corrosion
- Dégradation du radiateur
- Formation d'acide et dépôt de tartre
- Rallonge la vie du radiateur

60⁰⁰\$

Taxes en sus

COMPREND:

- 4 filtres d'antigel
- Trousse de nettoyage du système de refroidissement recommandée par le manufacturier

Auto 1997

LA MERCURY MYSTIQUE REVUE ET CORRIGÉE POUR 1998



LE GÉANT DE L'USAGE



95-BUICK REGAL

moteur 3800, tout équipé, bal. de garantie

AUTOMOBILES

- 96-INTREPID, tout équipé, 34,000 km.
- 96-PLYMOUTH BREEZE, tout équipé, 4 portes
- 96-TOYOTA TERCEL, aut., 28,000 km
- 96-CAVALIER Z22, vert, manuel, aileron, bal. de garantie
- 96-GRAND AM, 4 portes, tout équipé, 32,000 km, bal. de garantie
- 95-TOYOTA COROLLA, 4 portes, aut., balance de garantie
- 95-GRAND AM, 4 portes, tout équipé, bal. de garantie, 13,495\$
- 95-BUICK RÉGAL, moteur 3800, tout équipé, bal. de gar.
- 95-CHEVROLET LUMINA, aut., tout équipé, bal. de gar.
- 95-PLYMOUTH ACCLAIM V6, tout équipé, air, bal. de gar. 59\$**/sem.
- 95-SUNFIRE 4 portes, aut., air, balance de gar. 57\$**/sem.
- 95-BERETTA SS, couleur iris, 4 cyl., man., air, bal. gar. 52\$**/sem.
- 95-NÉON HIGHLINE, aut., air, pneus 14", 14,495\$ ou 49\$**/sem.
- 95-ESCORT LX, 4 p., aut., air, full, 49\$**/sem.
- 95-ESCORT LX SPORT, 3 p., man., laser, 8,995\$ ou 44\$**/sem.
- 95-CONTOUR GL, aut., air, bal. gar., 12,895\$ ou 63\$**/sem.
- 94-BUICK LE SABRE, tout équipé, laser, bal. gar. de cie, 14,995\$
- 94-ALTIMA GXE, tout équipé, bal. gar. 13,995\$ ou 69\$**/sem.
- 94-DODGE SHADOW, 4 p., 4 cyl., aut., air, gar. jusq. 2001, 43\$**/sem.
- 94-SUNBIRD LE, 4 p., 4 cyl., aut., air, bal. gar., 8,995\$ ou 44\$**/sem.
- 94-COLT ES, 4 cyl., aut., aileron, gar. mal '99, 46\$**/sem.
- 93-ROADMASTER, 5, 7, tout équipé, 66,000 km. Faites une offre!
- 93-CIVIC DX, 3 portes, man., bal. gar. 49\$**/sem.
- 93-CADILLAC SÉVILLE STS, 63,000 km, bal. gar. prof. jusqu'en 100,000 km
- 93-HYUNDAI ELANTRA, 4 p., 4 cyl., man., 34\$**/sem.
- 93-ESCORT LX, 4 portes, sedan, man., air, 39\$**/sem.
- 93-PLYMOUTH ACCLAIM V6, full, air, 39\$**/sem.
- 93-ASUNA SE, 3 p., man., rouge, 24\$**/sem.
- 92-GRAND AM SE, 2 p., V6, full, sauf air, 79,000 km
- 92-GRAND PRIX LE, 4 p., V6, full. Spécial: 8,800\$
- 92-TOPAZ GS, 4 p., V6, full, 5,795\$
- 92-CAMRY LE, 4 p., tout équipé, bal. gar. Faites votre offre!
- 91-TEMPO, 4 p., 4 cyl., aut., air, 4,595\$
- 90-MIATA Convertible, très propre, 83,000 km. Spécial: 9,495\$
- 90-TOPAZ L, 4 p., 4 cyl., aut., blanc. Spécial: 2,495\$
- 90-VOLKS JETTA, 4 p., 4 cyl., man., très propre, 107,000 km
- 88-VOLKS FOX GL, 4 p., 4 cyl., man., 895\$
- 88-TEMPO L, 4 p., 4 cyl., aut., 1,995\$
- 87-TRACER, 3 p., man., 1,495\$
- 85-CORVETTE, 350, tout équ., seulement 112,000 km.

CAMIONS ET VANS DE TRAVAIL

- 95-C1500, 4X4, Sportside 350, tout équipé, 32,000 km.
- 94-ÉCONOLINE E150, 4.9, aut., blanc, 59\$**/sem.
- 94-GMC 2500 SL 4X4, 6.5, turbo, aut., 47,000 km, bal. gar.
- 94-C1500 SILVERADO 4X4, king cab, 6.5, diesel, full, 43,000 km, bal. gar.
- 94-F150, XL, 4X2, aut., 69,000 km
- 94-RANGER LX 4X2, man., boîte courte, 35,000 km
- 93-GMC 2500 h.d., 4X4, king cab, 350, full. Spécial: 18,995\$
- 93-RANGER 4X4, boîte longue, 4 l., man., 46,000 km, comme neuf, 59\$**/sem.
- 93-PATHFINDER XE, 4 p., V6, full, 15,595\$
- 93-SONOMA SLE king cab, V6, man., 9,895\$ ou 49\$**/sem.
- 91-S10 4X2, boîte longue, 4.3, aut., 38,000 km, 7,995\$
- 91-EXPLORER XLT 4X4, 4 p., 4 l., full, 10,995\$
- 90-RANGER XLT 4X4, king cab, V6, man., full
- 89-RANGER 4X2 king cab, V6, man., full, 6,895\$

MINI-VANS

- 97-CARAVAN 7 pass., V6, équ., air, 199\$/mois
- 96-VOYAGER 7 pass., V76, air, bal. ga. Spé.: 17,995\$
- 95-SAFARI SLE all., tout équ., 41,000 km, bal. gar.
- 95-WINDSTAR GL, 7 pass., air, 15,995\$
- 95-QUEST GXE, tout équ., 4 fauteuils cap., bal. gar. Faites une offre.
- 94-TRANSPORT 7 pass., V6, tout équ., bal. gar. prof. Faites une offre.
- 92-LUMINA VAN APV, 3.8, 78 pass., tout équ., air, 9,895\$
- 91-AEROSTAR XL SPORT, V6, 7 pas., air, 5,995\$
- 90-MAZDA MPV 7 pass., aut., 6,995\$



MARC LESSARD
588-6647



DANIEL ROY
459-6972



ADRIEN LAROCHELLE
382-5071



APPOLO TURCOTTE
227-5165



MARC CLOUTIER
774-0368

PRÊT RACHAT ROYAL
* Financement basé sur un terme de 48 mois
Seules les taxes sont exigées.
Détails auprès d'un représentant
** Paiement à la semaine basé sur un terme de 60 mois.
Seules les taxes sont exigées

FINANCEMENT SUR PLACE

TAUX D'INTÉRÊT AVANTAGEUX

OUVERT TOUTS LES SOIRS
Jusqu'à 21h00



La Mercury Mystique est retouchée pour 1998

La gamme Mercury du constructeur américain Ford s'est toujours voulue un peu plus huppée que celle qui porte le nom de son fondateur. Parmi ses produits les plus connus, la Sable connaît un franc succès vu qu'elle est un peu comme la soeur jumelle de la Ford Taurus, l'auto la plus vendue en Amérique.

Cependant, un des modèles qui a paru souffrir un peu les dernières années aura été la Mystique. Non pas qu'elle fut une mauvaise voiture, au contraire, mais on lui reprochait son manque flagrant d'espace à l'arrière, tout comme sa jumelle la Ford Contour. Mais voilà que pour 1998, le problème sera réglé puisque la Mystique

nous revient avec non seulement une ligne révisée mais aussi avec un espace intérieur corrigé qui offre plus de place pour les passagers d'arrière.

Mais, Mercury, c'est aussi la belle Cougar à propulsion arrière et surtout la berline Grand Marquis, une des dernières grandes voitures américaines à propulsion qui peut accueillir jusqu'à six passagers et leurs bagages dans un confort exemplaire. Contrairement aux anciennes voitures du genre, la Grand Marquis a un comportement routier stable et rassurant. Notons que Mercury propose de plus une fourgonnette moderne du nom de Villager.

GARAGE ROGER BEAUDOIN INC.

- Réparations générales
- Achats et ventes d'autos
- Débosselage et peinture
- Réparation et pose de pare-brise

Pour information demander
Roger ou Réjean Beaudoin

101, rue Cliche
Frampton,
Téléphone: (418) 479-2808
Fax: (418) 479-2600

Nous vous offrons plus...



Achat et Vente
d'automobiles usagées

YVES G. BLOUIN AUTO INC.

503, Boul. Vachon Nord, Ste-Marie
Tél.: Bur.: (418) 387-5292 Rés.: (418) 387-3695

Automobiles
du Boulevard

CENTRE DE VÉHICULES USAGÉS

602, boul. Renault, Beauceville
774-4100 - 227-1416

Auto 1997

DODGE RENFORCE SON IMAGE SPORTIVE

En 1997, la plupart des modèles de voitures Dodge sont reconduits. Au Canada, vous ne verrez pas de

Dodge Intrepid vu que ce modèle passe à Chrysler pour des raisons de marketing. Cependant, le

créneau des berlines est couvert par la Stratus, jumelle de la Chrysler Cirrus et de la Plymouth Breeze. Dodge a aussi un beau coupé sportif, l'Avenger dont la plate-forme est d'origine japonaise (de la Mitsubishi Galant, une voiture qui n'est pas encore com-

mercialisée chez nous). Par contre, la marque Dodge est la seule à posséder l'incroyable sportive Viper maintenant proposée en cabriolet et en coupé. Ce dernier a même un moteur V10 encore plus puissant qui le distingue du roadster.

Finalement, pour ceux dont les moyens sont un peu plus limités, Dodge propose la petite Neon, une traction avant toute américaine disponible en berline quatre portes ou en coupé deux

portes en finition régulière ou sportive.

D'autre part, Dodge concentre beaucoup de ses efforts du côté des camionnettes et y connaît un grand succès surtout avec les Caravan et Grand Caravan. Sa grande camionnette pick-up Ram a aussi connu un succès phénoménal sur le marché et il y a fort à parier que la nouvelle Dakota 1997 aura une aussi belle carrière.



Le coupé Dodge Avenger de 1997

Déjà 1 an



1001, rue Notre-Dame Sud,
Ste-Marie

16489



16366

GARAGE LOUIS LABBÉ



REMORQUAGE
24 HEURES
397-4256 (nuit)

SPÉCIALITÉS:

- Alignement aux 4 roues par ordinateur
- Silencieux Walker (garantie à vie)
- Achat et vente d'autos usagées
- Mécanique Générale
- Balancement électronique
- Pose de pare-brise
- Anti-rouille
- Freins, amortisseurs
- Pneus

690, Ave du Palais, St-Joseph 397-5950 (jour)

Pièces d'autos usagées Modèles récents

Garage CLÉMENT POULIN Inc.



Vente et achat
d'autos usagées

40 ANS

de service

- Pneus
- Mécanique générale
- Peinture et débosselage

Service de qualité... garanti!

84, route Kennedy, Vallée-Jonction

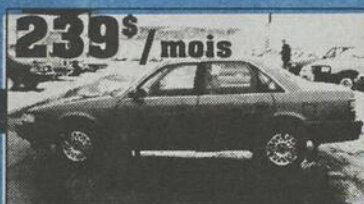
1-800-463-4522
(418) 253-6127

69391

Qui peut faire mieux

AUCUNE OFFRE RAISONNABLE NE SERA REFUSÉE

**VOUS POURRIEZ
COMMENCER À
PAYER DANS
6 MOIS**



239\$ /mois
Mazda 626 SE 91 Vert à qui Lachance, super propre, original, voiture recherchée.



299\$ /mois
Mazda MPV LX, 4 x 4, V6, 1990, très recherché, climatisé, double, groupe électrique, garantie.

**Financement
sur achat à**

Les mensualités indiqués sont calculées sans aucun comptant et toute les taxes sont incluses. Basé sur terme entre 36 et 60 mois.



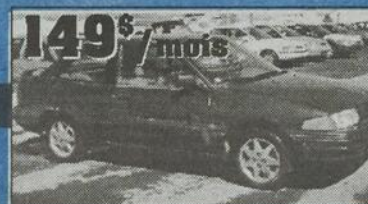
279\$ /mois
Pick-up Mazda 1996, 5 vitesses, 4 cylindres, bte longue, 24 600 km, garantie.



Mazda 626 LX, 6 cylindres, 1995, climatisé, roue alliage, groupe électrique, garantie.



Plymouth Voyager SE 1995, climatisé, groupe électrique, 7 passagers, garantie, 23 900 km seulement.



149\$ /mois
Ford Escort LX 93, aileron, mags, 5 vit.



389\$ /mois
Mercury Villager GS 94, 41 000 km automatique, entièrement équipé à qui Lachance.



4995\$
Passport Optima 90, automatique



209\$ /mois
Pontiac Sunbird 1994, 4 portes, automatique, climatisé, très très propre, garantie.



209\$ /mois
Protégé LX 93, Gr électrique, 5 vit.



319\$ /mois
626 Mazda ES 1993, autom, cuir, laser, toit



339\$ /mois
Mazda MX 6 RS 94, groupe électrique, climatisé, aileron, mags, 73 000 km, garantie.



Mazda 323 DX, Vert forêt, 1994, garantie, à qui la chance ?



179\$ /mois
Hyundai Elantra SE, noir, 1993, très très propre, 88 000 km, garantie.



Mazda 626 LX, 1993, automatique, climatisé, gr. électrique, toit ouvrant, garantie.



199\$ /mois
Pick-up Mazda, 4 cylindres, 1993, bte longue, 64 000 km seulement, garantie.



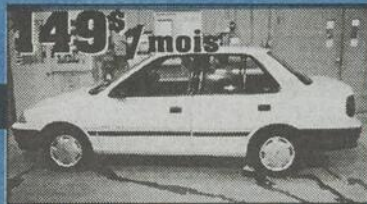
209\$ /mois
Pick-up Mazda B2600, cab plus groupe sport, roue alliage, groupe chrome, garantie.



319\$ /mois
Camionnette Mazda MPV, V6, 1993, climatisé double, 7 passagers, garantie.



319\$ /mois
Camionnette Mazda MPV, V6, 1992, climatisé double, seulement 76 900 km, garantie.



149\$ /mois
Geo Metro 1992, 5 vitesses, excessivement propre, millage certifié à 32 200 km seulement, faut voir.



179\$ /mois
Chevrolet Cavalier 1992, autom, clim, 53,000km



5995\$
Toyota Corolla Familiale, 5 portes, automatique, excessivement propre, très populaire.

Votre concessionnaire
Mazda de la Rive-Sud

Lachance
mazda (Lévis)

837-8897



5095, Louis H. Lafontaine, Lévis
(autoroute 20, sortie 325 Nord, 1re lumière à gauche)

**VÉHICULES
CERTIFIÉS**

(non accidenté)

838-8880