

1118  
CON

# LA SEIGNEURIE

La Capitale  
SAISON COÛTÉE 14c  
655-6222

SAMEDI 29 JUIN 1991 VOL.27 NO 26 44 PAGES



▲ **Voie ferrée: le conseil  
des ministres décidera  
d'ici un mois**

page 3



▲ **Les parcs en fête  
à Varennes**  
page 24

▼ **Luc De Larochellière:  
autant de fans à l'extérieur  
qu'à l'intérieur**  
page 7



**LA VENTE «FACTURE GM» PRIX COÛTANT  
DU CONCESSIONNAIRE**

Les 3, 4 5 et 6 juin  
au Colisée Jean-Béliveau à Longueuil.



**UNIQUATRE**  
R I V E • S U D

les **4** jours

**ACTION**  
CHEVROLET OLDSMOBILE  
445-7333 MtL: 979-9341

**Actuel**  
PONTIAC BUICK Cadillac  
443-5959 MtL: 961-6668

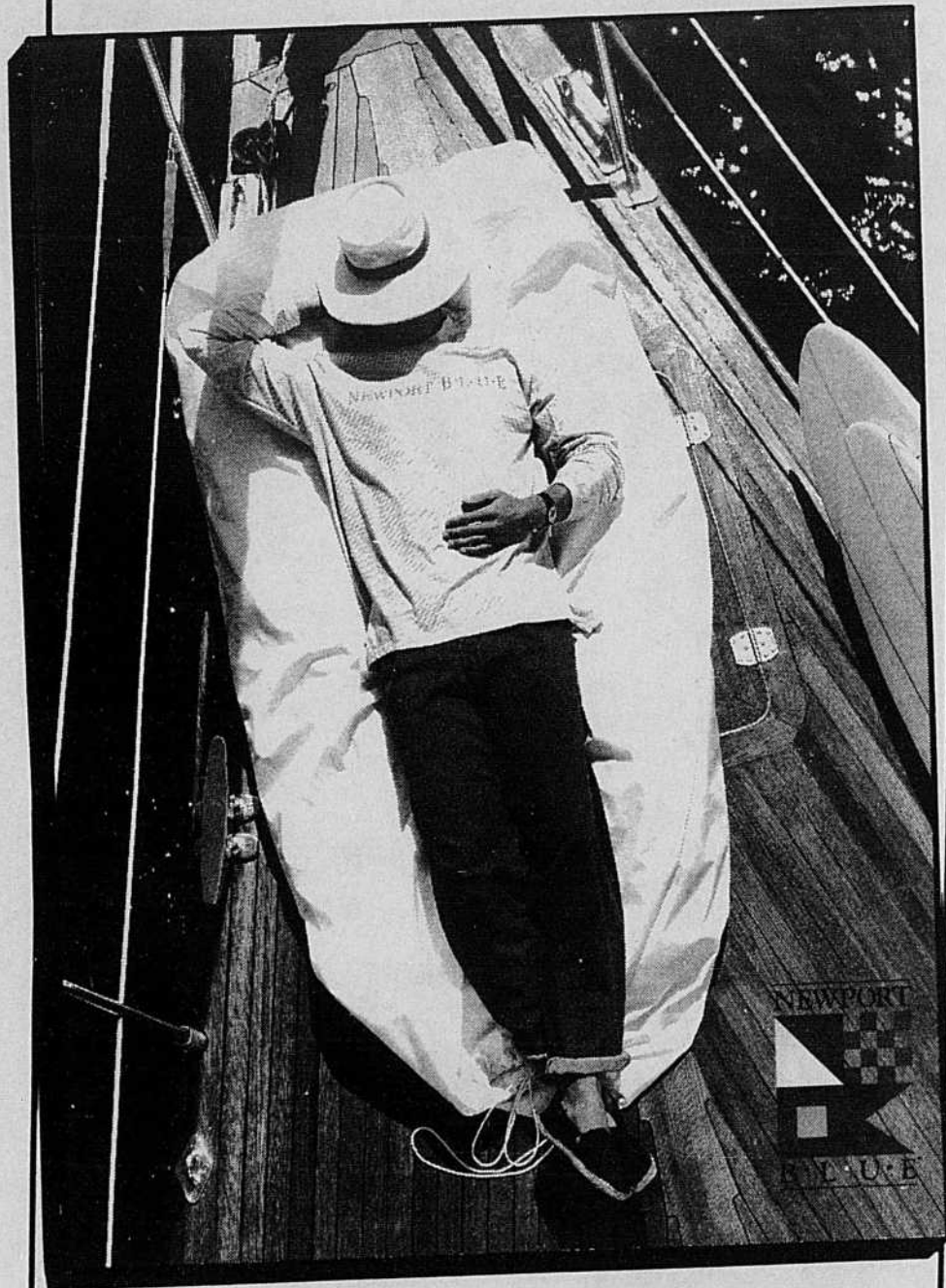
**DUVAL**  
CHEVROLET • OLDSMOBILE  
670-9300 MtL: 527-8691

**GAUTHIER**  
PONTIAC • BUICK • GMC  
670-1440 MtL: 527-9551



# Vente fin de SAISON

## TOUT - TOUT - TOUT



EST RÉDUIT DE  
**20% à 50%** et plus

Toute la marchandise en magasin, sans exception, est réduite pour liquider.

Profitez de l'été en beauté et à petit prix.

Les Promenades Montarville  
1001 boul. De Montarville,  
Boucherville 449-1489

Pour l'homme qui veut se sentir bien dans sa peau!



# BOUCHERVILLE

## Assemblée régulière du 3 juillet 1991

Assemblée régulière du Conseil municipal de la ville de Boucherville, tenue au lieu ordinaire des sessions, mercredi le 3 juillet 1991, à 20 heures.

### ORDRE DU JOUR

- 6.- Approbation de règlements:
  - a) **règlement no 1471-2**, décrétant diverses modifications à certains articles du règlement no 1471, concernant la prévention des incendies sur le territoire de la ville de Boucherville;
  - b) **règlement no 1585**, décrétant l'exécution de travaux pour l'élargissement de la rue Albanel pour l'installation d'espaces de stationnement, sur les lots P.34 et P.32-89 du cadastre de la Paroisse Sainte-Famille de Boucherville, et prévoyant une dépense de 75 000\$, dont un emprunt de 40 000\$ nécessaire à cette fin;
  - c) **règlement no 1414-58**, modifiant les dispositions du règlement d'urbanisme no 1414, de façon à autoriser les établissements liés à la récupération, le recyclage et le réusinage dans les zones I-13;
  - d) **règlement no 1414-59**, modifiant les dispositions du règlement d'urbanisme no 1414, de façon à autoriser l'installation de tentes dans les zones communautaires, lors d'activités particulières;
  - e) **règlement no 1414-60**, modifiant les dispositions du règlement d'urbanisme no 1414, de façon à changer les limites des zones I-12 (603) et I-11 (605) et à annuler la zone I-13 (602), afin de créer les zones C-15 (631), C-18 (632) et I-12 (633);
  - f) **règlement no 1414-61**, décrétant diverses modifications au règlement d'urbanisme de la ville de Boucherville no 1414, de façon à le rendre conforme au schéma d'aménagement de la M.R.C. De Lajemmerais et ce, suite à l'entrée en vigueur du règlement no 50 de ladite M.R.C.;
  - g) **règlement no 1391-5**, modifiant le plan d'urbanisme de la ville de Boucherville, de façon à le rendre conforme au schéma d'aménagement de la M.R.C. De Lajemmerais, suite à l'entrée en vigueur du règlement no 50 de ladite M.R.C.;
  - h) **règlement no 519-3**, modifiant le règlement no 519, concernant l'usage des rues et places publiques, de façon à limiter l'empiètement des plantations sur le domaine public;
  - i) **règlement no 1568-1**, modifiant les dispositions du règlement no 1568, décrétant les travaux de remplacement du système de filtration à la piscine du Centre sportif Pierre-Laporte, de façon à prévoir un emprunt supplémentaire de 21 000\$, afin de couvrir le coût réel des travaux;
- 7.- Rapports et résolutions des Comités et Commissions;
  - a) Commission sur l'environnement des 22 avril et 27 mai 1991;
  - b) Commission d'urbanisme de Boucherville du 11 juin 1991;
  - c) Commission d'échanges et de coopération de Boucherville du 21 mai 1991;
  - d) Commission du 325e anniversaire de fondation de Boucherville du 11 mai 1991.
  - e) Comité de transport du 17 juin 1991;
  - f) Comité de circulation du 19 juin 1991;
  - g) Commission de sécurité publique des 11 et 13 juin 1991;
  - h) Comité du Fonds du patrimoine de Boucherville du 13 mai 1991;
- 8.- Rapports d'effectifs et permanence;
- 9.- Rapport concernant la période d'enregistrement tenue aux dates et sur les règlements suivants;
  - a) 18 juin 1991, sur les règlements 1414-56, 1580, 1583 et 1584;
  - b) 2 juillet 1991, sur les règlements 1414-57 et 1581;
- 10.- Rapport concernant les soumissions reçues pour l'acquisition d'un logiciel de taxation et de perception au service des Finances (ouverture des soumissions: 10 juin 1991);
- 11.- Rapport concernant les soumissions reçues pour la mise en place d'un réseau informatique de distribution locale (ouverture des soumissions: 10 juin 1991);
- 12.- Rapport concernant les soumissions reçues pour l'acquisition d'un logiciel de gestion de la sécurité publique (ouverture des soumissions: 11 juin 1991);
- 13.- Rapport concernant les soumissions reçues pour les travaux de prolongement de la rue De Montgolfier - contrat 9106 (ouverture des soumissions: 20 juin 1991);
- 14.- Rapport concernant les soumissions reçues pour les travaux d'aménagement des parcs, phase III, contrat AP-91-03 (ouverture des soumissions: 26 juin 1991);
- 15.- Rapport concernant les soumissions reçues pour la réfection du poste de pompage Jean-Bois - contrat 9009 (ouverture des soumissions: 26 juin 1991);
- 16.- Rapport concernant les soumissions reçues pour le bloc statistique d'alimentation ininterrompible et groupe électrogène, TP-SP-91-53 (ouverture des soumissions: 27 juin 1991) (40);
- 17.- Rapport concernant les soumissions reçues pour l'achat de deux camionnettes neuves 1991, avec cabine allongée, 2 roues motrices, TP-SP-91-54 (ouverture des soumissions: 27 juin 1991) (41);
- 18.- Rapport concernant les soumissions reçues pour l'achat d'un progiciel de gestion des ressources humaines et de rémunération (ouverture des soumissions: 6 juin 1991) (42);
- 19.- Rapport concernant les soumissions reçues pour les travaux de peinture de la toiture et des corniches du Centre Monseigneur-Poissant, TP-SI-91-51 (ouverture des soumissions: 19 juin 1991) (43);
- 20.- Projet de contrat concernant l'acquisition par la Ville d'une oeuvre d'art (20);
- 21.- Demande d'autorisation à des fins non agricoles d'une partie du lot 178 du cadastre de la Paroisse Sainte-Famille de Boucherville, sur De Tournaine (22);
- 22.- Résolution no 91-05-318 du Conseil municipal de la ville de Saint-Eustache, relativement à une demande de révision de la Loi sur le curateur public (24);
- 23.- Lettre de la Ville de Sainte-Julie, concernant le réaménagement de l'intersection Autoroute 20/ Autoroute 30 (26);
- 24.- Lettre demandant un abribus sur l'emplacement situé sur le côté nord du boul. Samuel-De Champlain, à l'intersection de la rue De Brouage (27);
- 25.- Demandes de dérogation mineures no 91-13 à 91-16 inclusivement (30);
- 26.- Emprunts temporaires, règlements 1552, 1568 et 1485-1 (31);
- 27.- Rapports concernant des mainlevées de la clause résolutoire existant sur les lots 143-4, 139-14, 139-16-2, 139-2-2, 139-3-2 et 140-29-2 du cadastre de la Paroisse Sainte-Famille de Boucherville (34);
- 28.- Rapport concernant l'acquisition de servitude pour l'installation d'abribus (35);
- 29.- Rapport concernant une modification au règlement 1577, en regard de la période de remboursement de l'emprunt (36);
- 30.- Projet de protocole pour l'aménagement d'une bande cyclable pour les terrains du restaurant La Saulaie (37);
- 31.- Rapport concernant le secteur Gay-Lussac/Ampère (39);
- 32.- Rapport concernant la création d'un passage-piétons à la hauteur du lot 44-166 du cadastre de la Paroisse Sainte-Famille de Boucherville (45);
- 33.- Rapport concernant le déplacement du chemin d'accès agricole, rue Eiffel, lot P.261 du cadastre de la Paroisse Sainte-Famille de Boucherville (33);
- 34.- Rapport concernant l'acquisition d'une servitude pour services municipaux le long du boul. Marie-Victorin (47);

# BOUCHERVILLE

## Voie ferrée: le conseil des ministres se prononcera d'ici la fin du mois

La décision devrait être favorable

Le conseil des ministres se prononcera d'ici la fin du mois sur le projet de relocalisation de la voie ferrée. Le conseil recevra à la mi-juillet l'analyse technique du ministère de l'Environnement sur lequel les ministres s'appuieront avec le rapport du BAPE pour autoriser ou non le projet mis de l'avant par les villes de Varennes et Boucherville.

L'analyse technique préparée par les fonctionnaires de l'Environnement est favorable à la relocalisation du projet. On peut penser que le conseil des ministres approuvera le déplacement de la voie ferrée compte tenu que le rapport du BAPE et l'analyse technique (qui évalue l'impact sur l'environnement, les mesures d'exploitation, d'implantation et de construction) sont favorables. La décision quant au projet sera connue d'ici la fin du mois puisque le conseil des ministres recevra l'analyse technique à la mi-juillet et que la décision est prise au plus tard

dans les deux semaines suivant la réception du document.

Par ailleurs, si l'analyse technique est favorable à la relocalisation de la voie ferrée, elle est assortie de quelques conditions qui, a-t-on appris, ne devraient pas être trop contraignantes pour Boucherville et Varennes.

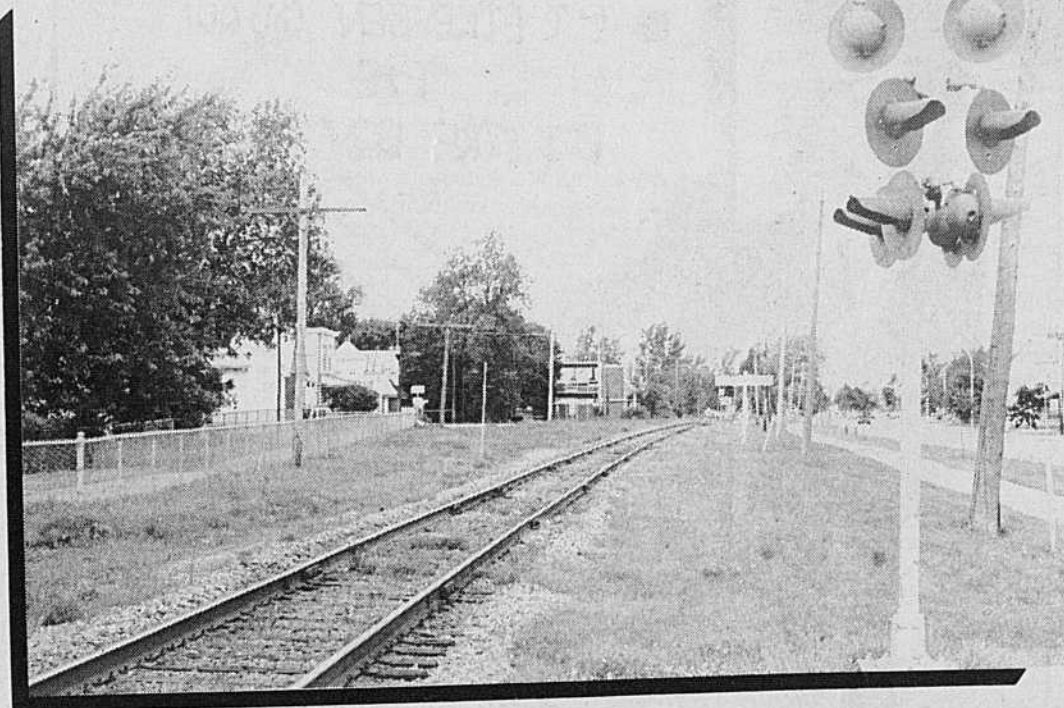
### PLANS ET DEVIS

Si le conseil des ministres autorise le projet comme tout l'indique, l'étape suivante sera l'élaboration des plans et devis qui devront recevoir l'aval du ministre de l'Environnement. Ce n'est que par la suite que l'épineuse question du financement du projet sera abordé. Évalué à 45\$ millions, le déplacement de la voie ferrée serait défrayé à 50% par le gouvernement fédéral, 40% par le gouvernement du Québec, 9% par les deux villes et 1% par le CN. Les négociations avec les différents intervenants n'ont jamais été amorcées puisque Boucherville et Varennes devaient auparavant obtenir l'autorisa-

tion du conseil des ministres. Dans son rapport, le BAPE s'est prononcé en faveur du projet

même s'il n'y voit pas d'urgence mais c'est au conseil des ministres que revient la dé-

cision finale, décision qui sera rendue d'ici la fin du mois et qui devrait être favorable.



LE PLUS GRAND



**PREMIER  
TOURNOI  
ANNUEL  
DE GOLF**

AU MONDE

*Restaurant Pub*  
**O'TOOLE**  
Boucherville

Sous la présidence d'honneur  
de M. Gilles Baril

**AU CLUB DE GOLF DE BROSSARD  
LUNDI LE 15 JUILLET**

**POUR INFORMATIONS:  
449-4051**

**en soirée à partir de 22h danse  
et musique continue avec le  
D.J. Michel Lévesque.**

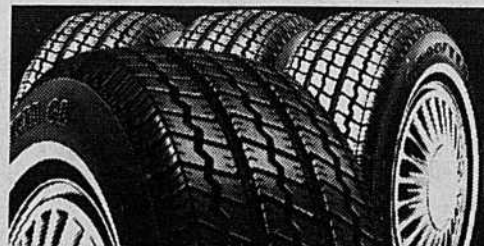
**1151 boul. Nobel, BOUCHERVILLE  
(autoroute 20, sortie De Montagne  
449-4051**

**4 au prix de 3**

**RADIAL TOUTES SAISONS  
DE PREMIER CHOIX**

INVICTA GL

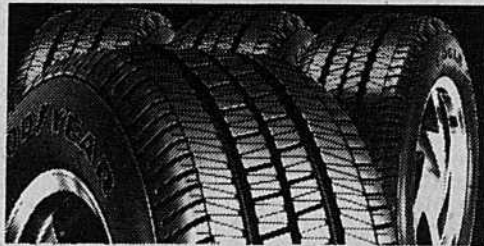
Dimension, flanc blanc	Prix de solde, 4 pneus	Économies
P155/80R13	269,97 \$	88,99 \$
P195/75R14	371,97	123,99
P205/75R15	413,97	137,99
P215/75R15	431,97	143,99
P185/70R14	404,97	134,99



**RADIAL DE PERFORMANCE  
DE LUXE**

EAGLE GA

Dimension, lettres noires dentées	Prix de solde, 4 pneus	Économies
P195/70R14	443,97 \$	147,99 \$
P215/60R14	464,97	154,99
P215/65R15	491,97	163,99
P225/70R15	515,97	171,99
P225/60R16	515,97	171,99



**AUTRES PNEUS AVANTAGEUX**

<p><b>RADIAL TOUTES SAISONS À PRIX AVANTAGEUX</b> TIEMPO</p> <p>Dimension, flanc blanc A PARTIR DE P155/80R13</p> <p>Prix de solde 49,99 \$</p>	<p><b>RADIAL TOUTES SAISONS HAUTE PERFORMANCE LE MOINS CHER</b> EAGLE ST</p> <p>Dimension, lettres blanches en relief A PARTIR DE P185/70R13</p> <p>Prix de solde 72,79 \$</p>	<p><b>NOTRE RADIAL TOUTES SAISONS LE MOINS CHER</b> SAS</p> <p>Dimension, flanc blanc A PARTIR DE P155/80R13</p> <p>Bas prix courant 42,99 \$</p>
---	--	---

**LES PNEUS CARIGNAN inc.**

- MISE AU POINT
- AIR CLIMATISÉ
- SILENCIEUX
- FREINS
- SUSPENSION
- CHANGEMENT D'HUILE
- ALIGNEMENT
- BALANCEMENT
- PNEUS

660 de Montbrun

655-8531

**GOODYEAR**  
SERVICE AUTOMOBILE  
**GARANTI**

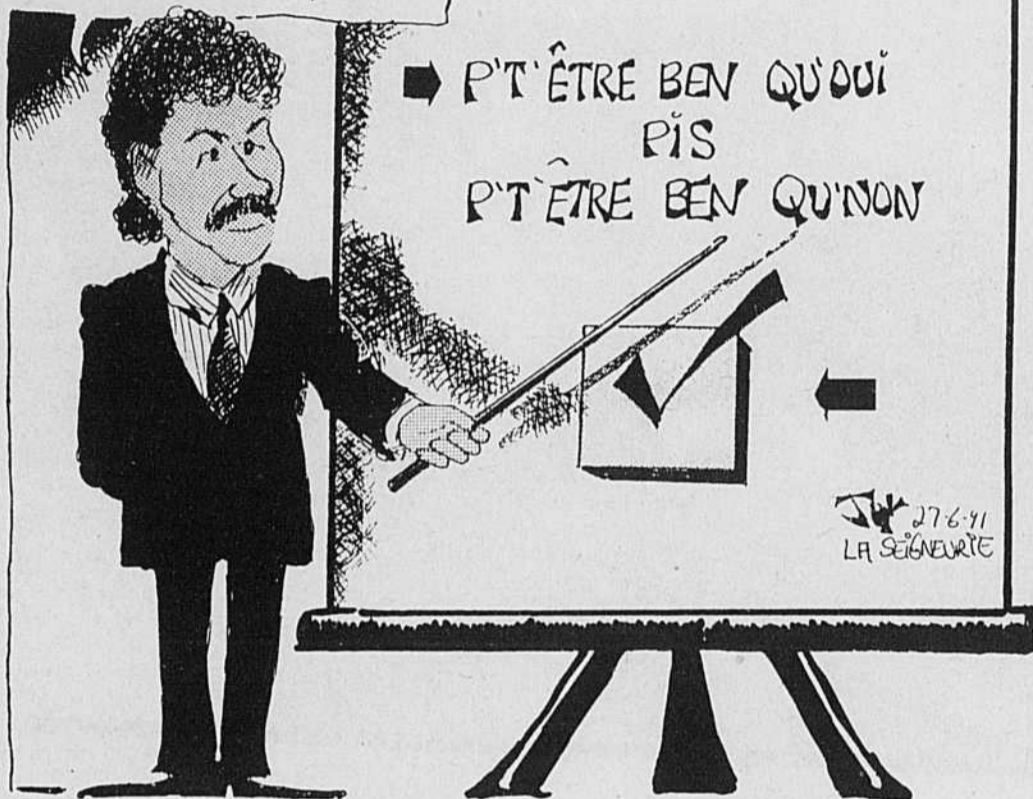




Ville  
de  
Varennes

## Référendum Soligaz

BON ET BIEN...  
POUR LA QUESTION  
ÇA SERA TRÈS CLAIR!



# VARENNES

## Le projet Soligaz et vous

Lors de la séance publique régulière du conseil municipal de la Ville de Varennes qui se tiendra le mardi 2 juillet 1991 à 20h, le conseil municipal étudiera les projets de questions référendaires suivantes et entendra les personnes ou organismes désirant s'exprimer sur le texte de celles-ci.

## Les 3 questions référendaires

### QUESTION 1

Depuis plusieurs années, la Ville de Varennes a favorisé l'implantation d'établissements industriels dans la partie de son territoire situé à l'est de la montée de Picardie jusqu'aux limites de la municipalité de Verchères le long de la route 132. Ce développement industriel a concentré dans ce secteur un type d'industries axées sur la fabrication et la transformation de produits chimiques et pétrochimiques.

Êtes-vous favorable au maintien de la vocation industrielle de ce secteur axée sur la chimie et la pétrochimie?

### QUESTION 2

Le consortium Soligaz a fait connaître son intention de construire à Varennes des infrastructures pour l'approvisionnement et l'entreposage souterrain de liquides de gaz naturel. Ces infrastructures comprendraient l'excavation de cavités d'entreposage, la

mise en place de l'équipement de surface permettant l'exploitation de ces cavités, l'implantation d'un bâtiment administratif, l'aménagement d'installations de distribution, la construction d'un quai dans le fleuve Saint-Laurent et l'installation du matériel de transbordement, la mise en place d'endigues pour relier le quai à la rive et à cette fin le dragage du fonds du fleuve.

Êtes-vous favorable à la réalisation de ce projet?

### QUESTION 3

Le consortium Soligaz a fait connaître son intention de construire à Varennes des infrastructures pour l'approvisionnement et l'entreposage souterrain de liquides de gaz naturel. Ces infrastructures comprendraient l'excavation de cavités d'entreposage, la mise en place de l'équipement de surface permettant l'exploitation de ces cavités, l'implantation d'un bâtiment administratif, l'aménagement d'installations de distribution, la construction d'un quai dans le fleuve Saint-Laurent et l'installation du matériel de transbordement, la mise en place d'endigues pour relier le quai à la rive et à cette fin le dragage du fonds du fleuve.

Seriez-vous favorable à la réalisation de ce projet s'il ne comportait pas la construction d'un quai dans le fleuve Saint-Laurent et l'installation du matériel de transbordement, la mise en place d'endigues pour relier le quai à la rive et à cette fin le dragage du fonds du fleuve?



**Directeur général**  
Yves Gosselin  
**Directeur de l'information**  
Jean-Marc Bouchard

**Journaliste**  
Pierre Laverdure  
**Photographe**  
Robert Gosselin

**Publicité**  
Monique L'Heureux  
Michel Coutu Jr  
Michel Fréchette  
Carole Lazure

**Secrétariat**  
Carole Beauvais  
Linda Bourdua  
Lyse Crevier

**Graphiste**  
Lynn Gauthier  
**Caricaturiste**  
Marc Lajoie

**Typographie et montage**  
Composition P.D.L. Inc.  
239, rue St-Charles O.,  
Longueuil

**Adresse**  
204, Montarville #130,  
Boucherville,  
J4B 6S2  
641-3360

**Imprimerie**  
St-Romuald, Québec

**Dépôt légal**  
Bibliothèque nationale  
du Québec

Courrier 2ième classe  
Enregistrement no 1300

Les opinions émises dans ce journal par nos rédacteurs ou nos lecteurs ne sont pas nécessairement celles de la direction du journal.

Hebdomadaire édité par La Seigneurie Inc., couvrant les municipalités de Boucherville, Varennes, Verchères.

# LA SEIGNEURIE

## À votre service

La Seigneurie publiera avec plaisir, et gratuitement, tout commentaire ou nouvelle d'intérêt public pourvu que les conditions suivantes soient respectées.

Les communiqués d'information générale doivent être parvenus au journal avant le mercredi à midi. Ils doivent être dactylographiés à double interligne et comporter le nom et le numéro de téléphone de leur auteur ou d'une personne responsable.

Les commentaires ou les lettres ouvertes doivent comporter le nom, l'adresse et le numéro de téléphone du signataire. Seuls le nom et la ville seront publiés.

## AVIS

Les annonceurs sont priés de vérifier la première parution de leurs annonces. Notre journal se rend responsable d'une seule insertion erronée.



**CENTRE  
D'INTERVENTION  
PROFESSIONNELLE  
DE LA RIVE-SUD**

### HOMMES & FEMMES 18 ans et plus

- croissance personnelle
- burn out
- dépendance affective
- violence conjugale
- alcool
- médicaments
- drogues

Cure interne de 28 jours  
avec suivi de 48 semaines

- psychologue
- sexologue
- acupuncteur
- sociologue
- andragogue
- hypno-thérapeute
- massage shiatsu
- Riiky

75 Dalpé  
Verchères

583-3323  
583-6818

## Tournoi de golf annuel de la SMD

Environ deux cents golfeurs se sont réunis, le 13 juin dernier, à Saint-Paul-d'Abbotsford lors du troisième tournoi de golf annuel de la Société montréalaise de développement.

Les organisateurs du tournoi se sont montrés très satisfaits du succès de l'événement. Ce tournoi démontre l'intérêt grandissant pour la SMD de la part des décideurs de la région. «En période de récession économique, les gens se sont déplacés pour participer à cet événement et j'en suis très heureux», de déclarer le président de la SMD, monsieur Paul Leduc.

PLIAGE  
sur  
MESURE

PORTES-FENÊTRES

REVÊTEMENT  
VINYLE  
0.62 pi. carré  
blanc prix à la bte

GOUTTIÈRE  
SANS-JOINT

RAMPE  
AUVENT

VENTE • INSTALLATION

Aluminium *Plus*  
1260 Montée Ste-Julie  
VARENNES 652-2382



Lun. au vend.  
9 à 18 hres  
Samedi  
9 à 12 hres

# BOUCHERVILLE

Le 29 septembre '91: un référendum de trois questions pour le projet Soligaz

PIERRE LAVERDURE

La population varennoise se rendra aux urnes le 29 septembre prochain pour répondre aux trois questions du référendum sur le projet Soligaz.

Ces questions, dont le texte intégral est publié dans la chronique Info-Varennes en page 4, seront à l'ordre du jour de l'Assemblée publique du mois de juillet qui se tiendra le mardi 2 juillet à 20h. En principe elles devraient être adoptées majoritairement par le conseil, ce qui confirmerait la tenue du référendum pour le dernier dimanche de septembre. Toutefois, rien ne passe facilement dans le dossier Soligaz et des discussions serrées sont à prévoir.

Donc, après deux rencontres à huis-clos qui furent, dit-on, très émotives, le conseil a arrêté son choix sur un mode de consultation publique où la population serait



Le conseil municipal adoptera les questions du référendum mardi le 2 juillet lors de la prochaine assemblée publique.

appelée à se prononcer clairement sur le maintien de la vocation industrielle du secteur pétrochimique située à l'Est de la montée Picardie, sur la réalisation du projet Soligaz tel que proposé par le promoteur, incluant entre autres des cavernes d'entreposage et la construction d'un quai sur le fleuve, et sur la réalisation du projet sans le volet portuaire, c'est-à-dire, ne comprenant pas la construction d'un quai, l'ins-

tallation du matériel de transbordement et la mise en place d'endigues pour relier le quai à la rive. Les questions seront inscrites sur trois bulletins de vote différents. Les répondants n'auront qu'à cocher la case oui ou la case non.

Rappelons que le coût d'un scrutin référendaire est sensiblement le même qu'une élection générale, soit environ 100 000\$.

Canmet: rien de nouveau depuis le 18 mai...

Des représentants du ministère de l'énergie, mines et ressources du Canada annonçaient le 12 juin dernier lors d'une séance d'information la construction à Varennes d'un laboratoire de recherche en diversification énergétique du Centre Canadien de la technologie des minéraux et de l'énergie (CANMET).

Cette nouvelle de grande importance fut rapportée le lendemain dans les divers médias de la métropole. Cette information a surpris beaucoup de monde sauf les gens de Varennes et de Boucherville qui avaient vu la primeur dans la Seigneurie du 18 mai, soit près d'un mois avant...

Les travaux de construction de cet établissement estimé à 9 millions\$ débuteront au mois d'août.

Paul Verret: des élections au lieu d'un référendum



P.P.M. La Seigneurie

Paul Verret est prêt à démissionner de son poste immédiatement pour aller en élection, en autant que ses collègues décident d'en faire autant...

Le principal défenseur du projet Soligaz à la table du conseil municipal n'aime pas l'idée de tenir un référendum consultatif de 100 000\$ un an avant les élections générales. Il préférerait que le conseil démissionne en bloc pour tenir une élection qui porterait sur le développement de la municipalité, et particulièrement sur l'avenir de l'industrie pétrochimique à Varennes.

M. Verret refuse cependant de s'avancer sur le poste qu'il convoiterait s'il y avait effectivement une élection générale. Même si plusieurs le voient déjà s'engager dans une lutte à la mairie, le principal intéressé reste discret sur le sujet.

Rénovation de portes ou modification de cuisine

**Fabricant d'armoires**  
**Logiconcept Habitat**

- Rénovations résidentielles
- Cuisine, salle de bains
- Armoires mélamine, stratifiée, chêne massif
- Portes Stanley et Novateck et fenêtres en bois, P.V.C. ou aluminium

845 François Demers BOUCHERVILLE

**SPÉCIAL**  
Comptoir moulé  
**14,99\$** le pied  
linéaire, installation incluse

**Plusieurs modèles et couleurs au choix**

Montréal métropolitain  
PERMIS DE LA RÉGIE DES ENTREPRENEURS  
EN CONSTRUCTION DU QUÉBEC

**ÉVALUATION GRATUITE**

**641-3893**  
si absent: répondeur

Conduisez en sécurité avec

## MONROE

**JAMBES DE SUSPENSION, AMORTISSEURS ET RESSORTS**

	<b>TANGAGE</b>	Le véhicule pique-t-il du nez ou les roues rebondissent-elles lors d'arrêts soudains ou de conduite sur revêtements irréguliers?
	<b>ROULIS</b>	Lors de virages ou de changement de voies, le véhicule flote-t-il ou dérive-t-il considérablement?
	<b>USURE DES PNEUS</b>	Les pneus s'usent-ils inégalement?
	<b>REBONDISSEMENT</b>	Votre véhicule a-t-il échoué à un essai de rebondissement au cours des derniers 10 000 milles / 16 000 km?
	<b>AFFAISSEMENT</b>	Votre véhicule s'affaisse-t-il en charge normale?
	<b>FUITES</b>	Y a-t-il une fuite visible de liquide sur les amortisseurs ou les jambes de suspension?

En fonction de vos réponses, l'entretien ou le remplacement des éléments usés de la suspension est recommandé.

Votre véhicule risque d'avoir un problème de suspension. Une inspection immédiate est recommandée.

Vos réponses aux questions n'indiquent aucun problème de suspension.

---

**INSCRIVEZ-VOUS ET VOUS POURRIEZ GAGNER**

## BICYCLETTES BMX SHOCK•A•MO MONROE

**IL EST FACILE DE S'INSCRIRE**

Voici la chance de gagner cette bicyclette BMX Monroe, «Édition limitée» ABSOLUMENT GRATUITE! Il vous suffit de donner tous les renseignements requis sur ce formulaire et de le déposer dans la boîte à bulletins. En même temps, profitez-en pour demander au dépositaire un SHOCK.A.MO, ces réflecteurs Monroe pour bicyclette qui permettront aux jeunes, comme aux moins jeunes, de Conduire en Sécurité Avec Monroe pendant tout l'été.

**LES PNEUS CARIGNAN inc.**  
660 de Montbrun **655-8531**

**GOODYEAR**

SERVICE AUTOMOBILE  
**GARANTI**

## Projet Soligaz: l'Opposition propose un développement pétrochimique sécuritaire

«La réalisation du projet Soligaz doit devenir compatible avec le respect des exigences environnementales», a déclaré en conférence de presse le député de La Prairie et porte-parole de l'Opposition officielle en matière d'environnement, monsieur Denis Lazure, entouré de ses collègues les député-e-s Pauline Marois (Taillon), François Beaulne (Bertrand), Louise Harel (Hochelaga-Maisonneuve), et Michel Bourdon (Pointe-aux-Trembles).

Monsieur Lazure juge pertinentes les interrogations soulevées par le Bureau d'audiences publiques sur l'environnement à l'égard notamment des questions relatives à l'emplacement du site pour les cavernes, à l'aménagement d'un nouveau quai et à la circulation des navires-citernes sur le fleuve. En ce qui concerne l'emplacement des cavernes, le député croit qu'elles devront être localisées dans la même région mais éloignées des quartiers résidentiels. Il estime qu'on devra également reconsidérer l'opportunité de construire de nouvelles installations portuaires alors que d'autres sont disponibles à proximité, notamment celles de

Contrecoeur.

En ce qui a trait au transport des liquides de gaz naturel par navires-citernes, monsieur Lazure s'est dit fort préoccupé par les risques d'un accident majeur. «Il faut absolument mettre en place des mesures sévères pour l'inspection des navires et garantir un transport sécuritaire pour les approvisionnements acheminés par voie maritime».

Soligaz représente un apport considérable pour rebâtir l'économie de l'Est de Montréal et doter le Québec d'avantages comparatifs substantiels pour le développement de l'industrie de la pétrochimie. Rappelant que c'est sous le gouvernement du Parti Québécois que fut créée Pétromont et que le projet Soligaz fut ébauché, les député-e-s ont insisté sur son importance pour redéployer l'économie montréalaise. «Le secteur industriel de Montréal dans son ensemble est en déclin et Soligaz représente actuellement un excellent projet mobilisant et structurant pour l'économie métropolitaine», a affirmé la porte-parole du caucus des député-e-s du Parti Québécois de Montréal, madame Louise Harel.

Les député-e-s ont fait valoir les bénéfices économi-

ques liés à la réalisation de Soligaz. Le fait d'importer par camion le butane, le propane et l'éthane de Sarnia nous place dans une position non concurrentielle. Le projet Soligaz et la construction éventuelle d'un pipeline qui y est associée nous permettront d'importer les liquides de gaz naturel et de les transformer chez nous à moindre coût. Il ne faut pas oublier que l'ensemble des activités pétrochimiques actuelles représente déjà 25 000 emplois au Québec, auxquels pourraient s'ajouter des milliers de nouveaux emplois.

«Le gouvernement doit annoncer clairement, avant l'été, son intention de réaliser Soligaz et doit exiger du promoteur qu'il soumette des solutions sécuritaires au chapitre des quais, de l'emplacement des cavernes et du transport par navires-citernes. Il est nécessaire que le consortium Soligaz apporte des réponses aux interrogations du BAPE dans les meilleurs délais afin que la population concernée, et en particulier celle de Varennes, qui sera consultée, par référendum, puisse se prononcer en toute connaissance de cause», a conclu monsieur Lazure.

## Un Bouchervillois à la direction de l'entreprise laitière Natrel



Le Bouchervillois Denis Cassista dirigera la nouvelle Société Natrel avec de l'association d'Agropur et Purdel.

C'est un Bouchervillois, Denis Cassista qui dirige la nouvelle société Natrel née de l'association d'Agropur et Purdel. Formée en avril 1990, Natrel est une société à capital-actions regroupant les activités de lait de consommation d'Agropur et Purdel.

La mission de la nouvelle entreprise est définie. Natrel est une société agro-alimentaire,

spécialisée dans la fabrication et la mise en marché de produits laitiers et glacés.

Leader dans le domaine de consommation au Québec, Natrel compte 12 usines, 38 centres de distribution répartis dans 25 villes au Québec. Avec 1 600 employés, Natrel offre plus de 1 000 produits, formats et saveurs distribués par 900 agents.

### SPÉCIAL DE JUIN Jeune étudiant



- 1- LIT GYGOGNE
- 1- COMMODE 4 TIROIRS
- 1- COMMODE 2 PORTES
- 1- PUPITRE
- 1 HUCHE

**495\$**  
ou 6 PAIEMENTS  
de 82,50\$

### Mobilier d'enfant en solde



- 1- COMMODE 2 PORTES, 1- COMMODE 4 TIROIRS, 1- PUPITRE EN COIN, 1- TABLE DE NUIT 1 PORTE, 1- TÊTE DE LIT 39", 1- BOÎTE DE LIT 39"

**495\$**  
ou 6 PAIEMENTS  
de 82,50\$

## 6 MOIS POUR PAYER SANS INTÉRÊT

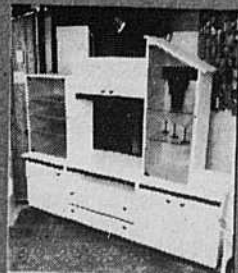
### Forme arrondie fini granulé



Modèle diffère légèrement de la photo

**595\$**  
ou 6 PAIEMENTS de 99,16\$

### Nouvelle conception pour stéréo ou TV



**695\$**  
ou 6 PAIEMENTS  
de 115,83\$

## INCROYABLE

L'ARGENT QUE VOUS ÉCONOMISEZ  
EN ACHETANT DIRECTEMENT DU  
MANUFACTURIER DE MEUBLES

## SUPER VENTE

## DE JUIN

AUCUNE OFFRE  
RAISONNABLE

NE SERA REFUSÉE SUR  
TOUS NOS MEUBLES  
EN MONTRE

Ne payez que les taxes de vente.  
Sujet à l'approbation du crédit.  
Tous les autres meubles sont  
aussi en vente, profitez-en.

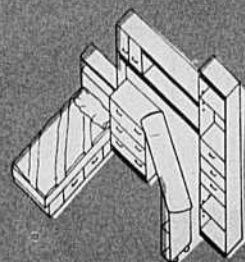
### Également disponible chez nous

Mobilier en stratifié  
En bois naturel • Bois teint  
Nouveau fini texturé

NOUS SOMMES ÉGALEMENT DÉPOSITAIRE  
DES FAMEUX MATELAS SÉLECTION  
FABRIQUÉ AU QUÉBEC.

TOUS NOS COULISSES À TIROIRS SONT  
EN MÉTAL ROULEMENT À BILLES

**CRÉATIONS DU ROI**  
3080 Bernard-Pilon  
St-Mathieu-de-Beloeil  
464-6048

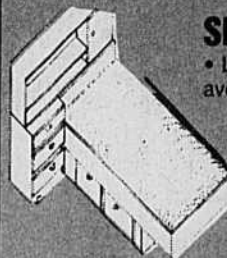


### SPÉCIAL DU ROI

Mobilier d'enfant en solde

- 1- LIT 2 TIROIRS, 1- TÊTE DE LIT, 1- COMMODE 3 TIROIRS, 1- HUCHE 2 PORTES, 1- TABLE TRAVAIL AMOVIBLE, 1- UNITÉ MURALE À TIROIR.

**585\$**  
ou 6 PAIEMENTS  
de 99,16\$



### SPÉCIAL DOMINIQUE

- Lit 2 tiroirs • Tête de lit • Huche avec porte • Commode 3 tiroirs

**399\$**  
ou 6 PAIEMENTS  
de 66,50\$

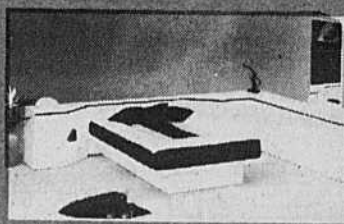


**Saviez-vous  
que nous  
fabriquons**

Selon vos choix - grandeurs et matériaux

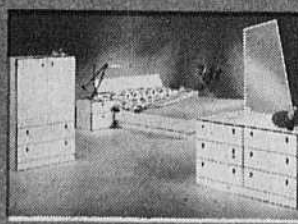
Table et vaisselier de cuisine.  
Meuble d'ordinateur  
Salle de bain. Table de salon  
- unité murale, etc.

Magnifique mobilier  
de chambre à angles  
comprenant 11 mcx  
mélamine 1ère qualité.



**795\$**  
ou 6 PAIEMENTS  
de 132,50\$

**MAGNIFIQUE  
MOBILIER  
7 MCX**



**695\$**  
ou 6 PAIEMENTS  
de 115,83\$

# FÊTE NATIONALE

## 5000 personnes à la Fête nationale

5000 personnes ont participé aux festivités de la Fête nationale à Boucherville vendredi dernier. La surprise aura été de voir des milliers de personnes envahir le site bien avant le début des festivités ce qui incitera les organisateurs à ajouter d'autres activités l'an prochain. Luc De Larochellière a fait plus que salle comble puisqu'on retrouvait autant de fans à l'extérieur qu'à l'intérieur. Ceux qui n'avaient pu prendre place à l'intérieur du centre sportif avaient les yeux tournés vers l'écran géant qui retransmettaient le concert du chanteur. Luc De Larochellière a d'ailleurs déploré que tous n'aient pu prendre place à l'intérieur. L'an prochain, le spectacle-vedette se déroulera à l'extérieur et si besoin est, l'écran géant offrira une meilleure définition de l'image. Toutes les activités ont eu du succès ce qui a eu l'heur de plaire aux organisateurs. 3500 personnes étaient massées pour admirer le feu d'artifices, 150 mélomanes ont écouté avec plaisir le concert de musique classique et autant ont suivi le spectacle de danse de ligne. Même l'exposition à la galerie 500 a attiré sa part de visiteurs.



## PLUS IMPORTANTE L'AN PROCHAIN

À la suite du succès récolté par les festivités, la Fête nationale sera plus imposante l'an prochain. En effet, les organisateurs songent à ajouter plusieurs petites manifestations et spectacles avant la prestation de l'invité vedette. On peut penser que les activités seront plus imposantes puisque 1992 marquera le 325<sup>e</sup> anniversaire de Boucherville. Pour ce qui est de cette année, le Service des loisirs était fort satisfait de la participation des citoyens.

## Foule record à la St-Jean à Varennes

### PIERRE LAVERDURE

Une foule estimée à 8 000 personnes, soit plus de la moitié de la population varennoise, avait envahi le Parc St-Charles le lundi 24 juin pour exprimer sa joie et sa fierté de faire partie du peuple québécois lors de la grande fête de la St-Jean or-

ganisée par la vaillante équipe de bénévoles présidée par M. Jean-Pierre Ouellette.

Ce fut une véritable fête de famille puisque les gens de toutes les générations ont pris part au plus gros party de famille jamais tenu à Varennes.

Les enfants ont eu beaucoup de plaisir à regarder les frasques du jongleur Sylvain (bien que son humour en bas de la ceinture ne volait pas très

haut) et les voltiges des jeunes acrobates "Les Voyageurs", un spectacle "haut" en couleurs.

Les parents ont fredonné les plus belles mélodies du répertoire de la chanson québécoise interprétées par Dominico Masicolli et ses musiciens tandis que les jeunes adultes ont "swigné" sur la musique du groupe rock de Pierre Beauregard. Les chansons de Marjo, Pag, Séguin, Offenbach, Har-

monium et Gerry Boulet étaient magnifiquement interprétées par cette formation qui a du coffre.

Mais c'est encore l'éblouissant feu d'artifice qui était le point de mire de tous les participants, l'événement que tout le monde attendait. Et il n'a pas déçu! Après cet étallement de bouquets de couleurs dans le ciel de Varennes, Pierre Beauregard est venu couron-

ner le tout avec une énergie renouvelée.

La St-Jean '91 fut une réussite sur toute la ligne. Signalons toutefois que certains participants auraient aimé fêter le dimanche soir au lieu du lundi pour bénéficier d'un congé le lendemain. Les plus jeunes ont aussi trouvé que le feu d'artifice mettait du temps avant de se mettre en marche. Mais dans l'ensemble, ce fut un énorme succès.

Pâtisserie  
Rose

Une foule de spécialités maison:  
chocolat, pâtisseries françaises  
faits sur place, eau distillée.  
Des salles de réception sont  
maintenant à votre disposition.

BUFFET  
CHEZ  
SOI

TRAITEUR DE DISTINCTION

401 Samuel De Champlain, Boucherville

655-6571 655-5051

# CARNET COMMUNAUTAIRE

## Action bénévole de Varennes fête son troisième anniversaire.

PIERRE LAVERDURE

Ils ne font pas beaucoup de bruit, ils travaillent dans la discrétion la plus complète, mais leur disponibilité permet à des centaines de citoyens de compter sur un service de dépannage de très grande qualité qui rejaille sur toute la communauté varennoise.

Les membres de la belle équipe d'Action bénévole de Varennes sont sortis de l'ombre mardi dernier pour célébrer leur troisième année d'implication active dans la municipalité. Parmi les invités de marque, on remarquait la présence du conseiller Paul Verret, Hélène Chabot, attachée politique du député François Beaulne, Mireille Jodoin de Action bénévole de Boucherville et le curé de la paroisse Ste-Anne René Desourdy.

Présidé par Mme Pierrette Landry, l'organisme compte maintenant sur la collaboration d'une trentaine de bénévoles, deux



Bénévoles et membres de direction du centre d'Action bénévole de Varennes ont célébré le 3e anniversaire de l'organisme mardi dernier au Centre communautaire.

fois plus qu'en 1988. Le nombre de bénéficiaires a également augmenté de 50% depuis les tout débuts.

Lors de sa création, Action bénévole de Varennes constituait une division de sa grande soeur de Boucherville. Elle devenait totalement autonome l'année suivante en '89 alors qu'elle formait son propre conseil d'administration. Toutefois, Action bénévole du Boucherville était toujours pour lui fournir du support.

Selon Mme Landry, le transport et le gardiennage sont devenus les deux plus importants secteurs de service d'action bénévole. "On reçoit les appels au bureau sur semaine de 9h à midi. Par la suite on demande à une personne bénévole d'intervenir auprès du requérant. Le choix du bénévole se fait selon le service demandé. Les plus populaires sont le transport (conduire le bénéficiaire chez son médecin ou à un centre de santé) ou le gardiennage à domicile.

On peut rejoindre le centre Action bénévole de Varennes en composant le 652-5256.

## URGENCE EAU POTABLE



Ville  
de  
Varennes

Le 26 juin 1991

### Y AURA-T-IL PÉNURIE D'EAU CET ÉTÉ À VARENNES?

La réponse dépend de chaque citoyen et citoyenne... et de l'observation du règlement municipal qui est destiné à préserver votre eau potable.

L'arrosage intensif des pelouses occasionne une augmentation de la production d'eau de l'ordre de 140%. Cet usage entraîne des coûts très élevés qui doivent être absorbés par l'utilisateur. De fait, votre pelouse peut retenir l'eau et faire face à quelques jours de sécheresse et elle ne s'en portera que mieux. Un arrosage d'une heure consomme 1091 litres ou 240 gallons d'eau...

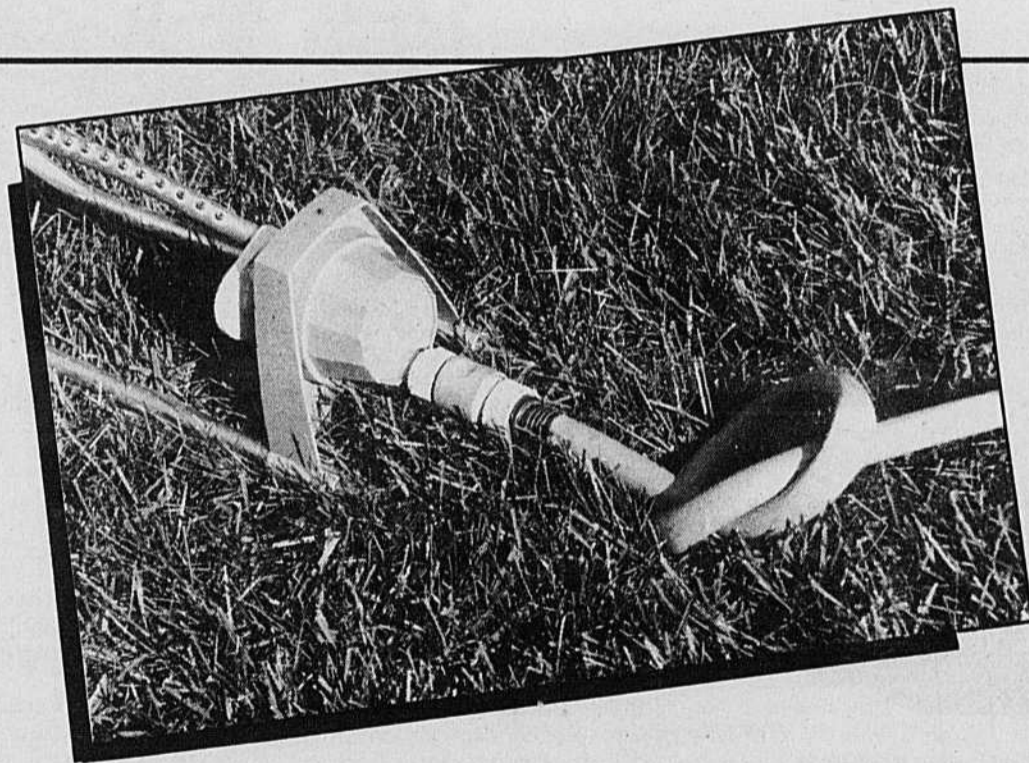
**Étant donné la récente période de temps sec, la Ville de Varennes tient à vous informer qu'elle interdit l'arrosage jusqu'à nouvel avis.**

**Vous arrosez quand même? Attendez-vous à recevoir une amende se situant entre 100\$ et 300\$...**

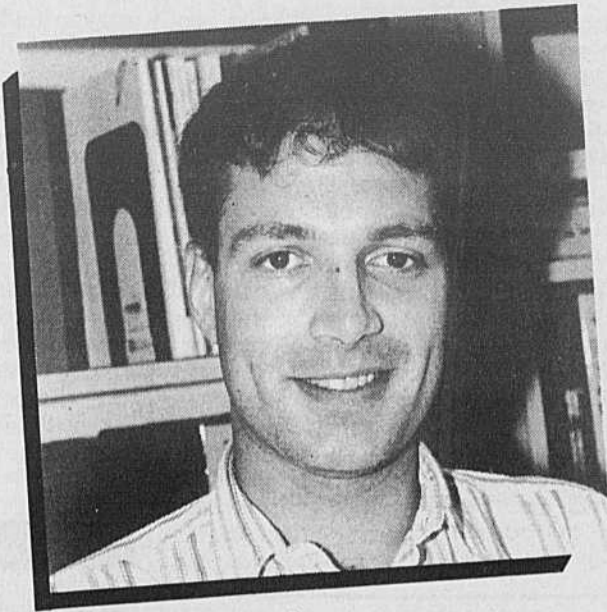
Le lavage des automobiles et des maisons est également interdit. Nouvelles piscines: camion citerne, 12\$ un voyage, 35\$/heure si voyages supplémentaires. Information: 652-9888

En tant que Varennois et Varennoises responsables, nous comptons sur votre habituelle collaboration! Lorsque la situation sera rétablie, les numéros civiques pairs pourront arroser le mardi et jeudi entre 21 heures et 23 heures et les numéros civiques impairs le mercredi et vendredi entre 21 heures et 23 heures.

Un message de votre Directeur du Service de prévention des incendies,  
Jacques Renaud, cpt.



**Boucherville a maintenant sa «police verte»**



**JEAN-MARC BOUCHARD**

M. Jacques Tremblay, le premier titulaire du poste d'inspecteur en environnement, est entré officiellement en fonction mardi dernier.

Boucherville est l'une des premières villes de la Montérégie à engager un employé consacré exclusivement à l'environnement. Chimiste de formation, spécialiste de la toxicologie, M. Tremblay sera ni plus ni moins la «police verte» de Boucherville. C'est à lui que reviendra la tâche d'étudier l'impact environnemental des projets domiciliaires, commerciaux et industriels à Boucher-

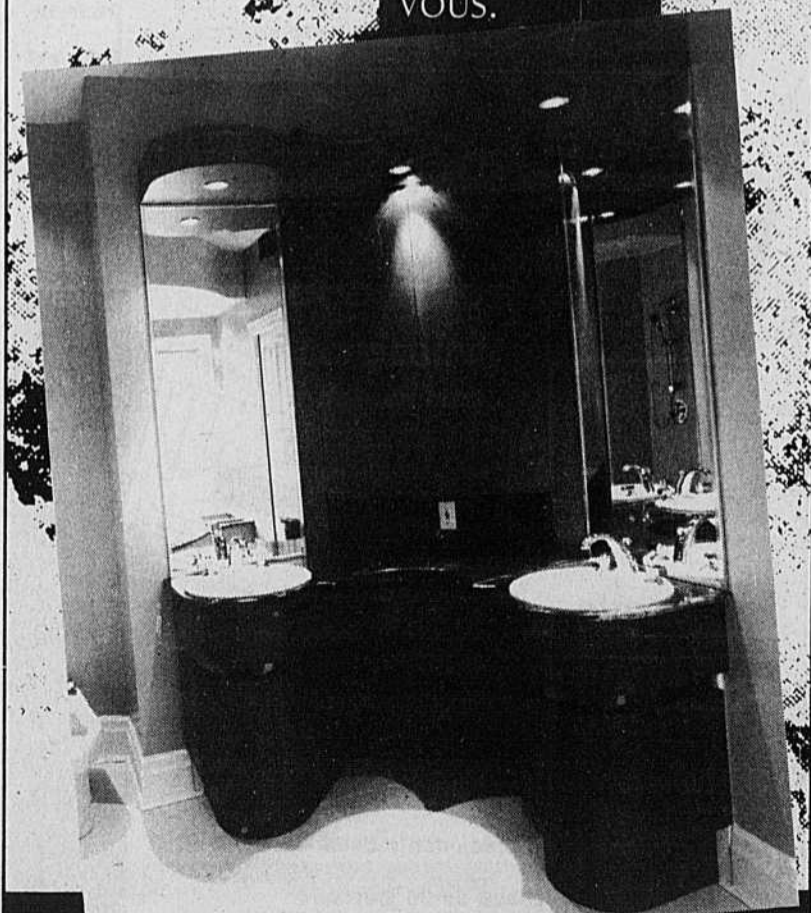
ville, l'élaboration de règlements concernant l'herbe à poux, l'émission de poussières dans l'air, la contamination des sols ou des égouts.

Le nouveau fonctionnaire, qui est membre d'office de la Commission sur l'environnement et qui est attaché au service des Permis et Inspection, connaît fort bien l'environnement puisqu'il travaillait auparavant pour la Direction régionale du ministère de l'Environnement. Au même titre que l'inspecteur en bâtiment,

M. Tremblay sera chargé de faire respecter les règlements concernant la protection de l'environnement et les récalcitrants seront passibles d'amendes ou traduits devant la cour municipale.

**ESTIMATION GRATUITE**

**EXCLUSIF TOUT COMME VOUS.**



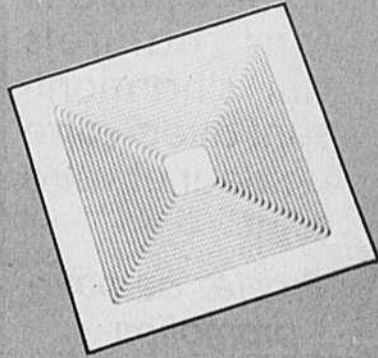
**NOUVELLE ADMINISTRATION**  
Pour la réalisation de vos projets de rénovations ET UN SERVICE DE DESIGN PERSONNALISÉ

Offrez-vous un projet clé en main signé...  
Salle de montre au:  
1490 Juliot-Curie, Boucherville



TEL.: **449-4172**

**Pour vous...  
Lemonde de la qualité  
à bon marché**



**VENTILLATEUR DE SALLE DE BAIN TRÈS SILENCIEUX 130 CFM**  
**135\$**



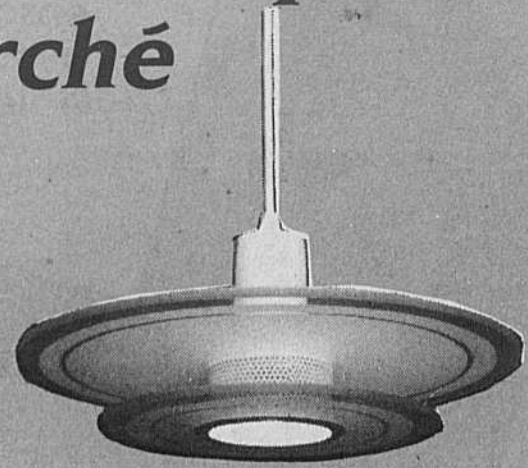
**VENTILATEUR DE SALLE DE BAIN 50 CFM**

**18.95\$**



**HOTTE DE CUISINIÈRE BLANC SUR BLANC 220 CFM**

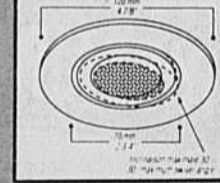
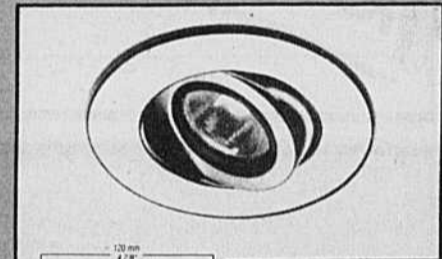
**149.00\$**



**LAMPE DE PLAFOND (suspendu) HALOGÈNE-CAPSALITE**

**8 pouces SPÉCIAL 24.95\$**  
**16 pouces SPÉCIAL 44.95\$**

**encastré halogène 12 volts 50MRR16, garantie 5 ans, fabriquer au Québec, boitier + finition blanc ou noir (carré ou rond)**



**49.95\$ SPÉCIAL**

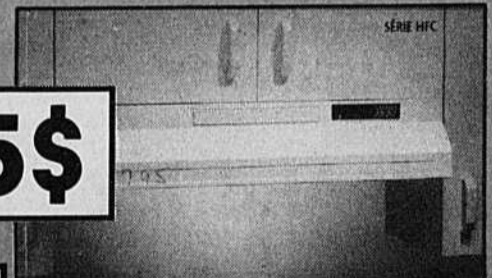


**LANterne D'EXTÉRIEUR LAITON ANTIQUE GARANTIE 2 ANS**

**29.95\$ (au choix)**



**45\$**



**CONVERTIBLE 2 VITESSES NOIR SUR BLANC**

**Le monde de la lumière**  
**641-0001**



ou chèques personnels.

**TAPIS LEMONDE**  
**1160, rue Nobel, Boucherville**  
**OUVERT DU LUNDI AU SAMEDI 641-0001**

## PROMOTION D'ÉTÉ

Cet été, pourquoi ne pas ensoleiller votre chevelure avec des reflets éclatants, balayage soleil dans des tons naturels qui s'harmonisent avec votre couleur et votre teint.

Profitez de notre promotion jusqu'au 6 juillet

Rég. \$45.  
Réduit à  
**\$35**

INSTITUT DE BEAUTÉ  
**Micheline Garcia**

La Beauté à votre portée...  
534, boul. Marie-Victorin  
Boucherville, Qc J4B 1W5  
(514) 655-1367

## FUTUR PROPRIÉTAIRE DE MAISON...

Bâissez vous-mêmes par l'entremise du Contracteur Général

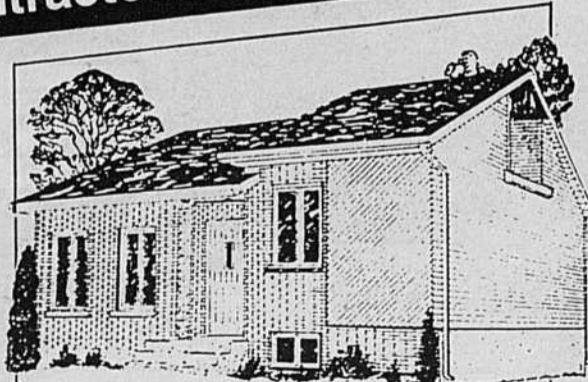
**ÉPARGNEZ  
15% à 20%**

Terrains disponibles (Rive-Sud)

**APPORTEZ VOTRE  
PLAN OU NOUS LE  
FOURNISSONS**

**GARANTIE APCHQ  
... 5 ANS...**

Menuiserie de tous genres  
Revêtement architecturaux



Taux d'intérêt  
programme gouvernemental

**8.5%**  
3 ans

**CONSTRUCTIONS  
FA-RENOVE** I N C.

(514) 583-3263  
1-554-6088  
(paget sans frais)

**AUCUN  
SOUS-TRAITANT**  
(sauf plomberie-  
électricité)  
**PROGRAMME  
(MON TAUX,  
MON TOIT)**

## 200 000 visiteurs attendus au Festival des voiles

Si tout se déroule normalement, le comité organisateur du Festival des voiles de Longueuil compte recruter jusqu'à 750 bénévoles pour voir au bon fonctionnement de cet événement majeur, qui devrait attirer cette année plus de 200 000 festivaliers, alors que 150 000 visiteurs s'étaient déplacés en 1990.

750 bénévoles, c'est notamment une direction technique, pilotée par Léo Deschamps, qui compte 360 bénévoles, une di-

rection artistique pilotée par Bernard Loiselle avec 120 bénévoles, une direction des communications sous la charge de Pierre Saint-Jacques avec 62 bénévoles, et une direction nautique pilotée par Gilles Bertrand et qui compte 65 bénévoles.

Le tout étant encadré par une direction générale dirigée par Bernard Loiselle et un conseil d'administration présidé par Gilles Labbé, président de Héroux International.

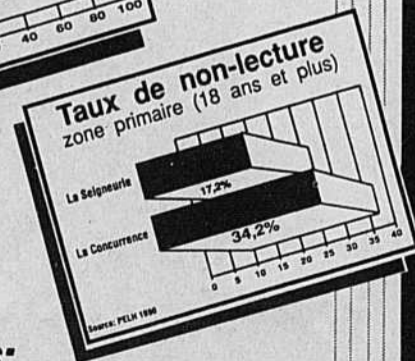
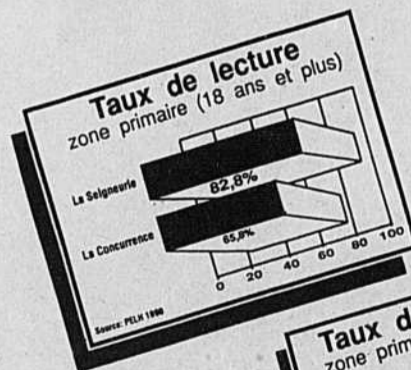
Les bénévoles, eux,

relèvent de la direction des... bénévoles, laquelle a pour objectif d'impliquer les citoyens de Longueuil à tous les niveaux de la structure organisationnelle du festival, de favoriser le développement d'un sentiment d'appartenance et de fierté des citoyens envers l'événement, et de maintenir un taux élevé de rétention des bénévoles au fil des ans.

# QUAND C'EST IMPORTANT ON PEUT COMPTER SUR

### Les chiffres parlent d'eux même!

Selon le Programme des Habitudes de Lecture des Hebdomadaires (PELH) effectué de façon scientifique et indépendante pour tous les journaux par la réputée maison de sondage CROP, La Seigneurie est lue par **82,8%** des gens de la région contre un maigre 65,8% pour la concurrence. En fait, **une personne sur trois** ne feuillette même pas la concurrence!



### La recette de ce succès:

- Une présence de plus de 25 ans dans la région
- Une équipe de journalistes aguerris et professionnels
- Un service complet de graphisme de haute gamme
- Une équipe de représentants dynamiques et imaginatifs
- La force d'un réseau de 20 journaux.

Quand on parle d'investissement publicitaire, on doit s'adresser à des gens sérieux! Parce qu'au fond, pour qu'une publicité soit lue et rapporte, il faut d'abord que les gens ouvrent le journal...



LA SEIGNEURIE

# BOUCHERVILLE

## Des «irritants» freinent l'expansion du Centre Gilles-Chabot

JEAN-MARC BOUCHARD

À compter de septembre, un groupe de travail se penchera sur les irritants financiers et les projets d'expansion du Centre Gilles-Chabot.

Une rencontre a eu lieu entre les représentants du conseil municipal et les administrateurs de la Société d'exploitation des glaces. Les deux parties se sont entendues pour travailler de concert à aplanir les irritants qui menacent à moyen terme la santé financière du Centre Gilles-Chabot.

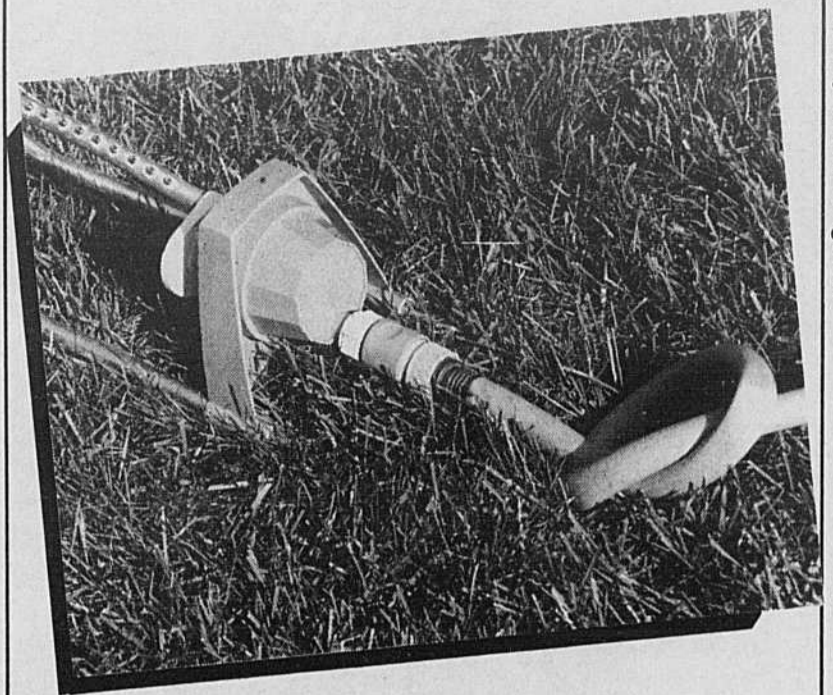
Le principal obstacle qui se répercute sur le «cash flow» du centre, découle de la refonte du rôle d'évaluation qui a entraîné une hausse de la taxation de l'ordre de 100 000\$. À cela s'ajoute une rente que doit verser les administrateurs du centre à la municipalité et un pourcentage des profits. Ces irritants menacent à moyen terme le fonds de roulement du centre. Sensibilisés à cette situation, les membres du conseil municipal sont disposés à regarder si ces irritants pourraient être aplanis. Si le centre Gilles-Chabot jouit d'une saine

gestion, les irritants compromettent les projets d'expansion qu'envisagent les administrateurs du centre. On le sait, ceux-ci souhaiteraient ajouter une troisième surface glacée, une piscine, des allées de curling et quatre plateaux sportifs (gymnases). De son côté, le conseil municipal voit comme besoins une piscine et des locaux socio-communautaires. Il reviendra au comité de travail de définir un plan d'expansion qui concilie les besoins de la municipalité et les projets de Gilles-Chabot qui regardent la rentabilité des installations. On peut penser que le conseil municipal pourrait donner son accord à la troisième glace ou le curling, parce qu'il serait rentable en contrepartie d'une deuxième piscine couverte à Boucherville. Il y a cependant loin de la coupe aux lèvres et ce n'est avant septembre que le groupe de travail se penchera sur des questions. D'ici décembre, la question des «irritants», sera réglée, a assuré le conseiller Jean-Pierre Morin.

### ...un groupe de travail pour la salle de spectacles

Dans la même veine, un comité conjoint étudiera à compter d'août prochain le projet de salle de spectacles dans l'aile D de la polyvalente De Mortagne. Le comité composé d'élus municipaux et des représentants de la commission scolaire se penchera sur la faisabilité d'un tel projet. Auparavant, la commission scolaire regardera ses besoins en matière de locaux scolaires pour déterminer si les anciens ateliers seraient disponibles. Avec l'accord de la commission scolaire, Boucherville souhaiterait arrêter un projet de salle de spectacles aménagés à l'intérieur de l'aile D et d'un bâtiment construit en annexe. Pour l'instant, on est encore très loin de la construction puisque la question est de savoir si le projet est possible ou non à la polyvalente.

## Boucherville décrète l'interdiction d'arroser



La canicule et la trop forte consommation d'eau ont forcé les autorités municipales de Boucherville à interdire l'arrosage. Depuis jeudi dernier, l'arrosage des pelouses ainsi que le lavage des véhicules sont strictement interdits à Boucherville et ce, jusqu'à nouvel ordre. Seul l'arrosage des nouvelles pelouses reste possible pour les personnes qui ont obtenu un permis mais seulement entre 20h et 23h. La canicule et l'absence de précipitation ont contraint la municipalité à restreindre l'utilisation de l'eau. Ces restrictions sont valides jusqu'à avis contraire. Après un dur hiver qui aurait cru que les élus seraient rendus maintenant à prier pour qu'il pleuve abondamment.

## SUPER VENTE

**W** White-Westinghouse



**559\$**



**359\$**

**Réfrigérateur 16.9 p.c.**



- Sans givre
- Garde-viande avec commande Crisp-Aire
- Clayettes pleine-largeur, en porte-à-feux
- Deux bacs à légumes transparents
- Porte-boîtes de jus, moulé dans la contre-porte
- Clayette de congélateur pleine-largeur
- Interrupteur d'économie d'énergie
- Deux moules à glaçons Ejecto-Flex
- Deux casiers laitiers
- Casier à oeufs amovible
- Roulettes

**745\$**



**395\$**



**495\$**

**GARANTIE DE FABRICANT**  
Garantie à vie sur la cuve Terma-TUB  
Garantie de 5 ans sur la transmission  
Garantie de 2 ans sur toutes les pièces  
1 an service inclus  
Possibilité de garantie prolongée

**AIR CLIMATISÉ**

Électrohome

Pour fenêtre coulissante

8,000 BTU **699\$**

10,000 BTU **759\$**



**Ameublement Roger Allain**

FILS & FILLE INC.

100, rue De Muy, coin de Montbrun et Fort St-Louis Boucherville.

**655-0701**

Plan de mise de côté Livraison gratuite

POUR LES AMANTS DE LA NATURE!!!

Bienvenu aux  
nouveaux résidents

**SUPER  
SPÉCIAL**

À **14<sup>95</sup>\$**

Rég.: 24,95\$

- Cèdre pyramidale nain
- GENÉVRIER RAMPANT  
blue chip et autres

- PLANT DE HOUX

Rég.: 12,95\$

**SPÉCIAL 7<sup>95</sup>\$**

DIRECTEMENT DU  
PRODUCTEUR

• Plans personnalisés • Service d'aménagement paysager • et tout pour bien le faire vous-même



LA PÉPINIÈRE ET CENTRE-JARDIN JEAN DAIGNEAULT INC.

477, rue Principale, Saint-Amable (Québec) J0L 1N0 Téléphone : (514) 649-0125

# Le Potager



**FORT ST-LOUIS**

**BLEUET**  
PRODUIT DES  
ÉTATS-UNIS

**1<sup>59</sup>**  
le casseau

**BLÉ  
D'INDE**  
Produit des  
États-Unis

**6/1<sup>99</sup>**

**LES  
FRAMBOISES  
DU QUÉBEC À  
SURVEILLER  
BIENTÔT**

**NOUVEAUX  
PRODUITS  
DU QUÉBEC**

- PATATE
- CAROTTE
- CHOU VERT
- POIS

SPÉCIAUX DU LUNDI AU DIMANCHE

**KIWI**  
Produit des  
États-Unis

**4/.99<sup>c</sup>**

**LAITUE  
ROMAINE**  
Produit du Québec

**.49<sup>c</sup>** ch.

**LES FRAISES DU QUÉBEC  
sont maintenant arrivées...**

- Fruits et légumes
- Produits laitier
- Produits de la boulangerie
- Fromage
- Vinaigrettes
- Plantes vertes

SPÉCIALISTE EN FRUITS ET LÉGUMES

**540 FORT ST-LOUIS  
BOUCHERVILLE**

Samedi et dimanche: 9h à 19h  
Lundi au vendredi: 9h à 21h30

## Soligaz: La Chambre de commerce ne veut pas de référendum

La Chambre de commerce de Varennes est très déçue de la décision du conseil municipal de tenir un référendum consultatif sur le projet Soligaz.

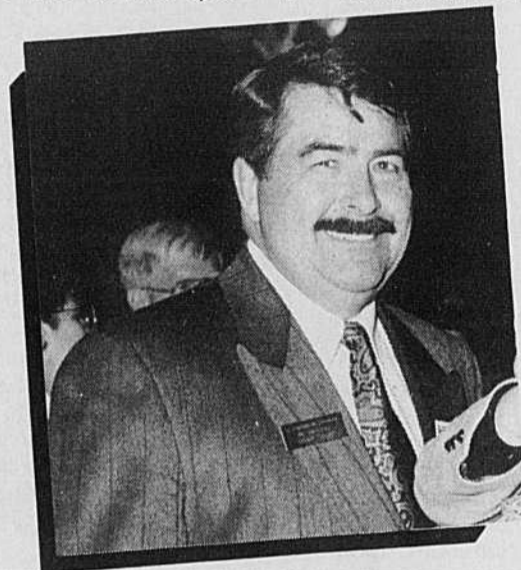
Selon le président de l'organisme, M. Gilbert Doucet, cette décision met en danger la réalisation d'un projet essentiel pour le Québec, Varennes et son industrie pétrochimique.

"Pour nous, il est absolument évident que l'échec du projet Soligaz résulterait à court terme en la décadence et la fermeture d'une partie importante de l'industrie pétrochimique primaire et secondaire au Québec. Ceci aura un effet désastreux sur l'emploi et l'économie de Varennes et de notre région. La consultation populaire ou référendum décidé par le conseil de ville ne fera que

causer des délais supplémentaires, tout en mettant à l'épreuve la patience déjà limitée des investisseurs" déclare M. Doucet qui représente pas moins de 240 commerçants.

Ayant clairement affiché ses couleurs depuis fort longtemps, la Chambre estime que les membres du conseil devaient prendre position en faveur du projet Soligaz pour préparer le futur économique de Varennes. La tenue d'un référendum à l'automne retarde une fois de plus les échéanciers, mettant sérieusement en danger la survie du projet.

Advenant l'échec du projet, il est évident que les commerçants et la population de Varennes souffriront économiquement d'ici peu d'années, soutient M. Doucet.



## Une firme de Boucherville décroche deux contrats d'aménagement paysager à la Baie James

La Société d'énergie de la Baie James attribuait récemment à la société Aménagement Côté Jardin Inc., de Boucherville, deux contrats relatifs à l'aménagement paysager dans ses installations du Complexe La Grande.

Une première entente concerne la deuxième phase de l'aménagement de la zone communautaire du campement et du village du chantier de Laforge 1. Le coût des travaux pourrait atteindre 92 992,50\$.

Une deuxième entente porte sur la phase 2 de l'aménagement de la zone communautaire du campement du chantier de La Grande 1 pour un coût ne devant pas dépasser 69 867\$.

Dans les deux cas, les travaux comprennent la fourni-

ture, la plantation ou la transplantation de petits arbres, d'arbustes, de plantes vivaces et annuelles. L'entrepreneur devra également excaver et réutiliser la terre végétale déjà présente pour effectuer la mise en place des plants.

Le chantier Laforge 1 se situe sur la rivière Laforge, le cours d'eau qu'empruntent les eaux du réservoir Caniapiscou pour rejoindre la Grande Rivière. Le chantier de la Grande 1, quant à lui, est sur la Grande Rivière, à 37 kilomètres de son embouchure.

Les chantiers de Laforge 1 et de La Grande 1 comptent parmi les quatre projets gérés, pour le compte d'Hydro-Québec, par la SEBJ, qui célèbre cette année ses 20 ans d'activités de construction dans le territoire de la Baie James.

**CLINIQUE DE DENTUROLOGIE**

**LUC ST-CERNY** d.d.

**FABRICATION ET RÉPARATION DE PROTHÈSE DENTAIRES**

JOUR et SOIR

1991 Léonard de Vinci  
STE-JULIE

630 Duvernay  
VERCHÈRES

666 Sherbrooke Ouest  
MONTREAL

**922-2840**

**583-5107**

**951-8996**



## Le Festival Rock se décentralise



P.P.M. La Seigneurie

Non seulement le Festival Rock prendra l'air cette année, il sera présenté à divers endroits pour se terminer le 17 août prochain.

Pour assurer une meilleure diffusion et un public plus large, les organisateurs du festival ont choisi cette année de décentraliser les concerts. C'est ainsi qu'un groupe se produira durant la semaine du 10 au 17 août dans un bar, un autre à la Maison des Jeunes, deux autres au kiosque Richelieu derrière l'hôtel de ville et le dernier

sur la mezzanine du Centre Pierre-Laporte. C'est d'ailleurs ce dernier concert qui ouvrira le Festival, le 10 août prochain, sur un air de dance music. La soirée sera en fait un beach party à l'intention des adolescents.

Les deux autres prestations des groupes au kiosque Richelieu en seront de rock détente avec pour public les 35 ans et plus.

Le Festival, rappelons-le, se terminera le 17 août sur la mezzanine Pierre-Laporte avec les

spectacles de trois groupes rock et le concert de l'artiste invité. Pour la première fois, le festival accueillera un groupe professionnel dont la dernière chanson occupe actuellement l'une des 50 positions au palmarès.

Radio-Activité. Le nom du groupe sera dévoilé lors de la conférence de presse pour lancer le festival. Outre cet invité de marque, le festival aura également un parrain d'honneur qui animera la soirée de clôture.

## BUREAU DU DÉPUTÉ FÉDÉRAL MARCEL DANIS



### BUREAU DE CIRCONSCRIPTION

1205, rue Ampère  
3e étage  
Suite 302  
Boucherville (Québec)  
J4B 7M6  
Téléphone: (514) 449-2622

### BUREAU D'OTTAWA

Pièce 511-S  
Édifice du Centre  
Chambre des communes  
Ottawa (Ontario)  
K1A 0A6  
Téléphone: (613)996-2871

### HEURES D'OUVERTURE

Lundi au vendredi  
8:00 à 17:00 heures

## MESSAGE DE LA SAINT-JEAN-BAPTISTE ET DE LA FÊTE DU CANADA

Il existe, ici au Québec, une solidarité unique au monde. À travers les siècles, cette solidarité a uni les explorateurs d'un nouveau continent et les jeunes d'aujourd'hui. Elle est, depuis que les hommes parlent français en terre d'Amérique, l'expression de la fierté en ce qu'ils sont et de l'ambition de ce qu'ils veulent devenir. Fierté d'avoir été fidèles au rêves de leurs aïeux, de leurs parents, de tous ceux et celles qui les ont précédés ici, et l'ambition de bâtir un avenir encore meilleur pour ceux et celles qui les suivront.

À l'aube d'une nouvelle décennie et bientôt d'un nouveau siècle, avec la même ardeur et la même foi que celles qui animaient nos pionniers, nous nous devons de poursuivre la construction de notre avenir.

Pour ce faire, il nous faut, à la fois, préserver la richesse et la distinctivité de notre culture et s'enorgueillir de la personnalité cosmopolite de notre pays; un pays où nous pouvons, un jour comme aujourd'hui, célébrer ce qui nous distingue et où nous pourrions, la semaine prochaine, célébrer les valeurs sur lesquelles notre pays a été édifié.

Célébrons ensemble et partageons notre fierté!

OU VA-T-ON  
PRENDRE UN  
VERRE CE  
SOIR  
MAURICE?

L'OFFRE D'ESSAI  
GRATUITE D'UNE  
PAIRE DE LENTILLES  
JETABLES ACCUVUE  
Johnson & Johnson

MOI, JE VAIS  
ALLER EN  
PRENDRE 2  
GRATUITS  
CHEZ JEAN-  
FRANÇOIS  
FORTIN



# La solution chez Jean-François Fortin!

2020 RENÉ GAULTIER VARENNES 652-3913



### Un retard de Poste Canada cause des préjudices au député Beaulne

Saviez-vous que cela peut prendre jusqu'à 10 jours pour recevoir un document en provenance de Québec, par la Société canadienne des postes?

Le député de Bertrand, François Beaulne, l'a appris à ses dépens. En effet, l'envoi sans adresse qu'il souhaitait faire parvenir à tous ses concitoyens et concitoyennes pour la Saint-Jean-Baptiste, ne sera finalement ar-



rivé que le 26 ou 27 juin à Boucherville, alors qu'il n'y a eu aucun retard à Varennes, Sainte-Julie et Saint-Amable.

En date du 21 juin, le bureau de poste de Boucherville n'avait reçu qu'une partie des dépliants, le reste, incluant les instructions de distribution, n'étant arrivé à Boucherville que le 25 juin.

Certains seront probablement déçus par ce retard, car le dépliant était consacré en partie à l'horaire des festivités de la Saint-Jean-Baptiste, et contenait aussi les souhaits de monsieur Beaulne pour l'oc-

### La Chambre de commerce de la Rive-Sud sensibilise employeurs et étudiants

La Chambre de commerce de la Rive-Sud (CCRS) collabore avec les Centres d'Emploi Canada pour Étudiants de la Rive-Sud (CEC-E) dans le cadre du Programme des initiatives privées (Défi 1991). Ce projet spécial vise à promouvoir l'embauche des étudiants auprès de l'entreprise privée.

En plus de sensibiliser les employeurs,

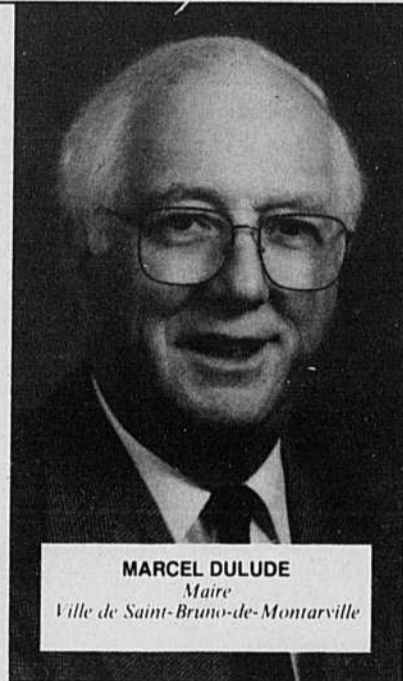
cette initiative rejoindra les étudiants pour les aider à percer le marché du travail.

Ce projet est une initiative du Ministère d'État à la jeunesse du Canada, réalisé grâce à une subvention octroyée par M. Marcel Danis, Ministre du travail responsable de la Montérégie et également député de Verchères. La subvention permettra à deux étudiantes de visiter quelques centres commerciaux et bureaux de la Rive-Sud.

Dans le cadre de leur tournée de la région (Boucherville, Brossard, La Prairie, Longueuil, Sainte-Ju-

lie, Saint-Hubert, Saint-Lambert et Varennes), un kiosque sera installé dans quelques centres commerciaux et plusieurs bureaux seront visités au cours des prochaines semaines.

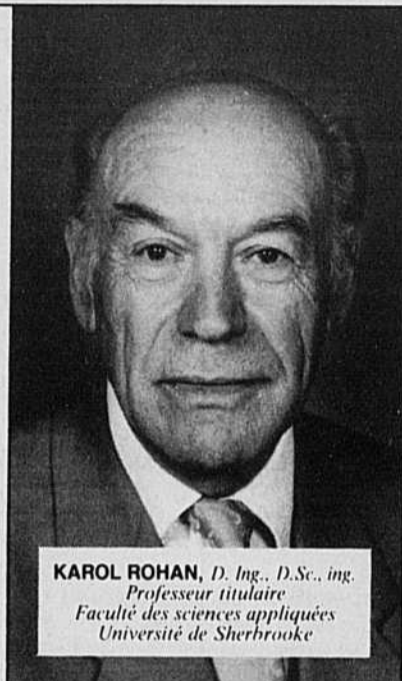
La CCRS invite toutes les entreprises qui désirent avoir plus d'information sur ce projet à communiquer avec les étudiantes responsables au numéro suivant: 463-2121.



**MARCEL DULUDE**  
Maire  
Ville de Saint-Bruno-de-Montarville



**LUC MANSEAU, c.a.**  
Président  
Chambre de commerce de la Rive-Sud



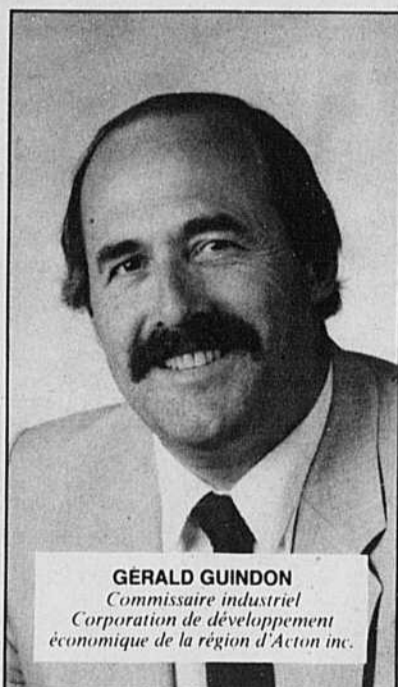
**KAROL ROHAN, D. Ing., D.Sc., ing.**  
Professeur titulaire  
Faculté des sciences appliquées  
Université de Sherbrooke



**MAURICE RHÉAUME**  
Directeur général  
Festival Mondial de Folklore  
de Drummondville



**JEAN H. BESNER**  
Président  
Directeur général  
A. H. Besner Ltée, Valleyfield



**GÉRALD GUINDON**  
Commissaire industriel  
Corporation de développement  
économique de la région d'Acton inc.



**PAUL LEDUC**  
Maire, Ville de Brossard et  
Président  
Société montréalaise de développement

## Nous appuyons l'utilisation rationnelle de notre propre énergie

*L'hydroélectricité, c'est notre énergie à nous.*

Elle contribue depuis longtemps à l'enrichissement collectif du Québec. Elle nous permet de profiter de tarifs que les autres pays nous envient. Et, de toutes les sources d'énergie, c'est aussi elle qui présente le moins de risques pour l'environnement. Pour répondre aux besoins des clientèles de demain, nous sommes favorables à une utilisation rationnelle de l'hydroélectricité, c'est-à-dire au recours combiné à des économies d'énergie et à un développement durable de nos ressources. Par son expertise technique et par son souci de protéger l'environnement, Hydro-Québec constitue un partenaire socio-économique précieux. Nous entendons lui apporter notre concours afin qu'elle puisse réaliser ses projets le plus en harmonie possible avec les attentes de toutes les communautés du Québec.



Hydro-Québec

NOTRE PROPRE ÉNERGIE

**UNE FOIS L'AN. UNE SEULE ADRESSE.**

# L'INCROYABLE SOLDE D'ENTREPÔT Dans un Jardin



**JUSQU'À  
80%  
DE RABAIS\***

**JEUDI, VENDREDI ET SAMEDI  
LES 4, 5 ET 6 JUILLET**

**TROIS PETITS JOURS ET PUIS S'EN VONT!**

HEURES D'OUVERTURE: Jeudi et vendredi de 9h à 21h, samedi de 9h à 19h



3 pour 19\$

Gel douche fluo 200 ml  
Au choix : Pivoine, Sequoia, Violette.  
Rég. 15 \$  
Spéc. 7.50 \$ 3/19 \$



3 pour 25\$

Bain moussant, gamme aux fruits 200 ml  
Au choix : Amande, Bergamote, Citron, Coco, Mandarine, Melon, Vanille.  
Rég. 18 \$  
Spéc. 9 \$ 3/25 \$



2 pour 19\$

Bain moussant 250 ml  
Au choix : Eau Féline, Eau Grisante, Eau Vibrante, Jasmin, Opoponax et autres fleurs.  
Rég. 24 \$ Spéc. 12 \$ 2/19 \$  
Lait pour le corps également offert dans les mêmes parfums : 70 % de rabais



2 pour 29\$

Lotion tonique Soya 500 ml  
Lait démaquillant Soya 500 ml  
Rég. 36 \$  
Spéc. 18 \$ 2/29 \$  
Rabais aussi offerts sur une vaste gamme de produits de soin et de maquillage.



60% à 80%  
de rabais

Creed, parfumeur des rois depuis 1764  
•Eau de toilette 50 ml, 75 ml, 120 ml et 250 ml •Voile parfumé et gel douche 170 ml  
•Savon 170 g  
Au choix : Acier Aluminium, Ambre Cannelle, Bois du Portugal, Bois de Santal, Fleur de Bulgarie, Orange Spice, Vetyver.



50% à 80%  
de rabais

•Gamme pour hommes •Gel douche 150 ml  
•Savon à raser •Eau de toilette vapo. 90 ml  
•Savon 125 g •Déodorant  
Au choix : Bruyère Vagabonde, Citrus.



75%  
de rabais

Peignoir, pantoufles et serviette en ratine de coton.

Pour s'y rendre



**UNE SEULE ADRESSE :**

PARFUMERIES

**Dans un Jardin**  
*Paris*

LES SENS ET LES SOINS

**-ENCORE PLUS  
DE CHOIX SUR PLACE !  
-DE NOUVEAUX SPÉCIAUX  
A TOUS LES JOURS !  
-NE MANQUEZ PAS  
CES OCCASIONS UNIQUES !**

\*Rabais en vigueur sur produits sélectionnés, jusqu'à épuisement des stocks.

1351, rue Ampère, Boucherville. Tél. : (514) 641-4635. De l'extérieur, sans frais, 1 800 363-0594.



**Richard, Francoeur & ASSOCIÉS INC.**  
COURTIERS D'ASSURANCE - INSURANCE BROKERS



**Il nous fait plaisir  
de vous servir**

*En plus nous pouvons  
vous aider:*

- assurance vie
- assurance salaire
- assurance commerciale
- assurance résidentielle
- assurance automobile
- service financier
- plan de pension
- autres

**572 BOUL. MARIE-VICTORIN  
BOUCHERVILLE  
655-8469**



**DÉCORATION ANDRÉ LAFOND D.I.**

«30 ans à votre service»



**VERTICAUX  
P.V.C.**

**48''x48''-49\$**

**75''x84''-69\$**

**HORIZONTALS  
RIDEAUX  
COUVRE-LITS**

CONFECTION MÊME JOURNÉE

**655-6237**  
ESTIMATION GRATUITE

Estimation gratuite  
Permis de la  
330874

**PAVAGE RENÉ BEAUCHEMIN & FILS INC.**  
**VARENNES**  
**652-3400**

<b>ASPHALTE</b>	<b>TRANSPORT</b>
<ul style="list-style-type: none"> <li>• Bordure - Préfab &amp; coulée</li> <li>• Pavage Com. &amp; ind. &amp; Résidentiel</li> <li>• Réparation asphalte</li> <li>• Recouvrement</li> <li>• Excavation pour pavé-uni</li> </ul>	<ul style="list-style-type: none"> <li>• Déneigement industriel et commercial</li> <li>• Ouvrage garanti</li> <li>• 20 ans d'expérience</li> </ul>

EXCAVATION, NIVELEUSE & SERVICE DE MINI-PEPINE  
**3936, BARONNIE, VARENNES, P.Q. 652-3400**  
*Chez nous, l'excellence du pavage est à votre avantage!*



**INFO VARENNES**

**Interdiction d'arroser  
à Varennes, à  
Sainte-Julie et à  
Saint-Amable**

L'arrosage des pelouses, le lavage des automobiles et le remplissage des piscines sont formellement interdits jusqu'à nouvel avis dans ces municipalités.

Cette situation est nécessaire en raison du temps particulièrement chaud et sec qu'a connu la région au cours des dernières semaines. Ces 3 villes sont desservies par la Régie intermunicipale de l'eau potable.

L'usine de filtration, qui s'approvisionne dans le Saint-Laurent, est actuellement en pleins travaux destinés à doubler sa capacité.

Les autorités municipales tiennent à remercier les citoyens de leur collaboration. Ces 3 villes regroupent une population totale de 35 000 personnes.

**Horaires d'été à l'Hôtel  
de Ville**

Veuillez prendre note que les bureaux municipaux de Varennes suivront l'horaire suivant à compter du mardi 2 juillet 1991 jusqu'au vendredi 30 août inclusivement: 8h30 à 12h et 13h à 16h30 du lundi au jeudi. 8h30 à 13h le vendredi.

**Utilisation de l'eau  
potable: urgence!**

Nous sommes tellement habitués au confort que nous apporte l'eau potable qu'une baisse de pression nous exaspère... Simultanément, surtout durant les journées très chaudes et aux heures de pointe, les citoyens effectuent la même opération et cela provoque des anomalies au réseau d'aqueduc. Ainsi, du 1er mai au 1er octobre de chaque année, il faut observer obligatoirement ce qui suit:

- La période d'arrosage permise est comprise entre 21h et 23h. Pour les numéros civiques pairs, il s'agit du mardi et du jeudi. Pour les numéros impairs, il s'agit du mercredi et du vendredi.

- Le lavage des voitures doit s'effectuer pour tous les secteurs de la ville le samedi ou le dimanche entre 8h et 17h.

- Un permis spécial d'arrosage est disponible au coût de 10\$ auprès de l'inspecteur municipal pour tout nouveau gazon.

Savez-vous à quoi sert l'eau potable?

Usages extérieurs: arrosage, lavage d'auto, remplissage de piscine 30%. Usage de la toilette: 30%. Usage domestique: lavage de vaisselle, linge 19% et alimentation personnelle: 1%.

**VENTE**

**DE FIN  
DE SAISON**

**20% à 50%**  
de rabais

*Toute la marchandise d'été  
est en solde pour faire place  
à la nouvelle collection*

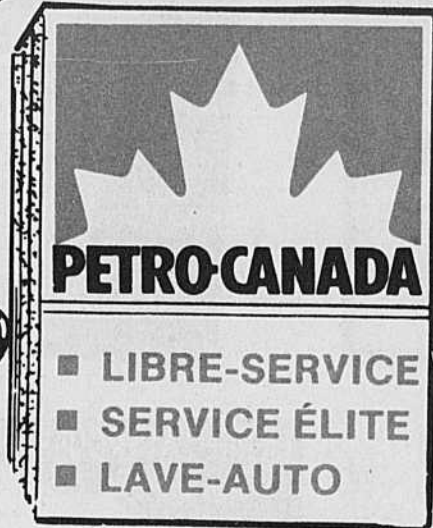
**Jean Perras**

Vêtements - Mercerie - Chaussures  
650 FORT ST-LOUIS  
BOUCHERVILLE 655-4270



# Grande Ouverture

## CHEZ SYLVIE CHAMPAGNE



**181, BOUL. MORTAGNE**  
(angle Industriel)  
**BOUCHERVILLE**

**4 - 5 - 6 juillet 1991**

### GRATUIT

JEUDI 4 JUILLET 91



**RC COLA**  
ou  
**COTT UP**  
au choix  
**2 L**

VENDREDI 5 JUILLET 91



**UNE**  
**MONTRE**  
**CALCULATRICE**

SAMEDI 6 JUILLET 91



**CHIPS**  
**YUM**  
**YUM**  
**200 g**

(AVEC ACHAT MINIMUM DE 25 L DE CARBURANT • JUSQU'À ÉPUISEMENT DES STOCKS)

### ÉCONOMISEZ



**RC COLA**  
ou  
**COTT UP**  
au choix  
**79¢** / 2L  
(+ TAXES + DÉPÔT)

(AVEC ACHAT MINIMUM DE 25 L DE CARBURANT  
JUSQU'À ÉPUISEMENT DES STOCKS)

Demandez votre  
**LAVAGE D'AUTO**  
**GRATUIT**

(AVEC ACHAT MINIMUM DE 25 L DE CARBURANT)

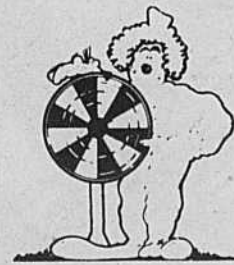


*Animation avec clowns  
pour enfants*

**Super Car CJMS**  
*sur les lieux*

### ROUE DE FORTUNE

*Un gagnant  
à chaque tour*



Page A17

# SUBVENTION

Q HYDRO-QUÉBEC

de **\$1500** à **\$3000**  
(NON IMPOSABLE)

POUR SYSTÈME DE  
CHAUFFAGE et CLIMATISATION

**INF.: 527-4531**

*"Le bien-être, une affaire de tous",  
de la théorie à la pratique*



P.P.M. La Seigneurie

**Venez cueillir  
vos fraises  
vous-mêmes**

**chez Nicole et Réjean  
Malo**

438 Petit Côteau à Verchères  
**583-6530**

(Autoroute 30, sortie 147, par la route 132  
CALIXA-LAVALLÉE à côté de l'église)

## PIERRE LAVERDURE

La direction, le personnel et les bénéficiaires du Foyer Lajemmerais se sont payé une semaine amusante et divertissante où la discussion et l'information occupaient une place de choix.

Après une année de relâche, la semaine des soins de santé et d'assistance a refait surface en '91 sous le thème "Le bien-être, une affaire de tous". Une programmation record d'une quinzaine d'activités a attiré un taux de participation sans précédent, autant de la part des gens du foyer que du grand public.

Par exemple, le premier marché aux puces tenu sur le terrain de l'établissement, organisé par la responsable de l'animation France Bois-

vert, a provoqué une véritable cohue; tout fut vendu en moins de deux heures. Les profits de ce "bazar" seront versés au comité des bénéficiaires du centre de jour.

Du côté des ateliers d'information, les conférenciers Jean-Claude Blondeau, Suzanne Morin et André Lépine sont venus tour à tour parler de motivation au travail, d'habitudes alimentaires et de stress. Par ailleurs, la projection du vidéo "Pourtant je les aime mes vieux" a suscité un débat extrêmement animé entre employés puisqu'il était question de l'approche face aux bénéficiaires et du respect des personnes âgées.

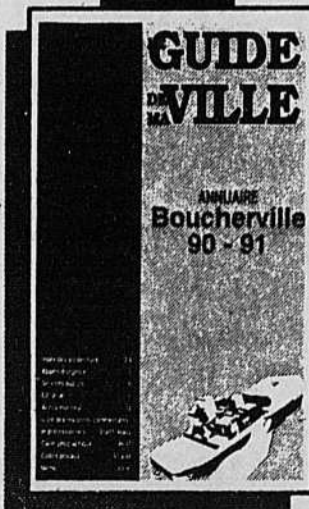
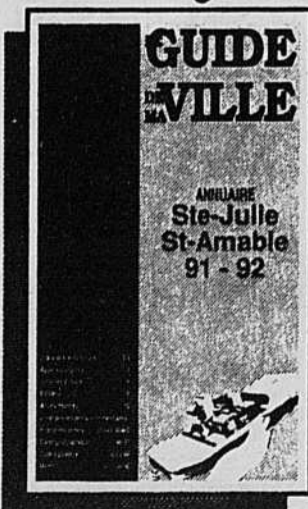
Côté divertissement, la chorale des employés dirigée par Mme Lise Pelletier a

charmé le public qui remplissait le salon du Foyer. Ces chanteuses vêtues de costumes d'époque ont fait sensation malgré qu'il n'y ait eu que quatre répétitions avant de révéler leurs talents cachés. À noter que la chanson thème fut composée par Mme Réjeanne Chagnon-Nardini et Mme Monica Larchevêque.

Les festivités de cette troisième semaine de Soins et d'assistance a pris fin par un party rétro au grand air s'il vous plaît!

Cette semaine de sensibilisation et d'animation fut orchestrée de brillante façon par la coordonnatrice des soins de santé du Foyer, Anne Daneau, avec l'indispensable collaboration des membres du comité organisateur, Denise Bernier, Diane Dionne, Claudette Chabot et Diane Léger.

*Un outil  
indispensable!*



APPELS D'URGENCE  
SERVICES PUBLICS  
CARTE GÉOGRAPHIQUE  
CODES POSTAUX  
RÉSIDENTS  
COMMERÇANTS  
PROFESSIONNELS

**354-4885**

## STAGE D'ÉTÉ CLASSE OUVERTE

NIVEAU ÉLÉMENTAIRE &  
INTERMÉDIAIRE AVANCÉ  
MARDI:

..... BALLET COMPLÉMENTAIRE À 18h30

..... JAZZ MODERNE À 20h

DURÉE DES COURS: 25 JUIN AU 22 AOÛT

COURS POUR ENFANTS

**BALLET CLASSIQUE**

DURÉE DES COURS: 5 AOÛT AU 22 AOÛT  
(IL RESTE ENCORE DES PLACES DISPONIBLE)



POUR INFORMATION  
MME FRANÇOISE LASSALLE

CHOREAS  
Studio de Danse

**655-0577**

# VARENNES

## Maisons fleuries édition 1991... Cette année, il faut s'inscrire avant le 12 juillet!

Le Concours Maisons fleuries à Varennes, organisé conjointement par la Ville de Varennes et la société d'horticulture a débuté avec l'arrivée du mois de juin.

Avec une participation de chaque propriétaire qui désire une demeure accueillante, un commerce attirant, une industrie ou une institution bien entretenue, nous participons à l'amélioration de la qualité de vie à Varennes!

Voici les catégories: 1. Résidence. 2. Balcon/galerie. 3. Commerce. 4. Industrie. 5. Institution. 6. Maison de campagne.

Pour participer, il suffit de compléter les données suivantes et de faire parvenir ce coupon à l'hôtel de ville à l'attention de la responsable des communications. Vous pouvez également le déposer dans la boîte à courrier située dans le hall d'entrée de l'hôtel de ville.

N.B.: L'inscription n'est pas nécessaire pour les commerces, industries et institutions.

## Comptes de taxes, 2e versement

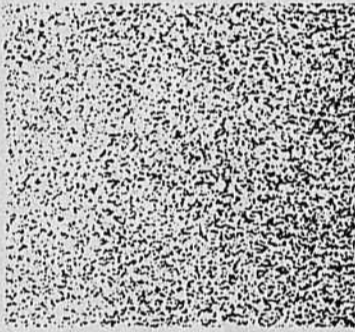
La Ville de Varennes a procédé à l'expédition du rappel relativement au 2e versement des taxes annuelles. Rappelons que l'échéance est fixée au 2 juillet 1991. Pour cette occasion, les bureaux de la perception seront ouverts de 8h30 à 19h sans interruption le mardi 2 juillet 1991. Ainsi, si vous n'avez pas déjà expédié votre chèque, présentez-vous à l'hôtel de ville ou utilisez la boîte à courrier au rez-de-chaussée accessible 24 heures sur 24.

## Appel à tous les organismes de Varennes

Les Services récréatifs et communautaires informent les organismes et associations reconnus de la Ville de Varennes que les responsables ont jusqu'au 15 juillet pour fournir de l'information en ce qui a trait à la programmation d'automne. Ainsi, si vous souhaitez faire connaître les activités de votre organisme pour l'automne prochain, c'est le temps de mettre vos idées sur papier!

## La grande fête d'ouverture des parcs: un succès!

C'est par une magnifique journée ensoleillée que les jeunes de Varennes ont pu savourer la traditionnelle fête d'ouverture des parcs. Cette année, le thème du service d'animation estivale est «Cet été, on s'embarque!». Ainsi, près de 200 jeunes ont participé à une chasse aux trésors, à un défilé et à un mémorable souper aux hot-dogs avec musique et jeux. L'équipe des animateurs et animatrices tient à remercier chaleureusement M. Jean-Pierre Gariépy, gérant du marché d'alimentation IGA et M. Luc Jallaire pour leur aimable contribution à cette fête des plus réussies! Merci beaucoup!



## Pour finir l'été EN BEAUTÉ

Des rabais allant jusqu'à

# 50%

*Au Tiroir à Lingerie*

*Lingerie pour elle et lui  
Martine Dubois, prop.*

*Boutique Fort St-Louis  
650, Fort St-Louis  
Boucherville*

449-1439



**BAR  
TERRASSE**

**NOUVEAU**

**PARTY**  
Samedi le 6 juillet 1991

**ANIMATION**  
Artiste invité

**HAPPY HOUR 5 à 7**  
Soirée des dames  
SPÉCIAL EN SOIRÉE

**SHOW HOT**  
avec  
**KAMIKAZE**

**SPÉCIAL EN SOIRÉE ET PRIX DE PRÉSENCE**  
**NOUVEAU SON ROCK & DANSE MUSIC**

**HORAIRE DU MERC. AU SAM.**  
Mercredi: 16h à 3h a.m.  
Jeudi & Vend.: 15h à 3h a.m.  
Samedi: 16h à 3h a.m.

**1721 route 132**  
**Varennes**  
Tél.: 652-3479



**Brochetterie**  
**Le Jardin de Boucherville**

**LA TERRASSE  
EST OUVERTE**



**LA 1ère À BOUCHERVILLE  
DEPUIS 1983 À  
VOTRE DOMICILE**

**2 LE 1**  
**POUR 1**

**SE CONTINUE DU LUNDI AU  
VENDREDI de 11h à 15h**

576, Saint-Charles  
**BOUCHERVILLE**  
Pour réservations:  
655-1000-8936

LES LUNDIS, MARDIS, MERCREDIS et  
JEUDIS DE 17 HEURES  
À LA FERMETURE

**15%** DE RABAIS POUR UN  
REPAS COMPLET

**20%** DIX PERSONNES ET  
PLUS SUR REPAS  
COMPLET

La place  
où on  
apporte  
son vin



DU MER. 3  
AU SAM. 6  
JUILLET

# NOS PRIX FONT LE TROTTOIR!

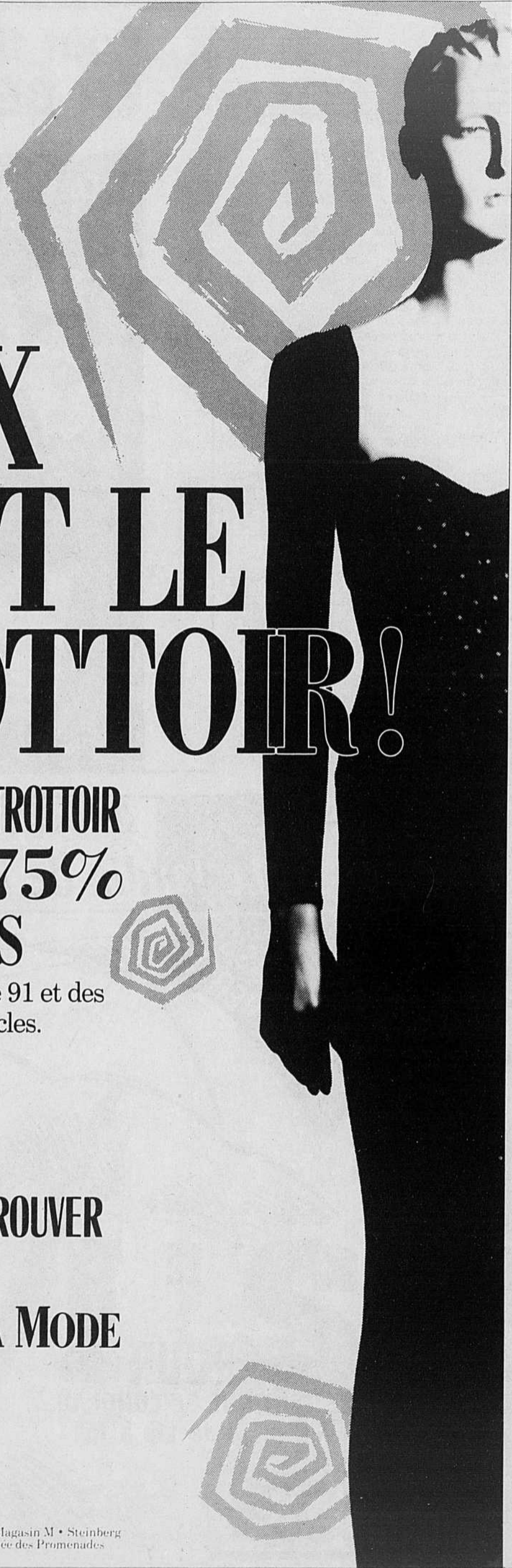
GRANDE VENTE-TROTTOIR  
JUSQU'À 75%  
DE RABAIS

sur les collections été 91 et des  
milliers d'autres articles.

VOUS ALLEZ TROUVER  
AUX  
CENTRES À LA MODE

Promenades St-Bruno

240 magasins • Eaton • La Baie • Sears • Magasin M • Steinberg  
Angle des autoroutes 30 et 116, sortie Montée des Promenades



## BABILLARD

### L'Âge d'or en excursion

Palets: La dernière toilette de notre jeu de palets est enfin terminée. Le jeu est maintenant ouvert à tous les intéressés.

Voyages: Pèlerinage au Cap-de-la-Madeleine, le mardi 30 juillet. Départ à 10h15, dîner aux frais de chacun. Retour fin d'après-midi. Prix 10\$. Vous vous inscrivez au bureau. Responsable: Blanche Savaria.

Souper/Théâtre: à Sainte-Adèle, mardi 6 août. Pièce/Théâtre: «Fleur d'acier», avec France Castel, Françoise Faucher, Andrée Lachapelle, Béatrice Picard et d'autres encore. Départ 14h, retour à Boucherville à minuit. Prix 48\$, comprend: tour de villes de Saint-Sauveur et de Sainte-Adèle, de 2 heures; visites de boutiques et endroits pittoresques (maison de Michèle Richard). Souper 17h30, restaurant chez Milot, pièce de théâtre à 20h30; la taxe et le pourboire sont compris. Vous vous inscrivez au bureau. Responsable: Thérèse Martel.

Voyage gastronomique: 3 jours à l'hôtel «Le Concorde», à Québec. Départ au 31, Pierre-Boucher, jeudi 29 août à 8h. Dîner en route aux frais de chacun. Souper au Château-Frontenac. 2e jour, souper à l'Astral (tournant) du

Concorde, à 17h30. Théâtre d'été de Paul Hébert, à l'Île-d'Orléans: «Quelque part au Lac». Prix 373,43\$, occ. double (TPS comprise) comprend: transport, hébergement, 2 nuits, manutention des bagages, taxes et service à l'hôtel, 2 soupers, 2 déjeuners, théâtre d'été et de nombreuses visites. Dépôt à l'inscription 150\$; balance, première semaine d'août. À noter: remboursement de voyage pour raison majeure seulement, avec preuve par écrit, sans frais. Il faudra attendre au moins une semaine après le 31 août pour ce remboursement. Pour plus de détails, venez consulter le forfait au bureau. Responsable: Cécile Morin.

Le Club de l'Âge d'or, situé au 31 Pierre-Boucher, est ouvert tous les jours de 13h à 17h. Le bureau est ouvert de 13h à 17h, du lundi au vendredi et le mercredi soir, de 19h à 22h.



J'AI  
L'AQUAMANIE

50%  
DE RABAIS

Sur une journée entière pour enfants (5 à 11 ans) du 5 juin au 25 août 1991. Non applicable sur les tarifs de groupe et autres promotions. Un billet par personne seulement.

Parc aquatique  
**Bromont**

Autoroute 10, sortie 78, Bromont (514) 534-2200

GRÂCE À LA SEIGNEURIE **CODE 14**



**THERMOPOMPES  
N & R SOL inc.**

# SUBVENTIONS HYDRO-QUÉBEC

**MAINTENANT DISPONIBLES**

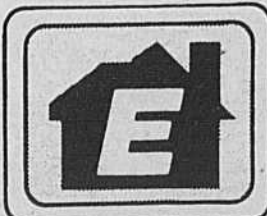
**1 500\$ - 2 000\$ - 3 000\$**

**VOUS Y AVEZ  
DROIT...**

**P.S. LES THERMOPOMPES MURALES  
NE SONT PAS SUBVENTIONNÉES**

**APPELEZ-NOUS**

**646-3619**



**THERMOPOMPES  
N & R SOL inc.**

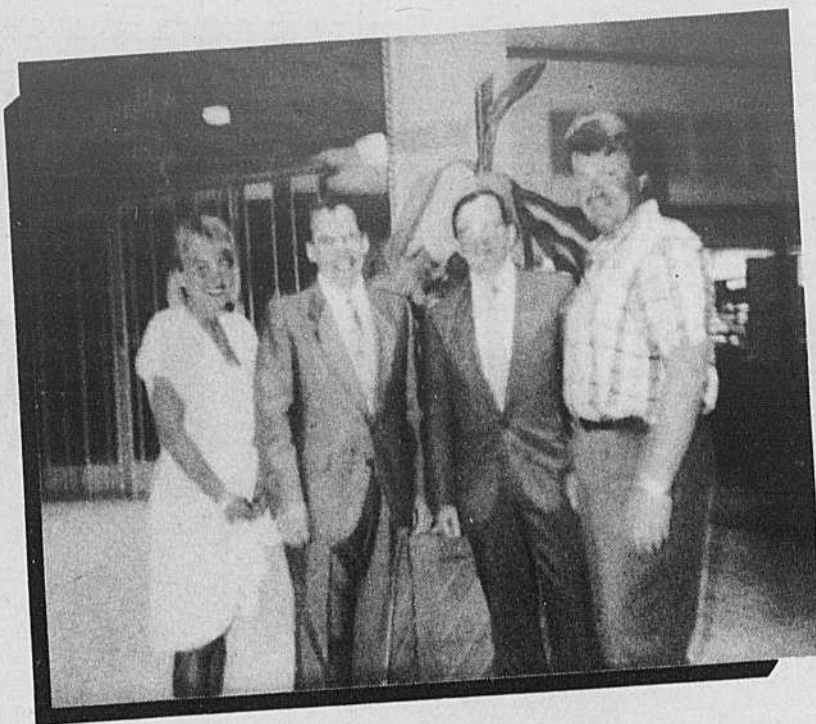
## FISSURE DE BETON DRAIN FRANÇAIS

Monsieur **FISSURE** « LA SEULE SOLUTION »

- RÉPARATION DE FISSURE À L'EPOXY
- EFFONDREMENT DE SOL
- RÉFECTION DES PLANCHERS DE GARAGE

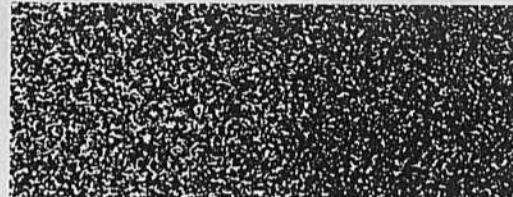
L'UNIQUE le VRAI et le SEUL

5 SUCCURSALES POUR MIEUX VOUS SERVIR  
RIVE-SUD **656-8356**  
(Nous acceptons les frais d'appel)

### Des heureux gagnants

À l'occasion de la Fête des pères, les Promenades Montarville ont fait quatre papas heureux. On le sait, les pères étaient éligibles à mériter une journée de golf ou une soirée au théâtre d'été. Cidessus, Maryse Chainey, Réal Veilleux et Peter Newman, deux gagnants en compagnie de Gilles Brunet de la boutique Pasha Club. Deux autres gagnants n'apparaissent pas sur la photo. Il s'agit de Michel Rivard et Réjean Robert.



## CHRONIQUE DENTUROLOGIQUE



PAR DANIELLE PATENAUDE D.D.  
**UN LOOK "IN"**

Bonjour!

Ah la mode! Ce qu'elle peut nous en imposer... On a beau dire, elle nous influence. Elle fait partie de nous et nous entraîne dans une constante évolution. Ce qui nous semblait être d'avant-garde, il y a 10 ou 20 ans, est aujourd'hui dépassé. Nos us et coutumes changent. Et la mode s'avère un touche-à-tout. Elle se permet même d'entrer chez votre denturologiste!

**Des prothèses dentaires en cadeau de mariage!!!**

Il n'y a pas si longtemps, la mode était à l'extraction, des dents. On se faisait extraire toutes les dents sans même prendre la chance d'en garder quelques-unes et on se faisait faire "deux beaux dentiers". Tout se déroulait avec la "bénédiction" du dentiste qui se disait, tout comme le patient: "Finis les problèmes"! Puisque tous y passaient un jour ou l'autre, on ne ressentait pas le moindre remords. Et aussi surprenant que cela puisse paraître, plusieurs patiente m'ont confié avoir reçu en cadeau de mariage, de leur père, leurs premières prothèses dentaires complètes. "Avant d'avoir mal aux dents, vaut mieux les extraire" se disait-on.

**En ce temps-là...**

Les connaissances en dentisterie étaient fort limitées: l'hygiène buccale presque inexistante, l'orthodontie (redressement des dents naturelles) méconnue... De plus, l'importance des visites régulières chez le dentiste était ignorée et aurait représenté pour la plupart, un "gaspillage" qu'on ne pouvait se permettre. On n'avait pas d'argent à investir pour préserver les dents naturelles ce qui fait que les gens n'avaient pas toujours de très belles dents et souvent, beaucoup de caries. **Jadis, on croyait que les dents artificielles étaient supérieures aux dents naturelles!**

**La mode d'aujourd'hui**

Heureusement que les temps ont changé. La dentisterie a évolué énormément et l'hygiène buccale est entrée dans tous les foyers. Aujourd'hui, les dentistes font tout pour sauver les dents naturelles de leurs patients et c'est très bien ainsi. L'orthodontie fait littéralement des miracles dans le redressement des dents naturelles et de nouvelles techniques ont été mises au point pour les blanchir. Ce qui nous permet de tirer la conclusion suivante: les jeunes ayant leurs dents naturelles ont la chance aujourd'hui, de les avoir blanches et droites.

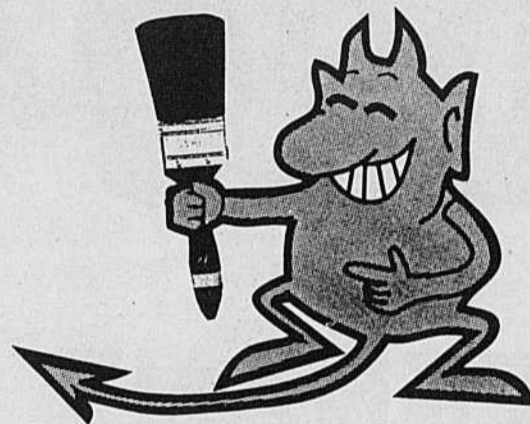
**Vive les belles dents blanches**

**Vous qui portez des prothèses dentaires, pouvez aussi avoir de belles dents blanches et droites ayant une apparence naturelle.** Dépendamment de votre teint et de la couleur de vos yeux et de vos cheveux, votre denturologiste est en mesure de choisir avec vous, le blanc qui vous conviendra le mieux puisqu'il en existe plusieurs. **Vos prothèses doivent embellir votre visage et vous donner un sourire étincelant.** Ceci ajoutera un plus à votre personnalité et augmentera votre confiance en vous. Viendra le jour où l'on pensera à vous en se disant: "Quel beau sourire"

Sujet de la prochaine rubrique: Demandez et vous recevrez!

Danielle Patenaude, d.d.  
Denturologiste

VOIR PUBLICITÉ EN PAGE B-8



### APPRÊTS

**22<sup>99</sup>\$** LE 4 L  
Apprêt - scelleur  
Couche de fond  
(165-125)

**21<sup>99</sup>\$** LE 4 L  
Apprêt - scelleur  
(165-110)

**25<sup>99</sup>\$** LE 4 L  
Super alkyde  
sous-couche  
(155-110)

### PLAFOND

**21<sup>99</sup>\$** LE 4 L  
Latex fini mat  
pour plafond  
blanc (160-112)

## Des économies endiablées

### FINITION LATEX

**26<sup>49</sup>\$** LE 4 L  
Fini semi-lustré  
blanc (162-110)

**26<sup>49</sup>\$** LE 4 L  
Fini velouté  
blanc (161-110)

**27<sup>99</sup>\$** LE 4 L  
Fini platine  
blanc (164-110)

**28<sup>49</sup>\$** LE 4 L  
Une couche  
fini perle  
blanc (163-111)

### FINITION ALKYDE

**27<sup>99</sup>\$** LE 4 L  
Fini perle  
blanc (120-110)

**28<sup>99</sup>\$** LE 4 L  
Une couche  
fini velouté  
blanc (114-111)

**28<sup>99</sup>\$** LE 4 L  
Une couche  
fini semi-lustré  
blanc (130-111)



3% ARGENT-CLÉ  
SUR VENTE COMPTANT  
ARGENT OU CHÈQUE



## René Thomas & Fils

10 BEAUREGARD VARENNES 652-2927-28

MATERIAUX DE CONSTRUCTION  
LOCATION D'OUTILS PEINTURE  
QUINCAILLERIES PORTES & FENÊTRES  
PRIX PAYEZ ET EMPORTEZ  
REMORQUE DISPONIBLE SANS FRAIS

**350 golfeurs  
au 32ième  
Tournoi du  
Pro de  
Boucherville**

Vendredi et samedi derniers plus de 350 golfeurs, dont 100 femmes et 250 hommes ont participé au 32e Tournoi du Pro, Jean-Guy Périard. Il est bon de mentionner ici, que Jean-Guy, notre pro, a débuté

avec l'ouverture du Club de Golf Boucherville il y a déjà 32 ans, après tant d'années il en a enseigné des golfeurs à savoir comment sortir des trappes de sable.

Plus de 250 personnes ont assisté à ce

souper grandiose, succulent menu, orchestre et service impeccable. Ces deux jours d'activités ont été piloté par notre pro et sa gentille épouse Nicole. Chaque trou, et comme vous le savez il y en a

dix-huit, était commandité; chaque participant a donc reçu son cadeau, par exemple le premier prix consistait en un sac de golf complet d'une valeur de 2 500\$.

Les activités, pour

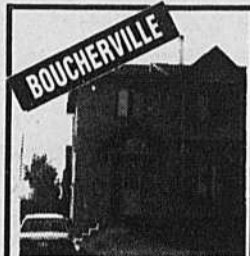
cette belle fête, étaient si bien organisées et en plus l'excellence des conditions du terrain ont fait radicalement oublier la pluie qui tombait.

À ceux qui aimeraient devenir mem-

bre, la direction nous informe qu'il y a encore quelques places de disponibles.

Club de Golf Boucherville Inc., Monsieur Claude Boucher, dir. général, Boucherville, Qc. Tél.: 655-9063.

**C LASSÉES PLUS**



Cottage 1987, S/D, 3 chambres à coucher, foyer 2 faces, cabanon, sous-sol fini avec entrée séparée, cause transfert. **VENTE RAPIDE 117 000\$.**  
**655-7935**  
ou **466-1880**

**Le Bel Horizon**  
Domaine  
des Haut-Bois  
**STE-JULIE**  
3-1/2 • 4-1/2  
Incluant tous les frais. Espaces communs refait à neuf. Site avec aménagements privés. Piscine. Système de sécurité. Ascenseur, installation laveuse sècheuse. Lave-vaisselle, cuisinière et réfrigérateur.  
**Locataires choisis seulement**  
**RÉSERVEZ POUR JUILLET**  
**649-1643**

**PLANCHER PRO-PLUS ENRG.**  
Vente - installation de bois franc.  
Sablage de plancher - escalier et rampe  
Teinture ou bleach, finition au choix  
**TRAVAUX PROFESSIONNELS**  
**658-7734 - 646-2377**

**CHAISES TRESSÉES OU CANNÉES (ROTIN)**  
Réparation des sièges faits de: Corde, babiche, foin de mer, cuir aussi, sièges faits de cannage (rotin ou paille).  
**L'artisan Chaisier**  
**583-6220**

**ARMOIRES DE CUISINE RECHERCHE CLIENTS PILOTES**  
Intéressés par l'installation d'une cuisine devant servir de références pour catalogue. Les clients pilotes bénéficient de conditions exceptionnelles.  
**À PRIX D'USINE**  
projet réalisé par designer diplômé (service à domicile)  
**Les personnes intéressées devront appeler**  
**448-3515**

**ST-LAMBERT (Villa du golf) 500, St-Georges**  
**PROMOTION SPÉCIALE**  
1er et dernier mois gratuits • 3-1/2 - 4-1/2 - 5-1/2 en juillet  
Appartements propres, immeuble béton, piscine intérieure, sauna, air climatisé, chauffés-éclairés, taxes incluses, poêle-frigo, stationnement extérieure, garage, tranquillité, vue sur le golf et près des écoles.  
**671-0037 670-5005**

**LONGUEUIL 525 St-Charles**  
3-1/2 - 4-1/2 — JUILLET - AOÛT  
Décor paysager, à 3 minutes du métro. Béton, frais peint, chauffés, éclairés, poêle-frigo, lave-vaisselle, air climatisé, alarme anti-vol, tapis mur-à-mur, piscine extérieure, sauna, service de conciergerie, stationnement intérieur et extérieur.  
**646-1564**

**GALERIE ATELIER D'ART LA MAISON BLEUE**  
organisme affilié et accrédité par la ville de Varennes.  
• INSCRIPTION IMMÉDIATE pour septembre  
• ATELIERS EXPRESSIFS (4 ans) (au 1er oct.)  
• 2 sessions par semaine  
• \$85.00 par mois (matériel & transport inclus)  
Inscriptions **Mme Christiane Dussault**  
**Hôtel de Ville de Varennes 652-9888.**

**CONCOURS DE RECRUTEMENT CHARGÉE OU CHARGÉ DE DOSSIERS**  
Poste à temps plein

À titre de Chargée ou Chargé de dossiers pour un organisme spécialisé dans les services offerts aux citoyennes et citoyens, de même qu'aux entreprises et organismes des municipalités de Boucherville, St-Amable, Ste-Julie et Varennes, vos attributions seront les suivantes: gestion et suivi des dossiers; travail général de bureau; traitement de la correspondance.

**Conditions d'admission:** Être résidente ou résident de l'une des municipalités visées par les activités de l'entreprise, soit Boucherville, St-Amable, Ste-Julie ou Varennes. Diplôme d'études collégiales ou une expérience jugée équivalente. Diplôme universitaire de premier cycle, un atout. Excellente connaissance de la langue française. Très grande disponibilité. Connaissance du logiciel de traitement de texte «WordPerfect 4.2». Avoir beaucoup d'entregent, un sens aigu de l'initiative et faire preuve d'une grande débrouillardise.

**Traitement initial:** 21 000\$.

**Période d'inscription:** 1er juillet au 9 août 1991.

**Inscription:** Faire parvenir une copie à jour de votre curriculum vitae, accompagnée d'un texte d'une page dans lequel vous nous ferez part de vos attentes à l'égard d'un emploi dans le domaine des relations d'aide, à l'adresse suivante: C.P. 274, Boucherville, Québec, J4B 5J6.

Les services de placement **FRANCINE ST-ONGE INC**

**CENTRE DE FORMATION**  
MAXIMUM 4 ÉLÈVES/CLASSE  
JOUR/SOIR OU SAMEDI  
-WORDPERFECT 5.0 ou 5.1 225\$/15h plus 3 heures de pratique gratuite  
-Cours de mise à niveau 4.2 à 5.0 à 5.1 (Wordperfect) 100\$/7h  
-LOTUS 1-2-3 ou BEDFORD 225/18h  
Cours disponibles en ANGLAIS POUR LE Lotus et le Bedford  
-DACTYLOGRAPHIE DE BASE JOUR / SOIR 125\$/12h  
- Tous les cours comprennent les manuels, ou notes de cours, l'attestation ainsi que le suivi téléphonique.  
**COURS PRIVÉ PERSONNALISÉ 40\$/h**  
- Pratique libre 5\$/h  
**SERVICE DE PLACEMENT GRATUIT**  
P.S.: Succès garanti ou nous vous offrons de recommencer le cours au complet

**RABAIS DE 25\$**  
Sur présentation de ce coupon. Cette promotion est valide à compter du 9 juin au 12 juillet 1991 inclusivement.

**ST-LAMBERT.**  
MINISTÈRE ÉDUCATION PERMIS CP0853  
**466-8615**

**VENDEURS(EUSES) PROFESSIONNELS(LES)**  
(POSTES À TEMPS PARTIEL)

Sears l'entreprise de vente au détail la plus progressive au Canada recherche des vendeurs(euses) d'expérience pour son magasin d'Anjou

Vous êtes un(e) professionnel(le), déterminé(e) à vous bâtir un avenir et à assurer le suivi de votre clientèle. Nous avons des opportunités dans les domaines suivants:

- aspirateurs et machines à coudre
- quincaillerie

Nous vous offrons:

- une possibilité de revenus annuels plus que compétitifs
- un généreux programme d'avantages sociaux

Si vous désirez faire partie de l'ÉQUIPE de vente la plus dynamique au pays, présentez-vous

**SERVICE DU PERSONNEL SEARS ANJOU**  
7451 Boul. Galeries d'Anjou  
Anjou H1M 3A3

**SEARS**

**SOUTHAM PRESTIGE**  
Membre de Southam Graphics

Importante imprimerie par presse rotative au Québec recherche:

**ESTIMATEUR(E)**

**Responsabilité générale:**  
D'estimateur(e) analyse les spécifications des projets d'impression fournis par les clients et trouve la meilleure planification possible (choix de papier, de presse, de reliure) au meilleur coût afin d'établir un estimé pour les clients.

**Exigences:**

- Diplôme d'études collégiales en techniques de gestion de l'imprimerie ou montage lithographique ou de l'impression et quatre (4) ans d'expérience dans le domaine de l'imprimerie.
- Ou l'équivalent soit:
- Diplôme universitaire en administration des affaires et deux (2) ans d'expérience dans le domaine de l'imprimerie par presse rotative;
- ou diplôme d'études professionnelles en imprimerie et sept (7) ans d'expérience dans le domaine de l'imprimerie.
- Connaissance pratique du français et de l'anglais, parlés et écrits.
- Aptitude pour l'opération d'un ordinateur personnel.

**Candidatures:**  
Les personnes intéressées sont priées de faire parvenir leur curriculum vitae au plus tard le 12 juillet, 1991 à 16h30.

**SOUTHAM PRESTIGE**  
Service des ressources humaines  
Concours 02-91  
180, avenue Ibéria  
Candiac (Québec)  
J5R 4R2

Southam Prestige s'est engagé à mettre sur pied un programme d'accès à l'égalité et d'équité en matière d'emploi.

**RÉSIDENCE DE LA PROVIDENCE**  
Les soeurs de la Providence peuvent accueillir des dames âgées autonomes en pension dans leur résidence, 36, rue Des Seigneurs, Boucherville. Pour information, veuillez appeler: **Pauline Drouin, s.p.**  
**655-2340**

**650 GARDERIE**

**PLACES DISPONIBLES**  
à la semaine, à la garderie DOMISOL pour enfants de 2 à 5 ans. Nous pouvons recevoir 23 enfants, notre garderie est à but non lucratif et possède un permis de l'Office des services de garde à l'enfance. Coût à la semaine 90\$. Tél.: 599-5142 Marielle Camiré.

**GARDERIE JOLI-COEUR ENR. BOUCHERVILLE**  
Temps plein ou temps partiel. Programme d'apprentissage et activités éducatives, salle de jeux complète, repas chauds et équilibrés, vacances et journée de maladie, reçus d'impôt. Rue Jean Plouf.  
**449-1301**

**800 SERVICES RENCONTRES**

AGENCE de rencontre affinités-affinity, sérieuse, confidentielle, rencontres garanties, selon vos goûts, personnalité, quelque soit votre âge, consultation à votre domicile. Information gratuite 462-3022 Brossard.

**900 ASTROLOGIE**

CARTOMANCIENNE 652-9083.  
CARTES-TAROT-NUMÉROLOGIE. 449-5787.

## Un été chaud dans les Parcs de Varennes



Une centaine de jeunes Varennois ont célébré le début de l'été de belle façon en se ralliant à l'équipe d'animation des Parcs de la ville de Varennes mardi dernier qui avait préparé une savoureuse fête d'ouverture.

Certains étaient venus maquillés, d'autres costumés mais ils avaient tous le

sourire aux lèvres et le cœur à la réjouissance. Le programme concocté par les animateurs comportait des activités divertissantes comme une chasse aux personnages, un défilé dans Varennes, un bal costumé et un concours de mongolifière.

Cette première journée d'animation a connu un très

grand succès. Le responsable du service d'animation, Marc Boivin était fier de cet attroupement des jeunes Varennois, quoiqu'il a eu un peu chaud sous son costume d'oiseau...

La première sortie de ce service aura lieu le 3 juillet. Les glissades d'eau, ça promet d'être rafraichissant!



### CRAIN-DRUMMOND

#### Secrétaire

à l'administration des ventes

Notre société est l'une des plus importantes au Canada dans le domaine de la conception et de l'impression de formules d'affaires.

Vous serez responsable du travail général de secrétariat pour le service, notamment de la traduction française et anglaise des documents, et de toute autre tâche administrative connexe.

Bilingue et titulaire d'un D.E.C. en techniques administratives, option secrétariat, vous connaissez de préférence le traitement de texte et Lotus.

Si ce poste vous intéresse, veuillez faire parvenir votre curriculum vitae à CRAIN-DRUMMOND Inc., directeur du personnel, Ventes et marketing, 1570, rue Ampère, bureau 2000, Boucherville (Québec) J4B 7L4.

Seuls les candidats retenus pour une entrevue recevront un accusé de réception.

Nous offrons des chances d'emploi égales à tous.

### CAISSIER TEMPS PLEIN

De nuit (de 23h à 7h), lundi au vendredi.  
Personne mature seulement  
ULTRAMAR 98, boul. Mortagne

**655-1930**

Demandez René ou Manon

### ACURA RIVE-SUD

recherche

#### MÉCANICIEN

\* TOP GUN \*

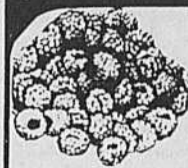
- SI TU → AS UNE BONNE EXPÉRIENCE DES PRODUITS ACURA ET HONDA  
→ ES UNE PERSONNE MOTIVÉ  
→ ES PRÊT À RELEVER LES DÉFIS  
→ AS UN BON ESPRIT D'ÉQUIPE

ENVOI TON C.V. À:

ACURA RIVE-SUD  
820 BOUL. TASCHEREAU  
GREENFIELD PARK  
P.Q. J4V 2J1

À L'ATTENTION DE M. SYLVAIN FROMENT  
DIRECTEUR DU DÉPARTEMENT DE SERVICE

## C'est le temps de cueillir vos fraises



Maurice 795-3302

Jean 795-3490

LES JARDINS  
**MAURICE & JEAN  
DESLAURIERS**

Spécialité: FRAISES ET FRAMBOISES  
1950, 2325, rang St-Simon  
Sainte-Madeleine

Trajet: Transcanadienne (route 20) direction Québec, sortie 120 ou route 116, jusqu'aux feux de circulation, village Sainte-Madeleine passez devant l'église et roulez environ 2 milles jusqu'aux brouettes GÉANTES

FENESTRATION  
BOUCHERVILLE  
tée

À votre service depuis 1970

Portes

- Patio • Contre-portes
- En acier • De garage

Fenêtres

- À battants • Serres
- Coulissantes • En baie

Aluminium

- Corniche • Gouttières

ESTIMATION GRATUITE

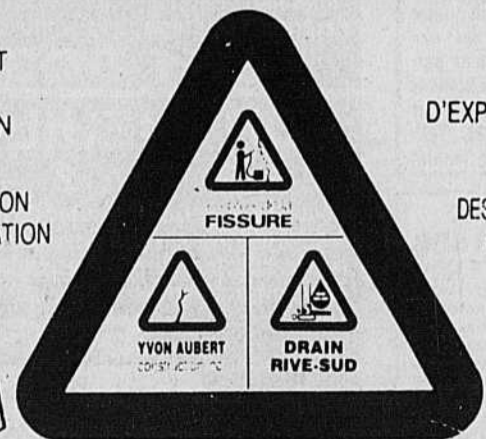
Vente & Installation

661 Chemin du Lac  
BOUCHERVILLE

**655-9572**

## PROBLÈME DE FISSURES ?... Problème de drain français?

- TRAVAIL D'EXPERT
- INJECTION D'EPOXY
- RÉPARATION DE FONDATION



CUMULE PLUS DE 25 ANS D'EXPÉRIENCE LA MAJORITÉ DES TRAVAUX GARANTIE 5 ANS

Nous refaisons les planchers de garage.

**GROUPE TECHNI-FOND INC.**

599, Le Breton, Longueuil

Appelez **679-6034** Estimation à domicile

**CLASSEMENT GÉNÉRAL AU 26 JUIN 1991**

	VIC.	DÉF.	NUL	PTS
Ameublement Simard	8	3	1	17
Méto Sabrevois	8	3	1	17
Banque Laurentienne	3	8	1	7
Canadian Tire	3	8	1	7

Alain Tardy  
Publiciste

**Activités Anima-Parcs: 1er juillet au 5 juillet**

**LUNDI 1ER JUILLET - ANIMA-POP**

Activité familiale, pièce de théâtre «Plume, pétale, magie et sorcellerie», École Paul VI (666, Le Laboureur) à 19h.

C'est gratuit!

**MERCREDI 3 JUILLET - SORTIE**

La Ronde, coût 14\$. Départ: des différents parcs à 10h. Retour: aux parcs à 17h30. Payable en argent comptant soit au moniteur du parc ou à la réception du centre sportif Pierre-Laporte. N'oubliez pas votre lunch!

**Méto et Ameublement Simard à égalité en tête**

Mardi dernier, l'équipe d'Ameublement Simard a défait Méto Sabrevois par le compte de 9 à 5 pour ainsi les rejoindre en tête du classement général. Le point tournant du match s'est passé en 4e manche alors que le compte était de 3 à 2 pour Ameublement Simard et qu'ils ont réussi une poussée de 4 points pour mettre le match hors de portée pour Méto. Normand Martin, l'homme de fer de Simard a remporté sa 8e victoire de la saison, un sommet dans la Ligue.

Méto Sabrevois, pouvait compter sur 13 joueurs, mais n'ont pas pu s'imposer à aucun moment pendant la partie. Pierre Laurencelle a lancé un deuxième match consécutif et a été le lanceur perdant, lui qui avait réussi un match d'un seul point dimanche dernier. Il a lui-même frappé un circuit en solo tout comme son coéquipier Luc Paquette.

Pour Ameublement Simard, ce fut un véritable effort d'équipe. Robert McNicholl avec 2 en 3 et Guy Quirion avec 1 en 2 se sont signalés en produisant chacun deux points.

Après le match, Sir Michel Kemp est venu amicalement narguer l'équipe de Sabrevois en signalant qu'il s'agissait d'une troisième victoire de suite contre eux le mardi soir.

Au classement général, Ameublement Simard a ainsi repris la tête à égalité avec Méto Sabrevois. Canadian Tire, qui a subi dimanche dernier une défaite de 13 à 4 également contre Simard, partage le troisième rang avec la Banque Laurentienne qui a annulé 1 à 1 avec Méto Sabrevois. Avec seulement 4 matchs à jouer en saison régulière, la Banque Laurentienne et Canadian Tire ne peuvent maintenant plus aspirer au championnat de la saison régulière, mais lutteront ensemble pour le 3e rang.



**À Boucherville**

**OUVERTURE BIENTÔT**

**LE SUPER BarBar**

*à surveiller...*

**Nouveau concept pour 25 ans et plus musique des années '50 à '80**

**NOUVEAU A BOUCHERVILLE**

**RESTAURANT Les Cèdres**

**CUISINE LIBANAISE**

455 DE MORTAGNE BOUCHERVILLE  
**449-7030**

**OUVERTURE BIENTÔT**

**Le Hollywood Bar**

**SPECTACLES DANSEUSES**

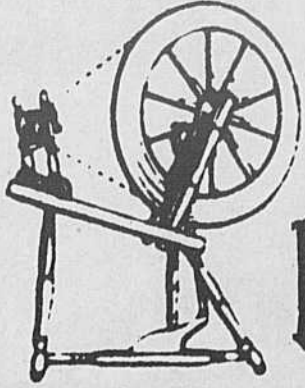
**MINIMUM 20 DANSEUSES**

**OUVERT LUNDI AU DIMANCHE MIDI À 3H00 A.M.**

**FERME POUR VACANCES DU 14 AU 30 JUILLET 1991**

Mercredi au Vendredi — DINER ET SOUPER  
MENU: BAR À SALADE (12 VARIÉTÉS)  
3 CHOIX DE PLAT CHAUD  
ET FESSE DE BOEUF À VOLONTÉ

6175 BOUL. TASCHEREAU, BROSSARD  
**678-8437**



**Restaurant PLACE DE l'Artisan**

**VALIDE EN TOUT TEMPS JOUR ET SOIR**

**Brochette géante de filet mignon ou Filet mignon 12 onces ou Rib Steak 16 onces**

**9.95\$**

incluant:  
salade verte ou césar  
1/2 homard 4,95\$ extra  
1 homard 7,95\$ extra

**SUPER ASSIETTE DE FRUITS DE MER**

1/2 homard  
1/2 lb de crabe  
1 coquille de fruits de mer  
6 crevettes  
3 paires de cuisses de grenouilles  
6 moules  
4 pétoncles  
2 éperlans

**19.95\$**

2 salades vertes ou césar ou fondue au fromage fondue chinoise ou bourguignonne fondue au chocolat 1 litre de vin blanc ou rouge

**49.95\$** (pour 2)

**mardi: escalope de veau parmigiana**  
**mercredi: crabe à volonté ou filet de sole**  
**jeudi: brochettes de fruits de mer ou moules et frites à volonté**  
**vendredi: coquille de fruits de mer**  
**samedi: brochette mixte de filet mignon et fruits de mer ou Surf & Turf avec 1/2 homard**  
**dimanche: crevettes sautées à l'ail**

Tous ces plats sont accompagnés de choix de salade verte ou césar et riz et légumes du jour

**10,99\$**

**TOUTE LA SEMAINE**

CHATEAUBRIAND ou PLATEAU DU PÊCHEUR ou SURF'N TURF ou CREVETTES

2 apéritifs  
2 salades vertes ou césar ou 2 escargots à l'ail un litre de vin blanc ou rouge  
dessert maison  
2 cafés flambés

**69.95\$** (pour 2)

**Du dimanche au vendredi FONDUE CHINOISE à volonté**

incluant salade verte

**8.95\$**

**Toute la semaine Jeudi et dimanche 2 HOMARDS 1 lb à 1-1/4 lb**

**10.95\$**

Mercredi soirée des dames 50% d'escompte sur table d'hôte ou menu à la carte

**Spécial Brochette boeuf ou fruits de mer**

2 apéritifs  
2 salades-vertes ou césar  
1 litre de vin blanc ou rouge  
dessert et café

**39.95\$** (pour 2)

**191, BOUL. MORTAGNE, BOUCHERVILLE**

**RÉSERVATIONS**

**655-6820 655-1117**

## FINIS LES TRAVAUX D'ENTRETIEN

# NORACEL®

**PARURE À VIE**  
Clôtures et rampes  
de balcon en PCV

**FINANCEMENT  
DISPONIBLE**

**Plus de 16 modèles**

- Hauteur variée
- 3 couleurs disponibles

**12 ANS D'EXPÉRIENCE  
POUR VOUS SERVIR**

**9555 Henri Bourassa Est  
Montréal, Qué. H1E 1P8**  
(514) 494-2400  
(514) 323-8652




Garantie  
à vie\*

Salle de montre  
lundi au vendredi  
de 9h à 18h  
samedi de 9h à 15h

\* Informez-vous des conditions

«Une fois, j'ai égaré mon chèque de pension du gouvernement. Vous pouvez imaginer à quel point ça m'a énervée.»



«Maintenant, grâce au dépôt direct, ma pension est déposée automatiquement dans mon compte chaque mois.»

C'est à la fois pratique, sécuritaire et fiable. Le nouveau dépôt direct est conçu pour tous les prestataires de pensions ou d'allocations de Santé et Bien-être social Canada et d'Anciens combattants Canada.

Le dépôt direct, c'est plein de bon sens. Grâce au dépôt direct, votre paiement sera déposé automatiquement dans votre compte. Ainsi, on évite les problèmes occasionnés par les retards, la perte ou le vol d'un chèque.

À vous de choisir. Le dépôt direct, c'est volontaire. Pour tout renseignement ou pour obtenir des formulaires

d'adhésion au dépôt direct, veuillez vous adresser à la plupart des institutions financières, à un bureau d'Anciens combattants Canada ou à un bureau de pension de Santé et Bien-être social Canada le plus proche de chez vous. N'hésitez pas à vous renseigner. Puis, inscrivez-vous au dépôt direct et profitez de ses avantages.



Profitez-en!



AVEC PHILIPPE LAGÜE

## La Ford Escort LX 1991: Une heureuse surprise

Malgré le fait qu'elles ont toujours fait le succès de Ford, les Escort des premières générations arrivaient difficilement à soutenir la comparaison avec leurs concurrentes japonaises. Bruyantes et d'une finition douteuse (ce qui avait de quoi surprendre venant d'un produit Ford), la fiabilité n'était pas la plus grande de ses vertus. Ce qui n'était rien pour faire taire les mauvaises langues qui affirmaient qu'à Détroit, on ne savait pas comment construire une sous-compacte digne des modèles européens et japonais.

Comme nous avons pu le constater au cours de notre essai d'une Escort nouvelle génération, tout cela est désormais chose du passé: avec la nouvelle Escort 1991, la compagnie Ford a su relever le défi de brillante façon.

### FIDÈLE A SES RACINES

La Mazda 323 et les nouvelles Escort et Mercury Tracer partagent le même châssis. De plus, le moteur de l'Escort GT est le même qu'on retrouve sous le capot de la Protégée GT du constructeur nippon. Rien d'étonnant à cela quand on sait que Ford détient 25 pour cent des actions de Mazda. Cette collaboration, entreprise avec le défunt pick-up Courier, se poursuit avec la Probe et les Escort et Tracer. Toutefois, contrairement aux deux autres, l'Escort 1991 reste un produit entièrement américain (à part le châssis), assemblé à l'usine de Wayne au Michigan.

Ainsi, sous le capot, on retrouve le 4 cylindres de 1.9 litre avec arbres à cames en tête et doté de l'injection électronique séquentielle. Entièrement revu, il bénéficie en plus d'un nouveau support isolé du groupe motopropulseur qui contribue à éliminer les vibrations. Et c'est une réussite: le moteur de l'Escort n'est pas seulement «revu et amélioré», il est tout simplement méconnaissable. A la fois performant et économique, il dévoile aussi une souplesse et une douceur de roulement qu'on ne lui connaissait pas. Même accouplé à une boîte automatique à 4 rapports, comme sur notre véhicule d'essai, il surprend par sa nervosité et ses performances sur l'autoroute. Cette nouvelle transmission y est aussi pour quelque chose.

### UN HABITACLE CONFORTABLE

A l'intérieur, on retrouve certaines caractéristiques propres aux produits Ford depuis longtemps: un habitacle confortable et surtout une insonorisation très poussée. La planche de bord est sobre mais son instrumentation est complète, du moins sur le modèle LX. D'importants progrès ont été réalisés tant du côté des performances que de la finition. Celle-ci est irréprochable et on a éliminé les bruits de caisse qu'on retrouvait hélas trop souvent sur les modèles antérieurs.

### UNE ROUTIÈRE ÉQUILIBRÉE

Tout comme son groupe motopropulseur, le comportement routier de l'Escort LX démontre un bel équilibre; la suspension indépendante aux quatre roues comprend une nouvelle géométrie ainsi que des barres stabilisatrices avant et arrière qui améliorent la tenue de route et réduisent le roulis. Pour les conducteurs plus sportifs, le modèle GT devrait combler leurs attentes en la matière.

### UNE TOUTE NOUVELLE GÉNÉRATION

La nouvelle Ford Escort LX n'a donc plus rien en commun avec sa devancière et personne ne s'en plaindra; très homogène, jolie, bien pensée et bien construite, elle prouve que désormais, à Détroit, on est en mesure de fabriquer une sous-compacte du même calibre que les modèles concurrents, qu'ils soient européens ou japonais. En offrant la meilleure sous-compacte jamais construite aux États-Unis, la compagnie Ford a relevé de main de maître un défi qui s'annonçait de taille. Et du même coup, elle n'a fait qu'améliorer une gamme de produits déjà très équilibrée avec les Tempo-Topaz, Taurus-Sable et Thunderbird-Cougar, entre autres.

Chose certaine, elle possède les atouts nécessaires pour s'attaquer à la concurrence, qu'elle soit allemande ou japonaise. Avec l'Escort, Ford vient de frapper un grand coup; il ne lui reste plus qu'à connaître une carrière aussi fructueuse que sa devancière, ce qui devrait aller de soi, compte tenu du résultat final de la refonte réussie d'un modèle déjà très populaire.

### FICHE TECHNIQUE

Groupe propulseur: traction avant;

Moteur: 4 cylindres en ligne, 1.9 litre, injection;

Puissance: 88 chevaux;

Transmission: boîte manuelle 5 rapports; boîte automatique 4 rapports (en option);

Suspension: indépendante aux quatre roues;

Direction: à crémaillère (assistée en option);

Freins: disques à l'avant;

Pneus: P175/70 R 13 FN;

Performances: 0-100 km /h: 12 secondes;



Cette chronique est une gracieuseté des

## "LE BON PNEU, AU BON PRIX"

**3 RAISONS DE CHOISIR**



LES PNEUS  
BERNARD

LTÉE

prix  
qualité  
service



NOUS AVONS PRÉSENTMENT  
DE SUPERBES SOLDES SUR PNEUS

733, boul. Laurier, Mont-Saint-Hilaire • 467-3688

### Les camps de jours, une première cet été à Varennes!

En effet, les Services récréatifs et communautaires Innovent en offrant pour la première fois un service de camps de jour.

Qu'est-ce qu'un camp de jour?

C'est un programme d'activités super où les jeunes apprennent des disciplines sportives ou culturelles auprès d'animateurs et animatrices qualifiés.

Quel genre de discipline? Karaté (6-8 ans), basketball, initiation au cyclotourisme,

hockey cosom, mini-tennis, soccer et hébertisme.

Vidéo, musique (9-12 ans), théâtre, journalisme, montage de maquettes, interprétation de la nature, petit débrouillard.

Il y aura des sorties organisées aux glissades d'eau!

En tout, il y a 8 camps de jour d'une durée d'une semaine chacun au coût de 90\$ par semaine. (Repas et sorties compris). Horaire disponible au Service récréatifs et communautaires au 652-9888 ou au 652-9470.

Les camps de jour débutent le lundi 1er juillet à 9h au centre communautaire et l'inscription est possible sur place!

## «Les Suspects» visitent les Maisons des Jeunes

Ils sont quatre. Ensemble, ils forment un groupe rock qui excelle dans la musique du style des années '60. Les Suspects possèdent un répertoire de compositions origi-

nales et énergétiques. Tous francophones, les membres jouissent d'antécédents très variés, allant de la formation musicale classique en passant par le jazz et en débou-

chant sur un style personnel imprégné de la musique des Beatles, Yes, REM, The Police. Les Suspects sont Jean-François Duchesne, 22 ans, bassiste, Denis Lapointe, 31 ans, batteur, Philippe Charmettant, 31 ans, lead guitariste et Manuel Martinez, 29 ans, chanteur et guitariste, dont la voix s'apparente à celle de Sting et de Peter Gabriel. Ils ont déjà

donné de nombreux spectacles dans les polyvalentes, les clubs, les fêtes privées et participé à des concours.

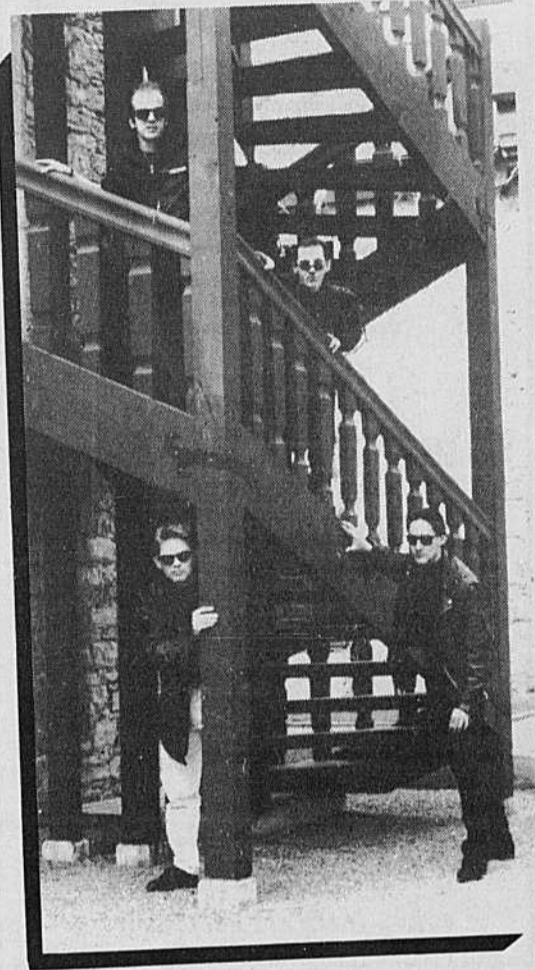
Les Suspects sont tous coupables de leur passion pour la musique. Ils sont prêts à défendre leur cause devant un jury... Alors venez en grand nombre les démasquer alors qu'ils se produiront sur scène aux

dates et endroits suivants.

Fête du Canada, 1er juillet à Greenfield Park (Parc Pierre-Laporte, rue Empire) à 20h; 4 juillet, Maison des Jeunes de Chambly (Rue Brassard), à 19h30; 6 juillet, Maison

des Jeunes de Saint-Julie (Boul. du Fer à Cheval), à 20h; 19 juillet, Maison des Jeunes de Varennes (Rue René Gauthier), à 20h; 26 juillet, Maison des Jeunes de Verchères (Salle de la Mairie, rue Principale), à 20h; 8

août, Maison des Jeunes de Longueuil (Rue King Georges), à 19h30; 16 août, Maison des Jeunes de Longueuil (présenté à la maison Pix IX de Longueuil, rue Rolland Therrien à Longueuil) à 20h.



### Ligue de balle-molle féminine de Varennes

Le 18 juin dernier, Casse-Croûte des Galeries (CCDG) a enregistré une victoire de 5-4 sur Entretiens Louise Bourduas (ELB). Ginette «Tabarouette» Millette (CCDG) s'est signalée en réussissant 9 retraits sur des prises. Jacinthe Lebeuf (ELB) a produit 3 des 4 points de son équipe grâce à un simple et un double.

La deuxième partie opposait Bar Laitier Ally Baba (AB) à Station J.G. Provost (SJGP). Ces derniers l'ont emporté au compte de 7-5. Dans cette joute, Madeleine Nault (SJGP), Francine Laplante (SJGP), Caroline Martin (SJGP), Lyne Charbonneau (SJGP), Mireille Beauchemin (AB), Maryse Daneau (AB) et Mycheline Desranleau (AB) ont obtenu 2 coups sûrs en 3 présences au bâton.

La troisième rencontre fut elle aussi chaudement disputée et Réparations Soupapes Varennes (RSV) a gagné 9-8 sur Brasserie Carrefour (BC). Huguette Ranger (BC) et Linda Depont (RSV) ont connu une soirée parfaite au bâton avec 3 coups sûrs en 3.

Francine Hall publiciste

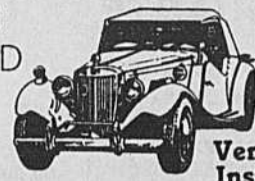
### Collecte de bouteilles vides

La Maison des Jeunes de Boucherville organise dimanche le 30 juin prochain une collecte de bouteilles vides et d'argent Canadian Tire afin d'amasser des fonds pour ses activités estivales.

En échange d'un beau sourire, les jeunes prendront volontiers ce que vous aurez à leur donner. Merci de votre généreuse collaboration!

DÉPOSITAIRE  
KENWOOD

Robert Brunelle  
641-2609



**RADIO PRO  
D'AUTO**

Vente Service 652-A, Ch. du Lac,  
Installation Boucherville

## LES BAS PRIX LES PLUS SAUTÉS SUR LA RIVE-SUD



Excel  
CXL 1991 6 595\$

Scoupe  
LS 1991 10 395\$



Sonata  
GLS 1991 11 495\$

Garantie 5 ans  
100 000 km

Aucune offre raisonnable refusée. Nous vous garantissons le meilleur prix. Aucun crédit refusé avec léger comptant.

HYUNDAI: UN ACHAT INTELLIGENT!



**HYUNDAI CORÉE LONGUEUIL**

1680, boul. Marie-Victorin, Longueuil

Tél.: 524-3137 ou 670-2080

«Fabricant automobile de l'année»  
-Emission «Driver's Seat» du réseau anglais de Radio-Canada



LOCATION À COURT  
TERME:

- voitures
- camions
- mini-bus

25\$

par jour  
200 km inclus  
+ taxes

cartes de crédits majeures acceptées

Oui,  
au bas  
prix!

AUTO LOCATION  
VARENNES INC.

1623, route 132, Varennes  
(au coin de M<sup>re</sup> Ste-Julie)

652-4798

861-1046

ACURA RIVE-SUD  
820 Boul. Taschereau  
Greenfield Park, P.Q.  
J4V 2J1  
443-6555



CHÈQUE - PIÈCES et SERVICE

Date: \_\_\_\_\_



Payez à l'ordre de: \_\_\_\_\_ Signature Client

jusqu'à **CINQUANTE DOLLARS** \$

<b>SI LA FACTURE EST DE:</b>	<b>CE CHÈQUE VAUT:</b>
\$ 50.00 - \$149.00	<b>SAUVEZ \$10.00</b>
\$150.00 - \$249.00	<b>SAUVEZ \$20.00</b>
\$250.00 - \$349.00	<b>SAUVEZ \$30.00</b>
\$350.00 et plus	<b>SAUVEZ \$50.00</b>
<b>MONTANT AVANT TAXES</b>	

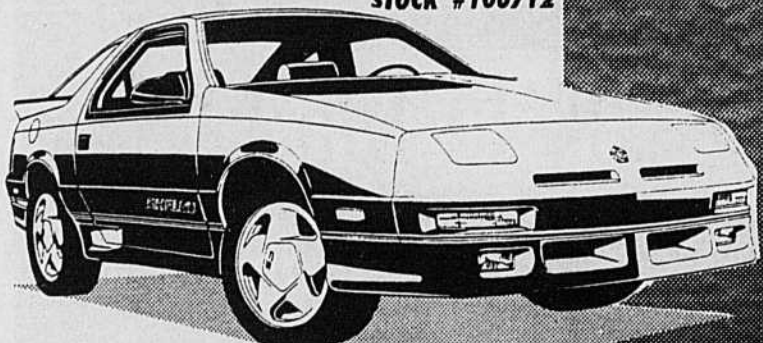
DIRECTEUR SERVICE ou DIRECTEUR PIÈCES

*Le client doit présenter ce chèque lors de l'ouverture du BON DE RÉPARATIONS  
Ne peut être appliqué à d'autres offres promotionnelles.  
Non valide sur factures antérieures.  
CE COUPON N'A AUCUNE VALEUR MARCHANDE. SEULEMENT UN BON PAR CLIENT.  
OFFRE VALIDE AUSSI POUR LES ACCESSOIRES INSTALLÉS CHEZ LE CONCESSIONNAIRE.  
CETTE OFFRE SE TERMINE LE 31 JUILLET 1991.*



**DAYTONA 1990**

STOCK #100712



**ENSEMBLE SPORT,  
VITRES ÉLECTRIQUES,  
SERRURES ÉLECTRIQUES,  
RÉGULATEUR DE VITESSE,  
ESSUIE GLACE ARRIÈRE,  
2 MIROIRS ÉLECTRIQUES,  
AUTOMATIQUE, 4 VITESSE OVERDRIVE,  
V6 À INJECTION,  
PNEUS RADIALS 4 SAISONS.**

\*TAXES, TRANSPORT, PRÉP. EN SUS.

**VASTE CHOIX  
DE CARAVANES**

**12,615\$\***

**LONGUEUIL DODGE  
CHRYSLER LTÉE**

770, Saint-Charles Ouest, Longueuil  
☎ 674-1571 • 966-5791

*Toujours  
présent*



SOCIÉTÉ COOPÉRATIVE AGRICOLE  
VARENNES

**LOCAL À  
LOUER**

Local à louer,  
grandeur 24 x 18 pi  
situé au 2097,  
Marie-Victorin  
à Varennes.

Pour réparation  
de petits moteurs  
Clientèle déjà établie.  
Pour information  
et rendez-vous,  
appelez au **652-2772**  
et demandez  
**M. Michel Antaya**

**HONDA**

de Boucherville

**449-5050**

**ECONOMISEZ**

1988 CIVIC DX HATCHBACK  
AUTO, 44 000 km.....SPÉCIAL  
1990 PONTIAC FIREFLY -  
stock no 2100141, rouge, 3 portes  
27 000 km.....7 395\$  
1989 MERCURY TOPAZ L AUTO,  
4 portes, 22 000 km.....7 995\$

**SPORTIVE**

1988 CAVALIER Z-24  
Stock no 11002381  
Bleue, tout équipée, 39 000 km.....10 495\$

**LUXUEUSE**

1989 TOYOTA CAMRY LE  
Stock no 2101981  
4 portes, 2 tons de gris.....12 695\$  
1988 ACCORD EXI, 4 portes auto,  
air.....FAUT VOIR  
1986 ACCORD EXI, 4 portes auto,  
73 000 km.....9 995\$

**PAS CHER**

1988 TOPAZ L - Stock no 1100421  
4 portes, air, 5 vitesses.....Spécial  
1988 ESCORT L, 4 portes gris,  
air, auto.....6 995\$

1511, rue Ampère, Boucherville

**VOITURES USAGÉES**

# HONDA

Un vrai



en herbe



**DURABILITÉ** **ÉCONOMIQUE**  
**EFFICACE** **EFFICACE**  
**EFFICACE** **EFFICACE**

**TONDEUSE  
 À TRACTION  
 SAC ARRIÈRE  
 HR215HC**

Voici le summum des tondeuses. Un modèle équipé de la révolutionnaire boîte de vitesses hydrostatique Slick Shift™ de Honda. L'utilisateur peut donc accélérer et décélérer comme il le ferait avec son automobile. Cette tondeuse est aussi dotée d'un pont de coupe de 21 pouces.

**TONDEUSE HONDA**

à partir de **299\$**

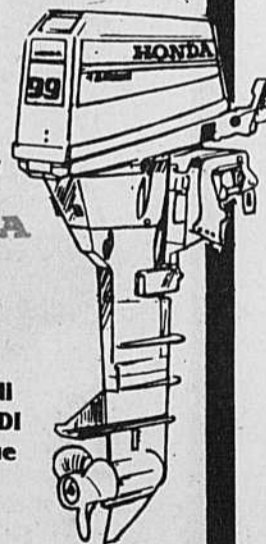


**TONDEUSE  
 SANS TRACTION  
 SAC ARRIÈRE**

SPÉCIFICATIONS: HTR3009. Moteur: GXV270, ST, refroidi par air. Puissance motrice maximale, 8,5 CV à 3 600 t/m. Transmission: boîte à embrayage automatique mécanique (MAT), changement de vitesse par levier unique (avant/arrière).

Heures d'ouverture  
 Lundi à mercredi: de 9 h à 18 h  
 Jeudi et vendredi: de 9 h à 21 h  
 Samedi: de 10 h à 16 h

Les moteurs  
 hors bord  
**HONDA**  
 puissance  
 et fiabilité



Moteur quatre  
 temps bicylindre  
 de 9,9 ch. v. • Refroidi  
 par eau • Allumage CDI  
 • Démarreur électrique  
 à bouton-poussoir  
 en option.

**HONDA**

**Produits**

**Mécaniques**



**VENTE, PIÈCES, SERVICE**

**RIENDEAU**

SPORTS, VARENNES

**1855, Du Souvenir**

652-2521

652-3984



**MAZDA 626 1989**  
1011-03A  
**11 500\$**



**ACURA INTEGRA LS 1988**  
1105-01A  
**9 495\$**



**CHRYSLER N-YORKER**  
1989  
1009-06A  
**16 500\$**



**DODGE CARAVAN**  
1988  
#1018-60A  
**? ???\$**

**DODGE RAM D150 1986**  
1114-03A  
**7 795\$**

**MAZDA 323 STATION 1987**  
1118-05A  
**5 995\$**

**MERCURY TOPAZ 1987**  
1103-38A  
**3 995\$**

**PLYMOUTH VOYAGEUR 1990**  
1118-93A  
**14 500\$**

**MERCURY SABLE 1987**  
1111-03B  
**7 995\$**

**PLYMOUTH VOYAGEUR 1986**  
1018-94A  
**7 995\$**

**2 500\$ et moins**



**BUICK CENTURY 1988**  
#1105-49A



**NISSAN MICRA**  
#1103-84A



**OLDSMOBILE FIRENZA 1985**  
#103-134A

**Consultez  
notre  
expert:  
ROGER  
GIROUARD**



**CHRYSLER FIFTH AVE 1985**  
#18-124A

- Plusieurs autres modèles
- Généreuse allocation pour échanges
- Garantie prolongée et financement disponibles
- Voyez nos représentants



**LONGUEUIL  
DODGE CHRYSLER LTEE**

770, ST-CHARLES OUEST, LONGUEUIL - 674-1571 • 866-5791

**Découvrir sa province à vélo**

Vous avez rêvé de pédaler à la campagne sur le bord d'une rivière, alors voici un voyage qui peut vous intéresser. C'est-à-dire un séjour à la ferme, quoi de mieux pour se reposer!

«Vent dans les roues» organise pour l'été différents cyclo-tourismes dans les régions du Québec: la rivière Richelieu, l'île d'Orléans, le mont Sainte-Anne, le Bas du fleuve, l'Estrie et le Lac Saint-Jean.

Les voyages comprennent des ateliers de vérification et de mécanique de votre vélo, un itinéraire planifié d'avance, l'hébergement et les repas. Pas besoin d'être un expert pour y participer. Des guides vous feront pédaler au rythme désiré à travers la campagne, sur les rives autour des lacs. De plus vos bagages seront transportés par la voiture qui accompagne le groupe. Prenez vite vos réservations, les places s'envolent rapidement. N'hésitez pas à téléphoner, il nous fera plaisir de vous informer davantage sur les activités de «Vent dans les roues». Au plaisir de voyager ensemble. Josée: 934-4715, Marc: 672-8655.



De g. à dr. rangée arrière: Normand Mathieu, entraîneur, Charles Mathieu, Guillaume Bienvenue, Maxime Gendron, Guy Charlebois, instructeur, Danny Bouchard, Samuel Langevin (joueur le plus amélioré), Martin Meunier, Louis Fortin, entraîneur. De g. à dr. rangée avant: Louis-Philippe Hillel (meilleur défenseur), Luc Charlebois (capitaine, joueur le plus utile à son équipe), Francis Fortin (meilleure moyenne de buts aloués), Vincent Hillel, Michel Iadanza, Simon Roch (joueur le plus combatif).

**Une pause fraîcheur**

Durant ces journées de chaleur accablante, il fait bon se permettre une pause fraîcheur en vous présentant l'équipe de hockey de calibre Atome «A», les Capitals, qui ont raflé les grands honneurs en séries de fin de saison en avril dernier; cette équipe en était à son deuxième exploit du genre en 1990-91, ayant remporté le Tournoi du carnaval des Folles d'Hiver tenu annuellement à Boucherville. Deux médailles d'or pleinement appréciées et méritées.

L'équipe était sous la direction de Guy Charlebois, bien secondé de Normand Mathieu et de Louis Fortin.

**BRASSERIE  
RÉAL MASSÉ**

Spécialités: steak - brochettes et fruits de mer

1001, De Montarville, Boucherville 641-1236  
(Située aux Promenades Montarville)

**FESTIVAL DE BROCHETTES**

(débutant lundi 3 juin)

- Brochette de poulet
- Brochette de filet mignon
- Brochette de pétoncle
- Brochette de Sish Kebab
- Brochette de poulet et crevettes

Incluant:

- soupe
- bar salade
- pain chaud

**795\$**

**SPÉCIAL JEUDI SOIR (4 choix) 7,95\$**

DÎNER D'HOMMES D'AFFAIRES

(Lundi au samedi)

- 3 spéciaux 3,25\$
- 10 super spéciaux 4,65\$ à 7,95\$

INCLUANT:  
• Soupe  
• Dessert  
• Thé, café

JEUDI - VENDREDI - SAMEDI

**Souper dansant**

LUNDI SOIR

**50%** de rabais  
sur le prix du menu à la carte

MARDI

Soirée pour les dames

**2 pour 1** sur le prix du menu à la carte

MERCREDI SOIR

Hamburger steak  
Spaghetti à volonté

Pour aussi peu que **2<sup>99</sup>**

**Les propriétaires de Passat  
ne sont pas les seuls  
à chanter ses louanges.**

«La meilleure berline familiale»

- Ted Laturnus  
Co-animateur, Driver's Seat  
CBC-TV

«Le meilleur choix, à mon avis»

- Tony Whitney  
Co-animateur, Driver's Seat  
CBC-TV

Service de navette au métro  
Longueuil  
7h30 à 9h



Faites confiance aux experts pour redécouvrir ce que les propriétaires de Passat ont toujours su. Question d'espace, de style, de fiabilité et de prix, rien d'autre ne se mesure à elle. Comme le dit Tony Whitney: «Est-ce que j'achèterais VRAIMENT la Passat? Bien sûr que

je l'achèterais; même si j'avais deux fois son prix à dépenser, je ne vois pas ce qui me plairait davantage».



**Passat 18 995\$**

à partir de  
TPS, options, transport et frais de préparation en sus

**VIALLE AUTOMOBILES LTÉE**  
400 ROLAND-THERRIEN, LONGUEUIL, 679-0890

## Le soccer à Boucherville, en pleine course vers le filet...

Des centaines de jeunes Bouchervillois font comme des milliers d'autres au Québec pendant la saison estivale, ils profitent pleinement de leurs vacances en y allant de quelques plongeurs dans la piscine familiale durant la journée et se retrouvent en grande forme sur les terrains de soccer en soirée où ils jouent les Maradonna!

La saison 91 de la Ligue de soccer mineur de Boucherville bat son plein pour le bonheur de tout le monde. Cette semaine, nous vous offrons un portrait général de la compétition que se feront les différentes formations dans trois catégories.

La catégorie Moustiques filles, dirigée par Lucie Bélaïr, est composée de quatre équipes, 53 joueuses au total. Les BB, New kids on the block, 100 Watts et Rock et belles oreilles se disputeront la victoire. Les rencontres ont lieu au Parc des explorateurs les lundis et mercredis à 18h30.

Cinquante-deux garçons nés en 1982 sont regroupés dans la catégorie Moustiques(9ans) du directeur Maurice Beauchamp. La course au championnat se fera entre les Jaguars, les Lynx, les Panthères et les Tigres. S'ils aspirent tous à la finale qui aura lieu à la fin août, ils doivent auparavant franchir avec succès le calendrier régulier. Les rencontres ont toutes lieu au Parc De Mortagne à 18h les mardis et jeudis.

De son côté, les Moustiques garçons (10 ans) regroupent six équipes déterminées à se faire une lutte corsée du début à la fin. Maurice Beauchamp a également la charge de ce groupe impressionnant de 78 adeptes de ballon rond qui évoluent pour les Aigles, les Condors, les Eperviers, les Faucons, les Harfangs et les Vautours. Les joutes du calendrier sont également disputés au Parc De Mortagne à 18h les lundis et mercredis.

Bonne chance à tous et amusez-vous bien!

## Glou-Glou pour le Tour de la Montagne

Déjà 1 000 inscrits, pour participer à cette grandiose balade familiale, de 50 km qu'est le Tour de la Montagne.

Tel que promis, tous ces chanceux méritent une bouteille pour cyclistes, ayant pris soin de s'inscrire parmi les mille premiers. Ces bouteilles sont commanditées par les «Caisse populaires Desjardins & Assurance-Vie Desjardins» qui se sont joints à notre équipe, en tant que commanditaires pour soutenir cette grosse machine qu'est le Tour de la Montagne.

Nous attendons cette année 5 mille participants. La date limite d'inscription est le 31 juillet 1991 prochain, toutefois il est conseillé de s'inscrire le plus tôt possible car dès notre limite d'inscription atteinte, nous devons bloquer les entrées avant même le 31 juillet.

Alors ne tardez pas, car de toute façon vous devez vous inscrire et le plus tôt sera le mieux.

Nous vous rappelons que cette randonnée cycliste familiale aura lieu le 25 août prochain. Nous parcourons les villes de Sainte-Julie, Sainte-Mathieu, Saint-Basile-Le-Grand et Saint-Bruno. Le tarif est de 10\$ par personne ou 25\$ par famille.

Pour information, communiquez à nos bureaux entre 9h et 16h, 5 jours / semaine au 922-4433.

Au plaisir de vous rencontrer.

L'Équipe du Tour de la Montagne

## Club de volleyball digital

Dernier rappel pour le camp de volleyball qui débutera au cours de la semaine du 2 juillet. Ce camp se déroulera pendant deux semaines au rythme de trois jours par semaine. Les journées et l'endroit seront connus prochainement. Donc l'invitation est lancée à tous les jeunes de 10 à 14 ans de Boucherville. Pour inscriptions, Marc Bégin au 655-5001.

## Spécial du mois de juin 1991: Inspection en 30 points pour prévenir tous les petits problèmes

Appelez-nous pour un rendez-vous car chez Honda le service, c'est les vacances!

**34,95\$**

- Vérifier la condition de la batterie
- Vérifier le système de charge (alternateur)
- Vérifier l'usure des freins avant et arrière
- Vérifier le niveau du liquide à frein
- Rotation des pneus
- Vérifier l'usure des pneus
- Vérifier la pression des pneus
- Vérifier les lumières routières et les phares
- Vérifier les essuie-glace
- Vérifier la suspension avant et arrière

- Vérifier la condition du système d'échappement
- Vérifier la condition du radiateur
- Vérifier les durites
- Vérifier la pression du radiateur
- Vérifier la qualité de l'antigel
- Vérifier le ventilateur thermostatique
- Vérifier la pompe à eau
- Vérifier la compression du moteur
- Vérifier la condition et la tension des courroies
- Vérifier le R.P.M. aux spécifications

- Vérifier le niveau d'huile à transmission
- Vérifier les coullages d'huile
- Vérifier le pignon et la crémaillère
- Vérifier l'ajustement de la pédale d'embrayage
- Vérifier la courroie de distribution
- Vérifier les bougies
- Vérifier les fils de haute tension
- Vérifier le filtre à air
- Vérifier le filtre à essence
- Essai routier

## SPÉCIAL MISE AU POINT DU SYSTÈME DE CLIMATISATION EN 8 POINTS NOUS VÉRIFIONS LES POINTS SUIVANTS:

**39,95\$**

- LE FONCTIONNEMENT DU COMPRESSEUR
- L'ÉTANCHÉITÉ DU COMPRESSEUR
- LA SOUPAPE D'EXPANSION
- LE NIVEAU DU FREON (AU BESOIN 2.50\$ LA LB)
- LA CONDITION DU CONDENSEUR
- L'ÉTANCHÉITÉ DE L'ÉVAPORATEUR
- LES BOYAUX
- LES COURROIES DU COMPRESSEUR
- LA TEMPÉRATURE DE FONCTIONNEMENT DU SYSTÈME

## GRAND CHOIX D'INVENTAIRE POUR LIVRAISON IMMÉDIATE

\*Taxes et préparation en sus.

# BIENTÔT LES VACANCES

Si vous projetez un voyage pensez à l'entretien de votre auto

## CIVIC BERLINE DX 1991 (4 portes)



SPÉCIAL VACANCES

**10 975\$\***

## CIVIC DX 1991 (3 portes)



SPÉCIAL VACANCES

**9 975\$\***

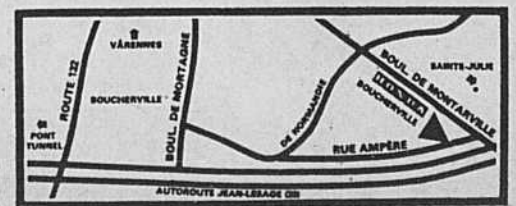


**HONDA**  
de  
**Boucherville**

PIÈCES : 449-9090

**449-5050**

1511, rue Ampère, Boucherville



**Bibliothèque  
et Archives  
nationales**

**Québec** 

# *La Seigneurie*

Pages 32 à 43

Voir

« B. Cahier habitat  
plus »

# La Nouvelle Série Niagara

**S** MEUBLES  
**SÉLECTION**

**Inq'lis**

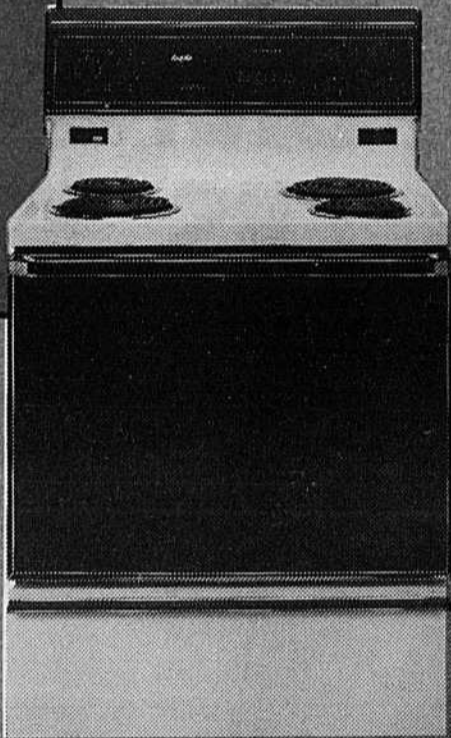
EXCLUSIVITÉ  
MEUBLES  
**SÉLECTION**

**898\$**  
LAVEUSE ET SÈCHEUSE

**HORAIRE D'ÉTÉ**  
À compter du 2 juillet  
Lun. Mar. Merc. 9h30 à 17h30  
Jeu. et vend. 9h30 à 21h  
Samedi 9h00 à 16h30

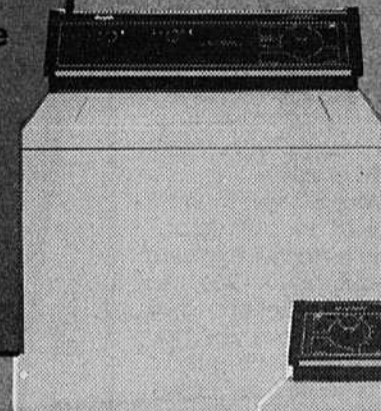
## Cuisinière Niagara IUE 353000

- minuterie numérique
- surface de cuisson monopiece
- éléments à réchauffement ultra rapide et «Accu-Simmer»
- grand tiroir de rangement
- lumière de four automatique
- four facile à nettoyer



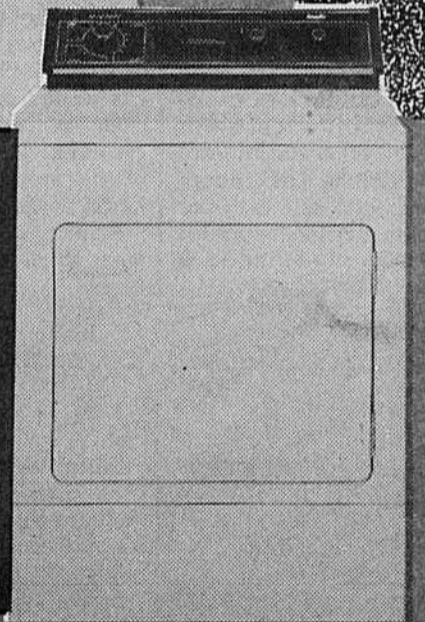
## Laveuse Niagara XO 43100 grande capacité

- entraînement direct
- distributeur d'agent de blanchiment et de produit assouplissant
- 7 cycles automatiques
- 4 réglages de température
- 4 niveaux d'eau
- deuxième rinçage facultatif



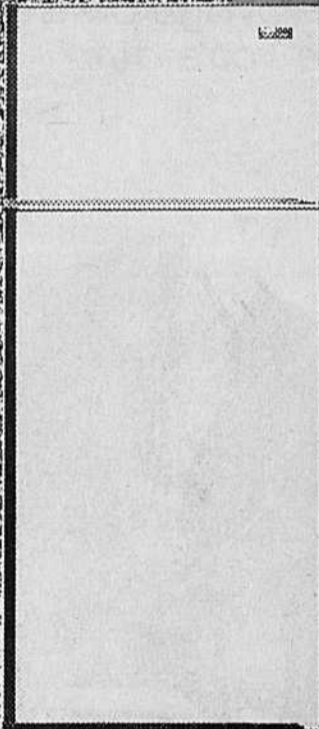
## Sècheuse XO 83500 grande capacité

- grand filtre à charpie
- 3 réglages de température
- cycle de minuterie incluant apprêt permanent et normal



## Réfrigérateur Niagara IMT 85000 18 pi.cu.

- commande électroniques
- distributeur de glaçons de luxe
- balconnets réglables
- bacs à humidité contrôlée
- portes réversibles



## Panasonic

Climatiseurs de fenêtre

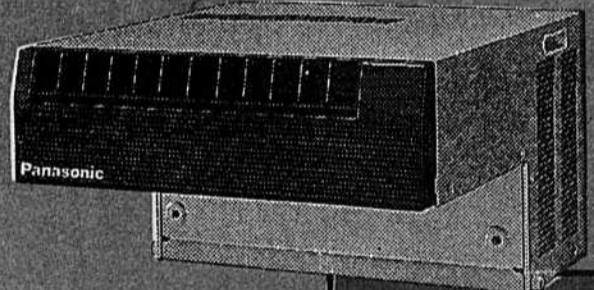
5,000 BTU  
portatif  
à partir de

**379\$**

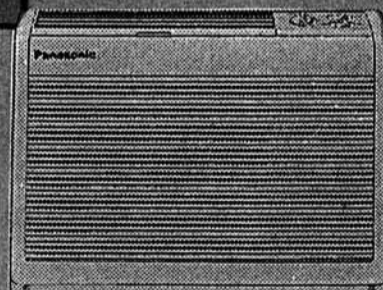
**Faites-vite  
les quantités  
sont limitées**



CW-600JK 6000 BTU  
CW-800JK 8000 BTU



CW-600HK 6000 BTU  
CW-800HK 8000 BTU



CW-500RK  
5000 BTU

**Spéciaux en  
vigueur jusqu'à  
épuisement  
des stocks**

chez

**S** MEUBLES  
**SÉLECTION**

**AMEUBLEMENT SIMARD INC.**  
506, rue Albanel, Boucherville  
(voisin de Pacini)  
(514) 655-0732

**NOUS,**  
Nous offrons le service  
d'aménagement intérieur  
Consultez-nous  
Martine Gerbeau - Christine Provost  
Designers d'intérieur