

2017  
2018

# POINTE-À-CALLIÈRE

## PROGRAMME D'ÉDUCATION ET D'ANIMATION

# VISITES-ANIMATION

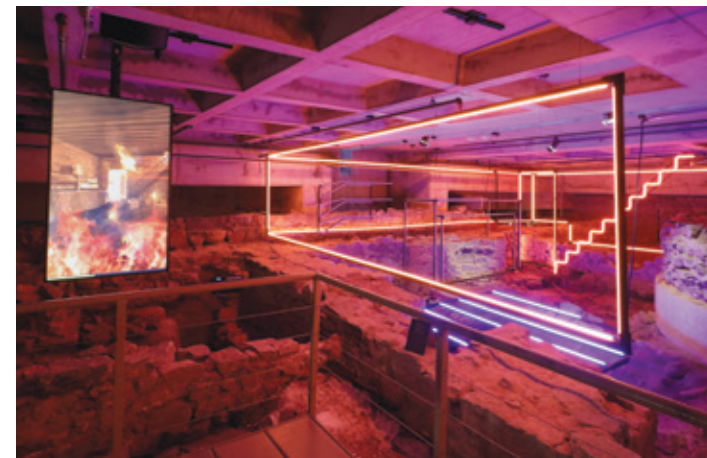
## LES BÂTISSEURS DE MONTRÉAL

EXPOSITION PERMANENTE - VISITE DU MUSÉE

PRIMAIRE • SECONDAIRE

Il était une fois une ville née sur une pointe de terre entre fleuve et rivière, et qui allait grandir autour de sa place publique. Explorez l'histoire de Montréal en parcourant d'authentiques vestiges archéologiques, jalonnés d'expériences virtuelles, d'écrans tactiles et d'images 3D. Une visite-animation guidée qui fera participer vos jeunes!

DURÉE : 90 MINUTES AVEC MULTIMÉDIA • MAXIMUM : 144 ÉLÈVES  
DOMAINE DE FORMATION : UNIVERS SOCIAL  
ACTIVITÉS PRÉ ET POST VISITE EN LIGNE : PACMUSEE.QC.CA, VOLET ÉDUCATION



Alain Vandal

## VIVE LE PROGRÈS... FAÇON 19<sup>E</sup> SIÈCLE!

EXPOSITION

PRIMAIRE 3<sup>E</sup> CYCLE • SECONDAIRE 1<sup>ER</sup> CYCLE

Montréal, 19<sup>e</sup> siècle. Les dirigeants britanniques lancent des chantiers spectaculaires! La révolution industrielle est en marche et il y a tant à faire : faciliter le commerce, bâtir des quais, contourner des rapides, installer l'aqueduc, passer de voile à vapeur... Mais le « progrès », ça veut dire quoi au juste? À travers une visite guidée, un jeu de rôle et l'exploration d'une nouvelle fresque interactive, faites découvrir à vos jeunes l'apport majeur des Britanniques à l'évolution de la société montréalaise.

DURÉE : 90 MINUTES AVEC MULTIMÉDIA • MAXIMUM : 120 ÉLÈVES  
DOMAINE DE FORMATION : UNIVERS SOCIAL  
EN LIGNE : PACMUSEE.QC.CA, VOLET ÉDUCATION



GSM Project



Alain Vandal



Mikaël Theimer

NOUVEAU

## ALLÔ, MONTRÉAL! LES COLLECTIONS HISTORIQUES DE BELL

EXPOSITION TEMPORAIRE JUSQU'AU 7 JANVIER 2018

PRIMAIRE 3<sup>E</sup> CYCLE • SECONDAIRE 1<sup>ER</sup> CYCLE

Plongez au cœur de cette exposition des plus divertissantes qui retrace l'évolution des communications à travers la téléphonie. On y découvre la place qu'occupe le téléphone dans nos vies, depuis les débuts de cette formidable invention imaginée par Alexander Graham Bell en 1874 jusqu'à la révolution des communications numériques d'aujourd'hui. Plus de 250 objets, photographies, documents, extraits de chansons et de films d'archives témoignent de la fascinante histoire de cette invention.

DURÉE : 90 MINUTES AVEC LE MULTIMÉDIA • MAXIMUM : 60 ÉLÈVES  
DOMAINE DE FORMATION : UNIVERS SOCIAL - SCIENCE ET TECHNOLOGIE  
EN LIGNE : PACMUSEE.QC.CA, VOLET ÉDUCATION

## SPECTACLE MULTIMÉDIA



Studio du Ruisseau © SMQ

## SIGNÉ MONTRÉAL

À quoi peut-on s'attendre dans la salle multimédia du Musée? Voilà que ses vestiges s'entrouvrent, qu'un compte à rebours s'allume, que les millénaires, les siècles, les années défilent à toute vitesse, qu'une île apparaît, puis une ville... « Bonjour! C'est moi, Montréal! » Et vous, vous êtes ici, sur la pointe à Callière! Vous voulez connaître la suite de l'histoire? Faites un tour dans une salle unique au monde, équipée d'un écran de 270 degrés... Ouvrez grand vos yeux et vos oreilles!



Moment Factory

NOUVEAU

## ICI A ÉTÉ FONDÉE MONTRÉAL

À COMPTER DE SEPTEMBRE 2017

PRIMAIRE 2<sup>E</sup> ET 3<sup>E</sup> CYCLE • SECONDAIRE 1<sup>ER</sup> CYCLE

À l'intérieur du nouveau pavillon de Pointe-à-Callière, le Fort de Ville-Marie – Pavillon Québecor, vous pourrez découvrir les traces authentiques de la première habitation à avoir abrité les fondateurs de Montréal! Marchez sur un plancher de verre qui recouvre les traces du fort illuminées sous vos pieds et découvrez des artefacts utilisés par les pionniers et par les Amérindiens au 17<sup>e</sup> siècle, en apprenant comment on vivait au quotidien et comment on réussissait à cohabiter sur cette pointe de terre comprise entre le fleuve et une petite rivière. Pour se rendre au Pavillon, vous circulerez à l'intérieur du premier grand égout collecteur de pierre de Montréal, où l'installation lumineuse Collecteur de mémoires vous fera vivre une expérience immersive inoubliable.

DURÉE : 90 MINUTES AVEC LE MULTIMÉDIA • MAXIMUM : 60 ÉLÈVES  
DOMAINE DE FORMATION : UNIVERS SOCIAL  
EN LIGNE : PACMUSEE.QC.CA, VOLET ÉDUCATION

## EXPO-DÉCOUVERTE

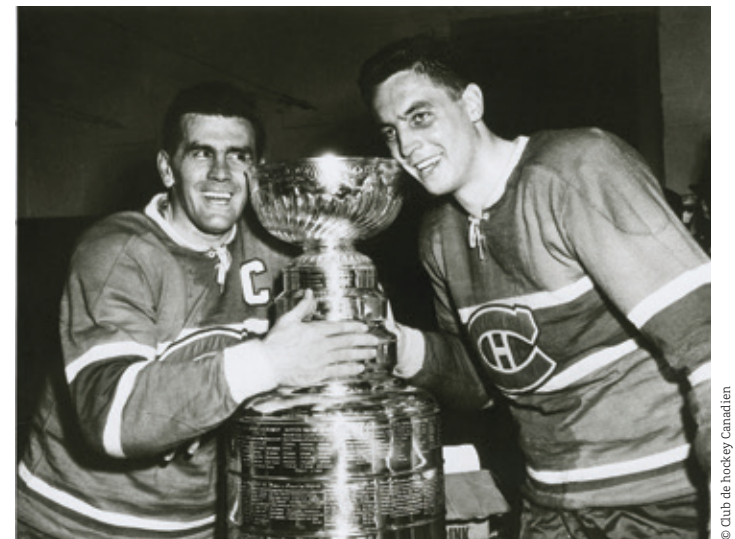
### PIRATES OU CORSAIRES?

EXPOSITION PERMANENTE

PRÉSCOLAIRE ET PRIMAIRE

Souvent confondus, les pirates et les corsaires surmontaient des défis très semblables, mais les uns étaient légitimes et les autres non. Découvrez qui étaient les vrais héros du Saint-Laurent... Cette expérience interactive et immersive fera le bonheur des jeunes! Ils plongent dans l'univers des corsaires qui ont marqué le passé montréalais et québécois du XVII<sup>e</sup> siècle. Partant de Montréal, ils s'enrôlent dans l'équipage de Pierre Lemoine d'Iberville, prennent le large, expérimentent les rouages de la navigation et démontrent qu'ils ont les aptitudes nécessaires pour devenir corsaires! Les jeunes mesurent leurs capacités physiques et intellectuelles sans oublier leur imaginaire et leur esprit d'équipe.

DURÉE : 60 MINUTES OU 90 MINUTES AVEC LE SPECTACLE MULTIMÉDIA  
MAXIMUM : 80 ÉLÈVES  
DOMAINE DE FORMATION : UNIVERS SOCIAL - SCIENCE ET TECHNOLOGIE  
EN LIGNE : PACMUSEE.QC.CA, VOLET ÉDUCATION



© Club de hockey Canadien

NOUVEAU

## HOCKEY

EXPOSITION TEMPORAIRE DU 24 NOVEMBRE 2017  
AU 11 MARS 2018

PRIMAIRE 3<sup>E</sup> CYCLE - SECONDAIRE

Le hockey, c'est plus qu'un simple jeu! Véritable passion pour certains, le hockey occupe une place spéciale dans le cœur des partisans... et dans l'histoire des Montréalais et des Canadiens. Venez découvrir l'évolution de ce sport et la place qu'il a prise dans la société depuis le 19<sup>e</sup> siècle. Des ateliers ludiques et interactifs ponctuent cette visite. Au jeu!

DURÉE : 90 MINUTES AVEC LE MULTIMÉDIA • MAXIMUM : 80 ÉLÈVES  
DOMAINE DE FORMATION : UNIVERS SOCIAL  
EN LIGNE : PACMUSEE.QC.CA, VOLET ÉDUCATION

100 000  
JEUNES  
FRÉQUENTENT  
POINTE-À-CALLIÈRE  
CHAQUE ANNÉE



# ACTIVITÉS D'EXPLORATION

## J'EXPLORE LE MUSÉE

PRÉMATERNELLE • MATERNELLE

Bonjour! Je suis une marionnette irrésistible. Grâce à mes jeux d'observation et de manipulation, découvrez avec moi l'archéologie et le quotidien des petits Montréalais d'autrefois. Parole de Monsieur Trouvaille, ce n'est pas parce qu'on a 4 ou 5 ans qu'on ne peut pas comprendre ce que font les ar-ché-o-lo-gues!

DURÉE : 90 MINUTES AVEC MULTIMÉDIA  
MAXIMUM : 60 ÉLÈVES  
COMPÉTENCE VISÉE : CONSTRUIRE SA COMPRÉHENSION DU MONDE  
EN LIGNE : PACMUSEE.QC.CA, VOLET ÉDUCATION



Michel Julien

## GRANDIR À VILLE-MARIE

PRIMAIRE 1<sup>ER</sup> ET 2<sup>ES</sup> CYCLES

Marcher sur la pointe... à Callière, traverser une rivière, se rendre au marché, tout cela est encore plus amusant quand on porte le tablier d'une « habitante », la mante d'une noble dame ou le bréviaire de monsieur le curé! Le quotidien des enfants français et amérindiens d'autrefois vous attend, y compris pour essayer leurs jeux. Pas facile, le bilboquet!

DURÉE : 90 MINUTES  
MAXIMUM : 80 ÉLÈVES  
DOMAINE DE FORMATION : UNIVERS SOCIAL  
EN LIGNE : PACMUSEE.QC.CA, VOLET ÉDUCATION



Marc-Antoine Zouéki



## LES IROUOQUIENS DU SAINT-LAURENT

PRIMAIRE

Bien avant l'arrivée des Européens, les Iroquoiens du Saint-Laurent étaient installés dans des villages de maisons-longues sur l'île de Montréal et tout le long du fleuve. Faites l'expérience de leurs activités au quotidien : comment utiliser les fourrures et les os des animaux ramenés de la chasse, comment préparer la nourriture chaque jour... Les jeunes seront conquis par l'ingéniosité et le savoir-faire de cette nation amérindienne! Seront-ils aussi habiles?

DURÉE : 90 MINUTES AVEC MULTIMÉDIA  
MAXIMUM : 80 ÉLÈVES  
DOMAINE DE FORMATION : UNIVERS SOCIAL  
ACTIVITÉS PRÉ ET POST VISITE EN LIGNE : PACMUSEE.QC.CA, VOLET ÉDUCATION

## DES AMÉRINDIENS SUR LA POINTE

PRIMAIRE 2<sup>ES</sup> ET 3<sup>ES</sup> CYCLES • SECONDAIRE 1<sup>ER</sup> ET 2<sup>ES</sup> CYCLES

Depuis très longtemps, il s'en passe des choses sur la pointe à Callière, cet arrêt obligé pour qui devait contourner les rapides de Lachine. Les Amérindiens y firent d'abord halte, pour profiter des ressources d'une nature généreuse puis, avec les Français, pour participer à la foire annuelle des fourrures et à la signature de la Grande Paix de Montréal en 1701. Vos élèves – maquettes, artefacts et vestiges aidant – exploreront le passé amérindien.

DURÉE : 90 MINUTES  
MAXIMUM : 60 ÉLÈVES  
DOMAINE DE FORMATION : UNIVERS SOCIAL  
ACTIVITÉS PRÉ ET POST VISITE EN LIGNE : PACMUSEE.QC.CA, VOLET ÉDUCATION

## EAU SECOURS!



PRIMAIRE 3<sup>ES</sup> CYCLE • SECONDAIRE 1<sup>ER</sup> CYCLE

Que de chemin parcouru depuis l'époque de l'eau puisée à même le fleuve Saint-Laurent et des eaux usées jetées à la rue! L'eau a toute une histoire... Dans un atelier multidisciplinaire, en compagnie du rat d'égout Roméo, sympathique mascotte, vos élèves découvriront l'ingéniosité déployée par les Montréalais depuis le 17<sup>e</sup> siècle pour gérer cette précieuse ressource. De quoi plonger au cœur des questions liées à l'eau potable et aux eaux usées d'hier à aujourd'hui!

DURÉE : 90 MINUTES  
MAXIMUM : 80 ÉLÈVES  
DOMAINES DE FORMATION : UNIVERS SOCIAL - SCIENCE ET TECHNOLOGIE  
ACTIVITÉS PRÉ ET POST VISITE EN LIGNE : PACMUSEE.QC.CA, VOLET ÉDUCATION

## ARCHÉO-AVENTURE

PRIMAIRE 2<sup>ES</sup> ET 3<sup>ES</sup> CYCLES • SECONDAIRE 1<sup>ER</sup> CYCLE

Cet atelier est l'occasion rêvée d'expérimenter la profession d'archéologue. Sous la supervision d'un chef archéologue (guide-animateur), les jeunes mènent une enquête par le biais de la démarche scientifique. Ils fouillent le sol, trouvent les traces d'occupation de la préhistoire jusqu'au régime anglais, analysent leurs trouvailles au laboratoire et découvrent les modes de vie d'autrefois.

DURÉE : 90 MINUTES AVEC MULTIMÉDIA  
MAXIMUM : 60 ÉLÈVES  
DOMAINE DE FORMATION : UNIVERS SOCIAL  
ACTIVITÉS PRÉ ET POST VISITE EN LIGNE : PACMUSEE.QC.CA, VOLET ÉDUCATION



Marc-Antoine Zouéki

## ACTIVITÉS SAISONNIÈRES



Alain Vandal

## JACK LA LANTERNE : L'HALLOWEEN À POINTE-À-CALLIÈRE

PRÉMATERNELLE • MATERNELLE • PRIMAIRE 1<sup>ER</sup> ET 2<sup>ES</sup> CYCLES

Du 13 au 31 octobre  
De 9 h 30 à 14 h 30

Cette année, si on passait l'Halloween au Musée? Faites découvrir aux enfants les origines celtiques et les croyances associées à cette fête. Frissons garantis : dans les vestiges, de vieilles histoires refont surface et des fantômes rôdent... Aurez-vous peur? Chose certaine, vos sens seront en alerte et vous vivrez des expériences surprenantes et amusantes entre lumière et... obscurité. *On y va? Toi d'abord!*

DURÉE : 60 MINUTES OU 90 MINUTES AVEC LE SPECTACLE MULTIMÉDIA  
MAXIMUM : 120 ENFANTS

## QUI EST LE VRAI PÈRE NOËL?

PRÉMATERNELLE • MATERNELLE • PRIMAIRE 1<sup>ER</sup> ET 2<sup>ES</sup> CYCLES

Du 24 novembre au 22 décembre et le lundi 11 décembre  
De 9 h 30 à 14 h 30

Qui est le vrai père Noël? Befana, cette femme qui descend dans les cheminées le 6 janvier pour laisser les présents aux enfants en Italie? Saint Nicolas, le patron des écoliers et protecteur des enfants, bien connu en Europe? La petite Lucie qui fête le retour de la lumière et prépare Noël à sa façon? Ou « notre » père Noël aux beaux habits rouges dont le traîneau à rennes parcourt le ciel? En tout cas, c'est un vrai cadeau de les rencontrer dans les vestiges du Musée!

DURÉE : 60 MINUTES OU 90 MINUTES AVEC LE SPECTACLE MULTIMÉDIA  
MAXIMUM : 120 ENFANTS



Michel Julien

# POINTE-À-CALLIÈRE

## CITÉ D'ARCHÉOLOGIE ET D'HISTOIRE



Caroline Bergeron

### UNE OFFRE EXCEPTIONNELLE

Profitez d'un rabais de 30 % en janvier et février... et évitez ainsi l'achalandage de la fin de l'année scolaire!

### C'EST LE TEMPS DE RÉSERVER...

#### Préparez votre réservation

- Choix de l'activité désirée.
- Vous devez fournir un choix de trois (3) dates, ainsi que le temps de la journée : matin, après-midi ou la journée complète.
- Le nombre d'élèves par niveau et par cycle.
- La langue de la visite.
- Les coordonnées complètes de votre établissement, incluant le numéro de télécopieur, ainsi que votre adresse courriel.
- Besoin d'un espace pour le lunch? L'Espace-lunch Saputo est disponible sur réservation, au coût de 1 \$ par élève.
- Nous offrons une gratuité à un accompagnateur pour chaque groupe de 15 élèves.

Afin d'assurer le bon déroulement de la visite, il est important de prévoir un nombre suffisant d'adultes accompagnateurs.

#### Contactez-nous

Appelez la responsable des réservations au 514 872-9127 ou réservez par courriel à [reservations@pacmusee.qc.ca](mailto:reservations@pacmusee.qc.ca)

#### À savoir :

**Confirmation de réservation :** vous recevrez par télécopieur ou courriel la confirmation de votre réservation. Dans les cinq (5) jours suivant sa réception, veuillez la signer et la retourner au Musée, par télécopieur au 514 872-8585 ou par courriel.

**Confirmation finale du nombre de participants :** dix (10) jours ouvrables avant la visite au Musée, vous devez confirmer le nombre exact d'élèves. Veuillez noter que ce nombre de participants vous sera facturé au moment de votre arrivée au Musée.

**Annulation :** en cas d'annulation moins de dix (10) jours avant la date prévue de la visite au Musée, 30 % du montant de votre réservation sera facturé.

**Paiement :** le montant total est payable sur place ou sur facturation. Veuillez libeller votre chèque à l'ordre de Pointe-à-Callière.

**Heure d'arrivée :** tous les participants sont priés de se présenter au moins 15 minutes avant le début de leur visite/activité au Musée.

**Division des groupes avant l'arrivée au Musée :** pour accélérer le début de l'activité et vous offrir un service de qualité, il est important de former à l'avance des sous-groupes d'élèves égaux en nombre et selon les informations inscrites (nombre maximum par groupe) sur la feuille de confirmation.

### LES FORAITS D'UN JOUR DANS LE VIEUX-MONTRÉAL

#### GUIDATOIR

Activité au Musée et ExplorAction Vieux-Montréal à pied. Pour une journée toute en histoire! 514 844-4021 ou 1 800 363-4021

#### CROISIÈRES AML

Activité au Musée et croisière Moussaillons (5 -12 ans) ou croisière guidée jeunesse (13-17 ans) 1 888 748-4857 poste 225 ou 335



Espace-lunch Saputo

#### Pointe-à-Callière Cité d'archéologie et d'histoire de Montréal

350, place Royale  
Vieux-Montréal (Québec) H2Y 3Y5

- 📍 Métro Place-d'Armes
- 🚗 715
- 🅇 Stationnement payant du Vieux-Port
- 🅇 Stationnement rue de la Commune, angle place Royale

[www.pacmusee.qc.ca](http://www.pacmusee.qc.ca)

### EN RÉSUMÉ

NOM DE L'ACTIVITÉ	NIVEAU	TARIF / ÉLÈVE TAXES INCLUSES	ÉLÈVES MAXIMUM	DURÉE	TYPE D'ACTIVITÉ
<b>Les Bâisseurs de Montréal</b>	Primaire	8,50 \$	144	90 min.	Visite-animation de l'exposition permanente et spectacle multimédia
	Secondaire	9,50 \$			
<b>Ici a été fondée Montréal</b> (Septembre 2017)	Primaire 2 <sup>e</sup> et 3 <sup>e</sup> cycles	8,50 \$	60	90 min.	Visite-animation de l'exposition permanente et spectacle multimédia
	Secondaire 1 <sup>er</sup> cycle	9,50 \$			
<b>Vive le progrès... façon 19<sup>e</sup> siècle!</b>	Primaire 3 <sup>e</sup> cycle	8,50 \$	120	90 min.	Visite-animation de l'exposition permanente et spectacle multimédia
	Secondaire 1 <sup>er</sup> cycle	9,50 \$			
<b>Allô, Montréal! Les collections historiques de Bell</b>	Primaire 3 <sup>e</sup> cycle	8,50 \$	60	90 min.	Visite-animation de l'exposition temporaire et spectacle multimédia
	Secondaire 1 <sup>er</sup> cycle	9,50 \$			
<b>Hockey</b>	Primaire 3 <sup>e</sup> cycle	8,50 \$	80	90 min.	Visite-animation de l'exposition temporaire et spectacle multimédia
	Secondaire	9,50 \$			

### EXPO-DÉCOUVERTE

<b>Pirates ou corsaires?</b>	Pré-scolaire et primaire	8,50 \$	80	60 min.	Exposition permanente interactive
		8,50 \$	80	90 min.	Exposition permanente interactive avec le spectacle multimédia

### ACTIVITÉS D'EXPLORATION

<b>P'explore le Musée</b>	Pré-maternelle et maternelle	8,50 \$	60	90 min.	Atelier et spectacle multimédia
<b>Grandir à Ville-Marie</b>	Primaire 1 <sup>er</sup> et 2 <sup>e</sup> cycles	8,50 \$	80	90 min.	Atelier
<b>Les Iroquoiens du Saint-Laurent</b>	Primaire	8,50 \$	80	90 min.	Atelier et spectacle multimédia
<b>Des Amérindiens sur la pointe</b>	Primaire 2 <sup>e</sup> et 3 <sup>e</sup> cycles	8,50 \$	60	90 min.	Atelier
	Secondaire 1 <sup>er</sup> et 2 <sup>e</sup> cycles	9,50 \$			
<b>Eau secours!</b>	Primaire 3 <sup>e</sup> cycle	8,50 \$	80	90 min.	Atelier
	Secondaire 1 <sup>er</sup> cycle	9,50 \$			
<b>Archéo-aventure</b>	Primaire 2 <sup>e</sup> et 3 <sup>e</sup> cycles	8,50 \$	60	90 min.	Atelier et spectacle multimédia
	Secondaire 1 <sup>er</sup> cycle	9,50 \$			

### ACTIVITÉS SAISONNIÈRES

Du 13 au 31 octobre <b>Jack la lanterne : l'Halloween à Pointe-à-Callière</b>	Pré-maternelle et maternelle	8,50 \$	120	60 min.	Parcours théâtral dans les vestiges
	Primaire 1 <sup>er</sup> et 2 <sup>e</sup> cycles	8,50 \$	120	90 min.	Parcours théâtral dans les vestiges et spectacle multimédia
Du 24 novembre au 22 décembre + le lundi 11 décembre <b>Qui est le vrai père Noël?</b>	Pré-maternelle et maternelle	8,50 \$	120	60 min.	Parcours théâtral dans les vestiges
	Primaire 1 <sup>er</sup> et 2 <sup>e</sup> cycles	8,50 \$	120	90 min.	Parcours théâtral dans les vestiges et spectacle multimédia

**Gratuité** pour les accompagnateurs : 1 pour 15 élèves.  
Programmation et horaire sujets à changements.

### HORAIRE

**Septembre 2017 à avril 2018**

Mardi au vendredi, 10 h à 17 h + le lundi 11 décembre 2017

**Mai-juin 2018**

Mardi au vendredi, 9 h 30 à 17 h + les lundis 4, 11 et 18 juin 2018

Les activités sont disponibles les fins de semaine, sur demande seulement.

### RÉSERVATIONS

514 872-9127

[reservations@pacmusee.qc.ca](mailto:reservations@pacmusee.qc.ca)

Certaines de nos activités figurent au répertoire du programme *Une école montréalaise pour tous*, lequel offre des subventions pour le transport des élèves du primaire au Musée. Pour savoir si votre école est admissible, informez-vous auprès du secrétariat du programme: [www.ecolemontrealaise.info](http://www.ecolemontrealaise.info)

1

**L'ÉPERON (1992)  
PAVILLON D'ACCUEIL**  
Bâtiment contemporain



Apprécier la naissance  
d'une ville, la naissance  
d'un grand musée

2

**CRYPTE ARCHÉOLOGIQUE**  
Sous la place Royale  
Première place du Marché (1676)  
Lieu historique classé  
et site archéologique



Imaginer un lieu de  
rencontre et d'échanges entre  
Amérindiens et Français

3

**ANCIENNE-DOUANE  
PAVILLON FONDATION  
J. ARMAND BOMBARDIER (1836)**  
Première douane  
Bâtiment historique



Expérimenter le passé  
par des ateliers éducatifs

4

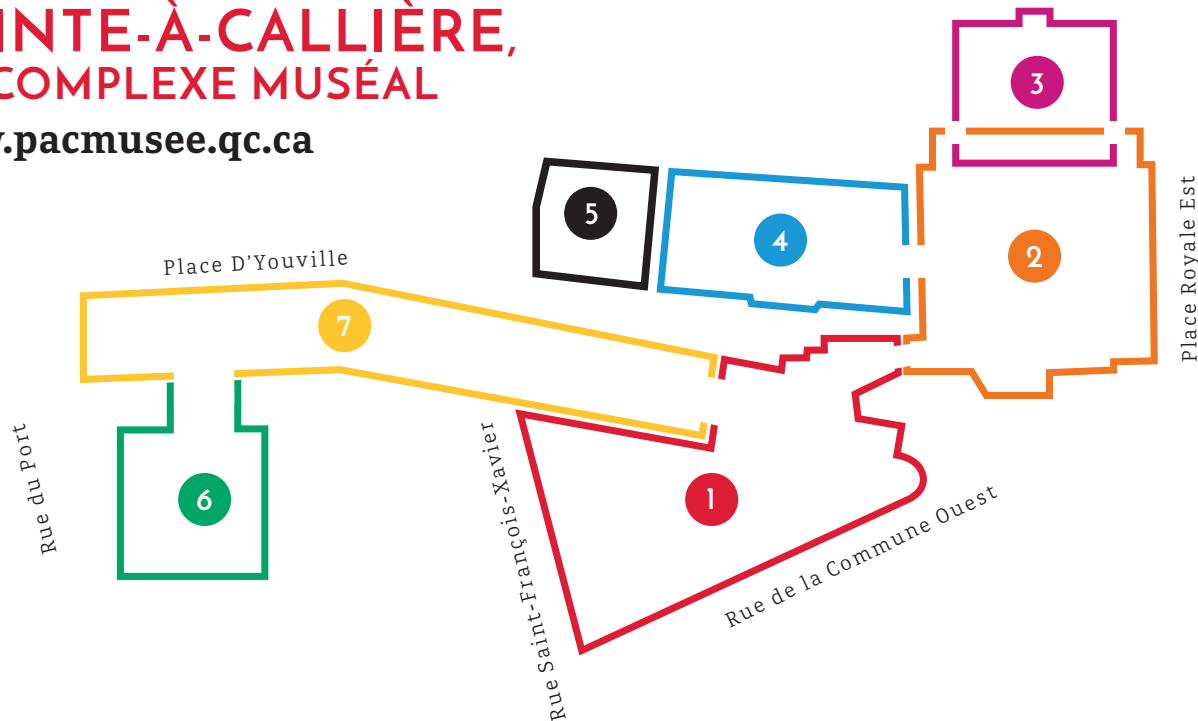
**MAISON-DES-MARINS (1953)  
PAVILLON BANQUE NATIONALE**  
Architecture contemporaine



Profiter d'un lieu pour tous,  
ouvert sur la ville et sur  
l'histoire

# POINTE-À-CALLIÈRE, UN COMPLEXE MUSÉAL

[www.pacmusee.qc.ca](http://www.pacmusee.qc.ca)



5

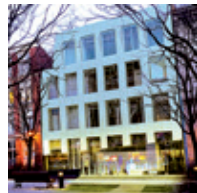
**STATION DE POMPAGE  
D'YOUVILLE (1915)**  
Première station  
de pompage électrique  
Bâtiment patrimonial



S'initier au patrimoine  
industriel montréalais

6

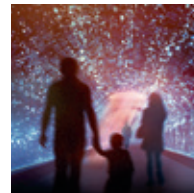
**FORT DE VILLE-MARIE -  
PAVILLON QUÉBECOR (1642)**  
Premier établissement  
montréalais



Fouler le sol où Maisonneuve  
et Jeanne Mance ont fondé  
Montréal

7

**RIVIÈRE CANALISÉE  
PREMIER ÉGOUT COLLECTEUR  
(1832)**  
Lieu historique classé



Traverser une  
impressionnante  
galerie souterraine

Une publication de Pointe-à-Callière, cité d'archéologie et d'histoire de Montréal.

Coordination : Catherine Lennartz. Traduction : Terry Knowles et Pamela Ireland. Conception graphique : Épicentre. Photo en couverture : Caroline Bergeron. Dépôt légal, Bibliothèque et Archives nationales du Québec, 2017, Bibliothèque et Archives du Canada, 2017, ISSN 1714-5678