

Agence de la santé
et des services
sociaux de l'Abitibi-
Témiscamingue

Québec 

Étude sur l'allaitement maternel en Abitibi-Témiscamingue en 2005-2006

JUIN 2008



Ce document a été réalisé par :

Agence de la santé et des services sociaux de l'Abitibi-Témiscamingue
1, 9^e Rue
Rouyn-Noranda (Québec) J9X 2A9

Téléphone : 819 764-3264

Télécopieur : 819 797-1947

Site Web : www.sante-abitibi-temiscamingue.gouv.qc.ca

Rédaction

Sylvie Bellot, agente de recherche
Direction de santé publique

Mise en page

Annette Picard, agente administrative
Direction de santé publique

ISBN : 978-2-89391-346-9 (version imprimée)

978-2-89391-347-6 (version pdf)

Dépôt légal - Bibliothèque et Archives nationales du Québec, 2008

Dépôt légal - Bibliothèque et Archives Canada, 2008

Prix : 7,00 \$ plus frais de manutention

Toute reproduction totale ou partielle de ce document est autorisée, à condition que la source soit mentionnée.

Note : Dans ce document, le générique masculin est utilisé sans aucune discrimination et uniquement dans le but d'alléger le texte. Il désigne tant les hommes que les femmes.

TABLE DES MATIÈRES

1. SOMMAIRE DE L'ÉTUDE.....	3
1.1 Informations techniques	3
1.2 Principaux résultats pour le territoire du CSSS de Rouyn-Noranda.....	7
2. TABLEAUX DE DONNÉES	
• Partie 1 : Information complétée dans les unités de maternité	11
• Partie 2 : Information complétée lors des visites de vaccination.....	13
3. FIGURES	
○ Figure 1 : Type d'alimentation du bébé à l'hôpital, CSSS de Rouyn-Noranda, année 2005-2006	23
○ Figure 2 : Type d'alimentation du bébé à 2 mois, CSSS de Rouyn-Noranda, année 2005-2006	23
○ Figure 3 : Type d'alimentation du bébé à 4 mois, CSSS de Rouyn-Noranda, année 2005-2006	24
○ Figure 4 : Type d'alimentation du bébé à 6 mois, CSSS de Rouyn-Noranda, année 2005-2006	24
○ Figure 5 : Type d'alimentation du bébé à 12 mois, CSSS de Rouyn-Noranda, année 2005-2006	25
○ Figure 6 : Taux d'allaitement (exclusif, prédominant ou mixte) à différents âges, CSSS de Rouyn-Noranda, année 2005-2006.....	25
○ Figure 7 : Type d'allaitement à différents âges, CSSS de Rouyn-Noranda, 1996 et 2005-2006.....	26
○ Figure 8 : Type d'allaitement selon l'âge du bébé chez les bébés allaités seulement, CSSS de Rouyn-Noranda, année 2005-2006	26
4. MODÈLE DE GRILLE DE COLLECTE DES DONNÉES	29



1. Sommaire de l'étude

1. SOMMAIRE DE L'ÉTUDE

1.1. Informations techniques

Cette étude a été réalisée en collaboration avec les infirmières des unités de maternité des cinq hôpitaux de la région et les infirmières en charge de la vaccination des bébés âgés de 2 à 12 mois des six centres de santé et de services sociaux (CSSS). En effet, la collecte de données a été effectuée en plusieurs étapes ; une première collecte avait lieu à l'hôpital après que la mère ait accouché et quatre autres étapes de collecte avaient lieu lors des visites de la mère au CLSC pour la vaccination du bébé à 2 mois, 4 mois, 6 mois et 12 mois.

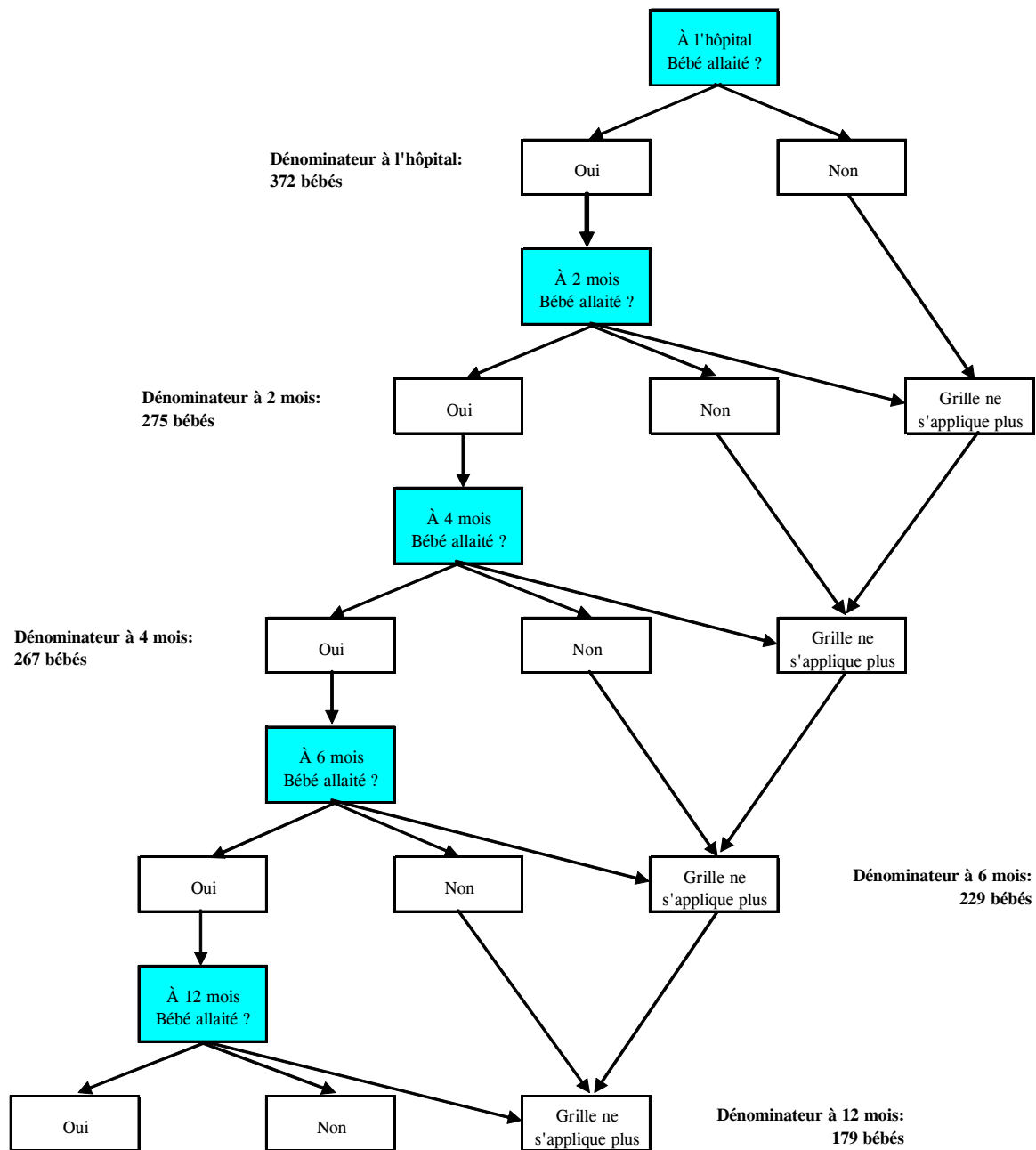
L'étude a permis de recueillir des informations auprès de 1 257 bébés nés en 2005-2006 (1^{er} avril au 31 mars) de mères résidant en Abitibi-Témiscamingue, soit environ 83 % de l'ensemble des nouveau-nés de la région, compte tenu des estimations disponibles actuellement. Pour le CSSS de Rouyn-Noranda, les informations recueillies portent sur 380 bébés nés en 2005-2006 (1^{er} avril au 31 mars) de mères résidant sur le territoire, ce qui semble correspondre à environ 99 % des naissances de ce secteur compte tenu des estimations disponibles actuellement. Ajoutons que les bébés nés de mères provenant de l'extérieur de la région ont été exclus de l'étude car ils ne font pas l'objet d'un suivi par les CLSC de l'Abitibi-Témiscamingue pour la vaccination, étant pris en charge par les CLSC de leur propre région.

La grille utilisée pour la collecte des données est disponible à la section 4 de ce document¹.

Les données collectées ont été saisies sur Excel puis traitées avec le logiciel SPSS. L'analyse réalisée est uniquement descriptive. À titre indicatif, la page suivante illustre le modèle logique d'analyse utilisé pour calculer les taux d'allaitement aux différentes étapes.

¹ Pour plus de détails sur l'instrument de collecte, le lecteur peut se référer au document suivant :
Sylvie BELLOT. *L'allaitement maternel : état de la situation en Abitibi-Témiscamingue pour les bébés nés au cours de l'année financière 2004-2005*. Agence de la santé et des services sociaux de l'Abitibi-Témiscamingue, janvier 2007, p.3.

MODÈLE LOGIQUE POUR L'ANALYSE



1.2 Principaux résultats pour le territoire du CSSS de Rouyn-Noranda

À l'hôpital

- Taux d'allaitement : 80,9 %.
- La moitié des bébés allaités le sont de façon exclusive.
- Parmi les mères qui allaitent, la moitié souhaite le faire le plus longtemps possible et 1 sur 5 espère allaiter pour une durée de 3 à 6 mois.

À 2 mois

- Taux d'allaitement : 76,7 %.
- Parmi les bébés allaités, 3 sur 4 le sont de façon exclusive.
- Pour les bébés qui ne sont plus allaités, la cessation de l'allaitement s'est produite à l'âge de 3 ou 4 semaines pour plus de la moitié d'entre eux.
- Les principales raisons expliquant la cessation de l'allaitement avant l'âge de 2 mois sont d'abord la « *fatigue de la mère* » et « *le manque d'intérêt ou le fait de considérer l'allaitement comme trop exigeant* » de même que « *le fait de ne pas produire assez de lait ou que le bébé n'est pas satisfait* ».

À 4 mois

- Taux d'allaitement : 61,8 %.
- Parmi les bébés allaités, près d'1 sur 2 l'est de façon prédominante et près d'1 sur 2 reçoit une alimentation mixte.
- Pour les bébés qui ne sont plus allaités, la cessation de l'allaitement s'est produite entre l'âge de 2 et 3 mois pour les trois quarts d'entre eux.
- Les principales raisons mentionnées pour expliquer la cessation de l'allaitement entre 2 et 4 mois sont la « *fatigue de la mère* » et « *le fait de ne pas produire assez de lait ou que le bébé n'est pas satisfait* ».

À 6 mois

- Taux d'allaitement : 42,4 %.
- Parmi les bébés allaités, 4 sur 5 reçoivent une alimentation mixte.
- Pour les bébés qui ne sont plus allaités, la cessation de l'allaitement s'est produite entre 4 ½ mois et 5 mois pour la moitié d'entre eux.
- « *Le fait de ne pas produire assez de lait ou que le bébé n'est pas satisfait* » constitue la raison mentionnée la plus souvent pour expliquer la cessation de l'allaitement entre 4 et 6 mois. Beaucoup de raisons ne sont cependant pas précisées et se retrouvent dans la catégorie « *autre raison* ».

À 12 mois

- Taux d'allaitement : 6,7 %.
- Tous les bébés allaités reçoivent une alimentation mixte.
- Pour les bébés qui ne sont plus allaités, la cessation de l'allaitement s'est produite entre l'âge de 6 et 8 mois pour plus de la moitié d'entre eux.
- « *La fatigue de la mère* » est la raison citée la plus souvent pour expliquer la cessation de l'allaitement entre 6 et 12 mois.

2. Tableaux de données

PARTIE 1 : Information complétée dans les unités de maternité

Tableau 1

ou CS participants	N	%
Témiscaming	39	3,1
Ville-Marie	107	8,5
Rouyn-Noranda	380	30,2
La Sarre	155	12,3
Amos	211	16,8
Val-d'Or	365	29,0
TOTAL	1 257	100,0

Tableau 2

bébé à l'hôpital	N	%	% ajusté *
Allaitement exclusif	179	47,1	48,1
Allaitement prédominant	18	4,7	4,8
Mixte	104	27,4	28,0
<i>Prévalence de l'allaitement au CH</i>	301	79,2	80,9
Laït artificiel	71	18,7	19,1
Sous total	372	97,9	100,0
Sans réponse	8	2,1	
TOTAL	380	100,0	

* : le pourcentage ajusté est calculé sur le total des cas excluant les "sans réponse".

Tableau 3

Si bébé est allaité :

usqu'à quel âge la mère	N	%	% ajusté *
De 0 à 3 mois	19	6,3	7,2
Plus de 3 mois à 6 mois	54	17,9	20,5
Plus de 6 mois à 9 mois	12	4,0	4,5
Plus de 9 mois à 12 mois	13	4,3	4,9
Le plus longtemps possible	145	48,2	54,9
Ne sais pas	21	7,0	8,0
Sous total	264	87,7	100,0
Sans réponse	37	12,3	14,0
TOTAL	301	100,0	

* : le pourcentage ajusté est calculé sur le total des cas excluant les "sans réponse".

Tableau 4

	N	%
Sein maternel	289	80,7
Biberon	126	35,2
Gobelet "cup"	103	28,8
Autre	14	3,9
TOTAL	358	100,0

** Il ne s'agit pas d'une liste mutuellement exclusive, plusieurs moyens peuvent avoir été utilisés pour nourrir le bébé. À titre indicatif, chaque moyen est rapporté au total des bébés pour lesquels un moyen a été mentionné.

PARTIE 2 : Information complétée lors des visites de vaccination

Tableau 5

	N	%	% ajusté *
Témiscaming	39	3,1	3,6
Ville-Marie	107	8,5	9,8
Rouyn-Noranda	278	22,1	25,4
La Sarre	155	12,3	14,2
Amos	147	11,7	13,4
Val-d'Or	303	24,1	27,7
Malartic	64	5,1	5,9
<i>Sous total Vallée-de-l'Or</i>	<i>367</i>	<i>29,2</i>	<i>33,6</i>
Sous total	1 093	87,0	100,0
Sans réponse	164	13,0	
TOTAL	1 257	100,0	

* : le pourcentage ajusté est calculé sur le total des cas excluant les "sans réponse".

La situation lors de la visite à 2 mois

Tableau 6

	N	%	% ajusté *
Oui	211	75,9	76,7
Non	61	21,9	22,2
Ne s'applique pas car non allaité au CH	3	1,1	1,1
Sous total	275	98,9	100,0
Sans réponse	3	1,1	
TOTAL	278	100,0	

* : le pourcentage ajusté est calculé sur le total des cas excluant les "sans réponse".

La situation lors de la visite à 2 mois

Tableau 7

Si bébé est allaité :

	N	%	% ajusté *
Allaitement exclusif	160	75,8	76,9
Allaitement prédominant	11	5,2	5,3
Mixte	37	17,5	17,8
Sous total	208	98,6	100,0
Sans réponse	3	1,4	
TOTAL	211	100,0	

* : le pourcentage ajusté est calculé sur le total des cas excluant les "sans réponse".

La situation lors de la visite à 2 mois

Tableau 8

Si bébé n'est plus allaité :

Âge du bébé à l'arrêt de l'allaitement	N	%	% ajusté *
2 semaines ou moins	5	8,2	10,6
3 à 4 semaines	28	45,9	59,6
5 à 6 semaines	9	14,8	19,1
7 à 8 semaines	4	6,6	8,5
Plus de 2 mois	1	1,6	2,1
Sous total	47	77,0	100,0
Sans réponse	14	23,0	
TOTAL	61	100,0	

* : le pourcentage ajusté est calculé sur le total des cas excluant les "sans réponse".

La situation lors de la visite à 2 mois

Tableau 9

Si bébé n'est plus allaité :

^{re} raison mentionnée pour avoir cessé	N	%	% ajusté *
Pas assez de lait ou bébé non satisfait	10	16,4	17,9
Fatigue de la mère	19	31,1	33,9
Pas d'intérêt ou jugé trop exigeant	8	13,1	14,3
Douleur ou problèmes aux seins	4	6,6	7,1
Bébé refuse le sein ou a de la difficulté à téter	3	4,9	5,4
Autre raison	12	19,7	21,4
Sous total	56	91,8	100,0
Sans réponse	5	8,2	
TOTAL	61	100,0	

* : le pourcentage ajusté est calculé sur le total des cas excluant les "sans réponse".

La situation lors de la visite à 2 mois

Tableau 10

Si bébé n'est plus allaité :

^e raison mentionnée pour avoir	N	%	% ajusté *
Fatigue de la mère	7	11,5	30,4
Pas d'intérêt ou jugé trop exigeant	6	9,8	26,1
Pas assez de lait ou bébé non satisfait	2	3,3	8,7
Autre raison	8	13,1	34,8
Sous total	23	37,7	100,0
Sans réponse	38	62,3	
TOTAL	61	100,0	

* : le pourcentage ajusté est calculé sur le total des cas excluant les "sans réponse".

La situation lors de la visite à 4 mois

Tableau 11

	N	%	% ajusté *
Oui	165	59,4	61,8
Non	38	13,7	14,2
Ne s'applique pas car non allaité à 2 mois	64	23,0	24,0
Sous total	267	96,0	100,0
Sans réponse	11	4,0	
TOTAL	278	100,0	

* : le pourcentage ajusté est calculé sur le total des cas excluant les "sans réponse".

La situation lors de la visite à 4 mois

Tableau 12

Si bébé est allaité :

	N	%
Allaitement exclusif	76	46,1
Allaitement prédominant	18	10,9
Mixte	71	43,0
TOTAL	165	100,0

La situation lors de la visite à 4 mois

Tableau 13

Si bébé n'est plus allaité :

	N	%	% ajusté *
Plus de 2 mois à 2 1/2 mois	12	31,6	32,4
Plus de 2 1/2 mois à 3 mois	15	39,5	40,5
Plus de 3 mois à 3 1/2 mois	6	15,8	16,2
Plus de 3 1/2 mois à 4 mois	4	10,5	10,8
Sous total	37	97,4	100,0
Sans réponse	1	2,6	
TOTAL	38	100,0	

* : le pourcentage ajusté est calculé sur le total des cas excluant les "sans réponse".

La situation lors de la visite à 4 mois

Tableau 14

Si bébé n'est plus allaité :

^{re} raison mentionnée pour avoir	N	%	% ajusté *
Fatigue de la mère	13	34,2	35,1
Pas assez de lait ou bébé non satisfait	10	26,3	27,0
Pas d'intérêt ou jugé trop exigeant	3	7,9	8,1
Bébé refuse le sein ou a de la difficulté à téter	2	5,3	5,4
Autre raison	9	23,7	24,3
Sous total	37	97,4	100,0
Sans réponse	1	2,6	
TOTAL	38	100,0	

* : le pourcentage ajusté est calculé sur le total des cas excluant les "sans réponse".

La situation lors de la visite à 4 mois

Tableau 15

Si bébé n'est plus allaité :

raison mentionnée pour avoir	N	%	% ajusté *
Fatigue de la mère	2	5,3	20,0
Pas d'intérêt ou jugé trop exigeant	1	2,6	10,0
Pas assez de lait ou bébé non satisfait	3	7,9	30,0
Autre raison	4	10,5	40,0
Sous total	10	26,3	100,0
Sans réponse	28	73,7	
TOTAL	38	100,0	

* : le pourcentage ajusté est calculé sur le total des cas excluant les "sans réponse".

La situation lors de la visite à 6 mois

Tableau 16

	N	%	% ajusté *
Oui	97	34,9	42,4
Non	30	10,8	13,1
Ne s'applique pas car non allaité à 4 mois	102	36,7	44,5
Sous total	229	82,4	100,0
Sans réponse	49	17,6	
TOTAL	278	100,0	

* : le pourcentage ajusté est calculé sur le total des cas excluant les "sans réponse".

La situation lors de la visite à 6 mois

Tableau 17

Si bébé est allaité :

	N	%
Allaitement exclusif	9	9,3
Allaitement prédominant	9	9,3
Mixte	79	81,4
TOTAL	97	100,0

La situation lors de la visite à 6 mois

Tableau 18

Si bébé n'est plus allaité :

	N	%	% ajusté *
Plus de 4 mois à 4 1/2 mois	7	23,3	24,1
Plus de 4 1/2 mois à 5 mois	15	50,0	51,7
Plus de 5 1/2 mois à 6 mois	7	23,3	24,1
Sous total	29	96,7	100,0
Sans réponse	1	3,3	
TOTAL	30	100,0	

* : le pourcentage ajusté est calculé sur le total des cas excluant les "sans réponse".

La situation lors de la visite à 6 mois

Tableau 19

Si bébé n'est plus allaité :

^{re} raison mentionnée pour avoir	N	%	% ajusté *
Pas assez de lait ou bébé non satisfait	5	16,7	17,2
Fatigue de la mère	3	10,0	10,3
Bébé refuse le sein ou a de la difficulté à téter	3	10,0	10,3
Douleur ou problèmes aux seins	2	6,7	6,9
Pas d'intérêt ou jugé trop exigeant	1	3,3	3,4
Autre raison	15	50,0	51,7
Sous total	29	96,7	100,0
Sans réponse	1	3,3	
TOTAL	30	100,0	

* : le pourcentage ajusté est calculé sur le total des cas excluant les "sans réponse".

La situation lors de la visite à 6 mois

Tableau 20

Si bébé n'est plus allaité :

^e raison mentionnée pour avoir	N	%	% ajusté *
Fatigue de la mère	1	3,3	11,1
Bébé refuse le sein ou a de la difficulté à téter	1	3,3	11,1
Pas assez de lait ou bébé non satisfait	3	10,0	33,3
Pas d'intérêt ou jugé trop exigeant	1	3,3	11,1
Autre raison	3	10,0	33,3
Sous total	9	30,0	100,0
Sans réponse	21	70,0	
TOTAL	30	100,0	

* : le pourcentage ajusté est calculé sur le total des cas excluant les "sans réponse".

La situation lors de la visite à 12 mois

Tableau 21

	N	%	% ajusté *
Oui	12	4,3	6,7
Non	35	12,6	19,6
Ne s'applique pas car non allaité à 6 mois	132	47,5	73,7
Sous total	179	64,4	100,0
Sans réponse	99	35,6	
TOTAL	278	100,0	

* : le pourcentage ajusté est calculé sur le total des cas excluant les "sans réponse".

La situation lors de la visite à 12 mois

Tableau 22

Si bébé est allaité :

	N	%
Allaitement exclusif	0	0,0
Allaitement prédominant	0	0,0
Mixte	12	100,0
TOTAL	12	100,0

La situation lors de la visite à 12 mois

Tableau 23

Si bébé n'est plus allaité :

	N	%
De 6 à 8 mois	20	57,1
Plus de 8 mois à 10 mois	10	28,6
Plus de 10 mois à 12 mois	5	14,3
TOTAL	35	100,0

La situation lors de la visite à 12 mois

Tableau 24

Si bébé n'est plus allaité :

^e raison mentionnée pour avoir	N	%	% ajusté *
Fatigue de la mère	5	14,3	14,7
Pas d'intérêt ou jugé trop exigeant	3	8,6	8,8
Pas assez de lait ou bébé non satisfait	2	5,7	5,9
Bébé refuse le sein ou a de la difficulté à téter	1	2,9	2,9
Autre raison	23	65,7	67,6
Sous total	34	97,1	100,0
Sans réponse	1	2,9	
TOTAL	35	100,0	

* : le pourcentage ajusté est calculé sur le total des cas excluant les "sans réponse".

La situation lors de la visite à 12 mois

Tableau 25

Si bébé n'est plus allaité :

^e raison mentionnée pour avoir	N	%	% ajusté *
Pas d'intérêt ou jugé trop exigeant	1	2,9	16,7
Pas assez de lait ou bébé non satisfait	1	2,9	16,7
Autre raison	4	11,4	66,7
Sous total	6	17,1	100,0
Sans réponse	29	82,9	
TOTAL	35	100,0	

* : le pourcentage ajusté est calculé sur le total des cas excluant les "sans réponse".

3. Figures

3. FIGURES

Figure 1

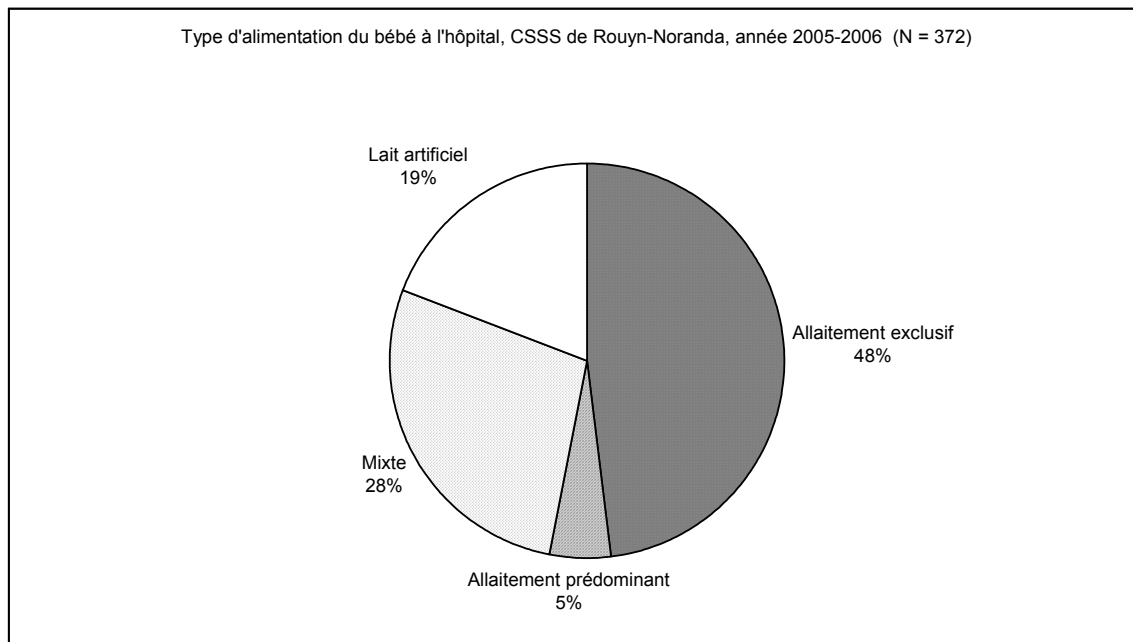


Figure 2

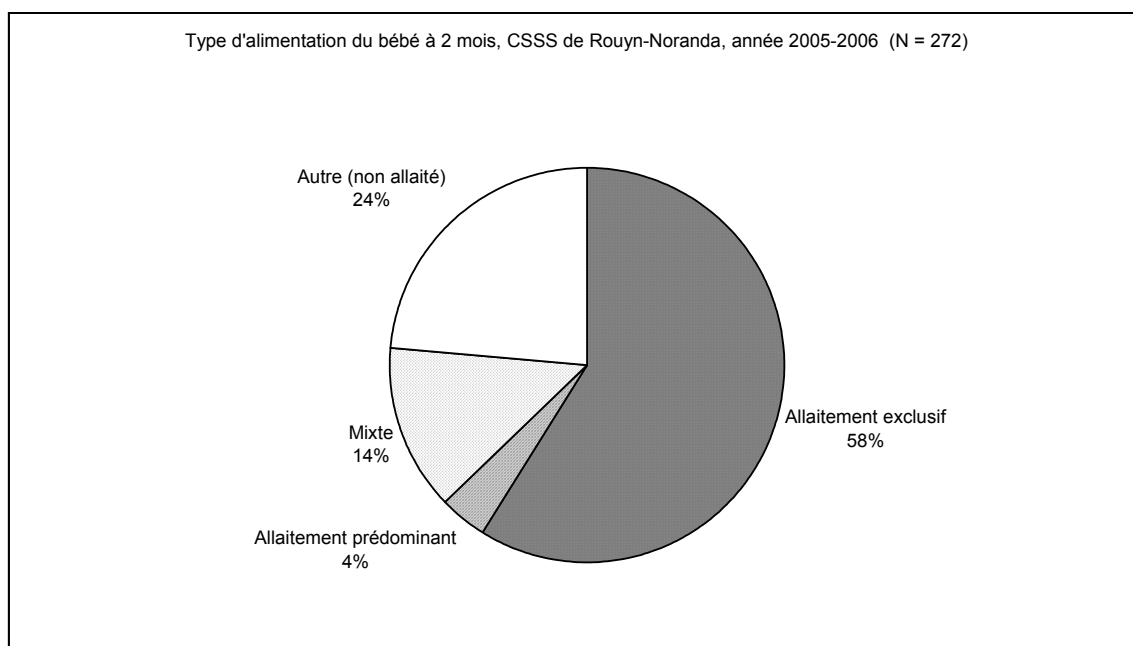


Figure 3

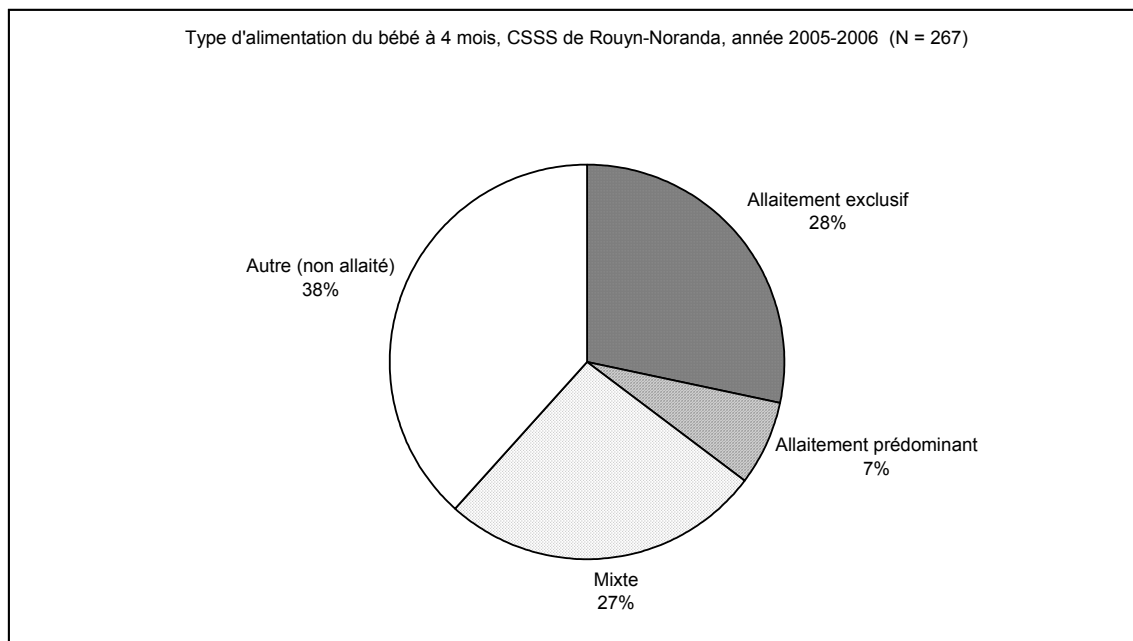


Figure 4

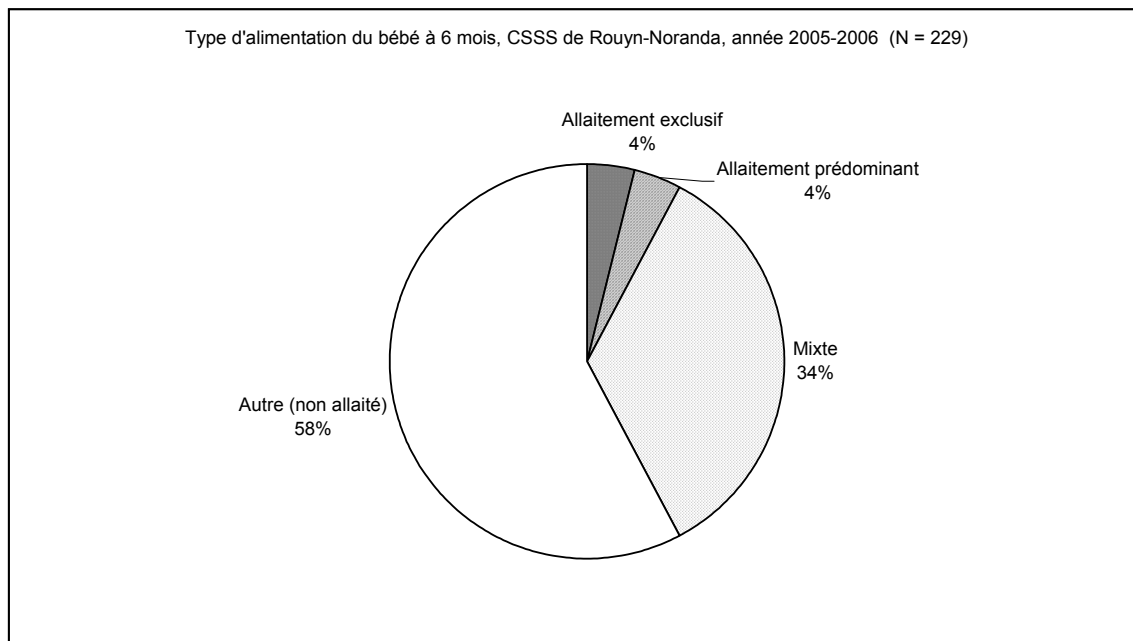


Figure 5

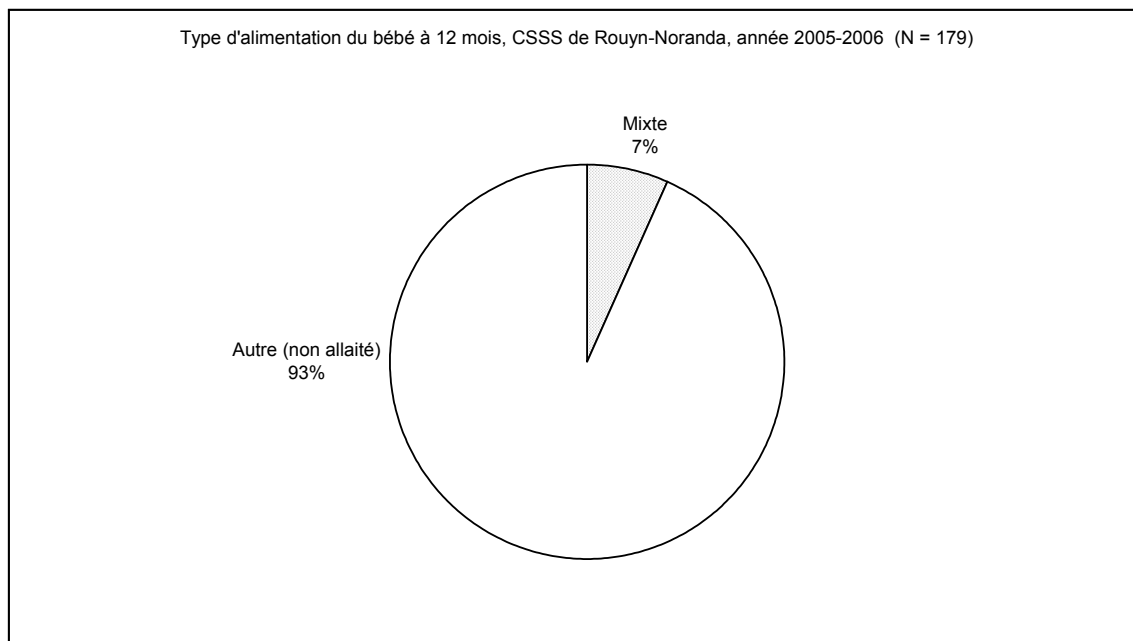


Figure 6

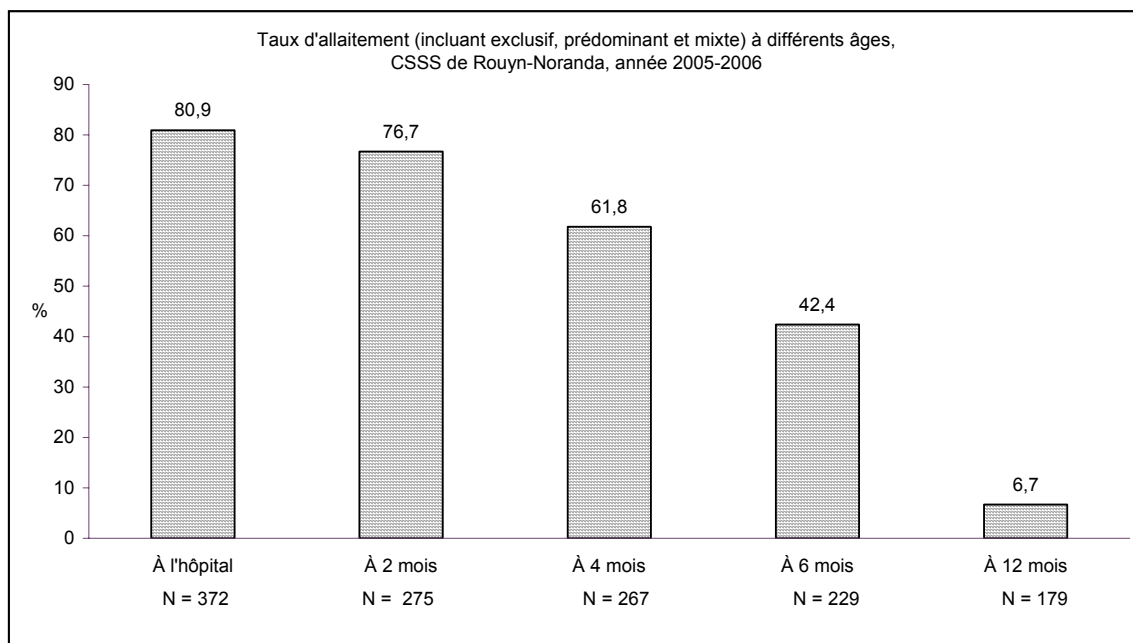


Figure 7

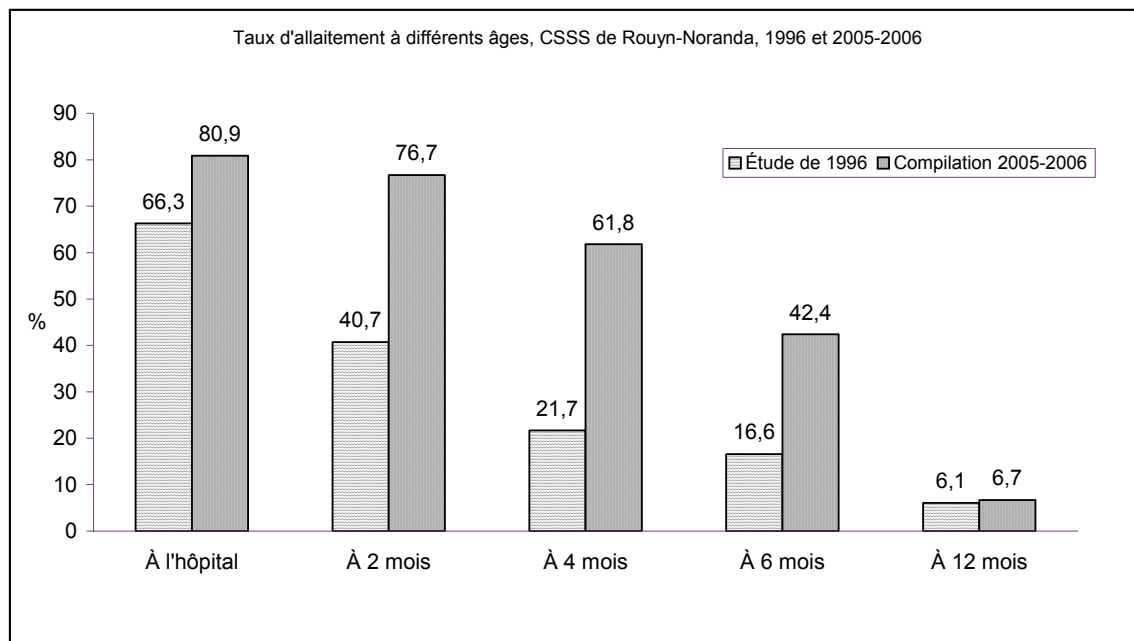
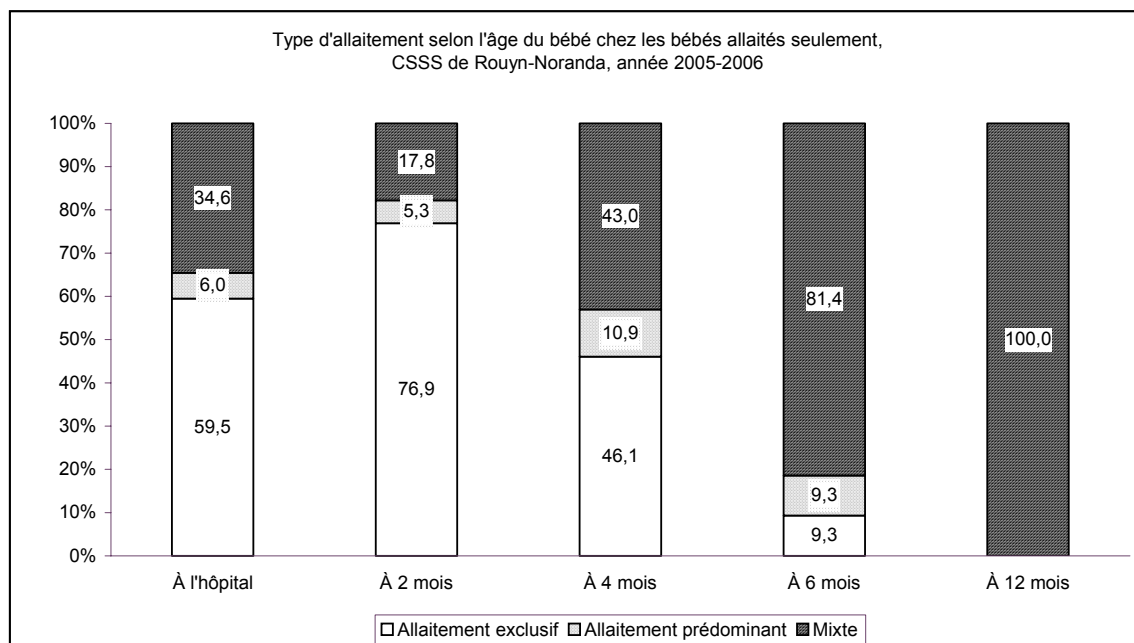


Figure 8



4. Modèle de grille de collecte des données

SECTION À REMPLIR PAR LE CLSC (*encercler le code correspondant*) :

- | | |
|------------------|-------------------|
| 1. Témiscaming | 4. La Sarre |
| 2. Ville-Marie | 5. Amos |
| 3. Rouyn-Noranda | 6. Vallée-de-l'Or |

Visites au CLSC lors de la vaccination <i>(encercler ou inscrire la réponse ou le code uniquement dans chacune des colonnes)</i>				
	2 mois	4 mois	6 mois	12 mois
• Date de la visite :	Jour__ Mois__ An__	Jour__ Mois__ An__	Jour__ Mois__ An__	Jour__ Mois__ An__
• Actuellement, l'enfant est-il allaité ?	1. Oui 2. Non	1. Oui 2. Non	1. Oui 2. Non	1. Oui 2. Non
• <u>Si oui</u>, quel est le type d'allaitement ?	1. Exclusif 2. Prédominant 3. Mixte	1. Exclusif 2. Prédominant 3. Mixte	1. Exclusif 2. Prédominant 3. Mixte	1. Exclusif 2. Prédominant 3. Mixte
• <u>Si non</u>, allaitement cessé à l'âge de : • <u>Si non</u>, nommez les <u>deux principales raisons</u> ayant incité à arrêter l'allaitement ou à ne pas le faire : 1. Pas assez de lait ou bébé non satisfait 2. Fatigue de la mère 3. Pas d'intérêt ou trop exigeant 4. Bébé refuse le sein ou a de la difficulté à téter 5. Douleur ou problèmes aux seins 6. Autre	Âge : _____ (précisez en jours, en semaines ou en mois) 99. Ne s'applique pas (jamais allaité) Raison 1 : _____ Raison 2 : _____ Commentaires (s'il y a lieu) : _____ _____ _____			

MERCI !