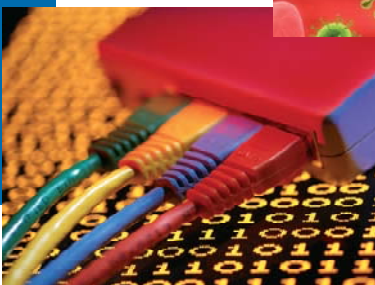
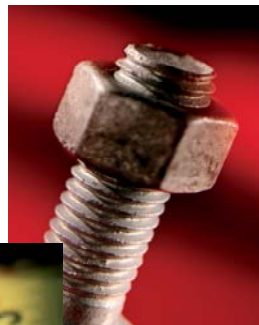
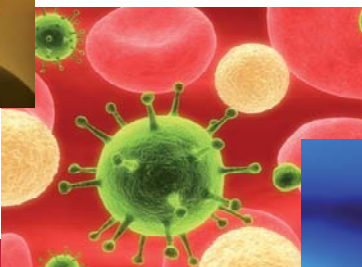
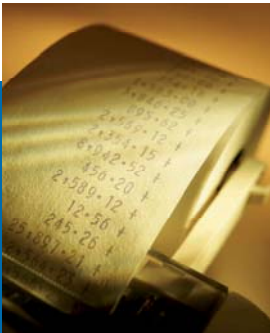


# Profil sectoriel

Agglomération de Montréal

Juillet 2010

## Administrations publiques (scian 91)





---

Les profils d'industrie présentent des statistiques sur les grands secteurs économiques tels que définis par le *Système de classification des industries de l'Amérique du Nord (SCIAN)*, ventilées pour l'agglomération de Montréal, pour la ville de Montréal et chacun de ses dix-neuf arrondissements, ainsi que pour chacune des quatorze villes liées.

Les données sur l'emploi sont tirées du recensement de la population de Statistique Canada, qui comprend une question sur le type d'emploi occupé ainsi que le lieu de travail des répondants.

Les profils d'industrie sont préparés par l'équipe de *Montréal en statistiques*, à la Division des affaires économiques et institutionnelles de la Direction du développement économique et urbain.

---

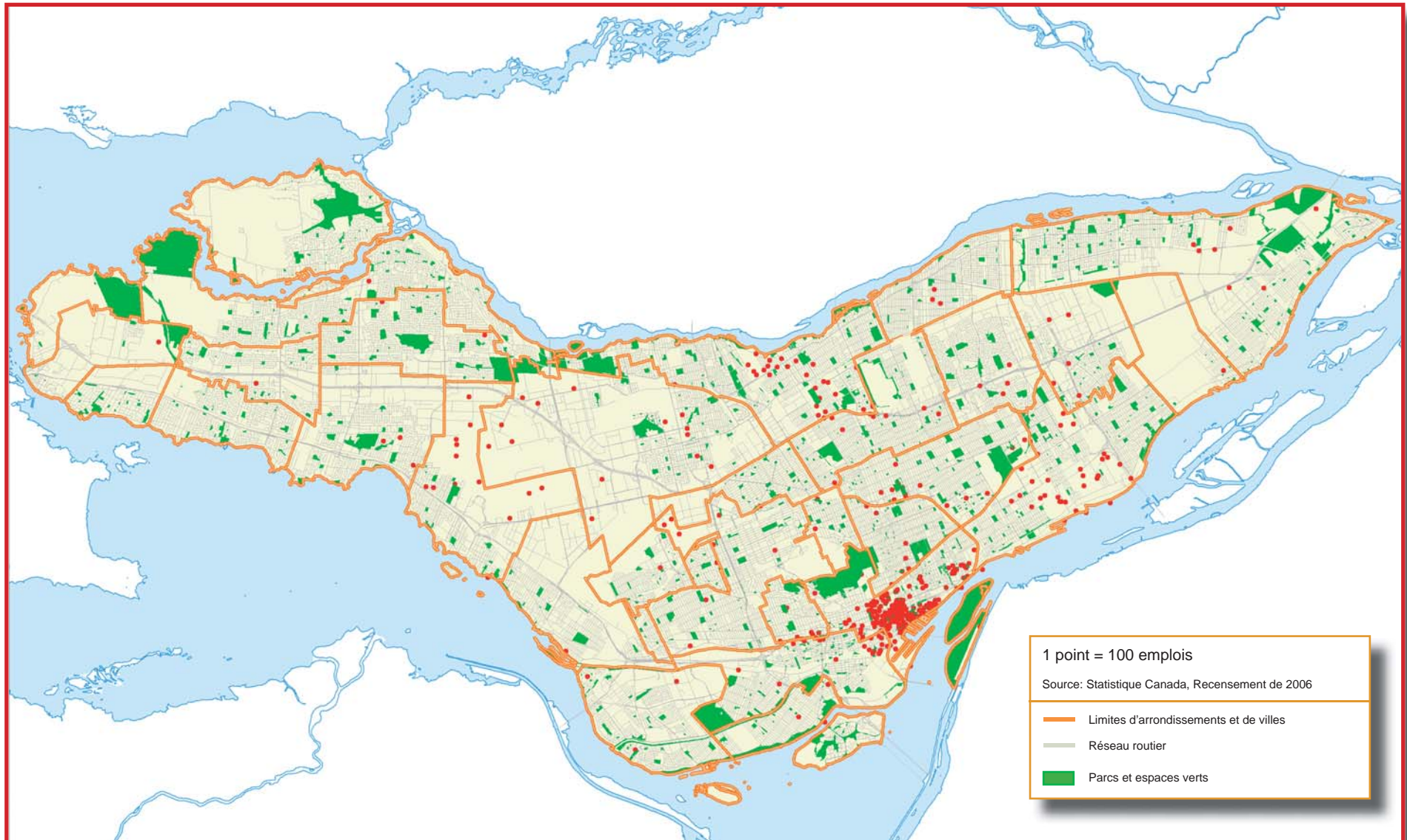


## Emploi selon l'industrie en 2006

	Administrations publiques	Part dans l'agglomération en %	Emploi total sur le territoire	Part de l'industrie dans l'emploi total %
<b>Agglomération de Montréal</b>	<b>56 535</b>	<b>100,0</b>	<b>1 145 595</b>	<b>4,9</b>
Ville de Montréal	51 400	90,9	985 455	5,2
Arrondissement d'Ahuntsic-Cartierville	3 960	7,0	59 730	6,6
Arrondissement d'Anjou	735	1,3	30 270	2,4
Arrondissement de Côte-des-Neiges-Notre-Dame-de-Grâce	1 465	2,6	72 835	2,0
Arrondissement de Lachine	615	1,1	27 090	2,3
Arrondissement de LaSalle	575	1,0	26 350	2,2
Arrondissement de L'Île-Bizard-Sainte-Geneviève	150	0,3	3 600	4,2
Arrondissement de Mercier-Hochelaga-Maisonneuve	3 900	6,9	47 715	8,2
Arrondissement de Montréal-Nord	595	1,1	20 065	3,0
Arrondissement d'Outremont	340	0,6	8 470	4,0
Arrondissement de Pierrefonds-Roxboro	340	0,6	9 745	3,5
Arrondissement Le Plateau-Mont-Royal	1 740	3,1	57 005	3,1
Arrondissement de Rivière-des-Prairies-Pointe-aux-Trembles	1 135	2,0	30 855	3,7
Arrondissement de Rosemont-La Petite-Patrie	2 470	4,4	52 545	4,7
Arrondissement de Saint-Laurent	1 730	3,1	111 210	1,6
Arrondissement de Saint-Léonard	930	1,6	29 275	3,2
Arrondissement Le Sud-Ouest	1 255	2,2	28 725	4,4
Arrondissement de Verdun	615	1,1	16 390	3,8
Arrondissement de Ville-Marie	27 645	48,9	308 380	9,0
Arrondissement de Villeray-Saint-Michel-Parc-Extension	1 195	2,1	45 185	2,6
Ville de Baie-d'Urfé	65	0,1	4 655	1,4
Ville de Beaconsfield	110	0,2	4 060	2,7
Ville de Côte-Saint-Luc	380	0,7	7 485	5,1
Ville de Dollard-Des Ormeaux	200	0,4	11 465	1,7
Ville de Dorval	1 455	2,6	42 740	3,4
Ville de Kirkland	255	0,5	10 310	2,5
Ville de Hampstead	100	0,2	1 030	9,7
Ville de Montréal-Est	145	0,3	6 780	2,1
Ville de Montréal-Ouest	70	0,1	1 350	5,2
Ville de Mont-Royal	185	0,3	20 000	0,9
Ville de Pointe-Clair	465	0,8	29 585	1,6
Ville de Sainte-Anne-de-Bellevue	205	0,4	4 125	5,0
Ville de Senneville	35	0,1	1 985	1,8
Ville de Westmount	1 460	2,6	14 550	10,0

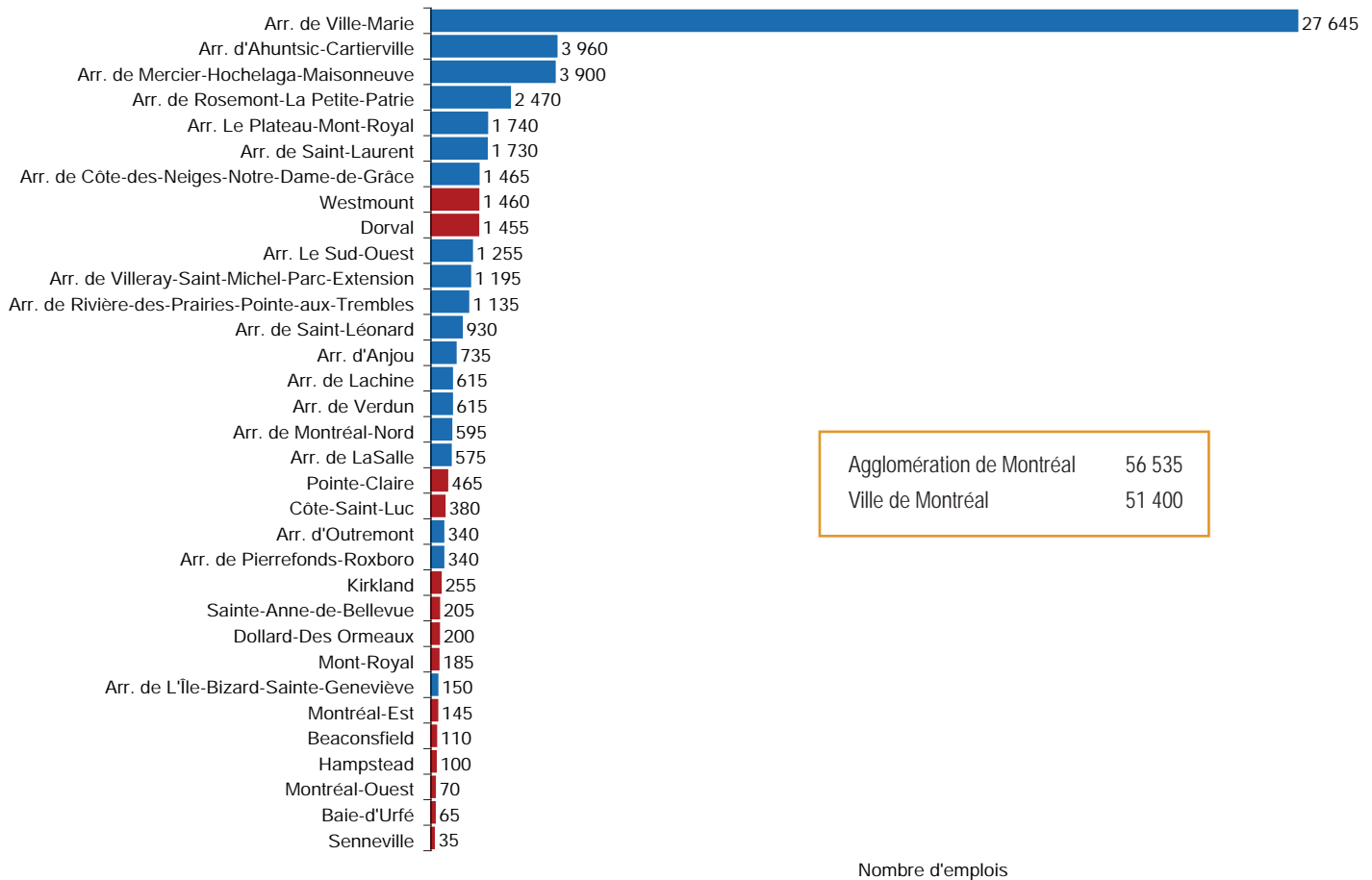
Source : Statistique Canada, Recensement du Canada, produit personnalisé sur le lieu de travail.  
 Compilation : Division des affaires économiques et institutionnelles, SMVTP, Ville de Montréal.

## Localisation des emplois dans le secteur des administrations publiques, 2006





## Emploi selon le territoire en 2006



Source : Statistique Canada, Recensement du Canada, produit personnalisé sur le lieu de travail.

Compilation : Division des affaires économiques et institutionnelles, Direction du développement économique et urbain, Ville de Montréal.

- L'agglomération de Montréal compte 56 535 emplois dans le secteur des administrations publiques en 2006, soit 4,9 % des 1 145 595 emplois recensés sur le territoire.
- Près de 91 % de ces 56 535 emplois sont localisés dans la ville de Montréal, soit un total de 51 400 emplois.
- Quelque 5 135 emplois (9 %) sont répartis dans les autres municipalités de l'île de Montréal.
- Un total de 27 645 emplois sont dénombrés dans l'arrondissement de Ville-Marie. Ceux-ci représentent 49 % des 56 535 emplois recensés dans le secteur des administrations publiques sur le territoire de l'agglomération de Montréal.

- Le nombre d'emplois du secteur des administrations publiques dans l'agglomération de Montréal est passé de 54 850 en 2001 à 56 535 en 2006, soit un gain de 1 685 emplois ou 3,1 % en cinq ans.
- La ville de Montréal a gagné 1 335 emplois dans ce secteur entre 2001 et 2006, ce qui représente une croissance de 2,7 %.

## Variation de l'emploi selon l'industrie, 2001-2006

	Emploi 2006	Emploi 2001	Variation 2001-2006 en %	Variation 2001-2006 en nombre
<b>Agglomération de Montréal</b>	<b>56 535</b>	<b>54 850</b>	<b>3,1</b>	<b>1 685</b>
Ville de Montréal	51 400	50 065	2,7	1 335
Arrondissement d'Achilles-Cartierville	3 960	3 385	17,0	575
Arrondissement d'Anjou	735	755	-2,6	-20
Arrondissement de Côte-des-Neiges-Notre-Dame-de-Grâce	1 465	1 730	-15,3	-265
Arrondissement de Lachine	615	460	33,7	155
Arrondissement de LaSalle	575	610	-5,7	-35
Arrondissement de L'Île-Bizard-Sainte-Geneviève	150	120	25,0	30
Arrondissement de Mercier-Hochelaga-Maisonneuve	3 900	3 675	6,1	225
Arrondissement de Montréal-Nord	595	625	-4,8	-30
Arrondissement d'Outremont	340	235	44,7	105
Arrondissement de Pierrefonds-Roxboro	340	340	0,0	0
Arrondissement Le Plateau-Mont-Royal	1 740	1 825	-4,7	-85
Arrondissement de Rivière-des-Prairies-Pointe-aux-Trembles	1 135	890	27,5	245
Arrondissement de Rosemont-La Petite-Patrie	2 470	3 760	-34,3	-1 290
Arrondissement de Saint-Laurent	1 730	1 515	14,2	215
Arrondissement de Saint-Léonard	930	850	9,4	80
Arrondissement Le Sud-Ouest	1 255	1 185	5,9	70
Arrondissement de Verdun	615	675	-8,9	-60
Arrondissement de Ville-Marie	27 645	26 125	5,8	1 520
Arrondissement de Villeray-Saint-Michel-Parc-Extension	1 195	1 305	-8,4	-110
Ville de Baie-d'Urfé	65	40	62,5	25
Ville de Beaconsfield	110	180	-38,9	-70
Ville de Côte-Saint-Luc	380	420	-9,5	-40
Ville de Dollard-Des Ormeaux	200	245	-18,4	-45
Ville de Dorval	1 455	1 155	26,0	300
Ville de Kirkland	255	185	37,8	70
Ville de Hampstead	100	95	5,3	5
Ville de Montréal-Est	145	125	16,0	20
Ville de Montréal-Ouest	70	45	55,6	25
Ville de Mont-Royal	185	25	640,0	160
Ville de Pointe-Claire	465	760	-38,8	-295
Ville de Sainte-Anne-de-Bellevue	205	180	13,9	25
Ville de Senneville	35	0	-	35
Ville de Westmount	1 460	1 335	9,4	125

Source : Statistique Canada, Recensement du Canada, produit personnalisé sur le lieu de travail.  
Compilation : Division des affaires économiques et institutionnelles, SMVTP, Ville de Montréal.



## *Employeurs importants, 500 employés et plus, 2009*

Employeur	Ville/Arrondissement
Ville de Montréal - Services centraux	Montréal - Divers arrondissements
Commission scolaire de Montréal (C.S.D.M.)	Montréal - Arrondissement de Rosemont–La Petite-Patrie
Gouvernement du Québec (Ministère du Revenu)	Montréal - Arrondissement de Ville-Marie
Gouvernement du Québec (Ministère de la Justice)	Montréal - Arrondissement de Ville-Marie
Accès Emploi (Division d'Accès Formation inc.)	Montréal - Arrondissement de Côte-des-Neiges–Notre-Dame-de-Grâce
Commission de la construction du Québec	Montréal - Arrondissement de Côte-des-Neiges–Notre-Dame-de-Grâce
Gendarmerie royale du Canada	Westmount
Commission de la santé et de la sécurité du travail (CSST)	Montréal - Arrondissement de Ville-Marie
Ville de Montréal - Arrondissement de Saint-Laurent	Montréal - Arrondissement de Saint-Laurent
Ville de Montréal - Arrondissement de Rosemont–La Petite-Patrie	Montréal - Arrondissement de Rosemont–La Petite-Patrie
Ville de Montréal - Arrondissement de Ville-Marie	Montréal - Arrondissement de Ville-Marie
Gouvernement du Québec (Établissement de détention de Montréal)	Montréal - Arrondissement d'Achats-Cartierville
Service Canada	Montréal - Arrondissement de Ville-Marie
Gouvernement du Québec (Ministère de l'Éducation, du Loisir et du Sport)	Montréal - Arrondissement de Ville-Marie
Office national du film du Canada	Saint-Laurent
Ville de Pointe-Claire	Pointe-Claire
Office municipal d'habitation de Montréal	Montréal - Arrondissement de Ville-Marie
Ville de Montréal - Arrondissement de Mercier–Hochelaga-Maisonneuve	Montréal - Arrondissement de Mercier–Hochelaga-Maisonneuve
Ville de Montréal - Arrondissement de Villeray–Saint-Michel–Parc-Extension	Montréal - Arrondissement de Villeray–Saint-Michel–Parc-Extension
Ville de Montréal - Arrondissement de Côte-des-Neiges–Notre-Dame-de-Grâce	Montréal - Arrondissement de Côte-des-Neiges–Notre-Dame-de-Grâce
Justice Canada	Montréal - Arrondissement de Ville-Marie
Ville de Montréal - Arrondissement Le Plateau Mont-Royal	Montréal - Arrondissement Le Plateau Mont-Royal

Source : Liste des industries et commerces (LIC) de l'île de Montréal, décembre 2009, compilation spéciale, Ville de Montréal.

