



La 8<sup>e</sup> campagne de sensibilisation à la sécurité routière prend forme

Page 5



La 6<sup>e</sup> campagne Restolove au profit de Moisson Québec : 7 648 \$ et 24 148 repas

Page 6



Louis-Jean Cormier  
Page 9

# le JOURNAL de Sillery-St-Louis-de-France

Le Journal d'information | [www.journal-local.ca](http://www.journal-local.ca)

**Desjardins**  
Caisse Sillery—Saint-Louis-de-France

**VOTRE CAISSE, PLUS ACCESSIBLE QUE JAMAIS**

« DES EXPERTS COMPLICES DE TOUS VOS PROJETS »

**Nos heures d'ouverture\***

Siège social		Centre de services		
1444, avenue Maguire		2900, chemin Saint-Louis		
Lundi	Services conseils* 10 h à 17 h	Services courants	10 h à 15 h	
Mardi	10 h à 17 h	10 h à 16 h	Mardi	10 h à 16 h
Mercredi	10 h à 20 h	10 h à 16 h	Mercredi	10 h à 16 h
Jeudi	10 h à 20 h	10 h à 19 h	Jeudi	10 h à 19 h
Vendredi	10 h à 16 h	10 h à 15 h	Vendredi	10 h à 15 h

\*Sur rendez-vous, nous pouvons vous accueillir au-delà de nos heures d'ouverture.  
Téléphone : 418 681-3566 • [www.caissesillerysaintlouisdefrance.com](http://www.caissesillerysaintlouisdefrance.com)



Investissements historiques dans les réseaux d'approvisionnement en eau potable

Page 3



Ressource Espace-Familles demeure en évolution constante!

Page 10



Paul Shoiry présente 20 recommandations pour améliorer la sécurité routière

Page 3



Une relâche motivante et de nouveaux instructeurs font leur arrivée

Page 13



Jumelages professionnels avec des personnes immigrantes

Page 4

QUINCAILLERIE CORRIVEAU RÉNOVÉ !  
Venez nous voir

**Espace • Décor**  
418-683-1901  
1744 ch. Saint-Louis  
Québec, QC  
G1S 1H5

Quincaillerie Corriveau  
Gabrielle Belley-Wiseman  
Designer d'intérieur

Postes Canada : N° PP-41870516

**SILLERY**

**NOUVEAU**

Voisin du Parc St-Yves!  
4 chambres à l'étage.  
Cour à l'ouest.

**SILLERY**

Localisation par excellence!  
Tout à pied!

**SILLERY**

Qualité et classe!  
Spacieuses aires de vie. Garage.  
Université et Pères Maristes à quelques pas.

**SILLERY**

**NOUVEAU**

**RARE!**  
3 chambres  
2 salles de bain foyer et garage.

**Marie-Thérèse Lemay**  
Courtier immobilier agréé D.A.

Une expertise de plus de 30 ans basée sur la confiance, la complicité et la confidentialité.

418 652-2000  
[www.mtlemay.com](http://www.mtlemay.com)

RE/MAX 1<sup>er</sup> CHOIX MTL  
AGENCE IMMOBILIERE





# AU COEUR DE VOTRE VIE



## Invitation

### ASSEMBLÉE GÉNÉRALE ANNUELLE 2017

Une occasion de prendre connaissance des résultats et réalisations de votre caisse, tout en participant à sa démocratie.

Aura lieu également la présentation des récipiendaires de la 15<sup>e</sup> édition du Fonds d'aide au développement du milieu.



Mardi  
**11 avril**  
2017

Accueil **18 h 30**  
Assemblée **19 h**

Pavillon central du  
Musée national des  
beaux-arts du Québec  
Parc des Champs-de-  
Bataille\*

\*Un coupon pour la gratuité du  
stationnement du Musée vous sera  
remis à l'accueil.



 **Desjardins**  
Caisse de Sillery-  
Saint-Louis-de-France

En simultané sur le  
**web**

Rendez-vous sur le  
site Internet de la  
Caisse le soir même,  
peu avant 19 h.



## Tirages

**500 \$**  
à un membre sur place  
pour faire un don à  
l'organisme de son choix

Un **iPad**  
parmi les membres  
en ligne



[www.caissesillerysaintlouisdefrance.com](http://www.caissesillerysaintlouisdefrance.com)

# Paul Shoiry présente 20 recommandations pour améliorer la sécurité routière

YVON GIROUX

redaction@journal-local.ca

**M. Paul Shoiry, conseiller municipal du district de Saint-Louis-Sillery présentait récemment 20 recommandations afin d'améliorer la sécurité et le sentiment de sécurité des usagers, dans le cadre des consultations publiques sur la sécurité routière de la SAAQ.**

Le district du conseiller est particulièrement touché par ces aspects. Au fil des années, suivant une densification massive de certains secteurs de la ville, notamment du district de Saint-Louis-Sillery, la circulation routière est devenue de plus en plus dense. Ce district est un secteur où la circulation routière est un véritable enjeu puisqu'il est traversé par plusieurs artères très achalandées, notamment le chemin Saint-Louis, le boulevard Laurier, le boulevard René-Lévesque, le boulevard Champlain, le chemin Sainte-Foy et celles-ci convergent à la tête des ponts. En effet, selon l'enquête de circulation réalisée tous les cinq ans par le ministère des transports, de 2008 à 2013 on constate une augmentation de 4 % du nombre de passages entre les deux rives (ministères du Transport 2014). Le district de Saint-Louis-Sillery, étant à l'entrée ouest de la ville de Québec, il absorbe une grande partie de la circulation est-ouest

provenant du nord, de l'ouest et de la Rive-Sud. Les données récentes démontrent que 47 % des déplacements qui proviennent du secteur ouest de la Rive-Sud et 39 % des déplacements qui proviennent du secteur est de la Rive-Sud ont pour destination l'arrondissement de Sainte-Foy-Sillery-Cap-Rouge (Ville de Québec 2011).

Sa démarche visait à implanter des mesures durables et efficaces ayant un impact positif sur la santé et la sécurité des usagers. Le conseiller municipal a présenté son point de vue sur quatre thèmes visant à rendre plus sécuritaire, plus utilitaire et plus agréable notre réseau routier. Il s'est penché sur le réseau cyclable, la place laissée au piéton, la vitesse au volant et l'aménagement, la signalisation et l'entretien des routes.

Il se positionne en faveur du port du casque de vélo pour tous. Il fait également la promotion de l'éducation et de la sensibilisation auprès de tous les usagers quant à la responsabilité et leurs droits, mais également quant au respect des autres usagers pour améliorer le partage de la route. Il prévoit notamment l'amélioration de la signalisation piétonnière en installant des panneaux de signalisation flexible en milieu de rue et des panneaux doubles clignotants aux traverses piétonnes.

M. Shoiry s'attaque aussi de front aux problématiques liées à la vitesse, en

demandant une surveillance policière accrue et l'implantation de mesures d'atténuation de la vitesse, comme les dos-d'âne allongés et des mobiliers en milieu et en bordure de rue. Le district de Saint-Louis-Sillery est par ailleurs cité en exemple par le conseiller en raison de ses aménagements et de l'implantation des limites de vitesse à 30 kilomètres heure dans les quartiers résidentiels, qui selon lui devraient être appliquées dans l'ensemble de la ville. Il propose également de réduire la circulation de transit dans les rues résidentielles en réalisant une campagne de sensibilisation annuelle et continue afin d'inciter le trafic par des voies secondaires.

Parmi les recommandations du conseiller, on y trouve également de nombreuses propositions novatrices comme la promotion de l'installation de Sas Vélo aux intersections, l'introduction de concept de rue partagée et d'usager vulnérable dans le code de la sécurité routière et l'implantation de rues complètes, soit des rues où les usages sont multipliés.

Il tient aussi à réitérer que les mesures qu'il propose se complètent et qu'elles visent une intervention multi-niveau pour améliorer globalement la sécurité routière. Il croit qu'il s'agit des meilleurs moyens pour intervenir et continuer à améliorer le bilan routier. Il demeure persuadé que



M. Paul Shoiry, conseiller municipal du district de Saint-Louis-Sillery présentait récemment 20 recommandations afin d'améliorer la sécurité et le sentiment de sécurité des usagers.

ses 20 recommandations permettront d'améliorer grandement le sentiment de sécurité général de tous les utilisateurs. Ce mémoire démontre l'engagement dont fait preuve M. Shoiry auprès de ses concitoyens et de sa préoccupation de la sécurité des usagers du réseau routier dans l'ensemble de la ville. ■

## Investissements historiques dans les réseaux d'approvisionnement en eau potable

(YG) M. Joël Lightbound, député de Louis-Hébert et secrétaire parlementaire de la ministre de la Santé, a récemment fait écho de l'annonce historique du gouvernement du Canada visant à améliorer les réseaux d'aqueduc et d'égout dans la région de Québec. Grâce aux investissements fédéraux totalisant 93 millions de dollars, ce sont 39 projets visant le traitement des eaux usées et l'approvisionnement en eau potable qui pourront être réalisés par des entreprises d'ici.

« Protéger la santé de notre population et contribuer à la préservation des cours d'eau sont des priorités pour notre gouvernement. Ces investissements permettront de répondre aux besoins grandissants de nos villes et municipalités tout en faisant croître notre économie », a déclaré le député.

Par ailleurs, le député Lightbound rappelle que le 5 juillet dernier, le gouvernement du Canada et du Québec ont signé une entente bilatérale qui prévoit plus de 1,2 milliard de dollars en financement pour des projets liés à l'eau potable et au transport en commun pour l'ensemble du Québec. ■



M. Joël Lightbound, député de Louis-Hébert et secrétaire parlementaire de la ministre de la Santé, a récemment fait écho de l'annonce historique du gouvernement du Canada visant à améliorer les réseaux d'aqueduc et d'égout dans la région de Québec.

# D&C

## Dentistes&Cie

### NOS SERVICES

Nettoyage - Radiographies - Traitement de canal  
Restaurations dentaires - Remplacement de dents  
Blanchiment de dents - CEREC - Parodontie  
Greffe de gencive - Chirurgie  
Extraction de dents de sagesse



D<sup>r</sup> Pierre Darveau, dentiste



D<sup>r</sup> David Scanlan, dentiste



D<sup>r</sup> Jacques Deblois, dentiste



D<sup>r</sup> Jean Tardif, dentiste

### HEURES D'OUVERTURE

Lundi: 8h à 19h | Mardi: 8h à 17h | Mercredi: 8h à 17h | Jeudi: 8h à 17h | Vendredi: 9h à 16h | Samedi & dimanche: Fermé

1175, rue Lavigerie, bureau 100, Place Iberville II, Québec | [www.dentistesetcie.com](http://www.dentistesetcie.com)

**418 653-5412**

**SERVICE D'URGENCE DENTAIRE**

## Programme de réseautage professionnel interculturel

# Jumelages professionnels avec des personnes immigrantes

YVON GIROUX

redaction@journal-local.ca

**Dans le cadre de son Programme de réseautage professionnel interculturel financé par la Ville de Québec et le ministère de l'Immigration, de la Diversité et de l'Inclusion, Option-travail poursuit ses efforts en matière d'intégration des personnes immigrantes. Dans le cadre de ce programme, l'organisme a réalisé récemment la Semaine Échanges-Carrière.**

Cette activité a permis de réaliser 57 jumelages entre nouveaux arrivants et professionnels de leur secteur d'activité. L'objectif initial de 50 jumelages a donc été dépassé. Ces stages d'observation ou rencontres d'information ont permis

aux participants de se familiariser avec la réalité du marché du travail québécois. L'activité a également favorisé l'ouverture des employeurs et des travailleurs de la ville de Québec à l'apport positif de la diversité.

Pour conclure cet événement interculturel, tous les nouveaux arrivants et professionnels ont été invités à poursuivre leurs échanges lors d'un 5 à 7 où il a été possible d'écouter plusieurs témoignages des participants. Ce fut le moment idéal pour souligner l'implication de tous dans cet événement significatif.

Option-travail est un Centre d'expertise en développement de carrière dont l'objectif est de favoriser l'intégration socioprofessionnelle des personnes. Il offre plusieurs services spécifiques aux personnes immigrantes,



Cette activité a permis de réaliser 57 jumelages entre nouveaux arrivants et professionnels de leur secteur d'activité.

dont la session Objectif Intégration du ministère de l'Immigration, de la Diversité et de l'Inclusion visant à favoriser l'insertion socioprofessionnelle des nouveaux arrivants

à Québec. Vous trouverez plus d'information sur leurs activités et services sur notre site Web [optiontravail.com](http://optiontravail.com). ■

## Le cocktail-bénéfice d'Amélie & Frédérick aura lieu le mardi 25 avril

**(YG) La base de la mission d'Amélie & Frédérick demeure l'entraide, principalement alimentaire. Il est le seul organisme à distribuer des colis alimentaires trois fois par mois à pas moins d'une soixantaine de ménages.**

La principale source de revenus de l'organisme provient des dons faits par le magasin d'économie sociale Le Revend Dons, qui recueille, répare et revend tout objet dont la population lui fait don. Cependant, cet apport financier n'est pas

suffisant pour maintenir la qualité des services offerts aux usagers.

C'est la raison pour laquelle l'organisme organise régulièrement des activités de financement, lesquelles servent à couvrir des projets spécifiques ou des besoins urgents. Ainsi le prochain événement se tiendra sous l'égide d'un invité d'honneur, le maire de la ville de Québec, M. Régis Labeaume. Le cocktail-bénéfice se tiendra au restaurant le Cochon Dingue, 1550, boulevard Lebourgneuf le mardi 25 avril

à compter de 17 h. Le coût du billet est de 125 \$ par personne et comprend aussi un apéritif et des bouchées. Un reçu de charité

de 100 \$ peut être émis sur demande. Pour achat de billet ou information : 418 845-3073. ■



M<sup>mes</sup> Noëlle Bérubé, coordonnatrice, Mélanie Lebel, Médi Alliance, M. Denis Lamontagne, M<sup>me</sup> Diane Dion, présidente du conseil d'administration, M<sup>m</sup> Pierre-Claude Laquerre, gouverneurs, Jonatan Julien, conseiller district électoral de Neufchâtel-Lebourgneuf, et vice-président du comité exécutif et M<sup>me</sup> Dominique Bond, Contribution Or. Absents, M<sup>r</sup> Eric Bouchard et M. Pierre Dolbec, gouverneurs.

## Programme Relève-PME, un concept unique au Québec!

**(YG) L'École d'entrepreneuriat de Québec du Cégep Garneau et le Cégep de Thetford viennent d'unir leur expertise afin d'offrir une nouvelle mouture du programme Relève-PME, un concept unique au Québec.**

Ce concept s'adresse à la fois au repreneur et à la génération dirigeante qui désire transférer son entreprise. En accompagnant sa relève qu'il a dans la plupart des cas identifiée au sein de son équipe, l'entrepreneur s'assure du succès du transfert de son entreprise.

Initialement développé par le Cégep de Thetford et par Chaudière-Appalaches Économique en 2012, le programme dans sa version originale visait le développement des compétences de leadership du repreneur. Depuis 3 ans, le programme a donc déjà fait ses preuves auprès de 33 repreneurs. Le programme Relève-PME prend maintenant vie à l'École d'entrepreneuriat de Québec et sera maintenant offert de concert en Chaudière-Appalaches et dans la Capitale-

Nationale. Cette collaboration a permis une bonification du programme s'inspirant de l'approche de l'École d'entrepreneuriat de Québec basée sur l'accompagnement individualisé et l'apprentissage par la mise en action des connaissances acquises.

Le ministère de l'Économie, de la Science et de l'Innovation (MESI) estime qu'en 2018, le Québec comptera 25 200 entrepreneurs de moins, correspondant à une baisse totale de 13,9 % de l'entrepreneuriat. La situation irait même en s'aggravant au cours des prochaines années. Dans ce contexte et dans le désir d'offrir des solutions concrètes à la réalité des entrepreneurs, le Cégep de Thetford et l'École d'entrepreneuriat de Québec ont donc décidé d'améliorer le Programme Relève-PME.

Ce programme se veut un moment privilégié où l'entrepreneur et sa relève établiront de façon commune une vision du développement de l'entreprise pour la

période de cohabitation, ce qui est une condition essentielle au succès du transfert de l'entreprise.

Le repreneur développera ses habiletés de gestionnaire et d'entrepreneur qui lui permettront d'assumer son nouveau rôle avec succès. Il aura l'occasion de s'initier à l'ensemble des notions, légales, fiscales et comptables propres au transfert de l'entreprise. Il développera ses habiletés de gestionnaire et d'entrepreneur qui lui permettront d'assumer son nouveau rôle avec succès. Il sera en mesure de profiter de la période de cohabitation pour développer ses connaissances dans une multitude de

sphères et de voir au transfert de l'informel qui lui permettra de bien comprendre la culture de l'entreprise.

Pour sa part, l'entrepreneur qui désire procéder au transfert de son entreprise sera amené à développer et concevoir son plan de transition, à se mettre en action en regard de ce dernier, à identifier les ressources dont il aura besoin pour se faire accompagner dans son processus de transfert et enfin, il apprendra comment jouer le rôle essentiel qu'il doit tenir auprès du repreneur identifié afin de s'assurer du succès du transfert de l'entreprise. ■



M<sup>mes</sup> Christine Demers, directrice adjointe, Formation continue, Cégep de Thetford Mines et Denise Trudeau, directrice générale du Cégep Garneau.



Cimetière Notre-Dame-de-Belmont

[cimetierebelmont.ca](http://cimetierebelmont.ca)

418-688-0566

MISE EN TERRE SÉPULTURE  
SERVICES FUNÉRAIRES  
12 mois / année

# La 8<sup>e</sup> campagne de sensibilisation à la sécurité routière prend forme

YVON GIROUX

redaction@journal-local.ca

Le Collège Jésus-Marie, en collaboration avec *Solidarité familles et sécurité routière*, donneront le coup d'envoi pour la 8<sup>e</sup> campagne annuelle de sensibilisation à la sécurité routière dans les quartiers résidentiels.

Le lundi 8 mai prochain se tiendra le lancement officiel de la 8<sup>e</sup> campagne de sensibilisation à la sécurité routière dans les quartiers résidentiels, volet printemps.

C'est avec beaucoup d'enthousiasme que la direction du Collège Jésus-Marie, son personnel et ses élèves s'associent avec *Solidarité familles et sécurité routière* pour tenir cette activité si importante pour la sécurité de tous les usagers vulnérables de la route.

Du 8 au 28 mai 2017, les terrains des écoles du secteur Sillery/Saint-Louis-de-France seront décorés avec les bannières aux couleurs de SFSR et des vire-vents afin d'aider tous les automobilistes à se rappeler

de l'importance de ralentir sur les terrains des écoles, aux abords des écoles et dans les quartiers résidentiels. L'emblème, le vire-vent témoigne le mouvement et la présence d'enfants, la beauté d'un quartier vivant.

*Solidarité Familles et sécurité routière* vous invite à appuyer la campagne en posant un geste concret. Décorez votre maison et votre terrain de ballons et de vire-vent pour démontrer un sentiment d'appartenance à votre quartier et rappeler à tous l'importance de ralentir dans les quartiers résidentiels. Vous êtes également invités à vous procurer un autocollant promotionnel de sensibilisation à la sécurité routière pour la voiture au coût de 10 \$ l'unité. Une façon originale de contribuer à la cause tout en encourageant un produit local. La liste des commerçants locaux mettant en vente l'autocollant sera mise à jour sur le site Web.

Pour être tenu informé, vous êtes invités à joindre le réseau Facebook en aimant la page *Solidarité familles et sécurité routière* et à vous abonner à la liste de distribution de l'Infolettre de SFSR à l'adresse Internet suivante : sfsr.info.



M<sup>mes</sup> Marie-Ève Tremblay, policière préventionniste, Marie-Eve Bélanger, Caisse Desjardins de Sillery/Saint-Louis-de-France, M. Paul-André Boily, directeur du secondaire, M<sup>mes</sup> Julie Bussières, directrice du primaire, Maude Dubé, directrice générale du collège Jésus-Marie, Nancy Gilbert, nutritionniste, directrice générale, SFSR, Susanne Bergmann, administratrice SFSR, M. Stevens Fortin - policier préventionniste, les élèves du conseil étudiants niveau secondaire et M<sup>me</sup> Nathalie Talbot, responsable des élèves niveau secondaire.

Outre le personnel du Collège Jésus-Marie, les élèves, le service de police de l'arrondissement Sainte-Foy-Sillery-Cap-Rouge, la Caisse Desjardins Sillery/

Saint-Louis-de-France et les membres de SFSR donneront le coup d'envoi de la 8<sup>e</sup> campagne. ■

## Les Pinceaux D'Or : la santé par la créativité artistique!

(YG) Les Pinceaux D'Or est un organisme qui œuvre auprès des aînés afin d'améliorer leur santé mentale en ayant recours à des ateliers mettant en pratique l'expression et la création artistiques par la peinture. Parmi les divers ateliers-concept organisés dans la région de Québec, des aînés de la résidence Bergerville, à Sillery, ont pu profiter des conseils d'une artiste-guide pour exprimer et découvrir leur talent artistique!

Ces ateliers ont été réalisés grâce à des subventions. Relevons, entre autres, une contribution de 39 322 \$ de l'Office municipal d'habitation de Québec, de même qu'un soutien financier de 7 500 \$ du ministre de la Santé et des Services sociaux, M. Gaëtan Barrette. ■



Le député de Jean-Talon et ministre de l'Éducation et de la Famille, M. Sébastien Proulx, le président du conseil d'administration des Pinceaux D'Or, D' Hubert Wallot, et le directeur général des Pinceaux D'Or, M. Michel Béchar, lors de la remise du chèque de 7 500 \$ du ministre de la Santé et des Services sociaux, M. Gaëtan Barrette.

## Programmation des loisirs – Printemps-Été 2017 Les inscriptions en ligne débutent le 19 mars

(YG) Ce printemps encore, la Ville de Québec propose à ses citoyens un vaste choix d'activités de loisir. Les inscriptions en ligne pour certaines activités débuteront le dimanche 19 mars. Elles se poursuivront jusqu'en mai, selon les arrondissements et les organismes qui les offrent. L'inscription aux clubs de baseball et de soccer a déjà commencé dans certains arrondissements. Les citoyens sont donc invités à consulter la **Programmation Loisirs Printemps-Été 2017 de leur arrondissement pour connaître les modalités d'inscription propres à l'activité à laquelle ils souhaitent s'inscrire (dates, tarif, inscription par la poste, par Internet ou en personne).**

Pour découvrir le riche éventail d'activités proposées à la grandeur du territoire, les citoyens peuvent consulter le module Mes loisirs en ligne du site Internet de la Ville à l'adresse suivante : ville.

quebec.qc.ca/programmationloisirs. En quelques clics, l'internaute peut prendre connaissance de l'offre en loisir, obtenir de l'information sur les différents organismes de loisir partenaires et télécharger des formulaires d'inscription. De plus, le site Internet de la Ville permet de s'inscrire en ligne à plusieurs activités.

L'inscription en ligne est beaucoup plus rapide qu'une inscription par la poste. Pour les activités contingentées, les citoyens ont donc avantage à l'utiliser. Les personnes n'ayant pas accès à un ordinateur peuvent se rendre à leur bibliothèque : des ordinateurs sont mis à la disposition du public. Les citoyens peuvent également se procurer un exemplaire papier de la programmation des loisirs dans la plupart des bâtiments municipaux, notamment : les bureaux d'arrondissement; les bibliothèques; et les équipements sportifs et récréatifs de la Ville. ■



*C'est un honneur pour mon équipe et moi-même de vous servir dans Louis-Hébert et de vous représenter à Ottawa.*

*N'hésitez jamais à nous contacter, nous demeurons à votre disposition!*

*En toute simplicité, Joël*

### Joël Lightbound

Député fédéral de Louis-Hébert

Secrétaire parlementaire de la ministre de la Santé

3700, rue du Campanile, bureau 110  
Québec (Québec) G1X 4C6  
Téléphone : 418 648-3244  
joel.lightbound@parl.gc.ca



**JOURNAL.CA INC.**

1039 rue Panneton  
L'Ancienne-Lorette (Québec)  
G2E 6E7  
Tél. : 418 780-0999  
Télécopieur : 418 780-0800  
info@journal-local.ca  
www.journal-local.ca

**DIRECTION**

Éditeur-directeur général :  
**Pierre Cassivi**

**RÉDACTION**

Rédacteur :  
**Yvon Giroux**  
redaction@journal-local.ca

**COMITÉ AVISEUR DE CORRECTION**

Correcteur :  
**Jacques Bélanger**

Collaboratrice :  
**Suzie Lemay**

Photographes :  
**Sébastien Dion, Gilles Fréchette,  
Frédéric Lavoie**

Collaborateurs jeunesse :  
**Alexandra Cassivi  
David Cassivi**

**PUBLICITÉ**

**Ghislain Gaudreau**  
Développement des affaires,  
responsable secteurs  
gouvernementaux et éducationnels  
Cell. : 418 998-0970  
ventes@journal-local.ca

**Sylvie Charest**

Développement des affaires,  
territoires de Val-Bélair, Saint-Émile,  
Neufchâtel Est, Lebourgneuf et  
secteur immobilier  
Cell. : 418 254-4367  
scharest@journal-local.ca

**Ginette Demers**

Développement des affaires  
Cell. : 418 871-1274  
gdemers@journal-local.ca

**Alain Lepage**

Développement des affaires  
Cell. : 581 986-4530  
alepage@journal-local.ca

**ADMINISTRATION**

**Suzie Lemay**

**IMPRESSION**

**Hebdo Litho**  
Dépôt légal : Bibliothèque nationale  
du Québec

Convention de la  
Poste-publications  
Postes Canada : No 41870516

**WEBMESTRE**

**René Déry**

**PRODUCTION**

**Viva Design**  
production@journal-local.ca

**PROCHAINE PARUTION**

Mai 2017

**DATE DE TOMBÉE**

12 avril 2017

**Vous ne recevez pas votre  
exemplaire du Journal de  
Sillery-Saint-Louis-de-France?**

Vous n'avez pas reçu votre exemplaire du  
Journal de Sillery-Saint-Louis-de-France  
livré à votre domicile par Postes Canada?  
Nous vous demandons de nous le  
signaler en communiquant avec nous au  
418 780-0999 ou bien à info@journal-local.  
ca en nous laissant vos coordonnées. La  
situation sera rapidement corrigée.

# La 6<sup>e</sup> campagne Restolove au profit de Moisson Québec : 7 648 \$ et 24 148 repas

YVON GIROUX

redaction@journal-local.ca

La 6<sup>e</sup> campagne Web, Restolove qui s'est déroulée durant tout le mois de février permettra à Moisson Québec d'offrir l'équivalent de 24 148 repas grâce aux ventes de coupons à rabais qui ont totalisé 7 648 \$. Les acheteurs des coupons Restolove 2017 profiteront d'une valeur correspondant au double du montant payé lors de leur visite au restaurant choisi.

Cette année, 16 restaurants ont joint la campagne : Tuscanos, Le Batifol de Beauport et de Lac-Beauport, L'Intimiste, Le Manoir de Ste-Foy et de Charlesbourg, Le Clocher Penché Bistro, Panache, Mia Pasta, Ô 6<sup>e</sup> Sens, Il Teatro, Chez Harry, Côtes-à-Côtes Bistro-Grill, Le Fin Gourmet, Trattoria La Scala et La Goéliche.

« Depuis la première année, la campagne Restolove a permis à Moisson Québec de servir plus de 205 000 repas pour venir en aide aux personnes dans le besoin », a mentionné Israël Papillon, initiateur de l'activité Restolove. La directrice générale de Moisson Québec, Éline Côté, tient à souligner « l'implication des restaurateurs qui contribuent généreusement à cette campagne pour soutenir ceux qui ont besoin d'aide alimentaire. Nous remercions aussi tous ceux et celles qui posent



M. Israël Papillon, créateur de Restolove; Mmes Hélène Vézina et Éline Côté de Moisson Québec; Ingrid Lemm, directrice ventes et marketing, Auberge Saint-Antoine (Panache); Evelyne Auger, copropriétaire, Côtes-à-Côtes Bistro-Grill et sa petite fille, et M. Demetre Triantafyllou, copropriétaire, Tuscanos.

un geste d'entraide en achetant un et parfois plusieurs coupons dans le restaurant de leur choix. »

L'unique banque alimentaire de la grande région de Québec, Moisson Québec, approvisionne 128 organismes accrédités qui viennent en aide à plus de 36 853 personnes chaque mois. ■

## Les jeunes artistes des 26 écoles secondaires de la région brûleront les planches!

YVON GIROUX

redaction@journal-local.ca

Après 22 ans d'existence, Secondaire en spectacle permet encore de faire briller le talent des jeunes des écoles secondaires. Les 21, 22 et 23 mars prochain auront lieu les finales régionales de Secondaire en spectacle de la région de la Capitale-Nationale. Ce rassemblement

de près de 150 jeunes artistes, techniciens, animateurs, journalistes et maîtres de cérémonie se tiendra au Cégep Limoilou à la salle Sylvain-Lelièvre, dès 19 h.

Les jeunes pourront laisser libre cours à leur énergie, leur enthousiasme et leur créativité lors de la présentation de leur prestation. Trois catégories de numéros seront présentées au cours de ces finales : création totale, création partielle et interprétation.

### Programmation des finales régionales :

Mardi 21 mars 2017	Mercredi 22 mars 2017	Jeudi 23 mars 2017
<ul style="list-style-type: none"> <li>É.S. des Sentiers</li> <li>É.S. du Mont-Sainte-Anne</li> <li>É.S. Roger-Comtois</li> <li>É.S. La Courvilloise</li> <li>É.S. Cardinal-Roy</li> <li>École Saint-François</li> <li>Polyvalente de Charlesbourg</li> <li>Polyvalente de L'Ancienne-Lorette</li> <li>Quebec High School</li> </ul>	<ul style="list-style-type: none"> <li>Collège Saint-Charles-Garnier</li> <li>É.S. Louis-Jobin</li> <li>Académie Saint-Louis</li> <li>É.S. La Seigneurie</li> <li>É.S. Samuel-De Champlain</li> <li>Collège de Champigny</li> <li>Centre éducatif Saint-Aubin</li> <li>Saint-Jean Eudes</li> </ul>	<ul style="list-style-type: none"> <li>École des Pionniers</li> <li>É.S. du Plateau</li> <li>Séminaire des Pères Maristes</li> <li>É.S. Le Sommet</li> <li>Séminaire Saint-François</li> <li>Collège des Hauts-Sommets</li> <li>Collège des compagnons</li> <li>É.S. de Saint-Marc</li> <li>École régionale des Quatre-Saisons</li> </ul>

### Pour y assister...

Les billets sont en vente au coût de 10 \$ auprès des responsables de la vie étudiante des établissements scolaires participants ou à la porte le soir de l'événement. ■

**TIRAGE :**

11 500 exemplaires

**DISTRIBUTION  
RÉSIDENTIELLE**

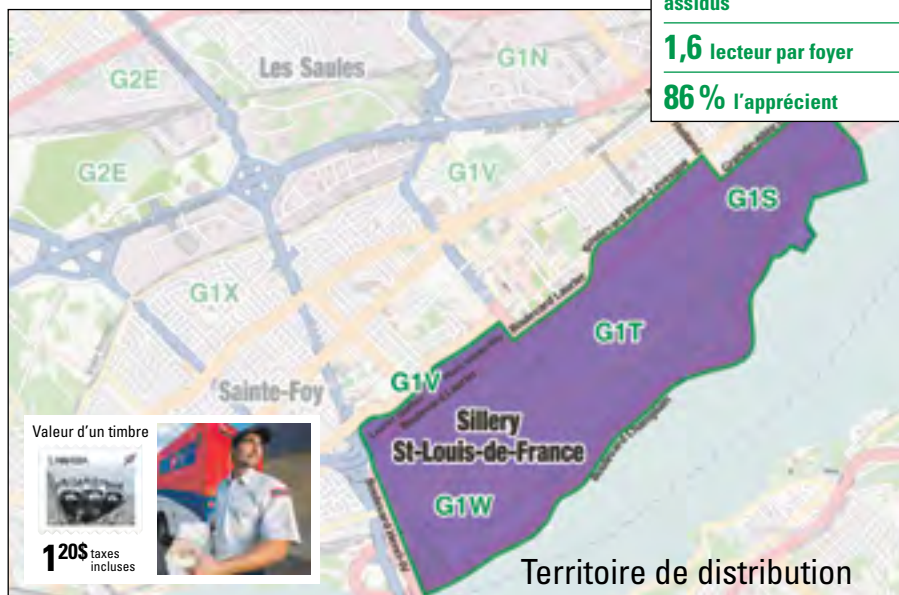
10 546 exemplaires

**DISTRIBUTION  
COMMERCIALE**

496 exemplaires

**PRÉSENTOIRS**

458 exemplaires

**ACHAT DE PUBLICITÉ : ventes@journal-local.ca**

73% de lecteurs  
assidus

1,6 lecteur par foyer

86% l'apprécient

**PROFIL DU LECTEUR**

Sexe : Femmes 55 %  
Hommes 45 %

Âge moyen : 49 ans

Revenu moyen : Revenu familial  
annuel brut de  
60 500 \$

Scolarité : Diplôme d'études  
collégiales et  
universitaires

Étude réalisée par Léger Marketing sur un  
échantillon de 458 répondants portant sur  
le Journal des Rivières et qui comporte une  
marge d'erreur de +/- 4,58 %, et ce, dans un  
intervalle de confiance de 95 %.

Valcartier - Neufchâtel Ouest - Loretteville  
Saint-Émile - Neufchâtel Est - Le-  
bourgneuf/Les Saules - Duberger - Vanier

source **Léger** www.legermarketing.com

## La Fondation du Cégep de Sainte-Foy récolte 45 000 \$ avec son spectacle-bénéfice avec Martin Levac

(YG) La Fondation du Cégep de Sainte-Foy a recueilli la somme de 45 000 \$, grâce à sa soirée-bénéfice, à la Salle Albert-Rousseau, le 1<sup>er</sup> mars dernier, avec le spectacle *Dance into the light*, une rétrospective de la carrière solo de Phil Collins mettant en scène le personnificateur Martin Levac. Ce montant, issu de la vente de billets de spectacle et de dons corporatifs, sera entièrement réinvesti au profit des étudiants.

Invité à prendre la parole au cocktail avant le spectacle, le président d'honneur de la soirée M<sup>e</sup> François David-Bernier, avocat chez Joli-Coeur Lacasse Avocats et chroniqueur juridique à LCN et *Salut Bonjour*,

s'est réjoui de l'engouement du milieu des affaires envers cette activité-bénéfice et de son engagement envers le monde de l'éducation. La directrice de la Fondation du Cégep de Sainte-Foy, M<sup>me</sup> Nathalie Larose, et la directrice générale du Cégep de Sainte-Foy, M<sup>me</sup> Carole Lavoie, ont aussi rappelé sur scène devant les quelque 700 spectateurs toute l'importance de la Fondation qui encourage depuis maintenant 25 ans la réussite scolaire, en plus de contribuer concrètement à plusieurs projets permettant aux étudiants de se réaliser. ■



M. Jean-François Richard, directeur, Direction technique de compte VMWare et président du CA de la Fondation; M<sup>mes</sup> Nathalie Larose, directrice générale de la Fondation du Cégep de Sainte-Foy; Carole Lavoie, directrice générale du Cégep de Sainte-Foy; M<sup>e</sup> François-David Bernier, avocat chez Joli-Coeur Lacasse Avocats et président d'honneur; M. Martin Levac, artiste invité; M<sup>me</sup> Marie-Pierre Beaupré, directrice principale, Réseau Agents Exclusifs chez Desjardins Groupe d'assurances générales; MM. Maxim Neveu, copropriétaire/président de Bistro Evolution traiteur et Francis Labrecque, ingénieur Cima+.

## La 36<sup>e</sup> édition du souper-bénéfice de la Fondation du Centre psycho-pédagogique de Québec permet de récolter 105 000 \$

YVON GIROUX

redaction@journal-local.ca

La Fondation du Centre psycho-pédagogique de Québec présentait récemment la 36<sup>e</sup> édition de l'évènement-bénéfice « Paroles de jeunes », sous la présidence d'honneur de M. Andy Sheldon, président et chef de la direction de Medicago.

« Paroles de jeunes 2017 », dont l'animation était assurée par trois jeunes élèves, a accueilli plus de 260 invités qui ont à cœur la cause des enfants en difficultés d'adaptation

sur les plans personnel, scolaire et social. Cette édition se déroulait à l'Hôtel Château Laurier Québec et a permis d'amasser la somme de 105 000 \$.

Grâce à la générosité des participants, les profits amassés aideront à soutenir le Centre psycho-pédagogique de Québec (CPPQ), établissement d'enseignement privé et spécialisé en adaptation scolaire. Cette école, unique en son genre, vient en aide à plus de 160 jeunes garçons et filles du primaire et du secondaire. Les élèves admis manifestent des comportements nécessitant une structure et des interventions spécifiquement adaptés à leurs besoins.



M<sup>me</sup> Lily Perron, directrice générale Fondation CPPQ, M. Andy Sheldon, président et chef de la direction de Medicago et président d'honneur de la soirée, M<sup>mes</sup> Carole Marchand, vice-présidente Marchand Giguère et présidente de la Fondation du CPPQ, Brigitte Trudel, directrice générale, École Saint-François, Krystel Lefebvre, élève animateur, et M. Jonathan Levesque, élève animateur.

Depuis maintenant 36 ans, la Fondation a comme mission d'assurer la survie du CPPQ, d'améliorer la qualité des services offerts, notamment par l'achat d'équipements adéquats, et d'aider la cause de l'inadaptation scolaire en général. ■

# ÉPICERIE ROSET DEPUIS 1947

70 ANS À VOTRE SERVICE

- Viandes de qualité supérieure
- Grande variété de plats cuisinés « maison »
- Fromages régionaux et importés
- Fruits et légumes frais (locaux, en saison)
- Produits de boulangerie-pâtisserie artisanale
- Produits bio

Service professionnel et attentionné  
Une entreprise familiale fondée en 1947  
Surveillez nos promotions sur Facebook

1368, avenue Maguire, Québec G1T 1Z3  
info@epicerieroset.com | www.epicerieroset.com  
418 527-2016

facebook

# SPÉCIAUX

Du 21 mars au 3 avril 2017



SPÉCIAL

**5<sup>99</sup>\$/lb**  
(13<sup>21</sup>\$/kg)  
rég : 19<sup>99</sup>\$/kg

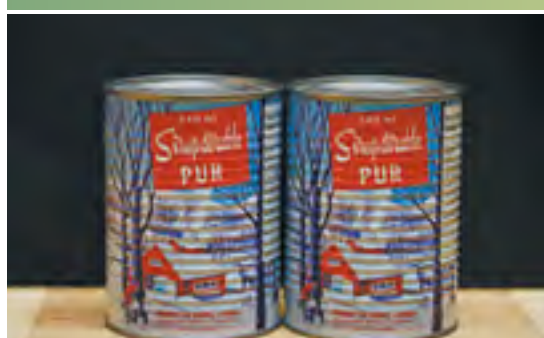
Rôti de boeuf Français  
« Rosbeef »



SPÉCIAL

**2<sup>99</sup>\$**  
rég moy. : 4<sup>29</sup>\$

Café Lavazza  
Qualité rossa et Crema & Gusto 250 g



SPÉCIAL

**6<sup>99</sup>\$**  
rég : 8<sup>99</sup>\$

Sirop d'érable  
Érablière Réal Bruneau  
claire 540 ml



52%  
de rabais

SPÉCIAL

**23<sup>99</sup>\$/kg**  
rég : 49<sup>93</sup>\$/kg

Fromage fin  
Le Mi-Carême  
de l'île-aux-Grues  
1/4 de meule

photo - fromagesduquebec.qc.ca



COLLÈGE  
SAINT-CHARLES-GARNIER

[collegegarnier.qc.ca](http://collegegarnier.qc.ca)

Tél.: 418 681-0107

1150, boulevard René-Lévesque Ouest, Québec QC G1S 1V7

## LES ÉCHOS DE NOS ARTS D'INTERPRÉTATION

### LA PIÈCE DE THÉÂTRE LA GUERRE DES TUQUES

Dirigée de main de maître par Marc-Antoine Marceau, ancien du Collège et comédien professionnel, la troupe de *La guerre des tuques* a impressionné l'assistance par la qualité de son jeu. Une mise en scène originale et actuelle a séduit les jeunes et, aussi, les plus vieux.



Nos comédiens en ordre alphabétique : Salomé Berthommier, Naemi Brun, Alexandre Cadotte, Adèle Chiricota, Ariane Fournier, Élie Giasson-Fragasso, Alexandra Léger, Félicia Legault-Poirier, Léa-Maude Moisan et Loïc Tremblay.

### NOS ÉQUIPES DES GALÉJADES CONTINUENT D'IMPRESSONNER

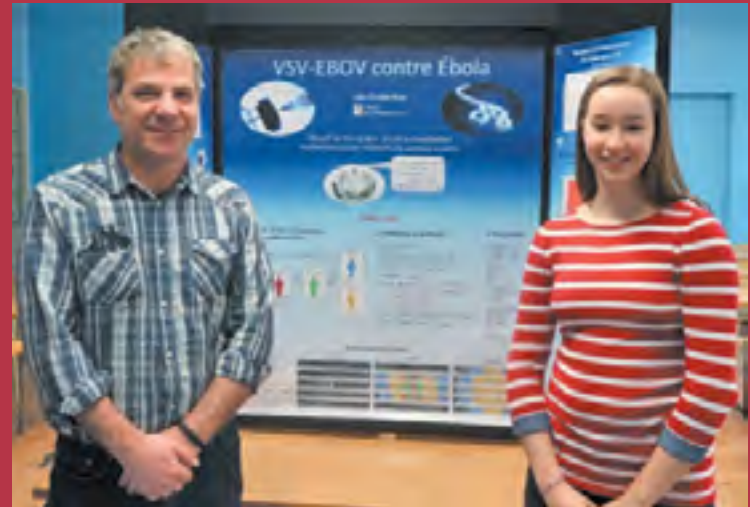
Malgré la jeunesse de l'équipe cadette, les joueurs ne cessent de s'améliorer et de nous surprendre à chaque tournoi. Nos juvéniles viennent de terminer la saison régulière de la LIS (Ligue d'Improvisation scolaire) en 3<sup>e</sup> position (sur un total de 16 équipes) avec une fiche de six victoires et une seule défaite. Nul doute que cela augure très bien pour nos deux équipes qui participeront prochainement au Tournoi provincial d'improvisation de Saint-Pascal de Kamouraska. Nous leur souhaitons la meilleure des chances!



### LE BADMINTON DE L'EXPRESS

Lors du tournoi du RSEQ regroupant 138 athlètes, dont 27 du Collège, plusieurs élèves du Collège ont connu de belles performances. Soulignons que Louis-François Maltais, Ludovic L'Espérance, Simon Delisle et Étienne Thériault ont terminé premiers dans leurs catégories respectives.

Crédit photo : Rose Lacasse,  
troisième secondaire



### RENCONTRE IMPROBABLE...

Ce serait fantastique de réaliser un projet scientifique sur un vaccin et que notre directrice nous présente celui qui est à l'origine du traitement... À Saint-Charles-Garnier, cela s'est produit!

L'expérience *Expo-sciences* aura permis de réunir Léa Drolet-Roy, médaillée pancanadienne en 2016 pour son projet « VSV-EBOV contre Ebola » et M. Gary Kobinger, nommé scientifique de l'année en 2015 par Radio-Canada. M. Kobinger a dirigé les recherches afin de mettre au point le vaccin VSV-EBOV. Les élèves du Collège bénéficieront aussi de sa générosité et de sa présence, car il animera une conférence sur ses travaux en lien avec les virus Ebola et Zika.

## NOUVEAUX PROFILS

BASKETBALL - SOCCER - DANSE - GOLF  
TENNIS - SCIENCE - ARTS DE LA SCÈNE

PROGRAMME D'IMMERSION ANGLAISE



Le Collège est heureux d'annoncer que nos nouveaux profils seront tous offerts à compter de l'automne 2017. Pour plus d'information, contacter la réception du Collège au 418 681-0107, poste 0.

Louis-Jean Cormier – Les passages secrets

## Concert-bénéfice dédié à L'Espace du français au Cégep Garneau le 29 mars



YVON GIROUX

redaction@journal-local.ca

La Fondation du Cégep Garneau présentera Louis-Jean Cormier, Les passages secrets, lors de la 19<sup>e</sup> édition de la Soirée culturelle le mercredi 29 mars, à 20 h, à l'auditorium du Cégep Garneau.

Lors de ce concert présenté en formule solo, Louis-Jean Cormier interprétera ses plus grands succès. Les bénéfices générés lors de cette soirée seront dédiés à L'Espace du français au Cégep Garneau,

un espace unique dont la vocation est de promouvoir la langue française et la culture auprès des 8 000 étudiants fréquentant l'institution.

### Au sujet de l'artiste

Arrivé à Montréal à 17 ans pour étudier la musique au cégep, il se lie d'amitié avec quatre musiciens qui formeront avec lui Karkwa, un groupe qui se fait vite remarquer. En l'espace de quatre albums qui rallient la critique et les foules, Karkwa devient l'un des groupes phares du rock indépendant québécois et la première formation francophone à remporter le Prix Polaris pour *Les chemins de verre* (2010). Auteur-compositeur prolifique, il écrit dans ses temps libres des chansons plus

personnelles. Une voix et une sensibilité s'affirment; un premier album à son nom paraît en 2012, *Le treizième étage* (Félix de l'Auteur ou Compositeur, Album rock et Choix de la critique) suivi en 2015 d'un deuxième intitulé *Les grandes artères*. La générosité de Louis-Jean Cormier saura sans aucun doute conquérir le cœur des spectateurs lors de la Soirée culturelle de la Fondation du Cégep Garneau.

Coût des billets : cocktail dînatoire (18 h) suivi du spectacle (20 h) - un reçu sera émis, 150 \$, spectacle seulement - un reçu sera émis, 65 \$ et (tarif étudiant Cégep Garneau). Spectacle seulement, 20 \$. Stationnement gratuit • fondation.cegepgarneau.ca • 418 688-8310, poste 2561 ■

## Solidarité familles et sécurité routière fait connaître une femme d'exception pour la Journée internationale de la femme

(YG) Dans le cadre de la Journée internationale de la femme, *Solidarité familles et sécurité routière* tient à faire connaître une femme persévérante et déterminée qui fait son petit bout de chemin depuis maintenant huit années.

Dès l'automne 2009, M<sup>me</sup> Nancy Gilbert était déjà inquiète de constater les différents dangers qu'elle pouvait observer dans son milieu de vie; autant pour aller au parc avec ses enfants en plein avant-midi que pendant les heures de pointe où la circulation automobile est plus dense et que les automobilistes circulent à très grande vitesse dans un quartier résidentiel.

C'est ainsi, avec d'autres mères du quartier, que naîtra une campagne annuelle de sensibilisation à la sécurité routière dans les quartiers résidentiels. Convaincues que nous faisons tous partie de la solution, ces trois mères de famille entreprennent le chemin de l'action.

« Son dynamisme et le plaisir qu'elle a à travailler avec et pour la collectivité est contagieux. Elle croit au travail d'équipe et est persuadée que c'est ensemble que l'on peut faire des changements. Merci, Nancy, pour ton dynamisme et ton énergie. Lorsque je pense à toi ainsi qu'à la formidable équipe qui t'entoure je pense à ce

proverbe afghan : le travail d'une femme vaut plus que le discours de cent hommes », selon M. François Trottier, président de Solidarité familles et sécurité routière.

La principale intéressée, pour sa part, tient à souligner l'apport de toutes les femmes qui s'impliquent et collaborent au projet... c'est précieux et ne veut surtout pas oublier les messieurs aussi. ■



M<sup>me</sup> Claudia Di Iorio porte-parole de la consultation publique portant sur la sécurité routière de la Société d'assurance automobile du Québec et accidentée de la route et M<sup>me</sup> Nancy Gilbert, directrice générale et présidente fondatrice de Solidarité familles et sécurité routière. La candidature de l'organisme a été retenue pour présenter un mémoire dans la catégorie vitesse au volant; quartiers résidentiels.

**BONNE NOUVELLE!**  
Nos chocolats de Pâques reviennent en force.  
*Sans gluten, sans arachides, sans noix, sans oeufs et sans produits laitiers.*

Joyeuses Pâques!

**Voire référence N°1**

**Épicerie spécialisée 5000 produits en inventaire**

Du pain frais sans gluten fait et cuit sur place

- Des conseillères rigoureusement formées
- Consultation avec une nutritionniste sur rendez-vous

1670, av. Jules-Verne, local 105, Québec G2G 2R1  
Autoroute 40, sortie Legendre  
418 780-8182  
[www.solutionsaveursante.com](http://www.solutionsaveursante.com)

Panier d'achat en ligne

Pour le plaisir de bien manger sans vous soucier

La fondue c'est bon quand c'est long!

**JEUDI Spécial fondue chinoise 15\$**

RESTO-BAR ET SAVEURS

1525, rue Sheppard, Sillery (coin St-Louis)  
418 681-6035

2750 ch. Ste-Foy Ste-Foy (plaza Laval)  
418 658-6067

## L'exposition Magnificat vous attend jusqu'au 14 mai à la maison Hamel-Bruneau

(YG) L'exposition Magnificat, des artistes, Paryse Martin et Josée Landry Sirois, sera offerte à la maison Hamel-Bruneau jusqu'au 14 mai prochain, du mercredi au dimanche de 13 h à 17 h.

Dans cette exposition, Paryse Martin et Josée Landry Sirois s'accompagnent l'une l'autre dans un jeu de correspondances

formelles et symboliques où le thème de la joie est abordé comme une quête. Si l'issue de cette aventure est incertaine, les spectateurs sont néanmoins invités à oser s'y engager. Rassemblant dessins, sculptures, photographies et installations, l'exposition est réalisée en co-diffusion avec Manif d'art - La biennale de Québec. ■



Lors du vernissage, M. Rémy Normand, conseiller municipal du district du Plateau, membre du comité exécutif, président d'arrondissement et président du RTC, Paryse Martin, Josée Landry Sirois, les artistes, et Anne Corriveau, conseillère du district de la Pointe-de-Sainte-Foy, présidente du Comité de toponymie, présidente du Comité de commémoration.

## Ressource Espace Familles demeure en évolution constante!

(YG) L'organisme Ressource Espace Familles (REF) innove et diversifie ses activités du printemps et de l'été 2017 pour le plaisir des petits et des grands, et ce, en réponse aux besoins de la communauté. Au menu, la Fête mondiale du jeu, l'ajout d'un troisième jardin pour les Apprentis jardiniers et une nouveauté : l'édition estivale des ateliers des Petits copains.

La Fête mondiale du jeu, une sortie gratuite et ludique pour toute la famille, est organisée cette année par Ressource Espace Familles. L'activité aura lieu le 27 mai de 9 h à 17 h à l'anneau de glace Gaétan-Boucher.

Forts du succès de l'été dernier, les Apprentis jardiniers reprennent du service au cours de l'été 2017. Activité estivale parents-enfants, les Apprentis jardiniers permettent

aux familles d'apprendre le jardinage, de les sensibiliser aux saines habitudes alimentaires en cultivant des jardins collectifs et de socialiser. Venez semer, planter, arroser, cueillir, bref, vous amuser aux jardins de Sainte-Ursule, Notre-Dame-de-Foy ou Saint-Mathieu.

Les ateliers des Petits copains, un service apprécié de la communauté depuis plus de 35 ans, offrent pour la première fois une programmation estivale, du 26 juin au 25 août. Les Petits copains vous proposent des ateliers stimulants animés par des éducatrices expérimentées, pour des enfants âgés de 3 à 6 ans sous deux formules. La première sous forme de demi-journées, quatre jours par semaine, et l'autre, sous forme de semaine complète pour un maximum de trois semaines durant l'été. ■



Le député de Jean-Talon et ministre de l'Éducation et de la Famille, M. Sébastien Proulx, en compagnie de la coordonnatrice précédente de Ressource Espace Familles, M<sup>me</sup> Mélanie Charrin, et de la trésorière, M<sup>me</sup> Cindy-Lee McKenzie. Au cours des derniers mois, Ressource Espace Familles a reçu le soutien financier des ministres Sébastien Proulx, Kathleen Weil, François Blais, Lucie Charlebois, Francine Charbonneau et Gaétan Barrette du gouvernement du Québec pour sa mission et l'ensemble de ses activités.

Le congé pascal est une occasion privilégiée de partager de beaux moments avec nos proches.

À toutes et à tous, je souhaite de très Joyeuses Pâques!

Sébastien Proulx



Ministre de l'Éducation, du Loisir et du Sport  
Ministre de la Famille  
Ministre responsable de la région  
de la Gaspésie-Îles-de-la-Madeleine  
Député de Jean-Talon

Bureau de circonscription  
2505, boulevard Laurier, bureau 260  
Québec (Québec) G1V 2L2  
Tél. 418 682-8167 • Téléc. 418 682-0794  
Sebastien.Proulx.JETA@assnat.qc.ca

Québec

### AVIS DE NOMINATION

**Kalthoum Ouertani**

Conseillère Gestion de patrimoine



Monsieur Yan Lynch Labbé, Directeur développement de marché à la Caisse Desjardins Sillery-Saint-Louis-de-France, est heureux d'annoncer la nomination de madame **Kalthoum Ouertani\***, à titre de **Conseillère Gestion de patrimoine**.

Détentrice d'une maîtrise en administration des affaires, madame Ouertani cumule plus de 5 ans d'expérience dans le domaine des services financiers.

Madame Ouertani possède une expertise et des connaissances spécifiques au marché de la Caisse Desjardins Sillery-Saint-Louis-de-France, assurant ainsi à ses membres des analyses et des conseils justes à l'image de leurs besoins. Elle agira au sein de l'équipe d'experts dédiée aux membres en préparation à la retraite. Elle offrira à ses membres un service sur mesure et prioritaire, assurant un accompagnement personnalisé vers la réalisation de leurs ambitions. Que ce soit pour identifier des stratégies pour économiser de l'impôt, pour assurer la gestion de votre portefeuille ou pour financer l'achat d'un chalet, madame Ouertani est qualifiée pour vous conseiller et vous accompagner dans la réalisation de vos projets.

**La Caisse Desjardins de Sillery-Saint-Louis-de-France est une institution financière ayant :**

- Un actif de 707 millions de dollars;
- Un volume d'affaires de 1,7 milliard de dollars;
- Un marché qui se distingue par son potentiel de développement des affaires;
- Un partenariat avec Desjardins Entreprises-Québec-Portneuf;
- 70 employés répartis entre son siège social et un centre de services.

\* Représentante en épargne collective pour Desjardins Cabinet de services financiers inc.

**Desjardins**  
Caisse de Sillery-  
Saint-Louis-de-France



**Hélène Lauzier Inc.**

AGENCE IMMOBILIÈRE

*Avec vous.*

418 781-2121

helenelauzier.com



**Hélène Lauzier**  
Courtier immobilier agréé



**Denis Larose**  
Courtier immobilier agréé



**Louis Martin**  
Courtier immobilier



**Martine Dumont**  
Courtier immobilier



**Valéry Chafflotte**  
Courtier immobilier



**Mélissa Routhier**  
Courtier immobilier

**SILLERY**

**VENDU**

**2190, DICKSON** Excellent rapport qualité/prix dans un secteur de choix, magnifique bungalow rénové de fond en comble, avec garage, 4 cc.

PD : 549 000 \$

**SILLERY**

**VENDU**

**1170, DE LA CHÂTELLENIE** Cottage familiale avec 4 chambres à l'étage à la jonction de Sillery et St-Sacrement sur rue peu passante.

429 000 \$

**ST-NICOLAS**

**VENDU**

**284, DES ROITELETS** Aubaine, 5 min. des Ponts. 4 cc. 2 sdb, 1 se, foyer, garage double. Très lumineux. Rue tranquille.

PD : 428 400 \$

**STE-FOY**

**VENDU**

**655, ROUTHIER** Bungalow hyper fonctionnel, très bien entretenu, 4 cc. Près des parcs, école, service et transport en commun.

PD : 339 000 \$

**CAP ROUGE**

**VENDU**

**4080, LIZETTE-GERVAIS** Joli bungalow ayant subi plusieurs rénovations importantes. 3 cc. foyer, belle cour intime et plus.

PD : 289 000 \$

**BEAUPORT**

**VENDU**

**121, ST-CAMILLE** Impeccable jumelé 2006 dans rue cul-de-sac. 1 cc poss de 3, salle fam., 2 sdb compl. Magnifique cour intime à l'ouest.

PD : 224 900 \$

**LEBOURGNEUF**

**UNIQUE**

**1340, CÔTE DES ÉRABLES** Domaine unique avec maison exceptionnelle & grange aménagée. Garage triple. Terrain de 78 000 pi<sup>2</sup>.

2 250 000 \$

**SILLERY**

**TRÈS DESIGN**

**1224, ALBERT-LOZEAU** Un concept unique et harmonieux sur un terrain de plus de 11 000 pi<sup>2</sup>, à proximité de tous les services.

1 749 000 \$

**ST-AUGUSTIN**

**MAJESTUEUSE**

**116, ADRIENNE-CHOQUETTE** Boisé St-Félix, imposante et luxueuse, 5 ch, 4 sb., plafonds 9 pieds, terrain intime, piscine creusée, géothermie.

1 745 000 \$

**ST-LOUIS**

**VUE SUR LE FLEUVE**

**2815, DE L'ANSE** Vaste résidence aménagée sur 3 étages, 4 cc., grandes pièces de séjour, piscine int., garage double. Terrain 17 280 pi<sup>2</sup>. Occ. Flexible. À ne pas manquer!

1 295 000 \$

**SILLERY**

**MAGISTRALE**

**1121, DE PLOERME** Sublime cottage rénové avec distinction. 4 cc., 3 sdb., 1 se., foyer, piscine creusée chauffée. Cour à l'ouest. Rue très paisible. Tout y est.

1 048 000 \$

**SILLERY**

**3 LOGEMENTS**

**1041-43-45, DE MONTIGNY** 1 grand 11 pcs½ et 2 grands 10 pcs½. Garage double chauffé. Immeuble exceptionnel.

999 000 \$

**SILLERY**

**2084, CHEMIN ST-LOUIS** Superbe centenaire rénovée. 3 cc., 2 sdb., foyer, garage double. 15 700 pi<sup>2</sup> de terrain divisible en 4 lots. Investissement judicieux.

924 000 \$

**SILLERY**

**2076, CHEMIN ST-LOUIS** Unique, entièrement rénovée sur un terrain de plus de 11 000 pi<sup>2</sup>, à proximité de tous les services.

849 000 \$

**ST-AUGUSTIN**

**BOISÉS ST-FÉLIX**

**137, JOSEPH BOUCHETTE** Elle est vraiment belle et impeccable. 3 étages aménagés. 4cc. 3 sb. cour à l'ouest.

659 000 \$

**SILLERY**

**5 CHAMBRES**

**1211, JOSEPH-ROUSSEAU** Cottage 1991. À pied de Maguire. Impeccable. Occupation très flexible.

649 000 \$

**POINTE STE-FOY**

**COMME NEUVE**

**3706, CLAIRE-BOURGET** Rue sans issue près du Min. du Revenu. Séduisant cottage, 5 cc. Beau terrain intime.

599 000 \$

**SILLERY**

**2385, MARIE-VICTORIN** Vaste plein pied entretenu au fil des ans. 5 cc. Cuisine et SDB rénovées. Cour intime 8 000 pi<sup>2</sup> au sud.

591 000 \$

**ST-JEAN-BAPTISTE**

**DUPLEX**

**820-830, RICHELIEU** Magnifique duplex rénové avec goût. 6 ½ pi prop. occ. loué 1 650\$/ms+ 3 ½ loué 950\$/ms. Terrasse, plat. 11'.

549 000 \$

**CITÉ UNIVERSITAIRE**

**2056, CHEMIN STE-FOY** Chaleureux et lumineux cottage avec garage, 6 cc. 3 sdb., solarium 4 saisons.

539 000 \$

**SILLERY**

**1305, DES SEIGNEURS** Unifamiliale contemporaine. Aires ouvertes. 3 cc. poss. 4. Walk-in entrée. Terrasse. Livr. juin 2017.

529 000 \$ + TX

**SILLERY**

**PRÈS DE L'UNIVERSITÉ**

**1935, RENÉ-LÉVESQUE O.** À pied de Maguire. Impeccable cottage 4 cc. et 2 bureaux. Garage 24' x 12'.

529 000 \$

**ST-LOUIS**

**INTIME**

**3621, DE L'ESPÉRANTO** Moderne aménagée sur 3 étages. 5 cc., 2 sdb. Grande fenestration sur boisé. Impeccable. Clé en main. Occup. rapide.

499 000 \$

**ST-RÉDEMPTEUR**

**267, DUQUET** Spacieux cottage 2010 terrain 13 900 pi<sup>2</sup>. Aire ouverte, 5 cc. pl Chauff., foyer gaz, garage, spa

479 000 \$

**SILLERY**

**EMPLACEMENT EXCEPTIONNEL**

**1, COLONEL-MATHIEU** À 2 pas du CHUL et centre d'achat. Superbe jumelé clé en main. Cour au sud. 3 cc. poss. 4. Liv. Juin 2017.

428 900 \$ + TX

**SILLERY**

**JARDINS MÉRICI**

**2490, DES HOSPITALIÈRES** Emplacement de choix à prix compétitif. 3 cc. poss 5, 2 sdb, foyer, climatisée, lumineuse.

422 400 \$

**POINTE STE-FOY**

**3699-514, DES COMPAGNONS** Condo d'exception de 1500 pi<sup>2</sup>, fenestré sur 2 côtés, 2 ch. + boudoir (poss. 3.) 2 s.b., 2 stats. int. & une immense terrasse aménagée.

399 000 \$

**STE-FOY**

**1046, LOUIS RIEL** Superbe propriété très ensoleillée, aucun voisin arrière. Beaucoup de rénovations faites. Bi-génération. Entrée ind. au s-s.

398 000 \$

**MONTCALM**

**951, CASOT** Vaste condo 1500 pi<sup>2</sup> dernier étages, 3 chambres + bureau, stat.

390 000 \$

**MONTCALM**

**VUE SUR LE FLEUVE**

**16-242, JARDINS MÉRICI** Superbe 2 cc. climatisation centrale, planchers de bois (chêne), 2 terrasses, 1 garage. Impeccable

389 000 \$

**STE-FOY**

**844-202, BEAUREGARD** Le Saint-Vincent- Unité de coin au sud-ouest, 2 chambres + bureau, 2 sdb., 2 Stationnements

369 000 \$

**MONTCALM**

**JARDINS MÉRICI**

**14-105, JARDINS-MÉRICI** Impeccable 1 chambre de 820 pi<sup>2</sup>, plafond de 9', grande fenestration, 1 stat. int.

329 000 \$

**LEBOURGNEUF**

**6925, DES BRUMES** Charmante maison à pailiers, 4 cc. 2 sdb et garage. Secteur familial.

329 000 \$

**ST-JEAN-BAPTISTE**

**UNIQUE AU LOUISBOURG**

**380-1203, GRANDE-ALLÉE O.** Condo moderne de 2 cc. rénovation intégrale au goût du jour, aires ouvertes. Vue spectaculaire au 12<sup>e</sup> étage sur la Ville. Grand balcon intime.

367 000 \$

**POINTE STE-FOY**

**CAMPANILE**

**963-708, GRANDJEAN** Grand condo 2 chambres, 2 SB, grand balcon. Garage int. et bcp de rangement.

269 000 \$

**MONTCALM**

**JARDINS MÉRICI**

**BLOC 20-#615** Remarquable. Tout rénové, 1 cc., 1sb., 1 stat. int. Balcon vue jardins. Comptoirs granite, planchers chauffants dans salle de bains.

337 600 \$

**STE-FOY**

**À PIED UNIVERSITÉ**

**2116-401, CH. STE-FOY** Lumineux condo, 3 cc., aire ouverte, design contemporain. Dernier étage. Stat Int., balcon sud.

259 000 \$

**MONTCALM**

**887, CHEMIN STE-FOY** Grand condo de 3 cc. au 3<sup>e</sup> et dernier étage avec beaucoup de cachet, 1 stat. localisation stratégique.

259 000 \$

**SILLERY**

**1522, JEAN-ROYER** Superbe condo clé en main 2 ch. (poss. 3<sup>me</sup>), 2 SDB rénovées 2015, foyer, Stat. Cour intime.

259 000 \$

**SILLERY**

**1464, JEAN-ROYER** Superbe condo entièrement rénové, très lumineux, 3 c.c, 2 sdb., loft au ss. Entrée indép., balcon orienté sud, 2 stat. tandem. Posses. rapide si désiré.

259 000 \$

**STE-FOY**

**IMPECCABLE**

**3370-407, FRANCE-PRIME** 4 ½ très bien rénové, bien situé.

159 000 \$

**BLOC 20-#430** Condo 1 cc., 1 sb., 1 stat. int., 1 rangement. Possibilité d'acheter meublé.

239 000 \$

**BLOC 3-#404** Condo luxueux, 1 cc., 1 sb., 1 stat. int. un excellent investissement pour vous. Une visite s'impose.

199 900 \$



## LAUZON & LAUZON

AGENCE IMMOBILIÈRE

CHANTAL LAUZON B.A.A.  
Courtier immobilier agréé

418 648-2359

lauzonlauzon.ca

### SILLERY



**SPECTACULAIRE CONTEMPORAINE**, construction 2000, terrain immense, garage double, cachet unique, de l'espace, de la lumière et du volume. Finition de très grande qualité, matériaux recherchés. **1 950 000 \$**



### STE-FOY



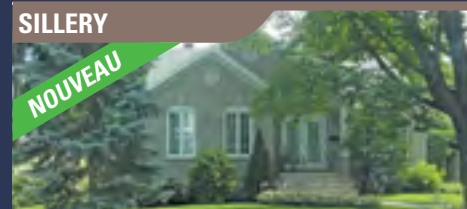
**VUE PANORAMIQUE FLEUVE**, secteur recherché, rue tranquille, caractère contemporain, 5 chambres à coucher, piscine intérieure, garage double. **1 850 000 \$**



### VIEUX-QUÉBEC



**SUR 2 NIVEAUX**, 2023 pieds carrés, au cœur du Vieux-Québec, 3 chambres, foyer, terrasse, stationnement. **449 000 \$**



**CONSTRUCTION RÉCENTE**, sous l'évaluation municipale, impeccable bungalow avec revenu et entrée indépendante. **689 000 \$**

### SAINT-SACREMENT



**DERNIER ÉTAGE UNITÉ DE COIN SUD-OUEST**. Au cœur de St-Sacrement très lumineux, plafonds 10 pi, stationnement intérieur, accès piscine. **449 000 \$**

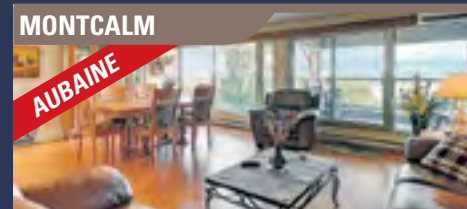


**JARDINS MÉRICI**. Rénové à la perfection cuisine, salles de bains dignes de revue, balcon, stationnement. **479 000 \$**

### VIEUX-QUÉBEC



**VOISIN CHÂTEAU FRONTENAC**, murs briques et pierres, 2 foyers, terrasse, 1650 pieds carrés incluant studio loué de 500 pieds carrés. **399 000 \$**



**JARDINS MÉRICI VUE FLEUVE**, édifice 18, balcon, climatisé, planchers de bois, deux stat. intérieurs. **455 000 \$**

### SILLERY



**TERRAIN PRÊT À CONSTRUIRE. VUE SPLENDE FLEUVE**. 1455 mètres carrés. **950 000 \$**



**MAISON DE VILLE**, cour intime, plaisir de bénéficier de la plage du lac, d'une piscine pour pas cher. **299 000 \$**

### LAC-SAINT-JOSEPH



**BORD DE L'EAU**. Vue splendide sur le lac, construction récente 2008, bon côté du lac pour ensoleillement. **998 000 \$**



**VUE FLEUVE**, site exceptionnel, cottage avec matériaux de haut de gamme, construction 2016, spacieux, lumineux, garage, foyer. **950 000 \$**



NOUVEAU  
PROJET

DOMAINE  
DE SILLERY  
...  
CODOMINIUMS



## La promenade en traîneau à chiens fut le centre d'attraction de la Fête d'hiver organisée par Loisirs Ressources!

(YG) La population a fort bien répondu à l'invitation de Loisirs Ressources (un regroupement des Loisirs Sainte-Geneviève, Saint-Thomas-d'Aquin, Saint-Denys, Saint-Mathieu, Notre-Dame-de-Foy, Laurentien, Sillery et Cap-Rouge) à participer à la récente Fête d'hiver annuelle au parc Sainte-Geneviève et au centre communautaire Claude-Allard. Diverses activités étaient proposées aux participants, dont la sculpture sur bloc de neige ainsi qu'une dégustation de tire d'érable et de vin chaud. La Fête d'hiver fut animée par les comédiens professionnels d'Animation Marie-Stella. Ils ont présenté des jeux loufoques qui ont suscité la participation des petits et des grands. De plus, les promenades en traîneau à

chiens, organisées par M. Max Vidal, de Chalets & Villégiature Daaquam et offertes gratuitement par Loisirs Ressources, ont été le centre d'attraction de la journée!

Près de 250 personnes ont participé à la Fête d'hiver, dont 120 au souper St-Hubert qui était sous la supervision du 77<sup>e</sup> groupe scout Sainte-Geneviève. Après le repas, les tout-petits et leurs parents ont assisté au spectacle « L'affaire est Ketchup » présenté par Animation Marie-Stella. Tous ont bien rigolé avec M. Moutarde et Ketchup le clown qui ont offert une représentation haute en couleur mettant en vedette un lanceur de couteaux, un dresseur d'otarie, une démonstration d'homme fort et un numéro de tours de magie! ■



M. Pierre Levasseur, secrétaire et trésorier de Loisirs Ressources, M. Jean-Denis Côté, attaché politique du député de Jean-Talon et ministre Sébastien Proulx, M. Max Vidal, de Chalets & Villégiature Daaquam et organisateur de la promenade de traîneau à chiens, ainsi que M. Roger Constantineau, président de Loisirs Ressources.



La promenade en traîneau à chiens, organisée par M. Max Vidal, de Chalets & Villégiature Daaquam, fut le centre d'attraction de la Fête d'hiver de Loisirs Ressources!



## Vitrierie Global

R.B.Q.: 8277-4852-46



- Changement vitre thermos (buée)
- Pièces de portes et fenêtres
- Vitre de foyer (Néoceram)
- Verre et miroirs sur mesure
- Douche en verre sur mesure
- Cellier en verre sur mesure
- Réparation de moustiquaires
- Plastique pour air climatisé

ATELIER DE COUPE DANS NOS 2 ÉTABLISSEMENTS

**LÉVIS**  
132, Côte du Passage  
418 837-4949

**QUÉBEC** (coin Hamel/Henri-IV)  
5050, Wilfrid-Hamel, local 120  
418 955-4949

# Une relâche motivante et de nouveaux instructeurs font leur arrivée

YVON GIROUX

redaction@journal-local.ca

Pour la relâche, il y avait un camp à Québec au Skateparc Exo et un camp à Montréal au JM Court. À Québec, les élèves ont pu profiter d'une semaine complète de skate pour perfectionner leurs techniques. Avec Louis Grégoire, leur instructeur, ils ont appris à utiliser leur vitesse pour atteindre des obstacles plus gros. Le jeune Justin a appris à faire des 50-50 et des five-0 sur le coping du bank. Les plus avancés ont utilisé les marches et ainsi réalisé de superbes photos souvenirs. Colin y a fait un super kickflip. Dans l'ensemble, la semaine fut un grand succès et les jeunes ont déjà hâte d'y revenir!

À Montréal, leur nouvelle instructrice Annie Guglia a enseigné plusieurs nouvelles techniques aux jeunes débutants qui participaient au camp. Elle est une des meilleures skateuses du

Québec et travaille avec l'école depuis peu. Elle sera aussi présente cet été pour les camps de jour. Avec Simon Letellier, un autre nouvel instructeur, ils ont passé une semaine inoubliable. Anthony a gagné la planche du campeur de la semaine par sa motivation et son attitude positive! Les jeunes ont eu aussi une journée avec Louis Grégoire, qui est passé pour participer au camp avec eux. Il leur a fait des graffitis, des photos de skate superbes et a apporté des prix de présence!

Comme le printemps est à nos portes, les inscriptions au camp de jour et de vacances sont en hausse nous dit M. Grégoire. « Il semble que pour les 15 ans, les camps seront complets! » Cependant, il reste toujours de la place toutes les semaines de camp. Il invite les gens à aller voir leur site Web qui a été amélioré et qui présente les nouvelles photos des camps. Pour tout renseignement sur l'école de skateboard, visitez leur site : qcskateboardcamp.com ou leur page Facebook. ■



L'activité a donné lieu à des photos inoubliables pour les jeunes.



Les jeunes ont bien apprécié leur expérience lors de la semaine de relâche.



Louis Grégoire a fait de nombreux heureux avec ses prix de présence.



Les plus avancés ont utilisé les marches et ainsi réalisé de superbes photos souvenirs.



Les jeunes ont bénéficié de la semaine de relâche pour peaufiner leurs techniques.

## Rita et Jean-Louis célèbrent leur cinquième anniversaire.

### RITA ET JEAN-LOUIS LAMARCHE, CHEZ CHARTWELL DEPUIS 2012.

Il y a 5 ans, Rita et Jean-Louis décidaient de quitter leur maison et d'emménager dans une résidence Chartwell. Découvrez leur histoire et pourquoi ils ont choisi d'écrire le prochain chapitre de leur vie chez nous.

CHARTWELL.COM



Laissez-nous faire partie de votre histoire.

Trois résidences de Sillery / Sainte-Foy à découvrir!

**CHARTWELL APPARTEMENTS DE BORDEAUX**  
2142, chemin Saint-Louis, Québec  
581 781-8693

**CHARTWELL DOMAINE DE BORDEAUX**  
2140, chemin Saint-Louis, Québec  
581 781-8691

**CHARTWELL MANOIR ARCHER**  
1217, route de l'Église, Québec  
581 781-8699

## Programme JEUNE DIRIGEANT de la RELÈVE



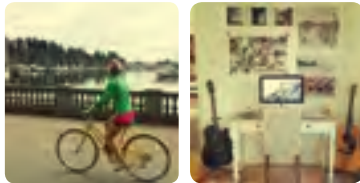
Rachel  
Rhéaume



Raphaël  
Gagné  
Colombo



Élisabeth  
Mathieu



### NOMINATION DE JEUNES DIRIGEANTS DE LA RELÈVE

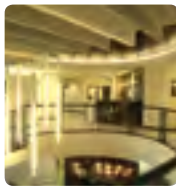
Le conseil d'administration et le conseil de surveillance de la Caisse Desjardins de Sillery-Saint-Louis-de-France sont fiers d'accueillir de jeunes dirigeants de la relève au sein de leur organisation.

Depuis le début de l'année 2017, **Rachel Rhéaume**, avocate, et **Élisabeth Mathieu**, étudiante à la maîtrise, participent aux rencontres du conseil d'administration alors que **Raphaël Gagné Colombo**, agent de planification, siège au sein du conseil de surveillance. Il s'agit d'une opportunité pour ceux-ci de contribuer activement au développement de leur coopérative financière, de représenter les membres de leur milieu et fait vivre les valeurs de la coopération à travers leur engagement. **Bienvenue à ces trois jeunes dirigeants de la relève et bravo pour leur implication auprès de leur caisse.**

www.caissesillerysaintlouisdefrance.com



**Desjardins**  
Caisse de Sillery-  
Saint-Louis-de-France



### La grande entreprise québécoise Matelas René célèbre ses 70 ans!



**Pierre René, président; Marie-Pierre René, fille de Pierre René; Mathieu René, fils de Jean René et Jacques René, directeur des opérations des boutiques auLit.**

Photo Justin Antipka de 5600 K Production

pour le plus grand bonheur de Pierre, Jean et Jacques René (directeur des opérations des boutiques auLit), tous trois fils du fondateur, Jean-Louis René.

À l'ère des entreprises québécoises qui se vendent à l'étranger, c'est un réel accomplissement pour Matelas René, qui célèbre cette année son 70<sup>e</sup> anniversaire, de demeurer entre les mains de Québécois après toutes ces années. Et autre bonne nouvelle : le manufacturier fabricant peut compter sur la relève qui est assurée par une troisième génération! Mathieu (fils de Jean René, anciennement secrétaire-trésorier et désormais retraité) et Marie-Pierre René (fille de Pierre René, président) continueront de perpétuer les valeurs de l'entreprise chouchou de Québec,

### Le District Saint-Joseph gagnant aux Grands Prix du Design 2017!

Le District Saint-Joseph, situé sur la rue du même nom, a eu l'honneur de remporter le premier prix dans la catégorie Bar, lounge et boîte de nuit lors des Grands Prix du Design qui avait lieu le 15 février dernier au Casino de Montréal. Les récompenses des Grands prix du design sont remises lors d'un concours annuel visant à mettre en lumière le talent des designers et architectes québécois. (prixdesign.com) Les honneurs reçus sont sans conteste le fruit du travail créatif de M. Louis McNeil, propriétaire, ainsi que celui de la designer à la tête du projet, Nathalie Perron de Perron Design. Tous deux ont travaillé main dans la main pour créer un espace convivial aux éléments décoratifs complètement inédits dans un environnement franchement urbain et industriel, relevé d'éclats de couleurs chaudes.



Le District Saint-Joseph.

Photo David Hébert

### Chantale Thériault joint l'équipe de Pat Rétro à titre de gérante



**Priscilla Morin, propriétaire et Chantale Thériault, gérante.**

Photo Brouillard

Le restaurant Pat Rétro peut maintenant compter sur les services d'une toute nouvelle gérante, la compétente et sympathique Chantale Thériault. Priscilla Morin, propriétaire, est particulièrement fière d'avoir déniché cette perle rare qui lui donnera un coup de main dans la gestion de son restaurant! Dans le domaine de la restauration depuis près de 15 ans, Chantale est passée par tous les postes, de préposée à gestionnaire. Employée sur la rue Maguire pendant plusieurs années, Chantale connaît très bien le secteur et ses réalités. Et comme on dit : tout le monde dans le coin la connaît! Et avantageusement! Au cours des années, elle a fait du service à la clientèle sa priorité. Dynamique et consciencieuse, elle a toujours été appréciée dans son milieu de travail et c'est maintenant au profit de Pat Rétro et de sa clientèle qu'elle mettra sa rigueur et son savoir-faire!

### Le Salon international des vins et spiritueux de Québec dévoile son impressionnante programmation 2017!

L'organisation du Salon international des vins et spiritueux de Québec (SIVSQ) présenté par la Société des alcools du Québec (SAQ), en collaboration avec Radio-Canada, qui aura lieu du vendredi 28 au dimanche 30 avril au Centre des congrès de Québec, levait en février dernier le voile sur son alléchant et luxuriant programme 2017! Plus de 1500 produits dont bulles, cidres, bières, whisky, vins, vodka et plus seront savourés auprès de 100 exposants et à travers près de 75 activités gratuites. Et tout ceci fera de l'événement le plus grand du genre dans l'Est du Canada! En plus du billet d'admission générale disponible en prévente à 15 \$ jusqu'au 2 avril, de nombreux forfaits à prix variés sont également offerts cette année afin de permettre au plus grand nombre une expérience exclusive et personnalisée.



**Vincent Lafortune, président et fondateur du SIVSQ et Patrice Plante, co-porte-parole lors du dévoilement de la programmation (Absent sur la photo : Jessica Harnois, co-porte-parole).**

Photo Brouillard

### Pizz'art ajoute deux pizzas à son Espace Chefs!



**Julie Gagnon, propriétaire.**

Photo Les Festifs

Passé maître dans l'art de la pizza haut de gamme, Pizz'art, qui propose toujours plus de combinaisons de saveurs étonnantes et d'ingrédients de qualité, est fière d'annoncer que deux nouvelles pizzas s'ajouteront à son Espace Chefs, pour ainsi se joindre aux créations de Marie-Chantal Lepage, Jean Soulard et Sébastien Martel, entre autres. D'abord, la Pizza Boréale au saumon fumé, sapin baumier et fromage de chèvre, création du réputé chef Arnaud Marchand (saumon fumé du Fumoir Ancestra, sapin baumier, oignons, céleri branche, fromage de Chèvre des Neiges, crème sure, crème de cuisson), puis La Bête, conçue par Christian Veilleux, propriétaire de La Bête Bar-Steakhouse, en collaboration avec l'équipe de Pizz'art (tataki de bœuf vieilli 55 jours, sauce légèrement relevée, pleurotes marinées de Charlevoix, oignons confits, fromage Hercule, mozzarella, sauce béarnaise, micro-pousses).

### L'exposition Tanzanie : retour aux origines par Sophie Thibault à la Galerie Québec Art

Alors qu'elle offre depuis déjà quelques mois une vitrine permanente à une dizaine d'œuvres photographiques de Sophie Thibault, la Galerie Québec Art est plus que fière d'annoncer que l'exposition Tanzanie : Retour aux origines sera présentée du 4 au 14 mai. La Galerie dévoilera ainsi les clichés captés par M<sup>me</sup> Thibault lors de son safari sauvage africain. Bien connue comme chef d'antenne du TVA 22 heures, Sophie Thibault a développé, depuis 2012, une véritable passion pour la photographie et se décrit comme une amoureuse de la nature et de la faune. En 2016, elle prend la décision, après une longue et minutieuse préparation, de s'envoler pour un safari de dix jours en Tanzanie. Après avoir sélectionné les bonnes lentilles, les bons boîtiers, un nombre suffisant de cartes mémoire, deux disques durs et assez de piles, la photographe était fin prête pour l'aventure de toute une vie!



L'une des photos de l'exposition.

Photo Sophie Thibault

### Le Salon Cours & Jardins de Québec du 21 au 23 avril

Cantin événements & congrès est fier de présenter, pour la deuxième année consécutive en avril, le Salon Cours & Jardins de Québec, un événement spécialisé et ciblé regroupant les majeurs de l'industrie de l'aménagement paysager. Ce grand rassemblement a pour but d'offrir au public, dans une ambiance haute en couleur, une panoplie d'idées pour la prochaine belle saison et toutes les nouveautés permettant de créer son espace extérieur de rêve. Des aménagements paysagers permettront de découvrir une quinzaine d'espaces spectaculaires intégrant mobilier, BBQ, cuisines d'été, terrasses, pavillons, gazebos, solariums, spas, piscines et jeux d'eau. Le tout sous un même toit! En plus de faire le plein de beauté et d'idées de toutes sortes, les visiteurs pourront obtenir de l'information d'experts en assistant aux conférences de Larry Hodgson (Le jardinier paresseux), d'Albert Mondor (Le jardinier branché), de Marthe Laverdière (Serres Li-Ma, horticultriceévedette du Web), de Lili Michaud, de Véronique Lajoie et de plusieurs autres passionnés!

### 30<sup>e</sup> Festival de la BD francophone de Québec : un anniversaire à mettre à l'agenda

Plus vieil événement consacré au 9<sup>e</sup> art au Canada, le Festival de la bande dessinée francophone de Québec (FBDFQ) célébrera, du 1<sup>er</sup> au 9 avril, son 30<sup>e</sup> anniversaire. Avec une programmation qui s'annonce des plus relevées, et qui sera annoncée progressivement à partir de février, l'événement proposera ainsi neuf jours d'activités dans une foule de lieux culturels de la Capitale, dont le Musée de la civilisation et le Musée national des beaux-arts du Québec. Comme à l'habitude, le FBDFQ sera également très présent au Salon international du livre de Québec, qui se déroule cette année du 5 au 9 avril, en offrant une grande variété d'animations, des ateliers et la chance de rencontrer de nombreux auteurs du Québec et d'ailleurs. Pour une deuxième année, le FBDFQ invite les auteur(e)s et les collectifs ayant une œuvre de bande dessinée francophone en chantier et destinée à être publiée en autoédition, à déposer leur candidature pour le prix Jacques-Hurtubise.

**ÉCOLE  
D'ENTREPRENEURIAT**  
DE QUÉBEC

## VOYEZ GRAND

ET DÉVELOPEZ VOTRE ENTREPRISE À  
L'ÉCOLE D'ENTREPRENEURIAT DE QUÉBEC

NOUS VOUS ACCOMPAGNONS DANS  
LE DÉMARRAGE DE VOTRE ENTREPRISE



INSCRIPTION EN LIGNE  
Prochaine séance d'information 4 avril 2017

ecoleentrepreneuriat.com

# UN COLLÈGE MIXTE, UN SAVOIR UNIQUE !



**Venez voir  
notre troupe  
de théâtre  
composée  
de membres  
de personnel  
du Collège!**

## Jeunes entreprises

Deux entreprises étudiantes du Collège Jésus-Marie ont participé à la Foire commerciale organisée par le programme de Jeunes entreprises, afin de faire connaître leurs produits au public. C'est parmi les vingt-deux (22) équipes présentes à la Foire commerciale les 10 et 11 février derniers, à Laurier Québec, que nos deux entreprises ont remporté les première et deuxième places pour s'être démarquées par la qualité de leur présentation et de leur relation avec le client.



En première position, l'équipe Essensel, qui offre des sels aromatisés pour la cuisine dans quatre saveurs différentes. En décrochant la première place, une bourse de 500 \$ leur a été attribuée!



Les Rocheuses, arrivées en deuxième position, se spécialisent pour leur part dans les assiettes de présentation traitées en ardoise.

## Sports

Félicitations à notre équipe de basketball Juvénile AA qui a remporté la bannière le 2 mars dernier contre les Pères Maristes!



## ADMISSIONS

- Collège 100 % mixte
- Garderie  Le Petit Collège
- Volets Anglais intensif, Arts de la scène et Sports au primaire
- PEI au secondaire

**Pour remplir une demande d'admission :**  
[www.collegejesusmarie.com/admission](http://www.collegejesusmarie.com/admission)

Pour informations ou pour prendre rendez-vous, communiquez avec M<sup>me</sup> Charlene Dumas au **418-687-9250, poste 392 • Courriel : [admission@cjmds.qc.ca](mailto:admission@cjmds.qc.ca)**





# Sotheby's Québec

INTERNATIONAL REALTY



**Chantale Bouchard 418.569.4661**  
Courtier immobilier

**Nathalie Fréchette 418.929.5253**  
Courtier immobilier résidentiel Assistante de Chantale Bouchard

<p><b>EN PRIMEUR-SAINTE-FOY</b></p>  <p><b>2818 BOUL. LAURIER, APT. 2205</b> Espace unique de 2 500 pc. vous offrant une vue panoramique sur le fleuve et jouissant d'un ensoleillement exceptionnel. 3 càc, boudoir, 2 sdb, cuisine remarquable, grande terrasse. Commodités extraordinaires : Gym, salle communautaire, piscine, espace canin intérieur et terrasse sur le toit.</p> <p><b>1 745 000\$</b></p>	<p><b>MONTCALM</b></p>  <p><b>1015 DE BOUGAINVILLE</b> Cette ravissante résidence possède une cuisine de pointe, une superbe terrasse et trois càc. Restaurée avec amour afin de préserver son charme d'origine. Située au cœur du quartier Montcalm près des écoles, des commerces.</p> <p><b>646 000 \$</b></p>	<p><b>MONTCALM</b></p>  <p><b>650 WILFRID-LAURIER</b> Entre Montcalm et le Vieux Québec vous retrouvez le George V. Cet immeuble très prestigieux avec une superbe vue sur les plaines. Une terrasse, deux chambres spacieuses et deux salles de bain complètent en fait de lui un condo haut de gamme. Un garage sous terrain, un ascenseur, un gym et une salle de réception ou réunion sont à votre disposition.</p> <p><b>538 000 \$</b></p>			
<p><b>EN PRIMEUR-VIEUX QUÉBEC</b></p>  <p><b>249 000 \$</b> <b>9 RUE DE L'HÔTEL-DIEU, APT. 406</b> Au cœur du secteur le plus en demande de la ville de Québec. Condo unique et haut de gamme. 1 chambre, 1 salle de bain.</p>	<p><b>EN PRIMEUR-VIEUX QUÉBEC</b></p>  <p><b>269 000 \$</b> <b>9 RUE DE L'HÔTEL-DIEU, APT. 404</b> La Cité, Magnifique condo située à l'intérieur des murs du Vieux-Québec. A deux pas d'un symbole de la ville de Québec. Le Château Frontenac. Cette résidence sur un niveau comprend 1 chambre, 1 salle de bain.</p>	<p><b>EN PRIMEUR-MONTCALM</b></p>  <p><b>650, WILFRID HAMEL, AU GEORGES-V</b> Alliant la quiétude des plaines d'Abraham, l'énergie de la ville et les splendeurs du Vieux-Québec, laissez-vous marquer à toutes les saisons par une vue imprenable sur le fleuve. Ce condo de prestige offre 3 chambres et deux salles de bain.</p> <p><b>928 000 \$</b></p>	<p><b>BAISSE DE PRIX MONTCALM</b></p>  <p><b>301-720 GRANDE-ALLÉE OUEST</b> Au cœur d'un quartier prisé et sis au coin de l'avenue des Braves. Condo de 1 455 pieds carrés, offrant 2 càc, fermées et une mezzanine avec plafond cathédrale. Entrez dans cette maison de 1925, convertie en condominium.</p> <p><b>378 000 \$</b></p>		
<p><b>BAISSE DE PRIX LEBOURGNEUF</b></p>  <p><b>698 000 \$</b> <b>9710 DE BUDAPEST, LES RIVIÈRES</b> Résidence de prestige, garage double avec finition haut gamme. 4 càc, 3 salles bains complètes. Cuisine avec armoires bois, piscine creusée. Secteur familial à proximité des services et de l'autoroute.</p>	<p><b>BAISSE DE PRIX L'ANCIENNE-LORETTE</b></p>  <p><b>569 000 \$</b> <b>1421 DE L'AFFLUENT</b> Magnifique propriété finition haut gamme sans voisins arrière bordée par un ruisseau, terrasse avec toit et auvents, grande cuisine beaucoup rangement, foyer 3 faces possibilité d'ajouter une 3<sup>e</sup> càc à l'étage deux autres au sous-sol.</p>	<p><b>MONTCALM</b></p>  <p><b>294 000 \$</b> <b>606-2 JARDINS MÉRICI</b> Condo avec une vue des plus agréables. Comprendant une chambre, une salle de bain et une salle à manger panoramique. Idéal pour premier acheteur.</p>	<p><b>ÎLE D'ORLÉANS</b></p>  <p><b>1 346 000 \$</b> <b>1865 CHEMIN ROYAL</b> À seulement 15 minutes de la ville de Québec. En bordure du fleuve Saint-Laurent, une maison ancestrale en pierre de dix-neuf pièces.</p>	<p><b>LES ÉBOULEMENTS</b></p>  <p><b>1 460 000 \$</b> <b>254 CH. PIERRE-DE-SALES</b> Extraordinaire demeure. 2 grandes terrasses avec vue époustouflante. Plusieurs murs complètement fenestrés. Possibilité de revenus, situé sur le haut d'une falaise dans la montagne.</p>	<p><b>SACRÉ-COEUR</b></p>  <p><b>768 000 \$</b> <b>523 CH. CYRILLE, SACRÉ-COEUR, #11</b> Nichée sur une falaise à 75 m sur le Fjord du Saguenay dans un sanctuaire naturel de bélugas. Une maison de rêve d'architecture contemporaine. Un design solaire passif favorisant l'éco-efficacité énergétique.</p>

Entreprise indépendante et autonome | Agence immobilière



**2000, LOUIS JETTÉ SAINT-SACREMENT**



À PARTIR DE **349 000\$** + TX - remises

Nouveau projet, prévente, 4 condos seulement, vue montagne.

**1610, MONSIEUR-TACHÉ SILLERY**



À PARTIR DE **629 000\$** + TX

Vue entière au fleuve.

**3825, LE CORBUSIER STE-FOY**



**799 000\$** + TX

**3575, CHEMIN ST-LOUIS STE-FOY**



À PARTIR DE **699 000\$** + TX

2 unifamiliales, vue fleuve.

**Unité modèle à visiter 418 263-8682**

CONSTRUCTION

**RANGER inc.**

MENUISERIE ENTREPRENEUR GÉNÉRAL

RBQ 8111-1688-33



**LA CITÉ VERTE**

# Un choix intelligent

au cœur du quartier Saint-Sacrement

Bureau des ventes :  
1195, rue Louis-Adolphe-Robitaille

**418 681-4141**  
**citeverte.ca**



## Maisons de ville - Dernière phase



**Visite libre tous les samedis et dimanches de 11 h à 16 h**



## 723 à 769, ave des Jésuites – Nouvelles maisons de ville disponibles!



**Sotheby's** | Québec  
INTERNATIONAL REALTY

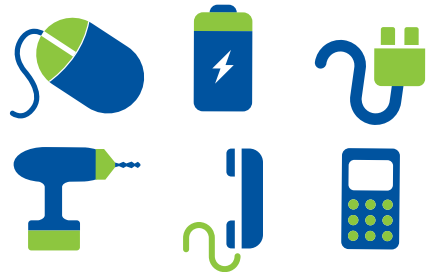
**Chantale Bouchard 418 569-4661**  
Courtier immobilier

Condominium de 1 337 pi<sup>2</sup>, 1+1 chambre à coucher avec mezzanine. Plafonds de salle à manger de 15 pi et de chambre de 11 pi, planchers radiants dans tout l'appartement, fenestration sol-plafond pour une belle luminosité. Balcon de 85 pi<sup>2</sup>, accès au centre sportif (piscine et salle d'exercice).

**505-775, ave Ernest-Gagnon**



# collecte verte



Dans le cadre du

Une initiative de



**1-800-GOT-JUNK?**  
LEADER EN COLLECTE ET RECYCLAGE D'OBJETS DIVERS

**Dimanche  
23 avril,  
de 10h à 16h**

**On recycle  
GRATUITEMENT  
tous les appareils:  
électroniques, électriques  
et informatiques.**

**Stationnement de la  
Caisse Desjardins  
Sillery-Saint-Louis-de-France**

2900, chemin Saint-Louis

**À GAGNER!  
600\$\***

de service 1-800-GOT-JUNK?  
et plusieurs autres prix

\*Certaines restrictions s'appliquent.

Pour plus de détails, visitez  
**collecteverte.ca**

Présentateur officiel :

**Desjardins**  
Caisse Sillery—Saint-Louis-de-France

Partenaire principal pour le recyclage  
des produits électroniques :

**arpe**  
Québec

Partenaires médias :

**M102.9** et **le JOURNAL DE QUÉBEC**

Myriam Hébert-Dubé  
MILAN/BOURNE PUBLICATION

Collaborateurs :

**ÉCO-CENTRE** et **STIMPLEX**

**OPERA** et **PRESSE CAFÉ**

**OPERA** et **QUESTUM**

## Le système d'entraînement PowerWatts se développe dans la région

(YG) PowerWatts représente un système d'entraînement sur vélo de route intérieur unique au monde. Et, pour certains, c'est aussi le plus performant au monde. Zone Rouge a été le premier centre à accueillir un tel système et de façon exclusive dans la grande région de Québec.

Outre le centre de Saint-Augustin-de-Desmaures, un nouveau centre ouvrira ses portes au début du mois de mars dans le secteur Duberger-Lebourgneuf, tout près du Metro Ferland, au 1689, rue du Marais. Ce nouveau centre comptera 10 vélos et offrira une salle de spinning. Le participant pourra aussi apporter son propre vélo. Le centre sera ouvert sept jours sur sept, de 6 h à 21 h, du lundi au vendredi et de 7 h à 19 h les samedis et dimanches. Un autre centre pourrait voir le jour sur la Rive-Sud en 2018.

Ce système d'entraînement sur vélo permet à un groupe de personnes de s'entraîner ensemble en studio à leurs propres intensités individuelles. Ainsi, l'entraînement PowerWatts offre l'opportunité à un débutant de s'entraîner à côté d'un cycliste de haut niveau tout en respectant chacun leur propre niveau d'effort et leur propre capacité. D'ailleurs, selon le propriétaire, M. Éric Salesse, la clientèle est composée à 5 % d'athlètes et à 95 % de monsieur et madame Tout-le-monde. Des personnes qui souhaitent se mettre en forme, ou qui veulent se mettre en forme pour la prochaine saison de vélo.

Le système PowerWatts repose sur des évaluations physiologiques effectuées en laboratoire, un entraînement basé sur des données scientifiques, de la technologie informatique, des vélos spécialisés et un

encadrement de haut niveau pour offrir une expérience cycliste intérieure unique.

Chaque séance d'entraînement est unique, et composée d'une succession d'intervalles spécifiques conçus pour améliorer la condition physique et la performance. Ainsi, il est impossible de « tricher », car des intensités cibles vous seront prescrites et devront être respectées. Supervisé par des entraîneurs d'expérience, chaque détail de votre entraînement sera scruté, que ce soit au niveau de votre puissance, votre positionnement et votre technique.

L'entraînement à haute intensité est scientifiquement prouvé pour augmenter les performances, et c'est exactement ce que ce système sur vélo de route vous permet de faire.

Au-delà des installations à la fine pointe de la technologie, PowerWatts est avant tout un studio d'entraînement authentique et passionné, dédié à offrir une expérience client exceptionnelle et à offrir un service clé en main pour quiconque désirant prendre sa santé en main. Les personnes intéressées peuvent bénéficier d'un essai gratuit. ■



M<sup>me</sup> Marilyne Charbonneau, directrice et coach en chef et M. Éric Salesse, propriétaire.



**TRANFUSION**  
ART MARTIAL & MIEUX-ÊTRE

www.tranfusion.ca

418 704-4440

**MISE EN FORME POUR 50 ANS ET +**  
SOUPLESSE . ÉQUILIBRE . CONCENTRATION

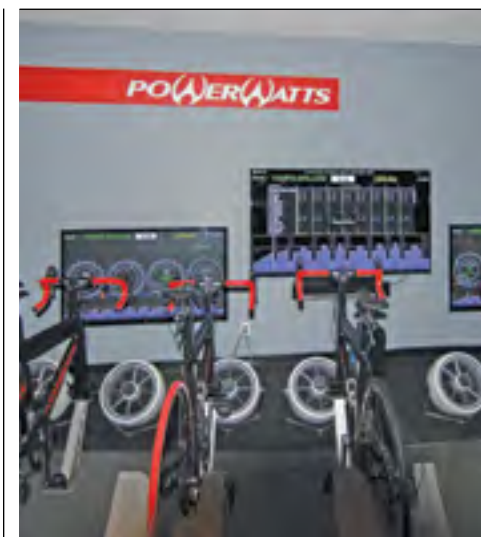
**TAEKWON-DO POUR LES ENFANTS**  
MOTRICITÉ . CONFIANCE . MAÎTRISE DE SOI



**Inscrivez-vous  
dès le 18 mars 2017**

2990 Chemin Sainte-Foy G1X 1P6

418 704-4440



La salle d'entraînement comptera dix vélos au nouveau centre du secteur de Lebourgneuf, sur la rue Marais.



Les intéressés peuvent même apporter leur propre vélo pour s'entraîner.

## VOUS DÉSIREZ FAIRE VOTRE CÉGEP À MÉRICI ?

Bonne nouvelle ! Il est encore possible de déposer une demande d'admission pour débiter à la session d'été ou d'automne 2017 dans nos programmes préuniversitaires, techniques et de formation continue !

### DÉCOUVREZ NOS PROGRAMMES : PRÉUNIVERSITAIRES

- \_ Sciences humaines,  
Cheminement régulier | Cheminement **bilingue** | **Intensif 1 an**
- \_ Sciences de la nature,  
Cheminement régulier | Cheminement **bilingue**

### TECHNIQUES

- \_ Orthèses et prothèses orthopédiques
- \_ Éducation spécialisée,  
Cheminement **régulier** | Cheminement **Intensif**
- \_ Tourisme,  
Cheminement **régulier** | Cheminement **Intensif**
- \_ Gestion hôtelière
- \_ Gestion d'un établissement de restauration
- \_ Comptabilité et gestion | Cheminement **bilingue**

### FORMATION CONTINUE CRÉDITÉE

- \_ AEC Adjoint de direction bilingue
- \_ AEC Gestion d'événement et de congrès
- \_ AEC Commercialisation des voyages
- \_ AEC Gestion de la restauration
- \_ AEC Tourisme d'aventure et écotourisme
- \_ AEC Supervision en tourisme, hôtellerie et restauration
- \_ AEC Pilotage d'aéronefs **NOUVEAUTÉ !**
- \_ DEC en Éducation spécialisée de fins de semaine

Vous désirez avoir plus d'informations sur l'un de nos programmes et visiter le Collège? N'hésitez pas à nous joindre au 418-683-1591, poste 2299.

Au plaisir de vous accueillir à Mérici!

## TECNIQUES D'ÉDUCATION SPÉCIALISÉE

### UNE EXPERTISE DE PLUS DE 45 ANS

Mérici est la référence en éducation spécialisée depuis plus de 45 ans au Québec ! L'équipe d'enseignants passionnés de Mérici fournit tous les outils nécessaires afin que les étudiants aient une carrière à la hauteur de leurs attentes dans un domaine où les besoins sont sans cesse grandissants. Le programme offert à Mérici permet de bien comprendre la réalité de l'éducateur et de maîtriser les techniques d'observation et d'intervention afin de pouvoir intervenir auprès de différentes clientèles (troubles de santé mentale, problèmes de toxicomanie, troubles de comportement, etc.). Des notions de zoothérapie et d'intervention par le cirque sont intégrées au programme. De plus, la formation prévoit trois stages ainsi que plusieurs conférences tout au long de l'année !

### LES + DE MÉRICI

- \_ La possibilité de faire un DEC-BAC en psychoéducation en 4 ans seulement
- \_ La formule accélérée en 2 ans pour les détenteurs d'un DEC
- \_ La formule offerte de fins de semaine pour les adultes désirent retourner aux études
- \_ La possibilité pour les détenteur d'un DEC en éducation à l'enfance d'obtenir un double DEC en 1 an
- \_ La possibilité d'être famille d'accueil d'un chien MIRA en entraînement
- \_ La pratique des techniques d'intervention auprès de véritables comédiens
- \_ L'accès à un laboratoire d'observation spécialisé pour des mises en situation réelles
- \_ Les passerelles avec différents programmes de l'Université Laval, de l'UQTR et de l'UQAR
- \_ La possibilité de stages en Colombie-Britannique
- \_ Et bien plus encore !

Pour en découvrir d'avantage sur le programme, rendez-vous au **MERICI.CA/TES**

TAUX DE RÉUSSITE

# 92%



LA RÉUSSITE EN SOI

LA RÉUSSITE EN SOI

755 Grande Allée Ouest, Québec (Québec) G1S 1C1  
Téléphone : 418 683-1591, [information@merici.ca](mailto:information@merici.ca)

**MERICI.CA**



# L'ÉQUIPE YVAN DROUIN

YVANDROUIN.COM



418 687-3211

**YVAN DROUIN**  
LEADER DE L'IMMOBILIER À QUÉBEC

Yvan Drouin, courtier immobilier agréé, RE/MAX 1<sup>er</sup> Choix Y.D. inc.



Marc Audet  
RE/MAX 1<sup>er</sup> CHOIX  
AGENCE IMMOBILIERE  
courtier immobilier  
résidentiel



Jean-Louis Rochon  
RE/MAX 1<sup>er</sup> CHOIX  
AGENCE IMMOBILIERE  
courtier immobilier



Patrick Durand  
RE/MAX 1<sup>er</sup> CHOIX  
AGENCE IMMOBILIERE  
courtier immobilier



Louise Thomassin  
RE/MAX 1<sup>er</sup> CHOIX  
AGENCE IMMOBILIERE  
courtier immobilier



Bruno Lévesque  
RE/MAX 1<sup>er</sup> CHOIX  
AGENCE IMMOBILIERE  
courtier immobilier  
résidentiel

NOUVEAU



SILLERY

2274, CH. ST-LOUIS Vue partielle sur le fleuve, près de la rue Maguire. Cuisine haut de gamme.

NOUVEAU



SILLERY

1395, AV. CHARLES-HUOT Lumineuse et grandiose! Garage double, terrain intime avec piscine creusée.

NOUVEAU



SILLERY

1225, AV. SUZOR-CÔTÉ Secteur recherché, près des écoles, université à proximité. Rénovée.



SILLERY

2187 RUE BOIS-JOLI Contemporaine, garage double, planchers de béton chauffant. Pour les plus exigeants.



SILLERY

1218, CHANOINE-MOREL Spacieuse et chaleureuse ! Grandes pièces lumineuses donnant atmosphère chaleureuse.



SILLERY

2380, NARCISSE-PÉRODEAU UNE SIGNATURE À SILLERY! Résidence très raffinée dans secteur de rêve!



SILLERY

1790, CÔTE À GIGNAC Domaine champêtre avec vue sur le fleuve. Terrain de 25 000 pc.



SILLERY

2508, CH. DU FOULON Authentique ancestrale rénovée tout en gardant le cachet d'antan.



SILLERY

1430, AV. CHARLES-HUOT Potentiel incroyable! Idéale pour famille moderne et indépendante!



SILLERY

2185, RUE DE LINO Un classique familial! Grandes pièces, cuisine lumineuse avec verrière. Aménagement paysager mature!



SILLERY

1216, DES GOUVERNEURS LIBRE IMMÉDIATEMENT! Spacieuse propriété sise sur un grand terrain de 10 495 pc.



SILLERY

1185, DE MONTIGNY Un duplex hors du commun! Vous serez séduits par l'espace, le luxe et la qualité des travaux.



SILLERY BOISÉ DES AUGUSTINES  
2201-2211, ch. St-Louis

Choisissez un milieu de vie dans un des secteurs les plus tranquilles de Québec. Très bon investissement.

2201-106 : 2 178 pc, spacieux et lumineux, 2 stationnements.

2211-207 : 2 203 pc, vue partielle sur le fleuve, rénové, 2 balcons, 2 stat.

2211-208 : 1 653 pc, entièrement rénové avec matériaux de qualité, décor signé Michel Beaudry! Vue sur le fleuve.

2211-511 : 1 653 pc. Raffinement et bon goût sont au rendez-vous! Vue époustouflante sur le fleuve.

VENDU



SAINTE-FOY  
833-610, RUE LAUDANCE

VENDU



SAINTE-FOY  
2300-304, AV. CHAPDELAIN

URGENT BESOIN DE MAISONS  
CLÉ EN MAIN  
DANS LE SECTEUR

VENDU



SAINTE-FOY  
3520, AV. MCCARTNEY

VENDU



SAINTE-FOY  
3220-406, FRANCE-PRIME