

Allié de votre réussite en affaires

RAPPORT ANNUEL 2012



CD
DE LAVAL

Le mot du maire

Depuis sa création en 1998, le CLD de Laval s'est imposé comme un acteur du développement économique et du soutien à l'entreprise dans la région. Pour la seule année 2012, ses activités ont généré des investissements de près de 50 millions de dollars.

Grâce à ses interventions ciblées, le CLD de Laval contribue, à mettre en relief les atouts des entrepreneurs de l'économie privée et de l'économie collective lavalloise, de manière à créer une plus grande richesse qui rejaillit sur l'ensemble de la communauté lavalloise.

Avec constance et détermination, le CLD de Laval s'emploie à gérer stratégiquement et efficacement les fonds qui lui sont confiés afin de stimuler, d'accompagner et de supporter les entrepreneurs qui évoluent sur son territoire. Il multiplie les initiatives visant à encourager la naissance et la mise en valeur de projets novateurs, et ce, dans différents secteurs de l'économie régionale.

Il permet également aux acteurs économiques de déployer leur plein potentiel, leur créativité et d'innover de façon à mieux atteindre leurs objectifs. Les résultats présentés dans ce rapport en témoignent avec éloquence.

Toutes ces réalisations et succès reposent sur l'engagement indéfectible de nos partenaires et sur l'excellent travail d'une équipe dévouée. J'aimerais, en ce sens, remercier les membres du conseil d'administration du CLD de Laval et de son président Monsieur Robert Lefebvre, de la directrice générale Madame Manon Caron et du directeur des opérations, Monsieur Damien Cloutier. Je tiens aussi à témoigner mon appréciation et ma reconnaissance aux professionnels du CLD qui s'appliquent résolument, jour après jour, à faire de Laval une région florissante et en croissance où il fait bon vivre et travailler.



› Alexandre Duplessis
Maire et préfet

MISSION ET MANDAT

À titre de guichet multiservice et acteur de premier plan en matière d'accompagnement et de soutien stratégique, technique et financier, le Centre local de développement (CLD) de Laval œuvre à stimuler l'entrepreneuriat, la création d'emploi et à dynamiser le développement économique de sa région, dans le cadre d'une entente entre le gouvernement et la municipalité.

Une gamme complète de services est offerte aux entrepreneurs de la région, et ce, à toutes les phases de développement de leur entreprise. Que ce soit pour de l'accompagnement, des références, du réseautage, de l'information, un soutien financier, de l'aide au recrutement et à l'embauche de travailleurs immigrants qualifiés et spécialisés ou de la formation, le CLD de Laval offre des services de qualité aux entrepreneurs lavallois afin de les propulser vers le succès. Passant de la création à la croissance ou l'acquisition d'une entreprise, le CLD de Laval développe les entreprises sur son territoire grâce à l'expertise diversifiée de ses conseillers.

Dans un contexte organisationnel où les territoires de ville, municipalité régionale de comté (MRC) et région se superposent, Laval s'est dotée d'un modèle unique au Québec afin d'assurer une cohérence entre les différents acteurs du développement socioéconomique. C'est donc dans cette visée qu'en 2012 le CLD de Laval a renouvelé son entente de 93 000 \$ avec la CRÉ de Laval pour assurer la direction générale et son entente de sous-traitance de 1 800 000 \$ avec Laval Technopole pour l'administration de ses services.

Statut

Le CLD de Laval est un organisme constitué en vertu de la Partie III de la *Loi sur les compagnies*. Conformément à l'article 91 de la *Loi sur le ministère du Développement Économique, de l'Innovation et de l'Exportation (MDEIE)*, Ville de Laval a confié au CLD de Laval l'exercice de sa compétence sur son territoire en matière de développement local et de soutien à l'entrepreneuriat, tel que plus amplement élaboré à l'article 90 de la loi sur le MDEIE.

CAPITAL HUMAIN



Services administratifs, financiers et des communications

- › **Damien Cloutier**
Directeur des opérations
- › **Nathalie Caron**
Conseillère en développement des entreprises – fonds locaux
- › **Tien Tai Le**
Conseiller principal – fonds locaux
- › **Éloïse Girardot**
Technicienne en gestion administrative
- › **André Filion**
Conseiller principal – fonds locaux

À L'AVANT:

- › **Célyne Lafrance**
Conseillère en développement des entreprises – fonds d'économie sociale
- › **Cherryl Byrns**
Responsable des communications
- › **Stéphane Pichard-Sucheyre**
Directeur – Mobilité internationale

Développement entrepreneurial

- › **Nathalie Plante**
Directrice – Développement entrepreneurial
- › **Emmanuelle Saulnier**
Agente d'information
- › **Martin Lapierre**
Conseiller en développement des entreprises – Création d'entreprises
- › **Andréanne Leduc**
Conseillère en développement des entreprises – Création d'entreprises

À L'AVANT:

- › **Laurence B. Chaumillon**
Conseillère en développement des entreprises – Croissance d'entreprises
- › **Patrick Villapiana**
Conseiller en développement des entreprises – Création d'entreprises

ABSENTE DE LA PHOTO:

- › **Denise Lavallée**
Adjointe administrative

DES SERVICES POUR TOUTES LES PHASES DE DÉVELOPPEMENT DE L'ENTREPRISE

Information

Les conseillers du CLD de Laval mettent leur expertise à la disposition des futurs entrepreneurs pour évaluer le potentiel de succès de leur projet d'affaires et stimuler la créativité des entrepreneurs pour les amener plus loin dans leur réflexion. Nous avons d'ailleurs en 2012, organisé 24 séances d'informations sur le démarrage d'entreprise auxquelles 579 personnes ont assisté. De plus, afin de répondre aux besoins de nos partenaires lavallois tels le réseau *Affaires et développement québécois*, le collège *Montmorency* et le *Centre Paul-Émile-Dufresne*, les conseillers du CLD de Laval ont préparé 9 séances harmonisées aux spécificités de leurs clientèles respectives. Donc, plus de 300 personnes, jeunes, immigrantes, anglophones et travailleurs autonomes, ont été sensibilisées à l'entrepreneuriat. Finalement, le CLD de Laval a répondu à près de 1 300 demandes de renseignements au cours de l'année.

Accompagnement

Le service d'accompagnement stratégique favorise et appuie le développement ainsi que la consolidation des entreprises lavalloises. Pour ce faire, le CLD de Laval offre des interventions de première ligne aux entrepreneurs, de façon soutenue ou ponctuelle. Ce service s'adresse aux entrepreneurs de toutes les phases de développement : création, orientation, croissance, vente ou transfert vers une relève. D'ailleurs, cette assistance cible également le développement du capital humain de l'organisation et le financement de l'entreprise.

Financement

Conscient de la réalité d'entreprendre, le CLD de Laval travaille en étroite collaboration avec les dirigeants dans l'articulation du montage financier et l'élaboration de la structure de financement. Ayant pour objectif le développement économique de la région, le CLD de Laval offre différentes solutions de financement ou programme d'aide financière pour les entrepreneurs de tous les niveaux de développement. Les conseillers facilitent également la recherche et l'obtention de financement auprès des institutions financières et des réseaux gouvernementaux afin de dénicher le financement nécessaire à la réalisation du projet d'affaires.

Réseautage

Sensible à l'importance de développer des compétences en réseautage, le CLD de Laval favorise activement les échanges entre entrepreneurs et partenaires de la région en organisant différents événements dynamiques. Au cours de 2012, plus de 300 personnes ont participé aux différentes activités, dont 89 qui ont participé aux 4 petits déjeuners-conférences et 54 pour les 2 dîners-conférences. Nous avons également accueilli 167 participants pour les autres activités thématiques de l'été et des fêtes. Riches en rencontres et en échanges, ces événements sont d'excellentes occasions de maillage professionnel, et ce, dans une ambiance propice aux rencontres d'affaires stimulantes.

Formation

Le CLD de Laval, en partenariat avec la Commission scolaire de Laval, offre depuis janvier 2012 la possibilité aux futurs chefs d'entreprise d'acquérir les outils essentiels et de développer les aptitudes afin d'être un entrepreneur aguerri avec le programme *Lancement d'une entreprise* au Centre de formation professionnelle Paul-Émile-Dufresne. Ce programme est conçu sous forme de formation théorique et pratique pour aider les entrepreneurs à mener à bien la création de leur entreprise. Il permet aussi d'évaluer les forces, les faiblesses, l'expérience et l'expertise du promoteur dans différents domaines. Depuis le début du partenariat, 150 entrepreneurs ont obtenu une attestation de spécialisation professionnelle (ASP) puisqu'ils ont complété avec succès le programme. Ce partenariat vient maximiser les forces de chacun et bonifier l'entrepreneuriat lavallois en apportant un soutien personnalisé et constant aux entrepreneurs dès le début de leur expérience entrepreneuriale.

Une fois le programme *Lancement d'une entreprise* complété, le CLD de Laval offre un atelier de formation visant à clarifier l'idée d'affaires, définir et valider chacune des étapes importantes du processus de structuration du projet d'affaires à l'aide d'exercices et d'exemples concrets. En 2012, le CLD de Laval a organisé 13 ateliers auxquels plus de 100 personnes ont participé. Finalement, afin d'assurer le transfert des connaissances de base en gestion et en création d'entreprise aux futurs entrepreneurs lavallois, le CLD de Laval a également offert, en 2012, 81 ateliers et séances où plus de 1 300 participants se sont réunis. Les formations portaient notamment sur l'introduction au démarrage d'une entreprise, les services du CLD de Laval, les stratégies et le marketing sur le Web, les meilleures pratiques en ressource humaine et la vente. Toutes ces interventions ont pour objectif de renforcer la chaîne entrepreneuriale menant au succès des entrepreneurs lavallois.

Mobilité internationale

Sous l'impulsion de l'internationalisation des marchés, le positionnement dans des milieux de niche à fort potentiel de croissance ou la rareté de certaines expertises, l'accès à une main-d'œuvre qualifiée et spécialisée représente un enjeu important avec lequel les entreprises d'aujourd'hui doivent composer.

Pour pallier à cette demande, le CLD de Laval propose aux entreprises lavalloises, via son service de Mobilité internationale, une gamme de solutions personnalisées, des conseils, un soutien technique et de l'accompagnement pour faciliter la mobilité et l'intégration de travailleurs spécialisés en provenance de l'étranger ou issus de l'immigration.

Ce programme d'accompagnement vise, entre autres, à favoriser l'embauche de travailleurs hautement spécialisés, tant localement qu'à l'étranger, en soutenant les employeurs et leurs futurs collaborateurs dans leurs processus de recrutement et d'intégration, par l'accès à des bassins de candidats, un soutien à l'obtention des autorisations de travail et de résidence, un accompagnement personnalisé lors des premières démarches d'installation, etc.

LA BOÎTE À OUTILS DES ENTREPRENEURS

Le CLD de Laval a mis sur pied, au cours des dernières années, une boîte à outils pour soutenir et mieux outiller les entrepreneurs. Créatifs et utiles, ces outils sont accessibles gratuitement, sur le Web et dans nos locaux. Que ce soit pour de l'information d'affaires, des modèles de documents légaux ou des références, les outils du CLD de Laval sont le reflet du support apporté par l'organisation pour aider les entrepreneurs à surmonter les défis du monde des affaires.

NOUVEAU Étapes d'une démarche d'affaires efficace

Réalisé par le CLD de Laval en 2012, le document guide les entrepreneurs en devenir vers les étapes générales pour démarrer un projet d'affaires du bon pied. Conçu comme un aide-mémoire, on vous y présente une démarche simple et adaptée pour la création d'une entreprise réussie.

Guide de l'entrepreneur en 9 étapes

Disponible sur le site du CLD de Laval, le *Guide de l'entrepreneur en 9 étapes* est un outil incontournable pour tout entrepreneur en processus de création de son projet d'affaires. Ce guide contient des informations pertinentes et concrètes pour chacune des étapes menant à la réussite d'affaires.

Regard pour une gouvernance active

Réalisé par le CLD de Laval et conçu pour accompagner les gestionnaires d'entreprises d'économie sociale, ce guide d'information aborde une foule de sujets dont, entre autres, l'administration stratégique et performante, la saine gestion, la conception de politiques de gouvernance. En plus de bien outiller les administrateurs et administratrices, le guide permet aux entreprises d'économie sociale d'évoluer et d'assurer leur pérennité tout en contribuant à l'entrepreneuriat collectif et à la vie démocratique de leur région.

Guide de la gestion de la performance par secteur (GPS)

Destiné aux dirigeants d'entreprises d'économie sociale, le Guide GPS est un outil efficace d'évaluation de la gestion et de la performance des secteurs d'activités de l'organisation. Le GPS produit une image complète de l'organisation et indique clairement les failles à corriger pour en améliorer les résultats.

Coaching virtuel 2.0

Source d'information pratique et accessible aux chefs d'entreprise de tous secteurs confondus, le Coaching virtuel propose des feuillets et outils facilement modulables. Guide de prédilection pour les entrepreneurs souhaitant établir les meilleurs processus d'affaires, cet outil leur permettra d'être plus compétitifs et de se démarquer autant dans les marchés locaux qu'internationaux. Parfaitement adapté à la réalité du monde des affaires, il procure un avantage concurrentiel à ceux qui s'en inspirent. Conçu par des experts, ce guide facilitera la gestion interne des entreprises en plus de simplifier leur développement à court, moyen et long terme. Ce guide est offert gratuitement sur le site au cldlaval.com.

Logiquelibre.com

Initiative du CLD de Laval, www.logiquelibre.com est une plate-forme destinée à sensibiliser la communauté d'affaires aux logiciels libres (aussi appelés logiciels sans frais de licence, logiciels à code source ouvert ou technologie ouverte). Rempli d'informations et de contenus destinés à sensibiliser les entreprises aux avantages de ces technologies ouvertes et à en révéler les enjeux d'utilisation, l'outil permet aux acteurs et fournisseurs de faire connaître leurs produits et services.

Site Web et réseaux sociaux

Soucieux de faciliter la vie des entrepreneurs et de les informer, peu importe où ils se trouvent, le CLD de Laval s'est doté de différents outils de communication. Interactif et convivial, le site www.cldlaval.com propose une foule de renseignements, d'informations d'affaires et d'outils pertinents. Le CLD de Laval est aussi présent sur Facebook et YouTube où différentes nouvelles, invitations et informations y sont ajoutées régulièrement.

Le mot de la direction

C'est avec un sentiment de devoir accompli que nous vous présentons le rapport annuel du Centre local de développement (CLD) de Laval. Ce rapport témoigne, une fois de plus, de l'excellence et du dynamisme de notre équipe appuyée de nombreuses collaborations entre les divers partenaires économiques de notre région. Notre travail de forgeron d'entrepreneur a été cette année très bénéfique puisque nous avons récolté quelques-uns des fruits de nos efforts par des gains significatifs de notre fonds local d'investissement (FLI). Et ce n'est pas tout! L'expertise et les conseils de nos ressources ont profité à 368 entreprises, permis la création et le maintien de 2 269 emplois et générés des investissements globaux de 49 921 436 \$ sur le territoire, grâce à la gestion rigoureuse des fonds et programmes confiés à notre organisation. De plus, chaque dollar que nous avons investi dans la dernière année a généré 16.65 \$ de retombées sur le territoire de Laval, toutes opérations confondues. Ces résultats sont plus que réjouissants et nous sommes très fiers des réalisations et avancées dans le développement de la culture entrepreneuriale dans notre région.

Cette année, l'équipe a une fois de plus innové par l'organisation d'un événement fort apprécié par les entrepreneurs de la région: e-Tactiques Laval. Rassembler, sensibiliser et outiller les professionnels et les dirigeants d'entreprises, voilà la mission du CLD de Laval qui se traduit par l'organisation d'un tel événement. Cette première édition a rassemblé

les plus grands experts du milieu et a permis aux entrepreneurs d'être davantage outillés et ainsi mieux performer sur le Web.

L'excellence entrepreneuriale lavalloise a également été à l'honneur lors de la finale provinciale de la 14^e édition du Concours québécois en entrepreneuriat. En effet, Laval ne comptait pas moins de 22 lauréats régionaux, dont trois se sont démarqués en remportant un prix provincial. Tous ces résultats confirment la pertinence et la rigueur de nos interventions qui propulsent les entrepreneurs vers le succès et les rendent aptes à braver les défis de l'entrepreneuriat.

L'année 2012 a également été marquée par le renouvellement de l'entente de gestion 2012-2014 avec le gouvernement et Ville de Laval. Toujours en lien avec la *Stratégie québécoise de l'entrepreneuriat*, nous avons accès à des indicateurs de performance via l'ajout d'attentes et de cibles clairement définies pour nos programmes et services d'accompagnement.

Nous tenons à remercier tous nos partenaires, locaux, régionaux et provinciaux de leur précieux appui et de leur constante collaboration, ainsi que le secrétariat à la métropole pour sa contribution de 2 103 017 \$. Nos sincères remerciements s'adressent également à tous les membres de notre conseil d'administration ainsi qu'aux membres de notre équipe du tonnerre qui contribue considérablement à développer l'économie prospère de Laval.



› **Robert Lefebvre**
Président



› **Manon Caron**
Directrice générale



› **Damien Cloutier**
Directeur des opérations



Table des matières

2012 :
LES ÉVÉNEMENTS
MARQUANTS

P.04



PARTENARIATS
+
ENTENTES

P.07

- SOUS-VÊTEMENTS DRC P.11
- PROTUBE MANUTENTION P.12
- LABORATOIRE GARMEN P.13
- CITAGENIX P.14
- LES CYLINDRES STARCYL P.15
- CANACABLES P.16
- CAPEQ P.17
- FLAIR CONCEPT ANIMAL P.18
- CLINIQUE CHIRO-SANTÉ P.19
- VOLTS ENERGIES P.20
- LATECIS CANADA P.21

PROFILS
ENTREPRENEURIAUX

P.11



BILAN
CONSOLIDÉ
2012

P.09



MEMBRES
DU CONSEIL
CLD DE LAVAL

P.22



Propulser les entreprises de chez nous : c'est notre profession!

UN FRANC SUCCÈS POUR LA PREMIÈRE ÉDITION D'E-TACTIQUES LAVAL

Rassembler, sensibiliser et outiller les professionnels et les dirigeants d'entreprises, voilà la mission de l'événement e-Tactiques Laval. Initiée par le CLD de Laval, la première



édition d'e-Tactiques Laval a eu lieu le 12 juin 2012 au campus Laval de l'Université de Montréal. Organisé en partenariat avec le Centre des affaires internationales de Laval Technopole (CAILT) et la Coop Innov X.0, l'événement a attiré plus de 150 dirigeants de PME qui souhaitent optimiser leur présence sur le Web.

Sous le thème de « L'ABC du marketing Internet pour PME », l'événement a réuni les plus grands experts du milieu et a permis aux entrepreneurs d'apprendre les meilleures stratégies de marketing et de commercialisation sur le Web. Ainsi, les participants pouvaient assister à 18 conférences différentes sur des sujets tels que les médias sociaux, le marketing par courriel, l'optimisation des moteurs de recherche et le commerce mobile.

En plus de leur participation à une journée riche en réseautage, les participants ont accès à toute la documentation des conférenciers ainsi qu'aux vidéos produites pendant la journée. Cette première édition d'e-Tactiques fut un franc succès et réaffirme la volonté du CLD de Laval d'outiller les entrepreneurs et de stimuler le développement socioéconomique de Laval.

e-tactiques.com



LE CLD DE LAVAL PRÉSENT AU SALON CARRIÈRES ET DÉVELOPPEMENT PROFESSIONNEL

Le CLD de Laval a participé à la première édition du Pavillon Entrepreneuriat du Salon Carrières et Développement professionnel qui a eu lieu les 23 et 24 octobre 2012. À cet événement, les participants ont eu la possibilité de rencontrer l'équipe du CLD de Laval et d'en apprendre davantage sur notre mission, nos programmes de subvention et financement ainsi que tous les services que nous offrons à la communauté entrepreneuriale lavalloise. De plus, le CLD de Laval a été invité à donner une conférence à titre d'expert en entrepreneuriat. Sous le thème *Choisir une carrière à la hauteur de sa passion!* la conférence a attiré de nombreux visiteurs.



ENTENTE DE FORMATION : LANCEMENT D'UNE ENTREPRISE

L'année 2012 a débuté en force avec l'annonce d'une entente de partenariat entre la Commission scolaire de Laval et le CLD de Laval visant à assurer un continuum dans l'accompagnement offert aux futurs entrepreneurs lavallois. Ce partenariat vient maximiser les forces de chacun et bonifier l'entrepreneuriat lavallois en donnant un soutien personnalisé et constant aux entrepreneurs dès le début de leur expérience entrepreneuriale. De plus, il permet de mettre en valeur la profession d'entrepreneur par une certification reconnue par le ministère de l'Éducation, du Loisir et du Sport. En effet, les entrepreneurs en devenir obtiendront une attestation de spécialisation professionnelle (ASP) en complétant le programme *Lancement d'une entreprise*. L'initiative de ce partenariat découle du désir de répondre plus adéquatement à la réalité des entrepreneurs d'aujourd'hui. D'ailleurs, le Centre de formation professionnelle Paul-Émile-Dufresne de la CSDL a adapté l'offre de son programme *Lancement d'une entreprise* et le CLD de Laval a arrimé ses services dans le but de faciliter le parcours des entrepreneurs. Les futurs chefs d'entreprise désirant faire une réflexion d'affaires structurée ont désormais l'opportunité d'accéder à un programme de formation, à tout moment dans l'année, autant de jour que de soir. Le programme peut s'étaler sur une période de 11 à 22 semaines, et ce, à temps partiel. Il est clair pour les partenaires qu'une bonne préparation augmente le potentiel de succès de chaque future entreprise et par ricochet, consolide un avenir économique prospère pour Laval. Longue vie au programme *Lancement d'une entreprise*!



FINALISTE AU PRIX BON COUP DE L'ANNÉE AU CONGRÈS DE L'ACLDQ 2012

Chaque année lors du congrès annuel, l'Association des centres locaux de développement du Québec (ACLDQ) rend hommage aux CLD qui se sont distingués au cours de la dernière année en remettant plusieurs distinctions, dont deux Prix Excellence : le prix pour le *CLD de l'année* et le prix *Bon coup de l'année*.

Le CLD de Laval figurait cette année comme finaliste pour le prix *Bon coup de l'année* pour la publication de son guide *Regard pour une gouvernance active*. Ce manuel de référence est destiné aux administrateurs et administratrices qui relèvent les défis de conjuguer « l'économie et le social » et qui, pour ce faire, doivent s'entourer de membres habilités à assumer les responsabilités, droits et devoirs qui leur incombent. Une distinction qui souligne l'excellence des efforts de l'équipe du CLD de Laval pour mieux outiller les entrepreneurs de la région.



14^E ÉDITION DU CONCOURS QUÉBÉCOIS EN ENTREPRENEURIAT

Le CLD de Laval était, une fois de plus cette année, responsable régional du Concours québécois en entrepreneuriat. Les entrepreneurs étant au cœur de nos actions, c'est avec fierté que nous nous sommes impliqués, pour une 13^e année consécutive, dans la réalisation de ce concours qui jumèle l'entrepreneuriat étudiant à la création et la transmission d'entreprise. Le Concours québécois en entrepreneuriat rejoint les 17 régions administratives du Québec.

Cette année, la région de Laval a reçu 56 projets en création ou transmission d'entreprises et 71 projets étudiants totalisant 1 821 élèves allant du niveau primaire jusqu'au collégial. C'est une augmentation de 35 % du taux de participation en comparaison avec l'année précédente. Laval s'est d'ailleurs démarquée comme étant la deuxième région ayant une augmentation significative du nombre de projets déposés. Lors du gala régional lavallois, qui s'est tenu le 30 avril 2012, des prix totalisant près de 20 000 \$ répartis en 29 bourses ont été remis aux gagnants.

Ayant pour mission de sensibiliser les jeunes à l'entrepreneuriat, le CLD de Laval pousse encore plus loin le mandat qui lui est confié et remet des certificats personnalisés pour tous les élèves ayant participé au projet entrepreneurial de leur école.

Finalement, l'excellence entrepreneuriale lavalloise était à l'honneur lors de la finale nationale. En effet, Laval ne comptait pas moins de 22 lauréats régionaux, dont trois se sont démarqués en remportant un prix national dans les catégories *Bioalimentaire*, *Services aux entreprises* et *Transmission d'entreprise*.



NOTRE NOUVEAU SERVICE DE MENTORAT

Le CLD de Laval est devenu le responsable local intérimaire pour le réseau M pour la première fois cette année. Nous assistons la cellule existante autant au niveau technique que pour le recrutement de mentor et de personne souhaitant recevoir ce service. Une rencontre a d'ailleurs été organisée en novembre afin de tisser des liens avec le regroupement de mentors en vue d'une collaboration à plus long terme.

OBTENTION DU CERTIFICAT DE L'OQLF

Le CLD a répondu à toutes les exigences de l'Office québécois de la langue française (OQLF) et a reçu avec grande fierté son certificat attestant notre conformité aux dispositions de la Charte de la langue française relatives à la langue de l'Administration.

AIMEZ-NOUS SUR FACEBOOK ET YOUTUBE

Le CLD de Laval a poursuivi son apprentissage sur le Web 2.0 et a doublé le nombre de « J'aime » et de visionnements sur ses pages dans la dernière année. De nombreuses informations pertinentes pour les entrepreneurs y sont publicisées chaque semaine. Nous prévoyons continuer notre croissance sur ces réseaux dans la prochaine année et poursuivre notre objectif d'informer les entrepreneurs sur tout ce qui se passe d'important à Laval et dans le grand métropolitain.



www.facebook.com/cldlaval



www.youtube.com/clddelaval

Partenariats et ententes

Dans le cadre de sa mission en matière de développement économique, le CLD de Laval est appelé à agir en concertation avec les autres partenaires clés de la région afin de maximiser son potentiel de réalisation dans différentes sphères d'activité.

ENTENTES AVEC LA CHAMBRE DE COMMERCE ET D'INDUSTRIE DE LAVAL

Sous le signe de la collaboration et du partenariat, le CLD de Laval a signé une entente avec la Chambre de commerce et d'industrie de Laval à titre de Grand Partenaire pour sa 32^e édition du Gala Dunamis en plus de commanditer, une fois de plus cette année, la remise des prix pour les catégories *Entreprise d'économie sociale* et *Nouvelle entreprise* pour un montant total de 14 000\$.

Le CLD de Laval s'implique également énergiquement dans le magazine régional MAG auquel collaborent cinq partenaires économiques. Diffusé gratuitement, le MAG est distribué en 15 000 copies dans différents points de chute de Laval. Publié cinq fois par année, le magazine porte sur des sujets d'actualité et de grands dossiers des secteurs porteurs tels que l'économie sociale, l'éducation, la santé publique, etc. La participation du CLD de Laval pour la réalisation du magazine MAG s'élève à 29 000\$ et permet de faire connaître quelques réalisations d'entreprises soutenues par le CLD de Laval tout en améliorant sa visibilité auprès de la communauté des affaires.

ENTENTES AVEC LA CONFÉRENCE RÉGIONALE DES ÉLUS (CRÉ) DE LAVAL

En plus de l'entente de services entre les deux organismes, différentes ententes de partenariat ont cheminé au cours de l'année.

Entente spécifique en économie sociale 2008-2013

Ratifiée en 2008, cette entente lie la Conférence régionale des élus de Laval, le ministère des Affaires municipales, des Régions et de l'Occupation du territoire (MAMROT), le Forum Jeunesse, la ministre responsable de la région et le CLD de Laval. Cette entente totalise 625 000\$ et le CLD de Laval y contribue à la hauteur de 150 000\$ sur une période de cinq ans. Cet accord vise notamment à favoriser la concertation des partenaires du secteur de l'économie sociale, à soutenir les entreprises d'économie sociale de la région en plus de consolider et d'apporter un soutien au développement de nouvelles entreprises dans le respect des mesures, programmes et normes de gestion qui leurs sont applicables.

Le comité de suivi de l'entente a fait appel à une ressource experte afin de réaliser un diagnostic pour établir le mode de fonctionnement du comité régional d'économie sociale (CRESL) des prochaines années. Ce nouveau mode de fonctionnement confirme le rôle du comité d'analyse des projets déposés par le CLD de Laval et réaffirme de façon explicite les critères de l'économie sociale tels que partagés par l'ensemble des acteurs du Québec.

D'ailleurs, plus d'une vingtaine de dirigeants et membres de conseils d'administration ont bénéficié des deux séances de formation sur l'outil de gestion de performance par secteur (GPS). Cette formation a été fortement appréciée et a suscité des transformations dans les pratiques de gestion des participants.

Persévérance scolaire et Réussite Laval 2010-2013

Initiée au printemps 2010 par la CRÉ de Laval, l'entente a pour objectif principal d'élaborer une stratégie régionale ciblant plus précisément les objectifs suivants : mobiliser l'ensemble des acteurs régionaux sur la persévérance scolaire et la réussite éducative ; susciter l'élaboration et la mise en œuvre d'un plan concerté et structurant afin, notamment, de promouvoir et de favoriser les objectifs de l'entente ; développer le sentiment de responsabilité collective à l'égard de la persévérance scolaire et de la réussite éducative ; valoriser le rôle de la famille et de la communauté et contribuer au plan gouvernemental « L'école j'y tiens, tous ensemble pour la réussite scolaire ».

Grâce à cette entente de partenariat, la région de Laval a initié et soutenu des projets structurants qui permettent aux jeunes Lavallois de vivre des expériences enrichissantes, constructives et diversifiées, et d'acquérir les valeurs sociétales nécessaires à leur intégration et à leur épanouissement sur le marché du travail. Plus de 30 partenaires, dont la Conférence régionale des élus de Laval, le Forum jeunesse Laval, Emploi-Québec Laval, le ministère de l'Éducation, du Loisir et du Sport, la Commission scolaire de Laval et le CLD de Laval, ont ainsi résolu de mettre en commun leurs ressources.

Rappelons que l'entente dispose d'une enveloppe budgétaire de 1 050 000\$ et que la contribution financière du CLD de Laval, répartie sur trois ans, s'élève à 60 000\$. À ce chapitre, le CLD de Laval siège au comité de gestion chargé d'assurer le suivi et au comité de mobilisation, lequel a contribué au développement et à la mise en œuvre de différents projets. En 2012, une somme de 844 000\$ en subventions a été allouée pour la réalisation de 20 projets et ententes dans le cadre des six orientations misant à soutenir la réussite éducative de Laval.

Entente spécifique de la CRÉ de Laval sur l'égalité entre les femmes et les hommes dans la région de Laval 2011-2015

Cette entente a pour objet de définir les modalités de la participation de chacune des parties à l'égard de la réalisation de projets et d'initiatives visant à promouvoir la mise en œuvre régionale du plan d'action gouvernemental en matière d'égalité entre les femmes et les hommes sur le territoire de Laval. Les objectifs poursuivis par cette entente sont, entre autres, de favoriser l'égalité économique entre les femmes et les hommes, de promouvoir des modèles et des comportements égalitaires, d'agir pour le respect de l'intégrité des femmes et leur sécurité dans tous les milieux de vie, et de favoriser une plus grande participation des femmes aux instances décisionnelles.

La participation du CLD de Laval, représentant un montant de 28 000\$ réparti sur 4 ans, est versé à la Conférence régionale des élus de Laval. L'ensemble des partenaires comprend le ministère de la Culture, des Communications et de la Condition féminine, le ministère de l'Emploi et de la Solidarité sociale, le ministère des Affaires municipales, des Régions et de l'Occupation du territoire, le ministère de la Famille et des Aînés, le ministère de l'Éducation, du Loisir et du Sport, la Ville de Laval, l'Agence de la santé et des services sociaux de Laval, la Table de concertation de Laval en condition féminine et le Forum Jeunesse Laval. Le comité de gestion a retenu et recommandé, au cours de l'année, six projets pour des subventions totalisant 219 500\$.

MOBILITÉ INTERNATIONALE 2012-2013

Ce programme d'accompagnement professionnel est disponible pour toute entreprise ou organisme de Laval aux prises avec des défis en matière de recrutement de main-d'œuvre qualifiée ou de haut niveau.

Fruit d'une volonté d'améliorer l'adéquation Immigration-Emploi en prenant davantage en considération le besoin des entreprises lavalloises, l'entente vise à favoriser l'enrichissement du patrimoine scientifique, technique et culturel du bassin de main-d'œuvre lavallois en contribuant à l'établissement durable des personnes immigrantes hautement qualifiées et spécialisées sur son territoire.

Initié par le CLD de Laval et doté d'une enveloppe budgétaire de 140 000\$, dont la moitié provient de la CRÉ de Laval, le service de Mobilité internationale vise, entre autres, à favoriser l'embauche de travailleurs hautement spécialisés, tant localement qu'à l'étranger, en soutenant les employeurs et leurs futurs collaborateurs dans leur processus de recrutement et d'intégration (accès à des bassins de candidats, obtention des autorisations de travail et de résidence, accompagnement lors des premières démarches d'installations...).

ENTENTE DE PARTENARIAT - PORTAIL SERVICES AUX ENTREPRISES DE LAVAL

Lancé en 2012, le portail a pour but d'offrir aux entreprises de Laval, une vitrine présentant les programmes et mesures aux entreprises de tous les partenaires économiques du territoire afin de leur faciliter la recherche d'informations et de solutions. Cette entente rassemble plusieurs partenaires dont la Chambre de commerce et d'industrie de Laval, Ville de Laval, Emploi-Québec Laval, le ministère du Développement économique de l'Innovation et de l'Exportation, Investissement-Québec et le CLD de Laval pour un investissement total de 30 000\$.

Par un simple clic sur www.servicesentrepriseslaval.com, les entreprises ont accès à une offre intégrée de tous les services, mesures et programmes qui leurs sont accessibles. De plus, ce portail offre aux partenaires un lieu de concertation et d'échanges, un outil promotionnel puissant et un outil de référence.

Bilan consolidé 2012

FINANCEMENT

FONDS LOCAL D'INVESTISSEMENT (FLI)						
INJECTIONS FLI	INVESTISSEMENTS GÉNÉRÉS	PRÊTS AUTORISÉS	ENTREPRISES EN CRÉATION	ENTREPRISES EN CROISSANCE	EMPLOIS CRÉÉS	EMPLOIS MAINTENUS
895,000 \$	5,342,210 \$	6	3	3	62	63
FONDS D'ÉCONOMIE SOCIALE (FES)						
INJECTIONS FES	INVESTISSEMENTS GÉNÉRÉS	PRÊTS/SUBVENTIONS: AUTORISÉS	ENTREPRISES EN CRÉATION	ENTREPRISES EN CROISSANCE	EMPLOIS CRÉÉS	EMPLOIS MAINTENUS
150,000 \$	395,000 \$	4	1	3	18	84
AIDE À LA CONCRÉTISATION						
INJECTIONS	INVESTISSEMENTS GÉNÉRÉS CONCRÉTISÉS	DOSSIERS CONCRÉTISÉS	ENTREPRISES EN CRÉATION	ENTREPRISES EN CROISSANCE	EMPLOIS CRÉÉS	EMPLOIS MAINTENUS
-	40,275,000 \$	68	-	68	229	451
1,045,000 \$	46,012,210 \$	78	4	74	309	598

SOUS-TOTAL

DÉVELOPPEMENT ENTREPRENEURIAL

FONDS JEUNES PROMOTEURS (JP)						
AIDE FINANCIÈRE CLD	INVESTISSEMENTS GÉNÉRÉS	ENTREPRISES DÉMARRÉES	ENTREPRISES EN CRÉATION	ENTREPRISES EN CROISSANCE	EMPLOIS CRÉÉS	EMPLOIS MAINTENUS
173,000 \$	917,829 \$	22	22	-	29	-
MESURE SOUTIEN AU TRAVAIL AUTONOME (STA)						
AIDE FINANCIÈRE CLD	INVESTISSEMENTS GÉNÉRÉS	PROJETS ACCEPTÉS	ENTREPRISES EN CRÉATION	ENTREPRISES EN CROISSANCE	EMPLOIS CRÉÉS	EMPLOIS MAINTENUS
-	1,355,405 \$	60	60	-	62	-
FONDATION CANADIENNE DES JEUNES ENTREPRENEURS (FCJE)						
AIDE FINANCIÈRE CLD	INVESTISSEMENTS GÉNÉRÉS	DOSSIERS ACCEPTÉS	ENTREPRISES EN CRÉATION	ENTREPRISES EN CROISSANCE	EMPLOIS CRÉÉS	EMPLOIS MAINTENUS
-	187,700 \$	2	2	-	3	-
ACCOMPAGNEMENT STRATÉGIQUE - VOLET CRÉATION						
AIDE FINANCIÈRE CLD	INVESTISSEMENTS GÉNÉRÉS	ENTREPRISES CRÉÉES	ENTREPRISES EN CRÉATION	ENTREPRISES EN CROISSANCE	EMPLOIS CRÉÉS	EMPLOIS MAINTENUS
-	380,500 \$	36	36	-	55	-
ACCOMPAGNEMENT STRATÉGIQUE - VOLET CROISSANCE						
AIDE FINANCIÈRE CLD	INVESTISSEMENTS GÉNÉRÉS CONCRÉTISÉS	ENTREPRISES SOUTENUES	ENTREPRISES EN CRÉATION	ENTREPRISES EN CROISSANCE	EMPLOIS CRÉÉS	EMPLOIS MAINTENUS
-	1,067,792 \$	170	-	170	-	523
173,000 \$	3,909,226 \$	290	120	170	149	523
1,218,000 \$	49,921,436 \$	368	124	244	458	1121

SOUS-TOTAL

GRAND-TOTAL

RÉSEAUTAGE ET ACTIVITÉS

	NOMBRE ATELIERS / SÉANCES	NOMBRE PARTICIPANTS
Formations	30	286
Séances info.	24	579
Ateliers validation de la démarche d'affaires	13	101
Déjeuner-réseau	4	89
Midi-réseau	2	54
5 à 7	2	167
Info. / accueil	1 270 demandes d'informations	

Statistiques additionnelles

% FEMMES ENTREPRENEURES	REVENUS GÉNÉRÉS 2012	CONTRIBUTION APRÈS DÉPENSES
36 %	816,111 \$	27.1 %
40.9 %	877,188 \$	31 %
50 %	151,000 \$	20.5 %
50 %	807,406 \$	26.5 %
41.2 %	70,075,638 \$	20.3 %

2269 emplois créés ou maintenus

368 entreprises soutenues

ENTREPRENEURIAT FÉMININ :

43.6 % en création d'entreprise

ÉCONOMIE SOCIALE :

+ 23.6 millions de chiffre d'affaires

CHAQUE DOLLAR INVESTI
(prêt et fonctionnement) =

16.65 \$ de retombées à Laval

MOBILITÉ INTERNATIONALE :

690 emplois créés ou maintenus et

4 500 000 \$

de masse salariale récurrente

RETOMBÉES ÉCONOMIQUES :

49 921 436 \$

ENTREPRENEURIAT JEUNESSE

SOUS-VÊTEMENTS DRC

Deux entrepreneures passionnées et complémentaires!

Les Sous-vêtements DRC offre une ligne de sous-vêtements haut de gamme et réutilisables pour les personnes souffrant d'incontinence urinaire. Ces sous-vêtements offerts en trois degrés d'absorption, sont conçus à partir d'une technologie innovatrice, assurent une parfaite tranquillité d'esprit et présentent une alternative élégante, confortable et très différente de ce qui se trouve actuellement sur le marché.

L'entreprise est née de la rencontre de deux jeunes femmes étudiantes en commercialisation de la mode, qui devaient présenter un projet d'étude original. C'est quand elles ont reçu le premier prix lors de la présentation des projets que Chanelle O'Shea et Raquel Tulk, ont vite compris que cette idée pouvait devenir bien plus qu'un simple projet scolaire. Toutes deux passionnées de la mode et ayant un esprit entrepreneurial très développé, elles ont alors décidé de passer à l'action tout en ayant comme principale mission de redonner confiance aux femmes qui souffrent d'incontinence. « Nous avons la conviction que ce projet pouvait aller plus loin, nous croyions en notre produit et nous avons toujours rêvé avoir notre entreprise. De plus, notre clientèle cible étant en croissance, nous avons tous les arguments pour poursuivre notre aventure », soulignent les co-fondatrices Chanelle O'Shea et Raquel Tulk.

Raquel et Chanelle ont débuté leur rêve entrepreneurial en 2011, à seulement 22 et 24 ans, avec le soutien du CLD de Laval. « Nous avons utilisé de nombreux services du CLD de Laval, dont les formations, l'accompagnement stratégique, le référencement et nous avons également reçu des subventions qui ont aidé à notre démarrage. Notre conseillère au CLD de Laval a été notre première mentore et encore aujourd'hui, elle est toujours là pour nous appuyer et nous guider », mentionnent les deux entrepreneures.

Par la suite tout s'est déroulé très rapidement pour les deux jeunes entrepreneures. Se sont enchaînées plusieurs participations à des concours, dont le *Concours québécois en entrepreneuriat*, le *Défi des anges financiers*



et finalement l'émission *Dans l'œil du Dragon* qui leur a permis de trouver bien plus qu'un simple partenaire financier. « Madame Danièle Henkel est notre mentore et c'est primordial pour notre parcours de chefs d'entreprise. Notre rencontre avec elle nous a fait faire un grand tournant et aujourd'hui nous en ressortons plus fortes », soulignent les promotrices.

Seulement cinq mois après le début de leur mise en marché, les produits sont maintenant disponibles dans des boutiques de sports, des centres de santé-beauté, des magasins de maternité et très bientôt dans les pharmacies Jean Coutu. Les deux jeunes femmes pensent déjà à étendre leur ligne de produits en ajoutant de nouveaux modèles pour les femmes, mais aussi en créant une ligne de produits pour homme. Et ce n'est pas tout ! Chanelle et Raquel souhaitent gagner en notoriété spontanée, poursuivre leur croissance et distribuer leurs produits à l'international. Un dynamique duo dont nous entendrons parler encore longtemps !

www.drcunderwear.com

Fonds Jeunes Promoteurs (JP)

Le Fonds Jeunes Promoteurs a pour objectif d'aider les jeunes entrepreneurs, de 18 à 35 ans, pour la création ou l'acquisition d'une entreprise en leur apportant un accompagnement stratégique et un soutien financier. Proposé sous forme de subvention non remboursable, ce fonds ne peut être obtenu qu'une seule fois. Cette mesure vise à stimuler l'entrepreneuriat jeunesse tout en contribuant à la création d'emplois sur le territoire de Laval. L'encadrement offert à l'intérieur du programme vise à soutenir ces futurs entrepreneurs et à mettre en valeur la créativité et l'imagination de la relève entrepreneuriale.

ENTREPRENEURIAT JEUNESSE

PROTUBE MANUTENTION

Un entrepreneur ambitieux qui sait saisir l'opportunité

ProTube Manutention est une entreprise de distribution et d'installation de systèmes de levage et de manutention. Sa mission : faciliter la manutention et diminuer les risques d'accident en améliorant les postes de travail grâce à des systèmes de levage sécuritaires, légers et ergonomiques.

Benoit Poulin, ingénieur mécanique de formation et passionné par son métier, démarre en 2003 une ligne de produits chez son employeur Busch suite à la signature d'une entente de distribution exclusive pour le Canada avec Palamatic, un important fabricant anglais de systèmes de levage. C'est en septembre 2012, suite à une restructuration interne de son employeur, que Benoit Poulin décide de faire le grand saut. Il crée ProTube Manutention et reprend à son compte cette activité qu'il a développée avec tant d'ardeur au cours des dernières années.

Une belle relation de confiance et une volonté commune d'effectuer le transfert dans les meilleures conditions afin de ne pas affecter la clientèle, a permis à Benoit Poulin et à son employeur d'arriver à une entente rapide. Il faut avouer que ce jeune entrepreneur avait mis toutes les chances de son côté! Il avait déjà préparé son plan d'affaires, les prévisions financières et avait consulté l'équipe d'experts du CLD de Laval pour l'aider dans sa recherche de financement. « J'ai obtenu d'excellents conseils de ma conseillère, tout autant passionnée que moi, qui m'ont donné grandement confiance en mon projet. L'aide financière obtenue au CLD de Laval n'est que la cerise sur le gâteau », confirme Benoit Poulin, président de ProTube Manutention.



ProTube a démarré ses activités avec une liste de 300 clients répartis au Canada et aux États-Unis dans des secteurs aussi variés que l'alimentation, le bois, la chimie, la pharmaceutique et l'aéronautique. Benoit Poulin est fier d'avoir pu assurer la continuité de cette activité et il compte bien développer son entreprise très rapidement. Les prochaines étapes de développement sont à la hauteur des ambitions de l'entrepreneur. Distribuer plusieurs produits connexes afin d'offrir une gamme plus complète à ses clients, poursuivre le développement de la clientèle en Amérique du Nord, créer de nouveaux outils marketing et ultimement embaucher de nouveaux employés pour consolider la croissance de son entreprise ne sont que quelques idées de l'entrepreneur. Une histoire où l'initiative s'avère payante!

www.protube.ca

Fondation canadienne des jeunes entrepreneurs (FCJE)

Le CLD de Laval en collaboration avec la FCJE offre aux entrepreneurs, de 18 à 39 ans, des solutions complémentaires de financement et du mentorat afin de les appuyer au démarrage de leur entreprise. À cet effet, le CLD de Laval promeut le programme, collabore au mentorat, analyse les dossiers et dirige le comité de recommandation des prêts pour l'octroi d'un financement pouvant atteindre 15 000 \$, destiné à la création d'une entreprise. Ce programme fait partie intégrante de la stratégie de soutien à la jeunesse entrepreneuriale du CLD de Laval.

LABORATOIRE GARMEN

Un rêve plus grand que nature!

Laboratoire Garmen est né d'un rêve de deux entrepreneurs ambitieux. Monsieur Ghiath Sammane, spécialiste en nano-technologie et Madame Nour Abochama, professionnelle en chimie, souhaitaient ouvrir leur propre laboratoire. C'est en 2008 que tout a commencé. Aujourd'hui reconnue comme leader dans l'industrie pharmaceutique, Laboratoire Garmen a des clients provenant d'un peu partout à travers le monde.

Le milieu pharmaceutique est en constante évolution et 2012 fut une année cruciale pour Laboratoire Garmen. Une opportunité qui ne pouvait se refuser se présente à eux. L'entreprise emménage dans les anciens locaux de Labopharm situés dans la Cité de la Biotech. Et ce n'est pas tout! En plus d'être située au cœur du parc scientifique et de haute technologie de Laval, l'entreprise acquiert des facilités de 40 000 pieds carrés, soit un peu plus de quatre fois l'espace disponible de leurs anciens locaux.

L'entreprise offre désormais des services complets de fabrication, de formulation et d'analyses pharmaceutiques à une large gamme de clients industriels, institutionnels et gouvernementaux. Les clients ont maintenant accès à tous les services sous un même toit. En moins de quatre mois, Laboratoire Garmen embauche plus d'une vingtaine d'employés dynamiques et chevronnés, formés à la fine pointe des dernières technologies.

L'enrichissement de leur offre de service ne se fait pas sans défis. La croissance rapide de cette PME lavalloise doit être appuyée par différents partenaires. C'est ainsi que le CLD de Laval, partenaire dès le début de leur aventure, soutient l'entreprise en octroyant une aide financière du fonds local d'investissement et les mets en relation avec différents partenaires et institutions bancaires. « L'accompagnement des conseillers du CLD de Laval a joué un rôle crucial dans le développement de notre entreprise au cours des dernières années », souligne Ghiath Sammane, président de Laboratoire Garmen.



Accrédité *Bonnes pratiques de fabrication (BPF)* par Santé Canada ainsi que par la Food and Drug Administration (FDA) aux États-Unis, Laboratoire Garmen compte aujourd'hui près de 50 employés et un chiffre d'affaires qui frôle les 4 millions de dollars. Lorsqu'on demande à Ghiath Sammane comment il entrevoit la suite, il nous répond sans hésitation : « Laboratoire Garmen sera reconnu internationalement et nous aurons des clients sur tous les continents. Nous permettrons à Laval d'être reconnue comme un chef de file dans le milieu pharmaceutique. » Pour la prochaine année, l'entrepreneur vaillant vise les 7 millions de chiffre d'affaires, l'obtention de leur premier brevet tout en continuant d'améliorer la qualité des emplois. Rien de moins!

www.garmen.ca

Fonds local d'investissement (FLI)

Le Fonds local d'investissement (FLI) vise à favoriser l'essor économique de la région en soutenant, par le biais d'aide financière et technique, le démarrage et l'expansion d'entreprises d'économie d'affaires et sociale. Le fonds a également pour mission d'appuyer le maintien et la création d'emplois à Laval. Le capital constituant ce fonds, prêté par le gouvernement du Québec, vise à doter le territoire d'un outil permanent de capitalisation pouvant agir comme levier auprès des autres bailleurs de fonds, notamment dans les secteurs à forte valeur ajoutée. La pérennité du fonds et l'impact des investissements sur la structure économique de la région guident les administrateurs dans leurs prises de décisions.

CITAGENIX

Une entreprise d'ici reconnue mondialement!

Tout a commencé en janvier 1998, lorsqu'un groupe de gestionnaires de la division dentaire de la multinationale pharmaceutique lavalloise Hoechst Marion Roussel a décidé de poursuivre ses activités de façon autonome après la fermeture de la division dentaire en décembre 1997. « Nous nous sommes lancés en affaires à la suite d'un concours de circonstances. Nous avons le choix de perdre nos emplois ou de profiter de cette occasion pour mettre sur pied notre entreprise », s'exclame Nicolas Bourgeois, vice-président finances et développement des affaires. L'entreprise a donc commencé ses activités en janvier 1998.

Citagenix est une entreprise novatrice œuvrant dans le domaine des instruments médicaux spécialisés en régénération osseuse et tissulaire. L'entreprise est d'ailleurs le plus grand fournisseur de tissus musculosquelettiques et de produits de régénération pour les secteurs dentaire et médical au Canada. En plus d'importer et de distribuer des milliers de produits haut de gamme, l'entreprise a conçu et breveté un produit, Osteodisc, un broyeur d'os humain utilisé lors des chirurgies dentaires et orthopédiques. Le marché de la chirurgie est en pleine croissance et l'équipe de Citagenix est prête à répondre à ces demandes tout en s'assurant d'être concurrentielle. L'entreprise a d'ailleurs acquis, en 2009, la marque de commerce réputée Bontempi au Canada et aux États-Unis pour les instruments chirurgicaux.

L'entreprise privée a obtenu le premier financement de son histoire en 2012, en partenariat avec le CLD de Laval et ses programmes Fonds Soutien Laval s.e.c. (FSL) et Fonds local d'investissement (FLI), afin de lui permettre d'élargir son inventaire d'instruments et d'investir massivement. « Notre objectif n'est pas de grandir trop rapidement. Nous souhaitons continuer à croître de façon régulière. Nous avons trouvé notre niche et nous travaillons différemment de la compétition. Nous mettons beaucoup d'efforts sur le service à la clientèle; c'est ce qui nous démarque. L'aide du CLD de Laval nous a permis



d'élargir notre inventaire, d'investir dans de nouveaux marchés, dont la chirurgie plastique et de poursuivre notre croissance », nous confie Nicolas Bourgeois.

Les dernières années ont été des plus prometteuses pour cette PME lavalloise. L'entreprise a d'ailleurs doublé sa superficie de bureau à Laval et permis la création de sept nouveaux emplois. Et ce n'est pas tout! Citagenix a également ouvert une première filiale en janvier 2012 en Allemagne afin de pénétrer plus facilement le marché européen et y distribuer massivement ses produits. Leurs prochains projets : l'établissement d'une filiale aux États-Unis et la consolidation de leurs ventes en Europe et en Asie. Comme on dit, petit train va loin!

www.citagenix.com

Fonds soutien Laval s.e.c. (FSL)

Le Fonds Soutien Laval s.e.c. (FSL) est issu d'un partenariat entre deux commanditaires, soit IQ FIER inc. (agissant au nom du gouvernement du Québec) et la Ville de Laval. Ce portefeuille est administré par un partenaire, en l'occurrence Gestion du Fonds Soutien Laval inc. depuis 2005.

Le FSL constitue un levier financier supplémentaire pour le développement et la croissance des entreprises œuvrant principalement dans les secteurs manufacturiers, de la haute technologie et des biotechnologies.

Les interventions financières effectuées sous forme d'injection de capitaux peuvent aller jusqu'à 250 000 \$ par projet. Rappelons qu'en vertu d'une entente, Gestion du Fonds Soutien Laval inc. a mandaté le CLD de Laval pour l'exécution des dossiers et la gestion des investissements.

LES CYLINDRES STARCYL

Une belle histoire de famille!

Tout a commencé en 1994. Monsieur Jean Allardin, père de famille établi depuis 18 ans à Laval, souhaitait démarrer son entreprise. Fort de son expérience en tant que directeur de l'ingénierie dans différentes entreprises en France et au Québec, il demande alors à son fils Terry, de s'associer à lui pour son projet d'affaires qui aujourd'hui se nomme Les cylindres Starcyl. À cette époque, Terry Allardin venait tout juste d'obtenir son baccalauréat en génie mécanique de l'École de technologie supérieure (ÉTS), mais son désir de travailler avec son père sur un projet prometteur était plus fort que tout. « À ce moment, nous n'avions aucune idée de l'ampleur du projet dans lequel nous nous embarquons », souligne Terry Allardin, président des Cylindres Starcyl.

Les Cylindres Starcyl offre plusieurs lignes de produits de vérins (cylindres) pneumatiques et hydrauliques standards ainsi que des produits de qualité créés sur mesure pour différentes industries telles que l'automobile, l'alimentation, l'aluminerie, le bois, la machinerie industrielle et les produits récréatifs pour ne nommer que celles-ci.

Les deux propriétaires n'ont pas hésité à bien s'entourer dès leur début. Ils ont fait appel au CLD de leur région pour les soutenir dans leur croissance. « Le CLD de Laval nous a donné un bon coup de pouce, de bons contacts et nous a octroyé du financement. Ils ont joué un rôle de mentor qui nous a permis de croître rapidement », confirme Terry Allardin.

À l'aube de ses vingt ans, l'entreprise détient maintenant deux brevets au Canada et aux États-Unis, une superficie de 45 000 pieds carrés et une très grande capacité de production de qualité. De plus, l'entreprise a ouvert une filiale aux États-Unis afin de répondre à la demande locale des différents clients. Selon les propriétaires, la qualité des produits ainsi qu'une solide équipe sont les principales clés de leur succès.



Aujourd'hui l'entreprise emploie une cinquantaine de personnes, fait partie des cinq plus grands fabricants de vérins en Amérique du Nord, continue sa croissance avec la mise en place de nouveaux produits et tente de se tailler une place de choix dans le marché français. Une belle histoire d'entreprise familiale lavalloise d'âme et de cœur!

www.starcyl.com

Fonds local de solidarité Laval (ancien SOLIDE de Laval)

Antérieurement connu sous le nom de SOLIDE de Laval, le Fonds local de solidarité Laval (FLSL) offre un financement, entre 5 000 \$ et 50 000 \$, pour la concrétisation d'un projet ou encore pour la création d'une nouvelle entreprise dans la région. Les conseillers en développement des entreprises du CLD de Laval analysent et effectuent le suivi des dossiers auprès d'un conseil d'administration indépendant, qui statue si l'investissement est octroyé. Tous conjuguent leurs efforts pour favoriser la création et le maintien d'emplois de qualité dans la région lavalloise.

CANACABLES

Des entrepreneurs qui prennent en main leurs destinées

CanaCables se spécialise dans l'assemblage de câbles et de sous-ensembles électriques à spécifications militaires. Les clients visés sont les compagnies ayant des besoins en assemblage de câbles ou de sous-ensembles électriques dans des secteurs hautement spécialisés tels le militaire, le commercial et l'aéronautique. CanaCables a obtenu la certification du Ministère des Travaux publics et Services gouvernementaux Canada pour le Programme des marchandises contrôlées et est en voie d'obtenir sa certification ISO 9001.

L'entreprise a été créée par deux spécialistes du domaine de l'aéronautique, Sébastien Bergeron et Stéphane Gingras, qui souhaitent prendre leur vie professionnelle en main. Suite à une perte d'emploi, les deux hommes ont choisi d'unir leurs forces et leurs expériences et de là est né CanaCables en 2011. Tous deux diplômés de l'École des métiers de l'aérospatial de Montréal et ayant obtenu l'attestation de spécialisation professionnelle pour la formation *Lancement d'une entreprise*, les deux entrepreneurs sont prêts à se lancer dans la grande aventure de l'entrepreneuriat.

CanaCables se démarque par la qualité de ses produits qui sont tous construits selon les spécifications du client. Sébastien Bergeron et Stéphane Gingras ont une grande expérience dans le milieu de l'aéronautique et ont l'habitude de travailler avec plusieurs restrictions, ce qui les différencie grandement. Contrairement à leurs concurrents, ils travaillent tout autant pour les commandes à grande et petite échelle. Les entrepreneurs ont choisi de s'implanter à Laval puisque c'est un endroit stratégique pour leurs clients et leurs fournisseurs.

Le duo n'a pas hésité à faire appel au CLD de Laval pour les soutenir dans leur démarche. « Notre première recommandation à un futur entrepreneur est de contacter le CLD de sa région dès le départ. Nous avons reçu des conseils qui nous ont guidés dans l'élaboration de notre projet d'affaires, sans oublier l'aide financière qui a consolidé nos premiers mois d'opération. Il ne faut pas hésiter à voir grand



et à foncer », souligne Stéphane Gingras président et Sébastien Bergeron vice-président de CanaCables.

L'entreprise a déjà obtenu plusieurs contrats au Canada dont l'installation de harnais électriques sur les premiers véhicules destinés à l'expérimentation des instruments de vol des nouveaux appareils C-Series de Bombardier. Lorsqu'on demande aux deux partenaires d'affaires comment ils entendent l'avenir de CanaCables, ils nous répondent simplement : « Nous souhaitons faire grandir notre entreprise, embaucher plusieurs employés et nous faire connaître partout en Amérique du Nord. Nous avons les connaissances techniques et de gestion nécessaires pour diriger notre compagnie vers le succès. De plus, la technologie étant en constante évolution, les câblages doivent être constamment renouvelés et CanaCables sera là pour répondre à la demande. » Une entreprise hautement technologique qui propulse la région dans un domaine spécialisé.

www.canacables.ca

Mesure Soutien au travail autonome(STA)

Le programme Mesure de Soutien au travail autonome (STA) d'Emploi-Québec est coordonné conjointement par le CLD de Laval et les Centres locaux d'emploi (CLE) et s'adresse aux prestataires de l'assurance-emploi ou de la sécurité du revenu qui projettent créer leur entreprise. Les CLE valident d'abord l'admissibilité des candidats et les conseillers du CLD de Laval évaluent la faisabilité du projet. Lorsqu'un projet est retenu, le CLD de Laval assure l'accompagnement et la formation permettant au futur entrepreneur de concrétiser son projet d'affaires.

CAPEQ

Une entreprise à haute valeur humaine!

CAPEQ a débuté ses activités à l'aube des années 70 grâce à l'initiative d'un groupe de gens d'affaires dont Monsieur André Chagnon. Touché par la situation particulière des personnes atteintes d'un handicap, il s'est donné comme mission de créer des emplois de qualité, adaptés aux besoins et aux capacités des personnes handicapées. CAPEQ est donc devenue le premier centre de travail adapté du Québec.

D'abord connue comme une entreprise de fabrication de meuble, l'entreprise a vécu un revirement complet au début des années 2000. Monsieur Yvon Guimond, directeur général, a été mandaté par le conseil d'administration pour trouver une nouvelle niche pour l'organisation afin de la sécuriser financièrement. Sa solution : redémarrer l'entreprise dans un secteur à fort potentiel de main-d'œuvre. Aujourd'hui CAPEQ offre des services d'assemblage, triage, pliage, insertion, étiquetage, embouteillage, remballage, gestion de stationnement et des services de placement de personnel pour les entreprises.

Les secteurs d'activités couverts sont principalement le brassicole, l'alimentation, la gestion de stationnement, le recyclage et l'imprimerie. Des clients d'importance utilisent les services de CAPEQ pour des mandats récurrents, et ce, depuis plusieurs années. Avec 72 employés et 18 500 pieds carrés de plancher, CAPEQ produit un très gros volume de production et dépasse le million de chiffre d'affaires pour toutes ses activités confondues. La direction corrobore que ses employés sont sans aucun doute la clé du succès et le cœur même de l'entreprise.

CAPEQ a fait appel aux services du CLD de Laval pour la première fois de son existence en 2012. « Nous avons contacté le CLD de Laval pour nous soutenir financièrement dans un projet d'amélioration de la production. L'accompagnement et la subvention nous ont permis d'acheter de l'équipement neuf et de créer plusieurs emplois grâce à l'augmentation du volume de production », souligne Yvon Guimond, directeur général de CAPEQ.



Lorsqu'on demande à Yvon Guimond quel sera le défi pour les prochaines années, il nous répond spontanément: « Notre prochain défi consiste à diversifier les activités, à continuer d'augmenter le volume de production d'emballage et peut-être même à développer un produit dont tout le processus, de la fabrication à l'emballage, serait effectué chez nous. Nous aimerions produire quelque-chose qui pourrait être utilisé par les organismes qui souhaitent faire des levées de fonds ». Une entreprise de cœur où l'humain est au centre de la réussite.

www.capeq.com

Fonds d'économie sociale (FES)

Le fonds d'économie sociale favorise l'émergence de projets viables et soutient la création d'emplois durables au sein d'entreprises d'économie sociale ou de coopératives via un support technique et un apport financier. Le CLD de Laval valorise ce modèle d'entreprise où le capital humain est au cœur du développement de l'entreprise tout en assurant la poursuite d'une activité économique rentable. L'aide financière est versée sous forme de subvention et est octroyée aux entreprises ayant un fort volet entrepreneurial. Au cours des années, le CLD de Laval a soutenu une trentaine d'entreprises. Parmi celles-ci, 22 ont offert des services ou effectué des interventions auprès de plus de 40 000 personnes en 2012. D'ailleurs ces entreprises ont enregistré un chiffre d'affaires de plus de 23.6 millions de dollars cette année.

FLAIR CONCEPT ANIMAL

Entrepreneure condamnée au succès!

On dit souvent des chefs d'entreprise qu'ils sont nés pour faire ça. Sylvie Moisan fait partie de ceux qui ont l'ADN de l'entrepreneur bien ancré. Dès son tout jeune âge, elle travaille en vente dans le milieu de la mode et est très passionnée et compétitive. Elle s'est rapidement rendu compte qu'elle avait besoin d'un petit plus; elle recherchait davantage de liberté, mais elle ne savait pas comment la trouver. C'est suite à une rencontre chez un orienteur qu'elle a déterminé son changement de plan de carrière. La clé de l'énigme : démarrer son entreprise tout en combinant sa plus grande passion; les animaux. Et c'est de là qu'est venue l'idée d'ouvrir une pension récréative pour animaux!

Ouvert depuis septembre 2012, ce centre de villégiature pour animaux de compagnies n'a rien à envier à la concurrence. En effet, tout est mis en œuvre pour que votre petit trésor profite autant de ses vacances que vous! Jeux cognitifs, les nombreuses heures de liberté, des stimulations, du confort et de la sécurité ne sont qu'une infime partie de l'offre de Flair concept animal. Cette entreprise sait s'adapter aux besoins des espèces qu'elle côtoie et les employés ont des formations diversifiées en comportement animal.

Selon Sylvie Moisan, savoir bien s'entourer est certainement la clé du succès d'un entrepreneur. « Il faut toujours croire en son projet et savoir bien s'entourer pour réussir. L'accompagnement que j'ai reçu des professionnels du CLD de Laval m'a été d'une grande utilité. Leurs conseils m'ont permis de visualiser mon projet autrement et de compléter mon plan d'affaires qui aujourd'hui me sert grandement. »



Sylvie Moisan a plus d'un tour dans son sac et voit déjà les prochaines étapes de son parcours se dessiner. Rien n'arrête cette entrepreneure née et déjà elle entrevoit l'ouverture de plusieurs autres pensions Flair concept animal à travers le Québec, le reste du Canada et les États-Unis. De plus, elle souhaite concrétiser un deuxième projet complémentaire à sa pension, soit une boutique en ligne de produits pour animaux. Une vraie âme d'entrepreneur!

www.flairconcept.com

Accompagnement stratégique – VOLET CRÉATION

Désireux de répondre à la forte demande des futurs entrepreneurs de la région, le CLD de Laval offre un service entièrement consacré à la création d'entreprise. Cet accompagnement est destiné aux individus et aux projets d'affaires qui ne correspondent à aucun des critères de sélection des fonds ou programmes de soutien financier du CLD de Laval. Il mise essentiellement sur les pistes de réflexion que doit considérer l'entrepreneur pour bien orienter son projet d'affaires et que leur rêve devienne un véritable succès entrepreneurial.

CLINIQUE CHIRO-SANTÉ

Un couple d'entrepreneurs qui voient grand!

Sandra Aresteanu et Etienne Lefebvre, tous deux jeunes chiropraticiens, ont déjà à leurs actifs plusieurs années de pratiques dans diverses cliniques avec des chiropraticiens d'expérience lorsqu'ils décident de se lancer en affaires en 2011. Tout comme la majorité de leurs pairs, ils rêvent d'avoir un jour leur propre clinique, mais sont conscients des défis auxquels ils devraient faire face s'ils devaient démarrer une nouvelle clinique et monter leur propre clientèle. Le couple a effectué plusieurs recherches avant de trouver la perle rare.

Quand l'opportunité d'acheter une clinique existante à Sainte-Rose s'est présentée, tout s'est très vite enchaîné et c'est à ce moment que les deux jeunes entrepreneurs ont fait appel au CLD de Laval pour les guider dans leurs réflexions et leurs démarches. « Nous n'avons pas hésité avant de consulter les experts du CLD de Laval afin de connaître les pratiques gagnantes et les pièges à éviter lors de l'acquisition d'une entreprise », déclarent les deux heureux propriétaires Dre Sandra Aresteanu et Dr Etienne Lefebvre. C'est donc en toute confiance que le duo complémentaire a choisi d'acheter la bâtisse et tous les actifs de la clinique. D'un commun accord, ils ont choisi de travailler pendant encore quelques années avec le vendeur avant d'acheter sa clientèle afin de bénéficier de son expertise comme gestionnaire et d'assurer une continuité pour la clientèle de cette clinique située dans un secteur de Laval en pleine explosion démographique.

Chiro-Santé se démarque par son service d'urgence, sa grande flexibilité d'horaire et l'expertise des chiropraticiens qui bénéficient des connaissances les plus récentes en termes de soins chiropratiques et de nouvelles technologies. De plus, Sandra Aresteanu est une des rares chiropraticiennes de la région à posséder une certification en pédiatrie et obstétrique chiropratique de l'*International Chiropractic Pediatric Association*.

Les deux jeunes entrepreneurs n'hésitent jamais à consulter leur conseillère au CLD de Laval pour analyser les options susceptibles de favoriser le développement de leur entreprise ou lorsqu'il s'agit d'élaborer un nouveau plan de financement. « Nous avons déjà bénéficié d'une aide financière



du CLD de Laval pour la première étape de notre acquisition, et avons également suivi plusieurs formations très intéressantes en lien avec la gestion de notre entreprise », soulignent les deux jeunes chiropraticiens.

Lorsqu'ils pensent à l'avenir de leur entreprise, ce jeune couple dynamique a plusieurs idées. Ils souhaitent d'abord consolider leur acquisition et ensuite travailler sur la croissance. Ultimement, ils souhaitent que Chiro-Santé devienne un centre multidisciplinaire où chiropraxie, acuponcture, massothérapie et service de psychologue seraient réunis tous sous un même toit. Un duo d'entrepreneurs qui savent manipuler avec soin les défis de l'entrepreneuriat!

www.drchirosante.com

Accompagnement stratégique – VOLET CROISSANCE

Le service d'accompagnement volet croissance du CLD de Laval favorise le développement des entreprises lavalloises. L'accompagnement est offert aux entreprises lavalloises ayant moins de cinq ans d'existence jusqu'à concurrence de 40 heures par année. Ce service permet aux dirigeants de faire des choix d'affaires judicieux et éclairés en période de développement grâce au regard externe des conseillers qui valident l'état de santé de l'entreprise. Selon les besoins, les conseillers du CLD de Laval élaborent, en étroite collaboration avec l'entrepreneur, un nouveau plan de financement ou de commercialisation ou encore revoient les pratiques de gestion afin de maximiser la réussite de l'entreprise. Les entrepreneurs bénéficient gratuitement de conseils concrets et d'un accompagnement stratégique adapté à leur réalité afin d'atteindre plus rapidement leurs objectifs!

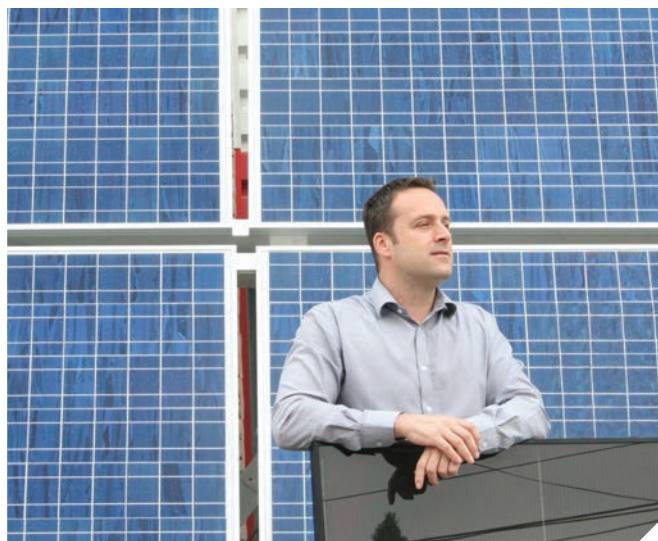
VOLTS ENERGIES

Conjuguer entrepreneuriat et développement durable

Créée en 2003 par Sébastien Caron, Volts Energies est une entreprise dynamique qui conçoit et fabrique des systèmes d'énergie efficaces. Non seulement l'entreprise vend des génératrices, elle développe aussi, sur mesure, des systèmes d'énergie hybrides qui combinent différents types d'énergies renouvelables tels que le solaire photovoltaïque, le solaire thermique, l'éolienne, la génératrice, la biomasse, la micro hydroélectricité et la cogénération. Chaque projet débute par une étude d'efficacité énergétique afin de bien conseiller le client, s'assurer que la demande d'énergie est au minimum et que l'impact sur l'environnement est mineur.

Sébastien Caron est un entrepreneur né. Dès son jeune âge, il travaille dans le milieu de la vente. D'ailleurs, c'est grâce à un emploi de revendeur de génératrices qu'il a eu l'idée de créer Volts Energies. N'étant pas satisfait des produits qu'il vendait, il décide alors de démarrer sa propre entreprise où qualité et respect de l'environnement ferait partie intégrante de la mission. Soucieux de l'environnement, ce dernier milite pour l'utilisation d'énergie renouvelable depuis plusieurs années et son entreprise offre conséquemment des solutions de développement durable. Mais ce n'est pas tout. Chez Volts Energies, l'achat local est privilégié et l'entreprise est écologiquement responsable. Depuis 2010, plus de 14 000 arbres ont été plantés en Haïti en partenariat avec l'organisme *Trees for the Future*.

Aujourd'hui l'entreprise emploie 14 personnes et lorsqu'on demande à Sébastien Caron quel est son plus grand défi, il nous répond sans hésitation : « La croissance de mon entreprise. C'est paradoxal, puisque c'est en même temps ma plus belle réussite. Heureusement, le CLD de Laval nous soutient depuis longtemps en nous donnant de bons conseils, des références pertinentes et de l'aide pour trouver de bons partenaires financiers. Cet appui nous aide certainement pour la croissance de l'entreprise ». D'ailleurs l'année dernière a été très importante pour la compagnie. Volts a maintenant un représentant au



Pérou et a également emménagé dans de nouveaux locaux du double de la superficie initiale pour appuyer sa croissance.

D'ici quelques mois, Volts prévoit mettre sur le marché une toute nouvelle unité portative de cogénération qui servira pour des endroits où l'électricité traditionnelle est indisponible. Ce produit, unique sur le marché, produira de l'électricité et utilisera la chaleur dégagée par le moteur du groupe électrogène pour chauffer le bâtiment ou de l'eau. Volts prévoit également fabriquer des versions plus puissantes sur mesure pour les secteurs commerciaux, industriels et gouvernementaux. Dans une optique plus à long terme, Sébastien Caron entrevoit positivement l'implantation de différentes solutions d'énergie dans le nord du Canada. Une entreprise innovante à garder dans le radar...

www.volts.ca

Accompagnement stratégique – VOLET CONCRÉTISATION DE PROJETS

Le CLD de Laval travaille en étroite collaboration avec les différents partenaires de la région lavalloise. Il se démarque également par son rôle de facilitateur d'accès au financement auprès, entre autres, des institutions financières traditionnelles, des organismes gouvernementaux et du capital de risque. Les conseillers guident les entrepreneurs et les accompagnent dans l'articulation du montage financier qui s'avère à devenir une proposition attrayante pour les partenaires financiers et se conclut par l'obtention de capitaux.

LATECIS CANADA

Une main d'œuvre spécialisée internationale pour pallier à des besoins locaux.

Implantée à la fin 2011 à Laval, LATecis Canada est la filiale canadienne du Groupe français Latécoère. Installée à Laval pour consolider sa relation d'affaires avec Bombardier, un client important, LATecis Canada connaît aujourd'hui un véritable succès entrepreneurial et concrétise de nombreuses opportunités d'affaires.

Spécialisée dans la conception de structure primaire en aéronautique, l'entreprise souhaitait se démarquer dans le marché par l'expertise de ses travailleurs. « Il existe une très forte compétition dans le marché de l'aéronautique et les ressources se font rares. Nous souhaitons nous démarquer de la concurrence par l'apport de travailleurs ayant acquis une expertise chez les leaders de l'industrie comme, entre autres, Airbus et Dassault. Nous avons donc choisi d'intégrer dans nos équipes une expertise en provenance de l'étranger pour combler, en autres, des postes de concepteur et d'analyste en calcul. C'est ce qui nous différencie et nous en sommes très fiers », spécifie Caroline Harfouch, conseillère en ressources humaines chez LATecis Canada.

Les formalités d'embauche de ces travailleurs étrangers spécialisés deviennent alors un grand défi pour l'entreprise. Ayant entendu parler positivement des services de Mobilité internationale du CLD de Laval, LATecis Canada fait appel à eux pour démystifier chacune des étapes du processus. « Le soutien du CLD de Laval nous a permis grandement d'accélérer et simplifier le processus. Notre conseiller nous a mis en contact avec différentes personnes-clés des ambassades et des institutions gouvernementales. Les conseils et l'accompagnement obtenus sont des plus précieux et ont grandement contribué au succès de LATecis », mentionne Caroline Harfouch.

Moins de deux ans après son implantation, l'entreprise connaît une croissance fulgurante et est passée de 3 employés à plus de 25 à temps plein. Chez LATecis Canada de multiples nationalités se côtoient chaque jour; canadien, français, tunisien, russe, indien, turque, serbe travaillent tous en étroite collaboration pour le succès de l'entreprise et contribuent indirectement à positionner le Québec dans un secteur à haute valeur ajoutée. LATecis Canada prévoit également continuer sa croissance dans un futur rapproché et poursuivre l'intégration socioculturelle de ses travailleurs hautement qualifiés de l'étranger. « Notre objectif est de



garder nos employés sur le territoire, dont le profil est très contingenté et ainsi transmettre leur connaissance et leur savoir-faire à l'équipe en place », souligne Caroline Harfouch. LATecis Canada est sans aucun doute une entreprise où les employés sont au centre du succès entrepreneurial!

www.latecis.ca

Mobilité internationale

Avec l'accélération de la mondialisation, de plus en plus d'entreprises doivent pouvoir tirer profit de travailleurs hautement qualifiés pour consolider leurs activités de recherche et de développement, se positionner dans des niches de marché à fort potentiel de croissance ou même, dans certains cas, accélérer le développement de leur marché à l'international. L'apport de ces travailleurs étrangers hautement qualifiés contribue à la compétitivité du Québec et à la création de notre richesse commune.

En réponse à cette demande croissante, la Mobilité internationale du CLD de Laval apporte des solutions concrètes en offrant un ensemble de services sur mesure pour le recrutement, l'intégration et la rétention de travailleurs formés à l'étranger. En 2012, les interventions effectuées ont permis de combler le besoin de 52 nouveaux emplois à haute valeur ajoutée pour 17 entreprises lavalloises. La poursuite de ces activités a ainsi contribué au maintien et à la création de 690 emplois sur le territoire. L'ensemble des postes comblés concernait des professions nécessitant une formation postsecondaire et la masse salariale annuelle dégagée s'est établie à 4 500 000 \$.

En plus de l'accompagnement dispensé, plusieurs employeurs ont été dirigés vers des partenaires gouvernementaux afin de bénéficier de programmes d'aide tels que des subventions salariales ou des exonérations fiscales pour l'embauche d'experts ou de chercheurs étrangers. En complément des services rendus aux employeurs, chaque travailleur ainsi que leurs familles ont bénéficié d'un service d'accompagnement personnalisé lors de leur arrivée.

Membres du conseil d'administration du CLD de Laval

PRÉSIDENT

Robert Lefebvre

Président – Systèmes de support informatique

VICE-PRÉSIDENTE

Manon Loranger

Directrice-générale – Coopérative de soutien à domicile de Laval

SECRÉTAIRE-TRÉSORIER

Yves Cusson

Président – Stratégic Capital Conseils

MEMBRES

Yvon Bromley

Conseiller municipal – Marc-Aurèle-Fortin

Lucie Hill Laroque

Conseillère municipale – Auteuil

Claire Le Bel

Conseillère municipale – Concorde-Bois-de-Boulogne

Claude Perreault

Consultant

Ronald Poupart

Consultant

Michel Ré

Consultant

ADMINISTRATEURS NON VOTANTS

Manon Caron

Directrice générale – Centre local de développement (CLD) de Laval

Directrice générale – Conférence régionale des élus (CRÉ) de Laval

François Laverdure

Directeur de la planification, du partenariat et des services aux entreprises – Emploi-Québec

Léo Bureau-Blouin

Député de Laval-des-Rapides

Adjoint parlementaire à la première ministre (volet jeunesse)

Francine Charbonneau

Députée des Mille-Îles

Porte-parole de l'opposition officielle en matière d'enseignement primaire et secondaire

Guy Ouellette

Député de Chomedey

Président de séance

Porte-parole de l'opposition officielle en matière de travail

Gilles Ouimet

Député de Fabre

Porte-parole de l'opposition officielle en matière de justice

Suzanne Proulx

Députée de Sainte-Rose

Vice-présidente de la Commission de la santé et des services sociaux

Adjointe parlementaire à la ministre responsable de la Condition féminine

Jean Rousselle

Député de Vimont

Porte-parole de l'opposition officielle en matière d'habitation



cldlaval.com



Direction générale

Centre local de développement (CLD) de Laval

1555, boulevard Chomedey, bureau 220

Laval (Québec) H7V 3Z1

Téléphone : 450 686-4343 | Télécopieur : 450 686-8377

Service à la clientèle

Centre local de développement (CLD) de Laval

1555, boulevard Chomedey, bureau 110

Laval (Québec) H7V 3Z1

Téléphone : 450 978-5959 | Télécopieur : 450 978-5970



ISBN 978-2-924047-06-4 (version imprimée)

ISBN 978-2-924047-07-1 (PDF)

Dépôt légal - Bibliothèque et Archives nationales du Québec, 2013

Dépôt légal - Bibliothèque et Archives Canada, 2013