



Cap-Chat

## Équipement complété

(RS) - Il y a de cela deux ans, le club Lions de Cap-Chat offrait un minibus au centre d'accueil pour aider les handicapés dans leurs déplacements et ce véhicule a grandement été utilisé jusqu'à maintenant. Toutefois, les Lions considèrent qu'il manque un accessoire utile et c'est dans le cadre de l'année internationale des personnes handicapées qu'ils l'offriront. Cet appareil indispen-

sable c'est un élévateur électrique ajouté au minibus. Selon le président du club Lions de Cap-Chat, Jacques Gagné, cet élévateur permettra aux personnes devant se déplacer en chaise roulante de participer aux activités régionales plus facilement.

Pour les Lions, il s'agit d'un investissement de 3,000 dollars qui sera absorbé par les bénéfices de la loto Lions 1981 dont les

billets seront vendus jusqu'au milieu du mois de septembre. Les Lions comptent sur l'habituelle générosité de la population quoique la popularité de cette loto n'est plus à faire.

Le centre d'accueil de Cap-Chat sera donc doté des derniers développements dans le domaine du transport des personnes handicapées et c'est une bonne initiative du club Lions de l'endroit.

## Ste-Anne-des-Monts

# Un nouveau poste pour la S.Q.

Les agents de la Sûreté du Québec de Ste-Anne-des-Monts auront leur nouveau poste vers la fin juin 1982 et les travaux évalués à un demi-million de dollars débuteront en novembre.

C'est ce qu'a fait savoir le directeur du poste, M. Jacques Roy, qui a précisé que le Conseil du Trésor vient d'approuver l'investissement. Le poste sera situé sur la route 132, à l'ouest du pont de la rivière Ste-Anne, face au cimetière.

Ce nouveau poste de construction modulaire sera doté d'un système de sécurité intérieure maximum, d'une salle d'identification, d'une salle d'ivresse, d'une salle de débarquement sécuritaire et le reste.

Le poste abritera les 21 agents de Ste-Anne-des-Monts et tous les services. Les appels d'offres devaient être émis sous peu.

### Vol de voiture

Un récidiviste fort connu de la police s'est emparé d'un véhicule privé, propriété de M. Jean-Yves Anctil, qui, malheureusement, avait laissé les clés à l'intérieur. Il s'agit de Romain Bécharde qui a comparu lundi devant le juge Quimper, à Matane. Le substitut du procureur de la couronne a demandé à ce que Bécharde soit placé pour un examen de trente jours.

Pour l'inculpé, c'est son troisième vol d'auto en autant de semaines. De plus, on se souvient que c'est lui qui a mis le feu au bloc Lebeau, propriété de Mme Angèle Savard, en décembre 1979. Bécharde a eu le véhicule trois quarts d'heure en sa possession avant d'être mis aux arrêts. La voiture n'a pas été endommagée.

### Radars

À la suite de plaintes déposées par des résidents de l'Anse Ste-Anne-des-Monts, les agents de la Sûreté du Québec ont intensifié l'utilisation du radar et selon le sergent

Roy, le radar est maintenant en opération 24 heures sur 24 à certains endroits. "Sept opérations ont donné de bons résultats dernièrement et ce sera une pratique courante à l'avenir" a-t-il déclaré.

M. Roy déplore une série de vols par effraction et comme c'est la coutume, ils sont perpétrés par des jeunes qui n'en veulent qu'à des sommes d'argent peu importantes et du matériel léger.

Donc, durant le week-end, les adultes ont roulé vite et les jeunes ont "roulé" des citoyens. Faudra-t-il inventer un radar contre le vol?

## Incendies de forêt

# Un million pour les combattre

Depuis le début d'avril 1981, le service de protection du ministère de l'Énergie et des Ressources a dû déboursier près de 1,000,000\$ pour combattre les feux de forêt à travers le Québec. Au 24 juillet dernier, le service avait dénombré 550 incendies forestiers qui ont détruit 2,090 hectares de terrain boisé. On signale que 90% de ces feux de

forêt ont été causés par les villégiateurs, pêcheurs et autres amateurs de plein air, entraînant des déboursés de 500,000\$ de la part du ministère pour les combattre. La foudre a par ailleurs été la cause de 10% des incendies forestiers dont l'extinction a coûté 400,000\$ aux contribuables québécois.



# Un monde souterrain à voir

Descendre sous terre à des profondeurs dépassant les 2,000 pieds est tout un événement quand on a pas connu ce que c'est. Pour connaître un peu plus une facette de la vie des mineurs travaillant à Mines Gaspé de Murdochville, j'ai participé à une visite organisée par le service des relations humaines de Mines Gaspé.

Ces visites ont lieu tous les vendredis matins jusqu'au milieu de septembre et 20 personnes seulement peuvent y participer chaque semaine. Comme le nombre de visiteurs est restreint, il faut réserver à l'avance.

TEXTE DE REJEAN SIROIS

### Les préparatifs

On ne descend pas sous terre sans un minimum de préparation. Nous sommes tous vêtus en véritables mineurs. Mines Gaspé fournit tout: les vêtements, les bottes, le casque de sécurité et la traditionnelle lumière frontale qui identifie les mineurs depuis que ce métier existe. Ce n'est pas sans nervosité que

nous nous dirigeons vers l'entrée unique qui conduit au fond de l'exploitation.

C'est à bord d'un camion à boîte fermée que nous sommes conduits sous terre, vers un milieu de vie unique et inconnu de la majorité. La longue descente s'amorce et petit à petit, l'entrée qui laisse s'infiltrer un filet lumineux disparaît. Mais à part, les faisceaux de lumière des visiteurs et du matériel minier rencontré tout au long de la visite, c'est le noir absolu.

### Impressions

Le premier arrêt se fait au garage où mécanicien et mécanicien semblent s'entendre à merveille. Ce garage construit à même le roc est très grand. Il est à la mesure des 75km de routes et de voies d'accès qui composent le réseau souterrain de Mines Gaspé.

Comme l'exploitation se fait de plus en plus profonde, Mines Gaspé est à construire un autre garage plus grand et plus bas, se rapprochant ainsi du milieu de travail. Cela se comprend quand on sait que le garage est situé à

seulement 700 pieds de profondeur alors que les mineurs travaillent actuellement à 2,700 pieds. On rapproche les commodités.

L'effet du noir et de l'humidité est fort particulier. Contrairement à ce que l'on pense, il ne fait pas froid sous terre et selon notre guide, la ventilation est plus difficile à contrôler que le froid. Quant à l'ambiance, c'est comme se trouver dans une ville où il n'y aurait pas d'éclairage.

### Circulation

Sous terre, la circulation doit être orchestrée. La plupart des voies sont simples et pourtant on y circule dans les deux sens. Pour ce faire, Mines Gaspé et les travailleurs à son emploi ont créé un dispositif de lumières rouges ou vertes qui permet de se véhiculer en minimisant les risques d'accident.

Lorsque l'on circule à l'approche d'une intersection, on passe devant un oeil électronique qui fait passer les autres feux au rouge, nous donnant ainsi la priorité. L'inverse peut

se produire. Lorsque c'est le cas, nous arrêtons et attendons le feu vert.

Il arrive souvent que nous ayons à rencontrer un véhicule se dirigeant en sens inverse. C'est fort simple. Tout au long des couloirs, Mines Gaspé a aménagé des espaces permettant à un camion ou tout autre matériel de s'y loger ce qui permet le dégagement dans les deux sens. Selon M. Sasseville, notre guide, les accidents sont peu fréquents. Il faut voir l'exactitude des mouvements pour comprendre le haut niveau de sécurité.

### Les travailleurs

Même si 300 travailleurs évoluent sous terre, rien n'y paraît dans le sens que c'est tellement grand qu'on se croirait seul. Ils travaillent par petits groupes et ils semblent heureux de leur métier. Qu'ils soient dynamiseurs, foreurs, écailleurs ou conducteurs de véhicules lourds, ils aiment ce qu'ils font. À titre d'exemple, M. Sasseville y travaille depuis maintenant 25 ans et toujours sous terre.

C'est un métier à part. Ils sont au cœur du Mont Needle huit heures par jour et ils s'y plaisent. Plusieurs travaillent à 2,700 pieds de profondeur et il en manque peu pour qu'ils se croient à la surface, au soleil. À leur manière de nous en expliquer le fonctionnement, on sent qu'ils apprécient leur milieu.

### Le groupe

Tout au long de la visite, les participants échangeaient leurs idées et c'est l'immensité du complexe qui a surpris le plus. Le noir complet en a également pris plusieurs par surprise.

Il est fort difficile de décrire ce que l'on ressent lors de ces visites. Une chose demeure, il faut le faire au moins une fois dans sa vie. Pour connaître le terrain, il faut s'y rendre. C'est sans contredire la complexité de ces aménagements souterrains qui étonne le plus.



(Photo La Voix Gaspésienne)

Un arrêt dans une cuisine à 2,700 pi de profondeur.



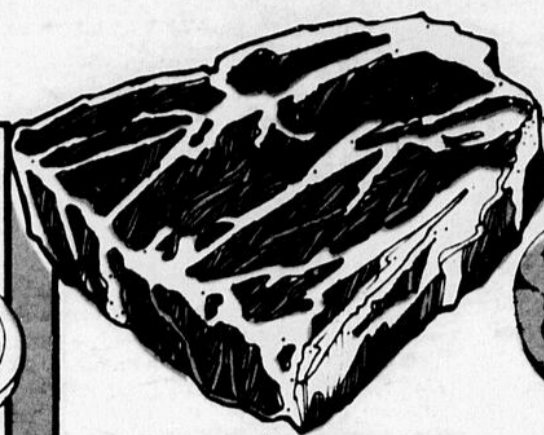
**BETTERAVES MARINÉES**  
ST-CASTIN bocal 24 oz

**.69**



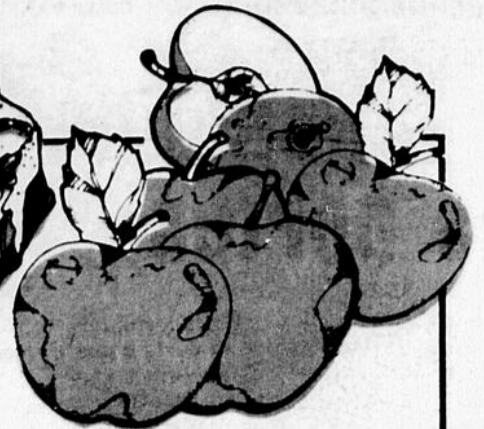
**MARGARINE MOLLE**  
MONARCH cont. 1 lb

**.69**



**PALETTE À BOUILLIR**  
boeuf Canada Catégorie A  
la livre

**1 18**



**POMMES ROUGES**  
variété Melba produit du Québec  
de fantaisie sac 3 lb

**1 39**

**RÔTI DE CÔTES CROISÉES**

ou petit os d'épaule  
boeuf  
CANADA CATEGORIE -A-  
la livre

**1 68**

**SAUCE POUR SANDWICHS CHAUDS**  
HEINZ  
bouteil 340 ml

**.39**

**FARINE TOUT USAGE**  
régulière  
FIVE ROSES  
sac 10 kilos +  
1 kilo gratuit

**7 59**

**CRETONS**  
BILOPAGE  
283 g

**1 78**

**CHOUX VERTS**  
produit du Québec  
Canada no 1  
la livre

**.09**

**TÊTE FROMAGÉE**  
BILOPAGE  
283 g

**1 38**

**BETTERAVES**  
produit du Québec  
Canada no 1  
la livre

**.19**

**JUS D'ORANGES PUR**  
F B I  
bouteil 32 oz

**.69**

**BEURRE D'ARACHIDES**  
Crèmeux  
SCHWARTZ  
bocal 500 g

**1 99**

**SAUCISSES FUMÉES**  
TAILLEFER  
pqt 1 livre

**1 58**

**BLEUETS FRAIS**  
produit du Québec  
Canada no 1  
cont. 1 pinte

**1 29**

**BACON TRANCHÉ**  
TAILLEFER  
500 g

**2 08**

**KIWIS**  
petits fruits  
de la Nouvelle Zélande  
calibre 39

**.39**

**GEM**

**GEM, GEM, GEM**  
*mon p'tit*  
**Supermarché**

**Épicerie**

CAFÉ INSTANTANÉ MELLOW ROAST bocal 8 oz	<b>4.59</b>
BISCUITS MOYENS POUR CHIENS MILK BONE bte 900 g	<b>1.69</b>
BISCUITS RIGOLO MONTMAGNY cello 350 g	<b>1.39</b>
VINAIGRE BLANC CANADA cont. 128 oz	<b>1.69</b>
COCA-COLA bouteil consignée 750 ml dépôt	<b>6/2.89</b>
PÂTE DE FOIE PARIS PÂTE bte 5 oz	<b>.79</b>
CÉRÉALES mini Wheat reg. ou Cassonade KELLOGG bte 425 g	<b>1.29</b>
TABLETTES DE CHOCOLAT AERO/COFFEE CRISP KIT KAT/SMARTIES cello 4 barres	<b>1.29</b>
PAINS HOT DOG ou HAMBURGER DIANA pqt 12	<b>.99</b>
SIROP DE MAIS CROWN BRAND bouteil 500 ml	<b>.99</b>
CROUSTILLES reg. B B O HUMPTY DUMPTY sac 200 g	<b>1.19</b>
SOUPES crème de champignons/poulet et nouilles/poulet et riz AYLMER bte 10 oz	<b>2/.79</b>

MARMELADE orange ou 3 fruits TRADITION bocal 500 ml	<b>1.29</b>
NOURRITURE POUR CHIENS saveurs assorties DR BALLARD bte 24 1/2 oz	<b>.79</b>
MÉLANGE À GÂTEAUX saveurs assorties super moelleux BETTY CROCKER bte 18 oz	<b>1.19</b>
GLAÇAGE à gâteau fouette blanc / chocolat BETTY CROCKER bte 1 1/2 oz	<b>1.39</b>
BISCUITS LIDO BOULES DE NEIGE/ BOULES DE COCO/ gâteaux assorties cello 350 g	<b>1.09</b>
CRISTAUX à saveur d'orange GAI-MEUNIER pqt 3 env. 92 g	<b>.99</b>
ARACHIDES blanches/espagnoles/B B O KRISPY KERNELS sac 200 g	<b>1.39</b>
LITIÈRE POUR CHATS SAULAR sac 2 kilos	<b>.79</b>
BAIN DE MER PERFECTION bouteil 900 ml	<b>1.49</b>
SAVON DÉSODORISANT parfum de la mer ou des prés FRAIS format personnel 95 g	<b>2/.89</b>
PAPIER DE TOILETTE couleurs assorties LADY SCOTT pqt 4 rts	<b>1.49</b>

ESSUIE-TOUT couleurs assorties SCOTT pqt 2 rts	<b>1.39</b>
DENTIFRICE reg. /menthe CREST tube 150 ml	<b>1.99</b>
DÉTÉRGENT LIQUIDE pour la vaisselle SUNLIGHT bouteil 500 ml	<b>.89</b>
ASSOUPLISSEUR DE TISSUS liquide FLEECY cont. 5 litres	<b>3.49</b>
SERVIETTES SANITAIRES reg. /désodorisantes CAREFREE protection légère bte 30	<b>1.99</b>

NETTOYEUR À VITRES WINDEX aérosol 425 g	<b>1.19</b>
HUILE À LAMPE MARC-O bouteil 500 ml	<b>1.19</b>
<b>Produits surgelés</b>	
JUS D'ORANGES PUR surgele MINUTE MAID bte 12 oz	<b>1.09</b>
JUS DE RAISINS WELCH 12 oz	<b>1.19</b>

LES PRIX SONT EN VIGUEUR JUSQU'AU 29 AOUT 1981.  
NOUS NOUS RÉSERVONS LE DROIT DE LIMITER LES QUANTITÉS.

**Jean-Guy Gagnon**  
Madeleine-Centre  
Épicerie licenciée  
Boucherie  
Tél.: 393-2393

**Ste-Anne-des-Monts**

# La poissonnerie ferme ses portes

La poissonnerie Ste-Anne a fermé ses portes discrètement la semaine dernière et selon son propriétaire, M. Claude Martel, c'est la conjoncture économique actuelle qui en est la cause, à tout le moins pour une bonne part.

"Peu de temps avant sa fermeture, la poissonnerie fonctionnait à 40% à cause d'un manque d'approvisionnement de turbots" a précisé Claude Martel.

Selon ce dernier, la réception de morues est beaucoup plus importante que le turbot alors que son marché est relativement bas actuellement. Par contre, la poissonnerie s'est spécialisée dans le traitement du turbot, le marché est très bon, et l'approvisionnement est faible comme jamais.

**Autre cause**

L'insuffisance de poissons n'est pas l'unique cause de la fermeture prématurée de la poissonnerie. Il semble qu'un inventaire trop grand soit devenu difficile à supporter en raison des taux d'intérêt anormalement élevés.

Cette fermeture entraîne la perte d'une trentaine d'emplois saisonniers. "Cette décision de la direction fut prise pour empêcher l'usine de fonctionner à perte" a poursuivi le propriétaire de l'entreprise.

TEXTE DE RÉJEAN SIROIS

**L'avenir**

La fermeture de la poissonnerie Ste-Anne arrive en même temps que l'annonce d'un manque d'approvisionnement de certains poissons de fond et dans un contexte fragile du marché de quelques variétés. "Il n'y aura certainement pas de réouverture pour cette année et nous devons réfléchir longuement quant à une éventuelle ouverture pour l'an prochain", cite Claude Martel.

A l'annonce de la fermeture de l'entreprise, un créancier de la région a fait saisir des biens qui, tout en étant attachés à la poissonnerie, appartiennent personnellement à M. Martel, donc, en principe, intouchables. De fait, aucune annonce de faillite n'a été faite pour

le moment et cette saisie pourrait être illégale.

"Nous attendons des développements dans les démarches à suivre et nous devrions savoir sous peu de quelle manière nous liquiderons l'inventaire".

Voilà trente emplois

saisonniers qui s'envolent avant la fin de l'été. Toutefois, sauf exception, les marchés du poisson sont dans une situation précaire. Depuis le temps que le St-Laurent est exploité, il ne faut pas se surprendre de voir quelques variétés diminuer.

**Maisons fleuries**

## Mme François Banville gagne le premier prix

Le comité d'embellissement de la ville de Ste-Anne-des-Monts est heureux de faire connaître à la population les lauréats du concours "Maisons fleuries".

1ère: Mme François Banville; 2ème: Mme Henriette Foy; 3ème: Mme Omer St-Pierre; 4ème: Mme Denis Tremblay; 5ème: M. Yvon Dumont.

**Mentions de félicitations**

Des mentions de félicitations ont été accordées, dans la section "Commerce", à M. Clément Tremblay et dans la section "Résidentielle" à Mme Gérard Vallée, M. Antoine Parent, Mme Régis Roussel, Mme Gertrude Lévesque, Mme Pierrette Tremblay, Mme Val-Maurice St-Pierre, Mme Gaston Dufour, Mme Lucienne Rioux, Mme Egide Trépanier Sr, Mme Benoît Lévesque, Mme Yvonne Lefrançois

et Mme Lionel Lévesque.

**Garder le milieu de vie attrayant**

Le comité d'embellissement de la ville de Ste-Anne-des-Monts encourage fortement les contribuables à garder leur milieu de vie attrayant, propre et fleuri et bien décoré. Tout comme le mentionne si bien le proverbe chinois "si chacun garde le devant de sa maison propre, la ville sera propre", le comité pense ainsi. Il est à souhaiter qu'à l'exemple du très grand nombre de citoyens qui ont porté une attention spéciale à l'embellissement de leur propriété par les arbres et les fleurs, ceux qui ont fait aucun effort de ce côté dans le passé subissent cette influence et décotent leur coin dans l'avenir.

Les lauréats des cinq prix devront se présenter à la séance du conseil du 8 septembre prochain afin de recevoir leur récompense.

**Le comité**

Le comité d'embellissement de la ville de Ste-Anne-des-Monts est formé des personnes suivantes: Mme Marie-Paule Turcotte, M. Denis Drapeau, Mme Raymonde Lévesque, Mme Rénèse Lévesque et M. Yvon Dumont.

## Commission scolaire La Tourelle Rentrée le 3 septembre

Les élèves du primaire sont priés de se rendre à leur école respective le jeudi 3 septembre 1981 à 9h.

Les transports scolaires circuleront en tenant compte de cette heure de rentrée. L'horaire de l'année de l'école et des transports sera remis à l'élève.

Les élèves de la maternelle devront se présenter à leur école respective soit en matinée ou en après-midi, selon le cas, le 3 septembre également. Les parents recevront l'information requise en ce sens directement de l'école.

Pour de plus amples informations, veuillez consulter l'école de votre quartier.

**Liste des écoles**

Ecole Notre-Dame-de-la-Mer, sr Paulette Bernard, Cap-Chat est, Cté Gaspé.

P.Q. GOJ 1G0 - 786-5655  
Ecole Bon-Pasteur, sr Paulette Bernard, Les Capucins, Cté Gaspé, P.Q. GOJ 1H0 - 786-2556.

Ecole St-Norbert, Julien Lepage, Cap-Chat, Cté Gaspé-Ouest, P.Q. GOJ 1E0 - 786-5668.

Ecole St-Joseph, sr Mado Lefrançois, Anse Ste-Anne-des-Monts, Cté Gaspé-Ouest, P.Q. GOE 1B0 - 763-2733.

Ecole Champagnat, Hubert Lepage, Ste-Anne-des-Monts, Cté Gaspé-Ouest, P.Q. GOE 2G0 - 763-3511.

Ecole Sacré-Coeur, Danielle Tardif, Ste-Anne-des-Monts, Cté Gaspé-Ouest, P.Q. GOE 2G0 - 763-2638.

Ecole Ste-Marie, Danielle Tardif, Ste-Anne-des-Monts, Cté Gaspé-Ouest.

P.Q. GOE 2G0 - 763-3944.  
Ecole Dominique-Savio, Jean-Claude Lévesque, St-Joachim-de-Tourelles, Cté Gaspé-Ouest, P.Q. GOE 2J0 - 763-2683.

Ecole Ste-Marthe, Diane Lever, Ste-Marthe, Cté Gaspé-Ouest, P.Q. GOE 2H0 - 288-5225.

Ecole Notre-Dame-des-Neiges, Diane Lever, Marsouli, Cté Gaspé-Ouest, P.Q. GOE 1S0 - 288-5220.

Ecole St-Maxime primaire, Jocelyne Thibault, Mont-Louis, Cté Gaspé-Ouest, P.Q. GOE 1T0 - 797-2012.

Ecole St-Antoine, Bernard Robinson, Gros-Morne, Cté Gaspé-Ouest, P.Q. GOE 1L0 - 797-2388.

Ecole Ste-Madeleine, Bernard Robinson, Madeleine Centre, Cté Gaspé-Ouest, P.Q. GOE 1P0 - 393-2344.



pour rendez-vous  
763-5407

**Jean-Noël SAINT-PIERRE, d.d.**  
denturologiste

40, route du parc

STE-ANNE-DES-MONTS  
(rés.) 763-5837

ouvert du lundi au vendredi  
de 9h à 17h  
le lundi de 19h à 21h



**MONTRES  
CARDINAL  
DAMES ET MESSIEURS**

A temps pour la Rentrée des Classes.  
TOUTES GARANTIES 1 AN

**Maître horloger bijoutier  
Mont-Louis Tél: 797-2984**

**Bijouterie Perron Ernest**

Maître horloger

30, 1ère Avenue ouest

Mont-Louis, Gaspé ouest, Qué. GOE ITU

PRIX DEPUIS  
**17<sup>95</sup>** A  
**35<sup>95</sup>**

**Articles publicitaires pour commerces, entreprises, associations, clubs sociaux, carnivals et festivals**

**Robert PREVOST**  
ENR.

138 1re av. o.  
Ste Anne des Monts  
763-5255



15% de rabais à l'entrepôt

## Y'A PAS DE FUMÉE SANS FEU!

On dit des poêles à bois St-Georges, qu'ils sont de qualité supérieure et de plus, sachez qu'ils ont la propriété de chauffer au bois ou au charbon. Oui! Oui!

**LÉON BERNIER**

534, 1re avenue ouest Ste-Anne-des-Monts  
763-3539

Distributeur de poêles à combustion lente représentant 5 compagnies avec 17 modèles différents et possédant les cheminées préfabriquées Belven en acier inoxydable.

**SERVIMEUBLES**

**Créez votre propre centre de cuisson!**



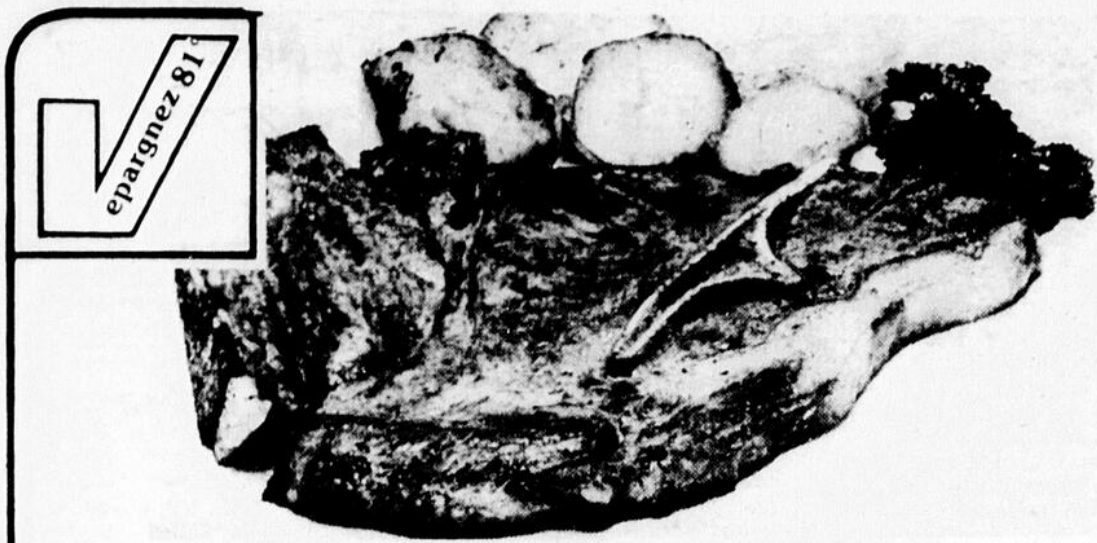
Jenn-Air a réinventé la cuisinière!

Des cartouches de dessus de cuisson fantastiques vous offrent la commodité de cuire sur quatre éléments. En outre la merveilleuse flexibilité du changement de cuisson sur dessus "Char-Flavor" donne à vos aliments une saveur de charbon de bois en quelques secondes! Et de plus, l'étonnant four Jenn-Air rôtit les viandes 30% plus vite à une température de 50° réduite!

**Les Meubles J. Paradis Inc.**

22, boul. Ste-Anne ouest  
Ste-Anne-des-Monts  
Tél.: 763-2622, C.P. 1030

**3 techniciens à votre disposition**



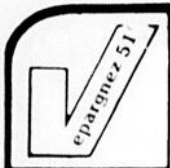
boeuf canada catégorie A-1

rôti de palette

1 18

lb

prom  
des prod  
de la



foie de boeuf tranche

78

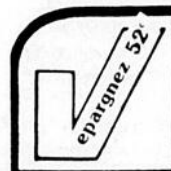
lb



maple leaf jambon cuit tranche

1 48

175 g



salada thé en sachets de papier orange pekoe

1 69

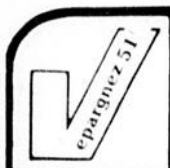
bte 60's



bright jus de tomates

2 / 95

bte 19 oz liq.



coorsh saucisses fumées

1 48

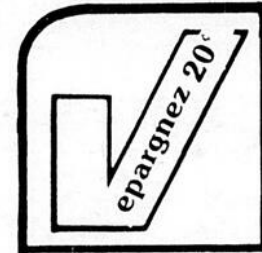
pqt 1 lb



boeuf canada catégorie A-1 rôti de côtes croisées

1 88

lb



catelli spaghetti, spaghettini, macaroni coupé

spaghetti

59

bte 500 gr

empaquetage familial 3 lb & plus

cretons tailleur

1 99

section rôtisserie

côtelettes de porc bout de côtes ou bout de filet lb

1 84

300 g poulet catégorie utilité congelé env. 3-4 lb

1 29

bitteck boeuf canada cat. A-1 de palette lb

1 58

os de cou de porc marinés lb

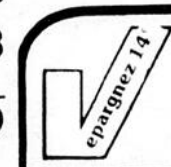
64

rognons de porc lb

79

filet de morue frais lb

1 69



libby's salade de fruits de fantaisie

79

bte 14 oz liq.

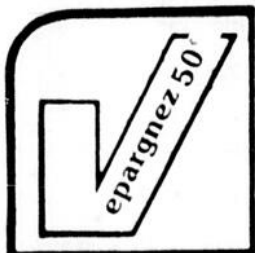


sobeys marinades sucrées

89

bocal 24 oz liq.

prix en vigueur du 26 août au 1er septembre 1981



tang orange cristaux

1 29

4 sachets de 3 oz

amicaux!  
Sobeys

vérifiez la différence

# otion uits frais ferme



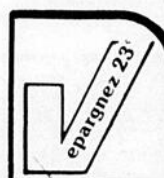
canada no 1

**pommes  
de terre**

# 249

20 lbs

niblets  
maïs  
en grains  
entiers



quaker  
céréale  
life  
nouvelle



# 49

bte 12 oz liq.

# 145

bte 550 gr

régulier ou pepsidiet plus dépôt

pepsi-cola

# 6/ 225

btle de  
750 ml liq.

petit  
piment vert  
canada no 1



# 49

lb

chou-fleur  
canada no 1



# 89

épinards  
canada no 1



# 89

10 oz

champignons  
canada no 1



# 139

8 oz

tide  
détertif  
en poudre



royale  
essuie-tout  
couleurs  
assorties



# 359

bte 6 lt

# 129

pqt 2 rlx

jus de pommes  
scotian gold  
bte 10 oz liq.

# 2/69

biscuits soda  
christie  
(18 x 4 sachets)  
bte 200 gr

# 81

détergent  
ivory  
liquide  
format 1 lt

# 249

fèves jaunes  
sobey  
coupées ou vertes  
bte 10 oz liq.

# 2/69

pizza  
mccain  
napoli congelée  
bte 10 oz

# 115

tampons  
s.o.s.  
savonneux à recycler  
bte 18's

# 119

flocons de dinde  
maple leaf  
bte 184 gr

# 165

tarte au sucre  
mrs smith  
congelée  
8 po.

# 198

sacs à ordures  
sobey  
26x36 extérieurs  
pqt de 10's

# 129

lady scott coul. ass.

papier hygiénique

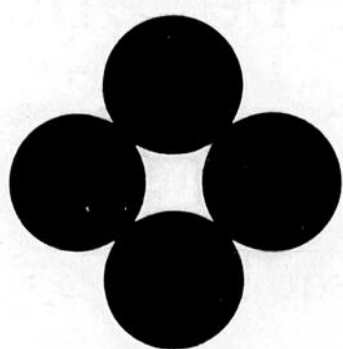
# 139



pqt de  
4 rlx

nous le sommes

# ays



# Petites nouvelles de Gaspé-Nord

## Epluchette

Le magasin Co-op de Ste-Anne-des-Monts a invité la population de la région à une épluchette de blé d'inde monstre et la réponse du public fut grandiose. Il y a eu du monde à profusion et tous ont dansé jusqu'aux petites heures du matin.

En plus de la dégustation, la Co-op avait retenu les services d'un groupe musical de talent et un

concours d'amateurs fort amusant y fut présenté. Tout un camion de blé d'inde était sur les lieux et personne n'en a manqué.

TEXTE DE REJEAN SIROIS

## Eperlans

Les éperlans sont arrivés. En fin de semaine, les amateurs ne manquaient pas sur les bords de la rivière et il semble que ce ne soit qu'un début. Samedi, Marc Truchon en a pris deux douzaines que nous avons dégustés sur le champ.

Le petit poisson blanc est arrivé en quantité limitée et c'est le mois de septembre qui constitue la période idéale.

## Tondeuse

Cette année, la ville de Ste-Anne-des-Monts a loué une tondeuse à l'état de neuf. Comme elle a de plus en plus d'espaces verts, elle a décidé de l'acheter au prix de 344.52\$. Comme signalé à la table du conseil, c'est plus avantageux de l'acheter que de la louer.

## Hôtel de ville

Le nouvel hôtel de ville de Ste-Anne-des-Monts aura des locaux en disponibilité et la ville vient d'accepter les demandes de plusieurs organismes. Le maire de l'endroit, M. Charles Eugène Marin, a été mandaté pour négocier un prix de location annuel au pied carré

incluant le chauffage et l'électricité.

Les organismes acceptés sont: la municipalité régionale de comté, le comité socio-culturel Chick-Chock, le C.L.S.C., la Croix Rouge, les Dames Fermières et l'Ordre des Filles d'Isabelle. Il semble qu'il y ait encore de la place.

## Local

Récemment, une demande a été faite à la ville de Ste-Anne-des-Monts à savoir si un local pourrait être disponible à l'aréna pour la vente d'articles de sport. Comme

aucun local n'est disponible et que ce genre de commerce pourrait nuire à des commerçants payeurs de taxes, le conseil municipal n'a pu accéder à la demande.

## Greffier

Le greffier et directeur général de la ville de Ste-Anne-des-Monts est maintenant rendu dans la capitale. En effet, M. Georges Frenette a accepté un poste au complexe "G"

de Québec.

Le poste de greffier est donc ouvert et comme les candidats de l'extérieur

s'adaptent difficilement à la région, la ville recherche un candidat d'ici, ayant une formation légale de préférence.

C'est tout de même une grande perte pour la ville car M. Frenette avait une excellente connaissance des affaires municipales et juridiques.

## Chauffage au bois

La campagne de promotion du projet "Le

coeur et l'aubier" sur le chauffage au bois bat son plein. D'ici la fin de septembre vous pourrez obtenir toute la documentation pertinente sur ce mode de chauffage.

Pour ce faire, vous pouvez vous rendre à la Grange à Francis ou contactez les membres du projet. Vous obtiendrez les dépliants et les raisons de l'utilisation du bois comme combustible.

**Hôtel Motel Mer Monts Inc.**  
Mont-Louis en fin de semaine Franco hypnotiseur

bar salon danse avec orchestre les vendredis-samedis dimanches

Motels luxueux à l'épreuve du feu Accueil spécial aux voyageurs.

Restaurant salle à manger

Salle de réception gratuite

Venez déguster notre délicieuse pizza  
**797-2333**

**TRUST GÉNÉRAL**

A Ste-Félicité: jolie petite maison avec vue splendide sur la mer. Grand terrain avec arbres et fleurs. Endroit très tranquille dans le village.

A Cap-Chat: bungalow construction récente. Libre immédiatement. Chauffage électrique. Prix très raisonnable.

A Ste-Anne-des-Monts: grande bâtisse à revenus au centre de la ville. Bon placement. Faites une offre.

A Matane: maison jumelée située sur la rue de l'Île, construite il y a 4 ans. Libre immédiatement. Chauffage électrique.

A Matane: Trois autres maisons de construction récente. Libres immédiatement. Chauffage électrique. Prix très raisonnables.

A Grand-Détour: belle maison située près de la rivière Matane, avec foyer, grand terrain. Avec tout le mobilier, aussi un peu de bois de chauffage.

A Matane-sur-mer: grande maison située près du nouveau port de mer. Possibilité pour trois logements. Faites une offre.

Pour informations: **Girèle Gauthier, agent**  
562-3366

Société de courtage immobilier du Trust Général Inc. Courtière

**Services**


- Déménagements et entreposage de mobiliers
- Emballage
- Camions de toutes dimensions pour local ou longue distance.

**Compléments**

- Main d'oeuvre qualifiée
- Assurances
- Estimation gratuite

**HARRISSON TRANSPORT ENR.**  
200 d'Amours Matane 562-2044

Partout au Québec, au Canada, aux E.U.

Atlas Van Lines  Agent

**Ouverture jeudi 27 août**

**Dépanneur du Coin de l'Auto R.G. Enr.**

285 B rue Fournier, Matane, 562-2725 ou 2726

**Vous bricolez sur votre auto?**

Si oui, nous avons pour vous toutes les pièces et outils dont vous aurez besoin

**Venez sur place vous rendre compte des nombreux spéciaux dont vous pouvez bénéficier**

Ouvert tous les soirs, jusqu'à 9h du lundi au vendredi et le samedi jusqu'à 5h




## Au conseil municipal de Cap-Chat

### Transfert

La ville de Cap-Chat devra faire effectuer le nettoyage de son puits no 2 et des transferts au budget sont devenus nécessaires. Il en coûtera 10,000 dollars à la municipalité pour ces travaux et cette somme sera transférée du poste "contribution de l'employeur" à celui de "traitement de l'eau".

Par ailleurs, la ville doit effectuer des recherches en eau et le même montant sera affecté à ces recherches. Cette fois, cette somme sera transférée du poste "enlèvement de la neige" à celui de "réseau de distribution de l'eau". La ville investira donc 20,000 dollars dans le secteur de l'eau potable cette année.

TEXTE DE REJEAN SIROIS

### Location de terrain

Après étude du dossier, la ville de Cap-Chat louera un terrain à la compagnie Les Crevettes du St-Laurent pour la somme de un dollar. Le locataire devrait utiliser ce terrain pour en faire une aire de stationnement. Un bail devrait être signé sous peu et des clauses spécia-

les y seront inscrites afin de protéger les intérêts de la ville.

### Local

La municipalité de Cap-Chat vient de mettre un local à la disposition du gouvernement fédéral. Ce local est prêté gratuitement pour une période d'environ huit mois. C'est le ministère de l'Expansion économique régionale qui l'utilisera une fois tous les 15 jours pour donner de l'information à la population. Les contribuables pourront ainsi connaître les différents services du gouvernement fédéral.

### Enfouissement

La ville de Cap-Chat rencontrera les fonctionnaires du ministère de l'Environnement et les administrateurs des Crevettes du St-Laurent avant de prendre une décision quant à l'émission d'un certificat permettant l'enfouissement des déchets de l'entreprise. Toutes les facettes de cette opération seront étudiées avant que ne soit prise la décision finale.

### Tuyaux

La ville vendra au prix

de quatre dollars le pied une partie des tuyaux usagés qu'elle a en sa possession. Ils seront vendus aux contribuables qui en feront la demande.

### Avantages

Les employés-cadres de la ville de Cap-Chat ne

font partie d'aucune convention de travail et il est devenu nécessaire de leur accorder des avantages sociaux. Les ajustements pour ces travailleurs non syndiqués seront faits à partir de certains articles faisant partie de la convention collective des employés syndiqués. Le per-

sonnel-cadre aura donc les mêmes bénéfices marginaux que les syndiqués sur les points suivants: fêtes "chômées" et payées, vacances payées, congés spéciaux, absence maladie et sécurité d'emploi. Le salaire de ces employés sera indexé de 10% pour l'année 1982.

Dépôt garanti 1 an **20%**

**FIDUCIE**  
PRÊT - REVENU

562-3885

# GRATUIT SAC À DOS

AVEC TOUT ACHAT DE **\$30.00** ET PLUS À PRIX RÉGULIER, OBTENEZ **GRATUITEMENT UN MAGNIFIQUE SAC À DOS.**



### Alton jeans et autres

tailles: 26 à 36  
prix rég.: 36\$

**SPECIAL 19.<sup>95</sup>**

### Gilets en coton ouaté

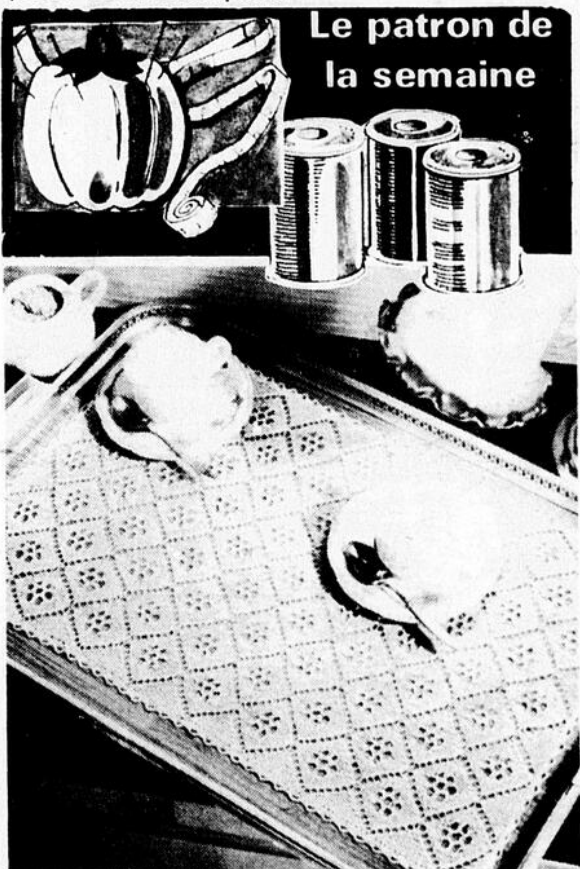
adultes et enfants

**SPECIAL 9.<sup>95</sup>**



GALERIES DU VIEUX PORT, MATANE 562-5641

• RIMOUSKI • MATANE • RIV.-DU-LOUP • MONT-JOLI • LA POCATIERE • PLESSISVILLE • TROIS-PISTOLES



### Le patron de la semaine

KN-18

### Napperon pour un plateau

Toujours populaire - la dentelle au tricot - cette fois utilisée dans un beau patron de napperon pour un plateau.

Avec Mercer crochet no 20 de Coats, vous créez un travail de beauté éternel.

Les personnes désireuses de se procurer le patron et les indications précises leur permettant de fabriquer cette pièce artisanale, sont priées de communiquer par la poste avec nos bureaux, en incluant la minime somme de 50 cents, une enveloppe avec un timbre de 17 cents, adressée à leur nom. Faites parvenir le tout à: La Voix Gaspésienne, 305 rue de la Gare, Matane, G4W 3J2.

Les personnes qui achètent des patrons de La Voix Gaspésienne n'ont pas besoin de les commander un à la fois. Elles peuvent grouper leurs commandes de façon à économiser sur le papier, les enveloppes et surtout les timbres. Le prix reste évidemment à 50 cents du patron.

# coop

## ÉPICERIE



<b>SOUPE HABITANT</b> aux pois ou aux légumes bte 14 oz	<b>JUS DE LEGUMES GARDEN COCKTAIL</b> boute 500 mL	<b>SAVON EN POUDDRE PUNCH</b> bte 6 L	<b>EAU DE JAVEL JAVEX</b> parfumée cont 3.6 L
<b>.43</b>	<b>.58</b>	<b>3.29</b>	<b>1.15</b>

<b>FARINE ROBIN HOOD</b> tout usage sac 3.5 kg	<b>CHAMPIGNONS TRANCHÉS SLACK</b> bte 10 oz	<b>BEURRE D'ARACHIDES SCHWARTZ</b> crèmeux bocal 500 g	<b>RIZ A GRAIN LONG UNCLE BEN</b> bte 1 lb
<b>3.19</b>	<b>.79</b>	<b>2.39</b>	<b>.98</b>
<b>CAFÉ INSTANTANÉ AUX CÉRÉALES MELLOW ROAST</b> bocal 8 oz	<b>JUS WELCH'S</b> raisins non sucre ou nectar de prune non sucre boute 40 oz	<b>SAVON LIQUIDE JOY</b> boute 500 mL	<b>ESSUIE-TOUT WHITE SWAN</b> couleurs assorties, pqt 2 rlx
<b>4.29</b>	<b>1.85</b>	<b>.83</b>	<b>1.19</b>

<b>POIS VERTS DE CHOIX AYLMER</b> grosceurs assorties de choix bte 14 oz	<b>MAÏS À ÉCLATER T.V. TIME</b> cello 16 oz	<b>BISCUITS PEEK FREAN</b> Crème de fruits, Assortis maisons ou Assortis à la crème sac 400 g	<b>NETTOYEUR SANI FLUSH</b> en poudre pour toilette cont 1 kg	<b>NOURRITURE EN MORCEAUX POUR CHATS DR. BALLARD</b> saveurs assorties bte 24 oz
<b>.45</b>	<b>1.19</b>	<b>1.59</b>	<b>1.09</b>	<b>.83</b>
<b>CORDIAL DE BOEUF BOVRIL</b> boute 450 mL	<b>BISCUITS ROYAL HARNOIS</b> sac 400 g	<b>CONCENTRÉ DE JUS TEISSEIRE</b> à l'orange, au citron ou de grenadine cont 500 mL	<b>NETTOYEUR À VITRES VITRES PLUS</b> de recharge boute 909 mL	<b>ÉPLUCHEUR EKCO</b> (brosse à légumes) +301, couleurs assorties chacun
<b>3.95</b>	<b>1.35</b>	<b>2.19</b>	<b>1.09</b>	<b>1.19</b>
<b>CÉRÉALES DE BLÉ SOUFFLÉ A-2 NEWPORT</b> sac 8 piles	<b>PAIN DE VIANDE KLIK</b> pressee au porc bte 12 oz	<b>SACS TOUT USAGE BAGGIES</b> bte 20's	<b>AMPOULES BEST BUY GENERAL ELECTRIC</b> 40, 60 ou 100 watts carton 2's	<b>PRODUITS SURGELÉS</b>
<b>1.29</b>	<b>1.45</b>	<b>.63</b>	<b>1.19</b>	<b>JUS D'ORANGE MINUTE MAID</b> cont 12 oz
<b>MARMELADE TRADITION</b> 3 fruits ou à l'orange boc 500 mL	<b>PÂTE CORDON BLEU</b> jambon ou jambon & fromage bte 3 oz	<b>SAC À SANDWICH BAGGIES</b> bte 100's	<b>STYLO BIC S-195</b> chacun	<b>TARTES MRS. SMITH</b> aux pommes émietées ou aux pommes bte 26 oz
<b>1.19</b>	<b>.54</b>	<b>1.15</b>	<b>1.15</b>	<b>1.89</b>
<b>ARACHIDES RÔTIES À SEC PLANTER'S</b> bocal 325 g	<b>SAUCISSES CAMPFIRE BURNS</b> bte 14 oz		<b>ESSUIE-TOUT JUMBO ROYALE</b> blanc pqt 1 rouleau	<b>JUS DE RAISIN WELCH'S</b> cont 16 oz
<b>2.19</b>	<b>1.89</b>		<b>1.09</b>	<b>1.39</b>
			<b>NOURRITURE POUR CHIENS TOP CHOICE</b> saveurs assorties bte 2 kg	
			<b>3.49</b>	

## PRODUITS COOP

<b>POIRES BARTLETT COOP</b> de fantaisie bte 540 mL	<b>MAÏS EN GRAINS COOP</b> de fantaisie bte 12 oz
<b>.89</b>	<b>.48</b>
<b>HARICOTS JAUNES COUPÉS COOP</b> de fantaisie bte 19 oz	<b>CRISTAUX À SAVEUR D'ORANGE COOP</b> cello 2.184 kg
<b>.39</b>	<b>1.09</b>

## SANTÉ-BEAUTÉ

<b>MAXI-SERVIETTES CONFIDETS</b> bte 30's	<b>2.98</b>	<b>DENTIFRICE AQUA-FRESH</b> tube 100 mL	<b>1.29</b>
<b>LAMES TRAC II GILLETTE</b> carton 10's	<b>2.49</b>	<b>COUCHES POUR LA NUIT SCOTT</b> pqt 24's	<b>3.19</b>
<b>LAIT DE BEAUTÉ NIVÉA</b> boute 120 mL	<b>1.89</b>	<b>SAVON EN CRÈME MILAN</b> cont 300 mL	<b>1.89</b>
<b>LOTION APRÈS-RASAGE OLD SPICE</b> boute 125 mL	<b>4.29</b>		

# COOP, C'est Où On Pense !

Les photos dans cette annonce ne servent qu'à identifier les marques de commerce des produits annoncés. Le texte prévaut en toutes occasions. En vigueur du 26 au 29 août 1981. Nous nous réservons le droit de limiter les quantités.

# COOPRIX

## VOTRE MENU ÉQUILIBRÉ:

### DÉJEUNER

Sections d'orange  
Pain de blé entier grillé  
Terrine au poivre  
Thé — café — lait

### DÎNER

Potage froid aux concombres  
\* Piment vert farci  
Champignons sautés  
Pain baguette  
Paires en coupe  
Thé — café — lait

### SOUPER

Poireaux gratinés  
Saucisses grillées  
Pommes de terre rondes  
Haricots verts  
Gâteau blanc  
Thé — café — lait

\* Recette de « PIMENTS VERTS FARCIS » disponible dans toutes les coopératives participantes.

## POUR PRÉPARER DES PIMENTS FARCIS:

Choisir, de préférence, des piments fermes et carrés. Le goût du piment se marie avec une foule d'ingrédients, essayez de le farcir avec:

- des restes de viande hachée (boeuf, veau, jambon...)
- du thon ou du saumon en conserve
- du poulet en petits morceaux
- du riz ou de la mie de pain pour raffermir la farce
- des raisins secs et des noix qui donnent une saveur et une texture contrastantes
- des tomates hachées
- du fromage cottage
- de la sauce béchamel, du blé d'Indes et des champignons

UN PLAT DE RÉSISTANCE ÉCONOMIQUE

c'est  
où  
on  
pense

(1)(2)

- fruits et légumes
- viandes et substituts
- ▲ pain et céréales
- lait et produits laitiers

- (1) une grande valeur nutritive  
(2) une certaine valeur nutritive  
(3) aucune forme veut dire des aliments qui ont peu ou pas de valeur nutritive

## VIANDES



**BIFTECK DE SURLONGE**  
Boeuf Canada Cat A

lb **2.89**

**BOEUF HACHÉ**  
mi-maigre

lb **1.98**

**BOLOGNE FUMÉ OU CIRÉ**

**LAFLEUR**  
tranche sur demande

lb **1.15**

**1/2 SOC DE PORC FUMÉ**  
**LAFLEUR**

lb **2.37**

**PÂTES ASSORTIS**  
**LA BELLE FERMÈRE**  
surgeles

bte 175 g **.87**

**SAUCISSES PORC ET BOEUF**  
**LA BELLE FERMÈRE**  
surgeles

paq 500 g **2.38**

**JAMBON CUIT TRANCÉ**  
**SWIFT**

paq 175 g **1.47**

**1/4 DE FESSE SUGAR**  
**PLUM SWIFT**

lb **2.98**

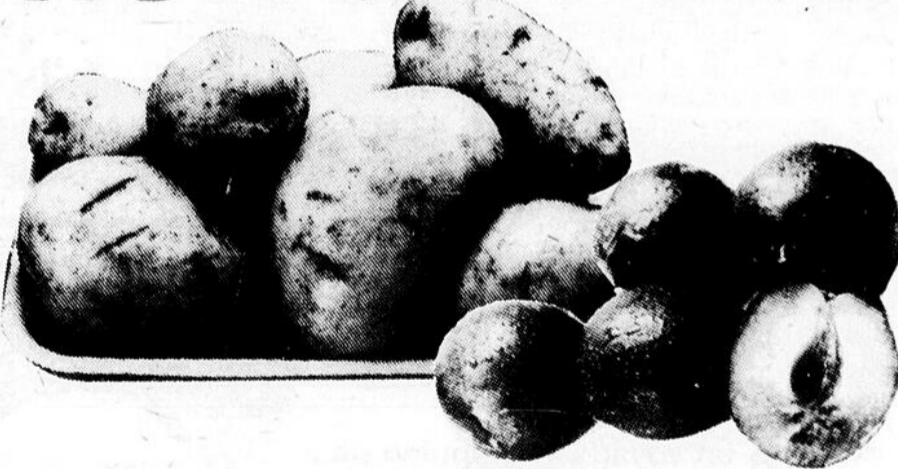
**TERRINE AU COGNAC**  
**LA DIJONNAISE**

lb **1.97**

**TERRINE AU POIVRE**  
**LA DIJONNAISE**

lb **1.97**

## FRUITS ET LÉGUMES



**POMMES DE TERRE**  
**LAVÉES**

Produit du Québec  
Canada no 1  
emballage  
20 lb **3.09**

**PRUNES « FRIAR »**

Produit des E.U.A.  
Canada No 1  
gr: 4 x 4  
lb **.53**

**PIMENTS VERTS (POIVRONS)**  
Produit du Québec  
calibre moyen

lb **.39**

**POIREAUX**  
Produit du Québec

chacun **.29**

**CONCOMBRES**  
Produit du Québec  
Canada no 1

chacun **.10**

**ORANGES SUNKIST**  
Produit des États-Unis

gr: 113  
chacune **.15**

## COOP STE-ANNE-DES-MONTS

Cté Matane

Les photos dans cette annonce ne servent qu'à identifier les marques de commerce des produits annoncés. Le texte prévaut en toutes occasions. En vigueur du 26 au 29 août 1981. Nous nous réservons le droit de limiter les quantités.

Sécurité et Rendement

# Vigoureux plan de relance aux caisses d'entraide économique



Alma (22 août 81)—"Non seulement les épargnes des membres des caisses seront protégées, mais elles connaîtront dans un proche avenir un excellent rendement". C'est en ces termes que le nouveau président de la Fédération des caisses d'entraide économique du Québec, monsieur Justin Dugal, a présenté son plan de relance du Mouvement devant les délégués des caisses réunis en assemblée générale annuelle, à Alma.

fondamentale que se sont données les caisses à la suite de ces événements: protéger les épargnes des membres.

Pour y parvenir, la Fédération des caisses a mis au point un plan de relance qui prévoit essentiellement une plus grande stabilité financière grâce à une nouvelle structure à capital-actions. Ainsi, les caisses disposeront dorénavant d'un capital permanent de base de 200\$ millions.

**Rendement des épargnes**

Dans le cadre de ce plan, les membres seront invités à convertir le capital social qu'ils détiennent actuellement de la manière suivante: 75% en dépôts et 25% en

actions. Les dépôts rapporteront les intérêts habituels à ce genre d'épargne. Ils seront aussi assurés jusqu'à concurrence de 20 000\$ par la Régie de l'assurance-dépôts du Québec.

**Les actions de l'Entraide économique**

seront admissibles au régime d'épargne-actions du Québec, entraînant ainsi une réduction d'impôts.

Les membres jouiront également d'un dégrèvement d'impôt égal à 25% du montant versé pour l'acquisition d'actions de l'Entraide économique.

Enfin, les dépôts et les actions seront admissibles aux régimes



**M. JUSTIN DUGAL**  
Président de la Fédération des caisses d'entraide économique du Québec.

d'épargnes-retraite et d'épargnes-logement.

En somme, le nouveau plan devrait, grâce à ses nombreux avantages, assurer aux membres un rendement des plus intéressants sur leurs épargnes.

**La période de transformation**

Certaines conditions doivent être remplies pour que ce plan soit réalisé.

D'abord, les membres ne pourront retirer à compter d'aujourd'hui le capital social qu'ils détiennent dans une caisse, et ce, afin de faciliter la constitution de la base de capital-actions absolument essentielle au succès de ce plan.

Cette transformation des caisses nécessitera également l'adoption d'une loi à l'automne par le gouvernement du Québec.

Enfin, la Fédération des caisses d'entraide mettra en application un plan de redressement qui mettra l'accent sur une gestion plus rigoureuse des ressources humaines et financières, et une administration intègre et sans conflit d'intérêts.

Le président Dugal entreprendra bientôt une tournée des 75 caisses du Québec au cours de laquelle il informera les membres de ce plan et les consultera.

Les membres de chaque caisse seront invités à se prononcer de

façon démocratique en assemblée spéciale sur ce plan qui prendrait effet le 28 février 1982.

**L'Entraide économique**

"C'est dans une période difficile comme celle que nous traversons, a conclu M. Dugal, qu'il nous faut faire preuve de la plus grande solidarité. La véritable entraide économique, c'est aujourd'hui que nous la vivons: unir nos efforts pour protéger les épargnes de nos membres, procurer un bon rendement sur ces épargnes et en même temps continuer de supporter le développement des P.M.E., et des régions du Québec".

## Alain Marcoux forme son cabinet

Le ministre des Travaux publics et de l'Approvisionnement, Alain Marcoux, annonce la composition de son cabinet.

joint, tandis que Berthier Landry sera attaché politique. Danielle Lepage agira comme attachée de presse.

Michel Champoux a été nommé au poste de directeur de cabinet. M. Champoux était attaché politique au cabinet du ministre des Affaires sociales, responsable particulièrement du dossier des urgences (Centrale de coordination des mesures d'urgence). Auparavant, il était agent d'étude et de planification au Canadien-National.

A son bureau de comté, le ministre des Travaux publics et de l'Approvisionnement et député de Rimouski pourra compter sur le personnel suivant: M. Gaston Beauchesne et Jean-Pierre Deschênes et Mme Françoise Madore-Bérubé.

Daniel Lapointe agira comme agent de liaison et directeur de cabinet ad-

Tout le personnel du cabinet du ministre des Travaux publics et de l'Approvisionnement est actuellement en poste, tant à Québec qu'à Rimouski.

### Agro-Défi continue

Depuis juin dernier, le groupe Agro-Défi est à la disposition de la population pour fournir de l'information. Nos études portent sur les élevages suivants: mouton, chèvre, renard, vison, lapin et truie d'étag.

Plusieurs intéressés sont déjà venus nous rencontrer pour en discuter. On y parle situation et orientation de l'élevage, races, régie de l'élevage, marché, informations techniques, budget d'opération, références diverses, etc.

Les animateurs-rechercheurs: Christian Dionne, Nicole Gagnon, Thongsamay Kanhalikam, Johanne St-Laurent et Johanne St-Pierre, agronome sont là pour vous informer.

**L'équipe**  
Projet de développement communautaire  
Élevage du menu bétail et coopération  
Hôtel de ville, 53 Notre-Dame, Cap-Chat

### Société Mutuelle d'assurance contre l'incendie du comté de Matane

Nous souscrivons les risques suivants:

- Biens résidentiels
- Biens commerciaux
- Responsabilité
- Vol
- Multirisques de ferme
- Automobile
- et autres

126, des Ursulines, Matane  
Tél: 562-1016

# Dépôt à terme

jusqu'à

# 19 1/4%



**Caisse d'Entraide économique de Matane**

235, av. St-Jérôme  
Matane

**562-5353**

### VOYAGES QUATRE SAISONS



et organisent

**un voyage à Acapulco pour les gens de la région**

permis du Québec

- 1-À partir de Mont-Joli en avion jusqu'à Acapulco
- 2-Une excursion et un repas à Montréal
- 3-Tous les transferts et assistance aux aéroports
- 4-Hébergement 2 semaines à Acapulco
- 5-Croisière au clair de lune à Acapulco, bar ouvert
- 6-Représentant sur place
- 7-Un coucher dans un luxueux hôtel de Montréal
- 8-Beaucoup de soleil et de plaisir...

**Le prix: 949\$**

Un tel voyage coûterait de 200\$ à 300\$ de plus/pers.

**Contactez immédiatement Sonia ou Francine à : 562-4374**



**Acapulco**  
15 novembre  
1981

**Chevauchement CBGA-CHRM**

**Moins de brouillage pour les auditeurs**

La Chambre de Commerce de Matane se dit très satisfaite du travail effectué par le ministère fédéral des Communications pour réduire à un niveau acceptable, le brouillage qui empêchait un bon nombre de Matanais de capter normalement les émissions des stations de radiodiffusion CBGA et CHRM.

C'est ce qu'a communiqué la présidente de l'organisme, Mme Danielle Bellange-Tremblay, à La Voix Gaspésienne, vendredi. La chambre avait fait parvenir en février, une lettre au ministère afin de lui demander de corriger sinon d'améliorer la situation existante. Ce qui a été fait depuis. Le ministère a effectué diverses vérifications au niveau des émetteurs des deux stations radiophoniques ainsi qu'aux récepteurs impliqués, afin que leurs performances techniques ne soient pas à l'origine des problèmes de réception.

Un niveau acceptable

Ces vérifications, selon le ministère, ont permis d'analyser certains facteurs et de procéder à différentes modifications qui ont eu pour conséquence de réduire à un niveau acceptable le brouillage qui affectait la plupart des récepteurs (radios) des plaignants.

**Pas un phénomène particulier**

Cependant, il se peut que les résidents situés à proximité des antennes de CBGA et CHRM reçoivent toujours un certain niveau de brouillage. Cela, du fait qu'ils se trouvent à l'intérieur des champs de rayonnement intense des stations impliquées. Le ministère souligne dans la lettre qu'il a fait parvenir à la Chambre de Commerce que ce phénomène n'est pas particulier à la région de Matane.

Selon le gérant de district du ministère à Rimouski, M. Bernard Boily, la situation qui prévaut actuellement, n'est peut-être pas idéale, dans le sens que la prox-

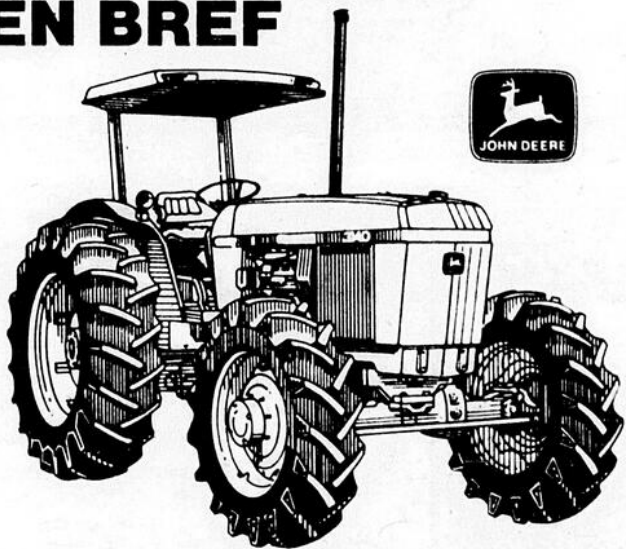
imité physique et en fréquence de deux stations à haute puissance, oblige les auditeurs à se procurer des appareils de réception de bonne qualité. Il précise de plus que ce principe est aussi applicable à ceux utilisés dans les véhicules. Pour lui, le fait que ces appareils soient temporairement brouillés lorsqu'on circule à proximité des antennes d'émission, devient un phénomène normal.

**Pour porter plainte**

Toute personne qui aurait des raisons de se plaindre de la mauvaise réception des stations matanaises peut le faire en s'adressant au ministère. Celui-ci entreprendra alors une requête afin de déterminer la nature exacte du brouillage et le type de récepteur incommode. Le ministère des Communications a mentionné que l'engagement des radiodiffuseurs se limite au brouillage causé à des récepteurs de bonne qualité rencontrés sur le marché.

Romain Pelletier

**PERFORMANCE EN BREF**



**Voici un 80 HP offrant de la puissance de traction supplémentaire: le 3140 avec option de pont avant mécanique**

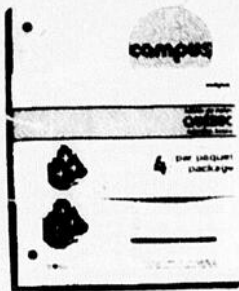
Il n'y a qu'une seule façon d'améliorer les performances déjà impressionnantes du 3140 John Deere de 80 HP et c'est avec l'option de pont avant mécanique John Deere. Avec cette option, vous pourrez facilement travailler en terrains boueux, sablonneux ou humides. La traction avant peut être commandée ou décommandée en marche. Une bonne garde au sol et des réductions finales à planétaire ajoutent encore plus aux performances du 3140. Avec son moteur diesel 6 cylindres, sa boîte de vitesses à arbre supérieur synchronisé, la contenance accrue de son réservoir à carburant et son plus grand confort, le 3140 à pont avant mécanique offre ce genre de rendement supplémentaire que vous êtes en droit d'attendre de John Deere. Constatez-le par vous-même, venez nous voir dès aujourd'hui.

**Théo Côté et Fils**

841 av. du Phare est, Matane, 562-4034

**Aubaines à ne pas manquer! Retour à l'école**

**RABAIS 48%**

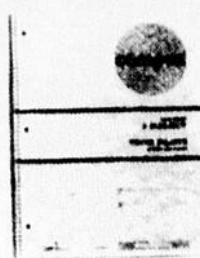


**CAHIER 3 TROUS QUÉBEC PQT DE 4**

(3311) rég. \$1.89

**spécial .99**

**RABAIS 42%**

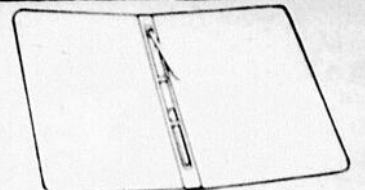


**CAHIER SPIRALE 3 SUJETS-108 PAGES**

(3549) rég. \$1.69

**spécial .99**

**RABAIS 25%**



**RELIEUR ACCOPRESS**

GS-11-A en carton, rég. \$1.09 ch.

**SPECIAL \$1.59** pour 2

GS-20-A Accopress en Accohide rég. \$1.19

**SPECIAL .89** ch

**ECONOMISEZ 20%**

**AU CHOIX CRAYONS À COLORIER OU FEUTRES À COLORIER CANADIANA**



**SPECIAL**

**\$2.79** ch

régulier \$3.49 EN POCHETTE DE 10 CRAYONS

**RABAIS 34%**



**STYLO EFFACABLE**

ERASER MATE DE PAPER MATE rég. \$2.49 ch

**SPECIAL \$1.89** ch

ou **\$3.29** pour 2

**ECONOMISEZ 42%**

**STYLO BIC**

Pointe moyenne bleue M29 .29 chacun

**SPECIAL .59** pour 3

Pointe fine bleue F39 .39 chacun

**SPECIAL .69** pour 3



**RABAIS 25%**



(5023)

**CAHIER DE DÉCOUPURES 9X12** papier brouillon rég. .68

**spécial .51**

**bellavance**



296 ST-JEROME, MATANE, (418) 562-0422





Du  
Coq  
à l'Ane

Il y a des joggers qui font leur course en soirée, à la pleine noirceur. Certains ont failli se faire happer par des voitures "dernièrement". Il faut être très prudent, porter un costume voyant ou circuler sur des artères bien éclairées. Il y a aussi plusieurs cyclistes qui se promènent en soirée sans aucun voyant lumineux sur leur vélo. Un peu plus de précautions ne nuirait certes pas.

Le nouveau directeur de la police et des pompiers, M. Jacques Marchand, n'a pu voir travailler ses hommes dans les incendies du week-end. Il était en voyage. Mais comme le disait un pompier: il n'est pas nécessaire que le boss soit là pour qu'on travaille.

Apparemment, le gouvernement du Québec avait octroyé 20.000\$ à la municipalité de Saybec pour la fête de jeudi dernier au cours de laquelle on a dévoilé la maquette de l'usine Kunz-Rexfor. Il y avait quelque chose comme 4.000 drapeaux du Québec qui flottaient un peu partout. Et des drapeaux allemands! Mais pas un drapeau du Canada! Les fédéraux ont profité de l'occasion pour préciser que le gouvernement fédéral y allait tout de même d'une subvention de près de 11 millions de dollars.

Parlant de subventions, précisons que le ministère de l'Expansion économique régionale doit annoncer sous peu le montant de la subvention qu'il offrira à Matabois, la compagnie qui a pris la relève de Cedres Laurentiens pour la réouverture de la scierie dans le parc industriel de Matane.

La corporation de l'Âge d'Or de St-Rédempteur invite les membres qui seraient intéressés à se rendre au chalet le mercredi 26

août à profiter d'un autobus mis gratuitement à leur disposition. Il partira de l'église St-Rédempteur à 10h dans la matinée. Chacun apporte son dîner. Pour plus de renseignements, on téléphone à 562-0344. C'est un message de Mme Célestin Fournier.

Le club des sportifs de St-Noël annonce qu'il a décidé, après vingt ans d'activités constantes, de suspendre ses soirées sociales du dimanche afin de prendre un peu de recul et de se donner un nouveau souffle. Cela pour un temps indéterminé. Mais les locaux restent disponibles pour des congrès, des fêtes d'anniversaire, des mariages et des réceptions de toutes sortes. Le club profite de l'occasion pour remercier sa fidèle clientèle qui l'encourage depuis si longtemps. C'est un message de Mme Eliud Doucet, la secrétaire de l'organisme.

Les parents de Matane qui ont des enfants de quatre ans (nés entre le 1er octobre 1976 et le 30 septembre 1977) sont invités à les inscrire aux activités du programme Passe-Partout s'ils n'ont pas déjà été contactés par la commission scolaire. Dans ce cas, ils doivent appeler à 562-1780.

L'activité a repris pour de bon au cégep de Matane lundi matin. C'était le début de la rentrée, sous un ciel orange le matin mais par un soleil radieux dans l'après-midi. Pour les autres niveaux d'enseignement, la rentrée a lieu jeudi prochain. Bonne année scolaire à tous: élèves, étudiants, enseignants et administrateurs.

Les emplois disponibles que nous transmet le Centre d'emploi du Canada: pour

l'Abitibi, un ferrailleur de classe A; un grutier de chantier forestier; un mécanicien de machinerie lourde forestière; pour Port-Cartier, un technicien minier, diplôme collégial, pour le Témiscouata et le nord du Nouveau-Brunswick, un représentant-vendeur de matériaux de construction; pour Rimouski, un contremaître-soudeur; pour la région de Mont-Joli, un boucher à l'abattoir. On obtient de plus amples renseignements en communiquant au 562-2876 ou en se rendant au deuxième étage des Galeries du Vieux-Port.

Le Centre de main-d'oeuvre du Québec offre ce qui suit: pour Matane, un machiniste, deux ans d'expérience en atelier, formation professionnelle; pour Mont Ste-Marie (Outaouais), un coordonnateur de conférence, expérience dans la vente ou l'hôtellerie; pour le même endroit, un cuisinier d'expérience; pour Fort-Coulonge (même région), un surintendant senior d'opérations forestières avec baccalauréat en génie forestier ou expérience équivalente; pour Roberval, une technicienne de garderie, diplôme collégial ou expérience en enseignement préscolaire. Les intéressés peuvent communiquer au 562-0885 ou se rendre à 235, avenue St-Jérôme à Matane.

On nous rapporte que les voleurs sont très actifs dans les endroits de villégiature. Soyez donc vigilants. Gardez tout sous clé avec de bonnes serrures. Habituelle-

ment, les voleurs commencent leur razzia plus tard à l'automne.

La Fête du Travail arrive le lundi 7 septembre cette année. Ce sera congé un peu pour tout le monde. Les séances de conseils municipaux qui devraient avoir lieu ce jour-là sont remises au lendemain.

Le chalutier Kristina

Logos était de retour au port de Matane au cours du week-end après un voyage de pêche de plus de deux mois dans la mer du Labrador. On sait que le navire est propriété conjointe des Fruits de mer de l'Est du Québec, de Pêcheurs-Unis, du gouvernement du Québec et d'un groupe danois. Est arrivé quelques jours plus tard, un cargo réfrigéré

finlandais, le "Freezer Finn" qui a pris à son bord une cargaison de fruits de mer pour les marchés étrangers.

Félicitations à M. et Mme Hector Desjardins qui ont célébré dernièrement à Matane leur soixantième anniversaire (noces de diamant) de vie conjugale. Une messe a été dite à leur inten-

tion samedi dernier en l'église de St-Jérôme.

Quelqu'un a besoin de ce dont vous n'avez plus besoin -Placez une petite annonce qui donne des résultats.

Téléphonez à  
562-4040

## Explosifs CDN 1977 Inc. maintenant disponibles dans la région

- Explosifs tout genre pour industries et construction
- Directeur des ventes à votre service pour tout renseignement concernant l'usage et l'achat de ces produits
- Prix compétitifs • Service rapide et courtois
- Conseils de dynamitage

### LES EXPLOSIFS CDN(1977) EXPLOSIVES INC.



TONY LEBLANC  
Directeur  
Vente de la Gaspésie  
(418) 733-4024

C.P./P.O. BOX 39  
DELSON, QUÉ. J0L 1G0  
TEL.: (514) 632-8240



## Logements à louer 1 1/2-2 1/2-3 1/2-4 1/2-5 1/2

Logements en rangée  
5 1/2 et 6 1/2  
255\$

Nouveau Bourg  
3 chambres  
salon  
salle à manger  
cuisine

### Spéciaux cette semaine

4 1/2 chauffé rue St-Pierre 235\$  
2 1/2 rue Côte meublé 200\$  
2 1/2 rue St-Pierre meuble 240\$  
4 1/2 cite Jardin (sous-sol) 175\$

2 mois de loyer gratuit

Si vous louez un logement  
de 1 1/2 ou 2 1/2  
pour 2 ans.

Duplexes 5 1/2  
325\$

5 1/2 Place Vanier  
chauffé, éclairé  
325\$

4 1/2 236, rue Côte  
250\$

Maison seule  
5 1/2 à louer  
cité Jardin

À vendre, meubles usagés venant  
des logements.

4 1/2 rue Général Vanier  
275\$

Poêle 23 po 200\$  
Réfrigérateur 10 pi 200\$  
Matelas 25\$

Sommier-caisse 25\$  
Divans 20\$

1 1/2 meublés, chauffés  
(bail 1 an)  
\$179\$

## Immeubles Rioux

119, rue St-Pierre, Matane  
562-5555  
Le soir 562-0331

Étudiants  
on a des logements  
préparés  
spécialement  
pour vous

Franchise de

Mr. Rasoir

vente, pièces et réparation  
de toutes marques de rasoirs

BIJOUTERIE FORTIN ENR.  
126 St-Pierre Matane  
562-0911

<b>Jambon picnic</b> Carrier et Goulet lb <b>1.29</b>	<b>Bologna</b> Taillefer complet ou demi lb <b>1.09</b>	<b>Jambon cuit</b> Taillefer lb <b>1.79</b>	<b>Pain de poulet</b> Taillefer 6 oz <b>1.09</b>
<b>Foie de porc</b> frais lb <b>.39</b>	<b>Saucisses fumées</b> Coorsh lb <b>1.29</b>	<b>Salami et pepperoni</b> Taillefer 5 oz <b>1.29</b>	
<b>Épaule de porc</b> 5 à 8 lb lb <b>1.29</b>	<b>Fromage doux</b> Canadien cheddar lb <b>2.29</b>	<b>Boeuf haché</b> ordinaire lb <b>1.39</b>	<b>Rosbif</b> côtes roulées rouge A-1 lb <b>3.09</b>
<b>Pizza Dionne</b> garnie 9 po <b>1.99</b>			

Les prix exacts sont à vérifier sur notre circulaire

<b>Lait évaporé</b> Crino 2% 385 ml <b>2/1.00</b>	<b>Soupes Lipton</b> aux nouilles 4 env. pour 1.29 1 env. gratis 5 pour <b>1.29</b>	<b>Farine</b> Purity 10 kg <b>6.99</b>	<b>Confiture</b> Carmelite 750 g <b>1.79</b>	<b>Eau de javel</b> Mix-O 1 gallon <b>1.19</b>	<b>Shampooing</b> Agree 250 ml pour 2.39 + 100 ml gratis- 350 ml <b>2.39</b>
<b>Margarine</b> Golden Girl 1 lb <b>.65</b>	<b>Biscuits Lido</b> plus mix ou mix - 100 900 g <b>2.99</b>	<b>Soupes</b> Habitant pois ou légu- mes, 14 oz <b>2/.99</b>	<b>Papier de toilette</b> Delsey <b>4/1.49</b>	<b>Mouchoirs</b> Kleenex bte double <b>.85</b>	<b>Détergent</b> Surf 6 litres <b>2.99</b>

<b>Spéciaux</b>  <b>débutant</b>  le 25 août 1981	<b>Pâtes alimentaires</b> spaghetti ou ma- caroni Catelli 500 g <b>.59</b>	<b>Oeufs</b> Canada, cat. A gross. gros 1 douz. <b>1.09</b>	<b>Fromage</b> Velveeta 250 g <b>1.19</b>	<b>Fruits</b> Libby's, pêches ou salade de fruits 14 oz <b>.69</b>	<b>Tomates</b> Aylmer 28 oz <b>.79</b>
---	--	--	---	--	--

Notre étalage des vins est à votre disposition

# Audet et Fils

154 St-Georges, Matane  
562-1190

<b>Oranges</b> Sunkist gross. 138 <b>1.29</b> douz.	<b>Cantaloup</b> prod. U.S. gross. 18 <b>.99</b>	<b>Oignons</b> sac de 10 lb <b>1.99</b>
<b>Patates</b> Québec no 1, 50 lb <b>4.99</b>	<b>Tomates vertes</b> panier 4 pintes <b>1.99</b>	<b>Chou fleur</b> <b>.99</b>

On se réserve le droit de limiter les quantités ou de corriger une erreur d'impression

<b>Barley Ogilvie</b> 500 gr (1 lb) <b>.39</b>	<b>Lasagne</b> Catelli 500 g <b>.99</b>	<b>Sardines</b> Brunswick dans l'huile <b>2/.85</b>
<b>All détergent</b> 3 litres <b>3.49</b>	<b>Huile Crisco</b> 3 litres <b>5.19</b>	<b>Sauce hot chicken</b> Esta 14 oz <b>4/1.59</b>
<b>Biscuits Dare</b> Rio-Panta-Champ. 400 g <b>1.49</b>	<b>Liquide à vaisselle</b> Sunlight 500 ml <b>.99</b>	<b>Sauce à lasagne</b> Gattuso 400 ml <b>.89</b>
<b>Blé d'inde en crème</b> York 10 oz <b>2/.79</b>	<b>Lotlon Jergens</b> Ultra sec <b>1.69</b>	<b>Sauce à pizza</b> V-H 400 g <b>.75</b>
<b>Blé d'inde en grains</b> Nibblet 7 oz <b>2/.85</b>	<b>Margarine molle</b> Golden Girl 2 lb <b>1.49</b>	<b>Sauce à la viande</b> Catelli 14 oz <b>2/1.79</b>
<b>Bonbons Fournier</b> paquet de 1.49 <b>.99</b>	<b>Nettoyeur Lestoil</b> 28 oz <b>1.79</b>	<b>Savon de toilette</b> Dove - bain <b>2/1.19</b>
<b>Breeze</b> format moyen <b>2.39</b>	<b>Nutella</b> beurre de noisettes 185 g <b>1.39</b>	<b>Savon de toilette</b> Lux régulier <b>3/1.19</b>
<b>Chocolat chips</b> Baker 6 oz <b>1.09</b>	<b>Papier Stretch'n Seal</b> 100 pi <b>1.09</b>	<b>Tampons S O S</b> boîte de 10 <b>.65</b>
<b>Cristaux Tang</b> paquet de 4 env. <b>1.49</b>	<b>Pois verts</b> Aylmer 19 oz <b>2/1.00</b>	<b>Toast Melba</b> Old London (100) <b>1.39</b>
<b>Dream Whip</b> 3 oz <b>.85</b>	<b>Pâte à dents</b> Close Up 150 ml <b>1.69</b>	<b>Wisk</b> 1 litre <b>1.79</b>
<b>Fèves blanches</b> Grad 2 lb <b>1.59</b>	<b>Pois à soupe</b> Grad 2 lb <b>.69</b>	<b>Vinaigre Heinz</b> 4 litres <b>1.59</b>
<b>Fèves au lard</b> Libby's 19 oz <b>.85</b>	<b>Raisins Jaffa</b> 375 g <b>1.29</b>	<b>Épices à marinades</b> Schwartz 85 g <b>.89</b>
<b>Gelée de pommes</b> Scotian Gold 500 ml <b>.99</b>	<b>Relish</b> Grad 15 oz <b>.69</b>	<b>Sel à marinades</b> 2 kg <b>.99</b>
<b>Gâteau Vachon</b> paquet de 1.79 pour <b>1.65</b>	<b>Crème</b> Agree 350 ml <b>2.59</b>	<b>Jarre Mason</b> cs de 12 - <b>32 oz 3.99 16 oz 3.49</b>

# Merci pour la rénovation du de la part des administrateurs,

CETTE

Encouragez-les!

<p>562-5755</p> <p><b>Caisse Enregistreuse E.B.M.</b></p> <p>Produit manufacturé au Québec</p> <p>16 d'Amours Matane</p>	<p>775-4640</p> <p><b>Boudreau &amp; Forrest Ltée</b></p> <p>Embouteilleur Pepsi Cola</p> <p>1897 Desrosiers Mont-Joli</p>	<p>723-2417</p> <p><b>Brasserie O'Keefe</b></p> <p>99 de l'Évêché Rimouski</p>	
<p>562-4710</p> <p><b>Chevaliers de Colomb Conseil 2884</b></p> <p>221 de la Fabrique Matane</p>	<p>562-1670</p> <p><b>Lucien Bergeron</b></p> <p>Soudage</p> <p>240 d'Amours Matane</p>	<p>562-0585</p> <p><b>Ludger Dumais Inc.</b></p> <p>Fruits et légumes</p> <p>126 de la Fabrique Matane</p>	<p>562-4040</p> <p><b>La Voix Gaspésienne</b></p> <p>305 de la Gare Matane</p>
<p><b>Place Raymond</b></p> <p>Matane</p>	<p>562-0592</p> <p><b>Super Marché Raymond &amp; Fils Inc.</b></p> <p>Service à l'auto</p> <p>240 Thibault Matane</p>	<p>566-2133</p> <p><b>Bijouterie &amp; Cadeaux Raymond Inc.</b></p> <p>Réparations de tous genres Achetons vieil or</p> <p>238 Thibault Matane</p>	<p>566-2133</p> <p><b>Trophée &amp; Plastique Raymond Inc.</b></p> <p>Plaquette d'anniversaire Photo sur métal</p> <p>238 Thibault Matane</p>
<p><b>Laiterie de Choix Inc.</b></p> <p>Crèmerie Unic Inc.</p> <p>Amqui</p>	<p>562-1445</p> <p><b>Boulangerie Pelletier Ltée</b></p> <p>101 St-Rédempteur Matane</p>	<p>562-5353</p> <p><b>Caisse d'Entraide Economique</b></p> <p>235 St-Jérôme Matane</p>	<p>562-0074</p> <p><b>Béton Provincial Ltée</b></p> <p>1825 ave du Phare Ouest Matane</p>
<p>562-2023</p> <p><b>Mini Donal</b></p> <p>Crème molle - Hot Dog - Hamburger Frites et Big Donal Jacques Dumais, prop.</p> <p>967 ave du Phare Ouest Matane</p>	<p>562-1108</p> <p><b>Matane Scie à Chaîne</b></p> <p>Scie mécanique - Moto Honda Partner - Homelite - Jonsereds Tondeuse à gazon Lawn Boy</p> <p>475 ave du Phare Est Matane</p>	<p>562-0507</p> <p><b>Construction Gilbert Enr.</b></p> <p>Construction - Rénovation Location de forme - Maison à vendre</p> <p>120 Jacques-Cartier Matane</p>	<p>562-1590</p> <p><b>B.M.R. Inc.</b></p> <p>Quincaillerie - Matériaux de construction</p> <p>515 ave du Phare Est Matane</p>
<p>562-0175</p> <p><b>Paul Vézina Enr.</b></p> <p>Système électrique - Transmission automatique Remorquage automobile Ouvert 7 jours par semaine</p> <p>781 ave du Phare Ouest Matane</p>	<p>562-0484</p> <p><b>Gagnon &amp; Vigneault Inc.</b></p> <p>Centre de rénovation - Matériaux de construction Membre DISMAT</p> <p>136 Fraser Matane</p>	<p>562-2122</p> <p><b>Matériaux M.D. Enr.</b></p> <p>Matériaux de construction - Quincaillerie Peinture SICO</p> <p>99 Boul. Dion Matane</p>	<p>562-5420</p> <p><b>Denis Décoration Ltée</b></p> <p>Tapis - Prêlard - Bois franc Décoration Intérieur Tapisserie par experts</p> <p>870 ave du Phare Est Matane</p>
<p>562-1717</p> <p><b>Le Bricoleur Inc.</b></p> <p>Quincaillerie générale Poêle FISHER - LAKEWOOD</p> <p>572 ave du Phare Est Matane</p>	<p>562-3627</p> <p><b>Meubles à la Grange M.D. Inc.</b></p> <p>Membre PRESTIGE Dépositaire HOTPOINT - MAYTAG Téléviseur ZENITH - VILLAS - VICKRAFT</p> <p>856 ave du Phare Est Matane</p>	<p>562-4380</p> <p><b>Plomberie G. &amp; D. Gauthier</b></p> <p>Plomberie - Chauffage Brûleur à l'huile Vente - Service - Réparation</p> <p>432 Place Marchand Matane</p>	<p>562-2657</p> <p><b>Atelier de Matane Inc.</b></p> <p>Portes et chassis Meubles fait sur demande</p> <p>1011 ave du Phare Ouest Matane</p>
<p>AUTOMOBILES LEVASSEUR Concessionnaire FORD 562-1256</p> <p>P. E. BOUFFARD Concessionnaire G. M. 562-0555</p> <p>CAROUSSEL D'AUTOS INC. Concessionnaire A.M.C. - JEEP 562-5151</p> <p>COTE AUTO INC. Concessionnaire DODGE-CHRYSLER 562-4954</p> <p>DESROSIERS AUTO INC. Concessionnaire TOYOTA 562-1987</p> <p>MASSE PONTIAC BUICK Concessionnaire PONTIAC-BUICK 562-2510</p> <p>RAYMOND AUTO Concessionnaire PLYMOUTH-CHRYSLER 562-2594</p>	<p>562-1315</p> <p><b>Laiterie Laval Ltée</b></p> <p>296 St-Christophe Matane</p>	<p>729-3733</p> <p><b>Verreault Navigation Inc.</b></p> <p>Les Méchins</p>	<p>562-6868</p> <p><b>Molson Ltée</b></p> <p>Représentant Paul Côté</p> <p>Ave du Phare Ouest Matane</p>
	<p>562-5341</p> <p><b>Armoire &amp; Décoration G.L.M. Inc.</b></p> <p>Tout pour la décoration du couvre plancher à l'équipement salle de bain</p> <p>850 ave du Phare Est Matane</p>	<p>737-4519</p> <p><b>Bertrand Caron</b></p> <p>Oeuf Gaspésien</p> <p>St-Ulric</p>	<p>562-3284</p> <p><b>Meuble Gérard Gagnon Inc.</b></p> <p>Détaillant: RADIO SHACK - TOSHIBA - FRIGIDAIRE MOFFAT - WHIRLPOOL - KITCHENAID</p> <p>246 St-Pierre Matane</p>
	<p>562-3638</p> <p><b>Entreprise Serge Payeur Enr.</b></p> <p>Photographe - Encadreur Matériel d'artiste</p> <p>933 ave du Phare Est Matane</p>	<p>562-2105</p> <p><b>Service de Pneu E. Côté</b></p> <p>MICHELIN - GOODRICH - DUNLOP MICHELIN - GOODRICH - DUNLOP - UNIROYAL Vente et Distribution</p> <p>370 D'Amours Matane</p>	<p>775-3473</p> <p><b>Boulangerie Landreville</b></p> <p>58 Joliette Mont-Joli</p>

# Camp des bûcheux

## Thérèse et Raymond

GRANDE RÉNOVATION DU CAMP DES BÛCHEUX  
EST LA GRACIEUSITÉ DE TOUS CES  
GÉNÉREUX COMMANDITAIRES

<p>562-1101 <b>Paul-Émile Desrosiers</b> 368 d'Amours Matane</p>	<p>562-0245 <b>Garage Marcel Villeneuve Inc.</b> Volvo - Mazda 1780 du Phare ouest Matane</p>
<p>562-0644 <b>Tabagie &amp; Cadeaux Raymond Inc.</b> Laura Secord Billet de Loto 236 Thibault Matane</p>	<p>562-0592 <b>Logements Raymond Inc.</b> Logement 1 ½ - 2 ½ - 3 ½ - 4 ½ - 5 ½ meublé ou non meublé 240 Thibault Matane</p>
<p>562-2450 <b>Brasserie Labatt</b> Gilles Thibault 50 Labatt Matane</p>	<p>562-4947 <b>Roland Dumas</b> Compresseur, Outillage et accessoires Atlas copco. Dépoussiéreur Dustel Ltée. Purificateur d'air Tapcon - Univers diesel 147 Thibault Matane</p>
<p>562-5116 <b>Matane Sanitaire</b> Location de contenant à déchets toutes grandeurs <b>Rebuts Matane Inc.</b> Vieux fer, batteries, etc. Parc Industriel Matane</p>	<p> <b>Canadian Tire</b> Sport Service Quincaillerie Automotive 780 ave du Phare Ouest Matane</p>
<p>562-1957 <b>Maison des Couleurs</b> Vente et posage de céramique et tapis Peinture SICO 198 St-Rédempteur Matane</p>	<p>562-2390 <b>Gilbert Fortin</b> Vente posage de céramique et tapis Peinture LAURENTIDE 254 St-Rédempteur Matane</p>
<p>562-0869 <b>Venant Caron</b> Matériaux de construction Portes et chassis 16 Gendron Matane</p>	<p>562-2852 <b>Centre Electronique de Matane Enr.</b> Marial Bouffard, prop. 715 ave du Phare Est Matane</p>
<p>562-4604 <b>R.M.P. Métal Enr.</b> Chauffage - Ventilation Air climatisé 49 Brillant Matane</p>	<p>562-1818 <b>Matane Gaspésie Transport Ltée</b> Déménagement Matane</p>
<p>562-3644  <b>R.F. Automobiles Ltée</b> Concessionnaire HONDA 1684 ave du Phare Ouest Matane</p>	<p>562-2314 <b>Retone Inc.</b> Nettoyage Service de location 309 McKinnon Matane</p>
<p>773-4864 <b>Scierie R. Desjardins</b> Bois de toutes sortes Ste-Félicité</p>	<p>562-0945 <b>Rousseau &amp; Samuel</b> 100 St-Pierre Matane</p>

Encouragez-les!

## Jamais vu à Matane!

GRANDE  
ÉPLUCHETTE  
DE BLÉ D'INDE  
ET SOIRÉE LABATT  
AU CAMP DES BÛCHEUX  
RUE FOURNIER, MATANE  
SAMEDI, 12 SEPTEMBRE  
1981

- INVITATION À TOUS!
- PLAISIR INOUBLIABLE DANS UNE AMBIANCE DE FÊTE
- CONCOURS DE REINE ET ROI PRIX DE 50\$ CHACUN
- NOMBREUX PRIX À GAGNER
- SERVICE DE BAR
- ORCHESTRE À COMPTER DE 14H, JUSQU'À 20H
- 2 ORCHESTRES À COMPTER DE 21H
- Y COMPRIS PIT FOURNIER ET SON ENSEMBLE JUSQU'À 3H A.M.

APRÈS-MIDI ET SOIRÉE  
SENSATIONNELLES

THÉRÈSE ET RAYMOND  
VOUS ATTENDENT AVEC  
L'ÉQUIPE DU FESTIVAL  
DE LA CREVETTE

Dites-le à vos amis!

# Nouvelle pharmacie à Ste-Anne-des-Monts

Laurier Lavoie, pharmacien, est heureux de vous annoncer l'ouverture de sa pharmacie qui sera située au 5, 1<sup>re</sup> avenue ouest, face au site du futur hôtel de ville de Ste-Anne-des-Monts.



Laurier Lavoie  
natif de Lac-au-Saumon  
B. Sc. Pharm. Université Laval

Vous pourrez bénéficier de différents services tels: préparation de médicaments prescrits, étude de votre dossier-patient, information sur votre traitement médicamenteux, recherches et avis sur les interactions médicamenteuses, tests de grossesse, etc.

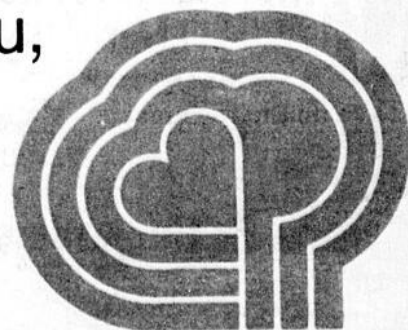
De plus, je demeure à votre entière disposition afin de vous orienter et de vous conseiller sur le choix de médicaments ne nécessitant pas d'ordonnance médicale.

Je vous offre tous ces services et de nombreux autres **sept jours par semaine**: du lundi au vendredi de **9h à 21h30**; le samedi de **9h à 17h**; le dimanche de **10h30 à 16h30**.

Un service de **livraison gratuite** à domicile vous est offert afin de mieux vous satisfaire. Vous n'aurez qu'à composer le numéro de téléphone suivant: **763-3333**.

Au plaisir de vous servir sous peu,

**Laurier Lavoie, pharmacien**  
**Ste-Anne-des-Monts**  
**Membre de la chaîne Famili-Prix**



Ouverture  
officielle  
le 1<sup>er</sup>  
septembre  
1981