

Hebdo Régional

tc • MEDIA

LE MERCREDI
27 avril 2016

Volume 29 N° 26
63 821 exemplaires

www.leclaireurprogres.ca

AUTOMOBILES
DU BOULEVARD Kia

www.autoblvd.net

FORTE
LX BM 2016

À partir de
11 995\$*



3260, route Kennedy, Notre-Dame-des-Pins
418 774-4100 • 418 227-1416 • 1 866 974-4100

>6701198

RÉCOLTE RECORD DE SIROP D'ÉRABLE

La saison des sucres en 2016 a été exceptionnelle en Beauce à tel point qu'on a assisté à une récolte record. Bien que les données officielles ne seront disponibles qu'à la mi-juin, il est déjà assuré que la production de cette année dépassera le record de 2013 qui était de 120,3 millions de livres à l'échelle provinciale.

PAGE 4



(Photo TC Media - Archives)



Un deuxième
livre pour
Maxime Landry

PAGE 23

(Photo gracieuseté)



(Photo TC Media - Simon Busque)

Défi réussi
au 24 DH

PAGE 31

Chez
Karine

APPORTEZ
VOTRE VIN!

OUVERT 7/7 JOURS

Pour réservation 418 228-8292
2295, boul. Dionne, Saint-Georges Ouest



RÉSERVEZ-TÔT POUR LA FÊTE DES MÈRES!

>6171467

Payeur
L'évolution vers l'excellence

PORTES
OUVERTES
29-30 AVRIL ET 1 MAI
À ASCOT CORNER

LA NOUVELLE
GÉNÉRATION
DE TRACTEURS KIOTI
ÉQUIPÉS DE MOTEUR TIER IV
EST ARRIVÉE

KIOTI



1 888 821-2015 **PAYEUR.COM**

>6704502

NOTRE-DAME-DES-PINS



FORTE LX BM 2016

BIEN ÉQUIPÉE À PARTIR DE SEULEMENT

INCLUANT UN RABAIS DE

11 995 \$*

5 560 \$*

CARACTÉRISTIQUES DISPONIBLES

SIÈGES AVANT CHAUFFANTS | CAMÉRA DE RECU

Incluant un rabais de 4 500\$, 500 \$ de Boni Concurrence** et 560 \$ de participation du concessionnaire



Modèle SX BA illustré†

« Moi, je voulais une compacte, mais avec beaucoup d'espace. C'est pour ça que j'ai opté pour la Forte : elle est super logeable »

COTE DE SÉCURITÉ 5 ÉTOILES



5-Star Safety Ratings
More Stars. Safer Cars.



— L'ÉVÉNEMENT —
FAIT POUR

[DES GENS COMME VOUS]

DÉCOUVREZ LA KIA FAITE POUR VOUS

LOCATION À PARTIR DE

JUSQU'À

0% ou 6 000 \$
DE RABAIS

SUR MODÈLES SÉLECTIONNÉS

PREND FIN LE 2 MAI



Le pouvoir de surprendre



KIA PROGRAMME PRIVILÈGES
Engrangez des points en vue
de rabais futurs. C'est GRATUIT
et incroyablement payant!

ACTUALITÉS

Refonte des services préhospitaliers

Des questions demeurent sans réponse

HUBERT LAPOINTE
hubert.lapointe@tc.tc

SANTÉ. La refonte du contrat de services dans le secteur des services préhospitaliers d'urgence du ministre de la Santé, Gaétan Barrette, est incomplète selon le regroupement des paramédicaux desservant les territoires de la Beauce, de Bellechasse, des Etchemins et de Lac-Mégantic (TASBI).

«Est-ce que les sommes qui seront économisées par la nouvelle réforme seront réintroduites dans le réseau qui manque d'effectifs ? Nous ne sommes pas contre la vertu, mais nous n'avons aucune garantie en ce sens», se questionne Pascal Jacques, président de TASBI. Il n'y a également toujours pas de réponse en lien avec les horaires de faction, et ce, malgré le fait que cette revendication est majeure pour tous les ambulanciers en région.

De plus, l'une des mesures annoncées concerne la reconnaissance pleine et entière du statut des entreprises ambulancières en tant qu'employées privées. Le regroupement se questionne alors sur le retrait du ministère dans les négociations qui sont toujours en cours.

Par contre, les paramédicaux de TASBI sont

satisfaits que certaines de leurs demandes aient été entendues. La prise en charge du processus d'acquisition des véhicules et de l'équipement afin de réaliser des économies est très bien perçue. La révision du mode de financement des entreprises ambulancières est aussi un élément réclamé depuis plusieurs années.

«La campagne de sensibilisation lancée ce printemps sur le Web et les médias sociaux a certainement eu un impact. Il s'agit d'une réforme majeure dans les services préhospitaliers. Certaines recommandations des rapports Ouellet et Robillard ont enfin été suivies. Il reste maintenant à savoir où les économies seront investies», de compléter M. Jacques.

Des rencontres auront lieu dans un avenir rapproché afin de faire le point sur la situation actuelle et évaluer l'implication de ces mesures quant au service à la population.

ST:Quelques jours pour signer

Rappelons qu'en février dernier, les paramédicaux demandaient à la population de signer une pétition en ligne (tasbi.ca). Celle-ci vise l'abolition des horaires de faction pour instaurer le travail à l'heure. Les ambulanciers seraient ainsi de garde à leur caserne plutôt qu'à la maison, ce qui permettrait de répondre plus



Pascal Jacques et Christian Duperron de TASBI, lors du lancement de la campagne de sensibilisation en février dernier. (Photo TC Media - Archives)

rapidement aux appels d'urgence. À ce jour, Les personnes intéressées à les appuyer dans plus de 2500 personnes ont signé la pétition. leur démarche ont jusqu'au 10 mai pour la faire.

Près de 520 000 \$ pour la Fondation Santé Beauce-Etchemin



Le trésorier de la FSBE, Paul Veilleux, et la présidente, Manon Veilleux, sont en compagnie du PDG, Daniel Paré. (Photo gracieuseté)

ANDRÉANNE HUOT
andreanne.huot@tc.tc

SANTÉ. Grâce à la générosité des Beaucerons, la Fondation Santé Beauce-Etchemin (FSBE) a amassé 519 012 \$ dans le cadre de sa campagne annuelle 2015-2016.

«Cette année, nous avons acquis des équipements médicaux répartis dans divers secteurs, qu'il s'agisse, entre autres, de la pédiatrie, de l'unité mère-enfant, du bloc opératoire, de la médecine de jour, des consultations externes, de la radiologie, des soins intensifs et de la résonance magnétique à l'hôpital de Saint-Georges du CISSS de Chaudière-Appalaches», mentionne la présidente de la FSBE, Manon Veilleux.

Le conseil d'administration a autorisé l'acquisition de scanners vésicaux, de pompes volumétriques, de moniteurs physiologiques, de laryngoscopes, de surfaces thérapeutiques de

lits électriques, de fauteuils ergonomiques et gériatriques, de nasolaryngoscope pédiatrique et d'écran Barco.

«Il faut souligner que depuis le regroupement de nos deux fondations, l'an dernier, certains appareils étaient aussi requis dans les CLSC et CHSLD de la Beauce pour répondre aux besoins des personnes qui vivent dans l'un ou l'autre des centres d'hébergement de Beauceville, Saint-Georges secteur est et Saint-Georges secteur ouest. Nous avons également appuyé la requête de 28 lits électriques faite par la Fondation Aube Nouvelle pour aider les personnes âgées. Sans l'appui de la population, rien de tout cela n'aurait été réalisation», ajoute Mme Veilleux.

Quant au président-directeur général du CISSS-CA, Daniel Paré, il souligne que les équipements médicaux répondent aux besoins exprimés dans les installations de la Beauce et que c'est la population qui en bénéficie.

Jean-Philippe Parent, notre nouveau conseiller aux ventes à Saint-Georges



« Passionné de l'automobile depuis toujours, je suis très fier de me joindre à l'équipe de Cliche Auto Ford. »

Toutes nos félicitations à Jean-Philippe Parent qui fait désormais partie de l'excellente équipe des ventes de Cliche Auto Ford Saint-Georges. Passionné par l'automobile depuis toujours, Jean-Philippe mettra à contribution ses 5 années d'expérience dans la vente et son dynamisme légendaire pour vous conseiller dans l'achat de votre prochain véhicule.

Bravo Jean-Philippe et bienvenue dans notre équipe !

10350, 1^{re} Avenue, Saint-Georges
418 228-2077



Une saison des sucres record pour les acériculteurs beaucerons

FRÉDÉRIC DESJARDINS
frederic.desjardins@tc.tc

AGRICULTURE. Comme ailleurs au Québec, la saison des sucres en 2016 a été exceptionnelle en Beauce à tel point qu'on a assisté à une récolte record.

Les données officielles seront disponibles seulement à la mi-juin, mais il est déjà assuré que la production de cette année dépassera le record de 2013 qui était de 120,3 millions de livres à l'échelle provinciale.

«Le rendement moyen par entaille était alors de 3,02 livres. Ça devrait être cette fois autour de 3,5 à 3,75 livres», précise Marcel Larochelle, président du Syndicat des acériculteurs de la Beauce.

Contrairement aux deux dernières années où la récolte s'était concentrée sur une courte période en avril, celle de 2016 s'est étirée sur près de sept semaines de la mi-mars à la fin avril.

La succession des périodes de froid et de chaleur aura ainsi contribué à un écoulement

plus important de la sève. Les températures idéales pour que cela se produise sont de -5 degrés la nuit à 5 degrés le jour.

«Un grand nombre d'acériculteurs ont allumé leur bouillie autour du 10 mars. Le week-end de Pâques (25 au 27 mars) a amené une grosse production en raison du beau temps. Par la suite, la production a arrêté deux fois en avril en raison d'un temps plus froid», précise M. Larochelle.

SIROP PLUS CLAIR

Comme la production s'est amorcée à un moment où le soleil réchauffait plus lentement la terre, les acériculteurs ont récolté davantage de sirop clair et extra-clair. Le sirop devient plus foncé à mesure que les températures deviennent plus élevées.

«Quand le soleil tape fort, l'eau d'érable réchauffe trop vite. Ça contamine le système de tubulures. Ça fait alors du sirop de bourgeon et c'est là qu'on arrête la production pour la saison», explique Marcel Larochelle.



Le sirop d'érable de cette année est plus clair que celui produit en 2014 et 2015.

(Photo GracieuSeté - Tourisme Chaudière-Appalaches)

Malgré cette saison record, il ne croit pas que la Fédération des producteurs acéricoles du Québec (FPAQ) se retrouvera avec du sirop en trop grande quantité pour être vendu ou emmagasiné dans la réserve stratégique.

«En 2015, les ventes au niveau mondial ont augmenté de 20 % et la FPAQ a dû piger dans la réserve pour finaliser les ventes de l'année. La réserve était aussi en manque de sirop clair et extra clair», soutient ce dernier.

À LA CABANE

Les variations du mercure n'ont pas nui à l'achalandage dans les cabanes à sucre. On ne

parle pas toutefois d'une année record, mais d'une saison dans la moyenne.

«J'ai eu quelques annulations à cause du froid et on a commencé vers le 20 mars comme d'habitude», de dire Géraldine Gagné, copropriétaire de la cabane à sucre Bertrand Giguère à Saint-Joseph.

«Chez nous, on commence à accueillir les visiteurs dès la fin février. Le service des repas est presque terminé pour la saison. Notre érablière de 1500 entailles a donné beaucoup de sirop cette année», mentionne Robert Lessard, propriétaire de la cabane à sucre Aurélien Lessard à Saint-Georges.

Une nouvelle demeure à l'automne

La Maison du Tournant veut offrir plus de répit aux familles de la Beauce



La Maison du Tournant est à l'étroit dans sa maison. (Photo TC Media - Jean-François Fecteau)



La Maison du Tournant emploie une trentaine d'employés. (Photo TC Media - Jean-François Fecteau)

COMMUNAUTAIRE. À l'étroit dans son point de service de Saint-Georges, la Maison du Tournant emménagera dans un nouveau bâtiment sur la 15e Rue près de l'Hôpital dès cet automne. Le projet d'environ 400 000 \$ permettra d'offrir des services adaptés aux familles beauceronnes.

Fondée il y a 20 ans à Lac-Etchemin, la Maison du Tournant offre à quelque 160 familles en Beauce-Etchemin vivant avec une personne déficiente intellectuelle et ou physique ou avec un trouble du spectre de l'autisme, ou trouble envahissant du développement, un temps de répit les week-ends, afin de leur éviter l'épuisement.

Des trois points de service de l'organisme, celui de Saint-Georges présentement situé au 1695, 10e Avenue est devenu inadéquat. Cette demeure ne pouvait accueillir le maximum de neuf personnes les week-ends notamment en raison du manque d'accessibilité pour les personnes à mobilité réduite d'après sa directrice générale, Carmen Laflamme.

La construction d'un bâtiment fonctionnel à Saint-Georges devenait nécessaire puisque certaines familles de la Beauce, qui proviennent d'aussi loin que Sainte-Hénédiène, devaient se rendre à l'une des deux succursales de Lac-Etchemin pour y obtenir des services. «Nous allons pouvoir mieux répondre aux besoins des familles dans lieux adéquats et beaucoup plus sécuritaires», insiste Mme Laflamme.

Cette dernière est d'ailleurs très

reconnaissante envers la Fondation Victor-Cloutier qui a accepté de bâtir une nouvelle demeure pour l'organisme. Depuis 10 ans, la Fondation prêtait gratuitement la résidence de Saint-Georges à la Maison du Tournant. Pour défrayer une partie de la construction du nouveau bâtiment, la Fondation mettra en vente celle-ci. «Nous voulions faire notre part. Ces gens-là ont besoin de répit au moins une fois par mois. Dans certains cas, c'est aux deux semaines ou chaque week-end», souligne Maurice Longchamps, président de la Fondation.

D'autres partenaires et parents viennent aussi en aide à l'organisme et la Fondation pour la réalisation de ce projet.

DÉBUT DE LA CONSTRUCTION EN AOÛT

Une demande d'amendement au plan d'urbanisme a été demandée à la Ville de Saint-Georges pour y permettre l'érection d'un bâtiment d'un étage. L'assemblée publique de consultation se tiendra le 9 mai prochain. Le projet est à l'étape des plans et de devis. Si tout se déroule comme prévu, la construction s'amorcera en août alors que le déménagement aurait lieu vers la fin octobre.

Une fois le projet complété, Mme Laflamme souhaite la réalisation d'une chambre blanche de type snoezelen à Saint-Georges afin de stimuler sa clientèle. L'organisme possède ces espaces à Lac-Etchemin depuis 2010. (J.-F.F.)

Hebdo
Régional

710, 98e Rue, Saint-Georges
(Québec) G5Y 8G1
Téléphone : 418 228-8858
Télécopieur : 418 228-0268
www.leclairerprogres.ca



RÉSEAU SÉLECT

tc MEDIA

Éditeur : Gilbert Bernier
Directeur de l'information : Simon Busque
Rédaction :
Frédéric Desjardins, Andréanne Huot,
Jean-François Fecteau, France Quirion (Pigiste)
Coordonnatrices aux ventes :
Jacynthe Doyon, Cathy Lapointe
Directrice supports aux ventes :
Carole Toulouse
Directrice Stratégies Médias
Gina Duchesne, Peggy Lacasse

Conseillers(ères) publicitaires :
Marie-Eve Cyr, Marie-Eve Gagné,
Marie-Michèle Gagné, Martine Raby,
Stéphanie Bernard, Cindy Wickens
Directeur de production :
Salvador Dallaire
Infographie : TC Media
Vice-président principal :
Denis Hénault
Directrice régionale de l'information
Région Est, Drummond, Bois-Francs
et Chaudière-Appalaches : Lise Tremblay



Veuillez recycler ce journal



TIRAGE : 64 457 EXEMPLAIRES IMPRIMÉS

L'Hebdo-Régional est publié par Médias Transcontinental S.E.N.C. Les bureaux de Les Éditions Chaudet sont situés au 710, 98e Rue, à Saint-Georges-de-Beauce, Québec, G5Y 8G1. L'Éclairer-Progress/Beauce Nouvelle est imprimé par Transmag, ayant son siège social au 10807, Mirabeau, Anjou, QC H1J 1T7 Canada. Courrier de 2e classe. Permis no 1193. Toute reproduction des annonces ou informations en tout ou en partie de la façon officielle ou déguisée, est fortement interdite sans la permission écrite de la compagnie.

Abonnement Canada Éclairer-Progress et Hebdo Régional : 106,905 (Taxes incluses)

Des étudiants Français séduits par le Cégep Beauce-Appalaches

MARIANNE ROBERT
marianne.robert@tc.tc

SOCIÉTÉ. Une vingtaine d'étudiants de l'École St Pierre-St Paul de Langogne en France ont visité le Cégep Beauce-Appalaches et le CIMIC, le 18 avril dernier. Certains d'entre eux se sont montrés intéressés à compléter leurs études à Saint-Georges.

Parmi les visiteurs, onze d'entre eux complètent un brevet de technicien supérieur (BTS) en design graphique, ce qui représente l'équivalent d'un DEC au Québec. Les étudiants ont été reçus par les enseignants du programme de Gestion de projet en communications graphiques.

«La formation exclusive au Québec que nous offrons est le complément idéal à celle qu'ils reçoivent en France. La visite des installations du Cégep et du CIMIC les a vraiment impressionnés», raconte par voie de communiqué l'un des enseignants du Cégep, Jean-Philippe Aubé. Le groupe a aussi visité les usines de Boa Franc et Solisco.

Une jeune française qui complète ses études en Gestion de projet et communications graphiques depuis 2013, Nadia Chich, a pu répondre aux multiples questions des Français au courant de la journée.

Elle renouvellera son visa de séjour au pays pour trois ans afin de pouvoir faire son entrée sur le marché du travail au Québec.



Une vingtaine d'étudiants français ont profité de leur séjour à Saint-Georges pour se faire une meilleure idée sur la vie étudiante au Québec. (Photo gracieuseté)



François Legault, à droite, était de passage à Saint-Georges jeudi. Il est accompagné sur la photo par Samuel Poulin. (Photo TC Media - Andréanne Huot)

Legault à la conquête des fédéralistes

ANDRÉANNE HUOT
andreanne.huot@tc.tc

POLITIQUE. De passage à Saint-Georges, le chef de la Coalition avenir Québec (CAQ), François Legault, est venu porter le message que la CAQ veut représenter la Chaudière-Appalaches en entier.

«Une bonne partie des gens ne savent pas encore que le projet de la CAQ est à l'intérieur du Canada», martèle François Legault. Depuis que le programme de la CAQ a été précisé, en novembre dernier, et que la question de la souveraineté est maintenant réglée, M. Legault parcourt le Québec et le fera tout l'été, pour faire passer son message.

«Ce dont on se rend compte, c'est qu'une majorité des Québécois sont contre la souveraineté du Québec. Par contre, depuis 40 ans, quand on est contre la souveraineté, on vote libéral. Ce n'est pas facile de changer 40 ans d'habitudes, mais moi, ce que je veux dire aux gens de la Beauce, c'est que si vous êtes contre la souveraineté, vous pouvez voter pour la CAQ», ajoute le politicien et ancien entrepreneur.

François Legault souhaite que l'enjeu de la prochaine élection en 2018 ne soit pas sur la souveraineté, mais bien, pour les fédéralistes, de décider qui a le meilleur plan en économie et en éducation. Selon lui, si les libéraux l'ont emporté dans la Beauce, c'est parce que «les gens ne veulent rien savoir» de la souveraineté du Québec.

L'IMPORTANCE DES SIÈGES SOCIAUX

Alors que les baby-boomers pensent de plus en plus à la retraite, M. Legault craint ce qui arrivera aux entreprises beauceronnes et québécoises dans les cinq prochaines années.

Selon lui, les libéraux ne favorisent pas le

transfert d'une entreprise d'un Québécois à un autre et que peu d'enfants d'entrepreneurs ont la fibre entrepreneuriale aussi développée que leurs parents. «Est-ce que ces entreprises vont être vendues aux États-Unis? Avec le taux de change présentement et la proximité, j'ai une crainte que beaucoup d'entreprises, ici en Beauce et ailleurs au Québec, soient vendues à des intérêts américains, se désolé-t-il. Oui, je crois qu'Investissement Québec doit investir, de façon minoritaire, pour aider à conserver les sièges sociaux au Québec».

Selon lui, cette question devrait être un sujet important de la prochaine campagne électorale «parce qu'on a un gros différent entre la CAQ et le PLQ».

Lors de son passage en Beauce, François Legault a rencontré les dirigeants de BCH Unique et a visité l'École d'Entrepreneurship de Beauce.

DEVENEZ SECRÉTAIRE DENTAIRE

COURS INTENSIF

- 1 jour sem. / 6 sem.
- Réseau efficace de placement
- Cours offerts à St-Romuald et Québec

2 places disponibles



Institut de Secrétariat Dentaire
Formation - Placement

1-855-254-DENT (3368)
secretairedentaire.com



Spécial 295 \$
3' x 10'
Structure de quai en aluminium



Élévateur de bateau GM45120



Quai 4' x 20' 2 essieux



Spécial 4' x 10' Quai du bricoleur 260 \$



Quais légèrement endommagés. Contactez-nous pour plus d'informations.

À votre service depuis 39 ans!







302, Principale, Lambton
418 486-2466
info@lacroixsports.com

La Marche pour l'Alzheimer vise 200 participants

MARIANNE ROBERT

marianne.robert@tc.tc

COMMUNAUTÉ. Pour sa neuvième édition, la Marche pour l'Alzheimer a pour objectif de rassembler 200 marcheurs à Saint-Georges, le 29 mai, afin d'amasser 25 000 \$ au profit de la Société Alzheimer Chaudière-Appalaches.

La directrice générale de la Société Alzheimer Chaudière-Appalaches, Sonia Nadeau, affirme

Statistiques sur l'Alzheimer

- La maladie d'Alzheimer est un trouble neurodégénératif qui affecte le cerveau.
- Un cas aux trois minutes est diagnostiqué
- 7800 personnes en Chaudière-Appalaches sont atteintes et 800 personnes dans la MRC Beauce-Sartigan.
- 72 % des personnes atteintes sont des femmes
- Le risque de souffrir de l'Alzheimer double tous les cinq ans après l'âge de 65 ans.
- D'ici 2038, le nombre de personnes atteintes pourraient avoir doublé.

Source : Société Alzheimer Chaudière-Appalaches

que cette activité-bénéfice est un bon tremplin pour la visibilité de l'organisme «La marche de l'Alzheimer, c'est une façon de dire aux gens qu'il y a des services pour vous, dans votre municipalité. Malheureusement, c'est une maladie considérée encore comme honteuse, les gens n'osent pas le dire. S'unir tout le monde ensemble ça ne peut qu'aider ces personnes-là dans leur cheminement.»

La majorité des dons recueillis ira directement aux services locaux, tandis qu'une petite partie sera investie dans la recherche. La Société Alzheimer Chaudière-Appalaches offre des services personnalisés dans 136 municipalités de neuf MRC, notamment de l'écoute téléphonique, des rencontres individuelles et familiales, des groupes d'information et de soutien, et bien d'autres.

Pour la première fois, c'est une entreprise qui prend en charge la présidence d'honneur de l'événement : Image de Mark. La porte-parole de l'entreprise de marketing stratégique, Chantal Rancourt, a elle-même été touchée de près par cette maladie.

«La cause m'a touchée personnellement par le passé. J'ai vu les effets néfastes que ça peut occasionner sur la personne. C'est assez triste de voir une personne qu'on aime qui ne nous reconnaît plus et qui s'en va à petit feu», s'est attristée Madame Rancourt.

Deux autres marches auront lieu en simultané dans la région, soit à Thetford Mines et Saint-Jean-Chrysostome (Lévis). Image de Mark formera deux équipes qui marcheront à Saint-Georges et à Lévis. Les dons cumulés au total



Le comité organisateur de la marche pour l'Alzheimer qui comprend la porte-parole de Image de Mark, Chantal Rancourt (à gauche), la directrice générale de la Société Alzheimer Chaudière-Appalaches, Sonia Nadeau (cinquième à droite), le président de la Société et Bernard Poulin (sixième à droite), accompagnés des bénévoles. (Photo TC Media - Marianne Robert)

seront aussi distribués à la Société Alzheimer Chaudière-Appalaches.

DÉROULEMENT ET INSCRIPTIONS

À partir de 8h45, du café, des bouteilles d'eau et des galettes nutritives seront offerts sur le site. Le départ sera donné vers 10h à la rotonde de l'île Pozer et les participants sont invités à faire trois tours des passerelles, soit environ cinq kilomètres.

Plusieurs moyens sont mis en place afin de contribuer à la cause. Il est possible de s'inscrire individuellement ou encore en équipe. Une personne qui amasse un minimum de 200 \$

devient un «marcheur élite» et est éligible pour gagner un forfait pour deux à l'Hôtel Château Laurier Québec.

Les entreprises sont aussi invitées à impliquer leurs employés et se revêtir de leurs couleurs.

Chaque participant et équipe aura un profil Web sur lequel les gens pourront donner de l'argent. Un formulaire papier est aussi disponible pour les dons amassés en personne.

Pour plus d'informations sur les modalités d'inscriptions, visitez le www.marchepourlalzheimer.ca.

BEAUCE
CARNIVAL

ATTRAPEZ LA MAGIE!

SAINT-GEORGES
Stationnement arrière de l'église l'Assomption dans l'Est

28-29-30 AVRIL ET 1^{er} MAI 2016 5-6-7 ET 8 MAI 2016

JEUDI 18h
ET OUVERTURE VENDREDI 13h
SAMEDI ET DIMANCHE MIDI

JEUDI ET VENDREDI OUVERTURE 18h
SAMEDI ET DIMANCHE MIDI
ATTENTION DIMANCHE FERMETURE 18 H

BEUCECARNAVAL.COM



3500\$ DE RABAIS
sur tous nos **MIRAGE 2015**



ALLEZ-Y AVEC
MITSUBISHI



MIRAGE ES 2015

- ✓ MEILLEUR PRIX
- ✓ MEILLEURE GARANTIE (10 ANS)
- ✓ MEILLEURE ÉCONOMIE D'ESSENCE
- ✓ À PARTIR DE 29\$/SEM*

Modèle Mirage SE illustré†

À PARTIR DE
8 998 \$ + 1 469 \$

COMPREND 3 500 \$ DE REMISE AU CLIENT**

FRAIS DE TRANSPORT ET AUTRES FRAIS

= **10 467 \$**^Δ

PRIX DE VENTE



RVR 2015

Modèle RVR GT AWC illustré†

FINANCEMENT À L'ACHAT

À PARTIR DE

59 \$^{*}
/SEMAINE

0 %
SUR

84
MOIS[◇]

+ **1 000 \$**

de remise de fidélité
Pour les clients
admissibles

Nos modèles 2016 sont arrivés

OUTLANDER 2016



LOUEZ À PARTIR DE

77 \$^{*} | **0 %** | **48**
PAR SEMAINE | SUR | MOIS[†]

+ **1 000 \$** de remise de fidélité
Pour les clients
admissibles

LANCER 2016



LOUEZ À PARTIR DE

48 \$^{*} | **0 %** | **48**
PAR SEMAINE | SUR | MOIS[†]

+ **750 \$** de remise de fidélité
Pour les clients
admissibles

Disponible en version intégrale

RVR 2016



LOUEZ À PARTIR DE

60 \$^{*} | **0 %** | **48**
PAR SEMAINE | SUR | MOIS[†]

+ **1 000 \$** de remise de fidélité
Pour les clients
admissibles

* Outlander 2016, en location 48 mois, 0% d'intérêt, 16 000 km/an, à partir de 77\$/sem. + tx. + frais applicable. Lancer 2016, en location 48 mois, 0% d'intérêt, 16 000 km/an, à partir de 48\$/sem + frais applicable. RVR 2016, en location 48 mois, 0% d'intérêt, 16 000 km/an, à partir de 60\$/sem + frais applicable. RVR 2015, à l'achat sur 84 mois, 0% d'intérêt, à partir de 59\$/sem. + tx. applicable.
† Mirage ES, manuel, 10 467\$ + tx., aucun rabais applicable. Mirage ES automatique, ES Plus, SE sont éligibles à la promo 0% sur 84 mois à l'achat. Client doit être éligible et se conformer à toutes nos motions en vigueur. Le client doit être éligible au financement de la banque Scotia. Voir détails chez votre concessionnaire Beauce Mitsubishi.

BEAUCE
MITSUBISHI

3250, route Kennedy,
NOTRE-DAME-DES-PINS
418 774-8820 • 1 866 774-6187
www.beucemitsubishi.ca

GARANTIE

10 ANS
OU 160 000 KM* SUR LE GROUPE MOTOPROPULSEUR

160 000 KM

RABAIS 500 \$



PROGRAMME POUR PREMIERS REPONDANTS
AVANTAGES ETUDES 500\$

>6752654

Hebdo Régional de Beauce - Le mercredi 27 avril 2016 - 7

Les étudiants du Cégep sont plus diplômés que la moyenne provinciale

ANDRÉANNE HUOT
andreeanne.huot@tc.tc

ÉDUCATION. Les étudiants du Cégep Beauce-Appalaches ont obtenu leur diplôme à 75 %, ce qui est supérieur de 7,4 % à la cible fixée par le ministère de l'Enseignement supérieur.

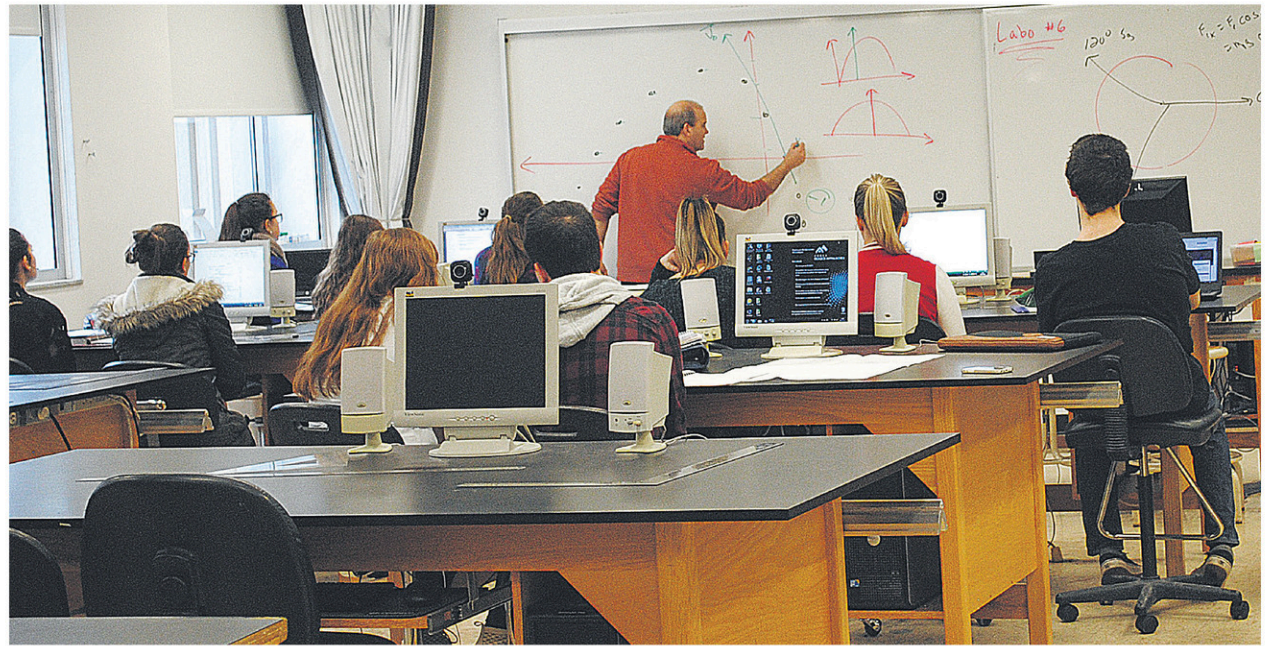
Selon les données du ministère, le taux de diplomation des étudiants du Cégep est 5,5 % plus élevé que la moyenne de l'ensemble du réseau collégial public. Du côté du secteur pré-universitaire, 82,4 % des étudiants ont obtenu leur diplôme et 76,3 % au secteur technique. Quant aux étudiants en Accueil et Intégration, 51 % des élèves ont reçu leur diplôme.

«La mise en place, l'année dernière, des jeudis de la réussite n'est pas étrangère à ces beaux résultats. À partir de la mi-session, nous demandons aux enseignants d'identifier les étudiants à risque et de déterminer les stratégies pour aider à leur réussite. Il peut s'agir de rencontres particulières avec un enseignant, un conseiller pédagogie ou un conseiller en orientation, l'accompagnement par un tuteur ou d'autres mesures adaptées au profil de l'étudiant», souligne la directrice des études, Rachel Aubé, par voie de communiqué.

Le Cégep précise aussi que le taux de réussite des cours par les étudiants atteint 90,4 %, ce qui est le taux le plus élevé depuis 2008.

BONS EN FRANÇAIS

Les étudiants du Cégep ont aussi obtenu de bons résultats à l'épreuve uniforme de français. Un total de 92,5 % des 521 finissants de 2014-2015 ont réussi l'examen nécessaire à l'obtention du diplôme. Il s'agit d'une augmentation de 2,5 % par rapport à



Le taux de diplomation des étudiants du Cégep est en hausse. (Photo Cégep Beauce-Appalaches)

l'an dernier. La moyenne provinciale est de 83,9 %.

«L'importance accordée à la qualité de la langue par nos enseignants de français et les enseignants des autres matières contribue à la réussite de nos étudiants», ajoute Mme Aubé. Les étudiants peuvent obtenir les services du Centre d'aide en français et les élèves identifiés comme étant plus faibles durant leur

avant-dernier cours de français reçoivent une aide particulière.

Selon un sondage maison du Cégep Beauce-Appalaches, 91 % des étudiants du secteur technique occupent un emploi relié à leur formation. En soins infirmiers, en information et en éducation à l'enfance, le taux de placement atteint 100 % et il est de 94 % en génie civil et en éducation spécialisée.

Beauce-Appalaches a un programme pour toi!

Je choisis Beauce-Appalaches!
Inscris-toi avant le 1^{er} mai 2016

Programmes techniques

- Soins infirmiers
- Génie civil
- Génie industriel
- Éducation à l'enfance
- Éducation spécialisée
- Comptabilité et gestion
- Informatique
- Design d'intérieur
- Gestion de projet en communications graphiques
- Tourisme - Lac-Mégantic **NOUVEAU**

Programmes préuniversitaires

- Tremplin DEC
- Sciences de la nature
- Sciences humaines
- Arts, lettres et communications :
 - > Création et médias
 - > Langues
- Arts visuels
- **Double DEC** - Sciences de la nature et Arts visuels
- **Double DEC** - Sciences de la nature et Langues





Le ministre François Blais en compagnie de la directrice générale du Centre d'action bénévole Beauce-Etchemin, Manon Veer. (Photo gracieuseté - Louise Leblanc)

Prix Hommage bénévolat Québec : deux lauréats en Beauce-Etchemins

SERGE LAMONTAGNE
redaction_lacetchemin@tc.tc

BÉNÉVOLAT. Le coordonnateur de la Maison des jeunes l'Olivier des Etchemins, Guillaume Rodrigue, ainsi que le Centre d'action bénévole Beauce-Etchemins, ont été honorés lors de la remise des «Prix Hommage bénévolat Québec» qui se déroulait le 12 avril dernier au Parlement de Québec.

M. Rodrigue a reçu le Prix Claude-Masson, dans la catégorie «Jeune bénévole», qui vise à souligner l'engagement des personnes âgées de 14 à 35 ans qui sont particulièrement actives bénévolement dans leur collectivité.

Depuis son adolescence, M. Rodrigue est reconnu pour ses nombreux engagements bénévoles, autant chez lui à Saint-Prospier qu'au niveau régional. En plus d'avoir été conseiller

municipal, il a œuvré au sein de différents organismes comme la Chambre de commerce de l'Est de la Beauce, l'Expo de St-Prospier et Opération Nez rouge dans Les Etchemins.

Le Centre d'action bénévole Beauce-Etchemins, qui était représenté par sa directrice Manon Veer, a été honoré dans la catégorie «Organisme».

Une autre personnalité de Chaudière-Appalaches, Denis Servais, a vu son travail à long terme reconnu. Depuis 2011, il est administrateur à l'Institut national du sport du Québec et président de Sports Québec.

Les lauréats ont reçu leurs prix des mains du ministre de l'Emploi et de la Solidarité sociale et ministre responsable de la région de la Capitale-Nationale, François Blais. En tout, une quarantaine de personnes et d'organismes de partout au Québec ont été honorés lors de cette cérémonie.



Guillaume Rodrigue reçoit le prix Hommage bénévolat-Québec de la part du ministre François Blais, en présence de Bruno et Philippe Masson, fils de feu Claude Masson.

(Photo gracieuseté - Louise Leblanc)

28249694

CLICHE
AUTO FORD SAINT-GEORGES, QC
clicheauto.com

Véhicules inspectés en 95 points

Remise à neuf incluse

Garantie pièces et main d'œuvre

Financement disponible

Rapport CarProof inclus

Service de livraison le même jour

SPÉCIAL DE LA SEMAINE

2015 FORD EDGE SPORT
AWD 2.7L EcoBoost, cuir, toit, navigation
30 125 km
unité: 16032A

42 850\$

2015 FORD EXPLORER XLT
WD, navigation, mags, V6, ÉTAT NEUF!
9 964 km
unité: 16040A

36 450\$

2015 LINCOLN MKC
AWD, 2.0L EcoBoost, cuir, toit, navigation, full équipé
15 470 km
unité: 16045A

39 750\$

2015 FORD FLEX SEL SPORT
AWD, mags 20", cuir, toit, navigation
25 130 km
unité: 16031A

35 400\$

2014 NISSAN ROGUE SL
AWD, cuir, toit, navigation
15 491 km
unité: 15100C

27 450\$

2014 HONDA ACCORD SPORT
Mags, À L'ÉTAT NEUF!
13 640 km
unité: 63985B

21 850\$

2014 HYUNDAI VELOSTER TECH
Toit, 6 vitesses, toit, navigation, mags
38 501 km
unité: 16036A

16 450\$

2013 TOYOTA YARIS LE
5 vitesses, tout équipé
47 453 km
unité: 16027A

12 850\$

Roulez à bord d'un véhicule à VOTRE image et qui respecte votre budget!

10350, 1^{re} Avenue, Saint-Georges (QC) G5Y 2C1

418 228-2077

Hebdo Régional de Beauce - Le mercredi 27 avril 2016 - 9

AAB ACIER D'ARMATURE DE BEAUCE 2015

9331-9416 Québec inc.

AAB ACIER D'ARMATURE DE BEAUCE S'INSTALLE À SAINT-BENOÎT-LABRE

L'entreprise AAB Acier d'armature de Beauce, nouvellement installée dans le parc industriel de Saint-Benoît-Labre, est un fabricant et un fournisseur d'acier d'armature pour le béton armé.

L'usine AAB Acier d'armature de Beauce est équipée à la fine pointe de la technologie et les opérations, telles que le coupage et le pliage de l'acier sont entièrement informatisées.

«AAB Acier d'armature de Beauce est actuellement en mesure de desservir le marché de la Beauce, de la province de Québec, de l'Ontario et de la Nouvelle-Angleterre. En matière d'acier d'armature, nous offrons des produits et des services de qualité supérieure à prix très compétitif», indique le directeur général de l'entreprise, Marcel Martin.

Produits et services

AAB Acier d'armature de Beauce se spécialise dans la fourniture et la pose d'acier d'armature et de treillis métalliques pour le béton armé pour tous les projets de construction résidentielle, commerciale, civile et institutionnelle.

L'entreprise offre aussi les services d'installation de l'armature par une équipe de professionnels, le service de fourniture d'armature rapide, le service d'estimation et de préparation des plans pour approbation par les professionnels ainsi que la livraison au chantier. «Nous fabriquons et installons l'acier d'armature pour tous les types de projets. En matière d'installation, nous travaillons avec des chefs d'équipe ayant plus de 25 ans d'expérience sur le terrain et qui sont en mesure de répondre aux besoins des chantiers à la grandeur du Québec. Bien entendu, nous travaillons principalement avec les entrepreneurs généraux et les entrepreneurs en coffrage, mais nous ne laissons pas tomber les particuliers. Chez AAB Acier d'armature de Beauce, ces derniers peuvent se procurer de l'acier en longueur et avoir recours à nos services pour divers projets qui nécessitent de l'acier d'armature, comme la construction

Notre usine de production est dotée d'appareils de manutention informatisés à la fine pointe des dernières technologies permettant la fabrication (coupage, pliage, assemblage) d'acier d'armature.



On voit ici le chantier Visa-Beauté de Lac Mégantic.
(Photo - Gracieuseté)

d'une dalle pour une remise, l'ajout d'un garage, l'acier d'une dalle structurale, etc.», mentionne M. Martin.

Nouveau créneau

«À court terme, nous voulons développer un créneau particulier, celui de la préfabrication de divers items en usine. Ils seront livrés préassemblés selon la demande du chantier. Ce produit aura l'avantage d'être incorporé aux coffrages avec accès restreint. Du coup, non seulement la sécurité des travailleurs sera améliorée, mais cela permettra également de sauver du temps au chantier et de diminuer les coûts», expose M. Martin.

AAB Acier d'armature propose également un service clé en main. Il suffit de faire parvenir vos devis par courriel ou encore de vous rendre directement à l'usine de Saint-Benoît. L'on fera une estimation des coûts de votre projet et vous serez contactés dans les plus brefs délais. «Vous n'avez qu'à communiquer avec nous et nous nous chargerons du reste. Vous avez un projet que vous souhaitez réaliser? Vous avez des interrogations? Chez AAB acier d'armature de Beauce, nous pouvons certainement vous aider», avise Marcel Martin.

AAB Acier d'armature de Beauce est titulaire d'une licence délivrée en vertu de la Loi sur le bâtiment du Québec et membre de l'Association des professionnels de la construction et de l'habitation du Québec (APCHQ).

L'entreprise est située au 35A, Rue Industrielle, à Saint-Benoît-Labre. Vous pouvez la contacter au 418-228-3010 ou par courriel, mmartin@armaturedebeauce.com.

- Fourniture et la pose d'acier d'armature et de treillis métalliques pour le béton armé
- Travaux de construction industrielle, commerciale, résidentielle et institutionnelle.
- Nous fabriquons et installons tous type de projets, partout au Québec
- Service d'installation de l'armature, équipe professionnelle
- Service de fourniture d'armature rapide pour tout types de projets
- Service d'estimation et préparation de plan pour approbation par les professionnels
- Livraison au chantier

RBQ # 5712-8621-01



Annie-Claude Pépin s'est lancée en affaires, il y a quelques années, avec sa gamme de produits pour le corps intitulée Pépin.

(Photo gracieuseté)

Le Cégep souligne le Jour de la Terre de la Terre

MARIANNE ROBERT

marianne.robert@tc.tc

ENVIRONNEMENT. Le comité environnemental du Cégep Beauce-Appalaches a souligné le Jour de la Terre, le 19 avril dernier, par la tenue d'une quinzaine de kiosques d'information qui ont pour but de sensibiliser les gens à la préservation de la planète.

Parmi les kiosques, les visiteurs ont pu déguster des bouchées végétariennes, la Coopérative étudiante du Cégep Beauce-Appalaches a fait la promotion de livres usagés et des étudiants ont parlé de permaculture, une pratique visant à créer une production agricole soutenable et économe en énergie. Moisson Beauce, Taxi Bus, le Grand Marché et les Serres Bégin ont aussi fait connaître leur implication environnementale.

De plus, une ancienne étudiante du Cégep, Annie-Claude Pépin, a présenté la gamme de produits pour le corps fait à la main avec des ingrédients frais et biologiques. Carl et Alexandra de la Ferme Bonne création ont parlé des paniers de légumes frais qu'ils proposent entre juillet et novembre. Le responsable de la production de plans forestiers a quant à lui fourni des arbres qui ont été remis au cours de la journée.

Au Centre de Ste-Marie, l'étudiant Jordan Rodrigue a eu l'idée d'apporter 250 litres d'eau dans des contenants de 20 litres pour démontrer l'écart entre la consommation journalière d'un nord-américain et celle d'un habitant de l'Afrique subsaharienne.

Les activités en lien avec le Jour de la Terre auront lieu en mai au Centre d'études collégiales de Lac-Mégantic.



Les travailleurs de l'entreprise Rotobec en compagnie des étudiants en Langue du Cégep Beauce-Appalaches ont pu déguster des mets typiques des régions natales de chacun. (Photo gracieuseté)

Quand les Beaucerons et les Latinos se rencontrent

MARIANNE ROBERT
marianne.robert@tc.tc

COMMUNAUTÉ. Seize étudiants en Langues du Cégep Beauce-Appalaches et vingt-deux travailleurs costaricains et nicaraguayens de l'entreprise Rotobec de Sainte-Justine, qui étudient en francisation, ont pris part à un échange linguistique au Cégep, le 12 avril.

Initiée par l'enseignante d'espagnol, Isabelle Leclair, et l'enseignant en francisation de la Commission scolaire de la Beauce-Etchemin (CSBE), Éric Nadeau, les deux groupes ont pu parfaire leur conversation dans l'autre langue. L'activité d'échanges a aussi permis aux travailleurs étrangers de tisser des liens avec des gens de la région qui serviront de ressources dans leur intégration québécoise.

«Certains des plus anciens arrivent à tenir de très bonnes conversations avec moi alors qu'ils ne comprenaient pas un mot de français à leur arrivée dans la région. Plusieurs sont accompagnés par leur famille et souhaitent devenir des citoyens canadiens. Ils contribuent à l'essor économique de Chaudière-Appalaches puisqu'ils occupent des postes que les entreprises n'arrivent pas à combler», explique l'enseignant Éric Nadeau.

Les nouveaux arrivants ont été reçus au début de l'activité par des mets typiques qui avaient été préparés, comme le pâté de viande, le pâté chinois, la poutine et le sucre à la crème. Pour leur part, les étudiants du Cégep ont découvert le gallo pinto, un mélange de riz, d'haricots noirs et de sauce, les empanadas, des pâtés à la viande et aux légumes, et les aroz con leche, des desserts faits de riz, de lait, de cannelle et de clou de girofle.

Rappelons que 112 personnes de différentes nationalités suivent les cours de francisation offerts par la CSBE, en entreprise et à l'École Monseigneur-Beaudoin de Saint-Georges.



Clinique DÉCOMPRESSION DISCALE
Thetford

**VOUS AVEZ TOUT ESSAYÉ...
MAIS VOUS ÊTES ENCORE PRIS AVEC VOS
MAUX DE DOS OU DE COU?**

Hernie, arthrose, douleur sciatique,
bras et mains engourdis, maux de tête.

La décompression discale est peut-être **VOTRE SOLUTION !**

Dr François Auger D.C.
et **Dr Gilles Brunelle D.C.**
chiropraticiens

- 50 ans d'expérience de pratique en clinique
- Ancien doyen de l'université chiropratique du Texas à Houston
- Impliqué pendant plusieurs années auprès des joueurs de la Ligue nationale de hockey les Blues de St-Louis.

Appareil certifié par Santé Canada

PROFITEZ DÈS MAINTENANT DE NOTRE OFFRE SPÉCIALE

- Consultation
- Examen
- Rapport des résultats

Offre d'une valeur de 100\$
Sur présentation du coupon.
Non jumelable à une autre promo.

2995\$

DR G. BRUNELLE D.C.
Chiropraticien

81, boul. Frontenac Ouest,
THETFORD MINES,
418 338-7676

We can also serve you in english.

SAUTEZ SUR L'OCCASION!

Financement rapide sur place
2^e et 3^e chance au crédit
Taux préférentiels
Véhicules accompagnés d'un rapport carproof

Spécial de la semaine



2012 VOLKS GOLF COMFORTLINE 2,5 L
93 627 km
Automatique, A/C, tout équipé,
balance de garantie VW

12 457\$



2015 TOYOTA COROLLA
26 500 km
Automatique, A/C, balance de garantie Toyota

16 995\$



2014 VOLKS TOUAREG TDI
67 400 km
Tout équipé!
Balance de garantie VW

41 995\$



2013 MINI COOPER
ÉDITION SPÉCIALE
23 900 km
Automatique, A/C, toit panoramique, balance de garantie Mini

16 885\$



2010 PONTIAC VIBE
96 766 km
Automatique, A/C, tout équipé

8 994\$



2009 VOLKS EOS ÉDITION SILVER-RED
71 300 km
Automatique, tout équipé, décapotable avec toit rigide!

19 995\$



2009 PONTIAC SOLSTICE
34 500 km
Impeccable!

15 995\$



15961, boul. Lacroix, Saint-Georges
418 228-9200 valleeauto.com

VALLÉE AUTO
OCCASION

Courir et se salir pour une bonne cause

LYNDA CLOUTIER
lynda.cloutier@tc.tc

SAINT-JULES. Les amateurs de challenges et de sensations fortes peuvent mettre la date du 28 mai à leur agenda avec le retour, pour une deuxième année consécutive, de l'activité Commando extrême du Club Parentaide.

Les participants auront de quoi suer. En effet, ils auront à surmonter plus de 50 obstacles disséminés sur un parcours de 2,5 km. Ils devront traverser bois, sous-bois et fossés, s'adonner à de l'escalade, se rouler dans la boue et se lancer du haut de la grande tyrolienne.

Selon Éric Poulin, membre du comité organisateur et directeur général du Club Parentaide, «la course convient à tous les types de participants, qu'ils aient un objectif

de performance ou qu'ils veuillent seulement un bon moment entre amis et collègues.»

Pour être de la partie, il faudra constituer des équipes de quatre personnes et s'inscrire à villageaventuria.com avant le 15 mai moyennant une contribution de 200 \$ par quatuor.

Avis à ceux et celles qui ont effectué le parcours l'an dernier : le trajet sera encore plus relevé. Notons aussi qu'en fin de journée, une course parent/enfant clôturera l'événement.

VEDETTES BEUCERONNES DE LA VOIX

En soirée, le repos des guerriers sera bienvenu avec un spectacle des trois vedettes beuceronnnes de La Voix 2016 : Thomas Argouin, David Latulippe et Geneviève Paré à l'hôtel National de Tring-Jonction. En première partie, on fera place à «La Voix de la Beauce junior». Il en coûtera 20 \$ pour assister aux prestations.



Les membres du comité organisateur : Éric Poulin, Jean-Guy Morin et Marc-André Turcotte. (Photo gracieuseté)



Les médaillés d'or, Hubert Tougas, Rémi Dorval, Guillaume Fortin et Samuel Roy, sont en compagnie de leur enseignante, Marie-Andrée Gagnon. (Photo gracieuseté)

Des jeunes champions à la compétition de robotique Zone01

ÉDUCATION. Plusieurs équipes d'étudiants de la Commission scolaire de la Beauce-Etchemin ont obtenu de bons résultats à la compétition de robotique Zone01, qui a eu lieu à Québec le 12 avril dernier.

Quatre équipes ont été récompensées lors de cette épreuve. Dans la catégorie Défi Recrue – La marche des écosystèmes, le Coup de cœur du jury est allé à l'équipe de Grenouilles de la classe de Caroline Jetté de l'école D'Youville-Lambert à Saint-Joseph.

Dans la catégorie Défi Junior – Eau Secours,

l'équipe de la classe de Marie-Andrée Gagnon de l'école des Deux-Rives de Saint-Georges a remporté la médaille d'or.

Dans la catégorie Défi Junior – Continents à la dérive, la classe de Félix Arseneault de l'école Kennebec à Saint-Côme-Linière a obtenu la médaille de bronze. Dans la même catégorie, des mentions spéciales ont été décernées à Marc-Antoine Huot (école l'Envolée à Frampton) pour sa persévérance en robotique et à l'équipe de la classe d'Annick Plourde pour le meilleur esprit d'équipe. (A.H.)

CENTRE
UNIVERSITAIRE
DES APPALACHES

Conférence de prestige

Le meilleur de l'université, **ici**



SYLVAIN GUIMOND LE SUCCÈS, C'EST DANS LA TÊTE !

Présenté par le Centre universitaire des Appalaches
dans le cadre de ses Conférences de prestige

Dans cette conférence, Sylvain Guimond partage ses trucs pour passer à l'action avec succès et propose des outils efficaces pour augmenter notre solidité intérieure et passer à travers les multiples défis que la vie dresse sur notre route. Cette conférence est l'occasion d'apprendre à mieux se connaître pour devenir pleinement soi-même et s'accomplir véritablement.

Le mercredi 11 mai 2016 à 19 h
À la salle Alphonse-Desjardins du
Cégep Beauce-Appalaches
Coût : 25 \$ taxes incluses
30 \$ après le 3 mai 2016

Pour information :
Nancy Lessard, 418 228-8484 p.6203
ou nlessard@cua.qc.ca

cua.qc.ca

BREF HEBDO

Congrès régional des Fermières

Le Congrès régional Conseil de la Fédération 05 des Cercles de Fermières se tiendra ce samedi 30 avril à la salle Curé Denis Morin de Beauceville. Le public est invité à visiter l'exposition qui sera présentée au sous-sol de la salle Curé Denis Morin le vendredi 29 avril de 13h à 21h et le lendemain de 8h à 14h.



Don de 25 000 \$ à la Fondation Santé

La Banque Nationale a remis un don de 25 000 \$ à la Fondation Santé Beauce-Etchemin dans le cadre de la campagne annuelle de financement. Ce don ira à l'acquisition d'équipements médicaux. La Fondation profite de l'occasion pour remercier la Banque Nationale pour sa générosité et son engagement envers la cause de la santé. Son geste aidera les gens de notre communauté en contribuant à améliorer la qualité des soins et des services de santé offerts chez nous. De gauche à droite, M. Jacques Gendron, directeur de la succursale Saint-Georges de la Banque Nationale, Mme Julie Raïche, vice-présidente régionale, région Chaudière-Appalaches de la Banque Nationale et Mme Marie-Claude Bélanger, administratrice à la Fondation Santé Beauce-Etchemin, directrice générale-adjointe programme santé physique générale et spécialisée et directrice des services multidisciplinaires du CISSS Chaudière-Appalaches. V(Photo gracieuseté)



Don de 6500 \$ à la Fondation Santé

Les employés du Groupe Canam, usine de Saint-Gédéon, ont versé un don de 6500 \$ à la Fondation Santé Beauce-Etchemin. Les dons recueillis au cours de la dernière année par le biais de retenues à la source chez les travailleurs participants serviront à l'achat d'un lit électrique à l'Hôpital de Saint-Georges et d'un fauteuil Thera-Glide Évolution au centre d'hébergement de Beauceville. Les patients peuvent ainsi bénéficier de soins et de services de santé toujours mieux adaptés à leurs besoins. Sur la photo, nous retrouvons Julie Barriault, directrice des ressources humaines, Dominic Lessard, directeur ingénierie d'usine, Renaud Nadeau, directeur de production, Marcel Blouin, administrateur et responsable du programme Fonds employé(e)s en compagnie d'Isabelle Beaulieu, administratrice à la Fondation Santé Beauce-Etchemin. (Photo gracieuseté)



La bonne
DESTINATION
pour votre satisfaction



Confiance et évolution

ÉVÈNEMENT

**BEAU TEMPS
MAUVAIS TEMPS**

LA TRACTION INTÉGRALE
LA PLUS ABORDABLE AU
CANADA[†]

OBTENEZ
500\$*
EN ACCESSOIRES



IMPREZA 2016 **-4- PORTES**

72 paiements bimensuels à partir de

10250\$**

BIMENSUEL
Taxes en sus.

LOCATION DE
36 MOIS

IMPREZA 2016 **-5- PORTES**

72 paiements bimensuels à partir de

10750\$**

BIMENSUEL
Taxes en sus.

OU **RABAIS DE 2500\$^Δ**
À L'ACHAT AU COMPTANT



MEILLEUR CHOIX SÉCURITÉ²
2016 IIHS TOP SAFETY PICK+
MODÈLES ÉQUIPÉS DU SYSTÈME EYESIGHT³



EyeSight
Technologie d'aide à la conduite



DZEV
VÉHICULES À ÉMISSIONS QUASI-NULLES



2016
ALG
PRIX VALEURS RÉSIDUELLES

MARQUE GRAND PUBLIC

Notre équipe passionnément dévouée!

Marco Vachon
Propriétaire

Pierre Gagnon
Directeur des ventes

Sonia Rodrigue
Directrice financière

René Brousseau
Directeur véhicules d'occasion

Yvan Lessard
Spécialiste en produits

Donald Poulin
Spécialiste en produits

Association des concessionnaires Subaru du Québec | quebecsubaru.ca

Vachon
SUBARU

8030, boul. Lacroix, Saint-Georges G5Y 2B5
Tél. : 418 221-0202 • Sans frais : 1 855 221-0202

www.vachonsubaru.com

[†]La Impreza 2016 est la voiture avec traction intégrale la plus abordable au Canada, basé sur le prix PDFS. Prix PDFS à partir de 21 705 \$ (taxes en sus) pour la Impreza 2.0i 4 portes 2016 (GF 120) à transmission manuelle, frais de transport et de préparation (1 595 \$) la surcharge sur le climatiseur (100 \$) et les droits spécifiques sur les pneus neufs (15 \$) sont inclus. *Offre - Obtenez 500 \$ en accessoires - est disponible au financement de la Impreza 2016. Si les accessoires choisis par le client sont d'une valeur supérieure à 500 \$, le montant excédentaire devra être assumé par le client. Taxes et installation non incluses. L'offre est valide jusqu'au 30 avril 2016. L'offre ne s'applique qu'aux ventes et locations conclues entre le 1^{er} et le 30 avril 2016. ^ΔL'offre - Recevez un rabais de 2 500 \$ à l'achat au comptant - est disponible à l'achat au comptant de la Impreza 2016. À l'achat à partir de 21 705 \$ (taxes en sus) pour la Impreza 2.0i 4 portes 2016 (GF 120) à transmission manuelle et de 22 625 \$ (taxes en sus) pour la Impreza 2.0i 5 portes 2016 (GG 120) à transmission manuelle. Les frais de transport et de préparation (1 595 \$ / 1 595 \$), la surcharge sur le climatiseur (100 \$ / 100 \$) et les droits spécifiques sur les pneus neufs (15 \$ / 15 \$) sont inclus. L'offre est valide jusqu'au 30 avril 2016. L'offre ne s'applique qu'aux ventes au comptant conclues entre le 1^{er} et le 30 avril 2016. ^{**}Les offres à la location s'appliquent aux modèles Impreza 2.0i 2016 4 portes (GF 120) à transmission manuelle / Impreza 2.0i 2016 5 portes (GG 120) à transmission manuelle. 72 paiements bimensuels de 102,50 \$ / 107,50 \$ pour un terme de 36 mois et 2 437,00 \$ / 2 057,25 \$ en comptant initial. Premier paiement requis à la signature du contrat. Le montant total exigé avant le début de la location est de 2 937,04 \$ / 2 506,17 \$ (taxes incluses). Les offres ne sont pas applicables aux modèles illustrés. Location basée sur une allocation annuelle de 20 000 km avec kilométrage supplémentaire de 0,10 \$ le km. Les frais d'inscription au Registre des droits personnels et réels mobiliers, les frais de transport et de préparation, ainsi que les droits spécifiques sur les pneus neufs sont inclus. Le permis de conduire, l'immatriculation (prix varie selon le client) et les assurances sont en sus. Le concessionnaire peut louer à prix moindre. Photo(s) à titre indicatif seulement. Les offres et les spécifications techniques peuvent changer sans préavis. Les offres sont disponibles sur approbation de crédit des Services Financiers Subaru par TOU. Les offres sont en vigueur jusqu'au 30 avril 2016. Certaines conditions s'appliquent. 1. Les participants admissibles doivent confirmer l'attribution d'un diplôme dans les quatre mois suivant l'achat, ou avoir obtenu un diplôme dans l'année en cours ou dans les deux années civiles précédentes à l'issue d'un programme de baccalauréat universitaire ou d'un programme collégial de deux ans (minimum de 48 semaines) dans un établissement reconnu. La remise est applicable seulement aux véhicules neufs non immatriculés. Limite à vie d'une seule remise au diplômé par acheteur admissible. Le véhicule doit être immatriculé au nom du diplômé. La remise aux diplômés est cumulative à la plupart des incitatifs offerts aux consommateurs par Subaru Canada Inc., mais ne peut être combinée à aucune remise ou réduction d'impôt. L'offre est non transférable. 2. Pour évaluer la résistance aux impacts, l'IHS attribue à chaque véhicule une cote « bonne », « acceptable », « moyenne » ou « faible » selon sa performance dans cinq essais. Pour recevoir la mention Premier choix sécurité + 2016, un véhicule doit obtenir une cote « bonne » aux essais de collision frontale à chevauchement modéré et de collision latérale, aux essais de résistance de toit et d'efficacité des appuie-tête ainsi qu'une cote « bonne » à l'essai de collision frontale à faible chevauchement. Les véhicules doivent aussi offrir, en équipement optionnel, un système d'aide de collision avant et/ou un système de freinage automatique (Subaru EyeSight) en plus d'obtenir une évaluation « avancée » ou « supérieure » en matière de prévention des collisions frontales. Pour plus de détails, rendez-vous au ihs.org. 3. EyeSight® est un système d'aide à la conduite susceptible de ne pas fonctionner de manière optimale dans certaines conditions. EyeSight® n'est pas conçu pour se substituer à la vigilance et à l'attention du conducteur sur la route. Le système pourrait ne pas réagir dans toutes les situations. Il incombe en tout temps au conducteur d'adopter une conduite sécuritaire et prudente. L'efficacité du système dépend de nombreux facteurs, tels que l'entretien du véhicule ainsi que les conditions météorologiques et routières. Enfin, malgré toutes les technologies sophistiquées en place, un conducteur doté d'une bonne vision, qui est attentif à la route sera toujours le meilleur gage de sécurité sur la route. Consultez le Manuel du propriétaire pour les détails de fonctionnement et les limites. 4. ALG est la référence de l'industrie en matière de valeurs résiduelles et de données de dépréciation, alg.com. Visitez votre concessionnaire Subaru participant pour tous les détails.



De gauche à droite : la présidente de l'AFMRC, Julie-Caroline Gagné, la directrice de l'AFMRC, Nancy Lacroix, et la joaillière Geneviève Bilodeau.

(Photo TC Media - Marianne Robert)

Des centaines d'élèves participeront au Concours jeunes solistes

MARIANNE ROBERT

marianne.robert@tc.tc

SPECTACLE. La sixième édition du Concours jeunes solistes de la Commission scolaire Beauce-Etchemin (CSBE) accueillera plus de 260 élèves du primaire, le vendredi 29 avril prochain.

Chapeauté par le comité culturel de la CSBE, le concours donnera la chance à 260 élèves de la troisième à la sixième année de performer sur scène.

Nouveauté cette année, les élèves suivant des cours de musique privés sont désormais admissibles au Concours jeunes solistes, dans la classe «Privée».

Les prestations des participants débuteront à 8h30 pour se terminer à 16h dans divers locaux de l'école des Deux-Rives à Saint-Georges.

Les performances de la classe «Ouverte» seront accessibles au public dans les différentes catégories d'âge, et cela autant en chant qu'en musique instrumentale. Une remise de médailles aura lieu après les prestations de chaque groupe de cette classe.

L'entrée est gratuite pour tous les intéressés.



Depuis six ans, le concours permet à des centaines de jeunes de tous âges de se produire sur scène devant public pour la première fois. (Photo TC Media - Archives)

Des bijoux exclusifs au profit des familles recomposées

MARIANNE ROBERT

marianne.robert@tc.tc

COMMUNAUTÉ. La joaillière Geneviève Bilodeau s'investit pour une cinquième année consécutive auprès de l'Association des Familles Monoparentales et Recomposées la Chaudière (AFMRC) en vendant ses nouvelles créations.

Originaire de Saint-Georges, Geneviève Bilodeau présente sa collection 2016 qu'elle qualifie de «tendance ethnique». Elle comprend

quatre colliers, deux bracelets, deux paires de boucles d'oreilles, un porte clé et des indicateurs à coupe. Les bijoux sont fabriqués en majorité en acier inoxydable, un matériau réputé pour être antirouille.

L'entrepreneure remettra 40 % des profits amassés à l'AFMRC et l'objectif est d'atteindre 1000 \$. Nouveauté cette année, ceux qui achèteront trois bijoux et plus (excluant le porte-clés) pourront bénéficier d'un livret de coupons équivalant à plus de 40 \$ de rabais dans les magasins locaux.

Les bijoux seront en vente jusqu'à la fin de septembre dans sa boutique conjointe à Histoire de Bulles, sur la 1re avenue à Saint-Georges et dans les locaux de l'AFMRC, sur le boulevard Dionne.

Un concours pour gagner l'un des bijoux de Geneviève Bilodeau aura lieu dès le 1er mai sur la page Facebook de l'AFMRC.

Pour voir les nombreuses créations de Geneviève Bilodeau, visitez le www.facebook.com/afmrc.



Okéanos
Piscine Québec

**JOURNÉE
PORTES OUVERTES**
DIRECTEMENT DU MANUFACTURIER

PISCINES ET SPA EN DÉMONSTRATION > **SAMEDI 30 AVRIL** de 9h00 à 17h00

7, AVENUE DU PARC, STE CLOTILDE

Pour plus d'infos, nous contacter au 418 334-9971

Ou visitez notre site web au www.piscine-quebec.com

PORTES OUVERTES 6 et 7 MAI DÉMONSTRATIONS

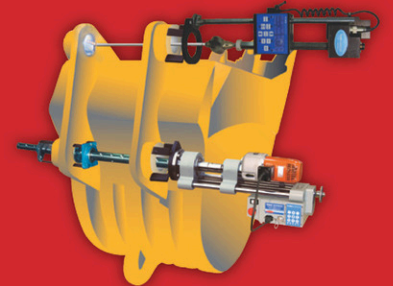
Démonstration des machines
à contrôle numérique

- Chargeuses à bois • Débroussailleuses
- Fendeuses à bois • Scies rondes
- Machinerie usagée

À l'aide de systèmes hydrauliques
de la performance en action,
UN RENDEZ-VOUS À NE PAS MANQUER!

NOUVEAUTÉ USINAGE MOBILE SP LINE BORING

Services offerts partout au Québec
Soudage mobile et usinage mobile



CHARGEUSES 713BCJ ET 608BCJ
Autres modèles disponibles



DÉBROUSSAILLEUSE AVEC MÂT
permettant de couper à une distance de 12' de la roue
pour tracteurs de 30 HP et plus

DÉMONSTRATION DE PROCESSEURS À BOIS

avec moteur autonome ou à brancher
sur un PTO de tracteur, 3 modèles disponibles



Nouvelle ADMINISTRATION



Après 35 ans, Monsieur Paul-Henri Poulin, propriétaire de Les Ateliers FLPH, passe le flambeau à MM. Ryan Beaudoin et Yannick Fillion, nouveaux propriétaires.

Voici la nouvelle équipe D'Usinage Xpress de Beauce et des Ateliers FLPH

Venez postuler pour un emploi. Soudeur, Machiniste CNC et Dessinateur industriel.

CULTURE

The Voice : la plus belle voix

Tamara Weber Fillion est éliminée

ANDRÉANNE HUOT
andreeanne.huot@tc.tc

MUSIQUE. La Georgienne Tamara Weber Fillion a été éliminée à l'étape des directs de la compétition The Voice en France.

« Il ne sert à rien d'être triste pour moi, la vie continue, je pars la tête haute et pleine de beaux projets, entre autres, mon deuxième album », a indiqué l'auteure, compositrice et interprète, Tamara Weber Fillion sur Facebook. « Je continuerai aussi de me dépasser pour vous en échange de votre énergie positive que vous savez si bien me

donner », ajoute-t-elle.

Pour les directs, la jeune femme a interprété la pièce *Les poèmes de Michelle* de Teri Moise. Son coach, Mika, n'avait que de bons mots pour elle : « Tu me fais sourire. T'es comme une petite princesse. Chaque fois que tu chantes, c'est comme un rayon de soleil ».

Malheureusement pour la Beauceronne, sa prestation ne lui a pas permis de passer au deuxième direct.

L'autre Québécoise à The Voice, Gabriella, la protégée de Samuel Busque de Noir Silence, poursuit son aventure.



Tamara Weber Fillion a été éliminée à The Voice et travaille sur son deuxième album. (Photo TC Media - Archives)

Woodstock en Beauce

La programmation de la Grange est idéale pour avoir du fun en paix

FESTIVAL. Woodstock en Beauce a lancé, le 18 avril dernier, la programmation de la Grange où se retrouveront des artistes de styles diversifiés comme le Québec Redneck Bluegrass Project, Les Hôtesses d'Hilaire et les Deuxluxes.

Le groupe beauceron, Les Ticky Jones, est aussi de la programmation de la Grange Jack Daniel's, le jeudi 30 juin. Au country rock beauceron s'ajouteront des artistes reggae, rock alternatif, franco et blues. Le Québec Redneck Bluegrass Project sera en spectacle les 1er et 2 juillet. Il s'agit du second passage du groupe festif folk à boire/bluegrass à Saint-Éphrem.

Les Hôtesses d'Hilaire présenteront les chansons de leur troisième album *Touche moi pas là* le 2 juillet à 21h30, tandis que le duo Les Deuxluxes mettront de l'ambiance avec un peu de rockabilly à 23h30. Un autre habitué du festival beauceron, le bluesman et harmoniste The Jim Zellers circus, présentera son nouvel album.

L'ambiance roots-reggae sera de mise avec le groupe de

Québec Jah&I. La formation Kermess sera aussi de la partie pour offrir aux festivaliers un spectacle de retrouvailles qui célébrera les 20 ans d'existence du groupe. Côté rock alternatif francophone, l'artiste Jeanphilip sera de la partie le 2 juillet en tout début de soirée.

Les habitués de Woodstock ne seront pas dépayés puisque les fins de soirée seront à saveur électronique. Mentionnons la présence de l'ancien du Carnaval de Québec et du Dagobert, Yann Latouche, qui sera en mode DJ A.R.D. pour finir la soirée du samedi.

Plusieurs autres groupes, dont La Pudding et les Chômeurs, DJ Umeda, Lat&Ben, Les Taverneux, DJ richARDcore, le SRV Tribute Blues Band, DJ Phil Good se produiront aussi sur la scène de la Grange du 29 juin au 3 juillet pour la 22e édition de Woodstock en Beauce. (A.H.)

Pour plus d'informations ou pour vous procurer des laissez-passer, consultez le www.woodstockenbeauce.qc.ca.



La programmation de la Grange Jack Daniel's saura plaire aux amateurs de Woodstock en Beauce. (Photo TC Media - Archives)



FIÈRE DE VOS QUALITÉS ? NOUS AUSSI...

VENZA 2016

« LE VÉHICULE INTERMÉDIAIRE DOTÉ D'UN GRAND CONFORT »

A partir de **346\$ PAR MOIS** 80\$ par semaine 0\$ d'acompte Location 60 mois + Taxes

aéroplan Obtenez jusqu'à 15 000 milles Aéroplan^{MD} pour un Venza*



Modèle V6 4RM illustré

JUSQU'AU 2 MAI 2016 SEULEMENT. Programme de location au détail et de financement à l'achat offert par Toyota Canada inc. et conditionnel à l'approbation du crédit par Toyota Services Financiers. L'immatriculation, les assurances, les taxes et les droits sur les pneus sont en sus. Sous réserve des conditions applicables, les offres s'adressent aux particuliers qui louent ou achètent un véhicule du 1er avril au 2 mai 2016 chez un concessionnaire participant du Québec, où tous les détails peuvent être obtenus. Le concessionnaire peut louer ou vendre à prix moindre. Les offres peuvent changer sans préavis. *Offres applicables aux modèles Corolla CE 2016 (BKCSEM A) / Venza 2016 (ZABBT A) de base moins en stock. PDSF de 17 750 \$/24 490 \$ avant taxes, frais de concessionnaire de 165 \$ avant taxes (applicables à certains concessionnaires), frais de transport et de préparation et frais de climatisation inclus. Le montant total payable mensuellement est soumis à un taux de location annuel de 0,99 %/0,99 % et tient compte des frais de concessionnaire, des frais de transport et de préparation, des frais de climatisation et de l'assistance à la location de 1 500 \$/1 500 \$ (incluant les taxes applicables sur l'assistance à la location), le paiement desquelles sera requis à la livraison. Franchise annuelle de 20 000 km. Frais de 0,07 \$/0,05 \$ au kilomètre excédentaire. À la livraison, le paiement d'un montant de 168,30 \$/245,98 \$ avant taxes (équivalant au premier versement mensuel) ainsi que des droits sur les pneus et des taxes applicables sera requis. Le PDSF des modèles illustrés Corolla S 2016 (BKCSEM A) / Venza V6 4RM Limited 2016 (BKCBBT C) est de 21 635 \$/43 030 \$ ** À titre indicatif seulement. Versements hebdomadaires non offerts. * Possibilité de participer sans achat. Ouvert aux résidents du Québec (particuliers). 18 ans ou plus. Fin : 2016-06-30. Question mathématique requise. Règlement : achetertoyota.ca 1 Maximum annoncé applicable, selon le cas, aux modèles Corolla LE et la plupart des modèles S // Venza V6 4RM Limited 2016. L'offre Aéroplan est calculée à partir du PDSF du véhicule, moins les frais de transport et de préparation, les frais de climatisation et les frais de concessionnaire : moins de 20 000 \$ = 5 000 milles (offre de base), 20 000 \$ à 29 999 \$ = 7 500 milles (offre de base + 2 500 milles-bonus), 30 000 \$ à 39 999 \$ = 10 000 milles (offre de base + 5 000 milles-bonus), etc. Voir toyota.ca pour les détails de cette offre. MD Aéroplan et le logo Aéroplan sont des marques déposées d'Alma Canada Inc.

COROLLA CE 2016

« RECONNUE POUR SA FAIBLE CONSOMMATION. »

A partir de **168\$ PAR MOIS** 39\$ par semaine 0\$ d'acompte Location 60 mois + Taxes

aéroplan Obtenez jusqu'à 7 500 milles Aéroplan^{MD} pour une Corolla*



Modèle S illustré

ST-GEORGES TOYOTA
NOS CLIENTS SONT FIERS
stgeorgestoyota.ca



L'œuvre de Pierre Karam est installée sur l'île Pozer depuis sa création en 2014. (Photo gracieuseté)

Un encan silencieux au profit de Beauce Art

MARIANNE ROBERT
marianne.robert@tc.tc

COMMUNAUTÉ. L'organisme Beauce Art lance un encan silencieux spécial comme campagne de financement afin de renouveler l'édition 2016 du Symposium de la sculpture de Saint-Georges.

Intitulée « Zeus », l'œuvre de Pierre Karam a été sculptée dans un bloc de calcaire Saint-Marc lors de la première édition du Symposium en 2014. Elle est certifiée comme étant une pièce unique évaluée à plus de 15 000 \$.

Installée sur l'île Pozer, la sculpture de 700 livres a été léguée par son artiste pour permettre la perpétuation des activités du Symposium.

Les mises pour l'enchère secrète seront acceptées du 15 avril au 25 mai 2016. L'œuvre sera vendue à la mise plus élevée et une mise minimum de 11 000 \$ est demandée. Beauce Art assurera le transport de la sculpture jusqu'à une distance maximale de 400 km de Saint-Georges.

Pour faire une offre, visitez le www.beauceart.com/fr/encan-silencieux



L'invité s'invite à Saint-Georges

La pièce de théâtre *L'invité* sera de passage à la salle Alphonse-Desjardins le 30 avril prochain à 20h. L'œuvre raconte l'histoire d'un homme de 50 ans, Gérard, sur le chômage depuis trois ans, qui est recruté pour un poste de cadre supérieur. Pour s'attirer les faveurs de l'intégrateur de compétences de l'entreprise, notre homme l'invite à un dîner gastronomique chez lui. Toutefois, tout ne tourne pas comme prévu. Ce sont les comédiens Serge Postigo, Karine Belley, Vincent Bilodeau et Jean-Bernard Hébert qui assurent les rôles de cette pièce qualifiée « d'hilarante ». Les billets sont en vente au coût de 42 \$ auprès des Amants de la scène. (Photo gracieuseté)



Les Grands Explorateurs présentent la France

Le 4 mai, Les Grands Explorateurs présentent une ciné-conférence sur la France racontée par le cinéaste spécialisé dans le documentaire et auteur de plusieurs longs métrages et ouvrages, Maximilien Dauber. Dotée du plus long réseau de voies navigables d'Europe, le cinéaste vous fera traverser les plus beaux coins de l'ouest de la France en remontant les canaux, les fleuves et les rivières. Le film sera projeté à la salle Alphonse-Desjardins dès 19h30. Les billets sont offerts au prix de 17,50 \$ auprès des Amants de la scène. (Photo gracieuseté)

CULTURE

The Voice : la plus belle voix

Tamara Weber Fillion est éliminée

ANDRÉANNE HUOT
andreeanne.huot@tc.tc

MUSIQUE. La Georgienne Tamara Weber Fillion a été éliminée à l'étape des directs de la compétition The Voice en France.

« Il ne sert à rien d'être triste pour moi, la vie continue, je pars la tête haute et pleine de beaux projets, entre autres, mon deuxième album », a indiqué l'auteure, compositrice et interprète, Tamara Weber Fillion sur Facebook. « Je continuerai aussi de me dépasser pour vous en échange de votre énergie positive que vous savez si bien me

donner », ajoute-t-elle.

Pour les directs, la jeune femme a interprété la pièce *Les poèmes de Michelle* de Teri Moise. Son coach, Mika, n'avait que de bons mots pour elle : « Tu me fais sourire. T'es comme une petite princesse. Chaque fois que tu chantes, c'est comme un rayon de soleil ».

Malheureusement pour la Beauceronne, sa prestation ne lui a pas permis de passer au deuxième direct.

L'autre Québécoise à The Voice, Gabriella, la protégée de Samuel Busque de Noir Silence, poursuit son aventure.



Tamara Weber Fillion a été éliminée à The Voice et travaille sur son deuxième album. (Photo TC Media - Archives)

Woodstock en Beauce

La programmation de la Grange est idéale pour avoir du fun en paix

FESTIVAL. Woodstock en Beauce a lancé, le 18 avril dernier, la programmation de la Grange où se retrouveront des artistes de styles diversifiés comme le Québec Redneck Bluegrass Project, Les Hôtesses d'Hilaire et les Deuxluxes.

Le groupe beauceron, Les Ticky Jones, est aussi de la programmation de la Grange Jack Daniel's, le jeudi 30 juin. Au country rock beauceron s'ajouteront des artistes reggae, rock alternatif, franco et blues. Le Québec Redneck Bluegrass Project sera en spectacle les 1er et 2 juillet. Il s'agit du second passage du groupe festif folk à boire/bluegrass à Saint-Éphrem.

Les Hôtesses d'Hilaire présenteront les chansons de leur troisième album *Touche moi pas là* le 2 juillet à 21h30, tandis que le duo Les Deuxluxes mettront de l'ambiance avec un peu de rockabilly à 23h30. Un autre habitué du festival beauceron, le bluesman et harmoniste The Jim Zellers circus, présentera son nouvel album.

L'ambiance roots-reggae sera de mise avec le groupe de

Québec Jah&I. La formation Kermess sera aussi de la partie pour offrir aux festivaliers un spectacle de retrouvailles qui célébrera les 20 ans d'existence du groupe. Côté rock alternatif francophone, l'artiste Jeanphilip sera de la partie le 2 juillet en tout début de soirée.

Les habitués de Woodstock ne seront pas dépayés puisque les fins de soirée seront à saveur électronique. Mentionnons la présence de l'ancien du Carnaval de Québec et du Dagobert, Yann Latouche, qui sera en mode DJ A.R.D. pour finir la soirée du samedi.

Plusieurs autres groupes, dont La Pudding et les Chômeurs, DJ Umeda, Lat&Ben, Les Taverneux, DJ richARDcore, le SRV Tribute Blues Band, DJ Phil Good se produiront aussi sur la scène de la Grange du 29 juin au 3 juillet pour la 22e édition de Woodstock en Beauce. (A.H.)

Pour plus d'informations ou pour vous procurer des laissez-passer, consultez le www.woodstockenbeauce.qc.ca.



La programmation de la Grange Jack Daniel's saura plaire aux amateurs de Woodstock en Beauce. (Photo TC Media - Archives)



FIÈRE DE VOS QUALITÉS ?
NOUS AUSSI...

VENZA 2016

« LE VÉHICULE INTERMÉDIAIRE DOTÉ D'UN GRAND CONFORT »

A partir de **346\$** PAR MOIS
80\$ par semaine
0\$ d'acompte
Location 60 mois
+ Taxes

Obtenez jusqu'à 15 000 milles Aéroplan^{MD} pour un Venza*



Modèle V6 4RM illustré

JUSQU'AU 2 MAI 2016 SEULEMENT. Programme de location au détail et de financement à l'achat offert par Toyota Canada inc. et conditionnel à l'approbation du crédit par Toyota Services Financiers. L'immatriculation, les assurances, les taxes et les droits sur les pneus sont en sus. Sous réserve des conditions applicables, les offres s'adressent aux particuliers qui louent ou achètent un véhicule du 1er avril au 2 mai 2016 chez un concessionnaire participant du Québec, où tous les détails peuvent être obtenus. Le concessionnaire peut louer ou vendre à prix moindre. Les offres peuvent changer sans préavis. *Offres applicables aux modèles Corolla CE 2016 (BKCSEM A) / Venza 2016 (ZABBT A) de base moins en stock. PDSF de 17 750 \$/24 490 \$ avant taxes, frais de concessionnaire de 165 \$ avant taxes (applicables à certains concessionnaires), frais de transport et de préparation et frais de climatisation inclus. Le montant total payable mensuellement est soumis à un taux de location annuel de 0,99 %/0,99 % et tient compte des frais de concessionnaire, des frais de transport et de préparation, des frais de climatisation et de l'assistance à la location de 1 500 \$/1 500 \$ (incluant les taxes applicables sur l'assistance à la location), le paiement desquelles sera requis à la livraison. Franchise annuelle de 20 000 km. Frais de 0,07 \$/0,05 \$ au kilomètre excédentaire. À la livraison, le paiement d'un montant de 168,30 \$/245,98 \$ avant taxes (équivalant au premier versement mensuel) ainsi que des droits sur les pneus et des taxes applicables sera requis. Le PDSF des modèles illustrés Corolla S 2016 (BKCSEM A) / Venza V6 4RM Limited 2016 (BKCBBT C) est de 21 635 \$/43 030 \$ ** À titre indicatif seulement. Versements hebdomadaires non offerts. * Possibilité de participer sans achat. Ouvert aux résidents du Québec (particuliers), 18 ans ou plus. Fin : 2016-06-30. Question mathématique requise. Règlement : achetertoyota.ca. † Maximum annoncé applicable, selon le cas, aux modèles Corolla LE et la plupart des modèles S // Venza V6 4RM Limited 2016. L'offre Aéroplan est calculée à partir du PDSF du véhicule, moins les frais de transport et de préparation, les frais de climatisation et les frais de concessionnaire : moins de 20 000 \$ = 5 000 milles (offre de base), 20 000 \$ à 29 999 \$ = 7 500 milles (offre de base + 2 500 milles-bonus), 30 000 \$ à 39 999 \$ = 10 000 milles (offre de base + 5 000 milles-bonus), etc. Voir toyota.ca pour les détails de cette offre. MD Aéroplan et le logo Aéroplan sont des marques déposées d'Alma Canada Inc.

COROLLA CE 2016

« RECONNUE POUR SA FAIBLE CONSOMMATION. »

A partir de **168\$** PAR MOIS
39\$ par semaine
0\$ d'acompte
Location 60 mois
+ Taxes

Obtenez jusqu'à 7 500 milles Aéroplan^{MD} pour une Corolla*



Modèle S illustré

ST-GEORGES TOYOTA
NOS CLIENTS SONT FIERS
stgeorgestoyota.ca



L'œuvre de Pierre Karam est installée sur l'île Pozer depuis sa création en 2014. (Photo gracieuseté)

Un encan silencieux au profit de Beauce Art

MARIANNE ROBERT
marianne.robert@tc.tc

COMMUNAUTÉ. L'organisme Beauce Art lance un encan silencieux spécial comme campagne de financement afin de renouveler l'édition 2016 du Symposium de la sculpture de Saint-Georges.

Intitulée « Zeus », l'œuvre de Pierre Karam a été sculptée dans un bloc de calcaire Saint-Marc lors de la première édition du Symposium en 2014. Elle est certifiée comme étant une pièce unique évaluée à plus de 15 000 \$.

Installée sur l'île Pozer, la sculpture de 700 livres a été léguée par son artiste pour permettre la perpétuation des activités du Symposium.

Les mises pour l'enchère secrète seront acceptées du 15 avril au 25 mai 2016. L'œuvre sera vendue à la mise plus élevée et une mise minimum de 11 000 \$ est demandée. Beauce Art assurera le transport de la sculpture jusqu'à une distance maximale de 400 km de Saint-Georges.

Pour faire une offre, visitez le www.beauceart.com/fr/encan-silencieux



L'invité s'invite à Saint-Georges

La pièce de théâtre *L'invité* sera de passage à la salle Alphonse-Desjardins le 30 avril prochain à 20h. L'œuvre raconte l'histoire d'un homme de 50 ans, Gérard, sur le chômage depuis trois ans, qui est recruté pour un poste de cadre supérieur. Pour s'attirer les faveurs de l'intégrateur de compétences de l'entreprise, notre homme l'invite à un dîner gastronomique chez lui. Toutefois, tout ne tourne pas comme prévu. Ce sont les comédiens Serge Postigo, Karine Belley, Vincent Bilodeau et Jean-Bernard Hébert qui assurent les rôles de cette pièce qualifiée « d'hilarante ». Les billets sont en vente au coût de 42 \$ auprès des Amants de la scène. (Photo gracieuseté)



Les Grands Explorateurs présentent la France

Le 4 mai, les Grands Explorateurs présentent une ciné-conférence sur la France racontée par le cinéaste spécialisé dans le documentaire et auteur de plusieurs longs métrages et ouvrages, Maximilien Dauber. Dotée du plus long réseau de voies navigables d'Europe, le cinéaste vous fera traverser les plus beaux coins de l'ouest de la France en remontant les canaux, les fleuves et les rivières. Le film sera projeté à la salle Alphonse-Desjardins dès 19h30. Les billets sont offerts au prix de 17,50 \$ auprès des Amants de la scène. (Photo gracieuseté)

Trois troupes beauceronnes monteront sur les planches au Théâtre du Ganoué



FRÉDÉRIC DESJARDINS
frederic.desjardins@tc.ca

CULTURE. Les trois pièces qui seront présentées cet été au Théâtre du Ganoué à Saint-Prospér devraient encore susciter de nombreux rires chez les spectateurs. Ces productions ont toutes été montées par des troupes basées en Beauce.

Créée par la troupe des Cabochons, la pièce «Chambres à louer» amorcera la saison théâtrale du 24 juin au 17 juillet. Nouveau retraité pantouflard, Robert n'approuve pas l'idée de sa femme Lucie de créer une maison de chambres à la suite du départ de leur fils Julien. Son ami Germain veut l'aider, mais la paix risque d'être dure à retrouver, surtout avec les visites à l'improviste de la belle-mère.

Du 21 juillet au 7 août, la troupe Les Productions Fasola présentera «Maestro». En pleine rupture amoureuse et fatiguée d'être second violon, Maude invite un grand chef d'orchestre chez elle pour le convaincre de l'engager comme soliste. Le chef a toutefois autre chose en tête, sans compter que l'ex de Maude, aussi musicien, s'invite au souper.

La saison se terminera avec la production «Homme au bord de la crise d'hormones» de la troupe Les Amuse-Gueules du 11 août au 3 septembre. Jules doute de son identité mâle après avoir effectué un test dans une revue féminine. Sa mère, sa femme Louise, enceinte de huit mois, et



Présidente du Théâtre du Ganoué, Marie-Claude Paradis vous invite à rire cet été en compagnie d'André Mercier (Cabochons), Carl Veilleux (Les Productions Fasola) et Pierre Boucher (Les Amuse-Gueules). (Photo TC Media – Frédéric Desjardins)

son meilleur ami, un psychologue homosexuel, tenteront de lui redonner sa masculinité.

PRIX ET PROMOTIONS

Toutes les pièces seront présentées du jeudi au dimanche à 20h. Les billets coûtent 20 \$ chacun ou 18 \$ pour les membres d'un groupe organisé de 20 personnes et plus.

Le Théâtre du Ganoué propose aussi un combo à 35 \$ la paire de billets pour les représentations du jeudi et du dimanche. Les assurés chez Ledor Assurances ont aussi droit à deux billets pour 35 \$ aux représentations des vendredis 24 juin, 22 juillet et 12 août.

Les réservations seront possibles dès le 1er mai en appelant au 418 594-5000. Toutefois, dès

maintenant et jusqu'au 10 juillet, il est possible d'acheter des abonnements à 50 \$ par personne afin d'assister aux trois productions.

La billetterie est ouverte les mardis et mercredis de 13h à 18h et du jeudi au dimanche de 13h à 20h30. Des forfaits incluant des soupers et nuitées sont aussi proposés aux spectateurs. Plus de renseignements sont disponibles au www.theatreduganoue.com.



Programmes en recrutement, début des cours à l'automne 2016

Le meilleur de l'université, **ici**

Baccalauréat en éducation au préscolaire et en enseignement au primaire (BÉPEP)

Tu veux poursuivre des études universitaires dans ta région ?

Pour la proximité, les services individualisés, les petits groupes, l'accès à des postes en région et plus encore :

Je choisis de faire mon baccalauréat au Centre universitaire des Appalaches !



Information et inscription:
418 228-8484 p.6205 ou à sgagne@cua.qc.ca

Date limite pour déposer une demande d'admission :
1^{er} mai 2016

Ce programme est offert en collaboration avec :



Certificat en gestion des ressources humaines

- Offert à temps partiel
- Le mercredi de 19 h à 22 h
- Possibilité de visioconférence à Sainte-Marie, Thetford Mines et Saint-Georges



Déposez votre demande d'admission avant le 2 mai 2016

Certificat en gestion des organisations

Transformez vos pratiques de gestion, contribuez au développement de votre organisation et optimisez le potentiel de votre capital humain.



- Pour gestionnaire en emploi
- Offert à temps partiel
- En mode hybride

Déposez votre demande d'admission avant le 1^{er} juin 2016

Information et inscription :
418 338-8591 p.296 ou sans frais 1 855 338-8591 p.296
cturgeon@cua.qc.ca

cua.qc.ca

PORTES
OUVERTES
29-30 AVRIL
ET **1^{er} MAI**
2016

LES ROULOTTES
mm
&
418 774-5066
www.roulottesmetm.com

**DEPUIS PLUS
DE 10 ANS**

**Aux services
de vos rêves...**

Préparez vos vacances
là où on retrouve
le **MEILLEUR CHOIX**
en **BEAUCE**.

**Plus de 125 unités
neuves et usagées
en inventaire**

SABRE
Silhouette BY PALOMINO

Shasta

Flyte

Canyon
Cat BY PALOMINO

idea

SABRE

APEX

PUMA
by Palomino
REAL-LITE BY PALOMINO

TRAVEL LITE

N Trailers
N Remorques

MTL

SPÉCIAUX SUR PLACE

**RÉPARATION • PIÈCES • ACCESSOIRES
SERVICE DE LOCATION DE ROULOTTES**

174, route du Président Kennedy, Beauceville (Québec) G5X 1P4

Le Wake It Up devient le Festival d'été des Etchemins

ÉRIC GOURDE

redaction_lacetchemin@tc.tc

FESTIVAL. Le Wake It Up Festival de Lac-Etchemin complète son virage grand public en changeant d'appellation et offrira dorénavant une programmation musicale et sportive s'adressant à un public beaucoup plus large qu'à ses débuts. L'événement devient désormais le «Festival d'été des Etchemins» et se déroulera pour une sixième fois les 17 et 18 juin prochains sur le site de l'Éco-Parc à Lac-Etchemin.

Ayant réussi à susciter beaucoup d'intérêt l'an dernier, notamment avec la venue du populaire groupe Kain, le festival présentera le groupe 2Frères lors de la soirée du samedi, de même que l'ancien finaliste de l'émission La Voix, Rémi Chassé, et le chanteur Vincent Dupont. Le célèbre DJ Daniel Desnoyers, mieux connu sous le nom de Dan D-Noy, sera aussi de la fête musicale avec ses invités.

«Nous sommes très heureux d'avoir pu mettre le groupe 2Frères à notre programmation. Nous sommes le seul festival d'été dans la grande région de Québec à les présenter», affirme avec

fierté Éric Doyon de l'organisme sans but lucratif Chaudière-Appalaches en spectacle, responsable de l'organisation.

Le vendredi sera réservé pour les fêtards avec une soirée spéciale qui mettra en vedette le meilleur des Cowboys Fringants, offert par le groupe La Grand'Messe. Par la suite, le groupe très festif Quebec Redneck Bluegrass Project prendra d'assaut la scène avant de voir la populaire Miss DJ Licious et ses invités venir compléter la soirée avec la musique qui fera danser les festivaliers en plein air.

Les compétitions sportives seront de retour le samedi avec, au menu, des matchs de balle-donnée, de volleyball de plage et de dodgeball. Aussi à l'agenda, des essais publics de flyboard et de wakeboard en plus de démonstrations de parachutisme. Des spectacles de freestyle jet ski, motocross, VTT, motoneige, BMX et de planche à roulettes auront également lieu directement sur la plage.

La journée de samedi aura également un volet familial avec une miniferme, un cinéma 5D, des sucreries pour les enfants et des jeux d'eau. Tours d'hélicoptère, jam de percussions et musique d'ambiance compléteront la liste des activités



Les activités sportives seront encore au menu. (Photo gracieuseté)

lors de ce bel après-midi. La plage sera ouverte pendant les deux jours de festivités tandis qu'un minifestibière complètera la programmation 2016, au grand plaisir des amateurs de bières artisanales.

Il est possible d'avoir plus d'informations en consultant le site Web du festival au <http://www.festivaletchemins.ca>



Le groupe 2Frères sera la tête d'affiche du festival qui aura lieu les 17 et 18 juin prochain. (Photo gracieuseté)

ÉCOLE DES APPALACHES



Félix Lafontaine brille à Secondaire en spectacle

Deux numéros ont été sélectionnés pour représenter l'école des Appalaches à Sainte-Justine lors de la finale locale de Secondaire en spectacle qui s'est déroulée le 1er avril. Sur les sept numéros, Félix Lafontaine s'est vu attribuer la première position avec sa création intitulée *Slow-Mo Door Kick*. En plus de jouer de la guitare électrique, il avait également composé et enregistré la trame sonore qui l'accompagnait. La deuxième place a été remportée par la troupe de danse «Rythmiss», composée de 12 filles, pour leur création en danse intitulée «L'évasion». Elles ont également reçu le prix coup de cœur du public. (Photo gracieuseté)

NOUS RECRUTONS

- Infirmières (bloc opératoire, UME et urgence)
- Infirmières auxiliaires
- Préposés aux bénéficiaires (CHSLD)

pour des emplois à Lévis, en Beauce, dans Lotbinière, Bellechasse, Montmagny, L'Islet, Thetford et les Etchemins.

Pour postuler:

www.ciass-ca.gouv.qc.ca

Suivez-nous sur   

Centre intégré de santé et de services sociaux de Chaudière-Appalaches

Québec 

>6754731

JOURNÉES PORTES OUVERTES

28 AVRIL AU 1^{ER} MAI 2016

TPS PAYÉE
sur tous nos véhicules neufs
et usagés

Jusqu'à **500\$**
en **PIÈCES** et **ACCESSOIRES**
à l'achat d'un VR neuf

TIRAGES
de plusieurs **PRIX DE PRÉSENCE**
et **GÉNÉRATRICE 1000W**

TAUX DE FINANCEMENT SPÉCIAL
pour l'événement!

TAXES PAYÉES
sur pièces et accessoires

Plusieurs **AUTRES PROMOS**
en magasin



JEUX GONFLABLES pour les enfants

HOT DOG et RAFRAÎCHISSEMENTS au profit d'Enfant Santé



CHEROKEE



Passport ULTRA LITE
by Keystone



SALEM



MEILLEUR CHOIX | MEILLEURES OFFRES | MEILLEUR SERVICE



Toute une équipe à votre service!

Jayco Greyhawk
29MF 2015
Complètement équipé
Rég. 119 000\$
Spécial 97 900\$
ou 160\$/semaine

Jayco Jay Feather
22FQSW 2015
extension, super légère
Rég. 25 000\$
Spécial 21 900\$
ou 36\$/semaine

SportTrek 312
VBHK 2015
2 extensions, 6 lits superposés,
complètement équipée
Rég. 36 900\$
Spécial 31 500\$
ou 51\$/semaine

Salem 353 FLFB
Roulotte de parc,
2 extensions, complètement
équipée
Rég. 42 000\$
Spécial 37 500\$
ou 61\$/semaine



www.vrthetford.com • 418 335-2992 • 1 888 335-2992
2021, boul. Frontenac Est, Thetford Mines (Québec) G6G 6P6



HORAIRE DES PORTES-OUVERTES: Jeudi-Vendredi 8h à 21h | Samedi 8h30 à 16h | Dimanche 9h30 à 16h

ÉVÉNEMENT **PRIX DU FABRICANT**

VOUS PAYEZ LE PRIX DE LA FACTURE DU CONCESSIONNAIRE!

Le concessionnaire reçoit du fabricant un montant de retenue inclus dans le prix de la facture pour chaque véhicule vendu.*



Modèle GLS montré*



ACCENT 2016 L 5 PORTES

~~10 995\$~~
- 750\$ = **10 245\$**

SOIT

30\$ PAR SEMAINE
POUR 364 SEMAINES

- Freins à disque aux 4 roues
- Moteur de 137 ch
- Garantie 5 ans

INCLUANT **750\$**
RABAIS SUPPL. DU FABRICANT*

FINANCEMENT À L'ACHAT 1,9% POUR 84 MOIS*



Modèle Limited montré*

ELANTRA 2016 L

70\$
aux deux
semaines
soit :

35\$ PAR SEMAINE

0\$ COMPTANT

INCLUANT **750\$**
RABAIS SUPPL. DU FABRICANT*

LOCATION 60 MOIS** POUR 260 SEMAINES

- Glaces électriques
- Rétroviseurs extérieurs dégivrants
- Banquette arrière à dossier rabattable 60/40



Modèle Ultimate montré*

TUCSON 2016 2.0L à trac. avant

130\$
aux deux
semaines
soit :

65\$ PAR SEMAINE

0\$ COMPTANT

LOCATION 60 MOIS** POUR 260 SEMAINES

- Caméra de recul
- Système Bluetooth®
- Sièges avant chauffants
- Phares antibrouillard

GARANTIE 5 ANS**

GARANTIE globale limitée : 5 ans/100 000 km

GARANTIE groupe motopropulseur : 5 ans/100 000 km

GARANTIE sur les émissions : 5 ans/100 000 km

ASSISTANCE ROUTIÈRE 24 heures : 5 ans / km illimité

MD Les noms, logos, noms de produits, noms des caractéristiques, images et slogans Hyundai sont des marques de commerce appartenant à Hyundai Auto Canada Corp. Toutes les autres marques de commerce sont la propriété de leurs détenteurs respectifs. * Le prix payé par le client reflète la facture présentée au concessionnaire par Hyundai Auto Canada Corp. Le prix de la facture présentée au concessionnaire comprend un montant de retenue subséquent remboursé au concessionnaire par Hyundai Auto Canada Corp. † Prix des véhicules montrés : Accent GLS 5 portes 2016, à partir de 21 609 \$ / Elantra Limited 2016, à partir de 27 659 \$ / Tucson 2016 1.6T Ultimate à traction intégrale à partir de 41 509 \$. Frais de 115 \$ (taxe de 15 \$ sur les pneus et taxe de 100 \$ sur le climatiseur sur les modèles équipés d'un climatiseur), livraison et de destination de 1 595 \$ / 1 695 \$ / 1 795 \$ inclus. Frais d'enregistrement, d'assurance, d'immatriculation, du RDPRM (maximum 76 \$) et taxes applicables en sus. Les frais de livraison et de destination comprennent les frais de transport et de préparation, d'administration du concessionnaire et un réservoir plein de carburant. ‡ Le calcul des ajustements de prix se fait à partir du prix de base de chaque véhicule. Ajustements de prix jusqu'à 750 \$ disponibles sur les modèles 2016 neufs suivants : Elantra L / Tucson 2.0L à traction avant. 130 paiements de 70 \$ / 130 \$ aux deux semaines pour 60 mois sans obligation au terme du contrat de location. Comptant initial de 0 \$ et premier versement exigés. Louez une Elantra L 2016 / Tucson 2.0L 2016 et vous bénéficiez d'un ajustement de prix de 1 922 \$ / 1 497 \$. L'ajustement de prix s'applique avant les taxes. Cette offre ne peut être transférée ni cédée. Aucun échange de véhicule requis. ** Offres de location sur approbation du crédit des Services financiers Hyundai sur les modèles 2016 neufs suivants : Elantra L / Tucson 2.0L à traction avant. 130 paiements de 70 \$ / 130 \$ aux deux semaines pour 60 mois sans obligation au terme du contrat de location. Comptant initial de 0 \$ et premier versement exigés. Louez une Elantra L 2016 / Tucson 2.0L 2016 et vous bénéficiez d'un ajustement de prix de 1 922 \$ / 1 497 \$. L'ajustement de prix s'applique avant les taxes. Cette offre ne peut être transférée ni cédée. Aucun échange de véhicule requis. Kilométrage annuel de 20 000 km, 12 c par km additionnel. L'offre de location comprend les frais de livraison et de destination de 1 695 \$ / 1 795 \$, des frais de 115 \$ (taxe de 15 \$ sur les pneus et taxe de 100 \$ sur le climatiseur). Frais d'enregistrement, d'assurance, d'immatriculation, RDPRM et toutes les taxes applicables en sus. Les frais de livraison et de destination comprennent les frais de transport et de préparation, d'administration du concessionnaire et un plein de carburant. † Financement à l'achat sur approbation du crédit des Services financiers Hyundai sur les modèles 2016 neufs suivants : Elantra L 2016 à partir de 10 245 \$ à un taux annuel de 1,9% pour 84 mois. Paiement de 30 \$ par semaine pendant 364 semaines. Comptant initial requis de 0 \$. Coût de prêt (incluant les frais maximum du RDPRM de 76 \$) de 675 \$, pour une obligation totale de 10 920 \$. Frais de 115 \$ (taxe de 15 \$ sur les pneus et taxe de 100 \$ sur le climatiseur sur les modèles équipés d'un climatiseur), livraison et de destination de 1 595 \$ inclus. Frais d'enregistrement, d'assurance, d'immatriculation, du RDPRM (maximum 76 \$) et taxes applicables en sus des offres de financement à l'achat et sont payables au moment de la livraison. Tous les détails chez votre concessionnaire Hyundai. ‡ ** † Offres d'une durée limitée pouvant être modifiées ou annulées sans avis préalable. Contactez votre concessionnaire pour tous les détails. Le concessionnaire peut vendre à prix moindre. Les stocks sont limités. † La garantie globale limitée de Hyundai couvre la plupart des pièces du véhicule contre les défauts de fabrication, sous réserve du respect des conditions normales d'utilisation et d'entretien.



Les finissants en préparation de leurs œuvres qui seront présentées lors du vernissage le 28 avril prochain.

(Photo gracieuseté)

Les étudiants en Arts visuels exposent leurs créations

MARIANNE ROBERT
marianne.robert@tc.tc

ARTS VISUELS. L'exposition des finissants d'arts visuels du Cégep Beauce-Appalaches débutera par un vernissage le 28 avril prochain dès 19h. Les œuvres seront exposées jusqu'au 10 mai dans le hall de l'entrée de l'établissement.

C'est dans le cadre du cours Projet d'intégration que les élèves de deuxième année organisent cette soirée. Ce cours permet aux étudiants de travailler sur leur épreuve synthèse de programme qui est réalisée dans la discipline de leur choix.

Parmi les œuvres exposées, on y retrouve des peintures, des sculptures, des dessins, de l'infographie, des photographies et des vidéos. Quelques œuvres des étudiants de première année seront aussi affichées. L'entrée est gratuite pour tous les intéressés.

Il sera également possible de visionner les œuvres de l'exposition sur la galerie virtuelle du Cégep Beauce-Appalaches au www.cegepba.qc.ca/expo-arts.

Diabète
Beauce-Etchemin

Si vous êtes diabétique, veuillez communiquer avec Diabète Beauce-Etchemin.

NOUS SOMMES LÀ POUR VOUS.

Tél.: 418 227-1608
www.diabetebce.com

Maxime Landry s'inspire du temps pour son deuxième livre

ANDRÉANNE HUOT
andreeanne.huot@tc.tc

LIVRE. Le Beauceron Maxime Landry a lancé, le 20 avril dernier, son deuxième livre intitulé *Tout mon temps pour toi* qui raconte l'histoire du multimillionnaire, Grégoire Porter.

Le deuxième roman de Maxime Landry est très différent du premier qui, puisqu'il était relié à l'histoire de son père, était qualifié de roman-récit. «Celui-ci, ce sont des personnages complètement inventés. [...] J'ai trouvé ça complètement fou de faire naître un personnage à 45 ans avec sa vie et ses angoisses et de lui inventer un passé et un avenir», dévoile l'auteur, compositeur, interprète, animateur de radio et auteur.

Dans *Tout mon temps pour toi*, l'homme d'affaires, Grégoire Porter, est à la recherche de quelque chose qui ne s'achète pas, l'amour. Il travaille tout le temps et ne prend pas le temps de s'arrêter entre ses obligations et les visites à sa mère qui est dans le coma.

Pendant un an, il développe une histoire d'amour avec une femme, sur Internet. Il ne l'a jamais vue. «Plus tard, on va se rendre compte qu'il est marié. C'est quelqu'un qui court après le temps, qui cherche le temps», explique Maxime Landry.

Le roman est aussi un récit de voyage à Bali, puisqu'il s'agit d'un des rêves du personnage principal d'aller là-bas. Avec laquelle des deux femmes partira-t-il? «Je ne peux pas vous le dire, il va falloir le lire», indique Maxime, un brin cachottier.

LE TEMPS

«J'ai toujours eu envie d'écrire sur le temps. Ça a toujours fait partie de ma vie, j'ai toujours peur de manquer de temps. Je suis un peu insomniaque et j'ai tout le temps plein de projets. J'ai peur de manquer de temps, j'ai 1000 projets en tête et 1000 autres à réaliser. Le sablier aussi, c'est un objet super mystérieux et une façon de calculer le temps qui est belle», ajoute l'artiste.

Maxime Landry se découvre aussi dans



Le nouveau roman de Maxime Landry est en vente depuis le 20 avril dernier. (Photo gracieuseté)

l'écriture de roman, qui est plus longue que des chansons, mais dans laquelle il retrouve beaucoup de similitudes. «Le premier livre est parti d'une chanson, mais quand tu es rendu à 15 pages, ce n'est plus une chanson», souligne-t-il.

S'il a eu le goût de l'écriture, c'est grâce à sa mère. Et après tous les bons commentaires reçus après la publication de son premier ouvrage, il réalise en y repensant que l'écriture lui fait du bien. «C'est une espèce d'échappatoire. C'est

aussi le seul moment où je suis seul. [...] J'ai même déjà écrit mon troisième livre. Je prends de plus en plus ce temps-là pour moi», raconte-t-il en terminant.

EN BEAUCE

Maxime Landry sera de passage en Beauce pour une séance de signatures à la librairie de la Chaudière de Saint-Georges, ce jeudi 28 avril à 19h.

Un cinquième album en 2017

MUSIQUE. Maxime Landry a déjà écrit de nombreuses chansons pour son prochain album dont la sortie est prévue pour janvier 2017.

Le Beauceron entrera en studio le mois prochain pour commencer à travailler sur ce cinquième disque. Actuellement, il a une quarantaine de chansons d'écrites, mais il sait pertinemment que seules six ou sept de ces pièces se retrouveront sur son nouvel opus.

Il continuera donc à écrire tout l'été, car c'est en septembre qu'il fera un gros blitz de travail. «Je vais passer un mois en studio en septembre», explique-t-il.

Ce n'est pas parce que la tournée de son dernier album à saveur country pop, *3e Rue Sud*, tire à sa fin que ses prochains mois seront tranquilles. Dans la prochaine année, en plus de travailler sur la sortie de son disque, il fera le tour des salons du livre partout en province. Il repartira en tournée dès la sortie de l'album en janvier 2017.

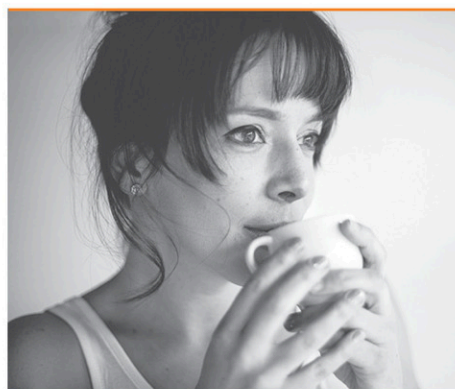
Il a aussi de nombreux autres projets. Il est présentement en tournée avec Opération Enfant Soleil pour la préparation du téléthon



Maxime Landry lancera son cinquième album au début de la prochaine année.

(Photo TC Media - Archives)

qui aura lieu au début juin. Il fait aussi de la radio à Rouge FM la fin de semaine, un contrat qui se poursuivra toute l'année. (A.H.)



Amélie Veille nous dévoile sa nouvelle chanson

La chanteuse originaire de Saint-Georges, Amélie Veille, a sorti le 19 avril dernier, *Je prends tout de toi*, sa première chanson tirée de son quatrième album *Les moments parfaits* qui paraîtra le 15 juin prochain. Réalisée à Montréal par Antoine Gratton, la chanson a été écrite à Paris par Amélie et ses amis français Jérémy Chapron et Benjamin Samama. La chanson prend des accents folk et comprend le son des guitares acoustiques, de percussions, de piano et de chœurs. Le tournage du vidéoclip de la chanson se déroule cette semaine au Québec et en France. (MR) (Photo gracieuseté)

VISITE LIBRE

LE DIMANCHE 1ER MAI 14H À 16H
AU 701, DES ÉMERAUDES, STE-MARIE

Magnifique cottage avec garage, secteur résidentiel recherché près de l'autoroute, 4 cc, bois franc même au s-s, terrassement fait par des professionnels, un clé en mains assuré vous évitant les soucis d'une construction! Cause de vente: transfert.

RE/MAX
Avantages
AGENCE IMMOBILIERE
418 221-0101

Tranquilli-T
RE/MAX

Faites équipe avec nous!

Pascal Mahoux
Courtier immobilier
418 957-4708
pascal.mahoux@remax-quebec.com

Louise Bastien
Courtier immobilier
418 222-2925
lbastien@globetrotter.net
Diplômée d'une formation en «HOME STAGING»

TÔLE D'ONTEC INC.

- Pliage de moulure (résidentiel et commercial)
- Tôle d'acier émaillé pour mur intérieur et extérieur
- Z barre jusqu'à 16 jauges
- Sous traitance de pliage et coupe
- Acier, Aluminium

CLABOT D'ACIER ÉMAILLÉ
Nouvelle finition intérieure Garage • Cabane à sucre etc

1950, 25^e Avenue, Saint-Prospier
Tél.: 418 594-6211 • Fax.: 418 594-6216



Jolie maison à voir absolument! Grande propriété, bien située avec grand terrain. Très ensoleillé et très bien situé à Saint-Jules. Près de tout. Avec revenu, loyer au sous-sol (3 1/2). Avec garage. Bureau de travail indépendant. **10433929**

>6757502

RE/MAX

Cell.: 418-389-6262
2834, chemin St-Louis, Sainte-Foy

Aurore Gionet, Courtier immobilier

Cinq mille personnes sont attendues aux épreuves de Courir la Beauce

FRÉDÉRIC DESJARDINS
frederic.desjardins@tc.tc

SPORT. À travers ses six épreuves de courses à pied, le circuit Courir la Beauce espère la participation de 5000 coureurs pour sa cinquième saison.

«En regroupant toutes ces courses dans un même circuit, nous voulions encourager plus de gens à courir chez nous plutôt que de se déplacer dans d'autres régions. Nos prix sont aussi plus abordables parce qu'on souhaite que ça reste accessible et familial», mentionne David Roy, fondateur du circuit.

Dans tous les rassemblements, les participants profitent de services similaires comme le chronométrage par puce ainsi que la remise d'un chandail, d'une médaille et d'une collation. Les meilleurs athlètes sont honorés sur le podium et plusieurs points d'eau sont installés sur les parcours.

«Environ 70 % des participants proviennent de Chaudière-Appalaches. Les autres coureurs viennent surtout de Québec, de l'Estrie et de la Montérégie. En présentant maintenant une course par mois, on a une belle synergie. Pour l'instant, on ne veut pas ajouter d'autres courses», mentionne David Roy.

MAI À JUILLET

La saison s'ouvrira le 14 mai avec le Défi PSF à Beauceville. La présidence d'honneur a été confiée au cycliste David Veilleux. Il est le premier Québécois ayant terminé le Tour de France.

Les coureurs pourront s'inscrire à des épreuves de 2, 5, 10 et 21 kilomètres. Cette année, 1 \$ par



Francis Rancourt (BeauceRUN), David Roy (Courir la Beauce), Steve Breton (Défi PSF), Nicolas Bélanger (Trail CLB), Bruno Vaillancourt (Défi Beauceron), Jean-François Préfontaine (Trail du Massif du Sud) ainsi que Chantal Fouquet et Julie Morin (Ruée des Jarrets) vous invitent à venir courir aux épreuves du circuit Courir la Beauce. (Photo TC Media - Frédéric Desjardins)

inscription sera remis à Karol-Ann Guay jusqu'à concurrence de 1000 \$. Élève de troisième secondaire à la polyvalente Saint-François, elle est atteinte d'une forme rare de cancer.

La deuxième épreuve à l'horaire est le Défi Beauceron le 25 juin à Saint-Prospère. Cette course proposera en nouveauté un trajet de 15 kilomètres aux coureurs qui pourront également s'inscrire au 2, 5, 10 ou 21 kilomètres.

Nouvelle course du circuit, la Trail du Massif du Sud se tiendra le 23 juillet dans ce parc situé à Saint-Philémon. Les coureurs parcourront des distances de 2, 5, 10 ou 22 kilomètres dans des

sentiers de randonnée pédestre. Les profits amassés seront remis à la cellule Bellechasse de la Croix-Rouge.

AOÛT À OCTOBRE

Notre-Dame-des-Pins présentera la Ruée des Jarrets le 13 août. Les coureurs auront le choix d'effectuer 2, 5 ou 10 kilomètres. L'événement se déroulera la même fin de semaine que la Fête au Vieux Pont. Toute personne inscrite à la Ruée des Jarrets pourra accéder gratuitement au site du festival le 13 août.

Une seconde épreuve de courses en sentiers

sera disputée le 17 septembre au Mont-Original à Lac-Etchemin. La Trail CLB comprend des parcours de 5, 10 et 20 kilomètres dans les sentiers de raquette de la montagne. Les profits de cette course serviront à l'entretien des Sentiers de Standon.

Le calendrier se terminera avec la BeauceRUN le 1er octobre à Saint-Georges. Proposant la seule épreuve de marathon du circuit, cette compétition comprend aussi des parcours de 2, 5, 10 et 21 km.

Pour plus de renseignements ou pour s'inscrire à ces courses, visitez le www.circuitclb.com.

Plusieurs athlètes récompensés au Cégep Beauce-Appalaches

MARIANNE ROBERT
marianne.robert@tc.tc

SPORTS. Près de 40 trophées ont été remis à des athlètes faisant partie des huit équipes sportives des Condors à l'occasion du gala méritas des équipes sportives du Cégep Beauce-Appalaches qui s'est déroulé le 21 avril dernier.

Parmi les lauréats, Dominique Marcoux et David Couture ont été élus athlètes féminin et masculin de l'année.

Dominique Marcoux est membre de l'équipe féminine de volleyball des Condors qui a mis la main sur la médaille d'argent du championnat provincial de division 2. Elle fait également partie de l'équipe de soccer mixte des Condors qui a remporté le championnat de la saison régulière de la Conférence Nord-Est. Lors du gala, l'étudiante a également reçu les méritas de joueuse la plus utile en volleyball et d'athlète-étudiante en soccer mixte.

Pour sa part, David Couture a lui aussi évolué dans deux sports. Il a participé à 23 plaqués dont trois sacs du quart-arrière avec l'équipe de football des Condors. Son jeu autant défensif qu'offensif dans l'équipe de



Les deux athlètes de l'année, David Couture et Dominique Marcoux, ont reçu leur trophée en compagnie du directeur des affaires étudiantes et des communications, Georges Salvat (à gauche) et du responsable des sports du Cégep, Serge St-Hilaire (à droite). (Photo gracieuseté)

volleyball de division 2 a aussi été souligné.

Plusieurs autres prix, notamment le joueur le plus utile, la meilleure performance, la recrue de l'année et l'étudiant-athlète ont

été remis aux nombreux athlètes des six disciplines sportives du cégep, soit le rugby, le soccer, le football, le volleyball, le basketball et le cheerleading.

La promotion des billets de saison du Cool FM prend fin ce samedi

FRÉDÉRIC DESJARDINS
frederic.desjardins@tc.tc

HOCKEY. Les partisans du Cool FM de Saint-Georges souhaitant profiter de la promotion sur les billets de saison pour la prochaine campagne devront faire vite.

Connaissant un vif succès jusqu'ici, la promotion se terminera ce samedi 30 avril. Les bureaux du Cool FM seront ouverts de 9h à midi durant cette dernière journée afin de permettre aux gens de régler leur facture en personne.

Pour 250 \$, les partisans auront leur siège attiré et pourront assister à 20 rencontres locales en saison régulière et deux matchs préparatoires.

Les gens intéressés par cette promotion doivent contacter l'organisation au 418 221-6363 et laisser leur nom et numéro de téléphone. Un représentant du Cool FM communiquera ensuite avec ces personnes pour finaliser l'achat.

Pour plus d'information, consultez le www.st-georges.lnah.com.



Sur la première rangée, on aperçoit Marie-Claude Hardy, présidente de l'ARLPH-CA, Jean-Philippe Maranda, ambassadeur, Catherine Larochelle, présidente d'honneur, en compagnie du maire de Saint-Georges Claude Morin, Luc Babin représentant d'Ameublements Tanguay, et de Normand Lessard, directeur général de la CSBE.

(Photo TC Media - Jean-François Fecteau)

Saint-Georges accueillera Destination loisirs 2016

JEAN-FRANÇOIS FECTEAU
jean-francois.fecteau@tc.tc

SOCIÉTÉ. Du 2 au 5 septembre prochains, la Ville de Saint-Georges sera l'hôte d'un événement d'envergure provinciale, soit la 15^e édition de Destination Loisirs 2016. Sous le thème de l'inclusion sociale, cette activité qui effectuera un premier arrêt en Chaudière-Appalaches regroupera près de 600 personnes handicapées et accompagnateurs.

Chapeauté par l'Association québécoise pour le loisir des personnes handicapées (AQLPH), Destinations Loisirs, qui se tient tous les deux ans, s'adresse aux personnes adultes ayant un handicap physique et/ou intellectuel. Ce rendez-vous offrira à une fin de semaine bien remplie avec des activités sportives culturelles, touristiques, et même récréatives.

La candidature de Saint-Georges a été retenue grâce à la thématique de l'inclusion sociale selon les membres du comité organisateur, dont la présidente d'honneur de l'événement, Catherine Larochelle. «Mon comité et moi

sommes contents de présenter Destinations Loisirs dans la région. Nous avons vraiment hâte de faire de belles rencontres et de nouer de nouvelles amitiés. Ce sera une belle semaine pour les participants et leurs parents. Nous travaillons très fort pour faire de cet événement un succès», promet Mme Larochelle qui avec son conjoint, Marc Dutil, à la tête du Groupe Canam, sont parents d'un enfant de 18 ans atteint du syndrome de William en plus d'être autiste.

Pour Marie Claude Hardy, présidente de l'Association régionale de loisir pour personnes handicapées de la Chaudière-Appalaches (ARLPH-CA) qui est mandatée d'organiser les jeux, les retombées envisagées seront énormes pour la région. «C'est la promotion des loisirs et du sport. Ça permettra de sensibiliser la région à l'accessibilité de nos infrastructures pour nos personnes handicapées ainsi que des intervenants du milieu, développer de nouveaux partenariats en plus de générer des retombées économiques intéressantes pour la région», a souligné Mme Hardy.

«Nous sommes très heureux d'être la ville hôte d'un tel événement. Nous allons tout

mettre en œuvre pour leur vendre la région», partage Claude Morin, maire de la Ville de Saint-Georges qui est un partenaire majeur de l'événement avec la Commission scolaire Beauce-Etchemins et la Fondation Maurice Tanguay.

Soulignons que l'athlète beauceron qui vise une participation aux Jeux paralympiques de Rio, Jean-Philippe Maranda, agira à titre d'ambassadeur de l'événement.

À LA POLYVALENTE DE SAINT-GEORGES

La Polyvalente de Saint-Georges sera la centrale administrative de Destinations Loisirs 2016 et le cœur des activités. D'ailleurs, l'institution y offrira plusieurs services essentiels, dont les dortoirs, puisque les hôtels dans la région seront comblés dans le secteur durant la Fête du Travail. Plusieurs autres installations municipales et de la CSBE faciliteront la tenue de ce rendez-vous d'envergure.

Soulignons que l'organisation est à la recherche d'une centaine de bénévoles pour assurer la logistique de cet événement.

Jean-Philippe Maranda est un fier ambassadeur de Destination Loisirs

JEAN-FRANÇOIS FECTEAU
jean-francois.fecteau@tc.tc

SOCIÉTÉ. L'athlète originaire de Notre-Dame-des-Pins qui vise une participation aux Jeux paralympiques de Rio, Jean-Philippe Maranda, agira à titre d'ambassadeur de Destination Loisirs 2016 du 2 au 5 septembre à Saint-Georges.

Avant l'accident de la route qui lui a enlevé l'usage de ses jambes en 2007, Jean-Philippe a confié qu'il voyait en premier le handicap des gens atteints de déficience physique et/ou intellectuel. À force de les côtoyer, ils voient désormais la personne avant les handicaps. «C'est pourquoi il est vraiment important de tenir ce genre d'activités afin d'intégrer les personnes handicapées dans la société et je suis honoré d'en être l'ambassadeur», partage-t-il.

Au-delà de favoriser leur inclusion sociale, l'événement apportera d'autres bénéfices aux participants selon lui. «Destination Loisirs donnera aussi des outils à ces gens handicapés qui pourront les appliquer dans leur vie de tous les

jours afin d'être plus autonomes ou même se diriger vers le marché du travail. C'est d'ailleurs plus difficile pour ces gens de trouver un travail», relate ce dernier.

Depuis qu'il est paraplégique, il avoue qu'il accomplit des choses dont il ne se croyait plus capable de faire dont repeindre son appartement.

VERS RIO MAINTENANT!

Depuis 2012, Jean-Philippe s'entraîne sérieusement pour une participation aux Jeux paralympiques en course en fauteuil roulant à Rio au Brésil. Ils voient ses efforts porter fruits. «C'est fait, je suis sur l'équipe du relais pour Rio. Mon objectif est de ramener une médaille au relais 4x400 mètres, mais je dois aussi faire mes preuves individuellement», souligne l'athlète beauceron.

En vue de cette année paralympique, il s'est rendu en Floride cet hiver pour un camp d'entraînement de six semaines. D'ici le 15 juillet, il aura cinq chances de se qualifier individuellement pour les Jeux qui se tiendront du 7 au 18 septembre. «J'aimerais faire en dessous de



Jean-Philippe Maranda un fier ambassadeur de Destinations Loisirs.

(Photo TC Media - Jean-François Fecteau)

la barre des 50 secondes aux 400 mètres ce qui m'assurerait un bon positionnement», espère le coureur qui réside désormais à Sherbrooke. Le médaillé de bronze aux Jeux parapanaméricains à Toronto en 2015 renouera avec la compétition dès le 20 mai prochain.

Trois volleyeuses des Condors au camp des Patriotes de l'UQTR

MARIANNE ROBERT
marianne.robert@tc.tc

VOLLEYBALL. Trois volleyeuses des Condors du Cégep Beauce-Appalaches pourraient porter, dès l'automne prochain, les couleurs des Patriotes de l'Université du Québec à Trois-Rivières (UQTR) dans la division 2.

La libéro Lisa-Marie Vachon et les attaquantes Dominique Marcoux et Ilary Tanguay-Morin ont pris part à un camp d'évaluation des Patriotes de l'UQTR. Une dizaine de candidates potentielles en provenance de divers établissements collégiaux ont participé au camp d'évaluation en compagnie d'autant de joueuses des Patriotes.

Lisa-Marie Vachon affirme avoir bon espoir pour le recrutement des Beauceronnes qui jouent au volleyball ensemble depuis 5 à 6 ans. «Le jeu était rapide, mais nous nous sommes senties à notre place. Il y avait plusieurs bonnes recrues. Je pense que nous serons toutes les trois en mesure de montrer, au camp d'entraînement cet automne, que nous avons le calibre nécessaire pour faire partie de l'équipe».

DU TALENT À REVENDRE

Les trois jeunes femmes ont reçu des honneurs au cours de leur carrière collégiale. Ilary Tanguay-Morin a reçu le titre de recrue de l'année en plus d'être élue sur l'équipe d'étoiles à deux reprises. Pour sa part, Dominique Marcoux a fait sa place sur l'équipe d'étoiles à une reprise en plus de mériter le prix de la meilleure performance chez les Condors à une occasion. Finalement, Lisa-Marie Vachon a été choisie libéro de l'année.

«C'est toujours agréable de voir nos étudiants-athlètes tenter leur chance au nouveau supérieur. Lisa-Marie, Dominique et Ilary ont autant de talent sur le terrain que dans les salles de cours. Je suis confiant de les voir faire leur place sur la scène sportive universitaire à court ou moyen terme», a conclu le responsable des sports du Cégep Beauce-Appalaches, Serge St-Hilaire.



Ilary étudiera en génie électrique, Lisa-Marie en sciences comptables et Dominique en chiropratie et elles partageront un appartement à Trois-Rivières à l'automne prochain.

(Photo gracieuseté)

T'as des nerfs **D'ACIER?**



Viens construire des bâtiments avec nous.

30 nouveaux postes de soudeurs, assembleurs et journaliers pour soutenir notre croissance

Tu es déjà soudeur, nous avons des postes pour toi.
Tu n'as jamais soudé, on va te former.

- Salaire horaire minimum de 20,58 \$ après un an (plus différentes primes)
- Possibilité d'effectuer des heures supplémentaires

Autres postes de production et de bureau disponibles.

Communique avec nous ou viens nous rencontrer à l'usine de Saint-Gédéon
June Lamontagne : 418 582-7031
june.lamontagne@groupecanam.com

1 877 SOUDEUR
groupecanam.com/postes

Inscris-toi au Centre d'alertes et reçois un courriel lorsque des offres d'emplois sont publiées.



Usine Soprema, Drummondville



Parc aquatique intérieur du Village Vacances Valcartier



CANAM

D'envergure humaine



Nous recherchons des candidats pour combler les postes suivants:

COORDONNATEUR(TRICE) AU SERVICE À LA CLIENTÈLE

Le titulaire de ce poste sera responsable de donner le support aux ventes et conseiller le client, assurer le suivi de la mise en marche du dossier de production et de son cheminement jusqu'à la livraison, il coordonne, planifie et organise ses activités de façon à rencontrer les exigences du client.

Exigences du poste:

- D.E.C. en gestion de l'imprimerie ou communications graphiques
- Minimum de 2 années d'expérience au service à la clientèle
- Le bilinguisme est essentiel
- Excellente maîtrise des logiciels suivants : Word, Excel, Outlook

INGÉNIEUR INDUSTRIEL

Le titulaire de ce poste sera responsable d'améliorer la productivité, l'efficacité et la rentabilité des opérations industrielles. Il aura à réaliser des audits internes, faire des suivis d'actions correctives et d'opportunités d'amélioration en plus de prendre part aux divers programmes en lien avec la santé sécurité au travail et l'environnement.

Qualifications requises :

- BAC en gestion industrielle
- Posséder une année d'expérience
- Maîtrise de la suite Office ainsi que Adobe PDF et Visio
- Connaissances des exigences de la norme ISO 9001-2008
- Connaissances des outils et techniques d'amélioration continue (5S, Kaizen, ceinture verte six Sigma)

INFOGRAPHISTE - TECHNICIEN EN IMPOSITION

Le titulaire de ce poste sera responsable d'effectuer les travaux d'impositions de plaques et d'épreuves à partir du logiciel Preps de Kodak, faire la vérification et l'approbation du produit final, i.e. plaques, épreuves et tracés d'imposition, opérer les équipements du service de l'infographie et il sera aussi responsable du maintien de la calibration des équipements et du développement des logiciels d'imposition.

- DEP en infographie (un atout) ou équivalent
- Connaissance approfondie des logiciels d'imposition (Preps, Prinergy)
- Un minimum de connaissance des logiciels de mise en page seraient un atout

JOURNALIERS

Consiste principalement à opérer, alimenter et desservir les équipements, participer à la mise en train et l'entretien.

COMMIS À LA FACTURATION

Le titulaire de ce poste sera responsable de la facturation des dossiers, de participer au processus de fin de mois ou de fin d'année et de préparer divers dossiers servant à l'analyse des coûts.

EXIGENCES DU POSTE :

- DEP en comptabilité
- Posséder 1-2 années d'expérience en milieu manufacturier
- Maîtriser la suite Office dont Excel avancé
- Anglais intermédiaire

Transcontinental Interglobe est un important chef de file dans le domaine de l'imprimerie. Nous recherchons des gens passionnés, qui aiment relever des défis, des gens à notre image qui s'associent à nos valeurs tels que le RESPECT, le TRAVAIL D'ÉQUIPE, L'INNOVATION ET LA PERFORMANCE.

Nous offrons un emploi stimulant, une gamme complète d'avantages sociaux, un salaire compétitif, une usine climatisée, des équipements à la fine pointe de la technologie, un programme de formation et plusieurs activités sociales. **Joignez-vous à une équipe dynamique en faisant parvenir votre curriculum vitae à :**

Imprimerie Interglobe
a/s Services Ressources Humaines
150, 181e rue, Beauceville, Qc G5X 3P3
Courriel : rh.interglobe@tc.tc
Tél : (418)774-3367
Site internet : www.tc.tc



SPEC211395



La Commission scolaire des Hauts-Cantons procède à un appel de candidatures afin de renflouer sa banque de relève comme :

Direction ou direction adjointe Écoles primaires, secondaires et centres

POUR POSTULER :

Commission scolaire des Hauts-Cantons

Concours #3120-2015-2016-D03

Courrier électronique : emploi@cshc.qc.ca

Date limite : Vendredi le 20 mai 2016 à 16 h

POUR EN SAVOIR PLUS :

www.cshc.qc.ca



-675-4357

OFFRES D'EMPLOI

Centre d'emploi agricole Chaudière-Appalaches
(Service financé par Emploi-Québec et les clients employeurs)

EXPLOITATIONS PORCINES

- **St-Isidore**, poste de conseiller en alimentation animale et de suivi des élevages des fermes, favoriser le dev. du territoire, diplôme en agronomie ou en prod. animale, 3 à 5 ans d'exp. pratique en prod. porcine (no 86)
- **St-Narcisse**, 15,50\$/h à disc., bonus annuel, poss. de logement, resp. de la gestion, surveillance des truies en gestation, aide aux mises-bas dans une maternité de 1000 truies, exp. requise (no 100)
- **St-Frédéric**, 43h, 1 fin de sem./2, sal. à disc., ass. collectives, 650 truies, gérant de maternité, supervision d'un employé, détection des chaleurs et saillies, participer aux mises-bas. (no 109)
- **St-Patrice**, 40h (l'été), 1 fin de sem./2, poss. de temps partiel (reste de l'année), idéal pour étudiant, maternité de 500 truies, aider aux saillies, aux mises-bas, au sevrage, donner des vaccins, entretien de terrain. (no 120)
- **Sts-Anges et St-Edouard**, 50h, 1 fin de sem./2, 700\$/sem., poss. de relève, engraissement de 1500 porcs, 3 sites, maintenance des maternités, opérer tracteurs et machinerie pour la section grandes cultures (1050 acres). (no 94)
- **Près de St-Anselme**, 40h, lun. au ven., lavage, entrée et sortie des animaux, sevrage des porcelets, vaccination, pesée des porcs en engraissement. (no 128)
- **St-Elzéar et St-Sylvestre**, 40h, 1 fin de sem./2, 15 à 19\$/h, poss. de logement sur place, 250 truies, naisseur-finisieur, 2 sites, soins, régie de l'élevage, alimentation, vaccination, nettoyage, déplacement des porcs. (no 125)
- **Dosquet**, 35 à 45h, 1 fin de sem./2, 14 à 20\$/h, autonome avec exp., naisseur-finisieur, 300 truies, gestation, mise-bas, pouponnière-engraissement (saillies, fouilles, soins, alimentation, nettoyage). (no 142) + poste à **St-Elzéar**, 43h, 14 à 18\$/h, poss. de logement, maternité de 975 truies. (no 140) + poste près de **St-Georges**, 40-45h, 1 fin de sem./2, maternité de 800 truies (no 138)
- **St-François-de-la-Rivière-du-sud**, 45h, 1 fin de sem./3, sal. à disc., naisseur-finisieur, 290 truies, soins, alimentation, tâches reliées à la mise-bas, pouponnière et engraissement, déplacer les porcs, pesée, lavage. (no 137)
- **Leclercville**, 40 à 45, 1 fin de sem./3, 15\$/h et +, élevage de finition et de grandes cultures, alimentation, soins, nettoyage, manipuler les animaux, entretien des équipements. Installations d'avenir orientées vers le bien-être animal (no 135)



- **Scott**, 15 à 20h, fin de sem., poss. de plus d'heures en oct., 65 vaches, traite, soins, alimentation, nettoyage. (no 126)
- **Près de Beauceville**, 40h, 1 fin de sem./2, 13 à 15\$/h, 1 à 2 ans d'exp., 55 vaches, personne autonome, traite. (no 130)
- **St-Odilon**, 40h et + lors de semences et récoltes, ferme d'élevage de bovins de boucherie (300 vaches + relève), conduite de tracteur, train, manipuler les animaux, maintenance, doit détenir exp. avec la conduite de tracteur. (no 124)
- **St-Patrice**, 45h, 1 fin de sem./2 ou /3, production de bovins (engraissement) et culture de maïs et céréales, poste de technicien ou agronome, poste offert exclusivement aux finissants d'une formation agricole. (no 123)
- **Sts-Anges**, 50h, 1 fin de sem./2, 600\$/sem., 80 vaches, traite, alimentation, nettoyage, opérer machinerie. (no 131)
- **Tring Junction** (logement fourni sur place) poste axé sur le troupeau 100 vaches laitières moyenne 40h/sem 1 fin sem/2 (possibilité + h semences et récoltes si intérêt et compétences pour opérer machinerie) : 13.50\$/h 3 premiers mois 14 à 15\$/h selon rendement par la suite (no 144)



AUTRES POSSIBILITÉS

- **Lévis**, 45h (peut varier), sal. à disc., contremaître en cultures maraichères, gestion du personnel, assurer le rendement, respecter les objectifs et les budgets, maintien de la machinerie, du matériel et du bâtiment, exp. requise (no 90)
- **Près de St-Georges**, 40h, sal. à disc., centre jardin, entretien paysager, aménagement de plates-bandes, désherbage, taille (chez des clients), entretien des végétaux, service à la clientèle. (no 101) + poste de 40h, 15 avril au 15 juin, 18\$/h et plus selon exp., conducteur de machinerie agricole, épandage, labours pendant la période des semences. (no 116)
- **St-Honoré**, 12-15h (2 matins/sem.), 18\$/h et plus selon exp., doit posséder un permis classe 1, transport d'animaux (porcs) de St-Honoré à Vallée-Jonction. (no 115)
- **St-Joseph**, 40h ou temps partiel pour la livraison seulement (16 à 25h/sem.), 12 à 14\$/h, chauffeur-livreur et personne à tout faire, livraison 2 à 4 jrs/sem. de fruits et légumes, entretien de bâtiments, poste saisonnier du 29 fév. à fin déc (pour le poste temps plein) sinon de mai à la mi-décembre. (no 78)
- **St-Marie**, 35 à 55h selon température, de mai à fin juin, 2 postes avec exp., opérer machinerie agricole pour l'épandage de purin et les semis, conduire une van à l'occasion (permis classe 1 requis). (no 132)
- **St-Croix**, 40h, poste de technicien(ne), entreprise de transfert de technologie spécialisée dans la recherche appliquée et l'innovation en agriculture, contrat de 6 mois avec poss. de prolongation. (no 133)
- **St-Anselme**, 25-30h, 1 fin de sem./3, tournée du poulailler, être à la machine à œufs et voir s'ils sont conformes, s'assurer de la propreté des lieux. (no 127)
- **St-Ephrem**, 40h, du lun. au ven., 15 à 18\$/h selon exp., entreprise laitière, maintenance des bâtiments, équipements et de la machinerie agricole (tracteurs, faucheuse, boîte d'ensilage, silos, convoyeurs). (no 141)
- **Scott**, 40h, lun. au ven., 15\$/h, doit posséder un permis de conduire, entreprise spécialisée dans le nettoyage agricole, 2 postes, opérer un souffleur pour enlever la poussière, lavage, gratter le fumier à l'aide d'un mini tracteur. (no 139)
- **St-Théophile** érabièrre recherche une personne expérimentée désentailage, lavage, coupe de bois fûltes et réparation tubulure immédiatement à la fin juin 18\$/h 30-40h/sem selon disponibilité (no 143)

EXPLOITATIONS LAITIÈRES-BOVINES

- **Lac-Drolet**, 15\$/h, 30-35h (poss. de + d'h au printemps), ouvrier en prod. laitière et acéricole, réaliser la traite de 30 vaches (matin et soir), aider à l'entailage (16 000 entailles), vérification des fuites (no 84)
- **St-Bernard**, 14 à 17\$/h selon exp., 35 à 40h, troupeau de haute génétique (30 vaches), gestion du troupeau, effectuer la traite, soin aux animaux, appliquer les protocoles de reproduction pour la vente d'embryons, maintenir une présentation optimale du troupeau et des lieux, exp. requise (no 92)
- **Près de St-Joseph**, 40-50h, 1 fin de sem./2, 650\$/sem., 350 vaches en lactation (robot de traite), entrée de données informatiques, soins, alimentation, nettoyage, opérer machinerie. (no 105)
- **St-Marie**, horaire à disc., fins de sem., emploi idéal pour étudiants, 13 à 15\$/h, 75 vaches, traite, alimentation, soins, lavage. (no 119)
- **Kinnear's Mills**, heures coupées, 5 jrs/sem., 1 fin de sem./2, poste d'étudiant, 45 vaches en lactation, traite du soir et du matin, opérer machinerie,

Site internet : www.emploiagricole.com

CV par fax : 418 228-3943, par courriel : ceachaudiereappalaches@upa.qc.ca tél. : 418 228-5588. Il est important de mentionner le secteur d'emploi désiré, le no de l'offre et de joindre votre CV. Sauf avis contraire des candidats, les CV non retenus seront présentés à d'autres employeurs potentiels. N.B. La forme masculine n'est utilisée que pour alléger le texte. NOUS PRIVILÉGIONS LA FORMATION AGRICOLE.

Cette publication est financée par :



-672-1648

OFFRES D'EMPLOI



3 CONTRATS

Pour livraison de journaux
ENTRE SCOTT ET ST-ANGES • CENTRE VILLE STE-MARIE
ST-GEORGES, ST-MARTIN
doit posséder son auto
Tél: 418 227-1435 ou par INTERNET
sgsl1956@globetrotter.net

>6717819



SARTIGAN

The Strip Specialist

Usine Sartigan Inc. se spécialise dans la fabrication de planches de bois résineux sur mesure pour sa clientèle nord-américaines. Nous sommes présentement à la recherche de candidats pour combler les postes permanents suivants :

JOURNALIERS(ÈRES) (jour, soir & fin de semaine)

Qualifications et exigences :

- > Être rapide, bonne dextérité manuelle, responsable et ponctuel
- > Capacité de travailler en équipe
- > Possibilité de travail à temps partiel ou à temps plein, selon vos besoins

Bienvenue aux étudiant(e)s!

Ces emplois sont autant adaptés pour les femmes que les hommes. En effet, 30% de nos employés sont des femmes.

Nous vous invitons à venir nous rencontrer à nos bureaux:
Usine Sartigan Inc.
888, Route 269, St-Honoré Beauce GOM 1V0
Fax : 418 485-6745 • emploi@sartigan.com • www.sartigan.com

>6756788



Activez votre talent!

DIRECTEUR, STRATÉGIE MÉDIA

Régulier - Temps plein
Rimouski

Relevant du directeur général, les principales responsabilités du directeur, stratégie média sont de développer les ventes et d'offrir un soutien aux conseillers en solutions médias afin d'atteindre, voire de dépasser les objectifs fixés dans un marché donné tout en agissant à titre d'agent de changement.

La personne recherchée possède un diplôme d'études collégiales, jumelé à un minimum de cinq (5) ans d'expérience dans le domaine de la vente incluant le développement de la clientèle. Elle a la capacité d'influencer et mobiliser une équipe de ventes ainsi que d'effectuer une planification stratégique multiplateforme.

Elle possède également une attitude positive et gagnante.

Les personnes intéressées par ce poste sont invitées à soumettre leur CV via la section Carrières de notre site internet à www.tc.tc/carriere.



Prière de ne pas téléphoner. TC Transcontinental favorise l'égalité des chances en matière d'emploi et d'avancement. Seules les personnes retenues pour une entrevue seront contactées.

Premier imprimeur au Canada et œuvrant dans les domaines des médias imprimés et numériques, de l'emballage souple et de l'édition, TC Transcontinental a pour mission de créer des produits et services permettant aux entreprises d'attirer, de joindre et de fidéliser leur public cible.

Le respect, le travail d'équipe, la performance et l'innovation sont les valeurs fortes de la Société qui s'est d'ailleurs engagée auprès de ses parties prenantes à agir de manière responsable dans la poursuite de ses activités d'affaires et philanthropiques.

Transcontinental inc. (TSX : TCL.A TCL.B), connue sous la marque TC Transcontinental, compte plus de 8000 employés au Canada et aux États-Unis, et ses revenus ont été de 2,1 milliards de dollars canadiens en 2014. Site www.tc.tc

>6735670



Téléphone : 418 382-3909 | Fax : 418 382-5512
38 Avenue du Pont, St-Martin de Beauce, QC GOM 1B0

Depuis maintenant 25 ans, BCH Image contribue à véhiculer l'image de marque d'une multitude d'entreprises telles que BRP, Yamaha, Evinrude, Continental, Taylor Made, Maax, Sea Ray, Malibu Boats et Sora Electric Superbike. Qu'il s'agisse de logo, d'accents décoratifs ou encore d'habillage graphique, nous pouvons les aider, dès l'étape de la conception, pour que le résultat reste gravé dans la mémoire visuelle des gens.

Responsable développement de produits et procédés

VOS RESPONSABILITÉS :

- Établir la faisabilité des nouveaux projets clients, en passant par l'analyse des équipements nécessaires ainsi que la construction détaillée de ces nouveaux produits;
- Identification des matières premières, des fournisseurs et des sous-traitants pour les nouveaux produits;
- Travailler en collaboration avec l'équipe des ventes et celle de la production dans le but de développer des produits qui répondent aux besoins du marché;
- Gestion, réalisation et suivi des projets R&D;
- Participer aux expositions qui permettront de se tenir à jour dans les techniques requises pour que la compagnie continue d'améliorer constamment sa ligne de produits.

EXIGENCES :

- DEC ou BACC en Génie (Mécanique, Chimique ou autre spécialisation pertinente pour ce poste);
- 3 à 5 ans d'expérience;
- Qualité et aptitudes recherchées : être curieux, être un bon joueur d'équipe, savoir communiquer efficacement, avoir la capacité d'apprendre et être bien structuré;
- Maîtriser les outils de la suite Office et les outils Internet (courriel, navigation, etc.);
- Être mobile à travers le Canada et les États-Unis pour des déplacements occasionnels;
- Votre lieu de travail sera celui du siège social de BCH Image à Saint-Martin en Beauce.

NOUS VOUS OFFRONS :

- Un salaire compétitif
- Un programme d'assurance-collective
- Café internet
- Un régime d'épargne retraite
- Salle d'entraînement
- Table de billard
- Programme de reconnaissance et activités sociales diverses

Si vous êtes intéressés à relever un beau défi avec une équipe dynamique, veuillez nous faire parvenir votre curriculum vitae au département des ressources humaines au rh@bchimage.com.

1.009.96<



Téléphone : 418 382-3930 | Fax : 418 382-5512
38 Avenue du Pont, St-Martin de Beauce, QC GOM 1B0

Joignez-vous à une équipe accueillante et audacieuse!

Altrum accompagne les organisations à travers le monde pour célébrer leurs réalisations et inspirer leurs gens. L'organisation a deux lignes d'affaires adaptées aux secteurs desservis. Altrum Honors est le leader mondial en produits commémoratifs (deal gifts) pour les grandes banques du monde. Altrum Reconnaissance offre des programmes de reconnaissance personnalisés favorisant l'engagement des employés.

Représentant(e) des ventes, réseau de distribution

FONCTIONS ET RESPONSABILITÉS

- Assurer le développement et la performance du réseau de distributeurs
- Conclure des ententes commerciales avec ceux-ci;
- Développer et entretenir des relations d'affaires de qualité et à long terme avec les distributeurs clés;
- Supporter l'équipe et les partenaires sur les projets plus complexes;
- Assurer le développement et l'utilisation optimale des outils de vente et marketing nécessaires à la réalisation des objectifs;
- Participer aux activités et événements pertinents;
- Préparer les rapports requis et les soumettre à temps.

EXPÉRIENCE ET COMPÉTENCES

- Posséder au moins 5 ans d'expérience dans un contexte de vente et marketing B2B via un réseau de partenaires;
- Êtes bilingue tant au parler qu'à l'écrit (français/anglais);
- Posséder une formation collégiale;
- Avoir démontré une capacité de livrer et d'atteindre des résultats mesurables et rentables;
- Être autonome et savoir prendre d'excellentes initiatives;
- Être mobile à travers le Canada et les États-Unis pour des déplacements occasionnels;

Nous vous offrons :

- Un salaire compétitif
- Un programme d'assurance-collective
- Un régime d'épargne retraite
- Table de billard
- Programme de reconnaissance et activités sociales diverses
- Salle d'entraînement
- Café internet

Si vous êtes intéressés à relever un beau défi avec une équipe dynamique, veuillez nous faire parvenir votre curriculum vitae au département des ressources humaines au rh@altrum.com ou via notre site internet au altrum.com aussitôt que possible.

02009.96<



Raphaël Lessard ne cesse de surprendre en sport automobile. (Photo gracieuseté)

Course automobile

Raphaël Lessard termine deuxième en Caroline du Nord

HUBERT LAPOINTE

hubert.lapointe@tc.tc

SPORT. Le jeune coureur automobile Raphaël Lessard a offert tout un spectacle au Orange County Speedway en CARS Super Late Model Tour.

Le #99 de l'équipe David Gilliland Racing a en effet signé une deuxième place lors de l'épreuve Orange Blossom 300. Du haut de ses 14 ans, le pilote avait entrepris sa course en septième position. Dès les premiers tours, il s'est assuré une place dans le peloton des meneurs, mais c'est lors des 50 derniers tours que Raphaël a dévoilé son réel talent de pilote. Ne se laissant pas intimider par Christopher Bell et Dalton Sargeant, deux pilotes de renommée nationale aux États-Unis, il a piloté de façon intelligente et constante, ayant dans la mire la première place dans les cinq derniers tours.

«Les pilotes en piste sont tous très bons et ont déjà beaucoup d'expérience. À la fin, je sais que j'étais plus vite que Christopher Bell, donc j'essayais de le dépasser, mais ça ne marchait pas, car il me fermait la porte. Mon objectif à la prochaine course sera très certainement un autre top 5!», dit-il.

La prochaine course du Joselois dans la série CARS Tour aura lieu le samedi 7 mai prochain au Hickory Motor Speedway de Newton, aussi en Caroline du Nord.

OFFRE D'EMPLOI

MÉCANICIEN AGRICOLE

Une entreprise opérant un commerce de vente, d'entretien d'équipements agricoles et service à la ferme recherche une personne dynamique afin de combler le poste de mécanicien agricole.

RESPONSABILITÉS

- Procède à l'installation d'équipements agricoles, réparation et entretien.
- Travaux en atelier et déplacement sur les fermes.
- Compétence en soudure demandée.
- Temps plein, 40 heures semaine.
- Expérience souhaitée dans le domaine.
- Salaire compétitif.
- Bonnes conditions de travail.

Si vous désirez vous joindre à notre équipe, veuillez nous faire parvenir votre curriculum vitae à l'adresse suivante : nancy.giroux@tc.tc



G.E.C.

Production animale / agroalimentaire



CONTRÔLEUR-COMPTABLE

Description : Ferme GEC Inc. est à la recherche d'un (e) contrôleur-comptable qui viendra se joindre à l'équipe de gestion en place et ainsi contribuer aux objectifs de développement de l'entreprise.

Tâches exigées :

- Préparer et analyser les états financiers.
- Préparer les dossiers de fin d'année.
- Participer à l'étude de rentabilité des projets d'expansion ou acquisition.
- Comparer l'état des résultats consolidés avec le budget.
- Assurer le respect des contrôles internes et administratifs mis en place.
- Valider les coûts de revient pour la prise de décision.
- Superviser une équipe administrative.
- Élaborer le budget pour la structure.

Exigences :

- Universitaire 1er cycle (BAC) terminé;
- Minimum de 5 ans d'expérience dans un poste similaire;

- Maîtrise le cycle comptable;
- Maîtrise de la suite office et connaissance avancée dans Excel;
- Excellent français (oral et écrit) et anglais fonctionnel.

Profil recherché :

- Initiative et débrouillardise;
- Planification et organisation du travail;
- Esprit d'analyse;
- Jugement/ résolution des problèmes;
- Habileté à diriger un groupe de travail;
- Habiletés de communication.

Conditions :

- Moyenne de 40 heures par semaine ;
- Salaire à discuter selon expérience et compétences ;
- Programme d'assurances collectives offert.

Date de début : Aussitôt que possible.

Pour plus d'information veuillez communiquer avec Louise Lachance par téléphone 418-426-3306 poste 221 ou envoyer C.V. : louise@fermegec.com

>6754383



CÉDULE DE VIDANGE DE FOSSES SEPTIQUES 2016
de la MRC Beauce-Sartigan et de la MRC Robert-Cliche
Centre régional de traitement des boues des fosses septiques de la
Ville de Saint-Joseph-de-Beauce 418 226-5300

MUNICIPALITÉS de la MRC BEAUCE-SARTIGAN			DATES DE VIDANGE
* Composer le 418 226-5300 pour la prise de rendez-vous			
St-René St-Martin	St-Théophile St-Côme-Linière	St-Philibert St-Gédéon-de-Beauce	Du 16 mai au 3 juin 2016
St-Benoît Labre La Guadeloupe	St-Ephrem-de-Beauce Lac Poulin		Du 6 au 17 juin 2016
St-Georges (secteurs Aubert-Gallion et St-Jean-de-la-Lande)			Du 20 juin au 1 ^{er} juillet 2016
St-Georges (secteur St-Georges Est)			Du 4 au 22 juillet 2016
Notre-Dame-des-Pins St-Honoré-de-Shenley	St-Simon-les-Mines St-Hilaire-de-Dorset	St-Évariste-de-Forsyth	Du 25 juillet au 5 août 2016
St-Benoît Labre et Lac Poulin			Du 22 août au 9 septembre 2016
St-Georges (secteur Aubert-Gallion)			Du 12 au 16 septembre 2016
St-Georges (secteur St-Georges Est)			Du 19 au 23 septembre 2016
St-René St-Martin	St-Théophile St-Côme-Linière	St-Philibert St-Gédéon-de-Beauce	Du 3 septembre au 7 octobre 2016
MUNICIPALITÉS de la MRC ROBERT-CLICHE			DATES DE VIDANGE
La MRC vous téléphonera une semaine avant la vidange Pour info : 418 774-9828, poste 231			
Beauceville (secteur Est)			Du 16 mai au 17 juin 2016
St-Victor			Du 16 mai au 17 juin 2016
St-Alfred			Du 13 au 24 juin 2016
Tring-Jonction	St-Frédéric		Du 27 juin au 1 ^{er} juillet 2016
St-Sévérin			Du 4 au 8 juillet 2016
Saint-Joseph-de-Beauce			Du 11 au 29 juillet 2016
Saint-Joseph-des-Érables			Du 1 ^{er} au 5 août 2016
St-Jules			Du 8 au 12 août 2016
St-Odilon			Du 15 au 26 août 2016
Beauceville (secteur Ouest)			Du 29 août au 16 septembre 2016
St-Victor			Du 19 au 23 septembre 2016

Nous retournons votre appel en semaine dans un délai de 24 heures. Veuillez prendre note que des coûts additionnels de 50\$ sont prévus les samedis, dimanches, les jours fériés, pendant la période des fêtes, soit du 19 décembre 2016 au 3 janvier 2017 inclusivement et pour les vidanges effectuées avant le 15 mai ou après le 15 octobre, sauf pour les fosses de rétention. Les fosses doivent être facilement accessibles pour le camion et les couvercles doivent être visibles et dégagés de 4 à 6 pouces pour permettre la manipulation.

>6758848

Novatech®

JOURNALIERS

Portes Patio Novatech Inc., leader dans le marché canadien et nord américain dans la fabrication de portes patio et comptant environ 200 employés, est présentement à la recherche de :

Nous sommes à la recherche de journaliers pour combler certains postes dans nos différentes usines de Beauceville.

- Nous vous offrons un emploi à temps plein de jour et soir de 40 heures.
- Une formation est donnée sur place et vous travaillez dans un environnement propre et sécuritaire.
- La rémunération et les autres conditions sont déterminées en fonction de la convention collective.

Chez Portes Patio Novatech, le bien être des employés est important c'est pourquoi plusieurs activités sont offertes tout au cours de l'année : Party de Noël, poker, baseball, golf, cinéma, Noël des enfants, cabane à sucre, Épluchette de blé d'inde etc.

Vous voulez faire partie d'une équipe dynamique de tous âges tout en travaillant dans une ambiance de travail sécuritaire et agréable? Veuillez nous faire parvenir votre curriculum vitae ou vous rendre à nos bureaux pour compléter une demande d'emploi



24 DH Cliche Auto Ford : défi réussi !

SIMON BUSQUE
simon.busque@tc.tc

SPORT. La cinquantaine de joueurs participant au 24 DH Cliche Auto Ford, une partie de hockey de 24 heures consécutives, ont relevé le défi avec brio.

L'événement a débuté samedi matin à 10h au centre sportif Lacroix-Dutil de Saint-Georges pour être complété dimanche à 10h30. La partie s'est soldée par une victoire de 124 à 94 pour l'équipe des Pièces d'autos Fernand Bégin devant celle de Hockey Zone LJP.

La cinquantaine de hockeyeurs étaient répartis en deux équipes afin d'amasser des fonds pour l'achat de deux incubateurs pour le département de pédiatrie à l'Hôpital de Saint-Georges. L'objectif final est de 60 000 \$ mais pas moins de 45 000 \$ avaient déjà été amassés avant le début même du match. Tout au cours de la rencontre, les spectateurs pouvaient faire des dons. Un souper-bénéfice aura aussi lieu le 7 mai à 18h à la salle paroissiale de Saint-Georges.

«Nous avons bon espoir d'atteindre notre objectif», nous disait l'un des responsables de l'événement, Carl Breton, qui participait lui-même en tant que joueur. «C'est un défi personnel qui est fatiguant tant physique que mentalement mais c'est pour une bonne cause».

Soulignons que les organisateurs de l'événement doivent payer les heures de glace à la Ville de Saint-Georges même s'il s'agit d'un événement bénéfique. «Nous avons le même tarif que le hockey mineur. La Ville applique la politique des tournois pour notre événement. On le savait dès le départ et je dois dire qu'il n'y pas de mésentente entre le 24 DH et la Ville», a tenu à préciser M. Breton.

BELLE EXPÉRIENCE

Si plusieurs avaient déjà une certaine expérience du 24 DH, qui en était à sa troisième édition, deux recrues ont particulièrement savouré l'expérience. David Roy a admis qu'il avait bien aimé



 **PHOTOS ET VIDÉO SUR**
www.leclaireurprogres.ca

Sylvain Cliche de Cliche Auto Ford procède à la traditionnelle mise au jeu officielle avant le début de la partie. (Photo TC Media - Simon Busque)

l'aventure. «C'est long mais tout est bien organisé. J'étais en repos entre 4h et 6h dimanche matin et ce fut la période la plus difficile. Je participerais à nouveau à un événement du genre».

Le plus jeune joueur à voir relevé le défi est Charles-Antoine Giguère qui portait les couleurs des Commandeurs de Lévis cette saison. L'adolescent de 16 ans a adoré son expérience. «Ce fut amusant. Je ne connaissais aucun joueur avant le début de partie et par la suite, j'étais *chum* avec tout le monde. La période la plus difficile a été entre 4h et 6h. Si j'ai la chance, j'aimerais le faire à nouveau».

Pour l'instant, les organisateurs ne pouvaient encore confirmer si le 24 DH sera de retour l'an prochain. «On va tenir une réunion entre les organisateurs prochainement et on va prendre une décision», conclut Carl Breton.



Les joueurs n'ont jamais abandonné pendant les 24 heures consécutives.

(Photo TC Media - Simon Busque)

Les jumeaux Veilleux ont terminé ensemble leur carrière junior

FRÉDÉRIC DESJARDINS
frederic.desjardins@tc.tc

SPORT. Les frères Tommy et Steven Veilleux de Saint-Odilon avaient pris des chemins séparés. Ils ont finalement terminé leur parcours en hockey junior ensemble avec les Cobras de Terrebonne.

Tommy Veilleux a joint la Ligue de hockey junior majeur du Québec (LHJMQ) en 2011 avec les Tigres de Victoriaville. Échangé aux Olympiques de Gatineau en décembre 2014, il a quitté cette équipe en novembre dernier après s'être plaint de la réduction de son temps de glace.

Celui-ci a ensuite porté l'uniforme des Cobras, formation de la Ligue de hockey junior du Québec (LHJQ). En saison régulière, Tommy a cumulé une fiche de 25 buts et 39 aides en 30 parties.

«Robert Dubuc (entraîneur-chef) m'a donné sa confiance et ne me laissait pas sur le banc si je faisais des erreurs. La ligue offrait un bon calibre pas si différent de la LHJMQ», dit-il.

Lors des séries, Tommy Veilleux a inscrit quatre buts et quatre aides en neuf rencontres.

Les Cobras ont balayé les Panthères de Saint-Jérôme en quart de finale avant d'être éliminés en cinq matchs lors du carré d'as par le Collège Français de Longueuil.

«Tous les joueurs ont contribué contre Saint-Jérôme. La défensive de Longueuil fermait beaucoup le jeu et c'était plus dur de compter des buts», mentionne Tommy.

NUMÉRO UN

Après 18 parties dans la LHJMQ avec Victoriaville et Rouyn-Noranda et 40 rencontres au sein de la LHJQ à La Tuque, Steven Veilleux a été gardien de but avec les Cobras lors des deux dernières saisons.

En 47 matchs lors de la dernière saison, il a obtenu une moyenne de buts alloués de 3.38 et un pourcentage d'efficacité de .890. Gardant le filet des Cobras pour les neuf rencontres des séries, son rendement a été de 2.42 buts alloués avec une efficacité de .927.

«Je me suis développé au point d'avoir participé au match des étoiles l'an dernier et d'être choisi comme le meilleur gardien de la ligue cette saison. Je voulais devenir un gardien numéro un», précise-t-il.



Tommy Veilleux avait joint les Cobras en novembre après son départ de la LHJMQ.

(Photo Gracieuseté - Gaëtan Sauriol)



Steven Veilleux a gardé le filet des Cobras lors des deux dernières saisons.

(Photo Gracieuseté - Gaëtan Sauriol)

AVENIR PROFESSIONNEL

Alors que leur carrière junior vient de prendre fin, Tommy et Steven aimeraient percer le milieu du hockey professionnel le plus rapidement possible.

«J'aimerais jouer en Europe ou encore dans la Ligue américaine ou la Ligue de la côte Est. En

dernier recours, je pourrais aller dans la Ligue nord-américaine», précise Tommy Veilleux.

Pas question de jouer au niveau universitaire, une idée que partage Steven Veilleux. «De mon côté, je suis prêt à recommencer à zéro pour montrer ce que je peux faire pour rejoindre les rangs professionnels», dit-il.

P. G. Leonard
AMVOQ
AUTO
 pglessard.com

SAINT-PROSPER
 310, Route 204

NOTRE-DAME-DES-PINS
 3050, route Kennedy

Le choix est à son meilleur!!

2014-DODGE GRAND CARAVAN SXT STOW-N-GO 70 908 km 18 995\$	2013-KIA OPTIMA LX+ 98 141 km 12 995\$	2012-VOLKSWAGEN EOS DECAPOTABLE 51 930 km 20 995\$	2011-CHEVROLET COLORADO LS 4X2 85 710 km 13 995\$	2010-MINI COOPER S DECAPOTABLE 88 183 km 13 995\$	2009-MITSUBISHI LANCER SE 78 918 km 9 995\$	2007-KIA MAGENTIS LX V6 6 995\$	2010-DODGE GRAND CARAVAN SXT STOW-N-GO 70 908 km 18 995\$	2011-HYUNDAI SONATA GLS 114 332 km 9 995\$	2010-SUBARU FORESTER TOURING AWD 69 676 km 13 295\$	2010-FORD FUSION SEL 135 008 km 9 995\$	2010-FORD FOCUS SE 90 571 km 5 995\$	2008-KIA RONDO EX 161 033 km 6 995\$	2012-HONDA CIVIC DX BERLINE 131 898 km 11 995\$	2006-MINI COOPER S 6 995\$
--	---	---	--	--	--	---	--	---	--	--	---	---	--	--------------------------------------

418 594-8844 **418 774-8845**

BEAUCE MITSUBISHI
 418 774-8820
 www.beaucemitsubishi.ca
 Notre-Dame-des-Pins

i MIEV 2016
 1 SEULE DE DISPONIBLE

100% ÉLECTRIQUE

19 800\$*
 EN PLUS OBTENEZ 0% D'INTÉRÊT SUR 48 MOIS

* RABAIS DU MANUFACTURIER INCLUS
 * RABAIS DU GOUVERNEMENT INCLUS

Mitsubishi Mirage 2014 ES Inv.: 15307A manuelle, garantie de 10 ans ou 160 000 km, 33 457 km 7 900\$	Mitsubishi Eclipse 2012 SPYDER GS Inv.: 15-15 automatique, 45 286 milles 15 800\$	Mitsubishi Outlander 2014 ES Inv.: 15345A automatique, garantie de 10 ans ou 160 000 km, 57 396 km 16 995\$	Mitsubishi Outlander 2013, V6 4X4 Inv.: 16108A automatique, garantie de 10 ans ou 160 000 km, 49 953 km 17 900\$	Mitsubishi Lancer 2015, SE LIMITED Inv.: 15326 automatique, garantie de 10 ans ou 160 000 km, 100 km 18 800\$	Mitsubishi Lancer 2015 Inv.: 15253 SPORT BACK, automatique, garantie de 10 ans ou 160 000 km, 500 km 18 800\$	Mitsubishi RVR 2014, SE TRACTION INTÉGRALE Inv.: 15408B automatique, garantie de 10 ans ou 160 000 km, 44 688 km 19 900\$	Mitsubishi RVR 2013, GT Inv.: 15353A automatique, garantie de 10 ans ou 160 000 km, 55 293 km 21 995\$
--	---	---	--	---	---	---	--

2013 KIA OPTIMA HYBRIDE PREMIUM
 Inv. #15587A
 Automatique, 2.4L, le plus équipé des hybrides, sièges en cuir et refroidissant, toit panoramique, système de navigation GPS avec caméra de recul, air climatisée thermostatique double zone, balance de garantie Kia 5 ans ou 100 000 km jusqu'au 31 mars 2018/ garantie système Hybride 8 ans ou 160 000 km jusqu'au 31 mars 2021 *une
18 495\$

2015 KIA SORENTO LX AWD
 Inv. #15-122
 Automatique 6 v., tout équipé, sièges chauffants, air climatisée, régulateur de vitesses, groupe électrique, radio am fm, cd aux usb satellite, bluetooth, mags, lumières à brume. Faites-vite, seulement garantie Kia 5 ans ou 100 000 km jusqu'au 30 avril 2019.
SUPER PRIX 20 995\$

2011 KIA SPORTAGE LX AWD
 Inv. #15639A
 Automatique 6 v., sièges chauffants, air climatisée, régulateur de vitesses, groupe électrique, radio am fm, cd aux usb satellite, bluetooth, mags, lumières à brume, faites-vites, garantie Kia 5 ans ou 100 000 km jusqu'au 5 juillet 2016, accessoires attache remorque + démarreur, RABAIS DE 2000\$ WOW
14 995\$

2016 KIA SORENTO LX, 4 cyl., 18 931 km, inv. #16-106, **22 995\$**
2016 KIA SOUL EX, auto, 2.0 litres, 17 438 km, inv. #16-109, **18 995\$**
2016 KIA SORENTO LX V-6 AWD, 7 passagers, 22 494 km, inv. #16-110, **27 995\$**
2014 KIA SPORTAGE EX AWD, 44 672 km, inv. #16213A, **21 495\$**
2014 KIA FORTE LX+, 1.8 litres, automatique, 60 061 km, inv. #14-124, **12 495\$**
2013 KIA SPORTAGE EX, tout équipé, 70 855 km, inv. #16246A, **16 495\$**
2013 KIA RIO EX, caméra de recul, 42 898 km, inv. #16175A, **11 995\$**
2013 KIA SORENTO LX 4 CYL., 86 305 km, inv. #15738A, **14 995\$**
2012 KIA SORENTO LX AWD, 4 cyl., 85 473 km, inv. #15705A, **14 495\$**
2012 KIA SPORTAGE EX LUXE AWD, 72 760 km, inv #16294A, **16 995\$**
2011 KIA FORTE5 SX, 71 867 km, inv. #16-100, **10 495\$**
2011 KIA OPTIMA SX TURBO, équipée au max, 76 743 km, inv. #16232A, **13 995\$**
2010 KIA KOUP EX, auto., 72 173 km, inv.#15539A, **8 995\$**
2007 KIA SPORTAGE LX AWD, seulement 107 542 km, inv. 16170A, **6 995\$**
2006 TOYOTA COROLLA LE, auto., 104 675 km, inv. #16131A, **6 995\$**

www.autoblvd.net

VÉHICULES INSPECTÉS ET GARANTIS
 VÉHICULES D'OCCASION CERTIFIÉS

FINANCEMENT À PARTIR DE 0.9%*

AUTOMOBILES DU BOULEVARD Kia
 www.autoblvd.net
 418 774.4100 | 1 866 974.4100