



PARC NATIONAL DE FRONTENAC

NOUVEAUTÉS

CHALETS DOUILLETS

Fraîchement rénovés, les chalets Cyr 2 et Abénaquis sont situés en bordure de l'eau au coeur d'un environnement boisé et intime. Bienvenue aux familles!



LE GRAND JEU PARCS QUÉBEC

Les parcs nationaux vous intriguent? Vous êtes curieux de découvrir leurs secrets? Participez à ce grand jeu familial en compagnie de Pat l'original et les amis de Parcs Québec.



JOURNÉE DES PARCS NATIONAUX DU QUÉBEC

10 SEPTEMBRE 2016

EXPLOREZ UNE NATURE EXCEPTIONNELLE

Les parcs nationaux du réseau Parcs Québec vous offrent une expérience nature unique.

La tarification d'accès en vigueur est votre contribution à la mise en valeur et à la conservation de ces territoires.

POUR LES ENFANTS DE 17 ANS ET MOINS, L'ACCÈS EST **GRATUIT**

Accès quotidien - Adulte 18 ans et plus	8,50 \$
Carte annuelle Réseau	76,50 \$
Carte annuelle Parc	42,50 \$

Tarifs valides jusqu'au 31 décembre 2016, taxes incluses. Grille tarifaire complète disponible à parcsquebec.com/carte

CARTE ANNUELLE RÉSEAU PARCS QUÉBEC

Un accès illimité à tous les parcs nationaux du réseau Parcs Québec pour 12 mois et un programme d'avantages exclusifs:

- **UNE NUITÉE GRATUITE EN CAMPING** (emplacement sans services, sur semaine)
- **UN LAISSEZ-PASSER QUOTIDIEN** pour un ami
- **BOUTIQUE NATURE** 15% de rabais sur les articles à prix courant*
- **SKI DE FOND** 15% de rabais sur le billet quotidien
- **AQUARIUM DU QUÉBEC** 15% de rabais sur l'accès quotidien
- **PARC NATIONAL DU MONT-MÉGANTIC** 15% de rabais sur l'accès à l'ASTROLab
- **PARC NATIONAL DE MIGUASHA** 15% de rabais sur l'accès au musée

Certaines conditions s'appliquent. *Excluant les produits de dépanneur et les produits de ski.

Détails à parcsquebec.com/carte

CONCOURS DESTINATION PARCS NUNAVIK

Entre le 1^{er} avril et le 1^{er} septembre 2016, à l'achat ou au renouvellement d'une carte annuelle Réseau, courez la chance de gagner un séjour pour 2 personnes dans un parc national du Québec au Nunavik.

UNE VALEUR DE 10 000 \$

Un choix parmi 3 destinations à découvrir à parcsnunavik.ca :

- Parc national des Pingualuit
- Parc national Tursujuq
- Parc national Kuururjuaq

Détails et règlement à parcsquebec.com/concours



OASIS D'EAU ET DE COLLINES

Vous ressentez le besoin de prendre une pause et de renouer avec la nature? Que ce soit en randonnée pédestre dans une tourbière aux parfums envoûtants, en canot sous le regard attentif du grand héron, ou lors d'une balade à vélo agrémentée du chant des oiseaux forestiers, le parc national de Frontenac vous invite à vivre en famille des moments inoubliables. Rassemblez-vous autour d'un feu de camp avec ceux que vous aimez en écoutant le concerto du plongeon huard sous le ciel étoilé.

SENTIER LE LITTORAL

Le sentier cyclable du secteur Saint-Daniel propose un tracé sinueux qui permet de saisir toute l'immensité du Grand lac Saint-François. Des haltes offrent des points de vue uniques, et que dire des couchers de soleil à la Pointe-aux-Pins!



ÉCOSYSTÈME À CANOTER

Découvrez le lac à la Barbue, un véritable jardin aquatique où abondent les nénuphars, les nymphéas qui abrite une grande variété d'animaux. Location de canot et de kayak disponible.



PLANTES CARNIVORES!

La tourbière du secteur Saint-Daniel figure parmi les rares tourbières intactes au sud du Québec. Elle abrite des plantes carnivores et plusieurs orchidées rares. Le sentier de la tourbière est aménagé sur trottoirs de bois et on y trouve deux tours d'observation.



RANDONNÉES ANIMÉES EN RABASKA

En compagnie d'un garde-parc naturaliste, explorez la baie aux Rats-Musqués ou la baie Sauvage à bord d'un rabaska. Consultez l'horaire des activités à la page 8.



ACTIVITÉS ET LOCATION D'ÉQUIPEMENT

ACTIVITÉS DE PLEIN AIR

DU LAC DES ÎLES AU MASSIF

Amateur de plein air, voici une excursion qui saura vous plaire! Au départ du lac des Îles, canotez jusqu'à l'aire de pique-nique # 12, où l'ascension du Massif de Winslow vous attend. Cette randonnée de 8 km culmine en offrant une vue panoramique sur l'ensemble du secteur Sud et des environs. Sur le chemin du retour, faites une pause pique-nique au lac Thor, endroit où il fait bon se ressourcer!

VOUS SÉJOURNEZ DANS LE PARC?

Partir en canot ou en kayak constitue une belle façon de découvrir la beauté de nos différents plans d'eau. Profitez d'un rabais de 50 % sur la location d'une embarcation nautique en matinée. Présentez-vous au centre de location avec votre facture de séjour et une pièce d'identité.

MATINÉE SUR L'EAU
50%
DE RABAIS

- Applicable sur les locations d'une heure seulement;
- L'embarcation devra être retournée avant midi;
- Aucune réservation possible, quantités limitées;
- Un rabais par jour est accordé par personne.



FORFAIT OSEZ LE MASSIF

Gratuit si vous possédez votre propre embarcation

33,25 \$ / canot

LOCATION D'ÉQUIPEMENT

ÉQUIPEMENT	JOUR	4 h	1 h
Chaloupe	42,50 \$	29,75 \$	14,75 \$
Canot	47 \$	33,25 \$	16,50 \$
Pédalo 2 places	n/a	39 \$	19,50 \$
Pédalo 4 places	n/a	44,75 \$	23,75 \$
Kayak mer simple	48,25 \$	33,75 \$	16,75 \$
Kayak mer double	64,50 \$	45,25 \$	22,75 \$
Kayak récréatif simple	43 \$	30 \$	15 \$
Kayak récréatif double	51,50 \$	36,50 \$	18,25 \$
Planche debout à pagaie	41,50 \$	29 \$	16,50 \$
Vélo adulte	39,50 \$	27,50 \$	14 \$
Vélo enfant	19,75 \$	13,75 \$	7 \$

ACTIVITÉS NAUTIQUES

C'EST L'AVIRON QUI NOUS MÈNE

Naviguez à votre rythme, observez la nature et laissez-vous bercer par les flots brillants! Procurez-vous gratuitement à l'un des centres de services du parc, un guide de découverte des trois parcours nautiques du parc :

- Baie aux Rats-Musqués
- Baie Sauvage
- Lac à la Barbu

Conditions de location :

- Pièce d'identité avec photo obligatoire;
- Frais administratif applicable si le client ne rapporte pas l'embarcation au lieu de location ou s'il y a un retard.

Les prix, les modalités et les services peuvent être sujets à changement sans préavis.

Location : Secteur Sud : 20 mai au 10 octobre

Secteur Saint-Daniel :
17 juin au 5 septembre

SENTIERS DE RANDONNÉE



Référence sur la carte	DÉCOUVERTE	SENTIERS	LONGUEUR ET DURÉE	ALLER-RETOUR	BOUCLE	DIFFICULTÉ	DÉNIVELLE (EN MÈTRES)	LIEU DE DÉPART
1		L'Érablière - Observation d'habitats typiques du Massif	3,2 km 1 h 30		X	F	60	Centre de découverte et de services Sud
2		Les Passereaux - Un refuge pour la faune ailée	13 km 5 h	X		I	35	Centre de découverte et de services Sud ou camping Baie Sauvage (près de l'aire de jeux)
			13 km 1 h 30					
3		La Colline - Les collines du Massif	7,4 km 2 h 45		X	F	75	Centre de découverte et de services Sud
4		Les Grands-Pins - Sous-bois de mousse, roches qui semblent être tombées du ciel...	5,7 km 2 h		X	F	5	Camping Baie Sauvage (près de l'aire de jeux)
5		Le Massif de Winslow - Cuvette verdoyante ceinturée de collines	10,2 km 3 h 30		X	I	120	Après l'entrée du chalet Legendre (au bout du chemin)
6		Le Littoral - À la frontière de l'eau et de la terre	16 km 5 h	X		F	10	Centre de services Saint-Daniel
			16 km 1 h 30 - 2 h					
7		La Tourbière - Îlot nordique au coeur des Appalaches. Trottoirs de bois et panneaux de découverte	5 km 2 h		X	F	10	Stationnement de la Tourbière
8		Le Sous-bois - Écologie des sous-bois et évolution des forêts	3,2 km 1 h	X		F	5	Camping Rivière-aux-Bluets entre les sites # 124 et # 126

application mobile

Vélo

Randonnée pédestre

F - Facile

I - Intermédiaire

D - Difficile

PROJET PILOTE AUTORISANT LES CHIENS



Dès le 20 mai 2016, un projet pilote encadrant la présence des chiens sera mis en place dans trois parcs nationaux, dont le parc national de Frontenac. La Sépaq a décidé de mener ce projet pilote, sous certaines conditions, afin de mesurer l'impact des chiens sur l'expérience de visite et sur le milieu naturel.

Principales règles d'encadrement*

- En tout temps, le chien doit rester dans les endroits autorisés.
- Le chien doit être tenu en laisse (max. 3 m) et sous surveillance en tout temps.
- La personne responsable doit immédiatement ramasser les excréments de son animal et en disposer de façon hygiénique.
- Le chien qui aboie, qui hurle ou qui nuit au bien-être, à la quiétude et à la sécurité des autres visiteurs n'est pas toléré.

*Toute personne qui contrevient à l'une ou l'autre de ces règles est susceptible de devoir quitter le territoire et/ou de recevoir un constat d'infraction, le cas échéant.

Consultez l'ensemble des règles d'encadrement à sepaq.com/animaux.

ENDROITS AUTORISÉS AU PARC NATIONAL DE FRONTENAC

Les chiens sont admis dans le secteur Saint-Daniel seulement.

SENTIER D'ÉTÉ	Le Sous-bois
	Le Littoral
	Les sentiers du Rang II (sentiers de pêche)
CAMPING	Camping de la Rivière-aux-Bluets (sauf les tentes Huttopia)
	Camping Baie-des-Sables
	Espace VR de la Pointe-Saint-Daniel
AIRE DE PIQUE-NIQUE	Aire de pique-nique de la Pointe-Saint-Daniel
ACCÈS NAUTIQUE	Mise à l'eau de la Pointe-Saint-Daniel et rampe de mise à l'eau du Rang II

PARC PARCOURS : UN GUIDE À VOTRE SERVICE



Le Centre de découverte et de services (CDS) est situé au secteur Sud. Pôle d'accueil et de services pour les visiteurs, le CDS est avant tout un espace de découverte où vous pourrez vous familiariser avec les incontournables du parc à l'aide de l'application Parc Parcours. Faites-en le point de départ de votre exploration du territoire et partez à la découverte de lieux qui feront de votre visite une succession de moments inoubliables.

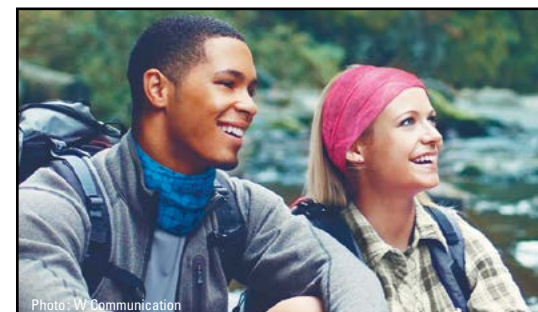
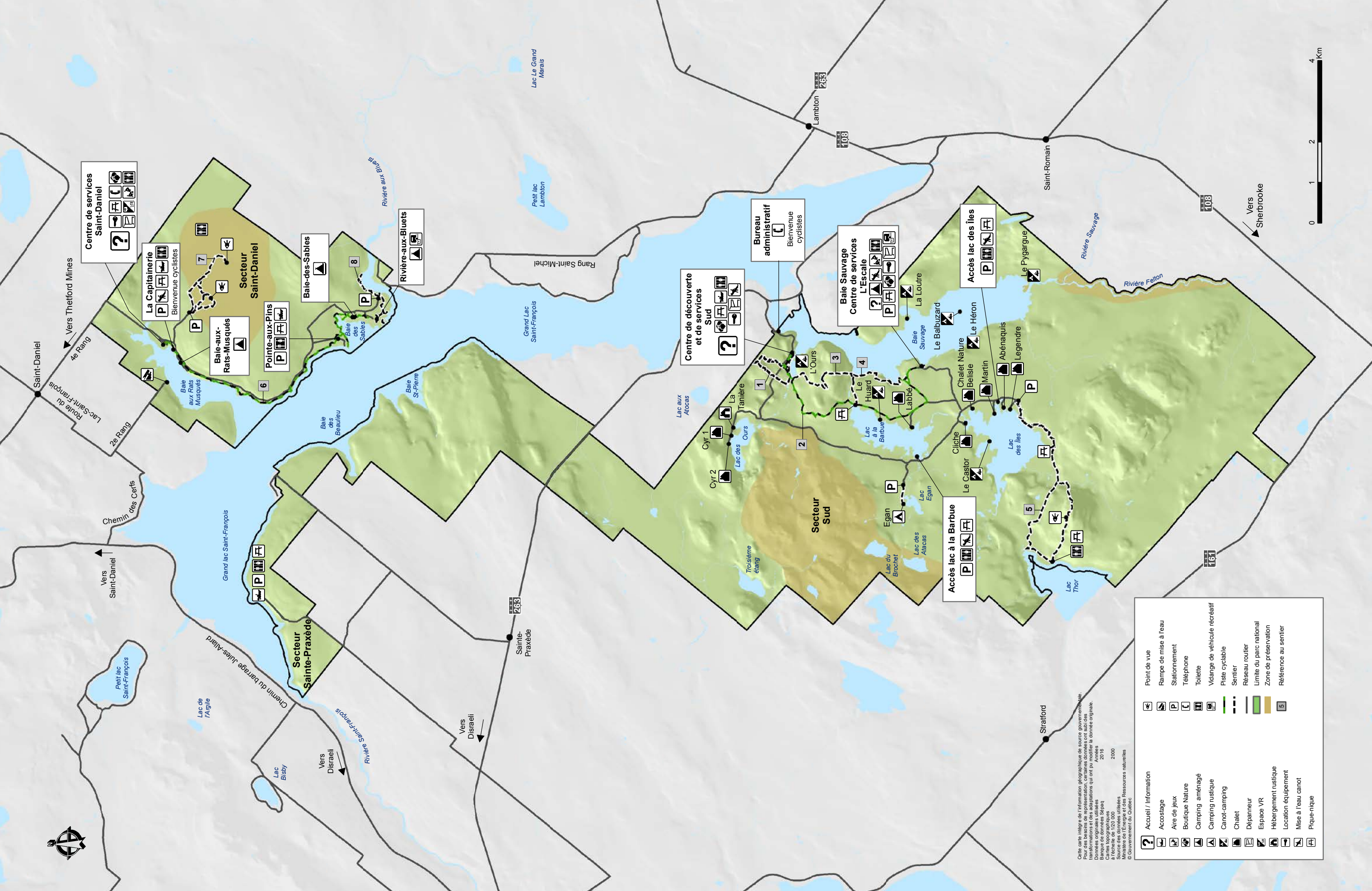


Photo: W Communication

PENSEZ À NOS BOUTIQUE NATURE pour un souvenir de votre visite au parc!

- Vaste choix de vêtements et d'articles tels que foulards tubulaires, gourdes, etc.
- Souvenirs pour petits et grands
- Profits entièrement réinvestis dans les parcs nationaux

BOUTIQUE NATURE
Parcs Québec



Centre de services Saint-Daniel

La Capitainerie
Bienvenue cyclistes

Baie-aux-Rats-Musqués

Pointe-aux-Pins

Baie-des-Sables

Rivière-aux-Bluets

Centre de découverte et de services Sud

Bureau administratif
Bienvenue cyclistes

Baie Sauvage
Centre de services L'Escal

Accès lac des îles

Accès lac à la Barbue

	Accueil / Information		Point de vue
	Accostage		Rampe de mise à l'eau
	Aire de jeux		Stationnement
	Boutique Nature		Téléphone
	Camping aménagé		Toilette
	Camping rustique		Véhicule de véhicule récréatif
	Canot-camping		Plate cyclable
	Chalet		Sentier
	Dépanneur		Réseau routier
	Espace VR		Limite du parc national
	Hébergement rustique		Zone de préservation
	Location équipement		Référence au sentier
	Mise à l'eau canot		
	Pique-nique		

Cette carte intègre de l'information géographique de source gouvernementale. Pour des besoins de représentation, certaines données ont subi des transformations et des adaptations qui ont pu modifier la donnée originale. Les données sont actualisées en 2016.
 Cartes topographiques
 à l'échelle de 1:20 000
 Source des données urbaines : Ressources naturelles
 © Gouvernement du Québec, 2000



ACTIVITÉS DE DÉCOUVERTE

CONSERVATION

ÉTÉ/ Du 17 juin au 9 juillet

Jour	Secteur	Début	Durée	Activité	Type d'activité	Rendez-vous
Vendredi	Saint-Daniel	19 h	60 min	Jeune naturaliste	Activité pour enfants ♀	Abri campeur Rivière-aux-Bluets
		21 h	60 min	Lumière sur les étoiles	Causerie de soirée	Abri campeur Rivière-aux-Bluets
	Sud	15 h	60 min	Jeune naturaliste	Activité pour enfants ♀	Centre de services l'Escale
		20 h	60 min	Masanabesek ou le Grand lac	Causerie de soirée	Abri campeur baie Sauvage
Samedi	Saint-Daniel	13 h 30	90 min	Exploration baie aux Rats-Musqués	Randonnée en rabaska ⚡	Centre de services Saint-Daniel
		16 h	60 min	Apprenti garde-parc	Activité pour enfants ♀	Abri campeur Rivière-aux-Bluets
		20 h	60 min	Grand jeu Parcs Québec	Grand jeu familial	Abri campeur Rivière-aux-Bluets
	Sud	13 h 30	90 min	Exploration baie Sauvage	Randonnée en rabaska ⚡	Centre de services l'Escale
		16 h	60 min	Garde-parc d'un soir	Activité pour enfants ♀	Abri campeur baie Sauvage
		20 h	60 min	Inspecteur Héro!	Grand jeu familial ♀	Abri campeur baie Sauvage
Dimanche	Saint-Daniel	10 h 30	90 min	Exploration baie aux Rats-Musqués	Randonnée en rabaska ⚡	Centre de services Saint-Daniel
	Sud	14 h	90 min	Exploration baie Sauvage	Randonnée en rabaska ⚡	Centre de services l'Escale
Lundi	Saint-Daniel	15 h	60 min	Jeune naturaliste	Activité pour enfants ♀	Abri campeur Rivière-aux-Bluets
		20 h	60 min	Inspecteur Héro!	Grand jeu familial ♀	Abri campeur Rivière-aux-Bluets
	Sud	19 h	60 min	Jeune naturaliste	Activité pour enfants ♀	Centre de services l'Escale
		21 h	60 min	Lumière sur les étoiles	Causerie de soirée	Abri campeur baie Sauvage

ÉTÉ/ Du 10 juillet au 13 août

Des activités sont offertes en dehors de cette période. Informez-vous!

Vendredi	Saint-Daniel	15 h	60 min	Jeune naturaliste	Activité pour enfants ♀	Abri campeur Rivière-aux-Bluets
		20 h	60 min	Inspecteur Héro!	Causerie de soirée ♀	Abri campeur Rivière-aux-Bluets
	Sud	15 h	60 min	Garde-parc d'un soir	Activité pour enfants ♀	Abri campeur baie Sauvage
		20 h	60 min	Grand jeu Parcs Québec	Causerie de soirée	Abri campeur baie Sauvage
Samedi	Saint-Daniel	13 h 30	90 min	Exploration baie aux Rats-Musqués	Randonnée en rabaska ⚡	Centre de services Saint-Daniel
		16 h	60 min	Apprenti garde-parc	Activité pour enfants ♀	Abri campeur Rivière-aux-Bluets
		20 h	60 min	Grand jeu Parcs Québec	Grand jeu familial	Abri campeur Rivière-aux-Bluets
	Sud	13 h 30	90 min	Exploration baie Sauvage	Randonnée en rabaska ⚡	Centre de services l'Escale
		16 h	60 min	Jeune naturaliste	Activité pour enfants ♀	Centre de services l'Escale
		20 h	60 min	Inspecteur Héro!	Grand jeu familial ♀	Abri campeur baie Sauvage
Dimanche	Saint-Daniel	10 h 30	90 min	Exploration baie aux Rats-Musqués	Randonnée en rabaska ⚡	Centre de services Saint-Daniel
	Sud	14 h	90 min	Exploration baie Sauvage	Randonnée en rabaska ⚡	Centre de services l'Escale
Lundi	Saint-Daniel	19 h	60 min	Jeune naturaliste	Activité pour enfants ♀	Abri campeur Rivière-aux-Bluets
		21 h	60 min	Lumière sur les étoiles	Causerie de soirée	Abri campeur Rivière-aux-Bluets
Mardi	Sud	14 h 30	90 min	Exploration baie Sauvage	Randonnée en rabaska ⚡	Centre de services l'Escale
		18 h	60 min	Garde-parc d'un soir	Activité pour enfants ♀	Abri campeur baie Sauvage
		20 h	60 min	Masanabesek ou le Grand lac	Causerie de soirée	Abri campeur baie Sauvage
Mercredi	Saint-Daniel	14 h 30	90 min	Exploration baie aux Rats-Musqués	Randonnée en rabaska ⚡	Centre de services Saint-Daniel
		18 h	60 min	Apprenti garde-parc	Activité pour enfants ♀	Abri campeur Rivière-aux-Bluets
		20 h	60 min	Masanabesek ou le Grand lac	Causerie de soirée	Abri campeur Rivière-aux-Bluets
Jeudi	Sud	19 h	60 min	Jeune naturaliste	Activité pour enfants ♀	Centre de services l'Escale
		21 h	60 min	Lumière sur les étoiles	Causerie de soirée	Abri campeur baie Sauvage

♀ Activité du passeport Garde-parc en herbe
 ⚡ Réservation aux centres de services

⚡ Activité tarifée payable lors de la réservation. Tarifs rabaska : enfant gratuit (si accompagné d'un adulte), adulte 9,52 \$



PRODIGIEUSES LIBELLULES

De nombreux travaux d'inventaire ont eu lieu au cours des dernières années à la tourbière de Saint-Daniel afin de mieux connaître les différentes populations d'odonates, communément appelées libellules, qui occupent cet habitat singulier. Ces inventaires ont permis de faire la découverte d'espèces insoupçonnées.

À l'été 2015, deux espèces de libellule y ont été répertoriées pour la première fois au sud du fleuve Saint-Laurent. La cordulie de Robert (*Somatochlora brevicincta*), auparavant observée qu'une douzaine de fois dans les zones bioclimatiques boréales et subarctiques de la province, a été identifiée à la tourbière. La situation est similaire pour une autre espèce, l'elfe (*Nannothemis bella*). Considérée comme rare dans les zones tempérées mixtes et feuillues, elle n'avait été observée qu'à neuf reprises au Québec.

Autre fait des plus surprenants, deux espèces récemment établies au Québec ont pu être capturées en vol au-dessus des mares herbeuses de la tourbière. Une libellule aux ailes orangées est nommée, à juste titre, la chaleureuse (*Libellula semifasciata*), tandis que l'autre porte le nom d'agrion bleu à longs cerques (*Enallagma anna*).

L'écosystème particulier de la tourbière à réticules du parc national de Frontenac et sa position géographique presque aux limites sud du Québec, offrent des perspectives prometteuses pour la découverte de nouvelles espèces n'ayant jamais été recensées dans la province.

Si vous voulez en savoir plus sur les initiatives et les enjeux de conservation dans les parcs nationaux du Québec, rendez-vous à parcsquebec.com/blogue

Pour connaître les façons de participer à la conservation de nos parcs nationaux, rendez-vous à fondsparcsquebec.com

HÉBERGEMENT



VILLÉGIATURE



CAMPING



TENTE HUTTOPIA

CAMPING

SECTEUR SUD : 104 emplacements, aménagés sans service, 1 et 2 services (eau et électricité et rustiques).
SECTEUR SAINT-DANIEL : 86 emplacements aménagés sans service et 2 services (eau et électricité).

À partir de
30,25 \$ /nuitée

CANOT-CAMPING

28 emplacements situés à la baie Sauvage, au lac à la Barbe et au lac des Îles. Parcours canotables variant entre 15 minutes et 2 h 30.

À partir de
29,50 \$ /nuitée

FORFAIT CANOT-CAMPING

À partir de
100 \$ /nuitée

PRÊT-À-CAMPER

Découvrez la tente Huttoxia, une façon simple et confortable de vivre les joies du camping sans tout trimballer. En tout, 18 unités dont 8 situées au secteur Sud et 10 au secteur Saint-Daniel.

À partir de
101 \$ /nuitée

VILLÉGIATURE

8 chalets de villégiature et un camp rustique situés au secteur Sud vous offrent le confort et l'intimité en pleine nature! Capacité de 2 à 12 personnes. Tous les chalets sont situés au bord de l'eau avec vue sur le lac.

À partir de
135 \$ /nuitée

FORFAIT CAMP-CANOT OFFERT AU CAMP RUSTIQUE

À partir de
98 \$ /nuitée

PAR ICI LES FAMILLES!

Pour partager des moments authentiques en nature, le réseau Sépaq compte plusieurs destinations incontournables à explorer en famille.

Repérez ce logo qui identifie les expériences idéales pour vous.



Voici quelques petits plus que l'on vous réserve :

- accès aux parcs nationaux et activités de découverte gratuits pour les jeunes de 17 ans et moins;
- prêt gratuit d'équipements : chaise haute, parc, banc rehausseur, poussette, porte-bébé et vélo;
- hébergement pour tous les budgets.

Et côté activités, ce n'est pas le choix qui manque au parc national de Frontenac :

- accompagné de ta famille, découvre le nouveau grand jeu Parcs Québec avec Pat l'original et ses amis;
- procure-toi le passeport gade-parc en herbe;
- viens t'amuser dans les aires de jeux dédiés aux enfants.



sepaq.com/famille

Photo : Steve Deschênes



PRUDENT ^{DE} NATURE



En nature, ma **sécurité**, c'est ma **responsabilité**

La Sépaq a pour mission d'assurer l'accessibilité à des milieux naturels représentant les joyaux de la nature québécoise. Elle a à cœur la sécurité de ses visiteurs. Elle vous invite à être prudent de nature!

Vous préparer adéquatement constitue le premier pas vers la pratique agréable et sécuritaire de vos activités. **VOUS ÊTES RESPONSABLE DE VOTRE PROPRE SÉCURITÉ** et la gestion des risques fait partie intégrante de votre expérience.

Avant de partir pour une excursion, **ASSUREZ-VOUS DE POSSÉDER LES COMPÉTENCES ET HABILITÉS REQUISES** à la pratique de l'activité choisie **ET DE RESPECTER VOS CAPACITÉS PHYSIQUES**. Votre sortie ne doit vous laisser que d'agréables souvenirs. Pour vous guider, consultez sur le site Web sepaq.com/securite les fiches-conseils relatives aux activités offertes par la Sépaq.

sepaq.com/securite



AIDE-MÉMOIRE POUR UNE MEILLEURE EXPÉRIENCE EN PLEIN AIR

AVANT DE QUITTER

- Prévoir partir en groupe d'au moins deux personnes.
- Vous informer des prévisions météorologiques.
- Apporter de l'eau et de la nourriture même s'il s'agit d'une activité de quelques heures.
- Prévoir des chaussures et des vêtements appropriés et adaptés aux conditions climatiques.
- Avertir un proche de l'endroit exact de votre destination ainsi que du moment prévu de votre retour.

UNE FOIS SUR PLACE

- Ne pas compter sur votre téléphone cellulaire.
- Vérifier le temps requis pour compléter votre activité.
- Respecter la signalisation et les avis d'interdiction, dont ceux concernant les feux à ciel ouvert.

AU RETOUR

- Une fois votre activité terminée, veuillez rapporter au personnel tout bris, anomalie ou problème remarqués.

RAPPEL

- Lors de votre visite dans un parc national, ayez toujours en votre possession le reçu de votre droit d'accès ou votre carte annuelle d'accès.
- Afin de préserver les richesses naturelles, il est interdit de prélever des éléments naturels (animaux, plantes, bois mort, roches, etc.) Aussi, pour éviter le piétinement de la flore, vous devez demeurer dans les sentiers de randonnée aménagés.
- Les animaux trouvent tout ce dont ils ont besoin dans la nature pour se nourrir. Les nourrir peut leur être très dommageable. Ne laissez pas votre nourriture ou vos déchets à la portée des animaux.
- Nous vous demandons de rapporter tous vos déchets.
- Les animaux domestiques ne sont pas acceptés dans les parcs nationaux du Québec. Toutefois, les chiens-guides et les chiens d'assistance sont admis.

PROJET PILOTE AUTORISANT LES CHIENS

Dès le 20 mai 2016, un projet pilote encadrera la présence des chiens dans les parcs nationaux de FRONTENAC, de la JACQUES-CARTIER et d'OKA. Consultez les règles d'encadrement et les endroits autorisés sur le site Web de la Sépaq à sepaq.com/animaux.

EN CAS D'URGENCE : 911

SÛRETÉ DU QUÉBEC :

310-4141 (numéro unique) / *4141 (pour cellulaire)

*Là où les réseaux cellulaires sont accessibles.

Parc national de Frontenac

Secteur Sud : GPS : 45° 50' 39 N -71° 09' 24 O
599, chemin des Roy, Sainte-Praxède (Qc) G0M 1H1
Tél. : 418 486-2300 poste 270

Secteur Saint-Daniel : GPS : 45° 58' 49 N -71° 09' 53 O
177, route du Parc de Frontenac, Saint-Daniel (Qc) G0N 1S0

parc.frontenac@sepaq.com • Réservations : 1 800 665-6527
parcsquebec.com/frontenac • [facebook.com/parcnationaldefrontenac](https://www.facebook.com/parcnationaldefrontenac)
Consultez la visite virtuelle du parc à nadeauphotosolution.ca/parc_frontenac/360.html

Dépôt légal : 2016
Bibliothèque et Archives nationales du Québec



Photographies : Mathieu Dupuis, Alain Mochon, Daniel Gélinau, Patrick Nadeau, Steve Néron et France Nolin



LE PARC VOUS INVITE À DÉCOUVRIR CES LIEUX

Peu importe la saison, découvrez...

THETFORD MINES

Thetford Mines et ses environs vous accueillent en tout temps à bras ouverts et vous invitent à découvrir, ou redécouvrir, la panoplie d'activités plein air qui s'y trouvent et qui sont à proximité l'une de l'autre.

Plongée sous-marine, vélo, golf, randonnée pédestre, escalade, équitation, canot, activités nautiques, parapente, camping et beaucoup plus.

Venez constater par vous-même la splendeur des paysages et l'accueil chaleureux des gens d'ici!

Ville de Thetford Mines

www.ville.thetfordmines.qc.ca

Latitude 46.1028329 Longitude -71.3055522

INSPIREZ-VOUS

tourismeregionthetford.com

Partagez avec nous vos découvertes régionales et vos meilleurs moments à l'aide du mot-clic **#regionthetford** sur Instagram, Twitter et Facebook

LA RÉGION DE THETFORD EN CHAUDIÈRE-APPALACHES!

Animations, visites minières, boutique et plus !

www.museemineralogique.com
[Facebook.com/museemineralogique](https://www.facebook.com/museemineralogique)

711, boul. Frontenac Ouest, Thetford Mines
 418-335-2123 / 1-855-335-2123

MUSÉE MINÉRALOGIQUE ET MINIER DE THETFORD MINES

Culture et Communications Québec

Canada

Devenez un apprenti gemmologue !

Découvrez le langage, les caractéristiques et les contrefaçons des gemmes.

gemme ou pas?

ENQUÊTE SCIENTIFIQUE

nature MINÉRAUX

Centre Historique de la Mine King

Ouverture en août 2016 !

PLUSIEURS COMMERCES À VOTRE SERVICE !

À 10 minutes du Parc

Rendez-vous au bureau d'accueil touristique, à tous les jours de 10 h à 18 h, de la Fête Nationale à la Fête du travail. Profitez-en pour visiter gratuitement la Galerie d'art et l'église de Lambton.

Pour information touristique :
 418 486-2390 418 • 486-7438 | www.lambton.ca

Lambton
 RÉUSSIR. GRANDIR. S'ÉPANOUIR.