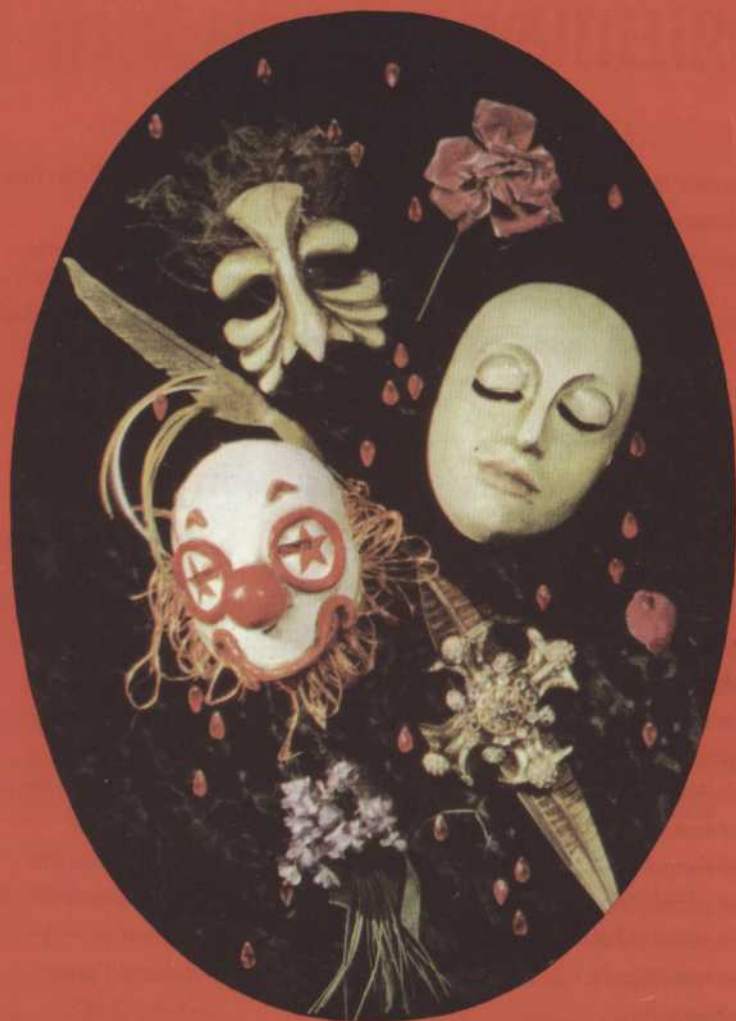


**tnm**



**LE MARIAGE IMAGINAIRE de Molière**

(Novembre-Décembre 1973)

**Théâtre du Nouveau Monde**

84 ouest, rue Ste-Catherine - 861 - 0563

MAGAZINE SUR SCÈNE

## ÉQUIPE DE PRODUCTION

<i>Directeur de scène</i> .....	Gilbert Fournier
<i>Assistant au directeur de production</i> .....	Pierre Pagé
<i>Coupeur</i> .....	Werner Kulovits
<i>Apprentie</i> .....	Charlotte Hrenchuk
<i>Couturières</i> .....	Antonia Da Piedade
	Kay Hrebnik
	Sulla Koumos
	Mathilde Shishini
	Julienne Aras
<i>Confection des chapeaux</i> .....	Michel Beaulieu
<i>Bande sonore</i> .....	Victor Bergevin
<i>Construction des décors</i> .....	Jean-Claude Olivier
<i>Peinture des décors</i> .....	Lactance Filion
<i>Menuisiers</i> .....	Jean-Paul Pagé
	Wendell Dennis
<i>Fabrication des accessoires</i> .....	Eugène Chabot
<i>Tapiserie</i> .....	Jacques Lupuyo
<i>Ferblantier</i> .....	Guy Juneau
<i>Perruques</i> .....	Blanche Pierrehumbert
<i>Maquillages</i> .....	René Auger
<i>Chef-machiniste</i> .....	Jacques Sauriol
<i>Chef-électricien</i> .....	Jean-Claude Bergevin
<i>Chef-accessoiriste</i> .....	Gérard Souvay
<i>Technicien du son</i> .....	Liliane Turcot
<i>Chef-habilleuse</i> .....	André LeCoz
<i>Photographe</i> .....	



<i>Directeur artistique</i> .....	Jean-Louis Roux
<i>Administrateur</i> .....	Lucien Allen
<i>Directeur de production</i> .....	Jean-Claude Lespérance
<i>Directrice des ateliers de costumes</i> .....	Lydia Randolph
<i>Directrice des relations publiques et de la publicité</i> .....	Anne Le Dain

Ce programme vous est offert gracieusement  
par les fabricants des cigarettes du Maurier.

# LE THÉÂTRE DU NOUVEAU MONDE

*présente*

## LE MALADE IMAGINAIRE de Molière

MISE EN SCÈNE,  
DÉCORS ET COSTUMES ..... Robert Prévost

### DISTRIBUTION *(par ordre d'entrée en scène)*

ARGAN .....	Edgar Fruitier
TOINETTE .....	Ghislaine Paradis
ANGÉLIQUE .....	Louise Gamache
BÉLINE .....	Eva Darlan
MONSIEUR BONNEFOY .....	Victor Désy
CLÉANTE .....	Jean-Marie Moncelet
MONSIEUR DIAFOIRUS .....	Jean-Louis Paris
THOMAS DIAFOIRUS .....	Claude Gai
LOUISON .....	Louise Rinfret
BÉRALDE .....	Ronald France
MONSIEUR FLEURANT .....	Alain Fournier
MONSIEUR PURGON .....	Jean-Louis Roux
SERVITEUR .....	Robert Maltais
BATELEURS .....	Denis Blais
	Alain Cazes
	Jean Choquette
	Jean Demers
	Gilles Gélinau

Nous remercions le centre sportif de l'Immaculée Conception  
ainsi que le Club Dynamo pour leur précieuse collaboration.

Notre prochain spectacle MISTERO BUFFO de Dario Fo  
du 14 décembre au 26 janvier.

LE MALADE IMAGINAIRE de Molière

(Novembre-Décembre 1973)



*...un rendez-vous avec le goût.*



Avis: Le ministère de la Santé nationale et du Bien-être social considère que le danger pour la santé croît avec l'usage.

(Vendredi soirée, 7 décembre 1973)

I N V I T A T I O N

Vous êtes tous invités à demeurer dans  
la salle après le spectacle où vous  
pourrez rencontrer le metteur en scène  
et les comédiens du Malade imaginaire.

La discussion sera animée par  
Raymond Charette.

(vendredi soir, 7 décembre 1973)

INVITATION

Vous êtes tous invités à dîner dans  
la salle après le spectacle de vous  
pourriez rencontrer le retour au scène  
et les comédiens du théâtre imaginaire.

La discussion sera animée par  
Raymond Charvet.