

**LES HALLES  
ST-JEAN**



Votre  
marché  
public

Ouvert  
7 jours  
par semaine

"Un goût  
d'antan"

145, boul. Saint-Joseph  
Saint-Jean-sur-Richelieu - 348-0935

**le richelieu**

agricole

SAINT-JEAN-SUR-RICHELIEU  
LE MARDI 9 JUILLET 1985, VOL. 49 NO 41

33,958 COPIES  
28 PAGES **60¢**

**Drainage FORTIN & FILS inc.**

SPECIALITÉS

- drainage souterrain
- travaux mécanisés
- nivellement au laser

Pour terre franche et terre noire

DONAT, ROGER ET  
SERGE FORTIN  
245-7083

475, rang des Patriotes  
Napierville, Qué. J0J 1L0

**CARGILL  
LIMITEE**




Saint-Jean-sur-Richelieu

Achats et entreposage  
de maïs et soya

(514) 348-0909 ou 1-800-363-9261

**Sommaire**



**Industrie laitière**

**Wise  
livrera sa  
politique  
en août**

Page 3

**Stabilisation**

**La fédération du porc  
réplique à Rouville Ménard**

Page 2

**Après seize ans**

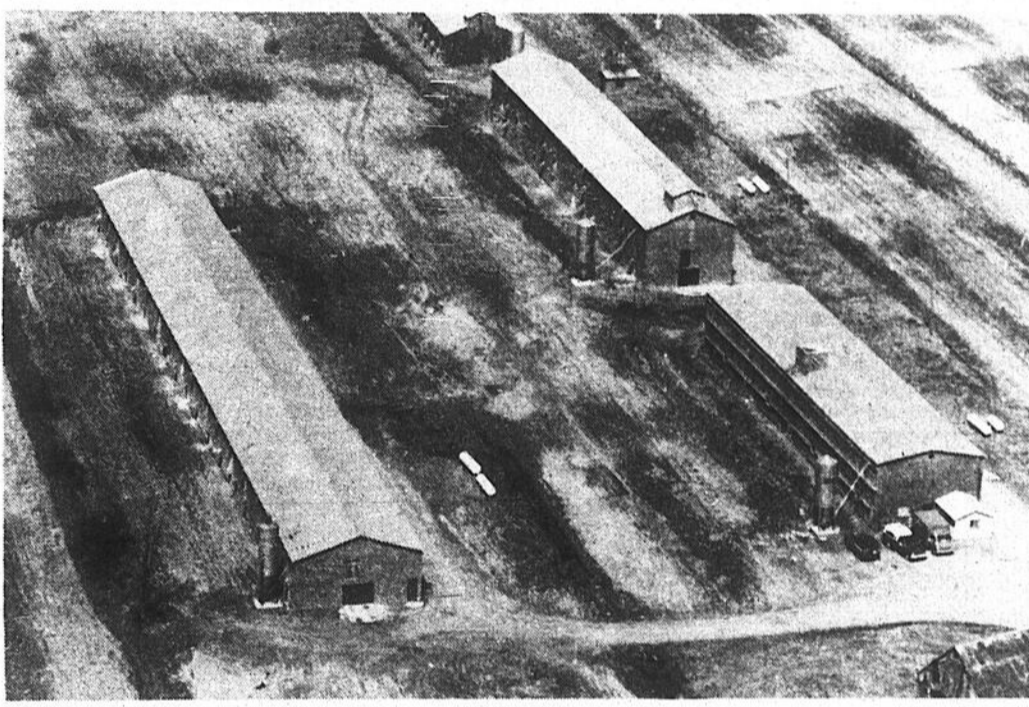
**Benoît Lavigne quitte  
la Régie des marchés**

Page 7

**Loi C-25**

**Sentiment de défaite à l'UPA**

Page 3



**Le revenu agricole  
baissera en 85**

Selon les économistes d'Agriculture Canada, le revenu agricole devrait connaître une baisse en 1985. Cette situation est attribuable à une baisse des prix dans le porc, le boeuf et les grains. Pendant ce temps, le prix des intrants, notamment des fertilisants et des pesticides devraient être en hausse. Il faut cependant reconnaître que le revenu sera en baisse par rapport à l'année 1984 qui a été exceptionnelle.

En dépit de la sécheresse qu'a connue l'Ouest canadien l'année dernière, on estime que le revenu agricole net en 1984 s'est élevé à 4,25 milliards, en hausse de 30% par rapport à l'année précédente.

Cette montée en flèche s'explique principalement par un bond de 8% dans les recettes en espèces et par des hausses modérées dans les coûts d'exploitation agricole et d'amortissement.

Des faits nouveaux continueront d'influer sur le revenu agricole cette année. Mais les recettes en espèces seront le principal facteur à se refléter dans les perspectives pour 1985.


Les prix des viandes rouges ne devraient pas s'élever autant que prévu en décembre, ce qui entravera les recettes dans ce secteur.

Les prix du porc se situeront à près de 10% en deçà des prévisions de décembre, compte tenu du déclin des prix du porc aux États-Unis et de droits provisoires imposés par ce pays sur les importations canadiennes de porc et de viande de porc.

On s'attend également à une baisse de 2 à 4% des prix du boeuf, par rapport aux dernières prévisions, en raison de disponibilités accrues de viande.

Les recettes des cultures subiront le contre-coup de prix de départ moins élevés (en baisse de 6 à 8% par rapport à 1984-1985) visant les grains de la Commission canadienne du blé et des prix moins élevés que prévu pour le maïs. Par ailleurs, la nouvelle taxe d'accise fédérale sur les produits du tabac pourrait freiner les prix et la production future de cette denrée. (suite en page 2)

**Chronique  
horticole**



**Les fleurs  
sont en  
retard**

Page 22

**Votre santé est précieuse**

**CENTRE  
MIEUX-VIVRE**



Daniel Forest  
DR, AC, PH



Francine Lefebvre  
DR, AC

**Acupuncture phytothérapie  
Pour rendez-vous**

**HEURES D'AFFAIRES**

Lundi: 13 h à 21 h    Jeudi: 13 h à 18 h  
Mardi: 9 h à 21 h    Vendredi: 9 h à 21 h

**«CONSULTATION GRATUITE»**

**650, 1<sup>re</sup> Rue, Iberville**  
**Tél.: 346-8278**

<p>Membre</p> <p><b>SERVICE À DOMICILE</b></p> <p>420, 2<sup>e</sup> Avenue, Iberville (Carrefour Laplante)</p> <p>346-7484</p>	<p><b>M. Charles</b></p> <p>Il facilitera votre choix en vous guidant parmi ses milliers de coordonnées en mémoire.</p>	<p><b>Papier peint -OVERTONE-</b></p> <p><b>30%</b> de rabais</p> <p><b>TAPIS -CÉLÉBRITÉ-</b></p> <p>Rég.: 22,95\$ v.e.</p> <p>pour <b>16,95\$</b> v.e.</p>	<p><b>Stores verticaux et horizontaux Draco</b></p> <p><b>40%</b> de rabais</p>	<p><b>PEINTURE</b></p> <p><b>DECO</b></p> <p>1<sup>re</sup> qualité de C-1-L</p> <ul style="list-style-type: none"> <li>• Latex semi-lustre no 33040</li> <li>• Latex mat à platfond no 33010</li> <li>• Alkide fini perle no 33000</li> </ul> <p><b>18,99\$</b> 4 litres</p> <p><b>15,99\$</b> 4 litres</p> <p><b>19,99\$</b> 4 litres</p>
---	---	---	---	---

Réplique à Rouville Ménard

# Selon l'UPA, l'assurance stabilisation atténue les risques de faillites dans l'industrie porcine

L'assurance stabilisation des revenus est nécessaire dans l'élevage porcin. Elle permet d'atténuer les importantes fluctuations du marché et d'éviter ainsi la faillite de nombreuses entreprises agricole.

Gilles BÉRUBÉ

C'est le point de vue que défend la Fédération des producteurs de porcs du Québec devant les attaques de ceux qui veulent limiter les interventions de l'État dans le domaine agricole. La Fédération va plus loin. Elle défend, depuis quelques années d'ailleurs, l'implantation d'un régime de contingentement qui apparaît comme la seule solution aux maux de l'industrie porcine.

En mai dernier, le RICHELIEU agricole a publié le point de vue de M. Rouville Ménard sur le régime québécois de stabilisation des revenus. A cette époque, les Américains venaient de décréter une taxe sur l'importation du porc canadien sous prétexte que le Québec fait du «dumping» en subventionnant sa pro-

duction porcine. M. Ménard n'a pas ménagé ses propos à l'endroit du ministre Garon et de l'UPA. Du même coup, il a profité de l'occasion pour prendre la défense du régime de stabilisation tripartite mis de l'avant par le gouvernement fédéral.

De son côté, le quoti-

dien Le Soleil, de Québec, a rapporté les propos de M. Jean Bienvenue, de la Salaison Olympia, propos qui rejoignent ceux de M. Ménard. Dans un premier temps, la Fédération a jugé bon de ne pas répliquer à ces deux interventions. Depuis, le conseil d'administration de l'organisme s'est ravivé.

■ Prétexte

Dans un communiqué, la Fédération réplique que le régime de stabilisation du Québec est un faux prétexte invoqué par les Américains pour imposer leur taxe. Elle note que c'est plutôt la force du dollar américain par rapport au dollar canadien et le retrait rapide du gouvernement canadien des programmes de soutien qui ont affaibli la capacité concurrentielle du secteur porcin américain. Cela

n'a rien à voir avec les programmes du ministère québécois de l'Agriculture.

Les détracteurs de l'aide gouvernementale arguent que l'assurance-stabilisation a permis d'accroître la production au Québec et de garder en production des producteurs inefficaces. Statistiquement à l'appui, la Fédération soutient le contraire. Depuis la mise en place du programme de stabilisation québécois, en 1981, la production porcine du Québec a légèrement baissé. Le nombre de producteur a

également décliné de façon constante. En même temps, leur situation financière s'est détériorée de beaucoup, leur avoir net passant de 62% à 49% en trois ans.

■ Fluctuations

Citant les fluctuations importantes dont le marché porcin est l'objet, la Fédération démontre comment il est difficile de planifier les finances d'une entreprise porcine tant à moyen qu'à long terme. C'est là tout l'intérêt d'un programme de stabilisation des revenus. Il diminue les risques de

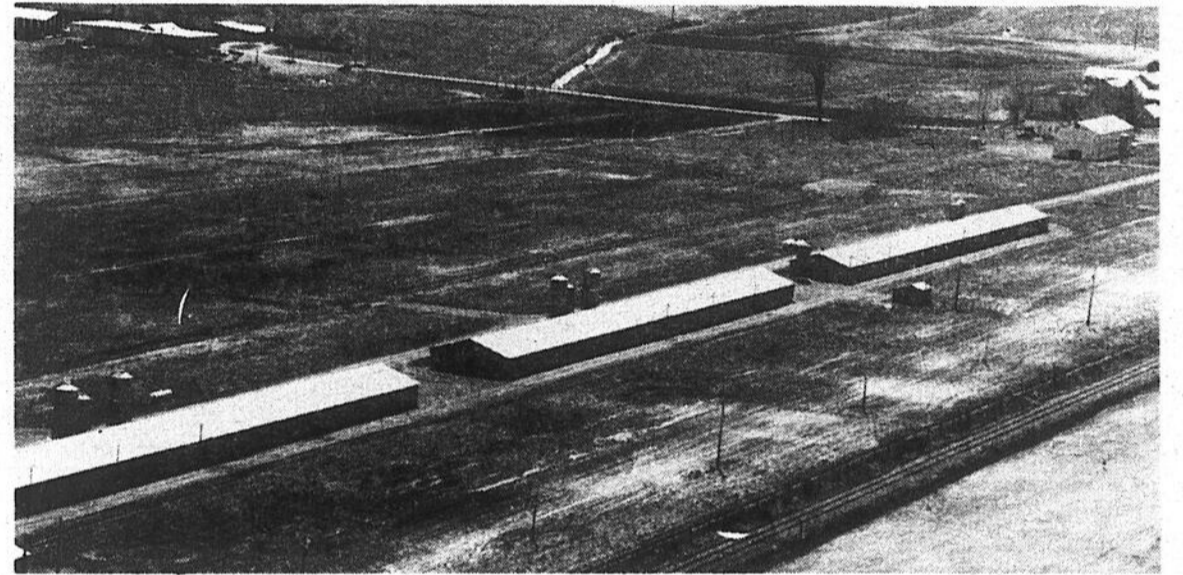
faillite et il permet aux jeunes éleveurs de consolider leur situation encore précaire.

Mais, selon la Fédération, c'est le contingentement de la production qui représente la solution aux maux de l'industrie. En ajustant la production à la demande des consommateurs, le prix du porc sur le marché sera suffisant pour que les éleveurs puissent vivre de leur entreprise sans avoir recours aux programmes de stabilisation.

■ Quotas

Qui dit contingentement,

dit quotas. La Fédération y a pensé. On dit souvent que le prix des quotas constitue un frein à l'entrée en production de jeunes agriculteurs dans les secteurs contingentés. Présentement, l'élevage porcin n'est soumis à aucune restriction de production. Pourtant, il est à peu près impossible pour un jeune de se lancer dans ce secteur. A cause de la situation du marché, aucune institution financière y compris les organismes gouvernementaux, ne se risquent à consentir le crédit nécessaire.



Pour la Fédération, c'est le contingentement de la production canadienne qui viendra à bout des maux de l'industrie porcine.

De grosses entreprises efficaces?

## La concentration de l'agriculture entraîne la croissance des prix

Selon la Fédération des producteurs de porcs du Québec, la concentration de l'agriculture aux mains de grandes entreprises engendrerait une hausse des prix.

Dans sa réplique à M. Rouville Ménard, la Fédération souligne que lorsqu'il est question de déréglementer la production agricole, on cite souvent l'exemple des «très grosses entreprises américaines que l'on dit super efficaces et qui réussissent à passer à travers les crises.»

La Fédération s'étonne d'un tel discours pendant que dans les autres secteurs industriels, on vante la créativité et l'apport bénéfique des PME à l'activité économique.

L'UPA soutient que l'entreprise agricole familiale constitue une PME et qu'il faut encourager son développement. Elle pense qu'à cette taille, il est encore facile de contrôler tous les facteurs de production pour accroître l'efficacité et de permettre l'entrée dans le secteur de nouvelles tech-

nologies.

Sans les citer, la Fédération parle de plusieurs études qui ont montré qu'il est illusoire de favoriser l'expansion des entreprises agricoles pour bénéficier des économies d'échelle. En agriculture, on atteint vite le niveau optimal de production, toute expansion de l'exploitation se faisant alors au détriment de la productivité. En poussant la concentration aux mains de très grosses entreprises, on suscite la hausse des prix.

## Dépenses agricoles à la hausse

(suite de la page 1)

En outre, les mauvaises conditions de la température qui ont sévi dernièrement dans les Prairies et en Ontario pourront se refléter sur les recettes en espèces pour les oléagineux et les produits horticoles. Bien que tout l'impact sur la pro-

duction céréalière des Prairies soit encore incertain, on ne s'attend qu'à peu de changements dans les recettes en espèces.

Selon Statistique Canada, on peut s'attendre à une augmentation de 2 à 3% des récoltes tant dans l'Ouest que dans l'Est canadien respectivement, ce qui se répercutera sur les recettes et les

dépenses.

Par ailleurs, les dépenses devraient subir l'effet d'une augmentation pour ce qui est de l'utilisation et des prix des engrais et pesticides. D'autres facteurs d'importance sont la baisse récente des taux d'intérêt, la suppression, à compter du 1er juin 1985, du droit spécial de 72 cents le litre sur

l'essence et le diesel et l'augmentation de 2 cents le litre de la taxe d'accise sur l'essence et le diesel, qui entrera en vigueur le 3 septembre 1985.

Les prévisions semestrielles du revenu agricole pour 1985 seront publiées par Statistique Canada à la mi-juillet. (D'autres informations en pages 4 et 5)

**la météo**

Mardi: possibilité d'averses ou d'orages en matinée, dégagement par la suite, maximum 26°C

Mercredi: plutôt nuageux avec quelques averses, minimum 15°C, maximum 24°C

Jeudi: ciel variable avec possibilité d'averses, minimum 15°C, maximum 24°C

Vendredi: plutôt nuageux avec possibilité d'averses, minimum 15°C, maximum 24°C

---

**Nos pages d'alimentation**

Ethier & frères	14
Au Vrai Marché	20
La Fruiterie	21
Boucherie Jean	22

---

**ENCARTS**

Canadian lire	26,000 copies	
zones 1, 2 et 3		8 pages
Association gens d'affaires du centre ville		33 958 copies
zones 1, 2, 3 et 4		16 pages

**le richelieu**

C.P. 383, 84 A Richelieu  
Tel. 317-5371-861-4624, J3B 6X3

Hebdomadaire fondé en septembre 1936, distribué gratuitement dans Saint Jean, Iberville, Saint-Luc et dans la Vallée du Richelieu au sud de Montréal, pour un tirage certifié de 38,308

Directeur général: Robert PARADIS  
 Rédacteur en chef: René BOUCHARD  
 Directeur de l'information: Gilles LEVESQUE  
 Secrétaire-réceptionniste: Gabrielle AGARLA  
 Directeur de la publicité: Jacques THIBAUT  
 Adj. au dir. de la publicité: Denis HUARD  
 Publicitaires: Leo Facchino, Denis Jolin, André Coriveau, Lucien Lord, Jean Bilodeau, Serge Cordeau, Real Dextradeur, Marie Lebeau

Publicité nationale: Les Hebdo A-1 Inc., 2085, rue Union, bureau 1550, Montréal, Québec, H3A 2C3, tél.: 844-3403.

Composé par: Les Ateliers graphiques du Haut-Richelieu, Saint-Jean 347-0323.

Imprimé par: Richelieu Rotho-Litho, 142, rue Saint-Pierre, Saint-Jean.

Distribué par: Les Messageries Saint Jean Inc. 347-0323 et le service de la Poste en milieu rural.

Édité par: Promotion G. & P. Inc.

Abonnement par la poste: 33\$

Droit d'auteur protégé sous le numéro de registre, 194, numéro d'ordre 277-191. Courrier de la 2e classe, enregistré sous le numéro 0631. Dépôt légal. Bibliothèque nationale de Québec.

En vertu d'une entente entre le Syndicat des travailleurs de l'information du CANADA FRANÇAIS (C.S.N.) et Les Éditions LE CANADA FRANÇAIS Limitée, entente intervenue le 29 mars 1978, les services de la rédaction du CANADA FRANÇAIS et du RICHELIEU sont fusionnés.

Farnham	2 500	Saint Bernard de Lacolle	391	Venise en Québec	360
Total	2 500	St Jacques-le-Mineur	387	Total	4 620
		Napierville	1 300		
		St Edouard Napierville	102		
		Saint Edouard (rural 1)	248		
		Total	10 387		

**DISTRIBUTION PAR LA POSTE**

ZONE 2		ZONE 3		ZONE 4	
Saint Jean (rural)	212	Mont Saint-Gregoire	850	Farnham (rural 1)	258
Iberville (rural 1)	447	Ste Angèle-de-Monnoir	350	Farnham (rural 3)	141
Iberville (rural 2)	650	Clarenceville	600	Stanbridge Station	120
Saint-Luc	3 300	Henryville	450	Saint-Ignace	237
Saint-Basile	615	Philippsburg	275	Sainte-Sabine	275
Saint-Paul-le-Grand	550	Pike River	215	N. D. de Stanbridge	250
Saint-Valentin	150	Saint-Alexandre	580	Bedford	1 380
Lacolle	850	Saint-Armand	250	Sainte-Engide	385
I Acadie	1 185	Saint-Sebastien	240	Total	3 046
		Sabrevois	500		

PAR LES CAMELOTS

Saint Jean	10 300
Iberville	2 700
Total	13 000

33 958 COPIES

**Les prix du maïs-grain**

(Chicago Board of Trade)

Maïs-grain (cents U.S./minot)		Semaine du 5 juillet	Semaine du 19 juin	Prochains indices
Contrat juillet 1985	H:2.71 1/2 PM:2.69 1/4 F:2.71 B:2.67 1/4	H:2.77 3/4 PM:2.75 3/4 F:2.74 B:2.73 3/4	R:2.72 S:2.67	
Contrat sept. 1985	H:2.55 3/4 PM:2.52 3/4 F:2.54 3/4 B:2.57 3/4	H:2.59 PM:2.58 F:2.58 1/2 B:2.56	R:2.55 3/4 S:2.57 1/4	
Contrat déc. 1985	H:2.52 PM:2.48 1/4 F:2.51 B:2.46 1/2	H:2.54 PM:2.52 F:2.53 1/4 B:2.50 1/4	R:2.52 S:2.46	

Légende: H: niveau le plus élevé atteint dans la semaine; B: niveau le plus bas atteint dans la semaine; F: fermeture du vendredi; PM: moyenne des fermetures pour la semaine; R: prochain niveau de résistance (à la hausse); S: prochain niveau de support (à la baisse).

(Ces prix nous sont fournis par Midland Doherty Limitée. Pour de plus amples informations, communiquer avec M. Daniel H. Monfils, au numéro 1-800-361-8800).



ACHAT DE MAÏS GRAINS,  
D'ORGE, DE BLÉ ET DE  
FÈVES SOYA

**Les Séchages  
Bermic Inc.**



751, rang Petit Bernier  
Saint-Jean-sur-Richelieu  
347-2393 - 1-800-361-3916

**le richelieu**  
agricole

VOL 49 NO 41

PAGE 3

SAINT-JEAN-SUR-RICHELIEU LE MARDI 9 JUILLET 1985

**DRAINAGE  
APIERVILLE INC.**

SPÉCIALITÉS: Drainage souterrain  
Travaux mécaniques (défrichement)  
(Préparation de plans)

Guy Boire, prés  
245-7142-7732

André F. Fortin  
conseiller 245-7013

## Adoption de la Loi C-25

# Sentiment de défaite pour l'UPA et climat d'incertitude à Ottawa

La Loi C-25 est en vigueur. À l'UPA, c'est le sentiment de la défaite. À Ottawa, on ne semble pas trop quoi faire avec cette nouvelle loi cadre à laquelle il faudra greffer toute une réglementation. On est d'autant plus incertain que l'Alberta vient d'annoncer, jeudi dernier, le 4 juillet, la mise en place d'un programme provincial de stabilisation des revenus qui couvrira, notamment, les viandes bovine et porcine.

gilles BÉRUBÉ

«Les jeux sont faits». C'est de cette façon que La Terre de chez nous a titré la nouvelle de l'adoption de la Loi sur la stabilisation des prix agricoles. Un titre qui reflète le ressentiment qui plane à l'Union des producteurs agricoles. Un porte-parole de l'organisme, M. François Côté, avoue sans détour que l'adoption de la loi constitue une défaite politique et une injustice.

### ■ Pressions

Jeudi dernier, l'exécutif de la Confédération s'est réuni. La Loi C-25 était à l'ordre du jour. Maintenant que la nouvelle législation est adoptée, on constate que les moyens d'actions pour changer les choses sont plutôt rares. L'UPA lance la serviette? «Pas vraiment», répond M. Côté, mais on a le sentiment d'avoir perdu la bataille qui s'est livrée avant l'adoption de la loi.

L'UPA reste fondamentalement contre le régime tripartite de stabilisation des prix que le Fédéral tente de mettre en place. Dans l'immédiat, l'organisme va maintenir ses pressions et surtout, il va blâmer les Conservateurs, surtout les députés québécois, d'avoir adopté cette loi. L'UPA va également tenter de tirer profit de l'amendement qui laisse à la discrétion du ministre fédéral de verser des paiements de stabilisation dans une province qui

a déjà un régime. Enfin, elle va questionner le gouvernement du Québec pour connaître ses intentions face à la nouvelle loi.

### ■ Long

M. Côté compare le

débat au rapatriement de la Constitution canadienne. Le Québec a encaissé une défaite et ce n'est qu'avec un travail de longue haleine qu'il pourra reprendre ce qu'il a perdu. Il reste que la nouvelle loi changera peu de chose à la situation qui se vit depuis que le Québec a son propre régime. Le Fédéral ne payait plus.

En fait, constate notre interlocuteur, les Conservateurs ont mis par écrit ce que les Libéraux appliquaient déjà. On ne payait pas les producteurs québécois sous prétexte qu'ils touchaient des paiements de la province. Légalement, le gouverne-

ment sera plus à l'aise d'agir de la sorte.

### ■ Expérience

Par ailleurs, M. Côté espère que les députés conservateurs du Québec sauront tirer une expérience du débat sur la Loi C-25. Le Parti conservateur est «westerner». L'aile québécoise de la formation n'a pas réagi au puissant lobby de l'Ouest. Il y a d'autres débats importants dans l'air: les accords du Nid de corbeau, la politique laitière, par exemple. Les députés de l'Ouest vont rester sur la ligne de feu. Leurs collègues du Québec vont devoir réa-

gir.

### ■ Ottawa

À Ottawa, c'est l'incertitude quant aux suites à donner à la loi cadre. M. Denis Pageau, du cabinet du ministre John Wise, a indiqué, jeudi dernier, qu'il n'y a pas pour l'instant, de mécanisme prévu pour élaborer la réglementation qui viendra se greffer à la loi.

Présentement, il y aurait comme une sorte de vide juridique qui ne permettrait pas au gouvernement fédéral de verser des paiements de stabilisation: l'ancienne loi est

abrogée alors que les modalités d'application de la nouvelle loi ne sont pas élaborées.

M. Pageau croit que la balle est dans le camp des producteurs. Il leur appartient de soumettre les besoins de chacune des productions et de proposer des modalités d'application.

### ■ Alberta

Par ailleurs, jeudi dernier, le gouvernement de l'Alberta a annoncé la création d'un régime de stabilisation qui couvrirait notamment les productions bovine et porcine.

Un budget de \$116 millions serait affecté à cette fin. Jeudi, on ne connaissait pas les détails du projet à Ottawa. Il est certain qu'on ne pourra toutefois ignorer les principaux producteurs de viande du Canada.

Il semble qu'en Alberta, on soit très insatisfait du programme proposé par le Fédéral. L'UPA en a déjà eu des échos. Pour sa part, M. Côté s'étonne un peu de l'instauration du programme albertain. Parce qu'ils exportent beaucoup aux États-Unis, les Albertains se sont toujours opposés aux paiements de stabilisation.

## Le processus de révision est en marche

# Wise devrait annoncer la nouvelle politique laitière au mois d'août

Le ministre de l'Agriculture du Canada, M. John Wise, devrait être en mesure d'annoncer les orientations de la politique laitière du Canada dès le mois d'août prochain. Il vient de mandater MM. Benoît Lavigne et Everett Biggs pour réviser la politique en vigueur et lui soumettre des recommandations.

C'est ce qu'indique un membre du personnel politique du ministre, M. Denis Pageau. On se souviendra que l'hiver dernier, le ministre s'est engagé à livrer la nouvelle politique avant que la prochaine campagne laitière ne s'engage, le 1<sup>er</sup> août prochain.

### ■ Délais

M. Pageau admet qu'il reste peu de temps d'ici le début du mois. Les deux membres du comité auront peu de temps pour réviser la situation, consulter les différents intervenants et faire leurs recommandations. Il est vraisemblable que les délais soient quelque peu étirés, mais la politique devrait être connue avant la fin d'août.

Notre interlocuteur note que la somme de travail peut sembler imposante, mais les deux mandataires ne sont pas les premiers venus dans le domaine. M. Biggs a été sous-ministre de l'Agriculture de l'Ontario alors que M. Benoît Lavigne vient tout juste de quitter la Régie des marchés

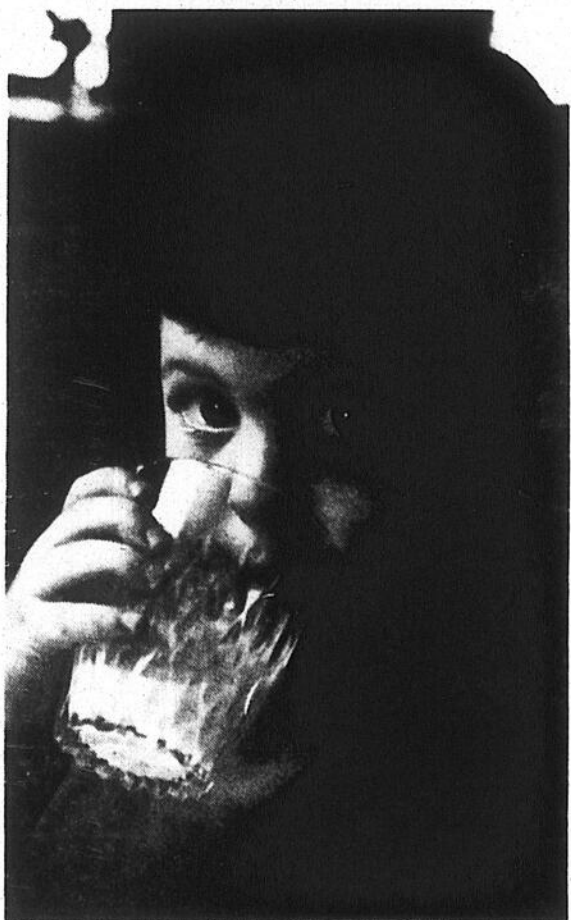
agricoles. Les deux ont travaillé à l'élaboration de la politique laitière, il y a une vingtaine d'années.

### ■ Consultation

Par ailleurs, le processus de consultation ne devrait pas être trop lourd. Il s'agira essentiellement de consulter les producteurs, les transformateurs et les consommateurs. Comme la révision de la politique laitière est dans l'air depuis quelque temps déjà (elle devait être renouvelée en 1982), les intervenants ont eu le temps de se faire une opinion sur la question. De plus, le ministère a

déjà en main des études sur le sujet. Il reste qu'il n'est pas question d'escamoter la consultation pour devancer l'annonce de la nouvelle politique.

M. Pageau indique que MM. Lavigne et Biggs ont reçu carte blanche quant à leur mandat. Il reste que dans l'esprit du ministre, les principes fondamentaux qui animent la politique actuelle ne sont pas remis en question. On peut s'attendre à ce que la réforme porte sur l'importance plus ou moins grande des subsides gouvernementaux et du programme d'exportation. Chose certaine, les différents intervenants souhaitent une politique à long terme.



Producteurs, transformateurs et consommateurs seront consultés. Il n'est pas question d'escamoter le processus de consultation pour accélérer l'annonce de la nouvelle politique.

- Les produits Ford Mercury
- Le service Ford Mercury
- Les pièces Ford Mercury

• C'est pas loin! • C'est pas cher!

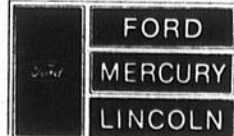


FORD. DE QUOI VOUS CONVAINCRA.

FINANCEMENT DE  
**9.9%**  
À L'ACHAT DES  
FORD RANGER ET  
BRONCO II 85

Le financement est calculé en fonction de la somme totale à verser, et ce, durant toute la durée du contrat, jusqu'à concurrence de 36 mois. Il peut s'effectuer à un taux privilégié sur une période plus longue, jusqu'à 60 mois.

OFFRE  
TEMPORAIRE



Automobiles Merrill Boucher Inc.  
147, rue Rivière Bedford 248-3388

## Incertitude dans l'industrie porcine

# Les prix du boeuf devraient augmenter en 85

Un climat d'incertitude règne dans le secteur des viandes. Malgré cette situation, il semble que les prix du boeuf seront légèrement à la hausse en 1985. Dans le secteur de la viande porcine, les perspectives sont plutôt pessimistes et on attend avec impatience la décision de la Commission internationale sur le commerce à propos des droits d'importation perçus par les Américains. Pendant ce temps, la consommation de la volaille devrait connaître une augmentation en 1985.

Telles sont les perspectives des économistes d'Agriculture Canada pour l'année 1985 dans le secteur des viandes. Les prévisions rendues publiques avec le début de l'été laissent entrevoir une légère hausse des prix de la viande bovine d'ici la fin de l'année.

### ■ Prix

Les prix à Toronto des bouvillons de catégories A1 et A2 devraient se situer en moyenne autour de 83\$ pendant le deuxième trimestre, en baisse par rapport au premier trimestre, et augmenter à plus de 85\$ les cent livres pendant la seconde moitié de l'année.

Cela pourrait faire augmenter les prix de 1985, à Toronto, à une moyenne légèrement plus élevée que celle de 1984 (85,30\$).

Les prix à Calgary devraient suivre la tendance à l'amélioration et afficher une moyenne annuelle de 75\$ les cent livres.

On s'attend à ce que les prix des bovins de boucherie et d'engrais demeurent fermes pendant le reste de l'année et en 1986, car les effectifs sont moins élevés.

### ■ Grains

Les prix des grains de provendes devraient bais-

ser. Cela renforcera probablement la demande en animaux d'engrais et par conséquent soutiendra les prix des bovins d'engrais.

Cependant, la position finale que prendront les États-Unis sur les importations de porcs sur pied et en carcasses en provenance du Canada constitue une grande partie du problème. Cette décision pourrait avoir des répercussions sur les approvisionnements en porc et sur l'ensemble des approvisionnements intérieurs en viande. La concurrence entre le boeuf et le porc pourrait continuer d'avoir une grande influence sur les prix.

### ■ Porc

Les perspectives des prix du porc demeurent incertaines.

Le volume des exportations de porcs vers les États-Unis depuis le début de 1984 a été très important pour l'industrie canadienne du porc. Par conséquent, la décision qui sera prise au sujet des droits compensatoires sur les porcs vivants et en carcasses, imposés à titre provisoire au mois d'avril, influera sur les prix des porcs au pays.

En se fondant sur le taux de change et la situation commerciale actuelle, le prix des porcs sur pieds restera probablement bien au-dessous de

la moyenne qu'il avait entre avril et septembre, l'an dernier.

### ■ Commission

Les prévisions pour le deuxième trimestre indiquent des prix variant entre 63 à 66\$ les cent livres pour les porcs d'indice 100 à Toronto. Pour le troisième trimestre, on prévoit une augmentation de 68 à 74\$. Les prix pourraient se situer entre 66 et 72\$ au cours des trois derniers mois de 1985.

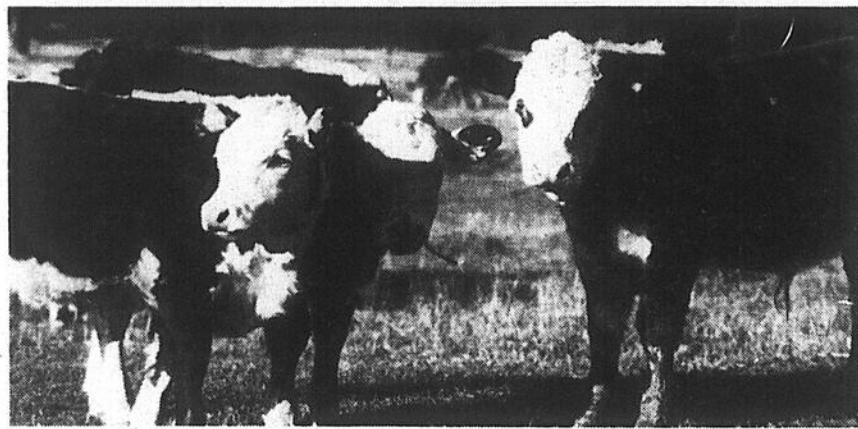
On s'attend à ce que la Commission internationale sur le commerce prenne une décision définitive sur les droits d'importation pendant les semaines qui viennent. Des perspectives plus précises sur les prix des porcs sur pied seront disponibles en septembre.

### ■ Volaille

Les économistes d'Agriculture Canada prévoient une production intérieure de poulet suffisante pour la deuxième moitié de 1985. Elle devrait s'accompagner d'une consommation accrue.

Les prix versés aux producteurs et les prix de gros devraient augmenter durant l'été, saison marquée par une intensification de la demande. Cependant, on peut s'attendre à ce que les prix de gros accusent un recul de plus de 10% par rapport à ceux de l'an dernier.

La production de dindons du deuxième trimestre devrait afficher une diminution de plus de 5% par rapport à 1984. De plus, les stocks en entrepôt au 1er mai 1985



La décision que prendra la Commission sur le commerce international à propos des droits d'importation sur le porc aura un impact sur tout le secteur des viandes.

n'étaient que 8,7 Mkg, donc bien en-dessous de la moyenne de 12,5 Mkg des dix dernières années.

### ■ Dindons

On prévoit une hausse de 3% au titre de la

consommation de dindons pendant la deuxième moitié de 1985. Cependant, les prix versés aux

## Consommation à la baisse

# Chute des prix des produits laitiers

Les livraisons de lait de transformation et de crème devraient atteindre près de 48 millions d'hectolitres en 1984-1985, soit un peu plus d'un demi-million de hL au-dessus du contingent global alloué aux producteurs canadiens. Ce surplus serait enregistré en dépit d'une tendance à la baisse de la production qui a commencé à se manifester.

Les économistes d'Agriculture Canada soulignent qu'en raison des pertes résultant d'une hausse des frais de commercialisation, le Comité canadien de gestion des approvisionnements de lait devra sans doute prendre des dispositions susceptibles de réduire la production destinée à l'exportation.

### ■ Consommation

La production de lait de consommation devrait demeurer stable au cours de l'année laitière 1984-1985, en raison des ajustements de prix consentis jusqu'à maintenant aux industriels et aux producteurs.

Quant aux produits de transformation, l'on prévoit une baisse de la production de cheddar (100,5 kilotonnes à comparer avec 101,4 kt l'an dernier). En réalité, la consommation devrait chuter à quelque 95 kt, mais des exportations accrues vers la Communauté économique européenne et d'autres marchés compenseront en partie cette chute.

La production canadienne de fromages de spécialité atteindra probablement les 91 kt, comparés à une consommation globale de l'ordre de 109

kt en hausse de 3,2%. En 1985-1986, la production intérieure devrait se redresser à 103 kt pour le cheddar et à 93 kt pour les fromages de spécialité.

### ■ Beurre

Les usines laitières produiront moins de beurre en raison d'une plus grande utilisation du lait pour la production de lait évaporé entier et des fromages de spécialité. Les volumes de production de beurre chuteront à 103 kt, au même niveau que la consommation.

Quant aux stocks de beurre en entrepôt, ils seront, au 1er août prochain, à peu près équivalents à ceux de l'an dernier. En 1985-1986, la production chutera de nouveau, cette fois à 95,5 kt, permettant d'éliminer de 5 à 6 kt de surplus grâce à une consommation prévue de

producteurs devraient baisser de 3 à 4 cents le kilogramme d'ici à la fin de l'année, en raison de la baisse importante du prix des grains et de l'augmentation de la production prévue pour cette période.

La production d'oeufs en 1985 diminuera légèrement par rapport à celle de l'an dernier. On prévoit que les prix demeurent stables. La consommation d'oeufs en coquille ne changera probablement pas en 1985, ou n'augmentera que très légèrement. En général, les prix aux producteurs de la douzaine d'oeufs seront de 2 à 3 cents inférieurs à ceux de 1984.

101 kt. Les prix du beurre et de ses produits dérivés demeureront peu attractifs sur les marchés internationaux et ce, en dépit d'une demande accrue.

### ■ Poudre

La poudre de lait écrémé étant un sous-produit du beurre, sa production devrait également diminuer à environ 105 kt.

Advenant une prolongation de la politique laitière en cours, il faudrait s'attendre, en 1985-1986, à la poursuite de cette tendance à la baisse des livraisons de lait de transformation et de crème. En effet, les pertes croissantes à l'exportation pourraient amener un certain nombre de producteurs à discontinuer leur production destinée au programme d'exportation.

## Stabilité des prix dans les productions horticoles

Les productions de légumes de serre et de champs en Ontario devraient être réduites à cause de la grêle et de la tornade qui se sont abattues sur cette province ce printemps.

Cependant, les prix ne connaîtront pas d'augmentation importante puisqu'il existait un excédent de cette denrée sur le marché. Une baisse de production en Ontario sera compensée par la production dans les autres régions.

Les fruits tendres détruits par le mauvais temps ne représentent qu'un faible pourcentage de la production canadienne.

### ■ Betteraves

On prévoit que la production canadienne de betterave sucrière soit 50% plus faible qu'en 1984. Cette baisse s'explique par le refus de cultiver la betterave sucrière en Alberta et par la réduction des superficies cultivées au Québec.

Les économistes d'Agriculture Canada s'attendent à une augmentation de la production de pommes de terre en 1985. Malgré cette éventualité, les prix à la production pourraient augmenter légèrement à la suite d'un raffermissement de la demande.

### ■ Pommes

La récolte de pommes devrait être bonne en raison des conditions cli-

matiques favorables de l'hiver dernier dans la plupart des régions productrices. Cependant, les rendements seront réduits dans les régions affectées par la grêle qui a sévi en Ontario.

On s'attend à ce que la récolte de raisins pour le vin soit légèrement inférieure à celle de 1984. En Colombie-Britannique, les stocks de vin rouge sont si élevés que seule une petite quantité de raisins rouges sera achetée par les transformateurs.

La production de légumes de transformation cultivés à contrat, devrait baisser considérablement à la suite d'une baisse du nombre de contrats disponibles.

## ATTENTION PROPRIETAIRES DE PISCINE

**\$1000 RABAIS**

**hth**  
chlore sec

Quand vous achetez de l'agent de chloration à sec HTH™ en conteneur de 11,4 kg. ou plus, recevez par la poste un chèque pouvant atteindre \$1000. Adressez-vous à votre concessionnaire de produits pour piscine. Il vous donnera tous les détails et un Certificat officiel de rabais sur les produits HTH™. Le certificat de rabais doit être envoyé par la poste et oblitéré le 8 juillet 1985 au plus tard.

Fourni en tablettes et granules.

Les économies sont clairement visibles!

**PATIO PISCINE**  
**HORIZON**

Lundi au vendredi 9h à 21h

555, boul. du Séminaire nord  
Saint-Jean-sur-Richelieu  
348-6851



CHAMBLY  
999 Boul. Perrin 658-1949  
GRANBY  
867 rue Principale 375-5225

HEURES D'OUVERTURE  
Samedi 9h à 17h/  
Dimanche 10h à 17h

# 520 millions de tonnes de blé en 85-86

La production mondiale de blé atteindra un record de 520 millions de tonnes en 1985-1986. Comme les stocks de report sont importants, il en résultera une augmentation de 2,5% de l'ensemble des approvisionnements.

Bien qu'on s'attende également à une augmentation de la consommation, celle-ci restera en deçà du niveau de la production; les stocks mondiaux ne pourront donc qu'augmenter.

Les économistes d'Agriculture Canada prévoient une baisse du commerce international, car il semble que l'Union soviétique importera moins de blé en 1985-1986 à cause de l'augmentation de sa production céréalière.

## ■ Facteur

La combinaison de deux facteurs, baisse commerciale et abondance des approvisionnements des principaux pays exportateurs, devrait contribuer à la baisse des prix du blé en 1985-1986.

Contribuera également à cette baisse des prix, le nouveau programme américain d'encouragement aux denrées d'exportation. Le prix des céréales américaines s'en trouvera réduit sur les marchés mondiaux.

Les économistes prévoient aussi qu'après une année de sécheresse, la

production devrait s'accroître de 24%, donc être portée à 26,4 millions de tonnes.

Les approvisionnements, dans leur totalité, seront plus bas qu'au cours de ces dernières années, puisque les reports seront plus bas.

## ■ Canada

On s'attend à ce que les exportations de blé canadien augmentent au cours de la prochaine campagne. Elles seront cependant moins élevées qu'en 1982-1983 et 1983-1984. En effet, la concurrence entre les divers exportateurs sera grande et la demande moins forte chez les clients habituels du Canada.

Les prix du blé dur devraient s'établir en moyenne légèrement au-dessus de ceux du blé panifiable, malgré les approvisionnements élevés qu'on prévoit aux États-Unis et au Canada pour l'an prochain.

Les économistes tiennent à rappeler l'importance du taux de change des deux pays, étant donné que les prix du blé canadien sont établis par rapport aux prix américains.

## ■ Céréales secondaires

La production de céréales secondaires dans le monde, en 1985-1986

sera plus importante que la récolte présente, selon les économistes d'Agriculture Canada. Elle atteindrait les 800 à 820 millions de tonnes.

Même si, comme on le prévoit, la consommation mondiale connaît une croissance modérée, la production demeurerait plus forte et les stocks mondiaux pourraient augmenter à 108 millions de tonnes, soit de 14% du niveau total d'utilisation.

Les importations de l'Union soviétique constitueront la majeure partie de la demande internationale en fait de céréales secondaires. On s'attend toutefois à ce qu'elles diminuent de 18 millions de tonnes, les récoltes de ce pays devant être meilleures que l'an dernier puisque l'humidité y a été plus élevée.

## ■ Importations

Par contre, on prévoit que la demande à l'importation augmentera probablement légèrement dans d'autres pays.

Les économistes disent que la récolte totale des cinq principaux exportateurs pourrait être au même niveau que l'an dernier. Avec les stocks de report, les approvisionnements seront plus abondants.

Quant aux prix mondiaux, ils pourraient baisser sous les prix fixés aux États-Unis, si le gouvernement américain appli-

que au maïs son nouveau programme d'encouragement aux denrées d'exportation.

On prédit un prix moyen de 137-147\$ CAN (à Chicago) pour le maïs américain, ce qui est jusqu'à 5% moins élevé que celui de 1984-1985.

On évalue à 10% l'augmentation des approvisionnements canadiens en céréales secondaires en estimant à 6% de plus les superficies ensemencées, surtout dans l'Ouest, et en prévoyant des récoltes normales.

La récolte de la campagne en cours viendra aussi gonfler les approvisionnements intérieurs, mais moins qu'au cours des cinq dernières années, en moyenne.

## ■ Exportations

La demande intérieure de céréales secondaires resterait identique. Les quantités disponibles pour l'exportation seraient donc nettement plus importantes que celles plutôt faibles de l'an dernier.

Les approvisionnements d'orge dans l'Ouest canadien, devant être nettement plus importants, les prix élevés de cette année, engendrés par des approvisionnements limités, devraient diminuer.

Bien que les quantités d'orge disponibles à l'exportation deviendraient alors suffisantes, les économistes signalent que les perspectives quant aux prix ne sont pas très encourageantes.

Le prix de l'orge sur le marché intérieur s'établi-

rait entre 115 et 125\$ soit 8 à 14% plus bas que le prix moyen de 1984-1985.

Des conditions climatiques normales jointes à une augmentation légère mais constante des superficies cultivées donneraient une récolte de maïs pratiquement record. Si

les quantités de maïs disponibles à l'exportation s'en trouvaient augmentées de façon importante, la concurrence vive qui s'exercerait sur les marchés mondiaux ferait baisser les prix du maïs Chatham de 5 à 12% par rapport à la moyenne de 1984-1985.

**Extra-spécial**

**20%** de **réduction**

sur pièces et pose du silencieux

**Valide du 8 au 13 juillet 1985 au centre de l'auto seulement.**






**MOTOMASTER**

**GARANTIE DU SILENCIEUX SUPREME**

Les silencieux MOTOMASTER Supreme sont garantis contre tout défaut de fabrication, éclatement et trou dû à la rouille, tant que l'acheteur initial garde le véhicule sur lequel le silencieux a été posé.

En cas de défaut, retourner le silencieux accompagné de cette carte de garantie remplie et de votre bon de travail pour vérification et échange.

Cette garantie couvre aussi les frais de pose du silencieux dans un Centre-Auto Canadian Tire.

Toute autre pièce du système d'échappement (y compris la pose) est garantie pendant 1 an.

• Selon cette garantie, l'obligation de Canadian Tire Corporation Limited se limite au coût de remplacement et à la main-d'œuvre, tels que prévus Canadian Tire Corporation Limited décline toute responsabilité en cas de dommages secondaires ou indirects, peu importe la cause.

• Il est possible que l'exclusion ou la restriction des dommages secondaires ou indirects soit inscrite dans certaines provinces, de telle sorte que la restriction ou l'exclusion peut ne pas s'appliquer à vous.

• Cette garantie vous donne des droits précis. Il se peut que vous en ayez d'autres qui peuvent varier d'une province à l'autre. Les clauses de cette garantie s'ajoutent à ces droits sans les modifier ni les limiter.

MOTOMASTER égale ou surpasse la qualité de la plupart des silencieux d'origine. Si vous achetez un silencieux MOTOMASTER au prix courant, nous le poserons au prix spécial indiqué ci-dessus. Une semaine seulement.

Un doute sur votre échappement?  
Nous le vérifierons sans frais!  
Service de transport gratuit disponible  
Pour renseignements:

**Service - Louise ou Roger: 348-1161**

CANADIAN TIRE

321 884 887 0

1 - 800 - 387-8787

CRÉDIT ACCEPTÉ

Obtenez 3% de billets bons au comptant

VISA

MasterCard

AMERICAN EXPRESS



MAGASIN ASSOCIÉ

600, Pierre Caisse

Robert Blanchard Inc. prod. 348-3851



carrefour richelieu

FACILE, FACILE!



**MR-9020**  
Quatre fonctions à l'intérieur d'un seul appareil: Micro-ondes, convection, combinaison (micro-ondes/convection) etc., en plus, un gril. Le premier four de ce genre.



**MR-8030**  
Nouveau senseur automatique à 24 niveaux; antenne rotative pour une distribution uniforme des micro-ondes; capacité 1,2 pied cube, intérieur en acier inoxydable; double utilisation: plaque tournante amovible et plateau carré.



**MR-6230**  
Four micro-ondes pratique et compact mettant en vedette un panneau à touches à effleurement et un bouton de rappel.



**MR-5220**  
Le four micro-ondes compact et portatif avec plaque tournante.



**HITACHI**  
LA SCIENCE AU SERVICE DES SENS

Ameublement **Dextraze Inc.**

845, rue Saint-Jacques Tél.: (514) 348-6128  
Saint-Jean-sur-Richelieu, Qué. 348-1390



Les bons prix sont ici.



## Calendrier agricole

### ■ Collège MacDonald

La Société d'agriculture du comté de Saint-Jean organise une journée champêtre à la ferme du Collège MacDonald, à Sainte-Anne-de-Bellevue, le mercredi 17 juillet prochain.

### ■ Vente de quotas

C'est le 11 juillet prochain, à l'Institut de technologie agricole et alimentaire de Saint-Hyacinthe, qu'aura lieu la prochaine vente publique de quotas de lait. Les intéressés sont priés de prendre note que l'encan débutera à 13 heures.

### ■ Foire de Bedford

C'est du 6 au 11 août qu'aura lieu la 157e édition de l'exposition agricole de Bedford, laquelle exposition est organisée par la Société d'agriculture de Missisquoi. Le programme de cet événement sera bientôt disponible.

### ■ Société d'agriculture

C'est le 21 juillet prochain qu'aura lieu la journée agricole annuelle de la Société d'agriculture d'Iberville. Les membres auront alors l'occasion de visiter l'entreprise agricole de M. Émile Vincent, un producteur d'Henryville.

### ■ Salon international

C'est du 4 au 9 octobre, à la Place Bonaventure de Montréal, qu'aura lieu le 32e Salon international de l'agriculture et de l'alimentation. Cet événement se tiendra conjointement avec le 47e Grand Salon culinaire du Québec, le 2e Salon international des vins et spiritueux et le 2e Salon des plaisirs de la table.

### ■ Club Holstein

C'est le 21 juillet prochain, sur la ferme Legault & Fils à Coteau-du-Lac (comté de Soulanges), qu'aura lieu le pique-nique annuel de l'Association provinciale des éleveurs Holstein. Quelque six mille personnes sont attendues à cet événement. Pour de plus amples informations communiquer avec M. Marcel Beaulé, au numéro 347-7320.

### ■ Journée champêtre

Le bureau de renseignements agricoles du ministère de l'Agriculture, des Pêcheries et de l'Alimentation du Québec à Saint-Jean invite les producteurs de la région à prendre part à la journée champêtre qui aura lieu, le mercredi 10 juillet, sur les fermes de MM. Pierre Senécal et Mario Toupin, à L'Acadie. Les intéressés pourront entre autres visiter des champs de blé d'automne et de fève soja. Pour de plus amples informations, composer le numéro 348-7375.

## Nos encans

Tous les vendredis et samedis, à 19h30, il y a encan au 151, chemin des Patriotes à Napierville. Articles de toutes sortes. Encanteur: René Craig (245-3522).

Tous les mardis à 20h30, il y a encan d'animaux, à la commission, chez «L'Encan des Producteurs Napierville». Informations: 245-7913.

Tous les mercredis et vendredis à 19 heures, il y a encan au 427, Saint-Jacques à Saint-Jean. Encanteur: Gilles Dumouchel (347-2810).

Tous les mardis et vendredis à 19 heures. Il y a encan d'articles neufs et usagés au Marché aux puces à Marieville. Inf.: M. Gamache 460-2393.

Le premier jour de chaque mois à 19h30, il y a encan au Marché aux puces, 179 Route 104 (chemin du Mont Saint-Grégoire) à Iberville. Articles neufs et usagés. Encanteur: Brault & Hudon. Inf.: après 16h30, rés.: 347-3644; 346-6299 le jour.

Tous les samedis soir à 17 heures, au 1557 Route 112 Granby. Encanteur Junior Bédard, tél.: 378-9144.

# Éditorial

## La formation agricole, une mentalité à changer

Après la Commission parlementaire de l'agriculture, des pêcheries et de l'alimentation, ce sont les cégeps qui viennent mettre en évidence les lacunes de la formation agricole au Québec.

Les débats de fonds et le développement de l'agriculture, de même que les problèmes d'établissement de la relève agricole ont relégué la formation agricole à l'arrière plan. On constate maintenant que le quart des jeunes de la relève n'ont aucune formation agricole et que seulement le cinquième ont franchi le niveau collégial ou universitaire. C'est plutôt étonnant dans un secteur qui exige tant de compétence.

La formation agricole prend encore plus d'importance depuis que des études ont démontré que l'on pourrait améliorer la productivité de l'agriculture de 40% en doublant le niveau de scolarité des exploitants. Également, à l'étape actuelle de diversification de l'agriculture québécoise, la formation permet d'acquérir ou d'améliorer les connaissances sur les secteurs en développement, que ce soit dans les grandes cultures, l'élevage ou l'horticulture.

Par ailleurs, pour les jeunes qui veulent s'établir, une formation agricole offre la possibilité d'explorer d'autres avenues que les secteurs traditionnels où l'installation est de plus en plus difficile.

Ces constats ne veulent pas pour autant dire qu'il ne se fait rien. Dans la région, les programmes offerts à l'éducation des adultes se sont beaucoup développés



depuis quelques années. Il s'agit de cours qui répondent généralement à des objectifs très précis et qui se comptabilisent plutôt mal en terme de diplômés. D'ailleurs, les agriculteurs sont plus intéressés à acquérir des connaissances qu'à collectionner des diplômes.

Les suggestions avancées par les différents intervenants devraient permettre de faire mieux. La création de centres spécialisés en agriculture donnerait un outil de base pour développer des programmes de formation qui collent à la réalité régionale. Le déplacement du calendrier scolaire permettrait aux jeunes d'étudier l'agriculture tout en continuant à travailler sur la ferme. Dans la même veine, l'étalement des programmes sur un plus grand nombre d'années allégerait leur tâche.

Certains proposent de reconnaître l'expérience acquise sur la ferme. C'est réaliste. Il y a peu de professions où l'on arrive au niveau collégial avec sept ou huit ans de pratique. Dans ce cas, il faudrait penser des mécanismes d'évaluation. En effet, ce n'est pas parce qu'on applique une pratique d'une génération à l'autre qu'elle est la meilleure. En plus d'améliorer l'accessibilité à la formation, on suggère d'y joindre des privilèges financiers quand vient le temps de s'établir.

Toutes ces solutions sont dignes d'intérêt, vraisemblablement peu coûteuses et elles ne craignent pas de sortir des sentiers battus, pour ne pas dire bétonnés, du réseau québécois de l'éducation. Bref, il y a des moyens.

Là où ce sera plus difficile, ce sera de changer les mentalités. Les obstacles les plus souvent invoqués à la formation trahissent une méfiance envers les théoriciens et l'innovation. On aura beau développer la meilleure technologie du monde, ça ne servira guère si personne ne se donne le mal de l'apprendre.

L'agriculture québécoise a changé. Elle est loin de l'autarcie des années 50. Elle est devenue une force économique et politique. On la considère, on la craint. Il faut que ses praticiens soient à sa mesure. Un peu comme dans le sport, la science et la technique viennent polir le talent naturel et l'expérience. C'est ce qui permet d'atteindre de hautes performances.

Gilles Bérubé

## Sauf durant le mois d'avril

# À travers le monde, on récolte le blé à l'année longue



## Beau temps, mauvais temps

par Gabriel Gabreau  
Agronome MAQ

Depuis les temps les plus anciens, le blé a été la céréale la plus recherchée et la plus utilisée comme source de nourriture... On ignore exactement l'origine de cette plante et d'où elle vient. Cependant, d'après l'histoire, les ancêtres du blé que nous cultivons actuellement proviendrait soit de Mésopotamie (pays situés entre l'Euphrate et le Tigre: la Turquie, la Syrie et l'Irak), soit des terres hautes de l'Éthiopie... En Europe, on a trouvé des traces de blé dans les

ruines des villes et des villages de l'âge de pierre.

En Égypte, on a trouvé des échantillons de blé, bien conservés, dans les pyramides des pharaons et, enfin, ceux qui ont étudié l'histoire sainte se rappellent sans doute de Joseph qui, il y a quelque 4000 ans, entreposa du blé en Égypte durant les sept années grasses pour l'utiliser durant les sept années maigres et de famine.

### ■ Canada

Au Canada, pour la

première fois, le blé fut cultivé sur la ferme de Louis Hébert, premier cultivateur établi près de la ville de Québec, en 1617. Avec les années, le volume augmenta tellement et prit une expansion de façon qu'en 1654, le Canada exportait sa première cargaison outre-mer. Aujourd'hui, la réputation du Canada dans cette production n'est plus à faire et nous sommes reconnus parmi les plus gros pays producteurs de blé.

### ■ Culture

La botanique identifie le blé comme membre de la famille des graminées. Il germe peu après avoir été déposé en terre. Pour le produire, comme toutes les autres plantes, il faut du soleil, de l'air, de l'humidité, de la chaleur et des éléments nutritifs. À l'apparition de son épi, le blé exige beaucoup d'eau, 84 à 120 tonnes d'eau pour produire 100

kg de blé. Si l'eau manque, la plante talle moins et le rendement en grains diminue.

Pour obtenir les meilleurs rendements, le cultivateur doit s'assurer des conditions optimales: de la bonne semence enregistrée ou certifiée, une bonne application d'engrais selon le rapport de l'analyse du sol, un bon contrôle des mauvaises herbes, et une bonne moissonneuse-batteuse bien synchronisée et bien ajustée et ceci après avoir bien préparé le sol.

Le blé se récolte dans le monde entier. Au mois de janvier: en Australie, Nouvelle-Zélande, au Chili et en Argentine. Aux mois de février et mars: en Égypte, en Syrie, en Perse, en Asie-Mineure et au Mexique. Au mois de mai: au Texas, en Algérie, en Asie-Centrale, en Chine, au Japon et au Maroc. Au mois de juin: en Califor-

nie, en Orégon, en Alabama, en Caroline et quelques autres états du Sud des États-Unis; au même mois, en Grèce, en Turquie, en Espagne, au Portugal et dans le midi de la France. Au mois de juillet: dans les états de l'Est des États-Unis, au Canada, en Roumanie, en Bulgarie, en Autriche-Hongrie, dans la Russie méridionale, en Allemagne, en Suisse et en Angleterre. Au mois d'août: en Hollande, dans les états du Nord des États-Unis, dans le nord de l'Angleterre, au Danemark, dans la Russie centrale et au Québec dans les régions agricoles 06 et 07. Au mois de septembre et d'octobre: en Écosse, en Suède, en Norvège et dans la Russie du Nord. Au mois de novembre: au Pérou, et dans l'Afrique du Sud. Au mois de décembre: en Birmanie.

Seul le mois d'avril est sans récolte de blé.

## Président pendant seize ans

# Benoit Lavigne quitte la Régie des marchés

Après seize années à la présidence de la Régie des marchés agricoles du Québec, M. Benoit Lavigne a pris sa retraite, le 1er juillet dernier.

Gilles BÉRUBÉ

Une bien courte retraite, puisqu'il vient d'entreprendre, pour le compte du ministre fédéral de l'Agriculture, de reviser la politique laitière canadienne.

Dans ses nouvelles fonctions, «un p'tit contrat», selon ses dires, M. Lavigne sera en terrain connu. Au début des années 60, il a été à l'origine de la

première politique laitière canadienne. Ce contrat illustre bien le travail de M. Lavigne depuis plus de trente ans. Il est de ceux qui, loin des feux de la rampe, oeuvrent en coulisses pour modeler l'agriculture telle qu'on la connaît. En trente années, il a laissé sa marque à bien des niveaux de l'agriculture québécoise et canadienne.

### ■ Docteur

M. Lavigne est entré au service du ministère de l'Agriculture du Québec en 1954 après avoir complété un doctorat en économie à l'Université du Wisconsin. Aupa-

avant, il avait suivi son cours d'agronomie à La Pocatière. Durant son séjour aux États-Unis, de 1950 à 1954, il a enseigné et travaillé en recherche.

À son arrivée au ministère, il a mis sur pied les programmes de formation en gestion de ferme et en mise en marché. Ces cours s'adressaient alors aussi bien aux agronomes qu'aux agriculteurs et aux fonctionnaires du ministère. C'était l'époque de l'élaboration du premier Office des marchés agricoles dont la législation a été adoptée en 1956. L'année suivante, l'organisme devient fonctionnel et M. Lavigne en devient

un des premiers fonctionnaires.

### ■ Laval

M. Lavigne devient directeur général de l'Office avant d'aller fonder, en 1962, la Faculté d'agronomie de l'Université Laval avec le premier doyen, M. Roland Poirier. En 1964, il «est prêt» au gouvernement fédéral pour travailler à la préparation de deux politiques qui vont marquer l'agriculture de l'Est du pays, celle des grains de provende et celle du lait.

En 1966, on lui offre la présidence de l'Office des provendes qu'il vient à toute fin utile de conce-

voir. Y voyant un conflit d'intérêt, il décline. À Québec, M. Daniel Johnson l'invite à devenir sous-ministre associé à l'Agriculture avec pour mandat de revoir la législation agricole. Il y sera jusqu'en 1970 alors qu'il accèdera à la présidence de la Régie des marchés agricoles pour seize années.

### ■ Succès

Les hauts faits de ces seize années? M. Lavigne n'aime pas l'expression. La Régie des marchés n'est pas un organisme de revendication. Son rôle d'arbitre, de modérateur, voire de forum, font que ses succès se retrouvent dans l'accord entre les

différents intervenants. Il y a eu des travaux de longue haleine comme les ententes récentes survenues dans la mise en marché du lait, ou encore des débats plus enflammés comme celui du porc.

M. Lavigne commente que les mécanismes de mise en marche des produits agricoles ne relèvent pas de simples décisions administratives. Ils sont le fruit de longs débats et surtout d'une évolution dans les mentalités. Et les mentalités, on ne peut les changer du jour au lendemain. Les mécanismes fonctionneront d'autant mieux que tous les intervenants seront convaincus de leur utilité.

## Agriculture

# Offres d'emplois

Le Service de Main-d'Oeuvre Agricole du Canada est à la recherche de travailleurs pour remplir certains emplois concernant le domaine agricole.

Les intéressés n'ont qu'à se présenter au Service de Main-d'Oeuvre Agricole du Canada situé dans les locaux de la Fédération de l'UPA de Saint-Hyacinthe, au 850 boul. Casavant Ouest, Saint-Hyacinthe, au numéro de téléphone suivant: 774-9154.

Ouvriers agricoles (verger).

Ouvriers agricoles à l'élevage de porcs (expérience requise).

Ouvriers agricoles d'exploitation d'élevage de bétail laitier (expérience requise).

## Agriculture en bref

### ■ Union soviétique

Le ministre d'État à la Commission canadienne du blé, M. Charles Mayer, s'est rendu en Union soviétique du 23 au 28 juin, à l'invitation de M. V.M. Ivanoff, sous-ministre au Commerce extérieur. La visite de M. Mayer marquait le début de pourparlers en vue de la signature d'une nouvelle entente à long terme pour la vente de grain. Le ministre a profité de son séjour pour rencontrer des hauts fonctionnaires soviétiques des secteurs agricole et industriel. Il a aussi visité des régions productrices de grain, le grand centre industriel de Minsk où sont fabriqués des tracteurs et des machines agricoles ainsi que le port de Leningrad.

### ■ Chasse des biches

À la suite d'un projet de règlement qui paraîtra incessamment dans la Gazette officielle, le ministère du Loisir, de la Chasse et de la Pêche pourra autoriser au cours de l'automne 85 la chasse expérimentale des biches et des faons du cerf de Virginie. S'inspirant de systèmes appliqués avec succès aux États-Unis et en Ontario, on émettra un nombre limité de permis. Ils seront distribués par tirage au sort et d'après les zones, tel que désiré par la majorité des chasseurs, selon une enquête réalisée en 83.

## Nomination

M. Robert Clément, courtier d'ass. agréé de la firme Assurance Rosaire Clément, est fier d'annoncer la nomination de Mme Odette Paquette au poste de technicienne en ass. I.A.R.D. Mme Paquette s'est acquise une solide réputation en oeuvrant dans le domaine de l'ass. depuis plus de 10 ans.

Consultez-la pour toutes vos assurances



Odette Boudreau-Paquette

- vie
- auto
- habitation
- ferme
- commerce
- voyage

**R.C. Assurances Rosaire Clément**  
71-A, rue Saint-Charles, 347-3633  
Saint-Jean-sur-Richelieu

## APPAREILS ÉLECTROMÉNAGERS

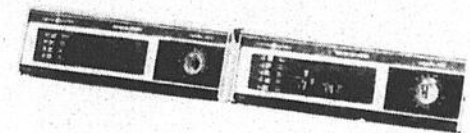
GENERAL ELECTRIC



### La paire idéale pour votre lessive

• Cette laveuse est dotée de cinq combinaisons de température de lavage et rinçage, de trois combinaisons de lavage et d'essorage, d'un sélecteur de niveau d'eau à réglage continu, d'un distributeur d'assouplissant et d'un distributeur de javellisant pour un lavage exceptionnel.

• La sècheuse est dotée de trois cycles de séchage, de trois choix de température. Elle offre aussi un dessus et un tambour recouverts d'émail vitrifié, des pieds de nivellement réglables, un sélecteur à boutons-poussoirs et un compartiment des plus pratiques, pour ranger votre guide d'utilisation et d'entretien.



PRIX FLEURY

### La vaisselle n'est plus une corvée

grâce au système de lavage Potscrubber II



• Offre dix-sept combinaisons de cycles de lavage, un panier grand format, un filtre autonettoyant et une minuterie à avance rapide.

• Disponible en modèle encastré ou adaptable.

PRIX FLEURY

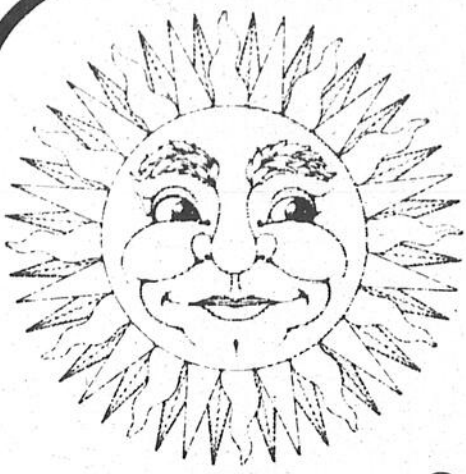
DEMANDEZ ROLAND OU FRANCOIS

CHEZ



**Roger Fleury Inc.**

Saint-Paul Île-aux-Noix, 291-5222



# Super vente

**Thermomètre  
GRATUIT**  
Aux 200 premiers clients

Veste de natation

**13<sup>99</sup>**

**Siège de bébé**

**7<sup>99</sup>**

Planche de mousse soufflée (foam) 25"

**2<sup>99</sup>** ch.

Planche de mousse soufflée (foam) 48"

**4<sup>99</sup>** ch.

Jeux de dauphin ou jeux de ballon-panier

**9<sup>99</sup>** ch.

Chaise **19<sup>99</sup>** ch.

Chaise **34<sup>99</sup>** ch.

Chaise **49<sup>99</sup>** ch.

**PISCINE 24'**  
bordure 7" tout vinyle avec équipement super de luxe inclus

**1 899<sup>99</sup>**

**PISCINE 18'**  
bordure 6" acier peinturé avec équipement super de luxe (même que 24' mais filtre 15" Jacuzzi)

**1 299<sup>99</sup>**

**PISCINE CREUSÉE**  
14 x 28  
pente douce 3 1/2 à 5 1/2 installée, équipée, avec trottoir de 3' sur 4 faces

**6 499<sup>99</sup>**

**ROULEAU SOLAIRE**  
pour piscine ronde 18' ..... **79<sup>99</sup>**  
ou pour piscine creusée 16 x 32 ..... **109<sup>99</sup>**

**PATIO / PISCINE  
HORIZON**

555, boul. du Séminaire nord  
Saint-Jean-sur-Richelieu  
348-6851

**Piscines Unies**

# vacances



**ENSEMBLE BEMINI**

**599<sup>99</sup>**

(table au Werzalite)

**ENSEMBLE LAGUNA**

**499<sup>99</sup>**

(table au Werzalite)



**PARASOLS**

UN SEUL PRIX:  
(enveloppe incluse)

**139<sup>99</sup>** ch.

Enveloppe de parasol:..... 19,99 ch.

**Balançoire**

modèle illustré Finkel  
rég. 699,99 pour 499,99

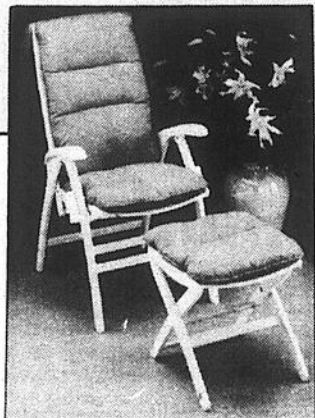
à partir de **99<sup>99</sup>**

**CHAISE GARDA**

**19<sup>99</sup>** ch.

**CHAISE GRID**

**10<sup>99</sup>** ch.

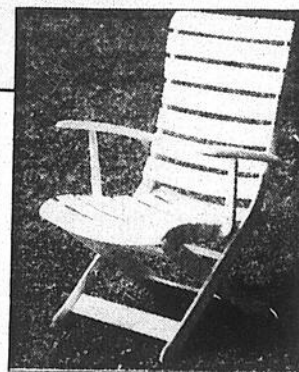


**ENSEMBLE AMI**

comprenant 4 chaises multi-positions et 1 table ovale  
rég. 1 785 pour

**999<sup>99</sup>**

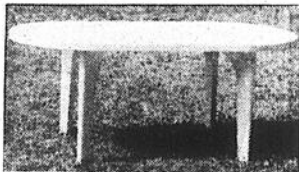
Options: 4 coussins, 1 parasol 7½, 1 base, 1 enveloppe (valeur 680\$): **375\$** en sus



**ENSEMBLE COMPLET EN RÉSINE DE SYNTHÈSE**

garantie 3 ans comprenant 4 chaises à 5 positions, 1 table Louvres 72" rég. 1 250 pour

**624<sup>99</sup>**



**BBQ 40 000 BTU**

MODÈLE 1000

- surface de cuisson de 460 pouces carrés
- capacité de 40 000 BTU
- grilles d'acier fini porcelaine (2 niveaux)
- tablette pliante en cèdre rouge (1)
- chariot monococque avec colonne de 4"x 6"
- roues de 8"

rég. 329,99

**239<sup>99</sup>** (réservoir en sus)

À L'ACHAT DU BBQ rôtisserie électrique 29,99\$

SPECIAL ..... 13,50 ch.      housse 34,99 SPECIAL ..... 19,99 ch.

**CHAISE LAFUMA**  
rayée jaune et blanc

**139<sup>99</sup>**

**CHAISE LONGUE ASS.**

**1/3 DE RABAIS**

CHEZ HORIZON, LES PRIX NE SONT PAS HAUSSÉS POUR DONNER DES RABAIS PLUS ÉLEVÉS

**Lundi au vendredi 9h à 21h**

**HEURES D'OUVERTURE**  
Samedi 9h à 17h/  
Dimanche 10h à 17h

D'ici deux ou trois ans

# Des «bulletins aérobiologiques» pour aider les victimes du pollen

Le pollen vous agace? Vous êtes tanné de vous moucher? D'ici deux ou trois ans, des «bulletins aérobiologiques» diffusés à la radio et dans les journaux viendront à votre rescousse en vous informant de la présence ou non des pollens allergènes dans votre environnement.

## ■ Alerte générale

Les travaux du Dr Paul Comtois, de l'Université de Montréal, visent à déterminer la nature des pollens présents dans l'air, leur concentration et leur variation dans le temps et l'espace.

Des échantillons d'air prélevés dans chacune des régions du Québec sont d'abord analysés pour en déterminer leurs contenus polliniques. «Dans un premier temps, nous essayons de mettre au point un indice allergène», rapporte le Dr Comtois. Cet indice permettra de déterminer, pour chaque espèce, la quantité minimum de grains de pollen susceptible de déclencher une crise.

«En sachant la nature du pollen présent aujourd'hui et en connaissant les prévisions météorologiques, nous pourrions prévoir, pour chaque espèce, la quantité de pollens en circulation

dans les jours prochains», poursuit le spécialiste.

Les relevés des espèces les plus allergènes seront consignés dans un bulletin aérobiologique hebdomadaire. «Ces informations permettront de prévenir les crises», précise-t-il. Si une attaque est probable à 80% demain, des mesures préventives seront de rigueur: le patient prendra un médicament ou évitera d'aller dans les milieux riches en pollens allergènes».

## ■ Du pollen voyageur

Le rhume des foins, ou pollinose, n'est pas causé exclusivement par le pollen du foin. Toutes les plantes ont du pollen. Une légère turbulence le soulève dans les couches supérieures de l'air où il séjourne quatre ou cinq jours. Le mouvement des masses d'air détermine ses déplacements, de sorte que le pollen présent à Montréal ou à Sherbrooke peut provenir des Grands Lacs ou du Mississippi.

## ■ L'herbe à poux

La nature du pollen aéroporté varie en fonction des saisons et des périodes de floraison. Au printemps, ce sont les arbres, en été, les graminées et les céréales. En août, l'herbe à poux

prend la relève.

«L'herbe à poux est le plus gros producteur de pollen», précise le Dr Comtois. Pendant ses trois semaines de floraison, chaque plant libère des millions de grains de pollen. Les programmes d'arrachage de l'herbe à poux ne résoudront pas le problème des patients: le pollen voyage très loin.

Pourquoi s'acharner à détruire une seule espèce qui ne fleurit que durant une période de 3 semaines en août, alors qu'il y a du pollen dans l'air d'avril à octobre?, demande le Dr Comtois. «Il serait peut-être plus sérieux d'insister sur la prévention».

## ■ Un individu sur sept

La pollinose, d'origine

héréditaire, touche 15% des Québécois. Les victimes sont immunodéficientes. Au premier contact avec le pollen, il y a fabrication d'anticorps. Aux expositions subséquentes, l'organisme reconnaît le pollen et libère alors de l'histamine. Cette substance entraîne des effets secondaires: troubles du système respiratoire supérieur (rhinite), des poumons (asthme), de la peau et des yeux (conjonctivite)

## ■ Des coûts élevés

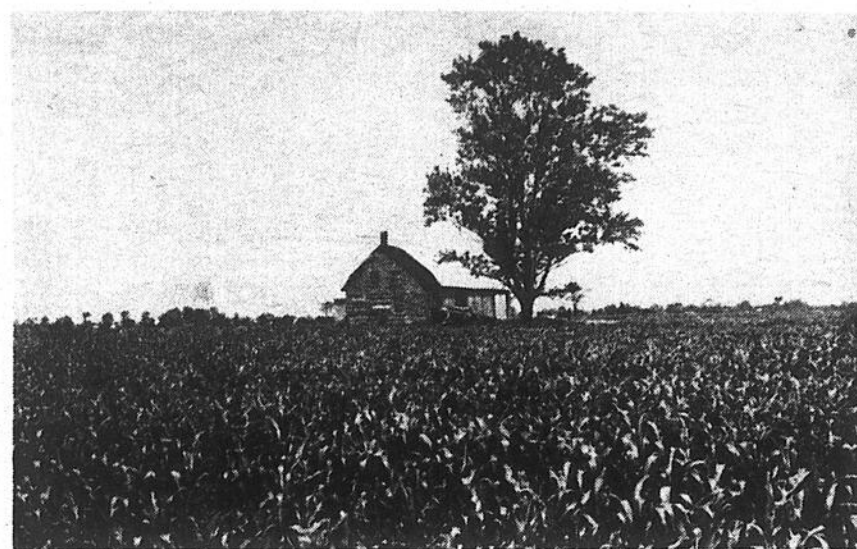
La pollinose restreint sérieusement les activités sociales et professionnelles normales. L'absentéisme coûte annuellement des millions de dollars aux entreprises. On dépense, 3,4 millions par an au Québec pour les

médicaments antihistaminiques. Aux États-Unis, conclut le Dr Comtois,

des programmes préventifs sont en fonction et les résultats sont plus que

satisfaisants.

Alan McLEAN  
Service Hebdo-science



La nature du pollen aéroporté varie en fonction des saisons et des périodes de floraison. Au printemps, ce sont les arbres, en été, les graminées et les céréales. En août, l'herbe à poux prend la relève.

## Bien qu'il s'agisse d'une mauvaise herbe

# Le kochia peut remplacer jusqu'à la moitié de la ration des ruminants

On conseille aux agriculteurs qui luttent contre le kochia dans leurs champs de céréales d'ou-

blier leurs préjugés et d'essayer plutôt de tirer profit de cette mauvaise herbe.

M. G. Green, phytophysiologiste à la Station de recherches d'Agriculture Canada à Swift Current (Sask.) souligne que le kochia peut être cultivé comme fourrage et qu'il donne de bons résultats, particulièrement dans les régions où les sols sont salins.

«Le kochia peut remplacer jusqu'à la moitié de la ration des ruminants», précise M. Green.

## ■ Sel

Cette mauvaise herbe à large feuille peut accumuler de grandes quantités de sel si elle pousse dans un sol salin. Selon M. Green, cette plante pourrait provoquer de la diarrhée si l'animal en

consommait une trop grande quantité; il n'y a aucun risque toutefois, si on limite l'apport de kochia à 50% de la ration quotidienne.

«De toutes façons, comme le kochia a une forte teneur énergétique et protéique, on le gaspillerait si on le servait en trop grande quantité», ajoute M. Green.

## ■ Origine

Le kochia a été introduit au Canada comme plante ornementale. Il est connu sous divers noms, dont Mexican Burning Bush à cause de sa couleur rouge pourpre à l'automne.

Le kochia ressemble à un arbre de Noël miniature lorsqu'il atteint sa hauteur maximale de près de deux mètres; il est large à la base, causant

ainsi de graves problèmes dans les champs de céréales. On peut l'éliminer au moyen du 2,4-D, mais il y a des graines qui germent plus tard et échappent à ce traitement.

M. Green a effectué des essais en serre sur le kochia de variété locale ainsi que sur des variétés provenant du Texas et du Colorado.

«Le kochia du Texas a un rendement plus élevé que celui de Swift Current dans une proportion de trois pour un; la variété du Colorado se situe entre les deux», déclare M. Green.

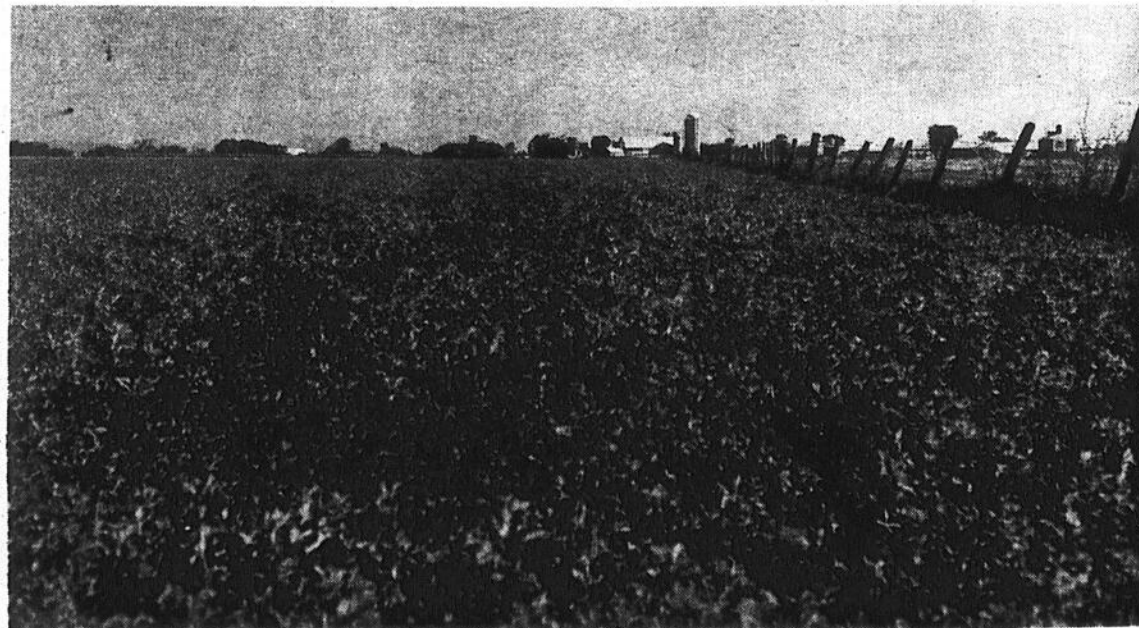
«Par ailleurs, les plantes du Texas semblent tardives à pousser et ne fleurissent pas. Lors de nos essais, elles n'ont pas produit de graines. Pour la culture en plein champ, cela signifierait que les variétés du Texas ne se

ressent pas. On éliminerait ainsi les risques d'infestation de mauvaises herbes lors de l'utilisation d'autres cultures au cours des années futures, et on améliorerait en plus la qualité du fourrage».

## ■ Besoin en eau

M. Green compare actuellement les besoins en eau du kochia et de l'orge.

«Au cours des prochains travaux en plein champ, nous comparerons les cultures de la luzerne, de l'orge et du kochia sur les sols salins. Notre objectif est d'établir un système cultural qui cadre bien avec les techniques classiques d'agriculture et qui permettra de faire du kochia une culture de grande valeur», conclut M. Green.



Agriculture Canada conseille aux agriculteurs qui luttent contre le kochia dans leurs champs de céréales d'oublier leurs préjugés et d'essayer plutôt de tirer profit de cette mauvaise herbe

# AUBAINES

## UNE SEMAINE SEULEMENT!

**Tracteur de pelouse de 8 et 11 HP**

Boîte de vitesses. Siège coussiné et repose-pieds à 2 positions. Commandes à contour. Direction à pignon et secteur. Lame frontale, déchaleur.

MODELE 108  
**SPÉCIAL 2,999\$**

**Tondeuse à siège de la série «R»**

R70  
**SPÉCIAL 1,799\$**

**Tondeuse à siège**

no 68

Récupérateur arrière en option  
**SPÉCIAL 2,099\$**

GAMME COMPLÈTE DE

**Scies à chaîne**

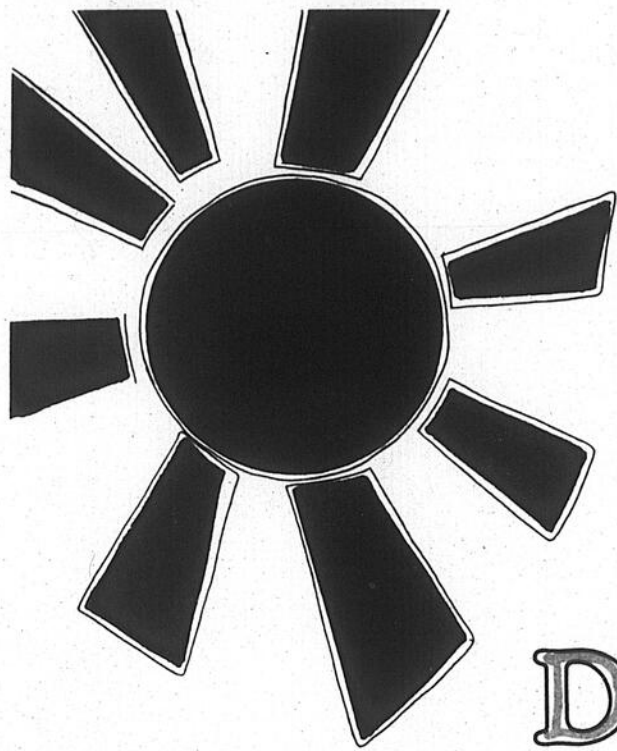
Modèle no 30  
**SPÉCIAL 229\$**

Le spécialiste de la piscine, du jardin et de la pelouse

## PISCINES Jacques Cartier inc

Clovis Oigny, près  
22 rue Jacques Cartier sud, Saint-Jean 347 9833

Venez nous voir dès aujourd'hui. Ces offres sont temporaires.



# VENTE SOLEIL

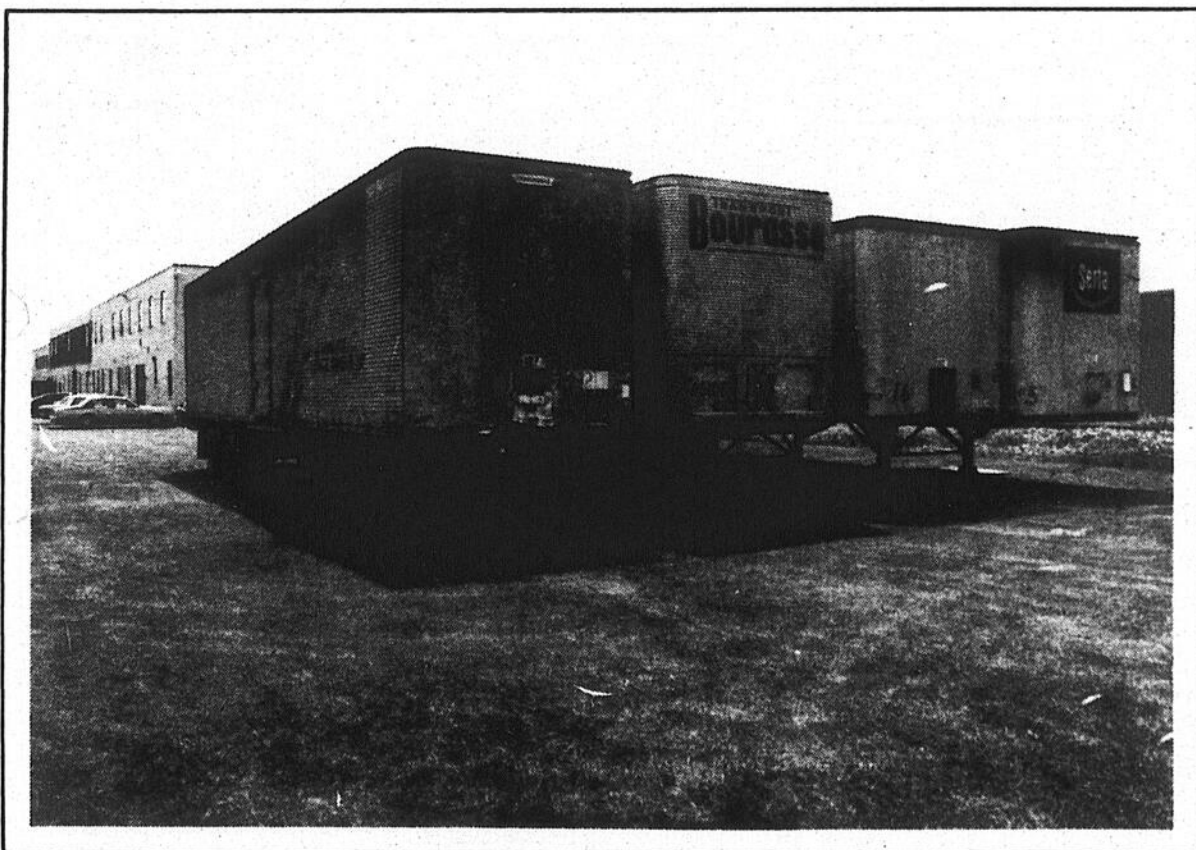
DE

# LIQUIDATION SE CONTINUE

PAYEZ COMPTANT ET EMPORTEZ

**6**  
autres  
remorques  
de  
marchandise  
à  
liquider

Escompte  
de 10% à 60%



PLUS  
+  
DE  
NOMBREUX  
SPÉCIAUX  
EN MAGASIN

TOUT POUR LA MAISON TELS QUE:  
cuisinières, réfrigérateurs, mobiliers de salon, de cuisine, etc.

maison



SAINT-JEAN inc.

EXEMPLES:

- RÉFRIGÉRATEURS 13 pi.cu., \_\_\_\_\_ à partir de 549\$
- CUISINIÈRES 30 pouces, \_\_\_\_\_ à partir de 489\$
- MOBILIER DE CUISINE tout en bois, \_\_\_\_\_ à partir de 299\$
- MOBILIER DE SALON 2 morceaux, \_\_\_\_\_ à partir de 395\$
- MATELAS 39 pouces, \_\_\_\_\_ à partir de 69\$
- CONGÉLATEURS, \_\_\_\_\_ à partir de 269\$

*au 126 nord rue Jacques Cartier (face au collège militaire) St. Jean 346-1090-1091 et Mtl. 658-4812*



La culture actuelle du maïs sur terrain ayant une pente d'environ 10% entraîne une perte moyenne annuelle de douze tonnes métriques de terre à l'hectare.

### Maïs-grain

# De nouvelles méthodes culturales pour réduire l'érosion des sols en pente

Un nouveau procédé de culture du maïs se révèle apte à contrer l'érosion par l'eau sur les terrains en pente. En effet, la méthode d'ensemencement sans labour, accompagnée d'application d'herbicide, absorbe trois fois plus d'eau que la méthode conventionnelle. La végétation desséchée contribue ainsi à limiter les pertes de sol et d'éléments nutritifs.

De plus, l'épandage à l'automne d'une forte dose de fumier semi-

liquide réduit lui aussi de façon significative le ruissellement et la quantité de sol érodé.

#### ■ Populeuse

Tels sont les résultats d'études menées à la Station de recherches d'Agriculture Canada, à Lennoxville. Selon Alain Pesant, physicien des sols, «la popularité du maïs-ensilage nécessite une plus grande utilisation des terrains inclinés. Ce phénomène rend les sols moins productifs et favo-

rise l'érosion d'énormes quantités de terre». La culture actuelle du maïs sur terrain ayant une pente d'environ 10% entraîne une perte moyenne annuelle de 12 tonnes métriques de terre à l'hectare. En 12 ans, on enregistre une diminution de un cm d'épaisseur du sol de surface. À ce rythme, 75 ans suffiraient à détruire la couche ara-

#### ■ Pertes

Le ruissellement transporte des quantités variables d'éléments fertilisants nécessaires aux plantes. Les pertes de potassium sont les plus importantes dans l'eau qui dévale la pente. Le phosphore, l'élément le plus discuté en pollution des cours d'eau, se retrouve en très faible quantité. Quant à l'azote, les pertes représentent 1% seulement de la quantité appli-

quée. Par ailleurs, l'enfouissement de 120 tonnes métriques de fumier à l'hectare diminue sensiblement la perte de sol et la pollution des cours d'eau. Cette dose économise annuellement près

de 20 tonnes métriques de sol par hectare. Les quantités de fumier appliquées généralement par les agriculteurs se situent entre 30 et 60 tonnes métriques à l'hectare. Or, ces doses encouragent la pollution des cours d'eau: 2,5 fois plus d'eau s'écoule des parcelles de maïs ayant reçu 30 Tm/ha que sur celles ayant reçu 120 Tm/ha. Les pertes d'engrais suivent également les mêmes proportions. «En augmentant la matière organique, explique Alain Pesant, on augmente le taux d'infiltration dans le sol, la perméabilité et la stabilité des agrégats».

#### ■ Sols

Certains sols sont plus propices à l'érosion que d'autres. Les terrains sableux, à cause de leur grande perméabilité, sont moins exposés que les lots argileux. Par contre, les particules grossières des sols graveleux offrent une plus grande résistance au ruissellement.

Pour une meilleure conservation des sols, «on ne devrait pas cultiver de maïs où les pentes sont trop prononcées».

conseille M. Pesant. L'emploi d'une couche d'herbe permanente offre la meilleure protection. Si on doit cultiver du maïs, on suggère de suivre une rotation des cultures. De plus, les céréales d'automne garderont une couverture végétale plus longtemps sur le sol.

#### ■ Contre-pente

Pour les pentes de moins de 10%, la méthode en contre-pente convient à presque toutes les cultures sarclées: les rangs de plants forment de petits barrages qui ralentissent l'écoulement des eaux de surface. Enfin, on peut semer sans danger d'érosion tout type de culture dans le sens d'une pente de 5% ou moins.

Depuis 20 ans, la production du maïs a quintuplé au Québec alors que celle du foin et de l'avoine a tendance à régresser. Les régions à terrains accidentés, surtout l'Estrie et les Laurentides, représentent 14% du territoire à potentiel agricole.

Roger RIENDEAU  
Service Hebdo-science



# DÉCOUVREZ LA GRANDE DIFFÉRENCE JOHN DEERE

Découvrez vous-même, dans vos champs, les raisons pour lesquelles les tracteurs John Deere de 100 à 190 HP sont titulaires de records de performance. Constatez la puissance du moteur diesel 6 cylindres de conception John Deere, et l'efficacité de la boîte de vitesses semi-automatique Power Shift à 15 rapports permettant de changer les vitesses sans débrayage. Voyez comment le pont avant mécanique Caster-Action™ peut ménager du temps et du carburant sans rien perdre de la maniabilité et de l'adaptabilité. Et comment la carrosserie Sound-Gard™ contribue à votre confort en vous isolant du bruit et des intempéries.

Découvrez pourquoi ces tracteurs ont établi de nouveaux records lors des tests de l'Université du Nebraska. Appelez-nous dès aujourd'hui pour une démonstration à votre ferme.

**GARAGE ROCH FORTIN inc.**  
Normand Fortin, prés.

vendeur autorisé des produits "JOHN DEERE" et "NEW IDEA"  
131 de l'Église Napierville, Qué.  
Tél.: 245-3624  
Rés.: 245-3643



place **saint-jean** animart  
400 boulevard du Séminaire Tel. 348.6925

et ses marchands vous offrent les  
**11, 12 ET 13 juillet 1985**

## La grande vente Éclair

Toutes les 15 MINUTES des spéciaux vous sont offerts à des prix extrêmement bas par notre animateur François Bessette de C.H.R.S.

Venez gagner de nombreux prix tous les après-midi en jouant à la roue de fortune et gagnez des chances pour le gros lot de 5 000\$

Spectacle de la télévision pour enfant et adultes

**LE CHAT FAFOUIN**

Judi et vendredi: 19 h  
Samedi: 14 h 30



Disponibles dans la promenade  
**KIOSQUES ET ESPACES**  
Location: semaine, mois, année

Avez-vous pensé de vous inscrire à notre grand tournoi régional de fer? De nombreux prix de valeur et trophée à gagner  
Pour renseignements: **348-8579**

**À louer Local de 1 000 pi et plus**  
à prix avantageux

# AALERTE!

**Parce que notre salle de montre et  
notre entrepôt sont surchargés,  
nous vous offrons des centaines de mobiliers  
et appareils électriques et électroménagers**

**À PRIX DE RABAIS**

# 3 jours seulement

## DEMI-PRIX

cadres - lampes  
articles de décoration

## DEMI-PRIX

choix de canapés, fauteuils  
et causeuses dépareillés et  
plusieurs autres articles

Congélateurs,  
réfrigérateurs,  
cuisinières, laveuses,  
sécheuses  
légèrement endommagés  
à prix réduits

ces articles  
peuvent déjà être  
vendus

**Jeudi  
11 juillet**  
8h30 à 21h00

**Vendredi  
12 juillet**  
8h30 à 21h00

**Samedi  
13 juillet**  
8h30 à 17h00

**HÂTEZ-VOUS!**

**Premiers arrivés,  
premiers servis!**

**Vous avez 7 jours pour prendre  
livraison de vos meubles**

## PRIX RÉDUITS

VIDÉO PANASONIC \_\_\_\_\_ 399\$

TÉLÉCOULEUR 20"  
PANASONIC \_\_\_\_\_ 399\$

CAUSEUSE \_\_\_\_\_ 229\$

CONGÉLATEUR  
7 pieds cubes \_\_\_\_\_ 279\$

CANAPÉ ET CHAISE \_\_\_\_\_ 269\$

MOBILIER DE CUISINE  
5 morceaux \_\_\_\_\_ 289\$

ÉTAGÈRE \_\_\_\_\_ 299\$

**Livraison gratuite**



**MEUBLES**

**Denis Riel INC.**

1470 Saint-Paul nord, Farnham  
293-3605

(Frais visés acceptés)



POSSIBILITE DE CREDIT

VISA MasterCard

Certains modèles  
offerts en quantité limitée

# L'Ontario unifie ses systèmes de contrôle laitier

Agriculture Canada subventionnera encore substantiellement le programme, suite à l'engagement pris au sujet de l'amélioration génétique au Canada.

«Cet accord illustre parfaitement la collaboration permanente du gouvernement avec les producteurs et les gouvernements provinciaux dans le but d'améliorer et de développer les services», a déclaré M. Wise.

«L'intégration réduira les dépenses gouvernementales, mais améliorera aussi la productivité, accroîtra l'emploi dans le secteur privé et évitera le dédoublement des services avec ceux d'autres organisations».

Le programme fédéral de contrôle d'aptitude des bovins laitiers a débuté en 1905. Son objectif consistait à signaler aux producteurs les meilleures vaches laitières.

En mars 1985, il y avait au pays 4318 troupeaux à

l'épreuve comptant 225,245 vaches et chèvres. Environ 57% de ces troupeaux et 54% de ces animaux sont dans la province de l'Ontario.

## ■ Société

Le STALO est une organisation de service sans but lucratif appartenant à des producteurs

laitiers ontariens qui la gèrent. La société est subventionnée par le ministère ontarien de l'Agriculture et de l'Alimentation avec qui elle travaille en étroite collaboration.

«La restructuration du contrôle de l'aptitude laitière, qui était réparti en deux programmes, donnera aux producteurs

l'occasion d'accroître leur efficacité. Le secteur laitier ontarien en bénéficiera grandement», a déclaré le ministre ontarien de l'Agriculture et de l'Alimentation, M. Ross Stevenson.

L'accord procurera des avantages substantiels aux producteurs. Ainsi, les droits imposés par la Société seront inférieurs à ceux qui auraient été exigés par le gouvernement fédéral. En effet, le ministre désire, pour ce programme, satisfaire

aux objectifs de recouvrement des coûts qu'il s'était fixés.

## ■ Services

«Grâce au nouvel accord, les clients actuels bénéficieront davantage de renseignements et de services», a précisé M. Lazenby.

Agriculture Canada conservera un rôle important dans ce secteur en Ontario car c'est le ministère fédéral qui nomme le directeur du

conseil d'administration de la SATLO.

Selon l'accord, signé pour trois ans, tous les troupeaux inscrits au programme seront transférés à la Société. Cette dernière emploiera aussi tous les inspecteurs et surveillants du programme.

«Je constate avec plaisir que l'accord auquel nous sommes parvenus assurera le respect intégral des normes nationales prescrites par le Conseil canadien du

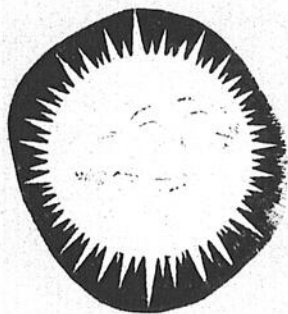
contrôle laitier», a dit M. Wise.

Le ministre a conclu en précisant qu'Agriculture Canada est prêt à confier la responsabilité de ce contrôle aux organisations similaires à la SATLO dans les autres provinces.

En même temps, le ministre continuera à collaborer avec les autres organisations de contrôle laitier pour mettre sur pied un système informatique amélioré.



Selon le ministre Wise, l'intégration améliorera la productivité et évitera le dédoublement des services.



## PROFITEZ DU SOLEIL ET DE SEULS SUPER-RABAIS

Surveillez bien l'heure et l'endroit du spécial, le marchand offre une quantité limitée à «DÉRISOIRE», mais vous devez en profiter à l'heure indiquée sans quoi vous risquez de ne pas pouvoir répondre à la demande. La quantité est vraiment tel qu'indiquée premiers arrivés, premiers servis.

### Super-vente soleil de 20% à 50% sur nombreux articles s'électionnés

## Spéciaux congélateurs

chez

# Éthier & Frères

Saint-Blaise - tél.: 291-3151-2  
658-6231 - Montréal

<b>BOEUF HACHÉ</b> maigre 10 lb et plus <b>1 59</b> lb	<b>LONGE COURTE</b> D-1 <b>2 39</b> lb										
<b>CUBES À BROCHETTE</b> <b>3 59</b> lb	<b>SURLONGE COMPLÈTE</b> D-1 <b>1 85</b> lb										
<b>FILET DE GOBERGE</b> boite de 5 lb <b>1 29</b> lb	<b>BACON</b> boite de 11 lb <b>1 79</b> lb										
<b>POGOS</b> <b>3 69</b> douz.	<b>BEIGNES</b> «Artel» paquet de 10 <b>1 49</b> / paq.										
<b>Nouveau: maintenant Marché</b>											
<b>Livraison du lundi au vendredi avant 16 heures (Épicerie et boucherie)</b>											
Demi Arrière Avant	<table style="width: 100%; border: none;"> <tr> <td style="width: 50%; border: none;"> <table style="width: 100%; border: none;"> <tr> <td style="width: 50%; border: none;">A-1</td> <td style="width: 50%; border: none;">D-1</td> </tr> <tr> <td style="border: none;"><b>1 68</b> lb</td> <td style="border: none;"><b>1 38</b> lb</td> </tr> <tr> <td style="border: none;"><b>2 16</b> lb</td> <td style="border: none;"><b>1 66</b> lb</td> </tr> <tr> <td style="border: none;"><b>1 31</b> lb</td> <td style="border: none;"><b>1 13</b> lb</td> </tr> </table> </td> <td style="border: none;"></td> </tr> </table>	<table style="width: 100%; border: none;"> <tr> <td style="width: 50%; border: none;">A-1</td> <td style="width: 50%; border: none;">D-1</td> </tr> <tr> <td style="border: none;"><b>1 68</b> lb</td> <td style="border: none;"><b>1 38</b> lb</td> </tr> <tr> <td style="border: none;"><b>2 16</b> lb</td> <td style="border: none;"><b>1 66</b> lb</td> </tr> <tr> <td style="border: none;"><b>1 31</b> lb</td> <td style="border: none;"><b>1 13</b> lb</td> </tr> </table>	A-1	D-1	<b>1 68</b> lb	<b>1 38</b> lb	<b>2 16</b> lb	<b>1 66</b> lb	<b>1 31</b> lb	<b>1 13</b> lb	
<table style="width: 100%; border: none;"> <tr> <td style="width: 50%; border: none;">A-1</td> <td style="width: 50%; border: none;">D-1</td> </tr> <tr> <td style="border: none;"><b>1 68</b> lb</td> <td style="border: none;"><b>1 38</b> lb</td> </tr> <tr> <td style="border: none;"><b>2 16</b> lb</td> <td style="border: none;"><b>1 66</b> lb</td> </tr> <tr> <td style="border: none;"><b>1 31</b> lb</td> <td style="border: none;"><b>1 13</b> lb</td> </tr> </table>	A-1	D-1	<b>1 68</b> lb	<b>1 38</b> lb	<b>2 16</b> lb	<b>1 66</b> lb	<b>1 31</b> lb	<b>1 13</b> lb			
A-1	D-1										
<b>1 68</b> lb	<b>1 38</b> lb										
<b>2 16</b> lb	<b>1 66</b> lb										
<b>1 31</b> lb	<b>1 13</b> lb										

Incluant coupe, emballage et congélation  
Livraison gratuite le vendredi

 <b>Judi 11 juillet</b>	<b>10h à 10h30</b> <b>VALISES «JAGUAR»</b> nylon léger imperméable, résistantes. (Beige ou bleu marin) <b>1/2 PRIX</b>	<b>12h30 à 1h</b> <small>Judi - 40 CHAN Vendredi - 34 CHAN Reg.: 105 POUR 3 Reg.: 125 et 135 POUR Samedi - 40 PAIRES Reg.: 125 et 145 POUR</small>
 <b>9h à 9h30</b> Tout à prix surprise Produits et service	Aucun frais d'administration sur les chèques Avec le Club Privilèges 60, le compte Progressif et le compte chèque-épargne deviennent des comptes de chèques exempts de frais.	
<b>16h30 à 17h</b> LOT DE T-SHIRTS Reg.: 7 <sup>s</sup> , 10 <sup>s</sup> 4 <sup>s</sup> ch. ou 3 pour 10 <sup>s</sup> 2 <sup>s</sup> ch. ou 3 pour 5 <sup>s</sup>	<b>17h30 à 18h</b> Participez au jeu «Lancez des poches de sable» et gagnez un repas «buffet» 5 repas gratuits, jeudi 11 5 repas gratuits, vendredi 12 <b>Le Mandarin</b> <b>BUFFET ORIENTAL</b> <small>BAR À SALADE · DESSERT · CRÈME GLACÉE</small>	<b>10h30 à 11h</b> <b>BAS MODE</b> Reg.: 2,25\$ <b>POUR 1\$</b>
<b>15h à 15h30</b> Jusqu'à épuisement <b>ENSEMBLE D'USTENSILES CHROMÉS</b> pour barbecue 3 pièces Reg.: 2,49\$ POUR <b>99¢</b>	<b>9h30 à 10h</b> <b>2e café gratuit</b>	<b>16h à 16h30</b> <b>CARTE DE MEMBRE</b> Reg.: 14,95\$ pour <b>5,95\$</b>

**Aux Galeries Richelieu, c'est tellement mieux!**

# Galeries Riche

1000, Boul du Séminaire nord Saint-Jean-sur-R.

Société d'agriculture de Saint-Jean

# Journée champêtre au Collège MacDonald

La Société d'agriculture du comté de Saint-Jean organise une visite au Collège MacDonald, le 17 juillet prochain. Cette activité s'inscrit dans le programme des journées champêtres organisées par la faculté d'agronomie à l'intention des producteurs agricoles.

Le secrétaire de la

Société d'agriculture, M. André Bisaillon, donne un aperçu du programme de la journée. La visite, qui prend la forme de démonstrations pratiques, portera sur des essais de variétés de céréales, de plantes fourragères et de légumineuses. Il sera également question de l'influence des régulateurs de croissance sur

l'orge, du tallage sur les composantes du rendement et d'essais d'herbicides sur les céréales, la luzerne et le maïs.

■ Maïs

Dans la même veine, les visiteurs pourront s'informer sur le rendement maximal du maïs en relation avec la fertilisa-

tion, l'irrigation et la densité de population. On parlera aussi de l'effet de lourde charge d'essieu sur le rendement du maïs.

Parmi les autres sujets abordés, on retrouve la régie du trèfle rouge, les hauts taux d'azote appliqués sur le blé de printemps, l'érosion du sol par l'eau, la préparation

du sol dans la production de betterave sucrière et finalement, la clôture électrique à haut voltage.

■ Transport

Les membres de la Société qui sont intéressés à participer à cette journée doivent communiquer, avant le 14 juillet, avec l'un des directeurs

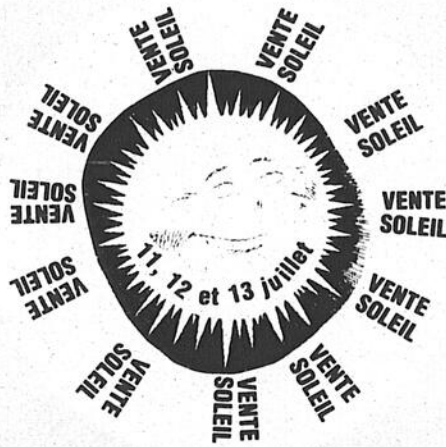
de l'organisme ou encore avec le secrétaire de la Société d'agriculture, M. André Bisaillon. L'invitation est lancée aux membres et à leurs conjoints.

Le transport est gratuit et les participants pourront se restaurer sur place à une cantine mobile. Le départ se fera à 8 heures du stationnement de l'é-

glise de Saint-Bernard-de-Lacolle, et à 8h30, de l'église de Saint-Paul-de-l'Île-aux-Noix.

Par ailleurs, M. Bisaillon annonce la tenue du concours de labour et de diverses autres expertises, le 15 août prochain, à la ferme de MM. Maurice et André Surprenant, de Saint-Valentin.

DE SES  
IS  
ntité limitée à un prix  
vous risquez que le  
tel qu'indiquée, alors  
% sur de  
ionnés et



## participez au jeu: «Lancez des poches de sable»

Animateur: Marcel Savoie

Judi 11, vendredi 12: de 18h30 à 20h

Samedi 13: de 14h30 à 16h

Pour participer à ce jeu, apportez vos reçus de caisse (de cette vente).

Distance de la cible: 15 pieds - 2 essais par participant

Atteignez la cible et gagnez des bons d'achat

**200 BONS D'ACHAT DE 5\$ À GAGNER**



En vedette «ENRICO» pour vous divertir

Judi 11, vendredi 12:  
11h à 12h, 14h à 16h, 17h à 20h  
Samedi 13: 11h à 12h, 14h à 16h

<p><b>30 à 13h</b> Judi - 46 CHANDAILS Rég.: 10\$ POUR <b>3,99\$</b> Vendredi - 34 CHANDAILS Rég.: 12\$ et 13\$ POUR <b>4,99\$</b> Samedi - 40 PAIRES DE SHORT Rég.: 12\$ et 14\$ POUR <b>4,99\$</b></p> <p><b>Viki Inc.</b></p>	<p><b>14h à 14h30</b> BIÈRE «EUROPA» boite de 6 Rég.: 3,95\$ BIÈRE «GOETZ» Boite de 6 Rég.: 5,34\$ SPÉCIAL <b>3,25\$</b> SPÉCIAL <b>4,34\$</b></p> <p><b>LE NATURISTE</b> Jean Marc Brunet</p>	<p><b>15h30 à 16h</b> Judi 11 et vendredi 12 <b>10% D'ESCOMPTE</b> sur lunettes complètes</p> <p><b>F. FARHAT</b> OPTICIEN D'ORÉVINCANES</p>	<p><b>16h à 16h30</b> QUANTITÉ LIMITÉE <b>TABLETTES</b> lignées et quadrillées 8 1/2 x 11 Rég.: 1,90\$ POUR <b>96¢</b></p> <p><b>Librairie Payette</b></p>	<p><b>13h à 13h30</b> <b>LOT DE ROBES</b> 0 à 14 ans <b>1/2 PRIX</b></p> <p><b>Boutique Bambino</b></p>
<p><b>30 à 11h</b> <b>CULOTTES BIKINI</b> Rég.: 3,50\$ POUR <b>1,75\$</b></p> <p><b>BIQUE</b> <b>IFORME</b></p>	<p><b>19h30 à 20h</b> <b>SOULIERS DE TOILE</b> talon bas rose ou bleu 36 paires pour femmes 36 paires pour fillettes Rég.: 9\$ POUR <b>4,50\$</b> Rég.: 8\$ POUR <b>4\$</b></p> <p><b>CHAUSSURES</b> <b>BON MARCHÉ</b></p>	<p><b>13h30 à 14h</b> 40 paires de <b>RIDEAUX DE CUISINE</b> Valeur de 19,95\$ la paire AU BAS PRIX DE <b>1,99\$</b></p> <p><b>decoratek</b></p>	<p><b>19h à 19h30</b> <b>Appareil 35 mm</b> «Diramic» CF 35 Piles incluses <b>34,99\$</b></p> <p><b>DIRECT FILM</b></p>	<p><b>17h30 à 18h</b> <b>21h à 21h30</b> <b>2 POUR 1</b></p> <p><b>Le Pub</b></p>
<p><b>à 16h30</b> <b>TE DE MEMBRE</b> Rég.: 14,95\$ <b>5,95\$</b></p> <p><b>Spectrumvideo</b></p>	<p><b>Vendredi 12 juillet</b></p>	<p><b>11h à 11h30</b> Quantité limitée <b>BAIN DE MOUSSE AU LAIT</b> «Pharmavie», 500 ml Rég.: 2,99\$ POUR <b>99¢</b></p> <p><b>Le service</b> <b>PHARMAPRIX</b></p>	<p><b>18h à 18h30</b> <b>GILETS DE TRICOT</b> création Louise Barbeau (faits à la main) Différentes couleurs pastels Rég.: <b>76,99\$</b> POUR <b>38,49\$</b></p> <p><b>Boutique 8</b></p>	<p><b>11h30 à 12h</b> <b>POÉLON ÉLECTRIQUE</b> «West Bend» modèle 9922B Rég.: 43,99\$ POUR <b>25\$</b> Toastess modèle 6650T Rég.: 46,99\$ POUR <b>25\$</b></p> <p><b>Woolco</b></p>
<p><b>achat de 50\$</b> <b>loto gratuite</b></p> <p><b>oto-québec</b></p>	<p><b>12h à 12h30</b> <b>Romans «Harlequin»</b> nos 1 à 300 assortis Quantité limitée à 20 par client Valeur: 1,95\$ ch. Spécial: <b>39¢</b> ch.</p> <p><b>LA FOIRE</b> <b>DU LIVRE</b></p> <p><b>CONCOMINE</b></p>	<p><b>14h30 à 15h</b> Quantité limitée <b>BOUCLES D'OREILLES</b> <b>OU COLLIERS</b> Valeur rég. jusqu'à 7,99\$ POUR <b>99¢</b></p> <p><b>Bijouterie Stéphanie inc.</b></p>	<p><b>MÉRITEZ JUSQU'À 150\$</b> Renseignez-vous au <b>1000, boul. du Séminaire, suite 1012</b> <b>Saint-Jean-sur-Richelieu</b> <b>348-3805</b></p> <p><b>TRUST</b> <b>GENERAL</b> Le maître courtier</p>	<p><b>SAMEDI 13 JUILLET</b></p>

AUX GALERIES RICHELIEU, C'EST TELLEMENT MIEUX!

**helieu**

an-sur-Richelieu



**Galeries Richelieu**

1000, Boul. du Séminaire nord, Saint-Jean-sur-Richelieu

# Certaines méthodes culturales réduisent l'érosion par le vent

par **Richard LACOURSIÈRE,**  
Service Hebdo-Science

Plusieurs agriculteurs du Québec auraient sans doute avantage à revoir leurs méthodes culturales afin de réduire les risques d'érosion par le vent. C'est en tout cas ce que soutient un spécialiste des sols, M. André Brunelle, conseiller en grandes cultures au ministère québécois de l'Agricul-

ture. L'érosion par le vent, ou érosion éolienne, peut entraîner des baisses de rendement considérables, voire même compromettre toute chance de survie pour certaines cultures.

La où les sols sont secs et bien à découvert, le vent arrive aisément à soulever des particules et à amorcer ainsi un processus double: la saltation

et la reptation.

Les particules soulevées par un tourbillon de vent finissent par retomber, mais elles rebondissent et sont de nouveau transportées, cette fois par un vent plus fort. En effet, la vitesse du vent au niveau du sol est plutôt faible mais en rebondissant, la particule est mise en contact avec un vent assez fort pour la transporter sur de plus longues

distances. On peut en fait parler de réaction en chaîne: une fois amorcée, la saltation a tendance à s'amplifier.

Quant à la reptation, elle résulte du déplacement de particules au sol sous l'effet de l'impact d'autres particules qui y retombent. De façon générale, on estime que 50 à 75% du déplacement des particules se fait par saltation contre 5 à



Les terres noires sont très sensibles à l'érosion éolienne.

20% par reptation. Une petite proportion de particules (50 microns et moins) peuvent également se trouver en suspension dans l'air.

Une fois chargé de particules, le vent agit sur la végétation un peu comme le ferait du papier sablé sur le bois... D'où les diminutions de rendement constatées, quand ce n'est pas carrément une perte totale des récoltes, comme on l'a déjà vu avec certaines cultures sensibles, (le maïs, les concombres, les cornichons et les betteraves à sucre).

L'un des principaux correctifs à apporter aux façons culturales pour réduire l'érosion éolienne consiste, selon M. Brunelle, à laisser en surface plus de débris végétaux (chaume, paille, etc.). Les débris jonchant le sol empêchent un dessèchement excessif, condition préalable à l'érosion éolienne.

L'apport de matière organique, tel le fumier, contribue également à augmenter la capacité de rétention en eau du sol et à diminuer d'autant les risques d'érosion.

La culture en bandes, déjà largement utilisée dans les régions sèches et qui consiste à faire alterner une culture résistante à l'érosion avec une autre moins résistante, s'avère aussi une méthode préventive efficace.

Mais de tous les correctifs possibles, le plus efficace est sans doute l'aménagement de brise-vent orientés perpendiculairement à la direction des vents dominants.

Les brise-vents (arbres, haies, clôtures), en plus de réduire l'érosion éolienne, favorisent l'accumulation de neige au sol et protègent de la sorte les plantes vivaces contre les rigueurs de l'hiver. Ils assurent en outre un meilleur taux d'humidité au sol et favorisent la création d'un micro-climat permettant d'élever de 2 à 3°C la température diurne.

En conclusion, selon M. Brunelle, les agriculteurs québécois auraient tout avantage à suivre l'exemple de certains états américains ou pays européens qui font grand usage des brise-vents. A cette pratique dont les effets sont déjà reconnus, M. Brunelle suggère d'ajouter de nouvelles façons culturales et de pratiquer la rotation des cultures, principaux éléments selon lui d'une lutte intégrée à l'érosion éolienne.

## «Je trouve la Pony très fiable. Elle m'émerveille cette voiture-là!»



Pierrette Morin, de Laval, heureuse propriétaire d'une Hyundai Pony.

**P**ierrette Morin est très satisfaite de sa Hyundai Pony. Voici quelques-uns de ses commentaires recueillis lors d'une entrevue.

«Je suis allée à Québec, au lac St-Jean, sur la Côte Nord, plusieurs fois, et je n'ai pas eu de problème avec ma Pony. Je la trouve de mon goût, confortable et son prix est très abordable. Je roule près de 20 000 km par année. Je voyage beaucoup à l'extérieur et je me sers aussi de ma Pony pour aller au travail, tous les jours, été comme hiver. Elle est équipée de quatre pneus radiaux Michelin, y compris la roue de secours. La Pony est fiable.»

Et ses performances?

«Je transporte plus de bagages

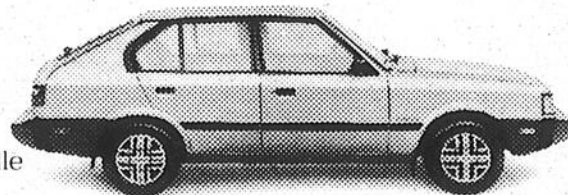
dans ma Pony que dans mon ancienne grosse voiture. Il y a beaucoup d'équipement standard inclus dans le prix. La Pony est stable, elle est facile à conduire et elle démarre très bien l'hiver, grâce à l'étrangleur manuel. Je trouve la finition très belle à l'intérieur. Tout est à la portée de la main. De plus, c'est une voiture très économique au point de vue consommation d'essence.»

Pourquoi la Hyundai Pony est-elle si populaire?

«Au début, quand j'ai eu ma Pony, je disais à mes compagnes

de travail d'aller visiter le concessionnaire Pony. Maintenant, c'est plein de Pony dans le stationnement!... Même qu'un jour je suis presque montée dans la Pony d'une autre personne, pensant que c'était la mienne. Moi, elle m'émerveille cette petite voiture-là.»

Passez vite l'essayer chez votre concessionnaire Hyundai... et découvrez pourquoi la Hyundai Pony jouit d'une réputation bien méritée.



MONTEZ EN PONY AUJOURD'HUI.

HYUNDAI

Les Automobiles Cloginor Inc.  
9, rue Frontenac  
St-Jean-Sur-Richelieu 347-4003



# L'ACUPUNCTURE MENACÉE

## par le monopole médical



Le 26 juin dernier, l'Office des Professions du Québec, faisait adopter par le gouvernement, un règlement concernant la pratique de l'acupuncture au Québec. Cette réglementation incluait l'acupuncture dans la loi médicale, est indéniablement une entrave au libre choix de la personne. **VOICI POURQUOI:**

1. Cette loi empêchera le patient de venir directement chez l'acupuncteur de son choix. Une prescription médicale sera obligatoire avant de se présenter en acupuncture même si le patient continuera de payer de sa poche pour l'acupuncture.

**Absurdités de cette loi:**

a. Cette loi assure aux médecins des nouveaux revenus, revenus que l'État

ne pourra pas se payer, vu le déficit actuel en matière de santé: donc, un accroissement énorme des coûts de santé.

b. Cette loi, brime le libre choix du patient quand à la thérapie qu'il veut choisir pour retrouver la santé.

Le choix d'une médecine douce, vient d'être empêchée par cette loi.

**En encore plus...**

2. Cette loi veut que le médecin détermine le BIEN FONDE de l'acupuncture comme moyen de traitement, et ce dernier se réserve le droit de déterminer le nombre de séances d'acupuncture, ainsi que le droit de faire revenir le patient à son bureau après quelques séances pour évaluer le progrès! Imaginez...

**Absurdités de cette loi:**

a. Comment le médecin occidental, formé en chimiothérapie connaissant rien de la médecine traditionnelle chinoise (ou tout au plus une vague connaissance de cours sur le sujet) peut-il se permettre d'évaluer le progrès du patient et de dicter la conduite d'un autre professionnel?

Lorsqu'on connaît la réaction habituelle des médecins occidentaux, face à l'acupuncture, on constate sans aucun doute que cette loi est un arrêt de mort pour l'acupuncture et viole le libre choix du patient.

### Les acupuncteurs membre de l'association d'acupuncture du Québec ne se laisseront pas faire!

**Voici ce que nous voulons:**

1. Une corporation autonome à titre exclusif, au même titre que toutes les autres professions para-médicales. (Infirmières, dentistes, chiropraticiens).
2. La reconnaissance par le gouvernement d'une seule école

d'acupuncture, soit l'Institut de médecine traditionnelle chinoise du Canada.

3. La reconnaissance d'une seule association regroupant les acupuncteurs au Québec, soit l'Association d'Acupuncture du Québec.

### Pour manifester votre désaccord face à cette loi qui brime votre liberté de choix, voici des moyens d'action.

**1. Signer une pétition provinciale aux cliniques suivantes**

<p><b>Clinique d'Acupuncture J.L. Levesque</b> 526, boul. du Séminaire Saint-Jean-sur-Richelieu Dr Jacinthe Levesque M.D.T.C.M. Dr Louise Levesque M.D.T.C.M.</p>	<p><b>Clinique Md. Chinoise Denise Brassard</b> 244, rue Saint-Jacques Saint-Jean-sur-Richelieu Dr. Denise Brassard M.D.T.C.M.</p>	<p><b>Clinique d'Acupuncture Paul-André Dépelteau</b> 228, rue Champlain Saint-Jean-sur-Richelieu Dr Paul-André Dépelteau M.D.T.C.M.</p>	<p><b>Clinique d'Acupuncture Iberville</b> 225, 2e Avenue Iberville Dr Normand Cloutier M.D.T.C.M. Dr Francine Poulin Thibodeau M.D.T.C.M.</p>	<p><b>Clinique d'Acupuncture de Napierville</b> 462, rue Saint-Jacques Napierville Dr Pierre Gilbert M.D.T.C.M.</p>
---	--	--	--	---

**2. Téléphoner et écrire aux endroits mentionnés pour formuler votre droit à la liberté de choix:**

Endroit	Adresse	Téléphone
<b>Commission des droits de la personne du Québec</b>	36, rue Saint-Jacques ouest, Montréal, H2Y 1P5	<b>1-800-361-6477</b>
<b>Office des professions du Québec</b>	276, rue Saint-Jacques, Montréal, H2Y 1N3	<b>(514) 873-4057</b>
<b>Ministère de l'Éducation, att. Yves Bérubé</b>	Edifice H, 875, Grande-Allée est, Québec G1R 4Y8	<b>(418) 643-5280</b>
<b>Corporation Professionnelle des médecins</b>	144, rue Sainte-Catherine ouest, Montréal, H2X 1Z6	<b>(514) 878-4441</b>
<b>CRSSS-Montérégie</b>	125, Boul. Ste-Foy Bureau 300 Longueuil J4J 1W7	<b>(514) 679-6772</b>

**au député de votre circonscription**

**3. Compléter et retourner le coupon à une des 5 cliniques ci-haut mentionnées ou faire parvenir directement par courrier recommandé à: L'Office des Professions, à l'attention de: Me André Desgagné, prés., 276, rue Saint-Jacques, Montréal, H2Y 1N3**

**RE: Loi sur la pratique de l'acupuncture au Québec**

En tant que citoyen, dans un pays libre, je refuse de me soumettre à cette loi, et considère qu'elle est une grossière atteinte à ma liberté de choix. Pourquoi en tant qu'organisme neutre, vous l'Office des Professions avez-vous permis à la corporation médicale d'exercer un tel monopole sur une autre catégorie de professionnels? Qu'attendez-vous pour créer une corporation d'acupuncteurs autonome, à titre exclusif, comme toutes les autres corporations au Québec? Comment avez-vous pu entretenir une telle ingérence de la part de la Corporation Médicale du Québec? - Une réponse s'il vous plaît - **R.S.V.P.**

**Je soussigné(e):** \_\_\_\_\_

**Adresse:** \_\_\_\_\_

**Téléphone:** \_\_\_\_\_

# Le compte de banque: un outil précieux pour la comptabilité

Directeur du service agricole de la Banque Royale du Canada



## Le financement agricole

par Florent Fortier  
Agronome

Saviez-vous qu'un compte de banque réservé uniquement aux opéra-

tions relatives à votre exploitation agricole pourrait constituer le

meilleur relevé qui soit de toutes les rentrées et sorties de fonds de votre exploitation? Voici comment, avec un peu d'ordre et de méthode, votre compte de banque peut contribuer à améliorer la tenue de vos registres comptables.

Déposez vos recettes dans un compte de banque spécial et payez à même ces dépôts, vos dépenses reliées à votre exploitation agricole. Ainsi, votre relevé ban-

caire constituera en même temps un relevé précis et à jour de toutes les rentrées et sorties de fonds de votre exploitation, mois après mois. La tenue de votre comptabilité s'en trouvera facilitée puisqu'il ne vous restera plus qu'à comparer une fois par mois les montants de vos reçus et factures à ceux de vos chèques et dépôts.

Vous pourrez vérifier du même coup si toutes vos rentrées et sorties de fonds sont consignées

dans vos livres comptables. La mémoire étant, comme on le sait, une faculté qui oublie, les factures égarées risquent de ne jamais figurer dans votre comptabilité. Le relevé de vos dépôts et retraits accompagné de tous les justificatifs, chèques et bordereaux, vous permettra de corriger ces oublis en vous fournissant tous les détails pertinents.

Utilisez des comptes distincts pour votre exploitation agricole et

pour vos affaires personnelles. Si, de prime abord, cela peut vous sembler peu pratique, vous constaterez vite à l'usage qu'il n'en est rien. Voici pourquoi.

L'utilisation de deux comptes distincts vous permet de séparer nettement les opérations relatives à votre exploitation agricole de celles qui concernent uniquement vos finances personnelles. Vous disposerez ainsi d'un relevé de toutes les recettes et dépenses de

vos affaires personnelles. Si, de prime abord, cela peut vous sembler peu pratique, vous constaterez vite à l'usage qu'il n'en est rien. Voici pourquoi.

L'utilisation d'un compte de banque réservé à votre exploitation agricole facilite la tenue de votre comptabilité, puisque toutes les opérations qui s'y rapportent sont consignées dans un seul et même compte.

L'utilisation d'un compte de banque distinct pour vos affaires personnelles peut également s'avérer plus économique à l'usage, surtout si vous tirez un grand nombre de chèques. Certaines banques offrent en effet des comptes avec privilège de chèques sans frais ou des blocs de services ne comportant qu'un prélèvement mensuel et fixe de frais d'administration.

Le seul inconvénient est que l'utilisation de comptes distincts complique parfois un peu les choses. Vous avez deux carnets de banque au lieu d'un seul. Quelquefois il vous faudra aussi jongler avec vos comptes pour éviter les découverts. Mais un bon budget et des virements opportuns élimineront ces petits problèmes.

Établissez un système de comptabilisation des paiements comptants. L'idéal serait de régler toutes vos transactions d'affaires par chèque tiré sur le compte réservé à votre exploitation agricole. Mais, si vous oubliez votre livret de chèque ou n'avez pas de compte ouvert chez un fournisseur, vous devez régler comptant ou par chèque tiré sur votre compte personnel. Dans un tel cas, n'oubliez pas d'inscrire la dépense dans vos registres comptables et tirez un chèque à votre nom d'un montant équivalent sur le compte réservé à votre exploitation agricole.

Chaque mois, faites la conciliation de vos comptes. Le solde figurant à votre relevé bancaire mensuel concordera rarement avec celui de vos registres comptables, même s'ils servent tous deux à mesurer les mêmes rentrées et les sorties de fonds. Il y a plus d'une raison à cela. D'abord, il peut s'écouler un certain laps de temps entre le moment où une transaction a lieu et celui où la banque l'enregistre dans ses livres. Par exemple, un dépôt peut avoir été fait après la fermeture des livres de la banque pour le mois, ou un fournisseur peut tarder à présenter un chèque à l'encaissement. En second lieu, il faut tenir compte des frais d'administration. Et enfin, il y a toujours la possibilité d'une erreur.

**À SAINT-BLAISE ÉTHIER & FRÈRES**  
ÇA SORT DE L'ORDINAIRE  
En campagne, les taxes ainsi que les frais d'opération sont énormément plus bas que dans les villes!

**ÉCONOMISEZ JUSQU'À 50\$ SUR CONGÉLATEURS HORIZONTAUX**

juste à temps pour la congélation des fraises!

**CHOIX DE GRANDEURS**

5 pieds cubes	7 pieds cubes
8 pieds cubes	10 pieds cubes
12 pieds cubes	15 pieds cubes
18 pieds cubes	23 pieds cubes

**PRIX À COMPTER DE 269\$**

Aussi remplissons avec du boeuf de l'ouest au prix du gros

**IL FAUT VOIR ÇA À ST-BLAISE CHEZ LE GÉANT du meuble**

**TÉLÉVISEURS 20 POUCES**

**3 ANS DE GARANTIE**

- 100% transistorisé
- bouton de réglage automatique de la couleur
- tube-image en ligne

**BONNE AUBAINE À NE PAS MANQUER!**

**359\$**

**VOUS FEREZ DE BONNES AFFAIRES À CES BAS PRIX**

*Vous passerez une nuit reposante*

<b>ROYAL CHIRO</b>	
Base & matelas 39"	119\$
Base & matelas 54"	159\$
5 ans de garantie	
<b>SILVER REST CHIRO</b>	
Base & matelas 39"	259\$
Base & matelas 54"	295\$
15 ans de garantie	
<b>RIVIERA CHIRO</b>	
Matelas & base 54"	339\$
<b>MATELAS &amp; BASE QUEEN</b>	
20 ans de garantie	399\$

**SPÉCIAL LAVEUSE ET SÉCHEUSE**

prix aussi bas que

**839\$**

**VOUS NE VOUDREZ PAS MANQUER CES SUPER VALEURS**

291-3151  
658-6231

# ÉTHIER & FRÈRES

**ST-BLAISE**  
situé à 5 minutes au sud de Saint-Jean

Production de céréales au Québec

# Un ralentissement du taux de croissance observé au cours des dix dernières années est à prévoir.



## Marché des grains

par Charles Charron  
(Office des provinces)

Le secteur céréalier québécois a connu un taux de croissance sans précédent au cours des dernières années. On le retrouve aujourd'hui implanté dans une version monoculturelle et commerciale, et entouré d'une infrastructure en plein rodage. Ceux qui ont pris part à ce développement ont beaucoup investi et les résultats sont apparents.

Le Québec a produit 2.38 millions de tonnes de céréales à la dernière récolte. Pour fin de comparaison, la production atteignait 882 mille tonnes à l'automne 1975. De toutes les céréales cultivées au Québec, c'est le maïs-grain qui, tout comme en Ontario, connaît la plus forte popularité. Sa production atteignait 1.35 million de tonnes à l'automne 1984, par rapport à 308 mille tonnes en 1975. Cette performance lui a valu de substituer l'avoine au titre de céréale prédominante. Sa production compte pour 57 pourcent de la production céréalière au Québec. En Ontario, ce pourcentage atteint présentement 68 pourcent. En dépit d'une production plus modeste, l'orge affiche d'excellents résultats puisque la récolte s'est accrue de 970 pourcent au cours des 10 dernières années. Ainsi, l'orge et le maïs-grain constituent près de 75 pourcent des disponibilités céréalières locales dans la province et ce pourcentage pourrait augmenter au cours des prochaines années. En 1975, la part de ces deux céréales s'élevait à 34 pourcent.

**Besoins**

Si les productions animales n'avaient pas augmenté depuis 1975, le Québec aurait atteint l'autosuffisance céréalière en 1985. Les besoins du secteur de l'élevage se chiffraient autour de 2.38 millions de tonnes en 1975, ce qui correspond à la production provinciale cette année. Cependant, la consommation de céréales fourragères s'est accrue de 29 pourcent au cours de cette période, pour atteindre 3.1 millions de tonnes. L'augmentation du cheptel porcin et du nombre de volailles est responsable de cette performance. La consommation attribuée au secteur porcin est passée de 808 mille tonnes à 1.7 million de tonnes au cours des 10 dernières années. La

consommation attribuée au secteur des volailles est passée de 407 à 552 milles tonnes au cours de la même période. Dans les secteurs laitiers et d'animaux de boucherie, la consommation a diminué de 31 pourcent pour se chiffrer autour de 807 milles tonnes cette année. C'est donc le secteur du porc qui a absorbé une grande partie de l'accroissement de la production céréalière au Québec. Les besoins du secteur sont équivalents à 71 pourcent de la production céréalière de la province. L'avenir de ce secteur est donc très important pour la céréaliculture puisque ce dernier constitue le plus important débouché pour la production locale.

**Taux**

En posant comme hypothèse que la production québécoise de blé, orge, avoine, céréales mélangées est utilisée exclusivement à l'alimentation locale du bétail, le taux d'insuffisance de cette province approcherait 68% pourcent. En 1975, ce taux atteignait 34.6 pourcent. Cette augmentation de la production locale a eu d'importantes répercussions, en ce qui a trait au circuit commercial de distribution. Le négoce a dû, entre autres, investir dans la création d'une infrastructure d'entreposage à l'intérieur des zones de production et à proximité des zones de consommation. Ces dépenses d'immobilisation ont créé un système commercial qui fonctionne en parallèle avec les centres de distribution situés le long de la voie maritime. Les céréales locales sont ainsi distribuées à partir des centres régionaux érigés au cours des dernières années. Les céréales des autres provinces ou des États-Unis empruntent un circuit parallèle et sont distribuées à partir des ports du Saint-Laurent ou acheminées par rail. Présentement, le circuit régional éprouve quelques difficultés en raison d'un faible taux de rotation des inventaires, surtout à l'intérieur des régions productrices. Au cours des prochaines années la rentabilité des centres d'entreposage sera fortement tributaire de l'augmentation de la production locale.

La performance réalisée par le secteur céréalier résulte de deux principaux facteurs: rentabilité et

politiques de développement. Les programmes fédéraux et provinciaux ont, entre autres, favorisé une mise en valeur des terres agricoles, la création d'une infrastructure d'entreposage à la ferme, aux meuneries et aux centres régionaux. Ces initiatives ont permis d'accélérer le développement du secteur en fonction d'objectifs d'autosuffisance. Mais le principal facteur demeure la rentabilité de l'entreprise. En Ontario, où les politiques de développement du secteur ont été moins substantielles qu'au Québec, la production céréalière s'est accrue de 38 pourcent au cours des 10 dernières années. En terme de pourcentage ce résultat est moins important qu'au Québec. En terme de production cependant, la hausse se chiffre à 2.2 millions de tonnes. En Ontario, comme au Québec, le développement du secteur a été favorisé par l'évolution du prix des céréales depuis le début des années 1970. L'on se souvient que les importations massives portées au compte de l'Union soviétique et des pays du Tiers Monde ont contribué à augmenter le prix international des céréales au cours de la dernière décennie.

**Prix**

L'équilibre du marché international s'est beaucoup modifié depuis les années 1980, en raison d'une augmentation des surplus et de la récession des dernières années. Les politiques américaines de soutien des prix à la ferme ont, dans une certaine mesure, isolé le secteur céréalier de cette nouvelle réalité du marché, en maintenant les prix à des niveaux administrés. Le déficit actuel des États-Unis contribue à gonfler les taux d'intérêt et la valeur du dollar américain. Ainsi, le prix des céréales américaines a dû être réajusté vers la baisse afin de préserver les débouchés américains sur le marché international, et ce, en dépit d'une augmentation du coût de production. Présentement, l'administration américaine travaille à l'ébauche d'une nouvelle politique agricole qui favoriserait une diminution des budgets consacrés aux programmes de soutien des prix. Une telle diminution pourrait entraîner une diminution du prix des céréales aux États-Unis, et par le fait même au Canada.

Dans le contexte actuel, la rentabilité du secteur céréalier pourrait diminuer au cours de la prochaine période et ralentir le taux de croissance observé au cours des dix dernières années au Québec. Cependant, le marché céréalier international évolue rapidement en fonction des disponibilités et de la demande.

Les prévisions du prix des céréales sont très aléatoires puisque les conditions

de croissance sont imprévisibles et peuvent engendrer un nouvel équilibre

de prix dans une courte période. C'est au cours de l'été 1985 que nous pour-

rons évaluer cette tendance avec plus de certitude.

**ÉCONOMISEZ 40% À 60% JUSTE À TEMPS POUR VOTRE DÉMÉNAGEMENT**

**ÉCONOMISEZ 40% À 60% JUSTE À TEMPS POUR VOTRE DÉMÉNAGEMENT**

**DIRECTEMENT DE L'ENTREPÔT DU MANUFACTURIER**

**Magasin d'usine**

21, Place du Marché, Saint-Jean-sur-Richelieu 347-2414

Ouvert lundi, mardi, mercredi et vendredi: 9h30 à 17h  
Jeudi: 9h30 à 21h  
Samedi: 9h30 à 16h

**LA VENTE DÉBUTE LE 10 JUILLET**

**JUSTE À TEMPS POUR VOTRE DÉMÉNAGEMENT**

**ÉCONOMISEZ 40% à 60% SUR ARTICLES DE DÉCORATION**

**STORES VERTICAUX ET HORIZONTAUX**




**40%** SUR LES PRIX SUGGÉRÉS DU CATALOGUE

**TOILES draco**

**40%** DU PRIX SUGGÉRÉ DU CATALOGUE SUR INVENTAIRE EN MAGASIN



**PAPIER PEINT RÉGULIER JUSQU'À \$9.95**

**3<sup>88</sup>**

LE ROULEAU SIMPLE

**À TEMPS POUR VOTRE DÉMÉNAGEMENT - ÉCONOMISEZ**

**ÉCONOMISEZ 40% À 60% JUSTE À TEMPS POUR VOTRE DÉMÉNAGEMENT**

Au Québec, au cours du dernier trimestre

# Les réceptions de céréales fourragères par les meuneries ont chuté de 10%

par Pierre AUBIN  
(collaboration spéciale)

Selon le sondage de l'Office des provendes du Canada, les réceptions de céréales fourragères par les meuneries du Québec pour le troisième trimestre ont été de 464 mille tonnes, ce qui représente une baisse de 10 pour cent comparativement au trimestre précédent.

La structure des achats a été modifiée quelque peu durant le trimestre. Ainsi, le maïs a renforcé sa part du marché, passant de soixante-deux à soixante-sept pour cent. Comparativement au même trimestre l'an dernier, la substitution du maïs aux dépens des céréales est encore plus évidente.

Les prix des céréales de l'Ouest se sont maintenus durant tout le trimestre au-dessus de la formule du maïs. Les meuniers s'en sont éloignés et ont tiré le maximum de l'apport du maïs et tourteau de soja dans leur formulation.

Le maïs a conservé l'avantage-prix qu'il avait au trimestre précédent. Ainsi, de 188,70\$ l'an dernier et 164,70\$ au trimestre précédent, il se vendait en moyenne durant les mois de février, mars et avril à 166,85\$ en entrepôt à Montréal. L'orge et le blé ont subi une légère majoration de prix depuis l'an dernier. La récolte dans l'Ouest l'an dernier a resserré les stocks. Ainsi, l'orge est en hausse de 3,90\$ à 170,80\$ et le blé en hausse de 3,55\$ à 200,05\$. L'avoine s'est transigée en moyenne à 173,45\$, en baisse de 1,15\$ depuis l'an dernier, mais en hausse de 13,40\$ depuis le dernier trimestre.

### ■ Comparaison

Si l'on compare le volume du dernier trimestre au trimestre précé-

dent, on note une baisse de 10 pour cent. Cet écart, d'un trimestre à l'autre, n'est pas irrégulier par lui-même. Mais selon notre sondage, la dernière fois qu'un volume d'utilisation aussi bas s'est signalé durant un trimestre remonte au deuxième trimestre de l'année récolte 1982-1983.

Malgré une légère baisse d'utilisation, l'apport du grain local a renforcé de 4 pour cent sa part du marché, répondant ainsi à la moitié de l'approvisionnement des meuniers. Les producteurs tentent de plus en plus d'éviter de faire passer leur récolte par le réseau des silos commerciaux, ce qui leur permet d'éviter les frais d'éleveur, et d'empêcher cette différence dans le prix net reçu. Du même coup, ils rendent leurs grains plus compétitifs face à ceux qui se doivent de passer par le réseau des silos commerciaux.

Ce gain du marché des meuniers par les céréales locales s'est fait surtout au détriment des céréales de l'Ouest. Ainsi, les réceptions des céréales de l'Ouest sont passées de 126,8 à 92,5 mille tonnes, en baisse de 27 pour cent.

Les expéditions en provenance de l'Ontario sont passées de 128,4 à 119,7 mille tonnes. L'utilisation de 20 mille tonnes de maïs américain représente une baisse de vingt pour cent.

### ■ Cette année

Si l'on compare le volume d'utilisation du troisième trimestre avec le même trimestre de l'an dernier, on note une baisse de 8 pour cent. Tel que mentionné plus haut, tout au long du trimestre, le prix de vente des céréales de l'Ouest s'est maintenu au-dessus du prix de la formule de maïs. Ce désavantage

comparatif face au maïs, couplé à un resserrement de la disponibilité dans l'Ouest, explique la place prépondérante que le maïs s'est octroyée dans l'ensemble de l'approvisionnement. Ainsi, les expéditions de 92,5 milliers de tonnes de céréales de l'Ouest étaient en baisse de près de cinquante pour cent par rapport à l'an dernier.

### ■ Perspectives

Le maïs de l'Est depuis la récolte 1984 a conservé un avantage-prix indéniable devant les céréales de l'Ouest. Cet attrait devrait demeurer jusqu'à la nouvelle récolte. La part du marché que chacun obtiendra localement sera toujours en fonction de l'avantage-prix que l'un peut maintenir vis-à-vis de l'autre.

Le retour à une récolte normale dans l'Ouest rendrait probablement leurs grains plus compétitifs avec ceux de l'Est.

Devant ce recul significatif des ventes des meuneries, il est permis de se demander si cette tendance se maintiendra dans les prochains trimestres ou si elle n'est que passagère. Reste à connaître la réaction des producteurs de porcs québécois face à la récente décision du Département de commerce américain. Les droits de compensation sur les exportations de porcs canadiens augmentent de 3,8 à 4,39 cents la livre pour le porc en coupe ou transformé, et de 5,3 à 5,523 cents la livre pour le porc sur pied.

Dans la production laitière, l'impact de la coupure de 2 pour cent dans les quotas de lait devrait continuer à se faire sentir dans les prochains mois puisqu'en début d'année la production était de 10 pour cent supérieure aux quotas.



Le maïs de l'Est depuis la récolte de 1984 a conservé un avantage-prix indéniable devant les céréales de l'Ouest. Cet attrait devrait demeurer jusqu'à la nouvelle récolte.



**LES HALLES  
ST-JEAN**

145, boul. Saint-Joseph  
Saint-Jean-sur-Richelieu  
Tél.: 348-0935

VOTRE MARCHÉ PUBLIC — OUVERT 7 JOURS PAR SEMAINE

ÉPICERIE

# AU VRAI MARCHÉ



**145, boul. Saint-Joseph  
Saint-Jean-sur-Richelieu  
349-2420**

Spéciaux en vigueur du 11 au 14 juillet 1985  
Nous nous réservons le droit de limiter les quantités

<p><b>Olives farcies</b> GATTUSO (manzanilla) pot 375 ml</p>  <p><b>1 99</b></p> <p>Limite de 2 par client</p>	<p><b>Oignons</b> GATTUSO (sucrés) pot 375 ml</p>  <p><b>1 99</b></p> <p>Limite de 2 par client</p>	<p><b>Soupe HABITANT</b> (pois, légumes) boîte 28 oz</p>  <p><b>1 19</b></p> <p>Limite de 3 boîtes assorties par client</p>
<p><b>Papier hygiénique</b> WHITE SWAN (blanc) paq. 4 roul.</p>  <p><b>1 69</b></p> <p>Limite de 2 par client</p>	<p><b>Jus d'oranges pamplemousses</b> OASIS cont. 1 litre</p>  <p><b>1 19</b></p> <p>Limite de 3 contenants assortis par client</p>	<p><b>Sauce sandwiches chauds</b> GAZA</p>  <p><b>79¢</b></p> <p>(B.B.Q.) boîte 540 ml</p> <p>Limite de 4 boîtes assorties par client</p>
<p><b>Le samedi 13 juillet 1985 DÉGUSTATION DE MICHIGO</b> (à compter de midi)</p> <p><b>1 89</b></p>		
<p><b>Mini michigo</b> (congelé) paq. 300 g</p> <p><b>8 99</b></p>		

# Sachez le nom de votre garde-feu

Comme à chaque année, la Société de conservation du sud du Québec publie la liste des garde-feu municipaux de la région. Cette année, 510 municipalités font partie du réseau que la Société a entrepris de mettre sur pied il y a maintenant huit ans.

mettre les permis de brûlage.

En cas d'incendie dans un boisé, le garde-feu municipal mobilise les effectifs nécessaires pour combattre le sinistre. Cela peut aller des pompiers de la municipalité au CL-215 du gouvernement provincial comme c'avait été le cas il y a quelques années sur le mont Saint-Grégoire.

Les personnes qui résident en milieu rural devraient se faire un devoir de connaître le nom du garde-feu de la municipalité où ils habitent. Il est vrai que la région n'abrite pas de grandes forêts, mais cela ajoute à la valeur des quelques rares boisés qu'on y retrouve. Et puis, le combat contre les incendies de forêts est toujours coûteux. Le feu sur le mont Saint-Grégoire avait causé tout juste une dizaine de dollars de dommage. Toutefois, son extinction avait coûté plusieurs milliers de dollars.

## gilles BÉRUBÉ

La plupart des municipalités de la région font partie de ce réseau. Dans plusieurs cas, la municipalité nomme son inspecteur municipal au titre de garde-feu. Dans d'autres cas, là où il y a un corps de pompiers, c'est le directeur du service qui assume la fonction de garde-feu.

Rappelons que le garde-feu est habilité à agir tant au niveau de la prévention que de la suppression des incendies forestiers à l'intérieur des limites de sa municipalité. Notamment, c'est lui qui a la responsabilité d'é-

### Garde-feu municipaux - Saison 1985

Corporation municipale municipale	Nom du garde-feu
Clarenceville village	William Beerworth
Henryville village	Serge LaFrance
Lacolle village	Réal Trudeau
Mont St-Grégoire village	
St-Alexandre village	Robert Fortier
N.D.-du-Mont Carmel paroisse	
St-Alexandre paroisse	Donald Robinson
St-Anne de Sabrevois par	Robert Fortier
St-Blaise paroisse	Paul Méthé
St-Grégoire-le-Grand, par.	Jean-Claude Émond
St-Paul-de-l'Île-aux-Noix, paroisse	Henri-Louis Brochu
St-Sébastien paroisse	
St-Valentin paroisse	M.-Gérard Campbell
St-Athanase paroisse	Réal Langlois
St-Angèle-de-Monnoir	Michel Lavoie
Henryville SD	Normand Boulais
L'Acadie SD	Luc Charbonneau
Noyan SD	Claude Martin
St-Georges-de-Clarenceville SD	William Beerworth
St-Brigide d'Iberville SD	William Beerworth
Venise-en-Québec SD	
Napierville village	Normand Racine
St-Bernard de Lacolle	aucun boisé
St-Édouard	Normand Beaudin
St-Jacques-le-Mineur	Michel Ciré
	Roger Daigneault

# patz

VENTE ET SERVICE

- Échange de transmissions, souffleurs et moteurs reconditionnés pour videurs de silo
- Videurs de silo
- Soigneurs d'ensilage
- Convoyeurs d'ensilage
- Système d'évacuation des fumiers solides et liquides

**COMPTOIR AGRICOLE  
SABREVOIS INC.**  
1635, Route 133, Sabrevois  
Tél.: (514) 346-9431



## LES HALLES ST-JEAN

145, boul. Saint-Joseph  
Saint-Jean-sur-Richelieu  
Tél.: 348-0935



VOTRE MARCHÉ PUBLIC — OUVERT 7 JOURS PAR SEMAINE

Venez voir  
notre beau choix  
de fruits et légumes.  
La plus grande variété en ville!

Nombreux  
spéciaux  
non annoncés  
en magasin

# FRUITERIE

L'Avenue du potager

Spéciaux en vigueur  
du 10 au 14 juillet 1985

145, boul.  
Saint-Joseph,  
St-Jean-sur-Richelieu  
Tél.: 349-3209

Nous nous réservons le droit de limiter les quantités

### Cerises

pr. Ont. no 1  
3,28\$ kg



1.49 lb

### Nectarines

pr. E.-U. no 1  
gr. 80  
1,52\$ kg



69¢ lb

### Raisins bleus

(Ribier)  
pr. Chili no 1  
1,74\$ kg



79¢ lb

### Prunes Santa Rosa

pr. E.-U. no 1  
1,96\$ kg



89¢ lb

### Laitue Iceberg

pr. Qué. no 1



2/79¢

### Melon miel

pr. E.-U. no 1  
gr. 9



99¢ ch.

### Choux verts

pr. Qué. no 1  
42¢ kg



19¢ lb

### Concombres

(super-sélect)  
pr. E.-U. no 1



4/99¢

### Pommes de terre nouvelles

pr. E.-U. no 1  
42¢ kg



19¢ lb

### Piments verts

pr. E.-U. no 1  
1,52\$ kg



69¢ lb

### Tomates

6X6  
pr. E.-U. no 1  
1,52\$ kg



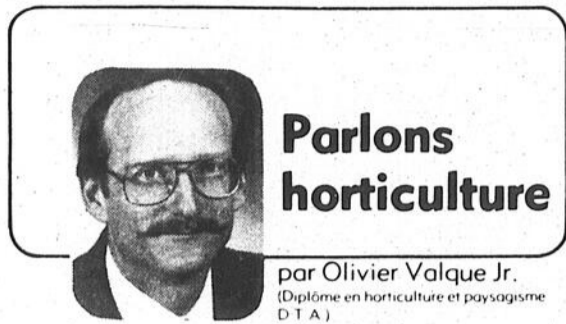
69¢ lb

DELI: DISPONIBLE  
aux meilleurs prix en ville

SPÉCIAUX EN VIGUEUR  
jusqu'à épuisement de la marchandise

Température sous la normale

# Le manque de chaleur retarde la croissance des fleurs



## Parlons horticulture

par Olivier Valque Jr.  
(Diplôme en horticulture et paysagisme D.T.A.)

La température des dernières semaines a su inquiéter beaucoup de gens quant au pauvre développement des fleurs surtout celles plantées ce printemps (les annuelles). Mais en général, légumes et fleurs sont peu avancés pour cette période de

l'année, n'ayant pu bénéficier d'assez de chaleur.

Les plantations faites en mai n'ont eu en réalité que le mois de juin pour profiter. Comme les températures ont été souvent sous la normale, il est presque normal de retrouver les plants à la fin du mois presque aussi peu développés qu'au début. Pour que le système de racines se développe adéquatement il faut que la température du sol soit suffisamment élevée et c'est ce qui a fait défaut jusqu'à maintenant. Les

plants qui ont été transplantés passent par ce qu'on appelle le choc de la transplantation, ils doivent se réadapter à leur nouveau milieu mais plus les conditions extérieures sont favorables plus cet ajustement est long.

### Soins

Pour compenser ce problème, il faut leur accorder plus de soins qu'en temps normal. Le plus efficace est certainement de leur donner toute la nourriture qu'elles ont besoin pour croître. La meilleure méthode consiste à leur appliquer un engrais complet soluble tel que le 20-20-20 pour activer leur croissance. Cet engrais ne comblera pas totalement le manque de chaleur mais il assurera aux plantes que tous les éléments essentiels lui soient disponibles en tout temps. Vous pouvez appliquer à faible dose régulièrement soit à toutes les 2 semaines à raison d'une cuillère à soupe par gallon d'eau. Pour obtenir encore plus de fleurs pour le potager il serait possible d'appliquer des engrais solubles plus faible en azote tel que 10-20-20.

Pour ne pas retarder

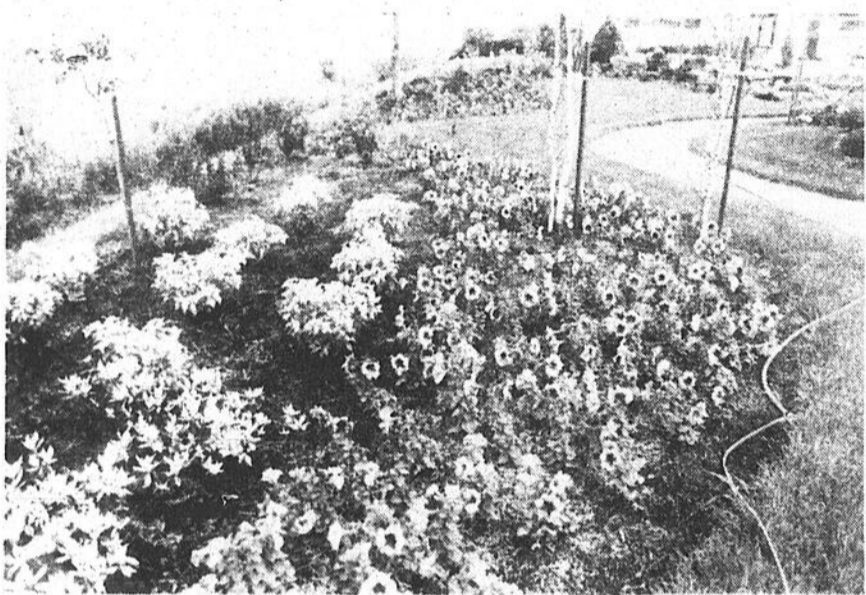
leur croissance inutilement il est toujours préférable de ne pas laisser de fleurs séchées sur les plants. L'ameublissement et le désherbage périodique du sol est une autre méthode pour favoriser une croissance plus rapide, surtout en sol lourd ou glaiseux. L'ameublissement permet à l'air et à l'humidité de rejoindre les racines des plants tout en déracinant les mauvaises herbes.

### Le tuteurage

Les grandes fleurs comme les cosmos ou les pavots doivent être tuteurées avec des tiges de bambou ou des tuteurs en filet métallique. Il est possible d'utiliser également des branches d'arbustes qui seront cachées lorsque les fleurs seront plus grandes. Pour supporter un groupe de plants ou une grosse touffe enfoncez près de la plante 3 tuteurs à égale distance les uns des autres. Attachez la ficelle à l'un des tuteurs et l'enrouler autour des 2 autres tuteurs. Ajoutez d'autres liens au fur et à mesure que la plante grandit. Ce système de tuteurage est applicable pour des plants d'au moins 60 cm de haut mais

ne dépassant pas 1.2 m. Il ne reste plus qu'à espérer que le mois de juillet nous apportera la

chaleur qui est si nécessaire à la croissance des plantes et qui saura corriger la situation.



Pour assurer à la plante toute la nourriture dont elle a besoin, il convient d'appliquer un engrais soluble 20-20-20 pour activer la croissance.

## LES PROTECTEURS SICO

DE LA PROTECTION HAUTE PERFORMANCE POUR LE BOIS ET LE MÉTAL.

Teinture hydrofuge semi-transparente pour le bois. Dans un choix de 27 magnifiques tons naturels.  
**18,99\$** ou moins les 4 litres.



Corrostop\* Peinture-email anti-rouille pour l'extérieur. Dans un choix de 13 couleurs attrayantes.  
**23,99\$** ou moins les 4 litres  
ou **7,59\$** le litre, ou moins

\*Aussi disponible en aérosol.

### Roland Blais Enr.

203, rue Saint-Jacques  
Saint-Jean-sur-Richelieu  
346-6022

### Lemaire & Frier Enr.

vente et posage de pré-larcs  
tuiles - tapis - céramique - tapisserie  
peinture SICO  
346-4634 377, 2e avenue,  
Iberville

### Ferronnerie Houle Inc.

365, 2e avenue, Iberville  
346-5424

### QUINCAILLERIE EDMOND INC.

290, rue Mayrand  
Saint-Jean-sur-Richelieu



346-5485

### Renovateur ROBE

Choinière & Martel  
1981 Inc. 274, boul. Saint-Luc,  
Saint-Luc  
348-3817

### QUINCAILLERIE G. H. Berger Ltée

455, boul. du Séminaire  
Saint-Jean-sur-Richelieu  
Tél.: 348-4916 ou  
658-4871 (Montréal)

### Draperies St-Luc

décorateurs à votre service  
48, rue Moreau, Saint-Luc  
348-8852 ou 658-3270 - Montréal

### QUINCAILLERIE Ferland inc.

405, rue Jacques-Cartier sud  
Saint-Jean-sur-Richelieu



347-3784



## SUPER-SPÉCIAUX

BOEUF HACHÉ maigre	<b>1,59\$</b>	lb
LONGE LONGUE DE BOEUF cat. A-1 (60 à 90 lb)	<b>2,49\$</b>	lb
FESSE DE BOEUF cat. A-1	<b>1,99\$</b>	lb
CÔTES DE BOEUF (rib complet) (25 à 45 lb)	<b>2,49\$</b>	lb
LONGE DE PORC (12 à 15 lb)	<b>1,89\$</b>	lb
DEMI-PORC (60 à 80 lb)	<b>1,15\$</b>	lb
POULET DE GRAIN (6 à 7 lb)	<b>1,39\$</b>	lb

### POUR VOTRE CONGÉLATEUR

	A-1	C-1	D-1
DERRIÈRE	<b>2,13\$</b> lb	<b>1,75\$</b> lb	<b>1,65\$</b> lb
DEMI	<b>1,64\$</b> lb	<b>1,45\$</b> lb	<b>1,36\$</b> lb
DEVANT	<b>1,30\$</b> lb	<b>1,25\$</b> lb	<b>1,17\$</b> lb

Ces prix comprennent la coupe et l'emballage.

Ouverte du mardi au samedi de 9 heures à 18 heures et jeudi et vendredi jusqu'à 21 heures.



**347-7763**  
875 Chemin des Ormes Sud  
L'Acadie

# Pour la conservation domestique de leurs aliments, 80% des consommateurs optent pour la congélation






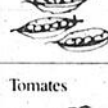


La saison des fruits et légumes arrive. De nombreux consommateurs font d'abondantes provisions de primeurs à consommer bien longtemps après la fin de la saison. Pour ce faire, nombre d'entre eux utiliseront la congélation. Il s'agit d'une des façons les

## Alimentation

plus sûres, les plus rapides de préserver la fraîcheur des denrées. Selon Agriculture

Canada, 80% de la conservation domestique s'effectue par congélation. Pour s'assurer des meilleurs résultats possibles avec les aliments préparés pour le congélateur, il faut respecter quelques règles simples, mais importantes. Seuls les produits à

pleine maturité doivent être congelés. Les fruits et les légumes doivent être congelés peu de temps après leur cueillette, leur qualité se détériorant rapidement. Enfin, il est préférable d'utiliser des emballages robustes conçus pour la congélation des aliments.

LÉGUME	PRÉPARATION POUR LA CONGÉLATION
 Asperges	Retirer les extrémités coriaces, laver soigneusement et trier par grosseur. Blanchir 3 minutes les asperges moyennes, 4 minutes les grosses. Rafraîchir, égoutter, éponger et emballer dans des sacs à congélation ultra-robustes.
 Brocoli	Laver soigneusement, retirer les tiges ligneuses et couper en morceaux n'ayant pas plus de 1 po (2,5 cm) d'épaisseur. Blanchir 3 minutes les morceaux moyens, 4 minutes les gros. Rafraîchir, égoutter, éponger et emballer dans des sacs à congélation ultra-robustes.
 Carottes	Retirer les fanes et gratter ou peler les carottes. Laisser les petites entières. Couper les grosses en tranches ou en bâtonnets. Blanchir 3 minutes les carottes coupées, 5 minutes les carottes entières. Rafraîchir, égoutter, éponger et emballer dans des sacs à congélation ultra-robustes.
 Chou-fleur	Le laver soigneusement et le fragmenter en petits bouquets d'environ 1 pouce (2,5 cm) d'épaisseur. Blanchir 3 minutes. Rafraîchir, égoutter, éponger et emballer dans des sacs à congélation ultra-robustes.
 Maïs	Éplucher le maïs et le blanchir 4 minutes. Rafraîchir, détacher les grains de l'épis, éponger et emballer dans des sacs à congélation ultra-robustes.
 Haricots verts	Les laver soigneusement et couper les extrémités. Les blanchir entiers 4 minutes. Rafraîchir, égoutter, éponger et emballer dans des sacs à congélation ultra-robustes.
 Pois	Écosser les pois. Les blanchir 2 minutes. Rafraîchir, égoutter, éponger et emballer dans des sacs à congélation ultra-robustes.
 Tomates	Retirer le queue et faire une incision en "x" sur le fond. Pour peler les tomates, les tremper dans l'eau bouillante de 30 à 60 secondes, les rafraîchir à l'eau froide et détacher les peaux. Les couper en deux horizontalement et les presser pour extraire les grames. Emballer dans des sacs à congélation ultra-robustes.

# Votre chien et le jardin, des ennemis conciliables

## Nos amis les animaux

(Société canadienne de protection des animaux)

Autant vous le dire tout de suite, le jeune chien bien éduqué qui se comporte dans un jardin comme un gentleman au bal des débutantes, cela existe rarement. La coexistence du chien et du jardin est chose faisable mais il vaut mieux prendre ses précautions avant de faire face au cataclysme. Une plate-bande de géraniums ou de Saint-Joseph résisterait mal à l'assaut de votre ouragan à quatre pattes.

Comme il ne faut pas espérer profiter d'une pelouse verdoyante pendant tout l'été si l'on possède un jeune chien. D'abord le chien est passé maître dans l'art de l'excavation et ensuite les «pipis» se chargeront de jaunir les endroits restés intacts.

Au printemps vous achetez une petite maison de banlieue et vous rêvez d'arbres, de fleurs, d'arbustes et d'une magnifique pelouse qui sera pour vous et votre famille source de défoulement et de ravissement.

Mais voilà, au début du printemps la chienne de votre nouveau voisin a mis bas une portée de chiots superbes. Pouvez-

cela se trouve. Et la petite Charlotte s'amène toute poilue et toute mignonne pour envahir votre univers et votre jardin.

Il n'est donc plus question de semer votre gazon mais plutôt d'y étendre de la bonne grosse tourbe, solidement cultivée, que vous arroserez fréquemment, pratiquement tous les jours, ce qui aura pour résultats de réduire les effets nocifs de l'urine.

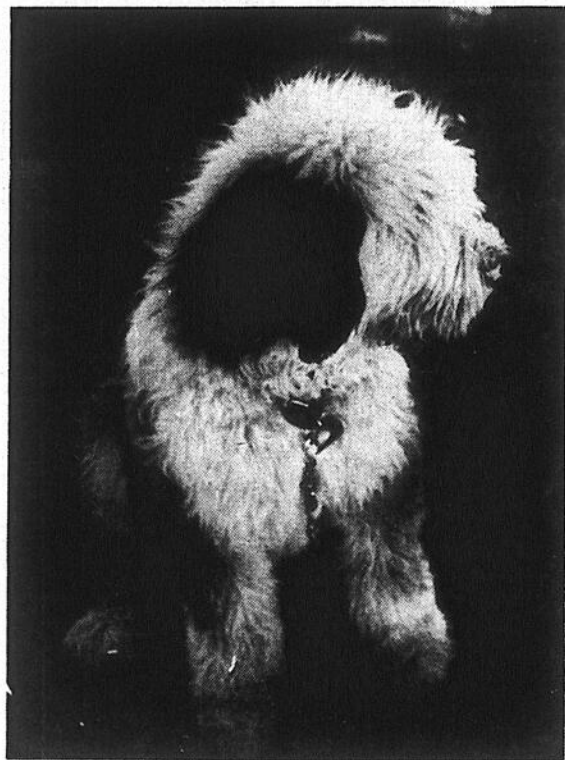
Pour les deux

premières années, pas question non plus de massifs à la terre meuble, centre d'intérêt de provocation pour votre jeune chien. Tant que celui-ci n'aura pas atteint l'âge adulte (3 ans) toutes les plantes sophistiquées sont à proscrire car elles ne résisteront pas à l'enthousiasme de votre chien, tout comme les jeunes arbres d'ailleurs.

Tous les chiens adorent faire leurs besoins au pied des arbres. Si vous y tenez absolument, protégez la base de vos arbres

en les encerclant d'une clôture de broche, tant qu'ils n'auront pas atteint la maturité qui les protégera. Après quelques années les arbres ne souffrent pas véritablement des besoins du chien.

Les conifères et autres sapins, lorsque jeunes, sont également fragiles à l'urine du chien. On les plantera donc dans des endroits inaccessibles au chien ou encore on attendra patiemment la maturité de l'animal ou encore qu'il soit bien dressé à l'obéissance.



Il faut bien l'admettre, le chien est passé maître dans l'art de l'excavation.



**LR COMMUNICATIONS**  
a déménagé au  
901, boul. du Séminaire nord,  
Saint-Jean-sur-Richelieu  
tél.: 348-7344

**Venez profiter de nos spéciaux**  
**10 à 35% de réduction**

<p><b>Enceintes acoustiques</b></p>  <p>Nikko, NEC, Sansui Audio séries Wharfedale</p>	<p><b>Tables tournantes</b></p>  <p>Sansui, NEC, Nikko, Philips</p>	<p><b>Systemes de son</b></p>  <p>Sansui, NEC, Telefunken, Philips</p>
<p><b>Lecteurs de cassette</b></p>  <p>Sansui, NEC, Nikko, Telefunken</p>	<p><b>Téléviseurs</b></p>  <p>Magnavox, Quasar, NEC, Citizen</p>	<p><b>Vidéocassettes VHS</b></p>  <p>Quasar, Magnavox</p>
<p><b>Fours micro-ondes</b></p>  <p>Quasar</p>	<p><b>Écrans géants 40"</b></p>  <p>Magnavox</p>	<p><b>Caméras vidéo</b></p>  <p>Quasar, Magnavox</p>

## SUPER MARCHÉ AUX PUCES

sur le terrain de l'exposition de Bedford

**DÉBUTANT LE SAMEDI 13 JUILLET 1985**

à partir de 8 h

Pour renseignements:

**248-3615**

**BIENVENUE À TOUS!**

# Annonces classées

347-5371

## ATTENTION!

Ces annonces doivent être données avant 10 heures le vendredi précédent la publication de notre journal. Toute réclamation doit être produite dans les trois jours qui suivent la publication et ne peut en aucun cas dépasser le montant réclamé pour cette annonce.

A NOS GUICHETS	SUR APPEL TELEPHONIQUE	COMMERCIAL
(payables à l'avance)	ou avec facture	
20 mots 4\$	1re insertion 6\$	
le mot additionnel 10¢	le mot additionnel 10¢	
répétition 3,50\$	répétition 3,50\$	double tarif

**347-5371**

## À VENDRE

ARBRES en sacs et en terre - pins rouges, pins sylvestres, épinettes blanches, sapins Beaumier. En gros - Rens. Pépinière Paradis, tél. 296-8240.

BATTEUSE MF 410 diesel, nez à mais, faux 13 pieds, pick-up, tracteur David Brown 770 diesel, 347-0675.

BEDFORD maison 5 1/2 pces, avec foyer au salon, sous-sol semi-fini, abri d'auto double, piscine, terrain boisé 120X172, prix à discuter 248-3469, 248-2893.

## Atelier de fabrication

emangeoires à foin  
emangeoires à ensilage  
emalanceoires  
**Spécial de juillet**  
Voiture à foin à partir de  
**1 600\$**  
Pour renseignements:  
**Soudures**  
**Sainte-Sabine Enr.**  
**293-5043**

COMME NEUVE presse à foin International le no. 47, a toujours été remise, prix à discuter, 248-2069.

ESSIEUX (2) de maison mobile, avec suspension et pneus, aussi freins électriques, s'adresser à Alain 346-1894.

GENERATRICE Générac modèle 6484. Un moteur 16 forces, 7000 watts, avec démarreur. 175 briques à 25¢, neuves, beige. Deux traineaux de livraison magasin. tél. 346-1260.

LE CENTRE DU BOIS de foyer Enrg. bois franc à \$100%. Faits affaire avec des experts, en réservant immédiatement pour l'automne 347-2751.

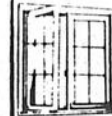
MAISON mobile à vendre, à déménager, 14' x 55', s'adresser au 296-4961, prix raisonnable.

MATELAS, sommiers neufs Super-Chiro 822 ressorts, garantie 20 ans, 39: 235\$, 54: 255\$, 60: 309\$, 35, Genest, Iberville, tél.: 347-0426.

MOULINS de cuisine neufs, merisier massif, 40x60x84, 575\$, bahuts neufs, merisier massif 48: 450\$, 35, rue Genest, Iberville, tél.: 347-0426.

MORCEAU chambre à coucher neufs modulaires, 8 morceaux beige ou gris 650\$, autres modèles 300\$, 35, Genest, Iberville, tél.: 347-0426.

## Portes et Châssis Leblanc Inc.



PORTES ET CHÂSSIS  
CHÂSSIS PANORAMIQUES



145 route 104,  
Iberville, Qué. J2X 1H4

Tél.: 347-3220

## Ferme à vendre

Saint-Robert, comté de Richelieu, JOG 150

Cette ferme peut-être vendue par bloc de lot ou en totalité comme suit:

**Bloc 1:** les lots 160, 161, 162, 169, 170, 171 du rang Bellevue à Saint-Robert, totalisant en tout 86.058 arpents.

**Bloc 2:** les lots 148, 149, 150, 174 de la paroisse de Saint-Robert, totalisant en tout 112.26 arpents pour culture, et 8 arpents en bois.

**Bloc 3:** les lots P142, P143, P144 de la paroisse de Saint-Robert, totalisant en tout 17 arpents pour culture, 17 arpents en bois, en plus, résidence et bâtiment.

Les offres d'achat seront reçues jusqu'à 19 h le premier août 1985 et devront être complétées sur les formules officielles disponibles à la Caisse Populaire de Saint-Robert, au 666 chemin Saint-Robert, Saint-Robert ctd de Richelieu. L'ouverture des soumissions se fera le premier août 1985 à 19 h au local de la Caisse Populaire de Saint-Robert.

Renseignements: tél.: (514) 782-2559 (Caisse Populaire Saint-Robert).

La Caisse Populaire de Saint-Robert ne s'engage à accepter ni la plus haute ni aucune des offres reçues.

\* Le tout cependant sujet au prescription de l'article 700 du Code de procédure civile.

## LES PETITES ANNONCES

**le richelieu**  
agricole

Inscrivez vos 20 mots en lettres moulées, un mot par case.


HEURE LIMITE: PAYABLE À L'AVANCE  
jeudi 16 heures par chèque ou mandat-poste

TARIF: 4\$ 1 parution (20 mots)

Les mots additionnels: 10¢ ch.

Répétition: (20 mots) 3,50\$ par semaine

Postez votre annonce avec votre paiement à:

**LE RICHELIEU agricole**  
C.P. 383, Saint-Jean-sur-Richelieu, (Qué.)  
J3B 6Z5

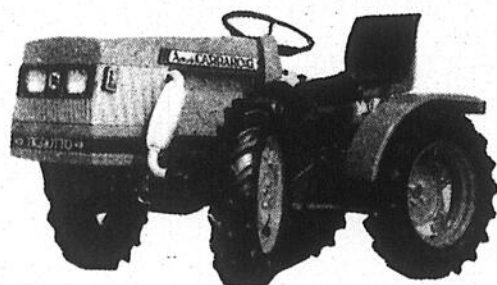
NOM:.....

ADRESSE:.....

VILLE:.....

TÉL.:.....

## TIGROTTO RS de 15 à 66 c.v.



Établi en Italie depuis 75 ans

«Les preuves sont faites»



**Antonio CARRARO**

La compagnie projette d'établir une usine d'assemblage à Sainte-Croix de Lotbinière au Québec:

- 28 modèles
- 4 roues motrices
- corps rigide ou articulé
- plusieurs modèles avec prise de charge avant ou arrière

Ils sont utilisés en agriculture pour les cultures spécialisées, les cultures maraichères par exemple; pour les travaux semi-industriels dans le secteur de la foresterie entre autre; et à des fins diverses: les paysagistes, pomiculteurs, horticulteurs, etc.

**BIENTÔT PRÉSENTATION OFFICIELLE AVEC DES SPÉCIALISTES DE LA COMPAGNIE.**

**ÉQUIPEMENTS PASCALI ENR.**

545, Route 219, Napierville  
245-7532

on loge 346-1822  
**trans-action**  
Immeubles Vendex Inc. courtier  
795, boul. d'Iberville (carrefour Laplante)  
Iberville



**KARL GOLA**

Rés.: 346-8007



21. FRELINGSBURG: chemin des Bouleaux, avec 3 arpents de boisé, bungalow, 4 belles pièces, très tranquille.



11. BÂTISSE COMMERCIALE: 16e Avenue, Iberville, taxes basses, terrain de 14 000 pi.ca. Idéal pour votre petit commerce. (Bâtisse isolée).



740. TERRE BOISÉE: 130 arpents, section érables. Cottage 5 pièces avec garage (très rustique), aussi grange-étable, endroit tranquille. Karl Gola



750 COTTAGE 1982: 7 pièces, beaucoup de boiseries, plafond cathédrale, mezzanine, avec ou sans 39 arpents de terrain. Karl Gola.

profarm team  
Canada

Dossier «Lauzier»  
**Ferme laitière**

77 ha. en culture, 35 vaches pur-sang, belle maison, machinerie neuve, 217,000 litres de quota.

**495,000\$**

UNIFELLER

courtier  
251, rue Brébeuf  
Beloeil J3G 4T1

Tél.: (514)  
464-0050

Recherchons des Agents licenciés avec d'excellentes connaissances de l'agriculture québécoise pour compléter notre équipe dynamique

## Foin

J'achète foin et paille

**Yves Bédard**

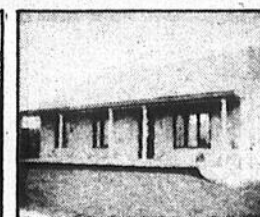
(514)  
244-5463

## Maison de Courtage St-Jean inc.

123, rue Saint-Jacques, Saint-Jean-sur-Richelieu

**346-4030**

Courtier en immeubles



1- BORD DE L'EAU: Iberville, 89 000\$, excl. Gilles Ménard.

2- ST-LUC: Négociable, 49 000\$, excl. Gilles Ménard.

3- ST-ALEXANDRE: 66 000\$, excl. Gilles Ménard.

**A VENDRE**

**MOULIERS** salon modulaire neufs, 5 morceaux, choix de couleurs 499\$, chaises sur billes neuves 69\$, 35, Genest, Iberville, tél. 347-0426

**NAPIERVILLE**, résidentiel, grand split level, stucco, brique, 1976, face à parc, près école, église, chauffage électrique, 3 chambres, garage fermé, nombreux autres avantages, vente par propriétaire, sur rendez-vous seulement, 245-7904 entre 17h00 et 19h00

**ORQUE** Hammond, modèle L-112, avec lesie modèle 147 ainsi qu'une boîte de rythme, valeur \$8.000 pour \$2.800, 349-4055

**PIQUETS** de cèdre effilés, différentes grosseurs, différents prix, 121 Montée Claes St-Bernard de Lacolle près de la Rte 15, 246-3382

**PROPRIÉTÉ** à vendre à Henryville, 9 pces, fait 2 logements, terrain 100 x 150, arbres de différentes sortes, pommiers, prix: \$14.500. Terrain 70 x 150, \$4.500, 1/3 comptant, évaluation municipale \$30.000, 299-2314

**Saint-Blaise**

Rue Principale, ferme 125 acres, résidence 1974, écurie pour chevaux de selle, possibilité vente séparée, 95.000\$.

Caisse Populaire N.-D.-A. M. Ouellet

**348-0901**

**le Permanent**

**BEDFORD:** Cottage 8 pièces, garage double, idéal pour commerce ou logements.

J. Boulay 347-7766

Le Permanent courtier

**Faisons ménage**

de la cave au grenier. Ramassons fer, tôle, acier, appareils électroménagers. Achetons également vieux véhicules.

**TÉL.: 346-5903.**

**Occasion d'affaires**

Tems plein ou partiel. Possibilité de 450\$ à 900\$ et plus par semaine, 21 ans et plus. VIE-TAL recherche un nombre limité de distributeurs selon le secteur. Expérience non nécessaire, nous donnons formation complète.

POUR RENSEIGNEMENTS, APPELÉZ SANS FRAIS: 1-(514) 326-1201 ou 1-800-361-6614

**STEREO RCA \$75.** bassinette pour bébé \$50, vitre, porte en bois, et en métal thermos seconde main, différentes mesures, 347-9524

**VOILIER** 13 pieds, 2 voiles, et remorque, \$1.200, tél.: après 4h30 au 347-1609.

**ANIMAUX**

**ATTENTION** cultivateurs. Je suis acheteur de Taures Holsteins croisées, gestantes, entre 4 et 7 mois, pour exportation, Real Audette, St-Armand, tel 248-3232.

**AUTOS**

**MERCURY** Marquis 1976, 2 portes, très bonne condition, seulement \$800.00 tel: 248-7965.

**À LOUER**

**LACOLLE** 3 1/2, 4 1/2, libres immédiatement, 2 1/2, 3 1/2, 4 1/2, 5 1/2, libres 1er juillet, 1 mois gratuit, tel. 246-2693.

**2VPCES** chauffe, meuble, éclairé, près de l'eau, très belle vue pour personne âgée tranquille. 348-2050, 165.00/mois, 306 Jean-Talon

**5 1/2** ensoleillé, très facile à chauffer, entrée laveuse/sècheuse, libre 1er août, 346-2100

**EMPLOIS**

**HOMME** marié pour travail de porcherie, salaire: loyer en échange, après 6 heures au 514-294-2307

**DIVERS**

**ACHAT,** vente et transport de foin, paille, rippe, grains et ensilage. Tuyaux pour ponts, machinerie agricole Gilles Coache, Napierville, tel. 245-7909

**ACHETONS** antiquités, set de chambre, set de salle à diner, viel argent, poterie ancienne, ancienne annonce publicitaire en tôle, vieille vaisselle et horloge, vieille armoire en pin, vieux secrétaire roll-top, vieille arme à feu, vieux canards de bois, vieille machine à sous, demander Bruno au 291-5750

**LOCATION**

**TÉLÉVISEUR - VIDÉO - SON**

Carte de membre gratuite d'un club vidéo

**CENTRAL TV SERVICE**

P. & S. Massé Inc.

172, boul. Saint-Joseph

Saint-Jean-sur-Richelieu Tél.: 348-4383

**VENTE-RÉPARATION**



**FRAISES DE CHOIX**

- libre cueillette et détail
- plusieurs variétés disponibles
- ouvert tous les jours de 8 h à 20 h

Chez: **MICHEL FONTAINE**  
22, 5e Rang (par le rang Kempt)  
Saint-Grégoire (à 3 milles d'Iberville)  
**TÉL.: 346-4998**



**PLACE CONTENT**

785, rue Content, apt 12

Saint-Jean-sur-Richelieu

**349-2221**

2 1/2 - 3 1/2 - 4 1/2 à louer

meublés ou non, service de conciergerie, stationnement avec borne électrique.

**1 MOIS GRATUIT MAINTENANT**

plus tirage de 2 mois gratuits le 31 août 1985

pour un bail de 12 mois, pour nouveaux locataires.

ENCAN VENTE D'IMMEUBLES ... FONDS DE TERRE ET BATIMENTS PAR

**ENCAN PUBLIC**

POUR LE COMPTE DE

**FERME RICHRIVER INC.**

36, 9e Rang, Ste-Brigide d'Iberville

**Jeudi le 25 juillet 1985**

VENTE SUR LES LIEUX A 13 H 30 PRECISE - RAFFRAICHISSEMENTS DISPONIBLES

**NOTES DE L'ENCANTEUR:** Une excellente opportunité vous est offerte d'acquies cette splendide entreprise située dans un secteur agricole de choix. Cette entreprise versatile peut être utilisée aussi bien comme parc d'entraînement, que d'élevage vaches-veau ou ferme laitière. Une invitation toute spéciale est lancée à ceux qui veulent se relocaliser.

**VISITES LIBRES:** Vendredi et samedi 12 et 13 juillet 1985 de 12h00 à 16h00 et le jour de la vente à partir de 10h00. Pour des visites à n'importe quel autre moment communiquer avec l'encan.

**DESCRIPTION:** Cette propriété sera offerte en trois (3) blocs distincts ou en un (1) seul bloc. C'est une ferme d'élevage 600 arpents dont plus ou moins 343 arpents, totalement boisés.

**BLOC 1:** Superficie d'environ 261 arpents dont plus ou moins 240 arpents constitués des lots 99, 100, 101, 102, 103, 9e Rang, Paroisse de Ste-Brigide d'Iberville. Maison moderne 1981/28 + 450 av. année 14 x 18, 14 appartements et 4 salles de bain. Établi 35 x 255. L'encan Bureau et magasin 40 x 45. Stabulation 100 x 40. Stabulation 100 x 42 + 120 (construction métallique). Stabulation de vaches 20 x 96. Grange 35 x 60. Atelier-remise 40 x 60. Remise 35 x 60. 3 aires en douces 20 x 70. Silos en béton 100 x 72. Silo à grain en métal 14 x 23. Puits à l'électrique en ciment 120 x 6. Plus toutes les machines, four et les installations permanentes.

**BLOC 2:** Superficie d'environ 198 arpents dont plus ou moins 170 arpents sur lesquels plus ou moins 162 sont boisés, constitués des lots 105, 106, 107, 108, 9e Rang, Paroisse de Ste-Brigide d'Iberville. 28 arpents sont en bois d'érables et de pruches principalement. Grange 24 x 40. Grange 12 x 40. Silos en bois 14 x 32. Maison 10 x 14 dans le bois. 24 x 26.

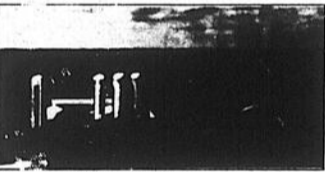
**BLOC 3:** Superficie d'environ 147 arpents boisés, constitués des lots 111 et 112, 9e Rang, Paroisse de Ste-Brigide d'Iberville, sans aucune bâtisse.

**AUTRES CONDITIONS:** Le jour de la vente un prix de base (sujét à négociation) sera communiqué pour l'achat des récoltes entreprises et des récoltes sur le champ.

Pour informations: Pierre Reichenbach à (514) 293-4838.

OU **SERVICE DE VENTE PIERRE PERRAS INC.** (819) 825-8890 - (819) 825-6007

A VOTRE DISPOSITION POUR TOUT GENRE DE VENTE PAR ENCAN. AUCUNE VENTE TROP GROSSE - AUCUNE VENTE TROP PETITE.



**TERMINES ET CONDITIONS:** L'enchère sera faite par le plus haut enchérisseur (si) sera tenu requis de payer immédiatement \$1.000 du prix de vente et d'acquies le solde en 10 jours (cette dernière date). Nous acceptons les chèques personnels, la traite bancaire, le chèque de banque (dans les quatre-vingt jours de la vente) ou le mandat de dépôt (à l'exception de la traite bancaire). Le mandat de dépôt doit être remis à l'encan au moment de la vente. Le mandat de dépôt doit être remis à l'encan au moment de la vente. Le mandat de dépôt doit être remis à l'encan au moment de la vente.

**AVIS AUX AGENTS IMMOBILIERS:** Les agents immobiliers qui désirent assister un client à notre bureau par maille ou en personne, Val (514) 293-4838. Les agents immobiliers qui désirent assister un client à notre bureau par maille ou en personne, Val (514) 293-4838. Les agents immobiliers qui désirent assister un client à notre bureau par maille ou en personne, Val (514) 293-4838.

**DOCUMENTATION:** Pour obtenir les renseignements complémentaires sur la procédure de vente, la description plus détaillée des lieux, photos ou autres informations, communiquer avec l'encan.

**Économisez!**

**Chlore liquide**  
20 litres  
**7,35\$**

**BARBECUE JACUZZI**  
• 4 modèles en magasin  
A PARTIR DE **129\$**

**Deck**  
5' x 6': **89\$**

**Algicide**  
4 litres  
**2 pour 8\$**

**PISCINE ALUMINIUM DAUPHIN** non équipée **1 899\$** disponible 15 x30 ovale

**Bromine**  
9 kg: **89\$**  
15.8 kg: **164\$**  
22.6 kg: **222\$**

**Piscine hors-terre**  
12' x 36" incluant filtreur et échelle **SPÉCIAL 268,99\$**

**BALAYEUSE AUTOMATIQUE** -Kreepy Crawly- **580\$**

**PISCINE VOGUE TIFFANY 24' diamètre tout équipé**  
• filtreur 17 FM 1 force • et tous les accessoires **1 699\$**

**Toile solaire**  
1re qualité Grand spécial sur toutes les grandeurs

Choix de: **JEUX AQUATIQUES**  
Chaise flottante

Le spécialiste de la piscine, du jardin et de la pelouse  
**PISCINES Jacques Cartier inc**  
Clovis Oigny, près 22, rue Jacques Cartier sud, Saint-Jean 347-9833

**JACUZZI VOGUE DAUPHIN HTH SUN**



**Attention producteurs agricoles**  
Toujours à votre service.  
• Épandage de chaux agricole (2 camions)  
• Épandage de fumier solide au liquide depuis 15 ans (pelle hydraulique, pompe, agitateur, 8 camions)  
Travaux subventionnés - Pelle hydraulique

Tout nouveau: loader sur chenille caterpillar 931 avec lame arrière  
Choisissez une entreprise D'EXPIÉRIENCE, FIABLE, HONNÊTE ESTIMATION GRATUITE

**BÉTON & PIERRE**



**347-3283 - 671-2848**

**DIVERS**

**APPRENEZ** comment Eckankar peut vous fournir les outils spirituels permettant de comprendre et d'expérimenter votre vrai moi. L'univers dans lequel vous vivez, et les mondes célestes durant cette vie. Pour obtenir gratuitement et sans obligation un volume, écrivez à Eckankar, C.P. 213, Iberville, J2X 4L1.

**COURS gratuits** «Tri-Chen», peinture en tube, plus grande compagnie artisanale au monde, maison privée, groupe, terrain de camping, rens. Diane Raymond, 348-7495.

**DECAPAGE** et finition de meubles, pianos. D. Coderre, Stanbridge Est, 248-4184.

**REPARATIONS** de machines à coudre, de toutes marques, 30 années d'expérience, service à domicile, tel. 346-6177.



**Pins rouges  
Pins sylvestres  
Épinettes blanches  
Sapins Beaumier  
Mélèze  
Érables  
Pommiers nains**

En sacs, prêts à transplanter.  
Deux à cinq pieds de haut.  
De plus grands sont en terre.

**Pépinière Paradis**  
Saint-Alexandre  
**296-8240**  
(intersection Kempt et 8e Concession)

**AIDE AUX  
CONVALESCENTS**

• VENTE • LOCATION • SERVICE



• Nous achetons chaises roulantes usagées

**Centre Orthopédique  
Jacques-Cartier**  
395 rue Jacques-Cartier sud  
Saint-Jean-sur-Richelieu  
**347-0361**  
Robert Lapierre, pharmacien-proprétaire

**TECHNIÉ SOUDURE enrg.**



**ÉCONOMISEZ!**

Votre machinerie oratoire avec une protection anti-usures, ainsi que pour tous vos besoins en soudure.

**UNITÉ MOBILE**  
**348-6859, 348-0513**



**Le Pavage Royal City Inc.**

**SPÉCIALISTE DU PAVAGE D'ASPHALTE COMMERCIAL & RÉSIDENTIEL**

L'asphalte sera posée avec une machine électronique

**ESTIMATION GRATUITE - OUVRAGE GARANTI**  
Joe Tallarita, propr.

Avant de commander ailleurs contactez moi pour voir

**UN TRAVAIL PROFESSIONNEL  
ET LE MEILLEUR PRIX**  
1797, Grand Bernier, Saint-Luc  
Tél.: 348-2128

**avis de demande  
d'un permis d'alcool**

**Régie des permis d'alcool du Québec**

Toute personne, société visé dans l'art. 60 du Code de procédure civile peut, par écrit motivé, assermenté et transmis à la Régie, s'opposer à une demande de permis ci-après énumérée, dans les 15 jours de la présente publication, ou s'il y a eu opposition, intervenir en faveur dans les 30 jours de cette publication.

Cette opposition ou intervention doit être accompagnée du certificat attestant de son envoi au requérant ou à son procureur, par poste recommandée, et être adressée à: **La Régie des permis d'alcool du Québec, 1 rue Notre-Dame est, suite 9.200, Montréal, Québec. H2Y1B6.**

NOM ET ADRESSE	NATURE DE LA DEMANDE	ENDROIT D'EXPLOITATION
2312-0561 QUÉBEC INC. Restaurant Guyane, Case postale 646 St-Luc	1 bar 1 restaurant	308, boul. St-Luc St-Luc
BOULERICE, Jean Voile au Vent 939-A, rue Principale sur terrasse St-Paul-ile-aux-Noix	1 restaurant 1 restaurant	939-A, rue Principale, St-Paul-ile-aux-Noix

Le président et directeur général  
Ghislain K. Laflamme, avocat

**Québec**

# Il faut éviter de tuer les araignées

Bien que la plupart d'entre nous traitons les araignées comme des insectes, ce n'en sont pas. Toute personne qui connaît les insectes le moindrement peut vite faire la différence entre un insecte et une araignée: il suffit de compter les pattes! La plupart des insectes ont six pattes alors que les araignées en ont huit.

Les araignées prennent les insectes au piège dans leurs toiles. Ne tuez donc pas les araignées inoffensives à moins qu'elles ne vous importunent parce qu'elles sont hors de leur habitat naturel; en outre, comme tout le monde sait, il pleuvra si vous en tuez une!

Les araignées sont très efficaces si les araignées constituent un problème, par exemple dans les caves, sur les maisons qui doivent être repeintes parce que la saleté s'est incrustée ou encore, si vous êtes aux prises avec un type d'araignée venimeuse. Le chlorpyrifos est très efficace; il se vend sous les marques Banisects et Soil-Gard.

Plusieurs insecticides

## Les activités de la semaine

**10-11-12-13 juillet** Expo au Gribouillage

Quelques élèves de l'atelier de Roger Alexandre exposeront des peintures et des cartes d'art au Gribouillage, 37 rue Saint-Jacques à Saint-Jean.

**Farnham-Comptoir**

Veuillez prendre note que le comptoir de linge usagé, tenu par les Filles d'Isabelle, au sous-sol Saint-Romuald de Farnham sera fermé du 1er juillet au 12 septembre 1985.

**13 juillet** Saint-Ignace-de-Stanbridge

Danse sociale, samedi le 13 juillet à 20h30 à la salle Poutré. Venez danser durant la saison estivale avec notre club à toutes les 2 semaines. Apportez vos consommations. Café, jus et collation à volonté. Prix de présence. Informations: 296-8280 après 18 heures.

**13 juillet** Haute-Yamaska Club Joie de Vivre

Danse sociale samedi le 13 juillet dès 20h30 à la salle La Source, 746 rue Saint-Jacques, Granby. Orchestre Johanne et André. Inf. 375-2280 ou 375-1985.

**20-21 juillet** Missisquoi Fête de l'Amitié

Fête de l'Amitié organisée par le Club Autoneige Bais Missisquoi au quai municipal de Venise en Québec. 20 Juillet: Soirée dansante. Entrée gratuite. Permis de boisson. Orchestre: Groupe Mirage. 21 Juillet: Souper demi-poulet servi de 17 h à 21 h. Prix de présence. Soirée dansante. Inf. 244-5470 ou 244-5255.

**22-23 juillet** Voyage

Voyage à Sainte-Anne-de-Beaupré, les 22 et 23 juillet. Pour de plus amples informations, adressez-vous le plus tôt possible à L. Labonté, 126 rue Saint-Paul, Henryville, si le voyage vous intéresse. Tél. 299-2845

**Henryville Comptoir Familial**

Comptoir familial tous les jeudis de 13 heures à 16 heures au sous-sol du 119 rue Saint-Thomas, Henryville (Edifice de l'Age d'Or). Acceptons et offrons vêtements, jouets, bijoux, etc. Renseignements: 299-2232.

**Club Jeunes Philatélistes de Saint-Luc**

Si vous aimez les jeunes comme les jeunes philatélistes

aiment les timbres, faites leur parvenir vos timbres usagés à l'adresse suivante: Club des Jeunes Philatélistes, a/s de D. Boivin, C.P. 566, Saint-Luc, Qc J0J 2A0. Merci de votre aide.

**07 août** Voyages-Ferrières Mont-Saint-Grégoire

Le Cercle des Fermières de Mont Saint-Grégoire organise un voyage d'une journée dans la région de Trois-Rivières, avec pièce de théâtre le soir. Départ à 7 heures a.m. du Centre Récréatif. Pour informations: 347-4861.

**11-15 août** Voyage

Voyage organisé du 11 au 15 août à Charlevoix, Côte Nord, Mannic 2 et 5, en autobus de luxe du 11 au 15 août. Réservations le plus tôt possible. Informations, 346-8169.

**15-16-17 août** Sabrevois Age d'Or

Le Club de l'Âge d'Or de Sabrevois organise un voyage à l'Île aux Coudres les 15-16-17 août. Il y a encore des places disponibles. Réservez dès maintenant. Rollande Dubois 347-7959. Rita Perreault 347-2972. Rose Meunier 346-6763.

# Cartes d'affaires/professionnelles

## Répertoire commercial

**Avocats**

**Lachance & Scott**  
AVOCATS  
Participants à l'aide juridique  
**Gilson Lachance  
Jean-Pierre Scott  
Chantal Hurtubise**  
Saint Jean sur Richelieu 346-4464

**JACQUES RANCOURT**  
Avocat  
Participant à l'aide juridique  
**RANCOURT & DANEAU**  
Avocats  
123 rue Saint-Jacques  
Saint Jean sur Richelieu 347-5511

**Comptabilité**

**Charbonneau Larocque**  
COMPTABLES GÉNÉRAUX LICENCIÉS  
529 RUE PRINCIPALE, STE BRIGIDE, QC, J0J 1X0 TEL: (514) 293 3601  
301 RUE RICHELIEU, ST JEAN SUR RICHELIEU, QC, J2B 6Y3 (514) 347 3605

**Construction**

**M F**  
**Menuiserie  
Gilles Fontaine Inc.**  
PORTES - CHÂSSIS - PORTES DE GARAGE -  
FENÊTRES DE SERRE - VENTE ET SERVICE  
52 Boul. d'Iberville Iberville, (Québec) Tel. 346-9289

**Électricité**

**Les Entreprises d'électricité  
Iberville Inc.**  
Résidentiel Commercial  
Industriel Maintenance  
Spécialiste en chauffage électrique  
Rep. Guy Pelosse 596, 4e Avenue  
Iberville, J2X 1X5 Tel. 346-7770  
347-6753

**Entrepreneur-peintre**

**ATTENTION CULTIVATEURS**  
**GILLES ROBILLARD**

- pose de vis - rénove
- peinture toiture
- aluminium et couleurs

**1071, R.R.2  
Saint-Thomas de Joliette, (Qué.) J0K 3L0  
Tél.: (514) 753-7749**

**Puisatier**

**PUISATIERS GRENON & CLOUTIER INC (LES)**  
6 ET 8 POUÇES  
NOUS CREUSONS  
VOTRE PUIT EN UN JOUR  
EN HIVER COMME EN ÉTÉ.  
**347-2973** ST-JEAN  
14 54e Avenue, Sainte-Anne-de-Sabrevois  
Case postale 100, J0J 2G0  
Cloutier Arsene, res 346-7666

**DISPONIBLE**

**DISPONIBLE**

**Béton préparé & pierre concassée.**

**P. BAILLARGEON LTÉE** 346-4441

**Planchers**

**YVON BERGER**, fourniture, pose, sablage et vernissage 348-1065

**Réfrigération**

**DUGRÉ ET BONNEAU**, 930 Aubry, Saint-Jean 346-5526

**Services sanitaires**

**Y.R. & R. LEFORT INC.** 849 Des Carrières, Saint-Jean 347-2178, 346-6417

**Vitrieres**

**VITRIERIE ANDRÉ LEBEAU (1984) LTÉE**, 212 Saint-Jacques, Saint-Jean 347-2359  
**VITRIERIE A. SARAN INC.** 18 rue Saint-Paul, Saint-Jean 348-0155, 348-5756

**CARTE PROFESSIONNELLE**

Choisissez votre rubrique...  
si elle n'existe pas,  
nous la créerons pour vous...

**SEULEMENT**  
14\$/ semaine (période minimale de 13 semaines)  
13\$/ semaine (période minimale de 26 semaines)  
11\$/ semaine (période minimale d'un an)

**RÉPERTOIRE COMMERCIAL:**  
2\$/ semaine (période minimale d'un an)

Communiquez avec nous au  
**347-5371** et demandez le service de la publicité

# LES PRIX DU MARCHÉ

**le richelieu**  
agricole

## FRUITS ET LÉGUMES

**Prix des fruits et légumes le vendredi 5 juillet.**

**Prix aux grossistes pour vente aux détaillants de la région de Montréal.**

### LÉGUMES

Ail: paquet de 12 unités	
Betteraves: sac 25 lbs	
Brocoli: _____	\$11.50-\$13.00
Carottes: _____	
Sac 50 lbs	
Caisse de 20 sachets de 12 oz	\$11.50-\$11.75
Sac de 25 lbs	
24 sachets x 2 lbs	
Céleri pré-refroidi: 24 uni.:	
Choux de Bruxelles: 12 x 10 on.	
Choux verts: _____	
Caisse 50 lbs	
Sac de 50 lbs	
Choux chinois: caisse de 12 unités	
Choux-fleurs: caisse de 12 unités	\$8.00-\$11.00
Choux de Savoie: caisse de 12 unités	
Choux rouges: cs de 12 uni.	\$6.25
Ciboulettes: sac de 12 paquets	\$5.00-\$5.75
Concombres (de serres): _____	
Caisse de 6 douz serres petits	
Caisse de 12 unités moyens	\$6.00
Caisse de 12 unités gros	
Caisse de 12 unités	
Épinards: _____	
Boisseau	
Caisse 12 sachets de 12 oz	\$5.80
Courganes: sac de 20 livres	\$21.50
Haricots: _____	
Jaunes, sac de 20 lbs	
Verts, sac de 20 lbs	
Laitue: _____	
Boston caisse de 12 unités	\$4.70-\$5.50
Frisée caisse de 24 unités	\$4.00-\$4.75
Iceberg, caisse de 18 unités	\$5.25-\$6.50
Scarole, caisse de 16 unités	
Romaine, caisse de 16 unités	\$5.00-\$5.75
Menthe verte: 12 paquets	
Navets: _____	
blancs, paquet de 6 unités	
sac de 25 lbs	
Oignons: _____	
jaunes gros, sac 50 lbs	\$5.25
jaunes moyens, sac 50 lbs	
24 sachets, 2 lbs	\$7.25
ou 10 sachets, 5 lbs	\$7.60
Oignons: verts botte 6 pqt	
Panais: 12 cellos de 2 lbs	
Persil: 12 paquets	
Piments verts: bois	
Piments rouges: bois	
Poireaux: boîte 12 unités	
Pois verts: sac 20 livres	
Radis: _____	
3 douz. de pqt	\$6.50
c. 30 sachets 10 oz	\$3.75
12 sachets 16 oz	\$4.50
Rutabagas: _____	
moyens, s. de 50 lbs	\$6.90-\$12.20
gros, s. de 50 lbs	
Tomates de serre: c. 8 lbs	\$8.00-\$9.50
Zuchinis: sac de 20 lbs	

### FRUITS

Fraises: c. 12 chopines	\$6.75-\$7.00
Framboises: c. 12 casseaux (250 mL)	
Rhubarbe: botte 12 pqt	

N.B.: Ces prix sont fournis par le Ministère de l'Agriculture, des Pêcheries et de l'Alimentation du Québec.

## BOEUF

Les prix de gros du boeuf de l'Ouest en date du 4 juillet expédié par rail à Montréal:

<b>Bouvillons de 250 à 325 kg</b>	
A1-A2	3.06kilo
A3	2.84kilo
A4	2.71kilo

<b>Taures de 250 à 325 kg</b>	
A1-A2	3.02kilo
A3	2.78kilo
A4	2.69kilo

<b>Vaches de 225 à 325 kg</b>	
D1-D2	2.34kilo
D3-D5	2.29kilo
D4 parées	2.16kilo

<b>Vaches-taures de 225 à 325 kg</b>	
C1	2.49kilo

Les prix de gros à Toronto des bouvillons A1-A2 pour la semaine du 2 au 8 juillet est de 3.00 le kilogramme ou — la livre.

Les prix sur pied des bouvillons A1-A2 de 1,000 lbs et plus à Toronto donnaient le 3 juillet de \$78 à \$82.

Les prix de gros à Montréal des coupes désossées de vache de catégorie D, du 2 au 4 juillet.

Tous les prix qui suivent sont pour des emballages sous-vide, sauf pour les parures, et les ventes sont établies de l'abattoir aux distributeurs et grossistes seulement.

Intérieur de ronde régulier	\$4.89/kilo
Extérieur de ronde	\$3.93kilo
Pointe de surlonge	\$4.13kilo
Surlonge K-Butt	\$3.94kilo
Contre filet régulier	
(6 à 9 lbs)	\$4.30kilo
(9 lbs et plus)	—kilo
Filet complètement paré	
(3 à 4 lbs)	—kilo
(4 à 5 lbs)	—kilo
(5 lbs et plus)	—kilo
Faux filet	
(4 à 6 lbs)	\$4.16kilo
(6 à 8 lbs)	\$4.84kilo
(8 lbs et plus)	\$5.40kilo
Pointe d'épaule	\$3.70kilo
Bloc d'épaule sans pointe	—kilo
Parures de boeuf	
(90 maigre)	—kilo
(85 maigre)	\$3.11kilo
(60 à 65 maigre)	—kilo

(N.B. Ces prix nous sont fournis par le ministère de l'Agriculture, des Pêcheries et de l'Alimentation du Québec à partir de données fournies par Agriculture Canada).

## VEAUX DE GRAIN

Le 1er juillet 1985

\*Ecan de la région de Montréal

Nombre de têtes:—

Prix moyen de la livre:

— de 350 à 400 lbs:	93¢
— de 400 à 450 lbs:	.91¢
— de 450 à 500 lbs:	.91½¢
— de 500 à 550 lbs:	.87½¢
— de 550 à 600 lbs:	—

\*Ecan de la région de Québec

Nombre de têtes:—

— de 400 à 500 lbs: —

(N.B. Ces prix nous sont fournis par le ministère de l'Agriculture, des Pêcheries et de l'Alimentation du Québec).

## PORC

Le 5 juillet 1985

Cette semaine, il s'est vendu 77,117 porcs en Ontario à un prix pondéré de \$69.04. Aujourd'hui, il s'est vendu — porcs en Ontario à un prix pondéré de —.

Aujourd'hui, les porcs vivants se vendaient \$50.00-\$50.25 à Peora;

\$50.50-\$50.75 à Saint-Louis; et — à Omaha.

Pour les coupes, F.A.B. Omaha donnait aujourd'hui les prix suivants:

Longes	moins de 14 lbs: —
	14 à 17 lbs: —
Paleron	4 à 8 lbs: —
Soele	4 à 8 lbs: —
Fesse	14 à 17 lbs: —
	17 à 20 lbs: —
Flanc	10 à 12 lbs: —
	12 à 14 lbs: —

Durant la semaine finissant le —, il s'est abattu — porcs dans les abattoirs inspectés au Québec dont — provenaient du Québec et — de l'Ontario.

Le —, la valeur de gros estimative sur rails d'une carcasse de 165 lbs F.A.B. Omaha donnait pour la 1ère catégorie: —/100 lbs; la 2e: —/100 lbs; la 3e: —/100 lbs; la 4e: —/100 lbs.

(N.B. Ces prix nous sont fournis par le ministère de l'Agriculture, des Pêcheries et de l'Alimentation du Québec).

## POMMES

Le 31 janvier

<b>La McIntosh réfrigérée</b>		
Quantité	Détaillant	Grossiste
12 x 3 lbs	—	—
8 x 5 lbs	—	—
Cell pack 120	—	—
Cell pack 140	—	—
4 x 4 pintes	—	—
Minot vrac	—	—

<b>La Cortland réfrigérée</b>		
12 x 3 lbs	—	—
8 x 5 lbs	—	—
Cell pack 120	—	—
Cell pack 140	—	—
4 x 4 pintes	—	—
Minot vrac	—	—

<b>La McIntosh à atmosphère contrôlée</b>		
12 x 3 lbs	\$12.50	\$10.94
8 x 5 lbs	\$13.00	\$11.38
Cell pack 120	\$16.00	\$14.00
Cell pack 140	\$14.00	\$12.25
4 x 4 pintes	\$ 9.00	\$ 7.88
Minot vrac	\$ 9.50	\$ 8.31

<b>La Cortland à atmosphère contrôlée</b>		
12 x 3 lbs	\$11.50	\$10.06
8 x 5 lbs	\$12.00	\$10.50
Cell pack 120	\$15.00	\$13.13
Cell pack 140	\$13.00	\$11.38
4 x 4 pintes	\$ 8.00	\$ 7.00
Minot vrac	\$ 8.50	\$ 7.44

(N.B. Pour toutes les variétés, ajouter 50 cents de plus lorsque vendues dans les régions périphériques (plus de 180 milles de Montréal). Lorsque l'acheteur prend livraison des pommes directement chez le producteur ou l'emballer, une allocation de transport de 35 cents est allouée et réduite du prix minimum fixé).

## OEUF

En date du 29 juin 1985

<b>Aux producteurs du Québec</b>	
A-Extra Gros	.991a douzaine
A-Gros	.994a douzaine
A-Moyens	.984a douzaine
A-Petits	.591a douzaine
A-Très petits	.281a douzaine

<b>Aux producteurs de l'Ontario</b>	
A-Extra Gros	.981a douzaine
A-Gros	.981a douzaine
A-Moyens	.971a douzaine
A-Petits	.581a douzaine
A-Très petits	.271a douzaine

(N.B. Ces prix nous sont fournis par le ministère fédéral de l'Agriculture, section des renseignements sur les marchés et Division de l'Aviculture. Ils sont établis par les offices provinciaux de commercialisation des oeufs et sont sujets à des cotisations imposées par ces offices).

## CÉRÉALES FOURRAGÈRES

Le 4 juillet

<b>A) Prix de vente des céréales fourragères à Montréal (\$/tonne)</b>	
Blé	\$172.55
Avoine	\$156.10
Orge	\$161.50
Mais américain no 3	\$169.30
Mais ontarien no 2 (sur rail)	\$176.75

**B) Prix publié à la fermeture de la Bourse de Winnipeg (\$/tonne)**

Blé fourrager	\$146.50
Avoine fourragère no 1	\$112.00
Orge fourragère no 1	\$128.00

**C) Prix dans les centres régionaux de Saint-Jean et Saint-Hyacinthe (base camion)**

Mais	\$171.35
Blé	—
Orge fourragère no 1	—
Avoine fourragère no 1	—

**D) Prix publié à la fermeture de la Bourse de Chicago (\$/tonne)**

Mais	Soja
------	------

(Ces prix nous sont fournis par le comité ponctuel sur les grains du Québec).

## VOLAILLES

Le 29 juin 1985

**Volailles éviscérées**  
Prix moyens pondérés du transformateur.  
En caisses régulières.

<b>* Poulets</b>	
Moins de 2 kg frais (A)	215.9
Moins de 2 kg congelés (A et utilité)	201.3
2 kg et plus frais (A et utilité)	224.9
2 kg et plus congelés (A)	241.8

<b>* Dindons</b>	
Moins de 5 kg congelés (A)	258.8
5 kg et moins de 8 congelés (A)	—
8 kg et plus congelés (A)	—

Volailles vivantes no 1 semaine en date du 6 juillet.

Prix aux producteurs à Montréal

<b>* Poulets</b>	
A griller, moins de 2,3 kg	105
À griller, 2,3 à 2,8 kg	115

<b>* Poules</b>	
moins de 2,3 kg	.24
2,3 kg et plus	.57

<b>* Jeunes dindons</b>	
moins de 5,4 kg	138.5
5,4 kg et moins de 9 kg	140
9 kg et plus	144.5

(Ces prix nous sont fournis par le ministère fédéral de l'Agriculture, section des renseignements sur les marchés et Division de l'Aviculture)

## LAIT

Mois mars 1984

% des quotas produits payables en Classe I	85.09%
Prix de la Classe I	49.96\$/hl
Prix de la Classe II	42.60/hl
Prix de la Classe III	38.83\$/hl
Prix de la Classe IV	—/hl
Prix du lait de surplus	38.37\$/hl
Prix moyen du lait excédentaire	38.50\$/hl

**LAIT DE TRANSFORMATION**

Prix minimum payé par les usines 38,26\$/hl  
N.B. PRIX pour 100 litres de lait contenant 3,60 kg de matière grasse. Le différentiel pour chaque dixième en plus ou en moins de 3,60 kg de matière grasse est de 0,50\$.

(N.B. Ces prix nous sont fournis par la Fédération des producteurs de lait du Québec).

## POMMES DE TERRE

Le 5 juillet 1985

Les prix suggérés aux grossistes du Québec par le comité de fixation des prix formés en vertu du plan conjoint de la pomme de terre sont les mêmes que ceux fixés par l'Ontario Potato Board aux grossistes de l'Ontario en date du 8 juillet—

<b>Pommes de terre</b>	<b>Nouv. lavées</b>	<b>Vieilles lavées</b>	<b>Bross.</b>	<b>Marché central</b>
5 lbs	—	.87	—	—
5 lbs en suremballage (10 x 5 lbs)	—	—	85.	.93
10 lbs	—	1.40	—	—
10 lbs en suremballage (5 x 10 lbs)	—	—	1.51-1.54	—
20 lbs	—	2.76	2.71	2.80
50 lbs	—	5.75	5.60	5.95
75 lbs	—	8.40	—	—
50 lbs JBO	—	—	—	—
75 lbs JBO	—	—	—	—
100 lbs en vrac	—	—	—	—
aux postes d'emballage	—	9.00	—	—

Aujourd'hui, les arrivages déclarés de l'extérieur étaient en provenance de:

Origines Quantités

Le, il s'est transigé à la fermeture de la bourse de New-York — contrats, dont: —/50 lbs wagons pour liv. en nov. 85 —/50 lbs wagons pour liv. en mars 86 —/50 lbs wagons pour liv. en mai 86

(Ces prix nous sont fournis par le ministère de l'Agriculture, des Pêcheries et de l'Alimentation du Québec).

## AGNEAUX

Le — 1985

\*Prix des agneaux à un encan de la région de Montréal

<b>Catégorie</b>	<b>Nombre</b>	<b>Prix moyen (\$/lb)</b>
Total:—		
de lait 30 à 60 lbs	—	\$1.07
légers 60 à 80 lbs	—	\$1.07
lourds 80 lbs et +	—	\$1.07
brebis et béliers	—	\$ .48
agneaux de lait	—	—

\*Prix des agneaux à un encan de la région de Toronto

<b>Catégorie</b>	<b>Nombre</b>	<b>Prix moyen (\$/100 lbs)</b>
Total: 470		
bons agneaux A & B	—	—
de 80 lbs et +	39	.89
légers 80 lbs et —	115	1.14
agneaux lourds de 100 lbs et +	—	—
agneaux de lait	—	—
agneaux communs	—	—
agneaux d'un an	—	—
brebis et moutons	290	.39

(N.B. Ces prix nous sont fournis par le ministère de l'Agriculture, des Pêcheries et de l'Alimentation du Québec en collaboration avec la Fédération des producteurs d'agneaux et de moutons du Québec).

## BETTERAVE A SUCRE

Le 21 juin

Prix du sucre brut  
Moyenne de la semaine dernière: 99.0218/tonne

Base de calcul: conversion du prix du sucre brut au prix d'une tonne de betteraves selon une extraction de 113,5 kg et un partage de 63%

—Am x 113,5 kg x 63%: 7.0805/tonne de betteraves 1,000 kg

Prix de base stabilisé — plus indexations.

(Ces prix nous sont fournis par la Raffinerie de sucre du Québec à Mont Saint-Hilaire).

**Les Equipements Laguë Ltée**

<input type="checkbox"/> Farnham:	1330 est. Principale J2N 1N2 Tél.: (514) 293-5345/6
<input type="checkbox"/> Ste-Rosalie:	sortie 138 Transcanadienne, Rg 3, J0H 1X0 Tél.: (514) 799-5533
<input type="checkbox"/> Pike River:	Route 133, J0J 1P0 Tél.: (514) 248-7597
<input type="checkbox"/> Division Diesel:	101 St-Romuald, Farnham, J2N 2P3 Tél.: (514) 293-5244

Chaque année avec l'arrivée de la belle saison, les accidents de la route et les noyades coûtent cher en vies humaines. Nous vous recommandons la prudence sur les routes et sur l'eau. Prudence aussi dans vos travaux agricoles. Nous aimons vous revoir!



# Quasar



### VH5041-K QUASAR

- télécommande
- programmable 1 émission / 14 jours
- rebobinage automatique
- ralenti en SLP

Achetez-moi  
18,79\$/mois

**399\$**



### VH5141-K QUASAR

- télécommande sans fil
- programmable 2 émissions/14 jours
- câblosélecteur en SLP

Achetez-moi  
19,74\$/mois

**499\$**



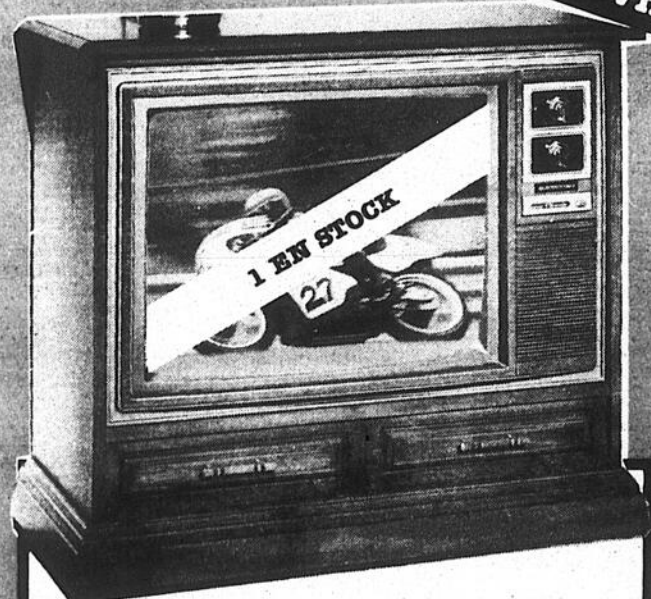
### QUASAR YMT 5951

- télécouleur 20 po
- boîtier en bois

**GARANTIE 5 ANS**

Achetez-moi  
17,37\$/mois

**449\$**



### 63CB40

- télécouleur 26 po
- garantie 3 ans

Achetez-moi  
26,85\$/mois

**679\$**

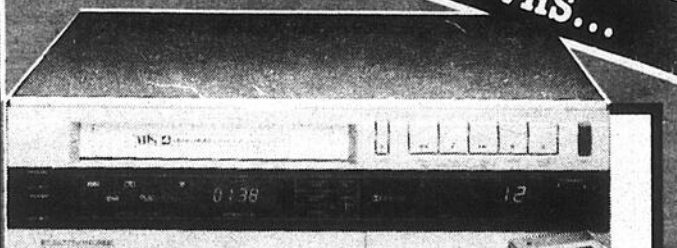


### HYR B36

- télécommande
- programmable 4 émissions/14 jours
- câblosélecteur intégré

Achetez-moi  
18,16\$/mois

**459\$**



### HVR A01

- stéréo 5 moteurs • 4 têtes
- télécommande 29 fonctions, capable de contrôler le téléviseur au complet
- câblosélecteur à accès direct

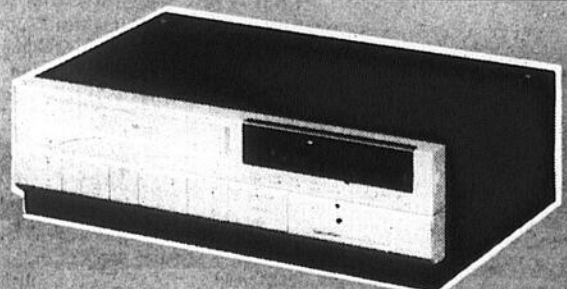
Achetez-moi

38,54\$/mois

**899\$**

**ELECTROHOME**

• L'innovation électronique •



**RCA**



### RCA VKT 275

- télécommande
- programmable 4 émissions/14 jours
- rebobinage automatique

Achetez-moi  
17,37\$/mois

**449\$**

**CARTE DE MEMBRE GRATUITE**  
à l'achat d'un vidéo  
au club Videologue  
Plus de 2 800 films en magasin

SPÉCIAUX EN VIGUEUR JUSQU'AU 31 JUILLET 1985

## VIDEO LOGUE

À votre service depuis 1983

950, boul. du Séminaire,  
Saint-Jean-sur-Richelieu

**Tél.: 348-1197  
349-1261**

(voisin d'Octofruit et Dunkin Donuts)