



La Salon du Printemps revient encore cette année à l'aréna municipal

"Laissons-le vivre"

Par: Jean Fontaine

PLESSISVILLE — Le Salon du Printemps organisé par l'Association Chasse et Pêche de Plessisville reviendra encore cette année au cours de la fin de semaine prochaine, les 29 et 30 avril ainsi que le 1er mai, à l'aréna municipal de Plessisville. Il aura comme thème cette année: "Laissons le vivre" en parlant du cerf de Virginie et suite à une campagne menée l'hiver dernier pour le retour du cerf de Virginie dans notre région.

Il va sans dire que l'ouverture officielle mettra en vedette une brochette d'invités d'honneur et de personnalités. Cette inauguration se fera le vendredi soir 29 avril à 19.00 hres. Parmi les autres activités prévues, notons des spectacles avec Claude Valade à 22.30 hres vendredi soir, avec Pierre Lalonde samedi soir à 22.30 hres, la remise des trophées du concours de

chasse au coyote de cet hiver à 14.00 hres dimanche après-midi, un défilé de mode dimanche après-midi etc.

Comme le soulignait M. Jacques Vallée, publiciste de l'équipe d'organisation, il y aura aussi des kiosques commerciaux au nombre d'une trentaine, des coins réservés à l'artisanat, aux sports et même un bar pour les assoiffés. Ces artisans seront Nimus en poterie, Marie Rose Thibeault avec ses magnifiques courtespointes, Bruno Lord avec ses peintures, Charles Royer en soudure artistique, Eric Véraquin en sculpture, Yolande Bolduc en macramé, Maurice Leduc et l'art du fléché, Provencher et Larochelle tanneurs, Irène Gosselin tisserande et Nicole Rousseau et ses oeuvres de vannerie. Il ne faudrait pas oublier Pierre Séguin qui donnera des conseils sur l'horticulture. D'autres groupes comme C.B. des Bois-Francis, Club 4 x 4 seront aussi de la fête avec la Sûreté du Québec et les autres.

LES BUTS

Avant d'aller plus loin, il serait bon de rappeler les buts du Salon du Printemps. Il apporte de l'information aux visiteurs sur différents sujets, sert la cause de la conservation, permet de financer le projet de pisciculture et de parc à Plessisville, et permet aussi aux commerçants locaux d'exposer leurs produits et nouveautés.

Pour en revenir au thème principal, soulignons qu'un très beau kiosque sera monté pour parler de la campagne qui a eu lieu cet hiver avec la chasse au coyote, le ministère de la Chasse et de la Pêche, le service de la protection de la faune, des experts, etc.

LE COMITE

Présidé par Serge Poulin, le comité de direction comprend également Jean Pierre Poirier vice président, Daniel Bouffard coordonnateur, Léo Beaudet trésorier, Cécile Dubuc secrétaire, les directeurs et directrices Ghyslaine Vallée, Mme Benoit Rivard, Gérard Houle, Jean Gagné, Jacques Vallée, Claude Roy, Jacques Beauchesne, Roger René, Réal Faucher et autres.

Demi-marathon du Festival de l'Érable

EPREUVE ESSOUFFLANTE

Par: Jean Fontaine

PLESSISVILLE - Le demi-marathon du Festival

de l'Érable 1977 a eu lieu samedi le 23 avril sur un parcours de 1.3 mille que les 9 concurrents ont fran-

chi à 10 reprises. Au terme de cette essoufflante épreuve, c'est Yvon Turcotte de Hull, mais originaire de



Plessisville, qui l'a emporté chez les 25-39 ans avec un temps de 1h. 35m. 22,2s. soit quelques secondes avant Jean-Marc Pichette de Victoriaville qui a terminé second de cette classe avec 1h. 35m. 31,2s. Maurice Daudelin de Plessisville a été le meilleur des 40 ans et plus avec un temps de 1h. 56m. 25,5s. Dans la catégorie des 18-24 ans, Guy Ferron de Yamachiche a été le meilleur avec 1h. 40m. 25,1s. devant Dominique Morin de Plessisville qui a couru l'épreuve en 1h. 50m. 59,8s.

Pour en revenir à l'épreuve des 25-39 ans, Michel Beudoin de Gentilly a terminé 3ième en 1:46:47,2, Raymond Tousignant de Plessisville 4ième en 1:51:41,6, François Beaudry de Trois-Rivières 5ième en 1:51:51,2 et Tanguay Morin de Plessisville a fini 6ième en 1:53:07,8.

GERARD COTE DONNE LE DEPART

C'est M. Gérard Côté de St-Hyacinthe qui a donné le signal du départ. M. Côté a déjà remporté le Marathon de Boston en 1940, 1943, 1944 et 1948 en plus de se classer



dans les premiers au cours de ses 14 autres participations. M. Côté était un invité de choix ayant même participé aux olympiques de 1948 à Londres. Il tra-

vaille maintenant à la promotion de ce sport qu'il aime tant, le marathon. Des médailles Mark Ten ont été remises aux trois premiers de chaque classe.

Expo Moto à St-Ferdinand

Les motards sont des gars parlables

Par: Jean Fontaine

30 avril de midi à 23:00 hres et le 1er mai de 10:00 hres à 17:00 hres,

les gens de la région des Bois-Francis et ceux de l'Amiante pourront voir

que les "motards sont des gars parlables". En effet, les clubs de moto de la région et en particulier les Nomades de St-Ferdinand qui organisent cette exposition invitent tous les intéressés à visiter cette septième exposition annuelle qui aura lieu dans le Centre des Loisirs de St-Ferdinand situé près des 2 écoles de l'endroit. Les objectifs développés sont de faire connaî-

tre au public la moto sous tous ses aspects, donner aux gens le goût d'en faire en leur montrant le plaisir qu'on y trouve, faire connaître plusieurs clubs de moto de la région et montrer aux visiteurs que sous une apparence souvent trompeuse, les gars de bicyclettes sont des gars parlables.

Cette année, en plus des motos de promenade, de sentier, d'accélé-

ration, modifiées et même antiques, les clubs de la région tels que Gaulois de Plessisville et le Muday Park de Ste-Sophie seront sur place pour se faire connaître. Des organismes comme la Sûreté du Québec, le Conseil Canadien de la Sécurité, l'Association Mototourisme du Québec et la CMQ seront aussi de la partie et ce sera à ne pas manquer.

Intermunicipalité Jeunesse

Colloque intermunicipal sur les loisirs

Par: Jean Fontaine

PLESSISVILLE — Les membres du projet initiative locale "Intermunicipalité Jeunesse" on annoncé qu'un colloque sur les loisirs aura lieu à la Polyvalente de Plessisville samedi le 30 avril prochain. Selon M. Michel Fontaine, responsable du projet, le but de ce colloque est de former un comité de loisirs socio-culturel qui regrouperait les municipalités de Notre-Dame de Lourdes, Laurierville, Lyster, Inverness, St-Pierre Baptiste et Ste-Sophie.

Des représentants de chacune des municipalités impliquées se rencontreront donc de 9.00 hres à 17.00 hres pour participer à 4 ateliers. Il y en aura un sur les buts et fonctions du futur comité, un second sur la définition des membres élus et deux autres portant, l'un sur le sport et l'autre sur le domaine socio culturel. Une rencontre avec des membres du conseil régional des loisirs de Drummondville, une plénière et des élections compléteront le programme de la journée.

C'est la première fois qu'une telle tentative est faite dans la région pour regrouper les forces dans un domaine encore peu exploité dans les petites municipalités. Ce regroupement s'avèrera dans l'avenir très important pour la présentation des demandes aux différents ministères" de dire M. Michel Fontaine.



ELECTIONS HOCKEY MINEUR DE PLESSISVILLE POUR 1977

[Par Jean Fontaine] - L'Association du Hockey Mineur de Plessisville tenait son assemblée générale dimanche dernier le 24 avril et c'est M. Fernand Côté qui a été élu pré-

sident pour succéder à Me Gabriel Michaud. On retrouve ici la direction: Micheline Gagnon secrétaire, Fernand Côté président. Jean-Luc Gagnon vice-président, Normand Paris directeur, Ri-

chard Gagnon statisticien, Réjean Lemay et Jean-Marc Bédard directeurs. N'apparaît pas Daniel Vaillancourt publiciste.

[Photo La Feuille d'Érable - Fontaine]

## PARLANT SPORTS ET LOISIRS

[en collaboration]

### LES CHEVALIERS ET LE PING PONG

PLESSISVILLE (JF) - Après avoir éliminé René Côté en série demi-finale, Marcel Lemay a dû s'avouer vaincu 4 parties à 0 devant André "Chico" Côté lors du tournoi de ping pong du conseil 2527 des Chevaliers de Colomb de Plessisville qui a eu lieu le 12 avril dernier.

### SKI DE FOND LA LOUTRE DE PLESSISVILLE

PLESSISVILLE (JF) - Si je vous parle encore de ski de fond, c'est pour vous annoncer que l'Assemblée Générale Annuelle du Club de Ski de Fond La Loutre de Plessisville aura lieu le 4 mai prochain à la Polyvalente de Plessisville aux locaux 105 et 108. Tous les membres sont invités, il y aura rapport des activités, des finances et élections sans aucun doute.

### EXPO MOTO A ST-FERDINAND

ST-FERDINAND (FJ) - L'Expo Moto du Club Nomade de St-Ferdinand aura lieu les 30 avril et 1er mai prochain au Centre des Loisirs de St-Ferdinand. C'est à ne pas manquer d'autant plus que pour cette septième édition, la formule a été améliorée avec la participation d'autres clubs soit entre autre, les Gaulois de Plessisville, le club Munday Parck de Ste-Sophie, etc.

### BALLE MOLLE INC. PRINCEVILLE

PRINCEVILLE (FR) - La saison 1977 de la Ligue de Balle Molle Industrielle de Princeville sera inaugurée le 9 mai prochain. Rappelons que 8 équipes en feront partie dans 2 catégories, B et C.

### POUR LA BALLE-MOLLE

## ARBITRES DEMANDES

Par: Jean Fontaine

VICTORIAVILLE - Le nombre de ligues de balle molle augmente sans cesse dans la région des Bois-Francis et avec la saison qui approche à grands pas, un besoin urgent d'arbitres se fait sentir.

En effet, l'Association des Arbitres de la région, devant le nombre de ligues existant cette année a diffusé la semaine dernière un communiqué invitant les intéressés de même que les joueurs qui aimeraient joindre les

rangs de l'organisation à le faire le plus tôt possible en communiquant avec M. Marc Lemieux à 752-5379.

### CLINIQUE D'ARBITRAGE

Pour la révision, indique le communiqué, et la mise en application des nouveaux règlements de balle molle, une clinique d'arbitrage se donnera dimanche le 1er mai à la salle Pepsi du Boul. Bois-Francis Nord à Victoriaville à compter de 9:00 hres.

## Résultats du Tournoi de Hockey Féminin-Hochelaga

Par Jean Fontaine

PLESSISVILLE - Une équipe de hockey féminin de Plessisville, le Bolduc-Drolet Sport, a participé à un tournoi provincial de hockey féminin qui avait lieu les 16 et 17 avril dernier à Hochelaga.

Le Plessisville a très bien figuré avec une première victoire de 7 à 0 contre Trois-Rivières éliminant ainsi cette formation après seulement 2 1/2 périodes de jeu. La partie a en effet été arrêtée après une marge de 7 points.

Toutefois, les plessisvilloises ont dû s'avouer vaincues 3 à 1 contre les Entreprises Yvon dans un second match et se voir ainsi éliminées. Notons que le dernier but des gagnantes a été réussi dans un filet désert.

### DERNIER TOURNOI

Le dernier tournoi de la saison a eu lieu à Beauport les 23 et 24 avril dernier et c'est le Château Louise qui est allé porter les couleurs de la capitale mondiale de l'érable. C'était le dernier tournoi de la saison, les organisateurs préoyaient du succès. Au moment d'écrire ces lignes, les résultats n'étaient cependant pas connus et plus de détails seront communiqués dans la prochaine édition.

### HOCKEY MINEUR DE PRINCEVILLE

## 1976-77: UNE SAISON SATISFAISANTE

PRINCEVILLE (G.A.B.) - Près de 300 jeunes ont pris part aux activités du hockey mineur de Princeville durant 1976-77. La saison est considérée comme très satisfaisante, avec l'aréna intermunicipale

comme lieu d'opération, soulignent M. Gaston Boisvert, président du Comité du Hockey Mineur et le R.F. Paul De La Sablonnière, superviseur général. Pour sa part, le directeur du Service des loisirs et de

l'aréna intermunicipal, M. Michel Camiré fait remarquer que le premier tournoi provincial de catégorie "Bantam" a attiré près de 14,000 personnes alors que le gala "Atome" et "Pee-Wee" en a intéressé environ 4,000.

## LUXOR CHESTERFIELD

VOTRE MAISON DE CONFIANCE

1527 ST-JEAN • PLESSISVILLE

( 819 ) 362-7858

- REMBOURRAGE
- CADRES DE TOUS GENRES
- ARTISANAT
- CADEAUX • SOUVENIRS
- MATERIEL A LA VERGE



C'EST POUR TOI  
QUE YAMAHA  
LES A CONCUES...



# YAMAHA

De la confiance bien placée

PRENEZ LA  
ROUTE AVEC  
ARDEUR...

DT 125 D YAMAHA  
TRAIL



DT 175 D  
TRAIL



GT 80 D  
YAMAHA  
MINI



XS750



LB50C



## Eugène Fortier

403 St-Jacques ouest — Princeville

364-5339

27-1-76

**BALLON BALAI INDUSTRIEL LAURENTIDE**

**SOIREE DES TROPHEES**

Par: Pierre Nadeau

PLESSISVILLE - C'est vendredi soir dernier qu'a eu lieu à la salle de l'érablière de St-Pierre Baptiste la soirée de la remise des trophées de la ligue Industrielle de Ballon Balai Laurentide. Un grand total de 10 trophées ont été remis dont 8 individuels et 2 d'équipes. C'est le Gaston Nadeau de Ste-Sophie qui les a mérités, soit un pour le championnat de la saison régulière et l'autre pour le championnat des séries. Du côté individuel, Conrad Lamontagne du Caisse Pop de St-Ferdinand s'est mérité celui du meilleur compteur de la ligue et du joueur le plus utile à son équipe. Gilles Gosselin du Gaston Nadeau de Ste-Sophie a reçu celui du meilleur gardien.

Pour ce qui est des trophées du joueur le plus utile à son équipe, ils sont allés outre Conrad Lamontagne, à Claude Paradis du RDL de Plessisville, Rémi Garneau du Tricot Somerset, François Thomassin du Belleville Inc., René Bécotte du Boiserie Plessis et Léo Perreault du Gaston Nadeau de Ste-Sophie. Egalement Ben Mathieu représentant de la brasserie Molson pour la région a été invité à remettre les trophées et il en a profité pour louer les récipiendaires, les ex-présidents et le nouveau de cette année Gilles Lemieux qui a succédé à Gaston Belleville au cours de la dernière saison.



Marc Nadeau qui reçoit au nom du Gaston Nadeau de Ste-Sophie, le trophée pour le championnat des séries des mains de Ben Mathieu. A gauche on reconnaît le président actuel Gilles Lemieux. [Photo Feuille d'Erable - Nadeau]



De gauche à droite, le président de la ligue Gilles Lemieux, Gilles Gosselin du Gaston Nadeau de Ste-Sophie le gardien par excellence, Conrad Lamontagne du Caisse Pop de St-Ferdinand le meilleur pointeur, Claude Paradis du RDL le joueur le plus utile à son équipe et Ben Mathieu le représentant de la Brasserie Molson. [Photo Feuille d'Erable - Nadeau]

**Décide-toi!  
C'est le temps  
d'embarquer!**



C'est le temps d'aller rencontrer les recruteurs des Forces armées canadiennes. Ils sont là pour te fournir, sans obligations, tous les renseignements que tu veux sur les Forces, avantages offerts, conditions de salaire, possibilités de voyages et tout, et tout.

**Diplôme, pas diplôme... on a une place pour toi.**

Selon tes études, les Forces t'offrent différentes possibilités. Ceux qui ont un D.E.C. peuvent entrer directement comme officiers. Ceux qui ont fait le secondaire V, mais n'ont pas gradué du CEGEP ou de l'Université, sont reçus officiers après un entraînement approprié. Les étudiants encore au CEGEP ou à l'université peuvent se faire payer leurs cours. Ceux qui ont un secondaire I et plus peuvent apprendre un métier intéressant dans les Forces. Mais quelle que soit ton option, tu verras que les Forces armées canadiennes ont beaucoup à t'offrir. Passe nous voir pour t'informer davantage.



**LES FORCES  
ARMEES  
CANADIENNES**

**SI LAVIE  
T'INTERESSE**

Le Sergent Ladouceur, conseiller en carrières militaires sera à PLESSISVILLE au Centre de Main-d'Oeuvre du Canada, les 5 et 19 mai, de 10.30 hres à 14.00 hres.

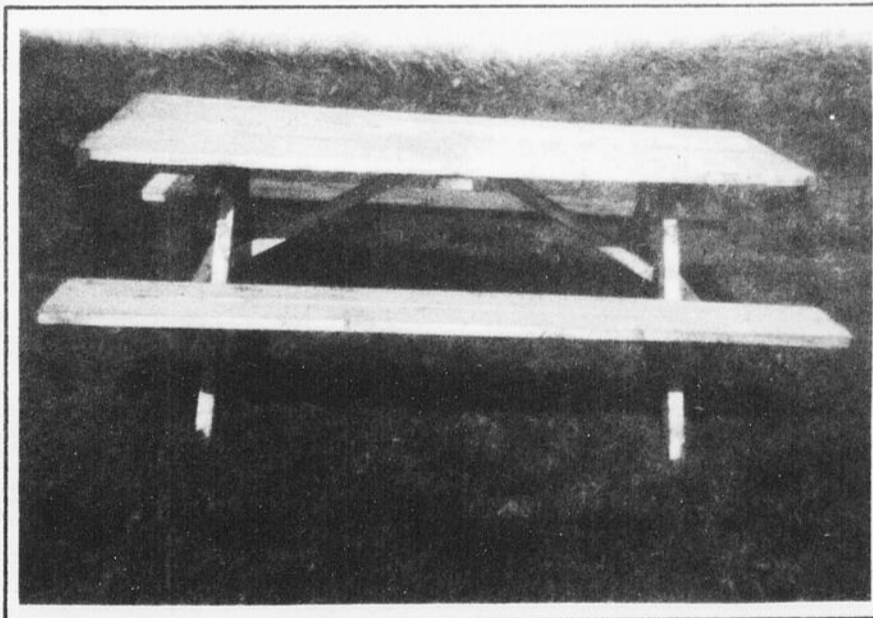
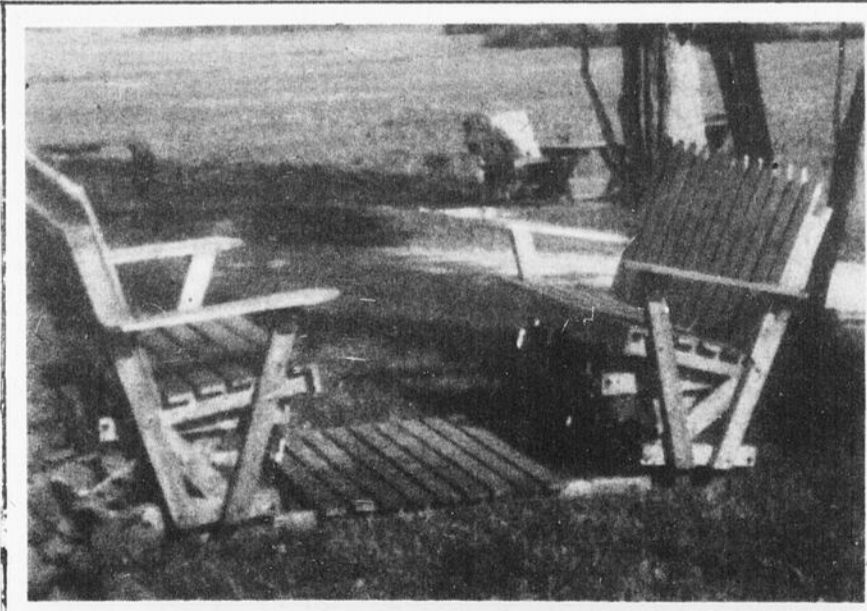
**Viens donc jaser avec lui!**

**ON A  
DES**



**POUR  
VOUS!**

**AFIN DE RENDRE  
VOTRE ETE  
PRATIQUE ET  
CONFORTABLE**



**TABLES ET BALANCOIRES: BASE EN CEDRE ET FINITION EPINETTE  
DE PREMIERE QUALITE**

**ADRESSEZ-VOUS CHEZ:**

**TABLES & BALANCOIRES PARADIS**

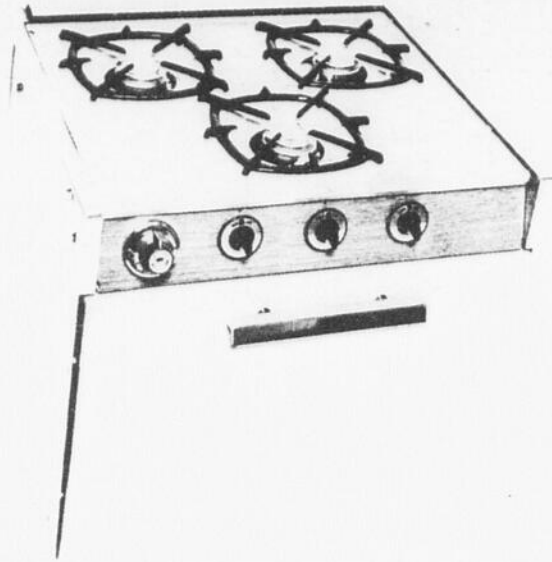
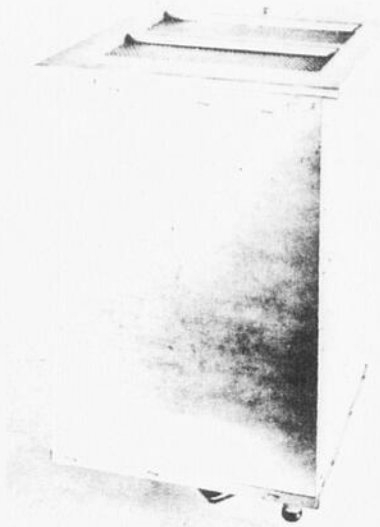
St-Pierre  
Baptiste

Tel: 418  
453-7728

# Dometic

...le monde de réfrigération

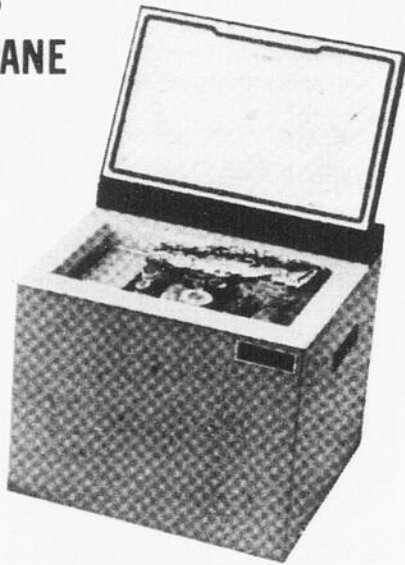
CHAUFFE-EAU DE ROULOTTES



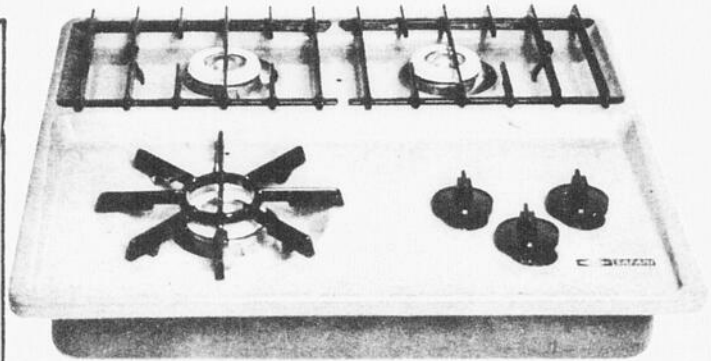
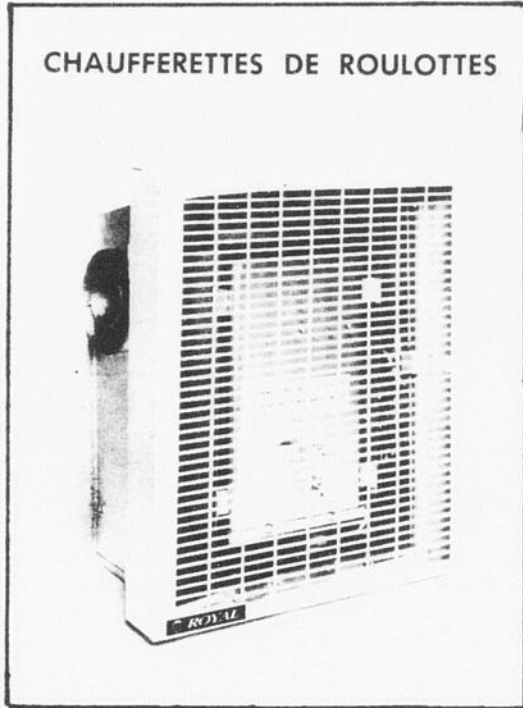
POELE et FOURNEAU



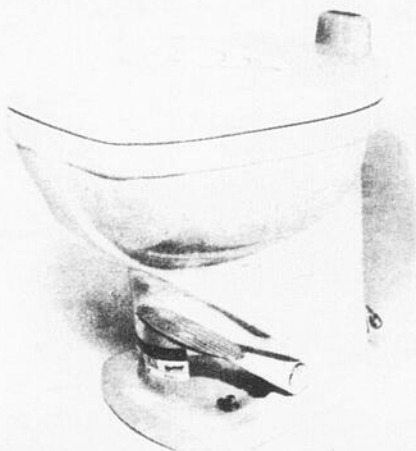
12 VOLTS  
110 VOLTS  
GAZ PROPANE



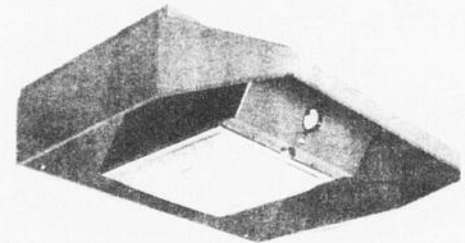
CHAUFFERETTES DE ROULOTTES



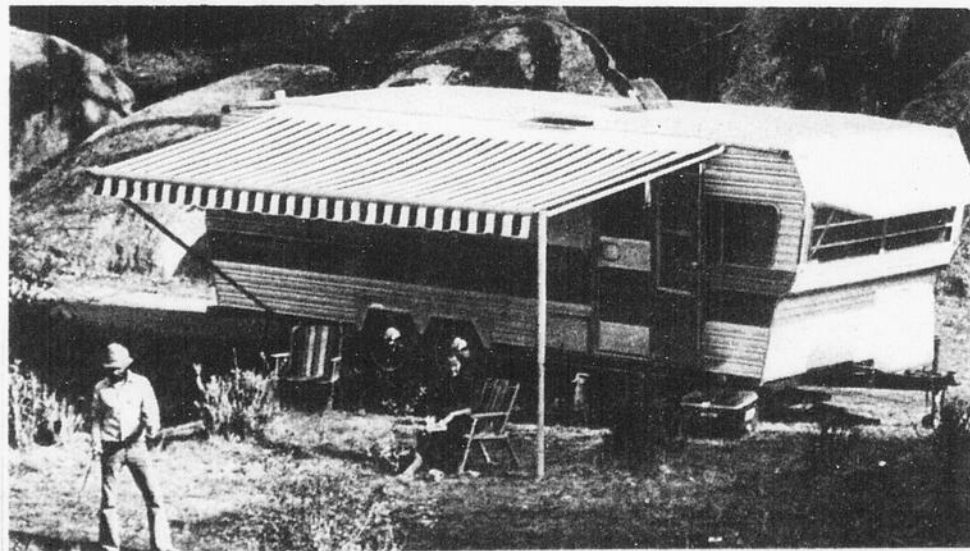
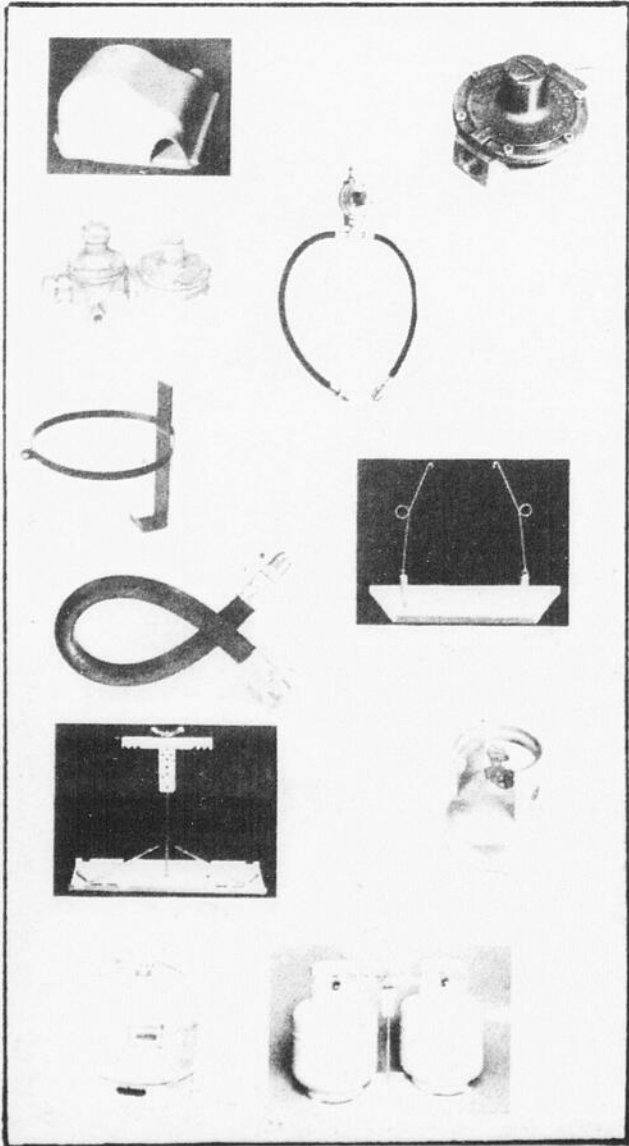
Lumière à Gaz



Toilettes pour Roulottes



VENTILATEUR



Nous vendons assortiment de toiles pour roulottes tous genres.

**RAY  
PROPANE  
SERVICE**

**RAYMOND VAILLANCOURT**

Appareils au gaz propane

DIVISION du CAMPING

1325 AV. FORAND PLESSISVILLE

Tel: 362-2302

**VENTE**

**&**

**REPARATION**



CONCOURS DU MERITE AGRICOLE

NOTRE REGION EST PARTICIPANTE EN 1977

Par: Jean Fontaine

PLESSISVILLE — Cette année, les comtés de Lotbinière et Mégantic sont inclus dans la zone désignée pour le concours du Mérite Agricole du Québec. Alors que l'an dernier, la zone se terminait au comté d'Arthabaska, cette année c'est le territoire de la rive sud du fleuve St-Laurent, de Lotbinière et Mégantic jusqu'à Gaspé qui sera considéré.

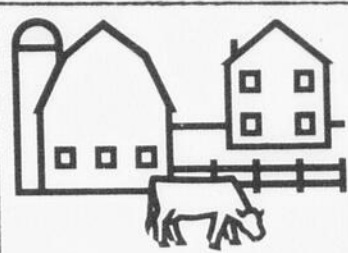
Les agriculteurs qui vont de l'avant, de pair avec le progrès pourront donc s'inscrire à ce concours des plus importants sur le plan agricole. Comme le soulignait M. Denis Rémillard, agronome en charge du bureau local, les producteurs agricoles intéressés à s'inscrire pourront le faire en allant au bureau du Ministère de l'Agriculture à Plessisville au 1800 St-Laurent avant le 7 juin prochain.

Les producteurs agricoles qui se sont inscrits il y a 5 ans à ce concours pourront le faire mais en montant de catégories. Ceux qui ne se sont jamais inscrits seront classés pour la médaille de bronze, ceux qui étaient inscrits pour la médaille de bronze passeront à la médaille d'argent, ceux de la médaille d'argent et de celle d'or passeront à l'or.

Pour les profanes, chaque année, le secteur de la province où sont jugés les participants changent pour donner une chance à tous. Pour plus de renseignements, c'est MAQ qu'il faut aller. M. Rémillard se fera un plaisir de vous donner les renseignements plus exacts.

Plantation d'arbres

PRINCEVILLE (G.A.B.) — Une plantation d'arbres est au programme des activités des prochaines semaines, chez les Scouts-Pionniers de Princeville. Cette plantation se fera gratuitement par les garçons du groupe et sur les propriétés des intéressés. Ceux qui désirent profiter d'un tel service n'ont qu'à communiquer avec MM. Simon Côté et François Levasseur en précisant la variété d'arbres qu'ils désirent; arbres et travail sont un service gratuit des Scouts-Pionniers.



AGRO-REVUE

par Jean Fontaine

UNE COMMANDITE DE MEUNERIE PLESSIS

JUSQU'AU 1er MAI

Si vous voulez aller visiter l'exposition annuelle des produits de l'érable dans le cadre du 19ème Festival de l'Érable de Plessisville, il ne vous reste que quelques jours puisque cela se termine le dimanche 1er mai à l'Hôtel de Ville de Plessisville près de Place Festival. Plusieurs exposants étaient attendus par le responsable Lionel Brassard. C'est un événement à ne pas manquer. Qui

ACHETEURS

Terres et Roulants - Coupes de Bois - Vaches Laitières ou à Boucherie

Claude Brunelle Gaston Roy  
Tél.: (819) 364-5875 Tél.: (819) 369-9323  
Princeville St-Norbert

sera élu Roi de l'Érable? On vous invite à lire les premières pages de la présente édition.

INFORMATIONS

Dans le même optique, celui de l'érable, rappelons à tous les agriculteurs et surtout aux producteurs de sirop d'érable que des publications sur ce produit sont disponibles au bureau du Ministère de l'Agriculture à Plessisville.

28 AVRIL JEUNES RURAUX

N'oubliez pas la rencontre des jeunes ruraux, jeudi le 28 avril à 20:00 hres au sous-sol de l'église Ste-Anastasie pour la formation d'un groupe de jeunes ruraux.

30 AVRIL [HOLSTEIN]

C'est samedi le 30 avril que le Club Holstein des Bois-Francis tiendra son encan à compter de 13:30 hres. Le tout se déroulera au terrain de l'Exposition Régionale de Victoriaville.

1er MAI [FESTIVAL DE LA FLEUR]

Encore cette année, M. Jean Jacques Bergeron de Laurierville organisera une exposition le 1er mai dans le cadre du Festival annuel de la Fleur. On vous invite à y assister d'autant plus que nombreux sont ceux et celles qui connaissent maintenant de réputation cette activité horticole.

3 MAI [SCA]

Une réunion d'information de la Société Coopérative Agricole pour expliquer le programme d'élevage des génisses laitières se déroulera à St-Ferdinand au sous-sol de l'église paroissiale à compter de 20:00 hres le 3 mai. Invitation aux gens de St-Ferdinand, St-Jean Baptiste et St-Pierre Baptiste ainsi qu'aux autres.

M. L'ÉLEVEUR

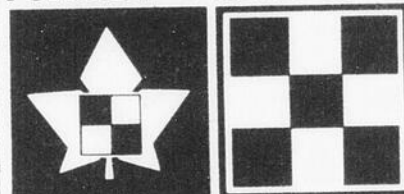


êtes-vous intéressé à:

- ✓ ACCROITRE vos profits?
- ✓ APPRENDRE les plus récentes découvertes?
- ✓ ETRE INFORME des nouvelles tendances?
- ✓ PRENDRE connaissance d'un programme vraiment éprouvé?

ALORS...

rendez visite à votre marchand Purina



MEUNERIE PLESSIS  
LTEE

Distributeur Purina

GERARD DAIGLE et GILLES BOUTIN, représentants

2042 Ave St-Laurent Plessisville Tél. 362-3907

VENTE PAR ENCAN

VENDREDI le 29 avril à midi trente chez  
Mme Henri Lizotte  
de Trottier -Mills Cté Arthabaska

La ferme est située le long de la grande route à 1 mille du village

SERA VENDU:

7 taures de moins de 6 mois et quelques veaux et si le rapport de l'épreuve de sang est revenu on vendra aussi 31 vaches.

AUSSI: 1 cheval café de 4 ans, pesant 1500 lb, 1 jument blonde de 8 ans pesant 1600 lb.

L'EQUIPEMENT DE LAITERIE COMPREND

Bassin refroidisseur John Wood de 250 gallons, 1 trayeuse à 2 chaudières.

LA MACHINERIE COMPREND:

1 tracteur M.F. no 255 diesel, servo-direction avec pelle avant seulement 800 heures de travail, 1 tracteur Oliver diesel no 77 avec pelle, presse à foin M.F., râteau Morrill, faucheuse M.F., monte-balles de 28 pieds avec moteur, fanneuse centripède, charrue M.F. à 2 versoirs, herse à disques et à ressorts, rouleau en acier 3 sections, traineau et fourche à balles, scie ronde, épandeur à fumier 90 minots, ensileur, malaxeur à ciment, 1 wagon sur pneus, scie à chaînes, piquets de cèdre, beaucoup de vieux fer, réservoir à ramasser l'eau d'érable, chaudières à sucrerie.

AUSSI: Une partie du ménage de maison tel que: frigidaire, laveuse set de cuisine et beaucoup d'antiquité tel que: huche à pain, cruche et jarre en grais, tables, chaises, cadres. -- Articles de hangar et une foule d'articles trop longs à énumérer.

Prenez note que la terre de 300 acres avec 2 érablières sur tube est à vendre privément.

Pour plus d'informations veuillez vous adresser à:

JEAN-MAURICE ROY, tél. (819) 369-9233

Bienvenue à tous

JEAN-PAUL DUBOIS

ENCANTEUR LICENCIÉ de PLESSISVILLE

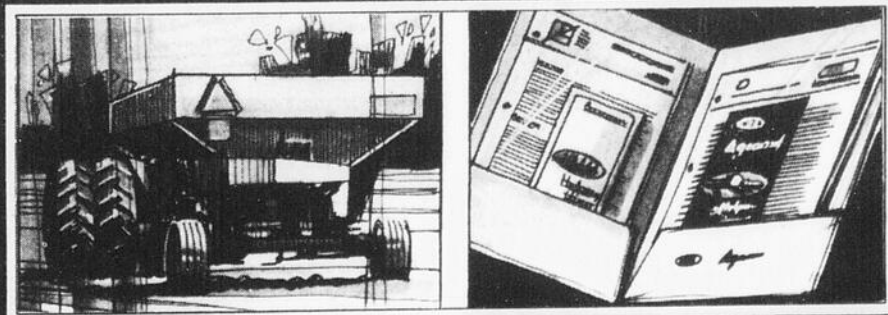
PLESSISVILLE

TEL. (819) 362-7240

A VOTRE DISPOSITION POUR TOUS GENRES DE VENTES PAR ENCAN

BIENVENUE A TOUS

De meilleurs rendements en maïs sur lequel vous pouvez compter.



Dans une culture du maïs, la fertilité du sol est importante, très importante. Combien d'azote? Sous quelle forme? Combien d'engrais chimiques de démarrage? Quel mélange? Les objectifs de rendements? Toutes ces questions sont importantes et méritent votre attention et la nôtre. En fait, nous serions heureux de vous rencontrer le plus tôt possible et parler de fertilité et de son influence sur les profits. Et nous vous remettrons votre porte-documents personnel sur la production de maïs. Cette source d'information vous aidera à faire un succès de votre récolte de maïs cette année.



Agrocentre

Votre partenaire en agriculture

VICTORIAVILLE

20 rue Turcotte

Tél.: 758-8424 ou 758-8231

**CARTES PROFESSIONNELLES**

**MEDECINS**

**Dr GABRIEL GIGUÈRE**

SPECIALISTE EN CHIRURGIE GÉNÉRALE  
Certifié du Collège des Médecins et Chirurgiens de la Province de Québec et du Collège Royal du Canada.

BUREAU SUR RENDEZ-VOUS SEULEMENT  
LUNDI après-midi et LUNDI soir  
MARDI après-midi et JEUDI après-midi  
VENDREDI après-midi et VENDREDI soir.

1565 Avenue St-Edouard - Tél. 362-7777 - Plessisville, P.Q.

**Dr BERTHOLD HARVEY**

Médecine Générale - Obstétrique  
Clinique Notre-Dame Inc.  
147 Notre-Dame Est  
Victoriaville

HEURES BUREAU:  
Jour: mardi au vendredi: 2 à 5 hres  
Soir: mardi - jeudi - vendredi: 7 à 20 hres

TEL.: 758-3165

**OPTOMETRISTES**

EXAMEN DE LA VUE  
LUNETTES

**Dr Jean-Denis Mauger, o.d.**

OPTOMETRISTE

1457, Avenue St-Edouard  
Tél. 362-2188 PLESSISVILLE

EXAMEN DE LA VUE - VERRES DE CONTACT

**Dr Yvon Bédard, o.d.**

OPTOMETRISTE

1484 Ave. St-Louis Tél. 362-3939  
PLESSISVILLE

**CHIRURGIEN-DENTISTE**

**Dr Jacques Fortier**

CHIRURGIEN - DENTISTE  
1457 avenue St-Edouard (Edifice Pelletier) apt 2  
Plessisville, P.Q.

Heures de bureau:  
Jour: Lundi au vendredi, de 8:30 à 5:00 heures  
Soir: Mardi et jeudi, de 7:00 heures à 9 heures  
Clinique d'urgence: sans rendez-vous.

TEL. 362-6553

**CHIROPRACTIENS**

**PAUL ALLY  
CHIROPRACTICIEN**

HEURES DES VISITES  
Ouverture de notre bureau  
le JEUDI seulement, de 2 à 9 heures p.m.

1508 St-Louis, PLESSISVILLE, tél. 362-7894

**Roger Charland, d.c.**

DOCTEUR EN CHIROPRACTIQUE  
HEURES DE BUREAU  
Lundi - Mercredi - Vendredi  
de 14 heures à 17 heures et de 18:30 à 20:30 h.  
1457 Ave. St-Edouard, Plessisville  
TEL. 362-6161



**CHRONIQUE  
HORTICOLE**

par: André Carrier, agronome

**LE POTAGER (2)**

**LE CHOIX DE L'EMPLACEMENT**

Il y a plusieurs facteurs qui régissent le choix de l'emplacement du potager. D'autre part, il est fort possible que l'emplacement que vous avez choisi ou que vous choisirez ne rencontre pas toutes les exigences mentionnées ici; cela ne veut pas dire que vous ne réussirez pas pour autant, mais plus vous remplirez les exigences requises par les plantes, plus vos résultats pourront être intéressants.

Tout d'abord, le site choisi doit être bien drainé, c'est-à-dire qu'après une pluie, l'eau ne séjourne pas trop longtemps en surface. La présence d'une mousse verte en surface indique que le sol est excessivement humide et qu'il est probablement mal écoulé. Se rappeler que les plantes potagères ne poussent pas les pieds dans l'eau.

La pente du terrain ne doit pas être trop prononcée afin que les eaux de pluie ou d'arrosages puissent pénétrer dans le sol au lieu de ruisseler en surface. Attention aux pentes supérieures à 5 pieds par 100 pides; également, lors de violents orages, ces terrains sont très exposés à l'érosion. Si vous ne pouvez faire autrement, essayez donc de faire les rangs dans le sens contraire de la pente; ceci est une technique très utilisée partout dans le monde.

L'emplacement choisi devrait être en plein soleil au moins 6 heures par jour car les plantes ont besoin de lumière pour se développer. Cela est moins grave pour la laitue et les épinards cependant.

Éviter de cultiver votre potager dans des bas-fonds, qui sont souvent mal drainés, et qui retiennent des masses d'air froid. Ceci est particulièrement important à la fin de l'été lorsque l'on redoute les premières gelées. La circulation d'air doit bien s'effectuer.

Un endroit bien protégé des vents dominants est toujours préférable aussi, de même qu'une exposition sud, sud-est, sud-ouest ou ouest: question de chaleur au niveau des plantes.

La présence d'arbres très près du potager n'est certes pas à conseiller car en plus de l'ombre qu'ils peuvent occasionner, ces derniers compétitionnent les plantes potagères pour l'eau et les éléments nutritifs.

Enfin, il est toujours préférable que le jardin soit situé près de la maison afin que l'on puisse y exercer une surveillance plus étroite. Et par le fait même, le problème de disponibilité en eau sera solutionné.

**LE SOL**  
Dans tout sol, il y a en proportions variables, du sable, du limon et de l'argile. Pour des fins d'ordre pratique, il serait intéressant que vous puissiez vous-même, par simple manipulation, distinguer le type de sol de votre potager, car d'après l'influence respective que ces trois composantes -sable, limon, argile- auront sur la texture du sol, on aura des catégories de sols différentes, passant des sols légers (surtout du sable), aux loams ou terres franches (où les caractéristiques des trois se retrouvent plus ou moins également réparties) et aux sols lourds et glaiseux (surtout de l'argile).

**CARACTERISTIQUES DU SABLE**

Grains plus ou moins grossiers, tous visibles à l'oeil nu. Ecrasé entre le pouce et l'index, le sable est rude, abrasif au toucher. Sec, il coule entre les doigts; humide, il n'est pas plastique.

**CARACTERISTIQUES DU LIMON**

Onctueux au toucher. Humide, il n'est pas plastique et ne durcit pas comme l'argile quand il se dessèche.

**CARACTERISTIQUE DE L'ARGILE**

Sèche, elle forme des mottes très dures, qu'on ne peut souvent broyer entre le pouce et l'index. Humide, elle est très plastique et colle aux doigts et aux outils.

S'ajoutent à tout cela la matière organique qui provient des plantes mortes et décomposées ou des apports de fumier déjà réalisés auparavant. Lorsque des fumiers et des plantes sont bien décomposés, ils deviennent de l'humus. Cet humus renferme la vie microbienne du sol qui est essentielle à la bonne marche des cultures. La matière organique et l'humus sont également requis dans le sens qu'ils peuvent améliorer les sols légers en leur donnant une meilleure capacité de rétention de l'eau et des engrais, et les sols lourds en les aérant davantage.

Les roches et cailloux quant à eux contribuent surtout à aérer le sol et à en faciliter le drainage. Mais ils ne sont pas essentiels, loin de là...

**FERMEZ  
LES YEUX**

PLESSISVILLE — L'enfant ferme les yeux, apaisé, sous la caresse bienfaisante de sa mère. Et ses gros cauchemars s'envolent en fumée.

A l'âge adulte, les cauchemars se vivent les yeux grand ouverts... de même que les grandes joies... ouverts sur un monde de compétition, de mécanisation, de vitesse et de dextérité... de beauté aussi, à qui sait y voir...

Mais on ferme encore les yeux sur une joie pour la conserver, sur un bonheur qu'on veut se remémorer. On ferme les yeux pour se concentrer, pour voir "au-dedans" et pour appeler le repos.

Serait-ce donc que l'acte de voir est fatiguant? Les mécanismes visuels, du lever au coucher, sont mis à rude épreuve. Car l'acte de voir déclenche au cerveau toute une série de mécanismes et de réflexes; ainsi au volant d'une voiture, un piéton qui traverse la chaussée en courant déclenche chez le conducteur le réflexe du pied qui freine, du bras qui donne la direction nouvelle du volant, des yeux qui fixent le rétroviseur.

Mais il est aussi des visions gratuites, apaisantes et lumineuses à la fois. Ouvrir grand les yeux sur un matin ensoleillé, sur un printemps fleuri, fait la vie belle et douce à vivre!

Pour conserver ou récupérer une vision qui découvre le monde à chaque jour et qui vous permette d'y évoluer au mieux, voyez votre optométriste.

C'est à lui qu'incombe la responsabilité de vous donner des conseils permettant de prévenir des troubles visuels et de promouvoir les moyens favorisant une bonne vision.

**CARTES PROFESSIONNELLES**

**COMPTABLES**

Tél. Plessisville (819) 362-2361 Tél. St-Ferdinand 428-3326

**Gérard G. RAYMOND, C.A.**

COMPTABLE AGREE

1218 rue Napoléon Plessisville

**Roy, Desrochers, Dumont & Pellerin**

Comptables Agréés

4 rue de l'Exposition, Tél. 758-1544  
VICTORIAVILLE.

Jean Roy, syndic, c.a. Donald Dumont, c.a.  
René Desrochers, c.a. René Pellerin, c.a.

Tél. (418) 335-7511

**THEBERGE, DAIGLE  
LESSARD & GRONDIN**

COMPTABLES AGREES

Gaëtan Thèberge, C.A., Fernand C. Daigle, C.A.  
Jean-Pierre Lessard, C.A., Réné Grondin, C.A.  
257, Notre-Dame Sud THETFORD MINES

**TARDIF, GUILLEMETTE ET ASSOCIÉS**

COMPTABLES AGREÉS

ARTHABASKA: PLESSISVILLE:  
67, RUE GIROUARD. TEL: 362-2837  
TEL: 758-1200 - 357-8335 1510 AVENUE GOSSELIN.

PHIL. GUILLEMETTE C. A.

**NOTAIRES**

**CHARTIER, CHARTIER & GAGNE**

Notaires et Conseillers juridiques

Benoit Chartier, B.A., LL.L. Pierre Chartier, B.A., LL.L.  
Jean Gagné, D.E.C., LL.L., D.D.N.

Cessionnaires L.R. GUILBAULT (1900-1933)  
des greffes C.E. GOSSELIN (1894-1945)  
des notaires CHS-EUG. GOSSELIN (1933-1954)

1578, Ave St-Edouard - Plessisville, P.Q. - 362-3224

**Tétreault & Associés**

NOTAIRES

- Conseillers juridiques
- Syndics de faillite
- Liquidateurs
- Agents de marques de commerce

1588, Ave St-Laurent, Plessisville Tél 362-7314  
Bureaux à: Québec, Victoriaville et Inverness

**VETERINAIRES**

TEL.: 362-2728 — 489-5551

**Clinique Vétérinaire Bélanger Boutin et Associés**

Docteur Docteur  
JOSEPH BELANGER REAL BOUTIN

Docteur  
RENALD BRETON

Médecins vétérinaires  
1253, AVENUE ST-LOUIS, PLESSISVILLE, P.Q.

TEL. 362-2621

**Dr Jacques Baron**

MEDECIN - VETERINAIRE  
Clinique vétérinaire Plessisville

1820, rue St-Calixte Plessisville, P.Q.

# LES JEUNES RURAUX DE LYSTER S'ORGANISEMENT

Par: Jean Fontaine

LYSTER - Environ 28 jeunes de Lyster et des environs sont intéressés à la formation d'un cercle de jeunes ruraux dans cette localité. Le 15 avril dernier, un président a été élu en la personne de

Bertrand Paradis et une assemblée générale des jeunes intéressés est prévue pour le 28 avril prochain au sous-sol de l'église paroissiale Ste-Anastasia. Cette soirée de formation débutera à

20:00 hres et les jeunes de Lyster y sont conviés de même que ceux de Laurierville et d'une partie de Inverness. Cette rencontre devrait permettre l'organisation et la préparation d'une exposition locale de génisses pour le début de la belle saison.

## CLUB AYRSHIRE DES BOIS-FRANCS

# CHANDAILS PUBLICITAIRES

Par: Jean Fontaine

PLESSISVILLE - Une réunion de la direction du Club Ayrshire des Bois-Francis eu lieu la semaine dernière et les membres ont décidé de faire faire des chandails publicitaires à l'effigie du Club Ayrshire des Bois-Francis.

De plus, un bienfaiteur de longue date a accepté de donner au club 100 de ces gilets et la direction a tenu à le remercier même s'il préfère demeurer anonyme.

NOUVEAU TROPHEE  
A l'exposition Régionale-

le de Victoriaville qui en sera à sa 100ième édition, la direction du Club Ayrshire a décidé de présenter un kiosque d'information et de renseignements à l'intention de tous, visiteurs et agriculteurs. A cette même exposition, un nouveau trophée sera ajouté par le club ayrshire aux autres déjà décernés aux meilleurs participants. Il s'agira en l'occurrence d'un trophée pour la meilleure productrice des 10 meilleures vaches ayrshires classées selon la conformation vis à vis le modèle de la race.

## QU'EST-CE QU'UN FERMIER?

Le fermier est maître des champs: il laboure, sème, alterne les cultures, plante, engrais, arrose et récolte. Il a l'aide de sa femme, la compagnie de ses fils, la forêt administrative du ministère de l'Agriculture, la visite des cousins de la ville, l'insistance des vendeurs, les repas réchauffés, l'adversité du temps, mais il n'y a que le Ciel pour arrêter sa marche.

Si votre voiture tombe en panne au bord du chemin, le fermier vous offrira un service de dépannage expressé, court et peu coûteux. Lorsque l'épouse du fermier lui propose l'achat d'un complet neuf, il citera de mémoire ce qu'à coûté l'exploitation de la ferme au cours de l'année écoulée et y ajoutera les déboursés supplémentaires qui, sans nul doute,

viendront le surprendre cette année, tout cela à moins qu'il ne devienne l'acheteur outré qui dira à qui veut l'entendre combien, il lui faudra produire de livres de porc pour payer le complet qui lui est offert aux

prix pratiqués de nos jours.

Le fermier est un paradoxe: il est le gestionnaire dont le siège social occupe une pièce de la maison; il est homme de science qui connaît ses accessoires pour réparer les engrais; il est agent acheteur en galurin de paille démodé; il est directeur du personnel, mais ses ongles sont noirs de vieilles grasses; il est diététicien passionné de luzerne, d'animaux et d'antibiotiques; il est expert producteur avec un surplus sur les bras; il est directeur d'exploitation égaré dans l'incohé-

**AVRIL 1977**  
Josué, circulant au bord d'une pente, glisse et sauve sa vie grâce à sa cabine protectrice  
Soyés prudents et ralentissez près des pentes et des fossés



rence des coûts et des prix. Ses immobilisations dépassent en ampleur la plupart de celles des commerces de la ville voisine. Il adore le soleil, la bonne chère, les foires d'automne, le déjeuner à midi (ou plus tard), les encans et, par-dessus tout, une bonne averse en août.

Il ne tient pas tellement au temps sec, aux fossés, aux autoroutes, aux experts, aux mauvaises herbes, à la journée de huit heures, aux travaux du ménage ou aux sauterelles. Nul n'est plus loin du téléphone, ni plus près du Seigneur. Nul ne retire autant de joie de la plomberie moderne, du beau temps ou de la crème glacée maison. Nul n'a les poches aussi bourrées, tout à la fois, d'un canif à trois lames, d'un carnet de chèques, d'un portefeuille (vide), d'une paire de pince, et d'un agenda qui fait en même temps office d'aide-mémoire du fermier. Nul mieux que lui n'est en mesure de vider ses poches de tout ces menus articles, mais d'y oublier malgré tout, les jours de lessive, cinq agrafes, une goupille, un clou rouillé, trois graines de maïs, un bout de crayon, une toupille carrée, une montre de poche de \$4.98 et une tasse de bale ou d'ensilage dans chaque revers de pantalon.

Le fermier c'est la CONFIANCE et le FATALISME dans une seule et même peau; il lui faut la confiance qui lui permet, sans désemparer, de faire face aux impondérables et de s'adapter à l'éventualité omniprésente que la volonté de Dieu (un printemps tardif, un gel hâtif, une tornade, une

**Travaux mécanisés sur les fermes**

1) Pour les entrepreneurs  
Pour se faire accréditer, tous les entrepreneurs qui désirent s'inscrire à ce programme le feront directement au bureau du Service des Travaux Mécanisés.  
Offre de service pour travaux mécanisés  
à/à Monsieur Georges Amyot, directeur  
Place de Ville no 2  
1020, route de l'Eglise, 5e étage, Ste-Foy, Québec, G1V 3V9

2) Pour les agriculteurs  
L'agriculteur pourra choisir l'entrepreneur de son choix, sans que personne d'autre n'intervienne;  
Le Ministère remboursera directement à l'entrepreneur 50% du prix maximum autorisé par le Service des Achats ou encore 50% du montant chargé par l'entrepreneur, si celui-ci est moindre que le prix maximum;  
Le temps remboursé sera de 3/4 d'heure l'acre, par année - avec un maximum de 60 heures;  
Pour être bénéficiaire de ce projet tout agriculteur qui se compare à la moyenne des agriculteurs.

Le CENTRE de la voiture USAGEE  
362-3944



GERARD HOULE

**C.H. / MOTEUR INC.**  
Route 49  
PLESSISVILLE

## L'ACCUEIL AU SALON DU PRINTEMPS



ARENA de PLESSISVILLE

29-30 AVRIL et 1er MAI

# COLLECTION PRINTEMPS-ETE 1977

en grande vedette au magasin de l'homme élégant !



## AU COIN DE L'HABIT

PLESSISVILLE • 1548 ST-LOUIS • 362-6111

LAURIERVILLE • 515 PROVENCHER • 365-4336

## VENTE PAR ENCAN

SAMEDI le 30 avril à 1 heure précis, sur l'ancienne ferme de Rolland Bédard de Villeroy,

La ferme est située à 1 mille du village, dans le 16ième rang

### SERA VENDU:

Un magnifique troupeau Holstein de choix de 35 bêtes dont 23 vaches, 12 génisses de 2 semaines à 2 ans.

### LA LAITERIE COMPREND:

Bulk-tank Zéro 300 gallons, trayeuse Universal 2 chaudières, bassin de lavage, réservoir à eau chaude.

### LA MACHINERIE COMPREND:

Tracteur Massey-Ferguson, 165 Diesel avec pelle double action, Forano 2600 heures d'ouvrage, tracteur Massey Ferguson no 135 Diesel, tracteur Ford, presse New Holland no 268, râtelier fileur Cotshutt, faucheuse Massey Ferguson 7 pieds, fourragère New Holland no 616 avec le nez à foin, planteur à blé d'Inde 4 rangs, charrue Hydreem 3 versoirs, herse à disques, épandeur à engrais de ferme Cunningham avec prise de force, semoir à grain, grader, souffleur à neige, silo à moulée, 6 tonnes de marque Côté, foule d'articles trop longs à énumérer.

### CONDITIONS: Comptant.

Pour informations, s'adresser à:

Cantine sur les lieux.

Cause de l'encan: la terre est vendue

**ALBERT BRETON**  
INVERNESS TEL. 418-453-2681

ENCANTEUR LICENCIE BILINGUE

Toujours acheteur de terres et de roulant de fermes au complet et à votre disposition pour tous genres de ventes par encan

# 3678 CHANCEUX IRONT CHASSER L'ORIGNAL DANS LES PARCS DU QUEBEC EN 1977

Québec - Du 16 septembre au 24 octobre, selon les endroits, 3,678 résidents du Québec pourront chasser l'original dans 9 parcs et réserves. A la mi-juin, leur nom sera tiré au sort par ordinateur.

Pour tous ceux qui veulent s'inscrire, il faut se procurer un formulaire, qui sera disponible à compter du 5 avril, dans les bureaux du ministère du Tourisme, de la Chasse et de la Pêche. On retourne le formulaire dûment rempli,

Au plus tard le 31 mai 1977 à l'adresse suivante: Ministère du Tourisme, de la Chasse et de la Pêche. Chasse à l'original, Case Postale 8888, Québec.

Les parcs et réserves où la chasse se déroulera sont: La Vérendrye, Mont-Tremblant, Mastigouche, Saint-Maurice, Portneuf, Laurentides, Matane, Dunière.

Inscrivez-vous maintenant si vous voulez être du nombre!

## Aux Quilles

### LE COIN DES QUILLES

## Barbier Moderne champion

Par: Jean Fontaine

PLESSISVILLE — Dimanche le 17 avril dernier, au Centre des Loisirs, en soirée, le Tricot Somerset et le Salon Barbier Moderne se rencontraient pour une série finale 4 de 7 pour déterminer laquelle de ces formations hériterait du championnat des éliminatoires d'après saison, de la Ligue Bonne Entente.

Après une chaude lutte, c'est le Salon Barbier Moderne qui l'a emporté au compte de 4 à 3. La remise des trophées aura lieu samedi le 14 mai à la Salle La Chaumière de Plessisville et tous les joueurs de ce circuit de Petites Quilles Mixtes Bonne Entente.

## Tournoi de Quilles Pepsi

## Marcel Tardif remporte les honneurs

Par: Jean Fontaine

PLESSISVILLE - La saison des quilles est maintenant terminée à Plessisville pour l'année 1976-77 et c'est un tournoi Pepsi de Grosses Quilles qui a mis un point final à cette année qui s'est soldée par un bilan positif quant à la participation à cette discipline.

C'est Marcel Tardif, avec un 1570 qui a remporté le titre de champion de cette dernière compétition, devançant André Levasseur par seulement 3 points. M. Levasseur avait en effet roulé 1567 pour s'emparer du second rang. On retrouvait ensuite Réjean Brisson avec 1567. Serge Fréchette avec 1523, Gaston Fréchette avec 1519 et Robert

Bolduc avec 1517 dans les troisième, quatrième, cinquième et sixième place. Les autres positions ont été occupées respectivement par Gaétan Brulé avec 1508, par Claude Bonneville avec 1467, par Michel Brisson avec 1464 tout comme Roland Desrichers qui a eu également 1464. Gilles Beaudoin s'est classé onzième avec 1417 et le dernier des 12 meilleurs a été Guy Houde avec 1416. C'est toutefois ce dernier joueur, Guy Houde, qui a roulé la meilleure partie soit 269 alors qu'André Levasseur a obtenu la seconde meilleure partie avec 262. Gaston Fréchette avec 247 a été le troisième de cette série.

## Ligue des Planètes

## La saison 1976-77 est terminée

Par: Jean Fontaine

PLESSISVILLE - Dans la Ligue de Quilles des Planètes, c'est terminé pour la saison 1976-77. C'est le club Mercure, composé de Louise Breton, Louise Côté, Denis René, Jean Ouellet et Camil René qui a été déclaré champion des séries

finales d'après saison alors que l'équipe de Jupiter a été celle qui a fini première dans le classement de la saison régulière. Cette formation comptait dans ses rangs, Gilberte Lalonde, Roger Breton, Jeanne Desparois, Jeanne Bergeron et Cécile Breton.

Dans la série consolation

Gaston Drolet a remporté les honneurs chez les hommes alors que c'est Jeanne Desparois qui s'est réservée la fête de la consolation chez les femmes.

Claude Bergeron chez les hommes avec 190 et Colette Bolduc chez les femmes avec 189 ont été celui et celle qui ont obtenu les

meilleurs simples de l'année tandis que pour les triples, ce sont Louise Côté avec 446 et Roger Breton avec 486. Les plus hautes moyennes ont été conservées par Lucien Lavoie chez les hommes avec 126 et Colette Bolduc chez les femmes avec 117.

## Des groupes du Bas du Fleuve et de Joliette obtiennent des mentions

### Le prix annuel Desjardins est attribué au projet québécois "maternelle-maison"

Lévis - Le Prix annuel Desjardins, d'une valeur de \$10,000 a été décerné au Comité directeur du projet "maternelle-maison" de Québec.

C'est M. Alfred Rouleau, président de la Fédération de Québec des Caisses populaires Desjardins qui a, dans le cadre des assemblées générales annuelles des institutions du Mouvement des Caisses populaires Desjardins, récemment remis le Prix annuel Desjardins aux responsables du projet "maternelle-maison".

Le Prix annuel Desjardins a été créé dans le but d'apporter un appui à des citoyens du Québec ayant réalisé un projet à caractère communautaire.

Le projet "maternelle-maison" parrainé par le Comité directeur de Centraide-Québec est financé à même un budget spécial du ministère de l'Éducation du Québec - par l'intermédiaire de certaines commissions scolaires.

Le projet retenu permet à des enfants de milieux populaires de vivre une

expérience de socialisation gratifiante non seulement pour eux, mais aussi pour leurs parents qui doivent s'impliquer au niveau du projet.

L'an dernier, 230 enfants de milieux populaires ont vécu l'expérience "maternelle-maison". 1,000 enfants ont participé à l'expérience depuis 1971.

Constatant, par ailleurs, le nombre considérable de projets soumis, soit 151, la qualité de ces projets et leur importance pour le milieu, les membres du jury ont attribué des mentions spéciales à deux organismes qui avaient présenté leur candidature:

- Le Conseil régional de développement Lanaudière (Joliette)

- Le Centre communautaire et artisanal (Rivière-du-Loup)

Chacun de ces organismes recevra une somme de \$2,500.

L'an dernier, c'est le Centre de relèvement et d'information sociale de Victoriaville qui avait obtenu le Prix annuel Desjardins.

## CARTES PROFESSIONNELLES

### AVOCATS

## Me Gabriel Michaud, d.e.c. II.I.

AVOCAT - PROCUREUR

Heures de bureau:

Tous les jours: de 9 h. a.m. à 12 h. - 2 h. à 5 h. p.m.  
Vendredi soir, de 7 à 9 heures: sans rendez-vous

Les autres soirs: sur rendez-vous seulement

1457 St-Edouard  
PLESSISVILLE, Qué.

Tél. (819) 362-6577  
Rés.: 362-7019

## Moisan Bellavance Aubert Lemelin Labbé

AVOCATS ET PROCUREURS

1628, Ave St-Louis - 362-7929 - Plessisville

HEURES DE BUREAU

A PLESSISVILLE (sans rendez-vous)

Vendredi p.m.: 2 h. à 5 h. et le soir, de 7:30 à 9:00

AUTRES JOURS SUR RENDEZ-VOUS SEULEMENT

ARTHABASKA: tous les jours, 9 h. a.m. à 5 h. p.m.

## Provencher, Provencher, Fontaine & Neault

AVOCATS - PROCUREURS

Me Jean-Guy Provencher, B.A., LL.L.

1661 St-Calixte, Plessisville, Tél. 362-2091

HEURES DE BUREAU A PLESSISVILLE

Avant-midi: Lundi au vendredi, de 8 h. 30 à 9 h. 30

Après-midi: Vendredi, de 2 h. 30 à 5 h. 30

Soir: Lundi, jeudi et vendredi: de 7:30 à 10 heures.

BUREAU A VICTORIAVILLE

42 boul. Carignan - 758-0529

## CONTRACTEURS

## DENIS BRETON CONSTRUCTION INC.

879 ST-LOUIS - PLESSISVILLE

Contracteur général - maisons unifamiliales résidentielles et commerciales.  
Réparations de tous genres.

TERRAINS disponibles pour construction au printemps

INFORMATIONS: 362-7862

## JACQUES CONSTRUCTION INC.

470 Boul Baril - Princeville

Contracteur général - maisons domiciliaires résidentielles et commerciales

TERRAINS DISPONIBLES  
pour construction au printemps

Pour informations:

364-2397 ou 752-6221 ou 362-3580 le soir

## CONSTRUCTION CLAUDE LAFOND INC.

1285 VALLEE - PLESSISVILLE  
TEL. 362-7962

Contracteur général - Maisons domiciliaires  
Rénovations de tous genres  
Résidentielles et commerciales

TERRAINS DISPONIBLES  
pour construction au printemps  
Renseignements sur demande

## CARTES PROFESSIONNELLES

### ASSURANCES

**MAURICE HOULE**  
Assurances générales  
REP.: incendies commerciales et résidentielles

**LE GROUPE LA LAURENTIENNE**  
VIE, FEU, VOL., AUTOS, ETC.

RISTOURNE SUR ASSURANCE AUTO  
JUSQU'À 7%

BUREAU: Du lundi au vendredi de 9h. a.m. à 1h. p.m.  
Vendredi soir de 5h. à 9h. p.m.

**LE CLUB AUTOMOBILE DU QUEBEC**

Services Routiers

1244, St-Calixte - Tél.: 362-2177 - Plessisville

### ARPENTEUR-GEOMETRE

Tél. 362-3633, Plessisville

## Michel BENJAMIN

ARPENTEUR - GEOMETRE

Cessionnaire du greffe de Jean-Marie LAIR, a.g.

1945 avenue Painchaud - C.P. 40 - Plessisville

# PETITES ANNONCES...

**La Feuille d'Erable**

## A VENDRE

**A VENDRE — CHIENS** de toutes races du plus petit au plus gros: Doberman, Epagneul Collie-Lassie, Samoyède blanc, Berger Allemand, Danois, Beagle, Poméranien, Chihuahua, Caniche, Terre-Neuve, Lhasa-Apsso, Chow-Chow, Labrador. Tous enregistrés, vaccinés, tatoués, et nous avons 9 ans d'expérience dans l'élevage. S'adresser à: Bertrand Levesque, 2470 St-Pierre, Drummondville, tél. 819-478-5388. Le dimanche téléphonez pour prendre rendez-vous.

**TERRAINS A VENDRE** — S'adresser à tél. 362-2890 ou 362-2837 [21 nov. jno]

**CHALET A VENDRE** — 20 x 24, deux chambres, cuisine, toilette, eau de source, isolé, électricité 220, meublé, terrain paysagé. Lac à la truite à St-Ferdinand, \$5000, tél. 362-2058 [5-5-P]

**PIANOS NEUFS** "Lesage et Willis", meubles neufs, usagés de tout genre, box-stove, annexe au bois, secrétaires très propres finis chêne pâle de 7 tiroirs, avec chaises pivotantes si désirée, ceci à prix d'aubaine. Robert Bourque 1435 St-Edouard, 1510 ave St-Louis, Plessisville. Tél. 362-2781, 362-2031. [24-3-JNO]

**A VENDRE — MAISON** neuve 28 x 42 à Laurierville. Cause: transfert. Tél. 365-4520 après 5 heures ou 418-598-9288 [28-4-P]

**A VENDRE — MAISON MOBILE** 14 x 64, chauffage électrique, à l'état neuf, avec ou sans terrain, à Ste-Anastasia. Au téléphone 389-5319 ou 389-5492 [12-5-P]

**A VENDRE — BUNGALOW** construit en 1970 sur route 265 Nord à 2 milles de Plessisville, 5 1/2 pièces, chauffage air chaud, finition clapboard aluminium. S'adresser: Immeubles Lemieux, 120 N.D. Est, Victoriaville, 758-7538 [28-4-C]

**AUTHENTIQUE MAISON CANADIENNE** située au 1333 rue St-Jean, Plessisville. Règlement de succession, 13 pièces, terrain 200 x 100. Immeubles Boulanger & Roux Enr. Tél. 752-6700. Renseignements: Fernand Noel, 758-8144 [28-4-C]

**A VENDRE — KAWASAKI**, 175 c.c., 1974, 4000 milles, en très bonne condition. S'adresser à 418-428-3605 [28-4-P]

**A VENDRE — MAISON** 2 logements au 177 rue Dubé, à Laurierville. Tél. 365-4475 après 5 h. [5-5-P]

**A VENDRE — SYSTEME** central de chauffage à l'huile, comprenant: fournaise, réservoir 200 gallons, tuyauterie et calorifères. Peut chauffer au bois en cas de panne d'électricité, actuellement en opération. Prix \$150. S'adresser à 362-7949 [12-5-P]

**A VENDRE — FORD** 1975 Custom 500, état neuf. S'adresser à 362-3900 [28-4-P]

**A VENDRE — 2 ROUES** chromées, 13 pouces, marque Gragar. S'adresser à 365-4605 [28-4-P]

**A VENDRE — PONTIAC** Grand Prix 75. 32,000 milles, peinture récente. S'adresser à 362-3362 [28-4-P]

**A VENDRE — NOVA** 74, moteur 350 p.c. 3 vitesses. S'adresser à 365-4528 [28-4-P]

**MAISON A VENDRE** ou A LOUER située au 1070 rue St-Jean, face à l'aréna de Plessisville, s'adresser à 362-2756 [28-4-P]

**A VENDRE — PLYMOUTH** Satellite 72, moteur 318 p.c., s'adresser à St-Pierre Baptiste, r.r. 2, tél. 453-7791 [28-4-P]

Très belle prairie de 36 acres, faut voir absolument, situé à 1 1/2 mille du village St-Pierre Baptiste, vers le camping Fortier. Faut vendre meilleure offre.

S'adresser à: GILLES LESSARD 453-2305

**A VENDRE — Beaux CEDRES** des champs de 3 à 6 pieds. S'adresser à Camil Fréchette, St-Ferdinand, tél. 428-3564 [19-5-P]

**A VENDRE — A prix** de débaras, LINGE D'ENFANT 0 à 5 ans, couchette, tricycle, aussi linge dame 10-11 ans, très propre. Téléphonez 599-2397 [28-4-P]

**A VENDRE — MOTEUR** de chaloupe 10 forces, Johnson 1969. Prix \$250.00 s'adresser à 362-2359 après 4 h. [28-4-P]

**A VENDRE — Une CHENILLE** J-5, 5 vitesses, toute équipée, en parfait ordre. Avec remorqueur. S'adresser à 453-2217 [5-5-P]

**A VENDRE — CAMION** 1/2 tonne 1976, Ford automatique, servo-frein et servo-direction, radio, parfait ordre. Cause: départ pour Afrique. S'adresser le jour à 365-4424 et le soir 365-4517 [19-5-C]

**A VENDRE — 2000 balles** de très bon foin à .70 la balle. Ière qualité producteurs. S'adresser à 453-2305 St-Pierre Baptiste. [12-5-P]

**A VENDRE — MAISON MOBILE** 12 x 65 de marque Catalina. S'adresser à Villeroi à 385-4647 après 6 hrs. [5-5-P]

**A VENDRE — GRANGE** 50 x 30 avec terrain 200 x 200, situé route 5 Laurierville; idéal pour garder chevaux selle. Aussi perche à vendre: 819-365-4348 [5-5-P]

**CHALET A VENDRE** — Meublé, électricité et eau chaude. Grand terrain avec arbres et balançoires. Situé près de la rivière Bourbon à Plessisville. S'adresser à 362-6492 [5-5-P]

**A VENDRE — FENETRES** avec et sans cadres, portes pré-finis usagées, etc, excellent pour le chalet. S'adresser à 362-3902 [28-4-P]

**A VENDRE — FIAT SPORT** convertible 1971, de couleur gris métallique en bon état. Prix d'aubaine. S'adresser à 362-2246 le jour, St-Agathe 599-2362 le soir [19-5-P]

**A VENDRE — MAISON** de campagne à 1/2 mille de Laurierville avec carpot et cour asphalté. Grand terrain avec érables et pommiers. S'adresser à 365-4751 [5-5-P]

**A VENDRE — 2 roues** chromées avec pneus G-60, allant sur marque Duster \$140.00. S'adresser à 362-3800 [5-5-P]

**A VENDRE — MAISON MOBILE** "Leader" 75, 14 x 68, 5 1/2 pièces, chauffage électrique, aussi JAVELIN 71, 360 p.c., 4 vitesses, moteur neuf. S'adresser à 362-3819 [19-5-P]

**A VENDRE — CAMARO** 1973 montée sport, transmission ordinaire, moteur 350 p.c., très propre. S'adresser à 362-3325 à l'heure des repas [5-5-P]

**A VENDRE — Bain, toilette** et lavabo en bonne condition. Prix à discuter. Tél. 362-7151 après 5 h. [28-4-P]

**A VENDRE — A Laurierville,** MAISON de 5 pièces, chauffage électrique, tapis, finition en clapboard, pour déménager. S'adresser à 365-4705 [5-5-P]

**A VENDRE — MAISON MOBILE** 56 x 14, Blon-Roul. 1973, situé à Lyster avec ou sans terrain, s'adresser à 389-5415 [5-5-P]

**A VENDRE — PONTIAC** Parisienne 1970, V-8, convertible. S'adresser à 362-3000 le jour [28-4-P]

## A LOUER

**BANQUE DE LOGEMENT CLSC DE L'ERABLE** — Les propriétaires sont invités à y inscrire leur logement ou chambre à louer et les personnes à la recherche d'un logement ou d'une chambre à la consulter: dans les deux cas. Tél. 362-7351 ext. 54. [25-11-Jno]

**A LOUER — LOGEMENT** de 5 1/2 pièces, entrée laveuse-sécheuse. Libre immédiatement. Appeler après 4 hrs à Lyster 389-5947 [28-4-P]

**A LOUER — LOGEMENT** de 3 1/2 pièces, libre immédiatement. S'adresser à Mme Roméo Pépin, 1594 St-Louis, tél. 362-7225 [28-4-P]

**A LOUER — 3 1/2 pièces,** meublé, tapis mur à mur, salle de bain en céramique, chauffé avec thermostat individuel, eau chaude fournie et murs insonorisés, service laveuse-sécheuse, situé au 1818 St-Jean, un loyer disponible le 1er juillet et un le 1er août. S'adresser à 362-7230 [28-4-P]

**A LOUER — Chambres** avec cuisine et salle de bain adjacente, entrée privée et téléphone. Au 1932 St-Charles, tél. 362-7697 [9-12-JNO]

**LOGEMENT A LOUER** — Libre le 1er mai, 4 1/2 pièces, entrée laveuse-sécheuse. Tél. 362-7207 Yolande Rouleau, Café Central, 1732 St-Calixte [7-4-JNO]

**A LOUER — LOGEMENT** meublé dans un sous-sol, 5 1/2 pièces situé à 1216 St-Louis, tél. 362-2488 [12-5-P]

**LOGEMENT A LOUER** — A Ste-Anastasia, une 5 1/2 pièces, entrée laveuse-sécheuse, eau chaude et chauffage fournis. Libre immédiatement. S'adresser à 389-5550 [28-4-P]

**A LOUER — LOYER** de 2 1/2 pièces, meublé, chauffé, électricité fournie, pour personnes âgées de préférence. S'adresser à 1368 St-Calixte 362-7100 [28-4-P]

## DIVERS

**AU MAGASIN GILLES BOIS-CLAIR** au 268 de la rue St-Jean Baptiste sud à Princeville, nous vous offrons toujours à prix d'aubaine les produits Westinghouse, Roy Entreprise, Filco Ford ainsi que les ameublements de style canadien, colonial, espagnol, moderne, et futuriste à prix incroyablement bas. Tél. 364-2922 [29 août jno]

**DIVERS** — Garçon de 15 ans recherche travail sur une ferme, de préférence conduire un tracteur etc. Pour informations Victoriaville 752-6629 Jean Roch Ramsay [5-5-P]

**DIVERS** — Désire louer une maison ou un logement à Plessisville, pour le mois de juillet, août et septembre, minimum de six pièces meublées. Communiquer à Québec avec Claude Bariteau 418-656-5867 ou 656-3926 [12-3-5-P]

**DIVERS** - Je désirerais louer un chalet au lac Joseph, pour la saison estivale. S'adresser à 362-2151, 362-2889 demander Jacques [28-4-P]

**HOMMES ET FEMMES DEMANDES** — Si tu rêves de belles choses, mais ne peut te les payer j'ai un travail à temps partiel qui peut t'aider à réaliser tes rêves. S'adresser à 362-6579 [12-5-P]

**JE SERAIS ACHETEUR** d'une ferme sans roulant ayant maison et bâtiment. Payerais comptant. S'adresser à 1-418-453-2335 [5-5-P]

Faites marcher vos pieds, pas seulement vos doigts.



## A VENDRE

**AMEUBLEMENT:** Frigidaire 30 et 20 po., téléviseur couleur 25" et un noir et blanc 18", lit double 54 et 36" ainsi que 39 po., garde-ropes, poêle électrique 220, 24 et 30 po., réservoir à eau chaude, 60 gallons à l'huile, set de cuisine, bassinet, carosse, poussepousse, vaisselier antique, commode, bureau secrétaire, frigidaire au gaz propane 24 po., cafetière payante, laveuse-sécheuse, set de chambre Tél: 364-5374 après 1:00 hre p.m.

## Bon foin à VENDRE

S'ADRESSER A 389-5339

APRES 5 hrs LYSTER

## FERME A VENDRE

La Société du crédit agricole offre en vente une ferme laitière incluant un quota de 10,464 lb de matière grasse située à Norbertville (St-Norbert), rang 9, comté d'Arthabaska, ayant une superficie d'environ 240 acres, dont 160 en culture, avec maison, grange-étable, et biens meubles fixés en permanence, c'est-à-dire réservoir à lait, lactoduc (pipeline), nettoyeur d'étable et convoyeur à balles.

Les personnes intéressées à soumettre une offre d'achat sont priées de se procurer les formules officielles et les renseignements sur les conditions de vente au bureau provincial de la Société du crédit agricole, C.P. 3600, Ste-Foy, Québec, Qué. G1V 4C7, ou au bureau régional de la Société, 702, Boulevard Bois-Francis Sud, Arthabaska, comté Arthabaska, Qué., tél.: (819) 357-9395.

Les offres d'achat seront reçues au bureau provincial de la Société du crédit agricole jusqu'au 13 mai 1977 inclusivement.



**BUNGALOW** 24 x 40 en clapboard massonite. Terrain 70 x 98. Livraison rapide.



1350 Beaudette Plessisville

Beau **BUNGALOW** 24 x 38 en brique. Chauffage électrique. Terrain 75 x 100. Libre immédiatement.



47 rue Allard Princeville

## CHALET

3 1/2 pièces en clapboard de cèdre. Chauffage électrique. Construit en 1968. Terrain 50 x 100. Terrassement fait. Très belle plage.

Lac St-Ferdinand

**MAISON** 12 pièces très bien située. Convient très bien pour bureau de docteur, dentiste, etc... ou petit commerce. Bon terrain. A QUI LA CHANCE?



1563 St-Edouard Plessisville

## COMMERCE

Pâtisserie et dépanneur. Bâtisse 35 x 120 avec maison de 8 1/2 pièces annexée. Pour informations, rencontre personnelle avec l'agent. situé à Plessisville

**BUNGALOW** 24 x 42. 5 1/2 pièces. Clapboard de massonite. Terrain 68 x 100. Chauffage électrique. Livraison rapide.



1351 rue Beaudette Plessisville

## ROLLAND FILLION



AGENT IMMOBILIER  
Rés. 362-6630  
Bur. 758-3145  
227 Notre-Dame Est Victoriaville

## REMBOURRAGE PLESSIS INC.

R.R. 1, 6e rang, Plessisville  
Réparation et transformation de meubles  
Estimation gratuite

JACQUES PELLERIN, prop. 362-2581

4 camions pour vous servir



Service de livraison automatique

Les Pétroles Irving Inc.

Plessisville P. Q.

SERVICE DE NETTOYAGE DE BRULEURS  
GRATUIT POUR TOUS LES CLIENTS

LAUREAT BILODEAU  
Gérant

Bur. 362-2325  
Rés. 362-7995

## "La Feuille d'Erable"

Tél. 362-7049 — Plessisville

TARIF ET CONDITIONS DES ANNONCES CLASSEES. Minimum \$1.75 par insertion de 25 mots ou moins. Chaque mot supplémentaire: CINQ SOUS. Toute annonce classée doit être payée avant publication.

Les annonces classées devront être annulées pour le jeudi midi au plus tard. Toutefois, les nouvelles annonces sont acceptées jusqu'au JEUDI midi pour parution le jeudi suivant.

**S** CENTRE DE COUTURE **SINGER**

VENTE ET SERVICE  
MACHINE A COUDRE  
ET ASPIRATEUR SINGER  
REPARATION DE TOUTES MARQUES  
P. E. TOURIGNY 2000 ST-CALIXTE  
TEL. 362-7574 PLESSISVILLE

**HUILE à CHAUFFAGE**

**raymond PROVENCHER**  
362-2567

Plessisville, P. Q.

**Jean-Jacques BERGERON**

Fleuriste  
R.R. No 2  
Tél. 365-4643  
Laurierville P.Q.

Diplômé de l'Ecole Moderne d'Art Floral  
Fleurs coupées pour toutes occasions  
Plantes, couronnes  
Arrangements floraux  
Ouvert de 9 a.m. à 9 p.m.  
Livraison à domicile  
Plessisville, Laurierville, Lyster, St-Julie, Inverness, Ste-Anastasia, Primeville, Ste-Sophie, St-Ferdinand, Lourdes, St-Pierre-Baptiste

**Grenier, Ruel & Cie Inc.**  
Membres de l'Association Canadienne des Courtiers en Valeurs Mobilières  
2 AV. CHAUVÉAU QUÉBEC 4 TEL.: 522-5251

**OBLIGATIONS:**

**OBLIGATIONS**

4 et 5 ans 9 1/4 %  
10 ans 9 3/4 %

CONSULTEZ-NOUS

**Henri-Paul Dion**  
1570 Ave St-Louis  
Tél. Bur. 362-2450  
Tél. Rés. 362-2669  
PLESSISVILLE, P.Q.

## L'ENTRETIEN DES LENTILLES DE CONTACT

Nous touchons ici un point d'une extrême importance pour les porteurs de

lentilles cornéennes: les soins à apporter à leurs nouvelles prothèses.

Il faut différencier les lentilles rigides des lentilles souples.

Pour l'entretien des lentilles rigides, il existe trois (3) grandes sortes de solutions: la solution mouillante est celle que l'on met immédiatement avant d'introduire la lentille dans l'oeil et qui sert de tampon

entre la cornée et la lentille rendant celle-ci plus confortable au départ. La solution de trempage est utilisée pour conserver la lentille entre les périodes de port. De plus, il faut une solution nettoyante afin d'enlever le surplus de saletés accumulées sur les lentilles. On conseille d'employer la solution nettoyante une fois par semaine.

Il faut ici souligner une pratique courante mais non recommandable de certains patients consistant dans le fait de nettoyer et de mouiller leurs lentilles avec la salive. Cette façon de procéder annihile complètement les précautions prises auparavant et peuvent causer de graves infections au niveau oculaire.

L'emploi des solutions, recommandé avec les lentilles rigides devient essentiel pour les lentilles hy-

drophiles, surtout la solution du trempage. En effet si jamais la lentille devenait sèche, et ce en l'espace de moins d'une (1) heure, elle deviendrait excessivement fragile et cassante. Il faut noter que les solutions pour les lentilles souples sont totalement différentes de celles des lentilles rigides et il faut faire attention de se procurer les solutions adéquates. L'emploi des solutions pour lentilles rigides sur une lentille souple tacherait d'une façon permanente cette dernière. Il va sans dire que l'utilisation de la salive pour nettoyer une lentille hydrophile est doublement risquée, vu le potentiel d'infections.

C'est votre optométriste qui est le plus en mesure de vous donner les conseils personnels essentiels à l'entretien de vos lentilles de contact.

**MANUEL de l'INVENTEUR**  
25 ans  
**BUREAU TECHNIQUE FOURNIER**  
Procureurs de Brevets d'Invention  
1440 Ste Catherine Ouest  
Chambre 705 - Montréal (25)

**SERVICE de LAVEUSE PLESSIS**

REPARATION de laveuses, sècheuses et cuisinières de toutes marques y compris marque "Inglis" après garantie. Réparation à domicile et à l'atelier.

**YVON PARENT**  
909, ST-CALIXTE  
TEL. 362-7984  
PLESSISVILLE, P.Q.

**Bijouterie Labrecque**

Spécialités:  
Vente et Réparation

1704, ave St-Louis  
Place au Cinéma Plessis  
362-3778 Plessisville.

**Fleuriste Plessis**

UBALD PELLERIN, propriétaire  
1735 rue St-Calixte  
Plessisville, P.Q.  
Tél. 362-7567

Fleurs naturelles et artificielles présentées avec art et bon goût.  
Fleurs télégraphiques dans le monde entier. Prix raisonnable.  
A votre service depuis 1953. Venez nous voir ou consultez-nous.

Avons à notre disposition pour MIEUX vous servir TROIS ARTISTES DIPLOMES de l'Ecole Moderne d'Art Floral.

**Studio Boulanger Enrg.**  
Jean-Charles Boulanger, prop.

Spécialités  
BANQUETS • MARIAGES • ANNIVERSAIRES  
Caméras • Ciné-Caméras • Ecrans  
Projecteurs • Encadrements

1527 ave St-Joseph, Plessisville, P. Q.  
Tél 362-7441

**"Les Forges du Lac Enr"**

Fer ornemental et structures d'acier

SPECIALITES:  
\* AUVENTS... \* RAMPES...  
\* ESCALIERS... \* BALCONS...  
ESTIMATION GRATUITE

M. NOEL PARENT, PROPRIETAIRE  
Tél.: 428-3505 St-Ferdinand, P.Q.

Réparation et pièces d'accessoires électriques  
(grille-pains, sècheirs, etc...)

COUTEAUX POUR RASOIRS

**Clément Painchaud**  
1917 ave St-Louis  
Plessisville - tél. 362-6545

AMC... c'est plus que plus! **75** LEMAY... c'est plus que plus!

AMC et LEMAY AUTOMOBILES, célèbrent leur 75<sup>e</sup> anniversaire

**COUPE MATADOR**

Le programme de protection de l'acheteur 2 ajoute une garantie de 24 mois/24,000 milles tout entiers sur le moteur et le rouage d'entraînement

**Lemay Automobiles Inc.**  
324 Boul. Bois-Francis Sud  
(Voisin du centre d'achats Carrefour des Bois-Francis)  
Tél.: 752-5252 Victoriaville, Qué.

American Motors Jeep

**Photographie STUDIO A. DUSSAULT**  
NOIR - BLANC - COULEUR  
PEINTURE A L'HUILE

Vente: Film - Caméra

Service de développement 4 JOURS  
Tél. 362-3602  
1750 ave Des Erables Plessisville

**Maisons Sectionnelles**  
avec fondation si désirée

Sans fondation - Prix à partir de \$15,400.  
Plusieurs modèles différents avec ou sans abri - Plans approuvés par la SCHL s'adresser à

**ROBERT FILLION** CONSTRUCTION INC.  
Réparations de tous genres  
Plessisville - Tél. 362-7506

# LE BONHEUR DANS LE MARIAGE (Sexualité 3)

A part les dysfonctions majeures de la capacité sexuelle, il y a une difficulté rencontrée beaucoup plus souvent par des couples ordinaires et de tout milieu, c'est l'apathie sexuelle. Quand je parle de couples ordinaires, je pense aux couples nombreux, sans problèmes majeurs, dont le mariage se déroule non seulement sans heurts mais même dans l'harmonie, et qui après quelque temps de fonctionnement sexuel chaleureux et réussi, voient lentement leur désir sexuel s'éteindre au point de ne plus avoir le goût ni le désir de relations sexuelles. Ceci se présente généralement après quelques années de mariage, pas nécessairement plusieurs années et puis cela peut se ressentir chez l'un des conjoints ou chez les deux à la fois. Cela aboutit à un mariage où la sexualité s'est naturellement retirée sans qu'il y ait plainte ni d'une part ni de l'autre. C'est curieux, mais c'est beaucoup plus répandu

qu'on ne pense. La plupart des gens à qui cela arrive n'en parlent pas, laissent filer les semaines et les mois. S'ils laissent filer les années, cela deviendra problématique car non seulement le désir sexuel sera éteint mais aussi la capacité d'échanger des gestes d'affection et de tendresse, même avec leurs enfants. A moins que l'un ou l'autre se soit laissé éveiller de nouveau par quelque attrait extra-marital. Cela aussi est répandu.

Et le plus malin, c'est que nous ne nous attendons pas à ce que cela nous arrive. Chacun se fie à ses premières ardeurs de jeunesse ou de début de mariage. Au début, je le prenais simplement par la main et je devenais toute excitée... "Avant, elle me passait la main dans le cou et j'étais presque à l'envers"... Et voilà qu'après peu d'années parfois, le Paradis est perdu... nous nous y sommes habitués, nous avons laissé dormir notre capacité de sentir, de

goûter, de jouir, nous nous sommes enracinés et nous n'avons pratiquement plus de relations sexuelles. Que faire?

Tout d'abord, à ceux et celles à qui l'apathie n'est pas arrivée, la recette toute simple est de ne pas laisser la mécanique s'enraser. Je m'excuse de la comparaison, mais elle est juste en ce sens que tout organe vital quel qu'il soit se doit d'être en exercice pour demeurer vivant sinon pour se développer. La capacité sexuelle ne fait pas exception à la règle. Pour demeurer alertes

sexuellement, nous nous devons d'exercer notre sexualité. Il nous faut être en garde contre ce besoin de tranquillité et de stabilité qui s'installant trop vite et trop bien, nous conduit à une routine des plus ennuyeuses.

Aux endormis sexuels, il devient nécessaire de se réveiller, de se toucher, de goûter le plaisir des sens, pas celui du cinéma ou des magazines, mais le nôtre avec nos sens à nous.

Et pour nous aider, il y a un mécanisme psychologique et émotif qui s'appelle aujourd'hui, le jeu des fantaisies. Avoir des fantaisies sexuelles, c'est laisser aller son imagination et rêver. Cela s'apparente aux

"mauvaises pensées" qui nous étaient défendues autrefois, et qui malgré tout persévereraient même après avoir été transvidées au confessionnal. Eh bien, ces mauvaises pensées, c'est-à-dire ces fantaisies de l'imagination autour de la sexualité, sont aujourd'hui reconnues comme un instrument essentiel pour garder notre désir et nos sens en éveil dans l'exercice de la sexualité, et nous aider à en jouir au maximum. Dans tous les domaines, on recommande de se concentrer pour bien réussir son travail... pour quelle raison

la sexualité serait-elle exception? Non, elle ne l'est pas et pour bien réussir ses relations sexuelles, la concentration sur le sujet, le laisser aller de l'imagination et des fantaisies sont des stimulants importants pour en arriver au plaisir toujours réel auquel les conjoints ont tous droit. Prenons-le donc. C'est un des seuls plaisirs encore à l'abri de l'inflation. Pensons-y donc!

Guy Huard, f.s.

Consultation Matrimoniale CLSC de l'Erable

## VENTE par ENCAN

vendredi 6 mai à 10hrs A.M.

Pour Maheu & Frères de Victoriaville  
Vendeur de machinerie  
FORD et NEW HOLLAND

LA VENTE AURA LIEU A LEUR ENTREPOT  
DE LAURIER STATION SUR  
LA TRANSCANADIENNE SORTIE 171

Plus de \$200,000.00 de machinerie de seconde main sera vendue, quantité de tracteurs, de différents modèles et marques, épandeurs à fumier ordinaire et à prise de pouvoir de différente grandeur, faucheuses conditionneuses, presses à foin, monte-balles, traîneaux et fourches, râtaux fileurs, faucheuses, charrettes à 2 et 3 versoirs, herses à disques, à ressorts, conditionneuses, plusieurs fourragères avec et sans barre de faux, des casseuses d'épis, moissonneuse batteuse, épandeurs d'engrais chimique, videurs de silo et quantité d'autres machineries.

RAISON DE LA VENTE: il faut baisser l'inventaire.

CONDITIONS: COMPTANT

Pour informations, s'adresser aux nos suivants:

**George GOGGIN**

encanteur licencié-bilingue

B. Postale 158-A-

Black-Lake.

VICTORIAVILLE: 819-752-5575

LAURIER STATION: 418-728-2210

ou à GEORGE GOGGIN, encanteur licencié bilingue

418-428-3875

Cantine sur les lieux

## ON Y VA AU SALON du PRINTEMPS



**ARENA de Plessisville 29-30 avril et 1er mai**

La discothèque "La SUPER" HOTEL HURON présente ce soir et tous les soirs du mardi au dimanche inc. du 26 avril au 1er mai

### AMBITIONS



AMBITIONS

10 musiciens sur scène pour 6 jours seulement du 26 avril au 1er mai

2 spectacles: 10 heures et 1 heure

**Hotel Motel Huron**

1976 INC

230 BOUL BOIS-FRANCS SUD

**752-4581**



**18 ANS Adultes**

Joe Sarno présente **HARRY REEMS** l'Apollon Américain du Sexe

ET **MARIA FORSA** la Déesse Suédoise de l'Erotisme

**la Petite Trotteuse** en COULEUR

**ZORRO des Lits...**

Lina ROMAY COULEUR

**LES CHATOUILLEUSES** infatigables et invincibles!

**Théâtre Colonial** 29 avril 5 mai

PLESSISVILLE TEL. 362-2228

**TOUT NOUVEAU - JAMAIS VU AU CINEMA**

SI "JAWS" SEMBLE LA TERREUR CHEZ LES BAIGNEURS... VOICI "GRIZZLY" QUI SEMBLE LA TERREUR CHEZ LES CAMPEURS

**18 pieds + 2 tonnes de férocité, il faut le voir pour le croire!..**

**GRIZZLY**

**LE MONSTRE DE LA FORET**

28<sup>e</sup> film **BRUCE LEE** dans le rôle de KATO "LE JUSTICIER MASQUÉ" **LE RETOUR DU DRAGON** V.F. de "GREEN HORNET"

**Ginéma Plessis** 29-30 avril 1 et 5 mai

PLESSISVILLE TEL. 362-3112

# VOITURES D'OCCASION

## VOITURES

1977 ROAD RUNNER Volaré, 318 p.c., 4 vitesses  
 1977 DODGE Royal Monaco Brougham, tout équipé  
 1976 CHRYSLER Newp., 2 p., h.t., p.b., p.s., t.v.  
 1975 CHRYSLER Cordoba, VE, 360 p.c., aut. t.v.  
 1975 FURY 2 p., 318 p.c., aut., p.b., p.s., radio et t.v.  
 1976 VOLARE 2 p., 8 cyl., aut., radio  
 1975 CORDOBA VE, radio, t.v.  
 1975 CORDOBA 360 p.c., t.v.  
 1975 DUSTER 6 cyl., aut., radio  
 1975 CHRYSLER Newport, 2 p., h.t., t.v., radio  
 1975 FORD Custom, 2 p.  
 1974 MUSTANG 4 cylindres, 4 p.  
 1974 OLDSMOBILE Cutlass, 2 p., p.b., p.s. radio, 442 pc  
 1974 PLYMOUTH Satellite, 4 p., V-8, p.b., p.s., radio  
 1974 DODGE Charger, 318 p.c., p.b., p.s., radio  
 1974 PLYMOUTH Sport, sub. accidenté, tel quel  
 1974 FORD Torino, 2 p., h.t., V-8, aut., p.b., p.s., radio  
 1974 ROAD RUNNER, bucket seat, sun roof

1976 GRAN FURY Broug., 2 p.  
 1976 PLYMOUTH G. FURY rouge, 4 p., s. aut., ra.  
 1976 CHRYSLER cust., 2 p., h.t., vinyle, v.e., s.e.  
 1976 VOLARE 6 cyl., 3 vit., ra.  
 1975 CHRYSLER Cust., 4 p., s.  
 1974 MERCURY Marquis Brough., full équip.  
 1974 FORD Ltd 3 s., p.b., p.s., air c. st-wagen  
 1974 CHRYSLER 4 p., h.t., 8 cyl., ra., radial  
 1974 CHRYSLER New, 2 p., h.t., p.b., p.s., air cond.  
 1974 CHRYSLER 2 p., h.t., r.a.

### SERVICE de NUIT

Location d'autos et  
de camions à long  
terme

## - CAMIONS -

1976 DODGE D-100 pick-up, 318 aut., p.b., p.s., r.  
 1976 CLUB CAB. D-100, aut., p.b., p.s. 4 x 4  
 1974 DODGE B-300 maxi  
 1973 G.M.C. Detroit diesel 12 38 fiftwheel  
 1973 DODGE 413, 5 4, 9 32, ct-800  
 1972 DODGE ct-800, 413, 5 4, 12 38, boîte 14'  
 68 INTERNATIONAL métro tel quel  
 1967 G.M.C. avec clam pour charger pulpe  
 TRAILER furehauf 34 pieds  
 1975 DODGE It-1000, 335, 9513, 16 33000  
 1973 TRAILER c-car 43 p. ess. 8 pieds

1973 G.M.V. 350 p.c., 4 speed towing  
 1973 DODGE B-100, 6 cyl., aut.  
 1973 DODGE C-800, 8 cyl., 4 vit. avec platform.  
 1972 DODGE B-100 6 cyl., manuel  
 1972 FARGO C-800, avec boîte fermée  
 1972 G.M.C. rallye wagon, 6 cyl., aut.  
 1972 DODGE C-600, 360 p.c., 18,500 lb.  
 BOITE en bois 15 pieds avec cyl.

**DENYS COTE**  
GERANT DES VENTES

**389-5320**

**REYNALD ROY**

**389-5560**

**JACQUES BRETON**

**362-3100**

**RENE BOUCHER**

**362-35 01**

**VENEZ NOUS RENCONTRER AU:**


# SALON DE L'AUTOMOBILE

**à l'ARENA de PRINCEVILLE les 13-14-15 mai 1977**

  
**AUTOS USAGÉES**  
**de Qualité**

  
**Beaudouin**  
**LYSTER** **389-5765**

**à la**  
**bonne**  
**enseigne**

  
**Plymouth**  
**CHRYSLER**  
**Camions Dodge**  
**VENTE SERVICE**