

# LES PETITES ANNONCES

**CVENDU**.ca

TÉLÉPHONE 514-987-VENDU (8363)  
 ADRESSE COURRIEL  
 petitesannonces@lapresse.ca

CHARME NORDIQUE  
 PRÉSENTATION SPÉCIALE PAGES 6 ET 7

**Sotheby's**  
 INTERNATIONAL REALTY

Québec

sothebysrealty.ca



Nous, les agents et les membres du personnel de Sotheby's International Realty Québec, sommes fiers de la formidable croissance que nous avons connue cette année et nous remercions nos clients de nous avoir accordé leur confiance pour nous occuper de leurs besoins immobiliers. Sotheby's International Realty® opère partout au Canada ainsi que dans plus de 40 pays. Notre bureau de Montréal a été un des plus performants au sein du réseau.

Nous devrions tous nous réjouir de notre chance.  
 Nous vous souhaitons de joyeuses fêtes, santé et prospérité en 2011 !



NEW YORK | MIAMI | LONDRES | MONTRÉAL | PARIS | GENÈVE | VANCOUVER | TOKYO

514.287.7434

Entreprise indépendante et autonome | 290, Place d'Youville

NOUS APPLUYONS  
**leucan**  
 ASSOCIATION POUR LES ENFANTS  
 ATTEINTS DE CANCER

**PLATEAU**  
 3629, STE-FAMILLE  
 DIM. DE 14 À 16 H

2 LUXUEUX CONDOS TRÈS MODERNES

- Immense terrasse sur toit
- Vue sur le mont Royal
- Garage
- À 2 pas de l'université et de l'hôpital Hôtel Dieu

675 000\$ - 750 000 \$ + taxes

**ALESSANDRO BRACCIALE**  
 L'EXPERT IMMOBILIER P.M.  
 514-581-7877

**DERNIERS APPARTEMENTS NEUFS À VENDRE AU VISTAL 2**

Votre dernière chance d'accéder au Vistal 2, édifice en voie d'obtenir la prestigieuse certification écologique LEED.

103: Unité de coin. Magnifique rez-de-jardin doté d'une vaste terrasse sur le fleuve. 2 cac, 1 260 pi car. **460 000 \$**

305: Unité de coin. Vue sur le golf. 2 cac, 1 260 pi car. **475 000 \$**

Finitions haut de gamme comprenant des armoires et des planchers en bois, des comptoirs de granit, deux salles de bains. Accès au spa Vistal2 doté d'un centre sportif et récréatif comprenant une piscine intérieure et extérieure, bain vapeur et à remous, sauna, salle d'exercices et salles de massage. Taxes et stationnement intérieur inclus.

**Ne ratez pas cette chance unique!**

Brenda Gewurz, courtier affilié  
**BRISSAW | Agence immobilière**  
 514 947-0483

**IBEROSTATE PLAYA PARAISO**

La prestigieuse chaîne d'hôtels IBEROSTAR vous propose son projet immobilier de VILLAS ET CONDOS à vendre à RIVIERA MAYA ET PUNTA CANA. Les résidents du projet bénéficieront de l'expérience et de l'attention dû aux clients par le groupe IBEROSTAR bien connus des québécois. Un projet de grand luxe à partir de 5 200,000 Soirée de présentation le 14 décembre à 19h30 : 85, St-Charles Ouest, bureau 201, Longueuil, Qc J4H 1C5

**APPELEZ POUR RÉSERVER**  
**ANNE MARIE LANGE**  
 courtier immobilier agréé  
 Optimum immobilier - 514-238-3940

**Visite libre**

**PROFUSION**  
 IMMOBILIER

Emmanuelle Beaudet

**AU MARCHÉ ATWATER ET CANAL LACHINE**  
 Dim. de 14 h à 16 h  
 4385 Léa-Roback #6  
 Superbe condo face au canal Lachine. Lumineux, plafonds 9', espace ouvert salon & s/manger, cuisine semi-fermée, 2 ch., a/c mural, balcon & terrasse privés, locker. Stationnement disponible.  
 315 000 \$  
 www.emmanuellebeaudet.ca

**DUVERNAV VAL DES ARBRES**  
 2955, CROISSANT GIFFARD  
 Dim. 14 à 16 H

Bungalow exceptionnel au cachet haut de gamme, bien situé, sis sur un terrain de 10 000 pi<sup>2</sup>, offre 2+1 c.à.c., 2 s/bains, 3e s/bain avec chambre de vapeurs, magnifique solarium 4 saisons, plafond cathédrale en cèdre de 10.5 pi, foyer de pierre au gaz, 2 grands puits de lumière (2005), nouveaux électros inclus, s/sol fini, jacuzzi ext., cave à vin, impressionnant jardin architectural, garage double et stat. ext. pour 4. Ne manquez pas cette chance ! 789 000 \$  
 MLS 8382871  
 www.galaticonsulting.ca/  
 programmes/giffardfr.pdf

MARIE-ANTOINETTE DEL PESCHIO  
 courtier immobilier  
 514-894-9929  
 Royal LePage Gr. Newton  
 agence immobilière  
 info@tdelpechio.com

**VILLERAY**  
 7979 St-Hubert #301  
 dim. 14 h à 16 h

**NOUVEAU!**  
 Secteur recherché. Magnifique condo 2 ch. Clé en main. Matériaux haut de gamme. Const. '05. Un vrai bijou! Prix: 329 000 \$  
**BETTY BENKIRANE**  
 RE/MAX Alliance  
 514-374-4000

**N.D.G. Village Monkland**

Visite libre - Dim. 14h - 16h

**ALBERT SAYEGH**  
 514-369-2248

**10 MEILLEURS AGENTS**

Classé 7e en Janvier 2009 à RE/MAX Québec

**4557 Draper** (coin Terrebonne)  
 Magnifique haut de duplex reconstruit de A à Z... nouveau plancher de bois franc, salle de bain de rêve et nouvelle cuisine de chef avec comptoirs de granit. 2 chambres à coucher, 1 bureau et 1 garage intérieur. DISPONIBLE IMMÉDIATEMENT. 389 000 \$  
 Courtier immobilier agréé - RE/MAX du cartier Inc.

**30% VENDU**

**LOFTS PLATEAU AU COEUR DU MILE END!**  
 VISITE LIBRE  
 DIM 14 h à 17 h  
 5315 St Laurent  
 (Entre Fairmount/St Viateur)

Nouvelle construction. Béton. Plafond 12 pi. Électros Inox. Garage disp. Vue incroyable du Mt Royal! 4 à voir de seulement 199 000\$ à 299 000\$  
 www.loftsmtl.com  
 514 242 0772

Pierre Kantemiroff  
 RE/MAX du Cartier Inc.  
 www.remax-quebec.com

**OUTREMONT**  
 Royal York  
 1120 Bernard #32  
 Dimanche 14-16h

7969, 22e Avenue  
 Dim. 12 déc. de 14 à 16 h  
**ATTENTION! VENTE SOUS CONTRÔLE DE JUSTICE.**  
 Vendu sans garantie légale, mise de fond de 5% requise, 3 ch., s/sol fini et gar. simple.  
 MLS 8455150 274 900 \$

**VISITE LIBRE PLAIN PIED ST-MICHEL**

**ROGER HUGHES**  
 RE/MAX du Cartier  
 514-281-5501

**VIEUX-MONTRÉAL et CENTRE SAM. et DIM. 13 H À 16 H**  
 Sur rendez-vous SVP  
 possible dernière minute : 514 990 0020

Horizon Montréal courtier  
**MÉLANIE DUBOIS**  
 514-990-0020

Pour d'autres visites libres et propriétés... visitez mon site web

10 St-Jacques: \*LE THEMIS\* 4e étage bien divisé. 1 ch. 1 s/bains. Terr. sur le toit, piscine, gym. Garage. 259 000 \$  
 460 Champs de Mars: Plein de potentiel! Unité de coin, 1000 pi car., 2 ch., garage. À rafraichir / rénover. 339 000 \$  
 350 Maisonneuve: LOUIS BOHÈME - Au coeur du centre-ville et quartier des spectacles. 934 pi car. brut. 2 ch. 1 s/bains. Vue dégagée, ensoleillé! Piscine, gym, garage. 489 000 \$  
**DIMANCHE SEULEMENT 24h préavis:**  
 10 St-Jacques: \*LE THEMIS\* Penthouse avec magnifique vue sur le Vieux-Port. TERRASSE PRIVÉE sur le toit. 1 ch. 1 s/bains. A/C. Piscine. Gym. 325 000 \$

INFO, PHOTOS, VISITES VIRTUELLES :  
 www.melaniedubois.com

*Unique... sur le lac Memphrémagog*

Maison de prestige de plus de 6000 pi<sup>2</sup> de style Renaissance Classique, érigée avec des standards de qualité très élevés. Vaste terrain de 55 000 pi<sup>2</sup> aménagé avec piscine, littoral de 750 pi sur la pointe Cabana au bord du majestueux lac Memphrémagog, orientation plein sud, vue bucolique sur tout le lac, les montagnes et le coucher du soleil. Généreuse fenestration, plafonds de 10 pi, beaucoup d'ensoleillement dans toutes les pces. 3 balcons à l'étage, dont 2 face au lac. Gar. int. pour 3 voitures. Vraiment unique et exceptionnelle. Contactez M. Albert Brandt 819-868-8000/819-820-5020

**80% VENDU**

**NOUVEAU SUR LE MARCHÉ CÔTE-DES-NEIGES**  
 VISITE LIBRE  
 DIM 14 h à 16 h  
 5820 PL. DECELLES

2 apps de 800 pi<sup>2</sup> +. À VOIR! À SEULEMENT 159 000\$  
 Près de tous les services. PRIX IMBATTABLES pour superficie et secteur! Projet 80% vendu!  
 MLS/SIA # 8448702 & 8448774 Pierre Kantemiroff  
 514 242 0772 RE/MAX du Cartier Inc.  
 www.remax-quebec.com

**OUTREMONT COTTAGE**  
 Somptueuse rés. dét., 1992, 4752 pi<sup>2</sup>, 8 cac, 5 s-bains, a/c, foyer, jardin, garage, 1 850 000 \$. MLS 8433318  
 ÉMILE LABELLE/ NICOLE CLÉMENT  
 Sutton Immobilier 514-272-1010



# GAGNEZ

voire habitation jusqu'à concurrence de...

# 150 000 \$

Vendez ou achetez une propriété par l'entremise d'un courtier RE/MAX du Cartier et courez la chance de gagner la valeur de votre habitation jusqu'à concurrence de **150 000 \$!**

[www.gagnezvotrehabitation.com/remaxducartier](http://www.gagnezvotrehabitation.com/remaxducartier)

Aucun achat requis, règlements du concours disponibles chez RE/MAX DU CARTIER.

## NOS NOUVELLES INSCRIPTIONS CETTE SEMAINE

 <b>AHUNTSIC</b> , 11 910 Filon, bungalow, 7 pièces, 3 chambres + 1 au sous-sol, pl. bois, foyer au sous-sol, 339 000 \$, M.F. Dumais/E. Houmeau 514-281-5501	 <b>AHUNTSIC</b> , 1570 Robert-Charbonneau # 304, condo 5 pièces, 2 chambres, unité de coin, cuisine rénovée, rangement, 194 700 \$, M.C. Girard 514-271-2131	 <b>ANJOU</b> , 8811 boul. Des Galeries d'Anjou #5, condo 6 pièces avec mezzanine, situé près des services, 282 000 \$, C. Paulucci 514-271-2131	 <b>BROSSARD</b> , 3 rue Place-du-Commerce, entreprise (fonds de commerce), centre de cond. physique, clientèle établie, 35 000 \$, E. Sanson/C. Lafrenière 514-278-7170	 <b>CENTRE-SUD (Petite Bourgogne)</b> , 3427 rue Doré, condo sur 2 niveaux, 8 pièces, dernier étage, près du canal Lachine, 399 000 \$, H. Remonjon 514-731-7575	 <b>HOMA</b> , 1711-1715 Aylwin, triplex, idéal pour investisseur ou proprio occupant, 3 ch. logement, pl. bois, rev. 31 260 \$ an, 449 000 \$, G. Bardagi 514-276-4636 + CODE 1326	 <b>HOMA</b> , 2002 Leclaire # 201, condo 5 pièces, unité de coin, rdc, const. 2003, 2 chambres, rangement, terrasse, 209 000 \$, J. Perron 514-281-5501	 <b>ILE-DES-SŒURS</b> , 250 ch. de la Pointe-Sud # 503, condo 5 pièces, 2 chambres, 1200 pc, 2 garages, vue sur centre-ville, 579 000 \$, R. Neault 514-278-7170
 <b>LAVAL (Chomedey)</b> , 288-294 78 <sup>e</sup> Av., 4 plex, très bien situé, bonne source de revenus, stationnement, 389 000 \$, D. Galameau 514-278-7170	 <b>LONGUEUIL</b> , 3615 Duvernay, bungalow 8 pièces, grand terrain, près des services, 189 000 \$, S. Dourakis 514-278-7170	 <b>ORMSTOWN</b> , 6 rue Victoria, cottage ancestral, 10 pièces, cachet, cuisine et salle de bains rénovées, 249 000 \$, R. Neault 514-271-2131	 <b>OUTREMONT</b> , 47 av. Joyce, condo, rdc, bel espace au sous-sol, terrasse et garage, 495 000 \$, G. Livernoche 514-271-2131	 <b>PETITE-ITALIE</b> , 80 Beaumont #102, style loft 2 étages, près Marché J.-Talon, loc.: 1295 \$/mois, poss. meublé, achat 269 000 \$, G. Bardagi 514-276-4636 + code 1456	 <b>PLATEAU</b> , 1276-1280 Gifford, charmant triplex victorien coin de rue, magnifiques détails d'origine, terrasse, garage, 825 000 \$, G. Bardagi 514-276-4636 + code 1056	 <b>PLATEAU</b> , 3746 St-Hubert, condo 7 pièces, 3 chambres, 2 000 pc sur 2 étages, entièrement rénové, terr., garage intérieur, 695 000 \$, S. Dourakis 514-278-7170	 <b>PLATEAU</b> , 4091-95 des Érables, triplex, plusieurs améliorations, occupation rdc, cour, 2 stationnements, terrasse 2 <sup>e</sup> et 3 <sup>e</sup> , 529 000 \$, J. Perron 514-281-5501
 <b>PLATEAU</b> , 4532-42 Parthenais, 6-plex au coin du Plateau, rénové presque entièrement, beaucoup de potentiel, 999 000 \$, C. Ouellette 514-281-5501	 <b>PLATEAU</b> , 5134-38 Jeanne-Mance, triplex entièrement rénové, planchers bois, s/sol fini, cour, espace de stationnement, 1 450 000 \$, E. Guénette 514-281-5501	 <b>PLATEAU</b> , 5762 Clark # 301, condo 5 pièces sur 2 étages, 2 chambres, garage et rangement, 529 000 \$, S. Larouche/A. Jalocœur 514-281-5501	 <b>PLATEAU</b> , 4611 Boyer, condo 7 pièces, 2 chambres, chauffage, lumineux, cachet, rangement, 330 000 \$, D. Parent 514-281-5501	 <b>R.D.P.</b> , 12 127 boul. Rodolphe-Forgé, cottage 7 pièces, 3 chambres, foyer au gaz, sous-sol fini, garage, 357 000 \$, J. Vittoria 514-278-7170	 <b>R.D.P.</b> , 12 556 av. Claude-Judaz, cottage 10 pièces, 4+1 chambres, salle de jeux, grand terrain, piscine hors-terre, garage, 399 000 \$, J. Vittoria 514-278-7170	 <b>ROSEMONT</b> , 2786 boul. St-Joseph Est, triplex, possibilité aménagements, occupation rdc, cour, 2 stationnements, 1035 pc, 2 b'ns, 4 cacs + boudoir, grand terrain, impéc. garage, 849 000 \$, A. Boissoneault 514-731-7575	 <b>ROSEMONT</b> , 4821 6 <sup>e</sup> Av., condo 7 pièces, 3 chambres, 1035 pc, planchers bois, terrasse, 274 000 \$, M.C. Girard 514-271-2131
 <b>ST-HUBERT</b> , 3886 Park, bungalow 10 pièces, bien entretenu, s/sol aménagé, piscine creusée, 5 stat. ext., 259 000 \$, I. Bias 514-281-5501	 <b>ST-LÉONARD</b> , 4650 Jean-Talon # 301, condo 4 pièces, 2 chambres, près des services, 239 500 \$, S. Forest 514-281-5501	 <b>SUD-OUEST</b> , 3830 St-Ambroise #206, loft/studio, 4 pces, aux abords du Canal Lachine, unique, meublé New-York Living à MD, 2200 \$/mois, R. Gallani 514-271-2131	 <b>VILLE-MARIE</b> , 2205-2207 Bordeaux, condos style loft, dernier étage, complètement rénovés, grande terrasse, poss. stat., 184 000 \$, J. Perron 514-281-5501	 <b>VILLE-MARIE</b> , 4221 St-Jacques, condos style loft, complètement rénovés, grande terrasse, 179 000 \$, J. Perron 514-281-5501	 <b>VILLEST-MICHEL</b> , 7025 6 <sup>e</sup> Av., condo 6 pièces, rdc, spacieux, foyer stationnement près du Marché Jean-Talon, 319 000 \$, S. Dourakis 514-278-7170	 <b>V.M.R.</b> , 415 Grenfell, beau grand semi-détaché situé côte ouest de V.M.R., 4 cacs + boudoir, grand terrain, impéc. piscine creusée, 639 000 \$, J. Perron 514-281-5501	 <b>V.M.R.</b> , 57 Graham, cott. jum., près métro Acadie, 10 pces dont 5 ch., 2 b'ns, s/familiale et coin bureau, garage, 479 000 \$, G. Bardagi 514-276-4636 + CODE 1606

## NOS VISITES LIBRES CE DIMANCHE

 <b>C.D.N.</b> , 5025 Champlain # 5 B # 7, 14-16 h, projet en copropriété, complètement rénové, 2 ch., à partir de 150 000 \$, C. Giroux 514-271-2131	 <b>C.D.N.</b> , 5820 pl. Decolles # 2, 14-16 h, spacieux 2+2 cacs, R20 pc, cachet, services à pied, priv. imbattable pour secteur! 159 000 \$, M.L.S. 8448702, P. Kantemiroff 514-242-0772	 <b>C.D.N.</b> , 5820 pl. Decolles # 10, 14-16 h, grand 3 pcs, 800 pc, cachet, services à pied, priv. imbattable pour secteur! 159 000 \$, M.L.S. 8448702, P. Kantemiroff 514-242-0772	 <b>HOMA</b> , 2002 Leclaire #201, 15-16 h, unité de coin, RDC, immeuble const. 2003 par Rachel Julien, 2 cacs, rangements, balcon-terr. arrière, 269 000 \$, A. Jalocœur 514-281-5501	 <b>HOMA</b> , 4619 Ontario, 15-16 h, baisse prix de 10 000 \$, promo jusqu'au 31 déc. 2010, projet 6 condos, 650 pc, terr., stat., 129 000 \$ à 149 000 \$, J. Perron 514-281-5501	 <b>HOMA</b> , 4838 Ste-Catherine, 12-16 h, projet neuf, 5 condos, près marché Maisonneuve, métro, vestib., plafonds 9', bois, terr., 169 000 \$ à 195 000 \$ + TPS/TVA, J. Perron 514-281-5501	 <b>HOMA</b> , 4840 Ste-Catherine #3, 12-16 h, projet 5 condos, rénovés majores, murs briques, cuisine, s/b modernes, rangement, terrasse, 199 000 \$ à 204 000 \$, J. Perron 514-281-5501	 <b>ILE-DES-SŒURS</b> , 250 ch. Pointe-Sud, édifié LEED La perfection 89 000 \$ en rente, 1200 pc, 2 ch., 2 b'ns, 2 stat., vue, jamais habité, 579 000 \$, R. Neault 514-278-7170
 <b>LACHENAIE</b> , 681 Châteaufort, 14-16 h, magnifique propriété à paliers multiples, garage, piscine creusée, 2+1 cac, foyer, grande terr., 259 900 \$, J. Dumoulin, Aubry 514-731-7575	 <b>LAVAL-DES-RAPIDES</b> , 67 6 <sup>e</sup> Rue (Cartier & Bayeux), 14-16 h, bungalow, 4 cacs, cuisine & s/bains rénovés, à pied du métro Cartier, 319 500 \$, I. Morais 514-445-5354	 <b>OUTREMONT</b> adj., 5636-5638 av. De Carterbury, 14-16 h, haut duplex rénové avec soin, 3 ch., 2 s/b, cuisine Ikea, comptoir granit, garage, 375 000 \$, R. Lavoie 514-867-2151	 <b>PETITE-PATRIE</b> , 6891 Christophe-Colomb # 505, grand condo 1120 pc, 2 chambres, stat., ancienne école, terrasse au toit, 309 000 \$, A. Jalocœur 514-281-5501	 <b>PLATEAU</b> , 1900 Gauthier, 14-16 h, copropriété 9 étages, 5 pièces, terrasse, près du Parc Lafontaine, 319 000 \$, S. Ouellette 514-281-5501	 <b>PLATEAU (Miké End)</b> , 5315 boul. St-Laurent, 14-16 h, nouveau projet vrais lofts, occ. imm., garages disp., M.L.S. 8399801, 199 000 \$ à 299 000 \$, P. Kantemiroff 514-242-0772	 <b>R.D.P.</b> , 8985 Gouin E., 14-16 h, maison à étages, bord de feu, vue rivière, 5 pces, 4 cacs + boudoir, 2 b'ns, s/sol aménagé, piscine creusée, 639 000 \$, J. Perron 514-281-5501	 <b>ROSEMONT</b> , 6688-82 Lacordaire, 14-16 h, triplex spacieux et lumineux, plusieurs rénovations, 2 garages, 535 000 \$, R. Garjevy/E. Borsellino 514-278-7170
 <b>ROSEMONT (Petite-Patrie)</b> , 6341 Casgrain, 14-16 h, condo 5 pièces, 2 cacs, rénové, 1 <sup>e</sup> étage, stationnement, près de tout, 245 000 \$, G. Filion 514-995-0086	 <b>ST-LÉONARD</b> , 8870 Mauriac, 14-16 h, grande maison détachée, 4 chambres, très lumineuse, patio et cour au soleil, garage, 379 000 \$, S. Larouche 514-281-5501	 <b>SUD-OUEST</b> , 400 rue de l'Inspecteur #204, 9 à 11 h, condo vue sur cour intérieure à proximité du centre ville et du canal Lachine, 239 900 \$, X. Beaulieu 514-281-5501	 <b>VILLE-MARIE</b> , 1220-22 Dorion, 13h 30 à 14h 30, 2plex résidentiel ou semi commercial, 2 occupations, poss. de construire 3 <sup>e</sup> étage, 399 000 \$, J. Perron 514-281-5501	 <b>VILLE-MARIE</b> , 2209 De-Bordeaux, 13h 30 à 14h 30, projet 4 condos, style loft, complet, rénovés, modernes, plafond 9', pl. bambou, 179 000 \$ à 184 000 \$, J. Perron 514-281-5501	 <b>VILLERAY</b> , 7426 St-André # 310, 14-16 h, condo sur 2 étages, 2 ch., projet Carré St-Hubert, terrasse de 288 pc, 349 000 \$, E. Borsellino/R. Garjevy 514-278-7170	 <b>VILLERAY/ST-MICHEL</b> , 7969 2 <sup>e</sup> Av., 14-16 h, bungalow 5 pièces, 2+1 chambres, s/sol fini, plancher bois franc, garage, 274 900 \$, R. Hughes 514-281-5501	 <b>V. ST-LAURENT</b> , 950 boul. Lebeau # 505, 14-16 h, condo 9 pièces, jardin Montpellerphase III, 5 <sup>e</sup> étage, pl. bois, garage, près services, 299 500 \$, M.L. Gaudreault 514-731-7575

835, boul. Saint-Joseph Est **514.281.5501**      1290, rue Bernard Ouest, bureau 100 **514.271.2131**      1257, boul. Laird **514.731.7575**      7085, boul. Saint-Laurent **514.278.7170**



**À VENDRE À LOUER** IMMOBILIER 100 VISITES LIBRES 100 VISITES LIBRES 100 VISITES LIBRES 100 VISITES LIBRES 100 VISITES LIBRES 100 VISITES LIBRES 100 VISITES LIBRES 100 VISITES LIBRES 100 VISITES LIBRES

**AMÉLIE SIMON JOLICOEUR LAROUCHE**  
Courtier immobilier agréé Courtier immobilier agréé  
RE/MAX DU CARTIER INC. 514.281.5501

**VISITE LIBRE DIMANCHE DE 14 H À 16 H**

ROSEMONT: 6891 C.-Colomb app 305. Condo 2 càc, 1120 pi<sup>2</sup>, pl bois et stat 309 000\$  
ST-LÉONARD: 8870 Mauriac. Bung. dét. 3+1 càc pl. bois s/s fini garage et cour 379 000\$

**SUR RENDEZ-VOUS**

NOUVEAU! MILE-END: Condo sur 2 étages, 2 ch., 2 s/bains, 2 terr., garage 529 000\$  
VILLERAY: 2plex rénové, 2 ch.s, s/sol de rangement, cour, stat., toit récent  **VENDU**  
HO-MA: 3 condos rénovés, 3 ch./étage, stat., cachet, près métro. 219 000\$ à 239 000\$  
PLATEAU/CENTRE-VILLE. Grand condo unité de coin, 2 s/bains, 2 ch., garage 379 000\$  
PETITE-PATRIE: Condo dernier étage, 2 ch., vue splendide, 830 pi<sup>2</sup>, stat. 269 000\$  
PLATEAU: Triplex 900 pi<sup>2</sup>/étage, 2 stat., près de tout, balcons neufs, toit 1999 559 000\$  
VILLE-MARIE: Condo une chambre, entretenu aux petits soins, espaces ouverts  **VENDU**  
ANJOU: Condo 1 chambre, plafond cathédrale, mezzanine, garage. 185 000\$

**Legault & Legault**  
courtiers immobiliers  
514.272.1010

**René Vincent D.**

**Visite libre dimanche de 14 h à 16 h**

WESTMOUNT ADJ. Splendide haut 2plex haut de gamme dét., luminosité abondante, 3 càc, 3 balcons, plusieurs rénos A/C, 2 puits lumière, gar. 4789 Grosvenor 495 000\$  
U. de MTL (CDN) Condo, très grand 3 1/2 dégaçé, cuisine rénovée, pl. bois, balcon privé, garage, près collèges, métro, services, idéal 1er achat. 3145 Linton #2 185 000\$

**Visite sur rendez-vous**

VILLE MONT-ROYAL Superbe cott. dét., boiseries/foyer. 10 pces 4 càc+ piscine. 995 000\$  
LAVAL (Pont-Viau) Plain-pied avec s/sol et garage, jardin privé, 5 min MTL 279 000\$  
U. de MTL (CDN) grand 3 1/2 (unité coin) cuisine et s/bains rénos, balcon + terr. 189 000\$

Sutton groupe sutton - immobiliaria inc. AGENCE IMMOBILIÈRE

**L'ÉQUIPE RAYMOND LARIVIÈRE**  
514-529-1010  
Sutton Immobilia courtier

**VISITES LIBRES - SAM. ET DIM. DE 14 À 16H30**

**PLATEAU**  
3891 MENTANA, super condo r.-de-ch., avec entre-sol, 1857 pi<sup>2</sup>, 2 càc, 2 s-bains, poss. cinéma maison, cave à vin, cour exclusive. Stat. inclus + poss. 2e stat. 499 500\$  
3535 PAPINEAU #710, joli condo côté O., 3 càc, 2 s-bain, 2 terr. Stat. 1280 pi<sup>2</sup> 399 500\$

**SUR RENDEZ-VOUS SEULEMENT**

3844 HÔTEL DE VILLE, spectaculaire grand cottage de 2300 pi<sup>2</sup>, haut de gamme, 3 càc, 3 s-bains, foyer, s-sol fini, balcon avant et arrière et cour paysagée 899 500 \$  
4218-4222 DE LA ROCHE, triplex avec local commercial idéal pour restaurateur, 2 places stat. pour le restaurant, 4 1/2 et 3 1/2 coté soleil, localisation A+, 3570 pi<sup>2</sup> 799 500\$+tx  
3484 HÔTEL DE VILLE, spectaculaire 3e étage, 2 càc + bureau, cuisine + s.-bain haut de gamme, foyer, th.-pompe centrale, grande terrasse arrière, 1400 pi<sup>2</sup> 549 500 \$  
4460 HÔTEL DE VILLE, joli cottage, 2 càc, 1 SDB + 1 S.D, 1200 pi<sup>2</sup> + sous-sol idéal bureau, cour très privée, toit neuf, poss. 2e terrasse adj. chambre principale 469 500\$  
4423 MENTANA, r.-de-ch. rénové à 100%, 2 càc, plancher chauffant, 850 pi<sup>2</sup> 329 500 \$  
4161 ST-DENIS, 2 condos haut de gamme, de 894 pi<sup>2</sup>, loft ou 1 càc + bureau, plafond 10', plancher de bois exotique, douche et bain séparés À partir de 309 500 \$ + tx  
4712 CHABOT, condo de qualité, rénové 2006, 1 càc, 1 1/2 s-bains, 507 pi<sup>2</sup> 197 000 \$

**HOHELAGA-MAISONNEUVE**  
1493 DE LA SALLE, prix émirite patrimoine, loft d'exception, ancienne banque entièrement restaurée, 2848 pi<sup>2</sup>, 2 càc, 2 s-bains + 1 salle d'eau, 1 stat. 549 500 \$  
4769-4771 ONTARIO EST, 4 condos haut de gamme, rénovés 100%, 2 càc, th.-pompe, système Venmar, balayeuse centrale. Stat. Terrasse. De 199 500 \$ à 259 500 \$  
1877 DAVIDSON, joli rez-de-jardin, construction 2005, 3 càc, 966 pi<sup>2</sup> 189 500 \$

**VILLE-MARIE**  
2041-2045 MONTCALM, triplex, plusieurs poss. pour investisseur, 3174 pi<sup>2</sup> 299 500 \$

**VILLERAY**  
925 BEAUMONT, édifice professionnel 7650 pi<sup>2</sup>, 2 pas métro L'Acadie 799 500 \$ + tx

**ROSEMONT / PETITE-PATRIE**  
6200 CARTIER, petit bijou duplex, coin de rue presque tout rénové, proprio occ. 449 500\$  
3787 LAURIER E, splex idéal proprio occ. Secteur de choix, 3x4 1/2, cour, 2 stat. 429 500\$

**RIVIÈRE-DES-PRAIRES**  
12370 - 56e AV., cott. 2720 pi<sup>2</sup> + rev. 16 140 \$, terrain 7143 pi<sup>2</sup>, coin de rue 364 500\$

**CARIGNAN**  
ILE GOYER, terrain, 126 518 pi<sup>2</sup>, façade 502 pieds sur la Rivière L'Acadie, 2 quais pour 4 bateaux de 30 pieds + 1 gazebo 4 saisons. 1 minute du Richelieu. 699 500 \$

**ST-ALEXIS-DES-MONTS**  
471 DES PÊCHEURS, domaine privé 2000 pi<sup>2</sup>, terrain 97 260 pi<sup>2</sup>, 40 stat. 389 500 \$

**MONT SAINT-HILAIRE**  
682 DES LILAS, joli bung. 4 càc, garage double, atelier, piscine creusée 324 000 \$

Photos et autres propriétés à vendre sur notre site web  
**www.raymondlariviere.com**

**LE PAILLEUR inc.**  
Agence immobilière  
Brigitte Le Paillieur \* Courtier immobilier agréé  
Ève Le Paillieur \* Courtier immobilier agréé  
514.273.4567 www.lepailleur.com

**VISITE LIBRE POUR LE DIMANCHE 12 DÉCEMBRE DE 14H À 16H**

PLATEAU, 5256-58 CHABOT, Duplex rénové 2x4 1/2, r.-de-ch. disp., 2e étage loué 900\$/mois. Aubaine 395 000\$  
PLATEAU, 5191 DE LANAUDIÈRE, Condo r.-de-ch. 5 1/2, 2 ch. + 1 bur., réno au goût du jour. Stat. Cour 419 000\$  
NOUVEAU, PLATEAU, 5195 DE LANAUDIÈRE, Condo 3e étage, style loft, rénové au goût actuel. 229 000\$

**VISITE SUR RENDEZ-VOUS**

OUTREMONT, 1350 LAJOIE #11, Condo 4 1/2, aire ouverte 1 ch. fermée + bur. Métro. Prix séduisant 285 000\$  
VIEUX-MTL, 80 PRINCE # 705, Penthouse sur 2 étages, 2 ch., Garage double. Coup de coeur ! 799 000\$  
VIEUX-MTL, TROPIC NORD, 2500 PIERRE-DUPLY # 503, Condo 5 1/2, terr. avec vue sur jardin Gar. 549 000\$  
PLATEAU 3500 DUROCHER # 102, Condo sur 2 étages : 6 1/2, 2 ch. + 1 bur., réno, foyer, jardin. Bijou! 589 000\$  
PETITE PATRIE, 6284 CARTIER, Joli cottage, 5 1/2, 2 ch. Prox. du Marché J.-Talon. Cour ensoleillée 369 000\$  
PETITE PATRIE, 6047 CHRISTOPHE-COLOMB, Cottage aire ouverte 4 1/2, 1 ch., Cachet fou. Garage. 249 000\$  
VILLE-MARIE, 2043 ST-HUBERT, Condo style loft, 1 ch. fermée, mur de brique, foyer, terrasse, stat. 284 000\$  
VILLE-MARIE, 1740 PAPINEAU # 305, Condo design 3 1/2, Lumineux, constr. 2010. Près activités 230 000\$  
VILLE-MARIE, 1740 PAPINEAU #104, 3 1/2, Au cour du Village, condo construction 2010. Raffiné. 194 000\$  
BLAINVILLE, 2 DU LIPIZZAN, Spectaculaire cott., Parc Équestre, 12 pces. + de 28 000 pi<sup>2</sup> terrain. 1 059 000\$

**JOSÉE LÉVESQUE**  
514 999-2627  
Groupe Sutton  
Clodém J.L.  
www.suttonquebec.com  
Estimation gratuite  
www.joseelevessqueimmobilier.com

**Visite libre dim 13h30-14h30**

VERDUN, 315 Caisse, Super condo sur 3 étages, garage, coller sur métro, 315 000\$

**Visite libre dim 15h00-16h00**

VERDUN 100 Rhéaume #212, Magnifique condo, 2 càc, gar., rangement. A voir ! 279 000\$

**HUDSON, VISITE LIBRE**

Superbe maison sur le parcours de golf privé.  
128 Côte-St-Charles, sam-dim. 10-16h.  
Groupe-Sutton Distinction  
Susan Mason 514-238-4544

**ÉQUIPE PIERRE VIENS**  
514 886-6270  
La Capitale du Mont-Royal

**VISITE LIBRE DIMANCHE 13H30 À 14H30**

1200 Alexandre de Séve # 302 dans VILLE-MARIE  
Mls 8452121 - 339 000 \$  
Très beau et grand condo.  
2 puits de lumière, construction béton. Rénovation majeure. Air climatisé, foyer au bois, terrasse côté soleil, stat., près de tout.

**SID M. ALAVI**  
courtier en immobilier  
SUTTON CLODEM  
514-861-3000

Pour tous vos besoins immobiliers au Centre-ville, Canal et St-Henri, cliquez !  
**www.sidalavisutton.com**

**N.D.G.**  
Dimanche de 14h à 16h  
2314, BOUL. GRAND : Cottage s/dét., 4 càc + bureau, foyer au gaz, grand jardin paysagé, moutures et portes originales, proximité de tous les services. 579 000\$

**SUR RENDEZ-VOUS :**

**CENTRE-VILLE / CANAL**

CONDO MEZZ : À côté marché Atwater, ultra moderne, 2 s/bains, terrasse privée. 422 000\$  
CONDO : De la Montagne : 2 càc, garage, foyer. 429 000\$  
CONDO : Près de l'Hôtel Ritz, 2 càc, s/bains/cuisine rénovées, garage. 369 000\$  
CONDO : jardin privé, 1550 pi<sup>2</sup>, 3 càc, 2s/bains, pl. bois 409 000\$  
CONDO 2 niveaux, grande terrasse privée, plancher bois, garage indépendant. 429 000\$  
CONDO MEZZ : Cuisine/s/bains rénovées, 2balcons, belle vue, 1400 pi<sup>2</sup>. Garage. 439 000\$  
CONDO : une càc, à étage, balcon, parking. 265 000\$  
LOFT COMMERCIAL 1550 pi<sup>2</sup>, a/c 349 000\$

**N.D.G.**  
COTTAGE s/dét. : 4 càc + bur. foyer, grand jardin paysagé, portes et moutures originales, 2 stgt., prox. services. 1005 000\$  
VILLE-EMARD  
COTTAGE détaché : 3 càc, s/sol fini, complètement rénové, près du métro. 444 000\$  
DUPLIX : R.-de-ch. libre. 2 càc, grand terrain, haut loué 750\$ 249 000\$

**CÔTE-DES-NEIGES**  
CONDO indivise : une càc, cuisine et s/bain rénovée 129 000\$

**48 EDIMBOURG, CANDIAC**  
Maison de prestige, 3+3 ch. Aucun voisin avant, adossé au golf, magnifique terrain 11 272 pi<sup>2</sup>, piscine creusée, spa. 1 249 000 \$. Dim. 12 déc. de 14h à 16h.

**ALAIN ROUX**  
Royal Lepage Actuel  
514-943-8581 / 450-656-9000

**LABROSSE & LABROSSE EVELYNE ANDRÉ**  
La Capitale du Mt-Royal  
514-597-2121

**VISITES LIBRES - DIMANCHE DE 14 À 16H**

**PLATEAU**  
4223 rue Ch.-Colomb  
Condo complètement rénové, 3e étage, 1200 pi<sup>2</sup>, car., très lumineux, 3 ch., terrasse, stationnement. SPLENDIDE!!! 492 000\$

**BROSSARD**  
1350 rue Palerme  
Condo 2007 sur 2 étages, 1 c à c. fermée, 800 pi<sup>2</sup>, pl. bois franc, terrasse, gym, à terrasse, stationnement. 2 pas du Mail Champlain, du terminus d'autobus et des autoroutes. 207 000 \$

**À AHUNTSIC 10739 MEUNIER**

Dimanche de 14 h à 16 h  
Magnifique triplex semi dét. + bachelors + garage double, 10 pces, 3 càc, foyer 659 000 \$  
MICHEL RAFFA 514-774-4566  
RE/MAX Ambiance MR  
WWW.MICHELRAFFA.COM

**bernardrodrigue.com**  
514-941-9988  
Royal Lepage Dynastie

12 DÉCEMBRE 2010  
14H00 À 16H00  
4411 ST-DENIS # 206  
PLATEAU MONT-ROYAL

**À PROXIMITÉ DE TOUT!**  
Métro, boutiques et restos.  
Superbe Condo 2 càc.  
Bâtiment inso avec inter-com, asc., et stat. intérieur

**Suzanne Dutoy**  
514-826-1080  
Courtier imm. agréé - mba  
RE/MAX Royal Jordan Inc.  
Agence immobilière

**PORTES OUVERTES - Dim. 12 Déc. 14h-16h**  
Nouveau sur le marché!

**VILLE MONT-ROYAL OUEST - 517 Berwick**

Dans rue très tranquille, belle maison de pierre classique, jumelée, 4 c. à c., garage, ayant conservé tout son cachet, jardin plein de charme et privé dans voisinage exceptionnel près transports et écoles. Offerte à 789 000 \$

Autres propriétés sur **www.suzannedutoy.com**

**AU COEUR DU CENTRE DE V.M.R.**  
VISITE AU 450, KENASTON. DIM. 14-16 H  
Très belle maison, 5 ch., tout rénové, sur une rue très tranquille. 1 299 000 \$. Bienvenue !

**Louisa Rossi**  
Courtier immobilier  
Cell.: 514-862-2040  
Sutton Immobilia inc. 514-733-1210

**AUBAINE! NOUVEAU!**  
Face parc Lafontaine  
1372, Sherbrooke E.  
Dim. 12 déc. de 14 à 16 h

**CARTIERVILLE**

Dim. 14h à 16h au 5360 de Louisbourg, clé en main, 5 ch. pl. lattes, A/C, gar. face à un parc, LIBRE 499 000 \$ nég.  
Yves Desjardins, ABCD ctr 514 207-9837

**9586a Dubousson, Montréal. Dim. 12 déc. 14-16h**  
Superbe et spacieux condo, 3 chambres à coucher, foyer, salon et salle à dîner aire ouverte.  
AUCUN FRAIS DE CONDO! À voir! 169 900\$ WOW!  
Pierre Auger, RE/MAX Alliance, 514-576-2430

**AHUNTSIC, 9540 St-Hubert. Dim. 14-16h.** Grand condo, 1572 pi<sup>2</sup>, 3 ch., clé en main Prix demandé 310 000\$. Eval. 345 000\$. 514-835-9980.

**CÔTE ST-LUC**, 5529 Hudson, dim. 14-16h, split level 2 càc, 2 sdb, s/sol, pisc. cr., garage, 599 000\$. Katia Kiroukhina, Sutton Clodém, 514-730-5839.

**GINETTE TREMBLAY GILLES ROCHON**  
Sutton L'immobilier habité

**VISITE LIBRE DIMANCHE 14 À 16H**  
514-992-3141 514-994-6248

**WESTMOUNT / NOUVEAU! 4549 SHERBROOKE (OUEST)**  
Face au parc Westmount, belle et grande maison détachée, rénovée, 4 càc, 3 1/2 s/bains, stat. + garage, près de tous les services. 1 299 000 \$

**SUR RENDEZ-VOUS**

PLATEAU. 4099-4101 Rivard. Duplex, r.-de-ch. libre, haut loué à 1100 \$ non chauffé, joli jardin, près de tous les services. 459 000 \$  
CANAL LACHINE/MARCHE ATWATER. 01223 Charlevoix #206 face Métro Charlevoix, charmant loft-studio, côté tranquille, balcon, garage, const. récente 259 000 \$

Nous avons plusieurs autres propriétés à vous proposer N'hésitez pas à nous contacter !

**L'équipe**  
Votre MAISON  
RE/MAX Alliance Agence immobilière

514 374-4000 François Tétrault Julie Goulet Michel-Jacques Cyr Courtier immobilier Courtier immobilier Courtier immobilier

**VISITES LIBRES DIMANCHE 14H - 16H**

Plateau, 1385 Laurier app. 6: Une merveille ! Magnifique condo clé en main avec mur de fenêtres sur 2 étages., 2 ch., 2+1 s/bains, vue sur Centre-Ville et Mont-Royal. À VOIR !  
Rosemont, 5469 16 av.: Joli condo rénové sur rue tranquille, très grande cuisine, 2+1 ch., pl. bambou, prox. parc Maisonneuve et promenade Masson. SEULEMENT 249 000 \$

**PROPRIÉTÉS À VENDRE**

Plateau : Cottage 3 ch., pl. bois, lumineux, belle cour au soleil, garage, près de Laurier.  
Mercier: 4plex semi-dét., occ. double, pl. bois, terrasses, garage, s/sol fini, bons revenus.  
Rosemont: 2plex semi-dét., pl. bois, s/sol fini, belle cour au soleil. SEULEMENT 399 000 \$

**RECHERCHE PERSONNALISÉE et ESTIMATION GRATUITE**

**GREENFIELD PARK**  
Dim. de 14 h à 16 h  
150, Parent # 302  
Unité de coin, aucun voisin à l'arrière, plafond cathédrale, aire ouverte, belle décoration, 2 càc, garage, 194 500\$  
Michel Geoffroin  
Gr. Sutton-Action inc.  
450-466-4644

**ROSEMONT • MÉTRO FABRE**

Duplex 2x4 1/2 avec s/sol const. 1947, garage, RDC rénové, occ. rapide, belle cour avec spa, 395 000\$. 7039 Marquette  
Visites: dim 14 à 16 h  
RE/MAX Alliance  
514-374-4000  
www.robertparadis.com

**REALTA** agence immobilière par François Bissonnette

**Visites libres dimanche de 14h à 16h**

Outremont, 529 Wiseman 1 195 000 \$ NOUVEAUTÉ!  
NDG, 4603 Kensington 395 000 \$ NOUVEAUTÉ!  
Rosemont, 6677-79 de Gaspé 789 000 \$ NOUVEAUTÉ!

**Sur rendez-vous**

Outremont, 474 Bloomfield 2 195 000 \$  
Outremont, 242 McDougall 4 500 \$/mois  
Outremont, 497 B Côte-Ste-Catherine 449 000 \$

**Sur rendez-vous**

Outremont, 6 McCulloch 1 599 000 \$  
Outremont, 873-877 Rockland 1 525 000 \$  
Mile-End, 18-20-22-24 Fairmount 299 000 \$ 389 000 \$ 499 000 \$  
Plateau, 3535 Papineau app. 2803 1 095 000 \$  
Plateau, 285 Laurier app. 611 415 000 \$  
Plateau, 4367-71 St-Denis 895 000 \$

LES PETITES ANNONCES

514-987-VENDU(8363)

HEURES DE TOMBÉE

MARDI AU SAMEDI 17h, LA VEILLE DE LA PARUTION

LUNDI 17h, LE VENDREDI PRÉCÉDENT

ANNONCES ENCADRÉES 48h, AVANT LA PARUTION

ABONNEMENTS 514-285-6911 1 800 361-7453

COMMENT NOUS JOINDRE

HEURES D'OUVERTURE: Lundi au vendredi, de 8 h à 17 h... PAR TÉLÉPHONE 514-987-8363... SANS FRAIS 1 866 987-8363... PAR TÉLÉC. 514-848-6287... ADRESSE POSTALE Les Petites annonces, 7 rue Saint-Jacques... AUI COMPTOIR lundi au vendredi, de 9 h à 17 h... petitesannonces@lapresse.ca

À VENDRE À LOUER

IMMOBILIER

100

Table listing real estate services with prices: Immobilier (couleur) 099, Visites libres 100, Île de Montréal 101, Centre-ville 102, etc.

Table listing real estate services with prices: Banlieue Ouest 137, Banlieue Est 138, Laurentides, Lanaudière 139, etc.

MARCHANDISES & SERVICES

MARCHANDISES & SERVICES

200

Table listing merchandise and services with prices: Audiovisuel 203, Instruments de musique 205, Meubles, électroménagers 206, etc.

Table listing merchandise and services with prices: Construction, rénovation, décoration 233, Marchandises diverses 235, Encans 237, etc.

OFFRES D'EMPLOI

OFFRES D'EMPLOI

300

Table listing job offers with prices: Programmes de formation 303, Postes cadres et professionnels 304, Santé, services communautaires 306, etc.

Table listing job offers with prices: Technique, métiers, sous-traitance 325, Construction 326, Coiffure, esthétique 327, etc.

SERVICES PERSONNELS

SERVICES PERSONNELS

400

Table listing personal services with prices: Souhaits, événements 401, Avis de recherche 402, Compagnes, compagnons 403, etc.

Table listing personal services with prices: Technique, métiers, sous-traitance 325, Construction 326, Coiffure, esthétique 327, etc.

VÉHICULES AUTOMOBILES

VÉHICULES AUTOMOBILES

500

Table listing vehicles and automobiles with prices: Automobiles 502, Véhicules 6000\$ et moins 503, Camions, 4 x 4, fourgonnettes 504

Table listing vehicles and automobiles with prices: Autos, camions antiques et de collection 506, Ferraille 510

LOISIRS ET VÉHICULES RÉCRÉATIFS

LOISIRS ET VÉHICULES RÉCRÉATIFS

600

Table listing leisure and recreational vehicles with prices: Sports, plein air 605, Motocyclistes 655, Bateaux, sports nautiques 658

Table listing leisure and recreational vehicles with prices: Motoneiges, véhicules tout terrain 661, Véhicules récréatifs 667, Remorques 668

AFFAIRES

AFFAIRES

700

Table listing business affairs with prices: Occasions d'affaires 710, Franchises 714, Financement 715

Table listing business affairs with prices: Services spécialisés 716, Comptabilité, impôt 725

AVIS

AVIS

800

Table listing notices with prices: Avis légaux 801, Avis divers, communiqués 805

Table listing notices with prices: Avis de dissolution, changements de nom 850

DÉCÈS, PRIÈRES, REMERCIEMENTS

DÉCÈS, PRIÈRES, REMERCIEMENTS

900

Décès, Anniversaires, In Mémoriam, Remerciements, Prières

À VENDRE À LOUER IMMOBILIER

IMMOBILIER

100 VISITES LIBRES



EN VEDETTE ce dimanche 14-16h 361 Place d'Youville #42

NOUVEAU PRIX! Condominium ensolleilé Jouissant d'une exposition sud-est et d'un emplacement prime. Plafonds 10'6", A/C, Comptoirs granite, Terr. (toit). Converti 2006. 284 500 \$.

KAREN KARPMAN Courtier immobilier 514-497-8218

Sotheby's Québec Agence immobilière

HOMA, 1416 Darling, dim. 14h-16h. Nouveau! Condo design contemporain, 2 ch., 1 stat. entrée privée, près école, parc. Philippe Pépin - 514-581-6757

Équipe JACQUES PERRON HOMA Dim. 15h à 16h 2002 LeClair #201

2002 LeClair #201, unité de coin, r.-de-ch., immeuble const. en 2003 par l'entrepreneur Rachel Julien, 2 cac, rangements, balcon-terrasse arrière, près de tout. 209 000 \$.

jacques.perron.com RE/MAX du Cartier J.P. Courtier immobilier agréé 514.281.5501

ÎLE PERROT (Notre-Dame-de-l'Île Perrot) 157 de la Riveline près Don Quichotte. Dim. 14h-16h. Joli cottage dét., const. 2000, 5 ch., pl. bois franc, Mezzanine, Maître, Wissa 514-594-9176

LACHINE 3219, ANATOLE-CARIGNAN Dim. 14 à 16 H Superbe condo-maisonnette

JOCELYNE FREEMAN Ctr. Immobilier agréé ROYAL LEPAGE GLOBAL 514-497-0702

LAVAL, FABREVILLE, 1233 Des Voiliers, Dim. 14h-16h 4+1 ch., 3 s/bains. Granit. S/sol fini, Grand terrain boisé arrière.

CLAIRE ST-LAURENT, Ctr. Imm. 514-978-1495 RE/MAX Action

MILE-END 5040 rue Clark, coin Laurier. Visite dim. 14 à 16 h. Condo 61/2, 2 ch, poss. 3, lumineux, cachet, 329 000 \$, MLS: 8452777

M. Leroux 514-206-9850 ctr imm. Solution Immobilier & Hyp. AGM inc.

N.D.G., 5185 Av. Beauséjour, dim. 14-16h, cottage dét. 2 cac, 2 sdb, s/sol, pisc. cr., grand terrain, 539 000\$. Kalla Kirioukhina Sutton Clodom, 514-730-5839.

N.D.G., VILLAGE MONKLAND Visite libre Dim. 14-16 h 4220 Melrose

Maison à 2 étages, 4 cac, pl. bois, hauts plafonds, jardin arrière et garage extérieur. Prix: 594 000 \$

OUTREMONT, 27 Pagnuelo, dim. 12 déc., 13h-17h. Maison prestigieuse. 1 525 000 \$, MLS 8407569, Benoit Rivest, ctr 514-592-7891, Gr. Sutton www.benoitrivest.com

OUTREMONT "SANTUAIRE" 6150, Du Boisé #12F, dim. 14-16 h, condo, 1 ch., vue magnifique, terrasse, garage, gardien 24h, 425 000 \$. Gr. Sutton inc., Mario Funes 514-272-1010.

PETITE-PATRIE 5683 de Normandville, dim. 14-16h. Condo rénové, 1080 pi car., 2 ch. + bur., aire ouverte, grande terrasse. 310 000 \$. Kim Dubé crt, Expert Imm. 514-575-4040

MICHEL MARCOTTE CTR La Capitale du Mt-Royal 514-721-2121 www.michelmarcotte.com

PETITE-PATRIE, spectaculaire condo, + de 2000 pi net, réno., soleil, 3 cac, 2 s/bains, gar., 569 000 \$. Dim. 12 déc. de 14h-16h, 6979 St-Denis, M. Bis-suel, 514-262-8272, Sutton crt

6892, Louis-Hébert Dimanche de 14 à 16 h 3e étage, unité de coin de 1200 pi. 2, 3 ch., fermées, cachet, boiseries d'origine. Services, cinéma, parc, cafés station de métro à distance. 299 000 \$

Michel Marcotte CTR La Capitale du Mt-Royal 514-721-2121 www.michelmarcotte.com

PETITE-PATRIE, spectaculaire condo, + de 2000 pi net, réno., soleil, 3 cac, 2 s/bains, gar., 569 000 \$. Dim. 12 déc. de 14h-16h, 6979 St-Denis, M. Bis-suel, 514-262-8272, Sutton crt

6892, Louis-Hébert Dimanche de 14 à 16 h 3e étage, unité de coin de 1200 pi. 2, 3 ch., fermées, cachet, boiseries d'origine. Services, cinéma, parc, cafés station de métro à distance. 299 000 \$

Michel Marcotte CTR La Capitale du Mt-Royal 514-721-2121 www.michelmarcotte.com

PETITE-PATRIE, spectaculaire condo, + de 2000 pi net, réno., soleil, 3 cac, 2 s/bains, gar., 569 000 \$. Dim. 12 déc. de 14h-16h, 6979 St-Denis, M. Bis-suel, 514-262-8272, Sutton crt

6892, Louis-Hébert Dimanche de 14 à 16 h 3e étage, unité de coin de 1200 pi. 2, 3 ch., fermées, cachet, boiseries d'origine. Services, cinéma, parc, cafés station de métro à distance. 299 000 \$

Michel Marcotte CTR La Capitale du Mt-Royal 514-721-2121 www.michelmarcotte.com

PETITE-PATRIE, spectaculaire condo, + de 2000 pi net, réno., soleil, 3 cac, 2 s/bains, gar., 569 000 \$. Dim. 12 déc. de 14h-16h, 6979 St-Denis, M. Bis-suel, 514-262-8272, Sutton crt

6892, Louis-Hébert Dimanche de 14 à 16 h 3e étage, unité de coin de 1200 pi. 2, 3 ch., fermées, cachet, boiseries d'origine. Services, cinéma, parc, cafés station de métro à distance. 299 000 \$

Michel Marcotte CTR La Capitale du Mt-Royal 514-721-2121 www.michelmarcotte.com

PETITE-PATRIE, spectaculaire condo, + de 2000 pi net, réno., soleil, 3 cac, 2 s/bains, gar., 569 000 \$. Dim. 12 déc. de 14h-16h, 6979 St-Denis, M. Bis-suel, 514-262-8272, Sutton crt

6892, Louis-Hébert Dimanche de 14 à 16 h 3e étage, unité de coin de 1200 pi. 2, 3 ch., fermées, cachet, boiseries d'origine. Services, cinéma, parc, cafés station de métro à distance. 299 000 \$

Michel Marcotte CTR La Capitale du Mt-Royal 514-721-2121 www.michelmarcotte.com

PETITE-PATRIE, spectaculaire condo, + de 2000 pi net, réno., soleil, 3 cac, 2 s/bains, gar., 569 000 \$. Dim. 12 déc. de 14h-16h, 6979 St-Denis, M. Bis-suel, 514-262-8272, Sutton crt

6892, Louis-Hébert Dimanche de 14 à 16 h 3e étage, unité de coin de 1200 pi. 2, 3 ch., fermées, cachet, boiseries d'origine. Services, cinéma, parc, cafés station de métro à distance. 299 000 \$

Michel Marcotte CTR La Capitale du Mt-Royal 514-721-2121 www.michelmarcotte.com

100 VISITES LIBRES



4376, Clark #101 Dim. 14h à 16h Incroyable condo unique, 1522 pc sur 2 étages, design unique, très moderne, 1 cac + 1 bureau, cuisine et sdb dernier cri! Aire ouverte, pl. brésilien, 2 alc et ++ 439000 \$ + tx

JONATHAN BERGEL Plateau Immobilier Inc. 514-787-1234

4605 de Bordeaux #5 Dimanche de 14 à 16h Condo rénové, qualité, 2 ch, 1300 pi, 369 000 \$.

JULIEN TOURMETZ Plateau Immobilier Inc. 514-691-9707

4821, St-Laurent 307b Dim. 14 à 16 H Super condo 750 pi sur 2 niveaux (dernier étage), 1 chambre, 2 terrasses + garage. Electros inclus et +++ Emplacement idéal, condo de rêves.

INESA GAZURA Plateau Immobilier Inc. 514-562-5561

ROSEMONT Dim. 14h-16h 165, Mozart Ouest Il reste 6 condos dans un complexe de 8. Magnifiquement rénovés, comptoir de granité, sbd impcc, pl. de bois et de céramique, belles grandes terr., électricité, plomberie, toit et fenestration refaits. A voir!

MICHEL GEORGE Sutton - Immobilia Cell. : 514-793-5251

5156 Cartier, Dim. 14-16 h CONDO 2e étage d'un ZPLEX 2 cac (poss. d'une 3e), très lumineux, aire ouverte, beaucoup de cachet, terrasse. Y. DUPAS 514-787-1234 Plateau Immobilier Inc.

STE-DOROTHÉE, LAVAL 375, MAISONNEUVE Dim. 12 DÉC. DE 14 À 16 H Beau bung., secteur recherché, 2+1 ch., cuisine rénovée, s/sol fini en pièce familiale, foyer au bois, entrée en pavé uni et garage. 399 000 \$

DALE C. BAYERS IMMEUBLES J.J. JACOBS 514-730-4465

STE-DOROTHÉE, LAVAL, 675, Ch. du Bord de L'Eau Dim. 14h-16h OCCUPÉ 60 JOURS JOANNE NIDJIO Courtier immobilier RLP Des Moulins 514-945-6848

ST-LAURENT, dim. 12 déc. 14h à 16h, 3035 Ernest-Hemingway app. 208, condo 2 cac, garage int. "CLE EN MAIN" 295 000 \$ Soyez des nôtres! Geneviève Boudrias crt imm. IMM. Les Immeubles M.Winn. 514 770-2939

VERDUN, duplex, dim. 14 à 16 h, 167 Lafleur, stat., r.-de-ch. rénové, 369 000\$ Synergie crt Guy, Bélanger, 514-992-8291

À 5 min. à pied. Beau duplex, 2x5 1/2 + s/sol, garage, OCC. AUX 2 ÉTAGES - Spécial, situé sur beau croissant, grand terrain en pointe d'environ 6300 pi. UNE BELLE MAISON. 449 000 \$.

Huguette Marquis RE/MAX crtr 514-374-4000

VIEUX-MONTRÉAL 415 des Récollets, suite 101 dim. 14 à 16 h grand loft de rêve, matériaux de qualité, 1100 pi car., const. 2005, 385 000 \$.

William Coste, Sutton Excellence, 514-894-2000.

Grand triplex proprio occupant 3 ou 4 ch, 2 sdb complètes rdc rénové et sous-sol fini + de 998 000\$

Dim. 14h-16h 961 Napoléon MICHELLE SYLVESTRE (514)797-1234 Plateau immobilier Inc.

PLATEAU / MILE-END 4625 Clark # 203 Dimanche de 14 à 16h

1086 pi, condo dernier étage, 2 ch., 1 s/bains, balcon, garage + locker, piscine. MLS 8420028 A ne pas manquer!

Stéphane Lepage courtier immobilier agréé 514.726.7550 Gr. Sutton Centre-Ouest, agence immobilière

VIEUX-MONTRÉAL 777 rue Gosford Ph 701 Dim 14 à 16 h 499 000 \$.

N-ROSEMONT, duplex dét., pierre/brique, 2x5 1/2, th.-pompe, bas libre, gar. double, près de tout, 520 000\$, 514-993-3777.

SANCTUAIRE NOUVEAU Penthouse spacieux, 2319 pi, ensoleillé, plancher bois, foyer, immense terrasse de 1680 pi, vue panoramique. Occupation rapide, 1 195 000 \$.

VILLE-MARIE 1622 rue Plessis Dimanche 14h à 16h Cottage tout rénové. Aire ouverte, cour privée, puis de lumière, 2 cac, sous-sol, 1300 pi. 445 000 \$.

Bienvue. MADELEINE NASSIF LISE BLAIS La Capitale du Mont-Royal 514-995-5356 / 514-386-0956

Pointe-aux-Trembles Dim. 12 DÉC. 14 h - 16 h 1365 Georges-Vermette #11

MLS 8444255 Condo 51/2 avec vue extérieure magnifique. Na jamais été loué, a toujours eu la même propriétaire. Condo très propre bien entretenu. Excellente copropriété. Stationnement avec prise électrique. Près des services et centre-d'achats. 160 000 \$.

SERGE PICARD La Capitale du Mont-Royal 514-717-4710

Équipe JACQUES PERRON VILLE-MARIE Dim. 13h30 à 14h30 2209 de Bordeaux, projet 4 condos, style loft, complètement rénovés, modernes, plafond 9', plancher exotique (bambou). De 179 000\$ à 184 000\$.

jacques.perron.com RE/MAX du Cartier J.P. Courtier immobilier agréé 514.281.5501

OUTREMONT TRIPLEX SANS LOCATAIRES! Choisissez vos voisins !!! Vente par étage possible. 684 à 686 de l'Épée. Entre Bernard et Lajoie

Visite libre Dim. 12 déc. 14h à 16h. 1 395 000 \$ 514-806-8992

100 VISITES LIBRES



POINTE-AUX-TREMBLES Visite libre ce dimanche, 14h-16h. Jolie maison trois chambres 254 000\$. 1072, Froussellière, MLS 8448001 sur Jacapitalevendo.com. Nicolas Montmorency courtier 514-794-5145

QUARTIER LATIN VISITE LIBRE - DIM. 14-16 H 301, RUE EMERY #508 Au 5e et dernier étage d'un bel immeuble tout en béton, beau condo, hauts plafonds, pl. bois franc, 1 ch. fermée, cuisine - salle à manger et salon en aire ouverte, bureau, balcon privé, GARAGE, terrasse commune sur le toit avec vue panoramique. Excellente isolation sonore.

STÉPHANE COSTA La Capitale Centre-Ville 514-770-6620

ROSEMONT Dim. 14h-16h 165, Mozart Ouest Il reste 6 condos dans un complexe de 8. Magnifiquement rénovés, comptoir de granité, sbd impcc, pl. de bois et de céramique, belles grandes terr., électricité, plomberie, toit et fenestration refaits. A voir!

JACKY QUANOUNOU Sutton crtr 514-574-3406

D.D.O.: magnifique cottage Jefferson, 479 000\$, MLS 8397836. St-Laurent: beau 2plex, 489 900\$, MLS 8429901 également 3plex localisation 624 900\$ MSL848961 et condo bois franc 372 900\$, MSL 8446893. Chomedey: condo très propre 199 900\$, MSL 8412413

STE-DOROTHÉE, LAVAL, 675, Ch. du Bord de L'Eau Dim. 14h-16h OCCUPÉ 60 JOURS JOANNE NIDJIO Courtier immobilier RLP Des Moulins 514-945-6848

MÉTRO CADILLAC À 5 min. à pied. Beau duplex, 2x5 1/2 + s/sol, garage, OCC. AUX 2 ÉTAGES - Spécial, situé sur beau croissant, grand terrain en pointe d'environ 6300 pi. UNE BELLE MAISON. 449 000 \$.

Huguette Marquis RE/MAX crtr 514-374-4000

VIEUX-MONTRÉAL 415 des Récollets, suite 101 dim. 14 à 16 h grand loft de rêve, matériaux de qualité, 1100 pi car., const. 2005, 385 000 \$.

William Coste, Sutton Excellence, 514-894-2000.

Grand triplex proprio occupant 3 ou 4 ch, 2 sdb complètes rdc rénové et sous-sol fini + de 998 000\$

Dim. 14h-16h 961 Napoléon MICHELLE SYLVESTRE (514)797-1234 Plateau immobilier Inc.

PLATEAU / MILE-END 4625 Clark # 203 Dimanche de 14 à 16h

1086 pi, condo dernier étage, 2 ch., 1 s/bains, balcon, garage + locker, piscine. MLS 8420028 A ne pas manquer!

Stéphane Lepage courtier immobilier agréé 514.726.7550 Gr. Sutton Centre-Ouest, agence immobilière

VIEUX-MONTRÉAL 777 rue Gosford Ph 701 Dim 14 à 16 h 499 000 \$.

N-ROSEMONT, duplex dét., pierre/brique, 2x5 1/2, th.-pompe, bas libre, gar. double, près de tout, 520 000\$, 514-993-3777.

SANCTUAIRE NOUVEAU Penthouse spacieux, 2319 pi, ensoleillé, plancher bois, foyer, immense terrasse de 1680 pi, vue panoramique. Occupation rapide, 1 195 000 \$.

VILLE-MARIE 1622 rue Plessis Dimanche 14h à 16h Cottage tout rénové. Aire ouverte, cour privée, puis de lumière, 2 cac, sous-sol, 1300 pi. 445 000 \$.

Bienvue. MADELEINE NASSIF LISE BLAIS La Capitale du Mont-Royal 514-995-5356 / 514-386-0956

Pointe-aux-Trembles Dim. 12 DÉC. 14 h - 16 h 1365 Georges-Vermette #11

MLS 8444255 Condo 51/2 avec vue extérieure magnifique. Na jamais été loué, a toujours eu la même propriétaire. Condo très propre bien entretenu. Excellente copropriété. Stationnement avec prise électrique. Près des services et centre-d'achats. 160 000 \$.

SERGE PICARD La Capitale du Mont-Royal 514-717-4710

Équipe JACQUES PERRON VILLE-MARIE Dim. 13h30 à 14h30 2209 de Bordeaux, projet 4 condos, style loft, complètement rénovés, modernes, plafond 9', plancher exotique (bambou). De 179 000\$ à 184 000\$.

jacques.perron.com RE/MAX du Cartier J.P. Courtier immobilier agréé 514.281.5501

OUTREMONT TRIPLEX SANS LOCATAIRES! Choisissez vos voisins !!! Vente par étage possible. 684 à 686 de l'Épée. Entre Bernard et Lajoie

Visite libre Dim. 12 déc. 14h à 16h. 1 395 000 \$ 514-806-8992

100 VISITES LIBRES



POINTE-A

PETITES ANNONCES

TRANSACTIONS RÉCENTES

VALÉRIE VÉZINA, COLLABORATION SPÉCIALE



Prix demandé: 359 000 \$
Prix de vente: 345 000 \$ (148 jours)

Sainte-Adèle

- > 924, rue Richer
> Maison à étages
> Année de construction: inconnue
> 9 pièces dont 2 chambres
> 2 salles de bain
> 1 salle d'eau
> Chauffage: électricité, plinthes à convection et électriques
> Comprend lave-vaisselle, réfrigérateur, four encastré, plaque de cuisson, laveuse, sècheuse
> Impôt foncier et taxe scolaire: 4269 \$
> Évaluation municipale: 304 800 \$
> Courtier: Éric Léger et Simon Léger, Groupe Sutton Laurentides



Prix demandé: 397 000 \$
Prix de vente: 390 000 \$ (23 jours)

Rosemont

- > 4860, rue Saint-Zotique Est
> Maison de plain-pied
> Année de construction: 1951
> 13 pièces dont 3 chambres
> 1 salle de bain
> 1 salle d'eau
> Chauffage: électricité, eau chaude
> Comprend stores, lave-vaisselle, certains luminaires
> Impôt foncier et taxe scolaire: 3948 \$
> Évaluation municipale: 309 700 \$
> Courtier: Aline Chalifoux avec Christian Duhamel, Re/Max Harmonie



Prix demandé: 359 000 \$
Prix de vente: 362 000 \$ (12 jours)

Verdun

- > 1182-1184, rue Argyle
> Duplex
> Année de construction: 1945
> 6 pièces dont 4 chambres (dans un logement)
> 4 pièces dont 2 chambres (dans l'autre logement)
> 1 salle de bain (dans chaque logement)
> Chauffage: électricité, plinthes
> Revenus bruts effectifs annuels: 6900 \$
> Comprend luminaires
> Impôt foncier et taxe scolaire: 3343 \$
> Évaluation municipale: 310 100 \$
> Courtier: David Tardif et Éric Lehner avec Alexey Fanin, Proprio Direct



Prix demandé: 569 000 \$
Prix de vente: 540 000 \$ (99 jours)

Boucherville

- > 674, rue des Vikings
> Maison à étages
> Année de construction: 1988
> 10 pièces dont 3 chambres + 1 au sous-sol
> 2 salles de bain
> 1 salle d'eau
> Chauffage: électricité (air soufflé, plinthes)
> Comprend système d'alarme, certains électros, persiennes, spa, aspirateur et air climatisé centraux
> Impôt foncier et taxe scolaire: 4582 \$
> Évaluation municipale: 425 700 \$
> Courtier: Jean-Yves Pomerleau et Michelle Amiot, Royal LePage Tradition

Si vous êtes un courtier immobilier et que vous aimeriez nous faire part de vos transactions récentes, particulièrement dans la couronne nord et l'île de Montréal, écrivez à mamiot@lapresse.ca. Veuillez fournir le rapport détaillé des propriétés vendues avec photo.

À VENDRE À LOUER IMMOBILIER 100

104 MAISONS DE PRESTIGE
104 MAISONS DE PRESTIGE
109 LAURENTIDES LANAUDIÈRE
109 LAURENTIDES LANAUDIÈRE
115 CONDOMINIUMS COPROPRIÉTÉS
115 CONDOMINIUMS COPROPRIÉTÉS
115 CONDOMINIUMS COPROPRIÉTÉS

110 MONTRÉGIE, ESTRIE
110 MONTRÉGIE, ESTRIE
112 BORD DE L'EAU
113 EXTÉRIEUR DU QUÉBEC
115 CONDOMINIUMS COPROPRIÉTÉS

115 CONDOMINIUMS COPROPRIÉTÉS
115 CONDOMINIUMS COPROPRIÉTÉS
115 CONDOMINIUMS COPROPRIÉTÉS

131 ÎLE DE MONTRÉAL
131 ÎLE DE MONTRÉAL

131 ÎLE DE MONTRÉAL
131 ÎLE DE MONTRÉAL

105 LAVAL RIVE-NORD
105 LAVAL RIVE-NORD

106 RIVE-SUD
106 RIVE-SUD

106 RIVE-SUD
106 RIVE-SUD

106 RIVE-SUD
106 RIVE-SUD

106 RIVE-SUD
106 RIVE-SUD

105 LAVAL RIVE-NORD
105 LAVAL RIVE-NORD

106 RIVE-SUD
106 RIVE-SUD

106 RIVE-SUD
106 RIVE-SUD

106 RIVE-SUD
106 RIVE-SUD

106 RIVE-SUD
106 RIVE-SUD

106 RIVE-SUD
106 RIVE-SUD

106 RIVE-SUD
106 RIVE-SUD

106 RIVE-SUD
106 RIVE-SUD

106 RIVE-SUD
106 RIVE-SUD

106 RIVE-SUD
106 RIVE-SUD

106 RIVE-SUD
106 RIVE-SUD

106 RIVE-SUD
106 RIVE-SUD

106 RIVE-SUD
106 RIVE-SUD

106 RIVE-SUD
106 RIVE-SUD

106 RIVE-SUD
106 RIVE-SUD

106 RIVE-SUD
106 RIVE-SUD

106 RIVE-SUD
106 RIVE-SUD

106 RIVE-SUD
106 RIVE-SUD

106 RIVE-SUD
106 RIVE-SUD

106 RIVE-SUD
106 RIVE-SUD

106 RIVE-SUD
106 RIVE-SUD

106 RIVE-SUD
106 RIVE-SUD

106 RIVE-SUD
106 RIVE-SUD

106 RIVE-SUD
106 RIVE-SUD

106 RIVE-SUD
106 RIVE-SUD

PETITES ANNONCES

CHARME NORDIQUE À

VALÉRIE VÉZINA COLLABORATION SPÉCIALE PRÉSENTATION SPÉCIALE

Deux éléments séduisent l'œil lorsqu'il se pose sur cette propriété de Fabreville: le revêtement extérieur en bois foncé et le boisé derrière. De grands feuillus atténuent le ronron de l'autoroute 13, située à moins d'un kilomètre.

«Nous avons eu un coup de cœur pour le style canadien, champêtre, et le grand terrain clôturé, parfait pour une petite famille avec un animal», dit Martine Beaulne.

Agente de bord, elle se rend à l'aéroport Montréal-Trudeau en 15 minutes. Son compagnon Michael Larsen évite les bouchons de circulation autoroutiers en amont et en aval du boulevard Sainte-Rose, près duquel se trouve leur maison. «Dans une rue super tranquille», précise ce camionneur.

C'est un vaste terrain. D'ampère, le petit chien du ménage, dispose de presque 12 000 pi² (1114 m²) pour jouer et courir.

La maison est coquette avec sa teinte chocolat, mais elle tranche avec les shacks du voisinage. (On peut visualiser ces anciens chalets de la 44e avenue avec STREET VIEW dans Google Maps.) Le prix demandé de 319 000\$, révisé à 309 900\$, est-il trop élevé considérant cet environnement? Le courtier Simon Cloutier - qui a vendu cette propriété une première fois en 2009 à ce couple - ne le croit pas. Reste à voir si cet écrin de verdure, sans voisin à l'arrière, justifiera ce prix.

Une légère dénivellation vers le boisé fournit un lieu propice aux glissades des tout-petits et on pourrait même partir en skis ou en raquettes



Cette maison coquette, avec sa teinte chocolat, est située au 1003, 44e Avenue, à Laval.

PHOTOS IVANO H. DEMERS, LA PRESSE

directement de la cour. Pour les beaux jours, il y a une piscine hors terre et une terrasse en pavé uni attenante à la maison.

Elle comporte deux étages.

Le premier niveau est presque entièrement décroissonné. Une céramique imitant la couleur et la texture du ciment couvre la cheminée du poêle à bois, conférant une allure contemporaine à la pièce de séjour. Les lattes de bois au plafond sont peintes en blanc, sauf dans la chambre située au rez-de-chaussée (du côté nord) où elles ont conservé l'apparence rustique du bois. Les poutrelles n'ont pas une teinte uniforme, conséquence du décroissonnement sans doute, et d'autres éléments de finition, comme les marches de l'escalier, ont été escamotés, mais ce sont des détails.

En dehors du garage, séparé, et de la remise, les rangements sont peu nombreux: voilà peut-être le principal défaut de cette maison. La cuisine, rénovée ces dernières années, ne possède pas d'armoires.

Il n'y a pas de sous-sol non plus. Construite à 700 m de la rivière des Mille-Îles, cette maison des années 80 s'élève sur une dalle de béton respectant la réglementation en vigueur dans cette zone inondable «jamais inondée», dit M. Cloutier.

À l'étage, toutes les pièces sont fenêtrées, dont le boudoir sur lequel débouche l'escalier. La pièce la plus exigüe possède la plus grande garde-robe. La disposition particulière des cloisons nous oblige à traverser l'une des chambres pour pénétrer dans cet éventuel bureau ou walk-in.

En moins d'un an, les propriétaires ont eu le temps de fraterniser avec leurs voisins, dont certains retraités. Leur présence procure un sentiment de sécurité à ces deux travailleurs itinérants qui s'en vont vivre ailleurs, toujours à Laval. D'ampère devra s'habituer à un nouvel environnement!

LA PROPRIÉTÉ EN BREF

- >Prix demandé: 309 900\$
>Année de construction: 1986
>Pièces: 8 + 1 salle de bain + 1 salle d'eau
>Évaluation municipale: 254 800\$
>Impôt foncier: 2624\$
>Taxes scolaires: 568\$
>Agent: Simon Cloutier, Re/Max 2000, 514-290-9732

CYBERPRESSE.CA VISITES LUXE ACHETER

À VENDRE À LOUER IMMOBILIER
Ville St-Laurent Appartements à louer
L'Oasis 1 et 2
Comesol
Côte-Vertu
Laframboise

131 ÎLE DE MONTRÉAL
C.D.N., près HEC, superbe 5 1/2, ensoleillé, chauffé, balcon, 2 électros. Poss. garage, aussi studio disp., 514-992-1711

131 ÎLE DE MONTRÉAL
MTL-NORD, grand 4 1/2 rénové, calme, sécurisé, près de tout, 514-808-8173

131 ÎLE DE MONTRÉAL
PLATEAU, métro Sherbrooke, grand 5 1/2 rénové, 3e, cachet, 3 électros, hauts plafonds, mur brique, parking, 1600 \$, 2 balcons, libre, 514-486-9770

131 ÎLE DE MONTRÉAL
VILLERAY, Lanaudière, 1er jan. 4 1/2 peint, pl. vernis, les entrées, 745 \$ chauffé, 514-524-2306

132 CENTRE-VILLE
Place du Boulevard 315, René-Lévesque Est 1 1/2, 2 1/2, 3 1/2

136 RIVE-SUD
RIVE-SUD, dans 8 plex, 3 1/2, 565\$, 4 1/2, chauffés, Prime-Christian, 514-839-0337

140 MONTRÉAL, ESTRIE
1er févr. au 6 mars, meublé, inclus sem. relâche, 10 min. Mont Orford, Magog, dans cul sac, animaux bienvenus, 2 ch., 2500\$/mois, 514-977-6682

LABERGE LE SEASON'S Penthouse à louer 6600 Kildare Côte St-Luc (à côté du Mail Cavendish) 9 1/2 pièces 2650 pieds de superficie

Meilleur vendeur de RE/MAX Performance en 2009
HAMSTEAD 45 cr. Merton

131 ÎLE DE MONTRÉAL
NOUVEAU-ROSEMONT, 4 1/2, propre, tranquille, sécurisé, balcon, Réf. 514-729-9737

132 CENTRE-VILLE
1 mois GRATUIT sur certains modèles
Appartements LaCité

132 CENTRE-VILLE
1 mois GRATUIT sur certains modèles
Appartements LaCité

135 LAVAL RIVE-NORD
À LAVAL, rue Fleetwood, 4 1/2, 5 1/2, neufs, spacieux, occ. immédiate possible, concierge, asc., gar. disp., rangement, 450-933-1240

137 BANLIEUE OUEST
DORVAL Lakeshore Villa Appartements rénovés

143 EXTERIEUR DU QUÉBEC
À FORT-LAUDERDALE, beau 3 1/2 direct plage (Galt), service luxe, déc. et+, 418-654-0237

C.D.N., FAUT VOIR 1 4 1/2, 5, non chauffés 4 1/2, non chauffés fantastiques, super beaux 3 1/2 chauffés, rénovés, ensoleillés, pl. bois franc, hauts plafonds, dans bloc très bien entretenu, près métro, UdeM et tous les services, 514-272-6013

MÉTRO LANGELIER, très beau 4 1/2 ensoleillé et tranquille, rénové, pl. de bois, balcon, non fumeur 635\$. 514-510-4970

PLATEAU, métro St-Joseph, 5 1/2 chauffé, poêle frigo, lav. vaiss. Cachet, boiseries, vitraux. Tranquille. 1260 \$, 514-521-4498

VILLERAY, 3 1/2, non chauffé, pl. bois, céramique, entrée privée, 635 \$, libre, 514-729-4881, 514-816-4676

BOUCHERVILLE, maison jumelée, neuve, 3 ch., 1 mois gratuit, 2 s/bains, terr., 2 stat. libre, 1550 \$, 450-441-4819

BOUCHERVILLE, maison jumelée, neuve, 3 ch., 1 mois gratuit, 2 s/bains, terr., 2 stat. libre, 1550 \$, 450-441-4819

BOUCHERVILLE, maison jumelée, neuve, 3 ch., 1 mois gratuit, 2 s/bains, terr., 2 stat. libre, 1550 \$, 450-441-4819

BOUCHERVILLE, maison jumelée, neuve, 3 ch., 1 mois gratuit, 2 s/bains, terr., 2 stat. libre, 1550 \$, 450-441-4819

# FABREVILLE



Le séjour est ouvert sur la salle à manger et la cuisine.



Rénovée ces dernières années, la cuisine est équipée de tiroirs avec amortisseurs (pour une fermeture douce et silencieuse). À gauche, la porte-fenêtre s'ouvre sur la cour privée.



La chambre principale. Son occupant doit en sortir pour accéder à sa garde-robe, construite dans un boudoir attenant.



Chacune des cinq pièces du deuxième étage a sa fenêtre, y compris la salle de bain.



L'une des chambres à l'étage. La pièce contiguë (à droite), percée d'une fenêtre au sud-ouest, offre le plus grand rangement de la maison, soit 1,2 sur 2,1 m (4 pi sur 7).

**À VENDRE  
À LOUER**  
**IMMOBILIER**

**143** **EXTÉRIEUR DU QUÉBEC**  
**TAMARAC, FLORIDE**, maison unifamiliale, toute meublée, 1 ch., 1 1/2 s/bains, salon, s/manger, cuisine, Florida room, vue sur canal, patio, libre jan. à avril. 954-793-9902  
**WATERSIDE** Village Boynton-Beach condo 2e étage, tout réno, 3 ch., 2 s/bains, net, pas tapis, non fumeur 514-952-5368

**145** **CONDOMINIUMS COPROPRIÉTÉS**  
**STE-DOROTHÉE**, presque neuf, 4 1/2, ensoleillé, balcon, foyer, a/c, stat., privé, Poêle/frigo, lave/vais., libre, 1175\$ Joseph Chami, Imm. MW c/tr, 514-497-0271  
**STONEHAM**, grand condo 2 étages, max. 8 pers, foyer au gaz, au pied des pentes, 2750\$, Libre dès 3 jan. 418-928-6166 gglapointe@videotron.ca

**147** **CHALET**  
20 min. Tremblant, magnifique chalet 3 ch., 2 s/bains, foyer, vue chateausauquebec.com PL-7479. Tél.: 450-656-2520

**À MONT TREMBLANT**, bord lac, 3 ch., 819-688-3347, 350 \$ et +/sem. www.chateausfb.ca

**A MORIN HEIGHTS**, saison hiver, bord lac, 3 ch., foyer, 2 s/bains, près des pentes, ski de fond. F. Soucy 514-946-5632

**À ST-DONAT, LAC OUAVERA**, saison hiver, 3-4 ch., foyer, tout incl., 514-886-7685

**À STE-ADÈLE**, saison hiver, 2 ch., foyer 514-262-3353 ou 954-929-9764

**À SUTTON** en montagne, face aux pentes de ski, 2 ch., équipé, foyer, semaine, 514-591-1811.

**BORD DU LAC ÉCHO**  
Morin-Heights, beau chalet en bois rond, 3 ch., 2 foyers, vue sur l'eau, proximité ski Morin Heights et St-Sauveur 2500\$/mois occupation imm.  
Marie-Andrée Dupras  
Agent imm. agréé, Sutton, 514-239-1939 450-227-2611

**CHEERTSEY**, 3 ch., foyer, mezz. avec futon, Noël, Jour de l'An, 1200\$/sem. 450-882-1219.

**CHEERTSEY**, complètement équipé et rénové, bord de l'eau; 2 ch., foyer, 1 ch. au sol, fin sem.; 400\$/7 jrs; 1000\$/photos disponibles par courriel: marcel.julien@info-cyber.com

**EASTMAN**, charmant chalet très privé, vue sur le lac, 6 pers., 4 mois, 4500\$, 450-297-4477.

**LAC-S-BAINS**, beau condo, 3 c.a.c., 2 1/2 s/bains, foyer, accès ski de fond, près ski alpin, disp. mi-déc. (1 mois), 514-694-9369

**LAC-MÉGANTIC**, bord du lac, saison/sem., 3 cac, 2 sdb, poêle à bois, près golf, ski et raquette, 819-583-6161, 819-583-4987.

**147** **CHALET**  
**LAC MEMPHRÉMAGOG** bord de l'eau, ruisseau, 2 acres, maison champêtre neuve, luxeuse, 2 cac, 2 lits queen + futon 2 places, s/manger, salon avec foyer vitré 2 côtés, verrière avec piano, cuisinette, 3 sdb, s/lavage, garage, câble TV, aqueduc, tout fourni. Idéal pour ski de fond, raquette, à 15 min. Mt Orford pour ski alpin et autres. Idéal pour les Fêtes, libre du 26 déc. au 2 janvier. Non fumeur. 450-532-4890.

**L'ESTEREL**- Bord lac du Nord Beau chalet rénové, idéal sports d'hiver 3 ch., 2 s/bains. Tout équipé. Services inclus. 1800 \$ par mois + Fêtes et relâche. 514-234-1979 / 514-799-4149

**MANSONVILLE**, 20 min. Owl's Head, 3 ch., raquette, ski de fond, mois/saison 450-292-0845

**ONTARIO**, 2 ch., foyer, 10 min. de la montagne, sem., mois, saison, 819-425-9295. lu.pourde@cogacable.ca

**OWLS HEAD** - Chalet luxueux, neuf, 1800 pi<sup>2</sup>, 2 ch., foyer, gar. Saison hiver, 450-375-7894

**SAINT-ADELE**  
Belle maison de campagne, près pentes de ski, 3 ch., 2 s/bains, foyer, tout équipé, déc. à mai, 514-934-1259.

**SAINT-TREMBLANT**, 5 min. de marche du Mont Blanc, 2 ch. Jan. fév.: 2500 \$, 514-924-4239.

**SAINT-ADELE**, condo Manoir St-Sauveur, luxueux, meublé, 2 ou 3 ch., 2 foyers, bain tourbillon. Gar. int. À louer saison. 514-952-2616.

**ST-ADOLPHE**, bord eau, ski, foyer, 1800 pi<sup>2</sup>, 2 ch., foyer, gar. 819-327-5042; 819-323-2559

**ST-ADOLPHE**, bord lac, 3 ch., Noël, 514-487-2425; http://pages.videotron.com/chalet12

**STE-ANNE-DES-LACS**, 5 min. St-Sauveur, Accès internet, cuisine, lav/ sec., propre, sécuritaire, idéal femme, 450 \$ 1er janvier. 514-821-0873

**DORVAL**, chambre meublée, accès cuisine et s/lav., internet, câble, 380\$, libre, 514-636-5065

**ÉTUDIANT(E)** stagiaire, pied-à-terre, quietude, propre, métro, services. 514-525-5813

**GARAGES À LOUER**  
**ENTREPOSAGE** auto/van, garage chauffé, saison hiver, 5 choix d'emplacements: CDN, Centre-Ville, Centre-Sud NDG, Outremont 514-806-8758

**GARAGE PRIVÉ** - Westmount idéal pour entreposage, 150 \$/mois • 514-867-8608

**154** **ON DEMANDE À PARTAGER**  
**OUTREMONT**, à partager 6 1/2, 460 \$ tout inclus. Non fumeur. Pers. calme. 514-277-3376.

**PLATEAU EST**, un(e) coloc recherché(e), salon-double non-meublé, 520\$/mois tout inclus. 514-771-8112

**156** **APPARTEMENTS MEUBLES À LOUER**  
**Le Regency**  
Appartements meublés luxueux  
À deux pas des galeries, musées et des magasins  
Portier 24 heures  
3555, CÔTE DES NEIGES  
(514) 932-3159

**Appartements LaCité**  
Suites exécutives entièrement meublées  
-Téléphone, internet, câblé & club santé incl.  
-Situé au centre-ville  
-Surveillance électronique 24/7  
-Relié à un centre commercial  
350, rue Prince-Arthur O. Montréal (Québec)  
1-800-263-2483  
**Appelez ou visitez-nous**  
514-845-4173  
www.lacite.com

**Carré St-Louis, Av. Laval**  
App. meublés, court / long terme  
www.maisonroucaim.com  
514-282-7797

**C.D.N.**, 1 1/2, 3 1/2, 4 1/2 meublés, pl. bois, impecc., près U de M, HEC et métro. 514-223-9924.

**LAVAL - LONGUEUIL**  
Condo-hôtel, 3 1/2, 4 1/2 équipés Au mois. 514-952-0087

**160** **PROPRIÉTÉS À REVENUS**  
**12 LOG.**, à Boisbriand, impeccable, 10x14, 2x3 1/2, localités sélectionnées, rev. 102 420 \$, prix 1 050 000 \$. Michel Lachapelle c/tr, 514-606-9896.

**À 2 PAS DU MÉTRO SAUVÉ**, 26 log, gaz proprio, facile de location, rev. 187 000\$. Très rare ! **PLATEAU**, très rare actuellement, 35 logis, 3 1/2, 2 1/2, élect. loc., garages, ascenseur, rev. 267 690\$. Prix 2 875 000\$. Préparez votre retraite! **ROSEMONT**, immeuble impeccable de 19 logis, élect. loc., garages, rev. bruts potentiels 118 380\$. Gestion facile. Placement intéressant ! **Claude Lessard, SERVICE DE COURTAGE LESSARD** agence immobilière 514 990-3033

**LAVAL**, Vieux St-François, magnifique immeuble béton sur 1 étage, 29 log + 1 comm., exc. loc., nouvelle const. 2008. Faut voir 2 289 000\$. 514-583-2702.

**AHUNTIC**, à 1000 pi métré H.-Bourassa, 28 x 2 1/2 non meublé, 73 lots revenu B. D'Amour, Expert Imm. 514-725-4837

**160** **PROPRIÉTÉS À REVENUS**  
26 logis: Walkley 5420, N.D.G. 30logis: Bélanger Est 2405 (42 960 \$), 2 très grands app. entièrement rénovés. Excellent investissement pour proprio occupant. Faut voir absolument! **Marjolaine Duchesne c/tr RE/MAX, 514-918-2660**

**ROSEMONT PETITE-PATRIE**  
**4PLEX** semi-dét. Propriété exceptionnelle. Excellent rev. (42 960 \$), 2 très grands app. entièrement rénovés. Excellent investissement pour proprio occupant. Faut voir absolument! **Marjolaine Duchesne c/tr RE/MAX, 514-918-2660**

**ROSEMONT** près Viau, 20 logis, garages M. Casella 514-725-7885 Royal Lepage

**VILLE DE SHERBROOKE**, 23 logements style condo, béton, rev. 129 660\$. Prix 1 490 000 \$. 450-682-3963; mobadri@yahoo.com

**AHUNTIC** - 25 log, 16x3.5 et 9 x 4.5, 9 gar, rev. 193 620 \$ Prix: 1 790 000 \$  
**AHUNTIC** - Bâtisse commerciale, tout béton, 3629 pi<sup>2</sup> / étage, Prix: 629 000 \$  
**ROSEMONT** - 3plex, chauff. proprio, 3x5.5, 18x4.5, 11x3.5, 1x2.5, rev. 251 100\$ Prix: 2 200 000 \$  
**ROSEMONT** - 6plex, 4x4.5 et 4x3.5, élect. loc. Rev: 49 692 \$ Prix: 625 000 \$  
**HOCHELAGA** - 4plex, 4x3.5, aucune vacance. Rev. 21 852 \$ Prix: 319 000 \$  
**N.D.G.** - 20plex, 16x5.5 et 4x4.5 9 stat. Rev. 232 260 \$ Prix: 3 450 000 \$  
**VILLERAY** - Triplex 1x8.5 et 2x4.5, gar. Rev. 28 500 \$ Prix: 525 000 \$  
**DIANE BÉLANGER** RE/MAX Alliance inc 514-374-4000  
www.diane-belanger.com

**À QUI LA CHANCE?** Propriété exceptionnelle de 20 logis, style condos, quartier Rosemont, élect. loc., garages, rénovations majeures au cours des dernières années, rev. 180 072\$. Investissez pour le futur! **Claude Lessard, SERVICE DE COURTAGE LESSARD** agence immobilière 514 990-3033

**BOUCHERVILLE**, 15 log, 271 d'achat avec Vieux-Duluth et Van Houtte, 2 950 000 \$. Centre-d'achat à Lachine avec Couche-Tard 2 000 000 \$. **Cassab c/tr Century 21** S. Cassab c/tr Century 21 5 300 000 \$. Immeubles Bruce Miller, 514-483-2617

**Ensemble immobilier de 51 logements 5 1/2, à Joliette, 3 150 000 \$.** Revenu brut 272 080\$. Informations : complexeexecutive@gmail.com

**LAVAL**, édifice bureaux, revnet potentiel 246 564\$, 2 495 000\$. **Cassab c/tr Century 21** Max-imm 514-339-1010

**LAVAL**, Vieux St-François, magnifique immeuble béton sur 1 étage, 29 log + 1 comm., exc. loc., nouvelle const. 2008. Faut voir 2 289 000\$. 514-583-2702.

**LAVAL**, Vieux St-François, magnifique immeuble béton sur 1 étage, 29 log + 1 comm., exc. loc., nouvelle const. 2008. Faut voir 2 289 000\$. 514-583-2702.

**160** **PROPRIÉTÉS À REVENUS**  
**ROSEMONT**, 24 logements, Rev. de 170 000 \$, plusieurs travaux effectués, 1 850 000 \$. **Thierry Latreille, L'Expert Immobilier, 514-953-9473.**

**ROSEMONT PETITE-PATRIE**  
**4PLEX** semi-dét. Propriété exceptionnelle. Excellent rev. (42 960 \$), 2 très grands app. entièrement rénovés. Excellent investissement pour proprio occupant. Faut voir absolument! **Marjolaine Duchesne c/tr RE/MAX, 514-918-2660**

**ROSEMONT** près Viau, 20 logis, garages M. Casella 514-725-7885 Royal Lepage

**VILLE DE SHERBROOKE**, 23 logements style condo, béton, rev. 129 660\$. Prix 1 490 000 \$. 450-682-3963; mobadri@yahoo.com

**À QUI LA CHANCE?** Propriété exceptionnelle de 20 logis, style condos, quartier Rosemont, élect. loc., garages, rénovations majeures au cours des dernières années, rev. 180 072\$. Investissez pour le futur! **Claude Lessard, SERVICE DE COURTAGE LESSARD** agence immobilière 514 990-3033

**BOUCHERVILLE**, 15 log, 271 d'achat avec Vieux-Duluth et Van Houtte, 2 950 000 \$. Centre-d'achat à Lachine avec Couche-Tard 2 000 000 \$. **Cassab c/tr Century 21** S. Cassab c/tr Century 21 5 300 000 \$. Immeubles Bruce Miller, 514-483-2617

**Ensemble immobilier de 51 logements 5 1/2, à Joliette, 3 150 000 \$.** Revenu brut 272 080\$. Informations : complexeexecutive@gmail.com

**LAVAL**, édifice bureaux, revnet potentiel 246 564\$, 2 495 000\$. **Cassab c/tr Century 21** Max-imm 514-339-1010

**LAVAL**, Vieux St-François, magnifique immeuble béton sur 1 étage, 29 log + 1 comm., exc. loc., nouvelle const. 2008. Faut voir 2 289 000\$. 514-583-2702.

**LAVAL**, Vieux St-François, magnifique immeuble béton sur 1 étage, 29 log + 1 comm., exc. loc., nouvelle const. 2008. Faut voir 2 289 000\$. 514-583-2702.

**LAVAL**, Vieux St-François, magnifique immeuble béton sur 1 étage, 29 log + 1 comm., exc. loc., nouvelle const. 2008. Faut voir 2 289 000\$. 514-583-2702.

**LAVAL**, Vieux St-François, magnifique immeuble béton sur 1 étage, 29 log + 1 comm., exc. loc., nouvelle const. 2008. Faut voir 2 289 000\$. 514-583-2702.

**LAVAL**, Vieux St-François, magnifique immeuble béton sur 1 étage, 29 log + 1 comm., exc. loc., nouvelle const. 2008. Faut voir 2 289 000\$. 514-583-2702.

**162** **PROPRIÉTÉS COMMERCIALES INDUSTRIELLES**  
**PRÈS Marché Atwater**, condo commercial, 2e étage, 5300'car., refait à neuf en 2002, Prix 865 000 \$  
**ST-HUBERT (VILLE)** bâtisse 2065'car., hauteur 17' car., terrain 10 000'car. Prix 265 000 \$  
**ROSEMONT**, r-de-ch. 965'car., + s/sol + 4 1/2 au 2e. Occupation rapide. Prix 330 000 \$. **André Riendeau c/tr imm., Immobilier Rien d'Autre i.c.i. inc. Agence immobilière, 514-994-9455, www.immobilier-riendeau.com**

**REPENTIGNY**, Centre d'ameusement pour enfants. Avec équipement et bâtisse + de 14 000 pi<sup>2</sup>. Établi depuis + de 15 ans. 1 650 000 \$. Serge Barrette, Sutton Synergie, 450-585-0999.

**REPRISE**  
Autoroute 40  
Sortie Joliette / Lavaltrie

**301, chemin Lavaltrie**  
Terrain : 331 000 pi car. Immeuble : 26 000 pi car. Éval. mun. : 1 884 400 \$ Prix: Offre !

**BESTRUST**  
Info: inc. www.bestrustrealities.com

**162** **PROPRIÉTÉS COMMERCIALES INDUSTRIELLES**  
**4plex - VILLE-MARIE Dépanneur**

**RIVE-SUD**, 7 résidents. Rev. 113 000 \$/an. Bâtisse incluses. 379 900 \$. **Hanna Karski, Sutton Centre-O. 514-481-2335**

**ST-JEAN-SUR-RICHELIEU** Résidence 18 ch., s/d'ave, emplacement stratégique, rev. potentiel 204 000 \$, dépenses + ou - 125 000 \$. Prix: 548 000 \$ **Aubanel Pierre Robert, Groupe Sutton, 514-953-7753.**

**MIRABEL** résidence personnes retraitées autonomes de 60 log., près de tous les services. 3 250 000 \$. **Claude Lessard, SERVICE DE COURTAGE LESSARD** agence immobilière 514 990-3033

**RIVE-SUD**, 7 résidents. Rev. 113 000 \$/an. Bâtisse incluses. 379 900 \$. **Hanna Karski, Sutton Centre-O. 514-481-2335**

**ST-JEAN-SUR-RICHELIEU** Résidence 18 ch., s/d'ave, emplacement stratégique, rev. potentiel 204 000 \$, dépenses + ou - 125 000 \$. Prix: 548 000 \$ **Aubanel Pierre Robert, Groupe Sutton, 514-953-7753.**

**MIRABEL** résidence personnes retraitées autonomes de 60 log., près de tous les services. 3 250 000 \$. **Claude Lessard, SERVICE DE COURTAGE LESSARD** agence immobilière 514 990-3033

**RIVE-SUD**, 7 résidents. Rev. 113 000 \$/an. Bâtisse incluses. 379 900 \$. **Hanna Karski, Sutton Centre-O. 514-481-2335**

**170** **COMMERCES**  
**OCASION D'AFFAIRES**, garage mécanique près de St-Hyacinthe, excellent potentiel. Inclus dans la vente: résidence du proprio. **Réjean Lessard, SERVICE DE COURTAGE LESSARD** agence immobilière 514 990-3033

**PÂTISSERIE**, Plateau, rue des Pins, super localisation, secteur en développement. ML: 5: 8359 119. **Sadjia Bourouane, Expert Immo crt 514-578-3882**

**RESTAURANT Ô CHALET**  
1393 René-Lévesque E. Ville-Marie (Montréal)  
Très beau restaurant avec magnifique terrasse, rénové et tout équipé. Cave pleine grandeur. Très bel édifice sur un coin de rue face à Radio-Canada. Mls 8364270  
**ÉQUIPE PIERRE VIENS**  
bureaux 7900 pi<sup>2</sup> Const. 2005 450-653-9033, 514-898-9566  
www.pierreviens.com

**RIVE-SUD**, commerce de granite et de marbre, comprenant tout l'équipement nécessaire à l'opération. Prix: 275 000 \$  
**LAVAL**, centre de pratique de golf intérieur, équipement valeur 400 000 \$ pour 250 000 \$.  
**MONTRÉAL**, centre de toilettage pour chiens et chats, 35 ans d'opération, équipement complet. Prix 65 000 \$.  
**André Riendeau c/tr imm., Immobilier Rien d'Autre i.c.i. inc.** Agence imm., 514-994-9455, www.immobilier-riendeau.com

**ST-CALIXTE**  
Gym St-Calixte, tout équipé, poids libres, machines d'entraînement, cardio, aérobie. Rénové, Wow! A voir! Excellent revenu. Prix pour vente rapide. 69 000 \$, bâtisse disponible aussi (MLS 8407259)  
**J. PERREAULT RE/MAX Alliance 514-374-4000**

**LASALLE, 7725 Cordner**  
1270 pi<sup>2</sup> à 5080 pi<sup>2</sup>  
514-830-0033

**175** **ENTREPÔT À LOUER**  
**AUTOR. 440, LAVAL**  
entrepôts 7900 pi<sup>2</sup>  
514-830-0033

**176** **BUREAUX À LOUER**  
**AUTOR. 440, LAVAL**  
bureaux 500 à 3500 pi<sup>2</sup>  
514-830-0033

**LOCAL COMM.** ou bureau de prestige, au Centre des affaires à St-Léonard. N. Comito, Sutton c/tr, 514-255-0666.

**LONGUEUIL**, bureaux professionnels, modernes, de 300 à 4000 pi<sup>2</sup>, 4170 Grande-Allée face au BestBuy, Prix compétitif. Immédiat. 450-926-9966

**176** **BUREAUX À LOUER**  
**AUTOR. 440, LAVAL**  
bureaux 500 à 3500 pi<sup>2</sup>  
514-830-0033

**176** **BUREAUX À LOUER**  
**AUTOR. 440, LAVAL**  
bureaux 500 à 3500 pi<sup>2</sup>  
514-830-0033

**176** **BUREAUX À LOUER**  
**AUTOR. 440, LAVAL**  
bureaux 500 à 3500 pi<sup>2</sup>  
514-830-0033

**173** **ESPACES COMM. INDUSTRIELS À LOUER**  
**NOUVEAU BÂTIMENT MULTIFONCTIONNEL**  
au 7825 Henri-Bourassa Est, R.D.P., Mtl  
Courtier protégé.

**À ST-LAURENT**, rez-de-chaussée 3000 pi<sup>2</sup>, zone pour garderie, libre, 514-747-3298.

**BUREAUX À LOUER**  
**LABERGE**  
www.laberge.qc.ca  
5201 ch. Queen Mary  
Bureaux à louer  
750 à 4000 pi. car.  
à côté AUT. DÉCARIE et MÉTRO SNOWDON  
Stationnement int./ext.  
Locaux climatisés.  
Système électronique accès / surveillance.  
Aires communes rénovées.

**176** **BUREAUX À LOUER**  
**BUREAU ET/OU ENTREPÔT**  
800 à 3500 pi<sup>2</sup> • Const. 2005 450-653-9033, 514-898-9566  
www.immobilier-riendeau.com

**175** **ENTREPÔT À LOUER**  
**AUTOR. 440, LAVAL**  
entrepôts 7900 pi<sup>2</sup>  
514-830-0033

**175** **ENTREPÔT À LOUER**  
**AUTOR. 440, LAVAL**  
entrepôts 7900 pi<sup>2</sup>  
514-830-0033

**176** **BUREAUX À LOUER**  
**AUTOR. 440, LAVAL**  
bureaux 500 à 3500 pi<sup>2</sup>  
514-830-0033

**176** **BUREAUX À LOUER**  
**AUTOR. 440, LAVAL**  
bureaux 500 à 3500 pi<sup>2</sup>  
514-830-0033

**176** **BUREAUX À LOUER**  
**AUTOR. 440, LAVAL**  
bureaux 500 à 3500 pi<sup>2</sup><

# CONCESSIONNAIRES AUTO USAGÉES



LEXUS	LEXUS SAINTE-JULIE	450-922-1833
Infiniti FX35	2007 blanc AWD toit caméra 19 000 km #11035a	34 995 \$
Infiniti G35x	2007 noir AWD gps caméra 33 559 km #p0026	32 995 \$
Lexus ES350	2007 granite premium xénon 69 287 km #p0028	27 895 \$
Lexus ES350	2008 blanc toit cuir 25 418 km #p0037	32 995 \$
Lexus ES350	2010 truffe ensemble navigation 16 841 km #10005	39 865 \$
Lexus ES350	2010 granite ensemble navigation 2 500 km #10188	39 914 \$
Lexus GS350	2007 argent AWD gps caméra 81 011 km #p0029	32 995 \$
Lexus HS250h	2010 argent hybride pneus d'hiver inclus 12 132 km #10025	29 995 \$
Lexus IS250	2007 blanc AWD cuir toit 56 366 km #p0002	30 995 \$
Lexus IS250	2010 argent AWD pneus d'hiver inclus 8 200 km #10021	37 500 \$
Lexus IS-F	2010 rouge ensemble navigation 5 500 km #10243	67 810 \$
Lexus LS600h	2010 L noir hybride AWD ens. exécutif 3 460 km #10060	130 110 \$
Lexus RX350	2007 bleu AWD premium 67 690 km #p0033	33 995 \$
Lexus RX350	2009 granite AWD cuir 47 352 km #p0008	37 995 \$
Lexus RX350	2010 rouge AWD premium 2 8 200 km #10255	48 403 \$
Lexus RX350	2010 argent AWD premium 2 2 500 km #10102	48 424 \$
Lexus RX350	2010 argent premium 2 pneus d'hiver 9 600 km #10082	49 561 \$
Nissan 370Z	2009 argent manuelle ensemble Stylen 30 330 km #p0023b	34 995 \$

H	HONDA BOUCHERVILLE	450 449-5050
Honda Accord	2005 DX, tout équipé, gris, man., certifié 113 900 km	9980 \$
Honda Civic	2007 DX-G, tout équipé, gris galaxie, certifié 73 325 km	11 380 \$
Honda Civic	2008 DX, tout équipé, man., certifié 63 208 km	13 780 \$
Honda Civic	2006 DX-G, tout équipé, automatique, certifié 74 025 km	11 680 \$
Honda Civic	2008 Coupé DX-G, man., 2 portes, certifié 48 000 km	13 980 \$
Honda Civic	2008 DX-G, tout équipé, aut., certifié 21 000 km	14 480 \$
Honda Civic	2005 tout équipé, sylvan, man., certifié 70 000 km	8 980 \$
Honda Civic	2006 Coupé DX-G, tout équipé, rouge, certifié 64 400 km	11 880 \$
Honda Civic	2005 SE, 4 portes, gris, certifié 120 636 km	6380 \$
Honda Civic	2006 DX-G, tout équipé, automatique, certifié 72 000 km	11 880 \$
Honda Civic	2008 SI, tout équipé, noir, man., certifié 73 500 km	18 780 \$
Honda Civic	2007 Coupé DX-G, tout équipé, aut., certifié 73 000 km	11 380 \$
Honda Civic	2007 DX-G, tout équipé, gris, aut., certifié 82 000 km	11 380 \$
Honda Civic	2007 Coupé SI, tout équipé, man., certifié 64 025 km	16 480 \$
Honda Civic	2008 SI, tout équipé, bleu, man., certifié 45 000 km	18 880 \$
Honda Civic	2007 Sedan DX-G, tout équipé, man., certifié 89 962 km	18 880 \$
Honda CR-V	2008 LX, tout équipé, automatique, certifié 67 325 km	21 480 \$
Mazda Tribute	2007 EX-L, tout équipé, automatique, certifié 71 300 km	22 980 \$
Mazda CX-7	2005 GS, tout équipé, automatique, certifié 123 833 km	9480 \$
Mazda 3	2007 GS, mauve, tout équipé, aut., certifié 78 000 km	18 980 \$
Mazda 3	2004 GT, rouge, tout équipé, man., certifié 128 837 km	7480 \$
Kia Sorento	2006 GS, gris, 4 portes, man., certifié 84 913 km	8980 \$
Dodge Journey	2008 Cuir, toit, blanc, automatique, certifié 72 000 km	19 880 \$
Hyundai Santa Fe	2009 SXT, tout équipé, automatique, certifié 35 000 km	17 480 \$
	2004 GL, tout équipé, automatique, certifié 161 000 km	6480 \$

TOYOTA	HOULE TOYOTA	1 866 781-7194
Toyota Prius	2010 Touring blizzard automatique abs 16 000 km #17520	28 995 \$
Toyota Sienna	2011 LE V6 gris automatique jantes 12 000 km #132910d	31 995 \$
Toyota Sienna	2011 SE noir automatique abs 9 200 km #134034	36 795 \$
Toyota Corolla	2010 CE Gr.C argent automatique abs 56 00 km #17574	14 495 \$
Toyota Corolla	2009 CE Gr.C noir automatique 33 396 km #17506	13 495 \$
Toyota Corolla	2009 S rouge manuelle abs jantes 29 000 km #17555	14 495 \$
Toyota Corolla	2008 SE sable automatique jantes 17 00 km #17656	12 495 \$
Toyota Corolla	2007 CE Gr.B bleu automatique 53 300 km #17637	11 495 \$
Toyota Matrix	2008 TRD bleu manuelle jantes 16 250 km #17647	12 495 \$
Toyota Matrix	2009 XR gris automatique 21 500 km #134378a	16 495 \$
Toyota Matrix	2010 Gr.B argent automatique abs 48 625 km #17572	14 995 \$
Toyota Supra	1993 Twin Turbo noir automatique jantes 82 000 km #1606416	995 \$
Toyota Yaris	2007 berline bleu manuelle 76 427 km #134006a	7 995 \$
Toyota Yaris	2009 berline argent automatique 50 000 km #17576	12 495 \$
Toyota Yaris	2007 HB CE noir manuelle 32 000 km #17600	8 995 \$
Toyota Yaris	2008 berline argent automatique abs 42 000 km #17601	11 995 \$
Toyota Yaris	2007 berline bleu automatique 16 500 km #17652	11 495 \$
Toyota Yaris	2006 HB LE argent automatique 78 500 km #134003a	6 995 \$
Toyota Rav4	2009 limited rouge automatique 4X4 35 800 km #17650	24 995 \$
Toyota Rav4	2007 argent automatique 4X4 abs 66 000 km #17639	17 995 \$
Toyota Rav4	2006 limited argent automatique 4X4 97 800 km #17488a	17 995 \$
Toyota Tacoma	2008 2X4 bleu manuelle abs jantes 74 250 km #17214a	14 995 \$
Toyota Tacoma	2007 bleu automatique 4X4 abs 38 541 km #17628	25 995 \$
Toyota FJ Cruiser	2007 Gr.B bleu automatique 4X4 98 256 km #17648	20 995 \$
Toyota Tundra	2010 blanc automatique 4X4 20 000 km #17231	31 995 \$

Mercedes-Benz	jchapelaine@MERCEDES-BENZBLAINVILLE.com	
Mercedes E280	2007 4m blanc automatique 45 808 km #110-107	37 995 \$
Mercedes SL550	2011 noir automatique 4 500 km #demo-11-0003	131 500 \$
Mercedes R350	2008 noir automatique 59 165 km #10-027	30 900 \$
Mercedes B200	2007 Familiale argent automatique 65 538 km #u10-130	19 995 \$
Mercedes E350	2007 4m noir automatique 80 893 km #u9-004	37 995 \$
Mercedes MI-350	2007 3.5L automatique 68 893 km #u10-115	42 995 \$
Mercedes R320	2007 CDI argent automatique 70 577 km #u10-047	37 995 \$
Mercedes SLK-350	2007 noir automatique 51 567 km #u10-108	39 995 \$
Mercedes SLK-55	2007 AMG argent automatique 40 400 km #u10-111	54 995 \$
Mercedes B200	2008 Familiale noir automatique 60 300 km #u10-097	23 995 \$
Mercedes B200	2008 Familiale blanc automatique 53 476 km #u10-131	23 995 \$
Mercedes B200	2008 Familiale blanc automatique 51 050 km #u10-126	23 995 \$
Mercedes B200	2008 Familiale noir automatique 66 605 km #u10-129	21 995 \$
Mercedes C300	2008 4m 3.0L noir automatique 45 000 km #u10-112	39 995 \$
Mercedes C300	2008 4m 3.0L gris automatique 66 166 km #u10-120	39 995 \$
Mercedes C300	2008 4m 3.0L gris automatique 60 792 km #u10-109	38 995 \$
Mercedes C300	2008 4m 3.0L argent automatique 52 161 km #u10-117	39 995 \$
Mercedes CLS550	2008 5.5L noir automatique 57 900 km #u10-113	56 995 \$
Mercedes GL320	2008 CDI 3.0L beige automatique 65 000 km #u10-106	59 995 \$
Mercedes GL450	2008 noir automatique 55 789 km #u10-096	55 995 \$
Mercedes ML350	2008 3.5L taupe automatique 58 723 km #u10-121	46 995 \$
Mercedes SLK-350	2008 3.5L noir automatique 50 785 km #u10-119	43 995 \$
Mercedes SLK-350	2008 3.5L blanc automatique 35 979 km #u10-118	48 995 \$
Mercedes C300	2009 4m 3.0L blanc automatique 42 000 km #11-0094a	42 995 \$
Mercedes E550	2010 4m 5.5L blanc automatique 13 000 km #u10-125	69 995 \$

KIA	www.COMPLEXEKIA.com	514-645-2277
Hyundai Accent	2004 gris manuelle 85 676 #a3895a	2 990 \$
Chevrolet Aveo	2005 bleu automatique jantes 119 613 km #10-227b	4 990 \$
Hyundai Sonata	2004 vert automatique 81 537 km #10-491a	4 990 \$
Chevy Monte Carlo	2003 taupe automatique abs jantes 77 651 km #10-528a	4 990 \$
Ford Freestar	2006 bourgogne automatique 185 094 km #11-085a	4 990 \$
Honda Civic	2005 argent manuelle 61 631 km #w3732	5 985 \$
Kia Spectra	2006 beige automatique 75 739 km #10-688a	5 985 \$
Chevrolet Aveo	2006 gris automatique 86 101 km #a3877	5 990 \$
Hyundai Accent	2006 bleu automatique 49 651 km #10251a	6 485 \$
Kia Spectra	2006 bleu automatique cruise 92 570 km #w3659	6 985 \$
Saturn Ion	2006 gris automatique abs 58 640 km #3836	6 985 \$
Suzuki Swift	2007 argent automatique 61 456 km #a3872	6 985 \$
Kia Amanti	2004 argent automatique jantes cuir 108 361 km #a3880	6 985 \$
Ford Freestar	2006 bleu automatique jantes 99 992 km #a3884	6 985 \$
Hyundai Accent	2007 gris automatique 81 231 km #a3721	7 485 \$
Mazda 6	2006 gris manuelle abs jantes 137 428 km #a3885a	7 485 \$
Kia Spectra	2006 argent manuelle 38 834 km #5-155	7 985 \$
Ford Focus	2007 noir automatique 62 406 #3882a	7 985 \$
Hyundai Sentra	2007 rouge manuelle 65 846 km #11-166a	7 985 \$
Kia Spectra	2007 bourgogne automatique 26 150 km #w-3645	8 945 \$
Chevrolet Cobalt	2008 bleu automatique cruise 54 000 km #w3646	8 945 \$
Kia Magentis	2007 noir automatique abs 37 289 km #11-129a	8 985 \$
Ford Fusion	2008 gris automatique abs jantes 91 974 km #w3724	9 985 \$
Chrysler PT Cruiser	2009 rouge automatique 57 981 km #a3894	9 985 \$
Nissan X-Trail	2006 argent automatique abs 70 050 km #a3891	11 985 \$
Jeep Liberty	2006 argent automatique abs jantes 77 513 km #a3902	12 485 \$
Dodge Gr. Caravan	2008 bleu automatique abs 102 551 km #a3906	12 485 \$
Kia Spectra	2008 gris automatique cruise 54 004 km #w-3654	12 495 \$
Volkswagen Beetle	2006 rouge manuelle abs jantes cuir 62 346 km #a3873	12 985 \$
Toyota Matrix	2009 noir automatique abs 79 141 km #a3870	12 985 \$
Dodge Nitro	2008 noir automatique abs jantes 124 061 km #a3907	12 985 \$
Mazda 5	2008 bleu automatique abs jantes 72 742 km #a3900	13 985 \$
Dodge Gr. Caravan	2009 bourgogne automatique abs 76 150 km #a3904	13 985 \$
Ford Escape	2009 noir automatique jantes cuir 109 813 km #w3737	14 485 \$
Cooper Mini	2007 rouge automatique jantes cuir 66 878 km #a3888	16 485 \$
Pontiac Solstice	2008 rouge manuelle jantes cuir 36 047 km #w3736	15 482 \$
Dodge Gr. Caravan	2007 beige automatique jantes cuir 96 650 km #w3739	16 985 \$
Ford F-150	2006 bleu automatique jantes 105 944 km #a3843a	17 985 \$
Nissan Rogue	2009 noir automatique jantes 81 800 km #a3905	17 985 \$
Cooper Mini	2008 blanc automatique jantes cuir 21 886 km #10-679a	22 485 \$
BMW 328xi	2007 gris automatique jantes cuir 61 985 km #a3855	24 985 \$
Acura MDX	2008 gris automatique jantes cuir 95 334 km #w3738	29 985 \$
Audi Q7	2008 gris automatique jantes cuir 80 649 km #w3741	33 985 \$
Range Rover	2007 noir automatique jantes cuir 64 611 km #a3887	37 495 \$

J'annonce Je vends

Je lis J'achète

## Les petites annonces

### LA PRESSE

Qualité en quantité 514 987-VENDU (8363)

Placez une petite annonce dans *La Presse* et elle paraîtra gratuitement sur **CVENDU**

## MARCHANDISES & SERVICES 200

<p><b>203 AUDIOVISUEL</b></p> <p>HAUTS-PARLEURS, GEMME Audio Tinto, très haute gamme, à moitié prix, neuf dans la boîte, 3600 \$, 450-458-2754</p>	<p><b>214 LIVRES</b></p> <p>Librairie Bonheur d'Occasion Achat à domicile au meilleur prix. Pignon sur rue, 4487 de La Roche/Mt-Royal, 514-914-2142.</p>	<p><b>240 MARCHÉ AUX PUCES</b></p> <p>THERMOPOMPE QUALITÉ neuve, laissée 2500 \$, raison: départ à l'étranger. 514-488-4987</p>
<p><b>205 INSTRUMENTS DE MUSIQUE</b></p> <p>PIANO Yamaha, fait au Japon, noir, 3 pédales, impeccable, exc. sonorité, 1950 \$, 514-338-1118.</p>	<p><b>220 ANIMAUX</b></p> <p>CHIOTS chihuahua mexicains, mâle et femelle, vacc., élevage fam., merle rouge, chocolat, 550 \$ et plus, 450-588-4753.</p>	<p><b>255 COURS FORMATION</b></p> <p>COURS D'ESPAGNOL Prof. expérimenté, doctorat Luis Lopez 514 278 8862</p>
<p><b>211 COLLECTIONS</b></p> <p>TIMBRES Achète collections ou accumulation. 514-775-8036.</p>	<p><b>238 VENTE DE GARAGE DE CHARITÉ</b></p> <p>VENTE DE DÉMÉNAGEMENT sam. 11 déc. 10h à 17h, 10 372 Lavender, Mt. meubles, piano, mobilier jardin, vaisselle, bijoux, outils, objets religieux, tableaux.</p>	<p><b>270 SOINS PRODUITS NATURELS</b></p> <p>2e vie, massage chinois, propreté, bonne ambiance, recu, stat. métro Longueuil, 450-670-4763</p>
<p><b>212 ANTIQUITÉS OEUVRES D'ART BIJOUX</b></p> <p>ACHAT ANTIQUE: art, tableaux, bijoux, or, meubles, vaisselle Ernest 514-817-5536</p> <p>ACHAT tableaux, antiquités et encan tous les merc. 13h et 1er dim. du mois, 450-771-8818.</p>	<p><b>240 MARCHÉ AUX PUCES</b></p> <p>PNEUS D'HIVER 255/55 R18, Nokian Hakkä, exc. cond., BMW X5, 100\$/pneu, 514-386-4300</p>	<p><b>420 ACTIVITÉS SOCIALES</b></p> <p>BLAINVILLE, Soirée de danse, 18 déc. 14S. Réveiloin 31 déc. 20S. 514-824-8890 lisettesoleil.tripod.com</p>
<p><b>214 LIVRES</b></p> <p>Librairie Gendron achète vos livres à domicile depuis 10 ans. 514-265-5994</p>	<p><b>240 MARCHÉ AUX PUCES</b></p> <p>PNEUS D'HIVER Speed Grip, (225/55R16) montés sur roues d'acier (X42653). Pneus garantis 100 000 km, valeur 1300 \$, aubaine 650 \$ 514-397-0467.</p>	<p><b>440 ESCORTES RENCONTRES</b></p> <p>FEMME de couleur, douce à vous faire rêver 514 291-0745</p>

## SERVICES PERSONNELS 400

<p><b>406 LIGNES DE RENCONTRES</b></p> <p>C'EST UN FANTASME QUI SE RÉALISE!!! Savourez des heures de bavardage sensuel avec des gens d'ici sexy à l'échange de nuit. APPELZ GRATUITEMENT MAINTENANT pour vous brancher individuellement avec des gens sexy et ouverts d'esprit. Flirtez, bavardez, partagez des fantasmes, et plus. Des milliers de participants satisfaits. L'Échange de nuit 514.940.8870, CODE 150</p>	<p><b>420 ACTIVITÉS SOCIALES</b></p> <p>Les Fameux-soupers-Rencontres du Tennis 13 Laval. Sylvain 514-926-5617</p>	<p><b>440 ESCORTES RENCONTRES</b></p> <p>TRAVESTI 5'8 123 LBS. TRÈS FÉMININ, 514-522-8408</p>
<p><b>406 LIGNES DE RENCONTRES</b></p> <p>pour vous brancher individuellement avec des gens sexy et ouverts d'esprit. Flirtez, bavardez, partagez des fantasmes, et plus. Des milliers de participants satisfaits. L'Échange de nuit 514.940.8870, CODE 150</p>	<p><b>440 ESCORTES RENCONTRES</b></p> <p>JOLIE PARTOUT. Spécial sensuel en privé. 450 678-8393</p>	<p><b>445 STUDIOS DE MASSAGE</b></p> <p>SPECIAL MASSAGE sensuel, dame de classe 514-678-9416</p>

## VÉHICULES AUTOMOBILES 500

<p><b>502 AUTOMOBILES</b></p> <p>ACHETONS autos/camions en état de marche ou non. Pièces usagées+ installation. 7jrs/sem, 9-22h 514-895-2946</p>	<p><b>502 AUTOMOBILES</b></p> <p>Revisés et garantis Membre Club Volvo Québec Garage Blainville 450-434-1169 www.servicivolvo.com</p>	<p><b>503 VÉHICULES 6000 \$ ET MOINS</b></p> <p>CHRYSLER Intrepid gris 02, 160 000 km, A1, a/c, pneus hiver, garantie. 3750 \$ 450-563-1319</p>
<p><b>502 AUTOMOBILES</b></p> <p>BMW MINI VOLVO X3, série 300, 328i, 328Xi S40, S60, S80, XC70, XC90 450-622-9598 www.apautosales.com</p>	<p><b>502 AUTOMOBILES</b></p> <p>MERCEDES B200 2008, aut., 39 000 km, tout équipé, garantie 19 750 \$. Reprise de banque. CL inc. 450-430-3556</p>	<p><b>503 VÉHICULES 6000 \$ ET MOINS</b></p> <p>FOCUS Wagon, 06, 127 000 km, 4 cyl., comme neuve, tout équipée, 5500 \$, 514-386-3241</p>
<p><b>502 AUTOMOBILES</b></p> <p>MERCEDES CLK 55 AMG 2004, 79 000 km, garantie prolongée 2011. Reprise banque. CL inc. 450-430-3556</p>	<p><b>502 AUTOMOBILES</b></p> <p>MERCEDES S550, 4matic, 07, 57 000km, bleu/taut, GPS, bal. gar., 1 proprio 514-946-5480</p>	<p><b>503 VÉHICULES 6000 \$ ET MOINS</b></p> <p>HONDA Accord EX 1996, a/c, aut., 192 000km, argent, 'cruise', 2600 \$, 450-656-9878.</p>
<p><b>502 AUTOMOBILES</b></p> <p>MERCEDES SL 600 '04, conv. V12, 525 hp, noire/mt. noir. Toit panoramique, garantie prolongée (2011), 49 000 km. inspecté. CL inc. 450-430-3556</p>	<p><b>502 AUTOMOBILES</b></p> <p>TOYOTA Camry hybride 07, 80 000 km, cuir, roues mags + acier, 16 500\$, 450-664-3921.</p>	<p><b>503 VÉHICULES 6000 \$ ET MOINS</b></p> <p>JETTA GT 98, aut., 87 000 km, condition A1, pas de rouille, 4 500 \$, 514-794-3136.</p>
<p><b>502 AUTOMOBILES</b></p> <p>TOYOTA FJ Cruiser 2008, aut., 120 000 km, groupe hors route, pneus d'hiver montés sur jantes d'acier, attache-remorque, bal. gar. Toyota 5 ans ou 160 000 km, 22 000 \$. 450-922-6668.</p>	<p><b>502 AUTOMOBILES</b></p> <p>VOLVO XC90 09, 9000 km seul. A1, cuir, toit, gar., financement 0%, 39 500 \$, 514-402-7819</p>	<p><b>503 VÉHICULES 6000 \$ ET MOINS</b></p> <p>TOYOTA Corolla 98 Man. gris, 1500 \$ négociable, 225 000 km, 514-835-9587.</p>
<p><b>502 AUTOMOBILES</b></p> <p>ACHETONS autos/camions, en état de marche ou non, 7jrs/sem, 9h-22h, 514-895-2946</p>	<p><b>504 CAMIONS, JEEPS FOURGONNETTES</b></p> <p>HUMMER H2, 2003, noir, tout équipé, seulement 9000 km. 514-942-1881</p>	<p><b>504 CAMIONS, JEEPS FOURGONNETTES</b></p> <p>ACHETONS autos/camions, en état de marche ou non, 7jrs/sem, 9h-22h, 514-895-2946</p>
<p><b>510 FERRAILLE</b></p> <p>ACCREDITÉ par la SAAQ Achetons autos, camions, pour ferraille ou route. Payons comptant, remorquage gratuit. BM Auto, 514-214-8304.</p>	<p><b>510 FERRAILLE</b></p> <p>ACHETONS autos/camions, en état de marche ou non, 7jrs/sem, 9h-22h, 514-895-2946</p>	<p><b>510 FERRAILLE</b></p> <p>ACHETONS autos/camions, en état de marche ou non, 7jrs/sem, 9h-22h, 514-895-2946</p>

Les petites annonces **LA PRESSE**

Je lis J'achète

Qualité en quantité 514 987-VENDU (8363)

# MÉTÉO

TOUTE LA MÉTÉO SUR CYBERPRESSE.CA/METEO

MONTRÉAL ET LA RÉGION		
<p><b>AUJOURD'HUI</b></p> <p>Nuageux avec quelques flocons cessant en matinée, ciel variable en après-midi Vents légers. Probabilité de précipitations: 60 %</p>		



# DÉCÈS, PRIÈRES, REMERCIEMENTS

900

## INDEX DES DÉCÈS

- BEAUCHAMP, Thérèse**  
(née Quesnel)  
Lachine  
**BELISLE, Paul-Émile**
- BIRON, Me Jean**
- BONHOMME, Guy**  
Ottawa  
**BRISSETTE (Guilbault), Madeleine**  
Montréal  
**BRISSON, Lucien**  
Joliette  
**DE QUOY, Marthe**  
Montréal  
**DENAULT, Rose**
- DION (née Tessier), Françoise**  
Saint-Bruno  
**DUFRESNE, Kate**  
Montréal  
**GARCEAU (née Léger), Florence**
- GELINAS, Robert**  
Montréal  
**GINGRAS (née Bellefeuille), Pierrette**  
Lachine  
**HOULE, Fernand**  
Québec  
**LACROIX, Marcel "Dad"**
- LANDRY, Maurice**
- LESSARD, Jacques**  
Repentigny  
**MERCIER (ROUSSEAU), Réjane**
- MESSIER, Rosaire**  
St-Césaire  
**MULOIN, Benoit**
- PARENT, Denise (née Coutu)**  
Montréal  
**PAUL-HUS (FRANC), Pierrette**  
Lachine  
**PLANTE, Georges**  
LaSalle  
**TASCHEREAU, Louise (née Hébert)**  
Ottawa  
**TREMPE, Jacqueline, s.p.**  
Montréal  
**VINCENT, Jules**  
Pierrefonds  
*necrologie.cyberpresse.ca*

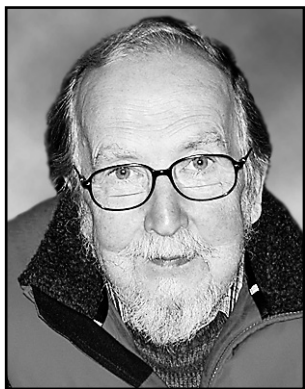


**BEAUCHAMP, Thérèse**  
(née Quesnel)  
1919 - 2010

Au pavillon Camille-Lefebvre à Lachine, le 9 décembre, à l'âge de 91 ans, est décédée Mme Thérèse Quesnel de Pointe-Claire, épouse de feu Charlemagne Beauchamp, fille de feu Avila Quesnel et de feu Maria Théberge. Elle laisse dans le deuil ses enfants Nicole, Jacques et Michel (Beverley), ses petits-enfants Laura et Martin, ses belles-sœurs, ses neveux et nièces ainsi que plusieurs amis. La famille recevra vos condoléances le mardi 14 décembre de 14 h à 17 h et de 19 h à 21 h ainsi que le mercredi 15 décembre à partir de 13 h à la résidence funéraire

**J.J. Cardinal**  
560, Bord-du-Lac  
Dorval H9S 2B3  
514 631-1511

Les funérailles auront lieu le mercredi 15 décembre à 14 h en l'église Sainte-Jeanne-de-Chantal (1, rue de l'Église, Pointe-Claire). Vos témoignages de sympathie peuvent se traduire par des offrandes de messe.

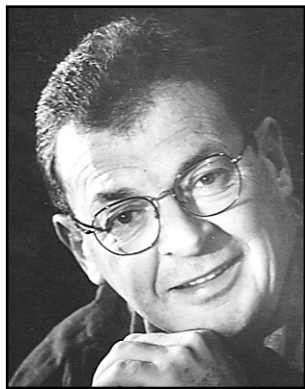


**BELISLE, Paul-Émile**  
1925 - 2010

Nous avons le regret de vous annoncer le décès du Dr Paul-Émile Belisle, à l'Hôtel-Dieu de St-Jérôme, le lundi 29 novembre dernier.

Il laisse dans le deuil son épouse, Pierrette Duclos, enfants, petits-enfants, parents et amis. La cérémonie des adieux a eu lieu à Ste-Adèle, le dimanche 5 décembre dernier.

**Direction**  
Salons funéraires Guay inc.  
Réseau Dignité  
955, Grignon  
Ste-Adèle



**BIRON, Me Jean**

C'est avec beaucoup de chagrin que nous vous annonçons le décès de Me Jean Biron, le 8 décembre 2010, à l'âge de 73 ans.

Il était le fils de feu Me Antoine Biron et de feu Thérèse Gendron. Il laisse dans le deuil ses enfants Eric (Chantal) et Anouk (Philip), ses petits-enfants Philippe, Alexandra, Jack et Colin, son frère Juge Jacques (Louise Thibodeau), Dr Madeleine, (Claude Sutto), Georges (Monique Bonneau) et Me Paul.

La famille vous accueillera au **Complexe funéraire Mont-Royal 1297, ch. de la Forêt, Outremont Québec, H2V1P9 - 514-279-6540** le samedi 11 décembre de 10 h à 14 h 30, suivi d'une liturgie de la parole.

Au lieu de fleurs des dons à la Fondation canadienne des maladies inflammatoires de l'intestin seraient grandement appréciés.

Les funérailles seront célébrées en l'église St-Frédéric de Drummondville le mardi 14 décembre 2010 à 11 h et de là au cimetière St-Pierre. La famille recevra les condoléances dès 10 h à l'église.



**BONHOMME, Guy**  
16 déc. 1923 - 3 déc. 2010

La famille Bonhomme a l'immense tristesse de vous annoncer le décès de monsieur Guy Bonhomme, survenu au Centre de soins de longue durée Montfort d'Ottawa. Natif de Maniwaki, ville à laquelle il restera attaché, il était le fils de feu Lionel Bonhomme, ingénieur et homme d'affaires, et de feu Alma Lee, infirmière, qu'il vénérat. Il laisse dans le deuil l'amour de sa vie des 64 dernières années, Paulette Nadon; leurs quatre enfants, Marc, Claude, Pierre et Elizabeth Marie; leurs six petits-enfants, Marie-Ève, Véronique, Guy-Alexandre, Valentine-Geneviève, Frédéric et Jérémie ainsi que leurs deux arrière-petits-enfants, Félix et Laurence. Il laisse également son frère Georges; ses belles-filles, Jacqueline Loiselle, Lyne Dufault et Micheline Roy-Bonhomme; ses belles-sœurs, Joan Alie, Bernadette et Isabelle Bonhomme, Suzette et Madeleine Nadon; plusieurs neveux, nièces, cousins, cousines et de nombreux amis. L'ont précédé ses frères Jean et Lionel, ses belles-sœurs Inès Bonhomme et Claire Nadon, ses beaux-frères les docteurs Gilles et Alban Nadon ainsi qu'Ugo Peruzzi.

Homme compatissant, humble et déterminé, Guy a été un pionnier du Gâtineau moderne. Au cours de ses 40 années de carrière (1948 à 1988), il deviendra directeur de Gâtineau Lumber, puis président de Matériaux Bonhomme. Il sera aussi directeur des entreprises Bonhomme et de Bytown Lumber. Même à la retraite, il demeurera membre du bureau de direction de la compagnie. Membre fondateur du club Rotary de Gâtineau, il fit aussi partie de la Chambre de commerce et des Chevaliers de Colomb. Golfleur passionné, il fut membre du Club de golf Rivermead pendant plus de 30 ans. Époux, père, grand-père et arrière-grand-père attentionné, il manquera grandement à tous.

La famille recevra les condoléances à la **Maison funéraire Racine, Robert & Gauthier** Réseau Dignité

**180, chemin Montréal, Ottawa** le dimanche 12 décembre 2010; heures de visite : de 14 h à 16 h et de 19 h à 21 h. À la demande du défunt, un service religieux sera célébré dans la plus stricte intimité à une date ultérieure et suivi de l'inhumation au cimetière Notre-Dame d'Ottawa. Au lieu de fleurs, vos marques de sympathie peuvent se traduire par un don à la Société canadienne du cancer. Pour leur dévouement et leurs bons soins, la famille tient à remercier l'équipe de madame Margot Pilon, propriétaire de l'agence Happy Memories Care, le personnel du Centre de soins de longue durée Montfort ainsi que madame Maryse Bouvette, coordonnatrice du programme SCGDS, Soins continus Bruyère. Les souvenirs et hommages peuvent être transmis par Internet au [www.racinerobertgauthier.com](http://www.racinerobertgauthier.com).

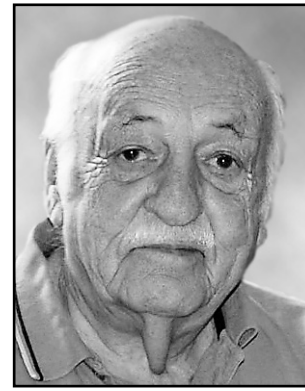
Merci au Sacré-Coeur pour faveur obtenue. Pascal F.  
REMERCIEMENTS au Sacré-Coeur pour faveur obtenue. N. L.

## BRISSETTE (Guilbault), Madeleine 1921 - 2010

À Montréal, le 6 décembre 2010, à l'âge de 89 ans, est décédée Mme Madeleine Brissette (Guilbault). Elle laisse dans le deuil ses enfants Linda (Éric Desautels), Claude Lusignan, sa fille adoptive Marie Cardinale ainsi que parents et amis. Suite à ses volontés, aucun service funéraire n'aura lieu.

**Direction**  
**URGEL BOURGIE**  
514-735-2025  
Consultez le registre à sa mémoire

**6700, rue Beaubien, Montréal**  
[www.urgelbourg.com](http://www.urgelbourg.com)



**BRISSON, Lucien**  
1921 - 2010

À Joliette, le 8 décembre 2010, à l'âge de 89 ans, est décédé M. Lucien Brisson, époux de Gisèle Gravel, père de feu Michel Brisson et de feu Luc Brisson. Outre son épouse, il laisse dans le deuil ses enfants Claire Brisson, Hélène Brisson, Jean Brisson (Sabine Urban) et Claude Brisson (Flavia Campeau), ses huit petits-enfants ainsi que parents et amis.

Il sera exposé au Complexe funéraire Alfred Dallaire Memoria au 2159, St-Martin Est à Laval

Alfred Dallaire  
**MEMORIA**  
514 277.7778

**www.memoria.ca**  
le dimanche 12 décembre dès 15 h. Une liturgie de la Parole sera célébrée à 19 h au même endroit. Au lieu de fleurs, des dons à la Société canadienne du cancer seraient appréciés.

## DENAULT, Rose

C'est avec regret que nous vous annonçons le décès de Rose Denault. Elle laisse dans le deuil parents et amis.

NEGOCIÉ PAR  
**SÉRENIA**  
COURTIERS FUNÉRAIRES  
1 888 SERENIA (737-3642)  
[www.serenia.ca](http://www.serenia.ca)  
Marc Légaré, président

## DEQUOY, Marthe 1913 - 2010

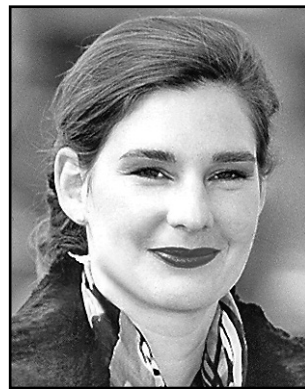
À la Résidence Angelica de Montréal, le 7 décembre 2010, est décédée Mme Marthe Dequoy. Elle laisse dans le deuil sa soeur Madeleine Dequoy, de nombreux neveux et nièces, parents et amis. Une messe sera célébrée en présence des cendres, le mardi 14 décembre à 14 h 30 à la chapelle de la Résidence Angelica au 3435, boul. Gouin Est. La famille recevra les condoléances à partir de 14 h. Des dons peuvent être faits à la Fondation Angelica, 3435, boul. Gouin Est, Montréal, H1H 1B1.

**Direction**  
Alfred Dallaire  
**MEMORIA**  
514 277.7778  
**www.memoria.ca**

## DION (née Tessier), Françoise 1929 - 2010

À Saint-Bruno, le 8 décembre 2010, à l'âge de 81 ans, est décédée Mme Françoise Tessier, épouse de feu Gérard Dion. Elle laisse dans le deuil sa fille Céline, ses fils Pierre (Susan Blauer) et André, sa petite-fille Tamera, sa soeur Louise et son frère Bernard, ses beaux-frères et belles-sœurs, neveux et nièces ainsi qu'autres parents et amis. La famille vous recevra au

SALON FUNÉRAIRE  
**DEMERS**  
234, chemin des Patriotes Nord  
Mont-St-Hilaire, J3H 3H3  
Téléphone: (450) 467-4780  
Télécopieur: (450) 467-9468  
[salon.demers@sympatico.ca](mailto:salon.demers@sympatico.ca)  
le lundi 13 décembre 2010 dès 9 h 30. Une liturgie suivra à 11 h 30 au salon.



**DUFRESNE, Kate**  
1960 - 2010

À Montréal, le 6 décembre 2010, est décédée Kate Dufresne. Elle laisse dans le deuil ses parents Maurice Dufresne et Diane Héroux, ses enfants Florence et Evelyne et leur père Michel Méthot, sa soeur Natalie ainsi que beau-frère, neveux, nièces, parents et amis. La famille recevra les condoléances le mercredi 15 décembre à 14 h, suivi d'une célébration à 15 h, en la chapelle La Résurrection du cimetière Notre-Dame-des-Neiges, 4601, chemin de la Côte-des-Neiges, Montréal, Québec, H3V 1E7. Des dons au centre Revivre ou à la Société canadienne de la sclérose en plaques ou à l'Association Québécoise de la Fibromyalgie seraient appréciés.

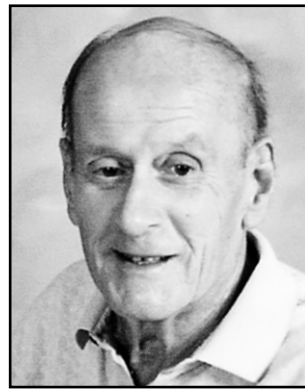
**Direction funéraire**  
**Centre funéraire Côte-des-Neiges**  
Réseau Dignité  
514-342-8000

## GARCEAU (née Léger), Florence 1911 - 2010

Est décédée paisiblement le mardi 7 décembre, à l'âge de 99 ans. Elle laisse dans le deuil sa fille Shirley Paquette (née Garceau), ses deux petits-fils Michel (Brigitte Beaucage) et Robert, sa belle-soeur Norma Léger, ses neveux et nièces, ainsi que ses arrière-petits-enfants Valérie et Philippe Paquette. La famille recevra les condoléances au

**Salon funéraire Rideau**  
4275, boul. des Sources  
Dollard-des-Ormeaux  
514-685-3344

le dimanche 12 décembre de 14 h à 17 h et de 19 h à 20 h suivi d'un service funéraire.



**GÉLINAS, Robert**  
1926 - 2010

À Montréal, le vendredi 10 décembre 2010, est décédé, à l'âge de 84 ans, Robert Gélinas, époux de Viviane Larocque. Outre son épouse, il laisse dans le deuil ses filles Monique (Serge Cadieux) et Suzanne (Robert Paquette), ses petits-enfants Isabelle (Pierre-Léo), Marie-Michèle (Clément), Sébastien et Jacinthe ainsi que sa soeur Claire (Gaston) et son frère Raymond (Jacqueline), beau-frère et belles-sœurs, neveux et nièces, parents et amis.

La famille vous accueillera au complexe funéraire

**MAGNUS POIRIER®**  
Complexe Viau  
7388, boul. Viau, Saint-Léonard  
T: 514 727-2847  
[www.magnuspoirier.com](http://www.magnuspoirier.com)

le mardi 14 décembre 2010 de 11 h à 16 h. Une cérémonie commémorative, en présence des cendres, aura lieu le mardi 14 décembre 2010 à 16 h au complexe funéraire.



**GINGRAS (née Bellefeuille) Pierrette**  
1922 - 2010

À Lachine, le 4 décembre 2010, à l'âge de 88 ans, est décédée Mme Pierrette Bellefeuille Gingras, épouse de feu André Gingras.

Elle laisse dans le deuil ses enfants Louise (Daniel), feu Alain, Elisabeth (Claude), Anne-Marie (Mario), ses petits-enfants Julie (Steve), Nancy, Philippe (Véronique), Raphaël, Gabriel, Alexandra, son arrière-petite-fille Audrey. La famille recevra les condoléances au complexe

**YVES LÉGARE**  
Cimetière Près du Fleuve  
2750 boul. Marie-Victorin E, Longueuil  
[www.yveslegare.com](http://www.yveslegare.com) 514.595.1500

le mercredi 15 décembre à compter de 17 h suivi d'une réunion de prières qui sera célébrée à 20 h au salon du complexe funéraire.

Au lieu de fleurs, des dons à la fondation de l'hôpital de Lachine ou à la fondation du centre d'accueil de Lachine seraient appréciés.



**HOULE, Fernand**  
1933 - 2010

À Québec, le 9 décembre 2010, à l'âge de 77 ans, est décédé monsieur Fernand Houle, Président-fondateur d'EBC (Entreprises Bon Conseil), époux de Thérèse Rousseau-Houle, juge retraitée de la Cour d'appel.

La famille accueillera parents et amis à **Maison Gomin**

**Services commémoratifs**  
**2026 boul. René-Lévesque Ouest**  
**Québec (QC) G1V 2K8**

le dimanche 12 décembre de 14 h à 17 h et de 19 h à 21 h. Les funérailles seront célébrées le lundi 13 décembre à 11 h en l'église St-Yves (2470, rue Triquet, Québec (QC) G1W 1E2) où les membres de la famille recevront les condoléances à compter de 10 h.

Il laisse dans le deuil, outre son épouse, ses quatre enfants : Marie-Claude (André Huot), Esther (Jules Turcotte), Martin (Karine Hébert) et François (Cindy Drouin); ses neuf petits-enfants : Marie-Catherine, Charles, Maxime, Patricia, Vincent, Florence, Louis-Xavier, Édouard et Charles-Olivier; sa soeur Laurendy (feu Camil Touchette), son frère Ronaldo (Nicole Coutu), sa belle-soeur Gertrude Aubry (feu Jérôme Houle). L'ont précédé dans le deuil ses frères et sœurs : Gérard, Evelina, Jérôme, Bernadette, Lauriana, Irène, Germain et Onil. Il laisse également dans le deuil ses beaux-frères et belles-sœurs de la famille Rousseau : feu Michel (Léa Ferrera), Françoise (Marcel Bourdon), Jacques (Madeleine Prévost), André (Lise Bergeron), Suzanne (Ludger Lépine), Marie (Eric Rassart), Lise (Marc Nadeau), Claire (Gilles Pageau), Jean-François ainsi que plusieurs neveux, nièces et amis.

La famille remercie sincèrement le personnel du premier étage de la maison Côté Jardins pour les très bons soins prodigués et l'appui offert pendant sa maladie ainsi que Lucienne Drolet pour son accompagnement.

Des dons peuvent être faits à la Société Alzheimer de Québec.

Pour renseignements ou messages de condoléances personnalisés :

**Maison Gomin**  
Services commémoratifs  
2026, boul. René-Lévesque Ouest  
Québec (QC) G1V 2K8  
Téléphone : 418-686-8811  
Télécopieur : 418-686-8813  
[infomaison@maisongomin.ca](mailto:infomaison@maisongomin.ca)  
[www.maisongomin.ca](http://www.maisongomin.ca)

## Votre don pourrait faire la différence!



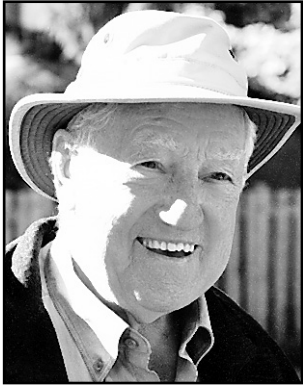
Cette année, **21 700** Canadiens seront atteints d'un **cancer du poumon...**  
**2 800** d'entre eux y survivront!

L'ASSOCIATION PULMONAIRE  
Québec

**1 800 295-8111**  
[www.pq.poumon.ca](http://www.pq.poumon.ca)

# DÉCÈS, PRIÈRES, REMERCIEMENTS

900



**LACROIX, Marcel "Dad"**  
1918 - 2010

Paisiblement, dans son sommeil, est décédé Marcel Lacroix, le 9 décembre 2010, à l'âge de 92 ans. Époux de feu Cécilia O'Donnell, compagnon de feu Marie-Jeanne Trudel, père de feu Pierre (Michelle Filteau) et de feu Lise (John Purslow). Il laisse dans le deuil Claire (feu Gary Bedford), André (Patricia Cotter) et Michael (Monica Poirier), ses petits-enfants Debbie, Craig, Todd, Philippe, Jennifer, Mark, Sarah, Helen et Mark. Il aussi sa belle-soeur Anita, plusieurs neveux, nièces, parents, amis et clients. Marchant retraité de Rona Quincaillerie Lacroix à Lachine, Marcel aura travaillé toute sa vie jusqu'à récemment.

Exposé à la  
**Résidence funéraire J.J. Cardinal**  
2125, Notre-Dame  
Lachine, H8S 2G5

lundi de 14 h à 17 h et de 19 h à 21 h et mardi à compter de midi.  
Les funérailles auront lieu en l'église Sts-Anges, 1400, St-Joseph, Lachine le mardi 14 décembre à 13 h 30.  
Des dons à la Fondation des maladies du coeur du Québec seraient grandement appréciés.

**LANDRY, Maurice**  
1921 - 2010

Paisiblement, le 7 décembre 2010, à l'âge de 89 ans, est décédé monsieur Maurice Landry, officier pilote, vétérinaire de l'escadrille «Alouette 425» décoré D.F.C. C.D.

Il laisse dans le deuil sa bien-aimée épouse Claire Bellehumeur, ses enfants Yves, Francine (Jacques), Gaëtan et Jean (France) et ses petits-enfants Pascal, Solange, Alain, Daniel, Jade, Pierrick et Lucas, sa soeur Thérèse et de nombreux parents et amis.

Vous êtes invités à lui rendre un dernier hommage au complexe Alfred Dallaire Memoria, 2159, St-Martin Est, Laval

**MEMORIA**  
514 277.7778  
www.memoria.ca

le mardi 14 décembre de 14 h à 17 h et de 19 h à 21 h.

Les funérailles seront célébrées en l'église St-Vincent-de-Paul, 5443, boul. Lévesque Est, Laval, le mercredi 15 décembre à 11 h. La famille vous y accueillera dès 10 h 30. Prière de vous rendre à l'église directement mercredi.



**LESSARD, Jacques**  
1937 - 2010

À Repentigny, paisiblement, le 10 décembre 2010, à l'âge de 73 ans, est décédé M. Jacques Lessard, époux de feu Lorraine Marsh. Il laisse dans le deuil ses enfants: Louise (Luc), Jacques jr (Anna), Benoît (Catherine), son amie de coeur Jeanne Lamarre, ses petits-enfants: Arielle, Olivia, Lucas, Carl, Benjamin, Giuliano et Jason, son frère, ses soeurs, beaux-frères, belles-soeurs, parents et amis.

Exposé le dimanche 12 décembre de 14 h à 17 h et de 19 h à 22 h et lundi dès 9 h 30 au complexe funéraire

**REPENTIGNY**  
**CHARLES E. RAJOTTE**  
765 rue NOTRE-DAME

Repentigny, 450-654-3342  
Une liturgie de la parole sera célébrée le lundi 13 décembre à 11 h en la chapelle du complexe funéraire.



**MERCIER (ROUSSEAU), Réjane**

Réjane Mercier (Rousseau) nous a quittés le mardi 7 décembre. Elle laisse son mari Jacques, ses deux fils Denis et Pierre, ses belles-filles Hélène et France, sa petite-fille Isabelle, son petit-fils François, sa soeur Mariette (Ouellet), ses frères Roland et Constant, son beau-frère Fernand Ouellet.

La réunion intime aura lieu le mardi 14 décembre à 13 h à l'église St-Joachim de Pointe-Claire, 2, avenue Ste-Anne, Pointe-Claire, Québec, H9S 4P5, suivie d'une cérémonie à 14 h.

Les arrangements funéraires ont été faits par la

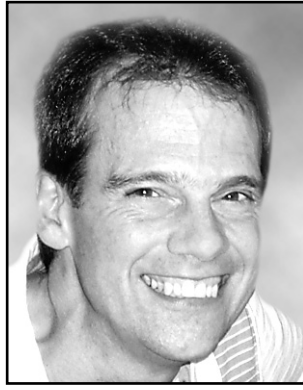
**COOPÉRATIVE FUNÉRAIRE DE L'ÎLE DE MONTRÉAL**  
9480, rue Notre Dame Est  
Montréal, (Québec), H1L 3N9  
514-303-4888  
info@cfim.coop



**MESSIER, Rosaire**  
1916 - 2010

À St-Césaire, le 8 décembre 2010, est décédé, à l'âge de 94 ans, Monsieur Rosaire Messier, époux de feu Gilberte Ouimet. Il laisse dans le deuil ses sept enfants, Gilles, Denis, feu Manon, Mireille, Lise, Chantale et Ruth ainsi que leurs conjointes et conjoints. Il laisse aussi dix-neuf petits-enfants, Anne, Nathalie, Marie-Claude, Nina, Jana, Alexandre, Tiffany, Sylvie, Claudine, Brigitte, Magalie, Benoît, Pascale, Dominique, Marie-France, Marie-Eve, Caroline, Xavier et Samuel ainsi que leurs conjointes et conjoints de même que trente-sept arrière-petits-enfants, ses soeurs Suzanne, Madeleine, Monique et Anne-Marie et leurs conjoints, son frère Paul, plusieurs neveux et nièces ainsi qu'un grand nombre d'amis.

Les funérailles auront lieu en l'église de St-Césaire, au 1385, rue Notre-Dame, le samedi 18 décembre 2010 à 11 heures. La famille recevra les condoléances au Salon funéraire Desnoyers au 1521, rue St-Paul à St-Césaire, le 17 décembre 2010 de 14 à 17 heures et de 19 à 22 heures et le 18 décembre à compter de 9 h 30. Des dons à la Fondation Youville (Centre Val-Joli) seraient appréciés.



**MULOÏN, Benoît**  
1958 - 2010

À l'hôpital Cité de la Santé, le 8 décembre 2010, à l'âge de 52 ans, est décédé Benoît Muloïn, époux de Sylvie Maheu.

Outre son épouse, il laisse dans le deuil ses enfants Guillaume (Marie-Ève), Annie (Rony) et sa mère Pierrette Deslandes (Gérard Groulx). Il laisse également dans le deuil ses frères, sa soeur, beaux-frères, belles-soeurs, neveux, nièces, parents et amis.

La famille recevra les condoléances au complexe funéraire Alfred Dallaire Memoria, 2159, St-Martin E., Laval

**MEMORIA**  
514 277.7778

www.memoria.ca  
le dimanche 12 décembre 2010 de 14 h à 17 h et 19 h à 22 h. Une liturgie de la Parole sera célébrée en salon à 20 h. Au lieu de fleurs, des dons à Opération Enfants Soleil seraient appréciés.

**PARENT, Denise (née Coutu)**  
1939 - 2010

À Montréal, le 2 décembre 2010, à l'âge de 71 ans, est décédée Me Denise Coutu Parent, épouse de Dr Claude Parent. Outre son époux, elle laisse dans le deuil sa soeur Jacqueline Coutu (Me Guy Dufort), son frère Me Michel Coutu (Louise Brisson), sa belle-soeur Madeleine Germain, ses beaux-frères, Dr Jean-Guy Parent et Gilles Parent, ses neveux et nièces et son fils Benoît Parent.

La famille recevra les condoléances au :  
**Centre funéraire Côte-des-Neiges**  
Réseau Dignité

4525, chemin de la Côte-des-Neiges  
Montréal, Québec H3V 1E7  
Tél.: 514-342-8000  
www.dignitequebec.com

le jeudi 16 décembre 2010 de 17 h à 21 h, le vendredi 17 décembre de 10 h à 12 h, de 14 h à 17 h et de 19 h à 21 h ainsi que le samedi 18 décembre de 12 h à 14 h. Une liturgie de la Parole suivra à 14 h en la chapelle du centre funéraire. Au lieu de fleurs, des dons à la fondation PalliAmi seraient appréciés.



**PAUL-HUS (FRANC), Pierrette**  
1931 - 2010

Nous avons le regret de vous annoncer le décès de Pierrette (Franc) Paul-Hus à l'Hôpital de Lachine, le 5 décembre 2010. Elle était l'épouse de feu Jean-Camille Paul-Hus. Elle laisse dans le deuil ses trois enfants: Danielle (Yvon Jolicoeur), Franck (Marie Rivard) et Yves (Annie Tremblay), ses petits-enfants, Sébastien, Laurianne, Geneviève, Évelyne, Noémie, ses frères et soeurs, beaux-frères et belles-soeurs ainsi que de nombreux parents et amis.

Les funérailles auront lieu en l'église La Présentation de la Sainte-Vierge (665, de l'Église, Dorval) le samedi 11 décembre à 11 h. La famille recevra les condoléances à l'église dès 10 h.

Direction funéraire :  
**J.J. Cardinal**

**PLANTE, Georges**  
1923 - 2010

À Lasalle, le 7 décembre 2010, à l'âge de 87 ans, est décédé M. Georges Plante, époux de feu Jeanne Huet. Outre son épouse, il laisse dans le deuil Mme Rose Deschamps, sa belle-soeur Stella Plante, ses frères décédés Paul, Gérard, Roger et sa soeur Pauline ainsi que ses neveux et nièces, parents et amis. Vous êtes invités à

**La Maison Darche**  
505, boul. Curé-Poirier Ouest  
Longueuil, 450-463-1900  
le samedi 11 décembre de 14 h à 17 h, suivi d'une messe à la chapelle.

**TASCHEREAU, Louise (née Hébert)**

Est décédée paisiblement à Ottawa, le jeudi 9 décembre 2010, à l'âge de 79 ans. Elle fut l'épouse bien-aimée de Maurice Taschereau. Elle laisse ses enfants Denise (Grant McIntosh), Claire (Dean McKay), Madeleine (Neal Badner) et Lucille (Garry Sprung), ses petits-enfants, Alexander, Suzanne, Derek, Danielle et Garry, ses soeurs Aline (Guy Leclair) et Madeleine (Jean-Guy Bérubé), son frère Paul Hébert (Madeleine) ainsi que plusieurs neveux, nièces et amis. La famille recevra parents et amis à un service commémoratif, le lundi 13 décembre 2010 à 14 h 30 à la

**Maison funéraire Kelly**  
2370, boul. St-Joseph  
Orleans, Ontario  
suivi d'une réception. Maison funéraire Kelly: tél. 613 837-2370, www.kellyfh.ca

**TREMPE, Jacqueline, s.p.**  
Soeur Cécile-Antoinette

À la Maison mère des Soeurs de la Providence de Montréal, le 4 décembre 2010, à l'âge de 83 ans, est décédée Soeur Jacqueline Trempe, fille de feu Louis-Charles Trempe et de Antoinette Kenny. La défunte sera exposée le lundi 13 décembre à 14 heures à la :

**Maison mère des Soeurs de la Providence**  
5655, rue de Salaberry  
Montréal, Qc, H4J 1J5

La célébration de la Parole aura lieu le lundi 13 décembre à 19 h 30.

Les funérailles auront lieu à la chapelle le mardi 14 décembre à 10 heures. L'inhumation au cimetière Le Repas St-François-d'Assise, 6893, rue Sherbrooke Est, Montréal, Qc, H1N 1C7.

Direction:  
**Alfred Dallaire**  
**MEMORIA**  
514 277.7778  
www.memoria.ca



## HOMMAGE



**Fernand Houle**  
1933 - 2010

Suite au décès de monsieur Fernand Houle, survenu le 9 décembre 2010, les employés d'EBC et de GLR désirent rendre hommage à ce grand bâtisseur et offrent leurs plus sincères condoléances à la famille.

Fernand Houle, un homme très engagé et respecté dans l'industrie de la construction. Il a été président de l'Association de la Construction de Québec, président de l'Association des Constructeurs de Routes et Grands Travaux du Québec. Il fut longtemps président d'EBC (Entreprises Bon Conseil), une des plus grandes entreprises de construction au Québec ainsi que GLR, entreprise spécialisée et leader dans le transport d'énergie.



**VINCENT, Jules**  
1920 - 2010

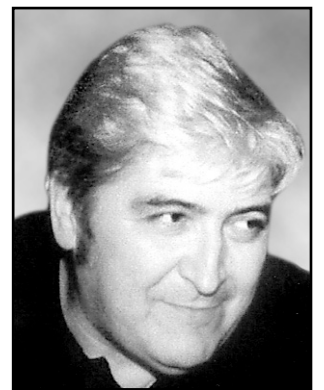
À Pierrefonds, le 10 décembre 2010, à l'âge de 89 ans, est décédé Jules Vincent époux de Lucile Dansereau. Il laisse dans le deuil ses enfants, Nicole (Gary), Michel (Michelle) ainsi que ses petits-enfants Stefanie, Alexander et Clara. La famille recevra les condoléances au complexe

**YVES LÉGARÉ**  
Alfred Dallaire

14370 boul. Pierrefonds, Pierrefonds  
www.yveslegare.com 514.595.1500

le mercredi 15 décembre de 14 h à 16 h suivi d'une célébration de la Parole à 16h30 en la chapelle. Au lieu de fleurs des dons à la Société Alzheimer du Québec.

## EN MÉMOIRE



**Michel Grand**

**Décembre 2000 - Décembre 2010**  
Dix ans se sont écoulés depuis ton départ, sache que tu nous manques toujours beaucoup. Ton esprit demeure présent et résonne sans cesse dans nos pensées. Malgré le temps qui passe, tu restes éternel dans nos coeurs. Ta tendresse et ton affection vivront à jamais en nous.

Ta famille qui t'aime.

## 10e ANNIVERSAIRE



**Georgette Ouellette Turgeon**  
14 décembre 2010

Chère maman, Déjà 10 ans! Il m'arrive encore de songer à te téléphoner pour te conter quelque chose qui te ferait rire... Une messe anniversaire sera célébrée à la cathédrale Saint-Antoine de Longueuil pour souligner le 10e anniversaire de ton départ.

Marc et Yves

## REMERCIEMENTS



**Marthe Veilleux**

Suite au décès de Marthe Veilleux, inhumée au cimetière St-Enfant-Jésus de Pointe-Aux-Trembles, son époux Julien Pelletier tient à remercier chaleureusement tous ceux et celles qui sont venus à ses funérailles.

De plus, un remerciement très spécial est dédié à madame El-Ghalia Jakani qui s'est grandement dévouée au confort et au bien être de madame Veilleux durant ses quatre années de maladie.

Julien Pelletier

## 1er ANNIVERSAIRE



**CLAUDETTE CAYER**

Chère Claudette, Ça fait un an que nous sommes éprouvés par une insoutenable tristesse au plus profond de notre être, que nous ressentons la valse des émotions, que nous vivons l'ambivalence des sentiments des souvenirs retrouvés. Nous continuons à vivre pleinement la séparation de ta présence physique mais spirituellement tu ne nous as pas quittés, tu es toujours parmi nous, en nous. Cet amour éternel que nous te vouons donne aux souvenirs une vie nouvelle, une nouvelle perspective sur la vie. Nos pensées demeurent avec toi; continue de veiller sur nous...

Ta famille et tes amis



**MÈRE TERESA**

Dites 9 fois Je vous salue Marie par jour durant 9 jours. Faites trois souhaits, le premier concernant les affaires, les deux autres pour l'impossible. Publiez cet article le 9e jour, vos souhaits se réaliseront même si vous n'y croyez pas. Merci Mère Teresa. C'est incroyable mais vrai. V.D.G.



## PRIÈRE AU SAINT-ESPRIT

Saint-Esprit, toi qui éclaircis tout, qui illumines tous les chemins pour que je puisse atteindre mon idéal, toi qui me donnes le don divin de pardonner et oublier le mal qu'on me fait, et qui es avec moi dans tous les instants de ma vie, je veux pendant ce court dialogue te remercier pour tout et confirmer encore une fois que je ne veux pas me séparer de toi à jamais, même malgré n'importe quelle illusion matérielle. Je désire être avec toi dans la gloire éternelle. Merci de ta miséricorde envers moi et les miens. H.C.

## PRIÈRE AU SAINT-ESPRIT

Saint-Esprit, toi qui éclaircis tout, qui illumines tous les chemins pour que je puisse atteindre mon idéal, toi qui me donnes le don divin de pardonner et oublier le mal qu'on me fait, et qui es avec moi dans tous les instants de ma vie, je veux pendant ce court dialogue te remercier pour tout et confirmer encore une fois que je ne veux pas me séparer de toi à jamais, même malgré n'importe quelle illusion matérielle. Je désire être avec toi dans la gloire éternelle. Merci de ta miséricorde envers moi et les miens. M.B.

## LIGNE D'ÉCOUTE, D'INFORMATION ET DE RÉFÉRENCES SUR LE DEUIL



Pour que la vie reprenne son envol  
1 888 LE DEUIL

infos@maisonmonbourquette.com  
maisonmonbourquette.com

maison  
Monbourquette