

Référendum



Maquette préliminaire
Crédit : Coarchitecture

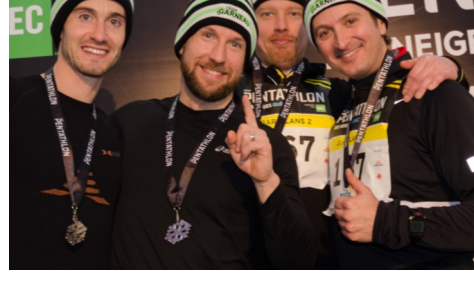
Référendum étudiant - 25 et 26 février

La campagne interne de la Fondation arrive à un moment critique : celui où les étudiants sont appelés à renouveler leur cotisation de 10 \$ par session, pour les cinq prochaines années. Cette décision pèse lourd dans la balance.

C'est par voie de référendum, sur le Portail Garneau, que les étudiants se prononceront cette semaine, mercredi et jeudi. **Encouragez-les à voter, à soutenir ce projet extraordinaire qui leur est destiné.**

[Consultez la brochure et les maquettes de la future bibliothèque >](#)

Sylvie Fortin
Directrice des communications et des affaires corporatives



Crédit : Pierre Gignac

Garneau remporte trois médailles au Pentathlon des neiges!

Le Cégep Garneau était fièrement représenté au Tournoi invitation collégial du Pentathlon des neiges qui se déroulait le 21 février sur les Plaines d'Abraham. Ce sont 28 équipes qui ont su relever le défi (14 équipes formées de membres du personnel, 6 équipes d'étudiantes dans la catégorie féminine et 8 équipes d'étudiants dans la catégorie masculin et mixte). Félicitations à nos 140 participants qui se sont entraînés pour cet ultime relais de vélo, course, ski, patin et raquette.

Merci à tous les professeurs du Cégep qui se sont impliqués dans l'entraînement de ces pentathlètes et qui ont permis la réalisation de ce projet.

Pour connaître les résultats de la course, consultez [Flash Garneau >](#)

L'équipe du Service des sports



Défilé de mode Contrasté - 26 février

Jeudi 26 février, 19 h, à l'auditorium du Cégep

L'entreprise-école Garneau Travail est très heureuse de vous présenter, pour une 3^e année, le défilé de mode dont les profits seront versés à la Fondation Lise Watier. Pour bien commencer la soirée, un cocktail sera tenu avant le défilé.

La Fondation Lise Watier permet aux femmes et aux jeunes filles de se reprendre en mains et de se sortir d'une période plus difficile dans leur vie. Elle encourage aussi l'autonomie des femmes et le renforcement de la confiance en soi. Présenter l'évènement en l'honneur de cette Fondation est une immense fierté pour toute l'équipe. Afin d'honorer la Fondation comme il se doit, l'évènement accueillera deux invitées spéciales : Isabelle Têtu, cofondatrice de la Coop SABS, première clinique sans médecin, et Lyne Tremblay, conférencière et athlète paralympique pour l'équipe canadienne. Ces deux femmes au parcours exceptionnel représentent le modèle parfait de la persévérance et de l'exploit féminin.

Les billets pour la soirée sont en prévente au coût de 12 \$ pour les étudiants et 18 \$ pour l'admission générale, vous pouvez vous les procurer auprès des mannequins et organisatrices, ainsi que chez COOPSCO F.-X.-Garneau et au bureau de Chrystian Forget (local A-2185).

D'autres billets seront en vente le soir même, à l'entrée au coût de 15 \$ (étudiant) et 20 \$ (admission générale).

L'équipe du défilé travaille fort pour se surpasser une fois de plus!

L'équipe de Garneau Travail



Programme de développement du personnel enseignant Projet pilote - Hiver 2015

Les travaux de mise en œuvre du *Programme de développement professionnel du personnel enseignant* (PDPE) se poursuivent. Nous sommes à la recherche de professeurs qui accepteraient de participer à un projet pilote qui aura lieu en mars et avril prochains.

Le projet pilote vise à valider les documents et outils sur lesquels repose l'opérationnalisation du PDPE. Cela implique de pouvoir faire passer le **questionnaire de perception des étudiants (QPE)** dans au moins un groupe. De plus, les participants seront appelés à analyser les documents développés pour la **2^e modalité du bilan** ainsi que pour la **démarche accompagnée** et à participer à deux rencontres individuelles (60 à 90 minutes) qui porteront sur les outils et la démarche proposée.

Vous souhaitez participer au projet pilote? Vous aimeriez avoir des précisions? N'hésitez pas à communiquer avec Marie-Chantal Dumas, conseillère pédagogique au SSEA **avant le 4 mars**. Vous pouvez écrire un courriel à mcdumas@cegepgarneau.ca ou laisser un message au poste 2202.

Rappelons que le PDPE repose essentiellement sur une démarche accompagnée de bilan professionnel. La démarche veut permettre aux professeurs de prendre un recul afin de mieux cerner leurs acquis professionnels et pour mieux orienter leur développement professionnel.

Vous pouvez prendre connaissance du *texte Programme de développement professionnel des enseignants* [en cliquant ici](#).

Marie-Chantal Dumas
Conseillère pédagogique



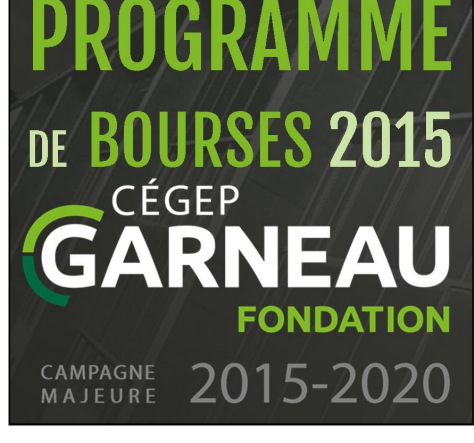
20 % de rabais sur une deuxième paire de verres à la Lunetterie Garneau!

Vous voulez deux looks différents? Vous avez besoin de lunettes claires et solaires? Vous aimeriez avoir deux paires de lunettes pour répondre à deux besoins visuels différents? Cette promotion est pour vous!

Lorsque vous achetez 2 paires de verres clairs ou solaires sur ordonnance, obtenez 20 % de rabais sur le prix de la paire la moins chère!

Cette promotion est valide pour un temps limité. Certaines conditions s'appliquent.

Détails à la Lunetterie Garneau
Lunetterie Garneau
Local G-3839
418 688-8310, poste 2831
lunetterie@cegepgarneau.ca



Le programme de bourses 2015 de la Fondation est en ligne!

Tous les étudiants peuvent maintenant consulter en ligne le programme de bourses 2015 de la Fondation du Cégep Garneau. Cette année, le programme a été bonifié et des bourses sont maintenant offertes pour chacun des programmes de l'institution. Vos étudiants pourraient donc faire partie des quelque 100 lauréats, qui, chaque année, méritent une récompense pouvant atteindre 1000 \$.

Il est important d'inciter les étudiants à aller consulter le *Programme de bourses 2015* sur le site Web de la Fondation au www.fondation.cegepgarneau.ca d'autant plus que certaines bourses (Volet 1 et Forces Avénir) demandent un dépôt de candidature **avant le 15 mars 2015**.

La Fondation du Cégep Garneau coordonne le programme de bourses ainsi que la réception des candidatures. Pour ce qui est de bourses désignées, elle travaille en étroite collaboration avec des comités et des représentants des programmes d'études qui sont responsables de la sélection des candidats. Pour la remise des bourses aux étudiants lauréats, plusieurs événements, dont le Gala du mérite étudiant, seront présentés en mai.

Francine Lortie
Directrice générale de la Fondation
418 688-8310, poste 2262



Garneau Travail offre un nouveau service de maquillages variés!

Vous êtes à la recherche d'un service de maquillages variés pour un événement? Un tout nouveau département est maintenant ouvert à Garneau Travail! L'entreprise-école en collaboration avec le socio-culturel vous offrent un service de maquillages variés et imperméables, de scène en passant par le maquillage d'effets spéciaux. Que ce soit pour une production scolaire, un événement personnel, un court métrage ou pour faire une fête d'enfants qui sort de l'ordinaire, le service est disponible pour tous vos événements!

De plus, le tarif officiel ou forfaitaire s'ajuste à chaque situation. Le nouveau service lancera ses activités le soir du défilé de mode « Contrasté », qui aura lieu le jeudi 26 février. C'est un rendez-vous à ne pas manquer, venez nous voir et passez le mot!

Nelly Bélanger
Gestionnaire des relations publiques
Garneau Travail



Martha Wainwright : Hommage à Édith Piaf - 26 mars

Jeudi 26 mars, 20 h, à l'auditorium du Cégep

À l'occasion du 100^e anniversaire de naissance de la plus grande chanteuse française du XX^e siècle, le Conseil d'administration de la Fondation du Cégep Garneau est fier d'annoncer la venue de **Martha Wainwright** et de son spectacle **Hommage à Édith Piaf**. Ce concert-bénéfice sera présenté le **jeudi 26 mars, à 20 h, à l'auditorium du Cégep Garneau**, sous la présidence d'honneur de **Me Louise Cordeau**, éditrice au Journal de Québec.

Pour la soirée culturelle annuelle de la Fondation du Cégep Garneau, la chanteuse et accompagnée québécoise Martha Wainwright interprétera les plus grandes chansons d'Édith Piaf. Acteur par deux musiciens, Mme Wainwright fera revivre des titres connus d'Édith Piaf, mais aussi quelques chansons rares de son répertoire et des interprétations qui rendront hommage à cette grande dame. La soirée sera animée par Renée Hudon, communicatrice de grande expérience et bien reconnue dans la région de Québec. Les bénéfices générés lors de cette soirée seront consacrés à l'Espace du français du Cégep Garneau dont la vocation est de promouvoir la langue française auprès des 8 000 étudiants fréquentant l'institution annuellement.

15 \$ / étudiant
60 \$ / spectacle seulement à 20 h (Un reçu de 20 \$ sera émis)
150 \$ / cocktail à 18 h et spectacle (Un reçu de 75 \$ sera émis)

Pour se procurer des billets
418 688-8310, poste 2459
www.fondation.cegepgarneau.ca

Francine Lortie
Directrice générale de la Fondation du Cégep Garneau



Pièce de théâtre Unity 1918 - 18, 20 et 21 mars

Le Service d'animation socioculturelle est fier de présenter *Unity 1918* de Kevin Kerr dans une mise en scène de Véronique Côté, les **18, 20 et 21 mars**.

À l'automne, la 1918, à Unity, une petite agglomération rurale perdue au milieu des Prairies, l'épidémie de l'influenza, la femme grippée espagnole, veut faire escaler. Des personnages attachants combattent ce certains appellent la fin du monde. Une adolescente précoce et téméraire, un soldat aveugle et visionnaire, un cultivateur bonasse et incompetent, une jeune émigrante responsable des pompes funèbres... et Béatrice qui attend la fin de la guerre et le retour des garçons en écrivant son journal intime. À travers le regard lucide de Béatrice, on découvre une société qui ne se doute pas encore que les vents violents du nouveau siècle ont commencé à l'agiter.

Les représentations auront lieu les 18, 20 et 21 mars, à l'auditorium du Cégep. Vous pouvez vous procurer des billets dès maintenant au coût de 10 \$ en avant par téléphone au 418 688-8310, au poste 2418, au local A-2185 ou auprès des membres de la troupe de théâtre.

Émilie Vanasse
Service d'animation socioculturelle



Agir en tant que Sentinelle en prévention du suicide

Le filet humain s'agrandit, joignez-vous au réseau de Sentinelles de Garneau!

Le Centre de prévention du suicide offrira une formation aux membres du personnel le **mardi 10 mars, de 8 h 30 à 16 h 30**, au local A-2130.

Le réseau des Sentinelles permet de renforcer le filet de sécurité autour des personnes en détresse.

Les Sentinelles ne sont pas des intervenants. Il s'agit plutôt de personnes aptes à :

- déceler la détresse;
- établir le contact avec la personne en détresse;
- assurer le lien entre les personnes en détresse et les ressources d'aide du milieu.

Veuillez prendre note que les personnes qui suivent la formation ne sont pas tenues de s'afficher en tant que Sentinelle.

Inscriptions auprès de Pascale Veilleux à pveilleux@cegepgarneau.ca avant le **27 février**.

Pascale Veilleux
Direction des affaires étudiantes et communautaires

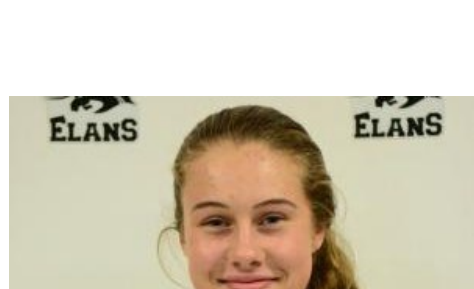


Connaissez-vous une personne exceptionnelle?

Appel de candidatures
Date limite : 2 avril 2015

Les Prix du Québec constituent la plus haute distinction décernée chaque année par le gouvernement du Québec en reconnaissance d'une œuvre remarquable en culture ou en science. Ces prix sont l'occasion pour le gouvernement d'honorer, au nom de la population, des personnes qui ont contribué de façon admirable à l'enrichissement et au développement de la société et à l'essor de leur domaine respectif.

[Cliquez ici pour en savoir plus >](#)



Crédit : Dorothee Harvey

Anne-Sophie Tanguay, athlète de la semaine de l'ACSC

Anne-Sophie Tanguay, membre de l'équipe de volleyball division 1 des Élans du Cégep Garneau a été nommée athlète de la semaine par l'Association Canadienne de Sport Collégial (ACSC).

Anne-Sophie a connu d'excellentes performances à la fin de la saison en obtenant 23 attaques marquées et 6 blocs au cours des 6 sets qu'elle a disputés. Propulsée par ses progrès, elle se classe maintenant parmi les trois meilleures joueuses de la ligue, et ce, à son année recrue.

Félicitations!

L'équipe du Service des sports



Jeune entrepreneur - Grand prix de 100 000 \$

Votre entreprise est à la croisée des chemins et vous souhaitez faire à un choix : continuer à votre rythme actuel ou saisir l'occasion de la faire passer à un niveau supérieur? Si vous choisissez de faire croître votre entreprise, le concours **Prix jeune entrepreneur BDC** s'adresse à vous.

Admissibilité :

- Vous avez entre 18 et 35 ans
- Vous gérez une entreprise depuis plus de 2 ans
- Vous détenez 20 % du capital-actions de l'entreprise

Grand prix de 100 000 \$ à la clé!
2^e prix : service de consultation d'une valeur de 25 000 \$

Période d'inscription : **28 janvier - 18 mars**

[Participez en grand nombre >](#)



Vous avez des nouvelles à faire paraître dans le prochain **Garneau Express**?
Envoyez vos textes au Centre des nouvelles : <http://nouvelles.cegepgarneau.ca>

Prochaine parution : 2 mars 2015
Date limite pour l'envoi de textes : 26 février (12 h)