

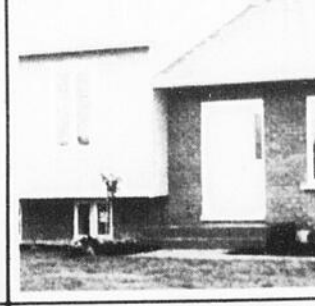
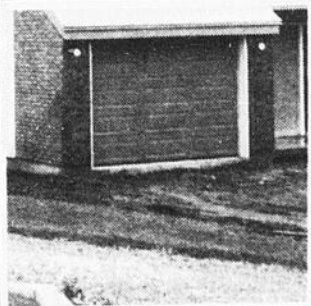
L'UNION

Le Citoyen

La Feuille d'Érable

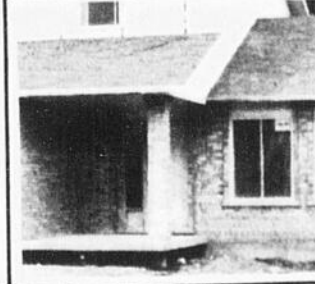


APCHA



APCHA

9 MAISONS
A VISITER



APCHA



MAISONS
MODELES
DU 4 AU 12 OCTOBRE 1986

Message du Président Régional



Bernard Bélanger

L'Association des constructeurs d'habitation des Bois-Francs, (A.P.C.H.Q.) est fière encore une fois cette année de présenter à la population, sa 26ième semaine des Maisons modèles; ce qui la classe 1re au Québec.

J'aimerais rendre un hommage particulier à tous les constructeurs qui ont accepté de présenter une maison modèle.

Je tiens ainsi à souligner la participation des entrepreneurs spécialisés, les fournisseurs de matériaux et bien d'autres qui touchent de près ou de loin la semaine de la Maison modèle.

Permettez-moi de vous inviter personnellement à venir visiter nos Maisons modèles édition 1986.



APCHA

Région des
Bois Francs

Bernard Bélanger

Bernard Bélanger
Président A.P.C.H.Q.
des Bois-Francs

Message du Président de la semaine des Maisons modèles '86

Mesdames,
Mesdemoiselles,
Messieurs,

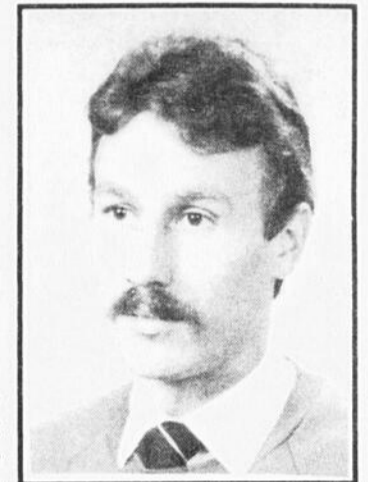
Nous en sommes déjà à notre 26ième année de présentation de semaine des Maisons modèles.

Vous avez vu défiler au fil des ans, une brochette de résidences passant du style classique au style futuriste, le tout, s'harmonisant au goût de la clientèle.

Cette année encore, le choix est des plus diversifié. La tendance est cependant axée sur de nouveaux concepts bien sûr, mais également sur le côté pratique de l'habitation. Mais je ne vous en dirai pas plus long et laisse le soin à la population de juger le bien fondé de cette affirmation.

Je m'en voudrais de terminer sans mentionner tout le travail efficace qui s'effectue en coulisse et contribue au franc succès de cette activité, tant au niveau de la bureaucratie, de la construction que de la sous-traitance. Tous ces gens ont su conjuguer leurs efforts afin de concrétiser la fine technologie de l'habitation.

Je vous invite donc en grand nombre à venir vous rincer l'oeil lors de cette 26ième année des Maisons modèles.



François Desharnais

François Desharnais

François Desharnais
Président de la
semaine des Maisons modèles '86



APCHA

SERVICE DE CHAUFFAGE VICTORIANVILLE INC

Les experts en plomberie



PLOMBERIUM

Vous pouvez voir ce qu'il y a de plus nouveau pour votre cuisine ou salle de bain

Vous pouvez voir sur place des produits et accessoires qui donneront à votre salle de bain un cachet particulier.



ÉLECTRICITÉ



PLOMBERIE
VENTILATION



RÉFRIGÉRATION

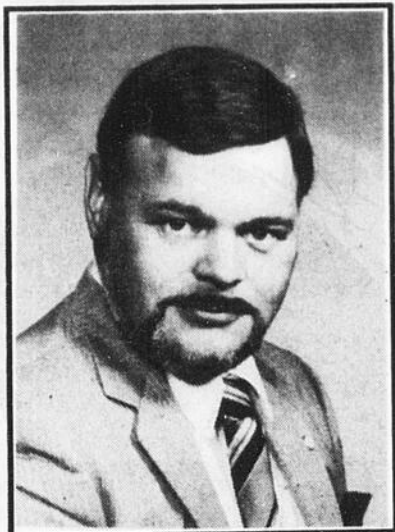
435, boul. Gamache, Victoriaville Tél.: (819) 758-5751



Notre service fait toute la différence!



Mot du Président du Salon Habitat



À chaque automne, deux équipes dynamiques travaillent à promouvoir le domaine de l'habitation dans les Bois-Francs.

Les Serge Rondeau, Jacques Binette, Gérard Lemieux, Gaston Hamel, André Guillemette et Marie-Paule Piché ont rendu à terme le Salon Habitat '86 et je me joins à eux pour souhaiter tout le succès possible aux promoteurs des Maisons modèles.

Réjean Dugré
Président du Salon Habitat '86

Chiffres préliminaires sur les mises en chantier en août 1986

Ottawa, le 11 septembre 1986. Les chiffres préliminaires publiés aujourd'hui par la Société canadienne d'hypothèques et de logement indiquent que les mises en chantier en août ont atteint un taux annuel désaisonnalisé de 198 000 logements pour toutes les régions. Le taux définitif pour le mois de juillet a été 198 000.

Dans les régions urbaines, le nombre réel de mises en chantier s'est chiffré à 14 292 logements, soit une hausse de 15 pour cent par rapport à 12 416 en août l'an dernier.

Le nombre de maisons individuelles mises en chantier en août a atteint 9 074 à comparer à 7708 en 1985, soit une hausse de 18 pour cent. Par ailleurs, les logements mis en chantier dans les collectifs d'habitation ont augmenté de 11 pour cent, passant de 4 708 à 5 218.

	Mis en chantier			Achèvements			en (2) construction					
	Jun 1985	Janv. 1985	juin 1986	juin 1985	Janv. - juin 1986	le 30 juin 1985	1986					
Victoriaville C.A./A.R.	390	27	13	218	250	400	41	43	221	143	144	244

(1) Données d'après les définitions des territoires de recensement de 1981.
(2) À la fin de la période indiquée.



Bernard Bélanger
Membre A.P.C.H.Q.

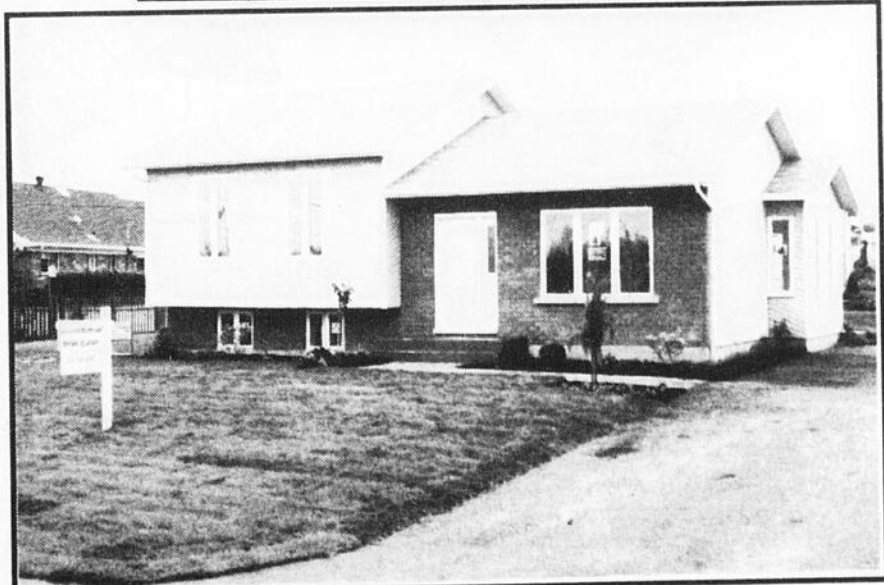
LES CONSTRUCTIONS BERNARD BÉLANGER LTÉE

2185, rue Notre-Dame ouest
Victoriaville, G6P 6R8

Tél.: 758-8097 ou 758-1115



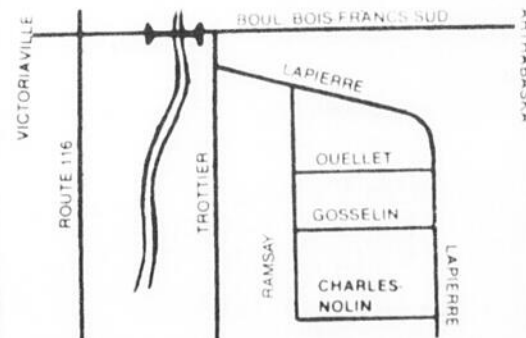
MAISON MODÈLE NO. 1



12, RUE RAMSAY ARTHABASKA

Caractéristiques:

- Terrain: 9 341 pi.ca.
- Maison: 28 pi. + 40 pi.
- Finition extérieure: briques, clapboard
- Chambres: 2 au rez-de-chaussée,
1 au sous-sol
- Chambres de bain: 1 au rez-de-chaussée avec bain tourbillon,
1 au sous-sol

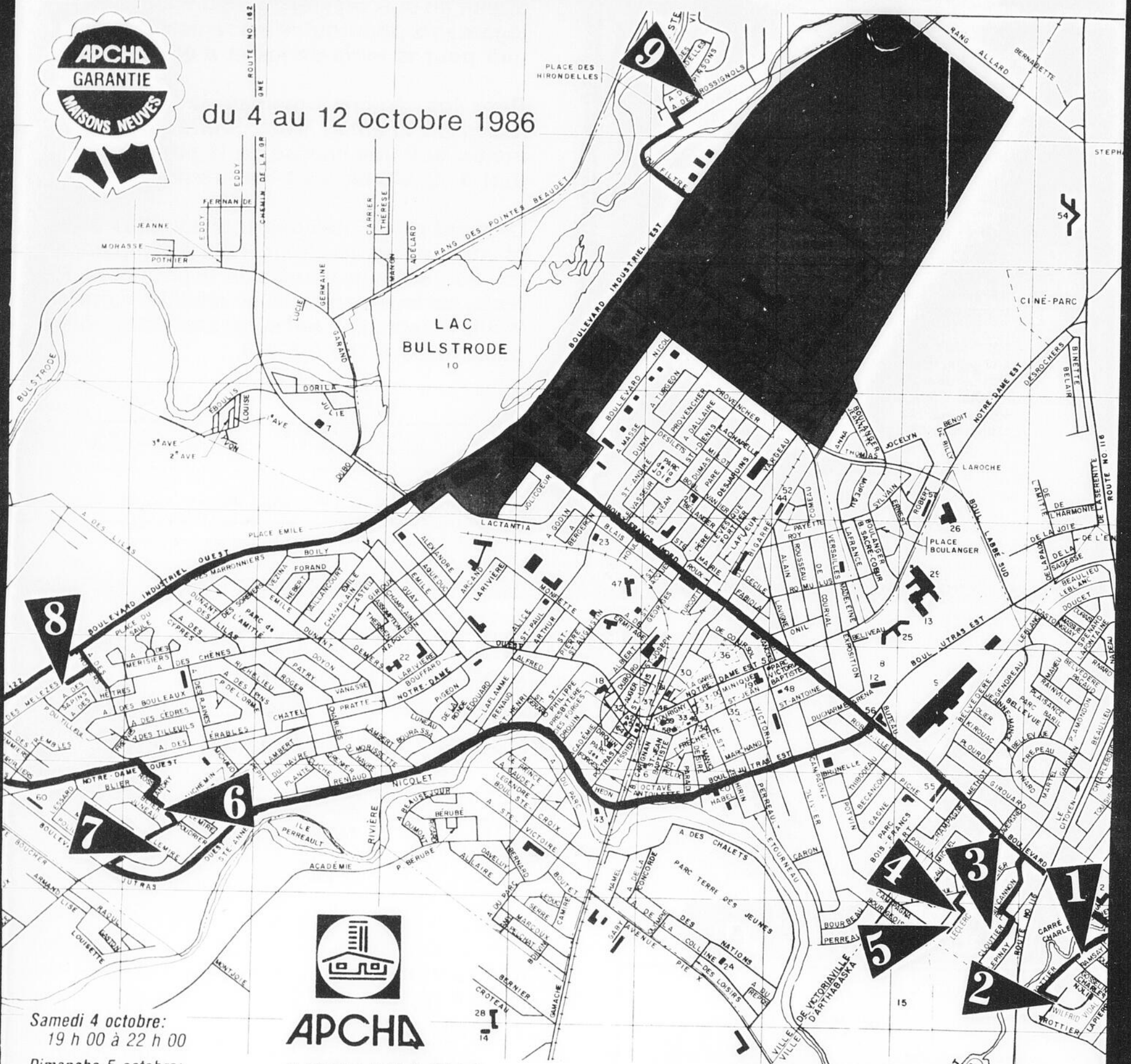




Visitez nos 9 maisons modèles



du 4 au 12 octobre 1986



APCHA

— ARTHABASKA —

1. Les Constructions Bernard Bélanger Ltée
12, rue Ramsay
2. Les Constructions Gaétan Brochu (1984) Inc.
19, rue Wilfrid Vidal
3. Les Constructions Morin & Rivard Inc.
41, rue Cloutier
4. C.R. Gagnon Inc.
9, rue Leclerc
5. Constructions Jacques (1977) Inc.
16, rue Leclerc

— VICTORIANVILLE —

6. Clément Pépin (1978) Ltée
145, rue Blier
7. Les Constructions C.O. Paquet Inc.
153, rue Lemire
8. Les Constructions Toutant & Leclerc Inc.
185, avenue des Mélézes
9. Les Constructions J.E.L. Bergeron Inc.
822, avenue des Rossignols

Samedi 4 octobre:
19 h 00 à 22 h 00

Dimanche 5 octobre:
14 h 00 à 17 h 00 &
19 h 00 à 22 h 00

Lundi 6 octobre: FERME

Mardi 7 octobre au
vendredi 10 octobre:
19 h 00 à 22 h 00

Samedi 11 octobre:
14 h 00 à 17 h 00 &
19 h 00 à 22 h 00

Dimanche 12 octobre:
13 h 00 à 17 h 00



Vous avez des taches tenaces?

Tél.: (819) 758-8861

Yvan Ouellette
POLISSEUR DE CIMENT

16, Avenue Gaudet Victoriaville, Qué.

Les HABITATS LAROCHE enr

75 HOTEL DE VILLE WARWICK

358-2036

Choix de 100 modèles et plus de maisons à votre disposition

Bâtisse neuve de 4 logements 4 1/2 à louer à Warwick

APCHQ

Quoi de plus frustrant que d'avoir des taches tenaces sur un nouveau couvre-plancher. On ne veut pas l'abîmer en utilisant un produit trop puissant mais on ne veut pas non plus laisser l'indésirable gâcher le spectacle. Voici un petit guide pour enlever les taches tenaces.

En ce qui concerne les liquides qui viennent d'être renversés sur le couvre-sol, épongez immédiatement avec un papier essuie-tout. Si le liquide renverse a figé, l'enlever avec une spatule en plastique ou l'équivalent, afin de ne pas rayer

ou endommager la surface du couvre-sol. Lavez ensuite avec un linge blanc et propre, trempe dans de l'eau claire. Répétez l'opération plusieurs fois si c'est nécessaire.

Vous avez des taches encore plus tenaces? Passez à l'étape suivante. Nettoyez avec un linge blanc et propre, trempe dans une solution douce de nettoyeur à plancher ou de détergent. Bien rincer. Ensuite, si vous n'avez pas les résultats escomptés, vous pouvez essayer soigneusement avec un linge blanc propre, trempe au préalable dans du nettoyeur à plancher non dilué.

Plus radical

Les taches demeurent? Humectez légèrement un linge blanc propre avec de l'essence à briquet, en prenant toutes les précautions nécessaires afin d'éliminer les risques de feu et essuyez les taches. Nettoyez une toute petite partie du prélat à la fois. Laver ensuite avec le nettoyeur à plancher et rincez aussitôt.

Vous pouvez aussi, pour des taches comme le cirage à chaussures, la cire de bougies, l'iode, les taches d'herbe, saupoudrer avec une poudre domestique nettoyante et frotter délicatement avec une fine laine d'acier

neuve (000) ou avec un linge blanc propre, trempe dans une légère solution de nettoyeur à plancher.

Voire tache est décidément tenace? Frottez délicatement avec un linge blanc et propre, légèrement imbibé d'alcool, en prenant bien soin d'éliminer tout risque de feu. Nettoyez une petite partie à la fois et quand le couvre-sol sera sec, le laver avec le nettoyeur et bien rincer. Un dernier conseil: il est préférable de ne pas marcher sur les endroits qui viennent d'être traités avant qu'ils ne soient complètement secs. Puis, polissez.

Goûtez à l'efficacité avec **GOUTTIÈRES ALUMINIUM CÔTÉ inc.**

Manufacture mobile
Gouttières sans joint, de couleurs assorties, installées par des experts

André Houle, rep. 1321 Notre-Dame O.
Bur. (819) 758-7871 Victoriaville
Rés.: (819) 758-7107 G6P 7L5

Tél.: 752-2293

MAÇONNERIE PIERRE BOURASSA INC.

BRIQUETEUR
BRIQUES PIERRES, PLÂTRE, STUCCO, ETC.

146, RANG PARISEAU - VICTORVILLE
QUÉ. G6P 6R9

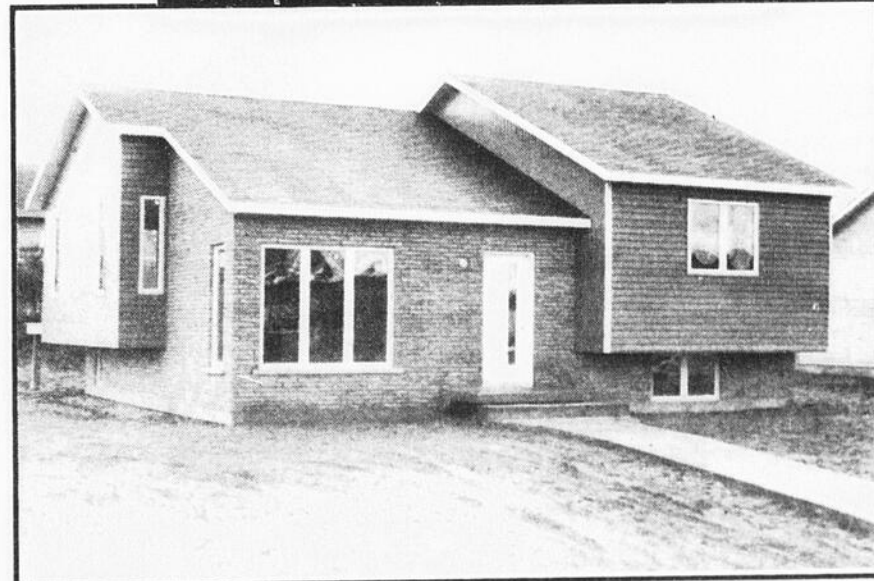
UNE PREMIÈRE AU QUÉBEC

Les Constructions Gaétan Brochu (1984) Inc. vous offre une maison de concept HABITAIR

164, rang Pariseau
Victoriaville (Québec) G6P 6R9
(819) 752-7108

Entrepreneurs Généraux: construction résidentielle commerciale - rénovation

MAISON MODÈLE NO 2



19, RUE WILFRID VIDAL
Céramique et pose de briques: **Sarto-Jacques**
Terrassement: **Rousseau et Fils Inc.**



Denis St-Pierre
vice-président



Gaétan Brochu
président

- Chauffage à bas prix
- Eau chaude à bas prix
- Air de qualité supérieure
- Absence de courants d'air
- Silence
- Refroidissement partiel gratuit pendant l'été
- Techniques de construction simples
- Diminution de la condensation dans les murs



Rez-de-chaussée: 95,3 m² (1059 pi²)
Type: Maison moderne à niveaux
Programme: Rez-de-chaussée: cuisine/dînette, salle à manger, vivier, 2 chambres, salle de bains. Sous-sol: buanderie, rangement, le resta aménageable.
Plan: Ouvert
Surface habitable: 95,3 m² (1059 pi²)
Revêtements extérieurs: Revêtement à l'horizontale et à l'oblique. Brique. Bardage d'asphalte.
Éléments utilitaires: Serre dans le vivier conférant beaucoup de lumière et de préférence orientée vers le sud pour répondre aux normes. Porte de service à l'arrière. Espace genre vestibule à l'entrée avant.
Particularités: Très bon rangement chute à linge dans la salle de bains. Plafond catédrifié dans le vivier. Construction intéressante.
Certes agréable à vivre.





L'UNION

POUR EN SAVOIR PLUS!

6000 personnes envahissent Cascades

Un des producteurs de bobineuses passe aux actifs

Rendez-vous Triomphe

3 mois gratuits

Le médium d'information local et régional le plus complet dans les Bois-Francs

120 années au service de ses lecteurs.

Je désire recevoir mon journal au prix de \$30.00 pour 1 an plus 3 mois gratuits

Nom _____

Adresse _____

Ville _____ Tél. _____ Code _____

Adressez à L'Union, C.P. 130, Victoriaville, G6P 6S8

Vous pouvez aussi communiquer à notre bureau à Arthabaska au 357-2065 pour le recevoir 3 ou 6 mois

Humidité dans le sous-sol

Des taches d'humidité, du mortier qui s'émiette ou fendille ou un dépôt blanc poudreux sur les murs de fondation (ce qu'on appelle l'efflorescence) sont des signes d'humidité et d'infiltration d'eau. Si vous notez ces problèmes dans le sous-sol, adoptez les mesures suivantes.

La meilleure solution consiste à installer des tuyaux ou des «tuiles» de drainage à l'extérieur. On facilitera l'écoulement de l'eau en remplissant la tranchée de gravier. Les fenêtres du sous-sol devraient être bien étanchéisées et les fissures dans les murs, colmatées. En outre, la fosse creusée devant les fenêtres devrait être remplie de gravier pour faciliter le drainage.

En outre, la pente du sol autour de la maison et les gouttières qui recueillent l'eau du toit devraient

éloigner l'eau de la maison. Si vous songez à isoler le sous-sol, commencez par

regler les problèmes d'humidité. Un isolant mouillé ne sert strictement à rien.

Tapis Guy Ouellet inc.
2 rue Dollard,
Warwick, JOA 1M0
Tél.: 358-6741

Bureau: Victoriaville (819) 752-9744
Princeville (819) 364-2115
Warwick (819) 358-2428

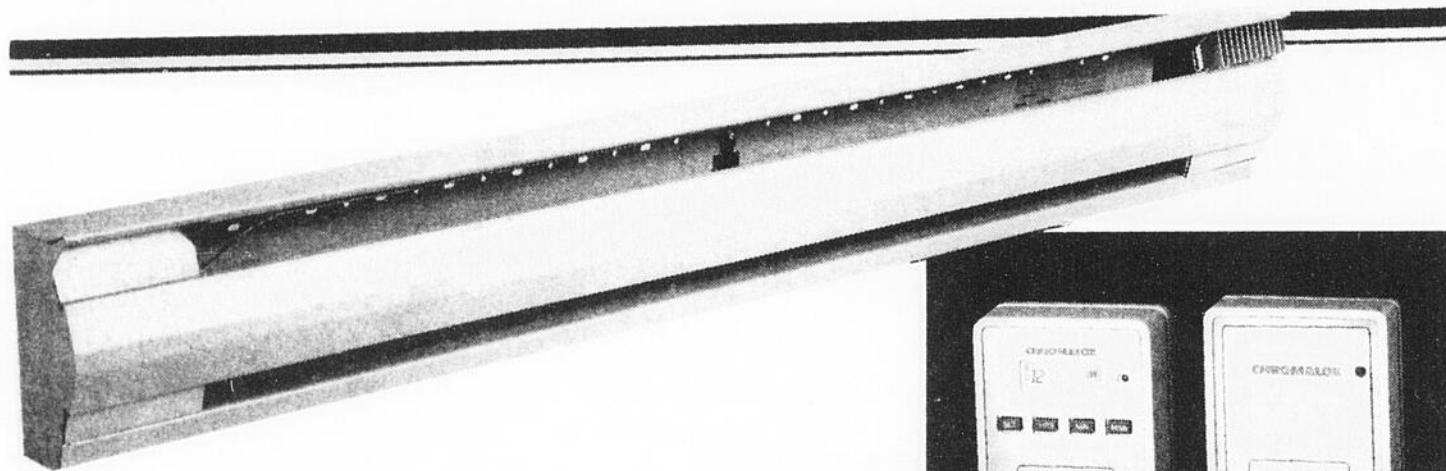
rené landry

Courtier d'Assurances Générales
Conseiller Professionnel

Les assurances

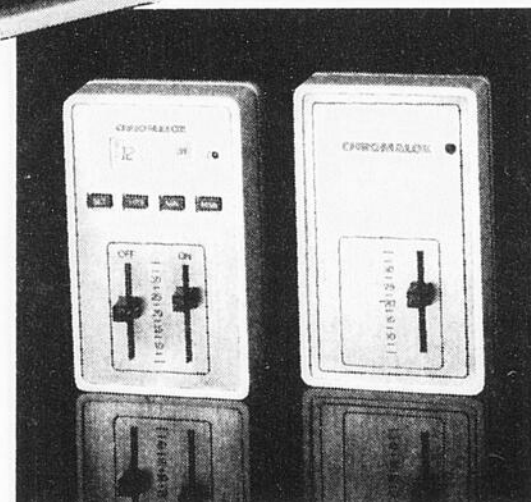
Landry & Associés Inc.
495, Boul. Bois-Francs sud, C.P. 858
Victoriaville, P.Q. G6P 4T4

NOUVEAU
'86



Le nouveau système résidentiel de chauffage électronique Chromalox

Vous pouvez maintenant allier une régulation précise de haute technologie aux avantages éprouvés des plinthes chauffantes Chromalox. En effet, notre système de conception révolutionnaire est le premier à combiner une plinthe chauffante et des régulateurs électroniques ultra-sensibles qui détectent la température extérieure afin de maintenir à l'intérieur une température confortable constante. Plus évolués que les thermostats ordinaires, les régulateurs Chromalox ont un fonctionnement cyclique de 15 secondes et prélèvent la température ambiante 300 fois l'heure. Ces régulateurs réagissent immédiatement à un écart de température aussi faible que 0,2°C. Ils maintiennent automatiquement la température exacte voulue dans chaque pièce de votre maison en assurant un juste équilibre de haut rendement et d'économie d'énergie.



Thermostat électronique programmable modèle TC-100

Thermostat électronique à réglage manuel modèle TC-900



APCHA



CHROMALOX

est installé par le maître électricien ... le professionnel des installations électriques



Recherchez ce symbole il identifie les maîtres électriciens

CHROMALOX

GIROPAL Inc. DISTRIBUTEUR
439, rue de Bigarré, Victoriaville
G6P 8P1 819-758-6205



BONNE CHANCE!
 À TOUS LES MEMBRES AINSI QU'AU
 CONSEIL D'ADMINISTRATION A.P.C.H.Q.

Paul FORTIN
 819-357-7294

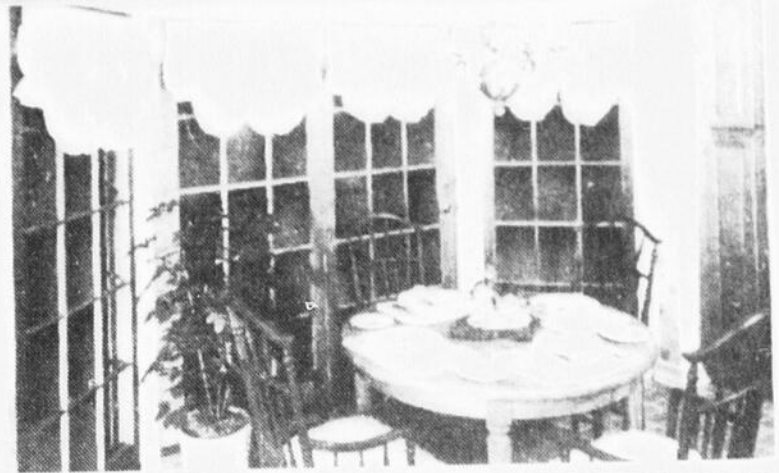


LES CONSTRUCTIONS PÉPIN & FORTIN INC.
 ESTIMATIONS GRATUITES

C.P. 217
 371 ave Pie X

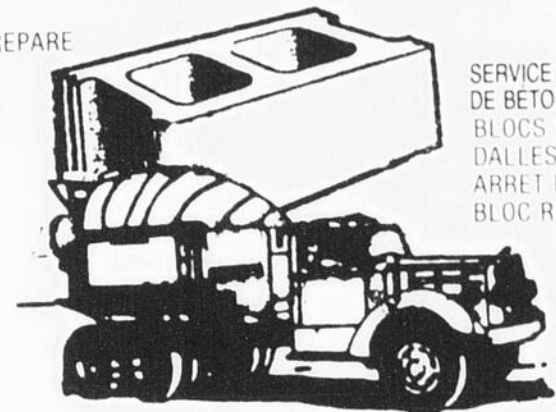
Bur.: 819-357-9274
 Arthabaska, Qué.

Pour tous vos travaux de construction
 Domiciliaire - commercial - industriel



CIMENT RO-NO LIMITÉE

BETON PREPARE
 BLOCS
 BRIQUES
 PAVE UNI

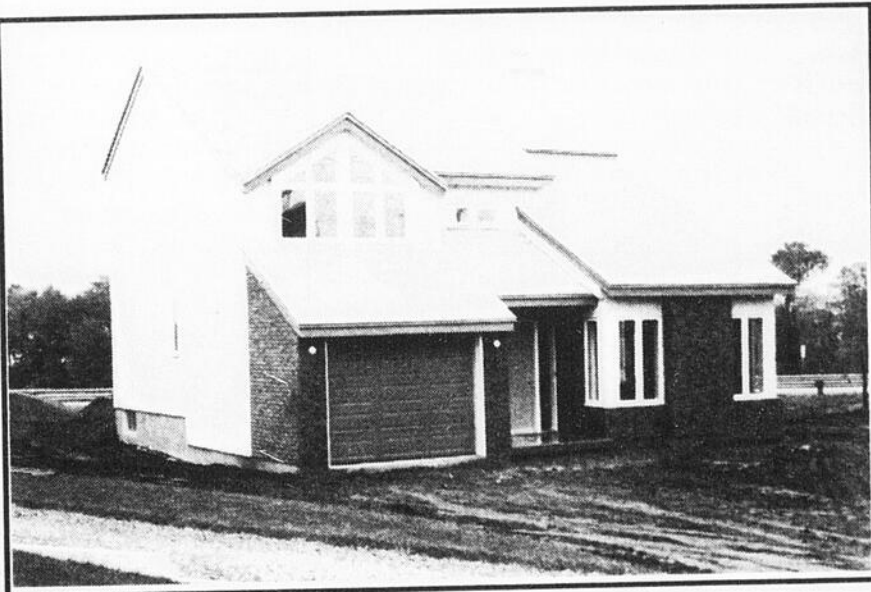


SERVICE DE POMPAGE
 DE BETON
 BLOCS LEGERS
 DALLES DE PATIOS
 ARRET D'AUTOS
 BLOC REMBLAIN

Jacques Noël
 gérant
 Vice-Président

RG BLANCHET - ARTHABASKA - Tél.: 357-8224
 C.P. 618 - VICTORIAVILLE, Qué. - G6P 6V7

MAISON MODÈLE NO 3



Maison modèle à visiter au:
41, RUE CLOUTIER, ARTHABASKA

- Finition complète 2 étages
- Foyer intérieur
- Garage fini intérieur
- Grandeur 32 x 39

Les Constructions Morin - Rivard

- ENTREPRENEUR GENERAL —
- CONSTRUCTION • RENOVATION —
- REVETEMENT METALLIQUE —

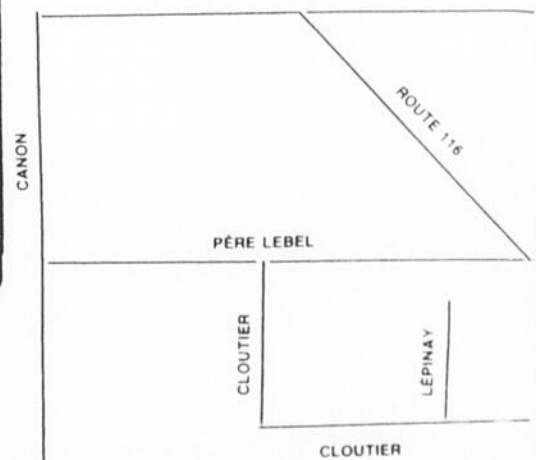
16, Plage Beauchesne . Arthabaska . G6P 6S1
 (819) 357-9315



Yvon Rivard

*Maître
 Constructeur*
**GARANTIE
 APCHA**

BOUL. BOIS-FRANCS SUD





Tél.: (819) 758-1993

Rolland Roy

EXCAVATION / TERRASSEMENT
RESIDENTIEL ET COMMERCIAL

464 Cartier - Victoriaville - G6P 6R8

Bureau-chef: Tél.: 1(819) 758-5276
Granby: Tél.: 1(514) 375-7030
Si occupé: Tél.: 758-6070

Couverture de l'Estrie Inc.

Vente & Application
de produits Elastomère
et d'asphalte pour toitures

"Pose de toiture de tous genres"

31 boul. Labbe - Victoriaville, Que. - G6P 8C3

IMMEUBLES

Paris & CIE INC.

COURTIER

(819) 758-3145

231, Notre-Dame Est Victoriaville, (Québec) G6P 4A2

Julien Côté, dir. gén.
Conseiller en immobilier
(819) 357-9426

Roy, Tardif, Desrochers Dumont, Lafontaine,

Comptables agréés

450, Boul. Bois-Francs Nord
Victoriaville
(Québec) G6P 1H3
Tél.: (819) 758-1544

145, rue Laflamme, C.P. 670
Ste-Croix de Lotbinière
(Québec) G0S 2H0
Tél.: (418) 926-2188

Habitation 86

Sauriez-vous choisir le bon avertisseur de fumée?

L'Office de la protection du consommateur effectuant dernièrement des tests sur 16 avertisseurs de fumée. Les résultats ont démontré que l'efficacité variait de l'un à l'autre et que certains, quatre au total, étaient non recommandables.

C'est le troisième test de ce genre, les deux autres ayant été réalisés en 1978 et en 1980. Le prix a chuté de \$34 à une moyenne de \$20 tandis que le nombre de manufacturiers a diminué de 12 à 5, bien que le nombre de modèles soit resté sensiblement le même.

Les choix

A la lumière des résultats

obtenus au cours des tests, «Protégez-vous», le magazine de l'Office, déconseille quatre modèles: le Nortron TRB7 ne répond pas aux normes minimales de qualité. Le Sunbeam SA-4 et le Sears 19561 sont très peu fiables. Enfin, le Dicon 350 ne «sonne» pas assez fort. Quant au Amway, il est beaucoup trop cher. Son prix de \$75 est de cinq fois le prix de certains modèles recommandés.

Les meilleurs achats sont le Black and Decker SA-500, le Ten Tek SA-4, le Sears 19560 (a ne pas confondre avec le 19561) et le Radio Shack



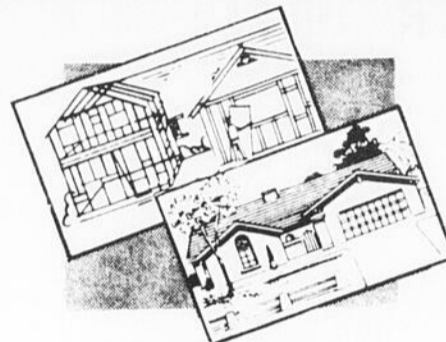
MARCEL BÉDARD
(819) 758-6307

LAURENT BÉDARD
(819) 758-5526

Les ENTREPRISES CAMPAGNARD M.L.B., Inc.

• Construction générale 22, MON PLAISIR
• Fondations de tous genres VICTORIAVILLE, Qué.
• Revêtement d'aluminium G6P 6R8

Les Entreprises Hilaire Angers Inc.



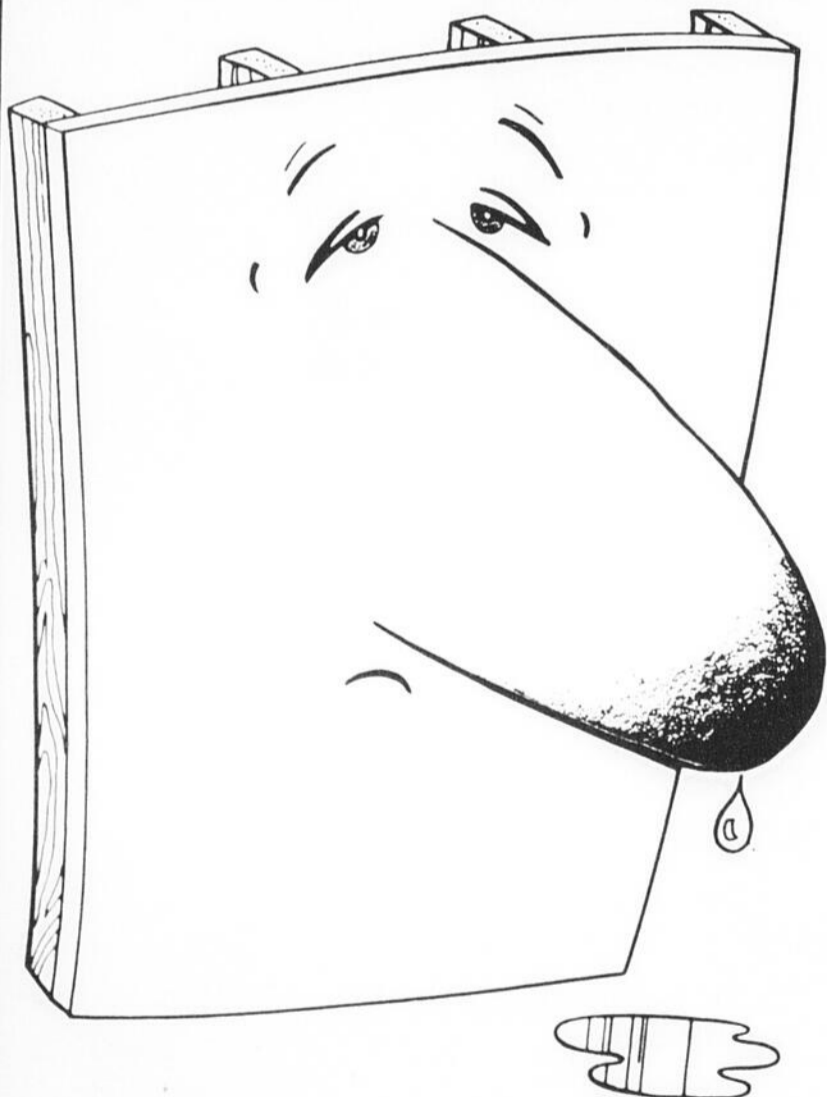
ENTREPRENEUR

Démolition - Construction - Rénovation

Bur.: 9 Plante
Victoriaville, Qué. G6P 7A7

François Hilaire Angers, prés.
(819) 758-3879

Avec l'isolant de marque STYROFOAM* finis les refroidissement et la condensation dans les murs à claire-voie.



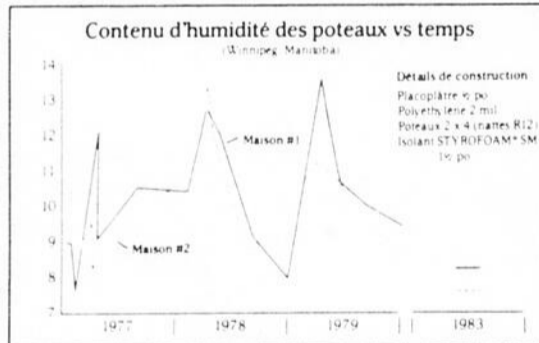
L'isolant de marque STYROFOAM* SM ne cause pas de problème de condensation et n'en a jamais causé. Plus d'un million de propriétaires en Amérique du Nord peuvent témoigner de ce fait.

Malgré tout, certaines gens croient toujours que l'isolant de marque STYROFOAM* SM, étant si résistant à l'humidité, agit comme second pare-vapeur et empêche la vapeur d'eau de s'échapper de la cavité du mur.

En fait, la condensation se produit lorsque l'air humide, tiré de l'intérieur par des fuites d'air ou par diffusion, rencontre une surface froide dans la cavité du mur. On peut contrôler cette condition en utilisant de l'isolant de marque STYROFOAM* SM pour réchauffer la surface de la paroi natte/revêtement.

Par ailleurs, l'isolant de marque STYROFOAM* SM ne contrôle pas que la température, il contrôle aussi la quantité d'humidité condensée. Dans

tous les cas, le contenu d'humidité des poteaux se situait sous le niveau de 25 pour cent, niveau où survient la pourriture.



LA PREUVE se retrouve dans de nombreuses études de recherche bien documentées, faites au cours de la dernière décennie. Parmi celles-ci, la publication d'une étude faite par Owens-Corning Fiberglas Corp. conclut que les matériaux de revêtement à faible per-

méabilité, comme l'isolant de marque STYROFOAM* SM "... peuvent être appliqués sur des structures résidentielles sans risque accru de dommages causés par l'humidité".

Aussi, le "U.S. Department of Agriculture" a constaté que, "les revêtements de mousse à faible perméabilité ne présentent pas plus de risque de condensation par température froide que les autres types de revêtement évalués". Les expertises approfondies faites par les scientifiques de Dow dans diverses

villes canadiennes ont prouvé ces résultats.

Si vous désirez des copies des documents de recherche mentionnés plus haut, ou de plus amples renseignements généraux sur l'isolant de marque STYROFOAM* SM, écrivez ou téléphonez-nous.

Le STYROFOAM* SM
aide à garder les murs
chauds et secs



DOW DOW CHEMICAL CANADA INC

3035 Orlando Drive, Mississauga, Ontario L4V 1L6 (416) 673-2131

Habitation 86



8076. Sept autres modèles sont considérés acceptables.

Tests

Bien que les tests antérieurs aient démontré que les avertisseurs de fumée de type photoélectrique réagissaient plus rapidement aux feux couvants (les plus difficiles à détecter et pourtant les plus dangereux) que les modèles à ionisation, on ne trouve plus aujourd'hui

qu'un seul modèle utilisant ce procédé.

Les tests ont été faits en présence de feux couvants et de feux vifs. Dans le premier cas, le champion s'est avéré le Dicon 400, le seul doté d'un détecteur photoélectrique, suivi de près par Sears 19560 et le Ten Tek SA-4. Deux modèles ont connu des problèmes graves, le Sunbeam SA-4 et le Sears 19561 dont un seul des trois échantillons de ces

deux modèles a bien fonctionné.

Dans une salle où ont été allumés des feux vifs (soit avec du papier, soit avec de l'essence), tous les avertisseurs de fumée ont réagi, sauf le Sears 19561. Des notes faibles ont été accordées au Nortron et au Dicon 400 qui, pourtant, s'étaient bien classés lors d'un feu couvant.

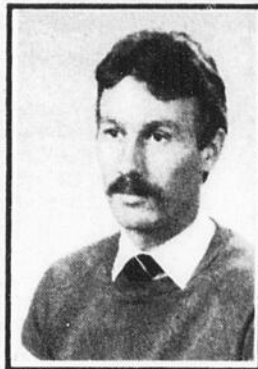
La puissance sonore a également été vérifiée. Bien que le minimum prévu par le Laboratoire des assureurs du Canada soit de 85 décibels à une distance de trois mètres, 11 des 16 échantillons testés avaient une puissance moindre. Le Nortron, avec 73 décibels, est le plus loin du minimum requis. Les avertisseurs de marque Amway, Dicon 350 et Sears 19561 ne respectent pas non plus la norme.

Rappelons finalement que tous les avertisseurs de fumée se ressemblent étrangement et ils possèdent tous le même équipement de base: un bouton de vérification de fonctionnement, un avertisseur de pile faible et un témoin lumineux clignotant pour indiquer que la pile fonctionne. La seule option possible est un modèle muni d'une lampe de secours.



CONSTRUCTION BOIS-FRANCS

ENTREPRENEUR GÉNÉRAL
DIV: ISOLATION
BOIS-FRANCS INC.




François Desharnais
Président

681, NOTRE-DAME OUEST
VICTORIAVILLE, QUÉ.
TÉL: (819) 758-3020
(819) 758-1946

CONSTRUCTION RÉSIDENTIELLE
ET COMMERCIALE
ESTIMATION GRATUITE

Tél.: 752-2029



Houle & Belleau Enr.
Emile Houle, prop.
Estimation gratuite

Fondations de tous genres
Empattement et solage
850, Grande-Ligne - Victoriaville, Qué. G6P 6R9

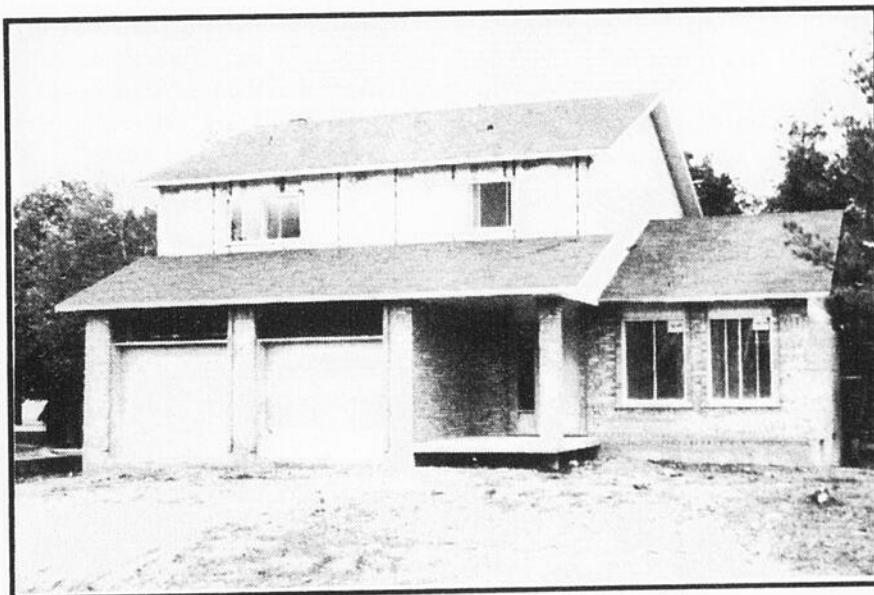
W. Michaud & Fils Inc.
Portes, châssis, bois de finition, veneer, serrures "Weiser"

790, boul. Bois-Francs sud, Arthabaska, Qué. - G6P 5W5
Bureau: tél.: 357-2144

HERMANN MICHAUD
Victoriaville - 752-2503

LAURIER MICHAUD
Arthabaska - 357-2397

Maison modèle à visiter 9 LECLERC, ARTHABASKA



«Secteur du golf»

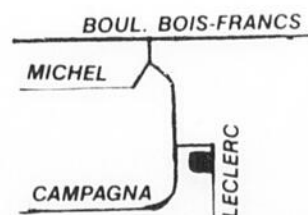
C.R. Gagnon inc.

ENTREPRENEURS GÉNÉRAUX

C.P. 415, Victoriaville — 55 Boul. Grégoire, Arthabaska
TEL.: (819) 357-2061

MAISON MODÈLE NO 4

*Un site unique
Un concept moderne
Un aménagement agréable
et fonctionnel
Une résidence de prestige
À votre portée*



758-5258

Compétence et solvabilité!

Plus de 45,000 propriétaires bénéficient de cette triple protection



5 ans de garantie

- PROTECTION des acomptes jusqu'à \$20,000.
- PROTECTION contre les défauts cachés apparus au cours de la 1ère année.
- PROTECTION contre les vices de construction apparus au cours des 5 premières années.



J Tel.: (819) 358-6247
 1 rue des ERABLES,
 WARWICK, Qué. J0A 1M0

Jocelyn Perreault
 ENTREPRENEUR EN PLOMBERIE & CHAUFFAGE

Vente et installation

Service INDUSTRIEL - COMMERCIAL - RESIDENTIEL

Habitation 86



Comment combattre les feux de maison?

Lorsque vous éteignez une allumette, vous éteignez un feu. C'est très facile à ce stade. Cependant, de petits feux peuvent s'étaler et se réunir pour détruire une ville entière. S'il y a le feu chez vous, les cinq premières minutes sont vitales. Restez calme, ne soyez pas pris de panique. Rappelez-vous qu'il n'y a jamais deux feux semblables.

Feu sur une personne

Si le feu est sur vous, ne courez pas, cela ne ferait qu'activer les flammes. Agissez rapidement pour étouffer le feu. Faites coucher la personne atteinte par le feu et enroulez-la dans un tapis, un vêtement ou une couverture, en laissant la tête à l'extérieur. Éteignez le feu en tapant doucement. Donnez les premiers soins pour brûlure ou choc traumatique.

Feu de cuisinière

Très souvent, ils sont reliés à la graisse et l'huile. Éteignez la cuisinière ou l'appareil et couvrez l'ustensile ou fermez le four, suivant le cas. Jetez du bicarbonate

de soude sur le feu ou utilisez un extincteur du type recommandé. Ne jetez jamais d'eau, cela ne ferait qu'étaler les flammes.

Origine électrique

Si le feu est d'origine électrique, débranchez l'appareil si c'est possible. Utilisez un extincteur ou jetez du bicarbonate de soude sur le feu. Ne jetez jamais d'eau sur un fil électrique sous tension, vous pourriez recevoir une décharge électrique.

Combustibles ordinaires

S'il y a un feu de combustibles ordinaires, baissez-vous et tenez-vous loin de la chaleur et de la fumée. Dirigez le jet de l'extincteur vers la base des flammes. Pour les feux de plancher, arrosez de l'extérieur vers le centre et pour les murs, de bas en haut.

N'entrez pas dans les placards, le grenier, etc. mais dirigez le jet vers l'intérieur. N'aérez pas

l'endroit avant d'avoir éteint complètement le feu. Souvenez-vous que si le feu est important, vous devez vous sauver en fermant les portes derrière vous.

Excavation Bergeron et Fils Enr.

38 Roger - Victoriaville
 Tél.: 758-1175

Ducharme R.G.
 Matériaux
 Quincaillerie

1276 Principale St-Albert 353-2392

Tel: 752-5602

Jean-Paul Girard
REVÊTEMENT
 métallique
 rénovation résidentielle

23, RANG ALLARD
 VICTORIAVILLE, QUÉ. G6P 6R9

Moreau & Moreau Inc.
 ENTREPRENEURS - PEINTRES

Commercial • Industriel • Résidentiel

Tél.: (819) 752-4061 73 Vaudreuil
 G6P 7N3 Victoriaville

TÉL: Bur.: (819) 758-7501
 Rés.: (819) 357-9243

ARMATURES BOIS-FRANCS INC.
 VENTE • COUPAGE • PLIAGE

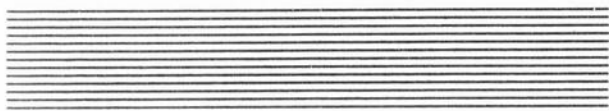
INSTALLATION
 D'ACIER D'ARMATURES
 «TREILLIS MÉTALLIQUES»

381, BOUL. BOIS-FRANCS NORD
 VICTORIAVILLE, QUÉ.

YVON ROBERGE, prés.



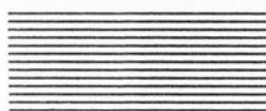
Que nos meilleurs vœux vous accompagnent



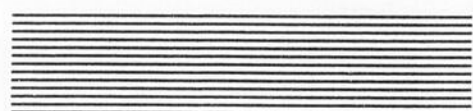
Paul Houde



Alain Defoy



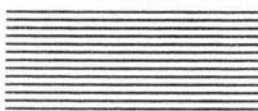
Jean-Paul Croteau



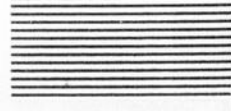
Pierre Lajeunesse



Pierre Roux
 maire



Wilfrid Mailhot



Le Conseil de Ville d'Arthabaska



Le revêtement de votre sol dépend de l'utilisation de la pièce



ROGER MOREAU
CONSTRUCTION - RENOVATIONS

(819) 364-2371
271, Route 263 nord

Princeville, Qué.
G0P 1E0

Tout matériau constituant la surface d'usage d'un plancher s'appelle revêtement de sol. Parmi les nombreux genres offerts sur le marché, chacun offre des avantages précis dans des conditions d'utilisation particulières. Quoi qu'il en soit, un revêtement de sol doit posséder deux qualités essentielles: durabilité et facilité d'entretien.

Les essences de bois dur comme le bouleau, l'érable, le hêtre ou le chêne servent à fabriquer des lames de parquet de diverses épaisseurs et largeurs. Certaines essences existent également en carreaux mosaïques. Il arrive quelquefois qu'on fasse usage de lames de bois tendre à fil vertical pour le parquet. Un revêtement de sol en bois se rencontre

Suite page suivante

Tél.: (819) 357-7207

Gaétan Chabot Enr.

POSE - SABLAGE - VERNISSAGE
DE PLANCHERS DE BOIS FRANC
ET DE PARQUETERIE DE TOUS GENRES

84 rang 9 - Arthabaska, Qué. - G6P 6S1



Pétrole Bois-Francs inc.

2201, rue Notre-Dame ouest
(819) 752-4584



Claude Boissoneault

Une autre saison de chauffage est à nos portes. Ce n'est pas un secret pour personne que le chauffage à l'huile est actuellement devenu l'énergie la plus économique.

PÉTROLE BOIS-FRANCS vous offre de faire le nettoyage et l'entretien de votre système de chauffage gratuitement et cela toute la saison.

Devenir client chez
«PÉTROLE BOIS-FRANCS»
c'est payant!

PLACE LE BOCAGE

16, rue Leclerc
Arthabaska



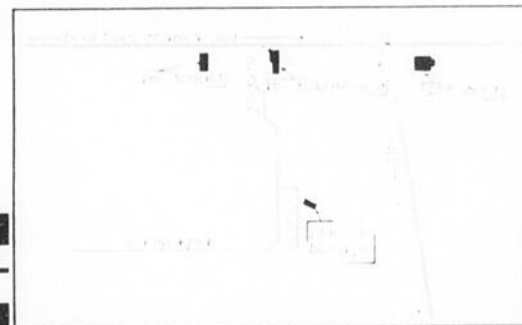
Des contracteurs et architectes se sont concertés pour créer un concept avant-gardiste de quartier:

- un grand choix de maisons
- piscine et jeux de société
- abondance des espaces verts
- vie communautaire vivante et humaine
- près du golf de Victoriaville



71, St-Louis, C.P. 87, VICTORIAVILLE, QC, G6P 3P6

Maître Constructeur
GARANTIE
APCHQ



OUVERT AUX VISITEURS
du 4 au 12 octobre '86

**UN CHEF-D'OEUVRE
RÉSIDENTIEL
MAISON DE VILLE
EN CO-PROPRIÉTÉ**

MAISON MODÈLE NO 5



Marcel Bergeron
758-5224



Le revêtement de votre sol...

Suite de page précédente

souvent dans la salle de séjour, la salle à manger, les chambres, les passages ainsi que dans les pièces polyvalentes comme la salle de détente et le boudoir.

Parmi les autres matériaux de revêtement de sol, citons le carrelage ou les feuilles élastiques, le terrazzo et les carreaux

céramiques. Étant à l'épreuve de l'eau, ces matériaux peuvent être mis en œuvre dans la salle de bain, la cuisine, les halls publics et les aires de rangement général. Bien sûr, la moquette peut faire fonction de revêtement de sol là où il n'est pas nécessaire que celui-ci soit à l'épreuve de l'eau.

Bois

Les lames de parquet sont fabriquées en diverses largeurs et épaisseurs et vendues selon plusieurs catégories. Chaque parquet comprend des lames de longueurs tout-venant, le nombre de lames courtes étant en fonction de la catégorie choisie. Les languettes doivent être ajustées à joint serré, sinon le plancher risquerait de craquer sous les pas.

La mise en place du revêtement de sol ne devrait pas s'effectuer avant d'avoir terminé le plâtrage ou fini de poser le parement des murs et du plafond mais toutes les fenêtres et portes extérieures devraient déjà être à leur place. Prendre cette précaution évite de mouiller inutilement le revêtement de sol ou encore de l'endommager au cours d'autres travaux de construction. Un parquet en lames a meilleure apparence lorsqu'il est posé dans le sens de la longueur d'une pièce rectangulaire.

Les fabricants ont créé une vaste gamme de carreaux de parquet à motifs

Mobidec Inc.

- Service de décoration à domicile
- Résidentiel & Commercial
- Conseillers en décoration
- Rideaux
- Couvre-Lits
- Stores
- Toiles
- Tapisserie
- Tapis
- Prêlarts
- Confection
- Installation

François Côté
président

95, ST-JEAN BAPTISTE
VICTORIAVILLE G6P 4E7
TEL.: 752-9352

MOBIDEC INC.

Tél.: (819) 353-2449
353-2894

A&F

Les Armoires Hébert & Fils Inc.

MANUFACTURIER
D'ARMOIRES DE CUISINE

Lionel Hébert
prés.

2245, ROUTE 161
ST-VALÈRE, Qué. G0P 1M0

TÉL: 758-1351

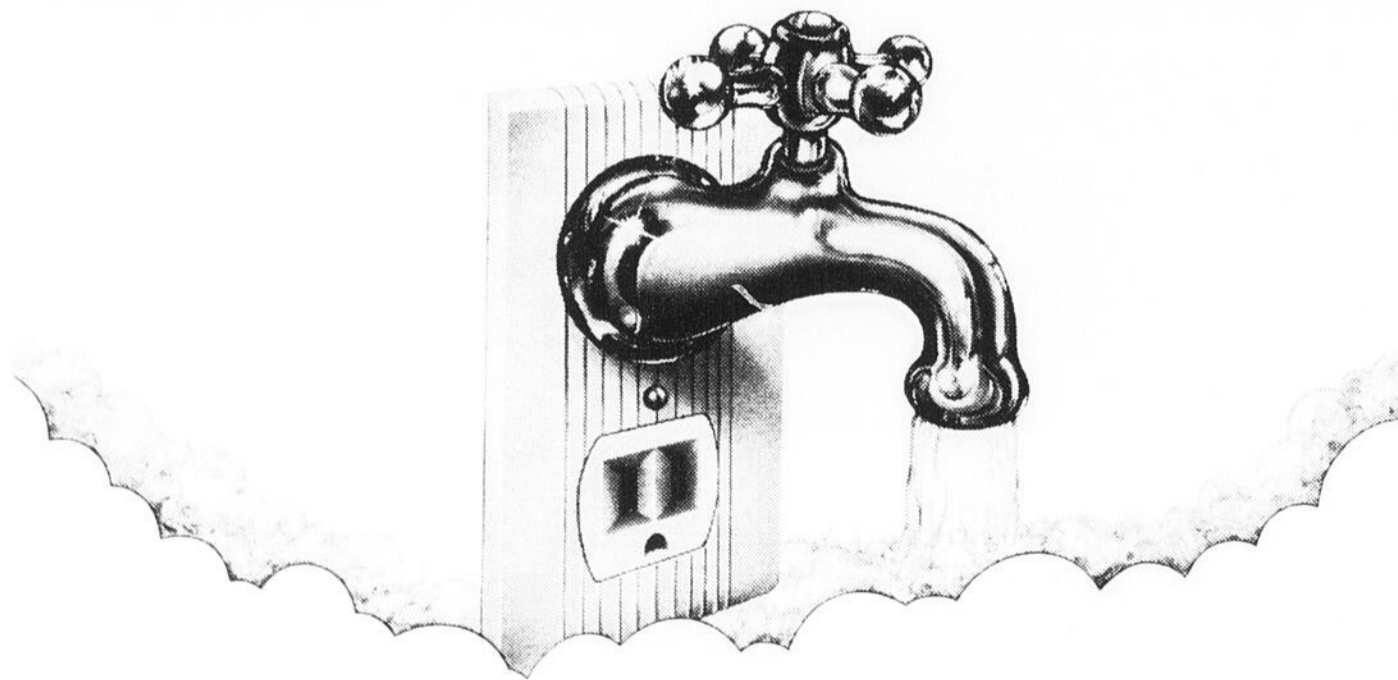
MOREAU, ROBERGE & LACHANCE INC.

Clément Roberge, prés.

ENTREPRENEURS PEINTRES

7, rue BOURASA VICTORIAVILLE, Qué. G6P 6W8

VOICI UN MOYEN EFFICACE DE RÉDUIRE VOS FRAIS D'EAU CHAUDE



LE PROGRAMME DE CONVERSION A L'ELECTRICITE DU CHAUFFAGE DE L'EAU - SECTEUR RESIDENTIEL

Vous n'avez pas encore de chauffe-eau électrique? Pourtant, dans une habitation, chauffer l'eau à l'électricité coûte de 20 à 40% moins cher qu'au mazout. De plus, le chauffe-eau électrique est le moins cher de tous à l'achat, et il est propre, efficace et sans entretien.

Pourquoi continuer à payer plus cher? Profitez des subventions offertes par Hydro-Québec et obtenez entre 140 \$ et 225 \$ pour remplacer votre

chauffe-eau à mazout ou à gaz par un chauffe-eau électrique.

Communiquez avec un entrepreneur licencié, ou avec le bureau du service de la Clientèle d'Hydro-Québec dont le numéro figure sur votre facture d'électricité, et demandez le dépliant du programme. C'est le temps d'agir... avec électrification!

L'ÉLECTRIFICATION
Hydro-Québec





ANDRÉ ST-PIERRE ENR.
184 RUE CARTIER VICTORIAVILLE QUÉ.
ESTIMATION GRATUITE

SPÉCIALITÉS

- POSE • SABLAGE • FINITION DE PLANCHERS DE BOIS
- RÉPARATION DE VIEUX PLANCHERS REMIS À NEUF

ON VOUS OFFRE:

- BOIS À HUMIDITÉ CONTRÔLÉE • TRAVAIL GARANTI
- PRODUITS ET MATÉRIAUX DE TRÈS HAUTE QUALITÉ
- TRAVAIL COMMERCIAL ET RÉSIDENTIEL

ANDRÉ ST-PIERRE 758-6593 ALAIN ST-PIERRE 758-1923

particuliers que l'on appelle carreaux mosaïques. Au moment de la pose, on fait alterner la direction des lames pour former un damier. Chaque fabricant énonce des directives précises qu'il faudrait suivre attentivement, concernant la mise en oeuvre de son produit.

Moquette et carreaux

Dans la cuisine, la buanderie ou les autres pièces où le revêtement de sol est susceptible d'être taché ou endommagé par l'eau, la moquette devrait être d'un type à fibres synthétiques acceptable pour de telles conditions d'utilisation. Comme dans le cas d'un revêtement de sol élastique, la moquette devrait s'installer sur un sous-plancher en panneaux ou sur une thibaude.

On peut recouvrir de carreaux céramiques un plancher-dalle de béton, les appliquer sur un lit de mortier supporté par le sous-plancher ou les coller avec un adhésif spécial à une couche de pose constituée de panneaux de contre-plaqué ou de fibres comprimés.

De plus, il conviendrait d'employer une couche de pose feutrée ou polymérique, sous-jacente à la moquette. Pour des raisons d'hygiène, on devrait s'abstenir de poser de la moquette dans les cabinets de toilette.

Les carreaux céramiques existent en diverses couleurs, vernis ou non. Étant donné qu'ils présentent une surface dure imperméable, ils constituent souvent le revêtement de sol de la salle de bain, du vestibule et même l'âtre de la cheminée.

Réfrigération
Bois-Francis Inc.

CLIMATISATION
POMPE THERMIQUE



Carrier

Vente & Service
Industriel — Commercial — Résidentiel

François Bourgeois
Claude Garand

770 boul. Industriel est
Victoriaville, Qué.
G6P 6V7 - 1-819-758-3111

JEAN-CLAUDE METHOT INC.
CONSTRUCTION — RÉNOVATION
ÉDIFICES PUBLICS — MAISONS PRIVÉES

28, Rue Hôtel de Ville
Tél.: 358-2013

Warwick
C.P. 820 JOA 1M0

**LOGEMENTS NEUFS 4 1/2 - 5 1/2
À LOUER
PRÊTS LE 1ER OCTOBRE 1986**

BERTRAND BOUCHER
CONSEILLER VENDEUR

JACQUES BEAUCHESNE
TECHNICIEN

377, rue Académie
Victoriaville, Qué., G6P 6R8
Tél.: (819) 758-7003

VENTE et INSTALLATION de Systèmes = Vol et Incendie
Intercom — TV en circuit fermé — Musique d'ambiance — Téléphone intercom

CENTRALE DE SURVEILLANCE 24 HEURES

SPV SYSTEME de PROTECTION
VICTO inc.

9 HABITATIONS SUR 10 ENREGISTRÉES LE SONT À LA GARANTIE DE L'APCHQ

Ce n'est pas une coïncidence si 9 habitations sur 10 inscrites à un programme sont enregistrées à LA SEULE garantie, LA GARANTIE DE L'APCHQ.

Plus de 100 000 maisons d'une valeur estimée de cinq milliards de dollars ont été protégées par LA GARANTIE DE L'APCHQ DEPUIS 1976.

Près de 3 500 demandes d'accréditation depuis 1976

Plus de 100 appels par jour d'acheteurs et de prêteurs sont traités par LA GARANTIE DE L'APCHQ.



Habitation 86



Comment tirer profit de votre système de chauffage

Il existe des trucs pour tirer le maximum de votre chauffage et en même temps réduire les coûts d'énergie. L'entretien et la maintenance de votre système de chauffage ne vous permettent pas seulement d'avoir un intérieur chaud et confortable, ils vous font aussi économiser de l'argent.

Familiarisez-vous avec votre système de chauffage afin de savoir comment résoudre les petits problèmes par vous-même et de réaliser lorsqu'un problème plus délicat nécessite l'intervention d'un spécialiste.

Pour tirer le maximum de votre chauffage, ne chauffez pas les pièces inutilisées. Coupez totalement ou partiellement l'arrivée de chaleur dans les pièces inoccupées en fermant les bouches ou les registres d'air chaud. N'obstruez pas les registres d'air chaud. Cela peut arriver accidentellement lorsqu'un journal tombe dessus par exemple. L'air chaud destiné à cette

pièce va repartir ailleurs et votre calorifère va devoir chauffer plus longtemps.

Mettez des deflecteurs de plastique sur les registres pour éloigner l'air chaud des murs extérieurs plus froids et le diriger vers le centre de la pièce ou vous voulez qu'il aille. Laissez les bouches de reprise d'air ouvertes, ne les recouvrez jamais avec un tapis, une tenture ou un meuble.

Chaleur gratuite

Laissez pénétrer le soleil. Sa chaleur est gratuite et elle peut vous aider à

chauffer une pièce. Laissez donc vos rideaux ouverts pendant les journées d'hiver ensoleillées. Fermez vos rideaux dès que le soleil est couché, cela contribue à maintenir l'air chaud à l'intérieur des pièces. Les tentures et les rideaux, particulièrement lorsqu'ils sont doubles, contribuent à l'isolation des fenêtres et arrêtent les appels d'air.

Mettez les ventilateurs d'aération en route lorsque vous faites cuire des aliments ou que vous prenez une douche ou un bain. Cela est spécialement important en hiver

pour éviter l'accumulation d'humidité dans l'air de votre maison. Vérifiez que le filtre du ventilateur de cuisine est propre.

Vous évacuez ainsi plus rapidement les odeurs, la fumée et la

vapeur ce qui vous permet d'utiliser ce ventilateur moins longtemps. S'il n'y a pas de ventilateur d'aération, ouvrez momentanément une fenêtre pour laisser échapper la vapeur.

**PROVENCHER
RENOVATION
INC.**

TEL.: (819) 752-6594

VENTE ET INSTALLATION

PORTES • FENÊTRES • CARPORTS
ET COUVERTURES
RECROUVREMENT VINYLE, ALUMINIUM, ACIER
ET COUVERTURE
ESTIMATION GRATUITE

VICTORIAVILLE, QUÉ.

Rénovez en toute confiance

APCHQ SYMBOLE DE L'EXCELLENCE
EN CONSTRUCTION DOMICILIAIRE VOUS PROPOSE...

LA GARANTIE RÉNOVATION

LA PROTECTION LA PLUS COMPLÈTE EN 7 POINTS

1. Vos acomptes sont protégés jusqu'à 25% (maximum 15 000\$) du montant de votre contrat.
2. Le parachèvement de vos travaux est garanti jusqu'à 25% (maximum 15 000\$) au montant de votre contrat.
3. Les défauts cachés dénoncés durant la première année seront corrigés jusqu'à 100% du montant de votre contrat.
4. Les malfaçons affectant la solidité et la stabilité de votre immeuble apparaissent durant les trois premières années seront réparées jusqu'à 100% du montant de votre contrat.
5. Une conciliation juste et rapide en cas de litige entre vous et votre entrepreneur.
6. La couverture de vos travaux supplémentaires au contrat original.
7. Le maintien de la Garantie rénovation en cas de revente.

CHOISISSEZ EN TOUTE CONFIANCE

Un entrepreneur accrédité à la Garantie rénovation, ils sont de vrais professionnels.

Des entrepreneurs sélectionnés pour leur:

- compétence
- solvabilité

et détenant toutes les licences et permis requis au Québec



**EXIGEZ
LA GARANTIE
RÉNOVATION
DE L'APCHQ**

VOICI LA LISTE DES ENTREPRENEURS ACCRÉDITÉS À LA GARANTIE DE VOTRE RÉGION



Garantie rénovation
de l'APCHQ

Raison sociale
Les Constructions Bernard Bélanger Ltée
Bergeron & Picard Inc.
Les Constructions R. Boivert Enr.
Les Constructions Gaétan Brochu 1984 Inc.
Gaston Faucher & Fils Enr.
Les Constructions Alain Houle Inc.
Gérard Martel & Fils Enr.
Les Constructions Marcel Pépinc Inc.
Construction Gilles Rochefort Inc.
B. Roy Construction Enr.
Les Constructions Victoriaville Inc.

Téléphone
758-8097
358-2367
357-9763
752-7108
752-2593
758-0402
359-2221
758-8725
367-2223
357-9622
752-5193

Tél.: 758-3003

Laurier Turgeon Terrassement Enr.

Vente en gros et détail
gazon cultivé

Ouvert 6 jours par semaine

248 rang Pariseau
Victoriaville

"Armoires de cuisines modernes"

11 boul. Nicolet, Victoriaville
Tél.: 758-1594



Votre sol doit être en santé avant d'entreprendre l'aménagement de votre paysage

L'aménagement paysager représente un investissement immobilier. En plantant intelligemment, vous pouvez réduire vos frais de chauffage l'hiver, avoir une maison fraîche en été, diminuer la quantité de bois et de saleté que les enfants et les animaux domestiques amènent dans la maison et disposer d'un jardin potager qui vous fournira une nourriture fraîche et riche et vous fera économiser de l'argent.

L'aménagement paysager ne se fait pas en l'espace d'une nuit. Il faut

trois ou quatre ans pour mettre votre propriété en valeur. Planifiez votre aménagement paysager de façon à tirer profit des caractéristiques particulières à votre lot. Pensez aux éléments permanents que vous aimerez mettre en place: murs de soutènement, allées de jardin, pelouse, voie d'accès privée pour l'automobile ou patio.

Renseignez-vous auprès du bureau du ministère de l'Agriculture le plus proche pour savoir quels sont les arbres,

arbustes et fleurs qui poussent bien dans votre région. Petit à petit, vous pouvez agrémenter votre propriété. Non seulement la valeur de la maison augmentera, mais vous pourrez aussi profiter des commodités et de la beauté qu'apporte un tel aménagement paysager.

Composition du sol

Si vous avez une maison neuve, il y a de grandes chances que la terre végétale et le sous-sol aient été mélangés durant la construction. La première étape consiste à briser ce mélange lourd. C'est plus facile avec une motobèche que vous pouvez probablement louer. Vous pouvez aussi utiliser une bêche ordinaire et beaucoup d'énergie. Retournez la terre sur une profondeur de 250 mm ou 10 pouces.

Si la proportion d'argile est forte, essayez d'y mélanger un peu de sable. Si la terre est trop légère et graveleuse, mélangez-y de la mousse de tourbe. Il

faut éliminer tous les cailloux.

Si vous installez une pelouse ou commencez un jardin, il vous faudra peut-être acheter de la terre végétale que vous répartirez en surface. Si vous la faites livrer, demandez au chauffeur du camion de faire des petites tas à différents endroits sur votre terrain, ainsi, vous aurez moins de mal à l'étendre.

Trucs pour fertiliser

Si vous n'êtes pas pressé d'installer une pelouse, vous pourrez peut-être vous passer de terre végétale. Le fait de faire pousser des pommes de terre pendant une année ou deux contribue largement à améliorer la qualité du sol. On peut y parvenir aussi en cultivant des plantes fourragères comme l'ivraie annuelle que l'on plante à l'automne.

Elles poussent rapidement avec le temps frais d'automne et elles crevent lorsque le sol gèle. Au

printemps, vous les enfouissez et elles fertilisent votre sol en se

décomposant en matières organiques. L'été, cultivez des plantes

fourragères comme le sarasin et enfouissez-les à l'automne.

LES CUISINES BOIS-FRANCS INC.

Marcel Tessier, président

401, ave Pie X Arthabaska

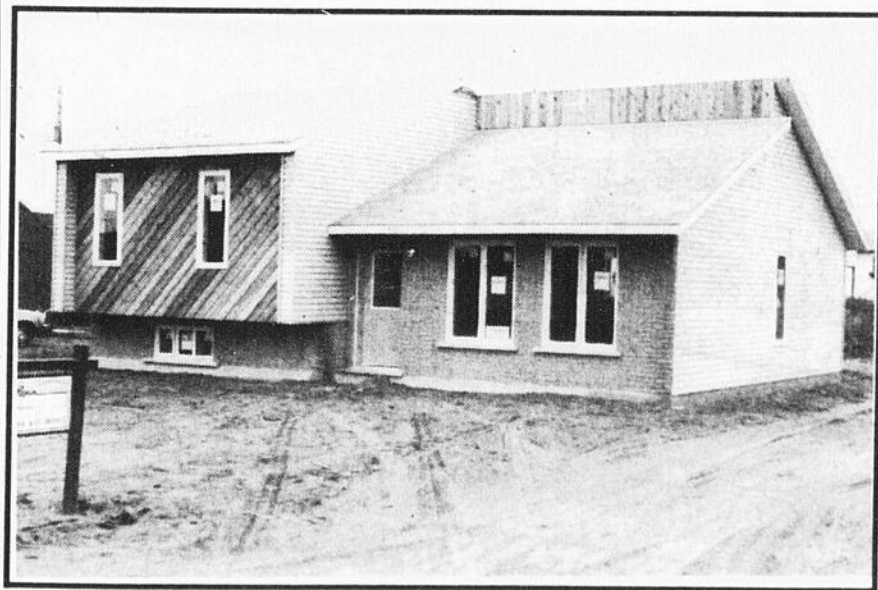
Finition complète à l'usine
Tél.: bureau (819) 357-9316

Les constructions
Roy & Boucher Inc.
POSEUR DE SYSTÈME INTÉRIEUR
POSE DE GYPROC - TIRAGE DE JOINTS
TUILES ACOUSTIQUES - DIVISIONS METALLIQUES
TEXTURE SPRAY
1 RUE GAGNON ARTHABASKA (QUÉBEC) G6P 6E6
INDUSTRIEL COMMERCIAL RÉSIDENTIEL

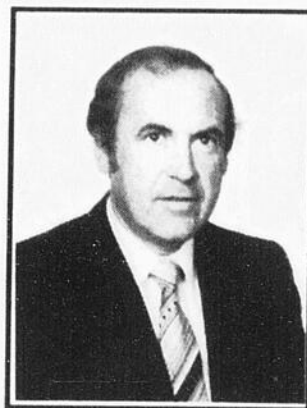
Clément Pépin (1978) Ltée

155, Avenue Pie X
Victoriaville, Qué.
G6P 6T3
(819) 752-6500

MAISON MODÈLE NO: 6



145, BLIER, VICTORIANVILLE



Renaud Couture
Président



Michel Cantin
Vice-Président

Entrepreneurs général
Construction résidentielle
commerciale, rénovation

Caractéristiques

Terrain: 75' x 100'

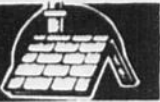
Maison: 28' x 26' x 36'

Finition extérieure: Déclin, aluminium et briques

Chauffage: électrique

Détails: 2 chambres, base pour cheminée





Est-ce que votre environnement attire les voleurs et les intrus?

Les vols dans les résidences sont de plus en plus nombreux mais il existe divers moyens de s'en sauver. Plusieurs personnes optent pour des systèmes d'alarme, d'autres font partie de comités

de surveillance de quartiers. Mais saviez-vous que votre aménagement paysager peut fournir de bonnes raisons à des voleurs de vous visiter? Vous devriez tenir compte de certains points

concernant le parterre, l'éclairage, les clôtures, l'entrée de garage et le garage. Voici quelques conseils qui pourraient vous aider.

Parterre

Le parterre doit être

simple et les arbustes entourant les fondations doivent être taillés. Les branches les plus basses des arbres doivent être également taillées à 600 mm du sol. Les arbustes doivent être éloignés des portes, des fenêtres, et de l'entrée du garage.

Les fleurs ou les arbustes plantés au centre du parterre projettent une ombre la nuit et fournissent une cachette idéale aux rôdeurs et les arbres hauts près des fenêtres permettent à un intrus de briser et d'enlever une vitre sans être vu.

Éclairage

L'éclairage de votre parterre exerce un effet de dissuasion très important. Toutefois, des arbres

Prop.: Jean-Paul Rochefort

J. P. ROCHEFORT Inc.

RAMPES, MOULURES, PORTES PRE-MONTEES

800 Principale,
Daveluyville, Qué.
G0Z 1C0

Tél.: 367-2884

Centre
de
décoration

Louis décor

- Couvre-planchers
- Céramique
- Papiers peints
- Draperies
- Accessoires de salle de bain
- Couvre-lits
- Toiles décoratives
- Stores verticaux
- Stores horizontaux
- Ligne complète de peinture NATIONAL et Pratt Lambert

293 boul. Bois-Francs nord
Victoriaville
758-6957

JEAN LEMAY
architecte

ANDRE MORIN
architecte

LES ARCHITECTES

MORIN
ET
LEMAY

568 BL. BOIS FRANCS SUD
ARTHABASKA, QUE.
819-357-9285
C.P. 673 VICTORIAVILLE

Les Entreprises
Germain Valois Inc.

POLISSEUR DE CIMENT
VENTE ET POSE DE CÉRAMIQUE

34, rue Bellevue, Arthabaska
Tél.: (819) 357-9466



VOTRE CAISSE POPULAIRE

PRET PRET PRET
POUR UN PRET PRET PRET

La Caisse populaire de Victoriaville André René, directeur

La Caisse populaire Sainte-Victoire Guy Beaurivage, directeur

La Caisse populaire d'Arthabaska
Michel Larivière, directeur



Asphalte Fernand Daigle Inc.

Contracteur en asphalte
Stationnement
Entrée de garage - Etc...
Résidentiel et industriel
- Gravier -

231 Académie - Victoriaville
G6P 6R8 Tél.: 752-4117

hauts et touffus font une ombre et vous font gaspiller l'électricité si coûteuse. Les ampoules à faible voltage éclairent mieux tout en consommant moins d'énergie. Elles sont plus efficaces si elles sont loin des arbres et des arbustes.

L'installation de projecteurs autour de la maison constitue un placement sûr mais ils ne sont

utilisés que pour les cas d'urgence. Vérifiez leur fonctionnement de temps à autre. Si vous soupçonnez la présence d'un rôdeur, allumez-les.

Les lumières doivent éclairer la façade de la maison et être installées pour que l'ampoule ne puisse pas être retirée ni endommagée par les volets, sinon elles doivent être recouvertes d'un plastique incassable ou d'une grille de fer.

Clôture

Les clôtures, quelle que soit leur hauteur, servent à délimiter votre propriété. Plus la clôture sera haute, plus il sera difficile de l'enjamber. Cependant, il y a plusieurs facteurs à considérer avant d'installer une clôture haute, comme les règlements de zonage.

Les agents de police préfèrent voir de leur voiture au travers et par-dessus les clôtures. C'est pourquoi une clôture grillagée ou à claire-voie serait plus appropriée. Elle permettrait à vos voisins de surveiller plus facilement votre propriété.

Garage

L'entrée de garage devrait être située de façon à ce que vos phares éclairent la porte avant et celle de côté. Vous verrez ainsi

immédiatement si on est entré par effraction ou si la porte est restée ouverte après le départ d'un intrus.

Cet aménagement n'est pas toujours facile à réaliser mais il est à considérer lors de la planification d'une nouvelle habitation. A toute heure du jour ou de la nuit, si vous voyez une voiture suspecte dans votre entrée de garage, allez chercher de l'aide.

TEL. (819) 758 3434

L'ENTREPÔT DU TAPIS INC.

R. THIERRIEN, prop.

45, ROUTE 161
(voisin de la Plage Haute)
VICTORIOVILLE, Qué.



Réal Caron Électrique Inc.

Entrepreneur électricien
Chauffage électrique

58 boul. Baril
St-Louis-de-Blandford, Qué.
G0Z 1B0 - Tél.: (819) 364-2183



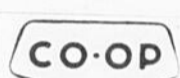
Société Coopérative Agricole des Bois-Francs



MACHINERIE



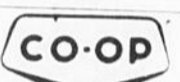
QUINCAILLERIE



PETROLE



MEUNERIE - ENGRAIS CHIMIQUES
CENTRE DU PNEU



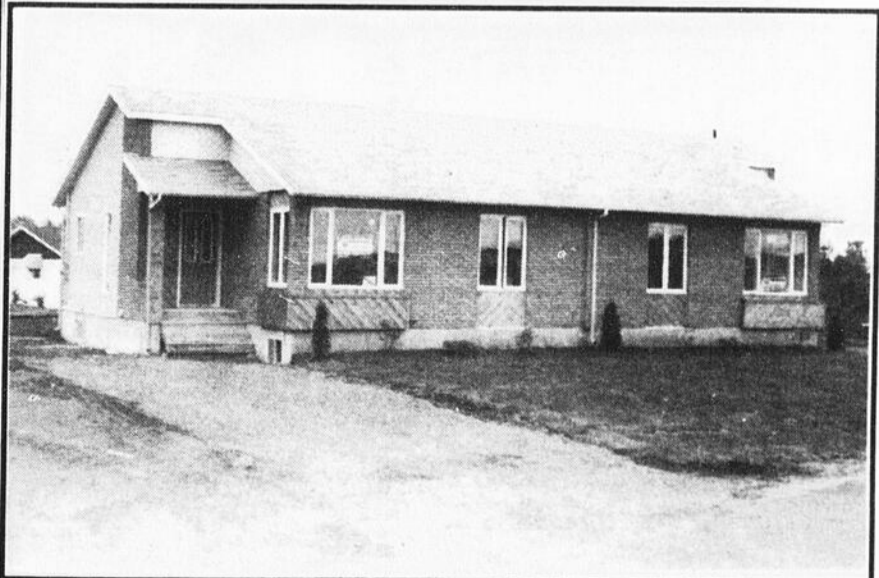
Victoriaville — Warwick

Saint-Félix-de-Kingsey — Aston Jonction

les
constructions

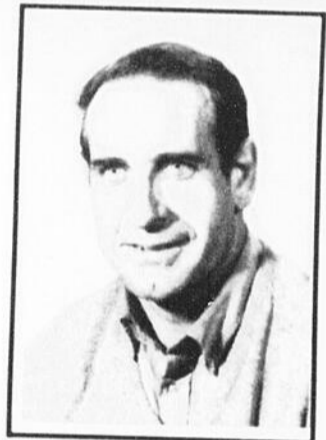
Paquet inc

MAISON MODÈLE NO 7



153, RUE LEMIRE, VICTORIOVILLE

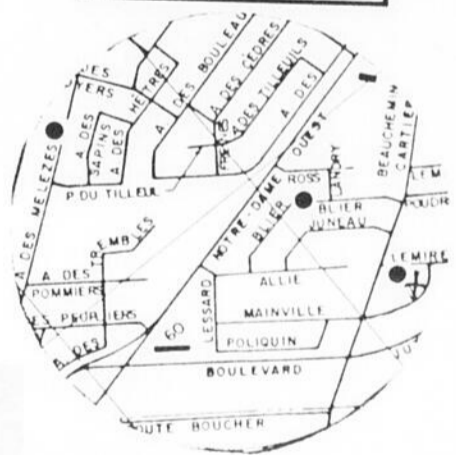
750, St-Jacques Ouest
Princeville, G0P 1E0
Tél.: 364-2112 ou 364-5999



CONSTRUCTION
RÉSIDENTIELLE
COMMERCIALE
RÉNOVATION

Caractéristiques:

Maison semi-détachée: 29' x 35'
Finition extérieure: briques, bois
déclin de vinyle



Habitation 86



METAL BDL INC.
 11, rue Dubo C.P. 531
 Victoriaville G6P 6T3

Fabricant de revêtement pour roulettes et maisons mobiles
 Plage de soins et accessoires
 Acier et aluminium prépeints

Réjean Duhaime (819) 758-8208

tion jusqu'à ce qu'elles en soient saturées. Les extrémités et les joints du parement se traitent pendant l'assemblage ou se remplissent ultérieurement pour parer à l'infiltration d'eau.

On devrait faire usage d'un composé de calfeutrage de bonne qualité autour des bâtis de fenêtre, de porte et du parement qui touche au pare-

ment de brique, de même que sous les seuils de porte qui ne sont pas complètement à l'abri de la pluie, et à d'autres endroits semblables, afin d'empêcher l'eau de s'infiltrer dans l'ossature.

Termites

Le bois susceptible d'être rongé par les termites. C'est pourquoi dans les régions touchées par la présence de termi-

tes, il faudrait prendre des mesures visant à sauvegarder l'intégrité de l'ossature.

C'est lors de l'élaboration des plans et de la construction de la maison qu'il convient d'en tenir compte. À cet égard, les codes de construction provinciaux ou municipaux esquissant les grandes lignes des mesures de protection à prendre devraient être suivis.

Tél. 758-8725

Les constructions MARCEL PÉPIN INC.
 Marcel Pépin, prés

133 rue Poliquin, Victoriaville, (Québec) G6P 8K9

REVÊTEMENTS Bois-Francis INC. APCHA

SPÉCIALISTE EN REVÊTEMENT DE MAISON
 Aluminium • Vinyle
 ETC...
 — Estimation Gratuite —

1128, Vallée Plessisville, Qc G6L 3G6

Bur.: (819) 362-8538 (Alain Mathieu)
 (819) 362-6601 (René Paradis)

VOUS DORMIREZ EN PAIX AVEC UN AVERTISSEUR DE FUMÉE.

Votre Service d'incendie

ISOLATION BOIS-FRANCIS INC.

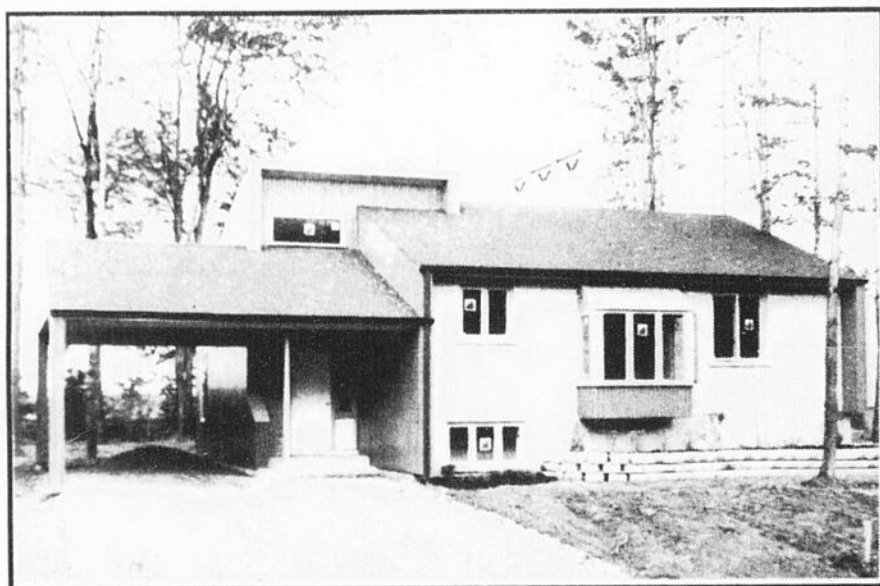
681, rue Notre-Dame ouest
 Victoriaville, P. Qué.

TOUJOURS À VOTRE SERVICE
 ESTIMATION GRATUITE

Louis Boucher
 estimateur

TÉL.: (819) 758-1946

Les Constructions Toutant & Leclerc Inc.



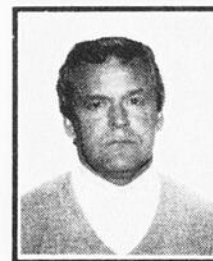
185, AVE DES MELEZES VICTORIAVILLE

Caractéristiques:

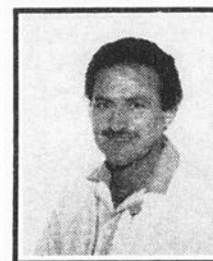
- Terrain: 6000 pi.ca.
- Maison: 38' x 32'
- Abri d'auto
- Toit cathédrale pour salon
- Fenêtre serre dans salle à manger
- Finition extérieure: briques, déclin
- 3 chambres à coucher
- Haut standard de qualité



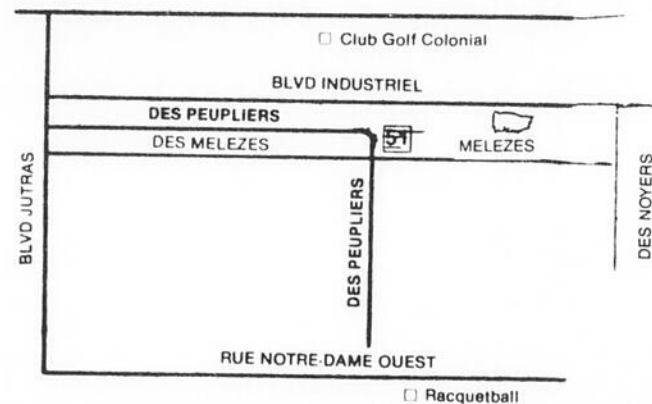
MAISON MODÈLE NO: 8



Réal Leclerc



Jacques Toutant



Venez nous rencontrer à notre maison modèle
 située au 185, Ave Des Melezés
 Victoriaville

JACQUES TOUTANT: 758-0893
 RÉAL LECLERC: 758-0872





Précautions à prendre pour éviter la pourriture du bois

Le bois utilisé dans des conditions le prédisposant à être toujours sec ou à n'être mouillé que pendant de brèves périodes intermittentes avant de sécher rapidement, ne pourrit pas. Tous les bois et leurs dérivés employés

en construction sont susceptibles de pourrir s'ils demeurent longtemps mouillés.

La plupart du bois de construction utilisé dans une maison ne risque pas de pourrir, pourvu que l'on prenne les précau-

tions qui s'imposent. Les mesures de protection sont assurées par l'adoption de méthodes de conception et de construction valables, par l'emploi de matériaux appropriés et, dans certains cas, par le traitement

des matériaux.

Drainage

Le chantier de construction devrait être bien drainé et il ne faudrait pas que le bois non traité entre en contact avec le sol. Les murs de fondation devraient s'élever à au moins 150 mm du sol et le parement du bois ou dérivé du bois, si utilisé, ne devrait partir qu'à 200 mm du niveau du sol. Dans un vide sanitaire, le niveau du sol devrait se trouver à au moins 300 mm des solives et des poutres.

Les surfaces telles que les marches, les perons, les seuils de porte ou de fenêtre, devraient être inclinées de manière à ne pas retenir l'eau. Il conviendrait également de poser un solin au-dessus des portes et des fenêtres, ainsi qu'aux autres endroits en saillie où l'eau risque de pénétrer dans l'ossature. Le recours à un avant-toit très prononcé permet de protéger davantage le parement et les autres parties de la maison, tout comme le fait de couvrir l'entrée de façon analogue préserve les portes.

Protection

À l'extérieur, les marches, les rails et le plancher en bois d'un porche, exposés à la pluie et à la neige, présentent des risques élevés de pourriture. À moins d'être traités sous pression, les éléments de bois servant à des fins semblables ne devraient pas se trouver en contact direct avec le sol. Il importe de protéger les veines d'extrémité du bois aux joints, étant donné qu'elles absorbent facilement l'eau.

S'il faut tailler à pied d'oeuvre du bois traité sous pression, il faut en immerger les extrémités dans un enduit de protec-

GAÉTAN RUEL, c.a.
RÉJEAN GIROUX, c.a.

RUEL ET GIROUX, C.A.

79 NOTRE DAME EST
VICTORIEVILLE G6P 3Z4

(819) 758-6236

BMR
CENTRE DE RENOVATION

2014 St-Calixte
Plessisville, Qué.

Matério Plessis Inc.

(819) 362-6333 - 4 5 - 6

RONALD DION
gerant, co-propriétaire



Me André
Baril, LL.L.D.D.S.

MORIN et BARIL
Notaires et conseillers juridiques
33, Laurier ouest
Arthabaska, Qué.
G6P 6P4
(819) 357-8816

PLOMBERIE J. YACHON INC.

Salle de montre 750 Notre-Dame ouest,
Vente au comptoir Victoriaville (Québec)
Installation G6P 1T8
Service (819) 758-6434

PLOMBERIE CHAUFFAGE CLIMATISATION

Le conseil de ville de Victoriaville de 1982 à 1986



Siège no 1
Gérard Amiot



Siège no 2
Jacques Archambault



Siège no 4
Gaston Dunn



Maire
Denis Saint-Pierre



Siège no 3
Rock Gardner



Siège no 5
Jacques Larivière



Siège no 7
Gilles Desrosiers



Siège no 6
Benoît Breton



Siège no 8
Gérald Fortier

Division

P.H. Plourde limitée

Guy Beauchamp
B.A., C.d'A. Ass.

Directeur général

120, rue Notre-Dame est
C.P. 650

Victoriaville (Québec) G6P 6V7

téléphone: (819) 758-7231

télex: 058-3861

Gerard
Parizeau Itee
courtiers d'assurances



Conseils pour l'installation et l'entretien de votre préelart

Vous avez décidé de vous occuper vous-même de l'installation et de l'entretien de votre préelart? Vous aurez sûrement du pain sur la planche. Avant d'entreprendre une telle activité, il vous faudra suivre les conseils de votre vendeur. Si vous avez fait affaire avec un grand magasin et que vous ne pouvez pas obtenir les renseignements d'usage, voici quelques directives et conseils qui pourraient vous aider.

Installation

Il n'est pas recommandé de poser un préelart sur un autre préelart flexible, ni sur des tuiles défectueuses, ni sur un plancher dont la surface n'est pas lisse, ni sur de la planche. Si le plancher est megal, il sera nécessaire

de le couvrir avec une feuille de contreplaqué 1/4 de pouce ou six millimètres select d'un côté.

Il faut utiliser des clous enduits de résine ou des clous vrillés ou des vis. Les clous doivent être enfoncés pour ensuite niveler la surface avec un ciment concentré. Il ne faudra pas marcher sur les joints pour au moins trois heures. Si c'est un joint à l'uréthane, vous en abstenir pour 24 heures.

Après l'installation

Une fois l'installation complétée, évitez de laver le plancher ou d'y placer des meubles et autres objets lourds pour au moins 48 heures. S'il est urgent de replacer les meubles, utilisez un tapis, les poils face au plancher.

Il est même préférable de déménager ces appareils en les transportant d'un panneau de contre-plaqué à un autre jusqu'à ce que l'objet ou le meuble en question soit à sa place. N'oubliez pas de ne pas pousser ces panneaux de contre-plaqué sur le plancher.

Les pieds de meubles devraient reposer sur de larges roulettes ne laissant pas de marques ou sur des rondelles de feutre spécialement conçues à cet effet.

Entretien

Un moyen très simple d'éviter la saleté ou les taches d'asphalte et d'huile venant des entrées de garage est d'utiliser des paillassons près des portes d'entrée. Les taches d'asphalte peuvent

jaunir de façon permanente et il est impossible de l'enlever.

L'entretien régulier de votre préelart se limite à le balayer régulièrement, le laver avec un balai-éponge, le rincer et le polir de temps à autre. Si vous voulez le nettoyer à fond, vous pouvez utiliser un nettoyeur à plancher recommandé par le magasin ou un détergent doux dilué dans de l'eau tiède. Surtout, n'utilisez pas de détergent à vaisselle et n'inondez pas votre plancher. Pour le polir, vous pouvez étendre une couche de revitalisant à plancher de vinyle. Pour augmenter l'éclat et la durabilité, il faut passer une polisseuse électrique munie d'un tampon de laine de mouton propre et sec. Il est préférable de ne pas utiliser de la cire.

Réparations

Indépendamment du

Félicitations aux organisateurs

Ville de Princeville

Maire: M. J. Maurice Talbot

Conseillers: Jean-Paul Beauvillier
Bernard Laroche
Marcel Imbeault
Fernand Forgues
Léon-Jules Baril
Eugène Fortier
Secrétaire-trésorier: Fernand Poiré

Municipalité de Ste-Victoire

Maire:

M. Jacques Bélanger

Conseillers:

*M. Paul-Emile Provencher
M. Raymond Garand
M. Garneau Cormier
M. Henri Normand
M. Gérard Pothier
M. René Tourigny*

Secrétaire-trésorier:

M. André Allard

binette + binette
architectes

C. 616, 55 ROMULUS VICTORIAVILLE
QUÉ. G6P 6V7
Bur.: (819) 758-7180



Houle & Deneault Enr.

ENTREPRENEUR
ELECTRICIEN · PLOMBIER · CHAUFFAGE
AIR CLIMATISE

284, Boul. LABBE
VICTORIAVILLE

Tél.: 752-4396
ou 758-1767

- Routes
- Barrages
- Ponts

CONSTRUCTION

- Égoûts
- Aqueducs
- Graviers



ENTREPRISES **GNP** INC.
ENTREPRENEURS GÉNÉRAUX

Gilles Lambert, p.d.g.

C.P. 948, 750, Boul. Industriel Est
Victoriaville, Qué., G6P 8Y1
Tél.: (819) 752-7140

Habitation 86



poseur, il se peut à plusieurs occasions qu'un prélat décolle. Les cas typiques sont les joints, les nez de marches, les plinthes, les escaliers, le contour d'armoires. Ils sont généralement causés par un surplus d'eau au nettoyage qui reste dans les coins et parvient à s'infiltrer, ce qui fait décoller le prélat.

Il n'y a rien d'alarmant. Il faut tout simplement relever légèrement cette

surface, injecter un peu de colle à l'aide d'un couteau ou d'une seringue et reposer le prélat avec un poids pour 24 heures. Utiliser un scellant si c'est nécessaire.

Un prélat qui est brûlé, écorché, éraflé ou autre peut être réparé en tout temps à l'aide d'un «kit» disponible dans les magasins. À l'intérieur, vous y trouverez les instructions nécessaires. Le morceau de rapiéçage doit être

coupé plus grand et il doit s'agencer parfaitement lorsqu'il est placé sur la partie endommagée.

Fixez les bords à l'aide de ruban à masquer, d'un couteau à lame neuve, coupez les deux morceaux d'un seul trait. Essayez de suivre le motif si possible. Enlevez le tout, grattez le plancher avec un couteau et étendez la colle. Remettez le morceau taillé et obstruez les joints immédiatement.

Quels que soient vos problèmes d'eau, nous saurons les solutionner

**J.M. MASSÉ
&
FILS INC.**



PUITS ARTÉSIENS
POMPES
TRAITEMENTS D'EAU
IRRIGATION DE PELOUSE



Nous vous offrons une garantie de cinq ans sur le puits et la pompe

VICTORIAVILLE, (819) 758-6468
SANS FRAIS: 1-800-567-5829
DRUMMONDVILLE, (819) 477-8708
(Le centre de la pompe)

NOTRE PERSONNEL ET NOTRE SERVICE FONT TOUTE LA DIFFÉRENCE

Rolande Boulanger

PORTES-MOULURES
BOULANGER
BOISERIES-HUISSERIE

L'ALLURE EN FINITION

ROLAND BOULANGER & CIE LTÉE

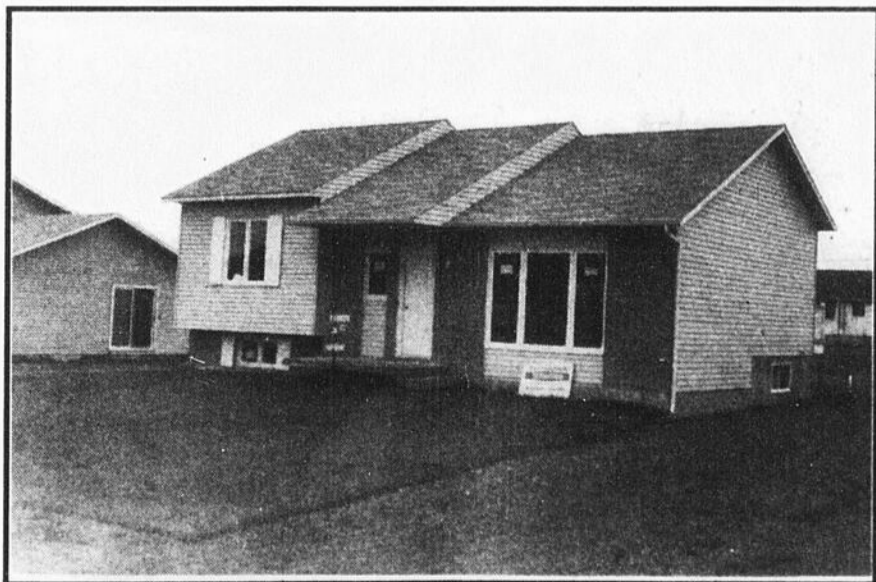
177, ST-LOUIS WARWICK, QUÉ. CANADA J0A 1M0

TÉ.: (819) 358-2022 / Tix.: 05-838587

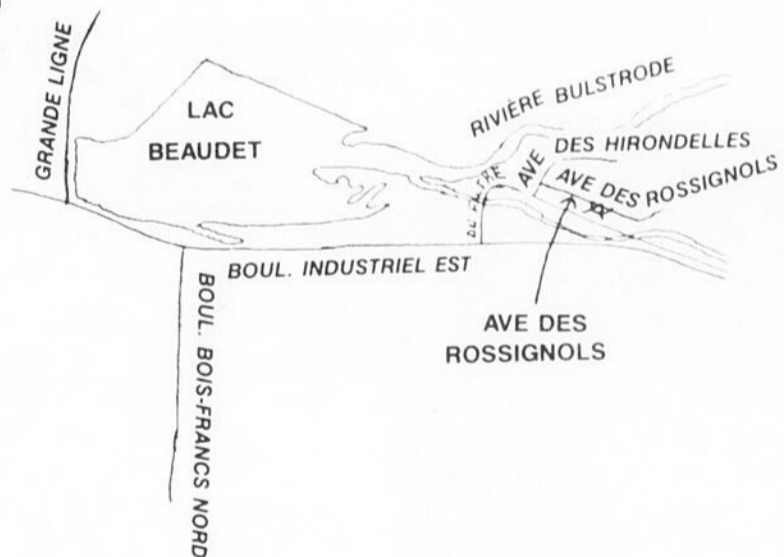
LES CONSTRUCTIONS **JEL** BERGERON inc.

Entrepreneur général
366, boulevard Bois-Francs nord
Victoriaville, G6P 1G9
Tél.: (819) 758-8269

MAISON MODÈLE NO: 9



822, AVE DES ROSSIGNOLS, VICTORIAVILLE



Compétence et solvabilité!
(5 ans de garantie)



Caractéristiques:

Terrain: 60' x 135' = 8,100 pi.ca. environ
Maison: 26' x 37' split level = (1 1/2 étage)
Finition extérieure: briques, bois et déclin de vinyle
Chambres: 2 chambres à l'étage, 1 au sous-sol
Salle de bain: 1 à l'étage

• LONGUEUR ILLIMITÉE SANS JOINT
 • VINGT COULEURS
 • ESTIMATION GRATUITE
 • SERVICE D'ENTRETIEN ET RÉPARATION

Gouttieres Aluminium Champoux Inc.
 10, Messier, Arthabaska, Qué., G6P 6S1
 Bur.: (819) 357-9249 GASTON CHAMPOUX

Habitation 86



Isolez bien vos portes et fenêtres pour l'hiver

Vos portes et fenêtres sont probablement les endroits où se situent les plus importantes pertes de chaleur de votre maison. Assurez-vous que vos fenêtres et vos portes ne laissent pas passer l'air froid. Vous pouvez perdre jusqu'à 25% de la chaleur si elles ne sont pas convenablement protégées.

Lorsque vous changez vos fenêtres, installez des fenêtres à double vitrage, voire même à triple vitrage si vous habitez dans une région très froide. Vérifiez que vos contre-châssis sont en bon état.

Si vous vivez dans une maison déjà ancienne avec des contre-châssis en bois qu'il faut poser chaque automne, n'oubliez pas de le faire avant le début de la période de chauffage. Vous pouvez recouvrir d'un film de plastique les fenêtres à vue bouchée (au sous-sol par exemple) que vous agrafez soit sur le cadre intérieur, soit sur le cadre extérieur.

Contre-portes

Les contre-portes sont un investissement vala-

ble. Elles réduisent les courants d'air froid et vous font faire des économies de chauffage, donc d'argent. Vous pouvez suspendre une contre-porte vous-même. Demandez au vendeur du magasin de votre choix, de vous conseiller en fonction de vos besoins.

Une grande quantité d'air chaud peut s'échapper par les portes et les fenêtres qui joignent mal. Vérifiez-les pour vous assurer que l'air ne passe pas et si nécessaire, posez des coupe-froid ou calfeutrez pour éviter la perte de chaleur.

Il existe plusieurs types de coupe-froid, certains meilleur marché que d'autres. Demandez à votre quincaillier de vous montrer sa gamme de coupe-froid et choisissez celui qui convient le mieux pour le prix que vous voulez y mettre.

Installation

Le coupe-froid se met sur les bords extérieurs de la porte ou de la fenêtre. Pour les portes, on peut le poser à la partie inférieure de la porte ou alors sur le seuil. Vérifiez que la

porte ou la fenêtre ouvrira et fermera, avant de clouer, de visser ou d'agrafer le coupe-froid.

S'il n'est pas nécessaire d'ouvrir certaines fenêtres, vous pouvez les bloquer et calfeutrer les joints tout autour.

Tél.: (819) 752-4228 Tél.: (819) 758-0488

MAÇONNERIE YVON LAVIGNE INC.

ENTREPRENEUR - BRIQUETEUR
 BRIQUES - PIERRES - BLOCS
 FOYERS - CHEMINÉES
 COMMERCIAL - RÉSIDENTIEL - INDUSTRIEL
 115, R.R.1
 ST-VALÈRE, Qué. G0P 1M0

ÉQUIPEMENTS UNIBEC INC. 1981

LOCATION - VENTE - SERVICE
 TOUS GENRES D'OUTILS ET EQUIPEMENTS

125 Boul. Bois-Francis Nord,
 Victoriaville, Qué. G6P 1E6
(819) 758-6251

ROBERT & ROBERT (1976 LTD)

ST-FRANÇOIS-XAVIER DE BROMPTON, QUE. CANADA J0B 2V0

Fabricant des fenêtres et portes "ROBERT"

Tél.: 819-845-2731 - 1-800-567-6163
 Rés.: 819-758-8965

Tél: 752 2051

Les Serres Lambert Ent.

Michel Luneau, prop.

COUVERTURE
 Lundi au vendredi de 9:00 à 21:00
 Samedi de 9:00 à 17:00 et dimanche de 11:00 à 18:00

FLORICULTEUR - PAYSAGISTE
 TAILLAGE DE HAIE - ENTRETIEN DE PELOUSE
 SEMENCE DE PELOUSE
 VENTE ET PLANTATION D'ARBUSTES
 VENTE: D'ENGRAIS CHIMIQUE, DE PESTICIDES,
 ARTICLES DE JARDINAGE

704 NOTRE DAME OUEST - VICTORIOVILLE, QUÉ. - G6P 1T4
AUX SERRES LAMBERT ON L'A AFFAIRE

ST-PIERRE, LABBÉ, MORIN & ASSOCIÉS
 arpenteurs-géomètres

104 Boulevard Bois-Francis Nord, Victoriaville, Québec G6P 1E7 (819) 758-7571

LES ARPENTEURS-GÉOMÈTRES

DENIS SAINT-PIERRE **GUY LABBÉ**
ROLLAND DESLANDES **ANDRÉ MORIN**
MICHEL MORISSETTE

NOS SERVICES

- PROJET DE LOTISSEMENT
- CERTIFICAT DE LOCALISATION
- RELEVÉ TOPOGRAPHIQUE
- IMPLANTATION
- PIQUETAGE
- SUBDIVISION

- AU SERVICE DE LA POPULATION DEPUIS 1945
 - MEMBRE AFFILIÉ DU GROUPE SOGESTEC
 - MEMBRE DE APCHQ DEPUIS 1982

Avec les CYR des préelarts sans CIRE...



La Maison du Prélart (1984)

Installation et Vente de couvre-plancher - Tapis - Céramique - Prélart
 Résidentiel - Commercial - Industriel - Estimation gratuite - Ouvrage garanti
 Service de décoration gratuit avec achat

Inc.



894 St-Louis, Plessisville

362-7712

“Notre réussite n'a d'égal que votre satisfaction”

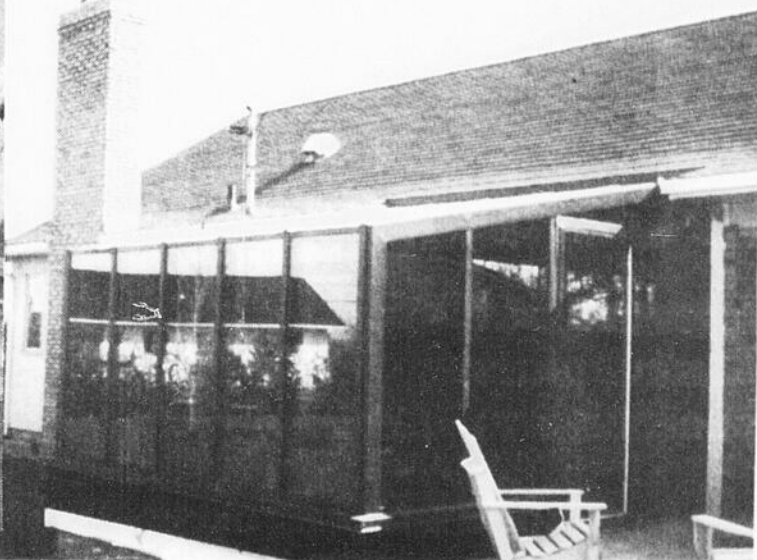
TYPES DE THERMOS

- Energétique conserve la fraîcheur l'été et la chaleur l'hiver
- Réfléchissant
- Régulier
- Isolant

(Termos garanti 5 ans par le manufacturier)
(Structure garantie 5 ans par Solarium Expert)



- Termos triple
- Choix de teintés



DIRECTEMENT DU MANUFACTURIER

Travail garanti basé selon vos exigences

Solarium Expert Inc.
Venez visiter notre solarium en montre au
239, ave des Trembles - Victoriaville - 752-6816



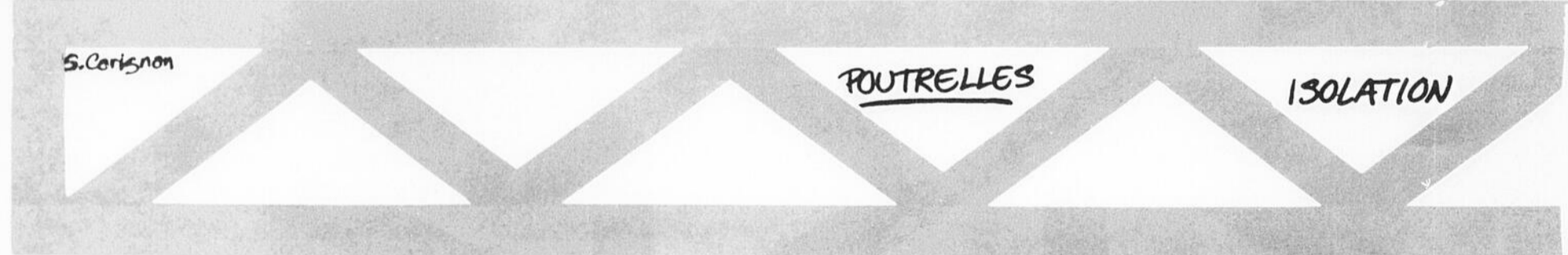
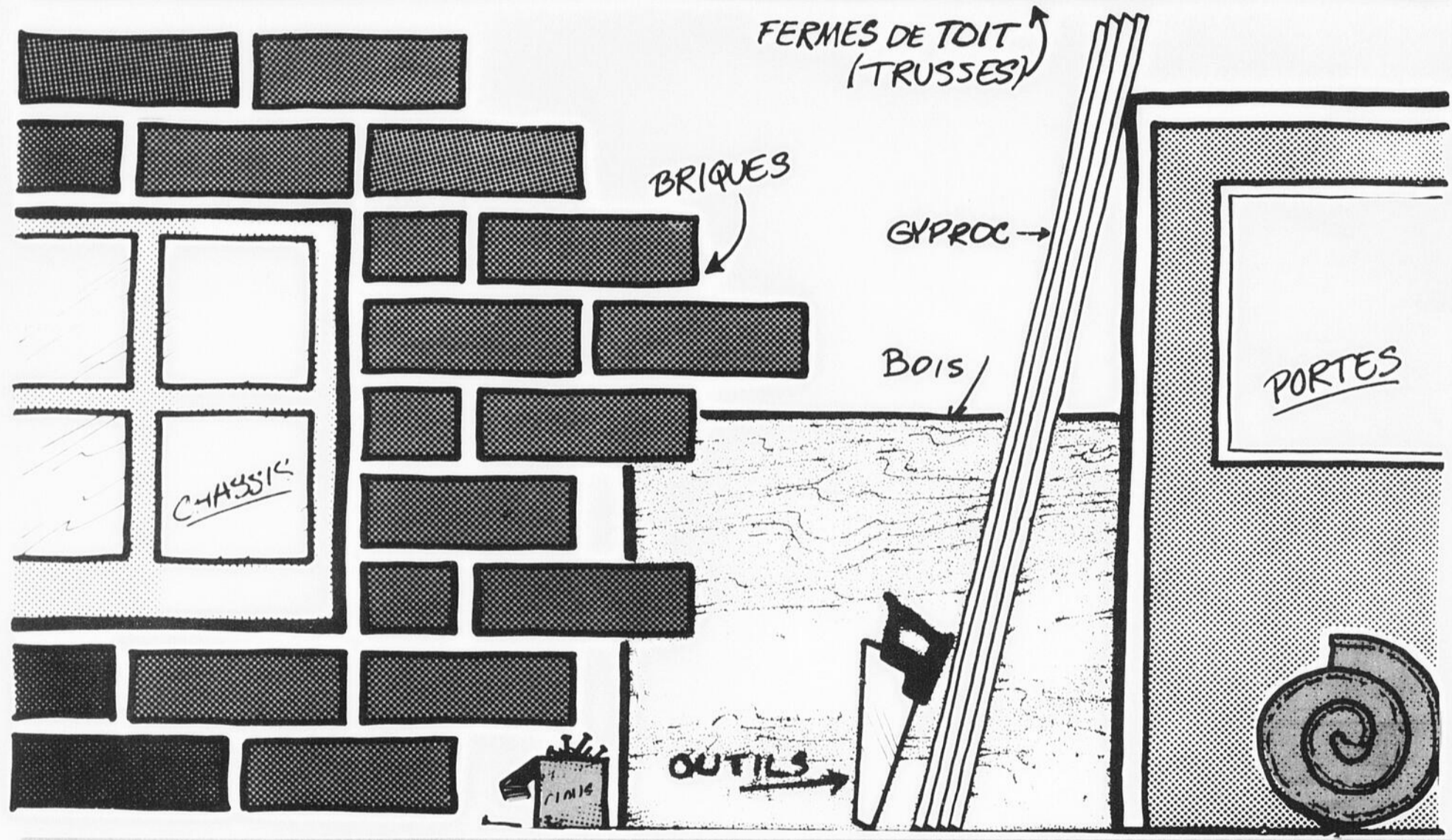
Habitation 86



À NOUS TROIS...
C'EST **TOUT** POUR
LA CONSTRUCTION



BARDEAUX



Monsieur dismat

Roger Grenier inc.
Avenue Pie X
Arthabaska
357-8282

andré (819) 357-7005
BRIQUES DE TOUS GENRES
TUILES - BRIQUES DE PAVAGE - ETC.
GRANIT POUR REVETEMENT MURAL
APPUIS & TÊTE DE FENÊTRES
lante inc. 372 AVE PIE X, ARTHABASKA

Fermes & Poutrelles Prefabriquées
DUFRESNE TRUSSES
372 Ave Pie X, Arthabaska
(819) 357-8236