

# HEBDO RÉGIONAL

BEAUCE-NORD · BEAUCE-SUD · ETCEHEMINS

LE VENDREDI 7 JUIN 2002 - VOL. 14, N° 31 - 28 pages - 46450 copies

LOCATION À PARTIR DE

**179\$** /MOIS

Comptant de 1995\$



HYUNDAI  
UN GRAND VOUS COMPAGNE

**Elantra GL 2002**

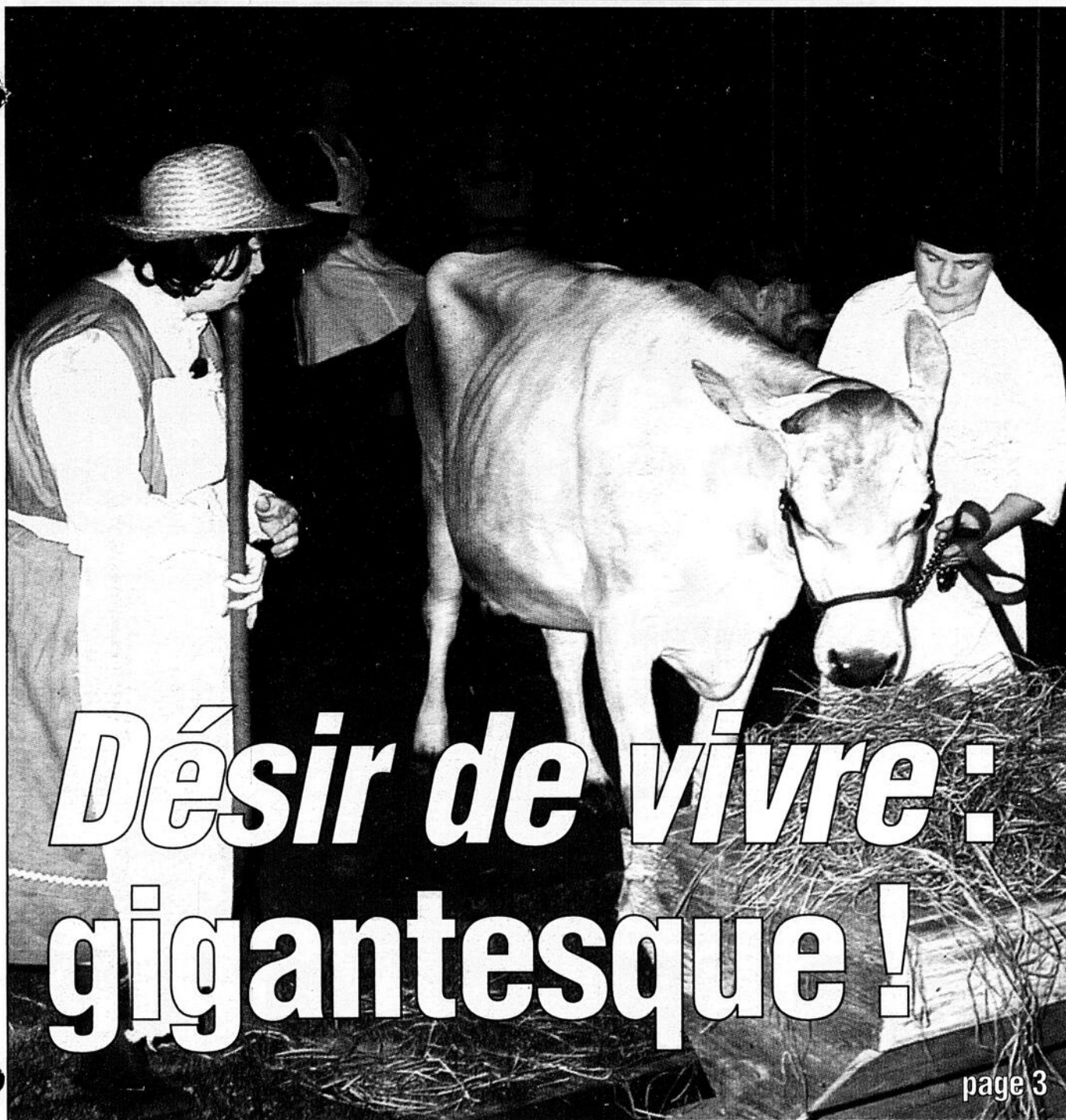


331 634-1

HYUNDAI SAINT-GEORGES 10555, L' Avenue, Ville St-Georges • 228-8814

## Noir Silence a su se renouveler

page 5



## Désir de vivre: gigantesque!

page 3

3824-10-20

Radio bidirectionnelle numérique

**Un téléphone pas comme les autres**

- Radio bidirectionnelle numérique (walkie talkie) sans égard à la distance pour un contact instantané.
- Téléphone SCP entièrement numérique (confidentialité)
- Téléavertisseur alphanumérique (texte et chiffre)
- Capacités d'accès à Internet.

**MIKE** TELUS

VOTRE AGENT AUTORISÉ

**TELUS** mobilité

**NORMAND NADEAU** communications

CARREFOUR ST-GEORGES  
8585, boul. Lacroix  
St-Georges 227-3242

GALERIES DE LA CHAUDIÈRE  
1116, boul. Vachon Nord  
Ste-Marie 386-3333

SIÈGE SOCIAL  
500, boul. Vachon Nord  
Ste-Marie 387-3242

**Aides auditives**

LE GROUPE FORGET PARENT

AUDIOPROTHÉSISTES AIDES AUDITIVES

« Si petites qu'on les oublie...  
si efficaces qu'on ne peut s'en passer. »

Elles s'ajustent automatiquement.

331 858-1

2900, boul. Dionne, ST-GEORGES • Tél.: 418-228-2970  
Clinique de Médecine Familiale au 760, boul. Vachon Nord  
Ste-Marie • Tél.: 1-418-387-7988 (Voisin de la Pharmacie Jean-Coutu)



Marc  
Lessard,  
prop.



# QUI PEUT VOUS OFFRIR UNE GARANTIE 5 ANS PARE-CHOC À PARE-CHOC? Nous sommes les seuls...



RIO 2002

• 96 hp, 1,5 L • Boîte manuelle à 5 rapports • 2 coussins gonflables • poutrelles d'acier dans les portières • Support lombaire • Consommation de carburant (route): 6,8 L/100 km

À partir de  
**12095\$** ou  
**165\$\*\***/mois  
0\$ COMPTANT



RIO RX-V 2002

Moteur de 1,5L 96HP • Roues en alliage • Aileron arrière • Chaîne stéréo AM/FM/lecteur laser • Couvre-bagages

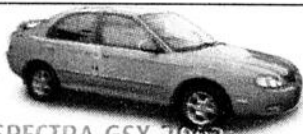
À partir de  
**14695\$** ou  
**189\$\*\*\***/mois  
Comptant 750\$



SPECTRA 2002

Moteur de 1,8L, 125 HP • Suspension indépendante aux 4 roues • dossiers de banquette arrière rabattables 60/40 • climatisation en option • Deux coussins gonflables

À partir de  
**14595\$** ou  
**179\$\*\*\***/mois  
Comptant 995\$



SPECTRA GSX 2002

• Moteur de 1,8L, 125 HP • Climatisation • Phares antibrouillard • Glaces, rétroviseurs chauffés et verrouillage des portières commandés électriquement • Système de régulation de la qualité de l'air • Roues en alliage

À partir de  
**17595\$** ou  
**199\$\*\*\***/mois  
Comptant 1495\$



SEDONA LX 2002

Moteur V6 de 3,5L, 195 HP, boîte autom. à 5 rapports • 2 portières coulissantes • climatisation AV et AR • Chaîne stéréo AM/FM/lecteur laser • Verrouillage, glaces et rétroviseurs chauffés commandés électriquement • Dégivreur d'essuie-glace • Rég. de vitesse

À partir de  
**24895\$** ou  
**259\$\*\*\***/mois  
Comptant 4250\$



MAGENTIS 2002

• 149 hp, 2,4 L • Boîte auto. • 2 coussins gonflables avec détection de la présence d'un passager • Climatisation • Chaîne stéréo AM/FM/cassette • Vol. incl. • Rég. de vit. • Glaces, verr.et rétro. commandés élect. • Rég. de vit. et colonne de direction inclinable

À partir de  
**21295\$** ou  
**229\$\*\*\***/mois  
Comptant 2500\$



SPORTAGE 4RM 2002

• 130 hp, 2,0 L • Boîte man. • Deux coussins gonflables et un autre aux genoux du conducteur • Syst.antivol • Chaîne stéréo AM/FM/cassette • Glaces, verrouillage et rétro. commandés élect. • Vitres fumées • Mags • Air clim. • Nouvelle calendre

À partir de  
**22095\$** ou  
**229\$\*\*\***/mois  
Comptant 2500\$



Enfin, la qualité accessible à tous!



## LA MEILLEURE GARANTIE DE L'INDUSTRIE

- Garantie de base de 5 ans/100000 km •
- Garantie sur le groupe motopropulseur de 5 ans/100000 km •
- Assistance routière Avantage Plus de 5 ans/100000 km •



Francois Poulin  
dir. com. 774-9770

Denis Lévesque  
directeur des ventes  
227-6106

Setevien Soudou  
Conseiller 227-8108

André Pél  
Conseiller 227-8381



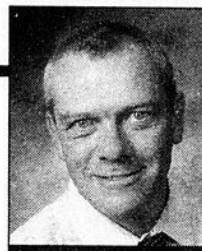
\* Taxes, transp. prép. en sus.  
\*\* Location 60 mois pour les Rio, Spectra et Sportage. Location 48 mois pour les Magentis et Sedona.

602, Boul. Renault, Beauceville - 774-4100 227-1416 - [www.autoblvd.com](http://www.autoblvd.com)

# Saint-Victor a monté un projet gigantesque

Par **SIMON BUSQUE**

En montant la fresque historique *Désir de vivre*, la Société du patrimoine de Saint-Victor s'attaquait à un gros projet mais on peut dire qu'elle a réussi sa mission.



avons été agréablement surpris.

Nous avons assisté à la première représentation de ce gigantesque (le mot n'est pas trop fort) projet vendredi dernier et nous

En entrant dans le Stade des bâtisseurs, on pouvait déjà comprendre qu'on n'assisterait pas à un spectacle comme un autre puisque la patinoire avait été transformée en auditorium. On pouvait aussi anticiper un spectacle à grand déploiement à cause de l'aménagement de la scène.

## 60 ans d'histoire

*Désir de vivre* raconte 60 ans d'histoire de cette localité qui n'a pas été épargnée par les catastrophes. Dès le départ, on se retrouve en 1892 avec l'arrivée du train. Dans le premier acte, on en apprend aussi sur la construction de l'église et du séminaire, un gros projet à l'époque pour cette petite localité.

Le deuxième acte est consacré à la période de la crise alors que dans le troisième acte, il est abondamment question du feu de 1948 qui avait rasé presque tout le village. On apprend enfin comment les gens de Saint-Victor se sont relevés les manches pour reconstruire leur village après cette rude épreuve.



Les décors et costumes sont impressionnants.

En tout, on voit défiler une centaine de comédiens, musiciens, chanteurs et danseurs sans compter les animaux (surtout des chevaux) qui déambulent dans la salle pour les besoins de la pièce. La scène du feu où les chevaux galopent est particulièrement spectaculaire.

## Fidèle à l'histoire

Cette pièce avait été au départ écrite pour souligner le 60e anniversaire de la Caisse populaire de Saint-Victor. Elle n'avait cependant jamais été présentée à cause entre autres de l'effondrement du toit du Stade des bâtisseurs.

Les co-auteurs de la pièce, Paul Cloutier, Marie-France Fecteau, Guy Fluet, Lorraine P. Fluet, Jeannine Jolicoeur, Louise Sénécal et Johanne Veilleux, dirigés par Claude La Roche, ont été fidèles à l'histoire.

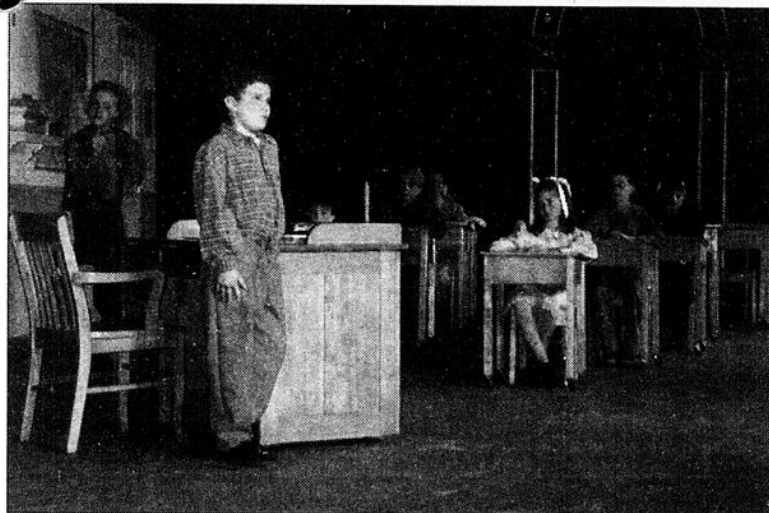
Pour les besoins de la cause, ils ont créé des personnages fictifs, Victorine, Albanie, Rosalie et Marie, venues chacune à leur tour raconter une partie de l'histoire de Saint-Victor.

## À guichets fermés

*Désir de vivre* est présentée à six reprises et toutes les représentations se jouent à guichets fermés. «On a eu plusieurs de-

mandes pour faire une supplémentaire mais c'est très exigeant pour les participants qui sont tous des bénévoles», explique le président de la Société du patrimoine, M. Guy Fluet. Les trois dernières représentations auront donc lieu ce soir (le vendredi 7 juin), samedi et dimanche. En tout, près de 4 000 personnes verront le spectacle.

Entre 200 et 300 personnes sont impliquées dans le projet ce qui fait dire à M. Fluet qu'il s'agit «d'une grande corvée». «C'est un projet audacieux mais tous les commentaires reçus ont été très positifs», conclut M. Fluet fort satisfait.



Un petit clin d'oeil à l'école de l'époque.

## DÉMYSTIFIER L'HOMOSEXUALITÉ DANS LES ÉCOLES

# Tabous, préjugés et intolérance sont toujours bien présents

(P.B.) La pièce de théâtre *Le Cri du miroir* écrite et montée dans le but de contrer l'homophobie chez les jeunes vient de terminer sa tournée dans les écoles secondaires de Chaudière-Appalaches.

Cette expérience a permis au Groupe régional d'intervention sociale (GRIS), promoteur de ce projet, de réaliser qu'il restait beaucoup de travail à faire.

«À notre grande surprise, nous avons découvert que les tabous, les préjugés et l'intolérance face à l'homosexualité sont beaucoup plus présents

que nous l'avions imaginé au départ», a constaté M. André Marcoux, coordonnateur au GRIS.

M. Marcoux a aussi été déçu du peu de participation des écoles de Chaudière-Appalaches. La pièce n'a été présentée que dans quinze des vingt-neuf écoles secondaires de la région et seulement sept ont constitué des troupes pour la jouer.

«Il reste encore beaucoup de travail à faire dans notre beau monde de l'éducation qui résiste toujours à parler ouvertement de l'orientation sexuelle aux jeunes étudiants du secondaire. C'est

pourtant précisément à cet âge que l'on prend véritablement conscience de son orientation sexuelle», a déploré André Marcoux.

## Au Grand Théâtre

Trois des sept troupes qui ont monté la pièce *Le cri du miroir* auront la chance de la présenter cette fin de semaine à la salle Octave-Crémazie du Grand Théâtre de Québec. Les troupes choisies par un jury sont celles des polyvalentes de Sainte-Marie, Saint-Georges et Montmagny. Elles se partageront aussi des bourses de 5 000 \$.

**HEBDO RÉGIONAL**  
BEAUCE-NORD - BEAUCE-SUD - ETCHÉMINES  
12625, 1re Ave. St-Georges, Bce G5Y 2E4 418-228-8858 • Fax: 418-228-0268  
Fax des journalistes: 418-225-9384

Directeur général: Gilbert Bernier  
Directeur de l'information: Michel Roy  
Journalistes: Jacques Légaré, dir. adjoint; Simon Busque  
Secrétaire des ventes: Jacynthe Doyon  
Publicitaires: Robert Quirion; Jean-Luc Grenier; Denis Lacombe; Carole Beaudoin; Paul Quirion; Loza Lebans

**COÛT ABONNEMENT:**  
CANADA: 1 an 69,02\$ - 6 mois: 46,01\$  
(Taxes TPS et TPO incluses)  
ÉTATS-UNIS ET PAYS ÉTRANGERS:  
1 an 150\$ - 6 mois 85\$

L'Hebdo Régional est publié par Corporation Sun Média, une compagnie du Groupe Quebecor ayant son siège social au 300, Avenue Viger Est, Montréal (Québec) H2X 3W4. Les bureaux de Les Éditions Chaudet sont situés au 12625, 1re Avenue Est, à Saint-Georges-de-Beauce, Québec, G5Y 2E4.

L'Hebdo Régional est imprimé à Jonquière, par Imprimerie Le Réveil, une filiale à propriété exclusive de Communications Quebecor inc. (siège social au 300, Avenue Viger Est, Montréal (Québec) H2X 3W4).

Courrier de 2e classe. Permis no 1193.

Toute reproduction des annonces ou informations en tout ou en partie de la façon officielle ou déguisée, est formellement interdite sans la permission écrite de la compagnie.

**Micheline Michaud, C.O.**  
Médiatrice Familiale Accréditée

**CLINIQUE FAMILIALE SAINT-GEORGES**  
13 555, Boul. Lacroix, Ville Saint-Georges:  
Tél.: (418) 228-8001 • (418) 889-9755 • Fax: (418) 889-0852

**BUREAU À SAINTE-MARIE**  
225, Du Collège, Sainte-Marie • (418) 387-2729

**CENTRE DE MÉDIATION FAMILIALE SAINT-LAMBERT**  
105 de Brébeuf, Saint-Lambert-de-Lauzon: (418) 889-9755 • Fax: (418) 889-0852

Consulter une médiatrice familiale permet aux couples qui veulent mettre fin à leur union de trouver les meilleures solutions quant à la garde des enfants, la division des biens et la contribution financière pour enfants. Choisir la médiation c'est choisir la solution gagnante.

Avis • Médiation gratuite pour couples mariés et conjoints de fait avec enfants (6 séances de médiation d'une durée de 1h15 sont défrayées par le ministère de la justice).

**POUR UN MÉCHOUI RÉUSSI**  
Anniversaire, mariage, 50<sup>e</sup> etc.

**ÉRABLIÈRE**

**625-3520 - 228-2348**

- DÉMARRAGE D'ENTREPRISES (POSSIBILITÉ D'ALLER SUR PLACE)
- TENUE DE LIVRES POUR TOUS GENRES D'ENTREPRISES
- RAPPORT D'IMPÔT DE PARTICULIER
- SERVICE DE PAIE RAPIDE
- DEMANDE DE LICENCE
- ÉTATS FINANCIERS
- COURS PRIVÉ EN ADMINISTRATION POUR DEMANDE DE LICENCE

**Centre de Service d'Entreprises Carole Poulin Inc.**  
201, 100<sup>e</sup> Rue, Beauceville Ouest  
**774-6902**

# Les Progénies de sec. II remportent le bronze au provincial

Par **JACQUES LÉGARÉ**



## Fête des Pères

Dimanche le 16 juin 2002

### Buffet Déjeuner

<p><b>Table à jus</b> Variété de jus rafraîchissants</p> <p><b>Les Entrées</b> Salade de fruits Croissants et muffins Chocolatines Céréales Fromage Jambon - creton Tomates et salade Yogourt et fruits frais</p>	<p><b>Le Déjeuner</b> Oeuf Bénédicte Bacon - Saucisse - Jambon Fèves au lard Patates rissolées Pain doré - Pâté à la viande Crêpes et sirop d'érable Oeufs à votre choix Rôtie - Café</p> <p><b>La table à desserts</b> Variété de desserts</p>
---	---

• 11,95\$ adultes • 8,95\$ enfants • 5 ans et moins Gratuit plus taxes

Réservation: 625-2101    www.manoirlacetchemin.com    1-800-463-8489



De gauche à droite Marco Lagueux (entraîneur), Daniel Giguère, Andrianaina Loïc Raharison, Joey Bolduc-Gilbert, Jonathan Vachon, Jean-Philippe Grenier et Éric Beaudoin (entraîneur et joueur de sec. V).

(JL) Après avoir fini en tête de la Ligue Génies en herbe Progénies de la région de Québec, l'équipe de sec. II de la Polyvalente Saint-François s'est distinguée au tournoi provincial, terminant troisième de sa catégorie.

M. Marco Lagueux, l'entraîneur qui entraîne l'équipe en compagnie de la bénévole Stéphanie Poulin et de l'élève de sec. V Éric Beaudoin, était fort satisfait de la performance de ses jeunes, et particulièrement de celle de Joey Bolduc Gilbert, qui a été le 2e meilleur pointeur du tournoi. «L'équipe contre qui on a


perdu, c'est un collège (Jean-Eudes, à Montréal) où génies en herbes est une option de cours», mentionne-t-il.

#### Connaissances générales

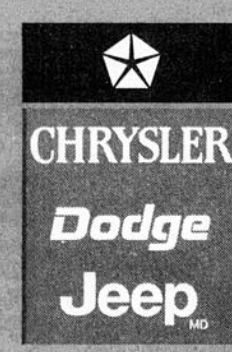
À la polyvalente de Beauceville par contre, les jeunes doivent utiliser leurs périodes libres du midi et leurs soirées pour pratiquer (de 2 à 4 fois par semaine). Les jeunes se répartissent certains domaines d'activité (sport, sciences, etc.), et étudient la documentation à ce sujet. «Mais il faut aussi avoir de bonnes connaissances générales parce qu'il y a des questions dont les

réponses ne se trouvent pas dans les feuilles qu'on apprend», précise l'un de ceux-ci, Jonathan Vachon.

L'équipe de sec. V a aussi bien fait cette année, en terminant 4e de la ligue de Québec. Ils n'ont cependant pas réussi à se classer parmi les meilleurs au tournoi provincial. M. Lagueux trouve que ces résultats sont forts encourageants, si on tient compte du fait que l'équipe ne comptait qu'un seul joueur de sec. V, un de sec. IV, et deux de sec. III. Il est à noter qu'Éric Beaudoin a terminé second parmi les pointeurs de la saison régulière.



**VOUS PRENEZ SOIN DE SON APPARENCE...**



**ON S'OCCUPE DU RESTE.**

**Vidange d'huile et remplacement du filtre**

# 24<sup>95\$\*</sup>

**Comprend :**

- Jusqu'à 5 litres d'huile Mopar<sup>1</sup>
- Un filtre à huile Mopar<sup>1</sup>
- Vérification visuelle en 15 points

**Pneus 4 saisons Autopar**

À partir de

# 59<sup>95\$\*</sup>

chacun P155/80R13



**Comprend :**

- Pose, équilibrage et valve
- Garantie contre les risques routiers\*\*
- Permutation des pneus tous les 10 000 km - pour la durée de vie des pneus\*\*

\*\* Voyez votre concessionnaire pour les détails.

**« Le bilan total »**

Vérification complète en 85 points

# 49<sup>95\$\*</sup>

**Comprend :**

- Analyse informatisée en 18 points à l'aide du DRBIII
- Vérification en 12 points sous le capot
- Vérification en 13 points de l'habitacle
- Vérification en 8 points de l'extérieur du véhicule
- Vérification en 20 points sous le véhicule
- Essai routier en 14 points

**Entretien du climatiseur**

# 49<sup>95\$\*</sup>

**Comprend :**

- Vérification des niveaux de pression et de l'étanchéité du système
- Nettoyage des ailettes du condensateur
- Inspection visuelle de la courroie et des tubulures
- Vérification des commandes et de la température de l'air
- Faire l'appoint du liquide frigorigène - jusqu'à 1 litre\*\*

Un entretien régulier de votre véhicule est essentiel pour maintenir son bon fonctionnement et ainsi protéger votre investissement et valider la garantie. Personne ne connaît votre véhicule comme nos techniciens, parce qu'ils sont spécialement formés par DaimlerChrysler, le concepteur de votre véhicule.

**Seulement chez votre concessionnaire Chrysler • Dodge • Jeep<sup>MD</sup>**

\* Offres valables seulement chez les concessionnaires Chrysler • Dodge • Jeep participants. Certaines exceptions s'appliquent. 1 Véhicules de DaimlerChrysler non inclus : Prowler, Viper, coupé Sebring, Liberty et camions turbo diesel. Voyez votre concessionnaire pour tous les détails. Les prix n'incluent pas les taxes. Le concessionnaire peut vendre à prix moindre. Les offres se terminent le 15 juin 2002. MD Jeep est une marque déposée de DaimlerChrysler Corporation, utilisée sous licence par DaimlerChrysler Canada. Chrysler est une marque déposée de DaimlerChrysler Canada Inc., une filiale à propriété entière de DaimlerChrysler Corporation. \*\* Aucun liquide frigorigène ne sera ajouté à un système qui n'est pas étanche.

# Noir Silence est méconnaissable

Par **SIMON BUSQUE**

**Le groupe beauceron Noir Silence est tout-à-fait méconnaissable avec son nouvel album Mae-Geri.**

Noir Silence vient en effet tout juste de lancer *Mae-Geri*, trois ans après l'album *Tout le monde*. Les fans de Noir Silence auront de la difficulté à reconnaître le groupe qui présente un produit de haute qualité. On pourrait même aller jusqu'à dire qu'il s'agit du meilleur album du jeune groupe.

«Avec *Tout le monde*, on ne savait plus trop où on s'en allait. L'album était enregistré et on ne savait même pas qui allait interpréter les chansons», se rappelle le claviériste Michel Lambert.

L'album *Tout le monde* n'a évidemment pas connu le succès escompté de sorte que les trois membres restants de Noir Silence (Michel Lambert, Samuel Busque et Jean-François Bernatchez) ont décidé de prendre du recul. Au cours de cette période, le groupe a aussi eu des divergences avec sa compagnie de disque. «Une chance que Samuel a su montrer beaucoup de leadership car c'en était fini de Noir Silence», nous disait Michel Lambert un peu plus tôt cette semaine.

#### Pas de compromis

Le nouveau Noir Silence a un son beaucoup plus progressif. Par

moments, les chansons nous rappellent des groupes comme Pink Floyd. «On avait commencé à travailler ce son sur deux chansons de l'album précédent. Ce son s'appelle *twenty years ago* et était utilisé passablement dans les années 70», explique Michel.

S'inspirant de cette période, les membres du groupe ont donc retroussé leurs manches et se sont mis à travailler en équipe. «C'est le premier album où on ne fait pas de compromis. Notre objectif était de faire avancer un projet et non des idées».

Bien sûr, Noir Silence présente des pièces un peu plus populaires comme *J't'à boutte* qui tourne déjà à la radio. Mais, le groupe s'est aussi payé la traite en enregistrant une chanson d'un peu plus de dix minu-

tes, *Inspirine*. En plus, on y trouve quelques ballades. «Nous sommes vraiment contents du produit final. On a eu beaucoup de plaisir à l'enregistrer car on a tout fait nous-mêmes et on a aussi beaucoup de plaisir à l'écouter. Notre satisfaction ne se mesurera pas seulement en terme de ventes mais au chapitre de notre fierté personnelle».

Soulignons que *Mae-Geri* est un terme qui vient du karaté Yoseikan et qui signifie «coup de pied avant». «Nous aimons la sonorité orientale du mot et aussi sa signification car il a fallu s'en donner des coups de pied pour en arriver là où nous en sommes», explique Michel.

#### Site internet

Le deuxième extrait, *Mini bambini*, sortira au cours des prochaines

semaines. Les fans de Noir Silence peuvent voter par internet ([www.noirsilence.com](http://www.noirsilence.com)) pour donner une appréciation des chansons. «Ça nous guide lorsque vient le temps de lancer un extrait», indique Michel.

Notons enfin que Noir Silence sera en spectacle un peu partout

au cours de l'été. Ils seront d'ailleurs à Deux-Montagnes le 14 juin avec Daniel Boucher. Ils présenteront ensuite des spectacles à Trois-Rivières le 30 juin, à Baie-Comeau le 1er juillet et même à Chapleau en Ontario le 25 juillet.



Samuel Busque, Jean-François Bernatchez et Michel Lambert sont bien fiers de leur nouvel album *Mae-Geri*. (PHOTO: François Laliberté)

## CHASSE À L'ARC

L'ORIGINAL  
AU PAYS DES GÉANTS

Matane, Parc Faribault.  
Tél.: 418-228-6274 après 6h00

C'est la  
**GRANDE**  
**VENTE**  
*Estivale*

Jusqu'à  
**50%**  
sur  
la marchandise de saison

**SPÉCIAL 20<sup>e</sup>**  
**LOT DE VÊTEMENTS**  
à 15\$ ou  
2 pour 20\$

Boutique  
**Carmen**

Tailles 5 à 24 1/2 ans

ROBES TOUT ALLER • ROBES MÈRE DE MARIÉ ET LE CORTÈGE  
• MAILLOT DE BAIN Christina et Grenier • LINGERIE

586, boul. Renault Beauceville (près du pont) **774-9139**

### AVIS AUX CONTRIBUABLES

## Taxe scolaire

### CHANGEMENT IMPORTANT pour 2003-2004

Afin de faciliter votre planification budgétaire, nous vous avisons que votre compte de taxe scolaire vous sera désormais acheminé le **15 juillet**, et ce, à compter de **2003** et pour les années à venir.

**Veillez prendre note** qu'il n'y aura pas de changement pour l'année en cours, la Commission scolaire de la Beauce-Etchemin vous acheminera votre compte de taxe scolaire, le 1<sup>er</sup> octobre 2002.

Service des finances  
Commission scolaire de la Beauce-Etchemin

Commission scolaire de la  
BEAUCE-ETCHEMIN

# Les Oiseaux accueillent les gens

Par **JACQUES LÉGARÉ**

**VENTE D'ENTREPÔT**

**J A E G E R**

**À deux pas de chez vous**

**Venez profiter d'une réduction de**

**80%**

**sur le prix courant de mode  
griffée pour femmes**

**Lundi le 10 juin 2002 de 10h à 18h  
À l'Hôtel Le Georgesville  
300, 118<sup>e</sup> Rue, St-Georges**

Pour information contactez Nathalie Fortin au 418.658.1254

Six oiseaux de vitrail accueillent désormais les gens à l'entrée principale du Centre hospitalier de Beauce-Etchemin.

La Fondation du centre hospitalier a pris l'initiative du projet, et en a confié la conception à l'artiste François Fréchette. Pour la Fondation, il s'agissait de marquer de façon tangible «ce partenariat essentiel, cet engagement indéfectible à travers le temps», qui existe entre la fondation et l'hôpital, affirme le président de la Fondation M. Roger Doyon.

Il a cependant précisé que pour ce projet (environ 5 000 \$), la Fondation n'a pas puisé dans les fonds recueillis lors de campagnes de financement.

C'est l'un des administrateurs, M. Claude Desjardins, qui a personnellement accepté d'assumer les frais. «Tu reçois du milieu, et tu donnes à ton milieu», a-t-il simplement commenté lors de l'inauguration officielle, mardi dernier.

**M. Claude Desjardins a coupé le ruban.**



## Réalité-Espoir vous invite à son méchoui

(LC) Le samedi 15 juin, la Maison Réalité-Espoir de Saint-Bernard tient un méchoui-bénéfice au 434, rang Saint-Mathieu.

300 et 350 personnes étaient venues encourager l'organisme. On en espère autant en fin de semaine prochaine.

cun leur prestation. Sur place, il y aura en plus des séances de maquillage pour les enfants, un service de garderie et de l'animation.

L'activité qui vise à soutenir la résidence destinée aux hommes qui vivent des difficultés constituera la principale activité de financement de l'année 2002. Il y a deux ans, lors de la première édition, entre

L'événement débutera à 13 h et jusqu'à 18 h, des invités spéciaux se succéderont sous le grand chapiteau. Raynald Wiseman, saxophoniste, Daniel Julien, mime, et le groupe musical Zeeke offriront cha-

Le coût est de 25 \$ par couple et de 15 \$ pour les 12 ans et plus. Les enfants de 11 ans et moins seront admis gratuitement. Pour réserver ses billets, on peut appeler au 475-4296, 572-5028 ou au 386-3127.



**LE NATURISTE**  
Dr Jean-Marc Brunet n.d.  
par **CARMEN FORTIN, N.D.** naturopathe *vous informe*  
GALERIES DE LA CHAUDIÈRE, SAINTE-MARIE 387-3566  
Carrefour St-Georges 228-9735

### Attention soleil méchant!

L'incidence du cancer de la peau augmente annuellement de 5 % à travers le monde.

Chaque année, on diagnostique 15 % plus de cancers de la peau au Québec et le taux de ce cancer a connu une augmentation de 600 % en 20 ans.

Une étude récente a fait voir que les enfants et les bébés ayant subi de graves coups de soleil ont cinq fois plus de chance de développer des mélanomes au cours de leur vie que ceux qui n'en ont pas eus.

On estime que 50 % des gens de plus de 65 ans auront au moins un cancer de la peau au cours de leur vie.

#### Comment le reconnaît-on:

Une petite lésion cutanée qui ne guérit pas, toute tache anormalement foncée ou décolorée sur la peau. Un grain de beauté qui saigne, se dessèche ou change de couleur, de taille ou de forme. Si sa forme et/ou sa couleur deviennent irrégulières, son diamètre s'agrandit à plus de 6 mm ou s'il se met à saigner, fendiller ou semble déteindre sur la peau adjacente, il faut consulter un médecin aussitôt.

Les gens les plus à risques sont ceux qui ont la peau très pâle ou des taches de rousseur. Les gens qui ont un grand nombre de grains de beauté. Les gens qui travaillent à l'extérieur. Les gens qui ont déjà subi de graves coups de soleil. Les gens qui ont une histoire familiale de mélanomes.

#### Mesures de protection

Appliquer dès le matin une crème de jour à base d'antioxydants et se protéger adéquatement pendant l'exposition au soleil, certains suppléments peuvent aider à garder la peau saine et même à bronzer, tel le bio F, un mélange d'acide gras essentiels à la santé de la peau ainsi qu'une formule antioxydante à base de bêta-carotène, de vitamine C, de vitamine E et de sélénium, il vous permettra d'obtenir une coloration plus intense, de ralentir le vieillissement de la peau et de maintenir le taux de collagène.

L'abus du soleil nuit, son absence aussi.

**Promotion pour la semaine du 8 au 15 juin.  
Vitaminol, formule anti-oxydante, 50% de rabais**

**Concerné de photos**

Date limite:  
30 août 2002

# CLIN D'OEIL

## SUR LA BEAUCE

Bulletins de participation  
Information  
228-1727

# SIROIS NISSAN

Partez en vacances avec...



ELLE EST ARRIVÉE LA

## Maxima 2003

LOCATION

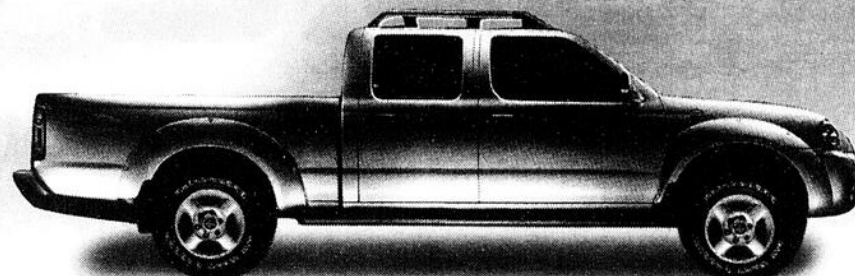
**399\$**  
/mois\*

FINANCEMENT

**4,8%**

OS acompte disponible Transport et préparation inclus

- Transmission automatique • Sièges avant chauffés • Radio AM/FM/CD avec 6 haut-parleurs, 120 watts • Climatiseur avec régulateur automatique • Freins ABS et à disque aux 4 roues • Moteur V6 de 255 chevaux • Système antivol et antidémarrage avec clé à puce



## Frontier 2002

À partir de

**26998\$**

- Crew cab • 4 vraie portes • boîte de 6 pieds • différentiel autobloquant • jantes 15 pouces • am/fm/CD • Groupe électrique



## Pathfinder édition Chilkoot 2002

LOCATION

**399\$**  
/mois\*  
48 mois

Financement 36 mois

**2,8%**

OS acompte disponible Transport et préparation inclus

- Moteur 3,5L, 250 HP • Groupe électrique complet • AM/FM/CD • Jantes 16 pce aluminium • Marchepieds • Porte-bagage • Vitres fumées • Et plus...



## Xterra 2002

LOCATION

**369\$**  
/mois\* 48 mois

- Moteur V6 • Air climatisé • Groupe électrique • Porte-bagage • Marchepied • AM/FM/CD • Et plus...



## Sentra 2002

LOCATION

**199\$**  
/mois\*  
48 mois

Financement 36 mois

**1,8%**

OS acompte disponible Transport et préparation inclus

- Moteur 1.8 • Air climatisé • AM/FM/CD • 4 portes • SF SD • Essuie-glaces intermittents • Et plus...



## Altima 2002

LOCATION

**319\$**  
/mois\*

Accompte seulement 2795\$

- Moteur 4 cyl., 2,5L, de 175hp • Ensemble électrique • Transmission automatique • Radio AM/FM/CD • Freins à disque aux 4 roues • Climatiseurs • Et plus...

Sentra G4L652 BK00 comptant 2495\$, Pathfinder 5CRG52 AA00 comptant 3995\$, Xterra 8CdG52AA00 comptant 3995\$, taxes en sus. U4R673AA00 Maxima comptant 3995\$

# SIROIS NISSAN

11280, 2<sup>e</sup> Avenue, St-Georges, Beauce (418) 228-9708



TOUJOURS PLUS LOIN

S O L D E D U P R I N T E M P S

**GMC**

**Transmission automatique sans frais.**

*Congé pour le poignet. Congé pour le mollet.*

**488\$**  
/mois\*  
Location 48 mois



Envoy SLE

Utilitaire sport de l'année 2002 selon Motor Trend

**268\$**  
/mois\*  
Location 48 mois



Sonoma SLS  
à cabine  
allongée 4x2

La force d'un pick-up. L'âme d'une voiture de sport.

**+0%**  
à l'achat\*

**368\$**  
/mois\*  
Location 36 mois



Sierra SL  
à cabine allongée

Combinaison de puissance (moteur Vortec V8) et de confort (climatiseur)

**298\$**  
/mois\*  
Location 48 mois



Jimmy SLS  
2 portes  
4x4

La robustesse d'un GMC à prix confortable

**328\$**  
/mois\*  
Location 48 mois



Sonoma SLS  
à cabine allongée  
4x4

Capacité maximale de chargement en version compacte

**298\$**  
/mois\*  
Location 36 mois

Sierra SL  
à cabine  
régulière



Combinaison parfaite de puissance, de durabilité et de maniabilité

General Motors  
du Canada Limitée

FESTIVAL  
INTERNATIONAL  
DE  
JAZZ  
DE MONTREAL

Blève

**Vos concessionnaires**



**du Québec**

L'Association marketing des concessionnaires Pontiac Buick GMC du Québec suggère aux consommateurs de lire ce qui suit. Offres d'une durée limitée réservées aux particuliers, s'appliquant aux véhicules neufs 2002 en stock suivants : Jimmy (T110516/R7B), Envoy (T115506/R7A), Sonoma (T110653/R7C, T110653/R7B) et Sierra (T115903/R7E, T115753/R7F). Photos à titre indicatif seulement. Sujet à l'approbation du crédit de GMAC. \*Taux de financement à l'achat de 0% disponible jusqu'à 36 mois. Le concessionnaire peut fixer son propre prix. \*\* Paiements mensuels basés sur un bail avec versement initial ou échange équivalent (Jimmy : 4 140 \$, Envoy : 4 681 \$, Sonoma à cabine allongée 4x2 : 1 599 \$, Sonoma à cabine allongée 4x4 : 1 651 \$, Sierra à cabine régulière : 2 543 \$, Sierra à cabine allongée : 3 093 \$). À la loc., ion, transport et préparation inclus, immatriculation, assurance et taxes en sus. Dépôt de sécurité d'au plus 575 \$ et première mensualité exigés à la livraison. Frais de 12 ¢ du km après 80 000 km (60 000 km pour Sierra). Un échange de véhicules entre concessionnaires peut être requis.

Renseignez-vous chez votre concessionnaire participant, à [gmcanada.com](http://gmcanada.com) ou au 1 800 463-7483.

# N'ATTENDEZ PLUS!... C'EST LE MOMENT D'EN PROFITER

Faites l'acquisition dès maintenant  
d'un tracteur de pelouse série 2000 de  
**Cub Cadet**  
grâce à notre plan de financement



*Cub Cadet*  
**Une fois pour toutes...**



17 h.p. Kohler command 2 cylindres, OHV, transmission hydrostatique avec régulateur de vitesse, arbre d'entraînement relié à la transmission, tondeuse 42" avec raccord rapide à haut rendement d'aspiration. Plaque déchiqueteuse

**4,9% intérêt**

6 ou 12 mois 0% d'acompte\*

**6,9% intérêt**

24 mois 15% d'acompte\*

**8,9% intérêt**

36 ou 48 mois 15% d'acompte\*

GARAGE  
**Oscar Brochu**

En agriculture avec vous depuis 1958

722, 8e Rue Est, La Guadeloupe (Québec) • (418) 459-6405

AVEC LE THÉÂTRE DE LA CORVÉE

## Les hommes retourneront bientôt dans les camps de bûcherons

Par **LYNDA CLOUTIER**

Fidèle à sa mission d'évoquer des faits historiques qui ont marqué la Beauce, le Théâtre de la corvée de Saint-Joseph fera revivre les camps de bûcherons cet été avec la pièce *Au rythme du godendart*.



quoi nourrir leur grosse famille.

Cette histoire, c'est celle de plusieurs hommes qui, l'automne venu, prenaient le chemin de la forêt pour aller gagner de

Les camps de bûcherons faisaient partie du rituel de la vie: les hommes partaient; femmes et enfants demeuraient seuls à la maison.

Isolés dans l'immensité des bois, les hommes trimaient dur. À certains moments, l'éloignement leur faisait vivre toute une gamme

d'émotions et pour se distraire, ils gigaient, jouaient de nouveaux airs de violon ou d'accordéon.

Ce sont tous ces rythmes du quotidien des camps de bûcherons ponctués par le travail, l'ennui, l'espoir, le danger de voir s'abattre un arbre sur soi ou les soirées de détente que les protagonistes du théâtre ont voulu mettre en relief. L'auteure, Marie-Claude Rodrigue, la metteuse en scène, Aline Carrier

et le concepteur du son et de la musique, Normand Cloutier, ont créé cette histoire pour qu'on l'entende, la sente et la vive.

*Au rythme du godendart* qui est une idée originale du président du Théâtre de la corvée, Roland Rodrigue, prendra l'affiche les vendredis et samedis à 20 h à l'hôtel de ville de Saint-Joseph. On peut réserver en appelant au 397-5377.

*Vachon, Houle & Bouchard* SENC

Notaires et conseillers juridiques / Service de médiation familiale



**Notre distinction...**

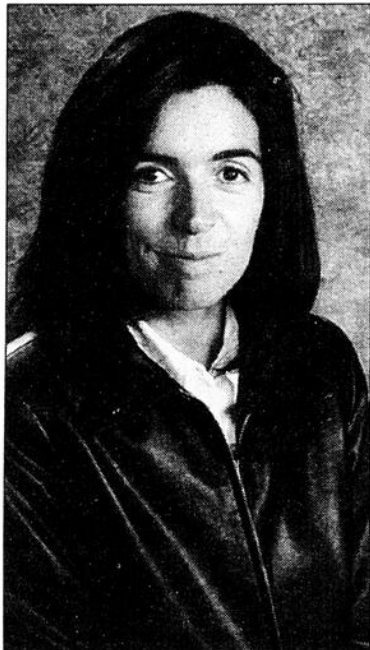
**L'établissement de liens d'affaires durables**

668-2, boulevard Renault, Beauceville G5X 1M3

(Édifice voisin du restaurant Normandie)

774-8817

Me Mélanie Bouchard,  
Me Martin Houle et Me Gaston Vachon



L'auteure de *Au rythme du godendart*, Marie-Claude Rodrigue.

## Saint-Joseph offre une série de spectacles en plein air

Par **LYNDA CLOUTIER**

Pour une deuxième année consécutive, le Service des loisirs de Ville Saint-Joseph profite de la saison estivale pour présenter une série de spectacles en plein air.

La programmation de juin à août inclut trois spectacles qui auront lieu à l'Agora Desjardins sur le site du camping des Érables du côté ouest de la rivière.

Ce samedi 8 juin à 20 h 30, Serge Provost proposera un ré-

ertoire de rock populaire et de blues. Le spectacle suivant se tiendra le 6 juillet; le groupe reste à confirmer. La saison se terminera avec une prestation du groupe Les Rockambosques qui interprétera des airs de rock populaire.

Il n'en coûte que 2 \$ pour assister à chacun de ces spectacles. On apporte sa chaise et sa couverture si nécessaire.

En cas de pluie, les soirées ne seront pas annulées; elles se dérouleront à l'intérieur du chalet du camping.

riche  
onctueux

**frette!**



Prix spécial

**159\$**

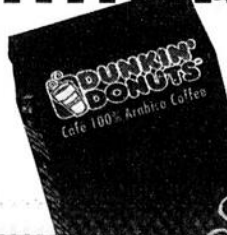
Café Coolatta  
format 10 oz

\*Dans les restaurants participants.

**DUNKIN' DONUTS**

6 BEIGNES  
À 2,99\$

12 beignes à 4,99\$. Un bon par client. Ne peut être jumelé à aucune autre offre. Veuillez présenter ce bon avant de commander. Offre valable jusqu'au 31 août 2002 dans les Dunkin' Donuts participants.



454 g DE CAFÉ  
À 6,99\$  
(choix de variétés)

Un bon par client. Ne peut être jumelé à aucune autre offre. Veuillez présenter ce bon avant de commander. Offre valable jusqu'au 31 août 2002 dans les Dunkin' Donuts participants.



SANDWICH DÉJEUNER  
ET CAFÉ (10 oz)  
À 2,99\$

Un bon par client. Ne peut être jumelé à aucune autre offre. Veuillez présenter ce bon avant de commander. Offre valable jusqu'au 31 août 2002 dans les Dunkin' Donuts participants.

# SEARS\*

**maintenant**  
**19<sup>99</sup>** Chacun  
Rabais 50% sur maillots  
Van Heusen<sup>MD</sup> pour hommes  
Reg. Sears 39,99.  
La Fête des pères est le dimanche 16 juin



GRANDE NOUVELLE  
**Rabais 50%**  
Maillot Pierre Cardin<sup>MD</sup>  
à prix ordinaires pour  
hommes  
Reg. Sears 34,99. ch.  
**17,49**

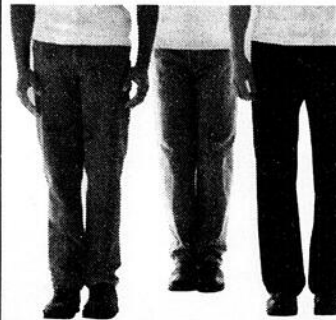
Et rabais de  
30% sur tous  
les autres vête-  
ments Pierre  
Cardin pour  
hommes.  
Exclusivement  
chez Sears!



**Rabais 30%**  
Vêtements de sport à prix  
ordinaires pour hommes.  
Au choix: Nike<sup>MD</sup>, Adidas<sup>MD</sup>, Reebok<sup>MD</sup>,  
Brooks<sup>MD</sup>, R&R<sup>MD</sup> Sport, Court Club<sup>MD</sup>  
et plus.  
Reg. Sears 15\$- 69,99 ch.  
**10,50 - 48,99**  
Le choix peut varier suivant le magasin.



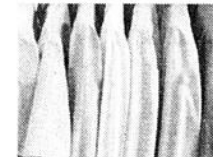
**Rabais 30%**  
Pantalons sport et jeans  
en denim pour hommes  
Et, rabais sur tous les hauts de  
ces mêmes marques.



**Rabais 40%**  
toutes les chemises  
habillées manches courtes  
Van Heusen<sup>MD</sup> et Arrow<sup>MD</sup>  
à prix ordinaires

**Rabais 30%**  
chemises habillées  
manches longues  
à prix ordinaires

À l'exclusion des articles dont le prix se  
termine par ,97



**TOUS**  
les maillots de bain pour  
femmes sont en solde  
au rayon des maillots de bain

**Rabais 25%**  
sur tous les  
maillots de bain



**Rabais 40%**  
sur tous les  
cache-maillots

## cette semaine chez Sears

PRIX EN VIGUEUR DU  
DIMANCHE 9 AU SAMEDI 15 JUIN 2002

Sauf avis contraire, dans la limite des stocks.  
Certains articles ont peut-être été soldés au cours de la semaine dernière.

**Rabais 15%**  
Tous les produits  
d'allaitement avent<sup>MD</sup>  
à prix ordinaires

Reg. Sears 6,99 - 99,99 ch.  
**5,94 - 84,99**



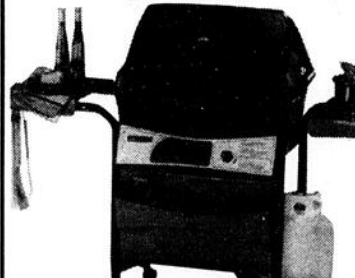
GRANDE NOUVELLE  
**Rabais 30\$**  
Télécouleurs Sears  
Fait pour Sears par JVC. Tube sombre.  
Filtre peigne numérique. Son surround  
matriciel. Entrée S-Vidéo.  
Modèle 27 po. N°15410.  
Reg. Sears 479,99 **449,99**



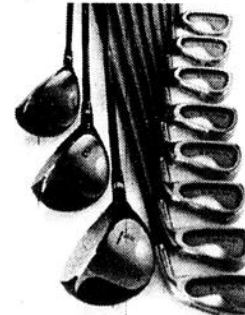
**119<sup>99</sup>\$**  
Téléphone sans fil  
Panasonic 900 MHz  
Étalement numérique du spectre.  
Afficheur. Mémoire 50 numéros. N°16805  
**Prime**  
À l'achat d'un téléphone sans fil, recevez  
en prime une carte d'appels interurbains  
SearsConnect<sup>MD</sup> de 15 minutes pour appels  
interurbains n'importe où en Amérique du  
Nord. Détails en magasin



**Rabais 50\$**  
Barbecue au propane  
Kenmore<sup>MD</sup> 73 000 B.T.U.  
Brûleur principal 46 000 B.T.U.  
Brûleur rôtissoire 15 000 B.T.U.  
Brûleur latéral 12 000 B.T.U.  
N°30210. Rég. Sears 449,99 **399,99**  
Modèle au gaz naturel aussi en solde  
N°30220. Rég. Sears 489,99 **439,99**



**Rabais 150\$**  
Ensemble de golf 'MOLITOR  
II' de 11 pièces  
Manches en graphite. Très gros bois  
en métal. Pour droitier, gaucher et  
droitière. N°31472/3/4  
Reg. Sears 499,99 l'ens. **349,99**



**Rabais 700\$**  
Tracteur de pelouse 21 HP,  
42 po, à 2 cylindres en V  
et soupapes en tête.  
Moteur Briggs & Stratton.  
N°60218. Rég. Sears 2799,99 **2099,99**  
Modèle auto/hydro  
N°60288. Rég. Sears 3099,99 **2399,99**



**Saint-Georges de Beauce**  
Carrefour St-Georges • 418-228-2222

# La Fête Nationale du Québec

sur l'île Ronde  
de Beauceville

le 23 juin 2002

"Et si on se lançait des fleurs"



**10H00 VOLÉE DE CLOCHES**  
**10H30 MESSE DE LA ST-JEAN**  
**11H00 EXPOSITION DE PEINTURE,  
ARTISANAT ET PATRIMOINE**  
Compliments de votre  
Député de Beauce-Nord

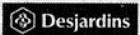
**13H00 TOURNOI DE VOLLEY-BALL AMICAL \*\***  
Équipe de six joueurs minimum  
deux filles/équipe  
12\$ / équipe  
Inscription obligatoire avant le  
20 juin 17h00

**RANDONNÉE POPULAIRE DE CANOT...  
DES RAPIDES JUSQU'À L'ÎLE \*\***  
Possibilité de location de canot  
au 228-7314  
Inscription obligatoire avant le  
20 juin 17h00

**14H00 DÉGUSTATION DE PRODUITS  
avec Carl Fleury du Garaga**  
**JEUX FARFELUS ET ANIMATION POUR TOUS \*\***  
Bozo à l'eau, boîte géante, super  
disco mobile, dôme Pokémon,  
maquillage, Alphonse la  
mascotte...

**COMPÉTITION DE CANOT \*\***  
Un circuit spécial pour les  
amateurs de canot  
10\$ / équipe  
Inscription obligatoire avant le  
20 juin 17h00

**15H15 LEVÉE DU DRAPEAU ET POÈME PATRIOTIQUE**

**15H30 SPECTACLE**  Caisse populaire Desjardins  
de Beauceville  
Magicien professionnel sous le  
chapiteau Molson

**16H30 PARTY HOT-DOG** 

**17H00 CONCOURS DU PLUS RAPIDE MANGEUR DE HOT-DOG**  
Mangez six hot-dogs en un  
temps record !  
3\$ / participant  
Inscription obligatoire avant le  
20 juin 17h00

**18H30 COMPÉTITION « TIR À LA CORDE  
INTERENTREPRISES » \*\***  
Inscription obligatoire avant le  
20 juin 17h00

**21H30 FEUX D'ARTIFICE UNIPRIX**

**22H00 FEU DE JOIE**

## INFORMATIONS SUPPLÉMENTAIRES:

- Toutes les activités se déroulent sur l'île Ronde mis à part la messe (église) et l'exposition (salle du Curé Morin)
- Les activités marquées de ce signe \*\* seront annulées en cas de pluie alors que les feux d'artifice et le feu de camp seront remis au 24 juin même heure
- Les vainqueurs de chaque compétition recevront un prix
- Disco-mobile, service de bar et cantine en tout temps
- Entrée gratuite pour tous
- Aucune consommation alcoolisée provenant de l'extérieur du site ne sera tolérée
- Si le niveau d'eau de la rivière est trop élevé, les activités prévues sur l'île se dérouleront sur le terrain de l'Aréna

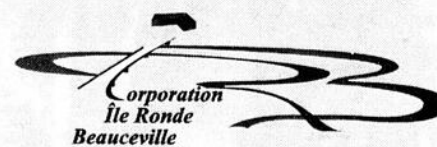
La Fête nationale est conjointement  
organisée par plusieurs organismes,  
par des bénévoles, par la Ville de Beauceville  
et par la Corporation de l'île Ronde.

## INFORMATION ET INSCRIPTION :

**774-4753**



ARBORICULTURE  
DE BEAUCE INC.



# «J'aime mon pays, que voulez-vous!»

—Renaud Longchamps

Par **MICHEL ROY**



Avec des titres comme *Saint-Victor*, *Route à Gaton*, *Rivière Chaudière* ou *L'érablière du Septième rang*, ou encore *24, boulevard Chartier*, le dernier recueil du poète Renaud Longchamps touchera le Beauceron en plein coeur.

Intitulé simplement *Pays*, Renaud Longchamps y livre un vibrant hommage à la terre qui l'a vu naître et qu'il habite toujours avec sa famille. «C'est une oeuvre d'amour. J'aime mon

pays, j'aime ma femme, que voulez-vous!», lance-t-il dans un grand éclat de rire et de sincérité.

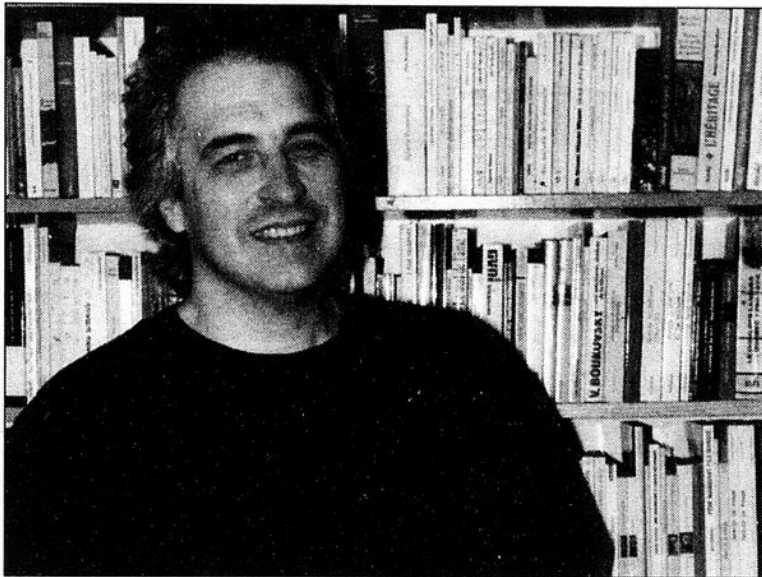
Chaque poème évoque un lieu de mémoire et le souvenir sensuel qui s'y rattache. Lui qui a exploré les formes les plus éclatées de la poésie revient ici à un lyrisme qui souffle comme brise ou grand vent

à travers les écrits, qui atteste, pour ceux qui pouvaient encore en douter, qu'il s'agit là d'un grand poète du Québec.

«Il n'y a pas pas plus universel que la poésie. Il n'y a pas plus "couleurs locales" que mon dernier recueil. A l'heure où il n'est question que d'internationalisation

de la bêtise, moi je parle du pays!», clame-t-il avec le vif à-propos qu'est le sien.

Publié aux éditions Trois-Pistoles, *Pays* vient boucler la trilogie *Communion* amorcée en 1998 avec *Fiches anthropologiques de Cain*, suivi en 2000 de *Silences et quelques éclats*.



Alors même que se poursuit la publication de ses oeuvres complètes (4 tomes plus un supplément au premier tome), Longchamps persite et signe avec un nouveau titre: *Pays*.

331911-1

## Que feriez-vous avec un forfait de 300 minutes...

C'est ce que vous offre **Mobilité Plus**

**300 minutes 35\$/mois**

...tout simplement en profitez !

**300 minutes 35\$/mois**

Avec au choix : Soirs illimités ou week-ends illimités ou 40% d'économies sur les appels interurbains

Cette offre se termine le 31 juillet 2002.

Autres forfaits disponibles



**NORMAND NADEAU COMMUNICATIONS**  
500, boul. Vachon, Ste-Marie G6E 1M1  
Tél.: 387-3242

## SUPER PROMO

1 semaine seulement



RÉCEPTEUR ENREGISTRÉUR NUMÉRIQUE DE 30 HEURES  
474,99\$ Prix en magasin

- 75\$ crédit de programmation

**399\$\*** Reg. 699\$

Pour les clients déjà activés, le modèle 5100 est offert à 499,99\$

Nouveau modèle 5120

\* Cette offre s'applique aux nouveaux abonnés rés. et est valide jusqu'au 15 juin 2002. L'abonnement au forfait Réseaux francophones ou locaux plus un min. de 2 forfaits thématiques ou un coût d'au moins 20\$ par mois avant taxes est requis. Le crédit de prog. est applicable à l'un des forfaits Ultra (7, 9, 12). Plus de détails en magasin. Les prix, les forfaits, la programmation et l'offre peuvent être modifiés sans préavis. Modèle 5120 basé sur le prix d'achat pour le consommateur de 474,89\$ avant tx. Les services interactifs comportent des frais mensuels supplémentaires à l'exp. de la période de démonstration gratuite.

## JEAN PLANTE ÉLECTRONIQUE

Atelier de réparation électronique

TV - Vidéo - Radio - Micro-ondes  
Toutes marques

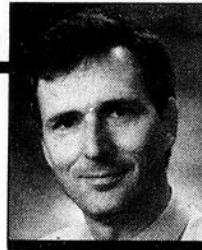
Vente, installation et service d'antennes paraboliques

426, 9<sup>e</sup> Ave. Beauceville, 774-5522 - Fax: 774-5599

# Alexandre Faucher est le joueur de l'année au Québec

Par **JACQUES LÉGARÉ**

Un joueur de l'Escouade de Beauce-Appalaches Amiante, Alexandre Faucher, s'est mérité le titre d'Athlète élite masculin au gala de Kin-ball Québec.



C'est le 1er juin dernier à Drummondville qu'avait lieu le gala provincial. Nos représentants s'y sont distin-

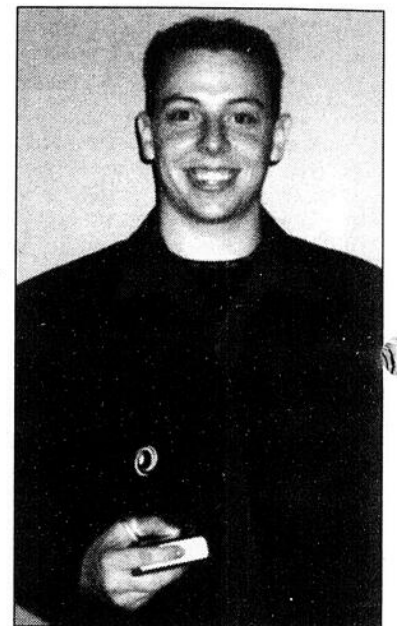
gués, avec six mises en nomination et un trophée, celui d'Alexandre Faucher (d'East-Broughton).

Les autres mises en nomination pour notre région étaient celles de Julie Giguère de Sainte-Marie (athlète féminine), Anne-

Marie Thibaudeau de Beauceville (entraîneur recrue), l'Escouade masculin (équipe élite), et enfin l'entraîneur de l'Escouade masculin Louis Pinette (de Thetford), qui était en nomination à la fois pour les titres d'Entraîneur élite, et Bénévole de l'année.

Mme Cindy Larivière, directrice de l'Association de notre région, était fort satisfaite des six mises en nominations obtenues en Beauce-Appalaches-Amiante, étant donné qu'on compte 14 associations au Québec (dont six qui ont une équipe élite).

Notons que seules les équipes et les joueurs de la catégorie élite étaient susceptibles de recevoir des prix à ce gala. Certains prix, comme ceux destinés aux bénévoles ou aux entraîneurs, visaient cependant toutes les catégories.



Alexandre Faucher est l'Athlète masculin de l'année.

## LES TRAVAUX SYLVICOLES GAÉTAN LEHOUX INC.

### Récompense promise de

# 5000\$

## argent comptant



Pour toute information vérifiable permettant la récupération de la «MULTIFONCTIONNELLE» KUBOTA KX 161-2, NUMÉRO DE SÉRIE 10904, ANNÉE 2000. Elle a été volée entre le 31 mai et le 1er juin à St-Jean-de-Bréboeuf. Toute information sera traitée confidentiellement.

COMMUNIQUEZ AVEC L'ENQUÊTEUR YVON, AU :

# 1-514-302-0989

**Des activités pour s'amuser tout l'été sans rien oublier!**

**7.95\$**  
6 cahiers de la 1<sup>re</sup> à la 6<sup>e</sup> année

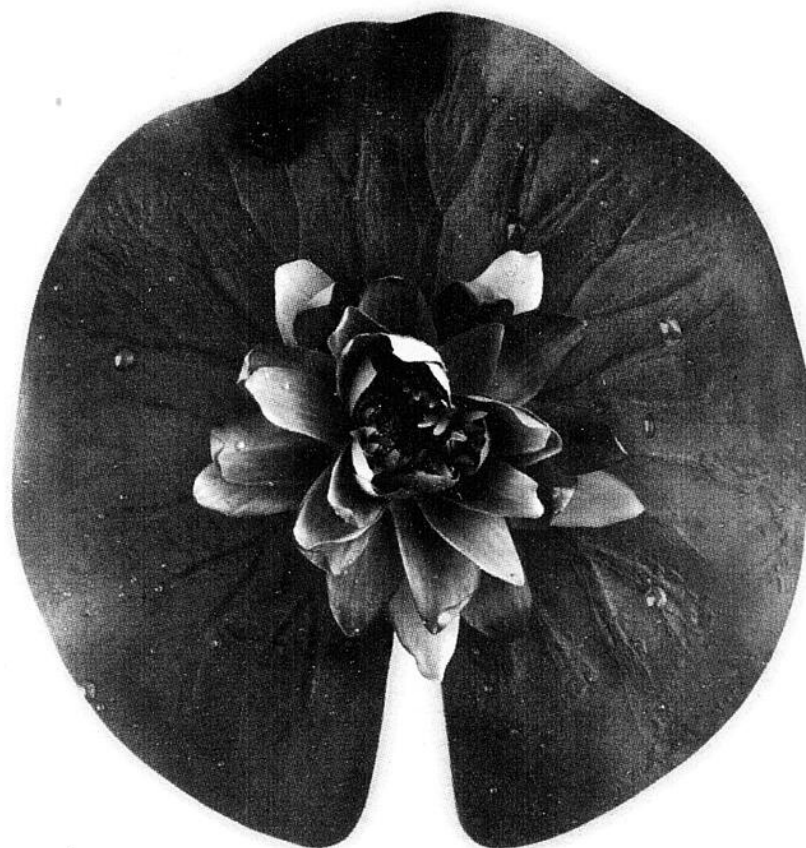
**Ami-Mots**

**Ami-Math**

**TRÉCARRÉ**  
QUEBECOR MEDIA

Disponible en librairie et dans les grandes surfaces

# Faites-lui une fleur



À partir de  
**27<sup>95</sup>** \$  
 par mois\*  
 pendant  
 12 mois  
 (32,95 \$ dans certaines localités)



**GlobeTrotter**<sup>TM</sup>  
*InternetHV*

Évadez-vous

[www.globetrotter.net](http://www.globetrotter.net)

À la fête des Pères, dites-lui « Je t'aime »  
 en lui offrant l'évasion... et Internet Haute Vitesse  
 qui lui donnera des ailes !

- Libère la ligne
- Il pourra naviguer et parler en même temps

#### PROMOTION

- Achat du modem : comptant 159,95 \$ ou en 4 versements de 39,99 \$
- Activation gratuite\*\* (valeur de 49,95 \$)
- Aucun contrat

Facile de lui faire plaisir quand nos Agents autorisés couvrent la région. Pour vous  
 abonner ou vous renseigner, rendez-vous chez votre **Agent autorisé TELUS Québec**,  
 appelez au 1 800 520-GLOBE (4562) ou visitez le [www.globetrotter.net/gt/hvgt](http://www.globetrotter.net/gt/hvgt)

\* Offert à tous les nouveaux abonnés résidentiels d'Internet Haute Vitesse GlobeTrotter. Prix courant après 12 mois : 32,95 \$ (37,95 \$ dans certaines localités). Valable du 15 avril au 16 juin 2002. Là où la technologie le permet. Certaines conditions s'appliquent. Modem en sus (location 12 \$ par mois, achat comptant ou en quatre versements). 10 \$ additionnels si vous n'êtes pas abonné au service interurbain de TELUS Québec.  
 \*\* L'activation gratuite n'inclut pas les branchements ni la configuration de l'ordinateur.

**TELUS**  
 Québec

#### Agents autorisés

##### INFO-MANIAC

586, route Bégin  
 Saint-Anselme  
 (418) 885-9286

##### AMEUBLEMENTS TANGUAY

8955, boulevard Lacroix  
 Saint-Georges  
 (418) 226-4411

##### BUREAUTIQUE GUY DROUIN INC.

13875, boulevard Lacroix  
 Saint-Georges  
 (418) 228-2013

##### CONSULTANT INFO EXPERT INC.

13535, 2<sup>e</sup> Avenue  
 Saint-Georges  
 (418) 227-0707

##### STÉRIO PLUS

8585, boulevard Lacroix  
 Saint-Georges  
 (418) 228-2425

##### COOPÉRATIVE ÉTUDIANTE CÉGEP BEAUCÉ-APPALACHES

1055, 116<sup>e</sup> Rue  
 Saint-Georges  
 (418) 228-1972

##### DUMOULIN ÉLECTRONIQUE LARIVIÈRE

573, 90<sup>e</sup> Rue  
 Saint-Georges  
 (418) 228-2676

##### KIOSQUE NORMAND NADEAU COMMUNICATIONS

8585, boulevard Lacroix  
 Saint-Georges  
 (418) 227-3242

##### STÉRIO PLUS

9150, boulevard Lacroix  
 Saint-Georges  
 (418) 228-9877

##### MICRO ÂGE CENTRE D'ORDINATEUR

11375, 1<sup>re</sup> Avenue  
 Saint-Georges  
 (418) 227-2197

##### VISIONIC

605, 98<sup>e</sup> Rue  
 Saint-Georges  
 (418) 227-4302

##### INFORMATIQUE BMV

12175, 1<sup>re</sup> Avenue  
 Saint-Georges  
 (418) 227-7881

##### BUREAUTIQUE ÉCONO

675, avenue du Palais  
 Saint-Joseph  
 (418) 397-5329

##### KIOSQUE NORMAND NADEAU COMMUNICATIONS

1116, boulevard Vachon Nord  
 Sainte-Marie  
 (418) 386-3333

##### MICRO CONCEPT DE BEAUCE

165, rue Notre-Dame Nord  
 Sainte-Marie  
 (418) 386-3888

##### NORMAND NADEAU DUMOULIN

500, boulevard Vachon Nord  
 Sainte-Marie

##### INFORMATIQUE NAPERT

1076, boulevard Vachon Nord  
 Sainte-Marie  
 (418) 387-2864

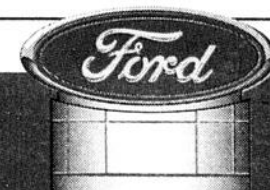
**QUALITÉ** *n.f.* Ce qui rend une chose, une personne bonne, meilleure; bonne qualité. > *Ex. : «... je voulais lui faire comprendre la notion de qualité, mais nous ne parlions pas la même langue; alors je lui ai dit: "Focus" et il a tout compris.»*



**FOCUS LX BERLINE 2002**

<p><b>189</b> \$* /mois</p> <p>&gt; Location 48 mois &gt; Mise de fonds de 2 695 \$ &gt; Transport inclus</p> <hr/> <p>&gt; Aussi offert avec 0 \$ de mise de fonds.</p>	<ul style="list-style-type: none"> <li>&gt; Moteur 2 L SPI 4 cyl.</li> <li>&gt; Transmission manuelle 5 vitesses</li> <li>&gt; Système antidémarrage SecuriLock<sup>MC</sup></li> <li>&gt; Verrouillage électrique des portes avec entrée sans clé à télécommande</li> <li>&gt; Réglage de la hauteur du siège du conducteur</li> <li>&gt; Banquette arrière divisée 60/40</li> <li>&gt; Tapis</li> </ul>	<p><b>5 ANS</b> 100 000 km GARANTIE GROUPE MOTOPROPULSEUR</p> <p><b>CAR-DRIVER</b></p> <p>Une des dix voitures de l'année selon la revue <i>Car and Driver</i> - 3 ans de suite.</p> <p><b>Ford Focus</b> La voiture la plus vendue au monde!</p>
<p>&gt; Prix d'achat de 15 170 \$**</p>		

**VOS CONCESSIONNAIRES FORD DU QUÉBEC**



[ford.ca](http://ford.ca)



\*Photo à titre indicatif seulement. Transport inclus. Dépôt de sécurité de 225 \$, mise de fonds et première mensualité exigés. Immatriculation, assurances, taxes et frais d'inscription au Registre des droits personnels et réels mobiliers en sus. Des frais de **0,08 \$ le kilomètre après 80 000 kilomètres** et d'autres conditions s'appliquent. Sous réserve de l'approbation du crédit. \*\*Transport (790 \$) et taxes applicables en sus. Le prix annoncé inclut une remise taxable du fabricant de 1000 \$. Les taxes doivent être calculées sur le montant total à l'achat avant la déduction du rabais de 1000 \$. Ces offres ne peuvent être combinées avec aucune autre offre, exception faite de la remise aux diplômés. La garantie du groupe motopropulseur est de 5 ans ou 100 000 km (au premier terme atteint). !D'après les données de ventes au détail les plus récentes. Voyez votre concessionnaire pour obtenir tous les détails.

# Les Condors ont connu un très gros camp

Par **SIMON BUSQUE**

**Le camp des Condors du Cégep Beauce-Appalaches a été à la hauteur des attentes.**

Du moins, l'entraîneur-chef Richard Jolicoeur est très satisfait de ce qu'il a vu sur le terrain. «On a connu un très gros camp à tous les points de vue. Tous les entraîneurs sont unanimes pour dire qu'on a de bons athlètes entre les mains et qu'il y a de quoi à faire avec ces gars-là. Je suis certain qu'on va être compétitif cette année et que le vent va tourner», nous disait-il.

## Profondeur

Selon Richard Jolicoeur, les Condors auront beaucoup plus de profondeur cette année. «La seule interrogation qu'on a est au niveau de la ligne offensive où on a peu de profondeur. Il ne faudrait pas avoir de blessés à cette position.

Pour le reste, on est en voiture», précise l'entraîneur.

À ce sujet, les Condors auront trois quarts-arrières, soit le vétéran Clovis Langlois ainsi que les recrues Maxime Poulin et Jonathan Shink. Jérôme Roy a aussi participé au camp mais il a finalement décidé d'aller jouer à Lennoxville.

Parmi les belles surprises du camp à l'attaque, Richard Jolicoeur cite les noms des porteurs Guillaume Maheux (Dragons), Simon Desruisseaux (Séminaire Saint-François) et Jean-François Murray (Alma) et des receveurs Julien Dionne (Rivière-du-Loup) et Steven Asselin (Sainte-Justine).

En défense, deux ex-joueurs des Dragons, Edmundo Bougie et Jean-Philippe Gilbert, se sont avérés les révélations du camp. Ce dernier n'a cependant pas encore pris une décision finale quant à sa-

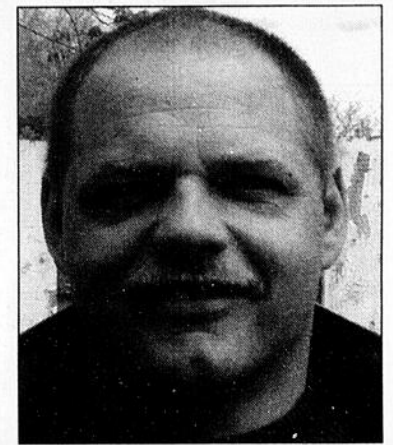
voir s'il se rapportera aux Condors ou s'il jouera à Lennoxville.

Les demis défensifs Brian Guère (Dragons), Alexandre Parent (Lac-Mégantic) et Samuel Proteau (Séminaire Saint-François) ainsi que le joueur de ligne défensive Marc-Étienne Proteau (Lac-Mégantic) ont aussi bien fait.

Notons que les Condors ont aussi envoyé 16 joueurs partici-

per au camp de sélection de Football Québec. Selon plusieurs, les joueurs des Condors ont fort bien fait en se maintenant parmi les meilleurs à leurs positions respectives.

**Richard Jolicoeur a bien aimé ce qu'il a vu au camp des Condors.**



**MOLSON DRY** se déchaîne

★ du 27 au 30 juin 2002

# au Woodstock en Beauce

4 jours de fun en paix!

**Passeport 4 jours**  
 avant le 2 juin 2002 : 45\$\* après le 2 juin 2002 : 55\$\*  
 \* Taxes incluses

**Camping** Tentes seulement : gratuit  
 Tentes avec voitures à proximité : 20\$\* Tentes avec moto à proximité : 10\$\*  
 Motorisés (et tentes-roulottes...) - de 14' : 20\$\* Motorisés (et tentes-roulottes...) + de 14' : 30\$\*  
 \* Taxes incluses

**Camping sur le site** 1-877-411-5151  
 woodstockenbeauce.qc.ca  
 Ste-Clothilde & St-Ephrem de Beauce

**JEUDI**  
 présentation de 3 films  
 SUR ÉCRAN GÉANT

**VENDREDI**  
 Hommage à Creed  
 Hommage à Metallica  
 Monnon'Serge  
 Sandwich  
 Planet Smashers  
 Mass Hystéria  
 Our Lady Peace  
 Yelo Molo

**SAMEDI**  
 Hommage à Pink Floyd  
 Hommage à Jimmy Hendrix  
 Kermess  
 Honeymoon Suite  
 Zachary Richard  
 Kevin Parent  
 Bachman Turner  
 Overdrive  
 Jim Zeller  
 Experience

**DIMANCHE**  
 Hommage à Harmonium  
 Hommage aux Doors  
 Subb  
 Truime  
 Rick Hughes  
 La Bottine  
 Souriante

**CINE PARC**  
 ST-GEORGES

Vend. à jeudi 7 au 13 juin  
 (fermé tous les lundis)  
 inf. : 228-8383 ou 1-866-328-3838

GRATUIT POUR VOS ENFANTS DE 5 À 11 ANS. AVEC SERVICE DE GARDE PENDANT QUE VOUS ÉCOUTEZ VOTRE FILM

(CINÉ-BUS) OTTAWA

Vend.-Sam. 7-8 juin Vend.-Sam. 14-15 juin

**ÉCRAN 1**

**OLIVER et compagnie** G  
**ASTÉRIX et CLEOPÂTRE** G

Kevin Costner  
 Quand la personne que vous aimez meurt... est-elle disparue à jamais ?  
**LIBELLULE**  
 v.f. de «Dragonfly»

GUERRIER LÉGENDE ROI  
**LE ROI SCORPION** G  
 2<sup>e</sup> film

**ÉCRAN 2**

JODIE FOSTER  
**LA CHAMBRE FORTE**  
 v.f. de PANIC ROOM

2<sup>e</sup> film Une comédie irrésistible  
**LE NOUVEAU** G

**A VENIR**  
 INFIDÈLE • C'EST ASSEZ • SPIDER-MAN  
 ASTÉRIX • INSOMNIE • LA SOMME DE TOUTES LES PEURS  
 ET TOUTS LES AUTRES SUCCÈS DE L'ÉTÉ

331632-1

HEBDO RÉGIONAL, 7 JUIN 2002 - PAGE 17



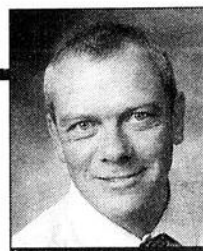
Alain Simard (professionnel), Bastien Néron (Sogetel Mobilité), Jean Bolduc (organisateur du tournoi) et Pierre Paquet (président du club) entourent les gagnants, Étienne Simard et François Giguère.

# Les golfeurs ont bravé le vent et les orages à l'Omnium printanier

Par **SIMON BUSQUE**

Les golfeurs ont dû composer avec les caprices de Dame Nature lors de l'Omnium printanier qui a eu lieu au Club de golf de Beauceville samedi dernier.

En effet, les forts vents et les orages ont donné bien des maux



la journée.

## Simard-Giguère

C'est finalement un professionnel, Étienne Simard, assistant au club de Beauceville qui, aidé de François Giguère du Club de golf de Beauce, ont remporté le tournoi deux balles, meilleure balle, avec un pointage de 67.

Le professionnel en titre de Beauceville, Alain Simard et son partenaire Jeannot Marcoux de Sainte-Marie ont pour leur part remporté les honneurs de la classe AA avec 68 malgré une égalité avec Pierre Laflamme et Yannick Laflamme de Lotbinière.

Dans la classe A, Maxime Thibodeau et Jean-François Poulin de Beauceville ont été couronnés champions avec 73, soit deux coups de mieux que Gilles et

de tête aux pauvres golfeurs amateurs qui ont combattu comme de véritables guerriers tout au cours de

Gilles Jr Guillemette de Bellechasse.

Dans la classe BB, la victoire est allée à Pierre Lessard et Richard Lessard de Beauceville qui ont joué 76, un coup de mieux que les équipes de Jean-Guy Boily et André Cloutier ainsi que de Jean Bolduc et Pierre Paquet, tous de Beauceville.

Dans la classe B, Éric Giguère et Jean-Philippe Poulin de Beauceville ont terminé premiers avec 77, deux coups devant Serge Lessard et Steven Fortin de Beauceville.

Enfin, François Perron et Claude Labbé du Club Dorchester ont remporté les honneurs de la classe CC avec 86 devant Maxime Gauthier et Sébastien Rousseau du Royal Charbourg avec 92.

## Pour les juniors

Les profits du tournoi ont été versés aux joueurs juniors du Club de golf de Beauceville qui vont ainsi se partager un montant de quelque 2 000 \$. Près de 200 golfeurs ont pris part à l'événement.

331900-1



**AUTODROME  
CIRCUIT CHAUDIÈRE**

**ROUTE 112, VALLÉE-JONCTION**

- PRO-STOCK
- AMATEUR
- SUPER-STOCK
- CLASSE DE RUE

Info : 418-253-5409 • 418-253-6105  
www.circuitchaudiere.com

## STOCK CAR SUR TERRE BATTUE

**Vendredi 7 juin 20h**  
Programme régulier  
+ Course féminine

**Vendredi 14 juin 20h**  
Course des anciens  
+ Programme régulier

En cas de pluie, remis au vendredi suivant



# Vous êtes parents et vos revenus de travail sont peu élevés ?

## AIDE AUX PARENTS POUR LEURS REVENUS DE TRAVAIL (APPORT)

### LE PROGRAMME APPORT PEUT VOUS OFFRIR :

- une aide financière mensuelle
- une aide pour frais de garde de 3 \$ par jour (garderie à 5 \$)
- des versements anticipés du crédit d'impôt pour frais de garde

### SI LE TOTAL DE VOS REVENUS BRUTS ANNUELS EST INFÉRIEUR À :

21 820 \$ pour une famille biparentale ou  
15 330 \$ pour une famille monoparentale

### POUR PLUS D'INFORMATION

Communiquez avec le Bureau **APPORT** de la Chaudière-Appalaches

Téléphone : 835-6007

Sans frais : 1 800 463-6790

Internet : [www.mess.gouv.qc.ca](http://www.mess.gouv.qc.ca)



Emploi  
et Solidarité sociale

Québec

**CINÉMA CENTRE VILLE** VENDREDI 7 JUIN AU JEUDI 13 JUIN **Cinéma en folie tous les mardis et jeudis 5.50\$** Ciné-Info.: (418) 228-6000 sans frais 1-877-227-6001

**ANTHONY HOPKINS** **MAUVAISE FRÉQUENTATION** **LE MONDE EST ENTRE BONNES MAINS.**  
**CHRIS ROCK**  
 badcompany.movies.com v.f. de BAD COMPANY

13 ANS+ TOUS LES SOIRS: 19h00 - 21h30 / JOUR: SAM. & DIM.: 13h30

**BEN AFFLECK** **MORGAN FREEMAN**  
**LA SOMME DE TOUTES LES PEURS**  
 v.f. de THE SUM OF ALL FEARS

13 ANS+ TOUS LES SOIRS: 19h00 - 21h30 / JOUR: SAM. & DIM.: 13h30

Un flic coriace  
 Un tueur brillant  
 Un crime innommable  
 Ne fermez pas les yeux  
**AL PACINO** **ROBIN WILLIAMS** **HILARY SWANK**  
**INSOMNIE**  
 www.insomniamovie.com v.f. de INSOMNIA

13 ANS+ TOUS LES SOIRS: 19h00 - 21h30 / JOUR: SAM. & DIM.: 13h30

**JENNIFER LOPEZ**  
**C'EST ASSEZ!**  
 sonypictures.com v.f. de ENOUGH COLUMBIA PICTURES

13 ANS+ TOUS LES SOIRS: 19h00 - 21h30 / JOUR: SAM. & DIM.: 13h30

**RICHARD GERE** **DIANE LANE**  
**OLIVIER MARTINEZ**  
**INFIDÈLE**  
 www.unfaithfulmovie.com v.f. de UNFAITHFUL DOLBY DIGITAL

13 ANS+ TOUS LES SOIRS: 21h30 (1 représentation)

Jacques Perrin présente  
**LE PEUPLE MIGRATEUR**  
 www.peuplemigrateur.com CRYSTAL FILMS

G VEN. AU JEU.: 19h00 (1 représentation) / JOUR: SAM. & DIM.: 13h30

**LE CANADA EST PRIS DANS LA TOILE DE L'ARAIGNÉE.**  
 "★★★★"  
 ANDREW JOHNSTON, US WEEKLY  
**SPIDER-MAN**  
 version française  
 MARVEL sony.com COLUMBIA PICTURES

G TOUS LES SOIRS: 19h00 - 21h30 / JOUR: SAM. & DIM.: 13h30

**CINÉMA ST-GEORGES** VENDREDI 7 JUIN AU JEUDI 13 JUIN **Cinéma en folie du lundi au jeudi 5.50\$** Ciné-Info.: (418) 228-6000 sans frais 1-877-227-6001

Admission générale vendredi & dimanche: 7.75 \$ 20 ans et moins: 5.50 \$  
 Toutes repr. avant 18h00 / 7 jours sur 7: 5.50 \$ 12 ans et moins: 4.00 \$

**Sandra BULLOCK**  
**Ashley JUDD**  
**Ellen BURSTYN**  
**LES DIVINS SECRETS DES PETITES YA-YA**  
 yayasisterhood.warnerbros.com v.f. de DEVINE SECRETS OF THE YA-YA SISTERHOOD

G Salle 3 TOUS LES SOIRS: 19h00 - 21h30 / jour, sam. & dim.: 13h30

**GÉRARD DEPARDIEU** **CHRISTIAN CLAVIER**  
**Astérix Obélix MISSION CLEOPATRE**  
 missioncleopatre.com CRYSTAL FILMS

G TOUS LES SOIRS: 19h00 - 21h30 / jour, sam. & dim.: 13h30

**EDDIE GRIFFIN** **CHRIS KATTAN** **DENISE RICHARDS**  
**UNDERCOVER BROTHER** (Version française)  
 (UN AGENT TRÈS SECRET)  
 DERNIÈRE CHANCE

G TOUS LES SOIRS: 19h00 - 21h30

DU RÉALISATEUR DE "SHREK"  
**SPIRIT**  
**L'ÉTALON DES PLAINES**  
 v.f. de SPIRIT: STALLION OF CIMARRON  
 dreamworks.com/spirit

G jour seulement sam. & dim.: 13h30

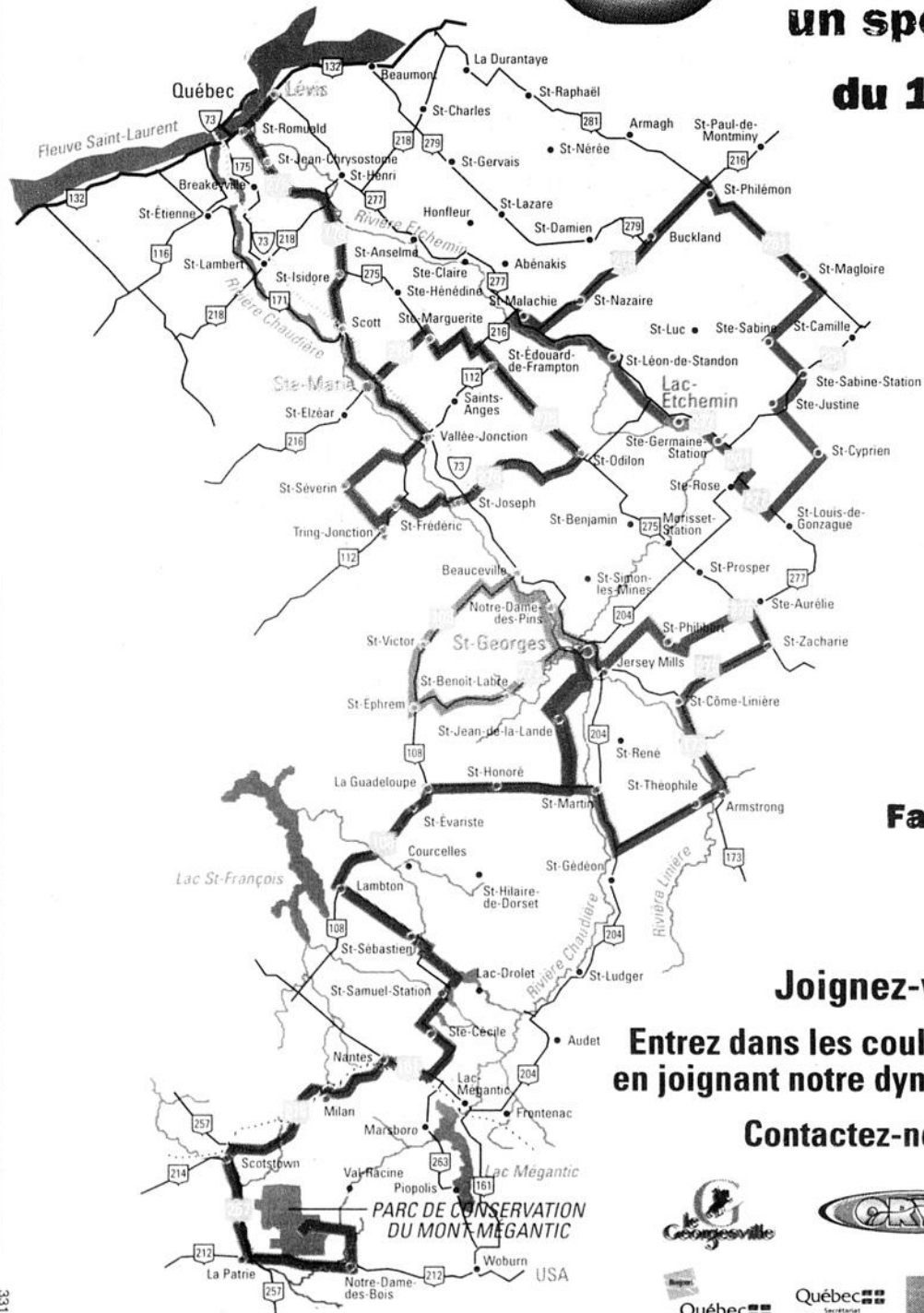
327942-9

HEBDO REGIONAL, 7 JUIN 2002 - PAGE 19



**la soif de vaincre  
un spectacle électrisant**

**du 17 au 23 juin 2002**



**Faites partie du spectacle !**

**Joignez-vous à l'équipe !**

**Entrez dans les coulisses du Grand Prix Cycliste  
en joignant notre dynamique équipe de bénévoles.**

**Contactez-nous au (418) 227-5894**



**Uci** sanction 2.3 — la plus élevée en Amérique du Nord **www.grandprixcycliste.com**

**Encouragez les coureurs !  
Ne manquez rien de l'action  
et suivez la course dans les rues  
de votre localité.**

**Lundi 17 juin**  
Sprint individuel  
rue Saint-Jean à Québec  
Départ Coin côté du Palais \_\_\_\_\_ 18h30  
Arrivée Place D'Youville \_\_\_\_\_

**Mardi 18 juin**  
**Lévis / Sainte-Marie**  
Départ Lévis \_\_\_\_\_ 11h30  
St-Romuald \_\_\_\_\_ 11h55  
Scott \_\_\_\_\_ 12h40  
Ste-Marie \_\_\_\_\_ 12h50  
Vallée-Jonction \_\_\_\_\_ 13h05  
St-Séverin \_\_\_\_\_ 13h25  
St-Frédéric \_\_\_\_\_ 13h40  
St-Joseph \_\_\_\_\_ 13h55  
St-Edouard-de-Frampton \_\_\_\_\_ 14h45  
Ste-Marguerite \_\_\_\_\_ 15h10  
Arrivée Ste-Marie, rue Du Collège \_\_\_\_\_ 15h25

**Mercredi 19 juin**  
**Lac-Etchemin / Lac-Etchemin**  
Départ Caisse populaire, Lac-Etchemin \_\_\_\_\_ 10h30  
St-Léon-de-Standon \_\_\_\_\_ 10h45  
St-Malachie \_\_\_\_\_ 11h15  
St-Nazaire \_\_\_\_\_ 11h30  
Buckland \_\_\_\_\_ 11h50  
St-Philémon \_\_\_\_\_ 12h05  
St-Magloire \_\_\_\_\_ 12h30  
Ste-Sabine \_\_\_\_\_ 12h52  
Ste-Justine \_\_\_\_\_ 13h10  
Ste-Germaine-Station \_\_\_\_\_ 14h00  
Arrivée Caisse populaire, Lac-Etchemin \_\_\_\_\_ 14h10

**Jeudi 20 juin**  
**Saint-Georges / mont Mégantic**  
Départ fictif Hôtel Le Georgesville \_\_\_\_\_ 9h30  
Départ réel Pont \_\_\_\_\_ 9h30  
St-Jean-de-la-Lande \_\_\_\_\_ 9h45  
St-Honoré \_\_\_\_\_ 10h10  
St-Evariste \_\_\_\_\_ 10h30  
Lambton \_\_\_\_\_ 10h50  
St-Sébastien \_\_\_\_\_ 11h10  
Sommet du Morne \_\_\_\_\_ 11h17  
Ste-Cécile \_\_\_\_\_ 11h35  
Nantes \_\_\_\_\_ 12h00  
Milan \_\_\_\_\_ 12h15  
La Patrie \_\_\_\_\_ 13h02  
Notre-Dame-des-Bois \_\_\_\_\_ 13h23  
Arrivée Sommet du mont Mégantic \_\_\_\_\_ 13h45

**Vendredi 21 juin**  
**Contre-la-montre individuel**  
Départ Saint-Jean-de-la-Lande \_\_\_\_\_ 9h30

**Saint-Georges / Saint-Georges**  
Départ C.F.P. Pozer, Saint-Georges \_\_\_\_\_ 8h45  
St-Philibert \_\_\_\_\_ 9h08  
St-Zacharie \_\_\_\_\_ 9h37  
St-Côme \_\_\_\_\_ 9h58  
St-Théophile \_\_\_\_\_ 10h25  
St-Martin \_\_\_\_\_ 10h57  
St-Jean-de-la-Lande \_\_\_\_\_ 11h18  
Arrivée C.F.P. Pozer, Saint-Georges \_\_\_\_\_ 11h32

**Samedi 22 juin**  
**Défi Vélo Mag (cyclosportive)**  
**Saint-Georges / Saint-Georges**  
Départ C.F.P. Pozer, Saint-Georges \_\_\_\_\_ 9h15  
St-Philibert \_\_\_\_\_ 9h40  
St-Zacharie \_\_\_\_\_ 10h30  
St-Côme \_\_\_\_\_ 11h15  
St-Théophile \_\_\_\_\_ 11h50  
St-Martin \_\_\_\_\_ 12h50  
St-Jean-de-la-Lande \_\_\_\_\_ 13h30  
Arrivée C.F.P. Pozer, Saint-Georges \_\_\_\_\_ 14h00

**Dimanche 23 juin**  
**Cratérium (Saint-Georges)**  
Départ Centre sportif Lacroix-Dutil \_\_\_\_\_ 18h30

**Saint-Georges / Saint-Georges**  
Départ  
Centre sportif Lacroix-Dutil \_\_\_\_\_ 10h30  
Notre-Dame-des-Pins (pont) \_\_\_\_\_ 10h38  
Beauceville (ouest) \_\_\_\_\_ 10h50  
St-Victor \_\_\_\_\_ 11h10  
St-Ephrem \_\_\_\_\_ 11h25  
St-Benoit \_\_\_\_\_ 11h45  
Notre-Dame-des-Pins \_\_\_\_\_ 12h10  
Beauceville (ouest) \_\_\_\_\_ 12h20  
St-Victor \_\_\_\_\_ 12h40  
St-Ephrem \_\_\_\_\_ 13h00  
St-Benoit \_\_\_\_\_ 13h20  
Pont de Saint-Georges \_\_\_\_\_ 13h40  
Cégep Beauce-Appalaches \_\_\_\_\_ 13h50  
Arrivée  
Centre sportif Lacroix-Dutil \_\_\_\_\_ 14h00

# Petites annonces

À nos bureaux: 12625, 1<sup>re</sup> Avenue, Saint-Georges  
Tél.: (418) 228-8858 - 8h à 17h sans interruption - Fax: 227-3091



## SERVICE DES PETITES ANNONCES COUPON DE RÉSERVATION (Écrire en lettres moulées, S.V.P.)

Nom: .....  
Adresse: .....  
Tél.: .....

TOUTES LES PETITES ANNONCES SONT PAYABLES À L'AVANCE PAR CHÈQUE, CARTE DE CRÉDIT, ETC.

### PRIX D'UNE ANNONCE (20 mots maximum)

**ORDINAIRE**  
-1 parution ..... 9,90\$  
-3 parutions ..... 25,45\$  
**CARACTÈRE GRAS**  
-1 parution ..... 11,00\$  
-3 parutions ..... 28,50\$  
.20c le mot additionnel

Les petites  
annonces  
doivent  
nous  
parvenir  
avant  
mercredi  
midi

Faire chèque ou mandat-poste à:  
**HEBDO RÉGIONAL**  
12625, 1<sup>re</sup> Av., St-Georges G5Y 2E4

## INSCRIRE LE TEXTE DE VOTRE ANNONCE ICI (ÉCRIRE EN LETTRES MOULÉES, S.V.P.)

\*Si une erreur se glisse lors de la parution de votre annonce, s.v.p. nous en aviser dans les 48 heures qui suivent au...

418-228-8858

# Carrières

ET

# professions

## MAISONS À VENDRE

**FERME À VENDRE** à Inverness avec bâtiments, 100 acres en bois, 50 acres d'éralière 4000 entailles, possibilité 6000, 25 bois mou, acheteur sérieux. Info 418-453-2081.

**MAISON** Lac Etchemin 303 Grande Rivière 30x36, 1-1/2 étage, 3 ch., 2s bain, salon, cuisine aire ouverte, foyer, garage, patio, sous-sol semi-fini, terrain 26.000 pi.ca Info 418-625-1921.

**MAISON** style canadien, terrain aménagé, ent. double asphalte, abri d'auto, garage séparé, sous-sol fini, 4 chambres, 2s bain, à voir 397-6086.

### MAISON

village St-Benoit, construction solide 2 étages, 5 chambres, pratique, nombreux espaces rangement, libre immé. 45.000\$. 228-7657.

## AUTOS À VENDRE

### AUTOS À VENDRE

**1999-CONTOUR SE**, 4 portes, aut., air, cruise, 4 cyl., roues mag., 49.000 km.

**1999-HONDA CIVIC DX**, hatchback, 2 portes, manuel, laser, 54.000 km.

**2000-CHEVROLET MALIBU**, 4 portes, aut., cruise, air, 6 cyl., 57.000 km.

Tél.: 1-418-397-5352

**AUTOS** Colt-1994 800\$, Sentra-1993 1900\$, Tercel-1992 1850\$, Firefly-1991 800\$, Pick-Up 4x4-GMC 1000\$, etc... prix disc. Auto B.Genest 1055-95e rue-Est parc industriel 228-8336.

## C'est le temps des véhicules récréatifs



Pièces de tous genres pour tous les modèles

### LES POMPES BUSQUE

790, 98e Rue Parc industriel St-Georges  
(418) 228-5267

## Garage Henry Lambert

99 - Escort SE, aut., air, 59.000 km  
99 - Saturn SL1, aut., air, 60.000 km  
99 - Esteem GL, man., 59.000 km  
98 - Tercel, 4 portes, manuel, 85.000 km  
98 - Z-22, manuel, rouge, 68.000 km  
98 - Accent, 2 portes, aut., 61.000 km  
98 - Sunfire, 4 portes, auto., air., 64.000 km  
98 - Accent Sport, man., 80.000 km  
98 - Tercel, 2 portes, manuel, 93.000 km  
97 - Tercel, 2 portes, manuel, 77.000 km  
97 - Accent GL, 4 portes, auto., 93.000 km  
95 - Escort LX, 2 portes, automatique  
94 - Dakota, V6, automatique, 131.000 km  
93 - Colt, 2 portes, automatique, 76.000 km  
93 - Topaz LS, V6, tout équipé  
93 - ASUMA, 4 portes, aut., 121.000 km

226, rte 112, Saint-Frédéric  
Tél.: 418-426-2106

## ENTR. LOUIS ROY INC.

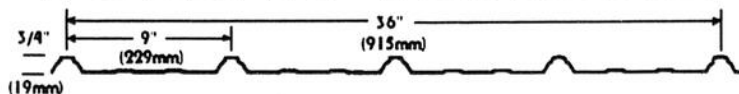
408, rang des Érables, Saint-Joseph, 418-397-6433  
TOUS NOS VÉHICULES SONT GARANTIS!  
FINANCEMENT SUR PLACE

2001 et 2002-COROLLA CE, aut., air, v/e, c/c  
2001-PT CRUISER LTEE, 7000 km, équipé  
2001-GRAND PRIX, 6 cyl., 8600 km, a/c, c/c, v/e, s/e, toit  
2001-GOLF TDI, manuel, c/c, v/e, a/c, 21.000 km, bleu  
(2) 2001-SENTRA SE, 2 litres, a/c, c/c, v/e, m/e, toit, mag.  
2000-TAURUS SE, 18.800 km, a/c, v/e, c/c, gris  
2001-SENTRA GXE, a/c, c/c, v/e, 29.900 km, aut., champagne  
1999-WINDSTAR LX, air, v/e, a/c, c/c, v/e, 103.000 km, vert  
2000-SATURN SL2 ET SL1, a/c, aut., CD  
1999-CIRRUS LX1, 46.000 km, a/c, c/c, v/e, gold  
1998-FORD F-150 XL, man., a/c, r/c, 48.000 km, 4.2 litres  
1998-ELANTRA GLS, FAMILIAL, aut., v/e, r/c, 55.700 km, gris  
1998-SONOMA, 52.400 km, manuel, air  
1999-SUNFIRE, manuel, 100.200 km, noir

## L'Agenda des Spécialistes

04 sem. ....50\$    26 sem. ...275\$    418-228-8858  
13 sem. ....140\$    52 sem. ...450\$

## TÔLE À VENDRE



- Tôle galvanisée 28 jauges, coupée selon vos longueurs: 39,95\$ la toise
- Tôle en couleur 26 jauges, coupée selon vos longueurs: 77,95\$ la toise

MÉTAL SARTIGAN INC. - 418-228-1851

**EAGLE 2000**  
GTX 1991 4p., sport, mécanique et body A-1, très très propre. Info 485-6582.

**HONDA CIVIC EX** 1995 4p., autom., 136.000km, noir, toit ouvrant, très bonne cond., cause retour aux études, 6800\$. 382-3272 Valérie.

### HYUNDAI EXCEL

1988 pour les pièces, transmission défectueuse, batterie, freins et silencieux neufs, pas cher! 227-5532.

**PLYMOUTH RELIANT** 1989 2.5 litres, 4p., batterie neuve, freins et disques neufs, 1000\$ 121.000km, aussi 2 séries de pneus P235-75R15 Uniroyal Larado 125\$, 4 Michelin 235-R15 100S/4; 4 pneus P235/60R16 Yokohama, 200\$/4. 228-4846.

**PROJET DE V.R.** à terminer Dodge Ram 350 1989 avec boîte corbeil (bus) moteur 318 injection à gaz, moins de 3000 kilogramme, méc. A-1, prix 9000\$. Info 418-397-6022.

**VENTE PRINTANIERE** Dodge Caravan 1989, 5 places; Pontiac Bonneville Brougham 1986 bas millage à voir; Ford F150, 1988; Ford Escort 1999 4p., autom.; Neon 2000 4p., autom.; Mercury Topaz 1992. Auto vérifié. Auto Mania 685-3757.

### MOTOS/VTT

**HARLEY DAVIDSON** Softail 1991 1340 64.000km, full chrome, peinture de Cie blanc perle candy (Custom paint), 685-3867 repas soir.

### MACHINERIE

**TRACTEUR** MF 135 diesel, power-steering, gratte arrière 6', pelle arrière(bucket), trailer forestier, le tout très bonne cond. les accessoires peuvent être vendus séparément, cages à lapins. Soir 227-6955.

### DIVERS À VENDRE

**A BAS PRIX** Matériaux 1<sup>ère</sup> qualité, bas prix imbattables! Planchers flottants: particules garantie 15 ans 8mm 0.77\$ pi.ca., HDF laminés 7mm garantie 25 ans 0.77\$ pi.ca., 8mm garantie 25 ans, 1.09\$ pi.ca. Plancher flottants sans colle garantie 25 ans: Snap-Lock 7mm 1.27\$ pi.ca. D-click 7.8mm 1.59\$ pi.ca.; Lock-it 8mm 1.85\$ pi.ca. Dalles flottantes garantie 25 ans 2.19\$ pi.ca. Lambris mural HDF 1.29\$ pi.ca. Valide du 9 au 15 juin 2002. Matériaux A Bas Prix 418-836-3636.

**BATEAU** Ponthon Lavigne 1991, 16', moteur 9.9 forces, très bon état. Inf. 774-5511.

**MOTORISE UNIK 22'**, bonne condition, 6-8 pers., chauff., poêle, frigidaire neuf au propane, auvent moustiquaire, moteur relié à neuf, 7500\$. 227-0677

### PLANCHER DE BOIS FRANC

pré-verni ou non, larg. 2 1/4" et 3-1/4", essence: érable hêtre, merisier et plaine. Achetez direct. du manufacturier à prix compétitif. Précitech International 267-4151 jr ou 267-5400 sr.

**SET DE CUISINE** avec 4 chaises 200\$, table 4 chaises patio 50\$. Info 228-4839.

**TOLE GALVANISÉE** profilée 36"-large, rainure de 3/4" de haut tous les 9", 28 gauges, coupée selon vos longueurs 39.95\$ la toise. 228-1851.

### TOLE

blanc et blanc cassé, pour int. et ext., idéal pour garage, entrepôt, cabane à sucre, à partir de 55\$/la toise aussi tole secondaire coul. variée à partir de 45\$/toise, bientôt disponible tole de toit; thermos trempé 30"x70", 25\$. Soir 594-5703, jour 594-6210.

**TRAILER** 1 essieu 4x8 et 2 essieux 4x8, fabrication de trailer sur mesure, soudure de tous genres; camion S10 1984, 588-5301.

### TERRAINS À VENDRE

**LAC ETCHEMIN** 3 grands terrains boisés de 100 à 200 de front directement sur le lac, peuvent être construits immédiatement, idéal pour chalet ou maison habitable à l'année, à partir de 1.40\$/pi.ca. 418-625-4801.

### LOGEMENTS À LOUER

**RECHERCHE** colocataire pour partager 4-1/2 secteur Ouest. Info 222-0156.

### ON DEMANDE

**MESDAMES, MESDEMOISELLES** travail à domicile et téléphonique. Inf. sans frais 1-866-699-0860.

### REPRÉSENTANT

demandé pour région de St-Georges secondaire 5 avec automobile. Avantages sociaux, revenu garanti. Pour entrevue demandez Stéphane 222-9595.

## Formation axée sur l'emploi

Emploi Québec

Attestation d'études collégiales (AEC)

## Techniques d'éducation à l'enfance

### Objectifs du programme:

Ce programme a pour but de former des personnes aptes à favoriser le développement global de l'enfant de 0 à 12 ans en milieu de garde. Assurer le bien-être et la sécurité des enfants. Participer à la conception, à l'organisation et à l'animation d'activités éducatives. Développer des relations significatives avec l'enfant, ainsi que son autonomie.

### Perspectives professionnelles:

La personne détenant cette attestation peut travailler dans les centres de la petite enfance en installation. Cette formation jointe à 3 années d'expérience lui permettra de faire partie du personnel de garde pour lequel un minimum de formation est exigé selon le règlement sur les centres de la petite enfance. La personne peut également travailler dans les centres de la petite enfance en milieu familial, les services de garde en milieu scolaire, les jardins d'enfants et les haltes-garderies.

### Conditions d'admission:

- ✓ Détenir un diplôme d'études secondaires (DES ou DEP) ou une formation jugée suffisante par le collège et satisfaire aux conditions d'admission du ministère de l'Éducation; et
- ✓ Être prestataire de l'assurance-emploi ou avoir bénéficié de telles prestations au cours des 3 ou 5 dernières années; ou être prestataire de l'assistance-emploi; ou être sans revenu; et
- ✓ Obtenir l'approbation de l'agent d'aide à l'emploi d'Emploi-Québec.
- ✓ Des entrevues permettront de sélectionner les 15 participants(es).

Début : 9 septembre 2002    Fin: 5 septembre 2003

Durée : 1,200 heures (48 semaines à temps plein de jour)

Lieu: Polyvalente Benoit-Vachon à Sainte-Marie

## Rencontre d'information

Mardi le 25 juin 2002 à 10 h, local: D-25 à la Polyvalente Benoit-Vachon de Sainte-Marie

Inscrivez-vous auprès de Guylaine au:  
(418) 228-8896, poste 216

Cette formation est achetée par les CLE de Sainte-Marie et de Saint-Joseph

Emploi Québec

ET

est offerte en collaboration avec le Cégep Beauce-Appalaches



## RENCONTRE

1-GARS 25 ans

cherche gars 18-25 ans, but sérieux, relation stable, fidélité, cherche vrai amour. Si tu as un ami gai donne lui mon numéro. Nouveau-Cell. 450-451-0757.

ATTENTION DEMOISELLE

Pour une agréable compagnie. Jolie, charmante et gentille. Discretion assurée. 225-5404.

ATTENTION

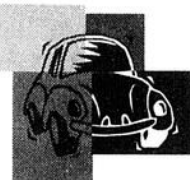
JOLIE FEMME

vous recoit. Inf. Véronique 222-0955.

L'ASTRE DE LUMIERE

consultation téléphonique en direct. Voyance, tarot, numérologie, interprétation des rêves, 4.50\$/min. Inf.: 1-900-451-3444.

## VOTRE AUTO est sur ses derniers milles ?



Donnez-la à  
La Fondation canadienne du rein.  
Le remorquage est gratuit  
et un reçu d'impôt vous sera envoyé.



1 888 228-8673  
1 888 2AUTO-REIN

# SVC



Le GROUPE RGR, entreprise beauceronne qui figure parmi les chefs de file dans la confection de jeans en Amérique, est à la recherche pour son usine **Confection SVC inc. à Lac Etchemin**, de personnes dynamiques pour combler les postes de:

**Couturière avec ou sans expérience**  
**Contremaître/Contremaîtresse**  
**Assistant(e) contremaître**  
**Contrôleur de qualité**

Les personnes intéressées à poser leurs candidatures peuvent se présenter sur place à l'adresse suivante :

310, BOUL. INDUSTRIEL À LAC-ETCHEMIN  
Courriel : svc@rgrgroupe.com  
Fax : (418) 625-5416

331903

# INTER BEAUCE

Inter Beauce, compagnie située à Beauceville et spécialisée dans le domaine du transport général de marchandise,

RECHERCHE

## COMMIS DE BUREAU

### Conditions:

- DEP en comptabilité ou tech. administrative
- Expérience exigée (minimum 1 an)
- Avoir une attitude professionnelle et beaucoup d'entregent
- La maîtrise de la langue anglaise serait un atout.

**Tâches:** -Préparation de la paye  
-Facturation  
-Comptes payables  
-Toutes autres tâches connexes

Toutes les demandes d'emploi seront traitées confidentiellement.

Les candidats intéressés par ce poste doivent faire parvenir leur curriculum vitae à:  
**105A, 97e Rue, Beauceville (Québec), G5X 2N5**  
ou téléphoner pour entrevue au:  
**418-774-4422 demandez Louise Sirois**

331936

# manac

Une division de Le Groupe Canam Manac Inc.

Manac, le plus important fabricant canadien de semi-remorques de qualité est à la recherche de candidats(es) pour combler les postes suivants à son siège social à Ville Saint-Georges :

## Acheteur (remplacement de congé de maternité parental)

L'acheteur reçoit et traite les réquisitions d'achats de biens ou services en provenance des différents secteurs de l'entreprise qui lui sont assignés. Il place les commandes, s'assure des livraisons, règle les litiges des coûts, quantités ou qualité et diffuse l'information auprès de sa clientèle interne. Il tient à jour les listes de prix, la documentation. Il se tient informé des conditions générales du marché et participe à la recherche des ressources alternatives. Il rencontre les fournisseurs et évalue leur performance selon les critères de l'entreprise.

La personne recherchée détient une attestation d'études collégiales en gestion des approvisionnements associée à 3 à 5 ans d'expérience dans un poste similaire. La maîtrise des langues française et anglaise, parlées et écrites est essentielle. Elle a une bonne connaissance des logiciels informatiques Excel et Word.

## Soudeur-monteur, peintre au pistolet, commis à l'approvisionnement et journalier

Les personnes recherchées détiennent un diplôme d'études professionnelles reconnu dans ces métiers et / ou une expérience équivalente.

### Rémunération :

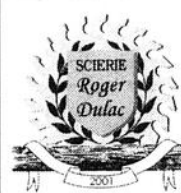
Les personnes choisies bénéficieront d'un salaire concurrentiel et seront admissibles à une gamme complète d'avantages sociaux.

Si ces postes vous intéressent, vous êtes priés de faire parvenir votre curriculum vitae le plus tôt possible à l'adresse suivante :

**Manac**  
Service des ressources humaines  
2275, 107<sup>e</sup> Rue Est  
Ville de Saint-Georges  
Beauce (Québec) G5Y 8G6  
ou par télécopieur : (418) 228-6893  
www.manac.ca

Le genre masculin inclut le genre féminin, et ce, pour alléger le texte. Nous respectons l'équité en matière d'emploi. Seules les personnes retenues pour une entrevue recevront un accusé de réception.

331910-1



Vous voulez faire **scier votre bois à prix très compétitif et ce, avec un minimum de gaspillage...** Profitez de nos équipements :

**Moulin Heartwood:** Double coupe, moteur 85HP, lame 3/32 d'épaisseur, rapide et précis  
**Délineuse:** Augmente la rapidité et permet de réduire au minimum le gaspillage de bois.

**Services offerts:** Transport de billots, lattage du bois si nécessaire, strapage et chargement sur remorque, etc. De plus, nous achetons la plupart des essences de bois franc.

Veuillez communiquer avec Roger Dulac au numéro (418) 397-8233.

331915

## Offre de formation

Attestation d'études collégiales (AEC)

**Perfectionnement  
en informatique,  
bureautique  
et comptabilité  
en anglais**



### Objectifs du programme:

Cette formation permettra aux participants(es) d'acquérir des compétences reliées aux nouvelles technologies informatiques (Windows, Internet, Outlook) et aux logiciels de bureautique (Word, Excel, Powerpoint) utilisés dans les entreprises. La formation a également pour but d'améliorer les compétences en anglais des affaires et en comptabilité informatisée (Fortune 1000 - Acomba). La formation se déroulera en anglais, tout au long du programme, à l'exception des cours de français. (Le cégep se réserve le droit de dispenser un cours en français, si aucun formateur anglais compétent ne satisfait aux exigences de ce cours).

### Conditions d'admission:

- ✓ Détenir un diplôme d'études secondaires (DES ou DEP) ou une formation jugée suffisante par le collège et satisfaire aux conditions d'admission du ministère de l'Éducation; et
- ✓ Détenir une formation en secrétariat et/ou une expérience de travail pertinente; et
- ✓ Avoir une connaissance de l'anglais (niveau intermédiaire). (Test de classement obligatoire); et
- ✓ Avoir une bonne connaissance du français écrit. (Test de connaissances).

### Clientèle:

Toute personne intéressée.

### Frais d'inscription:

Les frais d'inscription et les frais afférents, ainsi que les volumes et notes de cours sont à la charge de l'étudiant(e).

Début : 26 août 2002                      Fin : 13 juin 2003  
Durée : 1,035 heures (38 semaines à temps plein de jour)  
Lieu : Cégep Beauce-Appalaches  
1055 - 116<sup>e</sup>me rue, Ville Saint-Georges

## Rencontre d'information

Mardi le 18 juin 2002 à 9 h, local: C-253

Inscrivez-vous auprès de Guylaine  
(418) 228-8896, poste 216



**L'avenir commence ici... maintenant!**

331921

# Avis divers

## OFFRE D'EMPLOI

### Mécanicien pour camion

#### Exigences:

- Avoir la carte du programme P.E.P.
- 2 ans d'expérience minimum
- Assurance collective
- Travail temps plein
- Très bon salaire selon compétence.

**Si intéressé, communiquez:**  
Opérations R.B.L. INC.  
au (418) 594-5656

## DEMANDE DE DISSOLUTION

PRENEZ AVIS que la compagnie 9116-1810 QUÉBEC INC. ayant son siège social au 633, rue Saint-Joseph, à Sainte-Marie de Beauce, demandera à l'inspecteur général des institutions financières la permission de se dissoudre.

Me Denis Roy,  
procureur de la compagnie.

## Offres d'emploi



Entreprise en expansion, oeuvrant dans le secteur de l'acier est à la recherche de candidats d'expérience pour les postes suivants:

- ASSEMBLEURS DE MÉTAUX OUVRÉS
- ASSEMBLEURS DE STRUCTURE
- SOUDEUR

#### Exigences requises:

- Expérience minimum de 3 ans reliée au domaine d'activité
- Excellente lecture de plan
- Cartes du CWB
- Autonomie, dynamisme, professionnalisme

#### Conditions:

- Salaire concurrentiel
- Quart de jour
- Temps plein permanent

Veillez faire parvenir votre C.V. au  
499, route 112  
Vallée-Jonction, G0S 3J0  
Tél.: 418-253-5333  
Fax: 418-253-5303

## Notre progression est constante!

Nous avons besoin immédiat

- ✓ MONTEUR
- ✓ AGENT
- ✓ REPRÉSENTANT
- ✓ TÉLÉPHONISTE

Auto nécessaire, salaire fixe, formation complète.

Pour entrevue:  
**774-8878**

## AVIS DE CONVOCATION

### Assemblée générale annuelle de la Maison des Jeunes de la MRC Robert-Cliche

Veillez prendre note que l'assemblée générale annuelle de la Maison des Jeunes de la MRC Robert-Cliche se tiendra

**mardi, le 18 juin 2002 à 19h00 au Restaurant Bellevue situé au 1150, du Palais, Saint-Joseph**

Cette invitation s'adresse à nos membres ainsi qu'à toutes personnes intéressées à connaître notre organisme.

Bienvenue à tous!

331872



## DIRECTRICE OU DIRECTEUR DES ÉTUDES

Le Cégep Beauce-Appalaches accueille environ 1 500 étudiantes et étudiants à l'enseignement régulier et près de 800 à la formation continue. Les 230 membres du personnel contribuent à la réalisation de la mission du Collège qui est d'assurer aux clientèles jeunes et adultes une formation globale de la personne et de participer activement au développement du milieu. Ils contribuent également à l'atteinte des quatre finalités définies dans le projet éducatif.

#### Nature du travail

Sous l'autorité du directeur général, la directrice ou le directeur des études est responsable principalement de l'application du Règlement sur le régime des études collégiales (RREC), de l'élaboration et de l'application de règlements et des politiques institutionnelles relatives à l'application du RREC, de la gestion de l'ensemble des programmes d'études et de l'ensemble des services, des ressources et des activités reliées à l'apprentissage et à l'enseignement. Elle ou il est responsable de l'application des dispositions de la Loi sur la Commission de l'évaluation de l'enseignement collégial (CEEC) ayant trait à la gestion et à l'évaluation des programmes d'études de même qu'à l'évaluation des apprentissages et à la sanction des études.

#### Exigences

- Diplôme universitaire de premier cycle dans une discipline appropriée. Une formation de deuxième cycle est souhaitée.
- Huit années d'expérience pertinente dans le réseau d'éducation, dont certaines à l'ordre collégial. Une expérience de gestion est exigée.
- Excellente maîtrise de la langue française écrite et parlée.
- Adhésion aux valeurs du projet éducatif et aux orientations de la mission du Collège.

#### Les compétences suivantes sont recherchées :

Avoir une vision positive de la clientèle jeune et adulte et des enseignants; démontrer une grande capacité d'écoute; faire preuve d'un grand leadership; être capable d'analyse et de synthèse, de travail en équipe et de mobiliser le personnel à l'atteinte des objectifs de l'organisation; être proactif et avoir un grand sens de la planification et de l'organisation.

#### Conditions de travail

Selon le Règlement déterminant certaines conditions de travail des hors cadres des cégeps.

#### Candidature :

Nous vous invitons à faire parvenir votre curriculum vitae, avant le 22 juin 2002 en mentionnant le numéro de dossier 02-4089 aux coordonnées suivantes :

**Denise Bournival**  
Multi-Ressources  
1510, boul. René-Lévesque Ouest  
Québec (Québec) G1S 1X5  
Télécopieur : (418) 681-1989  
Courriel : cv@multiressources.com

**Nous favorisons l'équité en matière d'emploi.**



**L'avenir commence ici... maintenant!**

## COORDONNATEUR [TRICE] MARKETING

#### > QUALIFICATIONS REQUISES :

- Formation pertinente en administration des affaires, marketing ou communication;
- Expérience pertinente de 5 ans dans des fonctions de marketing ou communication;
- Bilinguisme parlé et écrit;
- Habilités en rédaction française et anglaise;
- Connaissance des logiciels Word, Excel et Powerpoint;
- Facilité d'adaptation et de communication;
- Créativité, initiative, esprit d'équipe et grande disponibilité.

#### > CONDITIONS DE TRAVAIL :

- Temps plein, temporaire pour 1 an avec possibilité de permanence;
- Rémunération en fonction des qualifications et de l'expérience, et gamme généreuse d'avantages sociaux.

**mirage**

1255, 98<sup>e</sup> Rue,  
Saint-Georges,  
Québec, G5Y 8J5  
courriel:  
emploi@boa-franc.com  
www.boa-franc.com

Sous la supervision de la Directrice marketing, vous contribuerez au développement des outils de marketing, des études de mise en marché, des communications, des publicités, des relations publiques et des évaluations des besoins clients. Le tout dans un environnement stimulant et en constante évolution.

Si ce poste représente un défi pour vous, veuillez faire parvenir votre curriculum vitae ou vous présenter en personne à nos bureaux avant le 21 juin 2002.

Nous souscrivons au principe de l'égalité en matière d'emploi.

## CONSEILLER (ÈRE) dans la vente (Succursale de St-Georges de Beauce)

### Exigence :

Avoir travaillé dans la vente au détail.

Nous offrons des avantages sociaux intéressants et un salaire au-dessus de la moyenne.

Ce poste est offert aux hommes et aux femmes.

Si ce poste vous intéresse,  
faites parvenir, sous pli confidentiel,  
votre curriculum vitae avant le 20 juin 2002  
à l'adresse suivante :

AMEUBLEMENTS TANGUAY  
A/S Monsieur Robert Villeneuve  
8955, boul. Lacroix,  
St-Georges de Beauce, QC G5Y 5E2

s.v.p. aucun appel téléphonique

# TANGUAY



## CONTREMAÎTRE DE PRODUCTION

Multi-Do Inc. est une entreprise en croissance spécialisée dans la production de pizza surgelée depuis 1993. Multi-Do Inc. est à la recherche d'un contremaître de production pour son quart de jour et un contremaître pour son quart de soir.

### Mandat:

—Relevant du directeur de la production, le candidat assumera la responsabilité d'un département.

### Fonctions:

- Mettre en oeuvre tous les moyens nécessaires pour atteindre les objectifs fixés par la direction;
- Superviser un chef d'équipe et 15 employés de production;
- Assurer la formation des employés;
- Développer de nouvelles méthodes de travail;
- Faire respecter les politiques et procédures établies;
- Participer à la planification de la production;
- Gérer les activités quotidiennes de production.

### Exigences:

- 2 à 3 années d'expérience dans la supervision du personnel de production;
- Bon leadership;
- Habilités de communication;
- Attitude positive dans les défis à relever;
- Capacité à travailler en équipe;
- Connaissances de base en informatique;
- Connaissance du domaine de l'alimentation serait un atout.

### Avantages:

- Poste à temps plein;
- Salaires et avantages marginaux concurrentiels.

*Pour faire partie d'une équipe dynamique,  
faites parvenir votre CV avant le 21 juin 2002  
MULTI-DO INC. / Saint-Georges, Beauce  
par fax au (418) 834-1142 - Dossier no: 21-06-2002  
Seulement les candidatures retenues seront contactées.*

## Carrières

### Scierie Tech inc.

Scierie Tech inc. est une usine de bois de sciage située dans la région du Lac-Mégantic et est à la recherche de:

## JOURNALIER(E) DE PRODUCTION

(DÉPARTEMENT DE  
RÉCUPÉRATION)

Ce poste est ouvert à temps plein, de façon permanente, de jour sur semaine

### EXIGENCES:

Posséder une bonne capacité physique, un bon jugement, une bonne capacité de travail en équipe et être ponctuel.

Si vous désirez faire partie d'une équipe dynamique, n'hésitez pas à nous contacter au (819) 549-2533 ou faites parvenir votre curriculum vitae à:

SCIERIE TECH INC.  
126, rue du Moulin, C.P. 99  
Lac-Drolet (Québec)  
G0Y 1C0

INDUSTRIES

## CANATAL INC.

FABRICATION DE STRUCTURES D'ACIER

Une importante entreprise oeuvrant dans le domaine des structures d'acier est à la recherche d'une personne dynamique pour combler le poste suivant :

## GÉRANT DE PROJET

### Fonctions principales :

- Analyser les plans et devis
- Préparer l'échéancier des projets en fonction de la date de livraison établie avec le client
- Coordonner les travaux sur les chantiers
- Effectuer diverses tâches en relation avec la gestion d'un projet

### Exigences :

- Le titulaire est détenteur d'un diplôme universitaire de premier cycle en génie civil ou dans une discipline pertinente
- Capacité de superviser et de travailler en équipe
- Trois à cinq années d'expérience pertinente
- La maîtrise de la langue anglaise est essentielle

La rémunération et les autres conditions de travail sont définies par les politiques en vigueur dans l'entreprise.

Les personnes désireuses de postuler sur ce poste, sont invitées à faire parvenir leur curriculum vitae en toute confidentialité avant le 17 juin 2002 à l'adresse suivante :

Industries Canatal inc  
Direction des ressources humaines  
2885, boul. Smith Nord,  
Thetford Mines, Québec  
G6G 6P6  
Ou par fax: (418) 338-6829

Nous ne communiquerons qu'avec les personnes dont la candidature aura été retenue.



Sous la supervision du Directeur informatique et en collaboration avec la Directrice marketing, vous contribuerez au développement, à la mise à jour et à l'amélioration continue du site Internet, de l'Intranet et de l'Extranet. Cela inclut également les bases de données, l'indexation et la veille technologique. Le tout dans un environnement stimulant et en constante évolution.

## WEBMESTRE

### > QUALIFICATIONS REQUISES :

- DEC en informatique et/ou minimum de 5 ans d'expérience dans des fonctions informatiques;
- Bilinguisme parlé et écrit;
- Excellentes connaissances dans la conception et la maintenance de sites Internet;
- Autonomie, habiletés en communication;
- Créativité, initiative, esprit d'équipe et grande disponibilité.

### > CONDITIONS DE TRAVAIL :

- Temps plein, contrat de 1 an avec possibilité de permanence;
- Rémunération en fonction des qualifications et de l'expérience, et gamme généreuse d'avantages sociaux.

Si ce poste représente un défi pour vous, veuillez faire parvenir votre curriculum vitae ou vous présenter en personne à nos bureaux avant le 21 juin 2002.

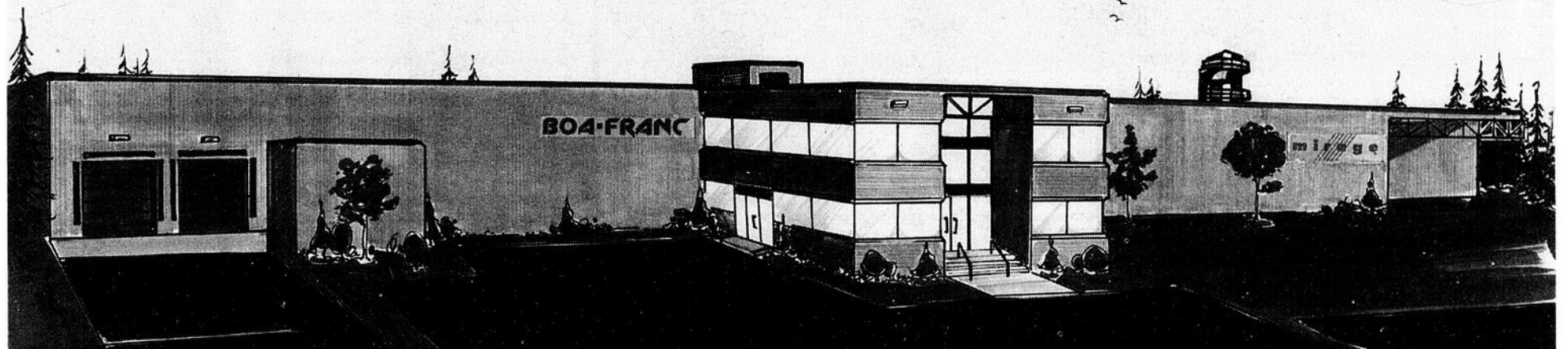
**m i r a g e**

1255, 98<sup>e</sup> Rue,  
Saint-Georges,  
Québec, G5Y 8J5  
courriel:  
emploi@boa-franc.com  
[www.boa-franc.com](http://www.boa-franc.com)

Nous souscrivons au principe de l'égalité en matière d'emploi.

# 30 POSTES COMBLÉS ENCORE 20 DISPONIBLES !

> SOYEZ LES PREMIERS, VENEZ NOUS RENCONTRER DÈS MAINTENANT !



## ON Y EST ! BOA-FRANC ouvre une 2<sup>e</sup> usine à Saint-Georges.

Sous la supervision d'un coordonnateur de production, vous recevrez une formation appropriée afin de participer activement à la production et au contrôle de la qualité de nos produits, le tout fait dans un environnement bien structuré et en constante évolution.

### NOUS OFFRONS :

- > Emplois stables à l'année
- > Salaires supérieurs au marché
- > BONUS
- > Possibilités d'avancement
- > Horaire de travail de semaine
- > Environnement sécuritaire

JOIGNEZ-VOUS À NOTRE ÉQUIPE !!

AUCUNE EXPÉRIENCE REQUISE, NOUS DONNONS TOUTE LA FORMATION SUR PLACE.  
Postes ouverts aux hommes et aux femmes.

1255, 98<sup>e</sup> Rue,  
Saint-Georges,  
Québec, G5Y 8J5  
courriel:  
emploi@boa-franc.com  
www.boa-franc.com

Manufacturier des planchers de bois franc préverni

**BOA-FRANC** mirage

# Avis divers

## AVIS DE CONVOCATION

La maison Havre L'Éclaircie  
tiendra son  
**ASSEMBLÉE PUBLIQUE**  
le **MERCREDI**  
**19 juin 2002**  
au restaurant Charles  
au 103 30, boul. Lacroix  
Saint-Georges  
à 19 heures.

331857-1

## Association de l'action volontaire de Beauce

### AVIS DE CONVOCATION

Séance publique d'information  
**Assemblée générale  
annuelle**

Veillez prendre note que l'Association de l'action volontaire de Beauce tiendra une séance publique d'information suivie de son assemblée générale annuelle,

**jeudi, le 13 juin 2002**  
**à 13h00 à la salle de**  
**l'Hôtel de ville de Beauceville,**  
**540 boul. Renault**

Nous invitons la population désireuse de connaître notre organisme ainsi que les membres à s'y présenter.

*Fernand Rodrigue*  
président par intérim

331856

## Raymond Chabot inc.

### LOI SUR LA FAILLITE ET L'INSOLVABILITÉ

#### AVIS DE LA 1<sup>RE</sup> ASSEMBLÉE DES CRÉANCIERS

Dans l'affaire de la faillite de:  
**9105-8570 QUÉBEC INC.**

Avis est par les présentes donné que la faillite de 9105-8570 QUÉBEC INC. faisant affaires au 372, rang 9, Saint-Robert (Québec) G0M 2E0, est survenue le 4 juin 2002, et que la première assemblée des créanciers sera tenue le 17 juin 2002, à 10h, au 12025, 1<sup>re</sup> Avenue Est, Saint-Georges-de-Beauce (Québec).

Fait à Saint-Georges,  
le 5 juin 2002

**Raymond, Chabot Inc.,**  
Syndic de l'actif de  
9105-8570 QUÉBEC INC.

Pierre Madore, CA, CIRP  
Responsable de l'actif

12025, 1<sup>re</sup> Avenue Est,  
Saint-Georges-de-Beauce, (Québec),  
G5Y 2E2  
Téléphone: (418) 228-2821  
Télécopieur: (418) 227-5058

331975



**Comact Inc.**, chef de file nord-américain dans la conception, la fabrication et l'installation d'équipements industriels, pour les secteurs des scieries, des pâtes et papiers, d'aluminerie et d'hydro-électricité, affiche une forte croissance et est à la recherche pour le département du service clientèle de **COMACT SAINT-GEORGES INC.** d'un

## REPRÉSENTANT AU SERVICE VENTES PIÈCES

Sous la supervision du directeur du service à la clientèle de Comact St-Georges Inc. et en collaboration avec divers intervenants internes et externes

• le représentant aux ventes de pièces a la responsabilité générale de faire de la sollicitation auprès de la clientèle et d'effectuer le détail des coûts à émettre aux clients.

### EXIGENCES REQUISES :

- Détenir un diplôme d'études en génie mécanique ou génie industriel (DEC).
- Connaissance des différentes composantes pneumatiques, hydrauliques et de contrôles qui entrent dans la fabrication de machinerie industrielle.
- Connaissance du fonctionnement d'équipements de transformation du bois serait un atout.
- Personne dynamique, responsable.
- Capacité à gérer une relation client-fournisseur
- Disponible à se déplacer.
- Être bilingue.

### RÉMUNÉRATION :

- Nous offrons un salaire concurrentiel ainsi qu'une gamme d'avantages sociaux.

### DATE LIMITE :

- 15 juin 2002

Veillez faire parvenir votre curriculum vitae à :

**COMACT SAINT-GEORGES INC.**  
Service des ressources humaines  
4000, 40<sup>e</sup> rue ouest  
Ville St-Georges, Bce, Qué., G5Y 8G4

Par courrier électronique : [emplois.st-georges@comact.com](mailto:emplois.st-georges@comact.com)  
Par télécopieur : 418-228-7466

331849

Nous pratiquons l'équité en matière d'emploi.  
Seulement les candidatures retenues seront contactées.



Entre vous  
et nous...  
une histoire  
de santé!

## APPEL D'OFFRES

CENTRE HOSPITALIER BEAUCE-ETCHEMIN

**Projet :** Alarme-incendie au pavillon Marillac

**Propriétaire :** Centre hospitalier Beauce-Etchemin (CHBE)  
1515, 17<sup>e</sup> Rue, Ville de Saint-Georges (Québec)  
G5Y 4T8 - Tél. : (418) 228-2031

**Professionnel :** Groupe GLD inc. Experts-Conseils

Le CHBE, propriétaire, demande des soumissions pour la fourniture et l'installation d'un système d'alarme-incendie à surveillance électrique constante. Le système doit être fourni avec des postes manuels, des cloches, des détecteurs de fumée, des détecteurs thermiques, etc. Ce système est de marque Notifier.

Les plans et devis seront disponibles à partir du 10 juin 2002 au bureau de M. Jean-Denis Gagnon, coordonnateur des services techniques au CHBE à l'adresse ci-dessus mentionnée. Le coût d'obtention des documents est fixé à 25 \$. Cette somme est payable au CHBE et non remboursable. Une visite de chantier dirigée par monsieur Gagnon aura lieu le lundi 17 juin 2002, à 10 heures.

Les soumissions devront être accompagnées d'un cautionnement de 10 % de la valeur de la soumission, valide pour une période de 45 jours, ou d'un chèque d'un montant égal à 10 % de la soumission fait à l'ordre du propriétaire, échangeable contre un cautionnement d'exécution à l'octroi du contrat.

Les soumissions doivent parvenir, dans une enveloppe cachetée portant la mention « Alarme-incendie », à M. Serge Tardif, au service des approvisionnements, avant le vendredi 28 juin 2002, 14 heures.

Seuls sont admis à soumissionner les entrepreneurs ayant leur principale place d'affaires au Québec et détenant les licences requises pour ce genre de travaux.

Les entrepreneurs sont responsables du choix de leurs sous-traitants et de s'assurer qu'ils détiennent les licences requises.

Le propriétaire ne s'engage à accepter ni la plus basse ni aucune des soumissions reçues.

**Le 7 juin 2002**

**Huguette Giroux, directrice générale**

331835

# Avis divers



Connaissant une forte croissance sur le marché du Québec et des exportations, en raison de la qualité de ses maisons, Pro-Fab recherche des personnes d'expérience pour combler les postes de production suivants pour notre usine de Vallée-Jonction.

- Finition extérieure:** vinyle et aluminium
- Finition intérieure:** boiseries, armoires et escaliers
- Installation de gypse**
- Travaux de plomberie**
- Travaux d'électricité**
- Divisions intérieures**
- Menuisier d'expérience** pour plancher et mur d'extérieur
- Installation de bardeaux**

Nous vous invitons à  
venir nous rencontrer  
à nos bureaux



Fabricants de maisons usinées  
**395, route 112**  
Vallée-Jonction



Tout sur la vie et les faits  
du milieu artistique d'ici et d'ailleurs.

**ECHOS VEDETTES**  
Le magazine des vedettes  
QUEBECOR MEDIA

Lise Dion devient  
Laura Cadieux  
**GINETTE RENO  
PERD SON  
RÔLE POUR  
UNE QUESTION  
D'ARGENT**

**Elle se confie**  
**Anne Dorval  
FORCÉE  
de quitter  
Virginie**

En prime!  
**GUIDE ESTIVAL**  
CARTES ROUTIÈRES  
Spectacles  
Attractions  
Foyers théâtraux

**IL A 31 ANS, ELLE EN A 19**  
**Jacques Villeneuve  
PROJET DE  
MARIAGE**

Cahier détachable  
de 24 pages



Lisez nos critiques sur les nouveautés:  
**Cinéma ★★ Vidéo ★★ Musique**

**POUR VOUS ABONNER**

Mtl : (514) 663-7025 • Qc : (418) 684-2080 • Ext : 1-800-361-9415

# SPÉCIAUX DE JUIN

## VÉHICULES USAGÉS

**2002-CHEVROLET AVALANCHE**



50310\$  
DÉMO, intérieur cuir, tout équipé

**Spécial 43 995\$**

**2001-CHEVROLET S-10**



king cab, 4x2, V6, auto., air, 3 p., 22000 km

**Spécial 19 995\$**

**2000-CHEVROLET S-10**



4X4, V6, king cab, air, 3 p., 57500 km, marche-pieds

**Spécial 19 995\$**

**2000-CHEVROLET S-10**



4x4, 3 portes, king cab, air, 65000 km

**Spécial 17 995\$**

**2000-SILVERADO LS**



King cab, 4.8L, air, vitres élect., 62000 km

**Spécial 27 995\$**

**99-GMC SONOMA**



4x2, cab., reg., 4 cyl., 28000 km

13995\$  
**Spécial 12 995\$**

**95-GMC SONOMA**



king cab, 4.3L, 5 vitesses, manuel, 4x2, dif. barré, radio cassette

**Spécial 7 995\$**


**2000-GÉO MÉTRO**



9500\$  
auto., 4 portes, radio cassette, 63000 km

**Spécial 8 500\$**

**2000-CAVALIER**



4 p., auto., 53000 km, cruise, air, CD

11995\$  
**Spécial 9 995\$**

**2000-TOYOTA ECHO**



Auto., radio-cassette, 55000 km

10995\$  
**Spécial 9 995\$**

**99-TRACKER**



13500\$  
5 vitesses, manuel, 59000 km

**Spécial 11 995\$**

**99-EXPRESS VAN**



1/2 tonne V6, 4.3 L, auto, dif. barré, 61000 km

**Spécial 16 500\$**

**99-TRANS SPORT**



7 places, air, barres portes élect., 59000 km

**Spécial 15 500\$**

**99-CAVALIER Z24**



12995\$  
auto., cruise control, radio, laser, air, toit ouvrant, mags, vol. ajust.

**Spécial 11 995\$**


**99-SUNFIRE**



auto., radio cassette, 58000 km

**Spécial 8 995\$**

**99-ALÉRO**



13995\$  
4 cyl., 4 portes, air, vitres élect., barr. élec., 52000 km

**Spécial 12 995\$**


**99-GRAND AM**



Tout équipé, 23600 km, 4 cylindres

**Spécial 15 995\$**

**99-MALIBU LS**



V6, tout équipé, siège élect., mags, 50000 km

**Spécial 13 595\$**

**99-CAVALIER**



9000\$  
5 vitesses, régulateur, 51000 km

**Spécial 7 995\$**

**99-CAVALIER**



auto., radio cassette, 59000 km

**Spécial 8 995\$**

**98-LUMINA**



V6, tout équipé, gar. prolongée 2 ans

**Spécial 8 995\$**

**98-GMC SAFARI**



11995\$  
4.3L, V6, auto., air, 80000 km

**Spécial 9 995\$**

**96-GMC JIMMY SLT**



Cuir, tout équipé, 109000 km

**Spécial 14 995\$**

**95-CAMARO Z28**

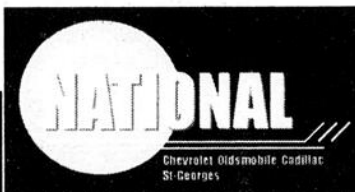


11995\$  
V8, 350 pc, tout équipé, t-top, 140000 km

**Spécial 10 995\$**

331631-1

CHEVROLET  
Oldsmobile



\*\* Voir détails chez votre concessionnaire.

585, 90<sup>e</sup> Rue Est, St-Georges • www.autonational.qc.ca

**228-8838**



Robert Roy Sébastien Giguère Mario Champagne Jocelyn Buteau André Goulet



Marc Lessard, prop.

*Je vous invite à venir rencontrer les gens de service KIA... Et profitez des prix forfaitaires sur entretien de véhicules*

**CHANGEMENT D'HUILE + INSPECTION en 15 points 24<sup>95</sup>\$**



**99-HONDA CIVIC DX COUPÉ**  
5 vit., air clim., lect. cass., seul. 39 000 km, gar. prol. cie nov. 2006/160 000 km

**13 995\$\***



**98-CAVALIER Z24**  
5 vit., air, CD, mags, aileron, cruise, vol., seul. 42 000 km

**9 995\$\***



**2000-KIA SPORTAGE 4X4**  
man. 5 vit., tout équipé au complet, air clim., porte-bagage, bas kilométrage

**13 995\$\***



**2000-KIA SEPHIA**  
automatique, 44 000 km, bal. gar. Kia jusqu'à 100 000 km, 1 seul. prop.

**9 995\$\***



**2001-KIA RIO RS**  
auto., lect. cass., aileron, seulement 34 000 km, 1 seule prop., garantie 10 août 2005/100 000 km

**10 585\$\***



**CAMARO**  
V8, sport, très propre

**2 950\$**



**98-SUNFIRE**  
4 portes, auto., seul. 27 000 km, 1 seul prop.

**8 995\$\***



**93-SUNBIRD LE**  
4 portes, auto., lecteur cassette, barres portes, 157 000 km

**FAITES-VITE!**



FRANÇOIS POULIN  
DIR. COMM.  
774-9770



DENIS LEVESQUE  
DIR. DES VENTES  
227-6106



SÉBASTIEN BOLDUC  
225-9138



ANDRÉ PÉPIN  
227-8381

\*Doit être financé sur place



**AUTOMOBILES DU BOULEVARD KIA BEAUCEVILLE**

602, Boul. Renault, Beauceville  
774-4100 227-1416

[www.autoblvd.com](http://www.autoblvd.com)

**LES GÉANTS DE L'USAGÉ**  
*P.G. Lessard*  
**AUTO**



**2000-GMC K1500 SL**  
4x4, 5 vitesses, 4.3L, 200 chevaux, boîte longue, seulement 16 000 km

**19 895\$**  
**4X4 IMPECCABLE**



**2000-DODGE CARAVAN**  
5 p., équip. complet, vitres teintées, 4 sièges capitaine, 41 000 km, gar. Chrysler

**17 900\$**  
**Idéal pour la famille**



**99-HONDA CIVIC DX**  
Modèle coupé, 5 vit., lecteur CD, vol. reg., gar. Honda 5 ans/100 000 km

**13 950\$**  
**A QUI LA CHANCE!**



**99-CHEVROLET MALIBU**  
Équipé au complet, lect. CD, téléc. mande, 26 000 km seul, très propre

**12 995\$**  
**Dém. à distance**



**2000-CHRYSLER CIRRUS LX**  
Automatique, tout équipé, 150 chevaux, lect. cass., millage exceptionnel

**14 995\$**  
**TRES PROPRE**



**99-MERCURY COUGAR**  
man. 5 vit., noir, équipé A à Z, aileron, mags, V6, 170 chevaux, bas km

**BEAU LOOK**



**99-SATURN SC1**  
Automatique, 3 portes, aileron, lect. CD, volant reg., 41 000 km, économique

**10 995\$**  
**Modèle 3 portes**



**2000-FORD FOCUS ZX3**  
Automatique, OD, noir, lecteur CD, condition A1

**10 995\$**  
**A ne pas manquer**



**98-VOLKS GOLF**  
Man., 5 vit., 4 p., téléc. mande, lect. cass., 49 000 km, impeccable!

**12 900\$**  
**Très fiable!**



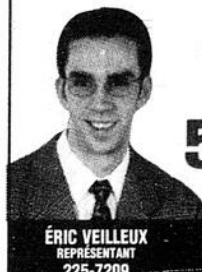
**98-TOYOTA TERCEL CE**  
4 portes, noir, manuelle, 5 vit., défecteur avant

**8 995\$**  
**Très économique**



**89-DODGE SPIRIT**  
109 000 km, automatique, vitres et portes élect., pneus presque neufs

**BAS PRIX**  
**Bonne condition**



ÉRIC VEILLEUX  
REPRÉSENTANT  
225-7209



MARC COUTURE  
REPRÉSENTANT  
226-3870 ou 225-2325

310, 8e Rue, Rte  
204 St-Prospér  
**594-8844**  
**227-3827**

**AUTO EN GROS St-Georges**



**2001-HYUNDAI ACCENT GL**  
automatique, lecteur CD, bas kilométrage, comme neuve

**11 300\$**  
**23 000 km**



**2000-KIA SEPHIA**  
Automatique, lecteur cassette, balance de gar. Kia. À vous pour seulement

**8 950\$**  
**Prix imbattable**



**99-CHEVROLET CAVALIER Z24**  
Air climatisé, lecteur CD, toit ouvrant, excellente condition

**10 995\$**  
**A ne pas manquer**



**99-PLYMOUTH VOYAGER**  
tout équipé, modèle 4 portes, A VOIRI SPECIAL

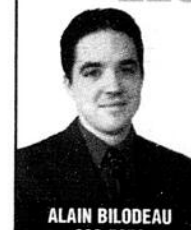
**14 900\$**  
**Pour la famille**



**97-FORD ESCORT**  
lecteur cassette, vérifiée et inspectée, belle occasion

**6 950\$**  
**Economique**

15475, boul. Lacroix  
St-Georges  
228-9320



ALAIN BILODEAU  
226-5370



PIERRE LESSARD  
226-6265