

Sommes-nous de l'école de Sainte Marguerite-Bourgeoys?

La canonisation de Marguerite Bourgeoys suscite en nous le désir de la mieux connaître, la fierté de la posséder un peu plus que les autres pays, l'admiration de son oeuvre d'hier et d'aujourd'hui.

Venue de France à Ville-Marie comme institutrice laïque dès 1653, Marguerite Bourgeoys appartient à l'histoire des bâtisseurs de notre pays; fondatrice d'une congrégation enseignante, elle a rayonné par sa foi et son oeuvre jusqu'à nous.

Sommes-nous de l'école de Marguerite Bourgeoys? "Finalement, tous ceux dont les ancêtres ont bâti notre histoire sont un peu de l'école de sainte Marguerite." (Jean-Guy Dubuc, La Presse, 7 avril 1982).

Mais, tout près de nous, sur le territoire limité de notre diocèse, ils sont nombreux ceux et celles qui ont bénéficié du dévouement et de l'éducation des Soeurs de la Congrégation de Notre-Dame. Depuis 1841, quatre foyers se sont activés: Les Cèdres, Châteauguay, Huntingdon et Valleyfield. Et elles y sont encore!

LES CÈDRES [1841]

En 1841, deux religieuses de la Congrégation de Notre-Dame prenaient possession du couvent bâti pour elles par le curé Magloire Blanchet. La communauté existait depuis 180 ans et Saint-Joseph de Soulanges devenait la quinzième mission qu'elle établissait dans la campagne pour l'éducation de jeunes filles pensionnaires et externes.

Les débuts difficiles se vivent dans la pauvreté, voire la misère. Mais l'éduca-



MARGUERITE BOURGEOIS

tion que les religieuses donnent est vivement appréciée. Puis quarante ans de croissance matérielle sont détruits par le feu. On recommence sur le même site enchanteur.

En 1941, l'abbé Elie Auclair écrit, à l'occasion du centenaire: "Notre couvent des Cèdres est, pour l'oeuvre éducative, l'une des gloires de notre région tant il a été admirablement actif et fécond. Il s'y donne une 'instruction poussée' une éducation chrétienne de premier ordre." A cette date, on comptait dix religieuses, trente pensionnaires et 60 externes; et l'on enseignait de la première à la dixième année.

L'historien décrit les religieuses qui se sont dévouées aux Cèdres comme "des priantes, des éducatrices et des institutrices d'une si belle dignité qui ont formé tant de religieuses et tant de mères distinguées."

La Congrégation de Notre-Dame a été présente aux Cèdres jusqu'en 1972.

CHATEAUGUAY [1844]

Le 25 août 1844, deux soeurs, à la demande de Mgr Ignace Bourget, prennent possession de la maison bâtie par le dévouement et le zèle du curé. Qu'était alors Châteauguay?

Depuis 1764, les seigneures, dévouées et ferventes,

catéchisent et instruisent les voisins du manoir. La venue de deux religieuses marque le début d'un apostolat de la Congrégation de Notre-Dame.

Pendant les Quarante-Heures de 1858, l'incendie fait son oeuvre; en 1871, on reçoit 80 pensionnaires. En 1910, on agrandit de nouveau et le couvent est toujours plein à craquer.

En 1939, le couvent du Christ-Roi s'ouvre comme une succursale du "vieux couvent"; et cinq ans après, cette succursale compte trois classes avec 85 élèves francophones et anglophones.

Mais comme beau-

coup d'institutions privées, le pensionnat de Châteauguay ferme ses portes en 1967.

HUNTINGDON [1882]

"Seul le coeur d'une missionnaire peut comprendre ce sacrifice... (celui de quitter la maison mère) disent les trois premières religieuses de la Congrégation de Notre-Dame venues à Huntingdon en 1862. Elles avaient quitté

Montréal sur le vapeur 'Salaberry'. A quatorze heures pour accoster le quai de Port-Lewis à trois heures du matin. Restait le trajet en voiture pour atteindre Huntingdon, où elles ont assisté à la messe avant de se reposer.

Les soeurs vécurent des années de labeur et de lutte, connaissant les incursions des Feniens; en 1881, les Autorités de la communauté jugent

sage de fermer cette mission. Mais deux ans plus tard, trois religieuses viennent "afin de poursuivre l'oeuvre de charité, de zèle et de dévouement que leurs compagnes avaient laissée avant tant de regret."

Peu à peu les conditions de vie s'améliorent: l'eau courante en 1897, le téléphone en 1911 et la lumière électrique en 1924. Huntingdon a reçu de bons professeurs,

qui ont mérité à l'institution des rapports élogieux de l'inspecteur McGregor; le couvent a cultivé des vocations religieuses et formé bien des institutrices avec la préparation au diplôme décerné par le Bureau Central.

En 1930, le couvent offrait le cours Lettres-Sciences qui ouvrait les portes du collège classique, de l'Ecole Normale et du cours d'infirmières.

L'épreuve du feu atteignit aussi le couvent de Huntingdon en 1943; cependant les 13 religieuses et les 53 pensionnaires, tout le personnel d'alors, furent épargnées. On renvoie les pensionnaires et, pendant sept ans, on enseigne dans des salles aménagées sommairement.

Laissons parler les chiffres: 1951, ouverture de la nouvelle école Notre-Dame, 1955, 440 élèves dans 11 classes françaises et anglaises; 1957, transfert à l'école Notre-Dame; 1958, 600 élèves; 1962, le centenaire avec 14 religieuses, 22 professeurs, 723 étudiantes, 27 classes, dont 17 françaises et 10 anglaises.

La reconnaissance de la population fait dire alors: "Directrices et professeurs travaillent à la formation intégrale des élèves et tous sont bien qualifiés pour instruire et éduquer nos enfants."

VALLEYFIELD [1859]

L'histoire de la Congrégation de Notre-Dame à Valleyfield, est toute récente et elle s'écrit dans la paroisse Saint-Eugène. Cette paroisse fondée en 1946, eut, comme curé-fondateur, l'abbé Paul Laniel. C'est lui qui accueillit, pour l'école Saint-Eugène, des religieuses qui ont enseigné et dirigé les classes. Le nombre des religieuses est monté à dix, puis il a diminué graduellement. En 1981, elles quittaient la résidence-école.

LES CÈDRES, CHATEAUGUAY, HUNTINGDON et VALLEYFIELD avec leurs environs comptent donc de très nombreuses familles marquées par l'influence des filles spirituelles de Marguerite Bourgeoys; ces régions ont donné à l'Eglise de nombreuses vocations religieuses.

Tour à tour, les pensionnats ont fermé leurs portes et les communautés religieuses ont laissé la direction des écoles aux laïcs, l'Etat prenant en mains son rôle dans l'éducation.

Mais les Soeurs de la Congrégation de Notre-Dame n'ont pas pour autant quitté l'apostolat dans notre diocèse. Aujourd'hui nous voyons à l'oeuvre les soeurs Gisèle ROY vice-chancelière à l'évêché; Jeanne LAPERLE, fondatrice du Centre de partage, à Bellevue; Yolande CHARLAND, en pastorale scolaire; Ghislaine CARON, enseignante; Berthe LEBLANC (Saint-Esprit), Clarisse FOURNIER (Châteauguay) et Thérèse LAMONTAGNE (Huntingdon), toutes trois en pastorale paroissiale. Comme elles et avec elles, le Diocèse vit dans la joie et la fierté pour la reconnaissance de l'Eglise universelle des vertus de SAINTE MARGUERITE BOURGEOYS!

Le service diocésain d'information, Marguerite Hallé, s.n.j.m.

Billet de Mgr Lebel

Y a-t-il de bonnes nouvelles?

Les bonnes nouvelles sont plutôt rares par les temps qui courent. Les manchettes nous présentent quotidiennement des variations sur la gamme des maux: recession, chômage, misère, affrontements, violence, guerre, violation des droits humains, massacres...

Notre milieu est favorisé par rapport à d'autres régions de la terre; mais nous n'échappons pas à la recession, au chômage et à toutes les misères qu'il engendre. Et la situation se détériore d'un bulletin de nouvelles à l'autre.

Pourtant, il y a encore de bonnes nouvelles. Je ne parle pas de celles que nous invente la publicité de la société de consommation: les nouvelles recettes du bonheur, la nouvelle formule pour empêcher la chute des cheveux...

Il y a de vraies bonnes

nouvelles: des choses nouvelles qui arrivent et qui sont bonnes pour nous. Ecoutez, regardons et nous apprendrons encore des choses qui vont nous émerveiller.

Ce que nous avons à annoncer au monde comme croyants est une Bonne Nouvelle. Comment pouvons-nous en arriver à lui donner l'apparence de déjà vu, du cliché usé? Ça fait longtemps qu'elle arrive, notre Bonne Nouvelle; mais si elle est vraie et bonne, elle est toujours nouvelle. Quand le printemps arrive, il n'est pas le premier de l'histoire, mais il est toujours un nouveau printemps; l'enfant qui naît arrive au bout d'une chaîne de générations mais il est vraiment du nouveau. La vie ne se répète pas, elle se renouvelle.

Si notre Bonne Nouvelle est une vie qui s'exprime, elle a tout l'attrait d'un joyeux message et de la nouveauté. Dieu nous sauve en Jésus-Christ vivant; oui, c'est toujours une nouvelle, ça arrive encore. Jésus-Christ vient dans notre misère apporter aux gens de l'espérance et ouvrir un chemin réel pour sortir du malheur.

Regardons seulement ce qui arrive dans notre monde frappé par la recession et le chômage. Des gens redécouvrent des valeurs de salut: la solidarité à la place de la compétition; le partage à la place de l'égoïsme; la miséricorde à la place de la vengeance. Des familles réduisent leur train de vie pour apporter de l'aide à d'autres; on se dévoue pour mettre sur pied un Centre d'aide; des jeunes du Café des deux Pains à Valleyfield s'impliquent pour organiser des repas

gratuits; à Beauharnois, on organise Troc-services, dans un esprit de solidarité et de gratuité. Ce ne sont pas de bonnes nouvelles, ça?

En plus de tout ce qui se fait déjà d'admirable, j'invite les communautés chrétiennes de niveau familial, paroissial ou autre à multiplier les bonnes nouvelles de ce genre au bénéfice de tous ceux et celles que frappe durement la situation économique actuelle.

Ainsi, notre Bonne Nouvelle aura un corps, une vie; elle va s'incarner. A travers elle, la tendresse de Dieu sauveur va renouveler la Bonne Nouvelle de Jésus-Christ pour le monde d'ici et d'aujourd'hui. Ça rendra plus réelle à notre foi la Bonne Nouvelle pour l'au-delà et pour plus tard.

Robert Lebel

Evêque de Valleyfield

Il y a cent ans, décédait Louis-David Charland, ex-curé de Beauharnois

Collaboration spéciale Yvon Julien.

On attribue, et ce à juste titre, au curé Louis-David Charland d'avoir été le second fondateur de la paroisse Saint-Clément de Beauharnois. Assurément, car il dirigea les destinées de cette paroisse pour une durée de 36 ans. Louis-David Charland avait vu le jour le 14 septembre 1809, à Saint-Luc, du mariage d'Isidore Charland, cultivateur, et de Marie-Anne Darce. Après ses études classiques, au collège de Chambly, il était ordonné prêtre à Montréal, le 6 septembre 1835.

Aussitôt après son ordination sacerdotale, il fut préposé au vicariat de Sainte-Marie du Monnoir et en 1839 il devenait desservant de Saint-André d'Argenteuil. En 1841, il était nommé curé de Rigaud. Puis, en 1845, il recevait son mandat comme curé de Beauharnois; il devait demeurer à ce poste jusqu'à septembre 1881.

On dit qu'un jour on lui offrit l'évêché de Walla Walla (Washington) mais il déclina l'honneur de l'épiscope par crainte de ses immenses responsabilités. En 1874, il devenait vicaire-forain (poste honorifique), qu'il exerça jusqu'à ce qu'il se retirât du ministère paroissial.

franchise qui ne savait pas dissimuler, il obéissait aux généreuses impulsions de son coeur, ou se laissait aller quelquefois à l'impétuosité de sa nature, suivant que l'on était ou non en harmonie avec ses goûts et ses opinions.

avait le bonheur de s'agenouiller aux pieds de notre Saint-Père le Pape Pie IX pour réclamer, pour lui et ses paroissiens, la bénédiction papale. Pie IX fut pape de 1846 à 1878 et le curé Charland fut curé de Beauharnois de 1845 à

devenue l'Académie Saint-Clément. En 1853, à la suite de ses démarches, les Soeurs de Saints Noms de Jésus et de Marie, dont la fondatrice, Mère Marie-Rose, a été béatifiée récemment à Rome, arrivaient à Beauharnois pour fonder un couvent pour les filles. En 1861, toujours à sa demande, les Soeurs Grises (communauté fondée par Marguerite d'Youville, qui fut béatifiée à Rome en 1959) s'installèrent dans une petite maison achetée par lui afin de recevoir les vieillards et les infirmes de la paroisse (aujourd'hui le Foyer Saint-Joseph).

C'est sous son administration, que les paroisses de Saint-Louis-de-Gonzague et de Saint-Etienne furent détachées de Saint-Clément de Beauharnois. Au cours de son mandat, il fit terminer les travaux de construction de l'église Saint-Clément de Beauharnois actuel, commencés par son prédécesseur le Curé Carron.

En 1881, pour des raisons de santé, il remettait sa démission, comme curé de Beauharnois, à Mgr Fabre alors évêque de Montréal. Il se retirait au couvent de Beauharnois, chez les Soeurs de Saints Noms de Jésus et de Marie où sa générosité avait servi à l'agrandissement de cette maison et à la construction de la chapelle.

Le 11 octobre 1882, il fut frappé de paralysie et il décéda le 25 octobre. Après un service dans la chapelle du couvent et un autre service dans l'église paroissiale, il fut inhumé dans le sous-sol de l'église actuelle. En ce jour, on avait fait trêve aux affaires pour rendre un dernier tribut à ce pasteur vénéré.



LOUIS-DAVID CHARLAND

La physionomie morale et intellectuelle était servie par un physique moins heureux. Peu démonstratif, rarement il franchissait la barrière d'un extérieur sévère, quelque peu rude, qui tendait à éloigner ceux qui ne savaient pas pénétrer jusqu'au coeur bon, sympathique, tendre même, lequel savait si bien répondre à la confiance et à l'affection qui lui étaient témoignées. Il fut un homme de foi et d'oeuvres; ce sont les traits qui ont caractérisé sa noble carrière sacerdotale dans Beauharnois. En 1854, il accompagnait Mgr Ignace Bourget, alors évêque de Montréal, à l'occasion d'un voyage à Rome pour assister à la proclamation du dogme de l'Immaculée Conception. Dans la Ville Eternelle, il

Le chauffage bi-énergie, un pas de plus vers l'utilisation rationnelle de l'énergie

Une subvention d'Hydro-Québec pouvant atteindre 650\$

Je veux en savoir davantage!

Remplissez et retournez ce coupon pour recevoir tous les renseignements sur le programme de subventions pour l'installation du chauffage bi-énergie dans les habitations individuelles.

Nom _____

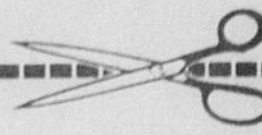
Adresse _____

Localité _____

Code postal _____

Decouper et poster à:

Hydro-Québec
Programme bi-énergie
Boite postale 6106
Montréal (Québec)
H3C 3H6



Le chauffage bi-énergie, qu'est-ce que c'est?

Dans le cadre du programme lancé par Hydro-Québec, la bi-énergie consiste à utiliser deux sources d'énergie: l'électricité et une autre source d'énergie.

L'équipement électrique qui transformera votre système de chauffage actuel en une installation bi-énergie peut être mis en place facilement et à peu de frais, quelle que soit la source d'énergie* qui assure déjà votre chauffage. Ainsi, vous utiliserez deux sources d'énergie et conserverez tous les avantages du système existant et même les accessoires que vous y avez ajoutés comme, par exemple, le climatiseur central.

C'est avantageux!

L'utilisation de l'une ou l'autre source d'énergie est commandée automatiquement par un dispositif extérieur, réglé à une température prédéterminée de manière à tirer le meilleur rendement de chacune des deux sources d'énergie.

C'est rationnel!

Le programme de subventions pour l'installation du chauffage bi-énergie dans les habitations individuelles répond aux objectifs que poursuit Hydro-Québec depuis plusieurs années: favoriser l'utilisation rationnelle de l'électricité et permettre au Québec d'atteindre une plus grande autonomie dans le domaine de l'énergie.

C'est subventionné!

Voici un exemple qui s'appuie sur le coût approximatif d'une installation bi-énergie dans un bungalow moyen:

Installation du système bi-énergie (électricité et mazout)	1 400 \$
Moins: subvention en vertu du Programme canadien de remplacement du pétrole	700 \$
subvention d'Hydro-Québec (montant maximal accordé)	650 \$
Montant à payer par le consommateur	50 \$

C'est facile d'en savoir plus long!

Vous êtes admissible au programme de subventions d'Hydro-Québec si, par exemple, le chauffage central de votre habitation a encore une vie utile d'au moins cinq ans ou si vous achetez ou faites construire une maison neuve individuelle dont le chauffage sera assuré par un système bi-énergie.

* Dans le cadre de ce programme de subventions d'Hydro-Québec l'électricité devient la principale source de chauffage; toute autre source d'énergie, à l'exception du gaz naturel, peut alimenter le système de chauffage d'appoint déjà en usage.

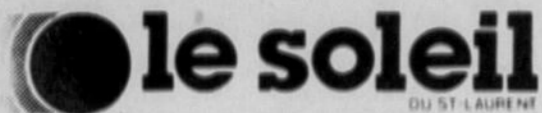
Retournez dès aujourd'hui le coupon-réponse ci-dessus pour recevoir tous les renseignements sur le programme.



PROGRAMME DE SUBVENTIONS POUR L'INSTALLATION DU CHAUFFAGE BI-ÉNERGIE DANS LES HABITATIONS

UTILISEZ CE COUPON POUR

LES P'TITES ANNONCES...



HEURE LIMITE: LUNDI, 2 HEURES P.M.

NOM _____
ADRESSE _____
TEL: _____

PETITE ANNONCE [15 MOTS]
\$.00 LA PARUTION
.20c LE MOT ADDITIONNEL

NOMBRE DE PARUTIONS []

VEUILLEZ LIRE ATTENTIVEMENT
VOTRE TEXTE. LE SOLEIL NE SE
RENDRA PAS RESPONSABLE DES
ERREURS QUI PEUVENT S'Y
GLISSER. POUR TOUTE CORREC-
TION, SIGNEZ 373-8555 VAL-
LEYFIELD OU 692-8555 CHATEAU-
GUAY

TEXTE DE VOTRE ANNONCE

Empty box for the advertisement text.

A remettre au bureau ou a un dépôt.

POINTS DE DEPOT

- VALLEYFIELD: DEPARTER 7 JOURS, 79 Salaberry, Valleyfield.
BEAUHARNOIS: PHILIPPE AUBIN, 17A Richardson Beauharnois.
CHATEAUGUAY: REAL LEFEBVRE, 19 Principale, Châteauguay.

MAISONS A VENDRE

Valleyfield, bungalow avec garages, au 94 Chemin Larocque. Prix: \$39,500.00. Immeubles Loyal Ltée, Clément Beaudin, courtier, Valleyfield, 373-4388 (X).

Valleyfield, bungalow extérieur brique, au 14 rue Larin, prix demandé \$43,500. Immeubles Loyal Ltée, Clément Beaudin, courtier, Valleyfield, 373-4388 (X).

Valleyfield, duplex extérieur aluminium, au 35 Ellice, Immeubles Loyal Ltée, Clément Beaudin, courtier, Valleyfield, 373-4388 (X).

St-Louis de Gonzague, bungalow rue St-Thomas, Immeubles Loyal Ltée, Clément Beaudin, courtier, Valleyfield, 373-4388 (NO).

St-Timothée Village, manoir Galarneau, situé au 64 rue St-Laurent. Immeubles Loyal Ltée, Clément Beaudin, courtier, Valleyfield, 373-4388 (NO).

Coteau Station, bungalow de luxe, pierre et brique, 2 foyers, garage, au 7 rue Poulain. Immeubles Loyal Ltée, Clément Beaudin, courtier, Valleyfield, 373-4388 (X).

Valleyfield, bungalow style canadien, avec garage et piscine creusée, vaste terrain au 57 Terrasse Pelletier. Immeubles Loyal Ltée, Clément Beaudin, courtier, Valleyfield, 373-4388 (X).

Valleyfield, bungalow extérieur brique, au 49 Daignault, intérêts à 12% pour 5 ans. Immeubles Loyal Ltée, Clément Beaudin, courtier, Valleyfield, 373-4388 (X).

Valleyfield, bungalow style canadien, au 40 rue Leroux, terrain 30,000' carrés. Prix: \$59,500.00. Immeubles Loyal Ltée, Clément Beaudin, courtier, Valleyfield, 373-4388 (X).

St-Timothée, maison de pièce sur pièce, entièrement rénoverée, chauffage électrique, poêle à combustion lente, tapis mur à mur atelier en cèdre 16' x 28', construction 1979-Piscine, taxes 2005, 4 arpent 77 0005 - Tél 363-7385 826-4729 (3 nov.)

A ST-ZOTIQUE

GRANDE OUVERTURE DE MAISONS MODELES, PHASE 2, 25e AVENUE, PRES DE LA CAISSE POPULAIRE, 500 PIEDS DU LAC ST-FRANCOIS.

SUBVENTIONS FEDERALE \$3,000. PROVINCIALE 13 1/2 % 3 ANS EPARGNE-LOGEMENT JUSQU'A \$6,000.



Réservez dès maintenant



2 MODELES DE BUNGALOWS 2 CHAMBRES \$39,900. 3 CHAMBRES \$41,900.

OUVERT SAMEDI ET DIMANCHE DE 13h00 A 17h00

SUR SEMAINE RENDEZ-VOUS SEULEMENT: 267-4237

CONSTRUCTION METHOT, inc. 515 PRINCIPALE ST-ZOTIQUE 267-4237

MAISON A VENDRE. BORD DE L'EAU VILLE DE LERY. Maison québécoise centenaire en pierre 8 pièces avec logement 6 pièces en annexe, 2 foyers. Rénoverée en partie en 1978. Beau terrain d'environ 17,000 pieds carrés. POUR INFORMATION: 692-4804

Valleyfield, bungalow à vendre: 10 Bergeron, 462 Jeanne Manco, 300 St-Lambert, 62 des Dominicaines, 492 Salaberry, 199 Trudeau, 130 boul. Carrière, 294 Dufferin, 265 Viau, 49 Daignault, 372 St-Thomas, 235 St-Louis, 46 Simpson, 99 Mathias, 17 Terrasse Lorrain, 520 Jeanne Manco, 164 Vallée, 169 Andrew, 309 du Marché 299 Bissonnette, 333 Jacques Cartier, 228 Marie-Rose et 310 Jacques Cartier. Immeubles Loyal Ltée, Clément Beaudin, courtier, Valleyfield, 373-4388 (X).

St-Zotique, bungalow sur le bachelier et garage, au 122 Robb Immeubles Loyal Ltée, Clément Beaudin, courtier, Valleyfield, 373-4388 (X).

St-Timothée, bungalow avec piscine creusée, au 7 Potvin, Immeubles Loyal Ltée, Clément Beaudin, courtier, Valleyfield, 373-4388 (NO).

Valleyfield, bâtisse commerciale avec vaste terrain, au 340 boul. du Havre. Immeubles Loyal Ltée, Clément Beaudin, courtier, Valleyfield, 373-4388 (NO).

Valleyfield, bungalow extérieur brique, abri d'auto, sous-sol fini, terrain paysagé de 10,000 pieds carrés; prix demandé \$49,500; au 23 Caza. Immeubles Loyal Ltée, Clément Beaudin, courtier, Valleyfield, 373-4388 (X).

Valleyfield, 25 bungalows à vendre, de \$27,500 à \$115,000, appeler à nos bureaux pour informations: prix demandé, adresse, etc. Immeubles Loyal Ltée, Clément Beaudin, courtier, Valleyfield, 373-4388 (X).

St-Timothée Paroisse, bungalow avec piscine creusée et garage commercial, au 20 Ste-Thérèse, Immeubles Loyal Ltée, Clément Beaudin, courtier, Valleyfield, 373-4388 (X).

Bungalows neufs 26' X 44', éligibles à Corvée Habitation 13 1/2 % garanti pour 3 ans; rabais fédéral de \$3,000, au 62 Leduc et 27 Lafontaine. Coteau du Lac 763-5641 (10)

Bungalow brique, Valleyfield 503 Salaberry, paysagé, piscine en béton, 4 chambres, sous-sol fini, directement du propriétaire 371-9649 (10)

Duplex pierre et brique, 2 1/2 pièces, 2-2 1/2 pièces, revenu annuel \$12,500. Tel. 373-8138 (24)

Valleyfield, 49 Laviolette, bungalow 5 1/2 pièces et aluminium courtier - résidentiel. Tel. 371-9282 (10)

Grande-île, bungalow pierre et brique 5 1/2, 28' X 40', foyer, terrain 106' X 100' (facade) \$50,000 fixe. Tel. 371-8515 (3)

ST-STANISLAS Maison de pierres magnifiques grand salon avec foyer de pierres, salle à manger avec BBQ de pierres, grand terrain doit être vu. L. Brassard 264-5679 - 264-5987 LE PERMANENT COURTIER

STE-BARBE 1977 bungalow de pierres et bois de cèdre, grande cuisine avec salle à manger, vaste salon avec foyer de pierres, etc. 30,000 pi.ca. de terrain. Prix réduit L. Brassard 264-5679 - LE PERMANENT COURTIER

STE-BARBE Bungalow en pin traité chauffage électrique, grand salon, salle à manger, sous-sol fini, grand terrain paysagé, bois de cèdre, L. Brassard 264-5679 - 5987 LE PERMANENT COURTIER

Valleyfield, bâtisse commerciale au 238 Chemin Larocque. Immeubles Loyal Ltée, Clément Beaudin, courtier, Valleyfield, 373-4388 (NO)

Valleyfield, bungalow avec bachelier, au 300 St-Lambert. Immeubles Loyal Ltée, Clément Beaudin, courtier, Valleyfield, 373-4388 (NO)

St-Anicet, chalet 2169 Pointe Leblanc. Immeubles Loyal Ltée, Clément Beaudin, courtier, Valleyfield, 373-4388 (X)

Valleyfield, bungalow extérieur brique, abri d'auto, sous-sol fini, terrain paysagé de 10,000 pieds carrés; prix demandé \$49,500; au 23 Caza. Immeubles Loyal Ltée, Clément Beaudin, courtier, Valleyfield, 373-4388 (X).

Maison mobile 1978, 14' x 70', installée sur terrain paysagé, 90' x 135', entrepôt isolé et chauffé 12' x 60', piscine avec patio clôturé, très privé, 'slob' de ciment pour garage 32' x 34', au 178 Bord de l'Éou Grande-île. (3)

Maison 5 1/2 pièces, chauffage électrique, extérieur clapboard masonite, terrain 60' x 90', prix \$30,000 située 31 Kent Nitro. 371-7173 (3)

CHATEAUGUAY, COTTAGE 39,900, 6 pièces avec garage détaché 15x20. Pres de la rivière Châteauguay. Appelez Grâce au 691-7331 (3 nov.)

CHATEAUGUAY MLS Reprise de financier! Seulement \$39,000 bâti en 1977, chauffage électrique 3% de rabais sur le taux d'intérêt. L. Kowal 698-1125.

CHATEAUGUAY MLS Maison 42X 25 très propre, salle à manger, foyer pierres au salon, grandes chambres, tapis, piscine 24 pieds, taxes raisonnables. A. Archambault 691-4253.

CHATEAUGUAY MLS Bungalow de toute beauté décoré avec goût, beau sous-sol, n'aura jamais de voisin à l'arrière. Pres des écoles et arrêts d'autobus. Monique 692-0860.

CHATEAUGUAY MLS The immaculate bungalow in 'Move-In Condition! Beautiful familyroom and garage, eligible for \$3,000 Federal rebate, low taxes. Call L. Weiskopf 691-4362.

MERCIER MLS.Cottage canadien 3 lucarnes, secteur calme peu d'entretien, foyer, garage niveau rue, bain romain, 2 Jemm-air, four encastré. Prix intéressant! Arlette 691-8000.

MERCIER MLS Un merveilleux bungalow avec taxes basses, grand terrain, chauffage électrique. Un vrai bijou! Éligible à tout les rabais. D. Fournier 692-2163.

CHATEAUGUAY ET MERCIER EXCL. Maisons neuves! A partir de \$40,900, terrains et frais de notaire inclus. 10 modèles tous éligibles aux subventions gouvernementales et municipales avant le 1er décembre 1982. N'hésitez plus, contactez J.P. Bourdeau 691-8696.

CHATEAUGUAY MLS Bungalow avec salle à manger, 2 salles de bain complètes, sous-sol pouvant servir de bachelier, grand terrain, près de l'arrêt d'autobus et centre d'achats. Simone 692-0147.

CHATEAUGUAY MLS Bungalow construction 1979 brique et aluminium 3c.c. grande cuisine décorée avec goût, grand terrain clôturé, situé dans secteur tranquille, près tous services. Guy 691-4456.

CHATEAUGUAY MLS Duplex 2X5 pièces très éclairé, près des commodités. Construction tout brique, garage, profitez des subventions. Achetez dès maintenant et aménagez en juillet 1983. Michelle ou André 691-8000.

MERCIER MLS Bungalow 1975, chauffage électrique, 3 chambres, poêle à combustion lente, au sous-sol, terrain 6,000 p.c. clôturé. Rampe de jardin, taxes \$870 -Jan. parfait comme 1ère maison. Michelle ou André 691-8000.

ST-CONSTANT rive sud 10 minutes de Montréal. 17 MODELES SEMI-DÉTACHES ET BUNGALOWS DÉTACHES. NOUVEAUX MODELES 1983. OFFRE LIMITEE \$37,900 INCLUANT TERRAIN ET RABAIS FEDERAL DE \$3,000. «EXTRA SPECIALE» 6 seulement! jusqu'à \$6,000 de réductions sur les maisons en inventaire. CORVÉE HABITATON 13 1/2 % 3 ans.

le Permanent COURTIER

"UN TRUST ETABLI DEPUIS 1855"

CHATEAUGUAY brick & stone bungalow, large living dining room, 4 bedrooms, den & playroom, many extras. Beautiful grounds. Fran Kokesh 691-8243-7030.

PROPRIETE A REVENU NITRO 4 logis revenu \$9,600 2-4 1/2 2-3 1/2 grand garage 24x48 terrain 20,311 pi.ca, taxes basses \$36,531 paysagé. Claude McSween 371-5276 - 373-7859.

CHATEAUGUAY Bungalow Cape Cod 3 1/2 chambres, salle à manger, près services. Roberte Larouche 698-1950 - 691-7030.

CHATEAUGUAY Réduit à \$44,900, bungalow 8 pièces, 2 salles de bain, sous-sol complètement fini. Beau coup d'extra. Demandez Louis Laberge 691-7030 - 692-4054.

CHATEAUGUAY Bungalow près du centre d'achats, le prix est cause de satisfaction pour l'acheteur prudent A. Beaudin 691-7030 - 698-1578.

CHATEAUGUAY Split 6 pièces, très propre, très grande laissant entrer le soleil, chauffage électrique. A. Beaudin 691-7030 - 698-1578.

CHATEAUGUAY Heights un foyer bien douillet, cachet rustique, très beaux arbres. Grand terrain Agathe Robitoux 691-7030.

VALLEYFIELD 1 1/2 étage, 65 Fabrique, centre-ville, terrain clôturé, porte patio à la cuisine. Prix \$38,500 Claude McSween 371-5276 - 373-7859.

CHATEAUGUAY Large family home immédiatement bungalow, entrée split, sous-sol fini, garage, près transports, taxes basses. Richard 691-7030.

CHATEAUGUAY Split level, fenêtres aluminium, garage, grand terrain paysagé, taxes basses, très bien situé aubaine. Richard 691-7030.

CHATEAUGUAY Split level, fenêtres aluminium, garage, grand terrain paysagé, taxes basses, très bien situé aubaine. Richard 691-7030.

CHATEAUGUAY Large family home immédiatement bungalow, entrée split, sous-sol fini, garage, près transports, taxes basses. Richard 691-7030.

CHATEAUGUAY Solid brick & stone 4 bedroom bungalow, 26 ft. long playroom, fireplace, near all facilities, large garden asking mid. \$40's Call Ronald 484-2065 - 691-7030.

CHATEAUGUAY Go suburban with affordable price and federal rebate, 3 bedroom brick bungalow, large playroom, center location. Thilda Kutos 691-7030.

CHATEAUGUAY 4 large bedrooms, custom built, tastefully decorated cottage with garage, electric heating quiet location for more inf. Thilda Kutos 691-2047-7030.

GRANDE-ILE 200 Ellen 5 pièces, chauffage électrique, terrain 125X 95, taxes basses \$410.60 Claude McSween 371-5276 - 373-7859.

CHATEAUGUAY Terrains commerciaux, terrains résidentiels, 3 bungalows dans les trente mille. Gerry 691-7030.

CHATEAUGUAY Bungalow de construction supérieure, foyer chambre des maîtres, foyer exceptionnelle. Faut voir C. Croteau 698-0306 - 691-7030.

CHATEAUGUAY Split level impeccable 7 pièces, cuisine d'élite, bois de rose, Franklin, garage, bien paysagé. S. Croteau 698-0306 - 691-7030.

CHATEAUGUAY Duplex logis de 5 pièces, très propre, bon revenu, taxes basses, garage détaché. Gaëtan Thobert 371-5276 - 371-8274.

VALLEYFIELD Bungalow ardoise, 3 chambres, logis loués au sous-sol, grande cuisine et véranda arrière, prix négociable. Gaëtan Thobert 371-5276 - 371-8274.

MAISON A VENDRE CHATEAUGUAY Bungalow près transport et centre commercial, salle à manger, foyer, grand terrain, dans un secteur tranquille, belle hypothèque 28,000\$ à 11%. Faut voir. (3 nov.) 692-9184

les immeubles NICOLE MELOCHE courtier (514) 427-2164. ST-URBAIN MLS Cottage 9 pièces, 5 chambres, grange, garage, grand terrain. Prix raisonnable. CHATEAUGUAY MLS Commerce vêtement pour dames. Prix demandé \$10,000 Comptant requis \$3,000.00. MERCIER MLS \$21,500 seulement pour ce cottage 3 pièces, Chauffage électrique, en bordure de la rivière.

IMMEUBLES CHATEAUGUAY

90 BOUL. ST-JEAN BAPTISTE, CHATEAUGUAY 691-7770

Grid of house images with descriptions: CHATEAUGUAY MLS Maison 42X 25 très propre, salle à manger, foyer pierres au salon, grandes chambres, tapis, piscine 24 pieds, taxes raisonnables. A. Archambault 691-4253. CHATEAUGUAY MLS Bungalow de toute beauté décoré avec goût, beau sous-sol, n'aura jamais de voisin à l'arrière. Pres des écoles et arrêts d'autobus. Monique 692-0860. CHATEAUGUAY MLS The immaculate bungalow in 'Move-In Condition! Beautiful familyroom and garage, eligible for \$3,000 Federal rebate, low taxes. Call L. Weiskopf 691-4362. MERCIER MLS.Cottage canadien 3 lucarnes, secteur calme peu d'entretien, foyer, garage niveau rue, bain romain, 2 Jemm-air, four encastré. Prix intéressant! Arlette 691-8000. MERCIER MLS Un merveilleux bungalow avec taxes basses, grand terrain, chauffage électrique. Un vrai bijou! Éligible à tout les rabais. D. Fournier 692-2163. CHATEAUGUAY ET MERCIER EXCL. Maisons neuves! A partir de \$40,900, terrains et frais de notaire inclus. 10 modèles tous éligibles aux subventions gouvernementales et municipales avant le 1er décembre 1982. N'hésitez plus, contactez J.P. Bourdeau 691-8696. CHATEAUGUAY MLS Bungalow avec salle à manger, 2 salles de bain complètes, sous-sol pouvant servir de bachelier, grand terrain, près de l'arrêt d'autobus et centre d'achats. Simone 692-0147. CHATEAUGUAY MLS Bungalow construction 1979 brique et aluminium 3c.c. grande cuisine décorée avec goût, grand terrain clôturé, situé dans secteur tranquille, près tous services. Guy 691-4456. CHATEAUGUAY MLS Duplex 2X5 pièces très éclairé, près des commodités. Construction tout brique, garage, profitez des subventions. Achetez dès maintenant et aménagez en juillet 1983. Michelle ou André 691-8000. MERCIER MLS Bungalow 1975, chauffage électrique, 3 chambres, poêle à combustion lente, au sous-sol, terrain 6,000 p.c. clôturé. Rampe de jardin, taxes \$870 -Jan. parfait comme 1ère maison. Michelle ou André 691-8000.

MAISON A VENDRE

Châteauguay Heights 39 000\$ bungalow brique, foyer, beau grand terrain, taxes basses, immeubles Rondelle inc. 692-8303 (3 nov.)

MAISON A VENDRE

Maison à vendre, reprise de finance. Inf. 373-3700 (10)

MAISON A VENDRE

31-Louis de Gonzague, maison possession immédiate, 1 rouvau à l'extérieur, 1 rouvau à l'intérieur et à terminer, prix intéressant, 373-7205 (soir et samedi), 373-2618 (3)

MAISON A VENDRE

Bungalow brique et aluminium, grand terrain paysagé, piscine Cedrus, sous-sol entièrement fini, bar, foyer, deux salles de bain, 3 chambres à coucher, isolation supérieure, cabane de jardin, près des transports publics, doit vendre, prix réduit, pas d'intermédiaire.

A voir jour 691-5138 soir 691-6130 (no)

MAISON A VENDRE

31-Louis de Gonzague, maison possession immédiate, 1 rouvau à l'extérieur, 1 rouvau à l'intérieur et à terminer, prix intéressant, 373-7205 (soir et samedi), 373-2618 (3)

A St-Rém, occasion unique, 2 logements semi-détachés (4 1/2 et 5 1/2) intérieurs rétroits (chauffage électrique, plomberie, fenêtres, isolation) Revenu: 5 160\$ et terrain de 50 X 90 adjacent à la borne. Prix spécial 36 500\$ Tel: 698-0567 après 17 heures (3 nov.)

MAISON A VENDRE

Bungalow 5 1/2, sous-sol fini, situé au 56 rue Vallée, Mercier.

S'adresser à 691-6054 pour toutes informations M. BERGEVIN N.O.

MAISON A VENDRE

Bungalow 5 1/2, sous-sol fini, situé au 56 rue Vallée, Mercier.

S'adresser à 691-6054 pour toutes informations M. BERGEVIN N.O.

JAMAIS VU! IL FAUT VOIR!

NOTRE VENTE D'INVENTAIRE

LES PLUS BAS PRIX EN VILLE • PRIX REDUIT • COMPTANT \$3,000 • INTERETS 13% • ELIGIBLE AUX RABAIS FEDERAUX ET PROVINCIAUX



REPARATIONS DE TOUS GENRES • NOUS CONSTRUONS SUR VOTRE TERRAIN POSSIBILITE SUBVENTION DE \$1,550.00 PROGRAMME DE DEVELOPEMENT DE LA VALLEE DE SALABERRY DE VALLEYFIELD.

LES CONSTRUCTIONS LABRECQUE ET POIRIER INC

285 LEBLANC VALLEYFIELD G. POIRIER 371-5723 J. LABRECQUE 373-7020

Trust Royal Services immobiliers

Trust Royal Services immobiliers

CHATEAUGUAY DUPLEX semi-détaché

2X5 1/2, bachelors, spacieux, impeccable s-sol fini avec c.c. Hugette Lavallée 691-7896.

MELOCHEVILLE Bungalow masonite

3 chambres à coucher, prix abordable! EXCL. Lorraine Daoust 373-1083.

MELOCHEVILLE Bungalow brique

très moderne, 4 c.c. s-à manger, s-sol fini, terrain 13,680 c. paysagé. MLS A. ou H. Murphy 373-2042

BEAUHARNOIS REDUIT \$5,000

pour vente rapide! Bungalow 48x24 s-sol fini, terrain 75x100 MLS A. ou H. Murphy 373-2042.

ORMSTOWN Cottage brique

8 pces, chauffage eau chaude, terrain 80x167. MLS Lucille Bélanger 373-2903.

VALLEYFIELD Bungalow 6 pces

38x44 construit 1975, terrain 11,400 p.c. MLS Lucille Bélanger 373-2903.

VALLEYFIELD Rue Demers

bungalow brique alum. 3 c.c. chauffage élect. prix très abordable! EXCL. Marie Paule Gagnier 373-0904.

VALLEYFIELD Rue St-Onge

bungalow 4 chambres. Bas prix! EXCL. Rita Gendron 373-0626.

VALLEYFIELD Rue Taillefer

bungalow 3 chambres. Prix modique. EXCL. Rita Gendron 373-0626.

VALLEYFIELD PRIX REDUIT!

Bungalow brique 77, chauff. élect. 4 c.c. s-sol semi-fini, hyp. 13 1/4% mars 1985. EXCL. A. ou H. Murphy 373-2042.

VALLEYFIELD Bungalow brique

3 c.c. \$32,000 Très bon achat! EXCL. Hugette ou André Murphy 373-2042

VALLEYFIELD Duplex 3 c.c.

s. familiale au s-sol, revenu bachelors. Votre loyer \$215. p.m. taxes inclus EXCL. A. ou H. Murphy 373-2042.

FLORIDE

Oui, vous pouvez vivre au sud de la Floride pour aussi peu que 110 \$ par mois, après avoir acheté votre maison mobile. Climat idéal, site exceptionnel, près des commodités. Inf. F. Boisvenu, 34705 SW 187th CT Homes-land, Florida 33034, Tel: (305) 248-0546 (17 nov.)

Pointe du Buisson

5 1/2 pièces, extérieur et foyer en pierre des champs naturelle, garage chauffé, porte électronique. Très bon prix. 429-3128 (10 nov.)

4 logis à vendre

situés au 58-58 rue Stewart à Valleyfield. Pos d'agent Tel. 373-9966 (NO)

A vendre, maison 2 logements

finie en brique à l'extérieur, chauffage eau chaude, en face de l'hôtel avec St-Thomé et Wilfrid. S'adresser au 119 St-Thomé (3)

Châteauguay 39 000\$

cottage en brique semi-détaché, 3 c.c. situé au 87 rue Théberge à proximité du centre commercial Ginette, rés. 691-7226 après 18h bur: 842-3261 poste 343 (24 nov.)

Châteauguay, cottage 7 pièces

chauffage électrique, porte patio, tapis mur aluminium, 11475 hypothèque 13 1/4% juin 85. Eligible rabais fédéral 3 000\$. Secteur boisé, tranquille. Tel: 698-1485 692-6318 (3 nov.)

Ville Emard rue Jolies

duplex, 2 1/2 s, bon bachelors, très propre. 767-6998 (3 nov.)

Duplex brique 2 grands 4 1/2

entièrement rénové en 1979, chauffage électrique, garage double, sous-sol, isolé - 193 Maden, Valleyfield Après 18h 371-6842 (3 nov.)

A vendre, maison de 2 logis

de 4 1/2 pièces, chauffage électrique, installation laveuse sècheuse, chéris aluminium, 2 garages, 121-121A St-Louis Valleyfield. S'adresser au 276 Champlain à Valleyfield (17)

MAISON A VENDRE

Vraie aubaine: Bungalow en brique 4 1/2 pièces, très propre, piscine creusée, foyer, climatur. \$45,000. 373-6695 (10)

MAISON A VENDRE

AUBRY: 120 arpents 75% arable en Sarrazin belarus tractor maison campagne. PAT 264-3480 363-7000 LE PERMANENT COURTIER

VALLEYFIELD, terrain 128' X

96' angle Ste-Marie et Armand Frappier, 82 le pied carré. Immeubles Loyal Ltée, Clément Beaudin, courtier, Valleyfield 373-4388 (X)

St-Timothée Paroisse, terrain

boisé de 5 arpents, 191' x 95', situ. Montée St-Louis. Immeubles Loyal Ltée, Clément Beaudin, courtier, Valleyfield 373-4388 (X)

Athelston, terrain de 150 X

300 pieds au bord de l'eau situé à Moonlight Lake, avec petite roulotte et remise. Informations 373-3085 (NO)

Terrains à vendre rue des

Planètes à Châteauguay services rendus. 769-7211 (17 nov.)

St-Timothée, terrain vacant

situé Boul. Hébert 46,900 pieds carrés. Immeubles Loyal Ltée, Clément Beaudin, courtier, Valleyfield 373-4388 (X)

St-Timothée, terrains 148 X

100', et 74' X 100', services rendus, 700 le pied carré. Immeubles Loyal Ltée, Clément Beaudin, courtier, Valleyfield 373-4388 (X)

Salon de coiffure à vendre,

bien situé inf. après 18h, 827-2285 (NO).

Route de pain avec camion

1979. Tel. 829-3227 (24 nov.)

St-Polycarpe, dépanneur

licencié avec logement, bon chiffre d'affaires. Immeubles Loyal, Clément Beaudin, courtier, Valleyfield, 373-4388 (X)

DEPANNEUR A VALLEYFIELD

Situé près du centre ville, construction neuve et fonctionnelle. Licence bière et vin. Excellent chiffre d'affaires. Prix à discuter. R. Lamothe 371-3520 Le Permanent Courtier 455-6123 (3)

TERRAINS A VENDRE

Terrain 85' X 100', résidentiel tous les services. 371-4376 (3)

Le Beauharnois POURQUOI RESTER LOCATAIRE? POSSEDEZ VOTRE CONDOMINIUM... Programme d'accès à la propriété SUBVENTION FEDERALE DE 3,000 \$... COMPTANT 1,500\$... Phase I complète... Phase II à venir... Renseignements: 429-2422 ou 429-3890

Rondelle 243 C. BOUL D'ANJOU 2E ETAGE, CHATEAUGUAY RONALD DEL GUIDICE... Châteauguay Heights \$39,900 superbe grand terrain, foyer, chauffage électrique... Terrain vacant situé au Champion et Bissonnette à Valleyfield... Châteauguay \$42,000, taxes basses, électrique, près du centre commercial.

VALLEYFIELD, bungalow au 189 Trudelle \$496 par mois... Terrain de 97.23 acres dans le rang Ste-Marie... ROCKBURN 120 acres 60 boisés, 60 arabes, 2 granges, garage, bonne maison \$70,000... ORMSTOWN 8.8 acres avec maison victorienne rénovée en brique, atelier chauffé... VALLEYFIELD, belle et grande vue sur le lac à proximité. Piscine et réfrigérateur fournis. Idéal pour couple ou deux personnes seules. Tel. le soir: 373-1887 (NO)

VALLEYFIELD, bungalow 5 1/2 pièces, chauffage électrique, libre immédiatement, paroisse St-Augustin 373-3716 (10) Maison 5 1/2, chauffée, taxes basses, \$500/mois. 373-3767 (3) Maison seule à louer, au 118 St-Joseph, Valleyfield, 6 pièces. Tel. après 17h, 371-9512 (10) Coteau du Lac, endroit tranquille, maison 7 1/2, grand terrain, tout T.V. et lave-vaisselle inclus. \$450/ mois 763-2251 (17) VALLEYFIELD, logement 3 1/2 pièces, chauffage électrique, entrée et stationnement privé 175\$ par mois. 373-7203 (3 nov.) Bungalow 5 1/2, au 465 Jeanne d'Arc, libre immédiatement \$390 par mois. 371-9694, 373-4496 (24) Maison seule 2 1/2 pièces, semi-meublée chauffage électrique \$160 par mois, 95 Girard Huntingdon. Tel. 264-3161 (3) A louer, maison 4 pièces, semi-détachée, \$300 par mois. 373-5920, entre 9e et 17e (10) Coteau Landing, bungalow avec garage, meublé ou non \$550 ou \$495 par mois, au 169 Des Bouleaux. Immeubles Loyal Ltée, Clément Beaudin courtier, Valleyfield 373-4388 (X) VALLEYFIELD, logement 3 1/2 pièces, chauffage électrique, libre immédiatement, paroisse St-Augustin 373-3716 (10) Maison 5 1/2, chauffée, taxes basses, \$500/mois. 373-3767 (3) Maison seule à louer, au 118 St-Joseph, Valleyfield, 6 pièces. Tel. après 17h, 371-9512 (10) Coteau du Lac, endroit tranquille, maison 7 1/2, grand terrain, tout T.V. et lave-vaisselle inclus. \$450/ mois 763-2251 (17) VALLEYFIELD, logement 3 1/2 pièces, chauffage électrique, entrée et stationnement privé 175\$ par mois. 373-7203 (3 nov.) Bungalow 5 1/2, au 465 Jeanne d'Arc, libre immédiatement \$390 par mois. 371-9694, 373-4496 (24) Maison seule 2 1/2 pièces, semi-meublée chauffage électrique \$160 par mois, 95 Girard Huntingdon. Tel. 264-3161 (3) A louer, maison 4 pièces, semi-détachée, \$300 par mois. 373-5920, entre 9e et 17e (10) Coteau Landing, bungalow avec garage, meublé ou non \$550 ou \$495 par mois, au 169 Des Bouleaux. Immeubles Loyal Ltée, Clément Beaudin courtier, Valleyfield 373-4388 (X)

ORMSTOWN 8.8 acres maison victorienne rénovée en brique, atelier chauffé, cuisine neuve, etc. Patrick 264-3480 - 363-7000 LE PERMANENT COURTIER HUNTINGDON 245 arpents 60 cultivables balance en bois et pâturage site très privé droit de construction pour résidence L. Brassard 264-5679 - 264-5987 LE PERMANENT COURTIER STE-BARBE 4 arpents 1975 bungalow abris d'auto attaché, armoires de chêne, salle à manger, porte patio à 10 minutes de Valleyfield L. Brassard 264-5679 - 264-5987 LE PERMANENT COURTIER

A.E. LE PAGE (QUÉBEC) INC. COTEAU DU LAC BORD DE L'EAU Maison centenaire de pierre naturelle, 7 pièces, 4 ch. à coucher, 2 foyers naturels, terrain d'environ 90,000 p.l.c. Site magnifique, PRIX DEMANDE \$134,500. négociable avec acheteur sérieux. Pierre Racine 453-1900 ou 455-6563

A.E. LE PAGE COURTIER EN IMMOBILIER

Logement, grand 4 1/2, installations laveuse sècheuse, chauffage électrique, tapis dans salon, stationnement privé et éclairé, près de la polyvalente du 426 Jacques Cartier. Après 18h, 371-3971 ou 371-8811 (X) Grand 5 1/2, haut de duplex, chauffé, rénové à neuf, avec services, \$390 par mois, au 74 Meloche, Valleyfield, après 14h, 371-3443 (20) Logis 3 1/2 à sous-louer, près du Rocquetball, inf. 371-8106 (3) Logis 4 1/2 à sous-louer, \$300/mois, 373-3100 (27) Grand 4 1/2 pièces, libre le dimanche. Tel. 373-9337 (3) Bungalow 4 1/2 pièces, au bord de l'eau, chauffage électrique, à St-Anicet, \$225 par mois, libre le 1er novembre, 264-6424 ou 264-2462 (3) Maison 5 pièces, à louer, au 172 Trudelle, Valleyfield, libre immédiatement \$400/mois Suzanne ou Jean-Claude Plante, 373-0241 373-7405 (X) 2 1/2, 3 1/2 meublés, 4 1/2, chauffage électrique, installations laveuse et sècheuse. inf. 373-6160 (X) Grand 5 1/2 dans un bas, chauffage électrique \$250/mois. Libre 1er décembre 301 Tailleur - 371-7124 (3 nov) Valleyfield, rue Grande Ile, 4 1/2 à sous-louer, rez-de-chaussée, chauffage électrique, entrée laveuse sècheuse, \$180 par mois, libre le janvier. 373-4726 (17) Logis, grand 4 1/2 pièces, \$185 par mois. Tel. 371-6076 (10) Mercier grand 5 1/2 libre maintenant. Tel après 17h 691-5574 (10 nov) Valleyfield 14 Ellice 4 1/2 rénové, chauffage électrique, entrée laveuse sècheuse, libre immédiatement 692-8786 371-8315 (10 nov) Mercier 9 rue Yolande, logement 4 1/2 pièces, très propre \$270 par mois, taxes de location comprises. Tel. 691-2286 (10 nov) Haut de duplex 5 1/2 108 Normand Châteauguay, 3903 chauffe, jusqu'à 17h30 931-2561. Après 17h30 484-3323 (3 nov) Logis 5 1/2, rue Viau, chauffage électrique non inclus, libre le novembre, \$265 par mois 373-5962 (3)

CONSTRUIRE A CHATEAUGUAY MAINTENANT - le plan de construction domiciliaire de Châteauguay -

CONSTRUISEZ A CHATEAUGUAY et économisez jusqu'à 18 100 \$ sur une maison d une valeur de 55 000 \$ (terrain inclus) hypothèque de 50 000 \$ sur 25 ans Taux d'intérêt 13,5% Gouvernement du Québec «Corvée-Habitation» REEL 7 200 \$ 1 500 \$ Gouvernement du Canada «programme canadien d'encouragement à l'accèsion à la propriété» 3 000 \$ Ville de Châteauguay «le plan de construction domiciliaire de Châteauguay» 6 400 \$ 18 100 \$

CHATEAUGUAY - Tous les services d'une ville moderne qui à su garder les charmes de la campagne - 14 minutes au sud-ouest du Pont Mercier - 14 miles du Centre-Ville de Montréal - Transport en commun C.T.C.U.M. - Le Lac St-Louis et la rivière Châteauguay INFORMEZ-VOUS MAINTENANT! M. Philippe Dan 692-6701, poste 33 Hôtel de ville de Châteauguay ATTENTION: Environ 250 terrains vacants municipaux disponibles à 20% de leur valeur marchande.

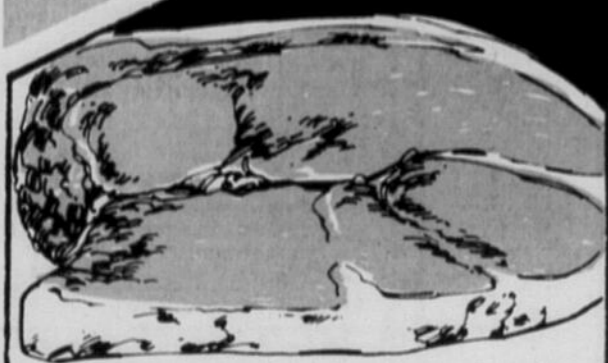
MERCIER Terrain 60 X 100 Courtier Immeubles Paul Reid \$3,000.00 691-8880 ST-ISIDORE MLS \$70,000 Prix réduit Bungalow 65x40 1979 5 grandes pièces foyer chauffage électrique terrain 100x182. BEAUHARNOIS MLS \$112 EXCL. vous cherchez une aubaine. Cottage 6 pièces face au parc vue sur Lac libre immédiatement. BEAUHARNOIS MLS EXCL 314 Duplex centre ville 2x5 bon revenu excellente condition bas libre.

J.H. SULLIVAN & ASSOCIES INC. COURTIER EN IMMOBILES 9 RUE CHAMPLAIN - VALLEYFIELD 371-4555 VALLEYFIELD RUE ST-LAURENT Duplex clapboard plus grand terrain vacant. Aubaine. Pour informations, Jacques Lebeuf 373-4193 RUE SALABERRY Cottage ardoises bois 8 pièces au centre-ville près de toute commodité. Inf. Claire Léger 267-4154 RUE DES ERABLES Canadienne pierre stucco, 8 pièces, 2 s bain, s-à manger, foyer et abri d'auto. Grand terrain. MLS Robert Lalonde 264-6422 BOUL DU HAVRE Cottage comprenant plusieurs pièces dont 2 s bain. Peut facilement faire un 2 logis. Près du centre d'achat. Inf. Jacques Lebeuf 373-4193 CENTRE-VILLE Cottage pierre Tudor comprenant 3 logis, plomberie et élect. refaits à neuf. Terrain de 10,000 p.c. Pour informations, Claire Léger 267-4154 RUE CRESCENT Cottage alum. 5 1/2 pièces dont 3 c.c. et s à manger. Pour informations, Robert Lalonde 264-6422 RUE ST-CHARLES Beau bung 9 pièces dont 3 c.c., salon avec foyer et sous-sol entièrement fini. Pour inf. Jacques Lebeuf 373-4193 RUE ST-JEAN BAPTISTE Bung 5 1/2 pièces, 3 c.c., chauffage élect. Pour informations, Claire Léger 267-4154 CENTRE-VILLE Cottage brique 6 1/2 pièces avec garage. Au sous-sol un logis de 4 pièces. Chauffage élect. Inf. Robert Lalonde 264-6422 RUE LEMAY Centre ville à proximité du Cégep, un 2 logis rénovés. L'un comprenant 4 pièces et l'autre 5 1/2 pièces. Prix très abordable. Jacques Lebeuf 373-4193 RUE ST-THOMAS Bung, tout brique 6 1/2 pièces dont 3 c.c. s-à manger avec poêle à combustion lente au sous-sol. Chauffage élect. beau terrain. Inf. Claire Léger 267-4154 RUE DU ZOUAVE Beau bung, tout brique 6 1/2 pièces dont 3 c.c. et s-à manger avec foyer de brique. Chauffage élect. terrain clôturé. Pour informations Robert Lalonde 264-6422 GRANDE-ILE Maison mobile 6 pièces dont 3 c.c. et s-à manger, situé sur grand terrain de 15,000 p.c. droit de passage au bord de l'eau. Pour inf. Jacques Lebeuf 373-4193 ST-TIMOTHEE PROJET LANDRY RUE TREMBLAY Spacieux split level comprenant 8 pièces dont salon avec foyer, s à manger et superbe s-à manger avec murs de brique. Terrain paysagé, piscine creusée. Claire Léger 267-4154 RANG STE-MARIE Spacieux bungalow brique pierre, 7 pièces sur terrain paysagé de 40,500 p.c. avec garage, piscine et atelier. Très bon achat. Robert Lalonde 264-6422 RUE ST-LAURENT Duplex au centre du village 5 pièces chacun, magnifiques vue sur le fleuve St-Laurent. Offre raisonnable acceptée. Jacques Lebeuf 373-4193 ST-LOUIS DE GONZAGUE RUE ST-THOMAS. Petite maison avec garage à prix modique. 4 1/2 pièces, étage supérieur peut être transformé en 3 c.c. Pour informations, Claire Léger 267-4154 SOULANGES COTEAU DU LAC CHEMIN DU FLEUVE. Boutique d'artisanat de 2 ans, grandes pièces, qualité supérieure. Terrain de 10 arpents inf. Robert Lalonde 264-6422 ST-ANICET RUE LILIANE Bung 5 pièces situé sur les rives du Lac St-François. Prix très abordable. Robert Lalonde 264-6422 HUNTINGDON POINTE DULPUS 2 (4 1/2) impeccable bon revenu. Hypothèque à 13 1/2%. Pour informations, Robert Lalonde 264-6422 COMMERCIAL HOTEL 40 chambres. Dans la région. Salle de bar, salle à manger et etc. Robert Lalonde 264-6422 VALLEYFIELD BOUL MGR LANGLAIS. Boutique d'artisanat avec inventaire à vendre, grandeur du local 85,6 p.c. Etablie depuis au moins 25 ans. Bon commerce. Pour inf. Jacques Lebeuf 373-4193

Nous avons des logements à louer, pour informations 371-4555 Hâtez-vous! Il ne reste plus que quelques mois pour profiter des subventions provinciale et fédérale. N'hésitez pas à nous contacter



Parlons BOEUF!



***BIFTECK DE RONDE DÉOSSÉ**
tranche entière

4,59\$ /kg
2,08\$ /lb



***BIFTECK DE SURLONGE**
tranche entière

6,57\$ /kg
2,98\$ /lb



***BIFTECK OU ROSBIF DE POINTE DE SURLONGE**

6,57\$ /kg
2,98\$ /lb



***BIFTECK D'ALOYAU OU CÔTE D'ALOYAU**
bout enlevé

7,23\$ /kg
3,28\$ /lb



LAITUE ICEBERG
Gr. 24
Produit de la Californie,
Cat. Canada no. 1

ch. 59¢



POMMES DE TERRE
Culture du Québec,
Cat. Canada no. 1
Sac 4,54 kg (10 lb)

68¢

LES VIANDES

***ROSBIF D'EXTÉRIEUR DE GROUPE** **4,59\$ /kg**
2,08\$ /lb

***BIFTECK D'INTÉRIEUR DE RONDE** **6,35\$ /kg**
2,88\$ /lb

***BIFTECK ATTENDRI DE RONDE** **7,01\$ /kg**
3,18\$ /lb

BOEUF HACHÉ MAIGRE **5,03\$ /kg**
2,28\$ /lb

SOC DE PORC ROULÉ MÉTRO **5,69\$ /kg**
fumé 1-1,3 kg (2-3 lb) 2,58\$ /lb

RÔTI DE SOC DE PORC FRAIS **4,36\$ /kg**
désossé, roulé 1,98\$ /lb

FILET DE PORC **6,57\$ /kg**
produit décongelé 2,98\$ /lb

ÉPAULE DE PORC PICNIC FUMÉ MÉRITÉ **5,03\$ /kg**
désossé, prêt-à-servir 1,3 à 2,2 kg (3-5 lb) 2,28\$ /lb

BOEUF FUMÉ MÉTRO **2,48\$**
tranché 4 env. de 50 g

TOURTIÈRE BILOPAGE **2,38\$**
surgelée 450 g

PAIN DE VIANDE MÉRITÉ **3,92\$ /kg**
(genre simili poulet) 1,78\$ /lb
(tranché selon vos besoins)

JAMBON CUIT ULTRA MAIGRE MÉRITÉ **6,57\$ /kg**
(tranché selon vos besoins) 2,98\$ /lb

SAUCISSES FUMÉES MAPLE LEAF **1,88\$**
régulières ou tout boeuf 454 g

BACON RÉGULIER OU SOUPÇON D'ÉRABLE MAPLE LEAF **2,78\$**
sans couenne, tranché 500 g

MINI JAMBON MIGNON MAPLE LEAF **7,89\$ /kg**
désossé, prêt-à-manger 3,58\$ /lb

SAUCISSES FRAÎCHES PUR PORC OU TOUT BOEUF BILOPAGE **5,47\$ /kg**
Plateau 2,48\$ /lb

CRETONS TAILLEFER **2,38\$**
300 g

TÊTE FROMAGÉE TAILLEFER **1,88\$**
300 g

VIANDES CUITES TAILLEFER **1,08\$**
(Simili poulet, bologne régulier ou à l'ail) tranchées 175 g

*Coupe provenant de boeuf Canada, catégorie "A"

***POMMES McINTOSH** **1,38\$**
Produit du Québec, Québec de fantaisie Cello 1,81 kg (4 lb)

***CHOUX DE BRUXELLES** **48¢**
Produit du Québec, Cat. Canada no. 1 cont. 284 g (10 oz)

CANTALOUPE **ch. 88¢**
Gr. 18
Produit des États-Unis, Cat. Canada no. 1

***CHAMPIGNONS BLANCS** **chop. 1,18\$**
Produit du Canada

L'ÉPICERIE

MARGARINE MOLLE LACTANTIA **1,67\$**
cont. 907 g (disponible au Québec seulement)

JUS RÉFRIGÉRÉ FBI **1,58\$**
orange sucré ou non sucré, pamplemousse non sucré cont. 1,8 L

CRISTAUX DE SAVEUR TANG **1,39\$**
orange 4 env. x 92 g

MARGARINE DURE FLEISCHMANN **2,39\$**
mais ou tournesol paquet 907 g (disponible au Québec seulement)

FROMAGE CHEDDAR FONDU DE LUXE KRAFT **2,75\$**
paquet 500 g 16 tranches

JUS DE TOMATES BRIGHT'S **2/85¢**
Canada de fantaisie bte 540 mL

Raisin noir Ribier **1,94\$ /kg**
Produit de la Californie, Cat. Canada no. 1 88\$ /lb

ORANGES OUTSPAN **12/2,09\$**
Gr. 112
Produit de l'Afrique du Sud

***NAVET** **20¢ /kg**
Produit du Québec, Cat. Canada no. 1 09\$ /lb

PLANTE TROPICALE **ch. 1,09\$**

Les prix annoncés dans ces pages sont en vigueur dans tous les magasins de vos maîtres épiciers Métro du lundi 1er novembre. Il est possible que certains articles ne soient plus disponibles. Si un article venait à manquer, n'hésitez pas.



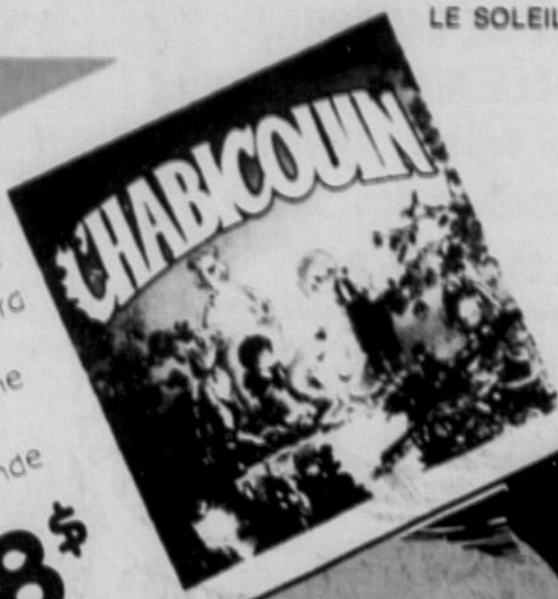
On connaît not' monde!

la Promotion de la semaine

CHABICOUIN

Disponibles chez votre maître épicerie Chabicoquin, un canard fort débrouillard qui se fait le défenseur de la Nature, entraîne vos enfants dans mille et une aventures palpitantes. Voici un disque éducatif, de très grande qualité, préparé spécialement pour les enfants.

Seulement **5,98\$**
(taxe en sus)



COCKTAIL E.D. SMITH
jus de légumes ou tomate/palourde
cont. 1,36 L

1,37\$



JUS D'ORANGE
surgelé
CONCENTRÉ
MCCAIN
cont. 355 mL

99¢



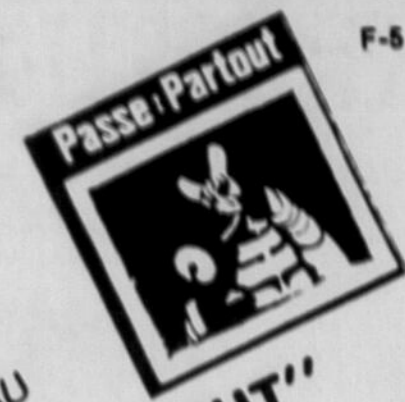
SOUPE AYLMER
tomates ou légumes
bte 284 mL

4/1,00\$



EAU MINÉRALE MONTCLAIR
cont. 1L

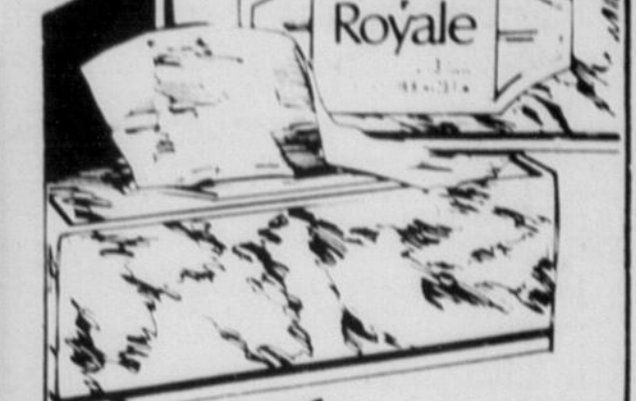
2/1,00\$



LE NOUVEAU DISQUE "PASSE-PARTOUT" VOLUME 4

Seulement **5,98\$**
Avec achat minimum de 5\$ (taxe en sus)

On connaît not' petit monde



MOUCHOIRS DE PAPIER FACELLE ROYALE
blanc, rose, jaune ou amande
bte 100 feuilles

79¢

LES SURGELÉS

QUICHE LORRAINE GRANDMA MARTIN
bte 200 g **1,19\$**

PÂTE CHINOISE WONG WING
à pâtes impériaux, à soupe won ton
bte 454 g **99¢**

CHAUSSONS AUX FRUITS ASSORTIS PEPPERIDGE FARM
bte 297 g **1,09\$**

MACÉDOINES ASSORTIES ARCTIC GARDENS
sac 500 g **1,29\$**

TARTES CUITES ST-HUBERT
pommes, sucre
bte 680 g **2,29\$**

PIZZA 4 x 5" GUSTO
fromage/pepperoni, garnie
bte 369 g **2,39\$**



SAUCE HABITANT BBQ
bte 398 mL
pour sandwichs chauds bte 540 mL

2/1,00\$

PÂTES LASAGNE GATTUSO
frisée ou aux épinards
cello 375 g **75¢**

PÂTE DE TOMATES GATTUSO
bte 156 mL **2/69¢**

MÉLANGE POUR CHOCOLAT CHAUD CARNATION
riche ou au lait
bocal 500 g **2,69\$**

BOISSONS GAZEUSES COCA-COLA TAB COLA
bouteilles consignées 6 x 750 mL **2,57\$**

LAIT ÉVAPORÉ CARNATION
bte 385 mL **75¢**

FÈVES BLANCHES MÉTRO
cello 900 g **1,69\$**

FÈVES AU LARD MÉTRO
bte 398 mL **69¢**

SAUCE À SALADE KRAFT MIRACLE WHIP
bocal 1L **2,39\$**

KETCHUP AUX TOMATES MÉTRO
cont. 1L **1,99\$**

Piquer c'est **VOLER**
Moi, Je ne vole pas

MARINADES SUCRÉES HABITANT
bocal 750 mL **1,69\$**

MÉLANGE POUR CROÛTE À TARTE MONARCH
paquet 540 g **89¢**

YOGOURT DELISLE
nature, arôme fruits au fond ou fruits brassés à la Suisse
cont. 175 g **2/89¢**

LÉGUMES VARIÉS MÉTRO
pois, pois, pois, haricots coupés jaunes
bte 540 mL Canada de choix
mais à grains entiers Canada de fantaisie
bte 341 mL **59¢**

FROMAGE MOZZARELLA MÉTRO
paquet 340 g **2,39\$**

MINI-POUDING LAURA SECORD
saveurs variées
paquet 4 x 142 g **1,79\$**

GARNITURE POUR TARTES VACHON
pommes, raisin ou fraise-rhubarbe
bte 540 mL **1,39\$**

FROMAGE EN GRAINS MÉTRO
cello 200 g **1,49\$**

CAFÉ INSTANTANÉ CHASE & SANBORN
bocal 285 g **3,79\$**

HUILE DE MAIS MAZOLA
cont. 750 mL **1,49\$**

ANTI-GEL PRESTONE UNION C
cont. 4 L **7,99\$**

RINCE-BOUCHE SCOPE
cont. 500 mL **1,99\$**

DÉSODORISANT MENHEM SPEED STICK
régulier ou sauvage
cont. 75 g **1,69\$**

NOURRITURE POUR CHIENS DR BALLARD
boeuf, foie, poulet ou boeuf et fromage
bte 725 g **67¢**

SACS POUR CONGÉLATEUR GLAD
petits bte de 25 moyens bte de 20 grands bte de 10 **89¢**

DÉTERSIF EM POWDRE MÉTRO
sac 6 L **2,09\$**

EAU DE JAVEL CONCENTRÉE JAVEX
cont. 3,6 L **1,39\$**

ESSUIE-TOUT DE PAPIER SCOTTOWELLS
blanc, couleurs ou motifs assortis
paquet 2 rouleaux **1,19\$**

PAPIER HYGIÉNIQUE COTTOWELLE
blanc, champagne, jaune, rose, bleu, paquet de 4 rouleaux **1,49\$**

SHAMPOOING BRECK
régulier
cont. 400 mL **2,69\$**

Novembre
MOIS DU POISSON ET DES FRUITS DE MER

FILETS DE MORUE BOOTH
surgelés
bte 454 g **2,09\$**

GOBERGE BLUE WATER
surgelée
flûtes, friture bte 227 g **1,19\$**

HÛÎTRES DE CHOIX FRAÎCHES
en écaïlles,
panier 1,3 kg (3 lb) **4,98\$**

AIGLEFIN OU SOLE EN PÂTE BOOTH
pré-cuit surgelé **5,47\$/kg**
2,48\$/lb

BISCUITS VIAU
Vénus, Bantam, Viva
bte 350 g à 400 g **1,18\$**

au samedi 6 novembre 1982 jusqu'à la fermeture des magasins. Nous nous réservons le droit de limiter les quantités pas à demander un bon d'achat différé. Pas de vente aux marchands. Photos à titre indicatif seulement.



PROJET LOCAS LITEE

LE CONTRACTEUR DE CHATEAUGUAY INNOVE ENCORE!

LE NID 82 NOUVELLE CONCEPTION DANS LA CONSTRUCTION A VOIR ABSOLUMENT

PRIX A PARTIR DE
\$41,900 à \$59,900

NOS MODELES SONT ELIGIBLES AUX SUBVENTIONS PROVINCIAL ET FEDERAL.

\$3,000 AU FEDERAL

CORVÉE HABITATION 13 1/2% 3 ANS 691-0772

DIRECTION: Pont Mercier, jusqu'à Châteauguay, filer tout droit jusqu'à Valleyfield, tourner à gauche sur le boul. Rameau jusqu'au maisons témoins 289, boul. de Gaulle.

LE NID 82: \$41,900.

LA PERLE

Heures d'ouverture:
 Lun au jeu, de 13h à 21h
 vend. fermé
 sam et dim. 12h à 7h30.

Appartement 2 1/2 meublé, au 8^e lancôt, Valleyfield, inf. 373-0459 (X)

St-Timothée, 3 1/2 meublé, chauffé, éclairé, taxes payées, tapis mur à mur, laveuse sècheuse, libre immédiatement, \$260 par mois. 429-7953, 373-3038 (10)

Appartement 3 1/2, meublé, taxes payées, entièrement neuf \$250 par mois, libre immédiatement, au 559 Grande-ile, no. 2, 371-6396 (10)

Appartement 2 1/2, meublé, chauffé, éclairé, taxes payées, air climatisé, tapis mur à mur, stationnement, au 56 Meloché, inf. 72 Meloché, Valleyfield. 371-3443 (3)

Appartement moderne, 1 1/2 meublé, taxes et chauffage payés, stationnement, au centre de Bellevue. 373-4998, 373-5467 (X)

Appartements, 2 1/2 et 1 1/2 meublés, chauffés, éclairés, taxes payées. De 11h à 13h et de 16h à 18h, 371-3490 (X)

Appartement, 3 1/2, meublé, libre immédiatement, inf. 254-A Jacques-Cartier, Valleyfield, 373-4974 (X)

Sous-sol 2 1/2, meublé, chauffé, éclairé, stationnement, \$230/mois au 336 Jacques Cartier 371-3725 (3)

Appartement 3 1/2 (de luxe, très propre) incluant taxes, électricité, chauffage électrique, tapis mur à mur, téléphone (les longues distances à vos frais). Stationnement privé, stores, rideaux, draperies des fenêtres. Réfrigérateur, poêle, laveuse, sècheuse, télévision couleur. Humidificateur, air climatisé, filtreur à air, balayeuse, ventilateur détecteur de fumée, extincteur à feu, mobilier de cuisine, chaises berçantes, chaise pivotante, sofa lit, mobilier de chambre, bureau triple, lit, au complet, lingerie de cuisine, lingette de salle de bain, batterie de cuisine, vaisselle, couleuvre, plats, malaxeur, grille-pain, etc. Disponible immédiatement. Bail nécessaire. Georges Lacompe 176 rue Ellice, Tel. 371-1664 (3)

2 1/2 pièces, neuf, meublé, chauffage électrique, tapis mur à mur, stationnement privé, libre 1er décembre. Tel. après 17h 373-7397 (3)

A louer, bureau à 25 d'Anjou, Châteauguay. 692-4648 (NC)

Local commercial à louer au 119 + Alexandre à Valleyfield, inf., 371-6926 (10)

Entrepôt 3 400 pi. ca., à louer, s'adresser à 35 boul. D'Anjou, Châteauguay, (no)

Local au 204 St-Jean-Baptiste, 930 pieds carrés, près du Cégep, inf. de 9 à 17h 373-7755 (NO)

Mercier, local 20' x 30', chauffé, éclairé, situé boul. St-Jean-Baptiste. Vaste stationnement. 691-2931 (24 nov.)

Bachelor 2 1/2 pièces, meublé, chauffé, éclairé, taxes payées \$230/mois 371-7233 (3)

St-Timothée, 3 1/2 meublé, P. 8240, Tel. 373-6262 et 373-3486 (24)

Bachelor grand 3 1/2 meublé, chauffé, éclairé, taxes payées tapis mur à mur, entrée privée. Tel. 371-4710 (10)

Grande-ile, bachelor, grand 2 1/2 meublé, chauffé, éclairé, taxes payées \$250. Libre. Tel. 373-7733 (10)

Sous-sol, 2 1/2 pièces, meublé, chauffé, éclairé, taxes payées \$200/mois, 371-7568 (10)

Grands 2 1/2, meublés, chauffés, éclairés, taxes payées, 129-133 Trudeau à Valleyfield, Bq. requis. Tel. 371-7191. (10)

Bachelor 3 1/2 pour une personne, meublé, chauffé, éclairé, entrée et stationnement privés. Libre immédiatement 250\$, Tel. 692-0173 (3 nov.)

Bachelor meublé à louer, 2 1/2 sous-sol \$195 par mois, 691-3326 (3 nov.)

Bachelor 3 1/2 tout près du boul. D'Anjou et arrêt d'autobus. Meublé et chauffé pour femme seule. 691-3913 (3 nov.)

Bachelor (sous-sol) 2 1/2 meublé & chauffé. 691-2458. Après 18 heures (3 nov.)

Chambre à louer pour étudiante avec cuisine communautaire, au 154 Chemin Laroque, tout près du Cégep. 373-4626 (10)

Centre-ville, chambre avec accès à la cuisine. S'adresser au 59, Champlain, Valleyfield, 371-7146 ou le soir à 373-2747 (NO)

Grand choix de chambres à louer de 195 à 255. S'adresser au 254-A Jacques Cartier, Valleyfield (NO)

8 chambres à louer, filles seulement, situées à 93 du Marché, Valleyfield près du Cégep. Tel. 373-1180. DEMANDEZ LEE (NO)

Chambre seule, meublé, poêle, réfrigérateur, service de conciergerie, tout près de l'hôpital pour homme seulement. Tel. 373-4358 (X)

Chambres au centre-ville, près du Cégep, très propres, tapis mur à mur usage de la cuisine, stationnement, au 73 Ste-Cécile. Informations à 373-3722. (NO)

Chambre et pension Pension pour dame âgée, \$350, par mois, chambre seule. Pour informations 371-8619 (3)

Matelas King size, Simon's Beauties Back Care 111, très propre, valeur de \$550 pour \$150. Tel. 429-5478 (3)

Bureau triple 72" et commode pour homme, tête de lit en matériel 2 lampes, 1 table de salon 373-0616 (3)

206 CHALETS A LOUER

Chalet situé dans les Laurentides à St-Casimir Nord au bord de l'eau, 4 1/2 pièces meublées, foyer, lave-vaisselle. À louer fin de semaine, semaine ou au mois 692-8575 692-8239 (NO)

209 LOCAUX A LOUER

Local commercial à louer, situé centre ville (blanc Ostigui) Tel. 373-2231 (3)

Local commercial à louer Place La Villagoise, 24 rue St-Joseph, Mercier. 691-7414 (3 nov.)

Grand espace commercial, 1,100 pi. ca., chauffage et éclairage compris, \$300 par mois, 148 St-Laurent, Valleyfield. Tel. 373-6594 ou 373-2112 (10)

LOCAUX A LOUER

Local 16'x41' (656 pi. car.) centre commercial à louer 108 rue du Marché à Valleyfield Tél.

373-1022 (X)

Local commercial à louer, voisin de la Boucherie Chez Mario au 61 Champlain, approximativement 450 pieds carrés. Tel. jour 371-7146 ou 373-2747 (NO)

Local commercial ou bureaux à louer, centre-ville, en haut de la Mercerie Lucien Leduc, 15 Nicholson, Valleyfield, facilité de stationnement. Informations J. Souvé 373-1505 (NO)

2 bureaux à louer, 415 pieds carrés environ, situés 65 Nicholson, occupation industrielle. Tel. 371-0331 ou demander Jean-Claude Thérien ou Louise Donn (NO)

Bureaux à louer, 2e étage, centre-ville, comprenant 3 ou 4 pièces, chauffé, éclairé, climatisé, avec vue attentive; prix très raisonnable. 373-8280 (X)

A louer, bureau à 25 d'Anjou, Châteauguay. 692-4648 (NC)

Local commercial à louer au 119 + Alexandre à Valleyfield, inf., 371-6926 (10)

Entrepôt 3 400 pi. ca., à louer, s'adresser à 35 boul. D'Anjou, Châteauguay, (no)

Local au 204 St-Jean-Baptiste, 930 pieds carrés, près du Cégep, inf. de 9 à 17h 373-7755 (NO)

Mercier, local 20' x 30', chauffé, éclairé, situé boul. St-Jean-Baptiste. Vaste stationnement. 691-2931 (24 nov.)

ENTREPOSAGE D'HIVER

ENTREPOT CHAUFFEE

AUTOS - ROULOTTES - VANS
 BICYCLETES - BATEAUX - ETC.
 CARS - CAMPERS - VANS
 BICYCLES - BOATS - ETC.

937-9491

HEATED WAREHOUSE

211 GARAGES

Boat-house (cabane à chaloûpe) à louer pour chaloûpe de 16', "lift" électrique 373-8710 après 17h (X)

Garage à louer dans Châteauguay 7000 pi. ca. avec bureau attendant. Renseignements 691-1000 (10 nov.)

212 DESIRE LOUER

Désire louer pour décembre ou janvier maison 5 1/2 dans région Châteauguay, Mercier Ste-Martine ou Maple-Grove. Périodes \$200-\$250. Suzanne 698-1347 (3 nov.)

303 DIVERS

Bain tourbillon, 4 places, incluant le filtreur, la pompe, l'hydro-massage, chauffe-eau, ayant servi comme démonstrateur. Régulier \$4,500. Spécial \$3,500. Tel. 371-6169 (10)

Surplus d'actifs: 1 bureau de travail 34 X 60, en métal 5 tiroirs \$60, réfrigérateur blanc 14" cu. \$50, 1 meuble fini avec stéréo, radio AM FM \$100. Tel. 371-6235 après 18h (3)

Machine à boules en très bon état à vendre. 371-4759 (3)

Mobilier de salon \$250, mini laveuse sècheuse \$100, et divers articles de maison. Tel. 371-3264 ou 371-5209 (10)

Pompes à puits Duro, reconditionnées avec réservoir. Fais réparation, pierres des champs, tracteur à jardinage International. Tel. 371-3487 (10)

2 mobiliers de chambre complets: 1 mobilier de cuisine chromé; poêle blanc 220V; châssis doubles. 373-8710 après 17h (X)

Bureau triple 72" et commode pour homme, tête de lit en matériel 2 lampes, 1 table de salon 373-0616 (3)

VENTE DE DEBARRAS SALLE MASONIC

95 rue Dufferin, Valleyfield
Judi, 4 nov. de 2h. à 8h. P.M.

MARCHE AUX PUCES

Meubles, vaisselle, linge, antiquités, pâtisseries fraîches, etc...

Kiosque à louer: \$20.00 par semaine

OUVERT:
 LUNDI A MERCREDI 9H00 A 17H00
 JEUDI, VENDREDI 9H00 A 21H00
 SAMEDI 9H00 A 15H00

48 rue Nicholson Valleyfield
371-0213

COUPEZ-LE VOUS-MEME!

Bois de chauffage (bouleau) à vendre \$5.00 la corde. Pour plus de renseignements, téléphonez au:

371-1423

Machine à coudre usagée, petites tables, têtes de lits simples, porte-acordeon, machine à cigarettes, prix à discuter 373-9497 (3)

Mini-laveuse/essoreuse de marque Simplicity, prix demandé \$150. Tel. 373-4974 (3)

Divan-lit avec matelas, tris propre \$150; mobilier de cuisine en bois, prix à discuter 371-3803 (3)

Téléviseur couleur 24" Zenith, portable avec support sur roulettes. Tel. 373-0550 (3)

Mobilier de luxe pour bébé, de marque Lépine, bassinet avec matelas et bureau double, de couleur jaune pâle. 429-5478 (3)

La Place du Livre chez Mario, Vendeurs et échangeurs livres usagés. Vendeurs à demi-prix et moins. En français, bon choix pour tous les âges, pour tous les goûts, un bon condition. 19 St-Louis Valleyfield, 371-1546 (X)

Equipement de bureau usagé: bureau, crédenne, filière, calculatrice, fauteuil, machine à écrire, etc... 120 Grande-ile, Valleyfield, ouvert seulement les lundis, jeudis et vendredis. 373-3610 ou 371-5436 (10)

Combattre l'inflation. Achetez directement l'année sans meubles non peints, ex: lit capitaine \$85. Tel. 264-3467 (17)

Réfrigérateur McLaughlin, 2 portes, très propre \$250; lit capitaine colonial, avec matelas \$180; bureau moderne colonial \$85. La Colonne, 465 Victoria, Valleyfield 371-5797 (3)

Mobilier de salon \$250; meuble imitation touraine \$100; horloge antique \$145 et divers articles de maison. 371-3264 ou 371-5209 (10)

Pelle hydraulique Werner 3/4 de verge cube. Tel. après 18h 265-3156 (3)

2 pneus à crampons pour l'hiver. A-7813, batterie Delco 6 mois d'usage. Tel. 371-1735 (3)

Polisseuse électrique General Electric, fournaise à l'huile Coleman avec tuyaux, et réservoir à l'huile 200 gallons. 373-4902 (3)

Machine à coudre à vendre, avec matelas, presque neuve; aussi acheteurs déshumidificateur de maison 371-4969 (3)

Mobilier de chambre en pin massif 6 morceaux \$950 2 mobiliers de chambre pour jeunes 11 colonial \$325, 1 style canadien \$375; 2 ensembles de matelas 39" \$975, l'ensemble. Mobilier de salon moderne \$275. Tel. 371-3506 (3)

Fournaise Kalor K9; cabanon pour roulotte, isolé et électrifié 8' X 12'; 264-4871 (24)

Manteau de fourrure de renard norvégien, très propre presque jamais porté, 9-10 ans. 373-4036 (24)

Réfrigérateur 17 po. cu. de luxe couleur or, moisson, 5 ans d'usage, moteur 1 an \$400, 2 poêles 30" un avec rôtisserie \$100, et 975. Tel. 373-2566 (3)

A VENDRE

2 portes extérieures 36"x79 \$50.00 chacune. 2 portes pliantes 24"x78" \$30.00 chacune. 692-8104 (NO)

DIVERS A VENDRE

A vendre en très bonne condition, un manteau tissé à la main de fabrication artisanale 40,00\$. Un manteau de cuir vert 30,00\$ un manteau de cuir rouge bourgogne 20,00\$ un manteau de suède 10,00\$ - une robe de soirée de taille 7 ans environ, 5,00\$

371-5884 (NO) 373-7260

2 horloges grand-père neuves de 6"x1 1/2" en chêne naturel, dont une électrique et l'autre à poids mouvant, qui sonne les heures et mélodie aux quart d'heure. (Valeur 2,700\$ 1,250\$)

429-7936 (17 NOV.)

CANBRO INC

Les Industries TIW annoncent la vente de la division Canbro, située à Valleyfield, Québec à Canbro Inc., une nouvelle compagnie canadienne appartenant entièrement à United States Bronze Powders Inc., à Flemington, N.J. La division Canbro des Industries TIW fabrique des poudres métalliques non-ferreuses et des pigments métalliques en paillettes.

Canbro
 29 East Park
 Valleyfield, Québec

5 caisses de tuile céramique verte, 1 classeur légal, 2 poêles à patates, frites, 1 malaxeur à ciment, Visiobit au 545 Laroque à Valleyfield, mercredi, jeudi, vendredi de 9h à 17h (3)

Buffet antique et vaisselier combiné en chêne, tout décapés. 829-3562 (3)

Bois de foyer à vendre 16" fendu ou non, mélangé. 371-1319 (10)

Manteaux longs pour dame, grandeur 14 ans: 1 de vision couleur pastel; 1 printemps-automne en suède; 1 d'hiver en tweed; cause de vente: décès. Tel. avant 17h, 371-3325, après 17h - 692-2532 (3)

Poêle à combustion lente pouvant s'adapter sur système central. Tel. après 18h 373-0487 (3)

Orgue Baldwin (Orla-Eika) - Table billards, table ping-pong, et accessoires. Commode, divan-lit, chaise de bureau, lave-vaisselle, T.V. noir et blanc, bibliothèque, ensemble d'âtre, mobilier de salon provincial français avec tables de marbre, lampes et peinture. Bon prix 691-7370 (3 nov)

Ensemble colonial neuf \$235. Tel. 692-0234 (3 nov)

Ensemble complet fournaise Coleman, petit poêle rond en fonte, télévision avec antenne extérieure, et rotor, arbre de Noël et décorations de luxe, cabinet de télévision en acajou, humidificateur portatif, variété d'autres articles. Composez 691-3182 de 18 à 20h ou samedi (3 nov)

Poêle électrique Kenmore 24 pouces, excellente condition, modèle deluxe, four à nettoyage continu \$195. Manteau fourrure mouton rasé, couleur brun foncé, grandeur 14 ans, \$245. Tel. 692-2893 (3 nov)

Pianos et orgues usagées à vendre, reconditionnés ou non, garanties. Tel. 692-0930 ou 692-0485 (NO)

DIVERS

Vente et achat usagés: réfrigérateurs, poêles, laveuses et sècheuses, mini-laveuse automatique et essoreuse. Garantie à 100% 3 mois et plus livraison.

692-1791

PROPRIÉTAIRES

SPECIAL DE NOVEMBRE

TURBINE ET SOLIN

12" DE GRANDEUR

INSTALLATION ET TAXE INCLUSES

\$139.00

Satisfaction garantie ou argent remis

Garantie 5 ans.

R.D.G. VENTILATION
 RAYMOND GAGNON, prop.
 468 ST-THOMAS VALLEYFIELD

371-4174
373-0479
 ST-LAZARE 455-5469

MIUF MIUF MIUF MIUF

INFORMATION

aux victimes de la

MIUF

MOUSSE ISOLANTE D'UREE FORMALDEHYDE

Projet MAISONNEUVE

est maintenant accrédité par C.C.A.

ENREGISTREMENT NO 1442-3

Consumation Corporation Canada pour faire les mesures correctives des maisons isolées à la MIUF suivant les spécifications 82-03

SUBVENTION non-imposable allant jusqu'à \$5,000.

JEAN GIROUX 373-1666

GASTON GUILBEAULT 373-6657

SOUSSION SUR DEMANDE

MIUF MIUF MIUF MIUF

202 LOGEMENTS A LOUER

6 1/2 pièces avec sous-sol, tapis mur à mur, près du Cégep, 3255 par mois. 371-9672 ou 373-5332 (3)

3 1/2 pièces, situé en face du Géant au Nitro, \$175. par mois. Inf. 371-4375 (X)

Logis 4 1/2 non meublé, au 25 Rochon inf. 373-6960 (10)

Valleyfield, rue St-Louis, 4 1/2 pièces, un bas, libre immédiatement. Tél. 371-9751 ou 373-1238 (10)

4 1/2 pièces, 434 Jacques Cartier, chauffage électrique, libre immédiatement. Tel. 373-6344 (10)

Logis 3 1/2 dans un haut, libre immédiatement, sans enfant, système de chauffage à l'huile au plancher. S'adresser le soir, 15 Ste-Anne 373-8177 (24)

2 1/2, 3 1/2 meublés, 4 1/2 et 5 1/2, chauffage électrique, installation laveuse sècheuse, s'adresser au 101 Des Dominicaines. Tel. 373-6000 ou 373-6344 (X)

Logis 5 1/2 pièces, 1er étage, serait libre 1er novembre si non 1er décembre. Tel. après 18h 373-3293 (3)

Logement 5 1/2, chauffé, 89 Victoria, très propre, occupation 1er décembre 373-1505 (X)

APPARTEMENTS A LOUER

2 1/2 - 3 1/2

CENTRE-VILLE FACE AU PARC SALABERRY
 98 rue Nicholson Valleyfield
371-3181

CHATEAUGUAY APPARTEMENTS LUXUEUX GRANDE PISCINE

3 1/2 - 4 1/2 - 5 1/2

LOYER RAISONNABLE

SPECIAL POUR OCCUPATION IMMEDIATE

TOUTES LES COMMODITES

BUREAU DE LOCATION
692-9494
3 PLACE RICHELIEU

Léon Investment
739-3611

Les Appartements MAPLES

691-8253

129 MAPLE 1 1/2 - 3 1/2 - 4 1/2
 CHATEAUGUAY

Notre réputation n'est plus à faire...

DEMANDEZ à nos locataires

PACIFIC
 Société de placement
 Pacific international inc.

DIVERS

Mobilier de chambre pour bébé, couchette, bureau, coffre, commode, etc. 267-3564 ou 267-2903 (10)

Nouveau magasin au 129 St-Laurent, Valleyfield, vente de meubles et d'articles usagés à très bas prix. Inf. 373-1212 (13)

Fourniture électrique KALOR, 9,000 watts, 3 ans d'usage, à moitié prix. 373-0312 (10)

Superbe guitare neuve Fender, 12 cordes, modèle F-80-12, avec étui, courroie, cordes, visière 7755, prix \$255-Guitare sèche neuve à 6 cordes, modèle Masumi WFI, valeur 1755, prix 1355-Violon alto en ordre avec étui et archet, valeur neuve 9755, prix 2755 aussi 30 violons grandeur 44 à 1.4 429-7936 (17 nov.)

DIVERS A VENDRE

Pneus usagés, toutes grandeurs. 91 St-Jean Baptiste Châteauguay. 691-8637 (NO)

Patins à roulettes à vendre pour femme. Pointure 9. Presque neufs. \$45. Tel. 371-5776 (3 nov)

Souffleuse Sunbeam électrique 22" n'a servi qu'un hiver-140. Escalier spiral, marbre en chêne 36" sur charpente de métal 9600. Tel. après 17h - 763-2759 (17 nov)

Système de son: Table tour-nante am-fm 8 pistes speakers meuble \$150. Mobilier de cuisine style colonial en bois 5 morceaux \$200. Tel. 429-6216 (3 nov)

Mobilier de chambre à coucher - lavabo avec robinet. S'adresser à 429-4755 (3 nov)

2 paires de patins CCM Super Tacks, lame "ruck" 1 paire 4 1/2 et 1 paire 6. Très bonne condition \$45,00 la paire. 427-2485 (no)

DIVERS

Combattez l'inflation payé bon marché pour vos jeans neufs, Sergio Valente, Québec, Lois, Jor-dache, Marcello, chandails sport, linge d'enfant 2 à 6 ans, incluant jeans. Tél.: (10) 371-4710

SABLAGE PLANCHERS FLOOR SANDING

Sablage et finition à votre choix. Ouvrage garanti - Estimation gratuite

Sanding & wood finish to your choice. Work guaranteed - Free estimate

100, rue Beauce Beauharnois, Qué. Tél.: 429-7245 ou 692-4291 P. Monnière

LES ENTREPRISES DE SABLAGE EMILE DUFOUR ENR.

RÉPARATION ET INSTALLATION COMPLÈTE FINITION DESIRÉE: VARATHANE POLYURÉTHANE - CRISTAL - ÉPOXY ESTIMATION GRATUITE

TEL.: 692-8738

REMBOURNAGE-UPHOLSTERING

ENTREPRISE BELMONT 329 BRAULT, CHATEAUGUAY 692-0234

PRIX TRÈS COMPÉTITIFS 2 MORCEAUX SOFA ET CHAISE à partir de \$189.00 ESTIMATION GRATUITE-FREE ESTIMATE

AVIS AUX COMMERCANTS

LES CREATIONS PEDRO de Ville de Léry, sont en mesure de vous donner un service professionnel dans le montage commercial.

Nous nous occupons de vos impressions de factures, cartes d'affaire, etc. et tout cela à prix très compétitif.

Bien à vous, Pierre Cyr, Prop.

Venez nous rencontrer:

LITHOGRAPHIE - GRAPHISME IMPRIMERIE

Les Créations PEDRO

1533 boul. de Léry, Ville de Léry. JEN TC3 Tel. 692-8601

DIVERS

BOURDON BATTERIES REPARATION Nous réparons les batteries d'autos et camions: porteurs, boîtiers et cellules; avons batteries reconstruites. 371-2963 (24)

Lit simple antique, bassinette, table, drapier bibliothèque en plaqué, table à langer, barrière. 371-2963 (3)

Chassis en pin 5' x 6', prix à discuter. Inf. 70 Cossette, Valleyfield, 373-7879 (3)

Four micro-ondes de marque Simplicity 2, vendus \$500. Inf. 764-3402, 764-3363 (10)

Bar à boisson capitonné avec 2 tabourets à dossiers. Après 17h. 373-7397 (3)

T.V. couleur, 20", Panasonic, 1 an d'usage, prix à discuter. 373-7165 (10)

Vidéo-cassettes Zenith, de table, 2 ans d'usage, \$600. Inf. 371-6363 (3)

Batterie (drums) 4 tambours avec toile Ludwig, 2 cymbales avec pied, \$150, prix ferme. 371-7471 (s/o) (24)

Mobilier de chambre, bureau d'homme et de femme, pied et tête de lit double, \$150, moutinette de Moulineux à moitié prix. 371-0610 (10)

Réfrigérateur usagé, poêle électrique, bureau de chambre, laveuse et sècheuse, poêle à bois combiné électrique, fournaise à l'huile sur plancher, sofa-lit, le tout en bon ordre et propre. 373-4358 ou 373-4166 (X)

Réfrigérateur usagé, poêle électrique, bureau de chambre, laveuse et sècheuse, poêle à bois combiné électrique, fournaise à l'huile sur plancher, sofa-lit, le tout en bon ordre et propre. 373-4358 ou 373-4166 (X)

VENTE ET ACHAT: Meubles usagés, modernes, ou antiques, pianos, armoires, mobiliers salle à dîner, chambre, cuisine, salon, réfrigérateurs, armoires, horloges, vaisselle. Achatons ménage complet ou partiel. J. Lefebvre, 1261, Ch. St-Louis, Beauharnois 429-4489 (NO)

Mobilier de salle à dîner comprenant une table 40" large x 60" long (fermée) plus un panneau et 6 chaises en érable, style colonial 429-3774 (NO)

Congélateur Blue Ribbon, 18 pi. cu, capacité 620 litres, horizontal 63 pouces de longueur. Comme neuf. Valeur \$725 pour \$350. Machine à coudre Arrow portative, comme neuve. Valeur \$460 pour \$225. Tel. après-midi et soir 691-6710 (3 nov)

Oldsmobile 98, 1974, très bonne condition, téléphone après 17h. 691-6098 (3 nov.)

Toyota Tercel 1980, 4 vitesses, "liftback" am-fm stéréo, 2 Michelin d'hiver, pas de rouille, mécanique A-1. Particulier. 691-3897 (3 nov)

Mazda GLC 1977, 4 vitesses 68 000 milles, mécanique excellente, peinture neuve \$2000. Tel. après 19h. 691-2763 (3 nov)

Dodge Coronet familiale 1975, 100,000 milles, prix \$700. Tel. après 18h. 698-1183 (3 nov)

Monte Carlo 1974, très bonne condition, à discuter. Tel. 692-9612 (3 nov)

Plymouth Horizon TC 3 1979, 4 vitesses, 3 portes très propre. Tel. 691-4956 (3 nov)

Buick Skylark 1979, bas mileage bonne condition. Prix \$3 500. Tel. 698-1731 (3 nov)

Firebird 1977, 350-8 53,000 milles, freins neufs, silencieux, peinture neuve 4 000\$. Tel. 371-6169 (NO)

Porte de Camaro, côté droit en fibre de verre 373-1474 (3)

Grand Prix 1980, 27 000 milles, prix demandé 96 000. Tel. après 18h 371-2701 (3)

Renault 12, familiale, 1975, automatique, très propre, moteur à neuf 82 000 milles, \$1,800. Tel. 371-7311 (10)

Dodge Aspen 1978, 30 000 milles, très bonne condition. Cause départ. Faut voir 371-2858 (3)

Valliant 1971, 6 cylindres, 6 pneus neufs, bonne condition, radio am-fm stéréo \$475. Tel. 371-0348 (3)

Plymouth Valliant 1975, 6 cylindres, automatique 66 000 milles, très bonne mécanique, intérieur et extérieur propre \$1 100. Tel. 373-6332 (3)

Chevelle Malibu 1974, 9300. Tel. 373-2156 (3)

Honda Civic de Luxe 1981, 20,200 km., automatique, anti-rouille, prendrais échange. \$4,900. Particulier. 371-4168 (3)

Honda Prélude 1981, très propre, en bonne condition; cause de vente. Perte d'emploi. Inf. 373-2429 (3)

Trans-Am 1977, 400, 4 vitesses, T-Top, 41,000 milles, en bonne condition, prix à discuter. Tel. 371-7321 (3)

Crysler New Yorker 1977, en bonne condition, prix à discuter. 371-8338 (3)

Honda Civic 1978, en parfaite condition, seul propriétaire, taire, prix à discuter. Tel. après 17h-371-4527 (3)

Chevelle Malibu familiale 1980, 29,000 milles, anti-rouille, 6 cylindres, prendrais échange; particulier. \$5 400. Tel. 371-4188 (10)

Mazda GLC 1982, 5 vitesses, radio am-fm stéréo, 20 000 km. \$5 950. Tel. après 17h 371-3884 (3)

Granville 1976, 6 cylindres 78 000 milles, prix \$1 200. Tel. après 16h-373-5791 (17)

DIVERS

Machine à laver à tordeur \$45.00 mobilier de cuisine en bois \$65.00 bureau 6 tiroirs et miroir \$45.00 jumelles 7X50 \$45.00 long-jeu, vaisselle, lampes, etc. Aux Rapailages 14 Alfred Valleyfield (27)

Je répare, j'échange, j'achète, je vends des vitres, bris, ardoises et pièces de toutes grandeurs et je donne des cours privés de violon par orléans. J'achète des violons brisés à \$25, ou plus. Tel. 429-7936 (1er déc)

Manteau de dame en chat sauvage, grandeur 10 ans, porté 2 saisons, en bon état. \$1,100.00 763-2539 (3)

ANTIQUITES: Mobilier de salle à manger de 56 ans, table, vaisselle, buffet et 6 chaises. Prix \$1 800. à discuter. Tel. 371-1867 (3 nov)

Mobilier de salon 3 morceaux, style espagnol, comme neuf \$600. Tel. 692-4671 (10 nov)

Mobilier de chambre, colonial comprenant 1 lit capitaine, 1 commode et 1 table de chevet. \$200. Tel. 691-0317 (3 nov)

Manteau simili vison, comme neuf, grandeur 14-15 valeur \$300, pour \$100. Tel. 692-4904 (3 nov)

Tapis à vendre, shag long, deux tons de vert, 10' X 13' environ. Tel. 691-0252 (3 nov)

Cuisinière Bélanger or mouton \$150. Très bonne condition, ultra-rapide. Tel. après 18h à 692-6271 (3 nov)

Chevrolet Impala 1976 station wagon, excellente condition, transmission d'un an, 4 pneus radiaux neufs (Pirelli), propre, très bien entretenu, 85 000 mi. Prix à discuter. 427-2183 (no)

Pontiac Parisienne station wagon, grand safari, 1979, moteur 6 cylindres, radio u-f-m, servofreins, servodirection, transmission automatique 21 000 milles. Prix \$7 000. Tel. 371-9445 après 5 h p.m. (NO)

Pontiac Sunbird 1980, 63 000 km, manuel, excellente condition - Lada 1981, 25 000 km Renault 5, GTL, 1980, petite voiture très propre. Garantie 1 an, 20 000 km sur les trois. Tel. 692-9600 (3 nov)

Mazda GX 1981, automatique 17 000 km., complètement équipée, intérieur en cuir, extérieur gris. Impeccable. Faut voir. Tel. 692-8593 (3 nov)

Oldsmobile 98, 1974, très bonne condition, téléphone après 17h. 691-6098 (3 nov.)

Toyota Tercel 1980, 4 vitesses, "liftback" am-fm stéréo, 2 Michelin d'hiver, pas de rouille, mécanique A-1. Particulier. 691-3897 (3 nov)

Mazda GLC 1977, 4 vitesses 68 000 milles, mécanique excellente, peinture neuve \$2000. Tel. après 19h. 691-2763 (3 nov)

Dodge Coronet familiale 1975, 100,000 milles, prix \$700. Tel. après 18h. 698-1183 (3 nov)

Monte Carlo 1974, très bonne condition, à discuter. Tel. 692-9612 (3 nov)

Plymouth Horizon TC 3 1979, 4 vitesses, 3 portes très propre. Tel. 691-4956 (3 nov)

Buick Skylark 1979, bas mileage bonne condition. Prix \$3 500. Tel. 698-1731 (3 nov)

Firebird 1977, 350-8 53,000 milles, freins neufs, silencieux, peinture neuve 4 000\$. Tel. 371-6169 (NO)

Porte de Camaro, côté droit en fibre de verre 373-1474 (3)

Grand Prix 1980, 27 000 milles, prix demandé 96 000. Tel. après 18h 371-2701 (3)

Renault 12, familiale, 1975, automatique, très propre, moteur à neuf 82 000 milles, \$1,800. Tel. 371-7311 (10)

Dodge Aspen 1978, 30 000 milles, très bonne condition. Cause départ. Faut voir 371-2858 (3)

Valliant 1971, 6 cylindres, 6 pneus neufs, bonne condition, radio am-fm stéréo \$475. Tel. 371-0348 (3)

Plymouth Valliant 1975, 6 cylindres, automatique 66 000 milles, très bonne mécanique, intérieur et extérieur propre \$1 100. Tel. 373-6332 (3)

Chevelle Malibu 1974, 9300. Tel. 373-2156 (3)

Honda Civic de Luxe 1981, 20,200 km., automatique, anti-rouille, prendrais échange. \$4,900. Particulier. 371-4168 (3)

Honda Prélude 1981, très propre, en bonne condition; cause de vente. Perte d'emploi. Inf. 373-2429 (3)

Trans-Am 1977, 400, 4 vitesses, T-Top, 41,000 milles, en bonne condition, prix à discuter. Tel. 371-7321 (3)

Crysler New Yorker 1977, en bonne condition, prix à discuter. 371-8338 (3)

Honda Civic 1978, en parfaite condition, seul propriétaire, taire, prix à discuter. Tel. après 17h-371-4527 (3)

Chevelle Malibu familiale 1980, 29,000 milles, anti-rouille, 6 cylindres, prendrais échange; particulier. \$5 400. Tel. 371-4188 (10)

Mazda GLC 1982, 5 vitesses, radio am-fm stéréo, 20 000 km. \$5 950. Tel. après 17h 371-3884 (3)

Granville 1976, 6 cylindres 78 000 milles, prix \$1 200. Tel. après 16h-373-5791 (17)

LE SOLEIL DU ST-LAURENT, 3 NOVEMBRE 1982

Lyria 1982, 20 000 km., meilleure offre. Fabien 373-9046 (3)

Honda CVCC 1976, 5 vitesses, 69,000 milles, prix \$800 ou toute offre raisonnable. Tel. 371-1797 ou 373-1096 avant 16h (17)

Dodge Royal Monaco 1977, en bonne condition, moteur neuf, seulement 26 000 km. Pour plus de renseignements communiquez au 698-0003 (NO)

Lit pliant solide et très propre. Bonne qualité. \$40. Tapis (marbre) extérieur ou intérieur vert, neuf 6' X 9' \$26. Cages d'oiseaux, métal, prescous neuve \$10. Tel. 691-2761 après 18h. (10 nov)

Datsun 510, 11980. Pour renseignements, Claudette Richard, 373-0262 (3)

AUTOS DEMANDEES Nous payons jusqu'à \$100 pour vieilles autos. Meilleurs prix pour voitures importées. Remorquage gratuit et rapide. Scrap Metal 632-1741 (NO)

Mobilier de salon 3 morceaux, style espagnol, comme neuf \$600. Tel. 692-4671 (10 nov)

Mobilier de chambre, colonial comprenant 1 lit capitaine, 1 commode et 1 table de chevet. \$200. Tel. 691-0317 (3 nov)

Manteau simili vison, comme neuf, grandeur 14-15 valeur \$300, pour \$100. Tel. 692-4904 (3 nov)

Tapis à vendre, shag long, deux tons de vert, 10' X 13' environ. Tel. 691-0252 (3 nov)

Cuisinière Bélanger or mouton \$150. Très bonne condition, ultra-rapide. Tel. après 18h à 692-6271 (3 nov)

Chevrolet Impala 1976 station wagon, excellente condition, transmission d'un an, 4 pneus radiaux neufs (Pirelli), propre, très bien entretenu, 85 000 mi. Prix à discuter. 427-2183 (no)

Pontiac Parisienne station wagon, grand safari, 1979, moteur 6 cylindres, radio u-f-m, servofreins, servodirection, transmission automatique 21 000 milles. Prix \$7 000. Tel. 371-9445 après 5 h p.m. (NO)

Pontiac Sunbird 1980, 63 000 km, manuel, excellente condition - Lada 1981, 25 000 km Renault 5, GTL, 1980, petite voiture très propre. Garantie 1 an, 20 000 km sur les trois. Tel. 692-9600 (3 nov)

Mazda GX 1981, automatique 17 000 km., complètement équipée, intérieur en cuir, extérieur gris. Impeccable. Faut voir. Tel. 692-8593 (3 nov)

Oldsmobile 98, 1974, très bonne condition, téléphone après 17h. 691-6098 (3 nov.)

Toyota Tercel 1980, 4 vitesses, "liftback" am-fm stéréo, 2 Michelin d'hiver, pas de rouille, mécanique A-1. Particulier. 691-3897 (3 nov)

Mazda GLC 1977, 4 vitesses 68 000 milles, mécanique excellente, peinture neuve \$2000. Tel. après 19h. 691-2763 (3 nov)

Dodge Coronet familiale 1975, 100,000 milles, prix \$700. Tel. après 18h. 698-1183 (3 nov)

Monte Carlo 1974, très bonne condition, à discuter. Tel. 692-9612 (3 nov)

Plymouth Horizon TC 3 1979, 4 vitesses, 3 portes très propre. Tel. 691-4956 (3 nov)

Buick Skylark 1979, bas mileage bonne condition. Prix \$3 500. Tel. 698-1731 (3 nov)

Firebird 1977, 350-8 53,000 milles, freins neufs, silencieux, peinture neuve 4 000\$. Tel. 371-6169 (NO)

Porte de Camaro, côté droit en fibre de verre 373-1474 (3)

Grand Prix 1980, 27 000 milles, prix demandé 96 000. Tel. après 18h 371-2701 (3)

Renault 12, familiale, 1975, automatique, très propre, moteur à neuf 82 000 milles, \$1,800. Tel. 371-7311 (10)

Dodge Aspen 1978, 30 000 milles, très bonne condition. Cause départ. Faut voir 371-2858 (3)

Valliant 1971, 6 cylindres, 6 pneus neufs, bonne condition, radio am-fm stéréo \$475. Tel. 371-0348 (3)

Plymouth Valliant 1975, 6 cylindres, automatique 66 000 milles, très bonne mécanique, intérieur et extérieur propre \$1 100. Tel. 373-6332 (3)

Chevelle Malibu 1974, 9300. Tel. 373-2156 (3)

Honda Civic de Luxe 1981, 20,200 km., automatique, anti-rouille, prendrais échange. \$4,900. Particulier. 371-4168 (3)

Honda Prélude 1981, très propre, en bonne condition; cause de vente. Perte d'emploi. Inf. 373-2429 (3)

Trans-Am 1977, 400, 4 vitesses, T-Top, 41,000 milles, en bonne condition, prix à discuter. Tel. 371-7321 (3)

Crysler New Yorker 1977, en bonne condition, prix à discuter. 371-8338 (3)

Honda Civic 1978, en parfaite condition, seul propriétaire, taire, prix à discuter. Tel. après 17h-371-4527 (3)

Chevelle Malibu familiale 1980, 29,000 milles, anti-rouille, 6 cylindres, prendrais échange; particulier. \$5 400. Tel. 371-4188 (10)

Mazda GLC 1982, 5 vitesses, radio am-fm stéréo, 20 000 km. \$5 950. Tel. après 17h 371-3884 (3)

Granville 1976, 6 cylindres 78 000 milles, prix \$1 200. Tel. après 16h-373-5791 (17)

AUTO A VENDRE

Chevelle Malibu 1975, 75,000 milles, 2 portes, V8 350 p.c. automatique. Bonne condition. Prix à discuter. Tel.:

427-3248 (NO)

FOURNIER POIRIER AUTOMOBILES LTEE Grand Spécial sur ses voitures

MERCURY LN7 1982 4 CYL. \$7,350.

TOYOTA CELICA 1977 54,000 KM \$3,750.

NOVA 1979 \$4,250.

BUICK CENTURY 1977 \$1,800.

GARANTIE 12 MOIS 20,000 km

267-9505 267-9949

305 CAMIONS

Jeep CJ5, 1977, mécanique A-1, prix à discuter. Tel. 371-7647 (10)

Motoneige Everest 1979, en bon état, peu de mileage, prix à discuter. Après 18h, 373-5840 (24)

Moto-Ski 1979, Grand Prix Spécial 440, cause de maladie, \$2,000 ou à discuter. Demander Luc à 371-8770 371-0282 (X)

Bateau Peterborough, 15 ch, 15 pi. de long, très bon condition. Tel. après 18h. 429-6796 (3 nov)

Moteur 5 FORCES A VENDRE

Moteur hors-board Volvo Penta, 5 forces 1980, avec alternateur, très léger, excellent pour pêcheur ou autres. Prix à discuter. Tel. après 5h30.

429-5601 (NO)

401 ANIMAUX DOMESTIQUES

VOICI LA PREUVE

LORSQUE L'ON ACHETE UN APPAREIL MENAGER POUR LA LESSIVE C'EST UN APPAREIL GENERAL ELECTRIC



aux **AMEUBLEMENTS FILIATRAULT de CHATEAUGUAY**



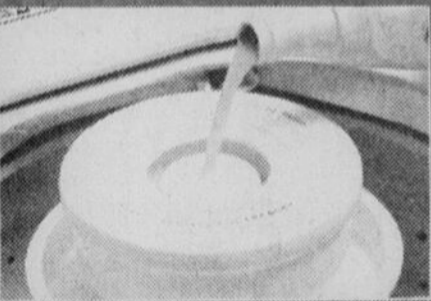
MINI-PANIER

Pour les petites brassées ou les tissus délicats qui ont besoin d'une attention spéciale. Combiné avec le cycle de mini-rapide, ce mini-panier permet de gagner du temps et d'économiser de l'eau et du détergent.



DOSEUR D'AGENT DE BLANCHIMENT

Ce doseur électrique d'agent de blanchiment permet de verser automatiquement le produit au bon moment au cours du cycle de lavage normal sans abîmer le linge.



DISTRIBUTEUR DE PRODUIT ASSOULISSANT

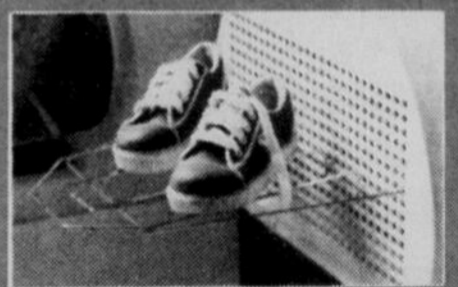
Ce dispositif pratique permet de verser automatiquement le produit au bon moment pendant le cycle de lavage.

Here's the proof

customers buy General Electric Laundry Appliances at Filiatrault Furniture in Châteauguay



CETTE SECHEUSE AUTOMATIQUE ILLUSTRÉE OFFRE TROIS CYCLES DE SECHAGE ET TROIS CHOIX DE CHALEUR VALEUR EXCEPTIONNELLE!



GRILLE DE SECHAGE

Cette grille est très pratique pour les articles encombrants qui ont besoin d'être aérés sans être cuits.

This week's SUPER SPECIALS

DE LUXE - 6 CYCLES G.E. WASHER **\$639** ONLY

DE LUXE AUTOMATIC DRYER **\$389** ONLY

Ces appareils de couleurs amande.

TRES GRAND CHOIX DE FAUTEUILS • A VERY WIDE SELECTION OF LOUNGER
Plus de 100 modèles en magasin Over 100 styles in store



Fauteuil bercant inclinable, très nouveau et de toute beauté. Fini velours de nylon et cuirette très douce.

A beautiful rocker-recliner. This is a top value.



Une chaise berçante-pivotante parfaite pour la chambre ou le salon. Matériel à l'épreuve des tâches.

A swivel rocker made to fit any bedroom or living room.



Chaise inclinable de luxe genre qui sauve de l'espace. TEL QU'ILLUSTRE

Space-saver rocker-lounger as illustrated

3 ETAGES DE MEUBLES Pour vous mieux servir!
3 FLOORS OF FURNITURE Greatest choice in Town!



AMEUBLEMENT
Filiatrault



35 BOUL. D'ANJOU
CHATEAUGUAY

692-4648

LA MAISON DES VALEURS SUPERIEURES • THE HOUSE OF SUPERIOR VALUES