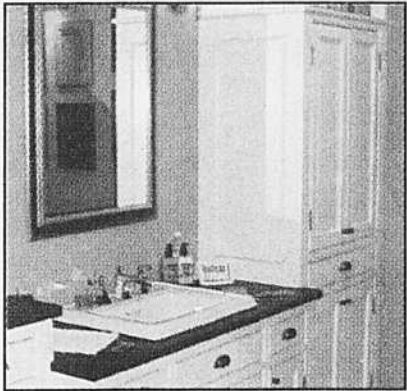




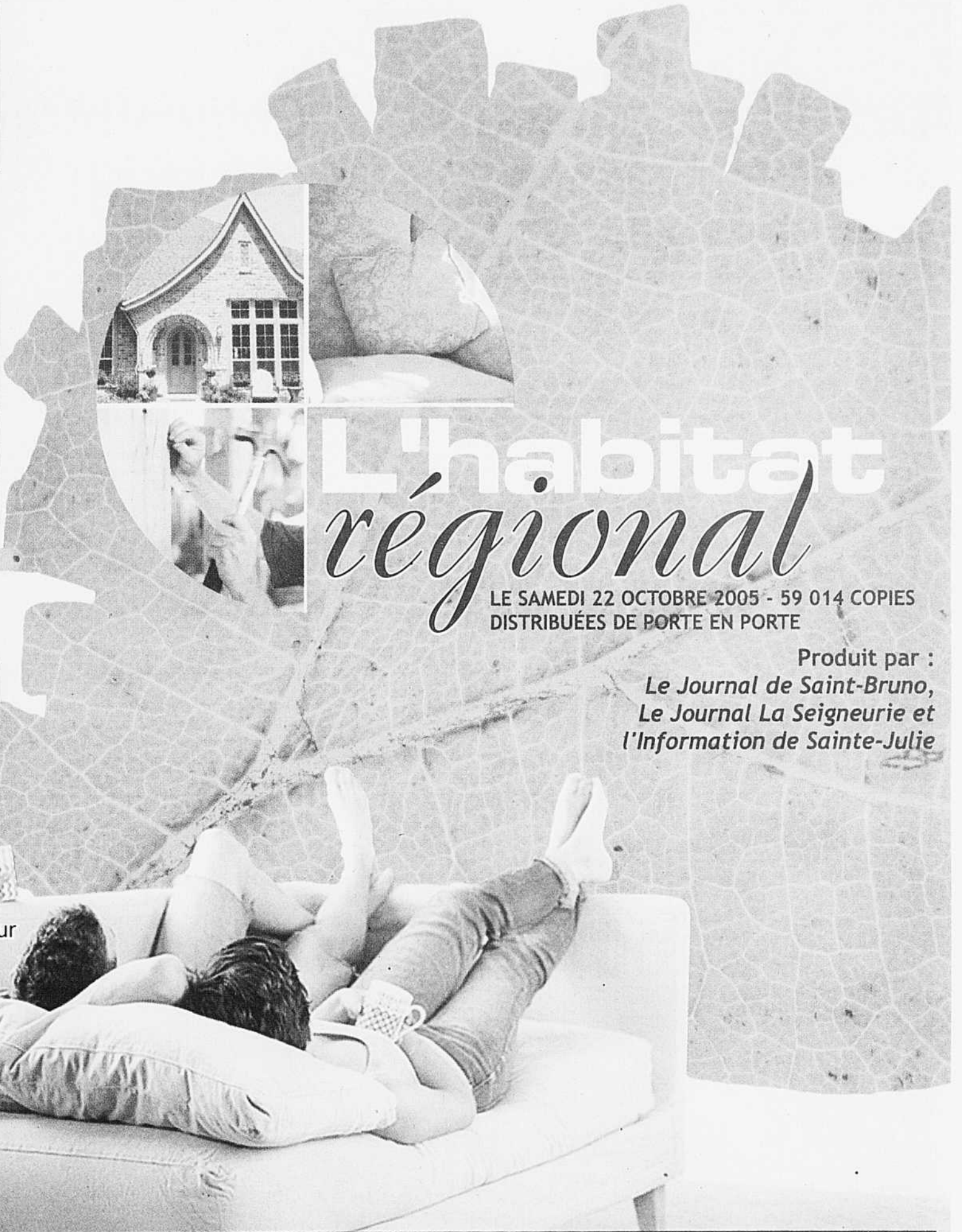
Un petite touche déco
pour aménager l'entrée
page 4



Bien planifier l'achat
des meubles de
la salle de bain
page 7



Transformez votre intérieur
avec un peu de peinture
page 10



L'habitat régional

LE SAMEDI 22 OCTOBRE 2005 - 59 014 COPIES
DISTRIBUÉES DE PORTE EN PORTE

Produit par :
Le Journal de Saint-Bruno,
Le Journal La Seigneurie et
l'Information de Sainte-Julie



Le Groupe Caron et Ménard Itée

Courtiers d'assurances / Insurance brokers

AUTO · HABITATION · ENTREPRISE

**Vous magasinez
vos assurances**

Obtenez plusieurs soumissions
Prix, protections et choix...

Un seul appel!
Choisissez!

449-ASSUR
(2778)

Agent autorisé
des assureurs
réputés suivants:



**L'UNION
CANADIENNE**

FEDERATION

**La compagnie
d'assurance Mississipi**

et plusieurs autres

151, BOUL. MORTAGNE, LOCAL 101 BOUCHERVILLE



L'habitat
régional

Le rotin prend plus de place à l'intérieur

Si autrefois le rotin s'installait surtout sur la véranda et dans le solarium, il occupe de nos jours une place beaucoup plus présente dans nos intérieurs. En effet, les meubles de rotin se présentent sous une grande variété d'ensembles de salon, séjour, salle à manger, chambre à coucher et salle de bains. C'est un matériau qui se prête bien à la confection de meubles solides et esthétiques. Il se marie au bois, au verre et aux tissus pour apporter une dimension chaleureuse et un cachet particulier à l'ameublement moderne. Le mobilier en rotin se veut décontracté et enveloppant, solide et esthétique. Les coussins tout confort, qui recouvrent les meubles de rotin, peuvent être adaptés à la morphologie des utilisateurs.



La malléabilité de ce matériau permet de créer des meubles dans des styles très divers, aux formes adaptées à tous décors. Ainsi, on retrouve des têtes de lit, des armoires et des commodes imposantes ou délicates séjournant dans des chambres élégantes. On admire aussi des causeuses aux formes arrondies ou plus épurées, complétées de tissus colorés et douillets, nichant dans le boudoir ou au salon. Le rotin se prête également à la confection de tables avec plateau en verre accompagnant un ameublement assorti ou harmonisé. Pour un décor original et personnalisé, on allie les meubles en rotin à d'autres meubles aux formes, couleurs et matériaux aussi divers que

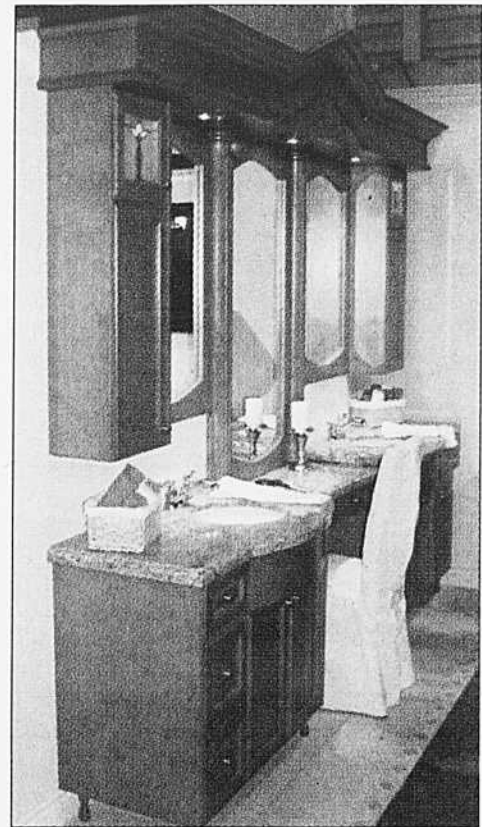
le cuir, le bois ou le fer forgé. Outre le mobilier, le rotin complète le décor en composant les petits meubles d'appoint tels que bancs, étagères, paravents, récamiers, chaises berçantes, bureaux de travail, etc. Finalement, les accessoires de rotin apportent la touche esthétique finale pour chacune des pièces, avec ses coffres et corbeilles, paniers et panier à linge, porte-plante et cache-pot, miroirs, et ensembles complets de salle de bains.

Une magnifique causeuse en rotin avec ses coussins confortables pour meubler le séjour.

Comment aménager la coiffeuse ?

La coiffeuse est un petit meuble ou une petite table de toilette munie d'une glace devant laquelle les femmes se coiffent et se maquillent. Elle prend habituellement place dans la salle de bains. On peut aussi lui aménager un espace dans la chambre à coucher. Si elle doit présenter avant tout des caractéristiques pratiques, la coiffeuse ne peut se dispenser d'offrir un aspect esthétique impeccable. Le choix du modèle, des matériaux, des textures et des couleurs contribue à l'intégration du meuble à la pièce et participe à l'harmonie de la décoration. Dans la salle de bains, la coiffeuse peut s'intégrer au meuble du cabinet et prendre place à côté du lavabo ou même entre deux lavabos. La partie du meuble consacrée à la coiffeuse est alors abaissée par rapport au lavabo. La coiffeuse peut aussi se voir attribuer un petit coin qui lui est propre. On doit cependant s'assurer qu'elle est assortie au meuble du cabinet et aux autres meubles qui composent l'aménagement de la salle de bains. Dans la chambre à coucher, la coiffeuse peut être mise en évidence en raison de la beauté de son meuble ou de sa parenté avec les autres meubles de la pièce. Elle peut aussi être discrètement installée dans un espace vacant, si son apparence le requiert.

Le bois est habituellement le matériau préféré pour la coiffeuse. Elle peut toutefois se couvrir de céramique, de marbre, de granit, de stratifié ou tout autre matériau qui occupe déjà le dessus du comptoir, lorsqu'elle s'intègre à ce meuble.



La coiffeuse est magnifiquement enchâssée dans le meuble de la vanité.



Réalisez vos rêves...

**ESTIMATION
GRATUITE
À DOMICILE**
pour cuisines et vanités
de salles de bain

« Moi, je choisis les plus belles portes et les plus belles fenêtres: je choisis Portes & Fenêtres Verdun ! »
-Dominique Michel

139, boul. Laurier (route 116),
Saint-Basile

653-2265

www.portesetfenetresverdun.com

Lundi, mardi, mercredi,
vendredi **8h30 à 17h30**
Jeudi **8h30 à 20h**
Samedi **8h30 à 13h**
Licence RBQ 8248-0815-06

**ESTIMATION
GRATUITE À DOMICILE**



Le foyer adopte de multiples visages pour s'adapter à tous

L'apport esthétique du foyer contribue à réchauffer l'atmosphère de la maison. Que ce soit pour insérer dans un décor antique ou moderne, pour occuper un espace restreint ou trôner royalement dans une vaste pièce, comme décoration attrayante ou chauffage d'appoint, il existe de nos jours une telle variété de modèles de foyers qu'il est possible de répondre à tous les besoins et tous les goûts, en respectant tous les budgets. On peut préférer un foyer dénudé ou habillé d'un manteau de cheminée impressionnant. Le foyer peut être surmonté d'une simple tablette décorative ou être encadré de chambranles abondamment sculptés. On peut opter pour un modèle encastré, un modèle à une, deux, trois ou quatre faces. Pour des besoins de chauffage, le foyer à combustion lente est l'idéal. Le combustible élargit encore plus le choix déjà impressionnant. Le bois conserve son charme chaleureux. Mais les foyers au gaz, à l'électricité, aux granules et à l'huile s'accaparent chacun une part du marché.



Le foyer encastré s'habille d'un manteau blanc magnifiquement sculpté.

L'habillage du foyer permet d'adapter tous les modèles au décor de la pièce. Le merisier et le chêne sont très populaires. Les manteaux de cheminée en fibre de bois à peindre ou teindre sont également très en demande. Les finis cerisiers,

noyer, acajou et albâtre font fureur. Le noir occupe une place intéressante dans les poêles sur pattes. Les garnitures noires traditionnelles et les garnitures en laiton antique sont très appréciées.

Comment intégrer le papier peint à une décoration existante

Le papier peint est un élément décoratif polyvalent disponible dans un vaste éventail de couleurs, motifs et textures. De plus, la bordure de papier peint s'ajoute pour élargir le champ d'application de cet outil exceptionnel. Le papier peint et la bordure sont toujours faciles à prévoir lorsque l'on entreprend le décor d'une nouvelle pièce. Par contre, dans un décor déjà existant, il faut savoir maîtriser l'art de la décoration pour obtenir un effet remarquable.

La première notion à retenir est l'harmonie. En tout premier lieu, il faut s'assurer que le papier peint et la bordure conviennent au style de la pièce. Un motif rayé ou fleuri s'adapte aux décors anciens. Un motif embossé ton sur ton sied mieux dans un décor moderne. Certains motifs sont particulièrement conçus pour les décors victoriens, alors que d'autres trouvent leur place dans des environnements zen ou un intérieur colonial.

Le papier peint et la bordure doivent aussi concorder avec la pièce. On ne trouve pas le même type de papier peint dans un salon ou dans une salle à manger que dans une cuisine ou une chambre à coucher. Même la salle de bains a ses exigences. Encore plus que la peinture, le papier et la bordure contribuent à donner du style de la couleur et du relief à une pièce. Mais il importe que la pièce en soit rehaussée et non déparée.

Finalement, on doit tenir compte de la couleur et des motifs qu'il faut faire correspondre avec les couleurs et les motifs qui existent déjà dans la pièce. On peut aussi se servir des couleurs et des motifs pour manipuler l'espace. Ainsi, les couleurs sombres réduisent l'impression d'espace, alors que les teintes pâles l'agrandissent. Les lignes verticales font paraître le mur plus haut alors que les lignes horizontales le font paraître plus large.



Le papier peint rayé et la bordure fleurie conviennent parfaitement bien à ce décor vieillot avec des moulures au bas des murs et au plafond, un lustre de modèle antique et des meubles de style ancien.

Les meubles peints à la main apportent une touche d'élégance au décor

Loin d'être nouveaux, les meubles peints à la main font partie de l'histoire. Depuis les anciens Égyptiens qui ornaient somptueusement leurs mobiliers funéraires, la peinture du mobilier a grandement évolué. La fascination pour les laques de Chine et du Japon qui furent imitées en France au XVIIIe siècle, puis se répandirent à travers l'Europe. Devant les succès des meubles peints et laqués, les artisans ébénistes de Venise découpèrent et colèrent des gravures colorées sur les fonds peints de couleurs tendres et vernissaient le tout pour consolider. Viennent ensuite les dessins, le pochoir sur le bois brut et la couche de fond intégrale en tant que peinture. On peint alors de véritables tableaux à main levée et au pinceau sur les panneaux des meubles. Vers le XIXe et le XXe siècle, l'ère

industrielle marqua la fin des meubles peints à la maison. Mais dès la fin du XXe siècle, on assiste au retour du meuble peint dans les maisons. De nos jours, on peut prendre des cours de décorations et de peinture sur bois pour apprendre à faire soi-même la décoration de son mobilier ou encore faire appel à des artisans qui se spécialisent dans cet art.

On peut utiliser la peinture décorative pour agrémenter un meuble ordinaire qui présente peu d'intérêt, rajeunir des meubles antiques de qualité ou décorer un meuble neuf fabriqué par un ébéniste. Ils peuvent alors devenir des oeuvres uniques et raffinées. Différents meubles peuvent se prêter à la transformation : buffets, armoires, commodes, tables, chaises, lits, consoles, vaisseliers, coffres, malles rustiques,

bureaux, etc. Il est toujours préférable de choisir un meuble dont le bois est de qualité, comme le bois de teck. Aussi, des meubles peints à la main sur bois franc traité permettent d'éviter qu'il n'éclate ou ne se fende. De plus, la peinture utilisée doit être durable, comme la peinture acrylique lavable, pour pouvoir traverser le temps et résister aux taches. On peut décider de la couleur et du dessin en fonction de notre intérieur, de nos envies, de nos goûts. Tous les motifs sont possibles : fleurs, paysages, animaux, personnages, motifs rustiques, etc. On peut aussi reprendre les motifs d'une frise ou d'une tapisserie.

Ce meuble peint à la main est devenu une admirable petite œuvre d'art.



LIQUIDATION des SPAS 2005

SPAS & cie
www.spascie.com

Jusqu'à 3000\$ de rabais*

Plus de 20 Modèles en magasin



* À l'achat d'un spa chez Spas & Cie.

5705, boul. Taschreau, Brossard 450.656.7727

ASPHALTE - PAVÉ UNI - ASPHALTE

ASPHALTE PAVAGES NICK ET ASSOCIÉS

Faites affaire directement avec le propriétaire

12 MOIS SANS INTERÊT POUR PAYER

R.B.Q. 82220492-03

• Résidentiel • Commercial

(450) 641-1127

• Estimation gratuite

Boucherville

PROBLÈME DE PYRITE?

D. COLLIN EXCAVATION

ESTIMATION GRATUITE

25 ANS

- COUPE D'EAU, EGOUTS
- DRAINS FRANÇAIS
- FONDATIONS DE GARAGE
- REPARATION DE FISSURES
- TERRASSEMENT ET PAVAGE

740940-CARTE

Mini excavatrice Démolition de béton

• Transport pierre, terre, sable à la verge ou au voyage

PLAQUE VIBRANTE HYDRAULIQUE MARTEAU

Garantie rénovation 5 ans

Permis R.B.Q. 8007-9015

(450) 641-0803

APCHQ



L'habitat régional

Une petite touche déco pour aménager l'entrée

Lorsque la porte s'ouvre sur l'intérieur de la maison, le coup d'œil n'est pas toujours agréable. Il n'est pas nécessairement facile d'aménager l'entrée de façon esthétique et pratique. L'espace prévu pour les bottes, les crochets pour placer les manteaux et les espaces de rangement pour les parapluies ou autres articles ne contribuent pas vraiment à embellir cet espace.

Pour apporter une touche déco à l'entrée, il faut tenter premièrement de dissimuler les accessoires pratiques qui défigurent l'endroit. Une penderie peut accueillir les manteaux et les bottes. Les accessoires de sport et les parapluies peuvent prendre place dans un petit meuble de rangement. S'il n'y a pas assez de place pour installer un meuble ou construire une penderie, on peut ajouter un joli paravent qui cachera les crochets, étagères et autres objets inesthétiques. La patère et le porte-parapluie représentent une alternative intéressante si l'espace est restreint. Après l'opération camouflage, l'espace sera plus dégagé pour permettre une touche de décoration attrayante. Il suffit parfois d'un peu d'imagination pour transformer un coin désert ou inesthétique en un petit havre coquet. S'il y a une fenêtre, on l'habille d'un ravissant rideau ou d'une toile avec une valence. Sinon, on dispose un tableau, une murale ou un assortiment de photos encadrées. Il est toujours charmant de trouver une petite table

d'appoint à l'entrée. Elle permet de déposer momentanément les clés, gants, sacs d'épicerie et autres objets encombrants. On peut l'agrémenter de cadres, pots de fleurs, sculptures ou autre objet décoratif. L'éclairage du plafonnier peut être complété d'une jolie lampe placée sur cette petite table, d'appliques murales ou, si l'espace le permet, d'une lampe sur pied.



Une table en fer forgé avec le plateau en céramique morcelée très mode, surmontée d'une petite lampe et d'un cadre, pour une entrée coquette.

POURQUOI PELLETER?

quand vous pouvez faire autre chose!

Déneigement

RÉSIDENTIEL ET COMMERCIAL

LES PAYSAGES

Heydra INC. 653-6556

622396-25-9al

Pas besoin de la Floride pour réchauffer nos hivers!

Piscines Romano

Les j'Oiies de vivre!

Rien de tel qu'un spa...

Vous avez raison! Allons chez Piscines Romano!

Piscines Romano

Téléphone : 450.653.1842
159, boul. Laurier (route 116)
Saint-Basile-le-Grand



**Cet hiver, venez nous voir!
Nous vous offrons plusieurs nouveautés pour 2006.**

Dépositaire exclusif de spas de marque Bullfrog sur la Rive-Sud.

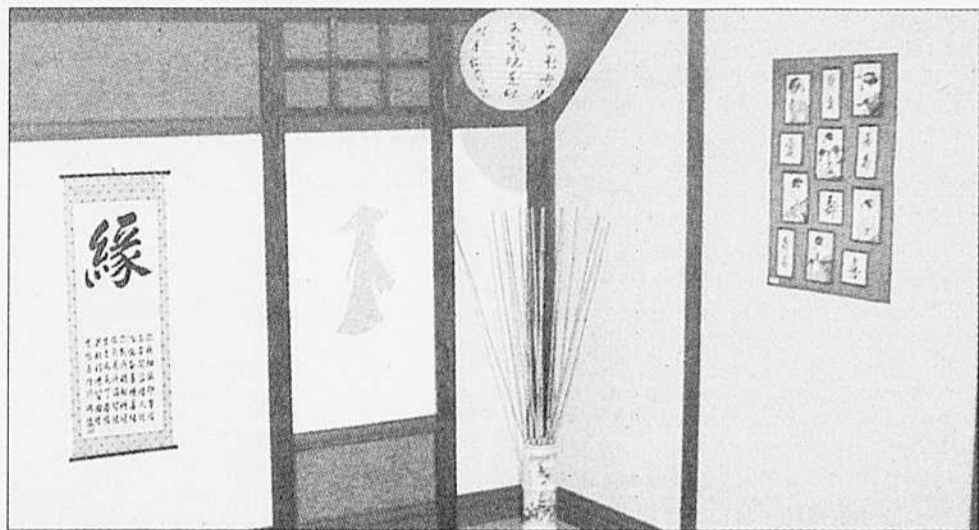


L'habitat
régional

L'Orient influence encore nos décors

La tendance orientale persiste toujours à influencer la décoration occidentale. Nos intérieurs adoptent depuis quelques années les modes des pays asiatiques. Cette tendance se poursuit avec l'arrivée d'un souffle plus chaud qui nous parvient des pays arabes. Déjà implanté depuis un certain temps avec le zen et le feng-shui, l'Extrême-Orient confère aux décors modernes une note exotique. Les lignes

lourds tissus, les murales artistiques, les petits chefs-d'œuvre de coussins et les motifs fascinants composent ce type de décor. Les pays ensoleillés du Moyen-Orient rayonnent par leur décoration éblouissante qui apporte du mystère et de l'envoûtement dans le quotidien. Pour intégrer des éléments de décor oriental à nos maisons modernes, il faut planifier les gestes à poser. Il est plus facile de consacrer une pièce



Délicatesse et pureté du décor japonais.

épurées, les tons délicats, un environnement dépouillé de ses artifices se prêtant à la méditation et à la détente, c'est ce que propose l'Asie. Mais aussi une touche de couleur pour mettre d'autant plus en valeur l'élégance du décor. Avec ses couleurs chaudes où le rouge et l'orange sont à l'honneur, le Moyen-Orient procure une autre dimension au décor oriental. Les

entière à un pays en particulier que d'insérer quelques touches orientales au décor existant. Toutefois, en réservant un espace spécifique, tel que le coin lecture ou un coin repas au salon, il est assez facile d'aménager un espace asiatique ou arabe. Pour ajouter seulement un petit clin d'œil au pays de notre choix, quelques accessoires décoratifs peuvent suffire.

Pour mieux connaître les revêtements de sol

Chaque revêtement de sol vante ses mérites. Les couleurs, les motifs et la texture influencent l'apparence de la pièce. En les comparant, on peut dénicher celui qui répond à nos besoins et qui s'harmonise le mieux à la pièce. Il faut tenir compte de l'entretien, de la résistance, du coût et du confort offert. Le carrelage, tel que les carreaux de céramique ou la pierre, se nettoie et se conserve facilement. Les petits carreaux de céramique sont actuellement très populaires. La céramique antidérapante ne s'abîme pas avec les années et offre un grand choix de couleurs, de motifs et de finis. Le bois d'apparence rustique séduit par sa chaleur. Tout comme la céramique, il garde sa valeur à long terme. De faible épaisseur, le bois multicouche peut être directement collé au béton ou à une membrane acoustique. Les bois préhuilés offrent un cachet rustique, vieillissent bien et peuvent être restaurés facilement. Le stratifié présente une grande résistance à l'abrasion. Facile à poser et à entretenir, le linoléum est un matériau épais et résistant, tout en étant également esthétique et confortable. Très abordable et facile d'entretien, le vinyle peut simuler différents finis et textures tels que le bois, le lin, la céramique, l'ardoise et même le tapis de sisal. Très chaleureuse, la tuile de liège offre un excellent confort; elle résiste bien à l'humidité, aux chocs et aux taches. Offert dans un grand choix de couleurs et de textures, le tapis moderne est doux, résistant et chaleureux. Pour compléter un revêtement de plancher de bois franc ou de céramique, la carpepe constitue un accessoire de finition exceptionnel qui rend une pièce chaleureuse et confortable. Elles sont disponibles en plusieurs grandeurs et motifs pour ainsi s'harmoniser avec n'importe quel type de décor. Pour ajouter au confort de la pièce, on peut installer un plancher radiant sous certains revêtements.



Une superbe carpepe se combine au plancher de bois pour offrir chaleur et confort à cette pièce.

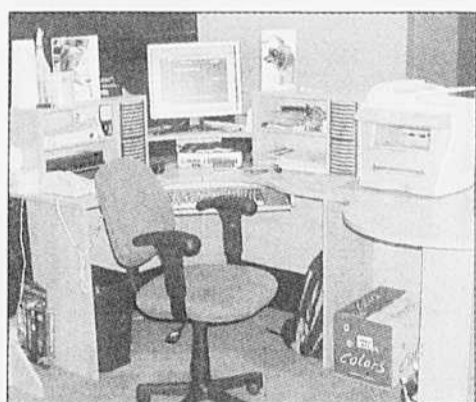
Un peu de fantaisie dans le bureau de travail

Que vous utilisiez votre bureau pour du travail personnel, des travaux scolaires, des dossiers rapportés du travail ou même comme bureau pour votre entreprise, permettez-vous un peu de fantaisie dans la décoration de cette pièce où vous passerez beaucoup de temps. Votre bureau n'a pas besoin d'être austère pour être utilitaire. Lorsque vous avez établi le style et l'ambiance générale, n'hésitez pas à inclure vos couleurs et motifs préférés pour vous créer un havre propice à votre quiétude, votre confort et votre bien-être. En décorant votre bureau à la maison selon vos besoins, mais aussi selon vos goûts personnels, vous travaillerez avec plus d'enthousiasme.

Pour les meubles, l'aspect pratique prime avant tout. Mais il est possible d'ajouter un peu de fantaisie. Par exemple, vous opterez sans doute pour un fauteuil ergonomique d'un confort absolu, mais pourquoi pas avec massage intégré? Si vous devez lire plusieurs documents, pourquoi ne pas intégrer un divan aux armoires? Vous aurez ainsi des espaces de rangement placés au-dessous pour avoir accès aisément à vos livres et documents pendant que vous pourrez vous étendre pour lire en tout confort. Si votre bureau donne sur la cour arrière, vous pouvez remplacer la porte et la fenêtre par une porte coulissante vitrée qui s'ouvre sur la natu-

re. C'est une façon intéressante de vous ressourcer et d'aller chercher l'inspiration dont vous avez besoin. L'inspiration peut aussi se joindre au plaisir, si vous faites peindre une murale sur l'un des murs du bureau ou même au plafond pour la contempler une fois étendu sur votre divan. L'ajout de petits détails personnels comme un bibelot, un carillon mobile, les photos de vos voyages, etc. ajoutera un peu de fantaisie à votre décor.

L'aménagement de votre bureau de travail n'a pas besoin d'être austère.




• Armoires de cuisine • décapage
• Meubles audio-vidéo
• Manteaux de foyer • Laque
• Meubles sur mesures

441-9796
Résidentiel et commercial

AG ÉBÉNISTERIE
MEUBLES ET BOISERIES
SUR COMMANDE
70, Principale,
Saint-Basile-le-Grand

623204-23-4al



Boutique l'Authentique inc.
Antiquités et reproductions
de meubles d'époque

63111-27-8

1475, rue Roberval, Saint-Bruno
(450) 653-3680



Design d'intérieur Habillage de fenêtre Rénovation cuisine, salles de bains

ESPACE DESIGN

690, de Montbrun, Boucherville, Qc J4B 8H2 (450) 449-7078

740970-11-06



L'habitat régional

La toilette et le lavabo font la paire : ils doivent être assortis

En tant qu'appareils sanitaires, la toilette et le lavabo de la salle de bains gagnent à être assortis. Ainsi, ils présentent un style, une couleur et une forme qui s'harmonisent pour une décoration raffinée.

On trouve actuellement deux tendances dans les salles de bains : le style ancien et le moderne minimaliste. Dans une salle de bains de style ancien, la toilette et le lavabo montrent des courbes sculpturales et une architecture sophistiquée. La tendance moderne recommande plutôt des lignes épurées. Les combinés regroupant la toilette et le lavabo garantissent le plus certainement un ensemble élégant. Toutefois, il est possible d'agencer des éléments de modèles distincts en s'assurant de choisir des appareils qui se marient parfaitement bien ensemble.

L'essentiel est de composer un décor riche en harmonie. Le blanc est à l'honneur. Les teintes de blanc peuvent avoir une légère nuance bleutée ou jaunâtre. Il faut faire attention pour associer la teinte exacte du lavabo avec celle de la toilette.



Un ensemble toilette et lavabo aux lignes modernes épurées.

Par ailleurs, dans une même tendance, antique ou moderne, plusieurs styles cohabitent. On remarquera le modèle, ses lignes, son apparence générale et ses détails de finition pour associer les deux appareils de la façon la plus esthétique qui soit.

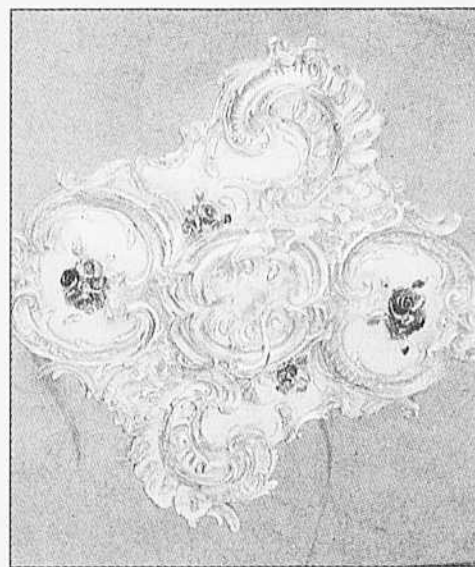
Différentes façons de décorer les murs d'une pièce

Les murs sont comme une toile qui éveille l'artiste en chacun de nous. Et les outils qui sont à notre disposition rivalisent de beauté et d'originalité. Naturellement, la peinture occupe une place importante, et elle apporte sa couleur et même sa texture lorsqu'elle s'applique en faux-finis. Les papiers peints et les revêtements muraux texturés fournissent une variété incroyable de façons de personnaliser les murs de la pièce.

On peut se permettre l'utilisation des tissus tendus dans des pièces élégantes peu salissantes telles que le salon, le boudoir et la chambre principale. À la cuisine, plusieurs possibilités de revêtements muraux peuvent être envisagées. La céramique représente un classique incontournable. Facile à entretenir, elle apporte un magnifique complément à l'ensemble de l'aménagement. On peut aussi opter pour le panneau d'acier inoxydable qui se présente sous différents aspects tels qu'embossé, fini brossé, avec des pois, du feuillage, etc. Ce matériau d'utilisation esthétique et fonctionnelle appréciable demande un peu plus d'entretien.

On peut ajouter d'autres éléments décoratifs qui embelliront les murs. Ainsi, les tableaux, les sérigraphies, les miroirs et autres éléments muraux décoratifs occupent une place importante dans la décoration des murs. Les fresques murales couvrent, pour leur part, tout un mur au complet.

Ces murales reproduisent habituellement des scènes de la nature réalistes avec des couleurs vives et lumineuses. Elles savent créer un refuge de rêve, propice à la réflexion et à la détente. Ces murales sont collées au mur avec une pâte spécialement formulée pour permettre l'enlèvement.



Élément décoratif mural contribuant à enjoliver le décor du mur marbré.

• BELOEIL •

CONDOS DE LA MARQUISE



Condos 4 1/2

Condos 5 1/2

Magnifiques condos sur 1 ou 2 étages

Insonorisation supérieure, planchers lattes et céramique, foyer, prise de cuisinière BBQ au gaz naturel, chauffage et climatisation central, à proximité de tous les services et des grandes artères, tranquillité assurée, seulement 3 condos par bâtiment

Aussi: cottage et bungalow, informez-vous!

(450) 536-2323 OU (450) 649-2325

HEURES D'OUVERTURE:

Lundi au vendredi sur rendez-vous
Samedi, dimanche: de 13h à 16h

CONSTRUCTION

JEAN-F. TOULOUSE
ENTREPRENEUR GÉNÉRAL

CONDO MODÈLE:
882 des Marquises, Beloeil
(bureau des ventes)



Des Marquises
Yvon l'Heureux
sortie 109
Autoroute 20



Pépinière
Jardin 2000
FLEURISTE

VENTE FIN DE SAISON!

Pépinière **-20%**
(sauf cèdres à haie)

Gros calibre **-10%**

Pots décoratifs **-20%**

Plantes d'intérieurs **-30%**

Tonelles-Statues-Fontaines-Ciment

-10% à -50%

Liquidation produits PUR VIN **-30%**

Bon choix de bulbes pour fleurir votre printemps!

HEURES D'OUVERTURE

Lundi au mercredi 9h à 17h
Jeudi au vendredi 9h à 18h
Samedi 9h à 17h
Dimanche 10h à 16h



2000, Belle-Rivière
sortie 128,
autoroute 30 (de Touraine)
Sainte-Julie Québec
Tél.: 450-649-2622
Fax.: 450-649-9800



L'habitat
régional

Planification et prévoyance pour choisir les meubles de la salle de bains

La salle de bains requiert de nombreux espaces de rangement. C'est pourquoi l'aménagement des meubles de la salle de bains représente un travail de précision exigeant planification et prévoyance. Il faut commencer par déterminer nos besoins pour s'assurer que tous les articles trouveront leur place. Ensuite, on peut subdiviser les articles selon une méthode de rangement par catégorie. Ainsi, les serviettes, les produits de toilette, les produits d'entretien, les produits pharmaceutiques, etc. seront regroupés judicieusement. On doit considérer l'espace disponible. Il faut tracer un plan à l'échelle, qui tient compte des appareils sanitaires et autres éléments qui demeurent en place. Grâce à l'informatique, il est maintenant possible de faire un plan en trois dimensions, ce qui facilitera la tâche pour connaître l'espace disponible, tant en hauteur qu'en largeur et en profondeur.

Il est alors possible de préciser le type de meubles que l'on désire installer dans la salle de bains. Les armoires basses intégrant le lavabo, les armoires suspendues, les tiroirs, les étagères, les pharmacies, etc. sont tous des meubles qui présentent des caractéristiques propres à répondre à différentes exigences. Comme ils se présentent sous divers gabarits, il est possible de sélectionner ceux qui combleront nos besoins spécifiques.

Si la salle de bains est petite, on peut utiliser l'espace en hauteur pour mettre des armoires jusqu'au plafond et des meubles hauts. Actuellement, le blanc est extrêmement populaire; il permet de varier la décoration sans devoir peindre ou changer les armoires. La couleur du bois, qui se présente sous un vaste choix de tons, est toujours appréciée.



Le blanc est très populaire pour les meubles de la salle de bains.

Piscines Romano à votre service... même pendant l'hiver !

PUBLIREPORTAGE

Comme pour nous faire oublier la saison froide qui nous guette, Piscines Romano confirme qu'il continuera d'offrir ses services et conseils tout au long de l'hiver. Les propriétaires de spas pourront ainsi se procurer tous les produits nécessaires au bon fonctionnement de leur installation.

Pour ceux qui ne se sont pas encore laissés gagner par ce produit révolutionnaire, les spas Bullfrog, dont Piscines Romano est le dépositaire exclusif sur la Rive-Sud, reviennent cette année avec deux nouveautés intéressantes. «Les spas Bullfrog permettent aux gens de vivre une nouvelle expérience chaque jour de la semaine, explique Pierre-Denis Malo, propriétaire de Piscines Romano. Les spas Bullfrog offrent la possibilité aux gens de choisir entre 17 «JetPaks», dont deux de ces dossiers sont des nouveautés 2006.»

De plus, les spas Bullfrog, qui sont en constante amélioration, offrent, sur les modèles 2006, une nouvelle structure faite en ABS.

En plus de ces excellents spas, Piscines Romano offre de très belles piscines creusées dont le projet peut être développé dès maintenant. «Nous sommes prêts à travailler sur les projets de piscines creusées pour la prochaine année, confie M. Malo. Nous allons travailler avec nos clients

pour trouver la piscine qui correspond le mieux à leur terrain et à leurs besoins.»

Piscines Romano utilise d'ailleurs du béton estampé qui permet aux clients de personnaliser la piscine qu'ils choisissent. «Le béton estampé permet aux clients de choisir une coloration pour leur trottoir et même d'appliquer des estampes qui créent une illusion de pavé uni ou de pierre, explique Pierre-Denis Malo. C'est un très bon produit qui a l'avantage d'être moins coûteux que le pavé uni mais qui en a l'aspect. C'est un beau compromis !» Et pour ceux qui possèderaient déjà une piscine, Piscines Romano offre, depuis 28 ans maintenant, son service de fermeture de piscine et les produits nécessaires à celle-ci. Pour prendre rendez-vous et connaître les heures d'ouverture de Piscines Romano pendant la période hivernale, contactez le 653-1842.



Les Intérieurs
Du Domaine
Inc.
832360-72-10

- Tissus
- Confection
- Papiers peints
- Cadres
- Objets décoratifs

Dépositaire exclusif à Ste-Julie des peintures Pratt & Lambert

922-1000
1950, chemin du Fer-à-Cheval, Sainte-Julie

LEPCP LES PÉTROLES
E. PROVOST INC. (1990)
depuis 1964

Le temps froid arrive!

Offrez-vous le
CONFORT
grâce à la
FIABILITÉ
de notre service!

- * Huile à chauffage
- * Essence
- * Diesel
- * Service de brûleur à l'huile

1504, rue Principale, Ste-Julie • 649-1469


PORTES ET FENÊTRES ANDRÉ LEMAY

901, ch. Fer-à-Cheval, Sainte-Julie
450.649.0426

255, boul. Taschereau, La Prairie
450.444.3659

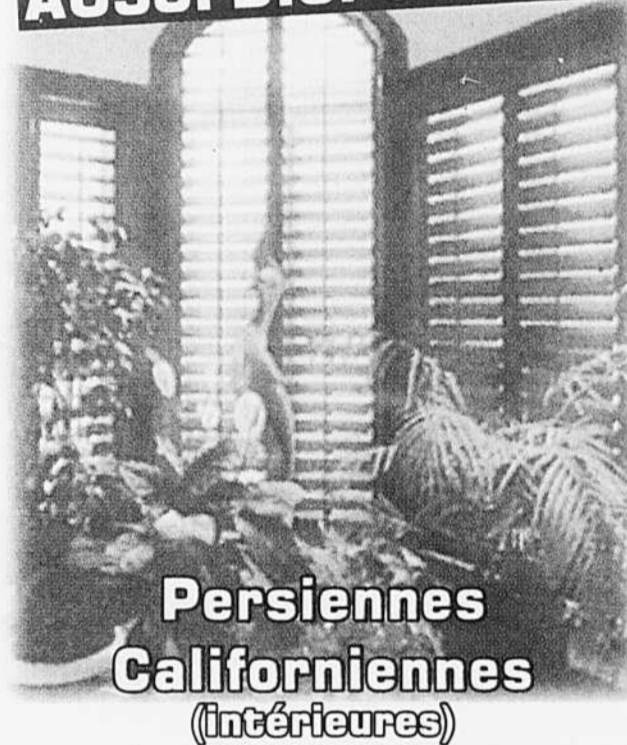


Porte de garage

Garaga. 
www.garaga.com

AVERTISSEMENT
! Cette offre peut vous donner envie de rénover

AUSSI DISPONIBLE



AMÉNAGEMENT POUR L'EXTÉRIEUR: VOLETS, RAMPES ET COLONNES

0\$ PAIEMENT +
0% INTÉRÊT
POUR 6 MOIS
OU 12 VERSEMENTS
ÉGAUX SANS INTÉRÊTS

COUREZ LA CHANCE DE GAGNER UN MAGNIFIQUE



FENÊTRES EN PVC, ALUMINIUM & BOIS

AL

HEUREUX DE VOUS SERVIR
DEPUIS 32 ANS

PORTES & FENÊTRES
ANDRÉ LEMAY

www.andrelemay.com

* Certaines conditions s'appliquent, sur approbation du service de crédit VISA Desjardins. Taxes payables en magasin. Aucun paiement ni intérêt exigés. Voir détails en magasin.





L'habitat régional

Protégez votre résidence avec distinction


De nos jours, les systèmes d'alarme procurent non seulement une protection pour votre famille et vos biens, mais également plusieurs autres fonctions, en tenant compte de l'aspect esthétique. Avec les nouveaux systèmes de sécurité sans fil, l'installation est rapide et évite les incon vénients du passage des fils. De plus en plus convivial, le système de sécurité moderne tout-en-un offre fiabilité et style à coût abordable. Les systèmes de sécurité incorporent

souvent un fonctionnement en domotique qui permet de contrôler l'éclairage intérieur et extérieur, le chauffage, la climatisation, le réveil et différents autres produits. Avec certains modèles, la radio peut se mettre automatiquement en fonction chaque fois que le système est armé. Il peut être possible de l'utiliser comme téléphone mains libres pour communiquer avec le centre de surveillance pour obtenir une aide d'urgence. De

plus, certains modèles sont dotés d'un module d'interface téléphonique entre le panneau de contrôle et le centre de surveillance. Ce module sépare l'interface téléphonique du panneau de contrôle. En conséquence, si le panneau est endommagé pendant un cambriolage ou un incendie, le module peut quand même se rapporter au centre de surveillance. La maison reste toujours sécuritaire même si le téléphone est utilisé ou accidentellement décroché.

Avec le contrôle à distance, il est possible d'avoir accès aux fonctions du système par téléphone. On peut alors, à partir de n'importe quel endroit, effectuer les opérations désirées, armer ou désarmer le système, obtenir l'état du système, etc. De nos jours, il est désormais possible de programmer le système pour répondre à vos besoins spécifiques. Il peut incorporer le détecteur de monoxyde de carbone, au besoin. Les systèmes actuels sont construits pour évoluer avec vos besoins.

L'art de vivre avec la nature



Novasol

Soyez les premiers! Réservez maintenant pour mars 2006

Un vaste choix de styles

Verrières 4 saisons et meubles de rotin

Les Systèmes Novasol inc.
1401, rue Nobel, Sainte-Julie
(450) 922-3335
 Lundi, mardi, mercredi 10h à 19h
 jeudi, vendredi, samedi 10h à 17h, dimanche 12 h à 17 h

Novasol

Benjamin Moore
 Les experts en couleur et décoration



DÉCORATION À DOMICILE

Les grands spécialistes d'habillage de fenêtres

7 décoratrices à votre service



www.decorapufusion.ca

DÉCORATION À PROFUSION INC.
 950, rue Saint-Laurent Ouest,
 Longueuil • 677-3444

PEINTURE & DÉCOR DE MORTAGNE INC.
 387, boulevard de Mortagne,
 Boucherville • 449-0500

10 L'habitat régional - 22 octobre 2005

ÉVÈNEMENT PLANCHER

3 jours seulement
27-28-29 octobre

Rabais
des manufacturiers

0%* d'intérêt

Option 6/12



Spéciaux
en magasin

Boucherville
1471, A rue Ampère
(450)641-8200



BOUTIQUE **mirage**

En toute confiance...
RBO 8003 - 8326 - 39

Brossard,
8200, boul. Taschereau O.
(450) 672-8200

102261-22-10mac



L'habitat
régional

Transformez votre intérieur avec un peu de peinture

La peinture est la façon la plus rapide, la plus simple et la moins onéreuse pour transformer votre intérieur. Une touche de peinture peut redonner de l'éclat à une pièce et transformer sa personnalité. Il faut toutefois un minimum de préparation. Commencez par définir votre projet et évaluer vos besoins. Vous pourrez ainsi déterminer la couleur, le fini et le type de peinture dont vous aurez besoin.

Pour choisir la couleur, trois critères seront en jeu : vos goûts, la sensation que suscitera cette couleur et l'adéquation avec les autres couleurs de la pièce. Les goûts ne sont pas à discuter. Par contre, chaque couleur dégage une impression spécifique. Par exemple, les couleurs froides comme le bleu, le violet ou le vert procurent relaxation et détente. C'est pourquoi on les retrouve souvent dans les chambres à coucher. Les couleurs chaudes comme le jaune, le rouge ou l'orange sont stimulantes et conviennent particulièrement aux séjours et aux cuisines. La grande variété des tons pour chacune des couleurs permet d'ajuster selon vos goûts. Utilisez les échantillons de peinture pour accorder les teintes et pour choisir des couleurs assorties à votre plancher et aux autres éléments de la pièce. Vous avez le choix entre un fini mat, semi-lustré, perle, satin, velours, cachemire, etc. La surface à couvrir et l'effet recherché vous guideront dans

votre choix. Le type de peinture le plus recommandé pour la décoration intérieure est le latex à 100 % acrylique. Il s'étend bien, dure longtemps et s'entretient facilement. Par contre, vous pouvez utiliser la peinture à l'huile pour des surfaces requérant plus de résistance, comme les plinthes, une rampe d'escalier ou un plancher. Avant d'appliquer les deux couches de finition de la couleur choisie, lavez bien la surface, bouchez les trous et fissures, et appliquez l'apprêt adapté à la peinture.



La jeune fille a choisi le rouge dynamique et stimulant pour sa chambre qui lui sert aussi de bureau de travail.

Portes et fenêtres Verdun est aussi le spécialiste de la salle de bain

PUBLIREPORTAGE

Saviez-vous que Portes et fenêtres Verdun, qui depuis 1967 jouit d'une excellente réputation tant par la qualité de ses produits que par son service hors pair, n'est pas seulement le spécialiste des portes et des fenêtres, mais aussi de tout ce qui a trait à la décoration intérieure?

Si vous songez à redonner une seconde jeunesse à votre salle de bain, Portes et fenêtres Verdun vous propose des meubles-lavabos (communément appelés vanités) créés exclusivement pour votre demeure.

«Nous avons acquis au fil des années une vaste expertise sur la Rive-Sud concernant les attentes de nos clients. Nous pouvons réaliser votre vanité selon vos goûts et vos besoins; des vanités qui correspondront à votre personnalité, qui s'adapteront parfaitement à l'espace dont vous disposez, mais surtout qui sauront donner ce cachet unique dont vous serez fier des années durant», déclare Sylvie Pion, copropriétaire de Portes et fenêtres Verdun.

Dessinés par ordinateur, les meubles-lavabos conçus par Portes et fenêtres Verdun constituent des modèles sans égal que vous ne retrouverez jamais ailleurs.

«Nos prix sont très raisonnables compte tenu de la qualité et de l'exclusivité que nous proposons. Imaginez le plaisir de se retrouver dans une salle de bain, qui est la pièce la plus intime de la maison, avec un décor

enchanteur. Un décor réalisé entièrement selon vos goûts. Autant l'homme prendra plaisir à y placer ses accessoires de toilette que la femme à y ranger ses pots de crème», lance en souriant Sylvie Pion.

Ne tardez pas à rencontrer l'un des conseillers de Portes et fenêtres Verdun, il vous attend...

139, boulevard Sir-Wilfrid-Laurier / 653-2265



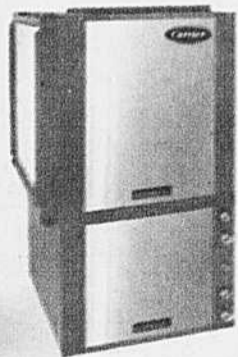
Daniel Plante et Sylvie Pion, propriétaires de Portes et fenêtres Verdun.

Choisissez le
Confort
maintenant !

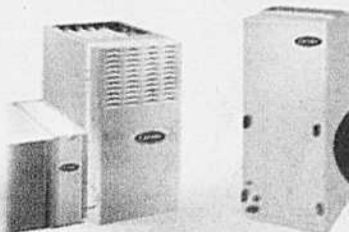
et
ne payez rien
avant
l'automne 2006.

Valide pour un temps limité.*

Votre fournaise à l'huile
est devenue coûteuse ?
Nous avons la solution !



Carrier



Épargnez
aujourd'hui !

Assurez votre confort et demandez
un plan d'entretien
pour votre système actuel*

* Certaines conditions s'appliquent.
Détails en magasin.

Changez d'air, consultez un expert !

KLIMFAX

Plus de
35 ans
à votre
service

Visitez la plus grande salle de montre au Québec !

800, Trans-Canada, Longueuil/Boucherville

(Près du Club Piscine)

450.674.3156 ■ www.klimfax.com

BRIQUE & PIERRE
MONTEREGIE

Brique - Pierre - Bois - Pavé - Dalle - Kronoplyte - Sable - Foyer

ENEZ VOIR LES NOUVEAUTÉS

POÊLES

FOYERS

CHEMINÉES

SPÉCIAUX DE
FIN DE SAISON
sur produits d'aménagement paysager



Techo-Bloc

Foyers extérieurs

20% sur modèles
en inventaire

77, Sir Wilfrid-Laurier
Saint-Basile-le-Grand

653-4010



L'habitat
régional

Les moulures contribuent au charme d'une maison

L'aménagement intérieur effectue un retour vers le passé, valorisant les styles tels que victorien, colonial, vieille France, Grèce antique, etc. C'est pourquoi les moulures s'intègrent de plus en plus dans la décoration des pièces de la maison. Les moulures s'inscrivent dans une ligne de pensée sobre, inspirée des chapiteaux des colonnades grecques. Elles savent s'harmoniser au décor actuel, qu'il soit contemporain ou traditionnel, en demeurant classique. Par exemple, pour s'agencer à un style colonial, on peut fixer des

rosettes au coin des cadrages de portes. De nos jours, les moulures sont raffinées et donnent du caractère et de la personnalité à la décoration intérieure. Les valeurs esthétiques de ces éléments architecturaux rehaussent la qualité de l'environnement, permettant à tout bâtiment d'acquiescer des atouts indéniables. Certaines moulures sont essentielles comme les plinthes que l'on pose à la base des murs pour le protéger des coups pouvant l'abîmer et pour compléter la finition des revêtements de sol. Elles peuvent aussi jouer un rôle purement

décoratif pour donner du relief à une porte, un mur et même un plafond. Par exemple, le médaillon de plafond imite les anciennes moulures de plâtre pour mettre en évidence les plafonniers et les lustres avec une élégance ouvragée attrayante. Si le plâtre d'autrefois est toujours aussi beau, de nos jours on utilise surtout le bois pour son aspect authentique et patiné. Différentes essences sont offertes, telles que les bois durs d'é-

nable, de chêne, de merisier ou de cerisier qui peuvent être teints ou vernis. Ou encore le très durable bouleau, un bois dur domestique à croissance rapide dégageant peu de substances chimiques. La fibre de pin jointé, que l'on peinture à notre guise, est très populaire pour son coût abordable. On peut aussi peindre les moulures en polystyrène. Les nouveaux matériaux en polyuréthane moulé sont très légers et abordables.



Les moulures ornent le mur et le plafond pour un style très riche.

La nouvelle thermopompe
YORK Affinity 3S
est arrivée!

La plus silencieuse sur le marché!

R-410A
Refrigerant écologique

YORK
Chauffage et climatisation
Garantie 10 ans pièces et main d'oeuvre

Vérification et réparation de toutes marques
AIR MONTEREGIE INC.
chauffage - climatisation - thermopompe
Saint-Basile • Saint-Bruno 441-4540
License RBQ: 8233-4327-14

623625-27-8

831737-17-9

Le spécialiste du store

VENTE

15^e anniversaire
plusieurs spéciaux en magasin!

- Verticaux
- Horizontaux
- Plissés
- Toiles
- Stores de bois
- Cantonnières
- Persiennes de bois véritable
- Douillettes
- Couvre-lits
- Tissus

Installation • Réparation • Modification • Estimation
Nettoyage de stores
Ne payez rien avant 6 mois

Ouvert au public depuis 1990

HEURES D'OUVERTURE
lundi au mercredi 9h30 à 17h
jeudi et vendredi 9h30 à 20h
samedi 10h à 13h
Fermé de 12h à 13h30

LA FABRIQUE DU STORE

1999, boul. Nobel, local 19, Sainte-Julie 922-3772

visitez notre site internet www.fabriquedustore.com

Groupe
Concept-Elles

Diane Lalonde S.D.I.Q., DIC
Designer d'intérieur
441-3897

- Résidentiel
- Commercial
- Projet clé en main
- Rénovation
- Mobilier sur mesure
- Aménagement
- Coloration

D.SAINT Design
Diane St-Pierre S.D.I.Q., DIC
441-1907

**1705, Montarville,
SAINT-BRUNO**



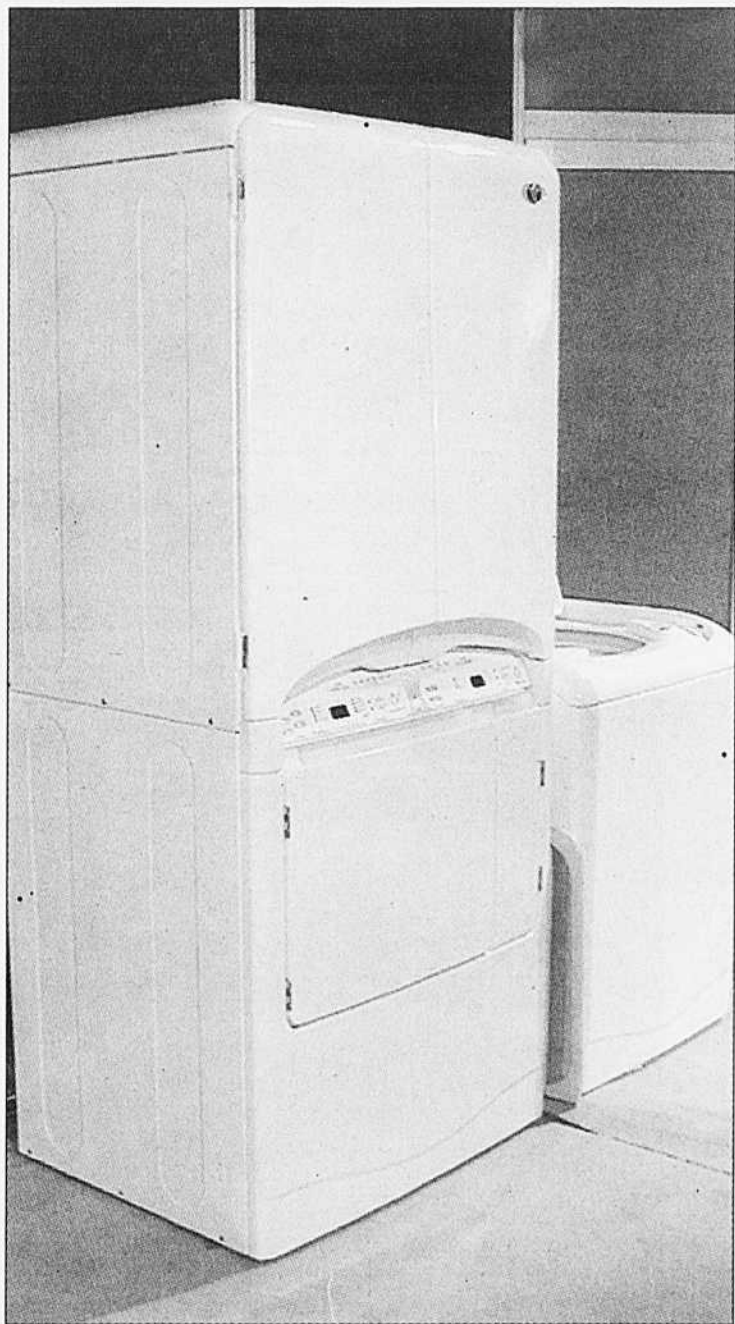
L'habitat
régional

La sècheuse deux-en-un facilite la tâche

Le centre de séchage tend à vouloir remplacer la sècheuse conventionnelle. La sècheuse deux-en-un réduit au minimum les problèmes de séchage. Elle combine une sècheuse à culbutage et un cabinet de séchage qui sèche délicatement, prévient les rétrécissements, supprime les odeurs, réduit le froissement et élimine le désordre pour

sauver du temps et des efforts supplémentaires. La nouvelle technologie de séchage qui compose la sècheuse deux-en-un élimine les rétrécissements inévitables qui surviennent avec les sècheuses à culbutage. Ce centre de séchage moderne procure des vêtements pleins de fraîcheur. La vapeur et les températures optimales travaillent ensemble pour

capturer les odeurs, pendant que l'évacuateur d'air les élimine. Le cabinet de séchage situé dans la partie supérieure offre de l'espace pour sécher, en une seule opération, jusqu'à 13 morceaux de linge bien rangés sur des supports, des étagères et des crochets, éliminant ainsi le désordre. Il sèche plus rapidement qu'une sècheuse à air, permettant ainsi de gagner beaucoup de temps. De plus, son mouvement sans froissement aide à réduire le froissement des vêtements accrochés dans le centre de séchage. Grâce à ses doubles portes qui s'ouvrent entièrement, il est plus facile de remplir la sècheuse ou d'en retirer du linge. La sècheuse deux-en-un prévient lorsque le cycle de séchage est complété. Un contrôle efficace permet de choisir avec précision le niveau d'humidité désiré et de sélectionner la température appropriée pour chaque séchage, de la température la plus basse pour des soins délicats à la pulsion d'air la plus puissante pour un séchage rapide et efficace.



Le centre de séchage deux-en-un de Maytag est très polyvalent.

TIDEKA
PORTES ET FENÊTRES

Nos installations sont garanties
ESTIMATION À DOMICILE

*On ne fait
pas les choses
à moitié!*

461-0979

1 877 461-0979

www.idekaporportesfenetres.com

1701, Montarville
Saint-Bruno

623166-14-5

Comment éviter
LA PROCHAINE HAUSSE DE PRIX
des maisons neuves

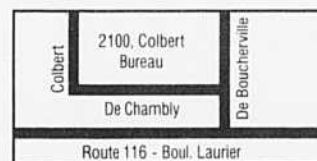
C'est facile ! Contactez-nous!



**Maisons
Bouchard**

NOUVEAU PROJET À SAINT-BRUNO

Terrains prêt
à construire



Tél.: (450) 441-3307

Internet: www.maisonsbouchard.com

Courriel: info@maisonsbouchard.com

631260-22-10

Nouveaux projets domiciliaires
St-Amable

Maisons personnalisées
Terrains boisés de 5000 p.c. et plus
À proximité des services

Modèles économiques disponibles (sans garage)
Cottage 169 900\$ - Bungalow 154 900\$ tx et infras: incluses

St-Amable : autoroute 20, sortie 105 Montée des 42,
Principale à droite jusqu'à la rue Martinet ensuite Mgr Coderre à droite



832264-22-10Mac

À visiter : Nouvelle maison modèle
située au 556, rue Mgr Coderre à Saint-Amable
Pour informations : 450.649.5917

A.R.T. Entrepreneur général
CONSTRUCTION

9041-8922 Québec Inc.
Licence R.B.O. : 8100 7627-04

7 erreurs coûteuses à éviter en vendant votre maison

Un nouveau rapport vient d'être publié, révélant les 7 erreurs coûteuses que la majorité des propriétaires font lorsqu'ils vendent leur maison, ainsi qu'un système en 9 étapes qui peut vous aider à vendre votre maison rapidement et pour le meilleur prix. Ce rapport de l'industrie démontre clairement comment les façons traditionnelles de vendre les maisons sont devenues de moins en moins efficaces dans le marché actuel. Le fait est que les trois quarts des vendeurs n'obtiennent pas ce qu'ils veulent pour leur maison et deviennent désillusionnés et, pire encore, désavantagés financièrement lorsqu'ils mettent leur maison sur le marché. Comme ce rapport le démontre, la plupart des propriétaires commettent 7 erreurs qui peuvent leur coûter des milliers de dollars.

La bonne nouvelle est que chacune de ces erreurs est entièrement évitable. En réponse à ce problème, des professionnels de l'immobilier ont préparé un rapport gratuit intitulé : « Les 9 étapes afin de vendre votre maison rapidement et pour le meilleur prix. ». Pour écouter un bref message afin de savoir comment commander une copie gratuite de ce rapport, appeler au (514) 666-6060 et entrer le code 4102 (ligne 24 heures). Appelez dès MAINTENANT pour connaître les 9 étapes afin de vendre votre maison rapidement et pour le meilleur prix.

Ce rapport est une gracieuseté de Louise Mercier, B. Sc., Re/Max Longueuil inc., courtier immobilier. Non intentionné pour solliciter des propriétés déjà inscrites. Publi-reportage

106045-22-10



Votre distributeur de boissons gazeuses à la maison

Que ce soit pour agrémenter votre bar, ajouter un élément pratique à votre salle de jeu ou avoir accès à vos boissons gazeuses préférées en tout temps à partir d'un endroit déterminé dans votre résidence, le nouveau distributeur de boissons gazeuses pour usage résidentiel vient de faire son apparition sur le marché. Par son aspect esthétique et son format pratique, le distributeur de boissons gazeuses peut prendre place dans n'importe quelle pièce de la maison. Le distributeur s'installe habituellement dans la salle de jeu. Il est possible toutefois de choisir l'endroit où il sera le plus pratique. Vous pouvez prévoir remplir votre distributeur personnel avec vos boissons gazeuses préférées, identifiées par une étiquette. Vous serez ainsi en mesure d'avoir accès facilement et rapidement à un rafraîchissement glacé en appuyant simplement sur la touche correspondante. Contrairement aux machines commerciales, ce distributeur fonctionne sans être obligé d'y insérer de l'argent. Il est donc parfait pour les soirées entre amis, les rencontres familiales et les réjouissances pour les enfants. Facile à emplir, cet appareil accepte jusqu'à 32 bouteilles en plastique ou en verre de 12 onces ou 64 boîtes en aluminium de 12 onces. Le système de distribution est conçu pour prévenir le brassage des breuvages et les dégâts. Pour plus d'informations, consultez le site : www.skybox-bymaytag.com



De nos jours, il est possible d'installer un attrayant distributeur de boissons gazeuses à la maison.

DU FABRICANT

Création du Roi inc.
DIRECTEMENT DU FABRICANT

Spécialiste du lit mural
Mobilier chambre enfant,
adulte, bibliothèque
Meubles sur mesures

**3080, Bernard-Pilon
ST-MATHIEU BELOEIL
450-446-0992**

www.creationduroi.com
www.litmural.com

**LA SOLUTION
POUR
RECEVOIR
VOS INVITÉS**

**Lit simple 777,00\$
Lit double 888,00\$
Lit queen 999,00\$**

**DEPUIS
21 ANS**

PHOTOS PEUVENT DIFFÉRER
* Sujet à l'approbation du crédit. Matelas, lumière et moulures en sus.

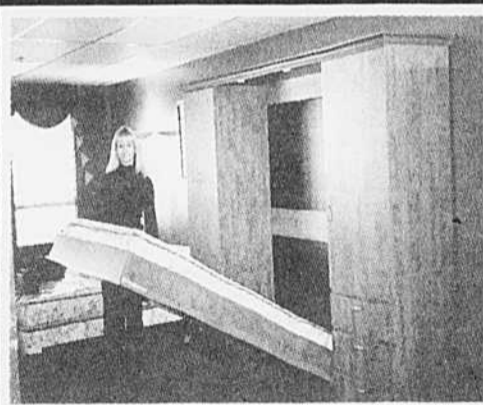
AU CHOIX
3 mois 6 mois 12 mois
SANS PAYER

HEURES D'OUVERTURE RÉGULIÈRES
Lundi au vendredi de 10h à 17h
Samedi de 11h à 15h
Ouvert le soir sur rendez-vous
Tél.: 446-0992 après 17h 446-5078

MasterCard
VISA

vers Montréal
20 SORTIE 105
vers Québec
vers Longueuil ROUTE 11A
vers Beloeil

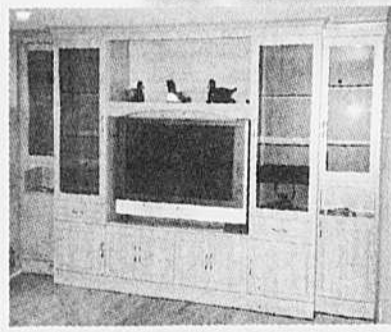
NOUS FABRIQUONS MEUBLES EN MÉLAMINE, STRATIFIÉ



choix de couleurs 107"L x 16"P x 80"H
moulure et lumières en sus

LIT MURAL 54" 1295\$*

MEUBLE AUDIO VIDÉO SUR MESURE



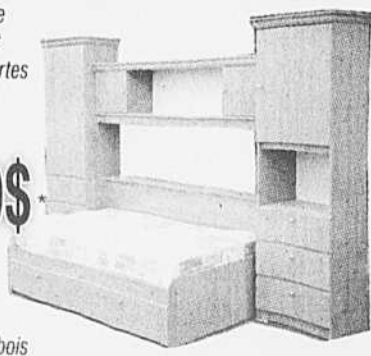
**AUCUN INTERMÉDIAIRE -
GRANDEURS DE MEUBLES À VOTRE CHOIX
- MEUBLES TOUT ASSEMBLÉS - SALLE DE MONTRE**

Mobilier de chambre

- 1- lit gigogne
- 1- côté de lit
- 1- pont 2 portes
- 2- unités de rangement

1100\$

Mélangé
grain de
bois et
moulure de bois



Meubles de bureau

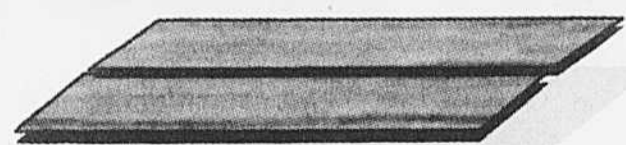
SUR MESURE



NOUS FABRIQUONS MÉLAMINE, STRATIFIÉ

832357-15-10

Planchers 4 Saisons



inc.
**Pose
Sablage**

Les experts en planchers!

**Estimation gratuite!
Ouvrage garanti!
Un service personnalisé!**

**Finition
Expert en teinture**

(450) 441-3466

www.planchers4saisons.com

Licence RBQ: 8312-4818-54

(514) 768-0535



L'habitat
régional

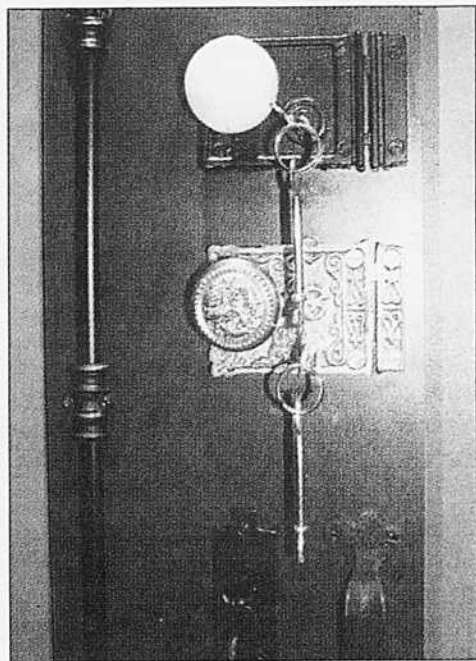
Se servir des poignées pour orner Le RAP de l'immobilier !

La première fonction de certaines poignées consiste à former un rempart contre les intrus; elles sont sécurisées par un système de verrouillage efficace. Elles se retrouvent surtout sur la porte d'entrée. Pour de nombreuses autres poignées, la tâche principale est de permettre d'ouvrir et de fermer une porte, un panneau ou un tiroir. Quel que soit leur usage, les poignées doivent revêtir un aspect esthétique attrayant pour ne pas déparer la décoration.

La poignée de la porte d'entrée est choisie en fonction du style de la maison. Elle peut être très élaborée ou plutôt discrète, pour s'harmoniser au design extérieur. Les poignées de portes intérieures sont souvent uniformes pour toutes les pièces de la maison. On peut pourtant personnaliser chaque pièce en choisissant des poignées décoratives. Dans la cuisine, les panneaux d'armoires et les tiroirs sont souvent conçus pour s'ouvrir sans mécanisme apparent. On peut toutefois préférer la présence de poignées pour enjoliver leur aspect. Comme elles peuvent être facilement remplacées, les poignées offrent l'avantage d'améliorer l'apparence de la pièce à peu de frais. Il est important de toujours opter pour un modèle aux couleurs, motifs et style harmonisés aux armoires de la cuisine.

Les meubles des chambres à coucher sont munis de leurs poignées d'origine. Lors de la redécoration de la pièce, il est facile de remplacer ces poignées

pour modifier le look des meubles afin de les assortir à la nouvelle décoration. Les chambres d'enfants se prêtent particulièrement bien à ce type de finition où les couleurs jouent un rôle primordial.



La poignée de porte extérieure se doit d'être esthétique tout autant que pratique.

Si vous êtes sur le point d'acheter votre première maison ou que vous n'étiez pas propriétaire de votre résidence principale au cours des cinq dernières années, le Régime d'accès à la propriété (RAP) vous permet de retirer, jusqu'à 20 000\$ par personne, de vos REER pour acheter ou construire une habitation pour vous-même sans avoir de retenu d'impôt. Principes de base du 90 jours :

Si vous avez besoin du REER pour votre mise de fonds, il doit exister depuis au moins 90 jours afin de pouvoir le retirer et notarié.

Si vous n'avez pas besoin du REER pour votre mise de fonds, à partir du moment où vous achetez vos REER, vous devez attendre au moins 60 jours avant de notarié. Par la suite, il vous reste 30 jours pour pouvoir retirer votre REER. Il faut tenir compte des dates lors de la promesse d'achat afin que vous puissiez notarié et raper.

Date à retenir : Le 1er octobre. Par exemple, vous retirez de l'argent de vos REER pour RAPER en février 2006, vous avez donc jusqu'au 1er octobre de l'année suivante (2007) pour vous acheter une propriété et notarié.

Remboursement : Vous avez un sursis de deux ans avant de commencer à rembourser votre REER. Par la suite, vous devez rembourser 1/15 du total des montants retirés jusqu'au remboursement complet. Si une année vous ne remboursez pas la somme due, elle doit être ajoutée à votre revenu imposable.

Prêt REER : Au moment de votre pré-approbation hypothécaire, demandez à votre représentant hypothécaire de vous expliquer les avantages d'un prêt REER vous permettant de bénéficier d'un retour d'impôt considérable en plus de pouvoir raper.

Questions fréquentes : Puis-je utiliser le retour d'impôt, suite à un prêt REER dans le cadre du

RAP, comme seule mise de fonds à la propriété que je désire acheter? Non, vous devez démontrer que le comptant minimum à l'achat était en votre possession avant d'avoir reçu le retour d'impôt.

J'ai 10 000\$ investi en REER, je désire les utiliser comme mise de fonds à l'achat de ma résidence.

J'ai signé une offre d'achat avec mon agent immobilier le 1er décembre 2005. La date de la signature chez le notaire est prévue pour le 1er mars 2006. Le 22 décembre 2005, je retire 2 000\$ de mes REER, le 20 février 2006 je retire ce qui reste, soit 8 000\$. Est-ce que ces deux retraits seront considérés comme retraits dans le cadre du RAP? Seulement le premier retrait sera considéré comme RAP, le deuxième de 8 000\$ sera imposé. Pourquoi? Les retraits de REER dans le cadre du RAP doivent être faits dans la même année civile. J'ai déjà profité du RAP à l'achat de ma résidence principale. Il y a maintenant cinq ans que je ne suis plus propriétaire de cette résidence, par contre, je suis propriétaire de deux immeubles locatifs. Puis-je faire l'achat d'une résidence principale et raper? Oui, mais il faut que la totalité des REER retirés dans le cadre du premier RAP soit remboursée.

Si je vends ma propriété, devrais-je remettre mes REER plus rapidement? Non.

Le Régime d'accès à la propriété existe afin de vous permettre de devenir propriétaire. Utilisez-le à votre avantage!

Si vous avez besoin de plus de renseignements sur cette chronique ou sur d'autres sujets en matière immobilière, vous pouvez communiquer avec Louise Mercier, B. Sc., Re/Max Longueuil inc., courtier immobilier au 450-651-8331 ou plus d'info au www.MaisonHouse.com.

AMÉNAGEMENT
intérieur.

Design

Décoration
Présentation visuelle
Coloration & Renovation

LUCIE ROCHETTE
designer d'intérieur
514.214.1858

DANIELLE CHOUINARD
designer d'intérieur
514.984.4051

623786-22-10

Le Parcours Adoncour II

Condos «Haut de gamme»

sur un site exceptionnel

plusieurs choix de modèles

4-1/2 jusqu'à 1322 p² + balcon. À partir de **189 500\$**

3-1/2 jusqu'à 988 p² + balcon. À partir de **154 200\$**

Un paradis sans soucis
ultra-sécuritaire, vidéo-intercom

taxes et garage compris

Visitez: www.leparcoursadoncour.com

À deux pas
Loblaws,
Wal-Mart,
CLSC, Hôpital
Services à
proximité.

VOTRE DOMAINE PRIVÉ
Adjacent au
Parc régional
de Longueuil,
sentier pédestre,
piste cyclable.

Deux ascenseurs,
climatisation
hall d'entrée
luxueux,
garage intérieur
inclus

- Fenestration supérieure.
- Grand balcon individuel.

INSONORISATION EXCEPTIONNELLE

- Structure en béton.
- Planchers de lattes
- Cuisine en érable

SERVICE GRATUIT DÉCORATRICE APRÈS ACHAT

OFFRE INCROYABLE
TAUX HYPOTHÉCAIRE
3.75%*

Acceptons votre offre d'achat,
conditionnelle à la vente de votre maison ou condo.*
Dépôt payable en 3 versements.*

* Certaines conditions s'appliquent

106063-22-10mac

Route 132
Parc régional
Adoncour
Projet
Jacques-Cartier

BUREAU DES VENTES
AGENTS IMMOBILIERS AFFILIÉS
MICHEL TANGUAY / DIANE DARGIS / SYLVIE MARLEAU
1955, Adoncour, Longueuil • (450) 468-4555

Sutton
Groupe Sutton
Achetez inc.
courtier immobilier
agencé

Hypothèque Banque Nationale - Meilleur taux garanti
OUVERT 7 JOURS SUR 7 11H À 17H
ET TOUJOURS DISPONIBLE
SUR RENDEZ-VOUS.

GARANTIE APCHQ 5 ANS - 8296470137

Produit par
La Seigneurie
Le Journal de Saint-Bruno
et l'Information de Sainte-Julie

L'habitat régional

Directeur général :
Serge Landry

Publicité :
Sylvain Bouchard
Lise Paquette
Monique L'Heureux
Lorraine Phaneuf
Nicole Beauséjour
Nathalie Berzosa
Linda Bourdua

59 014 copies distribuées
porte-à-porte.

Page couverture :
Alexandre Lemay

Édité par :
La Seigneurie
Le Journal de Saint-Bruno
L'Information de Sainte-Julie

Infographie : PCO inc.

Distribution :
Publi Sac Montérégie inc.

Secrétaires :
Lucie Rousseau
Linda Collins

Mise en page:
Emmanuelle Joly

Imprimerie :
Quebecor World Saint-Jean inc.

635607-22-10

RÉSIDENCES DE PRESTIGE

Les Résidences Soleil,

VOTRE chez-vous!

VOTRE chez-vous!

Ambiance chaleureuse, activités, loisirs, confort et sécurité... voilà nos priorités pour répondre à vos besoins d'aujourd'hui et à ceux de demain.

App. 1 1/2 à 4 1/2
Prix compétitifs



Comme de grands hôtels
mais avec en plus une
ambiance chaleureuse!

- Sécurité 24 heures
- Activités animées
- Terrasses ensoleillées
- Salle d'artisanat
- Salle de jeux
- Infirmière ou infirmière-auxiliaire ou préposée 24 h
- Système de caméras
- Entretien ménager
- Denturologiste
- Service médical et visite de médecin
- Stationnements intérieurs et extérieurs
- Salle de billard
- Comité de résidents qui organise les activités en fonction des goûts des résidents en collaboration avec la direction
- Appartements 1 1/2 à 4 1/2
- Bibliothèque
- Excellente nourriture, à volonté, préparée sous la surveillance du chef diplômé, menus préparés en collaboration avec des diététistes
- Services bancaires
- Électricité, eau chaude et chauffage inclus
- Vos enfants sont toujours les bienvenus!
- Système d'alarme urgence et incendie dans chaque appartement
- Piscine intérieure
- Sauna, spa
- Ascenseurs
- Chapelle, chorale
- Et plus encore...

Dans toutes les Résidences Soleil, vous pouvez **VISITER TOUS LES JOURS DE 9H À 18H** ou sur rendez-vous. Si vous êtes seul et n'avez pas de moyen de transport, nous irons même vous chercher sur rendez-vous.

• Informez-vous du PROGRAMME DE CRÉDIT DE 23 % pour le maintien à domicile offert dans Les Résidences Soleil.

• COURT SÉJOUR OU VACANCES (convalescence) à partir de 50\$/jour incluant 3 repas et commodités

Une entreprise familiale...

L'ASSURANCE DES RÉSIDENCES SOLEIL

Si vous n'êtes pas satisfait durant le premier mois chez nous, vous pourrez résilier votre bail.



«Venez visiter nos grandes familles»
GROUPE SAVOIE



App.
1 1/2 à 4 1/2

Les Résidences Soleil
Manoir Dollard Des Ormeaux
53, rue Masson
(450) 620-4525



Les Résidences Soleil
Pointe aux Trembles
13 800, Notre-Dame Est
(514) 842-2234



Les Résidences Soleil
Manoir St-Léonard
7650, rue Lespinais
(514) 255-9298



Les Résidences Soleil
Manoir Mont St-Hilaire
550, boul. Laurier
(450) 467-8209



Les Résidences Soleil
Manoir Granby
235, rue Denison Est
(450) 378-4400



Les Résidences Soleil
Manoir Sherbrooke
1150, rue Quatre-Saisons
(819) 822-1938



Les Résidences Soleil
Manoir du Musée (Sherbrooke)
245 Frontenac
(819) 822-1938



Les Résidences Soleil
Manoir St-Laurent
115, boul. Déguire
(514) 255-3434



Les Résidences Soleil
Manoir Sorel
77, rue Georges
(450) 742-3403



Les Résidences Soleil
Manoir Boucherville
549, De Verrazano
(450) 449-1516

747008-22-10

Siège social: 549, rue de Verrazano, Boucherville

Internet : www.residencessoleil.ca Courriel : nattaly@total.net

Numéro unique sans frais : **1 800 363-0663**

