

L'agriculture



Un milieu
à préserver!

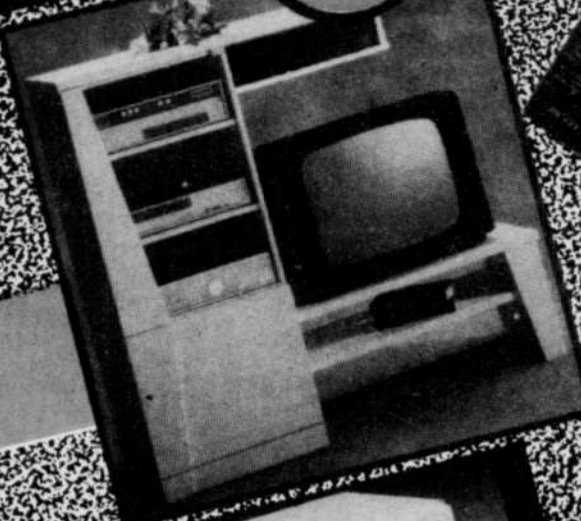
Cahier spécial
Le Nouvelliste
15 octobre 1992

LES PRIX TOMBENT

CHEZ LE MEUBLEUR
P. DÉSALINIERS

Unité audio
de MEUBLI-ARTS

229\$



**MAGNÉSCOPE VHS
AVEC TÉLÉCOMMANDE**

181 canaux, programmation à l'écran, alignement numérique automatique, chargement central.

249\$



279\$

La garantie des
super prix économiques



Four à micro-ondes 0.8 pi³
HOTPOINT

700 watts, 10 niveaux de puissance, plateau tournant amovible.

179\$

TÉLÉCOULEUR 26 PO



**STÉRÉO
AVEC TÉLÉCOMMANDE**

Récepteur stéréo MTS/DBX, 181 canaux, affichage à l'écran, programmation automatique des canaux.

499\$

**MOBILIER
DE SALON**

sofa et fauteuil

499\$

LAVE-VAISSELLE

à
compter de

359\$



199\$

LE MEUBLEUR

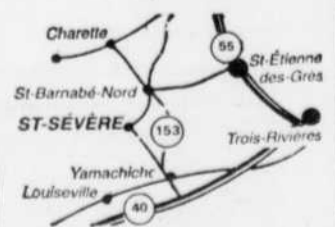
*Toujours à mon goût,
toujours à mon prix!*

**CHOIX
QUALITÉ
BAS PRIX**

CHEZ:

P. Desaulniers

36, rue Principale
Saint-Sévère, Québec
264-2149, 296-3377



Devant l'évolution des techniques

Rendre nos fermes plus durables

Dans nos pays qu'on dit "développés", soit l'Europe de l'Ouest, les États-Unis et le Canada en particulier, l'agriculture s'est profondément modifiée sous l'impulsion de la mécanisation, de la fertilisation à base d'azote, de phosphore et de potasse, des pesticides de synthèse comme les herbicides et les insecticides, et des variétés de plantes hybrides ou de races génétiquement uniformes. Mais ces "bonnes" choses ont aussi un revers!

LA MÉCANISATION

Prenons le cas de l'introduction de machineries sur les fermes dans les années qui suivent la deuxième Grande Guerre; cette décision voulait contre le manque d'efficacité du travail animal et humain de l'époque. De plus, la main-d'œuvre ainsi libérée trouvait des emplois rémunérateurs dans l'industrie et les services en pleine expansion.

Pour des raisons de commodité et de satisfaction personnelle, l'agriculteur achetait souvent du matériel plus gros et plus sophistiqué que néces-

saire; la tentation était grande alors de rentabiliser ces nouveaux "esclaves" sur plus grand de terre...

LES CONSÉQUENCES DE LA MÉCANISATION

En achetant plus de terre pour justifier ses grosses machines, l'agriculteur moderne a provoqué la réduction du nombre même des agriculteurs et par conséquent la désertification du milieu rural. Ces terres mises en cultures annuelles (pas de rotation comme autrefois) deviennent plus sujettes à l'érosion et il faudra tôt ou tard faire des travaux correctifs considérables. L'achat des terres et leur remise en bon état exigent de coûteux déboursés en capital, des paiements d'intérêts ruineux; et faut-il le souligner, l'entreprise agricole est alors devenue très dépendante d'une énergie extérieure, non-renouvelable: le pétrole.

Nos lecteurs connaissent maintenant davantage la façon de faire pour réduire les investissements en machines agricoles: partager la possession et l'utilisation de tous ces outils

qui peuvent en prendre! En procédant ainsi, les agriculteurs obtiennent d'autres avantages insoupçonnés: ils échangent de l'information et ils se sentent mieux préparés à affronter les vendeurs. Mais attention, avant de s'engager à partager avec d'autres, il faut prendre quelques précautions élémentaires qui sont accessibles en particulier dans des sessions de cours.

PROCÉDER PAR ÉTAPE

Un grand nombre d'agriculteurs ont déjà amélioré l'efficacité des ressources qu'ils achètent: c'est la première étape. Ainsi, le fumier de ferme auquel on ajoute plus de litière va conserver davantage sa portion liquide; utilisé le printemps au lieu de l'automne, il profitera beaucoup plus aux cultures et les doses d'engrais commerciaux seront réduites.

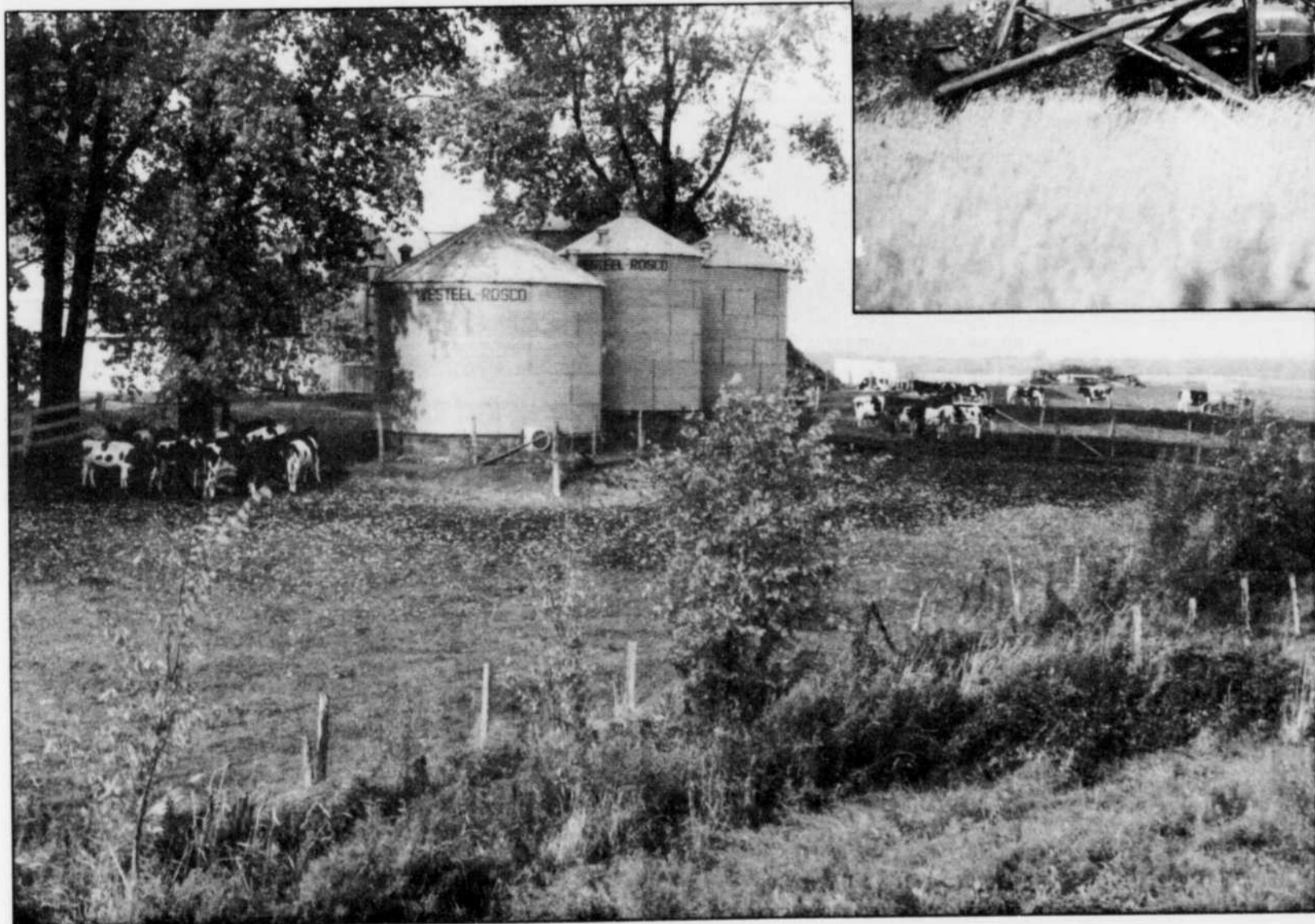
Dans une deuxième étape, la culture de plantes qui laissent un fort résidu azoté dans le sol vont permettre d'éliminer à peu près sinon complètement, les fertilisants azotés du commerce, à condition bien sûr de cultiver des plantes qui peuvent récupérer cet azote "gratuit".

Lors de la troisième et dernière étape d'une transition à l'agriculture durable, l'agriculteur a suffisamment fait de changements à la pièce; dorénavant il est en mesure de prévoir les gros problèmes et de les éviter. Ainsi, le sol, les microbes du sol

sont maintenant capables de nourrir les plantes avec un minimum d'apports extérieurs; les grands cycles de l'azote, du phosphore, etc. sont rétablis, la pollution de la nappe phréatique n'est plus à craindre et les comptes fournisseurs ont baissé sensiblement.

DÉMARCHE COLLECTIVE

À la base de ces nouvelles orientations, les agriculteurs ont la possibilité d'évoluer en groupe, de se donner une formation différente qui vise l'autonomie de la ferme et des in-



dividus. Ils parcoureront les étapes signalées auparavant à leur rythme; parfois, ils décideront de s'arrêter à la première ou à la deuxième étape car, il faut bien l'avouer il y a encore des avantages "à court terme" à forcer les rendements ou à conserver certaines monocultures céréalières par exemple.

Pierre Ferron, agronome

Le sceau Québec Vrai

Un système de certification gouvernementale

Au cours des dernières années, les consommatrices et consommateurs québécois ont demandé à maintes reprises d'être rassurés quant à l'authenticité de certains produits agro-alimentaires vendus sur le marché. En réponse à ce besoin, le Ministère a créé en 1990 le système de certification QUÉBEC VRAI. Par ce programme, le gouvernement authentifie la nature, l'origine régionale et les caractéristiques spécifiques d'un produit.

Depuis son introduction, QUÉBEC VRAI a suscité beaucoup d'intérêt autant de la part des consommatrices et consommateurs que de l'industrie agro-alimentaire.

Ce système de certification est géré par le Comité de certification des appellations des produits agro-alimentaires (CCAPA). Ce comité, qui est nommé par le Ministre, est composé principalement de représentants d'associations secto-

rielles telles que l'Association des détaillants en alimentation, l'Alliance des pêcheurs commerciaux, l'Ordre des agronomes et l'Association des consommateurs du Québec, pour n'en nommer que quelques-unes.

DES PRODUITS CERTIFIÉS QUÉBEC VRAI MAINTENANT DISPONIBLES

Déjà, deux appellations de produits agro-alimentaires ont été reconnues par le Comité de certification des appellations des produits agro-alimentaires (CCAPA); ce sont les PRODUITS BIOLOGIQUES CERTIFIÉS QUÉBEC VRAI et les VÉGÉTAUX D'ORNEMENT CERTIFIÉS QUÉBEC VRAI.

Différents produits biologiques certifiés QUÉBEC VRAI, tels des produits maraîchers, laitiers, de boulangerie, sont offerts depuis 1991. Actuellement, plus de 150 productrices et producteurs biologiques com-

mercialisent ainsi leurs produits via des boutiques de spécialités et certains magasins d'alimentation à grande surface. Ces produits sont identifiés par le logo suivant:



Par ailleurs, le système de certification des appellations de produits agro-alimentaires a été élargi au printemps dernier afin d'accorder la certification QUÉBEC VRAI au secteur de l'horticulture ornementale. Aussi, au cours des prochains mois, une grande variété de plantes, d'arbustes

et d'arbres seront identifiés avec le logo VÉGÉTAUX D'ORNEMENT CERTIFIÉS QUÉBEC VRAI. Ces produits seront commercialisés par les pépiniéristes qui auront été reconnus par l'organisme pour le contrôle de la qualité des végétaux d'ornement.

La particularité de ces produits certifiés, en plus d'être des plantes ayant été cultivées en sol québécois, donc ayant subi les rigueurs de notre climat, sera d'être des végétaux d'ornement cultivés selon les méthodes reconnues et ceci, sous la surveillance de l'institut québécois du développement de l'horticulture ornementale. Ces produits seront de qualité optimale tant par leur port que par leur santé et leur développement radicaire. Les VÉGÉTAUX D'ORNEMENT CERTIFIÉS QUÉBEC VRAI SERONT identifiés par un logo portant la mention Québec Vrai, mais de forme différente de celui des produits biologiques certifiés.

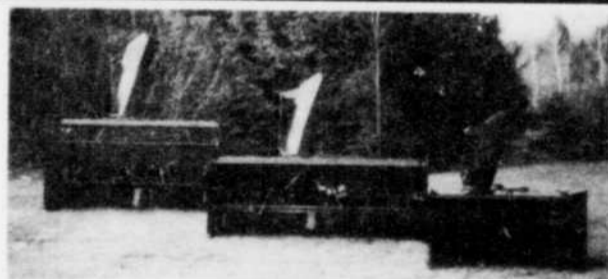
d'entreprises de même secteurs ont fait une demande auprès du Comité de certification des appellations des produits agro-alimentaires (CCAPA) afin de bénéficier de la certification QUÉBEC VRAI. À la lumière des dossiers présentement à l'étude, il est permis de croire que plusieurs autres produits certifiés seront offerts aux consommatrices et consommateurs au cours des prochains mois. Le poulet de grain, le veau de grain, le miel, l'agneau et les charcuteries sont du nombre et seront vraisemblablement les prochains produits à être commercialisés sous le sceau QUÉBEC VRAI.

La rédaction des cahiers de charges décrivant ces produits est en voie de réalisation. L'intérêt des productrices et des producteurs concernés par ce processus de certification est certes un gage de succès qui assurera l'avenir de ce système de certification gouvernementale. La certification QUÉBEC VRAI est un outil de marketing adapté aux exigences actuelles et futures des consommatrices et des consommateurs et s'avère un moyen efficace pour positionner les produits québécois sur les marchés.

D'AUTRES PRODUITS EN VOIE D'OBTENIR LA CERTIFICATION QUÉBEC VRAI

Plusieurs regroupements

DEPUIS PLUS DE 25 ANS QU'ON FABRIQUE ET AMÉLIORE CONSTAMMENT VOS PRINCIPAUX OUTILS DE TRAVAIL.



REMORQUE



TARIÈRE

FAITES-NOUS CONFIANCE!

SOUFFLEUSE À NEIGE

FENDEUSE À BOIS



- DÉBROUSSAILLEUSE
- TREUIL À DÉBUSQUER
- ROULEUSE À GRAIN
- BOÎTE D'ENSILAGE
- LAME ARRIÈRE
- BOÎTE À FOIN ET WAGON

SCIE RONDE



ENCAN D'ANIMAUX SAINT-LÉON INC.

570, Principale, Saint-Léon, J0K 2W0

"Enchère électronique" "Encan régulier": tous les mercredis

Horaire des ventes: électronique: 8 heures à 12 heures pour veaux de grains et vaches de réformes.

Encan régulier: à partir de 19 heures

DISPONIBLE AUSSI POUR TOUT GENRE D'ENCANS

"Camions pour transport d'animaux"

(819) 228-2015 - Fax

(819) 228-2235

Appels sans frais: 1-800-567-7689

Martine Hill Agricultrice de l'année en Mauricie

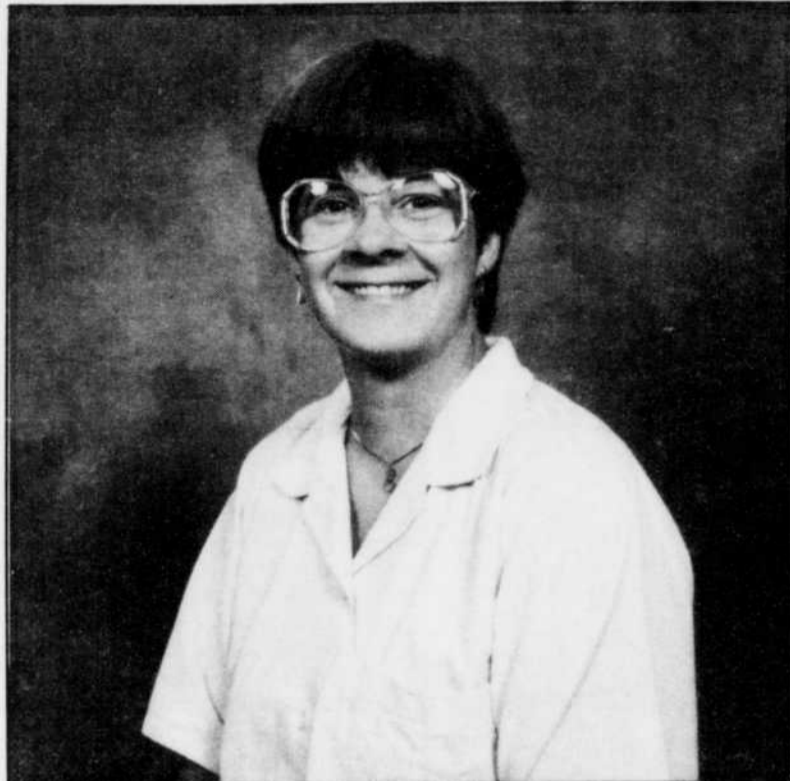
Âgée de 35 ans, mère de quatre enfants, co-propriétaire avec son époux de la ferme Aux Tourtes, exploitation laitière à Saint-Maurice région 11-Mauricie, voici Mme Martine Hill.

Une fille de la ville qui a dû apprendre beaucoup de choses et rapidement.

COMPÉTENCES PARTICULIÈRES

Pour gérer efficacement l'entreprise, Mme Hill possède une formation en gestion financière, en comptabilité et en informatique.

Membre active de plusieurs comités de sa région et aussi administrative du Syndicat des agricultrices de la Mauricie, Mme Hill est une femme convaincue et convaincante. Par ses qualités et ses compétences, elle a su faire avancer efficacement plusieurs dossiers.



Son point fort est sans aucun doute cette grande énergie qui l'anime quotidiennement et qu'elle sait transmettre.

Cette phrase la ca-

ractérise bien: "Je suis fière d'être une femme en agriculture et je considère que je suis très chanceuse de faire le plus beau métier du monde."

Le compostage des déchets domestiques

Les trois composantes suivantes sont essentielles à la fabrication d'un bon compostage de déchets domestiques:

- 1.- rapport carbone/azote
- 2.- humidité
- 3.- aération

RAPPORT CARBONE/AZOTE (C/N)

Les micro-organismes utilisent le carbone comme source d'énergie et l'azote comme éléments constitutif de leur substance cellulaire.

Ainsi, pour que le processus de décomposition s'établisse normalement, le rapport c/n du mélange de matière organique à composter doit être d'environ 30-40.

HUMIDITÉ

Le pourcentage d'humidité du tas doit être d'environ 60%.

Pour vous aider à évaluer visuellement le pourcentage d'humidité, rappelez-

vous que de la pelouse fraîchement tondue a environ 65% d'humidité.

AÉRATION

Les micro-organismes qui participent au compostage ont besoin d'oxygène. Normalement, un mélange adéquat de matière première (rapport c/n = 30) est suffisamment aéré pour le départ du processus de compostage. Par la suite un retournement 1 fois par mois suffit.

Vous avez tout le matériel de base chez vous. Il s'agit de faire un tas en respectant les trois composantes de base: rapport carbone/azote (cn), humidité, aération.

Faites des essais et s'il y a un dégagement de mauvaises odeurs il y a un problème. Si l'on ne perçoit pas de mauvaises odeurs et que le tas chauffe c'est que le mélange est adéquat.

Pierrot Ferland, agronome
Conseiller régional
en horticulture

Pour vous aider, voici en tableau, les rapports c/n de différents matériaux.

Matériaux	Rapport c/n	Matériaux	Rapport c/n
Sciure et rippe de bois	300-500/1	Fanes de patates	25/1
Écorces	200-300/1	Mauvaises herbes	25/1
Papier	200/1	Déchets cuisinés	20/1
Tiges de maïs	100/1	Tiges de légumineuses	15/1
Pailles	50-100/1	Gazon	15/1
Tourbe	60/1	Feuilles (bouleau, chêne, érable)	40-60/1
Feuilles (aulne, hêtre)	20-30/1	Vieux foin	30-50/1

PROGRAMMES DE DIPLOME

- Technologie agricole
- Technologie alimentaire
- Agriculture et développement international

PROGRAMMES DE CERTIFICAT

- Ouvrier spécialisé en production laitière
- Gestion de l'entreprise agricole

FORMATION CONTINUE

- Téléformation
- Education aux adultes
- Formation sur mesure
- Collaboration internationale

TRANSFERT DE TECHNOLOGIE

- Recherche
- Démonstration
- Vulgarisation
- Centre de documentation

PROJETS SPÉCIAUX

- Agriculture en salle de classe
- Camps d'été
- Visites éducationnelles

POUR TOUT LE MONDE



Le Collège d'Alfred, première institution postsecondaire francophone en Ontario, est au service de la population franco-ontarienne depuis maintenant plus de dix ans. L'excellence de ses programmes d'études et de ses services est reconnue bien au-delà des frontières canadiennes.

COLLÈGE D'ALFRED

POUR INFORMATION : (613) 679-2218 TÉLÉCOPIEUR : (613) 679-1367
C.P. 580, ALFRED (ONTARIO) K0B 1A0



**POUR VENTE PRIVÉMENT OU PAR ENCAN,
CONSULTEZ UN EXPERT,
SERVICE ASSURÉ.**

**LES ENCAN
LAFOND INC.**

225, René Pinot
St-Pierre-les-Becquets

Tél.: (819) 263-2897
Cell.: (819) 370-7376

ENCANTEUR: Jean-Lorrain Lafond

Par sa participation active

L'agricultrice, une partenaire professionnelle

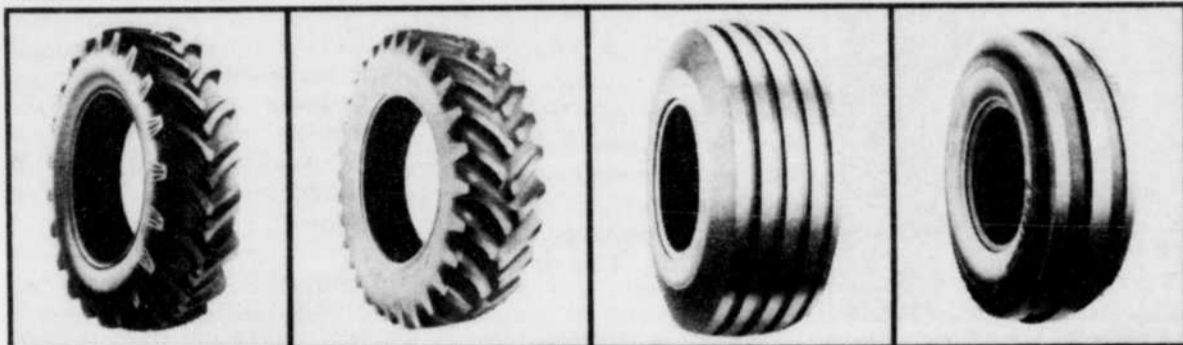
PRIX RAISONNABLES



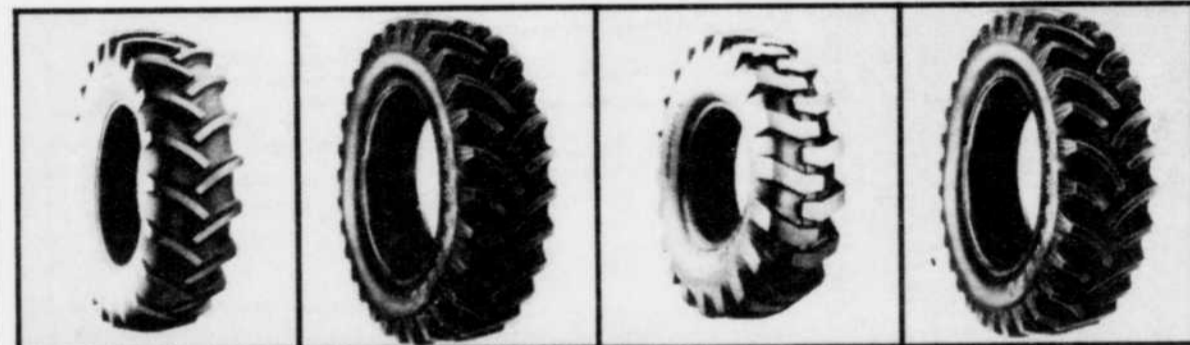
FIABILITÉ QUALITÉ

NOUS NOUS RENDONS CHEZ VOUS!

VENTE DE PNEUS GROS ET DÉTAIL



Nos camions d'entretien entièrement équipés peuvent vous aider à éviter les immobilisations coûteuses. Une raison de plus pour acheter des pneus en toute confiance.



Nous réparons tous genres de pneus

**Spécialiste du pneu
à Louiseville**

Autos - Camions
Tracteurs - Fermes
Commercial - Industriel

Service à la ferme, spécialité pneus

LAGACÉ ET FILS LTÉE

Parallélisme et équilibrage de pneus
330, boulevard Saint-Laurent Est, Louiseville
Tél.: (819)228-5421

MAXI PNEU

Achat et vente
de pneus usagés

Depuis six ans, le nombre de femmes ayant des titres de propriété a plus que doublé. Ce changement considérable additionné à d'autres facteurs ont fait naître une profession pour les femmes: l'agriculture.

Le ministère de l'Agriculture, des Pêcheries et de l'Alimentation du Québec lançait au printemps dernier, quatre nouvelles orientations en matière de condition féminine en milieu agricole pour les années 1992-1995.

Accompagné de Mme Violette Trépanier, ministre déléguée à la condition féminine et responsable de la famille, M. Vallières, ministre délégué à l'agriculture, a tenu à souligner que les enjeux de trois prochaines années influenceront le rôle des agricultrices dans l'entreprise agricole. "Ces enjeux concernent non seulement les femmes mais également l'avenir même de l'agriculture. Par leur participation, les agricultrices contribuent à la rentabilité des entreprises, influençant du même coup la performance du secteur bio-alimentaire québécois", de préciser le ministre.

Jusqu'ici le MAPAQ a travaillé, dans une large part, à la reconnaissance économique du travail des agricultrices. D'ailleurs, Mme Trépanier a témoigné de l'ampleur des actions et programmes à caractère économique entrepris par le MAPAQ, qui figure en chef de file à ce chapitre.

Dans son plan d'orientation, le MAPAQ vise à contribuer d'une façon significative à la reconnaissance des compétences de l'agricultrice en tant que partenaire professionnelle. D'autre part, il permettra d'ouvrir d'autres voies d'accès à la relève féminine intéressée par l'exploitation d'une entreprise agricole. Par ailleurs, l'une de ces orientations viendra animer le milieu afin de valoriser l'aspect humain dans la gestion, car le passage de la gestion unique à la cogestion implique un processus d'adaptation tant pour le couple qui doit apprendre à gérer à deux, que pour les personnes qui le conseillent. Enfin, le ministre entend développer des actions afin d'encourager la participation des agricultrices au développement régional.

La direction des services aux agricultrices verra à la réalisation des orientations et des pistes d'action qui en découlent.

Pour sa part, le réseau régional des responsables des services aux agricultrices assurera une présence active et continue en région.

Johane Germain, agente d'information
responsable des services aux agricultrices



CLINIQUE VÉTÉRINAIRE CHAÎNÉ ET ASS.

Divers secteurs professionnels sont assurés à notre clinique soit:

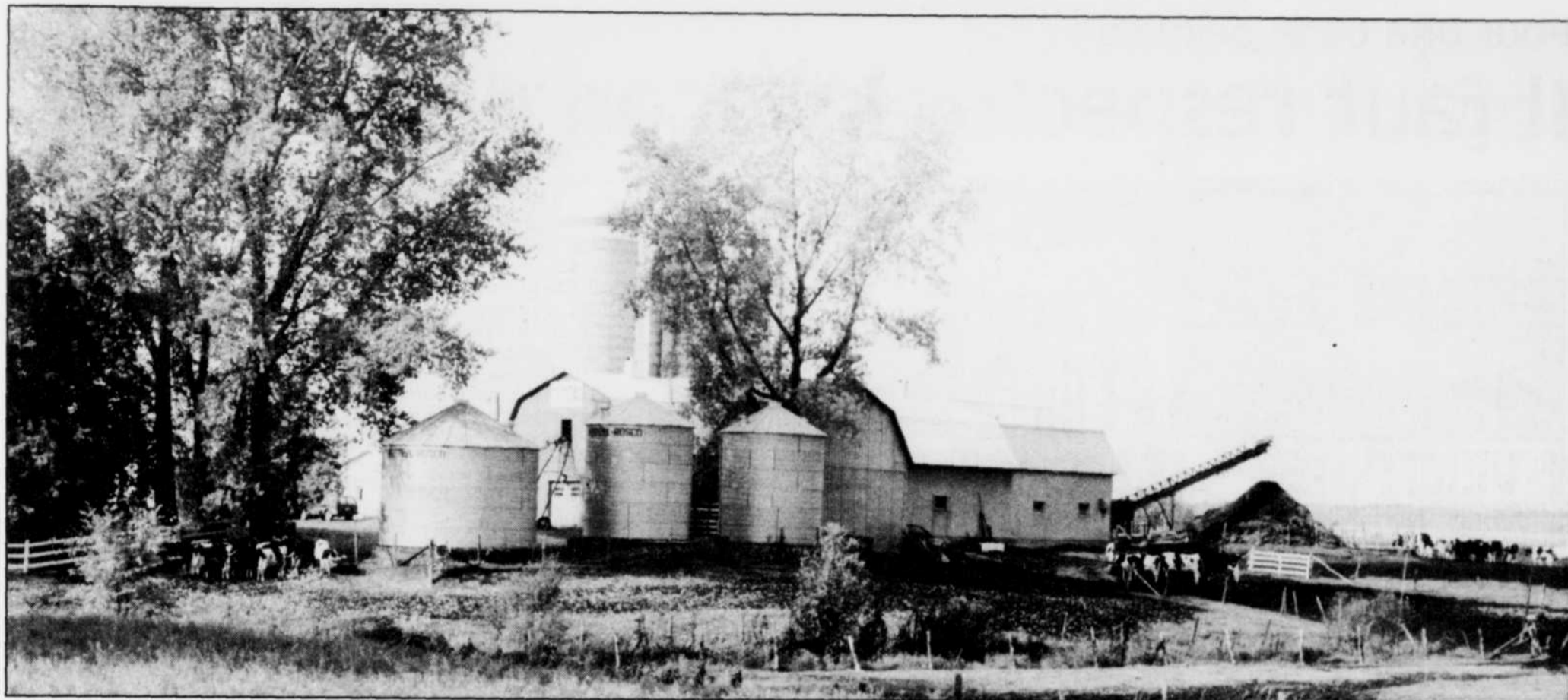
MÉDECINE et CHIRURGIE des
PETITS ANIMAUX et ANIMAUX DE FERME,
MÉDECINE PRÉVENTIVE et
TRANSPLANTATION EMBRYONNAIRE.

Heures d'ouvertures: 8h à 17h lundi au vendredi, 18h30 à 20h mercredi soir

URGENCE
24h
sur rendez-vous

Dr René Chaîné, m.v.
Dr Michel Simard, m.v.
Dr Eric Michaud, m.v.

3190, 5e AVENUE
SHAWINIGAN-SUD
TÉL.: (819) 537-8926



L'ensemble des activités du ministère des l'Agriculture, des Pêcheries et de l'Alimentation visant à la protection des cultures totalisent, pour 1992-1993, plus de huit millions de dollars. Elles sont regroupées dans quatre grands secteurs, soit la recherche et le développement, l'innovation et le transfert technologiques en agriculture, l'inspection des produits végétaux ainsi que la formation.

UN CHOIX DE TOUTE CONFIANCE: LES ÉQUIPEMENTS DE FERME J.M. BÉLANGER INC.

Désileuse modèle RD-820

Comporte la chaîne de ramassage PATZ et l'option de descente automatique



Patz

FINANCEMENT
4,9%

CONVOYEUR OU SOIGNEUR À CHAÎNE OU COURROIE DE 10 PO À 18½ PO DE LARGEUR, JUSQU'À 200 PI DE LONGUEUR.



La courroie tramée permet des pentes de travail pouvant atteindre 30 degrés, selon la nature du produit transporté.

LES RACLETTES Patz DURENT PLUS LONGTEMPS

Pourquoi acheter une imitation lorsque vous pouvez choisir la véritable chaîne Patz?

AVANT D'ACHETER, DEMANDEZ NOS PRIX COMPÉTITIFS



HACHE-BALLES PATZ



Patz Sales inc. introduit une nouvelle ligne de HACHE-BALLES. Les hache-balles sont opérés par P.T.O. du tracteur, et hachent des balles rondes de 4, 5 et 6 pi de diamètre ainsi que des balles carrées ou rectangulaires. Leur emploi consiste à hacher les grosses balles rondes de foin servant à nourrir vos vaches ou boeufs, ou pour hacher vos balles de paille ou de maïs servant de litière.

Patz offre des mélangeurs à ciel ouvert



La rigidité et la solidité sont assurées par un bâti fabriqué en profilé rectangulaire. La solidité est également augmentée par des nervures renforcées. Les fonds du mélangeur sont constitués de tôle de ¼ po, les extrémités de tôle d'acier de calibre 7, et les côtés de tôle d'acier de calibre 10. Un essieu à trois positions permet le réglage du timon. L'arbre du PDF à joint homocinétique est protégé par un axe de cisaillement.

LES ÉQUIPEMENTS DE FERME J.M. BÉLANGER INC.

35, Rapide Sud
St-Casimir

Évacuateurs sous-terrains, silos,
bâtisses d'acier, équipement de traite
VENTE - INSTALLATION - SERVICE

André Bélanger, président

1-418-339-2348 / 1-418-339-2593

Pour une belle pelouse

Il faut respecter la façon de procéder



Une belle pelouse commence par un entretien régulier.

Une belle pelouse, ça se prépare. Tout au long de l'année, il faut mettre de l'avant certaines méthodes qui assureront la beauté de votre parterre. Il est peut-être un peu tard pour cette année, mais dès que s'annonce le printemps, la première chose à faire est de débarrasser son terrain de la neige qui y a été projetée par la souffleuse tout au long de l'hiver. Cette neige contient du calcium qui risque d'endommager irrémédiablement votre pelouse. Malheureusement, elle se transforme souvent en glace et, si vous n'intervenez pas, elle risque de fondre très lentement, et plus elle tarde à partir, plus vos chances de devoir semer du gazon augmentent... Quoi qu'il en soit, voici quelques conseils à suivre pour avoir une belle pelouse lors de la saison estivale.

TÔT AU PRINTEMPS

- Enlever les feuilles et le gazon morts avec un râteau;
- Aérer le sol;
- Reseumer les endroits dégarnis en utilisant un mélange recommandé pour les terrains de jeux.

LA FERTILISATION

- Tôt au printemps: 6 livres/1000 pi. carrés de 16-8-8
 - 1er août: 6 livres/1000 pieds carrés de 16-8-8
- Attention de ne pas brûler le gazon avec l'engrais chimique. Donc, assurez-vous d'épandre l'engrais chimique uniformément.

MAUVAISES HERBES!

- Lorsqu'il y a présence de mauvaises herbes à feuilles larges
- Traiter avec un mélange de (2-4-D, Mécoprop, Dicamba) par exemple Killex, vers la fin mai. Respecter les recommandations sur l'étiquette.

ARROSAGE

Par période de sécheresse, arroser le soir environ 1 fois par semaine.

Pierrot Ferland, agronome
Conseiller régional en horticulture

DE NOUVEAUX HYBRIDES CAPTIVANTS

Des maïs hybrides mis au point au Canada pour donner une performance et un rendement supérieurs à votre ferme.

Parlez dès aujourd'hui à votre marchand de Semences Hybrides Cargill! Il vous aidera à choisir les semences qui conviennent à votre mode d'exploitation, fruit de la puissance qu'assure le programme de recherche d'envergure mondiale de Cargill.



- MAÏS • SOYA
- LUZERNE • CÉRÉALES
- CORDE À PRESSE • ETC

MAÏS HYBRIDES

	Variété	Unités thermiques
NOUVEAUTÉ!	1627	2450
NOUVEAUTÉ!	1727	2550
NOUVEAUTÉ!	RX315	2600
	2127	2600
	2037	2625
	2137	2650
	1927	2675
NOUVEAUTÉ!	2397	2700
	RX337	2700
	RX339	2700
	SX123	2700
NOUVEAUTÉ!	RX350	2700
NOUVEAUTÉ!	2497	2700

NOUVEAU!
DÉTAILLANT
MAPLESEED

POUR TOUS VOS BESOINS EN SEMENCES

RABAIS DE

10\$ par sac de maïs à éclater et luzerne Cargill

acheté avant le 15 décembre 1992.

MARC GÉLINAS ENR.

Distributeur de semences
1121, rang Saint-Joseph, Saint-Barnabé Nord
Tél. rés.: (819) 264-5738

Jean-Louis Villeneuve

Adm. A., Pl., Fin.

Impôts

Gestion

Tenue de livres

441, rue Barkoff, 2e étage
Cap-de-la-Madeleine
(Qué.) G8T 2A5

Tél.: (819) 378-1214

Fax: (819) 378-1381

La Corporation professionnelle des administrateurs agréés du Québec Adm. A.

“Il y a toute une marge”

Il y a toute une marge entre les marges de crédit conventionnelles et la nouvelle **marge de crédit agricole Desjardins**.

La marge de crédit agricole Desjardins

Avec plus de 650 caisses populaires en milieu rural, et fort de la compétence de ses nombreux conseillers agricoles, Desjardins vous offre maintenant un outil de gestion souple et adapté aux besoins des entreprises agricoles.

Conçue spécifiquement pour les producteurs et productrices agricoles d'aujourd'hui, pour qui les mots : saine gestion, planification et croissance ordonnées de leur entreprise agricole ont un sens. La nouvelle **marge de crédit agricole Desjardins** permet :

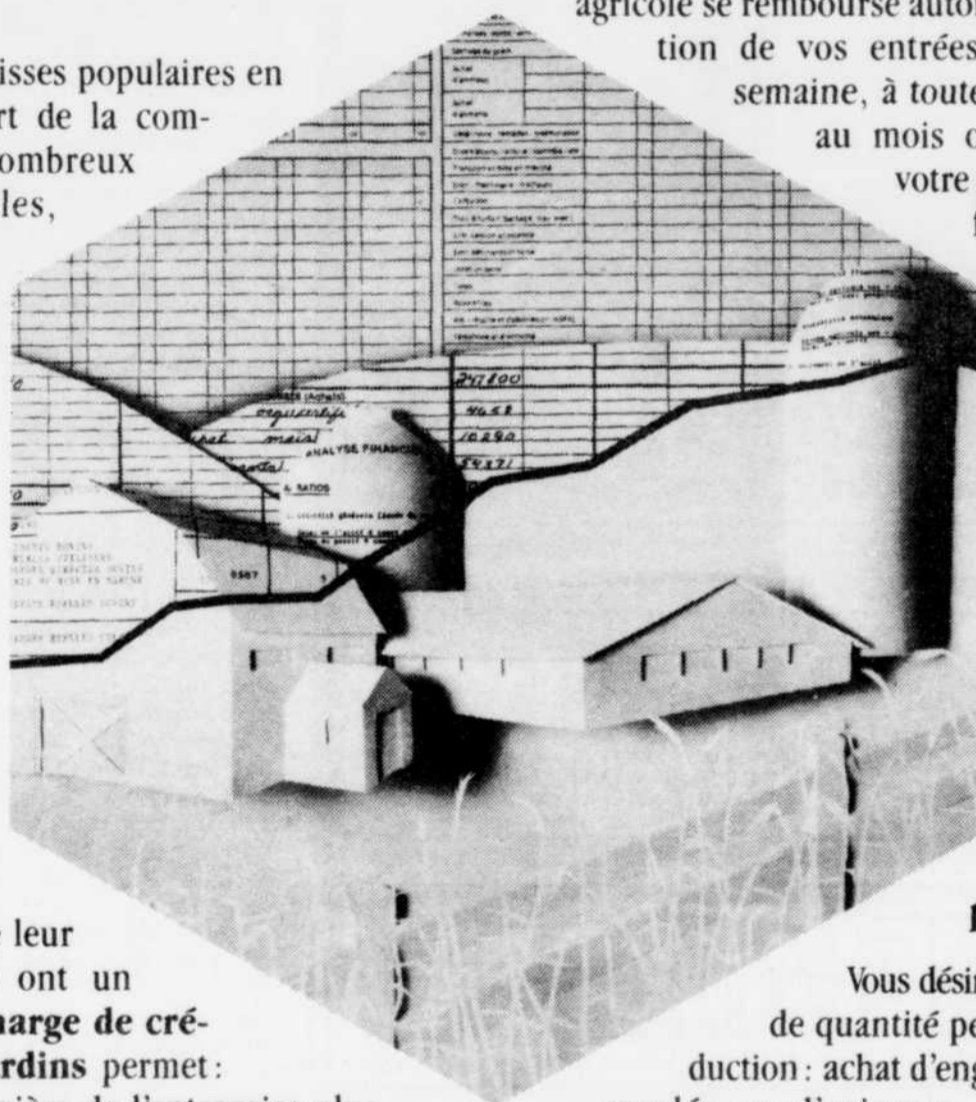
- une gestion financière de l'entreprise plus personnelle et indépendante ;
- une protection contre les découverts ;
- un pouvoir d'emprunt continu qui se renouvelle au fur et à mesure des remboursements ;
- un accès facile.

Une marge de crédit pas comme les autres!

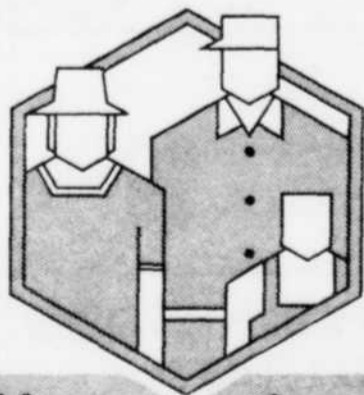
Différente des autres marges de crédit par son renflouement automatique, votre marge de crédit agricole se rembourse automatiquement en fonction de vos entrées d'argent : soit à la semaine, à toutes les deux semaines, au mois ou selon le cycle de votre production. Le tout en fonction des besoins de votre entreprise agricole.

Un système naturel de vases communicants entre votre compte d'épargne avec opérations et votre marge de crédit agricole la renfloue automatiquement après dépôt. Un principe efficace surtout si vous utilisez le **dépôt direct Desjardins**.

Vous désirez profiter d'escomptes de quantité peu importe votre production : achat d'engrais, de semences, de moulée ou d'animaux... Vous désirez vous munir d'un outil financier à la mesure de votre entreprise agricole...



La caisse populaire
Desjardins



**Comblez la marge.
Pensez à la marge
de crédit agricole
Desjardins!**

Marge de crédit agricole Desjardins

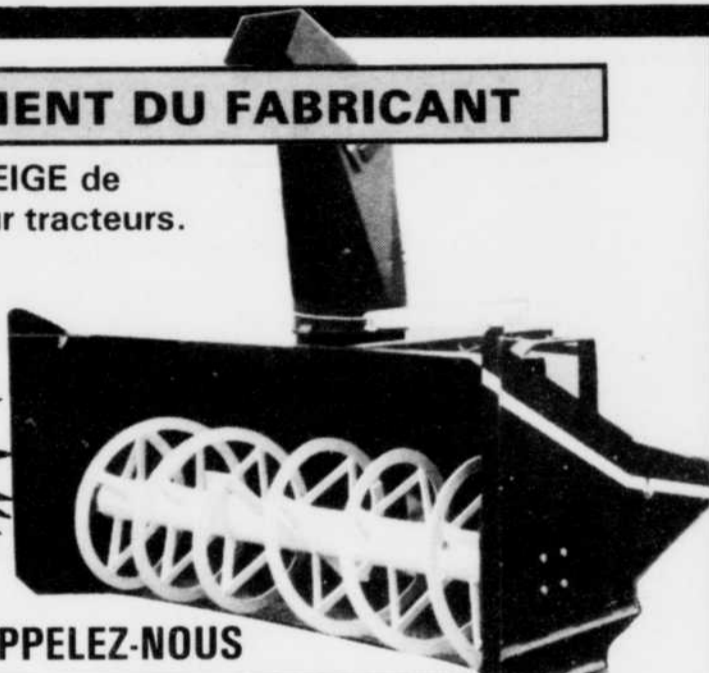
Les nouvelles recommandations alimentaires

Outil de promotion d'une saine alimentation

DIRECTEMENT DU FABRICANT

SOUFFLEUSES À NEIGE de toute dimension pour tracteurs.

SOUFFLEUSES D'OCCASION
Très vaste choix à de bons prix!
Hâtez-vous, elles partent vite!



APPELEZ-NOUS

Nous fabriquons aussi des niveleuses, wagons à bascule, etc., selon vos exigences et spécifications.



B. LEBLANC INC.

253, 10e rang, R.R. 1 (819) 399-2424
St-Léonard-d'Aston

La publication récente par le gouvernement fédéral des nouvelles recommandations alimentaires illustre bien l'importance attachée aux habitudes alimentaires comme moyen de promotion de la santé et de la prévention des maladies. Ces recommandations offrent aux secteurs de la transformation et des services alimentaires plusieurs pistes intéressantes pour le développement de nouveaux produits compatibles avec les tendances des consommatrices et consommateurs, axées sur la santé et la nutrition.

UNE MISE À JOUR QUI S'IMPOSAIT

Il est reconnu depuis longtemps que la nutrition joue un rôle clé dans la promotion de la santé et la prévention de la maladie. Compte tenu du nombre important de recherches menées depuis quelques années dans ce domaine, le ministère de la Santé et du Bien-être social du Canada a entrepris, en 1987, par l'entremise de comités consultatifs, la révision et la mise à jour des données scientifiques disponibles explorant les liens entre l'alimentation et la santé. Les recommandations découlant des travaux de ces comités furent entérinées officiellement par Santé et Bien-être social Canada au printemps 1990 et largement diffusées par le biais

du document Recommandations sur la nutrition... un appel à l'action.

À l'automne 1991, le ministère de la Santé et des Services sociaux du Québec a fait siennes les recommandations nutritionnelles canadiennes. Un comité intersectoriel de nutrition, auquel participent activement le Ministère et le ministère de la Main-d'oeuvre, de la Sécurité du revenu et de la Formation professionnelle, a été formé afin d'implanter ces recommandations au Québec et de mettre à jour la politique québécoise en matière de nutrition.

RECOMMANDATIONS ALIMENTAIRES

Les recommandations sur la nutrition, au nombre de huit, sont formulées dans un langage technique qui peut porter à la confusion chez les non-initiés. Santé et Bien-être social Canada a donc rédigé cinq énoncés, appelés recommandations alimentaires, devant servir de messages clés afin d'orienter le grand public vers des pratiques alimentaires plus saines. Par ailleurs, ces informations seront représentées de façon plus graphique dans le nouveau Guide alimentaire canadien dont la publication est prévue pour cet automne.



TRACTEUR DIESEL

Groupe 30H ou 31 avec poteau



680 amp./180 min. rés.

85\$

- Massey
- Deere
- Caterpillar
- Case
- Dresser

580 amp.

7495\$

700 Amp.

95\$

BATTERIES

NEUVES AVEC GARANTIES

Ces prix sont valides pour un temps limité seulement. Quantités limitées.

TRACTEUR À GAZON

12 N 143B

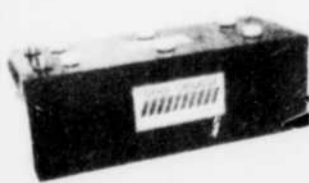


UI-54

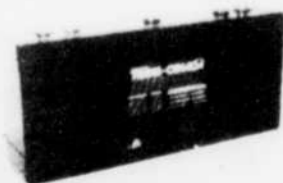
SPECIAL 4995\$



SPECIAL 3095\$



FORD
4 DLT 900 amp.
14995\$



900 AMP. 6 VOLTS
pour John Deere,
White Case
International

9995\$

Batteries Guy Comeau

22, St-Joseph
St-Léonard d'Aston
399-2406

**NOUS SOMMES DÉPOSITAIRES
DES BATTERIES
EXIDE et PRESTOLITE**



L'agriculture

Un milieu à préserver!

PUBLI-REPORTAGE

DES RETOMBÉES BIOALIMENTAIRES

Évidemment, la mise en application de ces recommandations risque d'avoir des répercussions sur la demande de biens et de services touchant l'alimentation. Afin de s'assurer la participation de tous les partenaires dans ces domaines, Santé et Bien-être social Canada a aussi adressé une série de recommandations précises à divers secteurs dont les gouvernements fédéral, provinciaux et municipaux; l'industrie bioalimentaire, tant au niveau de la transformation que des services alimentaires; le public consommateur et les associations professionnelles.

Dans le monde bioalimentaire, c'est surtout l'industrie de la transformation des aliments qui risque d'être affectée par une demande accrue pour des produits à teneur modifiée en sel, sucre, matières grasses, fibres et calories. Parmi les 14 recommandations destinées à l'industrie bioalimentaire, plusieurs insistent sur la diminution de ces éléments dans les produits alimentaires et sur le développement de nouvelles gammes de produits compatibles avec les recommandations alimentaires. D'ailleurs, il faut souligner que le Ministère s'est déjà positionné à cet égard en identifiant, dans la Stratégie industrielle et commerciale dévoilée l'automne dernier, des cibles d'actions sectorielles, particulièrement pour le développement de produits de type "allégé" dans les secteurs du lait, du porc et de la volaille. D'autres recommandations veulent encourager l'industrie à

appliquer l'étiquetage nutritionnel sur un plus grand nombre de produits et à participer à des activités intersectorielles de promotion de la nutrition et de la santé.

Quand aux recommandations particulières pour le secteur des services alimentaires, elles visent d'abord l'augmentation de l'offre d'aliments à faible teneur en matières grasses et en cholestérol et riches en glucides complexes et en fibres. Parallèlement, la diminution de l'utilisation de sel et de gras dans la préparation et la cuisson des aliments est encouragée. De plus, il est proposé à ce secteur d'intégrer une composante éducative en nutrition dans la formation de son personnel, de fournir à sa clientèle des informations sur la valeur nutritive des aliments servis et de participer à des initiatives intersectorielles.

Compte tenu de l'importance grandissante qu'attache le public consommateur au lien entre l'alimentation et la santé, il est fort probable que les campagnes d'information destinées au public susciteront une demande de biens et de services compatibles avec les nouvelles recommandations. Il ne faut toutefois pas perdre de vue que les facteurs qui déterminent la demande alimentaire ne sont pas uniquement confinés aux qualités nutritives des aliments. C'est en conciliant les préoccupations pour le goût, les habitudes, le coût et la facilité d'utilisation avec celles de la santé que les nouveaux produits se positionneront dans le marché de demain. Les industries qui sauront répondre à ce défi en récolteront sûrement les bénéfices.



ÉQUIPEMENT DE FERME

LOUIS GERMAIN inc. (418) 268-8103
Fax: (418) 268-5542

ÉQUIPEMENT DE FERME COMPLET
Déjà 20 ans à votre service

UN NOM À RETENIR **VALMÉTAL**

Un vrai spécialiste dans le domaine de l'ensilage, une gamme complète.
Fabriqué au Québec. PRIX TRÈS AVANTAGEUX, SERVICE INCOMPARABLE!

COMPAREZ... ET VOUS CHOISIREZ
VAL MÉTAL

POLYVALENTS
LES
CONVOYEURS
VALMÉTAL
SONT
DISPONIBLES
AVEC CHARIOT



TRÈS BONNES CONDITIONS D'ACHAT.

Prenez rendez-vous. S'installe en tout temps de la saison.

FINANCEMENT SUR PLACE À TAUX RÉDUITS

LOUIS GERMAIN: (418) 268-8103
RAYMOND BEAUDOIN: (418) 268-8886



230, boul. Dusseault, St-Marc-des-Carières
Comté Portneuf (Québec) G0A 4B0

CONSTRUCTION COMMERCIALE ET AGRICOLE.

Jusqu'à 80 pi sans poteau

TOUJOURS DE L'AVANT!

VAL MÉTAL vous offre LE
NOUVEAU kit de conversion
qui s'adapte
au videur PATZ
suspendu seulement.



Pour
seulement

3800\$

vous avez un videur neuf.

Bientôt
s'adaptera
sur

«BADGER».

MÉLANGEUR
R.T.M.

Pour une ration
vraiment
homogène.

SPÉCIAUX DE FIN DE SAISON AU MAGASIN

- Chaîne à vache complète Houle
- Grosse buvette Houle à palette ou à piton
- Aussi buvette chauffante et sans électricité
- Barrière et chute à boeuf

675\$
2950\$



LES SPÉCIALISTES EN ASSURANCE
DE FERME POUR LA RÉGION SONT:



**PRODUCTEURS AGRICOLES
POUR LA PROTECTION DE VOS BIENS**

VOTRE COURTIER D'ASSURANCES VOUS OFFRE QUELQUE CHOSE DE PLUS!

- SON ATTENTION PERSONNELLE
 - SES COMPÉTENCES PROFESSIONNELLES
 - SON APPUI EN CAS DE SINISTRE
 - SON INDÉPENDANCE
 - L'AVANTAGE DU CHOIX
- PROFITEZ-EN... IL EST À VOTRE SERVICE!**



Les Assurances
Adam et Associés Inc.

COURTIERS D'ASSURANCES
Tél.: (819) 295-3951

MICHEL GAUTHIER
C. D'A. ASS.
Rés.: (418) 328-8161

962, Notre-Dame
Champlain, Qué. G0X 2C0

Grimard
Lavoie & Associés Inc.

ASSURANCES ET SERVICES FINANCIERS
361, de Lanaudière
SAINTE-ANNE-DE-LA-PÉRADE

Tél.: (418) 325-2411

Fax: (418) 325-3280

La conquête des marchés: chez nous avant tout!

Lancé lors du Sommet québécois sur l'agriculture en juin dernier, le concept de conquête des marchés fait bien entendu référence à l'exportation de nos produits, mais avant tout il vise à bien répondre aux besoins de l'ensemble des consommateurs québécois. En effet, certains de nos marchés régionaux et nationaux nous échappent en raison notamment des changements d'habitudes de consommation, de variations démographiques (vieillesse de la

population et augmentation de la population immigrante) et à cause de l'ouverture de nos frontières.

En plus de s'efforcer à mieux répondre à la demande et à s'ajuster à ses particularités, les entreprises agro-alimentaires devront explorer de nouveaux créneaux de marché et transformer des produits qui sauront substituer les produits importés. Car, la majorité des produits importés que l'on consomme au Québec

ont été transformés à l'extérieur de la province. Bien entendu, remplacer des produits agricoles non transformés tels les oranges, citrons, pamplemousses et autres), demeurera pratiquement impossible en raison du climat.

Pour que la conquête des marchés soit une réussite, le secteur agro-alimentaire compte sur les consommateurs de chez nous. Car, sur le marché de la consommation, comme vous le savez,

tout est une question d'économie d'échelle, donc plus on va acheter chez nous, plus les prix vont être bas, sauf pour certains créneaux de marché très spécialisés qui pourraient être comblés par des petites entreprises et créer des emplois localement. De plus, en favorisant l'achat en région, nos entreprises pourront injecter des sommes plus importantes dans l'économie sous forme de salaires, d'achat de matières premières, d'électricité, de transport et

de bien d'autres achats en région.

L'alimentation des québécois et québécoises n'est donc pas seulement l'affaire des agriculteurs, des transformateurs, des distributeurs et des détaillants, mais c'est avant tout la résultante d'une complicité entre les consommateurs et les membres de la chaîne agro-alimentaire de la province.

Source: Fédération de l'UPA de la Mauricie

NOUVEAUX PRODUITS



NUTRITION-SANTÉ



Les blocs minéraux SHUR-GAIN sont spécifiquement conçus pour compléter les apports en minéraux et en vitamines des sujets au pâturage. Deux types de blocs sont disponibles:

BLOC P.G. SHUR-GAIN (20 kg):
Pour les pâturages à prédominance de graminées.

BLOCS P.M. SHUR-GAIN (20 kg):
Pour les pâturages de type mélangé (graminées et légumineuses).

Pour en connaître plus sur les caractéristiques et avantages de nos nouveaux blocs minéraux, communiquez avec votre centre de service SHUR-GAIN:

PLUTÔT QUE D'INVENTER UN AUTRE PRODUIT POUR TOUS, NOUS AVONS CRÉÉ UN PRODUIT POUR CHACUN.

LA NOUVELLE GAMME DE PRODUITS PERSONNALISÉS POUR LA FABRICATION À LA FERME, DE SHUR-GAIN.



**SERVICE D'UN AGRONOME
SERVICE DE VRAC ET D'ASPIRATEUR**

MARCHAND DE GRAINS ET MOULÉES, ENGRAIS CHIMIQUES, GRAINS DE SEMENCE, NOURRITURE POUR CHIENS ET CHATS.



meunerie LAFRANCE AERO

315, RANG NORD, PROULXVILLE, (Qué.) G0X 2B0
Tél.: (418)365-5578

EN TÊTE DES QUATRE ROUES

LES MERVEILLES

SUZUKI

1993



VENTE DE GÉNÉRATRICES SUZUKI

SV2200



SUZUKI

GÉNÉRATRICE

PUISSANTE, FACILE À UTILISER ET FIABLE EN TOUT TEMPS ET EN TOUT LIEU

SV2200P



HEURES D'OUVERTURE

Lundi au vendredi 8h à 17h
Soirée 18h à 20h30
Samedi 8h à 17h

FERMÉ HEURES DES REPAS

12h à 13h, 17h à 18h
535-3726

BELLE MARE

MOTO

535-3726

1571, Principale, Saint-Étienne-des-Grès



VERTDURE

**SPÉCIALISTE
EN ENTRETIEN
D'ESPACES VERTS**

PRODUITS ÉCOLOGIQUES ET HOMOLOGUÉS

PROGRAMME V.I.P. 1993

C'est pour qui?

POUR TOUS LES CLIENTS DU RÉSEAU

C'est quoi?

- C'est la garantie que la première fertilisation sera effectuée avant le 25 mai 1993;
- C'est votre traitement de chaux à moitié prix (minimum 36,95\$);
- Coupon-rabais de 5\$ applicable sur l'aération;
- Coupon-rabais de 10\$ applicable sur le service d'injection des arbres au printemps;
- Coupon-rabais de 35\$ applicable sur le service complet d'entretien d'arbres;
- C'est profiter de la protection de la toile Soltex cet automne.

C'est pourquoi?

Pour l'assurance de confier l'entretien de votre gazon à une compagnie pour qui la qualité totale est importante.

SOLTEX®
**LA COUVERTURE
HIVERNALE
POUR GAZON**

Renseignez-vous
auprès de nos
conseillers
qualifiés

PROGRAMME

V
I
P

1993



LE GROUPE VERTDURE

**À LA GRANDEUR DE LA PROVINCE
UNE PRÉSENCE RASSURANTE!**

**5215, boul. Saint-Joseph
Trois-Rivières-Ouest, 373-6136**

JOHN DEERE RÉPOND À TOUS VOS B

LE MEILLEUR CHOIX... AU MEILLEUR PRIX

TRACTEURS

6 modèles de 105 à 200 hp

L'efficacité agricole vient de faire un grand pas: place aux tracteurs John Deere de plus de 100 hp. Six modèles offrant l'efficacité supérieure du moteur turbo-compressé. Les moteurs de 7,6 litres établissent une nouvelle norme de productivité et d'efficacité énergétique. Et comme on pouvait s'y en attendre de John Deere, la performance générale et le confort sont encore meilleurs. La puissance est transmise efficacement par une boîte de vitesses Quad-Range à 16 rapports ou une boîte Power-Shift semi-automatique à 15 rapports, livrable en option.

**Sans intérêt jusqu'au
1er mars 1993.**

Plus d'autres plans de financement offerts à bas taux.



**LA MEILLEURE
VALEUR DE REVENTE**
Avec une expérience d'au-delà de 155 ans au service de l'industrie agricole, John Deere a su développer de l'équipement spécialement adapté à nos climats et dont la valeur de revente le classe au tout premier rang.

MOISSONNEUSES-BATTEUSES - SÉRIE 9000



**UNE DES SEULES MOISSONNEUSES
QUI PERMET DE
RÉCUPÉRER VOTRE
MAÏS DANS SON
ÉTAT ORIGINAL.**

0%
jusqu'au 1er août 1993 sur
nos moissonneuses-batteuses
neuves ou usagées John
Deere ou 4,9% (T.P.A.)
(Ball V.R.D. offert)

Vous serez enchanté de travailler dans le luxe d'une cabine aussi propre, silencieuse et confortable. Maximum de confort et de contrôle. Maximum de commodités et de fiabilité. Maximum de puissance et d'adaptabilité à toutes les récoltes dans toutes les conditions. Vous obtenez la pleine mesure avec la moissonneuse-batteuse MAXIMISER de la série 9000.

USAGÉS

**TRÈS BON CHOIX DE TRACTEURS,
MOISSONNEUSES-BATTEUSES, ETC.**

**TOUS VENDUS AVEC GARANTIE
PLAN DE FINANCEMENT RÉDUIT DISPONIBLE**

UN CHOIX DE TOUTE CONFIANCE

LES ÉQUIPEMENTS RÉAL LEBLANC

OS BESOINS

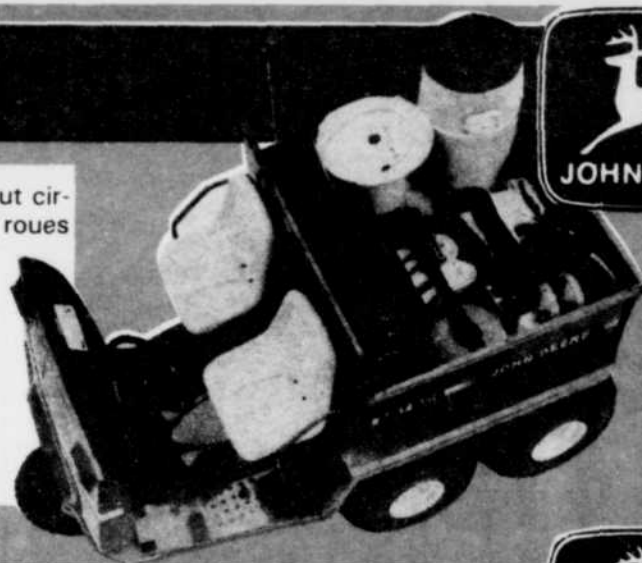
VÉHICULES AMT



Capable de transporter une charge de 275 kg*, il peut circuler aisément sur divers terrains grâce à ses quatre roues motrices, son différentiel autobloquant et sa transmission automatique.

Mais le transport n'est qu'une de ses fonctions. Il suffit d'y ajouter un vérin hydraulique peu coûteux pour déverser rapidement la charge.

De plus, il est capable de remorquer une charge d'environ 450 kg, tout en transportant un poids de 275 kg, en plus du conducteur et d'un passager.



NOUVEAUX TRACTEURS DE PELOUSE



La seule pensée de changer notre gamme de tracteurs de pelouse la plus populaire rendait nos vendeurs pour le moins nerveux. Pour dire vrai, ils étaient plutôt affolés... jusqu'à ce qu'ils voient le premier prototype.

C'est alors qu'ils ont cessé de s'inquiéter et ont pu apprécier toutes les améliorations apportées.

Par exemple, le style futuriste de la carrosserie, faite de polymère moulé par injection.

La transmission hydrostatique présentant l'avantage d'une commande brevetée à deux pédales pour faciliter le va-et-vient.

Et le poste de conduite redessiné, offrant un confort accru et plus d'espace pour les jambes.

Mais l'allure et le confort ne suffisent pas à nous satisfaire. C'est pourquoi nous avons aussi amélioré la performance. Un rayon de braquage 9° plus serré que celui des modèles précédents, soit de 50 cm seulement. Des accessoires plus faciles à installer. Et nos modèles V-2 à refroidissement par liquide: le LX178 et le nouveau LX188. Des tracteurs de pelouse tout à fait différents, qu'il faut essayer pour les apprécier pleinement.

La tondeuse de 97 cm à deux lames vous permet de tondre la pelouse en un rien de temps. Un choix de deux systèmes d'ensachage facilite le découpage.

FINANCEMENT DISPONIBLE

0%

 d'intérêt
d'ici 1993

Le moteur V-2 du LX178 et de LX188 procurent une puissance de traction supérieure pour la tonte sur un terrain en pente ou dans une herbe très épaisse. La transmission hydrostatique assure une variation infime des vitesses selon les diverses conditions de travail.



TRACTEURS COMPACTS



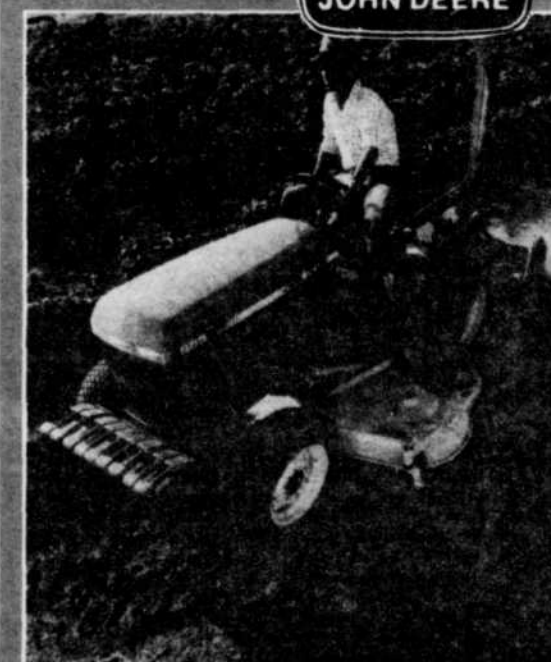
0%

9 MOIS SANS INTÉRÊT

Une performance de choix, en neuf versions de moins de 40 hp

Le choix de tracteurs, de catégories de puissance et de caractéristiques est maintenant plus vaste que tout ce que nous vous avons proposé jusqu'ici.

Place à la gamme des nouveaux tracteurs utilitaires compacts John Deere. Au total, neuf modèles de moins de 40 hp. Nos nouvelles recrues, les tracteurs de la série 70, retiennent l'attention non seulement par le coup d'oeil, mais aussi par les nouvelles caractéristiques qu'ils vous offrent. La PDF semi-indépendante, la servodirection, la boîte de vitesses synchronisées et bien d'autres encore. Quel que soit le groupe de performance que vous choisissiez, les tracteurs de la nouvelle série 70 vous donnent ces caractéristiques que vous attendiez: une nouvelle plate-forme dégagée, facilitant l'accès et les manoeuvres; la nouvelle efficacité énergétique des moteurs des tracteurs de série «TN»; et la compatibilité chargeur/tondeuse, à la manière des tracteurs de série 55. Parlant de la série 55, nous avons du nouveau à vous présenter: le 955 de 33 hp. Ce modèle hydrostatique réunit toutes les caractéristiques qui ont fait le succès des autres tracteurs de la série 55, et en ajoute une autre tout aussi attendue: plus de puissance.

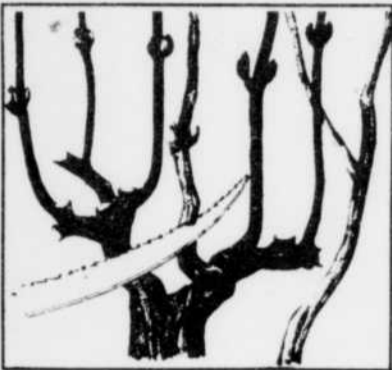


VENTE-PIÈCES-SERVICE-ÉCHANGE

230 Marquis, St-Célestin, Tél.: 819-229-3686

La taille des arbustes, une technique simple

La taille des arbustes est une technique relativement simple qui ne nécessite pas



Tout de suite après la floraison, à la mi-été, rabattez du tiers ou davantage. Enlever le bois qui a fleuri; garder les pousses fortes.

de très grandes connaissances horticoles. Ces quelques indications pourront vous être utiles, tant au printemps qu'à l'automne, pour préserver vos arbustes ou leur donner une nouvelle vigueur.

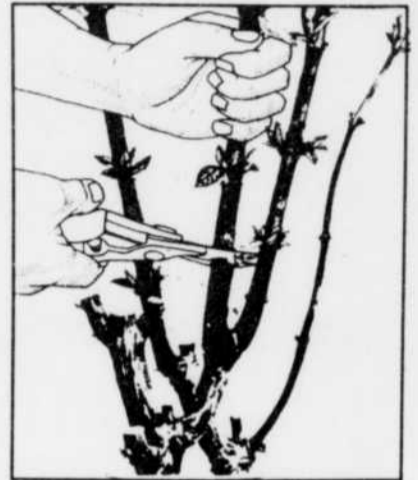
- Pour tous les types d'arbustes: supprimer les tiges mortes ou trop longues.
- Pour les arbustes qui fleurissent sur du vieux bois: la taille doit se faire après la floraison. D'abord, enlever ou raccourcir quelques-unes des branches les plus vieilles. Élaguer ensuite au besoin les nouvelles pousses faibles.



Arbuste taillé au printemps: silhouette arrondie par de jeunes pousses qui fleuriront à l'été.

Parmi les arbustes nécessitant cette forme de taille, notons le faux amandier, le groseillier, le seringa, le weigela, le robinier et le forsythie.

- Pour les arbustes qui fleurissent sur des nouvelles pousses: rabattez les arbustes au printemps, coupez toutes les tiges de l'année précédente à 2 ou 3 yeux de leur empattement. À moins de vouloir éclaircir la ramure, évitez de couper le vieux bois.



Au printemps, rabattez les tiges de l'année précédente à deux ou trois yeux de leur base.

Les arbustes et les plantes grimpantes qui doivent être ainsi taillés sont entre autres, l'hydrangée paniculée à grandes fleurs, l'indigo-tier, le genêt d'Espagne, le sorbaria et le caryoptère.



L'arbuste taillé présente une structure basse. Ses branches vont bientôt produire des rameaux qui fleuriront à l'été.

PRONOVOST

LES MACHINERIES PRONOVOST INC.
260, Route 159
St-Tite, Qc, G0X 3H0
Tel: (418) 365-7551, Fax: (418) 365-7954

LES MODÈLES 93

Aucun souffleur n'offre autant d'équilibre



Résultant d'années de recherche et d'essais intensifs, les modèles 93 comportent des caractéristiques, qui confirment une fois de plus l'avancement des souffleurs PRONOVOST

Le haut niveau des standards de fabrication et des performances vous assure d'un équipement supérieur et à la fine pointe.

Au cours des 20 dernières années, PRONOVOST a développé des caractéristiques sur les souffleurs à neige qui ont influencé les standards de fabrication dans l'industrie



ROTATION DE CHUTE SUR UHMW - TAMBOUR ROTATIF SUR UHMW DÉMONTABLE - PATINS À AJUSTEMENT RAPIDE - VIS BALANCÉES - TAMBOUR PROFOND - LARGES ÉVENTAILS AVEC PALETTES RECOURBÉES - SORTIE DUTAMBOUR ET BASE DE CHUTE ARRONDIE - COUTEAU INCLINÉ À 6 DEGRÉS - 3-PTS ROBUSTE AJUSTABLE - PEINTURE POLYURÉTHANE - GRAND CHOIX D'OPTIONS - OPTIONS EXTRA ROBUSTES - 21 MODÈLES STANDARD DE 54" À 104"

Tout a été pensé en fonction de l'équilibre entre la Robustesse, la Fiabilité, des Performances Supérieures et votre Satisfaction

PASSEZ CHEZ UN DES CONCESSIONNAIRES AUTORISÉS PRONOVOST

Machineries Patrice Ltée
Louiseville (819) 228-4848

Equipements Francoeur Inc.
St-Séverin (418) 365-7113

Garage Maurice Leblanc Inc.
Victoriaville (819) 752-2594

R. Clement et Fils Inc.
St-Maurice (819) 376-3877

Centre Agr. Nicolet-Yamaska Inc.
Nicolet (819) 293-4441

Benoit Bellerose Inc.
Berthierville (514) 836-3602

PRÉPARATION DES PLANTES VIVACES POUR L'HIVER

À l'automne rabattez jusqu'au sol les tiges mortes ou qui vont mourir au cours de l'hiver. C'est aussi le temps de diviser et de repiquer les plantes devenues trop volumineuses ou trop envahissantes.

Pierrot Ferland, agronome
Conseiller régional
en horticulture

ENCANS



EXIGEZ UN ENCANTEUR PROFESSIONNEL

Pour un encan efficace et rentable, fuyez les amateurs et appelez-nous! Notre équipe composée de Jules, Liliane, Daniel et Diane Côté possède une expérience et une réputation hors pair. Aussi, pour ne pas être déçu, réservez dès maintenant.

Encans

JULES CÔTÉ INC.

AGENT DE VENTE
1274, rue Sud, Cowansville (Qué.)

ENCANTEURS BILINGUES
514/263-0670
514/263-4480
Cell.: 1-594-1019
Fax: 514/263-8448

Symposium laitier en Mauricie

Il s'agira d'un événement inusité puisque ce sera la première fois qu'un symposium s'adressant aux producteurs laitiers aura lieu en Mauricie.

Cet événement se déroulera le vendredi 11 décembre 1992, à l'Hôtel Delta de Trois-Rivières. Une intéressante brochette de conférenciers sera à l'ordre du jour, en vue d'exploiter le thème du symposium "Défi et créativité".

Dans son ensemble, le symposium traite des principaux outils actuels d'amélioration des troupeaux laitiers, soit le contrôle laitier et l'insémination artificielle.

C'est d'ailleurs le Conseil régional des CAB (Cercle d'amélioration du bétail) qui est le promoteur de ce symposium. Les CAB sont les regroupements d'agriculteurs qui sont utilisateurs de l'insémination artificielle.

La première conférence est cédulée à 9h45 et elle est tirée "Portrait de la Mauri-

cie". Elle sera donnée par Sylvain Biron, gérant de district pour le Service des contrôles laitiers (PATLQ).

En second lieu, nous écouterons Pierre Ferron, spécialiste en gestion agricole au MAPAQ qui parlera de la Ferme de l'an 2000 et des étapes qu'elle aura à franchir pour durer.

La dernière conférence de l'avant-midi traitera des "Outils d'amélioration génétique" et sera donnée par Brian Van Doormall, directeur de la génétique au Centre d'insémination artificielle du Québec (CIAQ).

L'après-midi commencera avec Bertrand Farmer, directeur de la recherche et du développement qui nous placera devant les deux options "Faire de la régie ou en acheter."

L'exposé suivant sera donné par un formateur, M. Marcelin Ayotte, qui nous entretiendra de "L'art de la prise

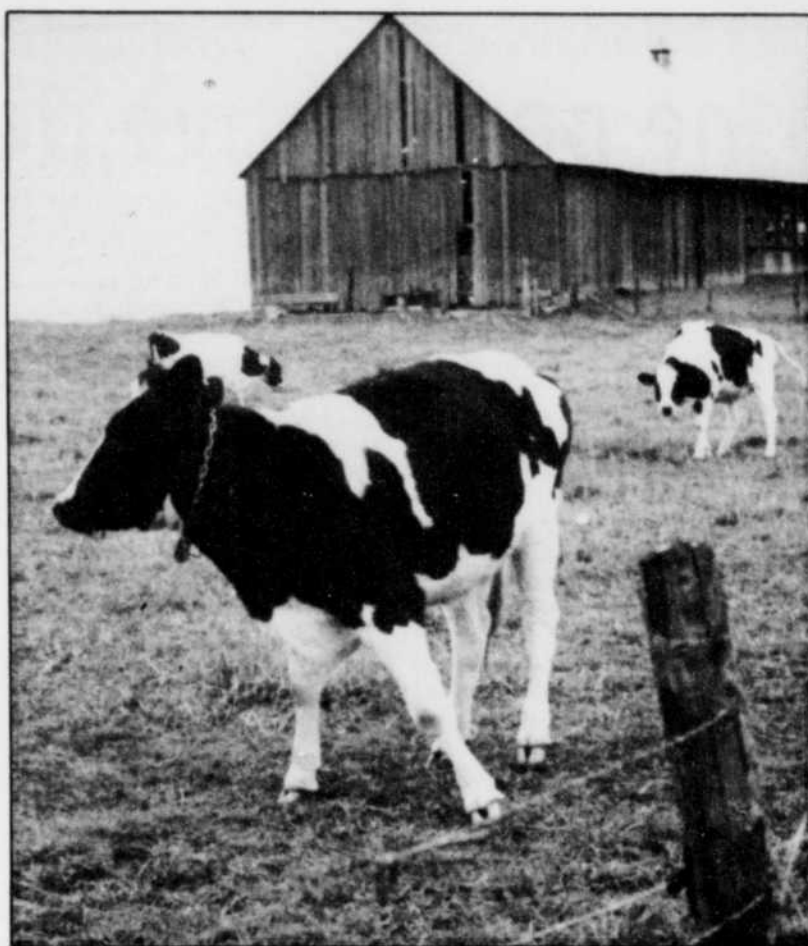
de décision."

Finalement, c'est un producteur laitier de la Mauricie, M. Edgar Gervais qui nous parlera de son élevage pur-sang en terme de rentabilité et de qualité de vie.

Le symposium laitier de la Mauricie sera la réalisation conjointe du Conseil régional des CAB, du MAPAQ et du CIAQ. Il s'inscrit dans le contexte des Journées régionales agricoles de la Mauricie de 1992-1993. Il sera le point de ralliement où plus de 300 personnes seront attendues.

Les frais d'inscription sont de 20\$ incluant le buffet servi à midi. On peut se procurer une carte d'admission auprès des conseillers du contrôle laitier, des inséminateurs ou aux Bureaux de renseignements agricoles du MAPAQ.

Rosaire Caron, agronome Conseiller régional en Productions animales



Le 11 décembre prochain, plusieurs personnes aborderont le sujet de la production laitière.

LE FRUIT DE 18 ANS D'EXPÉRIENCE

ROVIBEC INC.

NOURRISSEZ DE GRANDES AMBITIONS



SYNONYME DE HAUTE TECHNOLOGIE

ROVIBEC une rentabilité assurée! AU SERVICE DES PRODUCTEURS LAITIERS EN MANUTENTION ET DISTRIBUTION DES ALIMENTS POUR LE CHEPTEL

DEC ROVTRONIC Une première mondiale



Le seul robot nourrisseur sur le marché qui distribue la ration totale de façon à obtenir une recette équilibrée à chaque animal. Parfaitement autonome, il contrôle toutes les tâches d'alimentation, des silos à la mangeoire de l'animal.

DAC ROVTRONIC Le nourrisseur d'aliment pour concentré



D'une grande simplicité de fonctionnement, sa fiabilité en fait le bras droit du producteur agricole. Il est remarquable pour sa précision et sa vitesse de distribution.

MINI ROVTRONIC Le rendement à la portée des petits producteurs



Ce nourrisseur mémorise électroniquement les quantités d'aliments concentrés à déverser pour chacune des recettes par animal. De plus, grâce à sa courbe de lactation, il permet d'adapter la ration au cycle de producteur de l'animal.

SUPERMIS Le nourrisseur mélangeur RTM avec balance électronique



Son efficacité et sa rapidité pour préparer un mélange homogène en fait un outil des plus appréciés des producteurs et des fermes expérimentales.

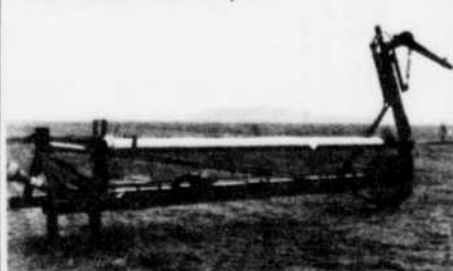
ÉPANDÉUR ROVIBEC Son efficacité fait sa supériorité



Les stations de recherche en épandage des lisiers ont démontré sa grande capacité d'épandre le lisier à forte teneur en copeaux de bois et paille.

POMPE AGITATRICE ROVIBEC

Une performance inégalée dans la pompe pour lisier de bovins ou de porcs.



Elle a fait ses preuves dans les conditions les plus difficiles. Elle défie toute concurrence.

C'EST LA COMPÉTITION SUR LES MARCHÉS QUI DÉMONTRE QUE ROVIBEC INC. EST LE LEADER EN MANUTENTION DU LISIER.

Un choix qui garantit le rendement

PLAN DE FINANCEMENT DISPONIBLE

ROVIBEC

LES ÉQUIPEMENTS DE FERME J.M. BÉLANGER INC.

35, Rapide Sud
St-Casimir

Évacuateurs sous-terrains, silos, bâtisses d'acier, équipement de traite
VENTE - INSTALLATION - SERVICE

André Bélanger, président

1-418-339-2348 / 1-418-339-2593

La régionalisation de l'immigration

Une perspective de développement agricole

Dans l'énoncé de politique en matière d'immigration et d'intégration qu'il publiait en 1990, le gouvernement du Québec affirmait sa volonté de favoriser la régionalisation de l'immigration, dans une perspective de développement régional.

En accord avec cette volonté gouvernementale, le ministère des Communautés culturelles et de l'Immigration (MCCI) s'est donné pignon sur rue à Trois-Rivières. Situé à 100, rue Laviolette, le nouveau bureau dessert l'ensemble du territoire Mauricie Bois-Francs (régions agricoles 04-11).

BEAUCOUP PLUS DE SERVICES

Depuis l'inauguration du bu-



M. Jean-Yves Renel, un Martiniquais d'origine est établi à Shawinigan-Sud. Il y pratique l'horticulture tout en tirant profit des produits de l'érable.

En concertation avec ses partenaires socio-économiques régionaux, le MCCI travaille également à identifier les emplois et les occasions d'affaires susceptibles d'intéresser des travailleurs spécialisés et des gens d'affaires immigrants. De plus, la procédure d'attestation et de validation d'emploi permanent s'effectue maintenant sur place, ce qui devrait favoriser l'immigration économique en région.

Le ministère offre par ailleurs, en collaboration avec les commissions scolaires locales, des cours de français conçus spécialement pour les immigrants. Ces cours permettent aussi aux stagiaires de se familiariser avec les us et coutumes du Québec.

LE MCCI ET LE DÉVELOPPEMENT DU SECTEUR AGRICOLE

Dans son désir de régionaliser l'immigration, le MCCI entend faire une place importante au secteur agricole en favorisant le recrutement d'entrepreneurs agricoles immigrants. Le problème de la relève et le vieillissement de la population plaident d'ailleurs en faveur d'une présence accrue d'immigrants dans ce secteur.

Pour atteindre cet objectif, le ministère prévoit, en concertation avec ses partenaires de l'Union des producteurs agricoles (UPA) et du ministère de l'Agriculture, des Pêcheries et de l'Alimentation du Québec, mettre en oeuvre une série de mesures favorisant l'attraction et la rétention de nouveaux arrivants agriculteurs.

Pierre Boucher
Agent de développement socio-économique
MCCI - bureau de
Trois-Rivières

reau de Trois-Rivières, en novembre 1991, les immigrants et les membres des communautés culturelles de la région ont accès à divers services qui auparavant n'étaient offerts que dans les grands centres urbains.

Le nouveau bureau régional du MCCI a pour mission de soutenir l'intégration des nouveaux arrivants à la société d'accueil et de favoriser leur insertion socio-économique. Tout en donnant de l'information sur la région, il oriente les immigrants vers les services gouvernementaux ou non gouvernementaux susceptibles de faciliter leurs premières démarches d'insertion dans la société d'accueil.

ATTENTION



Vous désirez vendre par

ENCAN

ALORS NE CHERCHEZ PLUS

- Offrez-vous un service professionnel.
- Une évaluation précise de votre ferme et roulant.
- Pour encans agricoles, industriels ou commerciaux, nous sommes les experts.
- Sommes aussi acheteurs et payons comptant.

Écrire ou contacter:

LES ENCANS COLBERT ET FILS INC.

9125, avenue des Ormes
Ste-Gertrude, cté Nicolet
G0X 2S0

Tél.: (819) 297-2420
(819) 372-1822



Le meilleur de deux mondes

ARCTIC CAT 1993

Faites des réservations pour deux!



Si vous êtes assoiffé de puissance docile et de maniabilité douce

CHEETAH
Touring

Montez sur vos grands chevaux!



Voici une motoneige faite spécifiquement pour la neige profonde.

JAG AFS
Long Track

A. PÉRUSSE MACHINERIE

329-A, RUE GERVAIS
TROIS-RIVIÈRES

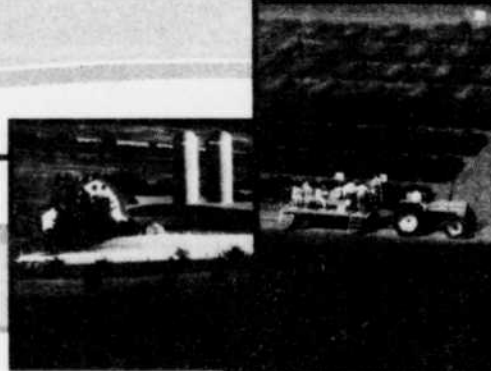
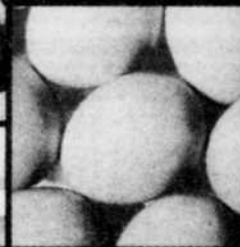
376-7436

Gamme



Votre coopérative vous offre la gamme complète pour vos productions animales et végétales, pour vos besoins d'accessoires agricoles, de machines agricoles ou d'appareils pour la maison et le jardin.

Une équipe technique chevronnée, des produits de première qualité, un service sans pareil, des programmes de régie et de gestion pour vos troupeaux et vos cultures et une présence dans toutes les régions du Québec, voilà autant d'outils essentiels à votre mieux-être et à votre efficacité.



VOS COOPÉRATIVES AGRICOLES...

Société coopérative agricole régionale de Saint-Casimir

Luc Béland, directeur
640, rue Tessier Est
Saint-Casimir GOA 3L0
(418) 339-2011

COOPPLUS

Coopérative agricole
Champlain-Lavolette

Robert Carpentier, directeur
Saint-Narcisse 328-3155
Saint-Tite (418)365-5126
Champlain (819)295-3451

AGRIVERT

Coopérative agricole
régionale

Mario Gagnon, directeur
1071, Montée Saint-Laurent
Saint-Barthélemy JOH 1X0
(514)885-3811

Société coopérative agricole des Bois-Francs

Robert Béliveau, directeur
5, avenue Pie-X, C.P. 776
Victoriaville G6P 7W7
(819)758-0671

Coopérative agricole régionale de Parisville

Jacques Lemieux, directeur
1098, route 265
Parisville G0S 1X0
292-2303

Centre agricole Coop du Lac Saint-Pierre

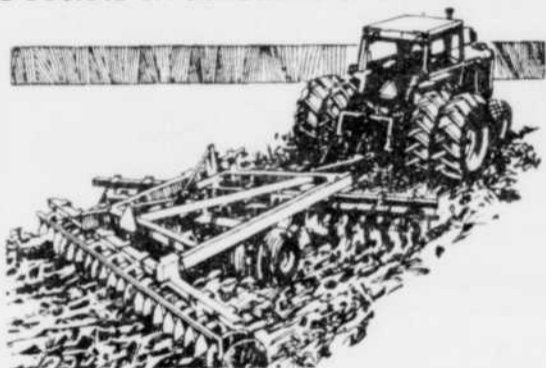
André Bédard, directeur
40, rue de l'Église
Baie-du-Febvre JOG 1A0
(514)783-6491

Agriculture, automne 1992

La Fédération de l'UPA de Nicolet joue depuis sa fondation en 1930, un rôle d'une importance primordiale pour l'agriculteur. Ce regroupement qui compte quelque 4600 producteurs agricoles constitue une force qui s'exerce sans cesse en vue du bien-être de ses membres et qui vise à l'amélioration constante de l'industrie agricole. L'importance de l'agriculture dans la vie économique de notre région est indiscutable et chaque membre de l'UPA peut être fier de la place qu'il occupe dans notre société en constante évolution.



JEAN-MARC LAVIGNE
directeur régional



RÉJEAN ST-PIERRE
président



UNION DES PRODUCTEURS AGRICOLES

79, PLACE 21 MARS, NICOLET
293-5838

LAFRENIÈRE TRACTEURS inc.

SAINTE-ANNE-DE-LA-PÉRADE

(418) 325-2446

À VOTRE SERVICE DEPUIS PLUS DE 40 ANS

36 VITESSES AU CHOIX

• Un choix de vitesses pour tous les besoins. La transmission standard à rapports synchronisés offre 24 vitesses de l'avant et 12 arrière. En option, un pouvoir de transmission Hi-Lo augmenté de 36 vitesses avant et arrière. Les modèles des séries 8600 AWD possèdent une conduite en mouvement, autorégulation et un embrayage hydraulique actionné.

• Les avantages du moteur de l'air et l'huile refroidi. Le tracteur de la série 8600 est caractérisé par son haut rendement. Il comporte un moteur diesel de 6 cylindres, air et huile refroidi qui élimine les composants changés en liquide refroidi. Le modèle 8610 a un moteur de 103 PTO avec 22% de rotation et le modèle 8630 a un moteur de 120 PTO hp, turbo avec 30% de rotation.

• Un pouvoir PTO et versatile. Le PTO indépendant fait jusqu'à 540/1000 rpm, avec 6 et 21 arbres... et un hydraulique électronique caractérisé avec un embrayage PTO. Les 3 points viennent standard avec stabilisateur télescopique: catégorie III sur modèle 8610; catégorie II/II sur modèle 8630. L'option télescopique est disponible.

• Caractéristiques: Qualité et performance. Le tracteur de la série 8600 est sur pneus radiaux Goodyear. Il est pourvu d'un volant hydrostatique et télescopique incliné et hydraulique fait fonctionner les freins à disques aux 4 roues et donne un rendement de 40% de mieux sur les freins. Ce modèle a également un différentiel barré hydraulique électronique à l'avant et à l'arrière qui peuvent faire fonctionner le débrayage manuellement.



Un milieu à préserver!

Responsable des cahiers spéciaux:

Ginette Panneton

Page couverture: Robert Buist

Recherche publicitaire: Louise Lafrenière

Rédaction publicitaire: Martine Devault

Collaboration:

Ministère de l'Agriculture, des Pêcheries

et de l'Alimentation

Bureau régional X1 (Mauricie)

U.P.A et le MCCI

J'ACHÈTE
UNE

ET JE
PARS
AVEC

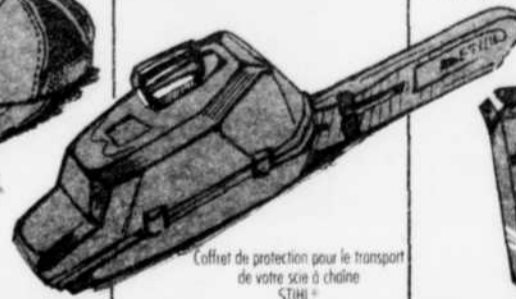
80 \$
D'ÉQUIPEMENT!

POUR
SEULEMENT 9⁹⁹\$

* Pour un temps limité
chez les détaillants participants.



Casquette identifiée
aux couleurs STIHL®



Coffret de protection pour le transport
de votre scie à chaîne
STIHL®



Chaîne
Dilatatrice
de recharge
brevetée par STIHL®

STIHL®



MACHINERIES

BARON & TOUSIGNANT

7515, boul. des Forges, Trois-Rivières
(près Ki-8-Eb)

Jean-Claude Tousignant

Tél.: 378-3472

POUR UN AUTOMNE DE TOUT REPOS, FAITES CONFIANCE À JOHN DEERE POUR VOS PETITS ET GROS TRAVAUX

UNE NOUVELLE FORCE TECHNOLOGIQUE LES NOUVEAUX TRACTEURS JOHN DEERE SÉRIE 6000



6300 de 75 HP



6400 de 85 HP



6200 de 66 HP

Venez essayer les nouveaux tracteurs de la série 6000. Découvrez la nouvelle force technologique John Deere.

ILS VIENNENT D'ARRIVER!



- Nouvel embrayage humide PermaClutch^{MC} 2 standard sur tous les tracteurs 6000. Le refroidissement en bain d'huile, de pair avec les disques de plus grand diamètre et l'engagement hydraulique, adapte parfaitement cet embrayage aux travaux du chargeur. Il n'a jamais besoin de réglage.
- Essayez la toute nouvelle boîte PowrQuad^{MC} à 16 rapports, en option. Elle offre quatre rapports assistés dans chacune des quatre gammes synchronisées, et un inverseur assisté à position de point mort.
- Tout nouveau système hydraulique plus rapide et à plus grande capacité. Nouveau réglage facile de la charge, de la profondeur, de la hauteur de relevage et du rythme de descente.
- Toute nouvelle boîte SynchroPlus^{MC} à 12 rapports entièrement synchronisés sur tous les rapports, de toutes les gammes. Va-et-vient facile entre les vitesses avant et arrière.
- Toute nouvelle cabine ComfortGard^{MC} 40 % plus spacieuse... meilleure visibilité vers l'avant, l'arrière et les côtés... deux portes... et tout nouveau système de circulation d'air.

Banc d'essai

Deere, c'est tout dire



Tracteur utilitaire compact 855 avec chasse-neige de 150 cm

Mettez au banc d'essai votre tracteur utilitaire compact John Deere, en l'équipant d'un chasse-neige John Deere pour vous attaquer à vos bancs de neige. Il existe un chasse-neige parfaitement adapté à votre tracteur.

John Deere fabrique ses chasse-neige aussi solidement que ses tracteurs, sachant que vous les mettrez au banc d'essai, banc de neige après banc de neige. Venez vite les voir.

PRENEZ DE L'AVANCE



Venez nous voir dès maintenant pour une vérification complète de votre équipement

C'est le meilleur temps de faire faire la vérification et la réparation de votre équipement. Vous serez alors prêt à vous mettre au travail dès l'arrivée de la belle saison.



UN CHOIX DE TOUTE CONFIANCE

UN CHOIX DE TOUTE CONFIANCE

Équipement Francoeur Inc.

Dépositaire John Deere

311, côte Saint-Louis/Proulxville (Champlain)

TÉL.: 418-365-7113.

REPRÉSENTANT, ALAIN CARIGNAN, CHAMPLAIN, 819-295-3920



GUY FRANCOEUR
RÉS.: 418-365-5302





La relève agricole doit compter sur des outils de travail solides et adéquats.

"Mon dossier d'établissement"

Une version améliorée

Dès maintenant, les candidats et candidates à l'établissement âgés de 18 à 40 ans, peuvent se procurer le nouveau dossier d'établissement. J'entends déjà des gens dire: "Encore du papier; encore une condition supplémentaire pour obtenir mon prêt; je vais demander à mon comptable de le compléter à ma place, etc." Pourtant, ce nouveau dossier, version améliorée, c'est du solide. Pourquoi? Parce qu'il est plus complet, plus simple, plus informatif. Parce que plusieurs intervenants auprès de la relève agricole en Mauricie, se sont mis d'accord pour bien faire connaître cet outil auprès des jeunes. En voulez-vous encore des raisons? Ce dossier bien complété serait accepté tel quel par l'Office du Crédit agricole, pour une demande de financement. Qu'en pensez-vous maintenant? Intéressant n'est-ce pas! Alors lisez ce texte.

UN OUTIL

Le dossier d'établissement est un outil de réflexion qui amène le jeune à prendre des décisions en rapport avec sa future entreprise. La relève

prépare son établissement en devenant plus conscient de ses besoins face à son projet et en utilisant adéquatement les ressources mises à sa disposition dans sa région.

Ce n'est pas à 6 mois de l'établissement qu'il faut compléter le dossier d'établissement. C'est 3 à 4 ans avant l'achat qu'il faut commencer à parcourir les pages du dossier afin de planifier les gestes à poser, les étapes à suivre et les personnes ressources à rencontrer. Il faut donc dès maintenant changer l'image de cet outil. Le dossier d'établissement ne veut pas dire subvention.

ACTIONS

Le dossier d'établissement doit susciter des actions. Il donne des pistes à suivre, des informations pertinentes. Toutefois, il faut répondre à toutes les questions afin d'évaluer vos forces et vos faiblesses et d'apporter les corrections nécessaires.

INTERVENANTS

Le 1er octobre dernier, plusieurs intervenants du milieu agricole (Office du Crédit agricole, Syndicat de gestion, Syndicat des agricultrices, Bureaux de renseignements agricoles) se sont rencontrés pour discuter de l'implantation de cet outil en Mauricie. Les objectifs de la rencontre étaient de prendre connaissance avec l'outil, de voir à

son utilisation simple et optimum et de déterminer le rôle spécifique de chacun.

Il s'est donc créé une complexité active entre les intervenants afin de faire connaître l'outil, de l'implanter solidement et de collaborer ensemble, à la réussite des futurs établissements.

DOSSIER VS DEMANDE DE FINANCEMENT

Dans un avenir rapproché, un jeune qui fera une demande de financement à l'Office du Crédit agricole, pourra présenter son dossier d'établissement (bien complété) et l'Office va en tenir compte. Le jeune n'aura pas d'autres devoirs à faire à la maison. Comme vous le constatez, ce dossier prend beaucoup de valeur.

CONCLUSION

L'avenir n'est pas facile pour ceux et celles qui désirent s'établir en agriculture. Grâce à ce nouveau dossier d'établissement, grâce à la collaboration des intervenants et surtout, par le travail de préparation que le jeune fera, il sera plus facile de faire face à l'avenir. N'hésitez pas à communiquer avec votre Bureau de renseignements agricoles. Bonne route!

Yvan Lafontaine, agronome
Conseiller régional en
relève agricole et formation



Me Claudelle Lacerte

Notaire
Conseillère juridique
Spécialiste en droit agricole

54, rue Principale, Saint-Sévère (Québec) G0X 3B0
(819) 264-5782 (bur.) 264-5277 (rés.)

ÉQUIPEMENT DE FERME C. LESAGE



LE "TIME KEEPER"
de SURGE

Indicateur de fin de traite,
**Met l'efficacité dans la
paume de votre main!!!**

Vente et service Lactoduc - Salle de traite
Produits sanitaires - Équipement de ferme
Refroidisseur à lait - Analyse d'eau
Alternateur P.T.O.

SIGNALE LORSQUE LA VACHE EST TRAITÉ

Aide à prévenir le surtraite pour une
meilleure santé du pis

MONTRE LE TEMPS ACTUEL DE TRAITÉ

Peut refléter un changement de condition de
la vache ou la performance du système de
traite.

ENREGISTRE LA DURÉE TOTALE

Aide à améliorer les procédures de traite

Demandez-nous pour une démonstration gratuite.

**ÉQUIPEMENT DE FERME
C. LESAGE inc.**

663, rang Saint-Charles, route 349, Saint-Léon (819) 228-5694

UNE NOUVELLE FORCE TECHNOLOGIQUE

Les nouveaux tracteurs John Deere séries 6000 et 7000

- Nouveauté! 40% plus d'espace à l'intérieur
- Nouveauté! 29% plus de surfaces vitrées
- Nouveauté! Fauteuil pneumatique à atténuation sur 4 sens
- Nouveauté! Système de qualité d'air à circulation plus uniforme
- Nouveauté! Positionnement des instruments et de la colonne de direction
- Nouveauté! Tracteurs de 110, 125 et 145 HP, série 7000
- Toute nouvelle option de boîte PowerQuad™ à 16 rapports; quatre rapports assistés dans chacune des quatre gammes synchronisées. Toute nouvelle boîte SynchroPlus™ à 12 rapports entièrement synchronisés.



ILS VIENNENT D'ARRIVER!



**MACHINERIES
VITAL DOLBEC inc.**



24, ROUTE 354, SAINT-ALBAN (Qué.) G0A 3B0
Tél.: (418) 268-8563 Fax: (418) 268-5260



Une très bonne représentation régionale

Aux Fêtes gourmandes de Montréal



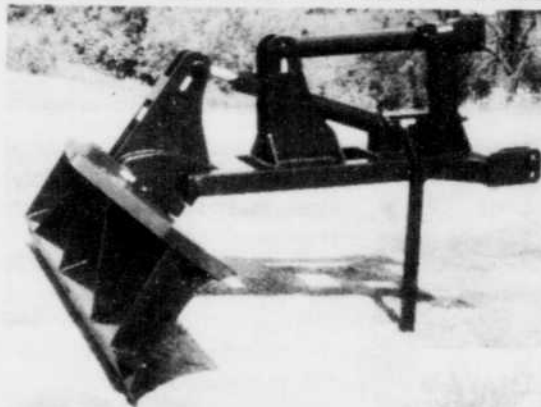
À la suite d'un concours "À la découverte des régions" organisé dans le cadre des Fêtes gourmandes internationales de Montréal, Mme et M. Cloutier de Sorel ont mérité le dîner à la table du Coeur-du-Québec en compagnie du célèbre groupe "Les B.B.". Assis: Mme et M. Cloutier et Claude Gauthier du Castel des Prés.



Le 18 août dernier, lors des Fêtes gourmandes internationales, monsieur Dominique Lemieux, auteur-compositeur-interprète de la région a charmé le grand public dont madame Lisa Frula-Hébert, ministre des Affaires culturelles du Québec.



De grands chefs de la région ont participé aux Fêtes gourmandes internationales. Les cuisiniers, Robert Cholette, de l'Auberge du Lac Saint-Pierre, Joël Zaetta, Castel des Prés, Ronald Marcotte, Auberge Godefroy, Hélène Vallée, motel à la Claire Fontaine, Claude Gauthier et Gérard Michaud ont concocté des spécialités de la région. Des représentants du ministère de l'Agriculture, des Pêcheries et de l'Alimentation de la Mauricie et de Nicolet ainsi que de l'UPA de Nicolet faisaient partie de la délégation régionale.



REMORQUES À BASCULE

PNEUS NEUFS AVEC CHAMBRES À AIR
 5 x 10 pi, 8 tonnes
 6 x 10 pi, 10 tonnes
 7 x 12 pi, 12 tonnes

NIVELEUSES

7, 8, 9 pieds
 Hydraulique 1 ou
 2 cylindres

Plusieurs modèles disponibles



MACHINERIE LÉPINE INC.

FABRICATION D'ÉQUIPEMENTS AGRICOLES ET INDUSTRIELS

Sainte-Brigitte

(819) 336-4903

ACIER

Vente au détail

TUBES ET PLAQUES

Service de coupe

TOUJOURS AU SERVICE DES AGRICULTEURS

Rencontrez des gens de chez-nous à l'écoute de vos besoins

CAISSES POPULAIRES DE LA ZONE MÉKINAC



COMMUNIQUEZ AVEC UN DE NOS CONSEILLERS DÈS AUJOURD'HUI

● Caisse populaire de Saint-Tite

400, Notre-Dame,
 Saint-Tite
 (418) 365-7591
 Alain Dumas, directeur

● Caisse populaire de Sainte-Thècle

250, rue Masson,
 Sainte-Thècle
 (418) 289-2972
 Pierre-Aimé Trépanier, directeur

● Caisse populaire de Saint-Séverin

40, Saint-François,
 Saint-Séverin-de-Proulxville
 (418) 365-7585
 Denis Bordeleau, directeur

● Caisse populaire de Saint-Adelphe

601, Principale
 Saint-Adelphe
 (418) 322-5763
 Jean-Guy Richard, directeur



Oui c'est possible!

Des fumiers beaucoup moins polluants

La pollution causée par le fumier ou les déjections animales est d'abord une conséquence de l'intensification des élevages dans un espace ou un territoire donné. Vu sous cet angle, un certain niveau de pollution peut être considéré comme acceptable; cependant les éleveurs peuvent maintenant contribuer à réduire les risques vis-à-vis l'environnement en contrôlant l'alimentation de leurs troupeaux.

Dans un premier temps, nous allons regarder ce qui peut se faire avec les bovins; ensuite nous aborderons rapidement les possibilités avec les élevages de volailles.

L'ALIMENTATION

Nous allons discuter de deux manières d'arriver à ce même objectif qui est la réduction de la pollution par l'azote.

1.- Réduire l'azote rejeté: L'éleveur sera toujours tenté de faire produire plus ses vaches; pour y parvenir, il soigne souvent avec plus de protéines que recommandé selon les normes alimentaires. Cette façon de faire peut coûter chère inutilement car elle gaspille des suppléments achetés; ainsi, un dépassement des normes de 10% avec des vaches produisant 35 kg de lait, peut augmenter l'excrétion d'azote dans le fumier de 9% à 53%, selon les aliments

entrant dans la ration.

Les substances herbacées donnent lieu à beaucoup d'excrétion azotée dans les fumiers. Par contre, il existe des concentrés "écologiques", c'est-à-dire contenant des protéines moins fermentescibles; ils sont cependant plus chers! Ils peuvent abaisser l'excrétion d'azote de 9% à 14% pour les vaches fortes productrices.

Une autre solution, ce sera l'utilisation d'aliments plus digestibles; ceux-ci vont être transformés de manière plus importante en protéines microbiennes au niveau du rumen et l'animal rejettera bien moins d'azote en excès dans l'environnement.

Enfin, des vaches plus productives gaspillent moins d'azote par kg de lait produit. C'est qu'elle reçoit ordinairement plus d'énergie et la microflore retient comme tantôt plus d'azote pour la production. Signalons que cette caté-

gorie de vaches peut aussi réduire d'environ 7% la pollution par le phosphore excrété.

2.- RÉDUIRE LE VOLUME DE FUMIER

Pour y arriver, nous pouvons utiliser des aliments plus digestibles et les vaches plus productives encore une fois. L'utilisation d'aliments fourragers plus digestibles va réduire la quantité de déjection d'environ 12% (35 kg de production) jusqu'à 21% (15 kg de production laitière). Par contre, l'usage de concentrés plus digestifs n'est efficace qu'avec les fortes productrices; les déjections ne seront réduites alors que d'environ 5%.

Les vaches plus productives (passer de 6000 à 7000 kg/an) permettent de réduire d'environ 17% les déjections produites, ceci malgré une consommation plus élevée en fourrage et en concentré.

DES FUMIERS DE VOLAILLES PROPRES

Vous savez sans doute que moins de 25% de l'azote ingéré par les volatiles sert à couvrir les besoins de l'animal. Ainsi, les moulées conventionnelles sont environ 16% de protéines brutes; pour réduire l'azote du fumier, réduisons celui des moulées!

Une expérience récente (1992) démontre clairement qu'en faisant passer le pourcentage de protéines brutes de 19% à 9%, nous réduisons également le pourcentage d'azote du fumier de 6,5% à 3,6%; notons que la réduction du pourcentage de protéines brutes de 17 à 11 permet de diminuer de 40% l'azote du fumier, ce qui peut aisément réduire la pollution...

Il y a aussi le phosphore qui pollue beaucoup; 80% du phosphore ingéré se retrouve dans les fumiers; il arrive que les volatiles ne transforment pas facilement le phosphore des produits d'origine végétale. Que faire pour améliorer ce problème?

C'est ici que la biotechnologie vient au secours de l'environnement; la "phytase" est cette enzyme produite par une moisissure qui est ajoutée aux moulées et qui améliore grandement l'assimilation du phosphore et, par voie de conséquence, réduit de 30% à 40% le contenu des fumiers en cet élément.

Les éleveurs qui veulent se responsabiliser face aux problèmes environnementaux disposent de moyens simples, peu coûteux pour faire leur part; rappelons-nous le message que l'équipe régionale de la Mauricie vous livrait il y aura bientôt deux ans au nom de la planète: "Je ne peux pas m'en sortir toute seule..."

Pierre Ferron, agronome

Husqvarna

FORET & JARDIN

À L'ACHAT D'UNE SCIE HUSQVARNA MODÈLE 36 - 45 ou 51



RECEVEZ GRATUITEMENT*



un coffre pour votre scie



une chaîne de rechange



une casquette Husqvarna et une cannette d'huile Husqvarna 2 temps 250 ml



une valeur de **\$80.00**

* Pour un temps limité chez les détaillants participants.

Husqvarna

les machineries



1050, boul. Saint-Louis
Saint-Louis-de-France

VENTE - SERVICE

Équipement de jardinage automobile

378-1700



M. Roch Bernier
propriétaire

MASSEY FERGUSON

EST FIÈRE DE PRÉSENTER

LA SOCIÉTÉ COOPÉRATIVE

AGRICOLE RÉGIONALE DE ST. CASIMIR

LE NOUVEAU CONCESSIONNAIRE MF

DANS LA RÉGION DE ST. CASIMIR



André Morin et son personnel offrent une gamme complète d'équipement de ferme Massey Ferguson de haute qualité avec un complément de pièces et de service de renommée.

Nous vous invitons à rencontrer les nouveaux membres de la famille Massey Ferguson et à voir nos excellents produits Massey Ferguson.



SOCIÉTÉ COOPÉRATIVE AGRICOLE RÉGIONALE DE ST. CASIMIR

655, boul. La Montagne
Saint-Casimir, Qué, G0A 3L0 (418) 339-2011



"Labour Chemin du Roy 93 inc."

Un concours de labour en Mauricie

Une fois de plus, et c'est tant mieux, la Mauricie sera la région hôte d'un événement majeur qui concerne l'ensemble de l'agro-alimentaire québécois, canadien et même nord-américain.

Le comité organisateur "Labour Chemin du Roy 93 inc.", en collaboration avec l'A.L.Q., et le M.A.P.A.Q., est fier d'annoncer la tenue du 40^e CHAMPIONNAT CANADIEN ET 39^e CHAMPIONNAT PROVINCIAL DE LABOUR du 15 au 29 septembre 1993 à Sainte-Anne-de-la-Pérade et Batiscan.

À cet effet, quatre producteurs agricoles joignent leurs entreprises, ce qui formera un merveilleux site de 225 acres en bordure du fleuve Saint-Laurent, aux limites des municipalités de Sainte-Anne-de-la-Pérade et de Batiscan. La ferme Forvic et Frères enr., propriété de Louis et Raymond Fortin, la ferme Ema enr., propriété de André Deschênes, la ferme La Pérade enr., propriété de Normand Bigué ainsi que la ferme de Réjean Germain.

Ce site, d'un mille de long de bout en bout, longeant le majestueux Saint-Laurent, fera revivre l'époque de nos premiers bâtisseurs: démonstration de labour avec chevaux, exposition de machinerie antique, costumes d'époque. Les visiteurs pourront voir toutes les étapes de préparation de la terre jusqu'à la table. Toutes ces étapes se sont modernisées et l'agriculteur a toujours le même souci soit, de rendre à cette terre, source d'éléments, ce dont elle a besoin saison après la saison. Parcelles de cultures, exposition de machinerie moderne, tire de tracteur à pédales, mini-ferme; c'est tout ça et même plus. Entre autres, des journées thématiques; les écoles, la famille, le retour sur le passé.

Les Champions Laboueurs du Québec se mesureront aux compétiteurs de la Colombie-Britannique, de l'Alberta, de l'Ontario, du Nouveau-Brunswick et de l'Île-du-Prince-Édouard. Le labour des sillons de la charrue de ces compétiteurs est le point de mire de

tout agriculteur désireux de parfaire sa technique. Ce sont des professionnels, les pros de l'ados (terme technique).

L'objectif du comité organisateur Labour Chemin du Roy 93 inc. est de montrer aux gens de la région que l'agriculture, c'est important, que dans le comté de Champlain, tout projet ou événement susceptible de valoriser le milieu agro-alimentaire est pris à coeur. Et, pour nous la façon de faire profiter aux gens du maximum de retombées par un événement semblable, c'est de permettre, grâce aux argents amassés, la mise sur pied de bourses d'études aux étudiants de l'École secondaire Le Tremplin de Sainte-Geneviève-de-Batiscan désirant parfaire leur connaissance en agriculture au collégial.

À ce titre, je vous lance officiellement une invitation. Le succès de cette opération très prometteuse dépend directement de votre implication. Nous avons maintenant besoin d'organiseurs, de bénévoles, d'organismes sus-



Un concours de labour... un occasion de démontrer son savoir-faire!

ceptibles de rendre de précieux services.

Nous aider, c'est accroître vos chances de voir grandir votre relève. Pour toutes correspondances, voici les numéros de téléphone: (418) 362-2204, fax: (418)362-3075, site de l'événement (418)325-2119.

Alors, ne manquez pas le bateau! Suivez le Saint-Laurent jusqu'à Sainte-Anne-de-la-Pérade et Batiscan. C'est avec fierté que nous vous accueillons.

Normand Bigué
président du comité
Labour Chemin du Roy

PORTES DE GARAGE

RDR

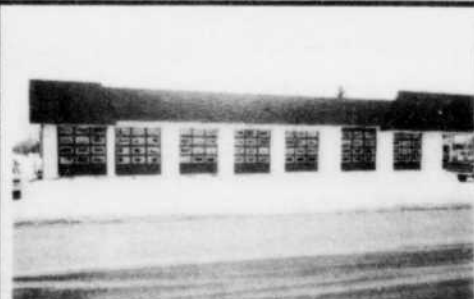
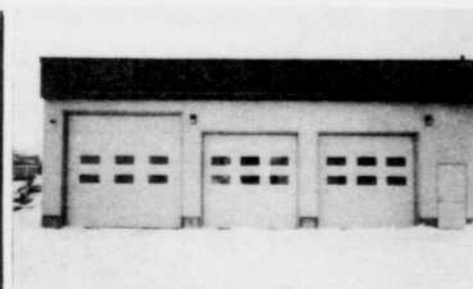
■ ACHETEZ DIRECTEMENT DU FABRICANT

■ SERVICES INDUSTRIEL, COMMERCIAL, AGRICOLE ET RÉSIDENTIEL

■ DISTRIBUTEUR DE LA MARQUE

THERMACORE

■ ESTIMATION GRATUITE SUR PLACE



R & D ROUSSEAU inc., FABRICANT DE PORTES DE GARAGE

(Vente, installation, réparation
Raymond Rousseau, directeur général)

1460, Sainte-Marie, Nicolet-Sud, J0G 1E0. Tél.: 819-293-6155

Succursale Drummondville: 42, boul. Patrick, 819-472-4226

Malgré la récession

La main-d'oeuvre agricole, toujours en demande

**L'EXCLUSIF
"VIRAGE A DEUX VITESSES"
KUBOTA.**



Procedement avec système d'essieu avant deux vitesses en position engagée.



Procedement avec système d'essieu avant deux vitesses en position désengagée.

- RENVERSE ÉLECTRONIQUE
- CHANGEMENT DE VITESSES AUTOMATIQUE
- 100 FORCES

LAFRENIÈRE TRACTEURS Inc.
SAINTE-ANNE-DE-LA-PÉRADE
(418)325-2446
À VOTRE SERVICE DEPUIS PLUS DE 40 ANS



Il existe plusieurs types d'emplois en agriculture dont la cueillette saisonnière.

Malgré la récession et le taux de chômage toujours élevé dans la région, il y a toujours de la demande pour de la main-d'oeuvre agricole. Les types d'emplois offerts sont diversifiés. Pour la région de la Mauricie, des postes d'ouvriers agricoles sur une ferme laitière, porcine ou bovine sont en demande. Dans ces secteurs d'activités, ce ne sont pas tous les emplois disponibles qui nécessitent de l'expérience. De plus, ces postes sont saisonniers ou permanents. Les salaires varient selon les exigences et l'expérience du poste, mais se situent entre le salaire minimum et dix dollars de l'heure. Les heures de travail peuvent parfois dépasser une semaine normale de travail, surtout en période de récolte.

Les producteurs agricoles à la recherche de main-d'oeuvre ont tous un point en commun: ils favorisent l'embauche de gens qui aiment la terre et leur travail.

Il faut reconnaître qu'une bonne condition physique et le fait d'aimer le travail extérieur aident grandement à l'apprentissage de ce métier.

Il existe aussi plusieurs demandes pour de la main-d'oeuvre occasionnelle, surtout de la part des producteurs maraichers. En Mauricie, ces demandeurs visent la cueillette des fraises, des framboises, de différents légumes, de pommes de terre. Ces postes ont une durée d'une journée à trente jours. Ils sont souvent rémunérés au rendement, c'est-à-dire, selon la quantité de fruits ou de légumes cueillis.

Il peut aussi y avoir des demandes pour du travail de serres ou de pépinières. Le Service d'emploi agricole de la Fédération de l'UPA de la Mauricie qui s'occupe de faire du placement uniquement en agriculture peut aussi, dans certaines circonstances, faire acheminer la demande d'un travailleur dans d'autres régions du Québec, par exemple pour la cueillette des pommes à Rougemont, ou le tabac dans la région de Lanaudière. Il existe quatorze bureaux de ce service répartis dans chacune des principales régions agricoles.

Il faut reconnaître que travailler en agriculture, c'est différent mais intéressant!

Danielle Toupin

Service d'emploi agricole de la Mauricie

Comme par magie

La meilleure offre de Suzuki!



- Le pionnier dans les véhicules tout terrain à 4 roues motrices.
- Le groupe motopropulseur à double mode, une exclusivité Suzuki, permet un entraînement sur 2 roues ou sur 4 roues, comme par magie!
- Le propre système de suspension entièrement indépendante de Suzuki.
- 15 vitesses en marche avant et une vitesse en marche arrière.

LT - F4WD250 LT - F4WD300

Faites votre meilleure affaire sur nos L.T.-F4WD250 et LT-F4WD300.

☆ ☆ Les merveilles des ☆ ☆ ☆
SUZUKI QUADRUNNERS

MOTO PAUL DOUCET INC.
7725, av. des Ormes, Ste-Gertrude
297-2931

VISA MasterCard

**Venez nous voir
avant d'acheter!**

**LA LIQUIDATION
DES DERNIERS MODÈLES
1992 SE POURSUIT CHEZ
AUTOMOBILES PAILLÉ inc.**

**À vous d'en
profiter!**

**SUPER
RABAIS**

**AGRICULTEURS!
NOUS AVONS
LES CAMIONS
QU'IL VOUS FAUT**



Germain Morin
conseiller



Jean Laurendeau
conseiller

**PRIX
COUPÉS
sur nos
DÉMONSTRATEURS
1992**

TRÈS BEAU CHOIX DE VOITURES D'OCCASION

**TAUX D'INTÉRÊT
AVANTAGEUX SUR
DIFFÉRENTS MODÈLES
OU
RABAIS APPLICABLE**

Oldsmobile

CHEVROLET



**CHEVROLET
GÉO
OLDSMOBILE**

PAILLE

GM

Ouvert tous les soirs, du lundi au vendredi, jusqu'à 21h

Un concessionnaire de confiance



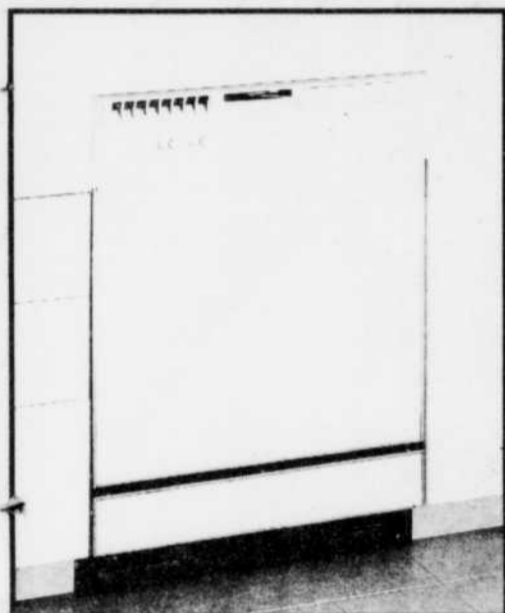
**CORPORATION DES
CONCESSIONNAIRES
D'AUTOMOBILES
DE LA MAURICIE**

AUTOMOBILES PAILLÉ Inc.

711, boul. Saint-Laurent Ouest, Louiseville (819) 228-2783

LA GARANTIE DU MEILLEUR PRIX

Lave-vaisselle HOTPOINT



399\$ moins 30\$ de remise du fabricant

5 cycles, 3 niveaux de lavage
Broyeur d'aliments mous incorporé
Option séchage "sans chaleur" économique

369\$

POSSIBILITÉ DE PAYER DANS

Cuisinière 30 pouces HOTPOINT



Minuterie analogique, Autonettoyant
Prise pour appareils électriques
729\$ moins 40\$ de remise du fabricant

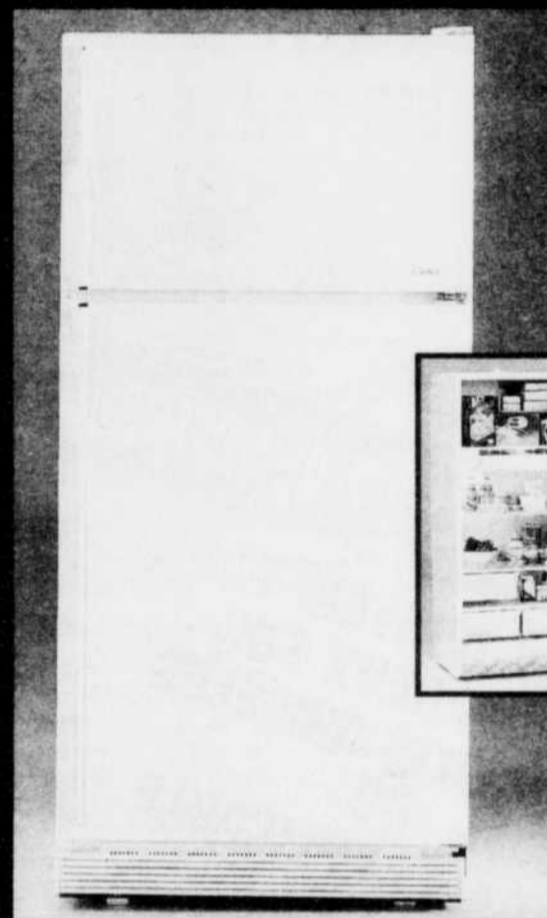
L'offre de remise du fabricant est en vigueur jusqu'au 31 octobre 1992

689\$

SUR APPROBATION DE CRÉDIT

1 AN

LES PRIX TOMBENT AVEC HOTPOINT



Réfrigérateur HOTPOINT sans givre 17 pi³
729\$ moins 35\$ de remise du fabricant

694\$ Clayettes ajustables, Bac à viande Economiseur d'énergie

La garantie des Super prix économiques

LE MEUBLEUR

Les Ameublements Trifluviens

2029, Saint-François-Xavier, Trois-Rivières
375-4818

J. A. Boucher

169, Panet, Nicolet
293-2161

SUPER
COUREZ LA CHANCE DE GAGNER

Une CAVALIER 1993 d'une valeur de

15 000\$

Votre choix de meubles pour une valeur de

10 000\$

L'équipe des gens de la place!