

M. ROLAND TURCOTTE, propriétaire
vous invite à

L'HOTEL GEORGE VI LTEE

POUR VISITER NOTRE BISTRO-BAR-LUNCH
AUSSEI, dîner d'hommes d'affaires

184 Est St-Germain Tél.: 723-3387
Rimouski 723-3186

Participez à votre Festival d'Automne

Le dossier de Radio-Canada à Rimouski

La Chambre de Commerce de Rimouski a entrepris des démarches élaborées dans le but d'amener la Société Radio-Canada à venir s'implanter à Rimouski. Une première rencontre a eu lieu, la semaine dernière à Montréal. Une seconde rencontre, plus structurée, est prévue dans notre ville au cours des prochaines semaines.

Il semble maintenant acquis que la société d'état a un plan global d'aménagement pour tout l'Est du Québec et que Rimouski est une des villes où Radio-Canada entend installer des stations de base de radio et de télévision. Dans l'immédiat, on croit savoir que Radio-Canada envisage l'implantation d'une puissante antenne réémettrice de radio qui desservirait efficacement la ville et la région de Rimouski. Dans un deuxième temps, le processus prévoit la venue de postes dont l'investissement pourrait atteindre plusieurs millions de dollars. On sait que Radio-Canada a commencé ses travaux de construction à Sept-Îles.

Dans l'esprit de la chambre de commerce, le temps est maintenant venu pour la population rimouskoise de jouer au même titre que les autres citoyens du pays du service complet de la radio et de la télévision d'état. Les premiers contacts ont cependant démontré que Radio-Canada partage cet objectif. Si les démarches allaient traîner en longueur, l'organisme local, qui possède un dossier très élaboré sur la question, envisage de rencontrer le président du Conseil de la Radio-Télévision Canadienne, de même que le ministre fédéral des Communications, monsieur Gérard Pelletier. On sait que les deux députés provincial et fédéral de Rimouski, messieurs Claude St-Hilaire et Eudore Alard, sont informés de l'évolution du dossier et qu'ils sont prêts à intervenir en temps opportun.



Quarante (40) années de service au sein d'une même entreprise, ça se fête et pour cause.

Vendredi soir dernier, les employés de l'Imprimerie Blais et du journal "Le Rimouskois" se réunissaient au cours d'une soirée sociale, pour fêter le départ d'un confrère de travail qui prend sa retraite, M. Roméo Blais.

Un cadeau-souvenir lui fut remis, ainsi qu'une gerbe de fleurs à son épouse.

Le RIMOUSKOIS

Votre journal couleurs

44 PAGES

CAHIER 1 : 12 PAGES

20¢

10,750

MEMBRE DE
LES HEBDOS DU CANADA

SEP 25 1974

le mercredi, 25 septembre 1974 IMPRIMERIE BLAIS LTEE Vol. 7 — No. 44

Nouveau conseil d'administration



AUX ASSISES DE LA COOPVIE LES ARTISANS, les délégués de notre région ont participé aux travaux de l'Assemblée quadriennale, amendé les règlements de leur coopérative d'assurance-veloppement de quatre ans axé sur le centenaire des Artisans (1876-1976). Ils ont

élu samedi un nouveau conseil d'administration. On les voit ici félicitant le nouvel administrateur qui les représentera à ce conseil pendant quatre ans. De gauche à droite: MM. Lucien Lévesque, de Rimouski; Réal Montmigny, de Montmagny; Martin-J. Légère, de Caraquet, administrateur réélu; Réjean Gagné, gérant

régional à Rivière-du-Loup; Benoît Sinclair, d'Amqui, nouvel administrateur; Me Paul Dolan, de Montmagny, nouveau président des Artisans Coopvie; MM. Gérard Lapointe, de Notre-Dame du Portage; et Albert Charest, d'Edmundston.

Câblodistribution dans les territoires de Matane, Mont-Joli, Rimouski et Matapédia

Deux entreprises de câblodistribution se partageront la tâche de desservir le vaste territoire s'étendant d'une part entre Grosses Roches et Bic sur le littoral du Saint-Laurent et, d'autre part, entre Sayabec et Causapsal dans la vallée de la Matapédia; les résidents des corporations municipales de Matane, Rimouski, Rimouski-Est, Amqui, Sayabec et Causapsal commenceront à bénéficier des services de la télévision par câble d'ici septembre 1975 alors que ceux de Mont-Joli, où existent déjà certaines infrastructures, bénéficieront de ce service public dès juin 1975. Les localités limitrophes ou adjacentes aux corporations municipales mentionnées devront être desservies selon un échéancier à être approuvé ultérieurement par la Régie des Services publics du Québec.

Le tribunal québécois dispose ainsi des causes qui lui

avaient été soumises par les entreprises désireuses de se voir attribuer en tout ou en partie ce vaste territoire. La Régie accorde à l'entreprise de Monsieur François Dionne, de Matane, l'exclusivité territoriale dans les "communautés" de Matane et de la vallée de la Matapédia alors qu'elle confie à la firme de Monsieur Raymond D'Auteuil, de Rimouski, le soin de desservir les résidents des "communautés" de Rimouski et de Mont-Joli.

LE TERRITOIRE

Les "communautés" identifiées comme telles dans l'ordonnance de la Régie des Services publics incluent, pour les fins de la câblodistribution, les collectivités environnantes dont les intérêts sociaux, culturels et économiques convergent et dont les ressources sont susceptibles d'ajouter au dynamisme des entreprises de câblodistribution concernées.

A cet effet, la communauté de Matane comprend le territoire de la corporation municipale de Matane, la paroisse et le village de Sainte-Félicité, Saint-Ulric, Saint-Ulric de Matane et Saint-Luc;

La communauté de la vallée de la Matapédia comprend le territoire des corporations municipales d'Amqui, Causapsal, Sayabec, Lac-Saumon, Val Brillant, Saint-Léon le Grand, Saint-Noël, et Saint-Moise;

La communauté de Rimouski regroupe les territoires des corporations municipales de Rimouski, Rimouski-Est, Bic, Luceville, Saint-Anaclet de Lessard, Sainte-Anne de la Pointe-au-Père, Sainte-Blandine, Saint-Fabien, Sainte-Luce et Sainte-Odile sur Rimouski;

Enfin, la communauté de Mont-Joli comprend le territoire (Suite à la page 2)



VALET SERVICE ECLAIR INC.

NETTOYAGE A SEC
Richard Fillion, président

330, Cathédrale,

— 723-2247 —

Rimouski

- Livraison à domicile
- 4 camions à votre service
- Pressage
- Lavage de chemises

"Les scouts veulent répondre à des besoins" A la câblodistribution...



Au Camp Mgr Couturier, samedi le 14 septembre sont venus de tous les coins du district de l'original (Rimouski) 70 adultes et 5 pionniers, animateurs d'unités, membres des conseils d'administration, et du Commissariat dont Monsieur Charles E. Pelletier est président et Monsieur Gérard Roy pte est commissaire élu pour un second mandat.

Le scoutisme comporte quatre catégories de jeunes: les louveteaux de 9 à 12 ans; les éclaireurs de 12 à 14 ans, les pionniers de 14 à 17 ans et les compagnons (garçons et filles) de 17 à 21 ans.

A partir des différents rap-

ports soumis à l'assemblée et des discussions qui ont suivi, les besoins suivants sont apparus en priorité et détermineront les objectifs de l'année 74-75:

-Comment le scoutisme peut-il s'adapter et rendre service aux adolescents d'aujourd'hui? Cette question sera l'objet d'une recherche en profondeur.
-Se préoccuper de préparer une relève à tous les niveaux: animateurs cadres-groupes et districts.

-Développer un scoutisme d'adolescents
-Intensifier la formation des animateurs, des parents, des scouts

-Orchestrer une information adéquate pour le grand public

-Travailler à l'expansion de l'association
-Implanter le scoutisme dans de nouveaux centres

Les animateurs devront développer la vie de petites équipes; éviter de faire un scoutisme replier sur lui-même; viser à développer l'esprit de service, d'ouverture aux autres, de conscience des problèmes du milieu et du monde.

Mus par un dynamisme nouveau tous les membres présents à cette rencontre sont repartis soucieux du travail à accomplir dans leur différent milieu.

(Suite de la page 1)

toire des corporations municipales de Mont-Joli, Sainte-Flavie, la paroisse et le village de Sainte-Angèle de Méridi, Métis sur mer, Saint-Joseph de Lepage, Saint-Octave de Métis, Saint-Jean-Baptiste, Baie des Sables, Grand Métis, et les Boules.

ECHÉANCIER DE REALISATION

Bien que les territoires retenus par la Régie diffèrent sensiblement de ceux proposés par les requérants, notamment en ce qu'ils englobent un plus grand nombre de collectivités, la Régie estime raisonnable de fixer au plus tard le 1er septembre 1975 la date de mise en exploitation de chacun des réseaux en cause, du moins quant aux agglomérations principales énumérées plus haut, sous la seule réserve de l'agglomération de Mont-Joli, dont la mise en exploitation devra être effectuée en priorité et au plus tard le 1er juin 1975.

Quant aux sections limitrophes ou adjacentes aux agglomérations concernées, chacune des entreprises en cause devra, au plus tard le 31 décembre 1974, produire à la Régie un plan de développement incluant un échéancier établissant les délais et autres modalités et conditions pertinentes en vue d'atteindre l'objectif de fournir le service de câblodistribution à tout résident qui en fera la demande.

Les entreprises concernées devront donc, conformément à l'exigence de la Régie et de l'intérêt public, faire l'effort d'harmonisation nécessaire entre les besoins sociaux des collectivités qu'elles auront à desservir et leur propre capacité de réalisation. En termes clairs, il n'est pas question pour la Régie de limiter un territoire à sa partie la plus lucrative et de laisser à l'entreprise de câblodistribution le loisir d'étendre son réseau selon son seul bon vouloir.

A la recherche des signes du temps

Les dangereux autres

L'automobile est une invention formidable. Le problème c'est qu'à l'exception de la mienne, elles sont possédées et conduites par les autres.

Les autres aussi possèdent leur automobile et l'utilisent comme moi. D'où les encombrements aux heures de pointe, les hécatombes des fins de semaine, la pollution de l'atmosphère, les problèmes d'écologie. En possédant leur automobile, les autres mettent en danger mon équilibre mental et ma santé physique:

Les autres propriétaires d'automobile entretiennent mal leur voiture. Ils roulent sur des pneus usés ou mal gonflés, ils négligent la vérification de leurs freins, ils m'aveuglent avec des phares mal ajustés, ils augmentent la pollution avec des moteurs déréglés. Les autres ne savent pas que les déficiences mécaniques causent de nombreux accidents. Leur négligence est une source de danger pour moi!

Les autres, ce sont aussi ceux que je croise sur la route, que je suis ou qui me suivent, que je dépasse ou qui me dépassent. Ces autres conduisent mal et de façon imprudente. Ils n'attachent pas leur ceinture, ils font des dépassements accélérés, ils roulent trop vite, ils ne signalent pas leur virage, ils me suivent de trop près, me dépassent en des endroits dangereux, ne s'arrêtent pas aux intersections. Il m'arrive même de rencontrer des conducteurs qui s'endorment au volant de leur voiture et d'autres qui conduisent après avoir ingurgité quelques onces (et plus) d'alcool.

Je pourrais encore allonger la liste des dangers auxquels les autres conducteurs nous soumettent. Mais vous en savez autant que moi là-dessus. Par ailleurs, je me dis qu'eux, les autres, sont chanceux de nous rencontrer en voiture!

Jean-Yves Thériault.

Travaux de voirie

Le député libéral du comté de Rimouski et adjoint parlementaire du ministre des Travaux publics et de l'Approvisionnement, M. Claude Saint-Hilaire, annonce que le ministère des Transports demande un appel d'offres pour des travaux de terrassement et de gravelage sur la route 232.

M. Saint-Hilaire a déclaré que ces travaux couvriront une distance de 9,3 milles et qu'ils seront effectués dans les municipalités de Trinité-des-Monts et Esprit-Saint.

L'ouverture des soumissions aura lieu le 17 octobre 1974.

M. Ghislain Vignola s'explique

Suite à la rumeur qui circule présentement à l'effet que le Parti Québécois de Rimouski aurait l'intention de présenter des candidats lors de la prochaine élection municipale à Rimouski, le président Ghislain Vignola tient à démentir formellement que le P.Q. ait quelque intention de ce genre. Il s'agit plutôt, selon M. Vignola, d'une tactique de diversion visant à détruire au départ, toute chance qu'aurait un citoyen de remporter la victoire contre la formation St-Hilaire. En effet, on semble tenir beaucoup, en certains milieux, à ce que toute opposition au groupe présentement en place, soit automatiquement

identifiée comme "péquist".

Toujours selon M. Vignola, l'utilisation de tels moyens est loin d'être nouvelle, et les hautes sphères de l'organisation libérale, entre autres, en savent quelques chose.

En terminant, M. Vignola tient à faire remarquer que si jamais le P.Q. avait l'intention de tenter une percée au plan municipal rimouskois, l'annonce en serait faite officiellement, et non au moyen de rumeurs vagues, surtout lors d'un congrès libéral, en dehors du comté. On doit maintenant se poser la question suivante: à qui profitent de semblables rumeurs?

Le coin du propriétaire

Propriétés à vendre

ST-GERMAIN

— 203 est rue St-Germain

Résidence de treize pièces avec logement au sous-sol

— 84 est de l'Evêché

Résidence de huit pièces de deux étages

SACRE-COEUR

— 215 des Saules

Résidence unifamiliale de cinq pièces

NAZARETH

— 366 rue Dollard sud

Résidence unifamiliale de sept pièces
Sous-sol demi-aménagé

ST-ROBERT

— 409 rue Pierre D'Anjou

Immeuble à revenus de quatre logements



251 du Rosaire
Paroisse St-Germain

— Maison à revenus de trois logements



Votre homme d'affaires

Henri-Paul Côté, agent 739-4317
Léonard Gagnon, agent, 723-2413

Fiducie du Québec

Courtier

192 est, rue St-Germain, Rimouski
724-2245

Une institution du Mouvement des Caisses populaires Desjardins

LE DEPANNEUR
licencié

TEL.

723-8642

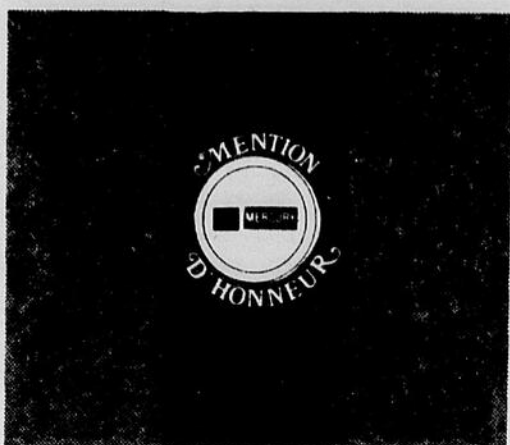
45 DUCHESNE
RIMOUSKI

LIVRAISON
GRATUITE

TOUS LES SOIRS
JUSQU'À

10h.30

Dépositaire des
"pâtisseries Lacasse"



OUELLET AUTOMOBILES, LTÉE

261 est, rue St-Germain

Téléphone: 723-3327

RIMOUSKI, QUÉ.

M. J. - Claude Pouliot, président de Ouellet automobiles, et ses employés invitent le grand public à venir voir les nouvelles Mercurys 1975 et de plus la toute nouvelle Monarch.

Sous les modèles 1975 seront en montres à compter de jeudi le 26 septembre 1974.

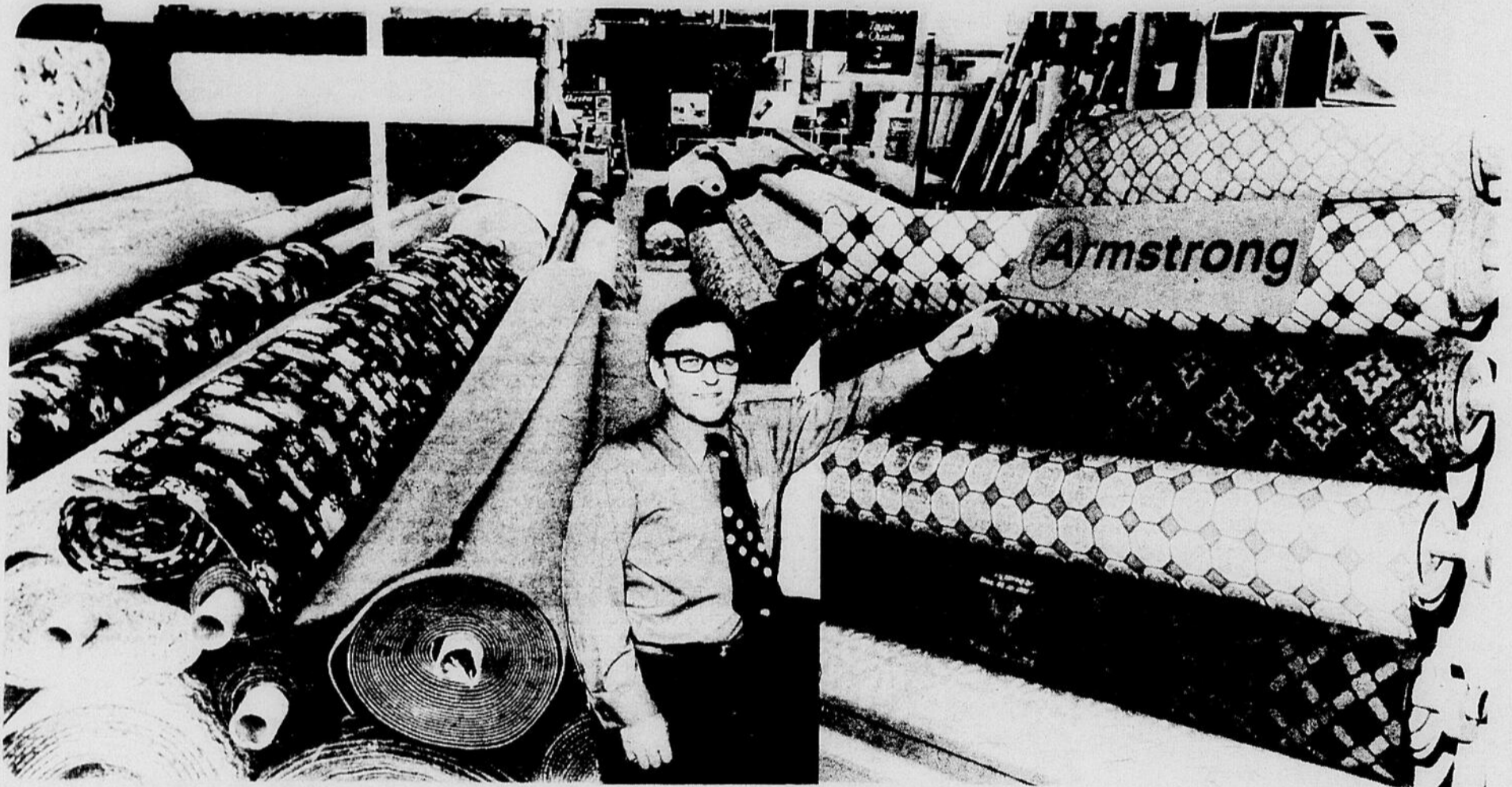
Nous profitons de l'occasion pour remercier notre clientèle de l'encouragement reçu dans le passé et la pol-
licité pour le futur.

Claude Pouliot

ARMSTRONG PRELART SANS CIRAGE

Choix considérable en 12 pieds et en 6 pieds

chez **Bertin & FILS ENR.**
723-3866
Appelez-moi ou venez



AUBAINES FANTASTIQUES épargnez jusqu'à **60%** Venez me voir *Lucien Bertin*
Dirigeant.

Nous coupons dans nos coupons à votre grandeur nous coupons dans nos rouleaux à votre grandeur. Apportez vos mesures exactes... Nous avons un tapis à votre grandeur... Pas besoin d'acheter tout le morceau. Nous le couperons sans extra. Venez!

EPARGNEZ DE 30% A 60% SUR MARQUES RECONNUES

VENEZ VOIR PLUS DE 300 ROULEAUX EN MONTRE VENEZ LES VOIR! VENEZ LES VOIR!

TAPIS 100% NYLON

Choix de couleurs, tapis lavables, facile d'entretien.
PRIX DU DISTRIBUTEUR

POSE ET SOUS-TAPIS INCLUS

\$6.95 v.c.

TAPIS COMMERCIAL

Facile d'entretien
choix de plusieurs couleurs.
Prix du distributeur **3.89** v.c.

VERITABLE OZITE

Choix de 6 magnifiques couleurs.
Prix du distributeur **2.99** v.c.

Imprimé 100% nylon

Idéal pour cuisine, salle de jeux, motels, restaurants. Bonne durabilité. **6.49** v.c.

Beau SHAG

Polyester vert, blanc et jaune or.

SUPER SPÉCIAL 4.95 v.c.

SHAG 100% nylon

Ce shag épais de nylon est parfait pour toute pièce. Choisissez parmi plusieurs couleurs vivantes et décoratives qui rehaussent l'apparence de votre demeure. Venez et ne manquez pas ces aubaines.

Épargnez \$3 la v.c.
PRIX DE VENTE 7.95
Sous-tapis et pose inclus

ACRILAN

Faites votre choix parmi plusieurs tapis d'Acrylan Bertin faciles d'entretien et durables. Que vous choisissiez un twist, un ciselé ou un velours, vous obtiendrez plusieurs années de pleine satisfaction tout en faisant des économies substantielles et profitables.

Épargnez \$3 la v.c.
PRIX DE VENTE 9.95
Sous-tapis et pose inclus

GRATIS! GRATIS MAGNIFIQUE BALAYEUSE.
"BISSELL" DELUXE avec tout achat de 30 v.c. de tapis et plus (Ozite non inclus)

IMPORTANT:
Apportez-nous les mesures de vos pièces. N'oubliez pas de nous apporter les mesures de vos pièces afin que nous puissions réserver la grandeur approximative.

350 ROULEAUX EN MONTRE
2 étages d'aubaines insurpassables sur le choix de votre tapis.

CHOISISSEZ VOTRE TAPIS PARMIS NOTRE LISTE D'INVENTAIRE ET EPARGNEZ JUSQU'A 60%

SERVICE D'ESTIMATION ET DE DECORATION A DOMICILE. GRATUIT

COMPOSEZ **723-3866**

SI VOUS NE POUVEZ VENIR A LA VENTE, NOUS IRONS CHEZ-VOUS

TAPIS

TERMES FACILES. 36 MOIS POUR PAYER. PLAN MISE DE COTE

HEURES D'OUVERTURE
Tous les jours jusqu'à 6h.
Jeudi, vendredi jusqu'à 9h. et
OUVERT LE SAMEDI JUSQU'A 5 H. P.M.

Bertin & FILS ENR.

283 ST-GERMAIN EST, RIMOUSKI
1-418-723-3866

L'Est du Québec a l'heure du développement régional: Echecs et réussites

Monsieur Clermont Dugas, professeur de géographie à l'Université du Québec à Rimouski, publiera à la fin de septembre un ouvrage de quelque 350 pages intitulé **L'Est du Québec à l'heure du développement régional**.

Ce livre constituera le premier numéro des Cahiers de l'Université du Québec à Rimouski.

L'ouvrage de monsieur Dugas est vraiment destiné au grand public de l'Est du Québec; il dessine pour lui le portrait actuel de cette vaste région, après une expérience de dix années en aménagement et en développement.

Les divers chapitres de ce livre peuvent se regrouper en deux grandes sections. La première fait une description fidèle de la région de l'Est du Québec, de son cadre physique et de sa population. La deuxième constitue une sorte de bilan critique de cette longue expérience de développement.

L'auteur rappelle les recommandations du Bureau d'aménagement de l'Est du Québec (BAEQ) touchant les divers secteurs de l'économie et dit ensuite ce qui a été réalisé et ce qui ne l'a pas été. Il montre les lacunes et les réussites des ententes Canada-Québec, conclues en 1968 et en 1971 pour l'exécution du plan de développement.

Issu lui-même de cette région, monsieur Dugas pouvait facilement comprendre l'impatience ou le mécontentement de certains groupes de la population, notamment à l'occasion de la relocalisation de la population de plusieurs paroisses.

Mais attention. L'ouvrage de monsieur Dugas n'est pas amer. L'auteur y écrit que de nombreuses réalisations sont prophétiques de lendemains meilleurs pour l'Est du Québec. L'amélioration considérable du réseau routier, par exemple, ainsi que l'amélioration progressive des systè-

Exposition à Place St-Laurent



Arthur Villeneuve C.M.

Une importante exposition du peintre Arthur Villeneuve C.M. de Chicoutimi se tiendra du 27 au 29 septembre 1974 à Place St-Laurent à Rimouski. Cette exposition est présentée par Art Modèle et René Rosa Tableaux D'Art.

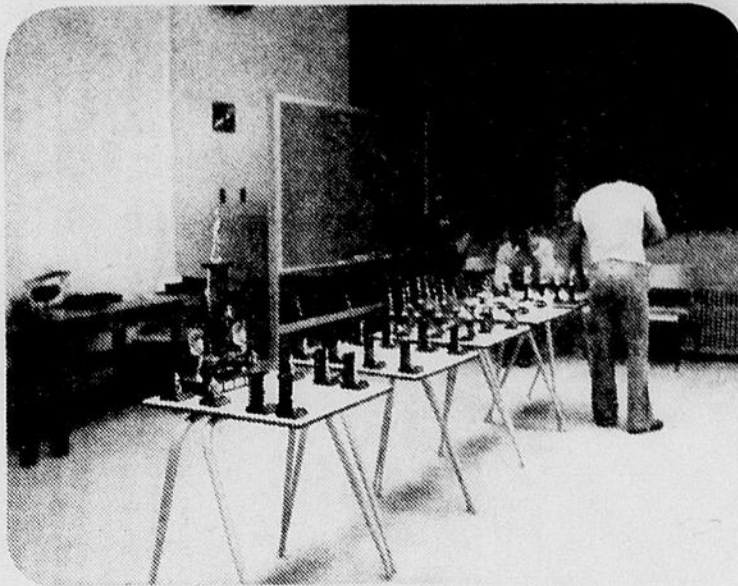
Le grand public est invité à venir visiter cette exposition tous les jours de 14h.00 à 17h.00 et le soir de 19h.00 à 22h.00.

Bienvenue à tous.

mes de communications sont de grandes sources d'espoir pour monsieur Dugas. Son livre nous apprend aussi que le niveau de scolarisation de l'Est du Québec est beaucoup plus élevé qu'auparavant; ainsi le taux de fréquentation des collèges (CEGEP) est plus élevé que la moyenne québécoise. Un pourcentage élevé des diplômés de collège ou de l'université rimouskoise veulent travailler dans leur région et y trouvent de l'emploi.

Le lancement de ce livre aura lieu à la fin de septembre ou au début d'octobre. Il sera en vente aussitôt après.

Remise des trophées



Mardi dernier, se tenait au Collège de Rimouski, la remise des trophées des ligues mineures de baseball de la Cité et de Balle-Molle féminine. Voici les différents gagnants chez les MOSQUITOS:

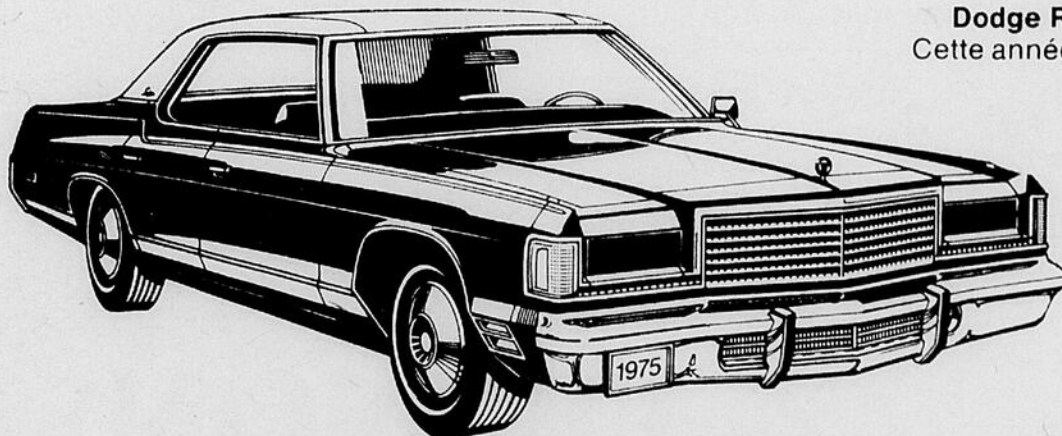
Meilleur joueur défensif: Daniel Goyette; le plus régulier: Louis Lavoie; le plus combattif: Alain Raymond; le plus tenace: Steve Dubé; le plus agressif: Pierre Lamarre; le plus amélioré: Eric Leblond; Meilleur esprit d'équipe: Eddy Côté; le plus consciencieux: Denis Doucet; le plus enthousiasme: Harold Charest; le plus utile à l'équipe: Gino Pouliot; le plus désireux d'apprendre: Daniel Tétrault; le plus ponctuel: Lewis Charest.

Mardi, 1er octobre,

DATE DODGE

chez **AR** RUEST & ARSENAULT AUTO LTÉE

La date Dodge, c'est le jour même où les modèles Dodge 75 sont en montre, de même que la Chrysler, l'Imperial et les camions Dodge. Ne manque pas de venir chez nous jeter un coup d'oeil. Voici ce que tu découvriras.



Dodge Royal Monaco Brougham

Cette année, la gamme des grandes voitures Dodge Monaco est d'un luxe fastueux.

La Royal Monaco Brougham, hardtop à pilier, 2 portes, a des phares escamotables et de petites glaces de custode.



Charger Special Edition

C'est une Charger bien spéciale que la Charger Special Edition. Elle est très personnelle et diffère des anciens modèles.

Très luxueuse avec son capitonnage en velours écrasé et sa moquette à longues fibres.

Viens la voir et laisse-toi aller.

Viens voir les nouvelles 75!

Nos modèles 75: toute essence, avec ou sans plomb.

AR RUEST & ARSENAULT
AUTO LTÉE

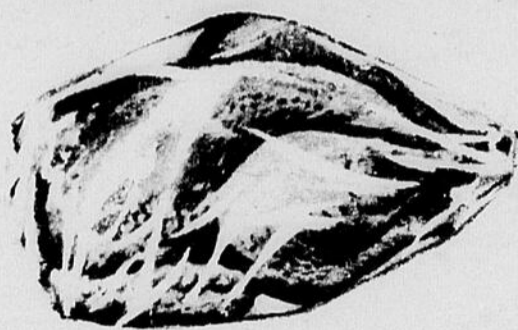
425 Boulevard Jessop, Rimouski, 723-9281



épicerie
CHAMPION
licenciée

POULET congelé

GRADE UTILITY
5 à 6 livres



.59

LA LIVRE

RAYON des VIANDES

Boeuf de l'Ouest - Qualité commerciale
Pour vous aider à équilibrer votre budget
Des viandes de qualité à prix économiques

SPECIAUX

EN VIGUEUR LES
25-26-27-28
SEPTEMBRE 1974

MARCHE LEBEL ENR.

Tél : 723-2241
252 Bellavance
RIMOUSKI

EPICERIE CHEZ PAUL

Tél : 739-4656
ST-DONAT



SURLONGE

Steak ou rosbif

LB **1.89**



T-BONE

Steak ou rosbif

LB **1.59**

HAUT COTE

Pour bouillir

La livre **.79**

RONDE

Grande tranche

La livre **1.69**

EPAULE

Pour rotir

La livre **1.19**

POINTE DE SURLONGE

Steak ou rosbif

La livre **1.69**

COTES CROISEES

Pour rotir

La livre **1.29**

FAUX-FILET

Steak ou rosbif

La livre **2.19**

RONDE HACHEE

100% maigre

La livre **1.59**

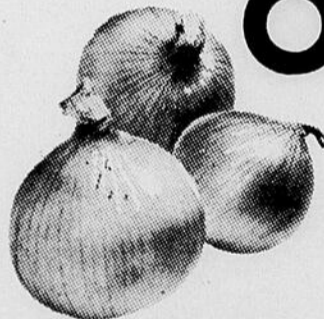
BOEUF HACHE

Strictement frais

La livre **.89**

**NOUS AVONS TOUJOURS EN MAINS
LE STEER ROUGE A-1**

**FRUITS
et
LEGUMES**



OIGNONS

A BOUILLIR

SAC 10 LIVRES

.69

VOIR CIRCULAIRE "CHAMPION" POUR LES AUTRES SPECIAUX AVANTAGEUX

ROBERGE & MICHAUD

315 CATHEDRALE — 186 LAVOIE
Tél. 723-7891 Tél. 723-7824

LICENCE - SPECIALITE : COUPE FRANCAISE

FROMAGE ET IMPORTATION - SERVICE DE LIVRAISON

EPICERIE B. PINEAULT ENR.

Tél. 724-4109

459 Lasalle, Nazareth

NAZARETH

EPICERIE MARQUIS

Tél : 739-4479

47 St-Elzéar

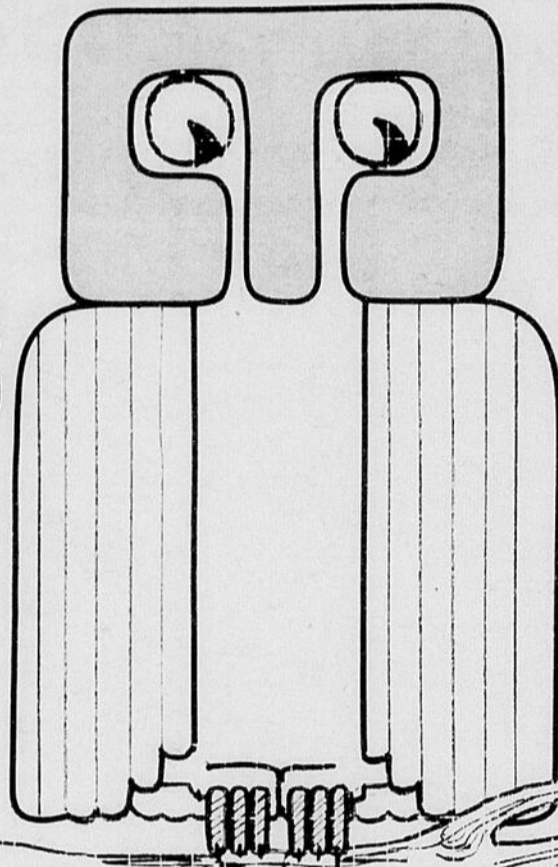
LUCEVILLE

DEPUIS 1 AN

TIRAGE D'UNE TELE-COULEUR "ADMIRAL" 20 pouces

Chaque visite
vous donne
la chance
de gagner

**LE TIRAGE
AURA LIEU
LE
26
OCTOBRE**



M EUBLES MICHAUD ENR

VEILLE A VOTRE CONFORT

Pour fêter cet évènement,
on a pensé à organiser
pour vous

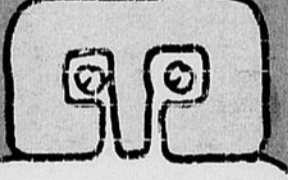
LA VENTE PREMIER ANNIVERSAIRE



ESCOMPTE
15 à 40%
sur toute
marchandise
en magasin.



MATELAS
ou base
"SINGER"
toutes largeurs
15%



T.V.
"ADMIRAL"
12" noir et blanc
SPECIAL
\$99.00




**LAVEUSES
SECHEUSES**
"ADMIRAL"
Blanc
ou jaune
\$615.00
SPECIAL \$499.




Set de salon
Colonial
Divan et
fauteuil
\$249.00
SPECIAL \$179.



**LOT DE
LAMPES**
de table
à liquider
50%



T.V.
couleur
"ADMIRAL"
26" - 100%
transistorisé
\$599. et \$699.



**LAVEUSES
SECHEUSES**
"SIMPLICITY"
2 cycles
\$279.95
SPECIAL 239.95

Formation de "Carrefours-sobriété" pour aider les alcooliques

Afin d'aider encore plus efficacement les alcooliques et les buveurs-problèmes, le mouvement Sobriété du Canada entend accélérer au cours des prochains mois un programme de mise en marche de groupes de secours et d'entraide appelés "Carrefours-Sobriété".

Prenant la parole au cours d'un colloque tenu sur ce sujet en fin de semaine à Québec, M. Alain-C. Rheault a exposé de quelle manière des bénévoles, abstinentes ou non, peuvent individuellement ou collectivement aider d'autres

personnes à vivre heureux sans alcool.

Le processus de la réadaptation d'un buveur-problème comporte, selon M. Rheault, deux étapes. La première, qui consiste à s'abstenir de toute boisson alcoolique, est nécessaire mais non la plus importante. "L'obsession de ne pas boire" peut être aussi néfaste que "l'obsession de boire". C'est pourquoi la seconde étape, la plus importante et la plus difficile, doit consister pour le buveur-

problème à changer son comportement, sa façon de penser et à acquérir une nouvelle attitude face aux exigences de la vie. Elle nécessite de sa part du temps, de la patience et de la volonté en même temps que beaucoup de compréhension de la part de son entourage.

Dans cette optique, les membres de Sobriété du Canada sont invités à se renseigner eux-mêmes le plus possible sur l'alcool, l'alcoolisme et l'alcoolique; ils doivent surtout, de rappeler M. Rheault, travailler en équipes de deux ou trois personnes en vue de dépanner l'alcoolique et lui faciliter l'entrée en clinique pour une cure de réadaptation.

Ouvrant sur une base régionale ou interparoissiale, les équipes-secours auront principalement pour objectif de faire un inventaire des ressources du milieu en matière d'assistance aux alcooliques et d'en contacter les responsables. Elles devront aussi établir un service de réponse aux appels d'urgence en publiant un numéro de téléphone, organiser des visites aux parents ou amis du buveur concerné pour les sensibiliser au problème, etc... Après avoir facilité l'entrée du malade-alcoolique chez un médecin ou dans une clinique, les membres de l'équipe le dirigeront après le traitement vers le Carrefour-Sobriété ou un autre organisme semblable. Ainsi entouré d'amis et dans un climat de sympathie et de compréhension, il pourra plus aisément mener une vie nor-

male sans recourir à l'alcool comme moyen de régler ses problèmes.

En terminant, le conférencier a invité le public à ne pas compter seulement sur les gouvernements pour régler les problèmes sociaux tels que les abus d'alcool. Par le passé, a-t-il rappelé, des bénévoles comme les membres des cercles Lacordaire, ou des Alcooliques Anonymes ont accompli un travail considérable

et plus nécessaire que jamais de nos jours. Il a exhorté particulièrement tous ceux qui ont déjà oeuvré dans ce domaine à se préoccuper encore de la question et à joindre leurs efforts à ceux des participants des "Carrefours-Sobriété". "Beaucoup de buveurs excessifs n'attendent qu'un peu d'aide, a conclu M. Rheault, pour retrouver leur joie de vivre dans notre société. Nous pouvons et nous devons les aider".



TISSUS ST-PIE X ENR.

vous offre

SES NOUVEAUX TISSUS automne-hiver 74-75

dans des imprimés gais et frais, des coloris flatteurs tels que : GABARDINE, TWEED, CREPE POMPADOUR, ETC.

Aussi un bel assortiment de draperies dont nous faisons la confection.

A notre comptoir, vous trouverez un très beau choix de laine.

Tissus St-Pie X Enr.

312 Cathédrale - Rimouski - 723-2543



ON DEMANDE :

- Un barman ou une barmaid d'expérience pouvant également s'occuper de la cuisine.
 - Personne responsable pouvant prendre en charge l'entretien des glaces ainsi que l'entretien de la bâtisse en général.
- Salaire selon qualifications et expérience.

S'adresser au

**CLUB DE CURLING
DE RIMOUSKI INC**
Case postale : 134,
Rimouski.

Le magasin de meubles Florent St-Pierre EST EN GRANDE RENOVATION IL FAUT FAIRE DE LA PLACE

TV
couleur

20
pouces

"Philco-
Ford"



Prix régulier : \$549.00

SPECIAL \$459.00

Stéréo à cassettes pour auto

8 pistes rég. 69.00

Très grand spécial \$49.95
avec 2 haut-
parleurs - GRATIS

SET DE SALON

"COLONIAL" Valeur de \$259.00

EN
GRAND
SPECIAL \$195.00

SOMMIER caisse

(BOX) et MATELAS

54 ou 48 pouces

Prix rég. \$169.00

SPECIAL \$115.00

SET de CHAMBRE

Colonial 3 morceaux
Bureau triple

Rég. \$319.00

SPECIAL \$259.

EN GRAND SPECIAL

Lave vaisselle
KITCHENAID

STEREO cassette

de marque "Olympic", ampli-
ficateur, table tournante, sup-
port (chariot), écouteurs (va-
leur \$389.00)

SPECIAL \$300.

FLORENT ST-PIERRE MEUBLES ENR.

239 ouest rue St-Joseph — RIMOUSKI — Tél. 723-6814

Exposition canine au festival

Une importante exposition canine aura lieu dimanche le 13 octobre à 14h.00 au SA-LOON, rue de la Cathédrale, dans le cadre du Festival d'Automne. Elle comprendra six classes:

CLASSE 1—Chiens d'arrêt: Pointer, Retriever, Setter, Spaniel, etc.

CLASSE 2—Chiens courant: Beagle, Dachund, Foxhund, etc.

CLASSE 3—Chiens de travail: Bouvier des Flandres, Boxer, Collie, Doberman, Great Dane, Berger Allemand, Old English, Samoyed, St-Bernard, etc.

CLASSE 4—Chiens terrier: Airedale Terrier, Bull Terrier, Fox Terrier, etc.

CLASSE 5—Chiens jouets: Chihuahua, Papillon, Pomeranian, Toy Poodle, etc.

CLASSE 6—Chiens compagnons: Boston Terrier, Chow Chow, Poodle, Dalmatien, etc.

Ces classes seront divisées en quatre catégories:

A) Chiens enregistrés, 6 classes, 18 rubans

B) Chiens non enregistrés, 6 classes, 18 rubans

C) Obéissance, 1 classe, 3 rubans

D) Grands vainqueurs, 1 classe, 3 rubans.

N.B. Les certificats de "distemper" et de rage sont obligatoires à l'entrée. Ces vaccins ne doivent pas dater de plus d'un an. Les concurrents devront présenter le certificat de vaccination à l'entrée.

L'inscription devra se faire avant le 4 octobre et être adressée à la Clinique Vétérinaire St-Pierre Enr., 182 Ste-Anne, Rimouski.

FORMULE D'INSCRIPTION

Nom du propriétaire: _____

Adresse: _____ Tel: _____

Nom de l'animal: _____

Race: _____ Age: _____

Je, soussigné, certifie que l'animal ci-haut mentionné a reçu ses vaccins de distemper et rage au cours de l'année.

Signature: _____

Parade d'animaux pour les jeunes!

Salut les jeunes! Ti-Cousin a pensé à vous. Samedi le 12 octobre, dans le cadre du Festival d'Automne, sur la Place de l'Animation, il y aura une belle parade d'animaux: chiens, chats, hamsters, perruches, serins, etc. Tous vos petits amis à poil et à plumes auront la chance de défiler avec vous. Il y aura plusieurs beaux prix de participation. Les jeunes de 5 à 12 ans peuvent s'inscrire immédiatement en composant un des numéros suivants: 723-8383, 723-3715 ou 723-8241.

CINEMA 4

CENTRE CIVIQUE
dimanche et lundi
20 heures

ENFIN

"...de l'érotisme
intellectuel"

— Journal du Dimanche

18 ANS
Adultes

"Il porte la nudité d'un corps de femme à sa plus grande sensualité...un film d'une rare beauté."

— Combat

ANICEE ALVINA
OLGA GEORGES-PICOT
MICHEL LONSDALE

Jean-Louis
TRINTIGNANT

**Glissements
progressifs
du plaisir**

un film écrit et réalisé par
ALAIN ROBBE-GRILLET

"ANTONIO"

LEVESQUE

A DES NOUVELLES POUR VOUS!

500 MAISONS

EN 20 ANS

PROUVENT QU'IL

EST LE VRAI

SPECIALISTE DE

LA CONSTRUCTION

DOMICILIAIRE.

AVEC LUI... PAS D'INTERMÉDIAIRE!

- Plusieurs intermédiaires signifient plusieurs sources de profits coûteux
- Un seul responsable avant, pendant et après
- Un meilleur prix

AVEC LUI... PAS DE FACTURES-SURPRISE!

TOUT EST INCLUS DANS LE PRIX DE NOS MAISONS, VOUS N'AVEZ PAS A CRAINDRE DE RECEVOIR DES FACTURES-SURPRISE UNE FOIS DEVENU PROPRIÉTAIRE. LE PRIX FIXE AU DEBUT DES TRAVAUX RESTE LE MEME A LA FIN DES TRAVAUX.

Plan d'Habitation Levesque Inc.

149 rue St-Pierre, Rimouski, P.Q. — Tél. : 723-2504

Opinion libre

Radio-Canada et Rimouski

Le jugement à la Salomon que vient de rendre la Régie des Services Publics du Québec dans le cas de cablovision dans notre région ne me surprend aucunement. Je ne veux pas traiter ici du côté politique ni même juridique de cette décision, mais je me permets de dire que pendant que le provincial et le fédéral se feront une bonne "petite guerre" de juridiction, nous continuerons à nous sucer les pouces devant notre uni-

que poste de télévision. Et le pire de tout, en supposant que le détenteur du permis pour Rimouski et Mont-Joli s'empresse de faire les installations nécessaires et d'opérer le câble, nous devrions nous y abonner si nous voulons profiter des services de Radio-Canada qui nous seront alors retransmis via Matane. Eh bien, laissez-moi vous dire que maintenant j'ai franchement mon voyage!

l'impression que Rimouski doit faire partie des Iles St-Pierre et Miquelon; c'est pas possible qu'on exige maintenant de nous, en plus de nos impôts, les déboursés nécessaires d'abonnement à un câble opéré par une entreprise privée.

dant que RADIO-CANADA nous honore de sa programmation en s'installant elle-même à Rimouski, nous pourrions déduire, dans notre prochain rapport d'impôt, les frais encourus pour être au même diapason que les autres citoyens canadiens, relativement aux services donnés par notre Société d'Etat?

J'ose croire que nous avons tous "notre voyage" et que nous allons unir nos efforts pour que cesse enfin une telle injustice.

A la prochaine!

Eva L. Côté.
Rimouski.

Est-ce à dire qu'en atten-

Messe anniversaire



Une messe anniversaire sera chantée pour le repos de l'âme de M. Robert Sirois époux de Suzelle Gendron, samedi le 28 septembre 1974, à 3 heures p.m. en l'église de St-Robert. Parents et amis sont priés d'y assister sans autre invitation.

Je veux ici protester énergiquement contre la façon cavalière dont on nous traite dans le Bas du Fleuve. On exigerait de nous de payer un service privé pour pouvoir profiter d'un service public: RADIO-CANADA. Ne sommes-nous pas des citoyens à part entière qui payons pour que vive Radio-Canada sur tout le territoire canadien et plus particulièrement chez nos voisins, Matane et Rivière-du-Loup. Qui sommes-nous donc pour que notre Société d'Etat, qui existe avec les taxes des citoyens de Rimouski également, nous ingère malgré de nombreuses représentations depuis plusieurs années. Après 20 ans, il me semble que nous devrions avoir atteint la maturité nécessaire pour pouvoir capter le réseau d'Etat intégralement et non seulement les miettes que la digne Société veut bien protéger dans son contrat d'affiliation avec CJBR-TV.

A certains moments, j'ai

ta maison... à vendre

Salon de coiffure situé au centre ville, très bien équipé comprenant 9 séchoirs, 4 tables de travail, salle de teinture etc. En plus cuisine meublée et chambres pouvant servir de résidence. Très bonne condition de paiement. Vente cause de santé.

Garage 32 x 80 situé à quelques milles de Rimouski. Equipement et outillage neuf. Pour mécanique générale, 3 mécaniciens en service débousselage et peinture. Spécialité réparation de camions.

Restaurant de 60 places situé face à l'Hôtel de ville. Equipement de cuisine complet. Commerce de Pizza avec livraison, 6 employés en service. Très bon chiffre d'affaire. Capital peut facilement se rembourser dès la première année. Vente cause de santé.

Maison de 2 étages avec deux logements située centre-ville, tout près du centre commercial. Grand terrain avec garage. Prix raisonnable.

Bungalow renové en neuf situé paroisse St-Pie X. Sous-sol à compléter. Très beau terrain paysagé. Emprunt disponible.

ATTENTION

Si vous désirez vendre votre maison rapidement, n'hésitez pas à communiquer avec votre agence "Coast to Coast". Nous avons un pressant besoin de bungalows ou des maisons seules de 2 étages. En plus si vous êtes transférer à l'extérieur, nous nous engageons à vous trouver une maison à votre choix dans n'importe laquelle ville du Canada. Donc, pour de meilleures informations téléphonez à l'agence Coast to Coast" à 723-6335.



30 EST, RUE EVECHE, RIMOUSKI, 723-6335

RAYMOND D'AMOURS, représentant, tél. : Rés. 723-2543

VENTE DE FEU

SUR TOUTE NOTRE LINGERIE ORIENTALE

- ROBES
- CHANDAILS
- TUNIKES
- CHEMISES
- SANDALES



Yvan Morin Prop.

La Petite Boutique Enr.

AUX GALERIES LA GRANDE PLACE

Viande...! C'est bon marché!

ROSBIF DE PALETTE 1.09
TENDON DORSAL EN LÈVE

BOEUF POT-AU-FEU \$1.39
COUNTRY CLUB

Colonne de



Louise Desaulniers

La saine alimentation vous préoccupe?
C'est le temps d'en parler.
Combien de viande ma famille a-t-elle besoin par semaine?

Le guide alimentaire canadien recommande de manger 1 portion de viande, volaille ou de poisson par jour. Voici un guide d'achat de viande pour chaque membre de la famille pour une durée d'une semaine.

Enfants: de 1 à 6 ans - jusqu'à 1 lb de 6 à 12 ans - jusqu'à 1 3/4 lbs

Adolescents: 13 à 20 ans - jusqu'à 2 lbs

Adultes: modérément actifs - jusqu'à 2 lbs

Personnes âgées - jusqu'à 2 lbs

Si votre famille comprend 5 personnes, dont 2 adultes et 3 enfants, de 15, 10 et 6 ans vous devez acheter une quantité d'au moins 9 livres sans compter les os et le gras, par semaine.

Il faut toujours vérifier le prix d'une portion plutôt que le prix à la livre, car une viande grasse et osseuse donne moins de portions pour le même poids. Par exemple un rôti de côtes de boeuf ne donne que 1 à 2 portions par livre tandis qu'une pièce de flanc, de haut de ronde ou de boeuf haché donne jusqu'à 3 portions par livre.

Comme 25% du budget alimentaire est consacré à la viande, mieux vaut planifier les repas de la semaine en pensant aux membres de votre famille, à leurs goûts, à vos talents culinaires, aux spéciaux de la semaine et au temps dont vous disposez.

LES MAGASINS DOMINION a/s Louise Desaulniers
Dietétiste-conseil
Case postale 278, place d'Armes
Montréal, Québec

Jeunes dindes catégorie "Utilité"

SPECIAL!
55¢
6 A 12 LBS LB

BIFTECK DE PALETTE 1.19
COUPE DU CENTRE

SAUCISSES Maple Leaf 89¢
A DÉVELOPPER

Fesse de porc frais
SPECIAL I

Entier 83¢
Moitié

UN BOUT OU L'AUTRE

PALERON DE BOEUF 95¢
FINS HACHÉ

ROSBIF CÔTES CROISÉES \$1.29
PRÊT POUR LE FOIE

Epaule de porc 69¢
Fumé, marq. pop. LB

Roulés cottage fumés
SPÉCIAL!

1.39
DESOSSES MARQUE POPULAIRE LB

BACON SANS COUENNE 1.19
MARQUE JUBILEE

SPÉCIAL!
Saucisses fumées 76¢
DOMINION



SAUCISSES DE PORC -99¢
LA BELLE FERMÈRE

SALADE DE CHOU 89¢
TAILLÉE

CRETONS 89¢
BICOPIAGE

BOLOGNE TRANCHÉ 45¢
Maple Leaf

Beurre d'arachides

SPECIAL!
KRAFT Bte 16 oz 69¢

RAGOÛT DE BOULETTES 45¢
CORDON ROUGE

SACS À SANDWICHS 73¢
Baggies

LAIT ÉVAPORÉ 26¢
CRIMÉ

SAUCE À SPAGHETTI 62¢
A LA VIANDE MARQ.

PÂTES ALIMENTAIRES 39¢
ASSORTIES CATELI

DÉTERSIF \$1.89
EN POUSSIERE SUNLIGHT

HARICOTS VERTS 37¢
DE LA SAISON DEL MONTE

CRISTAUX À L'ORANGE 75¢
SAC POLY 2 x 6 1/2 OZ

NETTOYEUR ET POLI \$1.67
A PLANCHER, MOY & GLO

MÉLANGES À SOUPE 33¢
NOUVELLES ET POULET STUART HOUSE

Margarine Delsie
SPÉCIAL!
39¢

EMBALLAGE "ESARAN" PQT 1 LB

POINTES D'ASPERGES 79¢
SNYDER'S DE FANTASIE

FROMAGE MOZZARELLA \$1.61
BLACK DIAMOND (BLCC)

PÊCHES EN MOITIÉS 71¢
OU TRANCHÉES KON TIKI DE CHOIX

POULET DÉOSSÉ 77¢
ESTA

PAPIER DE TOILETTE 49¢
LADY SCOTT IMPRIME COULEURS DIVERSES

ESSUIE-TOUT VIVA 98¢
COULEURS AU CHOIX

"HAMBURGER FIXIN'S" 63¢
FRESH DINERS VARIÉS

PÊCHES EN MOITIÉS 69¢
OU TRANCHÉES GOLD RELF DE FANTASIE

KRAFT FROMAGE GOUDA 71¢
Kraft tranche Pqt 6 oz

SAINDOUX 53¢
MAPLE LEAF

SPÉCIAL!
Mini-poudings 49¢
NESTLÉ SAVEUR VARIÉES

GRUAU INSTANTANÉ 87¢
OU RAPIDE 4x OZ QUAKER

BOISSONS COTT 32¢
SAVEURS ASSORTIES BOUTEILLE CONDENSÉE

BEURRE SAVEUR D'ÉRABLE 63¢
MAPLE

YOGOURT 28¢
CREMANT SAVEURS ASSORTIES

ALIMENT POUR ENFANTS 27¢
GERBER SAVEURS ASSORTIES

Jus de pamplemousse
SPÉCIAL!
48¢

CONCENTRÉ DOMINION - BTE 48 OZ

CROÛTES À TARTES 85¢
CONGELÉES GAINSBOROUGH

SPÉCIAL!
Pois #3 de faitaisie 39¢
MADELEINE

COLIN EN BÂTONNETS \$2.35
CONGELÉ BLEU WATER

POIVRE NOIR 59¢
ENTIER OU MOULU GROSS CLUB HOUSE

SPÉCIAL!
Biscuits Dad's 83¢
À L'AVOINE

EAU DE VICHY 58¢
CALISTIN

LAIT CHOCOLATÉ 94¢
REGULIER OU GUMMALIVE BORDEN

SPÉCIAL!
Thé en sacs 79¢
RICHMELLO ORANGE PÊCHE

BEURRE DE CAMEL 85¢
ORANACH

Caramels assortis Kraft
SPÉCIAL!

55¢
SAC 10 OZ

POMMES DE TERRE FRITES \$1.25
CONGELÉES DOMINION RÉGULIÈRES

FIXATIF À CHEVEUX \$1.33
NORMAUX OU RENFORCÉS 4 OZ

CLOSE-UP \$1.29
ROUGE OU MENTHE VERTE (100 ML 31 OZ)

SPÉCIAL!
Barre aux épices 65¢
RICHMELLO

HUILE POUR BÉBÉS 89¢
JOHNSON

AQUA VELVA 93¢
L'ÉTOILE

SPÉCIAL!
Beignets assortis 39¢
RICHMELLO

Céleri Pascal 23¢
Québ., croust. Spéc.

Pommes de terre 56¢
Québ., Cpn. 1 Sac 10 lb

SPÉCIAL!
PAMPLEMOUSSES 99¢
Blanc, Floride, jus., gr. 40 8's

Bananes importées
SPECIAL I

Préférée de la famille 18
LB

NOUS NOUS RÉSERVONS LE DROIT DE LIMITER LES QUANTITÉS!



Prix en vigueur jusqu'à la fermeture Mardi, le 1er oct. au Dominion, 114 Rue St-Germain, Rimouski.

DOMINION STORES LIMITED

nous traite bien...



D'HUMOUR ET D'EAU FRAICHE

Un ou d'oeufs?

Ce matin là, je m'étais levé en grande forme et pour une des rares fois, ma femme ne s'en était pas aperçu pour la simple et bonne raison qu'elle dormait encore. C'était donc ma chance de lui servir pour la première fois un petit déjeuner au lit et de la réveiller avec une odeur de rôties sous le nez. Il faut bien sortir de sa coquille un jour ou l'autre. Je sortis donc un oeuf du réfrigérateur tout en me posant la question logique: "Un oeuf ou d'oeufs?" Dans ma grande générosité, j'en sortis deux. Restait à savoir comment elle les voulait... Un à côté de l'autre évidemment. Mais encore? Des oeufs brouillés? Pas question, ça ne fait pas assez longtemps qu'on est marié. Des oeufs durs? Non plus; le contraste serait trop brutale avec ses oreillers. Des oeufs à la coque? C'est plutôt bon pour les gars de l'institut de marine. Mais alors quoi? Oh, oh!... j'aurais dû y penser plus tôt. C'est une femme après tout; par conséquent je ne manquerai pas mon coup avec des oeufs au miroir... Sur le bord de la poêle, je cassai le premier. Trop fort! J'ai cassé le jaune aussi. Qu'est-ce que ma femme va dire si je lui sers un oeuf au miroir cassé. Superstitieuse, elle va me dire que ça porte malheur pour sept ans. Je n'avais pas le choix; il fallait le jeter. De toute façon, elle ne pourra me gronder d'en avoir gaspillé un, ils en ont jeté 28 millions ces jours derniers et c'est elle qui m'en faisait la remarque l'autre jour en lisant le Soleil. J'en sortis donc un autre. Jamais d'oeufs sans trois. J'y allai plus doucement cette fois-ci et je les laissai tomber de beaucoup moins haut dans la poêle. Ce fut une pétarade en règle. Je me protégeais avec

la spatule tout en essayant de baisser le feu. Puis, reprenant mes esprits, j'implorai les dieux... "Miroir, oh miroir, dis-moi si les oeufs sont assez cuits?" Le temps de le dire et les oeufs étaient un peu trop cuits. Je les couvris donc d'une couple de rôties. Je suis meilleur pour le bricolage et réparer, ça me connaît! J'avançai vers la chambre lorsque je vis ma-dame déjà assise dans son

lit. Je venais d'être victime encore une fois de l'intuition féminine. Pas moyen de lui faire de surprise! Soulevant les rôties, elle me regarda dans le blanc des oeufs, histoire de me faire rire jaune. Après quoi elle poussa un grand soupir de soulagement. "Après avoir détruit 28 millions d'oeufs, dit-elle, je ne pensais jamais qu'on finirait par me servir des oeufs au lit!" Il n'en fallait pas plus pour devenir le coq du village puisque je venais de pondre à la fois un petit déjeuner pour ma femme et un petit texte que j'aurais pu dédier à madame Plumptre.

Maurice Gagnon.

La firme Jos. Beaulieu & Fils Inc obtient un prêt de \$93,000

Le député libéral du comté de Rimouski et adjoint parlementaire du ministre des Travaux publics et de l'Approvisionnement, M. Claude Saint-Hilaire, annonce que le ministre de l'Industrie et du Commerce, M. Guy Saint-Pierre, a autorisé la Société de Développement industriel du Québec à consentir une aide financière à la firme Jos Beaulieu & Fils Inc., de Rimouski, en vue de l'aider à

réaliser un projet d'expansion.

M. Saint-Hilaire a déclaré que la Société de Développement industriel du Québec participera à ce projet par l'action d'un prêt de \$93,000.

Le député de Rimouski a précisé que cette aide financière contribuera à l'expansion de cette entreprise établie dans son comté.

DANS LE BAS SAINT-LAURENT

Lorsqu'une entreprise québécoise veut lancer un nouveau produit sur le marché et prendre de l'expansion, c'est au MIC qu'elle fait appel, par l'entremise de son délégué régional. C'est, par exemple, grâce au dynamisme de Pierre Deland que Les Cèdres Rivière-Blanche puent, en moins d'un an, créer 40 em-

ploi et réaliser un investissement de \$248,000.

Votre délégué régional du MIC est toujours là, prêt à vous fournir aide et conseils et à collaborer à la réalisation de vos projets d'expansion.

Pour votre délégué, comme pour vous, l'important c'est l'activité économique.



Pierre Deland, Ministère de l'Industrie et du Commerce
337, rue Moreault, Rimouski, G5L 1P4 (418) 723-4440

Messe anniversaire



Une messe anniversaire sera chantée pour le repos de l'âme de M. l'abbé Herménégilde Roy, dimanche le 29 septembre 1974 en l'église de Ste-Luce à 11h. a.m. Parents et amis sont priés d'y assister sans autre invitation.



MINISTÈRE DE L'INDUSTRIE ET DU COMMERCE

LE PIVOT DE l'activité économique MIC