



LANAUDIÈRE

Ceinture fléchée et voiture de course

La région de Lanaudière, c'est celle qui donna naissance à la ceinture fléchée, cet appareil qui figure dans les grands festivals d'hiver. La région de Lanaudière, raconte encore le directeur général de l'association touristique, M. Charles Boulanger, c'est aussi celle dont les habitants ont vu passer à toute allure Gilles Villeneuve bien avant que celui-ci séduise les fanatiques de la course automobile sur les grands circuits du monde. La région de Lanaudière est mal connue mais les gens d'ici ont bien à l'esprit les villes et villages qui la composent : Joliette, Rawdon, Repentigny, Terrebonne, Saint-Gabriel-de-Brandon, Berthierville, Saint-Michel-des-Saints et tant d'autres.



Les voies d'accès

Distante de 214 kilomètres de Québec, on atteint Joliette via l'autoroute 40, ce qui n'est pas très loin pour entendre les douces harmonies du Festival international de Lanaudière.

Informations touristiques

La région de Lanaudière est desservie par 16 bureaux d'information touristique dont deux permanents. Depuis 1985, Lanaudière possède à la jonction des autoroutes 40 et 640 sa propre maison régionale du tourisme nommé Le Carrefour touristique de Lanaudière. Jusqu'à l'Action de Grâce, ses portes sont ouvertes de 9h à 20h. Les bureaux permanents sont situés à Rawdon (514)834-2282 et Saint-Donat (514)424-2833. Les bureaux saisonniers se retrouvent à Berthierville (2), Charlemagne, Joliette (3), Rawdon, Saint-Alphonse, Saint-Gabriel-de-Brandon, Sainte-Julienne, Sainte-Marceline, Saint-Michel-des-Saints, Terrebonne et Ville des Laurentides.

À lire en page 2

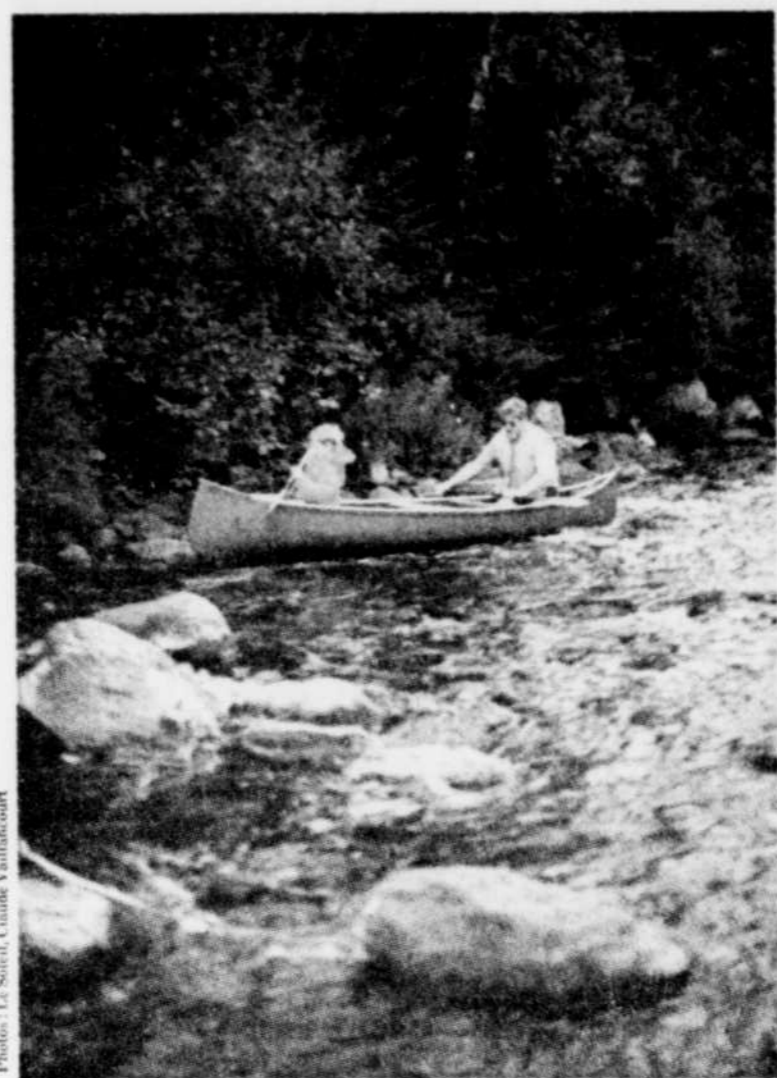


Photo: Le Soleil, Claude Vaillancourt

Le premier parc inscrit dans les annales québécoises, c'est celui de la Montagne tremblante, aujourd'hui le parc du Mont-Tremblant. Les activités de canotage permettent bien souvent de découvrir un original ou détour d'une rivière.

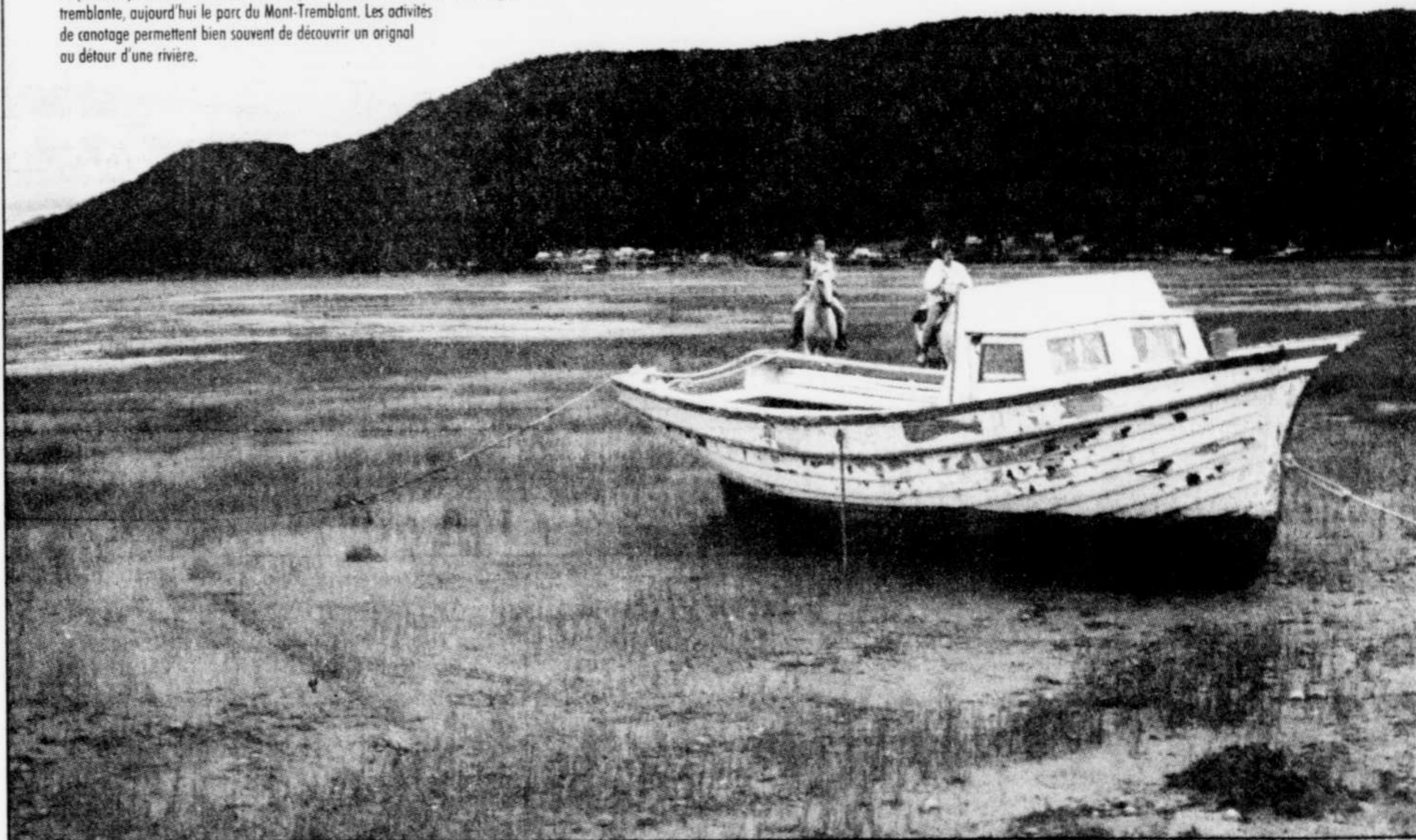
LES PARCS DU QUÉBEC

Heures de paix

La terre et l'eau, le ciel et les oiseaux, voilà les parcs du Québec, des refuges appréciés par les temps qui courent. En ce début de saison estivale, LE SOLEIL vous propose de jeter un coup d'oeil sur les 16 parcs de récréation et de conservation dispersés dans le territoire québécois. De tailles variées, chacun de ces parcs a ses caractéristiques et sa vocation. On y trouve même des activités reposantes et rafraîchissantes.

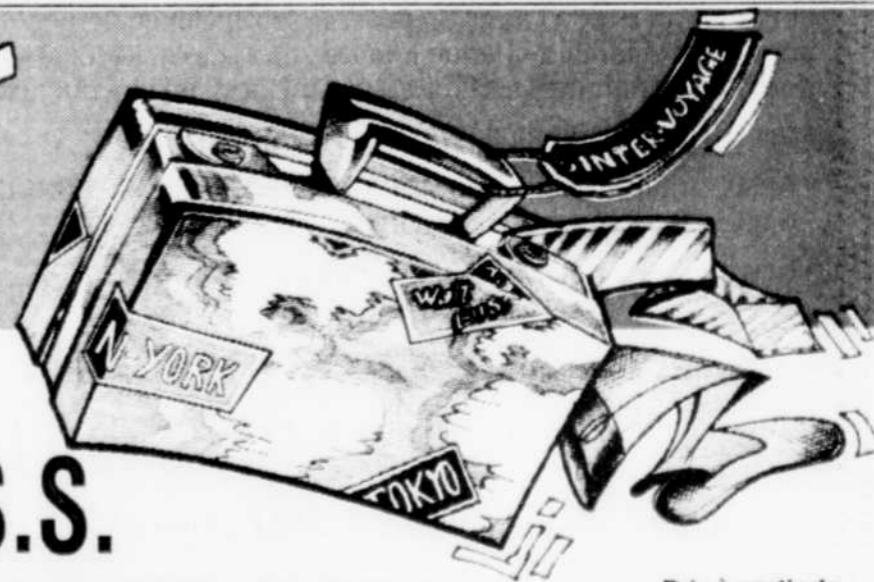
Lire en pages 3, 4, 5 et 6

Le dernier parc à voir le jour, c'est le parc marin du Saguenay, un parc dont le pourtour et la vocation sont établis par des accords entre le gouvernement fédéral et provincial.



Bonne Saint-Jean-Baptiste

INTER VOYAGE



ALBANIE

DÉCOUVREZ LE DERNIER PAYS D'EUROPE, LES MONUMENTS HISTORIQUES, LES MONTAGNES, LES PLAGES.

FORFAIT ALBANIE 12 jours à partir de **1 599\$***
 FORFAIT ALBANIE ET YUGOSLAVIE 19 jours **1 999\$***



DÉPARTS: 30 juillet, 20 août, 3 et 24 septembre, 8 octobre, 5 novembre

Le prix comprend: vol de Montréal, transferts, hôtels de 1re classe, 3 repas par jour en Albanie, 2 repas par jour en Yougoslavie, visites et excursions inscrites au programme, guide accompagnateur.

* Taxes et frais de visas: 54 \$
 Demandez notre brochure



U.R.S.S.

LE PANORAMA DE L'U.R.S.S. Moscou, Leningrad, Kiev et la Mer Noire

Départs: 29 juill., 12 août, 2, 16 et 30 sept., 14 et 28 oct., 4 nov. 1990 **2 399\$***

ASIE MYSTIQUE ET SIBÉRIE

Russie, Sibérie, Asie centrale et la Mer Noire **3 199\$***

GRAND TOUR DE L'U.R.S.S.

Russie, Asie centrale, Mer Noire, Georgie, Ukraine et Amsterdam **3 399\$***

* Taxe d'aéroport et frais de visas: 54 \$

- SAINTE-FOY: PLACE BELLE COUR 653-1024, PLACE LAURIER 651-9610, 1011, RTE DE L'ÉGLISE 653-7264
- QUÉBEC: LES GALERIES DE LA CAPITALE 627-5955, EDIFICE LA LAURENTIENNE 524-1414, CHARLESBOURG 5225, 3e AVENUE 628-2020
- BEAUPORT: LES GALERIES DE LA CANARDIÈRE 667-7051
- LÉVIS: LES GALERIES CHAGNON 833-1942
- DONNACONA: 325, RUE DE L'ÉGLISE 286-1220
- MONTMAGNY: 123, ST-JEAN-BAPTISTE EST 248-8484
- BEAUCE: CARREFOUR ST-GEORGES 228-7070, AÉROPORT ST-FRÉDÉRIC 426-3118
- RIMOUSKI: 126, RUE MARIE-ANTOINETTE 722-6522
- LES-DE-LA-MADELEINE: PLACE DES ÎLES 699-4994
- MONTREAL: 1283, MCGILL COLLEGE 699-6999

Le Québec en vacances

La région de Lanaudière

Un patrimoine trop méconnu à découvrir

Dans le nord, les Amérindiens y chassent encore. Dans le Sud, de grandes villes prolongent la banlieue métropolitaine. Cette région, c'est celle de Lanaudière que l'on rencontre en quittant l'autoroute 40 entre Montréal et Trois-Rivières.

par CLAUDE VAILLANCOURT
LE SOLEIL

Le nom de Lanaudière est mal connu au Québec si ce n'est par le prestigieux festival de musique que le père Fernand Lindsay a créé il y a quelques années. Lanaudière est mieux identifiée par ses villes et villages: Terrebonne, Repentigny, Joliette, Berthierville, Rawdon, Saint-Gabriel-de-Brandon, Saint-Donat, Saint-Michel-des-Saints et tant d'autres.

« Le nom même de la région puise à l'histoire puisqu'il nous rappelle Marie-Charlotte De Lanaudière, » rappelle le directeur général de l'Association touristique de Lanaudière, M. Charles Boulanger. « C'était la fille du seigneur de Lavaltrie. »

« Nous avons un patrimoine méconnu », insiste celui-ci. À titre d'exemple, la ceinture fléchée. « Les ethnologues, raconte M. Boulanger, sont d'accord pour reconnaître que la région a produit le plus beau motif de tissage aux doigts au monde: la ceinture, dite de l'Assomption, à motifs éclairs et flammes. »

L'emblème régional s'inspire d'ailleurs de cette création: il est composé de trois éclairs bleus liés en triangle et de trois flammes

rouges. L'ensemble des éclairs évoque les trois secteurs économiques de la région, l'agro-alimentaire, la culture et le tourisme, l'industrie et le commerce. Les flammes tournées vers l'extérieur présentent les forces de leurs exportations tandis que l'ensemble symbolise la variété régionale et le respect qu'ont les Lanaudois de leur milieu.

Joliette demeure aujourd'hui la capitale principale de la région de Lanaudière mais non loin d'elle, un peu plus au sud, la ville de Repentigny prend à chaque année un peu plus d'ampleur en raison du phénomène d'exode de la grande métropole. En fait, Repentigny dénombrait en 1989 une population de 40 778 habitants contre 31 123 habitants pour Joliette. La ville de Repentigny, souvent qualifiée de ville-dortoir, souffre parfois de sous-équipements ce qui amène la ville de Joliette à rester le chef-lieu de la région.

Et qui pense à Joliette pense à son musée d'art, l'un des rares musées d'art hors des grands centres, à son eau sulfureuse, à son amphithéâtre et à son centre international de tir à l'arc.

Pays de Wilfrid Laurier, de Wilfrid Corbeil, l'âme fondatrice du musée, et de Gilles Villeneuve, la

LE SOLEIL poursuit cette semaine la publication d'une série d'articles sur les régions touristiques du Québec. Les responsables de ces diverses régions expliquent alors ce qui fait le charme de leur coin de pays et suggèrent quelques circuits intéressants à découvrir ou à visiter de nouveau selon le cas.



Les chutes Darwin à Rawdon

région de Lanaudière, c'est selon M. Boulanger, un endroit où la fête dure toute l'année. « Le grand rendez-vous des mélomanes, c'est le célèbre Festival international de Lanaudière. Celui des sportifs, c'est le marathon international Maski-Courons. La région, poursuit-il, compte un nombre considérable d'événements plus modestes qui sont prétextes à bien

s'amuser ou à réaliser quelques bonnes affaires comme à la Foire agricole de Berthierville et les différentes compétitions pour les amateurs. »

Sur le plan naturel, la région forme la somme de trois ensembles géomorphologiques bien distincts: la plaine, le piedmont et le plateau laurentien. Sur le fleuve

Saint-Laurent, les îles de Berthier à Saint-Ignace comptent plus de 104 îles et la plus grande heronnière du Québec. Des chutes attirent l'attention à la hauteur de Rawdon, Sainte-Béatrix et Saint-Jean-de-Matha. Plus au nord, le décor des Laurentides peut être observé du promontoire de Saint-Zénon ainsi que sur les plages sauvages du réservoir Taureau.

Pour les gens qui veulent profiter de vacances en famille, le directeur général de l'association touristique recommande principalement deux établissements, le Centre Nouvel-Air Matawinie, à Saint-Michel-des-Saints, et l'Engoulevent, à Rawdon. Une équipe d'animation s'occupe des plus jeunes au premier pendant que les parents peuvent s'adonner à ses sports comme la pêche, le canot, la baignade, l'équitation ou le tennis. Au second, une île privée sur le lac Pontbriand attend les fervents de la natation, de la voile, de la planche à voile, de la plongée ou du bain de soleil. Des sentiers aménagés en forêt permettent la randonnée pédestre, l'observation de la nature, le vélo de montagne ou l'agréable pique-nique. Un site est aménagé pour le camping sauvage avec refuge.

Enfin, pour celles et ceux qui ont le cœur solide, voici quelques types d'excursions qui sauront les satisfaire. A Saint-Michel-des-Saints, le groupe Expéditions Nord-Québec offre des expéditions en canot d'une durée de 6 à 15 jours à travers lacs, rivières et forêts du Québec. On fournit la nourriture et l'équipement complet de camping, le transport et l'hydravion étant aussi inclus si nécessaires. Le niveau de difficulté va de facile à moyen.

À Saint-Liguori, Ultra-Air Joliette permet un survol de la région en avion ultra-léger. L'âge minimal pour ces excursionnistes est de 14 ans. L'expérience dure 15 minutes et coûte 20 \$. On peut s'y rendre tous les jours de l'année, sauf le dimanche-après-midi.

Enfin, à Saint-Charles-de-Mandeville, l'Aéro-Club Sportair-Lanaudière initie les touristes curieux au planeur. Cela se déroule au bord du lac Maskinongé. Les fins de semaine, de mai à octobre. Le tarif est de 35 \$ pour une durée de 30 minutes.

La semaine prochaine : Laurentides

Voici l'horaire des visites des navires

Nom du navire	Quai	Nat.	Arrivée	Départ
Caribbean Prince	Bassin int.	E.-U.	25 juin P.M.	26 juin A.M.
Victorian Empress	Bassin int.	Can.	26 juin 15h00	27 juin 07h45
USS Connole*	21-22	E.-U.	28 juin 10h00	5 juillet 09h30
HMCS Nipigon*	21-22	Can.	28 juin 11h00	2 juillet 09h00
Bermuda Star**	21-22	Pan.	29 juin 08h00	29 juin 19h30
Gloria*	21-22	Col.	29 juin 12h00	2 juillet 10h00
Regent Star	21-22	Ba.	30 juin 08h00	30 juin 18h00
Bermuda Star**	21-22	Pan.	1 juillet 07h00	1 juillet 15h00
Victorian Empress	Bassin int.	Can.	1 juillet 15h00	2 juillet 07h45
Regent Star	21-22	Ba.	2 juillet 07h00	2 juillet 18h00
New Shoreham II	Bassin int.	E.-U.	10 juillet P.M.	11 juillet A.M.
Bermuda Star**	21-22	Pan.	13 juillet 08h00	13 juillet 19h30
Regent Star	21-22	Ba.	14 juillet 08h00	14 juillet 18h00
Bermuda Star**	21-22	Pan.	15 juillet 07h00	15 juillet 15h00

* navires militaires
** à être confirmé

Hawaiian Isle
Sunny Isles, Floride
MOTEL AU BORD DE L'OCEAN
176th, ST. ET COLLINS AVE.
(Entre Miami Beach et Fort Lauderdale)
***19\$ U.S.** du 22 avril au 19 décembre
par jour, par personne, 2 par chambre, chambres de catégorie supérieure. Gratuit pour les enfants de moins de 14 ans occupant la même chambre que les parents.
* En juillet et août, 2.00\$ US par jour par ch. en sus
22 piscines chauffées • Coffee Shop • Salle à manger • SPA • Réfrigérateur dans chaque chambre • Tennis et stationnement gratuits
Pour renseignements ou réservations consultez votre agent de voyages ou téléphonez à frais fixes au
1-800-327-5275

SUEZ SUNNY ISLES FLORIDE
Station en bordure de l'océan
18215, av. Collins au bord de l'océan
(entre Miami Beach et Fort Lauderdale)
1950\$ U.S. jusqu'au 30 juin
par pers., par jour, occ. double, 10 des 198 chambres
- Dégustation vins-fromages;
- Soirées "saucisses grillées";
- Soirées "pizza";
- Tennis gratuit le jour et le soir;
- Réfrigérateur dans toutes les chambres.
Gratuit pour enfants de 15 ans et moins partageant la chambre des parents.
Le rendez-vous des
CANADIENS-FRANÇAIS
PERSONNEL PARLANT FRANÇAIS
Pour réservations, consultez votre agent de voyages ou appelez directement: **1-800-327-5278**

SOSUA | CUBA
Dép.: 1er juillet Avion + hôtel (studio avec cuisinette)
1 sem. 299 + 108
2 sem. 349 + 199

CANCUN | CUBA
Dép.: 30 juin Avion + hôtel
1 sem. 298 + 155
2 sem. 398 + 180

CUBA
Dép.: 1er juillet Avion + hôtel
1 sem. 258 + 147
2 sem. 298 + 172

PUNTA CANA | HORAIRE D'ÉTÉ
Au Bavaro Casino
Dép.: 1er juillet Avion + hôtel + repas
1 sem. 398 + 189
2 sem. 598 + 214

LUNDI, MARDI, MERCREDI: 9h30 à 17h
JEUDI, VENDREDI: 9h30 à 18h
SAMEDI: FERME

VOYAGE SPATIAL INC.
2252, boul. Bastien
Centre commercial Neuchâtel
842-3012
Permis du Québec

Cet été, profitez de nos tarifs "belle saison!"

CHÂTEAU LAURIER Ottawa, Ontario 99\$ par chambre	LE CHÂTEAU MONTEBELLO Montebello, Québec 89\$ par chambre	LE REINE ELIZABETH Montréal, Québec 109\$ par chambre	LE CHÂTEAU CHAMPLAIN Montréal, Québec 114\$ par chambre	LE CHÂTEAU FRONTENAC Québec City, Québec 119\$ par chambre
---	--	--	--	---

Jamais nos tarifs n'ont été aussi bas. Ni aussi avantageux. Profitez-en vite et offrez-vous un séjour formidable dans un de nos hôtels ou centres de villégiature sélectionnés d'un bout à l'autre du pays. Le prix inclut également le petit déjeuner complet pour toute la famille, chaque jour de votre séjour. Réservez dès maintenant. Le nombre de chambres est limité. Les tarifs sont en vigueur jusqu'au 3 septembre 1990.

- Petit déjeuner complet gratuit pour toute la famille
- Aucuns frais pour les enfants de 18 ans et moins ou 50% de rabais sur le prix d'une chambre supplémentaire pour les enfants
- Nos meilleurs tarifs d'été jamais offerts

Téléphonez aujourd'hui même au
1 800 268-9411
En Ontario et au Québec, 1 800 268-9420; de Toronto, 361-1400

1. Enfants et parents logés dans la même chambre.
2. Nous nous réservons le droit d'offrir une chambre supplémentaire non adjacente à la première. Offre sous réserve du nombre de chambres disponibles.
Tarifs sous réserve du nombre de chambres disponibles. Nombre limité de chambres offertes à ce rabais. Tarifs spéciaux pour organismes, groupes et groupes touristiques disponibles sur demande. Ce rabais est nul dans le cas de tarifs déjà réduits ou d'offres promotionnelles. Réservations obligatoires. Taxes non incluses.



Comme vos plans de voyage ne correspondent pas toujours aux heures normales d'arrivée et de départ dans les hôtels, faites appel aux Réservations assurées American Express™ lorsque vous réservez votre chambre dans les hôtels et centres de villégiature Canadien Pacifique. Ainsi, votre réservation sera valide jusqu'à l'heure de départ du jour suivant votre arrivée prévue.
Portez les frais de vos vacances au débit de la Carte: vous aurez droit à tous les autres privilèges, comme l'Assurance retard d'avion et bagages mal acheminés* et la souplesse que vous offre l'absence de limite de dépenses préétablie.
*Informez-vous des restrictions et des exigences relatives à l'annulation.
*Sous réserve de la Constitution du Canada compagnie d'assurance.
*Nos achats sont approuvés compte tenu de votre capacité de payer, fondée notamment sur vos dépenses antérieures, la régularité de vos paiements et vos ressources personnelles.
M.C. American Express Company

Des tarifs extra à travers tout le Canada!

THE PRINCE EDWARD Charlottetown, P.E.I. (week-end minimum)	99\$ par chambre
CHATEAU HALIFAX Halifax, Nova Scotia	89\$ par chambre
HOTEL BEAUFÉOUR Moncton, N.B.	79\$ par chambre
DUFFERIN RESORT Huntsville, Ontario (suite avec chambre)	159\$ par chambre
SKYDOME HOTEL Toronto, Ontario	110\$ par chambre
L'HOTEL Toronto, Ontario	123\$ par chambre
ROYAL YORK Toronto, Ontario	119\$ par chambre
CHATEAU LACOMBE Edmonton, Alberta	79\$ par chambre
CHATEAU AIRPORT Calgary, Alberta	89\$ par chambre
THE PALMER Calgary, Alberta	89\$ par chambre
CHATEAU WHISTLER RESORT Whistler, B.C.	95\$ par chambre
HOTEL VANCOUVER Vancouver, B.C.	150\$ par chambre
THE EMPRESS Victoria, B.C.	185\$ par chambre

Nos tarifs d'été sont
super!
Hôtels et Villégiatures Canadien Pacifique

LES PARCS DU QUÉBEC

Une image qui a fait sa marque

L'image du Québec dans le monde, c'est bien sûr la neige en hiver, mais c'est surtout ce vaste espace de forêts, de lacs et de rivières que l'on peut parcourir en tout sens durant les beaux jours de l'été. Et pourtant, comme dans bien d'autres pays développés, la nature québécoise subit une pression très forte et doit faire l'objet de soins particuliers. Les 16 parcs du Québec comme les trois parcs canadiens de ce côté-ci de la rivière Outaouais (Forillon, Mauricie et Archipel des îles Mingan) répondent à cette mission.

par CLAUDE VAILLANCOURT
LE SOLEIL

« Les parcs sont de deux types : les parcs de conservation et les parcs de récréation », rappelle au SOLEIL le directeur du plein-air et des parcs au sein du ministère du Loisir, de la Chasse et de la Pêche, M. Guy Bussièrès. Les premiers, dit-il, sont orientés vers la protection du territoire qu'ils recouvrent et sont accessibles au

public pour des fins d'éducation et d'activités de loisir et de récréation en autant que ces activités ne réclament pas d'équipements susceptibles d'affecter le caractère naturel des lieux. Les seconds ont pour mission de favoriser la pratique de des activités récréatives de plein air dans un environnement de qualité et de contribuer à la connaissance et à la protection du milieu naturel par le public qui les fréquente.

À cette catégorisation, il faut ajouter ces autres outils dont le Québec s'est doté pour préserver sa nature : les réserves écologiques, des lieux d'extrême fragilité dont les composantes sont menacées de disparition et qui, par conséquent, se voient restreintes à des fins de recherches scientifiques, les réserves fauniques où la faune est scrupuleusement étudiée et exploitée d'une manière contrôlée à des fins récréatives et les arrondissements naturels, des territoires dont les caractéristiques et les qualités esthétiques méritent que les interventions humaines soient sérieusement contrôlées.

Cet aboutissement est le fruit d'une longue expérience. Les premiers parcs québécois ont été créés au début du siècle. C'étaient

le parc des Laurentides et le parc de la Montagne tremblante.

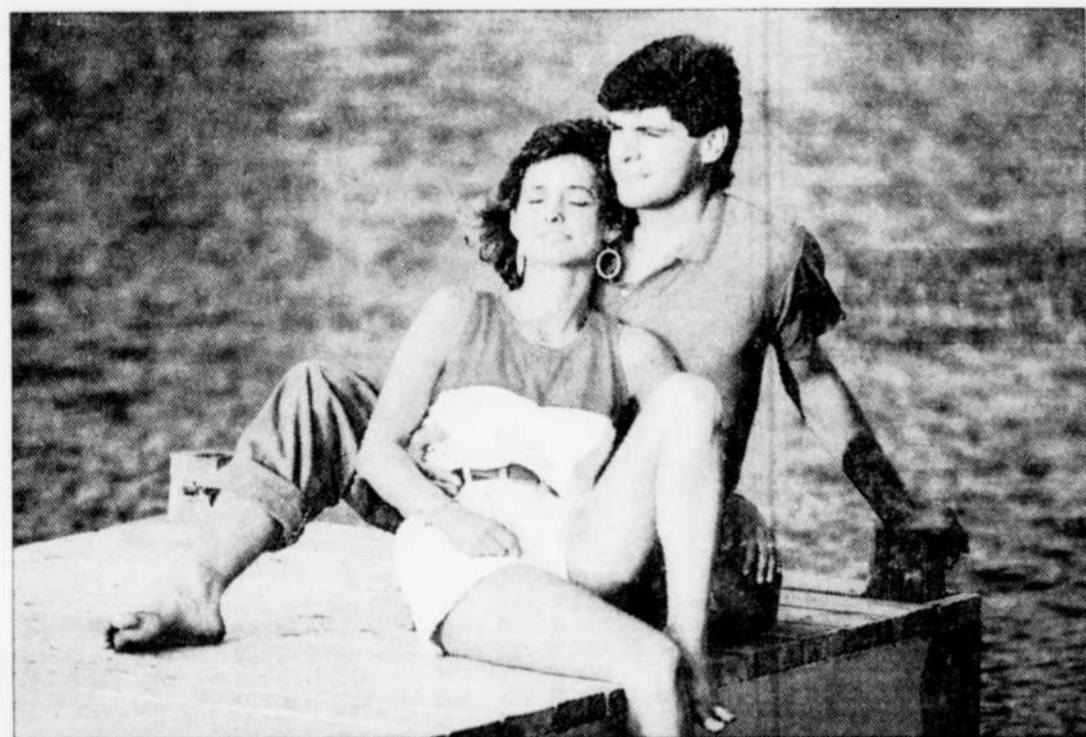
Mais, rappelle-t-on, leur statut n'excluait nullement l'exploitation commerciale et industrielle des ressources naturelles. En 1937, le parc de la Gaspésie était créé sur le modèle des parcs nationaux américains. Il n'a résisté que quelques années à l'emprise de l'exploitation forestière et minière. Ce n'est que dans le parc du mont Orford, créé en 1938, qu'on parviendra à exclure l'exploitation industrielle des ressources, une exclusion réclamée par les habitants des villages situés en bordure.

Ces parcs, il est facile de les découvrir. Voici, en quelques lignes, le profil de chacun.



Un refuge bien typique des Laurentides, l'un des premiers parcs québécois.

Allons, la mer est belle...



Québec - Charlottetown

Forfaits de deux ou trois nuits à partir de

\$329* **explorateurs**

Vous n'avez que quelques jours de liberté, tout juste le temps de changer de paysage? Explorateurs vous propose un séjour à l'Auberge Le Village, au cœur de la culture acadienne et de son histoire, dans l'Île-du-Prince-Édouard. Une fois sur place, vous ne manquerez pas d'apprécier le service bilingue, les fruits de mer délectables, sans oublier la fameuse plage de Cavendish, à deux

pas de là. Ces forfaits-sejours, au rapport qualité/prix exceptionnel, peuvent facilement être prolongés.

Pour de plus amples renseignements, communiquez avec votre agent de voyages.



*Par personne en occupation double.

Auon, hébergement, voiture de location et certaines visites compris.



STE-FOY
PLACE BELLE COUR 853-1024
PLACE LAURIER 851-9610
1011, RTE DE L'ÉGLISE 853-7264

BEAUPORT
LES GALERIES DE LA CANARDIÈRE 867-7051

MONTMAGNY
123, ST-JEAN-BAPTISTE EST 248-8484

ÎLES DE LA MADELINE
PLACE DES ÎLES 985-4224

BEAUCÉ
CARRÉ-FOUR ST-GEORGES 228-7070
AÉROPORT ST-FRÉDÉRIC 426-3118

MONTREAL
1253, MCGILL COLLEGE 886-8086

LÉVIS
LES GALERIES CHAGNON 833-1942

RIMOUSKI
128, RUE MARIE-ANTOINETTE 722-4522

DONNACONA
325, RUE DE L'ÉGLISE 285-1220

QUÉBEC
LES GALERIES DE LA CAPITALE 827-5955
EDIFICE LA LAURENTIENNE 524-1414

CHARLESBOURG
5225, 3e AVENUE OUEST 828-2020

France / Belgique

Nouveaux prix révisés

RENAULT TT

RENAULT 5F 3 PORTES
23 JOURS 579,00\$
33 JOURS 765,00\$

RENAULT 19 TR 5 PORTES
23 JOURS 899,00\$
33 JOURS 1075,00\$

americanada

TOUS CES VÉHICULES SONT ÉQUIPÉS DE POSTE RADIO AVEC LECTEUR DE CASSETTE
Ces prix comprennent véhicule neuf sans limite de kilométrage, assurance multirisques (y compris individuelle famille/passagers), carte verte internationale, assistance Renault TT en cas de panne.

Non inclus: Essence - huiles - filtre à l'huile et petites fournitures lors de la première révision obligatoire entre 1 000 et 3 000 km sur R-5, R-21 et R-25, R-19. première révision à 10 000 km à la charge du client. - Assurance des effets personnels.

TOUS LES PRIX ET MODÈLES SONT SUJETS À CHANGEMENT SANS PRÉAVIS.

Les passagers voyageant avec Air Canada vols réguliers de Mirabel, peuvent être sujets à des réductions supplémentaires.

Pour plus d'information, consultez votre agent CAA. Prix sur demande pour l'Allemagne, l'Espagne et la Hollande.

VOYAGES CAA L'AGENCE DE VOYAGES LA PLUS COMPLÈTE AU QUÉBEC!

PLACE BELLE COUR SAINTE-FOY
Place Belle Cour
2600, boul. Laurier G1V2L1
653-9200

CARREFOUR CHARLESBOURG
8500, boul. Henri-Bourassa
Charlesbourg (Québec) G1G5X1
Tél.: 622-2527

ÉDIFICE CAA
444, rue Bouvier
Québec (Québec) G1G6N6
Tél.: 624-8222

hôte hôte Hôtels de distinction 39 HÔTELS à votre service 1-800-361-6162

1 - CHATEAU D'AMOS AMOS
2 - HÔTEL LE MANOIR BAIÉ COMEAU
3 - AUBERGE LA PRONONCÉE BAIÉ ST-PAUL
4 - HÔTEL BAIÉ BLEU CARLETON
5 - MOTEL FRASER CHANDLER
6 - MOTEL LE MONTAGNARD CHICOUTIMI
7 - DICHAMRE SAINT-LAURENT COMPTON
8 - AUBERGE LA DULCÉE DOLBEAU
9 - HÔTELIER LE DALPHIN DRUMMONDVILLE
10 - HÔTEL LE CASTEL DE L'ESPIR GRANBY
11 - AUBERGE DE LA GARE HULL
12 - CHATEAU MADRIGNOT ÎLES-DE-LA-MADELINE
13 - HÔTEL CAP-AUX-PIERRES ÎLES-AUX-COUDRES
14 - AUBERGE DE JOUETTE JOUETTE
15 - MOTEL LE GITE LA TUQUE
16 - HÔTEL L'ESTERÉ LAURENTIDES
17 - HÔTEL SPAGNOL LÉVIS
18 - AUBERGE MÉRISÉE MAGOG
19 - HÔTEL MARITIME MONTRÉAL
20 - HÔTEL VAL DES NEIGES MONT STE-ANNE
21 - PHOTEAU VILLAGE MONT TREMBLANT
22 - MOTEL LES TROIS SÈPES PERCE
23 - MOTEL LE MIRAGE DU ROCHER PERCE PERCE
24 - HÔTEL GERMAIN DES PRÉS QUÉBEC (ST-FOY)
25 - HÔTEL CLARENDON QUÉBEC
26 - MANOIR VICTORIA QUÉBEC
27 - AUBERGE RADISSON RADISSON
28 - HÔTEL NORMANDE DE FANOUSKI RIMOUSKI
29 - AUBERGE DE LA SCIENTE RIVIÈRE-DU-LOUP
30 - AUBERGE ESTE SHERBROOKE
31 - MOTEL MONACO DES MONTS STE-ANNE-DES-MONTS
32 - AUBERGE BRINDEZ ARROIS ST-GEORGES-DE-BEAUCE
33 - MOTEL LE KÉFOSQ ST-ROMUALD-D'ETCHEMIN
34 - HÔTEL TADOUSSAC TADOUSSAC
35 - HÔTEL BALMORAL THÉTFOUD-MINES
36 - LE CASTEL GAS PRÉS TROIS-RIVIÈRES
37 - MOTEL ESCAL VAL D'OR
38 - AUBERGE SALABERRY VALLEYFIELD
39 - HÔTEL LE COURR VICTORIAVILLE

Chaîne Hôtelière Hôte
1, Place Ville-Marie, suite 2403
Montréal, Québec
H3B 3M9

De Montréal: (514) 861-2821
Prov. de Québec, Ottawa
1-800-361-6162

Maritimes, Ont., U.S.A.: 1-800-361-1155
Fax: (514) 861-4016
Outre-Mer, Télex: 055-62261

F R F A I T ÉTÉ

Cet été, offrez-vous des vacances fraîches et reposantes dans une oasis de verdure côtoyant le Lac Delage.

À quelques minutes du Vieux-Québec, le Manoir vous propose une chambre confortable, le repas du soir, le petit déjeuner et la pratique gratuite des activités sportives (voile, planche à voile, pédalo, canot, tennis, mini-golf, bicyclette, piscine intérieure et extérieure, salle de détente). L'hébergement et les activités sportives sont gratuits pour les enfants de 18 ans et moins partageant la chambre des parents.

LE MANOIR DU LAC DELAGE
HÔTEL DE VILLEGIATURE ET CENTRE DE CONGRÈS
LAC DELAGE
40, ave du Lac, Ville du Lac Delage, (Québec) GOA 4P0
RÉSERVATIONS (418) 848-2551 1-800-463-2841

À compter de:
saison régulière 89\$
haute saison 93\$

(Prix par personne par jour en occupation double d'une chambre régulière, incluant la taxe et le service. Admission au théâtre d'été en sus.)

LES PARCS DU QUÉBEC

La Gaspésie d'un bout à l'autre

Le parc national de l'île Bonaventure et du rocher Percé (5,8 km²)

Situé au bout de la péninsule gaspésienne, sur un territoire protégé depuis 1914 en raison de sa population d'oiseaux marins dont les magnifiques Fous de Bassan, ce parc est immensément connu de par le monde. Comme le Château Frontenac à Québec, le rocher Percé figure dans le lot de souvenirs qu'immortalisent les caméras des vacanciers. Le parc représente aussi un élément du patrimoine légendaire et historique. Les indiens Micmac, dit-on, s'assimblaient sur le mont Sainte-

Anne, en arrière du rocher Percé, pour contempler le lever du soleil qu'ils vénéraient. Ils croyaient l'île Bonaventure habitée d'une ogresse (le Gougou) qui enjambait parfois le bras de mer pour saisir ses victimes sur la grève.

Pendant longtemps, l'île fut un poste pour les pêcheurs de morues.

Le parc national de Miguasha (6,2 km²)

Au sud de la péninsule gaspésienne, tout au fond de la Baie-des-Chaleurs, le parc de Miguasha abrite l'un des plus prestigieux sites fossilifères de la planète. Les falaises qui bordent le parc sont des vestiges des dépôts accumulés

par un lac il y a 350 000 000 d'années. Elles renferment les restes de 24 espèces de poissons fossiles qui ont disparu depuis cette époque. Parmi eux, l'*Eusthenopteron foordi*, une vedette de la paléontologie : c'est une espèce qui occupe une place intermédiaire entre la vie aquatique et la vie terrestre.

Le parc national de la Gaspésie (802 km²)

C'est le paradis des caribous. Mais d'une espèce différente à celle du nord québécois. Les caribous de la Gaspésie sont sédentaires alors que ceux du nord sont nomades. On compte environ 350



Une harde de caribous dans le Parc de la Gaspésie

individus tandis que les grandes populations du nord québécois sont estimées à environ 600 000

têtes. Le parc se situe dans une vaste région accidentée formée de vallées encaissées à l'extrémité des Appalaches.

Chaudière-Appalaches c'est les vacances!

LE PAYS DES CONTRASTES

MONTMAGNY

LIEU HISTORIQUE NATIONAL DE LA GROSSE-ILE

Croisières amusantes, histoire troublante...

Horaires de visites : du 23 juin au 4 sept. 90

Demi-journée : tous les jours de 13h30 à 17h30
Adultes : 39 \$
6-12 ans : 19 \$
Enfants : gratuit

Journée complète : mer. et sam. de 10h00 à 18h00 (incluant le repas)
Adultes : 59 \$
6-12 ans : 29 \$
Enfants : gratuit

Également disponibles :
Tariifs de groupes, croisière à l'île aux Grues, croisière autour des îles

INFORMATION ET RÉSERVATION :
Office du Tourisme de la Côte-du-Sud, C.P. 71
Montmagny, Qc G5V 3S3 Tél. : 418.248.9196

BELLECHASSE

BEAUMONT

Camping et Motels

Tarifs pour la saison, pour la semaine ou à la journée à partir de 13 \$

432, du Fleuve (Rte 132), Beaumont, Bell. G0R 1C0
418.837.3787

RIVE-SUD DE QUÉBEC

A 15 minutes du pont de Québec

Manoir datant de 1786

Auberge **MANOIR DE TILLY**

Table d'hôte tous les soirs
Forfait à partir de 150 \$
32 chambres
Salles de réunions

3854, chemin de Tilly, Saint-Antoine-de-Tilly G0S 2C0
(autoroute Jean-Lesage (20), sortie 291) 418.886.2407

La Maison Alphonse-Desjardins

La Maison Alphonse-Desjardins, sise au cœur du Vieux-Québec, a été le témoin des débuts de la première caisse populaire en Amérique du Nord. Venez y revivre une page cursive de l'histoire économique et sociale du Québec.

Heures d'accueil
Du lundi au vendredi de 10h00 à 12h00 / de 13h00 à 16h30
Les samedis et dimanches de 12h00 à 17h00

Entrée gratuite
Réservations : 418.835.2090 / 1.800.463.4810 (poste 2090)

2^e SEMAINE GRATUITE

PORTUGAL ALGARVE PLANAIR

DIVISION DES TOURS SOL VAC

DÉPARTS DU 04 ET 11 JUILLET

APARTHÔTEL D. DINIS

• App. 1 chambre • Cuisine équipée

2 SEMAINES POUR LE PRIX DE 1:

799 +73 TAXE (par personne)
OCC. DOUBLE

749 +65 TAXE (par personne)
OCC. TRIPLE

709 +61 TAXE (par personne)
OCC. QUADRUPLE

VOYAGES CONSTELLATION

Le prix comprend :
• avion aller-retour
• hôtel (14 nuits)
• transfert aéroport/hôtel
• service d'une représentation
• taxe d'aéroport conditionnelle
• taxes et frais de services

Montréal (514) 987-9798	Québec (418) 663-8833	Repentigny (514) 585-9669
Montreal (514) 871-1484	Hull (819) 770-8711	Drummondville (819) 474-1193
Pte-aux-Trembles (514) 642-0057	Témiscamingue (819) 627-3100	Yakourt (514) 532-3026
Langueuil (514) 670-6320	Laval (Duvernay) (514) 684-2724	Beauport (418) 663-8666
Saint-Jovite (819) 425-3766	Laval (Fabreville) (514) 963-2379	Cap-Rouge (418) 656-9595
Magog (819) 843-4747	St-Eustache (514) 623-1000	Saint-Édouard de Lotbinière (418) 796-3040
Buckingham (819) 986-8709	Lévis (418) 837-3666	

CONCOURS Chaudière-Appalaches le pays des contrastes

LES PRIX À GAGNER DES SÉJOURS À FAIRE RÊVER...

Une valeur totale de plus de 17 000 \$

- Un séjour sympathique à l'Auberge Motel Bénédicte-Arnold de Ville-Saint-Georges : Incluant 2 nuitées, 2 soupers, 2 petits déjeuners pour 2 personnes.
- Un séjour enlevant au Manoir Chaudière de Ville-Saint-Georges : Incluant le cocktail à l'arrivée, la suite avec bain tourbillon, 2 nuitées, 2 petits déjeuners pour 2 personnes.
- Un séjour relais et château au Manoir des Érables de Montmagny : Incluant souper, coucher, petit déjeuner, taxe et service, pour 2 personnes.
- Un séjour pétillant à l'FHôtel-Motel Charles de Ville-Saint-Georges : Incluant 2 nuitées, 2 petits déjeuners, 2 soupers avec l'apéritif et une bouteille de mousseux, à l'arrivée pour 2 personnes.
- Un séjour santé à l'Auberge Motel Philippe-Aubert de Saint-Jean-Port-Joli : Incluant une nuitée, 3 repas et 2 soins d'algologie pour 2 personnes.
- Un séjour familial au Georgesville de Ville-Saint-Georges : Incluant 2 nuitées, 2 petits déjeuners et 2 soupers table d'hôte pour 2 adultes et 2 enfants.
- Une semaine de plein air au Camping Belle-Vue de Sainte-Croix : Incluant la roulotte et l'accès à tous les services et activités. Valable pour 2 adultes et 2 enfants.
- Une fin de semaine romantique au Manoir de Tilly de Saint-Antoine-de-Tilly : Incluant 2 nuitées, 2 petits déjeuners et 2 soupers.

Nos partenaires :

- Bureau du tourisme et des Congrès de Beauce-Sartigan
- Office du tourisme de la Côte-du-Sud
- Commission industrielle et touristique de Saint-Jean-Port-Joli
- Corporation de développement économique Bellechasse
- Corporation de relance économique Sainte-Germaine et Lac-Échemin
- Ville de Lévis-Lauzon
- Association Lévi-Centre
- Société des traversiers

POUR PARTICIPER

Localisez l'attrait sur la carte, encerclez l'étoile, complétez le coupon et faites parvenir le tout au Nouveau CJRP. Entre le 21 mai et le 20 juillet, synchronisez «La Bande à Gilet» à tous les matins pour entendre les indices qui permettent de localiser l'attrait sur la carte.

Cinq tirages auront lieu à tous les vendredis et la personne ayant localisé correctement l'attrait gagnera automatiquement un séjour.

À la fin du concours, parmi tous les coupons reçus, nous remettrons 20 croisières doubles à la Grosse-Île, incluant le transport de Québec à Montmagny, la croisière à bord du CS Méridien (des Croisières du Grand Fleuve) et le souper au Café Renoué de Montmagny.

LESOLEIL

LE NOUVEAU CJRP 1060

Association touristique Chaudière-Appalaches

Coupon-réponse

Le pays des contrastes, Le Nouveau CJRP C.P. 4200, Sillery (QC) G1T 2S2

Nom : _____

Adresse : _____

Ville : _____

CP : _____

Tél. : rés. : _____

Bur. : _____

Partenaires agréés du Nouveau CJRP et du journal Le Soleil. Les frais d'impression et le coût des lettres sont payés par C.J.R.P.

Chaudière-Appalaches, c'est les vacances. 1-800-363-7777 code 632

VOYAGES EN GROUPE DE QUÉBEC

Informez-vous sur nos GROUPES "EXCLUSIFS" DÉPARTS de QUÉBEC

L'ITALIE

16 jours 2 199 \$

Départ le 6 septembre
Rome, Sorrente, Florence, Venise, Assise, San Marino

Accompagné par Sylvie Fleury

Départ garanti, il reste quelques places

LA GRÈCE

ses îles et la TURQUIE

Départ le 22 septembre
Circuit de 5 jours dans le Péloponnèse, croisière de 7 jours dans les îles grecques et en Turquie, séjours à Athènes et Rhodes

Accompagné par Sym Brouty

• 23 jours 3 229 \$

TOURNÉE GERMANIQUE

"Oberammergau"

Circuit en Allemagne, Alsace, Autriche, Suisse

le 15 septembre 18 jours 3 395 \$

Amsterdam, Heidelberg, Strasbourg, Lucerne, Oberammergau (billet de première classe pour la représentation de La Passion du Christ), Munich (Oktoberfest), Salzbourg et Vienne

Accompagné par Paul-E. Fleury et Louise Fleury

BALADE POLONAISE

Voyage musical et culturel à Varsovie, Cracovie, Poznan et Prague

15 jours 2 780 \$

4 opéras, 2 concerts, 1 ballet, 1 ballet folklorique

Accompagné par Roger Juneau, professeur au conservatoire et ex-premier percussionniste de l'OSQ

VOYAGE MUSICAL EN URSS

Moscou, Kiev, Leningrad. Le 9 novembre 2 semaines 3 075 \$

4 opéras, 1 concert, 2 ballets, 1 ballet folklorique, cirque de Moscou

Accompagné par Roger Juneau

Tous les prix sont par personne en occupation double, taxes et service en sus.

VOYAGES FLEURY

DÉTENTEUR D'UN PERMIS DU QUÉBEC

STÉFOY QUÉBEC
2666, chemin Ste-Foy 3214, 1^{re} Avenue
657-5757 628-7801

MERVEILLEUSE ITALIE

Départs : 21-28 août (16 jours) 4 et 11 sept. (15 jours)

Vol aller-retour de Montréal
Autocar de luxe
2 repas/jour à partir de 1 959 \$

occ. double + 149 \$

Québec 648-8888
Sherbrooke (819) 566-5595
Trois-Rivières (819) 378-2629

Vous êtes à l'extérieur? Utilisez notre ligne sans frais 1 (800) 463-4684

MOULTON HOTEL INC.

245, Ocean blvd
Hampton Beach, N.H. 03842
Tel.: (603) 926-2951

NOUS PARLONS FRANÇAIS

L'hôtel est situé directement au centre du boulevard et face à la plage avec vue sur les eaux bleues de l'Atlantique. Chambres face à la mer avec balcon privé, air climatisé, télévision couleur, câble, cuisinière, salle de bains privée. À partir de 75 \$ U.S. à 95 \$ U.S. en occupation double. Tarif spécial hors saison du 1er mai au 20 juin, 50 \$ U.S. en occupation double.

Stationnement disponible. Réservation nécessaire

Pour plus de renseignements écrivez ou téléphonez M. et Mme Alphonse Maleh

ENCHANTEMENT DE L'INDE et le NEPAL

Venez vivre l'expérience de votre vie avec un tour exclusif et magique. Départ garanti le 21 sept. 1990 (3 semaines), seulement quelques sièges encore disponibles. Hôtels de luxe, trois repas, tours (tout compris)

Itinéraire: Delhi-Simla-Chandigarh-Jaipur-Agra-Khajuraho-Varanasi-Népal-Calcutta-Bhubaneswar-Puri.

Aussi extension facultative d'une semaine: Aurangabad-Ajanta-Bombay-Goa et ses plages exotiques.

Aussi disponible LA TURQUIE et MADRID

Fusion de l'Orient et l'Occident UN SEUL DÉPART EXCLUSIF ET UNIQUE

en collaboration avec Iberia, départ le 23 août 1990 pour 2 semaines, à un prix spécial

Tous nos tours sont accompagnés de Montréal par des guides experts

Pour réserver ou pour brochures et présentation audiovisuelle, contactez Voyages d'une vie au (514) 844-0840

Permis du Québec et IATA

LES PARCS DU QUÉBEC

Des loisirs de toutes sortes au coeur de la nature

Le parc de récréation de Frontenac (152 km²)

Situé sur la rive sud du Saint-Laurent, autour du lac Saint-François, c'est un pays de forêts et de collines boisées où domine l'érable à sucre. On y pratique la voile, le canotage, la pêche, la baignade, la promenade en forêt, la randonnée à ski.

Le parc de récréation du mont Orford (58,3 km²)

Au coeur de l'Estrie, à une heure et demie de voiture de Québec ou de Montréal, c'est une zone montagneuse où n'ont eu lieu, depuis plusieurs décennies, ni coupe forestière ni exploitation minière. Le mont Orford et le mont Chauve permettent de pratiquer le ski alpin ou de randonnée. En été, le terrain de golf et le réseau lacustre attirent de nombreux vacanciers. La végétation est surtout composée d'érables ce qui donne un paysage spectaculaire en automne. C'est aussi un lieu d'animation culturelle: des salles de concerts et des galeries d'art y accueillent de nombreux visiteurs ainsi que les stagiaires des Jeunesses musicales du Canada, de mai à septembre. On y trouve des sentiers d'interprétation de la nature mais aussi, plus rares, des sentiers d'interprétation musicale.



Une vue magnifique du mont Orford.

Le parc de récréation de la Yamaska (12,8 km²)

L'un des plus beaux attraits de ce parc localise sur la rive gauche du Saint-Laurent, à 90 km de

Montréal, c'est le réservoir Choïnière, un lac de 4,7 km² créé dans les années 70 par une retenue sur la rivière Yamaska afin d'approvisionner en eau la ville de Granby. On y pratique le canotage, la voile, la promenade en chaloupe, la pêche. Le relief vallonné permet la promenade. La végétation est particulièrement colorée avec ses 75 hectares d'érablières, ses bouleaux, hêtres, frênes, tilleuls, prunelles, thuyas, mélèzes et pins.

Le parc de récréation du mont Saint-Bruno (5,9 km²)

A une vingtaine de kilomètres de Montréal, préservé de justesse de l'urbanisation, le mont Saint-Bruno surgit de la plaine argileuse du Saint-Laurent. C'est l'une des neuf collines montréalaises qui se sont formées voilà 100 millions d'années lorsqu'une éruption de matière en fusion, issue du magma, fut injectée dans les roches

sédimentaires tendres. À son contact, ces roches sédimentaires furent transformées en roches très dures, ou roches cornéennes. Au cours des périodes de glaciation, une très forte érosion a dégagé les roches tendres et friables, mettant à découvert les collines montereigiennes, composées de roches issues du magma et de leur enveloppe cornéenne. Le parc est l'univers de promenades en toute saison mais c'est à l'automne qu'il est le plus beau quand les couleurs de la forêt sont les plus chaudes.

Le parc de récréation des îles de Boucherville (8,1 km²)

À quelques kilomètres seulement du coeur de Montréal, une multitude d'îles parsement le fleuve Saint-Laurent, parmi lesquelles les îles Boucherville qui forment un archipel préservé au milieu du développement urbain. Les Américains y venaient pour pêcher, chasser et faire du troc. Les premiers voyageurs les décrivent comme étant « tres belles et bien commodes pour être habitées ». On y pratique encore l'agriculture. La végétation est composée de prairies et de marais qui abritent une faune aillée particulièrement abondante. Les visiteurs, essentiellement des citadins de Montréal, viennent y pique-niquer et se promener à bicyclette.

Le parc de récréation Paul-Sauvay ou parc d'Oka (23,7 km²)

À 50 km du centre-ville de

Montréal, il offre une gamme d'environnements des plus variées: trois collines boisées d'érablières, un grand marecage (la Grande baie) et le lac des Deux-Montagnes. Baignade, voile, pêche, promenade, interprétation de la nature y sont pratiquées.

Le parc de récréation du mont Tremblant (1 248 km²)

Voici l'ancêtre des parcs québécois. Autrefois appelé « le parc de la Montagne tremblante », il a été classé en 1895. En 1909, sa superficie était de 3 168 km² mais on y autorisait l'exploitation de la forêt. Depuis 1981, le territoire, réduit à 1 248 km², est exclusivement voué à la protection des ressources et à la récréation. Le mont Tremblant était appelé *Montonga soutana* (montagne des esprits) par les sorciers Algonquins qui pensaient que la montagne faisait entendre des bruits sourds quand les hommes s'avaient de troubler sa tranquillité. C'est un paysage assez accidenté dans le sud, avec des reliefs encaissés et des petits lacs, alors que le relief est plus régulier dans le nord et les lacs de plus grande taille. Le mont Tremblant, au sud du parc, est l'un des plus hauts sommets du Québec. La zone du lac Saint-Louis, classée sanctuaire, est particulièrement riche en faune. Les promeneurs peuvent y apercevoir facilement des orignaux habitués depuis longtemps à ne pas être chassés. Une réalité vérifiable lors d'une excursion envoiante en canot.

VACANCES SOLEIL EN ESTRIE

Romantisme et gastronomie dans un décor d'autrefois

AUBERGE HATLEY

- Piscine chauffée
- Accès au lac Massawippi
- Planche à voile
- Canot
- Pédalo et chaloupe
- À proximité golf, tennis, équitation, théâtre



- Le charme d'une vieille demeure**
- Construite en 1903
 - 25 chambres, certaines avec balcon et bain tourbillon
 - Meubles antiques
 - Galerie d'art

ART DU BIEN-RECEVOIR

Un relais pour les gourmets gourmands. Gagnant national de l'Ordre du Mérite de la restauration du Québec 1988

Disponibilité en juillet
Forfaits à partir de 95 \$ par personne, occupation double, m.a.p.

Les aubergistes
Liliane et
Robert Gagnon
C.P. 3030
North Hatley (Québec)
J0B 2C0
(819) 842-2451



SANTIAGO DE CUBA

Spécial juin à septembre 1 semaine 299\$ 2 semaines 399\$



L. TREMBLAY
Le connaisseur

GROUPES DE QUÉBEC - HIVER 1991

HAWAÏ 2 sem. - 25 février	1 200\$	PORTUGAL 1 mois - 19 mars	1 150\$
HAWAÏ 3 sem. - 4 mars	1 570\$		
GRANDE-CANARIE 3 sem. - 2 mars	1 590\$		

Voyages AZUR & SOLEIL Itée
1003, rue Myrand, Sainte-Foy, Québec
Permis du Québec 681-8129

VACANCES SOLEIL ÉTÉ 1990

BAVARO BEACH 2 repas par jour inclus	1 semaine 538\$ 2 semaines 678\$
CUBA - VARADERO - LOS DELFINES - E.P.	1 semaine 268\$ 2 semaines 338\$
CANCUN	1 semaine 298\$ 2 semaines 399\$
PUERTO PLATA	1 semaine 248\$ 2 semaines 348\$

LA FLORIDE DE QUÉBEC
supplément sur certains départs de pointe

Orlando	1 sem. 449\$ + 72\$	2 sem. 599\$ + 111\$
F. Myers	1 sem. 499\$ + 89\$	2 sem. 699\$ + 129\$
F. Lauderdale	1 sem. 479\$ + 82\$	2 sem. 599\$ + 114\$

COMBINE Orlando + Fort Myers (Auto incluse)
Prix sur demande suivant départ
Spéciaux de fin de semaine tous les lundis à c. de 12 h pour toutes les destinations

DES VACANCES PLEIN AIR ABORDABLES DANS UN CADRE ENCHANTEUR

SPECIAL FÊTE DU CANADA
10% de rabais
les 29, 30 juin et 1er juillet
sur hébergement 3 nuits,
feux d'artifice etc.



Station Mont Tremblant

FORFATS D'ÉTÉ du 22 juin au 8 octobre 1990

69\$ Par suite, par jour, occ. max. de 4 pers. Hébergement en chalets ou condos équipés d'une cuisinette (10\$ par pers. add. par jour)

49\$ Par pers. par jour, occ. quadruple adulte incluant 2 repas par jour, taxes et service (montant de 12 \$ et moins, dont-tarif)

LE PROGRAMME D'ANIMATION POUR ENFANTS EST COMPRIS DANS TOUS LES FORFATS

- Remontée panoramique jusqu'au sommet de la montagne
- Adultes 6\$
Enfants 3\$
- VOTRE FORFAIT VACANCE INCLUT:**
- Accès au club de plage et tennis sur le lac Tremblant
 - Pédalos, chaloupes, canots
 - Piscine ext. chauffée
- AUTRES ACTIVITÉS* SUR LE SITE:**
- Golf (9 trous), 6 courts de tennis, planche à voile, équitation
 - Guide de pêche, croisière sur le lac Tremblant
 - *Frais supplémentaires.
- À l'extérieur de Montréal composez le **1-800-461-8711**

Assurance VOYAGE

Desjardins

UN SEUL APPEL SUFFIT.
1 800 463-4810 (poste 2961)

- Région de Québec: (418) 835-2961
- Autres provinces: 1 800 463-6733 (poste 2961) (lundi au vendredi, de 8h30 à 21h samedi, de 9h à 16h30 - sauf jours fériés).



Desjardins L'incroyable force de la coopération.

CONDOTELS MONT SAINT-SAUVEUR

...POUR DES VACANCES PARFAITES!!!



FORFAIT 5 NUITS SAISON
429\$*
HAUTE SAISON
699\$*

- LE FORFAIT COMPREND:**
- Hébergement dans un luxueux condotel
 - Tennis et piscine
 - Jusqu'à 40% de rabais sur l'admission au Parc aquatique Mont Saint-Sauveur
 - NOUVEAU! Animation et activités
- *Tarifs par unité basés sur occ. quadruple
2 chambres à coucher

CONDOTELS MONT SAINT-SAUVEUR
600, chemin Avila, C.P. 428
Pindmont (Québec)
J0R 1K0

1-800-363-2426



Par plaisir, par affaires

Hôtel-Motel NORMANDIE

- 83 chambres
- Salle à manger
- Bains tourbillons
- Salles de réunions

556, Saint-Germain Est
Rimouski-Est G5L 1E9
418. 723.1616 / 1.800.463.0871

Hôtel-Motel VAL-MONT

- 80 chambres
- Salle à manger
- Bains tourbillons
- Piscine extérieure

340, boulevard Saint-Benoit
C.P. 2260, Amqui G0J 1B0
418.629.2241 / 1.800.463.0831

Forfaits disponibles...
INFORMEZ-VOUS!

FAMILLE DUFOUR

ÉVADEZ-VOUS...

<p>HOTEL TADOUSSAC FORFAIT "SAFARI VISUEL AUX BALEINES" 2 nuits / 3 jours</p> <p>Tadoussac (418) 235-4421</p> <p>199\$ par personne, occupation double, séjour au 12 juillet 1990</p> <p>Incluant: 2 soupers, 2 couchers, 2 petits déjeuners, une excursion (3h) sur le Saint-Laurent commentée par le naturaliste et les facilités de l'hôtel.</p>	<p>HOTEL CAP-AUX-PIERRES FORFAIT "DÉTENTE" 2 nuits / 3 jours</p> <p>Ile aux Coudres (418) 438-2711</p> <p>189\$ par personne, occupation double, séjour au 13 juillet 1990</p> <p>Incluant: 2 soupers, 2 couchers, 2 petits déjeuners, 2 diners et les activités de l'hôtel.</p>
<p>AUBERGE LA PIGNORONDE FORFAIT "ÉVASION VERS L'ART" 2 nuits / 3 jours</p> <p>Bee-Saint-Paul (418) 435-5505</p> <p>149\$ par personne, occupation double, séjour au 13 juillet 1990</p> <p>Incluant: 2 soupers, 2 couchers (rég.), 2 petits déjeuners et les facilités de l'auberge.</p>	<p>HOTEL VAL DES NEIGES FORFAIT "ÉVASION À LA MONTAGNE" 2 nuits / 3 jours</p> <p>Beauport (418) 827-5711</p> <p>149\$ par personne, occupation double, séjour au 31 août 1990</p> <p>Incluant: 2 soupers, 2 couchers (rég.), 2 petits déjeuners et les facilités de l'hôtel.</p>

Renseignements et réservations:
1-800-463-5250 ou 1-800-361-6162

Manoir Richelieu

FORFAIT "CROISIÈRE AUX BALEINES"	376\$ occ. simple 248\$ occ. double 160\$ pers. add.
2 JOURS / NUITS du 15 juin au 15 octobre 1990	
Incluant: 2 couchers, 2 soupers, 2 petits déjeuners, 1 croisière aux baleines par personne.	
FORFAIT "HAUTES GORGES, RIVIÈRE MALBAIE"	362\$ occ. simple 234\$ occ. double 146\$ pers. add.
2 JOURS / NUITS du 15 juin au 15 octobre 1990	
Incluant: 2 couchers, 2 soupers, 2 petits déjeuners, 1 croisière dans les Hautes Gorges de la rivière Malbaie	
FORFAIT "CULTURE THÉÂTRALE ET MUSICALE"	369\$ occ. simple 241\$ occ. double 153\$ pers. add.
2 JOURS / NUITS du 28 juin au 18 août 1990	
Incluant: 2 couchers, 2 soupers, 2 petits déjeuners, 1 soirée théâtre, 1 soirée concert (mercredi, vendredi, samedi, au Domaine Forget de St-Irène)	
Pour réservation: 1 (800) 463-2613	

LES PARCS DU QUÉBEC

De vrais trésors pour les naturalistes

Le parc national du Bic (33,2 km²)

Situé sur le littoral sud de l'estuaire du Saint-Laurent, le parc du Bic réunit les attraits liés à la zone montagneuse et ceux du littoral avec, en particulier, un marais salé et une zone d'habitat pour les oiseaux à duvet.

Sa configuration étonne. La légende veut qu'à l'époque de la Création « Dieu ayant fait les montagnes, il chargea un ange d'aller les distribuer sur toute la surface de la terre. Arrivé à Bic, au terme de son voyage, son manteau pesait encore lourdement. L'ange fit alors ce que plusieurs auraient fait en pareille circonstance: retournant son manteau, il le secoua vigoureusement. C'est pourquoi, il y a tant de montagnes au Bic. »

Le parc national du Saguenay (283,6 km²)

Le parc du Saguenay entoure un élément unique du paysage du Québec méridional: le fjord du Saguenay, une vallée façonnée par le passage des glaciers et envahie par les marées des eaux de l'estuaire du Saint-Laurent. La communauté locale a pris en charge son développement. Avec

le parc marin dont on a annoncé la création à proximité, cette région deviendra un repère pour les naturalistes.

Le parc national de la Pointe-Taillon (92,2 km²)

Pas très loin d'Alma, soit juste sur les bords du lac Saint-Jean, le parc de la Pointe-Taillon est une vaste plaine formée par les sédiments de la rivière Péribonka. Une tourbière occupe la majeure partie de cette presqu'île. En raison de l'absence d'oxygène, les résidus de végétation s'y accumulent sans se décomposer formant à la longue la tourbe. En dehors des plantes spécifiques adaptées à ces milieux très acides (sphaignes), on trouve aussi des bleuets. La rivière a laissé à l'emplacement de son ancien delta de magnifiques dunes de sable. Les visiteurs s'intéressent donc à la plage. Les méchantes langues disent que la Pointe-Taillon, c'est le seul club de nudistes financé par l'État.

Le parc national des Grands jardins (310 km²)

À 120 kilomètres à l'est de la ville de Québec, le parc des

Grands jardins se caractérise par une toundra forestière (ipéceas et lichens). Le parc a d'abord été créé pour assurer l'habitat des caribous (rennes) en éliminant l'exploitation commerciale de la forêt. Vers les années 1900, on en dénombrerait environ 10 000 mais cette population fut presque décimée en une trentaine d'années. C'est une opération de réintroduction qui est à l'origine du troupeau actuel dont la progression est assez lente. Le parc jouit d'un climat rigoureux: la saison sans gel y dure moins de 40 jours et il peut neiger au début de septembre.

Le parc national de la Jacques-Cartier (670,6 km²)

À une quarantaine de kilomètres au nord-est de la ville de Québec, le parc est un plateau vallonné parcouru de vallées glacières très encaissées. On y trouve les rivières Jacques-Cartier, à l'Épaulé, la Chute et Sautariski pour ne citer que les plus imposantes. L'entaille de la rivière Jacques-Cartier a été, pendant longtemps, le passage d'hiver pour relier la région de Québec à celle du Lac-Saint-Jean par ce qu'on appelait le *Sentier des Montagnais* devenu, après qu'un père jésuite l'eut emprunté, le *Sentier des Jésuites*.

Bien que très proche de Québec, le parc de la Jacques-Cartier a un climat beaucoup plus rude: 80 jours hors-gel par an au lieu de 120, jusqu'à 5 m de neige en moyenne contre 3,5 d'octobre à mai.

Le parc national d'Aiguebelle (241,7 km²)

Dans la plaine argileuse de l'Abitibi, au nord-ouest du Québec, émergent les collines Abijevis, au cœur du parc Aiguebelle. Avant l'arrivée des colons, au début du siècle, c'était le territoire de la Compagnie de la Baie d'Hudson. La découverte d'importants gisements d'or et de cuivre déclencha son développement. Entre les défrichements agricoles et les exploitations minières, le canton d'Aiguebelle a été désigné en 1945 comme réserve pour enrayer la régression de la faune occasionnée par le développement minier et l'expansion agricole au nord. On y observe une densité assez forte d'originaux en plus de centaines de barrages de castors. Le sol rocheux est formé de roches volcaniques qui sont apparues dans un fond océanique il y a 2,5 milliards d'années.

Source: Revue du Parc national des Cévennes.



Pourquoi pas un peu d'escalade dans le parc du Saguenay ?

♦ Garde-à-vous ♦

La « relève de la garde » sur la colline du Parlement et à Rideau Hall, résidence du gouverneur général, saura vous ébahir tous les jours, à compter de 10 h, en juillet et août.



OTTAWA & HULL, C'EST TOUT UN MONDE À EXPLORER!

♦ Des trains, des avions et des autos ♦

Le Musée des sciences et de la technologie et le Musée national de l'aviation vous permettront de vivre des expériences enrichissantes avec leurs expositions éducatives pour les truche-à-tout, leurs collections de véhicules anciens et beaucoup plus encore.



♦ En plein vent ♦

La région d'Ottawa & Hull est un véritable paradis pour les mordus du plein air, ceux qui adorent faire de la bicyclette, de la planche à voile ou de la navigation dans un décor enchanteur tel que le parc de la Gatineau.



♦ Sur les quais ♦

Faites une croisière sur le canal Rideau ou sur la rivière des Outaouais et vous aurez une vue d'ensemble bien spéciale de la région. Ensuite, prenez un bon repas sur une terrasse ou magasinez sur le marché By.



Bateau de haut, 1982-83, au Musée de l'Aviation.

♦ Les beaux-arts ♦

Venez visiter le Musée des beaux-arts du Canada qui présentera deux grandes expositions: celle de *Emily Carr*, du 28 juin au 3 septembre, et celle de *Pablo Picasso*, du 6 juillet au 3 septembre.

Profitez de cette occasion pour ensuite visiter l'Historique Musée canadien de la guerre et la Monnaie royale canadienne situées à seulement deux pas de là.

♦ Parmi les totems au cœur de l'action ♦

Le nouveau Musée canadien des civilisations donne vie à l'histoire du Canada tandis que CINEPLUS, unique au monde avec ses écrans IMAX® et OMNIMAX®, vous placera au cœur de l'action.



♦ Spectacles hauts en couleur ♦

Le Festival de montgolfières de Gatineau, qui aura lieu du 31 août au 3 septembre, n'est qu'un des nombreux événements qui seront célébrés durant l'été.

Au programme, il y a aussi le Festival franco-ontarien, du 19 au 24 juin; le Festival Anne Canada, du 28 juin au 1er juillet; le Défilé névén de la Capitale nationale, les 1er et 2 juillet; le Festival international de jazz d'Ottawa, du 13 au 22 juillet; le Festival d'Avimer, du 27 juillet au 5 août et le Festival international de la bicyclette de Hull, du 1er au 5 août.

♦ De la « Dino-Mite! » ♦

Le Musée canadien de la nature vous fait découvrir le monde des animaux extrêmement grands et infiniment petits. L'exposition *Poko Saurus* recrée l'époque des dinosaures tandis que *Les mai-mi-mi* présente le monde fascinant des insectes et des invertébrés.

Pour obtenir de plus amples renseignements et un exemplaire gratuit du Guide des visiteurs Ottawa & Hull 1990, veuillez composer le

1-800-267-7285

(Centre et sud de l'Ontario, Québec, N.-B. et I.-P.-E.)

1-800-267-0450

(toutes les autres régions)

♦ Un accueil chaleureux ♦

Tous ces hôtels et lieux d'hébergement de grande classe d'Ottawa & Hull vous réservent un accueil chaleureux et vous proposent de superbes forfaits pour l'été *

Ottawa & Hull une destination capitale

<p>Delta Ottawa 85 \$ Séjour au cœur des plus magnifiques d'Ottawa Piscine, centre de conditionnement physique, courts de squash, centre de loisirs pour les enfants. * GRATUIT pour les enfants de moins de 12 ans ou après la chambre de leurs parents. ** REPAS GRATUIT pour les enfants de moins de 12 ans. 1-800-268-1133 (téléphone) 1-800-877-1133 (téléfax) 238-6000 (après 17 heures)</p>	<p>Hotel Radisson Tarif spécial d'été 68 \$ A quatre directions de la colline du Parlement Le cœur le plus gai d'Ottawa 1-800-263-8967 (téléphone) (613) 237-5171</p>	<p>Radisson Hotel Ottawa Centre A CE PRIX, VOUS NE POURREZ TROUVER MEILLEURS SOUS LE SOLEIL D'OTTAWA 79 \$ par nuit Réservations mondiale 1-800-333-3333 (613) 783-4200</p>	<p>THE WESTIN HOTEL Tarifs spéciaux d'été 95 \$ par nuit, occupation simple ou double Goûtez tout le luxe d'un grand hôtel avec piscine, terrasse et centre de conditionnement physique. A quelques pas seulement de la colline du Parlement, du Centre Rideau et du magnifique canal Rideau. (613) 560-7000 ou 1-800-228-3000</p>
<p>HÔTEL SKYLINE 79 \$ par nuit Forfait d'été Couette & Café • Gros, gros, gros... petits déjeuners canadiens • Superbe centre de conditionnement physique • Au centre-ville, près de la colline du Parlement Appelez dès aujourd'hui (613) 237-3600 1-800-648-7200 101, rue Lyon, Ottawa • K1R 5T9</p>	<p>Four Seasons Hotel Tarif spécial d'été 95 \$ seule par nuit Piscine, centre de conditionnement physique à votre disposition (613) 238-1500 ou 1-800-268-6282 (Canada) / 1-800-332-3442 (É.U.)</p>	<p>LORD ELGIN HOTEL La nouvelle tradition d'Ottawa À partir 77 \$ par chambre, par nuit Comptez sans frais au Canada et aux É.U. 1-800-267-4298 Local 235-3333 100, rue Elgin, à l'angle de l'avenue Laurier, Ottawa, (Ont.) K1P 5K6</p>	<p>Hôtels et Villégiatures Canadian Pacific Château Laurier À partir de 79 \$ Grande piscine intérieure Gratuit pour les enfants de moins de 18 ans Réservez au (613) 232-6411 Qué et Ont.: 1-800-268-9420</p>
<p>novotel Forfait week-end à 198 \$ 2 personnes, 2 nuits, 2 petits déjeuners. Hébergement et petits déjeuners. GRATUIT pour les enfants de 16 ans et moins. Statutiquement inclus. 1-800-221-4542 / après locaux 230-3033</p>	<p>Howard Johnson TARIF SPÉCIAL D'ÉTÉ 75 \$, occupation simple ou double * 148 \$ (11) pour les enfants de moins de 18 ans, occupation la chambre de leurs parents. Statutairement inclus. Sans frais 1-800-654-2000 / après locaux 1-613-238-2888</p>	<p>AB ALBERT BAY Special week-end d'été à partir de 68 \$ par nuit Suites complètes avec cuisine Comptez le 1-800-267-6644 (sans frais) 3 frais villes au 613-238-8858 (sans F.T.)</p>	<p>RAMADA HOTEL 55 \$ (pas de taxes) Du jeudi au dimanche inclusivement Sans frais: 1-800-567-9607</p>

*Les tarifs sont en dollars canadiens et pour une occupation double. Ils sont en vigueur jusqu'au 3 septembre 1990 et sujets à la disponibilité.

VACANCES FAMILLES inc.

QUÉBEC
(418) 657-7030

BON ÉTÉ EN CENTRES DE VACANCES ANIMÉS

Vacances-Familles vous propose des vacances excitantes

- des animateurs et animatrices dynamiques
- des activités pour toute la famille

MONT SAINTE-ANNE - Condos
5 nuits, 4 pers.: **250\$**

STONEHAM - Condos
5 nuits, 6 pers.: **370\$**

PETIT-SAGUENAY - Chalets
7 nuits, 4 pers.: **372\$**

MAGOG - Condos
5 nuits, 4 pers.: **427\$**

SUTTON - Condos
5 nuits, 5 pers.: **424\$**

LA MALBAIE - Condos
2 nuits, 2 pers.: **218\$**

SAINT-SAUVEUR - Condos
3 nuits, 4 pers., à partir de: **282\$**

FLORIDE - Villas
7 nuits, 6 pers.: **455\$ U.S.**

— AUSSI —
ROBERVAL - Chalets
7 nuits, 6 pers.: **315\$**

RIVIERE-ÉTERNITÉ - Chalets
7 nuits, 4 pers.: **283\$**

PARIS - Appartement
7 nuits, 2 pers.: **315\$**

FLORIDE

Super spéciaux en juin et juillet

Tarifs exclusifs aux membres de Vacances-Familles. Demandez notre journal d'information gratuit.

Tarifs exclusifs aux membres de Vacances-Familles.

Chicoutimi	(418) 545-9166
Montreal	(514) 282-9580
Rimouski	(418) 722-1911
Sherbrooke	(819) 821-5511
Trois-Rivières	(819) 371-3711

Detenteur d'un permis du Québec

LA FÊTE NATIONALE

La fête nationale du Québec sera célébrée, en fin de semaine, dans plusieurs dizaines de villes et villages de la province. Dans la région immédiate de la capitale, l'organisme chargé d'organiser la fête, la Société nationale des Québécois, a prévu diverses manifestations dans 101 localités. LE SOLEIL publie aujourd'hui quelques activités qui se tiendront dans les principales villes de la région de Québec; cette liste d'activités provient de la SNQ. La programmation locale est disponible dans chaque localité.

VILLE DE QUÉBEC

23 juin: Plaines d'Abraham (devant le Musée du Québec) - 12 h: animation. 21 h: spectacle «Aux portes du pays» avec Paul Piché, Michel Rivard, Gilles Vigneault, Diane Dufresne, Laurence Jalbert. 23 h: feu de la Saint-Jean. ★ En cas de forte pluie le 23 juin, le tout est remis au 25 juin à la même heure.
24 juin: Eglise Saint-Jean-Baptiste - 10 h 30: messe - suivie de la bénédiction et distribution de la traditionnelle galette de la Saint-Jean. 11 h 15: défilé de l'église Saint-Jean-Baptiste à l'hôtel de ville via rue Saint-Jean - Hôtel de ville - 12 h: levée du drapeau. 13 h: musique et animation dans la rue Saint-Jean entre la rue d'Auteuil et la côte du Palais.

COUR DU SÉMINAIRE DE QUÉBEC

24 juin: 13 h à 17 h - brunch multiculturel organisé par une dizaine d'associations ethniques. Spectacle de danse et chants folkloriques.

MAISON INTERNATIONALE DE QUÉBEC (C.O.F.I.)

24 juin: Terrains du 860 et 880, Pere Marquette - 10 h: salut au drapeau. 10 h 30: danse mexicaine, groupe El Rebozo. 11 h 15: Duo America. 11 h 45: chansons québécoises avec Monique Jutras. 12 h: dîner avec animation, prix populaires. 13 h: danses chinoises. 13 h 20: chansons québécoises avec Monique Jutras. 13 h 30: chorale de Saint-Jean-Baptiste. 13 h 50: danse rwandaise. 14 h 10: Jean-Pierre Rafeño, chanteur malgache. 14 h 20: chorale de Saint-Jean-Baptiste. 14 h 30: chansons québécoises. 15 h: animation Centre culturel: le Café des Arts. 15 h 30: danse des enfants colombiens - Groupe INEM. 16 h: Pinata, jeux et animation. Entrée libre.

SSJB DE QUÉBEC

24 juin: Eglise Saint-Esprit - 10 h: levée du drapeau, messe. Sous-sol de l'église - 11 h: vin de l'amitié et décoration d'honneur. 12 h: dîner communautaire. Face à l'église - 13 h 30: maquillage et corps de majorettes. 14 h 15: animation par un groupe de musique canadienne. 15 h: corps de majorettes. 16 h: musique canadienne. 18 h 30: troupe folklorique Les Manikoutais. 20 h: orchestre de concert.

QUARTIER LIMOULOU

23 juin: Piste cyclable de Limoilou - 10 h 30: rallye cycliste. Parc Ferland - 12 h: Journée sportive. Parc Sainte-Odile - 13 h 30: Démonstration d'équipements d'incendies avec amuseurs publics. 16 h: Partie de balle. 20 h: Volet

«Nuits Bleue's».

24 juin: Eglise Saint-Charles - 10 h: Messe solennelle, salut au drapeau. Domaine Maizerets - 14 h à 16 h: Spectacle latino-américain, de danse orientale, africain, jeux salvadoriens, amuseurs publics, maquillage. 16 h: Partie de baseball. 17 h: Brunch multiculturel. 21h: Feu d'artifice.

QUARTIER NEUFCHÂTEL 24 juin - Eglise - 10 h 45: Levée du drapeau, messe. Parc Saint-André - 11 h 30 - Spectacle avec orchestre. 12 h: pique-nique familial. 13 h: animation. 18 h: souper: méchoui. 19 h: Spectacle de chansonniers. 21 h 30: Feu de joie suivi d'un feu d'artifice.

QUARTIER SAINT-SACREMENT

24 juin - Petit parc Saint-Sacrement - 18 h: levée du drapeau. 18 h 30: souper communautaire. 19 h: Théâtre pour jeunes. Terrain de balle - 19 h 45: Soirée Omnikin. Chalet de service - 21 h: Chansonnier conteur. Terrain de balle - 21 h 45: Feu de la Saint-Jean suivi d'une disco au parc Saint-Sacrement.

ANCIENNE-LORETTE

24 juin: Eglise Ancienne-Lorette - 10 h: messe présidée par Mgr l'archevêque Maurice Couture. Parvis de l'église - 11 h: Bienvenue par le maire, chansons québécoises, danses par le groupe Temps-Danse. 11 h 30: Spectacle: Choeur de la détente. Terrain de la fabrique - 12 h: Levée du drapeau. Terrain des écoles Notre-Dame et Saint-Charles -

12 h 30: Dîner champêtre à prix modique avec orchestre de Jean-Yves Hamel. Ecole Saint-Charles - 11 h 30: Expositions arts visuels et artisanat. 13 h 30: Remise des prix concours de dessins et concours de textes. Encan d'oeuvres d'art. Ecole Notre-Dame - 14 h: Théâtre par des jeunes du primaire. 14 h 30: spectacle du Mouvement Vivaldi. 15 h: spectacle de magie. 15 h 30: acrobatie et équilibrisme. 16 h: chanson de clôture par une chorale d'enfants. Eglise - 16 h: messe.

BAIE-SAINT-PAUL

23 juin: Grand chapiteau - 18 h: Hommage au drapeau. 18 h 30: Souper des anciens et anciennes de Charlevoix. Sous-sol de l'église - 19 h: Ouverture des expositions. Aréna de Baie-Saint-Paul - 19 h: Spectacle pour enfants. Grand chapiteau - 19 h 30: Activités de préparation pour le spectacle de la Saint-Jean. 21 h: Soirée de la Saint-Jean. 22 h 30:



Feu de la Saint-Jean. 23 h 30 (à confirmer): Feu d'artifice. 24 juin: Grand chapiteau - 9 h: Rendez-vous des enfants. 10 h à 14 h: Rallye de la Saint-Jean. Parc de la marina - 10 h: Hommage à la mer. Eglise de Baie-Saint-Paul - 10 h: Messe de la Saint-Jean. Grand chapiteau - 11 h 30: spectacle d'avions télé-guidés. 12 h: pique-nique familial. 13 h: Concours de décoration de bicyclettes. Polyvalente Saint-Aubin - 15 h: Défilé de chars allégoriques. Grand chapiteau - 17 h: souper communautaire. 20 h 30: spectacle de fermeture.

BEAUPORT

24 juin: Plage de la baie de Beauport, boul. Henri-Bourassa Sud - 11 h: levée du drapeau. 13 h: activités d'animation sur la plage. 18 h: Pique-nique sur la plage. 19 h: animation avec chansonnier. 21 h: feu de la Saint-Jean.

CAP-ROUGE

24 juin: Parc nautique - 9 h 30 à 12 h 30: déjeuner concert. Parc des Ecoles - 13 h 30 à 17 h 30: Animation familiale. 16 h 30 à 19 h: Souper aux hot-dogs. 18 h à 20 h: Génies en herbe. 20 h: Animation musicale. 21 h: Feu de joie et musique. 21 h 30: Disco.

CHARLESBOURG

23 juin - 18 h: corvée de pavoi-

ment sur le territoire municipal. Loisirs Saint-Rodrigue - 20 h: réception sur invitation. Parc Saint-Rodrigue - 21 h: feu de la Saint-Jean.

24 juin: Eglise Saint-Jérôme - 11 h: messe. Jardins de l'Hôtel de ville - 11 h 30: Spectacle de danses folkloriques par la troupe La Manikoutai. Pique-nique en danses et chansons pour la famille. Eglise Saint-Jérôme - 12 h: Remise de plaques et drapeaux. Hôtel de ville - 12 h 30: levée du drapeau et discours patriotiques. 13 h: Spectacle de chants du Québec. Stationnement église Saint-Rodrigue - 14 h: Fête des jeunes. Circuit patrimonial du Trait-carre de Charlesbourg (départ Maison Bedard, 7655, chemin Samuel) et

(suite à la page 10)

Manoir Charlevoix
La Malbaie - (418) 665-4413

FORFAIT BALEINES
comprend:
2 NUITS: 2 soupers, 2 déjeuners, service et la croisière aux baleines* (*Transport de l'hôtel au bateau non compris)

à partir de **169\$** par pers. en occ. double

VOYAGES SILLERY INC.

1463, av. Maguire Sillery (Québec) 687-4172

LES EXPERTS EN CROISIÈRES

NICOLE AUDET | ROLAND WALTER

JOIGNEZ-VOUS À UN DE NOS GROUPES ACCOMPAGNÉS

CROISIÈRES SUR LE SAINT-LAURENT ET NOUVELLE-ANGLETERRE
De Montréal à New York - Groupe spécial du 12 au 19 août 1990
• Montréal • Québec • Percé • Charlottetown • Portland • Provincetown • New York
Prix à partir de 935\$ par personne

CROISIÈRES SOLEIL
REGENCY CRUISES

CROISIÈRE CANAL DE PANAMA, UNE EXPERIENCE MEMORABLE, A BORD DU ROYAL VIKING SKY
Départ le 23 octobre, embarquement à Fort Lauderdale pour San Francisco avec escales à Ocho Rios (Jamaïque), Anahu, traversée du canal de Panama, Costa-Rica, Acapulco, Los Angeles, retour de San Francisco le 10 novembre.

SUPER SPÉCIAL
RÉDUCTION JUSQU'À **20%** DU TARIF NORMAL

Les vacances d'été qui l'emportent haut la main.

Plutôt que de passer votre temps à faire la cuisine et le ménage et à jouer à la bonne d'enfants, offrez-vous de vraies vacances d'été. Club Med offre des forfaits antistress à compter de 135\$ par jour*. Appelez votre agent de voyages ou renseignez-vous auprès du Club Med, 2, Place Alexis Nihon, Mezzanine, Montréal (514) 935-2582 ou 1-800-363-6033 sans frais. *Billets d'avion en sus.

Club Med
Les vacances d'été qui l'emportent haut la main

Eh!

Étonnant à chaque détour.
Le temps file. Le long ruban noir des routes s'anime comme la pellicule d'un film: scènes champêtres, villages, auberges, parcs. C'est ça le Québec! Entre le tumulte des eaux vives et le calme serein d'un lac à l'aube. Entre rivages et forêts. À chaque détour. À chaque retour. Je me laisse ravir.

HOTEL LE PAVILLON

Mini-Vacances à Montréal
2 jours - 1 nuit
Forfait incluant:
• une chambre luxueuse (vendredi, samedi ou dimanche)
• petit déjeuner-buffet à volonté
• accès au club santé: bains tourbillon, saunas et équipement d'exercice
• films vidéo gratuits à votre chambre
• stationnement gratuit
• taxes et service

Seulement 38\$ par personne en occupation double

Gratuit
Présentez ce coupon à votre arrivée et vous obtiendrez un kimono chinois en souvenir de votre séjour.

1-800-361-6243
7700, ch. Côte-de-Liesse
Montréal, Québec H4T 1E7

Le Québec, c'est les vacances.

Obtenez gratuitement la brochure DESTINATION QUÉBEC-VACANCES D'ÉTÉ en téléphonant, sans frais, au 873-2015 (région de Montréal) ou au 1 800 363-7777 (ailleurs au Québec) en demandant le poste 172.

Coca-Cola CLASSIQUE | **METRO** | **Gouvernement du Québec Ministère du Tourisme**

